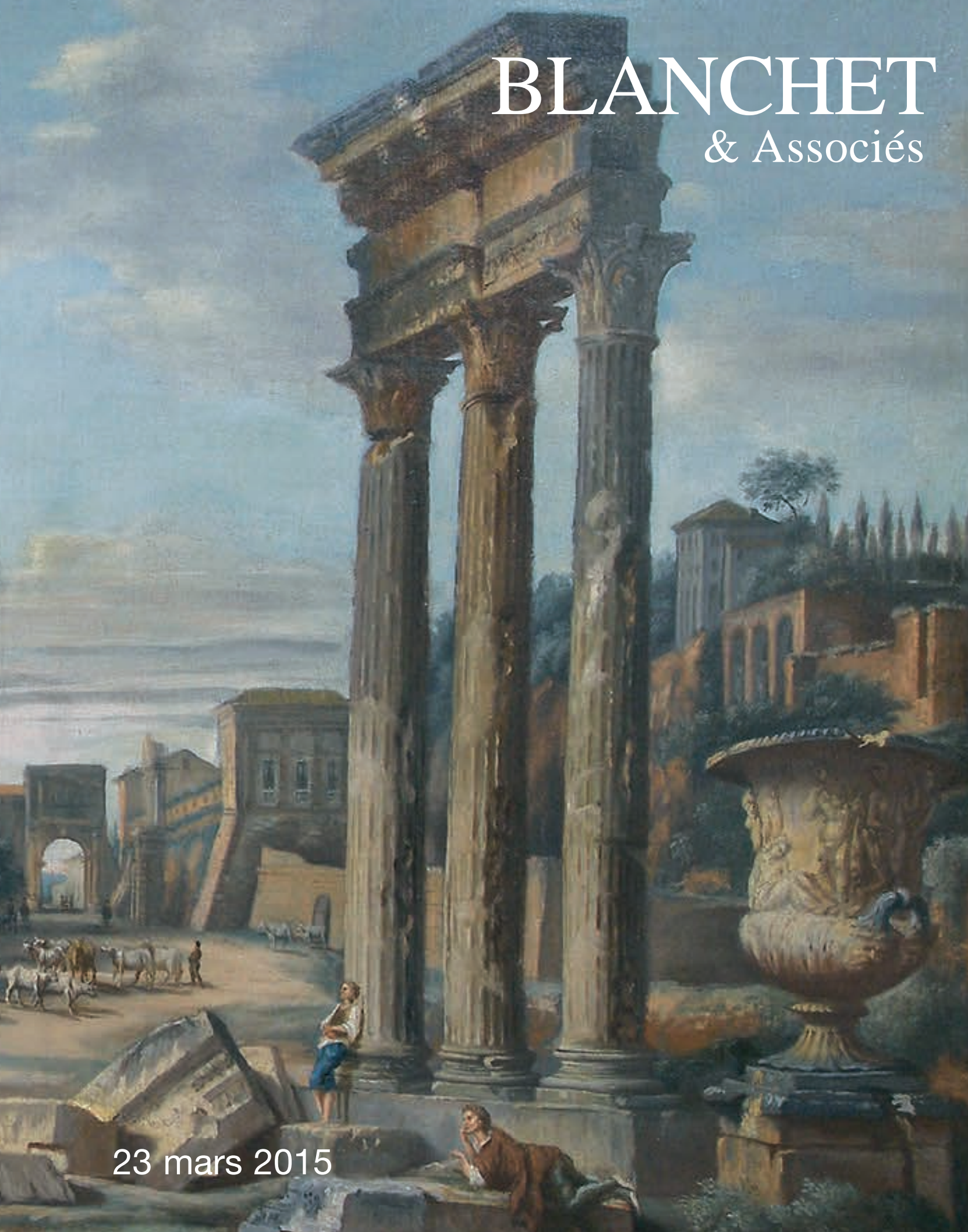


# BLANCHET & Associés



23 mars 2015



# BLANCHET & Associés

**DROUOT-RICHELIEU - Salle 4**

9, rue Drouot - 75009 Paris - Tél. : (33)1 48 00 20 20 - Fax : (33)1 48 00 20 33

## LUNDI 23 MARS 2015

VENTE À **11H**

**MANETTES - TIMBRES - JOUETS - MODE & LINGE ANCIEN**

VENTE À **13H30**

**ESTAMPES, DESSINS, TABLEAUX ANCIENS, XIX<sup>E</sup> ET XX<sup>E</sup>**

**BIJOUX - PIÈCES D'OR - ORFÈVREURIE**

**ART D'ASIE**

**ART NOUVEAU - ART DÉCO**

**MOBILIER - OBJETS D'ART**

**TAPIS & TAPISSERIE**

**EXPOSITION PUBLIQUE À DROUOT-RICHELIEU - Salle 4**

**Samedi 21 mars 2015** : de 11 h 00 à 18 h 00

Téléphone pendant l'exposition et la vente : **01 48 00 20 04**

**Drouot** LIVE<sup>360</sup>

Catalogue en ligne : [www.blanchet-associes.com](http://www.blanchet-associes.com) - [www.gazette-drouot.com](http://www.gazette-drouot.com)

**BAILLY-POMMERY & VOUTIER**  
ASSOCIÉS

**PIERRE BLANCHET** - COMMISSAIRE-PRISEUR ASSOCIÉ  
**FRANCE LENAIN** - DIRECTRICE ASSOCIÉE

2, boulevard Montmartre - 75009 PARIS  
Tél. : (33)1 53 34 14 44 - Fax : (33)1 53 34 00 50  
[www.blanchet-associes.com](http://www.blanchet-associes.com)  
[contact@blanchet-associes.com](mailto:contact@blanchet-associes.com)

Société de ventes volontaires Agrément N°2002-212

En couverture partie du lot n° 11

## Vente à 11 h :

MANETTES - TIMBRES - JOUETS - MODE - DENTELLES

## Vente à 13 h 30 :

ESTAMPES - DESSINS - TABLEAUX ANCIENS, XIX<sup>E</sup> ET MODERNES

BIJOUX - ORFÈVRERIE

ART D'ASIE

ART NOUVEAU - ART DÉCO

MOBILIER - OBJETS D'ART

TAPIS - TAPISSERIE

## EXPERTS

### TIMBRES

#### **M. MENOZZI**

45 rue Sainte-Anne - 75001 PARIS  
Tél: 33(0)1 47 70 16 90

### BIJOUX - ORFÈVRERIE

#### **Cabinet DECHAUT – STETTEN**

10 rue du Chevalier de St George – 75001 - PARIS  
Tél. 33 (0)1 42 60 27 14 – Fax. 33 (0)1 49 27 91 46  
Email : thierrystetten@hotmail.com

### JOUETS

#### **M. Jean-Claude Cazenave**

16 rue de la Grange Batelière - 75009 Paris  
Tél: 33 (0) 1 45 23 19 42 - Tél port: 33 (0) 6 07 99 02 16  
Email : jcctoys@club-internet.fr

### ART NOUVEAU – ART DÉCO

#### **Cabinet MAURY**

M. Jean-Marc MAURY, Expert  
29 avenue de Paris – 92320- CHATILLON  
Tél : 33 (0) 1 41 17 09 24 - 33 (0) 6 85 30 36 66  
Email: maury.expert@wanadoo.fr  
Présente les lots n° 169, 170

### ESTAMPES

#### **Mme Sylvie COLLIGNON**

45 rue Sainte-Anne - 75001 PARIS  
Tél: 33(0)1 42 96 12 17 - 33(0)6 11 11 79 00  
Email : collignonsylvie@cegetel.net  
Présente les lots n° 1 et 2

#### **M. Côte REMY**

65, rue des Vignes - 75016 PARIS  
Tél. : 33 (0) 6 15 04 83 02 – 33 (0) 1 44 94 07 66  
Email : come@comeremy.com  
Présente les lots n° 191 à 195



# ESTAMPES - DESSINS TABLEAUX ANCIENS XIX<sup>E</sup> ET MODERNES



1

1

**Giovanni Battista PIRANESI**

*VEDUTA DEL PANTHEON D' AGRIPA.*

(Hind 60)

47 x 68, 5 cm.

Eau-forte.

Très belle épreuve en édition de Paris tout début XIX<sup>e</sup> siècle.

Pliure verticale médiane, quelques plis ondulés, légères rous-seurs et mouillures dans les bords tendus.

Bonnes marges. Feuillet : 52 x 74 cm.

Cadre.

400/500 €



2

2

**Giovanni Battista PIRANESI**

*VEDUTA IN PROSPETTIVA DELLA GRAN FONTANA DELL' ACQUA VERGINE DETTO DI TREVÌ* (Hind 104) .

47 x 71 cm.

Eau-forte.

Très belle épreuve en édition de Paris tout début XIX<sup>e</sup> siècle.

Coupée sur le cuivre dans le bas, filet de marge sur trois côtés, quelques mouillures dans les bords.

Cadre.

300/400 €

3

**Projet d'architecture**

Gravure réhaussée à l'aquarelle.

Signé en bas à droite J. ANTOINE.

Porte un tampon en haut à gauche « Ecole des beaux Arts - Concours d'émulation », numéroté 42 et daté du 16 fevrier 1891.

Le sujet : 51 x 80 cm.

La feuille : 87 x 113 cm.

(Tache d'humidité sur la feuille).

80/100 €

4

**Paire de gravures par LAUNAY LE JEUNE**

D'après Aubry : « L'acte d'humanité ».

D'après Jean de Fraine « La reconnaissance de Fonrose ».

32 x 38,5 cm chaque (à vue).

Encadré.

(Rousseurs).

50/80 €



5

5

**SOUFFLOT François dit Soufflot le Romain**  
**Actif à Paris dans la seconde moitié du XVIII<sup>e</sup> siècle**

*Hôtel de Montholon : esquisse du Salon, côté boulevard (1785).*  
 Plume, encre noire, lavis de gris et aquarelle.

Filigrane à la fleur de lys.

Filets d'encadrement à la plume. Montage ancien de couleur bleu (déchirures dans les marges et en bas à droite ; taches et pliures).

Légué à la plume et encre noire dans la partie supérieure : Hôtel de Montholon.

Dans la partie inférieure : esquisse Du Salon, Côté du boulevard ; en bas vers le milieu : Plan.

H. 29 – L. 37,5 cm.

600/800 €

6

**SOUFFLOT Fanny (1800-?)**

Lot de quatre dessins : *Maison au pigeonnier au bord de la rivière*, pierre noire et rehauts de blanc sur papier bleu.

Signé Fanny, et daté ce 30 juillet 1823.

Deux études sur papier ocre : *Ermitage sous les arbres ; grand arbre près des murs d'une bâtisse*, signé et daté 1823 ; *ruines d'une église gothique*, signé et daté février 1826.

On y joint une étude de paysage au pont signé à droite Eugénie E.

150/200 €

7

**SOUFFLOT Fanny (1800-?)**

Lot de onze études de paysage, dont trois avec ponts ou moulin, au lavis de brun, dont dix signés ; certains datés 1823, 1825, 1826 et 1828 (petites taches, pliures et déchirures).

200/300 €

8

**TESNIERS (d'après)**

« *L'homme au chien* ».

Huile sur toile.

21,5 x 16,5 cm.

150/200 €



9

9

**Jan de Vos JACOBUSZ (1735-1833)**, attribué à  
*Nature morte aux fruits et pots de primevères.*

Aquarelle.

30 x 31,5 cm.

500/600 €

10

**Anonyme début XVIII<sup>e</sup>**

*Vierge aux raisins.*

Huile sur cuivre.

23 x 17 cm.

300/500 €



10



11

**Giovanni PANNINI - Paolo (D'après) (1692-1765)**

1 – « *Le Forum romain avec les trois colonnes des Dioscures et les ruines du temple d'Antonin et de Faustine.* ».

Huile sur toile - H. : 65 – L. : 93 cm.

2 – « *Le Colisée, le gladiateur Borghèse et l'Arc de Constantin.* ».

Huile sur toile - H. : 65 – L. : 76 cm.

12 000 / 15 000 €

*Reprises de deux compositions de G P Pannini peintes en 1740, et conservées au musée des Beaux – arts de Dublin.*







**12**  
**Pietro MUTTONI dit Pietro della VECCHIA (1603-1678),**  
 Attribué à  
*Salomé.*  
 Toile.  
 Sans cadre.  
 (Restaurations).  
 96 x 111 cm.

1 000/1 200 €

12

**13**  
**Ecole Hollandaise du XVIII<sup>e</sup> siècle**  
*Paysages animés.*  
 Paire de toiles.  
 (Enfoncement et restaurations).  
 54 x 71 cm.

1 200/1 500 €



13



14

**Anonyme (XIX<sup>e</sup>)**

*Chérubins et fleurs.*

4 chromos dans un encadrement.

20/30 €

15

**Gabriel ROGIER (XIX<sup>e</sup>-XX<sup>e</sup>)**

*Enfants au jardin.*

Aquarelle.

Signé en bas à gauche.

44 x 29 cm.

80/100 €

16

**Charles DRATZ-BARAT (XIX<sup>e</sup>-XX<sup>e</sup>)**

*Paturage aux vaches.*

Huile sur toile.

Signé.

300/400 €

17

**Ecole XIX<sup>e</sup>**

*Paysage à la rivière.*

Huile sur cuivre.

13 x 18 cm.

80/100 €

18

**Anonyme (XIX<sup>e</sup>)**

*Jeune femme au châle accoudée.*

Huile sur toile.

110 x 90 cm.

(accident).

1 000/1 500 €

19

**Ecole XIX<sup>e</sup>.**

« *Portrait de femme* ».

Huile sur toile.

50/100 €

20

**Ecole XIX<sup>e</sup>.**

« *Portrait d'homme* ».

Huile sur toile.

100/150 €

21

**Anonyme**

*Homme barbu de profil.*

Huile sur toile contrecollée sur carton.

50 x 42 cm.

50/75 €

22

**BRUEGHEL II**, d'après

*Allégorie du Printemps.*

Huile sur cuivre.

34 x 59 cm.

150/200 €



18

23

**LAMOTTE**

*Cavaliers à l'assaut.*

Technique mixte.

Signé en bas à droite.

31 x 24 cm.

30/50 €

24

**L. CARUCHET**

*Paysage de montagne.*

Pastel.

55 x 45 cm (à vue).

40/60 €

25

**GHASSAN**

*Composition*, 1987

Huile sur toile.

61 x 46 cm.

50/100 €

26

**CHAUFFEREY**

« *Paysage à dôme. Viaduc* ».

Huile sur panneau.

65 x 92 cm.

60/80 €

27

**Lucienne SACHS-PAVARD (XX<sup>e</sup>)**

*Nature morte aux fleurs et fruits.*

Huile sur toile.

Signé en bas à droite.

61 x 46 cm.

80/100 €

28

**Julien DURIEZ (1900-1993)**

« Ferme bressane à l'arbre sec », 1971.

Huile sur toile.

Signé en bas à droite, contresigné, daté et situé sur la toile au verso.

46 x 61 cm.

80/100 €

29

**PEYRO (XX<sup>e</sup>)**

*Nature morte.*

Huile sur toile.

Signé et daté 1923 en bas à gauche.

59 x 45 cm.

(quelques soulèvements).

40/50 €

30

**BONHERT (XX<sup>e</sup>)**

*Jeune femme allongée.*

Huile sur toile.

Signé en bas à droite.

25,5 x 33 cm.

30/50 €

31

**BONY (XX<sup>e</sup>)**

*Paysage à la voûte.*

Huile sur toile.

Signé en bas à droite.

44,5 x 55 cm.

30/50 €

32

**ALLELY (XX<sup>e</sup>)**

*Paysage de montagne.*

Huile sur toile.

Signé et daté en bas à droite.

37 x 45 cm (à vue).

30/50 €

33

**Anonyme**

*Chiens et chats.*

Huile sur panneau.

24 x 19 cm (à vue).

30/50 €

34

**Ecole chinoise**

*Sommets dans la brume.*

Lavis d'encre de Chine avec inscriptions.

33,5 x 44 cm (à vue).

100/150 €

35

**PASCAL (XX<sup>e</sup>)**

*Composition abstraite.*

Huile sur toile.

Signé en bas à droite.

31 x 40 cm.

(Accident).

50/80 €

36

**MOREAU (XX<sup>e</sup>)**

« La porte de Bagnolet ».

Huile sur panneau.

Signé en bas à droite et daté « 1925 ».

41 x 53 cm.

100/150 €

37

**Ecole française (début XX<sup>e</sup>)**

*L'enfant à la barque.*

Huile sur panneau.

25 x 20 cm.

100/150 €

38

Lot de trois pièces encadrées :

- Composition florale à l'oiseau sur fond or

15,5 x 20 cm.

- Émail moderne de Limoges, ange doré sur fond noir

5 x 7 cm.

- Gravure épreuve d'artiste, visage de femme, signé en bas à droite « OEL ».

5 x 7 cm.

20/30 €

39

Lot composé :

- Une lithographie représentant une scène de marché, signée « Mendjisky ».

- Une reproduction de Brayer.

- Un lot de pièces encadrées.

20/30 €

40

**HAO. Ecole vietnamienne**

*Marchand de tapis.*

Aquarelle et gouache sur papier.

39 x 68 cm.

200/300 €

41

**P. PANIGHINI (XX<sup>e</sup>-XXI<sup>e</sup>)**

*Paysage.*

Huile sur toile signée en bas à droite.

80/100 €

# BIJOUX



43

42

44

**42**

Bracelet en or jaune (750) fait d'un ruban souple tressé coupé d'un motif ovale orné d'une miniature, jeune femme en robe décolletée ornée d'un nœud de ruban bleu, coiffée de dentelle, l'encadrement et l'épaulement ciselés de rinceaux, vagues et fleurs émaillées polychrome.

La miniature signée en bas à droite « A de W ».

Peut-être Amélie Comtesse de Waldburg Truchess morte en 1791 à Berlin.

La monture du milieu du XIX<sup>e</sup> siècle (acc et mq).

Lg 18,5 g. Poids brut 76,85 g.

2 000/3 000 €

**43**

Collier en or jaune (750) articulé d'une chute de motifs feuillagés, au centre, sept d'entre eux sertis d'un diamant taillé en brillant Lg 40 cm. Poids brut 71,61 g.

1 500/1 700 €

**44**

Bague en or gris (750) sertie d'un diamant taillé à l'ancienne. Poids de la pierre env 2,30 ct.

Poids brut 4,44 g.

K-P1.

2 200/2 500 €



**45**

Bracelet en platine (950) or gris (750) fait d'un bandeau souple serti de 54 diamants taillés en brillant.

Signé Cartier Paris. N° illisible.

Lg 18 cm. Poids brut 20,37 g.

Dans son écrin.

8 000/10 000 €

**46**

Bracelet en platine (950) et or gris (750) fait d'une ligne souple de 50 saphirs calibrés.

Signé Cartier Paris. N° illisible.

Lg 17,8 cm. Poids brut 26,67 g.

Dans son écrin.

8 000/10 000 €

**47**

Bracelet en platine (950) et or gris (750) fait d'un bandeau souple serti de 51 diamants taillés en brillant.

Signé Cartier Paris 09849.

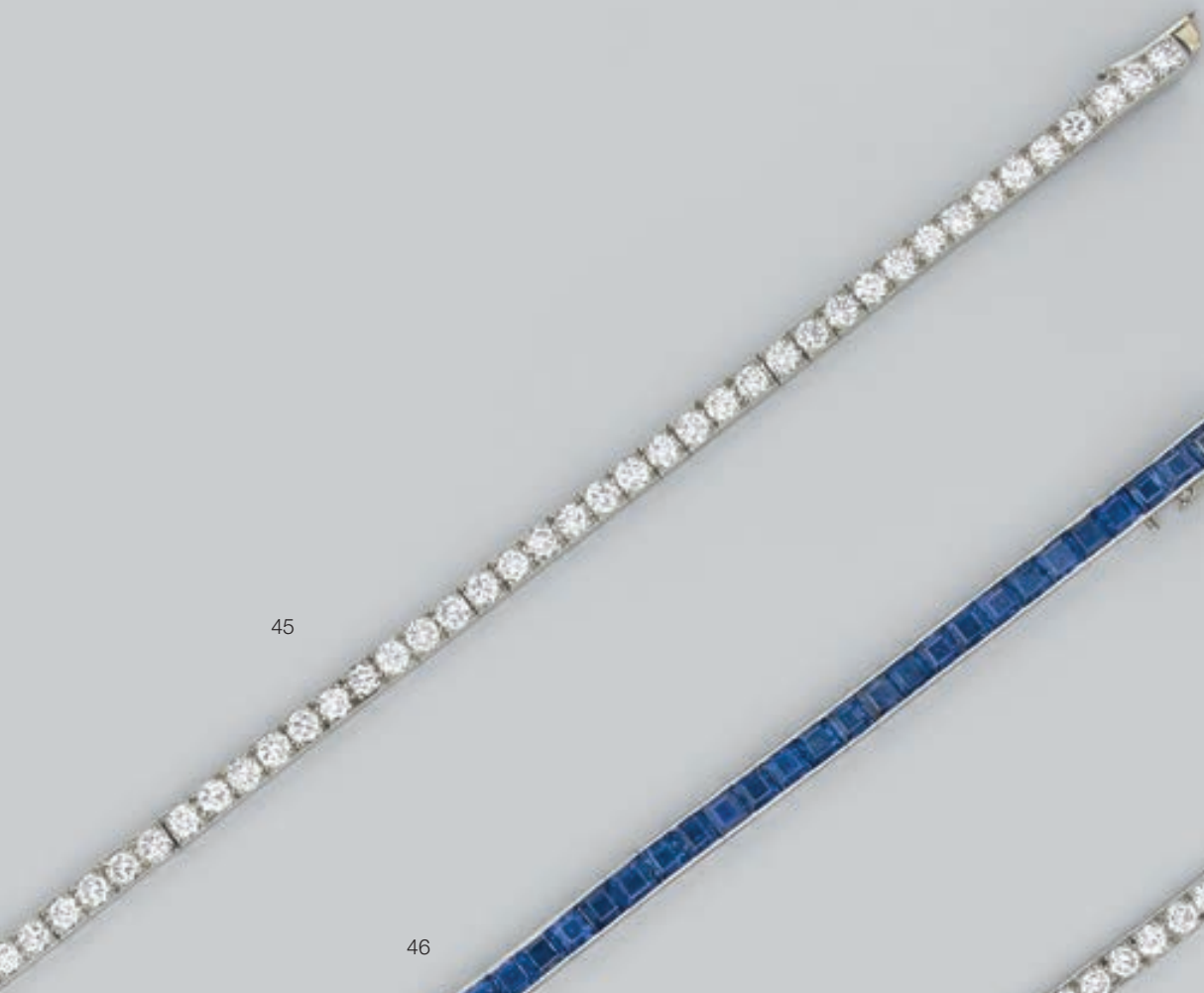
Poinçon du joaillier.

Lg 17,7 cm. Poids brut 19,48 g.

Dans son écrin.

8 000/10 000 €





45



46



47

- 48**  
Bague en or jaune 18K (750) et platine à deux feuilles croisés sertie de diamants demi-taille.  
Époque 1960.  
Tour de doigt : 52. Poids brut: 12.05 g. 600/800 €
- 49**  
Bague de genre chevalière en or jaune (750) et platine (950) ornée d'un saphir entouré et épaulé de de diamants taillés à l'ancienne.  
Epoque 1950.  
Poids de la pierre env 3,3 ct.  
Poids brut : 14,28 g. 500/600 €
- 50**  
Paire de boutons de manchettes en alliage d'or 9 K (375) à motifs ovales guillochés.  
Poids brut : 3 g. 20/40 €
- 51**  
Clip de revers en platine (950) et or gris (750) triangulaire à ressauts et doucine , sertie de diamants taillés en brillant et en baguette et de trois saphirs sculptés en feuille.  
Epoque 1930.  
Ht 3,3 cm. Poids brut 10,16 g. 700/900 €
- 52**  
Pendentif en or jaune (750) orné d'une citrine rectangulaire à pans et de six diamants taillés en brillant, la chaîne de cou à maille colonne.  
Lg 41 cm. Poids brut 25, 45 g. 600/800 €
- 53**  
Bracelet en or jaune à maillons oblongs cordés retenant un grenat rectangulaire. On joint un anneau supplémentaire. (acc. et mq)  
Signé : O.J Perrin.  
Lg. : 18, 5 cm. Poids brut total : 69,51 g. 2 000/2 200 €
- 54**  
Broche en or jaune (750) stylisée d'une harpe  
Signée Chaumet Paris  
Ht 6,1 cm. Poids brut 12,01 g. 300/400 €
- 55**  
Collier choker de perles de culture, le fermoir en or gris (750) sertie de trois diamants taillés en brillant.  
Lg 40 cm. Diam 9 mm. 150/200 €
- 56**  
Montre bracelet d'homme en or jaune (750) mécanique à boîtier rond, cadran doré à chiffres romains, bracelet cuir à boucle en or jaune (750).  
Cadran signé Bréguet. Fond et boucle. Poinçon du joaillier Chaumet Paris.  
Diam 3,2 cm. Poids brut 27,11 g. 400/600 €
- 57**  
Montre bracelet d'homme en acier poli ou brossé, automatique à boîtier rond et couvercle ajouré sertie de diamants taillés en brillant, le cadran à index et guichets pour les jours et quantièmes, couronne et bracelet interchangeable.  
Signée Aquanautic Sub-cuda 300 m TTS.  
Dans son écrin. 1 000/1 500 €
- 58**  
Collier de perles de culture en chute, le fermoir en argent (supérieur à 800/000) (acc).  
Lg 43 cm. Diam 2,7 à 7 mm. 50/70 €
- 59**  
Montre bracelet d'homme en acier et métal doré à quartz, boîtier rectangulaire, cadran à chiffres romains dorés et guichet dateur, tour de poignet à maille vannerie.  
Cadran signé Raymond Weil. Tango. 5380.  
Dans son écrin. 1 000/1 500 €
- 60**  
Montre bracelet d'homme en or jaune (750) mécanique, modèle « Ellipse » à boîtier tonneau, cadran bleu, index Bâtonnets, bracelet cuir à boucle en or. (rayures)  
Cadran, mécanisme à et boucle signés Patek Philippe 1324086  
Poids brut 47,18 g. 1 500/2 000 €
- 61**  
Deux rangs choker et un sachet de perles de culture.  
Lg 40,5 cm. Diam 8,3 mm. 200/250 €
- 62**  
Collier à l'américaine et bracelet trois rangs de perles de culture, les fermoirs rosace en or gris (750) sertis de diamants taillés en brillant.  
Lg 46,5 cm et 17 cm. Diam 6/8,9 mm. 1 200/1 500 €
- 63**  
Montre bracelet de dame mécanique en or gris 18K (750), le boitier carré agrafé de deux lignes de diamants taillés en 8/8, le tour de poignet rigide.  
Cadran signé : Pellegrin.  
Tour de poignet : 16 cm. Poids brut : 11,76 g. 180/200 €
- 64**  
Montre de gousset en or jaune chiffré au dos. 100/150 €
- 65**  
Lot en or jaune (18 K) comprenant trois épingles à cravate ornées de demi-perles ou pierre rouge, un élément de broche et un débris d'épingle.  
Poids brut : 7,08 g.  
On joint une bague en métal doré ornée d'une pierre bleue imitation. 70/100 €
- 66**  
Sautoir en perles de culture naturelles.  
Diam : 7,5/8 mm. Longueur : 1,20 m. 80/100 €





52



49



56



54



48



59



60



57



62





67

**67**

BOUCHERON.

Montre bracelet d'homme en or jaune à boîtier rectangulaire, maille damier ajouré.

56,4 g.

(en état de marche).

2 000/2 200 €

**68**

Bracelet ceinture.

Boucle agrémentée d'un motif de nœud à décor de deux palmettes entre lesquelles viennent se placer un diamant taille brillant de 0,20 carats et 12 petits brillants de 0,10 carats chaque. Lanière à motif de nid d'abeille s'achevant en une frange.

Poids : 86 g.

2 800/3 000 €

**69**

Pendentif en or jaune 18K (750) rhodié serti d'un cabochon de rubis surmonté d'un diamant taillé en brillant, la chaîne de cou en argent.

HT. : env. 1 cm. Lg. : 39,5 cm.

Poids brut : 2,83 g.

650/1 000 €

**70**

Paire de boutons de manchette en or jaune 18K (750) à motif floral serti d'une perle imitation entourée de pierres violettes imitation. On joint une barrette en argent ornée d'une améthyste ovale dans un entourage quadrilobé de marcassites et une bague en métal ornée de pierres blanches et rouges imitation. (acc. et mq).

Poids brut d'or : 5,79 g. Poids brut d'argent : 3,29 g. 120/150 €

**71**

Médaille en or jaune ornée d'un rébus et d'une devise, la chaîne de cou à maille tressée.

Lg. : 46 cm

Poids brut total : 8,4 g.

100/120 €

**72**

Pendentif en or jaune 18K (750) orné d'une pièce à l'effigie de Marie-Thérèse. (usures)

Poids brut : 14,10 g

300/500 €

**73**

Collier perles de culture naturelles.

Diamètre : 7,5/8 mm.

Longueur : 42 cm. Fermoir argent.

40/50 €

**74**

Bracelet trois rangs en perles de culture naturelles de 6 mm agrémentées de motifs en argent.

40/50 €

**75**

Bracelet en perles de culture naturelles de 7 mm intercalées de motif en corail naturel.

40/50 €

**76**

Collier original composé de perles de culture de forme olive. Fermoir en argent.

Diam : 8 mm. Longueur totale : 42 cm.

50/60 €

**77**

Bracelet en perles de culture naturelles intercalées de motif en jade naturel clair.

40/50 €

**78**

Collier formé de quatre rangs de boules facettées de racine de rubis en chute, le fermoir et les motifs étoilés ou sphériques qui les agrafent, sertis de pierres bleues imitation.

Lg 37,5 cm. Poids brut 154,97 g.

200/300 €

**79**

Lot de diamants taillés en brillant, de rubis, d'un saphir, de pierres semi-précieuse et de pierres dures.

Pds du petit mêlé 1,01 ct des diamants taillés en brillant 2,52 ct dont 0,28 pour un diamant rose.

Pds des rubis 1,23 ct, du saphir 1,38 ct.

250/300 €

**80**

Lot en argent (supérieur à 800/000) composé de : un porte-clef orné d'une pièce de 5 F, deux broches ornées de strass, et en métal doré une broche fantaisie, panier de fleurs.

Poids brut d'argent (supérieur à 800/000).

Poids brut 42,72 g.

20/30 €

**81**

Lot en or jaune (750) composé de : une chaîne de cou, une médaille, deux boutons d'oreille et un bracelet de bébé.

Poids brut 9,27 g.

150/160 €

- 82**  
Bague chevalière en or jaune (750) à pont serti de diamants taillés en rose.  
Vers 1950.  
Poids brut 11,18 g. 250/300 €
- 83**  
Bracelet rigide ouvrant en or jaune (750) formé d'un jonc torsadé finement quadrillé.  
Tour de poignet 17 cm. Poids brut 13,65 g. 250/280 €
- 84**  
Alliance bandeau en platine (950) sertie de diamants taillés en brillant.  
Tour de doigt 51. Poids brut 4,41 g. 400/500 €
- 85**  
Sautoir en or jaune (750) à maille forçat filetée creuse (petits accs).  
Lg 1,36 cm. Poids brut 18,74 g. 350/400 €
- 86**  
Clip de corsage en or jaune (750) et platine (950) à décor d'enroulements et de feuilles réunis par une agrafe sertie de rubis et de diamants taillés en brillant .  
Epoque 1950  
Ht 7 cm. Poids brut 41,37 g. 1 000/1 200 €
- 87**  
Bague et paire de clips d'oreilles en or jaune (750) sertis chacun d'une topaze bleue.  
Poids brut 14,06 g. 280/320 €
- 88**  
Un collier maille américaine en chute.  
Fermoir cliquet. 8 de sécurité.  
Or jaune.  
Poids brut 43 g. 1 500/1 800 €
- 89**  
Bracelet maillon forçat, fermoir mousqueton.  
Or jaune.  
Poids brut 14,7 g. 300/400 €
- 90**  
Montre bracelet d'homme automatique en or jaune (750) à boîtier rond, cadran à chiffres arabes avec un élément de bracelet ruban tressé.  
Signé Butex Suisse Automatic  
Vers 1960  
Diam 3,3 cm. Poids brut 57,34 g. 600/700 €
- 91**  
Deux montre de col à remontoir gravée MB ou ciselée de rinceaux.  
Poids brut 41,84 g. 150/200 €
- 92**  
Six clefs de montres en métal doré une en argent (supérieur à 800/000) et une en argent (supérieur à 800/000) doré ciselé de rinceaux, certaines formant cachet en onyx, jaspe, agate ou pierres imitation sur paillo. (acc et mq)  
Principalement d'époque restauration. 100/200 €
- 93**  
Un stylo bille en plaqué or waterman. 80/100 €
- 94**  
Un briquet de femme DUPONT, argent plaqué or. 40/50 €
- 95**  
Un briquet d'homme DUPONT, argent plaqué or. 40/50 €
- 96**  
Un briquet d'homme en or jaune (accident) décor guilloché. 100/150 €
- 97**  
Une chevalière en or chiffré C.C, 7.4 g. 150/180 €
- 98**  
Une chaine en or, 10.3 g. 180/200 €
- 99**  
Une broche plate , 2 diamants et pavage de diamant, petits rubis, monture platine (AC). 400/500 €





# ORFÈVRENERIE



16

100

## 100

Service thé-café de forme semi-ovoïde reposant sur quatre pieds.  
Prise au col en doucine.  
Attaches des pieds en palmette , frise alternance d'abeille et de palmettes.  
Déversoir « au canard »  
Argent.  
Anse sculpté « corne feuillagée », bois  
Travail belge. XIX<sup>e</sup>.  
Comprenant :  
- Grande cafetière.  
- Théière, h : 32 cm.  
- Sucrier couvert, h : 24 cm.  
- Pot à lait, h : 21 cm.

1 800/2 000 €

## 101

Etui à cigarettes rectangulaire cintré en argent (supérieur à 800/000) à décor de bandeaux guillochés ou dorés rose ou jaune.  
Epoque 1930.

60/80 €

## 102

Boîte rectangulaire en métal et argent (supérieur à 800/000) entièrement ciselée de rinceaux et de fleurs ;  
Fin du XIX<sup>e</sup> siècle  
Lg 7 cm. Larg 4 cm. Poids brut 56,90 g.

60/80 €

## 103

Partie de service à thé comprenant :  
- 1 théière.  
- 1 pot à lait.  
- 1 sucrier.  
Motif de fleurs et feuillages.  
Argent.

150/200 €

## 104

Lot comprenant :  
- 1 cuiller motif rocaille.  
- 2 cuillers saupoudreuses.  
Argent.

80/100 €

**105**

Plat de service.

Bords polylobés à motif de godrons torsadés.

Vermeil.

300/400 €

**106**

Plat rond.

Motif double filets.

Argent.

728 g.

200/250 €

**107**

Service de couverts en argent, modèle piriforme, à cartouches feuillagées, gravés d'un monogramme, composé de : quinze cuillers et vingt une fourchettes de table, douze cuillers et onze fourchettes à entremets, dix cuillers à café.

Travail de François-Auguste Boyer-Callot.

Paris après 1865.

Poids : 4 kg 345

Dans deux écrins accidentés.

1 200/1 500 €



105



107

106

**108**

Paire de bougeoirs en métal argenté.  
40/50 €

**109**

Louche en métal argenté, modèle à spatule filets, et culot polylobé à coquille, le cuilleron ovale.  
Travail italien.  
Long : 29 cm – Poids : 215 g. 20/30 €

**110**

Lot en métal argenté comprenant :  
- 6 dessous de bouteille en métal doré, frise ajouré à décor d'étoiles cerclés.  
- 1 tire-bouchon.  
- 6 portes couteaux à décor de coquillage.  
- 2 tasses vins.  
- 1 coupe piedouche.  
- 1 petit pot à lait.  
- 1 paire de salière (manque un verre).  
- 1 passe thé verseur.  
- 1 petite lampe à huile.  
- 1 présentoir à œuf.  
- 1 petite cassolette.  
- 1 pelle.  
- 4 cuillers saupoudreuses. 20/30 €

**111**

Service à poissons comprenant :  
- 12 couteaux.  
- 12 fourchettes.  
- couvert de service.  
Modèle frise de perles.  
Métal argenté.  
Dans son écrin en maroquin rouge. 50/60 €

**112**

Ensemble de 10 fourchettes à huitres.  
Modèle frise de perles.  
Métal argenté.  
Dans son écrin en maroquin rouge. 20/30 €

**113**

Ensemble de 12 fourchettes à escargot  
Modèle frise de perles.  
Métal argenté.  
Dans son écrin en maroquin rouge. 20/30 €

**114**

Lot comprenant :  
- un chauffe plat.  
- Une coupe sur pied.  
Métal argenté. 20/30 €

**115**

Paire de jattes de forme rectangulaire à cotés ceintrés.  
Bords godrons torsadés.  
Cuivre argenté.  
Angleterre.  
21 x 27 cm (Points d'usure). 20/30 €

**116**

Légumier couvert et son présentoir en forme de bouillon circulaire, prises latérales coquille, bord filets contours.  
Travail de la maison Charles Christoffe.  
Métal argenté.  
Hauteur : 12 cm.  
Diamètre : 23 et 27 cm (Bon état). 150/180 €

**117**

Paire de faitouts couverts de forme circulaire, munie de deux anses  
Chiffré F.K.  
Métal argenté.  
Travail de Mills.  
Hauteur : 11,5 cm  
Diamètre : 22,5 cm  
(trois anses détachées, mais complet). 20/30 €

**118**

Lot comprenant :  
- 1 plateau en métal argenté à deux anses.  
- 1 corbeille à pain en métal argenté. 20/40 €

**119**

Lot comprenant:  
- 1 plat ovale bord perlé  
- 1 paire de bougeoirs.  
- 1 paire de salerons.  
- 1 présentoir à apéritif.  
- 1 louche.  
- 1 monture d'huilier.  
- 1 vinaigrier transformé en lampe.  
Métal argenté. 20/40 €

**120**

Lot comprenant :  
- 1 brûle parfum.  
- 3 coupes polylobées.  
- timbales en alliage.  
- chauffe plat.  
Métal argenté. 30/50 €

**121**

Lot comprenant :  
- 10 rince doigts  
- 2 tasses vin  
- 2 petites coupes à pied douche.  
- 1 petite assiette.  
- 1 pince.  
- 1 décapsuleur.  
Métal argenté. 30/40 €

**122**

5 porte couteaux en métal argenté représentant des chevaux au galop. 10/20 €

**123**

Lot de 12 porte couteaux en métal argenté à décor d'animaux. 20/40 €

**124**

1 ménagère en métal argenté à motif coquille composée de:  
- 12 grands couverts.  
- 12 cuillers à entremets.  
- 1 louche.  
- 1 service de couverts à poissons dans son écrin travail de la maison Christoffe.  
Etat neuf. 100/150 €

**125**

1 ménagère en métal argenté, modèle UNIPLAT  
- 12 grandes fourchettes.  
- 12 grandes cuillers.  
- 12 couverts à dessert.  
- 12 cuillers à moka.  
- 1 louche. 80/100 €

**126**

Paire de candélabres à 4 bras de lumière.  
H : 41 cm. 60/80 €

**127**

Lot en métal argenté comprenant :  
Service à thé café quatre pièces et manche bois.  
Sucrier couvert prise en forme de pomme de pin.  
Tasse et filtre à décor de rubans croisés et prise. 100/150 €

**128**

Jardinière en métal argenté, à pieds sabots soulignés de feuilles d'acanthé.  
Style XVIIIème siècle.  
H : 23 - L : 34 - P : 26 cm. 150/200 €



# ART D'ASIE



- 129**  
**OKIMONO**  
en ivoire représentant un homme assis découpant des légumes.  
Signé dans un cartouche de laque rouge Masayuki.  
Hauteur : 6 cm. 200/300 €
- 130**  
**OKIMONO**  
en ivoire représentant un jardinier disposant des fleurs dans un pot. Autour de lui, une lanterne et divers fruits et céréales.  
Signé Kozansai.  
Japon, Meiji.  
Hauteur: 6 cm. - Long: 8,5 cm. 200/300 €
- 131**  
**OKIMONO**  
en ivoire représentant un paysan, une corbeille de kakis dans le dos, un enfant assis sur une souche à ses côtés.  
Japon, fin du XIX<sup>e</sup> siècle.  
Hauteur : 15,5 cm. 300/400 €
- 132**  
**OKIMONO**  
en ivoire représentant un homme assis faisant griller des épis de maïs sur des braises.  
Signé Gyokuzan.  
Japon, Fin du XIX<sup>e</sup>  
Hauteur : 6 cm. 200/300 €
- 133**  
**OKIMONO**  
en ivoire représentant un artisan fabriquant des tonkots (pochettes à tabac).  
Signé Gyokuzan.  
Japon, fin du XIX<sup>e</sup> siècle.  
Hauteur : 7 cm. 200/300 €
- 134**  
**NETSUKE**  
Lot comprenant :  
- 3 netsuke en ivoire 50/80 €  
- 3 statuette en pierre dure 120/150 €
- 135**  
Vieillard au baton noueud et à l'éventail, Ivoire, Chine, XX<sup>e</sup>me, H: 24 cm, socle (accident au socle). 1 800/2 500 €
- 136**  
La présentation d'une statuette, Ivoire, Japon, Début XX<sup>e</sup>.  
H : 9 cm. 150/180 €
- 137**  
Statuette de femme tenant un éventail en ivoire Chine.  
H : 14,5 cm. 50/100 €
- 138**  
Groupe en ivoire « Personnage appuyé sur une souche avec panier ». Vers 1900. H : 9,5 cm.  
Spécimen conforme au règle CE 338-97 du 09/12/1996 art 2-W antérieur au 01/06/1947.  
Pour une sortie de l'UE, un CITES de réexport sera nécessaire, celui-ci sera à la charge du futur acquéreur. 120/150 €



139

**139**

Plat en porcelaine et décor en bleu sous couverte d'une fleur épanouie en médaillon central autour duquel rayonnent des fleurs et boutons de fleurs. La bordure est ornée de rinceaux stylisés et le revers de branches de prunus fleuries. Marque à la feuille sur la base. Chine, époque Kangxi XVIII<sup>e</sup>. Diam. : 32 cm (Restaurations au revers). **300/400 €**

**140**

Trois sages en ivoire retenus par un cordon. Long : 4,5 cm, chaque. Vers 1900. Spécimen conforme au règle CE 338-97 du 09/12/1996 art 2-W antérieur au 01/06/1947. Pour une sortie de l'UE, un CITES de réexport sera nécessaire, celui-ci sera à la charge du futur acquéreur. **200/250 €**

**141**

Groupe ivoire « Homme soutenant un démon avec sa main ». H : 30 cm. Vers 1900. Spécimen conforme au règle CE 338-97 du 09/12/1996 art 2-W antérieur au 01/06/1947. Pour une sortie de l'UE, un CITES de réexport sera nécessaire, celui-ci sera à la charge du futur acquéreur. **180/200 €**

**142**

Groupe ivoire « Vieillard, enfant et singe ». Signé. H : 27 cm. Vers 1900. Spécimen conforme au règle CE 338-97 du 09/12/1996 art 2-W antérieur au 01/06/1947. Pour une sortie de l'UE, un CITES de réexport sera nécessaire, celui-ci sera à la charge du futur acquéreur. **180/200 €**

**143**

Groupe ivoire « Vieillard et dragon ». Signé. H : 24,5 cm. Vers 1900. Spécimen conforme au règle CE 338-97 du 09/12/1996 art 2-W antérieur au 01/06/1947. Pour une sortie de l'UE, un CITES de réexport sera nécessaire, celui-ci sera à la charge du futur acquéreur. **180/200 €**

**144**

Netzuké ivoire « Musiciens ». Signé. 5 x 5 cm. Vers 1900. Spécimen conforme au règle CE 338-97 du 09/12/1996 art 2-W antérieur au 01/06/1947. Pour une sortie de l'UE, un CITES de réexport sera nécessaire, celui-ci sera à la charge du futur acquéreur. **60/80 €**

**145**

Groupe en ivoire « Pêcheur et poissons ». H : 23 cm. Vers 1900. Spécimen conforme au règle CE 338-97 du 09/12/1996 art 2-W antérieur au 01/06/1947. Pour une sortie de l'UE, un CITES de réexport sera nécessaire, celui-ci sera à la charge du futur acquéreur. **180/200 €**

**146**

Miroir oblong dont le revers, serti de métal doré, est en serpentine ornée en relief d'une jeune femme en ivoire polychrome parmi des motifs floraux en pierres dures. Le manche en ivoire est sculpté de grenades et citrons digités. Chine, fin XIX<sup>e</sup> siècle. **300/400 €**

**147**

Bouddha en pierre dure. Long : 5 cm. Dessus de panier tressé en ivoire : long : 8 cm. Vers 1900. Spécimen conforme au règle CE 338-97 du 09/12/1996 art 2-W antérieur au 01/06/1947. Pour une sortie de l'UE, un CITES de réexport sera nécessaire, celui-ci sera à la charge du futur acquéreur. **10/20 €**

**148**

Paire d'encre et couleurs sur papier à décor de magnolias, grenades, hibiscus et citrons digité. Chine fin XIX<sup>e</sup>. 166 x 45 cm. **200/300 €**

**149**

Forteresses et pavillons dans des paysages montagneux. Encre et couleur sur soie. Cachet apocryphe Qianlong. 81 x 34 cm. **300/400 €**

**150**

Faisan. peinture sur soie. Chine fin XIX<sup>e</sup>. 39 x 40 cm. **200/300 €**

**151**

Corbeau sur une branche. Encre de Chine et lavis sur papier. Japon XIX<sup>e</sup>. **200/300 €**

**152**

Paravent deux feuilles, décor laqué or d'oiseaux et magnolias. H : 164 cm. **100/120 €**

**153**

Petite theière en terre cuite, Chine XX<sup>e</sup>, motif de lotus, personnages et canard. On y joint un petit vase (fêle et accidents).  
10/20 €

**154**

Boite asiatique en terre cuite motif de lotus et personnages en relief. 100/120 €

**155**

Vase en serpentine à panse plate sur socle, dans son écrin. Chine.  
H : 17,5 cm. 150/200 €

**156**

Statuette en améthyste représentant une femme, sur socle, dans son écrin. Chine.  
H : 16 cm. 150/200 €

**157**

Statuette en quartz rose représentant une femme à l'éventail, sur son socle, dans son écrin. Chine.  
H : 16 cm. 150/200 €

**158**

Ensemble de quatre kakimonos: encre et aquarelle. Chine XX<sup>e</sup>. 40/50 €

**159**

Trois gouaches sur papier de riz représentant un archer au repos ; un dignitaire accompagné de son serviteur ; une jeune musicienne dans son intérieur. Chine, Canton, fin XIX<sup>e</sup> siècle. Dim. 28 x 17 cm. ; 32 x 18 cm. (Accidents) (Encadrées sous verre).  
100/150 €

**160**

CHINE - XX<sup>e</sup>  
« Personnages dans les nuages ». Lot de deux encres sur soie. Pour l'une : 28 x 38 cm. (à vue). Pour l'autre : 28 x 29,5 cm. (à vue).  
20/30 €

**161**

CHINE - XX<sup>e</sup>  
Chimère. Boîte en étain. H : 6,8 cm. (environ). 10/20 €

**162**

CHINE - XIX<sup>e</sup>  
Statuette de guandi assis se lissant la barbe en porcelaine émaillée polychrome. Période Jiaqing. (Petits manques). H : 23,5 cm. 100/150 €

**163**

Coffret comprenant huit verres à toast. 10/20 €

**164**

Album photo dessus en laque polychrome représentant une femme dans une chaise à porteur avec Fuji Yama et contenant environ. Série de photographie sur le Japon : paysages et personnages. Environ 50 photographies. 400/500 €

**165**

Tanka Tibetain « Panthéon des Dieux ». 400/600 €

**166**

Vase de forme ovoïde en porcelaine émaillée turquoise. Chine, fin XIX<sup>e</sup> siècle. Hauteur : 42 cm. 100/150 €

**167**

Trois sabres travail oriental. On joint un sabre japonais. Dans l'état. 100/120 €



# ART NOUVEAU - ART DÉCO



22

168

**Emile GALLE (1846-1904)**

Grand vase gourde.

Décor de paysage lacustre double face.

Triple couches : bruns et vert dégagé à l'acide sur un fond crème rosé.

Signé.

Bon état.

H : 40 cm.

2 000/3 000 €





169

**CROS Henri (1840-1907)**

*Tête d'homme.*

Base relief en pâte de verre (éclats).

Signé et daté 1888.

(Restaurations).

H : 39 cm.

5 000/8 000 €

*Bibliographie : Alastair Duncan "The Paris Salon 1895-1914 – Volume IV Ceramics & Glass", Éditions Antique Collectors' Club, 1998, modèle à rapprocher de la fontaine "l'Histoire de l'Eau" rep. p. 99.*



170

**Raymond SUBES (1893-1970), attribué à**

Lampadaire à fût cylindrique entièrement torsadé et ajouré à lames légèrement concaves, reposant sur quatre piètements à motifs d'enroulements.

Non signé.  
H. : 158 cm.

2 500/3 000 €



171

**LALIQUE**

Coupe plate

Modèle « Ormeaux N°1 ».

Verre pressé moulé patiné

Signé R. Lalique France.

Diamètre : 35 cm.

100/150 €

172

**François-Théodore LEGRAS (1839-1916)**

Vase en verre double à décor de branchages fleuris.

Signé sur la panse.

H: 22 cm.

100/150 €



# VERRERIE

## 173

2 plats en verre poli, de forme carré.  
Décor en relief.

30/40 €

## 174

Lot de verrerie comprenant:

- Vase en verre taillé.
- Bol en verre avec monture en métal argenté.
- 12 croissants à salade.
- broc à orangeade en verre taillé et monture métal doré.

40/50 €

## 175

18 verres à vin du Rhin.

Modèle « Chardon » ou « Thisle ».

Cristal clair et teinté, vert, bord dorés.

1 000/1 200 €



175

## 176

LALIQUE

Un ensemble de verre comprenant :

- 9 verres à eau.
- 6 verres à vin.

200/300 €

## 177

Ensemble de deux carafes en verre taillé et peint et leur bouchon en métal doré.

Montures dorées.

30/40 €

## 178

Lot comprenant :

- Partie de service de verres.
- Vases et carafes.
- Plats en céramique.

20/30 €

## 179

Lot comprenant :

- Partie de service de verre à pied.
- 4 ronds de serviette en verre.
- 8 flutes à champagne pied laiton.
- Carafe Rhum.

20/30 €



180

## 180

Ensemble comprenant :

- Un coffret de 6 verres DAUM, modèle BLENEAU.
- 4 verres signés Nancy.

200/250 €

## 181

Une grande carafe à décanter en cristal taillé et gravé.

80/100 €

## 182

Service en cristal de BACCARAT modèle « POLIGNAC » composé de :

- 12 verres à eau.
- 12 verres à vin rouge (dont 3 légèrement ébréchés).
- 12 verres à vin blanc.
- 10 flutes à champagne (+ 2 autres).
- 12 verres à porto.
- 1 carafe à vin.
- 1 cruche à eau.

2 000/2 500 €



182

# MOBILIER - OBJETS D'ART



183

**183**

Saint Jean l'Évangéliste.  
Bois sculpté XVII<sup>e</sup>.  
Socle en albâtre XVII-XVIII<sup>e</sup>.  
Ecusson avec armoiries anglaises.  
NOTTINGHAM.  
Ensemble socle et statue.

1 200/1 500 €

**184**

Étoile de revêtement octogonale, décorée en lustre métallique ocre sur fond blanc de deux personnages nimbés dans un jardin. Bordures de motifs blancs.  
21 x 21 cm.  
Iran, Kashan, seconde moitié du XIII<sup>e</sup>.

500/600 €

**185**

Petite assiette en faïence décorée d'une rosace en lustre métallique brun sur fond beige de lignes incurvées en festons. Décor d'ores au verso.  
Éclat au bord. Usure de glaçure.  
Diamètre : 18,5 cm.  
Manises, Art hispano-Mauresque XVII<sup>e</sup>.

100/150 €

**186**

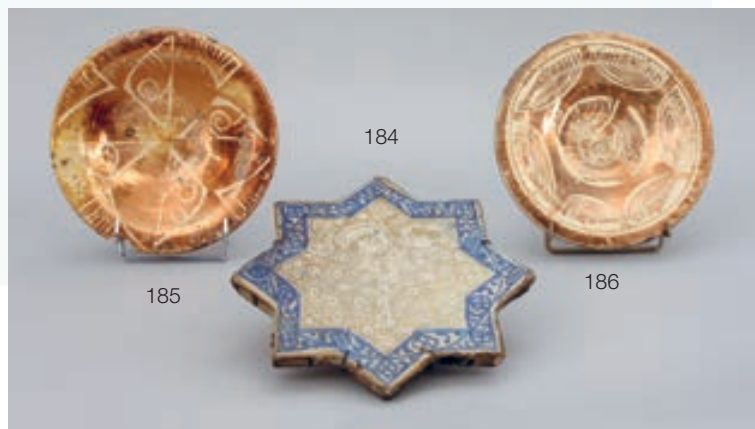
Petite assiette en faïence décorée en lustre métallique brun sur fond beige de lignes incurvées en festons. Décor de volutes au verso.  
En gravure au revers.  
Diamètre : 18,5 cm.  
Manises, Art hispano-Mauresque XVII<sup>e</sup>.

100/150 €

**187**

Plat en faïence à ombilic, cavet et large marli incliné aux motifs en relief, décoré en lustre métallique brun sur fond beige, de motifs végétaux.  
Décor de lignes concentriques et de feuillages sur toute la surface du revers. (Fractures restaurées).  
Diamètre : 40 cm.  
Manises, Art hispano-Mauresque, XVI<sup>e</sup>.

1 000/1 500 €



187





188

**188**  
**MARIN, (1794)**, d'après  
*Buste figurant l'Automne.*  
 Bronze ciselé et patiné.  
 H : 30 cm. L : 21 cm.

800/1 000 €

**189**  
 Tête féminine provenant probablement d'une statuette ou  
 d'un relief représentant la déesse Vénus. La chevelure ondulée  
 est reportée de part et d'autre d'une raie médiane et ceint  
 d'un bandeau.  
 Marbre blanc.  
 Eclats, dépôt calcaire.  
 Art Romain, II<sup>e</sup> siècle après JC.  
 Socle signé INAGAKI.  
 H. : 9 cm.

500/600 €

**190**  
 Commode ouvrant en façade par trois rangs de tiroirs.  
 Placage de palissandre (accident) - bronze doré.  
 Dessus de marbre rouge, estampille de DELAITRE.  
 Epoque Louis XV.  
 H : 85 cm. Largeur : 132 cm. Profondeur : 65 cm.

4 000/5 000 €



190



191

**191**

Travail français vers 1900.

Lit double et un chevet en acajou mouluré et sculpté de fleurs en guirlande, et peint au naturel de fleurs épanouies. Le chevet ouvrant à un casier doublé de marbre blanc sous un tiroir dans le caisson, plateau de marbre et tablette en console.

Haut. lit : 145 cm.

Haut chevet : 112 cm.

200/300 €

**192**

Travail français vers 1900.

Miroir biseauté à encadrement en acajou mouluré et sculpté de fleurs en guirlande, et peint au naturel de fleurs épanouies, cintré en partie haute et appliqué de trois tablettes en consoles à hauteur asymétriques.

202 x 43 cm.

400/600 €

**193**

Travail français vers 1900.

Bureau à plateau rectangulaire sur deux petits tiroirs latéraux et tablette en acajou mouluré.

119 x 70 x 95 cm.

150/200 €

**194**

Travail français vers 1900.

Un fauteuil et deux chaises en acajou mouluré et sculpté de fleurs en guirlande, et peint au naturel de fleurs épanouies, les accotoirs richement sculptés, les dossiers des chaises partiellement ajourés.

400/600 €

**195**

Travail français vers 1900.

Armoire à une porte à vantail doublé d'un miroir biseauté en acajou mouluré et sculpté de fleurs en guirlande et peint au naturel de fleurs épanouies, tablettes latérale, niche en partie haute et caisson latérale ouvrant par quatre tiroirs superposés sous une niche.

244 x 134 x 50 cm.

300/500 €

**196**

Paire de chaises en hêtre sculpté à décor d'une grenade. Ceinture chantournée, pieds cambrés.

Style Régence.

H : 96 – L : 50 – P : 42 cm.

300/400 €

**197**

Glace dans un cadre en placage imitant l'écaille blonde.

Style Louis XIV.

H : 58 – L : 58 cm.

150/300 €

**198**

Armoire à corniche cintrée ouvrant à deux vantaux.

Noyer rouge.

Lyon XVIII<sup>e</sup>.

H. : 2,45 m. Largeur : 1,52 m. Profondeur : 66 cm.

1 200/1 500 €



198



**199**

Braséro bassin à poignées mobiles de bronze soulignées de coquilles  
il repose sur un piétement tripode à griffes dit « clay and ball ».

Espagne, XIX<sup>e</sup> siècle.

43 x 64,5 cm.

200/300 €

**200**

Rare fauteuil d'enfant en bois richement sculpté à décor de pampres de vigne, motifs géométriques ; accotoirs et consoles d'accotoirs à enroulements et feuilles d'acanthé ; les têtes de pieds avant ornés d'anges polychromes, les pieds de section carré agrémentés de vases et fleurs.

Espagne, début du XVIII<sup>e</sup> siècle. (Reprises au décor)  
Placet mobile garni de soie à motif végétal, ornés de franges

81 x 49 x 53 cm.

200/300 €

**201**

Paire d'encoignures en placage de style Louis XV.

Plateaux refaits. Accidents.

100/150 €

**202**

Trumeau en bois et stuc dorés orné d'une toile :

Scène galante.

Accidents. On joint un lutrin.

30/50 €

**203**

Grande glace murale, décor d'entrelacs et de dauphins, guirlandes. Bois sculpté et doré.

De style régence.

H : 2,03 m. Largeur : 1,18 m.

2 000/3 000 €

**204**

Un guéridon à deux plateaux inégaux en bois fruitier, rehaussé de boutons d'os ou d'ivoire. Fûts balustres, piétements tripodes.

Fin du XIX<sup>e</sup> siècle. (Quelques accidents).

H : 74 – D : 47 cm.

100/150 €

**205**

Rare perruquière en console à façade chantournée en placage de bois indigène partiellement teinté ou frisé sur des contre-fonds de citronnier. Elle est ornée en ceinture, sur les trois côtés, de bouquets de fleurs rubanées. Elle ouvre par deux tiroirs. Montants arrondis et pieds cambrés à sabots de bronze doré.

Estampille de CAREL.

Epoque Louis XV.

Plateau de marbre brèche gris, rosé, brun (restauré à un angle).

93,5 x 129 x 57 cm.

3 000/4 000 €



203



205



206

**206**

Importante glace à arc en fronton, dans un cadre en bois sculpté et doré, à décor de lambrequins, coquilles et attributs de l'amour à l'amortissement.

Epoque Régence. (Reparquetage et possible réduction).

H : 194 – L : 34,5 cm.

800/1 200 €

**207**

Guéridon en placage d'acajou

à plateau de marbre blanc cuvette mouluré (restauré). Il repose sur un piètement tripode à montants en colonne à bagues de bronze ciselé et doré à palmettes. Les bases pleines.

Début du XIX<sup>e</sup> siècle. (Quelques éclats et marbre restauré)

78,5 x 51 cm.

250/300 €

**208**

**Auguste Jean BARRE (1811-1896)**

*Monsieur DE DREUX BREZE*, 1838.

Bronze à patine brune.

Signé et daté sur la terrasse L Richard et Durand Fondateurs Paris.

H. : 45 cm.

600/800 €



207



208





209



210

**209**

Grand guéridon en acajou et placage d'acajou, le piètement quadripode présente des montants arrondis soulignés de têtes de béliers en bois sculpté, partiellement doré ou laqué vert, à l'imitation du bronze. Les côtés évidés, le bandeau (rapporté) plaqué d'acajou. Plateau de granit noir. 74 x 119 cm.

1 500/2 000 €

**210**

Lampe-bouillotte à trois lumières en bronze ciselé, la base en panier partiellement ajouré de rinceaux ; le fût orné d'une frise à fins croisillons à rosaces. Les bras en trompes soulignés de feuilles d'acanthe. L'abat-jour en tôle relaqué vert et doré. Prise ornée d'une couronne de feuilles de laurier. Vers 1810/1820 (montée à l'électricité).

Hauteur 77 cm - diamètre 43 cm.

1 500/2 000 €

**211**

Bergère confortable en bois naturel. Style Louis XV.

30/50 €

**212**

Bergère en acajou et placage d'acajou à dossier cintré. Les supports d'accotoirs à bustes d'égyptiens. Assise en écusson, pieds gaines ou gaines arquées. Début du XIX<sup>e</sup> siècle.

Garniture de cuivre fauve.

92,5 x 62 x 71 cm.

600/800 €



212



213

**213**

Rare coffret cylindrique en opaline bulle de savon ; monture de bronze ciselé et doré à frise de rinceaux et rosaces. Sur les côtés des mufles de lion. Piétement à doubles cornes d'abondance réunies par une agrafe en forme de coquille. Base à petits pieds patins (accidents à l'opaline et un pied tordu).

Hauteur 10,5 cm.

300/400 €

**214**

Paire de flambeaux en bronze ciselé et doré, à fût balustre, à décor de lambrequins.

Style Régence.

H : 23 – D : 13,5 cm.

100/150 €

**215**

Lot en vieux Rouen comprenant : 1 théière, 1 cafetière, Pot à lait, Sucrier, Plateau, 5 grandes assiettes, Saupoudreuse, 11 tasses à café et 11 soucoupes, 18 tasses à thé et 19 soucoupes.

100/200 €



216

**216**

Paire de vases de forme balustre sur base ronde en verre.

Décor alternant des bandes rouges et un décor de croisillon rouge et blanc.

H. : 19 cm.

Style restauration.

(parfait état).

100/150 €

**217**

Collection de 12 pots à pharmacie XIX<sup>e</sup>.

(On y joint deux balances).

100/150 €

**218**

Petit ange en bois sculpté et doré.

20/30 €

**219**

Christ en ivoire sculpté, les yeux clos et la tête inclinée vers la gauche.

(accident à l'un des pieds).

H: 16,5 cm.

100/150 €

**220**

Fontaine couverte et son bassin de section semi circulaire.

Faïence à décor polychrome dans le goût de Rouen.

120/150 €

**221**

Une bouquetière en faïence de la Rochelle.

Décor de fleurs.

40/50 €

**222**

**MEISSEN**

Petite verseuse couverte de forme ballustre en porcelaine décoré d'écailles bleues au col cernées de rinceaux dorés et de peignés rose d'ou emerge des bouquets de fleurs traités en polychromie.

XVIII<sup>e</sup> siècle, vers 1750.

La prise d'origine avec poucier à coquille en métal doré.

Le bouton du couvercle remplacé.

300/400 €



222



223

**223**  
 Jolie pendule.  
 En biscuit blanc et teinté représentant une jeune fileuse accompagnée d'une chèvre ; de part et d'autre, sur une demi-colonne, un vase fleuri et motifs en bronze doré.  
 Mouvement de LEPAUTRE à Paris. (Petits accidents)  
 Epoque Louis XVI.  
 Hauteur : 40 cm. 800/1000 €

**224**  
 Paire de petits vases Médicis en porcelaine turquoise à décor de bouquets de fleurs entourés de guirlandes dorées.  
 Le haut souligné de perles or.  
 (Une marque sous la base). 100/150 €

**225**  
 Pendule portique à décor des quatre saisons, de quatre colonnes symbolisant la forêt, au centre un cerf couché.  
 Autour du cadran : pampre et rosier fleuri. Au dessus: un vase couvert accompagné de coings.  
 Bois sculpté et doré.  
 Autriche vers 1800.  
 62 x 40,2 x 21,4 cm. 1 000/1 500 €

**226**  
 Table en auge à plateau à pans coupés en placage d'acajou, les montants plats reposent par des pieds en archet, présentant en entretoise une tablette travailleuse ou une barrette à filets de cuivre ; elle ouvre par un tiroir.  
 Ornement de bronze ciselé et doré à griffons, caducée, ou thyrses, étoiles et rosaces.  
 Début du XIX<sup>e</sup> siècle. (Quelques éclats et manques)  
 67 x 62 x 33 cm. 600/800 €



227

**227**  
 Cache pot.  
 Décor en frise de personnages à l'antique.  
 Prises à motifs de lion et lionne.  
 Bronze doré et à patine brune. 200/300 €



226





228

**228**

Important lampadaire à cinq bras de lumière, bois mouluré, sculpté et doré.

Il figure un nègre vénitien portant une torche.

Style rocaille (fin XIX<sup>e</sup>)

H. : 188 cm (accidents).

600/800 €

**229**

Cadre en bois sculpté et redoré, à décor de feuilles d'acanthé, le fronton ajouré à treillage surmonté de deux angelots. Il contient une crucifixion, de chaque côté de la croix, la Vierge Marie et Saint-Pierre.

Travail probablement espagnol du XVIII<sup>e</sup> siècle.

90 x 60 cm.

600/800 €

**230**

Paire de grand cache-pot et leur support à décor de lambrequin bleu et de rinceaux fleuris polychromes.

Faïence.

150/200 €

**231**

Grand bol en porcelaine.

Décors de scène de palais en réserve dans des encadrements de rinceaux fleuris.

Dans le style de Canton.

Diamètre : 26 cm.

150/200 €

**232**

Bureau à plateau rectangulaire sur deux petits tiroirs latéraux et tablette en acajou mouluré.

119 x 70 x 95 cm et son fauteuil en acajou mouluré et sculpté de fleurs en guirlande, et peint au naturel de fleurs épanouies, les accotoirs richement sculptés.

Travail français vers 1900.

400/500 €

**233**

Armoire à une porte à vantail doublé d'un miroir biseauté en acajou mouluré et sculpté de fleurs en guirlande, et peint au naturel de fleurs épanouies, tablette latérale, niche en partie haute et caisson latérale ouvrant par quatre tiroirs superposés sous une niche.

244 x 134 x 50 cm.

300/500 €

**234**

Un ensemble divers de porcelaine Milton et Sarguemines comprenant :

- 9 tasses à café
- 6 tasses à thé
- 1 pot à lait
- 15 sous tasses de tailles diverses
- 4 assiettes à dessert.

300/400 €

**235**

Pendule en bois noirci à colonnes torsées avec incrustation de laiton, écaillé, nacre et pierres dures. Napoléon III. Manque le mouvement. On joint une pendule en marbre blanc et métal doré de style Louis XVI, manque le mouvement. Accidents.

80/100 €





236

**236**  
Miroir rectangulaire à fronton.  
Décors sur le pourtour de rameaux fleuris, de réserves, de  
croisillons et de côtes.  
Bois sculpté et doré.  
Angleterre XVIII<sup>e</sup>.  
118 x 67 cm.

800/1 000 €



240

**240**  
**Ferdinand LEVILLAIN (1837-1905)**  
*Scènes mythologiques*, circa 1890.  
Paire de vase à patine brun clair clair et or. (Modèle Vendangeurs).  
Signé sur la panse.  
Barbedienne fondeur.  
H: 41 cm.

1 500/2 000 €

35

**237**  
Paire de bougeoirs dits cassolettes en bronze  
ciselé et doré, les panses ornées de nœuds  
de rubans, de guirlandes de feuillages. Bases  
en forme de colonnes cannelées à frises de  
feuilles de chêne.  
Style Louis XVI.  
H : 21,5 – L : 7 cm.

200/300 €

**238**  
Boîte à courrier avec incrustation de laiton et  
nacre (accidents). Napoléon III. On joint une  
cave à cigare (dans l'état).

200/300 €

**239**  
Bureau de pente galbé en bois de placage,  
présentant un abattant orné d'un personnage  
coiffé d'un turban, surmontant trois tiroirs sur  
deux rangs.  
Pieds cambrés  
Ornements de bronzes ciselés et dorés.  
Entrées de serrure rocaille et poignées  
de tirages.

800/1000 €



239



241

**241**

Pendule portique en bronze ciselé et doré, le cadran indique les heures en chiffres romains par des aiguilles à œil-de-perdrix type Breguet. Ce dernier est souligné d'une frise à feuilles d'acanthé. Le mouvement inscrit entre quatre colonnes à chapiteaux à feuilles d'acanthé. Le fronton orné d'une lyre dans des rinceaux à encadrements de dentelures et palmettes. Base quadrangulaire à cygnes, rinceaux et feuillages. Vers 1810/1820 (manque le balancier).

Hauteur 44,5 cm - largeur 21,5 cm - profondeur 12 cm.

300/400 €

**242**

Deux pendules en régule et marbre blanc : Femme à l'enfant et Vierge à l'enfant, bases à décor rocaille.

100/150 €

**243**

Paire de flambeaux. Epoque Restauration. On joint une paire de flambeaux.

80/100 €

**244**

Miroir en bois doré à pare-closes à décor de feuillages. XVIII<sup>e</sup> siècle. Petits accidents. 69 x 40 cm.

100/150 €

**245**

Femme drapée à l'antique. Sculpture en albatre. Hauteur : 70 cm.

150/200 €



**246**

Paire de vases à panse basse en porcelaine blanche décorée en émaux polychromes dans le style de la famille rose de fleurs.

Marque Samson.

H. 31 cm.

(Petits manques d'émail).

200/300 €



245



247

**247**

**Manufacture de DAGOTY à Paris**

Rare « Déjeuner » en porcelaine comprenant un grand plateau circulaire reposant sur trois griffes de lion, un sucrier couvert tripode sur trois griffes de lions, une jatte circulaire sur piedouche, cinq tasses à thé et quatre soucoupes. 1 500/2 000 €

**248**

Lampe formée d'un pique-cierge en bois sculpté et doré, le fût balustre godronné, piètement tripode. Italie XVIII<sup>e</sup> siècle. (Eclats)  
H. : 75 cm. 150/200 €

**249**

Chevalet en bois tripode. Elements en bronze doré à décor de guirlande de feuilles et ruban retenu par un nœud. 150/200 €

**250**

Petite chauffeuse en acajou et placage d'acajou sculpté, le dossier légèrement renversé, présente à la partie supérieure, des enroulements et des rosaces. Assise trapézoïdale, pieds fuselés, godronnés ou gaines arquées. Garniture d'origine en tapisserie aux petits et gros points à fleurs. 82 x 46 x 47 cm. 200/300 €

**251**

Table de salon à plateau ovale en placage d'acajou marqueté en feuilles ; elle ouvre par trois tiroirs. Montants à triple cannelure reposant par des pieds fuselés à sabots de buis. Au centre une entretoise à tablettes de forme rognon. Fin du XVIII<sup>e</sup> siècle. 300/400 €

**252**

Relief hexagonal en bois doré sur fond vert d'eau à pans « Vénus et amour ». 48 x 50 cm. 20/30 €

**253**

**Jules MOIGNIEZ (1835-1894)**

*Perdrix au rappel.*

Bronze à patine dorée. Signé sur la terrasse. H : 31,5 cm. 400/500 €

37



253

- 254**  
Lot d'objets en ivoire : hochet, relief, sage, angelot, médaillons, étuis, cuillers, pince à gant, étuis à aiguilles, nécessaires, cachet, couteaux.... Dans l'état. Travail européen et Extrême orient XIXème st début XXème. Spécimen conforme au règle CE 338-97 du 09/12/1996 art 2-W antérieur au 01/06/1947. Pour une sortie de l'UE, un CITES de ré-export sera nécessaire, celui-ci sera à la charge du futur acquéreur. 100/200 €
- 255**  
Trois miniatures modernes, cadres en ivoire. Vers 1900. Spécimen conforme au règle CE 338-97 du 09/12/1996 art 2-W antérieur au 01/06/1947. Pour une sortie de l'UE, un CITES de ré-export sera nécessaire, celui-ci sera à la charge du futur acquéreur. 120/150 €
- 256**  
Lot : épée avec garde en métal doré ornée d'aigle, fleuret et 2 épées modernes. Dans l'état. 150/200 €
- 257**  
Fusil à silex, platine signée Malafosse à Montpellier. On joint un fusil à silex. 150/200 €
- 258**  
Paire de petits pistolets à silex gravés de fleurs. 80/120 €
- 259**  
Paire de pistolets à silex, dans l'état. 100/150 €
- 260**  
Deux révolvers, l'un crosse en noyer, l'autre crosse en ivoire. 100/120 €
- 261**  
Paire de pistolets percussion double, canon système EYRAUD. 500/600 €
- 262**  
Lot d'éventails à thème espagnol. Dans l'état. 30/50 €
- 263**  
Ensemble de vase médicis en fonte. Seront divisés. 100/150 €
- 264**  
Vase médicis avec anses aux angelots. 80/100 €
- 265**  
Deux statues en régule : femmes à l'antique. 50/80 €
- 266**  
Petit lot : carnet écaille et ivoire XIX<sup>e</sup> (Spécimen conforme au règle CE 338-97 du 09/12/1996 art 2-W antérieur au 01/06/1947. Pour une sortie de l'UE, un CITES de ré-export sera nécessaire, celui-ci sera à la charge du futur acquéreur), carnet de bak nacre, boîtes, 3 médailles, boutons de plastron. 50/80 €
- 267**  
Lot d'éventails avec montures ivoire ornées de scènes galantes et pailletés. XIXème. Spécimen conforme au règle CE 338-97 du 09/12/1996 art 2-W antérieur au 01/06/1947. Pour une sortie de l'UE, un CITES de ré-export sera nécessaire, celui-ci sera à la charge du futur acquéreur. 150/200 €
- 268**  
Agrandisseur Guyon. On joint un ensemble de cartes. 100/200 €
- 269**  
Lot d'instruments scientifiques : microscope, lunettes avec étui galuchat, loupe. 200/300 €
- 270**  
Lot d'objets médicaux : seringues, instruments. On joint une boîte de trépanation marquée Hôpitaux militaires. 150/200 €
- 271**  
Lot : objets religieux : paperolles et tissus. 300/400 €
- 272**  
Lot d'objets religieux : bénitiers onyx et bois, reliquaire, médaillons, christ en croix, chapelets, médailles... 150/200 €
- 273**  
Quatre assiettes en porcelaine à décor militaire, etc. 30/50 €
- 274**  
Céramique polychrome  
Oiseau exotique.  
Signé P. LAURENT.  
H: 25 cm. 30/50 €
- 275**  
Petit vase aux papillons et libellules. 10/20 €
- 276**  
Ensemble de 9 pots avec leur couvercle vissé modèle SWALLOW WEDG WOOD à décor fleuri.  
On y joint deux autres de modèle ROYAL WORCESTER PORCELAIN à décor de fleurs et d'oiseaux branchés. 30/40 €
- 277**  
Plat et assiette en faïence.  
Décor de coqs.  
Travail de l'est de la France du XVIII<sup>e</sup>. 40/50 €
- 278**  
Mouvement d'horloge de parquet en laiton orné de trois aigles, cadran émaillé à chiffres romains. On joint un baromètre. 40/50 €
- 279**  
Lot de pendulette en métal doré de style XVIIIème, pendulette de voyage en étain, pendulette de voyage Bayard, montre de style Louis XVI travail suisse moderne. 60/80 €





280

**AUBUSSON**

Tapiserie figurant un couple galant devant le Temple de l'Amour, survolé par des putti tenant des guirlandes de fleurs. L'ensemble dans un encadrement à entrelacs. Sur les côtés des guirlandes et des draperies.

Epoque Louis XVI. (Restaurations d'usage et usure de trame).

283 x 279 cm.

4 000/6 000 €

281

**Tapis KIRMAN** en laine et soie à semi de roses dans des réserves de rinceaux feuillagés.

Le cartouche se détachant sur contre-fond rouge.

Ancien travail du Moyen-Orient.

(Quelques usures et petits manques dans un angle).

Dimensions : 4 x 3 m.

300/400 €

Ensemble de tapis (seront divisés).

## TABLEAUX - BIJOUX MOBILIER - OBJETS D'ART

Vente du LUNDI 23 MARS 2015 - Salle 4

**ORDRE D'ACHAT**  
ABSENTEE BIDDING FORM

**ENCHÈRES PAR TÉLÉPHONE**  
TELEPHONE BIDDING FORM

Nom et Prénom / Name and First Name : .....

Adresse / Adress : .....

Tél. Bureau / Office : ..... Tél. Domicile / Home : .....

LOT	DESCRIPTION DU LOT	LIMITES EN EUROS €	VOUS ONT ÉTÉ ADJUGÉS
		<b>TOTAL ADJUGÉ / TOTAL REALISED</b>	
		<b>FRAIS LÉGAUX / FEES &amp; TAXES</b>	
		<b>TOTAL GÉNÉRAL</b>	

**Pour éviter toute contestation, les enchères téléphoniques pendant la vente font l'objet d'un enregistrement.**

Après avoir pris connaissance des conditions de vente décrites dans le catalogue ainsi que des conseils aux acheteurs, je déclare les accepter et vous prie d'acquiescer pour mon compte personnel aux limites indiquées en euros € les lots que j'ai désignés ci-dessus. Les limites ne comprennent pas les frais légaux.

I have read the conditions of sale and the guide to buyers and agree to abide by them. I grant you permission to purchase on my behalf the following items within the limits indicated in euros €. These limits do not include fees and taxes.

**Cet ordre d'achat ne sera valable qu'accompagné d'un chèque, d'un RIB ou de coordonnées bancaires.**

Références bancaires (joindre un RIB) : .....

Bank references : .....

**Nota : Sans indication de votre part, si l'enchère dans la salle est la même que votre ordre d'achat, l'adjudication se fera dans la salle.**

### CONDITIONS DE LA VENTE

La vente est faite au comptant et conduite en Euros (€). Les acquéreurs paieront, en sus des enchères, les frais suivants : **21,74 % + TVA soit 26 % TTC.**

Conformément à la loi, les indications portées au catalogue engagent la responsabilité de BLANCHET & ASSOCIÉS, sous réserve des rectifications annoncées au moment de la présentation de l'objet et portées au procès-verbal de la vente. Dès l'adjudication, l'objet sera sous l'entière responsabilité de l'adjudicataire. L'acquéreur sera lui-même chargé de faire assurer ses acquisitions, BLANCHET & ASSOCIÉS déclinant toute responsabilité quant aux dommages que l'objet pourrait encourir, et ceci, dès l'adjudication prononcée.

A défaut de paiement en espèces, chèque ou carte de paiement, l'objet pourra être remis en adjudication sur folle enchère immédiatement ou à la première opportunité.

En cas de paiement par chèque non certifié, le retrait des objets pourra être différé jusqu'à l'encaissement du chèque.

Le paiement par un adjudicataire au moyen d'un chèque sans provision n'entraîne pas la responsabilité civile de BLANCHET & ASSOCIÉS, et en conséquence, la délivre de l'obligation de paiement au vendeur.

La maison de vente se charge gracieusement des ordres d'achat qui lui sont confiés. Ceux-ci devront obligatoirement être accompagnés d'un chèque ou numéro de carte de paiement. Dans le cas de plusieurs offres d'achat d'un montant égal, la première offre reçue l'emporte sur les autres. Toutefois, une erreur ou une omission dans l'exécution des ces ordres n'engage pas la responsabilité de BLANCHET & ASSOCIÉS.

Les objets sont vendus dans l'ordre du catalogue. BLANCHET & ASSOCIÉS est libre de fixer l'ordre de progression des enchères et les enchérisseurs sont tenus de s'y conformer.

Le plus offrant et dernier enchérisseur sera l'adjudicataire.

En cas de double enchère effective reconnue par la maison de ventes, l'objet sera remis en vente, tous les amateurs pouvant concourir à cette deuxième mise en adjudication.

BLANCHET & ASSOCIÉS est une société de ventes volontaires de meubles aux enchères publiques régie par la loi du 10 juillet 2 000, et agréée sous le numéro 2002-212.





# BLANCHET & Associés

2, boulevard Montmartre - 75009 PARIS

Tél. : (33)1 53 34 14 44 - Fax : (33)1 53 34 00 50

contact@blanchet-associes.com

[www.blanchet-associes.com](http://www.blanchet-associes.com)

Société de ventes volontaires Agrément N°2002-212

**BAILLY-POMMERY & VOUTIER**  
Associés

