



BAILLY-POMMERY & VOUTIER
ASSOCIÉS

Edmond



BAILLY-POMMERY & VOUTIER ASSOCIÉS

n° d'agrément 2002-257

Personnes habilitées à diriger les ventes : Isabelle Bailly-Pommery, Pascal Voutier, François Wedrychowski,
Aurore Pommery et Florent Magnin

10, rue de la Grange Batelière - 75009 PARIS

Tél. : 01 47 70 41 41 - Fax : 01 47 70 41 51

Email : contact@bpv.fr - Site : www.bpv.fr

VENTE AUX ENCHÈRES PUBLIQUES

DROUOT RICHELIEU - SALLE 4

9, rue Drouot - 75009 Paris

MERCREDI 11 DÉCEMBRE 2013
à 13h30

Successions et à Divers

NUMISMATIQUE

BIJOUX & ORFÈVRE

MINIATURES

ESTAMPES - DESSINS - TABLEAUX

SCULPTURES

EXTREME-ORIENT

MOBILIER & OBJETS D'ART

TAPISSERIES



EXPOSITIONS PUBLIQUES :

Mardi 10 Décembre 2013 de 11h à 18h

Mercredi 11 Décembre 2013 de 11h à 12h

Téléphone pendant les expositions et la vente : 01 48 00 20 04

Pour vos ordres d'achat, inscrivez-vous en ligne sur :

<http://bdv.factobox.com>



DrouotLIVE^{COM}

Experts

Numismatique

Monsieur Thierry PARSY
18, rue de Richelieu – 75001 Paris
Tél : 01 49 27 01 40 – tparsy.expert@wanadoo.fr
a décrit les lots 1 à 16

Bijoux – Orfèvrerie

SAS DECHAUT – STETTEN & Associés
Experts près de la Cour d'Appel de Paris
MARIE DE NOBLET – Expert en orfèvrerie
10, rue du Chevalier de St George – 75001 - Paris
(anciennement rue Richepanse)
Tél. 01 42 60 27 14 – Fax. 01 49 27 91 46
thierrystetten@hotmail.com
a décrit les lots 17 à 100 - 102 - 103 - 114 - 130

Dessins & Tableaux anciens

Cabinet de BAYSER
69, rue de Sainte-Anne – 75002 Paris
Tél. 01 47 03 49 87 – info@debayser.com
a décrit les lots 139 à 143

Monsieur Patrice DUBOIS
16, rue de Provence – 75009 Paris
Tél : 01 45 23 12 50 – patrice.p.dubois@free.fr
a décrit les lots 131 à 138 - 145

Estampes, Dessins & Tableaux modernes

Monsieur Marc OTTAVI
12, rue Rossini – 75009 Paris
Tél : 01 42 46 41 91 – contact@expertise-ottavi.fr
a décrit les lots 149 à 152 - 154 à 156 - 158

Monsieur Michel VIDAL
Madame Sophie FREGEAC
15, rue des Beaux Arts – 75006 Paris
Tél: 01 46 34 69 88 – galeriemichelvidal@free.fr
ont décrit les lots 101 - 157 - 159 à 163 - 186 à 188
193 à 207 - 210 à 220 - 235 - 239 à 241

Madame Morgane SABOT
12 rue Mansart - 75009 Paris
Tél : 06 86 72 74 65 - morganesabot@gmail.com
a décrit les lots 221 à 229 - 307

Céramique & Extrême-Orient

Monsieur Vincent L'HERROU
2, place du Palais Royal – 75001 Paris
Tél. : 06 07 11 42 84 - galerietheoreme@club-internet.fr
a décrit les lots 241 à 261 - 277 - 279

Mobilier & Objets d'Art

Cabinet DILLEE
37, rue Vaneau – 75007 Paris
Tél : 01 53 30 87 00 – guillaume@dillee.com
a décrit les lots 110 - 115 à 123 - 143 - 145 - 264 à 270 - 272 à 276 - 280 à 283
285 à 306 - 308 à 312 - 314 à 316 - 320 - 321 - 323 - 324 - 326 à 328 - 332 - 335 - 338 - 340

Monsieur Pierre François DAYOT
23, rue du Faubourg Saint Honoré – 75008 Paris
Tél : 01 42 97 59 07 - pf.dayot@gmail.com
a décrit les lots 113 - 262 - 263 - 284 - 313 - 314 - 318 - 319 - 322 - 325
329 - 331 - 333 - 334 - 336 - 342 - 348

Bijoux & numismatique



NUMISMATIQUE

MONNAIES GRECQUES

SICILE

1

Syracuse - Sous le règne du tyran Gelon (485-478 av. J.-C).
Tétradrachme. 17,43 g. Tête d'Aréthuse à droite, les cheveux retenus par un bandeau perlé. Au pourtour, quatre dauphins.

R/Quadrige au pas à droite. Niké volant à droite.

Boe. N° 184.

Très bel exemplaire. 700 / 900 €

2

Syracuse - Epoque de Dion (357-353 av. J.-C).

50 Litrae en électrum. 3,63 g.

Tête laurée d'Apollon à gauche - R/Trépied.

B.M.C. 256v

TTB à superbe. 800 / 1 000 €

MACEDOINE

3

Alexandre le Grand (336-323 av. J.-C).

Tétradrachme 16,90 g Byblos.

Tête d'Héraclès imberbe à droite, coiffée de la peau de lion.

R/Zeus, demi-nu, assis à gauche.

Price 3424.

Très bel exemplaire. 200 / 300 €

4

Philippe III Aridée (323-316 av. J.-C).

Statère d'or. 8,53 g Abydos.

Tête d'Athéna à droite coiffée du casque athénien à triple aigrette.

R/Niké drapée debout à gauche, tenant une Styliis et une couronne.

Price. 35v.

TTB à superbe. 1 000 / 1 500 €

5

THRACE : Lysimaque.

Tétradrachme 17,05 g. Sardes (297-287 av. J.-C).

Tête divinisée d'Alexandre le Grand, cornue et diadémée à droite.

R/Athéna assise à gauche.

Thompson 86.

TTB à superbe. 300 / 500 €

6

ATTIQUE : Athènes (449-413 av. J.-C).

Tétradrachme. 17,09 g. Tête d'Athéna à droite, coiffée du casque à aigrette.

R/Chouette debout à droite, regardant de face.

Cf. Starr. Pl. XXII et XXIII.

Contremarque au revers.

TTB. 300 / 400 €

7

PAPHLAGONIE : Sinope (415-365 av. J.-C).

Drachme. 5,97 g.

Tête de la nymphe Sinope à gauche.

R/Aigle sur un dauphin.

B.M.C p. 96v.

TTB à superbe. 150 / 200 €

8

IONIE : Ephèse. Domination Romaine (133-67 av. J.-C).

Cistophore. 12,37 g.

Ciste mystique, un serpent s'en échappe.

R/Arc dans son étui entouré de deux serpents.

S. 4394.

TTB à superbe. 150 / 200 €

9

CARIE : Rhodes Tétrobole au type rhodien.

2,66g.frappé en Macédoine (170 av. J.-C).

Tête d'hélios de face - R/Rose avec bouton.

Sitichoro I.G.C.H. 37.

Superbe. 150 / 200 €

10

SYRIE : Antiochus VIII Grypus (125-121 av. J.-C).

Tétradrachme Antioche - 16,50 g.

Tête du roi diadémée à droite - R/Zeus debout à droite.

S. 7143.

TTB à superbe. 150 / 250 €

11

PHENICIE : Arados (137-45 av. J.-C).

Tétradrachme. 15,18 g.

Buste tourelé de Tyché à droite.

R/Niké debout à gauche tenant une palme.

S. 5992.

TTB. 150 / 200 €



12

Lot : Tarente (272-235 av. J.-C) : **Diobole.**
 Corinthe (350-306 av. J.-C) : **Statère.**
 Thessalie (196-146 av. J.-C) **Double victoriat.**
 Lampsaque (394-315 av. J.-C) **Trihémiobole.**
Les quatre monnaies TTB. 200 / 300 €

13

Lot : Syrie. Démétrius Ier (162-150 av. J.-C) **Drachme.**
 et Alexandre Bala (150-146 av. J.-C) **Drachme.**
 Perse : Phraates IV (38-3 av. J.-C) **Tétradrachme.**
Les trois monnaies TTB. 200 / 300 €

14

Lot : quatre bronzes coloniaux romains. Thrace (Auguste).
 Parium (Auguste) - Carie (Aphrodisias) - Pergé (Elagabale).
 Joint Drachme en argent de Marseille au buste d'Artémis.
Les cinq monnaies TB et TTB. 200 / 300 €

MONNAIES FRANÇAISES

15

Lot : deux deniers carolingiens. (Charles le chauve pour Melle et le Mans).
 Joint deux deniers féodaux (Richard Ier de Normandie et Toulouse au nom de Raymond).
 et onze monnaies principalement royales françaises en argent et métaux divers de Henri II au Directoire (Franc Henri III, 15 Sols Louis XIII...).
Les quinze monnaies, états divers. 200 / 400 €

16

Lot : 40 Francs or, Napoléon I^{er} (1811. Paris) et 10 Francs or Napoléon III (1859. Paris). **Les deux monnaies TB à TTB. 300 / 400 €**



BIJOUX

17

Lot en or jaune composé d'un bouton en cristal cerné de diamants taillés en brillant et deux médailles religieuses. Manque.

Poids brut : 13,1 g **100 / 120 €**

18

Deux boutons de corsage en or jaune ornés chacun d'un émail polychrome représentant une jeune paysanne, l'encadrement ciselé de pampres.

Fin du XIX^e siècle.

Poids brut : 10,5 g **120 / 150 €**

19

Broche ronde en or jaune ciselée d'une chimère ornée de diamants taillés en rose, d'une perle et d'un rubis.

Fin du XIX^e siècle

Diamètre : 3 cm - Poids brut : 5,9 g **120 / 150 €**

20

Broche en or jaune ciselé d'un dragon et d'un serpent luttant, sertie d'un diamant taillé en rose.

Fin du XIX^e siècle.

Largeur : 5,2 cm - Poids brut : 7 g **150 / 180 €**

21

Lot composé d'une **montre de col** à remontoir en ors de couleurs, le fond ciselé et sertie de diamants taillés en rose retenue à un nœud de ruban et **une montre de col et un coulant** en métal doré.

Poids brut de la première : 18,9 g

Dans un écrin. **150 / 180 €**

22

Bracelet en or jaune à maillons ovales et motifs étoiles sertis d'un diamant taillé en rose.

Longueur : 18 cm - Poids brut : 11,6 g **250 / 300 €**

23

Montre de col en or jaune, le mécanisme à coq, le fond émaillé bleu à décor d'amour musicien, les encadrements sertis de demi-perles fines, le cadran à chiffres romains.

Fin du XVIII^e siècle

Diamètre : 3,4 cm - Poids brut : 27,1 g **300 / 400 €**

24

Bague en or jaune agrafée d'un croisillon sertie de diamants taillés en brillant.

Signée *Chaumet Paris 985890*.

Tour de doigt : 52 - Poids brut : 13,6 g

Dans son écrin. **600 / 800 €**

25

Broche et paire de clips d'oreilles en or jaune et or gris stylisés chacun d'une fleur sertie de diamants taillés en brillant.

Epoque 1970.

Poids brut : 26,6 g **1 000 / 1 500 €**

26

Lot en or jaune composé d'un **collier** à maillons oblongs limés retenant un aigle sertie de diamants taillés en brillant. On joint **deux breloques**, l'une ananas, la seconde rectangulaire sertie de diamants et d'un saphir. Accidents et manques.

Longueur : 60 cm - Poids brut total : 53,5 g

1 300 / 1 500 €

27

Montre de gousset en or jaune à répétition des minutes, le fond guilloché gravé *MP*, le cadran à chiffres arabes, cadran, double fond et mécanisme signés *Patek Philippe & Cie 157443*.

Début du XX^e siècle.

Diamètre : 4,9 cm - Poids brut : 81,8 g

2 000 / 2 500 €

28

Bracelet en or jaune formé d'un ruban large articulé d'enroulements et de rosettes serties de rubis, de saphirs ou d'émeraudes cabochon.

Longueur : 18,5 cm - Poids brut : 61,5 g

1 200 / 1 400 €



20



27



26



25



24



23



28

29

Paire de clips d'oreilles en or jaune sertis chacun d'une améthyste. Systèmes pour oreilles percées.

Poids brut : 6,4 g **120 / 150 €**

30

Montre de col en or jaune à remontoir, le fond ciselé d'une coquille semée de diamants taillés en rose, cadran à chiffres romains émaillé bleu.

Début du XX^e siècle.

Diamètre : 2,4 cm - Poids brut : 13,1 g **100 / 120 €**

31

Deux montres de col à remontoir en or jaune, ciselées de fleurs ou d'un cartouche aveugle.

Accidents.

Début du XX^e siècle.

Diamètre : 2,6 cm - Poids brut total : 28,7 g **200 / 250 €**

32

Collier négligé en or jaune à maillons spiralés orné d'un coulant et de deux pampilles ciselées de fleurs serties de diamants taillés en rose et de rubis. Réparation.

Fin du XIX^e siècle.

Poids brut : 13,7 g

Dans un écrin. **250 / 300 €**

33

Croix pendentif en argent doré ornée de chutes de diamants taillés en rose.

Première moitié du XIX^e siècle.

Hauteur : 5,3 cm - Poids brut : 4,9 g **250 / 300 €**

34

Sautoir en or jaune à maille colonne double et motifs ciselés de grainetis retenant une montre de col à remontoir, le fond ciselé, orné de fleurs serties de diamants taillés en rose.

Fin du XIX^e siècle.

Longueur : 1,50 m - Diamètre : 2,6 cm

Poids brut total : 40,9 g

Dans un écrin. **500 / 600 €**

35

Bracelet en or jaune à maille gourmette retenant douze breloques.

Longueur : 20 cm - Poids brut : 86,2 g

1 200 / 1 400 €

36

Paire de boutons d'oreille en or gris, serti chacun d'un diamant taillé en brillant.

Poids : environ 0,28 ct - Poids brut : 1,7 g

150 / 200 €

37

Bague toi et moi en or gris ornée de deux diamants demi taille. Egrisures.

Poids de chaque diamant : environ 1 ct - Poids brut : 8,3 g

4 000 / 5 000 €

38

Bague en or jaune, ornée d'une tanzanite taillée en coussin.

Poids de la pierre : environ 3 ct - Tour de doigt : 53

Poids brut : 4,5 g

Dans un écrin. **1 000 / 1 200 €**

39

Bracelet en or jaune à maillons ovales et plaquettes unies.

Signé *Hermès Paris*.

Longueur : 20,5 cm - Poids brut : 21,4 g

Dans son écrin. **800 / 1 000 €**

40

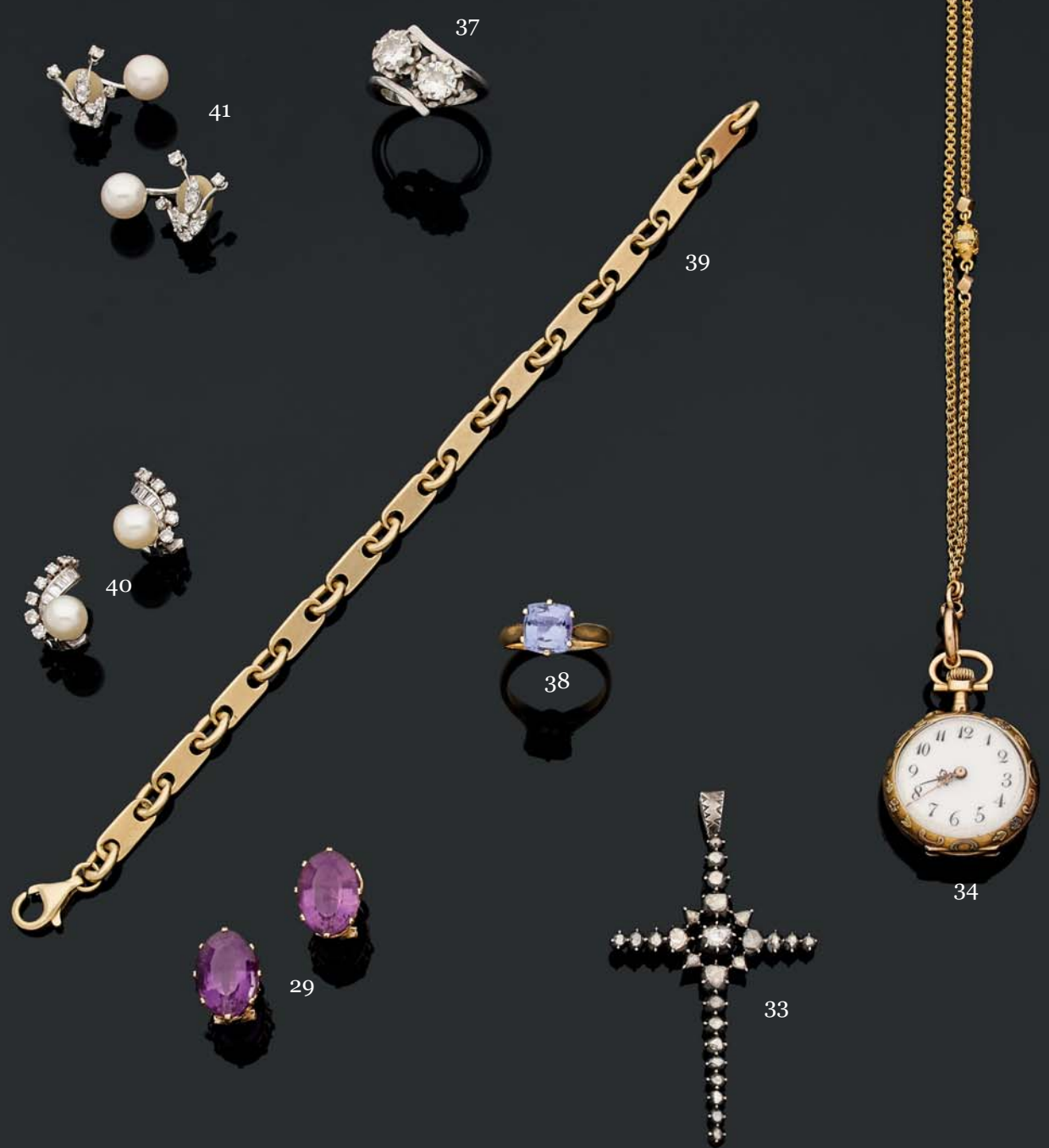
Paire de clips d'oreilles en platine et or gris ornés chacun d'une perle de culture et souligné de diamants taillés en baguette et en brillant.

Diamètre : 7,5 mm - Poids brut : 7,5 g **500 / 600 €**

41

Paire de clips d'oreilles en or gris ornés chacun d'une perle de culture et d'un semis de diamants taillés en brillant.

Diamètre : 8 mm - Poids brut : 7,6 g **300 / 400 €**



42

Montre de gousset en or jaune à remontoir, la bélière métal, chaîne giletère en or jaune à maillons unis ou ciselés retenant une barrette. Accident.

Début du XX^e siècle.

Diamètre : 4,7 cm - Longueur : 30 cm

Poids brut total : 98,1 g

Dans un écrin.

500 / 600 €

43

Bague en or jaune à deux lobes sertis de rubis et de très petits diamants taillés en rose, l'épaule orné d'une ligne de rubis calibrés.

Epoque 1950.

Tour de doigt : 53 - Poids brut : 10,3 g

400 / 500 €

44

Paire de pendants d'oreilles en or jaune partiellement émaillé vert, formés chacun d'un nœud de ruban retenant un masque de faune grimaçant.

Hauteur : 3,6 cm - Poids brut : 9,3 g

250 / 300 €

45

Collier formé de trois rangs de semence de perles fines retenant une citrine taillée en cœur sommée d'une couronne princière, comme le fermoir, en or jaune.

Longueur : 46 cm - Poids brut : 14,3 g

300 / 500 €

46

Paire de clips d'oreilles en or jaune, stylisés chacun d'une gerbe de blé semée et agrafée de diamants taillés en brillant.

Hauteur : 4,2 cm - Poids brut : 15,6 g

400 / 500 €

47

Paire de boutons d'oreilles en or gris à motif carré orné d'une perle de culture dans un encadrement de diamants taillés en brillant.

Coté : 1,2 cm - Diamètre de la perle : 8,5 mm

Poids brut : 10,3 g

300 / 400 €

48

Broche rectangulaire mouvementée, ornée sur fond amati d'un péridot rectangulaire à pans entre quatre perles fines et quatre rubis, la bordure unie à enroulements, encoches et culots feuillagés.

Epoque Restauration.

Longueur : 4,5 g - Poids brut : 15,6 g

Dans son écrin.

600 / 800 €

49

Paire de clips d'oreilles ornés chacun d'une grappe de rubis sommée d'arceaux de diamants taillés en brillant. Modification.

Epoque 1930.

Hauteur : 2,5 g - Poids brut : 10 g

800 / 1 200 €

50

Paire de clips d'oreilles en or gris, stylisés chacun de trois feuilles et d'une grappe de diamants taillés en brillant.

Hauteur : 3 cm - Poids brut : 13,4 g

900 / 1 100 €

51

Broche « coquille » en or jaune et or gris, stylisée d'un épouvantail serti de diamants, d'émeraudes, de saphirs et d'une turquoise, au revers un poussoir.

Epoque 1950.

Hauteur : 5 cm - Poids brut : 9,7 g

800 / 1 000 €

52

Bague en or gris ornée d'une chevelure de flammèches mobiles en nacre semée de diamants taillés en brillant.

Travail italien.

Tour de doigt : 56 - Poids brut : 32,3 g

700 / 900 €

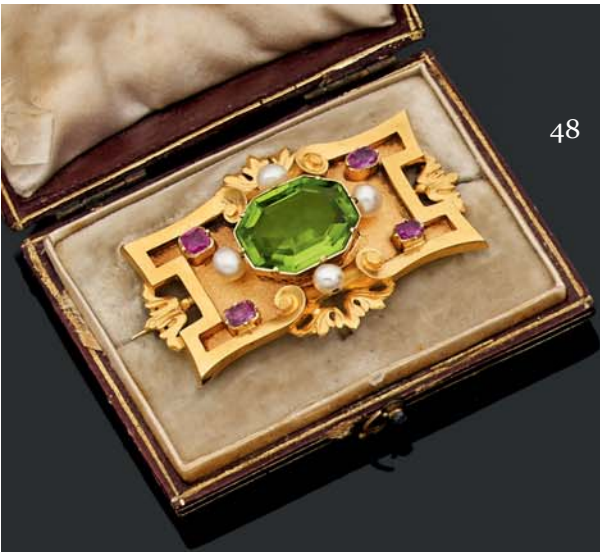
53

Pendentif en or jaune orné d'un saphir taillé en cœur dans un encadrement ajouré d'arceaux ornés de diamants taillés en brillant ; la chaîne de cou en or jaune.

Poids de la pierre : environ 5 ct - Longueur : 45 cm

Poids brut : 7,5 g

500 / 600 €



48



45



50



46



49



43



47



44



51

54

Bague en or jaune ornée d'une citrine ovale.
Poids brut : 12 g **300 / 400 €**

55

Bague en or gris sertie d'un saphir sombre ovale dans un double entourage de diamants taillés en brillant.
Poids de la pierre : environ 4 ct - Poids brut : 6,8 g
500 / 600 €

56

Bague en or gris, stylisée d'une fleur sertie de diamants taillés en brillant et de rubis piriformes. Vers 1980.
Poids brut : 13 g **800 / 1 000 €**

57

Bague filetée en or jaune, ornée d'une aigle-marine rectangulaire à pans.
Poids de la pierre : environ 20 ct **1 200 / 1 500 €**

58

Bracelet serpent en or jaune uni, formé d'un demi-jonc articulé, la tête sertie d'un saphir entouré de diamants taillés en rose, les yeux de rubis.
Epoque Napoléon III.
Tour de poignet : environ 16,5 cm - Poids brut : 78,7 g
2 500 / 3 000 €

59

Large anneau articulé en or jaune, formé de cinq rangs de godrons sertis de diamants taillés en brillant.
Signé *Cartier 676015*.
Tour de doigt : 54 - Poids brut : 16,3 g
3 000 / 4 000 €

60

Bague en or jaune, ornée d'une agrafe sertie de diamants taillés en brillant retenant de multiples pampilles ornées de boules d'améthyste, d'onyx, perles de culture, de rubis ou de grenat.
Tour de doigt : 52 - Poids brut : 20,7 g
600 / 800 €

61

Paire de créoles en or jaune ajourées et serties chacune de dix-neuf aigles-marines rondes. Systèmes à vis.
Diamètre : 3 cm - Poids brut : 12,4 g **500 / 700 €**

62

Paire de pendants d'oreilles en alliage d'or gris 14 ct, ornés chacun d'un disque et d'une plaquette rectangulaire en jade sculpté réunis par un diamant taillé en brillant.
Hauteur : 4,5 cm - Poids brut : 6,4 g **200 / 300 €**

63

Bague en or jaune ornée d'une intaille en agate grise, animaux cornus, le tour de doigt ciselé.
Poids brut : 6,3 g **400 / 500 €**

64

Collier en or jaune orné de sept breloques grecques émaillées polychrome retenues à une fine chaîne.
Longueur : 40 cm - Poids brut : 9,4 g
500 / 600 €



59



62



57



55



56



54



60



58



61



65

Broche en alliage d'or jaune 14 ct, stylisée d'une libellule ornée d'une mosaïque en cloisonné d'opales et d'onyx.

Signée *Opex Milliron*.

Hauteur : 3,5 cm - Poids brut : 13 g **500 / 700 €**

66

Barrette en or gris ornée d'une émeraude ovale dans un entourage de diamants taillés à l'ancienne.

Egrisure.

Poids de la pierre : environ 1,50 ct - Poids brut : 9,2 g
800 / 1 200 €

67

Clip de corsage en or jaune et or gris, stylisé d'une branche d'arbre fruitier orné de tsavorites calibrées, de diamants taillés en brillant et de rubis taillés en baguette.

Hauteur : 4,2 cm - Poids brut : 19,2 g **800 / 900 €**

68

Paire de clips de corsage en platine et alliage d'or gris 9 ct, formés chacun d'une fleur sertie de rubis entre deux volutes serties de diamants taillés en brillant, l'agrafe qui les retient de diamants taillés en baguette.

Signés *Garrard London*.

Epoque 1930.

Hauteur : 2,9 cm - Poids brut : 16,2 g
2 000 / 2 500 €

69

Paire de clips d'oreilles en or gris formés chacun d'un disque orné en serti invisible de saphirs calibrés. Les tiges mobiles. Manque.

Diamètre : 2,2 cm - Poids brut : 13,8 g
1 500 / 2 000 €

70

Paire de clips d'oreilles en or gris, stylisés chacun d'une fleur, les pétales serties d'aigues-marines taillées en navette, le pistil, de diamants taillés en brillant.

Signée *Asprey*.

Diamètre : 2,5 cm - Poids brut : 17,1 g
1 500 / 2 000 €

71

Collier de boules de rubis en chute alternées de petites perles de culture, le fermoir en platine et or gris orné d'un rubis cabochon entouré de diamants taillés en huit/huit.

Diamètres : 4,5 à 6 mm - Poids brut : 21,3 g
1 500 / 2 000 €

72

Collier de perles de culture en chute, le fermoir en platine et or gris orné d'un cabochon de turquoise entouré de diamants taillés en brillant.

Diamètre : 6,8/9,2 mm - Longueur : 42 cm
400 / 500 €

73

Paire de pendants d'oreilles en alliage d'or gris 14 ct, ornés de gouttes et de disques superposés en chute en cristal intercalé d'onyx.

Hauteur : 6 cm - Poids brut : 18,7 g **300 / 500 €**

74

Paire de pendants d'oreilles en alliage d'or jaune 9 ct, ornés chacun de deux cabochons de grenat, l'un rond, le second piriforme, séparés par un diamant taillé en rose. Fin du XIX^e siècle.

Hauteur : 4 cm - Poids brut : 10,4 g **300 / 500 €**

75

Collier en alliage d'or jaune 14 ct à maillons oblongs coupés de cinq boules de pâte de verre à l'imitation de l'opale.

Longueur : 40 cm - Poids brut : 14,9 g **300 / 500 €**

76

Paire de clips d'oreilles en or jaune de forme coussin repercés d'étoiles partiellement serties de diamants taillés en brillant.

Côté : 1,9 cm - Poids brut : 13,5 g **300 / 400 €**



68



70



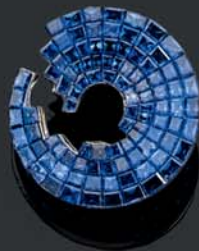
71



65



67

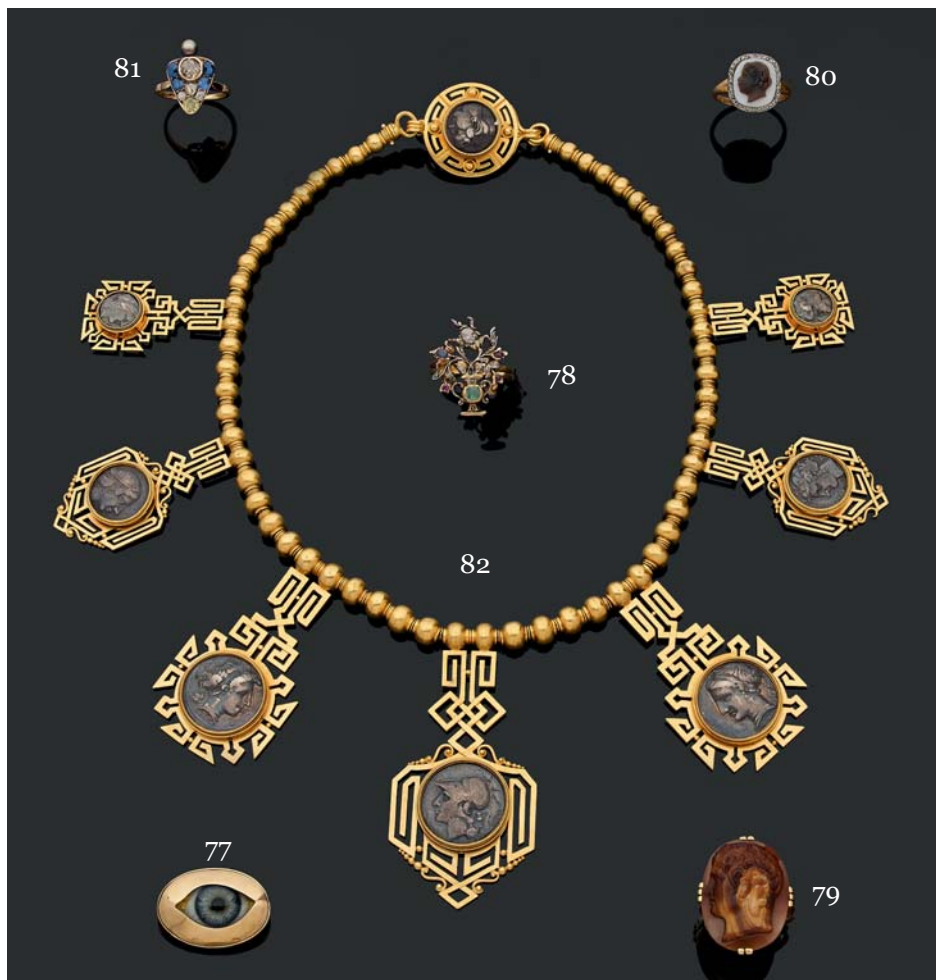


69



66





77

Broche ovale en alliage d'or jaune 9 ct, ornée d'un œil en pâte de verre.
Travail anglais de la fin du XIX^e siècle.
Largeur : 2,8 cm - Poids brut : 5,4 g 200 / 300 €

78

Bague en or jaune et argent ornée d'un vase de fleurs serti de diamants taillés en rose, de rubis, saphirs et d'une émeraude.
Début du XX^e siècle.
Poids brut : 4,4 g 200 / 300 €

79

Bague en or jaune ornée d'un camée ovale en agate brune : tête d'empereur romain de profil.
Hauteur du camée : 2,5 cm - Poids brut : 8,9 g
300 / 500 €

80

Bague en or jaune et platine ornée d'un camée « tête de négresse » cerné de diamants taillés en rose.
Manques.
Fin du XIX^e siècle.
Poids brut : 5,2 g 500 / 700 €

81

Bague en or jaune à motif triangulaire serti d'un diamant madère taillé à l'ancienne dans un encadrement de saphirs, de diamants taillés en rose, d'un grenat déman-toïde et d'une perle fine grise.
Début du XX^e siècle.
Poids brut : 3,6 g 800 / 1 000 €

82

Collier et paire de pendants d'oreilles en or jaune ornés de monnaies antiques en argent cernées de fili-granes dans des encadrements de grecques, croisillons et dessins géométriques certains soulignés de chutes per-lées. Le tour de cou fait de cylindres et de boules en chute.
Milieu du XIX^e siècle.
Longueur : 40 cm - Poids brut total : 121 g
4 000 / 5 000 €

83

Pendentif en or jaune en forme d'écusson stylisé de trois feuilles ajourées émaillées blanc encadrant un cabochon de turquoise matrix, la bélière également émaillée sommée d'une améthyste cabochon ; retenu à une fine chaîne d'or.

Signé *G. Fouquet*.

Poinçon du joaillier.

Exécuté vers 1920.

Hauteur : environ 5,6 cm

Poids brut total : 24,5 g

Dans un écrin.

15 000 / 18 000 €



84

Collier de disques d'ambre en chute coupé de six griffes, comme le fermoir, en or jaune, ce dernier ciselé de deux têtes de félins affrontées.

Travail autrichien.

Longueur : 39,5 cm - Poids brut : 108,3 g

300 / 500 €

85

Paire de pendants d'oreilles en alliage d'or jaune 14 ct, stylisés chacun d'un fil à plomb à motif triangulaire.

Hauteur : 8,4 cm - Poids brut : 10,4 g 300 / 400 €

86

Bague en alliage d'or jaune 9 ct, ornée d'un bouquet de fleurs serties de diamants taillés à l'ancienne, de rubis et d'une améthyste.

Vers 1950.

Poids brut : 14,6 g

400 / 500 €

87

Paire de clips d'oreilles en or jaune, formés chacun de deux barrettes cintrées encadrées de trois cristaux de tourmaline rose ou rouge et d'améthyste.

Poinçon du joaillier Dinh Van Cleef & Arpels.

Hauteur : 7,5 cm - Poids brut : 28,4 g 600 / 800 €

88

Paire de clips d'oreilles en or jaune formés chacun d'un dôme orné d'un semis étoilé de saphirs entourés de baguettes de turquoise.

Hauteur : 3 cm - Poids brut : 25,4 g 700 / 900 €

89

Clip de revers en or jaune fait d'un demi-cercle serti sur la tranche de citrines taillées à la française retenant un anneau carré orné d'onyx calibré.

Signé *Ghiso*.

Travail argentin vers 1950.

Hauteur : 3,7 cm - Poids brut : 9,4 g 500 / 600 €

90

Bracelet rigide en ivoire fait d'un jonc appliqué de quatre anneaux en or gris, orné en incrustation de diamants taillés en brillant ou de saphirs cabochon et de barrettes serties de saphirs calibrés (fêles).

Epoque Art Déco.

Tour de poignet : 20 cm - Poids brut : 36,9 g

800 / 1 000 €

91

Montre-bracelet de dame « *Ebel sport classic* » en acier à quartz, le tour de poignet tracé de filets dorés.

Signée *Ebel*.

Dans son écrin.

100 / 200 €

92

Montre-bracelet de dame en acier *Ebel discovery* à quartz, cadran noir à guichet dateur, tour de la lunette pivotant.

Signée *Diver's 200 m*.

200 / 300 €

93

Réveille-matin stylisé d'une montre de poche et montre d'alcôve en métal doré.

Accidents et manques.

Diamètres : 6,8 et 8,8 cm

30 / 50 €

94

Montre-bracelet d'homme en acier, à boîtier coussin et bracelet rigide en argent, cadran signé Omega Constellation Automatic et **trois montres-bracelets d'homme** en métal doré à mouvements mécaniques, boîtiers rond, carré ou rectangulaire.

Signées *Electra*, *Must de Cartier* ou *Longines*.

60 / 80 €

95

Montre-bracelet d'homme en or gris à boîtier carré, cadran émaillé bleu, tour de poignet souple tressé.

Cadran signé *Jaeger Lecoultré*.

Longueur : 17,5 cm - Poids brut : 56,7 g

900 / 1 000 €



84



85



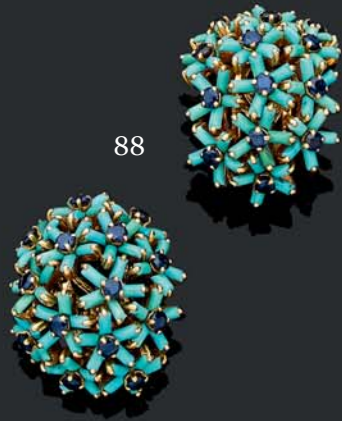
89



87



88



86



90



101

96

Collier en or gris et or jaune, dans le goût de G. Sandoz formé d'un jonc souple retenant un pendentif asymétrique en or jaune et or gris fait d'une barrette ornée d'une améthyste rectangulaire à pans et d'un disque guilloché.

Tour de cou : 41 cm - Poids brut : 63,5 g

1 500 / 2 000 €

97

Montre de gousset en or jaune à cadran guilloché, chiffres arabes, trotteuse des secondes à six heures, fond gravé *R.P.*

Premier quart du XX^e siècle.

Diamètre : 4,6 cm - Poids brut : 50,5 g

Dans sa boîte.

400 / 500 €

98

Montre-bracelet d'homme en or jaune à boîtier rond, trotteuse centrale, bracelet cuir à boucle déployante en or jaune.

Cadran signé *Oméga de ville Automatic*.

Vers 1960.

Diamètre : 3,4 cm - Poids brut : 44,9 g 500 / 600 €

99

Montre-bracelet d'homme en or jaune à boîtier rond, cadran guilloché émaillé ivoire, trotteuse à six heures. Bracelet cuir, boucle métal doré signée.

Signée *Rolex Officially certified chronometer Serpico y Laino. 824838*.

Vers 1960.

Diamètre : 3,5 cm

1 500 / 1 800 €

100

Jaeger Lecoultré.

Montre-bracelet d'homme en acier Memovox polaris plongeur automatique à trois remontoirs, sonnerie réveil, lunette tournante réf E 859, bracelet acier signé. Usure.

Vers 1967.

Diamètre : 4,2 cm

10 000 / 12 000 €

Une montre semblable vendue dans la vente Jaeger LeCoultre, sous le n° 338, le 29 novembre 2012.

101

César BALDACCINI dit César (1921-1998)

Stylo plume en argent, signé.

Dans son coffret.

Longueur : 15 cm

500 / 800 €



98



99



96



97



100

O r f è v r e r i e





102

Timbale tulipe en argent uni, la bordure filetée, posant sur un piédoche à moulure de godrons.
Poinçon du Maître Orfèvre attribué à Thomas-Charles Leclerc, reçu en 1781.
Paris, 1784.
Hauteur : 11,5 cm - Poids : 140 g **300 / 400 €**

103

Cafetière en argent, de forme balustre à six pans plats alternés de côtes torsées, posant sur trois pieds à enroulements et attaches gravées d'écailles avec une couronne de laurier en rappel sous le bec verseur à cannelures torsées, le couvercle à double doucine de même décor surmonté du fretel fait d'une rose feuillagée, le manche en bois. Gravée d'un monogramme.
Poinçon du Maître Orfèvre Georges-Albert-Joseph Carlez, reçu en 1783.
Lille, 1792.
Hauteur : 32 cm - Poids : 1 170 g **2 000 / 3 000 €**

104

Verseuse marabout en argent, monogrammée, anse en osier tressé.
Poinçon Minerve
Poids brut : 210 g - Hauteur : 14 cm **75 / 100 €**

105

Petite verseuse en argent à panse renflée, à décor d'un cartouche armorié sur fond amati. Prise en ébène.
Poinçon Minerve. Bosselée.
Poids brut : 230 g - Hauteur : 14 cm **100 / 120 €**

106

Sucrier couvert tripode en argent à décor de tête de femme et fruit.
Travail étranger, XIX^e siècle
Poids : 284 g - Hauteur : 17 cm **100 / 150 €**

107

Suite de quatre bougeoirs en argent à décor rocaille.
Travail de Tétard frères.
Poids : 564 g **200 / 300 €**



108

Plat ovale en argent à moulures et filets à décor d'armoiries dans un entourage floral sur fond œil de perdrix.

Poinçon Minerve, travail de Manant à Paris.

Poids : environ 3,5 kg - Longueur : 52 cm

300 / 500 €

109

Plat ovale en argent mouluré à bord mouvementé et décor d'armoiries.

Poinçon Minerve. Rayures.

Poids : 1 623 g - Longueur : 52,5 cm

300 / 400 €



110

110

PUIFORCAT

Paire de flambeaux en argent, base à bord mouvementé ornée d'un tore à entrelacs, l'ombilic à doucine ornée de feuilles d'acanthé. Tige de forme balustre à double renflement présentant trois faces vigoureusement séparées par des enroulements saillants, entre les enroulements trois cartouches asymétriques, le binet orné en partie basse de motifs quadrilobés sur fond amati.

Poinçon Minerve.

Signés sur la base *PUIFORCAT - PARIS*.

Hauteur : 25,5 cm

Poids : 2 467 g

Surmontés de branches à trois lumières ornées en leur centre de flammes.

Poids : 1 719 g

Hauteur totale : 32 cm - Largeur : 28 cm

2 000 / 4 000 €

111

Huilier-vinaigrier en argent, poinçon 1er au coq, à décor de sphinges, repose sur quatre pieds boule. Poinçon 1er coq (1798-1809). On joint **deux carafes** avec leur bouchon. Hauteur : 29 cm **400 / 500 €**

112

Deux salerons en argent à décor de sphinges. Il pose sur trois pieds griffe. Poinçon 1er coq (1798-1809). On joint deux salerons en argent et vermeil, à décor de fruits. Travail anglais du XIX^e siècle. Hauteur : 5 cm. **120 / 150 €**

113

Paire de candélabres en métal argenté à six lumières soutenues par une figure d'enfant reposant sur une base circulaire à rinceaux de feuillages et pieds en volute. Travail probablement anglais du XIX^e siècle. Percés pour l'électricité. Hauteur : 57 cm **600 / 700 €**

114

Service de couverts en argent, modèle trilobé à filets et feuillage. Gravés en relief d'armoiries surmontées d'une couronne de comte. Composé de douze cuillers et vingt-quatre fourchettes de table, de douze cuillers et de douze fourchettes à entremets, de six fourchettes à huîtres, de onze cuillers à café, d'une louche, d'un couvert de service, d'une cuiller à ragoût, de deux cuillers à sauce, d'une pince à sucre ; et sur manche fourrés de vingt-quatre couteaux de table, lames acier, de douze couteaux à fruits, lames argent et de douze couteaux à fromage, lames acier. Travail de Caron. Poids des pièces pesables autres que celles sur manche : 5 554 g. Dans un écrin brun, orné d'une plaque armoriée. **2 000 / 3 000 €**





115

PUIFORCAT

Rare terrine et son plateau en argent, de forme ovale à fond plat reposant sur quatre pieds à enroulements, attaches en forme de coquilles découpées, volutes et branchages de chêne. Les deux faces ornées d'un cartouche rocaille flanqué de deux lions et de palmes, surmonté d'une coquille et d'une couronne. Les anses à volutes nervurées et tiges feuillues. Bordure à contours soulignée d'un faisceau de jonc. Le couvercle à double bombement ciselé de canaux tors et rayonnants séparés par des dards sur fond amati. La prise en forme d'artichauts, accompagné d'une écrevisse, d'un lézard, de champignons dont une morille et d'une branche de pois dont les cosses sont ouvertes.

Elle est munie d'une doublure unie.

Le plateau ovale à bordure moulurée et contournée interrompue par huit agrafes alternant coquille et enroulement feuillagé. Le marli ciselé de canaux tors sur fond rocaille, agrafés de coquilles d'où retombent des festons de lauriers.

D'après un modèle de François JOUBERT (1761-1762).

Poinçon Minerve.

Marquée sous le plateau *Puiforcat - Paris*.

Terrine :

Hauteur : 24 cm - Largeur : 38 cm - Profondeur : 23 cm

Plateau :

Longueur : 48 cm - Largeur : 35 cm

Poids total : environ 7,4 kg

Bibliographie :

Gérard Mabilie, *Orfèvrerie française XVI-XVII-XVIII^e siècles*, n°127, pages 89 et 90.

Les grands orfèvres de Louis III à Charles X, p. 164

3 000 / 4 000 €

Le modèle original exécuté par François JOUBERT se trouve dans les collections du Louvre, après avoir figuré dans les collections de la Comtesse Fumel-Aurillac puis de Puiforcat. Le pendant se trouve au musée des Arts Décoratifs.

MINIATURES

116

Miniature ovale sur ivoire figurant une femme à la robe verte. Les cheveux coiffés d'un ruban rose, soulignés de fleurs. Elle est représentée de trois-quarts face, la tête tournée vers l'épaule droite. Le corset également souligné d'un ruban rose.

Petit cadre en laiton, gravé de fleurs.

Epoque Louis XVI.

Hauteur : 5,5 cm - Largeur : 4,7 cm 1 500 / 1 800 €

117

Miniature ronde sur ivoire figurant une femme au décolleté à la robe bleue. Elle est de trois-quarts face, la tête tournée vers l'épaule droite. Elle est coiffée d'un chapeau noir à plumes d'autruche. Contre fond brun taupe. Dans un cadre en pomponne, doré.

XVIII^e siècle.

Diamètre : 8,5 cm

1 500 / 2 500 €



118



117

118

Miniature ronde, figurant une femme coiffée d'un bonnet à ruban bleu. Elle est accompagnée de son chien et accoudée à un bureau.

Fin du XVIII^e siècle.

Fentes.

Dans un cadre en laiton à cordage

Diamètre : 8,5 cm

500 / 800 €

119

B. BEAUFEREY

Miniature ronde sur ivoire figurant une femme au décolleté à la robe blanche. La tête tournée vers l'épaule droite. Style du XVIII^e siècle.

Dans un cadre en laiton doré.

Diamètre : 7,2 cm

200 / 500 €

120

Miniature figurant Louis XVI, d'après Van Loo.

Dans un cadre en laiton doré.

Style du XVIII^e siècle.

Hauteur : 8,5 cm - Largeur : 6 cm

150 / 250 €

121

Miniature rectangulaire sur ivoire figurant Napoléon et Joséphine.

XIX^e siècle.

Fentes et manques.

Cadre en métal doré orné d'un nœud surmonté d'un aigle dans une couronne de laurier et feuillage.

Hauteur : 7 cm - Largeur : 9 cm

200 / 300 €



119

122

Paire de petites miniatures sur ivoire, à pans coupés, figurant un couple. L'homme en habit noir, la femme la nuque soulignée d'un collier.

Epoque Directoire.

Cadres en pomponne.

Hauteur : 2,1 cm - Largeur : 1,6 cm

80 / 120 €



122



123

123

Miniature ovale figurant une femme au corsage souligné de perles.
Dans un cadre en bronze ciselé et doré aux attributs de l'Amour.

Style du XVIII^e siècle.

Hauteur : 8 cm - Largeur : 6 cm

150 / 250 €

124

Miniature à vue ovale sur ivoire. Portrait de femme au collier de perles.

XIX^e siècle.

Petits accidents.

Cadre en métal à décor de palmettes.

Hauteur : 9 cm - Largeur : 6 cm

150 / 200 €



125

125

Miniature à vue ovale sur ivoire. Portrait de femme à l'aigrette.

Signée *M Gallio*.

XIX^e siècle.

Dans un cadre en métal doré et écaillé orné d'arabesques.

Dimensions avec cadre : Hauteur : 9 cm - Largeur : 8 cm

200 / 300 €



126

126

Léon BRZEZINSKI (1809-1865)

Miniature à vue ovale sur ivoire. Portrait de jeune femme à la robe blanche.

Signée et datée 1848.

Hauteur : 9,5 cm - Largeur : 8 cm

600 / 800 €

127

Miniature carrée sur ivoire. Portrait de jeune femme à la croix.

Signée *PA RAVEREAU* et datée 1837.

Hauteur : 8 cm - Largeur : 8 cm

100 / 200 €

128

Miniature ronde sur carton. Portrait de Pauline BORGESE.

Signée *GVV Vogelstein London*.

Diamètre : 12 cm

200 / 300 €



129

129

Miniature rectangulaire sur ivoire. Jeune fille au bonnet.

Monogrammée RS.

XIX^e siècle.

Dans un cadre en cuir gaufré orné de fleurs de lys dorées.

Hauteur : 8,5 cm - Largeur : 6 cm 200 / 300 €

130

Boîte ronde en écaille et poudre de corne de couleur jaspée brun, la monture en or à encadrements torsadés, au fond et sur le couvercle, ornée de miniatures figurant des scènes de chasse au faucon.

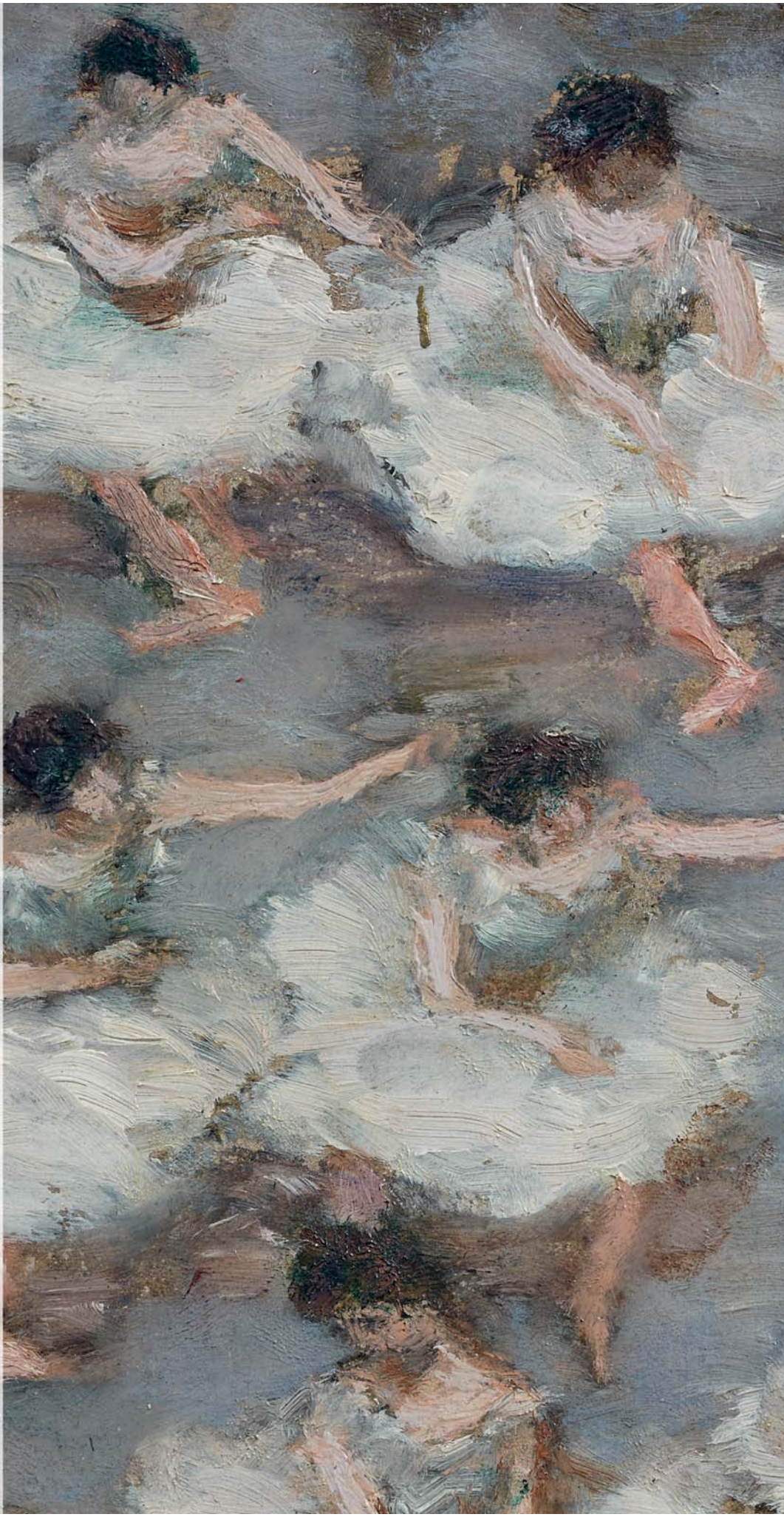
Poinçon du Maître Orfèvre Charles Brisson, reçu en 1761. Paris 1784 (petits accidents et manques).

Diamètre : 7,6 cm - Hauteur : 2,7 cm 800 / 1 200 €



130

Dessins & tableaux





131

131

Dirk Rafaelsz. Gorkum CAMPHUYSEN (1586-1627)

Fermes en bordure de rivière ; à gauche, à l'arrière plan, un village avec son église et son moulin

Huile sur panneau. Chêne.

Signée sur la barrière *R. Camphuysen*.

Petite fente en bas à droite ; petit manque en bas à gauche.

46 x 62,5 cm

4 000 / 6 000 €

132

Simon Jacobsz. Rotterdam DE VLIEGER (1601-Weesp 1653)

Barques et voilier près des côtes

Huile sur panneau. Chêne.

Signée en bas à gauche sur un élément de bois *S DE VLIEGER*. Quelques restaurations.

36,7 x 49,4 cm

Provenance :

Au revers une étiquette 1985 ; un monogrammé en bleu sur le panneau *J K.* 8 000 / 12 000 €



132



133

133

Charles Guillaume BOURGEOIS (Amiens, 1759-Paris, 1832)

Portrait de jeune femme à la robe verte et ceinture rouge, une aigrette de perles dans sa chevelure

Huile sur toile.

Rentoilage.

27 x 21 cm

Exposition :

1912, Saint-Petersbourg, *Exposition Centennale de l'Art Français* (Ancienne étiquette collée au revers du cadre, avec l'indication *Peintre : Bourgeois / 232*).

Bibliographie :

Catalogue de la Centennale de l'Art Français ; Charles Bourgeois, n° 946 - Mme Bourgeois, ou n° 947 - *Portrait de femme*; p. 140 du catalogue (édition russe, 1912).

Charles Guillaume Alexandre Bourgeois, peintre de portrait et de miniature, a été portraituré par Louis Léopold Boilly (1761-1845) dans son célèbre tableau Groupe d'artistes dans l'atelier d'Isabey (1798) du musée du Louvre. L'étude préparatoire le représentant est conservée au musée de Lille (Cf. Catalogue de l'exposition Boilly, octobre 2012-janvier 2013 ; n° 68 & n°79. - 2011).

1 500 / 2 000 €

134

Auguste Xavier LEPRINCE

(Paris, 1799-Nice, 1826)

Le roi de France Jean Le Bon visité dans sa prison de Londres par son épouse Jeanne de Bourgogne

Huile sur toile. Signée et datée en bas vers le milieu A.X.

Le Prince 1825.

Au revers, légendée à la plume en anglais su papier collé sur le châssis.

Rentoilage, petit enfoncement en haut à gauche.

35 x 26,5 cm

2 000 / 2 500 €

134



135

Michele CIPPITELLI (Actif à Rome à la fin du XVII^e, début du XVIII^e siècle)

- Ariane endormie

Sanguine. Signée au crayon noir en bas à droite.

26,4 x 44 cm

D'après la sculpture romaine, dérivée d'un antique grec, l'Ariane endormie du musée du Vatican.

Allégorie de la Justice

- Sanguine (petites rousseurs). Annotée sur la poitrine *GUGLIEMUS DELLA PORTA MELMOLA F.*

Signée au crayon noir en bas à droite.

29,6 x 46 cm

D'après la Figure de la Justice ornant le Tombeau du Pape Paul III à Saint Pierre de Rome (1555-1575) du sculpteur italien Guglielmo della Porta (1515-Rome 1557). Sur le peintre Michele Cippitelli, qui travailla vers 1700, à Rome, dans l'église Santa Pudenziana al viminale, Capella di San Bernardo, on se reportera à la notice biographique du SAUR : Allgemeines Künstsler-Lexikon, Band 19, p. 269 (Leipzig & München 1998).

300 / 500 €



136

136

Jean-Baptiste LEPRINCE (Metz, 1734-Saint-Denis-du-Port, 1781), attribué à

Portrait de jeune femme en manteau rouge à col de fourrure la poitrine découverte

Huile sur toile de forme ovale. Au revers une étiquette 193.

Rentoilage

46,5 x 38 cm

5 000 / 6 000 €

137

Daniel SEGHERS (1590-1661), école de

Corbeille de fleurs sur un entablement

Huile sur toile.

Rentoilage ; quelques soulèvements dans la partie supérieure ; restaurations et surpeints ; ancien vernis oxydé. Petits manques en bas à gauche sur l'entablement

55 x 45,8 cm

2 000 / 3 000 €

138

Ecole française, seconde Moitié du XVIII^e siècle

Portrait de jeune femme se coiffant

Huile sur toile. Ovale feint.

Rentoilage ; petits manques ; petites restaurations ; ancien vernis encrassé et jauni.

63 x 50,5 cm

800 / 1 200 €

137





139

139

Simon Julien (1735-1800)

Cléopâtre et Marc Antoine

Plume, encre brune et rehauts de gouache blanche, signée
Simon Julien et datée 1776 en bas à droite.

27 x 41 cm

2 500 / 3 500 €

141

Ecole du XIX^e siècle

Projet de luminaire

Plume. Porte une inscription au crayon en haut à gauche.

49 x 30 cm

150 / 200 €

140

Ecole du XIX^e siècle, d'après Véronèse

Présentation de la Vierge à la famille Cuccina

Aquarelle.

25 x 61 cm

300 / 400 €

142

Ecole anglaise du XIX^e siècle

Paysage au château en ruine

Aquarelle.

57 x 76 cm

350 / 450 €



143

143

Ecole française Néoclassique

Les Troyennes mettant le feu à la flotte d'Enée

Plume et lavis à l'encre brune sur papier.

Porte une étiquette de vente du 8 mai 1844.

13 x 60,5 cm 1 500 / 2 000 €

144

Eugène DELACROIX (1758-1814), d'après

Homme attaqué par une lionne

Estampe, cachet sec en bas à droite.

21,5 x 35 cm 200 / 300 €



144

145

Jean-Baptiste OUDRY (1686-1755), attribué à

Barrière en bois au dessus de la rivière

Pierre noire, estompe et rehauts de blanc sur papier bleu. Collé sur feuille.

Signée, ou annotée, en bas à gauche *Oudry*.

22,5 x 30,5 cm

600 / 800 €



145



146

145 bis

Ecole du XIX^e siècle

Marine

Huile sur toile, signée en bas à gauche.

29 x 44 cm

400 / 500 €

147

Charles Fernand de CONDAMY (c.1855-1973)

Chiens se disputant un rat

Aquarelle signée en bas à droite.

29 x 41 cm

1 000 / 1 500 €

146

James Baker PYNE (1800-1870)

Lac italien

Huile sur toile, signée et datée 1850 en bas à gauche.

49 x 67 cm

800 / 1 000 €

148

Léon GIRARDET (1857-1895)

La halte

Aquarelle.

55 x 44 cm

800 / 1 200 €



148



147



149

149

Antoine GUILLEMET (1843-1918)

Vue d'un port normand

Huile sur toile (rentoilée). Signée en bas à droite

38 x 56 cm

8 000 / 10 000 €

J. Buisson, Gazette des Beaux-Arts, 1881 : « Le chef de file est M. Guillemet ; Le Vieux Villerville et La Plage de Saint-Vaast-La-Hougue sont d'une belle pâte et d'une franche lumière. L'exécution est serrée, tant s'en faut, et stimule le relief des pierres ou des objets dessinés et voulus. »

150

Jules NOEL (1815-1881)

Le Tréport

Huile sur toile (rentoilée).

Signée en bas à droite et située

44 x 58 cm

5 000 / 7 000 €



150



Reverse of the painting



« La petite blanchisseuse »
Lithographie, 1896

Cette vue plongeante sur une scène de ballet, par son sujet comme son cadrage, peut paraître des plus inhabituelle chez Bonnard, sauf à l'inscrire parmi les « Vues typiques et aspects caractéristiques de la vie de Paris » qu'entreprend l'artiste à cette période (1895-1896).

Notre tableau, volontairement parcellaire, se décline en une gamme de couleurs réduite : le noir de l'orchestre délimite la scène et répond aux blancs des tutus, le sol se lit en gris nuancé vibrant sous un éclairage artificiel qui vise à rendre vivantes les surfaces simplifiées.

Ses danseuses n'ont pas la perfection mécanique d'un Degas car elles gardent en elles une forme de naïveté ou plutôt de désinvolture acceptée.

We dive into a ballet scene, which, by its topic and framing, may seem highly unusual for Bonnard, unless you consider it part of the "Vues typiques et aspects caractéristiques de la vie de Paris", which he undertook at that time (1895-1896).

Our piece is purposely fragmentary and shows a narrow range of colour: the black orchestra delimits the stage and offers a counterpoint to the white tutus; the ground's shades of grey palpitate under the artificial lighting that brings these simplified surfaces to life.

The ballerinas do not possess Degas' mechanical perfection, as there is an air of naivety about them, or rather a form of asserted casualness.

Lors de la vente de la collection Thadée Natanson à Drouot par le Ministère de Maître Baudoin, Commissaire-Preneur successeur de Maître Chevallier sis 10, rue de la Grange-Batelière, assisté de MM. les experts Bernheim sis 15, rue Richepanse, le tableau était ainsi décrit :

Au feu de la rampe une vingtaine de danseuses en tutu - glissements, ronds de jambe, entrechats, jetés-battus, pointes - évoluent sur une partie de scène vue d'une loge élevée dont un rebord les encadre.

Composition minutieuse de taches exigües, blanches, roses, vert pâle, sur un fond beige qui atteint des lilas et des verts. La lumière n'éclate que par son contraste avec un triangle sombre.

At the Drouot auction of the Thadée Natanson collection by expert Mr Baudoin, successor of Mr Chevallier, located 10, rue de la Grange-Batelière, assisted by experts Berheim, located 15, rue Richepanse, the painting was described as follows:

In the spotlight, twenty ballerinas wearing tutus - glissades, rond de jambes, entrechats, pointe work and jeté-battus - move about on a part of the stage we observe from a box located high above, whose ledge frames them. Meticulous composition, made of white, pink, and pale green exiguous spots on a beige background that borders on lilac and green. The light only breaks out through its contrast with a dark triangle.



151

Pierre BONNARD (1867-1947)

Le ballet, circa 1896

Huile sur carton.

Signée en bas à droite.

28 x 36 cm

100 000 / 120 000 €

Provenance :

Vente Thadée Natanson, Me Baudoin, Hôtel Drouot, Paris, 13 juin 1908, n° 12 (adjugé 1 550 francs-or).

Vente Jules Chavasse, Me Lair Dubreuil, Hôtel Drouot, Paris, 22 juin 1922, n° 1, reproduit (adjugé 4 500 franc-or).

Collection particulière.

Expositions :

Pierre Bonnard, Reid & Lefevre, Londres, 1935, n° 7.

Centenaire de la Naissance de Pierre Bonnard, Musée de l'Orangerie, Paris, 1967, n° 23 (étiquette au dos).

Maison de l'Art de Munich, n° 17 (étiquette au dos, date non précisée).

Bibliographie :

Bulletin de la vie artistique, 3^e année, n° 12, 15 juin 1922, p. 284.

Bonnard, G. Coquiote, éd. Bernheim-Jeune, p. 23.

Bonnard, G. Besson, pl. 6 (daté 1895).

Le Bonnard que je propose, Th. Natanson, p. 22.

Bonnard, catalogue raisonné de l'œuvre peint révisé et augmenté, tome 1, MM. Dauberville, éd. Bernheim-Jeune, 1992, n° 143 p. 179.



152

152

Paul Emile PISSARRO (1884-1972)

Pommiers en fleurs

Huile sur toile.

Signée en bas à droite. Contresignée et titrée au dos.

54 x 65 cm

3 000 / 4 000 €

153

Jules GIRARDET (1856-1946)

Roseaies à Bagatelle

Huile sur toile de forme ronde.

Signée en bas à droite.

Diamètre : 79 cm

1 200 / 1 500 €

154

Maurice ASSELIN (1882-1947)

Anémones, 1919

Huile sur toile.

Signée en bas à droite.

61 x 46 cm

Provenance :

Galerie Paul Vallotton, Lausanne, réf. 73624 (étiquette au dos).

1 500 / 2 000 €



155

Édouard VUILLARD (1868-1940)

Gabrielle Jonas étendue sur un divan, 1927

Pastel sur papier bistre. Signé en bas à droite.

54 x 60 cm

Bibliographie :

Catalogue Raisonné, Tome III, Antoine Salomon et Guy Cogeval, n° XI-237 p.1428.

Un certificat d'Antoine Salomon en date du 9 janvier 1985 sera remis à l'acquéreur.

30 000 / 40 000 €

Notre tableau est l'expression intimiste qui sied le plus à Vuillard. La composition centrée autour d'une lampe qui éclaire des objets colorés a pour but d'accentuer l'impression d'espace et de volume de la chambre. Le sol traité en réserve, s'enroule autour du guéridon, échappant aux ombres violettes du contre-jour, couleurs destinées à accentuer les formes. Une lumière chaude éclaire la pièce où repose Gabrielle Jonas, modèle que Vuillard représentera de nombreuses fois cette même année.

This piece is the expression of an intimate atmosphere that best characterizes Vuillard. The composition revolves around a lamp that lights up colourful objects, creating a feeling of depth and volume inside the room. The floor is left unpainted and curls around the side table, eluding the violet-coloured shades of the backlighting that accentuate the forms. The room is bathed in warm light and Gabrielle Jonas is resting on the couch; she will appear again in Vuillard's paintings many times that year.



156

156

Henri MATISSE (1869-1954)

Danseuse, 1925-1926

Lithographie sur Arches. Signée « *Henri Matisse* », justifiée 9 / 130 et numérotée 92 (pour la planche).

Légèrement insolée.

28 x 46 cm le sujet.

Expositions :

pour des exemplaires similaires

Philadelphie, 1948, n° 255 (donnée pour pl. 91 ou 99).

Fribourg, 1982, n° 438, reproduit.

Bibliographie :

L'Œuvre Gravé, Tome II, Duthuit-Matisse, 1983, n° 485 p. 82 (donnée comme pl. 91 ou 99)

Cette lithographie fait partie de la série des « Dix Danseuses » éditée entre 1925 et 1927 par la Galerie d'Art Contemporain de Paris.

3 000 / 4 000 €



157

157

Lucien BOULIER (1882-1963)

Jeune femme allongée

Pastel signé en bas à droite.

43.5 x 89 cm

250 / 350 €



158

158

Max JACOB (1876-1944)

La rue Radignan, Montmartre

Gouache. Signée en bas à gauche, datée 1923 et située « *la rue Radignan de notre tragique Jeunesse à Montmartre* ».

27 x 34 cm

Provenance :

Vente Maître Renaud, 10/12/1971, n°32.

1 000 / 1 500 €

Jean COCTEAU (1889-1963)

159

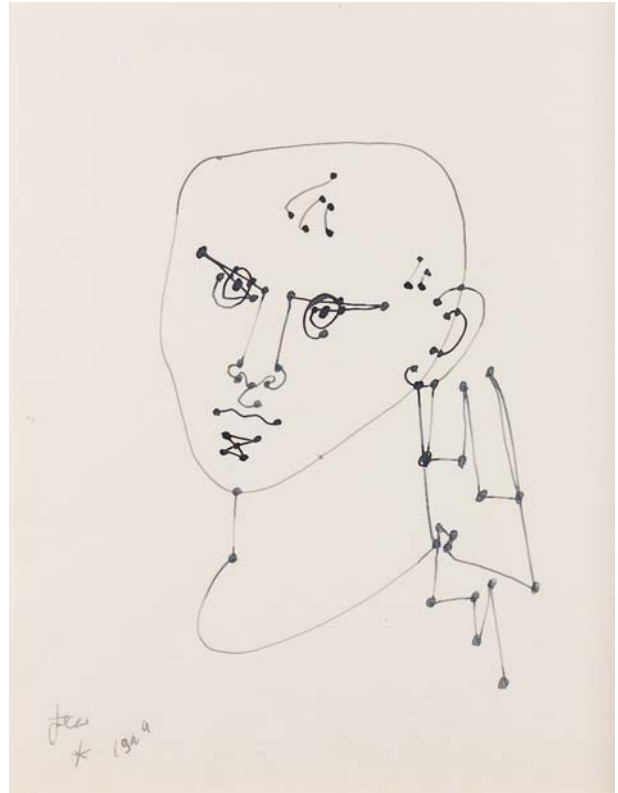
Portrait au point, 1944

Dessin à l'encre, signé et daté en bas à gauche.

27,1 x 21 cm

Certificat de Mme Annie Guedras n°3556 D.

1 000 / 1 500 €



159

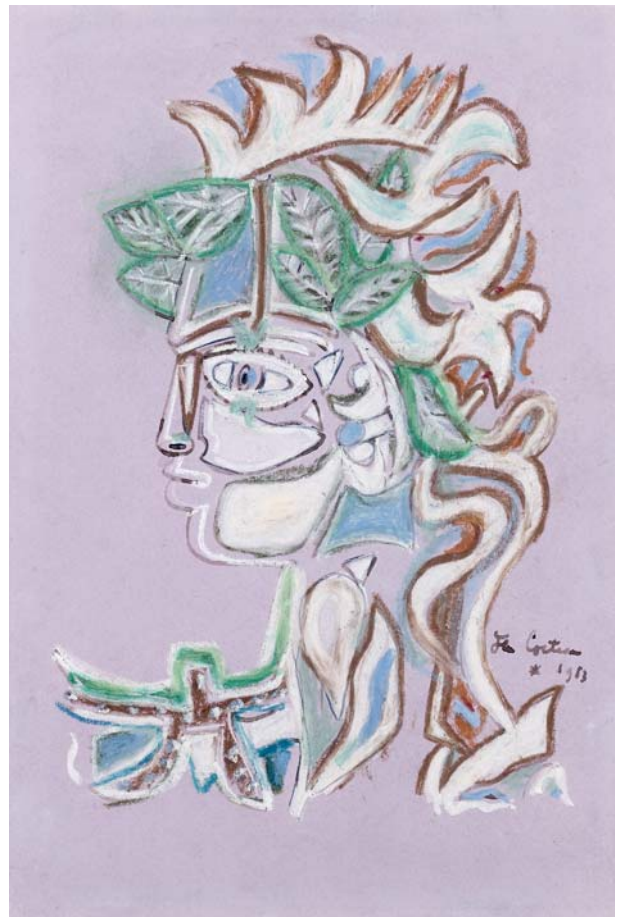
160

Visage mauve, 53

Technique mixte sur carton, signée et datée en bas à droite.

29 x 19,5 cm

2 500 / 3 500 €



160

161

Souvenir de Villefranche, 1957

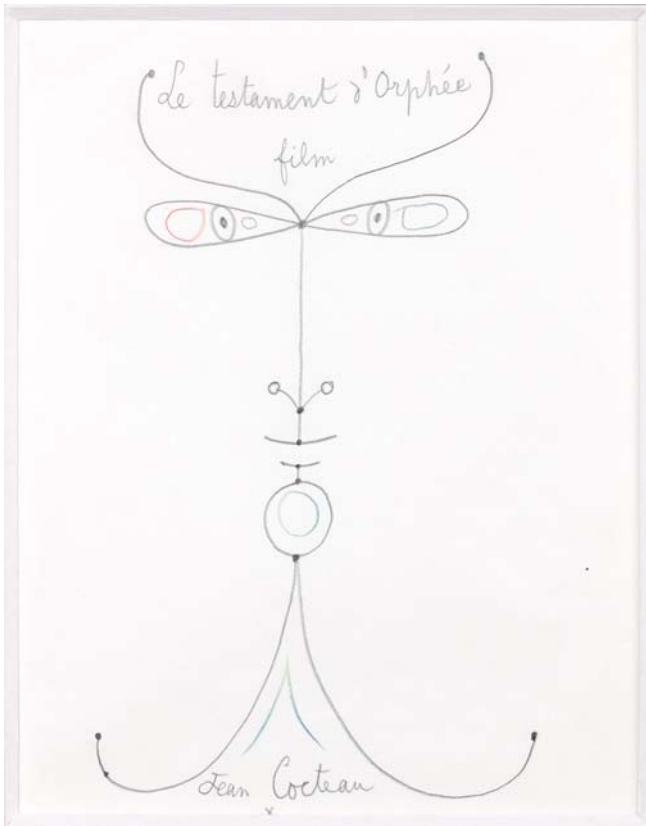
Pastel gras et mine de plomb. Signé, titré et daté en bas à gauche.

22 x 22 cm

1 000 / 1 500 €



161



162

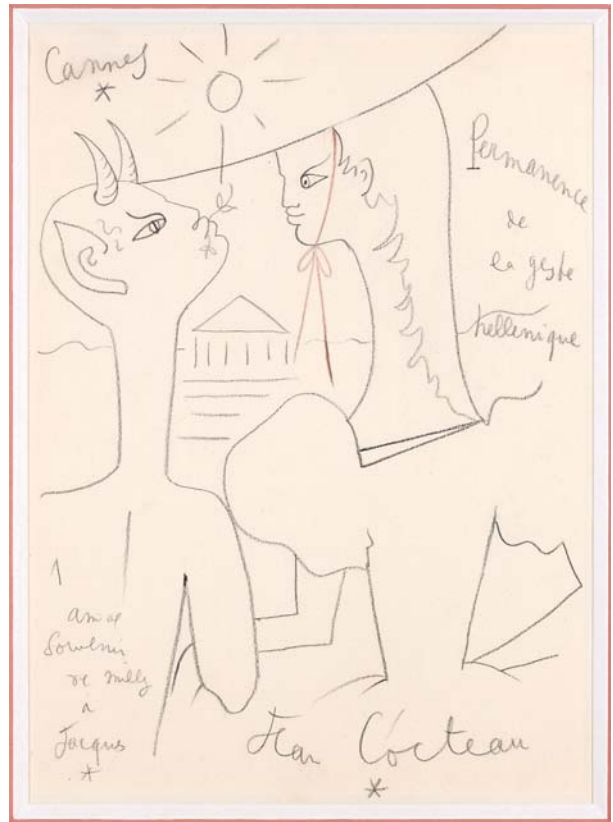
162

Le testament d'Orphée, 1957

Dessin au crayon de couleur et mine de plomb sur papier.
Signé en bas au milieu et titré en haut au centre.

26 x 20 cm

1 000 / 1 500 €



163

163

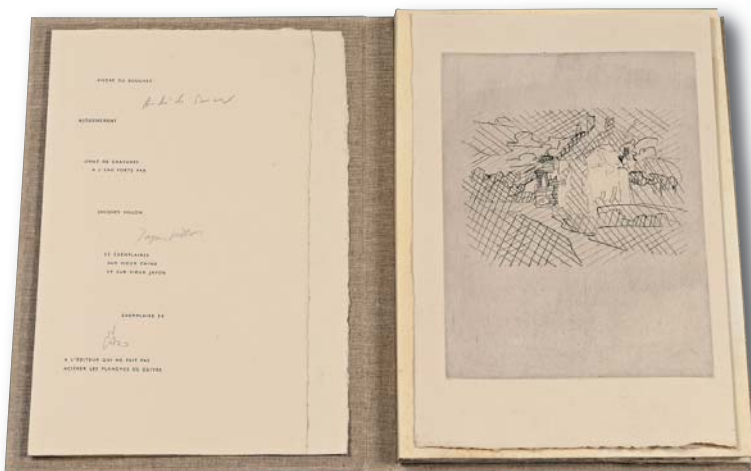
Permanence de la geste hellénique, 1956 / 58

Dessin à la mine de plomb et crayon de couleur. Signé en bas à droite et dédié en bas à gauche « Amical souvenir de Milly à Jacques ». Situé en haut à gauche « Cannes ».

31,5 x 23 cm

Certificat de Mme Annie Guedras N°3801 E

2 000 / 3 000 €



164

164

André DU BOUCHET (1924-2001)

Ajournement, Paris, Iliazd, 21.6.1960, in-folio.

Edition originale contenant sept gravures originales à l'eau-forte de Jacques VILLON, exemplaire n°38 / 51.

2 500 / 3 500 €

Ensemble d'œuvres de Jacques VILLON (1875-1963)

165

Etude géométrique

Encre et gouache sur papier calque.

40 x 18,5 cm

300 / 400 €

166

Femme vue de côté

Crayon et gouache sur papier contrecollé. Signé en bas à droite.

19,5 x 11 cm

150 / 200 €

167

Portrait d'homme

Gravure signée en bas à droite et annotée épreuve d'artiste. Rousseurs et pliures

44,5 x 34 cm

150 / 200 €

168

Le Baptême-1950

Gravure pour le baptême de sa filleule Evelyne. Signée en bas à droite.

23 x 31 cm

100 / 150 €

169

Composition florale

Gravure signée en bas à droite et annotée épreuve d'artiste.

38 x 28 cm

100 / 150 €

170

Le moulin et la maison

Trois lithographies en couleurs.

25 x 32 cm

150 / 200 €

171

Etude de têtes d'enfants

Trois lithographies dont deux signées en bas à droite et numérotées 5 / 7 et 2 / 7.

35 x 24 cm

150 / 200 €

172

Le petit modèle-1904

Pointe sèche et aquatinte tirée à 50 exemplaires. Signée en bas à droite, titrée et datée.

61 x 44 cm

600 / 800 €

173

Portrait d'enfant-1962

Stylo sur toile contrecollée sur carton. Signé et daté en bas à droite.

35 x 26,5 cm

400 / 600 €

174

Portrait d'homme assis

Encre sur papier signée en bas à gauche.

32,5 x 26,5 cm

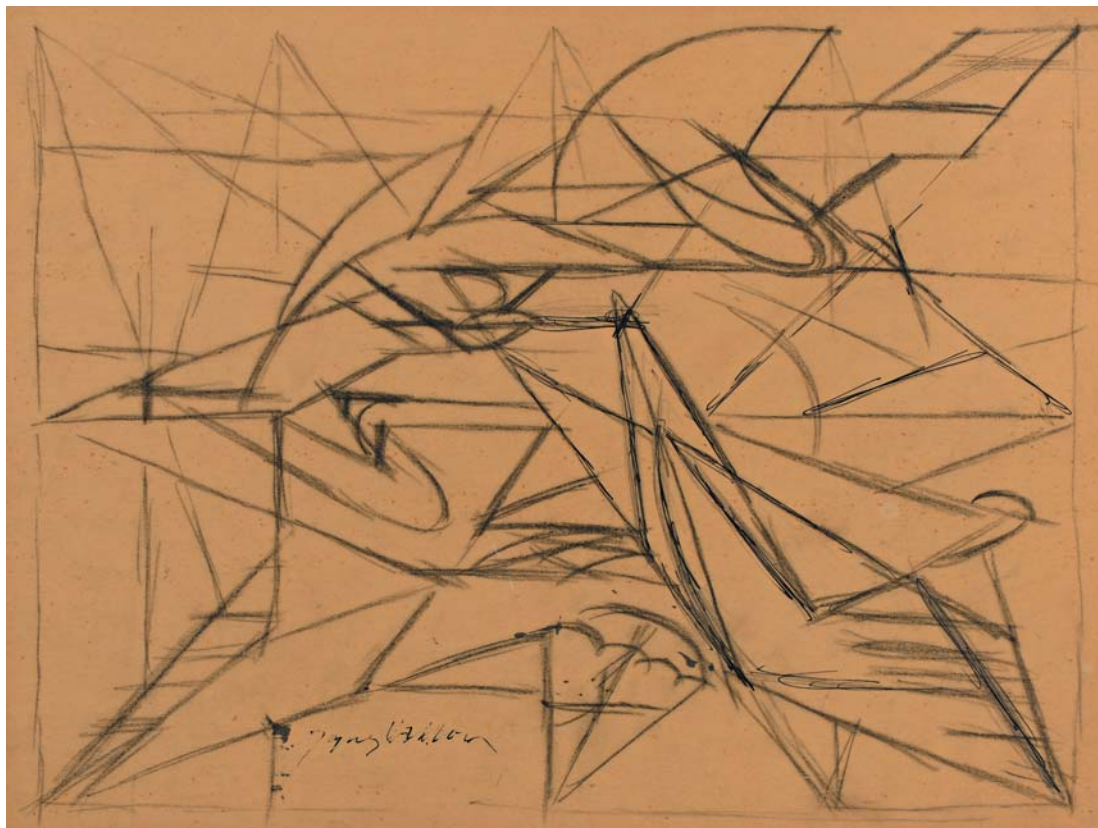
500 / 600 €



172



174



179

175

Le pansage

Encre sur papier signée en bas à droite et titrée.

12,5 x 19 cm

300 / 400 €

176

Etude de lèvres et yeux

Encre sur papier signée en bas à droite.

28,5 x 21,5 cm

200 / 300 €

177

La bétonnière

Encre sur papier signée en bas à droite, datée et titrée.

18 x 27 cm

200 / 300 €

178

Etude de nu masculin

Encre sur papier.

24 x 17 cm

500 / 600 €

179

Composition abstraite

Crayon et encre sur papier. Signé en bas au centre.

Rousseurs et déchirures.

33 x 43 cm

600 / 800 €

180

Le paysan d'après Van Gogh

Aquatinte signée en bas droite et annotée.

63,5 x 56,5 cm

600 / 800 €

181

Les vendanges d'après Othon Friesz

Gravure en couleurs annotée et signée en bas à droite.

Rousseurs.

56,5 x 76,5 cm

400 / 600 €

182

L'église de Limours d'après Maurice Utrillo

Aquatinte signée à droite et annotée.

50,5 x 33 cm

1 500 / 2 000 €

183

Maternité d'après Picasso

Eau-forte et aquatinte signée en bas à droite.

Déchirures.

76 x 56 cm

1 000 / 1 500 €

184

Odalisques sur la terrasse d'après Matisse

Eau-forte signée en bas à droite.

62 x 81 cm

1 000 / 1 500 €

185

Femme à la coiffe vue de dos

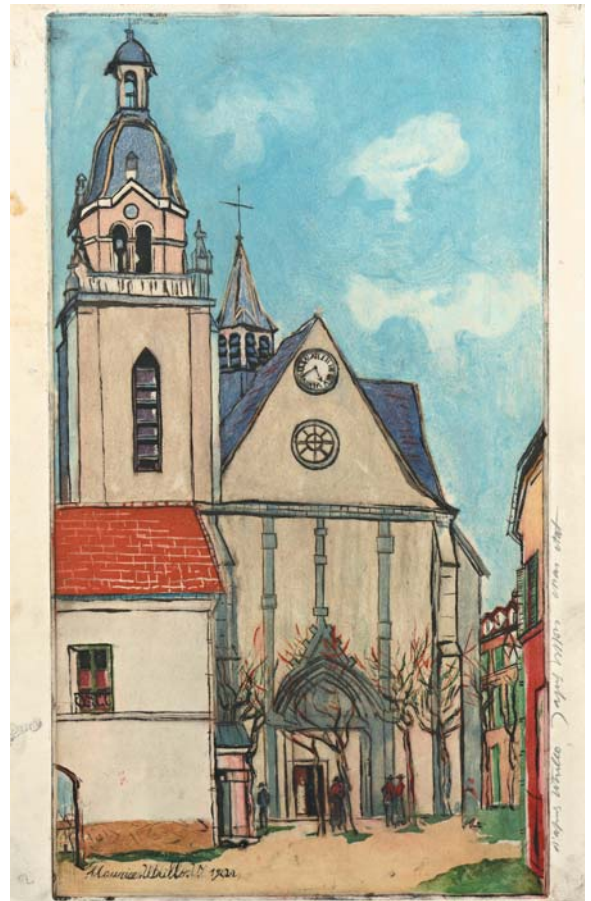
Crayon et gouache sur papier contrecollé. Signé en bas à gauche.

23 x 14 cm

800 / 1 200 €



178



182



183



185



186

186

Alexander CALDER (1898-1976)

Composition

Lithographie, signée en bas à droite.

75,5 x 112 cm

600 / 800 €

188

Sonia DELAUNAY (1885-1979)

Danseuse

Lithographie numérotée en bas à gauche 82 / 100, signée en bas à droite au crayon.

64 x 49 cm

250 / 300 €

187

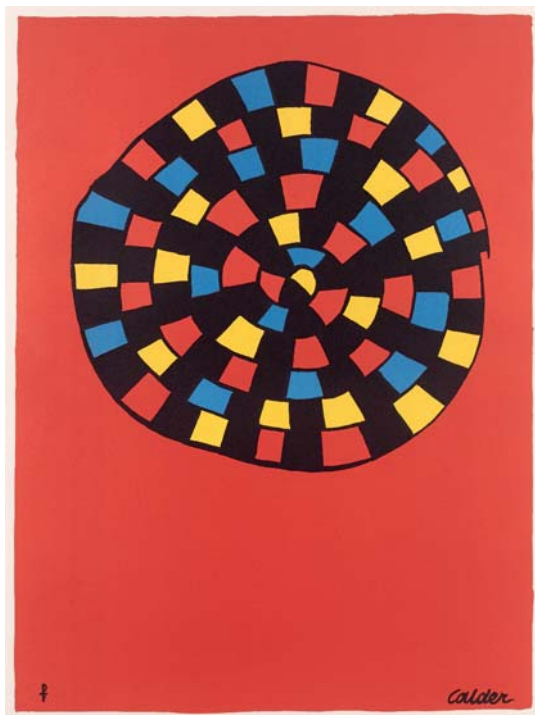
Alexander CALDER (1898-1976)

Escargot sur fond rouge

Lithographie sur vélin d'Arches. Signée en bas à droite dans la planche.

64 x 49 cm

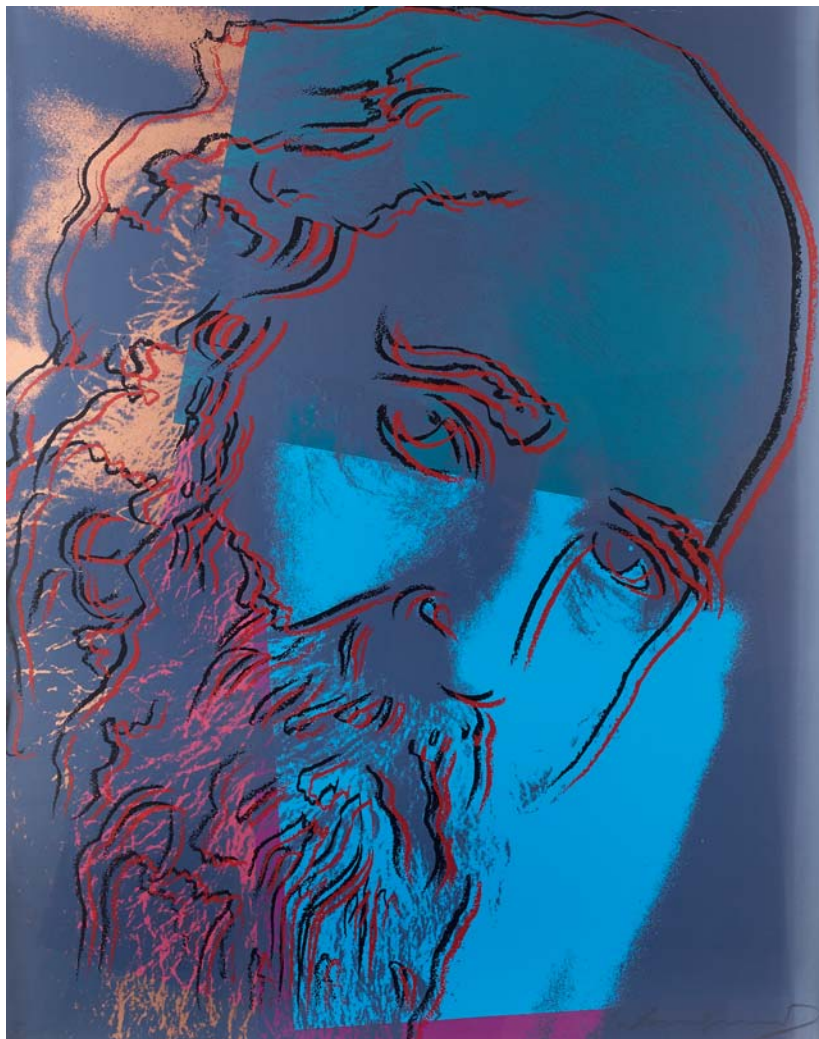
250 / 300 €



187



188



194

189

Antoine ZACCAGNINO (1907-1992)

Projets de décoration pour un bar et une salle de bains

Pastel et gouache sur papier calque.

45,5 x 54,5 cm - 41 x 51,5 cm

200 / 300 €

190

Lev MEISHBERG (1933-2007)

Flying Dutchman-1987

Huile sur toile. Signée en bas à droite et datée.

102 x 92 cm

600 / 800 €

191

Marcel GROMAIRE (1892-1971)

Paris, l'Île de la Cité

Gravure signée en bas à gauche et numérotée 31 / 75.

31,5 x 51 cm

200 / 300 €

192

Paul DELVAUX (1897-1994), attribué à

L'amoureux

Lithographie.

58 x 76,5 cm

500 / 600 €

193

Andy Warhol's Interview : The Crystal Ball of Pop Culture (Volume 1 : Best of the First Decade 1969-1979)
WARHOL, Andy, SISCHY, Ingrid (ed.), BRANT, Sandra J. (ed.). 7 volumes.

800 / 1 000 €

194

Andy WARHOL (1928-1987)

Martin Buber, de la série « *Ten portraits of Jews of the Twentieth Century* ».

Sérigraphie couleurs, n° 57 / 200 et signée en bas à droite. Porte le tampon en bas à gauche.

Sous plexiglas.

102 x 80 cm

Provenance :

Martin Laurence Gallery, New York.

3 000 / 5 000 €



195

Antonio RECALCATI (né en 1938)

195

Adieu d'Antonio Ordonez
Huile sur toile non signée.
201 x 150 cm

Provenance :
Don de l'artiste au propriétaire. 3 000 / 4 000 €

196

Portrait en vert, janv. 1999
Huile sur toile, signée bas à gauche et datée 99, contresignée et datée au dos.
101 x 73 cm 1 500 / 1 800 €

197

Tee-shirt rouge, 1997
Acrylique sur toile.
Accident et manque.
121 x 91 cm

1 500 / 1 800 €

198

Tee-shirt blanc
Acrylique sur toile, signée au dos et datée 1997.
145 x 115 cm

1 500 / 1 800 €

199

Méditerranée, 1999
Huile sur toile, signée et datée en bas à droite.
190 x 140 cm

3 000 / 4 000 €



196



199



197



198



200

Eduardo ARROYO (né en 1937)

Faust, 1975

Aquarelle et acrylique sur papier d'Arche. Signée en bas au centre, datée, contresignée datée et titrée au dos.

76 x 56 cm

4 000 / 6 000 €



201

Edouardo ARROYO (né en 1937)

Faust, 1974

Aquarelle et acrylique sur papier d'arche, signée, datée en bas au centre, contresignée et titrée au dos.

76 x 56 cm

4 000 / 6 000 €



203

202

Jean-Pierre RUEL (né en 1970)

Triptyque, 1998

Huile sur toile, signée en bas à droite.

33,5 x 82 cm

Provenance :

Porte au dos une étiquette de la Galerie Lucie Weill Seligmann, numéro HC 3 sur la toile.

600 / 800 €

203

Jean-Pierre RUEL (né en 1970)

Oiseau, 1998

Huile sur toile signée en bas à droite, porte une étiquette au dos.

100 x 100 cm

Provenance :

Galerie Lucie Weill.

1 200 / 1 500 €



202



205

205

Jean-Pierre RUEL (né en 1970)

Jeune fille allongée

Huile sur toile.

180 x 180 cm

800 / 1 200 €

204

Jean-Pierre RUEL (né en 1970)

Composition, 1998

Huile sur papier.

39 x 106 cm

Provenance :

Porte une étiquette au dos de la Galerie Lucie Weill.

800 / 1 200 €



204



206

Aldo MONDINO (1938-2005)

Les derviches tourneurs

Suite de sept huiles sur lino.

Signatures au dos.

40 x 40 cm

4 000 / 5 000 €





207

Jin GUO (né en 1964)

Performance n°7

Huile sur toile, signée en bas à gauche.

214 x 169 cm

Provenance :

Sotheby's, vente du 2 avril 2008.

15 000 / 20 000 €



208



209

208

Patrice VALOTA (né en 1950)

Arborescence N°61

Cire et pigments sur bois.

135 x 110 cm

4 000 / 5000 €

209

Patrice VALOTA (né en 1950)

On the Other Side of the Sky N°85

Cire et pigments sur bois.

73 x 116 cm

2 800 / 3 500 €



210

Massimo VITALI (né en 1944)

Menuires Grande 3, 2000 C print

Porte une étiquette avec le titre et la signature de l'artiste au dos.

Signé, titré *Menuires grande 3, 2000*.

Edition n°2/9.

180 x 220 cm

Provenance :

Bonni Benrubi Gallery New York.

15 000 / 20 000 €



211

211

Yaacov AGAM (né en 1928)

Composition moderne

Estampe, épreuve d'artiste n°8/9 et signée à droite.

93 x 69 cm

600 / 800 €



212

212

Aldo MONDINO (1938-2005)

Personnage avec une coiffe blanche

Acrylique sur lino. Signée au dos.

50 x 40 cm

500 / 800 €



Photographies



213

213

David HAMILTON (né en 1933)

Arbre

Photographie, signée sur le montage.

19,5 x 29,5 cm

300 / 500 €



214

214

David HAMILTON (né en 1933)

Le voilier

Photographie en couleurs.

38,5 x 28 cm

400 / 600 €



215

215

Andrea BLANCH (XX^e siècle)

« Carla French Vogue », 1995

Photo, édition limitée n°1/5, signée et titrée.

24 x 20 cm

Provenance :

Galerie Andrea Blanch, New York. 300 / 400 €

216

Studio HARCOURT
Pierre-Antony ALLARD
(né en 1960)

Crazy ! Logo ou la danseuse du Crazy

Digigraphie de 2007.

Edition de 7, n° 1/7. Certificat au dos, signé et numéroté.

116,5 x 131,5 cm

Provenance :

Galerie Art 208 Saint Germain.

600 / 800 €



216



217

217

Studio HARCOURT
Pierre-Antony ALLARD
(né en 1960)

La dame au chapeau

Digigraphie de 2006.

Edition de 7, n° 1/7. Certificat au dos, signé et numéroté.

116,5 x 131,5 cm

600 / 800 €



218

Willy RIZZO
(1928-2013)

218

Marlon Brando

Gelatin silver, numéroté /8.

81,5 x 71 cm

Dans un cadre en bronze signé Willy Rizzo.

Provenance :

Galerie MALLET New York, exposition du
4 au 13 octobre 2007. 1 500 / 2 000 €



219

219

Kirk Douglas

Gelatin silver, numéroté /8.

81,5 x 71 cm

Dans un cadre en bronze signé Willy Rizzo.

Provenance :

Galerie MALLET New York, exposition du
4 au 13 octobre 2007. 1 500 / 2 000 €



220

Jim LEE (né en 1945)

Bikini beach head, 1969

Gelatin silver, numéroté 8/30, signé, titré et daté au verso.

60 x 40 cm

Provenance :

Hamiltons Gallery, London.

Bibliographie :

Catalogue d'exposition 2007 (700 ex) première de couverture.

3 000 / 4 000 €

sculptures





221

Ecole de la fin du XIX^e siècle

Buste d'après l'Antique

Bronze à patine brune, circa 1890. Fondateur F. Barbedienne. Cachet Colas, reproduction mécanique.

Hauteur : 28 cm - Largeur : 15,5 cm **350 / 400 €**

222

Antoine Louis BARYE (1795-1875)

Fou de Rome

Bronze à patine brune. Gravé sur la terrasse F. Barbedienne Fondateur, fonte 1890. Sous la base numéroté à l'encre 5188 et gravé 45.

Hauteur : 16,5 cm - Largeur : 10,3 cm

600 / 800 €

223

Christophe FRATIN (1801-1864)

Singe au panier

Bronze à patine brune, circa 1890. Signé Fratin à gauche sur la patte.

Hauteur : 16,5 cm - Largeur : 10,3 cm

1 200 / 1 500 €

224

Alexandre DESCATOIRE (1874-1949)

Pigeon voyageur

Bronze à patine brune, socle en marbre. Cachet du fondateur Siot Paris circa 1930. Fonte à la cire perdue. Signé sur la terrasse A. Descatoire.

Hauteur : 36 cm - Profondeur : 27 cm

1 200 / 1 500 €

225

Pierre LENORDEZ (1815-1892)

Jument et son poulain

Bronze à patine brune, circa 1870. Signé P. Lenordez sur la base.

Hauteur : 20,5 cm - Largeur : 25 cm

1 200 / 1 500 €



226

Emmanuel FREMIET (1824-1910)

Chat mangeant une souris

Bronze à patine brune, fonte atelier More n°44 (gravé sur la terrasse). Signé *E. Fremiet* sur la terrasse.

Hauteur : 7 cm - Largeur : 17,5 cm **500 / 600 €**

229

Antoine Louis BARYE (1795-1875)

Cerf de Java

Bronze à patine brune signé. Fonte de F. Barbedienne fondeur Paris.

Au revers gravé n°20 et 11221.

Hauteur : 14 cm

800 / 900 €

227

Christophe FRATIN (1801-1864)

Ocelot attaquant un furet

Bronze à patine brune, circa 1860. Porte la marque du fondeur *Daubrée* sur la base.

Signé sur la terrasse *Fratin*.

Hauteur : 7,5 cm - Largeur : 14,8 cm - Profondeur : 6,5 cm

700 / 1 000 €

230

Pierre-Jules MENE (1810-1879), d'après

Chien rongeur un os

Epreuve en bronze signée sur la base.

Hauteur : 5,5 cm

120 / 150 €

228

Antoine Louis BARYE (1795-1875)

Faisan doré

Bronze à patine cuivrée, circa 1900. Fonte de Victor Paillard. Signé sur la terrasse *Barye*.

Hauteur : 11,3 cm - Largeur : 20,5 cm

700 / 1 000 €

231

Clovis-Edmond MASSON (1838-1913)

Souris grignotant une noix

Epreuve en bronze patiné, signée sur la base.

Hauteur : 7,5 cm

200 / 300 €



232

233

234

232

Henri FRONT (né en 1940)

Le mètre

Bronze à patine médaille.

Signé et n°1/8.

Cachet de fondeur *Fonderie d'art de la plaine.*

Hauteur : 31 cm

3 000 / 4 000 €

233

Henri FRONT (né en 1940)

Le mètre

Bronze à patine verte.

Signé et n°1/8.

Cachet de fondeur *Fonderie d'art de la plaine.*

Hauteur : 31 cm

3 000 / 4 000 €

234

Henri FRONT (né en 1940)

Le mètre

Bronze à patine brune.

Signé et n°1/8.

Cachet de fondeur *Fonderie d'art de la plaine.*

Hauteur : 31 cm

3 000 / 4 000 €



235

Antonio RECALCATI (né en 1938)

Vases, n°99

Paire de vases en terre cuite lustrée.

Hauteur : 36 cm

1 500 / 2 000 €

236

Emile GALLE (1846-1904)

Petit vase de forme balustre et col évasé en verre multicouche à décor dégagé à l'acide de fleurs et de feuilles dans les tons mauve et orange.

Signé *Gallé*.

Hauteur : 13 cm

300 / 400 €

237

Emile GALLE (1846-1904)

Petit vase de forme évasée, base circulaire, en verre multicouche à décor dégagé à l'acide de clématites dans les tons rose, brun, orangé. Avec son bouchon conique orné d'un insecte.

Signé *Gallé*.

Accidents au bouchon.

800 / 1 200 €

238

Emile GALLE (1846-1904)

Vase à panse renflée aplatie en verre multicouche à décor dégagé à l'acide de fleurs dans les tons roses.

Signé *Gallé*.

Hauteur : 18 cm

1 000 / 1 200 €

239

Lev STERN (né en Russie en 1945)

Arbre de Jérusalem

Bronze à différentes patines verte et médaille, signé et daté sur la terrasse *LEV 92*. Porte un numéro *016212*.

Hauteur : 19 cm - Largeur : 11 cm - Profondeur : 11 cm

1 000 / 1 200 €



238

237

240

Lev STERN (né en Russie en 1945)

Arbre de Jérusalem

Bronze à patine verte, signé sur la terrasse, contresigné à l'intérieur et numéroté *001228*.

Hauteur : 21 cm - Largeur : 10 cm - Profondeur : 10 cm

1 200 / 1 500 €



240

239

Extrême-Orient





244

243

241

242

245

241

CHINE

Déesse Guanyin, en biscuit émaillé bleu turquoise et aubergine.

XVIII^e siècle.

Socle postérieur.

Hauteur : 42 cm

2 000 / 3 000 €

244

CHINE

Divinité sur un fond de feuilles de lotus en biscuit émaillé bleu turquoise et bleu de cobalt.

Période KANGXI (1662-1722).

Quelques restaurations.

Hauteur : 27 cm

500 / 800 €

242

CHINE

Sage sur son trône en biscuit émaillé bleu turquoise.

XVII^e siècle.

Quelques fêles de cuisson à la base.

Hauteur : 26 cm

1 000 / 1 500 €

245

CHINE

Sage en biscuit émaillé bleu turquoise et bleu cobalt.

XVII^e siècle.

Petits accidents et manques.

Hauteur : 27 cm

800 / 1 500 €

243

CHINE

Sage assis sur son trône en biscuit émaillé bleu turquoise et bleu de cobalt.

XVII^e siècle.

Accidents à la tête, pied et trône.

Hauteur : 26 cm

400 / 500 €

246

CHINE

Paire de vases balustre dit « *yen-yen* » en émaux de la « *Famille rose* » à décor de fleurs.

XIX^e siècle.

Restaurations à un col.

Hauteur : 44 cm

500 / 800 €



248

247

250

249

250

247

CHINE

Pagode en biscuit émaillé bleu turquoise.

XVII^e siècle.

Petits accidents et manques.

Hauteur : 28 cm

500 / 700 €

249

CHINE

Bouddha assis en biscuit émaillé bleu turquoise et bleu de cobalt.

XVII^e siècle.

Hauteur : 20 cm

1 200 / 1 500 €

248

CHINE

Groupe comprenant Bouddha et chiens de Fô, monture de bronze.

Période KANGXI (1662-1722).

Accidents aux chiens et manque d'émail au bouddha.

Hauteur : 18 cm - Largeur : 20 cm 1 500 / 2 500 €

250

CHINE

Trois figurines en biscuit émaillé bleu turquoise, turquoise et cobalt, bleu et manganèse représentant un bouddha, un putai et un dieu Guandi sur son trône.

Période KANGXI (1662-1722).

Eclat, restauration au trône.

Hauteurs : 7 cm, 8 cm et 12 cm

300 / 500 €



251

CHINE

Paire de brûle-parfum en forme de chien de Fô en biscuit émaillé bleu turquoise et aubergine.

Période KANGXI (1662-1722).

Restaurations anciennes.

Hauteur : 14,5 cm

300 / 400 €

254

CHINE

Deux vases quadrangulaires en biscuit émaillé dont un bleu turquoise et un monochrome blanc.

On y joint trois objets de lettrés, compte-gouttes en forme de poisson, personnage vert, chien de Fô.

Période KANGXI (1662-1722).

Accident au chien de Fô

Hauteurs : 14 cm, 9 cm et 6 cm

300 / 400 €

252

CHINE

Trois porte-pinceaux cylindriques ajourés en biscuit émaillé bleu turquoise.

Période KANGXI (1662-1722).

Hauteurs : 11 et 11,5 cm

500 / 800 €

255

CHINE

Potiche couverte de forme balustre en porcelaine bleue poudrée et décor or, montée en lampe. Monture de bronze doré de style rocaille.

Période KANGXI (1662-1722).

Quelques usures d'or et restauration au couvercle.

Hauteur : 44 cm

800 / 1 200 €

253

CHINE

Deux chiens de Fô en biscuit émaillé bleu turquoise, un mâle et une femelle de tailles différentes.

XVIII^e siècle.

Petits éclats repris.

Hauteurs : 13 et 18 cm

300 / 500 €

256

CHINE

Quatre porte-pinceaux en biscuit émaillé bleu turquoise dont un à l'imitation d'un tronc d'arbre avec chiens de Fô, deux figurant des rochers ajourés avec pins parasols (manque deux têtes) et un quadrangulaire ajouré sur fond de fleurs.

Période KANGXI (1662-1722).

Hauteurs : 13 et 10 cm

800 / 1 000 €



257

CHINE

Vase émaillé polychrome, monture de bronze doré.
XVI^e siècle, dynastie des MING.
Accident au col.

Hauteur : 13,5 cm

1 200 / 1 800 €

258

CHINE

Vase quadrangulaire en biscuit émaillé bleu turquoise et bleu de cobalt, couvercle en bronze.

Période KANGXI (1662-1722).

Eclats, restaurés aux prises.

Hauteur : 21 cm

800 / 1 500 €

259

CHINE

Paire de vases quadrangulaires en biscuit émaillé bleu turquoise.

Période KANGXI (1162-1722).

Monture de bronze doré de style Louis XVI.

Un éclat à un coin.

Hauteur : 16 cm

300 / 800 €



261

260

CHINE

Trois petits vases balustre en biscuit émaillé bleu turquoise.

Période KANGXI (1662-1722).

Deux à cols rôdés, un à monture de bronze à la base et au col.

Hauteurs : 14 et 19 cm

200 / 250 €

261

CHINE

Paire de potiches couvertes de forme balustre en porcelaine décorées en émaux de la « Famille rose » de fleurs dans des réserves sur fond de rinceaux et de chrysanthèmes.

Début de la période JIAQING (1796-1820).

Hauteur : 45 cm

1 500 / 2 000 €



Mobilier & objets d'art



262



262

Important coffre en chêne teinté de forme rectangulaire, à décor alterné de pilastres et figures représentant des Pères de l'Eglise ; ouvrant par le dessus ; serrure de fer forgé.

XVI^e siècle.

Accidents et restaurations.

Hauteur : 66 cm - Longueur : 174 cm

Profondeur : 66 cm

4 000 / 5 000 €

263

Cabinet en noyer sculpté, la façade ouvrant à trois vantaux, à décor de figures allégoriques, bustes de femme et draperies.

En partie du début du XVII^e siècle.

Importantes restaurations.

Reposant sur un piétement à quatre colonnes d'époque postérieure.

Hauteur : 170 cm - Largeur : 141 cm

Profondeur : 55 cm

4 000 / 5 000 €

263

264

Christ en croix en ivoire sculpté, il est représenté les yeux fermés et la tête penchée vers l'épaule droite. Manque les bras et les tibias.

XVIII^e siècle.

Hauteur : 48 cm - Largeur : 23 cm

2 000 / 3 000 €



264

265

Cabinet en placage d'ébène marqueté d'ivoire ou d'os gravé. Il ouvre par un abattant à décor d'une scène mythologique, figurant Amphitrite et Neptune sur leur char, accompagnés de tritons ou d'amours, dans des encadrements à rinceaux, à oiseaux fantastiques. Ce dernier dissimule sept tiroirs et une porte. L'intérieur en contre partie du décor extérieur.

Travail d'Italie du Nord, du XIX^e siècle.

Fentes.

Cabinet : Hauteur : 38 cm - Largeur : 57 cm

Profondeur : 26,5 cm

Hors tout : Hauteur : 113,5 cm

2 500 / 4 500 €



265



266



266

Console rectangulaire en bois richement sculpté et redoré, la ceinture ornée d'une coquille dans des encadrements à rinceaux sur des fonds quadrillés à lambrequins. Montants et pieds cambrés ornés de dauphins, réunis par une entretoise en X.

Premier tiers du XVIII^e siècle.

Plateau de marbre campan grand mélange.

Hauteur : 80,5 cm - Largeur : 160 cm

Profondeur : 64 cm

5 000 / 8000 €

267

Table de salon en placage de bois de violette marqueté de sycomore teinté vert, des cubes en trompe l'œil. Elle ouvre par un tiroir latéral, montants et pieds cambrés. Plateau regarni d'un cuir beige.

Epoque Louis XV.

Manque la serrure et restaurations.

Hauteur : 69,5 cm - Largeur : 59,5 cm

Profondeur : 38,5 cm

1 500 / 2 500 €

267



268

Table de salon à plateau chantourné formant table à jeu en placage de bois indigène marqueté de cubes en trompe l'œil dans des doubles encadrements à filets, le plateau à abattants repose sur un tiroir à secrets dissimulé par deux pieds avant rétractables. Ceinture chantournée, ornementation de bronze ciselé et doré à fleurs, feuillages, coquilles et rinceaux. Aux chutes astragales et sabots.

Signée J.F LINKE.

Style Louis XV, vers 1860-1880.

Hauteur : 76 cm - Largeur : 87 cm - Profondeur : 50 cm

4 000 / 6 000 €





270

270

Miroir à coiffer, dans un cadre et des montants en porcelaine de Meissen vers 1750, à décor d'un semis d'insectes et de fleurs, ou d'une scène animée de personnages. Les montants ajourés, présentent latéralement des vases rocaille. L'ensemble repose sur un plateau en laque de Chine, du XVIII^e siècle, à décor de branchages ou d'ustensiles.

Monture de bronze ciselé et doré, à pieds rocaille, écoinçons et frise d'entrelacs.

Style Louis XV.

Hauteur : 38 cm - Largeur : 49 cm - Profondeur : 34 cm
1 500 / 2 500 €

271

Importante tulipière en deux éléments, en faïence à décor monochrome bleu sur fond blanc de personnages dans des paysages, pieds à motif de lions.

Travail dans le goût de DELFT.

Hauteur : 101 cm 900 / 1 000 €

269

Table de salon en placage de bois indigène marqueté de branchages feuillagés en bois de bout. Elle ouvre par une tirette et deux tiroirs latéraux. Montants et pieds cambrés. Style Louis XV.

Estampille rapportée de ROUSSEL.

Hauteur : 69 cm - Largeur : 40 cm - Profondeur : 32,5 cm
400 / 600 €

272

Paire de chaises en hêtre mouluré à dossier plat. Les ceintures chantournées, pieds cambrés.

Epoque Louis XV.

Garniture de velours frappé vert.

Hauteur : 95 cm - Largeur : 54 cm - Profondeur : 65 cm
1 200 / 1 800 €



272



273

Belle commode galbée en placage de satiné, de bois de rose et de bois indigène marqueté de croisillons dans des encadrements soulignés de fleurettes. Elle ouvre par deux tiroirs sans traverses. Montants et pieds cambrés.

Ornementation de bronze ciselé et doré aux chutes à feuillages, sabots, poignées, entrées de serrure et cul-de-lampe à décor d'un vase à l'antique (certains bronzes rapportés).

Epoque Louis XV.

Plateau de marbre brèche d'Alep (réparé).

Hauteur : 88 cm - Largeur : 136 cm - Profondeur : 64 cm

15 000 / 18 000 €



274

Commode galbée en placage de palissandre marqueté en feuilles dans des encadrements à filets de bois de rose. Elle ouvre par deux tiroirs, montants et pieds cambrés. Estampille de CHEVALLIER. Plateau de marbre brèche rouge, restauré et manques. Epoque Louis XV. Restaurations et reprises notamment à la marqueterie. Hauteur : 86 cm - Largeur : 115 cm - Profondeur : 60 cm
2 500 / 3 000 €

275

Paire de tabourets à deux pieds en bois et stuc doré à décor de fleurs. Ils sont de forme rectangulaire, pieds cambrés. Style Louis XV. Garniture de velours bleu. Hauteur : 31 cm - Largeur : 42 cm
300 / 500 €

276

Table de salon en placage de palissandre avec un tiroir latéral faisant écritoire et plateau garni de cuir. Epoque Louis XV. Hauteur : 71 cm - Largeur : 69 cm - Profondeur : 45 cm
1 500 / 2 000 €

277

Paire de colonnes cannelées en porcelaine polychrome et or à décor de chapiteaux corinthiens ornés de fleurs roses. Manufacture de MEISSEN, vers 1745 / 1750, portant les initiales *KHC* (Konigliche Hof Conditorei). Pièces exécutées pour la table du Roi de Saxe (l'Electeur Auguste, également roi de Pologne). XVIII^e siècle. Hauteur : 34 cm
200 / 300 €

278

Groupe en porcelaine représentant un enfant et un bouquet de roses dans un vase. Marque au revers. Travail dans le goût de Meissen. Hauteur : 15 cm
200 / 250 €



279

MEISSEN

Bol polylobé en porcelaine à décor de semis de fleurs.
XVIII^e siècle.

Accident.

Hauteur : 9,5 cm - Diamètre : 22 cm **180 / 200 €**

280

Paire de vases dits pots-pourris en porcelaine de Meissen, à décor d'un semis de fleurs et feuillage.

Du XVIII^e siècle, vers 1755.

Monture de bronze ciselé et doré de style Louis XV.

Couvercles postérieurs.

Hauteur : 31 cm **800 / 1 500 €**

281

Vase stylisé en céramique rouge sang-de-bœuf, à monture de bronze ciselé et doré à décor de fleurettes en pâte tendre du XVIII^e siècle. Base à branchages et cordages.

Hauteur : 33 cm - Largeur : 20 cm **800 / 1 500 €**

282

Petit vase en porcelaine bleue probablement de Sèvres (fêle).

Monture de bronze ciselé et doré à anses ajourées rocaille.

Style Louis XV.

Hauteur : 17 cm - Largeur : 20 cm **200 / 500 €**

283

Bougeoir en bronze ciselé et doré, à décor d'un treillage supportant bobèche et binet. Il présente latéralement une poucette. Au centre une statuette en porcelaine figurant Minerve (petit accident).

En partie du XVIII^e siècle.

Hauteur : 18 cm - Largeur : 9 cm - Profondeur : 12 cm
400 / 600 €



284

284

Paire de grands candélabres en bronze argenté à quatre lumières, le fût en colonne cannelée et base circulaire à godrons.

Travail anglais de la fin du XIX^e siècle.

Hauteur : 61 cm - Largeur : 30 cm **400 / 500 €**



285

285

Paire de candélabres à quatre lumières, sur deux niveaux, en bronze argenté, à décor de branchages fleuris et feuillagés. Fûts balustres. Bases chantournées. Style Louis XV.

Hauteur : 55 cm - Largeur : 32 cm **600 / 800 €**



287

286

Quatre chaises à dossiers plats en bois naturel mouluré et nervuré, ceinture chantournée, pieds cambrés. En partie d'époque Louis XV.

Hauteur : 95 cm - Largeur : 60 cm - Profondeur : 67 cm
1 200 / 1 800 €

287

Glace dans un cadre en bois sculpté et redoré à décor à l'amortissement d'une coquille et de masques d'hommes de profils. Montants à rinceaux et feuillages ou baguette à la Bérain.

XVIII^e siècle.

Accidents et réparations.

Hauteur : 152 cm - Largeur : 83 cm
1 500 / 2 500 €



288

Cartel d'applique en bronze ciselé et doré à décor feuillagé et d'une fillette.

Cadran signé *Gille L'Ainé* à Paris.

Epoque Louis XV.

Hauteur : 57 cm - Largeur : 34 cm

4 000 / 6 000 €

Pierre-François Gille ou Gilles L'Ainé, Maître de 1746 à 1765.



289

Rare paire de fauteuils à dossier plat en bois sculpté relaqué crème et polychrome à décor de fleurettes et de feuillages. Les supports d'accotoirs à ombilics. Bras et pieds cambrés.

Estampille de TILLIARD.

Epoque Louis XV.

Quelques accidents, restaurations et usures d'usages.

Garniture de velours vert.

Hauteur hors tout : 102 cm - Largeur : 68 cm - Profondeur hors tout : 75 cm

5 000 / 8 000 €



290

290

Cartel d'applique en bronze finement ciselé et doré, le cadran indique les heures en chiffres romains et les minutes en chiffres arabes par tranches de cinq. Le cadran et le mouvement signés *ROMILLY* à Paris. Le bronze signé de *Saint Germain*.

Epoque Louis XV.

Hauteur : 47 cm - Largeur : 29 cm

3 000 / 4 000 €



291

Ployant formant prie-Dieu en hêtre mouluré, à décor de lambrequins, les montants à coquilles stylisées.

Travail étranger de style Louis XV.

Garniture de velours rouge.

Hauteur : 80 cm - Largeur : 67 cm

Profondeur : 59 cm

1 500 / 2 500 €



291



294

293

294

292



295

292

Paire de statuettes en métal laqué au naturel figurant un couple de chinois, monture de bronze ciselé et doré rocaille.

Style Louis XV.

Hauteur : 30 cm - Largeur : 12 cm

300 / 800 €

293

Pendule en bronze ciselé et doré à décor d'un chinois sous une ombrelle, elle est rehaussée de fleurettes en porcelaine.

Style Louis XV.

Hauteur : 37 cm - Largeur : 25 cm

400 / 600 €

294

Paire de vases dits pots-pourris en laque de la Chine à fond noir, à décor doré de branchages fleuris et feuillagés. Monture de bronze ciselé et doré ornée de fleurettes en porcelaine du XVIIIe et XIXe siècle.

En partie du XVIIIe siècle.

Hauteurs : 22 et 44 cm - Largeurs : 12 et 27 cm

1 200 / 1 500 €

295

Étagère d'angle, ou en applique, à fond laqué noir, or ou rouge, à décor dit « *au vernis Martin* », d'oiseaux et papillons dans des branchages fleuris et feuillagés. Elle présente trois étagères de forme rognon, légèrement incurvées.

Ornements de bronze ciselé et doré, à décor d'agrafes, cartouches, rinceaux et feuillages. Les montants à frise godronnée.

XVIIIe siècle.

Hauteur : 82 cm - Largeur : 33 cm - Profondeur : 16 cm

3 000 / 6 000 €



296

296

Écritoire de bureau, en bronze ciselé et doré. Le plateau est foncé d'un panneau en laque genre Japon à fond aventuriné, à décor doré de branchages fleuris et feuillagés. Elle supporte trois godets, formant encrier. Sur la partie arrière, un branchage supporte deux bobèches et binets, formant candélabre. Encadrement à rinceaux, fleurettes et feuillages. Style Louis XV, fin du XIX^e siècle.

Hauteur : 29 cm - Largeur : 44,5 cm - Profondeur : 30 cm

2 000 / 4 000 €



297

Commode galbée en bois de placage marqueté en feuilles présentant au centre un panneau en laque genre Chine à décor de personnages dans des perspectives lacustres. Elle ouvre par deux tiroirs sans traverses. Montants et pieds cambrés.

Ornementation de bronze ciselé et doré à agrafes, rinceaux et feuillages.

Style Louis XV.

Plateau de marbre brèche violet.

Hauteur : 85 cm - Largeur : 93 cm - Profondeur : 46 cm

1 200 / 1 500 €

297



298

299



298

Vase bouteille quadrangulaire couvert en porcelaine de la Chine à fond noir, à décor d'émaux de la « Famille rose » ornés de fleurs. Epoque KIEN LONG (1736-1795).

Belle monture de bronze ciselé et doré à décor de branchages de feuilles de chêne, glands et anses ajourées, petits pieds griffe.

Travail étranger du XVIII^e siècle.

Hauteur : 28 cm - Largeur : 14 cm

3 000 / 5 000 €

299

Paire de perroquets en grès turquoise de la Chine, à monture de bronze ciselé et doré, à décor rocaille.

XIX^e siècle.

Hauteur : 26 cm

400 / 600 €

300

Petite commode en laque du Japon à fond noir et or, à décor de pagodes dans des perspectives de paysages, animés de branchages ou forêt stylisée. Elle ouvre par deux tiroirs sans traverses.

Riche ornementation de bronze ciselé et doré, à encadrement à guirlandes de fleurs, agrafes, chutes feuillagées et sabots.

Travail dans le goût de B.V.R.B.

Style Louis XV.

Plateau de marbre brèche d'Alep.

Hauteur : 79,5 cm - Largeur : 77 cm

Profondeur : 40 cm 5 000 / 8 000 €



301

Cabinet en laque du Japon à fond noir et or, à décor sur les côtés de branchages fleuris. Il ouvre par deux portes, présentant un décor de cervidés s'abreuvant dans un paysage lacustre. L'intérieur, également laqué, présente des fonds de laque aventuriné et « miaqué à éclats de nacre ». Il ouvre par huit tiroirs sur cinq rangs.

Japon, XIX^e siècle (quelques éclats).

Charnières, plaque d'entrée de serrure et écoinçons de laiton partiellement gravé ou doré.

Sur un piétement en bois de fer.

Cabinet : Hauteur : 52 cm - Largeur : 68,5 cm

Profondeur : 43 cm

Hors tout : Hauteur : 114,5 cm 4 000 / 6 000 €





304

303

302

302

Table de salon de forme rognon en placage d'œil-de-perdrix. Elle ouvre par un volet coulissant, les montants et pieds cambrés réunis par une tablette. Deux tiroirs à l'intérieur.

Style Transition Louis XV-Louis XVI.

Hauteur : 74 cm - Largeur : 57 cm - Profondeur : 35 cm

300 / 600 €

303

Table de salon de forme ovale, en placage de bois de rose marqueté de quartefeuilles dans des encadrements à filets. Elle ouvre par trois rangs de tiroirs. Montants plats, pieds cambrés à tablette. Plateau de marbre brocatelle à galerie de bronze repercé.

Style Transition Louis XV-Louis XVI.

Hauteur : 69 cm - Largeur : 39 cm - Profondeur : 29,5 cm

600 / 1 200 €



305

304

Table de salon de forme rognon en bois de placage marqueté d'attributs de la Musique dans des encadrements à filets ou branchages fleuris. Elle ouvre par un tiroir, montants plats, pieds cambrés réunis par une tablette.

Style Louis XV.

Hauteur : 72 cm - Largeur : 51 cm - Profondeur : 37 cm

400 / 600 €

305

Secrétaire à doucine en placage de bois de rose marqueté en ailes de papillons sur des contres fonds d'amarante. Il ouvre par un tiroir et un abattant qui dissimule des tiroirs et des casiers, deux portes à la partie inférieure, les montants à pans coupés, pieds cambrés (restaurations à la marqueterie et reprises).

Estampille de G.H LUTZ.

Style Transition Louis XV-Louis XVI.

Plateau de marbre brèche rouge.

Hauteur : 144 cm - Largeur : 95 cm - Profondeur : 38 cm

2 000 / 4 000 €



306

306

Commode rectangulaire à ressaut en placage de bois de rose marqueté d'attributs militaires dans des encadrements à filets. Elle ouvre par cinq tiroirs sur trois rangs. Montants à pans coupés, pieds cambrés.

Estampille de TEUNE.

Epoque Transition Louis XV-Louis XVI.

Restauration à la marqueterie.

Plateau de marbre brèche rouge.

Hauteur : 89 cm - Largeur : 129,5 cm - Profondeur : 60 cm

6 000 / 8 000 €



307

307

CLODION (1758-1814), d'après

Amour

Bronze à patine brun nuancé.

Fonte du XIX^e siècle de Braux.

Signé au dos *Clodion* et gravé *De Braux FR* sur la base.

Hauteur : 32 cm - Largeur : 18,5 cm - Profondeur : 28 cm

1 200 / 1 500 €

308

Coiffeuse en placage de bois fruitier marqueté d'un bouquet de fleurs et d'oiseaux stylisés. Elle ouvre par un abat-tant dissimulant un miroir et des casiers, un tiroir en ceinture, montants plats, pieds gaines.

XIX^e siècle.

Hauteur : 68,5 cm - Largeur : 53,5 cm

Profondeur : 34,5 cm

200 / 400 €



310

309

Secrétaire rectangulaire en placage de bois de rose marqueté en ailes de papillon dans des encadrements à filets. Il ouvre par un tiroir et deux portes dissimulant six tiroirs et trois casiers. Montants à pans coupés et fausse cannelure (restaurations à la marqueterie).

Epoque Louis XVI.

Plateau de marbre gris Sainte-Anne.

Hauteur : 141 cm - Largeur : 96 cm - Profondeur : 38 cm

1 200 / 1 800 €

310

Armoire en placage de bois de rose marqueté en ailes de papillon dans un encadrement à filets sur des contres fonds d'amarante. Elle ouvre par deux portes. Montants à pans coupés à fausse cannelure.

Ornementation de bronze ciselé et doré à chutes en appliques et rosaces, pieds fuselés à fausse cannelure.

En partie d'époque Louis XVI.

Plateau de marbre brèche d'Alep.

Hauteur : 134,5 cm - Largeur : 107 cm

Profondeur : 29,5 cm

2 000 / 4 000 €



311

311

Lit de repos à chevets plats à montants détachés à cannelures torses. Il est en bois sculpté et doré à décor d'une frise de palmettes, grattoirs, perles, sphères. Dais à rosaces, pieds fuselés à cannelures (reprises à la dorure).

Epoque Louis XVI.

Garniture de velours bleu.

Hauteur : 99 cm - Largeur : 194 cm - Profondeur : 87 cm

1 800 / 2 500 €



312

312

Bergère à dossier cabriolet en hêtre mouluré à assise en écusson, dais à rosaces, pieds fuselés à cannelures rudentées.

Estampille de PLUVINET.

Epoque Louis XVI.

Garniture de soie rayée à chinoiseries.

Hauteur : 83 cm - Largeur : 57 cm - Profondeur : 50 cm

800 / 1 200 €





313

Paire de rafraîchissoirs en acajou mouluré de forme mouvementée, ouvrant à un tiroir en ceinture, le dessus de marbre blanc (accidents) à compartiments circulaires contenant des seaux en métal argenté du XIX^e siècle.

Attribués à Joseph CANABAS, ébéniste reçu Maître en 1766.

Epoque Louis XVI.

Insolées et petits manques.

Hauteur : 76 cm - Largeur : 59 cm - Profondeur : 48 cm

Ces deux rafraîchissoirs font partie d'une série de meubles estampillés ou attribuables à Joseph CANABAS. La grande similitude existant entre les différents exemplaires répertoriés permet d'affirmer avec une quasi-certitude leur relation avec l'atelier de l'ébéniste qui s'était notamment spécialisé dans ce type de meuble. Il est donc assez aisé d'en définir le modèle-type, réalisé dans un bel acajou, avec un plateau à compartiments et dessus de marbre, ouvrant à un tiroir et comprenant deux tablettes d'entretoise. Notons cependant qu'un exemplaire publié par Pierre Kjellberg ne compte qu'une seule tablette dans le bas (Le Mobilier français du XVIII^e siècle, Paris, 2008, p.164).

D'autres modèles de rafraîchissoirs connurent un moindre succès, certains par CANABAS, notamment un intéressant modèle à trois pieds de forme violonée (N. de Reyniès, Le Mobilier domestique, Paris, 2003, p. 340, ill), un autre exemplaire légèrement différent est quant à lui estampillé de Jacques DUBOIS (op. cit., p.341). Un meuble à usage identique, de forme rectangulaire, mais plus bas, apparaît sur le célèbre « Déjeuner d'huîtres » de Jean-François de TROY (Château de Chantilly) ; sa date de 1735 prouve l'antériorité de ce type de meuble repris trente ans plus tard par CANABAS.

Plusieurs exemplaires similaires sont aujourd'hui conservés dans différents musées dont le musée du Louvre, le musée Nissim de Camondo et le musée Jacquemart-André (non estampillé).

10 000 / 15 000 €





314

314

Miroir en bois doré de forme rectangulaire, le fronton à décor de feuillages et draperies (glaces remplacées).

Epoque Louis XVI

Hauteur : 124 cm - Largeur : 85 cm

Provenance :

Galerie Denis Dervieux.

800 / 1 000 €

315

Pendule à poser en applique, en bronze gravé de fleurettes et feuillage. Montants à demi-colonnes soulignés de vases stylisés.

XVIII^e siècle.

Hauteur : 35 cm - Largeur : 15 cm - Profondeur : 15 cm

600 / 800 €

316

HOUDON, d'après

Vénus en buste

Statuette en bronze doré, base de marbre blanc à cannelures.

Hauteur : 36 cm - Largeur : 15,5 cm

400 / 600 €



315

317

Charles Gabriel Sauvage LEMIRE (1741-1827)

Paire de serre-livres en bronze représentant de jeunes enfants à la lecture et à l'écriture.

Base octogonale en marbre rouge.

Signés et cachets de fondeur *COLLIN et Cie* à Paris.

Hauteur : 14 cm

300 / 400 €

318

Grande table de salle à manger en acajou à six pieds gaine.

XIX^e siècle.

Diamètre sans allonge : 120 cm

Diamètre avec les allonges : 285 cm

Hauteur : 76 cm - Largeur : 135 cm

Avec quatre allonges en bois brut.

350 / 400 €



319

319

Fauteuil de bureau en acajou à dossier arrondi, pieds godronnés. Garniture de cuir vert.

XIX^e siècle.

Hauteur : 78 cm - Largeur : 60 cm - Profondeur : 50 cm

400 / 600 €

320

Statuette figurant Bonaparte en bronze ciselé et doré.

Signée *Charles Perron*, d'après Raffet.

Base de marbre vert antique.

Hauteur : 26 cm

200 / 400 €



321

321

Ernest RANCOULET (1870-1915)

Garniture de cheminée composée d'une pendule enchâssée dans un socle en marbre rouge griotte surmontée d'une épreuve en bronze à patine brune et dorée représentant « *L'Amour triomphant* », titrée et signée et d'une paire de candélabres à huit lumières en bronze ciselé et doré à décor sur les panses de masques d'hommes dans des encadrements de lambrequins, anses ajourées à têtes de dragons. Les bouquets sont soulignés de bustes d'enfants couronnés. Base de marbre rouge griotte à rosaces et encadrement de perles.

Sculpture : Hauteur : 94 cm - Largeur : 44 cm

Candélabres : Hauteur : 44 cm - Largeur : 21 cm

4 500 / 5 000 €

322

Table de salle à manger en acajou flammé de forme ovale, la ceinture moulurée reposant sur six pieds fuselés à cannelures.

Milieu du XIX^e siècle.

Hauteur : 71 cm - Largeur : 139 cm

Profondeur : 123 cm

700 / 1 000 €



322



323

323

Paire de candélabres à deux lumières en bronze ciselé, doré ou patiné, les fûts à décor d'amours tenant des bouquets de fleurs. Base de marbre blanc à frise de godrons et palmettes.

Fin du XVIII^e, début du XIX^e siècle.

Hauteur : 53 cm - Largeur : 29 cm **3 000 / 5 000 €**



324

324

Vénus / Amphitrite

Bronze ciselé et patiné.

Vers 1800.

Base de bronze ciselé et doré du XIX^e siècle.

Accident à un pouce.

Hauteur : 55 cm - Largeur : 15 cm **2 000 / 4 000 €**



325

Antoine Louis BARYE (1795-1875)

Groupe en bronze à patine verte représentant le général Bonaparte à cheval
Signé *Barye* (sur la terrasse).

XIX^e siècle.

Hauteur : 36 cm - Largeur : 28 cm - Profondeur : 11 cm

3 000 / 5 000 €



326

Paire de candélabres à trois lumières, en bronze finement ciselé, doré ou patiné. Les fûts présentant des prêtresses à l'Antique, tenant les bras de lumière. Ces derniers présentant des rinceaux, chaînes, têtes de griffon, ou fûts torsadés, surmontés, à l'amortissement, d'un vase de marbre blanc, à graine. Les bases cylindriques, présentent une frise dans le goût de Clodion, animée d'amours. Piédouches à frise de perles et palmettes. Bases pleines.

Travail Néo-classique, vers 1800 (remontage).

Hauteur : 93 cm - Largeur : 30 cm

5 000 / 8 000 €



327 et 328

327

Belle paire de colonnes en marbre brocatelle et marbre blanc, les chapiteaux sculptés de frises de poste et cannelures. Base quadrangulaire à légère doucine.

XIX^e siècle.

Hauteur : 108 cm

3 000 / 5 000 €

328

Ecole française vers 1860

Paire de statuettes en marbre blanc figurant deux amours symbolisant l'Amitié. Contre socle de marbre brèche rouge.

Légers éclats.

Hauteur : 80 cm

6 000 / 8 000 €



329

329

Lustre circulaire en bronze patiné et doré, à douze bras de lumière réunis trois à trois à une feuille d'acanthé, à décor de masques antiques et flamme.

Milieu du XIX^e siècle.

Hauteur : 90 cm

700 / 1 000 €

330

Ensemble de trois boules de pharmacie en verre translucide à décor de rosaces. Socles en bois circulaires.

Hauteur : 50 cm

1 800 / 2 000 €

331

Figure de nubien en bois polychrome et doré, supportant une coquille et reposant sur une base octogonale.

Travail italien du XIX^e siècle.

Eclats et manques.

Hauteur : 120 cm

1 000 / 1 500 €

332

Table basse à plateau en laque de Chine à décor de branchages fleuris et feuillagés du XIX^e siècle.

Les montants en bronze doré en palmettes.

Attribuée à JANSEN.

Hauteur : 42 cm - Largeur : 130 cm - Profondeur : 66 cm

800 / 1 200 €



331

333

Méridienne en acajou mouluré à dossier renversé à décor d'enroulements et rosaces, pieds toupie à bagues.

XIX^e siècle.

Hauteur : 90 cm - Largeur : 208 cm - Profondeur : 64 cm

2 500 / 3 000 €



333

334

Suite de deux fauteuils et de deux chaises en palissandre à incrustations de cuivre gravé à décor de pampres de vigne et rinceaux feuillagés ; le dossier droit à enroulements ; reposant sur des pieds en console.

Epoque Louis-Philippe.

Hauteur : 97 cm - Largeur : 58 cm 600 / 800 €

335

Albert Ernest de CARRIER-BELLEUSE (1824-1887)

La fileuse

Epreuve en bronze ciselé, doré ou partiellement patiné et chrysléphantine.

Signée.

Sur un socle de marbre brèche rouge.

On lui a joint une colonne en albâtre à décor de fleurs rubanées, godrons et tors de laurier à chapiteau à enroulement.

Statuette : Hauteur : 71 cm

Colonne : Hauteur : 115 cm 3 000 / 4 000 €

336

Cabinet en sapin peint en faux acajou à filets jaune imitant le cuivre, ouvrant à deux portes ornées de rosaces de bronze patiné vert, les pilastres à ressaut reposant sur une plinthe ; dessus de bois peint façon marbre gris (accident).

Travail italien vers 1830.

Hauteur : 88 cm - Largeur : 167 cm - Profondeur : 46 cm
2 500 / 3 000 €



335



336



337

Paul DUPRE-LAFON (1900-1971)

Élegant bureau en placage de macassar à plateau rectangulaire à sous-main gainé de son cuir d'origine brun rouge. Il repose sur deux caissons ouvrant à trois tiroirs. Les plinthes des bases socle sont plaquées de bandeaux et de joncs en laiton doré.

Prises de tiroirs en bronze doré.

Usures et taches d'usage sur le sous-main.

Hauteur : 75 cm - Largeur : 170 cm

Profondeur : 88 cm

Bibliographie :

Thierry Couvrat Desvergnès, *Paul Duprè-Lafon, le décorateur des millionnaires*, Editions de l'Amateur 1990, page 191.

60 000 / 80 000 €

Expert :

J.-M. CAMARD

18 rue de la Grange Batelière - 75009 Paris

Tél. 01 42 46 35 74

anad@camardetassocies.com





338

338

Paire d'appliques à quatre lumières en métal doré rehaussé de verre ou miroirs.

Attribuées à BAGUES.

Hauteur : 64 cm - Largeur : 34 cm **1 200 / 1 800 €**

339

Jacques LUZEAU pour Pierre FREY

Suite de onze chaises en hêtre modèle « *Roxane* ».

Garniture de tissu marron glacé.

Hauteur : 100 cm - Largeur : 48 cm - Profondeur : 64 cm
1 800 / 2 000 €



339



340

340

Paire d'appliques à deux lumières en métal doré rehaussé de verre à fond de miroir, ornées de perroquets.

Attribuées à BAGUES.

Style Louis XV.

Hauteur : 56 cm - Largeur : 33 cm

1 800 / 2 200 €

341

Fernandez ARMAN (1928-2005)

Chaise violoncelle en bronze à patine verte, pieds terminés par des crosses, assise gainée en cuir. Signée, cachet fondeur *BOCQUEL*, 1991.

Hauteur : 85 cm - Largeur : 40 cm

Profondeur : 38 cm

3 000 / 4 000 €



341



342

342
Paire de lampadaires en bronze doré à fût, trois tiges reposant sur une base tripode.
 Travail dans le goût de BAGUES.
 Hauteur : 105,5 cm 1 000 / 1 500 €

343
Fortuny Mariano (1871-1949)
 Lampadaire de parquet gainé de tissus, à un bras balancier supportant un cache-ampoule en tissus en forme de cône.
 Réédition contemporaine.
 Hauteur : 180 cm 400 / 500 €
Expert : J.-M. CAMARD



344



343

344
Grande cave à cigares en bois laqué noir, marquée *HABANOS*.
 Hauteur : 34 cm - Largeur : 44 cm - Profondeur : 42 cm
500 / 600 €

345
Mannequin de peintre articulé en bois.
 Hauteur : 30 cm 600 / 800 €

346
Mannequin de peintre articulé en bois.
 Hauteur : 48 cm 900 / 1 000 €

347
Table et six chaises, dossier à barrettes en bois clair (deux allonges).
Niels KOEFOED HORENSLEI - La Maison du Danemark.
 Chaise, hauteur : 85 cm
 Table, hauteur : 72 cm - Largeur : 120 cm
 Allonge : 120 x 49 cm 1 000 / 1 200 €

TAPISSERIES



348

Grande tapisserie des Flandres à décor de scènes de cour dans un paysage de château ; jeux nautiques, chasses, concerts ; la bordure à figures allégoriques et vases de fleurs.

Fin du XVII^e siècle.

Rétrécie, bordure adaptée.

Environ : 320 x 530 cm

8 000 / 10 000 €



349

Grande broderie aux points, encadrée, *Don Quichotte dans sa bibliothèque*, d'après Adolphe Strödter (1805-1875).

Porte une étiquette *Jansen boutique*.

110 x 94 cm

150 / 220 €

CONDITIONS DE LA VENTE

La Sarl BAILLY-POMMERY & VOUTIER Associés est une société de ventes volontaires de meubles aux enchères publiques régie par la loi du 10 juillet 2000. En cette qualité **La Sarl BAILLY-POMMERY & VOUTIER Associés** agit comme mandataire du vendeur qui contracte avec l'acquéreur. Les rapports entre **La Sarl BAILLY-POMMERY & VOUTIER Associés** et l'acquéreur sont soumis aux présentes conditions générales d'achat qui pourront être amendées par des avis écrits ou oraux qui seront mentionnés au procès-verbal de vente.

1 - Le bien mis en vente

1. Les acquéreurs potentiels sont invités à examiner les biens pouvant les intéresser avant la vente aux enchères, et notamment pendant les expositions. **La Sarl BAILLY-POMMERY & VOUTIER Associés** se tient à la disposition des acquéreurs potentiels pour leur fournir des rapports sur l'état des lots.
2. Les descriptions des lots résultant du catalogue, des rapports, des étiquettes et des indications ou annonces verbales ne sont que l'expression par **La Sarl BAILLY-POMMERY & VOUTIER Associés** de sa perception du lot, mais ne sauraient constituer la preuve d'un fait.
3. Les indications données par **La Sarl BAILLY-POMMERY & VOUTIER Associés** sur l'existence d'une restauration, d'un accident ou d'un incident affectant le lot, sont exprimées pour faciliter son inspection par l'acquéreur potentiel et restent soumises à son appréciation personnelle ou à celle de son expert.
4. L'absence d'indication d'une restauration d'usage, d'accidents, retouches ou de tout autre incident dans le catalogue, sur des rapports de condition ou des étiquettes, ou encore lors d'annonce verbale n'implique nullement qu'un bien soit exempt de défaut présent, passé ou réparé. Aucune réclamation ne sera admise une fois l'adjudication prononcée, une exposition préalable ayant permis aux acquéreurs l'examen des œuvres présentées.
5. Pour les objets dont le montant de l'estimation basse dépasse 1500 € figurant dans le catalogue de vente, un rapport de condition sur l'état de conservation des lots pourra être communiqué sur demande. Les informations y figurant sont fournies gracieusement et à titre indicatif uniquement. Celles-ci ne sauraient engager en aucune manière la responsabilité de **La Sarl BAILLY-POMMERY & VOUTIER Associés**. En cas de contestations notamment sur l'authenticité ou l'origine des objets vendus, **La Sarl BAILLY-POMMERY & VOUTIER Associés** est tenue par une obligation de moyens ; sa responsabilité éventuelle ne peut être engagée qu'à la condition expresse qu'une faute personnelle et prouvée soit démontrée à son encontre.
6. Inversement la mention de quelque défaut n'implique pas l'absence de tous autres défauts.
7. Les estimations sont fournies à titre purement indicatif et elles ne peuvent être considérées comme impliquant la certitude que le bien sera vendu au prix estimé ou même à l'intérieur de la fourchette d'estimations. Les estimations ne sauraient constituer une quelconque garantie.
8. Les estimations peuvent être fournies en plusieurs monnaies ; les conversions peuvent à cette occasion être arrondies différemment des arrondissements légaux.

2 - La vente

1. En vue d'une bonne organisation des ventes, les acquéreurs potentiels sont invités à se faire connaître auprès de **La Sarl BAILLY-POMMERY & VOUTIER Associés**, avant la vente, afin de permettre l'enregistrement de leurs données personnelles.

La Sarl BAILLY-POMMERY & VOUTIER Associés se réserve de demander à tout acquéreur potentiel de justifier de son identité ainsi que de ses références bancaires.

La Sarl BAILLY-POMMERY & VOUTIER Associés se réserve d'interdire l'accès à la salle de vente de tout acquéreur potentiel pour justes motifs.

2. Toute personne qui se porte enchérisseur s'engage à régler personnellement et immédiatement le prix d'adjudication augmenté des frais à la charge de l'acquéreur et de tous impôts ou taxes qui pourraient être exigibles. Tout enchérisseur est censé agir pour son propre compte sauf dénonciation préalable de sa qualité de mandataire pour le compte d'un tiers, acceptée par **La Sarl BAILLY-POMMERY & VOUTIER Associés**.
3. Le mode normal pour enchérir consiste à être présent dans la salle de vente. Toutefois **La Sarl BAILLY-POMMERY & VOUTIER Associés** pourra accepter gracieusement de recevoir des enchères par téléphone d'un acquéreur potentiel qui se sera manifesté avant la vente. **La Sarl BAILLY-POMMERY & VOUTIER Associés** ne pourra engager sa responsabilité notamment si la liaison téléphonique n'est pas établie, est établie tardivement, ou en cas d'erreur ou d'omissions relatives à la réception des enchères par téléphone. A toutes fins utiles, **La Sarl BAILLY-POMMERY & VOUTIER Associés** se réserve d'enregistrer les communications téléphoniques durant la vente. Les enregistrements seront conservés jusqu'au règlement du prix, sauf contestation.
4. **La Sarl BAILLY-POMMERY & VOUTIER Associés** pourra accepter gracieusement d'exécuter des ordres d'enchérir qui lui auront été transmis avant la vente et que **La Sarl BAILLY-POMMERY & VOUTIER Associés** aura acceptés. Si **La Sarl BAILLY-POMMERY & VOUTIER Associés** reçoit plusieurs ordres pour des montants d'enchères identiques, c'est l'ordre le plus ancien qui sera préféré. **La Sarl BAILLY-POMMERY & VOUTIER Associés** ne pourra engager sa responsabilité notamment en cas d'erreur ou d'omission d'exécution de l'ordre écrit.
5. Dans l'hypothèse où un prix de réserve aurait été stipulé par le vendeur, **La Sarl BAILLY-POMMERY & VOUTIER Associés** se réserve de porter des enchères pour le compte du vendeur jusqu'à ce que le prix de réserve soit atteint. En revanche le vendeur ne sera pas admis à porter lui-même des enchères directement ou par mandataire. Le prix de réserve ne pourra pas dépasser l'estimation basse figurant dans le catalogue.
6. **La Sarl BAILLY-POMMERY & VOUTIER Associés** dirigera la vente de façon discrétionnaire tout en respectant les usages établis. **La Sarl BAILLY-POMMERY & VOUTIER Associés** se réserve de refuser toute enchère, d'organiser les enchères de la façon la plus appropriée, de déplacer certains lots lors de la vente, de retirer tout lot de la vente, de réunir ou de séparer des lots. En cas de contestation **La Sarl BAILLY-POMMERY & VOUTIER Associés** se réserve de désigner l'adjudicataire, de poursuivre la vente ou de l'annuler, ou encore de remettre le lot en vente.
7. Sous réserve de la décision de la personne dirigeant la vente pour **La Sarl BAILLY-POMMERY & VOUTIER Associés**, l'adjudicataire sera la personne qui aura porté l'enchère la plus élevée pourvu qu'elle soit égale ou supérieure au prix de réserve, éventuellement stipulé.

Le coup de marteau matérialisera la fin des enchères et le prononcé du mot « Adjugé » ou tout autre équivalent entraînera la formation du contrat de vente entre le vendeur et le dernier enchérisseur retenu.

L'adjudicataire ne pourra obtenir la livraison du lot qu'après règlement de l'intégralité du prix.

En cas de remise d'un chèque ordinaire, seul l'encaissement du chèque vaudra règlement.

La **Sarl BAILLY-POMMERY & VOUTIER Associés** se réserve le droit de ne délivrer le lot qu'après encaissement du chèque.

8. Pour faciliter les calculs des acquéreurs potentiels, la **Sarl BAILLY-POMMERY & VOUTIER Associés** pourra être conduit à utiliser à titre indicatif un système de conversion de devises. Néanmoins les enchères ne pourront être portées en devises, et les erreurs de conversion ne pourront engager la responsabilité de la **Sarl BAILLY-POMMERY & VOUTIER Associés**.

3 - L'exécution de la vente

1. En sus du prix de l'adjudication, l'adjudicataire (acheteur) devra acquitter par lot les commissions et taxes suivantes :

- Frais de vente volontaire : **25% TTC (dont 19.6% de TVA)**
- Frais de vente judiciaire, mentionné au catalogue: **14.36% TTC (dont 19.6% de TVA)**

- Lots en provenance hors CEE :

Aux commissions et taxes indiquées ci-dessus, il convient d'ajouter la TVA à l'import, (7 % du prix d'adjudication, 19,6 % pour les bijoux et montres, les automobiles, les vins et spiritueux et les multiples).

- Les taxes (TVA sur commissions et TVA à l'import) peuvent être rétrocédées à l'adjudicataire sur présentation des justificatifs d'exportation hors CEE.

Un adjudicataire CEE justifiant d'un n^o de TVA Intracommunautaire sera dispensé d'acquitter la TVA sur les commissions. Le paiement du lot aura lieu au comptant, pour l'intégralité du prix, des frais et taxes, même en cas de nécessité d'obtention d'une licence d'exportation.

L'adjudicataire pourra s'acquitter par les moyens suivants :

- en espèces : jusqu'à 3 000 € frais et taxes pour les ressortissants français, jusqu'à 15 000 € frais et taxes compris pour les ressortissants étrangers sur présentation de leurs papiers d'identité.
- par chèque ou virement bancaire.
- par carte de crédit : Visa, MasterCard.

2. La **Sarl BAILLY-POMMERY & VOUTIER Associés** sera autorisée à reproduire sur le procès-verbal de vente et sur le bordereau d'adjudication les renseignements qu'aura fournis l'adjudicataire avant la vente. Toute fausse indication engagera la responsabilité de l'adjudicataire.

Dans l'hypothèse où l'adjudicataire ne se sera pas fait enregistrer avant la vente, il devra communiquer les renseignements nécessaires dès l'adjudication du lot prononcée.

Toute personne s'étant fait enregistrer auprès de la **Sarl BAILLY-POMMERY & VOUTIER Associés** dispose d'un droit d'accès et de rectification aux données nominatives fournies à la **Sarl BAILLY-POMMERY & VOUTIER Associés** dans les conditions de la Loi du 6 juillet 1978.

3. Il appartiendra à l'adjudicataire de faire assurer le lot dès l'adjudication. Il ne pourra recourir contre la **Sarl BAILLY-POMMERY & VOUTIER Associés**, dans l'hypothèse où par suite du vol, de la perte ou de la dégradation de son lot, après l'adjudication, l'indemnisation qu'il recevra de l'assureur de la **Sarl BAILLY-POMMERY & VOUTIER Associés** serait avérée insuffisante.

4. Le lot ne sera délivré à l'acquéreur qu'après paiement intégral du prix, des frais et des taxes. Dans l'intervalle la **Sarl BAILLY-POMMERY & VOUTIER Associés** pourra facturer à l'acquéreur des frais de dépôt du lot, et éventuellement des frais de manutention et de transport.

A défaut de paiement par l'adjudicataire, après mise en demeure restée infructueuse, le bien est remis en vente à la demande du vendeur sur folle enchère de l'adjudicataire défaillant ; si le vendeur ne formule pas cette demande dans un délai d'un mois à compter de l'adjudication, la vente est résolue de plein droit, sans préjudice de dommages intérêts dûs par l'adjudicataire défaillant.

En outre, la **Sarl BAILLY-POMMERY & VOUTIER Associés** se réserve de réclamer à l'adjudicataire défaillant, à son choix :

- des intérêts au taux légal majoré de cinq points,
- le remboursement des coûts supplémentaires engendrés par sa défaillance,
- le paiement de la différence entre le prix d'adjudication initial et le prix d'adjudication sur folle enchère s'il est inférieur, ainsi que les coûts générés par les nouvelles enchères.

La **Sarl BAILLY-POMMERY & VOUTIER Associés** se réserve également de procéder à toute compensation avec des sommes dues à l'adjudicataire défaillant.

La **Sarl BAILLY-POMMERY & VOUTIER Associés** se réserve d'exclure de ses ventes futures, tout adjudicataire qui aura été défaillant ou qui n'aura pas respecté les présentes conditions générales d'achat.

5. Les achats qui n'auront pas été retirés dans les sept jours de la vente (samedi, dimanche et jours fériés compris), pourront être transportés dans un lieu de conservation aux frais de l'adjudicataire défaillant qui devra régler le coût correspondant pour pouvoir retirer le lot, en sus du prix, des frais et des taxes.
6. L'acquéreur pourra se faire délivrer à sa demande un certificat de vente qui lui sera facturé la somme de 30 € TTC.

4 - Les incidents de la vente

1. Dans l'hypothèse où deux personnes auront porté des enchères identiques par la voix, le geste, ou par téléphone et réclament en même temps le bénéfice de l'adjudication après le coup de marteau, le bien sera immédiatement remis en vente au prix proposé par les derniers enchérisseurs, et tout le public présent pourra porter de nouvelles enchères.
2. Pour faciliter la présentation des biens lors de ventes, la **Sarl BAILLY-POMMERY & VOUTIER Associés** pourra utiliser des moyens vidéos. En cas d'erreur de manipulation pouvant conduire pendant la vente à présenter un bien différent de celui sur lequel les enchères sont portées, la **Sarl BAILLY-POMMERY & VOUTIER Associés** ne pourra engager sa responsabilité, et sera seul juge de la nécessité de recommencer les enchères.
3. Pour faciliter les calculs des acquéreurs potentiels, la **Sarl BAILLY-POMMERY & VOUTIER Associés** pourra être conduit à utiliser à titre indicatif un système de conversion de devises. Néanmoins les enchères ne pourront être portées en devises, et les erreurs de conversion ne pourront engager la responsabilité de la **Sarl BAILLY-POMMERY & VOUTIER Associés**.

5 - Prémption de l'État français

L'Etat français dispose d'un droit de préemption des œuvres vendues conformément aux textes en vigueur.

L'exercice de ce droit intervient immédiatement après le coup de marteau, le représentant de l'Etat manifestant alors la volonté de ce dernier de se substituer au dernier enchérisseur, et devant confirmer la préemption dans les 15 jours.

La Sarl BAILLY-POMMERY & VOUTIER Associés ne pourra être tenu pour responsable des conditions de la préemption par l'Etat français.

6 - Propriété intellectuelle Reproduction des œuvres

La Sarl BAILLY-POMMERY & VOUTIER Associés est propriétaire du droit de reproduction de son catalogue. Toute reproduction de celui-ci est interdite et constitue une contrefaçon à son préjudice.

En outre la Sarl BAILLY-POMMERY & VOUTIER Associés dispose d'une dérogation légale lui permettant de reproduire dans son catalogue les œuvres mises en vente, alors même que le droit de reproduction ne serait pas tombé dans le domaine public. Toute reproduction du catalogue de la Sarl BAILLY-POMMERY & VOUTIER Associés peut donc constituer une repro-

duction illicite d'une œuvre exposant son auteur à des poursuites en contrefaçon par le titulaire des droits sur l'œuvre.

La vente d'une œuvre n'emporte pas au profit de son propriétaire le droit de reproduction et de représentation de l'œuvre.

7 - Indépendance des dispositions

Les dispositions des présentes conditions générales d'achat sont indépendantes les unes des autres. La nullité de quelque disposition ne saurait entraîner l'inapplicabilité des autres.

8 - Compétences législative et juridictionnelle

La loi française seule régit les présentes conditions générales d'achat.

Toute contestation relative à leur existence, leur validité, leur opposabilité à tout enchérisseur et acquéreur, et à leur exécution sera tranchée par le tribunal compétent du ressort de Paris (France).

RETRAIT DES LOTS

L'acquéreur sera lui-même chargé de faire assurer ses acquisitions, et la Sarl BAILLY-POMMERY & VOUTIER Associés décline toute responsabilité quant aux dommages que l'objet pourrait encourir, et ceci dès l'adjudication prononcée. Toutes les formalités et transports restent à la charge exclusive de l'acquéreur.

MODALITÉS DE STOCKAGE ET D'ENLÈVEMENT DES OBJETS VOLUMINEUX

Les meubles, tableaux et objets volumineux adjugés qui n'auront pas été retirés à l'issue de la vente seront entreposés au magasinage de l'Hôtel Drouot et soumis aux conditions en vigueur.

Informations auprès de Drouot : 01 48 00 20 20

MODALITES DE STOCKAGE ET D'ENLEVEMENT DES ORDRES D'ACHAT VOLUMINEUX

Les lots trop volumineux obtenus sur ordre d'achat seront entreposés dans notre Garde Meuble et soumis aux conditions suivantes :

Par lot :

Frais fixes de transfert et de manutention : 25 € HT **

** dans la limite de 150 € HT.

Passé le délai de 14 jours suivant la vente et à partir du 15^{ème} jour, l'assurance, les frais de stockage et des frais fixes vous seront facturés par la Sarl BAILLY-POMMERY & VOUTIER Associés, aux conditions suivantes :

Par lot et par jour calendaire :

Frais de Stockage : 3 € HT*

* hors prime d'assurance stockage au taux de 0,6% de la valeur du lot.

Adresse du Garde Meuble :

DROUOT MONTMARTRE

23, rue d'Oran- 75018 PARIS

(accessible sur rendez-vous auprès de la Sarl BAILLY-POMMERY & VOUTIER Associés de 9h à 17h)

RETRAIT DES ORDRES D'ACHAT NON VOLUMINEUX

Vous pourrez retirer vos achats du lundi au vendredi de 9h à 17h, dès le lendemain de la vente (12 heures ouvrées après la vente), sur présentation du bordereau d'adjudication acquitté.

Les lots ramenés à la Sarl BAILLY-POMMERY & VOUTIER Associés sont couverts gracieusement 14 jours suivant la vente.

Passé ce délai et à partir du 15^{ème} jour, l'assurance, les frais de stockage et des frais fixes vous seront facturés par la Sarl BAILLY-POMMERY & VOUTIER Associés, aux conditions suivantes :

Par lot et par jour calendaire :

Frais de Stockage : 1.5 € HT*

Passé le délai de deux mois, la Sarl BAILLY-POMMERY & VOUTIER Associés se réserve le droit transférer et d'entreposer les lots dans son Garde-Meubles de DROUOT MONTMARTRE aux conditions suivantes :

Par lot :

Frais fixes de transfert et de manutention : 30 € HT **

*hors prime d'assurance stockage au taux de 0,6% de la valeur du lot.

**dans la limite de 150 € HT.

Sur simple demande de votre part la Sarl BAILLY-POMMERY & VOUTIER Associés pourra faire établir des devis pour l'expédition de vos lots. Les frais de stockage seront arrêtés à compter du jour où le devis est accepté par vos soins.

Enlèvement des objets non vendus

Les lots non vendus doivent être retirés dans les meilleurs délais par le vendeur, au plus tard dans les 14 jours suivant la vente publique sauf accord passé entre le vendeur et la Sarl BAILLY-POMMERY & VOUTIER Associés.

A défaut, les frais de dépôt des objets invendus seront supportés par le vendeur, au tarif habituel en pareille matière.

La Sarl BAILLY-POMMERY & VOUTIER Associés ne sera tenue d'aucune garantie à l'égard du vendeur concernant ce dépôt.

Rappel de définitions

Attribué à : signifie que l'œuvre a été exécutée pendant la période de production de l'artiste mentionné et que des présomptions désignent celui-ci comme l'auteur vraisemblable ou possible sans certitude.

Entourage de : le tableau est l'œuvre d'un artiste contemporain du peintre mentionné qui s'est montré très influencé par l'œuvre du Maître.

Atelier de : sorti de l'atelier de l'artiste, mais réalisé par des élèves sous sa direction.

Dans le goût de : l'œuvre n'est plus d'époque

BAILLY-POMMERY & VOUTIER

Associés

10, rue de la Grange Batelière – 75009 Paris

Tél. : 01 47 70 41 41 – Fax : 01 47 70 41 51

www.bpv.fr contact@bpv.fr

Pour vos règlements par virement bancaire :

Banque Nationale de Paris – Agence centrale

RIB : 30004 00828 00010651044 76

BIC : BNPAFRPPPOP

ORDRE D'ACHAT
VENTE DU 11 décembre 2013 - DROUOT - SALLE 4

A RETOURNER A :

BAILLY-POMMERY & VOUTIER ASSOCIES SARL

10, rue de la Grange Batelière - 75009 PARIS

Tél. 01 47 70 41 41 - Fax 01 47 70 41 51

Site : www.bpv.fr - E-mail : contact@bpv.fr

Nom _____ Tél. _____

Adresse _____

DATE

SIGNATURE

Les ordres doivent être reçus au moins 24 heures avant la vente à l'étude ou chez l'expert.

| Lot N° | Prix limite * d'adjudication en € <i>(Frais légaux non compris)</i> | DESIGNATION |
|--------|---|-------------|
| | | |
| | | |
| | | |
| | | |
| | | |
| | | |
| | | |
| | | |
| | | |
| | | |
| | | |
| | | |

NOTA : sans indication de votre part, si l'enchère dans la salle est la même que votre commission, l'adjudication se fera dans la salle.

- Prière de joindre à cet ordre d'achat un Relevé d'Identité Bancaire.
- L'étude n'effectue aucun envoi des lots achetés sur ordre d'achat.

Frais en sus des enchères 25 % TTC



Photos
SEBERT
T. JACOB





10, rue de la Grange Batelière 75 009 PARIS
Tél : 01 47 70 41 41 – Fax : 01 47 70 41 51
contact@bpv.fr