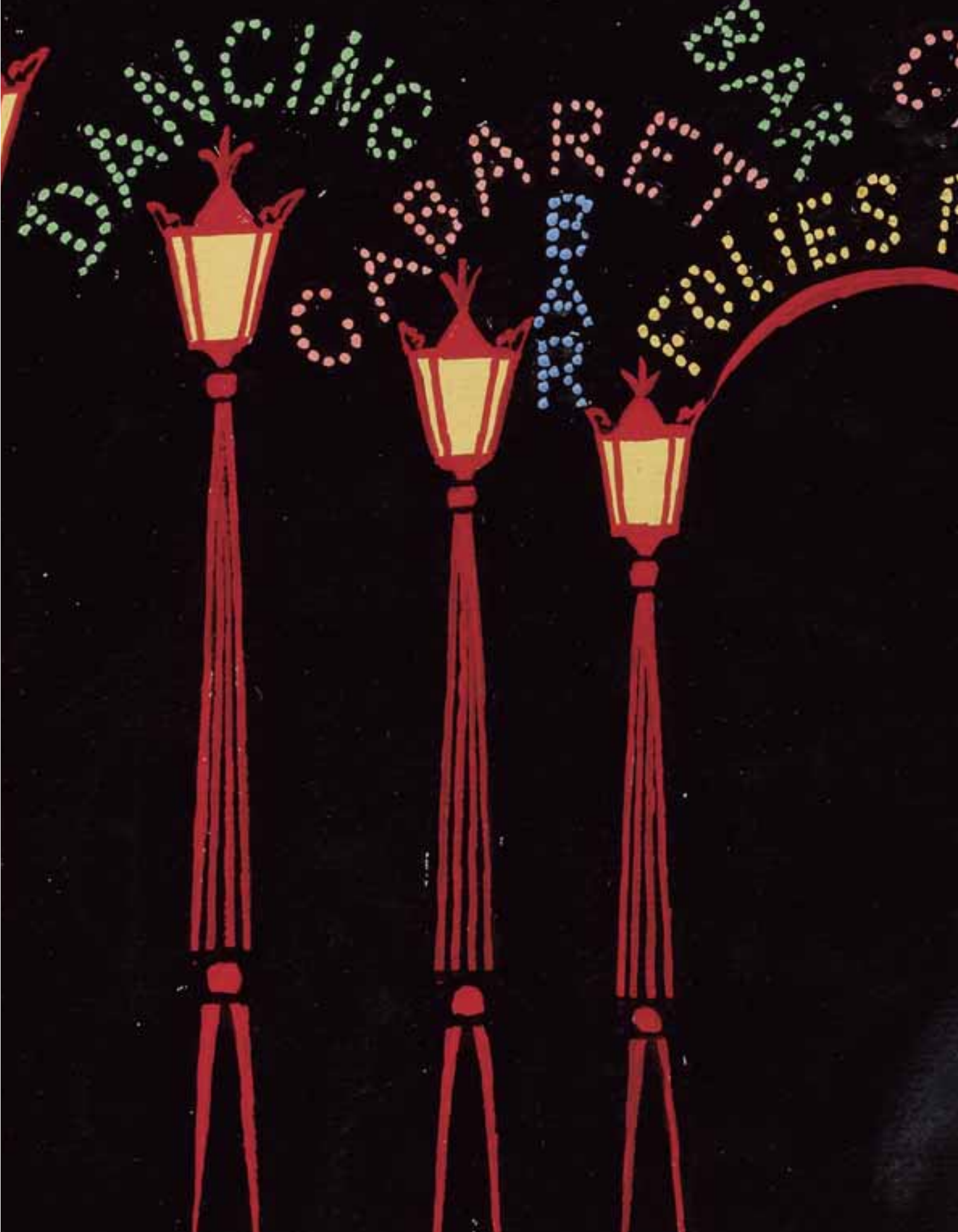


BAILLY-POMMERY & VOUTIER

ASSOCIÉS







“Monsieur Erté me manque tous les jours.”

Hélène MARTINI

**DES FOLIES BERGÈRE
À ERTÉ...**

*Très élégant
et très féminin*

A THOMAS
ANDRIVEAU



ASSOCIES
GENEALOGIE

**...PARTENAIRE
DES VENTES
DE LA COLLECTION
HÉLÈNE MARTINI**

L-Herbin

BAILLY-POMMERY & VOUTIER Associés SARL

n° d'agrément 2002-257 - 10, rue de la Grange Batelière - 75009 PARIS
Tél. : 01 47 70 41 41 - Fax : 01 47 70 41 51 - Email : contact@bpv.fr - Site : www.bpv.fr

Collection Hélène Martini Exceptionnel ensemble de dessins par Romain de Tirtoff dit ERTE (1892-1990)

VENTE AUX ENCHÈRES PUBLIQUES
DROUOT RICHELIEU - SALLE 12
9, rue Drouot - 75009 Paris

Samedi 8 Juin 2013 à 14h00

EXPOSITIONS PUBLIQUES :

Vendredi 7 juin 2013 de 11h à 18h

Samedi 8 juin 2013 de 11h à 12h

Téléphone durant les expositions et la vente : 01 48 00 20 12

Catalogue en ligne sur :

www.bpv.fr – www.gazette-drouot.com – www.interencheres.com

Relations presse :

Sylvie Robaglia – Art et Communication

+33 (0)6 72 59 57 34

sylvie@art-et-communication.fr / www.art-et-communication.fr

Ekaterina Limonad pour la Russie

+7(916) 145 89 60

k.limonad@gmail.ru

Pour vos ordres d'achat, inscrivez-vous en ligne sur :

<http://hdv.factobox.com>



DrouotLIVE^{COM}



Hélène Martini, surnommée « *l'Impératrice de la nuit* », régna sur 17 cabarets et dirigea pendant 37 ans les Folies Bergère. Elle parle toujours avec beaucoup d'émotion de son grand ami Erté : « *On s'appelait cinq fois par jour* » confie celle qui avait rencontré l'artiste en 1954. De père français et de mère russe, parlant le russe, Erté est sa moitié slave. Après avoir fait une **carrière brillante aux Etats Unis**, Erté, qui inventa la **femme-liane, déliée, souple et aérienne dans les années folles**, collabore à la création des costumes et des décors des spectacles qu'elle produit, décore tous ses appartements et réalise ses bijoux. Ensemble une nuit, ils décident de créer un nouveau cabaret russe « *pour prendre le thé agréablement* ». Le **Rasputine est né**, où se pressent aussitôt les célébrités. La vente de cette collection est constituée d'un fond de 1 000 dessins qui seront dispersés en 3 vacations rassemblant des œuvres qu'ERTE a offert à Hélène Martini, réalisées pour certains à l'occasion de leur collaboration sur des spectacles aux Folies Pigalle ou aux Bouffes Parisiens. Les 300 dessins de cette première vente, datant des années 20 aux années 80, reflètent tout l'univers poétique de ce « **fabuleux créateur de formes et lanceur de modes** ».

De Mistinguett à Zizi Jeanmaire, Erté a dessiné toute une époque

Romain de Tiroff, dit Erté (1892-1990) est un artiste complet qui



**Hélène Martini collection
Romain de Tiroff known as
ERTE
(1892-1990)**

Hélène Martini, known as *the "Empress of the Night"*, reigned over 17 cabarets and directed the Folies Bergere for 37 years. She always speaks with great emotion of her great friend Erté: "We called each other five times a day," says one who had met the artist in 1954.

Having a French father and a Russian mother, and speaking Russian, Erte is half Slavonic. After a **distinguished career in the United States**, Erte, who invented the **untied, flexible and aerial creeping-woman, in the Roaring Twenties**, collaborated in the creation of costumes and sets shows that she produced, decorated all her apartments and conceived her jewelry.

Together, one night, they decided to create a new Russian cabaret "to have tea pleasantly." **The Rasputin was born**, where celebrities immediately flocked.

The auction sale of this collection is made up of about 1000 drawings, which will be dispersed in three shifts, bringing together works that ERTE offered Hélène Martini, some of which were made during their collaborative performances at the Folies Pigalle or the Bouffes Parisiennes. This first sale of 300 drawings, dating from the 20s to 80s, reflects entirely the poetic universe of this "**fabulous line creator and trendsetter**".



Элен Мартини, известная под именем «**Императрицы ночи**», царила над 17 кабае и управляла в течение 37 лет Фоли-Бержер. До сих пор с большим волнением она говорит о своём большом друге Эрте, художнике, с которым она встретила в 1954 году. « *Мы созванивались по пять раз на дню* », - делится она.

Родившаяся от отца француза и русской матери, говорящая по-русски, она нашла в Эрте свою славянскую половинку. После блестящей карьеры в Соединённых Штатах, Эрте, сотворивший в «сумасшедшие годы» **женщину-лиану, раскованную, гибкую и воздушную**, участвует в создании костюмов и декораций для спектаклей, которые она выпускает, работает над интерьером её квартир, придумывает украшения для неё.

Однажды ночью, вместе, они решают создать русское кабае «*для приятного чаепития*». Так родился «**Распутин**», где вскоре стали тусоваться знаменитости.

Эта коллекция, состоящая из 1000 рисунков, будет предложена на продажу на трёх аукционных сессиях. В собрании представлены произведения, которые Эрте подарил Элен Мартини, - некоторые из них созданы в результате совместной работы над спектаклями Фоли-Пигаль или Буфф-Паризьен. На первой аукционной сессии будет продано 300 рисунков, датируемых 1920-1980 гг., отражающих весь поэтический мир этого

échappe totalement aux nécessaires classifications des historiens d'art et que l'on reconnaît d'un seul coup d'œil. Il fut dessinateur de mode (collaboration avec **Paul POIRET**), costumier pour des revues (**Folies Bergère, Lido, Folies-Pigalle, Moulin Rouge**), pour des opéras et des ballets (**Opéras de Paris et de Chicago, collaboration avec Roland PETIT et Zizi JEANMAIRE**), illustrateur (**couvertures du Harper's Bazaar à partir de 1915**), créateurs d'accessoires, de bijoux, d'objets d'art, de meubles et de décors.

Né Roman Petrov de Tyrtov (Роман Петрович Тыртов) à Saint Pétersbourg dans une grande famille dont les racines remontent à 1548, il étudie la peinture puis se rend à Paris en 1912 où il prend le pseudonyme d'Erté, composé de ses deux initiales le « R » et le « T ». A l'âge de 20 ans, Il travaille pour le grand couturier Paul Poiret et modèle une nouvelle silhouette féminine, droite et fluide, à la taille légèrement marquée sous les seins et au corps libéré du corset.

Dès 1915, il obtient son premier contrat important, qui durera vingt-deux ans, avec le magazine **Harper's Bazaar**, la bible des élégantes des années folles dont il deviendra le symbole. Il travailla aussi pour **VOGUE** et mena à bien une brillante carrière de conception de costumes et de décors de théâtre.

A partir de 1919, Erté est sollicité par Hollywood et va devenir le symbole du bon goût français, du luxe et du faste. En 1925, il signe un contrat avec la **Metro-Goldwyn-Mayer**. Fêté par tout le monde, adulé par la presse, Erté fut traité à Hollywood comme une véritable star.

Erté représente avec somptuosité l'univers des années 20 : le luxe, l'exubérance, la folie et les passions

Erté est célèbre pour ses élégants dessins de mode représentant des personnages féminins délicats et sophistiqués, caractérisés par des couleurs éclatantes et une géométrisation inspirée de l'art déco. Très proche des **Ballets russes**, il défendit avec Diaghilev cette image de symbiose des

From Mistinguett to Zizi Jeanmaire, Erté drew his time

Roman Tirtoff, known as Erte (1892-1990), is an all-rounder artist who totally escapes from the necessary classifications of art historians and who can be recognized at a glance. He was a fashion designer (in collaboration with Paul Poiret), costume designer for magazines (Folies Bergere, Lido, Folies Pigalle, Moulin Rouge), for operas and ballets (Opera de Paris and Chicago, working with Roland Petit and Zizi JEANMAIRE), illustrator (covers of Harper's Bazaar from 1915), accessories, jewelry, works of art, furniture and decorations designer.

Born Roman Petrov Tyrtov (Роман Петрович Тыртов) in Saint Petersburg in a family whose roots go back to 1548, he studied painting and then went to Paris in 1912 where he took the pseudonym Erté, consisting of both the initial "R" and "T". At the age of 20, he worked for the couturier Paul Poiret and modeled a new feminine silhouette, straight, smooth, size slightly marked under the breasts and body free from the corset.

In 1915, he got his first major contract, which will last twenty-two years, with **Harper's Bazaar** magazine, the bible of the Roaring Twenties elegant which he became the symbol. He also worked for **Vogue** and led to a very successful career designing costumes and stage sets.

From 1919, Erté was asked by Hollywood and will become the symbol of French good taste, luxury and splendor. In 1925, he signed a contract with **Metro-Goldwyn-Mayer**. Celebrated by everyone, loved by the press, Erté was treated like a true Hollywood star.

Erté sumptuously represents the 20s atmosphere : luxury, exuberance, madness and passions

Erté is famous for its stylish fashion drawings depicting delicate and sophisticated female characters, characterized by vibrant colors and geometric inspired by art deco. Very close to the **Russian Ballets**, he

«сказочного творца форм и законодателя мод».

От Мистенгетт до Зизи Жанмер, Эрте зарисовал целую эпоху

Роман Тыртов, псевдоним Эрте (1892-1990), разносторонний художник, которого историки искусства совершенно неспособны поместить в определённый жанр, узнаваем с первого взгляда. Он был художником моды (сотрудничал с **Полем Пуаре**), создателем костюмов для ревю (**Фоли-Бержер, Лидо, Фоли-Пигаль, Мулен Руж**), для оперы и балета (**Оперные театры Парижа и Чикаго**, в сотрудничестве с **Роланом Пети и Зизи Жанмер**), иллюстратором (**обложки журнала Harper's Bazaar, начиная с 1915 г.**), творцом аксессуаров, украшений, предметов искусства, мебели и интерьеров.

Роман Петрович Тыртов родился в Санкт-Петербурге и принадлежал к старинному дворянскому роду, известному с 1543 года. Он обучался живописи; в 1912 году обосновался в Париже, где принял псевдоним Эрте, состоящий из двух заглавных букв его имени «Р» и фамилии «Т». Будучи всего 20 лет от роду, работал у знаменитого кутюрье Поля Пуаре и создал новый женский силуэт, прямой и струящийся, с талией, слегка обозначенной под грудью, с телом, освобождённым от корсета.

Уже в 1915 году он получает свой первый крупный контракт с журналом **Harper's Bazaar**, библией франтов «сумасшедших лет», символом которых он и станет, -контракт, который длился двадцать два года. Он работал также для журнала **VOGUE** и имел блестящую карьеру в качестве создателя костюмов и театральных декораций.

Начиная с 1919 года, Эрте принимает предложения Голливуда и становится символом тонкого французского вкуса, блеска и роскоши. В 1925 году он подписывает контракт с **Metro-Goldwyn-Mayer**. Эрте повсюду встречает атмосфера праздника, пресса захлёбывается от восторга и

arts que devait être le ballet. De cet amour pour la danse, lui vint le besoin d'exprimer le mouvement dans presque toutes ses compositions.

Erté et Hélène Martini, 40 ans d'amitié

Hélène Martini, propriétaire de célèbres cabarets parisiens puis des Folies Bergère de 1974 à 2011, rencontra Erté après la seconde guerre mondiale. Naît alors une grande amitié qui durera jusqu'à la mort de ce dernier en 1990. Lors de la vente Folies Bergère en juin dernier, parmi les pièces vendues les plus chères figurent des œuvres d'Erté : un rideau de scène à décor de paillettes rouge acheté **23 125 €**, dont le dessin original sera dispersé dans cette vente (photo ci-dessous). La série de sérigraphies d'Erté sur l'alphabet était vivement disputée jusqu'à **25 000 €** par **des célébrités de la mode** tandis que la série des chiffres partait à **11 250 €** et les signes du zodiaque étaient vendus **6 875 €**.

Cette vente présente environ 300 dessins illustrant la participation d'Erté pour les cabarets suivants : Le Narcisse, Le Drap d'or, Le Sphinx, La Nouvelle Eve, Le Raspoutine, Le Shéhérazade, Les Folies Pigalle, Le Moulin Rouge ; pour l'étranger : Le Chicago Opéra, Londres pour l'opéra Richard Strauss à Glyndebourne et enfin des dessins exécutés pour Madame MARTINI.

Celle qui fut la grande amie d'Erté a eu un destin tout à fait hors du commun.

Sauvée par Gogol

Née en Pologne, d'un père français et d'une mère d'origine russe, elle est arrêtée par les Russes puis enfermée par les allemands au camp de Koenigsberg pendant 3 ans. Alors qu'elle se cache à Koenigsberg (devenu Kaliningrad), un chef militaire soviétique, ivre mort, la repère et décide de l'exécuter, raconte-t-elle.

«La balle m'a manquée de peu car je suis tombée. J'ai crié « mon dieu » avec l'accent ukrainien. Cela a retenu l'attention du chef. Je lui ai alors récité un poème de Gogol sur la

defended with Diaghilev this image of art symbiosis, like the ballet should be. From this love of dance came to him the need to express the movement in almost all its compositions.

Erté and Hélène Martini, 40 years of friendship

Hélène Martini, owner of famous Parisian cabarets and the Folies Bergere from 1974 to 2011, met Erté after the Second World War. A great friendship was born which lasted until his death in 1990. During the Folies Bergères auction sale in June, among the most expensive items sold are works of Erté: a curtain decorated with red sequins was bought **€ 23,125**, the original design will be dispersed in this sale (photo below). Series of Erté alphabet serigraphs were strongly contested by up to **€ 25,000** by **fashion celebrities** while the series of numbers left at **€ 11,250** and the signs of the zodiac were sold **€ 6,875**.

This auction features approximately 300 drawings illustrating the Erte participation for next cabarets: The Narcissus, The Cloth of Gold, The Sphinx, The New Eve, The Rasputin The Scheherazade, Les Folies Pigalle, Moulin Rouge for the stranger, The Chicago Opera, London Richard Strauss opera at Glyndebourne and finally drawings made for Madame MARTINI.

The one who was Erté's great friend had quite an unusual fate.

Saved by Gogol

Born in Poland, of a French father and a mother from Russia, she was arrested by the Russians and imprisoned by the Germans in Koenigsberg camp for 3 years. While hiding in Koenigsberg (now Kaliningrad), a dead Soviet military leader, drunk, spotted her and decided to execute her, she said.

“L a bullet missed me just as I fell. I shouted “my god” with Ukrainian accent. This caught the attention of the head. I then recited a poem of Gogol “Little Russia.” So, he wanted to marry me. He made me locked up and told me to wait. But I ran away. I

он занимает в Голливуде положение подлинной звезды.

Эрте с роскошью представляет мир 20-х годов: блеск, пышность, безумие и страсти.

Эрте прославился своими элегантными модными эскизами, представляющими женщин утончённых и рафинированных, с характерными яркими цветами и геометризацией силуэта, вдохновлённой «ар деко». Будучи очень близок к **Русскому балету**, он вместе с Дягилевым защищал идею симбиоза искусств, которую должен воплощать балет. Именно любовь к танцу заставляла его выражать движение почти во всех композициях.

Элен Мартини, владевшая знаменитыми парижскими кабаре, а затем в 1974-2011 гг. и Фоли-Бержер, встретила Эрте после второй мировой войны. Так зародилась дружба, длившаяся до самой смерти Эрте в 1990 году. В июне прошлого года, на аукционе Фоли-Бержер, произведения Эрте вошли в число предметов, достигших наиболее высоких цен: занавес для сцены, украшенный красными блёстками, был продан за **23.125 €**. Оригинал эскиза занавеса (фото внизу) включён в настоящий аукцион. Оживлённая борьба между **знаменитостями из мира моды** подняла цену за серию шелкографии Эрте «Алфавит» до **25.000 €**; серия «Цифры» ушла за **11.250 €**, а «Знаки зодиака» были проданы за **6.875 €**.

Этот аукцион имеется около 300 чертежей, иллюстрирующих Эрте участия на следующий кабаре: Нарцисс, золотой парчи, Сфинкс, в канун Нового, Распутин Шехерезады, Les Folies Pigalle, Мулен Руж, для за рубежом, Чикаго оперный театр, Лондон оперы Рихарда Штрауса в Glyndebourne и, наконец, рисунков, сделанных для MARTINI мадам.

«Элен Мартини, женщина увлечённая, увлекательная, единственная»

Армель Элиот, «Фигаро»



« *petite Russie* ». Du coup, il voulait m'épouser. Il m'a fait enfermer en me disant de l'attendre. Mais je me suis enfuie. Je suis née une seconde fois le 7 avril 1945".

Sans travail et sans famille, elle débarque à Paris à la Libération, travaille comme manœuvre, puis dessinatrice et réussit à être engagée aux Folies Bergère. La chance alors lui sourit : elle gagne 3 millions de francs à la loterie nationale, fait la connaissance de Nachat Martini, né en Syrie en 1910, avocat, professeur de droit et agent secret ayant été obligé de s'exiler en France en 1947. Nachat Martini possède des cabarets à Pigalle. Héléne Martini, s'occupe des costumes et de la chorégraphie avec un certain talent artistique. A eux deux ils vont **transformer un royaume en empire**. « Monsieur Martini », comme elle l'appelle en public, décèdera en 1960 et restera à jamais l'homme de sa vie.

A 35 ans, Héléne Martini décuple le patrimoine dont elle hérite. En 1967 son autorité s'étend à Pigalle (**le Pigall's, les Folies Pigalle, le Sphynx et le Narcisse, le fifty-fifty**) mais aussi hors de ses frontières avec **la comédie de Paris et les Bouffes-Parisiennes, les cabarets L'aiglon, le Schéhérazade, le Raspoutine, le Palladium et le Bataclan** à Genève. En 1974, elle rachète les Folies Bergère. Attentive à chaque détail, soucieuse de demeurer fidèle à la tradition, elle n'hésite pourtant pas à apporter une indispensable

was born a second time on April 7, 1945".

Without work and family, she arrived in Paris after the Liberation her, working as a laborer then designer and managed to be hired at the Folies Bergere. Luck then smiled on her: she earns 3 million francs in the state lottery, met Nachat Martini, born in Syria in 1910, lawyer, law professor and secret agent who was forced into exile in France in 1947. Nachat Martini has cabarets in Pigalle. Héléne Martini, handles costumes and choreography with some artistic talent. Together they will transform **the kingdom into an empire**. "Mr. Martini," as she calls it in public, will die in 1960 and will forever be the man of her life.

At 35, Helen Martini tenfold the assets she inherits. In 1967 her authority extends to Pigalle (**the Pigall's, the Folies Pigalle, the Sphynx, the Narcisse, the fifty-fifty**), but also beyond her borders with the **Comédie de Paris, and the Bouffes-Parisiennes, the aiglon cabarets, the Scheherazade, the Raspoutine, the Palladium and the Bataclan** in Geneva. In 1974, she bought the Folies Bergère. Attentive to every detail, eager to remain faithful to tradition, she however did not hesitate to bring an indispensable modern touch to her decor and her revue. She creates *Folie je*

Та, которая была большим другом Эрте, имеет судьбу, совершенно необыкновенную.

Спасённая Гоголем

Родившаяся в Польше, от отца француза и матери русского происхождения, она была арестована русскими, потом отправлена немцами в лагерь в Кенигсберге, где провела 3 года. Когда она скрывалась в Кенигсберге (ставшем Калининградом), советский военачальник, мертвецки пьяный, заметил её и решил расстрелять, рассказывает она.

«Пуля не достала меня, потому что я упала. Я закричала «Господи!» с украинским говором. Начальник насторожился. Тогда я прочла ему отрывок из Гоголя, о Малороссии. Тут он захотел на мне жениться. Он запер меня и велел его ждать. Но я сбежала. 7 апреля 1945 года я заново родилась на свет».

Без работы и без семьи, она прибыла в Париж во времена Освобождения, была простой рабочей, потом рисовальщицей и сумела поступить в Фоли-Бержер. Тогда ей улыбнулась удача: она выиграла 3 миллиона франков в национальной лотерее и познакомилась с Нахатом Мартини, родившимся в Сирии в 1910 году, адвокатом, профессором права и секретным агентом, вынужденным бежать во Францию

touche de modernité à son décor et à ses revues. Elle crée *Folie je t'adore*, *Folies de Paris* et *Folies en folie*. En 1993, consciente que l'esthétique purement clinquante n'est plus de mise et que les Folies Bergère, nées en 1886, doivent évoluer avec le siècle, Hélène Martini présente une nouvelle revue d'Alfredo Arias.

En septembre 2011, Hélène Martini cède le théâtre des Folies Bergères au Groupe Lagardère, et en juin 2012, elle disperse aux enchères les costumes des Folies Bergère. Elle est en train de terminer un livre retraçant sa vie, une vie romanesque qui surpasse la fiction.

t'adore, *Folies de Paris* and *Folies en folie*. In 1993, aware that the purely flashy aesthetic is no longer appropriate and that the Folies Bergère, born in 1886, must evolve with the times, Hélène Martini unveiled a new revue of Alfredo Arias.

In September 2011, Helen Martini sells the Folies Bergères to the Lagardère Group and in June 2012, she broke up by auction the costumes of the Folies Bergère. She is currently completing a book about her life, a romantic life that goes beyond fiction.



в 1947 году. Нахат Мартини был владельцем нескольких кабаре на Пигаль. Элен Мартини занималась костюмами и хореографией с определённым художественным даром. Вдвоём они **превратили королевство в империю**. «Господин Мартини», как она называла его на людях, скончался в 1960 году и навсегда остался мужчиной её жизни.

В 35 лет Элен Мартини удесятерила полученное наследство. В 1967 году её власть простиралась на квартал Пигаль (**ле Пигалл'с, Фоли-Пигаль, Сфинкс и Нарцисс, Фифти-фифти**) и за его пределы (**театры Комеди-де-Пари, Буфф-Паризьен и кабаре Орлёнок, Шехерезада, Распутин, Палладиум и Батаклан в Женеве**). В 1974 году она покупает Фоли-Бержер. Внимательная к каждой детали, заботящаяся о сохранении верности традициям, она тем не менее без колебаний вносит необходимую долю модернизма в свои декорации и представления. Она создаёт revue *Folie je t'adore*, *Folies de Paris* и *Folies en folie*. В 1993 году, поняв, что кричащая сверкающая мишура уже не вполне уместна, и что Фоли-Бержер, открытый в 1886 году, должен идти в ногу с веком, Элен Мартини представляет новое revue Альфредо Ариаса.

В сентябре 2011 года Элен Мартини уступает театр Фоли-Бержер медиагруппе Лагардер, а в июне 2012 года выставляет на аукционную продажу костюмы Фоли-Бержер. Сейчас она заканчивает книгу о своей жизни; жизни, более захватывающей, чем романый вымысел.

L'ensemble des dessins a été expertisé par Monsieur Serge LEEMAN, légataire universel et détenteur du droit moral de l'artiste.

All drawings were appraised by Serge LEEMAN legatee and holder of the moral rights of the artist.

Все проекты были оценены Серж Leeman наследник и обладатель личных неимущественных прав художника.

LE NARCISSE

Entre 1955 et 1959

1

Chinois, le Mandarin

Exécuté en 1955

Sur papier et rehauts or

Signé en bas à droite et annoté *Napoléon*

Cachet, titré et annoté *Lamé or et satin rouge. Col et paillettes porcelaine rouges et paillettes noires au dos*
(Manques de matière)

N° 13.905

37 x 26,5 cm

300 / 400 €

2

Marlène Dietrich

Exécuté en 1955

Gouache sur papier

Signé en bas à droite et annoté

Cachet, titré et annoté *Renard blanc- Voile rouge au dos*

N° 13.878

37 x 27 cm

500 / 600 €

3

Marilyn Monroe

Exécuté en 1955

En robe à longue traîne et plumes à la hanche

Gouache sur papier, perlée et rehauts or

Signé en bas à droite et annoté *MM* en bas à gauche

Cachet et titré au dos

N° 13.876

37 x 27 cm

500 / 600 €

4

Gloria Swanson (deuxième version)

Exécuté en 1955

Gouache sur papier et rehauts argent

Signé en bas à droite et annoté *GS* en bas à gauche.

Cachet et titré au dos

N° 13.879

37 x 27 cm

500 / 600 €



4



1



2



3



5



6

5

Poule de luxe (robe)

Exécuté en 1955

Gouache perlée et crayon sur papier

Signé en bas à droite.

Cachet et titrée au dos

Croquis à l'encre au dos

N° 13.882

37 x 27 cm

400 / 500 €

6

Poule de Luxe (manteau)

Exécuté en 1955

Gouache sur papier

Cachet et titré au dos

(Déchirures et salissures)

N° 13.883

37 x 27 cm

400 / 500 €



7



8

7

Soho, une fille

Exécuté en 1955

Gouache sur papier

Signé en bas à droite.

Cachet et titré au dos

N° 13.887

37 x 27 cm

300 / 400 €

8

La musique

Exécuté en 1955

Gouache sur papier

Signé en bas à droite

Cachet et titré au dos

N° 13.896

37 x 27 cm

300 / 400 €



9



10

9

La musique (soliste)

Exécuté en 1955

Gouache perlée sur papier

Signé en bas à droite

Cachet et titré au dos

N° 13.899

37 x 27 cm

400 / 500 €

10

Le nu

Exécuté en 1955

Gouache perlée sur papier

Signé en bas à droite

Cachet et titré au dos

N° 13.902

37 x 27 cm

400 / 500 €

11

Les poulettes

Exécuté en 1955

Gouache sur papier

Signé en bas à droite

Cachet au dos

N° 13.903

37 x 27 cm

150 / 200 €



12

Le Jules

Exécuté le 3 novembre 1957

Gouache sur papier

Signé en bas à droite

Cachet et titré au dos

N° 14.768

36 x 27 cm

300 / 400 €



13

La Standardiste

Exécuté en 1957

Gouache sur papier

Signé en bas à droite

Cachet et titré au dos

N° 14.760

37 x 27 cm

300 / 400 €



14

Le bonhomme de neige

Exécuté en 1957

Gouache sur papier

Signé en bas à droite

Cachet et titré au dos

N° 14.759

97 x 27 cm

300 / 400 €



15

**Saint Germain des Prés,
(danseur 2ème version)**

Exécuté le 24 septembre 1959

Signé en bas au centre

Cachet au dos et annotations

N° 15.968

37 x 27,5 cm

400 / 600 €



16

Harem, danseurs

Exécuté le 24 septembre 1959

Gouache avec rehauts argent

Signé en bas au centre

Cachet au dos et annotations

N° 15.971

37 x 27,5 cm

400 / 600 €



17

17

Fond mer, mannequin

Exécuté le 8 septembre 1959

Gouache

Signé en bas à droite

Cachet au dos

N°15.938

37,5 x 27,5 cm

500 / 600 €



18

18

Fond mer, chanteuse

Exécuté le 8 septembre 1959

Gouache

Signé en bas à droite

Cachet au dos

N°15.939

37,5 x 27,5 cm

500 / 600 €



20

19

Fond mer, mannequin

Exécuté le 8 septembre 1959

Gouache

Signé en bas à droite

Cachet au dos

N°15.936

37,5 x 27,5 cm

500 / 600 €



19

20

Fond mer, mannequin

(seconde version)

Exécuté le 15 septembre 1959

Gouache

Signé en bas à droite

Cachet au dos

N°15.945

37,5 x 27,5 cm

500 / 600 €

LA NOUVELLE EVE

FEMMES DE GLACE (1957)



21

21
Danseuses, le perchoir
Exécuté le 2 juillet 1957
Gouache sur papier
Signé en bas à droite
Cachet et titré au dos
N° 15.144
37,5 x 27,5 cm

500 / 600 €



22

22
Mannequins à carton, 2^e groupe
Exécuté le 2 juillet 1957
Gouache sur papier
Signé en bas à droite
Cachet et titré au dos
N° 15.139
37,5 x 27,5 cm

500 / 600 €



23



24

23

Danseuses, la cage

Exécuté le 2 juillet 1957

Gouache sur papier

Signé en bas à droite

Cachet et titré au dos

N° 15.143

37,5 x 27,5 cm

500 / 600 €

24

Mannequin, diamant

Exécuté le 2 juillet 1957

Gouache sur papier

Signé en bas à droite

Cachet et titré au dos

N° 15.140

37,5 x 27,5 cm

500 / 600€



25



26

25

Danseuse à carton

Exécuté le 2 juillet 1957

Gouache sur papier

Signé en bas à droite

Cachet et titré au dos

(Déchirures et pliures)

N° 15.142

37,5 x 27,5 cm

500 / 600 €

26

Mannequins à carton, 1^{er} groupe

Exécuté le 2 juillet 1957

Gouache sur papier

Signé en bas à droite

Cachet et titré au dos

N° 15.138

37,5 x 27,5 cm

500 / 600 €



28



27

27

Mannequin de final

Exécuté le 2 juillet 1957

Gouache sur papier

Signé en bas à droite

Cachet, titré et annoté au dos

N° 15.141

37,5 x 27,5 cm

500 / 600€

28

Le Carrousel

Exécuté le 26 juin 1957

Gouache sur papier

Signé en bas à droite

Cachet, titré et annoté au dos

N° 15.131

27,5 x 37,5

400 / 500 €

MOULIN ROUGE

Signes du Zodiaque (1955)

29

Lion

Trois études de costume ou coiffures

Exécuté le 24 novembre 1955

Gouache perlée avec rehauts or et argent

Cachet au dos et annotations

N°14289

18,5 x 13,5 cm – 32,5 x 25 cm – 37 x 27 cm

600 / 800 €

30

Sagittaire

Trois études de costume ou coiffures

Exécuté le 24 novembre 1955

Gouache avec rehauts or

Un signé en bas à droite

Cachet au dos et annotations

(Petite déchirure)

N°14291

19 x 14 cm – 37 x 27 cm – 19 x 14 cm

600 / 800 €

31

Balance

Trois études de costume ou coiffures

Exécuté le 24 novembre 1955

Gouache avec rehauts or

Un signé en bas à droite

Cachet au dos et annotations

(Petite pliure)

N°14290

19 x 14 cm – 37 x 27 cm – 19 x 27,5 cm

600 / 800 €





32



34



36



33



35

32

Verseau

Trois études de costume ou coiffures

Exécuté le 24 novembre 1955

Gouache avec rehauts or

Un signé en bas à droite

Cachet au dos et annotations

(Traces de colle)

N°14284

19 x 14 cm – 37 x 27 cm – 19 x 27,5 cm

600 / 800 €

33

Cancer

Deux études de costume ou coiffures

Exécuté le 24 novembre 1955

Gouache avec rehauts or

Un signé en bas à droite

Cachet au dos et annotations

(Déchirures)

N°14288

37 x 27 cm

600 / 800 €

34

Bélier

Deux études de costume ou coiffures

Exécuté le 25 novembre 1955

Gouache avec rehauts or

Un signé en bas à droite

Cachet au dos et annotations

(Déchirures)

N°14286

19 x 14 cm – 37 x 27 cm

600 / 800 €

35

Taureau

Trois études de costume ou coiffures

Exécuté le 24 novembre 1955

Gouache avec rehauts or

Un signé en bas à droite

Cachet au dos et annotations

(Pliures et déchirures)

N°14287

19 x 14 cm – 37 x 27 cm – 19 x 27,5 cm

600 / 800 €

36

Poisson

Deux études de costume ou coiffures

Exécuté le 24 novembre 1955

Gouache avec rehauts or

Un signé en bas à droite

Cachet au dos et annotations

(Pliures)

N°14285

37 x 27 cm – 19 x 27,5 cm

600 / 800 €

Femmes légères (1957)



37
Danseuses, deuxième groupe
Exécuté le 11 juin 1957
Gouache sur papier
Signé en bas à droite
Cachet et titré au dos
N° 15.107
36 x 27 cm

600 / 800 €



38
Les Trépidantes
Exécuté le 11 juin 1957
Gouache sur papier
Signé en bas à droite
Cachet, et titré au dos
N° 15.112
37,5 x 27,5 cm

400 / 600 €



39
Les souriantes
Exécuté le 11 juin 1957
Gouache sur papier
Signé en bas à droite
Cachet et titré au dos
N° 15.113
36 x 27 cm

600 / 800 €

41
Les Caressantes
Exécuté le 11 juin 1957
Gouache sur papier
Signé en bas à droite
Cachet, titré et annoté au dos
N° 15.111
37,5 x 27,5 cm

400 / 600 €

40
Chanteur
Exécuté le 11 juin 1957
Gouache sur papier
Signé en bas à droite
Cachet et titré au dos
N° 15.109
36 x 27 cm

300 / 400 €

42
Danseuses
Exécuté le 11 juin 1957
Gouache sur papier
Signé en bas à droite.
Cachet et titré au dos
N° 15.106
36 x 27 cm

500 / 600 €



43



45



44



46

43

Les volages

Exécuté le 12 juin 1957

Gouache sur papier

Signé en bas à droite

Cachet et titré au dos

N° 15.114

36 x 27 cm

600 / 800 €

45

Les tentatrices, deuxième version

Exécuté le 13 juin 1957

Gouache sur papier

Signé en bas à droite

Cachet et titré au dos

N° 15.116

36 x 27 cm

500 / 600 €

44

Les passionnées

Exécuté le 13 juin 1957

Gouache sur papier

Signé en bas à droite

Cachet et titré au dos

N° 15.117

36 x 27 cm

500 / 600 €

46

Mannequins

Exécuté le 26 juin 1957

Gouache sur papier

Signé en bas à droite.

Cachet et titré au dos

N° 15.134

36 x 27 cm

500 / 600 €

LE SPHINX

Entre 1956 et 1957

47

La pieuvre (manteau)

Exécuté le 12 décembre 1956

Gouache sur papier

Signé en bas à droite

Cachet et titré au dos

N° 14 887

37 x 27 cm

600 / 800 €



47



48

48

La Môme crevette

Exécuté le 4 janvier 1957

Gouache sur papier

Signé en bas à droite

Cachet et titré au dos

N° 14.910

37 x 27 cm

300 / 400 €

49

Le fantôme

Exécuté le 4 janvier 1957

Gouache sur papier

Signé en bas à droite

Cachet et titré au dos

N° 14.922

37 x 27,5 cm

400 / 500 €



49



50

50

Carmen

Exécuté le 4 janvier 1957

Gouache sur papier

Signé en bas à droite.

Cachet et titré au dos

N° 14.915

37 x 27 cm

300 / 400 €

51

Le roi de la Mode

Exécuté 4 janvier 1957

Gouache sur papier

Signé en bas à droite

Cachet et titré au dos

N° 14.913

37 x 27 cm

400 / 500 €



51

52

L'essayeuse

Exécuté le 4 janvier 1957

Gouache sur papier

Signé en bas à droite

Cachet et titré au dos

N° 14.911

97 x 27 cm

400 / 500 €

53

L'écuycère, soirée au Cirque

Exécuté 11 janvier 1957

Gouache sur papier

Signé en bas à droite et annoté 300

Cachet et titré au dos

N° 14.931

37 x 27,5 cm

300 / 400 €



53



54

54

Fille de harem

Exécuté le 11 janvier 1957

Gouache sur papier

Signé en bas à droite

Cachet et titré au dos

N° 14.925

37 x 27 cm

400 / 500 €

L'Horoscope (1957)

55

Bélier

Exécuté le 24 janvier 1957

Gouache sur papier

Signé en bas à droite

Cachet et titré au dos

N° 14 961

36 x 27 cm

500 / 600 €

56

Taureau

Exécuté le 24 janvier 1957

Gouache sur papier

Signé en bas à droite

Cachet et titré au dos

N° 14 962

36 x 27 cm

500 / 600 €

57

Gémeaux

Exécuté le 24 janvier 1957

Gouache sur papier

Signé en bas à droite

Cachet et titré au dos

N° 14 963

36 x 27 cm

500 / 600 €

58

Capricorne

Exécuté le 26 janvier 1957

Gouache sur papier

Signé en bas à droite

Cachet et titré au dos

N° 14 958

36 x 27 cm

500 / 600 €

59

Verseau

Exécuté le 26 janvier 1957

Gouache sur papier

Signé en bas à droite

Cachet et titré au dos

N° 14 959

36 x 27 cm

500 / 600 €

60

Poissons

Exécuté le 26 janvier 1957

Gouache sur papier

Signé en bas à droite

Cachet et titré au dos

N° 14 960

36 x 27 cm

500 / 600 €

61

Lion

Exécuté le 29 janvier 1957

Gouache sur papier

Signé en bas à droite

Cachet et titré au dos

(Déchirures)

N° 14 965

36 x 27 cm

500 / 600 €

62

Vierge (danseuse)

Exécuté le 29 janvier 1957

Gouache sur papier

Signé en bas à droite

Cachet et titré au dos

N° 14 966

36 x 27 cm

500 / 600 €

63

Vierge danseur

Exécuté le 1^{er} février 1957

Gouache sur papier

Signé en bas à droite.

Cachet et titré au dos

(Déchirures et pliures)

N° 14 967

36 x 27 cm

500 / 600 €





58



59



60



61



62



63



64



65

64

Balance

Exécuté le 1^{er} février 1957

Gouache sur papier

Signé en bas à droite

Cachet et titré au dos

N° 14 972

36 x 27 cm

500 / 600 €

65

Scorpion

Exécuté le 1^{er} février 1957

Gouache sur papier

Signé en bas à droite

Cachet et titré au dos

N° 14 968

36 x 27 cm

500 / 600 €



66



67

66

Sagittaire

Exécuté le 3 février 1957

Gouache sur papier

Signé en bas à droite

Cachet et titré au dos

N° 14 969

36 x 27 cm

500 / 600 €

67

Chanteuse - Chanteur

Exécuté le 1^{er} février 1957

Gouache sur papier, rehauts or

Signé en bas à droite

Cachet et titré au dos

(Déchirures)

N° 14 971 et 14.970

36 x 27,5 cm

600 / 800 €

Calendrier (1957)



68

68

Janvier

Exécuté le 4 février 1957

Gouache sur papier

Signé en bas à droite

Cachet et titré au dos

N° 19.984

36 x 27 cm

600 / 800 €

69

Février

Exécuté le 4 février 1957

Gouache sur papier

Signé en bas à droite

Cachet et titré au dos

(Déchirure)

N° 14.985

36 x 27 cm

600 / 800 €



69

70

Mars

Exécuté le 4 février 1957

Gouache sur papier

Signé en bas à droite

Cachet et titré au dos

N° 14.986

36 x 27 cm

600 / 800 €

71

Avril

Exécuté le 4 février 1957

Gouache sur papier et rehauts or

Signé en bas à droite

Cachet et titré au dos

N° 14.987

36 x 27 cm

600 / 800 €



70



71



72



73

72

Mai

Exécuté le 4 février 1957

Gouache sur papier

Signé en bas à droite

Cachet et titré au dos

N° 14.988

36 x 27 cm

600 / 800 €

73

Juin

Exécuté le 4 février 1957

Gouache sur papier et rehauts or

Signé en bas à droite

Cachet et titré au dos

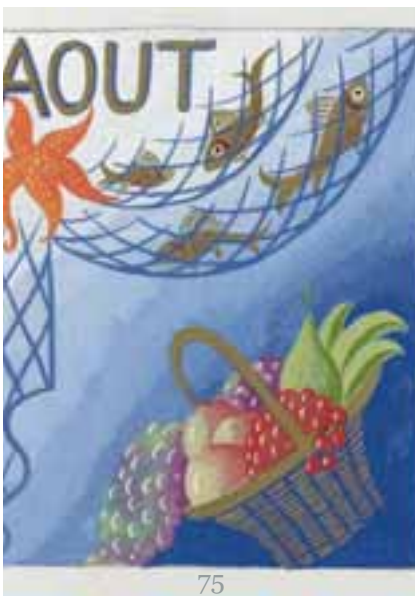
N° 14.989

36 x 27 cm

600 / 800 €



74



75

74

Juillet

Exécuté le 4 février 1957

Gouache sur papier

Signé en bas à droite

Cachet et titré au dos

N° 14.990

36 x 27 cm

600 / 800 €

75

Août

Exécuté le 4 février 1957

Gouache sur papier

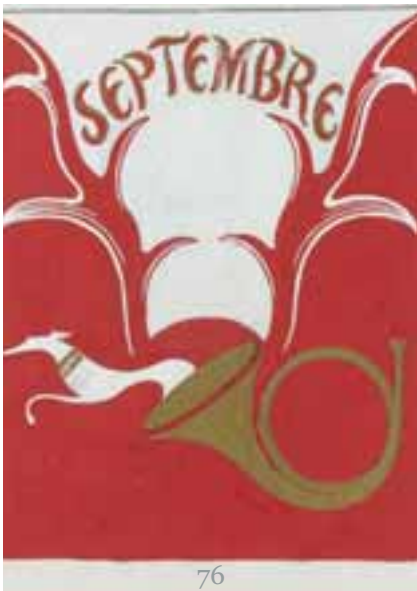
Signé en bas à droite

Cachet et titré au dos

N° 14.991

36 x 27 cm

600 / 800 €



76



77

76

Septembre

Exécuté le 4 février 1957

Gouache sur papier

Signé en bas à droite

Cachet et titré au dos

N° 14.992

36 x 27 cm

600 / 800 €

77

Octobre

Exécuté le 4 février 1957

Gouache sur papier

Signé en bas à droite

Cachet et titré au dos

N° 14.993

36 x 27 cm

600 / 800 €

78

Novembre

Exécuté le 4 février 1957

Gouache sur papier

Signé en bas à droite

Cachet et titré au dos

N° 14.994

36 x 27 cm 600 / 800 €



79

Décembre

Exécuté le 4 février 1957

Gouache sur papier et rehauts or

Signé en bas à droite

Cachet et titré au dos

N° 14.995

36 x 27 cm 600 / 800 €

RASPOUTINE

Entre 1960 et 1968



80

Projet de décor pour le Raspoutine

Exécuté le 12 février 1960

Gouache sur papier

Signé en bas à droite

Contrecollée

Cachet au dos

N° 16.055

27,5 x 37,5

500 / 600 €



80

81

La grille, le Raspoutine

Exécuté le 12 février 1960

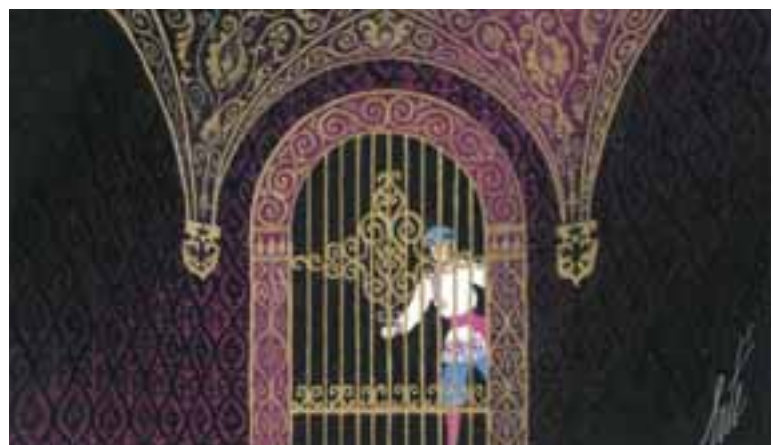
Gouache sur papier et rehauts or

Signé en bas à droite

14 x 23,5 cm

N°16056

500 / 600€



81

82

Quatre filles tziganes

Exécuté le 18 avril 1967

Gouache sur papier

Signé en bas à droite

Cachet au dos

N° 18.003

37,5 x 27,5 cm

400 / 500 €



82

83

Prologue (les cinq costumes)

Exécuté le 29 avril 1967

Gouache sur papier

Signé en bas à droite

Cachet au dos

N° 18.004

37,5 x 27,5 cm

400 / 500 €



83

84

Costume de fille

Exécuté le 25 mars 1968

Gouache sur papier et rehauts or

Signé en bas à droite

Cachet au dos

35,5 x 25,5 cm

400 / 500 €



84

AU DRAP D'OR

Entre 1959 et 1961

Argentine
3
=
Argentine
Félicité
W. Cole

L'Argentin (1959)



85
Danseuse blanche
Exécuté le 15 juillet 1959
Gouache
Signé en bas à droite
Cachet au dos et annotations
N°15862
37 x 27,5 cm

500 / 600 €



86
Mexique danseur
Exécuté le 15 juillet 1959
Gouache
Signé en bas à droite
Cachet au dos (Petits trous)
N°15861
37 x 27,5 cm

500 / 600 €



87
Mambo, strip-tease
Exécuté le 18 juillet 1959
Trois autres esquisses du costume
sur la droite
Gouache avec rehauts or
Signé en bas à droite
Cachet au dos
N°15868
37 x 27,5 cm

500 / 600 €

88

Danseuses, groupe

Exécuté le 18 juillet 1959

Gouache

Signé en bas à droite

Cachet au dos et annotations

N°15863

37 x 27,5 cm 500 / 600 €



89

Danseurs, groupe

Exécuté le 18 juillet 1959

Gouache

Signé en bas à droite

Cachet au dos et annotations

N°15864

37 x 27,5 cm 400 / 600 €

90

Danseur en habit

Exécuté le 18 juillet 1959

Gouache

Signé en bas à droite

Cachet au dos et annotations

N°15865

37 x 27,5 cm 400 / 600 €



91

Indienne

Exécuté le 18 juillet 1959

Gouache

Signé en bas à droite

Cachet au dos et annotations

N°15867

37 x 27,5 cm 400 / 600 €



92

Danseur en pancho

Exécuté le 18 juillet 1959

Gouache

Signé en bas à droite

Cachet au dos et annotations

N°15866

37 x 27,5 cm 400 / 600 €

91

92

Sketch Randal (1959)

93

Costume à transformation, (deuxième et troisième effet)

Exécuté le 2 décembre 1959

Gouache perlée et rehauts d'argent

Signé en bas à droite

Cachet au dos et annotation *boucles d'oreilles et collier en argent*

N°16011

37,5 x 28 cm

500 / 600 €



94

Costume à transformation (quatrième effet)

Exécuté le 2 décembre 1959

Gouache avec rehauts or

Signé en bas à droite

Cachet au dos

N°16012

37,5 x 28 cm

500 / 600 €



95

Robe, Madame Randall, 1^{er} sketch

Exécuté le 2 décembre 1959

Gouache avec rehauts argent

Signé en bas à droite

Cachet au dos

N°16013

37,5 x 27 cm

300 / 400 €

96

Soubrette, deuxième version

Exécuté le 2 décembre 1959

Gouache avec rehauts d'argent

Signé en bas à droite

Cachet au dos

N°16022

37,5 x 27 cm

400 / 500 €

97

Table

Exécuté le 30 mai 1961

Gouache sur papier

Signé en haut à droite

Contrecollée

Cachet au dos

N° 17.165

19 x 14 cm. 500 / 600 €



LES FOLIES PIGALLE



98

Danseuses pour un final

Exécuté le 30 avril 1958 pour les
Folies Pigalle

Gouache sur papier

Signé en bas à droite

Cachet et titré au dos

N° 15.416

37,5 x 27,5 cm

300 / 400 €

En 1958

99

Volcans mannequin et volcan danseur

Exécuté le 22 mai 1958

Deux gouaches sur papier

Signés en bas à droite

Cachet au dos

N° 15.456 et 15.455

37,5 x 27,5 cm

600 / 800 €



99

Cancan (1958)



100

100

Le maître d'hôtel

Exécuté le 15 mai 1958

Gouache sur papier

Signé en bas à droite

Cachet et titré au dos

N° 15.440

37,5 x 27,5 cm

400 / 500 €



101

101

Le lavabo

Exécuté le 18 mai 1958

Gouache à rehauts or sur papier

Signé en bas à droite

Cachet et titré au dos

N° 15.445

37,5 x 27,5 cm

500 / 600 €



102

102

La garniture de cheminée

Exécuté le 18 mai 1958

Gouache à rehauts or sur papier

Signé en bas à droite

Cachet et titré au dos

N° 15.444

37,5 x 27,5 cm

500 / 600 €

Oriental (1958)

103

Ali, deuxième costume

Exécuté le 10 décembre 1958

Gouache perlée et rehauts or sur papier

Signé en bas à droite

Cachet et titré au dos

N° 15.644

37,5 x 27,5 cm 400 / 500 €



103

104

Mannequin

Exécuté le 10 décembre 1958

Gouache perlée et rehauts or sur papier

Signé en bas à droite et annoté

Cachet au dos

N° 15.647

37 x 27,5 cm 500 / 600 €



104

105

Danseuses

Exécuté le 10 décembre 1958

Gouache perlée sur papier

Signé en bas à droite

Cachet et titré au dos

N° 15.645

37,5 x 27,5 cm 500 / 600 €



105

106

Mannequin

Exécuté le 15 décembre 1958

Gouache perlée sur papier

Signé en bas à droite

Cachet et titré au dos

N° 15.646

37,5 x 27,5 cm 500 / 600 €



106



108

108

Décor

Exécuté le 15 décembre 1958

Gouache et rehauts or sur papier

Signé en bas à droite et annoté

Contrecollé

Cachet et titré au dos

N° 15.654

25 x 32.5 cm

600 / 800 €

107

Mannequin

Exécuté le 26 avril 1958

Gouache sur papier

Signé en bas à droite

Cachet et titré au dos

N° 15.414

37,5 x 27,5 cm

300 / 400 €

110

Le génie

Exécuté le 15 décembre 1958

Gouache sur papier

Signé en bas à droite

Cachet et titré au dos

N° 15.649

37,5 x 27,5 cm

500 / 600 €



107

109

La Princesse

Exécuté le 15 décembre 1958

Gouache perlée et rehauts or sur papier

Signé en bas à droite

Cachet et titré au dos

N° 15.648

37,5 x 27,5 cm

500 / 600 €



109



110

111

Fenêtre, miroirs

Exécuté le 15 décembre 1958

Gouache et rehauts or et argent sur papier

Signé en bas à droite

Cachet et titré au dos

N° 15.655

37,5 x 27,5 cm 200 / 300 €



112

La ruche, les abeilles

Exécuté le 15 décembre 1958

Gouache sur papier rehauts or

Signé en bas à droite et annoté

Cachet et titré au dos

N° 15.650

37,5 x 27,5 cm 400 / 500 €



113

Premier prétendant

Exécuté le 15 décembre 1958

Gouache et rehauts or sur papier

Signé en bas à droite et annoté

Cachet et titré au dos

N° 15.652

37,5 x 27,5 cm 400 / 500 €

114

Deuxième prétendant

Exécuté le 15 décembre 1958

Gouache et rehauts or sur papier

Signé en bas à droite et annoté

Cachet et titré au dos

N° 15.653

37,5 x 27,5 cm 400 / 500 €



115

*La ruche orientale,
la coquille du génie*

Exécuté le 22 décembre 1958

Gouache sur papier

Signé en bas à droite

Cachet et titré au dos

N° 15.669

37,5 x 27,5 cm 300 / 400 €

Henri VIII (1958-1959)

116

Henry VIII

Exécuté le 13 novembre 1958

Gouache et rehauts or sur papier

Signé en bas à droite

Cachet au dos

(Déchirures)

N° 15.607

37,5 x 27,5 cm

300 / 400 €



117

Ann Boleyn

Exécuté le 13 novembre 1958

Gouache perlée sur papier

Signé en bas à droite

Cachet et titré au dos

N° 15.610

37,5 x 27,5 cm

500 / 600 €

118

Catherine Howard

Exécuté le 13 novembre 1958

Gouache perlée et rehauts argent sur papier

Signé en bas à droite

Cachet et titré au dos

N° 15.611

37,5 x 27,5 cm

500 / 600 €



119

Catherine PARR

Exécuté le 13 novembre 1958

Gouache perlée et rehauts or sur papier

Signé en bas à droite

Cachet et titré au dos

N° 15.608

37,5 x 27,5 cm

500 / 600 €

120

Le Page

Exécuté le 13 novembre 1958

Gouache et rehauts or sur papier

Signé en bas à droite

Cachet au dos

(Déchirures)

N° 15.609

37,5 x 27,5 cm

300 / 400 €



121

Le majordome

Exécuté le 12 janvier 1959

Gouache avec rehauts d'or

Signé en bas à droite

Cachet au dos

(Déchirures et collages)

N° 15.709

37,5 x 27,5 cm

300 / 400 €



En 1959

122

Rideau

Exécuté le 1^{er} janvier 1959

Gouache sur papier et rehauts or*

Signé en bas à droite

Cachet et titré au dos

(Pliures)

N° 15.687

27 x 37,5 cm

600 / 800 €



122

123

Manège, final

Exécuté le 3 janvier 1959

Gouache sur papier et rehauts or

Signé en bas à droite

Cachet et titré au dos

N° 15.688

27 x 37,5 cm 500 / 600 €



124

La star (robe de ville)

Exécuté le 15 mars 1959

Gouache

Signé en bas à droite

Cachet au dos

N° 15.757

37 x 27,5 cm 500 / 600 €



125

La star (robe de scène)

Exécuté le 15 mars 1959

Gouache

Signé en bas à droite

Cachet au dos

N° 15.756

37 x 27,5 cm 500 / 600 €



126

Affiche pour les Folies Pigalle

Exécuté le 22 mars 1959

Gouache sur papier

Signé en bas droite

Cachet, titré et annoté *Satin-soie et dentelle* au dos

N° 14.826

37,5 x 27,5 cm 400 / 500 €



127

Pigalle Affiche

Exécuté le 7 avril 1959

Gouache sur papier

Signé en bas à droite

Cachet au dos

N° 15.759

37,5 x 27,5 cm 600 / 800 €

128

L'or (mannequin)

Exécuté le 15 juin 1959

Gouache

Signé en bas à droite

Cachet au dos

N°15.840

37 x 27,5 cm

400 / 600 €



129

L'or, le prestidigitateur

Exécuté le 15 juin 1959

Gouache et rehauts or

Signé en bas à droite

Cachet au dos

N°15841

37 x 27,5 cm 500 / 600 €



130

La Rose

Exécuté le 16 juin 1959

Gouache sur papier

Signé en bas à droite

Cachet au dos

N° 15.834

37,5 x 27,5 cm

300 / 400 €



131

Bergère

Exécuté le 30 décembre 1959

Gouache sur papier

Signé en bas à droite à l'encre

Cachet au dos

N° 16.034

37,5 x 27,5 cm

500 / 600 €





Jouets (1959)



132
Le montreur de Marionnettes
Exécuté le 1er juin 1959
Gouache
Signé en bas à droite
Cachet au dos
N°15.818
37,5 x 27,5 cm
400 / 500 €



134
Le diablotin, deuxième version
Exécuté le 5 juin 1959
Gouache avec rehauts or
Signé en bas à droite
Cachet au dos
N°15.826
37,5 x 27,5 cm
400 / 500 €



133
Les garçonnets
Exécuté le 1^{er} juin 1959
Gouache
Signé en bas à droite
Cachet au dos
N°15.819
37,5 x 27,5 cm
400 / 500 €

Zoo de Pigalle (1959)

135

Zoo rideau

Exécuté le 8 septembre 1959

Gouache sur papier

Signé en bas à droite

Contrecollé

Cachet au dos

N° 15.944

25 x 32 cm

400 / 500 €



136

Les petits coqs

Exécuté le 11 septembre 1959

Gouache sur papier

Signé en bas à droite

Cachet et titré au dos

N° 15.915

37,5 x 27,5 cm

300 / 400 €



137

Le perroquet

Exécuté le 11 septembre 1959

Gouache sur papier

Signé en bas à droite

Cachet et titré au dos

N° 15.913

37,5 x 27,5 cm

400 / 500 €

138

Les Canards

Exécuté le 21 septembre 1959 pour

les Folies Pigalle

Gouache sur papier

Signé en bas à droite

Cachet et titré au dos

N° 15.916

37,5 x 27,5 cm

400 / 500 €



139

Le lapin

Exécuté le 21 septembre 1959 pour

Folies Pigalle

Gouache sur papier

Signé en bas à droite

Cachet et titré au dos

N° 15.922

37,5 x 27,5 cm

400 / 500 €

La sorcière (1959)

140

Le jeune homme

Exécuté le 11 septembre 1959

Gouache avec rehauts d'or

Signé en bas à droite

Cachet au dos

N°15.899

37,5 x 27,5 cm 400 / 500 €



141

La jeune fille

Exécuté le 11 septembre 1959

Gouache

Signé en bas à droite

Cachet au dos

N°15.900

37,5 x 27,5 cm 400 / 500 €



142

La sorcière

Exécuté le 11 septembre 1959

Gouache avec rehauts or

Signé en bas à droite

Cachet au dos

N°15.901

37,5 x 27,5 cm 400 / 500 €



143

Le valet de la sorcière

Exécuté le 11 septembre 1959

Gouache

Signé en bas à droite

Cachet au dos

N°15.902

37,5 x 27,5 cm 400 / 500 €



144

Strip-tease, deuxième version

28 décembre 1959

Gouache avec rehauts d'or et argent

Signé en bas à droite

Cachet au dos

N°16.030

37,5 x 27,5 cm 300 / 400 €



Deauville - Trouville (1958)



145
Trouville 1900, "Joya" (la Maja)
 Exécuté le 30 novembre 1958
 Gouache contrecollée
 Signé en bas à droite
 Cachet au dos et annotations
 (Pliures)
 N°15.579
 16 x 24 cm **300 / 400 €**



146
Costume de bain
 Exécuté le 3 novembre 1958
 Gouache et crayon sur papier
 Signé en bas à droite
 Cachet, titré et annoté au dos
 N° 15.573
 37,5 x 27 cm **400 / 500 €**



147
Deauville 1900 ; 1^{er} groupe de danseurs
 Exécuté le 3 novembre 1958
 Gouache
 Signé en bas à droite
 Cachet au dos et annotations
 (Petites déchirures)
 N° 15.561
 37 x 27 cm **400 / 500 €**

146

147

148

Deauville 1900, le maître-nageur

Exécuté le 3 novembre 1958

Gouache

Signé en bas à droite

Cachet au dos et annotations

(Petites déchirures)

N° 15.563

37 x 27 cm

400 / 500 €



148



149

149

Deauville 1900, la petite fille

Exécuté le 3 novembre 1958

Gouache

Signé en bas à droite

Cachet au dos et annotations

N° 15.564

37 x 27 cm

400 / 600 €

150

Deauville 1900, le petit garçon

Exécuté le 3 novembre 1958

Gouache

Signé en bas à droite

Cachet au dos et annotations

(Petites déchirures)

N° 15.565

37 x 27 cm

400 / 600 €



150



151

151

Deauville 1900, la nounou

Exécuté le 3 novembre 1958

Gouache

Signé en bas à droite

Cachet au dos et annotations

(Petites déchirures)

N° 15.566

37 x 27 cm

400 / 600 €

152

Deauville 1900, 1^{ère} élégante

Exécuté le 3 novembre 1958

Gouache

Signé en bas à droite

Cachet au dos et annotations

(Petites déchirures)

N° 15.567

37 x 27 cm

400 / 600 €



152



153

153

Deauville 1900, 2^{ème} élégante

Exécuté le 3 novembre 1958

Gouache

Signé en bas à droite

Cachet au dos et annotations

(Petites déchirures)

N° 15568

37 x 27 cm

400 / 600 €

154

Trouville 1900, la super élégante (strip-tease)

Exécuté le 3 novembre 1958

Gouache

Signé en bas à droite

Cachet au dos et annotations

(Petites déchirures)

N° 15.572

37,5 x 27,5 cm

400 / 600 €

155

Trouville 1900, le gandin (tenue de plage)

Exécuté le 3 novembre 1958

Gouache

Signé en bas à droite

Cachet au dos et annotations

(Petites déchirures)

N° 15.570

37,5 x 27,5 cm

400 / 600 €

156

Trouville 1900 le gandin (tenue de bain)

Exécuté le 3 novembre 1958

Gouache

Signé en bas à droite

Cachet au dos et annotations

(Petites déchirures)

N° 15.571

37,5 x 27,5 cm

400 / 600 €



154



155



156

L'Africain (1959-1960)

157

La danseuse, 1^{er} costume

Exécuté le 2 décembre 1959

Gouache avec rehauts argent

Signé en bas à droite

Cachet au dos

N°16.001

37,5 x 28 cm

500 / 600 €



158

158

Le danseur, 1^{er} costume

Exécuté le 2 décembre 1959

Gouache avec rehauts argent

Signé en bas à droite

Cachet au dos

N°16.003

37,5 x 28 cm

400 / 600 €



157

159

La deuxième danseuse, deuxième costume

Exécuté le 2 décembre 1959

Signé en bas à droite

Gouache avec rehauts argent

Cachet au dos

N°16.002

37,5 x 28 cm

500 / 600 €



160

160

Le danseur, deuxième costume

Exécuté le 2 décembre 1959

Gouache avec rehauts argent

Signé en bas à droite

Cachet au dos

N°16.004

37,5 x 28 cm

400 / 600 €



159



161
*Groupe de danseurs,
premier costume*

Exécuté le 2 décembre 1959
Signé en bas à droite
Cachet au dos
N°16.005
37,5 x 27,5 cm
400 / 500 €



162
*Groupe de danseurs,
deuxième costume*

Exécuté le 2 décembre 1959
Gouache avec rehauts argent
Signé en bas à droite
Cachet au dos
N°16.006
37,5 x 28 cm
400 / 500 €

163
Le mauvais garçon

Exécuté le 2 décembre 1959
Signé en bas à droite
Cachet au dos
N°16.007
37,5 x 28 cm
400 / 500 €



164
Les mannequins

Exécuté le 2 décembre 1959
Gouache avec rehauts d'argent
Signé en bas à droite
Cachet au dos
N°16.009
37,5 x 28 cm
400 / 500 €



165

L'idole

Exécuté le 12 février 1960

Gouache

Signé en bas à droite

N°16.053

Cachet au dos

37,5 x 27 cm

400 / 600 €



Orphée (1959-1960)



166

166

Orphée et Euridyce, rideau

Exécuté le 15 janvier 1960

Gouache avec rehauts d'or, contre-

collée sur papier Canson

Signé en bas à droite

Cachet au dos

N°16.041

14 x 24 cm

500 / 600 €

169

Orphée antique

Exécuté le 30 décembre 1959

Gouache avec rehaut d'argent

Signé en bas à droite

Cachet au dos

N°16.031

37,5 x 28 cm

400 / 500 €



169

167

Eurydice

Exécuté le 30 décembre 1959

Gouache avec rehauts or et argent

Signé en bas à droite

Cachet au dos

N°16.032

37,5 x 28 cm

400 / 500 €



167

168

Orphée XVIII^e

Exécuté le 30 décembre 1959

Gouache avec rehauts or et argent

Signé en bas à droite

Cachet au dos

N°16.033

37,5 x 28 cm

400 / 600 €



168

170

Orphée 1900

Exécuté le 30 septembre 1959

Gouache sur papier

Signé en bas à droite

Cachet au dos

N° 16.035

37,5 x 27,5 cm 300 / 400 €



171

Orphée des faubourgs

Exécuté le 30 décembre 1959

Gouache avec rehauts d'or et argent

Signé en bas à droite

Cachet au dos

N°16.036

37,5 x 27,5 cm 400 / 600 €



172

Fille de trottoirs

Exécuté le 1^{er} janvier 1960

Gouache avec rehauts d'or

Signé en bas à droite

Cachet au dos

N°16.038

37,5 x 28 cm 400 / 500 €

173

Orphée, strip-tease

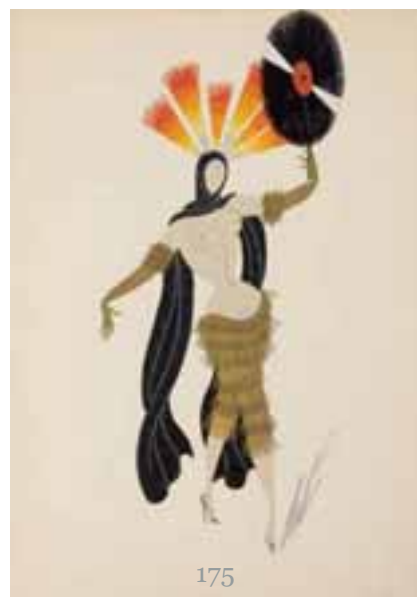
Exécuté le 1^{er} janvier 1960

Gouache perlée

Cachet au dos

N°16.044

37,5 x 27 cm 300 / 400 €



174

Danseuse

Exécuté le 1^{er} janvier 1960

Gouache

Signé en bas à droite

Cachet au dos

N°16.045

37,5 x 27 cm 400 / 500 €

175

Mannequin

Exécuté le 1^{er} janvier 1960

Gouache

Signé en bas à droite

Cachet au dos

N°16.046

37,5 x 27 cm 400 / 500 €

176

Déshabillé

1^{er} janvier 1960

Gouache perlée

avec rehauts d'or

Signé en bas à droite

Cachet au dos

N°16.042

37,5 x 27 cm

300 / 400 €



177

Canapé et courbes pour déshabillé

Exécuté le 12 février 1960

Gouache

Signé en bas à droite

Cachet au dos

N°16.048

37,5 x 27 cm

500 / 600 €



178

La cage

Exécuté le 12 février 1960

Gouache avec rehauts or

Signé en bas à droite

Cachet au dos

N°16.048

37,5 x 27 cm

600 / 800 €



Blouson noir (1959-1960)



179

179
Blouson noir (danseuse)
 Exécuté le 11 novembre 1959
 Gouache
 Signé en bas au centre
 Cachet au dos et annotations
 N°15.987
 37 x 27,5 cm



180

180
Le blouson noir
 Exécuté le 11 novembre 1959
 Gouache et rehauts argent
 Signé en bas à droite
 Cachet au dos
 N°15.987
 37,5 x 27,5 cm



181

181
Décor blouson noir
 Exécuté le 17 février 1958
 Gouache contrecollé
 Signé en bas à droite
 Cachet au dos
 N°16.051
 14 x 24 cm
 600 / 800 €

Entre 1960 et 1965

182

Cocotte 1900

Exécuté le 1^{er} janvier 1960

Gouache sur papier

Signé en bas à droite

Cachet au dos

N° 16.037

37,5 x 27,5 cm

400 / 500 €



182



183

183

La rose et le papillon, mannequin filet

Exécuté le 12 février 1960

Gouache perlée avec rehauts argent

Signé en bas à droite

N° 16050

37,5 x 27,5 cm

400 / 500 €

184

Nègre

Exécuté le 15 janvier 1960

Gouache et rehauts or sur papier

Signé en bas à droite au crayon

Cachet au dos

N° 16.043

37,5 x 27,5 cm

600 / 800 €



184



185

185

Robe

Exécuté le 16 mai 1960

Gouache

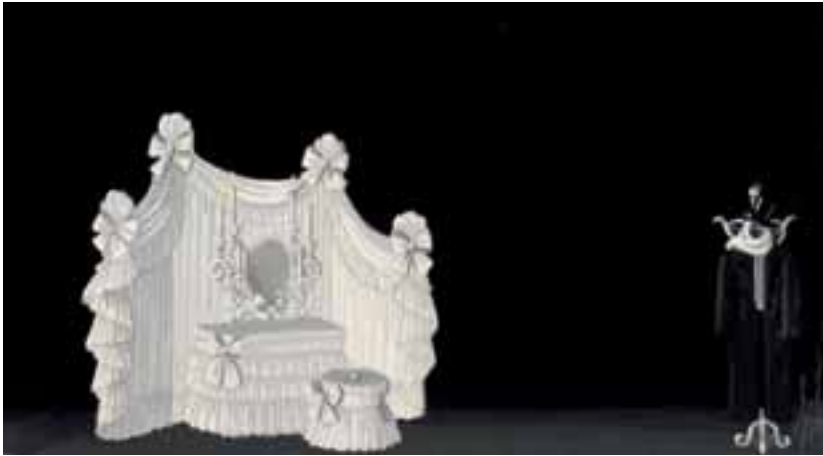
Signé en bas à droite

Cachet au dos

N° 16.086

37 x 27,5 cm

500 / 600 €



186

186

Décor, boudoir

Exécuté le 15 janvier 1960

Gouache contrecollée sur papier

Canson

Signé en bas à droite

Cachet au dos

N°16.039

14 x 24 cm

400 / 600 €

187

Boudoir (le déshabillé)

Exécuté le 15 janvier 1960

Gouache avec rehauts d'argent

Signé en bas à droite

Cachet au dos

N°16.040

37,5 x 27,5 cm

400 / 500 €

188

Décor la pulperie

Exécuté le 12 février 1960

Gouache

Signé en bas à droite

Cachet au dos

N°16.054

14 x 24 cm

500 / 600 €



188



187

189

Robe

Exécuté le 16 mai 1960

Gouache

Signé en bas à droite

Cachet au dos

N° 16.085

37,5 x 28 cm

400 / 500 €



189

190

La pulperie (l'élégante)

Exécuté le 15 novembre 1959

Gouache avec rehauts or et argent

Signé en bas à droite

Cachet au dos

N° 16.000

37,5 x 28 cm

500 / 600 €



190



191

Maître d'hôtel

Exécuté le 7 février 1965

Gouache sur papier et rehauts or

Signé en bas à droite

Cachet et titré au dos

N° 17.811

37,5 x 27,5 cm

500 / 600 €

Pour Madame MARTINI



192

Décor la sirène

Gouache sur papier

Signé en bas à droite

Contrecollée

Cachet et titré au dos

N° 15.315

25 x 32,5 cm 300 / 400 €

Princesse Indienne (1955)

193

Princesse indienne

Exécuté en 1955

Deux études de costume et coiffures

Gouache

Un signé en bas à droite

Cachet au dos et annotations

N°14.227

27,5 x 37,5 cm – 27 x 19 cm

600 / 800 €



194

Princesse indienne

Deux études de costume et coiffures

Exécuté en 1955

Gouache

Un signé en bas à droite

Cachet au dos et annotations

(Déchirure)

N°14.228

27,5 x 37,5 cm – 19 x 13,5 cm

600 / 800 €



195

Princesse indienne

Exécuté en 1955

Deux études de costume et coiffures

Gouache

Un signé en bas à droite

Cachet au dos et annotations

N°14.229

27,5 x 37,5 cm – 27 x 19 cm

600 / 800 €



196

Princesse indienne

Exécuté en 1955

Deux études de costume et coiffures

Gouache

Un signé en bas à droite

Cachet au dos et annotations

(Déchirure)

N°14.230

27,5 x 37,5 cm – 27 x 19 cm

600 / 800 €





197

197

Princesse indienne

Exécuté en 1955

Deux études de costume et coiffures

Gouache

Un signé en bas à droite

Cachet au dos et annotations

(Déchirures)

N°14.231

27,5 x 37,5 cm – 27 x 19 cm

600 / 800 €



198

198

Princesse indienne

Exécuté en 1955

Deux études de costume et coiffures

Gouache

Un signé en bas à droite

Cachet au dos et annotations

(Déchirures)

N°14.232

27,5 x 37,5 cm – 19 x 13,5 cm

600 / 800 €



199

199

Princesse indienne

Exécuté en 1955

Deux études de costume et coiffures

Gouache

Un signé en bas à droite

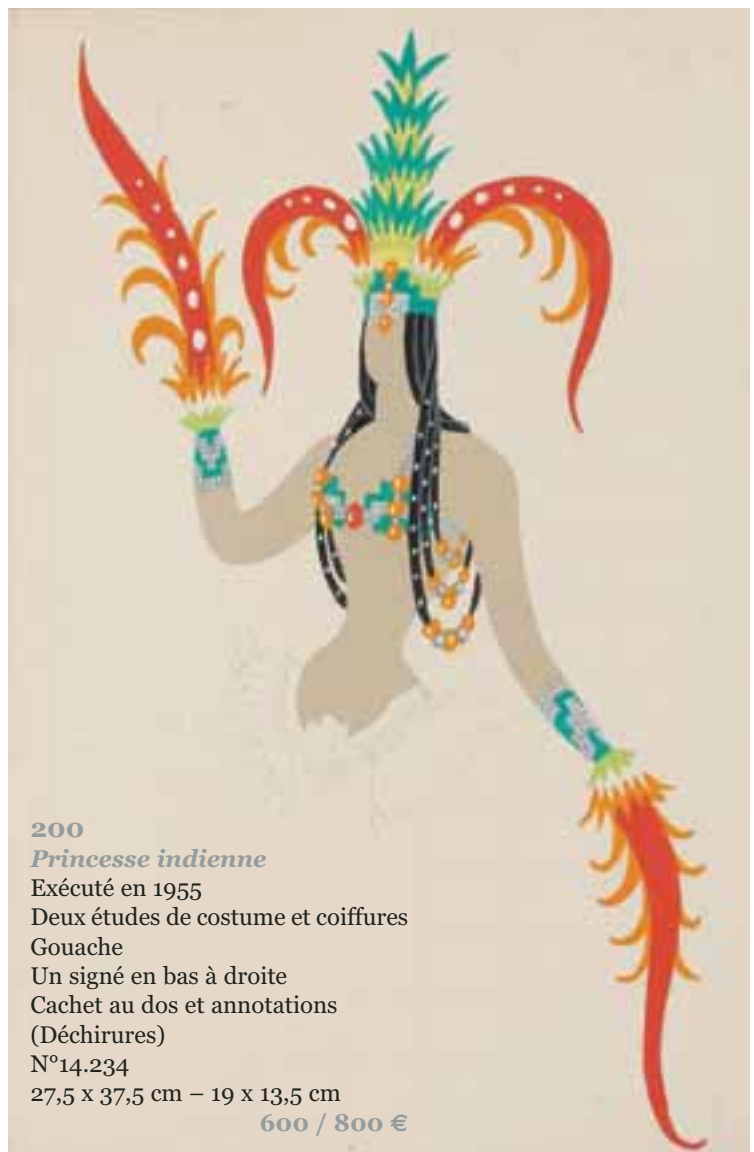
Cachet au dos et annotations

(Déchirures)

N°14.233

27,5 x 37,5 cm – 19 x 13,5 cm

600 / 800 €



200

Princesse indienne

Exécuté en 1955

Deux études de costume et coiffures

Gouache

Un signé en bas à droite

Cachet au dos et annotations

(Déchirures)

N°14.234

27,5 x 37,5 cm – 19 x 13,5 cm

600 / 800 €

Entre 1957 et 1958



201

201
L'arc en ciel
Exécuté en 1958
Gouache perlée sur papier
Signé en bas à droite
Cachet et titré au dos
N° 14.778
36 x 27 cm 500 / 600 €



202

202
Le duel, 1^{er} costume
Exécuté le 4 janvier 1958
Gouache sur papier
Signé en bas à droite
Cachet au dos
N° 15.275
37,5 x 27,5 cm 400 / 500 €

203

*Capital, (Chaise longue
nègre, deuxième version)*

Exécuté le 2 février 1958

Gouache sur papier

Signé en bas à droite.

Cachet au dos

N° 15.323

37,5 x 27,5 cm 200 / 300 €



203



204

204

Capital (fauteuil mains)

Exécuté le 6 février 1958

Gouache sur papier

Signé en bas à droite

Cachet au dos

N° 15.324

37,5 x 27,5 cm 200 / 300 €



205



206

205

Les danseurs

Exécuté le 9 février 1958

Gouache sur papier

Signé en bas à droite

Cachet au dos

N° 15.331

37,5 x 27,5 cm 300 / 400 €

206

Havas, femme de tête

Exécuté le 3 mars 1958

Gouache sur papier

Signé en bas à droite

Cachet et titré au dos

N° 15.375

37,5 x 27,5 cm 300 / 400 €



207

207

Spectacle oriental

Exécuté le 13 février 1958

Gouache sur papier

Signé en bas à droite

Contrecollé

Cachet au dos

N° 15.335

13 x 19,5 cm 400 / 500 €



208

Le blouson noir

Exécuté le 17 février 1958
 Gouache et rehauts argent sur
 papier
 Contrecollé
 Signé au milieu à droite
 Cachet au dos
 N° 17.268
 37,5 x 27,5 cm
 600 / 800 €



209

Décor les écolières

Exécuté le 10 mars 1958
 Gouache sur papier
 Signé en bas à droite et
 annotation des dimensions
 Cachet et titré au dos
 27 x 37 cm
 400 / 500 €



210

Les danseurs

Exécuté le 13 février 1958
 Gouache sur papier
 Signé en bas à droite
 Cachet au dos
 N° 15.334
 37,5 x 27,5 cm
 300 / 400 €

Rue de Lappe (1959)



213

213 *Danseur*

Exécuté le 19 octobre 1959

Gouache

Signé en bas à droite

Cachet au dos

N°15.952

37,5 x 27,5 cm 400 / 600 €

211

211 *Danseur*

Gouache

Exécuté le 19 octobre 1959

Signé en bas à droite

Cachet au dos

N°15.954

37,5 x 27,5 cm 400 / 600 €

212

212 *Danseur*

Exécuté le 19 octobre 1959

Gouache avec rehauts argent

Signé en bas au centre

Cachet au dos

N°15.953

37,5 x 27,5 cm 400 / 600 €

Entre 1960 et 1962



214



215



216

214

Femme aux bijoux , la femme

Exécuté le 14 septembre 1962

Gouache sur papier

Signé en bas au milieu

Cachet et titré au dos

N° 17.453

37,5 x 27,5 cm 500 / 600 €



217

215

La robe

Exécuté le 4 octobre 1960

Gouache sur papier

Signé en bas à droite

Cachet au dos

N° 17.011

37,5 x 27,5 cm 500 / 600 €

217

Etude de décor, Le gant

Exécuté le 14 février 1962

Gouache sur papier

Signé en bas à droite

Cachet au dos

N° 17.269

27,5 x 38 cm

400 / 500 €



218

216

Le manteau

Exécuté le 11 février 1962

Gouache sur papier

Signé en bas à droite

Cachet au dos

N° 17.268

37,5 x 27,5 cm 500 / 600 €

218

Cinquième mannequin aspect final

Exécuté le 14 mars 1962

Gouache sur papier

Signé en bas à droite

Cachet au dos.

N° 17.318

37,5 x 27,5 cm

300 / 400 €

219

Projet de décor la cage

Exécuté le 17 février 1962

Gouache sur papier

Signé en bas à droite

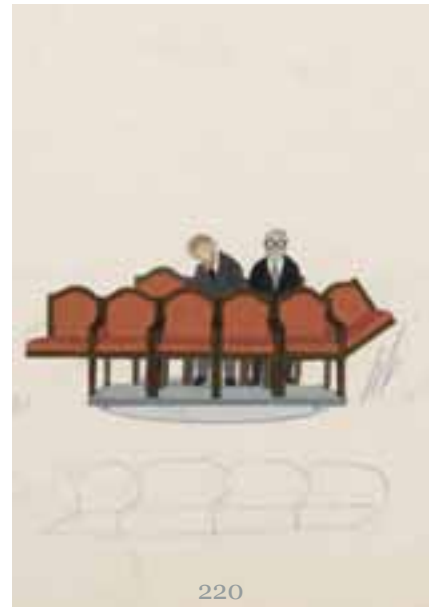
Cachet au dos

N° 17.273

37,5 x 27,5 cm 300 / 400 €



219



220

220

Final (fauteuil)

Exécuté le 8 mars 1962

Signé en bas à droite

Cachet au dos

N° 17.311

27,5 x 37,5 cm 400 / 500 €

221

Jeune fille (René Clair)

Exécuté le 6 août 1962

Gouache sur papier

Signé en bas à droite

Cachet, titré et annoté René Clair
au dos

N° 17.394

37,5 x 27,5 cm 300 / 400 €



221



222

222

Line Serge matelot strip

Le 16 septembre 1962

Gouache sur papier

Signé en bas à droite

Cachet au dos

N° 17.459

37,5 x 27,5 cm 300 / 400 €

223

Voyage de chatien (strip)

Exécuté le 14 septembre 1962

Gouache sur papier

Signé en bas à droite

Cachet et titré au dos

N° 17.456

37,5 x 27,5 cm 300 / 400 €



223



224

224

La fouille (strip)

Exécuté le 14 septembre 1962

Gouache sur papier

Signé en bas à droite

Cachet et titré au dos

N° 17.455

37,5 x 27,5 cm 300 / 400 €

Danse Apache (1962)

225

Lui

Exécuté le 16 septembre 1962

Gouache sur papier

Signé en bas à droite

Cachet et titré au dos

N° 17.458

37,5 x 27,5 cm

400 / 500 €



226

Elle

Exécuté le 16 septembre 1962

Gouache sur papier

Signé en bas à droite

Cachet et titré au dos

N° 17.457

37,5 x 27,5 cm

400 / 500 €



Le chanteur (1962)

227

*1ère robe zip,
troisième version*

Exécuté le 26 février 1962

Gouache sur papier

Signé en bas à droite

Cachet au dos

N° 17.288

37,5 x 27,5 cm 300 / 400 €



228

*Deuxième robe à zip,
troisième version*

Exécuté le 7 mars 1962

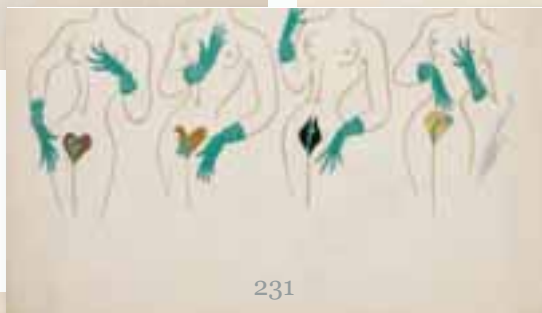
Gouache sur papier

Signé en bas à droite

Cachet et titré au dos

N° 17.324

37,5 x 27,5 cm 300 / 400 €



229

*Troisième robe à zip,
troisième version*

Exécuté le 7 mars 1962

Gouache sur papier

Signé en bas à droite

Cachet et titré au dos

N° 17.325

37,5 x 27,5 cm 300 / 400 €

230

*Quatrième robe à zip,
quatrième version*

Exécuté le 8 mars 1962

Signé en bas à droite

Gouache sur papier

Cachet et titré au dos

N° 17.326

37,5 x 27,5 cm 300 / 400 €



231

Pointes les quatre robes

Exécuté le 18 mars 1962

Gouache sur papier

Signé en bas à droite

Cachet et titré au dos

N° 17.327

27 x 37,5 cm 200 / 300 €

La Java du Diable (1962)

232

Les serveurs, deuxième version

Exécuté le 29 juillet 1962

Gouache sur papier

Signé en bas à droite

Cachet au dos

N° 17.385

37,5 x 27,5 cm 300 / 400 €

233

L'indifférent

Exécuté le 6 août 1962

Gouache sur papier

Signé en bas à droite

Cachet et titré au

N° 17.387

37,5 x 27,5 cm 400 / 500 €

234

Chanteuse réaliste

Exécuté le 6 août 1962

Gouache sur papier

Signé en bas à droite

Cachet au dos

N° 17.383

37,5 x 27,5 cm 300 / 400 €

235

Gauloise

Exécuté le 6 août 1962

Gouache sur papier

Signé en bas à droite

Cachet et titré au dos

N° 17.382

37,5 x 27,5 cm 300 / 400 €



233



234



235

236

Gaulois

Exécuté le 22 juillet 1962

Gouache et rehauts or sur papier

Signé en bas à droite

Cachet au dos

N° 17.380

37,5 x 27,5 cm 300 / 400 €



237

**Etude de costume de femme
Gauloise bleue**

Exécuté le 22 juillet 1962

Gouache sur papier

Signé en bas à droite

Cachet et titre au dos

N° 17.379

37,5 x 27,5 cm 300 / 400 €



238

Gaulois

Exécuté le 22 juillet 1962

Gouache et rehauts or sur papier

Signé en bas à droite

Cachet au dos

N° 17.378

37,5 x 27,5 cm 400 / 500 €

239

Gauloise

Exécuté le 22 juillet 1962

Gouache sur papier

Signé en bas à droite

Cachet au dos

N° 17.377

37,5 x 27,5 cm 300 / 400 €



240

Gaulois

Exécuté le 22 juillet 1962

Gouache sur papier

Signé en bas à droite

Cachet au dos

N° 17.376

37,5 x 27,5 cm 300 / 400 €

241

Gauloise

Exécuté le 22 juillet 1962

Gouache sur papier

Signé en bas à droite

Cachet au dos

N° 17.375

37,5 x 27,5 cm 300 / 400 €



242

242
Souris d'hôtel (gigolette)
deuxième version

Exécuté le 29 août 1962
Gouache sur papier
Signé en bas à droite
Cachet et titré au dos
N° 17.445
37,5 x 27,5 cm

400 / 500 €



244

244
Voyou diable

Exécuté le 22 juillet 1962
Gouache sur papier
Signé en bas à droite et annoté
Thirion en haut à gauche
Cachet et titré au dos
N° 17.363
37,5 x 27,5 cm

400 / 500 €

243
Strip, étude pour un final

Exécuté le 25 août 1962
Gouache sur papier
Signé en bas à droite
Cachet au dos N° 17.443
37,5 x 27,5 cm

500 / 600 €



243



245

245
Gigolette, diablesse

Exécuté le 22 juillet 1962
Gouache sur papier
Signé en bas à droite et annoté *Sivile Robert*
Cachet, titré et annoté *Balmain* au dos
N° 17.369
37,5 x 27,5 cm

400 / 500 €

246

Strip, étude de costume pour un final

Exécuté le 25 août 1962

Gouache sur papier

Signé en bas à droite

Cachet au dos

N° 17.442

37,5 x 27,5 cm 500 / 600 €



247

Voyou diable

Exécuté le 25 août 1962

Gouache sur papier

Signé en bas à droite

Cachet au dos

N° 17.441

37,5 x 27,5 cm 500 / 600 €



248

Voyou diable

Exécuté le 25 août 1962

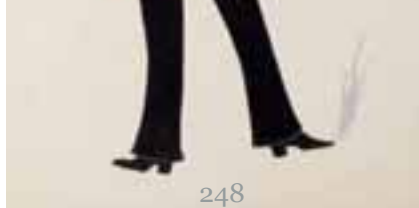
Gouache sur papier

Signé en bas à droite

Cachet et titré au dos

N° 17.440

37,5 x 27,5 cm 500 / 600 €



249

Voyou diable

Exécuté le 25 août 1962

Gouache sur papier

Signé en bas à droite

Cachet et titré au dos

N° 17.439

37,5 x 27,5 cm 500 / 600 €



250

Voyou diable

Exécuté le 25 août 1962

Gouache sur papier

Signé en bas à droite

Cachet et titré au dos

N° 17.438

37,5 x 27,5 cm 500 / 600 €

251

Voyou diable

Exécuté le 25 août 1962

Gouache sur papier

Signé en bas à droite

Cachet et titré au dos

N° 17.437

37,5 x 27,5 cm 500 / 600 €

SHEHERAZADE

1969 - 1970



252

252

Femme (vestiaire)

Exécuté le 28 novembre 1969

Gouache sur papier

Signé en bas à droite

Cachet au dos

N°18.193

37,5 x 27,5 cm

400 / 500 €



253

253

Le portier

Exécuté le 28 novembre 1969

Gouache sur papier

Signé en bas à droite

Cachet au dos

N°18.192

37,5 x 27,5 cm

400 / 500 €



254

254

Chef d'orchestre

Exécuté le 8 août 1970

Gouache sur papier et rehauts argent

Signé en bas à droite

Cachet et titré au dos

(Déchirures)

N° 18.203

37,5 x 27,5 cm

600 / 800 €



255

255

Musicien (deuxième version)

Exécuté le 1^{er} mars 1970

Gouache sur papier

Signé en bas à droite

Cachet et titrée au dos

34,5 x 24 cm

400 / 500 €

256

La fille de salle

Exécuté le 4 décembre 1969

Gouache sur papier et rehauts or

Signé en bas à droite

Cachet au dos

34 x 25 cm

300 / 400 €



256

Chicago Opera pour Cecil Leoudear

J'y vais j'y reste (1968)



257

257

Monkey

Exécuté le 11 mars 1968

Gouache et rehauts or sur papier

Signé en bas à droite

Titré au dos

N° 18.085

37,5 x 27,5 cm

600 / 800 €

260

Hubert, 2nd scene, 1st act, first costume

Exécuté le 18 janvier 1968

Gouache avec rehauts argent

Signé en bas à droite

Cachet au dos et annotations

N°18.056

37 x 27,5 cm

500 / 600 €

258

Comtesse (deshabillé, 1^{er} tableau), acte 1

Exécuté le 4 janvier 1968

Gouache avec rehauts argent

Signé en bas à droite

Cachet au dos et annotations

N°18.039

37 x 27,5 cm

500 / 600 €

261

Singer (Girl)

Exécuté le 1^{er} février 1968

Gouache avec rehauts or

Signé en bas à droite

Cachet au dos et annotations

N°18.065

37 x 27,5 cm

500 / 600 €



258

259

Henri, acte I (premier tableau)

Exécuté le 4 janvier 1968

Gouache avec rehauts argent

Signé en bas à droite

Cachet au dos et annotations

N°18.042

37 x 27,5 cm

500 / 600 €

262

Quartett boy

Exécuté le 12 mai 1968

Gouache avec rehauts or

Signé en bas à droite

Cachet au dos et annotations

N°18.101

37 x 27,5 cm

500 / 600 €



259



260



261



262

LONDRES, GLYNDEBOURNE FESTIVAL

Richard Strauss, *Der Rosenkavalier* (1979-1980)

Bibliographie : Erte's - Costumes and sets for der Rosenkavalier in full color, New York, 1980.

263

Valzacchi (first act)

Exécuté le 3 décembre 1979

Gouache

Signé en bas à droite

Cachet au dos et annotations

N°18.684

37 x 27,5 cm 500 / 600 €

265

Two little girls, third act

Exécuté le 3 décembre 1979

Gouache avec rehauts argent

Signé en bas à droite

Cachet au dos et annotations

N°18.725

37 x 27,5 cm 500 / 600 €

264

The notary's assistant

Exécuté le 3 décembre 1979

Gouache

Signé en bas à droite

Cachet au dos et annotations

N°18.689

37 x 27,5 cm 500 / 600 €

266

Two little boys, third act

Exécuté le 3 décembre 1979

Gouache avec rehauts argent

Signé en bas à droite

Cachet au dos et annotations

N°18.726

37 x 27,5 cm 500 / 600 €





267
Piccolo
Exécuté le 3 décembre 1979
Gouache avec rehauts argent
Signé en bas à droite
Cachet au dos et annotations
N°18.728
37 x 27,5 cm 500 / 600 €

268
The writer, first version
Exécuté le 3 décembre 1979
Gouache avec rehauts argent
Signé en bas à droite
Cachet au dos et annotations
N°18.696
37 x 27,5 cm 500 / 600 €



269
The doctor
Exécuté le 3 décembre 1979
Gouache avec rehauts argent et or
Signé en bas à droite
Cachet au dos et annotations
N°18.714
37 x 27,5 cm 500 / 600 €

270
Waiters
Exécuté le 3 décembre 1979
Gouache avec rehauts argent
Signé en bas à droite
Cachet au dos et annotations
N°18.727
37 x 27,5 cm 500 / 600 €



271
The hairdresser's assistant
Exécuté le 3 décembre 1979
Gouache
Signé en bas à droite
Cachet au dos et annotations
N°18.695
37 x 27,5 cm 500 / 600 €

272
The flute player
Exécuté le 3 décembre 1979
Gouache avec rehauts argent
Signé en bas à droite
Cachet au dos et annotations
N°18.687
37 x 27,5 cm 500 / 600 €

273

Foot men of the Baron

Exécuté le 3 décembre 1979

Gouache sur papier et rehauts or

Cachet, et titré au dos

N° 18.681

37,5 x 27,5 cm 500 / 600 €



274

Jockey, follows of the baron

Exécuté le 3 décembre 1979

Gouache avec rehauts or

Signé en bas à droite

Cachet au dos et annotations

N°18.682

37 x 27,5 cm 500 / 600 €

275

The marschallin's personal maid

Exécuté le 3 décembre 1979

Gouache avec rehauts argent

Signé en bas à droite

Cachet au dos et annotations

N°18.677

37 x 27,5 cm 500 / 600 €



276

Faninal's kitchen-maids

Exécuté le 3 décembre 1979

Gouache avec rehauts or et argent

Signé en bas à droite

Cachet au dos et annotations

N°18.717

37 x 27,5 cm 500 / 600 €



277

Faninal's kitchen-maids

Exécuté le 3 décembre 1979

Gouache avec rehauts or et argent

Signé en bas à droite

Cachet au dos et annotations

N°18.718

37 x 27,5 cm 500 / 600 €

278

Faninal's valets

Exécuté le 3 décembre 1979

Gouache avec rehauts or

Signé en bas à droite

Cachet au dos et annotations

N°18.719

37 x 27,5 cm 500 / 600 €



279

279
The major-Dome of the Baron (first version)

Exécuté le 3 décembre 1979
Gouache avec rehauts or
Signé en bas à droite
Cachet au dos et annotations
N°18.679
37 x 27,5 cm

500 / 600 €



280

280
The major-Dome of Faninal

Exécuté le 3 décembre 1979
Gouache avec rehauts or
Signé en bas à droite
Cachet au dos et annotations
N°18.703
37 x 27,5 cm

500 / 600 €

281
The faninal's seamstress

Exécuté le 3 décembre 1979
Gouache avec rehauts argent
Signé en bas à droite
Cachet au dos et annotations
N°18.716
37 x 27,5 cm

500 / 600 €

282
Carpet Der Rosenkavalier

Exécuté le 3 décembre 1979
Gouache
Signé en haut à droite
N°18.867
Cachet au dos et annotations
27,5 x 37,5 cm

200 / 300 €



282



281



283

283

The driver

Exécuté le 17 décembre 1979

Gouache avec rehauts argent et or

Signé en bas à droite

Cachet au dos et annotations

N°18.732

37 x 27,5 cm

500 / 600 €

284

Musicians

Exécuté le 17 décembre 1979

Gouache avec rehauts or

Signé en bas à droite

Cachet au dos et annotations

N°18.731

37 x 27,5 cm

500 / 600 €



284

285

Policeman, third Act

Exécuté le 17 décembre 1979

Gouache avec rehauts or

Signé en bas à droite

Cachet au dos et annotations

N°18.734

37 x 27,5 cm

500 / 600 €

286

The police officer

Exécuté le 17 décembre 1979

Gouache avec rehauts or

Signé en bas à droite

Cachet au dos et annotations

N°18.733

37 x 27,5 cm

500 / 600 €



285

287

Personnage of suspicious appearance, third act

Exécuté le 17 décembre 1979

Gouache avec rehauts argent

Signé en bas à droite

Cachet au dos et annotations

N°18.740

37 x 27,5 cm

500 / 600 €

288

Personnage of suspicious appearance, third act

Exécuté le 17 décembre 1979

Gouache avec rehauts argent

Signé en bas à droite

Cachet au dos et annotations

N°18.741

37 x 27,5 cm

500 / 600 €



286



287



288



289

289
The Owner of the Inn
 Exécuté le 19 décembre 1979
 Gouache sur papier
 Signé en bas à droite
 Cachet, et titré au dos
 N° 18.730
 37,5 x 27,5 cm 500 / 600 €

292
A girl guest of the hotel, third act
 Exécuté le 12 janvier 1980
 Gouache
 Signé en bas à droite
 Cachet au dos et annotations
 N°18.747
 37 x 27,5 cm 500 / 600 €



290

290
Mistress Marianne Leitmetzer
 Exécuté le 30 décembre 1979
 Gouache avec rehauts or
 Signé en bas à droite
 Cachet au dos et annotations
 N°18.702
 37 x 27,5 cm 500 / 600 €

293
A girl guest in the hotel, third act
 Exécuté le 12 janvier 1980
 Gouache avec rehauts argent
 Signé en bas à droite
 Cachet au dos et annotations
 N°18.748
 37 x 27,5 cm 500 / 600 €

291
A widow of noble family
 Exécuté le 30 décembre 1979
 Gouache
 Signé en bas à droite
 Cachet au dos et annotations
 N°18.692
 37 x 27,5 cm 500 / 600 €

294
A girl guest in the hotel, third act
 Exécuté le 12 janvier 1980
 Gouache avec rehauts argent
 Signé en bas à droite
 Cachet au dos et annotations
 N°18.749
 37 x 27,5 cm 500 / 600 €



291



292



293



294

295
Men guests in the hotel, third act

Exécuté le 12 janvier 1980
Gouache avec rehauts argent
Signé en bas à droite
Cachet au dos et annotations

N°18.752
37 x 27,5 cm
500 / 600 €



296
A girl in the hotel, third act

Exécuté le 12 janvier 1980
Gouache avec rehauts argent
Signé en bas à droite
Cachet au dos et annotations

N°18.750
37 x 27,5 cm 500 / 600 €



297
Men guests in the hotel, third act

Exécuté le 12 janvier 1980
Gouache avec rehauts argent
Signé en bas à droite
Cachet au dos et annotations

N°18.751
37 x 27,5 cm 500 / 600 €



298

Four Hotel Maids, third act

Exécuté le 12 janvier 1980

Gouache

Signé en bas à droite

Cachet au dos et annotations

N°18.753

37 x 27,5 cm

500 / 600 €

299

Two Kitchen Maids, third act

Exécuté le 12 janvier 1980

Gouache

Signé en bas à droite

Cachet au dos et annotations

N°18.755

37 x 27,5 cm

500 / 600 €

300

Two Kitchen Maids, third act

Exécuté le 12 janvier 1980

Gouache

Signé en bas à droite

Cachet au dos et annotations

N°18.754

37 x 27,5 cm

500 / 600 €



Divers (1955-1960)

301

Talegalli

Exécuté en 1955
Gouache sur papier et rehauts or
Signé en bas à droite
Cachet et titré au dos
(Déchirures)
N° 13.806
37 x 27 cm

300 / 400 €



301

302

Talegalli

Exécuté en 1955
Gouache sur papier et rehauts or
Signé en bas à droite
Cachet et titré au dos
N° 13.807
36 x 27 cm

300 / 400 €



302

303

Danseurs au manège

Exécuté en 1957
Gouache sur papier
Signé en bas à droite
Cachet et titré au dos
N° 14.767
36 x 27 cm

400 / 500 €



303

Les bijoux 1984



304

304

Bague

Exécuté le 7 février 1984
Gouache, rehauts or et argent
Signé en bas à droite
Cachet et titré au dos
N° 18.846
27,5 x 18 cm
200 / 300 €

305

Boucles d'oreille ou clips

Exécuté le 5 février 1984
Gouache perlée et rehauts or
Signé en bas à droite
Cachet et titré au dos
N° 18.840
27,5 x 18 cm
200 / 300 €



305



à suivre...

To be continued...

Продолжается...

CONDITIONS DE LA VENTE

La Sarl BAILLY-POMMERY & VOUTIER Associés est une société de ventes volontaires de meubles aux enchères publiques régie par la loi du 10 juillet 2000. En cette qualité **La Sarl BAILLY-POMMERY & VOUTIER Associés** agit comme mandataire du vendeur qui contracte avec l'acquéreur.

Les rapports entre **La Sarl BAILLY-POMMERY & VOUTIER Associés** et l'acquéreur sont soumis aux présentes conditions générales d'achat qui pourront être amendées par des avis écrits ou oraux qui seront mentionnés au procès-verbal de vente.

1 - Le bien mis en vente

1. Les acquéreurs potentiels sont invités à examiner les biens pouvant les intéresser avant la vente aux enchères, et notamment pendant les expositions. **La Sarl BAILLY-POMMERY & VOUTIER Associés** se tient à la disposition des acquéreurs potentiels pour leur fournir des rapports sur l'état des lots.

2. Les descriptions des lots résultant du catalogue, des rapports, des étiquettes et des indications ou annonces verbales ne sont que l'expression par **La Sarl BAILLY-POMMERY & VOUTIER Associés** de sa perception du lot, mais ne sauraient constituer la preuve d'un fait.

3. Les indications données par **La Sarl BAILLY-POMMERY & VOUTIER Associés** sur l'existence d'une restauration, d'un accident ou d'un incident affectant le lot, sont exprimées pour faciliter son inspection par l'acquéreur potentiel et restent soumises à son appréciation personnelle ou à celle de son expert.

4. L'absence d'indication d'une restauration d'usage, d'accidents, retouches ou de tout autre incident dans le catalogue, sur des rapports de condition ou des étiquettes, ou encore lors d'une annonce verbale n'implique nullement qu'un bien soit exempt de défaut présent, passé ou réparé.

Aucune réclamation ne sera admise une fois l'adjudication prononcée, une exposition préalable ayant permis aux acquéreurs l'examen des œuvres présentées.

5. Pour les objets dont le montant de l'estimation basse dépasse 1500 € figurant dans le catalogue de vente, un rapport de condition sur l'état de conservation des lots pourra être communiqué sur demande. Les informations y figurant sont fournies gracieusement et à titre indicatif uniquement. Celles-ci ne sauraient engager en aucune manière la responsabilité de **La Sarl BAILLY-POMMERY & VOUTIER Associés**.

En cas de contestations notamment sur l'authenticité ou l'origine des objets vendus, **La Sarl BAILLY-POMMERY & VOUTIER Associés** est tenue par une obligation de moyens ; sa responsabilité éventuelle ne peut être engagée qu'à la condition expresse qu'une faute personnelle et prouvée soit démontrée à son encontre.

6. Inversement la mention de quelque défaut n'implique pas l'absence de tous autres défauts.

7. Les estimations sont fournies à titre purement indicatif et elles ne peuvent être considérées comme impliquant la certitude que le bien sera vendu au prix estimé ou même à l'intérieur de la fourchette d'estimations. Les estimations ne sauraient constituer une quelconque garantie.

8. Les estimations peuvent être fournies en plusieurs monnaies ; les conversions peuvent à cette occasion être arrondies différemment des arrondissements légaux.

2 - La vente

1. En vue d'une bonne organisation des ventes, les acquéreurs potentiels sont invités à se faire connaître auprès **La Sarl BAILLY-POMMERY & VOUTIER Associés**, avant la vente, afin de permettre l'enregistrement de leurs données personnelles. **La Sarl BAILLY-POMMERY & VOUTIER Associés** se réserve de demander à tout acquéreur potentiel de justifier de

son identité ainsi que de ses références bancaires.

La Sarl BAILLY-POMMERY & VOUTIER Associés se réserve d'interdire l'accès à la salle de vente de tout acquéreur potentiel pour justes motifs.

2. Toute personne qui se porte enchérisseur s'engage à régler personnellement et immédiatement le prix d'adjudication augmenté des frais à la charge de l'acquéreur et de tous impôts ou taxes qui pourraient être exigibles.

Tout enchérisseur est censé agir pour son propre compte sauf dénonciation préalable de sa qualité de mandataire pour le compte d'un tiers, acceptée par **La Sarl BAILLY-POMMERY & VOUTIER Associés**.

3. Le mode normal pour enchérir consiste à être présent dans la salle de vente.

Toutefois **La Sarl BAILLY-POMMERY & VOUTIER Associés** pourra accepter gracieusement de recevoir des enchères par téléphone d'un acquéreur potentiel qui se sera manifesté avant la vente.

La Sarl BAILLY-POMMERY & VOUTIER Associés ne pourra engager sa responsabilité notamment si la liaison téléphonique n'est pas établie, est établie tardivement, ou en cas d'erreur ou d'omissions relatives à la réception des enchères par téléphone.

A toutes fins utiles, **La Sarl BAILLY-POMMERY & VOUTIER Associés** se réserve d'enregistrer les communications téléphoniques durant la vente. Les enregistrements seront conservés jusqu'au règlement du prix, sauf contestation.

4. **La Sarl BAILLY-POMMERY & VOUTIER Associés** pourra accepter gracieusement d'exécuter des ordres d'enchérir qui lui auront été transmis avant la vente et que **La Sarl BAILLY-POMMERY & VOUTIER Associés** aura acceptés. Si **La Sarl BAILLY-POMMERY & VOUTIER Associés** reçoit plusieurs ordres pour des montants d'enchères identiques, c'est l'ordre le plus ancien qui sera préféré.

La Sarl BAILLY-POMMERY & VOUTIER Associés ne pourra engager sa responsabilité notamment en cas d'erreur ou d'omission d'exécution de l'ordre écrit.

5. Dans l'hypothèse où un prix de réserve aurait été stipulé par le vendeur, **La Sarl BAILLY-POMMERY & VOUTIER Associés** se réserve de porter des enchères pour le compte du vendeur jusqu'à ce que le prix de réserve soit atteint.

En revanche le vendeur ne sera pas admis à porter lui-même des enchères directement ou par mandataire.

Le prix de réserve ne pourra pas dépasser l'estimation basse figurant dans le catalogue.

6. **La Sarl BAILLY-POMMERY & VOUTIER Associés** dirigera la vente de façon discrétionnaire tout en respectant les usages établis.

La Sarl BAILLY-POMMERY & VOUTIER Associés se réserve de refuser toute enchère, d'organiser les enchères de la façon la plus appropriée, de déplacer certains lots lors de la vente, de retirer tout lot de la vente, de réunir ou de séparer des lots.

En cas de contestation **La Sarl BAILLY-POMMERY & VOUTIER Associés** se réserve de désigner l'adjudicataire, de poursuivre la vente ou de l'annuler, ou encore de remettre le lot en vente.

7. Sous réserve de la décision de la personne dirigeant la vente pour **La Sarl BAILLY-POMMERY & VOUTIER Associés**, l'adjudicataire sera la personne qui aura porté l'enchère la plus élevée pourvu qu'elle soit égale ou supérieure au prix de réserve, éventuellement stipulé.

Le coup de marteau matérialisera la fin des enchères et le prononcé du mot « Adjugé » ou tout autre équivalent entraînera la formation du contrat de vente entre le vendeur et le dernier enchérisseur retenu.

L'adjudicataire ne pourra obtenir la livraison du lot qu'après règlement de l'intégralité du prix.

En cas de remise d'un chèque ordinaire, seul l'encaissement du chèque vaudra règlement.

La **Sarl BAILLY-POMMERY & VOUTIER Associés** se réserve le droit de ne délivrer le lot qu'après encaissement du chèque.

8. Pour faciliter les calculs des acquéreurs potentiels, la **Sarl BAILLY-POMMERY & VOUTIER Associés** pourra être conduit à utiliser à titre indicatif un système de conversion de devises. Néanmoins les enchères ne pourront être portées en devises, et les erreurs de conversion ne pourront engager la responsabilité de la **Sarl BAILLY-POMMERY & VOUTIER Associés**.

3 - L'exécution de la vente

1. En sus du prix de l'adjudication, l'adjudicataire (acheteur) devra acquitter par lot les commissions et taxes suivantes :

- Frais de vente volontaire : **25% TTC (dont 19.6% de TVA)**
- Frais de vente judiciaire, mentionné au catalogue: **14.36% TTC (dont 19.6% de TVA)**
- Lots en provenance hors CEE :

Aux commissions et taxes indiquées ci-dessus, il convient d'ajouter la TVA à l'import, (7 % du prix d'adjudication, 19,6 % pour les bijoux et montres, les automobiles, les vins et spiritueux et les multiples).

- Les taxes (TVA sur commissions et TVA à l'import) peuvent être rétrocédées à l'adjudicataire sur présentation des justificatifs d'exportation hors CEE.

Un adjudicataire CEE justifiant d'un n° de TVA Intracommunautaire sera dispensé d'acquitter la TVA sur les commissions. Le paiement du lot aura lieu au comptant, pour l'intégralité du prix, des frais et taxes, même en cas de nécessité d'obtention d'une licence d'exportation.

L'adjudicataire pourra s'acquitter par les moyens suivants :

- en espèces : jusqu'à 3 000 € frais et taxes pour les ressortissants français, jusqu'à 15 000 € frais et taxes compris pour les ressortissants étrangers sur présentation de leurs papiers d'identité.
- par chèque ou virement bancaire.
- par carte de crédit : Visa, MasterCard.

2. La **Sarl BAILLY-POMMERY & VOUTIER Associés** sera autorisée à reproduire sur le procès-verbal de vente et sur le bordereau d'adjudication les renseignements qu'aura fournis l'adjudicataire avant la vente. Toute fausse indication engagera la responsabilité de l'adjudicataire.

Dans l'hypothèse où l'adjudicataire ne se sera pas fait enregistrer avant la vente, il devra communiquer les renseignements nécessaires dès l'adjudication du lot prononcée.

Toute personne s'étant fait enregistrer auprès de la **Sarl BAILLY-POMMERY & VOUTIER Associés** dispose d'un droit d'accès et de rectification aux données nominatives fournies à la **Sarl BAILLY-POMMERY & VOUTIER Associés** dans les conditions de la Loi du 6 juillet 1978.

3. Il appartiendra à l'adjudicataire de faire assurer le lot dès l'adjudication. Il ne pourra recourir contre la **Sarl BAILLY-POMMERY & VOUTIER Associés**, dans l'hypothèse où par suite du vol, de la perte ou de la dégradation de son lot, après l'adjudication, l'indemnisation qu'il recevra de l'assureur de la **Sarl BAILLY-POMMERY & VOUTIER Associés** serait avérée insuffisante.
4. Le lot ne sera délivré à l'acquéreur qu'après paiement intégral du prix, des frais et des taxes. Dans l'intervalle la **Sarl BAILLY-POMMERY & VOUTIER Associés** pourra facturer à l'acquéreur des frais de dépôt du lot, et éventuellement des frais de manutention et de transport.

A défaut de paiement par l'adjudicataire, après mise en demeure restée infructueuse, le bien est remis en vente à la demande du vendeur sur folle enchère de l'adjudicataire défaillant ; si le vendeur ne formule pas cette demande dans un délai d'un mois à compter de l'adjudication, la vente est résolue de plein droit, sans préjudice de dommages intérêts dus par l'adjudicataire défaillant.

En outre, la **Sarl BAILLY-POMMERY & VOUTIER Associés** se réserve de réclamer à l'adjudicataire défaillant, à son choix :

- des intérêts au taux légal majoré de cinq points,
- le remboursement des coûts supplémentaires engendrés par sa défaillance,
- le paiement de la différence entre le prix d'adjudication initial et le prix d'adjudication sur folle enchère s'il est inférieur, ainsi que les coûts générés par les nouvelles enchères.

La **Sarl BAILLY-POMMERY & VOUTIER Associés** se réserve également de procéder à toute compensation avec des sommes dues à l'adjudicataire défaillant.

La **Sarl BAILLY-POMMERY & VOUTIER Associés** se réserve d'exclure de ses ventes futures, tout adjudicataire qui aura été défaillant ou qui n'aura pas respecté les présentes conditions générales d'achat.

5. Les achats qui n'auront pas été retirés dans les sept jours de la vente (samedi, dimanche et jours fériés compris), pourront être transportés dans un lieu de conservation aux frais de l'adjudicataire défaillant qui devra régler le coût correspondant pour pouvoir retirer le lot, en sus du prix, des frais et des taxes.
6. L'acquéreur pourra se faire délivrer à sa demande un certificat de vente qui lui sera facturé la somme de 30 € TTC.

4 - Les incidents de la vente

1. Dans l'hypothèse où deux personnes auront porté des enchères identiques par la voix, le geste, ou par téléphone et réclament en même temps le bénéfice de l'adjudication après le coup de marteau, le bien sera immédiatement remis en vente au prix proposé par les derniers enchérisseurs, et tout le public présent pourra porter de nouvelles enchères.

2. Pour faciliter la présentation des biens lors de ventes, la **Sarl BAILLY-POMMERY & VOUTIER Associés** pourra utiliser des moyens vidéos. En cas d'erreur de manipulation pouvant conduire pendant la vente à présenter un bien différent de celui sur lequel les enchères sont portées, la **Sarl BAILLY-POMMERY & VOUTIER Associés** ne pourra engager sa responsabilité, et sera seul juge de la nécessité de recommencer les enchères.

3. Pour faciliter les calculs des acquéreurs potentiels, la **Sarl BAILLY-POMMERY & VOUTIER Associés** pourra être conduit à utiliser à titre indicatif un système de conversion de devises. Néanmoins les enchères ne pourront être portées en devises, et les erreurs de conversion ne pourront engager la responsabilité de la **Sarl BAILLY-POMMERY & VOUTIER Associés**.

5 - Prémption de l'État français

L'Etat français dispose d'un droit de prémption des œuvres vendues conformément aux textes en vigueur.

L'exercice de ce droit intervient immédiatement après le coup de marteau, le représentant de l'Etat manifestant alors la volonté de ce dernier de se substituer au dernier enchérisseur, et devant confirmer la prémption dans les 15 jours.

La **Sarl BAILLY-POMMERY & VOUTIER Associés** ne pourra être tenu pour responsable des conditions de la prémption par l'Etat français.

6 - Propriété intellectuelle Reproduction des œuvres

La Sarl BAILLY-POMMERY & VOUTIER Associés est propriétaire du droit de reproduction de son catalogue. Toute reproduction de celui-ci est interdite et constitue une contrefaçon à son préjudice.

En outre la Sarl BAILLY-POMMERY & VOUTIER Associés dispose d'une dérogation légale lui permettant de reproduire dans son catalogue les œuvres mises en vente, alors même que le droit de reproduction ne serait pas tombé dans le domaine public. Toute reproduction du catalogue de la Sarl BAILLY-POMMERY & VOUTIER Associés peut donc constituer une reproduction illicite d'une œuvre exposant son auteur à des poursuites en contrefaçon par le titulaire des droits sur l'œuvre.

RETRAIT DES LOTS

L'acquéreur sera lui-même chargé de faire assurer ses acquisitions, et la Sarl BAILLY-POMMERY & VOUTIER Associés décline toute responsabilité quant aux dommages que l'objet pourrait encourir, et ceci dès l'adjudication prononcée. Toutes les formalités et transports restent à la charge exclusive de l'acquéreur.

MODALITÉS DE STOCKAGE ET D'ENLÈVEMENT DES OBJETS VOLUMINEUX

Les meubles, tableaux et objets volumineux adjugés qui n'auront pas été retirés à l'issue de la vente seront entreposés au magasinage de l'Hôtel Drouot et soumis aux conditions en vigueur.

Informations auprès de Drouot : 01 48 00 20 20

MODALITÉS DE STOCKAGE ET D'ENLÈVEMENT DES ORDRES D'ACHAT VOLUMINEUX

Les lots trop volumineux obtenus sur ordre d'achat seront entreposés dans notre Garde Meuble et soumis aux conditions suivantes :

Par lot :

Frais fixes de transfert et de manutention : 25 € HT **

** dans la limite de 150 € HT.

Passé le délai de 14 jours suivant la vente et à partir du 15^{ème} jour, l'assurance, les frais de stockage et des frais fixes vous seront facturés par la Sarl BAILLY-POMMERY & VOUTIER Associés, aux conditions suivantes :

Par lot et par jour calendaire :

Frais de Stockage : 3 € HT*

* hors prime d'assurance stockage au taux de 0,6% de la valeur du lot.

Adresse du Garde Meuble :

DROUOT MONTMARTRE

23, rue d'Oran- 75018 PARIS

(accessible sur rendez-vous auprès de la Sarl BAILLY-POMMERY & VOUTIER Associés de 9h à 17h)

RETRAIT DES ORDRES D'ACHAT NON VOLUMINEUX

Vous pourrez retirer vos achats du lundi au vendredi de 9h à 17h, dès le lendemain de la vente (12 heures ouvrées après la vente), sur présentation du bordereau d'adjudication acquitté.

Les lots ramenés à la Sarl BAILLY-POMMERY & VOUTIER Associés sont couverts gracieusement 14 jours suivant la vente.

La vente d'une œuvre n'emporte pas au profit de son propriétaire le droit de reproduction et de représentation de l'œuvre.

7 - Indépendance des dispositions

Les dispositions des présentes conditions générales d'achat sont indépendantes les unes des autres. La nullité de quelque disposition ne saurait entraîner l'inapplicabilité des autres.

8 - Compétences législative et juridictionnelle

La loi française seule régit les présentes conditions générales d'achat.

Toute contestation relative à leur existence, leur validité, leur opposabilité à tout enchérisseur et acquéreur, et à leur exécution sera tranchée par le tribunal compétent du ressort de Paris (France).

Passé ce délai et à partir du 15^{ème} jour, l'assurance, les frais de stockage et des frais fixes vous seront facturés par la Sarl BAILLY-POMMERY & VOUTIER Associés, aux conditions suivantes :

Par lot et par jour calendaire :

Frais de Stockage : 1.5 € HT*

Passé le délai de deux mois, la Sarl BAILLY-POMMERY & VOUTIER Associés se réserve le droit transférer et d'entreposer les lots dans son Garde-Meubles de DROUOT MONTMARTRE aux conditions suivantes :

Par lot :

Frais fixes de transfert et de manutention : 30 € HT **

*hors prime d'assurance stockage au taux de 0,6% de la valeur du lot.

**dans la limite de 150 € HT.

Sur simple demande de votre part la Sarl BAILLY-POMMERY & VOUTIER Associés pourra faire établir des devis pour l'expédition de vos lots. Les frais de stockage seront arrêtés à compter du jour où le devis est accepté par vos soins.

Enlèvement des objets non vendus

Les lots non vendus doivent être retirés dans les meilleurs délais par le vendeur, au plus tard dans les 14 jours suivant la vente publique sauf accord passé entre le vendeur et la Sarl BAILLY-POMMERY & VOUTIER Associés.

A défaut, les frais de dépôt des objets invendus seront supportés par le vendeur, au tarif habituel en pareille matière.

La Sarl BAILLY-POMMERY & VOUTIER Associés ne sera tenue d'aucune garantie à l'égard du vendeur concernant ce dépôt.

Rappel de définitions

Attribué à : signifie que l'œuvre a été exécutée pendant la période de production de l'artiste mentionné et que des présomptions désignent celui-ci comme l'auteur vraisemblable ou possible sans certitude.

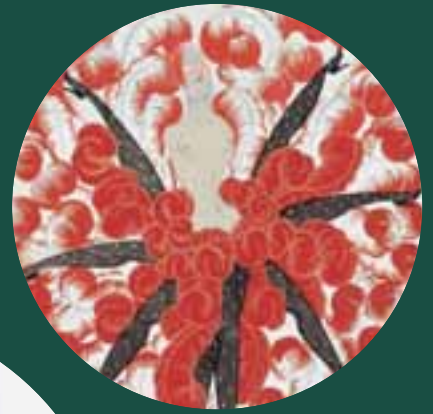
Entourage de : le tableau est l'œuvre d'un artiste contemporain du peintre mentionné qui s'est montré très influencé par l'œuvre du Maître.

Atelier de : sorti de l'atelier de l'artiste, mais réalisé par des élèves sous sa direction.

Dans le goût de : l'œuvre n'est plus d'époque

Photos SEBERT





10, rue de la Grange Batelière 75 009 PARIS
Tél : 01 47 70 41 41 – Fax : 01 47 70 41 51
contact@bpv.fr