

BAILLY-POMMERY & VOUTIER
ASSOCIÉS

Jeudi 28 Mars 2013





BAILLY-POMMERY & VOUTIER

ASSOCIÉS

n° d'agrément 2002-257

Personnes habilitées à diriger les ventes : Isabelle Bailly-Pommery, Pascal Voutier, François Wedrychowski,
Aurore Pommery et Florent Magnin

10, rue de la Grange Batelière - 75009 PARIS

Tél. : 01 47 70 41 41 - Fax : 01 47 70 41 51

Email : contact@bpv.fr - Site : www.bpv.fr

VENTE AUX ENCHÈRES PUBLIQUES

DROUOT RICHELIEU - SALLE 16

9, rue Drouot - 75009 Paris

JEUDI 28 MARS 2013 à 14h

Successions et à Divers

DESSINS – TABLEAUX ANCIENS

TABLEAUX MODERNES

AFFICHES

SCULPTURES

BIJOUX & ORFÈVRE

EXTREME-ORIENT

FLACONS DE PARFUM – VERRERIE

MOBILIER & OBJETS D'ART



EXPOSITIONS PUBLIQUES :

Mercredi 27 Mars 2013, salle 16, de 11h à 18h

Jeudi 28 Mars 2013, salle 16, de 11h à 12h

Téléphone pendant les expositions et la vente : 01 48 00 20 16

Pour vos ordres d'achat, inscrivez-vous en ligne sur :

<http://bdv.factobox.com>

DrouotLIVE^{COM}



Experts

Dessins & tableaux anciens

Monsieur Patrice DUBOIS

16, rue de Provence – 75009 Paris
Tél : 01 45 23 12 50 – patrice.p.dubois@free.fr
a décrit les lots 1 à 3 - 5 - 17 - 23

Tableaux modernes

Monsieur Marc OTTAVI

12, rue Rossini – 75009 Paris
Tél : 01 42 46 41 91 – contact@expertise-ottavi.fr
a décrit les lots 6 - 7 - 9 - 12 à 16 - 26 à 29 - 32 à 35 - 38 - 39

Madame Morgane SABOT

12 rue Mansart – 75009 Paris
Tél : 06 86 72 74 65 – morganesabot@gmail.com
a décrit les lots 21 - 24 - 25

Affiches

Monsieur Marc LEFEBVRE

69, bd Beaumarchais – 75003 Paris
Tél : 01 42 71 36 69

Cabinet PERAZZONE-BRUN

14 rue Favart – 75002 Paris
Tél : 01 42 60 45 45 – perazzone-brun@club-internet.fr
a décrit le n°11 et les sculptures de Maillol n°53 et 54

Bijoux – Orfèvrerie

Cabinet DECHAUT & STETTEN

Monsieur Thierry STETTEN

Expert près la Cour d'appel de Paris
10, rue du Chevalier Saint Georges – 75001 Paris
Tél : 01 42 60 27 14

Extrême-Orient

Monsieur Thierry PORTIER

26, bd Poissonnière – 75009 Paris
Tél : 01 48 00 03 41 – info@portier-asianart.com

Flacons de parfum & verrerie

Monsieur Jean-Marie MARTIN HATTEMBERG

28, rue Mansart – 78160 Marly Le Roi
Tél : 06 61 75 86 57 – jicky1889@yahoo.com

Archéologie

Galerie TARANTINO

38, rue St-Georges – 75009 Paris
Tél : 01 40 16 42 38
a décrit les n° 249 - 250 - 253

Mobilier & objets d'art

Monsieur Pierre François DAYOT

23, rue du Faubourg Saint Honoré – 75008 Paris
Tél : 01 42 97 59 07 – pf.dayot@gmail.com



Tableaux anciens & modernes



1

1

WATTEAU François dit Watteau de Lille (Attribué à) (1758 – 1823)

Ensemble de trois études dans le même montage.

Elégante au chapeau fleuri le bras droit levé

En bas à gauche Watteau.

Elégante de trois-quarts au chapeau orné de plantes

En bas à gauche Watteau.

Elégante à la coiffure bouffante, vue de dos, une canne à la main

Mine de plomb (légèrement insolée).

21 x 13 cm

2 500 / 3 000 €

Probablement en rapport avec les dessins pour la Galerie des Modes et Costumes Français (1778 – 1787) édités par Esnault et Rapilly (Cf. Gaëtane Maes, Les Watteau de Lille ; FD 4 - FD. 120 et FD 131. – 1998).

2

Ecole française du XVIII^e siècle

Jeune femme au manchon

Pierre noire. Contre-épreuve. Filigrane à la fleur de lys (taches).

35 x 22 cm

200 / 300 €



3

DROOGSLOOT Just Cornelisz (Utrecht 1586 – id. 1666)

La guérison à la piscine de Bethesda (Jean, Ch. 5)

Huile sur toile (rentoilage ; petits éclats ; quelques restaurations).

Trace de monogramme en bas à gauche et datée 164 (5 ?).

69 x 96,5 cm

15 000 / 18 000 €



4

Jean François HUE

(Saint Arnoult en Yvelines 1751 – Paris 1823)

Pêcheurs ramassant leurs filets dans un port

Panneau.

Porte une signature et une date en bas à droite Delacroix 178 ?

41,5 x 60 cm

25 000 / 35 000 €

Expert :

Monsieur René MILLET

4, rue de Miromesnil – 75008 Paris

Tél : 01 44 51 05 90 – expert@rmillet.net



5

BERTHON René Théodore

(Tours 1776 – Paris 1859)

Portrait d'une jeune femme avec ses deux enfants

Huile sur toile, signée en bas à droite et datée 1823.

78 x 60 cm

Au Salon de 1824, René Théodore Berthon exposera « plusieurs portraits » (n° 132 du catalogue).

3 000 / 4 000 €



6

6

Jules NOEL (1810 / 15 – 1881)

Bateaux sur la grève près d'un village

Huile sur toile (rentoilée), signée en bas à gauche.

Restaurations

33 x 45 cm

4 000 / 5 000 €

7

Antoine VOLLON (1833 – 1900)

Bord de Seine

Huile sur panneau, signée indistinctement en bas à gauche.

Reprises, quelques usures.

27,5 x 35,5 cm

4 500 / 5 000 €

Exposition :

E. J. Van Wisselingh & Cie, Amsterdam (étiquette au dos)



7



8

Stanislas Victor LEPINE (1835-1892)

Caen, amorce du bassin Saint Pierre

Huile sur toile, signée et datée en bas à droite « S.Lépine 59 ».

Vers 1858-1861.

12 000 / 15 000 €

Provenance :

Alfred Daber, Paris.

Liron, Paris.

Collection particulière, Paris.

Bibliographie :

R. et M. Schmit, *Stanislas Lépine, catalogue raisonné de l'œuvre peint*, Paris 1993, p.241, n°595, reproduit.



9

Eugène BOUDIN (1824 – 1898)

Paysage normand, circa 1888 / 1895

Huile sur carton monté sur panneau d'acajou, signée du cachet d'atelier en bas à droite.

25 x 36,5 cm

18 000 / 25 000 €

Vente :

Hôtel Drouot 11 mars 1964, n°64 du catalogue (vendu pour 6 500 francs).

Bibliographie :

Reproduit dans le Catalogue Raisonné, Schmit, Tome 2, Paris 1973, p. 424, n°2435.



10

Pierre BONNARD (1867-1947)

Nu assis, circa 1909

Huile sur toile.

Cachet d'atelier en bas à droite.

43,3 x 51,3 cm

120 000 / 150 000 €

Provenance :

Atelier de l'artiste.

Bibliographie :

J. et H. Dauberville, *Bonnard, catalogue raisonné de l'œuvre peint*, Paris 1974, vol IV, p.293, n°01962, reproduit.



12

11

Charles CERAMANO (1829-1909)

Berger et ses moutons

Huile sur toile, signée en bas à droite.

Craquelures.

73 x 60 cm

2 000 / 3 000 €

12

Eugène ISABEY (1803 – 1886)

Procession à Rouen

Huile sur toile, signée en bas à gauche.

Restaurations.

60 x 37 cm

7 000 / 9 000 €

13

E. PETITJEAN (Actif au XIX^e siècle)

Vue de Dordrecht

Huile sur carton toilé, signature en partie effacée en bas à gauche.

31 x 50 cm

1 200 / 1 500 €

14

Ferdinand BASSOT (Actif au XIX^e siècle)

Le campement

Huile sur toile, signée en bas à droite.

38 x 46 cm

500 / 700 €

Beau cadre en bois stuqué et doré.

15

Jan van LOKHORST (1837 – ?)

Les environs d'Utrecht, 1880

Aquarelle, signée en bas à droite.

39,5 x 22,5 cm

400 / 600 €



17

16

Maurice COURANT (1847 – 1926)

Le port de Honfleur

Huile sur toile, signée en bas à gauche.

55 x 66 cm

1 200 / 1 500 €

17

**MELIN Joseph Urbain
(Paris 1814 – 1886)**

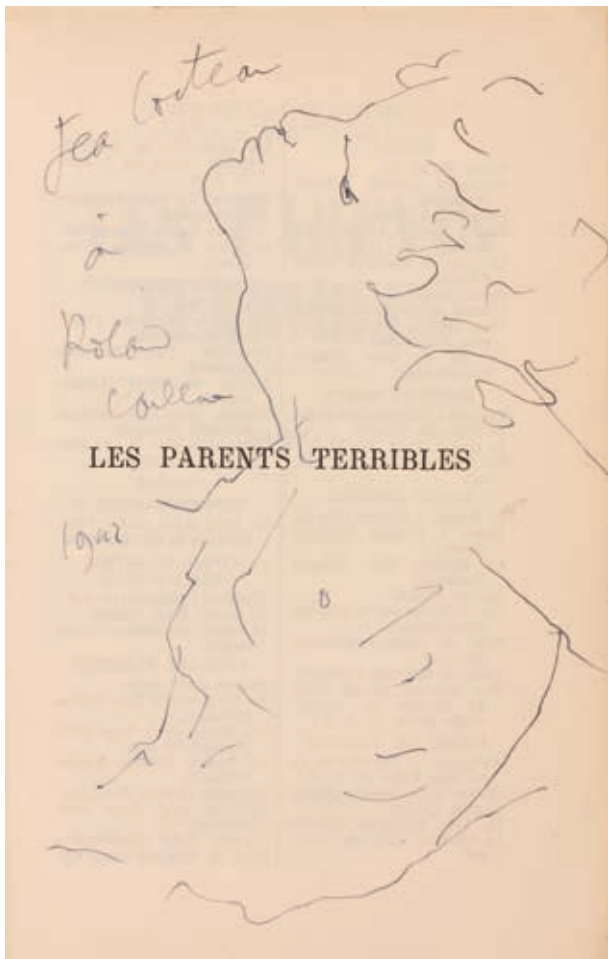
Tête de lion

Huile sur toile, signée en bas à gauche et datée 1856.

Rentoilage.

59,5 x 71,5 cm

2 000 / 3 000 €



18

18

Jean COCTEAU

Les parents terribles

Pièce en trois actes, Paris, NRF, 1938, in-12 broché. Edition originale. Exemplaire de presse.

Sur le faux-titre, dédicace et grand dessin original de Cocteau couvrant toute la page : « *Jean Cocteau à Roland Caillaux 1942* » (jeune homme en buste de profil la tête relevée vers le haut).

On joint une correspondance de Jean COCTEAU à Roland Caillaux datée de 1931.

Expert : Christian Galantaris - Tél. : 01 47 03 49 65

1 000 / 1 200 €

19

Edouard PLANCHAIS (XX^e siècle)

Cagnes, la montée de la Bourgade

Toile signée en bas à droite, située et contresignée au dos. 54 x 45 cm

200 / 300 €



22

20

Jean AUJAME (1905 – 1965)

Les arbres

Aquarelle signée en bas à droite.

64 x 49 cm

300 / 400 €

21

Christian BERARD (1902-1940)

Paysage

Pastel, signé en bas à gauche.

48,5 x 61 cm

300 / 400 €

22

**JACQUES VILLON (1875 – 1963)
d'après Maurice UTRILLO**

Eglise de Limours

Aquatinte en couleurs, gravée par Jacques VILLON en 1926.

Signée dans le planche *Maurice Utrillo 1922* et n°132/200.

49 x 27 cm

500 / 700 €



23

23

Armand POINT (1865 – 1932)

Tête de jeune femme

Pierre noire et pastel.

31,5 x 24,2 cm

800 / 1 200 €

24

Charles CARYSEL (XX^e siècle)

Nature morte au vase aux cerises, 1959

Huile sur toile, signée et datée en bas à droite, cachet d'atelier au dos.

Manques.

61 x 50 cm

1 500 / 2 000 €

25

Charles CARYSEL (XX^e siècle)

Crucifixion, 1952

Huile sur toile, signée et datée en bas à gauche. Titrée, contresignée, annotée « cat n°1/50 » et cachet d'atelier au dos.

Manques.

100 x 81 cm

800 / 1 000 €



24



25

26

Gaston ROULLET (1847 – 1925)

Moulin près de Dordrecht, circa 1890

Huile sur toile, signée en bas à droite et située Hollande.

Rentoilage, restaurations, reprises dans le ciel.

45 x 70 cm **900 / 1 200 €**

27

Gustave MASCART (1834 – 1914)

Zaandam, Pays-Bas

Huile sur toile, signée en bas à droite.

33 x 46 cm **1 200 / 1 500 €**

28

Ecole française du XIX^e siècle

Cour de ferme

Huile sur toile (rentoilée).

Restaurations

38 x 46 cm **400 / 600 €**

29

Evert MOLL (1878 – 1955)

Le port de Rotterdam

Huile sur toile, signée en bas à droite.

46 x 75 cm **1 500 / 2 000 €**

30

Dominique LAGNEAUX (XX^e siècle)

Nature morte aux trois citrons

Huile sur toile signée en bas à droite, contresignée au dos et datée 89.

61 x 50 cm **600 / 800 €**

31

Dominique LAGNEAUX (XX^e siècle)

Nature morte aux quatre citrons

Huile sur toile signée en bas à droite, contresignée au dos et datée 88.

33 x 55 cm **400 / 500 €**

32

Ecole hollandaise du début du XX^e siècle, d'après

Jan Jozefsz Van GOYEN

Voiliers sur une rivière

Huile sur panneau.

24 x 35 cm **400 / 600 €**

33

Henri LE FAUCONNIER (1881 – 1946)

Le cimetière de Grosrouvres, 1927

Huile sur toile, signée « *Le F* » en bas à droite.

73 x 60 cm **500 / 1 000 €**

Provenance :

Ancienne Collection Joseph Billet, Paris.

Ancienne Collection Pierre Vorms, Paris.

Expositions :

« *Paysages de Le Fauconnier* » Galerie Joseph Billet, Paris, 12-28 juin 1928 (cat. nr.10).

« *Le Fauconnier en Henry Parayre* » Otto VaeniusHouse, Anvers, 9-24 février 1929 (cat. nr.6).

« *Le Fauconnier* », Galerie Thannhauser, Berlin, 1929 (cat. nr.5).

34

Benoît LEVY (1866 – 1952)

Femme dans un intérieur

Huile sur panneau, signée en bas à droite.

27 x 19 cm **300 / 400 €**

35

Frank SLOAN (1900 – 1984)

Vue de Bad Kreuznach, Allemagne, 1923

Huile sur toile, signée et datée en bas à droite, titrée au dos.

102 x 79 cm **1 500 / 2 000 €**

36

John Franklin KOENIG (1924 – 2008)

Ghetto Negro

Encre de Chine et collage, signé et daté en bas à droite 86.

76 x 57 cm **300 / 400 €**

37

Christophe RONEL (né en 1964)

L'idole au Taj ou La grande mariée fassi

Huile sur toile et collage, titrée, contresignée et datée au dos 2001-2002.

130 x 130 cm **3 000 / 4 000 €**

38

Edgar CHAHINE (1874-1947), attribué

Au café

Huile sur toile (rentoilée), portant signature en bas à gauche.

50 x 40 cm **300 / 500 €**

39

Adrien Ferdinand de BRAEKELEER (1818 – 1904)

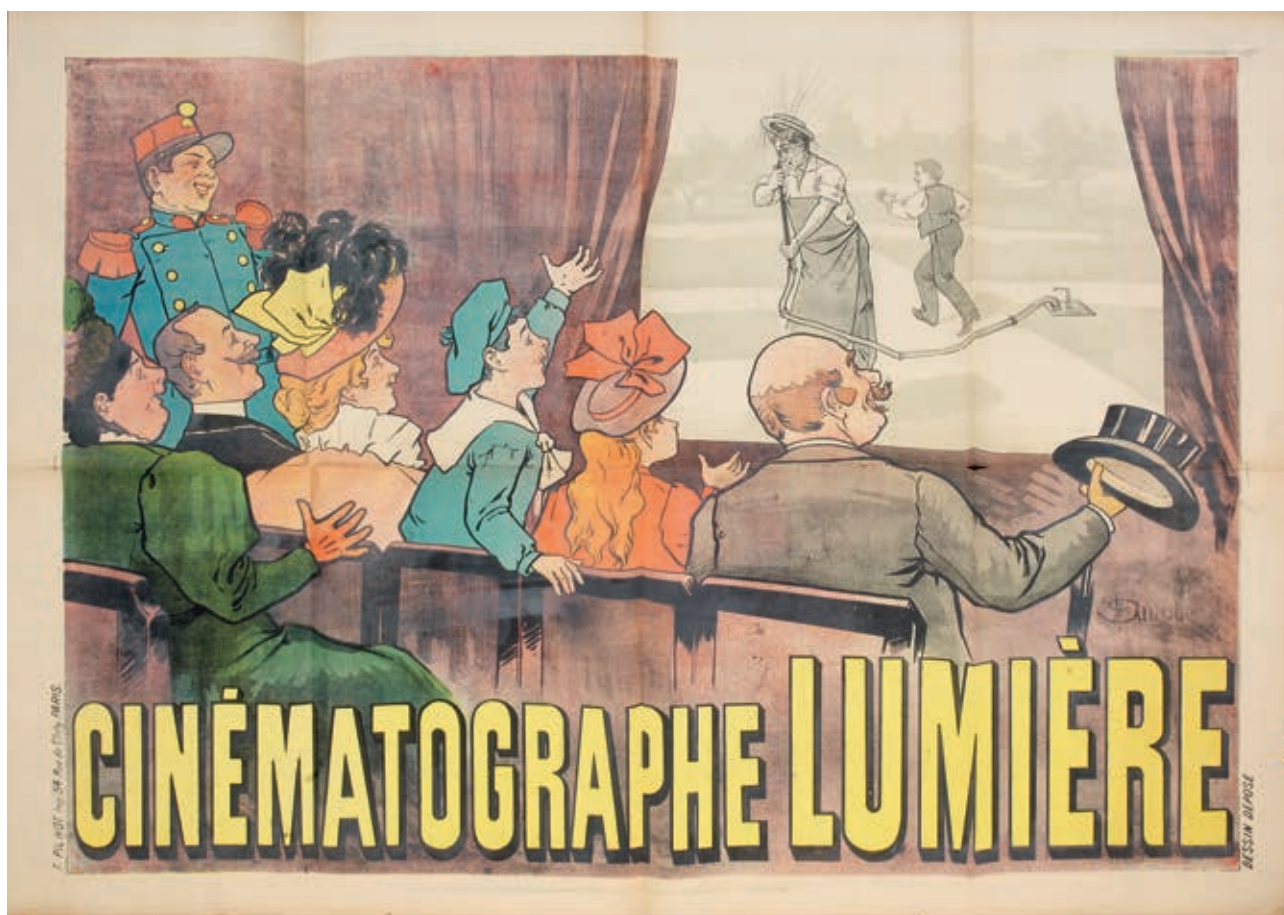
Pastorale

Huile sur toile (rentoilée), signée en bas à gauche.

Restaurations

54,5 x 79 cm **2 000 / 2 500 €**

AFFICHES



45

40

PREMIER SALON AUTOMOBILE DU MAROC.

Affichette d'intérieur (14 au 24 juin 1951).

27 x 42 cm

30 / 40 €

41

Panneau publicitaire pour le papier à cigarettes JOB par VILLA.

Petits manques de papier sur l'image.

53,5 x 40 cm

60 / 80 €

42

L'ECLAIR PUBLIE LES DEUX IMPERATRICES

Déchirures aux plis.

100 x 140 cm

80 / 100 €

43

Trois affiches de Music Hall:

- MADAME SIMON GIRARD (PHOTO REUTLINGER).

85 x 120 cm - Affichette pour le BAL DES TOCQUES 1892

(noir et blanc). Dessin par Guillaume. 60 x 45 cm - FRED

FEVRE par TAMAGNO. Imprimeur CAMIS.

91 x 130 cm

150 / 200 €

44

Deux grandes affiches par WILLETTE :

- GRANDE MATINEE ARTISTIQUE ORGANISEE PAR

LA PATRIE ET LA PRESSE. - VILLE DE BEZIERS FETE

DE CHARITE 21 MARS 1897. 90 x 124 cm

200 / 250 €

45

CINEMATOGRAPHE LUMIERE 1896

par AUZOLLE

Imprimeur PETIOT. Non entoilée.

Petites déchirures aux plis, marges complètes sauf quelques manques infimes sur les bords.

120 x 160 cm

6 000 / 8000 €



Sculptures



46

46

Gualtiero BUSATO (né en 1941)

Il novelliere 2004

Bronze à patine nature avec touches de feuilles d'or et terres n°3/8.

Socle en bronze à patine noire avec message eu dos.

Fonderie Rosini, cire perdue.

Hauteur : 52 cm

9 000 / 10 000 €

Historique :

Collection particulière, Bruxelles.

Bibliographie :

Catalogue raisonné des bronzes 2000-2010 n°210.

Avec certificat de l'artiste.



47

47

Gualtiero BUSATO (né en 1941)

Maschiera il grido del profeta 2007

Bronze à patine nature avec terre travaillée par l'artiste n°2/8.

Socle en bronze à patine noire avec message au dos.

Fonderie Rosini, cire perdue.

Hauteur : 30 cm

2 000 / 3 000 €

Historique :

Collection particulière, Bruxelles.

Bibliographie :

Catalogue raisonné des bronzes 2000-2010 n°124.

Avec certificat de l'artiste.

48

POMPON (1855-1933) d'après

Panthère jouant

Bronze à patine noire à fond brun en bel état.

Epreuve réalisée post- mortem entre 1971 et 1976 avec justification de tirage 10/12.

Signature apocryphe sur la queue et profil droit/POMPON/Cachet

/cire/C.Valsuani/perdue sur la terrasse sous la patte antérieure droite et 10/12.

Hauteur : 8 - Largeur : 12 cm

4 000 / 5 000 €

Le modèle date de 1927, il est répertorié au n° 123 du catalogue.

L'épreuve a été examinée par Madame Liliane Colas.





49

49

Ecole du XIX^e siècle

Silène portant Bacchus enfant

Bronze à patine brune.

Marqué sur le socle BRUTUS.

Hauteur : 58 – Largeur : 23 – Profondeur : 21 cm

2 500 / 3 000 €

50

Edmond MOIRIGNOT (1913 – 2002)

La terre

Sculpture en fer forgé soudé, pièce unique.

Hauteur : 89 – Largeur : 36 – Profondeur : 31 cm

1 000 / 1 200 €

Bibliographie :

Claude Jeancolas, *Moirignot, catalogue raisonné*, Paris, FVW, 2010.

51

Edmond MOIRIGNOT (1913 – 2002)

Petit musicien

Bronze à patine brun foncé.

Signé.

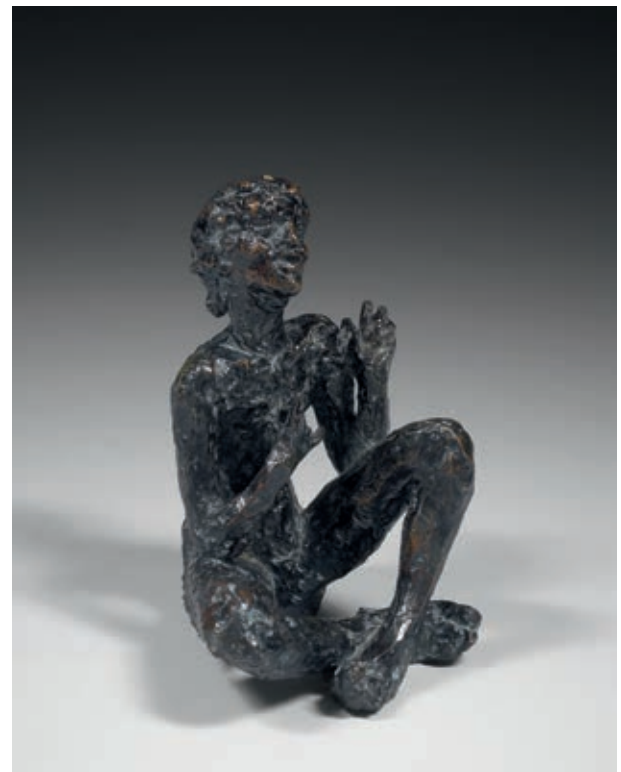
Cire perdue, fonte de VALSUANI.

Hauteur : 14,5 – Largeur : 10 – Profondeur : 9 cm

700 / 900 €



50



51

52

Patrick DROUIN (XX^e siècle)

Lecture

Bronze à patine brune transparente, signé, épreuve d'artiste n° IV/IV.

Cire perdue, fonderie TIVERNON.

Hauteur : 18,5 – Largeur : 22 – Profondeur : 23 cm

5 000 / 6 000 €



53

Aristide MAILLOL (1861 – 1944)

Jeune femme assise sur un socle se tenant le pied droit, vers 1900

Bronze à patine brune, monogrammé et numéroté 1/6.

Cachet de fondeur : C. Valsuani, cire perdue.

Hauteur : 22 – Largeur : 13 – Profondeur : 9,5 cm

30 000 / 40 000 €

Un autre exemplaire en bronze se trouve au musée de Poitiers.



54

Aristide MAILLOL (1861 – 1944)

Jeune femme assise se tenant le pied gauche, 1920-21

Bronze à patine vert nuancé monogrammé et numéroté 4/6 sur le coté droit de la base.

A l'arrière de la base : Alexis Rudier fondeur, Paris.

Frottages à la patine.

Hauteur : 18,5 – Largeur : 15 – Profondeur : 15 cm

30 000 / 40 000 €

Bibliographie :

Aristide Maillol, Waldemar George, Editions Ides et Calendes, Neuchâtel, 1977, un autre exemplaire reproduit en page 174.





55

55

Marie LA VARANDE (XX^e siècle)

Nu assis tête relevée

Bronze à patine mordorée grise.

Signé et numéroté 3/8.

Fonderie LIFI.

Hauteur : 31 – Largeur : 18 – Profondeur : 22 cm

3 000 / 3 200 €

56

Marie LA VARANDE (XX^e siècle)

Dame noire

Bronze à patine noire signé.

Epreuve d'artiste n°2/4.

Fonderie LIFI.

Hauteur : 29 – Largeur : 15 – Profondeur : 20 cm

3 000 / 3 200 €

57

Marie LA VARANDE (XX^e siècle)

Nu assis

Bronze à patine mordorée verte, signé et numéroté 5/8.

Fonderie LIFI.

Hauteur : 24 – Largeur : 20 – Profondeur : 24 cm

3 000 / 3 200 €



56



57

Bijoux & orfèvrerie



BIJOUX

58

Collier de cent-trente et une perles présumées fines en chute, le fermoir navette en platine et or gris serti de diamants taillés en rose.

Longueur : 39 cm – Diamètre : 2,3 à 6,1 mm

Poids brut : 7,6 g **1 200 / 1 500 €**

59

Important grenat cabochon, rectangulaire ovalisé, sculpté en intaille de Neptune chevauchant deux chevaux marins (fendu et réparé).

Hauteur : 3 cm – Largeur : 4 cm – Poids : 26,6 g (133 ct)

600 / 700 €

60

Paire de boutons de manchettes en or jaune à deux motifs ovales ornés chacun d'un saphir taillé en pain de sucre entre deux diamants taillés en rose.

Début du XX^e siècle.

Poids brut : 9,5 g **600 / 700 €**

61

Bague en or jaune sertie d'une émeraude ovale entourée de douze diamants taillés en brillant (accidents et manques).

Poids de la pierre : environ 3 ct

Tour de doigt 52 1/2 – Poids brut : 6,3 g

1 000 / 1 200 €

62

Bague en or jaune ornée d'un saphir ovale dans un entourage juponné de diamants tapers.

Poids du saphir : environ 1,60 ct

Tour de doigt 50 – Poids brut : 4,9 g

1 200 / 1 500 €

63

Chaîne giletère en or jaune à trois brins tresses, deux coulants et une barrette ciselés de rosettes et sertis de grenats (accidents et manques).

Fin du XIX^e siècle.

Longueur : 40 cm – Poids brut : 33,2 g

1 000 / 1 200 €

64

Poudrier rectangulaire en or jaune guilloché, les bordures unies (manque le miroir).

Signé Van Cleef & Arpels 80123.

Vers 1950.

Longueur : 7,2 cm – Largeur : 6 cm

Poids brut : 134,3 g **2 800 / 3 000 €**



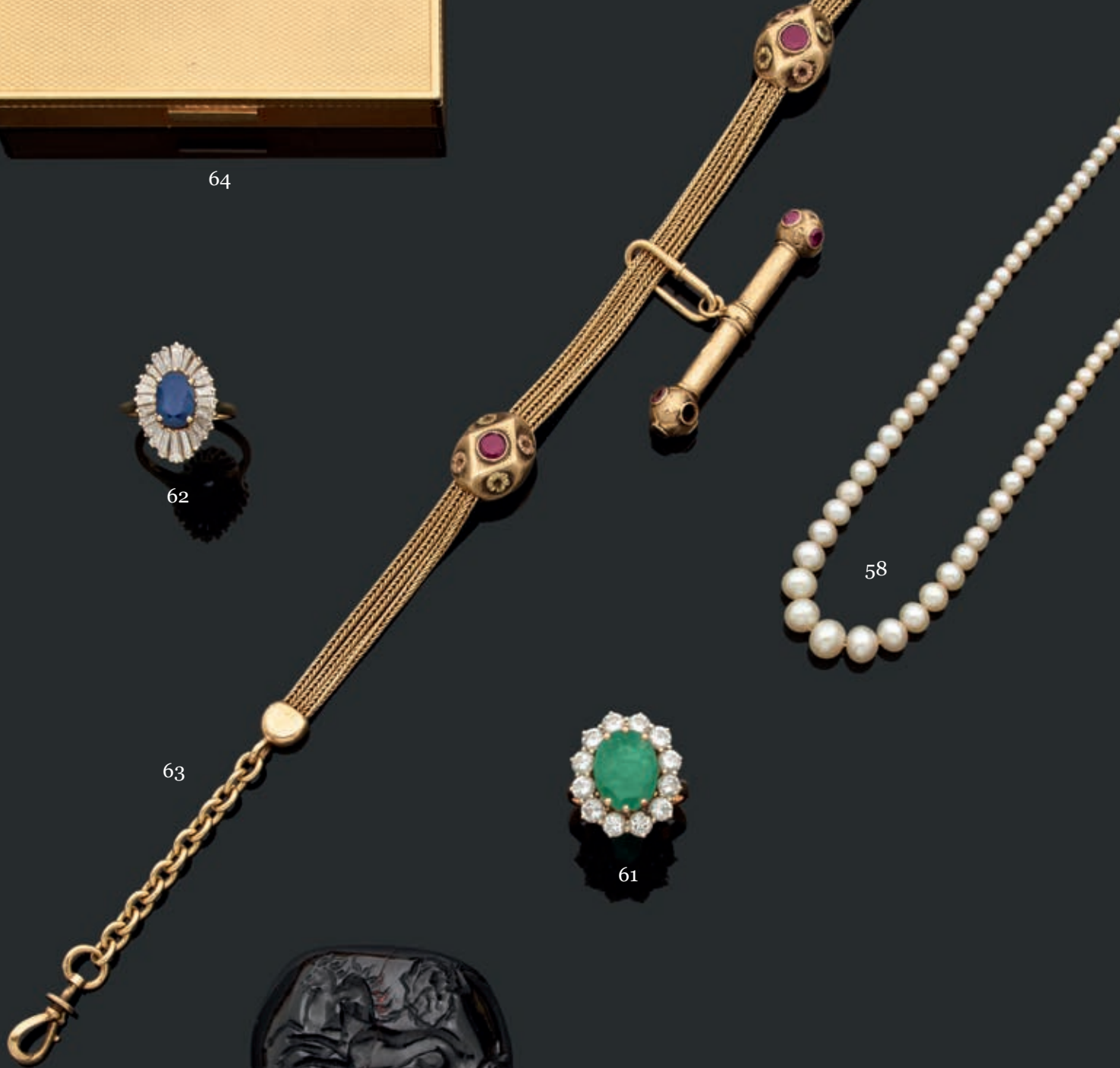
64



60



62



63



58



61



59

65

Paire de boutons de manchettes en or gris formés chacun de deux disques à décor rayonnant sertis au centre d'un diamant taillé en brillant (accidents et manques). Vers 1930.

Diamètre: 1,5 cm – Poids brut : 12,6 g **300 / 400 €**

66

Paire de boutons de manchettes en or gris et or jaune formés chacun de deux disques ornés d'un saphir entouré de diamants taillés en rose (accidents et manques).

Epoque 1925.

Diamètre : 1,4 cm – Poids brut : 18,8 g **400 / 500 €**

67

Collier de cent trois perles présumées fines et de **onze perles de culture** (marquées d'un point noir), le fermoir en or gris serti de trois diamants taillés à l'ancienne.

Diamètre : 2,2 à 5,2 mm – Longueur : 50 cm

Poids brut : 11,8 g **500 / 600 €**

68

Croix pendentif en platine sertie de dix-huit diamants taillés à l'ancienne, cernée d'un filet uni, la bélière également sertie de diamants.

Début du XX^e siècle.

Hauteur : 6 cm – Poids brut : 11,1 g

1 000 / 1 200 €

69

Collier de soixante-quatorze perles fines en chute et de **quinze perles de culture** (marquées d'un point noir), le fermoir en platine et or gris orné d'un diamant taillé en navette.

Longueur : 44 cm – Diamètre : 3,4 à 6,7 mm – Poids brut : 12,5 g

Accompagné d'un certificat du laboratoire LFG.

1 200 / 1 500 €

70

Broche rectangulaire à gradins, ajourée de dessins géométriques sertis de diamants taillés à l'ancienne, quatre d'entre eux plus importants. Au centre, ornée d'une perle de culture.

Epoque 1930.

Longueur : 5,3 cm – Poids brut : 18,2 g – Diamètre de la perle : 8,9 mm

2 200 / 2 500 €

71

Clip de corsage en platine et or gris, à décor d'enroulements surmontés d'un panache, l'ensemble orné en serti perlé de diamants taillés à l'ancienne.

Exécuté vers 1930.

Hauteur : 4 cm - Poids brut : 13,5 g

2 500 / 3 000 €

72

Clip de corsage en platine et or gris stylisé, formé de trois bandeaux en chute à doucines et enroulements, serti de diamants taillés en brillant ou, au centre, de diamants taillés en baguette agrafé d'une grappe de diamants plus importants (manques).

Vers 1950.

Hauteur : 5,2 cm – Poids brut : 28,1 g

3 500 / 4 000 €



69



72



71



66



68



70



65



67

73

Épingle de cravate en or jaune, ornée d'un camée en sardoine sculpté d'un profil de guerrier romain.

Fin du XIX^e siècle.

Poids brut : 6,9 g

Dans son écrin.

120 / 150 €

74

Épingle de cravate en or jaune, ciselée au repere d'une harpie dans un encadrement feuillagé.

Signature et poinçon du joaillier Wièse.

Début du XX^e siècle.

Poids brut : 8,2 g

Dans son écrin : 90 rue de Richelieu.

1 200 / 1 500 €

75

Rare épingle de revers ornée d'une abeille sculptée en corne, les ailes finement émaillées polychrome, les pattes ciselées au naturel et la tige en or jaune (petits manques d'émail).

Signée Lalique.

Exécutée vers 1900.

Hauteur : 10,3 mm – Poids brut : 6,4 g

3 000 / 4 000 €

On retrouve des bijoux de même inspiration dans l'ouvrage de Sigrid Barten, *René Lalique schmuck und objets d'art 1890/1910*.

76

Broche en or jaune et or gris, stylisée d'une gerbe mouvementée de longues feuilles ou de fils de couteau sertis de diamants taillés à l'ancienne en chute, deux d'entre eux plus importants, trembleurs. Le système adaptable.

Exécutée vers 1890.

Hauteur : 7,5 cm - Poids brut : 19,1 g

Dans son écrin timbré de la Maison L. Coulon successeur de Samper.

4 000 / 4 500 €

Bibliographie :

« *La bijouterie française au XIX^e siècle* » p.592.

77

Broche trembleuse en argent et or, stylisée d'un rameau fleuri serti de diamants taillés en rose et à l'ancienne, de deux diamants taillés en poire et d'un diamant ovale plus important (modifications).

Fin du XIX^e siècle.

Longueur : 11 cm – Poids brut : 56,5 g

Poids du diamant ovale : environ 1,40 ct

Poids des deux diamants poire : environ 0,85 ct chaque

7 000 / 9 000 €

78

Bague en platine ornée dans le sens du doigt, en serti clos perlé, de deux diamants demi taille, l'épaulement, de diamants plus petits.

Poids de chaque diamant : environ 2,40 ct

Poids brut : 5,6 g

Dans un écrin de la maison Auger.

12 000 / 13 000 €

79

Collier en platine formé d'une fine chaîne coupée d'un fil de couteau, coupée de diamants taillés en rose et de deux diamants demi taille plus importants, l'un en pampille.

Début du XX^e siècle.

Poids des diamants : environ 3,20 ct chaque.

Longueur : 36 cm – Poids brut : 7,7 g

Dans un écrin de la maison Auger.

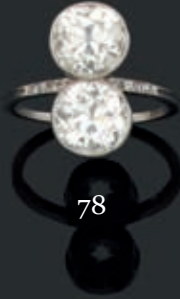
22 000 / 23 000 €



77



79



78



76



74



75



73

80

Collier de trois rangs de perles imitation en chute, le fermoir en métal. **10 / 20 €**

81

Montre de col en or à remontoir, le fond serti de diamants taillés en rose et d'une pierre rouge imitation (une barrette en métal).

Début du XX^e siècle.

Diamètre : 2,5 cm – Poids brut : 14 g **90 / 120 €**

82

Poudrier ovale en écaille blonde, monté en argent doré comprenant un miroir foncé d'ivoirine, trois compartiments et un étui de rouge à lèvres.

Exécuté vers 1930.

Longueur : 9 cm – Largeur : 6 cm – Poids brut : 69,3 g **120 / 150 €**

83

Broche ronde en or jaune, stylisée d'une rosace ajourée et ciselée de trèfles ou d'un quartefeuille émaillé noir et de perles fines (accidents).

Fin du XIX^e siècle.

Diamètre : 3 cm – Poids brut : 11,2 g **250 / 300 €**

84

Collier choker de perles de culture.

Longueur : 78 cm – Diamètre : 7,8 mm **300 / 400 €**

85

Bague chevalière en or jaune ornée des initiales SC.

Poids brut : 18,9 g **300 / 350 €**

86

Alliance américaine en or blanc, sertie d'une ligne de petits diamants taillés en brillant.

Poids brut : 3 g **500 / 600 €**

87

Clip de corsage en or jaune, stylisé d'une fleur, les pétales mobiles finement ajourés, le pistil serti d'un diamant entouré de rubis et de saphirs.

Exécuté vers 1950.

Hauteur : 7 cm – Poids brut : 16,6 g **500 / 600 €**

88

Montre de voyage en métal doré à sonnerie réveil, fourreau coulissant gainé de crocodile formant remontoir, deux remontoirs, cadran à trotteuse centrale, index bâtonnets et chevalier.

Signée Movado Ermetophon.

Vers 1930.

Longueur : 5,1 cm – Largeur : 3,8 cm **800 / 1 000 €**

89

Bracelet rigide ouvert fait d'un jonc chaîné en ors de couleurs. Le ressort en acier.

Tour de poignet : 15 cm – Poids brut : 56,2 g

800 / 1 000 €

90

Bague en or jaune, formée d'un large bandeau orné de deux lignes de cinq saphirs ovales en chute.

Poids total des saphirs : environ 11 ct

Tour de doigt 50 – Poids brut : 14 g **1 500 / 1 800 €**

91

Bague demi jonc en or jaune, sertie de diamants taillés en brillant, coupés de deux boucles agrafées.

Signée Bulgari.

Vers 2000.

Tour de doigt 53 – Poids brut : 15,8 g **1 500 / 1 800 €**

92

Bague en or gris, ornée d'un rubis dans un entourage de huit diamants taillés à l'ancienne.

Poids de la pierre : environ 0,70 ct – Poids brut : 6,2 g **1 500 / 1 600 €**



87



81



83



84

88





92 bis

Important collier composé de cent-soixante treize perles de culture montées sur quatre rangs, enfilées sur fils à nœuds maintenus sur les côtés par deux intercalaires. Le fermoir en platine à enroulements est serti de diamants brillantés, baguettes et 8/8. Il ferme par un cliquet avec un huit de sécurité.

Poids des diamants : environ 4 ct

Diamètre des perles : 8/9 mm

7 000 / 10 000 €

93

Diadème de style « Belle Epoque », formé de deux bandeaux sommés d'une frise de poste en chute, l'ensemble serti de diamants taillés en brillant.

Largeur : 12 cm – Hauteur : 4 cm – Poids brut : 46,1 g

15 000 / 16 000 €

94

Boîte formant tabatière en ors de couleurs, au fond et sur le couvercle, décorée de panneaux guillochés de lignes ondulées et motifs sur fond de vagues, le pourtour bombé sur fond amati, ciselé de branches fleuries et vagues.

Poinçon de l'orfèvre Simon Achille Léger, insculpé en 1815/1816.

Paris, 1819/1826.

Hauteur : 1,7 cm – Largeur : 9,1 cm

Profondeur : 5,7 cm – Poids : 113 g

2 800 / 3 000 €

95

Collier choker de perles de culture, le fermoir en argent orné d'une perle de culture (accidents).

Diamètre : environ 7 mm – Longueur : 45 cm

Poids brut : 27,4 g

250 / 300 €

96

Collier de perles de culture en légère chute, le fermoir navette en argent (manques).

Diamètre : de 6 à 9 mm – Longueur : 56 cm

Poids brut : 31,2 g

400 / 500 €



93



92



90



94



89



91

ORFÈVRERIE



97

Douze couverts à entremets en métal argenté. Modèle à spatule piriforme ciselée d'un ourlet et de branches feuillagées. 50 / 60 €

98

Dix-huit cuillers à thé et une pince à sucre en vermeil, pour les premiers, modèle à spatule piriforme, pour la seconde, les pinces à griffes, l'ensemble orné en relief de cartouches perlés, encadrés de rinceaux, gravés SS, sauf la pince à sucre (non gravée).

Poinçon des orfèvres Veyrat et Fils, insculpé en 1849.

Paris, dernier tiers du XIX^e siècle.

Poids : 498 g

200 / 250 €

99

Neuf cuillers et neuf fourchettes de table en argent. Modèle à filets, sur la spatule gravées JS ou SY (usures).

Poinçon de plusieurs orfèvres.

Pour trois : 1809/1819-18191838, les autres ayant été exécutées postérieurement à 1838.

Poids : 1 390 g

300 / 500 €

100

Ensemble en vermeil, modèle à branche tronconique à section carrée, ciselée de quadrillages, surmontée d'un bouton piriforme.

Composé de douze fourchettes et une cuiller à entremets, une louchette à crème et une cuiller à saupoudrer.

Travail de J. Piault.

Poids : 740 g

300 / 400 €

101

Ensemble de sept cuillers et onze fourchettes de table, sur la spatule gravées JFC. Composé de cinq cuillers et sept fourchettes, poinçon du Maître Orfèvre Germain Chayé, reçu en 1755.

Paris, 1759.

Pour deux cuillers et trois fourchettes, poinçon du Maître difficile à lire, peut-être Pierre Nicolas Sommé, reçu en 1760.

Paris, 1776 (pour une cuiller 1787 ?)

Pour une fourchette, peut-être Gabriel Gerbu, reçu en 1782.

Paris, 1784/1786.

Usures, en l'état.

Poids : 1 530 g

500 / 800 €

102

Grande verseuse en argent à moulures de perles et feuilles de lauriers, à long col gravé SB, la base de la panse, comme le couvercle, cannelés, pose sur un pied-douche, le frétel figurant un bouquet de glands.

Manche en bois cannelé.

Travail de Robert Linzeler.

Hauteur : 29,5 cm – Poids : 930 g

300 / 350 €



102

Extrême-Orient





104



107



105



103



108

103

JAPON

Okimono en ivoire à patine jaune, pêcheur debout tenant un poisson, un enfant ouvrant un coquillage à ses pieds.

Hauteur : 14 cm

150 / 200 €

106

Okimono en ivoire du Japon à patine jaune foncé, pêcheur debout relevant son filet.

Signé Hidegetsu.

Hauteur : 23 cm

400 / 500 €

104

Okimono en ivoire du Japon à patine jaune, jeune femme debout tenant des fleurs.

Signé Kazumasa.

Hauteur : 16,5 cm

200 / 250 €

107

Okimono en ivoire du Japon à patine jaune, paysan debout un panier à la main, une sauterelle posée sur sa manche.

Hauteur : 18 cm

500 / 600 €

105

Okimono en ivoire du Japon à patine jaune foncé, pêcheur debout portant un crabe et son filet.

Hauteur : 16 cm

300 / 350 €

108

Pommeau d'ombrelle en ivoire à patine jaune, deux singes guettant une famille de hiboux cachée dans le tronc d'un arbre.

Japon.

Hauteur : 12 cm

100 / 150 €



110



111



109

109

Petit okimono en ivoire du Japon à patine jaune, groupe de quatre guerriers protégeant un enfant (petit manque).

Signé Kozan.

Hauteur : 6,5 cm

300 / 400 €

112

JAPON

Petit okimono en ivoire à patine jaune, personnage portant un enfant dans le dos.

Hauteur : 5,5 cm

150 / 180 €

110

Okimono en ivoire du Japon à patine jaune *Hannya* sur la cloche du *Dojoji* dans laquelle se cache un moine.

Hauteur : 7 cm

500 / 600 €

113

JAPON

Okimono en ivoire du Japon à patine jaune, trois singes dans une feuille (petit manque).

Longueur : 15,5 cm

400 / 500 €

111

Okimono en ivoire du Japon à patine jaune, *Benten* et *Bishamon* debout entouré d'un démon et d'une jeune fille tenant un brûle-parfum, une lanterne et un *stupa* (petite restauration).

Signé Gyokuryusai Yoshinobu.

Hauteur : 10 cm

500 / 600 €

114

JAPON

Okimono en ivoire du Japon à patine jaune, deux *rakan* calligraphiant, l'un un pied sur un *mokugyo*.

Signé Masayoshi.

Hauteur : 6 cm

200 / 250 €



115 à 119

115

JAPON

Deux petits okimono en ivoire du Japon, cinq personnages en barque et personnage assis se faisant masser la tête par un aveugle. L'un signé Tomoyuki.

Longueur : 6 – Hauteur : 3 cm

300 / 350 €

116

JAPON

Netsuké en ivoire à patine jaune, personnage debout sur un pied vêtu d'un manteau à large manches (éclats).

Hauteur : 4,4 cm

200 / 250 €

117

JAPON

Ecran rectangulaire en ivoire à patine jaune, incrusté en *shibayama* et sculpté en relief de jeunes femmes et enfants (élément d'une boîte). Petits manques.

Japon, fin du XIX^e siècle.

19 x 8,5 cm

400 / 600 €

118

CHINE – XX^e siècle

Statuette de jeune femme debout en ivoire à patine jaune et traces de polychromie tenant une fleur et un panier de fleurs.

Chine.

Hauteur : 36 cm

1 000 / 1 200 €

119

VIETNAM

Cachet en corne de cerf surmonté d'une chimère debout portant des objets précieux.

Hauteur : 8,5 cm

400 / 600 €



120

CHINE – XIX^e siècle

Petite boîte ronde en corne à décor sculpté de personnages dans les jardins d'un palais (petite partie détachée à l'intérieur).

Canton, XIX^e siècle.

Diamètre : 7,5 cm

100 / 200 €

121

JAPON

Boîte lobée en laque argent oxydée décorée en *hira maki-e de laue* or et incrustations de nacre de poissons et coquillages.

Hauteur : 6,4 cm

400 / 600 €

122

CHINE - XIX^e siècle

Petite boîte ronde en écaille à décor sculpté de personnages dans les jardins d'un palais (petits accidents).

Canton, XIX^e siècle.

Diamètre : 7 cm

850 / 950 €

123

JAPON – Epoque MEIJI (1868 – 1912)

Petit brûle-parfum couvert et tripode en bronze à décor incrusté de *shibuichi* et cuivre doré de masques de chimères et dragons stylisés affrontés.

Japon, XIX^e siècle.

Hauteur : 12 cm

800 / 900 €

124

JAPON – Deuxième moitié du XIX^e siècle

Brûle-parfum de forme rectangulaire en bronze à décor incrusté de fils de *shibuichi* et en relief de tigre et dragon sur une face et de *shishi* et *kirin* sur l'autre. La prise du couvercle en forme de kirin assise. Deux prises en forme de têtes de chimères.

Largeur : 18 cm

800 / 900 €

125

JAPON

Petit rongeur en argent.

Hauteur : 3,5 – Largeur : 6,5 cm

100 / 150 €

126

JAPON

Brûle-parfum couvert et tripode en bronze à patine brune et émaux cloisonnés à décor polychrome de fleurs.

Hauteur : 48 cm

800 / 900 €



127

127

CHINE

Statuette de chimère marchant en néphrite céladon tachetée de rouille.
Chine, style des Han.

Longueur : 13 cm 1 500 / 2 000 €



128

128

Statuette de liuhai sur son crapaud céleste en ivoire à patine jaune foncé tenant une ligature de sapèques.
Chine.

Hauteur : 13,5 cm

500 / 600 €



129

130

129

Deux pêches de longévité et présentoirs en ivoire à patine jaune, les présentoirs ornés de fleurs et rinceaux en métal ajouré.
Chine.

Hauteur : 8 cm

400 / 500 €



130

130

Boîte en ivoire à patine jaune, sculptée en forme de cucurbitacée et incrustée de nacre de feuillage et rinceaux. A l'intérieur décor de chèvres et fruits (petite restauration). Cachet Qianlong incrusté en nacre. Chine.

Longueur : 13,5 cm

2 000 / 2 500 €

131

Boîte rectangulaire en ivoire à patine jaune, à décor sculpté et ajouré de médaillons de personnages sur fond de motifs géométriques (fente et petits manques). Canton, XIX^e siècle.

Largeur : 24,4 cm

600 / 800 €

132

Ecran en largeur en ivoire à patine jaune, à décor sculpté en haut relief et détaché d'un médaillon d'oiseaux parmi les bambous, prunier en fleurs et lotus, entouré de dragons parmi les nuages. Chine.

Largeur : 43 cm

2 500 / 3 000 €



132

131



136

133

CHINE

Statuette d'enfant allongé contre un tambour en néphrite blanche.

Longueur : 9,5 cm

400 / 500 €

135

GANDHARA

Petite tête de bouddha en schiste gris, la coiffe ondulée surmontée d'un *ushnisha*.

Hauteur : 13 cm

400 / 600 €

134

CHINE

Pendentif en néphrite blanche à décor sculpté de deux personnages sous un pin et calligraphie.

Hauteur : 5 cm

800 / 1 000 €

136

BIRMANIE

Statuette de bouddha paré, assis sur une haute base en bronze à patine jaune, faisant le geste de la prise de la terre à témoin.

Birmanie, XVIII^e siècle.

Hauteur : 28 cm

800 / 1 000 €

137

TIBET – XVI^e-XVII^e siècle

Importante statue de Jambhala en bronze doré, assis en *lalitasana* sur un socle en forme de lotus, vêtu d'une armure finement ciselée à décor d'une tête de lion sur le ventre, surmontée de deux fleurs de lotus et une ceinture ciselée à décor de fleurs, les deux mains sont posées sur les cuisses, les manches de sa robe s'élevant vers le haut au niveau des coudes. Le visage et les mains en bronze à patine brune et traces de polychromie, la bouche ouverte laissant apparaître ses crocs, entourée de sa barbe finement ondulée.

Hauteur : 25,5 cm

30 000 / 40 000 €



138

CHINE – Epoque MING (1368 – 1644)

Boîte à quatre compartiments en laque rouge à décor sculpté d'un *poussah* passant sous un pin près de bambous, fleurs et feuillage.

Chine, époque Ming.

Hauteur : 18 cm

20 000 / 25 000 €





140

139

CHINE – Pierres dures – Début du XX^e siècle

Groupe en corail rouge, jeune femme assise près d'un panier, tenant un bâton.

Hauteur : 8,6 cm

Avec socle en bois.

140

CHINE – Pierres dures – XX^e siècle

Groupe en corail sculpté le long des branches, de cavaliers au combat avec Guandi (petits manques à des branches et une arme) .

Hauteur : 28,5 – Largeur : 52 cm – Poids : 1,2 kg

Socle métallisé incrusté de verre imitant des pierres (séparé). **6 000 / 8 000 €**

141

CHINE – Pierres dures – XX^e siècle

Statuette en corail représentant une jeune femme levant une bouteille de saké et tenant des fleurs dans l'autre main (collée à son socle en bois).

Hauteur : 16,3 cm – Poids : 600 g

600 / 800 €

142

CHINE – Pierres dures – XX^e siècle

Petite statuette en corail sculptée représentant une *Gwanyin* debout tenant une fleur (collée sur petit socle en bois doré et teinté rouge).

Hauteur : 10,5 cm

300 / 400 €



139

141

142



143

143

CHINE – XX^e siècle

Ensemble de trois tabatières dont deux en corail, l'une sculptée de pêches et d'oiseaux autour du flacon, l'autre de fleurs de lotus et de phénix, collée sur socle en bois (bouchon décollé), la troisième en verre imitant le corail, de forme balustre (gerces naturelles).

Hauteurs : de 5,2 à 6,5 cm

Bouchons en agate et deux en corail. **500 / 600 €**

144

Ensemble de trois flacons de tabatières dont deux petites en métal dans le style tibétain, en forme de gourde, incrustées de petites turquoises et coraux, la troisième, en bois laqué noir, en forme de bourse à suspendre, la bordure du col en os.

XX^e siècle.

Hauteurs : de 3,4 cm à 5 cm

Bouchon en ivoire teinté rouge. **200 / 300 €**



146

145

JAPON – Ivoires – XX^e siècle

Okimono représentant *Gamma senmin* debout et son crapaud à trois pattes dans la main gauche, une pièce de sapèque dans la main droite.

Hauteur : 11,5 cm

Collé à son socle en bois. **300 / 400 €**

146

JAPON – XX^e siècle

Petit crâne en ivoire dans le style des netsuke (deux dents absentes).

Hauteur : 2,5 cm

150 / 200 €

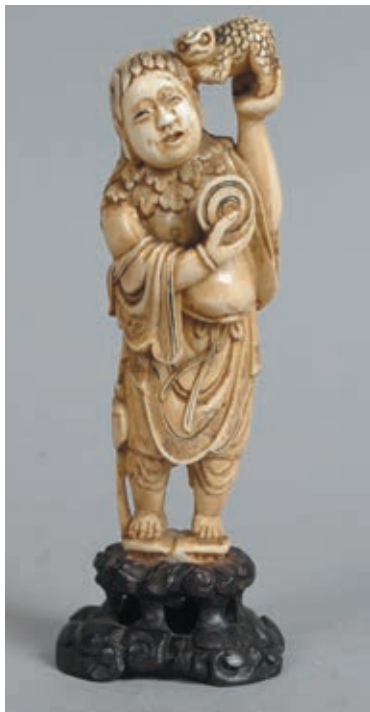
147

CHINE – Pierres dures – XX^e siècle

Vase couvert en serpentine (restauration avec une anse recollée dans le mauvais sens) style archaïsant.

Hauteur : 13,5 cm

100 / 150 €



145



147

COLLECTION DE FLACONS

Collection de flacons publicitaires de Parfumeurs des années 1980-2000 :
œuvres de Serge Mansau, Joël Desgrippes, Pierre Dinand, Federico Restrepo, Robert Granai
Ces flacons de parfum de grande taille en verre pressé-moulé, qui ne contiennent pas de parfum,
ont été créés à des fins décoratives & publicitaires.

149

Deux flacons

Hugo Boss « Boss Intense » (années 2000).

Hauteur : 41 cm

Christian Dior « Fahrenheit ».

Hauteur : 26 cm

40 / 60 €

150

Deux flacons

Givenchy « Extravagance d'Amarige ». Hauteur: 49 cm

Guy Laroche « Clandestine ». Hauteur : 34 cm

120 / 150 €

151

Trois flacons

Rochas « Alchimie » dessiné par Serge Mansau.

Hauteur : 32 cm

Rochas « Eau de Rochas » (années 1990). Hauteur : 33 cm

Rochas « Tocade » (1993) dessiné par Serge Mansau.

Hauteur : 45 cm

130 / 150 €

152

Trois flacons

Issey Miyaké « L'Eau d'Issey » (années 1990).

Hauteur : 41 cm

Issey Miyaké « L'Eau d'Issey pour Homme » -(années 1990) . Hauteur : 41 cm

Shiseido « Basala pour Homme » (années 1990).

Hauteur : 31 cm

70 / 90 €

153

Deux flacons

Nikos « Nikos pour homme » (années 1990). Hauteur : 48 cm (avec socle)

Paco Rabanne « Calandre » (1971) dessiné par Pierre Dinand. Hauteur : 33 cm

70 / 90 €

154

Deux flacons

Kenzo « Kashaya » dessiné par Serge Mansau.

Hauteur : 29 cm

Kenzo « Jungle Zèbre » (années 2000) dessiné par Joël Desgrippes. Hauteur: 39 cm

70 / 90 €

155

Deux flacons

Guy Laroche « Horizon » (années 1990). Hauteur : 29 cm

Guy Laroche « Fidgi » (1973) dessiné par Serge Mansau.

Hauteur : 19 cm

60 / 80 €

156

Un flacon

Guy Laroche « J'Ai Osé » (1976) dessiné par Serge Mansau. Hauteur : 25 cm

100 / 150 €

157

Deux flacons

Hermès « Bel Ami » (1986) dessiné par Joël Desgrippes.

Hauteur : 37 cm

Hermès « Equipage » (1970). Hauteur : 31 cm

50 / 80 €

158

Deux flacons

Givenchy « Givenchy pour Homme » - (années 2000).

Hauteur : 33 cm

Givenchy « Givenchy III » (années 1980).

Hauteur : 37 cm

60 / 80 €

159

Deux flacons

Cartier « Must pour Homme » (années 2000).

Hauteur : 18 cm

Cartier « L'Eau de Cartier » (2001) dessiné par Thierry De Baschmakoff. Hauteur : 31 cm

60 / 80 €

160

Trois flacons

Lancôme « Poème » (1993). Hauteurs : 16 cm et 22 cm (2 flacons)

Lancôme « Ô » (1964) dessiné par Serge Mansau.

Hauteur : 34 cm

80 / 100 €

161

Deux flacons

Loris Azzaro « Acteur » (années 2000). Hauteur : 36 cm

Loris Azzaro « Eau Belle » (années 1990) dessiné par Federico Restrepo. Hauteur : 37 cm

50 / 75 €

162

Deux flacons

Yves Saint Laurent « Y » (1964). Hauteur : 27 cm

Yves Saint Laurent « Champagne » (1993).

Hauteur : 19 cm

90 / 110 €

163

Deux flacons

Van Cleef & Arpels « VCA pour Femme » (années 1990). Hauteur : 25 cm

Hanae Mori « Pour Femme » (années 2000).

Hauteur : 37 cm

100 / 120 €

164

Deux flacons

Thierry Mugler « A'Men » (années 1990) modèle thermoformé. Hauteur : 29 cm

Cerrutti 1881 « 1881 pour Homme » (années 1990) dessiné par Serge Mansau. Hauteur : 27 cm

60 / 80 €

165

Deux flacons

Van Cleef & Arpels « Gem » (années 1990). Hauteur : 34 cm
Pierre Cardin « Rose Cardin » (1993) dessiné par Raison
Pure International. Hauteur : 47 cm **80 / 100 €**

166

Deux flacons

Christian Dior « Poison » (1985) dessiné par Véronique
Monod. Hauteur : 24 cm
Christian Lacroix « C'est la Vie » (années 1990).
Hauteur : 25 cm **70 / 90 €**

167

Deux flacons

Ungaro « Senso » (années 1990). Hauteur : 36 cm
Loris Azzaro « Azzura » (années 2000). Hauteur : 33 cm
80 / 100 €

168

Deux flacons

Pierre Balmain « Ivoire » (années 1990) modèle thermo-
formé dessiné par Pierre Dinand.
Hauteur : 24 cm
Pierre Balmain « Monsieur Balmain » (années 1990).
40 / 60 €

169

Trois flacons

Charles Jourdan « Vôte » (années 1980). Hauteur : 33 cm
Paloma Picasso « Minautore » (années 1990).
Hauteur : 29 cm
Benetton « Tribu » (années 1990). Hauteur : 36 cm
70 / 100 €

170

Deux flacons

Boucheron « Initial » (années 2000) dessiné par Joël
Desgrippes. Hauteur : 33 cm
Boucheron « Jaïpur Saphir » (années 2000).
Hauteur : 30 cm **90 / 110 €**

171

Trois flacons

Cacharel « LouLou » (années 1980). Hauteur : 22 cm
Geoffrey Beene « Grey Flannel » (années 1980).
Hauteur : 23 cm
Hermès « 24 Faubourg » (années 1990) dessiné par Serge
Mansau. Hauteur : 21 cm **100 / 120 €**

172

Trois flacons

Caron « Pour un Homme » (1934) dessiné par Paul
Ternat. Hauteur : 31 cm
Hugo Boss « Boss pour Homme » (années 1990).
Hauteur : 39 cm
Léonard « Léonard pour Homme » (années 1990).
Hauteur : 31 cm **60 / 80 €**

173

Deux flacons

Guerlain « Samsara » (1989) dessiné par Robert Granai.
Hauteur : 27 cm
Guerlain « Samsara eau de toilette » (1989) dessiné par
Robert Granai. Hauteur : 35 cm **90 / 110 €**

174

Deux flacons

Christian Lacroix « C'est la Vie » (années 1990)
(2 modèles). Hauteurs : 24 cm et 28 cm
Clarins « Eau Dynamisante » (années 1990) modèle ther-
moformé. Hauteur : 37 cm **120 / 150 €**

175

Trois flacons

Marcel Rochas « Femme » (1944) . Hauteur : 30 cm
Rochas « Lumière » (années 1990). Hauteur : 45 cm
Rochas « Eau de Rochas » (années 1990).
Hauteur : 36 cm **80 / 100 €**

176

Deux flacons

Yves Saint Laurent « Paris » (années 1990). Hauteur : 17 cm
Cartier « Déclaration » (1996) dessiné par Serge Mansau.
Hauteur : 34 cm **80 / 100 €**

177

Trois flacons

Cacharel « Eden » (années 2000) (2 modèles). Hauteur :
28 cm chacun
Chanel « Allure » (1997). Hauteur : 35 cm **120 / 150 €**

178

Deux flacons

Lanvin « Lanvin Homme » (années 2000). Hauteur : 30 cm
Caron « Nocturnes » (1984). Hauteur : 35 cm
40 / 60 €

179

Globe contenant trois flacons

Jean-Paul Gaultier « Classique » (années 1990).
Amusant objet publicitaire figurant un globe contenant
trois flacons « buste de Madonna », titré.
Hauteur : 19 cm **150 / 180 €**

180

Un flacon

Givenchy « Organza » (1996) dessiné par Serge Mansau.
Hauteur : 41 cm **60 / 80 €**

181

Un flacon

Grès « Cabochard » (1959). Hauteur : 24 cm
50 / 70 €

182

Un flacon

Worth « Je Reviens » (1932) flacon modèle « boule
majestic » d'après René Lalique.
Hauteur : 27 cm **30 / 40 €**

FLACONS & EAUX DE TOILETTE

État neuf – Editions limitées Nina Ricci – « Nina » Gold Edition – 50 ml
Eau de toilette

183

Deux flacons

Nina Ricci « Nina » Gold Edition 50 ml. Eau de toilette.
Nina Ricci « Nina » Snow Princess Edition – 80 ml. Eau
de Toilette. 70 / 90 €

184

Deux flacons

Nina Ricci « Nina » Edition Prestige 50 ml. Eau de
Toilette. Nina Ricci « Nina » Precious Edition 80 ml. Eau
de Toilette. 70 / 90 €

185

Lot

Nina Ricci « Nina » coffret quatre diminutifs. Nina Ricci
« L'Air du Temps » couture édition 50 ml. Eau de Toilette.
50 / 70 €

186

Quatre flacons

Guerlain « Idylle » coffret grand luxe 50 ml. Eau de
Toilette. Guerlain « Insolence » blooming édition 50 ml.
Eau de Toilette. Guerlain « Too Much Champs Elysées »
rosée satinée 100 ml et « Cherry Blossom » parfum 7 ml.
130 / 150 €

187

Lot

Christian Dior « Dolce Vita » coffret flacon et vaporisa-
teur 50 ml et 8 ml. Eau de toilette & parfum. Christian
Dior « J'Adore » deux flacons 50 ml et 20 ml. Eau de par-
fum et parfum. Christian Dior « Dior Addict » 50 ml. Eau
de parfum. 130 / 150 €

188

Quatre flacons

Christian Dior « Midnight Poison » 50 ml. Eau de par-
fum. Christian Dior « Hypnotic Poison » (deux flacons)
40 ml et 50 ml. Eau de toilette. Christian Dior « Pure
Poison » 40 ml. Eau de parfum. 120 / 150 €

189

Deux flacons

Sisley « Eau du Soir » 100 ml. Eau de parfum. Sisley
« Eau du Soir » 100 ml. Eau de parfum. 100 / 130 €

190

Deux flacons

Givenchy « Very Irresistible » 50 ml. Eau de toilette.
Givenchy « Organza » 100 ml (deux flacons). Eau de par-
fum & eau de toilette. 90 / 110 €

191

Deux flacons

Givenchy « Amarige YlangYlang » 60 ml. Eau de toilette.
Givenchy « Ysatis » Extrait 30 ml. Edition cristal.
120 / 150 €

192

Lot

Escada « escada collection 2003 » 50 ml. Parfum de toi-
lette. Escada « collector's edition » deux coffrets de cinq
diminutifs avec leur étui illustré. Paco Rabanne « One
Million » gold collector 100 ml. Eau de toilette.
110 / 130 €

193

Lot

Chaumet coffret 50 ml. Eau de toilette. Hermès
« Calèche » coffret quatre diminutifs. 60 / 80 €

194

Lot

Andy Warhol 50 ml. Eau de toilette. Salvador Dali « Dali
Collection » coffret de cinq diminutifs surréalistes. Lolita
Lempicka coffret comprenant deux diminutifs et un fla-
con vaporisateur « pomme ». 70 / 90 €

195

Lot

Thierry Mugler « Alien » 60 ml. Eau de parfum. Thierry
Mugler un coffret trois diminutifs eau de parfum et un
coffret « Angel Forever » avec 25 ml eau de parfum, et
deux produits bain. 90 / 110 €

196

Lot

Jean Paul Gaultier « Fragile » coffret 50 ml. Eau de toi-
lette et un produit bain. Jean-Paul Gaultier « Classique »
« Le Mâle » deux coffrets de deux diminutifs dont un cof-
fret modèle « cœur ». 50 / 75 €

197

Trois flacons

Van Cleef & Arpels « First » (deux flacons) 60 ml. Eau de
toilette et 20 ml eau de parfum. Swarovski « Pampille »
édition limitée Alnoor design 15 ml. Eau de parfum
numéroté 230. 60 / 80 €

198

Trois flacons

Torrente « L'Or » 50 ml. Eau de toilette. Kenzo « Flower
by Kenzo » (deux flacons) 50 ml et 90 ml. Eau de parfum
et Cologne. 60 / 80 €



199

Lot

Lalique « Les Introuvables » coffret de trois diminutifs. Jean Patou « Joy » 75 ml. Eau de toilette. **60 / 80 €**

200

Lot

Cartier « Must » coffret prestige comprenant une concrète, un flacon de parfum 30 ml, et deux produits dérivés. Cartier « Le Baiser du Dragon » coffret prestige comprenant une concrète, un flacon de parfum 30 ml et deux produits dérivés. **140 / 160 €**

201

L.T.Piver « Le Trèfle Incarnat » (années 1920)

Présenté dans son coffret en carton gainé de papier polychrome titré et illustré de trèfles, flacon en verre incolore pressé-moulé de section rectangulaire, forme carrée, une face à décor rainuré, son bouchon facetté, avec son étiquette polychrome.

Hauteur : 8,5 cm **60 / 80 €**

202

Coty – « Muse » (1947)

Présenté dans son coffret en carton gainé de papier polychrome à décor floral, intérieur satin beige, titré, flacon en verre incolore pressé-moulé de section rectangulaire cubique, panse cubique, avec son bouchon cranté, sa capsule en verre dépoli perlé, et son étiquette or gaufrée (scellé avec PdO).

Modèle dessiné par Pierre Camin.

Hauteur : 8 cm **80 / 100 €**

203

Coty – « A'Suma » (1934)

Présenté dans son coffret cylindre en carton gainé de papier or et noir imitation paravent japonais, orné d'un cabochon en pierre dure (non d'origine), flacon en verre incolore pressé-moulé de section cylindrique, panse sphérique à décor floral moulé, col à carnette, son bouchon sphère rainuré, avec son trépied bicolore en bakélite (bouchon bloqué).

Modèle dessiné par Pierre Camin.

Hauteur : 8 cm **100 / 120 €**

204

Divers Parfumeurs (années 1930-1950)

Lot comprenant quatre flacons avec leur coffret en carton gainé de papier polychrome titré : « Narcisse » de Fragonard, « Muguet » de Coty, « Chypre de Paris » de Lesourd, et « Carnation » d'Allwoods. Diverses dimensions. **20 / 40 €**

205

Saville – « Mischief » (années 1950)

Présenté dans son coffret en carton illustré polychrome titré, à décor d'angelots, flacon diminutif en verre opaque noir avec ses étiquettes et sa capsule argent enchâssée dans un œuf en bakélite blanche siglé.

Hauteur : 5 cm **80 / 100 €**

206

René Lalique – « Sirènes » (années 1920)

Base de lampe brûle-parfum en verre pressé-moulé opalescent de section et forme cylindriques, à décor moulé en ceinture de sirènes. Signée.

Hauteur : 15 cm **300 / 350 €**

207

Nina Ricci – « Cœur Joie » (1946)

Dans sa plus grande taille, flacon en cristal incolore pressé-moulé partiellement dépoli de section rectangulaire cubique, en forme de cœur polylobé, évidé en partie centrale, à décor en réserves de fleurs et feuillages, son bouchon cabochon à décor moulé d'un papillon. Titré.

Modèle créé par Marc Lalique, signé.

Hauteur : 15 cm **280 / 300 €**

208

René Lalique – « Ronces » (années 1920)

Flacon à parfum en verre incolore pressé-moulé de section cylindrique, panse bombée et galbée à décor moulé de ronces, son bouchon disque bombé reprenant le même décor.

Signé.

Hauteur : 10 cm **200 / 250 €**



209

René Lalique – « Dahlias » (années 1930)

Deux flacons vaporisateurs en verre incolore pressé-moulé de section rectangulaire cubique, leur panse en forme de disque à décor de dahlias, le grand modèle patiné sèpia (accident), rehaussés d'émail, signés.

Hauteurs : 17,5 cm et 14 cm 250 / 300 €

210

Houbigant (années 1920)

Rare pot de brillantine parfumée, en verre incolore pressé-moulé de section et forme cylindriques, à décor rainuré en ceinture, son couvercle à décor moulé de marguerites.

Modèle créé par René Lalique, signé.

Hauteur : 6 cm 100 / 120 €

211

René Lalique – « Cactus » (années 1950)

Lot comprenant deux flacons vaporisateurs et un flacon de toilette en cristal incolore pressé-moulé en forme de coloquinte, rehaussé d'émail noir (petit éclat).

Signés

Hauteurs : 11,5 cm et 12 cm 150 / 200 €

212

Forvil – « Cinq Fleurs » (1920)

Flacon rouleau en verre incolore pressé-moulé de section cylindrique, sa panse à décor moulé de fleurs stylisées, col à carnette, avec son bouchon disque à décor moulé d'une fleur.

Modèle créé par René Lalique, signé.

Hauteur : 12 cm 200 / 250 €

213

Ed. Pinaud – « Flirt » et « Bois de France » (réédition des années 1990)

Trois flacons en verre incolore pressé-moulé de section cubiques : deux modèles facettés avec carnette saillante et bouchon facetté, et un modèle à col cheminée de forme pansue galbée, avec leur étiquette gaufrée or. (PdO).

Hauteurs : 15 cm et 19 cm 300 / 320 €

214

Coty – « Air Spun » (années 1920-1930)

Lot comprenant un poudrier « disque » en laiton estampé à décor polychrome de houppettes et une boîte de poudre en carton gainé de papier polychrome, forme tambour cylindre, son couvercle à décor de motifs de houppettes polychromes. (PdO).

Diamètres : 5 cm et 7 cm 20 / 40 €

215

Collection Geneviève Dalle (années 1980)

Présentés dans leur coffret figurant un livre relié à l'ancienne en carton gainé de papier polychrome, deux flacons modèles cubiques contenant de l'extrait, avec leur étiquette, présentés avec une photo de Geneviève Dalle dédicacée.

Hauteurs : 11 cm chacun 50 / 70 €

216

Divers Parfumeurs (années 1960-1980)

Lot de deux flacons en verre incolore pressé-moulé : un modèle « Louis XVI » pour le parfum « Après l'Ondée » de Guerlain, et un modèle « gourde » à bouchon « papillon » en verre opalescent bleuté pour l'Artisan Parfumeur.

Hauteurs : 11 cm et 17 cm 50 / 60 €

217

Yardley (années 1970)

Deux pots couverts en faïence émaillée ivoire titrée : un modèle à décor floral polychrome, et un modèle à décor de figurines polychromes, servant à contenir du talc parfumé.

Hauteurs : 14,5 cm chacun 60 / 80 €

218

Chanel – « N°5 » (1921)

Flacon publicitaire en verre incolore pressé-moulé de section rectangulaire cubique, modèle « carré Malévitch », avec son bouchon taille « émeraude » et son étiquette blanche titrée.

Édité par la verrerie Pochet & Du Courval.

Hauteur : 21 cm 100 / 150 €

219

Lanvin parfums – « Arpège » (1927)

Imposant flacon publicitaire en verre incolore pressé-moulé de section et forme cubiques, col laqué or, avec son bouchon carré plat en verre opaque noir siglé or, et son étiquette bleu marine titrée.

Modèle édité par la verrerie Pochet & Du Courval.

On y joint un modèle commercial avec son coffret contenant de l'extrait « Rumeur ».

Hauteurs : 29,5 cm et 6 cm **100 / 120 €**

220

Carven (années 1950)

Important lot comprenant quatre flacons en verre massif incolore de section et forme cubiques, avec leur lourd bouchon ovale tronqué, certains titrés avec étiquette ruban.

On y joint deux flacons de parfum de Toilette « Ma Griffes » (480 ml chacun) avec leur étui carton bicolore titré. ? Un coffret « Jeux de Société » contenant un flacon de Vétiver Carven, et un flacon d'extrait « Vert & Blanc » dans son coffret plissé bicolore.

Diverses dimensions. **200 / 220 €**

221

Carven – « Variations » (1971)

Curieux flacon sculpture en verre incolore pressé-moulé habillé de plexi jaune fluorescent figurant un vaisseau spatial, créé par le sculpteur Gérard Mannoni, signé dans la masse sur son socle.

Hauteur : 12 cm **300 / 400 €**

222

Bichara – « Sakountala » (1915-1920)

Flacon en cristal incolore pressé-moulé de Baccarat, de section cylindrique, sa panse cylindrique à dix pans, col à carnette, surmonté de son bouchon en cristal dépoli satiné figurant la tête de Monsieur Bichara coiffé du pschent égyptien. Numéroté.

Hauteur : 14,5 cm **380 / 400 €**

223

Guerlain – « Bouquet de Faunes » (1926)

Élegant flacon en verre incolore pressé-moulé dépoli satiné de section cylindrique, figurant un vase Médicis sur piédouche à décor de feuilles de laurier en ceinture, sa panse à décor moulé en relief de deux têtes de faune, et deux têtes de nymphe, col à décor rainuré, avec son bouchon disque perlé. Numéroté.

Modèle édité par René Lalique, non signé.
Hauteur : 10 cm **600 / 700 €**

224

D'Orsay – Chevalier d'Orsay (années 1920)

Flacon en verre incolore pressé-moulé de section rectangulaire cubique, panse carrée à décor perlé sur les arêtes, col à carnette, avec son bouchon à décor moulé en relief de fleurs patinées sépia et son étiquette pastille or. Numéroté.

Modèle dessiné par René Lalique, signé.

Hauteur : 8 cm **120 / 150 €**

225

D'Orsay – Le Dandy (1925)

Deux flacons en verre opaque noir pressé-moulé : un modèle diamant avec bouchon perle et un modèle borne à décor moulé de chevrons en relief, avec leur bouchon demi-sphère et leur étiquette.

Modèles dessinés par Süe & Mare, non signés.

Hauteur : 8 cm **80 / 100 €**

226

D'Orsay – Le Lys (années 1920)

Boîte de poudre en verre incolore pressé-moulé de section cylindrique, forme tambour, son couvercle bombé à décor moulé en relief de fleurs, titrée.

Modèle dessiné par René Lalique, signé.

Diamètre : 10 cm **150 / 180 €**

227

D'Orsay – Toujours Fidèle (années 1920)

Boîte de poudre en verre incolore pressé-moulé de section cylindrique, forme tambour, à décor de frises florales en relief, et de trois figurines sur le couvercle. Titrée.

Modèle dessiné par René Lalique, signé.

Diamètre : 9 cm **120 / 150 €**

228

Molinard – Calendal (années 1920)

Même modèle de flaconnage que celui du lot précédent, mais en version vaporisateur, avec son système diffuseur. Signé.

Hauteur : 13,5 cm **150 / 200 €**

229

René Lalique – Gui (années 1920)

Boîte à poudre en verre incolore pressé-moulé éditée par la Verrerie d'Alsace de section cylindrique, forme tambour, son couvercle légèrement galbé à décor moulé de branchages de gui. Non signé, (égrenure).

Diamètre : 10 cm **100 / 150 €**

230

René Lalique – Hélène (années 1930)

Flacon à parfum en verre incolore pressé-moulé partiellement dépoli, satiné et patiné sépia, de section et forme cylindriques, à décor de figurines moulées en réserves, bouchon stilligoutte coiffé de sa capsule en verre incolore pressé-moulé dépoli rainuré. Signé. Période années 1950.

Hauteur : 14 cm **150 / 180 €**

231

René Lalique pour François Coty (années 1920)

Flacon en verre incolore pressé-moulé de section cubique, panse rectangulaire cubique, avec sa capsule dépolie à décor moulé de chardons. Modèle conçu pour la poudre parfumée pour sachet. Non signé.

Hauteur : 7 cm 30 / 50 €

232

René Lalique pour François Coty (années 1920)

Flacon en verre incolore pressé-moulé de section cubique, panse fuselée galbée à décor d'épines en relief sur les arêtes, col à carnette, avec son bouchon à décor moulé de quatre salamandres. Numéroté. Non signé.

Hauteur : 15 cm 100 / 150 €

233

René Lalique pour François Coty – Rose Jacqueminot (1905)

Flacon en verre incolore pressé-moulé de section cubique, panse cubique, col à carnette saillante, son bouchon dépoli à décor moulé de ronces, avec son étiquette or. Modèle non signé, édité par Legras à Saint Denis.

Hauteur : 17 cm 50 / 70 €

234

Worth – Imprudence (1938)

Deux flacons en verre incolore pressé-moulé de section cylindrique, panse conique annelée, col à carnette, avec leur bouchon cylindre annelé, le plus petit modèle scellé avec son coffret titré et son étiquette. (PdO).

Modèles créés par René Lalique, signés.

Hauteurs : 9 cm et 6 cm 150 / 180 €

235

Worth – Dans la Nuit (1924)

Présenté dans son coffret cubique titré (défraîchi) en carton gainé de papier faux maroquin marine, petit flacon boule majestique en verre teinté bleu nuit pressé-moulé, avec son bouchon disque titré et son étiquette en pampille. Scellé avec PdO.

Hauteur : 7 cm 60 / 80 €

236

Lucien Lelong – Gardénia (années 1930)

Flacon Tank en verre incolore pressé-moulé de section cylindrique, panse à décor saillant de huit godrons rainurés, col à carnette, son bouchon cylindre rainuré siglé, avec son étiquette. (PdO).

Hauteur : 11 cm 60 / 80 €

237

Cristal Lalique (années 1990)

Flacon à parfum en cristal massif incolore partiellement dépoli de section cylindrique, forme encrier, à décor saillant de trois demi-cercles rainurés, avec son bouchon conique tronqué rainuré. Signé.

Hauteur : 7 cm 100 / 120 €

238

Cristal Lalique – Thais (années 1990)

Flacon à parfum en cristal massif incolore partiellement dépoli de section cylindrique, forme encrier, bombé et galbé, à décor végétal moulé, avec son bouchon cabochon reprenant le même décor. Signé.

Hauteur : 7 cm 100 / 120 €

239

Cristal Lalique (années 1990)

Flacon à parfum en cristal massif incolore pressé-moulé partiellement dépoli, de section cylindrique, sa panse à décor de huit vagues saillantes rainurées, col à carnette, avec son bouchon volutes dépoli satiné. Signé.

Hauteur : 7,5 cm 100 / 120 €

240

Caron – Le Tabac Blond (1919)

Présenté dans son coffret en carton gainé de papier or, avec passementerie, titré, flacon carré galbé en verre incolore pressé-moulé de section ovale, son bouchon ovale plat dépoli titré, avec ses deux étiquettes. Numéroté.

Hauteur : 8,5 cm 30 / 40 €

241

Hermès – L'Eau d'Hermès (1951)

Présenté dans son écrin cubique en carton gainé de papier orange titré et siglé, intérieur satin jaune, flacon en verre massif incolore de section cubique, forme cubique galbée, col à carnette gainé de lanières de cuir, son bouchon demi-cabochon, avec ses deux étiquettes sépia. (PdO). Numéroté.

On y joint une petite boîte à fard en argent guilloché et émaillé bleu ciel (petit manque d'émail) et un atomiseur Tiffany avec PdO.

Hauteur flacon Hermès : 14 cm 150 / 200 €



242

Travail Français (vers 1900-1910)

Flacon à eau de mélisse ou à alcool en verre incolore pressé-moulé dépoli à l'acide de section cylindrique, forme rouleau, à décor dégagé à l'acide de branchages et fruits en verre teinté, col et capsule en argent à décor de feuillages en relief (petit gobelet manquant).

Hauteur : 15 cm

100 / 120 €

243

Emile Gallé (1890-1900)

Vase soliflore transformé en flacon de toilette en verre teinté en grisaille et mauve violine de section cubique, forme pansue galbée, col habillé d'une capsule en métal argenté ajouré.

Signé en relief dans la masse.

Hauteur : 11 cm

250 / 300 €



247

244

Daum (1880-1900)

Flacon en pâte de verre nuagée bleu glacier de section et forme cylindriques, à décor dégagé à l'acide de fleurs de pavot émaillées mauves et rehaussé à l'or, col et bouchon à décor de fleurettes en relief rehaussées à l'or (petite égrenure – bouchon bloqué).

Signé à l'or Daum à Nancy.

Hauteur : 8 cm

250 / 300 €

245

Daum (1880-1900)

Flacon en pâte de verre nuagée bleue en partie haute de section et forme cylindriques, à décor dégagé à l'acide de fleurs de pavot rehaussées à l'or, avec sa capsule en argent à décor en relief de fleurs de pavots, et son bouchon (bouchon bloqué).

Signé à l'or Daum à Nancy.

Hauteur : 8,5 cm

350 / 400 €

246

Jean Claude NOVARO (né en 1943)

Vase de forme pyramidale en verre soufflé à décor torsadé dans les tons bleu orangé.

Signé au revers.

Hauteur : 18 cm

200 / 300 €

247

LE VERRE FRANÇAIS

Grande coupe sur pied en verre multicouche dans les tons jaune, orangé, brun à décor dégagé à l'acide de grappes de fruits stylisées, relief poli et creux dépoli.

Signé sur la base à la pointe.

Hauteur : 24,5 – Diamètre : 34,5 cm 1 500 / 2 000 €

248

Limoges (période 1925-1930)

Veilleuse en biscuit émaillé polychrome figurant une jeune fille en costume de chasse, avec fusil, accompagnée de son chien.

Marquée Limoges.

Hauteur : 22 cm

150 / 200 €

Mobilier & objets d'art





251

249

Élément en forme de protomé de canard, les détails sont finement incisés.

Bronze, oxydation verte (il s'agit peut-être d'un élément de lampe à huile ?).

Style antique.

Longueur : 9,5 cm

400 / 600 €

250

Large flacon munie d'une anse en terre cuite.

I^e millénaire avant JC.

Art cananéen.

Hauteur : 26 cm

300 / 500 €

251

Paire d'appliques en bronze patiné et doré à deux lumières, le fût formé de figures égyptiennes en gaine reposant sur une demi-sphère.

Milieu du XIX^e siècle (montées à l'électricité).

Hauteur : 57 – Largeur : 27 cm

300 / 400 €

252

Élément de ciel de lit en bois noirci et doré, les montants en protomes ailés à feuilles d'acanthe réunis par un panier de fruits et un nœud de ruban.

XIX^e siècle (manques).

Hauteur : 66 – Largeur : 75 cm

4 000 / 5 000 €

253

Mortier à pans coupés en porphyre d'Égypte.

XVI^e ou plus ancien.

Le décor à pans coupés n'est probablement pas d'origine.

Hauteur : 6 cm – Largeur : 12,5 cm

1 000 / 1 500 €



252

254

Mâchoire de jeune requin taureau « *carcharias taurus* » montée en bougeoir. Monture en métal doré de style rocaille, base cannelée.

Hauteur : 49 cm

800 / 1 000 €

255

Crucifix en ivoire sculpté, la croix en palissandre.

XIX^e siècle.

Hauteur : 40 – Largeur : 19,5 cm

350 / 400 €



254

256

Pendule de forme rectangulaire en bois noirci et mouluré, les montants à pan coupé à cannelures ; le dessus à doucine surmonté d'une poignée et les côtés ajourés à treillages ; reposant sur des pieds moulurés.

Le cadran signé Thomas Dadswell/ East Grinstead.

Travail anglais du XVIII^e siècle (retouches à la peinture).

Hauteur : 51 – Largeur : 30 – Profondeur : 18,5 cm

3 200 / 3 500 €

Les Dadswell sont une dynastie d'horlogers anglais, Thomas Dadswell né en 1719 et mort en 1769, après avoir été apprenti chez son oncle qui s'appelait également Thomas, s'installa à East Grinstead (Sussex) à partir de 1757.



256

257

Paire de bustes représentant des empereurs romains sur piédoche.

Bronze.

XVIII^e-XIX^e siècles.

Hauteur sans le socle en marbre : 10,5 cm

2 000 / 3 000 €



258

258

Pendule à cercles tournants en bronze patiné, doré et tôle émaillée bleu, la sphère amovible dans sa partie supérieure contenant le mouvement soutenue par trois enfants en bronze patiné et surmontée d'un trophée de colombes, nuées et carquois ; le socle triangulaire à frise de perles, fleurs et feuillages reposant sur trois petits pieds.

Style Louis XVI (petits accidents).

Hauteur : 54 – Largeur : 25 cm

7 000 / 9 000 €

259

Grand plat ovale en porcelaine à décor polychrome et or de fleurs et draperies sur fond peau d'orange (petites usures).

Chine, Compagnie des Indes, XVIII^e siècle.

Hauteur : 38 – Largeur : 44,5 cm

400 / 600 €

260

Paire de grands vases couverts en porcelaine à monture de bronze doré, à décor de scènes mythologiques et paysages polychromes dans des entourages de rinceaux dorés sur fond bleu ; reposant sur un piédoche à contre socle ; inscrits *Sèvres 1846 et 1849, L* entrelacés et lettre *E*, Château des Tuileries (marques apocryphes).

Fin du XIX^e siècle.

Hauteur : 65 – Largeur : 23 cm

2 500 / 3 000 €



260



261

261

Harpe à pédale en noyer naturel mouluré et sculpté de feuillages, fleurs et écailles (manques).

Signée I. LOUVET.

Fin du XVIII^e – début du XIX^e siècle.

Hauteur : 159 cm – Largeur : 68 cm

800 / 1 000 €

Issu d'une dynastie de facteurs de harpe, Jean Louvet dit le jeune était installé rue Croix des Petits-Champs à Paris (Almanach des marchands de 1786). Les « *Tablettes de la renommée* » pour 1791 le présente comme constructeur de harpes et de vielles remarquables, il est vraisemblablement l'inventeur de la harpe à pédale.

262

Secrétaire de pente en marqueterie de fleurs sur fond de bois de rose, ouvrant à trois tiroirs en ceinture et un abattant découvrant quatre tiroirs et trois compartiments dont un compartiment secret coulissant ; reposant sur des pieds cambrés.

Epoque Louis XV (l'abattant replaqué).

Ornementation de bronzes dorés.

Hauteur : 98,5 – Largeur : 98 – Profondeur : 47,5 cm

2 000 / 3 000 €



262

263

Petite commode en marqueterie de fleurs, de forme galbée, ouvrant à deux tiroirs sans traverse et reposant sur des pieds galbés ; dessus de marbre rouge de Rance. Epoque Louis XV (restaurations à la marqueterie).

Porte une estampille R .C KLEIN non répertoriée ; ornementation de bronzes dorés.

Hauteur : 86 – Largeur : 100 – Profondeur : 48 cm

3 000 / 4 000 €

264

Petite console d'applique en chêne sculpté représentant un angelot en terme, le fût orné de ruban, acanthes et gland de passementerie, se termine en enroulements. Le plateau en demi-lune, rapporté, agrémenté sur le pourtour de feuilles d'eau.

XVIII^e siècle.

Hauteur : 69 – Largeur : 60 – Profondeur : 24 cm

600 / 800 €



265

265

Belle console en noyer sculpté et ajouré à décor en ceinture de palmettes, coquilles, feuillages et treillages ; reposant sur des montants en volute terminés par des pieds de biche réunis par une entretoise en forme de coquille ; dessus de marbre vert de mer.

Epoque Régence (restauration, entretoise détachée).

Hauteur : 84,5 – Largeur : 116 – Profondeur : 60 cm

6 000 / 8 000 €



272

266

Secrétaire à abattant en bois de rose et amarante, la façade à décor de velum dans des encadrement de grecques ouvrant à un tiroir, deux vantaux et un abat-tant ; des montants à pan coupé soutenant un dessus de marbre gris Sainte-Anne (restauré).

Estampille de Pierre-Harry Mewesen, ébéniste reçu maître en 1766.

Epoque Louis XVI.

Hauteur : 142 – Largeur : 96 – Profondeur : 42 cm

4 000 / 6 000 €

267

Fauteuil canné à dossier droit en hêtre simplement mouluré, la ceinture mouvementée reposant sur des pieds cambrés.

Estampille de Michel Cresson (à l'extérieur traverse arrière), menuisier reçu maître en 1740.

Epoque Louis XV (restauration à un pied arrière).

Hauteur : 94 – Largeur : 62 cm 600 / 800 €

268

Table à jeu en bois fruitier, le plateau en marqueterie d'échiquier, cartes et dés à jouer simulés ; reposant sur des pieds en gaine.

Epoque Louis XVI (accidents).

Hauteur : 71 – Largeur : 60,5 – Profondeur : 30 cm (repliée)

500 / 800 €

269

Deux bergères à dossier cintré en hêtre peint simplement mouluré ; reposant sur de petits pieds fuselés à cannelures rudementées ; trace d'estampille sur l'une des bergères.

Epoque Louis XVI (différences).

Hauteurs : 93 et 95,5 cm – Largeurs : 64 et 70 cm

300 / 400 €

270

Éléments hétéroclites de boiseries comprenant plusieurs panneaux, un élément d'une porte double (240 cm – Largeur : 65 cm) et divers autres éléments.

XVIII^e et XIX^e siècles.

Avec des compléments modernes, accidents et manques.

150 / 200 €

271

Éléments de boiseries à panneaux simplement moulurés, peints en gris, composés de trois panneaux (Hauteur : 276 cm – Largeur : 38 cm), un panneau seul (89,5 x 159 cm) et une paire de volets intérieurs (Hauteur : 246 cm – Largeur : 56 cm) (accidents et manques).

XVIII^e siècle.

300 / 400 €

272

Éléments de boiseries en bois mouluré, peints en gris rechapie bleu, sculptés de rocailles et feuillages composés de trois doubles-portes (Hauteur : 265 cm - Largeur : 63 cm), deux panneaux (Hauteur 337 cm - Largeur : 100 cm) et trois autres panneaux plus petits (Hauteur : 337 cm - Largeur : 88 cm) (accidents et manques, notamment les dessus de portes).

Epoque Louis XV.

1 000 / 1 500 €

CONDITIONS DE LA VENTE

La **Sarl BAILLY-POMMERY & VOUTIER Associés** est une société de ventes volontaires de meubles aux enchères publiques régie par la loi du 10 juillet 2000. En cette qualité **La Sarl BAILLY-POMMERY & VOUTIER Associés** agit comme mandataire du vendeur qui contracte avec l'acquéreur.

Les rapports entre **La Sarl BAILLY-POMMERY & VOUTIER Associés** et l'acquéreur sont soumis aux présentes conditions générales d'achat qui pourront être amendées par des avis écrits ou oraux qui seront mentionnés au procès-verbal de vente.

1 - Le bien mis en vente

1. Les acquéreurs potentiels sont invités à examiner les biens pouvant les intéresser avant la vente aux enchères, et notamment pendant les expositions. **La Sarl BAILLY-POMMERY & VOUTIER Associés** se tient à la disposition des acquéreurs potentiels pour leur fournir des rapports sur l'état des lots.
2. Les descriptions des lots résultant du catalogue, des rapports, des étiquettes et des indications ou annonces verbales ne sont que l'expression par **La Sarl BAILLY-POMMERY & VOUTIER Associés** de sa perception du lot, mais ne sauraient constituer la preuve d'un fait.
3. Les indications données par **La Sarl BAILLY-POMMERY & VOUTIER Associés** sur l'existence d'une restauration, d'un accident ou d'un incident affectant le lot, sont exprimées pour faciliter son inspection par l'acquéreur potentiel et restent soumises à son appréciation personnelle ou à celle de son expert.
4. L'absence d'indication d'une restauration d'usage, d'accidents, retouches ou de tout autre incident dans le catalogue, sur des rapports de condition ou des étiquettes, ou encore lors d'annonce verbale n'implique nullement qu'un bien soit exempt de défaut présent, passé ou réparé.
Aucune réclamation ne sera admise une fois l'adjudication prononcée, une exposition préalable ayant permis aux acquéreurs l'examen des œuvres présentées.
5. Pour les objets dont le montant de l'estimation basse dépasse 1500 € figurant dans le catalogue de vente, un rapport de condition sur l'état de conservation des lots pourra être communiqué sur demande. Les informations y figurant sont fournies gracieusement et à titre indicatif uniquement. Celles-ci ne sauraient engager en aucune manière la responsabilité de **La Sarl BAILLY-POMMERY & VOUTIER Associés**.
En cas de contestations notamment sur l'authenticité ou l'origine des objets vendus, **La Sarl BAILLY-POMMERY & VOUTIER Associés** est tenue par une obligation de moyens ; sa responsabilité éventuelle ne peut être engagée qu'à la condition expresse qu'une faute personnelle et prouvée soit démontrée à son encontre.
6. Inversement la mention de quelque défaut n'implique pas l'absence de tous autres défauts.
7. Les estimations sont fournies à titre purement indicatif et elles ne peuvent être considérées comme impliquant la certitude que le bien sera vendu au prix estimé ou même à l'intérieur de la fourchette d'estimations. Les estimations ne sauraient constituer une quelconque garantie.
8. Les estimations peuvent être fournies en plusieurs monnaies ; les conversions peuvent à cette occasion être arrondies différemment des arrondissements légaux.

2 - La vente

1. En vue d'une bonne organisation des ventes, les acquéreurs potentiels sont invités à se faire connaître auprès **La Sarl BAILLY-POMMERY & VOUTIER Associés**, avant la vente, afin de permettre l'enregistrement de leurs données personnelles.

La **Sarl BAILLY-POMMERY & VOUTIER Associés** se réserve de demander à tout acquéreur potentiel de justifier de son identité ainsi que de ses références bancaires.

La **Sarl BAILLY-POMMERY & VOUTIER Associés** se réserve d'interdire l'accès à la salle de vente de tout acquéreur potentiel pour justes motifs.

2. Toute personne qui se porte enchérisseur s'engage à régler personnellement et immédiatement le prix d'adjudication augmenté des frais à la charge de l'acquéreur et de tous impôts ou taxes qui pourraient être exigibles.
Tout enchérisseur est censé agir pour son propre compte sauf dénonciation préalable de sa qualité de mandataire pour le compte d'un tiers, acceptée par **La Sarl BAILLY-POMMERY & VOUTIER Associés**.
3. Le mode normal pour enchérir consiste à être présent dans la salle de vente.
Toutefois **La Sarl BAILLY-POMMERY & VOUTIER Associés** pourra accepter gracieusement de recevoir des enchères par téléphone d'un acquéreur potentiel qui se sera manifesté avant la vente.
La Sarl BAILLY-POMMERY & VOUTIER Associés ne pourra engager sa responsabilité notamment si la liaison téléphonique n'est pas établie, est établie tardivement, ou en cas d'erreur ou d'omissions relatives à la réception des enchères par téléphone.
A toutes fins utiles, **La Sarl BAILLY-POMMERY & VOUTIER Associés** se réserve d'enregistrer les communications téléphoniques durant la vente. Les enregistrements seront conservés jusqu'au règlement du prix, sauf contestation.
4. **La Sarl BAILLY-POMMERY & VOUTIER Associés** pourra accepter gracieusement d'exécuter des ordres d'enchérir qui lui auront été transmis avant la vente et que **La Sarl BAILLY-POMMERY & VOUTIER Associés** aura acceptés.
Si **La Sarl BAILLY-POMMERY & VOUTIER Associés** reçoit plusieurs ordres pour des montants d'enchères identiques, c'est l'ordre le plus ancien qui sera préféré.
La Sarl BAILLY-POMMERY & VOUTIER Associés ne pourra engager sa responsabilité notamment en cas d'erreur ou d'omission d'exécution de l'ordre écrit.
5. Dans l'hypothèse où un prix de réserve aurait été stipulé par le vendeur, **La Sarl BAILLY-POMMERY & VOUTIER Associés** se réserve de porter des enchères pour le compte du vendeur jusqu'à ce que le prix de réserve soit atteint.
En revanche le vendeur ne sera pas admis à porter lui-même des enchères directement ou par mandataire.
Le prix de réserve ne pourra pas dépasser l'estimation basse figurant dans le catalogue.
6. **La Sarl BAILLY-POMMERY & VOUTIER Associés** dirigera la vente de façon discrétionnaire tout en respectant les usages établis.
La Sarl BAILLY-POMMERY & VOUTIER Associés se réserve de refuser toute enchère, d'organiser les enchères de la façon la plus appropriée, de déplacer certains lots lors de la vente, de retirer tout lot de la vente, de réunir ou de séparer des lots.
En cas de contestation **La Sarl BAILLY-POMMERY & VOUTIER Associés** se réserve de désigner l'adjudicataire, de poursuivre la vente ou de l'annuler, ou encore de remettre le lot en vente.
7. Sous réserve de la décision de la personne dirigeant la vente pour **La Sarl BAILLY-POMMERY & VOUTIER Associés**, l'adjudicataire sera la personne qui aura porté l'enchère la plus élevée pourvu qu'elle soit égale ou supérieure au prix de réserve, éventuellement stipulé.

Le coup de marteau matérialisera la fin des enchères et le prononcé du mot « Adjugé » ou tout autre équivalent entraînera la formation du contrat de vente entre le vendeur et le dernier enchérisseur retenu.

L'adjudicataire ne pourra obtenir la livraison du lot qu'après règlement de l'intégralité du prix.

En cas de remise d'un chèque ordinaire, seul l'encaissement du chèque vaudra règlement.

La **Sarl BAILLY-POMMERY & VOUTIER Associés** se réserve le droit de ne délivrer le lot qu'après encaissement du chèque.

8. Pour faciliter les calculs des acquéreurs potentiels, la **Sarl BAILLY-POMMERY & VOUTIER Associés** pourra être conduit à utiliser à titre indicatif un système de conversion de devises. Néanmoins les enchères ne pourront être portées en devises, et les erreurs de conversion ne pourront engager la responsabilité de la **Sarl BAILLY-POMMERY & VOUTIER Associés**.

3 - L'exécution de la vente

1. En sus du prix de l'adjudication, l'adjudicataire (acheteur) devra acquitter par lot les commissions et taxes suivantes :

- Frais de vente volontaire : **25% TTC (dont 19.6% de TVA)**
- Frais de vente judiciaire, mentionné au catalogue: **14.36% TTC (dont 19.6% de TVA)**

- Lots en provenance hors CEE :

Aux commissions et taxes indiquées ci-dessus, il convient d'ajouter la TVA à l'import, (7 % du prix d'adjudication, 19,6 % pour les bijoux et montres, les automobiles, les vins et spiritueux et les multiples).

- Les taxes (TVA sur commissions et TVA à l'import) peuvent être rétrocédées à l'adjudicataire sur présentation des justificatifs d'exportation hors CEE.

Un adjudicataire CEE justifiant d'un n° de TVA Intracommunautaire sera dispensé d'acquitter la TVA sur les commissions. Le paiement du lot aura lieu au comptant, pour l'intégralité du prix, des frais et taxes, même en cas de nécessité d'obtention d'une licence d'exportation.

L'adjudicataire pourra s'acquitter par les moyens suivants :

- en espèces : jusqu'à 3 000 € frais et taxes pour les ressortissants français, jusqu'à 15 000 € frais et taxes compris pour les ressortissants étrangers sur présentation de leurs papiers d'identité.

- par chèque ou virement bancaire.

- par carte de crédit : Visa, MasterCard.

2. La **Sarl BAILLY-POMMERY & VOUTIER Associés** sera autorisée à reproduire sur le procès-verbal de vente et sur le bordereau d'adjudication les renseignements qu'aura fournis l'adjudicataire avant la vente. Toute fausse indication engagera la responsabilité de l'adjudicataire.

Dans l'hypothèse où l'adjudicataire ne se sera pas fait enregistrer avant la vente, il devra communiquer les renseignements nécessaires dès l'adjudication du lot prononcée.

Toute personne s'étant fait enregistrer auprès de la **Sarl BAILLY-POMMERY & VOUTIER Associés** dispose d'un droit d'accès et de rectification aux données nominatives fournies à la **Sarl BAILLY-POMMERY & VOUTIER Associés** dans les conditions de la Loi du 6 juillet 1978.

3. Il appartiendra à l'adjudicataire de faire assurer le lot dès l'adjudication. Il ne pourra recourir contre la **Sarl BAILLY-POMMERY & VOUTIER Associés**, dans l'hypothèse où par suite du vol, de la perte ou de la dégradation de son lot, après l'adjudication, l'indemnisation qu'il recevra de l'assureur de la **Sarl BAILLY-POMMERY & VOUTIER Associés** serait avérée insuffisante.

4. Le lot ne sera délivré à l'acquéreur qu'après paiement intégral du prix, des frais et des taxes. Dans l'intervalle la **Sarl BAILLY-POMMERY & VOUTIER Associés** pourra facturer à l'acquéreur des frais de dépôt du lot, et éventuellement des frais de manutention et de transport.

A défaut de paiement par l'adjudicataire, après mise en demeure restée infructueuse, le bien est remis en vente à la demande du vendeur sur folle enchère de l'adjudicataire défaillant ; si le vendeur ne formule pas cette demande dans un délai d'un mois à compter de l'adjudication, la vente est résolue de plein droit, sans préjudice de dommages intérêts dus par l'adjudicataire défaillant.

En outre, la **Sarl BAILLY-POMMERY & VOUTIER Associés** se réserve de réclamer à l'adjudicataire défaillant, à son choix :

- des intérêts au taux légal majoré de cinq points,
- le remboursement des coûts supplémentaires engendrés par sa défaillance,
- le paiement de la différence entre le prix d'adjudication initial et le prix d'adjudication sur folle enchère s'il est inférieur, ainsi que les coûts générés par les nouvelles enchères.

La **Sarl BAILLY-POMMERY & VOUTIER Associés** se réserve également de procéder à toute compensation avec des sommes dues à l'adjudicataire défaillant.

La **Sarl BAILLY-POMMERY & VOUTIER Associés** se réserve d'exclure de ses ventes futures, tout adjudicataire qui aura été défaillant ou qui n'aura pas respecté les présentes conditions générales d'achat.

5. Les achats qui n'auront pas été retirés dans les sept jours de la vente (samedi, dimanche et jours fériés compris), pourront être transportés dans un lieu de conservation aux frais de l'adjudicataire défaillant qui devra régler le coût correspondant pour pouvoir retirer le lot, en sus du prix, des frais et des taxes.

6. L'acquéreur pourra se faire délivrer à sa demande un certificat de vente qui lui sera facturé la somme de 30 € TTC.

4 - Les incidents de la vente

1. Dans l'hypothèse où deux personnes auront porté des enchères identiques par la voix, le geste, ou par téléphone et réclament en même temps le bénéfice de l'adjudication après le coup de marteau, le bien sera immédiatement remis en vente au prix proposé par les derniers enchérisseurs, et tout le public présent pourra porter de nouvelles enchères.

2. Pour faciliter la présentation des biens lors de ventes, la **Sarl BAILLY-POMMERY & VOUTIER Associés** pourra utiliser des moyens vidéos. En cas d'erreur de manipulation pouvant conduire pendant la vente à présenter un bien différent de celui sur lequel les enchères sont portées, la **Sarl BAILLY-POMMERY & VOUTIER Associés** ne pourra engager sa responsabilité, et sera seul juge de la nécessité de recommencer les enchères.

3. Pour faciliter les calculs des acquéreurs potentiels, la **Sarl BAILLY-POMMERY & VOUTIER Associés** pourra être conduit à utiliser à titre indicatif un système de conversion de devises. Néanmoins les enchères ne pourront être portées en devises, et les erreurs de conversion ne pourront engager la responsabilité de la **Sarl BAILLY-POMMERY & VOUTIER Associés**.

5 - Prémption de l'État français

L'Etat français dispose d'un droit de préemption des œuvres vendues conformément aux textes en vigueur.

L'exercice de ce droit intervient immédiatement après le coup de marteau, le représentant de l'Etat manifestant alors la volonté de ce dernier de se substituer au dernier enchérisseur, et devant confirmer la préemption dans les 15 jours.

La Sarl BAILLY-POMMERY & VOUTIER Associés ne pourra être tenu pour responsable des conditions de la préemption par l'Etat français.

6 - Propriété intellectuelle Reproduction des œuvres

La Sarl BAILLY-POMMERY & VOUTIER Associés est propriétaire du droit de reproduction de son catalogue. Toute reproduction de celui-ci est interdite et constitue une contrefaçon à son préjudice.

En outre la Sarl BAILLY-POMMERY & VOUTIER Associés dispose d'une dérogation légale lui permettant de reproduire dans son catalogue les œuvres mises en vente, alors même que le droit de reproduction ne serait pas tombé dans le domaine public. Toute reproduction du catalogue de la Sarl BAILLY-POMMERY & VOUTIER Associés peut donc constituer une repro-

duction illicite d'une œuvre exposant son auteur à des poursuites en contrefaçon par le titulaire des droits sur l'œuvre. La vente d'une œuvre n'emporte pas au profit de son propriétaire le droit de reproduction et de représentation de l'œuvre.

7 - Indépendance des dispositions

Les dispositions des présentes conditions générales d'achat sont indépendantes les unes des autres. La nullité de quelque disposition ne saurait entraîner l'inapplicabilité des autres.

8 - Compétences législative et juridictionnelle

La loi française seule régit les présentes conditions générales d'achat.

Toute contestation relative à leur existence, leur validité, leur opposabilité à tout enchérisseur et acquéreur, et à leur exécution sera tranchée par le tribunal compétent du ressort de Paris (France).

RETRAIT DES LOTS

L'acquéreur sera lui-même chargé de faire assurer ses acquisitions, et la Sarl BAILLY-POMMERY & VOUTIER Associés décline toute responsabilité quant aux dommages que l'objet pourrait encourir, et ceci dès l'adjudication prononcée. Toutes les formalités et transports restent à la charge exclusive de l'acquéreur.

MODALITÉS DE STOCKAGE ET D'ENLÈVEMENT DES OBJETS VOLUMINEUX

Les meubles, tableaux et objets volumineux adjugés qui n'auront pas été retirés à l'issue de la vente seront entreposés au magasinage de l'Hôtel Drouot et soumis aux conditions en vigueur.

Informations auprès de Drouot : 01 48 00 20 20

MODALITES DE STOCKAGE ET D'ENLEVEMENT DES ORDRES D'ACHAT VOLUMINEUX

Les lots trop volumineux obtenus sur ordre d'achat seront entreposés dans notre Garde Meuble et soumis aux conditions suivantes :

Par lot :

Frais fixes de transfert et de manutention : 25 € HT **

** dans la limite de 150 € HT.

Passé le délai de 14 jours suivant la vente et à partir du 15^{ème} jour, l'assurance, les frais de stockage et des frais fixes vous seront facturés par la Sarl BAILLY-POMMERY & VOUTIER Associés, aux conditions suivantes :

Par lot et par jour calendaire :

Frais de Stockage : 3 € HT*

* hors prime d'assurance stockage au taux de 0,6% de la valeur du lot.

Adresse du Garde Meuble :

DROUOT MONTMARTRE

23, rue d'Oran- 75018 PARIS

(accessible sur rendez-vous auprès de la Sarl BAILLY-POMMERY & VOUTIER Associés de 9h à 17h)

RETRAIT DES ORDRES D'ACHAT NON VOLUMINEUX

Vous pourrez retirer vos achats du lundi au vendredi de 9h à 17h, dès le lendemain de la vente (12 heures ouvrées après la vente), sur présentation du bordereau d'adjudication acquitté.

Les lots ramenés à la Sarl BAILLY-POMMERY & VOUTIER Associés sont couverts gracieusement 14 jours suivant la vente.

Passé ce délai et à partir du 15^{ème} jour, l'assurance, les frais de stockage et des frais fixes vous seront facturés par la Sarl BAILLY-POMMERY & VOUTIER Associés, aux conditions suivantes :

Par lot et par jour calendaire :

Frais de Stockage : 1.5 € HT*

Passé le délai de deux mois, la Sarl BAILLY-POMMERY & VOUTIER Associés se réserve le droit transférer et d'entreposer les lots dans son Garde-Meubles de DROUOT MONTMARTRE aux conditions suivantes :

Par lot :

Frais fixes de transfert et de manutention : 30 € HT **

*hors prime d'assurance stockage au taux de 0,6% de la valeur du lot.

**dans la limite de 150 € HT.

Sur simple demande de votre part la Sarl BAILLY-POMMERY & VOUTIER Associés pourra faire établir des devis pour l'expédition de vos lots. Les frais de stockage seront arrêtés à compter du jour où le devis est accepté par vos soins.

Enlèvement des objets non vendus

Les lots non vendus doivent être retirés dans les meilleurs délais par le vendeur, au plus tard dans les 14 jours suivant la vente publique sauf accord passé entre le vendeur et la Sarl BAILLY-POMMERY & VOUTIER Associés.

A défaut, les frais de dépôt des objets invendus seront supportés par le vendeur, au tarif habituel en pareille matière.

La Sarl BAILLY-POMMERY & VOUTIER Associés ne sera tenue d'aucune garantie à l'égard du vendeur concernant ce dépôt.

Rappel de définitions

Attribué à : signifie que l'œuvre a été exécutée pendant la période de production de l'artiste mentionné et que des présomptions désignent celui-ci comme l'auteur vraisemblable ou possible sans certitude.

Entourage de : le tableau est l'œuvre d'un artiste contemporain du peintre mentionné qui s'est montré très influencé par l'œuvre du Maître.

Atelier de : sorti de l'atelier de l'artiste, mais réalisé par des élèves sous sa direction.

Dans le goût de : l'œuvre n'est plus d'époque



