

# BAILLY-POMMERY & VOUTIER

ASSOCIÉS

Vendredi 20 juin 2014



# BAILLY-POMMERY & VOUTIER

ASSOCIÉS

n° d'agrément 2002-257

Personnes habilitées à diriger les ventes : Isabelle Bailly-Pommery, Pascal Voutier, François Wedrychowski,  
Aurore Pommery et Florent Magnin

10, rue de la Grange Batelière - 75009 PARIS

Tél. : 01 47 70 41 41 - Fax : 01 47 70 41 51

Email : contact@bpv.fr - Site : www.bpv.fr

VENTE AUX ENCHÈRES PUBLIQUES

**DROUOT RICHELIEU - SALLE 4**

9, rue Drouot - 75009 Paris

**VENDREDI 20 JUIN 2014**  
**à 13h30**

*Successions et à Divers*

TEXTILES

DESSINS, TABLEAUX

CERAMIQUES, VERRERIES & SCULPTURES

BIJOUX & ORFÈVREURIE

MOBILIER & OBJETS D'ART

TAPIS



**EXPOSITIONS PUBLIQUES :**

Jeudi 19 juin 2014 de 11h à 18h

Vendredi 20 juin 2014 de 11h à 12h

Téléphone pendant les expositions et la vente : 01 48 00 20 04

Pour vos ordres d'achat, inscrivez-vous en ligne sur :

<http://hdv.factobox.com>



En 2<sup>ème</sup> de couverture, détail du lot n°283, décrit page 54  
En 3<sup>ème</sup> de couverture, reproduction du lot n°335, décrit page 67  
En dos de couverture, reproduction du lot n°101, décrit page 21

# Experts

## ***Textiles***

### **Monsieur Aymeric DE VILLELUME**

45, rue Vineuse - 75116 Paris  
Tél. : 01 56 28 04 12 - aymeric.devillelume@aliceadsl.fr  
*a décrit les lots 1 à 51*

## ***Dessins & Tableaux anciens***

### **Monsieur Patrice DUBOIS**

16, rue de Provence - 75009 Paris  
Tél. : 01 45 23 12 50 - patrice.p.dubois@free.fr  
*a décrit les lots 53 et 63*

## ***Dessins & Tableaux modernes***

### **Monsieur Marc OTTAVI**

12, rue Rossini - 75009 Paris  
Tél. : 01 42 46 41 91 - contact@expertise-ottavi.fr  
*a décrit les lots 52 - 71 - 78 - 80 - 82 - 93 - 97*

## ***Art nouveau - Art déco & Design***

### **En collaboration avec la SVV CAMARD & Associés**

18, rue de la Grange Batelière - 75009 Paris  
Tél. : 01 42 46 35 74 - Fax : 01 40 22 05 70  
*jean-marcel.camard@camardetassocies.com*  
*a décrit les lots 124 à 133 - 137 - 141 - 143 - 145 à 148 - 282 - 286 à 288*  
*290 à 295 - 297 - 299 à 323 - 325 à 339*

## ***Bijoux - Orfèvrerie***

### **SAS DECHAUT - STETTEN & Associés**

Experts près de la Cour d'Appel de Paris  
**MARIE DE NOBLET** - Expert en orfèvrerie  
10, rue du Chevalier de St George - 75001 - PARIS  
(anciennement rue Richepanse)  
Tél. : 01 42 60 27 14 - Fax. 01 49 27 91 46  
*thierrystetten@hotmail.com*  
*a décrit les lots 149 à 248 et 250*

## ***Mobilier & Objets d'Art***

### **Cabinet DILLEE**

37, rue Vaneau - 75007 Paris  
Tél. : 01 53 30 87 00 - guillaume@dille.com  
*a décrit les lots 140 - 251 - 258 - 263 et 264 - 267 - 276*



# Textiles



5

1

**Deux manettes** : huit rideaux de velours rouge et divers. **200 / 300 €**

2

**Lot :**

- **Suite de quatre rideaux** en toile de jute, décor imprimé rouge de fleurons, bordé de velours rouge (tache). On joint une toile de jute d'un modèle proche.

2,18 x 1,24 m

- **Importante réunion de dépouilles de velours d'Utrecht**, fleurs, rayures.

Ancienne collection Hamot, acheté sous les n° 131 & 132 à une vente de Senlis.

Environ une quarantaine de pièces approximativement.

**120 / 150 €**

3

**Chasuble et manipule**, damas bicolore vert et crème, décor d'un semis de fleurettes, galon système rouge et crème, doublure de bougran (tache, morceaux cousus sur le devant).

XVI<sup>e</sup> siècle.

**150 / 200 €**

4

**Lot :**

- **Chasuble et manipule**, milieu du XVIII<sup>e</sup> siècle, décor rayé de bandes satin rouge et vert damassées de pagodes, arbres et rinceaux, galon or, doublure de bougran rouge (tache, coupure).

- **Réunion d'une chasuble** de forme gothique avec son étole en damas rouge, orfroi brodé de la colombe du Saint-Esprit et de l'autre côté du plat avec les pains et poissons (trou), voile huméral violet, voile huméral bleu (décoloration), étole de voyage double face blanc et violet, étole violette et voile de calice blanc (usures).

**200 / 250 €**

5

**Suite de quatre panneaux** de dalmatique, XVI<sup>e</sup> siècle, satin rouge, décor en application de satin jaune et brodé en fil d'or d'une couronne laurée dans des rinceaux (importantes usures, manque les peintures à l'aiguille).

0,40 x 0,54 m chaque

**150 / 200 €**

6

**Bandeau**, XVI<sup>e</sup> siècle, fond de satin vert, décor en application de velours rouge, et satin vert et rose de fleurs de lys dans des rinceaux, galonné et frangé or (importantes usures et manques).

0,21 x 2,18 m

**100 / 150 €**

7

**Deux panneaux de brocatelle**, Italie, XVI<sup>e</sup> siècle, vase de fleurs entre deux lions affrontés dans des ramages de vigne et oiseaux qui se rejoignent sous une couronne (importante usures).

Métrage : 11,20 m en 2 panneaux de 2 lés cousus (2,80 x 0,90 m).

**250 / 300 €**



8

8

**Grand fragment de tapisserie**, laine et soie, Audenarde, fin du XVI<sup>e</sup> siècle, chasse au faucon, devant un parc de château (usures).

2,06 x 1,91 m

700 / 900 €

9

**Panneau**, constitué d'éléments du XVI<sup>e</sup> siècle, velours rouge, décor d'une frise de rinceaux en application de satin jaune, vert, bleu et crème, brodé or, frangé rouge et jaune (usures, remontage).

0,54 x 2,36 m

300 / 500 €

10

**Tenture** constituée d'une brocatelle, Italie, XVII<sup>e</sup> siècle, fond jaune décor rouge de fleurs et rinceaux (importantes usures), bordée de deux demi-laizes de velours, Italie, XVII<sup>e</sup> siècle, fond satin crème décor de fleurs et ramages (usures).

3,63 x 1,07 m

200 / 300 €

11

**Lot :**

- **Panneau de damas rouge**, fin du XVI<sup>e</sup> siècle, décor turquisant de fleurs dans un réseau losangé de palmes et vases (usures, déchirures).

2,46 x 1,05 m

- **Deux rares laizes de damas** : damas ponceau, fin du XVI<sup>e</sup>, début du XVII<sup>e</sup> siècle, fleurs et fleur de lys sous des rubans de dentelle surmonté d'un vase de fleurs entre des aigles, porte une étiquette de la collection Hamot (usures, trous). Il s'agit d'une commande, possiblement pour le duc de Florence qui avait épousé une Hasbourg et dont la fille Marie de Médicis épousera le roi de France Henri IV. Damas ponceau, Espagne, XVII<sup>e</sup> siècle, décor d'un blason à trois croissants entre des lances et des armures sous une tête d'ange ailé, la croix des chevaliers de Saint-Jacques en Galice et une coquille Saint-Jacques, porte une étiquette de la collection Hamot (usures, trous, déchirures). Il s'agit d'une commande pour un chevalier de Saint-Jacques en Galice, prestigieux ordre fondé par l'empereur Charles Quint.

2,33 x 0,56 m & 2,58 x 0,57 m

200 / 300 €



12

12

**Panneau** de damas vert, Italie, Florence, début du XVII<sup>e</sup> siècle, décor de branches feuillagées avec fruits et fleur de lys (usures, décoloration).

Métrage : 6,90 m en un panneau de 3 lés cousus (2,30 x 1,51 m) **300 / 500 €**

13

**Tenture** d'un damas bicolore, Italie, fin du XVI<sup>e</sup>, début du XVII<sup>e</sup> siècle, fond jaune, décor de branches noueuses se rejoignant dans une couronne pour former une grenade dans un réseau losangé de ramages feuillagés (petites usures, coupures).

Métrage : 11,85 m en 5 lés cousus (2,37 x 2,76 m) **500 / 700 €**

14

**Panneau** de damas rouge, XVII<sup>e</sup> siècle, décor en pointe d'une gerbe de trois fleurs dans des rubans sous des palmes, porte un numéro d'inventaire imprimé et une étiquette de la collection Hamot.

Métrage : 3,92 m en un panneau de 2 lés cousus (1,96 x 1,10 m) **200 / 300 €**

15

**Lot :**

- **Deux lambrequins** constitués dans un damas rouge, époque Louis XIV, décor en pointe d'une fleur épanouie dans des palmes (travail moderne).

0,39 x 5,10 m & 0,23 x 5,65 m

- **Dessus de lit** constitué dans un damas rouge, époque Louis XIV, décor en pointe d'une large fleur épanouie (usures).

Métrage : environ 5 m **180 / 220 €**



13





16

16

**Deux lambrequins** taillés dans un panneau au point majolique, Italie, XVII<sup>e</sup> siècle, fond de soie crème, décor brodé en soie polychrome d'oiseaux dans des rinceaux feuillagés et fleuris, chimères aux écoinçons. 0,94 x 1,01 m & 0,90 x 1,02 m **150 / 200 €**

17

**Rideau** dans un damas jaune, Italie XVII<sup>e</sup> siècle, décor en pointe d'un vase de fleurs dans des rinceaux (usures). Rapport du dessin : 1,06 m en 0,68 m de large Métrage : 7,14 en un panneau de 3 lés cousus , (2,38 x 1,72 m). **300 / 500 €**

18

**Lot :**

- **Laize de velours**, Italie, XVII<sup>e</sup> siècle, fond jaune, décor en pointe rouge de ramage et fleur épanouie (usures, morceaux cousus). 2,60 x 0,61 m

- **Bandeau** constitué d'une demi-laize de velours ciselé, Italie, XVII<sup>e</sup> siècle, fond jaune décor en velours rouge d'une fleur épanouie dans des palmes enroulées (mauvais état, usures, déchirures, manques). 5,10 x 0,30 m en 3 coupes. **70 / 100 €**

19

**Panneau et bandeau** au point de Hongrie, XVII<sup>e</sup> siècle, canevas brodé en soie vert, jaune, crème et rouge de chevrons flammés. 0,70 x 1,16 m & 0,30 x 1,18 m **300 / 500 €**

20

**Lot :**

- **Deux lambrequins** crénelés, XVII<sup>e</sup> siècle, feutre vert, décor brodé en application de rubans de satin crème et taffetas vert rebrodé de fil cordonnet (usures, empoussiéré). 0,44 x 3,22 m & 0,24 x 1,85 m

- **Tapis de table** dans un lampas, XVII<sup>e</sup> siècle, satin orange broché or de fleurs (restaurations, morceaux cousus). 2,34 x 0,53 m **80 / 100 €**

21

**Brocatelle** verte, XVII<sup>e</sup> siècle, décor en pointe d'une fleur épanouie dans des ramages (usures, déchirures, morceaux cousus).

Métrage : plus de 10 m en un panneau de 3,5 lés (2,90 x 1,66 m) et des morceaux. **100 / 150 €**

22

**Lot :**

- **Paire de rideaux** en brocatelle vert amande, style du début du XVII<sup>e</sup> siècle, dense décor de fleurs et feuilles. 2,60 x 1,55 m

- **Panneau de damas** vert, époque Louis XIV, décor en pointe d'une fleur épanouie et grenades (usures, déchirures, décoloration, tache).

Métrage : 10,18 m en un panneau de 3,5 lés cousus (2,91 x 1,71 m). **100 / 150 €**

23

**Panneau** de damas vert, époque Louis XIV, décor en pointe d'une fleur épanouie et grenades (usures, déchirures).

Métrage : 5,92 m en un panneau de 2,5 lés (2,37 x 1,30 m) **100 / 150 €**

24

**Métrage de brocatelle** cramoisie, époque Louis XIV, décor en pointe d'une fleur épanouie et grenades.

Métrage : 24,40 m en de nombreuses coupes **1 000 / 1 500 €**



25

25

**Quatre rideaux** en lampas, époque Louis XV, fond satin framboise, décor en pointe d'une fleur épanouie dans des rubans de dentelle (un rideau en bon état, un avec accrocs et morceaux cousus et deux qui présentent d'importantes usures, morceaux cousus).

On joint des morceaux.

3,20 x 1,24 m

250 / 400 €

26

**Tenture** de damas vert épinard, époque Régence, décor en pointe d'une fleur épanouie dans des rinceaux.

Métrage : 6,99 m en un panneau de 3 lés cousus (2,33 x 1,81 m)

300 / 500 €

27

**Lot :**

- **Panneau de cuir** de Malines dit « de Cordou », époque Louis XV, fond crème, décor repoussé vert de coquille et rinceaux de fleurs (fragmentaire, usures).

0,66 x 0,70 m

- **Coussin** monté avec un damas bicolore, XVI<sup>e</sup> siècle, décor rouge et crème d'un panier de fleurs dans des rubans sommés d'une couronne, bordure de velours (montage tardif).

0,37 x 0,55 m

70 / 100 €



28

28

**Paire de rideaux** en lampas, époque Louis XV, fond satin framboise, décor en pointe crème d'une fleur épanouie, palmes et grenades (usures sur les cotés, coupures).

Métrage : 16,44 m en 2 rideaux (2,74 x 1,52 m).

400 / 600 €

29

**Lot :**

- **Imberline** (lin et soie), XVIII<sup>e</sup> siècle, satin framboise rayé jaune (usures, trous).

Métrage : 2,90 m en 1,5 lé (1,93 x 1,46 m).

- **Panneau** en imberline liserée, XVIII<sup>e</sup> siècle, fond satin rayé crème, bleu, vert et jaune, décor de frises de fleurs.

2,10 x 2,69 m

- **Panneau** de bourrette jaune, Provence, XVIII<sup>e</sup> siècle.

3,50 x 1,28 m

280 / 320 €

30

**Brocatelle** verte, vers 1710, décor en pointe « à la dentelle » d'un vase avec palme et rubans (usures).

Métrage : 7,91 m en deux panneaux de deux lés cousus.

100 / 150 €

31

**Paire de rideaux et un rideau** double face en brocatelle jaune, style Louis XV, décor de fleurs (tache).

Paire de rideaux : 2,35 x 1,20 m & rideau double face : 2,35 x 1,77 m **80 / 120 €**

32

**Gilet**, époque Louis XVI, faille verte, décor rayé argent (usures). **100 / 150 €**

33

**Coussin** dans un fragment de tapis au point ras, Aubusson, fin du XVIII<sup>e</sup>, début du XIX<sup>e</sup> siècle, fond brun, décor d'un profil à l'Antique dans un octogone sur contre-fond vert amande.

0,65 x 0,60 m **200 / 300 €**

33 bis

**Lot :**

- **Réunion d'embrasses**, passementerie et divers.

- **Paire d'embrasses** à gland en fil d'argent, XIX<sup>e</sup> siècle.

- **Paire d'embrasses** à deux glands, fin du XIX<sup>e</sup> siècle, à dominante verte.

- **Paire d'embrasses** à gland en fil d'argent, XIX<sup>e</sup> siècle.

**120 / 150 €**

34

**Lot :**

- **Réunion de fragments de brocatelle** verte, époque Régence, de damas vert, époque Louis XV et d'un velours brun, XVIII<sup>e</sup> siècle, décor de feuilles.

- **Réunion de damas** jaune, XVII<sup>e</sup>, XVIII<sup>e</sup> et XIX<sup>e</sup> siècles (6 pièces).

- **Réunion de damas** rouge, XVII<sup>e</sup>, XVIII<sup>e</sup> et XIX<sup>e</sup> siècle, porte des étiquettes de la collection Hamot (usures).

Un peu plus d'une dizaine de pièces environ.

**150 / 200 €**

35

**Toile peinte**, XIX<sup>e</sup> siècle, style Louis XIV, pilastres, arcature, masque et draperie (usures).

2,35 x 1,21 m **50 / 70 €**

36

**Lot :**

- **Tapis de table**, 1900, style Renaissance, velours chamois brodé cornély en fil doré de fleurs de lys, bordure de guirlande de fleurs (usures, empoussiéré).

1,80 x 1,29 m

- **Paire de rideaux**, satin rayé crème et vert, style Directoire.

2,36 x 1,18 m **80 / 100 €**

37

**Coiffe alsacienne**, circa 1800, brocart bleu tramé or, bordé de taffetas rouge brodé en fil d'or et paillerons d'une étoile dans une couronne de fleurs. **50 / 70 €**

38

**Lot :**

- **Réunion d'embrasses**, passementerie et divers.

- **Paire d'embrasses** à gland en fil d'argent, XIX<sup>e</sup> siècle.

- **Paire d'embrasses** à deux glands, fin du XIX<sup>e</sup> siècle, à dominante verte.

- **Paire d'embrasses** à gland en fil d'argent, XIX<sup>e</sup> siècle.

**120 / 150 €**

39

**Lot :**

- **Laize**, Nord de la France, Roubaix, vers 1900, style Louis XV, cannelé orange décor broché « naturaliste » en laine crème et brun de branches fleuries.

3,33 x 0,60 m

- **Paire de rideaux**, Nord de la France, Roubaix (?), fin du XIX<sup>e</sup> siècle, style Louis XIV, drap de laine rouge broché en fil cordonnet de rinceaux et fleurs (décoloration sur le coté).

2,95 x 1,26 m

**70 / 100 €**

40

**Lot :**

- **Panneau de toile** indigo.

1,95 x 1,20 m

- **Réunion de neuf chemises** en lin, chanvre et coton.

**50 / 80 €**

41

**Manteau**, vers 1920, velours rouge, bordé d'un col de fourrure, porte une griffe de PAQUIN pour le manteau et de GERMAINE HUSSON pour la fourrure. **70 / 90 €**

42

**Carré**, Asie Centrale, toile bleue brodée au point de chaînette vert, bleu et crème de fleurs étoilées, bordure de fleurs stylisées dans des draperies.

1,45 x 1,47 m

**50 / 70 €**

43

**Lot :**

- **Manteau**, Chine, toile bleue indigo (décoloration).

- **Manteau** d'homme, Japon, XIX<sup>e</sup> siècle, façonné bleu rayé jaune.

**90 / 110 €**



51

44

**Tenture** constituée d'une laize de damas satin bleu, Chine, XIX<sup>e</sup> siècle, décor de médaillons avec dragons et perles enflammées, doublure de satin rouge (tache).

2,11 x 0,87 m

50 / 70 €

45

**Tenture**, Asie Centrale, XIX<sup>e</sup> siècle, taffetas vert, décor « à la réserve » d'une fleur stylisée grenat au centre d'un motif rayonnant de fleurs stylisées jaune et crème, palmettes, encadrement de fleurs stylisées.

2,60 x 1,76 m

100 / 150 €

46

**Sarouel**, Turquie, vers 1900, toile indigo à rayures.

30 / 50 €

47

**Manteau d'intérieur**, satin imprimé style byzantin, fond tabac, d'animaux chimériques, doublure de fourrure.

50 / 70 €

48

**Lot :**

- **Manteau**, Ouzbékistan, circa 1900, velours rouge.

- **Manteau**, Ouzbékistan, satin ikat, fond blanc, décor de fleurs (usures au passage de la ceinture).

- **Tenture**, Ouzbékistan, XX<sup>e</sup> siècle, taffetas ikat, fond bleu, décor flammé d'un losange vert et rouge, bordure vieux rose.

1,97 x 1,53 m

110 / 130 €

49

**Manteau**, Ouzbékistan, velours vert émeraude.

70 / 90 €

50

**Manteau**, Ouzbékistan, XIX<sup>e</sup> siècle, taffetas ikatvert et crème de peignes.

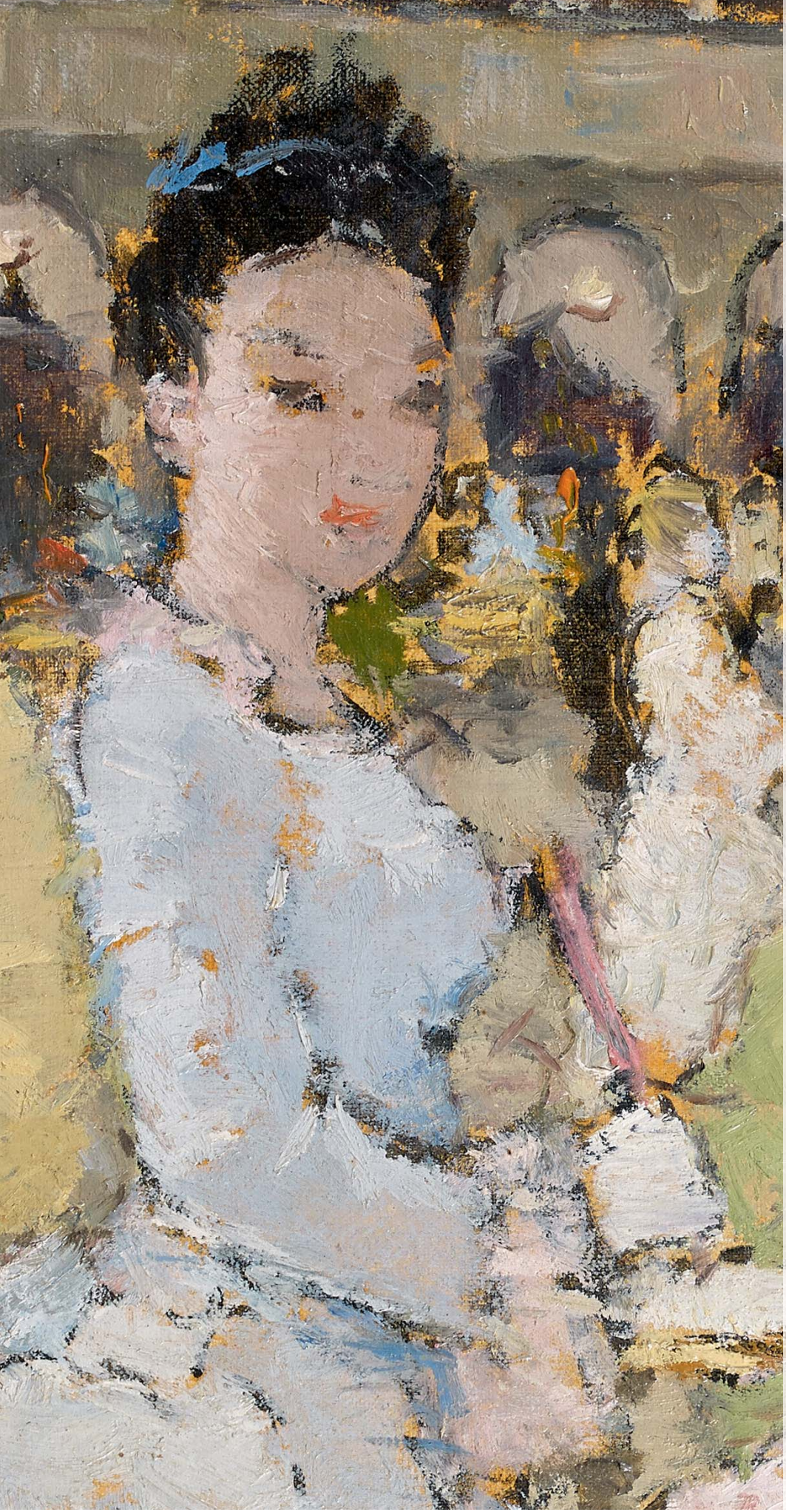
80 / 120 €

51

**Manteau**, Ouzbékistan, XIX<sup>e</sup> siècle, gros de Tours ikat, fond crème, décor bleu, jaune et rouge de peigne et fleurs, doublé d'un coton russe.

150 / 200 €

# Dessins & Tableaux





52

52

**Johann Jakob MEYER (1787-1858)**

*Le lac de Sils ?, Suisse*

Aquarelle, gouache et encre, signée en bas à gauche.

Petites déchirures en marge.

48 x 71,5 cm

On y joint du même artiste :

Un lavis d'encre de 17 x 21,5 cm.

Une esquisse à l'aquarelle de 14 x 19,5 cm.

**1 200 / 1 500 €**



53

53

**Jean-Baptiste LEPRINCE (Metz, 1734-Saint Denis du Port, 1781), attribué à**

*Portrait de jeune femme au manteau rouge à col de fourrure, la poitrine découverte*

Huile sur toile de forme ovale. Rentoilage. Au revers une étiquette : 193.

46,5 x 38 cm

**1 500 / 2 000 €**

54

**Nicolas Toussaint CHARLET (1792-1845)***Officier*

Encre et lavis, signé en bas à droite. Piqûres et petite déchirure.

15,5 x 11 cm à vue 50 / 75 €

55

**Édouard Jean Baptiste DETAILLE (1848-1912)***Militaires tirant la barbe d'un oriental*

Fusain, encre noire et bistre. Signé en haut à droite.

21 x 15,5 cm à vue 150 / 200 €

56

**Édouard Jean Baptiste DETAILLE (1848-1912)***Étude de chevaux*

Encre et aquarelle sur papier, signée en bas à droite. Petite déchirure et rousseurs

21 x 26,5 cm 150 / 200 €

57

**Jean DUPLESSIS-BERTEAUX (c.1747-c.1820)***Passage du pont d'Arcole*

Huile sur toile, étiquette au dos. Accidents, griffures et manques.

32 x 41 cm 600 / 800 €

58

**Paul GAVARNI (1804-1866)***Homme en costume*

Encre, lavis et rehauts de craie blanche, signée en bas à gauche.

15,5 x 9,5 cm à vue 60 / 80 €

59

**Paul GAVARNI (1804-1866)***Femme assise*

Encre et lavis, signée en bas à gauche. Rousseurs et accidents.

12 x 9,5 cm à vue 60 / 80 €

60

**Eugène DESHAYES (1828-1890)***Femme conversant*

Gouache.

13,5 x 17,5 cm à vue 300 / 400 €

61

**John HASSAL (1868-1948)***Portrait d'homme au chapeau*

Gouache sur papier, signée en haut à droite.

47 x 37 cm 200 / 300 €

62

**École française du XIX<sup>e</sup> siècle***Cour de ferme*

Huile sur toile, monogrammée en bas à droite PT.

28 x 39 cm 500 / 600 €

63

**CORREGGE Antonio Allegri, dit Il Correggio (1489 - 1534), d'après***a) Ange assis sur l'arc d'un pendentif se retournant, un phylactère dans les mains**b) Tête d'ange (en rapport avec la composition précédente)**c) Ange assis sur l'arc d'un pendentif**d) Tête d'ange (en rapport avec la composition précédente)**e) Ange dans les nuées à la jonction des deux arcs*

Ensemble de cinq études d'après la coupole de l'église San Giovanni de Parme peinte par Le Corrège vers 1520-1524. Pastel (petites taches et mouillures).

Au revers de l'étude portant une étiquette avec le n° 97 un élément collé avec l'annotation : *Ils figuraient dans la collection Bodone à Milan. Ils sont venus dans la famille par héritage CASA - Pastel de Torinesi, copie des fresques de l'église San Giovanni de Parme - Italie par Il Correggio.*

38 x 29,5 cm 800 / 1 000 €

**Provenance :**

a) Ancienne collection Emilo Casa.

b) Mina Gruau (petite fille du précédent ; resté dans la descendance jusqu'à ce jour). Un document de donation manuscrit en italien daté de 1897 établi par Emilio Casa. Indique sous le n° 73 que l'ensemble des 26 pastels d'après les fresques du Corrège de l'église San Giovanni de Parme est du « peintre de talent Locatelli de Tolentino »... Le peintre cité est Giuseppe Locatelli (Mogliano 1751-Tolentino 1828) qui se forma à Rome auprès de Sebastiano Conca et de Raphael Mengs

64

**Godefroy DE HAGEMANN (c.1820-1877)***Paysage aux coqs*

Huile sur toile, signée en bas à gauche. Accidents.

150 x 65,5 cm

Cadre accidenté. 1 000 / 1 200 €



64



67

65

**École du XIX<sup>e</sup> siècle, d'après Jean Auguste Dominique INGRES (1780-1867)**

*Autoportrait de l'artiste*

Huile sur toile. Petite restauration.

63,5 x 49,5 cm

300 / 400 €

66

**Gustav Ericson FISCHER (1846-1893)**

*Le maréchal-ferrant dans l'écurie - 1883*

Huile sur toile signée en bas à gauche et datée.

92 x 78 cm

800 / 1 000 €

67

**Karl MOHR (né en 1922)**

*La chasse à courre*

Huile sur toile, signée en bas à gauche.

49 x 38,5 cm

800 / 1 000 €

68

**Paul Marc Joseph CHENAVARD (Lyon 1807-Paris 1895)**

*Divina Tragedia*

Toile. Accidents.

36 x 52,5 cm

800 / 1 200 €

69

**Achille BENOUVILLE (1815-1891) attribué à**

*Vue de Rome*

Mine de plomb.

16 x 23,5 cm

100 / 150 €

70

**Joseph CONTINI (1827 c-1900)**

*Le plan de Grasse 1885*

Huile sur toile, signée en bas à droite *JH CONTINI*.

Cartouche titré. Restaurations.

83 x 149 cm

2 000 / 3 000 €



70





73

71

**Antoine BOURDELLE (1861-1929)**

*Paola, paysage néoclassique*

Aquarelle. Non signée.

25,5 x 17 cm

200 / 300 €

**Provenance :**

Don de Madame Bourdelle à Madame Marq.

73

**Harald Peter W. SCHUMACHER (1836-1912)**

*La pergola à Sorrente*

Huile sur toile, signée en bas à droite.

40 x 61 cm

800 / 1 000 €

72

**Joseph Louis François LEPINE (1867-1943)**

*Boulevard des Invalides*

Huile sur toile signée en bas à gauche. Restaurations

27 x 41 cm

1 000 / 1 200 €

74

**École du début du XX<sup>e</sup> siècle**

*Canal à Venise*

Huile sur toile, signée en bas à droite C. SALVELLI et datée 1907.

61 x 110 cm

1 000 / 1 200 €



72



79

75

**École du début du XX<sup>e</sup> siècle**

*Pêcheurs pliant les filets*

Huile sur toile.

102 x 82 cm

1 200 / 1 500 €

76

**Paul René SCHUTZENBERGER (1860-1916)**

*Canal à Bruges*

Huile sur toile, signée en bas à gauche, située et datée.

Contresigné au dos sur le châssis.

61,5 x 46 cm

200 / 300 €

77

**Albert DECARIS (1901-1988)**

*Ville des Flandres*

Huile sur toile, signée en bas à droite (petits accidents).

61 x 50 cm

200 / 300 €

78

**Carrera LLANO FLOREZ (1889 - ?)**

*Barques à quai, 1918*

Huile sur toile, signée en bas à gauche et datée.

52,5 x 74 cm

1 000 / 1 200 €

79

**Henry BARNOIN (1882-1940)**

*Marché en Bretagne*

Aquarelle et gouache sur carton, signée en bas à gauche.

25,5 x 30 cm

600 / 800 €

80

**Carrera LLANO FLOREZ (1889 - ?)**

*Tartane, 1918*

Huile sur toile, signée en bas à gauche et datée.

48 x 59 cm

500 / 800 €

81

**Christian ECKARDT (1832-1914)**

*Vue de golf de Spalato, Dalmatie*

Huile sur toile signée.

32,5 x 49,5 cm

500 / 600 €



82

82

**Eliseo MEIFRÉN ROIG (1859-1940)**

*Bateaux de pêche*

Huile sur toile, signée en bas à droite. Déchirure reprise dans le ciel.

63 x 90 cm

8 000 / 12 000 €

*Meifrén Roig étudie aux Beaux-Arts de sa ville natale, Barcelone, sous la férule du portraitiste Antoni Caba.*

*Notre tableau date des années 1880 après que l'artiste ait effectué un premier voyage à Paris et on y lit déjà l'influence de l'impressionnisme, influence qui se fera de plus en plus visible dans l'œuvre du peintre au cours de sa carrière.*

83

**École du XIX<sup>e</sup> siècle**

*Marine*

Huile sur panneau.

26 x 34 cm

400 / 500 €

84

**Gustave COURTOIS (1853-1923)**

*Nature morte à la carafe et au vase de fleurs*

Huile sur toile, signée en haut à droite dans un cartouche.

33 x 24 cm

600 / 800 €

85

**Charles Henri VERBRUGGHE (1877-1974)**

*Paysage fluvial*

Huile sur carton, signée en bas à droite.

27 x 35 cm

200 / 300 €

86

**Carl SODERBERG (1880-1944)**

*Pêcheurs au bord de l'eau*

Huile sur toile, signée en bas à droite.

70 x 100 cm

800 / 1 000 €

87

**Charles Jean AGARD (1866)**

*Sentier et village*

Huile sur toile signée en bas à droite et datée 93.

38 x 55 cm

400 / 600 €



88

88

**École française du XIX<sup>e</sup> siècle**

*Frédéric Bazille au piano*

Huile sur toile. Petite restauration.

27 x 41 cm

400 / 600 €

91

**Maurice ASSELIN (1882-1947)**

*Anémones, 1919*

Huile sur toile, signée en bas à droite.

61 x 46 cm

2 000 / 3 000 €

**Provenance :**

Galerie Paul Vallotton, Lausanne, réf. 73624 (étiquette au dos).

89

**École française du milieu du XIX<sup>e</sup> siècle**

*Portrait de jeune femme assise*

Huile sur toile.

92 x 62 cm

800 / 1 000 €

92

**École française du XX<sup>e</sup> siècle**

*Composition florale - 1934*

Huile sur toile monogrammée en bas à droite « P.L » et datée.

39 x 95 cm

500 / 600 €

90

**Maurice ASSELIN (1882-1947)**

*Nu*

Lithographie.

34 x 23 cm

100 / 200 €

93

**Maurice Louis SAVIN (1894-1973)**

*Femme nue*

Huile sur toile, signée en bas à droite.

71 x 64 cm

200 / 300 €

94

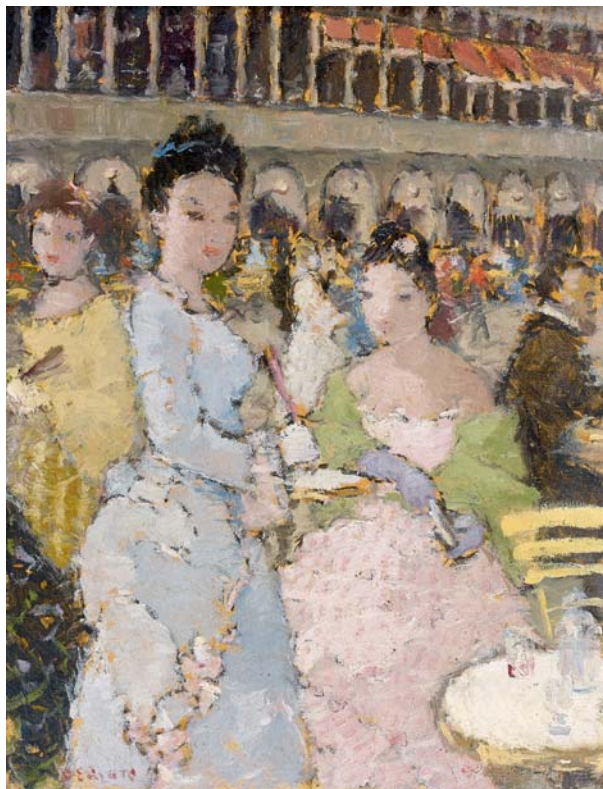
**Dietz EDZARD (1893-1963)**

*Élégantes sur la place St Marc*

Huile sur toile, signée en bas à gauche. Petit accident à la toile.

34 x 26,5 cm

800 / 900 €



94

95

**CHEN DI (1943)**

*Portrait de jeune femme buste nu*

Huile sur toile signée et datée 1928.

37 x 36 cm

150 / 300 €

96

**Alexis MERODACK-JEANNEAU (1873-1919)**

*Femme nue allongée*

Huile sur toile marouflée sur panneau, signée en bas à droite. Accidents et manques.

50,5 x 65 cm

150 / 200 €



97

97

**André DERAÏN (1880-1954)**

*Buste de femme aux bras croisés, circa 1923*

Huile sur toile, signée en bas à droite. Quelques reprises.

92 x 73 cm

8 000 / 12 000 €

**Provenance :**

Collection Paul GUILLAUME, Paris.

**Bibliographie :**

*Catalogue Raisonné de l'œuvre peint*, Tome II, Michel Kellerman, éd. Galerie Schmitt, 1996, n°929, p.155.



98

98

**Johann Rudolph BONNET (1895-1978)**

*Portrait de touareg*

Fusain et pastel sur papier, signé en haut à droite, situé et daté *KAIROUAN 28*.

53,5 x 45 cm

800 / 1 000 €

99

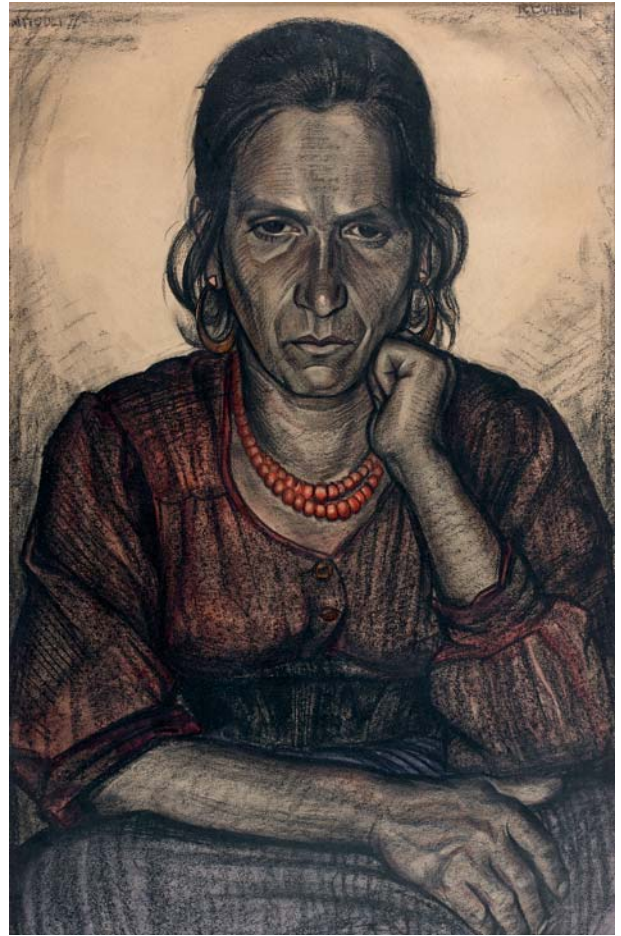
**Collection de treize plâtres peints polychromes à décor de sujets orientalistes.**

Travail anglais.

Marqués **BOSSONS ENGLAND 1959**.

Hauteurs : entre 15 et 30 cm

1 000 / 1 500 €



100

100

**Johann Rudolph BONNET (1875-1978)**

*Femme au collier de corail*

Fusain et pastel sur papier, signé en haut à droite.

76 x 49,5 cm

800 / 1 000 €



99

101

**Wilhelm Karl GENTZ (1882-1890)**

*Homme noir au turban*

Huile sur panneau, signée en bas à droite.

36,5 x 31 cm

1 000 / 1 500 €



101

102

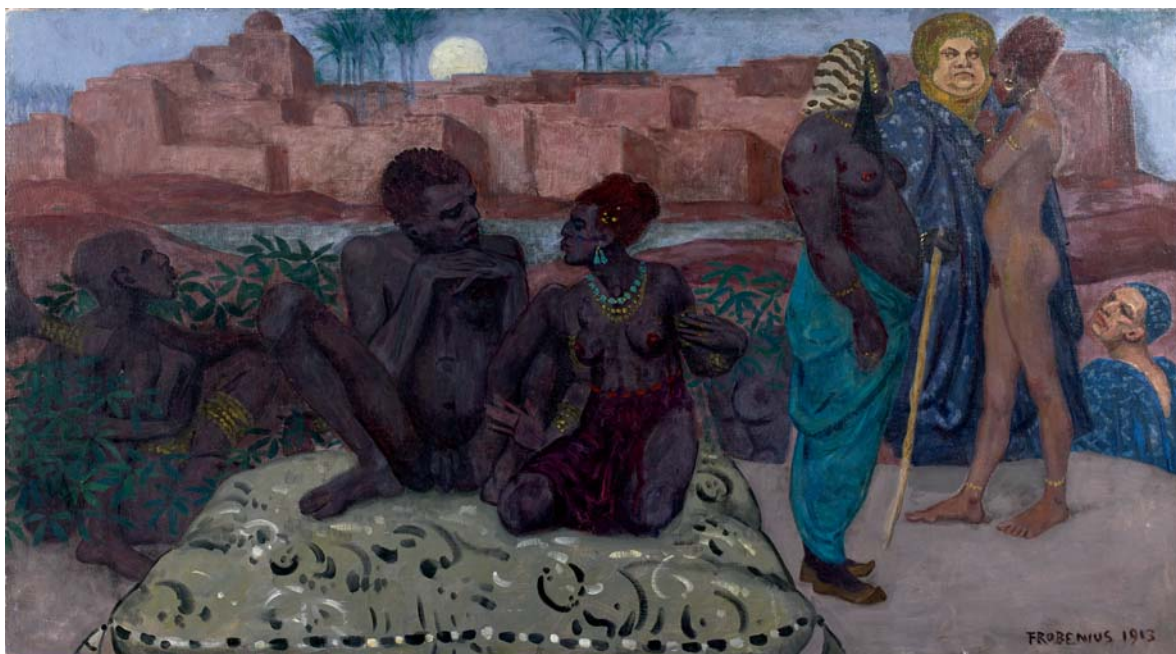
**Hermann FROBENIUS (1871-1964)**

*Campement africain*

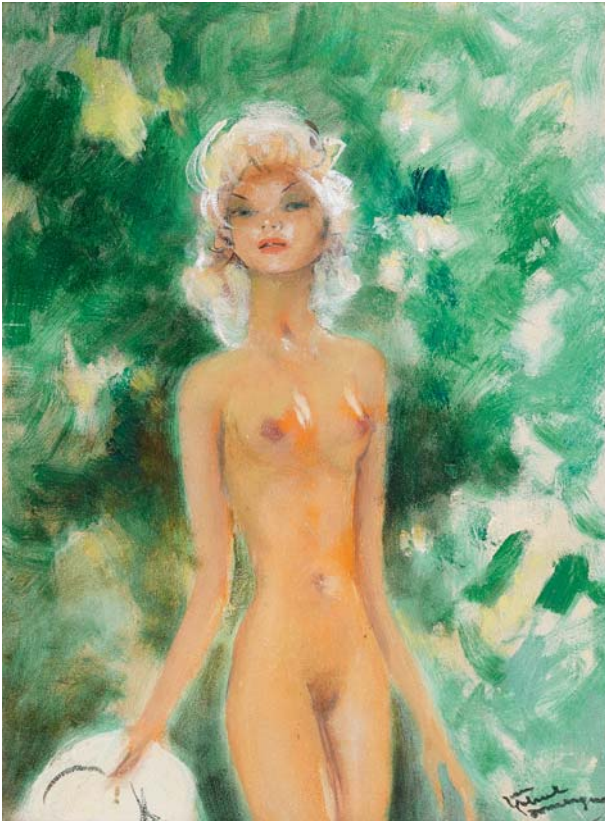
Huile sur toile, signée en bas à droite et datée 1913.

81 x 147 cm

2 000 / 3 000 €



102



103

103

**Jean Gabriel DOMERGUE (1889-1962)**

*Été 73*

Huile sur isorel, signée en bas à droite. Titrée au dos.

33 x 24 cm

1 500 / 2 000 €

104

**Henri Baptiste LEBASQUE (1865-1937)**

*Femme nue debout bras levé*

49,5 x 34,5 cm

*Études de femmes*

35,5 x 50,5 cm

Deux fusains sur papier, signés en bas à droite.

600 / 800 €

105

**Pierre FAVIER (1889-1969)**

*Femme cubiste à la mandoline*

Huile sur toile, signée en bas à droite.

25 x 79 cm

600 / 800 €



107

106

**André COTTA VOZ (1922-2012)**

*French Cancan 1995*

Aquarelle, signée en bas à droite et datée

18.06.95.

12 x 28 cm

150 / 200 €

107

**École hongroise du XX<sup>e</sup> siècle**

*Femme, buste dénudé*

Huile sur carton, signée en bas à droite.

72 x 60 cm

500 / 600 €



108

**Augustin CARRERA (1878-1952)**

*Portrait de femme au chapeau*

Huile sur toile, signée en bas à gauche. Petits manques.  
64,5 x 50 cm **800 / 1 200 €**



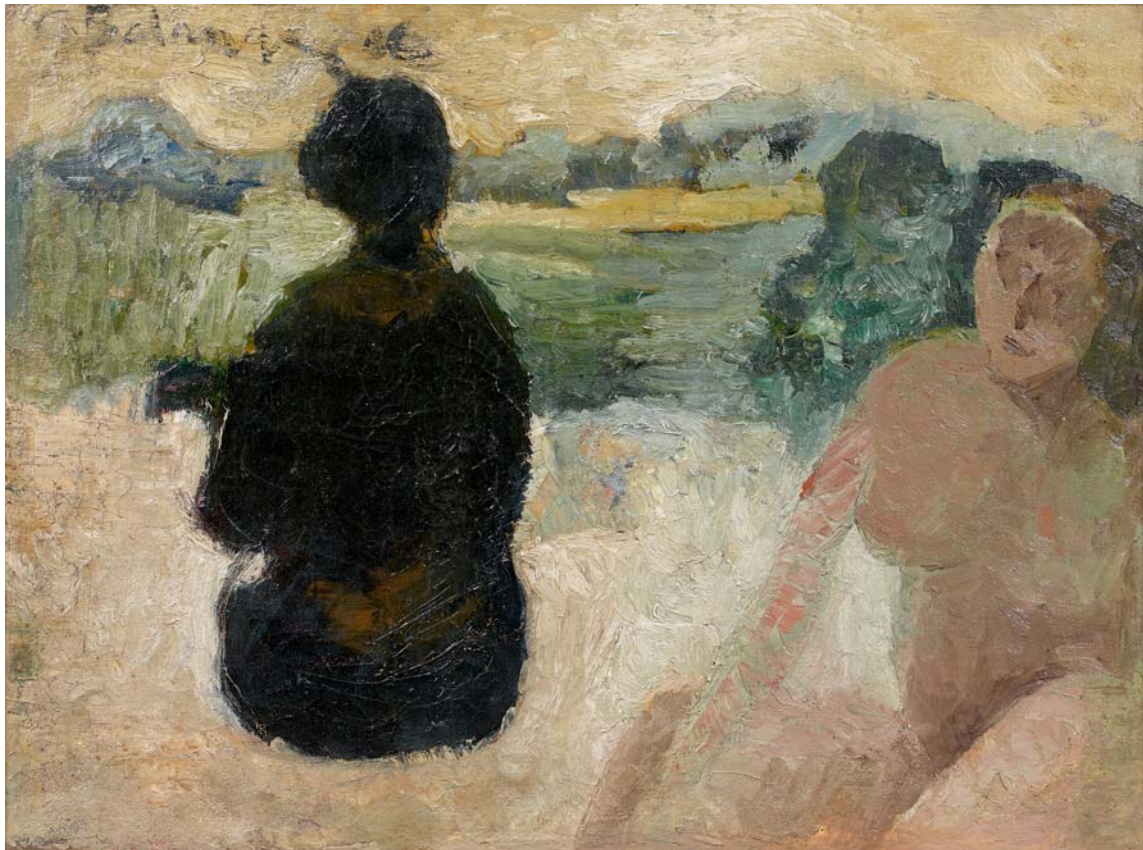
108

109

**Gustave BALANDE (1880-1971)**

*Personnages au bord d'un fleuve*

Huile sur toile, signée en haut à gauche. Contresignée au  
dos sur le châssis. Accident et restaurations.  
54 x 72,5 cm **1 000 / 1 200 €**



109



110

110

**Jacques PONS (né en 1936)**

*Maisons*

Huile sur toile, signée en bas à gauche.  
Contresignée au dos.

61 x 74 cm

**300 / 400 €**

111

**Léonide ALYANAKI (XX<sup>e</sup> siècle)**

*Nature morte aux œufs*

Huile sur toile, signée en bas à droite.  
Manques.

60,5 x 72,5 cm

**350 / 500 €**

112

**Antoinette MAD JAROVA (né en 1937)**

*Personnage dans un paysage surréaliste*

Huile sur toile, signée au centre à droite.

46,5 x 37 cm

**200 / 300 €**



114

113

**David LAN BAR (1912-1987)**

*Composition abstraite*

Huile sur toile, signée en bas à gauche et datée  
63.

77 x 56 cm

**300 / 400 €**

114

**Jacques PONS (né en 1936)**

*Maison*

Huile sur toile, signée en bas à gauche.  
Contresignée au dos.

100 x 100 cm

**300 / 400 €**

115

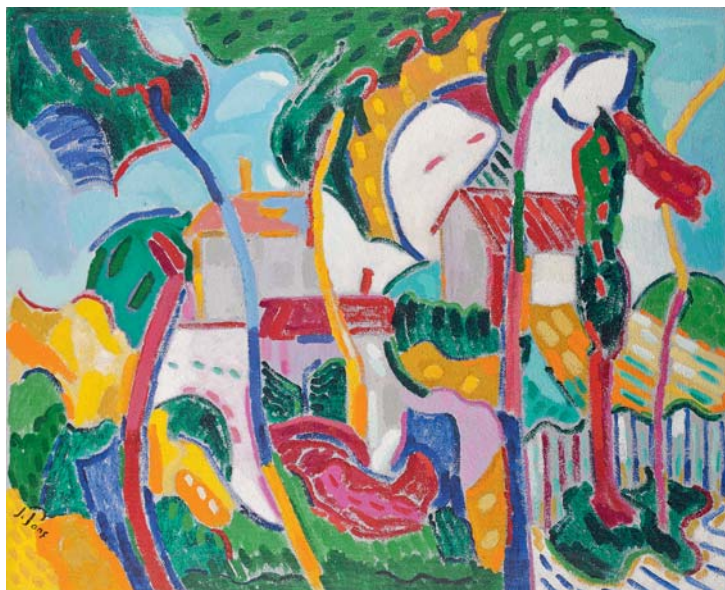
**Jacques PONS (né en 1936)**

*Village et arbres*

Huile sur toile, signée en bas à gauche.

82 x 100 cm

300 / 400 €



115

116

**Jacques PONS (né en 1936)**

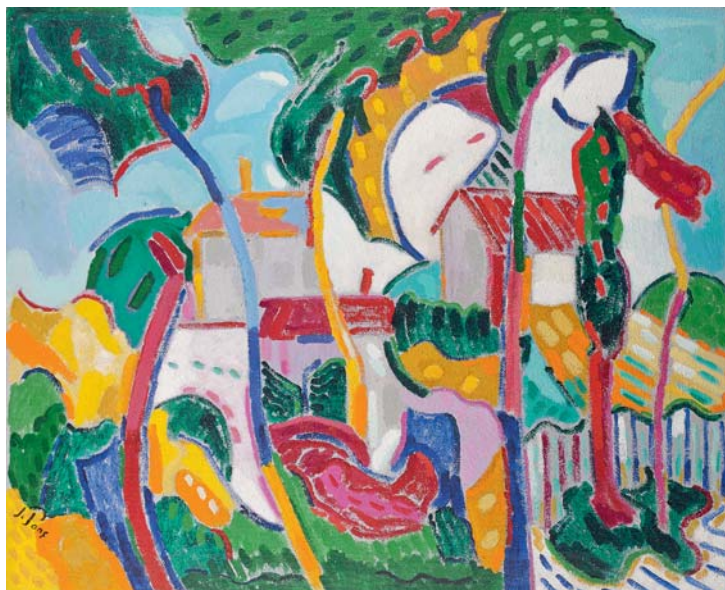
*Arbres*

Huile sur toile, signée en bas à gauche.

Contresignée au dos.

129 x 89 cm

300 / 400 €



117

**A. WIET (XX<sup>e</sup> siècle)**

*Homme à la balustrade*

Toile, signée en bas à gauche et datée 86. Petit enfoncement.

100 x 100 cm

200 / 300 €

118

**Andy JULIA (né en 1982)**

*Nu féminin de dos*

Photographie sur papier, signée en bas à gauche.

74 x 50 cm

200 / 300 €



116

119

**Pierre Anthony ALLARD pour le studio HARCOURT**

*PACO RABANNE - COUTURE ETE 1988*

Suite de cinq tirages argentiques en noir et blanc.

24 x 17,5 cm

200 / 250 €



120

120

**Aram KOUPEZIAN (né en 1928)**

*Nature morte à la mandoline et au violon*

Technique mixte, signée en bas à gauche.

45 x 36 cm

400 / 600 €

121

**L. FRANCK (né en 1944)**

*Nu féminin*

Huile sur toile, signée en bas à droite.

66 x 54 cm

300 / 400 €



122

122

**Philippe LEJEUNE (1924-2014)**

*La prophétesse Anne*

Huile sur isorel, signée en haut à gauche, contresignée et titrée au dos.

92 x 85 cm

600 / 700 €

123

**Alice de PERETTI (née en 1949)**

*Paysage*

Huile sur toile, signée en bas à droite.

65 x 92 cm

600 / 800 €



123

C rammique

Verrerie - Sculpture





125

124

**Travail français vers 1940 / 1950**

Cendrier tête de coq en céramique émaillée noir, vert et brun.

Longueur : 17,5 cm

Cendrière de forme libre orné d'une feuille en céramique émaillée rouge et céladon.

Porte un cachet en soleil.

Longueur : 16 cm

60 / 80 €

125

**Travail français vers 1940 / 1950**

Vase balustre en céramique émaillée vert à décor en relief de deux poissons émaillés orange. Petits éclats.

Porte un cachet en soleil.

Hauteur : 38,5 cm

300 / 400 €



126

126

**Travail français vers 1940 / 1950**

Pied de lampe boule en céramique craquelée émaillée blanc à panse striée et épaulement souligné de petites anses.

Hauteur : 31 cm

200 / 300 €

127

**De LAPEYRIERE**

Vase cornet en céramique à décor de visages stylisés émaillés noir sur fond crème.

Signé et daté 46.

Hauteur : 30 cm

300 / 400 €



127

128

**COMBÉAU**

Pot couvert à panse annelée en céramique émaillée blanc et vert.

Signé.

Hauteur : 19,5 cm

40 / 50 €

129

**ELCHINGER et Cie**

Vase boule à col goulot en céramique émaillée vert, coulées brunes et léger motif.

Signé.

Hauteur : 22 cm

20 / 30 €

130

**Travail français vers 1940 / 1950**

Pied de lampe balustre en céramique émaillée bleu nuancé de blanc à décor de quatre feuilles en relief émaillées rouge. Petits éclats.

Hauteur : 30,5 cm

200 / 300 €



130

131

**Travail français vers 1940 / 1950**

Pied de lampe colonne à chapiteau en céramique craquelée émaillée blanc et blanc-rosé.

Porte un cachet en soleil.

Hauteur : 28,5 cm plus abat-jour.

300 / 400 €



131

132

**Anonyme vers 1920 / 1930**

Suite de douze porte-couteaux en verre rosé à décor sur le thème du sport gravé au sable.

Dans son écrin.

5 x 10 cm

500 / 600 €

133

**ANONYME**

Vase évasé en verre soufflé bullé blanc.

Hauteur : 36,5 cm

30 / 40 €



134

134

**CAPPELINI, vers 1950, attribué à**

Vase à anses en verre orangé à panse renflée ornée de motifs de six gouttes en applique.

Hauteur : 28 cm

300 / 500 €



135

135

**MOSER**

Paire de vases en verre jaune orangé de forme légèrement évasée à pans ornés d'une frise émaillée dorée à décor d'hoplites.

Signés au revers.

Hauteur : 28 cm

1 500 / 1 800 €



136

136

**HOFFMANN - SCHLEVOGT**

Garniture de toilette trois pièces comprenant deux brosses et une glace en métal doré à décor de fleurs et frises et d'enfants musiciens en verre imitant la malachite.

800 / 1 000 €



137

137

**ROSTFREI - WAEGEMANS**

Paire de cadres photo étrier en bronze argenté et cuir fauve à piqué sellier.

Hauteur : 19,5 cm

180 / 220 €





138

138

**Alexandre DESCATOIRE (1874-1949)**

*Le refuge*

Groupe en marbre blanc.

Signé sur la base.

Hauteur : 57 cm

2 000 / 3 000 €

Alexandre Descatoire fût Second Prix de Rome, médaille d'or à l'Exposition de 1900 et médaille d'or au Salon des Artistes Français.

139

**Paul HUBAY (1930-1994)**

*Nu féminin*

Marbre blanc signé.

Hauteur : 28 cm - Largeur : 15 cm

Socle en marbre vert.

300 / 500 €

140

**PRADIER d'après**

Paire de statuettes en bronze ou métal doré.

Travail du XIX<sup>e</sup> siècle.

150 / 200 €

141

**Antonin MERCIÉ (1845-1916)**

*David vainqueur*

Bronze à patine médaille transparente.

F. Barbedienne Fondateur. Signé sur la terrasse.

Hauteur : 46 cm

1 500 / 1 800 €

142

**Maurice CONSTANT (1892-1970)**

*La glaneuse*

Épreuve en bronze patiné.

Signée.

Hauteur : 18,5 cm

250 / 300 €

143

**Enrique BROGLIA (1942-2013)**

*Trophée de taureau*

Bronze double patine, brune à l'extérieur et dorée à l'intérieur.

Signé.

Hauteur : 24 cm

300 / 500 €



144

144

**Bernadette KANTER (née en 1950)**

*Homme chevauchant un taureau*

Bronze à patine verte.

Signé, épreuve d'artiste, fonte de DELVAL à Anthony.

Hauteur : 38 cm - Largeur : 63 cm - Profondeur : 36 cm

**800 / 900 €**

145

**Albert FERRAUD**

*Composition abstraite*

Sculpture en acier soudé.

Pièce unique.

Signée sur la terrasse.

Hauteur : 40 cm - Largeur : 43 cm - Profondeur : 34 cm

**2 000 / 2 200 €**

146

**Albert FERRAUD**

*Composition abstraite*

Sculpture en acier soudé.

Pièce unique.

Signée sur la terrasse.

Hauteur : 13 cm - Largeur : 23 cm - Profondeur : 12 cm

**800 / 1 000 €**

147

**Albert FERRAUD**

*Composition abstraite*

Pièce unique.

Signée.

Hauteur : 10 cm - Largeur : 16 cm - Profondeur : 10 cm

**800 / 1 000 €**

148

**ANONYME, travail français XX<sup>e</sup> siècle**

*La jeune marchande de poissons*

Panneau en bois, sculpture en taille directe.

147 x 45,5 cm

**500 / 700 €**



# Bijoux & Orfèvrerie



149

**Pendentif** en métal émaillé d'un profil de femme dans le goût de Mucha, la chaîne de cou en métal.  
Signé D.Villardel.

40 / 50 €

150

**Épingle de cravate** en or jaune (750) ornée d'un camée en cornaline rectangulaire.

Poids brut : 4,1 g

On joint quatre épingles et deux broches fantaisie.

60 / 80 €

151

**Deux épingles de cravate** en or jaune (750) ornées d'un rubis ou d'un fer à cheval serti de saphirs et de diamants taillés en rose.

Poids brut : 4,9 g

60 / 80 €

152

**Deux épingles de cravate** en or jaune (750) ornées de deux perles fines ou d'un trèfle en néphrite et diamants taillés en rose (manques).

Fin du XIX<sup>e</sup> siècle.

Poids brut : 4,2 g

60 / 80 €

153

**Paire de dormeuses** en or jaune (750) et or gris (750) serties chacune de deux diamants taillés en brillant (0,05 ct).

Poids brut : 2,4 g

50 / 70 €

154

**Paire de dormeuses** en or gris (750) serties chacune de deux diamants taillés en brillant.

Poids brut : 3 g

80 / 120 €

155

**Paire de dormeuses** en or jaune (750) et or gris (750), serties chacune de deux diamants taillés en brillant (0,25 ct).

Poids brut : 3,2 g

120 / 150 €

156

**Paire de dormeuses** en or jaune (750) et or gris (750) serties chacune de deux diamants taillés en brillant (0,20 ct).

Poids brut : 3,5 g

100 / 150 €

157

**Paire de dormeuses** en or jaune (750) et or gris (750) serties chacune de deux diamants taillés en brillant (0,30 ct).

Poids brut : 2,6 g

150 / 200 €

158

**Collier pendentif** en or gris (750) orné de trois perles de culture grises encadrées de quatre disques sertis de diamants taillés en brillant.

Diamètre : 10/11,8 - Poids brut : 12,7 g

400 / 500 €

159

**Bague** en or gris (750) ornée d'une perle de culture grise épaulée de diamants taillés en brillant.

Diamètre : 8,8 mm - Poids brut : 5,2 g

150 / 200 €

160

**Collier** deux rangs de perles de culture en chute, le fermoir en or gris (750).

Longueur : 48 cm - Diamètres : 4,4 à 7,5 mm

60 / 100 €

161

**Collier choker** de perles de culture, le fermoir hexagonal en or jaune (750) serti de trois diamants piriformes ou rond.

Signé *Fred*.

Longueur : 78 cm - Diamètre : 7,8 mm

500 / 600 €

162

**Bague marquise** en or jaune (750) ciselée de branchages et de fleurs, ornée d'un cabochon de pierre bleue imitation entourée de diamants taillés en rose (accidents).

Début du XX<sup>e</sup> siècle.

Poids brut : 12 g

300 / 400 €

163

**Bague** en platine (950) ornée d'une pierre bleue dans un encadrement à pans serti de diamants taillés en rose.

Époque 1930.

Poids brut : 5,2 g

300 / 400 €

164

**Bague** en or jaune (750) ornée d'une topaze rose ovale.

Poids de la pierre : environ 15 ct - Poids brut : 9,2 g

250 / 300 €

165

**Chaîne giletère** en or jaune (750) à quatre brins et deux coulants ciselés de rosettes et sertis de pierres rouges imitation (accidents).

Époque Napoléon III.

Longueur : 32 cm - Poids brut : 21,3 g **300 / 400 €**

166

**Chaîne giletère** en or jaune (750) à motifs oblongs ajouré de chevrons.

Fin du XIX<sup>e</sup> siècle.

Longueur : 22 cm - Poids brut : 25,4 g **250 / 300 €**

167

**Montre de gousset** en or jaune (750) à remontoir, le fond uni, le cadran à chiffres arabes, trotteuse des secondes à six heures.

Cadran et mécanisme signés *Longines*.

Diamètre : 4,7 cm - Poids brut : 82,1 g **450 / 500 €**

168

**Montre de gousset** en or jaune (750) à remontoir, le fond uni, le cadran à chiffres arabes, trotteuse des secondes à six heures.

Cadran et mécanisme signés *Oméga*.

Diamètre : 4,4 cm - Poids brut : 67 g **300 / 400 €**

169

**Montre de gousset** en or jaune (750) à remontoir, fond uni, cadran à chiffres arabes, trotteuse des secondes à six heures.

Bélière métal.

Diamètre : 4,7 cm - Poids brut : 79,6 g **350 / 400 €**

170

**Montre de gousset** en or jaune (750) à remontoir, fond uni, cadran à chiffres arabes, trotteuse des secondes à six heures.

Cadran et mécanisme signé *Oméga*.

Diamètre : 4,7 cm - Poids brut : 73 g **350 / 400 €**

171

**Montre de gousset** en or jaune (750), le mécanisme à coq, le fond, uni le cadran à chiffres arabes (mauvais état). Fin du XVIII<sup>e</sup> siècle.

Diamètre : 4,1 cm - Poids brut : 54,9 g **200 / 250 €**

172

**Montre de gousset** en or jaune (750) à remontoir, fond guilloché gravé *LD*, double fond métal, cadran à chiffres arabes (accidents).

Diamètre : 4,6 cm - Poids brut : 50,9 g **200 / 250 €**

173

**Montre de gousset** en or jaune (750) à remontoir, fond et double fond uni, cadran à chiffres arabes, trotteuse des secondes à six heures.

Diamètre : 4,7 cm - Poids brut : 67,4 g **300 / 350 €**

174

**Montre de gousset** savonnette en or jaune (750) à remontoir, le fond uni, la carre godronnée, cadran à chiffres arabes (manque le verre).

Diamètre : 4,7 cm - Poids brut : 64,5 g **350 / 400 €**

175

**Montre de gousset** en or jaune (750) à remontoir, fond gravé de fleurs et *E*, cadran à chiffres romains, trotteuse des secondes à six heures.

Diamètre : 4,6 cm - Poids brut : 76,8 g **400 / 450 €**

176

**Montre de gousset** en or jaune (750) à remontoir, fond gravé *LB*, cadran à chiffres romains, double fond et cadran signés *Badollet Genève*.

Diamètre : 4,8 cm - Poids brut : 87,4 g **400 / 450 €**

177

**Montre de gousset** en or jaune (750) à remontoir, fond gravé *E C*, cadran à chiffres romains, double fond signé *Joseph Emile Castier Maubeuge nord*.

Diamètre : 5,1 cm - Poids brut : 96,5 g **450 / 500 €**

178

**Montre de gousset** savonnette en or jaune (750) uni à remontoir, cadran à chiffres romains, trotteuse des secondes à six heures.

Diamètre : 5 cm - Poids brut : 90 g **500 / 600 €**

179

**Montre de gousset** savonnette en or jaune (750) uni à remontoir, cadran à chiffres romains, trotteuse des secondes à six heures.

Cadran signé *Au nègre Paris*.

Diamètre : 5 cm - Poids brut : 90,4 g **550 / 600 €**

180

**Montre de gousset** savonnette en or jaune (750) uni à remontoir, fond gravé *MW*, cadran doré à chiffres romains, carre godronnée, trotteuse des secondes à six heures.

Diamètre : 5 cm - Poids brut : 104,8 g **600 / 650 €**

181

**Montre de gousset** savonnette en or jaune (750) uni à remontoir, cadran à chiffres romains, trotteuse des secondes à six heures. encadrements guillochés, bélière métal (accidents).

Diamètre : 4,8 cm - Poids brut : 90,1 g

Dans son écrin. **550 / 600 €**

182

**Épingle de cravate** en or jaune (750) ornée d'une reproduction de monnaie Antique en argent.

Poinçon du joaillier J.Wièse.

Fin du XIX<sup>e</sup> siècle.

Poids brut : 12,1 g

130 / 200 €

183

**Épingle de revers** en or gris (750) ornée de deux perles fines piriformes, les culots et extrémités serties de diamants taillés en brillant.

Époque 1925.

Longueur : 6,8 cm - Poids brut : 10 g

1 500 / 2 000 €

184

**Broche croissant** en argent et or jaune (750) finement ajourée et sertie de diamants taillés en rose et à l'ancienne, ces derniers plus importants.

Fin du XIX<sup>e</sup> siècle.

Hauteur : 5,3 cm - Poids brut : 23,2 g

2 500 / 2 700 €

185

**Bracelet** en or jaune et platine à maille gourmette coupé du nom *Marie*, serti de diamants taillés en rose et entrecoupé de diamants taillés à l'ancienne.

Fin du XIX<sup>e</sup> siècle.

Longueur : 18,8 cm - Poids brut : 21,4 g

Dans son écrin.

1 500 / 1 600 €

186

**Bracelet ruban** en ors de couleur à cinq brins doubles et six agrafes ornées chacune d'une ligne de demi-perles fines entre deux filets émaillés noir et deux bandeau ciselés de pampres, il retient un médaillon ovale de même inspiration (incomplet).

Milieu du XIX<sup>e</sup> siècle.

Longueur : 17,7 g - Poids brut : 68,6 g

Dans son écrin à la forme.

2 000 / 2 200 €

187

**Collier** en or vert formé d'une chaîne coupée de perles fines baroques et de quatre motifs oblongs feuillagés, ciselés au repéré de deux scarabées et de deux marguerites émaillées au naturel encadrant une opale taillée en losange (ancien sautoir).

Aucun poinçon.

Travail exécuté vers 1900.

Longueur : 51 cm - Poids brut : 63,2 g

5 000 / 5 500 €

188

**Montre de col** en or jaune (750) à remontoir, le fond émaillé vert orné, comme le tour de la lunette, de diamants taillés en rose, celui du centre plus important, les heures indiquées par les lettres : LIANE DE POUGY.

Cadran et double fond signés *A.Golay-Leresche & fils Genève*.

Début du XX<sup>e</sup> siècle.

Diamètre : 3 cm - Poids brut : 30,5 g

400 / 600 €

189

**Montre de gousset** savonnette en or jaune (750) uni à remontoir, le cadran à chiffres romains, trotteuse des secondes à six heures (accidents et manques).

Début du XX<sup>e</sup> siècle.

Diamètre : 5,2 cm - Poids brut : 110,5 g

600 / 800 €

190

**Montre de gousset** savonnette en alliage d'or 14 ct (585) à décor de rosaces et entrelacs émaillé noir, le cadran à chiffres romains, les aiguilles finement ajourées.

Cadran et double fond signés *J F Boutte Genève*.

Diamètre : 4,8 cm - Poids brut : 83 g

600 / 700 €

191

**Montre de col** en or jaune (750) à clef, le fond guilloché, le cadran à chiffres romains, mécanisme à cylindre.

Fin du XIX<sup>e</sup> siècle.

Diamètre : 2,8 cm - Poids brut : 15,8 g

80 / 120 €

192

**Montre de gousset** en ors de couleur (750), le fond ciselé de colombes dans un cartouche dans un encadrement de perles et de fleurs, le mécanisme à coq, le cadran à chiffres arabes.

Fin du XVIII<sup>e</sup> siècle.

Diamètre : 3,8 cm - Poids brut : 41,6 g

300 / 400 €

193

**Petite montre de col** en or à double boîtier, émaillée de scènes polychromes, figurant une jeune fille sur l'envers et un jeune homme et son chien sur le revers, finement bordées de demi-perles fines. Le cadran est peint de petites fleurs.

Poids brut : 22 g

600 / 800 €

194

**Bracelet** en or jaune (750) orné d'anneaux imbriqués torsadés, gravés ou émaillés bleu, le fermoir à crémaillère.

Vers 1850.

Poids brut : 15,7 g

400 / 500 €

195

**Broche et paire de pendants d'oreilles** en or jaune (750) à décor de filigrané ornés de pierres violettes imitation et de perles de culture.

Poids brut : 17 g

200 / 300 €



186



185



183



184



187

182



188

196

**Bague** en or gris (750) ornée d'une émeraude rectangulaire à pans entourée de douze diamants taillés en brillant.

Poids de la pierre : environ 2,70 ct - Poids brut : 8,1 g

1 000 / 1 200 €

197

**Clip de corsage** en platine (950) et or gris (750) stylisé d'une gerbe de filins et de boucles sertis de diamants taillés en brillant, deux plus importants.

Vers 1960.

Hauteur : 5,5 cm - Poids brut : 13,4 g

1 300 / 1 500 €

198

**Bague en or gris** (750) sertie d'un diamant taillé en brillant.

Poids de la pierre : 4,47 ct - Poids brut : 4,2 g

10 000 / 12 000 €

199

**Pendentif** « belle époque » en platine et or gris (750) formé d'un motif rectangulaire finement ajouré d'enroulements, de fleurs et d'un éventail sertis de diamants taillés en rose et en brillant, l'un d'eux plus important souligné de deux guirlandes et d'un motif piriforme, comme la chaînette et la bélière, également serties de diamants.

Début du XX<sup>e</sup> siècle.

Poids du diamant principal : environ 1,20 ct

Hauteur : 5,5 cm - Poids brut : 15,5 g

3 000 / 3 500 €

200

**Clip de corsage** en platine (950) et or gris (750) à décor d'anneaux, bandeaux et agrafes sertis de diamants taillés en brillant et en baguette et en triangle, au centre, d'un diamant demi-taille plus important.

Époque 1930.

Poids de la pierre : environ 2 ct - Longueur : 6,4 cm

Poids brut : 25,7 g

5 000 / 6 000 €

201

**Bague** en platine (950) sertie d'un diamant demi-taille.

Poids de la pierre : 2,82 ct - Poids brut : 4,6 g

8 000 / 10 000 €

202

**Sautoir** en or jaune à maille gourmette retenant un portemine.

On joint un pendentif cœur et un débris de coulant.

Longueur : 1,52 m - Poids brut : 49,5 g

800 / 900 €

203

**Lot en or jaune** (750) composé d'un collier à maillons oblongs limés retenant un aigle serti de diamants taillés en brillant.

On joint deux breloques, l'une ananas, la seconde rectangulaire sertie de diamants et d'un saphir.

Accidents et manques.

Longueur : 60 cm - Poids brut total : 53,5 g

1 000 / 1 200 €

204

**Lot** de demi-tailles et tailles anciennes.

Poids : 10,14 ct (moyenne environ 0,13 ct)

800 / 1 200 €

205

**Diamant** taillé à l'ancienne.

Poids : 1,36 ct

1 500 / 1 800 €

206

**Lot de diamants** taillés en brillant.

Poids : 8,26 ct (moyenne environ 0,19 ct)

1 000 / 1 200 €

207

**Deux diamants** taillés en brillant.

Poids : 1,71 ct

1 000 / 1 300 €

208

**Deux diamants** taillés en brillant.

Poids : 0,95 et 0,71 ct

1 200 / 1 400 €

209

**Lot de diamants** demi-taille.

Poids : 10,35 ct (moyenne 0,13 ct)

1 000 / 1 300 €



196



200



197



198



201



199



210

**Lot de diamants** taillés en brillant.  
Poids : 10,09 ct (moyenne environ  
0,12 ct) **1 200 / 1 500 €**

211

**Lot de diamants** taillés en brillant.  
Poids : 9,94 ct (moyenne 0,12 ct)  
**1 300 / 1 800 €**

212

**Lot de diamants** taillés en brillant.  
Poids : 9,35 ct (moyenne environ  
0,13 ct) **1 300 / 1 800 €**

213

**Lot de diamants** taillés en brillant.  
Poids : 10,09 ct (moyenne environ  
0,13 ct) **1 300 / 1 500 €**

214

**Diamant** taillé à l'ancienne de forme  
coussin.  
Poids : 1,71 ct **1 500 / 1 700 €**

215

**Lot de diamants** taillés en brillant.  
Poids : 12,57 ct (moyenne environ  
0,18 ct) **2 500 / 3 000 €**

216

**Lot de diamants** taillés en brillant.  
Poids : 10,04 ct (moyenne environ  
0,13 ct) **1 300 / 1 500 €**

217

**Deux diamants** taillés en brillant.  
Poids : 1,11 et 1,12 ct  
**3 000 / 3 500 €**

218

**Deux diamants** taillés en brillant.  
Poids : 1,30 ct **1 300 / 1 500 €**

219

**Deux diamants** taillés en brillant.  
Poids : 1,57 ct **1 500 / 1 700 €**

220

**Trois diamants** taillés à l'ancienne.  
Poids : 2,47 ct **1 200 / 1 500 €**

221

**Quatre diamants** taillés en brillant.  
Poids : 2,37 ct **2 300 / 2 800 €**

222

**Quatre diamants** taillés en brillant.  
Poids : 2,36 ct **2 300 / 2 500 €**

223

**Diamant** demi-taille.  
Poids : 2,14 ct **2 500 / 2 800 €**

224

**Douze diamants** taillés en brillant.  
Poids : 5,02 ct **3 200 / 3 500 €**

225

**Douze diamants** taillés en brillant.  
Poids : 5 ct **3 200 / 3 500 €**

226

**Douze diamants** taillés en brillant.  
Poids : 4,90 ct **3 100 / 3 400 €**

227

**Neuf diamants** taillés à l'ancienne.  
Poids : 5,66 ct **3 000 / 3 500 €**

228

**Lot de diamants** taillés à l'ancienne.  
Poids : 27,67 ct (moyenne environ  
0,13 - 0,18 ct) **3 500 / 3 800 €**

229

**Diamant** taillé en brillant.  
Poids : 1,42 ct **3 000 / 3 500 €**

230

**Diamant** demi-taille.  
Poids : 1,41 ct **2 000 / 2 300 €**

231

**Lot de diamants** taillés en brillant.  
Poids : 16,91 ct (moyenne environ  
0,18 ct) **3 500 / 3 800 €**

232

**Lot de diamants** taillés en brillant.  
Poids : 11,01 ct (moyenne environ  
0,27 ct) **2 000 €**

233

**Lot de diamants** taillés en brillant.  
Poids : 10,75 ct (moyenne environ  
0,27 ct) **2 000 / 3 000 €**

234

**Deux diamants** taillés en brillant.  
Poids : 0,63 et 0,61 ct  
**1 500 / 1 800 €**

235

**Six diamants** taillés en brillant.  
Poids : 3,07 ct **2 500 / 3 000 €**

236

**Six diamants** taillés en brillant.  
Poids : 3,04 ct **2 500 / 3 000 €**



237

**Deux diamants** taillés en brillant.

Poids : 1,20 ct chacun **4 000 / 4 500 €**

238

**Diamant** taillé en brillant.

Poids : 4,05 ct.

Accompagné d'un certificat du laboratoire LFG indiquant : couleur E - pureté VS2 - fluorescence faible (2014). **70 000 / 75 000 €**

239

**Bague** en platine ornée d'un diamant taille émeraude épaulé de deux diamants tapers.

Signée *Chaumet Paris*.

Poids de la pierre : 6,67 ct.

Accompagné d'un certificat du laboratoire LFG (2014), indiquant : couleur E - pureté VVS2 - fluorescence, aucune.

Poids brut : 7,6 g **120 000 / 130 000 €**

240

**Bracelet** en platine et or gris formé d'une ligne souple de dix-neuf diamants taille émeraude en chute, entrecoupés chacun de deux diamants taillés en navette.

Signé *Chaumet Paris*.

Poinçon du joaillier.

Longueur : 17,3 cm - Poids brut : 29,1 g **25 000 / 30 000 €**

241

**Bague** en platine sertie d'un diamant taillé en brillant épaulé de deux diamants taillés en bague.

Poids de la pierre : 5,70 ct - Poids brut : 6,1 g **16 000 / 18 000 €**

242

**Montre-bracelet de dame** en or jaune à boîtier rond et lunette cernée de diamants taillés en brillant, le tour de poignet souple tressé (mécanique).

Signée *Piaget*.

Vers 1980.

Longueur : 14,7 - Poids brut : 51,6 g **3 000 / 4 000 €**

243

**Bague rivière** en or jaune et platine sertie de cinq diamants taillés à l'ancienne.

Début du XX<sup>e</sup> siècle.

Poids brut : 3 g **800 / 900 €**

244

**Deux alliances** en platine serties de saphirs ou d'émeraudes calibrées (accidents).

Tour de doigt : 48 - Poids brut total : 5,4 g **300 / 500 €**

245

**Alliance** en platine sertie de diamants taillés en bague.

Signée *Chaumet*.

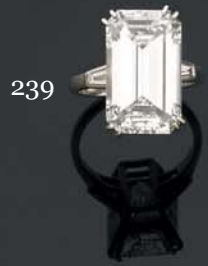
Tour de doigt : 48 - Poids brut : 2,5 g **800 / 1 200 €**

246

**Montre-bracelet d'homme** chronographe à quatre poussoirs, trois compteurs et deux guichets pour les jours et les quantités, en acier noirci et métal doré à quartz (usures).

Signée *Ferrari*.

Vers 1900. **350 / 400 €**



239



244



245



240



241



243



238



229



230



242



250

247

**Pendentif** en or jaune (750) ciselé d'une tête de mort au naturel, les yeux sertis chacun d'un diamant taillé en brillant (environ 0,35 ct).

Hauteur : 2,5 cm - Poids brut : 8,5 g

800 / 900 €

249

**Partie de ménagère** comprenant :

Douze grands couverts en argent modèle à la coquille. Monogrammés.

Poinçon de maître orfèvre A.C.

Poids brut : 2 100 g

Douze grands couteaux du même modèle, le manche en argent.

Poids brut : 1 100 g

Deux grands couverts à salade en argent du même modèle.

Poids brut : 234 g

On joint :

Douze couverts à entremets en argent modèle à la coquille et monogrammés L.C.

Poids brut : 1 116 g

Deux grands couverts à salade et un grand couteau en argent fourré à décor rocaille.

Poids brut : 253 g

2 500 / 3 000 €

248

**Paire de coupes rondes** en argent, à contours polylobés, ornées de larges côtes, posant sur quatre pieds à enroulements et attaches de masque féminin. Traces de poinçons fantaisies (petits chocs).

Hauteur : 12,5 cm - Diamètre : 19,5 cm - Poids : 1 kg 455

300 / 500 €

250

**Poignard** à fusée en ivoire, la virole et le culot en argent demi-sphérique appliqué de rinceaux et d'une tête de mort ciselée et gravée au naturel, la lame en acier à décor de chardons et Robe Mole & Sons Makers Birmingham. XIX<sup>e</sup> siècle.

Longueur : 46,5 cm

600 / 800 €



# Mobilier & Objets d'art



252



251

**Paire de miroirs** dans des cadres en laiton estampé à décor de masques de satyre dans des encadrements de rinceaux et cartouches ovales, sur des fonds amati. Ils présentent trois bras de lumière à attache à applique de tête de Renommée.

Travail dans le goût hollandais.

Hauteur : 61 - Largeur : 49 cm

300 / 500 €

252

**Paire de globes céleste et terrestre**, cartographies d'après P. Vincenzo Maria CORONELLI (1650-1718). Piétement en bois tourné à huit pieds réunis par une entretoise.

Diamètre des globes : 108 cm

6 000 / 8 000 €

253

**Christ** portant la croix. Bois sculpté polychrome. Manque la croix.

Allemagne, XVII<sup>e</sup> siècle.

42 x 18 cm

300 / 500 €

254

**Miroir** en marqueterie à décor de feuillages. Accident. XVII<sup>e</sup> siècle.

48,5 x 42,5 cm

150 / 200 €

255

**Plateau** en marqueterie à décor d'étoiles et figures géométriques. Fente.

XVII<sup>e</sup> siècle.

66,5 x 130 cm

200 / 300 €

256

**Haut de cabinet** ouvrant à une porte en marqueterie et bois sculpté à décor d'Apollon et sa lyre dans un entourage de fleurs. Restauration et transformation.

XVII<sup>e</sup> siècle.

Hauteur : 81 cm - Largeur : 71 cm - Profondeur : 38 cm

600 / 800 €





257

257

**Cabinet** en marqueterie à décor géométrique d'étoiles, d'ovales, filets d'ivoire et plaques d'écaille. Il ouvre à huit tiroirs. Théâtre à colonnes torsées en bois doré, fond de glace et damier en ivoire. Restaurations, accidents et manques.

En partie d'époque du XVII<sup>e</sup> siècle.  
Hauteur : 96 cm - Largeur : 103,5 cm  
Profondeur : 47 cm

1 500 / 2 000 €

258

**Ployant formant prie-Dieu** en hêtre mouluré, à décor de lambrequins, les montants à coquilles stylisées. Quelques piqûres.

Travail étranger de style Louis XV.  
Garniture de velours rouge.

Hauteur : 80 cm - Largeur : 67 cm  
Profondeur : 59 cm

700 / 900 €

259

**Suite de quatre fauteuils** en bois teinté à dossier plat, de forme mouvementée, à décor de feuillages. Restaurations.

Époque Louis XV.

Recouverts de tapisserie au point.  
Hauteur : 95 cm - Largeur : 67 cm

2 000 / 3 000 €



258



259



260

260

**Paire d'appliques** à deux bras de lumière en bronze ciselé et doré à décor rocaille.

Époque Louis XV.

Hauteur : 47 cm - Largeur : 24 cm - Profondeur : 19 cm

2 500 / 3 000 €



261

261

**Paire de chenets** en bronze ciselé et doré à décor de putti sur des consoles feuillagées terminées par des griffes enserrant des boules.

Époque Régence.

Hauteur : 37 cm - Largeur : 22 cm

Profondeur : 11 cm

3 000 / 3 500 €



262

262

**Dent de narval.**

Longueur : 231 cm - Poids : 6,100 kg

8 000 / 10 000 €

*Ne peut être vendue en dehors de la CEE.*

263

**Secrétaire à doucine** en placage de bois de rose marqueté en ailes de papillon sur des contre-fonds d'amarante. Il ouvre par un tiroir et un abattant qui dissimule des tiroirs et des casiers, deux portes à la partie inférieure, les montants à pans coupés, pieds cambrés. Restaurations à la marqueterie et reprises.

Estampille de G.H. LUTZ.

Style Transition Louis XV-Louis XVI.

Plateau de marbre brèche rouge.

Hauteur : 144 cm - Largeur : 95 cm - Profondeur : 38 cm

1 200 / 1 500 €



263

264

**Horloge de parquet** de forme violonée en marqueterie à décor de losanges. Cadran compartimenté émaillé à chiffres romains (accidents). Ornementation de bronze doré à coquille. Balancier et poids.

Accidents et restaurations

XVIII<sup>e</sup> siècle.

Hauteur : 223 cm - Largeur : 61 cm - Profondeur : 32 cm

2 000 / 3 000 €



264



266

265

**Bibliothèque** en noyer, bois fruitier et bois noirci, ouvrant à deux portes vitrées dans le haut et deux vantaux dans le bas à décor losangé ; reposant sur un piétement découpé. Accidents et restaurations.

Époque Louis XVI.

Hauteur : 197 cm - Largeur : 102 cm - Profondeur : 31 cm

1 800 / 2 200 €

266

**Fauteuil à dossier à la Reine** en anse de panier, en bois redoré et sculpté à décor de feuillages et frises d'entrelacs. La ceinture en ressaut, les consoles d'accotoirs galbées. Il repose sur quatre pieds fuselés, cannelés et rudentés surmontés de dés de raccordement à décor de rosace à l'avant.

Estampille J B BOULARD, époque Louis XVI.

Garniture de velours vert.

Hauteur : 101 cm - Largeur : 73 cm

2 500 / 3 000 €

*Jean Baptiste BOULARD, reçu Maître en 1755.*



268

267

**Quatre chaises** à dossiers plats en bois naturel mouluré et nervuré, ceinture chantournée, pieds cambrés.

En partie d'époque Louis XV.

Hauteur : 95 cm - Largeur : 60 cm - Profondeur : 67 cm

1 500 / 2 000 €

268

**Paravent** à quatre feuilles, montants en acajou, huit panneaux recouverts de tissu bleu et or.

Estampillé CANABAS.

Époque Louis XVI

Hauteur : 167 cm - Largeur : 260 cm

3 000 / 4 000 €

*Joseph CANABAS (1715-1797), reçu Maître en 1766.*

269

**Fauteuil à mécanisme** en acajou, dossier droit à oreilles, accotoirs à enroulements, pieds avant balustres godronnés.

XIX<sup>e</sup> siècle.

Garniture de tissu rouge.

Hauteur : 120 cm - Largeur : 72 cm - Profondeur : 100 cm

800 / 1 200 €

270

**Serviteur muet** en acajou mouluré à trois plateaux réunis par un fût en balustre reposant sur un piétement tripode à enroulements.

Fin du XIX<sup>e</sup> siècle.

Hauteur : 135 cm - Longueur : 74 cm

600 / 800 €

271

**Coffret de salon** dissimulé dans un empilement de reliures, piétement en bois naturel tourné.

Milieu du XIX<sup>e</sup> siècle.

Hauteur : 48 cm - Largeur : 43 cm - Profondeur : 35 cm

800 / 1 000 €

272

**Pendule en porcelaine** polychrome et or à décor de Vénus et l'Amour et de guirlandes de roses. Mouvement rapporté et fêle au cadran.

Saxe, Manufacture de Meissen, XIX<sup>e</sup> siècle.

200 / 300 €

273

**SARREGUEMINES**

Service de table à poissons en faïence de à fond vert comprenant douze assiettes, deux saucières, une soupière, et un plat.

800 / 1 000 €

274

**Meuble** en acajou à deux portes, montants demi-colonnes en ivoire ; surmonté d'une glace rectangulaire couronnée d'une horloge.

Ornementation de rosaces en ivoire.

Travail danois, XIX<sup>e</sup> siècle

Hauteur : 240 cm - Largeur : 70,5 cm - Profondeur : 47,5 cm

400 / 600 €

275

**Meuble deux corps** formant bureau en acajou ouvrant en partie basse par quatre tiroirs et un cylindre dissimulant un théâtre en forme de temple Antique à multiples tiroirs et secrets. Partie supérieure ouvrant par trois vantaux, surmontée d'une corniche arrondie couronnée d'un fronton. Ornementations de bronzes dorés en forme de lions.

Travail danois, XIX<sup>e</sup> siècle.

Hauteur : 225 cm - Largeur : 112 cm - Profondeur : 55,5 cm

500 / 600 €



274



275



279

276

**Dressoir formant buffet**, en placage de loupe et ronce de bois clair, marqueté de bois fruitier à décor d'une étoile à l'amortissement dans une réserve losangique. Il présente deux portes latérales, encadrant une niche présentant un petit cabinet, ouvrant par une porte, dissimulant quatre tiroirs. A la partie inférieure, deux vantaux et deux tirettes en ceinture, formant porte-bougies. Montants à pans coupés. Restaurations dans les fonds et fentes.

Travail probablement italien du XIX<sup>e</sup> siècle.

Hauteur : 235 cm - Largeur : 151 cm - Profondeur : 56 cm

800 / 1 000 €

277

**Méridienne** en acajou mouluré à dossier renversé à décor d'enroulements et rosaces, pieds toupie à bagues. XIX<sup>e</sup> siècle.

Hauteur : 90 cm - Largeur : 208 cm - Profondeur : 64 cm

1 500 / 2 000 €

278

**GIEN**

Paire de vases à panses renflées en faïence polychrome et or à fond bleu nuit à décor de fleurs. Montures en métal doré à décor floral.

Marqués au revers.

Hauteur : 32 cm

500 / 600 €

279

**Pendule** en bronze ciselé et doré en forme de pagode chinoise. Le cadran en métal argenté à chiffres arabes de style chinoisant orné d'une scène émaillée polychrome *Jeune femme et porteurs* ; flanquée de deux colonnes détachées à décor floral.

Fin du XIX<sup>e</sup> siècle.

Hauteur : 48 cm - Largeur : 30 cm - Profondeur : 17 cm

1 200 / 1 500 €

280

**Petit coffre** bombé laqué noir et or avec incrustations de nacre, à décor de feuillages, oiseaux et cervidés. Accidents et manques.

XVII<sup>e</sup> ou XVIII<sup>e</sup> siècle

Travail d'Extrême-Orient.

Hauteur : 31,5 cm - Largeur : 46 cm - Profondeur : 24 cm

200 / 300 €

281

**Meuble** ouvrant à deux portes en bois laqué brun, incrusté de pierres dures et ivoire à décor de jeunes femmes et enfants. Accidents et manques.

Chine, XIX<sup>e</sup> siècle.

Hauteur : 125,5 cm - Largeur : 88 cm - Profondeur : 39 cm

800 / 1 000 €



281



282

**MAJORELLE**

Mobilier de salle à manger en placage d'acajou et palissandre à décor d'un motif stylisé en marqueterie de Burgau, bois teinté noir et bois blond, comprenant :

Une table à plateau ovale sur piétement obus.

Hauteur : 73 cm - Largeur : 150 cm - Profondeur : 120 cm

Trois rallonges : 50 x 120 cm

Une suite de six chaises à dossier ajouré et assise tendue de cannage (deux endommagées).

Hauteur : 99 cm

Un grand buffet à galerie ouvrant à trois portes et un tiroir. Tirage en bronze doré.

Hauteur : 150 cm - Largeur : 186 cm - Profondeur : 51,5 cm

Une desserte à galerie ouvrant à deux portes et quatre tiroirs. Pieds obus réunis par une tablette entretoise. Tirage en bronze doré. Accident à la galerie.

Hauteur : 133,5 cm - Largeur : 125 cm - Profondeur : 41,5 cm

3 000 / 4 000 €





283

283

**Victor PAILLARD (1805-1886)**

Paire de bougeoirs en métal argenté et doré tripodes. Fût central en forme de tronc d'arbre orné de souris chassée par un serpent, terminé par des pieds de boucs.

Marqués. XIX<sup>e</sup> siècle.

Hauteur : 34 cm

800 / 1 000 €

284

**Paire de tables**, plateaux carrés et piétements en bois cintré. Petites rayures.

Travail dans le goût de THONET.

300 / 500 €

285

**Paire de petits bancs**, assises en béton et montants en verre, double entretoise en bambou.

Travail contemporain.

Hauteur : 47 cm - Largeur : 105 cm - Profondeur : 37 cm

150 / 200 €



286

286

**Travail français vers 1940 / 1950**

Pare-feu en fer forgé à motifs de volutes et enroulements orné d'un C majuscule.

Hauteur : 76,5 cm - Largeur : 82 cm

400 / 600 €

287

**Travail français vers 1940 / 1950**

Paire de chenets en fer forgé martelé à motifs d'enroulements et feuilles d'acanthe. Les deux chenets sont réunis par une barre torsadée.

Hauteur : 26 cm - Largeur : 59 cm - Profondeur : 40 cm

300 / 400 €

288

**Travail français vers 1940 / 1950**

Paire de chenets en fer forgé martelé ornés d'anneaux et crochets, réunis par le repose bûches.

On y joint un pic à bûches en fer forgé à prise ajourée torsadée.

Hauteur : 46,5 cm - Largeur : 74 cm - Profondeur : 43 cm

300 / 400 €



290

289

**Paire de tabourets** dit «curule» piétement en fer forgé, assise en tissu beige (taches).

Travail contemporain.

Hauteur : 51 cm - Largeur : 52 cm - Profondeur : 42 cm

300 / 400 €

290

**MERCERIS**

Table basse en lames d'acier forgé à motifs d'enroulements soulignés de feuilles d'acanthe et flammes stylisées patinées or. Plateau rectangulaire en dalle de verre coulé sur sable, ceinturé d'une cordelière en fer forgé. Plateau non d'origine.

Hauteur : 45 cm - Largeur : 104 cm - Profondeur : 49 cm

1 000 / 1 500 €





291

291

**ANONYME**

Paire de gaines en fer forgé et lames d'acier à motifs de volutes, enroulements et fleurs stylisées.

Hauteur : 72 cm

3 000 / 4 000 €

292

**Raymond SUBES**

Lampadaire de parquet à fût à double lame spiralée en acier. Piétement à quatre lames à enroulement.

Hauteur : 148 cm

6 000 / 8 000 €



292



293

293

**ANONYME, vers 1970**

Table basse à piétement formé de quatre lames de bronze à patine cuivrée. Dessus de glace.

Hauteur : 33,5 cm - Largeur : 100 cm - Profondeur : 100 cm  
1 000 / 1 200 €

294

**Travail français vers 1970**

Élégant nécessaire à feu à trois tubes de métal chromé révélant une pince, un pic et une pelle.

Hauteur : 71 cm 800 / 1 000 €



294



295

295

**Jean PAUL Créations**

Paires de chenets en acier à découpe de forme libre. Signés.

Hauteur : 19 cm - Largeur : 25 cm - Profondeur : 59 cm  
350 / 400 €

296

**Frédéric VAYR, XX<sup>e</sup> siècle**

Console « Piano » en fer martelé et doré à la feuille de cuivre à corps ondulé. Plateau en verre.

Signée sur la barre inférieure.

Exemplaire d'une série limitée à 8.

Hauteur : 86 cm - Largeur : 143 cm - Profondeur : 53 cm  
400 / 500 €



296



297

**JANSEN Paris**

Élégante commode de style Louis XIV en placage de bois teinté noir et marqueterie de laiton ouvrant à trois tiroirs. Poignées, entrées de serrures, clefs, lingotière et cannelures en bronze doré.

Hauteur : 86,5 cm - Largeur : 121,5 cm - Profondeur : 55,5 cm  
4 000 / 6 000 €



298

298

**Frédéric VAYR, XX<sup>e</sup> siècle**

Grand lampadaire en fer martelé et doré.

Signé sur la base.

Hauteur : 190 cm

400 / 500 €



299

299

**JANSEN Paris**

Élégante table basse rectangulaire à piétement tubulaire et entretoises en laiton chromé ornées de bagues et de réceptions en laiton doré. Plateaux en verre.

Hauteur : 41 cm - Largeur : 143 cm - Profondeur : 94 cm

2 200 / 2 500 €



300

300

**Jacques ADNET**

Porte-parapluies section de bambou en laiton doré.

Hauteur : 63 cm - Largeur : 44 cm - Profondeur : 21,5 cm

350 / 400 €

301

**JANSEN Paris**

Élégante paire de bouts de canapé à piétement en X en laiton argenté orné d'un motif en bronze doré. Plateau rectangulaire en bois plaqué de Formica imitant la pierre blanche veinée de noir. Éclats et trace de brûlure.

Hauteur : 42 cm - Largeur : 60 cm - Profondeur : 40 cm  
1 500 / 2 500 €



301

302

**DOMINIQUE**

Petit meuble de rangement formant guéridon en placage de macassar, à deux caissons rectangulaires ouvrant à une porte sur un intérieur en sycomore. Plateau supérieur en verre et miroir. Tirages boule en verre. Accidents au placage.

Hauteur : 60 cm - Largeur : 45 cm - Profondeur : 60 cm  
400 / 500 €



302

303

**Travail français vers 1940**

Table basse en acajou à double plateau, pieds gaine surmontés de sphère.

Hauteur : 52 cm - Largeur : 110 cm - Profondeur : 50 cm  
500 / 600 €

304

**GUARICHE Pierre pour MEUROP**

Paire de fauteuils de repos à dossier et assise garnis de Skaï rouge vif. Piétement à structure tubulaire laquée noir et manchette en bois.

Circa 1953.  
Hauteur : 82 cm - Largeur : 66,5 cm - Profondeur : 80 cm  
600 / 700 €



304



305

305

**ANONYME, vers 1950 / 60**

Mobilier de salon de jardin en tiges d'acier laquées blanc, comprenant : quatre chaises et deux fauteuils.

Hauteur : 93 cm - Hauteur : 87 cm

1 800 / 2 200 €



306

306

**ITALIE, vers 1960**

Paire de petites lampes à piétement en laiton doré et cache ampoule en verre soufflé blanc.

Hauteur : 28 cm

400 / 500 €



307

307

**Travail italien, vers 1970**

Élégant lampadaire de parquet en laiton doré, à fût orné d'une bague fuselée en bois teinté noir et d'une tablette circulaire en verre opalin noir (petits éclats).

Hauteur : 150 cm

500 / 600 €

308

**ANONYME, vers 1960**

Lampadaire de parquet en fer forgé laqué noir à un bras articulé réglable sur crémaillère, fût orné d'une bague serpentine et réception tripode.

Hauteur : 185 cm

1 000 / 1 200 €



308



309

309

**SCOLARI Italie. Circa 1970**

Lustre en laiton doré à douze bras de lumière supportant des tubes et des coupelles en verre. Étiquette d'origine.

Hauteur : 76 cm

1 200 / 1 500 €

310

**Travail français vers 1970**

Paire de bouts de canapé en tube de section carrée en laiton chromé. Plateaux de verre.

Hauteur : 44 cm - Largeur : 46 cm - Profondeur : 39 cm

700 / 800 €



310



311

311

**Travail français, vers 1970**

Élégante suspension en lame d'inox à cache ampoule formé de fines lames cintrées d'inox.

Hauteur : 56 cm - Diamètre : 43 cm

1 000 / 1 200 €

312

**ANONYME, vers 1970**

Élégante lampe de table à fût en épais disques d'acier brossé et poli en rythme alterné.

Hauteur : 50 cm

500 / 600 €



312



314



315



316



313

313

**Maison CHARLES**

Suspension *Flamme* en lames d'inox et Plexiglas fumé.

Hauteur : 63 cm - Longueur : 64 cm

1 200 / 1 500 €

314

**Charlotte PERRIAND**

Deux tables *Les Arcs 1860* à épais plateau en pin massif et piétement réglable en métal laqué noir à réception à quatre lames.

Hauteur : 70 cm - Largeur : 60 cm - Profondeur : 60 cm

700 / 800 €

**Provenance :**

Les Arcs.

315

**ANONYME, vers 1970 / 80**

Pied de lampe de table en pierre reconstituée laquée noir, orné d'un motif abstrait en bronze doré. Éclat à la base.

Hauteur : 55 cm

400 / 500 €

316

**ANONYME, dans le goût moderniste**

Guéridon à double plateau circulaire en verre à fût en métal chromé.

Hauteur : 21 cm - Diamètre : 61 cm

2 000 / 2 500 €





318

317

**Jacques ADNET**

Guéridon en placage de sycomore à plateau circulaire mouluré reposant sur quatre pieds gaine réunis par une tablette haute formant entretoise. Sabot en laiton.

Hauteur : 68 cm - Diamètre : 82 cm **800 / 1 000 €**



317

318

**Maison CHARLES**

Lampe de table modèle *Chêne* en bronze et laiton doré.

Hauteur : 58 cm **800 / 1 200 €**



319

319

**Jacques ADNET**

Pare-feu à trois volets en verre à charnières et anneaux en métal.

Hauteur : 50 cm - Largeur : 130 cm **800 / 1 000 €**

320

**Travail italien**

Table basse à plateau ovale en verre reposant sur un piétement en métal laqué noir réuni par une barre entretoise en laiton doré.

Hauteur : 43 cm - Largeur : 95 cm - Profondeur : 45 cm  
**400 / 500 €**



320



321

321

**Travail français, vers 1970**

Guéridon tambour en tige de métal chromé recevant un plateau en verre opalin noir.

Hauteur : 52 cm - Diamètre : 69 cm      500 / 600 €

322

**ANONYME, vers 1970**

Suite de six chaises à dossier et assise en bois lamellé collé. Piétement cylindre.

Hauteur : 82 cm - Largeur : 50 cm - Profondeur : 52 cm  
700 / 800 €



323

323

**ANONYME**

Table basse formant porte-revues en lames de laiton doré à vis apparentes. Plateau de verre.

Hauteur : 42 cm - Largeur : 72 cm - Profondeur : 37 cm  
400 / 600 €

324

**SAARINEN, d'après**

Suite de quatre chaises « tulipe », coque en fibre blanche et piétement métallique laqué blanc. Accidents.

Éditions KNOLL INTERNATIONAL.

Garniture de tissu rouge dans l'état.

Hauteur : 100 cm      200 / 300 €



322



325

325

**BAGUES**

Porte-revues section de bambou en laiton chromé et panneaux de verre.

Hauteur : 56 cm - Largeur : 33 cm - Profondeur : 23 cm  
1 200 / 1 500 €

326

**Travail français, vers 1970**

Paire de bouts de canapé de forme cubique en laiton argenté. Plateaux en verre fumé.

Hauteur : 38 cm - Largeur : 50,5 cm - Profondeur : 50,5 cm  
800 / 1 000 €



326



327

327

**BAGUES**

Suite de trois tables servantes gigognes en laiton doré de style Louis XVI. Plateaux de service amovibles à galeries ajourées.

Hauteur : 61 cm - Largeur : 58 cm - Profondeur : 41 cm  
800 / 1 000 €

328

**Travail français, vers 1970**

Élégante table basse en laiton doré à piétements arrondis réunis par des entretoises. Plateaux de verre.

Hauteur : 38 cm - Largeur : 121 cm - Profondeur : 71 cm  
1 000 / 1 500 €



328



329

329

**ANONYME**

Curieuse chauffeuse à montants de dossier et pieds en sycamore massif sculpté de sphères surmontées les unes aux autres.

Hauteur : 93,5 cm

300 / 400 €



331

331

**Travail français, vers 1970**

Paire de hautes lampes décoratives en laiton doré et métal laqué noir, à panneau orné d'une grande composition abstraite en bronze doré.

Hauteur : 107 cm

2 200 / 2 500 €

330

**Travail français, vers 1970**

Paire de bouts de canapé en lame d'acier chromé, pliés et arqués. Plateau de verre.

Hauteur : 32 cm - Largeur : 62 cm - Profondeur : 45 cm

1 200 / 1 500 €

332

**Travail français, vers 1970**

Élégante lampe de table à piétement section de bambou en métal et bois sculpté. Abat-jour en lamelles de bambou.

Hauteur : 38 cm plus abat-jour

300 / 500 €

333

**DANSK Design**

Suite de trois bougeoirs en laiton doré. Signés au cachet.

Hauteur : 23,5 cm

350 / 400 €



330



334

334

**ANONYME**

Paire de patères satellites à un bras en tube de métal laqué noir, sphère et tiges en bois.

Longueur : 39 cm

300 / 400 €

335

**OPTO Products Sweden**

*Musculat*

Patère en céramique émaillée noir.

Hauteur : 37 cm

100 / 120 €

336

**ANONYME, vers 1970**

Table basse en lames cintrées en acier chromé supportant deux plateaux de verre.

Hauteur : 44 cm - Largeur : 103 cm - Profondeur : 103 cm

1 300 / 1 500 €



335



336

337

**UMBRA - William HARVEY Design**

Porte-revues en lame d'aluminium découpée. Étiquette.

Hauteur : 42 cm - Largeur : 42 cm - Profondeur : 26 cm

180 / 220 €

338

**Mijanou BARDOT**

Long boa pouvant former siège en velours à chevrons bleu et brun et tête en tissus indien brodé.

Longueur : environ 680 cm

1 000 / 1 200 €

**Provenance :**

Boutique de décoration de Mijanou Bardot, sœur de Brigitte Bardot, avenue Victor Hugo, circa 1970.



338

## TAPIS



339

**Importante Savonnerie** à décor d'un semi de fleurs épanouies dans les tons de rose tendre, rose et vert sur fond brun.  
Bordure à motif d'écaille dans un camaïeu de vert.  
605 x 406 cm

4 000 / 6 000 €

# CONDITIONS DE LA VENTE

**La Sarl BAILLY-POMMERY & VOUTIER Associés** est une société de ventes volontaires de meubles aux enchères publiques régie par la loi du 10 juillet 2000. En cette qualité **La Sarl BAILLY-POMMERY & VOUTIER Associés** agit comme mandataire du vendeur qui contracte avec l'acquéreur. Les rapports entre **La Sarl BAILLY-POMMERY & VOUTIER Associés** et l'acquéreur sont soumis aux présentes conditions générales d'achat qui pourront être amendées par des avis écrits ou oraux qui seront mentionnés au procès-verbal de vente.

## 1 - Le bien mis en vente

1. Les acquéreurs potentiels sont invités à examiner les biens pouvant les intéresser avant la vente aux enchères, et notamment pendant les expositions. **La Sarl BAILLY-POMMERY & VOUTIER Associés** se tient à la disposition des acquéreurs potentiels pour leur fournir des rapports sur l'état des lots.
2. Les descriptions des lots résultant du catalogue, des rapports, des étiquettes et des indications ou annonces verbales ne sont que l'expression par **La Sarl BAILLY-POMMERY & VOUTIER Associés** de sa perception du lot, mais ne sauraient constituer la preuve d'un fait.
3. Les indications données par **La Sarl BAILLY-POMMERY & VOUTIER Associés** sur l'existence d'une restauration, d'un accident ou d'un incident affectant le lot, sont exprimées pour faciliter son inspection par l'acquéreur potentiel et restent soumises à son appréciation personnelle ou à celle de son expert.
4. L'absence d'indication d'une restauration d'usage, d'accidents, retouches ou de tout autre incident dans le catalogue, sur des rapports de condition ou des étiquettes, ou encore lors d'annonce verbale n'implique nullement qu'un bien soit exempt de défaut présent, passé ou réparé.  
Aucune réclamation ne sera admise une fois l'adjudication prononcée, une exposition préalable ayant permis aux acquéreurs l'examen des œuvres présentées.
5. Pour les objets dont le montant de l'estimation basse dépasse 1500 € figurant dans le catalogue de vente, un rapport de condition sur l'état de conservation des lots pourra être communiqué sur demande. Les informations y figurant sont fournies gracieusement et à titre indicatif uniquement. Celles-ci ne sauraient engager en aucune manière la responsabilité de **La Sarl BAILLY-POMMERY & VOUTIER Associés**.  
En cas de contestations notamment sur l'authenticité ou l'origine des objets vendus, **La Sarl BAILLY-POMMERY & VOUTIER Associés** est tenue par une obligation de moyens ; sa responsabilité éventuelle ne peut être engagée qu'à la condition expresse qu'une faute personnelle et prouvée soit démontrée à son encontre.
6. Inversement la mention de quelque défaut n'implique pas l'absence de tous autres défauts.
7. Les estimations sont fournies à titre purement indicatif et elles ne peuvent être considérées comme impliquant la certitude que le bien sera vendu au prix estimé ou même à l'intérieur de la fourchette d'estimations. Les estimations ne sauraient constituer une quelconque garantie.
8. Les estimations peuvent être fournies en plusieurs monnaies ; les conversions peuvent à cette occasion être arrondies différemment des arrondissements légaux.

## 2 - La vente

1. En vue d'une bonne organisation des ventes, les acquéreurs potentiels sont invités à se faire connaître auprès **La Sarl BAILLY-POMMERY & VOUTIER Associés**, avant la vente, afin de permettre l'enregistrement de leurs données personnelles.

**La Sarl BAILLY-POMMERY & VOUTIER Associés** se réserve de demander à tout acquéreur potentiel de justifier de son identité ainsi que de ses références bancaires.

**La Sarl BAILLY-POMMERY & VOUTIER Associés** se réserve d'interdire l'accès à la salle de vente de tout acquéreur potentiel pour justes motifs.

2. Toute personne qui se porte enchérisseur s'engage à régler personnellement et immédiatement le prix d'adjudication augmenté des frais à la charge de l'acquéreur et de tous impôts ou taxes qui pourraient être exigibles.  
Tout enchérisseur est censé agir pour son propre compte sauf dénonciation préalable de sa qualité de mandataire pour le compte d'un tiers, acceptée par **La Sarl BAILLY-POMMERY & VOUTIER Associés**.
3. Le mode normal pour enchérir consiste à être présent dans la salle de vente.  
Toutefois **La Sarl BAILLY-POMMERY & VOUTIER Associés** pourra accepter gracieusement de recevoir des enchères par téléphone d'un acquéreur potentiel qui se sera manifesté avant la vente.  
**La Sarl BAILLY-POMMERY & VOUTIER Associés** ne pourra engager sa responsabilité notamment si la liaison téléphonique n'est pas établie, est établie tardivement, ou en cas d'erreur ou d'omissions relatives à la réception des enchères par téléphone.  
A toutes fins utiles, **La Sarl BAILLY-POMMERY & VOUTIER Associés** se réserve d'enregistrer les communications téléphoniques durant la vente. Les enregistrements seront conservés jusqu'au règlement du prix, sauf contestation.
4. **La Sarl BAILLY-POMMERY & VOUTIER Associés** pourra accepter gracieusement d'exécuter des ordres d'enchérir qui lui auront été transmis avant la vente et que **La Sarl BAILLY-POMMERY & VOUTIER Associés** aura acceptés. Si **La Sarl BAILLY-POMMERY & VOUTIER Associés** reçoit plusieurs ordres pour des montants d'enchères identiques, c'est l'ordre le plus ancien qui sera préféré.  
**La Sarl BAILLY-POMMERY & VOUTIER Associés** ne pourra engager sa responsabilité notamment en cas d'erreur ou d'omission d'exécution de l'ordre écrit.
5. Dans l'hypothèse où un prix de réserve aurait été stipulé par le vendeur, **La Sarl BAILLY-POMMERY & VOUTIER Associés** se réserve de porter des enchères pour le compte du vendeur jusqu'à ce que le prix de réserve soit atteint.  
En revanche le vendeur ne sera pas admis à porter lui-même des enchères directement ou par mandataire.  
Le prix de réserve ne pourra pas dépasser l'estimation basse figurant dans le catalogue.
6. **La Sarl BAILLY-POMMERY & VOUTIER Associés** dirigera la vente de façon discrétionnaire tout en respectant les usages établis.  
**La Sarl BAILLY-POMMERY & VOUTIER Associés** se réserve de refuser toute enchère, d'organiser les enchères de la façon la plus appropriée, de déplacer certains lots lors de la vente, de retirer tout lot de la vente, de réunir ou de séparer des lots.  
En cas de contestation **La Sarl BAILLY-POMMERY & VOUTIER Associés** se réserve de désigner l'adjudicataire, de poursuivre la vente ou de l'annuler, ou encore de remettre le lot en vente.
7. Sous réserve de la décision de la personne dirigeant la vente pour **La Sarl BAILLY-POMMERY & VOUTIER Associés**, l'adjudicataire sera la personne qui aura porté l'enchère la plus élevée pourvu qu'elle soit égale ou supérieure au prix de réserve, éventuellement stipulé.

Le coup de marteau matérialisera la fin des enchères et le prononcé du mot « Adjugé » ou tout autre équivalent entraînera la formation du contrat de vente entre le vendeur et le dernier enchérisseur retenu.

L'adjudicataire ne pourra obtenir la livraison du lot qu'après règlement de l'intégralité du prix.

En cas de remise d'un chèque ordinaire, seul l'encaissement du chèque vaudra règlement.

La **Sarl BAILLY-POMMERY & VOUTIER Associés** se réserve le droit de ne délivrer le lot qu'après encaissement du chèque.

8. Pour faciliter les calculs des acquéreurs potentiels, la **Sarl BAILLY-POMMERY & VOUTIER Associés** pourra être conduit à utiliser à titre indicatif un système de conversion de devises. Néanmoins les enchères ne pourront être portées en devises, et les erreurs de conversion ne pourront engager la responsabilité de la **Sarl BAILLY-POMMERY & VOUTIER Associés**.

### 3 - L'exécution de la vente

1. En sus du prix de l'adjudication, l'adjudicataire (acheteur) devra acquitter par lot les commissions et taxes suivantes :

- Frais de vente volontaire : **21 % + 20 % TVA, soit 25,2 % TTC.**
- Pour les livres anciens et modernes, frais de vente volontaire : **21 % + 5,5 % TVA, soit 22,15 % TTC.**
- Lots en provenance hors CEE :

Aux commissions et taxes indiquées ci-dessus, il convient d'ajouter la TVA à l'import, (7 % du prix d'adjudication, 20 % pour les bijoux et montres, les automobiles, les vins et spiritueux et les multiples).

- Les taxes (TVA sur commissions et TVA à l'import) peuvent être rétrocédées à l'adjudicataire sur présentation des justificatifs d'exportation hors CEE.

Un adjudicataire CEE justifiant d'un n° de TVA Intracommunautaire sera dispensé d'acquitter la TVA sur les commissions. Le paiement du lot aura lieu au comptant, pour l'intégralité du prix, des frais et taxes, même en cas de nécessité d'obtention d'une licence d'exportation.

L'adjudicataire pourra s'acquitter par les moyens suivants :

- en espèces : jusqu'à 3 000 € frais et taxes pour les ressortissants français, jusqu'à 15 000 € frais et taxes compris pour les ressortissants étrangers sur présentation de leurs papiers d'identité.
- par chèque ou virement bancaire.
- par carte de crédit : Visa, MasterCard.

2. La **Sarl BAILLY-POMMERY & VOUTIER Associés** sera autorisée à reproduire sur le procès-verbal de vente et sur le bordereau d'adjudication les renseignements qu'aura fournis l'adjudicataire avant la vente. Toute fausse indication engagera la responsabilité de l'adjudicataire.

Dans l'hypothèse où l'adjudicataire ne se sera pas fait enregistrer avant la vente, il devra communiquer les renseignements nécessaires dès l'adjudication du lot prononcée.

Toute personne s'étant fait enregistrer auprès de la **Sarl BAILLY-POMMERY & VOUTIER Associés** dispose d'un droit d'accès et de rectification aux données nominatives fournies à la **Sarl BAILLY-POMMERY & VOUTIER Associés** dans les conditions de la Loi du 6 juillet 1978.

3. Il appartiendra à l'adjudicataire de faire assurer le lot dès l'adjudication. Il ne pourra recourir contre la **Sarl BAILLY-POMMERY & VOUTIER Associés**, dans l'hypothèse où par suite du vol, de la perte ou de la dégradation de son lot, après l'adjudication, l'indemnisation qu'il recevra de l'assureur de la **Sarl BAILLY-POMMERY & VOUTIER Associés** serait avérée insuffisante.

4. Le lot ne sera délivré à l'acquéreur qu'après paiement intégral du prix, des frais et des taxes. Dans l'intervalle la **Sarl BAILLY-POMMERY & VOUTIER Associés** pourra facturer à l'acquéreur des frais de dépôt du lot, et éventuellement des frais de manutention et de transport.

A défaut de paiement par l'adjudicataire, après mise en demeure restée infructueuse, le bien est remis en vente à la demande du vendeur sur folle enchère de l'adjudicataire défaillant ; si le vendeur ne formule pas cette demande dans un délai d'un mois à compter de l'adjudication, la vente est résolue de plein droit, sans préjudice de dommages intérêts dus par l'adjudicataire défaillant.

En outre, la **Sarl BAILLY-POMMERY & VOUTIER Associés** se réserve de réclamer à l'adjudicataire défaillant, à son choix :

- des intérêts au taux légal majoré de cinq points,
- le remboursement des coûts supplémentaires engendrés par sa défaillance,
- le paiement de la différence entre le prix d'adjudication initial et le prix d'adjudication sur folle enchère s'il est inférieur, ainsi que les coûts générés par les nouvelles enchères.

La **Sarl BAILLY-POMMERY & VOUTIER Associés** se réserve également de procéder à toute compensation avec des sommes dues à l'adjudicataire défaillant.

La **Sarl BAILLY-POMMERY & VOUTIER Associés** se réserve d'exclure de ses ventes futures, tout adjudicataire qui aura été défaillant ou qui n'aura pas respecté les présentes conditions générales d'achat.

« L'opérateur de vente volontaire est adhérent au Registre central de prévention des impayés des Commissaires priseurs auprès duquel les incidents de paiement sont susceptibles d'inscription. Les droits d'accès, de rectification et d'opposition pour motif légitime sont à exercer par le débiteur concerné auprès du Symev 15 rue Freycinet 75016 Paris. »

5. Les achats qui n'auront pas été retirés dans les sept jours de la vente (samedi, dimanche et jours fériés compris), pourront être transportés dans un lieu de conservation aux frais de l'adjudicataire défaillant qui devra régler le coût correspondant pour pouvoir retirer le lot, en sus du prix, des frais et des taxes.
6. L'acquéreur pourra se faire délivrer à sa demande un certificat de vente qui lui sera facturé la somme de 30 € TTC.

### 4 - Les incidents de la vente

1. Dans l'hypothèse où deux personnes auront porté des enchères identiques par la voix, le geste, ou par téléphone et réclament en même temps le bénéfice de l'adjudication après le coup de marteau, le bien sera immédiatement remis en vente au prix proposé par les derniers enchérisseurs, et tout le public présent pourra porter de nouvelles enchères.
2. Pour faciliter la présentation des biens lors de ventes, la **Sarl BAILLY-POMMERY & VOUTIER Associés** pourra utiliser des moyens vidéos. En cas d'erreur de manipulation pouvant conduire pendant la vente à présenter un bien différent de celui sur lequel les enchères sont portées, la **Sarl BAILLY-POMMERY & VOUTIER Associés** ne pourra engager sa responsabilité, et sera seul juge de la nécessité de recommencer les enchères.
3. Pour faciliter les calculs des acquéreurs potentiels, la **Sarl BAILLY-POMMERY & VOUTIER Associés** pourra être conduit à utiliser à titre indicatif un système de conversion de devises. Néanmoins les enchères ne pourront être portées en devises, et les erreurs de conversion ne pourront engager la responsabilité de la **Sarl BAILLY-POMMERY & VOUTIER Associés**.



## 5 - Prémption de l'État français

L'Etat français dispose d'un droit de préemption des œuvres vendues conformément aux textes en vigueur.

L'exercice de ce droit intervient immédiatement après le coup de marteau, le représentant de l'Etat manifestant alors la volonté de ce dernier de se substituer au dernier enchérisseur, et devant confirmer la préemption dans les 15 jours.

La **Sarl BAILLY-POMMERY & VOUTIER Associés** ne pourra être tenu pour responsable des conditions de la préemption par l'Etat français.

## 6 - Propriété intellectuelle Reproduction des œuvres

La **Sarl BAILLY-POMMERY & VOUTIER Associés** est propriétaire du droit de reproduction de son catalogue. Toute reproduction de celui-ci est interdite et constitue une contrefaçon à son préjudice.

En outre la **Sarl BAILLY-POMMERY & VOUTIER Associés** dispose d'une dérogation légale lui permettant de reproduire

dans son catalogue les œuvres mises en vente, alors même que le droit de reproduction ne serait pas tombé dans le domaine public. Toute reproduction du catalogue de la **Sarl BAILLY-POMMERY & VOUTIER Associés** peut donc constituer une reproduction illicite d'une œuvre exposant son auteur à des poursuites en contrefaçon par le titulaire des droits sur l'œuvre. La vente d'une œuvre n'emporte pas au profit de son propriétaire le droit de reproduction et de représentation de l'œuvre.

## 7 - Indépendance des dispositions

Les dispositions des présentes conditions générales d'achat sont indépendantes les unes des autres. La nullité de quelque disposition ne saurait entraîner l'inapplicabilité des autres.

## 8 - Compétences législative et juridictionnelle

La loi française seule régit les présentes conditions générales d'achat.

Toute contestation relative à leur existence, leur validité, leur opposabilité à tout enchérisseur et acquéreur, et à leur exécution sera tranchée par le tribunal compétent du ressort de Paris (France).

## RETRAIT DES LOTS

L'acquéreur sera lui-même chargé de faire assurer ses acquisitions, et la **Sarl BAILLY-POMMERY & VOUTIER Associés** décline toute responsabilité quant aux dommages que l'objet pourrait encourir, et ceci dès l'adjudication prononcée. Toutes les formalités et transports restent à la charge exclusive de l'acquéreur.

### MODALITÉS DE STOCKAGE ET D'ENLÈVEMENT DES OBJETS VOLUMINEUX

Les meubles, tableaux et objets volumineux adjugés qui n'auront pas été retirés à l'issue de la vente seront entreposés au magasinage de l'Hôtel Drouot et soumis aux conditions en vigueur.

Informations auprès de Drouot : 01 48 00 20 20

### MODALITES DE STOCKAGE ET D'ENLEVEMENT DES ORDRES D'ACHAT VOLUMINEUX

Les lots trop volumineux obtenus sur ordre d'achat seront entreposés dans notre Garde Meuble et soumis aux conditions suivantes :

Par lot :

Frais fixes de transfert et de manutention : 25 € HT \*\*

\*\* dans la limite de 150 € HT.

Passé le délai de 14 jours suivant la vente et à partir du 15<sup>ème</sup> jour, l'assurance, les frais de stockage et des frais fixes vous seront facturés par la **Sarl BAILLY-POMMERY & VOUTIER Associés**, aux conditions suivantes :

Par lot et par jour calendaire :

Frais de Stockage : 3 € HT\*

\* hors prime d'assurance stockage au taux de 0,6% de la valeur du lot.

### Adresse du Garde Meuble :

DROUOT MONTMARTRE

23, rue d'Oran- 75018 PARIS

(accessible sur rendez-vous auprès de la **Sarl BAILLY-POMMERY & VOUTIER Associés** de 9h à 17h)

### RETRAIT DES ORDRES D'ACHAT NON VOLUMINEUX

Vous pourrez retirer vos achats du lundi au vendredi de 9h à 17h, dès le lendemain de la vente (12 heures ouvrées après la vente), sur présentation du bordereau d'adjudication acquitté.

Les lots ramenés à la **Sarl BAILLY-POMMERY & VOUTIER Associés** sont couverts gracieusement 14 jours suivant la vente.

Passé ce délai et à partir du 15<sup>ème</sup> jour, l'assurance, les frais de stockage et des frais fixes vous seront facturés par la **Sarl BAILLY-POMMERY & VOUTIER Associés**, aux conditions suivantes :

Par lot et par jour calendaire :

Frais de Stockage : 1.5 € HT\*

Passé le délai de deux mois, la **Sarl BAILLY-POMMERY & VOUTIER Associés** se réserve le droit transférer et d'entreposer les lots dans son Garde-Meubles de DROUOT MONTMARTRE aux conditions suivantes :

Par lot :

Frais fixes de transfert et de manutention : 30 € HT \*\*

\*hors prime d'assurance stockage au taux de 0,6% de la valeur du lot.

\*\*dans la limite de 150 € HT.

Sur simple demande de votre part la **Sarl BAILLY-POMMERY & VOUTIER Associés** pourra faire établir des devis pour l'expédition de vos lots. Les frais de stockage seront arrêtés à compter du jour où le devis est accepté par vos soins.

### Enlèvement des objets non vendus

Les lots non vendus doivent être retirés dans les meilleurs délais par le vendeur, au plus tard dans les 14 jours suivant la vente publique sauf accord passé entre le vendeur et la **Sarl BAILLY-POMMERY & VOUTIER Associés**.

A défaut, les frais de dépôt des objets invendus seront supportés par le vendeur, au tarif habituel en pareille matière.

La **Sarl BAILLY-POMMERY & VOUTIER Associés** ne sera tenue d'aucune garantie à l'égard du vendeur concernant ce dépôt.

### Rappel de définitions

**Attribué à :** signifie que l'œuvre a été exécutée pendant la période de production de l'artiste mentionné et que des présomptions désignent celui-ci comme l'auteur vraisemblable ou possible sans certitude.

**Entourage de :** le tableau est l'œuvre d'un artiste contemporain du peintre mentionné qui s'est montré très influencé par l'œuvre du Maître.

**Atelier de :** sorti de l'atelier de l'artiste, mais réalisé par des élèves sous sa direction.

**Dans le goût de :** l'œuvre n'est plus d'époque

## AVIS

S.A.S Déchaut Stetten & Associés applique les appellations selon les normes et réglementations techniques conformes au décret n° 2002-65 du 14 janvier 2002.

a) S.A.S Déchaut Stetten & Associés désigne les pierres modifiées par « les pratiques lapidaires traditionnelles » de la même manière que celles qui n'auraient pas été modifiées. (Art. 3).

b) S.A.S Déchaut Stetten & Associés désigne les pierres modifiées par d'autres procédés, par le nom de la pierre, suivi de la mention « traitée » ou par l'indication du traitement subi. (Art. 2).

Les pierres non accompagnées de certificats ou attestations de Laboratoires ont été estimées par S.A.S Déchaut Stetten & Associés en tenant compte des modifications éventuelles du paragraphe a).

S.A.S Déchaut Stetten & Associés se tient à la disposition des acheteurs pour tous renseignements complémentaires concernant le décret 2002-65 ou les différentes sortes de traitements existants.

Les techniques d'identification et les conclusions d'analyse concernant l'origine et la classification des pierres et perles peuvent varier d'un laboratoire à un autre.

En conséquence, il est possible d'obtenir, dans certains cas, un résultat différent en fonction des laboratoires consultés.

*Photos SEBERT*



