



Massol
s.a.

PHILIPPE LARTIGUE

■ Paris - Hôtel Drouot ■

■ Mercredi 16 décembre 2009 à 14 heures ■





14 rue Saint-Fiacre
75002 Paris
France
tél. 01 42 65 08 01
fax 01 42 65 04 60



massol.sa@orange.fr
www.massol-sa.com

PHILIPPE LARTIGUE

VENTE À PARIS - HÔTEL DROUOT - SALLE 15
MERCREDI 16 DÉCEMBRE 2009 À 14H

TABLEAUX DES XIX^E ET XX^E SIÈCLES

ARTS DÉCORATIFS DU XX^E SIÈCLE

EXPOSITIONS PUBLIQUES :

Mardi 15 décembre 2009 de 11 h à 18 heures
Mercredi 16 décembre 2009 de 11 h à 12 heures
Téléphone pendant les expositions et la vente : 01 48 00 20 15

EXPERTS :

ART CONTEMPORAIN
Alexis LARTIGUE
Consultant pour l'Art Contemporain
Port. : 06 17 90 16 88
e-mail : alexlartigue@gmail.com

ARTS DÉCORATIFS DU XX^E SIÈCLE
CABINET LOUVRE VICTOIRE
Port. : 06 08 47 90 11
e-mail : louvre victoire@free.fr

CATALOGUE VISIBLE SUR INTERNET : www.massol-sa.com

POUR TOUT RENSEIGNEMENT CONCERNANT CETTE VENTE, CONTACTER MASSOL S.A

Lots visibles sur rendez-vous, 14 rue Saint-Fiacre, 75002 Paris
Téléphone : 01 42 65 08 01 - E.mail : massol.sa@orange.fr

Inventaires et estimations sur rendez-vous, contacter
Nathalie BADIN au 01 42 65 08 01 (standard) ou 01 80 50 50 10 (ligne directe)

TABLEAUX DES XIX^E ET XX^E SIÈCLES



1

1
D'APRÈS PAUL CÉZANNE
Portrait de Paul Guillaumin au pendu

Eau-forte sur papier Gelder monogrammé.
A vue 15 x 11 cm

200 / 300 €



2

2
D'APRÈS AUGUSTE RENOIR
Femme aux pommes

Lithographie noir et blanc sur papier signé dans la planche.
A vue 38 x 23 cm

200 / 300 €



3

3
CARPEAUX JEAN-BAPTISTE (1827-1875)
Vieille femme

Dessin au fusain rehaussé de gouache blanche sur papier teinté. Cachet du monogramme en bas à droite. (Rousseurs).

A vue : 14,5 x 9 cm

300 / 400 €



4

4
CARPEAUX JEAN-BAPTISTE (1827-1875)
Personnage

Dessin à la mine de plomb. Cachet en bas vers le milieu.

A vue : 15,5 x 8,5 cm

600 / 800 €



5

5
LHOTE ANDRÉ (1885-1962)
L'africaine

Dessin au crayon sur papier signé en bas à droite. (Pliure).
A vue : 35,5 x 24 cm

1 000 / 1 500 €

6
DUFY RAOUL (1877-1953)
"Souvenirs de Nice"

Dessin à l'encre sur papier signé en bas à droite, titré et daté 1938.

21 x 28 cm

800 / 1 200 €



6

7
VALTAT LOUIS (1869 - 1952)
Étude d'élégantes

Dessin rehaussé d'aquarelle sur papier.
Cachet du monogramme en bas à droite.
16,5 x 10,5 cm

1 500 / 2 000 €



7

8

GEN PAUL (1895-1975)

Promenade au bois

Aquarelle sur papier signé en bas à gauche.

A vue : 47 x 62 cm

2 500 / 3 000 €



8



9

9

GEN-PAUL (1895 - 1975)

Montmartre, le Sacré-Coeur

Gouache sur papier signé en bas à droite.

63,5 x 48,5 cm

4 500 / 5 000 €

10

GEN PAUL (1895-1975)

La partie de cartes

Gouache signée en bas à droite.

A vue : 50 x 61 cm

4 500 / 5 500 €



10



11

11
GODCHAUX (XIX^E-XX^E SIÈCLES)
Paysage animé aux barques

Huile sur toile signée en bas à droite.
54x65 cm

2 000 / 3 000 €



12

12
BUNCEY ALBIN DE (XIX^E-XX^E SIÈCLE)
Scène de moisson

Huile sur panneau signé en bas à gauche.
13,5 x 22 cm

400 / 500 €



13

13
VEYRASSAT JULES (1828-1893)
Scène de vendanges

Dessin à l'encre de chine sur papier signé en bas à droite.
A vue : 18 x 25,5 cm

1 000 / 1 500 €



14

14
JACQUES CHARLES EMILE (1813-1894)
Retour à la bergerie

Dessin à l'encre de chine sur papier signé en bas à gauche.
(Pliures).
A vue : 12 x 17,5 cm

300 / 400 €



15



15

15
DIAZ DE LA PEÑA NARCISSE VIRGILE (1807-1876)
Scènes galantes dans un parc

Deux huiles sur panneau parqueté formant pendants, l'un signé en bas à droite et l'autre en bas à gauche.
 20,5 x 29,5 cm

7 000 / 8 000 €

16
ÉCOLE FRANÇAISE DU MILIEU DU XIX^E SIÈCLE
Paysage méditerranéen animé

Huile sur toile.
 46 x 51 cm

800 / 1 000 €



16



17

17
VILLEON ELIANE DE LA, DIT ELIANE PETIT (1910-1969)
Port breton animé

Huile sur toile et datée 1941 signée en bas à gauche.
 46 x 61 cm

700 / 900 €



18

18
CLÉMENT THÉRÈSE (1889-1984)
Vue de plage animée

Huile sur papier signée en bas à droite.
 A vue : 12 x 15,5 cm

150 / 200 €



19

19
IWILL MARIE JOSEPH (1850-1923)
"Côte de Villers"

Huile sur toile marouflée sur carton.
 18 x 26 cm

600 / 800 €



20

20
PARTURIER MARCEL (1901-1976)
Vaches dans un paysage de campagne

Huile sur panneau signé en bas à gauche.
 Contresigné, situé Carolles et daté 1939-40 au dos.
 27 x 35 cm

1 000 / 1 200 €



21

21
SÉGÉ ALEXANDRE (1818-1885)
Promeneur dans un paysage de campagne

Huile sur panneau signé en bas à droite.
 13 x 21,5 cm

600 / 800 €



22

22
PICART-LE-DOUX CHARLES (1881-1959)
Le bateau-lavoir

Huile sur toile signée en bas à gauche.
 60 x 73 cm

1 200 / 1 500 €

23
MACKRILL MARTYN RICHARDSON
(NÉ EN 1962)

Trois mâts et vapeur près d'une ville portuaire

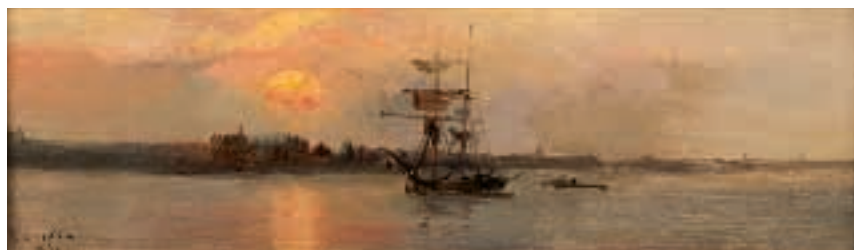
Aquarelle signée et datée 88 en bas à gauche.

A vue : 43 x 63 cm

2 000 / 3 000 €



23



24

24
GUDIN THÉODORE (1802-1880)
Voilier près d'une ville fluviale

Huile sur panneau signé en bas à gauche et daté 1830.

9 x 30 cm

1 000 / 1 500 €

25
GUDIN HENRIETTE (1825-1876)
Bateaux et pêcheurs sur la grève

Huile sur panneau signé en bas à droite.

13,5 x 20,5 cm

800 / 1 200 €



25



26

26
GALLARD - LEPINAY
PAUL CH. EMMANUEL (1842-1885)
Voiliers et vapeur dans le port de Caudelec

Huile sur toile signée en bas à droite, située et datée 1871.

47 x 74 cm

5 000 / 6 000 €



27



27

27
BARNOUIN HENRI (1882-1940)
Le retour de pêche dans un port breton

Deux huiles sur panneau formant pendants, l'un signé en bas à gauche et l'autre signé en bas à droite.

17,5 x 23,5 cm

4 000 / 5 000 €

28
GUILLOU ALFRED (1844-1926)
Famille dans la baie de Douarnenez

Huile sur panneau signé en bas à droite.

33 x 24 cm

2 000 / 3 000 €



28



29

29
VAN NOORT ADRIANUS CORNELIS (1914-2003)
Scène de plage animée

Huile sur bois signée en bas à droite.

24 x 32 cm

300 / 400 €



30

30
NICOLET GABRIEL (1856-1921)
Scène de marché

Pastel signé en bas à gauche.

A vue : 11,5 x 20,5 cm

300 / 400 €



31

31
LÉPINE STANISLAS VICTOR (1835-1892)
La Seine à Courbevoie

Huile sur panneau signé en bas à gauche.

14 x 23,5 cm

Bibliographie :

Reproduit dans le catalogue raisonné de l'œuvre de l'artiste par Robert Schmit, n°386, p. 161 qui situe l'œuvre entre 1878 et 1880.

Exposition :

Galerie Schmit, Paris, 15 mai-15 juin 1968.

Provenance :

Collection Hazard.

8 000 / 10 000 €



32

32
PÉCRUS CHARLES FRANÇOIS (1826-1907)
Les lavandières

Huile sur toile marouflée sur carton signée en bas à droite.

A vue : 9,5 x 17,5 cm

3 000 / 4 000 €



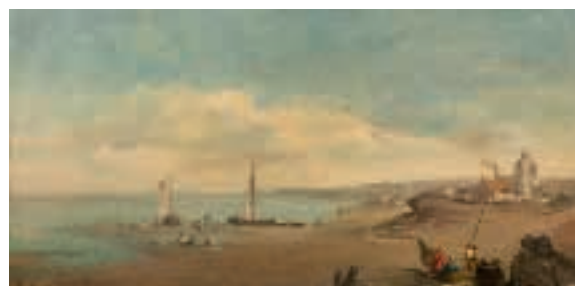
33

33
ÉCOLE FRANÇAISE DU XIX^E SIÈCLE
Promeneurs sur la grève

Huile sur panneau parqueté. (Restauration).

21,5 x 37 cm

600 / 800 €



34

34
ÉCOLE DU XIX^E SIÈCLE
Le retour de pêche

Huile sur panneau. Porte une trace de signature en bas à gauche.

20 x 39,5 cm

600 / 800 €



35

35

KUWASSEG CHARLES (1833-1904)

Ville de montagne avec promeneurs en barque

Huile sur panneau signé en bas à droite.

22,5 x 32,5 cm

4 000 / 5 000 €



36

36

BRISPOT HENRI (1846-1928)

Animation Place de l'Observatoire

Huile sur toile signée en bas à droite.

29 x 50 cm

3 000 / 4 000 €



37

37

MARGUERAY MICHEL (NÉ EN 1938)

"Le Pont-Neuf, Paris"

Huile sur toile signée en bas à droite, contresignée et titrée au dos.

40 x 80 cm

1 800 / 2 200 €



38

38

BOGGS FRANK WILLIAM (1900-1951)

Vapeur sur la Seine

Aquarelle signée en bas à gauche et située Paris.

A vue : 25 x 38 cm

1 500 / 2 000 €

39

BRAQUAVAL LOUIS (1860-1919)

Scène de marché à Aix-en-Provence

Huile sur carton signé en bas à gauche et daté 1917.

52 x 62 cm

4 000 / 6 000 €



39



40

40

BRAQUAVAL LOUIS (1860-1919)

Scène de marché à Furnes

Huiles sur panneau signé en bas à gauche et situé au dos.

38 x 46 cm

3 000 / 4 000 €

41

BRIEN JULES (1871-1945)

Village escarpé

Huile sur toile signée en bas à gauche et datée 1926.

101 x 81,5 cm

1 000 / 1 500 €



41

Camille Claudel avait 24 ans lorsque la version initiale de cette œuvre fut exposée au Salon des Artistes Français de 1888 sous le nom indou de Cacountala (parfois appelée "L'Abandon"). L'épisode représenté dans cette sculpture est issu d'un drame indien écrit au V^e siècle par le dramaturge Kalidasa. Fidèle au texte du poème, l'homme, à genoux, entoure de ses bras la femme qu'il aime.

Camille Claudel a développé une forme de symbolisme qui lui est propre, elle utilise les lignes de construction ; ce qui provoque chez nous un autre type d'émotion.



42

CLAUDEL CAMILLE (1864-1943)

Étude pour L'abandon

Épreuve en bronze d'édition posthume numéroté 6/8 à patine brun noir. Fondateur Delval. Agrandissement réalisé d'après un plâtre original.

Haut. : 41 - Long. : 36 - Prof. : 19 cm

Un certificat de Mr François de Massary, petit-neveu de l'artiste, en date du 2 décembre 2002, sera remis à l'acquéreur.

40 000 / 60 000 €





43

43
DUFY RAOUL (1877-1953)
Fleurs

Gouache sur papier. Cachet de la signature en bas à droite. Projet de tissu pour la Maison Bianchini Ferrier.
39 x 32 cm

Un certificat de M^{me} Fanny Guillon-Laffaille sera remis à l'acquéreur.

2 000 / 3 000 €



44

44
BERGERON (XX^e SIÈCLE)
Bouquets de fleurs aux bulles

Huile sur toile signée et datée 54 en bas à droite.
91,5 x 73 cm

4 800 / 5 000 €



45

45
NEILLOT LOUIS (1898-1973)
Vase de fleurs

Huile sur toile signée et datée 1955 en bas à gauche.
46 x 38 cm

1 800 / 2 000 €



46

46
TERLIKOWSKI VLADIMIR DE (1873-1951)
Bouquet de fleurs

Huile sur toile signée en bas à droite.
65 x 81 cm

2 500 / 3 000 €



47

47
GRISOT PIERRE (1911-1995)
Élégante aux fleurs

Huile sur isorel signé en bas à droite.

33 x 25 cm

1 800 / 2 000 €

49
BOMPIANI ROBERTO (1821-1908)
Portrait de femme ovale

Huile sur toile signée à gauche, datée 1895 et située "Roma".

32,5 x 27 cm

600 / 800 €



50

50
KRONBERG LOUIS (1872-1965)
La ballerine

Huile sur carton signé, daté 1953, dédicacé en bas à droite et monogramé à gauche.

56 x 78,5 cm

100 / 200 €



48

48
CARDONA IVAN (XIX^E SIÈCLE)
Couple d'espagnoles dans un patio

Pastel sur papier signé en bas à gauche.

33,5 x 26 cm

800 / 1 000 €



49



51

51
BEAUNE EMILE-MARIE (1888-1967)
La baigneuse

Huile sur panneau de forme ronde signé en bas vers la droite. Contresigné et annoté "Premier Grand Prix de Rome" au dos.

Diam. : 37 cm

900 / 1 000 €



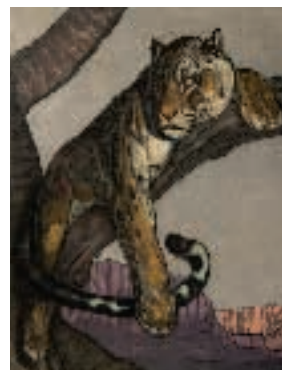
52



53



54



55



56



57



58



59

52
JOUVE PAUL (1878-1973)
Panthère noire

Gravure sur bois.
A vue : 23,5 x 24 cm

Cette œuvre est tirée d'après l'ouvrage "Les poèmes barbares" par Leconte de Lisle, Gaunin et Cie Editeur, Lausanne.

300 / 400 €

56
JOUVE PAUL (1878-1973)
Léopard marchant

Gravure en couleurs sur bois signé dans la planche.
(Petite tâche).
A vue : 29,5 x 23,5 cm

Cette œuvre est tirée d'après l'ouvrage "Les poèmes barbares" par Leconte de Lisle, Gaunin et Cie Editeur, Lausanne.

400 / 500 €

53
JOUVE PAUL (1878-1973)
Panthère

Eau-forte.
A vue : 30,5 x 23,5 cm

Cette œuvre est tirée d'après "Une passion dans le désert" par Honoré de Balzac, Edition Cottet-Dumoulin, Paris.

400 / 500 €

57
JOUVE PAUL (1878-1973)
Panthère noire marchant

Lithographie signée dans la planche.
A vue : 26 x 21 cm

Cette œuvre est tirée de l'ouvrage "Paul Jouve" par Charles Terrasse, Société des Editions des Livres de Plantin, Paris.

300 / 400 €

54
JOUVE PAUL (1878-1973)
Panthère marchant

Eau-forte en couleurs.
A vue : 27,5 x 22,5 cm

Cette œuvre est tirée d'après "Une passion dans le désert" par Honoré de Balzac, Edition Cottet-Dumoulin, Paris.

500 / 600 €

58
JOUVE PAUL (1878-1973)
Panthère noire perchée

Lithographie signée dans la planche.
A vue : 26,5 x 21 cm

Cette œuvre est tirée de l'ouvrage "Paul Jouve" par Charles Terrasse, Société des Editions des Livres de Plantin, Paris.

300 / 400 €

55
JOUVE PAUL (1878-1973)
Panthère perchée

Eau-forte en couleurs.
A vue : 29,5 x 22,5 cm

Cette œuvre est tirée d'après "Une passion dans le désert" par Honoré de Balzac, Edition Cottet-Dumoulin, Paris.

500 / 600 €

59
JOUVE PAUL (1878-1973)
Panthère sur une branche

Gravure sur bois.
A vue : 23 x 28 cm

Cette œuvre est tirée d'après l'ouvrage "Les poèmes barbares" par Leconte de Lisle, Gaunin et Cie Editeur, Lausanne.

600 / 800 €



60

60
TALY-BRICE (XX^e SIÈCLE)
Tête de lion, 2003

Huile sur tissu signé et daté en bas à droite.

81 x 58 cm

Au dos : Panthère. Dessin au feutre noir.
 On y joint un cadre en parchemin.

130 x 100 cm.

1 500 / 2 000 €



61

61
ÉCOLE FLAMANDE VERS 1800.
L'envol de l'aigle

Huile sur toile.

73,5 x 92,5 cm

600 / 800 €

62
TALY-BRICE (XX^e SIÈCLE)
Éléphants

Aquarelle et feutre noir sur tissu signé en bas à droite.

132 x 154,5 cm

3 000 / 4 000 €



62



63

63
GUÉTANT GUSTAVE (1873-1953)
Tigre

Dessin à la mine de plomb sur papier,
 Cachet de d'atelier en bas à droite.

17 x 11 cm

200 / 400 €



64

64
GUÉTANT GUSTAVE (1873-1953)
Tigre

Dessin à la mine de plomb et sanguine
 sur papier monogrammé, daté Juin 41
 et portant le cachet d'atelier en bas à
 droite.

35 x 27 cm

200 / 400 €



65

65
GUÉTANT GUSTAVE (1873-1953)
Léopard

Dessin à la mine de plomb
 monogrammé, daté mars 48 et portant
 le cachet de l'atelier en bas à droite.

31 x 21 cm

400 / 600 €



66

66
FERNANDEZ-RUIZ DOMINGO (XX^E SIÈCLE)
Tête de chat

Épreuve en bronze à patine brun jaune signé et numéroté 5/8 au dos. Fonte D. F. R.

Haut. : 14 cm

100 / 120 €

68
SANDOZ ÉDOUARD MARCEL (1881-1971)
Hamster

Épreuve en bronze à patine vert nuancé signé au dos. Fonte Susse Frères.

Long. : 7,5 cm

600 / 800 €

69
FREMIET (D'APRÈS)
Basset

Épreuve en bronze à patine brun nuancé signé sur la terrasse.

Haut. : 15,5 cm

300 / 400 €



70



67

67
BARYE (D'APRÈS)
Faon couché

Épreuve en bronze à patine brune signé sur la terrasse.

Long. : 11,5 cm

600 / 800 €



68



69

70
ÉCOLE FRANÇAISE DU XX^E SIÈCLE.
Chat assis

Esquisse en bronze à patine brune.

Haut. : 21 cm

300 / 400 €



71

ORLOFF CHANA (1888-1968)

La liseuse

Épreuve en bronze à patine brun nuancé signé et daté 60 sur le côté. Fonte Susse, Paris.

Haut. : 46 cm

8 000 / 12 000 €



72

72
FIRCSA (XX^E SIÈCLE)
Chanteurs russes

Dessin au fusain et à l'estompe signé en bas à gauche.
 A vue : 39 x 41,5 cm

400 / 600 €



73

73
FOJITA TSUGHUARU (1886-1968)
Eve

Lithographie sur japon rehaussé d'or signé en bas à droite et numérotée XI/XX en bas à gauche.
 A vue : 57,5 x 42,5 cm

500 / 600



74

74
JAZET PAUL LÉON (1848-1918)
Respect aux maîtres

Dessin au lavis, aquarelle et gouache sur papier signé et daté 1886 en bas à gauche.
 A vue : 20,5 x 13 cm

300 / 500 €



75

75
GLEIZES ALBERT (1881-1953)
Sans titre

Suite de trois eaux-fortes préparatoires.
 32 x 24 cm

200 / 300 €



76

VOLTI ANTONIUCCI (1915-1989)

Marine

Épreuve en bronze d'édition contemporaine à patine brun nuancé signé et numéroté 1/8. Fonte Rosini.

Haut. : 38cm - Long. : 62cm - Larg. : 53 cm

Un certificat de l'indivision Volti sera remis à l'acquéreur.

25 000 / 35 000 €





77

77

GORI (XX^E SIÈCLE)

Danseuse orientale au voile

Épreuve en bronze à patine dorée signé au dos. Socle en albâtre. (Égrenures).

Haut. hors socle : 42 cm

5 000 / 6 000 €

78

ZIANI HOCINE (NÉ EN 1953)

"Marché aux oranges", 2009

Huile sur panneau signé en bas à droite. Titré, daté et contresigné au dos.

58 x 33 x 41 cm

1 200 / 1 500 €



78



79

79

LEVY CHARLES OCTAVE (1820-1899)

Salomé

Épreuve en bronze à patine dorée signé sur la terrasse.

Haut. : 55 cm

2 500 / 3 500 €



80

80
PAVIL ELIE-ANATOLE (1873-1948)
Odalisque au sofa

Huile sur toile signée et située Rabat en bas à gauche.
 73 x 100,5 cm

16 000 / 18 000 €



81

81
VAUTHIER PIERRE LOUIS LÉGER (1845-1916)
Orientaux à la sortie de la ville

Aquarelle signée en bas à droite et située Tunis.

A vue : 24 x 18 cm

100 / 150 €



82

82
LE MAYEUR DE MERPRES ADRIEN JEAN (1880-1958)
Campement près du marabout

Pastel sur papier contrecollé sur carton signé en bas à droite. (Usures).

À vue : 29 x 46,5 cm

1 500 / 2 000 €



83



84



85

83

VERNITI SALVATORE (NÉ EN 1937)

Vue du Grand Canal, 09

Huile sur toile signée et datée en bas à gauche.

84 x 64 cm

2 200 / 2 500 €

84

VERNITI SALVATORE (NÉ EN 1937)

Vue de Capri, 08

Huile sur toile signée et datée en bas à gauche.

54 x 73 cm

1 600 / 2 000 €



86

85

VERNITI SALVATORE (NÉ EN 1937)

Paris neige sous la Seine, 09

Huile sur toile signée et datée en bas au milieu.

65 x 50 cm

1 200 / 1 500 €



87

86

SKOWRON PHILIPPE (NÉ EN 1973)

Vue du pont Notre-Dame

Huile sur toile signée en bas à droite.

46 x 55 cm

200 / 300 €

87

SKOWRON PHILIPPE (NÉ EN 1973)

Vue de la Conciergerie

Huile sur toile signée en bas à droite.

56 x 68 cm

200 / 300 €

88

TOBIASSE THÉ (NÉ EN 1927)

Cantique des cantiques

Lithographie en couleurs signée en bas à droite et numéroté LXXVIII / C.

A vue : 33 x 40 cm

200 / 300 €



89

89

TOBIASSE THÉO (NÉ EN 1927)

La colombe de la paix

Terragravure signée en bas à droite.

60 x 70 cm

1 000 / 1 200 €



91

91

RIGAL (XX^E SIÈCLE)

Soir d'orage

Gouache rehaussée d'aquarelle signée et datée 57 en bas à droite.

67 x 96 cm

800 / 1 000 €



90

90

RAYA SORKINE ALAIN (NÉ EN 1936)

Petite fête entre amis

Huile sur toile signée en bas à droite et contresignée au dos 30 x 30 cm

2 800 / 3 200 €



92

92

TOBIASSE THÉO (NÉ EN 1927)

Jérusalem

Terragravure sur toile signée et numérotée 9/199 en bas à gauche.

56 x 82 cm

1 300 / 1 500 €



94

94
BEUFILS JEAN-LUC (NÉ EN 1953)
Le modèle et l'arlequin

Huile sur toile signée en haut à gauche.

55 x 33 cm

2 500 / 3 000 €



95



93

93
BEUFILS JEAN-LUC (NÉ EN 1953)
Portrait d'homme aux moustaches

Huile sur toile signée en haut à gauche.
 65 x 50 cm

5 000 / 6 000 €

95
BEUFILS JEAN-LUC (NÉ EN 1953)
Nu assis

Gouache signée en haut à gauche.

A vue : 65 x 50 cm

2 500 / 3 000 €



96

96
AVON-CAMPANA NANETTE (NÉE EN 1927)
Deux poires

Huile sur panneau signé en bas à gauche.

16 x 27 cm

700 / 800 €



97

97
AVON-CAMPANA NANETTE (NÉE EN 1927)
Perspective

Huile sur panneau signé en bas à droite.

27 x 16 cm

500 / 600 €



98

98

PIERRE FUHRMANN (XX^E SIÈCLE)

Console à deux tiroirs en medium résine, plateau marqueté

Pièce unique monogrammée P.F.

Haut. (sans le plateau) : 82 cm - Long. : 112 cm - Prof. : 41,5 cm

1 200 / 1 600 €



99

99

ISAAK RENSING (XX^E SIÈCLE)

Console en inox poli et clous acier avec deux tiroirs secrets

Pièce unique signée "Isaak by HH".

Haut. : 98 cm - Long. : 103 cm - Prof. : 40 cm

1 000 / 1 500 €

ART CONTEMPORAIN





100

100
NASA. APOLLO XVI.
Charles Duke de dos, près de la Jeep lunaire

Tirage chromogénique en couleurs d'époque, numéroté AS16-107-17446.

18,3 x 17,9 cm

600 / 800 €



101

101
NASA. APOLLO XVI.
L'astronaute Charles Duke près du cratère Plum

Tirage argentique d'époque, numéroté AS16-114-18423.

18,5 x 17,8 cm

600 / 800 €



102

102
NASA.
Ensemble de 9 tirages argentiques noir et blanc d'époque sur papier Kodak

18,5 x 17,8 cm

Reproduction de l'un d'entre eux.

600 / 800 €



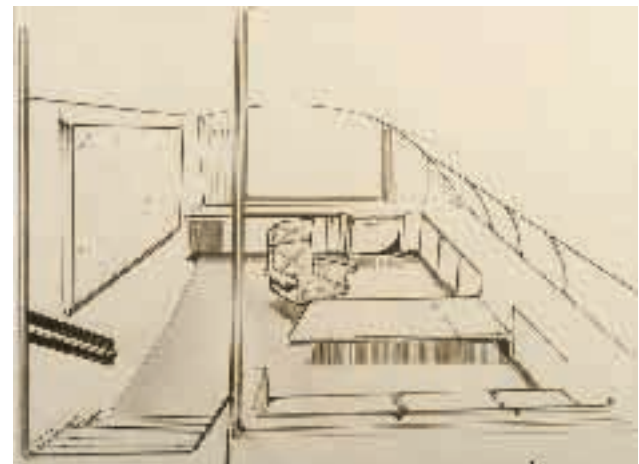
103

103
NASA. APOLLO XI.
Un astronaute de la mission au cours d'une séance scientifique

Tirage chromogénique en couleurs d'époque.

19,3 x 19,3 cm

3 000 / 4 000 €



104

104
LOEWY RAYMOND (1893-1986)
"Lounge, Dining area"

Dessin à la mine de plomb. Dessin préparatoire pour la Nasa, habitacle de navette.

48 x 56 cm

600 / 800 €



105

105

WARHOL ANDY (1928-1987)

Campbell's Soup shopping bag, 1966

Sérigraphie en couleurs sur sac en papier. Edition de l'Insitute of Contemporary Art, Boston.

49 x 43 cm

Bibliographie :

Un modèle similaire est reproduit dans "Andy Warhol Prints, Catalogue raisonné, 1962-1987", par Freyda Feldmann et Jörg Shellmann, D.A.P / Éditions Shellmann, New York, 2003, reproduit sous le numéro 114 p.59.

2 500 / 3 000 €



106

106

RAUSCHENBERG ROBERT
(NÉ EN 1925)

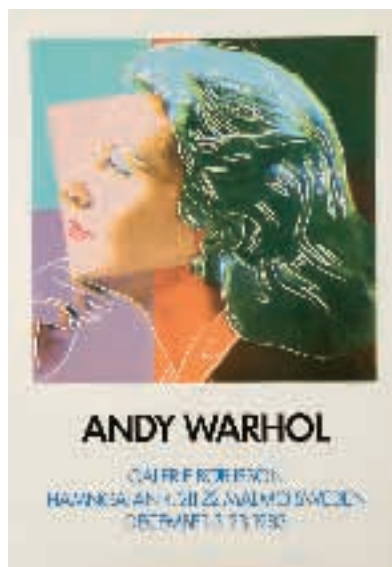
"World Artists against Apartheid", 1983

Sérigraphie en noir et blanc, signée en bas à droite et numérotée 6/10.

85 x 60 cm

Fait partie de l'album 15 artists against Apartheid.

800 / 1 000 €



107

107

WARHOL ANDY (1928-1987)

Ingrid Bergman

Affiche en couleurs de l'exposition de la Galerie Borjeson, à Malmo, 3 au 23 décembre 1983.

100 x 70 cm

200 / 300 €



108

108

RAUSCHENBERG ROBERT
(NÉ EN 1925)

"Democratic party human rights dinner", 81

Sérigraphie en couleurs sur papier signé, daté, numéroté 43/100 en haut et titré en bas au milieu. (Petits manques).

76 x 57 cm

800 / 1 000 €

109

RAZA SAYED HAIDER (1922)
"L'arbre", 08

Acrylique sur toile signée en bas à droite et datée. Contresignée, titrée, datée et dédiée au dos.

81 x 60 cm

25 000 / 35 000 €



109



110

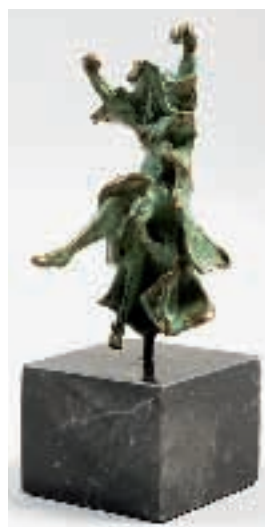
110

DALI SALVADOR (1904-1989)
Vénus aux tiroirs

Épreuve en bronze à patine vert florentin. Multiple signé et numéroté 174/350 au dos. Fonderie Airaindor.

Haut. : 21,5 cm

1 200 / 1 500 €



111

111

DALI SALVADOR (1904-1989)
Carmen

Épreuve en bronze à patine vert nuancé. Multiple signé et numéroté 124/350 au dos.

Haut. hors socle : 17,3 cm

1 200 / 1 500 €



112

112
DALI SALVADOR (1904-1989)
Le minotaure

Épreuve en bronze à patine vert florentin.
Multiple signé et numéroté 12/99 au dos.
Cachet Airaindor Valsuani.
47 x 25 x 15 cm

3 200 / 3 500 €

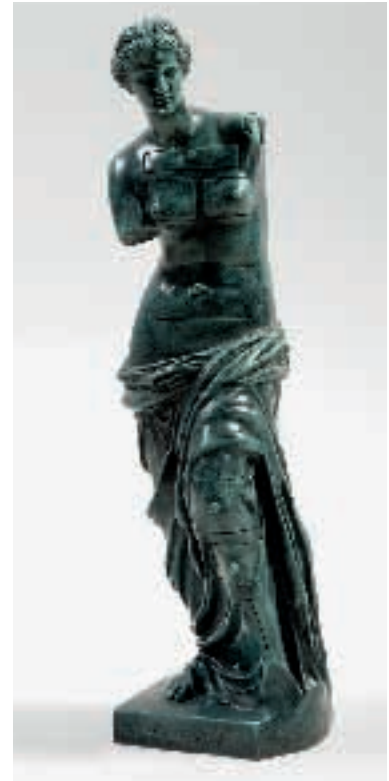


113

113
DALI SALVADOR (1904-1989)
Le Christ de Saint Jean de la Croix

Épreuve en bronze argenté. Multiple
signé et numéroté 117/250 devant.
Haut. : 21 cm
Édition 2049 Obra contemporanea.

2 500 / 3 000 €



114

114
DALI SALVADOR (1904-1989)
Vénus aux tiroirs

Épreuve en bronze à patine vert florentin. Multiple signé et
numéroté 215/499 au dos.
Fonderie Demart.
Haut. : 36 cm

2 500 / 3 000 €



115

115
DALI SALVADOR (1904-1989)
Rhinocéros habillé en dentelle

Épreuve en bronze à patine verte, signée et numérotée 275/499. Cachet Valsuani.
Haut. totale : 22 cm

4 000 / 5 000 €



116

116
DALI SALVADOR (1904-1989)
Femme à la tête de rose

Bas-relief en bronze à patine vert florentin signé en bas à droite et numérotée 92/150 en bas à gauche. Cachet Airaindor Valsuani.

46 x 35 cm

2 300 / 2 500 €



117

117
CORNEILLE (NÉ EN 1922)
Poisson, 2009

Sculpture en plâtre peint. Multiple signé, daté et numéroté 18/150 sur la base.

Haut. total : 28 cm - Larg. : 32 cm

1 000 / 1 500 €



118

118
DALI SALVADOR (1904-1989)
Rhinocéros cosmique

Épreuve en bronze à patine verte, signée et numérotée 215/350. Fondeur Airaindor.

Hauteur : 36 cm

4 000 / 5 000 €



119

119
DALI SALVADOR (1904-1989)
Vénus topologique

Épreuve en bronze à patine vert florentin. Multiple signé et numéroté 191/350 au dos. Fonderie Airaindor.

Hauteur : 20 cm

1 200 / 1 500 €



120

120
LIOT ÉRIC (NÉ EN 1964)
Best of, 2008

Estampe numérique sur carton avec collages en relief signé, numéroté 50/50 et daté en bas à gauche.

60 x 50 cm

500 / 600 €



121

121
LIOT ERIC (NÉ EN 1964)
Abraham Lincoln

Estampe numérique sur carton avec collages en relief signé et numéroté 1/50 en bas à droite.

71 x 56 cm

800 / 1 000 €



122

122
DONADINI (XX^E SIÈCLE)
Teddy Bear

Huile sur panneau signé en bas à droite. Contresigné au dos.

87 x 67 cm

300 / 400 €



123

123
MESSAC IVAN (NÉ EN 1948)
"Bob Dylan", 2008

Acrylique sur toile signée, titrée et datée au dos.
100 x 81 cm

5 000 / 6 000 €



124

124
WARHOL ANDY (1928-1987)
Ingrid Bergman

Tirage offset sur papier glacé signé en bas à gauche et
provenant du catalogue de la Galerie Borjeson.

A vue : 20 x 20 cm

1 000 / 1 500 €



125

125
WARHOL ANDY (1928-1987)
Ingrid Bergman, 1983

Tirage offset sur papier glacé signé en bas à droite
provenant du catalogue de la Galerie Borjeson.

A vue : 20 x 20 cm

1 000 / 1 200 €



126
KLASEN PETER (NÉ EN 1935)
"23", 2008

Assemblage sur panneau éclairant métallique avec néon, compteur et poignées.
Signé et numéroté 4/8 au dos.
(Petites rayures).

130 x 98 cm

6 000 / 8 000 €



127

DEBRÉ OLIVIER (1920-1999)

"Orange, jaune coulé de Loire", 86

Huile sur toile signée, titrée et datée au dos.

100 x 100 cm

15 000 / 20 000 €



128

128
ERRO (NÉ EN 1932)
Free style, 2001

Aquarelle et marqueur sur papier signé et daté au dos.
 56 x 76 cm

Bibliographie :
 "Erro, 1987-2006, Catalogue général". Éditions Hazan, 2007, Paris, reproduit sous le n°95 p. 34.

2 000 / 2 500 €



129

129
ERRO (NÉ EN 1932)
Freud, 2007

Sérigraphie en couleurs sur papier signé et daté en bas à droite, numéroté 4/60 en bas à gauche.

A vue : 108 x 74 cm

900 / 1 000 €



130

130
CHAMIZO DIDIER (1951)
Jean-Paul Gaultier

Sérigraphie en couleurs signée en bas à droite et numérotée 42/200 en bas à gauche.

A vue : 88 x 59 cm

500 / 600 €



131

131
CHAMIZO DIDIER (1951)
Kate Moss

Sérigraphie en couleurs signée en bas à droite et numérotée 43/200 en bas à gauche.

A vue : 89,5 x 59 cm

500 / 600 €



132

132
LIOT ERIC (NÉ EN 1964)
"On dirait le Sud", 2008

Assemblage sur panneau sous plexiglas signé, titré et daté au dos.

62 x 51cm

3 000 / 4 000 €



133

133
GRAPHITO SPEEDY (NÉ EN 1961)
"Voici", 2007

Acrylique sur toile signée en bas à gauche. Contresignée, titrée et datée au dos.

50 x 50 cm

4 000 / 5 000 €



134

134
LICHTENSTEIN ROY (1923-1997)
"Torpedo LOS"

Lithographie offset.

A vue : 25 x 29 cm

400 / 600 €

135
LICHTENSTEIN ROY (1923-1997)
"... Huh ?", 76

Sérigraphie signée en bas à droite, datée et numérotée 50/100.

A vue : 107 x 74 cm

Bibliographie :

"The print of Roy Lichtenstein, a catalogue raisonné, 1948-1997" par M.L Corlett aux Editions Jerusalem. Museum, Israel, Castelli Graphics and Multiples Inc., New-York, reproduit sous le n°149.

4 000 / 6 000 €



135



136

136
CHELLI PATRICK (NÉ EN 1955)
Sans titre, 2009

Peinture et assemblage de perles de couleurs sur panneau dans du plexiglas. Pièce unique signée en bas à droite et datée.

60 x 60 cm

1 500 / 2 000 €



138

138
WHAROL ANDY (1928-1987)
Daisies

Sérigraphie sur verre signé.

Haut. : 40 - Diam. : 24 cm

1 500 / 2 000 €



137

137
NOUVEAUX REALISTES
La valise des nouveaux réalistes, 1973

Valise complète contenant un ensemble de onze oeuvres toutes signées et annotées EA par : Villéglé (collage), Christo (sérigraphie en couleurs), Restany, Hains (lithographie en couleurs), Saint-Phalle (photographie en couleurs), César (bronze à patine dorée), Rotella (offset en couleurs), Dufrene (lithographie en couleurs), Spoerri (Piège de la table piège), Arman (sérigraphie en couleurs sur plexiglas) et Deschamps (plaque d'acier) ainsi que le livre de présentation et deux socles en plexiglas. Édition Ars Viva à 600 exemplaires. (déchirures et accidents au cuir).

60,5 x 53 cm (la valise fermée)

2 000 / 3 000 €



139

139
WHAROL ANDY (1928-1987)
"Kiku", 1984

Sérigraphie en couleurs.

21 x 28 cm

1 500 / 2 000 €

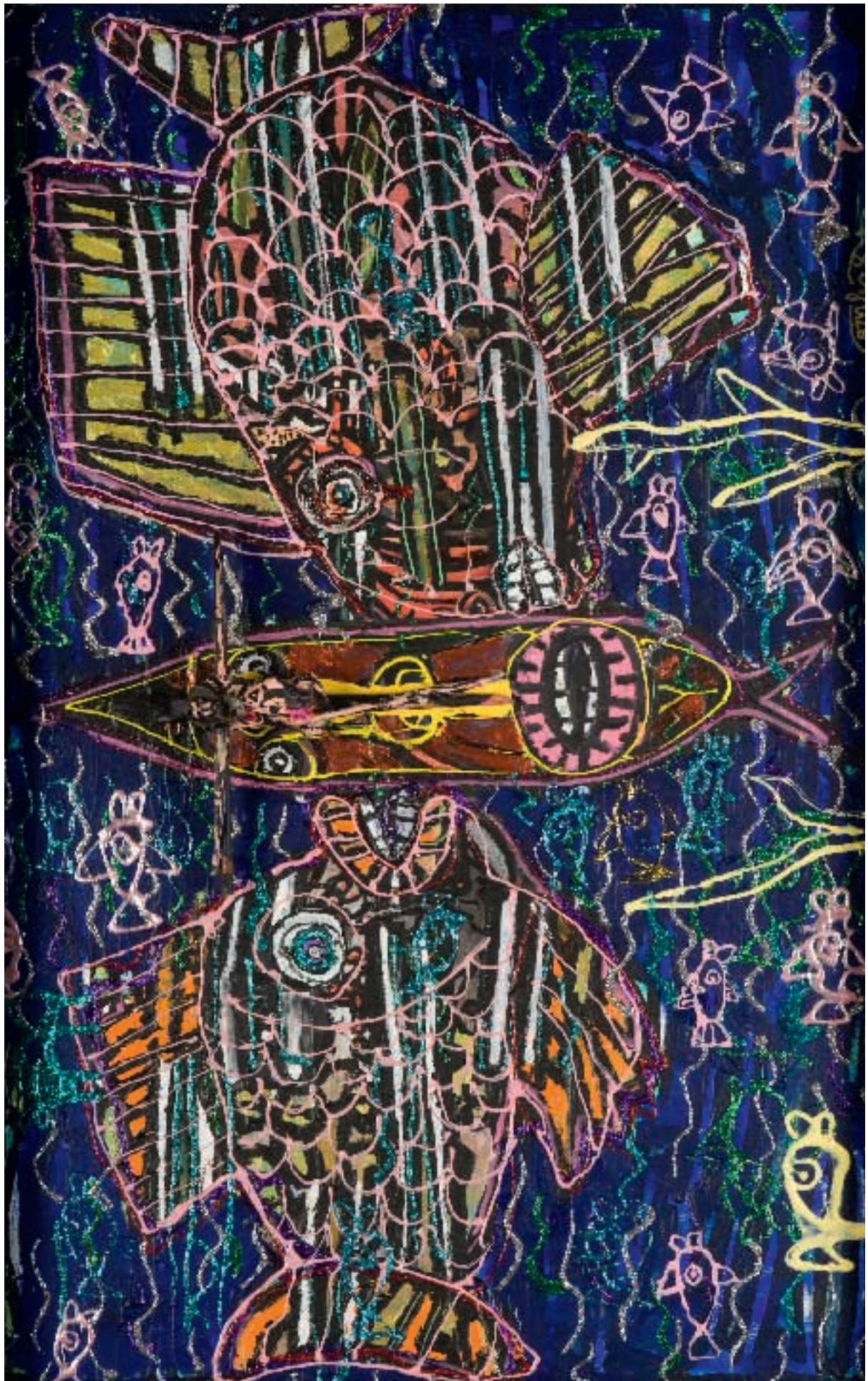
140
COMBAS ROBERT (NÉ EN 1957)
Sans titre, 1996

Technique mixte et collage sur toile signée et datée en bas à droite.

65 x 100cm

Un certificat de l'artiste sera remis à l'acquéreur.

12 000 / 15 000 €





141

141
POUGNY JEAN (1892-1956)
Portrait

Huile sur papier teinté rehaussé de fusain. Cachet de la signature en bas à droite.
 A vue : 32,5 x 32,5 cm
 Au dos : plusieurs esquisses au crayon.

2 000 / 3 000 €



141 (dos)



142

142
RALL GEORGE (1885-1952)
Portrait d'un chinois

Huile sur toile signée en bas à gauche.
 50 x 42 cm

300 / 500 €



143

143
LULLY ISIS (NÉE EN 1936)
"La petite lune", 2009

Peinture à l'huile et pigments sur toile signée et datée en bas à gauche.
 69,5 x 46 cm

800 / 1 000 €



144

144
GAO ZENG LI (NÉ EN 1964)
"Interieur chinois V"

Huile et technique mixte sur toile signée en bas à droite, contresignée et titrée au dos.

100 x 100 cm

5 000 / 6 000 €



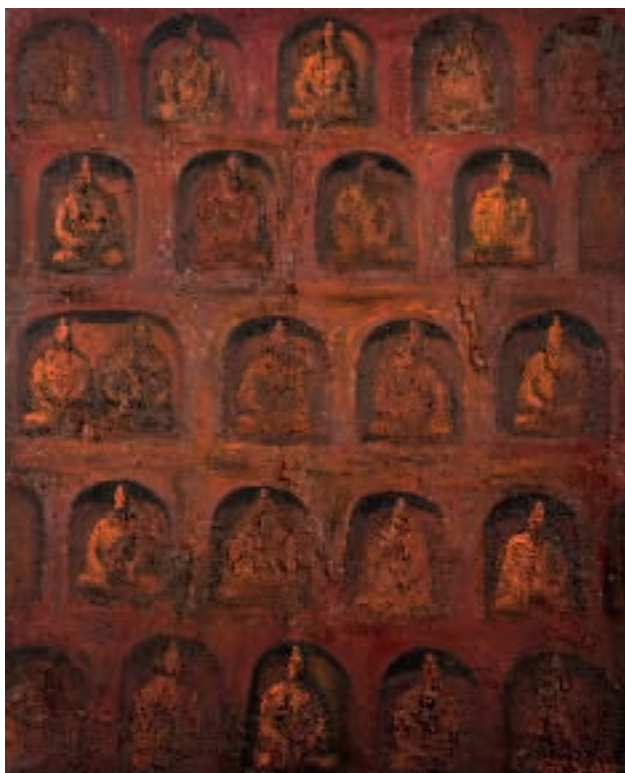
145

145
GAO ZENG LI (NÉ EN 1964)
"La chaise chinoise I"

Huile et technique mixte sur toile signée en bas à gauche, contresignée et titrée au dos.

116 x 89 cm

5 200 / 5 500 €



146

146
GAO ZENG LI (NÉ EN 1964)
"Chacun dans sa niche"

Huile et technique mixte sur toile signée en bas à droite, contresignée et titrée au dos.

100 x 81 cm

4 800 / 5 200 €



147

147
JENKINS PAUL (NÉ EN 1923)
"Phenomena Hearen Tree", 1984

Aquarelle sur papier signée en bas au milieu.
Contresignée, titrée, datée et située New York au dos.
A vue : 79 x 109,5 cm

3 000 / 4 000 €



148

148
ARMAN FERNANDEZ (1928-2005)
Gambit

Épreuve en bronze à patine noire nuancée. Multiple signé et numéroté 55/70.
Haut. : 40 cm

6 000 / 7 000 €



149

149
COMBAS ROBERT (NÉ EN 1957)
La bande des "Pieds Nickelés" (mais pas les vrais),
 1997

Technique mixte sur toile signée et datée en bas à droite.

41 x 24 cm

Un certificat de l'artiste sera remis à l'acquéreur.

5 000 / 6 000 €



150

150
COMBAS ROBERT (NÉ EN 1957)
"Rock'n'roll machine"

Technique mixte sur toile signée en bas à droite.

Contresignée et titrée au dos.

35 x 24 cm

Une certificat de l'artiste, qui date l'œuvre de 1997, sera remis à l'acquéreur.

5 000 / 6 000 €



151

151
FONTANA LUCIO (1899-1968)
Concetto spaziale

Multiple en plastique thermoformé lacéré, dans son emboîtement d'origine avec un livre sur l'artiste. Édité par Gustavo Gili.

29,5 x 29,5 cm

3 000 / 3 500 €



152

152
LEROY PATRICK (NÉ EN 1948)
Sans titre

Huile sur panneau signé en bas à droite.
 74 x 54 cm

1 800 / 2 000 €



153

153
VERSCHAERE FABIEN (NÉ EN 1975)
"Universal", 2009

Feutre et acrylique sur toile signée, titrée et datée au dos.
 73 x 60 cm

2 000 / 2 500 €



154

154
ARMAN FERNANDEZ (1928-2005)
Accumulation de tubes de peintures collés sur toile

Multiple signé en bas et numéroté 62/99 au dos.
 21,5 x 15,5 cm

2 000 / 2 500 €



155

155
QUENTIN BERNARD (NÉ EN 1923)
Sans titre

Huile sur toile signée en bas à droite.
 100 x 73 cm

1 000 / 1 500 €



156

156
BERTINI GIANNI (NÉ EN 1922)
"Le charnier d'Arès"

Acrylique sur toile signée, titrée et datée 1960 au dos.
 180 x 145 cm

5 000 / 6 000 €



157

157
ARMAN FERNANDEZ (1928-2005)
Hommage à Malevitch

Accumulation de pinceaux et peinture dans une boîte en plexi. Multiple signé en bas et numéroté 64/100.
 43 x 30 cm

3 000 / 3 500 €



158

158
ARMAN (1928-2005)
Poubelle du poète

Accumulation de poèmes dans un emboîtement en plexiglas, signée en bas à droite et numérotée 19/90 en bas à gauche.
 40 x 30 x 7 cm

2 000 / 3 000 €



159



159

159
ARMAN FERNANDEZ (1928-2005)
Occultée

Épreuve en bronze à patine vert et noir. Multiple signé en bas à droite et numéroté au dos 46/90 sur la terrasse.

Haut. totale : 53,5 cm

5 000 / 6 000 €



160

160
POPOVIC (XX^E SIÈCLE)
Sans titre, 1990

Huile sur toile signée et datée en bas à droite.
 80 x 65 cm

200 / 300 €



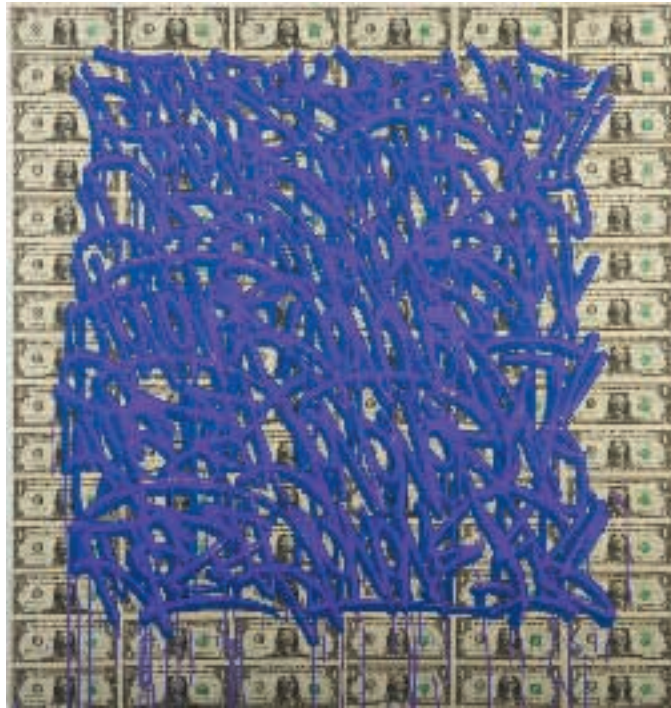
161

161
ORSINI MONIQUE (NÉE EN 1937)
Abstraction bleu et noire, 89

Huile et peinture aérosol sur papier maroufflé sur toile signée et datée au dos.

65 x 50 cm

300 / 400 €



162

162
JONONE (NÉ EN 1963)
Dollars, 2009

Technique mixte sur toile signée et datée au dos.
100 x 97 cm

5 000 / 6 000 €



163

163
HARING KEITH (1958-1990)
Personnage dansant

Dessin au feutre noir sur doublure de blouson signé.
10 x 7 cm

Provenance :
Directement de l'artiste.

2 000 / 3 000 €

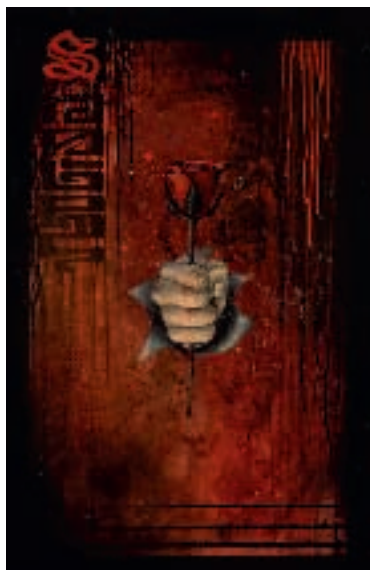


164

164
L'ATLAS (NÉ EN 1978)
Sans titre, 2009

Peinture sur toile signée et datée au dos.
80 x 80 cm

1 800 / 2 000 €



165

165
SKALP-ONE (XX^E SIÈCLE)
Sans titre

Acrylique sur toile signée en haut
à gauche.
90 x 60 cm

700 / 800 €



166

166
AEROSOL JEFF (NÉ EN 1957)
John Lennon

Pochoir et bombe aérosol sur toile signée
en bas à droite.

100 x 100 cm

1 500 / 2 000 €



167

167
SKALP-ONE (XX^E SIÈCLE)
Sans titre, 2008

Acrylique sur toile signée et datée au dos.
70 x 50 cm

600 / 700 €



168

168
AZEK (XX^E SIÈCLE)
Composition

Technique mixte sur toile signée en bas à
droite. Contresignée au dos.

18 x 24 cm

200 / 300 €



170

170
CALIGRONER (XX^E SIÈCLE)
"La pêche au gros", 2009

Acrylique sur toile signée, titrée et
datée au dos.

90 x 30 cm

800 / 900 €



171

171
CALIGRONER (XX^E SIÈCLE)
"L'afficheur", 2009

Acrylique sur toile signée, titrée et datée
au dos.

30 x 60 cm

500 / 600 €



169

169
EPSYLON POINT (NÉ EN 1950)
"Les hommes vivent"

Technique mixte sur toile signée en haut à
gauche et titrée en bas.

40 x 80 cm

400 / 500 €



172

172
CRASH (1961)
"A Betty Grable"

Encre, aquarelle et acrylique sur papier signé en bas à droite.
 105 x 75 cm

2 000 / 2 500 €



173

173
JONONE (NÉ EN 1963)
Composition, 2009

Aquarelle sur papier signé en bas à droite, daté et situé Paris
 en bas à gauche.

A vue : 38 x 29 cm

800 / 1 000 €



174

174
LA2 (NÉ EN 1967)
"Red Spot" 2001

Acrylique et bombe aérosol sur panneau signé.
 45 x 61 cm

1 000 / 1 200 €



175

175
AZEK (XX^E SIÈCLE)
Composition, 2009

Technique mixte sur toile signée en bas à droite.
 Contresignée et datée au dos.

40 x 40 cm

400 / 600 €



176

176
BOURGEOIS JEAN-PIERRE (NÉ EN 1947)
"Les deux amies", 2002, L'île de Ré pour NewLook

Tirage argentique en noir et blanc signé, daté, titré, situé et numéroté 1/5 au dos.

20 x 28 cm

300 / 400 €



177

177
BOURGEOIS JEAN-PIERRE (NÉ EN 1947)
"Christelle", 1988, Saint Domingue pour Lui Magazine

Tirage argentique en noir et blanc signé, daté, titré, situé et numéroté 1/5 au dos.

28 x 18,5 cm

300 / 400 €



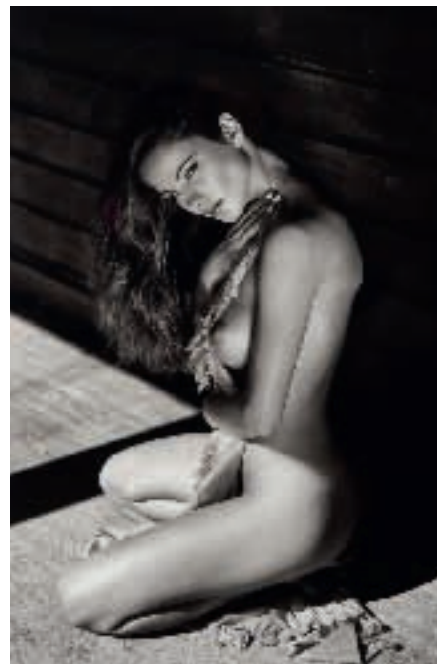
178

178
BOURGEOIS JEAN-PIERRE (NÉ EN 1947)
"Les jumelles", 1980, Philippines pour Lui Magazine

Tirage argentique en noir et blanc signé, daté, titré, situé et numéroté au dos.

A vue : 120 x 80 cm

500 / 600 €



179

179
BOURGEOIS JEAN-PIERRE (NÉ EN 1947)
"Elisabeth", 1994, Saint-Tropez pour Lui Magazine

Tirage argentique en noir et blanc signé, daté, titré, situé et numéroté 3/8 au dos.

A vue : 26 x 18,5 cm

300 / 400 €



180

180
NEWTON HELMUT (1920-2004)
Simonetta dans la suite Verdi du Grand Hôtel de Milan, 1997

Impression en couleurs signée au dos.
 A vue : 25 x 20 cm

3 500 / 4 000 €



181

181
TOUTAIN NATACHA (XX^E SIÈCLE)
"Bardot, La Madrague"

Huile et collage sur toile signée et titrée en bas à droite.
 100 x 80 cm

2 000 / 2 500 €

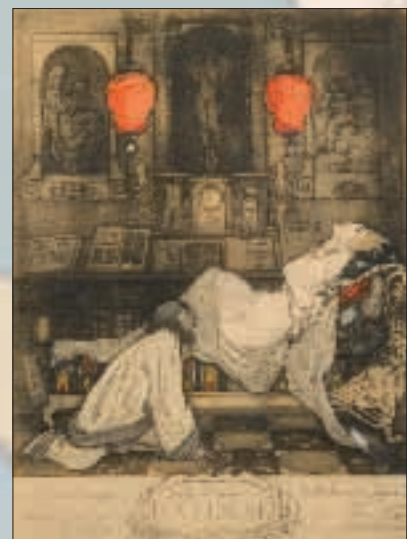
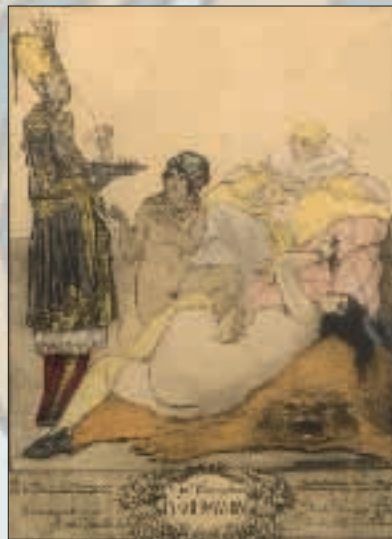
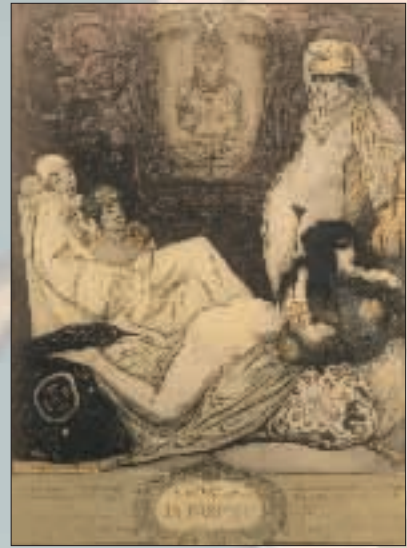


182

183
BOURGEOIS JEAN-PIERRE (NÉ EN 1947)
"Madelon", 1992, Bahamas pour Lui Magazine

Tirage argentique en noir et blanc signé, daté, titré, situé et numéroté 2/5 au dos.
 18,5 x 27,5 cm

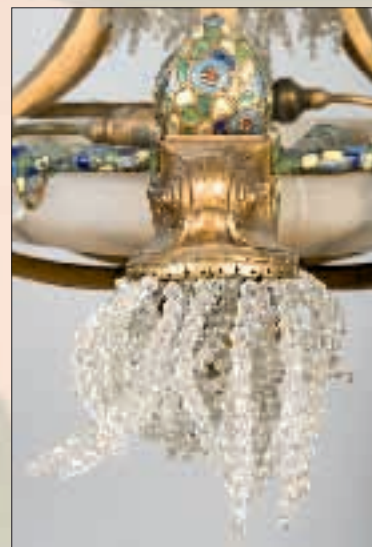
300 / 400 €



183
ANDRÉ LAMBERT

Suite de sept gravures polychromes représentant les sept péchés capitaux.
Signées "André Lambert".
Dans leur emboîtement d'origine.
Non encadrées.
27,5 x 22 cm

1 000 / 1 200 €



184

184
ANNÉES 1925

Spectaculaire lustre, en bronze doré soutenant une vasque en albâtre, soulignée de six lumières formées de têtes de dauphins couronnées de bouquets fleuris émaillés cloisonnés polychromes, se prolongeant en nacelle soutenant la vasque, animée au centre d'un bouquet fleuri. La vasque en albâtre est elle-même bordée de motifs émaillés polychromes. Les six bras de lumières retiennent à mi-hauteur, une lampe centrale animée de motifs perlés formant cascade à l'instar des têtes de dauphins.

Haut. : 85 - Diam. : 58 cm

4 000 / 5 000 €



185



185
DECORCHEMONT (ATTRIBUÉ À)

Spectaculaire lampe formée d'un pupitre en noyer, présentant une grande plaque en pâte de verre bleue, à décor fortement incisé d'une grande fleur en pâte de verre blanche et polychrome.

Haut. : 54,5 - Larg. : 35,5 - Prof. : 25,6 cm

2 800 / 3 200 €



186

186
ART NOUVEAU

Sculpture en marbre blanc taille directe, figurant une femme à longue chevelure s'élevant de nuées. Socle postérieur en marbre blanc veiné de gris. Signature incisée "Melchior".

Haut. : 62 cm

800 / 1 000 €



187

187
LOUCHET

Vase ovoïde en porcelaine, à décor de coulures d'émaux verts sur fond bleu, rehauts ocre. Montures en bronze doré, présentant un visage de femme dont la chevelure forme effet de vagues. Signatures "Louchet" et "L. Frères".

Haut. : 15 cm

800 / 1 000 €

188

D.H. CHIPARUS (1888-1950) ET ETLING

Veilleuse / brûle parfum, en porcelaine présentant un indien peau-rouge, assis en tailleur, sur une terrasse blanche tenant dans ses mains une grande coupe verte. Emaux polychromes.

Signatures "D.H. Chiparus" et "SEGB France Editions Etling Paris".

Haut. : 18,5 - Larg. : 14 - Prof. : 11,5 cm

1 200 / 1 800 €



188



189

189

D.H. CHIPARUS (1888-1950) ET ETLING

"Lassitude"

Boîte rectangulaire en porcelaine. Corps bordé de draperies. Couvercle présentant en relief une danseuse égyptienne au tambourin, allongée. Emaux polychromes, fond rouge, rehauts noirs. Signatures "D.H. Chiparus" et "SEGB France Editions Etling Paris".

Haut. : 14 - Larg. : 23 - Prof. : 9,5 cm

2 200 / 3 200 €

190

D.H. CHIPARUS (1888-1950) ET ETLING

"Eselane"

Boîte carrée en porcelaine. Corps bordé de draperies. Couvercle formant coussin sur lequel est accroupie, une danseuse orientale, se présentant mains liées dans le dos. Emaux polychromes, fond bleu.

Signatures "D. H. Chiparus" et "SEGB France Editions Etling Paris".

Haut. : 18 - Larg. : 12,5 - Prof. : 13 cm

3 000 / 3 500 €



190



191

191
ART NOUVEAU

Sculpture en bronze moulé à patine médaille, galvanoplastie présentant dans un grand plat circulaire un Mephisto jaillissant de feuillages.

Diam. : 56 cm

5 000 / 6 000 €



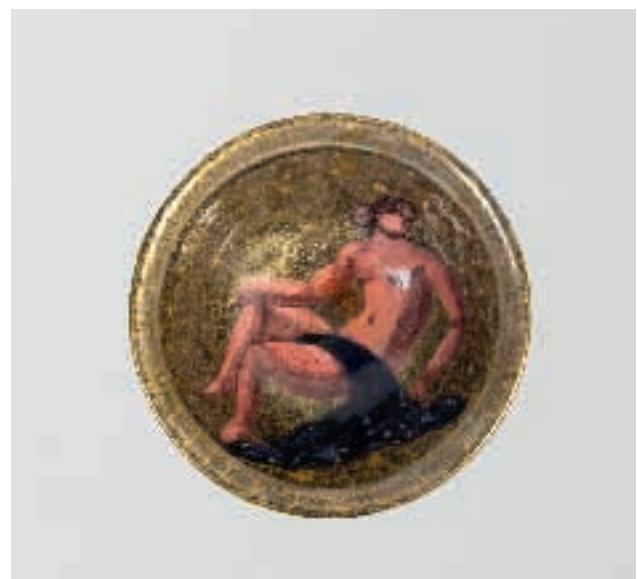
192

192
LORRAIN

Vase évasé sur talon, en verre multicouche violet et rose jaspé, à décor gravé à l'acide d'une frise de cyprès sous une pergola de feuilles de papyrus. Signature incisée "Lorrain".

Haut. : 28,5 cm

500 / 700 €



193

193
JEAN MAYODON (1893-1967)

Petite coupe creuse en faïence, à décor d'une femme nue à la draperie bleue, fond marbré or, rehauts beiges. Signature incisée "M. J.". (Restauration).

Haut. : 4,5 - Diam. : 13 cm

500 / 600 €



194

194
PAIRE DE RHYTONS

En bronze à patine vert antique, se présentant sous forme de taureaux ailés terminés par des cornes d'abondance, portant en bas relief des danseuses antiques ; reposant sur une base hexagonale soutenant de larges feuillages. Montés en lampe.

Haut. : 27 - Larg. : 36 - Prof. : 13,5 cm

2 500 / 3 000 €



195

195
KOFMEL STEIGER ZURICH

Élégante coupe, en argent sur piedouche, à contours polylobés, rainurés et galbés.

Signature du cachet "K.S.Z" et titrée "900"

Haut. : 17,5 - Diam : 27 cm

1 100 / 1 300 €



196

196
ANNÉES 50

Grand plat circulaire en grés, bassin émaillé rouge, marli émaillé vert et bleu, décor rapporté de signes du zodiaque découpés, en résine jaune.

Diam. : 56 cm

500 / 600 €



197

197
ANNÉES 30

Lampe borne en albâtre, base carrée à pans coupés soutenue par des éléments en marbre beige. La structure principale mobile en albâtre, à pans coupés, est couronnée de cabochons en marbre beige et albâtre.
Haut. : 24,5 - Larg. : 16 - Prof. : 16 cm

500 / 700 €

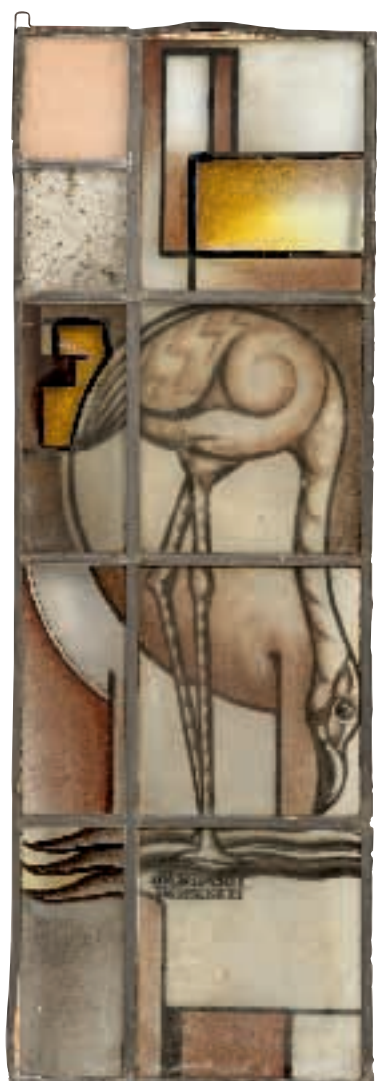


198

198
ANNÉES 30

Lampe en albâtre présentant un disque de forme libre verticale, formé d'éléments assemblés, en structure rayonnante, délimités par des filets noirs. Forme évidée d'une couronne centrale festonnée, accueillant sphère lumineuse, ornée d'un bandeau central festonné.
Haut. : 25,5 - Larg. : 25 - Prof. : 13 cm

500 / 700 €



199

199
TOONBERG, À DORDRECHT

Vitrail art déco, présentant un héron stylisé sur fond d'éléments cubisants. Teintes brunes, ocre, noires et jaunes. Fond translucide et satiné. Signature "Toonberg, à Dordrecht". Sertissage en plomb.
102 x 35 cm

700 / 1 000 €

200
LEVERRIER (D'APRÈS)

Sculpture en bronze, présentant une jeune femme art déco, nue sur une terrasse circulaire, présentant une vasque lumineuse. Base circulaire en marbre vert de mer.

Haut. : 29,3 cm
800 / 1 000 €



200



201

201
ANNÉES 30

Console demi-lune Art déco en fer forgé patine noire. Le piétement est formé de deux volutes latérales et trois volutes frontales, formant crosses soulignant la ceinture. Ceinture ajourée à décor de rinceaux, plateau en marbre beige rosé veiné (fracturé).

Haut. : 93,5 - Larg. : 82,5 - Prof. : 47 cm

2 000 / 3 000 €



202

202
ÉTABLISSEMENTS GALLÉ

Petit plateau à courrier, à structure en bois découpé teinté brun. Fond à décor d'une marqueterie de violettes et d'un papillon.

Signature incisée "Emile Gallé Nancy".

20 x 25 cm

400 / 500 €



203

203
ÉTABLISSEMENT GALLÉ

Plateau ovale polylobé, marqueterie de palissandre et bois clair, réalisé sur le thème du départ à la guerre, représentant une colonne de soldats s'éloignant sur fond de nuages.

Plaque de verre contournée formant protection.

Signature en marqueterie "Gallé".

43 x 70 cm

1 000 / 1 200 €



204

204
J. CORMIER

Sculpture en bronze présentant une jeune musicienne nue, assise sur une terrasse herbeue, flûte de pan, hampe florale et colombes.

Signatures incisées "J. Cormier", "Susse Frères Editeur Paris" et cachet "Susse Frères Editeurs Paris, cire perdue".

Haut. : 34,5 - Larg. : 71 - Prof. : 21,5 cm

4 000 / 6 000 €



205

205
JO AMADO

Grand pichet en faïence, à corps balustre élané asymétrique et large prise annulaire. Décor émaillé vert d'un grand motif abstrait, fond beige et blanc traité en aplats.

Signature émaillée "Jo Amado, Aix 53".

Haut. : 55 cm

800 / 1 200 €

206
ART DÉCO

Coupe en métal argenté. Forme évasée, ornements latéraux formant ressauts surmontés de deux Victoire de Samothrace, formant prises.

Base en marbre noir à gradins.

Haut. : 42,5 cm

300 / 400 €



206



207

207
ANNÉES 30

Coupe néoclassique en métal à patines vert de gris et bronze, cheval cabré formant prise. Cachet "Sweden Brons Ystad Brons".

Haut. : 23 - Diam. : 26 cm

500 / 700 €

208
G. VAN DER VOORDE

Buste de femme africaine, en bronze patine noire.

Socle en marbre griotte.

Haut. : 48 - Larg. : 30 - Prof. : 18 cm

2 000 / 2 500 €



208



209

209
ULRICH GUGLIELMO (1904-1977)

Élégant lustre, années 50, à structure métallique anciennement dorée patinée. Hampe centrale soutenant une structure fuselée à six hauts bras de lumière formant cornes d'abondance, réunis au sommet par des arcs de cercles latéraux et réunis à la base sur une sphère dorée, animée d'un bouton floral à la base.

Haut. : 121,5 - Diam. : 49 cm

5 000 / 7 000 €



210

210
ANNÉES 30

Important guéridon en fer forgé et guilloché, patine noire, piétement quadripode soutenant un chapiteau carré rainuré et godronné, élément central formant lyre se terminant en volutes sous la ceinture godronnée, sphère facettée à la base, plateau en marbre noir jaspé d'anthracite.

Haut. : 81,5 cm - Diam. : 80 cm

4 000 / 6 000 €

211
ART DÉCO

Grande table circulaire en placage de palissandre. Base formant disque, fût cylindrique gainé de trois joncs de laiton. Large plateau supérieur.

Haut. : 44,2 - Diam. : 120 cm

1 000 / 1 500 €



211



212
ANNÉES 40

Grande armoire en placage de chêne cérusé, présentant latéralement deux corps parallélépipédiques, ouvrant par deux vantaux, séparés par un vantail central aménagé, l'ensemble reposant sur une haute plinthe tronconique à ressauts. Prises en bronze doré, les façades sont ornées d'une marqueterie de carrés réhaussés de cabochons circulaires de laiton.

Haut. : 180 - Larg. : 260 - Prof. : 50 cm
2 000 / 3 000 €

212



213

213
ANNÉES 40

Haute sellette en chêne cérusé. Piétement formé d'une succession de disques, reposant sur des sphères, décor intermédiaire de tambourins facettés de cabochons.

Haut. : 112 - Diam : 48 cm

700 / 1 000 €



214

214
THONET (ATTRIBUÉE À)

Haute sellette en bois clair courbé verni. Structure quadripode soutenant deux tablettes circulaires, bordées de joncs cylindriques. Galerie cylindrique supérieure. Deux cercles latéraux couronnent la pièce.

Haut. : 139 - Diam : 38,5 cm

500 / 700 €



215

215
JOSEF HOFFMAN ET MUNDUS (ATTRIBUÉS À)

Salon en bois courbé relaqué noir, présentant un canapé deux places et deux fauteuils. Structure en fer à cheval, assises soulignées de sphères, accotoirs soulignés de grands cercles évidés. Tissu postérieur fleuri dans le goût de la Sécession viennoise.

Canapé : Haut. : 74 - Larg. : 112 - Prof. : 52,5 cm

Fauteuil : Haut. : 74 - Larg. : 53 - Prof. : 52,5 cm

2 200 / 2 800 €

216
ANNÉES 40

Élégante lampe en bronze à patines dorée et médaille présentant une Vestale Assyrienne surmontant une structure formée de gradins géométriques et couronnée d'éléments balustres.

Haut. : 66 - Diam. : 27 cm

1 000 / 1 200 €



216



217

217
ANNÉES 40

Vide-poches formé d'une dalle de verre. Structure métallique laquée noire, formée d'éléments montés de biais. Sabots en laiton.

Haut. : 54 - Larg. : 23,5 cm

100 / 150 €



218

219

218
ANNÉES 60

Plateau rectangulaire en fibre de verre, à décor lithographié d'une scène de port en grisaille, signée "Carzou 60". Bordure en cuir noir piqué-sellier. Prises mobiles sur support en laiton.
43,6 x 53,5 cm

400 / 600 €

219
JEAN LURÇAT (1892-1966)

Pichet ovoïde en faïence, à décor émaillé d'un visage de personnage et feuillages noirs sur fond blanc. Signature émaillée "J. Lurçat Sant Vicens 1°".
Haut. : 30,5 cm

600 / 800 €



221

223

222

220
LEVEILLÉ ROUSSEAU

Vase balustre en verre fumé à inclusions rouges et blanches dans le goût de l'écaille de tortue ; reposant sur un pied en verre façonné imitant un socle en bronze oriental. Décor japonisant doré, présentant de grands bambous et des paysages de lointain. Base à décor de rinceaux fleuris. Porte une ancienne étiquette. (Deux éclats à la base).
Haut. : 27,5 cm

500 / 600 €

221
ALDO TURA

Seau à glaçons isotherme. Corps ovoïde, à décor d'une scène urbaine stylisée vers 1900, teintes polychromes sur un fond parcheminé. Prise et ouverture en laiton. Porte une étiquette "A. Tura Milano".
Haut. : 51 cm

400 / 500 €

222
JAS NIELSEN, ROYAL COPENHAGUE

Petit vase sphérique sur talon, à corps quadrangulé, présentant des bustes de personnages, en bas relief dans des médaillons circulaires. Emaux ocres, bruns, beiges. Signatures du cachet de la manufacture et du sigle de l'artiste.
Haut. : 11 - Larg. : 13,5 cm

500 / 600 €

223
ANNÉES 50

Vase pansu en métal argenté. Corps guilloché, souligné de trois rosaces munies d'un ornement central rouge. Col évasé, souligné de trois lambrequins. Porte une marque "800".
Haut. : 16,2 cm

400 / 500 €

224
FORNASETTI
Petit pot à tabac, en faïence. Corps cylindrique. Etiquette "Tabacco" encadrée de pipes polychromes. Signature d'un cachet "Fornasetti". (Un éclat à la base).
Haut. : 18,5 cm

120 / 150 €

225
LEVEILLÉ ROUSSEAU (ATTRIBUÉ À)

Coupe en verre translucide inclusions rouges et blanches dans le goût de l'écaille de tortue, d'inspiration orientale, présentant un corps ovoïde pincé à chaud ; reposant sur un haut piétement découpé, orné de rinceaux doré à l'imitation d'un socle en bronze doré. Coupe à décor émaillé polychrome et or de rameaux de noisetier.
Haut. : 14,5 - Diam. : 13 cm

300 / 400 €



226



228



227



229

226

MARCELLO FANTONI (NÉ EN 1915)

Vase cylindrique élancé en faïence, à décor d'un grand berger et de ses moutons. Décor incisé et émaillé polychrome, fond bleu essuyé. Signature "Fantoni Italie".

Haut. : 36,7 cm

500 / 600 €

228

PRIMAVERA

Petit canard huppé, en faïence.

Email turquoise.

Signature d'un cachet en creux.

Haut. : 14 - Larg. : 21 cm

120 / 150 €

227

ROGER CAPRON (1922-2006)

Grand plat circulaire en faïence sur talon, à riche décor incisé et émaillé d'un lion et d'un oiseau fleuri. Emaux jaunes, noirs et blancs sur fond engobé noir. Fond bleu turquoise.

Signature émaillée "Capron Vallauris".

(Quelques usures et tâches dans le fond)

Diam. : 39 cm

1 500 / 2 500 €

229

JEAN LURÇAT (1892-1966)

Plat allongé en faïence sur talon, à décor imaginaire de personnages dansant, soleils et étoiles. Emaux bleus, blancs sur fond terre, contre-fond jaune.

Signature "J. Lurçat Sant Vicens K Z C".

28,2 x 53,7 cm

1 000 / 1 200 €

230

CHARLES CATTEAU (1880-1966)

Vase ovoïde en faïence à décor fleuri émaillé polychrome sur fond blanc craquelé.

Signature de cachet "Boch D745" et de cachet en creux "485".

Haut. : 28 cm

400 / 600 €



230



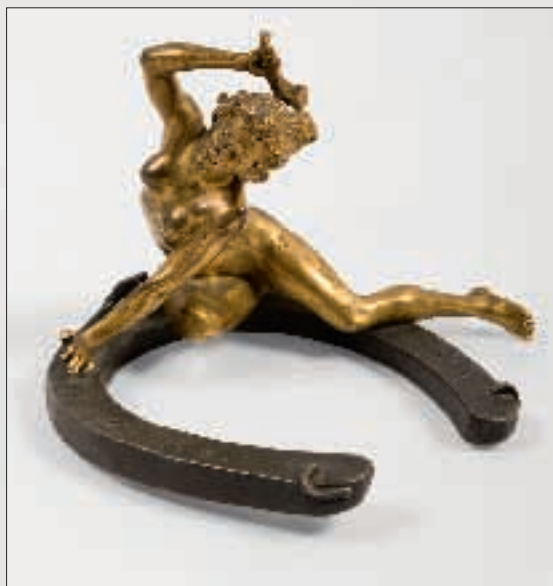
231

231
G. DEVREESE (1861-1941)
Chryseïs

Sculpture en bronze à patine noire et patine médaille, présentant une jeune femme nue drapée à la ceinture, se coiffant.
 Sujet reposant sur une stèle antique.
 (Pouce gauche cassé, quelques défauts sur la stèle.)
 Signature incisée "G. Devreese".

Haut. : 53 cm

2 500 / 3 500 €



232

232
GEORGES RECIPON (1860-1920) ET SUSSE FRÈRES
Muse du maréchal ferrant

Sculpture en bronze doré, présentant une jeune femme nue, allongée sur un grand fer à cheval en métal patiné, tapant du marteau.
 Signature incisée "RECIPON" et cachet "Copyright Susse Frères".

Haut. : 18 - Larg. : 16 - Prof. : 20 cm

1 600 / 1 800 €

233
CLODION (D'APRÈS)
"Hommage à Bacchus"

Sculpture en bronze à patines verte et médaille, présentant une jeune femme nue enlaçant une haute stèle de Bacchus. Terrasse en marbre rouge.
 Signature incisée "Clodion".

Haut. : 39 cm

1 200 / 1 500 €



233



234

234
TRAVAIL ITALIEN

Masque de la Commedia dell'Arte, en faïence émaillée vert patine noire, bouche ouverte émail rouge.

39 x 28 cm

120 / 150 €

235

MAURICE PICAUD DIT PICO

Grand panneau décoratif polychrome, dans le goût de l'Imagerie, présentant sur une scène de théâtre des personnages de la Commedia dell'arte, soleil dans le fond, avec au premier plan un coq, un angelot et un chat. Encadrement en chêne cérusé, orné latéralement de frises de miroirs ovales, fronton étoilé. (Quelques miroirs absents)

274 x 114,5 cm

3 000 / 4 000 €



236

236

ROYAL COPENHAGUE

Sujet en porcelaine blanche, années 30, présentant une naïade chevauchant un cheval marin sur les flots. Cachet de la manufacture. (Petit défaut d'émaillage).

Haut. : 35 - Larg. : 38 - Prof. : 20 cm

500 / 700 €

237

LUCIEN ALLIO

Danseuse art déco, en bronze à patine verte, dansant avec un cerceau en laiton.

Socle en marbre portor.

Signature incisée et cachet ".... France".

Haut. : 47 - Larg. : 8,5 - Prof. : 8,5 cm

1 800 / 2 000 €



235



237



238

238
ANNÉES 40

Petite table basse, en placage de palissandre. Terrasse reposant latéralement sur deux éléments sabres. Tableau central vertical profilé latéralement en accolade. Plateau rectangulaire bordé d'un jonc de laiton, fond en verre églomisé, à décor de fleurettes, rinceaux et insectes.

Haut. : 46,5 - Larg. : 78,5 - Prof. : 39,5 cm

600 / 800 €

239
ANNÉES 40

Suite de six chaises, en chêne brun anciennement cérusé blanc. Piètement avant formant gaine arrondie à l'extérieur et creusée en arc de cercle à l'intérieur. Piètement arrière gaine. Assise trapézoïdale incurvée en arc de cercle à l'avant. Recouvertes postérieurement d'un cuir beige.

Haut. : 88 - Larg. : 46 - Prof. : 47 cm

400 / 600 €



239

240
ANNÉES 40

Table néoclassique, en fer forgé doré. Piètement gaine bagué de chapiteaux et d'arcs de cercle soutenant la double entretoise centrale. Plateau en marbre blanc.

Haut. : 52 - Larg. : 120 - Prof. : 50 cm

800 / 1 200 €



240

241
ANNÉES 30

Siège de coiffeuse moderniste, en placage d'acajou clair. Structure tambour, dossier en arc de cercle s'élevant d'un ressaut à gradins. Assise recouverte de poulain, surmontant un bandeau en velours brun.

Haut. : 52,5 - Diam. : 50 cm

150 / 250 €



241



242

242
ANNÉES 40

Paire de chauffeuses néoclassiques. Piétement en placage de merisier, formant sabre à l'avant et à l'arrière, bordé à la face externe inférieure d'un jonc en ressaut formant volute vers l'avant. Assise et dossier recouverts en skaï bordeaux passepoilé.

Haut. : 76 - Larg. : 49 - Prof. : 68 cm

1 000 / 1 200 €

243
LELEU (ATTRIBUÉ À)

Fauteuil en fer à cheval, à piétement quadripode galbé à l'avant et sabre à l'arrière en bois fruitier teinté acajou et verni recouvert d'un tissu pelucheux beige, passepoilé.

Tabouret circulaire formé d'une base à gradins, en bois fruitier teinté acajou et verni, corps tronconique recouvert d'un tissu pelucheux, passepoilé.

Fauteuil : Haut. : 76 - Larg. : 70 - Prof. : 83 cm

Tabouret : Haut. : 40 - Diam. : 61 cm

2 500 / 3 500 €



243



244

244
MERCERIS

Table basse en fer battu, structure latérale formé de deux lames laquées gris formant volutes affrontées reposant sur des sabots, elles sont réunies par une entretoise s'élançant de sphères dorées et agrémentées latéralement de feuilles d'acanthe.

Le plateau inférieur repose sur des sphères dorées. Le plateau supérieur repose sur des éléments tronconiques dorés. Les deux plateaux en marbre beige veiné sont bordés de joncs torsadés dorés.

Haut. : 58 - Larg. : 113 - Prof. : 59 cm

300 / 400 €



246



245

245
FRANCINE CARTIER

Sculpture en bronze patine verte présentant une panthère attaquant une antilope. Terrasse ovale en marbre.

Signature incisée "Francine Cartier" et cachets "Bronze France".

Haut. : 24,5 - Larg. : 64 - Prof. : 13 cm

1 500 / 2 000 €

246
ALEXANDRE FALGUIERE (1860-1939)

Vénus dénudée en bronze doré, reposant sur une terrasse circulaire.

Stèle en onyx, accidentée à la base.

Signature de cachet "Falguière Siot Paris 58 L".

Haut. : 27 cm

1 200 / 1 400 €

247
D.H. CHIPARUS (1888-1950)
Panthère à l'affût

En régule à patines médaille et verte. Corps granuleux.

Terrasse en marbre portor.

(Un éclat dans un angle).

Signature sur la terrasse.

Haut. : 35,5 - Larg. : 75 - Prof. : 16,5 cm

2 000 / 2 500 €



248

ADAM HOFF ET POUL OSTERGAARD

Valet de nuit, en palissandre formé d'un coffret présentant des éléments déployants : patères, cintre, barre à pantalon, vide poche. Porte une étiquette "Adam Hoff et Ostergaard".
27,5 x 55,5 cm

400 / 500 €



248

249

ANNÉES 50

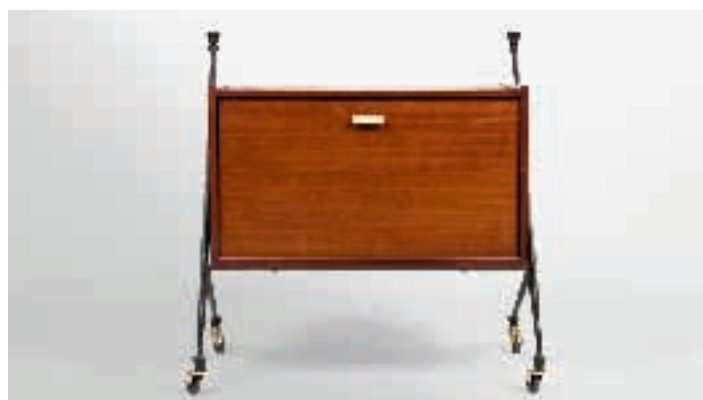
Paire de petites appliques, à structure en laiton. Platine murale formant fuseaux à pans coupés. Bras formant arcs de cercle recourbé, soutenant des tulipes en opaline blanche.

Haut. : 22 - Larg. : 28 - Prof. : 12,5 cm

200 / 400 €



249



250

250

TRAVAIL ITALIEN

Bar mobile, à structure métallique, asymétrique reposant sur des roulettes et se terminant par des prises en bois laqué noir. Corps parallélépipédique en placage d'acajou, ouvrant par un abattant sur un intérieur en placage de bois clair aménagé en bar. Prise en métal doré.

Haut. : 81 - Larg. : 78 - Diam. : 43 cm

800 / 1 000 €





251

251
ANNÉES 50

Bureau plat à structure métallique de section carrée, laquée noire supportant un plateau rectangulaire, en placage de chêne laqué noir. Caisson décalé à la partie droite en placage de chêne clair, ouvrant par un tiroir et un classeur, prises en découpe sur fond en métal laqué noir.

Haut. : 77,7 - Larg. : 158 - Prof. : 75 cm

1 200 / 1 500 €

252
ANNÉES 50

Élégante paire d'appliques en laiton. Fût cylindrique maintenu latéralement par une potence, muni d'ailettes en ressauts, à la partie supérieure maintenant un abat-jour cylindrique perforé.

Haut. : 57 - Larg. : 13 - Prof. : 23,5 cm

1 200 / 1 400 €



252



253

253
ANDRÉ SORNAY (1902-2000)

Table d'appoint, années 50, à structure géométrique en placage d'acajou. Deux entretoises latérales à la base et deux entretoises en ceinture. Plateau postérieur en stratifié beige.

Haut. : 74,5 - Larg. : 85 - Prof. : 46 cm

800 / 1 000 €



254

254
ANNÉES 50

Enfilade parallélépipédique en placage de bois clair, reposant sur une plinthe en retrait. Façade à doucine ouvrant, à la partie droite par quatre tiroirs et à la partie gauche par deux vantaux coulissants sur un intérieur aménagé de tiroirs de tailles différentes et étagères en placage de chêne.

Haut. : 83,4 - Larg. : 182 - Prof. : 48 cm

1 800 / 2 200 €



255

255
"A LA MARQUISE DE SÉVIGNÉ"

Cave à liqueur, formant coffret ovale en laiton surmonté d'une prise en cuir gold piqué-sellier. L'intérieur gainé de cuir gold présentant un support en laiton pouvant accueillir une bouteille et trois carafes.

Haut. : 32,5 - Larg. : 23,5 - Prof. : 19 cm

1 200 / 1 500 €

256
ANNÉES 50

Bureau d'enfant, à structure métallique tubulaire laquée noire, patins et entretoise chromés. Plateau rectangulaire en stratifié beige. Caisson latéral en placage d'acajou, présentant un casier et trois tiroirs.

Haut. : 68 - Larg. : 90,2 - Prof. : 50 cm

400 / 600 €



256



257

257
ANNÉES 50

Paire de tables d'appoint. Piétement néoclassique en laiton, fût de section rectangulaire, reposant sur des sabots débordant. Entretoise formant entrelacs géométrique.

Plateau rectangulaire en marbre blanc veiné de gris.

Haut. : 33,5 - Larg. : 45 - Prof. : 35 cm

800 / 1 000 €

258
ANNÉES 50

Pare-feu en verre, reposant sur un piétement cylindrique en bronze doré.

43,5 x 68 cm

400 / 500 €



258



259

259
ITALIE - ANNÉES 50

Élégante lanterne présentant un large cylindre en verre soufflé, à structure clissée.

Structure supérieure en laiton présentant platine perforée, fût et cache-bélière cylindriques.

Haut. : 104,5 - Diam. : 24 cm

1 500 / 2 000 €

260
ANNÉES 50

Grande table basse rectangulaire. Piètement en fer forgé laqué noir, formant faisceau, évasé dans les angles se terminant en ceinture par des arcs de cercles entrecroisés. Éléments tronconiques en laiton, soutenant le plateau bordé d'acajou, gainé de parchemin cloisonné en réserves géométriques par des filets d'acajou, quatre pastilles de laiton agrémentent les angles.

Haut. : 47 - Larg. : 127 - Prof. : 47 cm
1 500 / 2 000 €



260



261 - 262

261
ANNÉES 50

Lampe de bureau, base circulaire en fonte doublée d'une calotte en métal laqué noir. Fût évasé en laiton découpé, abritant trois tiges, supportant l'abat-jour calotte en laiton monté de biais.

Haut. : 41 - Larg. : 38 cm

500 / 600 €

262
PRIMAVERA

Pied de lampe sphérique, en faïence, fond engobé brun, à décor d'une large bande émaillée brune, jaspée d'ocre.

Signature de cachets incisés "Primavera made in France".

Haut. : 30 cm

700 / 800 €

263
ANNÉES 50

Large miroir circulaire, encadrement formé d'une couronne métallique gainée de cuir kaki, souligné de quatre bandeaux.

Diam. : 55 cm

400 / 600 €



264

264
ANNÉES 50

Paire de petites lampes de chevet, structure rectangulaire métallique laquée noire, fût en laiton. Abat-jour parallélépipédique, disque mobile en métal blanc gaufré en découpe, souligné d'une bande en métal noir et d'un ornement en laiton.

Haut. : 19 - Larg. : 17 cm

120 / 150 €



263



265
ANNÉES 60

Table basse rectangulaire. Piétement en laiton formant arcature. Plateau en résine noire, incrustée de trois dalles en résine polychrome translucide formant effet de vitrail.

Haut. : 38,5 - Larg. : 87,7 - Prof. : 42 cm

600 / 800 €

265



266

266
ANNÉES 50

Panneau décoratif, formé de huit carreaux de faïence animés de personnages stylisés polychromes, fond beige fixé sur un panneau, laqué noir et bordé d'une cornière de laiton.

Signature manuscrite émaillée "F. Sigismond".

70,5 x 40,5 cm

250 / 350 €



267

268

269

267
MURANO

Grand pied de lampe ovoïde, années 50, élancé et animé d'un effet spirale, en verre translucide animé au centre d'un élément bleu marine doublé de bleu clair.

Virole en bronze doré.

Haut. : 47 cm

350 / 450 €

268
SÈVRES (CRISTALLERIE DE)

Vase en verre translucide vert, années 50, piédouche tronconique, corps galbé méplat.

Porte une signature "Sèvres France".

(Un petit éclat à la base).

Haut. : 25,5 cm

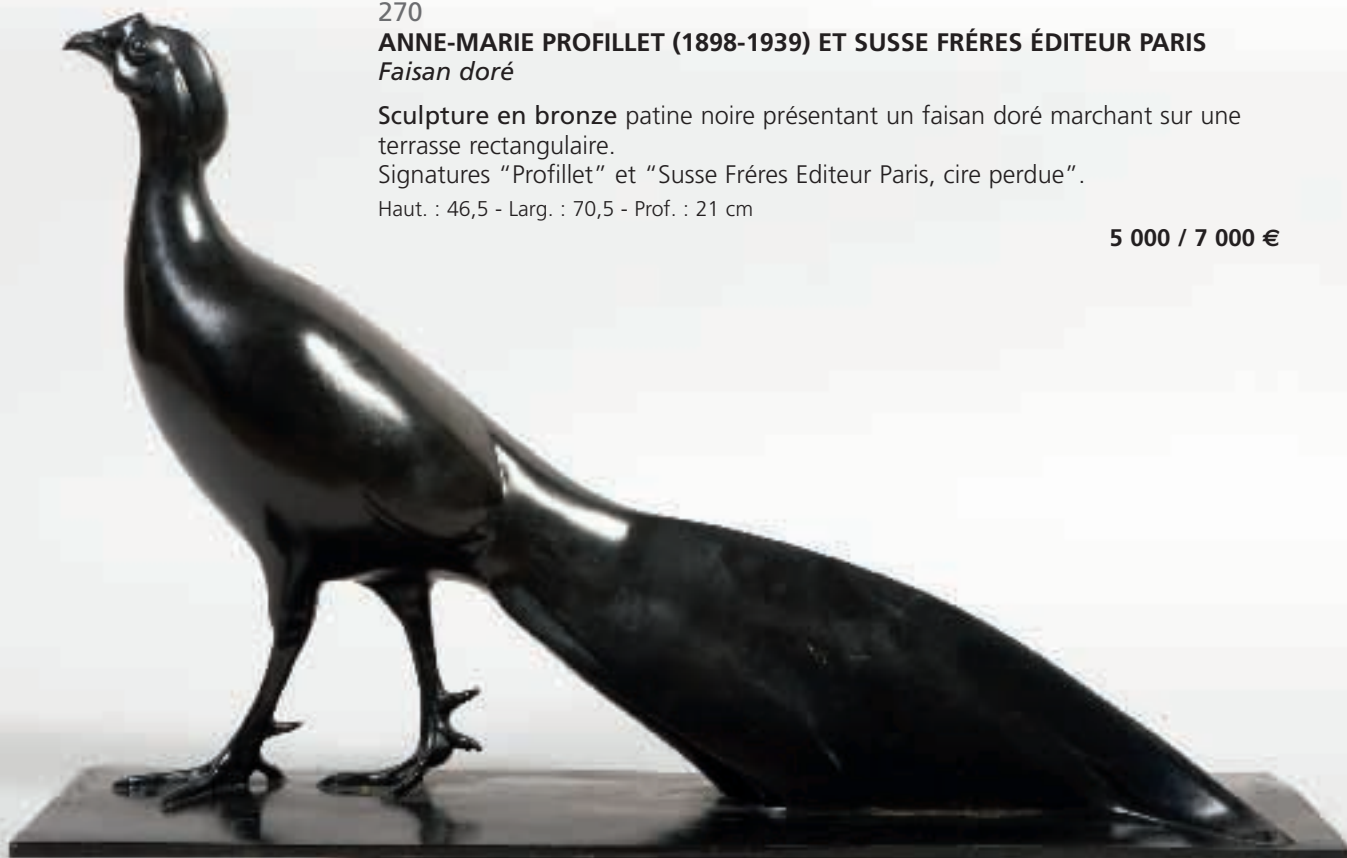
180 / 200 €

269
ANNÉES 70

Lampe à poser, structure en placage de palissandre formant "X" découpé, soutenant une sphère en résine polychrome, formant effet marmoréen.

Haut. : 47 - Diam. : 40 cm

400 / 600 €



270
ANNE-MARIE PROFILLET (1898-1939) ET SUSSE FRÈRES ÉDITEUR PARIS
Faisan doré

Sculpture en bronze patine noire présentant un faisan doré marchant sur une terrasse rectangulaire.

Signatures "Profillet" et "Susse Frères Editeur Paris, cire perdue".

Haut. : 46,5 - Larg. : 70,5 - Prof. : 21 cm

5 000 / 7 000 €

270



271

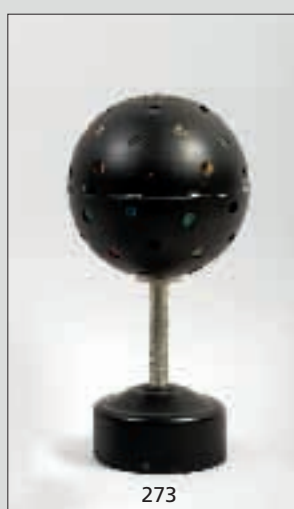
272

271
ANNÉES 70

Lampe à poser, fût torsadé en ABS noir et abat-jour cylindrique en plastifié noir.

Haut. : 73 - Diam. : 35 cm

300 / 400 €



273

273
ANNÉES 70

Lampe d'ambiance, structure métallique laquée noire. Base circulaire d'où s'élève une hampe nickelée, soutenant une sphère ajourée de découpes circulaires, animées de verres polychromes.

Haut. : 44 cm

150 / 200 €

272
JACQUES ADNÉT (1900-1984)

Petit porte-revues, à structure métallique laquée noire. Les montants latéraux sont ornés d'étoiles en laiton.

Prise supérieure en laiton, formée d'un poing fermé sur un cylindre.

Haut. : 43 - Larg. : 34,5 - Prof. : 22 cm

400 / 600 €



274
SPECTACULAIRE BUREAU DOUBLE FACE

En bois laqué brun et cornières de laiton. Piétement central de section carrée aménagé de tablettes et vantaux. Grand plateau en arc de cercle, galbé aux extrémités accueillant en ceinture tiroirs et casiers. Prises sphériques en laiton.

Haut. : 75 - Larg. : 178 - Prof. : 178 cm

2 000 / 3 000 €

275
LELEU DEHAYS

Ensemble de 21 rouleaux de papiers peints, années 50 : quatre à motif Tokyo (bleu), huit à motif Valentine (rose), sept à motif Cachemire et deux à motif Fabienne (ananas).

Longueur max de chaque lé : 100 cm
 Largeur : 56 cm

2 200 / 2 600 €



275

276
FONTANA ARTE

Paire d'appliques florales, à structure en laiton, présentant sur une platine, trois tiges cylindriques soutenant chacune un pétale lancéolé en verre teinté jaune d'or, bleu et rose.

Haut. : 98 - Larg. : 24 - Prof. : 12 cm

2 000 / 3 000 €



277

277
ANNÉES 60

Suspension. Structure métallique tubulaire, laquée noire coudée. Cache-belière en laiton. Bobèche conique en laiton, soutenant un élément ovoïde, en opaline blanche.

Haut. : 77 cm

200 / 300 €



278

**278
STEINER**

Spectaculaire et grand fauteuil à structure en noyer. Piétement gaine de section carrée, maintenue latéralement par des éléments formant arc de cercle, soutenant larges accotoirs, incurvés et assise galbée, tendus de skaï noir.

Porte une étiquette "Siege Steiner".

Haut. : 82 - Larg. : 79 - Prof. : 84 cm

800 / 1 000 €



280



279

**279
ANNÉES 60**

Élégante étagère, en chêne clair et placage de chêne clair, présentant latéralement deux fûts élancés, évidés de motifs lancéolés métalliques, laqués noirs, couronnés de hampes mobiles en métal noir et laiton.

Large étagère rectangulaire inférieure recouverte de skaï noir, caisson central formant secrétaire, en placage de chêne laqué noir, trois étagères mobiles à hauteur réglable.

Haut. : 186 - Larg. : 81 - Prof. : 39 cm

1 200 / 1 500 €

**280
OSTON KRISTIANSSON (NÉ EN 1927)**

Fauteuil bas, à structure en teck, présentant un piétement étiré en "T" d'où s'élèvent les montants du dossier. Assise et dossier en cuir noir, monté sur trois montants transversaux et tendus par des sangles transversales.

Haut. : 77,5 - Larg. : 52 - Prof. : 76 cm

600 / 800 €



281

281
ANNÉES 70

Paire de grands fauteuils cubiques. Structure en bois laqué noir présentant latéralement deux hauts tableaux formant piétement et accotoirs, maintenant une assise en "V", formée de deux éléments.
Coussins d'assise et accotoirs en cuir gold piqué sellier.

Haut. : 70 - Larg. : 83 - Prof. : 82 cm
1 000 / 1 500 €



282

282
BAG TURGI (ATTRIBUÉ À)

Lampe de bureau, base circulaire en fonte surmontée d'un disque de métal chromé. Fût tubulaire, chromé, coudé soutenant un bras articulé maintenant un abat-jour calotte en perpep blanc.

Haut. : 38 - Larg. max. : 64 Diam. : 36 cm

400 / 600 €



283

283
ANNÉES 70

Pupitre présentant une structure en ABS noire et pliée contrecollée de journaux à l'avant et à l'arrière.

44,5 x 58 cm

500 / 600 €



284

284
ANNÉES 70

Paire de chaises pliantes, à structure en acier. Assise et dossier en altuglass translucide galbé.

Haut. : 74 - Larg. : 41 - Prof. : 48 cm

150 / 200 €



285
ANNÉES 70

Spectaculaire console, à structure en laiton formée d'éléments à large section carrée, présentant un squelette de laiton à la base et en ceinture maintenu en partie médiane par des rectangles évidés. Plateau formé d'une dalle rectangulaire de verre fumé.

Haut. : 99,5 - Larg. : 217 - Prof. : 42 cm

1 800 / 2 200 €

285



286

286
ANNÉES 60

Miroir circulaire, encadrement métallique formant couronne guillochée à patine noire.

Diam. : 44,5 cm

250 / 300 €



287

287
ANNÉES 50

Porte-bouquets, structure triangulaire en marbre blanc veiné de gris, fût en laiton à prise ajourée supérieure soutenant latéralement trois cônes élançés en aluminium, anciennement laqués, l'un vert, les autres bleu et orangé.

67,5 x 38 cm

500 / 600 €

288
BAGUÉS

Suite de trois tables néoclassiques, en laiton. Piétement quadripode cylindrique et rainuré, sabots en ressaut. Ornaments floraux au sommet. Baguette latérale. Plateau en opaline noire.

Haut. : 46,5 - Larg. : 49,5 - Prof. : 37,4 cm

800 / 1 000 €



288



289
NELSON (1908-1986)

Table de salle à manger
 "Pédestal extension" modèle
 créée en 1955. Piétement formé
 de deux "X" étirés, inversés en
 fonte d'aluminium, laqués blancs.
 Plateau rectangulaire en stratifié
 blanc à angles arrondis, s'ouvrant
 au centre pour accueillir deux
 rallonges fixées avec leur
 structure sous le plateau. Porte
 une étiquette "Herman Miller"

Haut. : 72 - Larg. : 183 - Prof. : 102 cm
 Rallonges : Long. : 50 cm

1 500 / 2 500 €



290

290
GEORGES NELSON (1908-1986)

Spectaculaire fauteuil coconut, modèle crée en 1955,
 piétement tripode en fonte d'aluminium. Grande assise
 coque triangulaire en fibre de verre renforcée de polyester,
 teintée noire recouverte de skaï noir piqué-sellier et gaufré.
 Porte un numéro 329526

Haut. : 86 - Larg. : 103 - Prof. : 89 cm

1 500 / 2 500 €



291

291
KWOK HOÏ CHAN (1934-1991) & STEINER

Fauteuil, "Zen", 1970, structure métallique flexible
 garnie de mousse polyester recouverte d'un cuir rouge
 tomate grainé.

Porte une étiquette "Steiner Paris".

Haut. : 88 cm - Larg. : 94 cm

200 / 300 €

292
ANNÉES 60

Suite de trois tables basses gigognes. Structure
 formée de lames d'acier, formant carrés latéraux à
 angles arrondis, soutenant d'épais plateaux en ardoise, à
 surfaçage irrégulier.

Haut. Max. : 50 - Larg. : 70 - Prof. : 40 cm

1 000 / 1 500 €



292



293

293

GAETANO SCIOLARI

Important lustre en métal présentant un réseau de parallélépipèdes verticaux et chromés, portant lumières à la partie supérieure et cabochons d'altuglas à la partie inférieure, un réseaux de tiges horizontales à différentes hauteurs assure la fixation de l'ensemble.

Haut. : 123 cm - Long. : 132 cm - Prof. : 40 cm

400 / 600 €



294

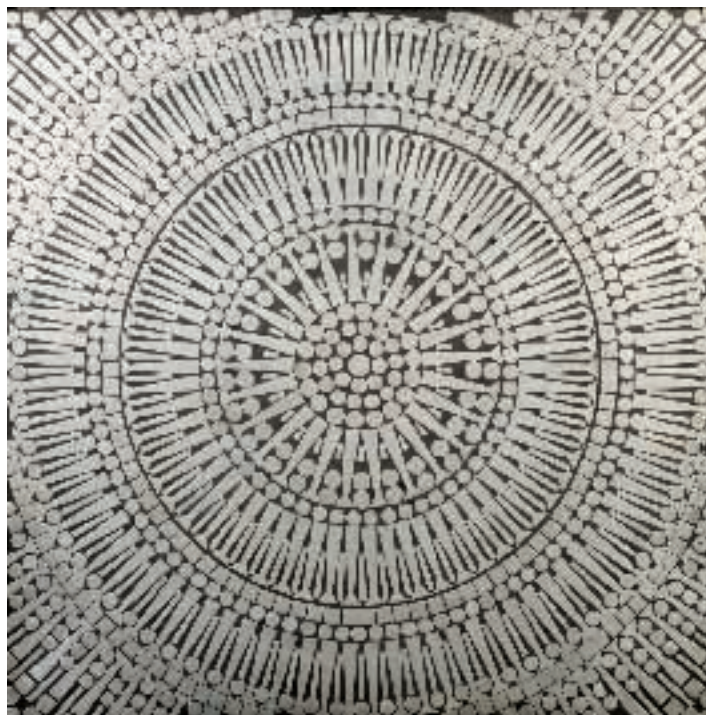
PIERRE PAULIN (1927-2009)

Table 'Elysée'. Table de milieu, à piètement diabolo tréflé en fonte d'aluminium, peinture microbilles gris clair. Plateau circulaire en verre fumé.

Haut. : 72 cm - Diam. : 119 cm

6 000 / 8 000 €

294



295

295
ANNÉES 70

Grand panneau décoratif,
à décor cinétique, formé d'éléments géométriques radiants en aluminium, inclus, dans une base en
résine noire.
Cadre en bois laqué noir.
76 x 75,5 cm

500 / 600 €

296
ANNÉES 70

Lustre fleur, structure métallique chromée,
soutenant quatre grands pétales en verre
translucide ambré brun, à la partie
supérieure.
Haut. : 80 cm

400 / 600 €

297
ANNÉES 70

Grande lampe formée de quatre feuilles
d'acier découpé, appareillé et cintré,
formant haute structure reposant sur de
sabots cylindriques. Abat-jour recourbé en
métal découpé.
Haut. : 104 - Diam. : 52 cm

800 / 1 000 €



296

INDEX

ADAM HOFF ET POUL OSTERGAARD	248	ÉTABLISSEMENT GALLÉ	203 - 202	MACKRILL MARTYN RICHARDSON	23
AEROSOL JEFF	166	FERNANDEZ-RUIZ DOMINGO	66	MARCELLO FANTONI	226
ALDO TURA	221	FIRCSA	72	MARGUERAY MICHEL	37
ALEXANDRE FALGUIERE	246	FONTANA ARTE	276	MAURICE PICAUD DIT PICO	235
ANDRÉ LAMBERT	183	FONTANA LUCIO	151	MERCERIS	244
ANDRÉ SORNAY	253	FORNASETTI	224	MESSAC IVAN	123
ANNÉES 1925	184	FOUJITA TSUGHUARU	73	MURANO	267
ANNÉES 30	197 - 198	FRANCINE CARTIER	245	NASA.	102
	201 - 207 - 210 - 241	FREMIET (D'APRÈS)	69	NASA. APOLLO XI	103
ANNÉES 40	212 - 213 - 216	G. DEVREESE	231	NASA. APOLLO XVI	100
	217 - 238 - 239 - 240 - 242	G. VAN DER VOORDE	208	NASA. APOLLO XVI	101
ANNÉES 50	196 - 223 - 249 - 251 - 252	GAETANO SCIOLARI	293	NEILLOT LOUIS	45
	254 - 257 - 258 - 260 - 261	GALLARD - LEPINAY	26	NELSON	289
	263 - 264 - 266 - 287 - 256	GAO ZENG LI	144 - 145 - 146	NEWTON HELMUT	180
ANNÉES 60	218 - 265 - 277	GEN PAUL	8 - 10 - 9	NICOLET GABRIEL	30
	279 - 286 - 292	GEORGES NELSON	290	NOUVEAUX REALISTES	137
ANNÉES 70	269 - 271 - 273 - 281 - 283	GEORGES RECIPON	232	ORLOFF CHANA	71
	284 - 285 - 295 - 296 - 297	GLEIZES ALBERT	75	ORSINI MONIQUE	161
ANNE-MARIE PROFILLET	270	GODCHAUX	11	OSTON KRISTIANSSON	280
ARMAN	158	GORI	77	PARTURIER MARCEL	20
ARMAN FERNANDEZ	148 - 154	GRAPHITO SPEEDY	133	PAVIL ELIE-ANATOLE	80
	157 - 159	GRISOT PIERRE	47	PÉCRUS CHARLES FRANÇOIS	32
ART DÉCO	206 - 211	GUDIN HENRIETTE	25	PICART-LE-DOUX CHARLES	22
ART NOUVEAU	186 - 191	GUDIN THÉODORE	24	PIERRE PAULIN	294
AVON-CAMPANA NANETTE	96 - 97	GUETANT GUSTAVE	63 - 64 - 65	POPOVIC	160
AZEK (XX ^e SIÈCLE)	168 - 175	GUILLOU ALFRED	28	POUGNY JEAN	141
BAG TURGI	282	HARING KEITH	163	PRIMAVERA	228 - 262
BAGUÉS	288	ITALIE - ANNÉES 50	259	QUENTIN BERNARD	155
BARNOUIN HENRI	27	IWILL MARIE JOSEPH	19	RALL GEORGE	142
BARYE (D'APRÈS)	67	J. CORMIER	204	RAUSCHENBERG ROBERT	106 - 108
BEAUFILS JEAN-LUC	94 - 95 - 93	JACQUES ADNÉT	272	RAYA SORKINE ALAIN	90
BEAUNE EMILE-MARIE	51	JACQUES CHARLES EMILE	14	RAZA SAYED HAIDER	109
BERGERON	44	JAIS NIELSEN, ROYAL COPENHAGUE	222	RIGAL	91
BERTINI GIANNI	156	JAZET PAUL LÉON	74	ROGER CAPRON	227
BOGGS FRANK WILLIAM	38	JEAN LURÇAT	219 - 229	ROYAL COPENHAGUE	236
BOMPIANI ROBERTO	49	JEAN MAYODON	193	SANDOZ ÉDOUARD MARCEL	68
BOURGEOIS JEAN-PIERRE	176 - 177	JENKINS PAUL	147	SÉGÉ ALEXANDRE	21
	178 - 179 - 183	JO AMADO	205	SKALP-ONE	165 - 167
BRAQUAVAL LOUIS	39 - 40	JONONE	162 - 173	SKOWRON PHILIPPE	86 - 87
BRIEN JULES	41	JOSEF HOFFMAN ET MUNDUS	215	STEINER	278
BRISPOIT HENRI	36	JOUVE PAUL	52 - 53 - 54 - 55	TALY-BRICE	60 - 62
BUNCEY ALBIN DE	12		56 - 57 - 58 - 59	TERLIKOWSKI VLADIMIR DE	46
CALIGRONER	170 - 171	KLASEN PETER	126	THONET	214
CARDONA IVAN	48	KOFMEL STEIGER ZURICH	195	TOBIASSE THÉ	88 - 89 - 92
CARPEAUX JEAN-BAPTISTE	3 - 4	KRONBERG LOUIS	50	TOONBERG, À DORDRECHT	199
CHAMIZO DIDIER	130 - 131	KUWASSEG CHARLES	35	TOUTAIN NATACHA	181
CHARLES CATTEAU	230	KWOK HOÏ CHAN & STEINER	291	TRAVAIL ITALIEN	234 - 250
CHELLI PATRICK	136	L'ATLAS	164	ULRICH GUGLIELMO	209
CLAUDEL CAMILLE	42	LA2	174	VALTAT LOUIS	7
CLÉMENT THÉRÈSE	18	LE MAYEUR DE MERPRES ADRIEN JEAN	82	VAN NOORT ADRIANUS CORNELIS	29
CLODION (D'APRÈS)	233	LELEU	243	VAUTHIER PIERRE LOUIS LÉGER	81
COMBAS ROBERT	140 - 149 - 150	LELEU DEHAYS	275	VERNITI SALVATORE	83 - 84 - 85
CORNEILLE	117	LÉPINE STANISLAS VICTOR	31	VERSCHAERE FABIEN	153
CRASH	172	LEROY PATRICK	152	VEYRASSAT JULES	13
D.H. CHIPARUS	247	LEVEILLÉ ROUSSEAU	220 - 225	VILLEON ELIANE DE LA, DIT ELIANE PETIT	17
D.H. CHIPARUS ET ETLING	188 - 189 - 190	LEVERRIER (D'APRÈS)	200	VOLTI ANTONIUCCI	76
D'APRÈS AUGUSTE RENOIR	2	LEVY CHARLES OCTAVE	79	WARHOL ANDY	105 - 107 - 124
D'APRÈS PAUL CÉZANNE	1	LHOTE ANDRÉ	5		125 - 138 - 139
DALI SALVADOR	110 - 111 - 112 - 114	LICHTENSTEIN ROY	134 - 135	ZIANI HOCINE	78
	116 - 119 - 113 - 115 - 118	LIOT ERIC	121 - 132 - 120	PIERRE FUHRMANN	98
DEBRÉ OLIVIER	127	LOEWY RAYMOND	104	ISAAK RENSING	99
DECORCHEMONT	185	LORRAIN	192		
DIAZ DE LA PEÑA NARCISSE VIRGILE	15	LOUCHET	187		
DONADINI	122	LUCIEN ALLIO	237		
DUFY RAOUL	6 - 43	LULLY ISIS	143		
ÉCOLE DU XIX ^e SIÈCLE	34				
ÉCOLE FLAMANDE VERS 1800	61				
ÉCOLE FRANÇAISE DU MILIEU DU	16				
ÉCOLE FRANÇAISE DU XIX ^e SIÈCLE	33 - 70				
EPSYLON POINT	169				
ERRO	128 - 129				



CONDITIONS DE LA VENTE

La vente sera faite au comptant et conduite en Euros. Les acquéreurs paieront en sus des enchères par lot et par tranche dégressive les frais suivants :

- **25 % TTC de 1 à 500 000 Euros** (soit 20.90 % HT + TVA)
- **et 18 % TTC au-delà de 500 000 Euros** (soit 15.05 % HT + TVA).

L'adjudicataire peut s'acquitter par les moyens suivants :

- en espèces : jusqu'à 3 000 € (adjudication + taxes comprises) pour les ressortissants français, jusqu'à 7 600 € (adjudication + frais compris) pour les ressortissants étrangers sur présentation de leur pièce d'identité.
- par chèque bancaire ou postal
- par virement bancaire

BANQUE NEUFLIZE OBC ENTREPRISES
3 avenue Hoche, 75008 Paris
Code banque : 30788
Code guichet : 00900
N° Compte : 01141020002
Clé rib : 61
IBAN : FR 76-3078-8009-0001-1410-2000-261
BIC : NSMBFRPPXXX



- par carte de crédit : VISA - MASTERCARD - AMERICAN EXPRESS
 - par débit à distance d'une carte VISA, MASTERCARD et AMERICAN EXPRESS
- Pour tout règlement par carte AMERICAN EXPRESS d'un montant inférieur à 10 000 €, une commission supplémentaire de 1,45 % sera perçue.

A défaut de paiement du montant de l'adjudication et des frais, une mise en demeure sera adressée à l'acquéreur par lettre recommandée avec avis de réception. A l'expiration du délai d'un mois, après cette mise en demeure et à défaut de paiement de la somme due, il sera perçu sur l'acquéreur et pour prise en charge des frais de recouvrement un honoraire complémentaire de 10 % du prix d'adjudication, avec un minimum de 250 €. L'application de cette clause ne fait pas obstacle à l'allocation de dommages-intérêts et aux dépens de la procédure qui serait nécessaire, et ne préjuge pas de l'éventuelle mise en oeuvre de la procédure de folle enchère.

MASSOL S.A se réserve le droit d'exclure de ses ventes tout adjudicataire défaillant ou qui n'aura pas respecté les conditions générales de vente.

GARANTIES

Une exposition préalable permettant aux acquéreurs de se rendre compte de l'état des biens mis en vente, il ne sera admis aucune réclamation une fois l'adjudication prononcée.

Il appartiendra à l'acheteur de vérifier la conformité du lot (notamment le nombre de pièces par lot, état des livres ...) au moment de sa remise.

Les indications données par MASSOL S.A. sur l'existence d'une restauration, d'un accident ou d'un incident affectant le lot sont exprimées pour faciliter son inspection par l'acquéreur potentiel et restent soumises à son appréciation personnelle ou celle de son expert.

L'absence d'indication d'une restauration, d'un accident ou d'un incident dans le catalogue, les rapports, les étiquettes ou verbalement n'impliquent nullement qu'un bien soit exempt d'un défaut passé, présent ou réparé. Inversement, la mention de quelque défaut n'implique pas l'absence de tout autre défaut.

Le réentoilage, le parquetage ou le doublage constituant une mesure conservatoire et non un vice, ne sont pas signalés.
Les restaurations et les retouches des oeuvres ne sont pas signalées.
L'état et l'époque des cadres ne sont pas garantis.

Concernant les ventes de bijoux, les pierres précieuses et fines peuvent avoir fait l'objet de traitements destinés à les mettre en valeur (huilage pour les émeraudes ou traitement thermique pour les rubis et les saphirs). Ces traitements sont traditionnels et admis par le marché international du bijou.

Vu la recrudescence des nouveaux traitements, les pierres présentées sans certificat sont vendues sans garantie quant à un éventuel traitement. Il est précisé que l'origine des pierres et la qualité (couleur et pureté des diamants) reflètent l'opinion du laboratoire qui émet le certificat. Il ne sera admis aucune réclamation si un autre laboratoire émet une opinion différente et ne saurait engager la responsabilité de la société de vente et de l'expert.

Les lots sont vendus en l'état où ils se trouvent au moment de l'adjudication, une exposition préalable permettant de se rendre compte de l'état notamment des pierres serties ou non.

Les révisions et réglages sont à la charge de l'acheteur.

Les montres, pendules et réveils restaurés, ou remis en état (cadrons ou mouvements) constituant une mesure conservatoire et non un vice ne seront pas signalés.

L'état des bracelets ainsi que l'étanchéité des montres restent sous l'entière responsabilité de l'acquéreur.

Les montres sont vendues sans garantie de l'état de fonctionnement du mouvement.

- Les attributions ont été établies compte tenu des connaissances scientifiques et artistiques à la date de la vente.
- Les dimensions et les poids sont donnés à titre indicatif.

Les acheteurs sont informés que certains lots, sur les photographies ont pu être grossis et ne sont donc plus à l'échelle. Les photographies dans le catalogue n'ont donc pas de valeur contractuelle.

RETRAIT DES ACHATS

Le lot ne sera délivré à l'acquéreur que après paiement intégral du prix, frais et taxes divers

Dès l'adjudication, l'objet sera sous l'entière responsabilité de l'adjudicataire.

L'acquéreur sera lui-même chargé de faire assurer ses acquisitions, MASSOL S.A décline toute responsabilité quant aux dommages que l'objet pourrait encourir, et ceci dès l'adjudication prononcée.

Le magasinage n'engage pas la responsabilité de MASSOL S.A à quelque titre que ce soit.

ORDRES D'ACHAT

MASSOL S.A et les experts se chargent d'exécuter gratuitement les ordres d'achat qui leurs seront confiés, en particulier, par les amateurs ne pouvant assister à la vente.

Toute personne faisant parvenir par courrier, fax ou e.mail un ordre d'achat ou une demande d'enchère par téléphone devra s'assurer de la bonne réception dudit ordre.

Seuls les ordres dûment remplis (nom, adresse, téléphone, fax ou e.mail et R.I.B.) seront pris en considération.

Pour les ressortissants étrangers, il sera exigé les coordonnées bancaires complètes (nom et coordonnées de l'établissement bancaire, adresse, téléphone, n° compte et IBAN)

MASSOL ou ses représentants ne sont pas responsables du bon acheminement d'un courrier, fax ou e.mail ainsi que d'une erreur, d'un incident ou d'une omission dans l'exécution des ordres reçus comme en cas de non exécution de ceux-ci.

Les ordres suivis par téléphone seront enregistrés pendant la vente.

MASSOL S.A. sera autorisé à reproduire sur le procès-verbal de vente et sur le bordereau d'adjudication les renseignements fournis par l'adjudicataire. Toute fausse indication engagera la responsabilité de l'adjudicataire.

La loi française seule régit les présentes conditions générales d'achat. Toute contestation relative à leur existence, leur validité, leur opposabilité à tout enchérisseur et acquéreur, et à leur exécution sera tranchée par le Tribunal compétent du ressort de Paris (France).

CALENDRIER DES PRINCIPALES VENTES

JANVIER 2010

Vendredi 15 janvier 2010 - Hôtel Drouot - Salle 3
BIJOUX (LISTE SUR DEMANDE)

Lundi 18 janvier 2010
TABLEAUX, MEUBLES ET OBJETS D'ART

Samedi 23 janvier 2010 - Hôtel Drouot - Salle 16
TAPIS PRINCIPALEMENT DE LA PERSE
ET DU CAUCASE

Lundi 25 janvier 2010 - Hôtel Drouot - Salle 5
TABLEAUX, MEUBLES ET OBJETS D'ART
(CATALOGUE)

Mercredi 27 janvier 2010 - Hôtel Drouot - Salle 5
TABLEAUX XIX^E ET XX^E SIÈCLES
(LISTE SUR DEMANDE)

FÉVRIER 2010

Lundi 1^{er} février 2010 - Hôtel Drouot - Salle 3
BIJOUX (LISTE SUR DEMANDE)

Vendredi 5 février 2010 - Hôtel Drouot - Salle 7
ESTAMPES, TABLEAUX MODERNES
ET ART CONTEMPORAIN (CATALOGUE)

Dimanche 7 février 2010 - Hôtel Drouot - Salle 12
ARGENTERIE (LISTE SUR DEMANDE)

Lundi 8 février 2010 - Hôtel Drouot - Salle 1
TABLEAUX, MEUBLES ET OBJETS D'ART
(CATALOGUE)

VENTES SUPPLÉMENTAIRES :

EN JANVIER

Livres, extrême-orient, deux ventes ordinaires...

EN FÉVRIER

Deux ventes ordinaires, livres, objets de vitrines,
tapis, vintage, extrême-orient ...

Correspondant pour la Belgique : Monsieur Sylvain BERKOWITSCH
Tél. : 00 32 2 511 11 18 ou 00 32 475 26 34 87

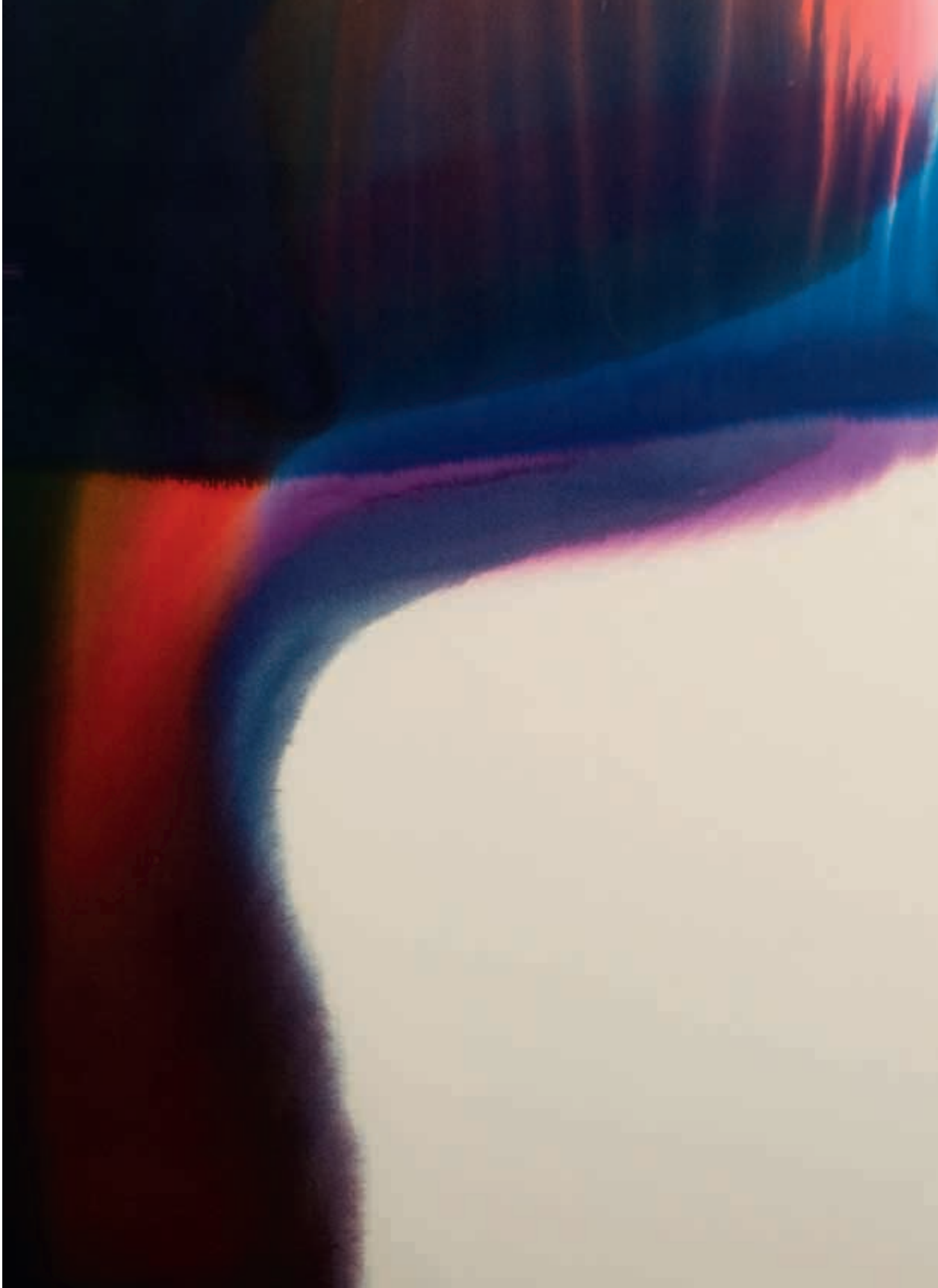
Pour inclure des lots dans ces ventes,
contacter MASSOL S.A. au 01.42.65.08.01 - Fax : 01.42.65.04.60 ou 01.80.50.50.11
E.mail : massol.sa@orange.fr

Inventaires et estimations sur rendez-vous.

Contacteur Nathalie BADIN
au 01.42.65.08.01 ou 01.80.50.50.10 (ligne directe).- E.mail : massol.sa@orange.fr



Paul Klee





Massol
S.A.
PHILIPPE LARTIGUE

14, rue Saint-Fiacre - 75002 Paris
Tél. 01 42 65 08 01 - Fax 01 42 65 04 60 - massol.sa@orange.fr