

# BAILLY-POMMERY & VOUTIER

ASSOCIÉS



35



164



83

Vendredi 16 Mai 2014 à 13 h 30

*Drouot Richelieu - Salle 14*



299



274



226

225

224



263 - 264



221



347 à 350

# Arts Premiers



204 205 206 207



200 201



233 à 235



236



202 - 203



208 à 211



212 à 216



217



218



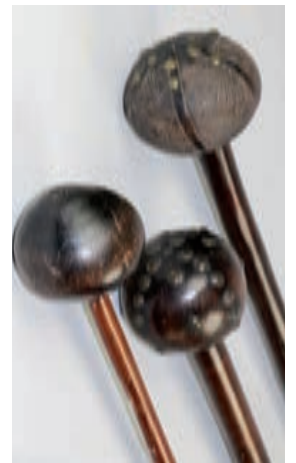
219



221 à 223



224



227 à 229



230 à 232



238 à 241



242 - 243





244 à 247



248 à 257



258 à 262



265 - 266



267 - 268



269 - 270



271 à 273



275 à 277



278



279 à 281



282



284 à 286



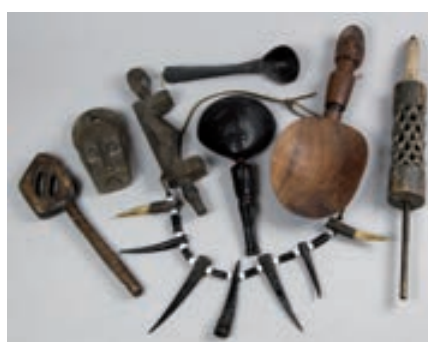
287



288 - 289



291 à 293



294



290



295



296



298



300



301



302



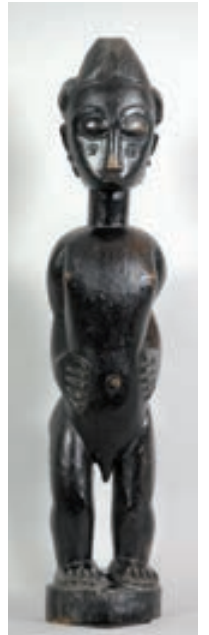
303



304



319



320



321 - 322



323



324



326



327



325



220





305 - 308



312 - 314



316 - 307 - 318



310 - 310 bis - 313



315 - 317



311 - 306 - 309

## Art d'Orient



354 à 356



357 à 359



338 à 342



343 à 346



347 à 350



351 à 353



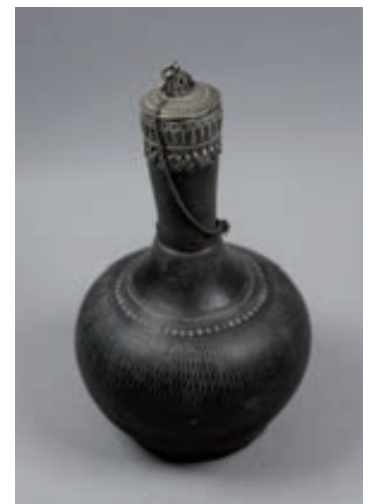
363



364



360 - 361



362

# Jouets anciens



117



173



112



115



145



92



129



165



163



77



41



67



# BAILLY-POMMERY & VOUTIER ASSOCIÉS

n° d'agrément 2002-257

Personnes habilitées à diriger les ventes : Isabelle Bailly-Pommery, Pascal Voutier, François Wedrychowski,  
Aurore Pommery et Florent Magnin

10, rue de la Grange Batelière - 75009 PARIS

Tél. : 01 47 70 41 41 - Fax : 01 47 70 41 51

Email : [contact@bpv.fr](mailto:contact@bpv.fr) - Site : [www.bpv.fr](http://www.bpv.fr)

VENTE AUX ENCHÈRES PUBLIQUES

**DROUOT RICHELIEU - SALLE 14**

9, rue Drouot - 75009 Paris

**VENDREDI 16 MAI 2014 À 13H30**

*Successions et à Divers*

**JOUETS ANCIENS**

Expert : M. J.C. CAZENAVE

Tél : 01 45 23 19 42 – [jctoys@club-internet.fr](mailto:jctoys@club-internet.fr)

**ARTS PREMIERS & OCEANIENS**

Expert : Cabinet DAFFOS & ESTOURNEL

Tél : 06 09 22 55 13 – [daffos-estournel@aoarts.com](mailto:daffos-estournel@aoarts.com)

**ART D'ORIENT**



**EXPOSITIONS PUBLIQUES :**

Jeudi 15 Mai 2014 de 11h à 18h

Vendredi 16 Mai 2014 de 11h à 12h

Téléphone pendant les expositions et la vente : 01 48 00 20 14

Pour vos ordres d'achat, inscrivez-vous en ligne sur :

<http://hdv.factobox.com>



**Drouot**LIVE<sup>COM</sup>

# JOUETS ANCIENS

- 1 - JOUEF.** BB 67001, BB SNCF 17029, BB SNCF 66150. **30 / 50 €**
- 2 - JOUEF - LIMA.** Autorail SNCF X2780, BB SNCF 9288, BB SNCF 9288 « Le Capitole », BB SNCF 9283. **40 / 60 €**
- 3 - JOUEF - MARKLIN.** BB SNCF 27, BB SNCF 8596, 2D2 SNCF, MS 800, BB SNCF 9223. **80 / 100 €**
- 4 - JOUEF.** Quatre motrices dont CC SNCF 72001, 2D2 SNCF 5516, CC SNCF 70002, 2D2 SNCF 9135. **40 / 60 €**
- 5 - ROCO.** Cinq motrices dont BB SNCF 10004, BB SNCF 336, BB SNCF 4161, motrice diesel SNCF 66718, BB SNCF 15046. **60 / 80 €**
- 6 - ROCO.** Quatre motrices dont BB SNCF 22286, BB SNCF 22201, BB SNCF 4110, BB SNCF 7242. **60 / 80 €**
- 7 - ROCO.** Cinq motrices dont BB SNCF 347, loco diesel SNCF Y9106, BB SNCF 20011, BB SNCF 7201, BB SNCF 8251. **60 / 80 €**
- 8 - Lot divers de matériel** comprenant : motrice VB 060 SNCF DB 5, partie de grue du dépôt des Batignolles, BB SNCF 67001 LIMA, 2 parties de rames allemande et US. **40 / 80 €**
- 9 - HORNBY.** Motrice BB8144 SNCF, motrice CC7121 SNCF, motrice 060 DB 5 SNCF. **60 / 80 €**
- 10 - FLEISCHMANN.** Quatre motrices dont : BB SNCF 68001 (x 2), CC allemande 103118, BB allemande E101311. On joint quatre wagons marchandises dont la grue Villeneuve. **60 / 80 €**
- 11 - Poupée française,** tête en biscuit, bouche ouverte, yeux dormeurs bleus, marquée DEP, 11. H : 60 cm. Corps articulé en bois et composition d'origine de type Jumeau. A signaler un éclat à l'œil et léger fêle au front. **60 / 80 €**
- 12 - Jouet de plancher** à roulettes figurant un cheval en carton bouilli. 58 x 51 cm **50 / 75 €**
- 13 - Jouet de plancher, XIXe siècle** figurant un chameau en carton bouilli. Restaurations. 61 x 70 cm **700 / 800 €**
- 14 - Tirelire** en fonte américaine figurant une servante de couleur du sud des États-Unis. H : 26 cm **60 / 80 €**
- 14BIS - Grattoir** « polichinelle ». **80 / 120 €**
- 15 - Deux poupées** de type mignonnettes avec têtes et corps en biscuit. Fabrication allemande. H : 14 et 13 cm **80 / 120 €**
- 16 - Mobilier de poupée** figurant une chambre du début du XIXe siècle avec lit, coiffeuse, armoire, chevet, chaise, présenté dans son cartonnage d'origine. **80 / 100 €**
- 17 - Lot de véhicules 1/43e** de marque russe, **RIO, SOLIDO** dont une à transformation, une **DINKY TOYS** France Ford Vedette 24 x. Plus de 40 pièces. **Heco miniatures, Norev, Art Model.** **80 / 100 €**
- 18 - LR.** Circuit de voitures électriques (trois), transformateur, régulateur, volt-mètre et rhéostat. Restaurations et manques. **150 / 200 €**
- 19 - LR « o ».** Circuit électrique avec ses plans, composé de rails droits, rails courbes, aiguillages, transformateurs, accessoires et signaux, passages à niveaux. **80 / 120 €**
- 20 - JEP - MARKLIN « o ».** Matériel ferroviaire comprenant plaque tournante, signaux portiques, sonnette de voie et feux. **80 / 120 €**
- 21 - LR « o ».** Rame électrique composée d'une loco-tender SNCF 020, cinq voitures voyageurs 3e classe. **60 / 80 €**
- 22 - LR « o ».** Rame électrique composée d'une loco-tender PLM 020, de trois voitures PLM et d'un fourgon. On joint une locomotive SNCF 221 et un tender SNCF (mauvais état). **150 / 180 €**
- 23 - LR « o ».** Ensemble de wagons citernes et wagons projecteurs de marque ESSO, SHELL, ECO. **80 / 100 €**
- 24 - LR « o ».** Sept wagons de marchandises, divers dont fourgons, déverseurs, frigorifiques et wagons à bestiaux SNCF et PLM. **80 / 100 €**
- 25 - LR « o ».** Six wagons divers dont triple foudres (2), bi foudre, portegrumes, transport d'acide PO et wagons plats SNCF. **80 / 100 €**
- 26 - LR « o ».** Huit wagons marchandises divers dont portes planches et transport de paille. **80 / 120 €**
- 27 - LR « o ».** Lot de wagons divers comprenant wagons plats à essieux, couverts à bogies, wagons plats à portes latérales, wagon Nestlé. **100 / 150 €**
- 28 - LR « o ».** Passage à niveaux dans sa boîte d'origine et wagon à essieux portevoitures type Bugatti. **150 / 200 €**
- 29 - LR « o ».** Autorail SNCF avec caisse en zamak bicolore bleu, noir et beige. **150 / 200 €**
- 30 - LR « o ».** Motrice électrique BB SNCF verte et petite motrice SNCF de type montagnarde. **80 / 120 €**
- 31 - LR « o ».** Motrice SNCF BB0401 verte avec caisse en zamak. **60 / 80 €**
- 32 - LR « o ».** Motrice 2D2 PO verte. **80 / 120 €**
- 33 - LR « o ».** Rame électrique PLM composée d'une locomotive 220 avec son tender à trois essieux, de trois voitures rouges voyageurs et de deux fourgons à bagages, l'un rouge et l'autre vert. **120 / 150 €**
- 34 - LR « o ».** Locomotive électrique PLM de type 121 avec son tender à deux essieux bicolores vert. Électrification du tender non d'origine. **100 / 150 €**
- 35 - LR « o ».** Locomotive carénée « SUPER RAPIDE » de type 241, avec son tender à deux bogies. Long : 51 cm **300 / 400 €**
- 36 - LR « o ».** Rame électrique composée d'une motrice 2D2 502 États ; deux voitures voyageurs SNCF 1ère classe et un fourgon poste-télégraphe. **80 / 120 €**
- 37 - LR « o ».** Rame électrique composée d'une locomotive SNCF 221, son tender à deux bogies, une voiture 1ère classe ; deux voitures 2e classe, fourgon postal télégraphe. **120 / 150 €**
- 38 - LR « o ».** Rame du train bleu avec voiture CIWL dont voiture salon Pullman n°2027, voiture restaurant n°2041, voiture voyageurs Pullman (2), deux fourgons à bagages. Sept en tout. **120 / 150 €**
- 39 - LR « o ».** Trois bâtiments de gare en bois années 1930 dont Gare de Lyon, poste de transformation. **120 / 150 €**
- 40 - Lot de véhicules 1/43e et 1/18e** dont médailler Franklin « Jaguar type E » & « Ford Mustang », SOLIDO types Luxe, Présidentiel & Bugatti. **20 / 30 €**



- 41 - DINKY TOYS (France).** Deux véhicules coupés Grand sport à croisillons. (B). **100 / 120 €**
- 42 - DINKY TOYS (France) & SOLIDO.** Jaguar Le Mans & Aston Martin n°506. (B). **60 / 80 €**
- 43 - DINKY TOYS (France).** Trois véhicules de course dont Mercedes & Auto Union. (B). **60 / 80 €**
- 44 - DINKY TOYS (Angleterre).** Trois véhicules dont Jaguar, Packard verte réf 132, Hudson Sedan bicolore bleu et gris. **70 / 100 €**
- 45 - DINKY TOYS (Angleterre).** Spitfire gris métal réf 114 (Bb), Austin Healey rouge (B). **50 / 70 €**
- 46 - DINKY TOYS (Angleterre).** Jaguar 3L4 saloon beige réf 195 (Bb). Nous y joignons un cabriolet Jaguar dans l'état. **60 / 80 €**
- 47 - DINKY TOYS (France) & CIJ.** Fourgon postal vert réf 25B (Bb), Peugeot D3A « Lampe Mazda » réf 25B (C), et Prairie Renault bleu marine réf 3 / 42 (A). **80 / 100 €**
- 48 - Lot divers** comprenant : pompe à essence, caravane DTF, paquebot Normandie, Plymouth Belvédère, Canons et Miniature JEP. **80 / 100 €**
- 49 - DINKY TOYS (France) & DINKY TOYS (Angleterre).** Lincoln ière bleu ciel et gris métal réf 532 (B), Buick Road Master bleu et noir réf 24v (B), caravane bicolore réf 190 bleu et crème. **80 / 120 €**
- 50 - DINKY TOYS (France).** Citroën 11 BL noire une avec coffre et une avec cache-roue. **60 / 80 €**
- 51 - TEKNO.** Porsche gris métal réf 803 (Ab), Jaguar E réf 926 rouge (Bb), Lincoln Continentale noire réf 829 (Ba), Mercedes-Benz 300 SL blanche (B). **100 / 120 €**
- 52 - DINKY TOYS (France).** Cinq camions FORD dont SNCF, maraîcher, plat, ridelle avec chargement, benne à ordures (C). **100 / 120 €**
- 53 - CIJ, SOLIDO, QUIRALU.** Dauphinoise Renault de la Poste réf 3 / 68, Automobile de course 190 SL, Mercedes 300 SL bleu ciel. **80 / 120 €**
- 54 - DINKY TOYS (France).** Autocar Isobloc bicolore vert, autocar Chausson réf 29F bleu marine et beige ; autobus parisien « SOMUA PANHARD », autobus parisien avec transformations. **70 / 100 €**
- 55 - DINKY TOYS (France).** Miroitier Simca « Cargo » réf 33C et 579 (Ab). **60 / 80 €**
- 56 - DINKY TOYS (France) & DINKY TOYS (Angleterre).** Lot comprenant : camion Studebaker avec sa remorque, remorques bâchée et non bâchée, Land Rover avec sa remorque (B). **80 / 120 €**
- 57 - DINKY TOYS (France).** Talbot Lago bleue réf 23H, Ferrari bordeaux réf 23J. **60 / 80 €**
- 58 - QUIRALU, DINKY TOYS (France) & DINKY TOYS (Angleterre).** Lot comprenant : Citroën 1 200kg gris, bateau sur sa remorque réf 796 ; caisson benne Ford vert et gris métal & Isetta Velam, Vanwall Solido. **50 / 60 €**
- 59 - DINKY TOYS (France).** Peugeot 203 bleu métal (B), Ford vedette bleu métal (B), Simca 8 Sport grise (B). **80 / 100 €**
- 60 - DINKY TOYS (France).** Taxi Ford Vedette noir et beige réf 24X (B), taxi Simca 9 Aronde rouge et bleu réf 24U (A). **60 / 80 €**
- 61 - DINKY TOYS (France).** Trois camions Studebaker dont benne vert et gris métal, maraîcher bleu, Dinky Services rouge (B). **60 / 80 €**
- 62 - DINKY TOYS (Angleterre).** Superior criterion ambulance réf 263, Jaguar Mark X bleu métal réf 142, Rolls-Royce Phantom V réf 198 (Bb). **100 / 120 €**
- 63 - Lot divers** comprenant : grues Mercury, véhicule de chantier DTF, camion de déménagement Simca Cargo DTF, grue SALEV DTF, camion citerne vert CIJ. **80 / 100 €**
- 64 - DINKY TOYS (France).** Camion plateau Berliet avec container réf 581 (Bb), Citroën « 23 » Dinky Service (B). **80 / 100 €**
- 65 - DINKY TOYS (France).** Chrysler « New Yorker » rouge réf 24A, Rolls-Royce Silver Wraith réf 351, Mercedes 190 SL blanc et noir réf 351. **90 / 120 €**
- 66 - DINKY TOYS (France).** PL 17 Panhard parme réf 547 (Bb), Coupé Ferrari 250 GT rouge réf 515 (Bb), Simca 9 Aronde bleu et blanc cassé réf 24H (Ba). **120 / 150 €**
- 67 - DINKY TOYS (France).** Fiat 1800 familiale bleu ciel et noir réf 548 (Ab), Fiat 1200 « Grande vue » marron métal et crème, Citroën, DS 19 vert et blanc réf 24C. **120 / 160 €**
- 68 - DINKY TOYS (France).** Maserati Sport 2000 rouge (Bb), Opel Rekord bleu métal réf 542, coupé Mercedes-Benz 300 SE bleu métal réf 533. **100 / 120 €**
- 69 - DINKY TOYS (France).** Alpha Romeo 1900 « Super sport » rouge (Bb), Studebaker Commander (D), « Floride » Renault marron métal. **80 / 120 €**
- 70 - DINKY TOYS (France).** Taxi Simca « Ariane » réf 542 / 24 ZT (Bb), Commerciale « 404 » Peugeot marine réf 525 (Ab), BMW 1500 rouge réf 534 (Ab). **80 / 120 €**
- 71 - DINKY TOYS (France).** Renault R8 jaune réf 517 (Bb), Renault « Dauphine » brique réf 24 E (Ab). **70 / 90 €**
- 72 - DINKY TOYS (France) & CIJ.** Familiale 403 Peugeot bleu ciel 24 F (Bb), Frégate Renault Grand Pavois bicolore bleue (Ac). **80 / 100 €**
- 73 - DINKY TOYS (France).** Coach Panhard 24 C gris foncé métal réf 524 (Ac), Mercedes-Benz 230 SL gris métal réf 516 (Bb). **60 / 80 €**
- 74 - DINKY TOYS (France).** Fiat 600D rouge réf 520 (Bb), Volkswagen Karmann-Ghia rouge et noir réf 24M (Ab). **60 / 80 €**
- 75 - SOLIDO & DINKY TOYS (France).** Tracteur Berliet, TBO 300 CV « Pétrolier » (Ab), laitier Studebaker Nestlé, laitier Ford Nestlé. **80 / 120 €**
- 76 - DINKY TOYS (France).** Simca « Versailles » bleu ciel et blanc réf 247 (Bb), Simca Vedette « Chambord » rouge et blanc réf 24K (Bb). **60 / 80 €**
- 77 - DINKY TOYS (France).** Peugeot « 404 » crème réf 553 (Bb), DE SOTO « Diplomat » corail et noir (Ab), Simca « Aronde » P60 bicolore bleue (Ac). **100 / 120 €**
- 78 - DINKY TOYS (France).** Deux camions citernes ESSO, tracteur Panhard réf 32 C, camion citerne Ford Esso, voiture de pompiers Delahaye réf 32D. (De A à C). **80 / 120 €**
- 79 - SOLIDO.** Fiat 2300S cabriolet Ghia blanc cassé et noir réf 133, Ford Thunderbird rouge réf 128, Alfa Romeo 2006 rouge réf 125. (Ab). **50 / 60 €**

- 80 - DINKY TOYS (France).** Tracteur Panhard avec semi-remorque Kodak (C), tracteur Panhard avec semi-remorque SNCF (A). **60 / 80 €**
- 81 - Lot divers :** pompes à essence avec ou sans boîte, kart avec pilote et Chevrolet corvette Stingray CORGI (boîte d'origine). **60 / 80 €**
- 82 - CIJ.** Frégate Renault électrique gris métal. Long : 33 cm **100 / 120 €**
- 83 - BING GBN.** Torpédo avec chauffeur, mécanique en tôle lithographiée de couleur marron. Long : 27 cm **300 / 400 €**
- 84 - DINKY TOYS (France).** Camion militaire BROCKWAY avec pont de bateaux réf 884 (Ba). **60 / 80 €**
- 85 - DINKY TOYS (France).** Militaire EBR Panhard réf 827 (Bb), cuisine roulante réf 823 (Bb), EBR Panhard réf 80A. **60 / 80 €**
- 86 - DINKY TOYS (France) Militaire.** Camion de dépannage réf 826, JEEP Hotchkiss-Willys réf 80B, Half track M3 réf 822. (Bb). **60 / 80 €**
- 87 - DINKY TOYS (France) Militaire.** Camion amphibie militaire DUKW réf 825 (Ab), camion militaire Berliet tout-terrain réf 80D (Bc), camion militaire « Gazelle » Berliet réf 824 (Bb). **80 / 100 €**
- 88 - DINKY TOYS (Angleterre) & DINKY TOYS (France) Militaire.** Transport de chars réf 660 avec EBR Panhard et combat car SOLIDO. **60 / 80 €**
- 89 - Lot divers :** camion militaire FJ, Renault 4 x 4 tout-terrain SOLIDO et pièces d'artillerie de 25 livres réf 697. **40 / 60 €**
- 90 - DINKY TOYS (France).** Char AMX poseur de port avec port amovible, ambulance militaire Renault carrier, obusier 155 ABS. **60 / 80 €**
- 91 - DINKY TOYS (France) Militaire.** Camionnette militaire Ulimog Mercedes réf 821, Half track M3 réf 822, Jeep Hotschkiss-Willys réf 80B, Jeep porte-fusées réf 828. (Bb). **60 / 80 €**
- 92 - Coffret de figurines et atteleages** en tôle crochetée figurant la pacification de Madagascar en 1896. La royauté est abolie et l'île devient colonie française par l'intervention du Général GALLIENI de 1896 à 1899. **300 / 500 €**
- 93 - CBG terrasses vertes :** coffret à 4 étages « GENIE MILITAIRE » avec train d'équipages et ambulance hippo-mobile. Restaurations à prévoir. **200 / 300 \$**
- 94 - CBG :** coffret à 3 étages figurant 12 cavaliers Spahis dont 2 officiers et trompette. **200 / 300 €**
- 95 - CBG :** caserne avec hommes de troupe ordinaire et jardiniers (20 p.). **200 / 300 €**
- 96 - Divers plomb creux :** Marins blancs - hommes de corvée, au défilé avec Officier. **120 / 150 €**
- 97 - Divers plomb creux :** marins bleus - hommes en bordée, au défilé, au fixe avec officiers (16 p.). **120 / 150 €**
- 98 - Plomb creux :** Infanterie 1914 au défilé, au fixe avec hommes de troupe, officier, trompette et porte-drapeau. **120 / 150 €**
- 99 - CBG terrasses vertes :** six cuirassiers à cheval au défilé dont trompette. **100 / 120 €**
- 100 - Plomb creux :** marins bleus au défilé avec vaisseaux et porte-avions en plomb. **100 / 120 €**
- 101 - CBG terrasses vertes :** neuf Chasseurs d'Afrique à cheval au défilé dont officier. **150 / 200 €**
- 102 - CBG terrasses vertes :** infanterie russe au défilé avec officier, porte-drapeau, trompette (15 p.). **150 / 200 €**
- 103 - CBG terrasses vertes :** infanterie française au défilé avec officier. **80 / 120 €**
- 104 - CBG terrasses vertes :** infanterie au défilé avec officier, porte-drapeau, fantassins au fixe (30 p.) (légers manques). **300 / 400 €**
- 105 - CBG :** coffret à 4 étages sur le thème des pompiers, réf. 358 (+ de 40 p.) avec voitures, dévidoir, pompe à eau (manques). **300 / 400 €**
- 106 - CBG terrasses vertes :** partie d'état-major avec général Boulanger, chef de camp et trompette russe (5 p.). **120 / 150 €**
- 107 - CBG terrasses vertes :** partie de train du Génie avec officiers. **80 / 120 €**
- 108 - Intérieur d'office de campagne,** avec cheminée, tournebroche, table, chaises. 27 x 26 x 9 cm **80 / 120 €**
- 109 - CBG, 1/2 ronde-bosse et ronde-bosse :** lot divers comprenant hutte, arbres, cavalier suisse, cuirassiers. **80 / 120 €**
- 110 - CBG terrasses vertes :** IIIe République infanterie : peloton au défilé et divers fantassins au fixe (20 p. environ). **80 / 120 €**
- 111 - CBG et divers plomb creux :** hommes de corvée, infirmière et malades (12 p.). **60 / 80 €**
- 112 - BUCHNER :** calèche attelée en métal, chevaux et personnages en plâtre et farine (quelques manques). Allemagne, XIXe siècle. **800 / 1 000 €**
- 113 - Divers plomb creux :** partie de train d'artillerie 1914 (manques) et 2 grenadiers 1er Empire (10 p.). **50 / 60 €**
- 114 - BF - « La FERME » :** boîte à 3 étages avec personnages et animaux (+ de 40 p.). 47 x 37 cm **300 / 400 €**
- 115 - SOCIJIM PARIS :** « le livreur rapide » n° 36 « imitation parfaite du Gavroche courant et sautant ». **1 000 / 1 200 €**
- 116 - Six quilles** en papier mâché figurant des hommes de corvée de la guerre 1914-1918. **300 / 400 €**
- 117 - V.B. & Cie Paris :** « la charrette paysanne » avec deux personnages, Long. 23 cm.boîte d'origine. **1 200 / 1 500 €**
- 118 - J de P :** locomotive 230 électrique en tôle lithographiée avec tender NORD réf. 5475 (quelques éraflures). **400 / 600 €**
- 119 - J de P :** deux voitures PULLMAN en tôle lithographiée, réf. 4751, Long. 37 cm - toit rouge et toit gris, l'une en (bo). Fourgon à bagages NORD, réf. 4752, Long. 29 cm - toit noir et gris (bo). **200 / 300 €**
- 120 - HORNBY :** plaque tournante - Fourgon EST à portes latérales (bo) - Wagon déverseur NORD - 3 heurtoirs n° 1 (bo) - 2 sémaphores damier rond (bo) - paire d'aiguilles (bo). **200 / 300 €**
- 121 - HORNBY :** Sémaphore de jonction (bo). **150 / 200 €**
- 121 bis - HORNBY :** gare anglaise avec accès, chariot de pots à lait, bagages et diable, quai de gare, personnages. **200 / 300 €**



**122 - Poupée française** avec tête en biscuit coulé, bouche fermée, sans marque (accidents), corps d'origine avec étiquette « BEBE JUMEAU ».

150 / 200 €

**123 - J de P - MARKLIN** : voiture PULLMAN - fourgon à bagages - partie de passage à niveau - personnages et animaux de la ferme en bois sculpté.

80 / 100 €

**124 - J de P** : rame de 5 wagons marchandises à bogies lithographiées dont chevaux avec grue de chargement, plat à guérite, porte-planches.

60 / 80 €

**125 - J de P** : rame électrique avec locomotive 120 et tender lithographiée - 3 voitures à bogies lithographiées.

150 / 200 €

**126 - HORNBY** : passage à niveau (bo) - paire d'aiguilles étalonnables (bo) - marchandises avec grue de déchargement (bo) - bi foudre (bo) - PRIMAGAZ (bo) - fourgon vert (bo) - croisement oblique électrique.

100 / 120 €

**127 - HORNBY** : locomotive électrique 020 SNCF brune (bo) - signal 4 feux (bo) - boîte de sujets n° 10 (bo).

80 / 120 €

**128 - HORNBY** : cinq voitures et wagons, 2 voitures PULLMAN VO - voyageurs OV - voiture mixte OM - voiture restaurant VO (boîtes d'origine). Nous y joignons un transfo JEP réf. 5848 U.

80 / 100 €

**129 - CIJ** : voiture de course ALFA ROMEO, type P2, moteur mécanique, rouge 1928 / 1930. Long. 53 cm

2 500 / 3 000 €

**130 - EDOBAUD** : motrice électrique 2 C 2, verte, Long. 37 cm

200 / 300 €

**131 - EDOBAUD** : matériel de signalisation de circuit et wagons comprenant : signal carré ordinaire, réf. 2078 (bo) - wagon bogie, réf. 2038 x 2 (bo) - wagon porte-sacs, réf. 2035 (bo) - wagon plate-forme, réf. 2011 (bo) - wagon transformateur.

200 / 300 €

**132 - EDOBAUD** : boîte de rails - passage à niveau - 2 signaux électriques - rhéostat et boîte d'alimentation 110 / 18 V. réf. 35.126 - pont démontable en fonte.

150 / 200 €

**133 - EDOBAUD** : voiture à bogies CIWL, bleue, Long. 48 cm - voiture voyageurs 2e classe, réf. 35.113 (bo), Long. 48 cm - voiture postale « POSTES et TELEGRAPHES », Long. 48 cm (usures) - fourgon à bagages à 4 portes latérales ouvrantes, Long. 48 cm - voitures voyageurs 1ère classe, Long. 48 cm

450 / 500 €

**134 - EDOBAUD** : rame de 6 wagons marchandises dont : wagon à bogies transport de coke, Long. 37 cm - wagon à bogies transport de container, Long. 37 cm - wagon à bogies transport de 5 foudres, Long. 37 cm - wagon plat à bogies x 2, Long. 37 cm - wagon couvert bois et métal à 4 portes latérales, Long. 37 cm

150 / 200 €

**135 - LR** : rame de 7 wagons marchandises dont : wagon plat à porte latérales PO - wagon à lait « ETAT » - wagon frigorifique - wagon citerne « STANDARD » - wagon bâché - wagon plat 40 T. - wagon grue, dont certains en (bo).

150 / 200 €

**136 - LR** : rame de 7 wagons marchandises dont : wagon bâché « MARECHAL Frères » - wagon porte-grumes - wagon à claire voie PLM - wagon brasseur « BIERE du LION » - wagon porte-planches PLM - wagon coke PO - wagon à fourrage PO.

150 / 200 €

**137 - LR** : 4 voitures longues à bogies dont : 2 voitures inox, Long. 34 cm - voiture verte SNCF, Long. 34 cm (bo) - fourgon à bagages SNCF, Long. 34C m (bo).

120 / 180 €

**138 - LR** : rame de 5 voitures CIWL dont : fourgon à bagages, Long. 25 cm (éclats) - voiture restaurant n° 2041 EP, marron, Long. 34 cm (éclats) - voiture salon Pullman n° 2027 EP, marron, Long. 34 cm (éclats) - voiture salon Pullman n° 2027 EP, bleue Long. 34 cm - voiture restaurant n° 2041 EP, bleue, Long. 34 cm

160 / 200 €

**139 - LR** : deux passages à niveau électriques EM, réf. 4033 (bo).

100 / 120 €

**140 - LR** : quatre lampadaires, réf. 4028 dont 2 en boîte d'origine. Long. 23 cm

80 / 120 €

**141 - LR** : cinq accessoires de signalisation dont : disque vert mécanique, réf. 4019 (bo) - lampadaire double, réf. 4030 (bo) - signaleur de distance 600 m, réf. 4021 (bo) - signal 4 feux, réf. 4027 (bo) - disque rouge mécanique.

120 / 180 €

**142 - LR** : rame marchandises avec loco-tender, verte mécanique et 2 wagons marchandises - gare peinte en isorel (35 x 23 x 23 cm) - pont en métal 3 éléments, réf. 4039 - barrière avec signal.

150 / 200 €

**143 - FM** : rame de 3 voitures « ETAT » à bogies, 1ère classe n° 2635 - 2e classe n° 9077 - 3e classe n° 18616 et fourgon à bagages n° 28.011. Longueur de chaque voiture : 41 cm

200 / 300 €

**144 - JF** : voiture restaurant à bogies n° 2815 DE, Long. 41 cm - voiture salon Pullman à bogies n° 2839 DE, Long. 41 cm (éclats).

80 / 120 €

**145 - RM PARIS** : locomotive PACIFIC 231 ETAT, verte avec son tender 22.120 à bogies, Long. 50 cm (bo).

600 / 800 €

**146 - GBN BING** : coffret comprenant rame mécanique avec locomotive « VICTORIA » Tender (manque embiellage) - 2 wagons marchandises et circuit.

200 / 300 €

**147 - HESSMOBIL** : rame voyageurs en tôle lithographiée avec locomotive à volant d'inertie en plomb (575) - tender (300) et voiture à essieux (300), Long. 40 cm. (bo).

300 / 400 €

**148 - JEP** : grand autorail électrique bicolore (rouge et crème) à 2 voitures, Long. 69 cm (bo).

400 / 500 €

**149 - KTM** : motrice électrique marron EB 501 - wagon marchandises (manque roues) et circuit électrique.

100 / 150 €

**150 - CR - Charles ROSSIGNOL** : grand coffret comprenant rame électrique « ETAT » dont motrice 700 - voiture teck restaurant 701 GEE à bogies - voiture lit-salon 702 GEE à bogies - fourgon à bagages 703 - circuit.

500 / 600 €

**151 - J. de P. Jouet de Paris** : coffret comprenant rame mécanique dont locomotive 020, marron - tender vert - voiture à bogies 4641 - signaux - station J. de P. et circuit.

150 / 250 €

**152 - CR - Charles ROSSIGNOL** : coffret comprenant autorail 3 voitures CR 20 - accessoires en plat de tôle lithographiée et façades de gares - circuit.

200 / 300 €

**153 - JP** : coffret comprenant rame mécanique avec locomotive 021 - tender - 2 voitures voyageurs à essieux, en tôle lithographiée. Accessoires de signalisations - lampadaires de gare avec horloge FV - circuit.

700 / 800 €

**154 - HORNBY** : cinq wagons marchandises en (bo) : wagon frein avec vigie n° 1 « EST » - wagon fourgon n° 1 « EST » - wagon n° 1 houille « EST » - wagon à lait sans vigie, sans pot - wagon à bois de charpente n° 1 « ETAT ».

200 / 300 €

**155 - HORNBY** : quatre wagons foudre en (bo) : wagon foudre avec vigie - wagon foudre double n° 1 - BARREL WAGON - wagon foudre double.

150 / 250 €

- 156 - HORNBY** : cinq wagons divers dont : wagon fourgon n° 1S - wagon à bascule n° 50 - wagon benne basculante n° 1 - wagon minerais bleu NE - remorque d'autorail PLM. **150 / 250 €**
- 157 - HORNBY** : quatre wagons marchandises en boîte d'origine (déchirures) - wagon à bestiaux n° 1 - wagon à lait sans vigie, avec pots - wagon bestiaux n° 2 - wagon tombereau n° 1. **80 / 120 €**
- 158 - HORNBY** : rame mécanique « M » comprenant locomotive et son tender 2528 - wagon foudre - wagon grue - wagon plat. **80 / 120 €**
- 159 - HORNBY** : quatre wagons citerne dont : wagon à essence « ECO » - wagon réservoir PRIMAGAZ « le BUTANE FRANÇAIS » - wagon réservoir PRIMAGAZ - wagon réservoir « ESSO ». **80 / 100 €**
- 160 - HORNBY** : cinq wagons marchandises divers dont : wagon grue n° 1 - wagon tombereau avec vigie - wagon TRAVAUX PUBLICS - wagon à bois n° 1 - wagon poudre. **100 / 120 €**
- 161 - HORNBY** : gare marchandises en tôle lithographiée, Long. 43 cm (bo) (petits éclats) - quai à marchandises démontable en bois, Long. 58 cm (bo). **200 / 300 €**
- 162 - AUTOCIRCUS** : jouet mécanique représentant 2 clowns équilibrés dans de multiples positions. Ce jeu est présenté dans sa boîte d'origine. 70 x 19 x 10 cm **600 / 700 €**
- 163 - JOUET CITROEN** : torpédo mécanique, rouge en bel état d'origine, avec roues haute pression, Long. 37 cm (pare-brise non d'origine). **1 000 / 1 200 €**
- 164 - JEP - HISPANO SUIZA** : très belle torpédo avec chauffeur d'origine et double pare-brise (simple pour le conducteur) triple pour les passagers. Moteur mécanique, phares fonctionnels et bouchon de radiateur d'origine, Long. 51 cm **2 000 / 3 000 €**
- 165 - Fernand MARTIN - VB** : « le Petit Livreur » n° 224. **600 / 700 €**
- 166 - Fernand MARTIN - VB** : « Auto-patte » n° 218. **400 / 600 €**
- 167 - LEHMAN** : jouet mécanique « La Fiancée Inquiète » (manque l'attache). **400 / 600 €**
- 168 - Jouet allemand** : joueur de billard en tôle peinte, Long. 28 cm **300 / 400 €**
- 169 - Joueur de billard** à 2 personnages en tôle lithographiée, Long. 35 cm **200 / 300 €**
- 170 - Jeune femme avec poussette et enfant**, mécanique, Long. 18 cm **200 / 300 €**
- 171 - CHARLES ROSSIGNOL** : véhicule à volant d'inertie « La Boulangère » (accident et manques à une roue). Nous y joignons une grand-mère en tôle, mécanique de fabrication allemande (un bras non d'origine). **200 / 300 €**
- 172 - Jeu des Petits Chevaux (6)** en tôle, piste circulaire avec coupe centrale pour les paris. **120 / 150 €**
- 173 - Calèche à chèvre** en osier avec roues en plomb (manque les cornes). **600 / 800 €**
- 174 - SCHUCO** : véhicule de pompiers en boîte d'origine à gradins, avec 3 pompiers et accessoires. **800 / 1 000 €**
- 175 - CIJ EUROPARC** : tracteur et sa fourragère (bo). **400 / 600 €**
- 175 Bis - CIJ** : 2 cages de volailles, chargement du 5T. coquetier. **150 / 200 €**
- 176 - Maquette** reproduction du camion BERLIET 1<sup>er</sup> secours DINKY TOYS. Long. 38 cm. **300 / 500 €**
- 177 - C.R.** : autobus n° 204 « PASSY-BOURSE ». **400 / 600 €**
- 178 - Jouet « Laitière »** à volant d'inertie avec ses bidons. **400 / 600 €**
- 179 - Pousse-pousse et 2 charrettes attelées.** **200 / 300 €**
- 180 - VB et Cie PARIS** : « la Charrette Paysanne » n° 255 (manque les 2 personnages). **200 / 300 €**
- 181 - SCHUCO** : souris acrobate et singe joueur de tambour. « OSCAR » « Livraison Oscar jamais en retard ». **200 / 300 €**
- 182 - ROULLET-DECAMPS** : cheval mécanique avec personnage dont la tête est en biscuit « le Rodéo ». **200 / 300 €**
- 183 - ROULLET-DECAMPS** : jouet mécanique « le Caniche ». **200 / 300 €**
- 184 - MARKLIN** : boîte carrosserie de la voiture, réf 1103 st. **400 / 600 €**
- 185 - MARKLIN** : boîte carrosserie du véhicule blindé, réf 1108 G. **400 / 600 €**
- 186 - MARKLIN** : boîte carrosserie du camion réf 1105L. **400 / 600 €**
- 187 - HORNBY** : accessoires de chemin de fer n° 3 - boîte de bétail n° 3. **200 / 300 €**
- 188 - HORNBY** : personnages de gare, voyageurs et chariots MDM dans 3 boîtes HORNBY, dont sujets n° 11 - sujets n° 2 - employés des chemins de fer DINKY TOYS n° 4. **200 / 300 €**
- 189 - MARKLIN** : camion-citerne monté « STANDARD » n° 1101. **400 / 600 €**
- 190 - SCHUCO** : Mercedes Elektro Hydro Car 5720, Long. 25 cm - **JEP** : Panhard mécanique jaune, caisse en zamak et 2 manettes vitesses et AV-AR, Long. 12 cm **200 / 300 €**
- 191 - Jouet manuel** figurant un bouledogue français en carton floqué. Mâchoire articulée actionnée par une chaîne, yeux en verre. Assez bon état. Long. 45 cm **500 / 700 €**
- 192 - Grand canot** ruban bleu n°2 en tôle peinte bleu et blanc. Long. 51 cm. Manque fanion, petites restaurations à prévoir. Boîte d'origine. **100 / 150 €**
- 193 - LR** : circuit électrique, transfo et accessoires signaux, passage à niveau (état moyen). **200 / 300 €**
- 194 - LR** : série de voitures et wagons (accidents aux bogies). Partie de locotender. **200 / 300 €**
- 195 - MECCANO** : partie de boîte en état moyen et incomplète. **60 / 100 €**
- 196 - DINKY TOYS et SOLIDO.** Ensemble de véhicules militaires : 6 chars, 1 porte-char, 1 canon, 1 ambulance, 2 auto-mitrailleuses, 1 petit char, 3 camions, 1 bull. Dans l'état. **75 / 100 €**



# ARTS PREMIERS & OCEANIENS



Sammlung Lehner 1953, Westendstr. 85

**200 - NOUVELLE-GUINÉE.** Statuette masculine debout, les mains reposant sur le haut des cuisses, reposant sur une base circulaire. Bois à patine sombre.  
Haut. : 30 cm

150 / 300 €

**201 - NOUVELLE-GUINÉE.** Paire de statuettes anthropomorphes debout en bois, à patine brune. Haut. : 41 et 42,5 cm  
100 / 200 €

**202 - AFRIQUE.** Lot composé de deux récipients circulaires sur pieds en bois (Haut. : 30 et 27 cm), et un tambour tendu de peau (Haut. : 26 cm).  
50 / 100 €

**203 - AFRIQUE.** Lot composé d'un récipient en terre obturé par un bouchon anthropomorphe en bois, probablement Tanzanie (Haut. : 23 cm), et un autre enalebasse avec ligatures et ornements de perles (Haut. : 14 cm).  
150 / 250 €

**204 - CHAMBA. (Nigeria).** Sculpture anthropomorphe debout, mains reposant de part et d'autre de l'abdomen. Bois à surface teinte en rouge, accidents et manques visibles.  
Haut. : 46 cm

1 000 / 1 200 €

**205 - LOBI. (Burkina-Faso).** Statuette anthropomorphe debout, bras pendants le long du corps, les yeux surmontés d'un bourrelet supra orbital très marqué. Bois à patine terreuse, petits accidents et manque visibles.  
Haut. : 46 cm

2 000 / 2 200 €

**206 - INDONESIE.** Intéressante statuette féminine debout, les bras disposés de part et d'autre d'un abdomen proéminent au dessus duquel est fiché un élément en forme de cuillère destiné à la transformer en lampe d'autel. Bois à patine d'usage.  
Haut. : 49 cm

500 / 600 €

**207 - LWENA. (R. D. du Congo/Angola).** Intéressante statuette anthropomorphe debout sur des jambes fléchies, les mains soutenant l'abdomen. Belle stylisation du visage et de la coiffure. Bois à belle patine, fente et rebouchage.  
Haut. : 44 cm

1 200 / 1 500 €

**208 - TURKANA. (Kenya).** Grand appuie-nuque classique en bois avec sa lanière de préhension. Haut. : 16 cm

**TURKANA. (Kenya).** Appuie-nuque classique en bois avec sa lanière de préhension.  
Haut. : 15 cm

200 / 400 €

**209 - TURKANA. (Kenya).** Appuie-nuque classique en bois avec sa lanière de préhension.  
Haut. : 16 cm

100 / 200 €

**210 - BONI. (Somalie).** Appuie-nuque classique curviligne supporté par deux montants incurvés finement gravés de motifs géométriques. Bois à patine brune.  
Haut. : 20 cm

150 / 300 €

**211 - KUBA. (R.D. du Congo).** Appuie-nuque classique supporté par deux pieds. L'appui légèrement incurvé est orné de motifs géométriques classiques et d'un visage anthropomorphe. Sous la base, un ancien numéro de collection K.290. Bois à patine brune.  
Haut. : 10 cm

300 / 500 €

**212 - CONGO / ANGOLA.** Ancienne senza à plaque de bois gravée de motifs géométriques supportant une série de lamelles de fer. Patine d'usage.  
Haut. : 25 cm

150 / 250 €

**213 - NIGERIA ?** Récipient rituel en terre cuite, modelé en relief de bustes anthropomorphes. Patine d'usage.  
Haut. : 15 cm

50 / 150 €

**214 - TANZANIE.** Ancienne tabatière en bois. Patine d'usage.  
Haut. : 16 cm

120 / 180 €

**215 - KONGO. (Congo).** Ancienne poire à poudre en bois à surface gravée de motifs géométriques. Belle patine d'usage.  
Haut. : 10 cm

150 / 250 €

**216 - KONGO. (Congo).** Ancienne poire à poudre en bois à surface gravée de motifs géométriques. Belle patine d'usage.  
Haut. : 11 cm

150 / 250 €

**217 - MASSAÏ. (Kenya).** Bouclier traditionnel en cuir tendu sur une armature de bois, traditionnellement peint en rouge, blanc et noir.  
400 / 800 €

**218 - TANZANIE.** Ancien bouclier en cuir épais maintenu sur un axe de bois. Patine d'usage.  
Haut. : 60 cm

350 / 700 €

**219 - ARAMO / ARUSSI. (Éthiopie).** Ancien bouclier circulaire en cuir recouvert d'un riche décor de protubérances et incisions. Belle patine d'usage.  
Diam. : 70 cm

500 / 1 000 €

**220 - BOÏKEN. (Nouvelle-Guinée).** Ancien plat circulaire en bois, au revers orné de motifs stylisés et d'un visage. Patine brune.  
Diam. : 46 cm

400 / 800 €

**221 - TSHOKWE / LWENA. (Congo/Angola).** Ancien sceptre à base évasée en spatule et au sommet sculpté d'une belle tête de style classique. Bois à patine brune.  
Haut. : 60 cm

400 / 800 €

- 222 - TSHOKWE / LWENA. (Congo/Angola).** Ancien sceptre au sommet sculpté d'un buste féminin aux mains reposant sur l'abdomen et à belle coiffure classique, de style classique. Bois à patine brune.  
Haut. : 88 cm **400 / 800 €**
- 223 - OVIMBUNDU. (Angola).** Ancien et beau sceptre au sommet sculpté d'un visage féminin scarifié et à la coiffure retombant vers l'arrière rehaussée de clous de tapissier. La poitrine est simplement figurée par deux petits appendices en relief sur le manche. Bois.  
Haut. : 58 cm **1 500 / 2 500 €**
- 224 - ZULU. (Afrique du Sud).** Ancien club au manche de bois surmonté d'une tête lourde (pierre ?), enveloppée dans un gainage de cuir. Très belle patine d'usage.  
Long. : 45 cm **400 / 800 €**
- 225 - ZULU. (Afrique du Sud).** Rare et important club en corne reprenant la forme classique du manche surmonté d'une tête sphérique. Fin du XIXe siècle.  
Long. : 50 cm **3 000 / 5 000 €**
- 226 - ZULU. (Afrique du Sud).** Rare et important club en ivoire reprenant la forme classique du manche surmonté d'une tête sphérique. Fin du XIXe siècle.  
Long. : 40,5 cm **1 200 / 1 800 €**
- 227 - ZULU. (Afrique du Sud).** Ancien club au manche surmonté d'une classique tête sphérique. Bois à très belle patine d'usage.  
Long. : 64 cm **400 / 800 €**
- 228 - ZULU. (Afrique du Sud).** Ancien club au manche surmonté d'une tête sphérique ornée de clous de tapissier. Bois à belle patine d'usage.  
Long. : 50 cm **400 / 800 €**
- 229 - ZULU. (Afrique du Sud).** Ancien club au manche surmonté d'une tête sphérique gravée de motifs géométriques rehaussés de clous de tapissier. Bois à belle patine d'usage.  
Long. : 56 cm **500 / 800 €**
- 230 - TANZANIE.** Lot de trois clubs en bois s'achevant par des têtes sphériques. Belles patines d'usage.  
**150 / 300 €**
- 231 - GOGO. (Tanzanie).** Club classique à la sphère gravée d'un visage. Bois.  
Long. : 49 cm **150 / 300 €**
- 232 - TANZANIE.** Lot de trois clubs en bois s'achevant par des têtes sphériques. Belles patines d'usage. **150 / 300 €**
- 233 - YORUBA. (Nigeria).** Paire de jumeaux *Ibeji*, fille et garçon, figurés debout, les mains aux hanches, les coiffures organisées en une crête centrale. Bois à patine brune.  
Haut. : 26 et 28 cm **350 / 400 €**
- 234 - YORUBA. (Nigeria).** Ancienne statuette de jumeau *Ibdeji* abrité dans son costume de cauris. Bois à belle patine d'usage.  
Haut. : 27 cm **500 / 600 €**
- 235 - YORUBA. (Nigeria).** Ancienne statuette de jumeau *Ibdeji* à haute coiffe caractéristique de la région d'Ilorin. Bois à belle patine d'usage.  
Haut. : 26 cm **250 / 300 \$**
- 236 - GUINÉE EQUATORIALE.** Masque au visage stylisé de traits minimalistes, nez tombant sous une arcade horizontale en haut relief, suivant une dérivation des archétypes *Fang* classiques. Bois avec restes de pigments blancs et de costumes.  
Haut. : 33,5 cm **3 000 / 3 500 €**
- 237 - YAKA. (R.D. du Congo).** Grand fétiche anthropomorphe debout aux mains repliées sur l'abdomen. Le visage est scarifié en réminiscence d'influences *Téké*. Bois à patine brune.  
Haut. : 69 cm **2 000 / 2 200 €**
- 238 - LWENA/TSHOKWE. (Angola).** Deux anciennes haches en bois à lame de fer de forme classique. Patine d'usage. **150 / 300 €**
- 239 - SONGYE. (R.D. du Congo).** Hache à manche de bois, sculptée en son sommet d'une tête anthropomorphe dont la bouche maintient une lame de fer.  
Long. : 37 cm **200 / 400 €**
- 240 - LWENA/TSHOKWE. (Angola).** Deux anciennes haches en bois à lame de fer de forme classique. Patine d'usage. **150 / 300 €**
- 241 - LUBA. (R.D. du Congo).** Hache à manche de bois, sculptée en son sommet d'une tête anthropomorphe dont la bouche maintient une lame de fer.  
Long. : 31 cm **200 / 400 €**
- 242 - ZULU. (Afrique du Sud).** Rare modèle de hache à manche de bois et lame asymétrique partiellement noircie en sections géométriques.  
Long. : 67 cm **300 / 600 €**
- 243 - ZULU. (Afrique du Sud).** Lot de deux haches à manches de bois traversés en leur sommet par de fines lames de fer. Patines d'usage. **300 / 500 €**
- 244 - FON. (Bénin).** Lot de deux *récades* à manches de bois et lames de fer.  
Long. : 48 et 41 cm **250 / 400 €**
- 245 - MANGBETU. (R.D. du Congo).** Lot de deux armes « *trumbash* » à manches de bois et lames de fer en forme de faucilles.  
Long. : 29 et 35 cm **250 / 400 €**
- 246 - MANGBETU. (R.D. du Congo).** Belle arme « *trumbash* » à manche de bois recouvert d'un beau filetage de laiton et lame de fer en forme de faucille. 37 cm. **300 / 500 €**
- 247 - MANGBETU. (R.D. du Congo).** Belle arme « *trumbash* » à manche de bois recouvert d'un beau filetage métallique et lame de fer en forme de faucille.  
Long. : 36 cm **250 / 500 €**
- 248 - SHONA. (Zimbabwe).** Couteau à lame de fer abritée dans un fourreau en bois finement gravé de motifs géométriques. Patine d'usage.  
Long. : 37 cm **200 / 400 €**
- 249 - SHONA. (Zimbabwe).** Couteau à lame de fer abritée dans un fourreau en bois. Patine d'usage.  
Long. : 38 cm **200 / 400 €**
- 250 - AFRIQUE.** Lot de trois couteaux à lames de fer, dont deux à manches de bois sculptés.  
Long. : 33 à 39 cm **300 / 400 €**
- 251 - R.D. DU CONGO.** Belle arme à lame de fer foliacée.  
Haut. : 34 cm **200 / 300 €**
- 252 - TETELA. (R.D. du Congo).** Belle arme à lame gravée et poignée plaquée de feuilles de cuivre.  
Long. : 41 cm **300 / 500 €**
- 253 - BOA. (R.D. du Congo).** Arme à lame de fer gravée et perforée à poignée de bois.  
Long. : 43 cm **100 / 200 €**
- 254 - AFRIQUE.** Lots de trois armes en fer, une à poignée de bois, une autre à fourreau de cuir.  
Long. : de 32 à 40 cm **150 / 300 €**
- 255 - FANG. (Gabon).** Ancien couteau classique à lame de fer abritée dans un fourreau en bois à patine d'usage.  
Long. : 46,5 cm **150 / 300 €**
- 256 - SHONA. (Zimbabwe).** Couteau à lame de fer abritée dans un fourreau en bois. Patine d'usage.  
Long. : 30 cm **150 / 300 €**
- 257 - CAMEROUN.** Rare modèle de couteau en fer forgé, la poignée étant constituée d'un arceau. Long. : 19 cm **150 / 250 €**



- 258 - CAMEROUN.** Ancienne épée à lame de fer rainurée et poignée de bois.  
Long. : 55 cm      150 / 300 €
- 259 - KUBA. (R.D. du Congo).** Petite arme courte à lame foliacée en cuivre et poignée de bois ornée d'incrustations de métal.  
Long. : 35 cm      150 / 250 €
- 260 - R.D. DU CONGO.** Ancienne arme à lame de fer évasée au sommet et poignée de bois partiellement recouverte de fil de laiton.  
Long. : 45 cm      100 / 200 €
- 261 - R.D. DU CONGO.** Ancienne arme à fine lame de fer gravée, et poignée recouverte d'un filetage métallique.  
Long. : 46 cm      150 / 300 €
- 262 - KONDA. (R.D. du Congo).** Belle arme à épaisse lame de fer et importante poignée de cuivre partiellement recouverte d'un filetage de fer.  
Long. : 48 cm      200 / 300 €
- 263 - NGOMBE. (R.D. du Congo).** Grande arme du type dit « *couteau d'exécution* » à lame découpée et gravée et poignée de bois richement ornée de filetage de fer et clous de tapissier à tête de laiton.  
Long. : 57 cm      200 / 400 €
- 264 - NGOMBE. (R.D. du Congo).** Grande arme à lame complexe et poignée de bois recouverte d'un filetage de fer et de clous de tapissier à tête de laiton.  
Long. : 54 cm      200 / 400 €
- 265 - R.D. DU CONGO.** Grande arme à lame courbe en fer et poignée de bois.  
Long. : 85 cm      150 / 250 €
- 266 - CAMEROUN.** Épée courte à lame de fer gravée et poignée de bois.  
Long. : 77 cm      80 / 150 €
- 267 - AFRIQUE.** Lot de cinq peignes en bois.  
Long. : de 21 à 26 cm      50 / 100 €
- 268 - AFRIQUE.** Lot de cinq peignes en bois.  
Long. : de 15 à 20 cm      50 / 100 €
- 269 - TANZANIE.** Chasse-mouches à manche de bois sculpté d'une tête d'antilope. On y joint un autre chasse-mouches constitué d'une queue d'éléphant.  
200 / 300 €
- 270 - PENDE. (R.D. du Congo).** Ancienne herminette cérémonielle au manche sculpté d'un animal et d'une tête anthropomorphe dans la bouche de laquelle est fixée la lame de fer. Patine d'usage.  
300 / 500 €
- 271 - NOUVELLE-GUINÉE.** Lot de trois parures en vannerie et coquillages.  
100 / 200 €
- 272 - NOUVELLE-GUINÉE.** Dague en os de casoar à la tête recouverte de vannerie supportant des parures en plumes.  
Long. : 34 cm      100 / 300 €
- 273 - NOUVELLE-GUINÉE.** Lot de parures en vannerie et coquillages.  
100 / 200 €
- 274 - FANG. (Gabon).** Exceptionnel collier en vannerie richement agrémenté de 33 dents de félins. Porte une ancienne étiquette en allemand fournissant des indications de provenance.  
1 500 / 3 000 €
- 275 - AUSTRALIE.** Pointe bifide de lance en bois à bordures crantées. Restes de polychromie noire, rouge et blanche.  
Long. : 70 cm      80 / 150 €
- 276 - MÉLANÉSIE.** Lot de trois peignes en bois.  
Long. : de 26 à 29 cm      300 / 500 €
- 277 - MÉLANÉSIE.** Lot de deux peignes et de deux pointes dont une avec une double extrémité en os.  
Long. : de 11 à 29 cm      300 / 500 €
- 278 - ENSEMBLE** de parures ethnographiques en fibres, composé de trois jupes ou cache-sexe, et d'une remarquable coiffe en fibres de coco.  
300 / 500 €
- 279 - AFRIQUE.** Lot de trois armes blanches dont deux dagues soudanaises.  
Long. : 32 cm      150 / 300 €
- 280 - SHONA. (Zimbabwe).** Couteau à lame de fer abritée dans un fourreau en bois finement gravé de motifs géométriques. Patine d'usage.  
Long. : 32 cm      200 / 400 €
- 281 - AFRIQUE.** Lot de trois armes blanches abritées dans des étuis en cuir.  
Long. : de 29 à 32 cm      150 / 300 €
- 282 - AFRIQUE.** Lot composé d'un arc, de quatre carquois et de flèches.  
100 / 300 €
- 283 - AFRIQUE.** Lot composé d'un arc, de trois carquois et de flèches.  
100 / 300 €
- 284 - ÎLES DE L'AMIRAUTÉ.** Grande dague à manche en bois peint en rouge, blanc et noir, et lame en obsidienne.  
Long. : 32 cm      300 / 600 €
- 285 - ÎLES DE L'AMIRAUTÉ.** Grande dague à manche en bois peint d'un visage en rouge, blanc et noir, et lame en obsidienne.  
Long. : 28 cm      300 / 600 €
- 286 - NOUVELLE-GUINÉE.** Statuette anthropomorphe figurant un personnage debout, les mains ramenées devant la poitrine. Bois avec rehauts de polychromie.  
Haut. : 37 cm      150 / 300 €
- 287 - AFRIQUE.** Lot composé d'une hache à manche de bois et deux épées abritées dans des fourreaux en cuir.  
100 / 300 €
- 288 - AFRIQUE.** Lot composé d'une canne *Pendé*, d'une autre de style *Dogon*, et d'un sabre cérémoniel *Sénoufo* en bois.  
150 / 300 €
- 289 - LOT** composé d'un piquet *Lobi*, d'une massue striée (Océanie ?), et d'un objet *Bozo* peint en rouge.  
100 / 300 €
- 290 - LOT** composé de sept pointes de flèches et deux épingles en fer d'origines diverses.  
40 / 80 €
- 291 - INDONESIE.** Couteau à bétel à poignée en os sculptée d'un personnage replié (Haut. : 24 cm), on y joint une cuillère en bois sculptée de personnages superposés (Haut. : 25 cm).  
100 / 250 €
- 292 - LOT** composé d'une cuillère en os (Afrique de l'Est ?) et d'une dague en os de Nouvelle-Guinée.  
Long. : 31 et 16 cm      100 / 200 €
- 293 - LOT** composé d'une cuillère en corne *Arsi* d'Éthiopie, et d'une épingle en bois *Zaramo* de Tanzanie.  
Long. : 30 et 22 cm      100 / 200 €
- 294 - LOT** composé de trois cuillères africaines, un tuyau de pipe camerounais, un marteau à musique et une tête *goli Baoulé*, un collier de cornes, et un oracle à frottoir du Congo. 80 / 120 €
- 295 - LOT** composé d'une statue de style *pascuan*, d'une épingle *Akan*, d'un masque en bois noir, d'une flûte, et d'un crochet de Nouvelle-Guinée.  
100 / 200 €
- 296 - LOT** composé de trois masques de style ivoirien.  
120 / 200 €
- 297 - LOT** de textiles ethnographiques.  
50 / 150 €
- 298 - BURKINA-FASO.** Lot composé d'une sagaie, de deux bracelets en laiton, d'une cuillère en bois de style ivoirien, et de deux tabourets en bois. 80 / 150 €

- 299 - AFRIQUE.** Lot de cinq sagaies en bois à pointes de fer de formes diverses.  
300 / 600 €
- 300 - AFRIQUE.** Lot de quatre sagaies en bois à pointes de fer de formes diverses.  
300 / 500 €
- 301 - MASSAÏ. (Kenya).** Lot de deux belles sagaies en bois à pointes de fer.  
300 / 500 €
- 302 - MASSAÏ. (Kenya).** Lot de trois sagaies en bois à pointes de fer.  
300 / 600 €
- 303 - AFRIQUE.** Lot composé d'une canne de l'Est de la R.D. du Congo sculptée de personnages, et de deux sagaies.  
100 / 150 €
- 304 - AFRIQUE.** Lot de trois épées en fer à poignées et fourreau de cuir.  
50 / 150 €
- 305 - ZULU. (Afrique du Sud).** Ancien et important club classique en bois à manche surmonté d'une sphère d'une dimension peu commune.  
Long. : 58 cm 2 000 / 3 000 €
- 306 - FANG. (Gabon).** Beau couteau classique d'une dimension peu commune et à imposante lame finement gravée.  
Long. : 73 cm 800 / 1 500 €
- 307 - R.D. DU CONGO.** Belle hache de prestige au manche de bois noir orné de cercles, supportant une fine lame traversant le manche.  
Long. : 52 cm 250 / 500 €
- 308 - ZULU. (Afrique du Sud).** Beau club à manche de bois supportant une masse ovoïde sculptée d'un visage.  
Long. : 57 cm 500 / 800 €
- 309 - R.D. DU CONGO.** Belle arme à lame de fer, finement gravée et incrustée de cuivre, à poignée cerclée de fil métallique.  
Long. : 59,5 cm 300 / 500 €
- 310 - BOA. (R.D. du Congo).** Très belle arme classique à lame perforée et finement gravée. La poignée est cerclée de fil de cuivre.  
Long. : 64 cm 300 / 500 €
- 311 - YAKA. (R.D. du Congo).** Belle arme à lame de fer gravée d'un décor en pointillé. La poignée combine des parties en bois, fer et fils métalliques.  
Long. : 70 cm 300 / 500 €
- 312 - ZANDE. (R.D. du Congo).** Arme de jet classique à complexe lame de fer et poignée en vannerie.  
Long. : 43 cm 300 / 500 €
- 313 - R.D. DU CONGO.** Belle arme classique à lame finement gravée et poignée de bois à belle patine d'usage, gravée de motifs géométriques.  
Long. : 61 cm 250 / 400 €
- 314 - ZANDE. (R.D. du Congo).** Arme de jet classique à complexe lame de fer et poignée en vannerie.  
Long. : 46 cm 300 / 500 €
- 315 - R.D. DU CONGO.** Arme courte à lame de fer, poignée de bois et fourreau de cuir. Accidents.  
Long. : 46 cm 150 / 300 €
- 316 - LOBALA. (R.D. du Congo).** Belle arme à lame de fer foliacée, poignée recouverte d'un filetage de métal, et superbe fourreau gainé de cuir et de fils métalliques.  
Long. : 45 cm 300 / 500 €
- 317 - TOUAREG.** Beau sabre à lame de fer abritée dans un fourreau de cuir traditionnel.  
Long. : 54 cm 150 / 250 €
- 318 - LOKELE. (R.D. du Congo).** Belle arme à imposante lame finement gravée et poignée cerclée de cuivre et fer, abritée dans un fourreau gainé de peau de reptile.  
Long. : 51 cm 300 / 500 €
- 319 - NORD R.D. DU CONGO.** Ancien bouclier en vannerie à décor géométrique en fibres teintées. Au revers, poignée de bois.  
Haut. : 104 cm 250 / 400 €
- 320 - BAOULE. (Côte-d'Ivoire).** Grande statuette masculine debout, les mains de part et d'autre de l'abdomen. Bois teinté noir.  
Haut. : 68 cm 200 / 300 €
- 321 - ZULU. (Afrique du Sud).** Ancienne hache à lame de fer et manche de bois orné de cerclages de fil de laiton.  
150 / 300 €
- 322 - ZULU. (Afrique du Sud).** Ancienne hache à lame de fer et manche de bois orné de cerclages de fil de laiton.  
150 / 300 €
- 323 - MADAGASCAR.** Ancien couple de statuettes en bois polychrome. Petits accidents visibles.  
Haut. : 38,5 cm 150 / 300 €
- 324 - BAMANA. (Mali).** Ancien petit masque fétiche à âme de bois agrémentée d'une charge en cornes. Patine d'usage.  
Long. : 25 cm 250 / 400 €
- 325 - BAOULE. (Côte-d'Ivoire).** Ancienne statuette anthropomorphe debout, les mains de part et d'autre de l'abdomen. Accident visible à la base, parures de perles blanches.  
Haut. : 30 cm 300 / 500 €
- 326 - YORUBA. (Bénin).** Ancien masque *Gelede*, figurant un personnage barbu coiffé d'un bonnet rouge. Bois.  
300 / 500 €
- 327 - YORUBA. (Bénin).** Ancien masque *Gelede*, figurant un personnage barbu à coiffure composé de plusieurs nattes. Bois, petits accidents visibles.  
Long. : 35 cm 300 / 500 €
- 328 - FON. (Bénin).** Ancienne statuette en bois polychrome figurant un personnage debout, la tête tournée. Accidents visibles.  
100 / 200 €
- 329 - YORUBA. (Bénin).** Lot de deux cannes en bois, une sculptée d'un oiseau, l'autre d'un personnage. Accidents visibles.  
50 / 150 €
- 330 - YORUBA. (Bénin).** Ancien masque *Gelede*, anthropomorphe. Bois peint en noir.  
100 / 200 €
- 331 - YORUBA. (Bénin).** Lot composé d'un ancien masque *Gelede* miniature, anthropomorphe, avec un oiseau sur la tête, une coupe, un buste anthropomorphe et un oiseau. Bois polychrome, accidents visibles.  
50 / 150 €
- 332 - DAN. (Côte-d'Ivoire).** Masque en bois à yeux tubulaires au centre d'un bandeau rouge, barbe.  
200 / 400 €
- 333 - BAOULE. (Côte-d'Ivoire).** Masque anthropomorphe aux traits allongés à petite coiffe. Bois.  
250 / 500 €
- 334 - NORD CONGO.** Deux anciennes lances en bois sculpté avec longues pointes de fer.  
150 / 250 €
- 335 - TOUAREG.** Lot d'armes abritées dans des fourreaux de cuir.  
100 / 200 €
- 336 - AFRIQUE.** Lot composé d'une statuette coloniale du Congo, maintenant une lance dans la main droite, un tabouret du Burkina-Faso.  
50 / 150 €
- 337 - AFRIQUE.** Lot d'armes provenant de diverses régions, états divers.  
200 / 400 €



## ART D'ORIENT

**338 - Aspersoir à eau** de rose en métal. Travail moghol, Inde, XVIIe-XVIIIe siècles.  
Haut. : 34,5 cm **500 / 700 €**

**339 - Aiguière** couverte à piédouche et une anse, en métal gravé à décor de rosaces, cartouches et médaillon à entrelacs, croisillons et feuillages. Asie centrale, XIXe siècle.  
Haut. : 40 cm **500 / 700 €**

**340 - Népal. Sukunda.** Lampe en métal à décor de *Ganesh* à une anse, panse à côte torsos et piédouche. XIXe-XXe siècles.  
Haut. : 21 cm **400 / 600 €**

**341 - Aiguière** couverte composé de trois métaux gravés d'inscription, à une anse. Egypte, deuxième moitié du XIXe siècle.  
Haut. : 29,5 cm **600 / 800 €**

**342 - Vase** à piédouche et panse renflée à cannelures, en fonte de laiton à décor de frise calligraphique. Art seldjoukide, XIIe-XIIIe siècles.  
Haut. : 16,5 cm **800 / 1 200 €**

**343 - Paire d'étriers** en cuivre et métal avec incrustation de turquoises. Maroc, XIXe siècle.  
Haut. : 21 cm **400 / 600 €**

**344 - Vase** couvert indien de type « *bidri* » en métal incrusté d'argent à décor feuillagé. Inde, XIXe siècle.  
Haut. : 21 cm **200 / 400 €**

**345 - Lampe** octogonale en pierre.  
Long. : 12,5 cm **50 / 100 €**

**346 - Assiette de magie** en métal damasquiné à décor de frise et inscriptions. Diam. : 19 cm **300 / 500 €**

**347 - Poignard**, manche métal et incrustation de corail, malachite et pierres dure, fourreau en cuivre doré et fourreau en galuchat. Accidents.  
Long. : 47 cm **900 / 1 200 €**

**348 - Djambia**, poignée en cuivre doré repoussé à décor feuillagé et cristal de roche. Fourreau en bois recouvert de tissu vert (accident) avec garnitures en métal doré repoussé à décor d'entrelacs et de fleurs. Art indien, fait pour le marché moyen-oriental.  
Long. : 33 cm **1 100 / 1 300 €**

**349 - Poire à poudre** en bois laqué à décor zoomorphe. Inde, travail Moghol du XIXe siècle.  
Long. : 21,5 cm **200 / 300 €**

**350 - Poire à poudre** en ivoire et métal, datée sur le couvercle 1710.  
Long. : 9,5 cm **1 600 / 1 800 €**

**351 - Nimcha** à poignée en corne, bague en métal doré et garde en métal gravé. lame décorée de motifs d'arabesques (usures). Fourreau en bois (accidenté). Petits accidents. Maroc, XIXe siècle.  
Long. de la lame : 75,5 cm **800 / 1 000 €**

**352 - Nimcha** à poignée en corne, bague et garde en argent à décor d'entrelacs. lame décor à l'or de motifs. Fourreau en bois recouvert de velours rouge passé à petite garniture au bout en argent à décor feuillagé et inscription. Maroc, XIXe siècle.  
Long. de la lame : 77 cm **1 800 / 2 000 €**

**353 - Sabre yatagan**, poignée en ivoire, lame de 63 cm présentant des plaques en métal décorées de motifs entrelacés. Art Ottoman.  
Long. totale : 78 cm **500 / 700 €**

**354 - Paire de paduka** en bois à décor gravé feuillagé. Inde, XIXe siècle.  
Long. : 24 cm **200 / 300 €**

**355 - Paire de paduka** en bois et incrustations de nacre. Inde, XIXe siècle.  
Long. : 23,5 cm **400 / 600 €**

**356 - Paire de paduka** en bois, ivoire et incrustation d'ivoire. Inde, XIXe siècle.  
Long. : 24,5 cm **300 / 300 €**

**357 - Sébile de derviche « keshkul »** en bois de coco de mer à décor gravé d'inscription, frise d'arabesques, médaillon avec personnages et incrustations de corail, turquoise et pierre dure verte. Attaches métalliques. Iran, Art Kadjar, XIXe siècle.  
Haut. : 16 cm - Long. : 27 cm **1 200 / 1 500 €**

**358 - Sébile de derviche « keshkul »** en forme de coco de mer en métal gravé à décor de fleurs, personnages fumant, cartouche et frise avec inscriptions. Le dessous orné d'un grand cartouche avec une scène de chasse et personnages. Attaches métalliques. Iran, Art Kadjar, XIXe siècle.  
Haut. : 14 cm - Long. : 24,5 cm **1 200 / 1 500 €**

**359 - Petite sébile de derviche « keshkul »** en forme de coco de mer en trois métaux ornée d'inscriptions, motifs d'entrelacs et étoiles. Attaches métalliques. Début du XXe siècle.  
Haut. : 11,5 cm - Long. : 15 cm **800 / 1 200 €**

**360 - Assiette** en laiton incrusté d'argent et de cuivre à décor d'entrelacs et caractère. Art Ottoman, XIXe siècle.  
Diam. : 25 cm **300 / 500 €**

**361 - Paire de vases** damasquinés à décor d'inscriptions, croisillons et entrelacs. XIXe siècle.  
Haut. : 26,5 cm **250 / 300 €**

**362 - Vase** couvert en terre cuite, panse à décor de croisillons et fleurs, haut du col et couvercle en métal repoussé. Restauration à la base. XIXe siècle.  
Haut. : 29 cm **300 / 500 €**

**363 - Poignard**, manche en corne, lame et bague à décor de fleurs stylisées en métal. Maroc, XIXe siècle.  
Long. : 46 cm **500 / 700 €**

**364 - Lot de six poignards**, lames métal et manches bois et bois avec incrustations d'ivoire, fourreaux en peau ou bois décorés. **50 / 100 €**

### *Conditions de la Vente :*

---

Les acquéreurs paieront en sus des enchères par lot, les frais et taxes suivants :

25,2 % TTC (21% HT+ 20% TVA).

En cas de paiement par chèque par l'adjudicataire, le transfert de propriété de l'objet n'aura lieu qu'après encaissement du chèque. Le paiement par un adjudicataire au moyen d'un chèque sans provision n'entraîne pas la responsabilité civile de la Sarl BAILLY-POMMERY & VOUTIER Associés et en conséquence, la délivre de l'obligation de paiement au vendeur. Dès l'adjudication prononcée, les objets, tableaux et meubles sont sous l'entière responsabilité de l'adjudicataire. Aucune réclamation ne sera possible sur les restaurations d'usage et petits accidents, l'exposition ayant permis l'examen des œuvres. Les dimensions et les poids sont donnés à titre indicatif.

*Conditions de vente complètes sur notre site [www.bpv.fr](http://www.bpv.fr)*

## BAILLY-POMMERY & VOUTIER *Associés*

10, rue de la Grange Batelière – 75009 Paris

Tel. : 01 47 70 41 41 – Fax : 01 47 70 41 51

**[www.bpv.fr](http://www.bpv.fr) - [contact@bpv.fr](mailto:contact@bpv.fr)**

Pour vos règlements par virement bancaire :

Banque Nationale de Paris – Agence centrale

RIB : 30004 00828 00010651044 76

BIC : BNPAFRPPPOP