



Eventails XXX
Drouot
13 mai 2014

EVENTAILS XXX

Mardi 13 mai 2014 à 13h30

Drouot-Richelieu, salle 12

9, rue Drouot – 75009 Paris

Expert :

Mme Lucie Saboudjian

Membre actif du SFEP

95, av. de la Bourdonnais – 75007 Paris

contact@luciesaboudjian.fr

+33 (0)6 80 02 37 62 - +33(0)1 42 61 57 85

Expositions publiques

A l'étude : 51, rue Decamps – 75116 Paris

Le lundi 12 mai de 10h à 13h et de 14h à 17h

A Drouot : 9, rue Drouot – 75009 Paris

Le mardi 13 mai de 11h à 12h

Téléphone pendant l'exposition : +33 (0)1 48 00 20 08

Catalogue disponible sur www.art-richelieu.fr

Pour tout renseignement, merci de nous contacter
au +33 (0)1 42 24 80 76



DrouotLIVE^{COM}

LOTS, CADRES, BOITES...

- 1 Lot de cinq éventails**
XIX^e et XX^e siècles.
50/80 €
- 2 Lot de trois éventails accidentés**
- Un Louis XVI à monture en ivoire.
- Les deux autres, vers 1900, monture en bois estampé et l'autre en corne piquée.
20/30 €
- 3 Lot de trois éventails accidentés** à monture de nacre et d'os, avec bélière et gland.
Fin XIX^e siècle
20/30 €
- 4 Lot de deux éventails accidentés**
- L'un pailleté, vers 1900.
- L'autre brodé, Chine, vers 1880.
40/50 €
- 5 Lot de deux éventails**
- L'un en plumes d'autruche noires mâle naturelles, la monture en os grillé et gravé, vers 1860.
- L'autre, la feuille en soie incrustée d'un cartel à la «Bartholozzi», monture en ivoire repercé et piqué d'acier, vers 1820 (mauvais état).
20/30 €
- 6 Lot de trois éventails**
Début XX^e siècle (acc.).
30/40 €
- 7 Lot de trois éventails espagnols**, dont un sultane, montures en matières synthétiques simulant la nacre et l'ivoire.
50/60 €
- 8 Lot de deux éventails, XX^e siècle**
- L'un à décor de violettes, monture en bois, impression argent.
- L'autre à décor de fleurs bordé de dentelle mécanique, monture en matière synthétique.
80/100 €
- 9 Lot de trois éventails japonais**
- L'un publicitaire pour Air France et Japan Airlines, feuille en papier imprimé, revers avec une recette pour Sukiyaki et tempura, monture en bois, vers 1950.
- Le second, la feuille en papier imprimé d'un démon musicien, cachet au revers, monture en bambou, vers 1960.
- Le troisième, pliant à décor de fleurs, monture en bois, vers 1900 (acc.).
80/100 €
- 10 Lot de deux éventails en corne repercée**
- L'un peint de guirlandes de pensées.
- L'autre de roses et myosotis.
Vers 1830 (acc. et manques).
100/120 €
- 11 Lot de deux éventail à coulisse en tissus uni**
- L'un noir à monture en bois.
- L'autre rouge à monture en ivoire avec bélière.
Vers 1890.
6"1/2 – 18 cm
150/200 €
- 12 Lot de deux éventails miniatures :**
- L'un, la feuille en tissu peint de fleurettes, bordé de marabout, monture en os repercé, vers 1850, H. : 7 cm.
- Le second, Uchiwa en matière synthétique, Japon XX^e, H. : 9 cm.
120/150 €
- 13 Lot de trois montures pour éventails** en écaille
150/200 €
- 14 Lot composé** d'un éventail miniature japonais, d'une épingle à cheveux, la tête en forme d'éventail en papier et bois à décor de fleurs, d'un écran japonais en forme de raquette, et d'un éventail miniature chinois, la feuille en papier illustré du portrait de Mao Tsetoung.
120/150 €
- 15 Lot de deux broches et un clip de corsage** en cuivre doré, «Tolède» et métal argenté, en forme d'éventail.
XX^e siècle
30/40 €
- 16 Lot de trois broches en forme d'éventail**
L'une en métal argenté repercé, la seconde en «Tolède» et la troisième articulée en cuivre doré partiellement émaillé.
XX^e siècle
80/100 €
- 17 Lot de trois broches en forme d'éventail** en cuivre doré et émaillé, l'une ornée d'une vue du pont des soupirs à Venise.
XX^e siècle
30/40 €
- 18 Boîte à éventail en cuir noir doublé de soie rouge**
Pour un éventail de 10" – 27 cm
Chiffré JFP
Vers 1850
50/60 €
- 19 Cadre à éventail à fond amovible** en bois mouluré et doré, pour un éventails de plein vol de 9"1/2 – 26 cm.
Rayon : 51 cm
120/150 €
- 20 Cadre à éventail en bois** et pâtisserie dorés à fond amovible, gainé bleu pâle, pour un éventail de 11" – 29 cm.
Rayon : 36 cm ; Corde : 62 cm
120/150 €

PUBLICITAIRES



30

- | | | | |
|--|----------------|--|----------------|
| <p>21 Lot de six écrans publicitaires, un écran soleil et un éventail
 - Pour la «First bank of Palmyra».
 - Pour Zanda Rhodes et le Ritz de Londres des années 1983, 85, 86 et 87.
 - Pour la bière du Fort Carré.
 - Pour l'hôtel Savoy de Londres.</p> | <p>70/80 €</p> | <p>26 Les vendanges à Ay (Marne)
 Eventail publicitaire photographique pour le champagne Deutz et Geldermann à Ay (Marne).
 Vers 1920
 8" – 21,7 cm (acc.)</p> | <p>50/60 €</p> |
| <p>22 Lot de quatre écrans publicitaires articulés et d'un écran soleil
 - Pour Rodeo dance en forme de revolver.
 - Pour Indathran.
 - pour «Wenning meat packers» grossiste en viande de bœuf et de porc.
 - Pour la menthe Excelsior.</p> | <p>50/60 €</p> | <p>27 Eventail publicitaire pour le Pré-Catelan, Armenonville et le café de Paris
 La feuille en papier, fac-similé de dentelle avec des perles en relief.
 Monture en bois laqué
 8" – 22 cm</p> | <p>30/40 €</p> |
| <p>23 Lot de cinq écrans publicitaires américains
 - Pour Uncle Remus
 - Pour 666-Carol
 - Pour les Sœurs Dionne
 - Pour Air-India
 - Pour Liqueur Combier</p> | <p>50/60 €</p> | <p>28 Eventail publicitaire des Galeries Lafayette pour le parfum «M'lati» et les bas de soie
 Vers 1930
 9"1/2 – 24,5 cm</p> | <p>20/30 €</p> |
| <p>24 Lot de quatre éventails de cotillon et publicitaires pour CAAC
 Extrême-Orient, vers 1950</p> | <p>30/40 €</p> | <p>29 L'Harmonie de Chatellerault
 Eventail, la feuille en papier imprimé sur une face du programme d'une fête du 8 février 1893, donné par l'Harmonie de Chatellerault, avec le secret de polichinelle, comédie en un acte.
 Revers : Placet du roi.
 Monture bois.
 11"1/4 – 30 cm (acc.)</p> | <p>60/80 €</p> |
| <p>25 Lot de 4 écrans cocardes publicitaires pour la Bénédictine</p> | <p>60/80 €</p> | | |

- 30 «Café de la Paix» d'après Raoul Vion**
Eventail publicitaire, la feuille en papier chromolithographié. Une femme nue coiffée d'un bonnet phrygien, un thyrsos dans la main gauche, enjambe un tonneau marqué «vin de France». La bonde est mal fixée, un filet de vin coule au sol. Un chat lape le liquide. Quatre garçons attendent de servir la clientèle. Le Président du Conseil, en maître d'hôtel présente le tonneau au Président de la République Emile Loubet (1838-1929), président de 1899 à 1906. Il tient sa canne sur l'épaule, son chapeau de forme posé sur la canne. Il est escorté par l'empereur d'Allemagne, Guillaume II. Ils sont suivis par Léopold II, Roi des belges, Edouard VII, Roi d'Angleterre, un bateau sous son bras, Nicolas II, Tsar de Russie, Victor Emmanuel, roi d'Italie et un souverain en uniforme poussant une voiture d'enfant. Monture en bois.
Vers 1900
8" – 22 cm
N.B. : Cette caricature illustre le septennat du Président Loubet, quasiment atone sur le plan intérieur (séparation de l'église et de l'état, grâce du capitaine Dreyfus...), mais très riche sur le plan international avec l'alliance franco-russe en 1901, le traité d'entente cordiale avec la Grande-Bretagne, les visites de Nicolas II en 1901, d'Edouard VII et de Victor-Emmanuel en 1903 et d'Alphonse XIII en 1905.
80/100 €
- 31 Eventail de cotillon**
Scène de pique-nique sur une feuille en papier imprimé, avec applications de soie.
Revers : cachet «James éventails et réparations 2 Passage des panoramas»
Monture en os
Vers 1900
9" – 24 cm
80/100 €
- 32 Compagnie Générale Transatlantique**
Eventail publicitaire, la feuille en papier Monogrammé AB
7"3/4 - 21 cm
100/120 €
- 33 Les Chemins de fer de l'état**
Eventail publicitaire, la feuille en papier imprimé, d'après Julien Lacaze.
Revers : nombreuses publicités dont une pour de Dion-Bouton
Vers 1920
8" – 22 cm
100/120 €
- 34 Souvenir de l'exposition universelle de 1867**
Eventail la feuille en papier imprimée d'un plan de l'exposition présentant les douze portes du champ de mars.
Revers muet
Monture en bois
1867
10" – 27cm
100/120 €

JAPON - CHINE

- 35 Lot de 3 écrans traditionnels balinais**
En peau de buffle et corne de buffle
XX^e siècle
100/120 €
- 36 Lot de 2 écrans traditionnels balinais**
En peau de buffle et corne de buffle
XX^e siècle
50/60 €
- 37 Lot de trois éventails balinais**
En peau de buffle et corne de buffle
XX^e siècle
100/120 €
- 38 Le buffle**
Eventail à palmettes en peau de buffle, la monture et la bélière en corne de buffle.
Bali, vers 1930
10" – 27 cm
60/80 €
- 39 Eventail de danse**
Les feuilles à fond doré peinte sur une face de pruniers en fleur et sur l'autre de feuilles d'érable.
Monture en bambou laqué, les panaches incrustés d'un petit lingot de plomb.
Japon, ère Shōwa.
10"1/2 – 28,5 cm.
40/50 €
- 40 Lot de quatre éventails japonais dont un de Kabuki**
Japon, ères Meiji et Shōwa, fin XIX^e-début XX^e siècle
100/120 €
- 41 Les papillons dans les fleurs**
Eventail, la feuille en papier peint au pochoir de papillons.
Monture en bois.
Bélière
Japon, ère Taisho, vers 1920
8" – 22 cm
20/30 €
- 42 Le pont sur le ruisseau**
Eventail de type brisé en bambou peint d'une mère et de son enfant pêcheur, dans une plaine, devant un paysage montagneux.
Revers : deux oiseaux pépient autour d'un arbre près d'une rivière, devant un paysage montagneux.
Les panaches décorés en Iramakié
Bélière
Japon, fin de l'ère Meiji, vers 1910
10" – 27 cm (un brin collé)
120/150 €

- 43 Les voyageurs**
 Eventail de dame, la feuille en soie contrecollée sur papier. Un homme tire un buffle sur lequel une femme est assise. Un vol d'oies sauvages traverse le ciel, une femme lave son linge et un pêcheur arrive, sa gaulle sur l'épaule. Dans le lointain, une chaumière sous les arbres.
 Revers : paysage d'été avec des lotus et un oiseau.
 Monture en os de baleine, les brins à décor grains de riz, les panaches décorés en Iramakié. Rivure en Kamé-kamé.
 Gland et ojimé
 Japon, fin de l'ère Meiji, vers 1900
 10" – 27 cm
 150/200 €
- 44 L'homme à la pipe**
 Eventail, la feuille en papier imprimé et rehaussé au pochoir. Devant un village traversé par un cours d'eau, un paysan fume une pipe, alors que trois autres personnages se livrent à des tâches quotidiennes.
 Revers : Fleurs de la fin du printemps.
 Monture grain de riz en bambou, les panaches en os laqué or.
 Japon, fin de l'ère Meiji, vers 1900
 10" – 27 cm
 120/150 €
- 45 Paysan traversant un pont**
 Eventail, la feuille en soie contrecollée sur papier, peinte à la gouache d'un paysan quittant le village et traversant un pont, ses outils sur l'épaule. Un pêcheur est dans l'eau pour pêcher à l'épuisette.
 Revers : Des oiseaux volent sur des buissons fleuris.
 Monture en ivoire, à décor grains de riz, les panaches décorés en Iramakié de scènes naturalistes.
 Bélière
 Japon, fin de l'ère Meiji, vers 1895
 13" 1/2 – 36 cm (acc.)
 100/120 €
- 46 L'oiseau et les fleurs de printemps**
 Eventail, la feuille en papier peint à la gouache.
 Monture en bois noirci, les panaches laqués noir à décor or.
 Japon, fin de l'ère Meiji, vers 1895
 13" 1/2 – 36 cm
 50/60 €
- 47 La mer devant le Fuji Yama**
 Eventail de type brisé en bambou naturel dont les brins sont ajourés pour recevoir un écran de soie peint en continu des fleurs du printemps en premier plan s'ouvrant sur un paysage d'îles où sont construites des paillotes, le Fuji se dressant majestueusement au fond.
 Trois voiliers font du cabotage sur la mer.
 La gorge est décorée de fleurs.
 Bélière
 Japon, ère Meiji, vers 1890
 9" – 24,5 cm
 200/300 €
- 48 La japonaise**
 Ecran à main laqué noir et or orné d'une japonaise appuyée sur un écran de cheminée, une servante accroupie derrière elle. Le fond est un paysage marin survolé par deux moineaux japonais.
 Manche en bois tourné et noirci
 Japon, ère Meiji, vers 1890
 21,5 cm – 38,5 cm
 150/200 €



51



52

49 Le retour du guerrier

Grand éventail plié, la feuille en soie contrecollée sur papier. La face peinte d'une scène de village où un soldat mousquet sur l'épaule et sabre au côté, accompagné de son chien, rentre dans ses foyers.

Revers : Paysage d'été où un rapace fond sur une grue et une oie.

Monture en ivoire, les panaches naturalistes laqués en Takamakié et Iramakié.

Bélière et gland double.

Japon, ère Meiji, vers 1890

14" – 36 cm

200/250 €

50 Boîte à éventail en bois d'Inoki

Pour un éventail de 11" – 29,5 cm.

Japon, ère Meiji, vers 1870 (tache)

50/80 €

51 Les amours des oiseaux

Eventail de type brisé en écaille brune laquée or en Iramakié et Takamakié. Sur une face, un couple de grues s'ébat dans un paysage lacustre à l'ombre des bambou, sur l'autre, deux passereaux volettent autour d'un prunier en fleurs.

Bélière

Japon, ère Meiji, vers 1890

9"1/2 – 25,5 cm

1 200/1 500 €

52 La vie près de Hong Kong

Eventail, les feuilles en papier peint de personnages à tête d'ivoire et vêtements de soie rassemblés sur les terrasses de maisons des environs de Hong Kong, dont on reconnaît les sommets des collines qui clôturent l'horizon.

Monture en métal filigrané doré et émaillé de fleurs.

Chine, pour l'exportation, vers 1820

8" – 22 cm (rest.)

2 300/2 500 €

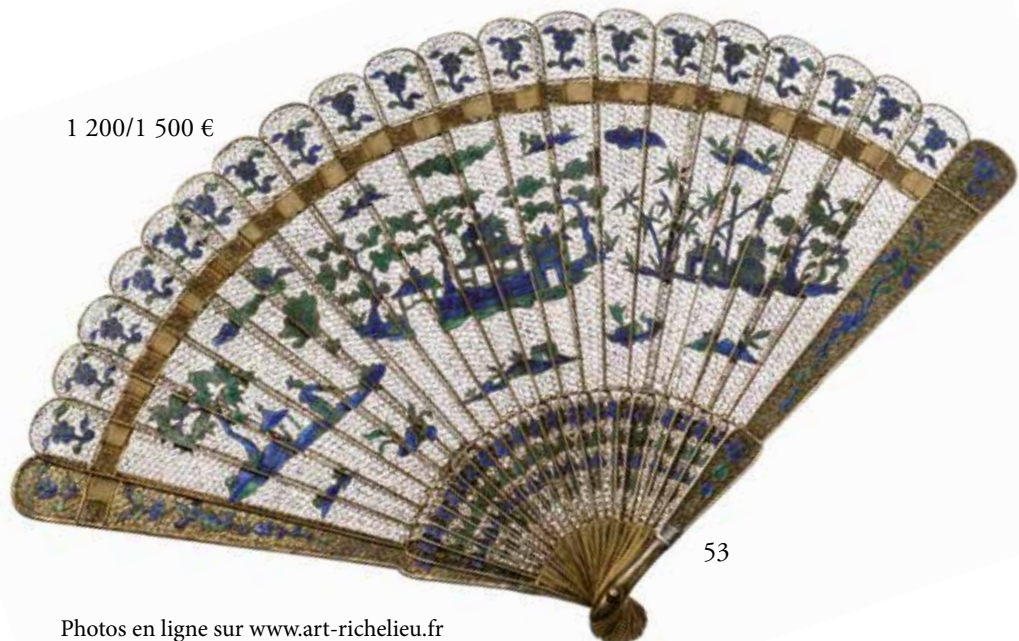
53 Les maisons suspendues

Eventail de type brisé en métal filigrané, doré et partiellement émaillé à décor de fleurs, de plantes, de maisons de lettré.

Chine, Canton, vers 1830

7"1/2 – 19,5 cm (rest.)

2 500/3 000 €



53



58

54 Les paons

Eventail en plumes de canard blanc peint à la gouache d'un buisson de fleurs au pied duquel se promènent deux paons. D'autres oiseaux sont branchés.

Revers : fleurs et papillons

Monture en ivoire, la gorge aux cent philosophes, les panaches profondément sculptés de roses, de bambous, de personnages et de la chauve-souris tenant dans sa gueule un panier.

Bélière et gland triple, nœud sans fin et coulant en ivoire sculpté.

Chine, pour l'exportation, vers 1830-1840

10" – 27 cm

300/400 €

55 L'offrande de la fleur

Eventail, la feuille en papier peint à la gouache d'une dame assise dans un jardin sur un tabouret près de Wanpoha Reach à laquelle un jardinier coiffé d'un chapeau de paille, vient offrir une fleur. Deux hommes qui avec un éventail, qui avec un écran entourent la dame.

Revers : oiseaux, camélias et litchis

Monture en bois laqué rouge à décor géométrique doré

Chine, vers 1840

10" 1/2 - 28,5cm (acc., rest.)

150/200 €

56 Le mandarin assis

Ecran Pien-Mien octogonal en soie tendue décoré de cinq personnages à têtes d'ivoire et vêtements de soie, devant un portique, réunis autour d'un mandarin assis sur un tabouret de jardin.

Manche en bois laqué noir et or, avec gland.

Chine, pour le marché local, vers 1840

42 x 26 cm (acc.)

200/250 €

57 Le jardin du Mandarin

Ecran Pien-Mien rond en soie tendue décoré de cinq personnages à têtes d'ivoire et vêtements de soie, fleurs, rochers, nuages et papillons en soie brodée.

Monture en bois laqué noir et doré.

Chine, pour le marché local, vers 1840

24,5 x 41,5 cm (acc.)

250/300 €

58 Village du Sud de la Chine

Eventail cabriolet en écaille à décor doré de personnages et de fleurs. Les feuilles en papier peint à la gouache de scène d'audience, de faisans parmi les fleurs, de cartels à scènes de village et de vie domestique avec des personnages à têtes d'ivoire et vêtements de soie.

Bélière

Chine, vers 1840

8" – 22 cm (rest.)

1 700/2 000 €

59 Le thé dans le parc

Eventail de type brisé double face en bambou laqué noir et or à décor de nombreux personnages dégustant du thé autour de guéridons dans un jardin du Sud de la Chine. Frise de petits personnages en haut des brins.

Chine, Canton, vers 1850

8" 1/2 – 23 cm (félure)

500/600 €



59

- 60 L'audience du Grand Mandarin jaune**
Eventail à coulisse, les feuilles en papier peint à la gouache de nombreux personnages à têtes d'ivoire et vêtements de soie. Sur une face, scène d'audience du mandarin jaune, sur l'autre face, son épouse reçoit une grande assemblée.
Monture en ivoire
Chine, Canton pour l'exportation, vers 1850
10" – 27 cm
1 200/1 500 €
- 61 La cassette des bijoux**
Eventail cabriolet en bambou laqué noir. Les feuilles en papiers ornées de personnages à têtes d'ivoire et vêtements de soie: scènes de la vie domestique.
Bélière
Chine, vers 1850
8" – 22 cm (rest.)
800/1 000 €
- 62 Macao, Canton et Hong Kong**
Eventail, les feuilles en papier peint à la gouache. Sur l'une, les trois vues des principaux ports de la Chine en rapport avec l'Occident, sur l'autre, large scène d'audience avec des personnages à têtes d'ivoire et vêtements de soie, où un messager arrive avec une enseigne.
Monture en bois de santal repercé, grillé et sculpté, les panaches profondément sculptés de scènes de jardin.
Chine, Canton, vers 1850
10" 1/2 – 28,5 cm (rest.)
N.B. : La chapelle du Hong des Etats-Unis fut construite en 1847 et détruite par un incendie criminel en 1856. elle figure au centre du cartel central.
2 400/2 600 €
- 63 Le messager de l'empereur**
Eventail, la feuille en papier peint à la gouache de nombreux personnages à têtes d'ivoire et vêtements de soie, dont deux messagers à cheval.
Revers : Scène paradisiaque.
Monture en bambou laqué noir à décor or.
Bélière
Chine, Canton, vers 1850
10" 1/2 – 28,5 cm (acc., rest.)
150/200 €
- 64 Boite à éventail de forme contournée en bois laqué noir à décor de personnages, fleurs et papillons.**
Chine, Canton pour l'exportation, vers 1860
(légers manques)
80/100 €
- 65 Le thé dans le jardin**
Eventail de type brisé en bambou laqué noir à décor doré, double face, représentant un groupe de personnages du Sud de la Chine. Une frise d'oiseaux et de fleurs alternés orne le haut des brins.
Bélière
Chine, Canton pour l'exportation, vers 1860
7" 1/2 – 20 cm (deux brins collés)
200/300 €
- 66 Les positions chinoises**
Eventail érotique double entente en papier peint à la gouache. Une face ornée de deux sages jouant au jeu de Go sous le regard d'un spectateur, l'autre face ornée d'un messager venant rendre visite à une dame.
La face cachée ornée de huit scène érotiques figurées dans des fruits.
Monture en bambou naturel
Chine, vers 1870-1880
11" 1/2 – 31 cm
1 200/1 500 €
- 66 bis Les merles de Chine**
Eventail en plumes peintes, orné sur une face d'un couple de merles de Chine au milieu de fleurs et d'arbustes.
Revers : Buisson de fleurs.
Monture en ivoire repercé, les panaches sculptés et dorés.
Vers 1830
7" 1/2 – 20 cm (acc.)
Dans une boîte.
100/120 €
- 67 L'audience du mandarin vert**
Eventail, la feuille en papier peintes à la gouache, chacune dans trois cartels: le papillon volant au dessus de camélias, une scène d'audience mandarinale, deux paysage de rivière dans des pêches de longévité, surmontés de plumes de faisans vénérés et d'un grand cartel où un couple de faisans est branché sur un buisson de camélias.
Monture en bambou laqué noir à décor doré d'une scène de terrasse.
Bélière et gland
Chine, vers 1890
13" 3/4 – 37 cm
600/800 €
- 68 L'approche et les conclusions**
Eventail érotique double entente, la feuille en papier peint à la gouache. Une face ornée d'un faisan vénéré parmi des camélias et des volubilis, l'autre face ornée de trois bouquets de fleurs.
La face cachée ornée de trois couples se livrant à des ébats amoureux.
Monture en bambou laqué noir et or.
Chine, vers 1900
9" – 24 cm
900/1000 €
- 69 Les geishas dans le jardin**
Ecran de soie tendues, peinte à la gouache.
Chine, XX^e siècle
H.: 33 cm
10/20 €



60



62



66

XVII^e & XVIII^e SIECLES



74

70 Les joueurs de quilles

Eventail de type brisé en ivoire, le contour reperlé, le centre peint à la gouache d'une scène où, devant ce qui semble être un moulin à vent, deux couples jouent aux quilles. La gorge illustrée d'une japonaiserie

Revers repris au trait

Vers 1690

8" – 22 cm (ruban rompu ; usures)

1 200/1 500 €

71 Elizer et Rebecca au puits

Eventail de type brisé en ivoire reperlé et peint à la gouache de la scène où Elizer, envoyé de Jacob, trouve Rebecca près du puits où elle puise de l'eau avec ses compagnes et lui fait la demande en mariage pour le compte de son maître, en lui présentant des bijoux.

La gorge est ornée de japonaieseries.

Revers repris à la plume

Vers 1700

8" – 22 cm (reverniss et redoré au XIX^e siècle)

1 000/1 200 €

72 Monture Louis XIV

Eventail, la feuille en soie peinte à la gouache de personnages dans la campagne.

Fin XIX^e (mauvais état).

Monture en ivoire piqué d'argent, reperlé, et incrusté sur la gorge et les panaches de plaquettes de nacre, gravés de scènes rustiques.

Vers 1710

10" 1/2 – 28,5 cm (acc.)

200/250 €

73 La mort de la reine

Feuille d'éventail, encadrée sous verre, peinte à la gouache, marouflé sur bois. De nombreux personnages affligés entourent une femme couchée sur un lit de repos.

Vers 1720

Corde 50 cm (acc.)

200/300 €

74 «Caritas Romana»

Eventail, la feuille en velin peint à la gouache. Une femme, assise au sol allaite une jeune fille et attire vers elle un jeune enfant. Un homme drapé à l'antique exprime son étonnement en écartant les mains. Une femme, qui monte le tertre où se passe la scène, exprime sa stupéfaction en désignant le groupe de la main gauche. La scène est bordée par cinq lambrequins et une frise de pastilles en carton doré, représentant des feuilles de vigne, des grappes de raisin, des angelots.

Monture à brins jointifs en ivoire, les panaches incrustés de plaques de nacre gravées et piquées d'argent. Les têtes en nacre.

Vers 1720.

10" 1/4 – 27,5 cm (légers manques)

N.B. : Le mythe de la charité romaine est tiré de la légende de la fille d'un condamné à mort par la faim à la suite d'un jugement inique, qui nourrit son père en l'allaitant. Cette légende est reprise du mythe de Junon, allaitant Hercule enfant.

1 700/2 000 €



70



71



75

- 75 L'audience de l'Imperator**
 Eventail de type brisé en ivoire dit «Vernis Martin». Une reine en compagnie de deux suivantes, trône sous un dais et reçoit un général romain, vêtu d'un manteau pourpre, alors que deux gardes se tiennent à la porte.
 Revers : Une bergère garde ses moutons et un pêcheur à la ligne exerce son art près d'une rivière.
 Vers 1720
 8" – 21 cm (rest.)
 600/800 €
- 76 La barque merveilleuse**
 Eventail, la feuille en papier peint à la gouache dans trois cartels limités par des guirlandes de fleurs. A gauche, une scène de cabaret en plein air, à droite, une danse paysanne et au centre, une barque merveilleuse conduite par une femme avec une perche et un rameur. Elle porte trois arbres à l'ombre desquels deux femmes et un homme boivent du vin autour d'une table sur laquelle est posé une bouteille. Quelques chinoiserie dans les bordures.
 Revers : Un paysan assis sur un banc de gazon, joue de la flûte pour une bergère. La scène est limitée par des rameaux fleuris.
 Monture en ivoire découpé, les battoirs des panaches sont peints dans le goût de la Chine.
 Vers 1740
 9"3/4 – 26 cm (tache au revers)
 1 000/1 200 €
- 77 Le jugement de Pâris**
 Eventail, la feuille en papier peint à la gouache du jugement de Pâris
 Revers : une bergère assise sur un banc de gazon et un poème écrit ultérieurement au crayon
 Monture en ivoire, les panaches sculptés
 Hollande, vers 1740
 10"1/2 – 28,5 cm (acc. et rest.)
 250/300 €
- 78 La farandole**
 Eventail, la feuille en papier peint à la gouache. Dans la cour d'une ferme, six paysans dansent une farandole devant cinq personnages. Dans le lointain, un couple assis boit du vin autour d'un tonneau sur lequel est posé un pichet.
 Revers : Jeannot et Jeannette esquissent une révérence sous un arbre.
 Monture en ivoire repercé, sculpté, gravé, incrusté de nacre et peint au vernis. Le cartel central est orné de deux musiciens.
 France, vers 1750
 9"3/4 – 26 cm (rest.)
 1 200/1 500 €
- 79 * Et le cabriolet est entré dans le paysage**
 Eventail, la feuille en papier peint à la gouache. Au milieu d'un parc, un élégant gentilhomme convie une dame à venir faire un tour de cabriolet. Un homme assis sur un banc, tient un petit chien en laisse. Une lavandière est assise près de son panier de linge. Au fond, dans un kiosque à musique, musiciens et auditeurs se pressent pour écouter un concert.
 Revers : pêcheur à la ligne.
 Monture en ivoire à décor rocaille repercé, sculpté, burgauté et peint au vernis.
 Vers 1755
 9"1/2 – 25,5 cm (rest.)
N.B. : En 1755, Horace Walpole, alors ambassadeur d'Angleterre auprès du roi de France, introduisit le cabriolet, voiture légère à deux roues, qui était conduite par son propriétaire. La mode fit immédiatement fureur.
 2 500/3 000 €
- 80 * A la santé des jolies femmes**
 Eventail, la feuille en papier peint à la gouache d'un couple de gens de qualité triquant à la santé de la dame. Un couple de bergers est assis sur des bancs de gazon.
 Revers : Esquisse d'une île avec une construction inachevée.
 Monture en ivoire repercé, sculpté et peint au vernis de motifs de cartels rocaille.
 Vers 1760
 9"1/2 – 25,5 cm (rest.)
 500/600 €
- 81 Bacchus confié aux muses sur ordre de Jupiter**
 Eventail, la feuille en cabretille peinte à la gouache de trois cartels de personnages mythologiques et de la célèbre scène où Bacchus, sorti de la cuisse de Jupiter, est confié aux muses, pour qu'elle se chargent de son éducation.
 Revers : Général romain présente ses devoirs à une dame assise, peinte sur papier.
 Monture en ivoire repercé et sculpté à décor sinisant, les bas des brins simulant des cœurs.
 Vers 1760
 11" – 29,5 cm (acc., rest. et manques)
 350/400 €
- 82 Le concert de flûte**
 Eventail, la feuille en velin peint à la gouache de trois cartels séparés par des entrelacs de rubans: chinoiseries et scène de genre où une dame, assise au pied d'un arbre, sur un banc de gazon, son chien à ses pieds, écoute un flûtiste
 Revers : Table figurée dans un tronc et branchage fleuris.
 Monture en ivoire repercé et sculpté. Travail chinois dit Compagnie des Indes.
 Vers 1760
 10" – 27 cm (acc.)
N.B. : Des erreurs de montage intervinrent lors de la confection de l'éventail.
 500/600 €



76



78



79



83

83 David jouant de la harpe devant Saül

Eventail, la feuille en velin peint à la gouache. Saül est représenté trônant sous un dais, alors que David, pour tromper l'ennui du roi, lui joue de la harpe, assis sur un tabouret. Un garde et deux servantes complètent la composition, placée sous une arcade classique.

Revers : Mars et Vénus se retrouvent près d'une construction classique.

Monture à brins jointifs en ivoire reperlé, sculpté, gravé, grillé. Elle est ornée de trois cartels dont deux sont des chinoiseries, le troisième représente l'enlèvement d'Europe. Les panaches sont profondément sculptés de fleurs, d'oiseaux et de personnages. La tête ajourée, également sculptée de fleurs, présente dans son évidement deux personnages sur chaque face.

Grande-Bretagne, vers 1760

10"1/2 – 28,5 cm

3 500/4 000 €



84 Les bergères au puits

Eventail, la feuille en velin peint à la gouache de quatre bergères, un mouton et un berger, portant sa crosse sur l'épaule.

Revers : Cerf courant dans un paysage.

Monture en ivoire reperlé et sculpté.

Hollande, vers 1760

10"3/4 – 29 cm (acc., rest.)

350/400 €

85 Les bergers amoureux

Eventail, la feuille en velin peint à la gouache de trois cartels: la grille du château, la terrasse du château et deux élégants bergers. Ils sont assis sur un banc de gazon, leurs houlettes à la main, au pied d'un monument surmonté par un vase d'ornement. Une suivante leur apporte un rafraîchissement dans deux verres, posés sur un plateau. Une autre bergère, cachée derrière le piédestal, observe la scène.

Revers : Esquisse de paysage.

Travail hollandais, vers 1775.

Monture en ivoire reperlé et orné de cinq cartels peints en camaïeu de brun.

Travail chinois, dit Compagnie des Indes, vers 1760

11" – 27 cm (rest. et usures)

500/600 €

86 * Un mariage à l'Antique

Eventail, la feuille en velin peint à la gouache. Un général romain, la tête couronnée de laurier, échange ses vœux avec une jeune femme vêtue d'une robe blanche. Un chien, symbole de la fidélité, est entre les deux époux. Le dieu Hymen, sa torche à la main, allume l'autel de l'amour pour consacrer l'union des deux époux. Trois suivantes tressent des couronnes de fleurs. Un vaste paysage où sont insérés deux petits cartels peints d'amours en camaïeu, sert de fond à la scène.

Revers : Esquisse de paysage en nacre reperlée, sculptée, burgautée, incrustée d'or et d'argent à décor d'un cartel ceint de multiples rubans.

Monture à l'anglaise.

Grande-Bretagne, vers 1765

11" – 29,5 cm (un bout décollé)

5 000/6 000 €



86



90



93

- 87 * Cupidon n'est pas loin**
Eventail, la feuille en papier peint à la gouache. Cinq personnages sont sur un îlot, l'arc du dieu malin est posé aux pieds d'une dame.
Monture en ivoire reperlé, sculpté, peint au verni et doré.
Vers 1770
10" – 27 cm (rest.)
500/600 €
- 88 Les oiseaux bleus**
Eventail, la feuille en papier peint à la gouache de fleurs et d'insectes dans le goût de la Chine et de deux oiseaux bleus branchés de part et d'autre d'un vase de fleurs.
Revers : Branchages fleuris sortant d'une hotte.
Monture squelette en ivoire peint au vernis dans le genre chinois, les montants des panaches en bois incrusté d'ivoire.
Vers 1770
10" – 27 cm (acc., rest. et taches)
250/300 €
- 89 L'offrande des fruits**
Eventail, la feuille en papier peint à la gouache. A la sortie d'un village, deux jeune filles présentent des fruits à un garçonnet, portant une fraise.
Revers : Paysage à la barrière.
Monture en ivoire découpé et peint au vernis.
Vers 1775
10" – 27 cm
150/200 €
- 90 On poudre Madame**
Eventail optique à système, la feuille en papier peint à la gouache d'une dame de qualité assise devant sa coiffeuse, qu'un coiffeur enturbanné poudre. Un tambourinaire et un violoniste jouent de leurs instruments pour distraire la dame pendant cette opération. Une autre dame est assise sur un grand canapé et semble attendre la fin de la toilette. Une suivante arrive, portant un coffret à bijoux pour parer sa maîtresse
Revers : Chasseur, son fusil sur l'épaule, arpente la campagne.
Monture squelette en ivoire gravé, reperlé, sculpté, incrusté d'or et d'argent et de clinquants à décor de deux autels de l'amour.
Le haut de la feuille est reperlé de trous correspondant à un système optique, placé sur les deux panaches. Une tirette dissimulée dans la feuille permet d'ouvrir ou d'occulter chacune des lentilles.
Vers 1780
10" – 27 cm (acc.)
1 200/1 500 €
- 91 Dans la cour de la ferme**
Eventail, la feuille en papier peint à la gouache. Un pigeonier flanqué d'un puits et d'un ange se dresse au fond de la cour. Deux bergers sont en conversation avec le maître de maison. Une poule, un coq et quatre poussins picorent sous le regard d'un grand oiseau. Un jeune garçon câline un chien. Un ouvrier lie une gerbe devant une grange, où une échelle est posée pour accéder au grenier. Une servante, une gerbe sur l'épaule, sort de l'étable où l'on aperçoit l'arrière train d'une vache.
Revers : Paysage avec une tour.
Monture squelette en ivoire gravé et incrusté de clinquants.
Vers 1780
10" – 27 cm (acc., feuille fendue)
500/600 €
- 92 La fête villageoise**
Eventail, la feuille en papier peint à la gouache dans trois cartels de paysans dansant et jouant de la musique sur des terrasses.
Revers : Fleurettes.
Monture en ivoire teinté et nacre, les brins alternés deux à deux, reperlés et incrustés d'or et d'argent. Les montants des panaches en ivoire teinté, gravé à décor de fleurettes, les battoirs en nacre.
Vers 1780
10" – 27 cm (rest.)
1 100/1 300 €
- 93 * Rome, la place Saint-Pierre**
Eventail, la feuille en cabretille peinte à la gouache, ornée dans un cartel, d'une vue de la place Saint-Pierre, animée de nombreux personnages. De part et d'autre et au revers sont peintes des grotesques.
Monture squelette en ivoire gravée et incrustée d'or et d'argent.
Vers 1780
10" – 27 cm (rest. et manques)
1 000/1 200 €
- 94 Patriarche au puits**
Eventail d'église, la feuille en velin peint à la gouache de trois cartels : vues de châteaux. Au centre, un patriarche, sa crosse à la main, mène ses moutons s'abreuver près d'un puits qu'un de ses aides vient de découvrir.
Monture en ivoire gravé et incrusté d'argent.
Hollande, vers 1780
10" 1/2 – 28,5 cm (acc., rest.)
150/200 €
- 95 Les chinois musiciens**
Eventail, la feuille en soie chenillée, pailletée et peinte. Deux chinois jouent des timbales à l'abri d'un dais. Trophées de musique à droite et à gauche.
Monture en ivoire reperlé, sculpté, gravé et incrusté d'argent.
Vers 1780
10" – 27 cm (acc., manques et rest.)
250/300 €

- 96 Les bergers au pieds de la tour**
Eventail, la feuille en papier peint à la gouache d'un paysage où sont figurés trois bergers réunis sur une île près d'une tour à la barrière.
Revers : Esquisse de paysage.
Monture squelette en ivoire gravé et incrusté d'argent.
Vers 1780
10" – 27 cm (acc., rest. et manques)
250/300 €
- 97 Les fleurs de paille**
Eventail, la feuille en soie pailletée, chenillée et peinte de trois cartels: deux paysages et une composition réunissant trois personnages de qualité.
Monture en ivoire, la gorge historiée d'un paysage en marqueterie de paille.
Vers 1780
10" 1/2 – 28,5 cm (doublé, rest. et manques)
350/400 €
- 98 Paillettes**
Eventail, la feuille en soie peinte en brun et entièrement pailletée.
Monture en ivoire reperlé, sculpté et incrusté d'or et argent.
Vers 1780
10" – 27 cm (rest. et manques)
450/500 €
- 99 «L'Aurore»**
Eventail, la feuille en papier doublé cabretille, peinte à la gouache d'après le célèbre plafond de Guido Reni au pavillon Rospigliosi.
Revers à décor de fleurs et doré.
Vers 1820
Monture en nacre reperlée, sculptée, gravée de personnages dans des cartels rocailles.
Chine pour l'exportation, dit «Compagnie des Indes», vers 1780
Bélière rapportée
11" – 29,5 cm (rest.)
800/1 000 €
- 100 La bergère courtisée**
Eventail, la feuille en papier peint à la gouache dans deux cartels, d'un berger esseulé et d'une bergère assise au pied d'un arbre sur un banc de gazon, qu'un autre berger courtise avec ardeur.
Revers : paysage lacustre.
Monture en ivoire reperlé et peint au vernis de fleurettes.
Vers 1780
10" – 27 cm (acc. rest.)
400/500 €
- 101 Le concert à la dame**
Eventail, la feuille en velin peint à la gouache dans trois cartels de deux paysages en camaïeu et d'un luthiste jouant pour une dame accoudée contre le socle d'une urne, assise sur un banc de gazon.
Monture squelette en ivoire gravé, incrusté d'or et d'argent.
Hollande, vers 1780
10" – 27 cm
250/300 €
- 102 Le présentation du portrait**
Eventail, la feuille en soie pailletée, chenillée et peinte à la gouache d'un cartel présentant un amoureux offrant le portrait de la dame de ses vœux à cette dernière, assise sur un banc de gazon. Une servante transporte un panier renfermant deux cœurs enflammés
Monture en ivoire reperlé, gravé, sculpté et incrusté d'or et d'argent.
Vers 1780
10" – 27 cm (acc. - resta.)
200/250 €
- 103 Les prémices de l'amour**
Eventail, la feuille en soie pailletée, chenillée, peinte à la gouache, ornée de trois cartels: paysages et couple autour de l'autel de l'Amour. Deux médaillons sous mica sont peints à la gouache d'or et portés par des amours
Monture squelette en ivoire reperlé et incrusté de sujets japonais.
France, vers 1780
10" – 27 cm (redoublé)
200/250 €
- 104 Le berger amoureux**
Eventail, la feuille en soie crème, pailletée et chenillée au fil d'or, peinte à la gouache de trois cartels, les deux latéraux avec un amour tirant à l'arc et l'autre tenant une torche enflammée. Au centre, une bergerade.
Monture en ivoire reperlé, grillé, sculpté, incrusté argent et vermeil.
Vers 1780
9" 3/4 – 26,5 cm
Dans un cadre, en forme, en bois doré, postérieur.
250/300 €
- 105 * Le ballon de Charles et Robert**
Eventail, la feuille en soie peinte à la gouache, pailletée, chenillées et incrustée en son centre d'un cartel représentant l'envol des Tuileries, le 1^{er} décembre 1783, du ballon de Charles et Robert, qui atterrira à Nesles - la - Vallée.
Monture squelette en ivoire reperlé, gravé et incrusté d'argent.
Décembre 1783
10" 1/4 – 27,5 cm (usures, légers manques)
N.B. : Cet événement, qui déplaça 400000 parisiens fut largement exploité dans les arts décoratifs de l'époque, pour illustrer de petits objets, qui servirent de cadeau, d'étrennes pour le 1er janvier 1784.
3 000/4 000 €
- 106 Le retour du guerrier**
Eventail à la «Bartholozzi», la feuille en soie pailletée à décor de tulipes, incrustée au centre d'une gravure: scène de l'histoire romaine.
Monture en ivoire reperlé, gravé, incrusté d'or et d'argent.
Grande-Bretagne, vers 1790
9" – 24 cm (rest. et manques)
450/500 €



105

107 Le seigneur, son régisseur et une suppliante

Eventail, la feuille en papier peint à la gouache où devant un château dans le parc se promène un seigneur vêtu d'un manteau rouge bordé d'hermine, suivi de son intendant, le cou orné d'une chaîne d'or, répondant aux supplications d'une femme un genou à terre devant eux. Monture en ivoire repercé, gravé.

Grande Bretagne, vers 1790.

9" 1/2 – 25,5 cm (acc.)

Dans un cadre en forme en bois doré sculpté de roses

200/300 €

108 L'amour allume son autel

Eventail de type brisé en ivoire découpé. Il est orné de trois cartels : jardinière ratisant sous une tonnelle de fleurs, un nuage d'insectes au dessus de sa tête, deux vendangeurs taillant des raisins et les foulant dans un cuvier, sous une nuée d'insectes et au centre, un tholos abrite un autel de l'amour, que Cupidon enflamme. Deux jarres contiennent des plantes fleuries, qui encadrent le monument. Douze cabochons à fond gris et noir, sont disposés symétriquement et sont ornés de scènes rustiques et de trophées paysans. Les plantes sont simulées en marqueterie de paille, les personnages et le tholos sont ornées d'applications de nacre.

Grande-Bretagne, vers 1790

10" – 27 cm (acc. et manques)

1 000/1 200 €

109 Les époux

Eventail, la feuille en soie chenillée, pailletée, peinte à la gouache de trophées de musique et de houlettes. Les portraits des deux époux sont peints de part et d'autre du cartel central et protégés par une fenêtre de mica. Au centre, une jeune mère est assise près d'un berceau et son enfant vient la rejoindre.

Revers : Esquisse de fleurs.

Monture en ivoire repercé, gravé, incrusté d'or et d'argent.

Vers 1790

10" – 27 cm (rest. et manques)

350/400 €

110 Les oublies

Eventail, la feuille en soie peinte à la gouache et pailletée, ornée dans un cartel central d'une jeune femme assise sur un banc de gazon : à sa droite, un jeune homme lui tient la main et à sa gauche, un jeune enfant choisit des oublies dans un tourniquet, que lui présente un homme vêtu de rouge et coiffé d'un bonnet de police rouge et bleu orné d'une fleur de lys. Un chien saute aux pieds de la dame. Des trophées de jardinage, des cœurs enflammés et des colombes sont peints à droite et à gauche de la scène.

Les visages des quatre protagonistes sont rapportés et peints sur ivoire.

Revers : Fleurettes.

Monture squelette en ivoire repercé, gravé, grillé, sculpté et incrusté d'ors de couleurs.

France, vers 1790

10" – 27 cm (rest.)

N.B. : Le bonnet de police semble être celui de la garde nationale porté en 1791-1792. Le système des tête rapportées en ivoire est une mode fugace qui a servi à l'extrême fin du règne de Louis XVI.

1 200/1 500 €

111 Les faux albanais de Così fan tutte

Eventail grand vol, la feuille en papier peint à la gouache. Sept médaillons alternativement encadrées d'une couronne de laurier ou de fleurs bleues, roses, jaunes et blanches, représentent des portraits turquisans et des personnages en pied, qui semblent être de Comte, la Comtesse et Suzanne des noces de Figaro.

Revers : Couple de musiciens jouant dans un parc au pied d'un piédestal

Monture à la Pompadour en ivoire repercé, sculpté, gravé, grillé et incrusté d'argent.

Vers 1790

9" 1/2 – 25,5 cm (rest., acc.)

1 500/2 000 €



111



112



115

112 Aux mannes de Mirabeau

Eventail, la feuille en papier gravé et rehaussé au pochoir. A gauche et à droite, quatre couplets: élégie sur la mort de Mirabeau. Au centre, une vignette représente le tombeau de Mirabeau avec la mort, une femme tenant une couronne laurée et une autre couronnée vêtue du manteau royal, les œuvres de Mirabeau à ses pieds, est affligée à droite de la pyramide.

Revers en papier vert.

Monture en bois.

Vers 1791

12" – 32,5 cm (usures et taches).

N.B. : Mirabeau, illustre tribun de la Révolution, est décédé le 2 avril 1791.

300/400 €

113 Les mariages du palais Royal

Eventail, la feuille en papier gravé rehaussée au pochoir. Trois demoiselles, vêtues avec ostentation, courtisent deux messieurs, sous l'ombre protectrice des arbres. Trois chaises à la capucine sont là pour favoriser la conversation. Semis d'étoile autour du cartel.

Ref 97 incrusté sous le cartel.

Monture en bois, les panaches à têtes d'os.

Vers 1792

10"3/4 – 29 cm (acc. à un brin)

250/300 €

114 Le chien s'en va

Eventail, la feuille en papier gravé et rehaussé au pochoir de motifs néo-classiques et d'une vignette où un muscadin courtise une jeune femme, alors qu'une autre quitte le couple.

Monture en bois.

Vers 1793

10" – 27 cm (un pli manquant)

200/2850 €

115 Cherchez le mari !

Eventail grand module, la feuille en papier imprimé en taille douce et rehaussé au pochoir. Le cartel central est orné d'un tholos où brûle un feu dans une cassolette, autour duquel tourne une femme assaillies par des amours, l'un tenant une torche enflammée et un autre la tirant à l'aide d'une guirlande de fleurs vers la tonnelle.

Monture en bois.

Vers 1793

15" – 40 cm

500/600 €

116 Boîte à éventail, façon peau de requin

Pour un éventail de 11" – 29,5 cm.

Elle ferme par deux crochets

XVIII^e siècle (usures)

100/120 €



108

XIX^e SIECLE



126

- 117 Les fleurs d'or**
Eventail, la feuille en soie verte pailletée or.
Monture en ivoire reperlé, gravé et incrusté d'argent.
Vers 1820
7"1/2 – 20,5 cm (rest. et acc.)
350/400 €
- 118 L'ivoire blanc**
Eventail de type brisé en ivoire reperlé, le haut des brins présentant une frise de fleur stylisées.
Vers 1820
6"1/4 – 16,5 cm (acc.)
100/120 €
- 119 Les petits chinois**
Eventail de type brisé en ivoire à décor laqué or, la tête en trèfle, les hauts des brins en pinacle.
Grande-Bretagne, vers 1825
7" – 18,8 cm (acc.)
250/300 €
- 120 Le jardin public**
Eventail carnet de bal en carton préparé dit «peau d'âne», décoré d'un paysage de jardin public, animé de nombreux personnages.
Les panaches en corne façon écaille, piqué d'acier.
Vers 1830
5"1/2 – 15 cm (rest., incomplet, manque le stylet)
200/250 €
- 121 Eventail de type brisé en corne et piqué d'acier**
Vers 1830
5"1/2 – 15,5 cm
60/80 €
- 122 Lot de trois éventails:**
- L'un, la feuille en papier gravé à l'eau forte avec rehauts de gouache. Un majo en compagnie de deux majo dans un paysage. Ajoutes à la gouache. Monture en bois, tête en os. France pour le marché espagnol, vers 1810, 8" – 22 cm (acc. et manques).
- Les deux autres en corne reperlée, l'un peint d'une guirlande de fleurs et l'autre piqué d'acier, Vers 1830, 5"1/2 – 15 cm (rubans rompus).
100/120 €
- 123 Eventail de type brisé en corne d'Irlande**
Reperlé, découpé, peinture de fleurettes et piqué d'acier.
Vers 1830
6" – 16 cm (manque le ruban)
40/50 €
- 124 Les Guirlandes de fleurs**
Eventail de type brisé en corne reperlée, ornée d'une guirlande de fleurs.
Vers 1830
6" – 16 cm (acc.)
100/120 €
- 125 Les guirlandes d'or**
Eventail de type brisé en corne façon écaille, ornée d'une guirlande dorée.
Vers 1835
8"3/4 – 15,5 cm (manque un brin)
100/120 €



129

126 Les chinois aux oiseaux

Eventail, la feuille en papier lithographié. Trois chinois, dont un fait du trapèze, sont réunis sur une terrasse. De nombreux oiseaux, paon, cygne, oiseaux exotiques, s'activent autour d'eux.

Revers doublé de soie noire.

Monture en bois.

Vers 1835

9³/₂ – 25,5 cm (acc.)

150/200 €

127 La déclaration

Eventail, la feuille en papier peinte à la gouache. deux jeunes gens, derrière un bosquet, échangent des propos amoureux. Une suivante et un enfant surveillent deux moutons avec un épagneul.

Revers : Paysage de ruines du Moyen-Age.

Monture en ivoire reperlé, sculpté, gravé, partiellement burgauté et incrusté de clinquants.

Vers 1840, pastichant le XVIII^e siècle.

11³/₄ – 29,5 cm (manques de burgau ; acc.)

150/180 €

128 Jeux d'enfants

Eventail, la feuille en papier chromolithographié à fond or, avec au centre un cartel: Jeux d'enfants.

Revers : Panier fleuri aux oiseaux.

Monture en os reperlé, gravé, incrusté de clinquants, les têtes des panaches en nacre.

Vers 1840

10³/₄ – 27 cm (légers acc.)

150/200 €

129 Idylle près du lac

Eventail, la feuille en papier, doublé en cabretille, peint à la gouache de deux bergers, assis sur des bancs de gazon se faisant la cour. A droite et à gauche, deux femmes contemplent la scène. Importantes ajoutes dorées.

Revers : bouquet de fleurs

Monture en nacre reperlée, gravée, sculptée et incrustée de clinquants.

Signature apocryphe de Boucher.

France, pour l'Espagne, vers 1840

11³/₄ – 29,5 cm (acc.)

600/800 €

130 Le gouvernement provisoire de 1848

Eventail, la feuille lithographiée des portraits en buste des membres du gouvernement provisoire.

1848

Monté sur une contre-feuille imprimée pour «Le Gaulois», donnant une liste des hôtels suisses.

Signé **Duvelleroy**

Monture en bois à impression dorée.

Vers 1900

10³/₄ – 27 cm

150/200 €

131 Les clefs

Eventail, la feuille en papier chromolithographié ornée sur la face de la reddition d'une ville. Un gentilhomme et trois cavalières sont en face de deux militaires, chapeau bas, l'un un genou à terre, baise la main d'une dame et l'autre présente les clefs de la place forte sur un plateau. Dans le lointain, une foule est réunie sur un pont.

Revers : Un groupe d'alsaciennes sur un bac.

Monture en nacre reperlée, gravée et incrustée de clinquants.

Vers 1850.

10³/₄ – 27 cm (rest. anciennes)

200/250 €

132 Le troubadour et les dames

Eventail, la feuille en papier peint à la gouache sur fond de gravure. Dans une plaine, au pied d'un paysage montagneux, un groupe de neuf femmes écoute un jeune troubadour.

Revers : Assemblée dans un parc.

Monture en nacre repercée, gravée et dorée.

Vers 1850.

10" – 27 cm (feuille accidentée; un bout détaché)

120/150 €

133 La fête de Cupidon

Eventail, la feuille en papier chromolithographié. Une joyeuse assemblée chante et danse autour d'un Tholos où se dresse une statue du dieu malin.

Revers : paysage maritime.

Monture en os repercé, gravé et incrusté de clinquants.

Vers 1850

10" – 27 cm (manque un fragment de pli)

120/150 €

134 Dans le goût de la Chine

Eventail de type brisé en bois laqué noir à décor or. Des brins ajourés sont occultés par des feuilles de soie peinte à la gouache de fleurs.

Vers 1850

8" – 22 cm (acc. à un brin et manque)

200/250 €

135 La grille de Dieppe

Eventail de type brisé en os, les brins alternativement grillés, repercés, occultés par une soie donnant l'illusion d'une sultane.

Bélière.

Travail de Dieppe, vers 1850

8" – 22 cm (acc.)

250/300 €

136 Les bergères courtisées

Eventail, la feuille en papier chromolithographié avec rehauts de gouache. Deux bergères dans un paysage alpin, sont courtisées par deux galants.

Revers : Dans la campagne romaine, trois jeunes filles jouent à l'escarpolette en compagnie d'un jeune tambourinaire.

Monture en os repercé, gravé, incrusté de clinquants, les panaches en nacre.

Bélière

Vers 1850

10" – 27 cm (acc.)

150/200 €

137 Une bergère très courtisée

Eventail, la feuille en papier chromolithographié. Une bergère assise, sa houlette à terre, est entourée par une cour que surmonte un Amour voletant.

Revers : Quatre fillettes jouent avec un mouton.

Monture en os repercé, gravé et incrusté de clinquants.

Vers 1855.

10" – 27 cm

120/150 €

138 La danse dans le parc

Eventail palmettes en papier chromolithographié, rehaussé à la gouache d'un joueur de musette faisant danser une joyeuse compagnie.

Monture en os repercé et gravé.

Vers 1855

10" – 27 cm (acc. et manques)

150/200 €



131

- 139 Les roses, les zinnias et les volubilis**
 Eventail, la feuille en cabretille peinte à la gouache de trois jetés de fleurs.
 Revers : Guirlande de volubilis.
 Monture en os reперcé, gravé, incrusté de clinquants.
 Bélière
 Vers 1855
 9" 1/2 – 25,5 cm (acc. et rest.)
 200/250 €
- 140 Les fleurs d'Erbach**
 Eventail de type brisé en ivoire. Une guirlande de fleurs sculptées s'enroule autour de l'éventail lorsqu'il est fermé.
 Bélière à anneau en ivoire.
 Travail d'Erbach, Allemagne.
 Vers 1860.
 7" 3/4 - 21,5 cm
 500/800 €
- 141 Ecran rigide en carton bouilli**
 à décor de chinoiserias au milieu d'un motif découpé.
 Vers 1860
 (acc.)
 80/100 €
- 142 Le grain aux poules**
 Eventail, la feuille en satinette bleue peinte à la gouache d'une fillette assise sur un perron, son tablier plein de graines, qui nourrit des poules, picorant à ses pieds. Sa mère à ses côtés, crochète un ouvrage, alors qu'un jeune homme, appuyé contre un mur, la contemple.
 Revers : Papillon et œillets de poète.
 Monture en bois noirci, grillé et ornementé de cartels avec des brisures de nacre.
 Bélière
 Vers 1860
 10" – 27 cm
 100/120 €
- 143 Les roses, les tulipes et les pensées**
 Eventail, la feuille en soie peinte à la gouache de trois jetés de fleurs.
 Monture en os reперcé.
 Vers 1860
 10" – 27 cm (acc., manques et taches)
 50/60 €
- 144 La branche de mûrier**
 Eventail, la feuille en soie peinte à la gouache.
 Monture en os gravé, reперcé.
 Bélière
 Vers 1860
 10" – 27 cm (rest. et taches)
 80/100 €
- 145 Fleurs blanches**
 Eventail, la feuille en soie blanche peinte d'une guirlande de fleur et de papillons.
 Signé **J. Sauvage**.
 Monture en bois sculpté et doré.
 Bélière
 Vers 1865
 10" – 27 cm
 200/250 €
- 146 La fascination de l'or**
 Eventail, la feuille en soie verte pailletée or à décor de grappes de whisterias.
 Monture en bois découpé et doré à décor de panier fleuri.
 Bélière.
 Vers 1870
 10" – 27 cm
 100/120 €
- 147 Jeté d'aubépine**
 Eventail, la feuille en soie peinte à la gouache.
 Monture en os reперcé
 Vers 1875
 10" – 27 cm (rest.)
 80/120 €
- 148 «La fille de Madame Angot»**
 Eventail, la feuille en satinette imprimée d'après les compositions de G. Clairin : les dame de la Halle et programme d'une soirée musicale du dimanche 3 février 1878.
 Monture en bois ronceux.
 Bélière
 Signé **Voisin**, éventailiste, gravé par **Gillot**.
 Signé et daté **Clairin** 1878.
 10" – 27 cm
 250/300 €
- 149 Eventail de mariage**
 Eventail de type brisé en os reперcé et gravé de motifs polylobés se répétant tous les deux brins.
 Bélière
 Dieppe vers 1870
 7" 1/2 – 20 cm (rest.)
 150/200 €
- 150 Souvenir de Dieppe**
 Eventail de type brisé en os grillé et reперcé.
 Travail de Dieppe vers 1880.
 7" 1/2 – 20 cm
 150/200 €



140



148

151 Eventail de type brisé en os repercé, gravé et grillé.

Bélière
Dieppe fin XIX^e siècle
7¹/₂ – 20 cm

150/200 €

152 C'est le mois de Mai

Eventail de type brisé en bois découpé, peint de muguet dans un cartel et d'une frise de narcisses.
Revers : un M est dessiné avec des fleurs au milieu du cartel.
Un voile de tissu brun foncé occulte les ajours.
Gland
Vers 1880
9" – 24 cm

150/200 €

153 «Tom-Pouce»

Eventail, la feuille en taffetas noir pailleté.
Monture en bois noirci.
Bélière
Vers 1880
5" – 13,5 cm

100/120 €

154 Une terrasse à Alger

Eventail, la feuille en papier peint à la gouache de trois femmes prenant le frais sur la terrasse de leur maison, une servante est assise près de la porte d'accès.
Revers : Chasse au faucon inspirée de Delacroix.
Monture en bois repercé et gravé à décor de fleurettes.
Monogrammé R. M.
Bélière
Vers 1880
11" – 29,5 cm (usures et acc.)

200/300 €

155 Les commères grecques

Eventail, la feuille en soie peinte à la gouache en camaïeu de rose. Deux jeunes femmes drapées sont debout près d'un banc où sont posées des cruches pour aller puiser de l'eau.

Revers : monogramme M. T.
Monture en nacre d'orient.
Bélière et gland
Signé à droite **Berthe Popet**
Vers 1880
10¹/₂ – 28,5 cm

150/200 €

156 Ecran hache en sparterie, brodé sur le bord

Manche en ivoire tourné
Pour le marché moyen-oriental, vers 1880
13¹/₂ – 37 cm

100/120 €

157 Eventail de type brisé en écaille brune

Bélière
Vers 1880
8" – 22 cm

300/400 €

158 Concert pour chant et deux guitares

Eventail, la feuille en cabretille peinte à la gouache. Sur la terrasse d'un parc, un gentilhomme, en costume XVIII^e siècle, joue de la guitare, assis sur un banc de gazon. Deux jeunes femmes, une assise sur un banc, chante une partition qu'elle tient à la main, l'autre l'accompagne à la guitare.

Signé à droite **C. Debillement**.
Revers : Branche fleurie.
Monture en écaille brune.
Vers 1880
11" – 29,5 cm

200/300 €



158

159 Jeté de roses

Eventail, la feuille en satin peint à la gouache.
Monture en os gravé et grillé.
Bélière
Vers 1880
11" – 29,5 cm (rest. et taches)

80/100 €

160 Eventail de scène de Bianca Donadio

Eventail, la feuille en soie peinte à la gouache d'une scène de répétition musicale entre deux jeunes femmes assises, qui chantent une partition et un cavalier, debout, vêtu d'un costume à la mode Louis XIV.
Revers chiffé B. D.
Bordure de plume blanche, façon cygne.
Monture en nacre.
Bélière et gland
Vers 1880
10" – 27 cm (acc. et taches)
N.B. : Fanny Marie Gabrielle Dieudonné, dite Bianca Donadio fit une carrière de cantatrice en Europe et aux Etats-Unis de 1873 à 1887.

200/300 €

161 Salvatore OLIVETTI (1833-1902)

«Portrait de Bianca Donadio en paysane»

Gouache sur papier, signée en bas à droite et dédicacée «Ommagio a la celebra artista».
56 x 30 cm

200/300 €

162 * La nouba - Narcisse Berchère (1819-1891)

Eventail, la feuille en papier doublé cabretille, peinte à l'aquarelle d'un groupe de femme sous un dais rouge, marchant vers un orchestre. La population du village, entrevue dans le lointain, est rassemblée en une foule multicolore. Deux cavaliers attendent à gauche sur le bord de la route.

Signé à droite **Berchère**

Revers : Végétation nilotique peinte à la gouache.
Monture en écaille brune, chiffée E. T. sur le panache en diamants taillés en roses.
Rivure en argent sertissant deux diamants.
Bélière
Vers 1885
11" – 29,5 cm (rest.)

8 000/10 000 €

163 Ciel d'orage

Eventail, la feuille en soie rouge pailletée.
Monture en bois repercé et estampé or.
Bélière
Vers 1885
10" – 27 cm (acc.)

120/150 €

164 Les vermiculatures dorées

Eventail, la feuille en soie à décor vermiculé en chenille.
Monture en os repercé et gravé.
Bélière
Seconde moitié du XIX^e siècle
10" – 27 cm (acc. au contrepanache)

100/120 €

165 Les coquelicots aux papillons

Eventail, la feuille en satin, or peint à la gouache d'un jeté de coquelicots autour duquel volent des papillons.

Vers 1890

Monture en corne reperlée, gravé et incrusté de clinquant.

Vers 1850

10" – 27 cm

100/120 €

166 Les perles mordorées

Eventail, la feuille en gaze à décor de style empire, de trois cartels de fleurs pailletées.

Monture en bois gravé, le panache entièrement recouvert de perles de verres mordorés.

Bélière, gland

Vers 1890

13" – 35 cm

100/120 €

167 La mésange aux reine-marguerites

Eventail, la feuille en gaze noire peinte d'une mésange bleue volant vers un buisson de reine-marguerites.

Monture en nacre noire de Tahiti.

Bélière

Vers 1890

12" – 32 cm (acc.)

120/150 €

168 L'amour vainqueur

Eventail, la feuille en soie peinte à la gouache de deux beautés en costume fin XVIII^e siècle devant les tréteaux d'un théâtre d'amours où l'on joue l'amour vainqueur.

Signé à gauche **A. Causon**

Monture en nacre reperlée, gravé, sculpté.

Bélière

Vers 1890

13" – 35 cm (acc. rest.)

120/150 €

169 Chantons sous la pluie

Eventail, la feuille en gaze peinte à la gouache d'un étang survolé par deux amours abrités sous un parapluie, près d'eux nagent deux cygnes blancs.

Monture en nacre reperlée, gravée, incrustée d'or et d'argent.

Signé **A. Causon**

Bélière

Vers 1890

11"1/2 – 31 cm (acc.)

200/300 €

170 Ariane à Naxos

Eventail, la feuille en gaze noire peinte à la gouache d'une jeune femme richement parée, pleurant un amour perdu. Un amour vole vers elle, les bras grands ouverts.

Monture en écaille brune.

Bélière

Vers 1890

13" – 35 cm (rest. - léger acc.)

250/300 €

171 Un Colin-Maillard dangereux

Eventail, la feuille en cabretille doublée soie, peinte à la gouache d'une scène où deux personnages tendent une corde devant les pieds de l'homme qui a les yeux bandés.

Monture à brins jointifs en os.

Bélière et anneau

Signé **Marguente**

Vers 1890

11" – 29,5 cm

300/400 €



162



171

172 Les paons

Eventail, la feuille en soie blanche incrustée de motif en dentelle de Chantilly noire: paons et éléments floraux. Monture en bois noirci, les panaches ronçoux.

Bélière

Vers 1890

13" – 35 cm

500/600 €

173 L'amour gondolier

Eventail, la feuille en cabretille peinte à la gouache d'une gondole dont l'Amour est nocher. Deux couples et une femme en costumes Louis XV sont sur la rive.

Signé à droite **Gatzert**.

Revers : dans une prairie, deux femmes et un jeune homme s'apprentent à se livrer aux joies de la musique. Un mandoline est posée au sol, une des femme consulte une partition.

Monture en os peint dans le genre «Vernis Martin»

Bélière, gland

Vers 1890

11"1/2 – 31 cm

500/600 €

174 Les baladins de Venise

Eventail, la feuille en cabretille peinte à la gouache d'un couple en costume XVIII^e siècle débarquant sur la terrasse d'un palais, bordant le Grand Canal, accueilli par trois baladins: l'un costumé en Pierrot, le second en Scaramouche et le troisième en enfant jouant de la flûte.

Signé à gauche **Van Garden**.

Monture en écaille brune, montée à l'anglaise.

Vers 1890

12" – 32,5 cm (rest. et taches au dos)

1 800/2 000 €

175 La belle apicultrice

Eventail, la feuille en soie peinte à la gouache d'une jeune apicultrice s'approchant de ses ruches avec un panier de fleurs. Trois amours volettent parmi les abeilles.

Large bordure en dentelle blanche.

Monture en ivoire découpé, gravé et doré.

Bélière.

Vers 1890

12" 1/4 – 33 cm (acc.)

300/350 €

176 La pêche à la ligne

Eventail, la feuille en soie peinte à la gouache d'une jeune femme appuyée contre une barrière, pêchant à la ligne dans une rivière. Un jeune homme la courtise ardemment.

Monture en nacre.

Bélière

Vers 1890

12" – 32,5 cm (acc. et rest.)

120/150 €

177 La roulette au casino

Eventail, la feuille en toile imprimée d'une roulette et de sa table.

Monture en zebnano.

Bélière

Vers 1890

12" – 32,5 cm

100/150 €

178 Les rinceaux de fleurs

Eventail, la feuille en dentelle blanche

Monture en os grillé et repercé

Bélière et gland

Vers 1890

12"1/2 – 34 cm (acc. - manques)

80/100 €



172



173



174



177

179 Les liserons

Eventail la feuille en soie incrustée et bordée de tiges de liserons en dentelle noire, soulignée par des paillettes. Monture en bois noirci, piqué d'acier. Bélière et gland Vers 1890 13" – 35 cm

100/120 €

180 Dans les bois

Eventail, la feuille en taffetas brun peint à la gouache dans trois cartels rectangulaires de scènes sylvestres et de deux oiseaux blottis l'un contre l'autre. Signé **Ernest Kees**. Bélière Vers 1890 12" – 32,5 cm

200/250 €

181 Les fleurs parmi les fleurs

Eventail, la feuille en gaze noire peinte de fleurs et largement appliquée de dentelle noire. Monture en bois noirci repercé et gravé. Bélière et dragonne Vers 1890 13" – 35 cm

150/180 €

182 Les fleurs des champs

Eventail, la feuille en soie jaune peinte à la gouache de marguerites et de fleurs jaunes. Monture en bois estampé or. Bélière et gland Vers 1890 13" – 35 cm (coupure) On y joint une feuille d'éventail en soie peinte d'un papillon et d'orchidées, vers 1890.

120/150 €

183 Les petits vendangeurs

Eventail, la feuille en soie peinte à la gouache de deux enfants revenant de la vigne, l'un avec un panier de raisin sur la tête. Pourtour en dentelle blanche de Calais. Monture en os repercé et gravé.

Bélière et gland Vers 1890 12"1/2 – 34 cm (acc.)

50/60 €

184 Les hirondelles font le printemps

Eventail «sultane», la feuille en soie peinte à la gouache. Monture serpentiforme en bois gravé.

Vers 1890 13" – 34 cm (manque à un brin)

120/150 €

185 L'oiseau et le géranium

Eventail, la feuille en soie rouge peinte à la gouache. Monture en bois gravé.

Bélière Vers 1890 13" – 35 cm (acc. et rest.)

100/120 €

186 Ecran soleil

La feuille en toile peinte de guirlandes de fleurs, la monture en laiton

Vers 1890 8" – 22 cm

50/60 €

187 Les libellules parmi les fleurs

Eventail, la feuille en soie peinte à la gouache. Monture en os gravé et grillé.

Bélière Vers 1895 13"1/2 – 37 cm (acc.)

80/100 €

- 188 Le retour du printemps**
 Eventail, la feuille en satin rouge peinte à la gouache d'un vol d'hirondelles et d'une botte de muguet.
 Monture en bois repercé, gravé, la gorge laqué or.
 Bélière
 Vers 1895
 13^o 1/2 – 36,5 cm
 100/120 €
- 189 Aux courses**
 Eventail, la feuille en soie jaune peinte à la gouache de deux jockeys lançant leur chevaux au galop.
 Signé à droite **Dubois-Souci**.
 Monture à brins jointifs en bois.
 Bélière
 Vers 1895
 14^o – 38 cm (manque la rivure)
 120/150 €
- 190 Le nid dans les ronces**
 Eventail, la feuille en soie peinte à la gouache d'un oiseau regagnant son nid, où l'attendent deux œufs dissimulés dans un roncier. Une libellule vole vers la droite.
 Monture en nacre d'Orient.
 Vers 1895
 13^o – 35 cm (acc. et rest.)
 100/120 €
- 191 Oiseau, papillon, libellules parmi les fleurs**
 Eventail, la feuille en soie peinte à la gouache.
 Monture en bois repercé, gravé et partiellement doré.
 Bélière
 Signé à gauche **E. Germain**, 1894
 13^o – 35 cm (rest.)
 100/120 €
- 192 Les palmettes**
 Eventail, la feuille en gaze noire pailletée. Monture en bois noirci repercé et piqué d'acier.
 Bélière
 Vers 1895
 9^o – 24 cm
 Dans une boîte en satin noir
 150/200 €
- 193 Les chrysanthèmes**
 Eventail, la feuille en papier peint de chrysanthèmes
 Signé D. 1, rue Feydeau
 Monture en bois repercé, estampé or.
 Vers 1895
 12^o 1/2 – 37 cm (accident à un brin)
 150/200 €
- 194 Les géraniums**
 Feuille d'éventail en soie noire peinte de tiges de géraniums vers lesquelles vole un papillon.
 Signé **A. Tourteau**.
 Vers 1895
 Diam.: 56,5 cm
 Dans un cadre rectangulaire avec biseau anglais.
 150/200 €
- 195 Jeux d'enfants, d'après Kate Greenaway**
 Eventail, la feuille en satinette doublée de cretonne fleurie. Trois cartels imprimée sont disposés sur la feuille: la corde à sauter, le jeu de volants et colin-maillard.
 Monture en bois naturel, les panaches à impression dorée.
 Bélière
 Vers 1895
 14^o – 38 cm
 Dans sa boîte d'origine en carton gainé de tissu brun.
 250/300 €
- 196 La fête dans le parc**
 Eventail, la feuille en cabretille peinte à la gouache d'une nombreuse assemblée en costume Louis XV, assistant à la danse du menuet par deux personnages de qualité au fond d'une allée, sous un arc de triomphe de verdure.
 Monogrammé a gauche O. J. T.
 Monture en écaille brune.
 Bélière
 Vers 1895
 14^o – 38,5 cm (rest., taches, usures et manques)
 600/700 €
- 197 Milan**
 Eventail de type brisé en bois peint à la gouache et incrusté d'une reproduction photographique des remparts de la ville, entourée de fleurettes.
 Revers : Fleurs et fruits peints.
 Situé au revers du contre-panache «Milano».
 Fin XIX^e siècle
 7^o – 18,8 cm
 80/100 €
- 198 Eventail de poupée en os repercé**
 Fin XIX^e siècle
 7 cm (ruban rompu)
 50/80 €

PLUMES



201

200 Plumes de coq

Eventail en plumes de coq noires peintes de fraisier et de fleurs des champs.

Monture en bois naturel, les panaches imitant le bambou et bagués de métal argenté.

Autriche, vers 1870

8" – 22,5 cm (rest.)

150/200 €

201 Eventail en duvet et plumes de camail monté sur couteaux

Monture en ivoire

Bélière sculptée

Vers 1875

500/600 €

202 Eventail en plumes de marabout gris

Monture en écaille brune serpentiforme

Vers 1880

200/300 €

203 Eventail de fillette en plumes d'autruche blanches

Monture en os gravé

Bélière

Vers 1880

120/150 €

204 Eventail en plumes d'autruche noires mâle naturelles

Monture en écaille brune

Vers 1880

120/150 €

205 L'autruche et les hirondelles

Eventail en plumes d'autruche noires mâle naturelles.

Monture en écaille blonde. La gorge incrustée d'un vol

de cinq hirondelles en métal ajouré. Panache chiffré J. D.

(?) incrusté en métal ajouré et contre-panache décoré de

branchages fleuris selon la même technique.

Bélière métallique

Vers 1880

400/500 €

206, Camail de lophophore

Eventail en marqueterie sur couteaux de plumes de lophophore.

Monture en écaille brune

Vers 1890

11"1/2 - 31 cm (manques)

1 000/1 200 €

207 Eventail en plumes d'autruche noires mâle naturelles

Monture en écaille blonde, panache chiffré L. A.

Vers 1900

150/200 €

208 «Eventail en plumes d'Autruche noires»

Monture en écaille brune.

Bélière et dragonne.

Porte toujours les papiers de protection sur la monture.

(Fil rompu).

Vers 1900

100/150 €



205

209 Eventail en plumes d'autruches blanches.
Monture en écaille blonde, les panaches ronceux
Bélière
Vers 1900

200/300 €

211 Ecran à trois plumes d'autruche blanches montées sur un manche en corne
Grande Bretagne vers 1920
H.: 54 cm

120/150 €

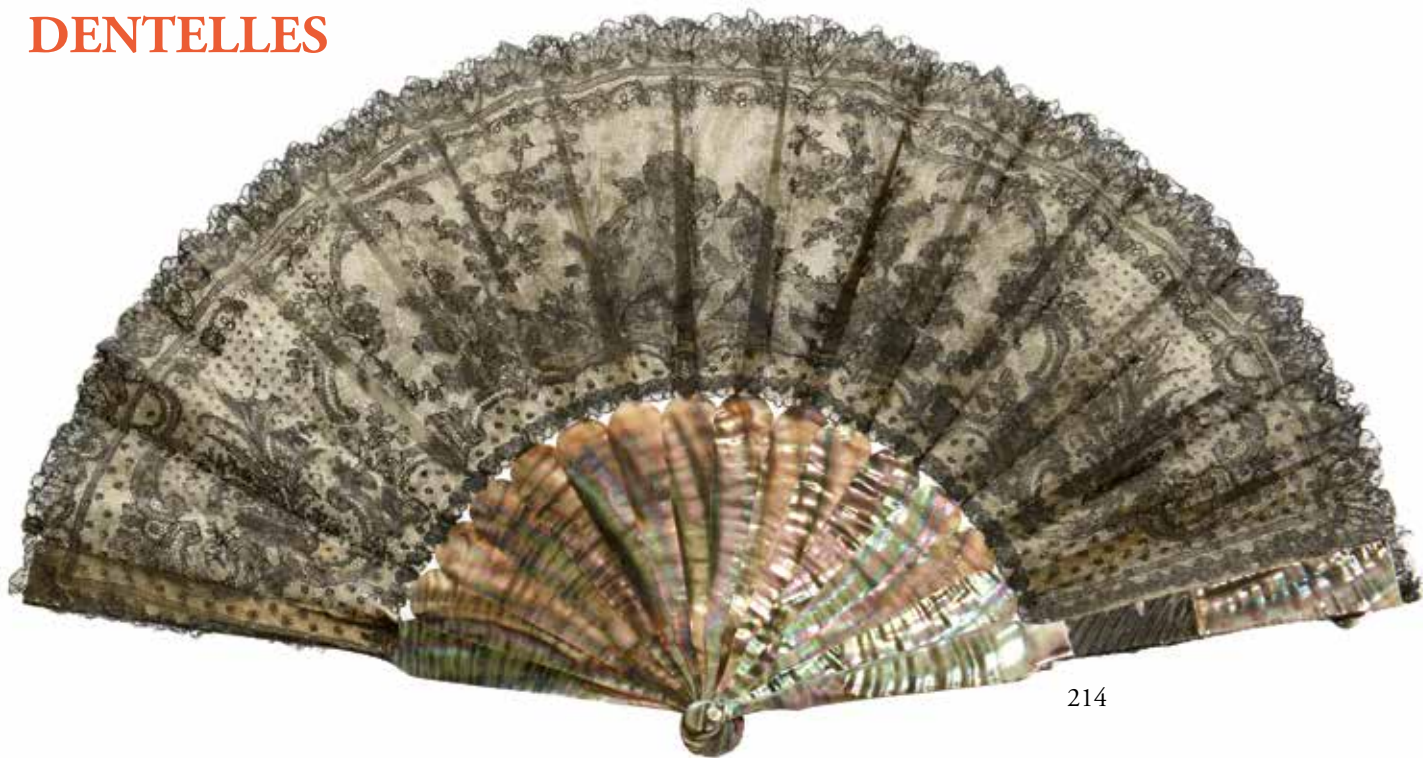
210 Eventail en plume d'autruche blanches
Monture en nacre
Bélière
Vers 1910 (acc.)

100/120 €



206

DENTELLES



212 La gerbe de fleurs

Eventail, la feuille en dentelle blanche composite, appliquée sur tulle mécanique à mailles carrées, doublée taffetas.

Monture en nacre, panache chiffré.

Bélière

Vers 1860

9" – 24 cm (deux plis collés, rest.)

150/200 €

213 La guirlande de fleurs

Eventail, la feuille en dentelle noire de Chantilly doublée de soie crème.

Monture en nacre

Vers 1860

10" – 27 cm

300/400 €

214 Les amours

Eventail, les feuilles en dentelle de Chantilly. La face est décorée de trois amours réunis dans un cartel central, le dos est décoré d'une chute de fleurs au milieu de deux guirlandes.

Monture en nacre haliotis teintée.

Vers 1860

10" 1/2 – 28,5 cm (acc. et manques)

600/800 €

215 Fleurs impériales

Eventail, la feuille en dentelle noire de Chantilly de Bayeux. Des brassées de fleurs sont réunis sous un encadrement. Doublée de soie crème.

Monture en écaille brune, panache chiffré D. L.

Vers 1870

11" – 29,5 cm (tâche sur la doublure)

400/500 €

216 La couronne du vainqueur

Eventail, la feuille en dentelle noire de Chantilly de Bayeux.

Monture en écaille brune.

Bélière et gland

Vers 1880

10" 1/2 – 28,5 cm

Dans une boîte portant l'étiquette «Aug. Lefébure frères, Paris, 15 Boul. Poissonnière».

500/600 €

217 Les fleurs du printemps

Eventail, la feuille en dentelle blanche au point à l'aiguille.

Monture à brins jointifs en nacre d'Orient.

Bélière et gland

Vers 1880

10" – 27 cm

Dans une boîte gainée de satin.

400/500 €

218 Le nid des amours

Eventail, la feuille en dentelle noire de Chantilly incrusté de deux cartels peints : l'un orné de Cupidon au centre d'une guirlande de fleurs et l'autre de deux amours blottis dans un nid.

Monture en nacre haliotis.

Vers 1880

11" – 29,5 cm (acc. au contre-panache et un pli collé)

300/350 €

219 Roses et myosotis de dentelle

Eventail la feuille en dentelle rebrodée sur tulle

Monture en os gravé et grillé.

Bélière

Vers 1890

11" – 29 cm

150/200 €

- 220 Semis de fleurs**
 Eventail, la feuille en dentelle blanche aux fuseaux. Au centre un chiffre M. L.
 Monture en nacre gravée et partiellement repercée.
 Bélière
 Vers 1890
 12" – 32,5 cm (acc. et manques au contre-panache)
 250/300 €
- 221 Les amours aux hirondelles**
 Eventail, la feuille en dentelle blanche au point de gaze à l'aiguille, incrustée d'un large cartel peint sur soie, où dix amours volent dans des nuées, parmi les hirondelles et soutiennent un écusson chiffré L. R.
 Monture en nacre blanche repercée et gravée.
 Bélière
 Vers 1890
 12" – 32,5 cm (taches)
 Dans une boîte
 400/500 €
- 222 Les fleurs du potager**
 Eventail, la feuille en dentelle de Chantilly de Bayeux noire, doublée.
 Monture en écaille brune, à brins jointifs.
 Bélière
 Signé **Geslin** à Paris sur le contre-panache.
 Vers 1890.
 12" – 32,5 cm (manque le chiffre)
N.B : les brins sont protégés par des papiers d'attente
 600/800 €
- 223 Les fleurs de la tonnelle**
 Eventail, la feuille en dentelle noire de Chantilly.
 Monture en écaille brune ornée d'une couronne comtale sur le panache.
 Bélière
 Vers 1890
 13" – 35 cm
 450/500 €
- 224 Les roses à pétales détachés**
 Eventail, la feuille en dentelle blanche à l'aiguille au point de rose.
 Monture en nacre d'Orient gravée et repercée.
 Bélière
 Vers 1890
 11" – 28,5 cm (rest. et acc.)
 700/800 €
- 225 Les amours danseurs**
 Eventail, la feuille en dentelle blanche au fuseaux de Bruges, incrustée de trois cartels sur soie. Ils sont peints pour l'un d'un amour harpiste et pour les deux autres d'amours dansant avec une écharpe et des guirlandes de fleurs.
 Monture en nacre blanche repercé en sculptée, gravée de fleurs et incrustée d'or et d'argent.
 Bélière et gland
 Vers 1890
 13" – 35 cm
 Dans une boîte
 300/400 €



- 226 Les fleurettes du printemps**
 Eventail, la feuille en crêpe de Chine, bordée de blonde polychrome de Caen mécanique, peinte de fleurettes du printemps : les bandes de dentelle respectivement bleu à décor de tulipes, rose à décor de feuillage et rose pâle rebrodée à décor de feuilles. Ces trois bandes sont raccordées au point de raccroc et sont fixées sur la feuille de crêpe.
 Monture en bois laqué rosé à impression argent.
 Bélière
 Vers 1890
 13" – 35 cm (acc.)
 150/200 €
- 227 Hommage à la beauté**
 Eventail, la feuille en dentelle de Chantilly de Calais incrustée d'un petit médaillon peint à la gouache où un amour vient rendre hommage à la beauté d'une femme vêtue d'un voile transparent.
 Monture en bois noirci, gravé, reperlé.
 Bélière
 Vers 1890
 13" 1/2 – 37 cm
 Dans une boîte : «Au Talisman, passage Jouffroy Paris»
 100/120 €
- 228 Les rocailles et les fleurs**
 Eventail, la feuille en dentelle blanche mécanique, appliquée sur tulle.
 Monture en nacre d'Orient.
 Bélière
 Vers 1900
 8" 1/4 – 22,5 cm (acc. et rest.)
 150/180 €
- 229 La rose**
 Eventail, la feuille en dentelle blanche aux fuseaux incrustée de trois cartels à l'aiguille.
 Monture en nacre d'Orient.
 Bélière
 Vers 1900
 8" 1/2 – 23 cm
 150/200 €
- 230 Eventail, la feuille en dentelle blanche mixte au lacet**
 Monture en nacre d'Orient.
 Bélière et gland
 Vers 1910
 8" 1/2 – 23 cm
 200/300 €
- 231 Les fleurs de la passion**
 Eventail, la feuille en dentelle blanche aux fuseaux.
 Monture en nacre d'Orient.
 Bélière
 Vers 1910
 8" 1/2 – 23,5 cm (rest. et acc.)
 130/150 €
- 232 Les fleurs de Bruges**
 Eventail, la feuille en dentelle blanche aux fuseaux à décor de jetés de fleurs.
 Monture en nacre d'Orient.
 Bélière
 Vers 1910
 8" – 21,5 cm
 130/150 €
- 233 Les renoncules**
 Eventail, la feuille en dentelle aux fuseaux.
 Monture en nacre d'Orient.
 Bélière
 Vers 1910
 8" 1/2 – 25 cm
 200/250 €
- 234 Les églantines**
 Eventail, la feuille en dentelle blanche composite.
 Monture en nacre gravée de fleurs.
 Bélière
 Vers 1910
 8" – 22 cm
 200/250 €
- 235 Les abeilles**
 Eventail, la feuille en dentelle aux fuseaux à décor de fleurs, incrustée de trois cartels : abeilles au point à l'aiguille.
 Monture en corne gravée piquée d'acier.
 Bélière
 Vers 1910
 7" 1/2 - 20 cm
 120/150 €
- 236 Eventail, la feuille en dentelle aux fuseaux pailletés.**
 Monture en os gravé et doré.
 Bélière
 Vers 1910
 (acc. et rest.)
 100/120 €

XX^e SIECLE

- 237 Les orchidées**
Eventail, la feuille en dentelle blanche aux fuseaux appliquée sur un fond de tulle à mailles carrées, partiellement pailletée.
Monture en corne piquée d'acier.
Bélière et gland
Vers 1900
8" – 24 cm (doublure en soie fusée)
100/120 €
- 238 Eventail à la «Madame sans gêne» en soie jaune pailletée**
Les contre-plis en gaze.
Monture en os reперcé, sculpté, gravé et piqué d'acier.
Bélière et gland double.
Vers 1900
7" – 18 cm
150/200 €
- 239 Les paillettes d'or**
Eventail, la feuille en soie pailletée or.
Monture en os gravé et doré.
Bélière
Vers 1900
9" – 24 cm (acc.)
Dans une boîte de Templier
60/80 €
- 240 Les lilas**
Eventail, la feuille en soie pailletée et peinte de lilas blancs et mauves.
Monture en bois doré, estampé argent.
Bélière
Vers 1900
8" – 22 cm
80/100 €
- 241 Le menuet**
Eventail ballon, la feuille en soie pailletée or, incrustée en son centre d'un cartel imprimé sur soie d'après les eaux-fortes romantiques de Duvelleroy, n°259.
Signé **Duvelleroy** sur un bout au revers.
Monture en corne piqué.
Vers 1900
9" – 24 cm (rest.)
100/120 €
- 242 Eventail à la «Madame sans gêne» dans son fourreau de soie**
Eventail, la feuille en soie pailletée avec fenêtre de tulle
Monture en corne gravée et dorée.
Bélière
Vers 1900
8" - 22 cm (soie fendue)
150/200 €
- 243 Les amoureux au jardin**
Eventail, la feuille en gaze peinte à la gouache et entourée de dentelle de Calais pailletée.
Monture en nacre blanche.
Bélière
Vers 1900
7" – 18,8 cm (acc.)
20/30 €
- 244 Les violettes**
Eventail, la feuille en soie pailletée et peinte à la gouache.
Monture en bois laqué, découpé à impression argent et peinte.
Bélière et gland
Vers 1900
10" – 27 cm (taches)
100/120 €
- 245 Eventail, la feuille en gaze noire pailletée argent**
Monture en bois noirci gravé et piqué d'acier.
Bélière
Vers 1900
8" – 22 cm
100/120 €
- 246 Flore et Cupidon**
Eventail, la feuille en dentelle de Chantilly noire de Calais, pailletée et incrustée de deux cartels peints. Sur l'un, Flore est assise sur une gerbe de fleurs, sur l'autre, Cupidon volette parmi les oiseaux.
Monture en bois noirci, gravé, partiellement doré et piqué d'acier.
Bélière
Vers 1900
9" - 25,5 cm
120/150 €
- 247 Dans la fraîcheur d'une clairière**
Eventail, la feuille en soie pailletée, peinte à la gouache et à la gouache d'or. Le cartel central est orné de trois personnages en habit Louis XVI dans la clairière d'une forêt.
Monture en os reперcé, gravé, doré et argenté.
Bélière rapportée.
Vers 1900
11" – 29,5 cm (rest.)
250/300 €
- 248 Les orchidées**
Eventail de forme coquille, la feuille gaze peinte à la gouache d'orchidées, les bordures pailletées.
Monture en corne blonde piquée d'acier.
Bélière
Vers 1900
10" 1/2 – 28,5 cm (manques et rest.)
300/400 €

- 249 Les fleurons**
Eventail à la «Madame sans gêne», la feuille en tulle meunier appliqué de soie blanche, pailletée or.
Monture en corne blonde piquée or.
Signé **Duvelleroy** au revers.
Vers 1900
7" 1/2 – 20 cm
200/300 €
- 250 Poème**
Eventail, la feuille en soie peinte à la gouache de fleurs encadrant six strophes d'un poème.
Monture en corne blonde.
Bélière
Vers 1900
8" – 22 cm (acc.)
Dans une boîte à châssis vitré.
N.B : Mention de Duvelleroy dans la première strophe.
200/300 €
- 251 Le seringua**
Eventail, la feuille en soie peinte à la gouache.
Monture en bois laqué à impression or.
Bélière
Vers 1900
10" 1/2 – 28,5 cm
100/120 €
- 252 L'oiseau et la cage**
Eventail, la feuille en soie peinte à la gouache dans cinq cartels: un joueur de musette, un paysage avec une folie, l'offrande de l'oiseau, le coin de la terrasse et l'oiseau chéri.
Monture en os reperlé, gravé et peint au vernis.
Bélière
Espagne, vers 1900
7" – 18,8 cm (acc.)
80/100 €
- 253 La belle esseulée**
Eventail, la feuille en soie peinte à la gouache et bordée de dentelle de Chantilly de Calais.
Monture en os reperlé, gravé, grillé et doré.
Bélière
Vers 1900
8" – 22 cm (manques et rest.)
50/80 €
- 254 Evocation Louis XVI**
Eventail de type brisé en bois incrusté de trois gravures en taille douce représentant des scènes de parc du XVIII^e siècle.
Vers 1900
6" – 16 cm
80/100 €
- 255 Bellagio Ricordo**
Ecran cocarde souvenir en bois d'olivier, sur la face marqueterie représentant un personnage.
Vers 1900
100/120 €
- 256 Daisy**
Eventail, la feuille en soie peinte à la gouache de guirlandes de roses réunissant des rocailles.
Revers : «Daisy 14 mai 1902» dans un encadrement de fleurs.
Monture en os reperlé, gravé, doré et piqué.
Bélière
1902
9" – 24 cm
150/200 €
- 257 L'aubépine**
Eventail ballon, la feuille en soie peinte à la gouache de fleurs et de boutons d'aubépine.
Monture en corne blonde piquée or, anneau à la rivure.
Signé au revers **Duvelleroy**.
Vers 1905
9" – 24 cm (taches au dos)
300/400 €
- 258 Les amoureux et la bouquetière**
Eventail, la feuille en soie peinte à la gouache d'un couple d'amoureux en costume XVIII^e siècle, descendant l'escalier d'une terrasse pour retrouver une bouquetière, qui leur présente des piquets sur son éventaire. Au fond, un temple d'amour.
Signé **E. Kees** au revers.
Monture en écaille gravée et décorée de fleurettes.
Bélière
Vers 1910
8" – 24 cm
150/200 €
- 259 La bouillie pour le chien**
Eventail, la feuille en papier peint à la gouache d'une frise de fleurs et d'une fillette assise sur une chaise haute qui donne à un ratier, en le faisant manger à l'aide d'un chalumeau, le contenu de son récipient à bouillie, qu'elle tient dans la main gauche.
Monture en bois.
Bélière
Vers 1910
8" – 22,5 cm
120/150 €
- 260 L'amour est un bouquet de violettes**
Eventail, la feuille étroite en papier peint de violettes
Monture en bambou, la face laquée et reperlée.
Bélière
Travail nippon-hispanique, vers 1910
11" – 29,5 cm
100/120 €



259

261 Près de la fontaine en Andalousie

Eventail, la feuille en soie peinte à la gouache d'une scène andalouse.

Signé **Coméia**

Début XX^e siècle.

Monture en ivoire, les têtes des panaches en écaille.

XVIII^e siècle.

10" – 27 cm

120/150 €

262 La main chaude

Eventail de type brisé en matière synthétique imitant l'ivoire, peint à la gouache d'une scène dans le goût du XVIII^e siècle.

Bélière

Vers 1910

7" – 18,8 cm

150/200 €

263 La danse d'après Watteau

Eventail de type brisé en os peint à la gouache, recto-verso. Sur la face, reproduction d'un tableau de Watteau.

Revers : paysage.

Vers 1910

5" 1/2 – 15 cm (inachevé)

150/200 €

264 D'après Watteau

Eventail, la feuille en soie peinte à la gouache et pailletée, présentant des ajours occultés par du tulle. Les trois cartels principaux sont historiés de scènes reprises sur «L'embarquement pour Cythère».

Monture en nacre repercée, gravée, incrustée d'or.

Bélière et gland.

Vers 1910

8" – 22,5 cm (acc.)

120/150 €

265 Réminiscence d'Empire

Eventail, la feuille en soie pailletée d'acier.

Monture en os repercé, gravé et doré.

Bélière.

Vers 1910

8" – 22 cm

80/100 €

266 Les marguerites

Eventail, la feuille en soie pailletée et peinte de marguerites.

Monture en nacre d'Orient.

Bélière.

Vers 1910

9" – 24 cm (acc.)

40/50 €

- 267 Les paillettes**
Eventail, la feuille en soie pailletée.
Monture en os gravé et piqué d'acier.
Bélière rapportée en matière synthétique.
Vers 1910
8" – 22 cm (un brin décollé)
60/80 €
- 268 Rêve de jeune fille**
Eventail, la feuille en soie peinte de fleurettes et pailletée.
Bordure en dentelle blanche de Calais.
Monture en os gravé, grillé, reперcэ et doré.
Bélière et gland
Vers 1910
9" 1/4 – 24,5 cm (rest.)
100/120 €
- 269 Premier bal (1)**
Eventail, la feuille en soie pailletée or.
Monture en os reперcэ, gravé, piqué d'acier.
Bélière
Vers 1910
8" – 22 cm
120/150 €
- 270 Premier bal (2)**
Eventail, la feuille en soie pailletée or.
Monture en corne gravé et dorée.
Bélière
Vers 1910
8" – 22 cm (taches)
150/200 €
- 271 Premier bal (3)**
Eventail à la «Madame sans gêne», la feuille en gaze pailletée d'acier.
Monture en corne blonde piquée d'acier.
Vers 1910
(acc.)
200/250 €
- 272 Le sapin fleuri**
Eventail en soie blanc cassé, incrustée de motifs noirs, pailletée.
Monture en bois noirci, gravé et piqué d'acier.
Bélière
Vers 1910
8" – 22 cm
200/250 €
- 273 Les roses noires**
Eventail, la feuille en crêpe noir pailleté d'acier. La feuille présente cinq ouvertures occultées par un tulle sur lequel sont pailletés des roses.
Monture en bois noirci reперcэ, gravé et piqué d'acier.
Bélière et gland double.
Vers 1910
9" – 26 cm
Dans sa boîte portant l'étiquette de Gustave Stoefs à Bruxelles.
150/200 €
- 274 Eventail pailleté, la feuille en soie rose.**
Monture en os reперcэ, gravé, doré.
Bélière
Vers 1910
(rest. et taches)
100/120 €
- 275 Les lambrequins**
Eventail coquille, la feuille en gaze appliquée de soie pailletée.
Monture en corne gravée, dorée et piquée d'acier.
Bélière
Vers 1910
8" – 22 cm
120/150 €
- 276 Réminiscences impériales**
Eventail à la «Madame sans gêne», la feuille en soie pailletée or et peinte de fleurettes.
Monture en corne blonde reперcée, gravée et piquée d'acier.
Bélière
Vers 1910
8" 1/2 – 23,5 cm (rest.)
150/200 €
- 277 Eventail à la «Madame sans gêne»**
Eventail, la feuille en tissu noir pailleté, incrusté de tulle.
Monture en écaille brune.
Bélière
Vers 1910
8" – 22 cm
250/300 €
- 278 Les mille éclairs**
Eventail à la «Madame sans gêne», la feuille en soie et gaze pailletée or et argent. Au centre, un cartel de fleurs.
Monture en corne blonde découpée, gravée, dorée et piquée d'acier.
Bélière à anneau
Vers 1910
8" – 21,5 cm (usures)
200/250 €
- 279 Les paniers de la fleuriste**
Eventail, la feuille en soie pailletée, peinte, brodée et appliquée de rubans multicolores simulant des fleurs dans des paniers de style Louis XVI.
Monture en corne reперcée et pailletée.
Vers 1910
10" – 27 cm (rest.)
150/200 €
- 280 Pour une musicienne**
Eventail à la «Madame sans gêne», en soie pailletée or de lyre dans des couronnes de laurier.
Monture en corne blonde piquée d'acier.
Vers 1910
8" – 21,5 cm (acc.)
120/150 €

- 281 Maman va au bal**
Eventail, la feuille en gaze appliquée de soie noire pailletée argent.
Monture en écaille.
Bélière
Vers 1910
8" – 22 cm (acc. et rest.)
180/200 €
- 282 Les nœuds de feuillages**
Eventail, la feuille en soie pailletée or et argent.
Monture en corne gravée et dorée.
Vers 1910
7"1/2 – 20 cm (rest.)
200/250 €
- 283 La belle alanguie**
Eventail, la feuille en gaze appliquée de bandes de soie noire pailletées or. Une gravure décorée d'une femme en costume ancien assise dans un fauteuil, est incrustée au centre.
Monture serpentine en corne blonde piquée or.
Signé **Ernest Kees** au revers.
Vers 1910
9" – 24 cm
350/400 €
- 284 Les sequins d'acier**
Eventail, la feuille en soie noire pailletée acier.
Monture en bois noirci piqué d'acier.
Bélière
Vers 1910
8" – 22 cm
120/150 €
- 285 Les renoncules**
Eventail, la feuille en tissu peint à la gouache et pailletée.
Monture en bois reperlé et partiellement peint.
Bélière
Vers 1915
9" – 24 cm
100/120 €
- 286 Les Pénélope de Venise**
Eventail, la feuille en cabretille doublée soie. Devant la lagune, où au fond se dresse San Giorgio Maggiore, trois jeunes filles fond de la tapisserie sur une loggia.
Monture en nacre reperlée, gravée et dorée.
Bélière
Signé **N. Fortte**
Vers 1915
9"1/2 - 25,5 cm (tâches, acc.)
200/250 €
- 287 La Brise**
Eventail mécanique nickelé, les pales en matière synthétique façon écaille.
Breveté SGDG en France et à l'étranger.
Vers 1920
Dans sa boîte.
150/200 €
- 288 Ecran-soleil en matière synthétique imitant l'ivoire.**
Vers 1920
Diam.: 13 cm
120/150 €
- 289 Les violettes**
Eventail en matière synthétique imitant l'ivoire peint d'une guirlande de violettes.
Bélière
Vers 1920
4"3/4 – 13 cm
120/150 €
- 290 Eventail, la feuille en soie peinte de fleurs multicolores**
Monture en os peint au vernis.
Vers 1920
8" – 22 cm
150/200 €
- 291 Branches de prunier fleuries**
Eventail à la feuille étroite en toile sur laquelle se termine le décor de la monture.
Monture en bois noirci reperlé, peint et doré sur des réserves de branches de prunier en fleurs, qui supportent des oiseaux.
Travail nippon-hispanique, vers 1920
9" – 24 cm
100/120 €
- 292 Les fleurs éclatantes**
Eventail, la feuille en tissu peint en suivi sur la monture en bois laqué.
Espagne, vers 1920
8"1/2 – 23 cm (taches)
30/40 €
- 293 Les reines-marguerites**
Eventail la feuille en soie peinte à la gouache d'un paysage à la rivière. A droite, un buisson de reines-marguerites.
Au revers, en haut du panache, une pastille dorée inscrite: «Hijos de Pedro Martin Madrid».
Monture en matière synthétique imitant l'écaille blonde gravée et dorée, les panaches et la bélière rouge.
Vers 1920
9"1/2 – 25,5 cm
150/200 €



295

294 Les fleurs bleues et les fleurs parmes

Eventail, la feuille en tissu peint à la gouache et pailletée.
Monture en bois laqué, peint et doré.
Bélière
Espagne, vers 1930
8" 1/2 – 23 cm

60/80 €

295 * Rose Adler

Eventail en matière synthétique présentant une grille de mots croisés sur le panache et les définitions sur tous les brins.
Signé «Eventail **Rose Adler**»
Vers 1937
26 cm (ruban rompu)
N.B. : Rose Adler (1890-1959), célèbre relieur du début du XX^e siècle, travailla principalement pour Doucet jusqu'au décès de ce dernier en 1929. De nombreuses reliures, faites par elle, sont conservées à la bibliothèque Doucet et à la bibliothèque Sainte Geneviève. Tout en continuant la reliure, elle s'intégra dans le mouvement des Arts Décoratifs et fut la créatrice de nombreux objets originaux.

3 000/3 500 €



O.A. n°

Drouot Richelieu - Salle 12
Vente du 13 mai 2014
Ordre d'Achat / Absentee bid form

Je soussigné(e)

Nom et prénom / *Full name* :

Adresse / *Address* :

Tél. / Fax / e-mail :

Références bancaires (ou RIB joint) / *Bank details* :

N° Passeport / CNI /

Donne ordre à l'OVV Art Richelieu d'acheter pour mon compte les lots ci-dessous au montant de l'enchère maximum indiquée

Demande à l'OVV Art Richelieu de me téléphoner pendant la vente pour les lots ci-dessous

Au cas où je ne serais pas joint par téléphone au moment de la vente, je donne ordre à Art Richelieu d'acheter pour mon compte les lots ci-dessous au montant de leur estimation basse figurant au catalogue.

N° Lot	Désignation	limite à l'enchère

J'ai pris bonne note que :

- Je devrai m'acquitter en sus des enchères le montant des frais de 24 % TTC du montant adjudgé.
- J'accepte les conditions générales de vente.

Date :

Signature :

CONDITIONS DE VENTE

La vente sera faite au comptant.

Les acquéreurs paieront des frais en sus des enchères de 24% TTC.

Le dernier enchérisseur sera considéré comme adjudicataire responsable du paiement. Il devra déclarer à l'OVV son identité et son adresse. Si l'enchérisseur agit pour le compte d'autrui, il devra présenter un document d'identité, un mandat pour agir et les documents identifiant son mandataire.

Les lots ne seront délivrés aux adjudicataires qu'après encaissement du règlement.

Le règlement pourra s'effectuer :

- en espèces selon les limites imposées par la législation en vigueur
- par carte bancaire visa
- par virement bancaire
- par chèque (deux pièces d'identité seront exigées)

GARANTIES

Les attributions ont été établies compte tenu des connaissances scientifiques et artistiques à la date de la vente. Le commissaire-priseur se réserve la possibilité de rectifier les désignations du catalogue. Ces rectifications seront annoncées au moment de la présentation de l'objet et portées au procès verbal de la vente.

Une exposition préalable permettant aux acquéreurs de se rendre compte de l'état des biens mis en vente, il ne sera admise aucune réclamation une fois l'adjudication prononcée. Les reproductions au catalogue des œuvres sont aussi fidèles que possible, une différence de coloris est néanmoins possible.

Les dimensions ne sont données qu'à titre indicatif.

L'état des cadres n'est en aucun cas garanti.

ENCHERES

L'ordre du catalogue sera suivi. Le commissaire-priseur pourra diviser ou réunir les lots. En cas de double enchère reconnue effective par le commissaire-priseur, le lot sera remis en vente, tous les amateurs présents pouvant concourir à cette deuxième mise en adjudication. La vente se terminera au plus tard à 18h00; au-delà de cet horaire, aucun lot ne pourra être adjugé. Si un reliquat de lots demeure, l'OVV Art Richelieu décline toute responsabilité de non-présentation en vente.

ORDRE D'ACHATS

Si vous souhaitez faire une offre d'achat par écrit, vous pouvez utiliser le formulaire prévu à cet effet en fin de catalogue. Celui-ci doit nous parvenir au plus tard deux jours avant la vente accompagné de vos coordonnées bancaires. Si l'enchère proposée dans la salle est du même montant que votre ordre, celui-ci ne sera pas pris en compte. Au cas où plusieurs ordres d'achat seraient fixés au même montant sur un même lot, il ne sera tenu compte que du premier d'entre eux reçu par l'OVV.

ENCHÈRES PAR TELEPHONE

Si vous souhaitez enchérir par téléphone, veuillez en faire la demande par écrit en utilisant le formulaire prévu à cet effet, accompagné de vos coordonnées bancaires, au plus tard deux jours avant la vente. L'OVV ne pourra être tenu pour responsable au cas où vous ne seriez pas joint par téléphone au moment de la vente, pour quelque motif que ce soit. Dans ce cas et sauf instruction de votre part, vous serez considéré comme donneur d'ordre d'achat au montant de l'estimation basse.

Les enchères par téléphone ne seront acceptées que pour les lots dont l'estimation basse est au moins égale à 300 euros.

DROUOT LIVE

Toute personne sera admise à assister et/ou participer à la vente en ligne selon les modalités reportées sur le site www.drouotlive.com

RETRAIT DES ACHATS

Il est conseillé aux adjudicataires de procéder à un enlèvement de leurs lots dans les meilleurs délais afin d'éviter les frais de magasinage qui sont à leur charge. Le magasinage n'entraîne pas la responsabilité de l'OVV ni de l'expert à quelque titre que ce soit. Les lots qui n'auront pas été enlevés dans la salle le jour de la vente pourront être stockés aux frais de l'acquéreur.

En cas de paiement par chèque ou par virement, la délivrance des objets pourra être différée jusqu'à l'encaissement. Dès l'adjudication, l'objet sera sous l'entière responsabilité de l'adjudicataire. L'acquéreur sera lui-même chargé de faire assurer ses acquisitions, et l'OVV décline toute responsabilité quant aux dommages que l'objet pourrait encourir, et ceci dès l'adjudication prononcée. La formalité de licence d'exportation peut requérir un délai de cinq à dix semaines, celui-ci pouvant être sensiblement réduit selon la rapidité avec laquelle l'acquéreur précisera ses instructions à l'étude. Sauf précision contraire, les biens mis en vente ne bénéficient pas de passeport d'exportation de biens culturels. En conséquence, il revient aux adjudicataires d'accomplir toutes les formalités nécessaires à l'exportation. En aucun cas, la vente ne pourra être annulée si l'exportation ne peut avoir lieu du fait de l'absence de passeport.

Les lots précédés d'un astérisque (*) appartiennent à des collaborateurs de l'OVV.

RIB

Titulaire du compte (Account Owner)

OVV Deburaux Paris – Art Richelieu
51, rue Decamps – 75116 Paris

BANQUE (Bank)

CIC PARIS BOETIE
42, rue de la Boétie – 75008 Paris

IBAN (International Bank Account Number)

FR76 3006 6108 0200 0215 5640 337

BIC (Bank Identifier Code) CMCIFRPP

OVV = Opérateur de Ventes Volontaires Art Richelieu

