



Drouot  
Lundi 9 février 2015

# BOMO

Bijoux - Orfèvrerie - Miniatures - Objets de vitrine

**Lundi 9 février 2015**  
**à 14h**

**Drouot Richelieu, salle 3** - 9, rue Drouot - 75009 Paris

## Expert

Annabelle CUKIERMAN  
11 rue de Provence - 75009 Paris  
tél. +33 (0)1 42 46 64 62 - +33 (0)6 09 73 23 98  
annabelle.cukierman@gmail.com

**Exposition publique à Drouot Richelieu, salle 3**  
9, rue Drouot - 75009 Paris

Samedi 7 février 2015 de 11h à 18h  
Lundi 9 février 2015 de 11h à 12h

Téléphone pendant l'exposition et la vente :  
+33 (0)1 48 00 20 03

**Catalogue disponible sur [www.art-richelieu.fr](http://www.art-richelieu.fr)**

Renseignements :

Marie BARJOU - +33 (0)1 42 24 80 76 - [contact@art-richelieu.fr](mailto:contact@art-richelieu.fr)

**La totalité des lots est visible sur [www.art-richelieu.fr](http://www.art-richelieu.fr)**



001



002



003



004



005



006



007



008



009



010



011



012



013



014



015



016



017



018



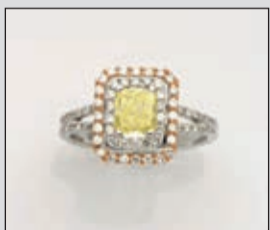
019



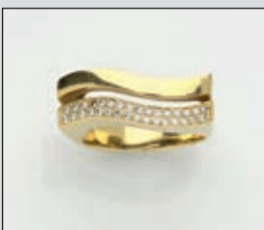
020



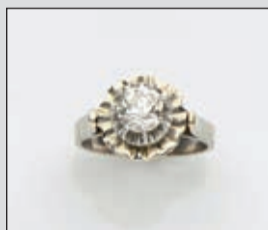
021



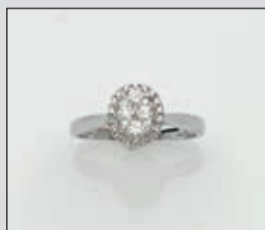
022



023



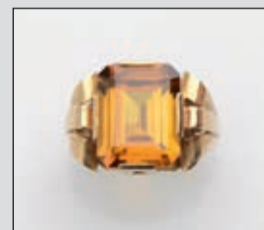
024



025



026



027



028



029



030



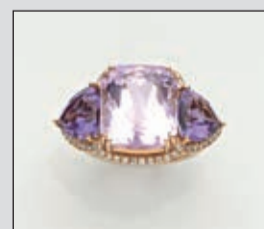
031



032



033



034



035



036



037



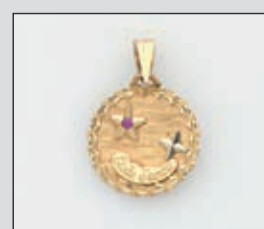
038



039



040



041



042

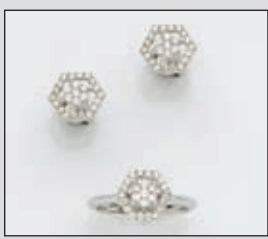




043



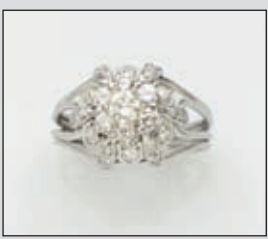
045



046



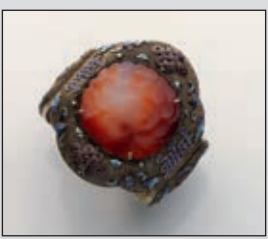
047



048



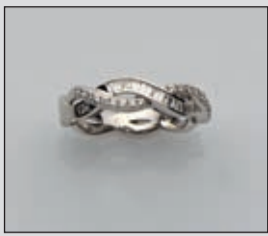
049



050



051



052



053



054



055



056



057



058



059



060



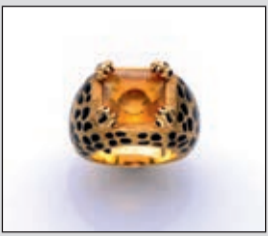
061



062



063



064



065



066



067



068



069



070



071



072



073



074



075



076



077



078



079



080



081



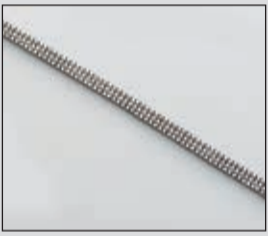
082



083



084



085



087



088



089



090



091



092



093



094



095



096



097



098



099



100



101



102



103



104



105



106



107



108



109



110



111



112



113



114

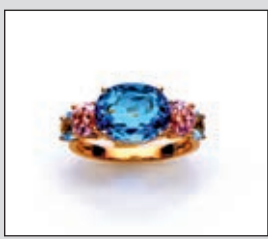




116



117



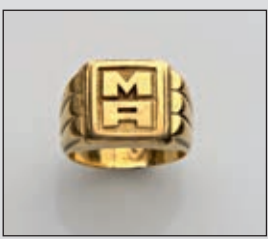
118



119



120



121



122



123



124



125



126



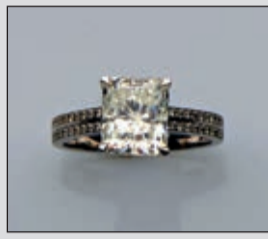
127



128



129



130



131



132



134



135



136



137



138



139



140



141



142



143



144



145



146



147



148



149



150



151



152



153



154



155



156



157



158



159



160



161



162



163



164



165



166



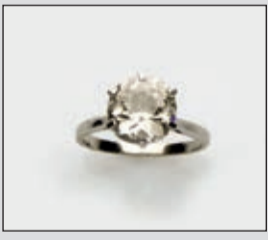
167



168



169



170



171



172



173



174



175



176



177



178



179



180



181



182



183



184

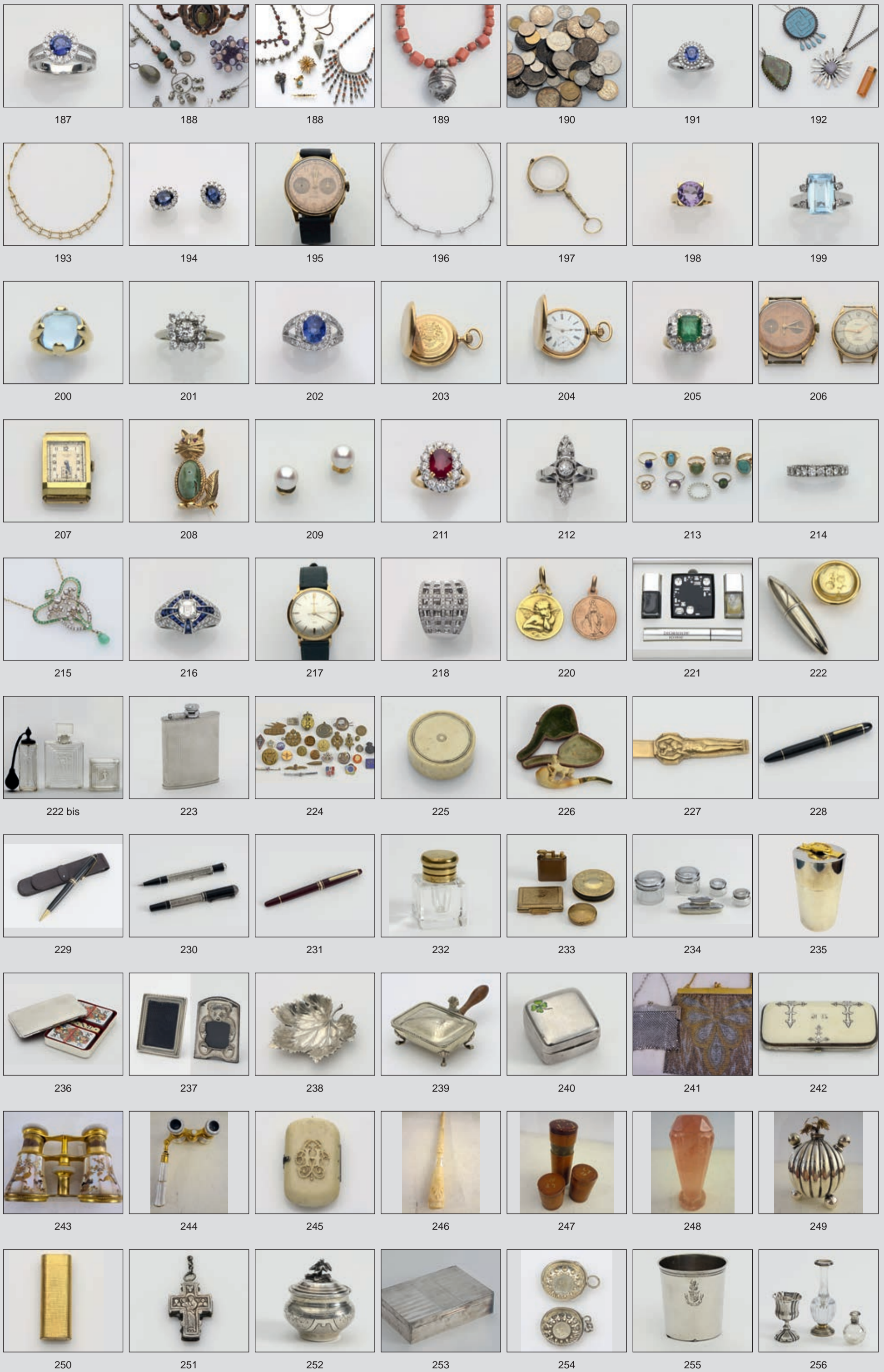


185



186





187

188

188

189

190

191

192

193

194

195

196

197

198

199

200

201

202

203

204

205

206

207

208

209

211

212

213

214

215

216

217

218

220

221

222

222 bis

223

224

225

226

227

228

229

230

231

232

233

234

235

236

237

238

239

240

241

242

243

244

245

246

247

248

249

250

251

252

253

254

255

256





## CONDITIONS DE VENTE

La vente sera faite au comptant. Les acquéreurs paieront des frais en sus des enchères de 20,5 % HT soit 24,60 % TTC.

Les lots sont vendus en l'état. L'exposition permettant de contrôler l'état des lots, aucune réclamation ne sera admise après la vente. Le dernier enchérisseur sera considéré comme adjudicataire responsable du paiement. Il devra déclarer à l'OVV\* son identité et son adresse. Si l'enchérisseur agit pour le compte d'autrui, il devra présenter un document d'identité, un mandat pour agir et les documents identifiant son mandataire. Les lots ne seront délivrés aux adjudicataires qu'après encaissement du règlement. Le règlement pourra s'effectuer :

- en espèces selon les limites imposées par la législation en vigueur
- par carte bancaire visa
- par virement bancaire
- par chèque (deux pièces d'identité seront exigées)

### GARANTIES

Les attributions ont été établies compte tenu des connaissances scientifiques et artistiques à la date de la vente.

Le commissaire-priseur se réserve la possibilité de rectifier les désignations du catalogue. Ces rectifications seront annoncées au moment de la présentation de l'objet et portées au procès verbal de la vente.

Une exposition préalable permettant aux acquéreurs de se rendre compte de l'état des biens mis en vente, il ne sera admis aucune réclamation

une fois l'adjudication prononcée. Les reproductions au catalogue des oeuvres sont aussi fidèles que possible, une différence de coloris est néanmoins possible. Les dimensions ne sont données qu'à titre indicatif.

### ENCHERES

L'ordre du catalogue sera suivi. Le commissaire-priseur pourra diviser ou réunir les lots. En cas de double enchère reconnue effective par le commissaire-priseur, le lot sera remis en vente, tous les amateurs présents pouvant concourir à cette deuxième mise en adjudication.

La vente se terminera au plus tard à 18h00, au-delà de cet horaire, aucun lot ne pourra être adjugé. Si un reliquat de lots demeure, l'OVV\* Art Richelieu décline toute responsabilité de non-présentation en vente.

### ORDRE D'ACHATS

L'ordre d'achat doit nous parvenir au plus tard deux jours avant la vente accompagné de vos coordonnées bancaires. Si l'enchère proposée dans la salle est du même montant que votre ordre, celui-ci ne sera pas pris en compte.

Au cas où plusieurs ordres d'achat seraient fixés au même montant sur un même lot, il ne sera tenu compte que du premier d'entre eux reçu par l'OVV\*.

### ENCHERES PAR TELEPHONE

La demande de ligne téléphonique, accompagnée de vos coordonnées bancaires, doit nous parvenir

au plus tard deux jours avant la vente.

L'OVV\* ne pourra être tenu pour responsable au cas où vous ne seriez pas joint par téléphone au moment de la vente, pour quelque motif que ce soit. Dans ce cas et sauf instruction de votre part, vous serez considéré comme donneur d'ordre d'achat au montant de l'estimation basse.

Les enchères par téléphone ne seront acceptées que pour les lots dont l'estimation basse est au moins égale à 300 euros.

### DROUOT LIVE

Toute personne sera admise à assister et/ou participer à la vente en ligne selon les modalités reportées sur le site [www.drouotlive.com](http://www.drouotlive.com)

### RETRAIT DES ACHATS

Il est conseillé aux adjudicataires de procéder à un enlèvement de leurs lots dans les meilleurs délais afin d'éviter les frais de magasinage qui sont à leur charge. Le magasinage n'entraîne pas la responsabilité de l'OVV\* ni de l'expert à quelque titre que ce soit. Les lots qui n'auront pas été enlevés dans la salle le jour de la vente pourront être stockés aux frais de l'acquéreur.

En cas de paiement par chèque ou par virement, la délivrance des objets pourra être différée jusqu'à l'encaissement. Dès l'adjudication, l'objet sera sous l'entière responsabilité de l'adjudicataire. L'acquéreur sera lui-même chargé de faire assurer ses acquisitions, et l'OVV\* décline toute responsabilité quant aux dommages que l'objet pourrait encourir, et ceci dès l'adjudication

prononcée. La formalité de licence d'exportation peut requérir un délai de cinq à dix semaines, celui-ci pouvant être sensiblement réduit selon la rapidité avec laquelle l'acquéreur précisera ses instructions à l'étude.

Sauf précision contraire, les biens mis en vente ne bénéficient pas de passeport d'exportation de biens culturels. En conséquence, il revient aux adjudicataires d'accomplir toutes les formalités nécessaires à l'exportation.

En aucun cas, la vente ne pourra être annulée si l'exportation

ne peut avoir lieu du fait de l'absence de passeport.

\* OVV = Opérateur de Ventes Volontaires Art Richelieu

### RIB

#### Titulaire du compte (Account Owner)

OVV Deburaux Paris – Art Richelieu  
51, rue Decamps – 75116 Paris

#### BANQUE (Bank)

CIC PARIS BOETIE  
42, rue de la Boétie – 75008 Paris

IBAN (International Bank Account Number)  
FR76 3006 6108 0200 0215 5640 337

BIC (Bank Identifier Code)  
CMCIFRPP



**1. LOT DE 32 PIÈCES** de monnaie diverses, dont 3 pièces de 2,5 FLORINS NEERLANDAIS (gulden) en argent (720 millièmes), datées 1960-61-66 ; et 8 FLORINS NEERLANDAIS (gulden) en argent (720 millièmes), datées 1955 à 65.

Poids total des 11 pièces en argent : 96,7 g.  
20/50 €

**2. PENDENTIF** pectoral en argent et vermeil (925 millièmes), à motif fléché, serti d'une perle circulaire plate de couleur rouge (chocs) de remplacement. Usures, manques. Travail du TURKESTAN. Long. : 10,4 cm. Poids brut: 48,2 g.  
30/50 €

**3. LOT** comprenant quatre CHAINETTES en or jaune (750 millièmes). Une ayant un maillon cassé. Poids total : 21,4 g.  
280/300 €

**4. LOT DE TROIS MONTRES DE POCHE** en argent ciselé. On y joint une clef de montre. Usures et légers chocs. Vers 1900. Poids brut total : 75,3 g.  
50/80 €

**5. COLLIER** composé de six rangs de perles de culture baroques d'eau douce retenant un motif « nœud » stylisé rehaussé de diamants et saphirs dont un au centre de forme poire. Fermoir articulé en or jaune (vers 1900), chocs. Poids brut : 50,6 g.  
300/400 €

**6. BAGUE** « toi et moi » en or gris (750 millièmes) serti de deux perles de cultures blanches épaulés de diamants baguettes. Doigt : 54. Poids brut : 2,4 g.  
250/300 €

**7. PAIRE DE PUCES D'OREILLES** en or jaune (750 millièmes) serti de perles de cultures blanches. Diam. des perles : 7,2 mm env. Poids brut : 1,9 g.  
200 €

**8. PAIRE DE BOUCLES D'OREILLES** en or jaune 14 carats (585 millièmes) serti de trois diamants taille brillant de tailles différentes. Petit choc sur la monture. Long. : 2,7 cm. Poids brut : 2,8 g.  
300/400 €

**9. DEMI-ALLIANCE** en or gris (750 millièmes) serti d'un alignement de diamants taille brillant. Manque un diamant. Doigt : 55. Poids brut : 2,7 g.  
100/200 €

**10. BAGUE** « chevalière » en or jaune (750 millièmes) ciselé d'un monogramme. Travail français. Doigt : 62 (Trace de mise à taille). Poids: 9,8 g.  
100/200 €

**11. PENDENTIF** « croix », et sa chaînette, en or gris (750 millièmes) serti de diamants taille brillant. Long. : 2 cm. Poids brut total: 3,2 g.  
350/400 €

**12. BAGUE** en or jaune et or gris (750 millièmes) sertis de trois diamants taille brillant, entourés de petits diamants. Doigt : 55. Poids brut : 3,4 g.  
900/1 000 €

**13. BAGUE** en platine (900 millièmes) serti d'une pierre verte taille à degrés (égrisures) entourée de diamants taille 8/8. Trace de mise à taille. Doigt : 54. Poids brut 3,2 g.  
300/400 €

**14. PAIRE DE PENDANTS D'OREILLES** en or jaune (750 millièmes) serti d'une perle de culture blanche et de petites perles (manques) retenant une « goutte » d'onyx. Long. : 5 cm. Poids brut : 10,1 g.  
300/400 €

**15. COLLIER** en or jaune (750 millièmes) à maillons oblongs limés et ajourés. Long. : 58 cm. Poids brut : 57,2 g.  
700/800 €

**16. PAIRE DE CLOUS D'OREILLES** en or gris 14 carats (585 millièmes) serti de cabochons de saphirs. Poids brut : 4,6 g.  
650/700 €

**17. BAGUE** en or gris (750 millièmes) ajouré, serti de saphirs roses, dont un ovale plus important, et diamants. Doigt: 51. Poids brut: 5,4 g.  
1.400/1.500 €

**18. BAGUE** en or gris (750 millièmes) ajouré, serti d'un saphir de forme coussin, pesant 2,8 carats environ, épaulé de diamants.

Doigt : 51. Poids brut : 5,2 g.  
2.300/2.500 €

**19. CHAÎNE GILETIÈRE** en or jaune (750 millièmes) à maillons losangiques ajourés renfermant des motifs « volute ». Travail français, vers 1900. Long. : 38 cm. Poids brut : 13,8 g.  
200/250 €

**20. PAIRE DE BOUCLES D'OREILLES** circulaire en or gris (750 millièmes) serti d'un pavage de diamants taille brillant. Diam.: 0,7 cm. Poids brut : 2 g.  
900/1.000 €

**21. COLLIER** composé de 15 rangs de perles de culture grises, légèrement baroques. Fermoir barrette en argent (925 millièmes). Poids brut : 232,1 g.  
200/250 €

**22. BAGUE** en or gris et or rose (750 millièmes) ajouré serti d'un diamant FANCY INTENSE YELLOW taille radiant entouré et épaulé de deux lignes de diamants taille brillant. Doigt : 55. Poids brut : 4,4 g. Le diamant central est accompagné d'un rapport d'analyse gemmologique du laboratoire G.I.A., n°1162214184, précisant son poids de 0,83 carats et de sa couleur naturelle FANCY INTENSE YELLOW, sans fluorescence.  
3 200/3 400 €

**23. BAGUE** chevalière « vague » en or jaune (750 millièmes) ajouré partiellement serti d'un pavage de diamants. Manque un petit diamant. Doigt : 59. Poids brut : 7,4 g.  
150/200 €

**24. BAGUE** solitaire en or gris (750 millièmes) ajouré et ciselé serti d'un diamant taille ancienne, de forme coussin, entouré d'un motif juponné. Doigt : 54. Poids brut : 6,4 g.  
2 100/2 300 €

**25. BAGUE** ovale en or gris (750 millièmes) serti de petits diamants taille brillant. Doigt : 51. Poids brut : 2,5 g.  
600/700 €

**26. CHAINETTE** en or gris (750 millièmes) retenant deux diamants taille brillant en serti clos. Poids brut : 2,3g.  
500/600 €

**27. BAGUE** en or jaune (750 millièmes) à motifs de volutes serties d'une pierre jaune taillée à degrés. Travail Français, vers 1940. Doigt : 54. Poids brut : 10 g.  
100/200 €

**28. TROIS BAGUES** en or jaune (750 millièmes) comprenant deux bagues « trois anneaux, trois ors » et une alliance ajourée. Doigts : 55-58-57. Poids : 8 g.  
100/120 €

**29. BRACELET** articulé en or jaune 14 carats (585 millièmes) serti d'émeraudes rondes alternés de petit diamants taille brillant. Long. : 18,2 cm. Poids brut : 9,7g.  
400/500 €

**30. CHAÎNE GILETIÈRE** composée d'un double cordon en or jaune (750 millièmes) agrémenté d'un coulant à balustres en or jaune et or rose (750 millièmes) partiellement amati et ciselé de fleurettes. Travail Français, vers 1900. Poids brut : 30,1 g.  
400/500 €

**31. BAGUE** en or gris (750 millièmes) serti d'un rubis taille ovale, épaulé de diamants baguettes. Doigt : 52. Poids brut : 5,5 g.  
2.500/2.700 €

**32. PAIRE DE BOUCLES D'OREILLES** en platine (900 millièmes) et or gris (750 millièmes) ajouré à motifs de bouquets de volutes sertis de diamants baguettes et taille brillant, manque un diamant. Vers 1950. Trace de restauration sur le fermoir. Poids brut : 14 g.  
1.200/1.300 €

**33. BAGUE** « marguerite » en or jaune (750 millièmes) serti de diamants taille brillant dont un au centre en serti clos, plus important. Travail Français. Doigt 59. Poids brut : 5,9 g. aigle

700/1.000 €

**34. IMPORTANTE BAGUE** en or jaune (750 millièmes) serti d'une kunzite rectangulaire épaulée de deux améthystes triangulaires et soulignée de diamants taille brillant. Doigt : 53. Poids brut : 10,2 g.  
1.300/1.400 €

**35. BRACELET** articulé en or gris (750 millièmes) ajouré à motifs de volutes serti de petit diamants. Long. : 16,6 cm. Poids brut : 15,4 g.  
400/600 €

**36. ALLIANCE** en or gris (750 millièmes) serti d'un alignement de diamants taille brillant. Doigt : 60. Poids brut : 2,5 g.

300/500 €

**37. PENDENTIF** « croix » en argent (925 millièmes) serti de petites perles probablement fines, à motifs de fleurettes. Traces de soudures. Long. : 5,6 cm. Poids brut : 5,4 g.  
80/100 €

**38. ETERNA BRACELET MONTRE** de dame carrée en or jaune (750 millièmes). Cadran doré, chiffres arabes. Attaches stylisées. Bracelet cuir. Mouvement à quartz rapporté. Vers 1940. Signée ETERNA. Poids brut : 21,9 g.  
100/200 €

**39. BRACELET MONTRE** ronde de dame en or jaune (750 millièmes). Attaches guillochées. Bracelet en métal rapporté. Mouvement mécanique. Poids brut : 18,2 g.  
30/50 €

**40. BAGUE** en or gris (750 millièmes) serti d'un saphir ovale pesant 4,6 carats, épaulé de diamants baguettes. Doigt : 52. Poids brut : 5,5 g.  
2.800/3.000 €

**41. PENDENTIF** circulaire en or rose et or gris (750 millièmes) ciselé serti d'une pierre rose et gravé « étoile d'amour ». Choc à la bélière. Travail français, vers 1940. Poids brut : 1,2 g.  
10/20 €

**42. BAGUE** ovale en or gris (750 millièmes) serti d'une opale cabochon entouré de deux alignements de diamants taillés en rose. Doigt : 50. Poids brut : 9,1 g.  
1 000/1 200 €

**43. BAGUE** « pompadour » en or gris (750 millièmes) ajouré et ciselé serti d'un rubis de forme coussin entouré de diamant 8/8. Egrisures. Doigt : 58. Poids brut : 18,2 g. Le rubis est accompagné d'un rapport d'analyse gemmologique du laboratoire G.R.S., n°122249, précisant son poids 4,43 carats, sa couleur rouge et son origine Winza (Tanzanie). Sans modification thermique.  
2 000/2 200 €

**44. BRACELET** en or jaune (750 millièmes) ajouré partiellement amati à décor d'étoiles et anneaux ovales ornés d'émail vert. Travail français, vers 1970. Poids brut : 46 g.  
600/700 €

**45. BRACELET** en or jaune (750 millièmes) et argent (925 millièmes) ajouré à motifs circulaires articulés renfermant une succession de « fleurs de lys » serties de diamants taillés en rose. Travail Français, XIXème siècle. Petits diamants manquants. Long. : 17,5 cm. Poids brut : 28,3 g.  
1 500/1 600 €

**46. DEMIE PARURE** en or gris (750 millièmes) ajouré comprenant une PAIRE DE BOUCLES D'OREILLES et une BAGUE hexagonales serti de diamants taille brillant. Doigt : 53. Poids brut total: 5,5 g.  
1.400/1.600 €

**47. BAGUE** en or jaune (750 millièmes) serti d'un diamant brun taille brillant épaulé de deux lignes de rubis ronds. Doigt 55. Poids brut : 4,1 g.  
2 500/2 700 €

**48. BAGUE** « dôme » en platine (900 millièmes) et or gris (750 millièmes) ajouré serti de diamants taille brillant, dont un au centre plus important. Doigt : 58. Poids brut : 7,1 g.  
1 000/1 200 €

**49. BAGUE** « trilogie » en or gris 14 carats (585 millièmes) serti de diamants taille brillant et 8/8 dont trois plus important. Légère trace de mise à taille. Doigt : 57. Poids brut : 6,5 g.  
1 800/2 000 €

**50. IMPORTANT BRACELET MANCHETTE** partiellement articulé en métal émaillé et serti d'une cornaline gravée et ciselée (rapportée, percée). Travail asiatique. Largeur : à 7,4 cm.  
50/80 €

**51. BRACELET** en or jaune (750 millièmes) à maillons circulaires ornés de diamants taille brillant. Long. : 19,3 g. Poids brut : 10,9 g.  
1 200/1 300 €

**52. DEMI-ALLIANCE** en or gris (750 millièmes) ajouré et tressé, serti de diamants taille brillant et baguette alternés. Doigt : 55. Poids brut : 4,7 g.  
700/900 €

**53. BAGUE** « bandeau à l'anglaise » en or gris (750 millièmes) serti de cinq saphirs roses de forme ronde, séparés par des petits diamants taille brillant. Doigt: 54. Poids brut: 6 g.  
800/1 000 €

**54. COLLIER** en or gris (750 millièmes) ajouré et ciselé à motif de « guirlande » serti de diamants taille brillant et rehaussé d'émeraudes de forme ovale et ronde. Vers 1970. Long.: 40,7 cm. Long. du pendentif : 3,2 cm. Poids brut : 35,9 g.  
1 800/2 000 €

**55. COLLIER** en or jaune et or gris 14 carats (585 millièmes) composé d'une chaînette retenant un motif « nœud » serti d'un diamant navette et d'alignements de diamants ronds. Long. du noeud: 2,5 cm env. Poids brut : 6,1 g.  
400/600 €



**56. PAIRE DE BOUCLES D'OREILLES** « barrette » en or jaune et or gris 14 carats (585 millièmes) serti de diamants taille ancienne. Transformation, emmaillement visible. Long. : 2,7 cm. Poids brut : 3,5 g. 300/400 €

**57. BAGUE** « fleur » en or gris 14 carats (585 millièmes) ajouré serti d'une émeraude rectangulaire taillé à degrés entouré d'un double alignement de diamants. Doigt : 56. Poids brut : 5 g. 400/600 €

**58. CHAINE GILATIERE** en or jaune (750 millièmes) à maillons « gourmette limée » alternés de maillons entrelacs. Travail français, vers 1900. Long. : 38,5 cm. Poids brut : 23,5 g. 280/300 €

**59. OMEGA BRACELET MONTRE** de forme coussin en or jaune (750 millièmes). Index chiffres romains et bâtonnets. Guichet à trois heures. Trotteuse centrale. Bracelet en or jaune (750 millièmes) maille milanaise. Mouvement à quartz. Long. : 8,6 cm. Poids brut : 72,4 g. 1 000/1 500 €

**60. BRACELET** souple en or gris 14 carats (585 millièmes) composé de trois chaînettes retenues par treize diamants taille brillant en serti clos. Long. : 17,2 cm. Poids brut : 11,1 g. 300/500 €

**61. PAIRE DE BOUCLES D'OREILLES** « dormeuses » en platine (900 millièmes) et or (750 millièmes) serti de quatre diamants taille brillant. Poids brut : 1,8 g. 1 000/1 200 €

**62. CHARMANTE BAGUE** géométrique en platine (900 millièmes) et or gris (750 millièmes) serti de pierres bleues calibrées alternées de diamants taillés en rose. Egritures. Trace de mise à taille. Travail Français, vers 1925. Doigt : 47. Poids brut : 2,4 g. 100/200 €

**63. BAGUE** « marguerite » en platine (900 millièmes) et or jaune (750 millièmes) serti d'une émeraude de forme ovale entouré de diamants taille brillant. Doigt : 57. Poids brut : 7,2 g. 2 300/2 800 €

**64. CHRISTIAN DIOR IMPORTANTE BAGUE** jonc, modèle « Mitza », en or jaune (750 millièmes) guilloché émaillé noir « imprimé panthère » serti d'une citrine taillée en pain de sucre. Signée CHRISTIAN DIOR et numérotée. Dans son écrin. Doigt : 55. Poids brut : 27,2 g. 3 000/4 000 €

Mitza Bricard, muse du créateur. Aujourd'hui, Victoire de Castellane rend un nouvel hommage à cette amie fidèle toujours habillée d'une belle mousseline panthère, cette femme inimitable présente aux côtés de Christian Dior depuis le début de l'aventure couture, à travers deux bagues éponymes. à porter comme un trophée d'antan remise au goût du jour.

**65. BRACELET** en or jaune 14 carats (585 millièmes) serti d'un alignement de diamants taille brillant. Long. : 18 cm. Poids brut : 12,9 g. 500/700 €

**66. FINE BAGUE** en platine (900 millièmes) et or jaune (750 millièmes) partiellement émaillé noir et ciselé serti au centre d'un diamant taille ancienne (égritures). Légers manques à l'émail. Travail français, fin du XIXème siècle. Doigt : 58. Poids brut : 2,6 g. 200/300 €

**67. BAGUE** rectangulaire en or gris (750 millièmes) serti d'une émeraude taillée à degrés dans un double entourage de diamants taille brillant. Vers 1970. Doigt : 55. Poids brut : 7,5 g. 700/900 €

**68. PAIRE DE BOUCLES D'OREILLES** en or gris 14 carats (585 millièmes) ajouré de forme carrée serti de diamants baguettes et taille brillant alternés. Long. : 1,7 cm. Poids brut : 5,7 g. 500/00 €

**69. CHAUMET BRACELET MONTRE** en acier, modèle "Dandy", cadran noir partiellement guilloché, trotteuse à 6 heures, chiffre 12 appliqué et index bâtonnets. Bracelet noir "smoking" d'origine, boucle ardillon. Mouvement mécanique. Signée CHAUMET. Dans son écrin. Diamètre: 3,8 cm. 1 000/1 200 €

**70. BRACELET** en or jaune et or gris 14 carats (585 millièmes) serti d'émeraudes, saphirs et rubis de forme ovale alternés de diamants taille brillant. Long. : 19 cm. Poids brut : 14,5 g. 1 500/1 800 €

**71. BROCHE** « fleur » en or jaune (750 millièmes) guilloché et polis à motifs de pétales alternés d'écaille brune de tortue de forme goutte et centrée d'un diamant taille brillant. Diam. : 5,4 cm. Poids brut : 13,1 g. 200/300 €

**72. PAIRE DE PENDANTS D'OREILLES** en or gris 14 carats (585 millièmes) finement ajouré à motifs de losanges et carrés pavé de diamants taille 8/8. Long. : 3,5 cm. Poids brut : 3,8 g. 300/400 €

**73. BAGUE** « nœud » en or rose et or gris 14 carats (585 millièmes) ajouré serti d'un diamant de taille brillant. Doigt : 55. Poids brut : 3,7 g. 200/300 €

**74. PAIRE DE PENDANTS D'OREILLES** « stylisées » en or gris 14 carats (585 millièmes) ajouré et ciselé serti d'un diamant taille ancienne et de petits diamants taillés en rose. Un fermoir en or jaune 14 carats. Long. : 3,6 cm. Poids brut : 3,8 g. 400/500 €

**75. DEUX PAIRES DE BOUTONS DE MANCHETTES** en or jaune (750 millièmes), une ornée de deux boules ciselées retenant une chaînette ; l'autre à motifs rectangulaires ajourés. Poids total : 23,2 g. 250/300 €

**76. BAGUE** "deux fleurettes" en or gris (750 millièmes) serti de diamants taille brillant. Doigt: 54. Poids brut: 2,6 g. 900/1 000 €

**77. BAGUE** carrée en platine (900 millièmes) serti d'un saphir rond (de remplacement) épaulé de diamants 8/8. Monture vers 1930. Doigt : 55. Poids brut : 5,5 g. 600/700 €

**78. BAGUE** en or jaune (750 millièmes) et argent (925 millièmes) ajouré serti de trois perles de culture blanches épaulées de diamants taillés en rose. Vers 1900. Perles probablement de remplacement. Trace de mise à taille. Doigt : 49. Poids brut : 5,6 g. 300/400 €

**79. BRACELET** en or jaune (750 millièmes) à motifs de plaques rectangulaire serti d'écaille. Accidents. Long. : 14 cm. Poids brut : 15,5 g. 200/300 €

**80. BRACELET** articulé en or jaune (750 millièmes) bordé de deux alignements de diamants. Long. : 18 cm. Poids brut : 21,2 g. 1 000/1 200 €

**81. BRACELET** en or jaune (750 millièmes) tressé à maillons ovales. Fermoir bâtonnet. Poids : 76 g. 1 200/1 300 €

**82. ALLIANCE** en or gris (750 millièmes) serti de 21 petits diamants taille brillant. Doigt : 49. Poids brut : 2 g. 300/400 €

**83. MONTRE DE POCHE** en argent (925 millièmes) ciselé. Cadran émail blanc, double minuterie chiffres arabes et chiffres romains. Aiguilles Louis XV Avec une clef. Chocs, usures. Vers 1900. Poids brut : 78,7 g. 50/80 €

**84. PARURE** en vermeil (800 millièmes) comprenant un COLLIER, un BRACELET, et une PAIRE DE BOUCLES D'OREILLES serti de grenats. Poids brut : 64,5 g. 60/80 €

**85. BRACELET** en or gris (750 millièmes) serti de trois lignes de diamants taille brillant Poids brut : 15,5 g. 1 500/1 800 €

**86. CHEVALIERE** en or jaune (750 millièmes) godronné et monogrammé « ME » Doigt : 66. Poids brut : 21,4 g. 300/400 €

**87. LOT** comprenant: une ALLIANCE et une CHEVALIERE en or jaune (750 millièmes) monogrammé « NA » et une petite CHEVALIERE chiffrée « N » en métal. Doigt : 53,48 et 52. Poids or : 9,2 g. Poids brut total: 10,7 g. 100/150 €

**88. BRACELET** en or gris (750 millièmes) articulé à maillons géométriques ajourés serts de diamants 8/8. Long.: 18,8 cm. Poids brut : 14,7 g. 1 200/1 500 €

**89. BRACELET** "manchette" en or jaune (750 millièmes) partiellement ajouré et ciselé à motifs de bâtonnets retenus par des maillons ovales. Long.: 18,5 x 2,8 cm. Poids : 43,5 g. 600/800 €

**90. COLLIER** composé de deux rangs de perles de cultures blanches et un rang de perles de cultures grises, en chute. Fermoir triple en or gris (750 millièmes) guilloché. Diam. des perles: 5 à 8,7 mm. Poids brut: 88,7 g. 300/500 €

**91. PAIRE DE BOUCLES D'OREILLES** bombés en or jaune (750 millièmes) ornés d'un pavage de saphirs facetés en serti invisible, soulignés de diamants taille brillant. Tige rabattable. Long. : 2 cm. Poids brut : 16,5 g. 1 500/1 800 €

**92. DEUX GOUTTES** en or jaune (750 millièmes) ajouré serti de diamants taille brillant et d'un pavage de saphirs facetés en serti invisible (manque un saphir). Long. : 2,4 cm. Poids brut total: 9,5 g. 500/800 €

**93. BAGUE** solitaire en platine (900 millièmes) serti d'un diamant taille brillant pesant 1,03 carat. Doigt : 53. Poids brut : 2,8 g. 1 500/2 000 €

**94. SAUTOIR** en or jaune (750 millièmes) à motifs de navettes ciselés de fleurs alterné de maillons circulaires et ovales. Travail français, vers 1900. Long.: 108 cm. Poids : 35,6 g. 500/600 €

**95. BRACELET** en or jaune et or gris 14 carats (585 millièmes) serti de pavages de diamants taille princesse et alignements de diamants baguettes. Long.: 18,3 cm. Poids brut : 15,2 g. 1 000/1 500 €

**96. LARGE BAGUE** souple articulé en or jaune, or gris et or noirci (750 millièmes) serti de rubis et soulignés de diamants taillés en rose. Doigt : 54. Poids brut : 18,5 g. 300/400 €

**97. ALBERTO CANO PAIRE DE BOUCLES D'OREILLES** dans le goût des masques précolombiens, en métal doré ajouré et sculpté. Dans son pochon. Long. : 2,2 cm. 60/80 €

**98. PAIRE DE CLIPS D'OREILLES** en métal doré retenant deux anneaux ajourés. Vers 1960. Travail italien. Long. : 5,1 cm. 20/30 €

**99. CINQ PENDENTIFS** « vanités » et leurs chaînettes en métal doré agrémentés de pierres blanches et noires. Long. : 3,7 cm. 30/50 €

**100. COLLIER** en or jaune (750 millièmes) articulé et ajouré à motifs sinuieux entrelacés. Poids : 26,9 g. 400/500 €

**101. PAIRE DE CLIPS D'OREILLES** « éventails » en or jaune serti d'un alignement de pierres rouges calibrées et diamants. Vers 1940. Poids brut : 11,1 g. 300/400 €

**102. BRACELET** en or jaune (750 millièmes) à maille anglaise, partiellement ciselée. Travail français. Long.: 19 cm. Poids : 18,4 g. 200/300 €

**103. PENDENTIF** « mezouza », et sa chaînette, en or jaune (750 millièmes) ciselé. Long. : 3,8 cm. Poids : 10,9 g. 150/200 €

**104. BRACELET** en or jaune (750 millièmes) ajouré maille plaquettes « Figaro ». Long. : 18, 2 cm. Poids:11,9 g. 150/200 €

**105. LARGE BAGUE** en or gris 14 carats (585 millièmes) serti de quatre lignes de diamants taille brillant. Doigt : 55. Poids brut : 6,3 g. 400/500 €

**106. BAGUE** en or gris 14 carats (585 millièmes) serti de diamants taille princesse entouré et épaulé de diamants taille brillant. Doigt: 58. Poids brut : 4 g. 200/400 €

**107. PAIRE DE PENDANTS D'OREILLES** « fleurs » en or jaune (750 millièmes) serti de diamants taille brillant dont un au centre plus important, trois diamants navettes et retenant une importante perle de culture blanche légèrement piriforme. Long.: 3,9 cm. Diam. des perles : 15,3 mm env. Poids brut : 20,5 g. 1.500/1.800 €

**108. BAGUE** en or jaune et or gris (750 millièmes) ajouré serti d'un saphir ovale, d'alignements de saphirs calibrés et de diamants taille brillant. Doigt : 54. Poids brut : 6,9 g. 500/600 €

**109. BAGUE** en or jaune et or gris (750 millièmes) serti d'une émeraude de forme coussin entourés de diamants taille brillant. Doigt : 54. Poids brut : 4,3 g. 800/1.000 €

**110. BAGUE** en or jaune (750 millièmes) ajouré serti d'une émeraude rectangulaire taillé à degrés entourée de diamants taille brillant. Doigt : 56. Poids brut : 7,4 g. 500/600 €

**111. BAGUE** « marguerite » en or anciennement rhodié (750 millièmes) serti d'une émeraude de forme ovale entourée de diamants taille brillant. Doigt : 55. Poids brut : 7,1 g. 500/600 €

**112. BAGUE** en or jaune (750 millièmes) ajouré serti d'une émeraude rectangulaire taillé à degrés, épaulée de douze petits diamants taille brillant. Doigt : 55. Poids brut : 5,4 g. 500/600 €



**113. CLIP DE CORSAGE** « noeud » en or jaune (750 millièmes) sculpté et ajouré serti de petites perles de culture blanches, et pierres violettes de forme ronde. Travail français, vers 1960-70. Long. : 5,5 cm. Poids brut : 17,5 g. 200/300 €

**114. BRACELET MONTRE** de dame ronde en or jaune (750 millièmes). Bracelet en or jaune à maille milanaise partiellement ciselé. Chocs. Mouvement mécanique. Vers 1970. Poids brut : 21,3g. 300/400 €

**115. PAIRE DE BOUCLES D'OREILLES** « créoles » en or gris 14 carat (585 millièmes) serti d'un alignement de diamants taille brillant. Poids brut : 6,9 g. 500/600 €

**116. BAGUE** en or gris 14 carats (585 millièmes) serti de pavages de diamants taille princesse, rehaussé d'un motif carré, épaulé de diamants baguettes. Doigt : 50. Poids brut : 5,6 g. 500/600 €

**117. CHAUMET BAGUE** circulaire en or jaune (750 millièmes), modèle « Class One Croisière », serti d'un cabochon de citrine partiellement entouré de diamants taille brillant. Signée CHAUMET, Paris. Dans son écrin. Doigt : 51. Poids brut : 5,5 g. 1 300/1 500 €

**118. BAGUE** en or jaune (750 millièmes) serti d'une topaze bleue ovale épaulé de kunzites et topazes bleue. Doigt : 53. Poids brut : 4,7 g. 500/600 €

**119. BAGUE** en or jaune (750 millièmes) serti d'un péridot de forme ovale. Doigt : 53. Poids brut : 3,7 g. 300/400 €

**120. COLLIER** « chaînette » en or jaune (750 millièmes) retenant au centre un diamant taillé en cœur et quatre petits diamants en serti clos. Culasse égrisée. Long. : 44,3 cm. Poids brut : 4,4 g. 3 700/4 000 €

**121. BAGUE** chevalière en or jaune (750 millièmes) godronné et monogrammé « MA ». Vers 1940. Doigt : 61. Poids : 25 g. 300/400 €

**122. MONTRE DE COL** en or jaune (750 millièmes) uni. Cadran émail blanc, double minuterie, aiguilles Louis XV. Poids brut : 23,7 g. 80/100 €

**123. BAGUE** solitaire en platine (900 millièmes) serti d'un diamant taille navette, épaulé de diamants taepers. Doigt : 49. Poids brut : 4,4 g. 11 600/12 000 €

**124. TIFFANY & CO DEUX PORTE-CLEFS** en argent (925 millièmes) : l'un composé d'un anneau retenant un planisphère de forme ovale et l'autre terminé par deux boules dont une dévissable et retenant une plaque « Please return to Tiffany & Co ». Signés et numérotés. Poids : 17,3 g et 21,9 g. 80/100 €

**125. BAGUE** rectangulaire en or jaune (750 millièmes) serti d'une tourmaline entouré de deux alignements de diamants taille brillant. Doigt : 55. Poids brut : 12,5 g. 400/500 €

**126. COLLIER** en or jaune (750 millièmes) à maille gourmette limée retenant en son centre une topaze bleue taillée en poire. Poids brut : 24,7 g. 500/700 €

**127. BAGUE** en or gris et or noirci (750 millièmes) serti d'un pavage de petits diamants taille brillant entouré de saphirs roses. Doigt : 50. Poids brut : 2,4 g. 350/400 €

**128. PAIRE DE CLOUS D'OREILLES** en or gris 14 carats (585 millièmes) serti de deux diamants taille brillant. Poids brut : 1,7 g. 2 000/2 500 €

**129. PAIRE DE CLOUS D'OREILLES** en or jaune (750 millièmes) serti chacun d'un diamant taille brillant. Poids brut : 1,4 g. 800/900 €

**130. BAGUE** en or gris (750 millièmes) serti d'un diamant taille radian pesant 3,21 carats épaulé de deux lignes de diamants taille brillant. Doigt : 54. Poids brut : 4,5 g. Le diamant central est accompagné d'un rapport d'analyses gemmologique du laboratoire HRD, n° 14007831002, précisant son poids 3,21 carats, sa couleur G et sa pureté SI2. 16 000/18 000 €

**131. LOT** comprenant : - une ALLIANCE en or jaune 22 carats (916 millièmes) ; - trois ALLIANCES en or jaune (750 millièmes) ; - des débris d'or. Poids total: 40,9 g (dont poids 22 carats : 5,6 g). 400/500 €

**132. BAGUE** en platine (900 millièmes) et or jaune (750 millièmes) serti d'un diamant épaulé de deux saphirs calibrés (égrisures). Doigt : 48. Poids brut : 4,2 g. 300/400 €

**133.** non venu

**134. BAGUE** « nœud » stylisé en platine (900 millièmes) et or gris 14 carats (585 millièmes) serti d'un diamant taille navette épaulé de diamants taille brillant et taepers. Légers chocs. Doigt : 53. Poids brut : 5,8 g. 1 100/1 300 €

**135. AUCLERT TROIS COLLIER** assortis en or rose (750 millièmes) retenant trois perles plates de cristal de roche ancien, de longueurs différentes. Chocs. Dans leur étui. Poids brut total: 32,5 g. 300/500 €

**136. BAGUE** en or jaune 14 carats (585 millièmes) ajouré serti au centre d'un important diamant taille brillant entouré de diamants navettes, brillant et baguettes. Doigt 57. Poids brut : 10,8 g. 8 800/10 000 €

**137. BAGUE SOLITAIRE** en platine (900 millièmes) serti d'un diamant taille ancienne. Egrisures. Doigt : 49. Poids brut : 2,9 g. 1 000/1 200 €

**138. BRACELET** en or jaune (750 millièmes) à maillons double gourmette limée. Travail français. Long. : 19 cm. Poids : 51,8 g. 700/900 €

**139. BAGUE SOLITAIRE** en or gris (750 millièmes) serti d'un diamant taille brillant pesant 1,01 carat. Le diamant est accompagné d'un rapport d'analyse gemmologique du laboratoire H.R.D., n° 13001826004, précisant son poids 1,01carat, sa couleur J et sa pureté Si2. Doigt 53. Poids brut : 3,1 g. 3 200/3 400 €

**140. LONG COLLIER** de perles de culture blanche. Diam. des perles : 7 à 7,4 mm. Poids brut: 52,2 g. 80/100 €

**141. BAGUE** en or jaune 14 carat (585 millièmes) godronnée orné d'un diamant taille brillant en serti clos. Doigt : 55. Poids brut : 3,4 g. 100/200 €

**142. PAIRE DE CLOUS D'OREILLES** en or gris (750 millièmes) serti de rubis de forme ronde. Poids brut : 2,9 g. 420/450 €

143. LOT de débris d'or jaune (750 millièmes) comprenant : une ALLIANCE gravée à l'intérieur ; une partie de chaînette cassée ; et une boucle d'oreille (manque une perle). Poids total : 6,5 g. 80/100 €

**144. DEUX BRACELETS MONTRES** de dame en or jaune (750 millièmes), dont une avec bracelet en métal, et l'autre bracelet or. Mouvements mécaniques. Manques et chocs. Poids brut total: 45,1 g. 100/150 €

**144. BAGUE** en or jaune (750 millièmes) serti d'un diamant taille brillant, épaulé de quatre petits rubis de forme ronde. Doigt : 55. Poids brut : 4,3 g. 3 000/3 200 €

**146. COLLIER** de perles de culture blanches, en chute. Fermoir navette en or jaune et or gris (750 millièmes) serti d'un pavage de diamants taillés en rose. Vers 1910. Diam. des perles : 4,4 à 8,1 mm. Poids brut : 22 g. 300/500 €

**147. COLLIER** de perles de culture blanches, en chute. Fermoir géométrique en platine (900 millièmes) ajouré serti de trois diamants taille ancienne. Vers 1930. Diam. des perles : 3,6 à 7,4 mm. Poids brut : 17,7 g. 400/600 €

**148. COLLIER** de perles plates de corail. Fermoir ovale en or jaune 14 carats (585 millièmes) serti d'un cabochon de corail. Long. : 60 cm. Poids brut : 107,3 g. 400/500 €

**149. COLLIER** en métal et perles de résine noire de forme différente. Poids brut : 43,9 g. 100/200 €

**150. RARE BROCHE** ovale en or jaune 18 et 14 carats (750 et 585 millièmes) et argent (800 millièmes) orné d'un camée en calcédoine grise, deux couches, représentant le buste de Joachim MURAT de profil, Roi de Naples, entouré de diamants taillés en rose, de perles de corail et de perles fines alternés. Le camée est signé SAVERIA DE SIMONI. Très légères traces de restaurations, et fêles au camée. XIXème siècle. On y joint une carte de vœux mentionnant la broche datant de 1960. Poids brut : 14,8 g. 500/800 €

**151. LOT DE HUIT BAGUES** chevalières en or jaune (750 millièmes) ciselé, guilloché et monogrammé. Poids total: 90,7 g. 1 200/1 500 €

**152. LOT COMPRENANT :** - quatre cabochons ovales de sardonxy - une section ovale d'agate (calcédoine) teinté bleue - un PENDENTIF en métal doré serti d'une section ajourée de calcédoine. 30/40 €

**153. BAGUE** solitaire en or gris (750 millièmes) serti d'un petit diamant de taille ancienne. Doigt : 49. Poids brut : 2,2 g. 50/100 €

**154. PENDENTIF** circulaire en or jaune 14 carats (585 millièmes) guilloché retenant une PIECE de 10 DOLLARS US or (900 millièmes) datée de 1881. Poids : 19 g. 300/400 €

**155. ROLEX BRACELET MONTRE** de dame ronde en or jaune (750 millièmes), modèle « Datejust ». Lunette serti de diamants taille brillant. Cadran or jaune partiellement serti de diamants. trotteuse centrale et guichet dateur à 3 heures. Mouvement automatique. Bracelet « président » en or jaune et boucle déployante. Rayures au verre. Signée ROLEX. Diam. : 26 mm. Poids brut : 71,5 g. 3 000/4 000 €

**156. LOT DE 10 BIJOUX** fantaisie en métal représentant une rose, une feuille, un oiseau, des licornes... ornés de pierres de couleur, dont deux signés BOUCHER. 20/40 €

**157. TIFFANY STUDIO BOUCLE DE CEINTURE** en métal imitant le mécanisme d'une montre. Signée TIFFANY STUDIO New York. Diam. : 6,2 cm. 30/50 €

**158. BAGUE** en or jaune (750 millièmes) ajouré orné d'une citrine de forme rectangulaire taillé à degrés. Doigt : 49. Poids brut : 9,5 g. 80/100 €

**159. PAIRE DE LONGS PENDANTS D'OREILLES** en métal composé d'un anneau orné de perles et retenant des breloques boules et pièces mentionnant « République française » et des chaînettes. Motif « dent » en pampille à l'intérieur de l'anneau. Long. : 16,7 cm. 10/30 €

**160. BAGUE** en or jaune (750 millièmes) orné d'un saphir de forme rectangulaire taillé à degrés entouré de diamants taepers et quatre diamants taille brillant. Doigt : 54. Poids brut : 5,8 g. 1 600/1 800 €

**161. LOT DE QUATRE PETITES BAGUES** chevalières en or jaune (750 millièmes) ciselé, guilloché et monogrammé. Poids total: 15,1 g. 200/250 €

**162. VALENTINO CEINTURE** composé de liens de cuir retenant un motifs ovale en métal orné de quartz œil-de-tigre et pierres de couleurs. Dans sa boîte et pochon. Etat neuf. 20/40 €

**163. GIANFRANCO FERRE CEINTURE OU COLLIER** en métal à maillons gourmettes alternés de maillons noirs et blancs plus importants et retenant en pampille les lettres F, E, R, une clef et une épingle à nourrice. 80/100 €

**164. CEINTURE OU COLLIER** en métal doré composé de trois chaînes tubogaz retenant des motifs de feuilles martelés. 50/80 €

**165. DANIEL SWAROVSKI CEINTURE ET CLIPS D'OREILLES** en métal doré et cristaux Swarovski. Vers 1980. Signés DANIEL SWAROVSKI. Long. clip : 4,3 cm. 100/150 €

**166. CHANEL BROCHE** « étoile » en métal, pierres blanches et noires et tissus écossais. Signé CHANEL Made in France. Dans son écrin. Etat neuf. 80/100 €

**167. GIANFRANCO FERRE TROIS BAGUES** « de défilé » en métal doré, bombé et torsadé. Défilé de Gianfranco Ferré Milan, circa 1986. Non signées. Doigts : 64 et 65. 60/80 €



**168. COLLIER** en métal composé d'une chaînette retenant un important PENDENTIF « boule » et longues chaînettes terminées par des perles facettées noires.  
Long. pendentif : 15,5 cm.  
10/20 €

**169. POWDRIER** circulaire en métal doré guilloché, ouvrant à charnières sur un miroir. Dans son étui noir.  
20/30 €

**170. BAGUE** solitaire en or gris (750 millièmes) serti d'un diamant taille ancienne. Rayures et chocs.  
Doigt 54. Poids brut : 2,7 g.  
6.000/7.000 €

**171. PENDENTIF** « cœur » et sa chaînette en or gris (750 millièmes) ajouré serti de diamants taille 8/8.  
Long. du cœur : 2,2 cm. Poids brut : 7,5 g.  
100/200 €

**172. IMPORTANTE BAGUE** en or jaune (750 millièmes) serti d'une améthyste ovale entourée de demi perles de culture légèrement baroques. Gravée à l'intérieur et datée 1965.  
Doigt : 56. Poids brut : 15,4 g.  
100/200 €

**173. MONTRE DE POCHE** en or jaune (750 millièmes) orné d'émail translucide guilloché polychrome représentant d'un scène de femme galante et une fillette (important manque à l'émail). Cadran en émail blanc, chiffres arabes. Mouvement à coq. Vers 1790. Et sa clef. Nombreux manques et chocs. Poids brut : 56,9 g.  
On y joint un présentoir de montre en régule sculpté et ciselé représentant trois personnages conversant.  
300/500 €

**174. LOT** en métal doré comprenant : – un BRIQUET DUPONT godronné, usures ; une BOITE A CIGARETTES godronnée, usures ; et une PAIRE DE BOUTONS DE MANCHETTES octogonaux ciselés à motifs de casque et marteaux, traces de soudure.  
40/60 €

**175. IMPORTANTE BAGUE** en platine (900 millièmes) et or jaune (750 millièmes) ajouré serti d'un diamant taille ancienne épaulé de deux diamants taille brillant entourés d'émeraudes calibrées et soulignés de petits diamants.  
Doigt : 54. Poids brut : 17,8 g.  
1 500/2 500 €

**176. LOT DE QUATRE COLLIERS** de perles diverses, tissus, bois et résine. Travail africain.  
50/80 €

**177. CARTIER MONTRE - REVEIL DE CHEVET** carré en métal, modèle « Santos », inséré dans un étui en cuir noir. Cadran blanc, chiffres romains, chemin de fer. Mouvement à quartz. Signée CARTIER. Dans son écrin rouge.  
150/200 €

**178. BRACELET MONTRE** de dame carrée en platine (900 millièmes) et or gris (750 millièmes) entièrement serti de diamants 8/8. Bracelet torsadé également serti de diamants. Mouvement mécanique. Fermoir réglable. Vers 1930.  
Poids brut : 30,7 g.  
1 000/2 000 €

**179. BAGUE** chevalière en or gris (750 millièmes) partiellement guilloché serti d'une plaque de couleur turquoise surmonté d'un monogramme « CB ».  
Doigt : 53. Poids brut : 8 g.  
80/100 €

**180. PAIRE DE CLIPS D'OREILLES** « fleurs stylisées » en platine (900 millièmes) et or gris (750 millièmes) serti de deux perles de culture blanche entourée de diamant taille brillant. Vers 1970.  
Diam. : 2,3 cm. Poids brut : 13,2 g.  
800/1 000 €

**181. LOT DE CINQ BAGUES** en métal diverses dont une comportant une montre.  
10/30 €

**182. LOT DE DIX BAGUES** en argent (925 millièmes) dont certaines sculptées serti de pierres dures ou diverses. Quelques chocs.  
Poids brut total: 167,8 g.  
80/100 €

**183. LOT DE QUATRE BAGUES** en argent (925 millièmes) dont certaines filigranées et une orientale de taille plus importante Quelques chocs.  
Poids brut total: 56,3 g.  
50/100 €

**184. MICKAEL GRESCHNY BAGUE** en argent (925 millièmes) orné d'un quartz rutilé taillé en demi-lune épaulé de six bâtonnets. Signée M. GRESCHNY et porte son poinçon de Maître.  
Doigt : 55. Poids brut : 17,6 g.  
Créateur français, originaire d'Estonie, il a notamment travaillé pour un bijoutier allemand dans les années 1970 et pour la maison Fabergé joaillerie à Paris pendant plus de 10 ans.  
50/100 €

**185. ZOE COSTE IMPORTANT BRACELET** en métal doré composé de trois mailles gourmettes, dont une centrale limée. Signé ZOE COSTE.  
40/60 €

**186. LOT COMPRENANT :**  
- deux COLLIERS ornés de pierres dures et boules en métal ;  
- un COLLIER en hématite ;  
- un COLLIER en quartz rose ;  
- trois COLLIERS en perles de verres jaune / brun ;  
- un BRACELET en perles de verres jaune / brun, de forme navette ;  
40/60 €

**187. BAGUE** en or gris (750 millièmes) ajouré serti d'un saphir rond entouré et épaulé de diamants taille brillant.  
Doigt : 55. Poids brut : 7 g.  
1 300/1 500 €

**188. LOT DE BIJOUX** en métal divers. Quelques chocs et manques.  
40/60 €

**189. SAUTOIR** composé d'un rang de perles de couleur orange imitant le corail retenant une importante boule en argent partiellement ciselé d'une frise. Chocs. Fermoir en métal et lien de cuir.  
Poids brut : 217,9 g.  
20/50 €

**190. LOT COMPRENANT**, 18 PIECES et un PENDENTIF en argent : un PENDENTIF retenant une PIECE autrichienne datée 1780 représentant Marie-Thérèse d'Autriche en argent (833 millièmes) ; quatre PIECES de 50 FF en argent (900 millièmes) datée 1975-76-79 ; dix PIECES de 10FF en argent (900 millièmes) datée 1965-66-67 ; deux PIECES de 100FF en argent (900 millièmes) ; un DOLLAR canadien en argent (800 millièmes) ; une PIECE de 5FF « semeuse » en argent (835 millièmes). Poids total argent : 463,5 g.  
On y joint 33 PIECES diverses en métal.  
150/200 €

**191. BAGUE** en or gris (750 millièmes) ajouré serti d'un saphir ovale entouré et épaulé de deux alignements de diamants taille brillant.  
Doigt : 52. Poids brut : 4,6 g.  
1 000/1 200 €

**192. LOT COMPRENANT :**  
- trois CHAINETTES et trois PENDENTIFS en argent (925 millièmes) serti de pierres. Chocs.  
- une partie de FUME CIGARETTE en bakélite (cassé) cerclé d'un anneau plat en or jaune 14 carats.  
Poids brut : 2,9 g.  
40/60 €

**193. COLLIER** en or jaune (750 millièmes) articulé, ajouré, ciselé serti de 31 diamants taille brillant.  
Long. : 45 cm env. Poids brut : 19,6 g.  
2 000/2 200 €

**194. PAIRE DE BOUCLES D'OREILLES** en or gris (750 millièmes) serti d'un saphir ovale entouré de diamants taille brillant.  
Poids brut : 3,8 g.  
1 200/1 300 €

**195. BRACELET MONTRE** ronde, chronographe, deux compteurs, tachymètre, en or jaune (750 millièmes). Chiffres arabes. Cuvette intérieure en métal. Mouvement mécanique. A restaurer. Manques et chocs. Bracelet cuir. Vers 1950.  
Poids brut : 45,7 g.  
300/400 €

**196. COLLIER** composé d'un fil or gris (750 millièmes) orné de sept motifs carrés serti, chacun, de quatre diamants taille brillant.  
Long. : 41 cm. Poids brut : 11,5 g.  
750/800 €

**197. LOT COMPRENANT :**  
- un FACE A MAIN dépliant en métal doré et ciselé ;  
- une CLEF DE MONTRE barrette d'or jaune (750 millièmes) ciselé serti de deux pierres violettes de forme ovale. Travail français, vers 1900. Restauration ;  
- un PENDENTIF en or (750 millièmes) orné de corail ;  
- un FERMOIR de bracelet montre en or jaune (750 millièmes) signé BOUCHERON ;  
- une pierre imitant le grenat.  
Poids brut des bijoux en or : 9,7 g.  
50/80 €

**198. BAGUE** en or jaune (750 millièmes) serti d'une améthyste ronde facettée.  
Doigt : 54. Poids brut : 5 g.  
200/300 €

**199. BAGUE** en or gris (750 millièmes) serti d'une aigüe-marine rectangulaire taillée à degrés épaulée de quatre petits diamants 8/8.  
Doigt : 54. Poids brut : 4,5 g.  
200/300 €

**200. BAGUE** en or jaune (750 millièmes) serti d'une importante topaze bleue cabochon de forme coussin.  
Doigt : 54. Poids brut : 18,1 g.  
600/700 €

**201. BAGUE** carrée en platine (900 millièmes) serti de diamant taille brillant, dont un au centre, plus important.  
Doigt : 56. Poids brut : 4,4 g.  
400/500 €

**202. BAGUE** en platine (900 millièmes) ajouré serti d'un saphir ovale souligné de diamants taille brillant.  
Doigt : 51. Poids brut : 10,1 g.  
4 200/4 400 €

**203. MONTRE DE POCHE SAVONNETTE** en or jaune (750 millièmes) uni. Cadran émail blanc, double minuterie, chiffres arabes et romains, trotteuse à 6 heures. Travail français, vers 1900. Chocs.  
Poids brut : 91,1 g.  
300/400 €

**204. MONTRE DE POCHE SAVONNETTE** en or jaune (750 millièmes) uni. Cadran émail blanc, double minuterie, chiffres arabes et romains, trotteuse à 6 heures. Travail français, vers 1900.  
Poids brut : 103,1 g.  
400/500 €

**205. BAGUE** octogonale en or jaune et or gris (750 millièmes) serti d'une émeraude rectangulaire taillée à degrés, entourée de diamants taille brillant.  
Doigt : 55. Poids brut : 9,4 g.  
4 500/4 800 €

**206. DEUX MONTRES** rondes en or jaune (750 millièmes), dont une CHONOGRAPHE deux compteurs, cadran cuivré, chiffres arabes. Mouvements mécaniques. Manquent les bracelets. Poids brut total : 63,2 g.  
200/300 €

**207. MONTRE** rectangulaire en or jaune (750 millièmes). Chiffres arabes, chemin de fer, trotteuse à 6 heures. Cadran signé CYMA. Mouvement mécanique. Manque le bracelet. Vers 1930/40.  
Poids brut : 20,4 g.  
100/200 €

**208. BROCHE** « chat assis » en or jaune (750 millièmes) ciselé serti d'un cabochon de pierre dure et les yeux incrustés de pierres rouges. Travail français, vers 1950.  
Poids brut : 8,1 g.  
40/60 €

**209. PAIRE DE CLOUS D'OREILLES** en or jaune (750 millièmes) serti de perles de cultures.  
Poids brut : 2 g.  
160/200 €

**210. LARGE BAGUE** en or jaune (750 millièmes) poli et boulé serti de trois péridots cabochons.  
Doigt : 56. Poids brut : 11,4 g.  
400/500 €

**211. BAGUE** « marguerite » en or jaune et or gris (750 millièmes) serti d'un rubis ovale entouré de diamants taille brillant.  
Doigt : 53. Poids brut : 6,9 g.  
2 500/2 600 €

**212. BAGUE** « marquise » en platine (900 millièmes) et or gris (750 millièmes) ajouré et ciselé serti de diamants taille ancienne dont un au centre plus important. Travail français, vers 1910-20.  
Doigt : 51. Poids brut : 4,7 g.  
200/300 €

**213. LOT DE NEUF BAGUES** diverses en or jaune et gris (750 millièmes) et argent (925 millièmes) serti de pierres diverses et perles de culture blanches.  
Poids brut total: 38,1 g.  
200/300 €

**214. ALLIANCE** en platine (750 millièmes) serti de diamants taille brillant.  
Doigt : 56. Poids brut : 5,3 g.  
500/600 €

**215. COLLIER** composé d'une chaînette en or jaune (750 millièmes) retenant un PENDENTIF en or jaune 14 carat (585 millièmes) et argent (925 millièmes) ajouré à motifs « végétal » serti d'émeraudes calibrées et diamants taille ancienne et taillé en rose retenant en pampille une goutte d'émeraude.  
Long. : 5,5 cm. Poids brut : 6,6 g.  
1 700/2 000 €

**216. BAGUE** « dôme » en or gris (750 millièmes) ajouré serti d'un diamant carré taille émeraude entouré de saphirs calibrés à motifs géométriques et pavages de diamants.  
Doigt : 53. Poids brut : 7,2 g.  
2 800/3 000 €

**217. BRACELET MONTRE** ronde en or jaune (750 millièmes). Cadran satiné, index bâtonnets, trotteuse centrale. Mouvement mécanique. Bracelet cuir. Signée RODAL.  
Poids brut : 29,8 g.  
200/300 €

**218. IMPORTANTE BAGUE** « damier » en or gris (750 millièmes) ajouré serti de diamants taille brillant.  
Doigt : 63. Poids brut : 19,9 g.  
1 600/1 800 €

**219. LOT DE MONTRES DE POCHE COMPRENANT :**  
Deux en argent (925 millièmes) ciselé. Poids brut : 97,3 g.  
Une en or jaune (750 millièmes) ciselé. Travail Français, vers 1900. Poids brut : 41 g.  
Nombreux chocs et manques. Poids total : 138,3 g.  
40/60 €



**220. LOT** comprenant DEUX MEDAILLES religieuses et une CHAINETTE en or jaune et rose (750 millièmes). Poids total : 15,2 g. 150/200 €

OBJETS DE VITRINE

#### 221. CHRISTIAN DIOR

**COFFRET** comprenant un POUDRIER rehaussé de pierres blanches et des produits de maquillage. Signé CHRISTIAN DIOR. 60/80 €

**222. LOT COMPRENANT** une BOITE circulaire à « parfum solide » signée CHRISTIAN DIOR et un vaporisateur de forme oblongue. 10/20 €

**222 BIS. LALIQUE FRANCE - CHANEL BOUTEILLE ET FLACON** vaporisateur et un FLACON de parfum CHANEL. 100/200 €

**223. FLASQUE** en métal argenté. Dans son écrin. 30/50 €

**224. LOT DE MEDAILLES ET EFFETS MILITAIRES**, et divers. 30/40 €

**225. PETITE BOITE A PILLULES** circulaire en ivoire. Couvercle ouvrant à vis, guilloché. Début du XXème siècle. 10/20 €

**226. PIPE** en écume de mer représentant un cheval, accidents. Dans son écrin en forme. 20/30 €

**227. LUCIEN BAZOR (1889-1974) IMPORTANT COUPE-PAPIER** « art déco » en bronze poli. Le manche figurant en haut-relief « une femme tenant son enfant sur les épaules ». Le revers sculpté de draperies stylisées. Signé LUCIEN BAZOR, 1928. Légers chocs. Long. : 25,3 cm. 50/100 €

**228. MONTBLANC STYLO PLUME**, n°149, en laque noire et métal doré. Plume en or (750 millièmes). Légères rayures. Signé MONTBLANC, Meisterstück. 400/500 €

**229. MONTBLANC PORTE-MINE** en laque noire et métal doré. Et son étui en cuir brun siglé. Signé MONTBLANC-Meisterstück. 60/80 €

**230. MONTBLANC PARURE**, modèle « Marcel Proust », comprenant un STYLO PLUME et un STYLO A BILLES en laque noire et argent (925 millièmes) ciselé et guilloché. La plume est en or (750 millièmes) et partiellement rhodié. Signée MONTBLANC, Marcel Proust et numérotée. Légères rayures. Vers 1999. Numérotée 8439/21.000 et S/1611. 1 600/2 000 €

**231. MONTBLANC STYLO PLUME** en laque bordeaux et métal doré. Plume en or (750 millièmes). Signé MONTBLANC, Meisterstück. 100/200 €

**232. MONTBLANC ENCRIER** en cristal taillé de forme cubique et biseauté. Bouchon en métal doré ouvrant à charnières. Signé MONTBLANC, Germany, et ciselé du sigle. 100/200 €

**233. LOT COMPRENANT :** - trois POUDRIERS en métal doré ; - un NECESSAIRE à maquillage contenant un poudrier, un crayon khôl, et un flacon de parfum. 10/20 €

**234. NECESSAIRE DE TOILETTE** dépareillé en verre et métal argenté comprenant quatre BOITES circulaires et un polisseur d'ongles. Poids brut : 249,8 g. 10/20 €

**235. HERMES UN BRIQUET DE TABLE** en métal argenté et doré rehaussé d'un motif ceinture. Signé HERMES, Paris. 50/80 €

**236. COFFRET DE CARTES A JOUER** en métal argenté guilloché. 80/100 €

**237. DEUX CADRES A PHOTOS**, garnitures en argent (800 millièmes), l'un rectangulaire à filets (travail italien), l'autre figurant un ourson (travail anglais). Poids brut total : 271,4 g. 80/100 €

**238. GIANMARIA BUCCELLATI PETITE COUPELLE** « feuille de vigne » en argent (925 millièmes) repoussé et ciselé. Signée Gianmaria BUCCELLATI. Dim. : 8 cm. Poids : 35,7 g. 80/100 €

**239. CENDRIER/VIDE POCHE** en métal argenté ciselé quadripode, ouvrant à charnières, maintenu par un manche « balustre » en bois clair. Travail anglais. Dim. : 10 x 7 cm. 20/30 €

**240. BOITE A PILLULES** carrée en argent (800 millièmes) uni rehaussé d'un motif trèfle à quatre feuilles en émail vert translucide. Léger manque et chocs. Travail allemand, XIXème siècle. Dim. : 3,8 x 3,8 cm. Poids : 26,8 g. 10/20 €

**241. DEUX SACS DU SOIR :** un en métal doré articulé et ciselé. Cotte de maille métallique trois couleurs ; un en métal argenté repoussé à motifs de volutes. 20/50 €

**242. NECESSAIRE** du soir orné de deux plaques d'ivoires monogrammée « JR » et rehaussées de six motifs découpés en argent (800 millièmes). La monture en métal argenté. XIXème siècle. Dim. : 14,5 x 7,5 cm. 30/50 €

**243. PAIRE DE JUMELLES** de théâtre en laiton et nacre blanche rehaussé de motifs « canards et feuillages ». 30/50 €

**244. PAIRE DE JUMELLES** de théâtre en métal doré et nacre blanche rehaussé de motifs « canards et feuillages ». Manche articulé assorti. Signée LEMAIRE FABI 30/50 €

**245. PORTE MONNAIE** en ivoire, ouvrant à charnières. Rehaussé d'un monogramme en ivoire. Fermoir en argent (800 millièmes). Travail français, XIXème siècle. Dim. : 8 x 4,5 cm. 30/50 €

**246. MANCHE D'OMBRELLE** en ivoire sculpté à motifs de roses et bouquets d'épis de blé. Chocs. Fin XIXème siècle. Long. : 22 cm. 10/20 €

**247. TROIS ETUIS** à pièces gainés de cuir. 10/20 €

**248. CACHET** en quartz rose gravé de lettre « N ». Hauteur : 6,4 cm. 20/30 €

**249. BOUGIE A MECHE** « boule » godronnée, tripode, en métal argenté. 10/30 €

**250. CARTIER BRIQUET** en métal doré à motifs pointes de diamants. Légers chocs. Signé CARTIER, Paris. 30/50 €

**251. PENDENTIF** reliquaire « croix » en métal argenté, ciselé et amati représentant la crucifixion. Long. : 5 cm. 10/20 €

**252. TCHARKA** en argent (875 millièmes) partiellement ciselé et finement guilloché, à renflement, et un couvercle rapporté rehaussé d'un frêtel « fleur » sculpté. Travail russe, Oukase, fin du XIXème siècle. Diam. : 4,4 cm. Hauteur totale : 5,5 cm. Poids total: 44,5 g. 30/80 €

**253. BOITE A CIGARES** rectangulaire en métal argenté guilloché, gravé d'une inscription en Russe. Dim. : 28,8 x 20 x 7 cm. 50/100 €

**254. DEUX TASTE VIN** de taille différente, circulaires en argent (800 millièmes) à motifs de cotes légèrement torsadées et perlés. Fonds composé de pièces à l'effigie de Louis XVI. Prises « serpents » ciselés et guillochés. Poinçons Minerve. Diam. : 7,5 et 8,3 cm. Poids total : 155,9 g. Chocs sur la plus petite. 80/120 €

**255. TIMBALE** en argent (925 millièmes), à filets et gravé d'un blason. Légers chocs. Poinçon Minerve. Hauteur : 7,4 cm. Poids : 69,2 g. 30/50 €

**256. LOT COMPRENANT :** - un PETIT VASE soliflore en cristal taillé, monture en argent (950 millièmes) ciselé de frises. Haut. : 12,6 cm. Poinçon Minerve ; - une PETITE COUPE sur piédouche ciselé de grappes de raisins. Haut. : 7,4 cm. Poinçon Minerve ; - un PETIT FLACON A FARFUM « boule » en cristal rehaussé de motifs étoilés peints dorés. Bouchon en argent. Travail français. Poids brut total : 286 g. 50/100 €

**257. TIMBALE** et son couvercle en argent (800 millièmes) repoussé et ciselé d'animaux et frises. Hauteur : 8,8 cm. Poids : 91,7 g. 30/50 €

ORFEVREURIE

**258. SIX TIMBALES** hautes en argent (800 millièmes) ciselé d'un motif de fleurs. Travail italien, BERRY & Compagny. Poids total: 563 g. 250/300 €

**259. VASE** conique en argent (925 millièmes) légèrement martelé. Travail italien, BERRY & Compagny. Hauteur : 13,3 cm. Poids : 79,1 g. 40/50 €

**260. RHINOCEROS** en argent (800 millièmes) entièrement ciselé, probablement fourré. Poids brut : 564,5 g. 250/300 €

**261. MENAGERE** en métal argenté dans son coffret comprenant : - douze couverts de table (grandes cuillères, fourchettes, et couteaux), - douze couverts à entremets (fourchettes et couteaux), - douze petites cuillères, - six petites fourchettes, - une louche et un couteau à dessert. 200/300 €

**262. IMPORTANTE COUPE** «cygne» en argent (830 millièmes) entièrement ciselé à motifs de plumes, les ailes pivotantes. Garniture en verre blanc. Travail allemand, vers 1900. Dim. : 40 x 22 cm. Poids argent : 1.580,7 g. 600/1.000 €

**263. LOT EN ARGENT (800 MILLIÈMES) COMPRENANT :** une TASSE A THE à larges cotes. Prise en bois ; une SOUS TASSE à filets ; - une COUPELLE en argent (800 millièmes) circulaire à deux anses. Intérieur vermeillé. Poids brut total : 399,1 g. 80/100 €

**264. CAFETIERE** quadripode en argent (925 millièmes) à large cottes. Frêtel à motif de fleur sculptée et ciselée. Poinçon du Maître orfèvre : FRAY. Poinçon minerve. Poids brut : 488,2 g. 150/200 €

**265. CARDEILHAC LEGUMIER** quadripode et son couvercle à larges cotes et contours chantournés. Couvercle à une anse feuillagée, monogrammée. Choc. Signé CARDEILHAC, Paris et porte le poinçon de Maître orfèvre. Poids : 1258,1 g. Poinçon Minerve 400/600 €

**266. LOT COMPRENANT :** - trois COUVERTS DE TABLE (cuillères, fourchettes) en argent (925 millièmes), à motifs de nœuds. On y joint un ROND DE SERVIETTE étroit ciselé et monogrammé (Chocs). Poids couvert : 535,8 g. 100/200 €

**267. COUPE** quadripode en argent (800 millièmes) repoussé et ciselé de volutes, couverte à charnière rehaussé d'une prise. Garniture en verre opalin de couleur verte, taillé, rehaussé d'émail peint polychrome à motifs de fleurs et feuillages. Travail Belge, milieu du XIXème siècle. Haut. : 15,5 cm Poids brut : 188,1 g. 50/80 €

**268. MOUTARDIER** en argent (925 millièmes) ajouré et ciselé de volutes et frises, de forme ovale et son couvercle à charnière à motif de « chapeau ». Garniture en verre bleu. Cuillère en argent, anciennement ciselé d'un monogramme. Travail anglais. Poids brut argent : 88,9 g. 30/50 €

**269. PORTE HUILIER VINAIGRIER** quadripode en argent (950 millièmes) repoussé, ciselé et ajouré figurant deux femmes musiciennes au drapé (manque une partie de femme cassée). La prise à motifs de palmettes et volutes. Flacons en verre. Travail Français, début XIXème siècle. Poinçon au coq. Dim. : 31 x 20 cm. Poids argent: 453 g. 80/120 €

**270. DEUX PIQUE FLEURS** en métal argenté, dont un plus grand, de forme ovale signé BOULENGER. 20/50 €

**271. CHRISTOFLE POT A CAVIAR** circulaire en métal. Signé CHRISTOFLE. 20/30 €

**272. SEIZE ASSIETTES** de présentation en métal argenté ornées de cabochons de pierres bleues et rouges. Usures. 400/500 €

**273. COUPE** circulaire sur piédouche en métal argenté agrémenté de cinq cabochons de pierres bleues foncés. 30/40 €

**274. DOUZE ASSIETTES** de présentations de forme coussin en métal argenté. 100/200 €

**275. DEUX PLATS** en métal argenté : un de forme octogonale. Usures un de forme ovale à anses. 20/30 €

**276. COLLECTION** de vingt-deux COUPELLES en métal argenté représentant dans le fond l'Elysée, les blasons de préfecture, blasons nationaux, symboles militaire, etc. 50/80 €

**277. LOT** en métal argenté comprenant : un SHAKER. une CLOCHE de TABLE. une TIMBALE évasée. deux DESSOUS de bouteilles à filets et croisillons. deux petits PLATS dont un gravé en son centre « With the compliment of... » un petit PLAT circulaire trois COUPELLES creuses à bords godronnés. 80/100 €



**278. VINGT-QUATRE PORTES ETIQUETTES DE TABLE** « ananas » en verre partiellement dépoli rehaussé de métal.  
20/40 €

**279. NEUF COQUETIERS** en argent (925 millièmes) ciselés et ajourés à motifs de volutes et fleurettes, dont certains filigranés, de trois modèles différents.  
Poids total : 361,7 g.  
50/80 €

**280. NEUF PAILLES A CHOCOLAT** en métal argenté terminé par une cuillère, dont une dépareillée.  
30/50 €

**281. DEUX DAGUES** en argent (800 millièmes):  
- une composée d'une poignée en ivoire clouté (chocs), lame métal ciselé, fourreau en velours (très usé) avec deux garnitures en argent niellé. Caucase, XIXème siècle. Long.: 27,5 cm.  
- une, avec lame argent uni, manche ciselé, fourreau filigrané.  
Poids brut total : 173,5 g.  
200/400 €

**283. DEUX COUVERTS DE TABLE** en argent (800 millièmes) uni. Usures. XVIIIème siècle.  
Poids total : 313 g.  
100/200 €

**284. COUPE** « baignoire » à deux anses en métal argenté, bordée de godrons.  
20/30 €

**285. PAIRE DE FLAMBEAUX** cinq branches en métal argenté à motifs de vignes.  
Hauteur : 27 cm.  
300/400 €

**286. LOT** en argent (800 et 950 millièmes) et métal argenté comprenant :  
- une PELLE DE TABLE en argent. le manche fêlé. Travail Anglais.  
- un COUVERT DE SERVICE A COUPER, le manche en argent fourré. Poinçon Minerve.  
- une PETITE CUILLERE, à filet. Poinçon Minerve. Poids : 18,9 g.  
On y joint une CUILLERE A ENTREMETS en métal argenté signée CHRISTOFLE.  
Poids brut des pièces en argent : 457,9 g.  
30/50 €

**287. LOT COMPRENANT :**  
- six PETITES CUILLERES en argent (925 millièmes) à motifs de volutes ;  
- onze PETITES CUILLERES en argent (800 millièmes) partiellement vermeillé.  
Poinçons minerve. Poids brut total: 299,2 g.  
120/150 €

**288. ERQUIS PARTIE DE MENAGERE** comprenant six COUVERT A POISSONS (fourchettes, couteaux) en métal argenté et six FOURCHETTES A DESSERT du même modèle à filets. Signé ERQUIS.  
50/80 €

**289. LOT** en métal argenté comprenant :  
- huit TASTES VIN miniatures ;  
- deux TIMBALES signées PUIFORCAT ;  
- une petite CASSEROLE et son couvercle, martelé. Signées CHRISTIAN DIOR ;  
- un SHAKER uni, chocs ;  
- deux TASTES VIN.  
80/100 €

**290. LOT** en métal comprenant :  
Deux PLATS carrés quadripodes en métal argenté ajouré, repoussé et ciselé de guirlandes. Dim. : 25 x 25,5 cm.  
Deux PLATS circulaires ;  
Un PLAT rectangulaire (usures).  
20/40 €

**291. LOT COMPRENANT :**  
un petit SUCRIER tripode et son couvercle, en argent (950 millièmes) à motifs de draperie et feuillage. Frétel « pomme de pin ». Dans le goût du XVIIIème siècle.  
PELLE A POISSON en argent (950 millièmes) en argent ciselé à décors de volutes et feuillages. Poinçon Minerve.  
PINCE A SUCRE en argent (950 millièmes) ciselé.  
Un PASSE THE en argent (950 millièmes) repoussé. -30g  
Poids total : 380,4 g.  
80/100 €

**292. ERQUIS LOT** en métal argenté comprenant :  
un MOUTARDIER, garniture en verre et bois, et son couvercle à charnières ;  
une COUPE circulaire, éléments bombés en bois. Usures.  
Signés ERQUIS.  
10/30 €

**293. SAMOVAR DE VOYAGE** en métal argenté quadripode à base carrée. Prises en bois. Porte les poinçons de voyage datés de 1870 à 1895 environ. Flanqué de l'aigle bicéphale. Légers chocs. Travail russe, XIXème siècle.  
Hauteur : 52,5 cm.  
400/600 €

**294. PARTIE DE SERVICE A DESSERT** en métal argenté comprenant neuf petites fourchettes et neuf couteaux, ciselé de fleurs. Manches en nacre stylisé (chocs). Dans sa coffret en bois à deux plateaux.  
80/100 €

**295. DIX-HUIT COUTEAUX A FRUITS**, en argent (925 millièmes), à motifs de nœuds. Lames en argent (925 millièmes). Manches fourrés. Nombreux chocs. Poinçons Minerve.  
Poids brut total : 816,6 g.  
30/50 €

**296. SERVICE A GLACE**, manches en argent fourré (925 millièmes) et spatules en métal doré. Dans son écrin. On y joint un couteau à beurre, manche fourré en argent (925 millièmes) lame métal.  
Poids brut total: 287,3 g.

**297. DOUZE CUILLERES A CAFE**, en argent (925 millièmes), à filets et coquilles.  
Poids: 169,5 g.  
80/100 €

**298. DOUZE CUILLERES A CAFE** en argent et vermeil (925 millièmes) à motifs de fleurs, dépareillées. Vers 1900, Art Nouveau. Poinçons Minerve.  
Poids: 169,3 g.  
80/100 €

**299. SIX CUILLERES A THE** en argent (875 millièmes) ciselé de torsades, guilloché et partiellement niellé. Travail russe, Moscou, 1857.  
Poids total: 143,5 g.  
100/150 €

**300. ODIOT PARTIE DE SERVICE** en argent (925 millièmes) comprenant un COUVERT DE TABLE et son COUPE, un COUVERT A ENTREMETS et son COUPE, et une petite CUILLERE ; à décors de cartouches dont deux monogrammés, cannelures, guirlandes de feuilles, volutes, palmettes et feuillages. Portent le poinçon du maître orfèvre : ODIOT.  
Lames des deux COUTEAUX en inox signés ODIOT France. Poinçons Minerve.  
Poids des pièces pesables : 369,9 g.  
300/400 €

**301. PARTIE DE MENAGERE** en argent (925 millièmes) comprenant :  
- six CUILLERES DE TABLE ;  
- cinq FOURCHETTES DE TABLE ;  
- trois PIECES DE SERVICE, partiellement vermeillées,  
à motifs de filets et volutes. Poinçons Minerve.  
300/400 €

**302. ONZE CUILLERES ET FOURCHETTES DE TABLE** monogrammés, à filets. Différents poinçons de maître : PUIFORCAT, QUINET...  
Poids total: 1.869,5 g.  
600/800 €

**303. DOUZE FOURCHETTES A HUITRES**, à motifs de feuillages stylisés, et appliquées d'un monogramme. Travail français, vers 1900.  
Poids: 279,2 g  
100/120 €

**304. EMILE PUIFORCAT PAIRE DE CHANDELIERS** à trois branches en argent (925 millièmes) à base circulaire partiellement godronnée, à renflements. Signés PUIFORCAT et portent le poinçon du Maître orfèvre. Poinçons Minerve. Une branche à refixer.  
Poids total : 2.976,4 g.  
800/1.200 €

**305. SIX CUILLERES A MOKA** en argent (800 millièmes) uni. Travail étranger, vers 1960.  
Poids: 73,7 g.  
40/60 €

**306. LOT COMPRENANT :**  
- Onze COUTEAUX à entremets fourrés en argent (925 millièmes), à filets monogrammés. Lames en argent (925 millièmes). Poinçons de Maître de l'Orfèvre QUINET. Poids brut : 471,8 g.  
- Douze COUTEAUX A DESSERT. Lames en argent (800 millièmes). Manche en ivoire (fêles). Travail français. Poids brut: 287 g.  
Chocs.  
200/300 €

**307. LOT** en argent et vermeil (925 millièmes) dépareillé comprenant :  
Deux FOURCHETTES, deux CUILLERES de table, un COUPE A SERVICE (manche fourré) et un COUVERT SALADE, deux CUILLERES A ENTREMETS, une petite CUILLERE, quatre PIECES DE SERVICE dépareillées.  
Poids des pièces pesables : 904,9 g.  
Poids brut total : 10.72,6 g.  
250/300 €

**308. COUVERT DE SERVICE A POISSONS** en argent (925 millièmes) ajouré, ciselé, guilloché et repoussé. Manches fourrés.  
Poinçons Minerve.  
Poids brut : 283,6 g.  
50/100 €

**309. PARTIE DE MENAGERE** en argent (925 millièmes) à filets, volutes et fleurettes comprenant :  
Douze COUVERTS DE TABLE ;  
Douze COUVERTS A ENTREMETS ;  
Douze PETITES CUILLERES.  
Poinçon du Maître orfèvre QUINET.  
Poinçons Minerve. Poids total : 3.673,4 g.  
800/1.200 €

**310. DIX PIECES DE SERVICE** en argent à motifs de cartouches, volutes, noeuds fleuris et bouquets. Manches fourrés. Partie en métal. Dans leurs écrins. Usures. Poinçons Minerve.  
Poids brut total : 800 g.  
150/200 €

**311. DEUX NECESSAIRES DE BUREAU :**  
un en métal argenté comprenant un CACHET, deux COUTEAUX A LETTRES et un PORTE PLUME.  
Dans son écrin.  
Un en ivoire sculpté et torsadé comprenant un COUPE A LETTRES, un CACHET garni d'argent (800 millièmes) et un PORTE PLUME.  
Dans son écrin. Poids brut du cachet : 20,5 g.  
On y joint un petit COUPE A LETTRE en argent (925 millièmes) et deux lames en ivoire.  
Poids brut : 4,2 g.  
150/200 €

**312. LOT EN ARGENT COMPRENANT :**  
Six PETITES CUILLERES, à filets, certaines monogrammées.  
Onze PETITES CUILLERES, à filets.  
Douze PETITES CUILLERES à décor de guirlandes et palmettes.  
Une CUILLERE et une FOURCHETTE a entremets à décor de volutes.  
Deux PETITES CUILLERES A MOKA dépareillés.  
Quinze PETITES CUILLERES en argent ciselé de feuilles volutes, fleurs et perlé. Dans leur écrin.  
Poids total : 933,6 g.  
300/400 €

**313. PARTIE DE MENAGERE** en métal argenté à décor de « volute et feuille » comprenant : 8 fourchettes de table, 4 cuillers de tables, 11 fourchettes à entremets, 9 couteaux à fromage et 5 cuillers à entremets, 1 louche. On y joint un lot de métal argenté comprenant : 9 petites cuillères, 1 fourchette et une cuiller à entremets ; et un couvert à salade en métal.  
50/80 €

**314. TIMBALE** en métal argenté ciselé à motifs de fleurs. Vers 1900, Art Nouveau. Légers chocs.  
5/10 €

**315. LOT EN MÉTAL COMPRENANT :**  
une BOITE ovale, chiffrée sur le couvercle.  
une BOITE ovale.  
un COUPE PAPIER.  
une LOUPE.  
un COFFRET A CIGARETTES, travail anglais.  
une petite COUPE sur piédouche.  
30/50 €

**316. BOULENGER PARTIE DE SERVICE** en métal dans son coffret d'origine.  
200/300 €





ART **RICHELIEU**  
PATRICK DEBURAUX ELSA JOLY-MALHOMME

51, rue Decamps - 75116 Paris - +33 (0)1 42 24 80 76 - [www.art-richelieu.fr](http://www.art-richelieu.fr)  
[contact@art-richelieu.fr](mailto:contact@art-richelieu.fr)

Déclaration CVV n° 050 2014 – SAS au capital de 10 000 € - SIRET n° : 800 423 865 000 16