



Drouot
Mercredi 8 octobre 2014



En couverture détail du lot n°500,
en deuxième de couverture détail du lot n°495,
en troisième de couverture lot n°529 et en quatrième de couverture lot n°419.

TEXTILES XLIV

Mercredi 8 octobre 2014

à 11h pour les lots 1 à 145
puis à 13h30 précises pour les lots 146 à 535

Drouot Richelieu, salle 10 - 9, rue Drouot - 75009 Paris

Expert

Aymeric de VILLELUME

Agréé par le Conseil des Ventes Volontaires

Expert près la Cour d'Appel de Paris

(pour les lots 1 à 186, 264 à 372, 378 à 467, 469 à 535)

Cabinet en France : 45, rue Vineuse – 75116 PARIS

tel : + 33 (0)1 56 28 04 12- Fax : + 33 (0)1 56 28 04 13

Cabinet en Belgique : Avenue de Tervueren, 219 – B-1150 BRUXELLES

GSM : + 32 (0)497 641 441

aymeric.devillume@aliceadsl.fr

www.aymeric.devillume.artcover.com

Exposition publique à Drouot Richelieu, salle 10

9, rue Drouot - 75009 Paris

Mardi 7 octobre 2014 de 11h à 18h

Exposition préalable à l'étude

51, rue Decamps - 75116 Paris

du lundi 15 au vendredi 19 septembre,

de 10h à 13h et de 14h à 18h heures,

fermeture de l'exposition le vendredi 19 septembre à 16h précises.

Téléphone pendant l'exposition à Drouot et la vente : +33 (0)1 48 00 20 10

Catalogue disponible sur www.art-richelieu.fr

Renseignements :

Marie BARJOU - +33 (0)1 42 24 80 76 - contact@art-richelieu.fr

La totalité des lots est visible sur le catalogue internet



Patrick DEBURAUX – Elsa JOLY MALHOMME
Commissaires-priseurs des ventes volontaires

51, rue Decamps - 75116 Paris - +33 (0)1 42 24 80 76 - www.art-richelieu.fr
contact@art-richelieu.fr

Déclaration CVV n° 050 2014 – SAS au capital de 10 000 € - SIRET n° : 800 423 865 000 16



Détail du lot n°22



9

CHINE DU 1 AU 29

- | | | | | | |
|---|---------------------------------------------------------------------------------------------------------------------------------------------------------------------------------------------------------------------------------------------------------------------------------------------------------------------------------------------------|----------|----|--------------------------------------------------------------------------------------------------------------------------------------------------------------------------------------------------------------------------------------------------------------------|---------------------------------------------------------------|
| 1 | <p>Fragment de tenture ou devant d'autel, Chine, dynastie <i>Qing</i>, XVIIIème siècle, damas cuivre broché en soie polychrome d'un dragon dans un polylobe entre deux frises de dragons, perle enflammée, pics et flots, doublure d'un coton imprimé (fragmentaire, coupé sur la gauche, morceaux cousus).
<i>2, 05 x 1, 16 m</i></p> | 60/80 € | 6 | <p>Bandeau, Chine, 1900, satin rouge brodé en fil d'or et camaïeu de soie crème de personnages et oiseaux (usures, fragmentaire). Carré, Chine, satin rouge framboise, brodé en bleu de deux phénix.
<i>0, 74 x 1, 38 m & 0, 49 x 0, 61 m</i></p> | 80/120 € |
| 2 | <p>Bandeau, Chine, 1900, satin bronze et satin noir, brodé au point de Pékin et point passé plat de fleurs, phénix et personnages, frangé (usures).
<i>0, 40 x 1, 07 m</i></p> | 50/70 € | 7 | <p>Mang Qun ou jupe tablier double, Chine, circa 1900, gaze damassée rouge ornée de galons de satin crème brodés (accros).</p> | 100/150 € |
| 3 | <p>Bandeau, Chine, 1900, coton rouge, brodé en soie polychrome et fil d'or d'un phénix, papillons, branches fleuris, oiseaux, pagodes, flots, poissons et crustacés.
<i>0, 41 x 2, 10 m</i></p> | 80/120 € | 8 | <p>Bandeau, Chine, XVIIIème siècle, tissage kosseu, fond bleu, décor crème et or de dragons à quatre griffes et perles enflammées (usures et manques).
<i>0, 44 x 1, 35 m</i></p> | 200/300 € |
| 4 | <p>Jifu ou robe dragon pour enfant, Chine, 1900, satin rouge, brodé en soie polychrome et fil d'or de dragons à quatre griffes, perles enflammées, nuages, chauve souris, pivoines, arc en ciel, pics et flots (importantes usures, décoloration).
<i>70/90 €</i></p> | 70/90 € | 9 | <p>Devant d'autel, Chine, XIXème siècle, satin crème brodé en camaïeu de soie bleu et or d'idéogrammes et nuages, bordé d'un galon en satin bleu brodé en soie polychrome et or de tiges fleuries, frangé (usures au satin).
<i>1, 00 x 3, 05 m</i></p> | 300/500 €
<i>(voir la reproduction couleurs ci-dessus)</i> |
| 5 | <p>Bandeau, Chine, 1900, coton mandarine brodé en soie polychrome de pivoines et phénix.
<i>0, 44 x 1, 78 m</i></p> | 80/120 € | 10 | <p>Paire de pentes, Chine, dynastie <i>Qing</i>, circa 1900, satin bleu brodé en soie polychrome de personnages dans un jardin (usures, fragmentaire).
<i>3, 10 x 0, 43 m & 3, 04 x 0, 42 m</i></p> | 500/700 €
<i>(voir la reproduction couleurs ci-dessus)</i> |
| | | | 11 | <p>Carré, Chine du Sud, satin noir, décor brodé rose et crème de dragons et perles enflammées.
<i>1, 38 x 1, 43 m</i></p> | 200/300 € |



10



12

- 12 **Manteau de femme Han**, Chine, vers 1900, satin bleu nuit brodé au point passé plat et point de Pékin en soie polychrome de branches fleuries et papillons.
200/300 €
(voir la reproduction couleurs ci-contre)

- 13 **Châle dit de Manille**, Chine, circa 1900, twill blanc, décor densément brodé en soie polychrome de fleurs, oiseaux et papillons (tache).
1, 51 x 1, 41 m
150/200 €
(voir la reproduction couleurs ci-contre)

- 14 **Châle dit de Manille**, Chine, 1900, twill noir décor densément brodé polychrome de fleurs. On joint un fragment de lampas, Chine, 1900.
1, 20 x 1, 20 m & 0, 41 x 0, 22 m
100/150 €



13

- 15 **Châle dit « de Manille »**, Chine, 1900, twill crème brodé en soie crème de gerbes de fleurs aux écoinçons, frangé (tache).
1, 56 x 1, 76 m
100/150 €

- 16 **Châle « dit de Manille »**, Chine, vers 1900, twill blanc, brodé aux écoinçons de pagodes, chinois, oiseaux et fleurs, frangé, avec sa boîte en papier et soie peinte.
1, 65 x 1, 60 m
150/200 €
(voir la reproduction couleurs ci-contre)

- 17 **Châle « dit de Manille »**, Chine, vers 1900, twill violet densément brodé en blanc de branchages fleuris, frangé blanc.
1, 47 x 1, 45 m
100/150 €

- 18 **Châle « dit de Manille »**, Chine, vers 1900, twill noir brodé polychrome d'oiseaux dans les fleurs, frangé.
1, 79 x 1, 61 m
150/200 €

- 19 **Châle « dit de Manille »**, Chine, vers 1900, twill noir, décor densément brodé polychrome d'oiseaux et papillons dans des fleurs.
1, 57 x 1, 57 m
250/400 €
(voir la reproduction couleurs, page 5)

- 20 **Réunion de trois tentures**, Chine, vers 1900, satin rouge décor brodé d'un vœu de bonheur (usures), reps brodé d'oiseaux dans les fleurs, bordé de satin chocolat.
1, 30 x 0, 59 m ; 1, 25 x 0, 43 m & 1, 26 x 0, 43 m
200/300 €

- 21 **Manche**, Chine, XIXème siècle, taffetas framboise brodé en camaïeu bleu de fleurs et papillons.
0, 65 x 0, 20 m
20/30 €



16



19



22

- 22 **Grande tenture en portière**, vers 1900, satin rouge brodé en soie polychrome et fil d'or de l'impératrice en robe jaune, avec sa cour, au dessus de vœux de bonheur pour lui souhaiter une longue vie à l'occasion de l'anniversaire de l'impératrice, bordé de musiciens sur les cotés, au dessus d'un jardin avec pagode, fruits, fleurs et oiseaux.
5, 25 x 3, 70 m

1 500/2 000 €

(voir la reproduction couleurs ci-dessus)

- 23 **Bandeaux assemblés**, Chine, XIXème siècle, satin brodé en soie polychrome et fil d'or de papillons dans les fleurs, miroirs, avec au dos le cachet de la manufacture.
0, 81 x 1, 22 m

100/150 €

- 24 **Mang Qun ou jupe tablier double**, Chine, dynastie Qing, circa 1900, satin rouge brodé au point de Pékin et point passé plat en soie polychrome de fleurs et papillons, galon noir brodé en bleu (manque la ceinture de coton).

200/300 €

(voir la reproduction couleurs ci-contre)

- 25 **Mang Qun ou jupe tablier double**, Chine, dynastie Qing, circa 1900, satin rouge brodé au point de Pékin et point passé plat en soie polychrome de fleurs et papillons, galon chocolat brodé bleu (manque des morceaux du galon).

200/300 €

- 26 **Pan de Mang Qun ou jupe tablier double**, Chine, dynastie Qing, circa 1900, damas jaune brodé au point de pékin et point passé plat en soie polychrome et fil d'or de vase de fleurs, branches fleuries, lion et phénix (manque l'autre pan de la jupe).

50/70 €

- 27 **Carré, Chine du Sud**, vers 1900, twill brodé rouge et bleu de bandes de fleurs (décoloration).
0, 57 x 0, 63 m

50/70 €

- 28 **Couverture, Chine**, Wangguangxi, façonné, fond tabac, décor en camaïeu de soie rose et violet de phénix et vases de fleurs, bordure indigo et tabac.
1, 30 x 0, 87 m

150/200 €

- 29 **Couverture Zhuang**, Chine, assemblage de laizes de coton broché, fond crème, décor à dominante bleu, vert, rouge et lilas de losanges.
1, 54 x 0, 97 m

200/300 €



24



30

JAPON DU 30 AU 37

- 30 **Obi**, Japon, début XXème siècle, lampas, fond satin noir, décor broché en soie polychrome, fil d'or et de platine de triangles, chrysanthèmes et feuilles d'érable.
4, 20 x 0, 31 m
150/200 €
(voir la reproduction couleurs ci-dessus)
- 31 **Obi**, Japon, début XXème siècle, lampas, fond satin mandarine, décor broché en fil d'or et de platine d'éventails et rubans noués.
4, 12 x 0, 30 m
150/200 €
- 32 **Obi**, Japon, début XXème siècle, lampas, fond satin noir, décor broché en soie polychrome, fil d'or et de platine de chrysanthèmes dans des rubans
4, 08 x 0, 31 m
150/200 €
(voir la reproduction couleurs ci-dessous)
- 33 **Obi**, Japon, début XXème siècle, lampas, fond de drap d'argent, décor broché en soie polychrome, fil d'or et de platine de chrysanthèmes stylisées.
4, 36 x 0, 31 m
150/200 €
- 34 **Obi**, Japon, début XXème siècle, lampas, fond de drap d'or, décor broché en soie polychrome, fil d'or et de platine d'éventails, chrysanthèmes et feuilles d'érable.
4, 05 x 0, 30 m
150/200 €

- 35 **Kesa**, Japon, satin sergé rouge brique, décor broché or de fleurs.
1, 15 x 1, 15 m
150/200 €
- 36 **Velours**, Japon, 1900, fond crème, décor tissé de voiliers dans une baie et pin maritime.
0, 78 x 0, 63 m
40/60 €
- 37 **Fragment de Kesa à bandes ou manteau de moine bouddiste**, Japon, vers 1800, fond sergé bronze, décor broché en soie polychrome de fleurs et phénix.
1, 10 x 0, 71 m
100/150 €

ASIE DU 38 AU 42

- 38 **Ceinture**, Bhoutan, kilim rouge rayé crème, bleu, vert et jaune, broché crème de losanges, arrêt de tissage à décor de losanges.
2, 16 x 0, 52 m
50/70 €
- 39 **Étole**, Laos, toile rouge, décor broché en camaïeu crème et jaune de personnages dans des motifs géométriques (taches).
A rapprocher de : John Gillow, Textiles, pp. 88 & 89
1, 48 x 0, 40 m
200/300 €
- 40 **Portière**, Laos, façonné de coton blanc et bleu de motifs losangiques dans des chevrons, bordure de coton tabac.
1, 79 x 1, 04 m
80/120 €



32



40 Bis **Portière**, Laos, façonné de coton blanc et bleu, décor de grecques et étoiles, bordure d'un façonné rouge (décoloration).
I, 98 x 0, 90 m

60/80 €

41 **Tenture**, probablement Laos (?), façonné rouge rayé noir et jaune brodé en application de larmes de Job.
I, 55 x 0, 88 m

150/200 €

42 **Vêtement Angami**, Birmanie, Naga, façonné de coton blanc rayé noir et rouge, décor tramé de onze rectangles.
I, 47 x 0, 76 m

120/180 €

INDONÉSIE DU 43 AU 65

43 **Sarong**, Indonésie, Île Savu, Selendang, deux laizes cousues, fond bleu, décor ikat crème et rouge de losanges, frangé.
John Gillow, 'Traditional Indonesian Textiles', p. 110
I, 82 x 0, 89 m

100/150 €

44 **Sarong**, Indonésie, façonné noir, bordé de rayures rouges et vertes, brodé de coquillages, franges à coquillages.
0, 73 x 1, 31 m

50/70 €

DE LA COLLECTION DAVID KNIGHT DONT UNE PARTIE A ÉTÉ LÉGUÉE AU V & A MUSEUM (DU 45 AU 65)

45 **Réunion de cinq sarong**, Indonésie, façonné, rayures, flammés ikat.
Environ 0, 90 x 1, 60 m approximativement chaque

150/200 €

46 **Réunion de cinq sarong**, Indonésie, façonné, rayures, flammés ikat.
Environ 0, 90 x 1, 60 m approximativement chaque

150/200 €

47 **Réunion de cinq sarong**, Indonésie, façonné, rayures, flammés ikat.
Environ 0, 90 x 1, 60 m approximativement chaque

150/200 €

48 **Réunion de cinq sarong**, Indonésie, façonné, rayures, flammés ikat.
Environ 0, 90 x 1, 60 m approximativement chaque

150/200 €

49 **Réunion de cinq sarong**, Indonésie, façonné, rayures, flammés ikat.
Environ 0, 90 x 1, 60 m approximativement chaque

150/200 €

50 **Réunion de cinq sarong**, Indonésie, façonné, rayures, flammés ikat.
Environ 0, 90 x 1, 60 m approximativement chaque

150/200 €

51 **Réunion de cinq sarong**, Indonésie, façonné, rayures, flammés ikat.
Environ 0, 90 x 1, 60 m approximativement chaque

150/200 €





67

- 52 **Réunion de cinq sarong**, Indonésie, façonné, rayures, flammés ikat.
Environ 0, 90 x 1, 60 m approximativement chaque
150/200 €
- 53 **Réunion de cinq sarong**, Indonésie, façonné, rayures, flammés ikat.
Environ 0, 90 x 1, 60 m approximativement chaque
150/200 €
- 54 **Réunion de cinq sarong**, Indonésie, façonné, rayures, flammés ikat.
Environ 0, 90 x 1, 60 m approximativement chaque
150/200 €
- 55 **Réunion de cinq sarong**, Indonésie, façonné, rayures, flammés ikat.
Environ 0, 90 x 1, 60 m approximativement chaque
150/200 €
- 56 **Réunion de cinq sarong**, Indonésie, façonné, rayures, flammés ikat.
Environ 0, 90 x 1, 60 m approximativement chaque
150/200 €
- 57 **Réunion de cinq sarong**, Indonésie, façonné, rayures, flammés ikat.
Environ 0, 90 x 1, 60 m approximativement chaque
150/200 €
- 58 **Réunion de cinq sarong**, Indonésie, façonné, rayures, flammés ikat.
Environ 0, 90 x 1, 60 m approximativement chaque
150/200 €
- 59 **Réunion de cinq sarong**, Indonésie, façonné, rayures, flammés ikat.
Environ 0, 90 x 1, 60 m approximativement chaque
150/200 €

- 60 **Réunion de cinq sarong**, Indonésie, façonné, rayures, flammés ikat.
Environ 0, 90 x 1, 60 m approximativement chaque
150/200 €
- 61 **Réunion de cinq sarong**, Indonésie, façonné, rayures, flammés ikat.
Environ 0, 90 x 1, 60 m approximativement chaque
150/200 €
- 62 **Réunion de cinq sarong**, Indonésie, façonné, rayures, flammés ikat.
Environ 0, 90 x 1, 60 m approximativement chaque
150/200 €
- 63 **Réunion de cinq sarong**, Indonésie, façonné, rayures, flammés ikat.
Environ 0, 90 x 1, 60 m approximativement chaque
150/200 €
- 64 **Réunion de cinq sarong**, Indonésie, façonné, rayures, flammés ikat.
Environ 0, 90 x 1, 60 m approximativement chaque
150/200 €
- 65 **Trois sarong**, Indonésie, façonné, rayures, flammés ikat.
Deux grands en soie : 0, 97 x 3, 16 m ; 1, 00 x 2, 88 m & 0, 90 x 0, 79 m
100/150 €

EMPIRE OTTOMAN DU 66 AU 102

- 66 **Manteau sans manche**, Empire Ottoman, circa 1900, feutre noir, décor brodé au point de chaînette or et jaune safran de pendentifs et rinceaux.
200/300 €
- 67 **Veste**, Turquie, circa 1900, velours noir brodé or de palmes et rinceaux sur les bords.
(voir la reproduction couleurs ci-contre)
150/200 €
- 68 **Réunion d'un panneau**, Turquie, XVIIIème siècle, taffetas bleu, décor brodé au point de chaînette en soie polychrome et fil métallique d'une fleurs, fleurs aux écoinçons, bordure de guirlande de fleurs (trou, réparation). On joint quatre serviettes rituelles, Turquie, 1900, un fragment de serviette rituelle monté en napperon et une broderie transformée en couvre théière.
7 pièces
150/200 €
- 69 **Kaftan**, Turquie, 1900, satin rayé rouge et crème
150/200 €
- 70 **Rideau**, Turquie, 1900, faille gris bleu, décor brodé au point de chaînette en crème de rinceaux fleuris (décoloration).
1, 92 x 3, 28 m
200/300 €
- 71 **Carré**, Turquie, 1900, fond satin bronze, décor brodé au point de chaînette et sur relief en soie et métal, d'une tugrah, dans un médaillon d'écailles avec écritures islamiques, bordure de cartels avec écritures islamiques, galonné or (importantes usures).
1, 13 x 1, 04 m
50/70 €

- 72 **Carré**, Turquie ou Inde (?), feutre brun, décor brodé en fil d'or, soie jaune et rose d'un motif rayonnant dans des cercles de toile crème, écoinçons fleuris, frangé or.
0,77 x 0,77 m
100/150 €
- 73 **Dais de diwan ou dessus de lit**, Turquie, vers 1900, panneaux de satin jaune, rouge et vert cousus et brodé au point de chaînette d'un motif rayonnant dans des écritures islamiques, bordé d'une frise de feuillages stylisés dans des arcatures et fleurs (décoloration) et tour de lit.
Dais : 3,16 x 3,00 m & Tour de lit : 0,62 x 3,40 m
1 000/1 500 €
(voir la reproduction couleurs ci-contre)
- 74 **Paire de babouches**, Turquie, vers 1900, velours aubergine brodé or de fleurs et rinceaux.
80/120 €
- 75 **Paire d'escarpins**, Turquie, circa 1900, velours vert, décor brodé en fil d'argent et d'or d'un vase de fleurs (décoloration, oxydation).
80/120 €
- 76 **Deux serviettes rituelles**, Turquie, 1900, lin brodé en lamelle d'or de plantes et lin brodé en soie polychrome de guirlandes de fleurs (l'une est fragmentaire).
1,07 x 0,51 m & 0,72 x 0,41 m
60/80 €
- 77 **Kaftan**, Turquie, 1900, coton brodé en lamelle d'or de guirlande de feuilles à l'encolure et les manches, bordé de dentelle (accroc).
150/200 €
- 78 **Tapis de prière de dame**, Turquie, circa 1900, patchwork de broderies, lin brodé en soie polychrome de frises de fleurs sous une arcature de S et vases de fleurs, bordure de fleurs.
1,35 x 0,82 m
300/500 €
- 79 **Kaftan**, Europe Balkanique, empire Ottoman, fin XIX^{ème} siècle, feutre rouge brodé en fil d'or de rinceaux et fleurs.
400/600 €
(voir la reproduction couleurs ci-contre)
- 80 **Carré**, Turquie, vers 1900, lin brodé au point de chaînette en soie jaune, rose et fil métallique d'une tugrah dans des arabesques.
0,52 x 0,52 m
80/120 €
- 81 **Trois serviettes rituelles**, Turquie, XIX^{ème} siècle, lin brodé en soie polychrome et fil métallique de fleurs, cyprès et tentes.
1,03 x 0,38 m ; 1,00 x 0,38 m & 1,14 x 0,45 m
100/150 €
- 82 **Carré**, Turquie, 1900, lin brodé en soie polychrome d'une tulipe entre deux œillets, bordure de fleurs.
0,49 x 0,50 m
50/70 €



73



79

- 83 **Tenture**, Turquie, vers 1900, satin bleu brodé or sur relief de cordelières avec glands qui pendent d'une arcature de rinceaux, au dessus d'un vase de fleurs, bordure de rinceaux (usures au fond de satin, coupé au milieu et recousu, ensolé).
1, 52 x 0, 85 m
300/500 €
- 84 **Serviette rituelle**, Turquie, vers 1900, lin brodé en soie polychrome et fil d'or d'une gerbe de fleurs.
1, 97 x 0, 29 m
120/180 €
- 94 **Réunion de cinq serviettes rituelles**, Empire Ottoman, début XXème siècle, gaze de lin brodée en soie polychrome et fil d'or de fleurs, pins et motifs géométriques.
100/150 €
- 95 **Serviette rituelle**, Empire Ottoman, début XXème siècle, pékin de soie blanche brodé sur relief en fil d'or, argent et soie polychrome de rubans ondulants, fleurs, feuilles et fruits.
1, 16 x 0, 84 m
60/80 €
- 96 **Calot**, Grèce ou Bulgarie, début XXème siècle, feutre rouge brodé noir de rinceaux, frange noire.
30/50 €
- 97 **Paire de soquettes**, Bulgarie, début XXème siècle, maille de laine ornée d'un motif jacquard à fond aubergine, décor géométrique.
20/30 €
- 98 **Réunion de trois broderies**, Bulgarie, début XXème siècle, toile brodée en laine d'une frise de fleurs.
0, 84 x 0, 57 m ; 0, 67 x 0, 38 m & 0, 70 x 0, 40 m
60/80 €
- 99 **Chemise**, Bulgarie, début XXème siècle, façonné de lin brodé.
20/30 €
- 100 **S. Badjov**, La Broderie Nationale Bulgare, 1913, XXIV planches (découpes) ; S. Kostow, Broderies Nationales Bulgares, 1928, XXX planches ; I. Mrkvitchka, La Bulgarie Illustrée, 1929, XLVIII planches
40/60 €
- 101 **Broderie**, Iles Grecques, Empire Ottoman, XIXème siècle, lin brodé de fleurs sous une arcature, bordure de guirlande de fleurs (usures).
1, 17 x 0, 90 m
80/120 €
- 102 **Réunion de fragments de serviettes rituelles**, broderies grecques ottomanes, kilim.
8 pièces
50/70 €
- 103 **Kaftan**, Asie Centrale, toile rayée, plastron et manches brodés.
80/120 €
- 104 **Broderie Susani**, Ouzbékistan, XIXème siècle, lin brodé en soie polychrome d'un médaillon fleuri dans des tiges feuillagées et fleuries, bordure de rinceaux de fleurs (fragmentaire, usures, manques, restaurations, rentoilée, doublée).
2, 09 x 1, 56 m
800/1 200 €
(voir la reproduction couleurs, p. 11)
- 105 **Broderie Susani**, Ouzbékistan, début XXème siècle, taffetas changeant bleu et vert, décor brodé en crème, rouge et jaune d'une rosace entre des gerbes de fleurs et étoiles fleuris, bordure d'étoiles fleuries entre des galons (accros, déchirures, trous).
2, 29 x 2, 25 m
200/300 €
- 85 **Carré**, Empire Ottoman, europe Balkanique, début XXème siècle, gaze brodé en camaïeu de soie rose d'une bordure de fleurs.
0, 78 x 0, 83 m
80/120 €
- 86 **Deux kilim pour sacs à sel**, Empire Ottoman, début XXème siècle, rayures polychromes.
0, 60 x 0, 40 m & 0, 55 x 0, 37 m
40/60 €
- 87 **Réunion de trois broderies de l'Empire Ottoman**, europe balkanique et îles grecques, début XXème siècle, coton et gaze brodée de motifs géométriques et fleurs.
0, 70 x 0, 70 m ; 0, 96 x 0, 90 m & 0, 61 x 0, 60 m
70/90 €
- 88 **Tenture**, Empire Ottoman, début XXème siècle, gaze de laine crème brodé en camaïeu de laine rouge et orange d'un semis de fleurettes, bordure de fleurs stylisées.
1, 13 x 0, 80 m
60/80 €
- 89 **Fragment de tenture**, Empire Ottoman, début XXème siècle, sergé changeant rouge et noir, broché or et argent de bordure géométriques.
1, 38 x 0, 90 m
50/70 €
- 90 **Fragment de tenture**, Empire Ottoman, début XXème siècle, sergé rouge, broché or et argent d'étoiles dans un réseau losangé, bordure géométrique.
1, 48 x 0, 84 m
50/70 €
- 91 **Fragment de tenture**, Empire Ottoman, début XXème siècle, sergé bleu broché or et argent d'un réseau losangé, bordure géométrique.
1, 40 x 0, 91 m
50/70 €
- 92 **Fragment de tenture**, Empire Ottoman, début XXème siècle, toile rouge brochée or de losanges, bordure géométrique losangique.
1, 00 x 0, 51 m
50/70 €
- 93 **Tenture**, Empire Ottoman, début XXème siècle, satin crème, décor brodé en soie jaune et rouge et fil d'or d'un semis de fleurs.
1, 12 x 1, 23 m
100/150 €

DE LA COLLECTION D'UN FINANCIER
EN POSTE À BELGRADE
ENTRE 1927 ET 1930.
(DU 85 AU 98)

ASIE CENTRALE DU 103 AU 112



104

- | | | |
|---------------------------------------------------------------------------------------------------------------------------------------------------------------------------------------------------------------------------------------------------------------------------------------|------------------|-----------------------------------------------------------------------------------------------------------------------------------------------------------------------------------------------------------------------------------------------------------------------------------------------------------------------------------------------------------------------------------|
| <p>106 Broderie Susani, Ouzbékistan, début XXème siècle, taffetas violet brodé en crème, vert, jaune et rouge d'une rosace fleurie entre des gerbes de fleurs, bordure de gerbes de fleurs entre des galons, doublée d'un coton russe (usures).
<i>2, 39 x 2, 08 m</i></p> | <p>200/300 €</p> | <p>IRAN, SYRIE DU 113 AU 116</p> |
| <p>107 Réunion de textiles asiatiques : ikat d'Ouzbékistan, batik d'Inde, fragments de sari d'Inde, lampas de Chine, bordure de châles cachemire de France et divers.
<i>10 pièces</i></p> | <p>100/150 €</p> | <p>113 Broderie zoroastrienne, Iran, fin XIX début XXème siècle, bande lin rouge, jaune, bleu, vert et noir assemblées, brodées de losanges et fleurs stylisées (manque).
<i>0, 43 x 0, 53 m</i></p> <p style="text-align: right;">50/70 €</p> |
| <p>108 Panneau de gros de Tours, Ouzbékistan, XIXème siècle, rayures jaune safran, vert amande, rose, violet et crème (provient d'un manteau démonté).
<i>1, 87 x 1, 06 m</i></p> | <p>80/120 €</p> | <p>114 Abbah ou manteau d'immam et un tissage pour abbah, Syrie, fin XIX début XXème siècle, taffetas crème rayé vert et or (remontage) et taffetas aubergine et or.</p> <p style="text-align: right;">100/150 €</p> |
| <p>109 Réunion de coiffes, Pakistan, Turkménistan, Inde et Afrique : Kho Yourubah.
<i>5 pièces</i></p> | <p>100/150 €</p> | <p>115 Kilim, Syrie, Alep, vers 1900, fond or, décor flammé d'un losange argent, noir et rouge, entre des bandes argent (trous).
<i>1, 25 x 1, 25 m</i></p> <p style="text-align: right;">80/120 €</p> |
| <p>110 Kaftan d'enfant, Ouzbékistan, XIXème siècle, satin vert rayé rouge, crème et bleu, doublure d'un coton bleu.</p> | <p>80/120 €</p> | <p>116 Manteau, Syrie, vers 1900, kilim de soie rouge et crème, décor géométrique.
<i>1, 14 x 0, 62 m</i></p> <p style="text-align: right;">100/150 €</p> |
| <p>111 Ceinture, Caucase, XIXème siècle, façonné rayé rouge, jaune, vert, bleu et crème.
<i>2, 35 x 0, 44 m</i></p> | <p>100/150 €</p> | <p>RAJAHSTAN, PAKISTAN, INDE DU 117 AU 125</p> |
| <p>112 Tenture, Asie Centrale, XIXème siècle, toile de lin brodée en soie floche groseille d'octogones entre des bandeaux de chevrons.
<i>2, 59 x 1, 25 m</i></p> | <p>300/500 €</p> | <p>117 Tenture ou couvre lit, Rajahstan, patchwork de bandes or et polychrome assemblées en losange.
<i>2, 31 x 2, 61 m</i></p> <p style="text-align: right;">150/200 €</p> <p>118 Tenture ou couvre lit, Rajahstan, patchwork de bandes de brocard à fond rouge décor or de fleurs.
<i>2, 79 x 2, 79 m</i></p> <p style="text-align: right;">150/200 €</p> |



121

119 **Tenture Pulkari**, Pakistan, XIX^{ème} siècle, lin rouge
brique brodé en soie floche jaune de losanges et miroirs
(usures, trou, patchwork).
1, 86 x 1, 34 m

100/150 €

120 **Tenture pulkari**, Pakistan, XIX^{ème} siècle, toile rouge
brodé en soie floche jaune de losanges et miroirs,
bordure en sergé.
2, 42 x 1, 25 m

150/200 €

121 **Tenture pulkari**, Pakistan, XIX^{ème} siècle, toile rouge
brodée en soie floche crème et jaune de losanges,
bordure polychrome.
2, 19 x 1, 22 m

200/300 €

(voir la reproduction couleurs ci-dessus)

122 **Tenture Pulkari**, Pakistan, XIX^{ème} siècle, toile brune
brodée en soie floche de motifs géométriques crème,
jaune, vert et violet.
2, 30 x 1, 21 m

150/200 €

123 **Châle de mariage**, Pakistan, Sind, Abochnai, fin coton
blanc, brodé au point de boutonnière en soie rouge
d'un semis de fleurettes, rosace et deux demi rosaces.
2, 12 x 1, 48 m

200/300 €



127

124 **Châle**, Inde, Kutch, Odhny, laine brune décor en
pointillé de motifs losangiques, brodé en camaïeu jaune
et miroirs de rosaces et aux extrémités, d'arabesques.
2, 93 x 0, 87 m

80/120 €

125 **Laize de broderie**, Inde, XIX^{ème} siècle, toile rouge
brique brodée en soie polychrome et miroirs de huit
rangées de fleurs (bel état, non coupée).
4, 86 x 0, 76 m

300/500 €

EGYPTE, AFRIQUE DU NORD, ALGÉRIE, MAROC DU 126 AU 143

126 **Deux bandes en tapisserie copte**, Égypte, VI-VIII^{ème}
siècle, fond rouge, décor de personnages et animaux
(usures), sous verre.
On joint une lettre d'envoi à monsieur Atuyer, datée de
1951.
0, 31 x 0, 07 m & 0, 35 x 0, 07 m

150/200 €

127 **Grande tenture**, Égypte, vers 1900, toile de coton crème,
brodée en application de morceaux de coton bleu,
rouge et jaune d'un médaillon rayonnant dans une
coronne laurée, médaillons aux écoinçons, bordure de
fleurs stylisées (empoussiéré).
5, 96 x 4, 88 m

3 000/5 000 €

(voir la reproduction couleurs ci-contre)

128 **Djellabah**, Afrique du Nord, pékin rayé de bandes de
satin crème, col brodé.

30/50 €

129 **Kaftan**, Afrique du Nord, taffetas blanc, décor ajouré
géométrique.

100/150 €

130 **Devant de miroir**, Algérie, XIX^{ème} siècle, gaze brodée
en camaïeu violet de médaillons fleuris (usures, trous).
2, 60 x 0, 42 m

200/300 €

(voir la reproduction couleurs p. 13)



135



130



131

- 131 **Burnous**, cape et fouet de spahi, circa 1930, drap de laine beige, cramoisi et queue de cheval. 300/500 €
(voir reproduction couleurs ci-dessus)

- 132 **Nappe**, Maroc, Rabat, XIXème siècle, toile brodée en soie floche en camaïeu bleu violet de fleurs stylisées dans des losanges. 1, 10 x 1, 01 m 200/300 €
(voir la reproduction couleurs ci-contre)

- 133 **Bordure**, Maroc, Fès, XIXème siècle, toile brodée au point de trait en soie bleue de fleurs stylisées dans un réseau losangique. 0, 22 x 1, 12 m 100/150 €

- 134 **Dessus de coussin ou mkhadda**, Maroc, Fès, XIXème siècle, coton crème brodé au point de trait en soie rouge de motifs géométriques dans des losanges. 0, 44 x 0, 62 m 150/200 €

- 135 **Shan ou écharpe de bain**, Maroc, Fès, fin XVII début XVIIIème siècle, fin voile de coton brodé au point de trit en soie bleue, de deux arcatures, gerbes de fleurs aux écoinçons, deux rangées de fleurettes, dans des rubans à décor de fleurs dans des losanges (accroc). Isabelle Denamur, Broderies Marocaines, pp. 110-111 2, 04 x 0, 73 m 500/700 €
(voir la reproduction couleurs ci-dessus)



132



136



138

- 136 **Ceinture**, Maroc, Fès, XIXème siècle, brocatelle crème brochée rouge et orange de palmes, et à fond crème ou argent broché or de fleurs stylisées dans ds arabesques (demi-ceinture coupée dans la longueur).
2, 33 x 0, 15 m

200/300 €

(voir la reproduction couleurs ci-contre)

- 137 **Cordelière**, Maroc, XIXème siècle, cordelière framboise terminée par des glands.

30/50 €

- 138 **Ceinture**, Maroc, Fès, XIXème siècle, brocatelle jaune, décor violet de fleurettes et crème, décor polychrome de fleurs (demi-ceinture coupée dans la longueur).

1, 72 x 0, 15 m

200/300 €

(voir la reproduction couleur ci-contre)

- 139 **Ceinture**, Maroc, Fès, XIXème siècle, fond violet, décor polychrome de fleurs et fougères, et fond crème, décor de palmettes (demi-ceinture coupée dans la longueur).

1, 97 x 0, 13 m

200/300 €

(voir la reproduction couleurs ci-contre)

- 140 **Portière en deux rideaux**, Maroc, Rabat ou Salé (?), fin XIXème siècle, façonné de coton blanc, brodé en soie polychrome de larges fleurs stylisées, bordure basse géométrique.

2, 65 x 0, 85 & 2, 65 x 0, 85 m

500/700 €

(voir la reproduction couleurs, p.15)

- 141 **Hendira ou manteau**, Maroc, Atlas, Ait Atta, laine tissée crème, bordée de rayures rouge, noire et jaune.

1, 66 x 1, 28 m

400/600 €

(voir la reproduction couleurs, p.15)

- 142 **Hendira ou manteau**, Maroc, Atlas, Ait Hadidou, façonné de laine noire, rayée crème, rouge et bleu.

1, 00 x 1, 57 m

300/500 €

(voir la reproduction couleurs, p.15)

- 143 **Hendira ou manteau**, Maroc, Atlas, Zayan, façonné de laine ivoire, broché de bandes bleue à décor géométrique.

0, 98 x 1, 94 m

300/500 €

(voir la reproduction couleurs, p.15)

AFRIQUE DU 144 AU 145

- 144 **Bandeau**, Afrique, peut-être Congo (?) toile de fibres de raphia noires et crème assemblées et cousues, alternativement de motifs losangiques et de damiers, bordure teinte en batik.

0, 60 x 5, 16 m

150/200 €

(voir la reproduction couleurs, p15)

- 145 **Tenture en tissage kente**, Ashanti, Ghana, bandes jaunes avec motifs rayés bleu, vert, noir et rouge.

John Gillow & Bryan Senteance, Textiles, p. 93

3, 15 x 2, 10 m

150/200 €



139



140



143



141



142



144



146

A 13H30
BLANC (NAPPE, DRAP, DENTELLE)
DU 146 AU 158

- 146 Nappe ovale en dentelle, XIX^{ème} siècle, rinceaux de fleurs, portraits des rois et reine de France du XVI^{ème} siècle, incrustation de linon ajouré de rinceaux de fleurs (taches, usures et accrocs aux brides).

1, 15 x 1, 31 m

300/500 €

(voir la reproduction couleurs ci-contre)

- 147 Mouchoir de mariage en dentelle au point de France, fin XIX^{ème} siècle, linon bordé de draperies, guirlande de fleurs, rubans (taches, petits accrocs).

0, 32 x 0, 32 m

500/700 €

(voir la reproduction couleurs ci-contre)

- 148 Dessus de lit en tulle brodé, circa 1900, semis de fleurs autour d'un médaillon de rinceaux et fleurs, bordure d'un réseau losangique de branches fleuries (accrocs et taches).

2, 69 x 2, 05 m

300/500 €

- 149 Jupou et paire de manches en dentelle, Bruxelles ou application sur du tulle, fin XIX^{ème} siècle (accrocs aux manches).

250/400 €

(voir la reproduction couleurs ci-contre)

- 150 Réunion de trois bonnets en dentelle et linon brodé, XIX^{ème} siècle.

60/80 €

- 151 Robe de baptême, vers 1900, linon brodé et incrustation de dentelle (tache).

50/70 €

- 152 Drap et ses deux taies d'oreiller, circa 1900, fil avec incrustation d'un volant de dentelle, bordé de dentelle à décor de fleurs, chiffré JSC.

3, 45 x 2, 80 m

100/150 €

- 153 Nappe et ses douze serviettes en damassée, circa 1900, décor de bandes chargées de fleurs, bordure de fleurs, chiffrée ML.

4, 96 x 1, 76 m

200/300 €

(voir la reproduction couleurs, p.17)

- 154 Nappe et vingt-quatre serviettes en damassée, circa 1900, décor de fleurs et couronnes de fleurs, bordure de rinceaux de fleurs (tache jaune à la nappe, les serviettes sont d'un dessin très proche de celui de la nappe).

5, 48 x 1, 78 m

400/600 €

- 155 Nappe en lin damassé, Courtrai, époque Louis XV, deux couples de personnages de part et d'autre d'une table avec un fritillaire impérial dans un cartel rocaille « à la dentelle » au milieu de fleurs et fruits (usures, reprises).

5, 32 x 2, 10 m

200/300 €

(voir la reproduction couleurs, p.17)



147



149



153

156 **Nappe en damassé**, début XXème siècle, rinceaux fleuris brodé de rinceaux et fleurs, chiffre brodé WS.
4, 15 x 2, 20 m

150/200 €

157 **Nappe damassée**, circa 1900, décor de couronnes de fleurs dans un double chemin de fleurs des champs et grecques.

4, 57 x 1, 76 m

150/200 €

158 **Nappe en dentelle mécanique**, décor d'un médaillon dans un encadrement de feuilles, bordure de gerbes de fleurs.

2, 42 x 2, 10 m

50/70 €

ARCHIVES TEXTILES DU 159 AU 266
(KATAGAMANIS, ALBUMS D'ÉCHANTILLONS ET DE GOUACHES, GOUACHES POUR LE PAPIER PEINT)

159 **Réunion de Katagamis**, Japon, fin XIX début XXème siècle, pochoirs en feuilles de murier pour l'impression sur étoffes à décor reperlé de motifs Shibori géométriques et végétaux.

Une soixantaine de pochoirs environ

150/200 €

160 **Réunion de Katagamis**, Japon, fin XIX début XXème siècle, pochoirs en feuilles de murier pour l'impression sur étoffes à décor reperlé de motifs Shibori géométriques et végétaux.

Une soixantaine de pochoirs environ

150/200 €

161 **Réunion de Katagamis**, Japon, fin XIX début XXème siècle, pochoirs en feuilles de murier pour l'impression sur étoffes à décor reperlé de motifs Shibori géométriques et végétaux.

Une soixantaine de pochoirs environ

150/200 €

162 **Réunion de Katagamis**, Japon, fin XIX début XXème siècle, pochoirs en feuilles de murier pour l'impression sur étoffes à décor reperlé de motifs Shibori géométriques et végétaux.

Une soixantaine de pochoirs environ

150/200 €



155

163 **Réunion de Katagamis**, Japon, fin XIX début XXème siècle, pochoirs en feuilles de murier pour l'impression sur étoffes à décor reperlé de motifs Shibori géométriques et végétaux.

Une soixantaine de pochoirs environ

150/200 €

164 **Réunion de Katagamis**, Japon, fin XIX début XXème siècle, pochoirs en feuilles de murier pour l'impression sur étoffes à décor reperlé de motifs Shibori géométriques et végétaux.

Une soixantaine de pochoirs environ

150/200 €

165 **Réunion de Katagamis**, Japon, fin XIX début XXème siècle, pochoirs en feuilles de murier pour l'impression sur étoffes à décor reperlé de motifs Shibori géométriques et végétaux.

Une soixantaine de pochoirs environ

150/200 €

166 **Réunion de Katagamis**, Japon, fin XIX début XXème siècle, pochoirs en feuilles de murier pour l'impression sur étoffes à décor reperlé de motifs Shibori géométriques et végétaux.

Une soixantaine de pochoirs environ

150/200 €

UN ENSEMBLE DE GOUACHES PROVENANT DE LA SOCIÉTÉ FRANÇAISE DES PAPIERS PEINTS À BALAGNY SUR THÉRAIN (OISE) (DU 167 AU 171)

167 **Réunion de gouaches pour projets de papier peint**, circa 1920-1930, fleurs, scène de genre d'après Greuze, oiseaux, indienne, reproduction de tissu style Renaissance ou de verdure en tapisserie.

Une vingtaine de grandes gouaches

200/300 €

(voir la reproduction couleurs ci-dessous)

168 **Réunion de gouaches pour projets de papier peint**, circa 1920-1930, Art Déco, fleurs, certains signés Duranton, La Martinière ou Léon Lasalle.

Une vingtaine de grandes gouaches

200/300 €

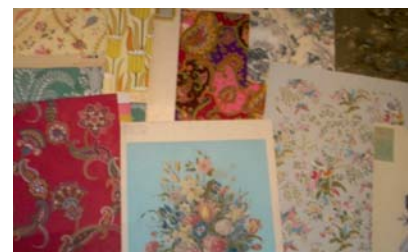
(voir la reproduction couleurs ci-dessous)



167



168



169

- 169 **Réunion de gouaches pour projets de papier peint**, circa 1950-1970, fleurs, indienne, instruments de musique, chinoiserie, oiseaux, chasse, cachemire, dessinateur : Vergely, Forest, Regnier, Hincelin, etc...
13 grandes gouaches
150/200 €
(voir reproduction couleurs p.17)
- 170 **Réunion de gouaches pour projets de papier peint**, fin XIX début XXème siècle, bordures, fleurs au naturel, Art Nouveau, frise, draperie, grecque, Renaissance, etc...
17 feuilles de gouaches
100/150 €
- 171 **Réunion de gouaches pour projets de papier peint**, XIX et XXème siècle, fleurons, fleurs, indienne, reproduction de tapisserie à décor de verdure ou de mille fleurs, tissus ethniques, cachemire, indienne, etc... , certains portent les cachets Gasnier, Hincelin et autres.
41 gouaches
150/200 €
- 172 **Album d'échantillons**, Alsace, 1905-1906, VELOUTINE n° 2, coton et coton gratté imprimé pour la chemise et la robe, cachemire, fleurs, rayures, carreaux.
0, 53 x 0, 40 m
Environ 102 pages pour environ 1600 échantillons approximativement
500/700 €
(voir reproduction couleurs p.19)
- 173 **Album d'échantillons**, Alsace, 1912-1913, ÉTÉ, n° 4, coton imprimé pour la chemise et la robe, fleurs, petits motifs, rayures, cachemire.
0, 53 x 0, 39 m
Environ 79 pages pour environ 900 échantillons approximativement
500/700 €
(voir reproduction couleurs p.19)
- 174 **Album d'échantillons**, Alsace, OMNIBUS, coton imprimé pour la chemise et la robe, fleurs, petits motifs, rayures, cachemire.
0, 51 x 0, 39 m
Environ 83 pages pour environ 1 100 échantillons approximativement
500/700 €
- 175 **Album d'échantillons**, Rouen, Gananvobet & Lilas, Cachemires, 1847-1848, coton imprimé, cachemire, petits motifs, rayures, écossais.
0, 53 x 0, 35 m
Environ 80 pages pour environ 1 100 échantillons approximativement
400/600 €
(voir reproduction couleurs p.19)
- 176 **Album d'échantillons**, Alsace, 1911-1912, ÉTÉ, n° 4, coton imprimé pour la chemise et la robe, fleurs, petits motifs, rayures.
0, 53 x 0, 37 m
Environ 100 pages pour environ 1 200 échantillons approximativement
500/700 €
- 177 **Album d'échantillons**, Alsace, 1901-1902, Algérie, n° 4, coton imprimé pour la chemise et la robe, fleurs, petits motifs, rayures, indienne, cachemire.
0, 52 x 0, 40 m
Environ 108 pages pour environ 1 700 échantillons approximativement
500/700 €
- 178 **Album de gouaches**, Alsace, XIXème siècle, quart de châle, rouge andrinople, cachemire, jaspé, rayures, fleurs.
0, 48 x 0, 32 m
Environ 44 pages pour environ 300 gouaches approximativement
700/900 €
(voir reproduction couleurs p.19)
- 179 **Album d'échantillons**, Alsace, 1889, coton et coton gratté imprimé pour la chemise et la robe, fleurs, petits motifs, rayures, carreaux, pois, cachemire, porte un cachet de collection Archives Bianchini Férier.
0, 50 x 0, 33 m
Environ 100 pages pour environ 1 400 échantillons approximativement
500/700 €
- 180 **Album d'empreintes**, Brunet-Lecomte, 1927-1952, fleurs, géométriques, abstraits.
0, 59 x 0, 45 m
Environ 75 pages pour environ 70 empreintes approximativement
500/700 €
- 181 **Album d'échantillons de papiers peints**, Etats-Unis, Thomas Straham Company, Colonial Reproductions, répliques imprimées à la planche des anciens papiers peints des XVIII et XIXème siècle, conservés dans les anciennes maisons américaines, géométriques, chinois, personnages.
0, 54 x 0, 47 m
Environ 160 pages pour environ 160 échantillons approximativement
300/500 €
- 182 **Album de gouaches**, Alsace, 1863, Louis Schaunhaupt, fleurs, oiseaux, cachemire.
0, 62 x 0, 53 m
Environ 64 pages pour environ 70 gouaches approximativement
1 500/2 000 €
(voir reproduction couleurs p. 19)
- 183 **Album d'empreintes**, fin XIXème siècle, fleurs, cachemire, abstrait.
0, 48 x 0, 30 m
97 pages pour environ 190 échantillons
500/700 €
(voir reproduction couleurs p.19)
- 184 **Album d'empreintes**, fin XIXème siècle, fleurs, cachemire, coraux, indienne.
0, 49 x 0, 33 m
98 pages pour environ 190 échantillons
1 000/1 500 €
(voir reproduction couleurs p.19)
- 185 **Album d'échantillons**, Alsace, fin XIXème siècle, coton et étamine de laine imprimé, fleurs, indienne, cachemire, provençaux, abstrait, rayures, carreaux
0, 60 x 0, 38 m
172 pages pour environ 6 000 échantillons
1 000/1 500 €
- 186 **Album d'échantillons**, Alsace, fin XIXème siècle, étamine de laine imprimée pour la robe, fleurs, rubans, cachemire, écossais, oiseaux, avec gammes de couleurs.
0, 60 x 0, 47 m
168 pages pour environ 800 échantillons
1 000/1 500 €



172



173



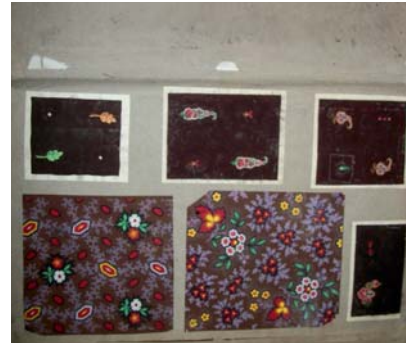
175



178



182



183



184



187



188

Issue des archives d'un soyeux de Lyon, qui a continué la collection Joseph Dubost (1867-1943), qui fonda une manufacture de soieries en 1909. Maison Joseph Dubost : 31, rue Puits Gaillot à Lyon ; 31 rue des Jeûneurs à Paris et 145 Cheapside E.C. à Londres. Ainsi que les archives Tabourier Bisson à Lyon.

(Du 187 au 263)

189 **Album d'échantillons**, Paris Robes, 1910, imprimé soie, fleurs, cachemire, rayures, petits motifs, carreaux, écossais.
0, 54 x 0, 37 m
88 pages pour environ 800 échantillons approximativement 400/600 €
(voir reproduction couleurs p.)

187 **Album d'empreintes**, Impressions n°8, T & C, Brunet Lecomte pour Tabourier, fin XIXème siècle, fleurs, abstraits, cachemire, pois, dentelle.
0, 51 x 0, 35 m
200 pages pour environ 300 empreintes approximativement 300/500 €
(voir reproduction couleurs ci-dessus)

188 **Album d'échantillons**, Paris Robes, 1910, façonné soie, fleurs, rayures, carreaux, petits motifs, faux unis.
0, 54 x 0, 37 m
une centaine de pages pour environ 1 200 échantillons approximativement 300/500 €
(voir reproduction couleurs ci-dessus)



189

- 190 **Album d'échantillons**, circa 1930, imprimé soie, crêpe, mousseline, tramé métal, fleurs, abstrait.
0, 47 x 0, 33 m
208 pages pour environ 600 échantillons approximativement
600/800 €
(voir reproduction couleurs p.21)
- 191 **Album d'empreintes**, B.-L. C, G. H. C. & T, Brunet Lecomte pour Tabourier, fin XIXème siècle, fleurs, abstraits, géométrique, papillons.
0, 44 x 0, 32 m
160 pages pour environ 300 empreintes approximativement
200/300 €
- 192 **Album d'empreintes**, 1894, fleurs, abstraits, cachemire, provençaux.
0, 52 x 0, 34 m
192 pages pour environ 300 empreintes approximativement
400/600 €
(voir reproduction couleurs p.21)
- 193 **Album d'empreintes**, Impressions n° 11, fleurs, abstraits, cachemire.
0, 52 x 0, 35 m
200 pages pour environ 150 empreintes approximativement
300/500 €
(voir reproduction couleurs p.21)
- 194 **Album d'échantillons**, Impression chaîne, 1910, fleurs, abstrait Art Déco, Art Nouveau, cachemire.
0, 51 x 0, 35 m
300 pages pour environ 900 échantillons approximativement
1 000/1 500 €
(voir reproduction couleurs p.21)
- 195 **Album d'échantillons**, Impression chaîne, 1910, Bégot & Donneau, impression chaîne et velours au sabre, fleurs, abstrait Art Déco, Art Nouveau, cachemire.
0, 51 x 0, 35 m
300 pages pour environ 500 échantillons approximativement
1 000/1 500 €
(voir reproduction couleurs p.21)
- 196 **Album d'échantillons**, Paquet Échantillons, 1910, façonné soie, fleurs, rayures, carreaux, écossais, Art Déco, petits motifs, impression chaîne, mousseline imprimée.
0, 51 x 0, 35 m
200 pages pour environ 1 500 échantillons approximativement
1 000/1 500 €
(voir reproduction couleurs p.21)
- 197 **Album d'empreintes**, BH B L – T & C, Brunet Lecomte pour Tabourier, 1906, cachemire, fleurs, abstraits, géométrique.
0, 43 x 0, 32 m
160 pages pour environ 100 empreintes approximativement
300/500 €
- 198 **Album d'échantillons et empreintes**, fin XIXème siècle, dentelle, soie et coton, impression, façonné, impression chaîne, fleurs, abstrait, géométrique, petits motifs, cachemire, ruban, carreaux, écossais.
0, 58 x 0, 36 m
280 pages pour environ 200 échantillons et empreintes approximativement
600/800 €
(voir reproduction couleurs p.21)
- 199 **Album d'échantillons**, circa 1930, mousseline imprimée, fleurs, coquillages, tramé métal, pois, velours.
0, 46 x 0, 35 m
208 pages pour environ 600 échantillons approximativement
400/600 €
(voir reproduction couleurs p.21)
- 200 **Album d'échantillons**, circa 1910, mousseline imprimée, taffetas broché métal, voile façonné velours, fleurs, cachemire, pois, Art Déco, rayures, abstraits, petits motifs.
0, 46 x 0, 33 m
192 pages pour environ 700 échantillons approximativement
600/800 €
(voir reproduction couleurs p.21)
- 201 **Album d'échantillons**, circa 1910, soie imprimée, velours, tramé métal, fleurs, rayures, abstraits, géométriques, Art Déco.
0, 46 x 0, 35 m
208 pages pour environ 600 échantillons approximativement
600/800 €
(voir reproduction couleurs p.21)
- 202 **Album d'échantillons**, circa 1910, soie imprimée, tramé métal, fleurs, rayures, Art Déco, cachemire.
0, 46 x 0, 33 m
208 pages pour environ 700 échantillons approximativement
700/900 €
(voir reproduction couleurs p.21)
- 203 **Album d'échantillons**, fin XIXème siècle, soie façonnée, fleurs, rayures, carreaux, écossais, impression chaîne.
0, 44 x 0, 30 m
288 pages pour environ 800 échantillons approximativement
600/800 €
(voir reproduction couleurs p.21)
- 204 **Album d'échantillons**, circa 1910, J.Dubost, soie imprimée, velours, fleurs, rayures, pois, abstraits, géométriques, Art Déco.
0, 47 x 0, 33 m
192 pages pour environ 900 échantillons approximativement
400/600 €
(voir reproduction couleurs p.21)



190



191



192



193



194



195



196



197



198



199



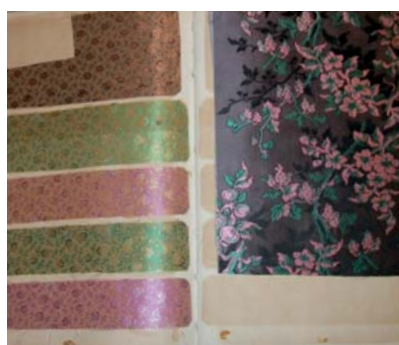
200



201



202



203



204

- 205 **Album d'échantillons et empreintes**, J. Dubost, fin XIX^{ème} siècle, soie imprimée et façonnée, velours, tramé métal, fleurs, cachemire, coraux, abstraits, rayures, carreaux, impression chaîne et empreintes, Art Nouveau, velours au sabre.
0, 48 x 0, 34 m
192 pages pour environ 380 échantillons et empreintes approximativement
400/600 €
(voir reproduction couleurs p.23)
- 206 **Album d'échantillons**, J. Dubost, circa 1910, soie imprimée, tramé métal, fleurs, Art Déco.
0, 46 x 0, 33 m
208 pages pour environ 900 échantillons approximativement
800/1 200 €
(voir reproduction couleurs p.23)
- 207 **Album d'échantillons**, J. Dubost, circa 1941, impression, tramé métal, fleurs, rayures, abstraits
0, 46 x 0, 37 m
200 pages pour environ 400 échantillons approximativement
200/300 €
- 208 **Album d'empreintes et vernis**, T & C, REFERENCES, Brunet Lecomte pour Tabourier, fin XIX^{ème} siècle, fleurs, petits motifs, abstraits, cachemire.
0, 52 x 0, 33 m
243 pages pour environ 1 100 empreintes et vernis approximativement
200/300 €
- 209 **Album d'échantillons**, Dessins, J. D(ubost), circa 1912 à 1925, façonné soie, fleurs, pois, fleur Art Déco, tramé métal, velours
0, 43 x 0, 30 m
168 pages pour environ 500 échantillons approximativement
300/500 €
- 210 **Album d'échantillons**, J. Dubost, circa 1910, soie façonnée, fleurs, rayures, rubans, cachemire, petits motifs, arabesques.
0, 46 x 0, 30 m
243 pages pour environ 1 900 échantillons approximativement
600/800 €
(voir reproduction couleurs p.23)
- 211 **Album d'échantillons**, circa 1920, soie façonnée, tramé métal, Art Déco, fleurs, abstrait, géométriques.
0, 46 x 0, 33 m
200 pages pour environ 250 échantillons approximativement
900/1 400 €
(voir reproduction couleurs p.)
- 212 **Album d'empreintes et vernis**, T & B, Brunet Lecomte pour Tabourier Bisson, fin XIX^{ème} siècle, fleurs, petits motifs, abstraits
0, 50 x 0, 35 m
128 pages pour environ 500 empreintes et vernis approximativement
200/300 €
- 213 **Album d'échantillons**, J. Dubost, circa 1939, impression, fleurs, animaux, personnages, cachemire
0, 46 x 0, 37 m
352 pages pour environ 600 échantillons approximativement
500/700 €
(voir reproduction couleurs p.23)
- 214 **Album d'échantillons**, J. Dubost, circa 1929, soie imprimée et tissée, rayures, carreaux, écossais, madras.
0, 48 x 0, 32 m
200 pages pour environ 800 échantillons approximativement
150/200 €
- 215 **Album d'empreintes**, IMPRESSIONS, M & D, début XX^{ème} siècle, rayures, fleurs, pois.
0, 48 x 0, 34 m
70 pages pour environ 60 échantillons approximativement
50/70 €
- 216 **Album d'échantillons**, J. Dubost, fin XIX^{ème} siècle, soie façonnée, velours, sportifs, fleurs, rayures, rubans, cachemire, petits motifs, arabesques.
0, 46 x 0, 30 m
48 pages pour environ 500 échantillons approximativement
200/300 €
- 217 **Album d'échantillons**, J. Dubost, fin XIX^{ème} siècle, soie façonnée, voile, velours, abstraits, rayures, petits motifs, faux unis, cachemire.
0, 46 x 0, 31 m
179 pages pour environ 1 600 échantillons approximativement
400/600 €
(voir reproduction couleurs p.23)
- 218 **Album d'empreintes**, REFERENCES, T & C, Brunet Lecomte pour Tabourier Bisson, fin XIX^{ème} siècle, fleurs, petits motifs, abstraits, cachemire.
0, 52 x 0, 33 m
264 pages pour environ 700 empreintes approximativement
300/500 €
(voir reproduction couleurs p.23)
- 219 **Album d'échantillons**, RUBANS ECOSSAIS, circa 1906, soie façonnée et imprimée, carreaux, écossais, foulard, cachemire, fleurs
0, 50 x 0, 33 m
350 pages pour environ 700 échantillons approximativement
300/500 €
- 220 **Album d'empreintes TB & C - MBL**, Brunet Lecomte pour Tabourier Bisson & Cie, 1888, fleurs, cachemire, fruits, chinois.
0, 44 x 0, 31 m
128 pages pour environ 120 empreintes approximativement
400/600 €
(voir reproduction couleurs p.23)
- 221 **Album d'échantillons**, SM, circa 1930, impression soie, fleurs, impression chaîne, cachemire.
0, 56 x 0, 32 m
68 pages pour environ 200 échantillons approximativement
200/300 €
- 222 **Album d'échantillons**, Joseph Dubost, circa 1950, impression soie, fleurs, rayures, carreaux, abstraits.
0, 46 x 0, 33 m
158 pages pour environ 600 échantillons approximativement
200/300 €
- 223 **Album d'échantillons**, circa 1950, velours et bouclettes, rayures, abstraits, arabesque.
0, 49 x 0, 37 m
50 pages pour environ 400 échantillons approximativement
200/300 €
- 224 **Album d'échantillons**, Rubans, fin XIX^{ème} siècle, soie façonnée, fleurs, rayures, abstraits, cachemire, impression chaîne, petits motifs.
0, 53 x 0, 35 m
118 pages pour environ 1 000 échantillons approximativement
300/500 €



205



206



210



211



217



218



220



225



227

225 Album d'échantillons, J. Dubost, 1935, soie imprimée, mousseline, tramé métal, fleurs, abstraits, pois, cachemire.
0, 52 x 0, 39 m
179 pages pour environ 500 échantillons approximativement 400/600 €
(voir reproduction couleurs ci-dessus)

227 Album d'échantillons, DESSINS, J. Dubost, circa 1925 à 1932, soie façonnée, fleurs, abstrait, géométrique, Art Déco, tramé métal, velours
0, 43 x 0, 30 m
192 pages pour environ 500 échantillons approximativement 400/600 €
(voir reproduction couleurs ci-dessus)

226 Album d'échantillons, A. Mazel, circa 1930, soie façonnée et imprimée, unis, faux unis, impression chaîne, fleurs, cachemire, carreaux, écossais.
0, 50 x 0, 41 m
128 pages pour environ 600 échantillons approximativement 300/500 €

228 Album d'échantillons, circa 1930, soie imprimée, fleurs, abstraits.
0, 52 x 0, 39 m
148 pages pour environ 400 échantillons approximativement 300/500 €



229



230



231

- 229 **Album d'empreintes**, BRUNET LECOMTE et divers pour J. Dubost, avant 1941, fleurs, abstraits, géométriques.
0, 58 x 0, 45 m
208 pages pour environ 200 empreintes approximativement
800/1 200 €
(voir reproduction couleurs p.23)
- 230 **Album d'empreintes**, BRUNET LECOMTE et divers pour J. Dubost, circa 1920-1940, fleurs.
0, 58 x 0, 45 m
160 pages pour environ 200 empreintes approximativement
600/800 €
(voir reproduction couleurs p.23)
- 231 **Album d'empreintes**, BRUNET LECOMTE et divers pour J. Dubost, circa 1924, fleurs, géométrique, Art Déco
0, 58 x 0, 45 m
208 pages pour environ 200 empreintes approximativement
800/1 200 €
(voir reproduction couleurs p.23)
- 232 **Album d'empreintes**, BRUNET LECOMTE et divers pour J. Dubost, circa 1920-1941, fleurs, Art Déco.
0, 58 x 0, 45 m
192 pages pour environ 190 empreintes approximativement
700/900 €
(voir reproduction couleurs p.25)
- 233 **Album d'empreintes**, BRUNET LECOMTE et divers pour J. Dubost, circa 1934-1941, fleurs, géométrique, abstrait.
0, 58 x 0, 45 m
208 pages pour environ 200 empreintes approximativement
700/900 €
(voir reproduction couleurs p.25)
- 234 **Album d'empreintes**, BRUNET LECOMTE et divers pour J. Dubost, circa 1934-1941, fleurs, géométrique, abstrait.
0, 58 x 0, 45 m
160 pages pour environ 200 empreintes approximativement
600/800 €
(voir reproduction couleurs p.25)
- 235 **Album d'empreintes et vernis**, BRUNET LECOMTE et divers pour J. Dubost, circa 1934-1941, fleurs, géométrique, abstrait.
0, 58 x 0, 45 m
68 pages pour environ 100 empreintes approximativement
150/200 €
- 236 **Album d'empreintes**, BRUNET LECOMTE et divers pour J. Dubost, circa 1934-1941, fleurs, géométrique, abstrait, palme cachemire, Art Déco.
0, 58 x 0, 45 m
192 pages pour environ 190 empreintes approximativement
800/1 200 €
(voir reproduction couleurs p.25)
- 237 **Album d'empreintes**, BRUNET LECOMTE et divers pour J. Dubost, circa 1940-1944, fleurs, géométrique, abstrait, personnages français, arabes et africains, animaux, petits motifs, rébus, fables de La Fontaine, contes des mille et une nuits, chansons françaises.
0, 58 x 0, 45 m
208 pages pour environ 350 empreintes approximativement
800/1 200 €
(voir reproduction couleurs p.25)
- 238 **Album d'empreintes**, BRUNET LECOMTE et divers pour J. Dubost, circa 1934-1941, fleurs, fruits, Art Déco, cachemire.
0, 58 x 0, 45 m
208 pages pour environ 200 empreintes approximativement
1 000/1 500 €
(voir reproduction couleurs p.25)
- 239 **Album d'empreintes**, MERMOZ et divers pour J. Dubost, circa 1934-1941, fleurs, abstraits, géométrique.
0, 58 x 0, 45 m
208 pages pour environ 200 empreintes approximativement
600/800 €
(voir reproduction couleurs p.25)
- 240 **Album d'empreintes**, BRUNET LECOMTE et divers pour J. Dubost, circa 1934-1941, fleurs, abstraits, géométrique.
0, 58 x 0, 45 m
208 pages pour environ 200 empreintes approximativement
600/800 €
(voir reproduction couleurs p.25)
- 241 **Album d'empreintes et vernis**, BRUNET LECOMTE et divers pour J. Dubost, circa 1934-1941, abstrait, géométrique, cachemire, fleurettes, petits motifs.
0, 58 x 0, 45 m
320 pages pour environ 300 empreintes approximativement
200/300 €
- 242 **Album d'empreintes**, BRUNET LECOMTE et divers pour J. Dubost, circa 1935-1942, fleurs, abstraits.
0, 58 x 0, 45 m
208 pages pour environ 200 empreintes approximativement
600/800 €
(voir reproduction couleurs p.25)
- 243 **Album d'empreintes et vernis**, BRUNET LECOMTE et divers pour J. Dubost, circa 1934-1941, petits motifs, pois.
0, 58 x 0, 45 m
208 pages pour environ 300 empreintes approximativement
200/300 €
- 244 **Album d'empreintes**, BRUNET LECOMTE et divers pour J. Dubost, circa 1934-1941, fleurs, personnages, contes de Perrault
0, 58 x 0, 45 m
208 pages pour environ 200 empreintes approximativement
600/800 €
(voir reproduction couleurs p.25)
- 245 **Album d'empreintes**, BRUNET LECOMTE et divers pour J. Dubost, début XXème siècle, fleurs, cachemire
0, 58 x 0, 45 m
160 pages pour environ 200 empreintes approximativement
700/900 €
(voir reproduction couleurs p.25)
- 246 **Album d'empreintes**, BRUNET LECOMTE et divers pour J. Dubost, circa 1934-1941, fleurs, fleurettes, fruits.
0, 58 x 0, 45 m
192 pages pour environ 250 empreintes approximativement
700/900 €
(voir reproduction couleurs p.25)



232



233



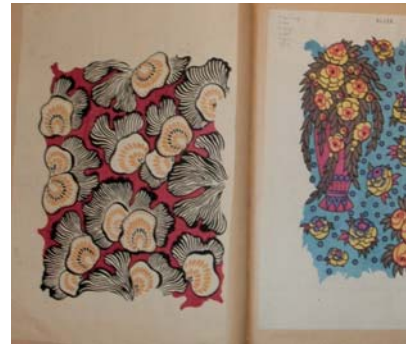
234



236



237



238



239



240



242



243



244



245



246



248



251



252



253



258

- 247 **Album d'empreintes**, BRUNET LECOMTE et divers pour J. Dubost, début XXème siècle, fleurs, cachemire.
0, 58 x 0, 45 m
33 pages pour environ 30 empreintes approximativement
300/500 €
- 248 **Album d'empreintes**, BRUNET LECOMTE et divers pour J. Dubost, circa 1934-1941, fleurs, cachemire.
0, 58 x 0, 45 m
160 pages pour environ 200 empreintes approximativement
1 000/1 500 €
(voir reproduction couleurs p.25)
- 249 **Album d'empreintes et vernis**, BRUNET LECOMTE et divers pour J. Dubost, circa 1924-1941, abstrait, géométrique, cachemire.
0, 58 x 0, 45 m
208 pages pour environ 300 empreintes approximativement
150/200 €
- 250 **Album d'empreintes et vernis**, BRUNET LECOMTE et divers pour J. Dubost, circa 1924-1941, abstrait, géométrique, cachemire.
0, 58 x 0, 45 m
208 pages pour environ 200 empreintes approximativement
150/200 €
- 251 **Album d'empreintes**, BRUNET LECOMTE et divers pour J. Dubost, circa 1930-1941, fleurs.
0, 58 x 0, 45 m
208 pages pour environ 300 empreintes approximativement
600/800 €
(voir reproduction couleurs p.25)
- 252 **Album d'empreintes**, BRUNET LECOMTE et divers pour J. Dubost, circa 1950, fleurs, fleurettes, chansons françaises, arabesques
0, 58 x 0, 45 m
208 pages pour environ 500 empreintes approximativement
400/600 €
(voir reproduction couleurs ci-dessus)
- 253 **Album d'empreintes**, BRUNET LECOMTE et divers pour J. Dubost, circa 1950, abstrait, cachemire, fleurs, chinois, arabesques
0, 58 x 0, 45 m
208 pages pour environ 400 empreintes approximativement
300/500 €
(voir reproduction couleurs ci-dessus)
- 254 **Album d'empreintes**, BRUNET LECOMTE et divers pour J. Dubost, circa 1950, fleurs, abstrait, géométrique, cachemire.
0, 58 x 0, 45 m
208 pages pour environ 300 empreintes approximativement
300/500 €
- 255 **Album d'empreintes**, BRUNET LECOMTE et divers pour J. Dubost, circa 1950, oiseaux, fleurs, abstraits, pois, personnages.
0, 58 x 0, 45 m
208 pages pour environ 400 empreintes approximativement
300/500 €
- 256 **Album d'empreintes et vernis**, BRUNET LECOMTE et divers pour J. Dubost, circa 1930, fleurs, dentelles, coraux, abstraits, petits motifs, cachemire.
0, 58 x 0, 45 m
208 pages pour environ 400 empreintes approximativement
200/300 €
- 257 **Album d'empreintes et vernis**, BRUNET LECOMTE et divers pour J. Dubost, circa 1950, fleurs, abstrait, petits motifs, fleurs, cachemire.
0, 58 x 0, 45 m
208 pages pour environ 300 empreintes approximativement
200/300 €
- 258 **Album d'empreintes**, BRUNET LECOMTE et divers pour J. Dubost, circa 1930-1941, fleurs, abstrait, personnages, quarts de châle cachemire.
0, 58 x 0, 45 m
208 pages pour environ 200 empreintes approximativement
500/700 €
(voir reproduction couleurs ci-dessus)
- 259 **Album d'empreintes**, BRUNET LECOMTE et divers pour J. Dubost, début XXème siècle, fleurs, cachemire.
0, 58 x 0, 45 m
34 pages pour environ 35 empreintes approximativement
500/700 €

260 **Album d'empreintes, BRUNET LECOMTE et divers pour J. Dubost, début XXème siècle, fleurs, fruits.**
0, 58 x 0, 45 m
20 pages pour environ 20 empreintes approximativement
500/700 €
(voir reproduction couleurs ci-contre)

261 **Album d'échantillons, collection Dubost, année 1859, façonné, faux unis, velours taule, géométriques, fleurs.**
0, 59 x 0, 45 m
94 pages pour environ 200 échantillons approximativement
200/300 €

262 **Album d'échantillons, collection Dubost, milieu XIXème siècle, velours, géométriques, carreaux, écossais, coquillages, fleurs arabesques.**
0, 59 x 0, 45 m
63 pages pour environ 200 échantillons approximativement
200/300 €

263 **Album d'échantillons, collection Dubost, année 1854, velours, géométriques, rayures, carreaux, fleurs.**
0, 59 x 0, 45 m
97 pages pour environ 100 échantillons approximativement
200/300 €

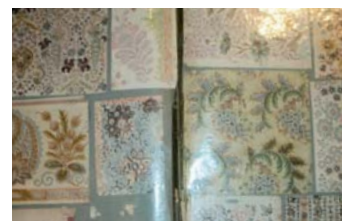
264 **Album d'empreintes, début XIXème siècle, cachemire, fleurs, provençaux**
0, 55 x 0, 37 m
94 pages pour environ 450 empreintes approximativement
4 000/6 000 €
(voir reproduction couleurs ci-contre)

265 **Chemise de calques gouachés pour projets de gilet, XVIIIème siècle, fleurs, oiseaux.**
Chemise : 0, 51 x 0, 37 m contenant 28 gouaches
700/900 €

266 **Chemise content des gouaches sur papier pour projet de gilets, XVIIIème siècle, fleurs, papillons, collection Marcelle Calisti.**
Chemise : 0, 55 x 0, 38 m contenant 37 gouaches
1 500/2 000 €



260



264

D'UNE COLLECTION DE PARAMENTIQUE CONTEMPORAINE (DU 267 AU 371)



267

267 **Trois chasubles de forme gothique et trois étoles, damas violet à décor de fleurs stylisées dans des polylobes, orfroi d'un drap violet tramé or, brodé or de rinceaux, fleurs, épis de blé et grappes de raisin. On joint trois aubes de prêtre et quatre aubes d'enfants de chœur.**
200/300 €
(voir la reproduction couleurs ci-dessus)

268 **Deux chasubles de forme gothique et deux étoles, une manipule et une bourse, damas rouge à décor de fleurs stylisées dans des polylobes, orfroi d'un drap rouge tramé or, brodé or de rinceaux, fleurs, épis de blé et grappes de raisin. On joint deux aubes de prêtre et quatre aubes d'enfants de chœur.**
200/300 €
(voir la reproduction couleurs ci-dessus)



268

269 **Ensemble liturgique (chasuble, étole, manipule, voile et bourse), damas vert, décor de fleurs dans des polylobes, orfroi en drap d'or orné du chiffre IHS. On joint une aube de prêtre et deux aubes d'enfants de chœur.**
150/200 €

270 **Réunion de six chasubles de forme gothique, violet, vert, rouge, or, blanc, noir et rose avec étoles. On joint une aube de prêtre et quatre aubes d'enfants de chœur.**
200/300 €

271 **Réunion de quatre chasubles de forme gothique, violet, vert, rouge et blanc avec étoles. On joint une aube de prêtre et quatre aubes d'enfants de chœur.**
100/150 €



282

272 Réunion de quatre chasubles de forme gothique, violet, vert, rouge et blanc avec étoiles. On joint une aube de prêtre et quatre aubes d'enfants de chœur.

100/150 €

273 Réunion de quatre chasubles de forme gothique, violet, vert, rouge et blanc avec étoiles. On joint une aube de prêtre et quatre aubes d'enfants de chœur.

100/150 €

274 Réunion de quatre chasubles de forme gothique, violet, vert, rouge et blanc avec étoiles. On joint une aube de prêtre et quatre aubes d'enfants de chœur.

100/150 €

275 Réunion de quatre chasubles de forme gothique, violet, vert, rouge et blanc avec étoiles. On joint une aube de prêtre et quatre aubes d'enfants de chœur.

70/90 €

276 Réunion de quatre chasubles de forme gothique, violet, vert, rouge et blanc avec étoiles. On joint une aube de prêtre et quatre aubes d'enfants de chœur.

100/150 €

277 Réunion de quatre chasubles de forme gothique, violet, vert, rouge et blanc avec étoiles. On joint une aube de prêtre et quatre aubes d'enfants de chœur.

100/150 €

278 Réunion de quatre chasubles de forme gothique, violet, vert, rouge et blanc avec étoiles. On joint une aube de prêtre et quatre aubes d'enfants de chœur.

100/150 €

279 Réunion de quatre chasubles de forme gothique, violet, vert, rouge et blanc avec étoiles. On joint une aube de prêtre et quatre aubes d'enfants de chœur.

150/200 €

280 Réunion de six chasubles de forme gothique, violet, vert, rouge, rose, noir et blanc avec étoiles. On joint une aube de prêtre et quatre aubes d'enfants de chœur.

150/200 €

281 Réunion de quatre chasubles et une dalmatique, violet, vert, rouge, rose et blanc avec étoiles. On joint une aube de prêtre et quatre aubes d'enfants de chœur.

200/300 €

282 Pontifical de deuil, deux chasubles, une dalmatique, deux étoiles, deux manipules, deux voiles, deux bourses, damas noir, orfroi or. On joint une aube de prêtre et quatre aubes d'enfants de chœur.

100/150 €

(voir la reproduction couleurs ci-dessus)

283 Réunion de cinq chasubles de forme gothique, violet, vert, rouge, noir et blanc avec étoiles. On joint une aube de prêtre et quatre aubes d'enfants de chœur.

150/200 €

284 Réunion de quatre chasubles de forme gothique, violet, vert, rouge or et blanc avec étoiles. On joint une aube de prêtre et quatre aubes d'enfants de chœur.

200/300 €

(voir la reproduction couleurs ci-dessous)

285 Réunion de trois chasubles de forme gothique vertes avec étoiles, manipules, voiles et bourses. On joint trois aubes de prêtre et quatre aubes d'enfants de chœur.

200/300 €

286 Réunion de quatre chasubles de forme gothique, violet, vert, rouge, or et blanc avec étoiles. On joint une aube de prêtre et quatre aubes d'enfants de chœur.

150/200 €

287 Réunion de trois chasubles de forme gothique, violet, rouge et blanc avec étoiles. On joint une aube de prêtre et quatre aubes d'enfants de chœur.

80/120 €



284

- 288 Réunion de quatre chasubles de forme gothique, violet, rouge, or et blanc avec étoles. On joint une aube de prêtre et quatre aubes d'enfants de chœur.
150/200 €
- 289 Réunion de cinq chapes, violet, vert, rouge, or et blanc avec étoles.
200/300 €
- 290 Réunion de quatre chasubles en damas, violet, rouge, noir et blanc avec étoles, manipules, voiles et bourses. On joint une aube de prêtre et quatre aubes d'enfants de chœur.
300/500 €
(voir la reproduction couleurs ci-contre)
- 291 Réunion de trois chasubles de forme gothique, violet, rouge et blanc avec étoles. On joint une aube de prêtre et quatre aubes d'enfants de chœur.
120/180 €
- 292 Réunion de trois chasubles de forme gothique, violet, or et blanc avec étoles. On joint une aube de prêtre et quatre aubes d'enfants de chœur.
120/180 €
- 293 Réunion de quatre chasubles de forme gothique, violet, or, blanc et blanc à large orfroi rouge formant plastron avec étoles. On joint une aube de prêtre et quatre aubes d'enfants de chœur.
150/200 €
- 294 Chasuble et chape de forme gothique, blanc tramé or, orfroi or. On joint une aube de prêtre et quatre aubes d'enfants de chœur.
80/120 €
- 295 Pontifical marial, chasuble, deux dalmatiques, chape, quatre étoles, quatre manipules, deux voiles, deux bourses et voile huméral en damas blanc, décor de croix dans des cercles, brodé or et argent de rinceaux et du chiffre AM. On joint trois aubes de prêtre et quatre aubes d'enfants de chœur.
200/300 €



290

- 296 Dais de procession en damas blanc, brodé or et polychrome de l'agenau pascal entre des rinceaux et épis de blé, eucharistie, chiffre IHS et des poissons sous la colombe du saint Esprit.
1, 68 x 1, 23 m
150/200 €
(voir la reproduction couleurs ci-dessous)
- 297 Ensemble liturgique (chasuble, étole, manipule, voile et bourse), damas violet, orfroi brodé du pélican qui nourrit ses ouailles, galonné or. On joint une aube de prêtre et quatre aubes d'enfant d'enfant de chœur.
80/120 €



296



300



306

- 298 Ensemble liturgique (chasuble, étole, manipule, voile et bourse), damas violet tramé or, orfroi brodé d'une croix autour du chiffre IHS et des clous de la passion, galonné or. On joint une aube de prêtre et quatre aubes d'enfant de chœur.
80/120 €
- 299 Deux ensembles liturgiques (chasuble, étole, manipule, voile et bourse), damas violet, orfroi de chardons crème autour du chiffre IHS ou de croix or autour du chiffre IHS. On joint deux aubes de prêtre.
80/120 €
- 300 Ensemble liturgique (chasuble, étole, manipule, voile et bourse), damas violet, orfroi brodé d'une croix autour du chiffre IHS et des clous de la passion, galonné or. On joint une aube de prêtre et quatre aubes d'enfant de chœur.
80/120 €
(voir la reproduction couleurs ci-dessus)
- 301 Chasuble de forme gothique dans un tissu angélique or, décor de l'archange Gabriel dans une mandorle au milieu de rinceaux feuillagés et grenades (usures). Réunion de quatre tissages angéliques, dont un métrage fond satin rouge, décor broché or de trois archanges autour de la sainte Eucharistie et d'une croix marine dans un réseau de fleurs et tétragramme dans des rais de lumière.
150/200 €
- 302 Quatre lambrequins pour un dais, XVIIIème siècle, velours de soie rouge, brodé or sur relief de rinceaux, fleurs et fruits.
0, 26 x 1, 70 m ; 0, 26 x 1, 70 m ; 0, 26 x 1, 43 m ; 0, 26 x 1, 43 m
300/500 €
- 303 Quatre lambrequins pour un dais, XIXème siècle, damas blanc, décor de fleurs, galonné or (usures, taches).
0, 34 x 1, 55 m ; 0, 34 x 1, 55 m ; 0, 32 x 1, 10 m & 0, 32 x 1, 10 m
150/200 €
- 304 Deux lambrequins en tapisserie au point, XIXème siècle, fond crème, décor de grenades et rinceaux et fond rouge, décor de lys.
0, 23 x 3, 37 m ; 0, 31 x 2, 60 m
100/150 €
- 305 Quatre lambrequins pour un dais, fin XIXème siècle, gros de Tours ivoire brodé cornély polychrome de fleurons ornés de fleurs, galonné et frangé.
0, 28 x 1, 13 m ; 0, 28 x 1, 13 m ; 0, 28 x 1, 50 m & 0, 28 x 1, 50 m
100/150 €
- 306 Orfroi de chape de forme gothique, milieu XXème siècle, velours amarante, décor brodé en peinture à l'aiguille d'un saint prêtre, enfant de chœur et sainte Madeleine, dans des rais de lumière, et blasons SLG et JOC.
40/60 €
(voir la reproduction couleurs ci-dessus)
- 307 Chape en drap d'or, fin XIXème siècle, chaperon brodé du chiffre IHS dans des rais de lumière, frangée.
Métrage : 5, 11 m
100/150 €
- 308 Chape en drap d'or, fin XIXème siècle, chaperon brodé sur relief de la colombe du Saint Esprit dans des rais de lumière, frangée.
Métrage : 4, 87 m
100/150 €

- 309 Ensemble liturgique (chasuble, étole, manipule, voile, bourse et lambrequin), deuxième tiers du XIXème siècle, style du XVIIIème siècle, lampas fond satin rose, décor broché en soie polychrome de gerbes de fleurs, galon crème (tache, petites usures sur le devant).

100/150 €

(voir la reproduction couleurs ci-contre)

- 310 Réunion de trois chasubles blanches, verte et rose, XVIIIème et milieu XIXème dans le style du XVIIIème siècle, lampas à la dentelle vert avec un orfroi XIXème, brocart à l'agneau sur le livre aux sept sceaux et fleurs, fleurs.

100/150 €

- 311 Chape et étole pastorale, milieu XIXème siècle, drap d'or broché en soie polychrome de gerbes de fleurs dans un réseau losangé de branches fleuries.

Métrage : 3, 93 m

100/150 €

(voir la reproduction couleurs ci-dessous)

- 312 Chasuble, XVIIIème siècle, damas rouge, orfroi en lampas rouge, crème et vert de fleurs, galonné or, doublure de bougran rouge. On joint une étole en damas rouge, XVIIIème siècle.

100/150 €

- 313 Chasuble, début XIXème siècle, lampas rouge, décor crème et vert de paniers de fleurs dans un réseau losangé de branches fleuries, galonné crème. On joint une étole en damas rouge, galonné jaune.

50/70 €

- 314 Dalmatique, début XIXème siècle, damas rouge, orfroi tissé d'un lampas fond de faille jaune, décor broché en soie polychrome de fleurs, galon or. On joint deux étoles.

50/70 €

- 315 Deux chasubles de deuil, XIXème siècle, avec une étole et une manipule, satin noir brodé pour l'une en blanc sur relief du chiffre IHS dans des rinceaux feuillagés et fleuris formant une croix (usures, trous).

30/50 €



309

- 316 Réunion de quatre chasubles, XIX-XXème siècle, verte, rouge, jaune et blanche, en damas et lampas.

100/150 €

- 317 Deux voiles de calice, milieu XVIIIème siècle, lampas lancé, fond de faille crème liseré, décor en soie polychrome de montants fleuris (un est ravaudé).

100/150 €

- 318 Housse de cornemuse de cour, XVIIIème siècle, velours de soie bleu, galonné or, cordelière à glands (restauration).

150/200 €



311

D'UNE ANCIENNE GARDE-ROBE
 PROVENANT D'UN MANOIR EN AUVERGNE
 (DU 319 AU 337)



329

- 320 **Jupon et paire de manches** provenant d'une robe à plis Watteau, époque Louis XV, taffetas jaune, liseré crème et broché en soie polychrome de fleurs, manque le falabala du devant, sur lequel est cousu un morceau de chafarcani avec che de pièce F. TOUCHE .NTPPELLIER (pour Montpellier).

50/70 €

- 321 **Bourse**, vers 1820-1840, maille brodée de perles de métal.

20/30 €

- 322 **Corset ou manteau de statue**, XVII-XVIIIème siècle, velours de soie rouge, galonné or, doublure de bougran.

50/70 €

- 323 **Paire de ballerines**, XIXème siècle, satin violet (usures).

30/50 €

- 324 **Caraco**, fin XIXème siècle, griffé AUX VILLES DU CENTRE, Clermont-Ferrand, satin noir couvert de tulle brodé de fleurs. Camail, fin XIXème siècle, griffé Mlle Frainier, Paris, dentelle noire. Volant de tulle brodé noir.

30/50 €

- 325 **Caraco à pet en l'air**, fin XIXème siècle, griffé Mme Ve M., Clermont-Ferrand, velours de soie noir orné de soutache.

50/70 €

- 326 **Caraco**, fin XIXème siècle, griffé Aux Villes du Centre, satin rouge couvert de tulle brodé, col de perles de geai, manches pagodes en dentelle noire.

50/70 €

- 327 **Pièce d'estomac**, époque Louis XV, faille ivoire ornée de perles de verre, bordé d'une toile bleue (usures).
Haut : 0,38 m

100/150 €

- 328 **Habit d'homme**, vers 1790, feutre tabac, à col, complet de ses dix-huit boutons en passementerie (petits trous de mite).

200/300 €

- 329 **Gilet à manches**, vers 1720, gros de Tours rouge, décor de large galons or sur les cotés, les poches et les basques, complet de ses vingt-six boutons (usures, taches sous les bras, manches décousues).

150/200 €

(voir la reproduction couleurs ci-contre)

- 330 **Gilet à manches**, vers 1730, brocart en faille blanche liserée et brochée en soie polychrome et fil d'argent en filé riant, de rivières et vases de fleurs. Boutonniers en fil d'or sur relief, complet de ses vingt trois boutons (usures à la doublure).

200/300 €

(voir la reproduction couleurs ci-contre)



330



331



332

- 331 **Veste d'habit à la française et gilet**, fin de l'époque Louis XVI, velours miniature bleu vert, veste complete de ses vingt cinq boutons (petites usures). Gilet complet de ses dix sept boutons (usures sous les manches).

300/500 €

(voir la reproduction couleurs ci-dessus)

- 332 **Veste d'habit à la française et culotte**, vers 1790, toile de laine changeante gorge de pigeon (rouge et bleu), veste à col rabattu complète de ses vingt trois boutons (trous de mite, usures au col). Culotte à pont, ayant subie une transformation, complète de ses seize boutons (trous de mite sur le fond de culotte).

300/500 €

(voir la reproduction couleurs ci-dessus)

- 333 **Culotte à pont**, époque Louis XVI, velours miniature, fond noir, décor de pois rouge dans un réseau losangé rouge et jaune (usures de frottement, manque quelques boutons).

150/200 €

(voir la reproduction couleurs ci-contre)



333



334

- 334 **Gilet à col droit**, fin XVIIIème siècle, faille crème brodée en soie polychrome, sur les bords de fleurs dans des réserves, sur les poches de gerbes de fleurs, sur les basques de vases de fleurs et draperies (usures, empoussiéré)

100/150 €

(voir la reproduction couleurs ci-contre)

- 335 **Visite**, fin XIXème siècle, velours de soie noir brodé en perles de geai d'un motif rayonnant de fleurons.

40/60 €

- 336 **Habit d'ambassadeur et bicorne**, fin XIXème siècle, feutre noir brodé or de rinceaux de palmes et branches d'olivier avec des boutons de la République du Costa Rica.

200/300 €

- 337 **Poche ou basque d'habit**, vers 1800, velours amarante, décor brodé en fil d'argent et perles de geai d'une gerbe de fleurs dans des rinceaux fleuris.

0, 25 x 0, 40 m

50/70 €

CHÂLES CACHEMIRE DU 338 AU 361

- 338 **Châle long**, France, vers 1880, fond rouge, décor cachemire à six couleurs de palmes enroulées autour d'une réserve étoilée noire, galerie sur les cotés, bordure arlequinée (trous).

3, 30 x 1, 58 m

400/600 €

- 339 **Châle long**, France, vers 1840, fond rouge, décor cachemire à six couleurs de palmes enroulées de part et d'autre d'une large réserve noire, galerie sur les cotés, bordure arlequinée (trou).

3, 51 x 1, 61 m

500/700 €

(voir la reproduction couleurs ci-contre)

- 340 **Châle carré**, France, vers 1880, fond rouge, décor cachemire polychrome de palmes et feuillage entourant une réserve étoilée noire, galerie sur les quatre cotés (trous).

1, 80 x 1, 80 m

200/300 €

- 341 **Châle long**, France, vers 1840, fond rouge, décor cachemire à six couleurs de gerbes de palmes de part et d'autre d'une large réserve noire, galerie sur les quatre cotés, bordure arlequinée.

3, 67 x 1, 56 m

600/800 €

(voir la reproduction couleurs ci-contre)

- 342 **Châle long**, France, vers 1890, fond rouge, décor cachemire à sept couleurs de quatre grandes palmes adossées de part et d'autre d'une réserve tréplée rouge et blanche chargée de palmettes aux écoinçons et bordé d'une frise de palmettes, galerie sur les quatre cotés, bordure arlequinée.

3, 52 x 1, 65 m

1 000/1 500 €

(voir la reproduction couleurs ci-contre)

- 343 **Châle carré**, France, vers 1890, fond rouge, décor cachemire à sept couleurs d'une réserve carrée noire dans des écailles bleues, vertes et jaunes formant un motif étoilé à l'intérieur d'un ruban chargé de palmettes, écoinçons de palmettes, galerie sur les quatre cotés, bordure arlequinée.

1, 70 x 1, 81 m

300/500 €



339



341



342

- 344 **Châle long « quatre saisons »**, France, vers 1890, fond rouge, décor cachemire à sept couleurs de palmes sous une arcature de part et d'autre d'une réserve blanche bordée de quatre réerves en ailes de papillon bleue, rouge, verte et noire, galerie sur les quatre cotés, bordure arlequinée.

3, 40 x 1, 65 m

1 000/1 500 €

(voir la reproduction couleurs ci-contre)



344

- 345 **Châle long**, France, vers 1890, fond rouge, décor cachemire à sept couleurs d'un pendentif dans une arcature entre deux palmes de part et d'autre d'une réserve étoilée noire portant une signature, galerie sur les quatre cotés, bordure arlequinée (usures, réparations, reprises).

3, 44 x 1, 57 m

400/600 €



346

- 346 **Châle long**, France, Duché ainé et Cie, vers 1858-1862, fond rouge, décor cachemire à sept couleurs de palmes adossées traversant une arcature de part et d'autre d'une réserve étoilée noire, bordure ondulante de branches feuillagées, galerie sur les quatre cotés, bordure arlequinée, porte une étiquette ronde cousue au dos.

Pour l'étiquette, voir : Monique Lévi-Strauss, Cachemires Parisiens, p. 121, n° 76

3, 29 x 1, 64 m

600/800 €

(voir la reproduction couleurs ci-contre)



348

- 347 **Châle carré**, France, vers 1850, fond rouge, décor cachemire à cinq couleurs de branches ondulantes avec palmes et palmettes.

1, 82 x 1, 84 m

300/500 €

- 348 **Châle carré**, Inde, milieu XIXème siècle, fond rouge, décor cachemire de fleuron entre des palmes dans un ruban blanc entourant une réserve étoilée noire (trous à la réserve).

1, 98 x 2, 00 m

250/400 €

(voir la reproduction couleurs ci-contre)

- 349 **Châle long**, Inde, milieu XIXème siècle, fond rouge, décor cachemire d'un vase de fleurs sous une arcature entre des palmes enroulées, autour d'une lune noire, bordé d'un ruban ondulant, galerie sur les quatre cotés, bordure arlequinée.

3, 12 x 1, 41 m

300/500 €

(voir la reproduction couleurs ci-contre)



349

- 350 **Châle carré**, Inde, milieu XIXème siècle, fond rouge, décor cachemire brodé de palmes de part et d'autre de pendentif autour d'une réserve étoilée noire, ruban blanc, galerie sur les quatre cotés (trous).

1, 65 x 1, 82 m

300/500 €

- 351 **Châle long**, France, vers 1890, fond rouge, décor cachemire à six couleurs de palmes enroulées autour d'un pendentif de part et d'autre d'une réserve étoilée noire, ruban, galerie sur les quatre cotés, bordure arlequinée.

3, 20 x 1, 52 m

150/200 €

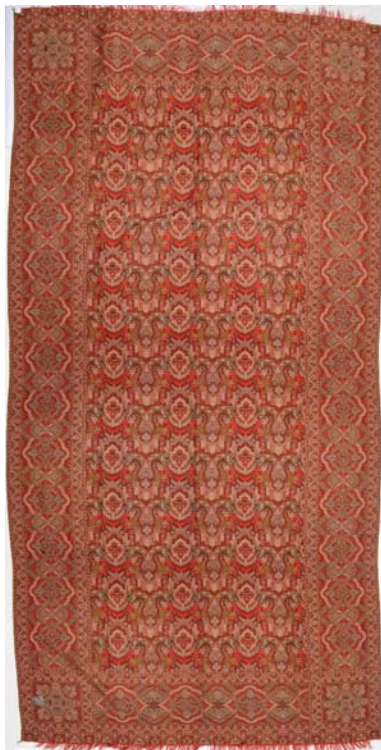
(voir la reproduction couleur ci-contre)



351



355



357



358

- 352 **Châle carré**, France, vers 1890, fond rouge, décor cachemire à sept couleurs de pendentif entre des palmes adossées de part et d'autre d'une réserve étoilée noire, galerie sur les quatre cotés, bordure arlequinée.
1, 90 x 1, 90 m

150/200 €

- 353 **Châle long**, France, vers 1890, fond rouge, décor cachemire à sept couleurs d'un pendentif entre des palmes enroulées de part et d'autre d'une réserve noire, ruban, galerie sur les quatre cotés, bordure arlequinée (taches, empoussiéré).
3, 34 x 1, 53 m

100/150 €

- 354 **Châle long**, France vers 1890, fond rouge, décor achemire à six couleurs de palmes adossées dans une arcature de part et d'autre d'une réserve polylobée blanche au milieu de palmes rayonnantes, galerie sur les quatre cotés, bordure arlequinée (usures).
3, 32 x 1, 62 m

250/400 €

- 355 **Châle carré**, France, vers 1840, fond bleu formant une large réserve carrée ornée de palmes, bordée à fond rouge d'un décor cachemire à six couleurs de fleurs et arcatures, bordure arlequinée (trous).
2, 00 x 2, 00 m

300/500 €

(voir la reproduction couleurs ci-contre)

- 356 **Châle long**, France vers 1890, fond rouge, décor cachemire à dominante orangée, à six couleurs de palmes adossées de part et d'autre d'un pendentif dans une arcature, autour d'une réserve étoilée noire bordée d'écailles, ruban noir, galerie sur deux cotés, bordure arlequinée (usures, reprises)
3, 48 x 1, 62 m

250/400 €

- 357 **Châle long**, France, « Châle de Koch », vers 1890, fond rouge, décor cachemire polychrome Renaissance d'arcatures, polylobes et chinois, galerie sur deux cotés, bordure, porte la mention tissée : châle de Koch.
3, 23 x 1, 62 m

300/500 €

(voir la reproduction couleurs ci-contre)

- 358 **Châle carré**, Inde, milieu XIXème siècle, réserve noire brodée en soie polychrome de palmes aux écoinçons, bordure brune densément brodée de palmes mille fleurs (trous à la réserve noire).
1, 72 x 1, 62 m

300/500 €

(voir la reproduction couleurs ci-contre)

- 359 **Châle long**, France, vers 1890, fond rouge, décor cachemire à six couleurs d'un pendentif entre des palmes adossées de part et d'autre d'une réserve noir étoilée, ruban ondulant ornée de l'inscription « Allah akba », galerie sur les quatre cotés, bordure arlequinée (empoussiéré).
3, 52 x 1, 64 m

300/500 €

- 360 **Châle carré**, Paisley ou Nord de la France, fond noir, décor cachemire de palmes rayonnantes autour d'une réserve étoilée rouge, galerie sur les quatre cotés, bordure.
1, 06 x 1, 02 m

50/70 €

- 361 **Châle carré dit « Moon Shawl »**, France, vers 1840, dans le goût de Duché, fond noir, décor cachemire d'une lune mille fleurs, écoinçons de quart de lune mille fleurs, bordure de branches fleuries et guirlandes de fleurs.
1, 58 x 1, 67 m

400/600 €

(voir la reproduction couleurs ci-contre)

**TEXTILES ANCIENS ITALIE
ET FRANCE DU XVIÈME À 1925
DU 362 AU 441**

- 362 **Bandeau**, Sicile, XVIème siècle, constitué de deux broderies, lin brodé en soie rouge, dragons affrontés de part et d'autre d'un vase, et rinceaux feuillagés (morceaux cousus).

0, 25 x 2, 72 m

150/200 €

(voir la reproduction couleurs ci-contre)

- 363 **Voile de Pérouges**, Italie, XVIème siècle, linge ouvré à décor de losange, broché en coton bleu de cerfs affrontés entre des fleurs, galons géométriques (fragmentaire, décoloration).

A rapprocher de : Marco Ciatti, Drappi Veluti Taffetta et Altre Cose, n° 36, p. 127

0, 40 x 0, 57 m

100/150 €

- 364 **Fragment d'antependium**, Italie XVIIème, brodé au point majolique, fond vert, décor en camaïeu crème de rinceaux et fleurs (usures, décoloration, trou).

0, 91 x 1, 56 m

200/300 €

- 365 **Panneau en damas double étoffe**, fin XVIème début XVIIème siècle, drap laine bleu, décor en soie jaune or de fleurs dans un réseau de palmes.

Métrage : 12, 60 m en un panneau de 4 lés (3, 20 x 1, 80 m)

500/700 €

(voir la reproduction couleurs ci-contre)

- 366 **Rideau en pékin** début XIXème siècle, rayé gros de Tours et satin rouge, bordé d'une frange à quille et une pente

2, 20 x 1, 06 m & 1, 53 x 0, 90 m

50/70 €

- 367 **Fragments de velours de soie rouge cramoisi chiné.**

1, 20 x 0, 56 m & 0, 60 x 0, 80 m

80/120 €

- 368 **Tenture en velours de soie grenat** (usures)

Métrage : 20, 73 m en un panneau de 5, 5 lés cousus (3, 77 x 1, 52 m)

600/800 €

- 369 **Réunion de dépouilles de velours de soie bleu chiné gaufré**, brocatelle rouge et verte.

30/50 €



361



365



362

- 370 **Chasuble**, Italie, début XVIIIème siècle, faille moirée crème brodée en soie polychrome de gerbes de fleurs (importantes usures sur le devant).

100/150 €

- 371 **Chape**, damas bicolore fond jaune or, décor rouge de fleur épanouie dans un réseau losangé de palmes.

Métrage : 2 mètres environ (1, 40 x 2, 75 m)

80/120 €



372

- 372 **Éléments de pontifical : chasuble, chape et dalmatique**, XVIIème siècle, brocatelle rouge et crème effet argent de branches chargées de larges fleurs des Indes (la chape est usée à l'orfroï ; la chasuble et la dalmatique sont usées sur le devant).

300/500 €

(voir reproduction couleurs ci-contre)



373

- 373 **Chasuble**, début XVIème siècle, velours rouge, orfroï brodé en soie polychrome et fil d'or de cinq saints personnages (saint André, saint Sébastien, sainte vierge, saint François d'Assise et un saint évêque) reposant sur un carrelage en perspective, fond d'or, niche en soie polychrome et or nué sous des arcatures, galon or, doublure de bougran (usures, restauration, possible remontage, le dos et le devant de la chasuble sont dissociés).

600/800 €

(voir reproduction couleurs ci-contre)



374

- 374 **Chasuble**, XVIème siècle, velours cramoisi, orfroï de satin rouge, décor en drap d'or rebrodé de soie polychrome et bordé de fil cordonnet, en candélabre, de vase, dauphins, fontaine, anges et chimères autour de cinq médaillons brodé en peinture à l'aiguille de saints personnages (saint Pierre, saint Jean, saint Roch, saint André) dans une couronne laurée, doublure de bougran bleu (usures sur le devant de la chasuble et aux épaules qui ont été reprises).

700/900 €

(voir reproduction couleurs ci-contre)



375

- 375 **Chape**, XVIème siècle, velours cramoisi, orfroï, satin brodé en soie polychrome et fil d'or de six médaillons représentant des saints personnages (saint André, saint Paul), dans des rinceaux feuillagés et fleurs en application de satin jaune et crème, avec un chaperon orné d'une vierge en majesté, doublure de bougran (taches de cire).

l, 29 x 2, 95 m

800/1 200 €

(voir reproduction couleurs ci-contre)

- 376 **Chasuble**, XVIème siècle, velours cramoisi, orfroi en velours cramoisi brodé en application de satin jaune et blanc, rebrodé en soie polychrome et fil d'or de vase, cornes d'abondance et chimères, galonné or (usures notamment sur le devant, fragilités à l'épaule).

400/600 €

(voir reproduction couleurs ci-contre)



376

- 377 **Dalmatique**, XVIème siècle, velours cramoisi, décor de panneaux de satin rouge brodés en soie polychrome et fil d'or de saints personnages dans une couronne laurée, au milieu de rinceaux et cornes d'abondances, doublure de bougran bleu (usures et reprises aux épaules).

800/1 200 €

(voir reproduction couleurs ci-contre)

- 378 **Chasuble et manipule**, fin XVIIIème siècle, lampas fond pékiné satin et gros de Tours rouge, décor broché crème et jaune de gerbes de fleurs et nœud.

150/200 €

(voir reproduction couleurs ci-contre)



377

- 379 **Manteau de statue**, fin XVIème début XVIIème siècle, brocart fond gros de Tours rose broché argent de fleurs, bordé d'une dentelle d'argent (usures).

Hauteur : 0, 72 m

100/150 €

- 380 **Imberline**, lin et soie, XVIIIème siècle, rayé vert, rouge et jaune (usures et taches).

Métrage : 4, 80 m en 1 panneau de 2 lés cousus (2, 40 x 1, 00 m)

200/300 €

- 381 **Lampas lancé**, début XVIIIème siècle, fond satin jaune, décor en soie crème et polychrome d'une gerbe de fleur épanouie entre des montants fleuris.

0, 93 x 0, 52 m

80/120 €

- 382 **Laize de velours de soie ventre de biche** (usures).

Métrage : 3, 22 x 0, 57 m

300/500 €

- 383 **Taffetas vert chiné**.

2, 20 x 1, 30 m & 2, 20 x 1, 30 m

80/120 €

- 384 **Velours de soie cramoisi**, vers 1900

1, 74 x 0, 59 m

200/300 €



378



386

- 385 **Brocatelle**, XVIIème siècle, décor en pointe d'une gerbe de fleurs dans des palmes et rinceaux (usures, trous).
1, 90 x 0, 66 m

80/120 €

- 386 **Tapis de table**, Provence, époque Louis XIV, bourrette verte brodée en soie polychrome d'une gerbe de fleurs sous le chiffre DDP A, écoinçon d'un vase de fleurs, bordure d'un vase de fleurs entre des perroquets, rinceaux et grenades (usures, taches, décoloration, déchirures sur les cotés, trous).
2, 40 x 1, 86 m

400/600 €

(voir reproduction couleurs ci-contre)

- 387 **Dépouilles de fauteuil**, époque Louis XV, cannelé cuivre, décor liseré crème de rubans ondulants, broché crème de gerbes de fleurs.
15 pièces pour un peu plus d'une dizaine de mètres approximativement

250/400 €



389

- 388 **Gros de Tours**, époque Louis XV, fond rose, décor broché en soie polychrome, fil d'argent et fil d'or de rivières de rubans et gerbes de fleurs (provient d'une robe à la française, usures, oxydation).
Métrage : environ 4 mètres

250/400 €

- 389 **Devant de chasuble**, Lyon ou Venise, vers 1710, drap d'argent, décor broché « bizarre » en soie polychrome et fil d'or de rinceaux et rubans ondulants et gerbes de fleurs (complet de ses deux lisières).
1, 09 x 0, 63 m

400/600 €

(voir reproduction couleurs ci-contre)

- 390 **Panneau en imberline**, XVIIIème siècle, rayures framboise et crème à décor imprimé à la branche de rubans et fleurs.
Métrage : environ 12 mètres en un panneau de 5 lés (2, 38 x 1, 00 m)

500/700 €

(voir reproduction couleurs ci-contre)

- 391 **Moire**, style du XVIIIème siècle, fond rose, liseré de fleurs vert et jaune, rayé crème liseré vert de montant fleuri (usures, empoussiéré).
Métrage : 2, 50 m en un panneau de 3 lés (0, 84 x 1, 87 m) & des morceaux

50/70 €



392

- 392 **Voile de calice en tapisserie au point**, XVIIIème siècle, fond crème, décor du chiffre IHS dans des rais de lumière, au milieu d'un encadrement floral (usures).
0, 60 x 0, 60 m

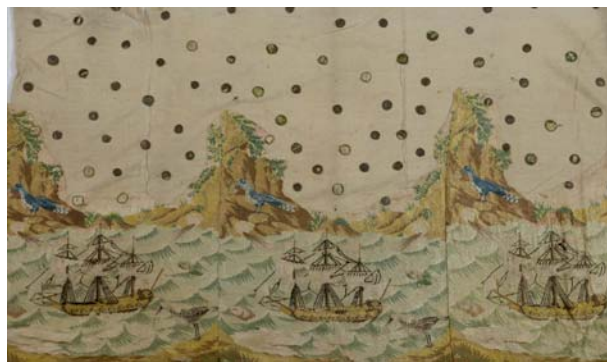
100/150 €

- 393 Deux panneaux de bas de robe en lampas, XVIIIème siècle, décor de bateaux battant pavillon portugais sur les flots, rivages et oiseaux, monté sur toile brodée d'un semis de pois.

0, 87 x 1, 48 m & 0, 90 x 1, 48 m

400/600 €

(voir reproduction couleurs ci-contre)



393

- 394 Panneau en crewelwork, XVIIIème siècle, coton blanc brodé au point d'chainette en laine polychrome de branches feuillagées et fleurs des Indes (usures).

0, 74 x 1, 94 m

150/200 €

- 395 Tenture, Italie, XVIIème siècle, damas bicolore rouge et crème effet argent, décor de rinceaux de fleurs, rinceaux et animaux, borché or pour certaines fleurs, bordure de rinceaux (grande largeur, peut-être est-ce un tissage en Chine pour le marché occidental ?).

2, 43 x 0, 98 m

300/500 €

(voir reproduction couleurs ci-contre)



395

- 396 Panneau de satin bleu ciel, époque Louis XVI, décor liseré crème de fleurs dans un réseau losangé de rubans.

Métrage : 3, 88 m en un panneau de 4 lés cousus (0, 97 x 2, 58)

150/200 €

- 397 Velours, milieu XIXème siècle, fond rouge, décor d'un semis de gerbes de fleurs polychrome.

Métrage : 4, 00 m en 2 lés

200/300 €

- 398 Chasuble en lampas, fin XVII début XVIIIème siècle, fond satin cuivre, décor « bizarre » crème, bleu et vert de fougères enroulées et fleurs, galon or et jaune (remontée tardivement).

100/150 €



399

- 399 Chape, époque Louis XV, damas fond satin rouge, décor crème de gerbes de fleurs, galonné or (usures à l'orfroi).

Métrage : 5, 48 m en une chape (1, 30 x 2, 75 m)

300/500 €

(voir reproduction couleurs ci-contre)

- 400 Petite chape ou manteau de statue dans un lampas, début XVIIIème siècle, fond taffetas liseré crème, décor broché bleu, vert, jaune et rouge de vases de fleurs, galonné crème.

1, 15 x 0, 61 m

100/150 €

- 401 Antependium en perles de verre, France, fin XVII début XVIIIème siècle, fond de perles tubulaires blanches, décor brodé sur relief de rinceaux de fleurs or entre des palmes bleues et vertes (usures, quelques manques).

0, 91 x 1, 77 m

2 000/3 000 €

(voir reproduction couleurs ci-contre)



401



402

- 402 **Damas jaune**, époque Louis XV, décor en pointe d'une fleur épanouie dans des rubans à la dentelle et gerbes de fleurs (accrocs).
Métrage : 7, 98 m en un panneau cousu de 2 lés (2, 66 x 1, 51 m)
 300/500 €
(voir la reproduction couleurs ci-contre)



404

- 403 **Moire bleue**, XVIIIème siècle, décor liseré d'une gerbe de fleurs nouée dans un réseau losangé de branches noueuses, gerbes de flurs et oiseaux.
Métrage : 5, 46 m en un panneau de 6 lés cousus (0, 91 x 3, 03 m)
 150/200 €
- 404 **Lampas**, XVIIIème siècle, fond satin framboise rayé crème, décor crème et vert d'une gerbe de fleurs nouée dans des branches fleuries, noeuds et paniers de fleurs (tache).
Métrage : 8, 28 m en un rideau de deux lés cousus (4, 14 x 1, 04 m)
 300/500 €
(voir la reproduction couleurs ci-contre)

- 405 **Lampas**, XVIIIème siècle, fond satin crème rayé framboise, décor crème et vert d'une gerbe de fleurs nouée dans des branches fleuries, noeuds et paniers de fleurs (petites taches et trous).
Métrage : 5, 00 m en un panneau de 2 lés cousus (2, 50 x 1, 03 m)
 150/200 €

- 406 **Damas bleu**, début du XVIIIème siècle, gerbe de fleurs entre des montants feuillagés « à la dentelle ».
Métrage : 5, 82 m en un panneau de 6 lés (0, 97 x 3, 00 m)
 200/300 €
(voir la reproduction couleurs ci-contre)



406

- 407 **Damas rouge**, début XVIIIème siècle, décor « à la dentelle » d'une gerbe de palmes avec grenades et ananas.
Métrage : 3, 44 en 0, 56 m de large
 100/150 €

- 408 **Moire bleue vert**, XVIIIème siècle, réseau de fleurettes (tache).
Métrage : 4, 35 m en un panneau de 5 lés cousus (0, 87 x 2, 53 m)
 150/200 €

- 409 **Damas vert céladon**, XVIIIème siècle, décor en pointe d'une fleur épanouie dans des palmes et grenades.
Métrage : 9, 07 m en un rideau de 4 lés cousus (2, 27 m x 2, 04 m)
 300/500 €
(voir la reproduction couleurs ci-contre)



409

- 410 **Réunion d'un damas bicolore**, XVIIIème siècle, fond sergé crème effet argent, décor satin vert amande d'une gerbe de fleurs dans des branches nouées avec grappes de raisin, damas rouge, époque Louis XV, décor « naturaliste » de lourdes fleurs et pékin bleu, XVIIIème siècle, faille rayé de bandes satin décor liseré de rubans noués et gerbes de fleurs.
 100/150 €

- 411 **Réunion d'un damas jaune**, XIXème style du XVIIIème siècle, décor de fleurs (taches) et un lampas, époque Napoléon III, fond gros de Tours grenat décor satin noir de gerbes de fleurs dans un réseau losangé de rubans à la dentelle.
2, 90 x 2, 08 m & 1, 86 x 1, 56 m
 100/150 €



414



419



418



413

- 412 Réunion de lampas et damas, style du XVIIIème et Empire, dont deux laizes « siège et dos ».
5 pièces

100/150 €

- 413 Métrage de brocatelle, style Renaissance, fond crème effet argent, décor vert amande chiné d'un vase de fleurs: artichaut et tulipes, entre des lions, dans un ruban en mandorle sommé d'une couronne, bordé de pampres de vigne et oiseaux (huit lés dont deux tachés).
Métrage : 23, 11 m en 0, 60 m de large

400/600 €

(voir la reproduction couleurs ci-contre)

- 414 Panneau en brocatelle verte, style du XVIème siècle, décor d'un vase de fleurs dans des rubans et couronnes (décoloration).

Métrage : 8, 40 m en un panneau de 6 lés cousus (1, 40 x 3, 15 m)

150/200 €

(voir la reproduction couleurs ci-contre)

- 415 Lambrequin, circa 1900, style du XVIIIème siècle, damas vert brodé en soie polychrome de fleurs.
0, 50 m x 2, 36 m

100/150 €

- 416 Lambrequin crénelé, circa 1900, style Régence, moire vert amande liseré damassée de fleurs et rinceaux, ornée de trois médaillons de gros de Tours crème brodé en camaïeu de soie vert de guirlande de fleurs, dans des rinceaux en application de satin.
0, 65 x 2, 70 m

200/300 €

- 417 Lambrequin en brocart, style Régence, fond rouge, décor broché en fil d'or de vase de fleurs entre des rivières, frangé or (usures, taches et oxydation).
0, 44 x 1, 53 m

100/150 €

- 418 Lambrequin et une paire de pentes, circa 1900, velours rouge, décor brodé en application de cannetille gris argent bordé d'un fil cordonnet de dauphins affrontés de part et d'autre d'une vase de fruits et de dauphins affrontés formant une lyre, et rinceaux.

Lambrequin : 0, 70 m x 2, 42 m & deux pentes : 2, 64 x 0, 52 m
300/500 €

(voir la reproduction couleurs ci-contre)

- 419 Métrage de brocatelle jaune or et rouge, époque Napoléon III, décor rocaille de larges fleurs épanouies et fruits murs dans des rinceaux avec un lambrequin crénelé (bel état, un lé présente des usures).

Un peu plus de 21 mètres en deux panneaux de 4 lés cousus (2, 49 x 2, 06 m) ; 4, 5 lés cousus (2, 51 x 2, 32 m) et un lambrequin (0, 43 x 5, 12 m)

700/900 €

(voir la reproduction couleurs ci-contre)



420



421

420 Dessus de table, fin XIX^{ème} siècle, faille crème, décor brodé au point passé plat en soie polychrome d'un semis de gerbe de fleurs nouées dans l'encadrement d'un ruban de dentelle (très bel état).
2, 70 x 2, 49 m

1 000/1 500 €

(voir la reproduction couleurs ci-dessus)

421 Suite de deux paires de rideaux en damas rouge, fin XIX^{ème} siècle, décor de ruban et gerbe de fleurs, galonné (usures sur les cotés).
3, 80 x 2, 05 m

700/900 €

(voir la reproduction couleurs ci-dessus)

422 Paire de rideaux en mexicaine, circa 1900, taffetas jaune, décor de bandes de taffetas crème brochées polychrome de fleurs, frangé.
2, 26 x 1, 20 m

150/200 €



429

423 Paire de stores, vers 1900, gaze noire brochée polychrome d'oiseaux et papillons, bordure de rinceaux.
2, 19 x 0, 56 m

100/150 €

424 Panneau brodé, fin XIX début XX^{ème} siècle, style Louis XIV, fond de satin prune brodé en paillillons or de fleurs, rinceaux et palmes.
1, 36 x 1, 30 m

150/200 €

425 Paire de rideaux, faille verte rayée crème et rouge, frangée (empoussiérée).
2, 70 x 1, 37 m

150/200 €

426 Bandeau, vers 1900, velours côtelé brun, décor brodé néo-renaissance en application de satin crème et brun, rebrodé polychrome d'un blason entre des rinceaux et dauphins (déchirures sur les cotés).
0, 60 x 4, 55 m

150/200 €

427 Paire de rideaux, Nord de la France, Roubaix (?), vers 1900, style Louis XV, fond cannetille crème, décor « naturaliste » dans le goût de Jean Revel, broché en laine polychrome de branches noueuses chargées de lourdes fleurs des Indes agitées par le vente (usures, décolorations).
2, 73 x 1, 50 m

150/200 €

428 Tenture, style du XVIII^{ème} siècle, constituée de bandes de moire vert tilleul et de brocart, fond de faille crème rayée vieux rose, cannelé crème et broché argent, décor broché en soie polychrome de fleurettes et montants fleuris, galon or, frangé or (taches).
1, 45 x 2, 00 m

150/200 €

429 Ensemble de huit panneaux en faille de soie peinte, dans le style des soies peintes produites en Chine au XVIII^{ème} siècle, fond crème, décor polychrome de branches ondulantes feuillagées et chargées de fleurs des Indes, dans des bordure à fond crème ornées de fleurs des Indes polychrome (fragilités deux panneaux déchirés).
2, 15 x 0, 65 m ; 2, 12 x 0, 68 m ; 2, 17 x 0, 77 m ; 2, 15 x 1, 16 m ; 2, 15 x 1, 16 m ; 2, 15 x 1, 14 m ; 0, 85 x 1, 62 m ; 2, 18 x 1, 49 m & des morceaux.

600/800 €

(voir la reproduction couleurs ci-contre)

430 Quatre rideaux, époque Restauration, taffetas groseille bordé d'une bordure en lampas, fond satin groseille décor jaune de rinceaux et fleurs (importantes usures au fond de taffetas).
Paire de rideaux : 3, 37 x 1, 48 m ; Paire de rideaux : 3, 37 x 1, 00 m. le galon mesure 0, 16 m de large.

250/400 €

431 Siamoise, Normandie, fond bleu, décor flammé crème de carreaux (tache et décoloration).
2, 10 x 1, 20 m

40/60 €

432 Coton imprimé, Bolbec ou Rouen, d'après un dessin de Hyacinthe Langlois, vers 1830-40, « La Danse », décor violet de scènes de village avec un vieillard qui joue du violon et danse de village, gerbes de fleurs.
Mylène Doré, Quand les Toiles racontent des Histoires, n° 81, p. 147
1, 56 x 1, 00 m & 1, 56 x 1, 00 m

150/200 €

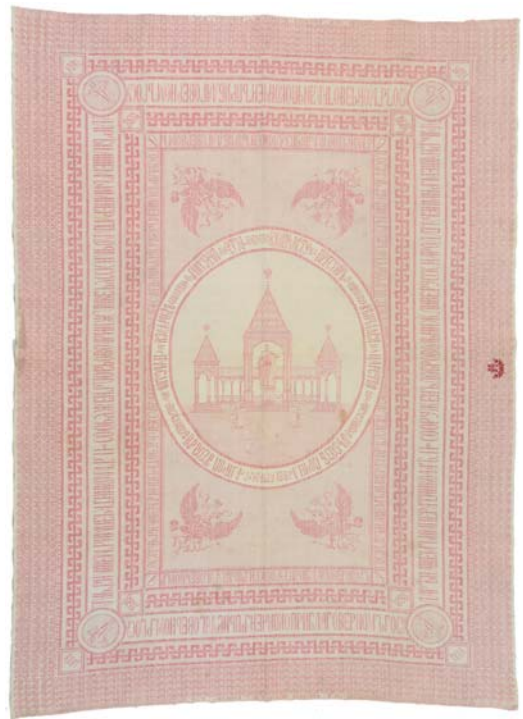
433 Métrage de coton imprimé, Alsace, début XXème siècle, fond blanc, décor vert et rouge de coquelicots et gerbes de blé (coutures, décoloration).
 Métrage : une vingtaine de mètres environ (2, 68 x 0, 84 m ; 1, 57 x 1, 00 m ; 2, 31 x 0, 85 m ; 2, 49 x 0, 75 m, 2, 87 x 1, 10 m, 2, 60 x 1, 04 m ; 2, 75 x 1, 65 m, 2, 00 x 0, 80 m)
 250/400 €

434 Tenture commémorative à la gloire du Tsar Alexandre II de Russie (1818- 1855- 1881), Russie, 1898, damas de coton bicolore crème et rouge, décor d'un monument à la gloire d'Alexandre II dans un médaillon, aigles impériaux aux écoinçons, bordure de grecques, caractères cyrilliques et monogramme d'Alexandre II, porte un chef de pièce.
 1, 88 x 1, 40 m
 100/150 €
 (voir la reproduction couleurs ci-contre)

435 Tapisserie ou tapis au point ras, Russie, Bessarabie, milieu XIXème siècle, fond rouge, décor crème et noir d'un paysage entre des aigles impériaux sur des trophées militaires, bordure de boucliers et trophées militaires.
 Il s'agit probablement d'un tapis commémoratif d'une victoire militaire des Tsars de Russie.
 2, 62 x 1, 94 m
 4 000/6 000 €
 (voir la reproduction couleurs ci-contre)

436 Couverture quiltée en patchwork : « log cabin », Canada, XIXème siècle, décor d'étoiles, bordure cachemire, doublure d'un vichy rose (accroc).
 1, 50 x 1, 55 m
 200/300 €
 (voir la reproduction couleurs ci-dessous)

437 Couverture piquée, matelassée, Provence, fin XIXème siècle dans un coton alsacien rouge andrinople, décor imprimé cachemire d'une rosace et d'écoinçons, bordure d'une frise de rinceaux fleuris, doublure d'un coton, fond noir, décor imprimé de fleurettes (bel état, petit trou).
 1, 67 x 1, 32 m
 200/300 €
 (voir la reproduction couleurs ci-contre)



434



435



436



437



443

438 Réunion de quatre mouchoirs châles, Alsace pour la Provence, XIX^{ème} siècle, fond châtaigne, décor cachemire ou de petits motifs (importantes usures).
0, 90 x 0, 95 m ; 0, 91 x 0, 87 m ; 1, 37 x 1, 33 m & 0, 98 x 1, 04 m
50/70 €

439 Trois rideaux, Alsace, fin XIX^{ème} siècle, reps noir imprimé à la planche d'une indienne avec branches noueuses et fleurs des Indes, bordure d'une frise de branches noueuses et fleurs des Indes.
2, 99 x 1, 35 m ; 2, 99 x 1, 35 m & 3, 04 x 2, 07 m
200/300 €

440 Tapis de table en façonné jacquard, Nord de la France, Roubaix, vers 1900, fond crème, décor d'une sévillane au milieu d'une frise de toréador et picador, bordure de feuilles d'olivier, tambourin et castagnettes. On joint un tapis de table en façonné jacquard, Nord de la France, Roubaix, vers 1900, fond crème, décor Renaissance polychrome (trou).
2, 07 x 1, 80 m & 1, 38 x 1, 24 m
100/150 €

441 Paire de rideaux, circa 1925, lampas, fond satin perle, décor Art Déco crème et jaune or de gerbes de blé et bleuets noués et gerbes de fleurs et épis d'avoine dans des rubans, frangé.
2, 33 x 1, 26 m
200/300 €

TAPISSERIE AU POINT (CANEVAS) DU 442 AU 453

442 Bordure d'angle en tapisserie au point de Hongrie, laine et soie, XVIII^{ème} siècle, fond de chevrons crème, décor brodé de guirlande de rinceaux et cerises.
Largeur : 1, 57 & Hauteur : 3, 27 en 0, 26 m de large
200/300 €

443 Tapisserie aux petits et gros points, laine et soie, fin XVII^{ème} siècle, fond vert décor d'une turquerie à deux personnages, sur contre fond noir orné de coquilles, rinceaux et fleurs, galon de dentelle d'argent (remonté et restauré au XIX^{ème} siècle).
0, 78 x 0, 61 m
300/500 €

(voir la reproduction couleurs ci-dessus)

444 Réunion de quatre coussins en tapisserie au point, milieu XIX^{ème} siècle, fond grenat, décor de personnages romantiques.
0, 45 x 0, 45 m
100/150 €

445 Deux tapisseries aux petits et gros points, laine et soie, XVII^{ème} siècle, concert galant dans un jardin (usures) et personnages dans un jardin (restauration). On joint une bordure en tapisserie au point, XVIII^{ème} siècle, fond bleu, décor de fleurs.
0, 67 x 0, 76 m & 0, 33 x 0, 61 m
150/200 €

446 Garniture de fauteuil et assise de chaise en tapisserie au point, laine et soie, XVIII^{ème} siècle, fond crème, décor damassé vert de fleur dans des ramages.
80/120 €

447 Trois panneaux en tapisserie aux petits et gros points, laine et soie, fin XVII^{ème} siècle, fond noir, décor « bizarre » de phénix et personnages dans des rubans et fleurs.
100/150 €

448 Deux médaillons en tapisserie, laine et soie, Aubusson, XVIII^{ème} siècle, fond crème, décor d'un panier de fleurs et ruban noué dans un cadre lauré (restauration).
0, 45 x 0, 36 m & 0, 47 x 0, 36 m
150/200 €

449 Deux fauteuils en tapisserie aux points, laine et soie, époque Régence, fond de soie crème, décor pour l'un d'un vase de pavots et pour l'autre de pavots dans un ruban (usures).
80/120 €

450 Paire d'assises dans une tapisserie, laine et soie, XVII^{ème} siècle, décor aux pavots et à la grenade (usures).
0, 55 x 0, 61 m & 0, 60 x 0, 68 m
60/80 €

451 Paire de garnitures de fauteuils en tapisserie aux petits et gros points, laine et soie, style Louis XV, décor des fables de La Fontaine pour les assises et de personnages pour les dossiers sur contre fond jaune dans un encadrement de rinceaux et fleurs (importantes usures, empoussiéré).
Assises : Haut : 0, 72 m ; Larg : 0, 80 m
Dossiers : Haut : 0, 55 m ; Larg : 0, 52 m
100/150 €

452 Suite de quatre garnitures de fauteuils en tapisserie aux petits et gros points, laine et soie, style Louis XIV, décor d'oiseaux pour les assises et de dame à la gerbe de fleurs pour les dossiers, dans un encadrement « bizarre » de rinceaux et palmes (usures, décolorations).
Assises : Haut : 0, 66 m ; Larg : 0, 75 m
Dossier : Haut : 0, 52 m ; Larg : 0, 44 m
250/400 €

453 Panneau en tapisserie aux points, laine et soie, Angleterre, XVII^{ème} siècle, Moïse sauvé des eaux, sous verre dans un cadre doré (restaurations).
0, 59 x 0, 48 m
300/500 €

TAPISSERIES ET TAPIS AU POINT NOUÉ
DU 454 AU 500

- 454 Suite de quatre assises de siège en tapisserie au point noué dit de « la savonnerie », milieu XIX^{ème} siècle, fond bleu, décor d'une gerbe de fleurs dans une couronne de rinceaux sur contre fond rouge brique (deux sont très empoussiéré).
0, 63 x 0, 67 m
600/800 €
- 455 Non venu
- 456 Fragment de tapis au point noué, probablement Axminster, milieu XIX^{ème} siècle, fond tabac, décor « bizarre » de fleurs et palmes (usures, trous, deux lés cousus, fragmentaire).
2, 90 x 1, 58 m
600/800 €
- 457 Réunion de panneau en tapisserie et tapisserie au point, XVIII et XIX^{ème} siècle, dont un panneau Aubusson XVIII^{ème} siècle, fleurs et berger.
5 panneaux
100/150 €
- 458 Paire de bandeaux en tapisserie, début XVII^{ème} siècle, guirlande de fleurs (fragments bordés de toile rouge).
0, 90 x 0, 17 m & 0, 90 x 0, 18 m
80/120 €

PROVENANT DE
« AUX VIEILLES TAPISSERIES »
174, BOULEVARD SAINT GERMAIN PARIS VI^{ème}
(DU 459 AU 467)

- 459 Paire de tapisseries aux petits et gros points, laine et soie, XVII^{ème} siècle, fond crème, décor de couples de personnages dans un médaillon de rinceaux fleuris (usures et trous).
0, 51 x 0, 39 m & 0, 51 x 0, 39 m
200/300 €
(voir la reproduction couleurs ci-contre)
- 460 Réunion de trois tapisseries aux petits et gros points, laine et soie, XVIII^{ème} siècle, fond bizarre, décor de personnages et musiciens (restauration, usures, trous).
0, 68 x 0, 81 m ; 0, 72 x 0, 55 m & 0, 73 x 0, 67 m
200/300 €
- 461 Garniture de fauteuil médaillon en tapisserie, laine et soie, époque Louis XVI, fond vert amande, décor d'une gerbe de fleurs sur contre fond crème, dans une couronne laurée et guirlande de fleurs (usures).
Assise : Haut : 0, 61 m ; Larg : 0, 70 m
Dossier : Haut : 0, 50 m ; Larg : 0, 36 m
150/200 €
- 462 Réunion de fragments de tapisseries, XVIII^{ème} siècle, fables de La Fontaine, fleurs.
Environ une dizaine de pièces approximativement.
100/150 €
- 463 Réunion de bordures en tapisserie, laine et soie, Bruxelles et Aubusson, XVI, XVII et XVIII^{ème} siècle, gothique avec fleurs et grappes de raisin, rinceaux et fleurs (usures).
4 modèles différents
150/200 €
- 464 Réunion de tapisseries au point, XVIII^{ème} siècle, fleurs et personnages (usures).
8 pièces
80/120 €



467



466



469

- 465 Réunion de fragments de tapisseries au point et une bande au point de Hongrie, XVII, XIX et XX^{ème} siècle, flammé, fleurs, géométrique.
Une dizaine de pièces environ
50/70 €
- 466 Bandeau en tapisserie, laine et soie, Bruxelles, fin XVI début XVII^{ème} siècle, deux sphynxes affrontées sur un entrelac de fruits (usures). On joint une facture de « Aux Vieilles Tapisseries ».
0, 58 x 2, 05 m
300/500 €
(voir la reproduction couleurs ci-dessus)
- 467 Fragment de tapisserie, laine et soie, Aubusson, XVIII^{ème} siècle, dans le goût de Lancret, concert galant (usures).
1, 93 x 0, 68 m
200/300 €
- 468 Ecran de foyer en bois sculpté de rinceaux et fleurs, garni d'une feuille en tapisserie aux petits et gros points, laine et soie, fin XVII début XVIII^{ème} siècle, fond noir, décor « bizarre » de fleurs et oiseaux autour d'une princesse chinoise sur un pousse-pousse (usures, empoussiéré).
Ecran : 1, 12 x 0, 67 m ; feuille de tapisserie : 0, 74 x 0, 58 m
200/300 €
- 469 Fragment de tapisserie, Tournai ou Bruxelles, début XVI^{ème} siècle, dais de tente et guerrier avec la mention tissée LEVI.
1, 56 x 0, 58 m
300/500 €
(voir la reproduction couleurs ci-dessus)



470

470 Deux carreaux en tapisserie, laine et soie, Allemagne, Hambourg (?), fin XVI début XVIIème siècle, épisodes de l'ancien testament : le sacrifice d'Isaac et Esther (?) : une femme arrête une armée, dans un encadrement de fleurs et fruits, blasons et animaux (usures, restauration).

0, 54 x 0, 54 m & 0, 57 x 0, 56 m

2 000/3 00 €

(voir la reproduction couleurs ci-dessus)



479

471 Antependium en tapisserie au point, époque Louis XIII, fond noir, décor brodé en laine polychrome d'un panier de fleurs dans un médaillon, sous une fleur de lys, au milieu de rinceaux de fleurs, panier de fleurs aux écoinçons.

1, 68 x 3, 74 m

10 000/15 000 €

(voir la reproduction couleurs, p.49)

478 Tapisserie au point ou broderie sur canevas, XVIIème siècle, deux réserves losangiques de rubans noués dans des fleurs entre des textes en latin, bandes de rinceaux.

1, 83 x 1, 67 m

2 000/3 000 €

479 Grand tapis au point, France, XIXème siècle, fond brun, décor polychrome d'une gerbe de fleurs, bordure de rinceaux et fleurs.

4, 94 x 4, 68 m

3 000/5 000 €

(voir la reproduction couleurs ci-contre)

480 Bordure en tapisserie, laine et soie, Aubusson, XVIIIème siècle, fond bleu ou noir, décor de guirlande de palmes et fleurs (une bande verticale et une horizontale).

Verticale : 4, 41 x 0, 25 m & horizontale : 0, 26 x 2, 65 m

300/500 €



471

- 481 **Portière en tapisserie**, Aubusson, XVIIIème siècle, verdure, dite « exotique » d'après les cartons de Pillement, arbre et gerbe de fleurs, bordure, à fond noir, décor de fleurs et rubans, galon jaune (fragment, restauration, retissage, rentrayure, bordure rapportée).
2, 77 x 1, 38 m

500/700 €

- 482 **Fragment de tapisserie**, Aubusson, XVIIIème siècle, verdure au sous bois et à la biche.

1, 86 x 1, 32 m

500/700 €

(voir la reproduction couleurs ci-contre)



- 483 **Bordure en tapisserie**, Aubusson, XVIIème siècle, guerrier antique sur une colonne, sous des draperies (fragment).

1, 47 x 0, 42 m

200/300 €

- 484 **Tapis au point noué**, dit « de la Savonnerie », Aubusson, style Louis XV, fond crème, décor d'un médaillon floral avec coquilles, dans un encadrement de rinceaux et guirlandes de fleurs, écoinçons rose, bordure d'un cadre figuré, galon bleu.

2, 94 x 2, 02 m

700/900 €

(voir la reproduction couleurs ci-contre)



482

484



485

- 485 Paire de tapis au point noué dit « de la Savonnerie », Aubusson, début XXème siècle, fond crème, décor d'instruments de musique sur contre fond crème dans des rinceaux, bordé de rinceaux sur fond tabac, porte un numéro d'inventaire au dos : 553786/149.
1, 80 x 0, 88 m

1 000/1 500 €

(voir la reproduction couleurs ci-contre)



486

- 486 Tapis au point noué dit « de la Savonnerie », Aubusson, début XXème siècle, fond crème, décor d'une gerbe de fleurs dans des rinceaux, large bordure de rinceaux à fond bleu, dans un cadre figuré, galon rouge.
2, 33 x 1, 72 m

900/1 400 €

(voir la reproduction couleurs ci-contre)



487

- 487 Tapis au point noué dit « de la savonnerie », circa 1925, fond bleu, décor dans le goût de Benedictus d'une gerbe de fleurs au milieu de fleurs et feuillages, écoinçons orange de cercles concentriques, bordure bleue.
2, 90 x 1, 94 m

1 500/2 000 €

(voir la reproduction couleurs ci-contre)

- 488 Tapis au point noué dit « de la savonnerie », circa 1925, fond bleu, décor dans le goût de Benedictus, d'un médaillon de fleurs polychrome, bordure géométrique.

3,09 x 1,72 m

1 500/2 000 €

(voir la reproduction couleurs ci-contre)



488

- 489 Paire de tapisseries, laine et soie, probablement Etats-Unis d'Amérique, vers 1900, style du XVIIIème siècle, dans le goût de Boucher, personnages galants dans le parc d'un cottage, bordure d'un cadre figuré, marque tissée LK, galon bleu. Et couple galant dans une assemblée devant des petits paysans, dans un paysage avec temple et ferme, bordure d'un cadre figuré.

2,30 x 1,75 m & 2,31 x 1,74 m

2 500/4 000 €

(voir la reproduction couleurs ci-contre)



489

- 490 Suite de deux rideaux en tapisserie, laine et soie, Aubusson, vers 1900, fond crème, décor d'une gerbe de fleurs sous un ruban noué suspendant des instruments de musique, bordure verte avec rinceaux et guirlandes de fleurs, bas figurant une bordure crénelée et glands.

2,90 x 0,90 m environ chaque

2 500/4 000 €

(voir la reproduction couleurs ci-contre)



490

- 491 Tapis au point, Angleterre, XIXème siècle, fond rouge, décor à la façon des patchwork de multiples hexagones figurant des tissus, fleurs ou emblèmes héraldiques, galon brun.

1,80 x 1,23 m

400/600 €



492



493

- 492 **Tapiserie**, laine et soie, Aubusson, XVIIème siècle, le cortège des mariés de village précédés d'un musicien et berger (manque la bordure, restauration, morceaux cousus, retissages).
2, 17 x 3, 65 m

5 000/7 000 €

(voir la reproduction couleurs ci-contre)

- 493 **Tapiserie**, laine et soie, Flandre, XVIIème siècle, verdure à l'église et rivière avec sa bordure à fond jaune de guirlande de fleurs (rétrécie dans la hauteur et la largeur, rentrayée).
2, 00 x 1, 49 m

1 000/1 500 €

(voir la reproduction couleurs ci-contre)

- 494 **Tapiserie** laine et soie, Aubusson, XVIIIème siècle, dans le goût de Boucher, bergères à la fontaine (usures, morceaux cousus, grand fragment).
1, 64 x 1, 94 m

1 000/1 500 €

(voir la reproduction couleurs, p. 53)

- 495 **Portière en tapisserie**, laine et soie, Beauvais ou Aubusson (?), XVIIIème siècle, fond crème, décor polychrome du double chiffre LC en fleurs sous une couronne de fleurs dans des rinceaux et draperies de fleurs (bel état, tache, restaurations anciennes, coupures, rentrayures).
La reine faisait apposer des chiffres en fleurs sur ses objets familiers. On peut donc supposer qu'il s'agisse de l'entourage immédiat de la famille royale, qui en suivait l'influence. Le chiffre LC couronné peut faire penser aux princes de Conti, cousins du roi, qui s'appelaient Louis de père en fils.
3, 21 x 1, 32 m

1 500/2 000 €

(voir la reproduction couleurs ci-contre)

- 496 **Paire de rideaux ou tentures en tapisserie d'Aubusson**, laine et soie, fin XIXème siècle, fond crème, décor de treillage et gerbe de fleurs, dans un cadre feuillagé et fleuri, sur contre fond vert amande.
2, 91 x 1, 19 m & 2, 90 x 1, 18 m

600/800 €

- 497 **Suite de quatre rideaux ou tentures en tapisserie d'Aubusson**, laine et soie, fin XIXème siècle, fond crème, décor de treillage et gerbe de fleurs, dans un cadre feuillagé et fleuri, sur contrefond vert amande (décoloration au vert d'une tenture).
2, 89 x 1, 24 m ; 2, 88 x 1, 20 m ; 2, 84 x 1, 21 m & 2, 85 x 1, 18 m
1 200/1 800 €

(voir la reproduction couleurs ci-contre)

- 498 **Suite de quatre rideaux ou tentures en tapisserie d'Aubusson**, laine et soie, fin XIXème siècle, fond crème, décor de draperies de fleurs, panier de fleurs, dans un encadrement de rinceaux et fleurs, sur contrefond rouge.
2, 90 x 1, 30 m ; 2, 90 x 1, 29 m ; 2, 86 x 1, 26 m & 2, 90 x 1, 29 m
1 200/1 800 €

(voir la reproduction couleurs ci-contre)



494



497



495



498

- 499 **Paire de rideaux ou tentures en tapisserie d'Aubusson**, laine et soie, fin XIXème siècle, fond crème à treillage damassé, décor polychrome d'une gerbe de fleurs dans un encadrement de rinceaux et fleurs, sur contrefond vert amande.
3, 00 x 1, 20 m & 2, 97 x 1, 21 m

600/800 €



500 **Tapissier**, laine et soie, manufacture des Gobelins, atelier de Jean de La Croix, d'après les cartons de Lebrun, de la Tenture des Quatre Éléments, vers 1667, La Terre, décor du char de Cérès dans un encadrement d'un cadre tissé (usures notamment aux soies, restauration conservation par la maison Chevalier).

Notre tapisserie, de l'ancienne collection Paul Duthoit, achetée vers 1900 et restée dans la descendance, a été tissée dans une version moins large que la commande du roi Louis XIV (GMTT 62/2) et le bouclier que tient Cérès représente un lion au lieu du chiffre du roi.

Jean Vittet, La Collection de Tapissieries de Louis XIV, pp. 129 à 133 : «Trois pièces livrées au Garde Meuble le 22 octobre 1667... L'une des trois pièces livrées en octobre 1667, tendue dans la petite chambre de l'appartement de Monsieur au château neuf de Saint Germain-en-Laye le 22 janvier 1668 ».

3, 17 x 2, 59 m

20 000/30 000 €

(voir la reproduction couleurs ci-dessus)

TAPIS D'ORIENT DU 501 AU 535

- 501 **Tapis Arajollos**, Portugal, fin XVIIIème siècle, fond jaune paille, décor en velours ciselé, camaïeu rose d'un médaillon fleuri d'où s'échappent des gerbes de fleurs, bordure crème de guirlande de fleurs.
1, 78 x 1, 45 m

5 000/7 000 €

(voir la reproduction couleurs ci-contre)



501

- 502 **Fragment de tapis**, Perse, XVIIIème siècle ?, fond bleu, décor crème de fleurs dans un réseau de palmes (usures).
1, 98 x 0, 74 m

200/300 €

(voir la reproduction couleurs ci-contre)



502

- 503 **Fragment de Kilim**, Turquie, XIXème siècle, fond rouge, décor losangique, bordure crème. On joint une broderie sur canevas ou tapisserie au point, XVIIIème siècle, décor de fleur.
0, 89 x 1, 02 m & 0, 46 x 0, 33 m

50/70 €

- 504 **Tapis Kazak**, XIXème siècle, fond bleu, décor de quatre médaillons étoilés alternativement bleu, rouge et vert, bordure crème, galon vert (importantes usures aux poils du velours).
1, 97 x 0, 91 m

100/150 €

- 505 **Tapis Boukhara**, fond rouge, décor de trois rangées de huit guls, bordure géométrique (finement tissé, accroc sur le coté).
1, 56 x 1, 16 m

150/200 €



508

- 506 **Tapis Boukhara**, fond rouge, décor de trois rangées de cinq guls, bordure géométrique (fin tissage).
1, 40 x 1, 10 m

150/200 €

- 507 **Paire de petits tapis de soie Kechan**, fond bleu chargé de rinceaux autour d'un médaillon rouge, écoinçons jaunes, bordure bleue de guirlande de fleurs, galon rouge (accrocs à l'un, fin tissage).
1, 33 x 0, 66 m & 1, 31 x 0, 66 m

300/500 €

- 508 **Tapis probablement Kechan ou Ispahan (?)**, fond crème, décor à l'arbre de vie, sous une arcature vieux rose, bordure crème de guirlande de fleurs.
2, 24 x 1, 38 m

500/700 €

(voir la reproduction couleurs ci-contre)

- 509 **Tapis Tabriz ou Ghoum**, fond bleu azur habité d'animaux et oiseaux, décor crème de deux pendentifs habités d'oiseaux, écoinçons bleu nuit et crème, bordure rose d'animaux, galon bleu.
3, 26 x 2, 12 m

600/800 €

(voir la reproduction couleurs ci-contre)



509



510

- 510 **Kilim Soumak**, XIX^{ème} siècle, fond rouge, décor dit « aux dragons » de motifs géométriques jaune, rouge, bleu et vert sous des ailes, bordure noire d'un zigzag, personnages stylisés et S.
2, 80 x 1, 93 m

3 000/5 000 €

(voir la reproduction couleurs ci-contre)

- 511 **Tapis Bechir**, XIX^{ème} siècle, fond rouge, décor de losanges en étoiles dans un réseau de médaillons bleus et turquoise, galon jaune (usures, réparation).
3, 02 x 1, 58 m

600/800 €



512

- 512 **Tapis Kazak Tchelaberd**, vers 1880, daté de 1333 de l'hégire, fond rouge, décor d'un médaillon rectangulaire crème, entre deux arcatures crème, bordure crème de guirlande de fleurs entre des galons bleus et vert (usures notamment aux poils du velours).
2, 40 x 1, 50 m

400/600 €

(voir la reproduction couleurs ci-contre)

- 513 **Bandeau rayé en kilim Verneh**, fond alternativement crème, rouge, bleu et tabac, décor géométrique de chevrons et zigzag.
2, 43 x 0, 63 m

250/400 €



514

- 514 **Tapis Téhéran**, fin XIX début XX^{ème} siècle, fond jaune, décor à l'arbre de vie et animaux, bordure d'oiseaux dans les fleurs, galon bleu (usures).
2, 85 x 2, 00 m

800/1 200 €

(voir la reproduction couleurs ci-contre)

- 515 **Tapis Kechan**, début XX^{ème} siècle, fond rouge, décor de vase de fleurs sous des arcatures, bordure bleue de guirlandes de fleurs entre des galons jaunes (usures).
2, 00 x 1, 34 m

600/800 €

- 516 **Tapis Kazak**, XIX^{ème} siècle, fond rouge, décor d'un médaillon carré sur contre fond bleu entre deux arcatures, bordure crème d'étoiles, abrache (réparation, retissage, coupé, rentrayé).
1, 56 x 1, 33 m

700/900 €



517

- 517 **Tapis Khamseh**, fond bleu, décor de fleurs dans des losanges, bordure crème de fleurs entre des galons bleu et rouge (usures).
2, 45 x 1, 27 m

500/700 €

(voir la reproduction couleurs ci-contre)



518

- 518 **Tapis Kechan**, fond crème, décor à l'arbre de vie et animaux, bordure bleue de rinceaux de fleurs et oiseaux (usures au velours).

3, 10 x 2, 13 m

1 500/2 000 €

(voir la reproduction couleurs ci-dessus)



519

- 519 **Tapis Caucase Chirvan**, daté 1313 de l'hégire (?), vers 1880 (?), fond chiné beige (abranches), décor de deux médaillons crème sur contrefond bleu, bordure noire de zigzag avec une date tissée (restaurations).

2, 55 x 1, 40 m

1 500/2 000 €

(voir la reproduction couleurs ci-contre)



521

- 520 **Tapis Chirvan**, fin XIXème siècle, fond bleu, décor de fleurs dans des palmes, bordure crème aux perroquets (usures).

1, 25 x 1, 07 m

300/500 €

- 521 **Tapis Melayer Sarouk**, début XXème siècle, fond bleu, décor rhylla rouge de fleurs, écoinçons gris bleu, bordure crème de fleurs.

1, 31 x 0, 95 m

1 000/1 500 €

(voir la reproduction couleurs ci-contre)



522

- 522 **Tapis Arménie**, XIXème siècle, fond bleu, décor d'un médaillon rouge carré, dans des grecques de S, fleurs et oiseaux, multiple bordures bleu et rouge avec grecque et fleurs stylisées.

1, 97 x 1, 35 m

1 500/2 000 €

(voir la reproduction couleurs ci-contre)



523

- 523 **Tapis Chirvan**, XIXème siècle, fond bleu, décor de fleurs dans un réseau crème, bordure crème entre des galons avec des S (abrache, accroc, coupure, retissage, restauration).

1, 65 x 1, 24 m

1 600/2 000 €

(voir la reproduction couleurs ci-contre)



524



526

524 Tapis Kazak, XIXème siècle, fond bleu, décor d'étoiles polychrome, bordure rouge de fleurs stylisées entre des galons crème.

1, 40 x 1, 02 m

900/1 400 €

(voir la reproduction couleurs ci-contre)

525 Tapis Lesghi, XIXème siècle, fond gris souris, décor de trois médaillons étoilés, bordure crème de feuilles de chêne et verres à vin.

1, 59 x 1, 00 m

800/1 200 €

526 Tapis Chirvan, XIXème siècle, fond bleu, décor de trois médaillons alternativement bleu et rouge, bordure crème de rinceaux.

1, 43 x 1, 04 m

1 200/1 800 €

(voir la reproduction couleurs ci-dessus)

527 Tapis Lankora, XIXème siècle, fond rouge, décor d'un médaillon bleu chargé d'une étoile orange, entre deux arcatures, bordure au perroquet entre des galons au chien qui court.

1, 61 x 1, 06 m

900/1 400 €

528 Tapis Chirvan, Caucase, XIXème siècle, fond noir, décor de fleurs, médaillons et palmes sous une arcature, bordure rouge de motifs crénelés entre des galons crème et vert (réparation à une extrémité, restauration).

1, 47 x 0, 97 m

700/900 €

(voir la reproduction couleurs ci-contre)

529 Tapis de mariage, Caucase du Sud, vers 1900, fond rouge, décor « aux dragons » étoilé en écailles bleues chargées d'oiseaux, têtes, dragons, animaux, cavaliers, bordure crème (usures).

Robert de Calatchi ; Tapis d'Orient, p. 89

1, 89 x 1, 32 m

5 000/7 000 €

(voir la reproduction couleurs ci-contre)

530 Tapis Kouba, Caucase, daté 1394 de l'hégire, vers 1877, fond bleu, densdécor de médaillons dans un réseau losangé rouge, bordure rouge d'une grecque fleurie, porte une date tissée.

1 000/1 500 €

(voir la reproduction couleurs ci-contre)



528



529



530



533

- 531 **Tapis Chirvan**, vers 1930, fond rouge, décor de deux médaillons bleus et jaune orangé, bordure crème de guirlande de feuilles entre des galons bleus.
2, 17 x 1, 40 m

600/800 €

- 532 **Tapis Bakou**, vers 1900, fond bleu, décor de trois médaillons alternativement rouge et blanc, bordure blanche aux verres à vin et feuilles de chêne, entre des galons bleus et rouge.
1, 40 x 0, 96 m

600/800 €

(voir la reproduction couleurs ci-contre)

- 533 **Tapis Caucase**, vers 1860, fond bleu chargé d'animaux et personnages, décor de cinq médaillons rouges, bordure crème de guirlande de feuilles (usures).
2, 03 x 0, 79 m

700/900 €

(voir la reproduction couleurs ci-dessus)

- 534 **Tapis Talich**, vers 1889, fond bleu, décor de trois médaillons, bordure crème entre des galons, date tissée 1307 de l'hégire (réparations, rentrayé, manque sur les quatre cotés).
1, 75 x 1, 09 m

700/900 €

- 535 **Tapis Kazak**, XIXème siècle, fond prune, décor de trois médaillons vert, rouge et bleu, bordure bleue entre des galons crème (usures, réparations).
2, 30 x 1, 20 m

1 000/1 500 €

(voir la reproduction couleurs ci-dessous)



532



535



Détail du lot 147

CONDITIONS DE VENTE

La vente sera faite au comptant. Les acquéreurs paieront des frais en sus des enchères, par tranches, de 21 % HT soit 25,20 % TTC jusqu'à 100 000 € et de 16 % HT soit 19,20 % TTC à partir de 100 001 € HT. Les lots ne seront délivrés aux adjudicataires qu'après paiement. Les frais minimum de perception par lot sont de 10 € HT, soit 12 € TTC.

Les lots sont vendus en l'état. L'exposition permettant de contrôler l'état des lots, aucune réclamation ne sera admise après la vente. Le dernier enchérisseur sera considéré comme adjudicataire responsable du paiement. Il devra déclarer à l'OVV* son identité et son adresse. Si l'enchérisseur agit pour le compte d'autrui, il devra présenter un document d'identité, un mandat pour agir et les documents identifiant son mandataire.

Les lots ne seront délivrés aux adjudicataires qu'après encaissement du règlement.

Le règlement pourra s'effectuer :

- en espèces selon les limites imposées par la législation en vigueur
- par carte bancaire visa
- par virement bancaire
- par chèque (deux pièces d'identité seront exigées)

GARANTIES

Les attributions ont été établies compte tenu des connaissances scientifiques et artistiques à la date de la vente.

Le commissaire-priseur se réserve la possibilité de rectifier les désignations du catalogue. Ces rectifications seront annoncées au moment de la présentation de l'objet et portées au procès verbal de la vente.

Une exposition préalable permettant aux acquéreurs de se rendre compte de l'état des biens mis en vente, il ne sera admis aucune réclamation une fois l'adjudication prononcée. Les reproductions au catalogue des oeuvres sont aussi fidèles que possible, une différence de coloris est néanmoins possible.

Les dimensions ne sont données qu'à titre indicatif.

EXPERT

La liste des lots présentés par l'expert est indiqué en page de garde du catalogue.

ENCHERES

L'ordre du catalogue sera suivi. Le commissaire-priseur pourra diviser ou réunir les lots. En cas de double enchère reconnue effective par le commissaire-priseur, le lot sera remis en vente, tous les amateurs présents pouvant concourir à cette deuxième mise en adjudication.

La vente se terminera au plus tard à 18h00, au-delà de cet horaire, aucun lot ne pourra être adjudgé. Si un reliquat de lots demeure, l'OVV* Art Richelieu décline toute responsabilité de non-présentation en vente.

ORDRE D'ACHATS

Si vous souhaitez faire une offre d'achat par écrit, vous pouvez utiliser le formulaire prévu à cet effet en fin de catalogue. Celui-ci doit nous parvenir au plus tard deux jours avant la vente accompagné de vos coordonnées bancaires. Si l'enchère proposée dans la salle est du même montant que votre ordre, celui-ci ne sera pas pris en compte.

Au cas où plusieurs ordres d'achat seraient fixés au même montant sur un même lot, il ne sera tenu compte que du premier d'entre eux reçu par l'OVV*.

ENCHÈRES PAR TELEPHONE

Si vous souhaitez enchérir par téléphone, veuillez en faire la demande par écrit en utilisant le formulaire prévu à cet effet, accompagné de vos coordonnées bancaires, au plus tard deux jours avant la vente.

L'OVV* ne pourra être tenu pour responsable au cas où vous ne seriez pas joint par téléphone au moment de la vente, pour quelque motif que ce soit. Dans ce cas et sauf instruction de votre part, vous serez considéré comme donneur d'ordre d'achat au montant de l'estimation basse.

Les enchères par téléphone ne seront acceptées que pour les lots dont l'estimation basse est au moins égale à 300 euros.

DROUOT LIVE

Toute personne sera admise à assister et/ou participer à la vente en ligne selon les modalités reportées sur le site www.drouotlive.com

RETRAIT DES ACHATS

Il est conseillé aux adjudicataires de procéder à un enlèvement de leurs lots dans les meilleurs délais afin d'éviter les frais de magasinage qui sont à leur charge. Le magasinage n'entraîne pas la responsabilité de l'OVV* ni de l'expert à quelque titre que ce soit. Les lots qui n'auront pas été enlevés dans la salle le jour de la vente pourront être stockés aux frais de l'acquéreur.

En cas de paiement par chèque ou par virement, la délivrance des objets pourra être différée jusqu'à l'encaissement. Dès l'adjudication, l'objet sera sous l'entière responsabilité de l'adjudicataire.

L'acquéreur sera lui-même chargé de faire assurer ses acquisitions, et l'OVV* décline toute responsabilité quant aux dommages que l'objet pourrait encourir, et ceci dès l'adjudication prononcée. La formalité de licence d'exportation peut requérir un délai de cinq à dix semaines, celui-ci pouvant être sensiblement réduit selon la rapidité avec laquelle l'acquéreur précisera ses instructions à l'étude.

Sauf précision contraire, les biens mis en vente ne bénéficient pas de passeport d'exportation de biens culturels. En conséquence, il revient aux adjudicataires d'accomplir toutes les formalités nécessaires à l'exportation.

En aucun cas, la vente ne pourra être annulée si l'exportation ne peut avoir lieu du fait de l'absence de passeport.

* OVV = Opérateur de Ventes Volontaires Art Richelieu

Les lots précédés de ** appartiennent à un collaborateur de l'OVV.

RIB

Titulaire du compte (Account Owner)

OVV Deburaux Paris – Art Richelieu
51, rue Decamps – 75116 Paris

BANQUE (Bank)

CIC PARIS BOETIE
42, rue de la Boétie – 75008 Paris

IBAN (International Bank Account Number)

FR76 3006 6108 0200 0215 5640 337

BIC (Bank Identifier Code)

CMCIFRPP



Détail du lot n°429



Vente du 8 octobre 2014 à 11h

Drouot Richelieu - Salle 10

Ordre d'Achat / Absentee bid form

Demande d'enchère téléphonique / Telephone bid

Je soussigné(e) :

Nom et prénom/ *Full name* :

Adresse / *Address* :

Tél. / Fax...../..... e-mail :

Références bancaires (ou RIB joint) / *Bank details* :

N° Passeport/CNI/.....

Donne ordre à l'OVV Art Richelieu d'acheter pour mon compte les lots ci-dessous au montant de l'enchère maximum indiquée

Demande à l'OVV Art Richelieu de me téléphoner pendant la vente pour les lots ci-dessous

Au cas où je ne serais pas joint par téléphone au moment de la vente, je donne ordre à l'OVV Art Richelieu d'acheter pour mon compte les lots ci-dessous au montant de leur estimation basse figurant au catalogue.

N° Lot	Désignation	limite à l'enchère

J'ai pris bonne note que :

- Je devrai acquitter en sus des enchères le montant des frais, soit, par tranches, de 21 % HT soit 25,20 % TTC jusqu'à 100 000 € et de 16 % HT soit 19,20 % TTC à partir de 100 001 € HT. Les frais minimum de perception par lot sont de 10 € HT, soit 12 € TTC.
- J'accepte les conditions générales de la vente

Date :

Signature :







Expert : M. Aymeric de Villelume

ART RICHELIEU
PATRICK DEBURAUX ELSA JOLY-MALHOMME

51, rue Decamps - 75116 Paris
Tél. : +33 (0)1 42 24 80 76
contact@art-richelieu.fr