



# AGORA ENCHÈRES

M<sup>e</sup> Pierre Marie ROGEON  
COMMISSAIRE PRISEUR

SVV 2002-417



LUNDI 30 JUIN 2008

**CHAKIB  
SLITINE**  
■ EXPERT PRES ■  
LA COUR D'APPEL  
■ DE PARIS ■





# AGORA ENCHÈRES

## M<sup>e</sup> Pierre Marie ROGEON

COMMISSAIRE PRISEUR

SVV2002-417

16 rue Milton 75009 PARIS • TEL : 01 42 80 34 55 - 01 48 78 81 06 • FAX : 01 42 85 14 12  
pmrogeon.drouot@worldonline.fr  
SARL - RCS 2002 B15401

### Chakib SLITINE

Expert près la Cour d'Appel de Paris  
Assesseur de la Commission de conciliation et d'expertise douanière  
25, rue Bergère - 75009 PARIS  
Tél. : 01 42 47 17 52 - Fax : 01 42 47 17 54  
www.cabinetslitine.com  
assisté de Noémi Tillier



## ARCHÉOLOGIE

## LURISTAN / EXTRÊME-ORIENT

## ART ISLAMIQUE

LUNDI 30 JUIN 2008  
DROUOT RICHELIEU - SALLE 15 - 14H15

EXPOSITIONS PUBLIQUES  
Samedi 28 juin de 11h à 18h  
Lundi 30 juin de 11h à 12h  
Tél pendant l'exposition et la vente :  
01 48 00 20 15

**ARCHEOLOGIE.** *Restauration d'usage*

1-3

**TROIS OUSHEBTIS** en fritte émaillée verte ; inscriptions gravées  
Egypte Basse Epoque  
Ht : 10 et 14 cm 150 / 200 € p

4-7

**QUATRE POIGNARDS** à manche creux alvéolé et lame effilée  
Long : 30 à 38 cm 150 / 200 € p

8-9

**DEUX TETES D'EPINGLE** L'une surmontée d'une tête de bouquetin stylisé dont les cornes recourbées forment un anneau, porte un oiseau stylisé sur le dos, corps annelé ; les yeux en pastille.  
Long : 14,5 cm  
L'autre terminée par un petit cheval harnaché.  
Long : 10 cm  
Bronze  
Luristan IIè-ler millénaire av. J.C. 400 / 500 € p

10

**VERSEUSE** à long bec riveté et petite anse annelée, panse globulaire à fond plat  
Iran Ier millénaire av. J.C.  
Ht : 5,5 cm et Diam 9,5 cm 500 / 600 €

11

**PETIT VASE** à panse carénée et lèvres plates ornée d'une frise de triglyphes et métopes au décor de serpents  
Bronze  
Iran IIè-ler millénaire av. J.C.  
Ht : 6 cm 600 / 800 €

12

**COUPE** en bronze, ornée d'un décor gravé d'une frise de sphinx évoluant autour d'un axe au décor d'une rosace et d'une couronne de pommes de pin  
Iran, IXè-VIIIè siècle av. J.C.  
Diam : 14,5 cm 1 500 / 1 800 €

13A-B

**DEUX COUPES** L'une en argent à décor d'ocelles traitée en frise  
Iran Ve siècle  
Diam : 14,5 cm  
L'autre avec une idole biface au centre  
Bronze  
Iran IIè-ler millénaire av. J.C.  
Diam : 15 cm 800 / 1 000 €

14

**CEINTURE** composée de plaques au décor champlevé et gravé de rinceaux végétaux reliées entre elles par de petites mandores traitées en relief. Boucle semi-cylindrique représentant un autel stylisé.  
Argent  
Iran XIXè siècle  
Long : 83 cm 300 / 400 €

15-19

**LOT** composé d'une tête de lion en calcaire, d'une plaque boucle en bronze ornée de deux têtes de serpents, d'une épingle en argent à tête plate gravée d'une rosace, d'un bracelet en bronze aux extrémités composés de deux têtes de capridés et d'une plaque boucle en bronze ornée d'une divinité féminine aux bras levés.  
1 400 / 1 500 €

20-21

**MASSES D'ARMES** L'une globulaire à panse côtelée  
Ht : 7,5cm  
L'autre tubulaire à renflement côtelé  
Ht : 13 cm  
Bronze  
Iran IIIè millénaire av. J.C. 300 / 400 € p

22

**LAMPE A HUILE** montée sur piédouche, bec allongé orné d'une palmette, anse surmontée d'une plaque cruciforme à ailettes et couvercle orné d'une tête de bouquetin.  
Iran Ier millénaire av J.C.  
Long : 26 cm 1 500 / 1 800 €

23

**STATUETTE FEMININE** Représentation d'une prêtresse représentée dans une attitude modeste, la robe épaisse tombe jusqu'aux pieds et sur le socle cachant complètement les jambes tandis que le manteau fin plaqué sur le haut du corps en révèle les formes.  
Marbre  
Iran IIIè siècle av J.C.  
Ht : 15,5 cm 1 300 / 1 500 €

24

**COUPE** aux bords évasés, au fond repoussé à décor de godrons alternés avec des pétales lancéiformes  
Bronze  
Iran VII-VIè siècle av J.C.  
Diam : 15,5 cm 800 / 900 €

25

**COUPE** en argent à bords évasés, fond externe gravé d'une rosace à pétales lancéiformes.  
Diam : 16,5 cm  
Iran Ve siècle 1 800 / 2 000 €

26

**HACHE** à lame incurvée montée sur une douille biseautée ornée de nervures en relief  
Bronze à patine verte  
Luristan fin IIIè millénaire av. J.C.  
Ht : 18 cm 300 / 400 €

27

**MORS GEOMETRIQUES** Tige terminée par des mains stylisées tenant des anneaux, à barre transversale articulée prolongée à ses extrémités par une main serrant un anneau  
Long : 29 cm  
Iran IXè-VIIIè siècle av J.C. 800 / 1 000 €

28

**HACHE** à douille symétrique gravée d'aigles et de serpents entrelacés  
VIIIè-VIIè siècle av. J.C.  
Ht : 14 cm 800 / 900 €

29-33

**CINQ POIGNARDS** Dont deux à manche creux alvéolé et deux à manche en bobine à pommeau en croissant et l'un à manche tubulaire et pommeau en bouton.  
Luristan IIè-ler millénaire av J.C.  
Long : 30 à 40,5 cm 300 / 500 € p



4 - 5 - 6 - 7 - 29 - 30 - 31 - 32 - 33 - 37

- 34-36**  
**TROIS BRACELETS** aux extrémités de félins et capridés stylisés  
Bronze  
Luristan II<sup>e</sup> millénaire av. J.C.  
Diam : 7,5 ; 8 et 8,5 cm 200 / 300 € p
- 37**  
**POIGNARD** au manche à décor de pastille et pommeau à tête de fibule à double croissant, lame en fer.  
Long : 28 cm  
Iran Fin du I<sup>er</sup> millénaire av. J.C. 500 / 700 €
- 38**  
**IDOLE BIFACE** Personnage mythique domptant deux fauves dressés  
Luristan VIII<sup>e</sup>-VII<sup>e</sup> siècle av. J.C.  
Ht : 14 cm 300 / 400 €
- 39**  
**IDOLE BIFACE** représentant deux félins stylisés affrontés montés sur un socle à base piriforme  
Luristan VIII-VII<sup>e</sup> siècle av. J.C.  
Ht : 30 cm 1 000 / 1200 €
- 40**  
**VASE** En forme d'outre à panse légèrement piriforme, col cylindrique dans le prolongement. Petite anse recourbée  
Terre cuite grise  
Iran (Khorvin) 1200 av. J.C.  
Ht. 15 cm 600 / 800 €
- 41**  
**VASE** Sur piédouche, à panse piriforme et large col cylindrique. Anse reliant le haut du col à l'épaule.  
Terre cuite grise  
Iran (Hasanlu) 800 av. J.C.  
Ht. 15 cm 600 / 800 €
- 42**  
**TORSE D'EROS** en terre cuite, représenté nu, vêtu d'un drapé enroulé autour des hanches.  
Epoque romaine (30 av.-337 ap. J.C.)  
Ht. 8 cm 400 / 500 €
- 43**  
**PEIGNE** liturgique, décoré en ajour de deux colombes gravées d'ocelles.  
Bois  
Egypte Epoque Copte (337-641)  
Long. 24cm 1 500 / 2 000 €
- 44**  
**MASQUE DE SARCOPHAGE** En terre cuite stucquée et peinte en rose, noir et ocre.  
Egypte, Fayoum Fin Epoque ptolémaïque (332-30 av. J.C.)  
Ht. 15.5 cm 1 200 / 1 500 €
- 45**  
**PETIT BAS-RELIEF** Gravé d'une scène d'adoration et d'offrandes à une divinité trônant tenant l'ouas.  
Egypte Basse Epoque (711-332 av. J.C.)  
Ht. 16 cm 2 000 / 3 000 €
- 46**  
**VASE ANTHROPOMORPHE** En céramique sigillée rouge. Tête de jeune homme coiffé de mèches ondulées régulièrement disposées autour du front. Col cylindrique évasé. Anse décorée d'incisions reliant le col à l'épaule du vase. (Restaurations)  
Carthage III<sup>e</sup> siècle  
Ht. 16 cm 1 000/1 500 €
- 47**  
**FELIN** En bronze, représenté debout, à l'arrêt  
Art hispano-arabe XII<sup>e</sup>-XIII<sup>e</sup> siècle  
Ht. 7 cm 600 / 800 €
- 48**  
**TAUREAU APIS** Marchant sur une plate-forme rectangulaire munie d'un tenon ; il est coiffé du disque solaire et de l'Uraeus  
Bronze à patine verte  
Egypte Epoque saïte (663-525 av. J.C.)  
Long. 5 cm 300 / 400 €
- 49**  
**SANGLIER** En terre cuite à engobe ocre.  
Epoque hellénistique  
Long. 11.5 cm 150 / 200 €
- 50**  
**TETE DE BOUDDHA** Chevelure aux ondulations incisées dégageant une oreille.  
Stuc  
Art du Gandhâra Début du I<sup>er</sup> millénaire 1 000 / 1 500 €
- 51**  
**TETE DE BOUDDHA** En méditation. Coiffure en mèches ondulées ramenées en un chignon haut.  
Schiste  
Art gréco-bouddhique du Gandhâra  
Début du I<sup>er</sup> millénaire  
Ht. 23 cm 3 000 / 4 000 €
- 52**  
**COUPE A OFFRANDES** Panse globulaire sur pied évasé, Décor géométrique linéaire rouge.  
Région de Ban Chiang (N-E de la Thaïlande).  
III<sup>e</sup> s av.- II<sup>e</sup> s ap.J.C.  
Ht. 14,5 cm 300 / 400 €
- 53**  
**COUPE A OFFRANDES** Panse globulaire sur pied évasé, Décor géométrique peint en rouge.  
Région de Ban Chiang (N-E de la Thaïlande).  
III<sup>e</sup> s av.- II<sup>e</sup> s ap.J.C.  
H. 17 cm 300 / 400 €
- 54**  
**PETIT MANUSCRIT ETHIOPIEN** Sur parchemin relié.  
Couverture en bois.  
Texte bicolore (brun et ocre).  
Ethiopie circa XVIII<sup>e</sup> siècle  
7 x 6 cm 400 / 500 €
- 55**  
**OUSHEBTI** En fritte émaillée bleu turquoise, représenté dans leur position momiforme, coiffé de la couronne atef, paré de la barbe postiche et tenant les instruments aratoires.  
Egypte Basse Epoque (711-332 av. J.C.)  
Ht. 12 cm 600 / 700 €



12 - 13a - 24 - 25 - 13b



23 - 15



- 56**  
**DEESSE-MERE** Idole stéatopyge en terre cuite peinte de motifs géométriques.  
 (Restaurations)  
 Terre cuite  
 Mésopotamie, Tell el Halaf Vè millénaire av. J.C 1 000 / 1 500 €
- 57A/F**  
**SIX LAMPES A HUILE** En terre cuite décorées sur le disque de motifs divers.  
 Carthage Epoque Romaine et byzantine 100 / 120 € p
- 58**  
**OUSHEBTI** en fritte émaillée vert, inscrit ; de la série des padieniset  
 Egypte XXè dynastie  
 Ht : 10 cm 300 / 400 €
- 59**  
**BALSAMAIRE** en verre, à panse tronconique, long goulot cylindrique et lèvre évasée.  
 Irisations internes  
 Epoque romaine Ier-IIè siècle  
 Ht : 15 cm 200 / 300 €
- 60**  
**FLACON** en verre jaune-ambrié ; anse globulaire, goulot cylindrique et lèvre évasée.  
 Epoque romaine IIè-IIIè siècle  
 Ht : 8 cm 200 / 300 €
- 61**  
**FLACON ANTHROPOMORPHE** verre moulé en forme de tête de Bacchus ; coiffure en grappe surmontée d'un goulot cylindrique  
 Irisations multicolores  
 Epoque romaine Ier siècle  
 Ht : 7 cm 400 / 500 €
- 62**  
**LOT** composé d'une plaquette de revêtement de mur palatial et de deux oushebtis miniatures  
 Egypte  
 Ancien Empire et Basse Epoque 300 / 400 €
- 63**  
**AIGUIERE** à panse cylindrique, col tubulaire relié par une anse recourbée ; bec en canal. Lions en relief martelés de part et d'autre du col ; frise épigraphique sur l'épaule. La panse est gravée d'une sphinge, d'un vase fleuri et d'une frise en caractères couffiques.  
 Bronze à patine verte  
 Iran, Khorassan XIIè siècle  
 Ht : 32 cm 1 800 / 2 000 €
- 64-65**  
**DEUX FIGURINES-PLAQUETTES** Représentant un banqueteur et un félin. (Rare)  
 Mésopotamie (Uruk-Warka vraisemblablement)  
 Epoque parthe et séleucide (IIIè siècle av. J.C.)  
 Long. 12 à 14 cm 300 / 400 € p
- 66**  
**VASE ANTHROPOMORPHE** Représentant un personnage princier debout en habit d'apparat entièrement décoré de motifs inspirés du répertoire des miniatures persanes. (Restaurations)  
 Iran (Kashan) XIIIè-XIVè siècle  
 Ht. 23 cm 3 000 / 4 000 €
- 67**  
**RHYTON** en terre cuite, muni d'un long bec en canal et d'une anse annulaire.  
 Amlash  
 Ier mill. Av. J.C.  
 Ht : 14 cm 1 200 / 1 300 €
- 68**  
**HYDRIE** sur piédouche, en céramique à figures rouges décorée d'un soldat muni d'un bouclier sous le fronton d'un temple, entouré de deux ménades drapées, assises sur une pile de coussins, présentant un plateau d'offrandes et tenant une couronne de laurier. Deux Eros en vol dans le champ. Panse piliforme flanquée de deux anses latérales et d'une anse reliant le col à l'épaule. (Restaurations)  
 Art grec (Apulie) IVè siècle av. J.C.  
 Ht : 42 cm 5 000 / 6 000 €
- 69**  
**HARPOCRATE** Chevauchant une oie. L'enfant Horus est représenté nu, coiffé du pschent et de la bouche juvénile, portant le doigt à la bouche. Restes de stuc.  
 Egypte Epoque romaine (30 av.-337 ap. J.C.)  
 Ht. 10.5 cm 300 / 400 €
- 70**  
**THOT, ISIS ET THOT** Cartonnage de toile stuquée, peinte, dorée et décorée en ajour des trois divinités.  
 Egypte Epoque Saïte (663-525 av.J.C.)  
 Ht. 12 cm 400 / 500 €
- 71**  
**PLATEAU** Circulaire en bronze ciselé gravé d'une sphinge  
 Iran (Khorassan) XIIè siècle  
 Diam. 18 cm 400 / 500 €
- 72**  
**COUPELLE PROPHYLACTIQUE** En cuivre gravé, sur toute la surface, de versets, invocations et supplications ; ombilic central. (Bol de guérison)  
 Syrie / Iran XVIIIè-XIXè siècle  
 Diam. 15 et 21 cm 500 / 700 €
- 73**  
**TETE DE SILENE** Haut de masque de comédie en marbre à l'effigie d'un satyre ou de Silène. Traits du visage accentués. Expression théâtrale. Sourcils froncés. Yeux ourlés et incisés. Nez épaté. Oreilles dégagées. Bouche initialement béante.  
 Cette tête a été utilisée comme ornement de bouche de fontaine.  
 Egypte ou Afrique du Nord. Epoque gréco-romaine  
 Ht. 16 cm 4 000 / 5 000 €
- 74**  
**PORTRAIT D'HOMME** Paré d'une barbe abondante, chevelure en mèches bouclées ramenées sur le front, sourcils incisés, yeux en amandes, pommettes saillantes. Détails anatomiques traités au trépan (chevelure, pupilles, narines, bouche et oreilles).  
 Calcaire dur  
 Phénicie. Epoque romaine (30 av.- 337 ap J.C.)  
 Ht. 21 cm 6 000 / 7 000 €
- 75**  
**COUPE-CANTHARE** En impasto, munie de deux anses surélevées, panse flanquée de six digitations décorées à la roulette.  
 Céramique  
 Etrurie. VIIIè-VIIè siècle av. J.C.  
 Ht. 14 cm 1 000 / 1 200 €





20 - 21 - 11 - 10



- 76**  
**HAUT DE COUVERCLE DE SARCOPHAGE** En bois stuqué et peint. Visage rose, yeux et sourcils noirs, perruque à deux pans retombant sur le collier ousekh lacrymoïdal; oreilles chevillées.  
 (Restaurations)  
 Egypte Basse Epoque (711-332 av.J.C.)  
 Ht. 66 cm 6 000 / 8 000 €
- 77**  
**BANDE DE DALMATIQUE** En tapisserie de lin, laine et soie : Eros, personnages dansant, portraits inscrits dans des médaillons. Polychromie jaune, rouge, vert, noir.  
 Egypte Epoque Copte (337-641)  
 Long. 32 cm 400 / 500 €
- 78**  
**MASQUE DE SARCOPHAGE** En terre cuite rouge, couvercle de sarcophage-urne dit « sabot ». Détails anatomiques en relief.  
 Egypte Nouvel Empire (1555-1080 av. J.C.)  
 Ht. 16 cm 400 / 500 €
- 79**  
**MASQUE ASSYRIEN** Yeux en amande, oreilles percées. Restes de peinture. Terre siliceuse à glaçure blanche.  
 Ex. similaires : Exposition Faïences de l'Antiquité, Musée du Louvre, 10 juin – 12 sept. 2005 Fritte  
 Fin du II<sup>e</sup> millénaire av. J.C.  
 Ht. 5.5 cm 1 000 / 1 300 €
- 80**  
**ELEMENT DE PECTORAL** Ou de revêtement de momie. Fleur de lotus épanouie jaillissant d'un chapiteau en cartonage de toile stuquée peinte et polychromée (bleu, vert, rouge et noir)  
 Egypte Basse Epoque (711-332 av. J.C.) 400 / 500 €
- 81**  
**MASQUE EN RESILLE** Composé de grains en fritte de couleurs : bleu, rouge, jaune, noir et blanc. (Montage antique d'origine.)  
 Faïence  
 Egypte Basse Epoque (711-332 av. J.C.)  
 Long. 10.5 cm 1 000/1 200 €
- 82**  
**ELEMENTS DE PECTORAL** En cartonage de toile stuquée peinte, doré et polychromé représentant Isis-Maat tenant les deux plumes de justice, déployant ses ailes, trois divinités en adoration : Thot babouin et Osiris.  
 Egypte Basse Epoque (711-332 av. J.C.) 500 / 600 €
- 83-85**  
**TROIS COUPES** En céramique sigillée rouge. L'une est décorée de plumes estampées formant une rosace centrale, une autre décorée d'un sanglier, un félin et un poisson appliqués sur le marli.  
 Carthage /Gaule  
 Epoque Romaine (II<sup>e</sup>-III<sup>e</sup> s.) 150 / 200 € p
- 86**  
**PAIRE D'YEUX** En bronze et calcaire, provenant d'un important masque de sarcophage.  
 Egypte Epoque Saïte (663-525 av. J.C.) 1 000 / 1 500 €
- 87-96**  
**DIX STATUETTES ET TETES DE STATUETTES** Représentations de divinités diverses : Harpocrate-Horus, Isis, courtisanes  
 Terre cuite  
 Egypte (Alexandrie-Fayoum)  
 Epoque gréco-romaine (I<sup>er</sup> s. av.-I<sup>er</sup> s ap. J.C.) 150 / 200 € p
- 97**  
**THOT** Cynocéphale, accroupi, en position d'adoration ; il est façonné de plusieurs épaisseurs de toiles superposées.  
 Cartonage de toile  
 Egypte Basse Epoque (711-332 av. J.C.)  
 Ht : 8 cm 300 / 400 €
- 98-102**  
**CINQ DOUAIAS ET MEJMA** En céramique à fond crème, décorées de motifs polychromes géométriques et floraux.  
 Maroc, Fès  
 XIX<sup>e</sup>-XX<sup>e</sup> siècle 120 / 150 € p
- 103**  
**ROBE DE TORAH** en velours bleu nuit brodé or de sceaux de Salomon, couronne et de caractères hébraïques. La Torah est manuscrite sur un rouleau de parchemin monté ensuite sur deux manches en bois. Les rouleaux de la Torah (ou « Séfer Torah ») sont ensuite recouverts d'une housse de velours.  
 Afrique du Nord  
 Fin XIX<sup>e</sup> - début XX<sup>e</sup> siècle  
 Ht : 70 cm 3 000 / 4 000 €
- 104**  
**PETITE STELE MAGIQUE** dite « Horus sur les crocodiles » en calcaire, destinée à assurer la guérison des blessures des animaux venimeux. Le dieu enfant empoigne des serpents sous une tête de Bès grimaçant.  
 Exemple similaire au Musée du Louvre (Exposition Heka,cat. 203)  
 Egypte Basse Epoque (711-332 av. J.C.)  
 Ht : 9,5 cm 600 / 800 €
- 105**  
**OSIRIS MOMIFORME** tenant ses instruments aratoires : le sceptre héqa et le fouet nehheh  
 Egypte Epoque Saïte 300 / 400 €
- 106**  
**TETE DE SATYRE** grimaçant, masque de comédie aux traits accentués ; bouche béante  
 Terre cuite  
 Art grec, Epoque Hellénistique 500 / 600 €
- EXTREME ORIENT** *Restauration d'usage*
- 107**  
**CHEVAL** aux jambes initialement en bois, avec traces de polychromie pour les parements et le harnais.  
 Terre cuite grise  
 Han (-206 à 220)  
 Ht : 28 cm et long : 34 cm 2300 / 2 500 €
- 108**  
**CHEVAL** debout sur socle, à engobe clair et légères traces de polychromie  
 Tang (618-907)  
 Ht : 48 cm et long : 42 cm 3500 / 4000 €
- 109**  
**DAME DE COUR DITE « FAT LADY »** représentée debout sur petite terrasse, portant une longue robe plissée, les mains jointes et coiffée d'un chignon asymétrique.  
 Terre cuite polychrome  
 Chine Tang  
 Ht : 33,5 cm 3000 / 3 500 €



28 - 26 - 27



35 - 9 - 36 - 34 - 8

<p><b>110</b>  <b>DAME DE COUR DITE « FAT LADY »</b> représentée debout, portant une longue robe plissée, les mains jointes, la coiffure symétrique de part et d'autre du visage.  Terre cuite polychrome  Ht : 29,5 cm</p>	<p>2800 / 3000 €</p>	<p><b>120</b>  <b>SERVANT</b> debout portant un long manteau plissé à capuchon, les mains jointes  Wei (386-557)  H : 24,5 cm</p>	<p>400 / 600 €</p>
<p><b>111</b>  <b>DAME DE COUR DITE « FAT LADY »</b> représentée debout sur petite terrasse, portant une longue robe plissée, les mains jointes et coiffure asymétrique  Terre cuite polychrome</p>	<p>3500 / 3800 €</p>	<p><b>121</b>  <b>SOLDAT</b> debout, le bras gauche relevé, portant un vêtement court ceinturé et un capuchon.  Wei (386-557)  Ht : 23,5 cm</p>	<p>400 / 600 €</p>
<p><b>112</b>  <b>DAME DE COUR</b> représentée debout, portant une longue robe, les mains jointes  Terre cuite polychrome  Tang (618-907)  Ht : 25 cm</p>	<p>450 / 600 €</p>	<p><b>122</b>  <b>PERSONNAGE DE COUR</b> vêtu d'un long manteau croisé, les mains jointes. Engobe blanc et traces de polychromie pour le vêtement.  Terre cuite ocre  Han  Ht : 40,5 cm et long : 14 cm</p>	<p>1 800 / 2 200 €</p>
<p><b>113</b>  <b>DAME DE COUR</b> représentée debout, portant une longue robe ceinturée à la taille, un sac au bras gauche, coiffée d'un double chignon.  Terre cuite et glaçure partielle  Tang (618-907)</p>	<p>450 / 600 €</p>	<p><b>123</b>  <b>VASE GUAN</b> à deux larges anses, col évasé, à décor de cercles sur chaque face.  Terre cuite grise  Han  15 x 14 cm</p>	<p>700 / 900 €</p>
<p><b>114</b>  <b>DAME DE COUR</b> représentée debout, portant une longue robe et un foulard.  Terre cuite polychrome  Tang (618-907)  Ht : 25 cm</p>	<p>450 / 600 €</p>	<p><b>124</b>  <b>VASE GUAN</b> à deux larges anses, col évasé, à décor de cercles sur chaque face.  Terre cuite grise  Han  26 x 28 cm</p>	<p>2 500 / 3 000 €</p>
<p><b>115</b>  <b>JOUEUSE DE POLO SUR SA MONTURE</b> en mouvement, à engobe et traces de polychromie  Terre cuite  Chine, Tang (618-907)  Ht : 30 cm et long : 30 cm</p>	<p>2700 / 3000€</p>	<p><b>125</b>  <b>VASE DIT « COCON »</b> de forme oblongue, à motifs de stries verticales  Terre cuite grise  Chine Han (-206 à 220)  Ht : 39 cm et long : 33 cm</p>	<p>1 300 / 1 500 €</p>
<p><b>116</b>  <b>JOUEUSE DE POLO SUR SA MONTURE</b> en mouvement, à engobe et traces de polychromie  Terre cuite  Chine, Tang (618-907)  Ht : 32 cm et long : 31 cm</p>	<p>2700 / 3 000 €</p>	<p><b>126</b>  <b>CAVALIER SUR SA MONTURE</b> engobe noir et pigments pour le cavalier et la selle.  Chine, Han  Ht : 28 cm et long ; 28 cm</p>	<p>1 300 / 1 500 €</p>
<p><b>117</b>  <b>TETE DE SOLDAT</b> engobe blanc et pigment  Terre cuite  Han  Ht : 12 cm et long : 11 cm</p>	<p>450 / 600 €</p>	<p><b>127</b>  <b>SOLDAT DIT « STICKMAN »</b> debout, représenté nu, bras initialement en bois qui ont disparu.  Chine, Han (-206 à 220)  Ht : 61 cm</p>	<p>800 / 1 000 €</p>
<p><b>118</b>  <b>BUFFLE</b> debout sur terrasse, les quatre pattes au sol, les cornes finement déliées.  Terre cuite et pigments  Tang (618-907)  Ht : 24 cm et long : 29 cm</p>	<p>1700 / 2 000 €</p>	<p><b>128</b>  <b>SOLDAT</b> debout vêtu d'un épais vêtement croisé et tenant initialement une lance dans la main droite. Engobe blanc et traces de pigments  Terre cuite  Chine, Han (-206 à 220)  Ht ; 48,5 cm</p>	<p>1300 / 1500 €</p>
<p><b>119</b>  <b>SOLDAT</b> debout les bras le long du corps, portant un vêtement court ceinturé.  Wei (386-557)  Ht : 27 cm</p>	<p>400 / 600 €</p>		



73 - 74 - 51



**ART ISLAMIQUE** *Restauration d'usage*

**129-131**

**TROIS LAMPES A HUILE** Glaçure bleue turquoise (accidentées)  
Iran - Afghanistan  
XIIIe-XIVe siècle  
Ht : 9 cm 100 / 150 €

**132**

**FOND DE COUPE** orné d'un profil masculin, décor de sgraffiato  
et glaçures vert et brun  
Italie XVe siècle 150 / 200 €

**133-134**

**LOT** composé d'une petite coupe à bords évasés sur piédouche à  
panse cylindrique orné d'un décor de glaçure épigraphique  
« protège toi du mal de celui à qui tu as fait du bien » bleu cobalt  
sur fond blanc,  
Syrie- Iran XIXe siècle  
Ht : 9 cm et 15cm  
et d'une coupe profonde aux bords et panse cylindrique carénée à  
décor de glaçure sur engobe blanc  
Céramique  
Syrie- Iran XIVe - XVe siècle Restaurations  
Ht : 11 cm et diam : 15,5 cm 200 / 300 €

**135**

**ASSIETTE** décorée d'une large rosace centrale qui s'épanouit en  
palmettes, glaçure jaune et verte sur fond blanc  
Safi  
diam : 33 cm 120 / 150 €

**136**

**GRAND PLAT** décoré d'une rosace stylisée aux pétales traitées en  
quadrillage  
Safi  
diam : 31,5 cm 120 / 150 €

**137A**

**ASSIETTE** décor de lambrequins bleu cobalt sur fond blanc, bords  
festonnés  
Fès  
Diam : 28 cm 150 / 200 €

**137B**

**ASSIETTE** A décor de deux rosaces stylisées bleu turquoise, rouge,  
jaune et cobalt.  
Fès  
diam : 28 cm 150 / 200 €

**138**

**ASSIETTE** A décor central de rosace bleue cobalt sur fond blanc  
entourée d'une frise de panneaux jaunes et bleus.  
Meknès première moitié du XXe siècle  
diam : 27,5 cm 120 / 150 €

**139 A-C**

**TROIS ASSIETTES** L'une au décor cobalt rayonnant, petite coupe  
au fond décoré d'une rosace bleu cobalt sur fond blanc et une  
assiette au décor d'une étoile à six branches jaune et verte.  
Fès  
diam : 24,5 ; 22 et 20 cm 150 / 200 €

**140**

**GRANDE ASSIETTE** décorée d'une rosace stylisée bleu cobalt sur  
fond blanc rehaussée de mouchetis.  
Fès  
diam : 34 cm 150 / 200 €

**141A-B**

**DEUX ASSIETTES** décorées de grandes rosaces bleues, jaunes et  
vertes sur fond blanc.  
Safi  
diam : 32 cm 150 / 180 €

**142A-C**

**DEUX BOUTEILLES ET UNE ASSIETTE** Bouteilles à panse  
piriforme, col tubulaire terminé par une lèvre en bulbe. Décor  
végétal stylisé bleu cobalt sur l'épaule  
Assiette au décor bleu cobalt de rosace à larges pétales et bords à  
décor festonné  
Safi  
hts: 35,5 cm et diam : 36,5 cm 100 / 150 €

**143**

**GRANDE ASSIETTE** à décor floral jaune vert et bleu inscrit dans  
un quadrillage vert sur fond blanc.  
Maghreb  
diam : 34 cm 200 / 300 €

**144**

**ASSIETTE** avec un blason épigraphique encadré d'un décor floral  
jaune, bleu, vert et rouge sur engobe blanc  
Maghreb  
diam : 31,5 cm 150 / 200 €

**145A-B**

**DEUX ASSIETTES** L'une au décor de cercles entrelacés blancs sur  
fond bleu, rouge et vert. L'autre au décor de damier bleu et blanc  
Maroc, Fès  
diam : 31 et 29 cm 100 / 120 €

**146**

**PLAT** à décor de pétales bleus entrelacés sur fond blanc  
Maroc, Fès début XXe  
diam : 33 cm 100 / 120 €

**147**

**ETAGERE MURALE** en bois ajouré et incrusté de nacre  
Syrie  
Ht. : 89 cm et largeur : 31 cm 100 / 150 €

**148**

**PETITE TABLE** en bois, au plateau incrusté de nacre sur trépied  
ajouré  
Syrie  
Ht : 65 cm et largeur : 29,5 cm 200 / 300 €

**149**

**PORTE CORAN** en bois, incrusté de nacre, piétement traité en  
dentelle de bois  
Syrie  
Ht : 87 cm ; long : 39 cm et largeur : 33 cm 200 / 300 €





192 - 190 - 191

<b>150</b> <b>PETIT PARAVENT</b> Vantaux traité en moucharabieh Bois Syrie Ht : 62 cm et largeur : 74,5 cm	100 / 120 €	<b>161</b> <b>PETITE JARRE</b> à panse piriforme et anses reliant le col à l'épaule, décor végétal stylisé brun, vert et jaune Tunisie XIX <sup>e</sup> siècle Ht : 19 cm	300 / 400 €
<b>151</b> <b>SELLETTE</b> à plateau hexagonal bordé d'une passementerie incrustée de nacre Syrie fin XIX <sup>e</sup> -début XX <sup>e</sup> en bois Ht : 85,5 cm et largeur : 45 cm	100 / 150 €	<b>162</b> <b>PICHET</b> à col cylindrique, anse unique reliant le col à la panse, décor végétal gravé cuivre Syrie Ht : 23 cm	80 / 100 €
<b>152</b> <b>CHAISE PLIANTE</b> à bascule, dossier traité en panneau d'incrustation bois et nacre et de moucharabiehs Syrie Ht : 96 cm ; long : 45 cm et largeur : 98,5 cm	150 / 200 €	<b>163A-D</b> <b>QUATRE POTERIES</b> Petit vase piriforme à décor de résille bleu cobalt, pot à décor bleu et vert végétal, hanap à décor végétal bleu, jaune et vert et petite aiguière à couvercle à décor floral jaune, vert et bleu Maroc, Fès et Mekhnès Ht : 20 ; 15,5 ; 13 ; 9,5 cm	100 / 150 €
<b>153</b> <b>PETITE TABLE</b> en cuivre Proche-Orient Ht : 38 cm et largeur : 32 cm	150 / 200 €	<b>164</b> <b>AIGUIERE</b> long col tubulaire, panse piriforme aplatie et bec verseur à couvercle Argent Egypte ou Syrie Ht : 30 cm	100 / 150 €
<b>154</b> <b>VASE</b> à panse globulaire et col évasé, décor en frise géométrique manganèse sur fond blanc sur la panse. Signature à la base. Tunisie 1 <sup>ère</sup> moitié du XX <sup>e</sup> siècle Ht : 24,5 cm	150 / 200 €	<b>165</b> <b>BRULE PARFUM</b> en cuivre ajouré et regravé Syrie Ht : 37 cm	150 / 200 €
<b>155</b> <b>POT</b> à panse globulaire, à décor floral rouge et bleu sur fond blanc Safi Ht : 23 cm	100 / 120 €	<b>166A-C</b> <b>DEUX PETITS VASES ET UN BRULE PARFUM</b> L'un à panse piriforme et col renflé, décor végétal bleu cobalt, l'autre à panse piriforme et col évasé à décor végétal stylisé bleu cobalt, coupelle sur pied Mekhnès Ht : 16,5 ; 15,5 et 7,5 cm	100 / 120 €
<b>156</b> <b>VASE</b> à décor bleu cobalt végétal et médaillon épigraphique Maroc début XX <sup>e</sup> siècle Ht : 27,5 cm	120 / 150 €	<b>167</b> <b>PLAT</b> à décor de grandes rosaces à pétales festonnés, crème, jaune et vert. Safi diam : 39 cm	120 / 150 €
<b>157</b> <b>PETITE COUPE</b> à décor floral cobalt et rouge sur fond blanc, signée Chemla Tunis Tunisie diam : 11 cm	100 / 150 €	<b>168</b> <b>VASE</b> à panse globulaire et col tronconique, décor de mandorles bleues et jaunes sur fond de rinceaux verts Maroc, Mekhnès Ht : 25,5 cm	100 / 120 €
<b>158A-B</b> <b>DEUX CARREAUX</b> à décor bleu et blanc représentant des scènes religieuses historiées Maghreb 21x21 cm et 20x20 cm	100 / 150 €	<b>169A-C</b> <b>TROIS VASES</b> un vase à panse ovoïde et col tubulaire, décor végétal stylisé bleu cobalt sur fond blanc, un vase à panse piriforme et col renflé, décor végétal stylisé bleu et jaune sur fond blanc et un albarelle à décor d'écailles bleues et jaunes sur fond blanc. Safi Ht : 30,5 ; 24 et 18 cm	120 / 150 €
<b>159A-C</b> <b>TROIS FRAGMENTS DE CARREAUX</b> Décor végétal de tulipes et de larges palmettes Iznik XVI <sup>e</sup> siècle 23x23 cm ; 10x10 cm et 9,5x8 cm	100 / 150 €	<b>170A-C</b> <b>TROIS VASES</b> à décor de vignettes et mandorles fleuries. Maroc, Safi et Mekhnès Ht : 18 ; 18 et 16 cm	120 / 150 €
<b>160</b> <b>CINQ PORTE- KALAM</b> Décor gravé Cuivre Syrie long : 21 à 19 cm	300 / 400 €		



195 - 194



196 - 193

- 171**  
**BOUTEILLE** de forme conique, décor de rouelles bleu et blanc sur fond jaune ;  
 Maroc Safi  
 Ht : 19,5 cm 100 / 120 €
- 172**  
**AMPHORE** à anse, panse carénée, lèvres évasées.  
 terre cuite  
 Tunisie, Époque romaine.  
 Ht : 19 cm 100 / 150 €
- 173**  
**JARRE** à panse piriforme, petite anse sur l'épaule, décor géométrique et végétal stylisé brun, jaune et vert sur engobe blanc sur l'épaule et la panse.  
 Tunisie, XIX<sup>e</sup> siècle.  
 Ht : 19 cm 80 / 100 €
- 174**  
**ALBARELLE ET GOURDE A PASSANTS (QAR'A)** albarelle à panse concave, à décor géométrique en frises, Fès. Gourde à décor radian bleu cobalt, jaune et vert, Mèkhnès.  
 Ht : 19,5 et 19 cm 100 / 120 €
- 175**  
**GRAND VASE** épaule marquée et large col évasé. Décor d'écailles et de lambrequins cobalt, jaune et vert sur fond blanc.  
 Safi  
 Ht : 33 cm 80 / 100 €
- 176**  
**PETIT BOL** à décor festonné fleuri bleu, jaune et rouge sur engobe blanc.  
 Safi, XIX<sup>e</sup> siècle.  
 diam : 12,5 cm 80 / 100 €
- 177**  
**BOUGEOIR** muni d'une anse, décor champlé et regravé.  
 Bronze doré.  
 Ht : 8 cm 50 / 60 €
- 178**  
**TABLEAU ORIENTAL** représentant un cavalier armé.  
 Signé Sarla  
 32 x 31,5 cm 200 / 300 €
- 179**  
**DEUX MARIONNETTES** l'une représentant une figure masculine, l'autre une vieille femme ;  
 Tissus, bois et métal.  
 Tunisie, début XX<sup>e</sup> siècle.  
 Ht : 80 et 74 cm 150 / 200 €
- 180**  
**PANNEAU** mural, en marquetterie de nacre et de bois, muni de deux sellettes, style Européen renaissance.  
 Ht : 57 cm ; long : 120 cm et largeur : 21 cm 300 / 400 €
- 181**  
**NARGUILEH** en argent, décor repoussé et gravé. Sur trépied.  
 Tunisie.  
 Ht : 97 cm 100 / 120 €
- 182**  
**FAUTEUIL DE MOSQUEE** composé de panneaux de bois sculpté et de plaques de moucharrabieh.  
 Syrie  
 Ht : 125 cm ; long : 64,5 cm et largeur : 57 cm 150 / 200 €
- 183**  
**LOT DE CUIVRES** composé de coupes de sous-tasses et de tasses et d'un reliquaire . Décor gravé et incrusté d'argent.  
 Égypte ou Maghreb.  
 Diam. de 5 à 12,5 cm. Ht reliquaire : 8,5 cm 50 / 80 €
- 184**  
**COFFRET** Tunisie, fin XIX<sup>e</sup> début XX<sup>e</sup> siècle.  
 Structure en bois plaquée d'argent .  
 Ht : 21 cm ; long : 27 cm et largeur : 16,5 cm 100 / 120 €
- 185**  
**MIROIR** en argent repoussé ;  
 Turquie ou Syrie, fin XIX<sup>e</sup> siècle.  
 Lg : 27 cm 50 / 60 €
- 186**  
**BASSIN** En céramique à décor de cartouches épigraphiques bleu cobalt et jaune sur fond bleu turquoise.  
 Égypte ou Syrie  
 Ht : 14 cm 100 / 150 €
- 187A-E**  
**CINQ ASSIETTES** de fabrication française avec un sujet tunisien : une exposition 1889 (Creil) et huit divers sujets d'histoires tunisiennes (Choisy le Roi)  
 Diam : 20 et 19 cm 200 / 250 €
- 188**  
**PLATEAU** à décor champlé et gravé de cartouches épigraphiques.  
 Cuivre  
 Maroc  
 Diam : 28 cm 100 / 120 €
- 189**  
**SEPT BOLS** en cuivre rouge  
 Maroc  
 Diam : 12 cm 50 / 60 €
- 190**  
**PICHET TURQUOISE** à panse carénée côtelée et anse verticale.  
 Glaçure turquoise. Irisations.  
 Gourgan, XII<sup>e</sup> siècle (Restaurations)  
 Ht : 20 cm (vente du 22 mai 2008 Drouot) 500 / 600 €
- 191**  
**COUPE A ROSACE** tronconique, décorée en bistre et en brun sur engobe blanc d'une rosace quadrifoliée dans un médaillon polygonal orné de palmettes et de deux frises ponctuées et en feston sur le pourtour. (Restaurations)  
 Nichapour, X<sup>e</sup> siècle  
 diam : 22 cm (vente du 22 mai 2008 Drouot) 300 / 400 €
- 192**  
**COUPE AU RINCEAU** tronconique, décorée en bistre sur engobe blanc d'un oiseau au centre et d'un bandeau concentrique de motifs en rinceau bordé d'un listel de triangle en « dents de scie ».  
 Nichapour, X<sup>e</sup> siècle (Restaurations)  
 Diam : 20,2 cm (vente du 22 mai 2008 Drouot) 300 / 400 €





135



136



137 A-B



139 A - B - C



138



142 A - C - B



143



144



145 A - B



146



147



148



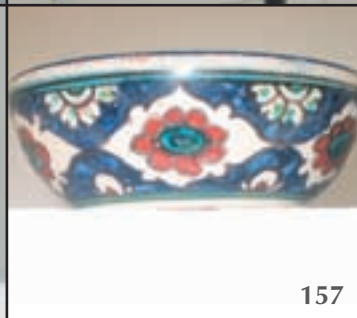
149



151



155



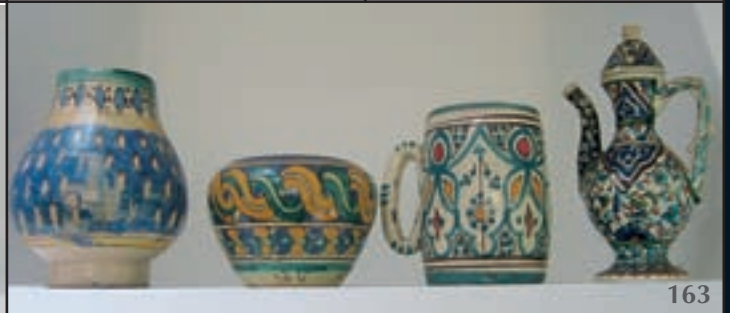
157



156

- 193**  
**COUPE A DECOR « SGRAFFIATO »** tronconique évasée, décorée en «sgraffiato» de quatre triangles et de motifs linéaires sous des coulées vertes, jaunes et brunes.  
 Nichapour, Xè siècle (Restaurations)  
 Diam : 25 cm (vente du 22 mai 2008 Drouot) 400 / 500 €
- 194**  
**COUPE** évasée, décorée en brun sur engobe blanc de motifs pseudo- coufiques  
 Nichapour, Xè siècle (Restaurations)  
 Diam : 19,5 cm 300 / 400 €
- 195**  
**COUPE** évasée, décorée en brun sur engobe blanc d'un oiseau au centre et d'une frise géométrique sur le pourtour.  
 Nichapour, Xè siècle (Restaurations)  
 Diam : 20 cm 300 / 400 €
- 196**  
**COUPE A** parois légèrement hémisphériques, décorée en bistre et brun sur engobe blanc de motifs géométriques (Restaurations)  
 Nichapour, Xè siècle  
 Diam : 21,5 cm 300 / 400 €
- 197-199**  
**TROIS LAMPES A HUILE** En terre cuite : la première est décorée d'un buste d'homme barbu, la seconde d'une coquille (Aphrodite), la troisième en forme de navire  
 Epoque romaine et byzantine  
 Long : 8,5 à 11 cm 100 / 130 €
- 200**  
**LOT** composé d'un collier en ivoire gravé de cercles pointés et d'un anneau en bronze à patine verte 80 / 100 €
- 201-203**  
**TROIS VERRES IRISES** Dont une coupe (12 cm diam)  
 Un vase (13 cm ht)  
 Et un balsamaire (14,5 cm ht)  
 Syrie 150 / 200 €
- 204-207**  
**QUATRE LAMPES A HUILE**  
 Terre cuite  
 Long : de 11 ; 11,5 ; 12 et 12,5 cm 150 / 200 € p
- 208-210**  
**TROIS BOUTEILLES** En verre bleu cobalt soufflé dans un moule et posé un pied plat, un long col légèrement sinueux, ouverture évasée et en pointe.  
 Iran XVIIIè siècle  
 Ht : 25,5 ; 27,5 et 36 cm 200 / 300 €
- 211**  
**CASSE TETE** à tête de lion Cuivre repoussé et regravé  
 Turquie XIXè siècle  
 Ht 58,5 cm 500 / 600 €
- 212-213 B**  
**LOT** Composé d'un coffret à bijoux  
 Ht : 6,5 cm et long : 12 cm  
 Et de deux petits vases  
 Bronze  
 Ht : 8,5 cm 80 / 100 €
- 214**  
**TETE DE BOUDDHA**  
 Bronze  
 Ht : 17,5 cm 300 / 400 €
- 215**  
**RONDACHE** gravée de scènes de chasse et ornée de quatre cupules  
 Acier  
 Inde XIXè 300 / 400 €
- 216-218**  
**TROIS PLATEAUX** En cuivre à décor gravé et incrusté d'argent : motifs floraux géométriques et épigraphiques.  
 Egypte / Syrie  
 XIXè- XXe  
 Diam : 31,5 cm ; 44 cm et 60 cm 200 / 300 €
- 219**  
**VASE A** panse globulaire, lèvre plate, décor d'une glaçure translucide turquoise, motifs estampillés de pastilles et d'une résille florale.  
 Iran XIXè- début XXè siècle  
 Ht : 27 cm 200 / 250 €
- 220**  
**JARRE A** col cylindrique et panse piriforme, six anses reliant le col à l'épaule, décor de glaçure translucide turquoise (altéré) - Restaurations  
 Iran XIVè siècle  
 Ht : 47 cm 500 / 600 €
- 221**  
**PAGE DE CALLIGRAPHIE** Inscrit dans un dessin de faucon, encre noir sur papier, encadrement doré, signée et Hedayet et datée de l'an 1308 à l'Hégire (correspondant à 1890/1891). Le texte cite la formule « bismillah al-rahman al-rahim » (Au nom d'Allah, le miséricordieux et le compatissant)  
 Inde fin du XIXè siècle 1 000/1 500 €
- 222**  
**CALLIGRAPHIE EN BOIS DECOUPE** Bismilla surmonté par les noms d'Allah et Mohammad en écriture tawqi sur support de bois recouvert de velours vert. La calligraphie en découpe de bois est devenue populaire à la fin de la période ottomane. Le texte en turc ottoman dans le bas du cadre mentionne « athar-i Köprülüzade Mehmed Fadil b. al-hajj Ahmad Sa'id Ramadan » et le lieu de production (Mashruta yali). La famille Köprülüzade composée d'universitaires et de politiciens était une des plus importante famille de la période ottomane. 1 000/1 500 €
- 223**  
**CALLIGRAPHIE EN COLLAGE DE PAPIER (KATI)** Du nom des sept dormeurs (Ashab al-kahf) et leur chien Qitmir  
 Les compositions calligraphiques en collage de papier étaient populaires dans l'empire ottoman du XIXè. Ce collage de papier en dessin de bateau fait référence à l'idée de l'Islam du bateau de vie (safinat al-najat) mentionnée dans les traditions des prophéties.  
 Œuvre identique conservée à la bibliothèque nationale de Paris datée du XVIIè. 1000/1500 €





## CONDITIONS DE LA VENTE

La vente se fera au comptant.

Les acquéreurs paieront en sus des enchères : 20% T.T.C.

Les restaurations d'usage ou à titre conservatoire, petits accidents ou bouchages, ne sont pas systématiquement mentionnés au catalogue, l'exposition préalable ayant permis aux éventuels acquéreurs de se rendre compte de l'état des lots proposés à la vente, aucune réclamation ne sera admise à ce sujet, une fois l'adjudication prononcée (précisions sur demande auprès de l'expert).

Les dimensions sont données à titre indicatif.

Les Commissaires-Priseurs et l'Expert se chargent d'exécuter les ordres d'achat qui leur seront confiés, notamment pour les personnes ne pouvant assister à la vente.

Les ordres donnés par téléphone doivent être confirmés par lettre ou par fax.

Aucun ordre d'achat ne sera délivré avant l'encaissement du chèque.

Les objets achetés sur ordre doivent être retirés dans les quinze jours qui suivent la vente ; passé ce délai, ils seront mis d'office et sans préavis, en magasinage, aux frais et risques de l'adjudicataire.

Pour tout ordre d'achat confié, une provision d'un tiers du montant sera demandée.

Les indications portées sur le catalogue et le P.V. engagent notre responsabilité, le bordereau d'adjudication faisant foi. Toute demande d'expertise écrite sera facturée selon le cas et l'usage.

### PROCHAINE VENTE EN PRÉPARATION

Pour inclure des objets et pour tout renseignement :

Cabinet Slitine +33 (1) 42 47 17 52

informations@cabinetslitine.com





174



176



179



180



181



183



184



182



185



186



187 A - E



188



189



150

Conception & Impression :  
CP COM • 01 45 23 91 33

