

A D E R

D a v i d N o r d m a n n

VENDREDI 2 OCTOBRE 2009 À 14H

Vente aux enchères publiques

DROUOT RICHELIEU - SALLE 7
9, rue Drouot - 75009 Paris

DESSINS ET TABLEAUX ANCIENS

DESSINS ET TABLEAUX MODERNES

BIJOUX

Broche rectangulaire en platine et or gris. Époque Art Déco
Signée Jean FOUQUET

ARTS DÉCORATIFS DU XX^E SIÈCLE

Provenant de la collection de Monsieur et Madame Pierre BROSSOLETTE

Attribué à André ARBUS (1903-1969)

Commode en parchemin sur un piètement en bois doré

Table basse rectangulaire à pieds angulaires gaines fuselés, entièrement garnie de parchemin

Expositions publiques à l'Hôtel Drouot :

Judi 1^{er} Octobre de 11 à 18 heures

Vendredi 2 Octobre de 11 à 12 heures

Téléphone pendant la vente : 01 48 00 20 07

Catalogue et photos visibles sur www.ader-paris.fr



ADER, Société de Ventes Volontaires - Agrément 2002-448 - Sarl au capital de 7500 euros
3, rue Favart, 75002 Paris. Tél : 01 53 40 77 10 - Fax : 01 53 40 77 20 - contact@ader-paris.fr
N° siret : 450 500 707 000 10 - TVA Intracom : FR 66 450 500 707 - www.ader-paris.fr

Experts

Dessins et Tableaux Anciens

René MILLET
4, rue de Miromesnil, 75008 Paris
Tél : 01 44 51 05 90 - Fax : 01 44 51 05 91
Email : expert@rmillet.net
Lots 2 à 15

Dessins et Tableaux Modernes

Élisabeth MARÉCHAUX-LAURENTIN et Philippine MARÉCHAUX
30, rue Vaneau, 75007 Paris
Tél : 01 44 42 90 10 - Fax : 01 44 42 90 12
Email : cabinet.marechaux@wanadoo.fr

Agnès SEVESTRE-BARBÉ et Amaury de LOUVENCOURT
174, rue du Faubourg Saint-Honoré, 75008 Paris
Tél : 01 42 89 50 20
Email : sevestre@louvencourt.com
Lots 205 à 251T

Bijoux

Cabinet SERRET-PORTIER
17, rue Drouot, 75009 Paris
Tél : 01 47 70 89 82 – Fax : 01 45 23 23 42
Email : sepo@expertises.com
Lots 252 à 310

Arts Décoratifs du XX^e siècle

Côme RÉMY
56, avenue de Versailles, 75016 Paris
Tél : 06 15 04 83 02
Email : come@comeremy.com
Lots 311 à 333



1 **Œuf d'Æpyornis.**

Cassé et recollé.

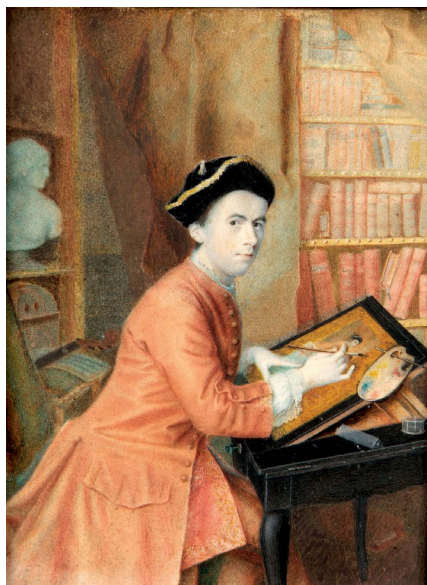
Hauteur : 33 cm

12 000 / 15 000 €

Les æpyornis étaient des oiseaux, de la famille des autruches, qui vivaient exclusivement à Madagascar.

Ils étaient considérés comme les plus lourds de tous les oiseaux ayant existé, leur poids approchant les 500 kilogrammes. Incapables de voler, ils disparurent probablement au XVII^e ou XVIII^e siècle, côtoyant ainsi les premiers arrivants sur l'île.

TABLEAUX & DESSINS ANCIENS



7

- 2 **BARROIN (Actif vers 1800)**
Promeneur et son chien près d'une rivière
 Lavis gris, lavis brun et rehauts de gouache.
 Signé en bas à droite Barroin.
 12,5 x 14,5 cm 80 / 120 €

- 3 **École FRANÇAISE du XIX^e siècle**
Concert à l'extérieur de l'auberge
 Panneau de chêne renforcé.
 Fentes au panneau et restaurations.
 30,5 x 25,5 cm 200 / 300 €

- 4 **École FRANÇAISE du début du XIX^e siècle**
Deux gardes nationaux
 Sur le même montage.
 Plume et encre brune, lavis brun et gris sur traits de crayon noir.
 Rousseurs.
 13,5 x 8 cm 100 / 150 €



8

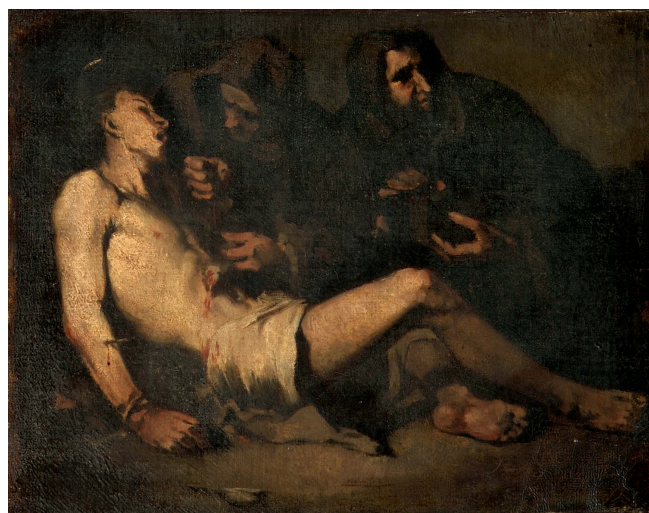
- 5 **École ESPAGNOLE du XVIII^e siècle**
La Vierge de l'Immaculée Conception
 Crayon noir et plume.
 19,5 x 12 cm 60 / 80 €

- 6 **École FRANÇAISE vers 1850**
Paysage aux chasseurs - Paysage aux pêcheurs
 Paire de sous-verre ovales.
 37 x 45 cm La paire 1 000 / 1 500 €

- 7 **Jean-Adam SERRE (Genève 1704-1788)**
Autoportrait de l'artiste
 Gouache sur vélin.
 17,5 x 15 cm 600 / 800 €
 Inscription au revers *Jean-Adam Serre peint par lui-même / à Paris 1734 à l'âge de 30 ans.*

- 8 **École FLAMANDE vers 1650, entourage de Jacob JORDAENS**
Portrait d'homme à la collerette
 Panneau parqueté.
 63 x 48 cm 3 000 / 4 000 €

- 9 **Attribué à Théodule-Augustin RIBOT (1823-1891)**
Saint Sébastien soigné par les saintes femmes
 Toile.
 25 x 32 cm 1 200 / 1 500 €



9

- 10 **École ROMAINE du début du XVIII^e siècle**
Bouquet de fleurs
 Sur sa toile d'origine. Sans cadre.
 Manques.
 68,5 x 51,5 cm 2 000 / 3 000 €
 Inscription au revers de la toile *Je suis au Chanoine Thorez achepté (sic) en toile à Rome l. 15 et le cadre à Moutier L. 4 - 1717.*



10

10 B **Louis-Etienne WATELET (Paris 1780–1866)**

Vue de ville normande

Toile.

Signé et daté en bas à gauche *Watelet 183(?)7*.

38,5 x 51,5 cm

800 / 1 200 □

Notre tableau peut être rapproché de le *Vue d'Abbeville* de 1837 conservé au Musée Boucher de Perthes (voir le catalogue de l'exposition *Les Années romantiques, Peinture française de 1815 à 1850*, Paris, Grand Palais, 1996, reproduit dans la préface fig. 9).

11 **École FLAMANDE vers 1650, entourage de Gaspard de CRAYER**

Sainte Cécile et l'Ange

Toile.

86 x 59 cm

Sans cadre.

1 500 / 2 000 €

11 B **Attribué à Christoph PAUDISS (Vers 1618 - Vers 1666)**

Portrait de jeune homme au chapeau

Toile, agrandie d'environ 2 cm en partie basse.

42,5 x 34 cm

Sans cadre.

600 / 800 □

12 **École FRANÇAISE du XVIII^e siècle, suiveur de Louis WATTEAU de LILLE**

Le marchand d'oublis

Toile.

Accidents.

98,5 x 76,5 cm

800 / 1 200 €

Reprise du tableau conservé au Musée des Beaux-Arts de Lille. (Toile, 123 x 100 cm ; voir G. Maes, *Les Watteau de Lille*, Paris, 1998, n° LP233, reproduit en couleur p. 55).

13 **École ÉMILIEENNE vers 1650**

Tobie et l'Ange

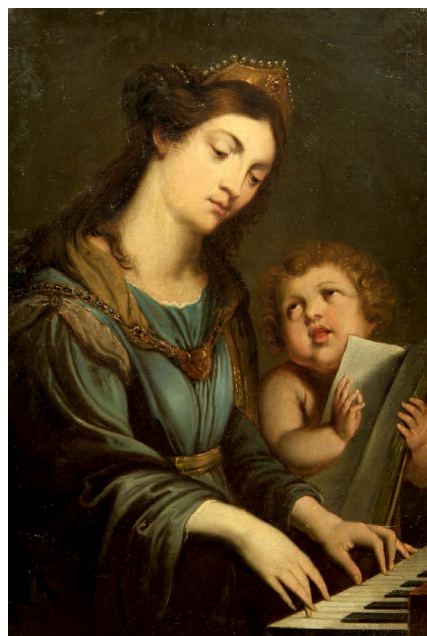
Toile.

Accidents et restaurations.

100 x 74,5 cm

1 500 / 2 000 €

Sur le sujet, on connaît un cycle de tableaux peint par Eustache Le Sueur pour l'Hôtel Fieubet à Paris.



11



12



13



15

- 14 **École ITALIENNE vers 1650,**
entourage de Pietro MUTTONI
Femme accusée par deux hommes
Toile.
Restaurations.
57 x 90,5 cm
Sans cadre.

600 / 800 €

- 15 **École FRANÇAISE vers 1790**
La mort de Germanicus
Toile marouflée sur carton.
97,5 x 135,5 cm

10 000 / 12 000 €

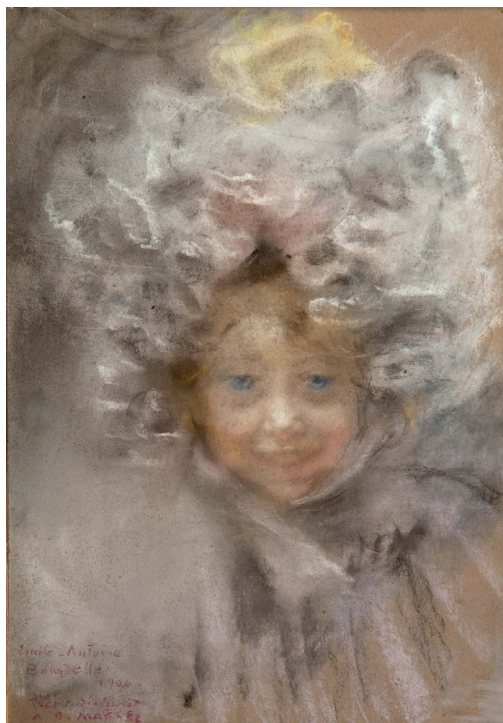
Notre tableau présente les dimensions des Prix de Rome mais ne correspond à aucun de ces Prix.

TABLEAUX & DESSINS MODERNES

- 16 **École NAPOLITAINE**
Érup. dal 15 Maggio 1855
 Gouache. Traces d'humidité et plis visibles.
 17,2 x 24 cm 500 / 800 €
- 17 **École NAPOLITAINE**
Lava da vicino dal 17 Maggio 1855
 Gouache. Traces d'humidité, déchirures et plis visibles.
 17,2 x 24 cm 500 / 800 €
- 18 **André DUNOYER de SEGONZAC (1884-1974)**
Le pont de Chênevières
 Dessin à la plume et au lavis. Signé en bas à droite.
 46 x 73 cm 800 / 1 100 €
- 19 **Émile-Antoine BOURDELLE (1861-1929)**
Tête d'enfant
 Pastel. Signé en bas à gauche, daté 1900 et dédié "très cordialement à B. Marcel".
 53,5 x 37,5 cm 1 500 / 2 000 €
- 20 **Rosa BONHEUR (1822-1899)**
Lion couché
 Dessin au crayon noir, avec rehauts de blanc.
 Signé en bas à droite. État moyen.
 14 x 19 cm 400 / 500 €
- 21 **Henri-Joseph HARPIGNIES (1819-1916)**
Personnages sur le chemin
 Dessin au lavis, signé en bas à gauche et daté "1906".
 11 x 4,5 cm 200 / 300 €
- 22 **Charles LAPICQUE (1898-1988)**
Village au portrait
 Technique mixte sur papier. Signé en bas à droite et daté "84".
 65 x 49 cm 2 000 / 3 000 €
- 23 **Charles LAPICQUE (1898-1988)**
L'homme au chapeau
 Technique mixte sur papier. Signé en bas à droite.
 64 x 41 cm 2 000 / 3 000 €



18



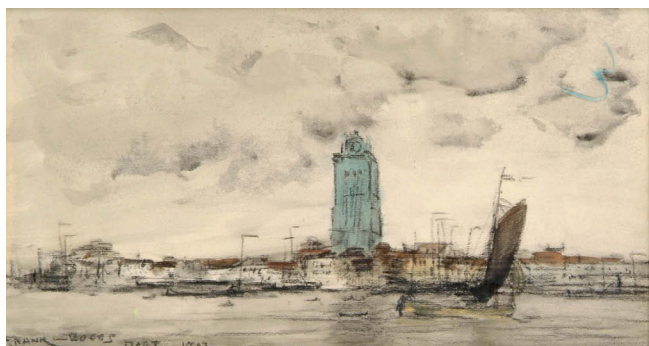
19



23



22



24

- 24 **Frank-Myers BOGGS (1855-1926)**
Dort
 Aquarelle et fusain.
 Signé en bas à gauche, situé "dort" et daté "1902".
 25,5 x 45 cm 400 / 500 €

- 25 **Georges BERGER (1908-1976)**
Péniche sur la Seine
 Pastel. Signé en bas à gauche et daté "54".
 45 x 60 cm 150 / 200 €

- 26 **Paul LAVALLEY (1883-1967)**
Hérodiade - Danse de la chambre
 Gouache.
 Signée, datée 45 et titrée en bas à droite.
 38,5 x 29 cm 200 / 250 €
 Provenance : Galerie Arlette Gimaray, Paris.

- 27 **Henry MILLER (1891-1980)**
Jéhovah! Salut!
 Aquarelle sur carte de vœux.
 Signée en bas à droite.
 19 x 15 cm 300 / 500 €

- 28 **Madeleine BERLY-VLAMINCK (1896-1953)**
Femme à la coiffe blanche
 Aquarelle et gouache sur papier marouflé sur isorel.
 Signée au tampon en bas à gauche.
 62 x 47,5 cm 300 / 400 €

- 29 **Constantin HAGONDOKOFF (né en 1934)**
Série des quatre saisons : L'automne
 Aquarelle sur papier.
 Signée en bas à droite.
 25 x 27,5 cm (à vue) 300 / 400 €

- 30 **Max PAPART (1911-1994)**
Geneviève de dos
 Encre sur papier.
 Signée, titrée et datée 48 en bas à gauche.
 25,5 x 14,5 cm (à vue) 350 / 400 €

- 31 **Mimmo ROTELLA (né en 1918)**
Monica Bellucci
 Collage et lacérations sur tirage offset.
 Signé en bas à droite et numéroté 86/100.
 86,5 x 63 cm 300 / 400 €



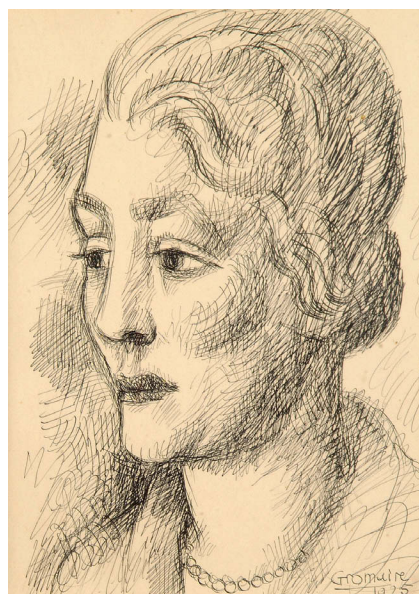
30

- 32 **Françoise GILOT (1921-1986)**
Portrait présumé de Lilyan Cole
 Gouache et aquarelle.
 Signée et dédiée en bas à droite.
 56 x 37 cm 600 / 800 €

- 33 **Marcel GROMAIRE (1892-1971)**
Portrait de femme
 Encre.
 Signée et datée 1925 en bas à droite.
 31,5 x 23,5 cm 800 / 1 000 €

- 34 **École MODERNE**
Une vision aperçue dans un rêve
 Fusain. Signature illisible en bas à droite.
 56 x 45,5 cm 120 / 150 €

- 35 **Jean-Maurice CARTON (1912-1988)**
Femme allongée
 Encre. Signée en bas à droite.
 14 x 19,5 cm 40 / 50 €



33

- 36 **École MODERNE**
Étude de baigneurs
Crayon. Signature illisible en bas à droite.
27 x 21 cm 40 / 60 €
- 37 **École ORIENTALISTE**
Jeune fille au turban
Pastel.
49 x 31,5 cm 300 / 400 €
- 38 **École MODERNE**
Coin de rue à Colmar
Gouache.
Signée "Xavier", datée 1930 et située Colmar en bas à gauche.
50,5 x 39 cm 100 / 120 €
- 39 **Umberto BRUNELLESCHI (1879-1949)**
Danseuse
Pochoir.
Signée en bas à droite. Porte un numéro "297" en bas à gauche.
41,5 x 31 cm 600 / 800 €
- 40 **Georges MOREAU DE TOURS (1848-1901)**
Scène troubadour
Encre brune. Signée en bas à droite.
23 x 15 cm (à vue) 400 / 500 €
- 41 **Jean PUNI dit PUGNY (1892-1956)**
Portrait de Boris SCHEGOLEFF
Gouache, signée en bas à droite. Circa 1927.
37 x 42,5 cm 1 000 / 1 500 €
Provenance : Ancienne collection Xénia Pougny.
Ancienne collection Margareth Sadeler. Numéro d'archive 336B.
- 42 **Jean-Louis FORAIN (1852-1931)**
Étude de femmes
Dessin à la plume et aux crayons de couleurs.
24 x 38 cm 200 / 300 €
Nous remercions Madame Valdès-Forain qui a confirmé verbalement l'authenticité de cette œuvre.
- 43 **École MODERNE**
Modèles
Gouache.
49 x 69 cm 200 / 300 €
- 44 **NEMOS**
Rue arabe animée
Aquarelle. Signée en bas à droite.
35 x 26 cm 80 / 100 €
- 45 **Boris KRYLOFF (1891-1977)**
Isba
Aquarelle sur papier.
Signée en bas à droite.
23,5 x 28 cm 600 / 800 €
Provenance : Donné par l'artiste au peintre Jean ERBLET (O' Klein), vers 1935-36.



39



41



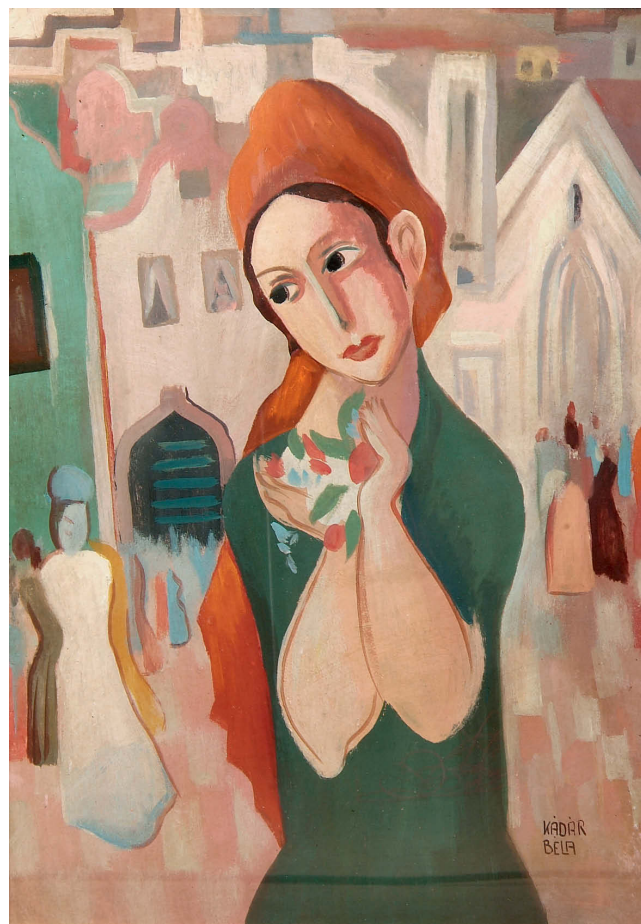
45



48

- | | | | |
|--|--------------------|--|--------------------|
| <p>46 Yvon TAILLANDIER (né en 1926)
<i>Coupez ici</i>
Encre. Non signée
27 x 21 cm</p> | <p>300 / 400 €</p> | <p>53 Jean-Pierre BARROIS (?)
<i>Paysage au lac</i>
Encre et lavis d'encre. Signée en bas à droite.
12 x 14,5 cm</p> | <p>200 / 300 €</p> |
| <p>47 École ROUENNAISE vers 1890
<i>Promeneuse et son chien</i>
Crayon sur papier.
20 x 25,5 cm</p> | <p>150 / 200 €</p> | <p>54 École MODERNE
<i>Portrait d'homme</i>
Aquarelle de forme ovale. Signée en bas à gauche.
18 x 14 cm</p> | <p>40 / 60 €</p> |
| <p>48 Édouard PIGNON (1905-1993)
<i>Paysage aux oliviers</i>
Gouache, signée en bas à droite et datée "57".
Dédicacée "À Anne Lejard amicalement".
57,5 x 78 cm</p> | <p>800 / 900 €</p> | <p>55 André MARGAT (1903-1999)
<i>Panthère</i>
Dessin à la sanguine. Signé en bas à droite.
21 x 26,5 cm</p> | <p>250 / 300 €</p> |
| <p>49 Danièle PERRÉ (née en 1924)
<i>La racine</i>
Dessin au fusain et gouache, signé en bas à droite et daté
"63", titré au verso.
23 x 29,5 cm</p> | <p>50 / 80 €</p> | <p>56 André MARGAT (1903-1999)
<i>Panthère assise</i>
Dessin à la sanguine.
Signé en bas à droite.
27,5 x 22,5 cm</p> | <p>250 / 300 €</p> |
| <p>50 Marcel BURTIN (1902-1979)
<i>Jeune chien assis</i>
Dessin au fusain, signé en bas à droite.
49 x 32 cm</p> | <p>80 / 120 €</p> | <p>57 Rémy HETREAU (1913-2001)
<i>Nus</i>
Deux dessins à la mine de plomb.
Signés en bas à droite.
26 x 17 cm et 23 x 20 cm</p> | <p>100 / 120 €</p> |
| <p>51 École MODERNE
<i>Les amoureux</i>
Aquarelle. Porte une signature (Émile Cause) en bas à droite.
20,5 x 15 cm</p> | <p>50 / 80 €</p> | <p>58 Rémy HETREAU (1913-2001)
<i>Jeune femme cousant, femme assise, femme au phonographe</i>
Trois dessins à l'encre et lavis d'encre.
Signés. Cadres.</p> | <p>80 / 100 €</p> |
| <p>52 École MODERNE
<i>La terrasse du café</i>
Aquarelle. Insolée.
18 x 12 cm</p> | <p>100 / 120 €</p> | <p>59 Rémy HETREAU (1913-2001)
<i>Princess of France</i>
Dessin à la mine de plomb.
Signé, daté 1951 et titré en bas à gauche.
21 x 26 cm</p> | <p>80 / 100 €</p> |

- 60 **Rémy HETREAU (1913-2001)**
Le pont des dames
 Dessin à la mine de plomb.
 Signé et daté en bas au centre 1970.
 75 x 107 cm 200 / 300 €
- 61 **Bela KADAR (1877-1956)**
Jeune femme au bouquet
 Gouache sur papier. Signée en bas à droite.
 69 x 49 cm 1 200 / 1 500 €
- 62 **Maison NEUMANN**
Projet original de papier peint
 Gouache et aquarelle. Signé en bas à droite.
 26 x 54 cm 200 / 300 €
- 63 **Pierre LE TRIVIDIC (1898-1960)**
La gare de Rouen
 Aquarelle et gouache sur papier. Signée, datée et localisée
 "Rouen 1922" en bas à gauche.
 23 x 29 cm 150 / 200 €
- 64 **Didier PAQUIGNON (né en 1958)**
Vanité
 Fusain. Monogrammé à droite au centre.
 Daté en haut à droite 5.2.85.
 29,5 x 23 cm 200 / 250 €
- 65 **Didier PAQUIGNON (né en 1958)**
Tête de poisson
 Aquarelle. Monogrammée DP en bas au centre.
 26,5 x 22,5 cm 250 / 300 €
- 66 **Didier PAQUIGNON (né en 1958)**
Le Pitié
 Fusain. Monogrammé en bas à droite.
 Monogrammé, localisé et daté 30-1-89 en haut à droite.
 19 x 34 cm 200 / 250 €
- 67 **Pierre GRIMM (1898-1979)**
La corbeille de fruits
 Monotype rehaussé. Signé.
 32,5 x 42 cm 300 / 400 €
- 68 **Fernand-Fortuné TRUFFAUT (1866-1955)**
La porte Saint-Denis
 Aquarelle. Signée en bas à droite, située "Paris Saint-Denis"
 en bas à gauche.
 48 x 69 cm 280 / 350 €
- 69 **Romano ZANOTTI (né en 1934)**
Composition abstraite
 Aquarelle sur papier gaufré.
 Signée et datée 97 en bas à droite.
 67 x 67 cm 100 / 150 €
- 70 **Marc JANSON (né en 1930)**
Composition
 Gouache sur papier. Signée en bas à droite.
 49 x 62 cm 500 / 600 €
- 71 **Marc JANSON (né en 1930)**
Composition
 Gouache sur papier. Signée en bas à droite.
 50 x 64 cm 500 / 600 €



61

- 73 **Pierre BOSCO (1909-1993)**
Composition abstraite
 Aquarelle sur papier. Signée et datée 56 en bas à droite.
 24 x 15,5 cm 120 / 150 €
- 74 **Félix MURNOT (né en 1924)**
Scène de port
 Aquarelle et mine de plomb. Signée et datée 55 en bas à
 droite.
 23 x 32 cm 200 / 250 €



70



79

- 75 **Edouard FEBVRE**
Roulottes et manège
 Pastel. Signé en bas à droite.
 23,5 x 30,5 cm 120 / 150 €

- 76 **Lucien COUTAUD (1904-1977)**
Trois personnages
 Encre. Deux dessins assemblés. Cachet "Fond Coutaud" au dos de l'un d'eux.
 20 x 28 cm 130 / 150 €



80

- 77 **André DIGNIMONT (1891-1965)**
L'accordéoniste
 Encre. Signée en bas à gauche.
 28 x 22 cm 120 / 150 €

- 78 **Robert L. P. LAVOINE (1916-1999)**
Honfleur
 Aquarelle sur papier. Signée en bas à droite et titrée en bas à gauche. Contresignée et titrée au dos.
 35,5 x 50 cm 250 / 300 €

- 79 **Madeleine LEMAIRE (1845-1928)**
Projet d'éventail
 Aquarelle.
 Signée en bas à droite.
 Accidents.
 19 x 65 cm 600 / 800 €

- 80 **Maurice BLOND (1899-1974)**
La chaise
 Aquarelle et crayon sur papier. Signée en bas à droite.
 76 x 55,5 cm 500 / 600 €

- 81 **Sylvain LEGRAND (né en 1953)**
Couple attablé
 Dessin au crayon noir et à l'estompe, signé en bas à droite et daté "automne 1985".
 46 x 49 cm 200 / 300 €

- 82 **Jean-Louis FORAIN (1852-1931)**
Au Paradis, journal amusant
 Dessin au crayon noir et à la plume, signé en bas à droite, légendé en bas à droite.
 32 x 24,5 cm 600 / 800
 Nous remercions M^{me} Florence Valdès-Forain qui a aimablement confirmé l'authenticité de ce dessin.



82

83 **Mimmo GERMANA (1944-1992)**
Cinq études de personnages et d'arbres
 Carnet de croquis comprenant un dessin et 4 esquisses.
 Technique mixte, crayon de couleurs et aquarelle sur papier.
 Le premier signé et daté 89 en bas à gauche.
 32 x 24 cm 1 000 / 1 500 €

84 **VERREAUX**
Tête de condor
 Gouache sur papier. Signée en bas à droite et datée 1836.
 Cadre.
 10 x 10 cm 100 / 120 €

85 **F. HEILBUTH**
Jeune fille agenouillée, vue de dos
 Dessin au crayon sur papier chamois.
 Signé au tampon en bas vers le centre.
 20 x 25 cm 100 / 150 €

86 **Amand BOUVIER (1913-1996)**
Paysage à l'étude
 Aquarelle. Signée en bas à gauche.
 36,5 x 56 cm 150 / 250 €

87 **École MODERNE**
Modèle assise
 Sanguine. Porte une signature.
 20 x 15 cm 50 / 80 €

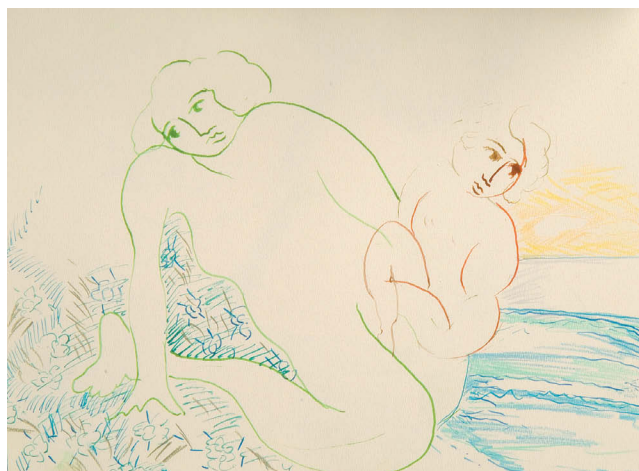
88 **E. ROUSSEAU**
Le guitariste anglais
 Épreuve en bronze patiné. Signée.
 Hauteur : 25,5 cm 1 500 / 1 800 €

89 **Benjamin VAUTIER dit BEN (né en 1935)**
La jungle de l'Art
 Coffret à jeu. Édité par le CCC de Tours à l'occasion de
 l'exposition de Ben décembre 1988/janvier 1989.
 Sérigraphie Éric Linard, atelier 2A Strasbourg.
 34,5 x 27,5 x 7,5 cm 200 / 300 €

90 **École MODERNE**
Homme au chapeau
 Huile sur toile en grisaille.
 46 x 38 cm 200 / 300 €

91 **École MODERNE**
Portrait de femme
 Huile sur toile, marouflée sur carton.
 Porte une signature " Sickert " apocryphe à droite au milieu.
 38 x 28 cm 400 / 500 €

92 **Edmond CERIA (1884-1955)**
Paris, le Pont-Neuf
 Huile sur toile. Signée en bas à droite.
 22 x 33 cm 300 / 500 €



83

93 **Edmond CERIA (1884-1955)**
Statue équestre
 Huile sur panneau. Signée en bas à droite.
 27 x 35 cm 300 / 500 €

94 **G. GREEN**
Soirée dansante
 Huile sur papier.
 Signée en bas à gauche et titrée en bas à droite.
 26 x 17,5 cm 50 / 60 €



88



95

- 95 **Théodule-Augustin RIBOT (1823-1891)**
Femme à la mandoline
 Huile sur panneau, signée en bas à droite.
 35 x 25 cm 2 000 / 2 500 €
Bibliographie : Jean Coutu, *Théodule Ribot peintre, 1823-1891*,
 Paris, 1965, Tome II, p. 79, n° 109.

- 96 **Attribué à Alexandre DECAMPS**
Les chiens
 Huile sur toile. Porte un numéro "22" sur le châssis.
 Pièce au dos.
 24,5 x 32,5 cm 500 / 600 €

- 97 **École FRANÇAISE du XIX^e siècle**
Portrait de femme
 Huile sur panneau.
 35 x 28 cm 300 / 400 €

- 98 **École du XIX^e siècle**
Anciennement attribué à David ROBERTS
Scène médiévale
 Huile sur toile marouflée sur panneau.
 Porte une trace de signature.
 27,5 x 22 cm 300 / 400 €

- 99 **Attribué à POTERLET**
Portrait d'homme à la collerette, d'après les maîtres anciens
 Huile sur toile, marouflée sur panneau.
 37 x 28 cm 200 / 300 €

- 100 **Constant TROYON (1810-1865) et G. ROBERT**
Les amoureux contant fleurette
 Deux vignettes dans un même montage.
 4,5 x 8 cm (chaque) 150 / 200 €

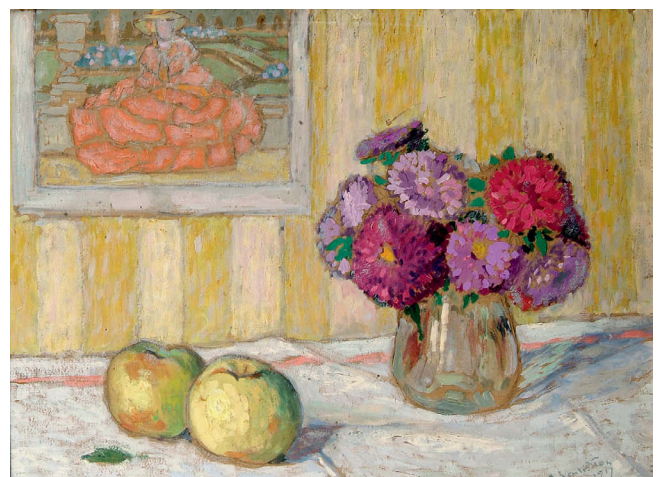
- 101 **École du XIX^e siècle**
Papeterie en Auvergne
 Aquarelle, située au verso.
 21 x 26 cm 120 / 150 €

- 102 **Ernest VENTRILLON (1884-1953)**
Nature morte au vase de fleurs et aux pommes, 1917
 Huile sur carton. Signée et datée "1917" en bas à droite.
 44 x 57 cm 300 / 400 €



96

14



102

103 **Paul-Désiré TROUILLEBERT (1829-1900)**
Portrait d'homme
 Huile sur toile. Signée et datée "1867" en haut à gauche.
 Accidents et manques.
 61 x 50 cm 800 / 1 000 €

104 **Camille FAUCHOIS**
Vive l'Empereur
 Pièce de Sacha Guitry.
 Huile sur toile. Signée en bas à droite.
 54 x 64 cm 300 / 400 €

105 **Camille FAUCHOIS**
Vive l'Empereur
 Pièce de Sacha Guitry.
 Huile sur toile, signée en bas à droite.
 Petits accidents.
 54 x 64 cm 300 / 400 €

106 **École MODERNE**
Bergère
 Huile sur toile.
 40,5 x 27 cm 250 / 300 €

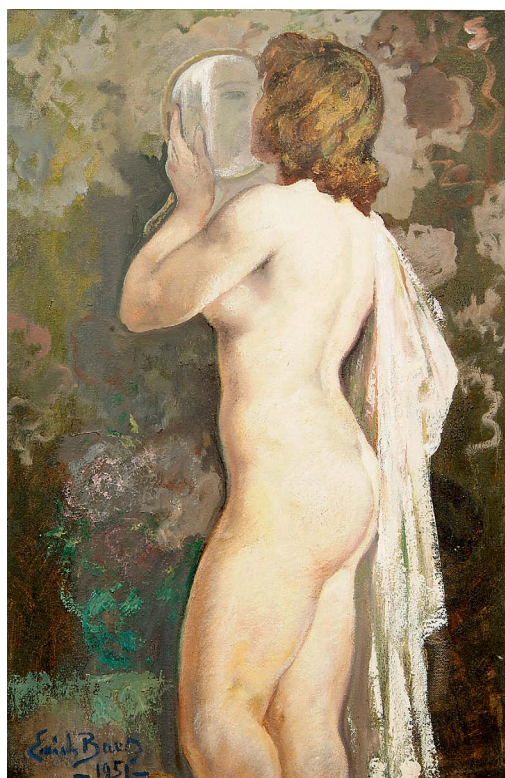
107 **Émile BAES (1879-1954)**
Baigneuse au miroir
 Huile sur toile. Signée en bas à gauche et datée "1951".
 100 x 66 cm 1 000 / 1 500 €

108 **C. HENRY**
Vaches traversant la mare
 Huile sur toile. Signée et datée en bas à gauche "1866".
 66 x 92 cm 300 / 400 €



103

109 **Olga MISCHKINE (1910-1985)**
Nature morte à la bouteille et au pot de géranium
 Huile sur toile. Signée en bas à droite.
 65 x 54 cm 400 / 500 €



107



109



110

110 **Gabriel DAUCHOT (1927-2005)**
Cavaliers au bois
 Huile sur toile. Signée en bas à gauche.
 27 x 35 cm 400 / 500 €

111 **Gabriel DAUCHOT (1927-2005)**
Amazone sur l'allée
 Huile sur toile. Signée, en bas à gauche.
 29 x 46 cm 400 / 500 €

112 **Miguel RASERO (né en 1955)**
Nature aux fruits
 Technique mixte sur carton.
 Signée en bas à droite, monogrammée M.R.
 110 x 94 cm 400 / 500 €



113

113 **Félix VARLA (1903-1986)**
Les moissons
 Technique mixte sur papier marouflé sur toile.
 41 x 29,6 cm 250 / 300 €

114 **Francisco SALES (1904-1976)**
Les citrons
 Huile sur toile. Signée et datée "75" en bas à gauche.
 41 x 33 cm 250 / 300 €

115 **Willy EISENSCHITZ (1889-1974)**
Paysage d'automne animé
 Huile sur carton. Signée en bas à gauche.
 32 x 24 cm 300 / 400 €

116 **Bernardino TOPPI (né en 1936)**
La halte
 Fresque sur toile contrecollée sur toile.
 Signée en bas au milieu.
 55 x 46 cm 600 / 800 €

117 **École MODERNE**
Péniches à quai devant Notre-Dame
 Huile sur toile contrecollée sur panneau.
 46 x 55 cm 100 / 150 €

118 **Robert L.P. LAVOINE (1916-1999)**
Crécy
 Huile sur carton.
 Signée en bas à droite et située en bas à gauche.
 37 x 54 cm 300 / 500 €

119 **Aristide ARMAND**
Vieille rue à Saint-Jeannet
 Huile sur carton. Signée en bas à droite.
 33 x 24 cm 200 / 300 €

120 **Elie LASCAUX (1888-1969)**
Les pommes épluchées
 Huile sur toile. Signée et datée "46" en bas à droite.
 Titree et contresignée au dos.
 Accident.
 27 x 35 cm 600 / 800 €

Provenance : Galerie Simon, Paris.



115

121 **Zladiſlaw CYANKIEWICZ dit CYAN (1912-1981)**
Les beaux jours
 Huile ſur carton.
 28 x 31,5 cm 300 / 400 €

122 **Zladiſlaw CYANKIEWICZ dit CYAN (1912-1981)**
Les voiliers
 Huile ſur toile.
 Cachet de l'atelier en baſ à droite et daté 54.
 65 x 81 cm 500 / 600 €

123 **KOMER**
Bouquet de fleurs
 Huile ſur toile. Signée en baſ à droite en hébreu.
 55 x 61 cm 60 / 80 €

125 **P. VIARD**
Le champ de course
 Huile ſur toile.
 Signée et datée en baſ à gauche. 100 / 120 €

126 **Louis CHARLOT (1878-1951)**
Paysage de Provence
 Huile ſur toile. Signée en baſ à gauche.
 Enfoncement.
 65 x 81 cm 1 500 / 2 000 €

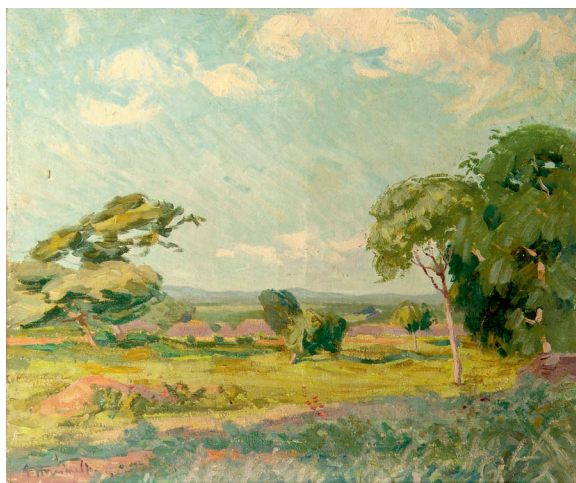


122

127 **Alfred ABERDAM (1894-1963)**
Personnages
 Technique mixte ſur papier.
 Trois pièces encadrées représentant des esquisses de
 personnages.
 20,5 x 13,5 cm 150 / 200 €



126



128

128 **André HERVIAULT (1884-1969)**

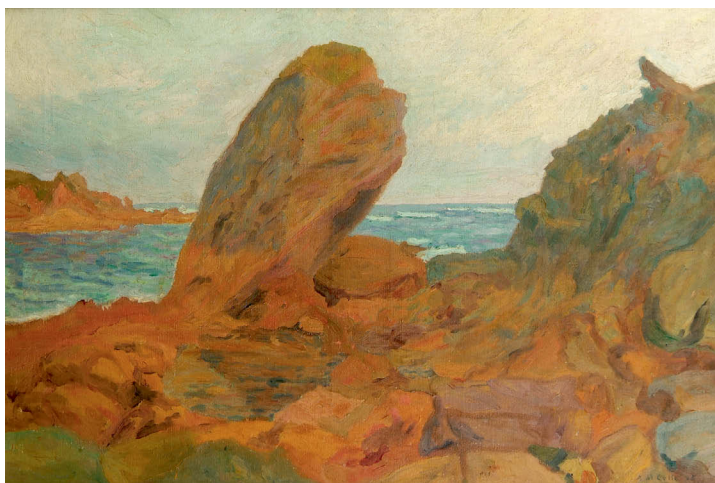
Paysage

Huile sur toile. Signée en bas à gauche.

Deux accidents.

69 x 82 cm

400 / 500 €



129

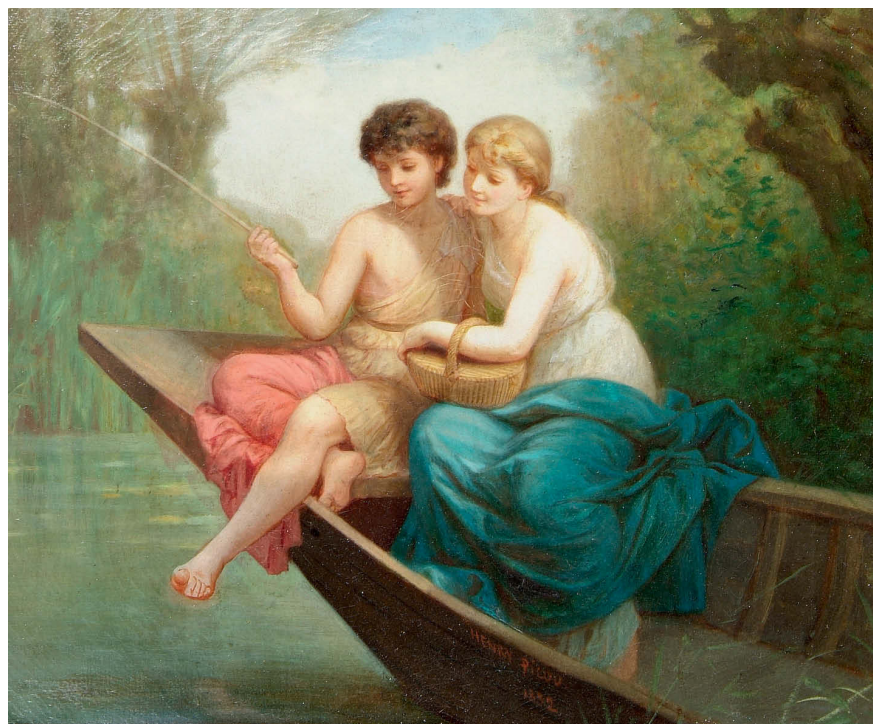
129 **Michel-Auguste COLLE (1872-1949)**

Hendaye, 1905

Huile sur toile, signée, datée "05" et située en bas à droite.

52 x 78 cm

500 / 600 €



130

130 **Henri-Pierre PICOU (1824-1895)**

Les pêcheurs amoureux

Huile sur toile. Signée et datée 1882.

46 x 55 cm

1 500 / 2 000 €

131 **École MODERNE**

Bouquet de fleurs

Deux huiles sur toile formant pendant.

Rentoilées.

46 x 29,5 cm (chaque)

300 / 400 €



132



132

132 **Alphonse CHAIGNON (né en 1828)**

Rue animée et canal animé

Deux huiles sur panneau formant pendant.

Signés en bas à gauche.

22,5 x 15 cm (chaque)

600 / 800 €

133 **Jean DREYFUS-STERN (1890-1980)**

La route et le hameau

Huile sur carton. Signée en bas à gauche.

31 x 24 cm

200 / 300 €

134 **Eugène-Antoine DURENNE (1860-1944)**

Paysage aux toits rouges

Huile sur papier, signée en bas à gauche.

19 x 26 cm

500 / 600 €



134

136 **Patrice D'HERVALGAN THE**

Rue à Montmartre

Huile sur toile. Signée en bas à gauche.

Accident visible.

46 x 56 cm

200 / 300 €

137 **BARDY**

Le Sacré-Cœur

Huile sur toile. Signée en bas à gauche.

Éraflure visible.

61 x 46 cm

150 / 200 €

138 **Georges SOTERAS (1917-1990)**

Femme au tricot

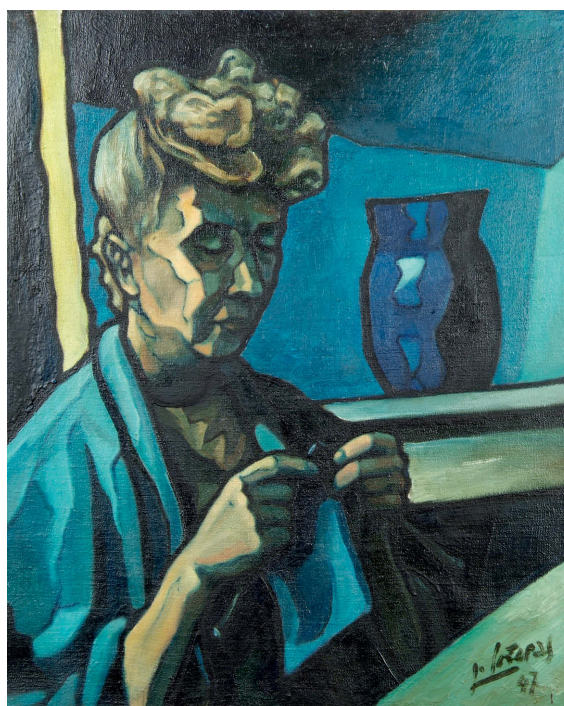
Huile sur toile. Signée et datée "47" en bas à droite.

Contresignée au verso.

Pièces au dos.

73 x 60 cm

400 / 500 €



139 **André BOYER (né en 1909)**

Rue

Huile sur toile. Signée en bas à droite.

55 x 45 cm

100 / 120 €

138

19



142

140 **Jeannine GILLES-MURIQUE (née en 1924)**

Personnage
Huile sur toile.
117 x 89 cm

400 / 500 €

142 **Valentin Danilovitch BERNANDSKY (né en 1917)**

Odalisque
Huile sur toile. Signée en bas à gauche.
54 x 65 cm

2 000 / 3 000 €

141 **L. LEGLER**

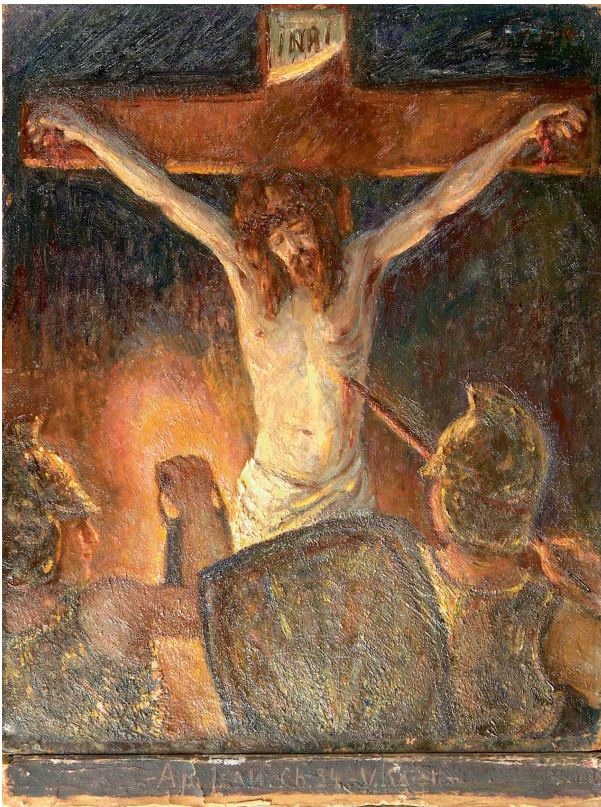
Jeune femme assise
Huile sur toile. Signée en bas à droite.
80 x 65 cm

300 / 350 €

143 **Basile DJOISDJAZE (né en 1883)**

La crucifixion
Technique mixte sur panneau. Signée en haut à droite.
66 x 50 cm

400 / 600 €



143

144 **Vera Nikolaevna de LANDCHEVSKY (1897-1960)**

Paysage
Huile sur toile. Signée en bas à droite.
50 x 60 cm

300 / 400 €



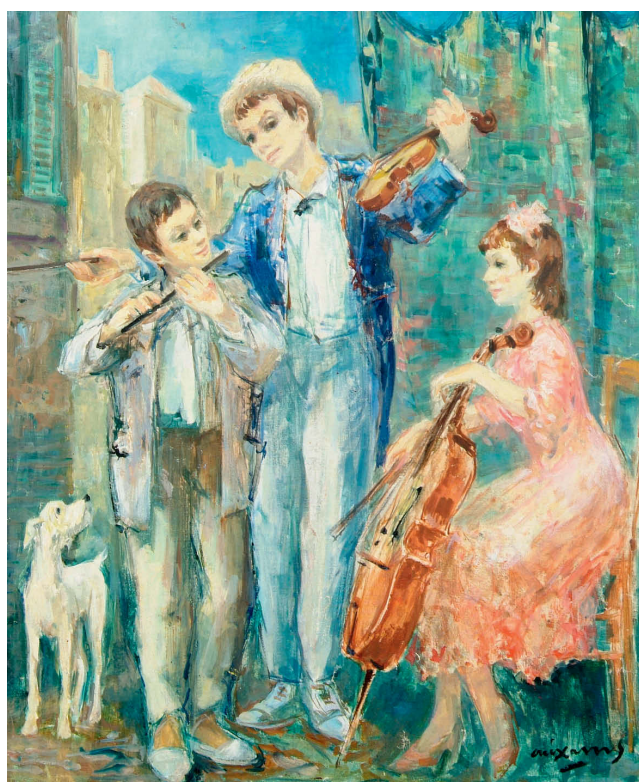
144

- 145 **René SMET (né en 1929)**
Port de pêche
 Huile sur toile. Signée et datée en bas à droite.
 Accidents.
 36 x 41 cm 200 / 300 €
- 146 **Madeleine GRENIER (1929-1982)**
Paysage urbain
 Huile sur toile. Signée en bas à droite.
 65 x 54,5 cm 400 / 500 €
- 147 **Antoine Malliakaris MAYO (1905-1990)**
Tête de femme penchée
 Huile sur toile.
 Rentoilée.
 33 x 41 cm 300 / 400 €
- 148 **FETIVO pseudonyme d'André FETIVEAU (né en 1908)**
Bouquet
 Huile sur toile. Signée en bas à gauche.
 55 x 46 cm 80 / 120 €
- 149 **G. REGNAULD**
Le torrent, Espagne
 Huile sur toile. Signée en bas à gauche.
 Accidents visibles.
 54 x 65 cm 100 / 150 €
- 150 **GANTES**
Deux couples, bar
 Huile sur toile. Signée en bas à droite et titrée au dos.
 51 x 62,5 cm 100 / 150 €
- 151 **William Turner DANNAT (1853-1929)**
Portrait de femme au chapeau
 Huile sur toile. Signée en haut à droite.
 49 x 36 cm 600 / 800
- 154 **Alexander SUSLOV**
Lac au clair de lune
 Huile sur isorel. Signée en bas à droite.
 26,5 x 22 cm 600 / 800 €
 Appelé le peintre de la nuit, Suslov était le cousin germain
 du Président du Soviet Suprême vers 1939-40.
 Il a travaillé en France dans les années 30.
Provenance : De l'Artiste à l'actuel propriétaire.
- 155 **Henri OLIVE dit OLIVE DES MARTIGUES (1898-1990)**
Bateaux au port
 Huile sur panneau. Signée en bas à droite.
 32,5 x 46 cm 300 / 400 €
- 156 **Charles DUFRESNE (1876-1938)**
Étude de personnages
 Huile sur papier. Signée en bas à gauche.
 28,5 x 42 cm 500 / 800 €
- 157 **Charles-Félix APPENZELLER (1892-1964)**
Pont-Neuf, île de la Cité
 Huile sur toile. Signée et datée 1921 en bas à gauche.
 Accidents.
 46 x 55 cm 200 / 300 €



154

- 158 **Pierre CREIXAMS (1893-1965)**
Jeunes musiciens
 Huile sur toile. Signée en bas à droite.
 Petits accidents.
 64 x 53 cm 600 / 800 €



158



162



163

- 159 **F. KLEIN**
Le port
 Huile sur carton. Signée en bas à droite.
 30 x 40 cm 200 / 300 €
- 160 **REICHL**
Les enfants sur le chemin
 Huile sur carton. Signée en bas à droite.
 32,5 x 24,7 cm 300 / 500 €
- 161 **Édouard DEBOURG (1880-1939)**
Village en Corrèze
 Huile sur toile. Signée en bas à droite.
 29 x 43 cm 400 / 500 €
- 162 **Joseph-Félix BOUCHOR (1853-1937)**
Les coups de feu de la Fantasia-Maroc
 Huile sur toile. Signée en bas à gauche.
 33 x 46 cm 1 500 / 2 000 €
- 163 **Joseph-Félix BOUCHOR (1853-1937)**
Cavaliers devant une porte bleue
 Huile sur toile. Signée en bas à droite.
 Accidents visibles.
 45,5 x 38 cm 1 500 / 2 000 €



164

164 **Jules-Gustave LEROY (1856-1921)**
Le temps qui passe
 Huile sur panneau. Signée en bas à droite.
 32,5 x 22,5 cm

800 / 1 000 €



165

165 **Arthur MIDY (1887-1944)**
Bretonnes à Pont-Aven
 Huile sur carton.
 43 x 50 cm

2 000 / 2 500 €



166

166 **Marc JANSON (né en 1930)**
Au nœud du jour et de la nuit
 Huile sur toile. Signée en bas à droite.
 73 x 100 cm

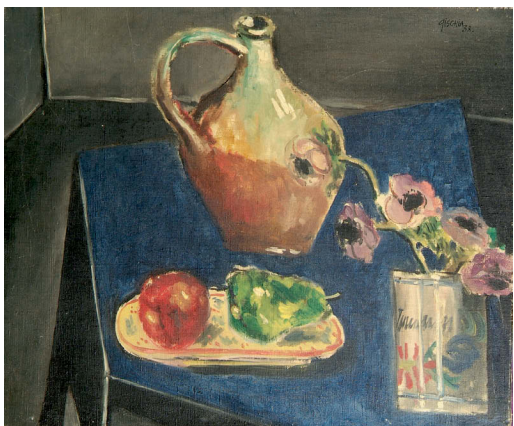
1 000 / 1 500 €



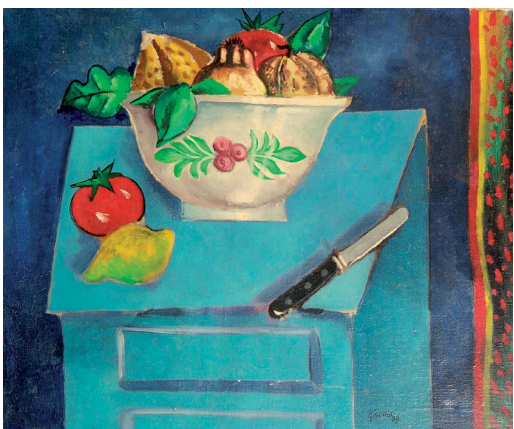
168



172

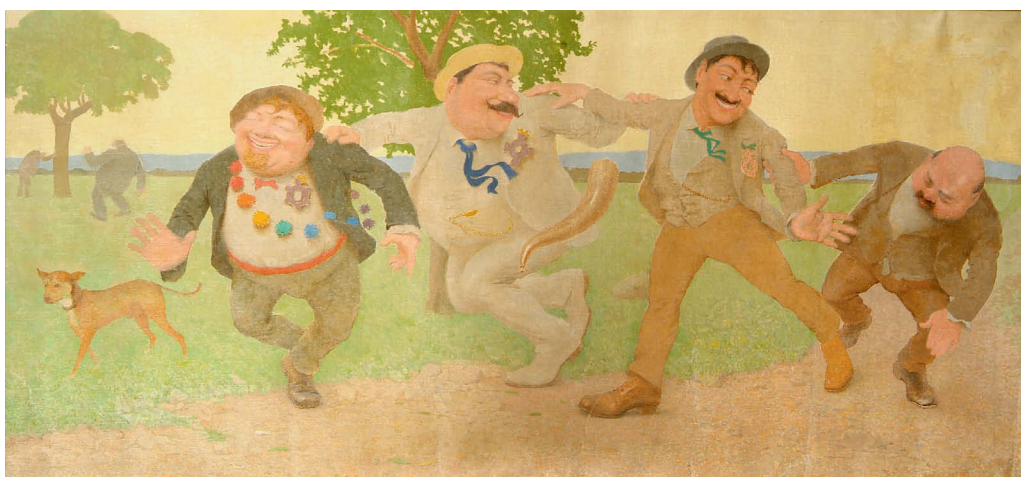


174



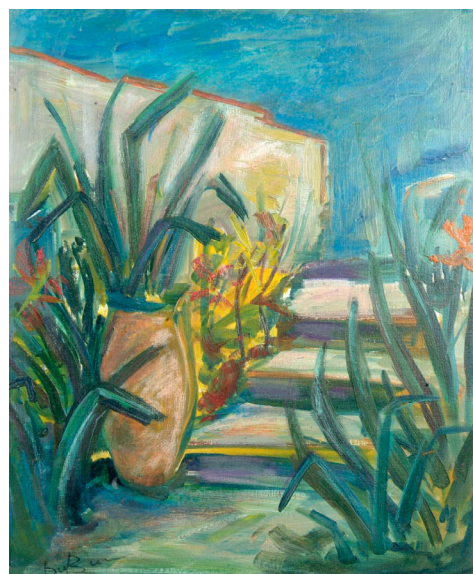
175

- 167 **Alfred-Édouard TOURILLON (XIX-XX^e)**
Nature morte au pot et aux raisins
 Huile sur toile. Signée en bas à droite.
 33 x 41 cm 400 / 700 €
- 168 **Auguste LEROUX (1871-1954)**
Ballerine à l'éventail
 Huile sur toile.
 Signée en bas à droite.
 65 x 65 cm 1 200 / 1 500 €
- 169 **A. BOSCH**
Paysage à la rivière
 Huile sur toile.
 Signée en bas à droite.
 49 x 65 cm 800 / 1 000 €
- 170 **Sylvain LEGRAND (né en 1953)**
Couple enlacé
 Dessin au crayon noir et à l'estompe, signé en bas à droite et daté "automne 1985".
 23 x 52,5 cm 300 / 400 €
- 171 **École MODERNE**
Baigneuse au clair de lune, d'après HENNER
 Huile sur toile. Porte un monogramme "H" apocryphe en bas à gauche.
 50 x 65 cm 400 / 600 €
- 172 **Paul SIEFFERT (1874-1957)**
Le repos du modèle
 Huile sur toile. Signée en bas à droite.
 54 x 73 cm 1 500 / 2 000 €
- 173 **Adam-Lude DORING (né en 1925)**
La joueuse de tennis
 Technique mixte sur panneau.
 Signée et datée 90 en bas à droite. Contresignée au dos.
 60 x 60 cm 300 / 400 €
- 174 **Léon GISCHIA (1903-1991)**
Anémones dans un vase
 Huile sur toile. Signée et datée 38 en haut à droite.
 54 x 65 cm 1 000 / 1 500 €
Provenance : Collection André Lejard.
Exposition : Kunsthalle Basel (numéro 2284).
- 175 **Léon GISCHIA (1903-1991)**
Nature morte au compotier
 Huile sur toile.
 Signée et datée 39 en bas à droite.
 54 x 65 cm 1 000 / 1 500 €
Provenance : Collection André Lejard.
- 176 **École SUD-AMÉRICAINNE**
Tigres
 Deux huiles sur toile contrecollées sur carton.
 Portent une signature en bas au centre.
 Petits accidents.
 38 x 55 cm 200 / 300 €



179

- | | |
|---|--|
| <p>177 PLAT
<i>Pierrot et jeune fille</i>
Huile sur toile. Signée et dédicacée en bas à gauche.
63 x 91 cm 300 / 400 €</p> | <p>187 Irmgard BURCHARD (1908-1964)
<i>La forge</i>
Huile sur panneau.
43,5 x 31 cm 50 / 80 €</p> |
| <p>178 Élisabeth GROS
<i>Les confidentes</i>
Huile sur toile. Signée en bas à droite. Titrée au dos.
54 x 81 cm 200 / 300 €</p> | <p>188 Irmgard BURCHARD (1908-1964)
<i>Les Cambodgiens</i>
Huile sur panneau.
32,5 x 50 cm 50 / 80 €</p> |
| <p>179 BELMIRO de ALMEIDA (1858-1935)
<i>Farandole de personnages</i>
Huile sur toile.
107 x 50 cm 800 / 1 000 €
On joint un calque du même artiste.</p> | <p>189 Irmgard BURCHARD (1908-1964)
<i>La cérémonie</i>
59 x 90 cm 50 / 80 €</p> |
| <p>180 Edmond SIGRIST (?-1947)
<i>Jeune fille noire</i>
Huile sur toile. Signée en bas à droite.
65,5 x 48,5 cm 300 / 400 €</p> | <p>190 Nicole CHA-LOU (COUËT dit)
<i>La princesse russe</i>
Huile sur toile. Signée et datée 1973 au dos.
38,5 x 46 cm 80 / 100 €</p> |
| <p>181 Irmgard BURCHARD (1908-1964)
<i>Les gardiens du temple</i>
Huile sur panneau. Titrée au dos.
33 x 65 cm 50 / 80 €</p> | <p>191 École MODERNE
<i>Combat de coq</i>
Huile sur toile. Signée en bas gauche et titrée au dos.
46 x 55 cm 160 / 180 €</p> |
| <p>182 Irmgard BURCHARD (1908-1964)
<i>Enfance</i>
Huile sur panneau. Signée en bas à gauche.
36 x 40,9 cm 50 / 80 €</p> | <p>192 Roland DUBUC (1924-1998)
<i>Paysage méditerranéen</i>
Huile sur toile. Signée en bas à gauche.
55 x 46 cm 500 / 600 €</p> |
| <p>183 Irmgard BURCHARD (1908-1964)
<i>Elle grille le café</i>
Huile sur panneau.
49 x 34 cm 50 / 80 €</p> | |
| <p>184 Irmgard BURCHARD (1908-1964)
<i>Les sœurs</i>
Huile sur panneau. Signée en bas à droite.
50 x 27 cm 50 / 80 €</p> | |
| <p>185 Irmgard BURCHARD (1908-1964)
<i>Vieux Caire</i>
Huile sur panneau. Signée en bas à droite.
36 x 48 cm 50 / 80 €</p> | |
| <p>186 Irmgard BURCHARD (1908-1964)
<i>Le pigeonnier</i>
Huile sur panneau. Signée en bas à droite.
21 x 49 cm 50 / 80 €</p> | |



192



193

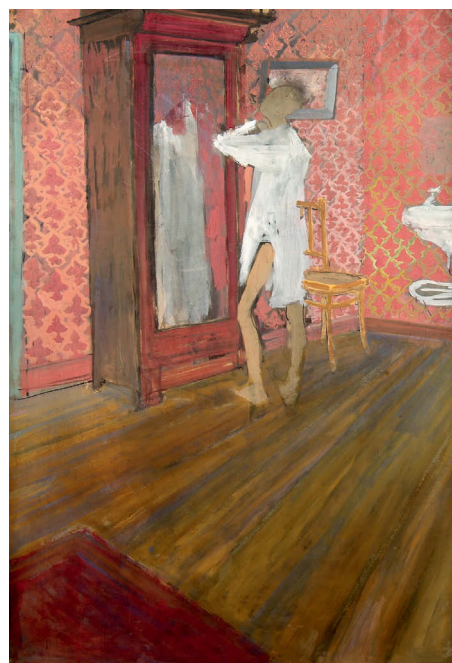


205

- 193 **Léon ROSSO (?)**
Nature morte à l'assiette
 Huile sur toile. Signée en bas à droite.
 46 x 55 cm 1 000 / 1 200 €
- 194 **Jack CLEMENTE (1926-1976)**
Sans titre
 Huile sur toile. Signée au dos et datée 1956.
 92 x 73 cm 150 / 200 €
- 195 **Paul ACKERMAN (1908-1981)**
Paysage. Circa 1940
 Huile sur toile. Signée en bas à droite.
 60 x 80 cm 200 / 300 €
Provenance : Vente de l'atelier.
- 196 **Chérie-Anne FARGUE dite CHERIANE (née en 1900)**
Figure de femme
 Huile sur toile. Signée en haut à droite. Contresignée au dos.
 39,5 x 39,5 cm 200 / 300 €
- 197 **Robert LAPOUJADE (1921-1993)**
Composition abstraite. Circa 1980
 Huile sur toile.
 65 x 92 cm 200 / 300 €
Provenance : Famille de l'artiste.
 Un certificat de David Lapoujade sera remis à l'acquéreur.
- 198 **Francisco SALES (1904-1976)**
Composition lyrique
 Huile sur toile. Signée en bas à gauche et datée 62.
 Contresignée et datée au dos.
 60 x 73 cm 150 / 200 €
- 200 **Geo LABONNE**
Fleurs des champs
 Huile sur toile. Signée en bas à gauche.
 55 x 46 cm 120 / 180 €
- 201 **Élyane DARIETTO (née en 1936)**
La corniche de Tamaris à la Seyne-sur-Mer
 Huile sur toile.
 Signée en bas à droite, contresignée et titrées au dos.
 38 x 61 cm 150 / 200 €
- 202 **Élyane DARIETTO (née en 1936)**
La pose brésilienne
 Huile sur toile. Signée en bas à droite. Contresignée et titrée
 au dos. 47 x 61,5 cm 150 / 200 €
- 203 **Élyane DARIETTO (née en 1936)**
Bateaux de pêcheurs
 Huile sur toile.
 Signée en bas à gauche. Contresignée et titrée au dos.
 46 x 61 cm 150 / 200 €
- 204 **Élyane DARIETTO (née en 1936)**
Sur la croisette à Nice
 Huile sur toile.
 Signée en bas à gauche. Contresignée et titrée au dos.
 46 x 61,5 cm 150 / 200 €
- 205 **Roger MUHL (1929-2008)**
Printemps
 Huile sur toile. Signée en bas au milieu.
 50 x 63 cm 600 / 800 €
- 206 **Juan MONTERO**
La danse, 1958
 Huile sur toile. Signée et datée 58 en bas à droite.
 87 x 104 cm 300 / 400 €
- 207 **Jeannette JACKSON**
Peintre et son modèle
 Peinture sur panneau. Signée des initiales en bas à droite.
 92 x 122 cm 150 / 200 €
- 208 **Jeannette JACKSON**
Nu
 Peinture sur panneau.
 121 x 92 cm 150 / 200 €
- 209 **Jean ROBERT**
Pot bleu et bouquet
 Huile sur toile. Signée en bas à droite.
 97 x 130 cm 150 / 200 €

- 210 **Robert SHIGEO-MIYASATO (né en 1928)**
Composition miroir
 Bois découpé et miroir.
 Hauteur : 139 cm 150 / 200 €
- 211 **Christian CHENARD (né en 1918)**
La tempête, 1984
 Huile sur toile. Signée et datée en bas à droite, resignée,
 redatée, située Paris et titrée au dos.
 97 x 130 cm 200 / 300 €
Bibliographie : Christian Chenard par Raymond Creuze, Paris 1989, reproduit page 102.
- 212 **Mario TAUZIN (1909-1979)**
Pivoines et pipe de bruyère
 Gouache. Signée en bas à droite.
 30 x 41 cm 120 / 150 €
- 213 **Mario TAUZIN (1909-1979)**
Pivoines et pipe en écume
 Gouache. Signée vers le bas et vers la droite.
 44 x 40 cm 120 / 150 €
- 214 **Mario TAUZIN (1909-1979)**
Nu de dos de trois quart, vers 1941
 Gouache.
 98 x 72 cm 300 / 400 €
- 215 **Mario TAUZIN (1909-1979)**
Le bouton de col
 Gouache sur papier marouflé sur toile.
 123 x 84 cm 500 / 600 €
Bibliographie : Mario Tazuin par Raymond Creuze, Paris, 1989, reproduit page 23.
Commentaire : "En 1934, le bouton de col est le plus pudique de ses autoportraits..." In : Mario Tazuin par Raymond Creuze, page 14.
- 216 **Mario TAUZIN (1909-1979)**
Le reflet, 1933
 Lavis. Signé et daté 33 en bas vers la gauche.
 73 x 46 cm 200 / 300 €
Bibliographie : Mario Tazuin par Raymond Creuze, Paris, 1989, reproduit page 26.
- 217 **Mario TAUZIN (1909-1979)**
Odalisque surprise
 Gouache. Signée en bas vers la gauche.
 66 x 93 cm 400 / 500 €
Bibliographie : Mario Tazuin par Raymond Creuze, Paris, 1989, reproduit page 53.
- 218 **Mario TAUZIN (1909-1979)**
Nu de dos, 1941
 Gouache. Signée en bas vers la droite.
 102 x 72 cm 300 / 400 €
- 219 **Mario TAUZIN (1909-1979)**
Les étourdis
 Gouache. Signée en bas à gauche.
 73 x 50 cm 600 / 800 €
Bibliographie : Mario Tazuin par Raymond Creuze, Paris, 1989, reproduit page 28.
- 220 **Mario TAUZIN (1909-1979)**
Bouteille et boîte à tabac
 Gouache vernissée sur papier marouflé sur toile.
 54 x 73 cm 120 / 150 €
Bibliographie : Mario Tazuin par Raymond Creuze, Paris, 1989, reproduit page 32.
- 221 **Mario TAUZIN (1909-1979)**
Vue de Cordes
 Gouache. Signée et située en bas à droite.
 46 x 61 cm 120 / 180 €
Bibliographie : Mario Tazuin par Raymond Creuze, Paris, 1989, reproduit page 64.
 "En juin 1940, l'approche de l'armée allemande provoque l'exode des parisiens que Tazuin appelle "la course à l'échalote". C'est l'occasion de vacances forcées et la reprise de contact avec la campagne, ses petites routes désertes, les bistrotts campagnards... L'exil des parisiens est de courte durée, il restera à Tazuin une envie de campagne qui l'incitera à acheter une bicoque dans le vieux village de Cordes. Avec quelques amis artistes, ils fondent une éphémère académie de Cordes..." In : Mario Tazuin par Raymond Creuze page 63.
- 222 **Mario TAUZIN (1909-1979)**
Les pompes jaunes
 Huile sur toile. Signée en bas à gauche.
 73 x 60 cm 300 / 400 €
Bibliographie : Mario Tazuin par Raymond Creuze, Paris, 1989, reproduit page 74.
- 223 **Mario TAUZIN (1909-1979)**
La jeune modèle
 Huile. Signée vers le bas à gauche.
 100 x 73 cm 400 / 500 □
Exposition : Salon des Indépendants, 1980.
Bibliographie : Mario Tazuin par Raymond Creuze, Paris, 1989, reproduit page 45.
- 224 **Mario TAUZIN (1909-1979)**
Nu somnolant
 Huile sur carton. Signée en bas à droite.
 55 x 46 cm 300 / 400 €
Bibliographie : Mario Tazuin par Raymond Creuze, Paris, 1989, reproduit page 58.
- 225 **Mario TAUZIN (1909-1979)**
La route des Baux
 Huile sur toile. Signée en bas à droite.
 60,5 x 81 cm 300 / 400 €
Bibliographie : Mario Tazuin par Raymond Creuze, Paris, 1989, reproduit page 71.
- 225B **Mario TAUZIN (1909-1979)**
Petit nu assis.
 Huile sur carton, signée vers le bas et vers la gauche.
 38 x 46 cm 120 / 150 €
Bibliographie : Mario Tazuin par Raymond Creuze, Paris, 1989, reproduit page 42.
- 226 **Mario TAUZIN (1909-1979)**
Les pompes rouges
 Huile sur toile. Signée en bas à gauche.
 54 x 65 cm 300 / 400 €
Bibliographie : Mario Tazuin par Raymond Creuze, Paris, 1989, reproduit page 76.
 "...Dans le Paris du milieu du XX^e siècle voisinent le permanent et le temporaire. Les ports qui semblent de toute éternité et les pompes à essence dont les dernières fonctionnant encore à la main, tranchent par leur couleur vive rouge ou jaune sur l'environnement..." In : Mario Tazuin par Raymond Creuze page 75.

- 226B **Mario TAUZIN (1909-1979)**
Opulence
 Huile sur carton, signée en bas à gauche.
 46 x 38 cm 120 / 150 €
Bibliographie : Mario Tazuin par Raymond Creuze, Paris, 1989,
 reproduit page 60.
- 227 **Mario TAUZIN (1909-1979)**
La pompe jaune
 Huile sur toile. Signée en bas vers la gauche.
 60 x 73 cm 300 / 400 €
Bibliographie : Mario Tazuin par Raymond Creuze, Paris, 1989,
 reproduit page 76.
- 227B **Mario TAUZIN (1909-1979)**
Modèle en chemise
 Huile sur carton, signée en bas à gauche.
 46 x 35 cm 120 / 150 €
Bibliographie : Mario Tazuin par Raymond Creuze, Paris, 1989,
 reproduit page 59.
- 228 **Mario TAUZIN (1909-1979)**
La pause
 Huile sur carton. Signée en bas vers la droite.
 53 x 43 cm 200 / 300 €
Bibliographie : Mario Tazuin par Raymond Creuze, Paris, 1989,
 reproduit page 60.
 "... Entre l'arrogance du "bel animal" adolescent et le pitoyable
 naufrage de la "bête épuisée", Tazuin choisi la femme à son midi et
 les beaux fruits d'automne que sont les seins lourds d'humanité. La
 femme est toujours la grande énigme, il a passé sa vie à l'observer,
 l'étudier, la dessiner, c'est "le seul sujet digne d'être peint"". In :
 Mario Tazuin par Raymond Creuze page 61.
- 228B **Mario TAUZIN (1909-1979)**
Le Pont-Neuf la nuit
 Huile sur carton.
 33 x 46 cm 150 / 180 €
Bibliographie : Mario Tazuin par Raymond Creuze, Paris, 1989,
 reproduit page 82.
- 229 **Mario TAUZIN (1909-1979)**
La cigarette
 Huile sur toile. Signée vers le bas à droite.
 90 x 130 cm 1 000 / 1 200 €
Bibliographie : Mario Tazuin par Raymond Creuze, Paris, 1989,
 reproduit page 85.
- 229B **Mario TAUZIN (1909-1979)**
Le petit matin
 Huile sur toile, porte le timbre de la signature en bas à droite.
 50 x 61 cm 100 / 120 €
Bibliographie : Mario Tazuin par Raymond Creuze, Paris, 1989,
 reproduit page 62.
- 230 **Mario TAUZIN (1909-1979)**
Intérieur
 Huile sur panneau. Signée en bas à droite.
 73 x 116 cm 800 / 1 000 €
Bibliographie : Mario Tazuin par Raymond Creuze, Paris, 1989,
 reproduit page 34.
- 230B **Mario TAUZIN (1909-1979)**
Dans la chambre
 Huile sur toile, signée vers le bas à gauche.
 55 x 46 cm 150 / 180 €



215

- 231 **Mario TAUZIN (1909-1979)**
Les trois Grâces, 1941
 Peinture sur deux papiers maroufflés sur panneau.
 Signées et datées 41 vers le bas et vers la droite.
 110 x 82 cm 600 / 800 €
Bibliographie : Mario Tazuin par Raymond Creuze, Paris, 1989,
 reproduit page 43.
- 232 **Alfred-Georges REGNER (1902-1987)**
Le petit sadique, 1953
 Huile sur toile. Signée et datée 53 en bas à gauche et titrée
 au dos sur le châssis.
 92 x 60 cm 100 / 150 €
- 233 **Raymond LARDEUR (1908-1973)**
Printemps, 1946
 Huile sur carton. Signée en bas à droite.
 81 x 66 cm 150 / 200 □
- 233B **Raymond LARDEUR (1908-1973)**
Composition, 1947
 Huile sur panneau, signée et datée 47 en haut à droite.
 81 x 65 cm 150 / 200 €
- 233T **Raymond LARDEUR (1908-1973)**
Sans titre, 1946
 Huile sur panneau, signée et datée 46 en bas à droite.
 81 x 65 cm 150 / 200 €
- 234 **Raymond LARDEUR (1908-1973)**
L'Alverne jaune, 1964
 Huile sur toile, signée et datée 64 en bas à droite.
 65 x 54 cm 100 / 120 €
- 234B **Raymond LARDEUR (1908-1973)**
Sans titre, 1961
 Huile sur toile, signée et datée 61 en bas à gauche.
 54 x 65 cm 120 / 150 €
- 235 **Raymond LARDEUR (1908-1973)**
Bleu et orangé cuivré, 1965
 Huile sur toile, signée et datée 65 en bas à droite.
 54 x 65 cm 120 / 150 €



229

236 **Pierre-Etienne LARDEUR**

Le Christ devant Pilate

Huile sur panneau.

65 x 92 cm

100 / 150 €

236B **Pierre-Etienne LARDEUR**

Saint Paul sur le chemin de Damas, 1946

Huile sur panneau. 55 x 33 cm

80 / 120 □

Exposition : Lardeur, Galerie Creuze, Paris, Décembre 1949, n° 14 de l'exposition.

237 **Pierre-Etienne LARDEUR**

Descente de croix, 1947

Huile sur papier. 55 x 38 cm

60 / 80 □

Exposition : Lardeur, Galerie Creuze, Paris, Décembre 1949.

237B **Pierre-Etienne LARDEUR**

Crucifixion, 1947

Huile sur toile. Signée en bas à droite.

65 x 80 cm

100 / 150 □

Exposition : Lardeur, Galerie Creuze, Paris, Décembre 1949, n° 19 de l'exposition.

238 **Pierre-Etienne LARDEUR**

Couronnement d'épines, 1948

Huile sur panneau. Signée en bas à droite.

65 x 81 cm

100 / 150 □

Exposition : Lardeur, Galerie Creuze, Paris, Décembre 1949, n° 3 de l'exposition.



230

Vera CUNINGHAM (1897-1955)

Après un bref passage à la Central School of Arts, elle est invitée au London Group à partir de 1922 et en devient membre en 1927.

1929 voit sa première exposition particulière à la Galerie Bloomsbury à Londres.

Elle expose régulièrement au Salon des Indépendants.

Elle crée également des décors et costumes de théâtre :

1937 Mariage pour le Westminster Theatre

1938 : The importance of being

1938 : Exposition à la Storrans Gallery de Londres.

Pendant la guerre elle s'enrole dans le service civil.

Quand Sidney Cooling veut fermer sa galerie à Bondstreet, elle s'indigne et la prend en charge et c'est ainsi qu'elle fait naître la "Civil Defence Artists" sous

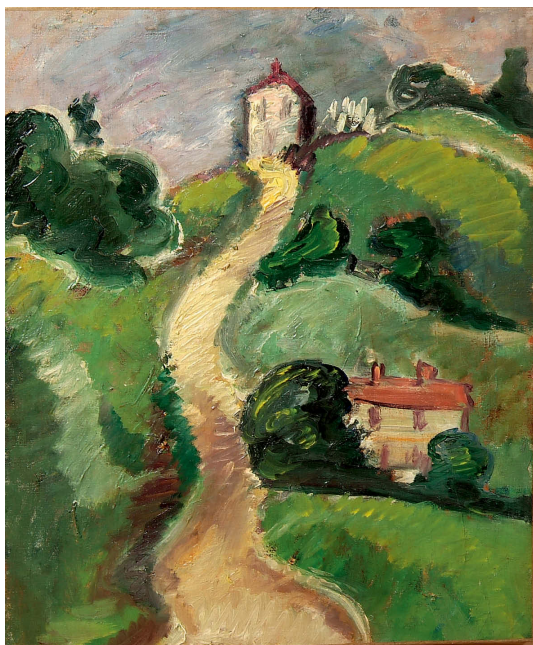
le patronage du Lord Maire de Londres et du Ministre de la Défense. Le but de cette organisation est de monter une exposition par mois, les profits des ventes allant au "Civilian Defense Charities".

Après la guerre, Vera reprend ses pinceaux de plus belle, d'abord des portraits puis beaucoup de nus qu'elle va traiter avec une liberté et une rapidité dues à l'utilisation de l'encre ou de la gouache.

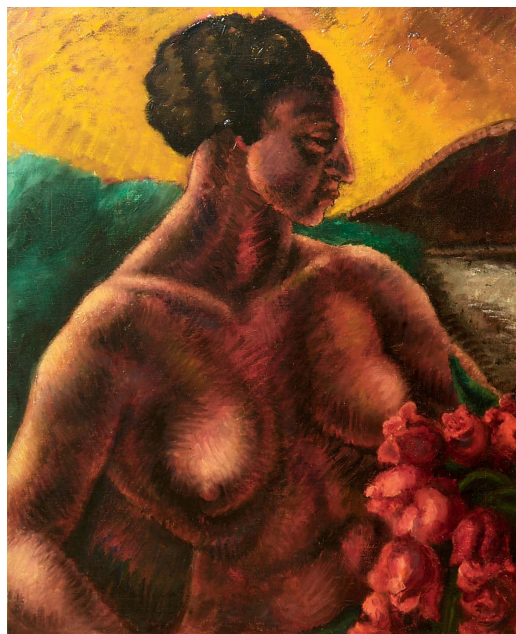
1948 : Voyage à Venise puis Ravenne en compagnie du critique Eric Newton et son épouse.

1950 : Mort de sa mère ; avec son petit héritage, elle achète un "cottage" à Hampstead.

Très malade, l'œuvre de Vera s'imprègne de spiritualité. Elle qui n'a jamais pratiqué de religion transmet, au travers de ses paysages son idée de l'éternité.



242



243

239 Vera CUNINGHAM (1897-1955)

Les gants

Huile sur toile.

50 x 41 cm

200 / 220 □

Bibliographie : Vera Cuningham par Raymond Creuze, Paris, 1984, reproduit page 16.

239B Vera CUNINGHAM (1897-1955)

Festival Gardens, Battersea Park, 1955

Technique mixte sur papier.

32 x 41 cm

60 / 80 €

240 Vera CUNINGHAM (1897-1955)

Ogresse

Technique mixte sur papier maroufflé sur toile.

55 x 45 cm

150 / 200 □

Bibliographie : Vera Cuningham par Raymond Creuze, Paris, 1984, reproduit page 55.

240B Vera CUNINGHAM (1897-1955)

Joséphine

Technique mixte sur papier maroufflé sur toile.

54 x 36 cm

80 / 100 €

241 Vera CUNINGHAM (1897-1955)

La veste jaune

Technique mixte sur papier maroufflé sur toile.

56 x 38 cm

120 / 150 □

Bibliographie : Vera Cuningham par Raymond Creuze, Paris, 1984, reproduit page 20.

241B Vera CUNINGHAM (1897-1955)

Théière et citron

Huile sur toile.

41 x 51 cm

150 / 200 □

Exposition : Vera Cuningham, The Barbican Art Gallery, Londres 12 septembre - 3 novembre 1985.

242 Vera CUNINGHAM (1897-1955)

The cottage

Huile sur toile.

55 x 46 cm

120 / 150 □

Bibliographie : Vera Cuningham par Raymond Creuze, Paris, 1984, reproduit page 50.

242B Vera CUNINGHAM (1897-1955)

L'apparition

Technique mixte sur papier maroufflé sur toile.

44 x 35 cm

80 / 120 □

243 Vera CUNINGHAM (1897-1955)

Rose noire

Huile sur toile.

61 x 50 cm

200 / 250 □

Exposition : Vera Cuningham, The Barbican Art Gallery, Londres 12 septembre - 3 novembre 1985.

Bibliographie : Vera Cuningham par Raymond Creuze, Paris, 1984, reproduit page 21.

- 243B **Vera CUNINGHAM (1897-1955)**
Spinster, 1946
 Technique mixte sur papier marouflé sur toile, signée et datée 46 en bas à gauche.
 44 x 35 cm 100 / 150 □
- 244 **Vera CUNINGHAM (1897-1955)**
Fleurs fanées
 Huile sur toile.
 61 x 50 cm 180 / 220 □
Exposition : Vera Cuningham, The Barbican Art Gallery, Londres
 12 septembre - 3 novembre 1985.
Bibliographie : Vera Cuningham par Raymond Creuze, Paris,
 1984, reproduit page 34.
- 244B **Vera CUNINGHAM (1897-1955)**
The storm, 1947
 Technique mixte sur papier, signée et datée en bas à gauche.
 28 x 20 cm 60 / 80 □
Bibliographie : Vera Cuningham par Raymond Creuze, Paris,
 1984, reproduit page 43.
- 245 **Vera CUNINGHAM (1897-1955)**
Farniente, 1938
 Aquarelle. Signée et datée 38 en bas à gauche.
 53 x 35 cm 80 / 100 □
Bibliographie : Vera Cuningham par Raymond Creuze, Paris,
 1984, reproduit page 44.
- 245B **Vera CUNINGHAM (1897-1955)**
Circe
 Technique mixte sur papier.
 36 x 56 cm 80 / 100 □
Bibliographie : Vera Cuningham par Raymond Creuze, Paris,
 1984, reproduit page 94.
- 246 **Vera CUNINGHAM (1897-1955)**
Médée
 Technique mixte sur papier marouflé sur toile.
 55 x 37 cm 80 / 120 □
- 246B **Vera CUNINGHAM (1897-1955)**
Young Sailor
 Huile sur toile.
 65 x 50 cm 220 / 250 □
Bibliographie : Vera Cuningham par Raymond Creuze, Paris,
 1984, reproduit page 40.
- 247 **Vera CUNINGHAM (1897-1955)**
Figure de proue, 1938
 Technique mixte sur papier marouflé sur toile.
 55 x 38 cm 100 / 120 □
- 247B **Vera CUNINGHAM (1897-1955)**
L'Ephèbe
 Huile sur toile.
 61 x 50 cm 200 / 250 □
Bibliographie : Vera Cuningham par Raymond Creuze, Paris,
 1984, reproduit page 19.
- 248 **Vera CUNINGHAM (1897-1955)**
Anita
 Technique mixte sur papier marouflé sur toile.
 56 x 37 cm 80 / 100 □
- 248B **Vera CUNINGHAM (1897-1955)**
The bachelor
 Technique mixte sur papier marouflé sur toile
 150 / 200 □
Exposition : Vera Cuningham, The Barbican Art Gallery, Londres
 12 septembre - 3 novembre 1985.
Bibliographie : Vera Cuningham par Raymond Creuze, Paris,
 1984, reproduit page 40.
- 249 **Vera CUNINGHAM (1897-1955)**
Le manteau d'Astrakan
 Technique mixte sur papier marouflé sur toile.
 70 x 45 cm 120 / 150 □
- 249B **Vera CUNINGHAM (1897-1955)**
La robe d'été
 Technique mixte sur carton.
 55 x 46 cm 150 / 200 □
Bibliographie : Vera Cuningham par Raymond Creuze, Paris,
 1984, reproduit page 20.
- 250 **Vera CUNINGHAM (1897-1955)**
L'homme au chien, 1940
 Technique mixte sur papier marouflé sur toile.
 51 x 66 cm 120 / 150 □
Exposition : Vera Cuningham, The Barbican Art Gallery, Londres
 12 septembre - 3 novembre 1985.
- 250B **Vera CUNINGHAM (1897-1955)**
The thing
 Huile sur toile.
 41 x 33 cm 150 / 200 □
Bibliographie : Vera Cuningham par Raymond Creuze, Paris,
 1984, reproduit page 122.
- 251 **Vera CUNINGHAM (1897-1955)**
Costume de scène
 Aquarelle.
 54 x 35 cm 30 / 40 □
- 251B **Vera CUNINGHAM (1897-1955)**
Toiler at large
 Huile sur toile.
 50 x 40 cm 150 / 200 □
Bibliographie : Vera Cuningham par Raymond Creuze, Paris,
 1984, reproduit page 41.
- 251T **Vera CUNINGHAM (1897-1955)**
Monica, 1953
 Huile sur toile. Signée et datée 53 en bas à gauche.
 50 x 40 cm 150 / 200 €
Bibliographie : Vera Cuningham par Raymond Creuze, Paris,
 1984, reproduit page 132.



BIJOUX

- | | | | |
|--|------------------|--|------------------|
| <p>252 BROCHE OVALE en argent gravé et métal ajouré, à décor de feuillages et ornée de cabochons de verre bleu imitant la turquoise.
Poids brut : 20 g</p> | <p>5 / 10 □</p> | <p>256 MONTRE BRACELET de dame en métal doré, de forme rectangulaire à pans coupés, le cadran en nacre, mouvement mécanique, le tour de poignet souple en argent tressé. Fonctionne. Vers 1900 pour la montre.
Poids brut : 13 g</p> | <p>15 / 20 □</p> |
| <p>253 PENDENTIF-MÉDAILLON ovale en métal doré, appliqué d'onyx, le centre orné d'une demi-perle fausse.</p> | <p>5 / 10 □</p> | <p>257 LOT COMPRENANT : un petite broche en or, un camée et un bouton, et une paire de boutons d'oreilles.</p> | <p>20 / 50 □</p> |
| <p>254 LOT EN MÉTAL ET OR comprenant : un stylo plume et un stylo mine, deux alliances, une broche, trois pendentifs, une bague, paire de boutons d'oreille et deux broches.
Vendu comme bris.</p> | <p>10 / 20 □</p> | <p>258 COLLIER en fil rouge orné de trois perles de culture ovale.</p> | <p>20 / 50 □</p> |
| <p>255 COLLIER ARTICULÉ à décor de fleurettes en argent gravé.
Poids brut : 17 g
Longueur : 33,5 cm</p> | <p>15 / 20 □</p> | <p>259 BAGUE sertie d'un diamant solitaire taillé en rose. La monture en or gris.</p> | <p>30 / 50 □</p> |
| | | <p>260 LOT en métal et or comprenant : déchets dentaires, boussole, bracelet d'identité, trois pendentifs, une médaille et une broche.
Vendu comme bris.</p> | <p>30 / 50 □</p> |

- 261 LOT DE QUATRE MONTRES BRACELETS de dame de forme ronde ou hexagonale, mouvements à quartz ou mécaniques.
LIP pour deux (dont une fonctionne).
Accidents. 30 / 40 □
- 262 LOT en métal et or comprenant : bagues et alliances, épingle de cravate, broches ornées de demi-perles et en forme d'abeille. 30 / 50 □
- 264 ALLIANCE large en or jaune et gris, décorée de motifs géométriques.
Tour de doigt : 55
Poids : 4 g 200 / 220 □
- 265 COLLIER de cinquante neuf perles de culture en légère chute, le fermoir boule en argent godronné.
Diamètre des perles : 6 / 6,5 à 7 / 7,5 mm 50 / 60 □
- 266 BRACELET EXTENSIBLE composé de trois rangs de perles de culture baroque et boutons alternés de boules d'argent. 50 / 60 □
- 267 COLLIER ARTICULÉ en argent orné au centre d'une perle de culture ovale. 50 / 60 □
- 268 ÉTUI À CIGARETTES rectangulaire en argent à décor de cannelures, orné de deux miniatures polychromes, l'une d'entre elle à décor évocateur.
Accident.
Poids : 100 g 60 / 100 □
- 269 BRACELET ARTICULÉ en or jaune à maillons gourmettes et ovales alternés. Usures.
Poids brut : 7 g 60 / 70 □
- 270 BROCHE en or jaune ornée d'un motif "trèfle" sertie de deux saphirs et deux diamants de taille ancienne.
Poids brut : 2 g 60 / 90 □
- 271 CHAÎNE GILETIÈRE à deux brins en or jaune tressé orné de deux coulants et de deux pompons en or.
Longueur : 73 cm
Poids brut : 10 g 80 / 100 □
- 272 BROCHE en or jaune de forme ovale ornée d'un camée coquille représentant une femme en buste.
Bosses à la monture.
Poids brut : 16 g 80 / 100 □
- 274 MONTRE DE COL à clé à remontage par le fond en or jaune guilloché, orné au centre d'un cartouche uni, cadran émaillé blanc à chiffres romains, échappement à cylindre.
Usure à la bélière.
Poids brut : 27 g 90 / 120 □
- 276 CHAÎNE GILETIÈRE à deux brins en or jaune tressé ornée de deux coulants et de deux pompons en or partiellement émaillé.
Réparation.
Longueur : 26 cm
Poids brut : 14 g 200 / 220 □
- 277 BAGUE en or et argent ornée d'une ligne d'un diamant taillé en rose, entre six diamants table.
XVIII^e - XIX^e siècle.
Poids brut : 3 g 120 / 180 □
- 278 COLLIER de quarante six perles de culture en légère chute, le fermoir boule en argent godronné.
Diamètre des perles : 9 / 9,5 à 8,5 / 9 mm 150 / 200 □
- 279 PENDENTIF formant médaillon ouvrant en or jaune, le couvercle appliqué d'un motif orné de demi-perles et diamants taillés en roses.
Poids brut : 15 g 180 / 220 □
- 280 ÉTUI À ALLUMETTES en or jaune, monogrammé B.V.
Poids : 24 g 200 / 300 □
- 281 BAGUE BANDEAU en or jaune, ornée d'un petit pavage de six rubis, entre deux lignes de six diamants.
Poids brut : 6 g 220 / 280 □
- 282 BAGUE en or jaune, ornée d'un saphir ovale serti clos, dans un entourage formant enroulement, de petits diamants.
Poids brut : 10 g 220 / 320 □
- 283 BAGUE ornée d'un saphir ovale dans un entourage de petits diamants, la monture en or.
Poids brut : 4 g 250 / 300 □
- 284 BAGUE BANDEAU en or jaune, ornée de trois diamants, de forme rectangulaire et de taille ancienne.
Poids : 8 g 250 / 300 □
- 285 BRACELET ARTICULÉ et BROCHE formant parure en or jaune partiellement amati à décor de fleurs.
XIX^e siècle.
Accident.
Poids : 33 g 300 / 400 □



309



308



303



305



304



310



306



307

- | | | | |
|--|--------------------|--|------------------------|
| <p>286 BAGUE CHEVALIÈRE en or, le chaton de forme carrée, sertie d'un diamant de taille brillant.
Poids : 15 g</p> | <p>350 / 500 □</p> | <p>290 MOTIF en or serti au centre d'un petit diamant dans un entourage de sept petits diamants de taille ancienne.
Poids brut : 1 g</p> | <p>600 / 700 □</p> |
| <p>287 COLLIER DRAPERIE en or jaune orné de motifs piriformes.
Poids : 26 g</p> | <p>350 / 450 □</p> | <p>291 BAGUE en or, sertie de rubis, celui du centre plus important, dans un entourage de diamants.
Poids brut : 5 g</p> | <p>700 / 900 □</p> |
| <p>288 BAGUE en or, sertie d'un diamant solitaire de taille brillant.
Poids brut : 2 g</p> | <p>400 / 600 □</p> | <p>292 BAGUE en platine, ornée d'un saphir ovale serti clos dans un entourage de petits diamants.
Poids brut : 4 g</p> | <p>800 / 1 000 □</p> |
| <p>289 COLLIER ARTICULÉ en or jaune, supportant en pendentif un motif à décor de guirlandes de fleurs, partiellement serties de diamants taillés en roses, retenant trois perles en pampilles.
Poids brut : 11 g</p> | <p>400 / 500 □</p> | <p>293 BRACELET large et souple en or jaune tressé, le fermoir godronné, l'extrémité supportant des chaînettes en pampille.
Poids : 96 g</p> | <p>1 500 / 2 000 □</p> |

- 294 BAGUE ornée d'une citrine ovale sertie clos dans un motif cordelette et dans un entourage de petites perles fines, la monture en or jaune.
Transformation d'un motif.
Poids brut : 6 g 70 / 100 □
Voir la reproduction page 32
- 295 MONTRE DE COL à remontoir au pendant en or gris, le fond orné d'une plaque de nacre dans un entourage de diamants de taille ancienne.
Poids brut : 13 g 200 / 220 □
- 296 BRACELET ouvrant en or jaune 14 kt (575 ‰) ajouré, sertie d'une ligne de sept diamants de taille ancienne en chute.
Poids brut : 22 g 400 / 600 □
Voir la reproduction page 32
- 297 BAGUE en or, ornée d'une perle fine bouton dans un entourage de diamants de taille ancienne.
Poids brut : 4 g 600 / 800 □
Voir la reproduction page 32
- 298 BRACELET large et articulé en ors de plusieurs tons à décor de boucles, orné de motifs fleurettes.
XIX^e siècle.
Poids : 47 g 600 / 1 000 □
Voir la reproduction page 32
- 299 BROCHE "BOUQUET" en or et argent ajouré, ornée de diamants taillés en roses, de taille ancienne et d'une perle bouton.
XIX^e siècle.
Poids brut : 16 g 700 / 900 □
Voir la reproduction page 32
- 300 BAGUE en or sertie d'un diamant solitaire de taille ancienne.
Poids : 2 g 700 / 900 □
Voir la reproduction page 32
- 301 BAGUE BANDEAU en or jaune ornée d'un pavage de diamants de taille ancienne.
Tour de doigt : 51
Poids brut : 10 g 700 / 900 □
Voir la reproduction page 32
- 302 ENSEMBLE en or jaune gravé orné de motifs entrelacs sertis de motifs, comprenant : un bracelet (manque un anneau), une broche et une boucle d'oreille (motif transformé).
XIX^e siècle.
Poids brut : 64 g 800 / 900 □
Voir la reproduction page 32
- 303 PENDENTIF en or jaune représentant une composition moderne, gravé au dos "pièce unique".
S. Rawadi.
Poids : 20 g 100 / 180 □
Voir la reproduction page précédente
- 304 BROCHE stylisant un coeur en fils d'or, ornée au centre d'une perle baroque, partiellement sertie de rubis et émeraudes.
Poids brut : 15 g 300 / 500 □
Voir la reproduction page précédente
- 305 BROCHE DE FORME RONDE en or jaune à décor rayonnant partiellement sertie de diamants, supportant quatre pampilles articulées.
Poids brut : 22 g 400 / 500 □
Voir la reproduction page précédente
- 306 BAGUE en or jaune "toi et moi" sertie de deux saphirs et de petits diamants ronds.
Poids brut : 5 g 400 / 600 □
Voir la reproduction page précédente
- 307 BRACELET large et articulé en or jaune, les maillons à décor de feuilles gravées.
Hermès.
Longueur : 18 cm
Poids : 60 g 800 / 1 200 □
Voir la reproduction page précédente
- 308 MONTRE BRACELET d'homme, la montre rectangulaire à angle arrondis en or jaune, cadran émaillé blanc, chiffres romains, mouvement mécanique, tour de poignet en cuir marron.
Baume & Mercier.
Poids brut : 38 g 900 / 1 200 □
Voir la reproduction page précédente
- 309 **CARTIER, Panthère Vendome, grand modèle.**
MONTRE-BRACELET en or et acier, la montre de forme ronde, le tour de lunette et les attaches sertis de petits diamants, cadran crème, chiffres romains, trotteuse centrale, guichet dateur à trois heures, mouvement à quartz.
Avec quelques maillons supplémentaires.
Avec son écrin, ses documents et un D.V.D.
Poids brut : 65 g 2 500 / 3 000 □
Voir la reproduction page précédente
- 310 BROCHE RECTANGULAIRE en platine et or gris, à décor géométrique ornée d'un saphir ovale sertie clos, de deux diamants de taille ancienne et d'une ligne de petits diamants taillés en 8 / 8.
Époque Art Déco.
Signée Jean FOUQUET.
Poids brut : 23 g
Dimensions : 50 x 25 mm 10 000 / 15 000 □
Voir la reproduction page précédente

ARTS DÉCORATIFS DU XX^E SIÈCLE



311



311

311 **Établissements GALLÉ**

DEUX JARDINIÈRES de hall en terre cuite vernissée, à façade bombé et sinueuse de style transition. Fond bleu ciel ou bleu France.

Les trois éléments formant la façade s'emboîtent.

Signées "Gallé Nancy".

Vers 1890.

25 x 90 x 40 cm

600 / 800 □

312 **Émile GALLÉ (1846-1904)**

LAMPE CHAMPIGNON en verre vert à décor de mimosas. (Base fracturée, recollée). Signée Gallé en creux.

Provenance : Collection de Monsieur Jean Bourgogne, petit-fils d'Émile Gallé

Hauteur : 54 cm

600 / 800 □

Vendu sur folle enchère.



312



313 **Attribué à André ARBUS (1903-1969)**

COMMODE en parchemin sur un piètement en bois doré, ouvrant par neuf tiroirs en trois rangs, les trois du centre à ressaut.

Prise des tiroirs latéraux tombantes en carrée de bronze patiné. Entrées de serrure pour les tiroirs centraux assorties. 1937.

76 x 140 x 39 cm

20 000 / 30 000 □

Provenance : Monsieur et Madame Pierre Brossolette.

D'après la tradition familiale, c'est en visitant "la chambre de Madame" à l'exposition de 1937 que Monsieur et Madame Pierre Brossolette décident de passer commande auprès d'André Arbus d'un mobilier de chambre à coucher s'inspirant de celui exposé.

La commode reprend notamment le gainage en parchemin et le ressaut central du modèle présenté (conservé au Mobilier National) mais ne garde pas la ligne courbe de la façade.

Le piètement en gaine et la base dorée s'inspirent de la méridienne et du fauteuil exposés (reproduit dans l'Art vivant, n° 125, 1937).

Stylistiquement, cette commode est le premier témoignage de rupture des lignes 1925 d'Arbus.



314

- 314 **Attribué à André ARBUS (1903-1969)**
 TABLE BASSE RECTANGULAIRE à pieds angulaires
 gaines fuselés, entièrement garnie de parchemin, 1937.
 34 x 112 x 44 cm 3 000 / 5 000 □
Historique : voir le lot précédant.
Provenance : Monsieur et Madame Pierre Brossolette.

- 316 **TRAVAIL FRANÇAIS DES ANNEES 30**
 PAIRE DE FAUTEUILS confortables sur pieds cubiques
 entièrement garnies de velours vieux rouge. 800 / 1 000 □
Provenance : Monsieur et Madame Pierre Brossolette.

- 315 **TRAVAIL FRANÇAIS DES ANNEES 30**
 SUITE DE TROIS CHAUFFEUSES à dossier rectangulaire
 incliné. Elles reposent sur quatre pieds gaines et sont
 entièrement garnies de velours amande. 1 500 / 2 000 □
Provenance : Monsieur et Madame Pierre Brossolette.

- 317 **TRAVAIL FRANÇAIS VERS 1950**
 FAUTEUIL en bois naturel à dossier à trois bandeaux cintrés,
 accotoirs et supports d'accotoirs assortis aux pieds gaines.
 400 / 600 □
Provenance : Monsieur et Madame Pierre Brossolette.



318

- 318 **Paolo VENINI (1895-1959)**
 BOUTEILLE ET GOBELET en canne de verre noir et blanc.
 Travail des années 50.
 Carafe signée.
 Hauteurs : 32 et 14,5 cm 100 / 150 □



319

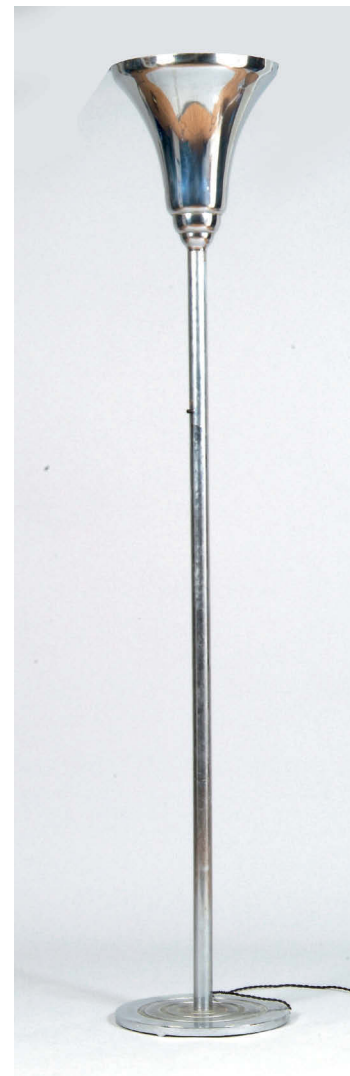
- 319 **GENET & MICHON**
 PAIRE DE GRANDES APPLIQUES à gradins de bronze et
 plaque de verre opalin.
 Vers 1937.
 Accidents. Verres cassés. 800 / 1 200 □



320

- 320 **Jacques ADNET (1900-1984)**
 MIROIR RECTANGULAIRE biseauté dans un encadrement
 en gradin de miroir rose.
 (Fêlures).
 95 x 74 cm 500 / 800 □

- 321 LAMPADAIRE MODERNISTE en métal chromé, fût
 cylindrique sur une base circulaire à gradin doublée d'un
 contrepoids, vasque éclairante évasée, vers 1935.
 Hauteur : 174 cm 300 / 500 □



321

- 322 **Jacques ADNET (1900-1984) pour la COMPAGNIE DES
 ARTS FRANÇAIS**
 PAIRE DE FAUTEUILS CLUB en hêtre vernis et velours
 tilleul, vers 1935. 1 200 / 1 500 □



322



323

323 **Gae AULENTI (née en 1927) pour POLTRONA**

PAIRE DE FAUTEUILS "LOCUS SOLUS" en tube de métal laqué orange et tissu d'origine d'après un modèle de Sonia Delaunay.

Modèle créé en 1963.

(Tissu déchiré à plusieurs endroits).

6 000 / 8 000 □



324

324 **René PROU (1889-1947)**

SUITE DE QUATRE CHAISES en fer forgé doré, garnies de tissu tilleul, vers 1940.

600 / 800 □



325

325 **TRAVAIL DANOIS VERS 1960**

PAIRE DE FAUTEUILS garnis de soie et mohair écossaise, turquoise et bleu.

800 / 1 200 □

- 326 **“CHANAUX & CO”**
 MIROIR dans un cadre rectangulaire en chêne
 patiné mouluré.
 Vers 1930.
 Estampillé Chanaux & Co .Made In France.
 76 x 82 cm 2 000 / 3 000 □



326



327

- 327 **Franck EVENNOU (né en 1958)**
 COMMODE UNIQUE en hêtre naturel ouvrant par quatre tiroirs en façade sur trois
 rangs, un tiroir secret entre les deux supérieurs. Elle repose sur des pieds de bronze
 patiné, poignées assorties. Plateau de pierre.
 Les bronzes des entrées de serrures et pieds monogrammés.
 Commande spéciale du 12 décembre 1992.
 On joint des copies des dessins des poignées et pieds.
 82 x 125 x 55 cm 6 000 / 8 000 □



328

- 328 **Christian POUX (né en 1957)**
 PAIRE DE TABOURETS "CAPSULE MÉCANIQUE",
 assise en tilleul peinte, pied en rond d'acier.
 Modèle édité à 200 exemplaires.
 199/200 et 200/200.
 Hauteur : 80 cm 800 / 1 000 □

- 329 **Jacques-Émile RUHLMANN (1879-1933)**
 COLONNE OU GAINE en acajou, toutes faces, cannelée,
 sur une base arrondie
 Non estampillée.
 Hauteur : 120 cm 8 000 / 10 000 □
Bibliographie : F. Camard, Ruhlmann, Paris, 1983, pp. 27, 115,
 137, 148 pour un modèle identique. Catalogue de l'exposition
 "Ruhlmann, génie de l'Art Déco", 2001, dans le bureau Tardieu, p.
 143, entourant le "bahut" lors du salon d'Automne de 1920, p. 151.
 Ensuite, les tapisseries dans l'ordre.



329



330 **Henry ILHE (1925-1982)**

L'eau vive

Tapisserie en laine.

Aubusson. Atelier des Frères Tabard. Numérotée 1596.

Exemplaire unique.

Signée par l'artiste et le lissier sur la tapisserie et le bolduc.

210 x 300 cm

8 000 / 10 000 □

Provenance : Famille de l'artiste.

Henry ILHE est né en 1925 à Narbonne dans une famille catalane originaire de Perpignan. Son père, professeur de lettre au lycée de la ville, fut nommé proviseur dans la Sarthe : C'est ainsi qu'il découvrit l'ouest ; qui est devenu sa patrie d'adoption et qu'il célèbre souvent dans ses œuvres. Premier tableau à douze ans. Etudes turbulente. Résistance ; Campagne de France, d'Allemagne et d'Indochine avec la 2^eDB.

Ami et disciple de Braque, passé du cubisme à l'abstrait et revenu à la figuration, c'est la vue de la fameuse tapisserie "L'APOCALYPSE" d'Angers qui lui fit abandonner la peinture, pour se lancer dans la grande aventure de peintre-cartonnier, c'est à dire celui qui, après une série de projets



331

331 **Henry ILHE (1925-1982)**

Les chercheurs d'or

Tapisserie en laine.

Aubusson. Atelier des frères Tabard. Exemple numéro 2311.

Justifié 6/8.

Signée par l'artiste et le lissier sur la tapisserie et sur le bolduc.

99 x 148 cm

2 000 / 3 000 □

Provenance : Famille de l'artiste.



332

332 **Henry ILHE (1925-1982)**

La mésagerie

Tapisserie en laine.

Aubusson. Atelier des frères Tabard. Exemple numéro 2257.

Justifié 3/8.

Signée par l'artiste et le lissier sur la tapisserie et sur le bolduc.

142 x 200 cm

2 800 / 3 200 □

Provenance : Famille de l'artiste.

333 **Henry ILHE (1925-1982)**

La ruée vers l'or

Tapisserie en laine.

Aubusson. Atelier des frères Tabard. Exemple numéro 2307.

Exemple d'artiste 1.

Signée par l'artiste et le lissier sur la tapisserie et sur le bolduc.

117 x 170 cm

2 500 / 3 000 □

Provenance : Famille de l'artiste.



333

334 **Jean LURCAT (1892-1966)**

Le bouc aux étoiles

Tapisserie en laine.

Signée en bas à droite.

117 x 171 cm

3 000 / 5 000 □

Provenance : Monsieur et Madame Pierre Brossolette.



334

Artistes par ordre alphabétique

ABERDAM	127	DUNOYER de SEGONZAC	18	MONTERO	206
ACKERMAN	195	DURENNE	134	MOREAU DE TOURS	40
ADNET	320 - 322	EISENSCHITZ	115	MUHL	205
APPENZELLER	157	ETNAREF	135	MURNOT	74
ARBUS	313 - 314	EVENNOU	327	MUTTONI	14
ARMAND	119	FARGUE	196	NEMOS	44
AULENTI	323	FAUCHOIS	104 - 105	NEUMANN	62
BAES	107	FEBVRE	75	OLIVE DES MARTIGUES	155
BARDY	137	FETIVEAU	148	PAPART	30
BARROIN	2	FORAIN	42 - 82	PAQUIGNON	64 - 65 - 66
BARROIS	53	GALLE	311 - 312	PAUJISS	11 BIS
BELMIRO de ALMEIDA	179	GANTES	150	PERRÉ	49
BEN	89	GENET & MICHON	319	PICOU	130
BERGER	25	GERMANA	82	PIGNON	48
BERLY-VLAMINCK	28	GILLES-MURIQUE	140	PLAT	177
BERNANDSKY	142	GILOT	32	POTERLET	99
BLOND	80	GISCHIA	174 - 175	POUGNY	41
BOGGS	24	GREEN	94	POUX	328
BONHEUR	20	GRENIER	146	PROU	324
BOSC	169	GRIMM	67	RASERO	112
BOSCO	73	GROMAIRE	33	REGNAULD	149
BOUCHOR	162 - 163	GROS	178	REGNER	232
BOURDELLE	19	HAGONDOKOFF	29	REICHL	160
BOUVIER	86	HARPIGNIES	21	RIBOT	9 - 95
BOYER	139	HEILBUTH	85	ROBERT	209
BRUNELLESCHI	39	HENRY	108	ROBERTS	98
BURCHARD	181 à 189	HERVIAULT	128	ROSSO	193
BURTIN	50	HETREAU	57 à 60	ROTELLA	31
CARTON	35	ILHE	330 à 333	ROUSSEAU	88
CERIA	92 - 93	JACKSON	207 - 208	RUHLMANN	329
CHAIGNON	132	JANSON	70 - 71 - 166	SALES	114 - 198
CHA-LOU	190	KADAR	61	SERRE	7
CHANAUX & CO	326	KLEIN	159	SHIGEO-MIYASATO	210
CHARLOT	126	KOMER	123	SIEFFERT	172
CHENARD	211	KRYLOFF	45	SIGRIST	180
CLEMENTE	194	LABONNE	200	SMET	145
COLLE	129	LANDCHEVSKY	145	SOTERAS	138
COUTAUD	76	LAPICQUE	22 - 23	SUSLOV	154
CRAYER	11	LAPOUJADE	197	TAILLANDIER	46
CREIXAMS	158	LARDEUR	233 à 238	TAUZIN	212 à 231
CUNINGHAM	239 à 251T	LASCAUX	120	TOPPI	116
CURIE	212	LAVALLEY	26	TOURILLON	167
CYANKIEWICZ	121 - 122	LAVOINE	78 - 118	TROUILLEBERT	103
DANNAT	151	LE TRIVIDIC	63	TROYON	100
DARIETTO	201 à 204	LEGLER	141	TRUFFAUT	68
DAUCHOT	110 - 111	LEGRAND	81 - 170	VARLA	113
DEBOURG	161	LEMAIRE	79	VENINI	318
DECAMPS	96	LEROUX	168	VENTRILLON	102
D'HERVALGANTHE	136	LEROY	164	VERREAUX	84
DIGNIMONT	77	LURCAT	334	VIARD	125
DJOISDJAZE	143	MARGAT	55 - 56	WATELET	10 BIS
DORING	173	MAYO	147	WATTEAU de LILLE	12
DREYFUS-STERN	133	MIDY	165	ZANOTTI	69
DUBUC	192	MILLER	27		
DUFRESNE	156	MISCHKINE	109		

CONDITIONS DE LA VENTE

Conditions générales :

La vente se fera expressément au comptant.

Aucune réclamation ne sera recevable dès l'adjudication prononcée, les expositions successives permettant aux acquéreurs de constater l'état des objets présentés.

L'adjudicataire sera le plus offrant et dernier enchérisseur et aura pour obligation de remettre ses noms et adresse.

En cas de contestation au moment des adjudications, c'est-à-dire s'il est établi que deux ou plusieurs enchérisseurs ont simultanément porté une enchère équivalente, soit à haute voix, soit par signe, et réclament en même temps cet objet après le prononcé du mot « adjugé », le dit objet sera immédiatement remis en adjudication au prix proposé par les enchérisseurs et tout le public sera admis à enchérir à nouveau.

Les éventuelles modifications aux conditions de vente ou aux descriptions du catalogue seront annoncées verbalement pendant la vente et notées sur le procès verbal.

Frais de vente et paiement :

L'adjudicataire devra acquitter, en sus du montant de l'enchère, par lot, les frais et taxes suivants :

- 20% HT (soit 23.92% TTC)

- pour les lots dont le numéro est suivi d'un astérisque, des frais additionnels de 5,5% au titre de la taxe à l'importation temporaire.

Dans certains cas ces frais pourront faire l'objet d'un remboursement à l'acheteur.

- les adjudicataires souhaitant régler leurs achats par virement ou chèque tiré sur une banque étrangère devront s'acquitter d'un débours supplémentaire de 20 euros.

Le paiement devra être effectué immédiatement après la vente :

- en espèce (en euros) jusqu'à un montant égal ou inférieur à 3000 € pour les particuliers, ou jusqu'à un montant égal ou inférieur à 7000 € pour les ressortissants étrangers,

- par chèque bancaire certifié (en euros) à l'ordre de ADER, avec présentation obligatoire d'une pièce d'identité en cours de validité,

- par virement bancaire en euros à l'ordre de ADER :

Banque BNP PARIBAS, Agence centrale 1, Bd Haussmann, 75009 PARIS

RIB : 30004 00828 00010945051 76

IBAN : FR76 3000 4008 2800 0109 4505 176

BIC : BNPAFRPPAC

Code SWIFT : BNPAFRPPAC

Ordres d'achat :

Un enchérisseur ne pouvant assister à la vente devra remplir le formulaire d'ordre d'achat inclus dans ce catalogue.

ADER agira pour le compte de l'enchérisseur, selon les instructions contenues dans le formulaire d'ordre d'achat, ceci afin d'essayer d'acheter le ou les lots au prix le plus bas possible et ne dépassant, en aucun cas, le montant maximum indiqué par l'enchérisseur.

Ledit formulaire devra être adressé et reçu à l'étude au plus tard 24 heures avant le début de la vente.

Les ordres d'achat ou les enchères par téléphone sont une facilité pour les clients. ADER n'est pas responsable pour avoir manqué d'exécuter un ordre par erreur ou pour toute autre cause.

Estimations :

Une estimation du prix de vente probable figure à la suite de chaque lot. Il ne s'agit que d'une indication, le prix d'adjudication résultant des enchères peut varier en plus ou en moins de cette estimation.

Transport des lots / Exportation :

Dès l'adjudication prononcée les achats sont sous l'entière responsabilité de l'adjudicataire.

Aucun lot ne sera remis aux acquéreurs avant acquittement de l'intégralité des sommes dues.

Les achats de petit volume seront transportés chez ADER, 3 rue Favart 75002, où ils seront gardés en dépôt à titre gracieux pendant 14 jours.

Les achats volumineux seront entreposés au magasinage de l'Hôtel Drouot, 6 bis rue Rossini 75009 à leurs conditions et frais où ils pourront être retirés sur présentation du bordereau acquitté.

Les acheteurs, souhaitant exporter leurs achats, devront le faire savoir au plus tard le jour de la vente. Ils pourront récupérer la TVA sur les honoraires d'achat à la condition qu'un justificatif de douane en bonne et due forme soit remis à ADER dans lequel le nom de la Maison de Vente soit mentionné en tant qu'exportateur.

Défaut de paiement :

A défaut de paiement par l'adjudicataire de la totalité des sommes dues, après une seule mise en demeure restée infructueuse, le bien est remis en vente à la demande du vendeur sur folle enchère de l'adjudicataire défaillant. Si le vendeur ne formule pas cette demande dans un délai d'un mois à compter de l'adjudication, la vente est résolue de plein droit, sans préjudice de dommages et intérêts dus par l'adjudicataire défaillant.

En outre, ADER se réserve le droit de réclamer à l'adjudicataire défaillant, des intérêts au taux légal, le remboursement de tous les frais engagés pour le recouvrement des sommes dues par lui, ainsi que le paiement de la différence entre le prix d'adjudication initial et le prix d'adjudication sur folle enchère s'il est inférieur, ainsi que les coûts générés par les nouvelles enchères.

A D E R

David Nordmann

ORDRE D'ACHAT / ABSENTEE BID FORM

DROUOT - RICHELIEU – Vendredi 2 Octobre 2009

Tableaux Anciens - Dessins et Tableaux Modernes - Bijoux - Arts Décoratifs du XX^e siècle

Nom et prénom / Name and first name
Adresse / Address.....
Tél. : bur./office
Tél. : dom./home
E-mail

Après avoir pris connaissance des conditions de vente décrites dans le catalogue, je déclare les accepter.
I have read the conditions of sale printed in this catalogue and agree to abide by them.

● **ORDRE D'ACHAT / ABSENTEE BID FORM**

Je vous prie d'acquiescer pour mon compte personnel aux limites indiquées en euros, le ou les lots que j'ai désignés ci-dessous.
(Les limites ne comprenant pas les frais légaux).

*I grant you permission to purchase on my behalf the following items within the limits indicated in euros.
(These limits do not include buyer's premium and taxes).*

● **ENCHÈRES PAR TÉLÉPHONE / TELEPHONE BID FORM**

Je souhaite enchérir par téléphone le jour de la vente sur les lots ci-après.

Me joindre au :

Références bancaires :

Bank reference :

LOT N°	DESCRIPTION DU LOT / LOT DESCRIPTION	LIMITE EN euros/MAXIMUM EUROS PRICE

Signature obligatoire :
Required signature

Date :



A D E R

David Nordmann

Maison de vente depuis 1692

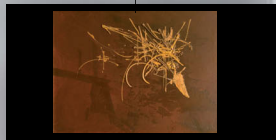
*Nouvelle adresse à partir du 1^{er} septembre 2009
3, rue Favart - 75002 Paris*



Successions
Partages
Expertises

A D E R

David Nordmann



Georges Mathieu



Ventes aux
enchères
Inventaires

- Favart - 24 septembre - **Atelier Emilienne Delacroix**
- Drouot - 2 octobre - **Mobilier – objets d’art – Art Déco**
- Drouot - 8 octobre - **Bijoux – Argenterie**
- Drouot - 16 octobre - **Armes – Souvenirs historiques**
- Favart - 22 octobre - **Vin**
- Drouot - 13 novembre - **Tableaux Modernes et Contemporains**
- Drouot - 18 novembre - **Judaïca**
- Drouot - 11 décembre - **Mobilier – objets d’art**

ADER, Société de Ventes Volontaires - Agrément n° 2005-448 - Sarl au capital de 7500 euros
3, rue Favart, 75002 Paris. Tél : 01 53 40 77 10 - Fax : 01 53 40 77 20 - contact@ader-paris.fr
N° siret : 450 500 707 000 10 - TVA Intracom : FR 66 450 500 707 - www.ader-paris.fr