

AUCTIONART
pierre cardin rémy le fur
& associés

BIJOUX &
ORFÈVRENERIE



AUCTIONART
pierre cardin rémy le fur
& associés

VENDREDI 24 AVRIL 2009
DROUOT RICHELIEU - SALLE 3

AUCTIONART
pierre cardin rémy le fur
& associés

BIJOUX & ORFÈVREURIE

VENTE LE VENDREDI 24 AVRIL 2009 À 14 HEURES
DROUOT RICHELIEU, SALLE 3
9, rue Drouot - 75009 Paris

EXPERT

Cabinet Déchaut-Stetten :
Thierry Stetten
+33 (0)1 42 60 27 14 - thierrystetten@hotmail.com

EXPOSITION PUBLIQUE À L'HÔTEL DROUOT

Judi 23 avril de 11h à 18h
Vendredi 24 avril de 11h à 12h

CATALOGUE VISIBLE SUR INTERNET

www.AuctionArtParis.com

1

COLLIER

de perles de culture en chute. Le fermoir dans une perle.

LONG. : 25 CM - DIAM. : 4,3/7,9 MM

60 / 80 €

2

DEUX ALLIANCES

en or jaune, l'une sertie de saphirs calibrés, la seconde de pierres vertes imitation.

TOUR DE DOIGT : 51 ET 50 - POIDS BRUT : 5,8 ET 2,3 G

80 / 120 €

3

LOT

en or jaune ou or gris composé de trois alliances, une bague pierre blanche imitation et trois bagues, striée en diagonale, ornées de rubis ou d'un grenat.

On joint une bague fantaisie ornée d'une pierre verte imitation entre deux pierres bleues imitation.

POIDS BRUT : D'OR 21,5 G

150 / 180 €

4

PENDENTIF

en or jaune, ornée d'une médaille à l'effigie de François Joseph d'Autriche.

POIDS BRUT : 20 G

200 / 250 €

5

BRACELET

en or jaune à maille gourmette double unie ou ciselée.

LONG. : 19 CM - POIDS BRUT : 29,3 G

280 / 300 €

6

LOT

en or composé de deux paires de boutons d'oreilles ornés de diamants taillés en brillant ou de perles imitation et une paire de boucles d'oreilles à décor festonné.

POIDS DES DIAMANTS : ENV. 0,10 CT - POIDS BRUT : 5,5 G

120 / 150 €

7

LOT

composé d'un collier en or jaune orné en pendentif d'un spinelle synthétique bleu taillé en trapèze, en argent, une paire de pendants d'oreilles ornés de lapis lazuli corail et pierre blanche imitation, un peigne de nuque en écaille orné de pierres blanches imitation.

(Accidents).

POIDS BRUT D'OR : 14,2 G - D'ARGENT : 28,7 G

100 / 130 €

8

SAUTOIR

en or jaune à maille colonne à crochet fileté.

LONG. : 88 CM - POIDS BRUT : 13,9 G

120 / 150 €

9

CHAÎNE DE COU

en or jaune coupée de perles fines retenant une médaille religieuse reperlée d'initiales.

LONG. : 46 CM - POIDS BRUT : 8,8 G

80 / 100 €

10

COLLIER

de perles de culture en chute, le fermoir stylisé d'un noeud de ruban en or gris sertie d'un diamant taillé à l'ancienne.

(Accidents).

LONG. : 46 CM - DIAM. : 3/7,5 MM

100 / 130 €

11

PENDENTIF

en or jaune et platine ajouré d'une lettre stylisée dans un entourage de diamants taillés à l'ancienne.

DIAM. : 1,9 CM - POIDS BRUT : 4,2 G

150 / 180 €

12

COLLIER

en or jaune articulé de motifs stylisés de lyres en chute, émaillées bleu, rehaussées de feuilles et surmonté d'une bille unie.

LONG. : 38,5 CM - POIDS BRUT : 84 G

1 000 / 1 500 €



13

13

LOT

composé d'une breloque en alliage d'or jaune 14 ct ciselée d'un teckel gravé «To daddy», les yeux sertis de saphirs et un pendentif en forme de cœur.

Signé Cartier Paris 02660.

HAUT. : 3,5 CM - POIDS BRUT TOTAL : 12,7 G

150 / 200 €



14

14

VINAIGRETTE RECTANGULAIRE

en ors de couleurs à décor de panneaux guillochés cernés de bandeaux ciselés de pampres sur fond amati, la grille finement repercée d'enroulements feuillagés.

Paris 1819/38.

HAUT. : 3,2 CM - LARG. : 2,5 CM - POIDS BRUT : 22,1 G

600 / 800 €



15

15

BROCHE

en forme de navette à décor polychrome en pâte de verre de rameaux en cloisonné et de feuilles d'or.

Époque 1900.

LONG. : 5,7 CM - POIDS BRUT : 7,1 G

200 / 300 €



16

16

DÉ À COUDRE

en ors de couleurs ceinturé d'une frise de feuilles et de fleurs. Fin du XIX^e siècle.

POIDS BRUT : 6 G

150 / 170 €



17

17

DÉ À COUDRE

en nacre cerclé de deux filins en métal doré. XIX^e siècle.

80 / 150 €



18

18

CROIX PENDENTIF

en or jaune ciselée au repercé de fleurs et de culots feuillagés. Fin du XIX^e siècle.

HAUT. : 4,2 CM - POIDS BRUT : 8,8 G

100 / 130 €

19

SAUTOIR

en or jaune à maillons et bâtonnets feuillagés entrecoupés de perles de corail et de perles baroques.

LONG. : 1,70 M - POIDS BRUT : 72,3 G

800 / 900 €

20

SAUTOIR

en or jaune à maillons agrafés de croisillons.

LONG. : 1,56 CM - POIDS BRUT : 35,5 G

350 / 400 €

21

COLLIER

en or jaune articulé de motifs triangulaires ajourés de filigranes.

LONG. : 40,5 CM - POIDS BRUT : 26,8 G

250 / 300 €

22

DÉ À COUDRE

en or jaune, sous le col gravé CC dans un cartouche.

POIDS BRUT : 3,8 G

100 / 150 €

23

MOUSSOIR À CHAMPAGNE

en or jaune guilloché.

LONG. : 7,6 CM - POIDS BRUT : 6,7 G

80 / 100 €

24

DEUX DÉS À COUDRE

en or l'un guilloché gravé d'initiales, le second de même décor à cartouche aveugle.
(Accidents).

POIDS BRUT : 7,3 G

70 / 100 €



19

20

21



25

COLLIER ET PENDENTIF

de style Renaissance en or jaune, le premier articulé de motifs formés chacun de deux anneaux entre deux panaches émaillés blanc, vert et rouge, ornés et intercalés de perles fines ;

le second finement ciselé et ajouré d'enroulements feuillagés, émaillés polychrome, appliqué de perles fines, de deux rubis rectangulaires, au centre, d'un diamant table dans des sertissures carrées.

LONG. : 40 CM - POIDS BRUT : 62,4 G

1 500 / 2 000 €

25

26

MONTRE DE GOUSSET

en or jaune, le fond et le cadran gravés de fleurs et de rinceaux feuillagés, ce dernier à chiffres romains, aiguilles fleurdelisées en acier bleui, trotteuse des secondes à six heures, l'échappement à ancre latérale Platine signé EJ Dent, London.

Premier quart du XIX^e siècle.

DIAM. : 4,8 CM

400 / 600 €



26

27

MONTRE DE REVERS

dite d'infirmière en or jaune, le boîtier en cristal de roche sculpté d'une coquille, le remontoir fait d'une perle de culture, retenue par deux chaînettes colonne à une barrette unie.

Époque 1950.

HAUT. : 4,8 CM - POIDS BRUT : 17,5 G

200 / 300 €



27

28

COULANT

en or jaune formé d'un anneau retenant une croix sertie de grenats taillés en rose.

Fin du XIX^e siècle.

POIDS BRUT : 2,8 G

60 / 100 €

29

COLLIER

en or jaune à quatre chaînes jaseron.

Fin du XIX^e siècle.

LONG. : 39,5 CM - POIDS BRUT : 13,2 G

120 / 140 €

30

BROCHE RECTANGULAIRE

à pans en or jaune à décor de hiéroglyphes sur fond guilloché, émaillé feu, cerné d'un bandeau émaillé polychrome de lignes brisées.

Poinçon de Carlo et Arthur Giuliano.

Exécuté à la fin du XIX^e siècle.

Dans son écrin doré au petit fer C&A Giuliano, 115 Picadilly, London.

Dessin reproduit dans « Les Bijoutiers Castellani et Giuliano, retour à l'Antique », Geoffrey C. Munn, Ed. Vilo.Paris, p. 149.

LARG. : 2,9 CM - POIDS BRUT : 8 G

800 / 1 000 €



30

31

MONTRE DE POCHE

en ors de couleurs, le fond ciselé, sur fond amati, de branchage appliqué de rayons, comme le tour de la lunette et du cartouche central, serti de jargons, ce dernier orné d'un émail polychrome, jeune femme au chapeau, le mécanisme à coq, échappement à verge.

(Accidents et manques).

Cadran et mécanisme signés Dufour à Paris.

Fin du XVIII^e siècle.

DIAM. : 3,9 CM

300 / 400 €



31

32

BRACELET

en or jaune et argent articulé de sept motifs ovales appliqués sur fond de pâte de verre translucide verte, d'une résille sertie de diamants taillés en rose, cernés d'un bandeau, comme la double rangée de motifs navette qui les réunit, sertis de diamants taillés en brillant.

(Petits manques).

Début du XX^e siècle.

LONG. : 19,5 CM - POIDS BRUT : 21,7 G

1 500 / 1 700 €



32

33

COLLIER DE CHIEN

en métal.

(Accidents).

DIAM. DES PERLES : ENV. 4 MM - LONG. : 31 CM

200 / 250 €

34

COULANT

de or jaune au chiffre de Napoléon III serti de diamants taillés en rose et de rubis.

XIX^e siècle.

POIDS BRUT : 4,1 G

200 / 300 €

35

DEUX ALLIANCES TRIPLE

en ors de trois couleurs.
Signée Cartier Paris.

TOUR DE DOIGT : 49 ET 47,5 - POIDS BRUT : 11,5 ET 2,6 G

150 / 200 €

36

BRACELET

en or jaune à maille gourmette retenant dix breloques en or certaines ornées de pierres fines ou imitation.

LONG. : 20,6 CM - POIDS BRUT : 161,1 G

1 500 / 1 700 €

37

LOT

en or jaune composé d'un œuf anciennement émaillé serti de six diamants taillés en rose et un élément de flacon à décor d'entrelacs travail indou, une épingle de cravate ornée d'une pierre blanche imitation, une boucle d'oreille ornée d'un camée coquille Venus et l'Amour, en métal une épingle de cravate ornée d'un camée coquille, tête de Mercure.
(Accidents).

POIDS BRUT D'OR : 18 G

100 / 150 €

38

COLLIER

de boules d'hématite coupées de motifs festonnés en or jaune, au centre, d'un motif plus important stylisé d'une console appliqué de filigranes, fleurs de lys et filins cordés.
Travail étranger.

LONG. : 47 CM - DIAM. : 10,2 MM - POIDS BRUT : 111,9 G

500 / 700 €

39

BROCHE

en or jaune et or gris, stylisée d'une plume mouvementée sertie de pierres blanche imitation.

POIDS BRUT : 18,5 G

160 / 180 €

40

BRACELET

en or jaune formé d'un ruban souple articulé d'une grecque.

LONG. : 18 CM - POIDS BRUT : 16,2 G

150 / 170 €

41

LOT

en or jaune composé d'une paire de pendants d'oreilles à décor repoussé d'une grappe et de feuilles de vigne et une bague à décor de filets émaillé noir encadrant une pierre verte imitation.

POIDS BRUT : 9,6 G

100 / 150 €

42

BAGUE

formée de trois anneaux, celui du centre en or gris serti de saphirs taillés à la française, les deux anneaux qui l'encadrent, torsadés en or jaune.

TOUR DE DOIGT : 52 - POIDS BRUT : 13,6 G

150 / 200 €

43

BAGUE TOI ET MOI

en or jaune, ornée de deux perles fines baroques.

POIDS BRUT : 5,3 G

60 / 100 €

44

BRACELET

en or jaune à maille forçat coupée de sept émeraudes et de sept perles baroques.

LONG. : 20 CM - POIDS BRUT : 5,9 G

100 / 130 €

45

COLLIER

en argent formé de larges anneaux bombés. Unis.

LONG. : 60 CM - POIDS BRUT : 218 G

80 / 120 €

46

PENDENTIF

en or jaune orné d'une importante turquoise matrix cabochon, cernée d'un bandeau ajouré de filigranes retenant sept perles de culture d'eau douce.

HAUT. : 8 CM - POIDS BRUT : 74,9 G

250 / 300 €

47

LOT

en argent composé de deux bagues à décor de têtes de lions ou nœud de cordes, signée Hermès, deux alliances sertis de pierres blanches imitation ; en métal deux bagues fantaisie.

POIDS BRUT D'ARGENT : 22,7 G

60 / 100 €

48

BRACELET

en argent à maillons marine et fermoir manille retenant trois breloques, ancre, hélice et roue.

L'une signée Kirby beard & C° Paris.

LONG. : 20 CM - POIDS BRUT : 106 G

150 / 200 €

49

BAGUE

en or jaune formée d'un anneau large sur lequel coulisse une alliance sertie de sept diamants taillés en brillant.

Signé Piaget 1990.

TOUR DE DOIGT : 51 - POIDS BRUT : 12,5 G

150 / 200 €

50

BAGUE DE GENRE TOI ET MOI

en or jaune ornée en serti clos d'un péridot et d'un grenats taillés en troidia.

TOUR DE DOIGT : 51 - POIDS BRUT : 7,3 G

80 / 120 €

51

PENDENTIF

en alliage d'or gris 14 ct orné d'une perle de culture, le culot et la bélière sertis de diamants taillés en brillant, la chaîne de cou à maille colonne.

DIAM. : 11,9 MM - TOUR DE COU : 39 CM - POIDS BRUT : 8,8 G

200 / 300 €

52

COLLIER

en or jaune orné en pendentif coupé d'un croissant serti de diamants taillés à l'ancienne, en rose et de pierres rouges imitation.

(Transformation).

LONG. : 43 CM - POIDS BRUT : 12,3 G

200 / 250 €

53

BAGUE

en or jaune dite à poison ornée d'une intaille en sardoine gravée MJ, l'épaulement repercé.

Fin du XIX^e siècle.

POIDS BRUT : 5,9 G

60 / 100 €

54

PAIRE DE CLIPS DE CORSAGE

en or jaune formés chacun d'un arceau torsadé serti de citrines rondes.

(Accidents).

POIDS BRUT : 27,8 G

250 / 300 €

55

LONG COLLIER CHOKER

de perles de culture, le fermoir rosace en argent serti de pierres blanches imitation.

POIDS BRUT : 1,04 M - DIAM. : 7,5 MM

150 / 200 €

56

BAGUE

en platine sertie d'une boule en composition vert, épaulé de six courts bandeaux sertis de diamants taillés en brillant.

(Accidents).

POIDS BRUT : 7,1 G

60 / 100 €

57



57

PAIRE DE BOUTONS DE MANCHETTES

en or jaune à deux motifs pyramidaux sertis chacun d'une tourmaline ou d'une améthyste carrée en serti clos.

POIDS BRUT : 6,6 G

200 / 300 €

58



58

PAIRE DE BOUTONS DE MANCHETTES

en platine à deux motifs carrés, biseautés, ornés chacun d'un rubis cabochon, réunis par une barrette.

Époque 1930.

POIDS BRUT : 16,2 G

300 / 400 €

59



59

PAIRE DE BOUTONS DE MANCHETTES

en or jaune ornés chacun de deux motifs stylisés de bandeau mouvementé émaillés et striés de noir.

(Accidents).

Époque 1925.

POIDS BRUT : 12,1 G

150 / 180 €

60



60

PAIRE DE BOUTONS DE MANCHETTES

en or jaune stylisés de mors, sertis de saphirs taillés en pain de sucre, les anneaux mobiles.

Signé Cartier Paris 015165.

Dans leur écrin.

POIDS BRUT : 11,8 G

1 300 / 1 500 €

61



61

PAIRE DE BOUTONS DE MANCHETTES

en or jaune, chacun à deux motifs formés d'un anneau émaillé noir encadrant une cartouche émaillée bleue ou ocre ou un volatile ciselé au naturel.

POIDS BRUT : 10,2 G

300 / 500 €

62



63



62

BRELOQUE

en or jaune stylisée d'un coffre-fort ouvrant dissimulant un billet de un dollar savamment plié, le fond gravé SOS.

Signée Van Cleef & Arpels 47838.

HAUT. : 1,8 CM - POIDS BRUT : 7,9 G

150 / 200 €

63

LOT

en or jaune composé d'une breloque cubique ouvrante, dissimulant un phallus gravé Hope Chest et six boutons de plastron, trois en or gravés et émaillés de fleurs, trois en alliage d'or jaune 14 ct ornés chacun d'une coupelle en verre mauve ornée d'une perle fine.

Dans leurs écrins sabot.

HAUT. DE LA BRELOQUE : 1,4 CM

100 / 150 €

64

LOT

composé d'une broche, une épingle de cravate et une barrette ornées d'un buste de femme, d'un amour ou d'une tête d'ours sculptées en corail.

Les montures en or ou métal.

Fin du XIX^e siècle.

200 / 300 €

65

RÉGENCE

en or jaune formée d'un bandeau articulé et guilloché appliqué de segments serts de diamants taillés en rose encadrant une pierre bleue imitation taillée en baguette.

(Accidents).

Époque 1930.

HAUT. : 13,3 CM - POIDS BRUT : 14,4 G

120 / 150 €

66

BRACELET

en or jaune, orné de douze cabochons de cornaline, le fermoir à trois brins ornés de quatre baguettes de cornaline, retenus par une goupille.

(Manques).

Fin du XIX^e siècle.

LONG. : 19,5 CM - POIDS BRUT : 38,1 G

400 / 600 €



67

MONTRE DE GOUSSET

en or jaune, le fond et le tour de la lunette cernés d'un bandeau, comme la bélière, partiellement émaillé noir.

Le cadran à chiffres arabes, les aiguilles en acier bleui.

Cadran signé Déesse.

Époque 1930.

DIAM. : 4,7 CM

300 / 350 €

68

MONTRE BRACELET D'HOMME

à quartz en acier et métal doré, à boîtier rond s'inscrivant dans le tour de poignet articulé de trois rangées de godrons.

Le fermoir à boucle déployante.

Marque Baume et Mercier.

Dans sa pochette avec un élément de bracelet.

200 / 220 €

69

LOT

en or jaune composé d'une barrette à deux têtes sertis de turquoises, un bouton de manchette martelé et un fragment de bracelet d'identité ; en argent un bracelet serti de jaspe baigné vert.

POIDS BRUT D'OR : 8,7 G - D'ARGENT : 18,3 G

80 / 100 €

70

LOT

composé d'une épingle de kilt en or jaune, sertie d'émeraudes calibrées ; on joint une broche en métal doré. Sertie de trois turquoises.

LONG. : 3,5 CM - POIDS BRUT : 2,3 G

60 / 100 €

71

MONTRE DE CHEVET

à quartz et sonnerie réveil, le tour de la lunette formé d'un bandeau imitant la malachite.

Signé E Verdura.

HAUT. : 5,5 CM

60 / 80 €

71 bis

MONTRE DE GOUSSET

en acier à quatre compteurs indiquant les jours, mois, quantième et secondes, ce dernier émaillé des phases de lune factice, les aiguilles en acier bleui.

DIAM. : 5 CM

200 / 300 €

72

MONTRE DE CHEVET

à quartz en forme de cœur à sonnerie réveil

Le tour de la lunette en argent fait d'un large bandeau appliqué d'un camée en pâte de verre rouge.

Travail de Luana Francisci, Rome.

80 / 120 €

73

LOT

en argent composé d'une chaîne giletère, broche, épingle de kilt, neuf éléments de bouton de manchette, deux clips d'oreilles, six éléments divers émaillé, ornés de grenats, pierre de lard, hématite, turquoise ; en métal, un bracelet, un motif 1900, une statuette de Napoléon et une médaille.

POIDS BRUT D'ARGENT : 130 G

80 / 100 €

74

LOT

en or jaune composé d'une breloque en forme d'ancre et un porte clef retenant un cœur en malachite.

POIDS BRUT : 21,3 G

180 / 220 €

75

DEUX ÉPINGLES DE CRAVATE

en or jaune, ornées chacune d'une tête de chien ou de cochon sculptées en améthyste.

POIDS BRUT : 3 G

100 / 150 €

76

LOT DE QUATRE ÉPINGLES DE CRAVATE

en or jaune ou or gris ornées de perles fines, l'une sertie d'un diamant taillé à l'ancienne.

POIDS BRUT : 7,3 G

150 / 200 €

77

MONTRE DE GOUSSET

en or jaune uni, le cadran à chiffres arabes, trotteuse à six heures, l'échappement à ancre le mécanisme à fausses côtes. Cadran et mécanisme signés Oméga. Époque 1930.

200 / 300 €

78

MONTRE DE CHEMINOT

en acier, le fond ciselé de rinceaux feuillagés d'une chimère et d'un cartouche. (Accidents et manques).

LONG. : 6,5 CM

100 / 120 €

79

LOT DE QUATRE ÉPINGLES DE CRAVATE

en or jaune or gris ou alliage d'or jaune 14 ct ornées d'une pierre bleue imitation, d'une boule de lapis, d'un motif demi-sphérique émaillé noir serti de diamants et d'un rubis, d'un petit brillant, pour cette dernière, travail russe.

POIDS BRUT : 13,8 G

150 / 200 €

80

PAIRE DE BOUTONS DE MANCHETTES

en or jaune et platine, chacun à deux disques ornés d'un semis de diamants taillés en rose. (Manques).

Travail autrichien.

Époque 1925.

POIDS BRUT : 18,2 G

300 / 400 €

81

PAIRE DE BOUTONS DE MANCHETTES

en or jaune à motif octogonal guilloché cerné d'émail blanc et noir. Systèmes à tige basculante.

POIDS BRUT : 6,5 G

60 / 120 €

82

MONTRE DE GOUSSET

en or jaune, le fond à décor rayonnant, le cadran à chiffres arabes, trotteuse des secondes à six heures. Cadran signé Chronomètre.

DIAM. : 4,7 CM

130 / 150 €

83

MARQUE PAGE

en or jaune stylisé d'un trombone orné d'un grenat taillé en cœur. Signé Monture Boucheron.

LONG. : 8,8 CM - POIDS BRUT : 12,6 G

300 / 500 €

84

LOT

en or jaune composé de deux fume cigarettes en or ou écaille blonde et or ceinturé de rubis cabochon calibrés, une broche ornée de corail et de cheveux tressés, un pendentif rectangulaire à pans orné d'une miniature dans le goût du XVIII^e siècle, en argent doré, un passe-fil, en métal doré, un entonnoir à parfum. 150 / 200 €

85

DÉCORATION MINIATURE

en or, croix de la Légion d'honneur sertie d'émeraudes taillées en navette et de diamants taillés à l'ancienne.

Fin du XIX^e siècle

POIDS BRUT : 3,6 G

150 / 200 €

86

PORTE CLEF

en or jaune retenant un disque mouvementé uni. Signé Dinh Van.

POIDS BRUT : 14,8 G

150 / 250 €

87

DEUX PAIRES DE BOUTONS DE MANCHETTES

la première en or jaune ornée de jaspe sanguin, la seconde en bois sculpté, corail et métal doré.

POIDS DES BOUTONS EN OR : 4,4 G

80 / 100 €

88

MONTRE BRACELET DE DAME

en acier à boîtier rectangulaire pivotant, cadran signé Reverso fond émaillé des initiales JM, bracelet extensible en métal. Époque 1930.

200 / 300 €

89

MONTRE BRACELET DE DAME

en or jaune, le boîtier tonneau épaulé de deux étriers, le tour de poignet fait de cuir et de fils d'or tressé. Cadran signé A. Barthelay.

POIDS BRUT : 25,4 G

150 / 200 €

90

BAGUE

de genre chevalière en or jaune sertie d'une améthyste taillée en pain de sucre.

POIDS BRUT : 12 G

150 / 200 €

91

COLLIER

formé de deux rangs de perles de culture en chute, le fermoir rectangulaire en or gris sertie d'un diamant taillé en rose.

DIAM. : 4/8 MM - LONG. : 41 CM

200 / 250 €

92

LOT

en or jaune composé d'un bracelet formé d'une ligne souple de pierres blanches imitation, une monture de broche à décor enrubanné, une breloque, deux épingles de nourrice et une chaîne de cou, cette dernière en platine.

POIDS BRUT : 22,7 G

200 / 220 €

93

PAIRE DE CLIPS D'OREILLES

en or jaune formés chacun d'un triangle brossé, d'un cabochon de corail et d'un croissant en nacre grise. Systèmes pour oreilles percées.

POIDS BRUT : 34,3 G

300 / 400 €

94

COLLIER

trois rangs de perles de culture en chute, le fermoir rayonnant en or gris sertie de diamants taillés en brillant, deux plus importants encadrent une émeraude ovale.

LONG. : 38,5 CM - DIAM. : 6 / 10,3 MM

500 / 600 €

95

LOT

composé d'une statuette en or jaune dans le goût de péruvien et un bracelet en alliage d'or jaune 14 ct à maillons huit.

LONG. DU BRACELET : 19,3 CM - POIDS BRUT TOTAL : 29,4 G

250 / 300 €

96

COLLIER

de perles de culture en chute, le fermoir en or gris orné d'une perle fine cernée de diamants taillés en rose.

LONG. : 46 CM - DIAM. : 4,1 / 7,9 MM

150 / 200 €

97

COLLIER

deux rangs de perles de culture en chute, le fermoir dans une perle. (Accidents).

LONG. : 42 CM - DIAM. : 5,4 / 8,8 MM

150 / 200 €



98

98

BROCHE

en or jaune à décor stylisé d'une canne ornée d'une perle de culture, d'un chapeau haut de forme et d'une paire de gants.

HAUT. : 6 CM - POIDS BRUT : 11,2 G

200 / 250 €

99

PLAQUETTE DE CUIVRE

ovale émaillée polychrome d'un vase de fleurs.
Signée Arrue.

HAUT. : 6,2 CM

150 / 200 €

100

LOT

en or jaune composé de quatre motifs demi sphériques unis de boutons de manchettes, deux formés chacun d'un disque en lapis lazuli signés Boucheron Paris, deux boutons de col et un bouton de manchette guillochés à décor de croisillons, une monture de broche, deux agrafes, une médaille, un système alpha. En métal, deux boutons de plastron.

POIDS BRUT : 32,6 G

260 / 300 €

101

BAGUE

demi jonc asymétrique en or jaune à décor spatulé serti de diamants taillés en brillant.

TOUR DE DOIGT : 54 - POIDS BRUT : 8,8 G

350 / 400 €

102

COLLIER

de style mexicain, de boules de cristal de roche en chute alternées de boules d'or mat, il retient en pendentif une tête stylisée et sculptée en amazonite.

LONG. : 58 CM - POIDS BRUT : 269,5 G

400 / 600 €

103

BRACELET

en or jaune à double chaîne à maillons unis ou cordés.

LONG. : 20,5 CM - POIDS BRUT : 24,6 G

250 / 300 €

104



104

BARRETTE

en platine et or gris formée d'un bandeau large en chute serti de diamants taillés à l'ancienne et en rose, trois du centre manquent. Époque 1930.

Dans un écrin.

POIDS DES DIAMANTS : ENV. 3,50 CT

LONG. : 9,1 CM - POIDS BRUT : 13,2 G

500 / 700 €

105



105

PENDENTIF

en platine ornée d'une émeraude vert-pâle taillée en tête de taureau cernée d'un anneau piriforme, comme la bélière, serts de diamants taillés en brillant.

POIDS DE LA PIERRE : ENV. 2 CT

HAUT. : 2,9 CM - POIDS BRUT : 2,9 G

300 / 500 €

106



106

BAGUE

demi jonc en or jaune ornée en serti massé de quatre diamants taillés à l'ancienne épaulant un diamant jonquille.

POIDS DE LA PIERRE : ENV. 0,60 G

POIDS BRUT : 10,9 G

1 500 / 1 800 €

107



107

COLLIER

de soixante neuf perles fines en chute, le fermoir navette en or jaune et platine orné d'un diamant de même forme dans un entourage de diamants taillés en brillant.

On joint une perle de culture.

Accompagné d'un certificat du laboratoire C.C.I.P.

POIDS DU DIAMANT NAVETTE : ENV. 0,50 CT

LONG. : 38 CM - DIAM. : 4,2/7,1 MM - POIDS NET : 311,4 GRAINS

3 000 / 4 000 €

108

BAGUE

en platine ornée d'une pierre bleue imitation épaulée de trois diamants taillés en baguette et d'un en brillant. Époque 1930.

POIDS BRUT : 5,5 G

200 / 300 €

109

BROCHE RECTANGULAIRE

en platine et or gris ajouré de dessins géométriques sertis de diamants taillés à l'ancienne et de six rubis taillés en poire, encadrant un diamant plus important. Époque 1930.

POIDS DE LA PIERRE : ENV. 0,80 CT
LONG. : 6,6 CM - POIDS BRUT : 21,4 G

2 000 / 2 200 €



109

110

BROCHE

en argent et or jaune stylisée d'un bourdon, l'abdomen en quartz oeil de tigre, la tête, le thorax et l'abdomen sertis de diamants taillés à l'ancienne, les yeux sertis de rubis. Fin du XIX^e siècle.

HAUT. : 2,5 CM - POIDS BRUT : 9,8 G

1 500 / 1 700 €



110

111

ALLIANCE

en platine sertie de vingt-deux diamants taillés en brillant. (Égrisure).

POIDS DES DIAMANTS : ENV. 2,80 CT
TOUR DE DOIGT : 55 - POIDS BRUT : 6,1 G

700 / 800 €



111

112

BAGUE

en or jaune ornée en serti clos d'une topaze rose dans un entourage de diamants taillés en brillant. (Dépolie).

POIDS DE LA PIERRE : ENV. 1,50 CT - POIDS BRUT : 3,7 G

200 / 250 €



112

113

PAIRE DE PENDANTS D'OREILLES

en or jaune formés chacun de deux motifs ornés en serti clos d'un saphir rond cabochon ou d'une émeraude taillée en poire. Systèmes pour oreilles percées.

POIDS BRUT : 9 G - POIDS DES ÉMERAUDES : ENV. 0,90 CT CHAQUE

300 / 400 €



114



115

114

BAGUE

en platine sertie d'un diamant taillé en brillant.

POIDS DE LA PIERRE : 3,29 CT - POIDS BRUT : 6,7 G

13 000 / 14 000 €

115

BRACELET

en platine et or gris formé d'une ligne souple de chatons carrés sertis de diamants demi taille alternés de segment de saphirs taillés à la française.

On joint un fragment de bracelet orné d'un saphir.
Signé BB & B 54324.

LONG. : 18 CM - POIDS BRUT : 22,6 G

1 500 / 1 800 €



116

116

BAGUE

en platine sertie d'un diamant taillé en brillant épaulé de deux diamants taillés en trapèze.

Accompagné d'un certificat du laboratoire C.C.I.P indiquant couleur J Pureté S11.

(Égrisures).

Fluorescence faible (2009).

POIDS DE LA PIERRE : 6,68 CT - POIDS BRUT : 6,9 G

15 000 / 17 000 €



117

117

COLLIER

en platine et or gris articulé d'enroulements ajourés en chute encadrant un motif central adaptable à décor de volutes, l'ensemble sertie de diamants taillés en brillant et en rose, au centre, deux des premiers plus importants. Le tour de cou fait d'un fil de couteau orné de diamants taillés en rose. Dans son écrin ou sont dissimulés un motif supplémentaire, trois montures, de broche, épingle de chignon, élément de coiffure, tournevis et chaîne de cou en or gris.

POIDS DE LA CHAÎNE DE COU : 4,3 G

TOUR DE COU : 44 CM - POIDS BRUT : 49,5 G

10 000 / 11 000 €



118

118

CLIP DE CORSAGE

en or jaune stylisé d'un panache de plumes ajourées et spiralées.

HAUT. : 3,7 CM - POIDS BRUT : 27,1 G

230 / 250 €

119

PAIRE DE CLIPS D'OREILLE

en or jaune et diamants, cabochons saphirs et perles des mers du sud.

POIDS DU DIAMANT : 0,98 CT - 2 CABOCHONS SAPHIR : 2,05 CT

4 000 / 5 000 €

120

BOÎTE RECTANGULAIRE

en or jaune guilloché à décor de rosettes.
(Bosses).

Fin du XIX^e siècle.

LONG. : 6,3 CM - LARG. : 3,8 CM - POIDS BRUT : 36,1 G

330 / 360 €

121

BAGUE

en or gris formée d'un bandeau, à mi corps, serti de diamants noirs taillés en brillant coupés d'une ligne de quatre diamants blancs.

TOUR DE DOIGT : 54 - POIDS BRUT : 6,9 G

400 / 500 €



122

122

BAGUE

de genre chevalière en or jaune et platine ornée d'une perle de culture entre six diamants taillés en brillant et deux lignes d'émeraudes calibrées.
(Accidents).

Époque 1950.

DIAM. : 9,5 MM - POIDS BRUT : 17,5 G

500 / 600 €

123

BAGUE DÔME

en or jaune à pans serti de diamants taillés en brillant encadrant un rubis ovale taillé en cabochon l'épaulement serti de diamants taillés en baguette en chute.

POIDS DE LA PIERRE : ENV. 15 CT

TOUR DE DOIGT : 49 - POIDS BRUT : 12,4 G

3 000 / 3 500 €

124

CLIP DE CORSAGE

en or jaune stylisé d'une gerbe de palmes ornée au centre d'un semis de diamants taillés en brillant, l'un plus important.

POIDS BRUT : 23 G - POIDS DE LA PIERRE : ENV. 0,50 CT

600 / 700 €

125

CLIP DE CORSAGE

en or jaune guilloché et platine stylisé d'une branche fleurie partiellement sertie de diamants taillés en brillant.

Signé Boucheron Paris.

Vers 1960.

HAUT. : 7,6 CM - POIDS BRUT : 24,6 G

2 000 / 3 000 €



125

126

CLIP DE CORSAGE

en or jaune stylisé de deux feuilles ornées de trois diamants taillés à l'ancienne.

HAUT. : 5 CM - POIDS BRUT : 13 G

300 / 350 €



126

127

BAGUE

de genre serpent formée d'une ligne de diamants taillés en brillant et en baguette entre deux demi joncs ajourés.

TOUR DE DOIGT : 53 - POIDS BRUT : 10,5 G

500 / 600 €



127

128

ALLIANCE TRIPLE

en ors de trois couleurs.

Signée Cartier Paris.

TOUR DE DOIGT : 54 - POIDS BRUT : 3,4 G

100 / 120 €

129

SAUTOIR

en or jaune à maillons ovales perlés coupés de perles japonaises.

LONG. : 1,46 CM - POIDS BRUT : 68,8 G

700 / 800 €

130

COLLIER

de cent trente-six perles fines en chute, le fermoir incomplet.

LONG. : 41,5 CM - DIAM. : 2/6,2 MM - POIDS BRUT : 7,7 G

400 / 600 €



131

131

COLLIER SOUPLE

en or jaune articulé de chevrons en chute simulant une fougère, croisé sur le devant, le motif en pampille est adaptable.

Signé Boucheron Paris.

Vers 1980.

LONG. : 39,5 CM - POIDS BRUT : 103,8 G

2 500 / 3 000 €

132

PENDENTIF PIRIFORME

en or jaune et platine de même inspiration, adaptable sur le collier décrit précédemment, orné d'une émeraude, d'un rubis, d'un saphir, de perles de culture et de diamants taillés en brillant.

POIDS DE L'ÉMERAUDE : ENV. 3 CT

HAUT. : 4,6 CM - POIDS BRUT : 16,9 G

2 500 / 2 800 €



132



133

133

BRACELET LARGE

en or jaune formé d'une natte en dégradé de trois filins doubles torsadés, dans sa partie supérieure, serti d'émeraudes, de rubis de saphirs et de diamants taillés en brillant en chute.

Signé Boucheron Paris 6466.

Dans son écrin.

LONG. : 16,6 CM - POIDS BRUT : 99,7 G

8000 / 10000 €

134

LOT NON VENU



135



136



138

135

MONTRE BRACELET DE DAME

en or jaune, le boîtier rond s'inscrit dans le tour de poignet articulé d'anneaux finement quadrillés réunis par des agrafes guillochées (Petit accident)

Signée Cartier 148743

Vers 1960

Dans son écrin

LONG. : 20 CM - POIDS BRUT : 81,2 G

2 000 / 3 000 €

136

BRACELET

en ors de trois couleurs de type tank à maillons rectangulaires, motifs concaves, barrettes et agrafes bombées

Époque 1930

LONG. : 18,5 CM - POIDS BRUT : 28,7 G

230 / 250 €

137

BAGUE ET PAIRE DE CLIPS D'OREILLES

en or jaune ornés chacun d'une améthyste ronde facetée

POIDS BRUT : 25,6 G

500 / 700 €

138

COLLIER

en or jaune et platine formé d'une chaîne forçat coupée de diamants taillés à l'ancienne en serti clos et de motifs navette sertis de diamants plus petits

LONG. : 43,5 CM - POIDS BRUT : 17,2 G

1 200 / 1 500 €

139

BARRETTE À CHEVEUX

en or jaune faite de trois filins coupés d'une ligne de sept diamants taillés en brillant

LONG. : 7,2 CM - POIDS BRUT : 23,6 G

200 / 250 €

140

BROCHE ET BAGUE

en or jaune, ornées chacune d'un bouton de corail

DIAM. : 23,4 ET 5,9 MM - POIDS BRUT : 20,8 G

200 / 250 €

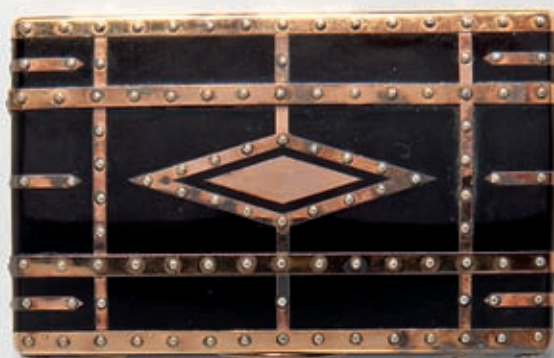
141

BOÎTE RECTANGULAIRE

en écaille brune stylisée d'une malle ornée en incrustation de ferrures, écoinçons, entrées de serrure et poignées en or jaune clouté d'or gris. L'intérieur doublé d'or.

Poinçon attribué à Claude Henry Lemerancier insculpé en 1819. Paris 1819/1833.

LONG. : 8,2 CM - LARG. : 5,1 - HAUT. : 1,8 CM - POIDS BRUT : 108 G
1 300 / 1 500 €



141

142

BOÎTE À PILULES

sphérique en ivoire à décor clouté d'or dans le goût de Schlumberger.

DIAM. : 2,8 CM
150 / 200 €



142

143

PAIRE DE CLIPS D'OREILLES

à monture en or jaune encadrant un dôme en métal appliqué de diamants, émeraudes, rubis, saphirs et de citrines en serti clos.

POIDS BRUT : 18,5 G
300 / 400 €



143

144

BAGUE

en or jaune et platine ornée d'une perle de culture dans un double entourage de diamants taillés en brillant ou de turquoises cabochon.

Signée Monture Boucheron Paris.

DIAM. : 8,3 MM - POIDS BRUT : 9,2 G
500 / 600 €



144

145

ALLIANCE TRIPLE

en ors de trois couleurs.

Signée Cartier Paris.

TOUR DE DOIGT : 54,5 - POIDS BRUT : 8,4 G
220 / 250 €

146

BARRETTE EN OR

jaune, ciselée d'une fleur aux pétales mouvementés émaillé mauve.

(Accidents et manques).

LONG. : 4,5 CM - POIDS BRUT : 5,7 G
50 / 80 €



147

147

MONTRE BRACELET D'HOMME

en acier Rolex Oyster perpetual date submariner 1000 ft=300m le cadran et la couronne noirs à guichet dateur et grande trotteuse. Le tour de poignet en acier brossé. Le mouvement automatique. Numéroté 16610.

2 000 / 2 500 €

148

MONTRE BRACELET DE DAME

en or jaune modèle Baignoire à boîtier ovale cintré, cadran en argent, les aiguilles en acier bleui, le bracelet cuir à boucle déployante en or jaune.

(Accidents).

Cadran signé Cartier 021583 49967.

Boucle poinçonnée.

Mécanisme Cartier.

Vers 1960.

2 000 / 2 500 €



148



149

149

MONTRE BRACELET DE DAME

en or jaune modèle tortue, le cadran en argent à chiffres romains, les aiguilles en acier bleui.

Le bracelet cuir à boucle déployante en or jaune.

Signée Cartier 1519 9451.

Mécanisme E.W & CCo.

Poinçons anglais.

Boucle non poinçonnée.

1 000 / 1 300 €

150

MONTRE BRACELET DE DAME

en platine, le boîtier tonneau, le tour de la lunette cerné de diamants taillés en brillant, le cadran à chiffres arabes.

Le tour de poignet en suédine à boucle métal.

Époque 1925.

200 / 250 €

151

MONTRE BRACELET DE DAME

en or jaune à boîtier rond, le tour de poignet souple pressé. (Accidents).

Marque Festina.

LONG. : 17 CM - POIDS BRUT : 27,3 G

180 / 200 €

152

PORTE CLEF

en or jaune formé d'un anneau torsadé orné de deux têtes de lions ciselées et affrontées, l'une se dévisse.

Travail italien.

POIDS BRUT : 26,4 G

200 / 250 €

153

CLIP DE CORSAGE

en or jaune formé d'un disque en agate baignée bleue agrafée d'un anneau fait d'un large bandeau en or jaune serti de saphirs, d'émeraudes, de grenats, tourmalines et de citrines.

HAUT. : 5 CM - POIDS BRUT : 48,1 G

300 / 500 €



152



153

154

BAGUE

en or jaune formée d'un jonc orné en serti clos d'une iolite bleu-violet taillée en cabochon.

(Dépolie).

POIDS BRUT : 16 G

200 / 300 €



154



155

155

BAGUE

en or jaune formée d'un jonc orné en serti clos d'une tourmaline verte taillée en cabochon.

(Dépolie).

POIDS BRUT : 17,2 G

200 / 300 €



156



157

156

PENDENTIF

en or jaune serti d'un saphir taillé en poire cerné d'un large bandeau bombé, comme la bélière de diamants taillés en brillant.

POIDS DU SAPHIR : ENV. 6 CT

HAUT. : 4 CM - POIDS BRUT : 13,3 G

2 000 / 2 500 €

157

BAGUE

en or gris, ornée en serti clos d'un diamant taillé à l'ancienne dans un encadrement agrafé serti de diamants taillés en brillant.

POIDS DE LA PIERRE : ENV. 0,45 CT

TOUR DE DOIGT : 60 - POIDS BRUT : 8,5 G

350 / 400 €



159

158

TROIS CRÉATIONS DE DANIEL ARNOULD

Né à Nice en 1950, ayant travaillé pour Christofle et Puiforcat, cet artiste a exposé entre 1980 et 1989 dans les galeries Reine Margot ou Olivier Watelet à Paris, Pastor à Monte-Carlo ainsi qu'au salon de Mars.

Importante broche en argent et vermeil dite Fibule du lion de Némée stylisée d'une patte de lion dont les griffes sont ornées de lapis lazuli retenant une monnaie romaine et une perle baroque.

Signée DA n° 17 exécuté vers 1985.

HAUT. : 21 CM - POIDS BRUT : 121 G

1 500 / 2 500 €

159

COLLIER PECTORAL

en argent doré formé d'un important motif rectangulaire orné d'une plaque de quartz flèches d'amour aux inclusions de rutile dans un large encadrement guilloché appliqué de personnages dans le goût des fresques du Paléolithique le tour de cou fait de barettes et de chaînes doubles retenant un disque en agate Signée DA n° 15 exécuté vers 1985.

LONG. : 11 CM - LARG. : 7 CM - POIDS BRUT : 191 G

2 000 / 2 500 €

160

BROCHE PENDENTIF

en argent doré dans le goût roman, stylisé d'un vitrail orné d'un personnage ciselé sur fond de lapis lazuli et de nacre, l'encadrement ajouré d'enroulements et serti de deux cabochons de grenats, la bélière carrée ornée de corail, au dos, gravée «le secret».

Signée DA n° 20 excuté vers 1985.

HAUT. : 12,6 CM - POIDS BRUT : 68,9 G

1 000 / 1 500 €

161

BRACELET

en or jaune articulé de motifs ovales reperlés de lettres.
Signé Jean Paris.

LONG. : 19,5 CM - POIDS BRUT : 21,1 G

200 / 250 €

162

BRACELET ET COLLIER

en or jaune orné en pampille ou articulé de feuilles, monnaie du pape.
Signés Arnould.

LONG. : 40 ET 17 CM - POIDS BRUT TOTAL : 56 G

500 / 600 €

163

BAGUE

en or jaune, ciselée de personnages et de mains retenant une boule de lapis lazuli ou de chrysoprase.
Signée Bach.

POIDS BRUT : 18,6 G

200 / 250 €



160



164

DEUX FLAMBEAUX FORMANT PAIRE

en argent uni, chacun d'eux pose sur un pied octogonal à doucine et gorge, l'ombilic, entre deux renflements, surmontés du fût tronconique à pans et du binet cylindrique, également à pans. Sur l'ombilic, postérieurement, gravés LMB ? dans un cartouche encadré de branches et surmontés d'une couronne de comte Poinçon du Maître Orfèvre Joseph Cailleau, orfèvre à Rennes. (1699/1743).

Rennes 1722/1724.

(Usures, restauration).

HAUT. : ENV. 20,7 CM - POIDS : 800 G

2 500 / 3 000 €

165

PLAT

de forme ovale en argent à contours et moulures de filets forts Poinçon du Maître Orfèvre Pierre Antoine Famechon, reçu en 1785.

Paris avec millésime 85.

(Repoli).

LONG. : 42 CM - POIDS : 1075 G

800 / 1 000 €

165

166

DEUX PETITS BOUGEOIRS DE VOYAGE

en argent, chacun d'eux formé d'un bassin rond uni dans lequel se visse le binet tulipe, ciselé de godrons Poinçon de l'orfèvre illisible ? de l'essayeur Mikael Mikhailivitch Karpinsky.

Saint Petersburg 1835.

(Restaurations).

DIAM. : 11,1 CM - HAUT. : ENV. 6,4 CM - POIDS : 415 G

1 200 / 1 500 €

167

BASSIN D'AIGUIÈRE ?

en argent uni, de forme ovale à contours et moulures de filets forts.

Poinçon du Maître Orfèvre Alexis Dany, reçu en 1758.

Paris 1786 (millésime 86).

LONG. : 33,3 CM - HAUT. : 3,9 CM - POIDS : 695 G

800 / 1 200 €

168

BOÎTE

de forme cylindrique et son couvercle en argent à moulures de perles, pose sur une bête à gorge, le couvercle bombé surmonté du frétel figurant une branche de fleurs.

Poinçon du Maître Orfèvre Abraham IV Drentwett, reçu en 1741.

Augsbourg 1783/1785.

(Chocs).

HAUT. : 9,9 CM - DIAM. : 11,5 CM - POIDS : 312,3 G.

1 000 / 1 200 €



172

169

DOUZE COUTEAUX À FRUITS

sur manche en ivoire chiffrés LV à viroles et lames en argent.
Travail de Cardeilhac.
Dans leur écrin.

60 / 80 €

170

CINQ CUILLERS À CAFÉ

en argent, modèle à spatule piriforme encadrée de filets
à décor de croisillon.
Travail de Puiforcat.

Poids : 90 g

30 / 40 €

171

NEUF CUILLERS À THÉ

en argent, modèle à spatule ciselé d'un médaillon surmonté d'un
nœud de ruban.
Travail de la Veuve Compère.

Poids : 185 g

80 / 100 €

172

SERVICE DE COUVERTS - PUIFORCAT

en argent, modèle à filets, en pointe, agrafé de cuirs et
enroulements, gravé d'un mavelot dans un cartouche souligné
«Loyauté» composé de : douze cuillers et vingt-quatre fourchettes
de table ; douze couverts à poisson ; douze fourchettes à huitre ;
un service à salade ; un couvert de service ; un service à poisson ;
deux cuillers à sauce ; quatre pièces à hors d'œuvre.

Sur manche en ivoire : vingt-quatre couteaux de table, à viroles
et embouts en argent, les lames en acier.

De même modèle en vermeil : douze couverts à entremets ; dix-
huit fourchettes à gâteaux ; douze cuillers à café ; douze pelles
à glace ; un service à glace ; un pelle à fraises ; une cuiller à
saupoudrer ; une pince à sucre ; une paire de ciseaux à raisins et
un casse noix : hauts métal.

Sur manche en acier à viroles et embouts en vermeil : deux
couteaux de service et douze couteaux à fromage, les lames en
acier ; douze couteaux à fruits, les lames en vermeil.

De modèle différent, on joint :

Une pince à sucre, Bureau de Bordeaux 1819/1838 ; deux pelles
à sel, une d'époque restauration 1819/1838 ; un couteau à
beurre.

Travail de Puiforcat.

Dans un coffre à six tiroirs.

Poids des pièces autres que celles sur manche : 8,760 kg

6 000 / 8 000 €



140

173

DOUZE CUILLERS ET DOUZE FOURCHETTES DE TABLE

en argent. Modèle à filets, sur la spatule, postérieurement gravées d'armoiries à supports, surmontées d'une couronne de comte. Poinçon de Maîtres Orfèvres ayant travaillé dans les Juridictions de Bordeaux, Metz, Paris.

XVIII^e siècle.

(Usures)

Poids : 2025 g

400 / 800 €

174

QUATRE CUILLERS ET TROIS FOURCHETTES DE TABLE

en argent.

Modèle à filets, postérieurement, sur la spatule, gravées JC.

Poinçon de plusieurs Maîtres Orfèvres.

Paris 1761-1763-1776 et 1783/1788.

(Usures).

Poids : 590 g

150 / 250 €

175

ONZE CUILLERS ET DIX FOURCHETTES À DESSERT

en argent, modèle à filet gravé LP dans un écusson.

Poinçon de l'orfèvre Jean Antoine Hervié.

Paris 1798/1809.

Poids : 1070 g

400 / 500 €

176

LOT

en argent composé de : quatre couverts de table, modèle à filets et spatule trilobée, une cuiller et trois fourchettes de table, modèle à filet, gravé PB CP PAO, l'une d'elle Paris 1819/1838.

Poids : 990 g

150 / 200 €

177

LOUCHE

en argent, modèle à filet, sur la spatule gravée CN.

Poinçon de l'orfèvre Jean Frédéric Boden.

Bureau de Strasbourg 1819/1838.

Poids : 280 g

60 / 100 €

178

PARTIE DE SERVICE DE COUVERTS ET COUTELLERIE

en argent. Modèle à spatule violonée, ciselée de panaches, fleurs, fleurons et coquilles. Gravés REM.

Composé de : une fourchette à entremets, un service à poisson ; deux cuillers de service ; une cuiller à saupoudrer et six fourchettes à gâteaux, pour ces trois dernières, hauts dorés ; deux cuillers à confiture et huit fourchettes à poissons.

De même modèle, sur manches fourrés : huit couteaux de table et seize couteaux à fromage, les lames en acier signées Sheffield ; huit couteaux à poisson et huit couteaux à fruits, les lames en argent.

Pour l'ensemble : travail américain de Tiffany et Cie.

POIDS DES PIÈCES AUTRES QUE CELLES SUR MANCHES : 1440 G

1 000 / 1 500 €

179

SIX COUVERTS À POISSON

sur manche en ivoire, lames et fourchons en métal argenté.

Travail anglais.

On joint deux pièces de service sur manche en ivoire, hauts en argent.

Paris 1819/1838.

30 / 50 €

180

CINQ COUVERTS DE TABLE

en argent, modèle à filet, sur la spatule gravée GG.

Poinçon de l'orfèvre Jean Baptiste Andrieu, insculpé en 1820.

Paris 1820/1830.

POIDS : 665 G

200 / 300 €

181

CUILLER À PUNCH

en argent à branche et spatule mouvementée, ciselées d'attributs de jardinage, masques de Bacchus et branches feuillagées et fleuries.

Travail de Tiffany et Cie.

Fin du XIX^e siècle.

POIDS : 195 G

100 / 120 €



178

186

VERSEUSE

en argent uni, de forme ovoïde à moulures de perles et godrons tors, pose sur trois pieds à griffes, les attaches rayonnantes de godrons, soulignées d'enroulements fleuronnés, le bec se termine d'un col à tête de cygne, le frêtel figurant un cône piriforme gainé, sur une terrasse de palmettes bordées.

Anse en bois noir. Sous le bec, gravée d'armoiries d'alliance à supports surmontées d'une couronne de comte.

Poinçon de l'orfèvre incomplet, très difficile à attribuer, peut être celui de Charles Antoine Amand Lenglet, inculpé en 1823.

Paris 1819/1838.

(Restaurations).

HAUT. : 29,8 cm - POIDS : 650 g

250 / 350 €

187

ENSEMBLE DE COUVERTS

en argent.

Modèle à spatule violonnée ciselée de filets, rosaces, de quatre fleurons, coquilles et panaches. Sur la spatule gravé RJCM.

Composé de : seize cuillers et douze fourchettes de table ; huit cuillers et quinze fourchettes à entremets ; treize cuillers à thé.

Poinçon de deux orfèvres.

Londres 1874 et 1924.

POIDS : 4385 g

1 200 / 1 500 €

188

CINQ CUILLERS ET SIX FOURCHETTES À ENTREMETS

en argent, modèle à spatule violonnée, bordée de filets, agrafée de cuirs et panaches.

On joint une cuiller, modèle à filets.

Travail belge de la fin du XIX^e siècle.

POIDS : 425 g

50 / 100 €

189

PARTIE DE SERVICE DE COUVERTS

en argent, modèle à filets, sur la spatule gravée SM, composé de : quatorze cuillers et vingt quatre fourchettes de table ; six cuillers et trois fourchettes à entremets.

Travail français de plusieurs orfèvres notamment : Puiforcat et Grandvigne.

POIDS : 3080 g

400 / 500 €

190

SEPT CUILLERS ET DIX SEPT FOURCHETTES DE TABLE

en argent, modèle à spatule piriforme, en applique, ciselée d'un médaillon perlé, gravé AC.

Travail de Granvigne.

POIDS : 1910 g

300 / 400 €

191

DEUX TIMBALES

tronconiques pouvant former paire en argent à fond plat, sous le col gravé MG.

Travail français.

(Accidents et bosses).

POIDS : 130 g

50 / 60 €

192

UNE CUILLER ET DOUZE FOURCHETTES DE TABLE, DOUZE CUILLERS À ENTREMETS

en argent, modèle à spatule piriforme appliqué des initiales

Travail français de plusieurs orfèvres.

POIDS : 1650 g

150 / 200 €

193

PLAT OVALE

en argent à contours et moulure de filets forts, sur le marli gravé N.S.
Travail français de l'orfèvre incomplet.

LONG. : 44,6 CM - POIDS : 990 G

400 / 500 €

194

CASSEROLE À BOUILLIE

en argent, à fond plat et bec pris sur pièce, le manche en bois.
Poinçon de l'orfèvre Léger Tonelier, insculpé en 1859.
Paris 1859/1882.
(Accidents et bosses).

POIDS : 135 G

80 / 100 €

195

DOUBLURE DE PETITE SOUPIÈRE

en argent uni, épaulée de deux oreilles en demi disque.
Travail d'origine indéterminé.

DIAM. : 22 CM - POIDS : 330 G

80 / 120 €

196

SEPT CUILLERS À CAFÉ

en argent à branche tronconique ciselé de branches fleuries et rocaille.
Travail français.

POIDS : 90 G

30 / 40 €

197

CADRE DE PHOTO

en argent à moulure de perles, à l'amortissement, signé CHP (?).
Travail américain.

POIDS : 64 G

60 / 80 €

198

LOT

composé de : onze cuillers et quinze fourchettes de table, douze cuillers et treize fourchettes à dessert, trois cuillers à café en argent, modèle à spatule piriforme appliqué d'un cartouche perlé surmonté d'un panache, gravé DL.
Poinçons de plusieurs orfèvres, notamment Granvigne Chenaillier.

POIDS : 2780 G

400 / 500 €

199

DOUZE COUVERTS DE TABLE

en argent, modèle uni à spatule gravée EK dans un cartouche.
Poinçon de Hénin Frères.

POIDS : 1970 G

400 / 500 €

200

SAUCIÈRE À PLATEAU

adhérent en argent à contours et moulures de filets forts, la première pose sur un piédoche épaulé de deux anses feuillagées à triple attaches, gravé LD.
Travail de L. Sollier.

POIDS : 580 G

300 / 350 €

201

PLAT ROND

en argent à cinq contours et moulure de filet fort.
Sur la moulure : poinçon du Maître Orfèvre Charles Louis Auguste Spriman, reçu en 1775.
Paris 1779.
(Anciennement repoli).

DIAM. : 29,4 CM - POIDS : 770 G

400 / 600 €

202

CAFETIÈRE

en argent, à large panse ciselée de panneaux, sous le col, de guirlandes et godrons en dégradé, le bec cannelé à culot, pose sur une bête à gorge, le frêtel figurant une fleur, l'anse en bois.
Travail de Hénin et Cie, signé Lapar.

HAUT. : 16,7 CM - POIDS BRUT : 345 G

120 / 150 €

203

LOT

en argent, composé : d'un couteau de service à manche fourré, lame faucille en métal, le manche fourré à pans et bouton, un couvert d'enfant, travail anglais ; une cuiller à œuf et une cuiller à moka.
Travail français.

POIDS DES PIÈCES AUTRE QUE CELLES SUR MANCHE : 60 G

15 / 20 €

204

PAIRE DE CANDÉLABRES

en métal argenté à deux bras et trois lumières, modèle uni.

HAUT. : 25,2 CM

200 / 300 €

205

LOT

en métal argenté, composé de : deux cuillers et cinq fourchettes de table, modèle à filets (repoli) ; deux cuillers à saupoudrer, l'une d'elle gravée AB.

30 / 50 €

206

LOT

en métal argenté, composé de : deux couverts et une cuiller à sauce, modèle à spatule violonée, ciselée de coquilles.
On joint trois couteaux de modèle semblable gravés AEM et quatre pelles à sel hauts dorés.

20 / 30 €

207

DEUX FLAMBEAUX BAS

en métal argenté, à moulures de perles, chacun d'eux sur base carrée et colonne cylindrique, appliqués de guirlandes et lampas.
Signés Pialt Linzeler.

HAUT. : 13,8 CM

50 / 60 €

208

LOT

en métal argenté, composé de six cuillers et huit fourchettes de table, modèle à spatule piriforme et filets, agrafé de croisillons ; un couvert d'enfant à spatule piriforme bordé de perles et gravé AB ; six fourchettes à huîtres, travail de Christofle.

50 / 60 €

209

DEUX PLATS FORMANT PAIRE

en métal argenté, chacun de forme ovale à contours et moulures de filets forts.

LONG. : 35,5 CM

60 / 100 €



210

MIGUEL BERROCAL (1933-2006)
COFFRET

en métal argenté et son couvercle, formant service tête à tête, en hommage à Roméo et Juliette, exécuté par Berrocal vers 1970. Composé de : quatre chandeliers ; 1 chauffe plat ; deux coupes à eau et deux à vins ; quatre cendriers, modèles différents ; deux bagues chevalière ; deux couverts de table ; deux couverts à entremets ; deux couverts à viandes (fourchettes, couteaux) ; deux couteaux de table ; deux couteaux à fromage ; deux couteaux à poisson ; cinq pièces de service.

Toutes ces pièces se vissant sur des manches disposés autour du coffret, accompagné du volume expliquant le démontage et l'historique de fabrication.

Travail exécuté par Berrocal en 1969/1975 en 2 000 exemplaires en hommage à Roméo et Juliette.

1 200 / 1 500 €



CONDITIONS DE VENTE

La vente sera faite expressément au comptant : l'adjudicataire s'engage à régler personnellement et immédiatement le prix de l'adjudication prononcée ainsi que les frais de ventes et taxes suivants :

- de 1 à 400 000 € : 20 % HT + TVA sur commission
(TVA sur commission : 1,1 % pour les livres et 3,92 % pour les autres catégories)

- au delà de 400 000 € : 12 % HT + TVA sur commission
(TVA sur commission : 0,66 % pour les livres et 2,35 % pour les autres catégories)

Pour les lots hors CEE (indiqués par ♦ au catalogue), il convient d'ajouter la TVA à l'import (5,5% de l'adjudication et 19,6% pour les bijoux). La TVA sur commission ainsi que TVA à l'import peuvent être rétrocédées à l'acquéreur sur présentation d'un justificatif d'exportation hors CEE.

Moyens de paiement :

- espèce, dans la limite de 3000 € frais et taxes compris pour les personnes françaises et jusqu'à 7600 € frais et taxes compris pour les personnes étrangères sur présentation d'une pièce d'identité,
- chèque,
- virement,
- cartes de crédit (visa et mastercard)

En cas de paiement par chèque ou par virement, le retrait des objets sera différé jusqu'à l'encaissement. Dans ce cas, AuctionArt se réserve le droit de facturer des frais de magasinage, transport et manutention.

Une exposition préalable permettant aux acquéreurs de se rendre compte de l'état des objets mis en vente, il ne sera admise aucune réclamation une fois l'adjudication prononcée. Les indications portées au catalogue engagent la responsabilité du Commissaire-Priseur habilité compte tenu des rectifications annoncées au moment de la vente et portées au procès-verbal de la vente.

Les dimensions, les poids et les estimations sont indiqués à titre indicatif et ne sauraient constituer une quelconque garantie.

Le réentoilage, parquetage ou doublage sont considérés comme une mesure conservatoire et non comme un vice.

Les rapports de condition sont à la disposition de ceux qui en feront la demande pendant la durée de l'exposition.

Dès l'adjudication, l'objet sera sous l'entière responsabilité de l'acquéreur qui sera lui-même chargé de faire assurer ses acquisitions. AuctionArt décline toute responsabilité quant aux dommages que l'objet pourrait encourir, et ce dès l'adjudication prononcée.

L'ordre du catalogue sera suivi.

DÉFAUT DE PAIEMENT

A défaut de paiement du montant de l'adjudication et des frais, une mise en demeure sera adressée à l'acquéreur par lettre recommandée avec avis de réception aux frais de l'acquéreur.

A l'expiration du délai d'un mois après cette mise en demeure et à défaut de paiement de la somme due, il sera perçu sur l'acquéreur et pour prise en charge des frais de recouvrement un honoraire complémentaire de 10% du prix d'adjudication, avec un minimum de 250€.

L'application de cette cause ne fait pas obstacle à l'allocation de dommages-intérêts et aux dépens de la procédure qui serait nécessaire, et ne préjuge pas de l'éventuelle mise en oeuvre de la procédure de folle-enchère.

Folle enchère : à défaut de paiement par l'adjudicataire, après mise en demeure restée infructueuse, le bien est remis en vente à la demande du vendeur sur folle enchère de l'adjudicataire défaillant : si le vendeur ne formule pas cette demande dans un délai d'un mois à compter de l'adjudication, la vente est résolue de plein droit, sans préjudice de dommage. Intérêts dus par l'adjudicataire défaillant.

ORDRES D'ACHAT & ENCHÈRES PAR TÉLÉPHONE

AuctionArt agira pour le compte de l'enchérisseur afin d'essayer d'acheter le ou les lots dans les meilleures conditions possible et ne dépassant, en aucun cas, le montant maximum fixé.

Les ordres d'achat et les demandes d'enchères par téléphone doivent nous parvenir par écrit et, au plus tard 24h avant la vente. Afin de garantir votre ordre, il convient de nous fournir un relevé d'identité bancaire, vos coordonnées bancaires, avec le numéro de téléphone de votre banque et le nom du responsable de votre compte, un chèque en blanc à l'ordre d'AuctionArt ou votre numéro de carte de crédit via le formulaire joint.

Les ordres d'achat et enchères par téléphone étant de simples facilités, elles ne peuvent engager, en cas d'inexécution ou de mauvaise exécution, la responsabilité d'AuctionArt à quelque titre que ce soit.

Dans le cas où plusieurs ordres d'achats seraient identiques, le premier reçu sera préféré.

AUCTIONART
pierre cardin rémy le fur
& associés

MOBILIER & OBJETS D'ART

PROVENANT D'UN CHÂTEAU EN ANJOU

LUNDI 27 AVRIL 2009

DROUOT RICHELIEU, SALLE 14 À 14H

EXPOSITION PUBLIQUE :

SAMEDI 25 AVRIL DE 11H À 18H

LUNDI 27 AVRIL DE 11H À 12H

9, rue de Duras - 75008 Paris | tél. : +33 (0)1 40 06 06 08 | fax : +33 (0)1 42 66 14 92

SVV agrément N° 2008-650 - www.AuctionArtParis.com - contact@auctionartparis.com

AUCTIONART

pierre cardin rémy le fur & associés

ORDRE D'ACHAT / ABSENTEE BID FORM

NOM / NAME _____
 PRÉNOM / FIRST NAME _____
 ADRESSE / ADDRESS _____

TÉLÉPHONE / PHONE PORTABLE / MOBILE _____
 FIXE / HOME _____
 FAX _____

BIJOUX & ORFÈVERIE

VENDREDI 24 AVRIL 2009 À 14H00

DROUOT RICHELIEU - SALLE 3

- ORDRE D'ACHAT FIXE / ABSENTEE BID
 ORDRE D'ACHAT PAR TÉLÉPHONE / TELEPHONE BID

RÉFÉRENCES BANCAIRES OBLIGATOIRES RIB / REQUIRED BANK REFERENCES (SWIFT-IBAN) :

CARTE DE CREDIT / CREDIT CARD :

EXPIRE FIN / EXPIRATION DATE

□ □ □ □ □ □ □ □ □ □ □ □ □ □ □ □ □ □ □ □

| LOT N° | DESCRIPTION DU LOT / LOT DESCRIPTION | LIMITE EN € MAXIMUM PRICE IN € |
|--------|--------------------------------------|-----------------------------------|
| | | |
| | | |
| | | |
| | | |
| | | |
| | | |
| | | |
| | | |
| | | |
| | | |

Après avoir pris connaissance des conditions de ventes décrites dans le catalogue, je déclare les accepter et vous prie d'acquérir pour mon compte aux limites indiquées en euros, les lots que j'ai désignés ci-dessus (les limites ne comprenant pas les frais légaux).
 I have read conditions of the sale and agree to abide by them. I grant your permission purchase on my behalf the following items within the limits in euros (these limits do not include fees and taxes).

Date :
 Signature obligatoire / Required signature

Les ordres d'achat doivent impérativement nous parvenir au moins 24 heures avant la vente.
 To allow time for processing, absentee bids should be received at least 24 hours before the sale begins.