

NORMANDY AUCTION
MAISON DE VENTES AUX ENCHERES

DIMANCHE 7 AVRIL 2013

HOTEL DE BOURGTHEROLDE
ROUEN



Delphine FREMAUX-LEJEUNE
Commissaire-Priseur

NORMANDY AUCTION

MAISON DE VENTES AUX ENCHERES



Hôtel de Bourgtheroulde
15, place de la Pucelle
76000 ROUEN

DIMANCHE 7 AVRIL 2013

14H30

HOTEL DE BOURGTHEROULDE
15, place de la Pucelle
ROUEN

TABLEAUX ANCIENS & MINIATURES

TABLEAUX MODERNES

GRAVURES ANGLAISES

BIJOUX

ORFEVRERIE

ART D'ASIE

HISTOIRE NATURELLE

VINTAGE ET TEXTILE

MOBILIER XX^{ème}

Delphine FREMAUX-LEJEUNE
Commissaire-Priseur Habilité

Mob : +33 6 61 86 65 56
delph.lejeune@normandy-auction.fr

Expositions publiques : samedi 6 avril 2013 de 10h00 à 18h00
et dimanche 7 avril 2013 de 10h00 à 12h00

Catalogue consultable sur : www.normandy-auction.fr et www.gazette-drouot.com



EXPERTS

Expert pour l'Argenterie :

M. Edouard de Sevin de Quincy

Membre CNES

25, rue Pauline Borghèse - 92200 NEUILLY-SUR-SEINE

Tél : 01 46 40 71 02

Expert pour les bijoux :

M. Jean-Norbert SALIT

4, rue du Faubourg Poissonnière

75010 PARIS

Tél : 06 09 76 48 42

Expert pour les tableaux anciens :

Cabinet TURQUIN

69, rue Sainte Anne - 75002 PARIS

Tél : 01 47 03 48 78

Expert pour les tableaux modernes :

Cabinet PERRAZONE et BRUN

14, rue Favart - 75002 PARIS

Tél : 01 42 60 45 45

Expert pour les défense d'éléphants :

M. André MARCHAND

Tél : 06 16 02 17 84

andre.marchand2@gmail.com

Expert pour le vintage :

Cabinet d'expertises CHOMBERT & STERNBACH

16, rue de Provence - 75009 PARIS

Tel : 01 42 47 12 44

TABLEAUX ANCIENS & MINIATURES



1



2



3



4

1. **Ecole Française vers 1770**
Portrait d'homme en habit bleu
Diamètre 5 cm 500 / 700 €
2. **Ecole Française vers 1800**
Portrait de jeune femme en robe bleue
diamètre 6,5 cm 400 / 600 €
3. **Ecole Française vers 1820**
Portrait de jeune fille
diamètre 5 cm. 200 / 300 €
4. **Ecole Française vers 1820, entourage de Louis Bertin Parent**
Profil à l'imitation du camée
3,5 x 2 cm 300 / 400 €
5. **Ecole Française vers 1720, entourage de Charles Coypel**
Portrait d'homme au manteau rouge
Cuivre ovale
7 x 4,5 cm (restaurations anciennes). 600 / 800 €
6. **Ecole Française vers 1800**
Portrait d'homme au manteau à col de velours
Diamètre 5,7 cm 100 / 150 €
7. **Dans le gout de l'école Française du XVIII^{ème}**
Portrait d'homme en uniforme
5,8 x 4,7 cm. 100 / 150 €
8. **Ecole Française vers 1760**
Portrait d'homme en habit noir
3,5 x 3 cm 150 / 200 €
9. **Ecole Française du XVIII^{ème}**
La déclaration
Aquarelle
12 X 8,5 cm 120 / 150 €
10. **Ecole Française du XVIII^{ème}**
Portrait de feme au chapeau fleuri
Accident
6 X 5,5 cm 200 / 300 €
11. **Ecole Française**
Femme à la guirlande de fleurs
Signé GILBERT
8 x 7 cm 150 / 200 €



5



6



7



1



12. Ecole FLAMANDE du XVIIème siècle, suiveur
de Hiéronymus JANSSENS
La Joyeuse compagnie
Toile.47 x 61 cm
Restaurations 1 500 / 2 000 €



13. Ecole FRANCAISE du XIXème siècle, dans le
goût de Pierre Nicolas HUILLIOT
Bouquet de fleurs, raisins et pêches sur un entablement
Toile ovale
72,5 x 60 cm
Restaurations 1 000 / 1 500 €

TABLEAUX MODERNES



14. **William Baptiste BAIRD (1847-1917)**
Au bord du fleuve
Huile sur toile, signée en bas à gauche
32 x 45 cm 400 / 600 €

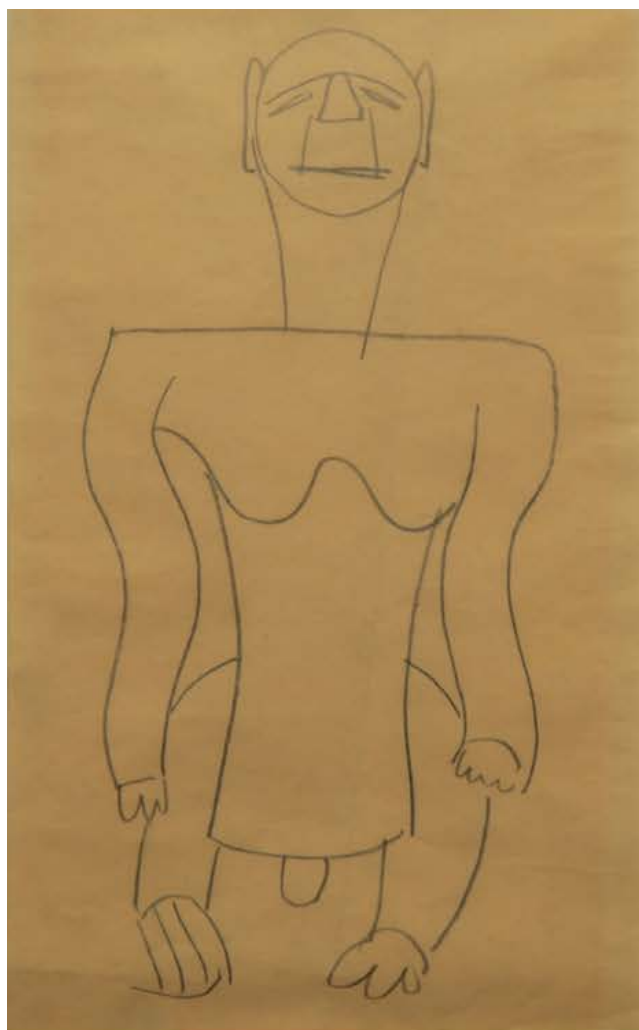
15. **Léonard BORDES (1808-1969)**
Lumière matinale
Huile sur panneau
24 x 36 cm 300 / 400 €

16. **Roger TOLMER (1908-1988)**
Les éplucheurs de pomme de terre
Au dos du tableau croquis d'un nu
Aquarelle
24 x 38 cm 120 / 150 €



17. **Maurice LOUVRIER (1878-1954)**
La Galette des Rois
Huile sur panneau
12 x 41 cm 400 / 500 €





18. **FERNAND LEGER (1881-1955)**

Projet de costume pour la "Création du monde"

Crayon sur papier

27 x 21 cm

2 500 / 3 000 €



19. **GEN PAUL (1895-1975)**

L'enfant prodige

Huile sur toile, signée en bas à gauche

55 x 33 cm

8 000 / 12 000 €



20. **Robert-Antoine PINCHON (1886-1943)**
L'Eglise de Bois Guillaume
Huile sur toile datée 1941 et signée en bas à droite
54 x 73 cm 3 000 / 4 000 €



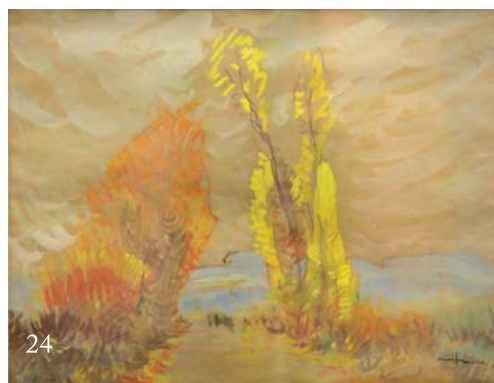
21. **Robert-Antoine PINCHON (1886-1943)**
Promenade en bord de seine
Huile sur toile signée en bas à droite
60 x 81 cm 7 000 / 10 000 €



22



23



24



25



26

22. **Maurice VAUMOUSSE (1876-1961)**
Paysage
Pastel

300 / 400 €

23. **Maurice LOUVRIER (1878-1954)**
Paysage
Pastel et huile

200 / 300 €

24. **Albert MALET (1905-1986)**
Automne
Aquarelle signée en bas à droite

400 / 600 €

25. **Gaston SEBIRE (1920-2001)**
Bord de Seine

Huile sur toile, signée en bas à droite
50 x 73 cm 2 200 / 3 000 €

26. **Albert MALET (1905-1986)**
La Seine à Saint-Martin

Huile sur toile, signée en bas à droite
55 x 66 cm 2 200 / 2 800 €

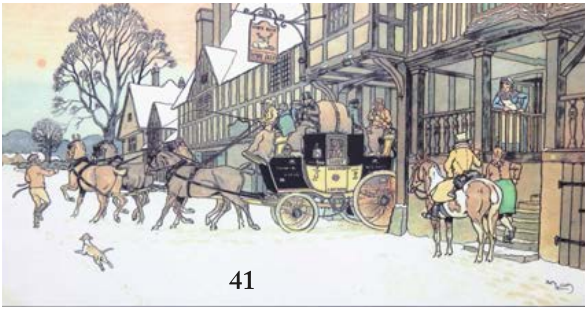
GRAVURES ANGLAISES



- | | | | | | |
|---------|---|-------------|-----|---|-------------|
| 26 bis. | Harry ELIOTT (1882-1959)
<i>Le dîner de chasse</i>
Pochoir en couleur encadré
22 x 22 cm | 120 / 150 € | 37. | Harry ELIOTT (1882-1959)
<i>En calèche sous la neige</i>
Pochoir en couleur encadré
25 x 35 cm | 120 / 150 € |
| 27. | Harry ELIOTT (1882-1959)
<i>L'arrivée à la Taverne du Lion Blanc</i>
Pochoir en couleur encadré
31 x 42 cm | 150 / 200 € | 38. | Maurice TAQUOY (1878-1952)
<i>Le champ de courses</i>
66 x 28 cm | 300 / 500 € |
| 28. | Harry ELIOTT (1882-1959)
<i>L'arrivée à la Taverne: "Fine Ales, Old and Mild"</i>
Pochoir en couleur encadré
29 x 39 cm | 150 / 200 € | 39. | Maurice TAQUOY (1878-1952)
Aquarelle signée en bas à droite | 300 / 500 € |
| 29. | Harry ELIOTT (1882-1959)
<i>Le passage de la haie</i>
Pochoir en couleur encadré
22 x 32 cm | 120 / 150 € | 40. | Harry ELIOTT (1882-1959)
<i>En calèche une nuit d'hiver</i>
Pochoir en couleur encadré
23 x 34 cm | 120 / 150 € |
| 30. | Harry ELIOTT (1882-1959)
<i>Dans la cour de l'Auberge</i>
Pochoir en couleur encadré
29 x 39 cm | 150 / 200 € | 41. | Harry ELIOTT (1882-1959)
<i>Le renard dans le vaisselier</i>
Pochoir couleur encadré
30 x 63 cm | 250 / 400 € |
| 31. | Harry ELIOTT (1882-1959)
<i>La halte au bureau de Poste</i>
Pochoir en couleur encadré
31 x 42 cm | 120 / 150 € | 42. | Harry ELIOTT (1882-1959)
<i>La chasse au renard sur le marché</i>
Pochoir couleur encadré
30 x 63 cm | 250 / 400 € |
| 32. | Harry ELIOTT (1882-1959)
<i>La calèche sur le chemin enneigé</i>
Pochoir en couleur encadré
44 x 31 cm | 150 / 200 € | 43. | Harry ELIOTT (1882-1959)
<i>La calèche sous la neige</i>
Gravure en couleur encadrée
30 x 80 cm
Accidents, trous et traces d'humidité | 120 / 150 € |
| 33. | Harry ELIOTT (1882-1959)
<i>La calèche</i>
Pochoir en couleur encadré
44 x 32 cm | 100 / 120 € | 44. | Cecil ALDIN (1870-1935)
<i>La Malle-Poste rouge et noire du Royal Mail, "The Glasgow-London Coach"</i>
Gravure en couleur encadrée
27 x 70 cm | 250 / 400 € |
| 34. | Affiche
<i>Le Petit-Déjeuner de Maître renard le jour de Noël</i>
33 x 63 cm | 40 / 50 € | 45. | Harry ELIOTT (1882-1959)
<i>La poursuite du renard dans la maison</i>
Gravure en couleur encadrée
36 x 100 cm. Accidents et manques | 100 / 150 € |
| 35. | Harry ELIOTT (1882-1959)
<i>La Traversée du Pont</i>
Gravure en couleur encadrée
30 x 51 cm | 120 / 150 € | 46. | HARRY ELIOTT (1882-1959)
<i>La chasse au renard</i>
Gravure en couleur encadrée
36 x 100 cm | 120 / 150 € |
| 36. | Harry ELIOTT (1882-1959)
<i>La traversée du village en calèche</i>
Gravure
38 x 32 cm | 120 / 150 € | 47. | Harry ELIOTT (1882-1959)
<i>Le départ de l'Auberge "The White Hart"</i>
Gravure en couleur encadrée
30 x 48 cm | 150 / 200 € |



- | | |
|--|--|
| <p>48. Cecil ALDIN (1870-1935)
<i>Les Wellers Père et Fils à l'Auberge du Sanglier Bleu</i>
Gravure en couleur encadrée
34 x 40 cm 150 / 200 €</p> | <p>58. Harry ELIOTT (1882-1959)
<i>L'arrivée de la calèche à la tombée de la nuit</i>
Pochoir en couleur encadré
40,5 x 28 cm 100 / 150 €</p> |
| <p>49. Cecil ALDIN (1870-1935)
<i>La Malle-Poste de Liverpool</i>
Gravure en couleur encadrée
27 x 70 cm 300 / 400 €</p> | <p>59. Harry ELIOTT (1882-1959)
<i>La calèche au bord de la rivière</i>
Gravure en couleur encadrée
32 x 43 cm 120 / 150 €</p> |
| <p>50. Cecil ALDIN (1870-1935)
<i>La Malle-Poste de Liverpool, fond vert</i>
Gravure en couleur encadrée
27 x 70 cm 300 / 400 €</p> | <p>60. Harry ELIOTT (1882-1959)
<i>L'arrivée à l'Auberge de la Couronne</i>
Pochoir en couleur encadré
44 x 29 cm 100 / 150 €</p> |
| <p>51. Cecil ALDIN (1870-1935)
<i>The whip</i>
Paire de gravures en couleur encadrées
27 x 70 cm 600 / 800 €</p> | <p>61. Harry ELIOTT (1882-1959)
<i>La Malle-Poste York-Londres sur le chemin enneigé</i>
Pochoir en couleur encadré
40 x 28 cm 120 / 150 €</p> |
| <p>52. Harry ELIOTT (1882-1959)
<i>La chasse au renard dans le village</i>
Gravure en couleur encadrée
27 x 70 cm 200 / 300 €</p> | <p>62. Harry ELIOTT (1882-1959)
<i>Veinerie du sanglier</i>
Pochoir en couleur encadré
21,5 x 32,5 cm 120 / 150 €</p> |
| <p>53. Cecil ALDIN (1870-1935)
<i>Partie de cartes : la Renonce</i>
Gravure en couleur encadrée
39 x 62 cm
Accident en bas à gauche 200 / 300 €</p> | <p>63. Harry ELIOTT (1882-1959)
<i>Le chasseur poursuivi par le renard</i>
Pochoir en couleur encadré
34,5 x 22 cm 120 / 150 €</p> |
| <p>54. Cecil ALDIN (1870-1935)
<i>La calèche de Noël</i>
Gravure en couleur encadrée
33 x 56 cm 200 / 300 €</p> | <p>64. Harry ELIOTT (1882-1959)
<i>La Malle-Poste de Manchester embourbée dans la neige</i>
Pochoir en couleur encadré
44 x 32 cm 120 / 150 €</p> |
| <p>55. Cecil ALDIN (1870-1935)
<i>Arrêtés par la neige un soir de Noël</i>
Gravure en couleur encadrée
47 x 62,5 cm 300 / 400 €</p> | <p>65. Harry ELIOTT (1882-1959)
<i>Vènerie du renard:</i>
- <i>La traque sous le pont</i>
- <i>La curée</i>
Paire de gravures en couleur encadrées
34 x 16 cm 300 / 400 €</p> |
| <p>56. Cecil ALDIN (1870-1935)
<i>Le dîner de Noël à l'Auberge</i>
Gravure en couleur encadrée
47 x 62,5 cm 300 / 500 €</p> | <p>66. Harry ELIOTT (1882-1959)
<i>Le repas des chasseurs</i>
Pochoir en couleur encadré
21,8 x 32,8 cm 150 / 200 €</p> |
| <p>57. Harry ELIOTT (1882-1959)
<i>La Chandeleur au monastère</i>
Pochoir en couleur encadré
40 x 29 cm 100 / 150 €</p> | <p>67. Harry ELIOTT (1882-1959)
<i>Le départ</i>
Pochoir en couleur encadré
31,5 x 42 cm 120 / 150 €</p> |



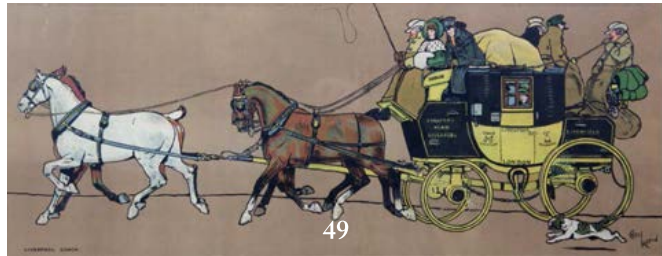
41



48



41



49



50



51



51



53



54



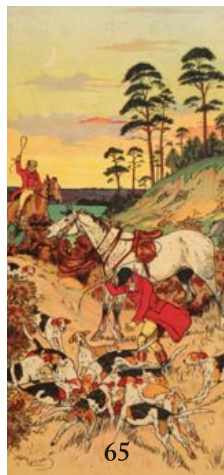
55



57



65

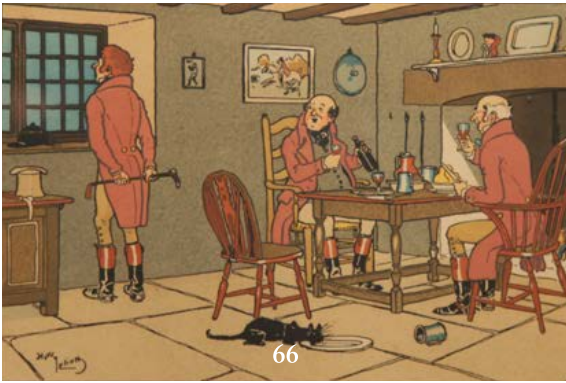


65



63

- | | | | |
|---|--------------------|---|--------------------|
| <p>68. Harry ELIOTT (1882-1959)
<i>La dame à la calèche</i>
Pochoir en couleur encadré
22,8 x 34,8 cm</p> | <p>120 / 150 €</p> | <p>79. Harry ELIOTT (1882-1959)
<i>La pêche à la mouche</i>
Pochoir en couleur encadré
21,5 x 32,5 cm</p> | <p>120 / 150 €</p> |
| <p>69. Harry ELIOTT (1882-1959)
<i>Vénerie</i>
Pochoir en couleur encadré
27 x 71 cm
Accidents et manques</p> | <p>120 / 150 €</p> | <p>80. TUDOVICI
<i>Le départ de la calèche</i>
Affiche 16 x 29 cm</p> | <p>50 / 60 €</p> |
| <p>70. Harry ELIOTT (1882-1959)
<i>Vénerie</i>
Pochoir en couleur encadré
23 x 33,5 cm</p> | <p>120 / 150 €</p> | <p>81. Harry ELIOTT (1882-1959)
<i>La calèche croise la chasse</i>
Pochoir en couleur encadré
11,5 x 18 cm</p> | <p>80 / 100 €</p> |
| <p>71. Harry ELIOTT (1882-1959)
<i>La calèche croise la chasse</i>
Pochoir en couleur encadré
23,5 x 33,5 cm</p> | <p>120 / 150 €</p> | <p>82. Harry ELIOTT (1882-1959)
<i>La calèche dans la montée</i>
Pochoir en couleur encadré
11,5 x 18 cm</p> | <p>80 / 100 €</p> |
| <p>72. Harry ELIOTT (1882-1959)
<i>La calèche dans la tourmente</i>
Pochoir en couleur encadré
45 x 31 cm</p> | <p>120 / 150 €</p> | <p>83. Harry ELIOTT (1882-1959)
<i>Le renard sauvé par la clotûre</i>
Pochoir en couleur encadré
16 x 42 cm</p> | <p>100 / 150 €</p> |
| <p>73. Harry ELIOTT (1882-1959)
<i>La calèche et la carriole du marchand de légumes</i>
Pochoir en couleur encadré
32 x 43,5 cm</p> | <p>120 / 150 €</p> | <p>84. Harry ELIOTT (1882-1959)
<i>L'équipage traversant le village</i>
Pochoir en couleur encadré
16,5 x 41 cm</p> | <p>100 / 150 €</p> |
| <p>74. Harry ELIOTT (1882-1959)
<i>La calèche sur le chemin</i>
Pochoir en couleur encadré
31,5 x 43 cm</p> | <p>120 / 150 €</p> | <p>85. Harry ELIOTT (1882-1959)
<i>La recherche de la piste</i>
Pochoir en couleur encadré
15 x 40,5 cm</p> | <p>80 / 100 €</p> |
| <p>75. Harry ELIOTT (1882-1959)
<i>Le chasseur volé par son chien</i>
Pochoir en couleur encadré
34 x 22 cm. Accident au cadre</p> | <p>120 / 150 €</p> | <p>86. Harry ELIOTT (1882-1959)
<i>L'arbre couché en travers du chemin</i>
Pochoir en couleur encadré
10 x 14,5 cm</p> | <p>80 / 100 €</p> |
| <p>76. TUDOVICI
<i>L'élection à Eatanswill</i>
Affiche
16 x 29 cm</p> | <p>50 / 80 €</p> | <p>87. Harry ELIOTT (1882-1959), gravure
<i>Le départ de l'Auberge du Lion Blanc</i>
10 x 14,5 cm</p> | <p>80 / 100 €</p> |
| <p>77. ANONYME
<i>Le départ de la calèche</i>
Affiche 16,5 x 30 cm</p> | <p>50 / 60 €</p> | <p>88. Harry ELIOTT (1882-1959)
<i>La calèche embourbée dans la neige</i>
Pochoir en couleur encadré
10 x 14,5 cm</p> | <p>80 / 100 €</p> |
| <p>78. Harry ELIOTT (1882-1959)
<i>Le tir au vol</i>
Pochoir en couleur encadré
21,5 x 33 cm
Taches d'humidité en bas à droite</p> | <p>120 / 150 €</p> | <p>89. Harry ELIOTT (1882-1959)
<i>La calèche dans la tourmente</i>
Pochoir en couleur encadré
18 x 11,5</p> | <p>80 / 100 €</p> |
| | | <p>90. Harry ELIOTT (1882-1959)
<i>L'arrivée de la calèche</i>
Pochoir en couleur encadré
11 x 18 cm</p> | <p>80 / 100 €</p> |



66



67



68



71

- 91. **Harry ELIOTT (1882-1959)**
Le départ du village
 Pochoir en couleur encadré
 11,5 x 18 cm 80 / 100 €

- 92. **Harry ELIOTT (1882-1959)**
La calèche Chester-St Albans
 Pochoir en couleur encadré
 28,5 x 39 cm. Traces d'humidité 80 / 100 €

- 93. **Harry ELIOTT (1882-1959)**
L'automobile et la chasse à courre
 Pochoir en couleur encadré
 19,5 x 22 cm 80 / 100 €

- 94. **ANONYME**
La calèche sur un sentier de campagne à l'automne
 Gravure en couleur encadrée
 18 x 11 cm 40 / 60 €

- 95. **Harry ELIOTT (1882-1959)**
La chute Pochoir en couleur encadré
 16,5 x 42 cm. Traces d'humidité 80 / 100 €

- 96. **Harry ELIOTT (1882-1959)**
L'arrivée au village
 Pochoir en couleur encadré
 16 x 40,5 cm 80 / 100 €

- 97. **Harry ELIOTT (1882-1959)**
La chasse au lièvre
 Pochoir en couleur encadré
 22 x 33,5 cm. Accidents 60 / 100 €

- 98. **Harry ELIOTT (1882-1959)**
La chasse au lièvre
 Pochoir en couleur encadré
 22 x 33,5 cm 80 / 100 €

BIJOUX

99. **Broche** en or jaune stylisée d'une gerbe de feuillage agrémentée de perles
Poids 13,6 g. 300 / 400 €
100. **Paire de broches** en or jaune monogrammées
Poids 9,6 g. 220 / 250 €
101. **Broche barrette** en or jaune ornée d'une perle
émeraude calibrée et brillants. Poids 2,3g. 50 / 80 €
102. **Epingle de cravate** en or jaune ornée d'une perle rubis et saphir.
Poids 1,6 g. Dans son écrin 40 / 60 €
103. **Pendentif** en or jaune monogrammé
Poids brut: 6,5 g. A l'intérieur cadre photo 70 / 100 €
104. **Broche** en or jaune ornée de feuilles et ponctuée de perles 50 / 70 €
105. **Collier** en or jaune à maillons baguettes et agrémentées de perles
Poids brut: 9,3 g. 100 / 150 €



106

108

107

109

106. **Montre de gousset** en or jaune
Epoque XIX^{ème}.
Poids brut 82,6 g. 300 / 400 €
107. **Montre de gousset** en or jaune, cadran signé
Omega (accident à l'émail).
Epoque XIX^{ème}.
Poids 96,9 g. 600 / 700 €
108. **Montre de gousset** en or jaune
Epoque XIX^{ème} 400 / 500 €

109. **Montre de col** en or jaune émaillé agrémentée de roses. Entourage de demi-perles
Mouvement à cylindre. Travail des années 1830-1840 300 / 400 €
110. **Montre de col** de dame en or jaune
Epoque XIX^{ème}. Poids brut: 10,7 g. 60 / 80 €
111. **2 Broches** en or jaune de Baptême. Poids 2,6 g. 60 / 80 €
112. **Collier** en or jaune à maillons plats. Poids 28,7 g. 650 / 750 €

113. **Bague** en or jaune Toi et Moi ornée de deux diamants de taille ancienne de 0,50 ct chaque. Poids : 3,5 g. 900 / 1 200 €
114. **Collier** en perles de corail orné d'un fermoir en camée, monture en or jaune 120 / 180 €
115. **Bague** en or jaune ornée d'une Citrine sertie clos et petits brillants Poids 2,4 g. 300 / 400 €



116. **Canif** en partie en or jaune à décor de muguet Longueur 5 cm. 120 / 150 €
117. **Croix normande** en argent moulé et quartz Epoque XIXème. Hauteur : 5 cm. 150 / 200 €
118. **Broche pendentif** ornée d'un camé sur sardonyx à profil de femme portant des bijoux. Entourage de diamants taille ancienne Monture en or. Travail vers 1860. Poids : 16 g. Hauteur : 6 cm. 300 / 400 €
119. **Croix normande** en or jaune finement ajourée, ornée de pierres blanches. Accidents et manques. Poids : 24 g. Hauteur : 11 cm. 800 / 900 €

120. **Clip de corsage** en or jaune
 Stylisé d'une fleur, les pétales en émail Bleu Translucide, le pistil orné de diamants
 Signé de la maison Mellerio 1945
 Hauteur 6 cm.
 Poids 11,4 g. 700 / 1 000 €
121. **Bracelet ceinture** articulé en or jaune orné à maillons souples en écaille
 Le fermoir en volute serti de diamants de taille ancienne
 Travail français 1950
 Longueur 23 cm
 Poids 119 g. 2 800 / 3 200 €



122. **Broche ronde** ornée d'un oiseau s'envolant, la tête sertie d'un cabochon de Saphir, le corps en turquoise, les ailes et la queue agrémentée de petits brillants dans un médaillon ajouré en or jaune.
 Travail vers 1945. Signée de la maison CARTIER Paris.
 Diamètre 3,5 cm. Poids brut: 9,8g. 1 600 / 2 500 €
123. **Collier** en or jaune orné d'un pendentif formant fleur, sertie de diamants. Poids : 14 g. 2 000 / 2 500 €
124. **Bague** en or jaune ornée de diamants et perle, Toi et Moi formant fleurs 500 / 600 €
125. **Bague** en or jaune ornée de deux diamants de 0,50 ct et pavage de brillants.
 Poids 4,8 g. 1 100 / 1 300 €

- | | | |
|-------|--|-----------------|
| 126. | HERMES Paris
Bracelet en argent | 300 / 400 € |
| 1127. | HERMES Paris. Bracelet en cuir Gold | 80 / 100 € |
| 128. | Collier de perles en chute
Le fermoir en or gris orné d'un petit brillant de taille ancienne | 200 / 300 € |
| 129 | Montre de dame bracelet en or jaune
De la marque UTI
Poids: 36 g. | 700 / 1000 € |
| 130. | Montre en or jaune de dame
Poids: 34 g. | 500 / 600 € |
| 131. | Lot comprenant :
- 2 pièces de 20 F or
- 1 pièce de 10 F or | 450 / 480 € |
| 132. | Bague en or jaune sertie clos d'un saphir , entourage de petis brillants | 400 / 500 € |
| 133. | Chronomètre HEUER | 120 / 150 € |
| 134. | Bracelet groumlette en or jaune à maillons articulés
Poids: 18 g. | 400 / 500 € |
| 135. | Bague jonc en or gris sertie d'un saphir de 2,50 ct et pavage de brillants. Poids : 9,6 g. | 2 200 / 2 800 € |
| 136. | Broche trembleuse en forme de papillon en or et argent les ailes finement repercées et serties de diamants taillés en rose, le corps en Rubis calibrés, ponctué d'une perle bouton
Système amovible
Travail des années 1860-1880
Dimension: 8 cm.
Poids 24 g. | 4 000 / 6 000 € |



136

ORFÈVRES



137. **Exceptionnelle paire de flambeaux en argent**, modèle à base contours, accentuée d'agrafes et coquilles feuillagées, l'ombilic à canaux encadrant des rocailles, le fût de forme balustre, agrémenté à sa base de feuilles d'acanthes et de feuillages fleuris et feuillagés.

Le binet reprenant le décor des autres éléments et la bobèche à contours et agrafes.

Porte les numéros 2 et 3 au revers.

Paris 1762.

Orfèvre L.-J. LENHENDRICK, reçu maître en 1747, élève de François-Thomas GERMAIN.

Poids: 810 g. pour l'un et 826 g. pour l'autre (au revers portent les mentions : I.C. n° 2 3^m2°6^g et I.C. n° 3 3^m3°2^g)

Hauteur : 28 cm.

35 000 / 40 000 €

Un modèle identique par François-Thomas GERMAIN est conservé au Musée de Arts Décoratifs de Paris.

Ci-contre : Dessin de flambeau XVIIIème provenant de la l'ancienne collection Beudeley. Cabinet des dessins. Musée de l'Hermitage. Saint Pétersbourg.







133. **Ménagère en argent**
 Modèle feuillagé et à médaillon monogrammé
 comprenant:
 -12 grandes cuillères
 -23 fourchettes
 -11 cuillères à dessert
 -11 fourchettes à fromage
 -12 cuillères à café
 Poinçon Minerve
 Poids total : 4,279 kg. 2 000 / 2 200 €

134. **Paire de petits bougeoirs** de bureau à décor de palmettes et godrons
 Travail français 1820-1830 300 / 400 €

132. **Service à thé-café**
 4 pièces en Argent de style Néoclassique
 Il se compose de 2 verseuses, d'un sucrier et d'un
 crémier à décor de perles, le couvercle surmonté
 d'une prise feuillagée
 Les manches en bois
 Poids brut : 1,939 Kg.
 Poinçon minerve 1 000 / 1 500 €

135. **Paire de bougeoirs** en bronze argenté
 Modèle à contours et pans en dégradés en rappel
 sur le fût et le binet
 Ancien travail français 500 / 600 €

- 135 b. **Paire de Bougeoirs** en métal argenté à décor de
 feuille lancéolé en bordure de perles
 Travail étranger vers 1820-1830 400 / 500 €



136. **Bougeoir** en bronze argenté
Le fût en colonne, les différentes parties bordées de perles
XIX^{ème} 150 / 200 €
137. **Serie de couverts** dépareillés de 23 fourchettes et 19 cuillères
Modèle uniplat à filet
Allant de 1798 à 1838
Différents Maitres orfèvres
Poids : 3,1 kg. 1 500 / 1 800 €
138. **7 fourchettes et 4 cuillères**
Modèle uniplat
Monogrammé LD ou gravé d'un nom
Maitre orfèvre Pierre Nicolas SOMME (pour la majorité)
Paris 1789
Poids : 887 g. 500 / 700 €
139. **Fourchette du XVIII^{ème}**
Région Rouennaise
Poinçon Fatigué 50 / 80 €
140. **Lot de petites cuillères** en argent dont une petite cuillère XVIII^{ème}
4 cuillères époque Restauration et 2 cuillères milieu XIX^{ème} dont une accidentée 120 / 150 €
141. **4 petites cuillères à thé** en vermeil
Modèle violonné et bordé d'une corde entrelacée 50 / 80 €
142. **Ensemble de 5 pics à brochette**
Simulant une épée en argent
On joint deux en métal 70 / 100 €
143. **Paire de Bougeoirs** en bronze argenté
Probablement du XVIII^{ème}
Inspiré d'un modèle parisien 1760-1770 700 / 1 000 €



- | | |
|---|--|
| <p>144. Petite timbale le bord formant un jonc
Gravée d'une couronne
Argent au titre de 800
30 / 40 €</p> | <p>150,1. 12 couverts à dessert en argent monogrammé
Poinçon minerve
Poids total: 1,182 Kg. 550 / 650 €</p> |
| <p>145. Timbale Art Déco en argent monogrammé
Orfèvre Ravinet Denfert
Vers 1920-1930
Poids: 60 g. 40 / 60 €</p> | <p>150,2. 24 couteaux à fromage dont 12 couteaux lame argent
Modèle feuillagé et monogrammé
Poinçon minerve 300 / 400 €</p> |
| <p>146. Timbale en argent
A décor de frise
Epoque Art déco
Monogrammé
Poids: 103 g. 50 / 60 €</p> | <p>150,3. 12 grands couteaux manche en ivoir, lame en acier 300 / 400 €</p> |
| <p>147. Timbale en argent
Frise et monogramme
Poids: 70 g. 40 / 60 €</p> | <p>150,4. 3 pièces de service, nécessaire à découper et pelle 60 / 80 €</p> |
| <p>148. Timbale en argent
A décor de frise
Poids: 56 g.
On joint une timbale en métal indiquée souvenir 40 / 60 €</p> | <p>150,5. Coffret en bois, argentier comprenant 3 plateaux gainés de nubuck rouge permettant de ranger une ménagère de 24 couverts
Largeur: 51 cm.
Hauteur: 20 cm.
Profondeur: 30 cm. 300 / 400 €</p> |
| <p>149. Bassin d'aiguière en argent de forme ovale se terminant en pointe
La bordure est gravée de palmes
Orfèvre Lesot Delapanneterie insculptation an V Paris 1798-1809
Poids: 863 g. 1 000 / 1 500 €</p> | <p>150,6. Verseuse en argent
Manche en bois
Poinçon minerve
Poids 175 g. 70 / 100 €</p> |
| <p>150. Bouillon et son présentoir en argent uni posant sur piédouche. De forme ronde avec deux anses à enroulement terminé par une tête de lionne. Le couvercle à doucine est surmonté par un chine
Orfèvre difficile à identifier
Province 1798-1809
Poids de l'ensemble: 703 g. 600 / 800 €</p> | <p>150,7. Boite à cigarettes en métal argenté
15 x10 cm. 40 / 60 €</p> |
| | <p>150,8. Ensemble de garniture de toilette comprenant une boîte en métal argenté
Au prénom de " Jeanne "
Ainsi qu'un nécessaire de bureau
De la maison TIFFANY 80 / 100 €</p> |

ART D'ASIE

151. **Jardinière** en porcelaine bleu blanc à décor de fleurs
Japon, début XX^{ème}
Hauteur: 32 cm diamètre 40 cm 100 / 150 €
152. **Paire de vases** de forme cylindrique en porcelaine émaillée polychrome à décor de dragons
Chine, XX^{ème}
Restaurations 300 / 400 €
153. **Paire de vases** de forme cylindrique en porcelaine à décor de personnages et fleurs
Canton, fin XIX^{ème}
Monture en bronze
Hauteur: 29 cm 400 / 500 €
154. **Eizan (1787-1867)**
Oban Tate-e, jeune femme debout avec un bol 100 / 150 €
155. **Kuniyasu (1794-1832)**
Oban Tate-e, courtisane debout 60 / 80 €
156. **Paire de vases couverts** en porcelaine émaillée craquelée et décorée en émaux polychromes de scènes de cavaliers
Nankin, XIX^{ème}
Restaurations au couvercle
Hauteur: 58 cm. 300 / 400 €



153

157. **Brûle-parfum tripode** en bronze à patine brune à décor en relief de dragons
 Japon, vers 1900
 Hauteur : 40 cm. 80 / 100 €



158

158. **Paire de vases** de forme rectangulaire en porcelaine décorée en émaux polychromes de personnages et poèmes entourés de pêches de longévité
 Canton, fin XIX^{ème} 1 500 / 2 000 €

159. **Paire de vases** de forme cornet en bronze à patine brune à décor en relief de loirs sur des branches de raisin
 Marque apocryphe de Xuande
 Chine, fin XIX^{ème}. 200 / 300 €

160. **CHINE**
 Plat en porcelaine de Canton à décor de fleurs
 Epoque XIX^{ème}. 300 / 400 €

161. **JAPON**
 Deux plats IMARI
 Epoque XIX^{ème} 200 / 300 €

HISTOIRE NATURELLE

162. **Défense d'éléphant** d'Asie
 Poids : 4,8 kg
 Longueur courbe externe : 110 cm
 Circonférence à la base : 26 cm
 CITES n°FR1307600063-K 400 / 600 €



163. **Défense d'éléphant** d'Asie
 Poids : 9,4 kg
 Longueur courbe externe : 120 cm
 Circonférence à la base : 31,2 cm
 CITES n°FR1307600062-K 800 / 1000 €



164. **Paire de défenses d'éléphant** d'Asie
 - Défense 1 : Poids : 2,2 kg
 Longueur courbe externe : 88 cm
 Circonférence à la base : 22,5 cm
 CITES n°FR1307600060-K



- Défense 2 : Poids : 2,4 kg
 Longueur courbe externe : 86 cm
 Circonférence à la base : 22,6 cm
 CITES n°FR1307600058-K 500 / 600 €



165. **Défense d'éléphant** d'Asie
 Poids: 3,4 kg
 Longueur courbe externe : 90 cm
 Circonférence à la base : 21,5 cm.
 CITES n°FR1307600061-K 300 / 500 €



166. **Défense d'éléphant** d'Asie
 Poids : 3 kg
 Longueur courbe externe : 97 cm
 Circonférence à la base : 23,2 cm
 CITES n°FR1307600059-K 300 / 500 €



167. **Ensemble de coquillages** comprenant :

- 2 Turbo
 - 1 Collier de monetas
 - 3 Porcelaine Tigris
 - 1 Porcelaine Mauritia
 - 1 Terebre
 - 1 Betulinus
 - 2 Cônes
 - 1 Opercule
- 30 / 50 €

168. **Ensemble de coquillages** comprenant :

- 1 Mitre
 - 1 Olive
 - 1 Harpa
 - 1 Strombes
 - divers
- 40 / 50 €

169. **Ensemble de coquillages** comprenant :

- 1 Bénitier
 - 1 Spondyl
 - 1 Cône Marmoeus
 - 1 Cassidae
 - Divers
- 30 / 50 €

170. **Vollute imperialis** 30 / 50 €

171. **Ensemble de coquillages** comprenant :

- 1 Spondyl
 - 2 Casques
 - 2 Murex
 - 1 Pterocel
 - Divers
- 50 / 80 €

172. **Ensemble de coquillages** comprenant :

- 2 Benitier
 - 1 Pterocera
 - Coquillage en nacre
 - Coquillages agglomérés
 - Nacrier
 - Corail
 - Test d'oursin
 - Haliotydes
 - divers
- 50 / 80 €

173. **Collection de pierres dures** :

- Quartz
 - Ametyste
 - divers
- 20 / 30 €



VINTAGE & TEXTILES

174. **LANVIN**
 Robe de petit diner
 En jersey noir, petit col claudine souligné d'une cravate en métal doré sans manche, jupe droite
 Griffé blanche et noire
 Années 1960 Circa 80 / 120 €
175. **YVES SAINT LAURENT**
 Manteau en vison dark saga. Travail milleraies, col parmenture, travail pékiné, revers de manche
 Taille 40 300 / 500 €
177. **Robe bustier** en tulle noir
 1960 100 / 150 €
178. **HERMES Paris**
 Carré en soie imprimée titré "soleil de soie", signé Latham
 Bon état
 Dans sa boîte d'origine 100 / 120 €



176. **Jean PATOU**
 Robe de cocktail de forme bustier, faille écru brodée de perles et paillettes rebrodée de motifs végétaux. Motifs reprenants à partir des petites hanches sur une jupe évasée à plis
 Griffé blanche, graphisme bleu
 Haute couture circa 1960 800 / 1 000 €
179. **Poupée SFBJ** figurant Elisabeth héritière du trône d'Angleterre en 1938
 Tête en biscuit, bouche fermée, yeux mobiles
 Robe d'origine
 Hauteur: 45 cm. 400 / 600 €

183



**Ensemble de la Grande Loge Unie d'Angleterre
Province de Leice Stershire Rotland**

- 182. **Tablier et cordon** bleu et bordeau de l'Arche Royale " side degree Emulation " 120 / 150 €
- 183. **Tablier, cordon, manchettes** d'officier provincial 200 / 300 €
- 184. **Tablier** de vénérable maître du rite Emulation
On joint un autre tablier 50 / 60 €
- 185. **Tablier** de maître " de la marque " 50 / 60 €

- 180. **Poupée allemande** marquée Simon HALBIG
Tête en biscuit, bouche ouverte, yeux dormeurs
Hauteur: 36 cm. 150 / 200 €
- 181. **Châle** en laine impression Cachemire
Epoque XIX^{ème} 120 / 150 €
- 181,1. **Châle** en laine impression Cachemire
Epoque XIX^{ème} 120 / 150 €
- 181,2. **Châle** en laine impression Cachemire
Epoque XIX^{ème} 120 / 150 €
- 181,3. **Châle** en laine impression Cachemire
Epoque XIX^{ème} 120 / 150 €
- 181,4. **Châle** en laine impression Cachemire
Epoque XIX^{ème} 120 / 150 €



179



MOBILIER & OBJETS D'ART DU XX^{ème} SIECLE

186. **Paire de vases** de formes cylindriques à base légèrement évasée. Épreuve de tirage industriel réalisée en verre marmoréen jaune orangé
Décor d'un paysage avec des pêcheurs, émaillé à froid
Hauteur: 30 cm. 50 / 60 €



187. **CATTEAU Charles (1880-1966) & KERAMIS & BOCH Frères**
Vase de forme ovoïde en grès. Décor de fleurs stylisées, émaillé noir sur fond blanc
Signés et n° 996, Décor "D.1024"
Hauteur: 25 cm. 200 / 300 €
188. **MOUGIN & GAARA.**
Vase en grès de forme ovoïde. Décor en relief de fleurs, émaux polychromes
Signé et situé Nancy 50 / 60 €
189. **DAUM**
Le toucan
Signé sur la terrasse DAUM-France
Hauteur: 24 x 8 cm. 300 / 400 €

190. **DAUM**
Flacon en cristal taillé
Hauteur: 29 cm. 200 / 300 €
191. **Sulfures** : 2 boules presse papier 70 / 80 €
192. **DAUM** (travail moderne)
Lampe en cristal blanc transparent
Signé DAUM 120 / 150 €
193. **BECK**
Bronze à patine cuivrée
La flamme
Hauteur: 30 cm. 150 / 200 €
194. **BECK**
Bronze à patine cuivrée
Le couple n°4/8
Hauteur: 34 cm. 200 / 300 €





195. **TOBIA SCARPA (1935)**
Paire de canapés deux places (2 coussins) Bastiano
Edition KNOLL
Recouvert de cuir caramel 1 200 / 1 500 €



196. **Eero SAARINEN**
Edition KNOLL 2 chaises tulipes 200 / 300 €



197. **Eero SAARINEN**
Edition KNOLL
Table basse tulipe, le plateau en ellipse, marbre
blanc veiné 400 / 600 €



198

198. **Florence KNOLL (1917)**
 Élégant bureau rectangulaire à plateau et à caisson noir reposant sur une structure quadrangulaire en métal chromé
 Edition KNOLL
 Marbre, acier et bois `noir
 L: 140 cm.
 P: 75 cm.
 H: 75 cm. 600 / 800 €

199. **Miroir rond**
 années 1970 200 / 300 €

200. **Ensemble de 6 chaises** noires danoises paillées
 600 / 700 €

201. **Lampe orange**
 Années 1970 150 / 200 €

202. **KNOLL**
 Table basse carrée
 Structure en métal 200 / 300 €

203. **KNOLL**
 2 chauffeuses 400 / 500 €

204. **Lampe** opaline blanche
 Année 1970 80 / 120 €

205. **Service de vaisselle** en porcelaine blanche
 La bordure en émaille argentée
 Signé de la maison DIOR 120 / 150 €

206. **Service de verres à whisky** imitant l'écaille
 30 / 40 €

207. **Terre cuite** polychrome
 Jeune fille à la veste rouge
 H: 45 cm.
 L: 25 cm. 100 / 150 €

208. **Terre cuite** polychrome
 Buste de Charles Chevigon
 H: 30 cm.
 L: 20 cm. 80 / 100 €



200

- | | | | |
|---|--------------------|---|----------------------|
| <p>209. Terre cuite polychrome
Cowboy
H: 60 cm.
L: 20 cm.</p> | <p>120 / 150 €</p> | <p>211. Lézard en bronze à patine verte
On joint un casse noisette crocodile
Longueur : 16 cm pour le lézard</p> | <p>150 / 200 €</p> |
| <p>210. Terre cuite polychrome
Le voyageur
H : 60 cm.
L : 25 cm.</p> | <p>120 / 150 €</p> | <p>212. Lampe en plastique orange
Années 1970</p> | <p>200 / 300 €</p> |
| | | <p>213. BONZINI
Baby-foot à monnayeur.</p> | <p>900 / 1 200 €</p> |



SI VOUS SOUHAITEZ ETABLIR
L'INVENTAIRE DE VOS BIENS MEUBLES EN
VUE D'UNE VENTE N'HESITEZ PAS A NOUS
CONTACTER

NOUS NOUS DEPLAÇONS DANS LA
FRANCE ENTIERE

Delphine FREMAUX-LEJEUNE
+33 6 61 86 65 56

CONDITIONS DE VENTE

La vente sera faite au comptant et conduite en euros. Les acquéreurs paieront des frais en sus des enchères de 20 % plus TVA soit 23,92 % TTC.

GARANTIES

Les attributions ont été établies compte tenu des connaissances scientifiques et artistiques à la date de la vente.

L'ordre du catalogue sera suivi.

Une exposition permettant aux acquéreurs de se rendre compte de l'état des biens mis en vente, il ne sera admis aucune réclamation une fois l'adjudication prononcée.

Les reproductions au catalogue des œuvres sont aussi fidèle que possible, une différence de coloris est néanmoins possible. Les dimensions ne sont données qu'à titre indicatif.

ENCHERES

Les objets désignés sont vendus sous la garantie de la SAS NORMANDY AUCTION et s'il y a lieu de l'expert qui l'assiste, compte tenu des rectifications éventuelles au moment de la présentation de l'objet et portées au procès verbal de la vente.

Ordre d'achat : Si vous souhaitez faire une offre d'achat par écrit, vous pouvez utiliser le formulaire prévu à cet effet accompagné de vos coordonnées bancaires. Ceux-ci doivent nous parvenir au plus tard deux jours avant la vente.

Enchères par téléphone : Si vous souhaitez enchérir par téléphone veuillez en faire la demande par écrit en utilisant le formulaire prévu à cet effet accompagné de vos coordonnées bancaire et d'un seul numéro de téléphone où nous pourrions vous joindre au plus tard deux jours avant la vente. La SAS NORMANDY AUCTION décline sa responsabilité au cas où la communication téléphonique n'aurait pu être établie.

En cas de double enchère reconnue effective par le commissaire priseur, le lot sera remis en vente tous les amateurs présents pouvant concourir à cette deuxième mise en adjudication.

DEFAUT DE PAIEMENT

En application de l'article L.441-6 du code de commerce, en cas de retard de paiement supérieur ou égal à 30 jours après la vente, des pénalités de retard égale à 11,37 % du montant de l'adjudication seront demandées à l'acheteur. L'application de cette clause ne fait obstacle à l'allocation de dommages intérêts et aux dépends de la procédure qui serait nécessaire et ne préjuge pas de l'éventuelle mise en œuvre de la procédure de folle enchère.

FOLLE ENCHERE

Par dérogation de l'article 14 de la loi du 10 juillet 2000 :

« A défaut de paiement par l'adjudicataire, après mise en demeure restée infructueuse le bien est remis en vente à la demande du vendeur sur folle enchère de l'adjudicataire défaillant ; Si le vendeur ne formule pas cette demande dans un délai de un mois à compter de l'adjudication, la vente est résolue de plein droit, sans préjudice de dommages et intérêts dus par l'adjudicataire défaillant. »

RETRAIT DES ACHATS

Il est conseillé aux adjudicataires de procéder à l'enlèvement de leurs lots dans les meilleurs délais afin d'éviter les frais de magasinage qui sont à leur charge. Le magasinage n'entraîne pas la responsabilité de la SAS NORMANDY AUCTION ni de l'expert à quelque titre que ce soit.

Les frais de magasinage sont dus à compter du 9ème jour y compris les jours fériés. Leur montant est de 4 € TTC par jour et par lot y compris les jours fériés. Les lots dépassant un montant de 10 000 € supporteront une participation complémentaire aux frais d'assurance et d'administration de 1% TTC de leur valeur.

En cas de paiement par chèque ou par virement la délivrance des objets pourra être différée jusqu'à complet encaissement des sommes dues.

Dès l'adjudication, l'objet sera sous l'entière responsabilité de l'adjudicataire.

L'acquéreur sera lui même chargé de faire assurer ses acquisitions et la SAS NORMANDY AUCTION décline toute responsabilité quant aux dommages que l'objet pourrait encourir et ceci dès l'adjudication prononcée.

EXPEDITION DES LOTS

Le transport est effectué sous l'entière responsabilité de l'acheteur. Les lots peuvent être expédiés par la SAS NORMANDY AUCTION aux conditions suivantes :

1. Une demande écrite de l'adjudicataire, mentionnant expressément la décharge de la SAS NORMANDY AUCTION en cas de dommage de l'objet subit durant le transport.
2. Les frais d'expédition seront majorés du coût de l'emballage, selon une grille tarifaire variable suivant la valeur et la taille de l'objet. Le choix du transporteur et l'organisation du transport appartiennent à l'acheteur. La SAS NORMANDY AUCTION peut fournir de manière non contractuelle les coordonnées de transporteurs.
3. Les lots ne seront expédiés qu'après règlement intégral de l'achat et du transport.

La formalité de licence d'exportation peut requérir un délai de cinq à dix semaines, celui-ci pouvant être sensiblement réduit selon la rapidité avec laquelle l'acquéreur précisera ses instructions à l'étude.

NORMANDY AUCTION
MAISON DE VENTES AUX ENCHERES

LIVRES ANCIENS
BIBLIOTHÈQUE
Philippe FRANÇOIS
GRAVEUR TAILLE-DOUCIER



LIVRES ANCIENS ET MODERNES
PROVENANT D'UNE BIBLIOTHÈQUE
PROVENÇALE
ET D'UN CHÂTEAU VENDÉEN

JEUDI 18 AVRIL 2013

DROUOT / SALLE SVV

3, RUE ROSSINI
PARIS IX^{ème}

VENTE DE PRESTIGE EN PREPARATION

SAMEDI 13 et DIMANCHE 14 JUILLET 2013 :

CHATEAU DE BOSMELET

TABLEAUX MODERNES
SCULPTURES
BIJOUX SIGNÉS, MONTRES
GRANDS VINS ET ALCOOLS
CERAMIQUE
BEAU MOBILIER ANCIENS
VOITURES DE ANCIENNES ET DE COLLECTION

Pour inclure des lots dans ces ventes, contactez

Delphine FREMAUX-LEJEUNE +33 6 61 86 65 56



NORMANDY AUCTION
MAISON DE VENTES AUX ENCHERES

