







Romain de TIRTOFF (1892-1990)
dit ERTÉ



“ Monsieur Erté me manque tous les jours.”

Hélène MARTINI



Collection Hélène Martini et divers
2^e vente d'un exceptionnel
ensemble de dessins
par Romain de Tirtoff dit ERTE (1892-1990)

VENTE AUX ENCHERES PUBLIQUES

DROUOT-RICHELIEU - SALLE 3

9, rue Drouot - 75009 Paris

mercredi 18 novembre 2015 à 14h

Expositions publiques :
mardi 17 novembre 2015 de 11h à 18h
mercredi 18 novembre 2015 de 11h à 12h

Téléphone durant les expositions et la vente : 01 48 00 20 03

Catalogue en ligne sur :
mw-encheres.com - www.gazette-drouot.com - www.interencheres.com

Florent MAGNIN
François WEDRYCHOWSKI

Commissaires-Priseurs habilités
n° d'agrément 2002-257
10, rue de la Grange Batelière - 75009 PARIS
Tel. : 01 47 70 41 41 - Fax : 01 47 70 41 51
Email : contact@mw-encheres.com
Site : www.mw-encheres.com

Pour vos ordres d'achat,
inscrivez-vous en ligne sur :
<http://bdv.factobox.com>





Romain de Tiroff, dit Erté (1892-1990) est un artiste complet qui échappe totalement aux nécessaires classifications des historiens d'art et que l'on reconnaît d'un seul coup d'œil. Il fut dessinateur de mode (collaboration avec **Paul POIRET**), costumier pour des revues (**Folies Bergère, Lido, Folies-Pigalle, Moulin Rouge**), pour des opéras et des ballets (**Opéras de Paris et de Chicago, collaboration avec Roland PETIT et Zizi JEANMAIRE**), illustrateur (**couvertures du Harper's Bazaar à partir de 1915**), créateurs d'accessoires, de bijoux, d'objets d'art, de meubles et de décors.

Né Roman Petrov de Tyrtov (Роман Петрович Тыртов) à Saint Pétersbourg dans une grande famille dont les racines remontent à 1548, il étudie la peinture puis se rend à Paris en 1912 où il prend le pseudonyme d'Erté, composé de ses deux initiales le « R » et le « T ». A l'âge de 20 ans, il travaille pour le grand couturier Paul Poiret et modèle une nouvelle silhouette féminine, droite et fluide, à la taille légèrement marquée sous les seins et au corps libéré du corset. Dès 1915, il obtient son premier contrat important, qui durera vingt-deux ans, avec le magazine **Harper's Bazaar**, la bible des élégantes des années folles dont il deviendra le symbole. Il travailla aussi pour **VOGUE** et mena à bien une brillante carrière de conception de costumes et de décors de théâtre.

A partir de 1919, Erté est sollicité par Hollywood et va devenir le symbole du



Roman Tiroff, known as Erte (1892-1990), is an all-rounder artist who totally escapes from the necessary classifications of art historians and who can be recognized at a glance. He was a fashion designer (in collaboration with Paul Poiret), costume designer for magazines (Folies Bergere, Lido, Folies Pigalle, Moulin Rouge), for operas and ballets (Opera de Paris and Chicago, working with Roland Petit and Zizi JEANMAIRE), illustrator (covers of Harper's Bazaar from 1915), accessories, jewelry, works of art, furniture and decorations designer.

Born Roman Petrov Tyrtov (Роман Петрович Тыртов) in Saint Petersburg in a family whose roots go back to 1548, he studied painting and then went to Paris in 1912 where he took the pseudonym Erté, consisting of both the initial "R" and "T". At the age of 20, he worked for the couturier Paul Poiret and modeled a new feminine silhouette, straight, smooth, size slightly marked under the breasts and body free from the corset.

In 1915, he got his first major contract, which will last twenty-two years, with **Harper's Bazaar** magazine, the bible of the Roaring Twenties elegant which he became the symbol. He also worked for **Vogue** and led to a very successful career designing costumes and stage sets.

From 1919, Erté was asked by Hollywood and will become the symbol of French good taste, luxury and splendor. In 1925, he signed a contract with **Metro-Goldwyn-Mayer**. Celebrated by everyone, loved



Роман Тыртов, псевдоним Эрте (1892-1990), разносторонний художник, которого историки искусства совершенно неспособны поместить в определённый жанр, узнаваем с первого взгляда. Он был художником моды (сотрудничал с **Полем Пуаре**), создателем костюмов для ревью (**Фоли-Бержер, Лидо, Фоли-Пигалле, Мулен Руж**), для оперы и балета (**Оперные театры Парижа и Чикаго, в сотрудничестве с Роланом Пети и Зизи Жанмер**), иллюстратором (**обложки журнала Harper's Bazaar, начиная с 1915 г.**), творцом аксессуаров, украшений, предметов искусства, мебели и интерьеров.

Роман Петрович Тыртов родился в Санкт-Петербурге и принадлежал к старинному дворянскому роду, известному с 1543 года. Он обучался живописи; в 1912 году обосновался в Париже, где принял псевдоним Эрте, состоящий из двух заглавных букв его имени «Р» и фамилии «Т». Будучи всего 20 лет от роду, работал у знаменитого кутюрье Поля Пуаре и создал новый женский силуэт, прямой и струящийся, с талией, слегка обозначенной под грудью, с телом, освобождённым от корсета.

Уже в 1915 году он получает свой первый крупный контракт с журналом **Harper's Bazaar**, библией франтов «сумасшедших лет», символом которых он и станет, -контракт, который длился двадцать два года. Он работал также для журнала **VOGUE** и имел блестящую карьеру в качестве



bon goût français, du luxe et du faste. En 1925, il signe un contrat avec la **Metro-Goldwyn-Mayer**. Fêté par tout le monde, adulé par la presse, Erté fut traité à Hollywood comme une véritable star.

Erté représente avec somptuosité l'univers des années 20 : le luxe, l'exubérance, la folie et les passions

Erté est célèbre pour ses élégants dessins de mode représentant des personnages féminins délicats et sophistiqués, caractérisés par des couleurs éclatantes et une géométrisation inspirée de l'art déco. Très proche des **Ballets russes**, il défendit avec Diaghilev cette image de symbiose des arts que devait être le ballet. De cet amour pour la danse, lui vint le besoin d'exprimer le mouvement dans presque toutes ses compositions.

Erté et Hélène Martini, 40 ans d'amitié

Hélène Martini, propriétaire de célè-

by the press, Erté was treated like a true Hollywood star.

Erté sumptuously represents the 20s atmosphere : luxury, exuberance, madness and passions

Erté is famous for its stylish fashion drawings depicting delicate and sophisticated female characters, characterized by vibrant colors and geometric inspired by art deco. Very close to the **Russian Ballets**, he defended with Diaghilev this image of art symbiosis, like the ballet should be. From this love of dance came to him the need to express the movement in almost all its compositions.

Erté and Hélène Martini, 40 years of friendship

Hélène Martini, owner of famous Parisian cabarets and the Folies Bergere from 1974 to 2011, met Erté after the Second World War. A great friendship was born which lasted until his death in 1990.

создателя костюмов и театральных декораций.

Начиная с 1919 года, Эрте принимает предложения Голливуда и становится символом тонкого французского вкуса, блеска и роскоши. В 1925 году он подписывает контракт с **Metro-Goldwyn-Mayer**. Эрте повсюду встречает атмосфера праздника, пресса захлёбывается от восторга и он занимает в Голливуде положение подлинной звезды.

Эрте с роскошью представляет мир 20-х годов: блеск, пышность, безумие и страсти.

Эрте прославился своими элегантными модными эскизами, представляющими женщин утончённых и рафинированных, с характерными яркими цветами и геометризацией силуэта, вдохновлённой «ар деко». Будучи очень близок к **Русскому балету**, он вместе с Дягилевым защищал идею симбиоза искусств, которую должен воплощать балет. Именно любовь к танцу заставляла его

bres cabarets parisiens puis des Folies Bergère de 1974 à 2011, rencontra Erté après la seconde guerre mondiale. Nait alors une grande amitié qui durera jusqu'à la mort de ce dernier en 1990.

выражать движение почти во всех композициях.

Элен Мартини, владевшая знаменитыми парижскими кабаре, а затем в 1974-2011 гг. и Фоли-Бержер, встретила Эрте после второй мировой войны. Так зародилась дружба, длившаяся до самой смерти Эрте в 1990 году.



L'ensemble des dessins a été expertisé par Monsieur Serge LEEMAN, légataire universel et détenteur du droit moral de l'artiste.

All drawings were appraised by Serge LEEMAN legatee and holder of the moral rights of the artist.

Все проекты были оценены Серж Leeman наследник и обладатель личных неимущественных прав художника.

« La Grande Duchesse »



1



2



3



4

1

La grande duchesse, le prince Paul (deuxième acte et premier tableau du troisième acte)

Exécuté en mars 1945

Gouache

Signé en bas à droite

Inscription et cachet au dos

Numéroté

37 x 27 cm

1 000 / 1 500 €

3

La grande duchesse, le général Boum

Exécuté le 24 mars 1945

Gouache

Signé en bas à droite

Inscription et cachet au dos

Numéroté

37 x 27 cm

1 000 / 1 500 €

2

La grande duchesse, les huissiers

Exécuté en mars 1945

Gouache

Signé en bas à droite

Inscription et cachet au dos

Numéroté

37 x 27 cm

1 000 / 1 500 €

4

La grande duchesse, Fritz (tenue d'officier)

Exécuté en mars 1945

Gouache

Signé en bas à droite

Inscription et cachet au dos

Numéroté

37 x 27 cm

1 000 / 1 500 €



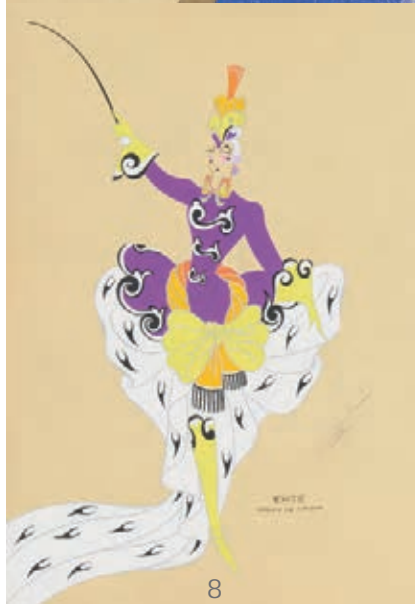
5



6



7



8



9



10

5

La grande duchesse, les officiers de la suite de la grande duchesse

Exécuté en mars 1945

Gouache

Signé en bas à droite

Inscription et cachet au dos

Numéroté

37 x 27 cm

1 000 / 1 500 €

6

La grande duchesse, la grande duchesse (deuxième tableau du deuxième acte)

Exécuté en mars 1945

Gouache

Signé en bas au trois quarts à gauche

Inscription et cachet au dos

Numéroté

37 x 27 cm

1 000 / 1 500 €

7

La grande duchesse, les seigneurs (deuxième et troisième actes)

Exécuté en mars 1945

Gouache

Signé en bas à droite

Inscription et cachet au dos

Numéroté

37 x 27 cm

1 000 / 1 500 €

8

La grande duchesse, les demoiselles d'honneur (premier acte)

Exécuté en mars 1945

Gouache

Signé en bas à droite

Inscription et cachet au dos

Numéroté

37 x 27 cm

1 000 / 1 500 €

9

La grande duchesse, les demoiselles d'honneur (deuxième et troisième acte)

Exécuté en mars 1945

Gouache

Signé en bas à droite

Inscription et cachet au dos

Numéroté

37 x 27 cm

1 000 / 1 500 €

10

La grande duchesse, la grande duchesse (premier acte)

Exécuté le 24 mars 1945

Gouache

Signé en bas à droite

Inscription et cachet au dos

Numéroté

37 x 27 cm

Déchirure

1 000 / 1 500 €

De 1919 à 1950



11



13



14



12

11

Flacon

Exécuté le 7 avril 1937

Gouache sur papier

Signé en bas à droite

Cachet au dos

Numéroté

37 x 27 cm

400 / 500 €

13

*Les armes de la femme,
l'arpète*

Exécuté le 20 février 1941

Gouache

Signé en bas à droite

Inscription et cachet au dos

Numéroté

37 x 27 cm

1 000 / 1 500 €

12

*La traviata, Georges d'Orbel
(deuxième acte)*

Exécuté le 31 avril 1938

Gouache

Signé en bas à droite

Inscription et cachet au dos

Numéroté

37 x 27 cm

2 000 / 2 500 €

14

Gonzague, l'extra

Exécuté le 17 juin 1944

Gouache

Signé en bas à droite

Inscription et cachet au dos

Numéroté

30,5 x 25 cm

1 000 / 1 500 €



15

La première Robe

Exécuté en 1922

Entête de la couverture du n°63 du Harper's Bazar

Gouache sur carton

Signé en bas à droite

Annoté au dos, daté

Trois cachets : « Romain de Tiroff, Erté, Villa Excelsior Beauséjour », « Harper's Bazar », « composition originale – Erté – Romain de Tiroff »

23 x 13 cm

2 000 / 3 000 €

16

Le déshabillé, 3^e tableau

« *Les jeunes mariées* »,

Exécuté en 1919 pour les sketches

de Mlle Gabrielle Caire dite

« Gaby Deslys » (1881-1920) au

Théâtre MICHEL

Gouache

Signé en bas à droite

Titre et numéroté au dos

32 x 21 cm 2 500 / 3 000 €



1945 - 1951
« L'heure espagnole »



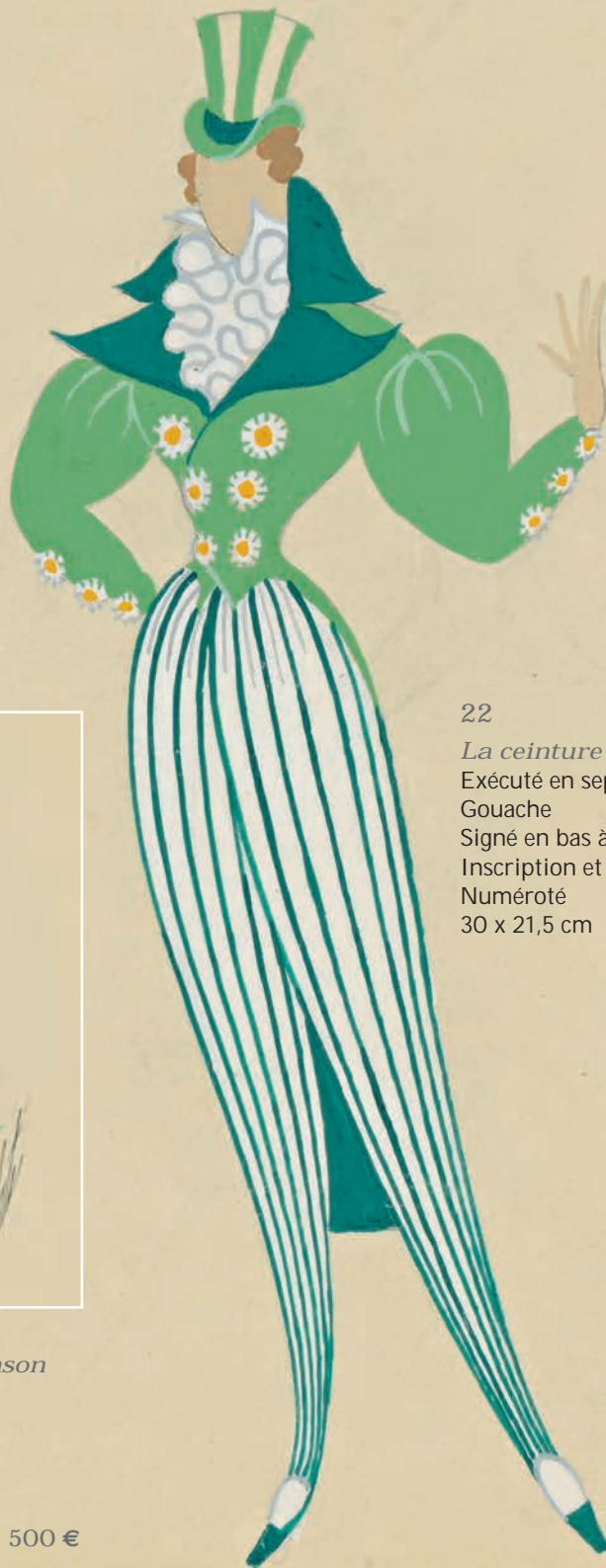
17
Un nain
Exécuté le 3 juillet 1945
Gouache
Signé en bas à droite
Inscription et cachet au dos
Numéroté
37 x 27 cm 1 000 / 1 500 €

18
Torquemada
Exécuté le 19 juillet 1945
Gouache
Signé en bas à droite
Inscription et cachet au dos
Numéroté
37 x 27 cm 1 000 / 1 500 €

19
Jazz, night and day
Exécuté en décembre 1947
Gouache
Signé en bas à droite
Inscription et cachet au dos
Numéroté
37 x 27 cm 1 000 / 1 500 €

20
La fleur du couturier, la rose (danseuse)
Exécuté en mai 1948 pour la Nouvelle Eve
Gouache
Signé aux trois quarts à droite
Inscription et cachet au dos
Numéroté
37 x 27 cm 1 000 / 1 500 €

« L'amoureux Romantique »



22

La ceinture de Paris, Robinson

Exécuté en septembre 1949

Gouache

Signé en bas à droite

Inscription et cachet au dos

Numéroté

30 x 21,5 cm

1 000 / 1 500 €



21

21

La ceinture de Paris, Robinson

Exécuté en septembre 1949

Gouache

Signé en bas à droite

Inscription et cachet au dos

Numéroté

30 x 21,5 cm

1 000 / 1 500 €

« Les Valses »

23

Französischer Walzer, quand l'amour meurt

Exécuté le 19 décembre 1951

Gouache

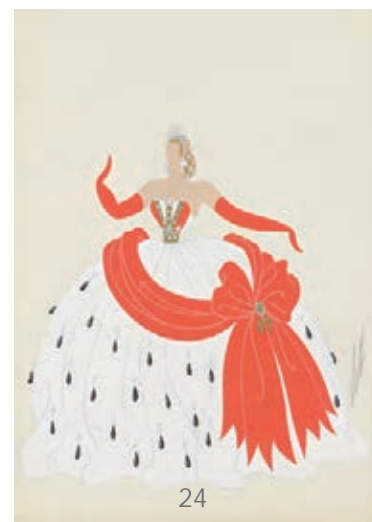
Signé en bas à droite

Inscription et cachet au dos

Numéroté

37 x 27 cm

400 / 500 €



24

Les valses, Kaiser Walzer

Exécuté en décembre 1951

Gouache

Signé en bas à droite

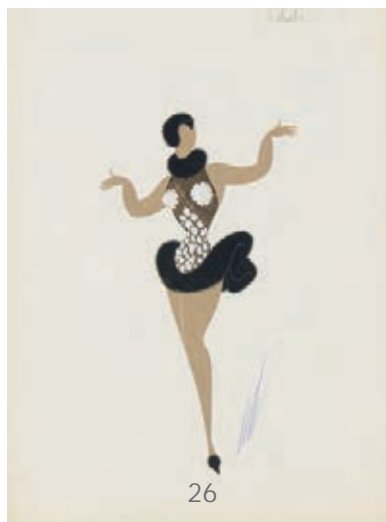
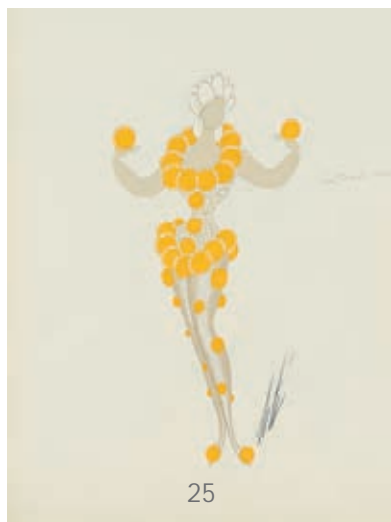
Inscription et cachet au dos

Numéroté

37 x 27 cm

400 / 500 €

« Les Fables, 1955-1956 »



25

Les fables, la couvée, Perette et le pot de lait (mannequin)

Exécuté le 18 décembre 1955

Gouache

Signé en bas à droite

Inscription et cachet au dos

Numéroté

37 x 27 cm

400 / 500 €

26

Le poussin noir

Exécuté le 5 février 1956

Gouache

Signé en bas à droite

Inscription et cachet au dos

Numéroté

37 x 27 cm

400 / 500 €

27

Le poussin jaune

Exécuté le 5 février 1956

Gouache

Signé en bas à droite

Inscription et cachet au dos

Numéroté

37 x 27 cm

400 / 500 €



28

Le corbeau voulant imiter l'aigle, l'aigle

Exécuté le 5 février 1956

Gouache

Signé en bas à droite

Inscription et cachet au dos

Numéroté

37 x 27 cm

400 / 500 €

1956 à 1958

29

Le propriétaire

Exécuté en 1958

Gouache

Signé en bas à droite

Cachet

Numéroté

36,2 x 27 cm

400 / 500 €

30

L'âne

Exécuté en 1956

Gouache sur papier avec rehauts or

Signé en bas à droite et annoté

Cachet, titré et annoté au dos

Numéroté

36,4 x 26,8 cm

Déchirure et salissures 400 / 500 €

31

Le fer à cheval

Exécuté en 1956

Gouache sur papier avec rehauts or

Signé en bas à droite

Cachet et titré au dos

Numéroté

36,2 x 27,1 cm

400 / 500 €

32

Blues danseuses

Exécuté le 15 avril 1956 pour le Don

Little

Gouache

Signé en bas à droite

Inscription et cachet au dos

Numéroté

35 x 25,5 cm

400 / 500 €

33

Deux chanteuses

Exécuté en 1956

Gouache sur papier

Signé en bas à droite et annoté

Cachet, titré et annoté au dos

Numéroté

36,1 x 27,1 cm

400 / 500 €

34

La chanteuse

Exécuté en 1958

Gouache

Signé en bas à droite

Cachet

Numéroté

36 x 26,9 cm

400 / 500 €

35

Sans-culotte

Exécuté le 25 mars 1957

Gouache sur papier avec rehauts argent

Signé en bas à droite

Cachet et titré au dos

Numéroté

37,5 x 27,6 cm

400 / 500 €

36

Le ciel, deuxième groupe de mannequins nus

Exécuté le 18 mai 1957

Gouache sur papier avec rehauts or

Signé en bas à droite

Cachet et titré au dos

Numéroté

37,6 x 27,5 cm

400 / 500 €

37

Madame Volterra

Exécuté en 1958

Gouache sur papier

Signé en bas à droite et annoté

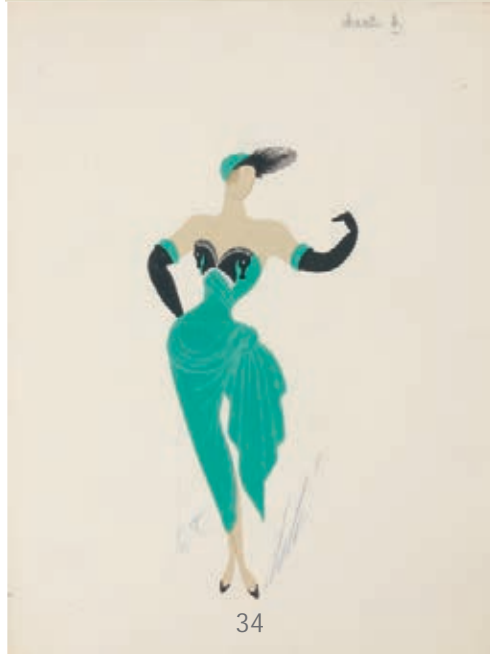
Cachet, titré et annoté au dos

Numéroté

36,1 x 27,1 cm

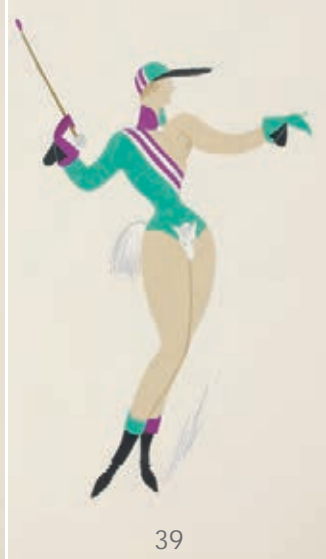
400 / 500 €







38



39



40



41



42

38

Premier jockey

Exécuté en 1958

Gouache sur papier avec rehauts or

Signé en bas à droite

Cachet et titré au dos

Numéroté

36,3 x 26,6 cm

400 / 500 €

40

Fumeuses, décor

Exécuté le 24 mai 1958

Gouache sur papier avec rehauts or et

argent

Signé en bas à gauche

Cachet et titré au dos

Numéroté

37,8 x 27,4 cm

Salissures

400 / 500 €

42

Vitrine, toile d'araignée

Exécuté le 29 novembre 1958

Gouache sur papier

Signé en bas à droite et annoté

Cachet et titré au dos

Numéroté

21,9 x 28,9 cm

400 / 500 €

39

Deuxième jockey

Exécuté en 1958

Gouache sur papier avec rehauts or

Signé en bas à droite

Cachet et titré au dos

Numéroté

36,3 x 27,1 cm

400 / 500 €

41

Vitrine, la mariée

Exécuté le 2 décembre 1958

Gouache sur papier avec rehauts or

Signé en bas à droite et annoté

Cachet et titré au dos

Numéroté

37,6 x 27,5 cm

Traces d'écriture, morceaux de scotch au dos et salissures

400 / 500 €

« Le Chinois, 1958 »

43

Chinois, le mandarin

Exécuté le 30 octobre 1958

Gouache sur papier avec rehauts argent

Signé en bas à droite

Cachet et titré au dos

Numéroté

37,4 x 27,4 cm

400 / 600 €



44

44

Chinois, le jeune homme

Exécuté le 8 novembre 1958

Gouache sur papier avec rehauts argent

Signé en bas à droite et annoté

Cachet et titré au dos

Numéroté

37,4 x 27,2 cm

400 / 500 €



45

45

Esclave de l'entremetteuse

Exécuté le 27 novembre 1958

Gouache sur papier avec rehauts argent

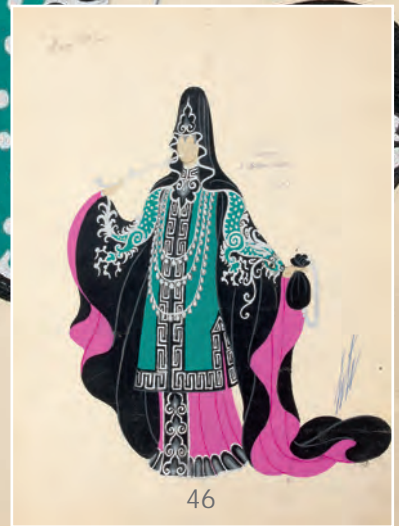
Signé en bas à droite et annoté

Cachet et titré au dos

Numéroté

37,2 x 27,6 cm

400 / 500 €



46

46

Chinois, l'entremetteuse

Exécuté le 13 novembre 1958

Gouache sur papier avec rehauts argent

Signé en bas à droite et annoté

Cachet et titré au dos

Numéroté

37,4 x 27,4 cm

Petits trous d'aiguille 400 / 500 €

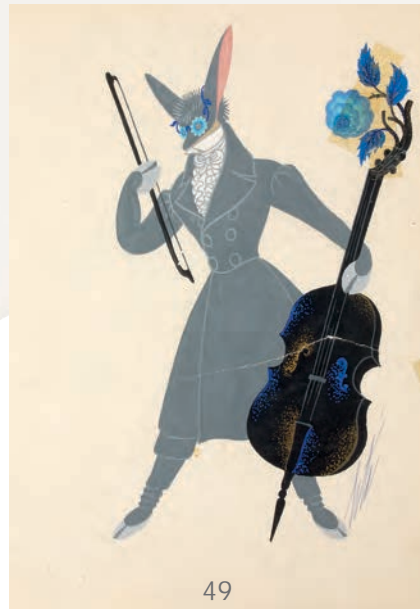
Quelques projets de final 1958 - 1959



47



48



49



50



51

49

Final, l'âne

Exécuté le 30 décembre 1958

Gouache sur papier avec rehauts or

Signé en bas à droite

Cachet, titré et annoté au dos

Numéroté

37,5 x 27,5 cm

Déchirure

400 / 500 €

50

Final, les escargots

Exécuté le 5 janvier 1959

Gouache sur papier avec rehauts argent

Signé en bas à droite et annoté

Cachet et titré au dos

(Paillettes accrochées au dessin)

Numéroté

37,5 x 27,4 cm

500 / 600 €

51

Polo, girls, first part

Exécuté en 1964 pour Leonidoff

Gouache

Signé en bas à droite

Inscription au dos

Numéroté

35 x 25 cm

400 / 500 €

47

Final, La Belle et la Bête

Exécuté le 30 décembre 1958

Gouache sur papier

Signé en bas

Cachet et titré au dos

Numéroté

37,4 x 27 cm

500 / 600 €

48

Final, La Fontaine

Exécuté le 30 décembre 1958

Gouache sur papier avec rehauts or

Signé en bas à droite

Cachet et titré au dos

Numéroté

27,5 x 18,6 cm

Déchirures et taches

300 / 400 €



52

Final, la coccinelle

Exécuté le 3 janvier 1959

Gouache sur papier avec rehauts or

Signé en bas à droite

Cachet et titré au dos

Numéroté

37,3 x 27,7 cm

500 / 600 €

52

« The silent Night, 1967, pour la télévision »

53

Pain d'épice (cheval), horse cookie

Exécuté le 18 février 1967

Gouache

Signé en bas à droite

Inscription et cachet au dos

Numéroté

35 x 25,5 cm

400 / 500 €

54

Queen of prairies (two girls from the horses)

Exécuté le 18 février 1967

Gouache

Signé en bas à droite

Inscription et cachet au dos

Numéroté

35 x 25,5 cm

400 / 600 €

55

Boys (deuxième aspect)

Exécuté le 12 février 1967

Gouache

Signé en bas à droite

Inscription et cachet au dos

Numéroté

35 x 25,5 cm

300 / 400 €

56

Wooden soldiers, follower of Minister of war

Exécuté le 1er janvier 1967

Gouache

Signé en bas à droite

Inscription et cachet au dos

Numéroté

37 x 27 cm

300 / 400 €



Opéra de Marseille, 1973

57

Les danses de travers, tango (danseurs)

Exécuté le 10 octobre 1973

Gouache

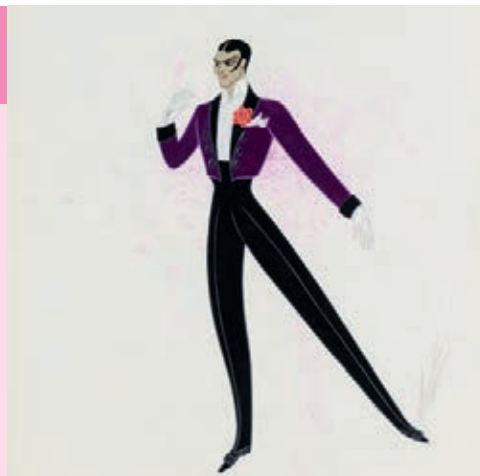
Signé en bas à droite

Inscription et cachet au dos

Numéroté

37 x 27 cm

400 / 500 €



« Casino de Paris, 1974 – 1976 »

58

Moi j'aime de Music-hall, le jongleur

Exécuté le 24 avril 1974 pour le Casino de Paris

Gouache

Signé en bas à droite

Inscription et cachet au dos

Numéroté

37 x 27 cm

400 / 500 €

59

La choupeta, les filles

Exécuté en avril 1974

Gouache

Signé en bas à droite

Inscription et cachet au dos

Numéroté

37 x 27 cm

400 / 500 €





60

La choupeta, partenaire de Zizi

Exécuté en mai 1976

Gouache

Signé en bas à droite

Inscription et cachet au dos

Numéroté

37 x 27 cm

400 / 500 €



61

61
L'Espagnol, projet non abouti
 Gouache
 Signé en bas à droite
 Cachet au dos
 37 x 27 cm

400 / 500 €



62

62
Le poète, projet non abouti
 Gouache
 Signé en bas à droite
 Cachet au dos
 37 x 27 cm

400 / 500 €



63

63
Tricorne, projet non abouti
 Gouache
 Signé en bas à droite
 Cachet au dos
 37 x 27 cm

400 / 500 €



65

64

Phi-Phi, les Modèles de Phidias

Exécuté le 14 août 1940

Gouache sur papier

Signé en bas à droite et annoté

Cachet et titré au dos

Numéroté

31,3 x 23,7 cm

Pliures 400 / 600 €

65

Phi-Phi, rideau - Phidias - Premier acte fait pour les Bouffes-Parisiens

Exécuté le 17 mars 1957

Gouache sur papier

Signé en bas à droite

Cachet et titré au dos

Numéroté

18,4 x 26,6 cm

Salissures 400 / 500 €

66

Phi-Phi, décor fait pour les Bouffes-Parisiens

Exécuté le 17 mars 1957

Gouache sur papier

Signé en bas à droite

Cachet et titré au dos

Numéroté

19,6 x 26,9 cm

Grosse pliure centrale et salissures 400 / 500 €



64



66

FOLIES PIGALLE (1952 – 1958 – 1959)

67

Les mariés, an 3000

Exécuté le 30 décembre 1952

Paire de gouaches sur papier

Signé en bas à droite

Cachet au dos

Numéroté

37 x 27 cm

Accident

700 / 900 €



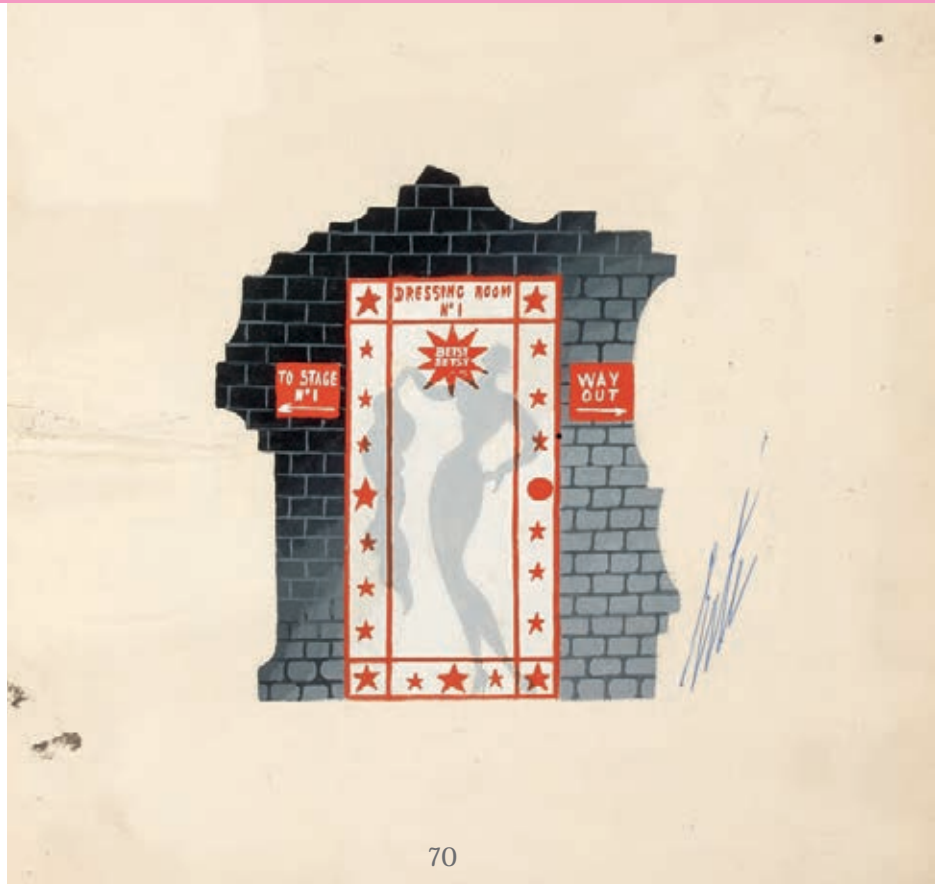
« La star trop aimée, 1958 »



68



69



70

68

La porte des studios

Exécuté le 30 octobre 1958

Gouache sur papier

Signé en bas à droite

Cachet et titré au dos

Numéroté

37 x 27 cm

400 / 500 €

69

La robe de star (deux dessins)

Exécutés le 30 octobre 1958

Gouache sur papier

Signés en bas à droite

Cachet et titrés au dos

Numéroté

37 x 27 cm

500 / 600 €

70

La porte de la loge de la star

Exécuté le 30 octobre 1958

Gouache sur papier

Signé en bas à droite

Cachet et titré au dos

Numéroté

37 x 27 cm

Déchirure

400 / 500 €

71

Décor du bar

Exécuté le 30 octobre 1958

Gouache sur papier

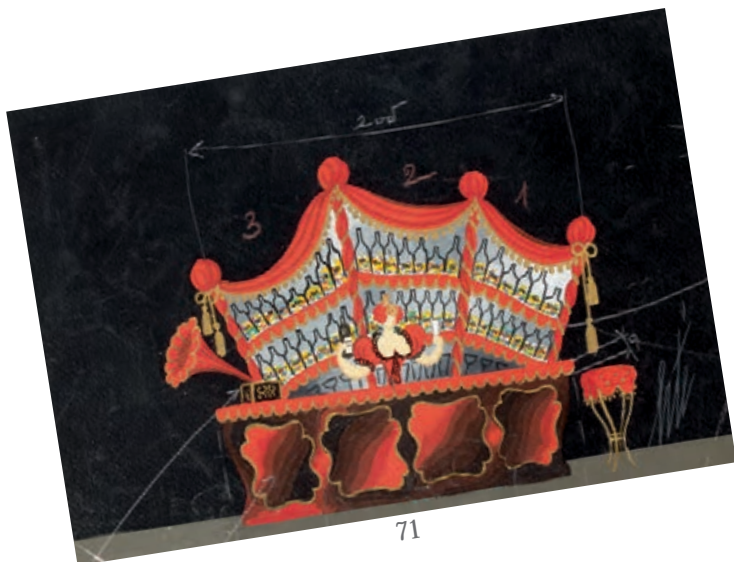
Signé en bas à droite

Cachet et titré au dos

Numéroté

25 x 32,5 cm

500 / 700 €



71



72

La barmaid

Exécuté le 30 octobre 1958

Gouache sur papier

Signé en bas à droite

Cachet et titré au dos

Numéroté

37 x 27 cm

Taches

400 / 600 €

72



73

73

Les danseuses

Exécuté le 30 octobre 1958

Gouache sur papier

Signé en bas à droite

Cachet et titré au dos

Numéroté

37 x 27 cm

500 / 600 €



74

74

Le metteur en scène

Exécuté le 30 octobre 1958

Gouache sur papier

Signé en bas à droite

Cachet et titré au dos

Numéroté

37 x 27 cm

300 / 400 €



75

75

Les machinistes

Exécuté le 30 octobre 1958

Gouache sur papier

Signé en bas à droite

Cachet et titré au dos

Numéroté

37 x 27 cm

Annotations à gauche 300 / 400 €



76

La maquilleuse

Exécuté le 30 octobre 1958

Gouache sur papier

Signé en bas à droite

Cachet et titré au dos

Numéroté

37 x 27 cm

Petits trous d'aiguille, petite déchirure

500 / 700 €



77

La script-girl, deuxième version

Exécuté le 11 novembre 1958

Gouache sur papier

Signé en bas à droite

Cachet, titré et annoté au dos

Numéroté

37,6 x 27,5 cm

400 / 500 €

Les Oiseaux

78

*Deuxième porteuse
d'oiseaux*

Exécuté le 20 mai 1958

Gouache sur papier

Signé en bas à droite

Cachet et titré au dos

Numéroté

37 x 27 cm

Petits trous d'aiguille 500 / 600 €



79

Porteuse de fruits

Exécuté le 20 mai 1958

Gouache sur papier

Signé en bas à droite

Cachet et titré au dos

Numéroté

37 x 27 cm

500 / 600 €



80

Groupe de danseurs

Exécuté le 21 novembre 1958

Gouache sur papier

Signé en bas à droite

Cachet et titré au dos

Numéroté

37 x 27 cm

Accident, traces de Scotch

400 / 600 €

81

Décor

Exécuté le 27 novembre 1958

Gouache sur papier

Signé en bas à droite

Cachet au dos

Numéroté

37 x 27 cm

400 / 500 €

82

Oiseaux, cage

Exécuté le 29 novembre 1958

Gouache sur papier

Signé en bas à droite et annoté

Cachet et titré au dos

Numéroté

37,8 x 27,2 cm 400 / 600 €



83

Oiseaux, mannequins

Exécuté le 21 novembre 1958

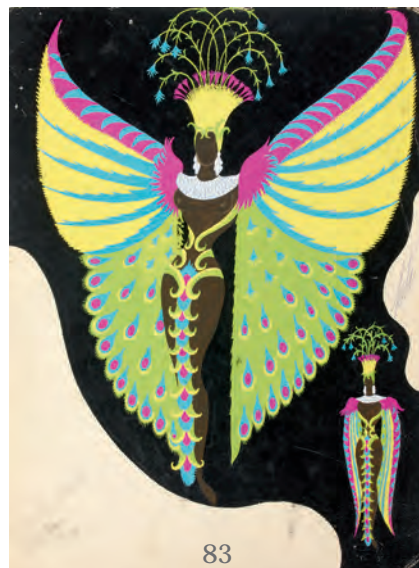
Gouache sur papier

Signé à droite et annoté

Cachet et titré au dos

Numéroté

37,4 x 27 cm 400 / 500 €



84

Oiseaux, mannequins

Exécuté le 21 novembre 1958

Gouache sur papier

Signé en bas à droite et annoté

Cachet et titré au dos

Numéroté

37,4 x 27,5 cm 400 / 500 €



85

Oiseaux, mannequins

Exécuté le 21 novembre 1958

Gouache sur papier

Signé à droite et annoté

Cachet et titré au dos

Numéroté

37,4 x 27,5 cm

Déchirure et pliure

400 / 500 €



86

Oiseaux, mannequins

Exécuté le 21 novembre 1958

Gouache sur papier

Signé en bas à droite et annoté

Cachet et titré au dos

Numéroté

37,4 x 27,3 cm

400 / 500 €



87

Deuxième porteuse de fleurs

Exécuté le 20 mai 1958

Gouache sur papier

Signé en bas à droite

Cachet et titré au dos

Numéroté

37 x 27 cm

400 / 600 €



88

Première porteuse d'oiseaux

Exécuté le 20 mai 1958

Gouache sur papier

Signé en bas à droite

Cachet et titré au dos

Numéroté

37 x 27 cm

500 / 600 €



89

Offrandes des danseurs

Exécuté le 22 mai 1958

Gouache sur papier

Signé en bas à droite

Cachet et titré au dos

Numéroté

37 x 27 cm

400 / 500 €



90

Première porteuse de fleurs

Exécuté le 20 mai 1958

Gouache sur papier

Signé en bas à droite

Cachet et titré au dos

Numéroté

37 x 27 cm

400 / 600 €



Cancan



91

Cancan, la table
Exécuté le 18 mai 1958
Gouache sur papier
Signé en bas à droite
Cachet et titré au dos
Numéroté
37 x 27 cm

500 / 600 €



92

Cancan, le grand duc (trois dessins)
Exécutés le 18 mai 1958
Gouache sur papier
Signés en bas à droite
Cachet et titrés au dos
Numéroté
37 x 27 cm

600 / 700 €



La sorcière

93

Sorcière, mannequin aux seins

Exécuté le 11 septembre 1959

Gouache sur papier

Signé en bas à droite

Cachet et titré au dos

Numéroté

37 x 27 cm

500 / 600 €

94

Sorcière, mannequin aux yeux

Exécuté le 11 septembre 1959

Gouache sur papier

Signé en bas à droite

Cachet et titré au dos

Numéroté

37 x 27 cm

400 / 500 €



95

Sorcière, mannequin aux oreilles

Exécuté le 11 septembre 1959

Gouache sur papier

Signé en bas à droite

Cachet et titré au dos

Numéroté

37 x 27 cm

400 / 500 €



« Le zoo de Pigalle, 1959 »

96

Le maquereau

Exécuté le 11 septembre 1959

Gouache sur papier

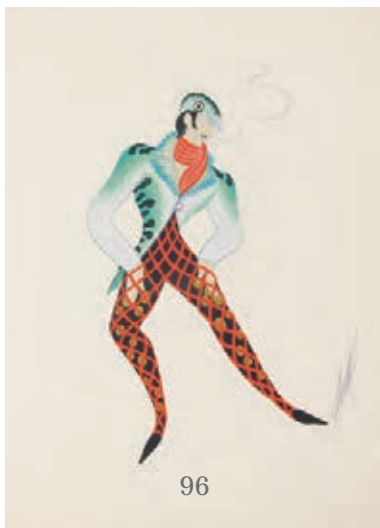
Signé en bas à droite

Cachet et titré au dos

Numéroté

37 x 27 cm

400 / 500 €



97

Les perruches

Exécuté le 11 septembre 1959

Gouache sur papier

Signé en bas à droite

Cachet et titré au dos

Numéroté

37 x 27 cm

500 / 600 €



98

Le pigeon

Exécuté le 11 septembre 1959

Gouache sur papier

Signé en bas à droite

Cachet et titré au dos

Numéroté

37 x 27 cm

400 / 500 €



99

La cigale

Exécuté le 21 septembre 1959

Gouache sur papier

Signé en bas à droite

Cachet et titré au dos

Numéroté

37 x 27 cm

400 / 600 €



100

La dinde

Exécuté le 21 septembre 1959

Gouache sur papier

Signé en bas à droite

Cachet et titré au dos

Numéroté

37 x 27 cm

400 / 600 €



101

Le cygne

Exécuté le 21 septembre 1959

Gouache sur papier

Signé en bas à droite

Cachet et titré au dos

Numéroté

37 x 27 cm

400 / 600 €



102

La grue couronnée

Exécuté le 21 septembre 1959

Gouache sur papier

Signé en bas à droite

Cachet et titré au dos

Numéroté

37 x 27 cm

500 / 600 €

103

*La morue, deuxième version
(un dessin et deux esquisses)*

Exécutés le 27 septembre 1959

Gouache sur papier

Signés

Cachet et titrés au dos

Numéroté

37 x 27 cm

400 / 600 €



104

La souris

Exécuté le 27 septembre 1959

Gouache sur papier

Signé en bas à droite

Cachet et titré au dos

Numéroté

37 x 27 cm

400 / 600 €



105

Les chattes, deuxième version

Exécuté le 27 septembre 1959

Gouache sur papier

Signé en bas à droite

Cachet et titré au dos

Numéroté

37 x 27 cm

400 / 600 €



106

*Le cinéma cochon (un dessin
et trois esquisses)*

Exécutés le 21 septembre 1959

Gouache sur papier

Signés en bas à droite

Cachet et titrés au dos

Numéroté

37 x 27 cm

500 / 600 €



107

Zoo, parasol-cage

Exécuté le 27 septembre 1959

Gouache sur papier

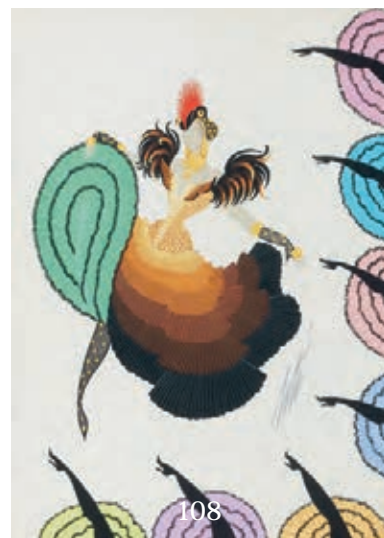
Signé en bas à droite

Cachet au dos

Numéroté

37 x 27 cm

400 / 500 €



108

Les poules de luxe

Exécuté le 11 septembre 1959

Gouache sur papier

Signé en bas à droite

Cachet et titré au dos

Numéroté

37 x 27 cm

500 / 700 €

3. acrotata
7 1 singe

(olive)



pour l'acrotata de jazz autour
de tiges

pour le singe le top
en un jaune comme
pour l'acrotata de jazz
pour les gants jaunes,
charrette jaune

109

La ruche, soubrette
Exécuté le 7 janvier 1959
Gouache sur papier
Signé en bas au milieu
Cachet au dos
Numéroté
37 x 27 cm

400 / 500 €

L'épouvantail



110

L'épouvantail, épouvantail

Exécuté le 13 juin 1959

Gouache sur papier

Signé en bas à droite

Cachet au dos

Numéroté

37 x 27 cm

400 / 500 €

111

L'épouvantail, le déshabillage (cinq dessins)

Exécutés le 13 juin 1959

Gouache sur papier

Signés en bas à droite

Cachet au dos

Numéroté

37 x 27 cm

400 / 500 €

112

L'épouvantail, la jeune fille (deux dessins)

Exécutés le 13 juin 1959

Gouache sur papier

Signés en bas à droite

Cachet au dos

Numéroté

37 x 27 cm

400 / 500 €



« La rose et le papillon »

113

Le papillon

Exécuté le 13 juin 1959

Gouache sur papier

Signé en bas à droite

Cachet au dos

Numéroté

37 x 27 cm

400 / 500 €



114

Troupe de danseurs

Exécuté le 13 juin 1959

Gouache sur papier

Signé en bas à droite

Cachet au dos

Numéroté

37 x 27 cm

400 / 500 €



« Jouets »

115

Jouets, les pantins

Exécuté le 1er juin 1959

Gouache sur papier

Signé en bas à droite

Cachet au dos

Numéroté

37 x 27 cm 400 / 500 €



116

Jouets, la boîte à musique

Exécuté le 26 mai 1959

Gouache sur papier

Signé en bas à droite

Cachet au dos

Numéroté

37 x 27 cm

400 / 500 €



« Chinois »



117

117

Chinois, tulle

Exécuté le 6 décembre 1958

Gouache sur papier

Signé en bas à droite

Cachet au dos

Numéroté

25 x 32,5 cm

400 / 500 €

118

Oriental, élément de décors

Pamela

Exécuté le 30 avril 1958

Gouache sur papier

Signé au milieu à droite

Cachet au dos

Numéroté

37 x 27 cm

Accidents

400 / 500 €

119

Chinois, jeune Chinoise

Exécuté le 12 janvier 1959

Gouache sur papier

Signé en bas à droite

Cachet au dos

Numéroté

37 x 27 cm

400 / 500 €



118



119

« Jeu d'enfer »



120

120

Jeu d'enfer, mannequin
Exécuté le 15 juillet 1959
Gouache sur papier
Dessin non signé
Cachet au dos
Numéroté
37 x 27 cm

400 / 500 €

121

Jeu d'enfer, mannequin (deux dessins)
Exécutés le 15 juillet 1959
Gouache sur papier
Signés en bas à droite
Cachet au dos
Numéroté
37 x 27 cm

400 / 500 €

122

Jeu d'enfer, mannequin
Exécuté le 22 juin 1959
Gouache sur papier
Signature au trois-quarts à droite
Cachet au dos
Numéroté
37 x 27 cm

400 / 500 €

123

Jeu d'enfer, mannequin
Exécuté le 22 juin 1959
Gouache sur papier
Signé au milieu à droite
Cachet au dos
Numéroté
37 x 27 cm

400 / 500 €



121

122

123

« Paysan »

124

Paysan, strip-tease (cinq dessins)

Exécutés le 6 décembre 1958

Gouache sur papier

Signés en bas à droite

Cachet au dos

Numéroté

37 x 27 cm

400 / 500 €





125

125

Paysan, garçon

Exécuté le 6 décembre 1958

Gouache sur papier

Signé en bas à droite

Cachet au dos

Numéroté

37 x 27 cm 400 / 500 €

126

Folies Pigalle, décor permanent, quatrième aspect

Exécuté le 7 février 1962

Gouache perlée avec rehauts argent (?)

Signé dans le rouge (?) en bas à droite

Cachet au dos

Numéroté

27,6 x 37,5 cm 300 / 400 €

127

Folies Pigalle, décor Atelia

Exécuté le 7 février 1962 pour Hélène Martini

Gouache sur papier

Signé en bas à droite

Cachet au dos

Numéroté

27 x 37 cm 300 / 400 €

128

Folies Pigalle, décor permanent, premier aspect

Exécuté le 7 février 1962 pour Hélène Martini

Gouache sur papier

Signé en bas à droite

Cachet au dos

Numéroté

27 x 37 cm 300 / 400 €

129

Folies Pigalle, décor permanent, troisième aspect

Exécuté le 7 février 1962 pour Hélène Martini

Gouache sur papier

Signé en bas à droite

Cachet au dos

Numéroté

37 x 27 cm 300 / 400 €

130

Final, la barrière

Exécuté en août 1964

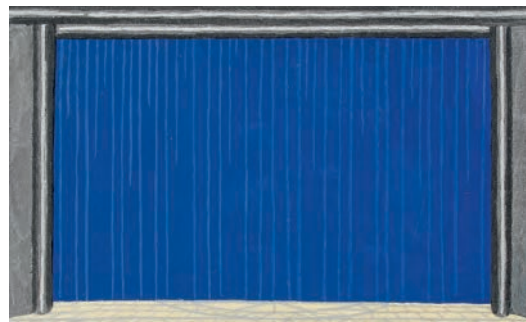
Gouache

Signé en bas à droite

Inscription et cachet au dos

Numéroté

37 x 27 cm 400 / 500 €



126



127



128



129



130

NARCISSE (1955 - 1959)

131

Chinois, le génie
Exécuté en 1955 pour le Narcisse
Gouache sur papier
Signé en bas à droite
Cachet et titré au dos
Numéroté
37 x 27 cm
Accidents et trous d'aiguille
400 / 500 €

132

Final, les velours
Exécuté en 1955 pour le Narcisse
Gouache sur papier
Signé en bas à droite
Cachet et titré au dos
Numéroté
37 x 27 cm
Salissure en bas à gauche
400 / 500 €

133

Exotique, dieux oiseaux
Exécuté en 1955 pour le Narcisse
Gouache sur papier
Signé en bas à droite
Cachet et titré au dos
Numéroté
37 x 27 cm
400 / 500 €

134

Soho, une fille
Exécuté en 1955 pour le Narcisse
Gouache sur papier
Signé en bas à droite
Cachet et titré au dos
Numéroté
37 x 27 cm
400 / 500 €



135

Arbre de Noël

Exécuté en juillet 1958 pour le Narcisse

Gouache sur papier

Signé en bas à droite

Cachet et titré au dos

Numéroté

37 x 27 cm

500 / 600 €



136

Brochantes, chanteuse

Exécuté le 8 septembre 1959 pour le Narcisse

Gouache sur papier

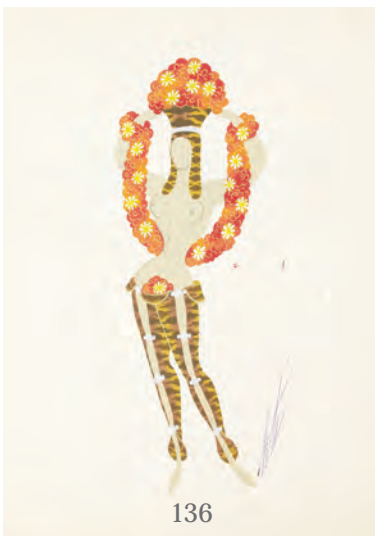
Signé en bas à droite

Cachet au dos

Numéroté

37 x 27 cm

500 / 600 €



137

Brochantes, mannequin

Exécuté le 8 septembre 1959 pour le Narcisse

Gouache sur papier

Signé en bas à droite

Cachet au dos

Numéroté

37 x 27 cm

500 / 600 €



138

Brochantes, mannequin

Exécuté le 8 septembre 1959 pour le Narcisse

Gouache sur papier

Signé en bas à droite

Cachet au dos

Numéroté

37 x 27 cm

500 / 600 €



139

Brochantes, mannequin

Exécuté le 8 septembre 1959 pour le Narcisse

Gouache sur papier

Signé en bas à droite

Cachet au dos

Numéroté

37 x 27 cm

500 / 600 €



140

Âne

Exécuté en juillet 1959 pour le Narcisse

Gouache sur papier

Signé en bas à droite

Cachet au dos

Numéroté

37 x 27 cm²

500 / 600 €

LA VIE (1956)

141

L'argent

Exécuté en 1956

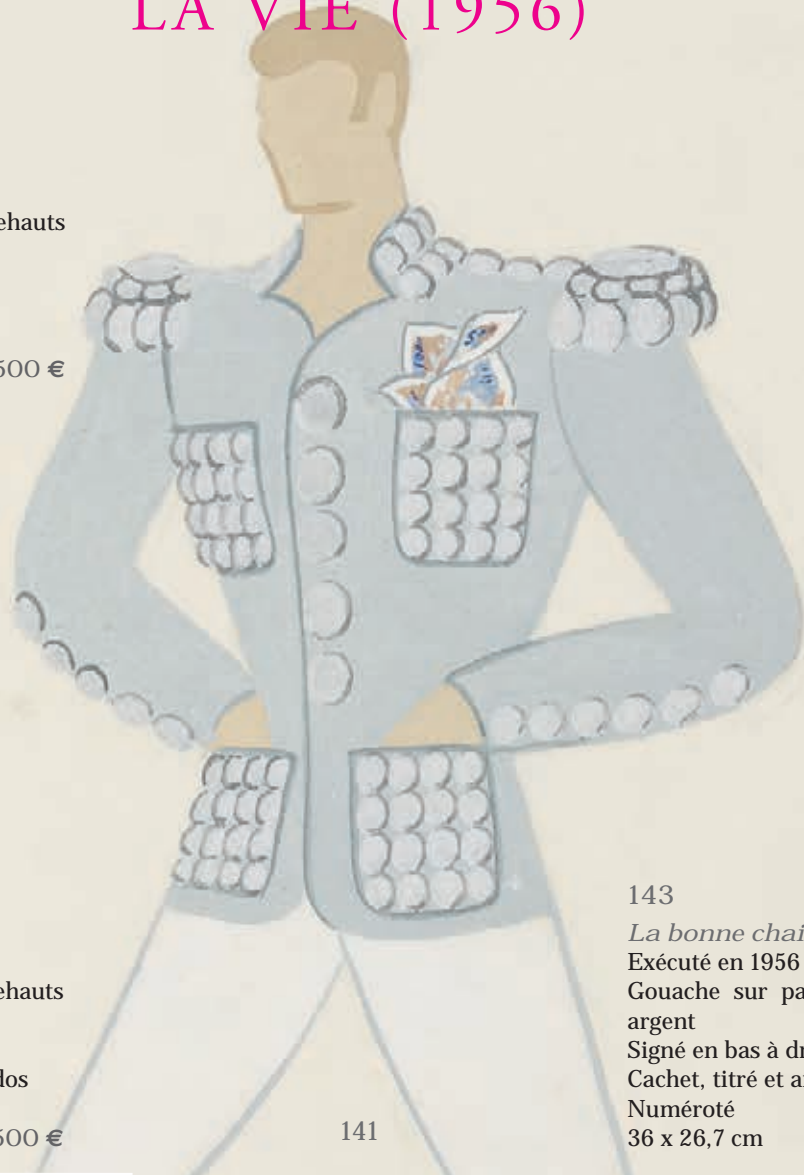
Gouache sur papier avec rehauts argent

Signé en bas à droite

Cachet et titré au dos

Numéroté

36,3 x 26,7 cm 400 / 500 €



142

L'Amour

Exécuté en 1956

Gouache sur papier avec rehauts argent

Signé en bas à droite

Cachet, titré et annoté au dos

Numéroté

35,8 x 27,2 cm 400 / 500 €



142

143

La bonne chair

Exécuté en 1956

Gouache sur papier avec rehauts argent

Signé en bas à droite et annoté

Cachet, titré et annoté au dos

Numéroté

36 x 26,7 cm 400 / 500 €



143

Les fruits (1956) Pour le Moulin Rouge

144

L'orange

Exécuté le 7 décembre 1956

Gouache sur papier

Signé en bas

Cachet, titré et annoté au dos

Numéroté

37,4 x 27,5 cm 400 / 500 €



145

La fraise

Exécuté le 7 décembre 1956

Gouache sur papier

Signé en bas à droite

Cachet, titré et annoté au dos

Numéroté

37,6 x 27,6 cm 400 / 500 €



146

La banane

Exécuté le 7 décembre 1956

Gouache sur papier

Signé en bas

Cachet, titré et annoté au dos

Numéroté

37,6 x 27,7 cm 400 / 500 €



147

La cerise

Exécuté le 7 décembre 1956

Gouache sur papier

Signé en bas à droite

Cachet, titré et annoté au dos

Numéroté

37,5 x 27,7 cm 400 / 500 €



148

Les figes sèches

Exécuté en décembre 1956

Gouache sur papier

Signé en bas à droite et annoté

Cachet et titré au dos

Numéroté

36,7 x 28,7 cm 400 / 500 €



149

Les prunes de Monsieur

Exécuté en décembre 1956

Gouache sur papier

Signé en bas à droite et annoté

Cachet et titré au dos

Numéroté

37,7 x 27,8 cm 400 / 500 €





150

La poire, deuxième version

Exécuté en décembre 1956

Gouache sur papier

Signé en bas à droite

Cachet et titré au dos

Numéroté

36,2 x 27,1 cm

400 / 500 €

Les saisons (1956)

151

L'Hiver

Exécuté en 1956

Gouache sur papier

Signé en bas à droite

Cachet et titré au dos

Numéroté

36,2 x 27 cm

500 / 600 €



152

L'Automne

Exécuté en 1956

Gouache sur papier avec rehauts or

Signé en bas à droite

Cachet et titré au dos

Numéroté

36 x 26,8 cm

500 / 600 €

153

Le Printemps

Exécuté en 1956

Gouache sur papier avec rehauts
argent (?)

Signé en bas à droite

Cachet et titré au dos

N° 14 726

36 x 27,3 cm

Une déchirure et quelques salissures

400 / 500 €

151

Opéras (1957) Pour le Sphinx



154



155



156



157

154

Lakmé

Exécuté le 4 janvier 1957

Gouache sur papier avec
rehauts or

Signé en bas à droite

Cachet, titré et annoté au
dos

Numéroté

37,5 x 27,3 cm

400 / 600 €

155

Salomé

Exécuté le 4 janvier 1957

Gouache sur papier avec
rehauts or

Signé en bas à droite

Cachet, titré et annoté au
dos

Numéroté

37,3 x 27,5 cm

500 / 600 €

156

Aïda

Exécuté le 4 janvier 1957

Gouache sur papier avec
rehauts or

Signé en bas à droite

Cachet, titré et annoté au
dos

Numéroté

37,8 x 27,7 cm

500 / 600 €

157

La Veuve Joyeuse

Exécuté le 4 janvier 1957

Gouache sur papier avec
rehauts or

Signé en bas à droite

Cachet et titré au dos

Numéroté

37 x 27 cm

400 / 600 €

158

Faust

Exécuté le 4 janvier 1957

Gouache sur papier avec
rehauts or

Signé en bas à droite

Cachet, titré et annoté au dos

Numéroté

37,8 x 27,5 cm 500 / 600 €



159

Traviata

Exécuté le 4 janvier 1957

Gouache sur papier avec
rehauts or

Signé en bas à droite et annoté

Cachet et titré au dos

Numéroté

37,6 x 27,7 cm 400 / 500 €



160

160

Madame Butterfly

Exécuté le 4 janvier 1957

Gouache sur papier
avec rehauts or

Signé en bas à droite et annoté

Cachet, titré et annoté au dos

Numéroté

37,7 x 27,5 cm

500 / 600 €

159

158

Les ingénues (1957)

161

Ingénues, fleurs bleues, décor

Exécuté le 20 juin 1957

Gouache sur papier

Signé en bas à droite

Cachet et titré au dos

Numéroté

37,7 x 27,4 cm

400 / 500 €



161



162

162

Ingénues, fleurs bleues, mannequins

Exécuté le 20 juin 1957

Gouache sur papier

Signé en bas à droite et annoté

Cachet, titré et annoté au dos

Numéroté

37,5 x 27,6 cm

400 / 600 €

164

Les ingénues, les Agnès, douze mannequins

Exécuté le 20 juin 1957

Gouache sur papier avec rehauts or

Signé en bas à droite

Cachet, titré et annoté au dos

Numéroté

37,7 x 27,5 cm

Traces de crayon gommé

500 / 600 €



164

165

Les ingénues, les filles et les pantins

Exécuté le 20 juin 1957

Gouache sur papier

Signé en bas à droite

Cachet, titré et annoté au dos

Numéroté

37,4 x 27,8 cm

500 / 700 €



163

163

Ingénues, jeunes filles en fleur, l'effet

Exécuté le 20 juin 1957

Gouache sur papier

Signé en bas à droite

Cachet, titré et annoté au dos

Numéroté

37,5 x 27,4 cm

400 / 500 €



165

Les fleurs (1957-1958)

166

La marguerite

Exécuté le 20 mars 1957

Gouache sur papier

Signé en bas à droite

Cachet, titré et annoté au dos

Numéroté

37,4 x 27,4 cm

500 / 700 €



167

167

La violette

Exécuté en 1958

Gouache sur papier

Signé en bas à droite et esquisse « corps de femme »

Cachet et titré au dos

Numéroté

36,8 x 28,1 cm

500 / 600 €



168

168

L'hortensia

Exécuté en 1958

Gouache sur papier

Signé en bas et esquisse « corps de femme »

Cachet et titré au dos

Numéroté

36,1 x 27 cm

500 / 600 €

169

Le narcississe

Exécuté en 1958

Gouache sur papier

Signé en bas et esquisse « corps de femme »

Cachet et titré au dos

Numéroté

36 x 26,8 cm

500 / 600 €



169



170

170

La tulipe

Exécuté en 1958

Gouache sur papier avec rehauts or

Signé en bas à droite et esquisse « corps de femme »

Cachet et titré au dos

Numéroté

36,2 x 27 cm

500 / 600 €

171

Le muguet

Exécuté en 1958

Gouache sur papier

Signé en bas à droite et esquisse

« corps de femme »

Cachet et titré au dos

Numéroté

36,2 x 27 cm

500 / 600 €



172

Le pétunia

Exécuté en 1958

Gouache sur papier

Signé en bas à droite et esquisse

« corps de femme »

Cachet et titré au dos

Numéroté

36,5 x 27,1 cm

500 / 600 €

La table (1958)

173

L'œuf à gober

Exécuté en 1958

Gouache sur papier

Signé en bas à droite

Cachet et titré au dos

Numéroté

36,2 x 27 cm

400 / 500 €



174

L'œuf poché

Exécuté en 1958

Gouache sur papier

Signé en bas à droite

Cachet et titré au dos

Numéroté

36 x 27 cm

Déchirure, trous d'aiguille 300 / 400 €

175

L'œuf dur

Exécuté en 1958

Gouache sur papier

Signé en bas à droite et « crête jaune » en haut à gauche

Cachet et titré au dos

Numéroté

36,3 x 27 cm

400 / 500 €



René CLAIR (1962)



176

176

René Clair, l'ouvrier

Exécuté le 12 août 1962

Gouache sur papier avec rehauts argent

Signé en bas à droite

Cachet et titré au dos

Numéroté

37,3 x 27,8 cm

300 / 500 €

177

René Clair, le chanteur de rues

Exécuté le 12 août 1962

Gouache sur papier

Signé en bas à droite

Cachet et titré au dos

Numéroté

37,4 x 27,3 cm

400 / 500 €



177



178

178

René Clair, le boucher

Exécuté le 12 août 1962

Gouache sur papier

Signé en bas à droite

Cachet et titré au dos

Numéroté

37,3 x 27,4 cm

300 / 500 €

FABERGÉ (1985)



179

Fabergé, flacon

Exécuté le 15 janvier 1985

Gouache avec rehauts or

Signé en bas à droite

Titré au dos

Numéroté

32,7 x 25 cm

300 / 500 €



180

Fabergé, flacon

Exécute le 15 janvier 1985

Gouache avec rehauts or

Signé en bas à droite

Titré au dos

Numéroté

32,7 x 25 cm

300 / 500 €

MOULIN ROUGE

181

Femmes légères, Moulin Rouge, deuxième version

Exécuté le 20 juin 1957

Gouache sur papier

Signé en bas à droite

Cachet et titré au dos

Numéroté

37 x 27 cm 600 / 800 €



182

Sirènes, quatre danseuses, premier effet

Exécuté le 26 juin 1957

Gouache sur papier

Signé en bas à droite

Cachet et titré au dos

Numéroté

37 x 27 cm

400 / 600 €

183

Sirènes, quatre danseuses, effets lumineux

Exécuté le 26 juin 1957

Gouache sur papier

Signé en bas à droite

Cachet et titré au dos

Numéroté

37 x 27 cm

500 / 600 €

LE DRAP D'OR (1959-1962-1965)

184

Cancan, deuxième mannequin

Exécuté le 22 juillet 1959

Gouache sur papier

Signé en bas à droite

Cachet au dos

Numéroté

37 x 27 cm

400 / 600 €



185

Argentin, strip-tease cow-boy
(trois dessins)

Exécutés le 18 juillet 1959

Gouache sur papier

Signés en bas à droite

Cachet au dos

Numéroté

37 x 27 cm

400 / 600 €



186

Drap d'or, table

Exécuté le 30 mai 1962 pour Hélène Martini

Gouache sur papier

Signé aux trois-quarts en bas à droite

Cachet au dos

Numéroté

32,5 x 25 cm

500 / 600 €



187

Drap d'or, table

Exécuté le 30 mai 1962 pour Hélène Martini

Gouache sur papier

Signé au milieu à droite

Cachet au dos

Numéroté

32,5 x 25 cm

500 / 600 €

188

Garçons

Exécuté le 7 février 1965

Gouache sur papier

Signé en bas à droite

Cachet et titré au dos

Numéroté

37,3 x 27,4 cm

300 / 500 €



189

Hôtesses

Exécuté le 7 février 1965

Gouache sur papier

Signé en bas à droite

Cachet et titré au dos

Numéroté

37,5 x 27,7 cm

Pliures et traces d'écriture

300 / 500 €



RASPOUTINE & SHÉHÉRAZADE (1960-1965-1967-1969)

190

Raspoutine, Raspoutine

Exécuté le 2 décembre 1959 pour les
Folies Pigalle

Gouache sur papier

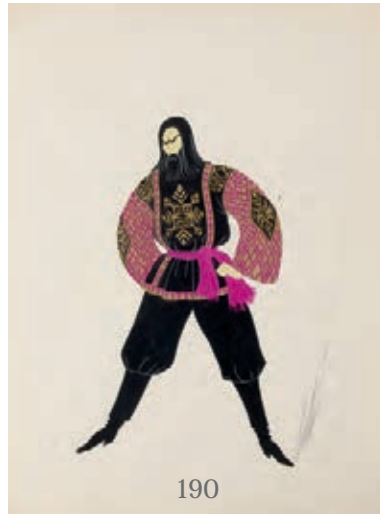
Signé en bas à droite

Cachet au dos

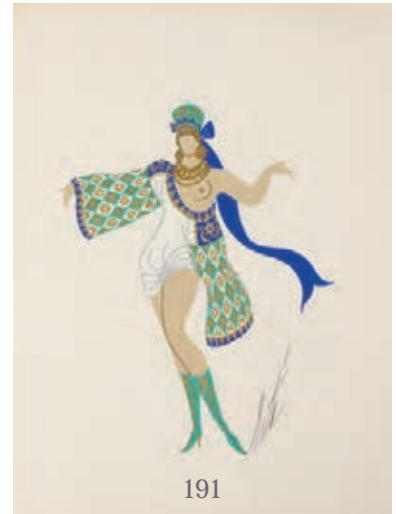
Numéroté

37 x 27 cm

400 / 500 €



190



191

191

*Raspoutine, deuxième
mannequin, troisième version*

Exécuté le 24 décembre 1959 pour les
Folies Pigalle

Gouache sur papier

Signé en bas à droite

Cachet au dos

Numéroté

37 x 27 cm

400 / 600 €



194

192

*Raspoutine, troisième
mannequin, troisième version*

Exécuté le 24 décembre 1959 pour les
Folies Pigalle

Gouache sur papier

Signé en bas à droite

Cachet au dos

Numéroté

37 x 27 cm

400 / 600 €

193

*Costume pour le Raspoutine ou
le Shéhérazade*

Exécuté en 1960

Gouache avec rehauts or (?)

Signé en bas à droite

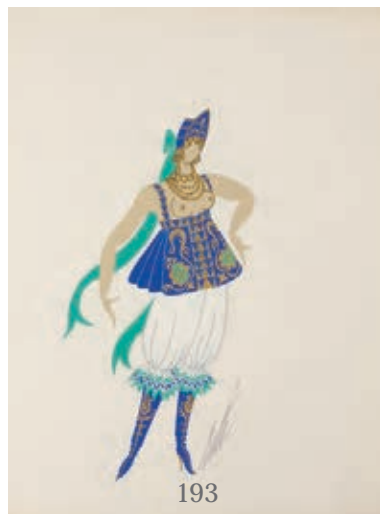
Cachet et inscription au dos

Pas de numéro

35,6 x 25,3 cm

Pliures

400 / 500 €



193



192

194

Raspoutine, meubles

Exécuté le 12 février 1960 pour les
Folies Pigalle

Gouache sur papier

Signé en bas à droite

Cachet au dos

Numéroté

27 x 37 cm

300 / 400 €

196

Raspoutine, troisième mannequin

Exécuté le 2 décembre 1959 pour les

Folies Pigalle

Gouache sur papier

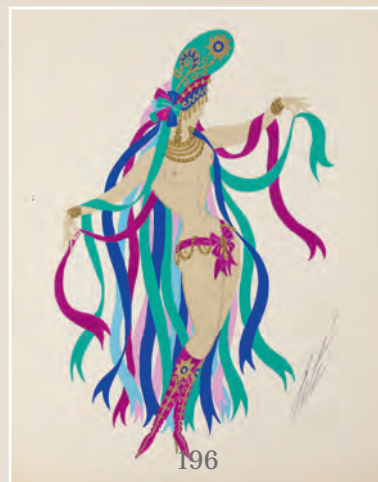
Signé en bas à droite

Cachet au dos

Numéroté

37 x 27 cm

500 / 600 €



195

Raspoutine, danseur

Exécuté le 2 décembre 1959 pour les

Folies Pigalle

Gouache sur papier

Signé en bas à droite

Cachet au dos

Numéroté

37 x 27 cm

500 / 600 €



197

Raspoutine, chanteur, costume d'été

Exécuté le 9 mai 1965 pour Hélène Martini

Gouache sur papier

Signé en bas à droite

Cachet au dos

Numéroté

37 x 27 cm

400 / 500 €



198



199

198

Raspoutine, chef d'orchestre
Exécuté le 2 septembre 1965 pour
Hélène Martini

Gouache sur papier
Signé en bas à droite
Cachet au dos
Numéroté

37 x 27 cm 400 / 500 €

199

Raspoutine, chanteur
Exécuté le 2 septembre 1965 pour
Hélène Martini

Gouache sur papier
Signé en bas à droite
Cachet au dos
Numéroté

37 x 27 cm 300 / 500 €



200

200

Raspoutine, hôtesse, costume d'hiver (deux dessins)

Exécutés le 9 septembre 1965 pour
Hélène Martini

Gouache sur papier
Signés en bas à droite
Cachet au dos
Numéroté

37 x 27 cm
Petits trous d'aiguille 500 / 600 €

201

Raspoutine, costume d'imitation

Exécuté le 12 septembre 1965 pour
Hélène Martini

Gouache sur papier
Signé en bas à droite
Cachet au dos
Numéroté

37 x 27 cm
Petite tache 400 / 500 €



201



202

202

Costume pour le Raspoutine ou Shéhérazade

Exécuté en 1965
Gouache avec rehauts or (?)
Signé en bas à droite

Cachet, titré et annoté au dos « drap rouge, velours bleu, cancer or et étoiles d'or »

33,7 x 24,6 cm
Trous d'aiguille 400 / 500 €

203

Raspoutine, le chanteur

Exécuté le 7 mars 1965

Gouache avec rehauts or

Signé en bas à droite

Cachet et titré au dos

Numéroté

37,5 x 27,5 cm

Pliures et tache

400 / 600 €



204

Costume pour le Raspoutine

Exécuté en 1965

Gouache sur papier

Signé en bas à droite

Cachet au dos

Pas de numéro

32,4 x 24 cm

Traces de dessin 400 / 500 €



205

*Folies Pigalle, strip-Bathia
(deux dessins)*

Exécutés le 17 avril 1967 pour le
Raspoutine

Gouache sur papier

Signés en bas à droite

Cachet au dos

Numéroté

37 x 27 cm

Petites déchirures 600 / 800 €



206

Raspoutine, costume Sacha

Exécuté le 2 juin 1969 pour Hélène
Martini

Gouache sur papier

Signé en bas à droite

Cachet au dos

Numéroté

37 x 27 cm

400 / 600 €

207

Shéhérazade, chanteur

Exécuté le 4 décembre 1969 pour
Hélène Martini

Gouache sur papier

Signé en bas à droite

Cachet au dos

Numéroté

37 x 27 cm

300 / 500 €



208

*Shéhérazade, les filles de la
salle*

Exécuté le 4 décembre 1969

Gouache avec rehauts or

Signé en bas à droite

Cachet au dos

Numéroté

37,4 x 26,4 cm

400 / 500 €

IRMA LA DOUCE (1962)

209

Irma la Douce, Irma

Exécuté le 19 août 1962

Gouache sur papier

Signé en bas à droite

Cachet et titré au dos

N° 17 419

37,5 x 27,5 cm

400 / 500 €



209



210

Irma la Douce, troisième client

Exécuté le 19 août 1962

Gouache sur papier

Signé en bas à droite

Cachet et titré au dos

Numéroté

37,5 x 27,5 cm

400 / 600 €



211

Irma la Douce, deuxième client

Exécuté le 19 août 1962

Gouache sur papier

Signé en bas à droite

Cachet et titré au dos

Numéroté

37,3 x 27,4 cm

500 / 600 €



212

Irma la Douce, le petit Jules

Exécuté le 19 août 1962

Gouache sur papier

Signé en bas à droite

Cachet et titré au dos

Numéroté

37,2 x 27,5 cm

500 / 600 €

Pour Madame Hélène MARTINI



213

Le duel, décor

Exécuté le 4 janvier 1958

Gouache sur papier

Signé en bas à droite

Cachet et titré au dos

Numéroté

25 x 32,5 cm

Accidents 400 / 500 €



214

214

Les petites filles modèles

Exécuté le 7 janvier 1958

Gouache sur papier

Signé en bas à droite

Cachet et titré au dos

Numéroté

25 x 32,5 cm

Trous d'aiguille

400 / 500 €



215

215

Capital, robe

Exécuté le 21 février 1958

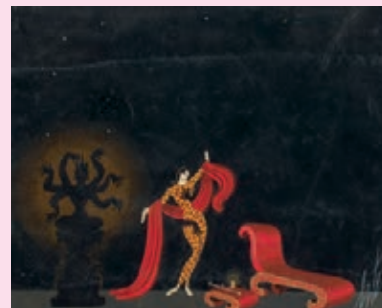
Gouache sur papier

Signé en bas à droite

Cachet et titré au dos

Numéroté

25 x 32,5 cm 300 / 500 €



216

216

Mains noires, décor

Exécuté le 16 janvier 1958

Gouache sur papier

Signé en bas à droite

Cachet et titré au dos

Numéroté

25 x 32,5 cm

300 / 500 €



217

Prologue, vamp

Exécuté le 3 mars 1958

Gouache sur papier

Signé en bas à droite

Cachet et titré au dos

Numéroté

37 x 27 cm

Petits trous d'aiguille 400 / 500 €

218

Prologue, femme de feu

Exécuté le 3 mars 1958

Gouache sur papier

Signé en bas à droite

Cachet et titré au dos

Numéroté

37 x 27 cm

Annotations sur la bordure de gauche

500 / 600 €

219

Prologue, femme de glace

Exécuté le 3 mars 1958

Gouache sur papier

Signé en bas à droite

Cachet et titré au dos

Numéroté

37 x 27 cm

Annotations sur la bordure de gauche

500 / 600 €

220

Wagon-lit, manteau

Exécuté le 16 janvier 1958

Gouache sur papier

Signé en bas à droite

Cachet et titré au dos

Numéroté

37 x 27 cm

500 / 600 €

221

Final, exotique

Exécuté le 3 mars 1958

Gouache sur papier

Signé en bas à droite

Cachet au dos

Numéroté

37 x 27 cm

Petite déchirure 400 / 500 €

« Exotique »

222

Exotique, marchand d'oiseaux

Exécuté le 19 février 1958 pour

Hélène Martini

Gouache sur papier

Signé en bas à droite

Cachet au dos

Numéroté

37 x 27 cm

400 / 500 €



222

223

Exotique, marchand de fleurs

Exécuté le 19 février 1958 pour

Hélène Martini

Gouache sur papier

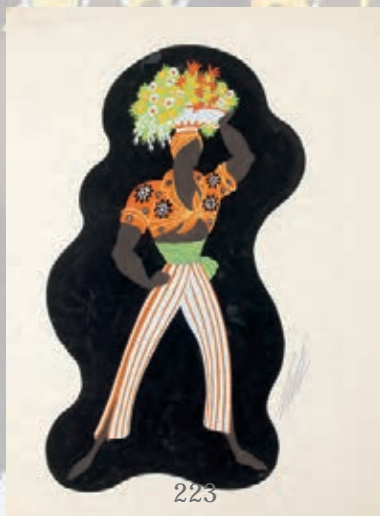
Signé en bas à droite

Cachet au dos

Numéroté

37 x 27 cm

400 / 500 €



223

224

Exotique, danseuse fleurs

Exécuté le 19 février 1958 pour

Hélène Martini

Gouache sur papier

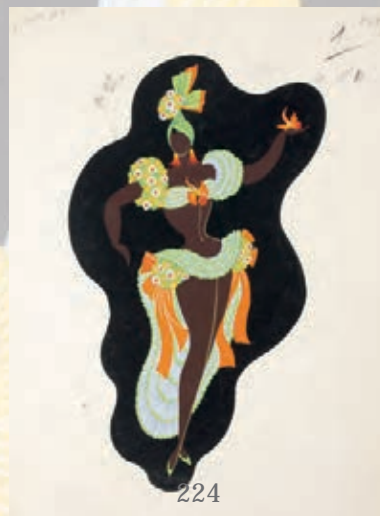
Dessin non signé

Cachet au dos

Numéroté

37 x 27 cm

400 / 600 €



224



225

225

Exotique, danseuse oiseaux

Exécuté le 19 février 1958 pour

Hélène Martini

Gouache sur papier

Signé aux trois-quarts à droite

Cachet au dos

Numéroté

37 x 27 cm

400 / 600 €



226

226

Exotique, mannequin fleurs

Exécuté le 19 février 1958 pour

Hélène Martini

Gouache sur papier

Signé en bas à droite

Cachet au dos

Numéroté

Petite déchirure

37 x 27 cm

500 / 600 €



227

227

Exotique, mannequin oiseaux

Exécuté le 19 février 1958 pour

Hélène Martini

Gouache sur papier

Signé en bas à droite

Cachet au dos

Numéroté

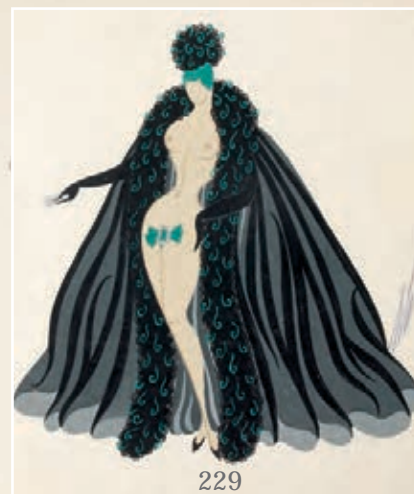
37 x 27 cm

500 / 600 €

« Je cherche un millionnaire »



228
Danseuse
Exécuté le 15 février 1958
Gouache sur papier
Signé en bas à droite
Cachet au dos
Numéroté
37 x 27 cm
Échantillon de tissus en haut à gauche
500 / 600 €



229

229

Mannequin
Exécuté le 15 février 1958
Gouache sur papier
Signé en bas à droite
Cachet au dos
Numéroté
37 x 27 cm
500 / 600 €



230

230

Arlequin
Exécuté en janvier 1958
Gouache sur papier
Signé en bas à droite
Cachet au dos
Numéroté
37 x 27 cm
300 / 500 €

« Membres »

232

Les membres, danseurs et danseuses

Exécuté le 6 mars 1962

Gouache sur papier

Signé en bas à droite

Cachet au dos

Numéroté

37 x 27 cm

Accident

300 / 400 €



232



233

Prologue, la patronne

Exécuté le 22 août 1962

Gouache sur papier

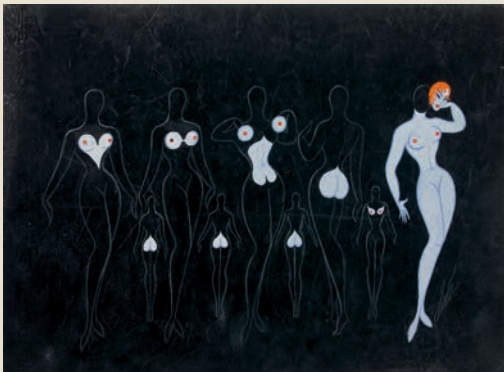
Signé en bas à droite

Cachet au dos

Numéroté

37 x 27 cm

400 / 500 €



231

231

Les membres, mannequins

Exécuté le 6 mars 1962

Gouache sur papier

Signé en bas à droite

Cachet au dos

Numéroté

37 x 27 cm

300 / 400 €

233

« Les miroirs »



234

Les miroirs, manteau, deuxième version

Exécuté le 1^{er} mars 1962

Gouache sur papier

Signé en bas à droite

Cachet au dos

Numéroté

37 x 27 cm

400 / 500 €

235

Les miroirs, robe, deuxième version

Exécuté le 1^{er} mars 1962

Gouache sur papier

Signé en bas à droite

Cachet au dos

Numéroté

37 x 27 cm

500 / 600 €

« Le fonctionnaire »



236

Le fonctionnaire,

premier effet de décor

Exécuté le 26 février 1962

Gouache sur papier

Signé en bas à droite

Cachet au dos

Numéroté

37 x 27 cm 300 / 500 €

237

Le fonctionnaire,

deuxième effet de décor

Exécuté le 26 février 1962

Gouache sur papier

Signé en bas à droite

Cachet au dos

Numéroté

37 x 27 cm 300 / 500 €

238

Le fonctionnaire, lui

Exécuté le 26 février 1962

Gouache sur papier

Signé en bas à droite

Cachet au dos

Numéroté

37 x 27 cm 400 / 500 €

238bis

Les fonctionnaires, elle

Exécuté le 26 février 1962

Gouache sur papier

Signé en bas à droite et annoté

Cachet et titré au dos

37,4 x 27,4 cm 400 / 600 €

« Pickpockets »



239

Pickpockets, écolier
Exécuté le 29 août 1962
Gouache sur papier
Signé en bas à droite
Cachet au dos
Numéroté
37 x 27 cm

300 / 500 €



240

240

Pickpockets, écolier
Exécuté le 29 août 1962
Gouache sur papier
Signé en bas à droite
Cachet au dos
Numéroté
Tache
37 x 27 cm
300 / 500 €



241

241

Affiches-java
Exécuté le 9 septembre 1962
Gouache sur papier
Signé en bas à droite
Cachet au dos
Numéroté
37 x 27 cm
300 / 500 €

239

242



242

Pickpockets, écolier

Exécuté le 7 septembre 1962

Gouache sur papier

Signé en bas à droite

Cachet au dos

Numéroté

37 x 27 cm

300 / 500 €



243

Pickpockets, écolière

Exécuté le 29 août 1962

Gouache sur papier

Signé en bas à droite

Cachet au dos

Numéroté

37 x 27 cm

400 / 500 €



244

Pickpockets, écolière

Exécuté le 29 août 1962

Gouache sur papier

Signé en bas à droite

Cachet au dos

Numéroté

37 x 27 cm

400 / 500 €



245

Pickpockets, écolière

Exécuté le 29 août 1962

Gouache sur papier

Signé en bas à droite

Cachet au dos

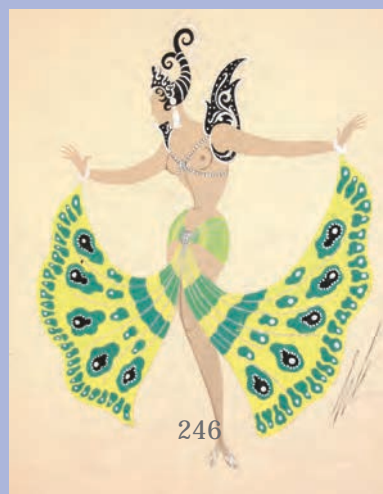
Numéroté

37 x 27 cm

400 / 500 €



245



246

Les Îles d'Amour « Bali »

Gouache rehaussée signée en bas à droite

Numérotée

27 x 37 cm

Pliures

300 / 400 €



247

Arthémis

Gouache rehaussée signée en bas à droite

Numérotée

27 x 37 cm

Pliures

400 / 500 €

CONDITIONS DE LA VENTE

La **Sarl MAGNIN WEDRY** est une société de ventes volontaires de meubles aux enchères publiques régie par la loi du 10 juillet 2000. En cette qualité, la **Sarl MAGNIN WEDRY** agit comme mandataire du vendeur qui contracte avec l'acquéreur. Les rapports entre la **Sarl MAGNIN WEDRY** et l'acquéreur sont soumis aux présentes conditions générales d'achat qui pourront être amendées par des avis écrits ou oraux qui seront mentionnés au procès-verbal de vente.

I - Le bien mis en vente

a) Les acquéreurs potentiels sont invités à examiner les biens pouvant les intéresser avant la vente aux enchères, et notamment pendant les expositions. La **Sarl MAGNIN WEDRY** se tient à la disposition des acquéreurs potentiels pour leur fournir des rapports sur l'état des lots.

b) Les descriptions des lots résultant du catalogue, des rapports, des étiquettes et des indications ou annonces verbales ne sont que l'expression par la **Sarl MAGNIN WEDRY** de sa perception du lot, mais ne sauraient constituer la preuve d'un fait.

c) Les indications données par la **Sarl MAGNIN WEDRY** sur l'existence d'une restauration, d'un accident ou d'un incident affectant le lot, sont exprimées pour faciliter son inspection par l'acquéreur potentiel et restent soumises à son appréciation personnelle ou à celle de son expert.

d) L'absence d'indication d'une restauration d'usage, d'accidents, retouches ou de tout autre incident dans le catalogue, sur des rapports de condition ou des étiquettes, ou encore lors d'annonce verbale n'implique nullement qu'un bien soit exempt de défaut présent, passé ou réparé. Aucune réclamation ne sera admise une fois l'adjudication prononcée, une exposition préalable ayant permis aux acquéreurs l'examen des œuvres présentées.

e) Pour les objets dont le montant de l'estimation basse dépasse 1 500 € figurant dans le catalogue de vente, un rapport de condition sur l'état de conservation des lots pourra être communiqué sur demande. Les informations y figurant sont fournies gracieusement et à titre indicatif uniquement. Celles-ci ne sauraient engager en aucune manière la responsabilité de la **Sarl MAGNIN WEDRY**. En cas de contestations notamment sur l'authenticité ou l'origine des objets vendus, la **Sarl MAGNIN WEDRY** est tenue par une obligation de moyens ; sa responsabilité éventuelle ne peut être engagée qu'à la condition expresse qu'une faute personnelle et prouvée soit démontrée à son encontre.

f) Inversement la mention de quelque défaut n'implique pas l'absence de tous autres défauts.

g) Les estimations sont fournies à titre purement indicatif et elles ne peuvent être considérées comme impliquant la certitude que le bien sera vendu au prix estimé ou même à l'intérieur de la fourchette d'estimations. Les estimations ne sauraient constituer une quelconque garantie.

h) Les estimations peuvent être fournies en plusieurs monnaies ; les conversions peuvent à cette occasion être arrondies différemment des arrondissements légaux.

II - La vente

a) En vue d'une bonne organisation des ventes, les

acquéreurs potentiels sont invités à se faire connaître auprès la **Sarl MAGNIN WEDRY**, avant la vente, afin de permettre l'enregistrement de leurs données personnelles. La **Sarl MAGNIN WEDRY** se réserve de demander à tout acquéreur potentiel de justifier de son identité ainsi que de ses références bancaires. La **Sarl MAGNIN WEDRY** se réserve d'interdire l'accès à la salle de vente de tout acquéreur potentiel pour justes motifs.

b) Toute personne qui se porte enchérisseur s'engage à régler personnellement et immédiatement le prix d'adjudication augmenté des frais à la charge de l'acquéreur et de tous impôts ou taxes qui pourraient être exigibles. Tout enchérisseur est censé agir pour son propre compte sauf dénonciation préalable de sa qualité de mandataire pour le compte d'un tiers, acceptée par la **Sarl MAGNIN WEDRY**.

c) Le mode normal pour enchérir consiste à être présent dans la salle de vente. Toutefois la **Sarl MAGNIN WEDRY** pourra accepter gracieusement de recevoir des enchères par téléphone d'un acquéreur potentiel qui se sera manifesté avant la vente. La **Sarl MAGNIN WEDRY** ne pourra engager sa responsabilité notamment si la liaison téléphonique n'est pas établie, est établie tardivement, ou en cas d'erreur ou d'omissions relatives à la réception des enchères par téléphone. A toutes fins utiles, La **Sarl MAGNIN WEDRY** se réserve d'enregistrer les communications téléphoniques durant la vente. Les enregistrements seront conservés jusqu'au règlement du prix, sauf contestation.

d) La **Sarl MAGNIN WEDRY** pourra accepter gracieusement d'exécuter des ordres d'enchérir qui lui auront été transmis avant la vente et que la **Sarl MAGNIN WEDRY** aura acceptés. Si la **Sarl MAGNIN WEDRY** reçoit plusieurs ordres pour des montants d'enchères identiques, c'est l'ordre le plus ancien qui sera préféré. La **Sarl MAGNIN WEDRY** ne pourra engager sa responsabilité notamment en cas d'erreur ou d'omission d'exécution de l'ordre écrit.

e) Dans l'hypothèse où un prix de réserve aurait été stipulé par le vendeur, La **Sarl MAGNIN WEDRY** se réserve de porter des enchères pour le compte du vendeur jusqu'à ce que le prix de réserve soit atteint. En revanche le vendeur ne sera pas admis à porter lui-même des enchères directement ou par mandataire. Le prix de réserve ne pourra pas dépasser l'estimation basse figurant dans le catalogue.

f) La **Sarl MAGNIN WEDRY** dirigera la vente de façon discrétionnaire tout en respectant les usages établis. La **Sarl MAGNIN WEDRY** se réserve de refuser toute enchère, d'organiser les enchères de la façon la plus appropriée, de déplacer certains lots lors de la vente, de retirer tout lot de la vente, de réunir ou de séparer des lots. En cas de contestation, la **Sarl MAGNIN WEDRY** se réserve de désigner l'adjudicataire, de poursuivre la vente ou de l'annuler, ou encore de remettre le lot en vente.

g) Sous réserve de la décision de la personne dirigeant la vente pour la **Sarl MAGNIN WEDRY**, l'adjudicataire sera la personne qui aura porté l'enchère la plus élevée pourvu qu'elle soit égale ou supérieure au prix de réserve, éventuellement stipulé. Le coup de marteau matérialisera la fin des enchères et le prononcé du mot « Adjudgé » ou tout autre équivalent entraînera la formation du contrat de vente entre le vendeur et le dernier enchérisseur retenu. L'adjudicataire ne pourra obtenir

la livraison du lot qu'après règlement de l'intégralité du prix. En cas de remise d'un chèque ordinaire, seul l'encaissement du chèque vaudra règlement. La **Sarl MAGNIN WEDRY** se réserve le droit de ne délivrer le lot qu'après encaissement du chèque.

h) Pour faciliter les calculs des acquéreurs potentiels, la **Sarl MAGNIN WEDRY** pourra être conduit à utiliser à titre indicatif un système de conversion de devises. Néanmoins les enchères ne pourront être portées en devises, et les erreurs de conversion ne pourront engager la responsabilité de la **Sarl MAGNIN WEDRY**.

III - L'exécution de la vente

a) En sus du prix de l'adjudication, l'adjudicataire (acheteur) devra acquitter par lot les commissions et taxes suivantes :

- Frais de vente volontaire : 21 % + 20 % de TVA, soit 25,2 % TTC.

- Pour les livres anciens et modernes, frais de vente volontaire : 20 % + 5,5 % TVA, soit 22,15 % TTC.

- Lots en provenance hors CEE :

Aux commissions et taxes indiquées ci-dessus, il convient d'ajouter la TVA à l'import (7 % du prix d'adjudication, 20 % pour les bijoux et montres, les automobiles, les vins et spiritueux et les multiples).

- Les taxes (TVA sur commissions et TVA à l'import) peuvent être rétrocédées à l'adjudicataire sur présentation des justificatifs d'exportation hors CEE. Un adjudicataire CEE justifiant d'un n° de TVA Intracommunautaire sera dispensé d'acquitter la TVA sur les commissions. Le paiement du lot aura lieu au comptant, pour l'intégralité du prix, des frais et taxes, même en cas de nécessité d'obtention d'une licence d'exportation.

L'adjudicataire pourra s'acquitter par les moyens suivants :

- en espèces : jusqu'à 1 000 € frais et taxes pour les ressortissants français, jusqu'à 15 000 € frais et taxes compris pour les ressortissants étrangers sur présentation de leurs papiers d'identité.

- par chèque ou virement bancaire.

- par carte de crédit : Visa, MasterCard.

b) La **Sarl MAGNIN WEDRY** sera autorisée à reproduire sur le procès-verbal de vente et sur le bordereau d'adjudication les renseignements qu'aura fournis l'adjudicataire avant la vente. Toute fausse indication engagera la responsabilité de l'adjudicataire. Dans l'hypothèse où l'adjudicataire ne se sera pas fait enregistrer avant la vente, il devra communiquer les renseignements nécessaires dès l'adjudication du lot prononcée. Toute personne s'étant fait enregistrer auprès de la **Sarl MAGNIN WEDRY** dispose d'un droit d'accès et de rectification aux données nominatives fournies à la **Sarl MAGNIN WEDRY** dans les conditions de la Loi du 6 juillet 1978.

c) Il appartiendra à l'adjudicataire de faire assurer le lot dès l'adjudication. Il ne pourra recourir contre la **Sarl MAGNIN WEDRY**, dans l'hypothèse où par suite du vol, de la perte ou de la dégradation de son lot, après l'adjudication, l'indemnisation qu'il recevra de l'assureur de la **Sarl MAGNIN WEDRY** serait avérée insuffisante.

d) Le lot ne sera délivré à l'acquéreur qu'après paiement intégral du prix, des frais et des taxes. Dans l'intervalle la **Sarl MAGNIN WEDRY** pourra facturer à l'acquéreur des frais de dépôt du lot, et éventuellement des frais de manutention et de transport. A défaut de paiement par l'adjudicataire, après mise en demeure restée infructueuse, le bien est remis en vente à la

demande du vendeur sur folle enchère de l'adjudicataire défaillant ; si le vendeur ne formule pas cette demande dans un délai d'un mois à compter de l'adjudication, la vente est résolue de plein droit, sans préjudice de dommages intérêts dus par l'adjudicataire défaillant. En outre, la **Sarl MAGNIN WEDRY** se réserve de réclamer à l'adjudicataire défaillant, à son choix :

- des intérêts au taux légal majoré de cinq points,

- le remboursement des coûts supplémentaires engendrés par sa défaillance,

- le paiement de la différence entre le prix d'adjudication initial et le prix d'adjudication sur folle enchère s'il est inférieur, ainsi que les coûts générés par les nouvelles enchères.

La **Sarl MAGNIN WEDRY** se réserve également de procéder à toute compensation avec des sommes dues à l'adjudicataire défaillant. La **Sarl MAGNIN WEDRY** se réserve d'exclure de ses ventes futures, tout adjudicataire qui aura été défaillant ou qui n'aura pas respecté les présentes conditions générales d'achat.

e) Les achats qui n'auront pas été retirés dans les sept jours de la vente (samedi, dimanche et jours fériés compris), pourront être transportés dans un lieu de conservation aux frais de l'adjudicataire défaillant qui devra régler le coût correspondant pour pouvoir retirer le lot, en sus du prix, des frais et des taxes.

f) L'acquéreur pourra se faire délivrer à sa demande un certificat de vente qui lui sera facturé la somme de 30 € TTC.

IV - Les incidents de la vente

a) Dans l'hypothèse où deux personnes auront porté des enchères identiques par la voix, le geste, ou par téléphone et réclament en même temps le bénéfice de l'adjudication après le coup de marteau, le bien sera immédiatement remis en vente au prix proposé par les derniers enchérisseurs, et tout le public présent pourra porter de nouvelles enchères.

b) Pour faciliter la présentation des biens lors de ventes, la **Sarl MAGNIN WEDRY** pourra utiliser des moyens vidéos. En cas d'erreur de manipulation pouvant conduire pendant la vente à présenter un bien différent de celui sur lequel les enchères sont portées, la **Sarl MAGNIN WEDRY** ne pourra engager sa responsabilité, et sera seul juge de la nécessité de recommencer les enchères.

c) Pour faciliter les calculs des acquéreurs potentiels, la **Sarl MAGNIN WEDRY** pourra être conduit à utiliser à titre indicatif un système de conversion de devises. Néanmoins les enchères ne pourront être portées en devises, et les erreurs de conversion ne pourront engager la responsabilité de la **Sarl MAGNIN WEDRY**.

d) Préemption de l'État français

L'État français dispose d'un droit de préemption des œuvres vendues conformément aux textes en vigueur. L'exercice de ce droit intervient immédiatement après le coup de marteau, le représentant de l'État manifestant alors la volonté de ce dernier de se substituer au dernier enchérisseur, et devant confirmer la préemption dans les 15 jours. La **Sarl MAGNIN WEDRY** ne pourra être tenu pour responsable des conditions de la préemption par l'État français.

e) Propriété intellectuelle

Reproduction des œuvres

La **Sarl MAGNIN WEDRY** est propriétaire du droit de reproduction de son catalogue. Toute reproduction de celui-ci est interdite et constitue une contrefaçon à son

préjudice. En outre la **Sarl MAGNIN WEDRY** dispose d'une dérogation légale lui permettant de reproduire dans son catalogue les œuvres mises en vente, alors même que le droit de reproduction ne serait pas tombé dans le domaine public. Toute reproduction du catalogue de la **Sarl MAGNIN WEDRY** peut donc constituer une reproduction illicite d'une œuvre exposant son auteur à des poursuites en contrefaçon par le titulaire des droits sur l'œuvre. La vente d'une œuvre n'emporte pas au profit de son propriétaire le droit de reproduction et de représentation de l'œuvre.

f) Indépendance des dispositions

Les dispositions des présentes conditions générales d'achat sont indépendantes les unes des autres. La nul-

lité de quelque disposition ne saurait entraîner l'inapplicabilité des autres.

g) Compétences législative et juridictionnelle.

La loi française seule régit les présentes conditions générales d'achat. Toute contestation relative à leur existence, leur validité, leur opposabilité à tout enchérisseur et acquéreur, et à leur exécution sera tranchée par le tribunal compétent du ressort de Paris (France). L'acquéreur sera lui-même chargé de faire assurer ses acquisitions, et la **Sarl MAGNIN WEDRY** décline toute responsabilité quant aux dommages que l'objet pourrait encourir, et ceci dès l'adjudication prononcée. Toutes les formalités et transports restent à la charge exclusive de l'acquéreur.

RETRAIT DES LOTS

L'acquéreur sera lui-même chargé de faire assurer ses acquisitions, et la **Sarl MAGNIN WEDRY** décline toute responsabilité quant aux dommages que l'objet pourrait encourir, et ceci dès l'adjudication prononcée. Toutes les formalités et transports restent à la charge exclusive de l'acquéreur.

MODALITÉS DE STOCKAGE ET D'ENLÈVEMENT DES OBJETS VOLUMINEUX

Les meubles, tableaux et objets volumineux adjugés qui n'auront pas été retirés à l'issue de la vente seront entreposés au magasinage de l'Hôtel Drouot et soumis aux conditions en vigueur.

Informations auprès de Drouot : 01 48 00 20 20

MODALITÉS DE STOCKAGE ET D'ENLEVEMENT DES ORDRES D'ACHAT VOLUMINEUX

Les lots trop volumineux obtenus sur ordre d'achat seront entreposés dans notre garde meuble et soumis aux conditions suivantes :

Par lot :

Frais fixes de transfert et de manutention : 25 € HT **

** dans la limite de 150 € HT.

Passé le délai de 14 jours suivant la vente et à partir du 15e jour, l'assurance, les frais de stockage et des frais fixes vous seront facturés par la **Sarl MAGNIN WEDRY**, aux conditions suivantes :

Par lot et par jour calendaire :

Frais de Stockage : 3 € HT*

* hors prime d'assurance stockage au taux de 0,6% de la valeur du lot.

Adresse du garde meuble :

Garde Meuble TSE

36-56 rue Louis David

93170 BAGNOLET

(Accessible sur rendez vous auprès de la **Sarl MAGNIN WEDRY** de 9h à 12h et 14h à 17h).

RETRAIT DES ORDRES D'ACHAT NON VOLUMINEUX

Vous pourrez retirer vos achats du lundi au vendredi de 9h à 17h, dès le lendemain de la vente (12 heures ouvrées après la vente), sur présentation du bordereau d'adjudication acquitté. Les lots ramenés à la **Sarl MAGNIN WEDRY** sont couverts gracieusement 14 jours

suivant la vente. Passé ce délai et à partir du 15e jour, l'assurance, les frais de stockage et des frais fixes vous seront facturés par la **Sarl MAGNIN WEDRY**, aux conditions suivantes :

Par lot et par jour calendaire :

Frais de Stockage : 1,5 € HT*

Passé le délai de deux mois, la **Sarl MAGNIN WEDRY** se réserve le droit transférer et d'entreposer les lots dans son garde meuble (Garde-Meubles TSE) aux conditions suivantes :

Par lot :

Frais fixes de transfert et de manutention : 30 € HT **

*hors prime d'assurance stockage au taux de 0,6% de la valeur du lot.

**dans la limite de 150 € HT.

Sur simple demande de votre part, la **Sarl MAGNIN WEDRY** pourra faire établir des devis pour l'expédition de vos lots. Les frais de stockage seront arrêtés à compter du jour où le devis est accepté par vos soins.

Enlèvement des objets non vendus.

Les lots non vendus doivent être retirés dans les meilleurs délais par le vendeur, au plus tard dans les 14 jours suivant la vente publique sauf accord passé entre le vendeur et la **Sarl MAGNIN WEDRY**. A défaut, les frais de dépôt des objets invendus seront supportés par le vendeur, au tarif habituel en pareille matière. La **Sarl MAGNIN WEDRY** ne sera tenue d'aucune garantie à l'égard du vendeur concernant ce dépôt.

Rappel de définitions

Attribué à : signifie que l'œuvre a été exécutée pendant la période de production de l'artiste mentionné et que des présomptions désignent celui-ci comme l'auteur vraisemblable ou possible sans certitude.

Entourage de : le tableau est l'œuvre d'un artiste contemporain du peintre mentionné qui s'est montré très influencé par l'œuvre du Maître.

Atelier de : sorti de l'atelier de l'artiste, mais réalisé par des élèves sous sa direction.

Dans le goût de : l'œuvre n'est plus d'époque.

Photos SEBERT

VENTE EN PREPARATION



SZATHMÁRY Pap Károly (1812-1887)

*Portrait du général aide de camp Paul de Kotzebue (1881-1884),
combattant de la guerre de Crimée. 1853.*

Épreuve sur papier salé contrecollée sur carton et entièrement rehaussée
de gouache et encre. Signée, datée 1853 et située Bucarest en bas à droite.
22,3 x 17,5 cm

**Artes et Historia Rossicae
Art et Histoire Russes**

Аукцион русского искусства и предметов истории

Livres – Autographes – Documents Photos – Gravures – Tableaux – Dessins Argenterie – Médailles
Souvenirs historiques

Старинные книги – автографы – документы – фотографии – гравюры – живопись – декоративно-
прикладное искусство – нумизматика – предметы истории

LE SAMEDI 12 DECEMBRE 2015 DROUOT SALLE 12

Париж, 12 декабря 2015 года

Expert :

Arthur GAMALIY

arthur.gamaliy@gmail.com

06 63 96 63 18

CLOTURE DU CATALOGUE LE 18 NOVEMBRE 2015





10, rue de la Grange Batelière 75 009 PARIS
Tél : 01 47 70 41 41 – Fax : 01 47 70 41 51
contact@mw-encheres.com