



MAGNIN WEDRY

MARDI 15 DECEMBRE 2015

嗣治
T. Foujita





VENTE AUX ENCHERES PUBLIQUES

DROUOT-RICHELIEU - SALLE 13

9, rue Drouot - 75009 Paris

Mardi 15 décembre 2015 à 14h

Succession de Madame X... & à divers

Tableaux et dessins anciens

Importante collection de pointes sèches et dessins par Paul César HELLEU

Tableaux et dessins des XIX^e et XX^e siècles

Bijoux – Argenterie – Extrême Orient

Miniatures – Objets de vitrine

Mobilier et Objets d'art du XX^e siècle

Mobilier XIX^e et XX^e siècle

Expositions publiques :

lundi 14 décembre 2015, salle 13, de 11h à 18h

mardi 15 décembre 2015, salle 13, de 11h à 12h

Téléphone durant les expositions et la vente : 01 48 00 20 13

Catalogue en ligne sur :

mw-encheres.com – www.gazette-drouot.com – www.interencheres.com

En collaboration avec CAMARD & ASSOCIES

Maison de ventes aux enchères. N°d'agrément 2002-283

11, rue de Solférino 75007 Paris

Tél . 01 42 46 35 74 - Mail . : infoventes@camardetassociés.com

pour les lots : 47 à 51 - 54 à 58 - 76 - 82 à 87 - 233 à 239

243 - 249 - 255 - 256 - 263 - 273 - 274 - 278 - 282 - 286 - 283

Florent MAGNIN - François WEDRYCHOWSKI

Commissaires-Priseurs habilités

n° d'agrément 2002-257

10, rue de la Grange Batelière - 75009 PARIS

Tel. : 01 47 70 41 41 - Fax : 01 47 70 41 51

Email : contact@mw-encheres.com

Site : www.mw-encheres.com

Drouot LIVE
1800

Pour vos ordres d'achat,
inscrivez-vous en ligne sur :

<http://hdv.factobox.com>







Experts

Dessins & tableaux anciens

Monsieur Patrice DUBOIS
16, rue de Provence - 75009 Paris
Tél. : 01 45 23 12 50 - patrice.p.dubois@free.fr
a décrit les lots 1 à 3

Gravures - Pointes sèches

Madame Sylvie COLLIGNON
45, rue Sainte Anne - 75002 PARIS
Tél. : 01 42 96 12 17 - collignonsylvie@cegetel.net
a décrit les lots 4 à 16

Dessins , tableaux & sculptures modernes

Monsieur Marc OTTAVI
12, rue Rossini - 75009 Paris
Tél. : 01 42 46 41 91 - contact@expertise-ottavi.fr
a décrit les lots 17 à 39 - 45 - 46 - 52 - 53 - 61 à 65 - 74 - 75 - 80 - 81

Bijoux & orfèvrerie

Monsieur Paul-Louis FLANDRIN
Expert C.E.A
158 rue de Grenelle - 75007 Paris
Tél. : 01 45 51 23 33 - plfg1@orange.fr
a décrit les lots 88 à 133 - 140 à 163

Extrême-Orient

Cabinet PORTIER & Associés
26, boulevard Poissonnière - 75009 Paris
Tél. : 01 48 00 03 41 - Fax : 01 48 00 02 64
contact@cabinetportier.com
a décrit les lots 207 à 229

Céramiques

Monsieur Cyrille FROISSART
9, rue Frédéric Bastiat - 75008 Paris France
Tél/Fax : 01 42 25 29 80 – Tél. : 06 16 34 38 15
c.froissart@noos.fr
a décrit les lots 230 à 232

Mobilier & objets d'art

Monsieur Pierre François DAYOT
23, rue du Faubourg Saint Honoré - 75008 Paris
Tél. : 01 42 97 59 07 - pf.dayot@gmail.com
a décrit les lots 198 - 201 - 202 - 293 - 295 - 296- 298 - 299

Mobilier & objets d'art du XXe siècle

Cabinet d'expertise MARCILHAC
8, rue Bonaparte - 75006 PARIS
Tél. : 01 43 26 47 36 - info@marcilhacexpert.com
a décrit les lots : 50bis - 244 - 254 - 259 - 240 - 266 - 267 - 271 - 275 à 277
279 à 281 - 284 - 285 - 287 - 288 à 291

TABLEAUX & DESSINS ANCIENS



1

Thomas HEEREMANS (Haarlem vers 1640 - 1697)

Villageois au bord d'une rivière

Huile sur toile, signée sur la barque.

Rentoilage, quelques restaurations.

45,5 x 59 cm

9 000 / 10 000 €



2

2

Jean-Pierre NORBLIN DE LA GOURDAINE (1745-1830)

Convoi d'armée dans un coup de vent

Lavis en deux tons gris et brun, plume et encre noire sur traces de crayon noir, quelques rehauts de gouache blanche.

Traces de crayon noir, quelques rousseurs.

29,5 x 40 cm

1 000 / 1 200 €



3

École néo-classique, premier tiers du XIX^e siècle, entourage de Ganne - Louis Girodet (1767 - 1824)

Portrait d'homme âgé dans un drapé à l'Antique

Huile sur toile de forme ovale.

Restauration.

26,5 x 22 cm

800 / 1 000 €

3

PAUL-CESAR HELLEU



IMPORTANT ENSEMBLE DE POINTES SECHES ET DESSINS DE PAUL-CESAR HELLEU (1859-1927)

Nous remercions Madame Frédérique de Watrigant pour son aide précieuse dans l'identification des sujets.



4

4
LE BAISER - Mme Helleu et son fils Jean agenouillés. 1904

Pointe sèche.

Épreuve signée en bas à gauche.

Légèrement jaunie.

Petites marges.

28,5 x 39 cm

Cadre.

Répertoriée dans les archives de P. Helleu sous le numéro 2723.

Exposition Paul Helleu au musée Eug. Boudin 1993, n° 127 p. 96.

1 500 / 2 000 €

5

VIOLETTE DAURIAC JOUANT AVEC LE CARLIN - Jeune femme prenant la patte de son chien

Pointe sèche.

Épreuve signée en bas à gauche, à droite mention au crayon en bas du tirage à 25 exemplaires. Insolée.

Bonnes marges.

25,7 x 16 cm

Cadre.

Répertoriée dans les archives de P. Helleu sous le numéro 3668.

1 000 / 1 200 €



5

6

QUATRE ETUDES DE TETES DE JEUNE FEMME (Madame Cheruit ?)

Pointe sèche impression en sanguine.

Très belle épreuve, signée.

Légèrement jaunie.

Bonnes marges.

29,8 x 39 cm

Cadre.

900 / 1 200 €



6



7

JEUNE FEMME DE FACE AU CHAPEAU ET COL DE FOURRURE

Pointe sèche en couleurs.

Épreuve signée en bas à droite.

Infimes piqûres, légèrement jaunie.

Petites marges.

51 x 33,5 cm

Répertoriée dans les archives de P. Helleu sous le numéro 6034.

1 800 / 2 000 €



8

8
ELEGANTE DE FACE AU CHAPEAU ET PLUMES BRUNES
Pointe sèche en deux tons.
Épreuve signée en bas à droite.
Bonnes marges.
54 x 33,5 cm
Cadre. 2 000 / 2 500 €

9

TETE DE FEMME A L'AIGRETTE
Pointe sèche.
Épreuve signée en bas à gauche, annotée tiré à 10.
Petites marges.
22,5 x 21,5 cm
Cadre. 600 / 800 €



9



10

10

LE VISAGE ENCADRE - Portrait de femme rousse de face visage entre les mains

Pointe sèche en couleurs.

Épreuve signée en bas à gauche.

Bonnes marges.

27,5 x 40 cm

Cadre.

Bibliographie :

Helleu, peintre et graveur, R. de Montesquiou, H. Floury éditeur, 1913, reproduit pl XLIII.

2 500 / 3 000 €

11

MADAME DORIAN REGARDANT UNE PECHE

Pointe sèche en couleurs.

Épreuve avec la signature imprimée.

18,5 x 13 cm

Cadre.

Répertoriée sous le numéro PS 1164 dans les archives de Paul Helleu

Bibliographie :

Catalogue de l'exposition Paul Helleu au Musée Bonnat-Helleu de Bayonne en 1990, n° 49, p. 40. 500 / 600 €



Helen

R. H. H.

12

ELEGANTE A L'AIGRETTE ET AU MANCHON

Pointe sèche.

Épreuve signée en bas à droite.

Légèrement jaunie, infimes piqûres.

40 x 28,5 cm

Cadre.

Répertoriée dans les archives de P. Helleu

sous le numéro 1276.

1 200 / 1 500 €



12



13

13

JEUNE FEMME ASSISE DE TROIS-QUARTS. 1895

Pointe sèche.

Épreuve signée, légèrement jaunie. Légères rousseurs.

43,5 x 23,5 cm

Répertoriée dans les archives de P. Helleu sous le numéro 1258.

Bibliographie :

Catalogue d'exposition *Boldini, Helleu, Sem Protagonisti della Belle Époque*, Castiglioncello 2006, n° 77 p.270.

1 200 / 1 500 €

14

PROFIL DE JEUNE FEMME AU CHIGNON HAUT

Pointe sèche.

Épreuve signée en bas à gauche.

Légèrement jaunie, rousseurs.

Petites marges.

39 x 27,5 cm

Cadre.

Répertoriée dans les archives de P. Helleu sous le numéro PS 1653.

Une épreuve est conservée au Musée de Brooklyn, ref. Brooklyn Museum of Art 60.203.1.

1 200 / 1 500 €



14



15

15

LA DANSE DU CHIEN - (Madame Georges Victor Hugo jouant avec son chien) circa 1900

Gravure à la pointe sèche.

Épreuve signée en bas à droite.

Bonnes marges.

Pâle et insolée.

40 x 29,5 cm

Cadre.

Répertoriée dans les archives de P. Helleu sous le numéro 3678 ; Inv. Fonds Français 47441.

700 / 900 €



16

16
JEUNE FEMME DE PROFIL, CHAPEAU A AIGRETTE TOURNEE VERS LA DROITE

Pointe sèche.

Épreuve signée en bas à gauche.

Quelques traces jaunies.

54 x 33 cm

800 / 1 000 €

17
MADAME HELLEU ACCOUDÉE AU FAUTEUIL

Trois crayons.

Signé en bas à droite.

Insolé, piqûres.

62 x 44 cm à vue

Référencé dans les archives des Amis de Paul-César Helleu sous le n° 6126.

7 000 / 9 000 €





18

CARESSES MATERNELLES

Trois crayons.

Signé en bas à droite.

Insolé.

52 x 35 cm à vue

Référencé dans les archives des Amis de Paul-César Helleu sous le n° DE-4371.

Bibliographie :

Nos bébés, H. Bouquet éditeur, Paris, 1910.

Helleu, peintre et graveur, R. de Montesquiou, H. Floury éditeur, 1913, la gravure reproduite planche LXXXIX.

5 000 / 6 000 €

Helleu



19

MADAME HELLEU EN BUSTE, LA TÊTE REPOSANT SUR LA MAIN

Sanguine et rehauts de fusain et de craie.

Signée en bas à droite.

54 x 40 cm à vue

Référencé dans les archives des Amis de Paul-César Helleu sous le n° DE-6130.

6 000 / 8 000 €



20

TROIS ÉTUDES DE PORTRAIT, ELLEN, CIRCA 1896

Trois crayons et rehauts de pastel.

Signé en bas à gauche.

28 x 19 cm à vue

Référencé dans les archives des Amis de Paul-César Helleu sous le n° DE-6125.

3 000 / 4 000 €



21

PORTAIT D'ELLEN AU RUBAN BLANC

Trois crayons.

Signé en bas à gauche.

56 x 39 cm à vue

Référencé dans les archives des Amis de Paul-César Helleu sous le n° DE-2648.

Exposition :

Galerie Nevill Keating, Londres, 1984, n° 15.

6 000 / 8 000 €

Helleu



22

ÉTUDE DE CINQ TÊTES DE FILLETTE

Trois crayons.

Signé en bas à droite.

34 x 51 cm à vue

Référencé dans les archives des Amis de Paul-César Helleu sous le n° DE-1791 (authentifié par Paulette Howard-Johnston en 1999).

5 000 / 6 000 €



23

SIX ÉTUDES DE VISAGES

Trois crayons.

Signé en bas à gauche.

Légèrement insolé.

50 x 64 cm à vue

Référencé dans les archives des Amis de Paul-César Helleu sous le n° DE-6128.

Bibliographie :

A rapprocher de l'*Étude de têtes pour le pastel d'Andrée de 1911* (p. 125), Helleu, F. de Watrigant, éd. Somogy, 2014. 5 000 / 7 000 €



Jacqueline
Hellen



25

24

JEUNE FEMME AU PÉKINOIS

Trois crayons.

Signé en bas à gauche avec un envoi à Melle Jacqueline.

59 x 47 cm à vue

Référencé dans les archives des Amis de Paul-César Helleu sous le n° DE-6133.

4 000 / 5 000 €

25

ÉTUDE DE TROIS TÊTES, MME HELLEU ET ELLEN

Trois crayons sur papier grège.

Signé en bas à gauche.

31 x 43 cm à vue

Bibliographie :

Le Figaro Illustré, *La Femme par Helleu*, octobre 1899.

4 000 / 6 000 €



26

MADAME HELLEU, ÉTUDE DE DEUX TÊTES, FACE ET PROFIL

Trois crayons.

Signé en bas vers la gauche.

Légèrement insolé, piqûres.

30 x 21,5 cm

Référencé dans les archives des Amis de Paul-César Helleu sous le n° DE-6133.

2 000 / 3 000 €



27

ELÉGANTE AU CHAPEAU

Trois crayons.

Signé en bas à droite.

47 x 39 cm à vue

Référencé dans les archives des Amis de Paul-César Helleu sous le n° DE-6127.

5 000 / 6 000 €





29

28

ÉLÉGANTE

Trois crayons.

Signé en bas à gauche.

Légères griffures.

70 x 48 cm à vue

Référencé dans les archives des Amis de Paul-César Helleu sous le n° 4338.

Authentifié par Mme Howard-Johnston en 1988.

7 000 / 9 000 €

29

FILLETTE AUX CHEVEUX DÉNOUÉS

Trois crayons.

Signé en bas à gauche.

34 x 24 cm à vue

4 000 / 5 000 €



Heller



31

30

RÉVERIE OU MADAME HELLEU À LA HARPE, CIRCA 1898

Trois crayons.

Signé en bas à gauche.

61 x 46,5 cm

Référencé dans les archives des Amis de Paul-César Helleu sous le n° DE-530.

Provenance :

Anciennement Galerie Talabardon et Gaultier (Salon du Dessin, 2004).

6 000 / 8 000 €

31

MADAME HELLEU ALANGUIE AU CANAPÉ

Sanguine, fusain et craie sur papier grège.

Signé en bas à gauche.

48 x 60 cm à vue

6 000 / 8 000 €



32

NU ALLONGÉ

Fusain et sanguine.

Signé en bas à gauche.

38 x 49 cm à vue

Référencé dans les archives des Amis de Paul-César Helleu sous le n° DE-4323.

2 000 / 3 000 €



33

FEMME ALLONGÉE AUX BAS NOIRS

Trois crayons sur papier grège, rehauts postérieurs.

Signé en bas à gauche.

43 x 62 cm à vue

Référencé dans les archives des Amis de Paul-César Helleu sous le n° DE-3036.

4 000 / 5 000 €



34

NU AU FAUTEUIL

Trois crayons sur papier grège, rehauts postérieurs.

Signé en bas à droite.

46 x 32 cm à vue

Référencé dans les archives des Amis de Paul-César Helleu sous le n° DE-3036.

2 500 / 3 500 €



35

FEMME AUX CHEVEUX DÉFAITS

Pastel.

Signé en bas à droite avec un envoi à "Melle Blanche".

43 x 33 cm à vue

8 000 / 10 000 €

Melle Blanche
Helleu



36

PORTRAIT DE CAMILLE TIRANTY, ÉPOUSE PAVIE

Pastel sur fond bleuté.

Signé en bas à gauche.

79 x 62 cm à vue

Provenance :

Ancienne collection Pavie.

12 000 / 15 000 €

Authentifié par Paulette Howard-Johnston en 1990.

TABLEAUX & DESSINS

des XIX^e et XX^e siècles





37

37

École française du XIX^e siècle

Entrée de port

Huile sur panneau d'acajou, porte une signature apocryphe *Eug. Isabey* en bas à gauche.

18 x 36 cm

400 / 500 €



38

Eugène ISABEY (1804-1886)

Procession à Rouen

Huile sur toile, signée en bas à gauche.

60 x 37cm

800 / 1 200 €

39

École FRANCAISE, c.1816

Paysage aux lavandières et berger

Huile sur toile, traces de signature et date en bas à gauche ... / 1816.

26 x 33,5 cm

1 500 / 2 000 €

40

Jules LAURENS (1825-1901)

Paysage de montagne

Aquarelle sur papier.

32,5 x 45 cm

400 / 500 €

38

41
 Adolphe FEDER (Odessa 1886 - Auschwitz 1943)
Vue d'un village
 Aquarelle sur papier, signée en bas à gauche
 Feder.
 32,5 x 41,5 cm 200 / 300 €

42
 Anna de NOAILLES (Paris 1876 - Paris 1933)
Les hortensias bleus
 Pastel sur toile, monogrammé en bas à gauche.
 54 x 45,5 cm 800 / 1 000 €



42



43

43
 Anna de NOAILLES (Paris 1876 - Paris 1933)
Composition florale
 Pastel sur papier, monogrammé en bas à droite.
 42 x 35 cm 600 / 800 €
 Ce pastel est à rapprocher de ceux exposés au Musée Carnavalet dans la reconstitution de la chambre de Anna de Noailles, ainsi que ceux qui furent exposés à la galerie Bernheim en 1927.

44
 Alexandre ISAILOFF (Constantinople 1869 - Après 1921)
Château au bord du Rhône
 Huile sur toile marouflée sur carton, signée et datée en bas à droite A.Isailoff 1895.
 29 x 22,5 cm 300 / 400 €



45
Georges JEANNIN (1841-1925)
Bouquet de roses sur un entablement, 1912
Huile sur toile, signée en bas à gauche et datée.
81x 65 cm

4 000 / 5 000 €



46
Georges JEANNIN (1841-1925)
Corbeille de roses, circa 1900
Huile sur toile, signée en bas à droite.
68 x 88 cm

5 000 / 7 000 €

47

Serge GLADKY (XIX^e siècle-XX^e siècle)

Motifs décoratifs Paris, vers 1930

Deux fascicules, n°1 et 3, comprenant quatorze pochoirs monogrammés au crayon à papier.

Préface de Maurice Raynal.

Numérotés I et V. Éditions des quatre Chemins, Paris. Rousseurs sur les pages de garde, déchirure et papier jauni pour une couverture.

14 x 9 cm

200 / 300 €

Peintre décorateur actif dans les années 30.



47



48

48

Fernand LEGER (1881-1955)

Sculptures polychromes, Galerie Louis Carré. 16 janvier 28 février 1953

Affiche lithographique dédicacée et signée au crayon dans la planche Amigo F Leger.

Imprimeur Mourlot, Carré éditeur.

Contrecollée sur carton.

Assez bon état (petites déchirures dans la marge dont l'une en haut à droite dans la planche, petites taches).

63,5 x 48 cm

100 / 150 €



49
 Romain de TIRTOFF dit ERTE (1892-1990)
 Gouache sur fond argenté, signée en bas à gauche.
 Contrecollée sur carton.
 Cachet et numérotée au dos.
 39 x 28 cm 500 / 600 €



50
 Romain de TIRTOFF dit ERTE (1892-1938)
 Gouache sur fond argenté, signée en bas à droite.
 Contrecollée sur carton.
 Cachet et numérotée au dos.
 39 x 28 cm 500 / 600 €

50bis
 Paul JOUVE (1878-1973)
 « Tigres s'abreuvant », 1937
 Lithographie originale sur papier Japon. Justificatif de tirage numéroté 17/60.
 Signée hors planche.
 66 x 96 cm

Historique :

Planche reprise de la composition originale créée par l'artiste pour la décoration murale du salon de correspondance du paquebot « Normandie ».

Bibliographie :

Félix Marilhac, *Paul Jouve*, Les Editions de l'Amateur, Paris, 2005, modèle référencé et reproduit p. 374.

5 000 / 6 000 €



51

51

LINOSSIER Claudius (1893-1953)

Le Centaure. Maurice de Guérin

Ouvrage illustré par Claudius Linossier, gravé sur bois par Ph. Brunot.

Tiré à 133 exemplaires et achevé d'imprimer pour le Cercle GRYPHE le 15 novembre 1929. Exemplaire pour Melle Villard.

Très bon état, conservé dans un emboitage contemporain.

29,5 x 25 x 3,8 cm (emboitage)

2 000 / 2 500 €

52

Antoine BOURDELLE (1861-1929)

Étude de corps

Sépia sur papier bistre, signé en bas à gauche.

Insolé.

15 x 13 cm

300 / 400 €



53

Fernand LEGER (1881-1955)

Portrait de Maria Lani, 1928

Encre et crayon Conté, signé en bas à droite avec un envoi "à Madame Maria Lani".

Petite déchirure en marge.

51 x 36 cm

A la fin des années 1920, Maria Lani, jeune femme aux origines incertaines, s'introduit dans le milieu artistique parisien. Prétendant la préparation d'un film, elle convainc plusieurs artistes de réaliser son portrait. Cette galerie de portraits d'un seul modèle, saisis par des artistes majeurs du Paris des années 1930, fera l'objet d'une exposition en novembre 1930.

Le film annoncé ne voit jamais le jour et celle qui se prétendait actrice s'enfuit aux États-Unis avec toutes les œuvres en sa possession. Leur vente à New York lui assura une certaine fortune. Après la guerre, elle revient ruinée à Paris où elle meurt en 1954.

Bonnard, Braque, Chagall, Derain, Foujita, Kisling, Lhote, Man Ray, Matisse, Orloff, Picabia, Soutine, Zadkine... s'emparent de la figure de Maria Lani pour en offrir chacun leur vision.

Bibliographie :

Maria Lani (textes de Waldemar-George, Jean Cocteau et Mac Ramo), illustré de cinquante et une œuvres de l'École de Paris. Léger avait présenté deux encres, la nôtre n'a pas été retenue pour être reproduite dans cet ouvrage.

4 000 / 6 000 €



54



55

54
Alfred Auguste JANNIOT (1889 - 1969)
Jeune femme à la robe bleue
Huile sur carton toilé, non signée.
24 x 32,5 cm

600 / 800 €

55
Alfred Auguste JANNIOT (1889 - 1969)
Femme lisant dans un jardin
Huile sur carton, non signée.
23,7 x 19 cm

500 / 700 €

56

Henri LEBASQUE (1865-1937)

Jeune fille à la robe blanche

Huile sur toile, signée en bas à gauche.

Petit manque de matière au niveau de la signature.

27 x 21 cm

2 000 / 2 500 €



57

Henri LEBASQUE (1865-1937)

Jeune fille à la barque

Huile sur carton, non signée.

26 x 28 cm

1 200 / 1 400 €



56

57



58

58
 André BEAUDIN (1895-1979)
Composition aux outils de jardinage
 Aquarelle et lavis d'encre de Chine, signée et datée 37
 en haut à gauche.
 Bon état (petite restauration).
 13 x 14 cm 300 / 500 €

59
 Raymond-Sigurd Fredriksen (Courbevoie 1907-1986)
 Tempera sur toile, signée en bas à gauche.
 80,5 x 100 cm 400 / 500 €

60
 Léopold LEVY (Paris 1882 - Paris 1966)
La Provence
 Huile sur toile, signée et datée en bas à gauche Léopold
 Levy 1930 1 200 / 1 500 €

61
 Konstantin TRINGOV (1907-1981)
Rue Tzigane, circa 1970
 Huile sur toile, signée en bas à droite, titrée au dos.
 54 x 81 cm 300 / 500 €



60



62

Jules CHERET (1836-1932)

Projet pour une affiche du Palais des Glaces

Gouache signée.

115 x 80 cm

Notre gouache est un projet d'affiche non publiée pour le Palais des Glaces, salle de spectacle située Faubourg du Temple (appelé Boulevard du Crime).

Chéret ne créa pas moins d'une trentaine d'affiches dans l'esprit de la Belle Époque pour ce café-concert. Selon les termes du critique d'art Camille Mauclair, Chéret est « l'artiste roi de la rue. On s'extasiait sur la puissance des colorations éclatantes, comme des coups de cymbales, sur la tendresse et le flou des demi-teintes, sur la justesse du dessin nerveux, la joliesse capiteuse des visages de femmes, le comique des personnages costumés, l'envolée des jupes, le scintillement des rires, la drôlerie et la crânerie des expressions et des gestes. Paris et la Parisienne avaient leur célébreteur, et l'aimaient ».

10 000 / 15 000 €



Foujita en 1924 dans son atelier.



Détail.

63

Tsuguharu-Leonard FOUJITA (1886-1968)

Hiver, 1918

Gouache, aquarelle et encre sur feuilles d'argent sur papier

Signé en bas à gauche en japonais et en français

40 x 32,5 cm

Un certificat d'authenticité de Madame Sylvie Buisson en date du 03/09/2015 sera remis à l'acquéreur.

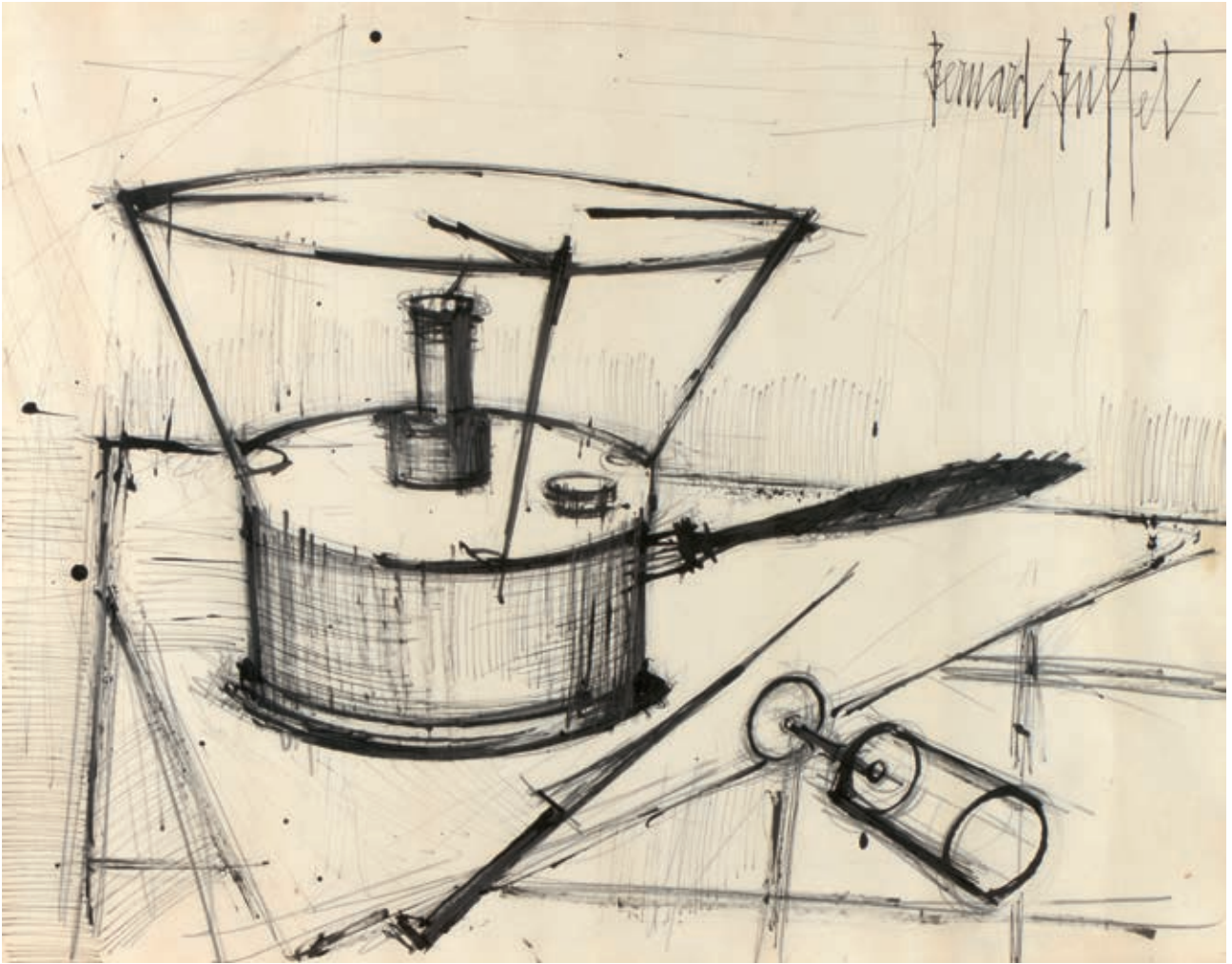
L'œuvre sera incluse dans le quatrième volume du *Catalogue de l'Œuvre* actuellement en préparation par Madame Buisson.

En 1918, Foujita expose pour la seconde fois à la Galerie Chéron, au 56 rue de la Boétie, dont le propriétaire achète aussi aquarelles ou peintures à Modigliani ou Soutine. Un critique, Gabriel d'Aulan, souligne l'étrangeté des figures exposées, « exagérées dans leurs attitudes et leurs dimensions. Les formes graciles, les nez immenses et allongés, les yeux en amande, les doigts stylisés, longs et fins, déconcertent l'Européen par leurs caractéristiques orientales. Et cependant ces physionomies ont leur charme, elles vivent une existence à elles, hiératique et solennelle ».

Malgré ses faibles moyens et afin d'en accentuer le rendu visuel, Foujita privilégie parfois les fonds argentés ou dorés qui restituent mieux les qualités plastiques de son dessin.

80 000 / 120 000 €





64

64
 Bernard BUFFET (1928-1999)
Nature morte au réchaud à alcool, 1958
 Encre de Chine, signée en haut à droite.
 49 x 63 cm à vue
 Provenance :
 Collection particulière, Aix-en-Provence.

Un certificat d'authenticité de Madame Ida Garnier et de Monsieur Jacques Gasbarian en date du 8 octobre 2013 sera remis à l'acquéreur. 15 000 / 20 000 €

65
 Bernard BUFFET (1928-1999)
Homme nu étendu sur un lit, 1949
 Encre de Chine, signée en haut à droite et datée.
 63 x 48 cm à vue

« Votre façon de vivre, votre générosité montrent que vous détestez ce qui est mesquin. Seriez-vous un moraliste, dénonciateur de la laideur, du malheur, du grouillement ? Tout à la fois sans doute, et aussi un homme qui, emporté par sa passion, se soucie peu de l'opinion. »

Yves Brayer à Bernard Buffet, allocution d'accueil à l'Institut de France.

Provenance :
 Collection particulière, Aix-en-Provence.

Un certificat d'authenticité de Madame Ida Garnier et de Monsieur Jacques Gasbarian en date du 8 octobre 2013 sera remis à l'acquéreur. 30 000 / 40 000 €





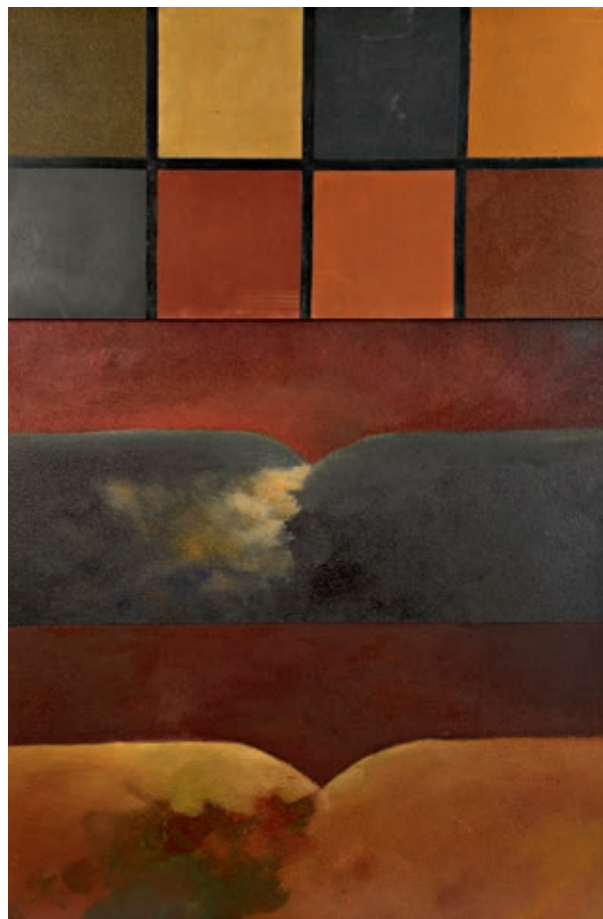
66
Franck BAILLEUL (né en 1964)
La chapelle Sixtine
Huile sur toile.
100 x 120 cm

4 000 / 5 000 €

Valérie RAUCHBACH



68



69

67

Apollinaire

Sable naturel et volcanique sur panneau, titré au dos.

40 x 40 cm

150 / 200 €

68

Couple enlacé

Pastel et crayon sur papier, signé et daté 1985 en bas à droite.

51 x 41,5 cm à vue

150 / 200 €

69

Composition géométrique

Sable naturel et volcanique polychrome sur bois.

Montage de planche.

150 x 100 cm

200 / 300 €

70

Composition au rocher

Sable naturel et volcanique sur toile (griffures).

123 x 123 cm

180 / 200 €

SCULPTURES





71

Edmond MOIRIGNOT (1913-2002)

L'Arbre de vie

Bronze à patine noir bleuté, signé sur la terrasse et numéroté 7/8 Fondateur Godard.

Hauteur : 41,5 cm

Bibliographie :

Claude Jeancolas, *Moirignot, aimer, créer, rêver*, Paris, FVW.

Claude Jeancolas, *Moirignot, catalogue raisonné*, Paris, FVW, 2010, n°188 p.77.

Expositions :

Jansen, rue Royale, 1987.

Salon d'automne 1990.

Rétrospective, Orangerie du Sénat, 2006.

Musée Rimbaud, Charleville-Mézières, 2006.

Mairie du Vie, Paris, 2010.

1 300 / 1 500 €

72

Edmond MOIRIGNOT (1913-2002)

Femme au ballon

Bronze à patine bleutée, signé sur la terrasse et numéroté 1/8, cachet du fondeur Fonderie de la Plaine.

Hauteur : 50,5 cm

Bibliographie :

Claude Jeancolas, *Moirignot, catalogue raisonné*, Paris, FVW, 2010, n°151.

2 800 / 3 000 €

73

Edmond MOIRIGNOT (1913-2002)

L'homme à la guitare

Bronze à patine bleutée, signé sur la terrasse et numéroté EA I/IV, cachet du fondeur Fonderie de la Plaine.

Hauteur : 19 cm

Bibliographie :

Claude Jeancolas, *Moirignot, catalogue raisonné*, Paris, FVW, 2010, n°199.

1 800 / 2 000 €

74

Käthe KOLLWITZ, dans le goût de
Le couple

Bois sculpté, taille directe, non signé.

Hauteur : 47 cm

600 / 800 €



75

Salvador DALÍ (1909 -1989), d'après
Cavalier de l'Apocalypse

Bronze à patine dorée, signé sur la cape DALÍ, édition
multiple sans cachet de fondeur.

Justificatif de tirage G-220/500.

Hauteur hors socle en marbre vert de mer : 16 cm

300 / 500 €

76

PA ou BA

Éléphant et africaine

Médaille en bronze, monogrammée.

Diamètre : 10,3 cm

10 / 20 €





77
 FRANJOU (XX^e siècle)
Martin-pêcheur
 Régule signé.
 Sur une base en marbre.
 Hauteur : 18 cm

80 / 100 €

78
 H. MOREAU (XX^e siècle)
Pélican
 Régule signé.
 Base en marbre.
 Hauteur : 14,5 cm

80 / 100 €

79
 Maurice FRECOURT (1890- ?)
Touquan
 Régule signé.
 Hauteur : 14 cm

80 / 100 €

80
 Antoine BOURDELLE (1861-1929), attribué à
Homme portant une coupe de fruits
 Bronze à patine brune nuancée noire.
 Non signé, non justifié.
 Hauteur : 9,5 cm

200 / 300 €



80

81
 Patrick CHELLI, né en 1955
TOT'AIME
 Sculpture en argent, signée et numérotée 1/50 sur le socle.
 Poids : 300 g - Hauteur : 7,2 cm 700 / 800 €



81

82
 Riccardo SCARPA (1905)
Tête de jeune africain
 Sculpture en terre cuite patinée noire, signée.
 Bon état général (petits éclats à la patine).
 Socle en chêne blond.
 Hauteur sans le socle : 26,5 cm 800 / 1 000 €



82

83
 Alfred Auguste JANNIOT (1889 - 1969)
Mangez votre pain blanc le premier
 Médaillon en plâtre, non signé.
 Diamètre : 19 cm 80 / 120 €



83



84

Alfred Auguste JANNIOT (1889 - 1969)

Madame Cécile Janniot

Sculpture en plâtre à patine vert antique.

Hauteur : 49,3 cm

Bibliographie :

Modèle similaire avec variante reproduit, Anne Demeurisse, *Alfred Auguste Janniot*, Editions Somogy 2003, page 153.

1 000 / 1 500 €



85

Alfred Auguste JANNIOT (1889 - 1969)

Tête de la nymphe, circa 1924/25 (Visage du personnage de droite de l'hommage à Jean Goujon).

Sculpture en pierre reconstituée (sur socle en marbre noir veiné blanc).

Hauteur sans le socle : 37,4 cm

Historique :

Le groupe *A la gloire de Jean Goujon* se trouvait à l'entrée de l'Hôtel du Collectionneur construit par Ruhlmann pour Patou pour l'exposition internationale des Arts Décoratifs de Paris en 1925.

Bibliographie :

Modèle similaire avec variantes, Anne Demeurisse, *Alfred Auguste Janniot*, Editions Somogy 2003. pp 14 & 15 (modèle en pierre visage de droite et en plâtre).

10 000 / 15 000 €





86

86
 Alfred Auguste JANNIOT (1889 - 1969)
Aux enfants de Nice morts pour la France hommage de la Cité 29 janvier 1928.
 Médaillon en bronze patine médaille.
 Porte la mention *Bronze*.
 Signé *Janniot*.
 Diamètre : 7 cm

80 / 120 €

87
 Alfred Auguste JANNIOT (1889 - 1969)
Mangez votre pain blanc le premier. Buvez à la dive bouteille source de la connaissance.
 Médaillon en bronze à patine mordorée, signé.
 Diamètre : 10 cm

100 / 150 €



87

BIJOUX



88

Montre de poignet pour dame en or jaune (14K 585‰), cadran octogonal signé *PROPHETE*, chiffres arabes, mouvement mécanique à remontage manuel (en l'état). Bracelet souple en or ajouré, manque aiguilles et verre.

Longueur : environ 18,50 cm - Poids brut : 10,80 g
50 / 60 €

89

Broche en or jaune (18K, 750‰) de forme polylobée et bombée sertissant des grenats et des cabochons de turquoises sur un fond à motif floral.

Poids : 15,60 g 400 / 500 €

90

Collier en or jaune (18K 750‰), composé de boules disposées en chute.

Longueur : 43,40 cm - Poids : 17,70 g 250 / 300 €

91

Monture de bracelet-montre de dame en or jaune (18K 750‰) et platine, serti de pierres rouges.

Manques, transformations.

Poids brut : 27,60 g 350 / 450 €

92

Monture de bague en or jaune (18K 750‰) et platine, soulignée de boules.

Manque les pierres.

TDD : 57 - Poids : 22,10 g 300 / 350 €

93

Bague en or blanc (750‰) ornée d'un motif de fleurs composé de dix-sept diamants taillés en brillants et cinq pétales saphir.

Poids brut : 7 g 300 / 400 €

94

Bague en or blanc (750‰) ornée de diamants taillés en brillant dont deux plus importants et trois saphirs (petit manque).

Poids brut : 4,4 g 300 / 400 €

95

Paire de clips d'oreilles en or gris (18 K, 750‰) sertie de diamants de taille brillant dans deux motifs en volutes et d'une perle de culture.

Poids des diamants : environ 1,50 carat

Diamètre des perles : 8/8,50 mm - Poids brut : 8,70 g
2 700 / 2 900 €

96

Paire de pendants d'oreilles en argent (1er titre, 950‰), sertissant dans un motif de volutes une plaque de verre aventurine de forme rectangulaire, retenant un pompon mobile. Système à crochet italien (petits accidents).

Hauteur : 5,50 cm - Poids : 11 g 200 / 250 €

97

Paire de pendants d'oreilles en or jaune (9K, 375‰) composée d'éléments mobiles stylisant un décor floral, sertissant des diamants taillés en rose se terminant par une pampille en goutte sertie d'un diamant taillé en rose. Fermeture à système Alpa.

Hauteur : 7,70 cm - Poids : 19,90 g

2 500 / 3 000 €

98

Bague en or gris (18K, 750‰) et platine, ornée en son centre d'un cabochon de corail rose de forme ovale, épaulé de diamants baguette.

TDD : 54 - Poids : 8,40 g 3 000 / 3 500 €

99

Bague en or gris (18 K, 750‰) ornée en son centre d'un rubis de taille ovale serti à griffes, dans un entourage asymétrique serti de diamants brillants.

TDD : 53 - Poids du rubis : environ 1,20 carat

Poids brut : 6,10 g 3 500 / 4 000 €

100

Bague en platine ornée en son centre d'une émeraude taillée à degrés, sertie par quatre doubles griffes cornières, et épaulée de six diamants de taille navette.

TDD : 53 - Poids de l'émeraude : environ 3,50 carats

Poids brut : 7,20 g 12 000 / 15 000 €



101

Bague en or gris (18K 750‰) de forme ronde, sertie de diamants brillantés et de saphirs de taille navette.
TDD : 57 - Poids : 6,90 g

200 / 300 €

102

Paire de pendants d'oreilles en argent (1er titre, 950‰) composée de motifs géométriques ponctués de perles en argent et ornés d'un décor en micro mosaïque, l'une représentant la place Saint Pierre à Rome, l'autre des ruines antiques. Système à crochets italiens.
Hauteur : 4,40 cm - Poids brut : 7,70 g

350 / 400 €

103

Paire de boucle d'oreilles dites poissardes en or jaune (18K, 750‰), sertie de pierres roses et de pierres vertes.

Travail provincial de la fin du XIX^e siècle.

Poids : 3,10 g

1 200 / 1 500 €

104

Bague en platine et or gris (18 K, 750‰) parée en son centre d'un saphir de forme ronde maintenu par six griffes dans un entourage de diamants brillantés et de diamants baguette.

TDD : 52 - Poids du saphir : environ 1,70 carat

Poids brut : 7,30 g

1 400 / 1 600 €

105

Pendentif en or jaune (18K, 750‰), la chaîne composée d'une maille plate torsadée, retenant un cœur creux bombé, orné de petites pierres roses en serti clos.
Longueur : 41 cm - Poids : 3 g 400 / 500 €

106

Broche en or jaune (18K, 750‰) et argent (1er titre, 950%) de forme ovale, sertissant sur un fond émaillé bleu dans un motif stellaire des diamants de taille rose et au centre un diamant plus important de taille coussin, dans un entourage de frise à motifs réguliers ponctuée de petits diamants taillés en rose.
Poids : 9,60 g 400 / 600 €

107

Paire de boucles d'oreilles en or jaune (18K, 750‰) composée de motifs godronnés et d'une pampille ronde en jaspe sanguin. Fermeture à système Alpa.
Hauteur : 4,50 cm - Poids brut : 17,50 g 600 / 800 €

108

Broche en or jaune (18 K, 750‰) à motifs de trèfles sertis de diamants.
Hauteur : 4,70 cm - Poids : 9,20 g 700 / 800 €

109

Clip en or jaune (18 K, 750‰) au motif de chardon, composé de fils torsadés, serti de rubis et de diamants. Clip double épingle au dos avec système de sécurité à pompe.
Hauteur : 4,20 cm - Poids : 15,60 g 1 500 / 1 800 €

110

Paire de clip d'oreilles en or jaune (18 K, 750‰), représentant un entrelacs de feuilles.
Poids : 20,70 g 1 500 / 1 800 €

111

Clip en or jaune (18 K, 750‰) figurant une tête africaine, le cou serti de diamants de taille ancienne. Muni d'une double épingle, système de sécurité à pompe.
Hauteur : 4,20 cm - Poids des diamants : environ 1 carat - Poids brut : 12,20 g 1 700 / 2 000 €

112

Clip en or jaune (18 K, 750‰), de forme ronde et bombée, composé d'éléments ronds ornés de turquoises et de saphirs. Au dos muni d'une double épingle avec système de sécurité à pompe.
Diamètre : 3,50 cm - Poids brut : 18 g 1 200 / 1 500 €

113

Collier bayadère composé de rangs torsadés de perles fines (non testées), les extrémités ornées d'éléments en or deux tons (18K, 750‰) sertis de demi-perles fines (non testées) et de diamants taillés en rose retenant deux boules tressées de perles.
Longueur : 74 cm - Poids brut : 23,20 g 2 500 / 3 000 €

114

Collier en or jaune (18 K, 750‰) à enroulements, composé d'une maille plate au centre de laquelle est lové un collier amovible en quartz œil de tigre. Fermoir à cliquet dans la maille.
Poids brut : 113,20 g - Longueur : 46,50 cm 4 500 / 5 000 €

115

Pendentif en or jaune (18K 750‰), de forme piriforme, serti de diamants brillantés et de diamants baguette. Avec sa chaîne en or jaune.
Longueur : 45 cm - Poids : 4,50 g 200 / 300 €

116

Sautoir de perles fines (non testées), composé de petites perles ponctuées régulièrement de perles plus importantes, fermoir tonneau en or jaune (18K, 750‰) émaillé de motifs floraux polychromes.
Longueur : 139,50 cm - Poids brut : 18,30 g 1 000 / 1 200 €

117

Alliance en platine ornée de petits diamants de tailles 8/8 et divers.
TDD : 55 - Poids : 2,90 g 100 / 150 €

118

Bague en or deux tons (18K, 750‰), ornée en son centre d'un péridot en serti clos, de forme hexagonale dans un entourage de diamants brillantés.
TDD : 51 - Poids : 5,50 g 2 000 / 2 200 €

119

Collier de perles de culture en chute, montées sur fil. Fermoir cannelé imperdable en or jaune (18K 750‰).
Diamètre des perles : 4 - 7,50 / 8 mm - Longueur : environ 49,50 cm - Poids brut : 16,40 g 80 / 100 €

120

Bracelet souple en or deux tons (18K 750‰), composé de motifs en « S », serti de diamants de taille 8/8, ponctué de rubis ovales sertis à griffe. Fermoir à cliquet avec double « 8 » de sécurité.
Longueur : 17,50 cm - Poids brut : 10,20 g 400 / 500 €



89

106

114

115

111

107

112

110

105

108

117

118

113

109

116

121

Montre de poignet pour dame en or jaune (18K 750‰), cadran rond signé **THURY**, chiffres arabes, aiguilles bâton, mouvement mécanique à remontage manuel (en l'état). Bracelet souple composé d'éléments de forme géométrique.

Longueur : environ 18 cm - Poids brut : 57,40 g
600 / 800 €

122

Montre de poignet pour dame en or jaune (18K 750‰), cadran carré, mouvement mécanique à remontage manuel (en l'état). Bracelet souple tressé.

Longueur : environ 15,50 cm - Poids brut : 33,30 g
300 / 400 €

123

Montre de poignet pour dame en or jaune (18K 750‰), cadran carré signé **DERMONT**, chiffres arabes, aiguilles bâton, mouvement quartz (en l'état). Bracelet souple, boucle déployante.

Poids brut : 24,10 g 250 / 350 €

124

Montre de poignet 1940 pour dame en or jaune (18K 750‰), cadran rectangulaire signé **MOVADO**, aiguilles bâton, index pierres rouges, mouvement mécanique à remontage manuel (en l'état). Bracelet cuir.

Poids brut : 17,70 g 120 / 150 €

125

Montre de poignet pour dame en platine, entourage diamants de taille 8/8, de forme ronde, cadran argenté guilloché, chiffres arabes, mouvement mécanique à remontage manuel (en l'état). Bracelet cuir.

Poids brut : 14,10 g 300 / 400 €

126

JAEGER-LECOULTRE

Montre de poignet Jaeger Le-Coultre en acier « Reverso », rectangulaire cadran argenté deux tons, aiguilles bâton bleui, chemin de fer, chiffres arabes, bracelet acier grain de riz à boucle déployante, signée. Mouvement quartz.

Signée sur la boîte et numérotée **252847/2984232**.

On joint des maillons supplémentaires.

Hauteur de la boîte : 3,85 cm

Largeur : 2,30 cm

Dans sa boîte, contre boîte et papiers.

1 000 / 1 500 €

127

Montre de poche en or jaune (18K 750‰), cadran fond blanc, chiffres arabes et romains, secondes à 6 heures, boîte guillochée. Mouvement mécanique à remontage manuel (en l'état).

Diamètre : 4 cm - Poids brut : 48,50 g 400 / 500 €

128

CARTIER

Montre Chronoscaphe 21. Chronographe de sport en acier grande ouverture, large lunette en acier gravée de chiffres romains, fond à vis (manque). Cadran paré du logo **CARTIER** avec index et aiguilles squelettes luminescentes, date à 4 heures. Trois compteurs argentés. Couronne cabochon, bracelet **CARTIER** en acier et caoutchouc à boucle déployante signée **CARTIER**. Mouvement quartz en l'état.

Diamètre : 38,5 mm 1 300 / 1 400 €

129

BOUCHERON

Montre de poignet pour dame en or gris (18K 750‰), de forme ronde, ceinte de diamants dont deux plus importants à 12 et 6 heures, cadran argenté, aiguilles noircies. Mouvement mécanique à remontage manuel situé sous le boîtier (en l'état). Bracelet souple composé de maillons épis.

Signée sous la boîte **BOUCHERON PARIS**.

Longueur : 16 cm - Poids : 35,90 g 1 500 / 1 800 €

130

INTERNATIONAL WATCH & CO

Montre de poche en or gris (18K 750‰), cadran fond argenté, chiffres arabes et chemin de fer, secondes à 6 heures, boîte unie. Mouvement mécanique à remontage manuel (en l'état). Manque le verre.

Diamètre : 4,50 cm - Poids brut : 50,10 g
400 / 500 €

131

Alliance en or gris (18K 750‰), sertie de vingt diamants brillants.

TDD : 50 - Poids des diamants : environ 0,60 carat

Poids : 5,30 g 500 / 700 €

132

Pendentif en or jaune (18K 750‰), serti de rubis et de diamants brillants et navette. Avec sa chaîne.

Longueur : 44,50 cm - Poids : 2,30 g 250 / 300 €

133

Pendentif en or gris (18K 750‰), orné d'une perle de culture piriforme et grise enchâssée dans une calotte sertie de diamants de taille 8/8. Avec sa chaîne maille vénitienne.

Longueur de la chaîne : 46 cm - Poids brut : 4 g
200 / 300 €



125

126

128

124

130

127

121

122

129

123

134
Lot de six pièces de 20 francs or (1901-1905-1905-1907-1908) (usures).
Poids : 38,6 g 900 / 1 000 €

135
Lot de six pièces de 20 francs or : trois Napoléon III tête avec lauriers (1901-1907-1907), trois Napoléon III tête sans couronne (1860-1860-1857) (usures).
Poids : 38,6 g 900 / 1 000 €

136
Lot de sept pièces de 20 francs or (au génie 1876-1877-1878-1878-1891-1896-1896) (usures).
Poids : 45,1 g 1 000 / 1 100 €

137
Pièce en or Nicolas II (7,50 roubles), 1897.
Poids : 6,4 g 100 / 120 €

138
Pièce en or de 20 lire italienne. Datée 1826.
Poids : 6,4 g 100 / 120 €

139
Pièce en or autrichienne. Datée 1909.
Poids : 6,4 g 60 / 80 €

140
Bracelet souple en or jaune (18K 750‰), ponctué de diamants brillantés dans un entourage en serti clos de forme ronde. Fermoir à cliquet avec double « 8 » de sécurité.
Longueur : 17,70 cm - Poids : 7,50 g 350 / 500 €

141
Bague croisée en or deux tons (18K 750‰), composée de deux volutes serties de diamants brillantés.
TDD : 53 - Poids : 6,40 g 300 / 400 €

142
Paire de boucles d'oreilles en or jaune (18K 750‰), sertie sur un jonc d'un pavage de diamants brillantés.
Poids : 4 g 200 / 300 €

143
BULGARI
Paire de boutons de manchette simple en or jaune (18K 750‰) et acier, de forme ronde, signée sur le pourtour en or **BULGARI**, le centre en acier.
Poids : 10,80 g 500 / 700 €

144
Bague en or (18K 750‰) deux tons, sertie dans un motif géométrique d'une ligne de diamants 8/8, épaulée de deux bandeaux serties de pierres rouges calibrées.
TDD : 54 - Poids : 11,80 g 400 / 600 €

145
Alliance en or jaune (18K 750‰), sertie de vingt-trois diamants brillantés.
TDD : 52 - Poids des diamants : environ 0,40 carat
Poids : 2,90 g 350 / 500 €

146
Pendentif en or jaune (18K 750‰), paré dans serti cardinal d'un saphir synthétique de couleur jaune/orangé. Bélière mobile.
Poids : 3 g 60 / 80 €

147
Fine chaîne en or jaune (18K 750‰), ponctuée de grenats taillés à facettes.
Longueur : 42 cm - Poids : 3,30 g 80 / 120 €

148
Bague en or deux tons (18K 750‰), ornée en son centre d'un diamant brillanté épaulé de quatre saphirs.
TDD : 50 - Poids : 4,20 g 150 / 180 €

149
Collier composé de cinq rangs de perles (probablement fines, non certifiées) enfilées sur fil légèrement en chute, chaque rang se termine de diamants brillantés de taille ancienne, fermoir rectangulaire à cliquet en or jaune (14K 585 ‰) serti sur le dessus dans un motif étoilé d'une demi-perle. L'envers du fermoir gravé **SONIA**.
Longueur : 33,50 cm - Poids brut : 19,80 g
3 000 / 4 000 €

150
Gourmette en or deux tons (18K 750‰), composée d'éléments oblongs soulignés d'une torsade.
Longueur : 19 cm - Poids : 12,90 g 300 / 500 €





151
Bague serpent en or jaune (18K 750‰), sertie d'une pierre bleue.
TDD : 54 - Poids : 2 g 60 / 80 €

152
Bracelet en or jaune (18K 750‰) « Tubogaz », fermoir à cliquet intégré dans la maille avec « 8 » de sécurité.
Longueur : 18,50 cm - Poids : 76,10 g 1 800 / 2 200 €

153
Bracelet en or jaune (18K 750‰) et câbles d'acier, avec chaînette de sécurité.
Poids brut : 8,90 g 80 / 120 €

154
Bague en platine, ornée en son centre d'un diamant brillanté pesant environ 0,30 carat, monté dans un serti cubique entouré de volutes étagées, partiellement ponctuées de diamants brillantés.
TDD : 52 - Poids : 13,30 g 800 / 1 200 €

155
Bague en or deux tons (18K 750‰), dite entourage ornée en son centre d'un saphir ovale dans un entourage de pierres blanches. Égrisures et accidents.
TDD : 55 - Poids : 7,10 g 300 / 350 €

156
Collier en argent (1^{er} titre 925‰), à maille souple, le fermoir paré de deux têtes de dragon, fermoir à cliquet dans une boule.
Longueur de la chaîne : 42,50 cm - Poids brut : 81,40 g 50 / 60 €

157
Bracelet ceinture en argent (1^{er} titre 925‰), à décor filigrané, ciselé en applique de dragons. Élégante fermeture de style ceinture.
Poids brut : 84,20 g 50 / 70 €

158
Bague en or gris (18K 750‰) parée d'une ligne de diamants de taille ancienne et de saphirs ronds.
TDD : 58 - Poids : 4,40 g 150 / 200 €

159
Monture de bague en or jaune (18K 750‰), finement ciselée sur le corps, la partie supérieure soulignée d'une fine ligne de diamants brillantés. Manque le centre.
TDD : 50 - Poids : 7,50 g 200 / 250 €

160
Bague en or deux tons (18 K 750‰), ornée d'un grenat de forme ovale entouré de diamants taillés en 8/8.
TDD : 51 - Poids : 5,70 g 400 / 500 €



161
 Pendentif en argent (1^{er} titre 950‰) parée d'une perle baroque enchâssée par des guirlandes feuillagées serties de diamants taillés en rose.
 Hauteur : 3 cm - Poids : 6,50 g 300 / 400 €

162
 Petit flacon à parfum en or jaune (18K 750‰), de forme tubulaire à côtes torsadées, avec son bouchon en verre.
 Hauteur : 5,40 cm - Poids : 15,90 g 200 / 250 €

163
 CARTIER
 Montre Tank française en acier satiné et brillant, fond à quatre vis. Cadran guilloché à chemin de fer, date à 6 heures et chiffres romains. Aiguilles en acier bleui et remontoir cabochon en saphir. Bracelet en acier à boucle déployante. Mouvement mécanique à remontage automatique.
 Numérotée 462172CE/2302
 Dimensions : 25 x 32 mm
 État :
 Très bon état (certificat Cartier). 1 300 / 1 500 €

164
 Étui à cigarettes en métal argenté gainé de galuchat.
 Fabrication anglaise. 80 / 100 €

165
 Étui à cigarettes en argent. Marqué CC, fermoir en or.
 Boîte en métal argenté doré et repoussé.
 8 x 10,5 cm
 Poids brut : 149,6 g 150 / 200 €

166
 CHAUMET et CIE
 Poudrier en argent avec fermoir cabochon pierre bleue.
 Numérotée n°1164 ; n°67862 ; n°935.
 Poisson Minerve.
 Poids brut : 202,2 g 400 / 500 €

167 CARTIER Grand briquet plaqué or. N°60161. Hauteur : 12,5 cm	80 / 100 €	176 Légumier rond en métal argenté à deux anses. Diamètre : 27,5 cm	80 / 100 €
168 Boîte en métal argenté gravé. <i>La scène Greuze</i> Diamètre : 9 cm	50 / 80 €	177 Plat à caviar, en métal argenté à trois pieds, feuillage, travail de la maison PETROSSIAN. Hauteur : 10 cm - Diamètre : 22 cm	60 / 80 €
169 Coupe évasé en métal argenté. 8,5 x 13,5 cm	20 / 30 €	178 Cloche ovale en métal argenté.	50 / 60 €
170 Perdrix en argent (925) reposant sur une base. Travail du XX ^e siècle. Hauteur : 14 cm - Poids brut : 494 g	250 / 300 €	179 Deux plats en métal argenté, bord à décor de draperie stylisée. Longueurs : 40, 5 cm et 44,5 cm	120 / 150 €
171 Encrier en cristal taillé. Monture et bouchon en argent (925). GIRAUDON, 16 rue de la Paix. Hauteur : 12 cm - Poids brut : 2 514 g	250 / 300 €	180 Plat en métal argenté, bord à décor de rubans croisés à deux anses. Longueur : 56,5 cm	80 / 100 €
172 GALLIA Deux coupes en cristal, la monture en métal argenté (accidents). 10,5 x 2,9 cm Surtout de table en métal argenté. Hauteur : 8,5 cm - Largeur : 51 cm Longueur : 25,5 cm	1 500 / 2 000 €	181 Paire de bougeoirs, en métal argenté, fût à pans et base ovale. Hauteur : 28 cm	60 / 80 €
173 Légumier couvert en métal argenté, prise à décor circulaire et deux anses plates pleines. Longueur : 27 cm	100 / 120 €	182 Plateau polygonal en métal argenté à deux anses en ébène. Longueur : 51 cm	100 / 120 €
174 Légumier couvert à piédouche à deux anses à décor de coquille, prise en forme de gland Longueur : 37 cm	100 / 150 €	183 Plat présentoir à piédouche, à bords ajourés et deux anses en bakélite. Longueur : 31,5 cm	60 / 80 €
175 Saucière à plateau adhérent en métal argenté. Travail de la maison ERCUIS. Longueur : 25 cm	100 / 120 €	184 Grand vide-poches en métal argenté à décor d'un bouledogue. Travail américain marqué <i>Central die Casting & MFG. CO. Chicago.</i> Diamètre : 18 cm	300 / 400 €
		185 Grand vide-poches cendrier en métal argenté. Diamètre : 31 cm	80 / 120 €



MINIATURES OBJETS DE VITRINE

- 186
Miniature sur ivoire à vue ovale représentant Marie-Antoinette d'après un portrait de Elisabeth Louise VIGEE LE BRUN.
Hauteur : 10 cm
Cadre en bois et monture bronze doré. 300 / 400 €
- 187
Miniature sur ivoire à vue circulaire représentant Madame RECAMIER.
Signée *B. CALLAL*
Diamètre : 9 cm
Cadre en bois de placage et bronze doré. 180 / 220 €
- 188
Miniature sur ivoire à vue ovale représentant un portrait de jeune garçon.
Signée et datée 1820 en bas à droite.
Hauteur : 8,5 cm
Cadre en bois noirci. 400 / 500 €
- 189
Miniature sur ivoire à vue circulaire représentant un portrait de femme.
Signée en bas à droite *VIGOUX*.
Diamètre : 4,5 cm
Cadre en bronze doré richement ciselé et porcelaine.
Vers 1880. 400 / 500 €
- 190
Miniature sur ivoire à vue circulaire représentant une scène grivoise.
Signée Pierre Antoine BAUDOIN (1723-1769) d'après.
Diamètre : 6 cm 400 / 500 €
- 191
Miniature sur papier à vue ovale représentant un paysage.
Hauteur : 6 cm
Cadre en bois noirci et bronze doré. 80 / 100 €
- 192
Miniature à vue circulaire représentant une scène de bataille.
Diamètre : 7 cm
Cadre en bois noirci. 300 / 400 €
- 193
Miniature sur papier rectangulaire représentant le portrait d'une jeune femme.
Deuxième moitié du XVIII^e siècle.
8,5 x 6 cm
Cadre en bois noirci et bronze doré. 300 / 400 €
- 194
Miniature sur ivoire rectangulaire représentant un magistrat.
Deuxième moitié du XVIII^e siècle.
7,5 x 5,5 cm
Cadre en bois doré rocaille. 250 / 300 €
- 195
Broche en or (750) jaune ornée d'une miniature représentant le portrait d'un homme.
Fin du XVIII^e siècle.
Hauteur : 35,5 cm - Poids brut : 10,9 g 250 / 300 €
- 196
Miniature sur ivoire circulaire représentant le portrait d'une jeune femme.
Fin du XVIII^e siècle.
Diamètre : 5,5 cm 80 / 100 €

194

189

190

195



196



187

186

193



191

188

192



199

197

Trois boîtes rondes en écaille.

Diamètres : 8 cm - 7,5 cm - 10 cm

100 / 120 €

Spécimen conforme aux règles CE 338-97 du 09 / 12 / 1996 art 2-W antérieur au 01 / 06 / 1947. Pour une sortie de l'UE, un CITES de ré-export sera nécessaire, celui-ci sera à la charge du futur acquéreur.

198

Paire de cassolettes en marbre vert de mer et marbre de Sienne.

XIX^e siècle.

21 x 14,5 cm

80 / 120 €

199

Vierge de calvaire, sculpture en ronde bosse.

Travail du Val de Loire, XV^e siècle.

Hauteur : 69 cm

2 000 / 2 500 €

200

Bassin ovale en émail polychrome sur fond bleu nuit à décor d'une scène de banquet. Le dessous à décor de deux cariatides et entrelacs (petit éclat et manques).

Limoges, XIX^e siècle.

Longueur : 47 cm

800 / 1 000 €



200

201

Cadre octogonal en cuivre repoussé, bois noirci et plaques de laiton gravé, contenant un profil d'empereur en marbre, probablement Vespasien ; inscrit *Auguste*, au revers ; à décor de mascarons et panache (accidents et manques).
Italie du nord, début du XVIII^e siècle.
Hauteur : 31 cm, Longueur : 29 cm

800 / 1 200 €



201

202

Petite garniture de trois vases en ivoire tourné à incrustations de bois, à décor de guirlandes de pastilles et monture de métal ; doublés.
XIX^e siècle (manques et accidents).

Hauteur : 13 cm

800 / 1 000 €

Spécimen conforme aux règles CE 338-97 du 09 / 12 / 1996 art 2-W antérieur au 01 / 06 / 1947. Pour une sortie de l'UE, un CTES de ré-export sera nécessaire, celui-ci sera à la charge du futur acquéreur.



202



203

Trocarts courbes et droits, signés sur le manche *CHARRIERE*. Manche en ivoire.
Dans une boîte en chagrin noir décoré de filets.

Circa 1860.

1 200 / 1 500 €

Spécimen conforme aux règles CE 338-97 du 09 / 12 / 1996 art 2-W antérieur au 01 / 06 / 1947. Pour une sortie de l'UE, un CITES de ré-export sera nécessaire, celui-ci sera à la charge du futur acquéreur.

204

Amygdalotome de Velpeau, signé *CHARRIERE* à Paris. Sur la poignée en ivoire une inscription gravée *trois amygdalotomes réunis*.

Dans une boîte de forme ovale en chagrin rouge. Intérieur en soie moirée et velours vert.

Circa 1860.

5 000 / 6 000 €

Spécimen conforme aux règles CE 338-97 du 09 / 12 / 1996 art 2-W antérieur au 01 / 06 / 1947. Pour une sortie de l'UE, un CITES de ré-export sera nécessaire, celui-ci sera à la charge du futur acquéreur.



205

Trépanation. Coffret carré en chagrin noir orné d'une anse en laiton avec tous ses instruments.

Intérieur en velours et dorures.

XVIII^e siècle.

12 000 / 15 000 €



qui vient de
Madame Sophie de France
Lante de Louis Seize



206
Pharmacie de voyage avec ses flacons,
thériaques et sa petite balance.
En noyer décoré de ferrures et sa clef.
Allemagne, XVIII^e siècle. 4 500 / 5 000 €



EXTRÊME-ORIENT
OBJETS DE VITRINE



207

JAPON - Époque MEIJI (1868 - 1912)

Okimono en ivoire, moine assis tenant un sceptre, un dragon et un rouleau à ses pieds.

Signé Fuyuki.

Hauteur : 18 cm

400 / 500 €

Spécimen conforme aux règles CE 338-97 du 09 / 12 / 1996 art 2-W antérieur au 01 / 06 / 1947. Pour une sortie de l'UE, un CITES de ré-export sera nécessaire, celui-ci sera à la charge du futur acquéreur.

208

JAPON - Époque MEIJI (1868 - 1912)

Okimono en ivoire incrusté de nacre, moine debout portant une tablette sur laquelle est posé un pigeon.

Signé Yoshinobu.

Hauteur : 21 cm

500 / 600 €

Spécimen conforme aux règles CE 338-97 du 09 / 12 / 1996 art 2-W antérieur au 01 / 06 / 1947. Pour une sortie de l'UE, un CITES de ré-export sera nécessaire, celui-ci sera à la charge du futur acquéreur.

209

JAPON - Époque MEIJI (1868 - 1912)

Okimono en ivoire, cavalier combattant un samouraï à pieds.

Signé Shigeyoshi.

Hauteur : 11 cm

600 / 800 €

Spécimen conforme aux règles CE 338-97 du 09 / 12 / 1996 art 2-W antérieur au 01 / 06 / 1947. Pour une sortie de l'UE, un CITES de ré-export sera nécessaire, celui-ci sera à la charge du futur acquéreur.

210

JAPON - Époque MEIJI (1868 - 1912)

Okimono en dent d'hippopotame, personnage assis portant un coq de combat (manque).

Hauteur : 7 cm

150 / 180 €

211

JAPON - Époque MEIJI (1868 - 1912)

Okimono en ivoire, aveugle debout appuyé sur un bâton.

Signé Munehisa.

Hauteur : 10 cm

200 / 300 €

Spécimen conforme aux règles CE 338-97 du 09 / 12 / 1996 art 2-W antérieur au 01 / 06 / 1947. Pour une sortie de l'UE, un CITES de ré-export sera nécessaire, celui-ci sera à la charge du futur acquéreur.

212

JAPON - Époque MEIJI (1868 - 1912)

Okimono en ivoire, oni accroupi. Les yeux sont incrustés de corne brune (restauration et manque).

Hauteur : 6 cm

60 / 80 €

Spécimen conforme aux règles CE 338-97 du 09 / 12 / 1996 art 2-W antérieur au 01 / 06 / 1947. Pour une sortie de l'UE, un CITES de ré-export sera nécessaire, celui-ci sera à la charge du futur acquéreur.



209



208



207



210



211



212



213

213

Époque MEIJI (1868 - 1912)

Okimono en ivoire, Ebisu assis sur une énorme carpe buvant une coupe de saké.

Signé Masakazu.

Longueur : 21 cm

400 / 500 €

Spécimen conforme aux règles CE 338-97 du 09 / 12 / 1996 art 2-W antérieur au 01 / 06 / 1947. Pour une sortie de l'UE, un CITES de ré-export sera nécessaire, celui-ci sera à la charge du futur acquéreur.



214

214

JAPON - Époque MEIJI (1868 - 1912)

Okimono en ivoire, artisans sculptant une statue de nyo.

Signé Kikuyama.

Hauteur : 7,5 cm

250 / 300 €

Spécimen conforme aux règles CE 338-97 du 09 / 12 / 1996 art 2-W antérieur au 01 / 06 / 1947. Pour une sortie de l'UE, un CITES de ré-export sera nécessaire, celui-ci sera à la charge du futur acquéreur.



215

JAPON - Époque MEIJI (1868 - 1912)

Okkimono en bois à patine brune, personnage assis sur le dos d'un oni allongé. Les yeux sont incrustés de corne brune.

Hauteur : 11,5 cm

300 / 400 €

216

Époque MEIJI (1868 - 1912)

Langouste articulée en fer à patine brune (il manque une patte).

Signée Myochin.

1 000 / 1 500 €

217

Époque MEIJI (1868 - 1912)

Ensemble comprenant un petit okimono en ivoire, deux enfants avec une balle de riz, personnage debout portant une poupée daruma.

On joint un poussah assis en agate chine XIX^e siècle.

250 / 300 €

Spécimen conforme aux règles CE 338-97 du 09 / 12 / 1996 art 2-W antérieur au 01 / 06 / 1947. Pour une sortie de l'UE, un CITES de ré-export sera nécessaire, celui-ci sera à la charge du futur acquéreur.



217



218

218

JAPON - Époque MEIJI (1868 - 1912)

Ensemble de petits statuettes et netsuké en bois et ivoire, personnage soulevant une pierre, signé Gyokkei (manque), personnage et blaireau tanuki, langouste posée, fugu et Benkei dans une énorme hora.

600 / 800 €

Spécimen conforme aux règles CE 338-97 du 09 / 12 / 1996 art 2-W antérieure au 01 / 06 / 1947. Pour une sortie de l'UE, un CITES de ré-export sera nécessaire, celui-ci sera à la charge du futur acquéreur.

219

Deux statuettes de bouddha debout en ivoire à patine jaune (petits manques).

Ceylan, début du XX^e siècle.

Hauteur : 11 cm

300 / 400 €

Spécimen conforme aux règles CE 338-97 du 09 / 12 / 1996 art 2-W antérieure au 01 / 06 / 1947. Pour une sortie de l'UE, un CITES de ré-export sera nécessaire, celui-ci sera à la charge du futur acquéreur.



219

220

JAPON - Époque MEIJI (1868 - 1912)

Verseuse quadrangulaire en argent à décor repoussé d'un médaillon de dragon.

Hauteur : 14 cm

250 / 300 €

221

CHINE - Fin du XIX^e siècle

Boucle de ceinture en néphrite céladon clair, à décor sculpté d'un dragon.

Longueur : 5,8 cm

80 / 100 €

222

CHINE - XX^e siècle

Disque en néphrite céladon.

Diamètre extérieur : 8.5 cm - Diamètre intérieur : 6 cm

150 / 200 €



220



222
CHINE - XIX^e siècle
Vase de forme balustre en néphrite céladon à décor sculpté en relief et détaché de chilong.
Hauteur : 9,5 cm 2 000 / 2 500 €

224
CHINE - XX^e siècle
Vase à panse basse en néphrite céladon à décor sculpté et ajouré d'un oiseau et feuilles de lotus.
Hauteur : 13,5 cm 1 000 / 1 500 €

225
JAPON - Époque MEIJI (1868 - 1912)
Tanto le fourreau et la poignée en ivoire à décor sculpté en relief de personnages, paysans, jeunes femmes et enfants.
Longueur : 40 cm 300 / 400 €
Spécimen conforme aux règles CE 338-97 du 09 / 12 / 1996 art 2-W antérieur au 01 / 06 / 1947. Pour une sortie de l'UE, un CITES de ré-export sera nécessaire, celui-ci sera à la charge du futur acquéreur.



225



226

226
 JAPON - Époque MEIJI (1868 - 1912)
 Statuette de personnage assis en bronze à patine brune et émaux cloisonnés. Cachet Kiyozan.
 Hauteur : 42 cm

800 / 1 000 €

227
 CHINE- XX^e siècle
 Vase balustre et couvert en agate à décor sculpté en relief de fleurs. La prise du couvercle est ornée d'un oiseau posé (petits manques).
 Hauteur : 11 cm

80 / 100 €

228
 CHINE - XX^e siècle
 Deux statuettes en stéatite céladon, personnage tenant une coupe et personnages portant des tablettes.
 Hauteur : 10 cm

80 / 100 €

229
 CAMBODGE - XX^e siècle
 Boîte rectangulaire en argent à décor repoussé d'un dignitaire sur un éléphant et sa suite passant devant des orants. Au loin le temple d'Angkor.
 Longueur : 24 cm

200 / 250 €



229



VERRERIES
CÉRAMIQUES - LUMINAIRES

230

Théodore DECK (1823-1891)

Grand plat en faïence, décor d'un portrait de femme sur fond brun dessiné par Paul César Helleu.

Marqué au dos et annoté *Famille Kolb Bernard A M^e DELEDICQUE souvenir reconnaissant.*

Diamètre : 60 cm

3 000 / 4 000 €

231

Théodore DECK (1823-1891)

Plat rond en faïence, décoré d'un buste de femme regardant vers la gauche sur fond noir dessiné par Paul César Helleu.

Diamètre : 40 cm

3 000 / 4 000 €

232

Émile GALLE (1846-1904) et faïencerie de SAINT CLEMENT

Partie de service de table à décor chantourné décoré d'un filet bleu et au centre d'un monogramme bleu.

Marqué.

Composé de cinquante et une assiettes plates, deux légumiers couverts, un saladier, une saucière, un ravier, une soupière couverte (petit accident), quatre plats, deux grands plats ovales, un grand plat rectangulaire.

2 000 / 3 000 €

233

Henri LEBASQUE (1865-1937) - André METHEY (1871-1920)

Deux femmes au bord de l'eau

Carreau en céramique peint, monogrammé *L* dans le décor en bas à droite.

12 x 9,5 cm

300 / 350 €

234

Henri LEBASQUE (1865-1937) - André METHEY (1871-1920)

Voilier

Carreau en céramique peint, monogrammé *L* dans le décor et cachet monogramme en creux du céramiste au verso.

Restauration ancienne.

10 x 12 cm

300 / 350 €



233



234



231

230





235

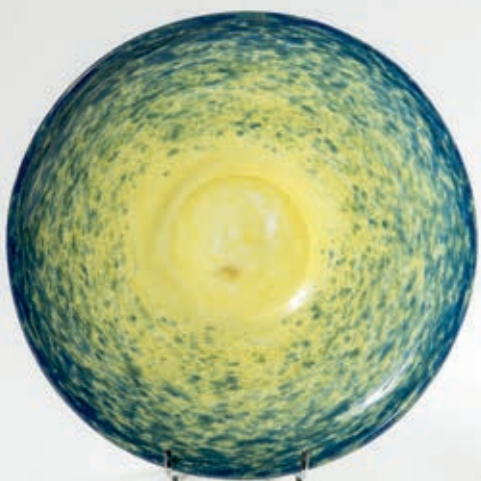
235
Georges DE FEURE (1868-1943)
Pichet en verre à marbrures intercalaires vert, bleu et orange. Anse appliquée à chaud.
Signé.
Hauteur : 18 cm 50 / 70 €



236

236
Ercole BAROVIER (1889-1974) & TOSO
Vase boule méplat en épais verre multicouche orange, doublé blanc givré.
Signé *Barovier / Toso / Murano*.
Bon état (petites griffures).
Hauteur : 20 cm 80 / 100 €

237
SCHNEIDER
Coupe plate en verre multicouche à marbrures intercalaires jaune, bleu et vert.
Signée.
Diamètre : 30 cm 80 / 100 €



237

238
Fulvio BIANCONI (1915 - 1996) pour VENINI, circa 1950
Coupe « fazzoletto » en verre rose irisé, gravé à l'acide.
Signée *Venini / Murano / Italia*.
Bon état.
Hauteur : 12 cm - Diamètre : 16,5 cm 80 / 120 €

239
VENINI
Coupe ouverte en verre, à décor filigrané « a retortoli » rose et blanc.
Non signée.
Bon état.
Hauteur : 4,4 cm - Diamètre : 20 cm 100 / 120 €



238



239



242

240

241

240

François Théodore LEGRAS (1839-1916)

Vase long col en verre multicouche gravé à l'acide à décor d'un paysage de neige sur fond orangé.

Hauteur : 30,5 cm 200 / 300 €

241

François Théodore LEGRAS (1839-1916)

Vase boule verre multicouche à col évasé gravé à l'acide à décor d'un paysage de neige sur fond orangé.

Hauteur : 16 cm 200 / 300 €

242

François Théodore LEGRAS (1839-1916)

Vase boule, verre multicouche à col évasé gravé à l'acide à décor d'un paysage de neige sur fond jaune.

Hauteur : 20,5 cm 200 / 300 €

243

Émile GALLE (1846-1904)

Vase bilobé en verre multicouche à décor de sorbier violine finement dégagé à l'acide sur un fond blanc violine. Petite bulle éclatée en surface à l'intérieur du col.

Signature en réserve gravée à l'acide.

Hauteur : 13 cm 300 / 500 €



243



244

244
Émile GALLE (1846-1904)
Vase ovoïde à col annulaire sur piédouche. Epreuve en verre doublé marron vert et rose sur fond jaune. Décor de feuillages fleuris gravé en camée à l'acide. Monté en lampe postérieurement sans avoir été percé pour électrification.
Signé.
Hauteur : 43,5 cm 2 500 / 3 000 €

245
Partie de service de verres en cristal taillé.
100 / 150 €

246
Paire de bougeoirs en verre translucide à pans coupés.
Hauteur : 11,5 cm 50 / 80 €

247
LALIQUE
Coupe en verre moulé pressé à décor d'un poisson.
Signée à la pointe.
Diamètre : 15,5 cm 200 / 300 €



249

248
LALIQUE
Cendrier en verre moulé pressé à motif en spirale.
Signé.
Diamètre : 14,9 cm 150 / 200 €

249
DAUM Nancy France, circa 1930
Vase boule en verre blanc soufflé moulé et patiné sépia à décor de maillons de chaîne et de pointes sur fond givré.
Signé.
Bon état (petites griffures d'usage).
Hauteur : 34,5 cm - Diamètre : 31 cm 1 000 / 1 500 €



250, taille réelle

250
DAUM Nancy, France
Vase miniature en verre multicouche décoré à l'acide
d'un cygne dans un paysage.
Signé sous la base.
Hauteur : 4 cm

300 / 400 €



250, détail

251
CRISTALLERIE MOSER
Grande coupe en cristal translucide jaune et piédouche
métal argenté.
Diamètre : 34,5 cm

150 / 200 €

252
LALIQUE
Cendrier en cristal moulé pressé.
Signé à la pointe.
Diamètre : 20 cm

300 / 400 €

253
LALIQUE
Vide-poches papillon (accident).
Signé *LALIQUE France*.
Diamètre : 16 cm

50 / 80 €

254
DEGUE
Vase à corps balustre renflé sur piédouche. Epreuve en
verre marmoréen bleu tirant sur le bleu foncé pour le
piétement. Décor d'arbres feuillagés gravé en réserve à
l'acide. Monté en lampe postérieurement sans avoir été
percé pour électrification.
Signé.
Hauteur : 49 cm

1 000 / 1 200 €



254



255



256



257

255

R. LALIQUE France

Vase Domrémy dit aussi vase chardons en verre blanc soufflé moulé pressé patiné (infimes égrures).

Modèle créé le 16 novembre 1926.

Hauteur : 22 cm

Réf. Marcilhac n°979.

800 / 1 000 €

256

R. LALIQUE France

Vase Domrémy dit aussi vase chardons en verre blanc soufflé moulé pressé patiné (petit éclat).

Modèle créé le 16 novembre 1926.

Hauteur : 22 cm

Réf. Marcilhac n°979.

800 / 1 000 €

257

LALIQUE France

Deux personnages dansant. Groupe en verre moulé pressé.

Signé à la pointe *Lalique*.

Hauteur : 26,5 cm

300 / 400 €

258

LALIQUE

Coupe en cristal moulé pressé à bord chantourné à décor de feuilles de nénuphar.

Signée.

Diamètre : 30,5 cm

300 / 400 €

LUMINAIRES



259
Albert CHEURET
Lampe de table « trois tulipes
» à corps en bronze et cache
ampoules en albâtre (un
brûlé).
Signée sur le piétement.
Hauteur : 39 cm
2 500 / 3 000 €

259



260
 Marius Ernest SABINO (1878-1961)
 Lampe en verre moulé pressé à décor d'oiseaux et
 branchages.
 Monture laiton doré.
 Signée.
 Hauteur : 49 cm 800 / 1 000 €

261
 TRAVAIL FRANÇAIS
 Paire appliques en métal doré et verre moulé pressé.
 25 x 28 cm 200 / 300 €

262
 Suite de trois appliques en métal doré et élément en
 verre.
 18 x 44 cm 100 / 120 €



263
 PERZEL Paris
 Lampe de bureau en métal chromé à base circulaire
 lestée, fût cornet supportant un cache pivotant,
 manque l'abat-jour en verre blanc opalin. Petits en-
 foncements sur la base.
 Signée.
 Hauteur : 37,5 cm 500 / 600 €

264
 Lampe en métal doré à décor de fleurs.
 Travail moderne.
 Hauteur : 50 cm 50 / 100 €

265
 TRAVAIL FRANÇAIS
 Haut lampadaire en bois et coupe d'éclairage en
 laiton doré.
 Hauteur : 173 cm 600 / 800 €

266

TRAVAIL FRANÇAIS 1930

Lampe de parquet à une lumière en bronze doré à vasque conique et col à larges bords plats en albâtre. Piétement tubulaire renflé entièrement rainuré sur socle circulaire légèrement bombé reposant sur des patins sphériques.

Hauteur : 109 cm

3 000 / 4 000 €

267

Alexandre KELETY (1918-1940)

Paire de lampes en bronze doré à décor de deux femmes agenouillées levant un drapé, leur bras soutenant l'abat-jour demi-sphérique en albâtre.

Base en marbre.

Signées au dos.

Accidents aux globes.

Hauteur : 47 cm

2 000 / 3 000 €



266



267



268
 Jacques LIMOUSIN (XX^e-XXI^e)
Femme dansant
 Lampe en régule et élément en verre.
 Base pyramidale en marbre.
 Hauteur : 90 cm

800 / 1 000 €

269
 TRAVAIL FRANÇAIS
Danseuse tenant une sphère
 Lampe veilleuse en régule et verre dépoli.
 Base en marbre.
 Hauteur : 40,5 cm

700 / 800 €

270
 FAYRAL dit Pierre LE FAGUAYS (1892-1962)
Danseuse à la robe plissée
 Lampe en régule signée sur la terrasse *Fayral*, cachet fonte de LEVERRIER.
 Base en marbre.
 Hauteur : 41,7 cm

800 / 1 000 €

MOBILIER & OBJETS D'ART DU XX^e SIÈCLE





271

271

TRAVAIL FRANÇAIS

Suite de trois plateaux à corps hexagonal en bois de rose à incrustations de lamelles d'ivoire à anses latérales à corps en gradin en ivoire.

56,5 x 30 cm - 45,5 x 26,5 cm - 38,5 x 22,5 cm

1 000 / 2 000 €

272

Nécessaire de bureau en placage de palissandre comprenant un encrier, un buvard et un vide-poches. Porte-photos en placage de Macassar.

32 x 19 cm - 24,5 x 10 cm - 17 x 8,5 cm - 27 cm

300 / 400 €

273

Jean PASCAUD (1903-1996)

Paire de chaises à haut dossier à bâti, ceinture et piétement sabre laqués noir.

Hauteur : 107,5 cm

80 / 100 €

274

Georges JOUVE (1910-1964)

Paire de bouts de table aux trois sirènes en céramique émaillée or supportant une bobèche et un élément en cristal taillé à facettes. Piétement circulaire et éléments hexagonaux en métal à patine canon de fusil et boule en cristal facetté.

Hauteur : 24,5 cm

1 000 / 1 500 €



273



275

Jules LELEU (1883-1961)

Trois fauteuils corbeille en noyer ciré apparent à dossier enveloppant incliné et piétement d'angle à sphère aplatie.

Fond de siège et assise recouverts de tissu crème.

Hauteur : 76 cm - Largeur : 63 cm - Profondeur : 86 cm

Bibliographie :

Viviane Jutheau, *Jules et André Leleu*, Editions Vecteurs, Paris, 1989, modèle similaire reproduit p. 41.

12 000 / 15 000 €



276



277

276

TRAVAIL FRANÇAIS

Guéridon en placage de ronce de noyer vernis à plateau circulaire et piétement central à corps carré en gradin.

Diamètre : 74 cm - Hauteur : 51,5 cm

2 000 / 3 000 €

277

Louis SUE & André MARE, attribué à

Paire de fauteuils corbeille en acajou à dossier enveloppant et accotoirs formant piétement en ogives rainurées.

Fond de siège et assise recouverts de velours rasé corail.

Hauteur : 76 cm - Largeur : 56,5 cm - Profondeur : 70 cm

4 000 / 5 000 €

278

André ARBUS (1903-1969)

Guéridon circulaire en bois teinté noir à double plateau en dalle de verre vert Nil. Piétement palme cintré sur réception-bloc hexagonale (petits sauts de placage, éclat au plateau).

Hauteur : 55,5 cm - Diamètre : 70 cm 2 500 / 3 500 €



279

Jules LELEU (1883-1961)

Guéridon à plateau circulaire en verre blanc sur piétement central en bois vernissé à trois jambes allongées sur patin en métal nickelé.

Diamètre : 89 cm - Hauteur : 50 cm

Bibliographie :

Françoise Sirieux, *Leleu Décorateurs Ensembliers*, Éditions Monelle- Hayot, Paris, 2007, modèle similaire reproduit page 54.

5 000 / 7 000 €



280

Michel DUFET (1888-1985) pour LE BUCHERON

Suite de six chaises en placage d'érable moucheté, de poirier noirci, palissandre et noyer à dossier droit plein et piétement d'angle à jambes fuselées.

Hauteur : 85,5 cm - Largeur : 46 cm - Profondeur : 44,5 cm

Bibliographie :

Florence Camard, *Michel Dufet architecte décorateur*, Les Editions de l'Amateur, Paris, 1988, modèle variant quant aux bois utilisés reproduit p. 119.

3 000 / 4 000 €



281

Jules LELEU (1883-1961)

Table de salle à manger en placage de palissandre à plateau rectangulaire entièrement laqué chamois irisé (sans allonges). Piétement d'angle en U sur entretoise plate et patin à corps rectangulaire bordé d'un jonc en métal chromé.

Signée dans un cartouche circulaire en ivoire et datée 1936.

Hauteur : 73 cm - Largeur : 105 cm - Longueur : 205 cm

5 000 / 6 000 €







282

Jean-Charles MOREUX (1889-1956)

Élégant bureau à pente de dame en placage de noyer d'Amérique ouvrant à un abattant sur un intérieur précieux aménagé de six tiroirs et de cases gainés de galuchat teinté vert et tirages boule en ivoire. Le sous-main est gainé de cuir brun. Il présente en façade deux tiroirs et la partie haute est parcourue d'une fine galerie. Il repose sur quatre pieds gainé réunis par une entretoise architecturée.

Accidents au placage et fente dans le caisson du tiroir droit.

Dimensions : 98 x 54 x 98 cm

Dimensions abattant ouvert : 98 x 79 x 98 cm

Historique:

Pièce unique réalisée en 1925-1926 dans les ateliers de l'ébéniste Meynier Venet Ameye.

Bibliographie :

René Chavance, Jean-Charles Moreux, architecte et décorateur. *Art et Décoration* 1927, reproduit page 48.

Susan Day. *Jean-Charles Moreux, Architecte Décorateur Paysagiste*, Editions Norma Paris 1992, reproduit page 58.

6 000 / 8 000 €



283

283

Émile GALLE (1846-1904)

Meuble vitrine éclairante à trois faces vitrées à bâti en noyer mouluré. Elle ouvre à une porte sur un intérieur aménagé d'étagères en verre et présente au fond une belle composition à décor de clématites en marqueterie de bois précieux. La vitrine repose sur un socle cubique (accidents au placage).

Signature marquetée.

Hauteur : 171,5 cm - Largeur : 61 cm - Profondeur : 33,5 cm

6 000 / 8 000 €

284

TRAVAIL FRANÇAIS

Guéridon en placage de noyer à plateau circulaire et piétement central tubulaire rainuré sur doucine concave.

Hauteur : 45,5 cm - Diamètre : 55,5 cm

1 500 / 2 000 €



284

285

Eugène PRINTZ (1889-1948)

Enfilade en placage de palissandre à corps quadrangulaire ouvrant par deux portes pleines en façade à corps accordéon sur un intérieur à étagères en partie droite et tiroirs en partie gauche. Piétement d'angle en bronze oxydé à l'éponge.

Hauteur : 99,5 cm - Longueur : 150 cm - Profondeur : 43 cm

Bibliographie :

Guy Bujon - Jean-Jacques Dutko, *Eugène Printz*, Paris, 1986, modèle similaire reproduit p. 258. 50 000 / 60 000 €





286

Louis SUE & André MARE

Table basse en Macassar massif à entablement sculpté d'un motif stylisé de draperie, pieds cambrés terminés en enroulement. Le plateau amovible probablement rapporté, est orné d'un damier en marqueterie de bois précieux. Plateau de verre de protection (une petite fente dans un pied).

Hauteur : 56 cm - Largeur : 48 cm - Longueur : 98 cm

6 000 / 8 000 €

287

Louis SUE & André MARE

Chaise modèle « David Weill » en acajou à dossier enveloppant, accotoirs détachés et piétement d'angle à volute en partie basse.

Hauteur : 88 cm - Largeur : 53 cm - Profondeur : 44 cm

Bibliographie :

Florence Camard, *Süe et Mare*, Paris, 1993, modèle référencé et reproduit p. 121 et p. 273, pl. 45.

4 000 / 6 000 €



286





288

288
TRAVAIL ART NOUVEAU
Sellette en acajou blond à deux plateaux à corps polylobé et piétement tripode à jambes galbées.
Hauteur : 128 cm - Largeur : 59 cm
Profondeur : 34,5 cm 1 800 / 2 200 €



289

289
TRAVAIL FRANÇAIS
Desserte en placage d'ébène de Macassar à corps quadrangulaire ouvrant par un système de volet roulant en partie haute sur un casier à compartiments et tiroir en ceinture. Piétement d'angle à jambes fuselées réunies en partie basse par un plateau d'entretoise à corps rectangulaire. Prises de tirage en métal chromé.
Hauteur : 79 cm - Largeur : 40 cm
Profondeur : 27 cm 1 200 / 1 500 €

290

LE BUCHERON, attribué à

Bureau en placage d'ébène de Macassar à deux caissons latéraux formant piétement, ouvrant par trois tiroirs et deux tiroirs en ceinture. Plateau rectangulaire à marocain central rectangulaire havane. Prise de tirage en bois plein.

Hauteur : 77 cm - Largeur : 80 cm - Longueur : 150 cm

3 000 / 4 000 €





291

291

LE BUCHERON, attribué à

Commode en loupe d'érable vernis à corps quadrangulaire ouvrant en façade par trois tiroirs pleins sur piétement latéral à jambes en découpe. Prises de tirage en bois clair.

Hauteur : 88 cm - Largeur : 115 cm - Profondeur : 46 cm

2 000 / 3 000 €

292

Valérie RAUCHBACH (XX^e-XXI^e siècle)

Tapis velours pure laine.

Quatre taureaux. 1992.

N°1/100.

Taches.

Diamètre : 230 cm

500 / 600 €

MOBILIER DES XVIII^e & XIX^e SIÈCLES





293

293

Cartel en bois peint à décor peint de fleurs sur fond rouge, à décor ajouré de rocailles, agrafes, feuillages, oiseau et tonnelle stylisée. Le cadran signé de *Bouchet* à Paris, probablement pour Daniel Bouchet, horloger reçu maître en 1748.

Époque Louis XV (petits accidents).

Hauteur : 105 cm - Largeur : 44 cm

Profondeur : 22 cm

1 500 / 2 000 €

294

Buffet de chasse en chêne mouluré, il ouvre à deux vantaux cintrés à double évolution. Il repose sur des pieds droits.

XVIII^e siècle.

Plateau de marbre rouge veiné blanc.

Hauteur : 92 cm - Longueur : 136 cm

Profondeur : 60 cm

5 000 / 7 000 €

En collaboration avec Maître Aude FONDLUPT, Commissaire-Priseur. Tél. : 06 67 34 26 34.



294

295

Cartel d'applique en vernis parisien, de forme mouvementée, à décor de fleurs sur fond vert (probablement anciennement bleu), belle ornementation de bronzes dorés à motifs asymétriques de feuillages, rocailles et cartouches.

Le cadran et le mouvement signés *J. Joseph Le Roy à Paris*, horloger installé rue Saint Martin en 1763.

Époque Louis XV (accidents et restaurations).

Hauteur : 137 cm - Largeur : 47 cm

Profondeur : 26 cm

1 800 / 2 500 €



295



296

296

Chaise en bois doré à dossier plat à décor d'une draperie, les montants et pieds cannelés (usures).

Dans le goût italien du XVIII^e siècle.

Hauteur : 93 cm - Largeur : 45 cm

80 / 100 €



297

Importante armure de chevalier de style du XVI^e siècle en fer, à décor de rinceaux et d'animaux sur le plastron. Le chevalier tient une épée. Elle repose sur un socle en acajou sculpté à décor d'enroulements.

Fin du XIX^e siècle.

Taille réelle.

10 000 / 12 000 €





298

298

Cartel d'applique en écaïlle rouge, de forme mouvementée, ornementation de bronzes dorés à décor de feuillages, rocailles, agrafes et cartouches ; le mouvement à carillon.

Le cadran et le mouvement signés de *Vaillant à Paris* pour Jacques François Vaillant, horloger reçu maître en 1750.

Époque Louis XV (accidents et manques).

Hauteur : 128 cm - Largeur : 52 cm

Profondeur : 27 cm

2 000 / 3 000 €

299

Bureau cylindre. Secrétaire à cylindre en bois de violette, bois fruitier et bois teinté, la ceinture ouvrant à deux tiroirs, le cylindre découvrant huit tiroirs et une tablette coulissante ; reposant sur des pieds en gaine.

Fin du XVIIIe siècle (petits accidents et manques).

Hauteur : 114 cm - Largeur : 129 cm

Profondeur : 62,5 cm

1 200 / 1 500 €



299

CONDITIONS DE LA VENTE

La Sarl MAGNIN WEDRY est une société de ventes volontaires de meubles aux enchères publiques régie par la loi du 10 juillet 2000. En cette qualité, la Sarl MAGNIN WEDRY agit comme mandataire du vendeur qui contracte avec l'acquéreur. Les rapports entre la Sarl MAGNIN WEDRY et l'acquéreur sont soumis aux présentes conditions générales d'achat qui pourront être amendées par des avis écrits ou oraux qui seront mentionnés au procès-verbal de vente.

I - Le bien mis en vente

- a) Les acquéreurs potentiels sont invités à examiner les biens pouvant les intéresser avant la vente aux enchères, et notamment pendant les expositions. La Sarl MAGNIN WEDRY se tient à la disposition des acquéreurs potentiels pour leur fournir des rapports sur l'état des lots.
- b) Les descriptions des lots résultant du catalogue, des rapports, des étiquettes et des indications ou annonces verbales ne sont que l'expression par la Sarl MAGNIN WEDRY de sa perception du lot, mais ne sauraient constituer la preuve d'un fait.
- c) Les indications données par la Sarl MAGNIN WEDRY sur l'existence d'une restauration, d'un accident ou d'un incident affectant le lot, sont exprimées pour faciliter son inspection par l'acquéreur potentiel et restent soumises à son appréciation personnelle ou à celle de son expert.
- d) L'absence d'indication d'une restauration d'usage, d'accidents, retouches ou de tout autre incident dans le catalogue, sur des rapports de condition ou des étiquettes, ou encore lors d'annonce verbale n'implique nullement qu'un bien soit exempt de défaut présent, passé ou réparé. Aucune réclamation ne sera admise une fois l'adjudication prononcée, une exposition préalable ayant permis aux acquéreurs l'examen des œuvres présentées.
- e) Pour les objets dont le montant de l'estimation basse dépasse 1 500 € figurant dans le catalogue de vente, un rapport de condition sur l'état de conservation des lots pourra être communiqué sur demande. Les informations y figurant sont fournies gracieusement et à titre indicatif uniquement. Celles-ci ne sauraient engager en aucune manière la responsabilité de la Sarl MAGNIN WEDRY. En cas de contestations notamment sur l'authenticité ou l'origine des objets vendus, la Sarl MAGNIN WEDRY est tenue par une obligation de moyens ; sa responsabilité éventuelle ne peut être engagée qu'à la condition expresse qu'une faute personnelle et prouvée soit démontrée à son encontre.
- f) Inversement la mention de quelque défaut n'implique pas l'absence de tous autres défauts.
- g) Les estimations sont fournies à titre purement indicatif et elles ne peuvent être considérées comme impliquant la certitude que le bien sera vendu au prix estimé ou même à l'intérieur de la fourchette d'estimations. Les estimations ne sauraient constituer une quelconque garantie.
- h) Les estimations peuvent être fournies en plusieurs monnaies ; les conversions peuvent à cette occasion être arrondies différemment des arrondissements légaux.

II - La vente

- a) En vue d'une bonne organisation des ventes, les acquéreurs potentiels sont invités à se faire connaître auprès de la Sarl MAGNIN WEDRY, avant la vente, afin de permettre l'enregistrement de leurs données personnelles. La Sarl MAGNIN WEDRY se réserve de demander à tout acquéreur potentiel de justifier de son identité ainsi que de ses références bancaires. La Sarl MAGNIN WEDRY se réserve d'interdire l'accès à la salle de vente de tout acquéreur potentiel pour justes motifs.
- b) Toute personne qui se porte enchérisseur s'engage à régler personnellement et immédiatement le prix d'adjudication augmenté des frais à la charge de l'acquéreur et de tous impôts ou taxes qui pourraient être exigibles. Tout enchérisseur est censé agir pour son propre compte sauf dénonciation préalable de sa qualité de mandataire pour le compte d'un tiers, acceptée par la Sarl MAGNIN WEDRY.
- c) Le mode normal pour enchérir consiste à être présent dans la salle de vente. Toutefois la Sarl MAGNIN WEDRY pourra accepter gracieusement de recevoir des enchères par téléphone d'un acquéreur potentiel qui se sera manifesté avant la vente. La Sarl MAGNIN WEDRY ne pourra engager sa responsabilité notamment si la liaison téléphonique n'est pas établie, est établie tardivement, ou en cas d'erreur ou d'omissions relatives à la réception des enchères par téléphone. A toutes fins utiles, La Sarl MAGNIN WEDRY se réserve d'enregistrer les communications téléphoniques durant la vente. Les enregistrements seront conservés jusqu'au règlement du prix, sauf contestation.
- d) La Sarl MAGNIN WEDRY pourra accepter gracieusement d'exécuter des ordres d'enchérir qui lui auront été transmis avant la vente et que la Sarl MAGNIN WEDRY aura acceptés. Si la Sarl MAGNIN WEDRY reçoit plusieurs ordres pour des montants d'enchères identiques, c'est l'ordre le plus ancien qui sera préféré. La Sarl MAGNIN WEDRY ne pourra engager sa responsabilité notamment en cas d'erreur ou d'omission d'exécution de l'ordre écrit.
- e) Dans l'hypothèse où un prix de réserve aurait été stipulé par le vendeur, La Sarl MAGNIN WEDRY se réserve de porter des enchères pour le compte du vendeur jusqu'à ce que le prix de réserve soit atteint. En revanche le vendeur ne sera pas admis à porter lui-même des enchères directement ou par mandataire. Le prix de réserve ne pourra pas dépasser l'estimation basse figurant dans le catalogue.
- f) La Sarl MAGNIN WEDRY dirigera la vente de façon discrétionnaire tout en respectant les usages établis. La Sarl MAGNIN WEDRY se réserve de refuser toute enchère, d'organiser les enchères de la façon la plus appropriée, de déplacer certains lots lors de la vente, de retirer tout lot de la vente, de réunir ou de séparer des lots. En cas de contestation, la Sarl MAGNIN WEDRY se réserve de désigner l'adjudicataire, de poursuivre la vente ou de l'annuler, ou encore de remettre le lot en vente.
- g) Sous réserve de la décision de la personne dirigeant la vente pour la Sarl MAGNIN WEDRY, l'adjudicataire sera la personne qui aura porté l'enchère la plus élevée pourvu

qu'elle soit égale ou supérieure au prix de réserve, éventuellement stipulé. Le coup de marteau matérialisera la fin des enchères et le prononcé du mot « Adjudgé » ou tout autre équivalent entraînera la formation du contrat de vente entre le vendeur et le dernier enchérisseur retenu. L'adjudicataire ne pourra obtenir la livraison du lot qu'après règlement de l'intégralité du prix. En cas de remise d'un chèque ordinaire, seul l'encaissement du chèque vaudra règlement. La Sarl MAGNIN WEDRY se réserve le droit de ne délivrer le lot qu'après encaissement du chèque.

h) Pour faciliter les calculs des acquéreurs potentiels, la Sarl MAGNIN WEDRY pourra être conduit à utiliser à titre indicatif un système de conversion de devises. Néanmoins les enchères ne pourront être portées en devises, et les erreurs de conversion ne pourront engager la responsabilité de la Sarl MAGNIN WEDRY.

III - L'exécution de la vente

a) En sus du prix de l'adjudication, l'adjudicataire (acheteur) devra acquitter par lot les commissions et taxes suivantes :

- Frais de vente volontaire : 21 % + 20 % de TVA, soit 25,2 % TTC.
- Pour les livres anciens et modernes, frais de vente volontaire : 20 % + 5,5 % TVA, soit 22,15 % TTC.
- Lots en provenance hors CEE :

Aux commissions et taxes indiquées ci-dessus, il convient d'ajouter la TVA à l'import (7 % du prix d'adjudication, 20 % pour les bijoux et montres, les automobiles, les vins et spiritueux et les multiples).

- Les taxes (TVA sur commissions et TVA à l'import) peuvent être rétrocédées à l'adjudicataire sur présentation des justificatifs d'exportation hors CEE. Un adjudicataire CEE justifiant d'un n° de TVA Intracommunautaire sera dispensé d'acquitter la TVA sur les commissions. Le paiement du lot aura lieu au comptant, pour l'intégralité du prix, des frais et taxes, même en cas de nécessité d'obtention d'une licence d'exportation.

L'adjudicataire pourra s'acquitter par les moyens suivants :

- en espèces : jusqu'à 1 000 € frais et taxes pour les ressortissants français, jusqu'à 15 000 € frais et taxes compris pour les ressortissants étrangers sur présentation de leurs papiers d'identité.

- par chèque ou virement bancaire.

- par carte de crédit : Visa, MasterCard.

b) La Sarl MAGNIN WEDRY sera autorisée à reproduire sur le procès-verbal de vente et sur le bordereau d'adjudication les renseignements qu'aura fournis l'adjudicataire avant la vente. Toute fausse indication engagera la responsabilité de l'adjudicataire. Dans l'hypothèse où l'adjudicataire ne se sera pas fait enregistrer avant la vente, il devra communiquer les renseignements nécessaires dès l'adjudication du lot prononcée. Toute personne s'étant fait enregistrer auprès de la Sarl MAGNIN WEDRY dispose d'un droit d'accès et de rectification aux données nominatives fournies à la Sarl MAGNIN WEDRY dans les conditions de la Loi du 6 juillet 1978.

c) Il appartiendra à l'adjudicataire de faire assurer le lot dès l'adjudication. Il ne pourra recourir contre la Sarl MAGNIN WEDRY, dans l'hypothèse où par suite du vol, de la perte ou de la dégradation de son lot, après l'adjudication, l'indemnisation qu'il recevra de l'assureur de la Sarl MAGNIN WEDRY serait avérée insuffisante.

d) Le lot ne sera délivré à l'acquéreur qu'après paiement intégral du prix, des frais et des taxes. Dans l'intervalle la Sarl MAGNIN WEDRY pourra facturer à l'acquéreur des frais de dépôt du lot, et éventuellement des frais de maintenance et de transport. A défaut de paiement par l'adjudicataire, après mise en demeure restée infructueuse, le bien est remis en vente à la demande du vendeur sur folle enchère de l'adjudicataire défaillant ; si le vendeur ne formule pas cette demande dans un délai d'un mois à compter de l'adjudication, la vente est résolue de plein droit, sans préjudice de dommages intérêts dus par l'adjudicataire défaillant. En outre, la Sarl MAGNIN WEDRY se réserve de réclamer à l'adjudicataire défaillant, à son choix :

- des intérêts au taux légal majoré de cinq points,

- le remboursement des coûts supplémentaires engendrés par sa défaillance,

- le paiement de la différence entre le prix d'adjudication initial et le prix d'adjudication sur folle enchère s'il est inférieur, ainsi que les coûts générés par les nouvelles enchères.

La Sarl MAGNIN WEDRY se réserve également de procéder à toute compensation avec des sommes dues à l'adjudicataire défaillant. La Sarl MAGNIN WEDRY se réserve d'exclure de ses ventes futures, tout adjudicataire qui aura été défaillant ou qui n'aura pas respecté les présentes conditions générales d'achat.

e) Les achats qui n'auront pas été retirés dans les sept jours de la vente (samedi, dimanche et jours fériés compris), pourront être transportés dans un lieu de conservation aux frais de l'adjudicataire défaillant qui devra régler le coût correspondant pour pouvoir retirer le lot, en sus du prix, des frais et des taxes.

f) L'acquéreur pourra se faire délivrer à sa demande un certificat de vente qui lui sera facturé la somme de 30 € TTC.

IV - Les incidents de la vente

a) Dans l'hypothèse où deux personnes auront porté des enchères identiques par la voix, le geste, ou par téléphone et réclament en même temps le bénéfice de l'adjudication après le coup de marteau, le bien sera immédiatement remis en vente au prix proposé par les derniers enchérisseurs, et tout le public présent pourra porter de nouvelles enchères.

b) Pour faciliter la présentation des biens lors de ventes, la Sarl MAGNIN WEDRY pourra utiliser des moyens vidéos. En cas d'erreur de manipulation pouvant conduire pendant la vente à présenter un bien différent de celui sur lequel les enchères sont portées, la Sarl MAGNIN WEDRY ne pourra engager sa responsabilité, et sera seul juge de la nécessité de recommencer les enchères.

c) Pour faciliter les calculs des acquéreurs potentiels, la Sarl MAGNIN WEDRY pourra être conduit à utiliser à titre indicatif un système de conversion de devises. Néanmoins les enchères ne pourront être portées en devises, et les erreurs de conversion ne pourront engager la responsabilité de la Sarl MAGNIN WEDRY.

d) Préemption de l'État français

L'État français dispose d'un droit de préemption des œuvres vendues conformément aux textes en vigueur. L'exercice de ce droit intervient immédiatement après le coup de marteau, le représentant de l'État manifestant alors la volonté de ce dernier de se substituer au dernier enchérisseur, et devant confirmer la préemption dans les 15 jours.

La Sarl MAGNIN WEDRY ne pourra être tenu pour responsable des conditions de la préemption par l'État français.

e) Propriété intellectuelle

Reproduction des œuvres

La Sarl MAGNIN WEDRY est propriétaire du droit de reproduction de son catalogue. Toute reproduction de celui-ci est interdite et constitue une contrefaçon à son préjudice. En outre la Sarl MAGNIN WEDRY dispose d'une dérogation légale lui permettant de reproduire dans son catalogue les œuvres mises en vente, alors même que le droit de reproduction ne serait pas tombé dans le domaine public. Toute reproduction du catalogue de la Sarl MAGNIN WEDRY peut donc constituer une reproduction illicite d'une œuvre exposant son auteur à des poursuites en contrefaçon par le titulaire des droits sur l'œuvre. La vente d'une œuvre n'emporte pas au profit de son propriétaire le droit de reproduction et de représentation de l'œuvre.

f) Indépendance des dispositions

Les dispositions des présentes conditions générales d'achat sont indépendantes les unes des autres. La nullité de quelque disposition ne saurait entraîner l'inapplicabilité des autres.

g) Compétences législative et juridictionnelle.

La loi française seule régit les présentes conditions générales d'achat. Toute contestation relative à leur existence, leur validité, leur opposabilité à tout enchérisseur et acquéreur, et à leur exécution sera tranchée par le tribunal compétent du ressort de Paris (France). L'acquéreur sera lui-même chargé de faire assurer ses acquisitions, et la Sarl MAGNIN WEDRY décline toute responsabilité quant aux dommages que l'objet pourrait encourir, et ceci dès l'adjudication prononcée. Toutes les formalités et transports restent à la charge exclusive de l'acquéreur.

RETRAIT DES LOTS

L'acquéreur sera lui-même chargé de faire assurer ses acquisitions, et la Sarl MAGNIN WEDRY décline toute responsabilité quant aux dommages que l'objet pourrait encourir, et ceci dès l'adjudication prononcée. Toutes les formalités et transports restent à la charge exclusive de l'acquéreur.

MODALITÉS DE STOCKAGE ET D'ENLÈVEMENT DES OBJETS VOLUMINEUX

Les meubles, tableaux et objets volumineux adjugés qui n'auront pas été retirés à l'issue de la vente seront entreposés au magasinage de l'Hôtel Drouot et soumis aux conditions en vigueur.

Informations auprès de Drouot : 01 48 00 20 20

MODALITÉS DE STOCKAGE ET D'ENLÈVEMENT DES ORDRES D'ACHAT VOLUMINEUX

Les lots trop volumineux obtenus sur ordre d'achat seront entreposés dans notre garde meuble et soumis aux conditions suivantes :

Par lot :

Frais fixes de transfert et de manutention : 25 € HT **

** dans la limite de 150 € HT.

Passé le délai de 14 jours suivant la vente et à partir du 15e jour, l'assurance, les frais de stockage et des frais fixes vous seront facturés par la Sarl MAGNIN WEDRY, aux conditions suivantes :

Par lot et par jour calendaire :

Frais de Stockage : 3 € HT*

* hors prime d'assurance stockage au taux de 0,6% de la valeur du lot.

Adresse du garde meuble :

Garde Meuble TSE

36-56 rue Louis David

93170 BAGNOLET

(Accessible sur rendez vous auprès de la Sarl MAGNIN WEDRY de 9h à 12h et 14h à 17h).

RETRAIT DES ORDRES D'ACHAT NON VOLUMINEUX

Vous pourrez retirer vos achats du lundi au vendredi de 9h à 17h, dès le lendemain de la vente (12 heures ouvrées après la vente), sur présentation du bordereau d'adjudication acquitté. Les lots ramenés à la Sarl MAGNIN WEDRY

sont couverts gracieusement 14 jours suivant la vente. Passé ce délai et à partir du 15e jour, l'assurance, les frais de stockage et des frais fixes vous seront facturés par la Sarl MAGNIN WEDRY, aux conditions suivantes :

Par lot et par jour calendaire :

Frais de Stockage : 1,5 € HT*

Passé le délai de deux mois, la Sarl MAGNIN WEDRY se réserve le droit transférer et d'entreposer les lots dans son garde meuble (Garde-Meubles TSE) aux conditions suivantes :

Par lot :

Frais fixes de transfert et de manutention : 30 € HT **

*hors prime d'assurance stockage au taux de 0,6 % de la valeur du lot.

**dans la limite de 150 € HT.

Sur simple demande de votre part, la Sarl MAGNIN WEDRY pourra faire établir des devis pour l'expédition de vos lots. Les frais de stockage seront arrêtés à compter du jour où le devis est accepté par vos soins.

Enlèvement des objets non vendus.

Les lots non vendus doivent être retirés dans les meilleurs délais par le vendeur, au plus tard dans les 14 jours suivant la vente publique sauf accord passé entre le vendeur et la Sarl MAGNIN WEDRY. A défaut, les frais de dépôt des objets invendus seront supportés par le vendeur, au tarif habituel en pareille matière. La Sarl MAGNIN WEDRY ne sera tenue d'aucune garantie à l'égard du vendeur concernant ce dépôt.

Rappel de définitions

Attribué : signifie que l'œuvre a été exécutée pendant la période de production de l'artiste mentionné et que des présomptions désignent celui-ci comme l'auteur vraisemblable ou possible sans certitude.

Entourage de : le tableau est l'œuvre d'un artiste contemporain du peintre mentionné qui s'est montré très influencé par l'œuvre du Maître.

Atelier de : sorti de l'atelier de l'artiste, mais réalisé par des élèves sous sa direction.

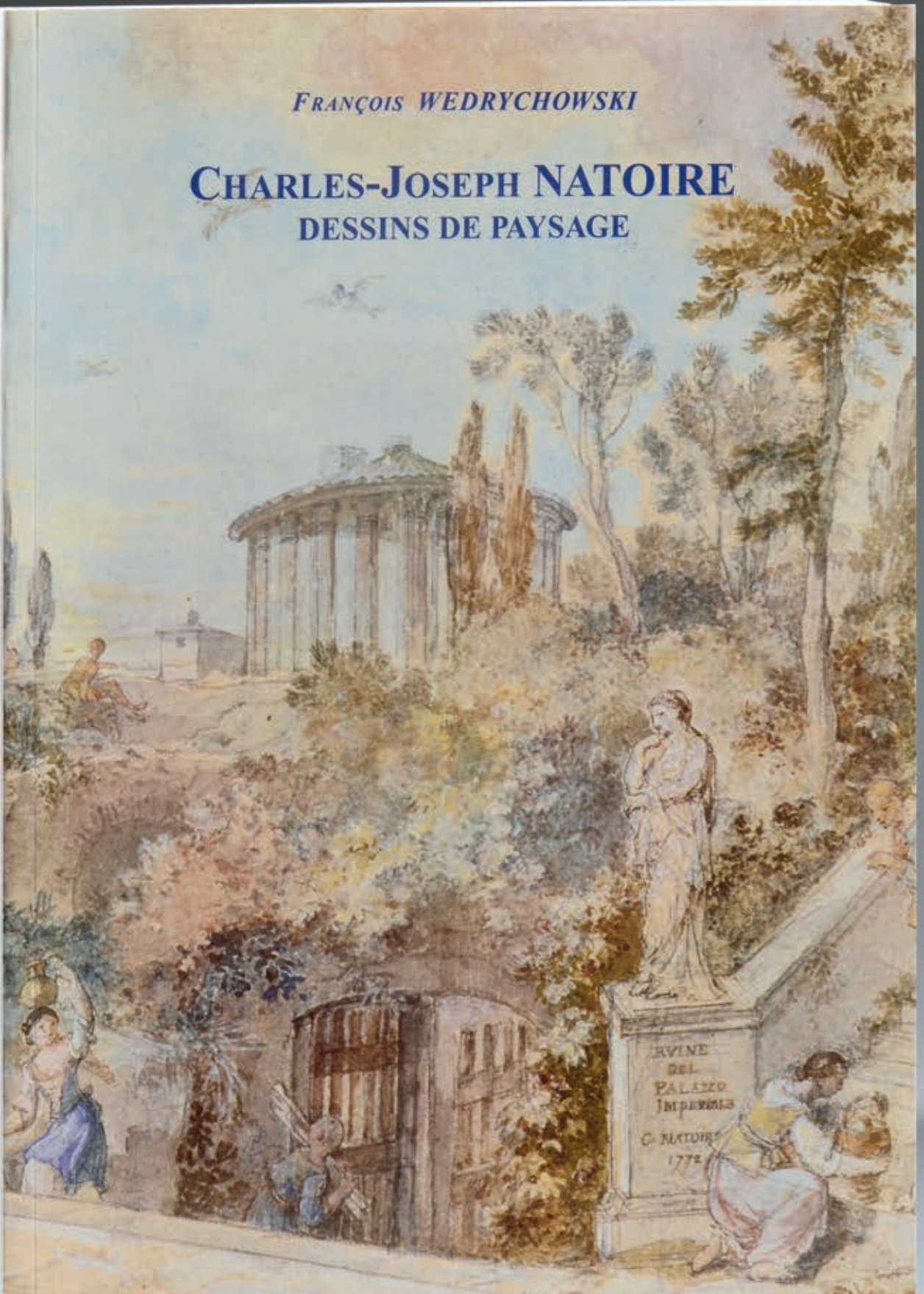
Dans le goût de : l'œuvre n'est plus d'époque.

NOTES

FRANÇOIS WEDRYCHOWSKI

FRANÇOIS WEDRYCHOWSKI

CHARLES-JOSEPH NATOIRE
DESSINS DE PAYSAGE



CHARLES-JOSEPH NATOIRE - DESSINS DE PAYSAGE

Disponible au 06 74 78 21 32 et fwedry@gmail.com

Photos :
Th. Jacob

Mise en page et impression Sipap Oudin / Vincent Lecouturier - Tél. 06 99 00 85 47



