



LECLERE
MAISON DE VENTES AUX ENCHERES

TABLEAUX ANCIENS & MODERNES, MOBILIER & OBJETS D'ART

Samedi 23 juin 2012 à 14h30

EXPOSITION

LECLERE-Maison de ventes

Vendredi 22 juin de 10h à 20h & Samedi 23 juin de 10h à 12h

EXPERT TABLEAUX ANCIENS

René MILLET

Tél. : +33 (0)1 44 51 05 90 / expert@rmillet.net

EXPERTS MOBILIER

Thierry SAMUEL-WEIS

Tél. : +33 (0)4 91 55 56 57 / tsw.expert@samuel-weis.com

Christian PINELLI

Tél. : +33 (0)6 82 65 99 22

EXPERT ICONES

Jean-Luc ROUZE

Tél. : +33 (0)6 09 14 37 64 / jl.rouze@orange.fr

Vente de vins à partir de 17h00

EXPERT VINS

Denis BERNARD

Tél. : +33 (0)6 80 65 89 04 / contact@oenovalis.fr

LECLERE

MAISON DE VENTES AUX ENCHERES

5, rue Vincent Courdouan 13006 Marseille (au niveau du 132 rue Paradis)

Tél. +33 (0)4 91 50 00 00 - Fax +33 (0)4 91 67 36 59 / E-mail : contact@leclere-mdv.com

Catalogue en ligne sur : www.leclere-mdv.com



01

01
Ecole HOLLANDAISE du XVIIIème siècle, suiveur de Philipp WOUVERMANS

La halte des cavaliers.

Toile.

45 x 53,5 cm.

1 500 - 2 000 €



02

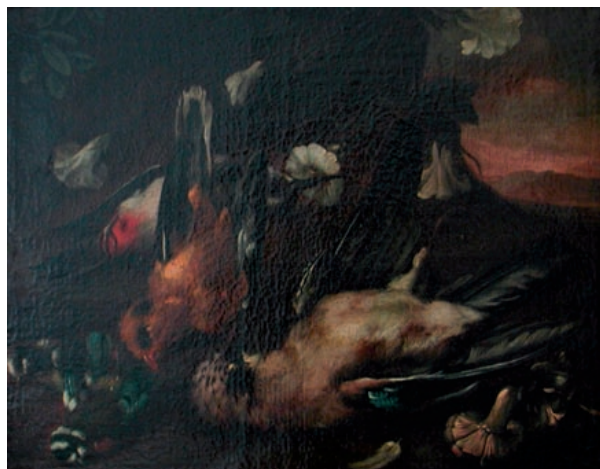
02
Ecole FERRAISE de la fin du XVIème siècle

Marie-Madeleine.

Toile.

64 x 59,5 cm.

2 000 - 3 000 €



03

03
Archangelo RESANI (1670 -1740)
Attribué à

Nature morte aux oiseaux.

Toile.

41 x 50,5 cm.

2 000 - 3 000 €



04

04
Ecole FLAMANDE du XVIIIème siècle,
suiveur de Pierre Paul RUBENS

Vierge à l'enfant avec Sainte Anne.

Panneau renforcé, agrandi.

53 x 40 cm. Fente.

1 200 - 1 500 €

05
Jean Antoine CONSTANTIN d'AIX (Marseille 1756 - Aix en Provence 1844)

Scène animée.

Lavis d'encre.

25 x 37 cm.

400 - 500 €



05



07

Francisque MILLET I (1642-1679)

Diane au bain.

Toile. Restaurations.

97 x 131 cm.

10 000 - 12 000 €



08
Isidore PILS (1813-1875)

La charrette.
Huile sur toile.
Signée et datée 1871 en bas à droite.
38 x 55 cm.
1 800 - 2 000€



09
Jacques Raymond BRASCASSAT (1804-1867) Attribué à

Combat de taureaux.
Huile sur toile.
50 x 65 cm.
1 800 - 2 000€



10
Otto PILTZ (1876-1934)

La négociation.
Huile sur toile.
Signée en bas à gauche.
54 x 66 cm.
2 000 - 3 000€



11
Adèle GONYN de LIRIEUX (1864/1865-1944)

Enfant assis.
Huile sur bois.
Signée en bas à gauche.
24 x 33 cm.
400 - 500€



12

12

Antoine VOLLON (1833-1900)

Nature morte aux poires.

Huile sur toile.

Signée en bas à droite.

39 x 48 cm.

2 000 - 2 500€

13

Charles DESAVARY (1837-1885)

Coquelicots et marguerites dans un vase grec.

Huile sur toile.

Signée et datée 1881 en bas à droite.

66 x 54 cm.

700 - 800€



13



14



15

14
Karl REILLE (1886-1974)

Le saut de haie.
Aquarelle. Signée en bas à droite.
32 x 48 cm.
2 000 - 3 000 €

15
Olivier Charles de PENNE (1837-1885)

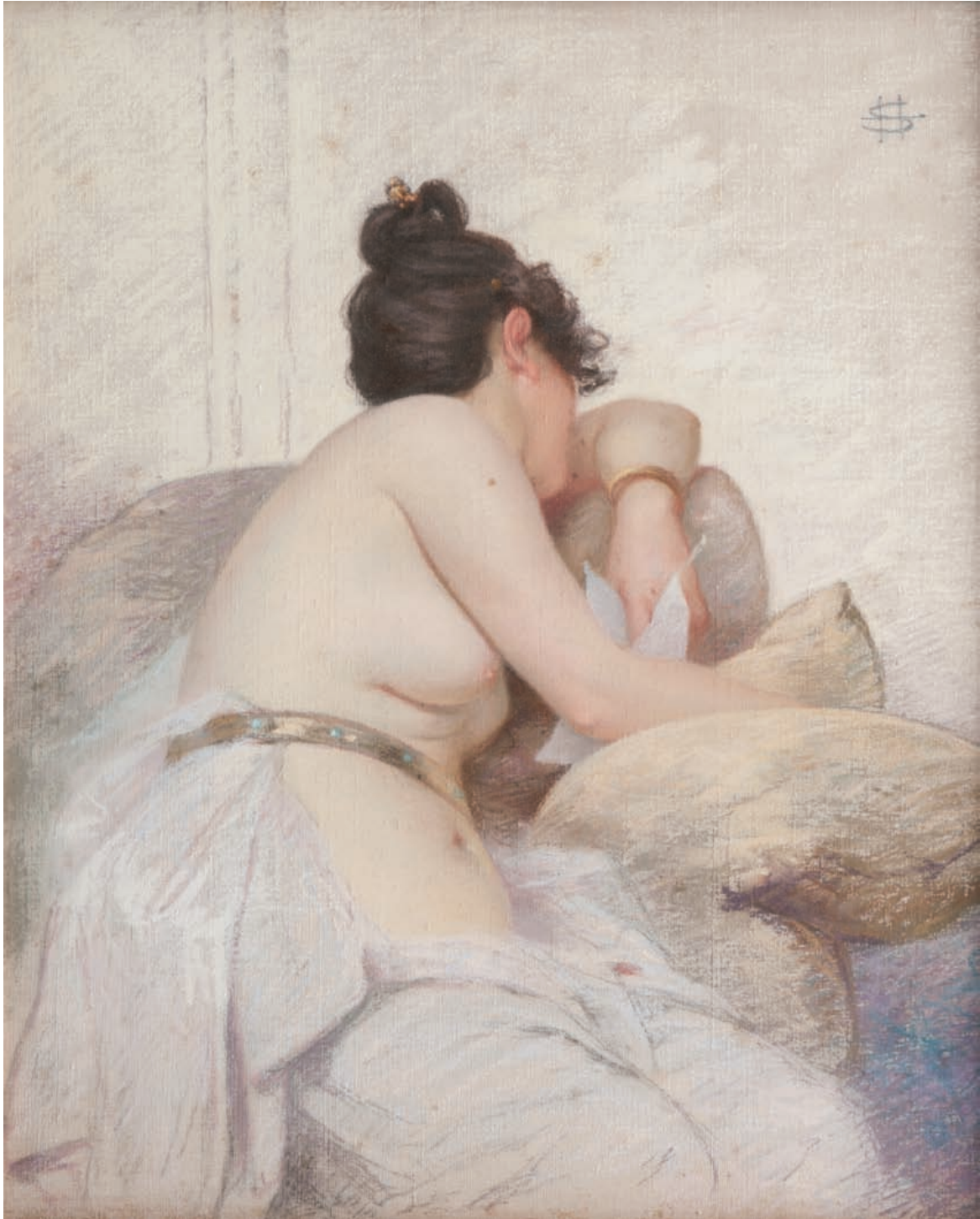
Chiens de chasse.
Aquarelles.
Signées en bas à gauche.
58 x 40 cm.
700 - 800 €

16
Julius SCHEUERER (1859-1913)

Les canards.
Huile sur panneau.
Signée en bas à gauche.
16 x 39 cm.
500 - 600 €



16



17

Henry SOMM (1844-1907)

Le chagrin.

Pastel sur toile.

Monogrammé en haut à droite.

54 x 44,5 cm.

4 000 - 5 000 €



18

18
Honoré BOZE (1830-1908)

Paysage orientaliste.
Huile sur toile.
Signée en bas à gauche.
29 x 40,5 cm.
2 800 - 3 000 €



19

19
Ecole orientaliste du XIXème siècle

La halte de la caravane près de Constantinople.
Huile sur toile.
Signée, dédiée et datée 1864 en bas à droite.
79 x 119 cm.
3 000 - 4 000 €



20

20
Ecole française vers 1830

Scène de bataille Gréco-Turque.
Huile sur toile.
27 x 40 cm.
2 000 - 2 500 €



21

Auguste Emile PINCHART (1842-1920)

La porteuse d'eau.

Huile sur toile.

Signée en bas à droite.

35 x 27 cm.

3 000 - 3 500 €



22
Marius REYNAUD (1860-1935)

Barques devant le port d'Alger.
Huile sur toile.
Signée en bas à droite. 55 x 38 cm.
1 500 - 2 000 €



23
Etienne MARTIN (1913-1995)

Rue animée à Alger.
Huile sur toile.
Signée en bas à droite. 33 x 24 cm.
2 500 - 3 000 €



24
Gustave LINO (1893-1961)

Bord de côte en Afrique du Nord.
Huile sur panneau.
Signée en bas à droite. 29,5 x 40,5 cm.
600 - 800 €



25
Dirk JANSEN (1878-1952)

Le mendiant.
Huile sur panneau.
Signée en bas à gauche. 43 x 31 cm.
800 - 1 000 €



26

26

Antoine GADAN (1854-1934)

La moisson.

Huile sur toile.

Signée en bas à gauche.

33 x 55 cm.

4 000 - 5 000 €

27

Joseph SINTES (1829-1913)

Chemin dans l'Atlas.

Huile sur toile.

Signée en bas à droite.

61 x 51 cm.

5 000 - 6 000 €



27



28

28

Ecole orientaliste du XIXème siècle

Les rives du Bosphore.

Huile sur panneau.

Porte une signature en bas à droite. Titrée au dos.

21,5 x 35 cm.

2 000 - 2 500 €



29



29

Lucien LAPEYRE (XIX-XX)

Gondoles à Venise.

Paire d'huiles sur toile.

Signées en bas à droite.

33 x 24 cm.

1 000 - 1 200 €



30

30

Ecole française du XIXème siècle

Venise.

Huile sur panneau.

16 x 22 cm.

500 - 600 €



31

Félix ZIEM (1821-1911)

Les colonnes de la place Saint Marc à Venise.

Huile sur panneau.

44 x 35 cm.

Messieurs Mathias Ary Jan et David Pluskwa ont confirmé l'authenticité de cette œuvre de Félix Ziem.

Un certificat pourra être délivré à la demande de l'acquéreur.

12 000 - 15 000€



32

Louis Amable CRAPELET (1822-1867)

Au café à Tunis. Aquarelle. Signée en bas à droite. 28 x 45 cm.

500 - 600 €



33

Ecole orientaliste de la fin du XIXème siècle

Vue d'Istanbul. Aquarelle. Signée en bas à gauche. 43 x 55 cm.

300 - 400 €



34

Félix ZIEM (1821-1911)

Marché dans les rues de Marseille. Huile sur panneau. Signée en bas à droite. 34,5 x 22,5 cm.
Messieurs Mathias Ary Jan et David Pluskwa ont confirmé l'authenticité de cette œuvre de Félix Ziem.
Un certificat pourra être délivré à la demande de l'acquéreur.

8 000 - 10 000 €



35

35
François MAURY (1861-1933)

Scène de sous-bois animé.
Huile sur toile.
Signée en bas à droite et datée 1909.
81 x 100 cm.
2 000 - 3 000 €



36

36
Justin Jules CLAVERIE (1859-1932)

Paysage à la rivière.
Huile sur toile.
Signée en bas à droite.
46 x 61 cm.
1 000 - 1 200 €

37
Emile BOUISSON (1830-?)

Les pierres tombées à Cassis.
Huile sur toile.
23 x 39 cm.
500 - 600 €



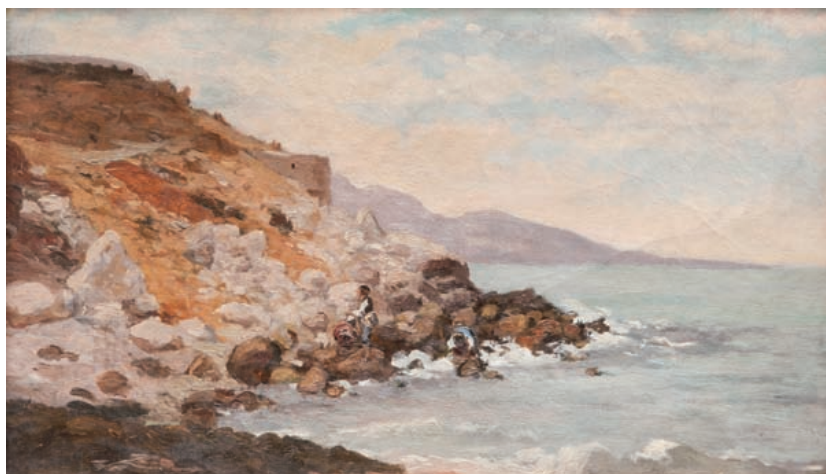
37

38
Emile BOUISSON (1830-?)

Pêcheurs sur la corniche.
Huile sur toile.
23 x 41 cm.
500 - 600 €

39
Horace RICHEBE (1871-1964)

Portrait d'homme.
Huile sur carton.
Signée en bas à gauche.
40 x 32,5 cm.
500 - 600 €



38



39

40

Pierre BERRIAT (XIX-XX)

L'entrée du port de Marseille.

Huile sur toile.

Signée en bas à droite.

38 x 55 cm.

1 800 - 2 000 €



40

41

Charles MALFROY (1862-1918)

Les Martigues.

Huile sur toile.

Signée en bas à droite.

33 x 47 cm.

2 500 - 3 000 €



41

42

CHRISTOPHE

Pêcheurs en bord de côte.

Huile sur toile.

Signée et datée 1895.

33 x 55 cm.

1 000 - 1 500 €



42

43

Jules BRUNETAUT (XIX-XX)

La Corniche et l'île Gaby.

Huile sur toile.

Signée en bas à droite.

50 x 65 cm.

1 500 - 2 000 €



43



44



45

44
Justin Jules CLAVERIE (1859-1932)

Vue de l'étang de Berre.
Huile sur toile.
Signée en bas à gauche.
41 x 60 cm.
750 - 800€

45
F. PORTAL-PELISSIER (XX)

Paysage provençal.
Huile sur toile.
Signée en bas à gauche.
74 x 60 cm.
400 - 500€

46
Victor PROTAIS (1870-1905)

Le pêcheur.
Huile sur toile.
Signée en bas à gauche.
30 x 46 cm.
900 - 1 000€



46



47



48

47
Eugène ROBERT (1831-1912)

Vue de Cassis.
Huile sur toile.
Signée en bas à droite.
41 x 61 cm.
800 - 1 000€

48
C. BERGEROL

Maison au puits.
Huile sur toile.
Signée et datée 1905 en bas à droite.
30 x 47 cm.
300 - 400€



49
Paul Camille GUIGOU (1834-1871)

Paysage.
 Huile sur papier marouflée sur toile.
 20 x 31 cm.
 8 000 - 10 000 €



50
Jean-Baptiste OLIVE (1848-1936)

Paysage.
 Huile sur panneau. Signée en bas à droite. 18,5 x 24,5 cm.
 2 500 - 3 000 €



51
Raymond ALLEGRE (1857-1933)

Bord de côte animée.
 Huile sur panneau. Signée en bas à droite. 37,5 x 46 cm.
 2 000 - 2 500 €



52

52
Joseph GARIBALDI (1863-1941)

Nuages et cabanne à Fos-sur-Mer.

Huile sur panneau.

Signée en bas à gauche.

32 x 41 cm.

3 500 - 4 000€



53

53
Joseph GARIBALDI (1863-1941)

Paysage.

Huile sur toile.

Signée en bas à droite.

41 x 33 cm.

1 000 - 1 200€



54

54
Joseph GARIBALDI (1863-1941)

Charrette à bœufs à Fos-sur-Mer.

Huile sur toile.

Signée en bas à droite.

38 x 46 cm.

3 000 - 3 500€



55

55
Joseph GARIBALDI (1863-1941)

Cavalier et cheval blanc.

Huile sur toile.

Signée en bas à gauche.

33 x 41,5 cm.

3 000 - 3 500€

56
Joseph GARIBALDI (1863-1941)

Vue de Lourdes.

Huile sur panneau.

Signée et datée 89 en bas à droite.

25 x 35 cm.

300 - 400€



57

Joseph GARIBALDI (1863-1941)

Bateaux à quai dans le Vieux-Port à Marseille.

Huile sur toile.

Signée en bas à droite.

38 x 55 cm.

6 000 - 8 000 €



58

58
René SEYSSAUD (1867-1952)

Troupeau aux environs de l'étang de Berre.
Tempéra sur carton.
Signée en bas à gauche.
37 x 57 cm.
1 800 - 2 000€



59

59
Jaume GUIRAN (?-1950)

Bateau à quai.
Huile sur toile.
Signée et datée 1922 en haut à gauche.
73 x 93 cm.
1 500 - 2 000€

60
Antoine SERRA (1908-1995)

Paysage.
Huile sur toile.
Signée en bas à droite.
55 x 65 cm.
900 - 1 000€

61
Marcel ARNAUD (1877-1956)

Mas en Provence.
Aquarelle.
Signée en bas à gauche.
35 x 55 cm.
500 - 600€

62
Victor VIC-DAUMAS (1909-1994)

Femme au panier.
Huile sur toile.
Signée en bas à gauche.
73 x 54 cm.
800 - 1 000€



60



61



64

63
Victor VIC-DAUMAS (1909-1994)

Au bistrot.
 Huile sur toile.
 Signée en bas à gauche.
 54 x 73 cm.
 800 - 1 000 €



65

64
Louis Agricol MONTAGNE (1879-1960)

Le salon de lecture.
 Aquarelle.
 Signée en bas à droite.
 59 x 44 cm.
 1 300 - 1 500 €

65
Vincent COURDOUAN (1810-1893)

Femmes provençales.
 Aquarelle.
 Signée et datée 54 en bas à gauche.
 22 x 15 cm.
 700 - 800 €

66
Léo LELEE (1872-1947)

Gitanes.
 Paire d'aquarelles.
 Signées en bas à droite.
 38 x 30 cm.
 1 200 - 1 500 €



66



67

René SEYSSAUD (1867-1952)

Coup de mistral sur l'étang de Berre. Huile sur panneau. Signée en bas à droite. 46 x 61 cm.

4 500 - 5 000 €

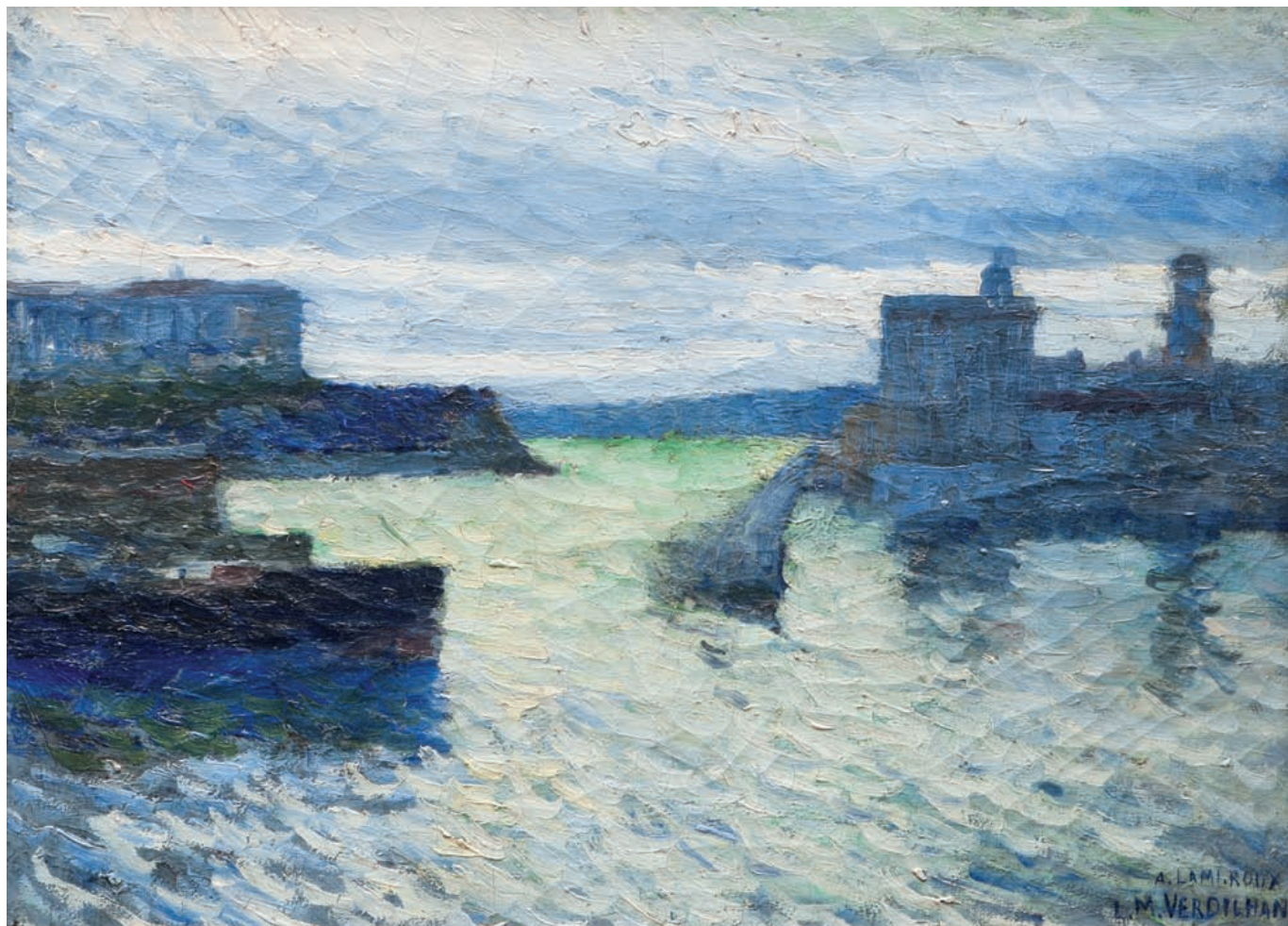


68

Frank WILL (1900-1951)

Le port de Marseille. Huile sur toile. Signée en bas à droite. 48 x 63 cm.

3 000 - 3 500 €



69

Louis Mathieu VERDILHAN (1875-1928)

L'entrée du Vieux-Port de Marseille.

Huile sur toile.

Signée et dédiée en bas à droite.

54 x 74 cm.

13 000 - 15 000 €



70

70
Jean GUINDON (1883-1976)

Vue du Vieux-Port.
Huile sur isorel.
Signée en bas à droite.
50 x 65 cm.
2 000 - 2 500 €



71

71
Charles COUSIN (1904-1972)

Les Martigues.
Huile sur panneau.
Signée en bas à gauche.
50 x 65 cm.
1 200 - 1 500 €



72

72
Louis TONCINI (1907)

Bouquet de fleurs.
Huile sur isorel.
Signée en bas à droite.
60 x 40 cm.
600 - 800 €

73
Eugène BABOULENE (1905-1994)

L'atelier du peintre.
Huile sur toile.
Signée en bas à droite.
60 x 74 cm.
3 000 - 4 000 €



73



74

74
Pierre AMBROGIANI (1907-1985)
La nativité.
Huile sur toile.
Signée en bas à gauche. Contresignée et datée 1960 au dos.
73 x 54 cm.
3 000 - 3 500 €



75

75
Pierre AMBROGIANI (1907-1985)
Lampe à huile.
Huile sur toile.
Signée en haut à droite.
74 x 54 cm.
3 000 - 3 500 €



76
Auguste CHABAUD (1882-1955)
Village sur la falaise. Circa 1925.
Huile sur carton.
Signée en bas à droite.
Etiquette de l'atelier au dos.
76 x 106 cm.
6 000 - 8 000 €

76



78
Auguste CHABAUD (1882-1955)
L'entrée du Mas.
Huile sur toile.
Signée en bas à droite.
39 x 54 cm.
3 500 - 4 000 €



79
Auguste CHABAUD (1882-1955)
Chemin de la Juverte.
Huile sur carton.
Signée en bas à gauche.
53 x 76 cm.
3 000 - 3 500 €

77

78



79

80

Auguste CHABAUD (1882-1955)

Mas et cyprès.

Circa 1909/1910.

Aquarelle.

27 x 20,5 cm.

4 000 - 5 000 €

81

Auguste CHABAUD (1882-1955)

Le militaire.

Dessin.

Signé en bas à droite.

24 x 14 cm.

400 - 500 €

82

Auguste CHABAUD (1882-1955)

Le fiacre. Vers 1909.

Dessin.

Signé en bas à droite.

16,5 x 24,5 cm.

300 - 400 €

83

Auguste CHABAUD (1882-1955)

Les arlésiens.

Aquarelle et gouache.

Signée en bas à gauche.

32 x 49 cm.

2 800 - 3 000 €



80



83



84

84
Claude FIRMIN (1864-1944)

Bergères sur les hauteurs du Rhône.
Huile sur toile.
Signée et datée 1918 en bas à gauche.
38 x 55 cm.
1 800 - 2 000 €

85
Louis BONAMICI (1881-1983)

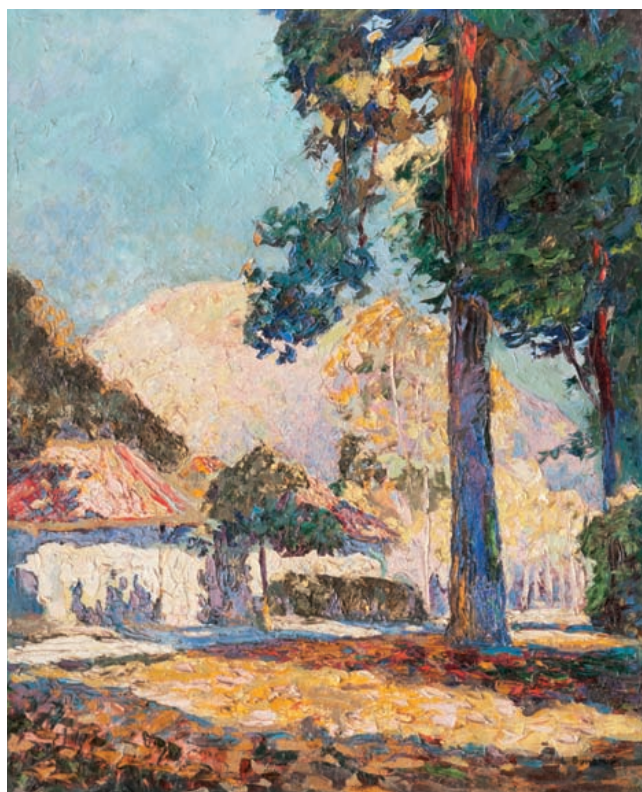
Paysage.
Huile sur toile.
Signée en bas à droite.
74 x 60 cm.
500 - 600 €

86
Marius Hubert ROBERT (1885-?)

Le cap Martin.
Huile sur toile.
Signée en bas à droite.
Titrée et contresignée au dos.
46 x 56 cm.
600 - 800 €

87
Marcel Dominique POGGIOLI
(1882-1969)

Paysage.
Huile sur toile.
Signée au dos.
71 x 100 cm.
700 - 800 €



85



88

88

Laurent MATTIO (1892-1965)

Port aux environs de Toulon.

Huile sur toile.

Signée et datée 1924 en bas à gauche. 46 x 62 cm.

3 000 - 3 500€



89

89

Fernand VAN DEN BUSSCHE (1892-1975)

Tartanes en mer.

Huile sur panneau.

Signée en bas à gauche. 45 x 90 cm.

1 400 - 1 600€



90

90

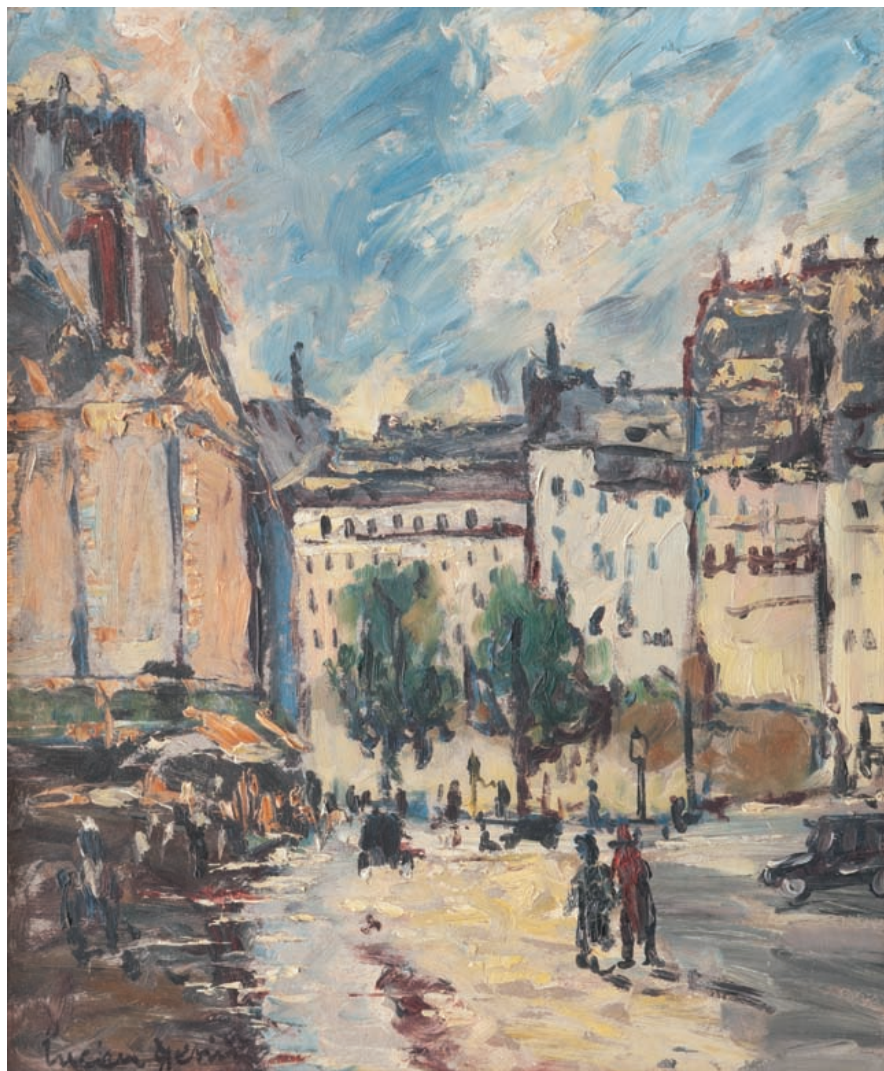
Joseph MEISSONNIER (1864-1943)

Vue des Martigues.

Huile sur toile.

Signée en bas à droite. 89 x 67 cm.

2 300 - 2 500€



91
Lucien GENIN (1894-1953)

Boulevard parisien.
Huile sur carton.
Signée en bas à gauche.
54 x 46 cm.

3 000 - 4 000 €

92
Henry VALENSI (1883-1960)

Maison fleurie à Saint Ives.
Huile sur toile.
Signée, située et datée 1911 en bas à gauche.
51 x 63 cm.

Exposition :

- Salon de la Section d'or, 1912 sous le numéro 161.
- Salon des indépendants, 1912.

1 200 - 1 500 €

93
Bernard BUFFET (1928-1999)

Le port de la Rochelle.
Lithographie.
Signée en bas à droite.
Numérotée 97/100 en bas à gauche.
54 x 75 cm.

500 - 600 €

91



92



93



95

94
Henri MEZE (XX)

Matinée de printemps à Hué, Annam.

Huile sur toile.

Signée en bas à gauche.

40 x 81 cm.

3 000 - 3 500 €

95
Qi Baishi (1864-1957) Attribué à

Crevettes.

Encre.

Cachet et signature à droite.

37 x 43 cm.

1 000 - 1 200 €



96

96
Anonyme

Rouleau chinois.

Encre sur soie.

183 x 61 cm.

1 000 - 1 200 €

97
Raoul DUFY (1877-1953)

L'opéra Garnier.

Dessin.

Cachet de l'atelier en bas à droite.

72 x 40 cm.

1 000 - 1 500 €

98
Raoul DUFY (1877-1953)

Bateaux.

Dessin à la mine de plomb.

18,5 x 29,5 cm.

Un certificat de Fanny GUILLON LAFFAILLE en date du 18/12/1990 sera remis à l'acquéreur.

800 - 1 000 €

99
Raoul DUFY (1877-1953)

L'Hôtel de ville de Paris.

Dessin.

Cachet d'atelier en bas à droite.

17 x 46 cm.

1 000 - 1 200 €

100
Raoul DUFY (1877-1953)

L'étude de fresque.

Dessin.

Cachet de l'atelier en bas à droite.

17 x 46 cm.

1 000 - 1 500 €

101
Raoul DUFY (1877-1953)

Projet d'architecture.

Dessin.

Cachet de l'atelier en bas à droite.

71 x 38 cm.

1 000 - 1 500 €

102
Gabriel Laurin, dit LAURIN D'AIX
(1901-1973)

Printemps à Aix.
Huile sur toile.
Signée en bas à droite.
97 x 145 cm.
2 000 - 2 500 €



102

103
Louis TRABUC (1928)

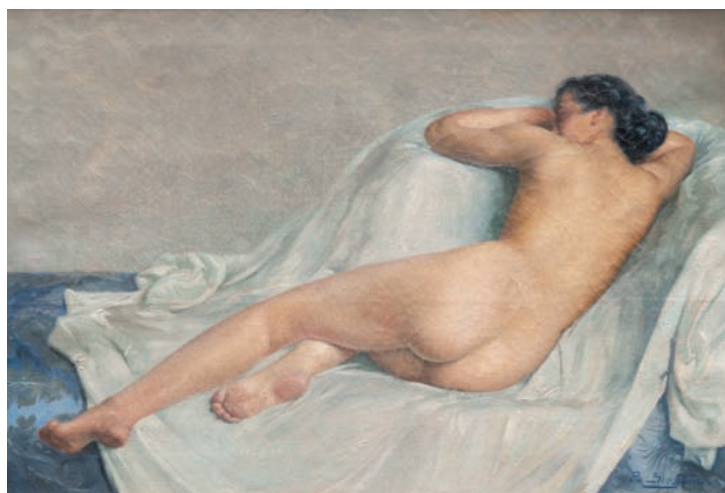
Personnages dans un intérieur.
Huile sur toile.
Signée en bas à gauche.
81 x 101 cm.
1 500 - 2 000 €

104
Jean-Luc BEAUFILS (1953)

Femme cubiste sur fond gris.
Gouache.
Signée en bas à gauche.
65 x 50 cm.
4 500 - 5 000 €

105
Pietro de FRANCISCO (1873-1969)

Le marché aux fleurs.
Huile sur toile.
Signée en bas à droite.
38 x 46 cm.
2 500 - 3 000 €



106

106
Paul SIEFFERT (1874-1957)

Nu allongé.
Huile sur toile.
Signée en bas à droite.
38 x 56 cm.
5 000 - 6 000 €



103

107
Edgar MELIK (1904-1976)

Composition.
Huile sur panneau.
Signée en bas à droite.
80 x 120 cm.
2 500 - 3 000 €



107



108

Samuel Jakovlevic ADLIVANKIN (1897-1966)

Composition abstraite circa 1920.

Technique mixte.

Signée du monogramme en cyrillique C.A.D en bas à gauche.

29 x 21 cm.

2 200 - 2 500 €



109

Kirill Mikhailovich ZDANEVICH (1892-1969)

Composition abstraite circa 1940/1950.

Aquarelle et gouache.

Monogramme K Z en bas à droite.

24 x 15 cm.

1 000 - 1 200 €



110

110

Emile Henri BERNARD (1868-1941)

Au bord du Nil.

Huile sur toile.

Signée et datée 1900 en bas à gauche.

47 x 59 cm.

7 000 - 8 000 €

111

Simon MONDZAIN (1890-1979)

Bouquet de roses.

Huile sur toile.

Signée en bas à gauche.

33 x 24 cm.

1 200 - 1 500 €

112

Georges BARAT-LEVRAUX (1878-1964)

Le chemin de Ronde.

Huile sur toile.

Signée en bas à gauche.

81 x 60 cm.

900 - 1 000 €



114

113

Jean Gabriel GOULINAT (1883-1972)

Pergola de Roche vue vers l'ouest. 1908.

Huile sur carton.

Signée, dédiée et datée 1908 en bas à droite.

27 x 33 cm.

1 000 - 1 500 €

114

Charles CAMOIN (1879-1965)

Nature morte aux deux bouquets.

Huile sur isorel.

Signée en bas à gauche.

65 x 54 cm.

12 000 - 15 000 €



115

Valentine HUGO (1887-1968)

La musique.

Lavis d'encre.

Signé en bas à droite.

85 x 54 cm.

6 500 - 7 000 €

116

André MASSON (1896-1987)

Femme à la licorne.

Encre.

Signée en haut à gauche, monogrammée
et dédiée en bas à droite.

51 x 37 cm.

2 000 - 2 500 €



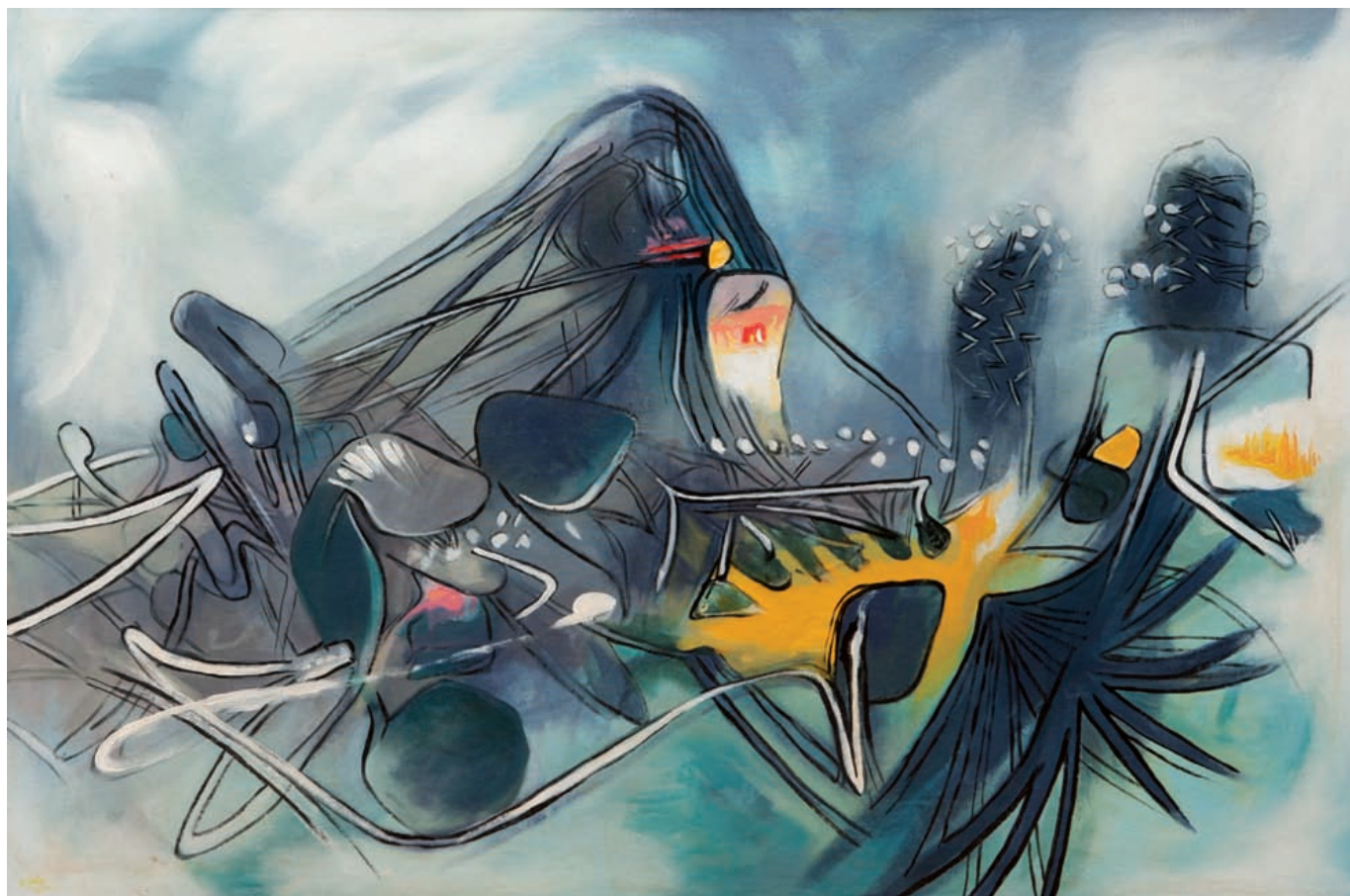
117
André LHOTE (1885-1962)

Tir à la carabine.
Huile sur toile.
Signée en haut à gauche.
30 x 36 cm.

8 000 - 10 000€







118

Roberto MATTA (1911-2002)

Evolución, 1963.

Huile sur toile.

79 x 116 cm.

Exposition :

Musée national de Cuba 1964.

Bibliographie :

- Reproduit dans le Bulletin du Musée National de Cuba pour le conseil national de la culture, de janvier à avril 1964.

60 000 - 80 000€



119

Roberto MATTA (1911-2002)

La Ascención, 1964.

Huile sur toile.

70 x 90 cm.

Exposition :

Musée national de Cuba 1964.

Bibliographie :

- Reproduit dans le Bulletin du Musée National de Cuba pour le conseil national de la culture, de janvier à avril 1964.

60 000 - 80 000 €

Chu Teh-Chun

«Quand Chu Teh-Chun peint il s'enveloppe des rythmes et des couleurs de la nature, il se fond dans les remous, les fulgurances et les résonnances de sa vision qu'il domine aussi. Il est dans le monde où naissent ses tableaux qui sont comme des coulées, des éclatements ou des tourbillons de lumière. Ainsi son langage de peintre est-il issu des phénomènes quand il ne les crée pas lui-même par la violence, la ferveur et l'ardeur, ou plus simplement par une sorte de symbiose poétique.

Chinois du Jiang Su, étudiant à la célèbre Ecole des beaux-arts de Hangzhou, professeur à Nanjing puis à Taipei, mais Parisien depuis 1955, n'a pas oublié les leçons des artistes Song, ces maîtres de la nature qui méditaient longuement sur elle avant d'en restituer l'essentiel, et l'éternel, à l'atelier.

Depuis qu'il a reçu, peu après son arrivée à Paris, le choc de Nicolas de Staël, Chu Teh-Chun est abstrait, c'est dire que, comme chez ce dernier, sa peinture sans perdre le contact avec le réel, est venue au monde, à la fois par la stimulation et par l'effusion. Elle est action, et cette action qui engage la totalité des sens, enferme le temps, celui qui passe et celui qu'il fait, dans le vaste, l'ouvert et l'illimité du mouvant.»

Pierre Cabanne



120

CHU Teh-Chun (1920)

Sans titre. 1995.

Gouache.

Signée et datée 1995 en bas à droite.

31 x 49,5 cm.

Provenance : Collection particulière, Marseille.

25 000 - 30 000 €

121

CHU Teh-Chun (1920)

Composition. 1979.

Huile sur toile.

Signée en bas à droite. Contresignée et datée 14 février 1979 au dos.

83 x 66 cm.

Provenance : Galerie Suillerot, Paris. Collection particulière, Marseille.

90 000 - 100 000€



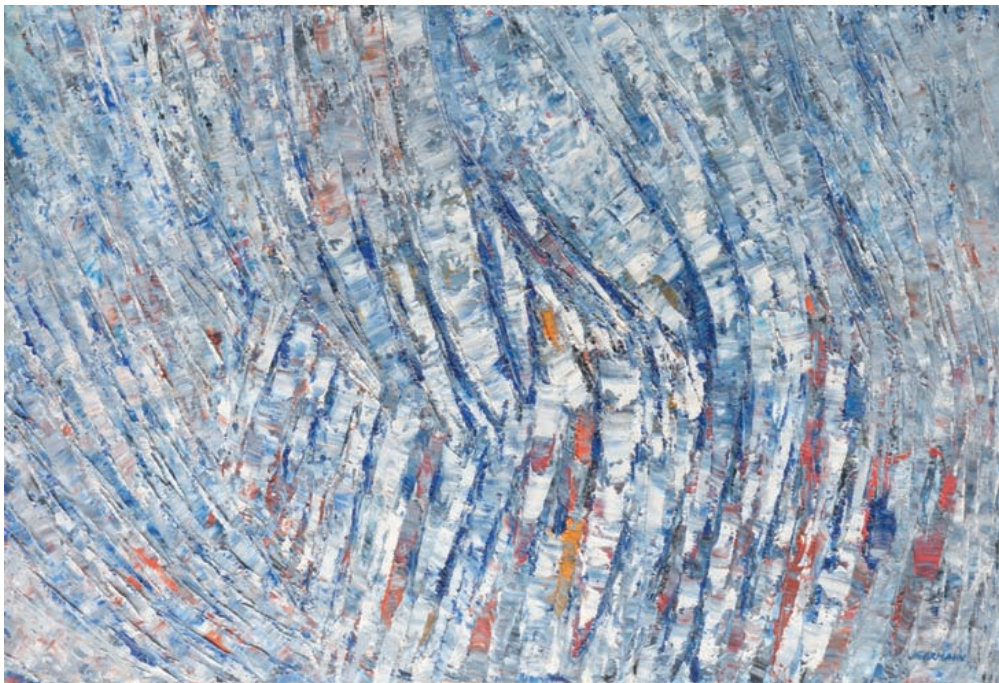


122

Jacques GERMAIN (1915-2001)

Composition. Huile sur toile. Signée et datée 1953 en bas à droite. 65 x 81 cm.

6 000 - 8 000 €

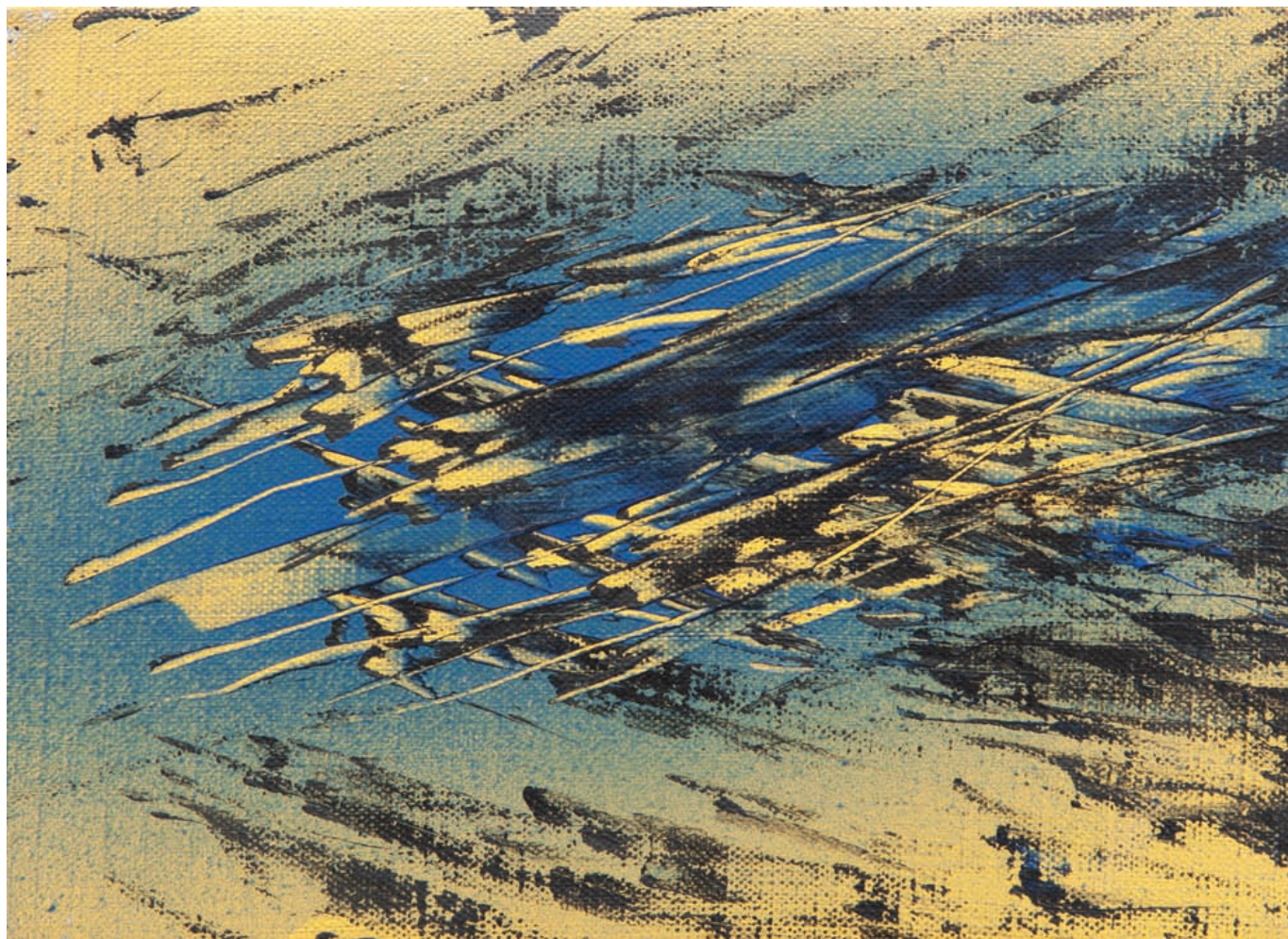


123

Jacques GERMAIN (1915-2001)

Composition. Huile sur toile. Signée en bas à droite. 56 x 82 cm.

6 000 - 8 000 €



124

Hans HARTUNG (1904-1989)

T 1986-R2.

Acrylique sur toile.

Réalisée le 5/08/1986.

16 x 22 cm.

Certificat de la fondation Hartung à Antibes en date du 25/07/1997. Référencée sous le numéro 064-8.

8 000 - 10 000 €



125

Claude VIALLAT (1936)

Sans titre n°196. 1975.

Colorants mordants sur rideaux de l'Hôpital Nord de Marseille.

250 x 175 cm.

Provenance : Galerie Jean Fournier, Paris. Collection particulière, Nice.
Cette oeuvre est enregistrée dans les archives de la Galerie Jean Fournier.

10 000 - 12 000€



126

Jannis KOUNELLIS (1936)

Sans Titre. 1974.

Technique mixte, poudre de carbone, acrylique et grattage sur carton.

Signée et datée en bas à droite.

69 x 99 cm.

Provenance : Lucio Amelio Gallery, Naples. Collection particulière, Sud de la France

7 000 - 9 000€



127

127

Joseph ALESSANDRI (1940)

Composition.

Technique mixte sur panneau.
Signée en bas à droite et datée 86.
125 x 190 cm.

2 000 - 3 000 €

128

Louis PONS (1927)

Scène fantastique.

Encre de chine.
Signée et datée 1965 en bas à droite.
65 x 49 cm.

1 600 - 2 000 €



128



129

Louis PONS (1927)

Composition.

Technique mixte sur toile.
Signée et datée 1988 au dos.

112 x 90 cm.

3 000 - 4 000€



130

Yves KLEIN (1928-1962)

Timbre bleu. 1957.

Pigments IKB sur timbre postal.

2 x 2 cm.

Timbre vierge destiné à l'envoi des invitations des galeries Iris Clert et Colette Allendy en 1957 pour les *Propositions monochromes* d'Yves Klein.

3 000 - 4 000 €



131

Sam FRANCIS (1923-1994)

Sans titre. 1966.

Acrylique et gouache sur papier.

Signée et datée 1966 au dos.

25 x 40 cm.

Provenance : Collection particulière du Sud de la France.

18 000 - 20 000 €

132

Salvador DALI (1904-1989)

Métamorphose topologique de la Vénus de Milo traversée par des tiroirs.

Sculpture en bronze à patine noire étrusque.

Signée, numéotée 14/350. NE.

Marquée Airaindor.

H. : 21 cm.

1 000 - 1 500 €



132

133

Salvador DALI (1904-1989)

Grande Vénus de Milo aux tiroirs.

Sculpture en bronze à patine noire étrusque.

Signée, numéotée 14/350. NE.

Marquée Airaindor.

H. : 21 cm.

1 000 - 1 500 €



133

134

Salvador DALI (1904-1989)

Le Minotaure.

Sculpture en bronze à patine noire étrusque et dorée.

Signée, numéotée 14/350. NE.

Marquée Airaindor.

H. : 19 cm.

1 000 - 1 500 €



134

135

Salvador DALI (1904-1989)

Le Minotaure.

Sculpture en bronze à patine noire étrusque et dorée.

Signée, numéotée 49/99. NE.

Marquée Valsuani.

H. : 46 cm.

3 200 - 3 500 €



135

136

Salvador DALI (1904-1989)

Rhinocéros habillé en dentelles.

Sculpture en bronze à patine noire étrusque.

Signée, numéotée 14/350. NE.

Marquée Airaindor.

12 x 16 x 9 cm.

1 300 - 1 500 €



136



137

Claude VENARD (1913-1999)

N°6 Mr Whiting, Madison.

Huile sur toile.

Signée en bas à gauche. Titrée et datée 6-4-71 au dos.

130 x 162 cm.

12 000 - 15 000 €



138

138
Fulbert Pierre LARREGIEU (?-1886)

Chien de chasse.
Bronze à patine brune.
Signé sur la terrasse.
23 x 29 x 16 cm.
500 - 600 €

139
Importante paire de torchères

En règle à patine brune représentant des gentilhommes.
Epoque Napoléon III.
H. : 186 cm.
10 000 - 15 000 €



140

140
Eugène MARIOTON (1854-1933)

Jeune homme.
Bronze à patine mordorée.
Fondeur Colin.
Signé sur la terrasse.
H. : 58 cm.
1 200 - 1 500 €



139

141

Antoine-Louis BARYE (1796-1875)

Lion assis. (esquisse).

Bronze à patine noire.

Signé sur la terrasse et marqué F. Barbedienne fondeur Paris.

27 x 34 x 16 cm.

Bibliographie :

Michel Poletti et Alain Richarme, Barye, catalogue raisonné des sculptures, Paris, 2000, modèle référencé sous le n° A 60 page 186.

800 - 1 000 €



141

142

Antoine-Louis BARYE (1795-1875)

Thésée combattant le centaure Biénor.

Bronze à patine brune.

Signé «A.L.BARYE» et cachet or de fondeur «FB» sur la terrasse.

Marqué «F. Barbedienne Fondateur» à l'arrière.

35 x 37 x 16 cm.

Bibliographie :

Michel Poletti et Alain Richarme, «Barye, catalogue raisonné des sculptures», Paris, 2000, modèle répertorié sous le numéro F33, page 109.

12 000 - 15 000 €



142

143

Edward Holmes Baldock (1777-1845) Entourage de

Table-guéridon tripode.

Ronce de noyer, incrustations de laiton, étain et nacre.

Ornement de bronze doré.

Angleterre, Londres, vers 1840.

H. : 74 cm. D. : 128 cm.

20 000 - 30 000 €



Cette très belle table-guéridon londonienne du début du XIXème siècle est à l'image d'autres réalisations tout à fait comparables. Une création très vraisemblablement inspirée par l'ouvrage "Furniture with candelabra" de Richard Hicks Bridgens (1785-1856) publié en 1838 présentant un dessin de "marqueterie center table".

Ce meuble est très proche des créations des nombreux "makers" anglais de ce début du XIXème siècle mais n'en est pas moins un meuble exceptionnel. Des tables très semblables peuvent être en effet observées à l'Indianapolis Museum of Art ainsi que dans les collections de Temple Newsham House, Charlecote Park et Carlton Towers. Ces dernières créations, plus documentées et souvent de la main ou attribué au marchand-mercier Edward Holmes Baldock (1777-1845) sont des œuvres commanditées par d'importants personnages de la société anglaise de cette époque et ce sont des pièces uniques.

Le plateau principal de notre table-guéridon est orné de six scènes en marqueterie de laiton représentant des passages extraits des Travaux et les Jours ainsi que de la Théogonie d'Hésiode. Ces ouvrages furent traduits pour la première fois vers l'anglais par Sir Charles Abraham Elton (1778-1853) en 1813. Ces six scènes sont reproduites sur la table d'après les gravures de William Blake (1757-1827) publiées en 1817 d'après John Flaxman (1755-1826) afin d'illustrer la traduction inédite d'Hésiode par Elton.

Un cartel gravé au dos du plateau central indique les vers du "Elton's Hesiod" correspondant à chacune des six représentations.

Un tampon de "maker" malheureusement illisible figure sur le meuble et permet néanmoins de confirmer la provenance anglaise et londonienne plus précisément. Ce meuble est emblématique d'un âge particulièrement florissant de la créativité anglaise en terme de mobilier, et reste à ce titre un meuble recherché par les collectionneurs et les spécialistes.

Ce lot est présenté par M. Grégoire Lacroix.



144

Drageoir à bourelet en faïence d'Alcora

Décor en trichromie de grand feu de personnages et animaux grotesques. Encadrement de larges buissons de fleurs avec filets bleu.

Vers 1730.

D. : 24,5 cm.

300 - 400€

145

Petit plateau sur talon en faïence de Savone

Décor en bleu en plein d'un personnage de profil sur fond de paysage.

Marqué S.N.

Epoque Fin du XVIIème siècle.

D. : 23 cm.

500 - 600€

146

Belle assiette historiée en porcelaine de Vienne

Décor polychrome à la venus Opfer aile à rinceaux et galon fleuri avec dorure en incrustation. Marquée à l'écusson bleu. Début de l'époque Bidermeier vers 1820.

D. : 22,5 cm.

120 - 140€

147

Cinq assiettes en ancienne porcelaine tendre de Tournai

A décor floral bleu dit ronda.

200 - 250€

148

Important cadre rectangulaire en argent

A décor appliqué de palmettes et avec couronnes nouées en écoinçon. Poinçons de Londres Année 1909.

34 x 21 cm.

180 - 200€

149

Mobilier de salon de style Louis XVI

En bois mouluré et laqué gris comprenant un canapé, une paire de bergères et six fauteuils. Dossiers plats surmontés d'un nœud de ruban, accotoirs à manchettes, pieds fuselés et cannelés.

Epoque 1900.

1 500 - 2 000€

150

Lustre de style Louis XV

En bronze éclairant à 12 bras de lumière sous couronne.

Importante garniture de guirlandes, pendeloques et boule de cristal.

H. : 120 cm.

Epoque Napoléon III.

1 200 - 1 500€

151

Pétrin en noyer

A auge sculptée frontalement d'une coupe de fruits entre des rinceaux de fleurs. Courts pieds balustre réunis par une traverse en «H».

108 x 57 cm. H. : 75 cm.

Epoque XIXème siècle.

400 - 500€

152

Pétrin rustique

En noyer à auge montée à queues d'aronde sur support rectangulaire à deux tiroirs. Courts pieds cylindriques réunis par un châssis rectangulaire.

166 x 69 cm. H. : 88 cm.

Epoque, XIXème siècle.

200 - 300€

153

Console

En acajou et placage d'acajou ouvrant à un tiroir en ceinture. Pieds avant colonnes bagués de bronzes et pieds arrière plats réunis par une tablette encastrant deux tiroirs latéraux. Plateau de marbre beige.

Epoque Empire.

90 x 112 x 49 cm.

500 - 600€

154

Lit d'alcove

En acajou et placage d'acajou à traverse bateau entre des colonnes détachées et baguées de bronzes avec applications de médaillons en bronze doré à décor d'angelots et palmettes.

Epoque Empire.

300 - 400€

155

Table de chevet

En acajou et placage d'acajou à colonnettes détachées et baguées de bronzes. Ouvrant à un tiroir surmontant un portillon. Plateau de marbre blanc.

Epoque Empire.

81 x 46 x 38 cm.

350 - 400€

156

Commode

En acajou et placage d'acajou à colonnes détachées baguées de bronzes et surmontées d'une boule. Elle ouvre par un tiroir de ceinture surmontant trois autres tiroirs en retrait avec des poignées de tirage et entrées de tirage en bronze doré.

Pieds arrondis. Plateau de marbre gris.

Epoque Empire.

91 x 120 x 60 cm.

650 - 700€

157

Important lustre à dix bras de lumières

En bronze doré et ajouré à décor de feuilles d'acanthes et maillons de chaînes stylisés à réception de têtes d'aigles. Pampilles de cristal.

Marqué Colin à Paris.

Epoque XIXème siècle.

H. : 102 cm.

2 500 - 3 000€



158

Importante lanterne

Forme hexagonale en bronze doré à décor de feuilles d'acanthes et couronnes de lauriers.

Style Louis XVI, époque XIXème siècle.

Marqué H. Luppens à Bruxelles.

H. : 136 cm.

2 500 - 3 000€

159

Paire de cartels d'appliques

Comprenant une horloge et un baromètre en bronze doré et ajouré à décor stylisé de feuilles d'acanthes et cassolettes.

Maison Colin à Paris.

Style Louis XVI époque XIXème siècle.

H. : 53 cm.

3 200 - 3 500€



160

Commode en noyer

A montants arrondis et moulurés sur courts pieds cambrés réunis par une traverse sinueuse et festonnée. Façade légèrement cintrée ouvrant à deux petits tiroirs en surmontant deux grands.

Plateau en noyer.

Ile de France, fin du XVIIIème siècle.

81 x 113 x 67 cm.

1 200 - 1 500€

161

Lustre de style Louis XV

En bronze éclairant à douze bras de lumière sous couronne. Importante garniture de cristaux (guirlandes, pondeloques, larmes et boule).

H. : 110 cm.

Epoque Napoléon III.

1 000 - 1 200€

162

Importante maquette de bateau sous coffret diorama

D'après la santissima Madre, bateau de guerre espagnol de 1692.

L. : 92 cm. H. : 80 cm.

600 - 800€

163

Important fauteuil d'apparat

Bois teinté acajou à dossier renversé ajouré de volutes avec longs accotoirs terminés en enroulements sur ceinture godronnée. Pieds avant en jarret et pieds arrière sabre. Recouvreage à chassis.

Travail Russe du milieu du XIXème siècle.

94 x 56 x 51 cm.

800 - 1 000€



163



164

164

James PRADIER (1790-1852)

La musique.

Bronze à patine mordorée.

Signée sur la terrasse.

H. : 52,5 cm.

1 500 - 2 000€

165

Paire de chaises gondole

En acajou et placage d'acajou à dossier cintré et ajouré d'une large barrette. Pieds sabre.

Epoque Empire.

150 - 200€

166

Buffet Louis XIII

En noyer à montants plats ouvrant à quatre portes séparées par deux tiroirs à pointes de diamant. Corniche plate. Gonds, plaques de serrures et poignées de tirage en fer. Côtés rythmés de panneaux saillants.

Sud Ouest, Epoque XVIIème siècle.

223 x 140 x 67 cm.

600 - 800€



168
Paire de bougeoirs

En bronze doré, émaux cloisonnés et onyx, décor floral stylisé, réception de forme ronde reposant sur quatre pieds en forme de pattes de lions.
Société Onyx, Fondateur Journet.
Epoque XIXème siècle.
H. : 23 cm.
1 200 - 1 500 €



167
Roger GODCHAUX (1878-1958)

Elephant.
Sujet en terre cuite.
Signé sur la terrasse, édition Susse.
15 x 23 cm.
1 000 - 1 500 €



169
Guéridon de forme ronde

En bois de rose indien (Sheesham) richement décoré de volutes florales et animaux en marqueterie d'ivoire. Fût central reposant sur un piètement tripode marqueté d'ivoire.
Epoque XIXème siècle.
D. : 68 cm. H. : 76 cm.
4 000 - 4 500 €



170



171

**170
Icône**

Vierge de Vladimir.
Russie, Epoque XVIIIème siècle. Eclats sur les bordures.
30 x 24,5 cm.
800 - 1 000 €

**171
Icône**

Deux saints Pères de l'Eglise surmontés d'un Archange.
Grèce, Epoque XVII/XVIIIème siècle.
42 x 31,5 cm.
1 200 - 1 500 €

**172
Icône**

Vierge à l'Enfant.
Grèce, Epoque XVIIIème siècle. Usures.
22 x 16,5 cm.
700 - 800 €



172



173

**173
Icône**

La Sainte Face.
Europe Centrale Epoque fin XIXème siècle.
35 x 30 cm.
400 - 500 €



174

**174
Icône**

*Triptyque représentant la Vierge à l'Enfant, Saint Michel et Jean le Baptiste.
Quatre Saints, Saint Georges et Saint Dimitri.*
Grèce Epoque XVIIIème siècle.
Usures et manques à la base du châssis.
31 x 41 cm. (ouvert)
600 - 700 €



175

**175
Icône**

Triptyque représentant le prophète Jérémie et deux Saints, surmontés du Christ Pantokrator.
Grèce, Epoque XVIIème siècle.
21,5 x 21 cm. (ouvert)
1 200 - 1 500 €



176



177

176
icône

La Dormition. La Vierge est entourée des Apôtres. Le Christ recevant l'âme de Marie.

Grèce, Epoque XVIIIème siècle.

43 x 32 cm.

1 300 - 1 500 €

177
icône

Vierge à l'Enfant couronnés, entourés de nombreux Saints.

Registre du bas : Saint Georges et Saint Dimitri.

Grèce, Epoque XVII/XVIIIème siècle. Usures.

35,5 x 31 cm.

1 500 - 1 800 €

178
icône à deux registres

a) La Transfiguration sur le Mont Tabor.

b) Plusieurs scènes dans un Monastère.

Rare sujet. Grèce, début XIXème siècle.

32 x 24 cm.

1 200 - 1 500 €



178



179

Ecole française du XIXème siècle

*Portrait d'homme au chapeau haut de forme.
Miniature sur ivoire.*

Cadre en pomponne et poirier noirci.
5,5 x 5 cm.

250 - 300 €



180

Ecole française du XIXème siècle

*Portrait d'homme au jabot, à la redingote noire et
boutons argentés. Miniature sur ivoire à pans coupés
(mouillures). Cadre en pomponne.*

7,5 x 6,5 cm.

250 - 300 €



181

Ecole française du XIXème siècle

*Portrait de jeune homme au jabot et à la redingote
noire. Miniature sur ivoire en médaillon
(fermoir à restaurer). Cadre en pomponne.*

5 x 4 cm.

200 - 250 €



182

Ecole française de la fin du XVIIIème siècle

*Portrait d'homme au jabot et à la redingote verte.
Miniature sur ivoire.*

Cadre en pomponne et poirier noirci.
4,2 x 3 cm.

200 - 250 €



183

Ecole française du XIXème siècle

*Portrait de femme au collier de boules de corail.
Miniature sur ivoire format rondo.*

Cadre en pomponne et poirier noirci.
5,5 x 5,5 cm.

200 - 250 €



184

Ecole française du XIXème siècle

Portrait de femme lisant.

Miniature sur ivoire.
Cadre en pomponne et poirier noirci.
7 x 5,5 cm.

200 - 250 €



185

Ecole française de la fin du XVIIIème siècle

*Portrait de femme à la coiffé et robe bleue.
Miniature sur ivoire.*

Cadre en os.
4 x 2,5 cm.

200 - 250 €



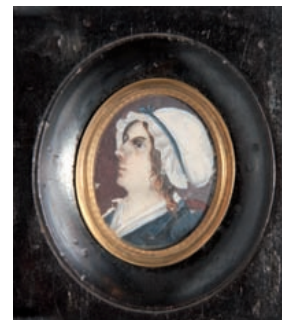
186

Ecole française du XVIIIème siècle

*Portrait d'homme de qualité en habit bleu et jabot.
Miniature sur ivoire en médaillon
(manque de peinture).*

Cadre en bronze doré tressé.
4 x 3 cm.

200 - 250 €



187

Ecole française du XIXème siècle

*Portrait de femme de profil au bonnet de coton.
Miniature sur ivoire (manques de peinture).*

Cadre en pomponne et poirier noirci.
5,5 x 4 cm.

200 - 250 €



188

Ecole française du XVIIIème siècle

Portrait d'homme à la lettre cachetée.

Miniature sur ivoire.
Cadre en pomponne.
8 x 6,5 cm.

250 - 300€



189

Ecole française de la fin du XVIIIème siècle

Portrait de jeune homme aux favoris et jabot.

Miniature sur ivoire format rondo.
Cadre en pomponne et poirier noirci.
6 x 6 cm.

200 - 250€



190

Ecole française du XIXème siècle

Portrait de femme au collier et robe prune.

Miniature sur ivoire en médaillon.
Cadre en pomponne doré.
Epoque Louis Philippe.
4 x 3 cm.

200 - 250€



191

Josef Karl STIELER (1781-1858)

Portrait de jeune femme en médaillon.

Miniature ovale sur ivoire.
Signée. 5 x 4 cm.

Cadre rectangulaire en marqueterie d'ivoire.

300 - 400€



192

Ecole française début du XIXème siècle

Le départ du conscrit.

Miniature sur cuivre (manques de peinture).
13 x 10 cm.

300 - 350€



193

Ecole française du XIXème siècle

Scène de cour à la Renaissance.

Miniature sur cuivre (manques de peinture).
13 x 10,5 cm.

300 - 350€



194

Ecole française du XIXème siècle

Portraits en médaillon de jeunes femmes.

Ensemble de quatre miniatures sur ivoire (trois ovales et une ronde).

8,5 x 7 cm. / 9 x 7 cm. / 5 x 4 cm. / 8 x 8 cm.

Cadres rectangulaires en marqueterie d'ivoire.

800 - 1 000€



195

Paravent à trois feuilles en bois laqué

Incrusté de pierres dures et d'ivoire, décoré de scènes animées de personnages et d'éléments mobiliers dans la partie basse. Chine, XIXème siècle. 50 x 55 cm.

2 000 - 3 000 €



196

Cabinet en bois de santal et de rose

Décor richement sculpté, découvrant tiroirs et compartiments. Royaume d'Annam, Indochine française, vers 1900.

37 x 21 x 20 cm.

1 500 - 2 000 €



197

Bel écritoire

En bois laqué noir et or, ouvrant par deux abattants et découvrant tiroirs et compartiments. Epoque Napoléon III.

56 x 31 x 14 cm.

1 000 - 1 200 €



198

Large cache pot en bronze

A décor en émaux cloisonnés de rinceaux fleuris. Chine, XIXème siècle.

20 x 24 cm.

1 000 - 1 200 €



199

Douze couteaux

Les manches à décor japonisant finement incrustés d'or, de cuivre, d'argent, figurant des fleurs, des animaux, des personnages. Lames Forestier à Genève. L. : 21 cm.

600 - 800 €



200

Boîte lobée

En bois laqué noir et or à décor de personnages. Chine, XIXème siècle.

13 x 23 x 17 cm.

300 - 400 €



201

Plat "blanc-bleu" en porcelaine

A décor de fleurs. Compagnie des Indes, XIXème siècle.

32 x 25 cm.

200 - 300 €



202

Plat "blanc-bleu" en porcelaine

A décor d'une scène animée.

Chine, XIXème siècle.

32 x 24 cm.

200 - 300 €



203

Couple de personnages féminins

Stéatite. Chine, début XXème siècle.

H. : 17 cm.

200 - 300 €

204

Paire de vases en bronze

A décor en frise d'émaux cloisonnés.
Chine, vers 1900. H. : 32 cm.

2 000 - 3 000 €



204

205

Paire de pots couverts en bronze

A décor en émaux cloisonnés de rinceaux et de fleurs.
Prise du couvercle figurant un chien de fô.

Chine, XIXème siècle.

H. : 26 cm.

2 500 - 3 000 €



205

206

Paire de vases de forme balustre

Décorés en émaux de la famille verte de scènes de palais animées et de scènes de batailles.
Chine, XIXème siècle.

H. : 45 cm.

3 000 - 4 000 €



206

207

Importante coupe en porcelaine de Canton

A décor polychrome de scènes animées et branches fleuries, monture en bronze doré
à décor rocaille.

Chine, XIXème siècle.

34 x 55 cm.

2 000 - 3 000 €



207

208

Deux personnages grimaçants habillés d'un kimono

Bois peint.

Japon, XIXème siècle.

H. : 53 cm. Petits accidents.

1 500 - 2 000 €



MIS EN BOUTEILLE AU CHATEAU

MIS EN BOUTEILLE AU CHATEAU

MIS EN BOUTEILLE AU CHATEAU



Château d'Yquem
Lur-Saluces
1981



Château d'Yquem
Lur-Saluces
1981



Château d'Yquem
Lur-Saluces
1981

SAUTERNES
APPELLATION SAUTERNES CONTROLEE
MIS EN BOUTEILLE AU CHATEAU
LUR-SALUCES SAUTERNES FRANCE

SAUTERNES
APPELLATION SAUTERNES CONTROLEE
MIS EN BOUTEILLE AU CHATEAU
LUR-SALUCES SAUTERNES FRANCE

SAUTERNES
APPELLATION SAUTERNES CONTROLEE
MIS EN BOUTEILLE AU CHATEAU
LUR-SALUCES SAUTERNES FRANCE

20

75

EB



U CHATEAU

TEILLE AU CH

U CHATEAU

TEILLE AU CH


Château d'Yquem
Lur-Saluces
1981


Château d'Yquem
Lur-Saluces
1981


Château d'Yquem
Lur-Saluces
1981


Château d'Yquem
Lur-Saluces
1981

SAUTERNES
APPELLATION SAUTERNES CONTROLEE
MIS EN BOUTEILLE AU CHATEAU
LUR-SALUCES, SAUTERNES, FRANCE

SAUTERNES
APPELLATION SAUTERNES CONTROLEE
MIS EN BOUTEILLE AU CHATEAU
LUR-SALUCES, SAUTERNES, FRANCE

SAUTERNES
APPELLATION SAUTERNES CONTROLEE
MIS EN BOUTEILLE AU CHATEAU
LUR-SALUCES, SAUTERNES, FRANCE

SAUTERNES
APPELLATION SAUTERNES CONTROLEE
MIS EN BOUTEILLE AU CHATEAU
LUR-SALUCES, SAUTERNES, FRANCE

75 cl

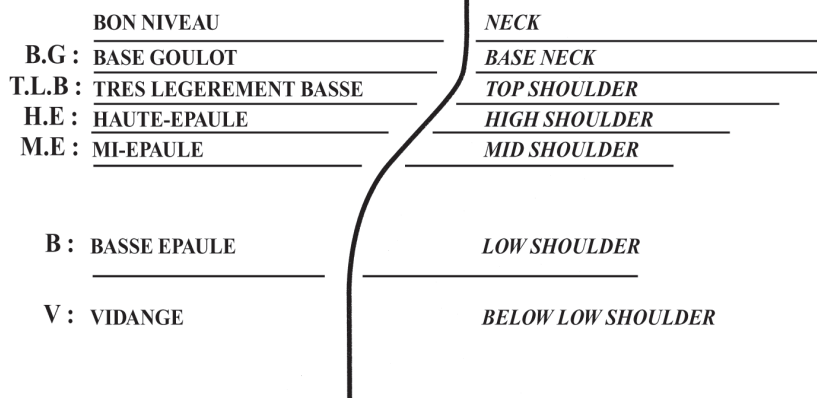
75 cl

75 cl

DESCRIPTION DES BOUTEILLES (*BOTTLES DESCRIPTION*)

- Pour les bordelaises
(*Bordeaux shaped*)

NIVEAUX (*LEVELS*)



- Pour les bouteilles de forme bourguignonne ou d'autres types, les niveaux sont exprimés en cm à partir du bas du bouchon. Exemple : 1 à 5 cm signifie qu'une bouteille à un niveau à 5 cm sous le bouchon.
- (*As the shape of Burgundy, Rhône valley and others does not allow for a level rating system based on the shoulder of the bottle, levels are measured in centimeters below bottom of the cork or capsule.*)

ABREVIATIONS

ÉTIQUETTES (*LABELS*)

- e.l.a** : Légèrement Abîmée
(*Lightly damaged*)
- e.a** : Abîmée (*Damaged or torn*)
- e.t.a** : Très Abîmée (*Heavily damaged*)
- e.l.s** : Légèrement Sale (*Lightly dirty*)
- e.f.s** : Fanée ou Sale (*Faded or dirty*)
- e.t** : Tâchée (*Stained*)
- e.t.h** : Traces d'Humidité
(*Nicked or trace moisture*)
- e.q.i** : Quasi inexistante ou en lambeaux
(*Tattered*)
- s.e** : Sans Étiquette (*No label*)

CAPSULES

- c.l.a** : Légèrement Abîmée
(*Lightly damaged*)
- c.a** : Abîmée (*Damaged or cut*)
- c.l.s** : Légèrement Sale (*Lightly dirty*)
- c.c** : Corrodée (*Corroded*)
- c.s** : Sale (*Dirty*)
- s.c** : Sans Capsule (*No capsule*)

COLLERETTES (*NECK LABELS*)

- clm.a** : Abîmée (*Damaged or torn*)
- clm.s** : Sale (*Dirty*)
- s.c.m** : Sans Collette Millésime
(*No Vintage neck label*)

IMP	: Impériale	6 litres
JERO	: Jéroboam	5 litres*
JERO	: Jéroboam	3 litres**
DMg	: Double Magnum	3 litres
Mag	: Magnum	1,5 litre

* Bordeaux (4,5 litres jusqu'en 1985).

**en Bourgogne et Champagne.

N.I. : Non inspecté (*Not appraised*)

N.M. : Non millésimé (*No Vintage*)

L'abus d'alcool est dangereux pour la santé. Consommez avec modération.

N° passage	Description	Estimation
209	1 Château Cheval Blanc 96 GCC1A St Emilion (N.I.)	220/240
210	2 Château L'Eglise Clinet 1990 Pomerol	150/200
211	1 Château Haut Brion 1982 GCC1 Graves (e.t.a.)	300/350
212	1 Château Haut Brion 1982 GCC1 Graves (e.a.)	300/350
213	1 Clos de Tart (Grand Cru) 1990 Mommessin (N.I.)	100/120
214	1 Clos de Tart (Grand Cru) 1994 Mommessin (N.I.)	70/80
215	1 Château Lafite Rothschild 1980 GCC1 Pauillac	230/260
216	1 Château Margaux 1981 GCC1 Margaux (B.G.)	140/160
217	1 Château Mouton Rothschild 1981 GCC1 Pauillac	150/170
218	1 Château Margaux 1983 GCC1 Margaux (T.L.B-)	220/240
219	1 Château Margaux 1985 GCC1 Margaux (e.l.s.)	220/240
220	1 Château Mouton Rothschild 1983 GCC1 Pauillac (B.G.-; e.t.h.)	150/170
221	1 Château Mouton Rothschild 1983 GCC1 Pauillac (B.G.-; e.l.s.)	150/170
222	1 Château Lafite Rothschild 1983 GCC1 Pauillac (e.l.a.)	450/500
223	1 Château Lafite-Rothschild 1983 GCC1 Pauillac (T.L.B; e.l.s.)	450/500
224	1 Château d'Yquem 1991 C1 Supérieur Sauternes (e.l.s.)	150/170
225	1 Château d'Yquem 1991 C1 Supérieur Sauternes	150/170
226	2 Château Latour 1934 GCC1 Pauillac (1 B.E; 1 V; e.t.h.)	300/400
227	12 Château Beau Site 1985 Saint Estephe (T.L.B. sinon mieux; c.c. léger)	180/210
228	7 Château de Marbuzet 1986 Saint Estephe	120/140
229	7 Château Beau Site 1983 Saint Estephe (1 B.G; 3 T.L.B; 1 H.E.+; 1 H.E; 1 e.t.h. léger; 2 c.c. léger) 4 B Château Beau Site 1989 Saint Estephe (2 T.L.B; 1 e.t.h. léger)	135/160
230	12 Château de Marbuzet 1985 Saint Estephe CBO (2 e.l.s; 2 e.a; 5 e.t.a; 1 quasi s.e.)	130/150
231	10 Château Suduiraut 1986 CC1 Sauternes CBO (T.L.B. sinon mieux)	330/370
232	12 Château Lanessan 1988 Haut Médoc (Caisse Bois)	150/180
233	12 Château La Tour Blanche 1982 Médoc (2 B.G; 4 T.L.B; 1 e.l.a.)	140/160
234	11 Château La Rose St Bonnet 1985 Médoc (2 T.L.B; 3 H.E.+; 1 H.E; 1 M.E.+; 1 B.E.+)	50/60
235	12 Château Beau Site 1989 Saint Estephe (4 B.G; 2 T.L.B; 1 H.E; 1 B.E.+; 1 e.t.h. léger; 3 c.c. dont 2 sur le dessus)	160/180
236	10 Château la Lagune 1975 GCC3 Haut Médoc CBO (T.L.B. sinon mieux; e.t.h. léger dont 1 e.l.a.)	250/300
237	12 Château Batailley 1983 GCC5 Pauillac (T.L.B. sinon mieux; 1 e.l.a; 2 c.c. léger)	210/240
238	9 Château la Lagune 1975 GCC3 Haut Médoc CBO (N.I.)	225/270
239	5 Château Haut Marbuzet 1985 Saint Estephe	120/140

240	6 Château de Pez 1983 (T.L.B. sinon mieux; 2 e.t.h; 4 e.t.a.) Saint Estephe	60/70
241	9 Dame de Montrose 1985 Saint Estephe CBO (e.a.)	360/400
242	2 Château Brane Cantenac 1982 GCC2 Margaux (1 B.G; 1 T.L.B-)	70/80
243	1 Château Cos d'Estournel 1976 GCC2 St Estephe (V; e.t.h; traces de coulures)	10/20
244	1 Château Guiraud 1976 CC1 Sauternes (e.l.a.)	40/50
245	1 Château Haut brion 1978 GCC1 Graves (s.e.)	110/130
246	5 Château Mouton Rothschild 1980 GCC1 Pauillac (3 H.E.+; 1 H.E; 1 M.E; e.a.)	500/550
247	1 Château d'Yquem 1981 C1 supérieur Sauternes (e.t.h. avec 1 accroc)	150/170
248	2 Château Margaux 1982 GCC1 Margaux (T.L.B; e.t.h. dont 1 e.l.a.)	800/860
249	2 Château Haut Brion 1983 GCC1 Graves (e.a.)	320/350
250	1 Château La Mission Haut Brion 1989 CC Graves (e.t.a; millésime difficilement lisible)	250/300
251	1 Chambertin Clos de Beze (Grand Cru) 1989 Drouhin	90/100
252	3 Château Haut Brion 1990 GCC1 Graves (e.t.a.)	750/840
253	1 Château Haut Brion 1992 GCC1 Graves (e.t.h.)	140/160
254	1 Château Doisy Vedrines 1993 CC2 Sauternes (e.t.h.)	15/20
255	1 Château Mouton Rothschild 1993 GCC1 Pauillac (e.l.s.)	170/190
256	6 Pétrus 1993 Pomerol (3 e.t.h. léger dont 1 avec 1 accroc; 2 e.a; 1 e.t.a.)	3600/3900
257	1 Château Lafite Rothschild 1967 GCC1 Pauillac (H.E; e.t.h. fort)	150/180
258	Château La Louviere Blanc 1964 Pessac-Léognan (H.E; e.t.h.)	30/40
259	1 Magnum Champagne Dom Perignon 1988 (coffret) Moët & Chandon (T.L.B; lég. couleuse)	250/300
260	1 Château d'Yquem 1973 C1 Supérieur Sauternes (T.L.B.-; e.t.h. fort ; anciennes traces de coulures)	180/210
261	1 Château d'Yquem 1984 C1 Supérieur Sauternes (T.L.B.- ; e.t.h. léger)	160 /180
262	1 Punch Planteur des Antilles "Dillon" 70 cl	10/20
263	3 Château Haut Brion 1981 GCC1 Graves (e.t.h.)	1000/1100
264	1 Château Latour 1991 GCC1 Pauillac (N.I.)	220/240
265	1 Château Lafite Rothschild 1992 GCC1 Pauillac (N.I.)	480/530
266	1 Château Haut Brion 1995 GCC1 Graves (N.I.)	250/280
267	1 Château Lafite Rothschild 1993 GCC1 Pauillac (N.I.)	480/530
268	Caisse Prestige Bordeaux 2003 comprenant : 1 Château Margaux, 1 Pétrus, 1 Château Mouton Rothschild, 1 Château Haut Brion, 1 Château Latour, 1 Château Lafite Rothschild	3000/3300
269	1 Château Lafite Rothschild 1979 GCC1 Pauillac (e.t.h. léger)	200/300
270	2 Château Mouton Rothschild 1979 GCC1 Pauillac (1 B.G; 1 T.L.B; 1 e.t.h. léger; 1 e.l.a.)	260/300
271	2 Château Margaux 1982 GCC1 Margaux (1 H.E.+; 1 M.E.)	800/900

272	1 Coteaux d'Aix en Provence Rouge 1991 Château Romanin (T.L.B.) 1 Coteaux d'Aix en Provence Rouge 1992 Château Romanin (T.L.B.) 1 Coteaux d'Aix en Provence Cuvée Romania 1993 Château Romanin 2 Coteaux d'Aix en Provence Blanc Château Romanin (T.L.B.)	30 / 40
273	9 Vouvray demi sec 1988 Vigneau- Chevreau	50/60
274	12 Vouvray Tris de Grains Nobles 1988 Domaine Vigneau- Chevreau	75/90
275	2 Coteaux du Layon Saint Aubin 1989 Joseph Renou	20/25
276	6 bouteilles coteaux du Layon André Sorin 1989	90/100
277	4 Coteaux du Layon Moelleux 1989 Godineau	40/50
278	1 Magnum Coteaux du Layon Rochefort 1988 André Sorin	25/30
279	1 Magnum Coteaux du Layon 1989 Godineau	25/30
280	8 Château Grand Renouil 1989 Canon Fronsac	80/90
281	1 Magnum Château Moulin Pey Labrie 1989 (B.G; e.l.a.) Canon fronsac	30/40
282	10 Beaujolais Village cuvée XB 2007 Xavier Benier	40/50
283	10 Beaujolais villages Vieilles Vignes 2007 Xavier Benier	50/60
284	4 Château La Fleur Morange cuvée Mathilde 2006 Saint Emilion	30/40
285	3 Jasnieres sélection de raisins nobles 1989 Dne de la Charrière	25/35
286	10 Bonnezeaux 1989 Christian Bonin	90/110
287	4 Château Dudon cuvée Jean Baptiste Dudon 2003 (2 e.t.h.) 1eres Côtes de bordeaux	20/25
288	2 Château Lagrange 2002 (e.l.s.) GCC3 saint Julien	60/70
289	3 Château l'Hermitage 2003 GC St Emilion	90/110
290	10 Château Belle Garde Cuvée Privilège blanc 2009 Bordeaux	50/60





SWATON RECOING BOILLETOT

Société d'Agents AXA France

Assureur de collections
et de collectionneurs



Rien n'interdit de goûter de la aux privilèges considération

© www.piquetdesign.com - photos DR - iStock



ORDRE D'ACHAT

TABLEAUX ANCIENS & MODERNES, MOBILIER & OBJETS D'ART

Vente Samedi 23 juin 2012 à 14h30 / 5, rue Vincent Courdouan 13006 Marseille

NOM :

PRENOM :

ADRESSE :

VILLE :

TEL. (DOMICILE) : TEL. (PORTABLE) :

E-MAIL : FAX :

ORDRE D'ACHAT
Après avoir pris connaissance des conditions de vente décrites dans le catalogue, je déclare les accepter et vous prie d'acquiescer pour mon compte personnel aux limites indiquées en euros, les lots que j'ai désignés ci-dessous. (Les limites ne comprenant pas les frais).

ENCHERE PAR TELEPHONE
Je souhaite enchérir par téléphone le jour de la vente sur le(s) lot(s) ci-après.
Tél. :

LOT N°	DESCRIPTION DU LOT	LIMITE EN €

REFERENCES BANCAIRES OBLIGATOIRES A NOUS COMMUNIQUER

Ci-joint mon Relevé d'Identité Bancaire (R.I.B.)

Je n'ai pas de R.I.B., je vous précise mes références bancaires :
Code banque : Code guichet : N° de compte : Clé :

Les ordres d'achat doivent impérativement nous parvenir au moins 24 heures avant la vente.

A renvoyer à : LECLERE Maison de Ventes aux enchères

5, rue Vincent Courdouan 13006 Marseille - Fax : 04 91 67 36 59

Je confirme mes ordres ci-dessus et certifie l'exactitude des informations qui précèdent.

DATE ET SIGNATURE :

CONDITIONS GENERALES DE VENTE

Leclere maison de ventes est une société de ventes volontaires de meubles aux enchères publiques régie par la loi du 10 juillet 2000. En cette qualité Leclere maison de ventes agit comme mandataire du vendeur qui contracte avec l'acquéreur. Les rapports entre Leclere maison de ventes et l'acquéreur sont soumis aux présentes conditions générales :

la vente se fera expressément au comptant. Le plus offrant et le dernier enchérisseur sera l'adjudicataire et aura l'obligation de payer comptant. Les acquéreurs paieront en sus des enchères les frais suivants par lot : 23,92% TTC.

CONSEILS AUX ACHETEURS

Attribué à : signifie que l'œuvre a été exécutée pendant la période de production de l'artiste mentionné et que des présomptions désignent celui-ci comme l'auteur vraisemblable ou possible sans certitude.

Entourage de : le tableau est l'œuvre d'un artiste contemporain du peintre mentionné qui s'est montré très influencé par l'œuvre du maître.

Atelier de : sorti de l'atelier de l'artiste, mais réalisé par des élèves sous sa direction.

Dans le goût de : l'œuvre n'est plus d'époque.

Les indications données par Leclere maison de ventes sur l'existence d'une restauration ou d'un accident affectant le lot, sont exprimées pour faciliter son inspection par l'acquéreur potentiel et restent soumises à son appréciation personnelle. L'absence d'indication d'une restauration d'un accident dans le catalogue, les rapports ou verbalement, n'implique nullement qu'un bien soit exempt de tout défaut présent, passé ou réparé. Inversement, la mention de quelque défaut n'implique pas l'absence de tous autres défauts. Les dimensions ne sont données qu'à titre indicatif.

Une exposition ayant lieu au préalable, permettant aux acquéreurs de se rendre compte de l'état des biens mis en vente, il ne sera admis aucune réclamation une fois l'adjudication prononcée. Les éventuelles modifications au catalogue seront annoncées verbalement pendant la vente et notées sur le procès verbal.

ORDRE D'ACHAT

Pour les personnes ne pouvant assister à la vente, un formulaire d'ordre d'achat inclus dans le catalogue est à remplir. Leclere maison de ventes agira pour le compte de l'enchérisseur, selon les instructions contenues dans le formulaire d'ordre d'achat. Les ordres d'achat sont une facilité pour les clients, Leclere maison de ventes n'est pas responsable d'avoir manqué d'exécuter un ordre par erreur ou pour tout autre cause.

REGLEMENT

- En espèces : jusqu'à 3 000 euros frais et taxes compris lorsque le débiteur a son domicile fiscal en France ou agit pour les besoins d'une activité professionnelle et jusqu'à 15 000 euros frais et taxes compris lorsque le débiteur justifie qu'il n'a pas son domicile fiscal en France et n'agit pas pour les besoins d'une activité professionnelle.

- Par chèque ou virement bancaire.

Les chèques tirés sur une banque étrangère ne seront autorisés qu'après l'accord préalable de Leclere maison de ventes. Il est demandé aux acheteurs de fournir une lettre accreditée de leur banque pour une valeur avoisinant leur intention d'achat.

Tous frais et taxes bancaires (frais, transferts, virements...) seront à la charge de l'acquéreur.

DEFAUT DE PAIEMENT

Conformément à l'article 14 de la loi n° 2000-642 du 10 juillet 2000, à défaut de paiement par l'adjudicataire, après mise en demeure restée infructueuse, le bien est remis en vente à la demande du vendeur sur folle enchère de l'adjudicataire défaillant ; si le vendeur ne formule pas cette demande dans un délai d'un mois à compter de l'adjudication, la vente est résolue de plein droit, sans préjudice de dommages et intérêts dus par l'adjudicataire défaillant.

RETRAIT DES ACHATS

Les objets ne pourront être délivrés qu'après paiement intégral du prix de l'adjudication frais compris. Dès l'adjudication, les achats seront sous l'entière responsabilité de l'adjudicataire. L'acquéreur sera lui-même chargé de faire assurer ses acquisitions, et Leclere maison de ventes décline toute responsabilité quant aux dommages que l'objet pourrait encourir et ceci dès l'adjudication prononcée. Les achats qui n'auront pas été retirés dans les dix jours de la vente pourront être transportés dans un lieu de conservation aux frais de l'adjudicataire.



FROJO

Horloger Joaillier depuis 1854

17, rue Grignan
Marseille
Tél. 04 91 54 88 78

66, Bd Rodocanachi
Marseille
Tél. 04 91 77 03 45

Le Valstore
Val d'Isère
Tél. 04 79 00 50 29

WWW.FROJO.COM

BOUTIQUE EN LIGNE