



LECLERE
MAISON DE VENTES AUX ENCHERES

5, rue Vincent Courdouan 13006 Marseille
Tél. : +33 (0)4 91 50 00 00 - Fax : +33 (0)4 91 67 36 59
contact@leclere-mdv.com
www.leclere-mdv.com

LECLERE
MAISON DE VENTES AUX ENCHERES

PHOTOGRAPHIES

Mardi 5 juin 2012 à 18h00

EXPOSITION

LECLERE-Maison de ventes

5, rue Vincent Courdouan 13006 Marseille

Samedi 2 juin de 10h à 19h

Lundi 4 juin de 10h à 19h & Mardi 5 juin de 10h à 12h

EXPERT

Paul BENARROCHE

Tél. : +33 (0)6 10 25 64 93

plm.inc@wanadoo.fr

RESPONSABLE DE DEPARTEMENT

Romain COULET

coulet@leclere-mdv.com

LECLERE

MAISON DE VENTES AUX ENCHERES

5, rue Vincent Courdouan 13006 Marseille

Tél. +33 (0)4 91 50 00 00 - Fax +33 (0)4 91 67 36 59 / E-mail : contact@leclere-mdv.com

Catalogue en ligne sur : www.leclere-mdv.com



01 - ANONYME

Photogrammes, circa 1960.
 Ensemble de six tirages argentique d'époque.
 Divers formats.
1 000 - 1 200 €



02 - RENE LIOR

Photogrammes, circa 1935.
 Deux tirages argentiques d'époque, signés au dos.
 24 x 18 cm. ; 30 x 24 cm.
800 - 1 000 €



02



03 - MAN RAY (1880-1976)

Rayogramme, circa 1927.
 Tirage argentique postérieur, tampon au dos.
 27.1 x 21.1cm.
2 000 - 3 000 €



04 - MAN RAY (1880-1976)

Rayographe, 1922.
 Tirage argentique postérieur de 1978,
 tampons au dos. 29.5 x 22.5 cm.
800 - 1 200 €



05 - MAN RAY (1880-1976)

Rayographe, 1923.
 Tirage argentique postérieur de 1978,
 tampons au dos. 30.8 x 25 cm.
800 - 1 200 €



06 - ANONYME

Filament d'ampoules électriques, circa 1960.
 Trois tirages argentiques d'époque.
 30 x 23.5 cm.
300 - 400 €



07 - RENE LIOR

Photogramme, circa 1935.
 Tirage argentique d'époque, signé au dos.
 30 x 24 cm.
700 - 900 €



08 - DAVID ATTIE

Abstraction, circa 1970.
 Tirage argentique d'époque, tampon au dos.
 29 x 24.5 cm.
200 - 300 €



09



10

09 - MAN RAY (1880-1976)

Sans titre, circa 1930.

Tirage argentique postérieur monté sur carton fort à l'imitation du bois, signé au crayon Man Ray.

Epreuve : 21.6 x 17.2 cm. Montage : 23.8 x 19 cm.

1 200 - 1 500 €

10 - MAN RAY (1880-1976)

Photogramme, circa 1930.

Tirage argentique postérieur monté sur carton fort à l'imitation du bois, signé au crayon Man Ray et avec mention d'épreuve d'artiste.

Epreuve : 21.6 x 17.2 cm. Montage : 26.8 x 20.8 cm.

1 200 - 1 500 €

11 - MAN RAY (1880-1976)

Rayographe, 1923.

Tirage argentique postérieur de 1980 sous la direction de Juliette Man Ray, tampons au dos et envoi manuscrit de Juliette Man Ray, Paris novembre 1980.

30 x 22.5 cm.

1 500 - 2 000 €



11



12 - DOROTHY WILDING (1893-1976)

Ingénue, circa 1930.

Tirage argentique d'époque signé en bas à gauche.
43.3 x 30 cm.

500 - 700 €



13 - DOROTHY WILDING (1893-1976)

Portraits de femmes, circa 1930.

Deux tirages argentiques d'époque signés en bas à gauche.
24.5 x 17.5 cm. ; 20 x 13 cm.

200 - 300 €



14 - MAN RAY (1880-1976)

Femme au collier de perles, circa 1930.

Tirage argentique d'époque monté sur carton, tampon au dos.
28 x 22 cm.

800 - 1 000 €



15 - MAN RAY (1880-1976)

Elsa Schiaparelli, circa 1940.

Tirage argentique postérieur, crédit photo « by Man Ray »
au crayon au dos.
41 x 30 cm.

800 - 1 000 €



16 - MAN RAY (1880-1976)

Le danseur travesti Barquette, c.1927.

Tirage argentique postérieur, réalisé par Pierre Gassmann, tampon « MAN RAY PARIS »
au dos.
21.9 x 30 cm.

1 000 - 1 200 €



17 - MAN RAY (1880-1976)

Le danseur travesti Barquette, c.1927.

Tirage argentique postérieur, réalisé par Pierre Gassmann, tampon « MAN RAY PARIS »
au dos.
29.9 x 22 cm.

1 000 - 1 200 €



18 - MAN RAY (1880-1976)

Le danseur travesti Barquette, c.1927.

Tirage argentique postérieur, réalisé par Pierre Gassmann, tampon « MAN RAY PARIS »
au dos.
29.9 x 22 cm.

1 000 - 1 200 €



19 - MAN RAY (1880-1976)

Le danseur travesti Barquette, c.1927.

Tirage argentique postérieur, réalisé par Pierre Gassmann, tampon « MAN RAY PARIS »
au dos.
22.1 x 29.9 cm.

1 000 - 1 200 €



20 - PIERRE BOUCHER (1908-2000)

La Tour Eiffel, 1931.

Tirage argentique postérieur, tampon au dos.
18.5 x 17.3 cm.

300 - 400 €



21 - PIERRE BOUCHER (1908-2000)

La Ciotat, 1932.

Tirage argentique postérieur, tampon au dos.
18.5 x 17.3 cm.

300 - 400 €



22 - WILLY RONIS (1910-2009)

Albanie, 1938.

Tirage argentique d'époque, tampon Willy Roness au dos.
18 x 22.5 cm.

1 200 - 1 500 €



23 - WILLY RONIS (1910-2009)

Mont St Michel, 1946.

Tirage argentique d'époque, tampon au dos.
30 x 24 cm.

1 400 - 1 600 €

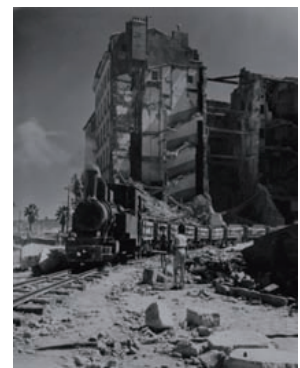


24 - WILLY RONIS (1910-2009)

Alsace, 1954.

Tirage argentique d'époque, tampon au dos.
30 x 24 cm.

1 400 - 1 600 €



25 - WILLY RONIS (1910-2009)

Toulon, 1945.

Tirage argentique d'époque, tampon au dos.
22 x 18 cm.

1 000 - 1 200 €



26 - WILLY RONIS (1910-2009)

Guigette à Champigny-sur-Marne, 1947.

Tirage argentique postérieur, signé et tampon au dos. 30 x 24 cm.

1 000 - 1 200 €



27 - WILLY RONIS (1910-2009)

Le départ du morutier, Fécamp, 1949.

Tirage argentique postérieur, tampon au dos.
30 x 25 cm.

500 - 600 €



28 - WILLY RONIS (1910-2009)

Paris, 14 juillet 1936.

Tirage argentique postérieur, tampon au dos.
24 x 30 cm.

500 - 600 €



29 - BRASSAI (1899-1984)

Séville, circa 1952.

Tirage argentique d'époque, tampon au dos.
29.5 x 23 cm.

1 200 - 1 500 €



30 - BRASSAI (1899-1984)

Procession, Espagne, circa 1950.

Tirage argentique d'époque, tampon au dos.
29 x 23 cm.

1 200 - 1 500 €



31 - WILLY RONIS (1910-2009)

Noël, rue de Belleville, 1947.

Tirage argentique postérieur, signé et tampon au dos
40 x 30 cm.

1 300 - 1 500 €



32 - WILLY RONIS (1910-2009)

Belleville-Ménilmontant, Vitrier rue Laurence Savart, 1947.

Tirage argentique postérieur, signé et tampon au dos
40 x 30 cm.

1 300 - 1 500 €



33 - WILLY RONIS (1910-2009)

Galerie Lafayette, 1954.

Tirage argentique postérieur, signé et tampon au dos.

40 x 30 cm.

1 300 - 1 500 €



34 - WILLY RONIS (1910-2009)

Rue de la Huchette, 1967.

Tirage argentique d'époque, tampon au dos.

24 x 17 cm.

1 200 - 1 500 €



35 - WILLY RONIS (1910-2009)

Reine d'un jour, 1949.

Tirage argentique d'époque, tampon au dos.

21 x 17.5 cm.

1 000 - 1 200 €



36 - WILLY RONIS (1910-2009)

Enfants au théâtre, 1948.

Tirage argentique d'époque, tampon au dos.

24 x 18 cm.

1 200 - 1 500 €



37 - WILLY RONIS (1910-2009)

Mannequins, 1948.

Tirage argentique d'époque, tampon au dos.

23 x 18 cm.

1 200 - 1 500 €



38 - WILLY RONIS (1910-2009)

*Café rue des Cascades,
Belleville-Ménilmontant, 1954.*

Tirage argentique postérieur, signé et tampon au dos.

30 x 23 cm.

500 - 600 €



39 - WILLY RONIS (1910-2009)

Shell, gaz butane, 1947.

Tirage argentique d'époque, tampon au dos.
29 x 22.5 cm.

1 300 - 1 500 €



40

40 - PHILIPPE HALSMAN (1906-1979)

Maurice Chevalier, circa 1955.

Tirage argentique d'époque, tampon au dos.
29 x 22 cm.

800 - 1 000 €



41

41 - ROBERT DOISNEAU (1912-1994)

Pierre Matisse, circa 1950.

Tirage argentique d'époque, tampon au dos.
14.8 x 21.8 cm.

500 - 600 €



42

42 - GISELE FREUND (1908-2000)

Pierre Reverdy, circa 1960.

Tirage argentique d'époque, tampon au dos.
24 x 18.5 cm.

300 - 400 €



44

44 - ROBERT DOISNEAU (1912-1994)

Henri Salvador au caveau de la Huchette, circa 1950.

Tirage argentique d'époque, tampon au dos.
22 x 17.5 cm.

600 - 800 €

45 - ROBERT DOISNEAU (1912-1994)

Edith Piaf, circa 1955.

Tirage argentique d'époque, tampon au dos.
14.8 x 21.8 cm.

500 - 600 €



43

43 - ROBERT DOISNEAU (1912-1994)

Gaston Chassaic, circa 1960.

Tirage argentique d'époque, tampon au dos.
24 x 18 cm.

700 - 800 €



45



46 - ROBERT DOISNEAU (1912-1994)

Portrait de Blaise Cendrars, circa 1950.
Tirage argentique d'époque, tampon au dos.
24.5 x 18 cm.

700 - 800 €



47 - ROBERT DOISNEAU (1912-1994)

Blaise Cendrars, Cours Mirabeau, Aix-en-Provence, circa 1950.
Tirage argentique d'époque, tampon au dos.
24.5 x 18 cm.

700 - 800 €



48 - ROBERT DOISNEAU (1912-1994)

Blaise Cendrars, Aix-en-Provence, circa 1940.
Tirage argentique d'époque, tampon au dos.
24.5 x 18 cm.

1 200 - 1 500 €



49 - ROBERT DOISNEAU (1912-1994)

Portrait du sculpteur Arno Brecker dans la fonderie de Rudier, Paris, 1941.
Tirage argentique d'époque, tampon du photographe et légende à l'encre par Arno Brecker au dos.
29.7 x 23.2 cm.

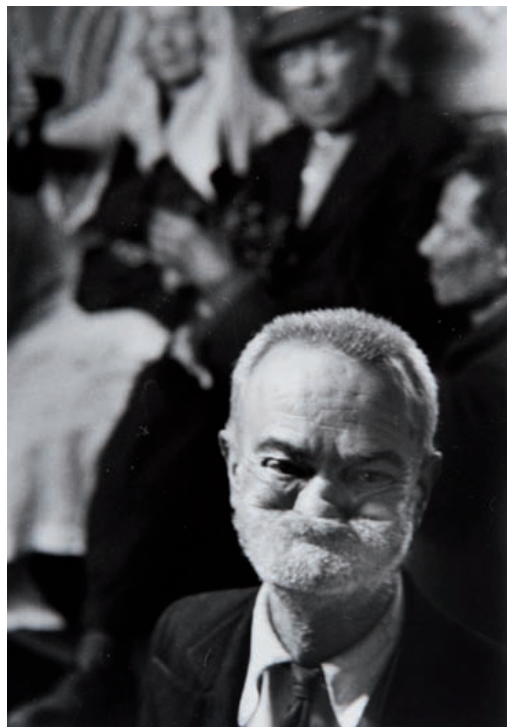
1 000 - 1 200 €



50 - ROBERT DOISNEAU (1912-1994)

Portrait du sculpteur Arno Brecker dans la fonderie de Rudier, Paris, 1941.
Tirage argentique d'époque, tampon du photographe et légende à l'encre par Arno Brecker au dos.
30.8 x 24.1 cm.

1 000 - 1 200 €



51 - ROBERT DOISNEAU (1912-1994)

Clochard, circa 1950.

Tirage argentique postérieur, tampon au dos.
24 x 18.2 cm.

700 - 800 €



52 - ROBERT DOISNEAU (1912-1994)

Clochard, circa 1950.

Tirage argentique postérieur, tampon au dos.
24 x 18.2 cm.

700 - 800 €



53 - ROBERT DOISNEAU (1912-1994)

Clochard, circa 1950.

Tirage argentique d'époque, tampon au dos.
24 x 18.2 cm.

1 200 - 1 500 €



54 - ROBERT DOISNEAU (1912-1994)

Clochard, circa 1950.

Tirage argentique d'époque, tampon au dos.
24 x 18 cm.

800 - 1 000 €



55



56

55 - ROBERT DOISNEAU (1912-1994)

Les clochards, circa 1950.

Tirage argentique d'époque tampon au dos.
24 x 18 cm.

1 200 - 1 500 €

56 - ROBERT DOISNEAU (1912-1994)

Clochard sous un pont, circa 1950.

Tirage argentique d'époque tampon au dos.
24 x 18 cm.

1 200 - 1 500 €

57 - ROBERT DOISNEAU (1912-1994)

Clochard, circa 1950.

Tirage argentique d'époque, tampon au dos.
24 x 18.2 cm.

1 200 - 1 500 €



57



58 - ROBERT DOISNEAU (1912-1994)

Saint Clair Club, Paris, circa 1960.
Tirage argentique d'époque, tampon au dos.
21.5 x 18 cm.

700 - 800 €



59 - ROBERT DOISNEAU (1912-1994)

Rue du château d'eau, circa 1945.
Tirage argentique d'époque, tampon au dos.
21 x 18 cm.

600 - 800 €



60 - ROBERT DOISNEAU (1912-1994)

Paysage urbain, circa 1975.
Tirage argentique d'époque, tampon au dos.
30 x 23.5 cm.

500 - 600 €



61 - ROBERT DOISNEAU (1912-1994)

Paris, après les combats de la libération, circa 1945.
Tirage argentique d'époque, tampon au dos.
17 x 23 cm.

800 - 1 000 €



62 - ROBERT DOISNEAU (1912-1994)

Place de la République, Paris, circa 1945.
 Tirage argentique d'époque, tampon au dos.
 17 x 18 cm.

400 - 600 €



63 - IZIS (1911-1980)

Loterie nationale, circa 1950.
 Tirage argentique d'époque, tampon au dos.
 28 x 21.5 cm.

200 - 300 €



64 - IZIS (1911-1980)

Paris, circa 1950.
 Tirage argentique d'époque, tampon au dos.
 30.5 x 23.5 cm.

500 - 600 €



65 - ROBERT DOISNEAU (1912-1994)

Libération de Paris, circa 1945.
 Tirage argentique d'époque, tampon au dos.
 16 x 20.5 cm.

400 - 600 €



66 - ROBERT DOISNEAU (1912-1994)

Boucher aux Halles, circa 1970.

Tirage argentique d'époque, tampon au dos.
30.3 x 23.3 cm.

1 200 - 1 500 €

67 - ROBERT DOISNEAU (1912-1994)

Boucher aux Halles, circa 1970.

Tirage argentique d'époque, tampon au dos.
24 x 30 cm.

600 - 800 €

68 - ROBERT DOISNEAU (1912-1994)

Le sacrifice vaudou, circa 1955.

Tirage argentique d'époque, tampon au dos.
20 x 16 cm.

500 - 600 €



69 - ROBERT DOISNEAU (1912-1994)

Café du commerce.

Tirage argentique postérieur, tampon au dos.
24 x 18 cm.

700 - 800 €

70 - RENE JACQUES (1908-2003)

Boulangerie, circa 1956.

Tirage argentique d'époque, tampon
du photographe.
28.5 x 23 cm.

300 - 400 €

71 - ROBERT DOISNEAU (1912-1994)

Marchand de glace, circa 1960.

Tirage argentique d'époque, tampon au dos.
18 x 18 cm.

600 - 800 €



72 - ROBERT DOISNEAU (1912-1994)

Hôtel de la Louisiane, circa 1950.
Tirage argentique d'époque tampon au dos.
24 x 18 cm.

1 200 - 1 500 €



73 - ROBERT DOISNEAU (1912-1994)

Café de Flore, 1947.
Tirage argentique d'époque, tampon au dos.
24 x 18 cm.

1 200 - 1 500 €



74 - ROBERT DOISNEAU (1912-1994)

Bistrot, circa 1950.
Tirage argentique d'époque, tampon au dos.
24.5 x 17.8 cm.

800 - 1 000 €



75 - ROBERT DOISNEAU (1912-1994)

Enfants, circa 1950.
Tirage argentique d'époque, tampon au dos.
24 x 18 cm.

600 - 800 €



76 - DENNIS STOCK (1928)

James Dean, 1956.

Tirage argentique d'époque, tampon au dos.
29.5 x 21 cm.

800 - 1 000 €



77 - CORNELL CAPA (1918-2008)

Ernest Hemingway, Sun Valey, 1940.

Tirage argentique d'époque, tampon au dos.
25.3 x 20 cm.

800 - 1 000 €



78 - PHILIPPE HALSMAN (1906-1979)

Marilyn Monroe, 1981.

Photomontage, tampon au dos, numéroté 14/250.
25.8 x 35.3 cm.

400 - 600 €

79 - HENRI CARTIER BRESSON (1908-2004)

Canada, circa 1960.

Tirage argentique d'époque, tampon au dos.
25 x 16.5 cm.

1 200 - 1 500 €



80 - MARC RIBOUD (1923)

Watergate, 1974.

Tirage argentique postérieur, signé dos.
37.5 x 52 cm.

1 500 - 2 000 €



81 - CORNELL CAPA (1918-2008)

Campagne de Robert Nixon, 1968.

Tirage argentique d'époque, tampon au dos.
28 x 35 cm.

300 - 400 €





82 - JOHN BRYSON (1923-2005)

Marilyn Monroe, circa 1960.

Tirage argentique d'époque, tampon au dos.
34,5 x 23,5 cm.

700 - 900 €



83 - JOHN BRYSON (1923-2005)

Marilyn Monroe, circa 1960.

Tirage argentique d'époque, tampon au dos.
34.2 x 25.5 cm.

700 - 900 €



84 - ANONYME

Marilyn Monroe, circa 1955.

3 tirages argentiques postérieurs à partir de
tirages contact annotés dans le négatif.
20.5 x 20.5 cm.

200 - 300 €



85 - CORNELL CAPA (1918-2008)

Marilyn Monroe, circa 1960.

Tirage argentique d'époque, tampon au dos.
29.5 x 20 cm.

800 - 1 000 €



86 - EVE ARNOLD (1913)

Marilyn Monroe, 1957.

Tirage argentique d'époque, tampon au dos.
24 x 34 cm.

700 - 800 €

87 - EVE ARNOLD (1913)

Marilyn Monroe et Arthur Miller, 1957.

Tirage argentique d'époque, tampon
du photographe au dos.
20 x 30 cm.

1 500 - 1 800 €



88 - BOB HENRIQUES

Marilyn Monroe, 1962.

Tirage argentique d'époque, tampon au dos.
17 x 23.5 cm.

800 - 1 000 €



89 - BRUCE LANDON DAVIDSON (1933)

Marilyn Monroe, 1961.

Tirage argentique d'époque, tampon au dos.
20 x 30 cm.

1 200 - 1 500 €





90 - WILLIAM CLAXTON (1927-2008)

Steve McQueen, circa 1960.
Tirage argentique postérieur, tampon au dos.
30 x 40 cm.

1 200 - 1 500 €



91 - WILLIAM CLAXTON (1927-2008)

Steve McQueen, circa 1960.
Tirage argentique postérieur, tampon au dos.
30 x 23.5 cm.

800 - 1 000 €



92 - WILLIAM CLAXTON (1927-2008)

Steve McQueen, circa 1960.
Tirage argentique postérieur, tampon au dos.
30 x 40 cm.

1 200 - 1 500 €



93 - WILLIAM CLAXTON (1927-2008)

Steve McQueen, circa 1960.
Tirage argentique postérieur, tampon au dos.
23.5 x 30 cm.

800 - 1 000 €



94 - DAVID BAILEY (1938)

Paul McCartney, 1965.

Tirage argentique d'époque (planche contact).
25 x 20 cm.

1 000 - 1 200 €



95 - DAVID BAILEY (1938)

Paul McCartney, 1965.

Tirage argentique d'époque (planche contact).
25 x 20 cm.

1 000 - 1 200 €

96 - DAVID BAILEY (1938)

Brigitte Bardot, 1965.

Tirage argentique d'époque (planche contact).
23 x 30 cm.

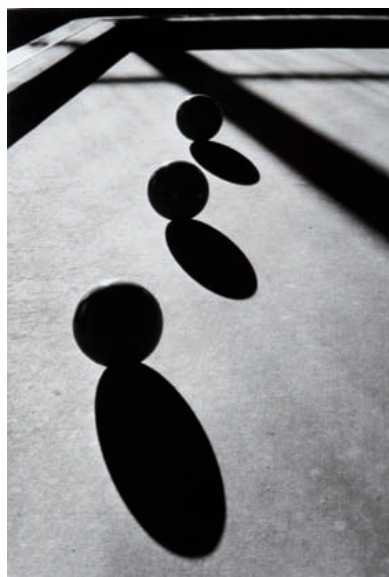
1 000 - 1 200 €





97 - ALAN BUJAK

Médiathèque de Dreux, 2005.
Tirage argentique d'époque, titré au dos.
50,5 x 40 cm.
400 - 500 €



98 - GEORGES FEVRE (1930)

Ombres et Cylindres, 1959.
Tirage argentique d'époque, signé et daté
en bas à droite.
40,5 x 30,5 cm.
300 - 500 €



99 - PIERRE BELZEAUX

Soucoupe volante, circa 1960.
Tirage argentique d'époque, tampon au dos.
50 x 40 cm.
400 - 600 €



100 - ALAN BUJAK

Médiathèque de Dreux, 2005.
Tirage argentique d'époque, titré au dos.
50,5 x 40 cm.
400 - 500 €



101 - WILLIAM H. RISSEL

New York, 2011.
Tirage numérique, signé au dos.
30 x 40 cm.
150 - 200 €



102 - MARIO GIACOMELLI (1925-2000)

Paysage sous la neige, circa 1960.

Tirage argentique d'époque, signé en bas à droite.

24 x 34, 5 cm.

1 800 - 2 200 €



103 - MARC RIBOUD (1923)

Mexique, 1958.

Tirage argentique postérieur, signé au dos. 39 x 53.5 cm.

1 500 - 2 000 €



104 - MARC RIBOUD (1923)

Ménil Museum de Houston, 1991.

Tirage argentique d'époque, signé au dos. 37.5 x 52 cm.

1 500 - 2 000 €



105 - MARC RIBOUD (1923)

Après la mort Ho Chi Minh, Hanoi, 1969.

Tirage argentique postérieur, signé et titré au dos. 37.5 x 51.5 cm.

1 500 - 2 000 €



106 - MARC RIBOUD (1923)

Coucher de soleil, Ankorwat, 1969.

Tirage argentique postérieur, signé et titré au dos. 39 x 50 cm.

1 500 - 2 000 €



107 - MARC RIBOUD (1923)

Beijing, 1965.

Tirage argentique postérieur, signé et titré au dos.
37.5 x 51.5 cm.

1 500 - 2 000 €

000



108 - MARC RIBOUD (1923)

Saigon, 1969.

Tirage argentique postérieur, signé et légendé au dos.

50 x 40 cm.

1 500 - 2 000 €



109 - MARC RIBOUD (1923)

Lecture du testament d'Ho Chi Minh, 1969.

Tirage argentique postérieur, signé et légendé au dos.

40 x 50 cm.

1 500 - 2 000 €



110 - ALBERTO IBANES

Harar, Ethiopie, complicités, 2000.

Tirage d'époque tamponné et signé, numéroté 1/15.

Timbre à sec du photographe.

40 x 30 cm.

150 - 200 €



111 - ALBERTO IBANES

Harar, Ethiopie, expressions féminines, 2000.

Tirage d'époque tamponné et signé.

Timbre à sec du photographe.

40 x 30 cm.

150 - 200 €



112 - ALBERTO IBANES

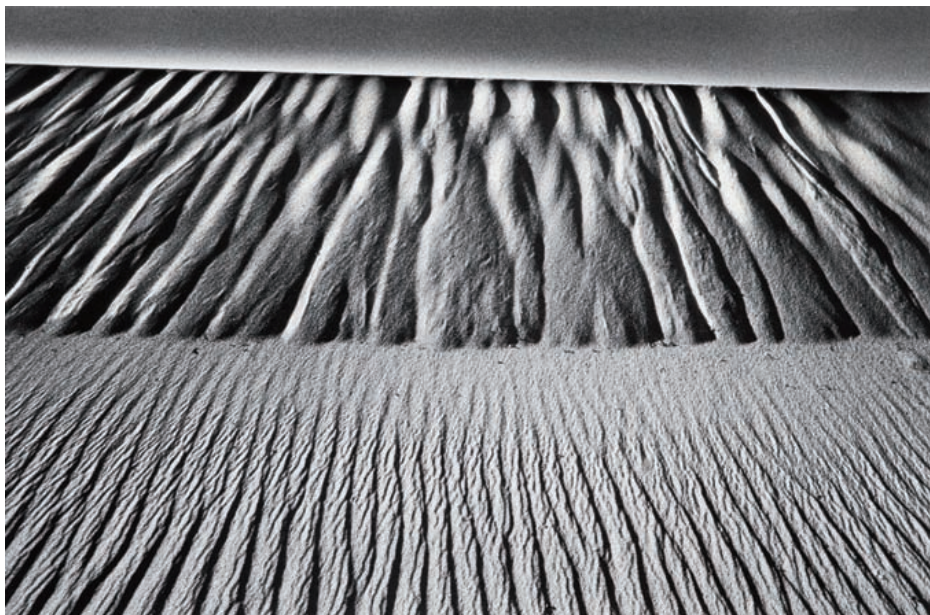
Femme d'Ethiopie, marché de la Libella 2000.

Tirage argentique d'époque.

Timbre à sec du photographe en bas à droite, et indication manuscrite au dos, numéroté 1/15.

40 x 30 cm.

150 - 200 €



113 - JEAN LOUP SIEFF (1933-2000)

Dunes de sable, 1973.

Tirage argentique d'époque, tampon au dos, légendé et daté.
30 x 40 cm.

800 - 1 000 €



114 - JEAN LOUP SIEFF (1933-2000)

Hôtel des Trois couronnes, circa 1980.

Tirage argentique d'époque, tampon au dos, légendé et daté.
40.5 x 30.5 cm.

800 - 1 000 €

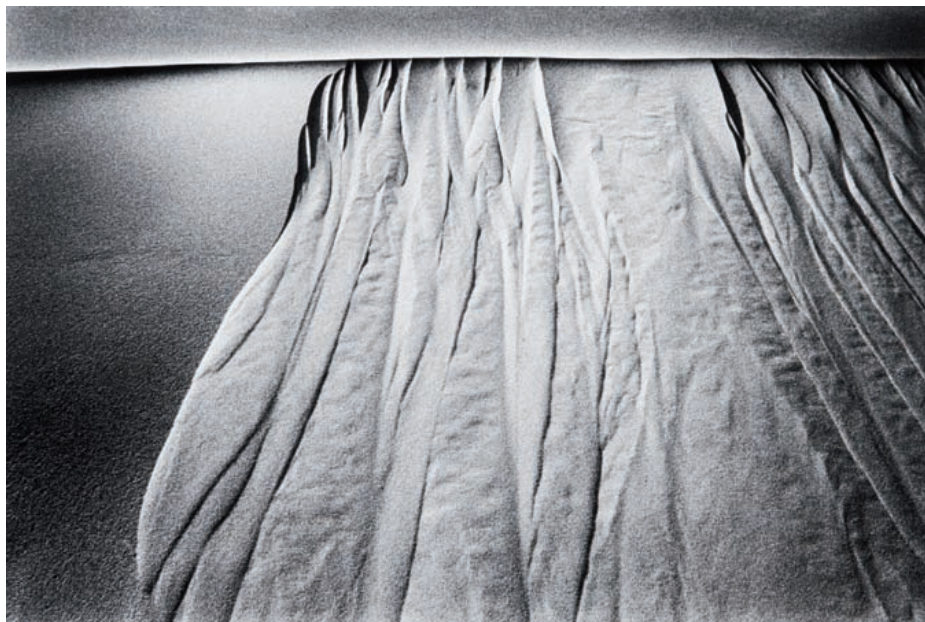


115 - JEAN LOUP SIEFF (1933-2000)

Marne La Vallée, circa 1975.

Tirage argentique d'époque, tampon au dos.
30 x 40 cm.

600 - 800 €



116 - JEAN LOUP SIEFF (1933-2000)

Paysage, 1977.

Tirage argentique d'époque, tampon au dos et daté.
30 x 40 cm.

800 - 1 000 €



117 - JEAN LOUP SIEFF (1933-2000)

Nonnes improbables, 1966.

Tirage argentique d'époque, tampon au dos et daté.

30 x 40 cm.

1 000 - 1 200 €



118 - JEAN LOUP SIEFF (1933-2000)

Marne La Vallée, circa 1975.

Tirage argentique d'époque, tampon au dos.

40.5 x 30 cm.

600 - 800 €



119 - IRINA IONESCO (1935)

Flossy, 1998.
Tirage argentique d'époque, signé et daté.
40 x 30.5 cm.

600 - 800 €



120 - IRINA IONESCO (1935)

La fumeuse d'opium, 1970.
Tirage argentique d'époque, signé, daté et
légendé au dos.
39 x 27 cm.

700 - 900 €



121 - IRINA IONESCO (1935)

Liliacées langoureuses au parfum d'arabie.
Photographies, préface d'André Pieyre de
Mandiargues. Editions du chêne, Paris 1974.
In folio (40 x 30 cm).

25 planches photographiques en portfolio.

500 - 700 €



122 - IRINA IONESCO (1935)

Nature morte, circa 1975.
Tirage chromogénique, signé.
62 x 43 cm.

1 200 - 1 500 €



123 - IRINA IONESCO (1935)

Nature morte au parfum, circa 1975.
Tirage chromogénique, signé.
62 x 43 cm.

400 - 600 €



124 - IRINA IONESCO (1935)

Nature morte, circa 1980.
Tirage chromogénique, signé.
62 x 43 cm.

400 - 600 €



125 - IRINA IONESCO (1935)

Natacha, 1970.

Tirage argentique d'époque, signé et daté.

40 x 30.5 cm.

700 - 900 €



126 - IRINA IONESCO (1935)

Natacha, 1970.

Tirage argentique d'époque, signé.

60 x 50.5 cm.

1 500 - 2 000 €



127 - JEAN-FRANCOIS JONVELLE (1943-2002)

Jeune femme, circa 1990.

Tirage argentique d'époque, timbre sec du photographe.

40 x 30 cm.

600 - 800 €



128 - JEAN-FRANCOIS JONVELLE (1943-2002)

Jeune femme, circa 1980.

Tirage argentique d'époque.

40 x 30 cm.

500 - 600 €



129 - JEAN-FRANCOIS JONVELLE (1943-2002)

Couple enlassé, circa 1980.

Tirage argentique d'époque.

40 x 30 cm.

500 - 600 €



130 - JEAN-FRANCOIS JONVELLE (1943-2002)

Dessus-dessous, circa 1980.

Tirage argentique d'époque.

27 x 39.5 cm.

400 - 600 €



131



132



133

131 - WILLY RONIS (1910-2009)

Nu, Paris, 2001.

Tirage argentique d'époque, tampon au dos.
24 x 18 cm.

1 000 - 1 200 €

132 - KISHIN SHINOYAMA (1940)

Twins, circa 1970.

Tirage argentique d'époque.
30.7 x 23.7 cm.

800 - 1 200 €

133 - KYOJI YAMO

Nu, 1977.

Tirage argentique d'époque, signé et daté.
43 x 33.5 cm.

200 - 300 €

134 - JEAN LOUP SIEFF (1933-2000)

Gitane, 1990.

Tirage argentique d'époque, tampon au dos.
50 x 38.4 cm.

1 800 - 2 200 €



134



135 - PHILIPPE BONAN (1968)

Keith Haring, 1989.

Tirage argentique postérieur, tampon au dos, signé. 50 x 40 cm.

400 - 500 €



136 - PHILIPPE BONAN (1968)

Fernando Bottero, 2007.

Tirage argentique postérieur, tampon au dos, signé. 50 x 40 cm.

400 - 500 €



137 - PHILIPPE BONAN (1968)

Gilbert & Georges, 1997.

Tirage argentique postérieur, tampon au dos, signé. 50 x 40 cm.

400 - 500 €



138 - PHILIPPE BONAN (1968)

Hans Hartung, 1998.

Tirage argentique postérieur, tampon au dos, signé. 50 x 40 cm.

400 - 500 €



139 - PHILIPPE BONAN (1968)

Ben, 2008.

Tirage argentique postérieur, tampon au dos, signé. 50 x 40 cm.

400 - 500 €



140 - DANIEL FRASNAY (1928)

César autoportrait, circa 1960.

Tirage argentique d'époque, tampon. 30.5 x 28.5 cm.

300 - 400 €

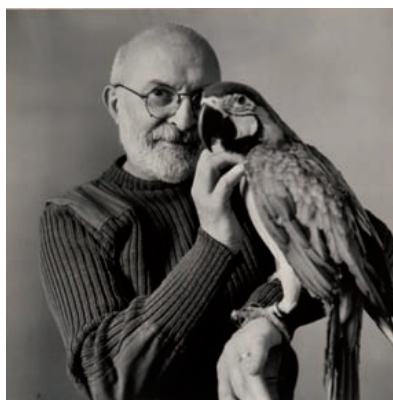


141 - ANDRE VILLERS (1930)

César, circa 1960.

Tirage argentique d'époque, tampon au dos. 60 x 50 cm.

1 500 - 2 000 €

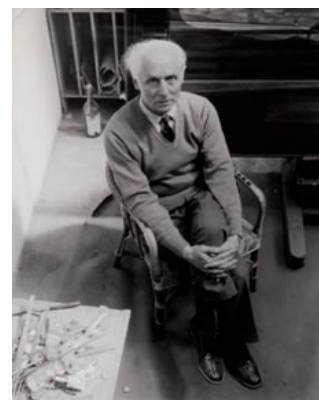


142 - PHILIPPE BONAN (1968)

Arman, 1993.

Tirage argentique postérieur, tampon au dos, signé. 50 x 40 cm.

400 - 500 €

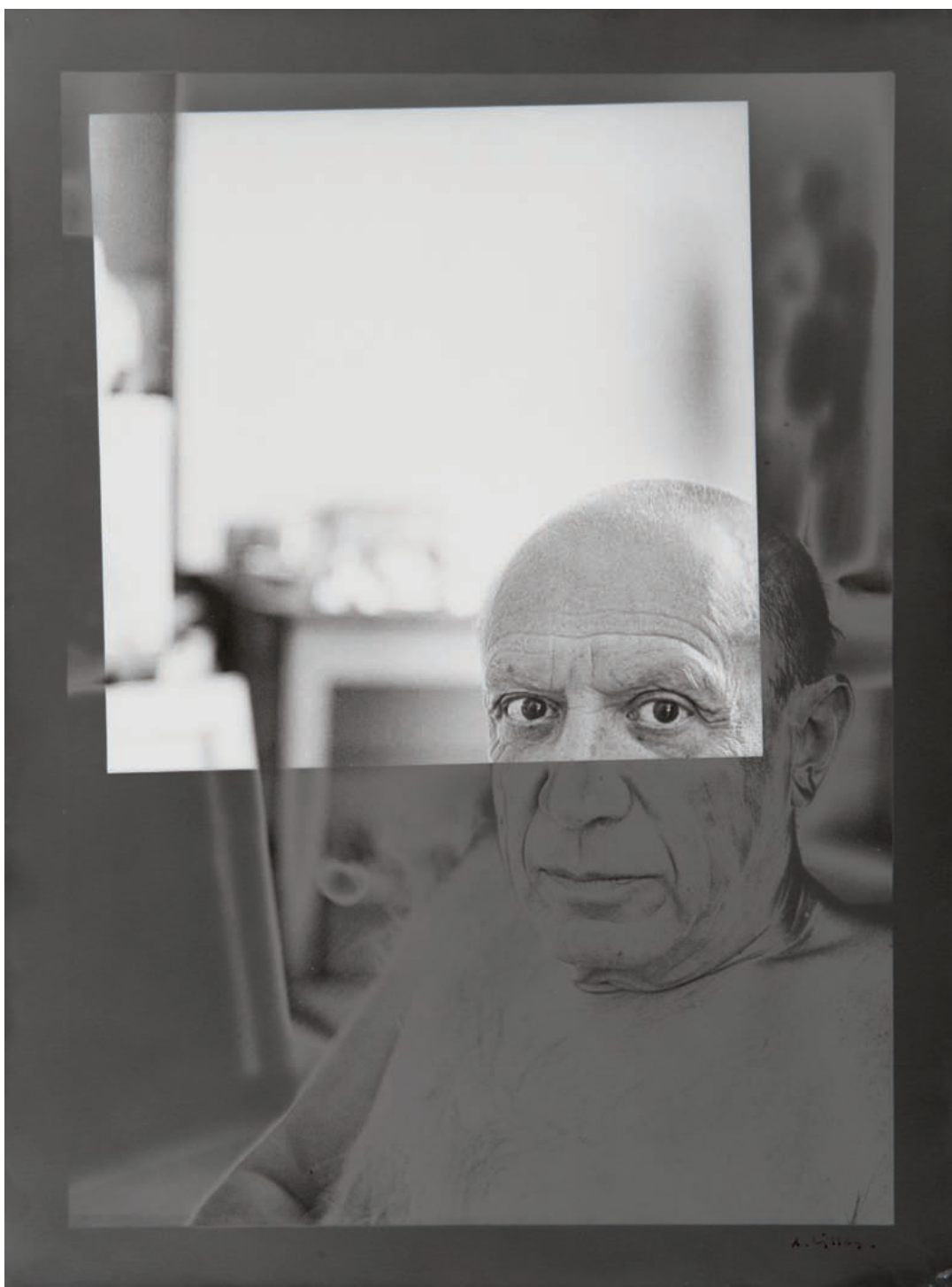


143 - REINHART WOLF (1930-1990)

Max Ernst, circa 1960.

Tirage argentique d'époque, signé au dos. 50 x 40 cm.

700 - 800 €



144 - ANDRE VILLERS (1930)

Picasso dans son atelier, circa 1960.

Tirage argentique d'époque, signé et tampon au dos.

50 x 40 cm.

1 500 - 2 000 €



145



146



147

145 - LUCIEN CLERGUE (1934)

Génèse, 1973.

Coffret composé de 50 planches tirées en héliogravure sur des thèmes d'Amers chez Belfond. Dont une photographie originale sur papier bromure d'argent représentant un nu signé et numéroté sur la planche. Coffret : 62 x 42 cm. Planches : 56.5 x 37.5 cm.

Numéroté 95/150 cm.

500 - 700 €

146 - LUCIEN CLERGUE (1934)

Douze photographes de Lucien CLERGUE, préface de Mario PRASSINOS, 1970. Portfolio édité chez Arelatys à 200 exemplaires, celui-ci numéroté 131, signé par les auteurs. Composé pour les planches photographiques de 11 héliogravures sur planches et d'une épreuve originale sur planche. Portfolio et planches d'illustration : 41 x 30 cm. Photographures de divers formats, la plupart : 36 x 25.5 cm. Epreuve originale : « Nu de la mer 1969 » tirée par l'auteur sur papier bromure, signée par l'auteur avec un envoi signé et daté à l'encre « 72 » sur le montage.

30 x 23.8 cm.

400 - 600 €

147 - JEAN PIERRE SUDRE (1921-1997)

Sans titre, circa 1972.

Tirage argentique d'époque monté sur panneau.

165 x 106 cm.

1 500 - 2 000 €



148



149

148 - DENIS BRIHAT (1928)

Un citron, 1963.

Album sous emboitage contenant 18 tirages argentiques
sur bromide ilford, numéroté 47/50.

39.3 x 29.2 cm.

2 500 - 3 000 €

149 - ARNOLD MARIASHI

Etudes d'insectes, 2000.

Macrophotographies, trois tirages argentiques d'époque,
signés au dos.

60 x 48.5 cm.

1 200 - 1 500 €

150 - LUCIEN CLERGUE (1934)

Maïs. Circa 1960.

Tirage argentique d'époque numéroté 11/20, tampon,
signé au dos.

60 x 50 cm.

1 800 - 2 200 €



150



151 - LUCIEN CLERGUE (1934)

Roseaux, série le Marais d'Arles, circa 1960.
Tirage argentique d'époque, tampon numéroté et signé au dos.
50 x 60 cm.

2 200 - 2 500 €



152 - LUCIEN CLERGUE (1934)

Reflets sur l'eau, de la série «Camargue Secrète», circa 1960.
Tirage argentique postérieur de 1985, signé et dédié au recto, tamponné au verso.
49 x 38,5 cm.

1 500 - 2 000 €



153 - LUCIEN CLERGUE (1934)

Génèse, 1973.
Tirage argentique d'époque, signé tampon au dos
et numéroté 2/20.
59 x 42.5 cm.

2 500 - 3 000 €



154 - LUCIEN CLERGUE (1934)

Nu, 1971.
Tirage argentique d'époque, signé et numéroté 11/20.
36 x 49 cm.

900 - 1 200 €



155 - LUCIEN CLERGUE (1934)

Nu de la mer, 1958.

Tirage argentique d'époque, signé et dédié au dos.
50 x 40 cm.

2 500 - 3 000 €



156

156 - SANDI FELLMAN (1952)

Incantation #13, circa 1990.

Tirage chromogénique, signé en bas droite et numéroté 1/25.
40.5 x 50 cm.

300 - 400 €

157 - SANDI FELLMAN (1952)

Incantation #21, circa 1990.

Tirage chromogénique, signé en bas droite et numéroté 1/25.
40.5 x 50 cm.

300 - 400 €



157



158



159

158 - SANDI FELLMAN (1952)

Incantation #22, circa 1990.

Tirage chromogénique, signé en bas droite et numéroté 1/25.
40.5 x 50 cm.

300 - 400 €

159 - SANDI FELLMAN (1952)

Incantation #6, circa 1990.

Tirage chromogénique, signé en bas droite et numéroté 2/25.
50 x 40.5 cm.

300 - 400 €

160 - SANDI FELLMAN (1952)

Incantation #11, circa 1990.

Tirage chromogénique, signé en bas droite et numéroté 1/25.
50 x 40.5 cm.

300 - 400 €

160





161 - GAO BROTHERS (Gao Qian 1962 & Gao Zhen 1956)

Gao 11 : Echo, 2002

Tirage chromogénique, édition à 5 exemplaires. 83.5 x 100 cm.

Bibliographie :

- Catalogue de l'exposition, Les frères Gao, le passage du temps, Galerie Guislain Etats d'art, Paris, 2006, image similaire reproduite p.61.

4 000 - 6 000 €

162 - GAO BROTHERS

(Gao Qian 1962 & Gao Zhen 1956)

Gao 19 : Urban Theater n°5, 2002.

Tirage chromogénique, édition à 10 exemplaires.
50 x 60 cm.

Bibliographie :

- Catalogue de l'exposition, Les frères Gao, le passage du temps, Galerie Guislain Etats d'art, Paris, 2006, image similaire reproduite p.43.

2 500 - 3 000 €



CONDITIONS GENERALES DE VENTE

Leclere maison de ventes est une société de ventes volontaires de meubles aux enchères publiques régie par la loi du 10 juillet 2000. En cette qualité Leclere maison de ventes agit comme mandataire du vendeur qui contracte avec l'acquéreur. Les rapports entre Leclere maison de ventes et l'acquéreur sont soumis aux présentes conditions générales :

la vente se fera expressément au comptant. Le plus offrant et le dernier enchérisseur sera l'adjudicataire et aura l'obligation de payer comptant. Les acquéreurs paieront en sus des enchères les frais suivants par lot : 23,92% TTC.

CONSEILS AUX ACHETEURS

Attribué à : signifie que l'œuvre a été exécutée pendant la période de production de l'artiste mentionné et que des présomptions désignent celui-ci comme l'auteur vraisemblable ou possible sans certitude.

Entourage de : le tableau est l'œuvre d'un artiste contemporain du peintre mentionné qui s'est montré très influencé par l'œuvre du maître.

Atelier de : sorti de l'atelier de l'artiste, mais réalisé par des élèves sous sa direction.

Dans le goût de : l'œuvre n'est plus d'époque.

Les indications données par Leclere maison de ventes sur l'existence d'une restauration ou d'un accident affectant le lot, sont exprimées pour faciliter son inspection par l'acquéreur potentiel et restent soumises à son appréciation personnelle. L'absence d'indication d'une restauration d'un accident dans le catalogue, les rapports ou verbalement, n'implique nullement qu'un bien soit exempt de tout défaut présent, passé ou réparé. Inversement, la mention de quelque défaut n'implique pas l'absence de tous autres défauts. Les dimensions ne sont données qu'à titre indicatif.

Une exposition ayant lieu au préalable, permettant aux acquéreurs de se rendre compte de l'état des biens mis en vente, il ne sera admis aucune réclamation une fois l'adjudication prononcée. Les éventuelles modifications au catalogue seront annoncées verbalement pendant la vente et notées sur le procès verbal.

ORDRE D'ACHAT

Pour les personnes ne pouvant assister à la vente, un formulaire d'ordre d'achat inclus dans le catalogue est à remplir. Leclere maison de ventes agira pour le compte de l'enchérisseur, selon les instructions contenues dans le formulaire d'ordre d'achat. Les ordres d'achat sont une facilité pour les clients, Leclere maison de ventes n'est pas responsable d'avoir manqué d'exécuter un ordre par erreur ou pour tout autre cause.

REGLEMENT

- En espèces : jusqu'à 3 000 euros frais et taxes compris lorsque le débiteur a son domicile fiscal en France ou agit pour les besoins d'une activité professionnelle et jusqu'à 15 000 euros frais et taxes compris lorsque le débiteur justifie qu'il n'a pas son domicile fiscal en France et n'agit pas pour les besoins d'une activité professionnelle.

- Par chèque ou virement bancaire.

Les chèques tirés sur une banque étrangère ne seront autorisés qu'après l'accord préalable de Leclere maison de ventes. Il est demandé aux acheteurs de fournir une lettre accréditive de leur banque pour une valeur avoisinant leur intention d'achat.

Tous frais et taxes bancaires (frais, transferts, virements...) seront à la charge de l'acquéreur.

DEFAUT DE PAIEMENT

Conformément à l'article 14 de la loi n° 2000-642 du 10 juillet 2000, à défaut de paiement par l'adjudicataire, après mise en demeure restée infructueuse, le bien est remis en vente à la demande du vendeur sur folle enchère de l'adjudicataire défaillant ; si le vendeur ne formule pas cette demande dans un délai d'un mois à compter de l'adjudication, la vente est résolue de plein droit, sans préjudice de dommages et intérêts dus par l'adjudicataire défaillant.

RETRAIT DES ACHATS

Les objets ne pourront être délivrés qu'après paiement intégral du prix de l'adjudication frais compris. Dès l'adjudication, les achats seront sous l'entière responsabilité de l'adjudicataire. L'acquéreur sera lui-même chargé de faire assurer ses acquisitions, et Leclere maison de ventes décline toute responsabilité quant aux dommages que l'objet pourrait encourir et ceci dès l'adjudication prononcée. Les achats qui n'auront pas été retirés dans les dix jours de la vente pourront être transportés dans un lieu de conservation aux frais de l'adjudicataire.

ORDRE D'ACHAT

PHOTOGRAPHIES

Vente Mardi 5 juin 2012 à 18h00 / 5, rue Vincent Courdouan 13006 Marseille

NOM :

PRENOM :

ADRESSE :

..... VILLE :

TEL. (DOMICILE) : TEL. (PORTABLE) :

E-MAIL : FAX :

ORDRE D'ACHAT
Après avoir pris connaissance des conditions de vente décrites dans le catalogue, je déclare les accepter et vous prie d'acquiescer pour mon compte personnel aux limites indiquées en euros, les lots que j'ai désignés ci-dessous. (Les limites ne comprenant pas les frais).

ENCHERE PAR TELEPHONE
Je souhaite enchérir par téléphone le jour de la vente sur le(s) lot(s) ci-après.
Tél. :

LOT N°	DESCRIPTION DU LOT	LIMITE EN €

REFERENCES BANCAIRES OBLIGATOIRES A NOUS COMMUNIQUER

Ci-joint mon Relevé d'Identité Bancaire (R.I.B.)

Je n'ai pas de R.I.B., je vous précise mes références bancaires :

Code banque : Code guichet : N° de compte : Clé :

Les ordres d'achat doivent impérativement nous parvenir au moins 24 heures avant la vente.

A renvoyer à : LECLERE Maison de Ventes aux enchères

5, rue Vincent Courdouan 13006 Marseille - Fax : 04 91 67 36 59

Je confirme mes ordres ci-dessus et certifie l'exactitude des informations qui précèdent.

DATE ET SIGNATURE :

COLLECTIONS

09.06.12



GUSTAVE LE GRAY (1820-1884). *Mer Méditerranée - Cette [Sète], 1857.*