

LECLERE
MAISON DE VENTES AUX ENCHERES

JAZZ

Mardi 21 juin à 18h

LIEU DE VENTE ET D'EXPOSITION

Marianne Cat

53 rue Grignan 13006 Marseille

Expositions :

Samedi 18 juin de 14h à 19h - Lundi 20 juin de 10h à 19h

Mardi 21 juin de 10h à 17h

EXPERT

Paul Benarroche

Tél. : +33 (0)6 10 25 64 93 / plm.inc@wanadoo.fr

RESPONSABLE DE LA VENTE

Romain COULET

Tél. : +33 (0)4 91 50 00 00 / coulet@leclere-mdv.com

LECLERE

MAISON DE VENTES AUX ENCHERES

5, rue Vincent Courdouan 13006 Marseille

Tél. +33 (0)4 91 50 00 00 - Fax +33 (0)4 91 67 36 59 / E-mail : contact@leclere-mdv.com

Catalogue en ligne sur : www.leclere-mdv.com

Agrément n°2006-602 / Commissaires-priseurs habilités : Damien Leclère & Delphine Martin-Orts / Certification selon la norme qualité ISO 9001.



01

01 - ANONYME

Bill Coleman & Guy Lafitte, c.1955.

Tirage argentique d'époque, tampon au dos et double dédicace sur le tirage.

12.2 x 17.7 cm.

300 - 500€

02 - LOUIS SCIARLI (1925)

Figures du Jazz à Marseille dont Claude Luter, Marcel Zanini, 1955.

Ensemble de 18 tirages argentiques d'époque, tampons au dos. On y joint un programme du Hot Club Marseillais préfacé par Alauzen du récital Sydney Bechet et Claude Luther et une maquette pour le magazine Hot parade. Divers formats.

500 - 600€



02

03 - ANDRE SAS (1928)

Gerry Mulligan.

Tirage argentique postérieur, signé et numéroté 5/10.
49.5 x 49.5 cm.

300 - 400€



03

04 - ANONYME

Gerry Mulligan & Chet Baker, Newport, 1955.

Tirage argentique d'époque, annotations au dos.
29.7 x 20.7 cm.

200 - 300€



04



05

05 - ANONYME

Festival de Jazz, Newport, 1955.

Ensemble de sept tirages argentiques d'époque, annotations au dos.

Divers formats.

300 - 400 €

06 - ROBERT DOISNEAU (1912-1994)

Le maître d'hôtel du club de Jazz du Vieux Colombier, Paris, 1959.

Tirage argentique d'époque, tampons au dos.
18 x 17 cm.

500 - 600 €



06



07 - WILLY RONIS (1910-2009)

07

Caveau de la Huchette (Maxime SAURY à la clarinette), Paris, 1957.

Tirage argentique d'époque, tampon au dos. 17.2 x 25.5 cm.

1 000 - 1 200€



08 - WILLY RONIS (1910-2009)

08

Caveau de la Huchette (Maxime SAURY à la clarinette), Paris, 1957.

Tirage argentique postérieur, signé, tampon au dos. 30 x 40 cm.

1 200 - 1 500€



09 - WILLY RONIS (1910-2009)

Django Reinhardt et son fils Babik, 1945.

Tirage argentique postérieur, tampon au dos.
40 x 30 cm.

1 500 - 2 000 €



10



11



12

10 - ANONYME

Louis Armstrong à l'aéroport, c.1965.

Tirage argentique d'époque, tampon au dos.

24 x 30 cm.

150 - 300 €

11 - LOUIS SCIARLI (1925)

Louis Armstrong, Marseille, 1955.

Tirage argentique d'époque, tampon au dos.

18 x 24 cm.

150 - 200 €

12 - ANONYME

Louis Armstrong concert improvisé, c.1965.

Tirage argentique d'époque, tampon au dos.

30 x 24 cm.

150 - 300 €



13



14

13 - SAM SHAW (1912-1999)

Miles Davis & Mylène Demongeot, Brindland, 1957.

Deux tirages argentiques d'époque, signés et tampons au dos.

28 x 35,3 cm.

200 - 300€

14 - SAM SHAW (1912-1999)

Miles Davis & Mylène Demongeot, Brindland, 1957.

Deux tirages argentiques d'époque, signés et tampons au dos.

35,3 x 28 cm. ; 28 x 35,3 cm.

200 - 300€

15 - ANDRE SAS (1928)

Miles Davis et Juliette Greco.

Tirage argentique postérieur, signé et numéroté 10/20.

49,5 x 39 cm.

300 - 400€



15



16

16 - ANONYME

Sydney Bechet, c.1955.

Ensemble de quatre tirages argentiques postérieurs, tampons et annotations au dos.
23.7 x 17.8 cm. ; 17.9 x 23.5 cm.

300 - 400€



17

17 - LOUIS SCIARLI (1925)

Sydney Bechet & Claude Luther, Marseille, 1955.

Ensemble de quatre tirages argentiques d'époque, tampon au dos.
11.8 x 18.2 cm.

200 - 300€



18

18 - LOUIS SCIARLI (1925)

Joséphine Baker, Marseille, 1955.

Ensemble de quatre tirages argentiques d'époque, tampon au dos.
12.8 x 17.8 cm.

150 - 200€



19

19 - ANDRE SAS (1928)

Sydney Bechet.

Tirage argentique postérieur, signé et numéroté 12/20
49.5 x 49.5 cm.

300 - 400 €

20 - ANDRE SAS (1928)

Sydney Bechet.

Tirage argentique postérieur, signé et numéroté 8/10.
49.5 x 49.5 cm.

300 - 400 €

21 - RALPH GINZBURG

Sydney Bechet, c.1950.

Tirage argentique d'époque, tampon et annotations
au dos.

35.2 x 27 cm.

200 - 300 €



20



21



22

22 - SANTI VISALLI (1959) & DIVERS

Les obsèques de Louis Armstrong, New York, 1971.
Ensemble de quatre tirages argentiques d'époque,
tampons et annotations au dos.
18 x 25.2 cm.

200 - 300 €



23

23 - ANONYME

Les obsèques de Duke Ellington, New York, 1974.
Tirage argentique d'époque, annotations au dos.
20.5 x 25.3 cm.

50 - 80 €



24

24 - ANONYME

Ray Charles, c.1970.
Tirage argentique d'époque, tampon au dos.
19.7 x 30.4 cm.

100 - 200 €



25

25 - ANONYME

Ray Charles, c.1970.
Ensemble de trois tirages argentiques d'époque,
tampons au dos.
20.3 x 30.3 cm. ; 30.5 x 19.8 cm.

200 - 300 €



26

26 - ANONYME

Duke Ellington & Louis Armstrong, Hôtel de la Trémoille, c.1955.

Tirage argentique postérieur.

30 x 40 cm.

400 - 600€



27

27 - ANONYME

Duke Ellington lors d'un enregistrement, 1974.

Tirage argentique d'époque, tampon au dos.

17.5 x 23 cm.

100 - 200€

28 - ANONYME

Louis Armstrong & Duke Ellington, 1974.

Tirage argentique d'époque, tampon au dos.

17.5 x 23 cm.

300 - 500€



28



29

29 - LUC FOURNOL (1931-2007)

Louis Armstrong.

Tirage argentique postérieur, signé en bas à droite.

49,5 x 39 cm.

300 - 400 €



30

30 - ANONYME

Jazz divers, c.1960.

Ensemble de quatre tirages argentiques d'époque, annotations au dos.

Divers formats.

200 - 300 €



31

31 - ANONYME

Trompettistes, c.1960.

Tirage argentique d'époque.

29,8 x 23,8 cm.

200 - 300 €



32

32 - ANONYME

Dizzy Gillespie sur la Côte d'Azur, c.1960.

Deux tirages argentiques d'époque,

annotations au dos.

20,2 x 30,2 cm.

300 - 400 €



33

33 - ANONYME

Grover Washington Jr, 1974.

Tirage argentique d'époque, tampons et annotations
au dos.

25 x 20.2 cm.

100 - 200€



34

34 - JEAN PAUL VANDENHOUTEN

Duke Ellington, Bruxelles, 1971.

Tirage argentique d'époque, tampons et annotations
au dos.

25.5 x 20 cm.

100 - 150€



35

35 - JEAN PAUL VANDENHOUTEN

Art Blakey, Bruxelles, 1971.

Tirage argentique d'époque, tampons et annotations
au dos.

29.5 x 21 cm.

100 - 150€

36 - JEAN PAUL VANDENHOUTEN

Dizzy Gillespie, Bruxelles, 1971.

Tirage argentique d'époque, tampons et annotations
au dos.

21.5 x 29.5 cm.

100 - 150€



36



37 - ANONYME

Duke Ellington lors d'une répétition, c.1960.
Ensemble de cinq tirages argentiques postérieurs.
40,5 x 30,4 cm.
400 - 600 €

37



38 - ANONYME

Duke Ellington lors d'une répétition, c.1960.
Ensemble de cinq tirages argentiques postérieurs.
30,4 x 40,5 cm.
400 - 600 €

38



39

39 - ANONYME

Count Basie, c.1960.

Tirage argentique postérieur, annotation au dos. 40.2 x 30.4 cm.

200 - 300 €



40

40 - ANONYME

Count Basie, c.1960.

Ensemble de deux tirages argentiques postérieurs, annotation au dos. 40.2 x 30.4 cm.

300 - 400 €

41 - BERNARD FEVRE

Little Jimmy Scott, New Jersey, 1995.

Tirage argentique d'époque, signé, titré, daté et tampon au dos.

30.2 x 40.3 cm.

300 - 400 €



41



42



43

42 - ANONYME

Dizzy Gillespie, c.1985.

Ensemble de quatre tirages argentiques d'époque.

40 x 30 cm. ; 30 x 40 cm.

400 - 600 €

43 - ANONYME

Dizzy Gillespie, c.1985.

Ensemble de trois tirages argentiques d'époque.

40 x 30 cm. ; 30 x 40 cm.

300 - 500 €

44 - GERARD PILLON

Cesaria Evora, Cap Vert, 2006.

Tirage argentique d'époque, signé, titré, daté et tampon au dos.

40,2 x 30,5 cm.

200 - 300 €



44

45 - BERNARD FEVRE

Chet Baker, Ostia 1987.

Tirage argentique d'époque, signé, titré, daté et tampon au dos.

23.2 x 29.8 cm.

200 - 300€



45

46 - ANONYME

Dizzy Gillespie, c.1970.

Tirage argentique d'époque, tampon au dos.
20.9 x 30.4 cm.

100 - 200€



46

47 - PHILIPPE COQUEUX (1949)

Dizzy Gillespie, c.1985.

Tirage argentique d'époque, tampon et annotations au dos. 17.5 x 23.5 cm.

200 - 300€



47



48

48 - LAURENCE FILLON

Archie Shepp, Marseille, 2008.

Tirage couleur sur papier fujifilm crystal, signé et numéroté 1/5.
30 x 45 cm.

400 - 500€

49 - LAURENCE FILLON

Marcel Zanini, Marseille, 2008.

Tirage couleur sur papier fujifilm crystal, signé et numéroté 1/5.
30 x 45 cm.

400 - 500€

50 - LAURENCE FILLON

Renée Neufville, Marseille, 2009.

Tirage couleur sur papier fujifilm crystal, signé et numéroté 1/5.
30 x 45 cm.

400 - 500€



49



50



51 - ARNAUD BAUMANN 51

Miles Davis, c.1980.

Tirage couleur sur papier fujichrome, annotations
au dos. 40.5 x 30.2 cm.

400 - 500€



52 - LUC DELAHAYE (1962) 52

Dizzy Gillespie, c.1989.

Tirage couleur sur papier fujichrome, annotations
au dos. 25.3 x 39.4 cm.

300 - 400€



53 - ANONYME 53

La trompette de Dizzy Gillespie, c.1980.

Tirage couleur sur papier fujichrome, annotations
au dos. 30.2 x 40.3 cm.

200 - 300€



54 - PATRICK HORVAIS 54

Miles Davis, c.1980.

Tirage couleur sur papier fujichrome, annotations
au dos. 40.5 x 30.2 cm.

300 - 400€



55



56



57



58

55 - RENALD DESTREZ (1956)

Chicago Blues, c.1980.

Tirage argentique d'époque, signé et tampon au dos.

38.2 x 28.1 cm.

300 - 400 €

56 - RENALD DESTREZ (1956)

Ella Fitzgerald, Paris, 1980.

Tirage argentique d'époque, signé, titré et tampon au dos.

38.2 x 28.1 cm.

300 - 400 €

57 - RENALD DESTREZ (1956)

Carla Bley, l'Olympia, 1983.

Tirage argentique d'époque, signé, titré et tampon au dos.

38.2 x 28.1 cm.

300 - 400 €

58 - RENALD DESTREZ (1956)

Sarah Vaughan, Paris, 1980.

Tirage argentique d'époque, signé, titré et tampon au dos.

38.2 x 28.1 cm.

300 - 400 €



59

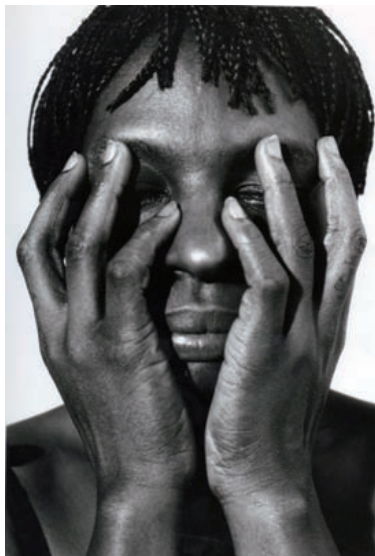
59 - ANONYME

La main de Miles Davis, c.1970.

Tirage contact postérieur.

40.2 x 30.2 cm.

400 - 600€



60

60 - BERNARD PESCE (1953)

Elsa Wolliaaston, Paris, 1992.

Tirage argentique, signé et numéroté 2/5.

60 x 90 cm.

1 500 - 2 000€



61

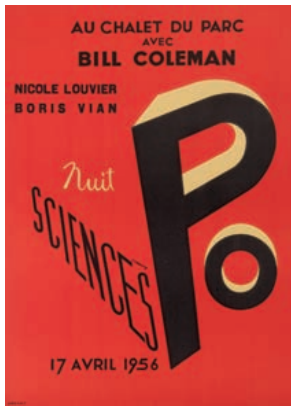
61 - GIRALT MIRACLE

V festival international de Jazz de Barcelone, 1970.

Affiche (imp.Hogar).

68 x 48.5 cm.

50 - 80 €



63

62 - GIRALT MIRACLE

VI festival international de Jazz de Barcelone, 1971.

Affiche (imp.Hogar).

68 x 48.5 cm.

50 - 80 €



64

63 - J.LEBOURG

Nuit de science Po avec Bill Coleman & Boris Vian, 17.04.1956.

Affiche entoilée (imp.Archat).

55 x 38.5 cm.

50 - 80 €

64 - DE CAUSSADE

Bal du Droit, maison de la chimie, 1951.

Affiche (imp.Dorel).

55.5 x 38.5 cm.

50 - 80 €

65 - IMP MENDIBOURE

The Jimmy Smith Trio, Bordeaux, c.1960.

Affiche entoilée.

77 x 55.5 cm.

50 - 80 €

66 - ROBERT COMBAS (1957)

Festival de Jazz de Paris, 24.10 au 04.11, 1989.

Affiche (imp.alphagraph).

55.5 x 39.5 cm.

60 - 80 €



65



Festival de Jazz de Paris

Tél. (1) 40 56 07 17

68

67 - DIVERS

Ensemble composé de 33 disques 33 tours dont (Errol Garner, Stan Getz / Joao Gilberto, Jimmy Smith, Gerry Mulligan, Kraftwerk, Miles Davis).
1960-1980.

150 - 200 €

68 - ROBERT COMBAS (1957)

Festival de Jazz de Paris, 24.10 au 04.11, 1989.

Affiche, signée et datée avec un dessin de l'artiste en bas à droite.

180.5 x 125.5 cm.

2 000 - 2 500 €

69 - ANONYME

Sans titre, c.1970.

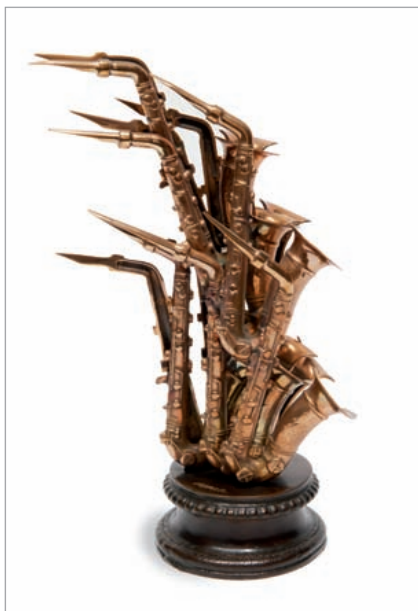
Sculpture, inclusion de morceaux de trompettes sous résine.

74 x 25 cm.

2 500 - 3 000 €



69



70

70 - FERNANDEZ ARMAN (1928-2005)

Saxophones, 1994.

Sculpture en bronze à patine dorée, signée et numérotée 139/140.

Fonte Bocquel.

30 x 17 cm.

2 000 - 2 500 €



25 juin 2011

ART D'ASIE



25 juin 2011

ART AFRICAIN



1 juillet 2011

**TABLEAUX ANCIENS &
MODERNES**



17 sept 2011

CLIN D'OEIL SUR LE XXE

ORDRE D'ACHAT

JAZZ

Vente Mardi 21 juin 2011 à 18h / **Marianne Cat** - 53, rue Grignan 13006 Marseille

NOM : PRENOM :

ADRESSE :

..... VILLE :

TEL. :

E-MAIL :

ORDRE D'ACHAT

Après avoir pris connaissance des conditions de vente décrites dans le catalogue, je déclare les accepter et vous prie d'acquiescer pour mon compte personnel aux limites indiquées en euros, les lots que j'ai désignés ci-dessous. (Les limites ne comprenant pas les frais).

ENCHERE PAR TELEPHONE

Je souhaite enchérir par téléphone le jour de la vente sur le(s) lot(s) ci-après.
Tél. :

LOT N°	DESCRIPTION DU LOT	LIMITE EN €

REFERENCES BANCAIRES OBLIGATOIRES A NOUS COMMUNIQUER

Les ordres d'achat doivent impérativement nous parvenir au moins 24 heures avant la vente.
A renvoyer à : LECLERE Maison de Ventes aux enchères

5, rue Vincent Courdouan 13006 Marseille - Fax : 04 91 67 36 59

Je confirme mes ordres ci-dessus et certifie l'exactitude des informations qui précèdent.

DATE ET SIGNATURE :

CONDITIONS GENERALES DE VENTE

Leclere maison de ventes est une société de ventes volontaires de meubles aux enchères publiques régie par la loi du 10 juillet 2000. En cette qualité Leclere maison de ventes agit comme mandataire du vendeur qui contracte avec l'acquéreur. Les rapports entre Leclere maison de ventes et l'acquéreur sont soumis aux présentes conditions générales :

la vente se fera expressément au comptant. Le plus offrant et le dernier enchérisseur sera l'adjudicataire et aura l'obligation de payer comptant. Les acquéreurs paieront en sus des enchères les frais suivants par lot : 23,92% TTC.

CONSEILS AUX ACHETEURS

Attribué à : signifie que l'œuvre a été exécutée pendant la période de production de l'artiste mentionné et que des présomptions désignent celui-ci comme l'auteur vraisemblable ou possible sans certitude.

Entourage de : le tableau est l'œuvre d'un artiste contemporain du peintre mentionné qui s'est montré très influencé par l'œuvre du maître.

Atelier de : sorti de l'atelier de l'artiste, mais réalisé par des élèves sous sa direction.

Dans le goût de : l'œuvre n'est plus d'époque.

Les indications données par Leclere maison de ventes sur l'existence d'une restauration ou d'un accident affectant le lot, sont exprimées pour faciliter son inspection par l'acquéreur potentiel et restent soumises à son appréciation personnelle. L'absence d'indication d'une restauration d'un accident dans le catalogue, les rapports ou verbalement, n'implique nullement qu'un bien soit exempt de tout défaut présent, passé ou réparé. Inversement, la mention de quelque défaut n'implique pas l'absence de tous autres défauts. Les dimensions ne sont données qu'à titre indicatif.

Une exposition ayant lieu au préalable, permettant aux acquéreurs de se rendre compte de l'état des biens mis en vente, il ne sera admis aucune réclamation une fois l'adjudication prononcée. Les éventuelles modifications au catalogue seront annoncées verbalement pendant la vente et notées sur le procès verbal.

ORDRE D'ACHAT

Pour les personnes ne pouvant assister à la vente, un formulaire d'ordre d'achat inclus dans le catalogue est à remplir. Leclere maison de ventes agira pour le compte de l'enchérisseur, selon les instructions contenues dans le formulaire d'ordre d'achat. Les ordres d'achat sont une facilité pour les clients, Leclere maison de ventes n'est pas responsable d'avoir manqué d'exécuter un ordre par erreur ou pour tout autre cause.

REGLEMENT

- En espèces : jusqu'à 3 000 euros frais et taxes compris lorsque le débiteur a son domicile fiscal en France ou agit pour les besoins d'une activité professionnelle et jusqu'à 15 000 euros frais et taxes compris lorsque le débiteur justifie qu'il n' a pas son domicile fiscal en France et n'agit pas pour les besoins d'une activité professionnelle.

- Par chèque ou virement bancaire.

Les chèques tirés sur une banque étrangère ne seront autorisés qu'après l'accord préalable de Leclere maison de ventes. Il est demandé aux acheteurs de fournir une lettre accreditive de leur banque pour une valeur avoisinant leur intention d'achat.

Tous frais et taxes bancaires (frais, transferts, virements...) seront à la charge de l'acquéreur.

DEFAUT DE PAIEMENT

Conformément à l'article 14 de la loi n° 2000-642 du 10 juillet 2000, à défaut de paiement par l'adjudicataire, après mise en demeure restée infructueuse, le bien est remis en vente à la demande du vendeur sur folle enchère de l'adjudicataire défaillant ; si le vendeur ne formule pas cette demande dans un délai d'un mois à compter de l'adjudication, la vente est résolue de plein droit, sans préjudice de dommages et intérêts dus par l'adjudicataire défaillant.

RETRAIT DES ACHATS

Les objets ne pourront être délivrés qu'après paiement intégral du prix de l'adjudication frais compris. Dès l'adjudication, les achats seront sous l'entière responsabilité de l'adjudicataire. L'acquéreur sera lui-même chargé de faire assurer ses acquisitions, et Leclere maison de ventes décline toute responsabilité quant aux dommages que l'objet pourrait encourir et ceci dès l'adjudication prononcée. Les achats qui n'auront pas été retirés dans les dix jours de la vente pourront être transportés dans un lieu de conservation aux frais de l'adjudicataire.

FJ5C  **2011** **FESTIVAL JAZZ**
DES **CINQ** CONTINENTS

18/26
JUILLET
M A R S E I L L E



FJ5C.COM

INFOS / RENSEIGNEMENTS / BILLETTERIE EN LIGNE : WWW.FJ5C.COM



LUNDI 18 JUILLET

• 20h00 • GRATUIT

MACADAM TRANSFERT

VIRGINIE TEYCHENÉ 4TET

**ACCOULES SAX
& DJ REBEL**

COURS D'ESTIENNE D'ORVES
13001 MARSEILLE

MARDI 19 JUILLET

• 21h45

**DAVID MURRAY
CUBAN ENSEMBLE
PLAYS NAT KING COLE**

AUDITORIUM DU PALAIS DU PHARO
58 BOULEVARD CHARLES LIVON
13007 MARSEILLE

MERCREDI 20 JUILLET

• 20h30

RAY LEMA TRIO

**TRIBUTE TO MILES
HERBIE HANCOCK
MARCUS MILLER
& WAYNE SHORTER**

JARDINS DU PALAIS LONGCHAMP
13004 MARSEILLE

JEUDI 21 JUILLET

• 20h30

ERIK TRUFFAZ 4TET

AHMAD JAMAL

JARDINS DU PALAIS LONGCHAMP
13004 MARSEILLE

VENDREDI 22 JUILLET

• 20h30

**DAVID KRAKAUER
& KLEZMER MADNESS**

**MONTY ALEXANDER
& HARLEM KINGSTON EXPRESS**

JARDINS DU PALAIS LONGCHAMP
13004 MARSEILLE

SAMEDI 23 JUILLET

• 20h15

**TRIO COMPAORÉ - RIBOT - TACUMA
TROMBONE SHORTY**

**LARRY GRAHAM
& GRAHAM CENTRAL STATION**

JARDINS DU PALAIS LONGCHAMP
13004 MARSEILLE

LUNDI 25 JUILLET

• 20h30

YOUN SUN NAH DUO

**JAZZ AT LINCOLN
CENTER ORCHESTRA**

WITH WYNTON MARSALIS
JARDINS DU PALAIS LONGCHAMP
13004 MARSEILLE

MARDI 26 JUILLET

• 20h30

**DHAFER YOUSSEF 4TET,
ABU NAWAS RHAPSODY**

**RETURN TO FOREVER IV
WITH CHICK COREA,
STANLEY CLARKE,
LENNY WHITE,
JEAN-LUC PONTY,
FRANK GAMBALE**
JARDINS DU PALAIS LONGCHAMP
13004 MARSEILLE

AVEC MPM, PENDANT LE FESTIVAL, LE TRAM RESTE **OUVERT JUSQU'À 1H30 DU MATIN ET 2H30 LE SAMEDI**
WWW.RTM.FR / WWW.MARSEILLE-PROVENCE.COM

DU 19 AU 26, LE RADISSON BLU HOTEL MARSEILLE VIEUX PORT PROLONGE CHAQUE SOIR LE FESTIVAL AVEC SES AFTER JAZZ
À PARTIR DE 23H00 40, QUAI DE RIVE NEUVE 13007 MARSEILLE

BUREAU DU FESTIVAL JAZZ DES CINQ CONTINENTS : 04 95 09 32 57 / CONTACT@FJ5C.COM



M A R I A N N E C A T
...cultive la différence...

53 rue Grignan. 13006 Marseille. Ouvert le lundi de 11h à 19h et du mardi au samedi de 10h à 19h

LECLERE
MAISON DE VENTES AUX ENCHERES

5, rue Vincent Courdouan 13006 Marseille
Tél. : +33 (0)4 91 50 00 00 - Fax : +33 (0)4 91 67 36 59
contact@leclere-mdv.com
www.leclere-mdv.com