

The background of the entire image is a dark, almost black, textured surface with a fine, pebbled grain. Overlaid on this background are several vertical columns of calligraphic characters. The characters are rendered in a light, metallic color, possibly silver or white, and have a three-dimensional, embossed appearance. The style of the calligraphy is highly stylized and fluid, characteristic of cursive Chinese or Japanese script. The characters are arranged in a way that they seem to flow down the page, creating a sense of movement and depth. The lighting highlights the edges of the characters, giving them a slight glow and making them stand out against the dark background.

art d'asie

LECLERE
MAISON DE VENTES AUX ENCHÈRES

art d'asie

Samedi 26 novembre 2011 à 14h30

LECLERE-Maison de ventes

5, rue Vincent Courdouan 13006 Marseille

Tél. : +33 (0)4 91 50 00 00 - Fax : +33 (0)4 91 67 36 59

contact@leclere-mdv.com

Exposition

LECLERE-Maison de ventes

5, rue Vincent Courdouan 13006 Marseille

Vendredi 25 novembre de 10h à 20h

Samedi 26 novembre de 10h à 12h

Expert

Robert RODRIGUEZ

Tél. : +33 (0)6 21 04 47 68 - robertjprodriguez@gmail.com

Responsable département

Romain VERLOMME-FRIED

Tél. : +33 (0)4 91 50 00 00 - verlommefried@leclere-mdv.com

LECLERE

MAISON DE VENTES AUX ENCHERES

5, rue Vincent Courdouan 13006 Marseille (au niveau du 132 rue Paradis)

Tél. +33 (0)4 91 50 00 00 - Fax +33 (0)4 91 67 36 59 / E-mail : contact@leclere-mdv.com

Catalogue en ligne sur : www.leclere-mdv.com

Agrément n°2006-602 / Commissaires-priseurs habilités : Damien Leclère & Delphine Martin-Orts / Certification selon la norme qualité ISO 9001.



01

01 - Vase balustre

Porcelaine à décor polychrome de fleurs et de volatiles sur fond jaune.
Chine. Epoque Qing. Marque Qianlong.
H. : 34 cm.

600 - 800€

02 - Plat oblong

Porcelaine à décor polychrome de dragons affrontés dans les nuages.
Chine. Epoque Qing (marque au revers).
L. : 36 cm.

500 - 800€



02

03 - Aiguière

Porcelaine dite de la Famille verte.
Chine. Epoque Qing. XIXème siècle.
H. : 26 cm. (Restauration à l'anse)

1 000 - 1 200€



03



04

04 - Vase meiping

Porcelaine à décor bleu blanc de personnages dans une végétation luxuriante.
Chine. Epoque Qing. Dynastie Yong Tcheng.
H. : 30 cm.

800 - 1000€

05 - Vase bouteille

Porcelaine à décor floral bleu de cobalt sous couverte.

Chine. Epoque Qing. Epoque Kangxi.

H. : 26 cm.

800 - 1 000 €



05

06 - Vase pansu

Anses en forme de tête d'éléphant.
Porcelaine monochrome « sang de bœuf ».
Chine. Epoque Qing.
H. : 13 cm.

800 - 1000 €



06

07 - Vase meiping

A décor de lambrequins bleu blanc.
Chine. Epoque Qing. Marque Kangxi.
H. : 27 cm.

800 - 1000 €



07



08

08 - Vase balustre

Porcelaine à décor polychrome de fleurs de cerisiers sur fond noir.
Chine. Epoque Qing. Double cercle bleu sous la base.
H. : 36 cm.

200 - 300 €

09 - Paire de vases rouleau

Porcelaine à décor polychrome de personnages.
Chine. Epoque Qing. Marque Yong-Tcheng (accidents).
H. : 30 cm.

200 - 300 €



09



10 - Important vase bouteille

Porcelaine à émail dit « sang de bœuf ».
Chine. Epoque Qianlong.
H. : 36 cm.

2000 - 3000 €



11

11 - Pot couvert à gingembre

Porcelaine à décor floral polychrome.
Chine. Epoque Qing. Marque Qianlong.
20 x 22 cm.

800 - 1000€

12 - Petit vase ovoïde à col carré

Porcelaine imitation galuchat.
Chine. Début XXème siècle.
H. : 18 cm.

300 - 400€



13

13 - Paire de vases de section carrée

Porcelaine à décor polychrome de personnages et de calligraphies.
Chine. XIXème siècle. Marque et époque Hien-Fong (1851-1861).
H. : 23 cm.

800 - 1 000€



14

14 - Vase rouleau ajouré

Porcelaine à décor floral monochrome brun-orangé.
Chine. Epoque Qing. Marque Qianlong.
H. : 29 cm.

400 - 600€



15 - Important vase gourde

Porcelaine à décor polychrome de dragons et de phœnix.
Anses en forme de salamandres en relief.

Chine. Epoque Qing.

H. : 30 cm.

2 000 - 3 000 €





16

16 - Petit vase

Porcelaine à décor floral polychrome. Famille rose. Chine. Epoque Qing. Marque Qianlong. H. : 20 cm.

400 - 500€

17 - Paire de vases balustre

Porcelaine à décor floral bleu blanc. Nankin. Chine. Fin XIXème siècle. H. : 43 cm.

400 - 500€



18

18 - Chope

Porcelaine à décor polychrome de personnages dans médaillon. Couvercle en argent à décor incisé avec initiales, daté 1791. Importation de la Compagnie des Indes pour l'Europe. H. : 20 cm. (hors tout)

800 - 1 000€



20

19 - Grand bol à bord festonné

Porcelaine à décor bleu blanc au pochoir. XIXème siècle. D. : 25 cm.

400 - 500€



19

20 - Paire de vases

Porcelaine à décor d'hibiscus carmin sur fond bleu blanc. Chine. Epoque Qing. Marque Qianlong. H. : 20 cm.

1 000 - 1 500€

21 - Important vase à anses

Porcelaine à riche décor polychrome de rinceaux sur fond vert pâle. Famille rose.
Chine. Époque Qing. Marque et époque Qianlong rouge sur fond blanc dans cartouche.
H. : 33 cm.

4 000 - 5 000€





22 - Paire de phœnix

Jade vert céladon avec traces brun orangé.
Chine. XIXème siècle.
H. : 18 cm. (sans le socle)

600 - 800 €



23 - Buisson

Améthyste.
Chine. Début XXème siècle.
H. : 26 cm (petits accidents).

700 - 900 €



24 - Vieux sage debout

Jade céladon.
Chine. Début XXème siècle.
H. : 31 cm.

600 - 800 €



25 - Aigle perché sur des branchages

Pierre dure sombre et jade céladon.
Chine. Début XXème siècle.
H. : 34 cm.

400 - 600 €



26 - Cheval rétif

Néphrite deux tons.
Chine. XIXème siècle.
L. : 36 cm.

400 - 600 €

27 - Bouquet ajouré émergeant d'une coupe

Jade céladon.
Chine. Début XXème siècle.
H. : 22 cm.

400 - 500 €



28 - Coloquinte et sa vrille dans feuillages

Jade céladon.
Chine. Début XXème siècle.
H. : 20 cm.

500 - 700 €



29 - Coloquinte dans feuillages

Jade céladon.
Chine. Début XXème siècle.
H. : 20 cm.

500 - 700 €



30

30 - Brûle-parfum

Jade vert épinard surmonté d'un chien de Fô.
Chine. Début XXème siècle.
H. : 28 cm. hors tout.

1 000 - 1 500 €



31

31 - Melon émergeant de feuillages

Néphrite verte nuancée.
Chine. Début XXème siècle.
H. : 25 cm.

1 000 - 1 500 €



32

32 - Jeunes Immortelles

Néphrite vert épinard.
Chine. Début XXème siècle.
H. : 30 cm.

700 - 800 €

33 - Sage étudiant la faune

Jadéite multicolore.
Chine. Début XXème siècle.
20 x 27 cm.

700 - 800 €

34 - Jeune Immortelle

Quartz rose.
Chine. Début XXème siècle.
H. : 26,5 cm.

300 - 400 €



33



34

35 - Arbre abritant des ibis

Jade vert avec traces brunes.
Chine. Début XXème siècle.
H. : 23 cm (très bon état)

1 000 - 1 500 €



35



36

37 - Boule dite « de Pékin »

Support figurant un personnage féminin debout.
Ivoire ajouré.
Chine. Début XXème siècle.
H. : 31 cm.

500 - 600 €



37

38 - Kwanyin

Stéatite.
Chine. Cébut XXème siècle.
H. : 26 cm.

300 - 400 €



38

36 - Phœnix

Jade vert céladon.
Chine. Début XXème siècle.
H. : 18 cm.

300 - 400 €

39 - Boule dite « de Pékin »

Support figurant trois éléphants dressés.
Ivoire ajouré.
Chine. Début XXème siècle.
H. : 12 cm.

500 - 600 €



39

40 - Objet de curiosité

Boîte cylindrique centrée sur une plateforme portant
trois éléphants.
Ivoire et métal doré ciselé. Commande Européenne
(marqué : CEYLON)
XIXème siècle.
6 x 14 cm

400 - 500 €



40



41

41 - Pagode habitée de personnages

Ivoire ajouré.
Chine. Début XXème siècle.
H. : 21 cm.

300 - 400 €

42 - Putaï portant deux enfants

Ivoire.
Chine. Début XXème siècle.
H. : 7,7 cm.

200 - 300 €



42



43 - Vase couvert à anses et anneaux

Jade vert celadon translucide.
Chine. Époque Qing
(accidents au couvercle).
H. : 16 cm.

2 000 - 3 000 €

44 - Important Bouddha assis faisant le geste Bhumisparsa Mudra

Bronze à patine antique brillante.

Socle et personnage séparés.

Période Ayuthaya. Thaïlande. XVI-XVIIème siècle.

H. : 84 cm.

10 000 - 15 000 €



44



44



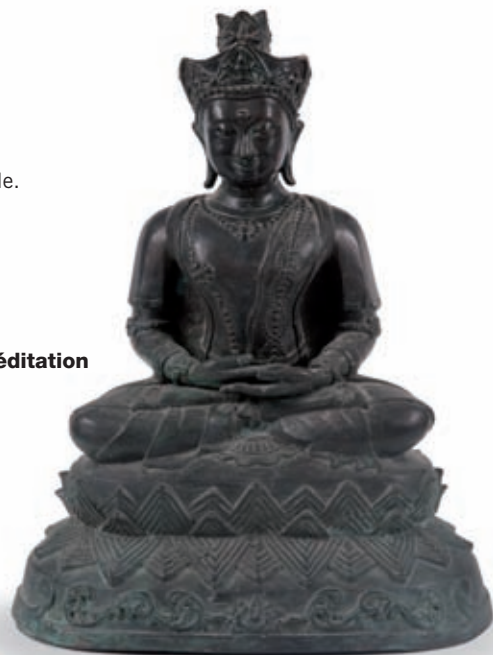


45

45 - Belle tête de Bouddha

Bronze à patine brun antique.
Thaïlande. Période Ayuthaya XVIIème siècle.
H. : 16 cm.

400 - 500 €



46

46 - Bouddha assis en position de méditation

Bronze à patine vert foncé.
Asie du sud-est. Début XXème siècle.
H. : 40 cm.

500 - 600 €

47 - Tête de divinité

Bronze.
Thaïlande. XXème siècle.
H. : 11 cm.

100 - 150 €



48

48 - Bouddha debout faisant le geste d'apaisement

Bronze à patine brun antique.
Thaïlande. XVIIIème siècle.
H. : 32 cm.

300 - 400 €



49

49 - Enfant de cour jouant de la trompe

Bronze.
Chine. XIXème siècle.
H. : 26 cm.

400 - 500 €

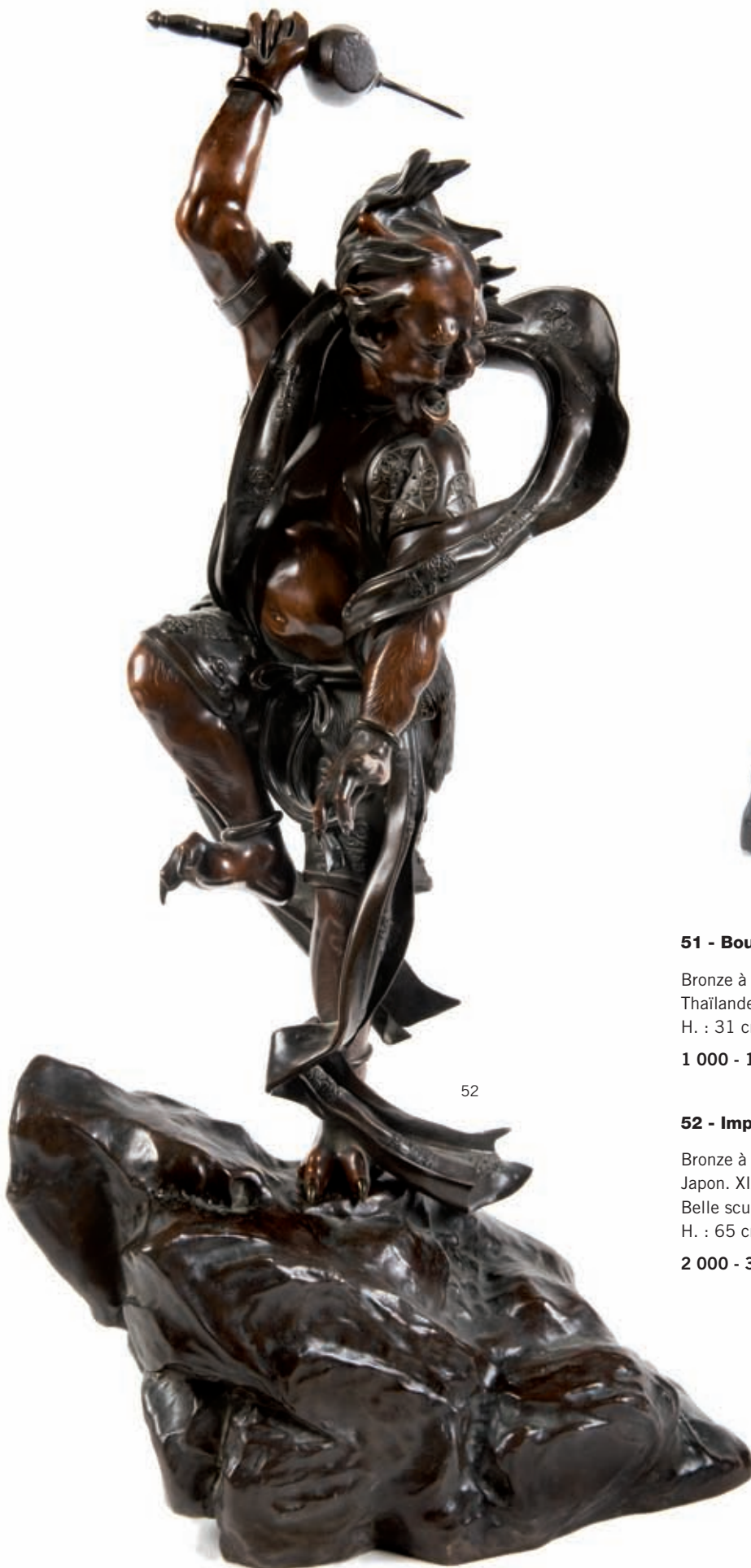


50

50 - Bouddha assis

Bronze avec traces de dorure.
Asie du sud-est. XVIIIème siècle.
H. : 26 cm.

400 - 500 €



51 - Bouddha assis sur un socle ajouré

Bronze à patine brun antique.
Thaïlande. Période Ayuthaya XVIIème siècle.
H. : 31 cm.

1 000 - 1 200€

52 - Important Fudo

Bronze à patine brun nuancé.
Japon. XIXème siècle.
Belle sculpture dynamique et nerveuse.
H. : 65 cm.

2 000 - 3 000€



53

53 - Bouddha assis

Bronze doré.
Thaïlande. XIXème siècle.
H. : 19 cm.

300 - 500 €



55

55 - Manche d'ombrelle

Argent à décor en semi-relief de dragon.
Chine. XIXème siècle.
L. : 19 cm.

200 - 300 €

54 - Guanyin assise tenant un rouleau

Bronze polychromé.
Chine. Epoque Qing. XVIIIème-XIXème siècle.
H. : 37 cm.

600 - 700 €



54

56 - Bouddha assis prenant la terre à témoin.

Bronze à patine brun foncé.
Thaïlande, fin XVIIIème - début XIXème siècle.
H. : 48 cm.

1500 - 2000 €



56

57 - Bouddha debout faisant le geste de l'absence de crainte Abhaya-mudra avec les deux mains

Bronze doré.
Laos. Fin XVIIIème - début XIXème siècle.
H. : 46 cm.

500 - 700 €



57



58

58 - Deux jeunes courtisanes brochant dans un intérieur

Peinture polychrome sur soie.
Chine. Époque Qing.
40 x 85 cm.

400 - 600€

59 - Paire de chameaux

Importants sujets particulièrement décoratifs. Emaux cloisonnés polychromes.
Chine. Époque Qing.
H.: 63 cm. Petits accidents.

4 000 - 6 000€



59



60

60 - Vase en émaux cloisonnés

Décor dit « plique à jour ».
Japon. Edo, XIXème siècle.
H. : 12 cm. (petits accidents)

200 - 300 €



61

61 - Vase en émaux cloisonnés

Décor floral sur fond bleu nuit.
Japon. Edo, XIXème siècle.
H. : 15 cm.

200 - 300 €



62

62 - Vase avec couvercle

Décor polychrome d'iris en émaux cloisonnés.
Japon. Ed., XIXème siècle (restauration au pied).
H. : 17 cm.

200 - 300 €



63

63 - Vase à offrandes

Décor en niellage d'argent dans le goût des Song du Sud. Larges anses en ruban. Frise en lambrequins en relief à l'étranglement. Objet élégant et spectaculaire. Bronze. Chine, époque Qing.
33 x 53 cm.

1 000 - 1 500 €

64 - Vase balustre

Décor en émaux cloisonnés.
Chine. Début XXème siècle.
H. : 15 cm.

100 - 150 €

65 - Vase balustre

Décor floral en émaux cloisonnés.
Chine. Début XXème siècle.
H. : 16,5 cm.

100 - 150 €

66 - Boîte ronde en émaux cloisonnés

Décor floral.
Chine. Début XXème siècle.
D. : 13 cm.

100 - 150 €



67

68 - Assiette dite «Crack»

Faïence à décor central de personnage et de cartouches sur le marli.
XVIIIème siècle.
D. : 34 cm.
600 - 800€



68

67 - Assiette

Décor floral polychrome en émaux cloisonnés.
Chine. Début XXème siècle.
D. : 21 cm.

150 - 200 €



69

69 - Grand vase ovoïde en céramique

Décor de poèmes calligraphiés blanc sur fond noir.
Japon. Début XXème siècle.
H. : 47 cm.

100 - 150€



70

70 - Petit vase boule tripode

Décor floral en émaux cloisonnés.
Japon. Edo. XIXème siècle. (Manque le couvercle).
H. : 7 cm.

200 - 300€



71

71 - Hôtei portant deux enfants

Ivoire.
Japon. Meiji.
H. : 5 cm.
150 - 200€



72

72 - Netsuke figurant deux pêcheurs assis portant de grosses carpes

Ivoire.
Japon. Meiji.
L. : 6 cm.
100 - 150€



73

73 - Chiot assis sur une tortue

Ivoire.
Japon. Meiji.
H. : 3,5 cm.
100 - 150€



74

74 - Personnage debout portant une aubergine géante

Ivoire.
Japon. Meiji.
H. : 4,5 cm.
100 - 150€



75

75 - Vieux sage debout tenant une cage à oiseaux

Ivoire.
Japon. Meiji.
H. : 5 cm.
100 - 150€



76

76 - Netsuke en forme de fleur de chrysanthème épanouie

Ivoire gercé.
Japon. Meiji.
H. : 3,5 cm.
100 - 150€



77

77 - Okimono figurant un homme assis sur un tronc d'arbre, tenant une ombrelle

Ivoire.
Japon. Meiji.
H. : 8 cm.
150 - 200€



78

78 - Okimono figurant un sculpteur de masque Nô

Ivoire.
Japon. Meiji.
H. : 7,5 cm.
150 - 200€



79

79 - Okimono figurant un vieil homme tenant un chasse-mouches, entouré de paniers

Ivoire.
Japon. Meiji.
H. : 7 cm.
150 - 200€



80

80 - Okimono figurant une geisha assise

Ivoire.
Japon. Meiji.
H. : 5,5 cm. (tête recollée)

150 - 200€



81

81 - Fukurokuju debout tenant un bâton

Ivoire.
Japon. Meiji.
H. : 9 cm.

200 - 250€



82

82 - Vieux marchand de porcelaines debout

Ivoire.
Japon. Meiji.
H. : 10 cm.

200 - 300€



83

83 - Netsuke figurant un personnage debout tenant une pipe et une gourde

Ivoire.
Japon. Meiji.
H. : 5 cm.

100 - 150€



84

84 - Netsuke figurant un personnage debout portant un poulain

Ivoire.
Japon. Meiji.
H. : 6 cm.

100 - 150€



85

85 - Okimono figurant un homme debout tenant une bêche

Os.
Japon. Meiji.
H. : 11,5 cm.

100 - 150€



86

86 - Netsuke figurant une femme debout entourée d'enfants

Ivoire. (manques).
Japon. Meiji.
H. : 4 cm.

150 - 250€



87

87 - Pommeau de canne à décor de visages grimaçants

Ivoire à patine miel.
Japon. Meiji.
H. : 4 cm.

200 - 300€



88

88 - Fukurokuju portant un singe sur l'épaule

Ivoire.
Japon. Début XXème siècle.
H. : 6,5 cm.

100 - 150€



89

89 - Couple de dignitaires

Ivoire finement sculpté et polychromé.
 Chine. Début XXème siècle.
 H.: 36 cm. (Petits manques).
 2 000 - 3 000 €

90 - Manche de poignard représentant des moines sculptés en semi relief

Os.
 Japon. Meiji.
 H. : 10 cm.
 200 - 300 €

91 - Geisha debout tenant un éventail et une lanterne

Ivoire.
 Japon. Meiji.
 H. : 15 cm.
 200 - 300 €

92 - Sculpture en ivoire

Figurant une tortue marine.
 Japon. Meiji.
 L. : 22 cm.
 500 - 600 €



92

93 à 99 - Ensemble de netsuke dont six figurant divers volatiles et un figurant un pêcheur assis près d'une carpe géante.

Ivoire.
Japon. Meiji.
H. : 4 à 5 cm.

100 - 150 € l'un.



100 - Ensemble de cinq Daruma

Ivoire à patine brun miel.
Japon. Fin XIXème siècle.
H. : 10 à 11 cm.

500 - 600€ le lot.

101 - Pot à pinces

Ivoire à décor polychromé en semi-relief d'un guerrier terrassant un serpent géant.
Japon. XIXème siècle.
H. : 17 cm.

300 - 400€



101

103 - Okimono figurant Shôki debout devant un écritoire

Ivoire.
Japon. Meiji.
H. : 9,5 cm.
(anques).

300 - 400€



103

102 - Statuette figurant un vieux pêcheur debout tenant un poisson

Ivoire.
Japon. Meiji.
H. : 8,5 cm.

150 - 200€

104 - Okimono figurant des tortues, des serpents et des grenouilles sur une feuille de lotus

Ivoire.
Japon. Fin Edo.
L. : 18 cm.

1000 - 1500€



104

105 - Okimono figurant un homme debout tenant un panier, un enfant à ses pieds

Ivoire.
Japon. Meiji.
H. : 18 cm.
400 - 500 €



105

106 - Okimono figurant un enfant debout tenant deux crapauds à bout de bras au-dessus de lui

Ivoire.
Japon. Meiji.
H. : 12 cm.
300 - 400 €

107 - Okimono figurant Jurojin debout tenant un panier de fruits, un singe sur l'épaule, un daim à ses pieds

Ivoire.
Japon. XIXème siècle.
H. : 21 cm.
500 - 600 €



106



107



108

108 - Okimono figurant un homme debout portant sur l'épaule un panier contenant des cucurbitacées

Ivoire.
Japon. Début XXème siècle.
H. : 15 cm.
300 - 400 €



109

109 - Putai hilare debout

Ivoire.
Japon. XIXème siècle.
H. : 16,5 cm.
300 - 400 €



110



111



112

110 - Importante sculpture en marqueterie d'ivoire

Guerrier à l'expression menaçante debout.
Ivoire polychromé.
Chine. XIXème siècle (petits manques).
H. : 54 cm.

1 500 - 2 000€

111 - Sculpture en marqueterie d'ivoire

Vieux sage tenant une branche portant des pêches
de longévité.
Chine. XIXème siècle (petits manques).
H. : 41 cm.

1 500 - 2 000€

112 - Sculpture en marqueterie d'ivoire

Pêcheur debout tenant une carpe.
Chine. XIXème siècle (petits manques).
H. : 38 cm.

1500 - 2000€

113 - Importante sculpture en marqueterie d'ivoire

Figurant deux personnages superposés, l'un assis sur une tortue,
le second sur une énorme carpe.
Chine. XIXème siècle (petits manques).
H. : 53 cm.

2000 - 3000€



113



114

114 - Jeune courtisane couchée

Ivoire.
Chine. Début XXème siècle.
L. : 6,5 cm.
200 - 300 €



115

115 - Cuillère à décor sculpté figurant une femme assise tenant une pêche de longévité, accompagnée d'un enfant

Ivoire (légèrement fendu).
Chine. XIXème siècle.
L. : 18,5 cm.
300 - 400 €

116 - Ensemble de quatre statuettes figurant divers personnages

Ivoire.
Chine et Japon. Début XXème siècle.
H. : 4 à 6,5 cm.
200 - 300 €



116

117 - Ensemble de 14 sceaux en forme de personnages et d'animaux chimériques

Ivoire et bois de bovidé polychrome (un sujet en stéatite).
Chine. Début XXème siècle.
H. : 8 à 23 cm.
1 500 - 2 000 €



117



118

118 - Guerrier sur son cheval au galop, tenant une lance

Ivoire.
Chine. Fin XIXème siècle.
L. : 29 cm.

1 000 - 1 500€



119

119 - Groupe en ivoire

Figurant deux jeunes Immortelles tenant des branches fleuries, l'une assise, l'autre debout.
Chine. Début XXème siècle.
H. : 21 cm.

700 - 900€



120
(détail)

120 - Boîte rectangulaire

Riche décor en semi-relief de personnages dans des habitations entourées d'arbres.
Ivoire.
Chine. XIXème siècle.
25 x 10 x 6 cm.

800 - 1 000€



120



121

121 - Boule dite «de Pékin» sur pied

Ivoire ajouré.
Chine. XIXème siècle.
H. : 31 cm. (accidents)

400 - 500€

122 - Statuette figurant une courtisane

Ivoire.
Chine. XIXème siècle.
H. : 17,7 cm.

300 - 400€



122

123 - Boîte cylindrique

Bambou à décor en semi-relief de personnages et de phœnix dans paysage.
Chine. Fin XIXème siècle.
H. : 16 cm.

200 - 300€

124 - Vieux sage juché sur un éléphant

Bois et ivoire.
Chine. Fin XIXème siècle.
H. : 26 cm.

700 - 800€



124

125 - Importante sculpture en marqueterie d'ivoire

En forme de défense à riche décor polychromé profondément sculpté de dragons dans des nuages.
Chine. XIXème siècle.
L. : 105 cm.

2000 - 3000€



125
(détail)



125



126

126 - Importante statue figurant un gardien debout tenant un brasero à bout de bras au-dessus de lui

Marqueterie d'ivoire.
Chine. XIXème siècle.
H. : 58 cm.

2 000 - 3 000€



127

127 - Paire de sculptures en ivoire

Finement ouvragées en haut-relief figurant des musiciennes sous des pins.
Sculptées dans des demi-tronçons de défense.
Chine. XIXème siècle.
H. : 18 cm.

1500 - 2000€



128 - Sabre d'apparat

Marqueterie d'ivoire.
Chine. Fin XIXème siècle.
L. : 73 cm. (Vendu sans le socle).

700 - 800€



128



129

129 - Couple de divinités tenant un bouquet de chrysanthèmes

Ivoire polychromé.
Chine. XIXème siècle.
H. : 35 cm.

1 000 - 1 500 €

130 - Tabatière à décor de personnages en semi-relief

Os et corne.
Chine. XIXème siècle.
H. : 9,5 cm.

80 - 100 €

131 - Jonque portant les sept divinités du panthéon chinois

Ivoire.
Chine. XIXème siècle.
L. : 24 cm.

300 - 400 €



131



132 - Statuette en ivoire figurant un vieux sage tenant une carpe

Ivoire.
Chine. Début XXème siècle.
H. : 27 cm.

400 - 500 €



132

133 - Statuette figurant un vieux pêcheur debout

Ivoire.
Chine. XIXème siècle.
H. : 25 cm.

300 - 400 €



133

134 - Vieux sage debout tenant une branche portant des pêches de longévité

Ivoire.
Chine. XIXème siècle.
H. : 25 cm.

300 - 400 €

135 - Petite boîte carrée à décor de dragon

Ivoire et métal.
Chine. XIXème siècle.
2,5 x 4 x 4 cm.

150 - 200 €

**136 - Importante statue figurant Kwanyin
entourée d'une mandorle,
assise sur un éléphant**

Marqueterie d'ivoire polychromé.

Chine. Fin XIXème siècle.

H. : 63 cm.

3000 - 4000 €





138



139

138 - Jeune Immortelle tenant une branche fleurie

Ivoire.
Chine. Début XXème siècle.
H. : 20 cm.

300 - 400 €

139 - Vieil homme tenant un bâton

Ivoire.
Chine. Début XXème siècle.
H. : 23 cm.

300 - 400 €

137 - Immortelle debout tenant une branche fleurie

Ivoire.
Chine. Début XXème siècle.
H. : 25,5 cm.

400 - 500 €



137



140

140 - Vieux sage debout tenant une fleur de chrysanthème

Ivoire.
Chine. XIXème siècle.
H. : 22 cm.

400 - 500 €



141

141 - Vieux sage debout tenant une branche fleurie

Ivoire.
Chine. XIXème siècle.
H. : 22 cm.

400 - 500 €

142 - Importante Kwanyin debout

Marqueterie d'ivoire.
Chine. Début XXème siècle.
H. : 55 cm (petits accidents)
1 000 - 1 500 €



143 - Vieux sage debout tenant une canne et une gourde

Ivoire.
Chine. Début XXème siècle.
H. : 31 cm.
300 - 400 €

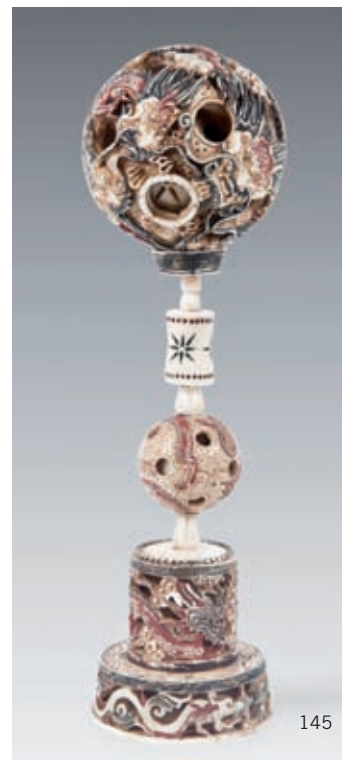


144 - Jeune Immortelle debout tenant un long sabre et un coffret

Ivoire.
Chine. XIXème siècle.
H. : 25 cm.
400 - 500 €

145 - Importante sculpture composée de deux boules étagées ajourées

Ivoire polychromé.
Chine. Début XXème siècle.
H. : 39 cm.
800 - 1 000 €





146

146 - Statuette figurant une impératrice

Marquèterie d'ivoire.
Un sceptre «ruyi» dans la main.
Chine. Début XXème siècle. (Petits accidents).
H. : 51 cm.

1200 - 1500€

147 - Grand vase couvert

Ivoire à riche décor sculpté en semi relief.
Chine. Début XXème siècle.
H. : 31 cm.

1000 - 1500€

148 - Vierge à l'enfant

Ivoire.
Chine. Début XXème siècle.
H. : 30 cm.
Objet atypique, «commande pour l'Europe».

800 - 1000€



148

149 - Paire tabatières en forme de coloquinte

Agate deux tons.
Chine. Epoque Qing. XIXème siècle.
H. : 7 et 7,5 cm (un bouchon manquant).

600 - 700€



149



147



150 - Masque de théâtre taoïste Nuo

Bois peint.
 Chine. Début XIXème siècle.
 H. : 35 cm.
 Tupidong, représentation du dieu du sol. Tribu des Zhuong, province de Guangxi.
1000 - 1200 €

151 - Long rouleau décoré

Couleurs sur papier et brocard de soie.
 Japon. Edo.
 700 x 26,5 cm.
 Représentant un long cortège de personnages et d'animaux grotesques. Traités avec liberté et humour. Signé Tanniusai (cachet rouge en forme de coloquinte).
500 - 700 €



151
(détail)





152 - Importante peinture sur tissu

Chine. Début XVIIIème siècle.
170 x 100 cm (petites déchirures)
Représentant un dharmapala tenant le lasso (paca) et l'épée entourée de flammes. Une gracieuse jeune femme assise au dessous créant un contraste saisissant. Riche polychromie. (encadré)

3 000 - 4 000 €



153 - Belle peinture sur tissu

Chine. Début XVIIIème siècle.
175 x 100 cm (petites déchirures)
Représentant une impératrice
sous un grand pin, devant une
table garnies d'offrandes variées,
entourée de jeunes courtisanes,
un enfant dansant au premier plan.
Riche polychromie.
(encadré)

3 000 - 4 000 €



154 - Exceptionnelle collection d'environ 1300 monnaies et médailles d'Extrême Orient

Chine, Vietnam, Japon, Thaïlande...

Couvrant les périodes allant du VII^{ème} siècle avant J.C (Etat Ch'i), jusqu'à la fin de la période Ming. Quelques lots datant de la période moderne XVII^e-XIX^e siècle. Rare ensemble de monnaies archaïques chinoises.

Collection constituée dans les années 1880 lors de la guerre franco-chinoise et rassemblée par un commandant de l'amiral Courbet. Transportée en France après la guerre et restée dans la famille depuis.

(Fixées sur panneau, photos non exhaustives).

Bibliographie : The Lockhart Collection of Chinese copper coins.
Ed. Querman Publications, Inc. 1915

10 000 - 15 000€



155 - Boîte de reliques

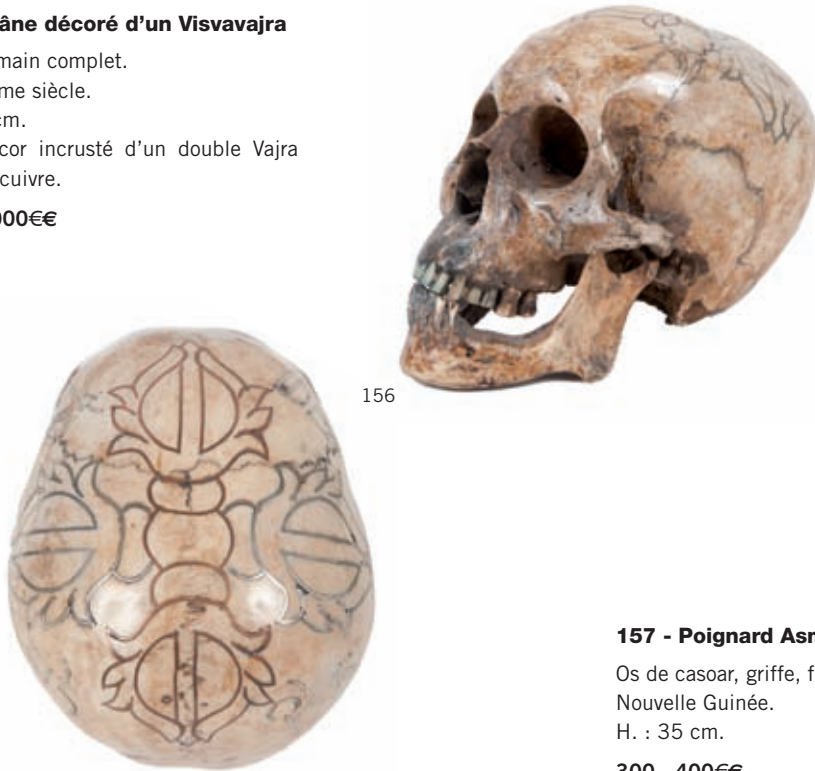
Argent, fibres et divers.
Tibet. XVIIIème siècle.
Diamètre : 13 cm.
300 - 400 €



155

156 - Crâne décoré d'un Visvavajra

Crâne humain complet.
Tibet XXème siècle.
16 x 20 cm.
Riche décor incrusté d'un double Vajra
argent et cuivre.
800 - 1 000€€



156



157

157 - Poignard Asmat

Os de casoar, griffe, fibres végétales et plumes.
Nouvelle Guinée.
H. : 35 cm.
300 - 400€€



158

158 - Crâne Asmat (Irian-Jaya).

Os.
Nouvelle Guinée.
6 x 14 cm.
Les cavités nasales et orbitales ne sont pas obturées ni remplies de graines comme la tradition le veut pour célébrer les ancêtres. Nous pouvons en déduire que ce crâne est un trophée d'ennemi, hypothèse confirmée par le perçage sur les tempes.
Référence : Pour des pièces de ce type, on se reportera au livret de l'exposition organisée par le Musée des Arts Africains et Océaniens (Porte Dorée, Paris) : « La mort n'en saura rien ».
1 200 - 1 500€€



159

159 - Recueil tantrique Mahakala

Népal XVIIIème siècle.
Gouache et encre sur papier.
106 x 25 cm (déplié).

8 planches de textes, 10 planches d'illustrations couleurs.

Carnet de croquis réalisé sans doute par un artiste confirmé pour servir de modèle à ses élèves pour la réalisation de peinture monumentales. Représentation du Dieu Bhairava dans plusieurs postures. Magnifique exemple du talent de cet artiste. À rapprocher d'une planche conservée au Los Angeles County Museum.

Bibliographie : Art of Tibet : P. Pal, Catalogue of the Los Angeles County Museum of Art Collection, D. 15, p. 166.

1 500 - 2 000€



160



159
(détail dos)

160 - Manuscrit

Népal XVIIème siècle.
Gouache et encre sur papier. 8 x 20 cm
(non déplié).

55 planches de textes, 29 planches d'illustrations couleurs.

Carnet de croquis représentant des chevaux de différentes races reconnaissables à leurs robes magnifiquement retranscrites. Les points semblent montrer les points d'énergies ? Rarissime manuscrit dont une planche similaire est conservée au Los Angeles County Museum.

Biblio : Art of Tibet : P. Pal, Catalogue of the Los Angeles County Museum of Art Collection, D. 16, p. 166.

2 000 - 3 000€

161 - Les trois Sakthis de Shiva Bhrama Vishnu

Inde. (Tamil Nadu). XIXème siècle.

Pigments, gesso et inclusions sur panneau.

50 x 74 cm.

L'arcature déployée au dessus de leurs têtes, les parures et le trône sont traités "a pastiglia" et dorés, avec inclusions de petites pierres semi précieuses ou de verre coloré, suivant la tradition de la région de Tanjore.

Petites usures, cadre postérieur.

800 - 1 000€€



161

162 - Moines au Bhoutan

XIXème siècle.

19.5 x 23.5 cm.

Tirage albuminé montée sur carton, représentant un groupe de moines. (Cadre acier).

600 - 800€€



162

163 - Kapâla

Chine (Pékin). circa XIX° siècle ou antérieur. Calotte crânienne et métal incrusté de corail et turquoises.

H. : 29 cm. (Quelques manques).

Ancienne coupe à offrandes taillée dans une calotte crânienne, doublée d'une feuille de métal afin de la rendre à nouveau étanche après séparation de certaines sutures. Il est accompagné de son couvercle en repoussé à la classique prise en forme de demi vajra. Il repose sur un pied triangulaire en bois, orné à chaque angle d'une tête de mort.

Pour un objet similaire se reporter au catalogue de l'exposition des objets rituels, « société Générale de banque », mai-juin 1975, Armand Neven, ss numéro 148.

1 200 - 1 500€€



163

164 - Kapāla

Tibet circa XIXème siècle ou antérieur.

H. : 7 cm.

Crâne humain et métal incrusté d'une turquoise.

Objet rituel indispensable pour la célébration des rites tantriques, il est censé contenir le sang sacrificiel (amrita), ou des boissons en tenant lieu.

600 - 800€€



164

165 - Lingam à quatre faces

Népal. circa XIII°- XIV° siècle. Pierre.

8 x 13 cm.

Les Lingam sont les représentations les plus sacrées du grand dieu Shiva.

Beau shiva-linga à quatre faces classiques, Caturmukhaliṅga présentant à chacun des orientes, les visages de Mahadeva, Nandivaktra, Aghora et Umavaktra, chacun de ces aspects ayant autrefois tenu de ses mains, le vase et le rosaire.

Cf: P. Pal; "The Arts of Népal / part 1 sculpture" 1974. Fig; 123, 124, 125, 126, et 127.

2 000 - 3 000€€



165

166 - Mukhalingam

Laiton. Inde. XVIIIe siècle.

H. : 34 cm. Accidents et réparations indigènes.

Réceptacles de la puissance du Dieu destructeur et régénérateur, les lingam étaient dissimulés aux regards des fidèles en dehors des cérémonies. Ce Lingam en bronze présente les traits du grand dieu.

2 000 - 3 000€€



166



167

170 - Paire de pique cierges

Chine-Tibet XVIII-XIXème siècle.
Argent, turquoises, corail (quelques manques). H. : 17 cm.
Très riche décor au repoussé.

800 - 1 000 €



170



168 - Lama

168

Tibet. circa XII-XVIIIème siècle.
Bois. H. : 51 cm.

Très beau portrait de moine assis sur un socle lotiforme la main gauche reposant sur ses genoux et tenant un livre, la droite faisant le geste d'argumentation. Noter le beau traitement du costume et le caractère relativement individualisé des traits du visage.

2 000 - 3 000 €

167 - Stèle représentant Vishnu

Inde. Dynastie Pala. X-XIIIème siècle.
Pierre (chlorite noire). H. : 70 cm.

10 000 - 12 000 €

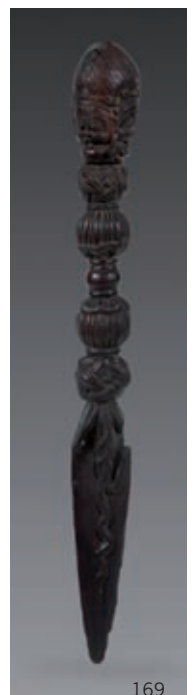
169 - Grande dague rituelle (Phurbu)

Tibet. Bois avec charge de consécration dans la tête. XIXème siècle. H. : 50 cm.

Importante dague rituelle reprenant le schéma classique de la lame triangulaire émergeant de la gueule d'un makara, maintenue par des serpents. La poignée en forme de vajra est surmontée de trois faces aux expressions courroucées. Très belle patine de surface.

Bibliographie: - «Rituels Tibétains - Visions secrètes du V° Dalaï-Lama» Musée Guimet Paris, 2002 n° 1119-120 page 154-155 pour deux dagues suivant la même iconographie.

500 - 700 €



169

171 - Beau et rare sceptre de Yogi

Népal. XIXème siècle ou antérieur.

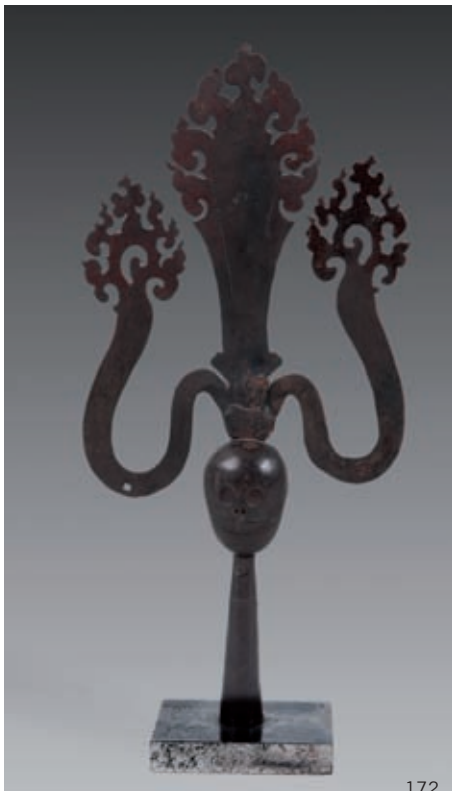
H. : 100 cm. (Environ).

Composé d'un damar, d'un collier en vertèbres de serpent et du traditionnel bâton terminé par une lance. Rarissime ensemble ayant appartenu à un Yogi de la caste de Jankris.

1 500 - 2 000 €



171



172



173

173 - Grand tapis Tantrique

Tibet XIXème siècle.

Laine. 215 x 150 cm.

Très rare tapis rituel figurant la peau d'un démon utilisé lors des danses du Cham. Rappel de l'impermanence et de la vacuité, l'utilisation d'une telle peau comme tapis est mentionnée dans de nombreux Tantras. Dans l'iconographie, les divinités à l'aspect terrible portent elles même couramment une telle peau. Présenté ici ce tapis exceptionnel est entouré d'une bordure de membres découpés.

Bibliographie : - «Rituels Tibétains - Visions secrètes du V° Dalaï-Lama». Musée Guimet Paris, 2002 n° 152-154 page 174-175 pour deux tapis suivant la même iconographie.

3 500 - 4 500 €

172 - Trident (Triçul)

Tibet XVIIIème siècle.

Fer. H. : 53 cm.

Important trident aux extrémités flammées provenant probablement d'un ornement d'angle de toiture d'un sanctuaire dédié aux divinités protectrices. Une tête de mort janus aux deux expressions différentes orne sa base. Petits accidents visibles.

1 000 - 1 200 €



175



174

174 - Dignitaire assis vêtu d'une longue tunique et coiffé d'un bonnet

Chine. Dynastie Ming.
Terre cuite beige polychromée. H. : 27 cm.

600 - 800 €

175 - Stèle représentant Mahalakshmi sur un lion

Népal, XVIIIème.
Pierre. H. : 27 cm.

Tenant dans sa main, notamment un Kâpala parmi ses autres attributs. Dans l'hindouisme, Lakshmi (ou Mahalakshmi) est la déesse de la Fortune, et de la richesse inhérente, ou de l'abondance. Elle est aussi la Déesse de la Beauté. Elle est la fille du sage Bhrigu et l'épouse fidèle de Vishnu. Elle monte un lion capricieux, son véhicule cosmique.

3 000 - 5 000 €



176

176 - Coffre réservé aux maitres tantriques

Tibet. circa XIXème siècle.
Bois, fer, cuir, peau. 86 x 37 x 50 cm
Rare coffre en bois recouvert de cuir et de peau de félin, renforcé et orné à l'aide d'éléments en fer forgé. Les peaux de félins en ornement central de la façade auraient été l'apanage exclusif de certains lamas hautement initiés en sciences ésotériques. Petits accidents de surface visibles.

2 500 - 3 500 €



177

177 - Grand Bouddha

Inde XVIIIème ? Influence Pâla XIème - XIIème. Bronze doré. H. : 50 cm.

Bouddha debout dans une posture hiératique, la main gauche en abayamudra et la droite en varadamudra vêtu d'une longue robe monastique aux pans déployés.

800 - 1 000 €

179 - Pot pour Tsampa

Tibet XIXème siècle.

Bois peint. H. : 15 cm.

Boîte à tsampa (farine d'orge grillé), décor peint de motifs auspicious tibétains et de citipati.

300 - 400 €



179



178

178 - Thangka représentant un hiérarque Sakyapa

Chine-Tibet, XVIIIème siècle.

Pigments polychromes sur coton, bordure de soie tissée d'origine.

(En rouleau).

130 x 84 cm

1 500 - 2 000 €

180 - Paire de vases rituels Bumpa

Tibet, XVIIIème siècle.

Cuivre et cuivre doré au repoussé, textile. H. : 17 cm

Vases contenant de l'eau consacrée utilisé durant les rituels et les cérémonies d'initiation.

900 - 1 000 €



180



181

181 - Trois bois de chars, représentants des avatars de Vishnu

Inde du Sud, XVIIIème siècle.

Bois. 26 x 22 cm.

900 - 1 000 €



181



181

182 - Paire de panneaux représentant Ganesh et les avatars sur une mangouste

Inde, XIXème.

Bois à restes de polychromie. 210 x 40 cm

900 - 1 000 €



183

183 - Kakara, haut de sistre

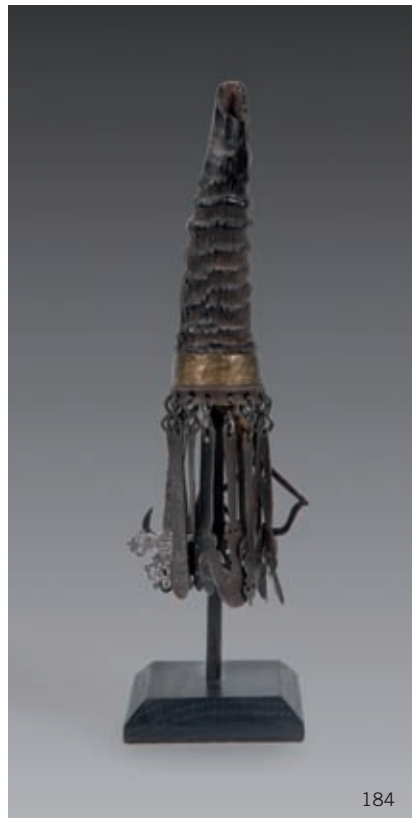
Tibet XVIIIème.

Fer.

H. : 28 cm.

Haut de sceptre rituel.

800 - 1 000 €



184

184 - Objet rituel, consacré probablement aux célébration des divinités telluriques

Tibet-Népal, XVIIIème siècle.

Corne, métal. H. : 21 cm.

Corne de gazelle décorée de symboles auspiceux (arc, épée...).

500 - 800 €



185

185 - Beau masque Monpa

Bouthan XIXème siècle.

Bois peint, belle patine d'usage. H. : 25 cm ;

Masque de danse (cham) représentant un Yogi au visage ridé et souriant, ayant conservé sa polychromie d'origine.

2 000 - 3 000 €



186 - Rare ancien masque de Mahakala

Tibet, XVIIIème siècle.

Papier mâché. H. : 30 cm. (Manque une tête sur la couronne).

Bibliographie: - «Rituels Tibétains - Visions secrètes du V° Dalaï-Lama».

Musée Guimet Paris, 2002 n° 168 page 187 pour un masque similaire.

3 500 - 4 500 €



187

187 - Masque de Hanuman

Inde du sud, XIXème siècle.

Bois polychrome. H. : 40 cm

Les traits clairement simiesques de ce masque avec une belle projection vers l'avant de la partie inférieure du visage ne permettent pas de douter qu'il s'agisse d'une représentation d'Hanuman ou d'un de ses guerriers.

Patine d'usage avec importants restes de pigments jaunes, blancs et rouges.

600 - 800 €

188 - Rare racine en bois en bois sculpté.

Chine, bois. 29 x 20 cm.

Ces racines, objets de lettré servant de support de méditation. Leurs formes abstraites extraordinaires et d'une modernité étonnante étaient comme les pierres de rêves extrêmement recherchées en Chine depuis la plus haute Antiquité. Ces racines correspondent bien aux principes du Taoïsme ou de Bouddhisme Tchan.

600 - 800 €



188

189 - Exceptionnel porte stylet

Chine-Tibet XVIème siècle.

Bronze. L. : 41 cm.

Riche iconographie, dragons, objets auspiceux.

5 000 - 6 000 €



189

190 - Rarissime ancien Kirtimukha

Inde du sud, XVIIIème siècle.

Bronze à reste de polychromie. H. : 24 cm.

Kirtimukha qui se trouvait au dessus de la mandorle de la divinité.

Mot qui vient de deux mots sanscrits, kirti qui signifie gloire, et mukha, qui veut dire visage. On peut le voir protégeant les portes des temples en Inde, Thaïlande, Cambodge et Indonésie, où on le nomme parfois Panaspati.

1 000 - 1 200 €

191 - Masque de Hanuman

Inde du sud, XVIIIème siècle. Bois, tissu. H. : 40 cm

Fils du vent et d'une apsara (nymphe céleste), Hanuman est dans le Ramayana le commandant en chef de l'armée des singes qui aida Rama à libérer sa fiancée Sita des griffes du terrible Ravana. Devenu un personnage très populaire du folklore indien. Beau masque ancien.

1 000 - 1 200 €

192 - Masque de Visvarupa

Inde du sud, XIXème siècle. Bois polychrome. H. : 49 cm

Représentation de la forme courroucée de Shiva, très beau masque ancien à patine d'usage.

600 - 800 €



ORDRE D'ACHAT

ART D'ASIE / ART TRIBAL

Vente le samedi 26 novembre 2011 à 14h30 et 17h00 / 5, rue Vincent Courdouan 13006 Marseille

NOM :

PRENOM :

ADRESSE :

..... VILLE :

TEL. (DOMICILE) : TEL. (PORTABLE) :

E-MAIL : FAX :

ORDRE D'ACHAT
Après avoir pris connaissance des conditions de vente décrites dans le catalogue, je déclare les accepter et vous prie d'acquiescer pour mon compte personnel aux limites indiquées en euros, les lots que j'ai désignés ci-dessous. (Les limites ne comprenant pas les frais).

ENCHERE PAR TELEPHONE
Je souhaite enchérir par téléphone le jour de la vente sur le(s) lot(s) ci-après.
Tél. :

LOT N°	DESCRIPTION DU LOT	LIMITE EN €

REFERENCES BANCAIRES OBLIGATOIRES A NOUS COMMUNIQUER

Ci-joint mon Relevé d'Identité Bancaire (R.I.B.)

Je n'ai pas de R.I.B., je vous précise mes références bancaires :

Code banque : Code guichet : N° de compte : Clé :

Les ordres d'achat doivent impérativement nous parvenir au moins 24 heures avant la vente.

A renvoyer à : LECLERE Maison de Ventes aux enchères

5, rue Vincent Courdouan 13006 Marseille - Fax : 04 91 67 36 59

Je confirme mes ordres ci-dessus et certifie l'exactitude des informations qui précèdent.

DATE ET SIGNATURE :

CONDITIONS GENERALES DE VENTE

Leclere maison de ventes est une société de ventes volontaires de meubles aux enchères publiques régie par la loi du 10 juillet 2000. En cette qualité Leclere maison de ventes agit comme mandataire du vendeur qui contracte avec l'acquéreur. Les rapports entre Leclere maison de ventes et l'acquéreur sont soumis aux présentes conditions générales :

la vente se fera expressément au comptant. Le plus offrant et le dernier enchérisseur sera l'adjudicataire et aura l'obligation de payer comptant. Les acquéreurs paieront en sus des enchères les frais suivants par lot : 23,92% TTC.

CONSEILS AUX ACHETEURS

Attribué à : signifie que l'œuvre a été exécutée pendant la période de production de l'artiste mentionné et que des présomptions désignent celui-ci comme l'auteur vraisemblable ou possible sans certitude.

Entourage de : le tableau est l'œuvre d'un artiste contemporain du peintre mentionné qui s'est montré très influencé par l'œuvre du maître.

Atelier de : sorti de l'atelier de l'artiste, mais réalisé par des élèves sous sa direction.

Dans le goût de : l'œuvre n'est plus d'époque.

Les indications données par Leclere maison de ventes sur l'existence d'une restauration ou d'un accident affectant le lot, sont exprimées pour faciliter son inspection par l'acquéreur potentiel et restent soumises à son appréciation personnelle. L'absence d'indication d'une restauration d'un accident dans le catalogue, les rapports ou verbalement, n'implique nullement qu'un bien soit exempt de tout défaut présent, passé ou réparé. Inversement, la mention de quelque défaut n'implique pas l'absence de tous autres défauts. Les dimensions ne sont données qu'à titre indicatif.

Une exposition ayant lieu au préalable, permettant aux acquéreurs de se rendre compte de l'état des biens mis en vente, il ne sera admis aucune réclamation une fois l'adjudication prononcée. Les éventuelles modifications au catalogue seront annoncées verbalement pendant la vente et notées sur le procès verbal.

ORDRE D'ACHAT

Pour les personnes ne pouvant assister à la vente, un formulaire d'ordre d'achat inclus dans le catalogue est à remplir. Leclere maison de ventes agira pour le compte de l'enchérisseur, selon les instructions contenues dans le formulaire d'ordre d'achat. Les ordres d'achat sont une facilité pour les clients, Leclere maison de ventes n'est pas responsable d'avoir manqué d'exécuter un ordre par erreur ou pour tout autre cause.

REGLEMENT

- En espèces : jusqu'à 3 000 euros frais et taxes compris lorsque le débiteur a son domicile fiscal en France ou agit pour les besoins d'une activité professionnelle et jusqu'à 15 000 euros frais et taxes compris lorsque le débiteur justifie qu'il n'a pas son domicile fiscal en France et n'agit pas pour les besoins d'une activité professionnelle.

- Par chèque ou virement bancaire.

Les chèques tirés sur une banque étrangère ne seront autorisés qu'après l'accord préalable de Leclere maison de ventes. Il est demandé aux acheteurs de fournir une lettre accréditive de leur banque pour une valeur avoisinant leur intention d'achat.

Tous frais et taxes bancaires (frais, transferts, virements...) seront à la charge de l'acquéreur.

DEFAUT DE PAIEMENT

Conformément à l'article 14 de la loi n° 2000-642 du 10 juillet 2000, à défaut de paiement par l'adjudicataire, après mise en demeure restée infructueuse, le bien est remis en vente à la demande du vendeur sur folle enchère de l'adjudicataire défaillant ; si le vendeur ne formule pas cette demande dans un délai d'un mois à compter de l'adjudication, la vente est résolue de plein droit, sans préjudice de dommages et intérêts dus par l'adjudicataire défaillant.

RETRAIT DES ACHATS

Les objets ne pourront être délivrés qu'après paiement intégral du prix de l'adjudication frais compris. Dès l'adjudication, les achats seront sous l'entière responsabilité de l'adjudicataire. L'acquéreur sera lui-même chargé de faire assurer ses acquisitions, et Leclere maison de ventes décline toute responsabilité quant aux dommages que l'objet pourrait encourir et ceci dès l'adjudication prononcée. Les achats qui n'auront pas été retirés dans les dix jours de la vente pourront être transportés dans un lieu de conservation aux frais de l'adjudicataire.