



CLIN D'ŒIL SUR LE XX^E

Samedi 22 septembre 2012 à 14h30

EXPOSITION

LECLERE-Maison de ventes

5, rue Vincent Courdouan 13006 Marseille

Jeudi 20 septembre 10h-19h

Vendredi 21 septembre 10h-19h

Samedi 22 septembre 10h-12h

COCKTAIL DE PRESENTATION

Jeudi 20 septembre à partir de 18h30 en partenariat avec la maison dinh van.

SPECIALISTE

Romain COULET

coulet@leclere-mdv.com

EXPERT PHOTOGRAPHIES

Paul BENARROCHE

plm.inc@wanadoo.fr

CONSULTANT MODE ET VINTAGE

Martine VAYSSE

martinevaysse@orange.fr

LECLERE

MAISON DE VENTES AUX ENCHERES

5, rue Vincent Courdouan 13006 Marseille

Tél. +33 (0)4 91 50 00 00 - Fax +33 (0)4 91 67 36 59 / E-mail : contact@leclere-mdv.com

Catalogue en ligne sur : www.leclere-mdv.com

Agrément n°2006-602 / Commissaires-priseurs de ventes volontaires : Damien Leclère & Delphine Martin-Orts / Certification selon la norme qualité ISO 9001.



01 - WILHELM VON GLOEDEN (1856-1931)

Jeune homme à la flûte, circa 1900.

Tirage albuminé, tampon au dos.

22 x 16 cm.

800 - 1 000€



02 - WILHELM VON GLOEDEN (1856-1931)

Jeunes hommes dans un jardin, circa 1900.

Tirage albuminé, tampon au dos.

22 x 16 cm.

800 - 1 000€



03 - WILHELM VON GLOEDEN (1856-1931)

Jeune homme à la jarre, circa 1900.

Tirage albuminé, tampon au dos.

22 x 16 cm.

800 - 1 000€



04 - WILHELM VON GLOEDEN (1856-1931)

Jeunes hommes à la fontaine, circa 1900.

Tirage albuminé, tampon au dos.

22 x 16 cm.

800 - 1 000 €



05 - RENÉ LALIQUE (1860-1945)

Vase *Formose*.

Verre.

Signé R. Lalique France.

H. : 17 cm.

Bibliographie :

- Félix Marilhac, René Lalique Catalogue raisonné de l'œuvre de verre, Les Éditions de l'Amateur, Paris 1994, modèle référencé n° 934, reproduit p.425.

700 - 800€



06 - RENÉ LALIQUE (1860-1945)

Vase *Bacchante*.

Verre (éclats).

Signé R. Lalique.

H. : 25 cm.

Bibliographie :

- Félix Marilhac, René Lalique Catalogue raisonné de l'œuvre de verre, Les éditions de l'amateur, Paris, 2011 (4ème édition) modèle référencé et reproduit p. 438.

1 200 - 1 500€



07 - RENÉ LALIQUE (1860-1945)

Carafe *Satyre*.

Verre.

Signée R. Lalique.

H. : 25 cm.

Bibliographie :

- Félix Marilhac, René Lalique Catalogue raisonné de l'œuvre de verre, Les Éditions de l'Amateur, Paris, 1991, modèle similaire référencé 3167, reproduit p.741.

500 - 600€



08 - RENÉ LALIQUE (1860-1945)

Vase *Avallon*.

Verre (Petit éclat au col et chocs à la base).

Signé et numéroté 986.

H. : 14.3 cm.

Bibliographie :

- Félix Marilhac, René Lalique Catalogue raisonné de l'œuvre de verre, Les Éditions de l'Amateur, Paris, 1991, modèle similaire référencé 986, reproduit p. 436.

300 - 400€

09 - EMILE GALLÉ (1846-1904)

Vase.
Verre. Signé.
H. : 33.5 cm.
1 000 - 1 200€





10 - TRAVAIL FRANÇAIS dans le goût de Eric Bagge

Paire de chauffeuses.
Bois, tissu.
72 x 55 x 53 cm.
Circa 1930.

2 200 - 2 500€



11 - ANONYME

Paris, 1935.
Deux gravures.
50.3 x 65.7 cm.

300 - 400€



12 - TRAVAIL FRANÇAIS

Suite de quatre fauteuils.
Paille, bois.
74 x 61 x 56 cm.
Circa 1945.

1 000 - 1 200€



13 - TRAVAIL FRANÇAIS

Suite de deux paravents.
Bois, laque.
Feuilles : 215 x 50 cm.
Circa 1960.

600 - 800€



14 - PAUL JOUVE (1878-1973)

Guépards, circa 1927.

Lithographie.

Signée, dédiée au commandant Bourdée.

Epreuve d'artiste.

Encadré à vue : 44 x 103.5 cm.

3 000 - 4 000€



15 - EDWARD QUINN (1920-1987)
Pablo Picasso dans son atelier, circa 1965.
 Tirage argentique d'époque.
 24 x 18 cm.
 200 - 300 €



16 - J. MASSON
Pablo Picasso, circa 1960.
 Ensemble de sept tirages argentiques d'époque.
 16.5 x 25.5 cm.
 300 - 400 €



17 - EDWARD QUINN (1920-1987)
Pablo Picasso dans son atelier, circa 1965.
 Tirage argentique d'époque.
 24 x 18 cm.
 200 - 300 €



18 - PHILIPPE HALSMAN (1906-1979)
Maurice Chevalier, circa 1955.
 Tirage argentique d'époque, tampon et annotations au dos. 29.3 x 22.3 cm.
 500 - 600 €



19 - PHILIPPE HALSMAN (1906-1979)
William Holden, circa 1955.
 Tirage argentique d'époque, tampon et annotations au dos. 24.5 x 19.5 cm.
 500 - 600 €



20 - FRANCIS GIACOBETTI (1939)
Scènes érotiques, circa 1980.
 Deux tirages argentiques d'époque, tampon et annotations au dos. 24 x 30 cm.
 500 - 700 €



21 - ROBERT DOISNEAU (1912-1994)
L'échaudoir de la rue Sauval, 1968.
 Tirage argentique d'époque, tampon et annotation au dos (pliure angle supérieur gauche). 30.3 x 23.7 cm.
 150 - 200 €



22 - LUCIEN CLERGUE (1934)
Née de la vague, 1968.
 Ouvrage tiré à part comprenant 80 photographies en héliogravure. Envoi autographe de Lucien Clergue. Enrichi d'une épreuve gélatino-argentique d'époque. Numérotée 154/175. 29 x 24 cm.
 800 - 1 000 €



23 - ROBERT DOISNEAU (1912-1994)
Le marché à la volaille, circa 1968.
 Tirage argentique d'époque, tampon au dos. 30.4 x 20 cm.
 200 - 300 €



24 - ELLIOT ERWITT (1928)

Wyoming, 1954.

Tirage argentique postérieur, signé en bas à droite.

Encadré à vue : 71 x 98 cm.

5 000 - 7 000€



25 - WILLY RONIS (1910-2009)

Notre Dame de Bellecombe, 1938.

Tirage argentique d'époque, viré en sépia, tampon au dos.
24 x 30 cm.

700 - 900 €



26 - WILLY RONIS (1910-2009)

Vallon des Auffes, Marseille, 1979.

Tirage argentique d'époque, tampon au dos.
22 x 15 cm.

700 - 900 €



27 - WILLY RONIS (1910-2009)

Les bouchers, Paris, circa 1940.

Tirage argentique d'époque, tampon au dos.
20 x 18 cm.

700 - 900 €

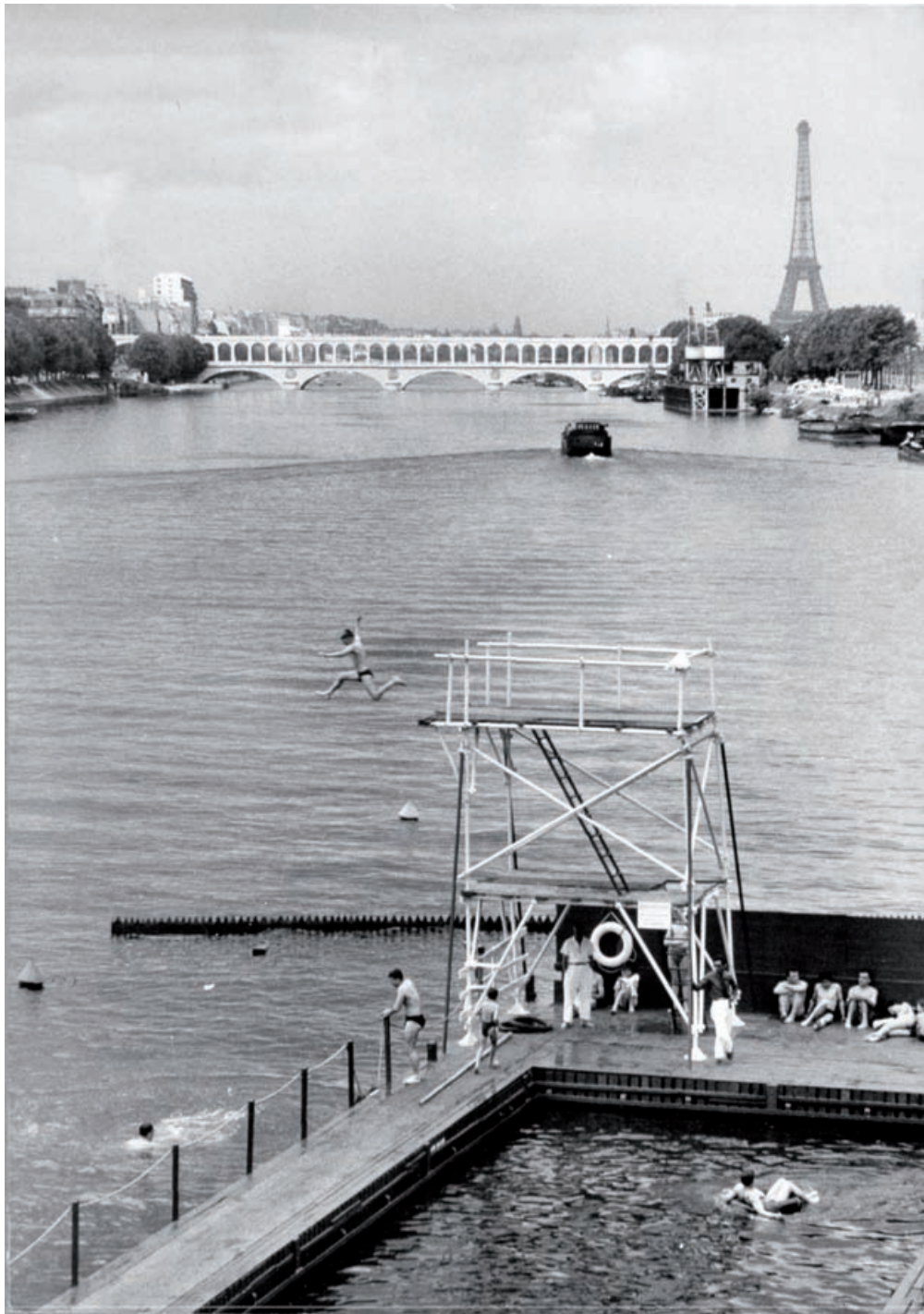


28 - WILLY RONIS (1910-2009)

Saint Germain des Près, 1956.

Tirage argentique d'époque, tampon au dos.
17 x 24 cm.

700 - 900 €



29 - WILLY RONIS (1910-2009)

Piscine sur la Seine, Paris, 1957.
Tirage argentique d'époque monté sur bois, signé au dos.
30 x 21 cm.

1 300 - 1 500€



30 - MARCEL BREUER (1902-1981)

Lampe de bureau.
Métal.
H. : 51 cm.
Circa 1960.

800 - 1 000 €



31 - LUDWIG MIES VAN DER ROHE (1886-1969)

Paire de fauteuils n°*MR10*.
Moelle de rotin, acier.
Sticker de l'éditeur sur la structure.
80 x 48 x 70 cm.
Thonet, circa 1955.

Bibliographie :

- Catalogue d'exposition, Mies Van Der Rohe Architecture and Design in Stuttgart, Skira, 1998, modèle similaire reproduit p.78.

700 - 900 €



32 - ALFRED MULLER

Lampe de bureau.
Acier, métal.
H. : 40 cm.
Belmag, circa 1945.

800 - 1 000 €



33 - EMIL STEJNAR

Lampadaire.
Verre, métal.
H. : 170 cm.
Rupert Nikoll, circa 1955.

500 - 700 €

34 - RENE HERBST (1891-1982)

Table.
Merisier, métal.
74 x 139 cm.
Circa 1955.

Bibliographie :

- Solange Goguel, René Herbst, Du Regard, 1990, modèle similaire reproduit p. 330.

1 500 - 2 000€





35 - GIO PONTI (1891-1979)

Suite de quatre chaises *Superleggera*.
Bois, moelle de rotin.
Sticker de l'éditeur.
83 x 41 x 42 cm.
Cassina, 1957.

Bibliographie :

- Revue Domus, 1955-1959, Tome IV, Edition Taschen, 2006, modèle similaire reproduit p.466.

1 200 - 1 500 €



36 - GIO PONTI (1891-1979)

Table de salle à manger pliante.
Frêne.
80 x 160 x 89 cm.
Circa 1948.
Un certificat des archives Gio Ponti sera remis à l'acquéreur.

Bibliographie :

- Ugo La Pietra, Gio Ponti, Rizzoli, 2009, modèle similaire reproduit p.239.

2 200 - 2 500 €



37 - TRAVAIL ITALIEN

Applique.
Métal, laiton, plexiglas.
L. : 111 cm.
Circa 1955.

200 - 300 €



38 - FRANCO CAMPO & CARLO GRAFFI

Table.
Placage d'acajou, métal.
Estampille.
45x 120 x 45 cm.
Home, 1958.

1 500 - 1 800 €



39 - ANGELO LELLI

Lampadaire *Calla*.

Laiton, tôle.

H. : 230 cm.

Arredoluce, 1952.

12 000 - 15 000€



40 - ANGELO BROTTTO

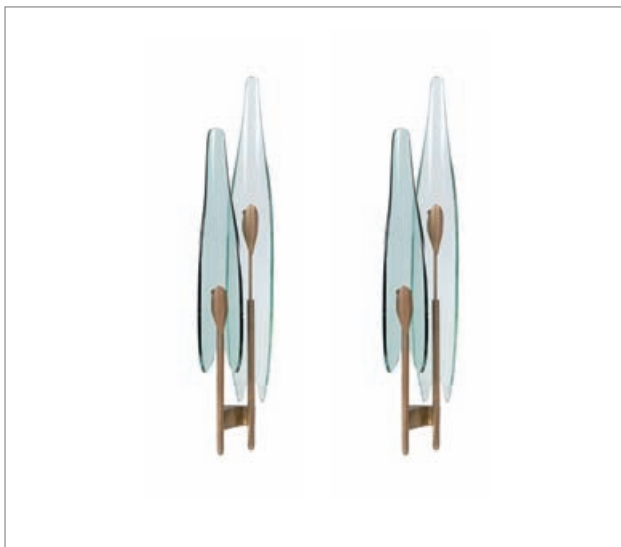
Paire de suspensions *Barnaba*.

Métal, pierre.

H. : 126 cm.

Circa 1965.

2 800 - 3 200€



41 - MAX INGRAND (1908-1969)

Paire d'appliques *Dahlia*.

Verre, laiton.

H. : 68 cm.

Fontana Arte, circa 1960.

Bibliographie :

- Andrea Branzi, *Il design italiano degli anni' 50*, RDE, 1985, modèle similaire reproduit p.231.

2 800 - 3 200€



42 - STILNOVO

Paire d'appliques.

Laiton, métal.

H. : 58 cm.

Stilnovo, circa 1975.

1 200 - 1 500€



43 - REGIANNI

Lampadaire.
Laiton.
H. : 260 cm.
Circa 1970.
500 - 700€

44 - GIO PONTI (1891-1979)

Paire de fauteuils.
Velours, acajou.
73 x 77 x 78 cm.
1949.

Provenance :
- Aménagement de l'hôtel Bristol, MÉRANO, Italie.

3 000 - 4 000€





45 - FÉLIX LABISSE (1905-1982)

Sans titre.

Lithographie, signée au crayon en bas à droite, dédiée, hors commerce. 53.5 x 54.4 cm.

200 - 300€



46 - NINO LONGOBARDI (1953)

Sans titre.

Technique mixte sur papier, 1986.
Encadrée à vue, 47 x 32.3 cm.

400 - 600€

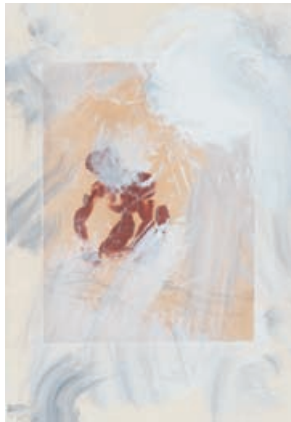


47 - NINO LONGOBARDI (1953)

Sans titre.

Technique mixte sur papier, 1986.
Encadrée à vue, 47 x 32.3 cm.

400 - 600€



48 - NINO LONGOBARDI (1953)

Sans titre.

Technique mixte sur papier, 1986.
Encadrée à vue : 47 x 32.3 cm.

400 - 600€



49 - NINO LONGOBARDI (1953)

Sans titre.

Technique mixte sur papier, 1986.
Encadrée à vue : 47 x 32.3 cm.

400 - 600€



50 - NINO LONGOBARDI (1953)

Sans titre.

Aquarelle sur papier, 1984.
Signée et datée en bas à droite.
Encadrée à vue : 71 x 49 cm.

800 - 1 000€



51 - MARIO MERLINO

Il grato rosso, 1984.

Gouache sur papier, titrée, datée et monogrammée.
Encadrée à vue : 48 x 72.2 cm.

200 - 300€



52 - MARIO MERLINO

Il bano, 1984.

Aquarelle sur papier, titrée, datée et monogrammée.
Encadrée à vue : 48 x 73.2 cm.

200 - 300€



53 - LUIGI ONTANI (1943)

Sans titre, 1981.

Deux lithographies, étiquette au dos
Encadrées à vue : 45 x 52.5 cm.

800 - 1 000€



54 - ERNESTO TATAFIORE (1953)

Terremotata Napoli Canta, 1983.

Huile sur toile.

Signée en haut à gauche.

61 x 50 cm.

Exposition :

- Lucio Amelio Gallery, Latitudine Napoli New York, 30.

1 500 - 2 000€



55 - JEAN PROUVE (1901-1984)

Chaise.
Tôle d'acier.
82 x 42 x 43 cm.
Circa 1936.

Provenance :

- Sanatorium Geoffroy Martel de Janville au Plateau d'Assy (Haute Savoie), dont les architectes sont Jacques Henry Le Même et Pol Abraham et Jules Leleu décorateur.

Bibliographie :

- Emmanuelle Bréon et M. Lefrançois, Le musée des années 30, Edition Somogy, 2002, modèle similaire reproduit et référencé p. 111.
- Peter Sulzer, Jean Prouvé oeuvre complète volume 2 : 1934-1944, Edition Birkhäuser, 2000, modèle similaire reproduit et référencé p.155.

700 - 900€



56 - JEAN PROUVE (1901-1984)

Bureau suspendu.
Tôle d'acier, mélaminé.
38 x 170 x 70 cm.
Circa 1936.

Provenance :

- Sanatorium Geoffroy Martel de Janville au Plateau d'Assy (Haute Savoie), dont les architectes sont Jacques Henry Le Même et Pol Abraham et Jules Leleu décorateur.

Bibliographie :

- Emmanuelle Bréon et M. Lefrançois, Le musée des années 30, Edition Somogy, 2002, modèle similaire reproduit et référencé p. 111.
- Peter Sulzer, Jean Prouvé oeuvre complète volume 2 : 1934-1944, Edition Birkhäuser, 2000, modèle similaire reproduit et référencé p.155.

2 200 - 2 500€



57 - JEAN PROUVE (1901-1984)

Lit à chevet intégré.
Tôle d'acier.
Lit : 92 x 202 x 133 cm.
Circa 1936.

Provenance :

- Sanatorium Geoffroy Martel de Janville au Plateau d'Assy (Haute Savoie), dont les architectes sont Jacques Henry Le Même et Pol Abraham et Jules Leleu décorateur.

Bibliographie :

- Emmanuelle Bréon et M. Lefrançois, Le musée des années 30, Edition Somogy, 2002, modèle similaire reproduit et référencé p. 111.
- Peter Sulzer, Jean Prouvé oeuvre complète volume 2 : 1934-1944, Edition Birkhäuser, 2000, modèle similaire reproduit et référencé p.155.

3 000 - 3 500€

58 - CHARLOTTE PERRIAND (1901-1999)

Rare paire de fauteuils à piètement croix.

Bois.

72 x 61 x 73 cm

Circa 1941.

Commentaire :

Ce modèle de fauteuil fut présenté lors de l'exposition «Contribution à l'équipement intérieur de l'habitation, Japon 2601. Sélection, tradition, création», Osaka, mai 1941.

Bibliographie :

- Jacques Barsac, Charlotte Perriand et le Japon, Norma 2008, modèle avec variante référencé et reproduit p.135, 142, 143.

10 000 - 15 000 €



59 - NON VENU



60 - CHARLOTTE PERRIAND (1903-1999)

Chaise n°20.
Bois.
71 x 36 cm.
L'équipement de la maison, c.1955.

Bibliographie :

- Jacques Barsac, Charlotte Perriand, un art d'habiter, Norma, 2005, modèle similaire reproduit p.280.
- Patrick Favardin, Les années 50, Edition du Chêne, 1999, modèle similaire reproduit p.57.

3 000 - 4 000 €



61 - PIERRE JEANNERET (1896-1967)

Rangement dit *File rack*.
Teck .
67 x 122 x 37 cm.
Circa 1957.

Provenance :

- Chandigarh, Inde.

8 000 - 10 000 €



62 - TRAVAIL FRANÇAIS

Lampadaire.
Bois, métal.
H. : 190 cm.
Circa 1960.

800 - 1 200 €



63 - JEAN PROUVÉ (1901-1984)

Bureau *C.P.D.E.*
Métal, tôle et linoléum.
79 x 140 x 80 cm.
Ateliers Jean Prouvé, 1934.

Bibliographie :

- Peter Sulzer, Jean Prouvé oeuvre complète Volume 2: 1934-1944, Edition Birkäusser, 2000, modèle avec variante reproduit et référencé p.72 et p.73.
- Patrick Seguin & Laurence Bergerot, Jean Prouvé vol. II, Edition Galerie Patrick Seguin, 2007, modèle avec variante reproduit et référencé p.330, p.332.

9 000 - 11 000 €

64 - CHARLOTTE PERRIAND (1903-1999)

Enfilade.

Placage d'acajou, mélaminé et métal.

72.5 x 158 x 45 cm.

Steph Simon, 1958.

Provenance :

- Cité Cansado, Mauritanie, Afrique.

12 000 - 15 000€





65 - CHARLOTTE PERRIAND (1903-1999)

Table.
Pin, métal.
On y joint un banc.
Table : 67 x 155 x 65 cm ; Banc : 42 x 155 x 40 cm.
Circa 1965.

Provenance :

- Aménagement pour la station de sport d'hiver des Arcs 1800, Savoie.

300 - 500€



66 - CHARLOTTE PERRIAND (1903-1999)

Guéridon.
Sapin, métal.
66.5 x 90 x 93 cm.
Circa 1965.

Provenance :

- Aménagement pour la station de sport d'hiver des Arcs 1800, Savoie.

Bibliographie :

- Catalogue de l'exposition Mobi Boom, Musée des arts décoratifs, 2010, modèle similaire reproduit et référencé p.170 et p.171.

150 - 200€



67 - TRAVAIL FRANCAIS

Lampadaire.
Fer forgé.
H.: 170 cm.
Circa 1955.

Bibliographie :

- Charlotte & Peter Fiel, 1000 lights volume 1, Taschen, 2005, modèle similaire reproduit p.394.

800 - 1 200€



68 - ILMARI TAPIOVAARA (1914-1999)

Table *Pirkka*.
Sapin, bois.
Estampille sous le plateau.
70 x 182 x 80 cm.
LaukaanPuu, circa 1955.

400 - 600€



69 - SERGE MOUILLE (1922-1988)

Applique deux bras.
Laiton, métal.
78 x 120 cm.
Atelier Serge Mouille, 1954.

Bibliographie :

- Catalogue de l'exposition Moby Boom, Edition Musée des Arts Décoratifs, 2010, modèle similaire reproduit p.79.
- Patrick Favardin, Les décorateurs des années 50, Edition Norma, 2002, modèle similaire reproduit p.161.
- Pierre Emile Pralus, Serge Mouille un classique français, Edition du Mont Thou, 2006, modèle similaire reproduit p.171.

8 000 - 12 000€



70 - POL CHAMBOST (1906-1983)

Pichet n°835.
Céramique.
Signé sous la base.
H. : 24.5 cm.
Circa 1955.

500 - 600€



71 - GEORGES JOUVE (1910-1964)

Coupe à décor abstrait.
Céramique.
Signée et monogrammée sous la base.
5.5 x 24 cm.
Circa 1955.

800 - 1 000€



72 - GEORGES JOUVE (1910-1964)

Suite de deux vases *Diabolo*.
Céramique.
Signés et monogrammés sous la base.
H. : 16.5 cm.
Circa 1955.

800 - 1 000€



73 - GEORGES JOUVE (1910-1964)

Coupe.
Céramique (léger éclat au col).
Signée et monogrammée sous la base.
13 x 14 cm.
1955.

300 - 400€

74 - ALEXANDRE NOLL (1890-1970)

Pichet.
Palissandre.
H. : 38 cm.
Circa 1960.

3 500 - 4 000€





75 - JACQUES BREUGNOT (XX)
 Deux vases. Grès.
 Signés et numérotés.
 H. : 24 ; H. : 25 cm. Circa 1965.
 60 - 80 €



76 - JACQUES BREUGNOT (XX)
 Vase. Grès.
 Signé et numéroté.
 H. : 25 cm. Circa 1965.
 30 - 50 €



77 - JACQUES BREUGNOT (XX)
 Vase. Grès.
 Signé et numéroté. H. : 15 cm.
 Circa 1965.
 30 - 50 €



78 - JACQUES BREUGNOT (XX)
 Vase. Grès.
 Signé et numéroté.
 H. : 13 cm. Circa 1965.
 30 - 50 €



79 - JACQUES BREUGNOT (XX)
 Vase. Grès.
 Signé et numéroté.
 H. : 29 cm. Circa 1965.
 30 - 50 €



80 - JACQUES BREUGNOT (XX)
 Vase. Grès.
 Signé et numéroté.
 H. : 24 cm. Circa 1965.
 30 - 50 €



81 - JACQUES BREUGNOT (XX)
 Vase. Grès.
 Signé et numéroté.
 H. : 24 cm. Circa 1965.
 30 - 50 €



82 - JACQUES BREUGNOT (XX)
 Vase. Grès.
 Signé et numéroté.
 H. : 22 cm. Circa 1965.
 30 - 50 €



83 - JACQUES BREUGNOT (XX)
 Vase. Grès.
 Signé et numéroté.
 H. : 21 cm. Circa 1965.
 30 - 50 €



84 - JACQUES BREUGNOT (XX)

Deux pieds de lampe. Grès.
Signés et numérotés.
H. : 20 ; H. : 25 cm. Circa 1965.

60 - 80 €



85 - JACQUES BREUGNOT (XX)

Deux vases. Grès.
Signés et numérotés.
H. : 18 ; H. : 22 cm. Circa 1965.

60 - 80 €



86 - JACQUES BREUGNOT (XX)

Vase. Grès.
Signé et numéroté.
H. : 21 cm. Circa 1965.

30 - 50 €



87 - JACQUES BREUGNOT (XX)

Pot couvert. Grès.
Signé et numéroté.
H. : 10 cm. Circa 1965.

30 - 50 €



88 - JACQUES BREUGNOT (XX)

Plat. Grès.
Signé et numéroté.
D. : 30 cm. Circa 1965.

30 - 50 €



89 - JACQUES BREUGNOT (XX)

Pot couvert. Grès.
Signé et numéroté.
H. : 15 cm. Circa 1965.

30 - 50 €



90 - JACQUES BREUGNOT (XX)

Pot couvert. Grès.
Signé et numéroté.
H. : 22 cm. Circa 1965.

30 - 50 €



91 - JACQUES BREUGNOT (XX)

Pot couvert. Grès.
Signé et numéroté.
H. : 6 cm. Circa 1965.

30 - 50 €



92 - JACQUES BREUGNOT (XX)

Pot couvert. Grès.
Signé et numéroté.
H. : 6 cm. Circa 1965.

30 - 50 €



93 - JOSEPH ANDRÉ MOTTE (1925)

Paire de chaises 771.
Tissu, métal.
81 x 50 x 55 cm.
Steiner, 1958.

150 - 200 €



94 - JACQUES TOURNUS

Table basse.
Métal, verre.
33 x 87 x 87 cm.
Airborne, 1954.

150 - 200 €



95 - AUGUSTO BOZZI (1924-1982)

Paire de chaises *Ariston*.
Bois, métal.
80 x 40 x 55 cm.
Saporiti, circa 1960.

1 200 - 1 500 €



96 - JACQUES TOURNUS

Table basse.
Métal, verre.
33 x 87 x 87 cm.
Airborne, 1954.

150 - 200 €

97 - HOFFER

Paire de fauteuils *Araignée*.
Métal (oxydations), cordes (usures, manques).
70 x 75 cm.
Plan, 1958.
200 - 300 €





98 - PIERRE GUARICHE (1926-1995)

Chaise *Tulipe*.
Bois et métal.
70 x 46.5 x 50 cm.
Steiner, 1953.

80 - 100€



99 - FRANCOIS ARNAL (1924)

Lampe.
Bois, opaline.
Signée.
25 x 45 x 45 cm.
Atelier A, circa 1970.

Bibliographie :

- Françoise Jollant Kneebone & Chloé Braunstein, *Atelier A Rencontre de l'art et de l'objet*, Norma, 2003, modèle similaire reproduit p.129.

1 500 - 2 000€



100 - OSVALDO BORSANI (1911-1985)

Fauteuil *P40*.
Caoutchouc, acier, tissu.
95 x 54 x 52 cm.
Tecno, 1955.

Bibliographie :

- Klaus-Jurgen Sembach, *Modern Furniture Design 1950-1980s*, Schiffer, 1997, modèle similaire reproduit p.149.

1 000 - 1 200€



101 - RENE JEAN CAILLETTE (1919-2004)

Chaise *Coccinelle*.
Fibre de verre, métal (oxydations).
74 x 42 x 45 cm.
Steiner, 1957.

Bibliographie :

- Patrick Favardin, *Steiner et l'aventure du design*, Norma, 2007, modèle similaire reproduit p.84 et p.85.

400 - 600€



102 - ANDRE SORNAY (1902-2000)

Meuble secrétaire.

Frêne.

123 x 170 x 44 cm.

Circa 1960.

4 000 - 4 500€





103 - TRAVAIL SCANDINAVE

Table basse.
Teck.
47 x 160 x 42 cm.
Circa 1965.
300 - 400€



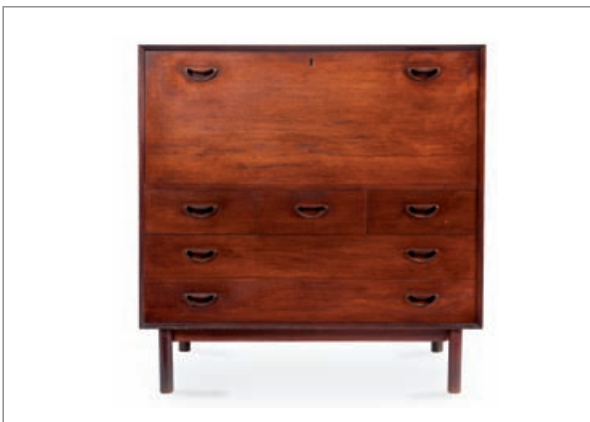
104 - TRAVAIL DANOIS

Enfilade.
Teck (traces d'humidité).
82 x 240 x 50 cm.
Circa 1965.
300 - 400€



105 - TRAVAIL SCANDINAVE

Table basse.
Bois, verre.
40 x 143 x 54 cm.
Circa 1960.
200 - 300€



**106 - PETER HIVDT (1916-1966) &
ORLA MØLGAARD-NIELSEN (1907-1993)**

Bahut.
Teck.
94 x 90 x 48 cm.
Circa 1965.
800 - 1 200€



107 - TRAVAIL SCANDINAVE

Suite de six chaises.
Moelle de rotin, teck.
80 x 47 x 44 cm.
Circa 1965.
400 - 600€





108 - ARNE JACOBSEN (1902-1971)

Suite de six chaises n°3100 dites *Fourmi*.

Bois, acier.

70 x 44 x 41 cm.

Fritz Hansen, c.1955.

600 - 800 €



109 - VERNER PANTON (1926-1998)

Fauteuil *Cône*.

Acier, tissu, caoutchouc.

83 x 50 x 55 cm.

Plus Linje, circa 1965.

100 - 120 €



110 - VERNER PANTON (1926-1998)

Suite de deux chaises *Cantilever*.

ABS (accidents, manques).

83 x 49 x 54 cm.

Hermann Miller, 1973.

50 - 100 €



111 - VERNER PANTON (1926-1998)

Fauteuil *270 F*.

Bois.

80 x 58 x 51 cm.

A.Sommer, 1966.

Bibliographie :

- Catalogue de l'exposition, Verner Panton The collected works, Vitra Design Museum, 2000, modèle similaire reproduit p.251.

500 - 600 €



112 - RAPHAËL RAFFEL (1912-2000) DIT RAPHAEL

Suite de trois fauteuils.

Tissu, acier.

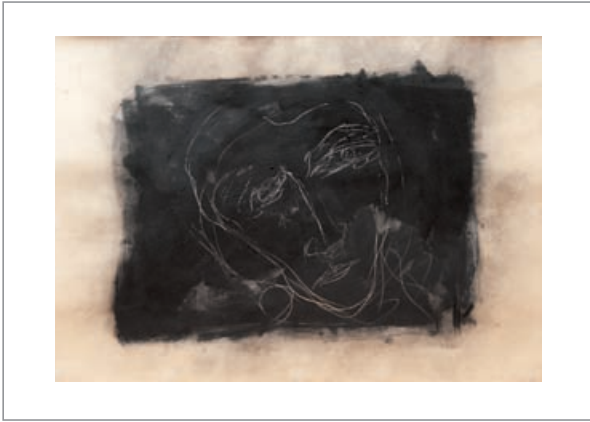
77 x 70 x 75 cm.

Circa 1970.

Bibliographie :

- Guy Bloch-Champfort, Raphaël décorateur, Les Editions de l'amateur, Paris, 2002, fauteuil au modèle reproduit p. 191.

1 000 - 1 200 €



113 - JANNIS KOUNELLIS (1936)

Sans titre, 1974.
Technique mixte sur carton.
Signée et datée en haut à droite.
69 x 99 cm.

Provenance :
- Galerie Lucio AMELIO, Naples.
5 000 - 6 000 €



114 - MARIO PRASSINOS (1916-1985)

Paysage, MP 216, 1955.
Encre sur papier, cachet de la signature en bas à gauche,
datée 03.08.1955.
48 x 62 cm.

1 300 - 1 500 €



115 - MARIO PRASSINOS (1916-1985)

Alpilles, MP309, 1976.
Encre sur papier signée en haut à gauche et datée 07.11.76.
100 x 150 cm.

4 500 - 5 000 €



116 - HANS HARTUNG (1904-1989)

Sans titre.
Lithographie, signée en bas à droite, numérotée 14 sur 75 (déchirure).
59.4 x 86.5 cm.

300 - 400 €

117 - COSTAS COULENTIANOS (1918-1995)

Table.

Métal, verre.

43 x 160 x 80 cm.

Circa 1970.

3 800 - 4 500€





118 - HARRY BERTOIA (1915-1978)
Chaise *Diamond*.
Fils d'acier (oxydation).
75 x 53 x 50 cm. Knoll, circa 1970.
80 - 120 €



119 - FLORENCE KNOLL (1917)
Table.
Mélaminé, métal. 38.5 x 61 x 61cm.
Knoll, circa 1960.
200 - 300 €



120 - HARRY BERTOIA (1915-1978)
Chaise *Diamond*.
Fils d'acier. 75 x 53 x 50 cm.
Knoll, circa 1970.
80 - 120 €



121 - EERO SAARINEN (1910-1961)
Fauteuil *150 U*.
Fonte d'aluminium, fibre de verre, tissu.
80 x 67 x 54 cm.
Knoll, circa 1970.
100 - 200 €



122 - WARREN PLATNER (1919-2006)
Table de salle à manger.
Fils d'acier, mélaminé. 74 x 135 cm.
Knoll, circa 1970.
700 - 900 €



123 - EERO SAARINEN (1910-1961)
Guéridon.
Marbre (éclats), fonte d'aluminium.
51.5 x 56.5 x 38 cm.
Knoll, circa 1970.
50 - 80 €



124 - FLORENCE KNOLL (1917)
Paire de tabourets *75*.
Mélaminé, métal.
46 x 33 cm.
Knoll, circa 1960.
300 - 400 €



125 - EERO SAARINEN (1910-1961)
Paire de fauteuils *71*.
Tissu, métal, acier.
80 x 66 x 64 cm.
Knoll, circa 1968.
100 - 200 €



126 - EERO SAARINEN (1910-1961)
Suite de deux chaises *151*.
Fonte d'aluminium, fibre de verre, tissu
(un coussin manquant). 80 x 50 x 54 cm.
Knoll, circa 1970.
150 - 200 €



**127 - CHARLES EDOUARD JEANNERET DIT LE CORBUSIER (1887-1965) & CHARLOTTE PERRIAND (1903-1999)
& PIERRE JEANNERET (1896-1967)**

Chaise longue *LC4*.
Acier, cuir et poulain. Signée, numérotée.
65 x 168 x 55 cm.
Cassina, circa 1985.

1 200 - 1 600€



128 - GIULIO PAOLINI (1940)
Solitaire, 1975.
 Lithographie. Signée, titrée, datée,
 numérotée 65/100. 70 x 50 cm.
800 - 1 000 €



129 - MAN RAY (1890-1976) & **HENRI MILLER**
La logique assassine.
 Photolithographie, épreuve d'artiste monogrammée en bas à
 droite. Signée et numérotée 35/100.
 S.l. (Paris), Luciano Anselmino, s.d. (1975).
800 - 1 000 €



130 - MAN RAY (1890-1976)
Clin d'œil, 1971.
 Livre.
200 - 300 €



131 - MAN RAY (1890-1976)
Sans titre.
 Lithographie sur vélin, monogrammée en bas
 à droite. 54.6 x 60 cm.
200 - 300 €



132 - MAN RAY (1890-1976)
Sans titre.
 Lithographie, monogrammée en bas à
 droite, épreuve d'artiste. 75 x 55.5 cm.
200 - 300 €



133 - MAN RAY (1890-1976)
Le Pain Peint par Alexandre Jolas.
 Livre.
 24 x 17 cm.
400 - 600 €



134 - GIULIO PAOLINI (1940)
Idea del Tempo della Pittura, 1983.
 Ensemble de 4 lithographies.
 Signées en bas à droite, numérotées 72/100.
 25 x 148 cm
400 - 600 €



135 - MAN RAY (1890-1976) &
ADON LACROIX
Livre, Janvier 1915.
 Edition à 200 exemplaires, numéroté 181.
 24 x 17 cm.
200 - 300 €

136 - ENNIO CHIGGIO (1938)

Occhi di Bambola, 1982.

Sculpture.

Métal, acier.

Signée et numérotée 84.

36 x 16 cm.

1 000 - 1 200€





137 - BERNARD VENET (1941)

79.5° ARC, 2004.

Sculpture.

Acier.

2 x 59 cm.

Un certificat du studio Venet sera remis à l'acquéreur.

6 000 - 7 000 €



138 - LUCIO FONTANA (1899-1968)

Concetto spaziale bianco, 1968.

Multiple en plastique.

33 x 30 cm.

Achille Mauri.

3 000 - 3 500 €



139 - HARRY BERTOIA (1915-1978)

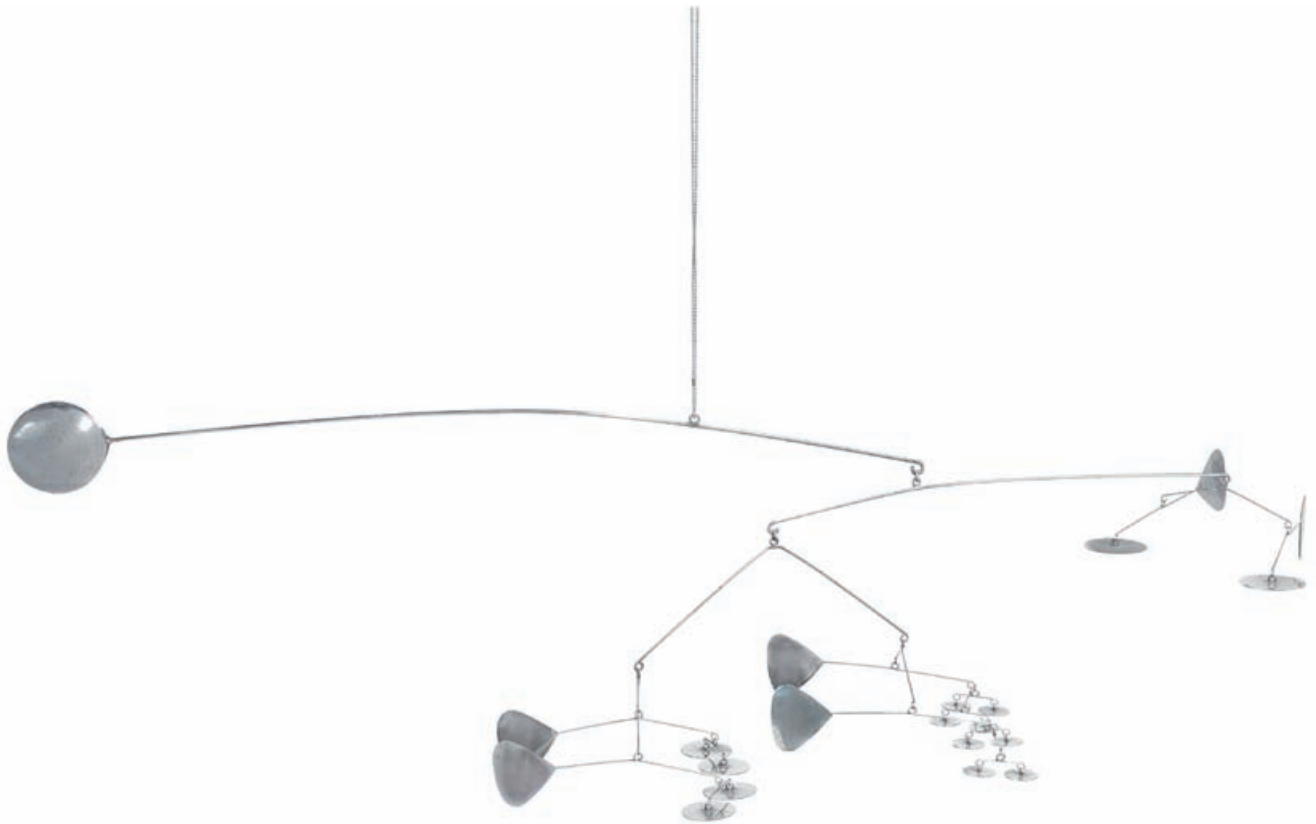
Sculpture *Spray*.

Acier, fils d'acier.

H. : 75.5 cm.

Circa 1960.

1 200 - 1 500 €



140 - FRANÇOIS COLETTE (1936)

Sans titre, 1971.

Mobile.

Acier (oxydations).
Monogrammé et daté.

46 x 165 cm.

3 500 - 4 000€



141 - PETER KLASSEN (1935)
Sans titre.

Lithographie, signée en bas à droite et numérotée 98/200.

65.5 x 49.5 cm.

200 - 300 €



142 - SONIA DELAUNAY
(1885-1979)

Le baiser, circa 1970.

Lithographie, monogrammée et dédiée pour Robert Delaunay en bas à droite, numérotée 22/75, cachet d'atelier. 65 x 50 cm.

400 - 500 €



143 - SONIA DELAUNAY
(1885-1979)

Vue aérienne de la tour, circa 1970.

Lithographie, signée et dédiée pour Robert Delaunay, numérotée 67/75, cachet d'atelier. 65 x 50 cm.

400 - 500 €



144 - PABLO PICASSO (1881-1973)

Sans titre, 3 Juin 1969.

Lithographie.

39.7 x 49.7 cm.

300 - 400 €



145 - LADISLAV KIJNO (1921)

Sans titre.

Papier froissé. Signé en haut à droite.

50.5 x 34.5 cm.

2 200 - 2 500 €



146 - ROLAND TOPOR (1938-1997)

Femme clown.

Lithographie, signée en bas à droite, numérotée 14/95. 65 x 47.8 cm.

100 - 200 €



147 - NICOLAS GARCIA URIBURU (1937)

Vache.

Lithographie.

Signée au crayon en bas à droite.

75 x 55,5 cm.

200 - 300 €



148 - VALENTINE HUGO (1887-1968)

Portrait, 1923.

Lithographie, signée en bas à droite, numérotée 4/7. 32.7 x 22.3 cm.

100 - 150 €

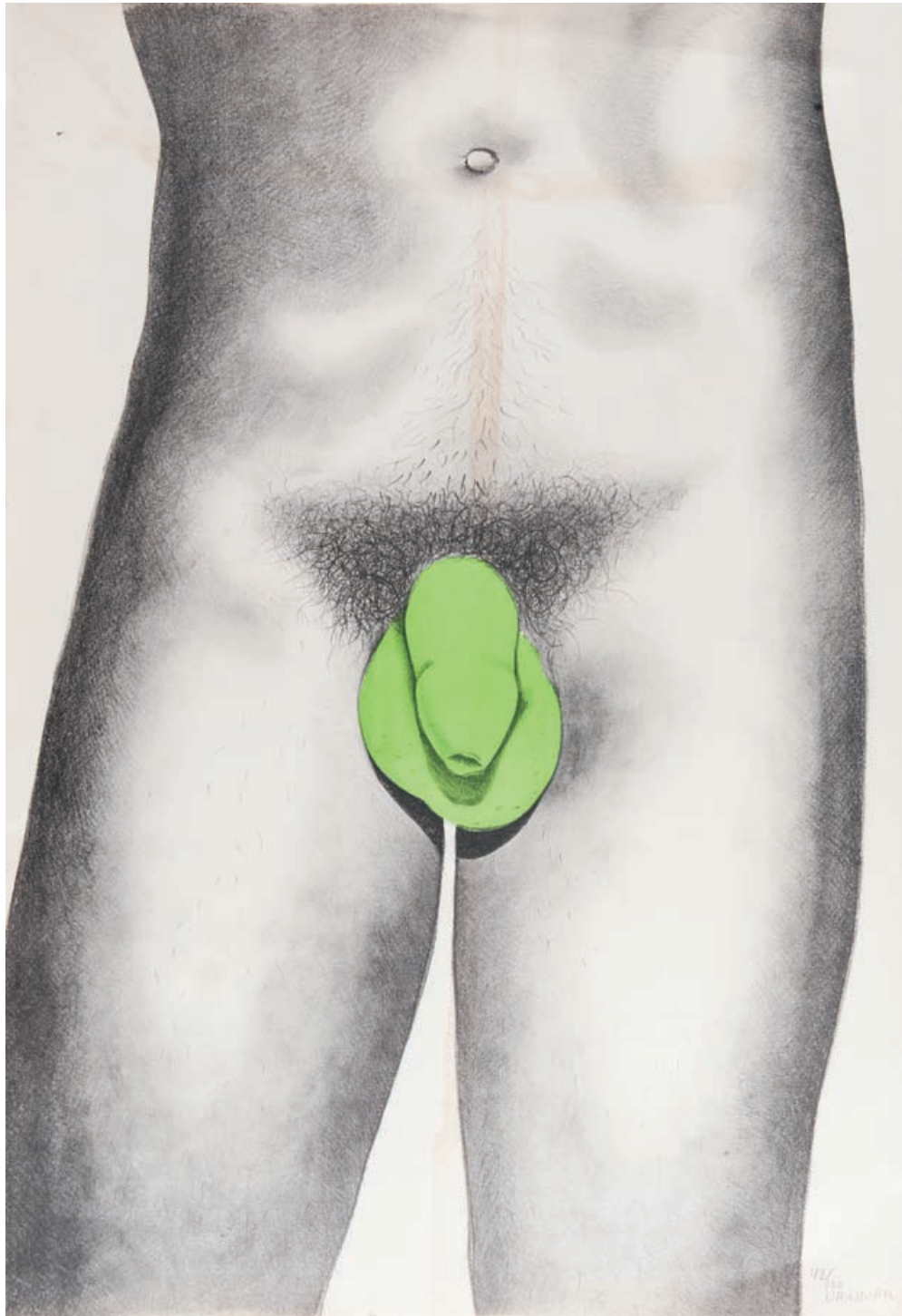


149 - SONIA DELAUNAY (1885-1979)

Noir et Blanc III, circa 1970.

Lithographie, signée en bas à droite, titrée au dos. 65.2 x 49.8 cm.

400 - 600 €



150 - NICOLAS GARCÍA URIBURU (1937)

Sex coloration, New York, 1971.
Lithographie.
Signée, numérotée en bas à droite.
104.2 x 70.3 cm.

400 - 600€



151 - GEORG JENSEN

Bague.
Argent, aventurine.
Très bon état

150 - 180 €



152 - HERVE VAN DER STRAETEN (1965)

Collier torque.
Métal.
Signé. Très bon état.

300 - 500 €



153 - GOOSENS

Collier.
Métal, pâte de verre.
Circa 1980. Très bon état.

300 - 350 €



154 - CHRISTIAN LACROIX (1951)

Broche Cœur.
Acétate, métal. Circa 1990.
Bon état.

80 - 100 €



155 - GOOSENS

Paire de boucles d'oreilles.
Métal, cristal de roche.
Circa 1980. Bon état.

100 - 120 €



156 - ALEXIS LAHELLEC

Paire de boucles d'oreilles clips.
Métal, résine.
Circa 1990. Très bon état.

60 - 80 €



157 - GOOSENS

Pendentif broche en forme de croix.
Métal, pâte de verre, perles.
Circa 1980. Très bon état.

120 - 150 €



158 - YSL RIVE GAUCHE

Paire de boucles d'oreilles.
Strass, métal.
Circa 1990. Très bon état.

80 - 100 €



159 - LINE VAUTRIN (1913-1997)

Miroir.
On y joint un peigne.
Talosel. 14 x 13 cm. ; 8.4 x 4.8 cm.
Circa 1965.

800 - 1 000 €



160 - CHANEL
Paire de boucles d'oreilles clips.
Métal.
Circa 1995. Très bon état.
100 - 150€



161 - YSL
Paire de boucles d'oreilles.
Métal.
Circa 1980. Bon état.
60 - 80€



162 - YSL RIVE GAUCHE
Broche.
Métal.
Circa 1985. Très bon état.
120 - 150€



163 - CHANEL
Ceinture.
Tissu, métal.
Circa 1960. Bon état.
400 - 500€



164 - CELINE
Bracelet.
Vermeil.
L. : 19 cm.
Circa 1975. Très bon état.
150 - 180€



165 - CHRISTIAN DIOR
Broche.
Métal, strass.
Circa 1990. Très bon état.
120 - 150€



166 - CELINE
Ceinture.
Lucite.
L: 95 cm.
Circa 2000. Très bon état.
100 - 120€



167 - YSL
Bracelet.
Argent.
6,5 x 0,8 cm.
Circa 1975. Très bon état.
300 - 350€



168 - JORGEN JENSEN POUR PEWTER
Collier feuilles de lotus.
Métal.
Très bon état.
600 - 700€



169 - GUCCI
 Sac.
 Veau velours, cuir, métal.
 Circa 1990. Très bon état.
 300 - 350€



170 - GUCCI
 Portefeuille.
 Cuir, toile enduite. 19 x 10 cm.
 Circa 1995. Très bon état.
 150 - 180€



171 - GUCCI
 Sac.
 Veau velours.
 Bon état. Circa 2000.
 80 - 100€



172 - YSL
 Sac.
 Lucite, corde.
 Circa 1980. Bon état.
 150 - 180€



173 - GUCCI
 Sac.
 Toile.
 Circa 2000. Bon état.
 50 - 80€



174 - HERMES
 Sac H.
 Cuir, toile, métal.
 30 x 25 x 13 cm. Circa 1980.
 Bon état.
 350 - 400€



175 - GOYARD
 Pochette.
 Toile, métal.
 Circa 1970. Très bon état.
 250 - 300€



176 - LOUIS VUITTON
 Valise *Satellite*.
 Cuir, toile (une couture à revoir)
 Sans cadenas ni clefs.
 70 x 50 x 19 cm. Bon état.
 900 - 1 100€



177 - LOUIS VUITTON
 Valise *Satellite*.
 Cuir, toile.
 Sans cadenas ni clefs.
 70 x 50 x 19 cm. Bon état.
 900 - 1 100€



178 - LOUIS VUITTON

Sac 25 cm.
Crocodile noir, métal plaqué or.
Dans une housse.
2003.
Très bon état.
6 000 - 8 000 €



179 - CHANEL

Ceinture.
Tissu.
T. : 75.
Circa 1990.
Bon état.
300 - 400€



180 - CHANEL

Sac.
Cuir, métal doré.
Circa 1980.
Bon état.
400 - 500€



181 - CHANEL

Veste.
Tweed (manqué sigle sur un bouton)
T. : 38.
Circa 1995.
Bon état.
200 - 300€



182 - CHANEL

Sac *Timeless* 25 cm.
Jersey ivoire, métal doré.
Dans sa boîte d'origine.
1998.
Bon état.

1 800 - 2 000€



183 - HERMES

Ceinture.

Cuir, métal plaqué or.

T. : 70. Circa 2000. Etat d'usage.

120 - 150€



184 - HERMES

Bracelet *Jumbo*.

Cuir, métal argenté palladié.

Dans sa boîte. Circa 2000. Bon état.

150 - 180€



185 - HERMES

Pochette.

Box noir. Monogrammée MH. 25 x 17 cm.

Circa 1965. Bon état.

300 - 350€



186 - HERMES

Sac *Kelly* 30 cm.

Cuir grainé gold, garniture en métal plaqué or, cadenas, clochettes et bandoulière.

Circa 1990. Bon état.

1 800 - 2 200€



187 - HERMES

Portefeuille.

Cuir. 14 x 10 cm.

Circa 1970. Bon état.

120 - 150€



188 - HERMES

Sac.

Soie, cuir. Circa 2005.

Très bon état.

400 - 500€



189 - HERMES

Broche.

Métal.

Circa 1980. Bon état.

100 - 120€



190 - HERMES

Sac *Trim*.

Cuir, métal plaqué or.

Circa 1970. Etat d'usage.

300 - 400€



191 - HERMES

Sac *Herbag*.

Cuir noir, toile, métal argenté palladié (manque cadenas). On y joint un pochon plus grand de coloris identique. Bon état.

500 - 600€



192 - HERMES

Sac *Kelly* 30 cm.

Crocodile porosus noir, garniture en métal plaqué or, cadenas et sa bandoulière (manque clefs).

Circa 1980.

Bon état.

5 000 - 6 000 €





193 - HERMES

Magnifique sac *Birkin* 35 cm.

Cuir autruche rose fuchsia, métal argenté palladié, cadenas, clefs et clochettes.

Dans sa housse.

2005.

Très bon état.

18 000 - 22 000€



194 - HERMÈS

Ceinture *Médor*.
Crocodile, métal plaqué or.
T. : 68.
1993.
Très bon état.
800 - 1 000€



195 - HERMÈS

Sac *Dalvy* 30 cm.
Cuir noir.
Dans sa housse.
2000.
Très bon état.
1 200 - 1 500€



196 - HERMÈS

Ceinture *Médor*.
Cuir, métal plaqué or.
T. : 70.
1993.
Très bon état.
400 - 500€



197 - HERMÈS

Paire de sandales *Oran*.
Crocodile noir.
T. : 38.
Dans leur housse.
Circa 2005.
Très bon état.
900 - 1 100€



198 - HERMÈS

Rare montre *Cap Cod*.

Bracelet crocodile mangue, cadran or, lunette or et diamant, fond nacré.

Dans sa boîte d'origine, avec ses papiers.

1998.

8 000 - 10 000 €



199 - HERMES

Collier *Touareg*.
Cuir, argent.
Circa 1980.
Dans une boîte.
Très bon état.

700 - 900€



200 - HERMES

Ceinture *H*.
Crocodile rouge, métal plaqué or (un oeillet supplémentaire non d'origine).
T. : 72.
1998.
Bon état.

500 - 600€



201 - HERMES

Sac *Victoria* 40 cm.
Toile H, cuir rouge.
Circa 1990.
Bon état.

1 000 - 1 200€



202 - HERMES

Sac *Drag* 35 cm.
Cuir bordeaux.
2000.
Très bon état.

1 800 - 2 000€



203 - HERMES

Sac Birkin Vibrato 35 cm.

Cuir, daim, métal argenté palladié, cadenas, clefs et clochettes.

Dans sa housse.

Circa 2000.

Très bon état.

9 000 - 11 000 €



204 - HERMES

Bracelet *Médor*.
Cuir blanc, métal argenté palladié.
T. : 54.
Dans une boîte.
Bon état.

500 - 600€



205 - HERMES

Paire de gants.
Cuir orange.
T. : 7.5.
Etat neuf.
Dans leur boîte.

400 - 600€



206 - HERMES

Sac *Birkin* 35 cm.
Cuir blanc, métal argenté palladié, cadenas, clochettes et clefs.
Dans sa housse.
Bon état.

7 000 - 8 000€



207 - HERMES

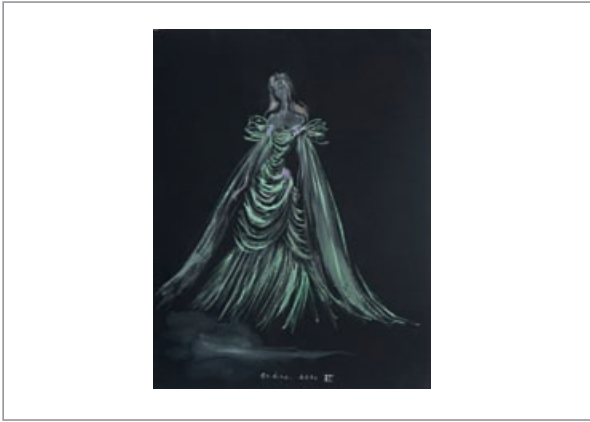
Sac *Birkin* 35 cm.

Cuir orange, métal argenté palladié, cadenas, clefs, clochettes.

Dans sa boîte d'origine.

Etat neuf.

10 000 - 12 000€



208 - YVES SAINT LAURENT (1936-2008)

Ondine Acte II.

Pastel et gouache sur papier noir, titré.

32.5 x 25 cm.

10 000 - 12 000€



209 - YVES SAINT LAURENT (1936-2008)

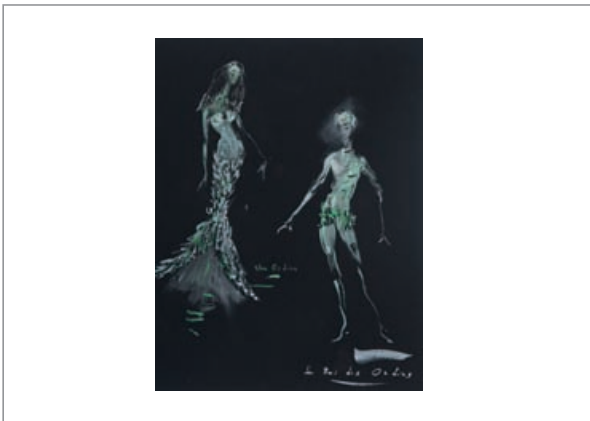
Le Balayeur dans le ballet « *Le Balayeur* » de Jacques Prévert.

Gouache sur papier gris.

Titrée, signée en bas à gauche Y. Mathieu Saint Laurent.

32 x 25 cm.

11 000 - 13 000€



210 - YVES SAINT LAURENT (1936-2008)

Le Roi des Ondines.

Gouache et pastel sur papier noir.

Titré.

32.5 x 25 cm.

11 000 - 13 000€



211 - YVES SAINT LAURENT (1936-2008)

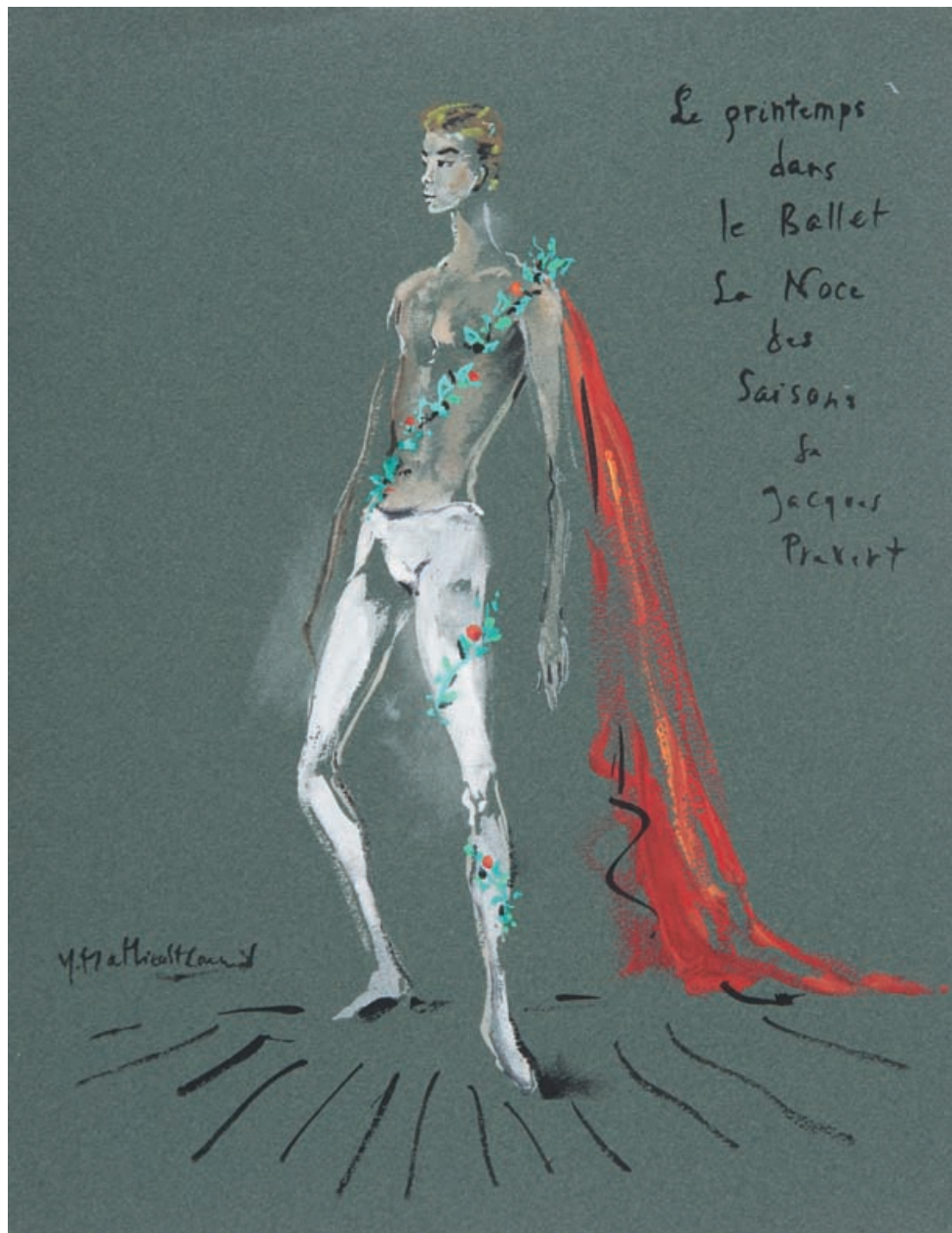
Le Comte Marcellus, Acte II.

Gouache et pastel sur papier noir.

Monogrammé Y.M.S.L. au milieu à droite.

32.5 x 25 cm.

10 000 - 12 000€



212 - YVES SAINT LAURENT (1936-2008)

Le printemps dans le Ballet *La Noce des Saisons* de Jacques Prévert.

Gouache sur papier vert.

Titrée, signée Y. Mathieu St Laurent en bas à gauche.

32.5 x 25 cm.

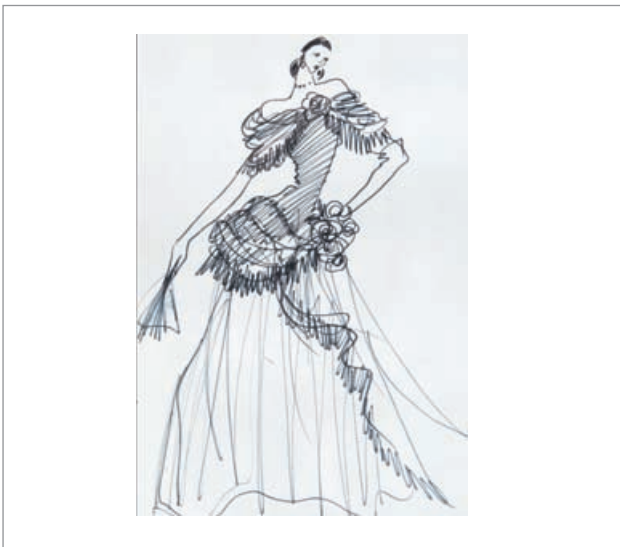
11 000 - 13 000€



213 - YVES SAINT LAURENT (1936-2008)

Projet de costume.
Dessin au feutre.
Monogrammé en bas à droite.
49.5 x 32.5 cm.

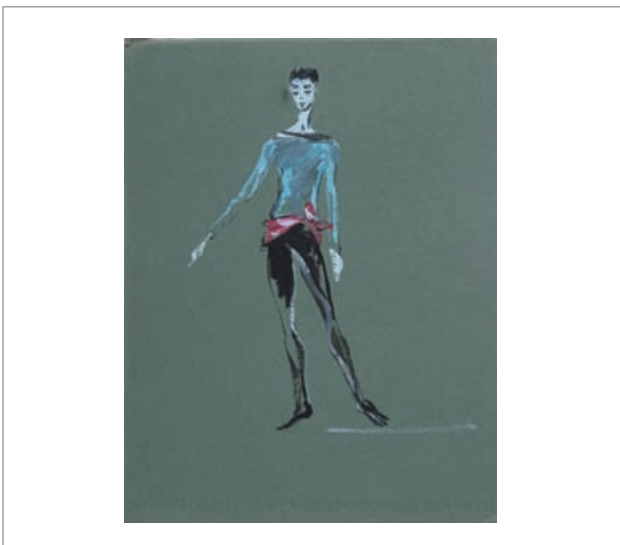
6 000 - 7 000€



214 - YVES SAINT LAURENT (1936-2008)

Croquis de robes.
Deux dessins au feutre.
Chacun: 30.5 x 20.5 cm.

2 500 - 3 000€



215 - YVES SAINT LAURENT (1936-2008)

Personnage.
Gouache sur papier vert.
33 x 25 cm.

7 000 - 7 500€



216 - YVES SAINT LAURENT (1936-2008)

Maquette originale pour LOVE 1971.

Collage, gouache.

Signée.

34.5 x 24 cm.

18 000 - 22 000€



217 - ANONYME

Cassius Clay, 1971.

Ensemble de 18 tirages argentiques d'époque, tampons et annotations au dos.

Divers formats.

600 - 800 €



218 - ANONYME

Cassius Clay, 1971.

Ensemble de 18 tirages argentiques d'époque, tampons et annotations au dos.

Divers formats.

600 - 800 €



219 - CURT GUNTHER

Cassius Clay et ses filles, circa 1970.

Deux tirages argentiques d'époque, tampon et annotations au dos.

34.5 x 23.6 cm.

300 - 400 €



220 - HERB SCHARFMAN (1912-1998)

Caissus Clay et Joe Frazier, 8 mars 1971.

Ensemble de 3 tirages argentiques d'époque, tampons et annotations au dos.
28 x 35.5 cm.

800 - 1 000€



221 - HOWELL CONANT

Famille princière de Monaco.

Ensemble de 12 tirages argentiques d'époque, tampon au dos.
20.5 x 20.2 cm.

500 - 600 €

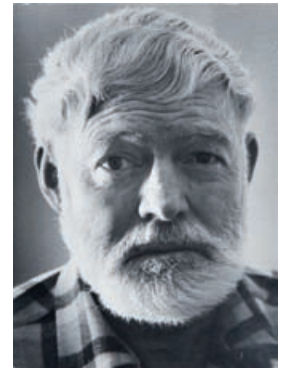


222 - MARC RIBOUD (1923)

Guinée, circa 1960.

Tirage argentique d'époque, tampon au dos.
30 x 20 cm.

700 - 800 €



223 - JOHN BRASON (1923-2005)

Ernest Hemingway, circa 1960.

Tirage argentique d'époque, tampon et annotations au dos.

31 x 23 cm.

600 - 800 €



224 - MICHAEL HOLTZ

Prince Renier et Grace Kelly, circa 1960.

Ensemble de 7 tirages argentiques d'époque, tampon et annotations au dos.
35 x 23.5 ; 23.5 x 35.5 cm.

400 - 600 €



225 - JILL HARTLEY (1950)

Concours canin, circa 1975.

Ensemble de 4 tirages argentiques d'époque, tampon au dos.

27.6 x 35.4 cm.

600 - 800 €



226 - EDOUARD QUINN (1920-1997)

Cannes, circa 1960.

2 tirages argentiques d'époque, annotations au dos.

24 x 30.4 cm. ; 30 x 24 cm.

200 - 300 €



227 - JOST CAMENZIND

Alfred Hitchcock, circa 1960.

Ensemble de 3 tirages argentiques d'époque, tampon et annotation au dos.
24 x 30 cm.

300 - 400 €



228 - PATRICK DEMARCHELIER (1943)

Sans titre, 1977.

Tirage argentique d'époque, tampon au dos.
35.3 x 27.6 cm.

400 - 600 €



229 - ANONYME

Sharon Tate et Roman Polanski, Paris 1969.

Ensemble de quatre tirages argentiques d'époque, annotations au dos.

Divers formats.

300 - 400 €



230 - PATRICK DEMARCHELIER (1943)

Cameron Diaz et Matt Dillon, 1998.
Tirage argentique d'époque, tampon au dos.
35.5 x 27.5 cm.

800 - 1 000€



231 - DAVID BAILEY (1938)

Paul McCartney, 1965.

Tirage argentique d'époque (planche contact), annotations au dos.
25.3 x 20.2 cm.

1 000 - 1 200€



232 - DAVID BAILEY (1938)

Paul McCartney, 1965.

Tirage argentique d'époque (planche contact), annotations au dos.
25.3 x 20.2 cm.

1 000 - 1 200€



233 - CECIL BEATON (1904-1980)

Mike Jagger, 1968.

Tirage argentique d'époque, tampon au dos.
22.3 x 23.4 cm.

300 - 400€



234 - DAVID BAILEY (1938)

Brigitte Bardot, 1960.
Tirage argentique d'époque, annotation au dos.
23 x 30.4 cm.

1 000 - 1 200€



235 - LARRY SHAW (1937-2007)

Marlon Brando, circa 1960.

Deux tirages argentiques d'époque, tampon et annotations au dos.
29 x 27 / 34.5 x 27 cm.

300 - 500€



236 - ANONYME

Steve McQueen, 1973.

Ensemble de huit tirages argentiques d'époque, annotations au dos.
18 x 24 / 24 x 18 cm.

400 - 600€



237 - WILLIAM CLAXTON (1927-2008)

Steve McQueen, circa 1960.

Tirage argentique postérieur, tampon au dos.
24 x 30 cm.

800 - 1 000€



238 - WILLIAM CLAXTON (1927-2008)

Steve McQueen, circa 1960.

Tirage argentique postérieur, tampon au dos.
24 x 30 cm.

800 - 1 000€

239 - WILLIAM CLAXTON (1927-2008)

Steve Mc Queen, circa 1960.

Tirage argentique postérieur, tampon au dos.
40 x 40 cm.

1 000 - 1 200€



240 - WILLIAM CLAXTON (1927-2008)

Steve Mc Queen, circa 1960.

Tirage argentique postérieur, tampon au dos.
40 x 40 cm.

1 000 - 1 200€



241 - WILLIAM CLAXTON (1927-2008)

Steve Mc Queen, circa 1960.

Tirage argentique postérieur, tampon au dos.
40 x 40 cm.

1 000 - 1 200€





242 - DIVERS

Peau de panthère (*Panthera pardus*), tête naturalisée.
Tuée en 1936 en Thaïlande. Bon état de conservation.
177 x 120 cm.

1 500 - 2 000 €



243 - TRAVAIL FRANÇAIS

Paire de fauteuils 'Léopard'.
Métal, tissu.
64 x 100 x 78 cm. Circa 1970.

400 - 500 €



244 - DIVERS

Peau d'ours brun d'Asie (*Ursus arctos*).
Tué à la fin des années 30 au Vietnam.
150 x 140 cm.

600 - 800 €



245 - DIVERS

Carapace de tortue, spécimen ancien,
circa 1930-1940. 44 x 40 cm.

400 - 500 €



246 - DIVERS

Tortue marine naturalisée. Spécimen ancien,
circa 1930-1940. Bel état de conservation.
L. : 58 cm.

600 - 800 €



247 - DIVERS

Grand rostre de requin scie Océan Pacifique,
début XXème siècle. Porte une ancienne
étiquette de collection «Océan Pacifique».
L. : 90 cm.

300 - 500 €



248 - DIVERS

Petit caïman d'Afrique naturalisé.
Spécimen ancien circa 1930-1940.
L. : 71 cm

300 - 500 €



249 - DIVERS

Molaire d'éléphant (*Loxodonta africana*).
Trophée de chasse ramené en France à
la fin des années 30. L. : 23 cm.

150 - 200 €



250 - TRAVAIL FRANÇAIS

Fauteuil.
Peau de zèbre, bois.
81 x 60 x 60 cm. Circa 1965.

1 200 - 1 500 €

251 - DIVERS

Paire de tabourets.
Peau, pieds d'éléphants.
45 x 46 cm.

2 200 - 2 500€





252 - TRAVAIL ITALIEN

Paire de chaises.
Moelle de rotin.
118 x 35,5 x 40 cm.
Circa 1965.

600 - 800 €



253 - VITTORIO BONACINA

Paire de fauteuils.
Moelle de rotin.
83 x 68 x 90 cm.
Circa 1960.

1 500 - 2 000 €



254 - TRAVAIL FRANÇAIS

Table basse.
Rotin, métal, verre.
45 x 100 cm.
Circa 1965.

1 200 - 1 500 €



255 - GIOVANNI TRAVASA

Fauteuil *Eureka*.
Moelle de rotin, métal.
120 x 65 x 55 cm.
Vittorio Bonacina, 1961.

400 - 600 €

256 - TRAVAIL FRANÇAIS

Chaise longue.
Moelle de rotin.
95 x 88 x 200 cm.
Circa 1970.
1 200 - 1 500€

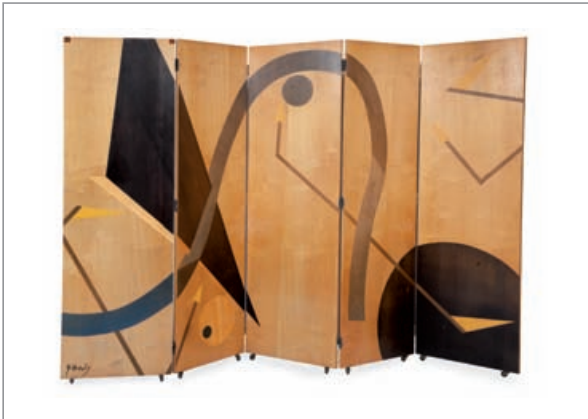




257 - TRAVAIL BRESILIEN

Paire de fauteuils.
Cuir, bois.
90 x 95 x 95 cm.
Circa 1965.

800 - 1 000€



258 - YANN HERVIS (1956)

Paravent.
Sycomore, métal.
Pièce unique signée.
Feuilles : 172.5 x 50 cm.
Circa 1985.

1 200 - 1 500€



259 - AFRA (1937) & TOBIA (1935) SCARPA

Canapé *Soriana*.
Cuir, acier.
Cassina, 1969.
64 x 160 x 60 cm.

1 800 - 2 200€



260 - JEAN- CHARLES DE CASTELBAJAC (1949)

Tapis.
Laine.
Signé.
Circa 1985.
250 x 250 cm.

800 - 1 200€



261 - TRAVAIL BRÉSILIEN

Guéridon lumineux.
Bois, verre. Sticker sous la base.
65 x 53 cm.
Circa 1970.
500 - 700€





262 - TRAVAIL FRANÇAIS

Intéressante cheminée.

Laiton.

H. : 190 cm.

Circa 1960.

3 000 - 3 500€



263 - CARLOS SCARPA (1906-1978)

Rare table *Samo*.

Marbre.

Simon, 1970.

75 x 178 x 125 cm.

Bibliographie :

- Giulana Gramina, Repertorio 1950-1980, Arnoldo Mondadori, 1985, modèle similaire reproduit p.327.

1 500 - 2 000€



264 - KAHUZIDE TAKAHAMA (1930)

Lampadaire *Totem*.

Acier, pierre.

H. : 181.5 cm.

Sirrah, 1981.

Bibliographie :

- Virgilio Vercelloni, L'aventure du design : Gavina, Jac Book, 1988, modèle similaire reproduit p.63.

600 - 800€

265 - RON ARAD (1951)

Fauteuil *Soft Heart*.
Maille d'acier, mousse.
75 x 65 x 105 cm.
1991.

Commentaire :

- Seuls 6 exemplaires de ce modèle furent réalisés avec une finition gold.

Provenance :

- Galerie Arums, Paris.
- Collection particulière, Paris.

Bibliographie :

- Nathalie Pasqua, Elsa Lemaignier et Enrico Navarra, Ron Arad Architecture, 2009, modèle similaire reproduit p.416.

8 000 - 10 000€



ASSOCIATION LA CARAVELLE

Plus de trente ans, à Marseille, au service des accidentés de la vie.

Depuis 33 ans, La CARAVELLE accueille sous un toit des enfants et des familles, pour leur permettre de se reconstruire et de retrouver une autonomie compromise par de graves difficultés économiques, sociales ou familiales. La quarantaine de salariés de l'association œuvre au quotidien pour accompagner nos hébergés dans la recherche d'un logement et pour trouver ou retrouver un emploi, seul garant de la pérennité de leur logement.

Famille - Travail - Logement, les ressorts d'une vie debout.

Retour à l'autonomie, scolarisation pour les plus jeunes, formation professionnelle et retour à l'emploi, sont les finalités de chacun des établissements gérés par La Caravelle. Ces établissements sont volontairement de taille modeste et leur complémentarité constitue un formidable atout afin de rendre à chacun sa dignité pour un retour à une vie debout au sein de la société. Depuis sa création, La Caravelle a ainsi accompagné, dans une réinsertion réussie, plus de 2000 personnes blessées par la vie.

Des artistes et des acquéreurs solidaires de nos projets.

La Caravelle et le Fonds de Dotation Elisabeth JOANNON remercient les artistes-donneurs ainsi que les acquéreurs de ces œuvres. Le produit de cette vente sera intégralement versé à la Maison Relais Saint-Marcel, créée exclusivement sur fonds propres et ouverte en juin 2012.

La Maison Relais de Saint-Marcel.

Conventionnée par l'Etat, via la Direction Départementale de la Cohésion Sociale, elle accueille dans 11 appartements, créés dans une partie des anciens locaux de la poste de quartier, des jeunes majeurs, des familles et des jeunes retraités, pour les accompagner vers un logement autonome. La Maison Relais, ouverte en juin 2012, est une étape, un lieu de passage, dernier tremplin avant le retour à l'autonomie.

L'opération Saint-Marcel, acquisition et restructuration des locaux, a nécessité un budget de 1.1 Millions d'Euros. Cette vente permettra de contribuer au financement de ce projet.

266 - LAURENCE JENKELL (1965)

Bonbon Wrapping blanc, 2012.

Plexiglas.

H. : 40 cm.

2 500 - 3 000€





267 - OLIVIER BERNEX (1946)
Efflorescences 'Aphrodite revient', 2010.
Acrylique, résine sur médium. 21 x 28 cm.

800 - 1 000 €



268 - ALEXANDRA STEFANAKIS (1962)
Art Doll, 2000.
Technique mixte. 38 x 40 cm.

1 000 - 1 500 €



269 - JEAN JACQUES SURIAN (1942)
La Maîtresse d'école, 1997.
Gravure à l'eau forte sur tôle découpée. 76 x 58 cm.

100 - 200 €



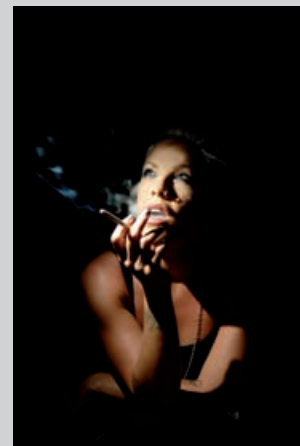
270 - MARTIN CAMINITI (1959)
Dessins sans frein, 2011.
Disques de freins de vélos, collage. 25 x 25 cm.

1 800 - 2 000 €



271 - JAN VAN NAELTWIJCK (1957)
Gorilla, 2009.
Céramique sur toile. 100 x 200 cm.

1 500 - 2 000 €



272 - GUILLAUME BARCLAY (1968)
Pink, 2007.
Photographie. 70 x 50 cm.

2 000 - 2 200 €



273 - HERVÉ LE BOCCQ (1954)
Reflet de la sainte Victoire dans le bassin de Marc, 2012.
 Technique mixte sur toile. 200 x 300 cm.

1 800 - 2 200€



274 - GERALD ELLIS
Les joueurs de Polo.
 Gouache. Signée en bas à gauche.
 45 x 64 cm.

500 - 600€



275 - ELISABETH MONTAGNIER (1951)
Rose aux joues 2, 2012.
 Photographie. 80 x 80 cm.

1 000 - 1 200€



276 - PATRICK MOCQUET (1953)
Sans titre, 2012.
 Acrylique sur bois. 20.5 x 77 cm.

300 - 400€



277 - RICHARD CAMPANA (1948)
Sans titre, 2010.
 Acrylique. 100 x 77 cm.

1 800 - 2 000€



278 - PATRICK MOYA (1955)
Dolly en Ménines, 2012.
 Acrylique sur toile. 50 x 50 cm.

800 - 1 000€



279 - FONTONI & GERACI

Suite de quatre chaises *Elios*.
Cuir, acier. 83 x 50 x 40 cm.
Reuter, circa 1965.

400 - 600 €



280 - GEORGES FRYDMAN

Table basse.
Mélaminé, acier. 32 x 105 cm.
Efa, 1970.

300 - 400 €



281 - PIERRE FOLIE (1938)

Lampadaire.
Acier. H. : 140 cm.
Jacques Charpentier, circa 1970.

400 - 600 €



282 - TRAVAIL ITALIEN

Lampadaire *Flamme*.
Acier. H. : 151 cm.
Circa 1970.

100 - 200 €



283 - KNUT HESTEBERG

Table basse *Propeller*.
Acier (oxydations), verre. 47 x 95 cm.
Ronald Schmitt, 1964.

150 - 200 €



284 - TRAVAIL ITALIEN

Lampe *Building*.
Acier, bois.
64 x 31 x 31 cm.

150 - 200 €



285 - ELIO MARTINELLI (1922)

Lampe à poser *Serpente*.
Acier, plexiglas.
Martinelli luce, circa 1968. H. : 52 cm.

400 - 600 €



286 - LUIGI MASSONI (1930)

Lampe à poser *Moana*.
Acier, plastique. H. : 55 cm.
DH Guzzini, 1972.

80 - 120 €



287 - TRAVAIL ITALIEN

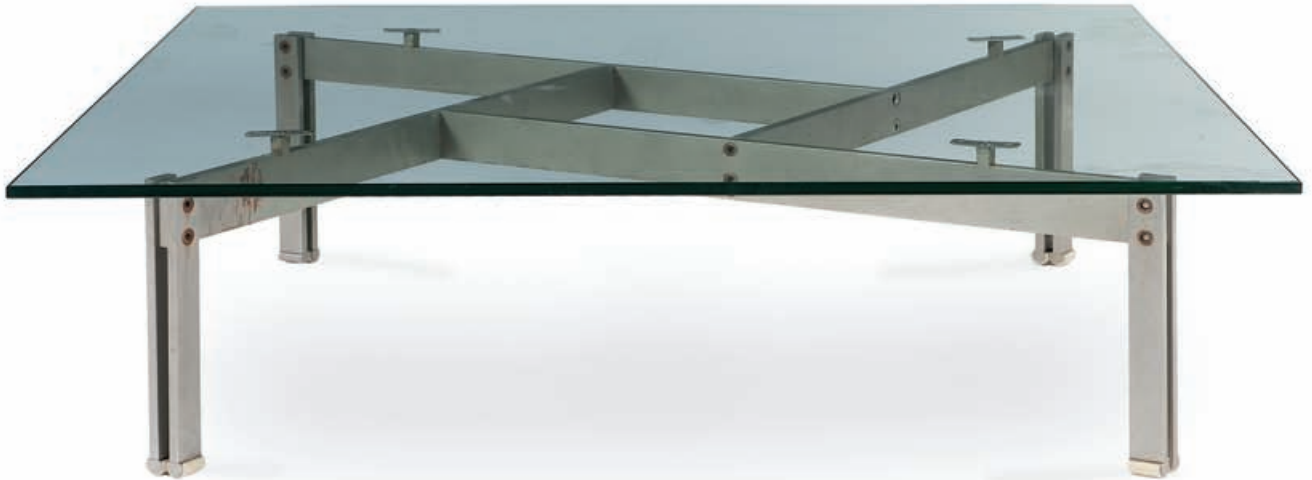
Lampadaire.
Acier, bois. H. : 120 cm.
Circa 1970.

100 - 200 €

288 - GIOVANNI OFFREDI (1927)

Table basse.
Verre, acier.
30 x 100 x 100 cm.
Sticker de l'éditeur.
Saporiti, circa 1970.

200 - 300€





289 - MICHEL CADESTIN (1942)

Suite de cinq chaises *Treillis*.

Acier, simili cuir.

80 x 49 x 54 cm.

Teda, 1977.

1 000 - 1 200€



290 - RAYMOND LOEWY (1893-1986)

Bureau.

Méla miné, métacrylène, fonte d'aluminium.

78 x 105 x 58 cm.

Doubinsky Frères, circa 1965.

1 500 - 2 000€



**291 - PREBEN FABRICIUS (1931-1984) &
JORGEN KASTHOLM (1931-2007)**

Paire de chaises.

Cuir, acier.

77 x 60 x 46 cm.

Circa 1965.

1 500 - 1 800€

292 - GILLES BOUCHEZ

Bureau de direction.

Verre, acier, bois.

74 x 187 x 92 cm.

Circa 1970.

2 500 - 3 000 €





293 - GINO SARFATTI (1912-1985)

Suspension *2133*.
Métal.
D. : 62 cm.
Flos, 1976.

Bibliographie :

- Christine Diegoni, Gino Sarfatti, Leibovitz, 2008, modèle similaire reproduit p.90.
- Clémence & Didier Krzentowski, The complete Designers' lights (1950-1990), JRP Ringier, 2011, modèle similaire reproduit p.313.

300 - 400€



294 - MARIO BELLINI (1935)

Lampe *Area*.
Makrolon, métal.
H. : 41 cm.
Artemide, 1974.

200 - 300€



295 - ANGELO LELLI

Paire de lampes.
Acier, métal et opaline.
Sticker de l'éditeur.
H. : 25 cm.
Arredoluce, circa 1950.

Bibliographie :

- Charlotte & Peter Fiel, 1000 lights volume 1, Taschen, 2005, modèle similaire reproduit p.490.

1 200 - 1 500€



296 - KAZUHIDE TAKAHAMA (1930)

Lampe *Kasuki*.
Tissu, métal.
H. : 60 cm.
Sirrah, 1976.

Bibliographie :

- Anne Bony, Meubles et décors des années 70, Du Regard, 2005, modèle similaire reproduit p.114.

200 - 300€



297 - GINO SARFATTI (1912-1985)

Paire d'appliques 238/2.

Verre, métal.

Sticker de l'éditeur.

46 x 27 cm.

Arteluce, 1960.

Bibliographie :

- Giuliana Gramigna, Repertorio del Design Italiano 1950- 2000, Volume I, Umberto Allemandi & C, 2003, modèle similaire reproduit p.85.
- Clémence & Didier Krzentowski, The complete Designers' lights (1950-1990), JRP Ringier, 2011, modèle similaire reproduit p.143.
- Christine Diegoni, Gino Sarfatti, Leibovitz, 2008, modèle similaire reproduit p.86.

1 200 - 1 500 €



298 - ENZO MARI (1932)

Table *Cujino*.
Métal, verre.
72 x 140 cm.
Driade, circa 1985.

700 - 800€



299 - ENZO MARI (1932)

Table *Frate*.
Bois, métal, verre.
72 x 200 x 80 cm.
Driade, circa 1974.

Bibliographie :

- Jerryll Habegger & Joseph H. Osman, *Souce book of Modern Furniture*, Norton & Company, 2005, modèle similaire reproduit p.288.

1 000 - 1 200€



300 - RICHARD PEDUZZI (1943)

Suite de six chaises.
Bois.
88.5 x 45 x 45 cm.
Circa 1985.

Provenance :

- Aménagement des salles égyptiennes du musée du Louvre, Paris.

700 - 900€

301 - PIERRE PAULIN (1927-2009)

Tabouret *Elysée*.

Fonte d'aluminium, tissu.

46 x 50 cm.

Alpha International, 1973.

Bibliographie :

- Catalogue d'exposition, La collection de Design du Centre Georges Pompidou, Centre Pompidou, 2001, modèle similaire reproduit p.214 et p.215.

600 - 800 €



302 - PIERRE PAULIN (1927-2009)

Fauteuil *Elysée*.

Fonte d'aluminium, tissu.

46 x 50 cm.

Alpha International, 1973.

Bibliographie :

- Catalogue d'exposition, La collection de Design du Centre Georges Pompidou, Centre Pompidou, 2001, modèle similaire reproduit p.214 et p.215.

800 - 1 000 €



303 - PIERRE PAULIN (1927-2009)

Table basse *Elysée*.

Fonte d'aluminium, verre.

42 x 80 cm.

Alpha International, 1973.

Bibliographie :

- Catalogue de l'exposition Moby Boom, Musée des Arts Décoratifs, 2010, modèle similaire reproduit p.61.

- Catalogue d'exposition, La collection de Design du Centre Georges Pompidou, Centre Pompidou, 2001, modèle similaire reproduit p.214 et p.215.

1 200 - 1 500 €





304 - GAETANA AULENTI DIT GAE (1927)

Suite de six fauteuils de la série *Locus Solus*.
Métal.
66 x 55 x 56 cm.
Poltronova, 1964.

1 200 - 1 500€



305 - PIMAX (1975)

Meuble de la série *Rubik's furniture*.
Assemblage de 264 rubik's cube.
Pièce unique.
60 x 33 x 30 cm.

1 200 - 1 500€



306 - GEOFFREY HARCOURT (1935)

Paire de chauffeuses.
Simili cuir, Abs.
64 x 70 x 73 cm.
Artifort, 1968.

Bibliographie :

- Anne Bony, Les années 60, Du Regard, 1983, modèle similaire reproduit p.382.

400 - 600€



307 - TRAVAIL FRANÇAIS

Suite de trois chauffeuses.
Tissu.
72 x 53 x 67 cm.
Circa 1970.

100 - 200€



308 - VICO MAGISTRETTI (1920-2006)

Ensemble comprenant quatre fauteuils *Vicario* et une table basse.

ABS, caoutchouc.

Fauteuils : 69 x 70 x 59 cm.

Table : 40 x 120 cm.

Artemide, 1971.

700 - 900€





309 - TRAVAIL JAPONAIS

Lampe coussin.
Résine.
Signée.
30 x 44 cm.
1983.

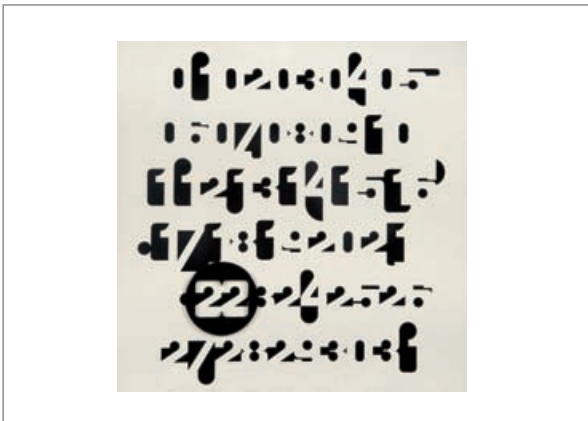
100 - 150€



310 - JOE COLOMBO (1930-1971)

Lampe n°KD28.
PMMA.
23 x 25 cm.
Kartell, 1965.

60 - 80€



311 - JEAN PIERRE VITRAC (1944)

Calendrier perpétuel *Piranha*.
Plastique.
Estampillé au dos.
48 x 48 cm.
Circa 1970.

100 - 200€



312 - JOE COLOMBO (1930-1971)

Fauteuil *LEM*.
Métal, cuir.
81 x 78 x 86 cm.
Bieffeplast, 1965.

Bibliographie :

- Giuliana Gramina, Repertorio 1950-1980, Arnoldo Mondadori, 1985, modèle similaire reproduit p.201.

1 000 - 1 500€



313 - MARIO BELLINI (1935)

Paire de fauteuils *Bambole*.

Tissu.

72 x 94 x 80 cm.

B & B, 1972.

Bibliographie :

- Giulana Gramina, Repertorio 1950-1980, Arnoldo Mondadori, 1985, modèle similaire reproduit p.359.
- Jerryl Habegger & Joseph H. Osman, Source book of Modern Furniture, Norton & Company, 2005, modèle similaire reproduit p.496.

2 000 - 2 500€





314 - SERGE III OLDENBURG (1926-2003)

Le cameraman, 1990.
 Technique mixte sur panneau.
 Signé et daté au dos.
 85 x 61 cm.

2 500 - 3 000 €



315 - JACQUES VILLEGLE (1926)

Sans titre, 1992.
 Affiches lacérées sur isorel.
 Signé et numéroté.
 76 x 56 cm.

Commentaire :
 - Il s'agit d'une édition à 100 exemplaires et toutes les œuvres sont uniques.

1 200 - 1 500 €



316 - ARTHUR AESCHBACHER (1923)

Sans titre, 1966.
 Affiche lacérée sur carton.
 Signée et datée.
 64.6 x 49.7 cm.

1 800 - 2 200 €



317 - BENJAMIN VAUTIER DIT BEN (1935)

Sculpture pour Georges Brecht.

Acrylique sur panneau, verre.

50 x 30 x 15 cm.

6 000 - 7 000€

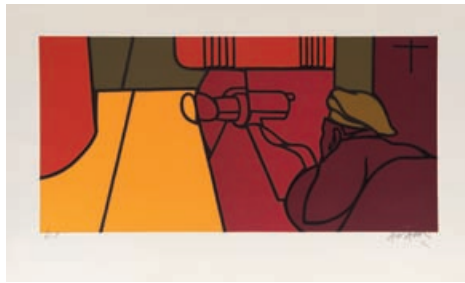


318 - PABLO PALAZUELLO (1916-2007)

Sans titre.

Lithographie hors commerce. Signée en bas à droite. 76 x 60.5 cm.

400 - 500€



319 - VALERIO ADAMI (1935)

Etude pour la porte de Brandburg.

Lithographie hors commerce. Signée en bas à droite. 40.3 x 67 cm.

150 - 200€



320 - VALERIO ADAMI (1935)

Exihlé.

Lithographie hors commerce numérotée 7/20. Signée en bas à droite et datée 72.

87.5 x 61.5 cm.

150 - 200€



321 - VALERIO ADAMI (1935)

Kiss me stupid.

Lithographie hors commerce. Signée en bas à droite. 74.7 x 55 cm.

150 - 200€



322 - JEAN PAUL RIOPELLE

(1923-2002)

Ortie. Lithographie hors commerce. Signée en bas à droite. 56 x 38 cm.

200 - 300€



323 - JEAN PAUL RIOPELLE

(1923-2002)

Un coude. Lithographie hors commerce. Signée en bas à droite. 79 x 58.5 cm.

500 - 700€



324 - PAUL REBEYROLLE (1926-2005)

Lumières mortes.

Lithographie hors commerce. Signée en bas à droite. 80 x 58.5 cm.

150 - 200€

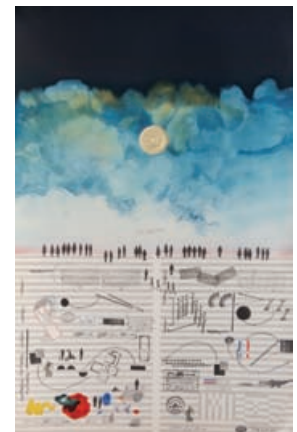


325 - PAUL REBEYROLLE (1926-2005)

Les activités du pouvoir.

Lithographie hors commerce. Signée en bas à droite. 60 x 90 cm.

150 - 200€



326 - SAÛL STEINBERG (1914-1999)

Partition de musique facétieuse et ciel.

Lithographie. Signée au milieu, numérotée 32/150. 89 x 57.5 cm.

400 - 500€



327 - ANTONI TAPIES (1923-2012)

Sans titre.

Lithographie hors commerce.
Signée en bas à droite. 56 x 76 cm.

900 - 1 200€



328 - TRAVAIL ITALIEN

Ensemble de 14 chaises.

Cuir, métal.

101 x 44 x 50 cm.

Cidue, circa 1985.

1 000 - 1 200€



329 - SORI YANAGI (1915)

Suite de deux tabourets *Eléphant*.

Fibre de verre.

34.5 x 31 cm.

Kotobuchi, c.1954.

Bibliographie :

- Bernd polster & Claudia Neumann & Markus Schuler, A-Z Design, Aubanel, 2009, modèle similaire reproduit p.530.

300 - 400€



330 - TRAVAIL ITALIEN

Ensemble de 10 chaises.

Cuir, métal.

109 x 44 x 50 cm.

Circa 1990.

1 000 - 1 200€



331 - GAETANO PESCE (1939)

Fauteuil *Up1*.

Mousse, tissu.

72 x 84 cm.

C&B, 1969.

Bibliographie :

- Catalogue d'exposition, La collection de Design du Centre Georges Pompidou, Centre Pompidou, 2001, modèle similaire reproduit p.1118.

- Domus 1965-1969, tome VI, Taschen, 2006, modèle similaire reproduit p.537.

1 800 - 2 200€



332 - NICOLA L (1935)

Femme commode.

Bois.

172 x 31 x 50 cm.

1969.

Bibliographie :

- Anne Bony, *Meubles et décors des années 70*, Edition du Regard, 2005, modèle similaire reproduit p.100.
- Patrick Favardin & Guy Boch-Champfort, *Les décorateurs des années 60-70*, Edition Norma, 2007, modèle similaire reproduit p.326.

12 000 - 15 000€





333 - JEAN CLAUDE FARHI (1940)

Sans titre.
Méthacrylate.
Signée.
33.5 x 38.5 cm.
1 500 - 1 800€



334 - JEAN JACQUES SURIAN (1942)

« Il tire sur un hélicoptère », de la série: « *Faits divers* », 1996.
Carton, papier mâché, collages, acrylique, montage en Meccano.
Signé et titré au dos.
90 x 50 x 73 / 65 x 50 x 20 cm.

Bibliographie :

- Catalogue de l'exposition *Faits divers*, Galerie du Conseil général, Aix-en-Provence, 1996.

500 - 600€



335 - SERGE III OLDENBURG (1926-2003)

Os centenaire de Sedan, Epée, Matraque, 1970.
Sculptures.
Plâtre.
Divers formats.

800 - 1 000€



336 - BENGT LINDSTROM (1925-2008)

Tête de taureau, 1988.
Sculpture.
Papier mâché.
Signée et numérotée 2/20.
70 x 65 x 31 cm.

1 200 - 1 500€



337 - CLAUDE GILLI (1938)

Coulée de peinture, 1987.

Sculpture.

Bois.

Pièce unique, signée et datée.

H. : 201 cm.

6 000 - 7 000€



338 - TRAVAIL FRANÇAIS

Fauteuil de bureau.
Bois, cuir, laiton.
78 x 65 x 58 cm.
Circa 1960.

500 - 600 €



339 - MICHEL FROMENT (1951)

Le Chat.
Sculpture mobile.
Résine, métal.
Signée.
H. : 230 cm.

1 200 - 1 500 €



340 - TRAVAIL AMERICAIN

Canapé *Chesterfield*.
Cuir, bois.
66 x 190 x 85 cm.
Circa 1990.

400 - 600 €



341 - TRAVAIL ITALIEN

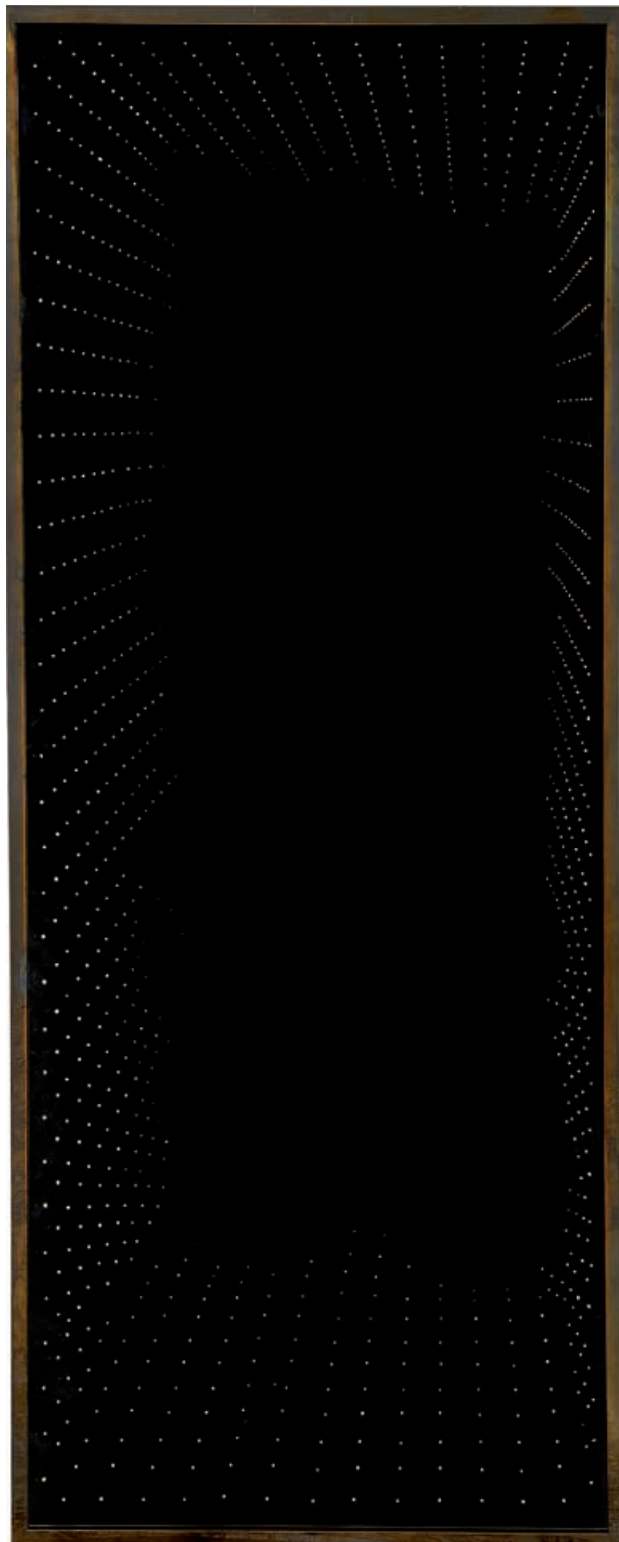
Lampadaire.
Plexiglas, métal.
H. : 180 cm.
Circa 1960.

100 - 150 €

342 - TRAVAIL ITALIEN

Miroir infini.
Laiton, diodes.
182 x 77 cm.
Circa 1985.

3 000 - 3 500 €





343 - TRAVAIL FRANÇAIS

Important tapis.

Cuir.

480 x 400 cm.

Circa 1970.

3 000 - 3 500€

344 - JEAN MICHEL PRADEL FRAYSSE (1963)

Matin de Naples, 2009.

Résine.

Signé, numéroté.

Tirage à 8 exemplaires.

155 x 105 x 70 cm.

Un certificat de l'artiste sera remis à l'acquéreur.

12 000 - 15 000€





345 - ALEXANDRE CALDER
(1898-1976)
Les filles de Saché. Lithographie.
Signée en bas à droite. 53.5 x 76 cm.
1 000 - 1 200€



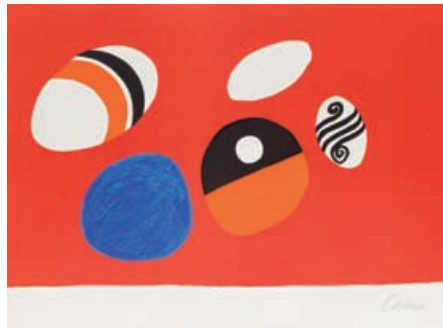
346 - ALEXANDRE CALDER
(1898-1976)
Pyramides et poissons. Lithographie
hors commerce. Signée en bas à droite.
58 x 78 cm.
1 000 - 1 200€



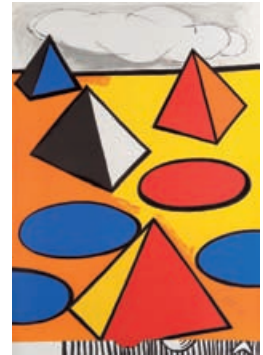
347 - ALEXANDRE CALDER
(1898-1976)
Composition.
Lithographie hors commerce.
Signée en bas à droite. 69.5 x 50 cm.
800 - 1 000€



348 - ALEXANDRE CALDER (1898-1976)
Zèbre jaune et zèbre noir.
Lithographie hors commerce. Signée en bas à droite.
78 x 58 cm.
400 - 500€



349 - ALEXANDRE CALDER (1898-1976)
Fond rouge.
Lithographie. Signée en bas à droite.
55 x 75 cm.
400 - 500€



350 - ALEXANDRE CALDER
(1898-1976)
Ciel d'orage. Lithographie hors commerce.
Signée en bas à droite. 78 x 58 cm.
1 200 - 1 500€



351 - ALEXANDRE CALDER
(1898-1976)
Asymétrie. Lithographie.
Signée en bas à droite. 90 x 61 cm.
250 - 300€



352 - ALEXANDRE CALDER
(1898-1976)
Composition. Lithographie hors commerce.
Signée en bas à droite. 61 x 44 cm.
800 - 1 000€



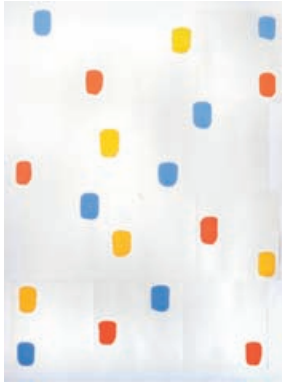
353 - ALEXANDRE CALDER
(1898-1976)
Un patriote. Lithographie.
Signée en bas à droite. 55.5 x 39 cm.
300 - 400€



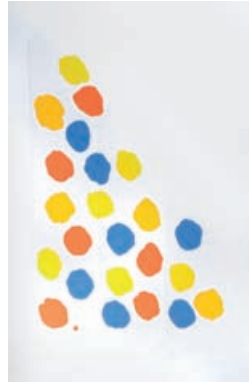
354 - ALEXANDRE CALDER (1898-1976)

Jaune d'oeuf.
Lithographie.
Signée en bas à droite.
55.3 x 75 cm.

1 000 - 1 500€



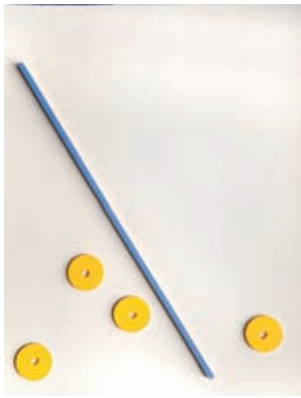
355 - ALBERT CHUBAC (1925-2008)
Sans titre.
 Gouache, collage sur papier. 65 x 50 cm.
80 - 120€



356 - ALBERT CHUBAC (1925-2008)
Sans titre.
 Gouache, collage sur papier. 65 x 50 cm.
80 - 120€



357 - ALBERT CHUBAC (1925-2008)
Sans titre.
 Gouache, collage sur papier.
 65 x 50 cm.
80 - 120€



358 - ALBERT CHUBAC (1925-2008)
Sans titre.
 Collage de bois sur papier. 65 x 50 cm.
150 - 200€



359 - ALBERT CHUBAC (1925-2008)
Sans titre.
 Gouache, collage sur papier. 65 x 50 cm.
80 - 120€



360 - ALBERT CHUBAC (1925-2008)
Sans titre.
 Gouache, collage sur papier. 65 x 50 cm.
80 - 120€



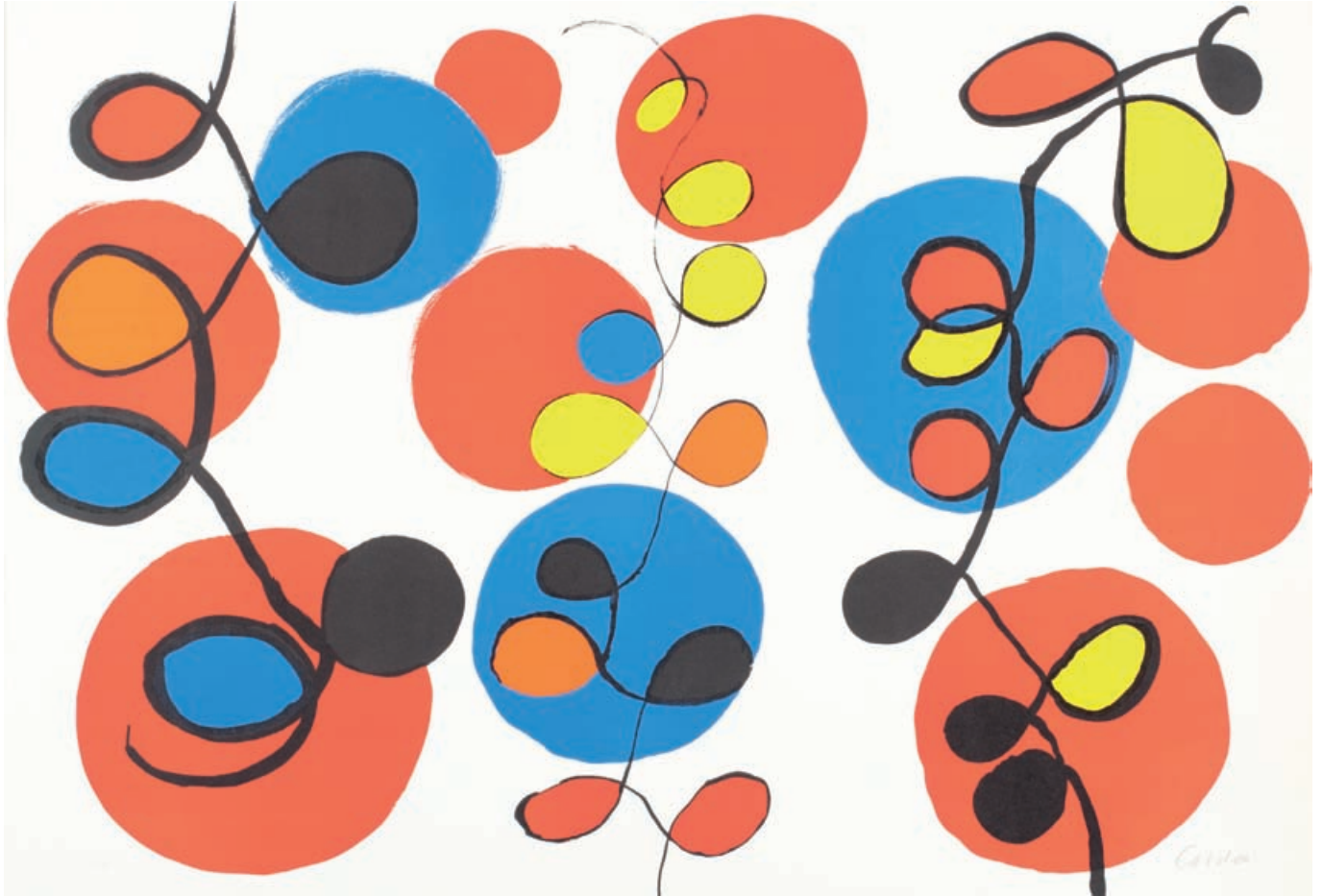
361 - CHIN HSIAO (1935)
Sans titre, 1987.
 Lithographie. Signée, datée en bas à droite,
 numérotée 4/75. 178 x 54 cm.
300 - 400€



362 - PIOTR KLEMENSIEWICZ (1956)
Sans titre, 1989.
 Huile sur toile. Signée, dédicacée, datée
 au dos. 168 x 132 cm.
1 000 - 1 200€



363 - ALEXANDRE CALDER (1898-1976)
Les Trois arches.
 Lithographie hors commerce.
 Signée en bas à droite. 75 x 109.5 cm.
1 000 - 1 200€



364 - ALEXANDRE CALDER (1898-1976)

Beaucoup de couleurs.
Lithographie hors commerce.
Signée en bas à droite.
75 x 109.5 cm.
1 000 - 1 200€



365 - PINO SIGNORETTO (1944)

Occhio.

Verre.

62 x 48 cm.

Provenance :

- Collection particulière, Ramatuelle.

1 000 - 1 200 €



366 - PINO SIGNORETTO (1944)

Sans titre, 1999.

Verre.

Signé.

Provenance :

- Collection particulière, Ramatuelle.

1 200 - 1 500 €



367 - ANTONIO DA ROS (1936)

Vase sasso, sommerso.

Verre.

Sticker de l'éditeur.

23 x 26,5 cm.

Cedenese, circa 1965.

800 - 1 000 €

368 - ANTONIO DA ROS (1936)

Vase Momento.

Verre.

Sticker de l'éditeur.

25,5 x 16,5 cm.

Cedenese, circa 1965.

1 500 - 2 000€





369 - DAVID PALTERER (1949)

Ensemble comprenant un vase *Brillante* et une coupe *Dima*.
Cristal.

Signés.

H. : 49 cm. ; H. : 24 cm.

Vilca, circa 1990.

500 - 600 €



370 - RICHARD DI ROSA (1963)

Vase *Tête de personnage*.

Verre.

Signé et numéroté 1/30.

H. : 19 cm.

Cirva, 1991.

Provenance :

- Acquis directement par l'actuel propriétaire auprès du centre international de recherches sur le verre et les arts plastiques.

800 - 900 €



371 - PASCAL MOURGUE (1943)

Vase de la série de la *mémoire de l'eau*.

Verre (léger éclat au col).

H. : 24,5 cm.

Cirva, 1988.

Provenance :

- Acquis par l'actuel propriétaire directement auprès de l'artiste.

Bibliographie :

- Catalogue 30 vases pour le Cirva, Edition Michel Aveline, 1989, modèle à rapprocher reproduit sous le numéro 17.

500 - 600 €



372 - PIOTR KOWALSKI (1927-2004)

Vase.

Uralite.

Pièce unique.

17 x 43 x 30 cm.

Cirva, 1988.

Provenance :

- Acquis par l'actuel propriétaire directement auprès de l'artiste.

Bibliographie :

- Catalogue 30 vases pour le Cirva, Edition Michel Aveline, 1989, modèle à rapprocher reproduit sous le numéro 15.

1 000 - 1 200 €

373 - ERIC KLEIN (1954)

Vase Anvers.

Verre.

H. : 47 cm.

Pièce unique.

Cirva, 1988.

Provenance :

- Collection personnelle de l'artiste.

Bibliographie :

- Catalogue 30 vases pour le Cirva, Edition Michel Aveline, 1989, reproduit sous le numéro 13.

1 000 - 1 200 €





374 - ENRICO BAJ (1924-2003)

Sans titre.

Lithographie.

Signée, numérotée 90/ 150.

Encadrée à vue : 70 x 50 cm.

80 - 120 €



375 - EMILE GILIOLO (1911-1977)

Sans titre.

Lithographie signée et numérotée au crayon

49/50. 51.3 x 66.5 cm.

200 - 300 €

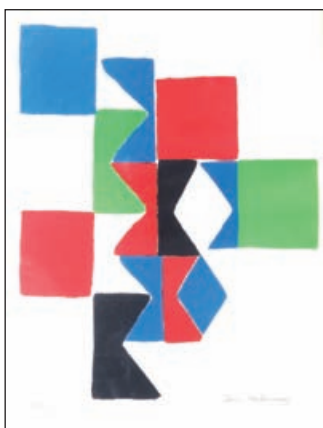


376 - EMILE GILIOLO (1911-1977)

Sans titre.

Lithographie, signée en bas à droite, épreuve d'artiste. 66.5 x 51.5 cm.

200 - 300 €

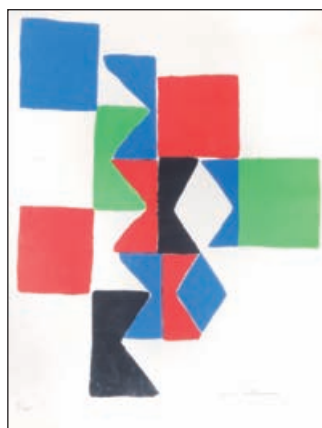


377 - SONIA DELAUNAY (1885-1979)

Sans titre, circa 1970.

Lithographie, signée en bas à droite, numérotée 2/75. 65 x 50 cm.

1 000 - 1 200 €



378 - SONIA DELAUNAY (1885-1979)

Sans titre, circa 1970.

Lithographie, signée au crayon, numérotée 1/75. 65 x 50 cm.

1 000 - 1 200 €



379 - SONIA DELAUNAY (1885-1979)

Sans titre, circa 1970.

Lithographie, signée en bas à droite, numérotée 34/75. 65.2 x 49.8 cm.

800 - 1 000 €



380 - SONIA DELAUNAY (1885-1979)

Sans titre, circa 1970.

Lithographie, signée en bas à droite, numérotée 14/75. 76.5 x 56.5 cm.

1 000 - 1 200 €



381 - SONIA DELAUNAY (1885-1979)

Sans titre, circa 1970.

Lithographie, signée en bas à droite, numérotée 9/75. 76.5 x 56.5 cm.

1 000 - 1 200 €



382 - SONIA DELAUNAY (1885-1979)

Sans titre, circa 1970.

Lithographie hors commerce, signée en bas à droite, numérotée 20/25. 55.8 x 75.6 cm.

1 000 - 1 200 €



383 - SONIA DELAUNAY (1885-1979)

Sans titre, circa 1970.

Lithographie, signée au crayon, numérotée 5/75.

65 x 50 cm.

1 000 - 1 200€



384 - JEAN DEWASNE (1925-1999)
Sans titre.
 Collage sur panneau.
 Signé et numéroté 90/200. 50 x 65 cm.
 1 800 - 2 200€



385 - JAMES PICHETTE (1920-1996)
Sans titre, 1946.
 Lithographie, signée et datée en bas à droite,
 numérotée 30/30. 65.8 x 50.4 cm.
 100 - 200€



386 - JAMES PICHETTE (1920-1996)
Sans titre, 1968.
 Lithographie. Signée et datée en bas à droite.
 Epreuve d'artiste. 50 x 66 cm.
 100 - 200€



387 - LADISLAV KIJNO (1921)
Sans titre.
 Lithographie, signée au crayon en bas à droite,
 épreuve d'artiste. 66 x 50.5 cm.
 200 - 300€



388 - JEAN-MICHEL FOLON (1934-2005)
Sans titre.
 Lithographie, signée au stylo en bas à droite
 et numérotée 146/200. 63.5 x 84 cm.
 100 - 200€



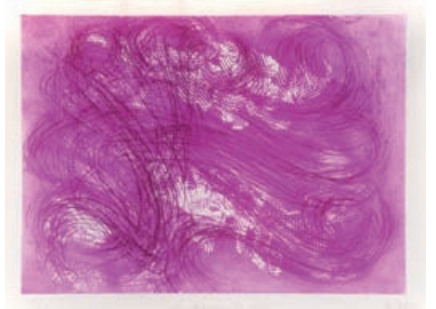
389 - LADISLAV KIJNO (1921)
Sans titre.
 Gouache sur papier. Signée en bas à droite.
 42.5 x 37 cm.
 2 000 - 2 200€



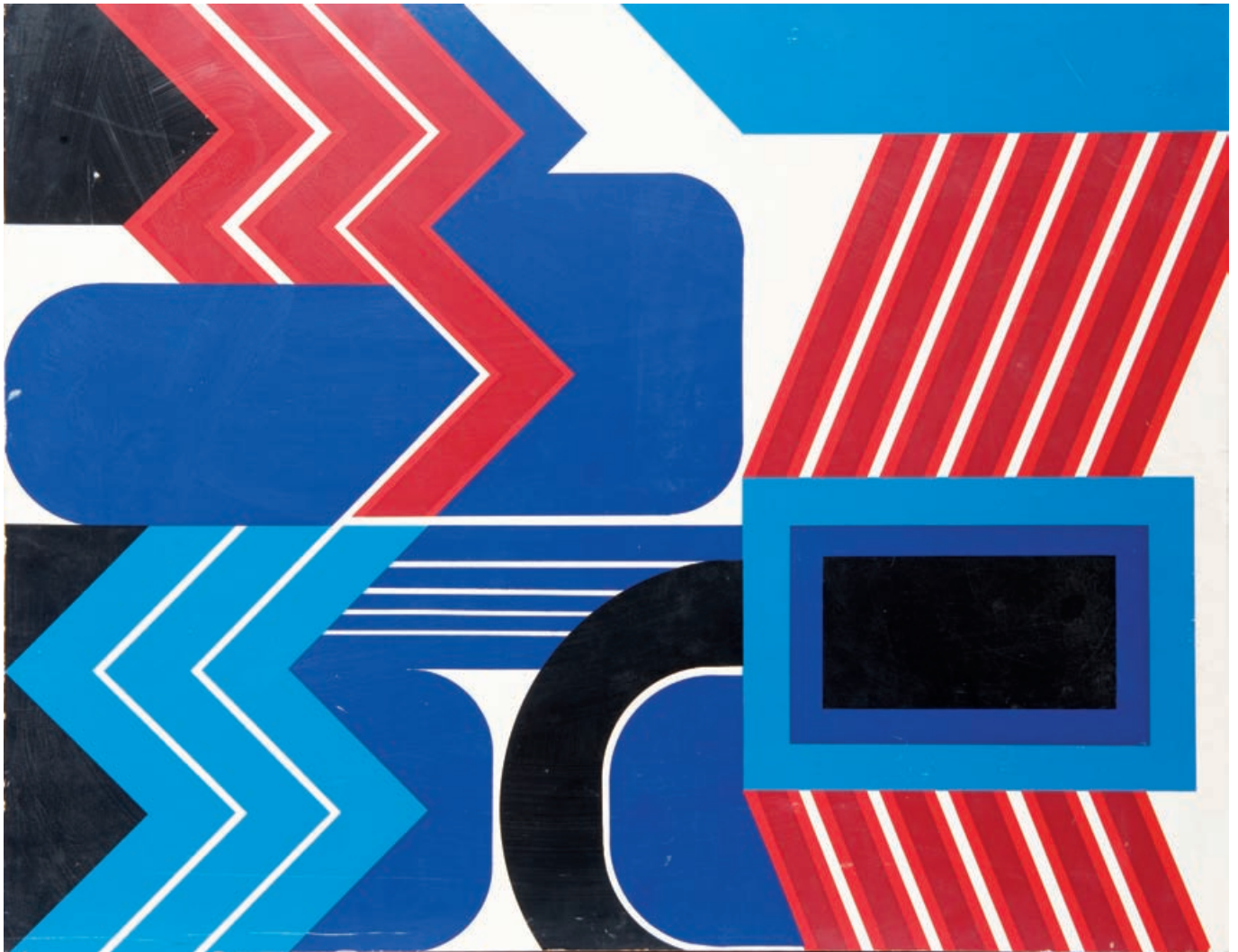
390 - JORGE PÉREZ CASTAÑO (1932-2009)
Sans titre.
 Lithographie, signée en bas à droite, numérotée
 34/75. 64.8 x 49.5 cm.
 80 - 120€



391 - ALFRED MANESSIER (1911-1993)
Sans titre, 1959.
 Lithographie, signée au crayon en bas à droite,
 épreuve d'artiste. 31.5 x 37.7 cm.
 200 - 300€



392 - JEAN MESSAGIER (1920-1999)
Les mangeurs de vent.
 Lithographie, signée, titrée et numérotée
 255/300. 48.4 x 65.8 cm.
 80 - 120€



393 - JEAN DEWASNE (1925-1999)

Sans titre.

Collage sur panneau.

Signé et numéroté 18/200.

50 x 65 cm.

1 800 - 2 200 €



394 - FRANK O. GEHRY (1930) lot 155 du 5/06/12

Miniature du fauteuil et pouf *Little Beaver*.
Carton.
Plaque de l'éditeur. Dans sa boîte d'origine.
Vitra, circa 1998.

150 - 200 €



395 - ETTORE SOTTASS (1917-2007)

Coupe *Big Basilico*.
Résine.
7.5 x 25 cm.
Maru Tomi, 1997.

80 - 120 €



396 - ENZO MARI (1932)

Vase *Pago Pago*.
ABS.
30 x 20 cm.
Danese, 1969.

Bibliographie :

- Philippe Decelle & Diane Hennebert & Pierre Loze, *L'utopie du tout plastique 1960-1973*, édition Fondation pour l'architecture, 1994, modèle similaire reproduit p.50.

80 - 120 €



397 - ETTORE SOTTASS (1917-2007)

Cendrier de la série *Yantra*.
Céramique.
6 x 15 x 10 cm.
Céramica Toscana, 1969.

80 - 120 €



398 - WILFREDO LAM (1902-1982)

Sans titre.

Céramique.

Signée, épreuve d'artiste.

D. : 33 cm.

Royal Selb, circa 1970.

1 800 - 2 200 €



399 - ALESSANDRO GUERRIERO (1943)

Table Bureau *IR*.
Plexiglas, verre, acier.
72 x 180 x 90 cm.
Alchimia, circa 2000.

3 500 - 4 000€



400 - SHIRO KURAMATA (1934-1991)

Guéridon *Sally*.
Verre, acier.
75.5 x 52.5 cm.
Memphis, circa 1985.

1 200 - 1 500€



401 - ETTORE SOTTASS (1917-2007)

Guéridon *Vulcano*.
Acier mélaminé.
Zanotta, circa 1982.
73 x 70 cm.

400 - 600€



402 - ETTORE SOTTASS (1917-2007)

Meuble d'appoint.
Mélaminé, acier.
Estampillé sur une plaque.
Pièce unique.
OAK, 2001.

Commentaire :

- Cette exposition comprenait 7 pièces uniques d'Ettore Sottsass.

Exposition :

- Italia e Giappone, Oak industria Arredamenti, Tokyo, 2001.

2 500 - 3 000€



403 - ETTORE SOTTASS (1917-2007)

Applique *Bruca*.
Acier, perspex, néon.
72 x 27 cm.
Design Centre, 1970.

Bibliographie :

- Clémence & Didier Krzentowski, *The complete Designers' lights (1950-1990)*, JRP Ringier, 2011, suspension au modèle reproduit p.268.
- Fulvio Ferrari & Napoleone Ferrari, *Luce Lampada 1968-1973*, Umberto Allemandi & C, 2002, modèle similaire reproduit sous le numéro 147.

2 800 - 3 200€



404 - F. VAN NIEUWENBERG & M WEGMAN

Applique *Delight*.
Voile ignifugé.
H. : 75 cm.
Design M, circa 1985.

Bibliographie :

- Catalogue de l'exposition, Styles 85, Alternatives, 1985, modèle similaire reproduit p.188

100 - 120€



405 - TOM DIXON (1959)

Lampe à poser *Mirror Ball*.
Métacrylate.
D. : 40 cm.
2003.

200 - 300€



406 - JEAN-MICHEL WILMOTTE (1948)

Lampe à poser *Washington*.
Acier, métal.
Sticker de l'éditeur.
38 x 43 cm.
Academy, 1985.

Commentaire :

- Ce modèle de lampe a été réalisé pour la décoration de l'ambassade de France à Washington

400 - 600€



407 - ANGELO MANGIAROTTI (1921)

Lampe à poser.
Verre, métal.
H. : 23 cm.
Circa 1980.

200 - 300€



408 - SACHA KETOFF (1949)

Suite de deux lampes à poser *WO*.

Makrolon, matière plastique.

H. : 75 cm.

Aluminor, 1985.

Commentaire :

- Cette lampe est un hommage aux frères Wilbur et Orville Wright.

Bibliographie :

- Catalogue de l'exposition Lumières je pense à vous, Centre Georges Pompidou & Hermé, 1985, modèle similaire reproduit p.115.
- François Mathey; Au bonheur des formes Design français 1945-1992, Du Regard, 1992, modèle similaire reproduit p.297.

400 - 600 €



409 - ELISABETH GAROUSTE (1949) & MATTIA BONETTI (1953)

Chaise *Jour et nuit*.
Tissu, bronze.
90 x 50 x 47 cm.
BGH, 1991.
700 - 900 €



410 - MARC NEWSON (1963)

Fauteuil *Embryo*.
Mousse, néoprène (craquelures), aluminium.
79 x 90 x 80 cm.
Idée, 1988.

Bibliographie :

- Domus, volume XI, 1990-1994, Taschen, 2006, modèle similaire reproduit p.51.
- Alice Rawsthorn, Marc Newson, Booth-Clibborn, 1999, modèle similaire reproduit p.26 à p.29.

1 000 - 1 200 €



411 - MARC NEWSON (1963)

Fauteuil *Wicker*.
Moelle de rotin, aluminium.
77 x 66 x 93 cm.
Idée, 1990.

Bibliographie :

- Domus, volume XI, 1990-1994, Taschen, 2006, modèle similaire reproduit p.205.
- Alice Rawsthorn, Marc Newson, Booth-Clibborn, 1999, modèle similaire reproduit p.60.

2 000 - 2 500 €



412 - YONEL LBOVICI (1937-1998)

Etagère *Clarté*.
Acier époxy, verre.
200 x 200 x 30.5 cm.
1979.

Bibliographie :

- Catalogue de l'exposition Yonel Lebovici 1937-1998, 15 Square de Vergennes, 2003, modèle similaire reproduit p.96 et p.97.
- Catalogue de l'exposition Yonel Lebovici, Maison Gérard, 2007, p.13.

8 000 - 10 000 €



413 - ANDRÉ DUBREUIL (1951)

Chaise *Spine chair*.
Métal.
82 x 70 x 92 cm.

Bibliographie :

- Jean-Louis Gaillemain, André Dubreuil poète de fer, Norma, 2006, modèle similaire reproduit p. 38, 39, 40, 41.
- Anne Bony, Meubles et décors des années 80, Du Regard, 2010, modèle similaire reproduit p.95.
- Delphine Antoine, Yves Gastou antiquaire du future, Norma, 2011, modèle similaire reproduit p.50 et p.51.

2 000 - 3 000€



414 - FRANZ WEST (1947)

Lampadaire *Privat Lamp Des Kumsters I*.
Métal.
H. : 230 cm.
Metamemphis, circa 1995.

1 200 - 1 500€



415 - ANGELO BROTTTO (1914-2002)

Lampe à poser.
Acier.
H. : 72.5 cm.
Circa 1985.

1 800 - 2 200€



416 - RON ARAD (1951)

Lit.
Métal, acier.
67.5 x 134 x 202 cm.
One Off, 1985.

Bibliographie :

- Deyan Sudjic, Ron Arad restless furniture, Rizzoli, 1989, modèle similaire reproduit p.45.

600 - 800€

417 - MARTIN SZEKELY (1956)

Meuble de rangement *Presse Papier*.
MDF.

Prototype, signé et dédié.

140 x 56 x 37 cm.

Néotu, 1987.

Provenance :

- Acquis directement auprès de l'artiste par l'actuel propriétaire.

2 200 - 2 500€





418 - NO ART (1965)

Sans titre.

Miroir, métal.

Pièce unique, signée en bas à gauche.

93 x 36 cm.

400 - 600€



419 - FERNANDEZ ARMAN (1928-2005)

Cello Chair.

Hêtre, sycomore.

Signée et numérotée.

85 x 48 x 42 cm.

Hugues Chevalier, Edition à 50 exemplaires.

1 500 - 2 000€



420 - GHYSLAINE & SYLVAIN STAËLENS

Sans titre.

Bois, clous, métal.

Pièce unique.

105 x 90 cm.

800 - 1 000€



421 - JACQUES MAUPLLOT (1921-1995)

Sans titre, circa 1960.

Sculpture.

Laiton, métal.

Signée.

37 x 21 x 12.5 cm.

300 - 400€



422 - JÉRÔME MESNAGER (1961) NO ART (1965)

Sans titre, 2006.

Acrylique, métal.

Signé, daté en bas à gauche.

120 x 80 cm.

1 500 - 2 000€

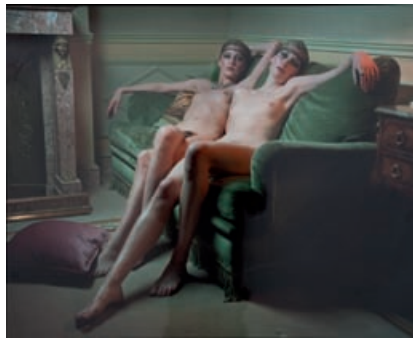


423 - GABO

Sans titre.

Deux tirages lambda couleur contrecollés sur dibond. 100 x 125 cm. chaque

300 - 500 €



424 - MICHEL COMTE (1954)

Chanel story, 2007.

Tirage lambda couleur contrecollé sur dibond. 80 x 100 cm. Edition à 150 exemplaires.

200 - 300 €



425 - JACQUES OLIVAR (1941)

Red Satin, 2006.

Tirage lambda couleur contrecollé sur dibond. 80 x 105 cm. Edition à 100 exemplaires.

300 - 500 €



426 - YANN MALOTTI (1974)

Sans titre, 2008.

Tirage numérique contrecollé sur dibond. Signée daté et numéroté, au dos. 140 x 140 cm.

150 - 200 €



427 - YANN MALOTTI (1974)

Sans titre, 2008.

Tirage numérique contrecollé sur dibond. Signé, daté et numéroté 1/4 au dos. 100 x 80 cm.

80 - 120 €



428 - YANN MALOTTI (1974)

Alex, 2008.

Tirage numérique contrecollé sur dibond. Signé, daté et numéroté 1/4 au dos. 100 x 80 cm.

100 - 150 €

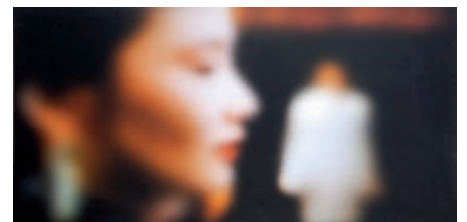


429 - MICHEL COMTE (1954)

Geisha story, 2007.

Tirage lambda couleur contrecollé sur dibond. Encadré à vue : 48 x 60 cm. Edition à 150 exemplaires.

100 - 200 €



430 - JENS NAGELS (1950)

Far East, 2007.

Tirage lambda couleur contrecollé sur dibond, dyptique. 90 x 160 cm chaque tirage. Edition à 75 exemplaires.

100 - 150 €



431 - JACQUES OLIVAR (1941)

Long Way Home, 2008.

Tirage lambda couleur contrecollé sur dibond.

80 x 105 cm.

Edition à 150 exemplaires.

300 - 500€



432 - ANONYME

Coluche, circa 1881.

Tirage chromogénique, annotations au dos.
40.3 x 30.5 cm.

100 - 200€



433 - DAVID LACHAPELLE (1963) attribué à

Pamela Anderson, 1998.

Tirage chromogénique, annotation au dos.
40.3 x 30.5 cm.

300 - 400€



434 - DAVID LACHAPELLE (1963) attribué à

Pamela Anderson, 1998.

Tirage chromogénique, annotation au dos.
30.5 x 40.5 cm.

300 - 400€



435 - DAVID LACHAPELLE (1963) attribué à

Pamela Anderson, 1998.

Tirage chromogénique, annotation au dos.
40.3 x 30.5 cm.

300 - 400€



436 - GARY BERNSTEIN

Elisabeth Taylor, circa 1960.

Ensemble de 12 polaroids couleurs, annotations au dos, signature du photographe sur un des polaroids.

10,1 x 8,4 cm. chaque.

1 000 - 1 200 €





437 - VENINI

Suspension.

Verre.

Signée.

H. : 135 cm.

Circa 1985.

1 000 - 1 200€



438 - BOREK SIPEK (1949)

Suite de quatre chaises *Margherite*.

Aluminium, tissu.

92 x 67 x 53 cm.

Driade, 2012.

500 - 600€



439 - LUDOVICA & ROBERTO PALOMBA

Canapé *Grand plié*.

Polyéthylène.

82 x 242 x 145 cm.

Driade, circa 2000.

400 - 600€

440 - JAVIER MARISCAL (1950)

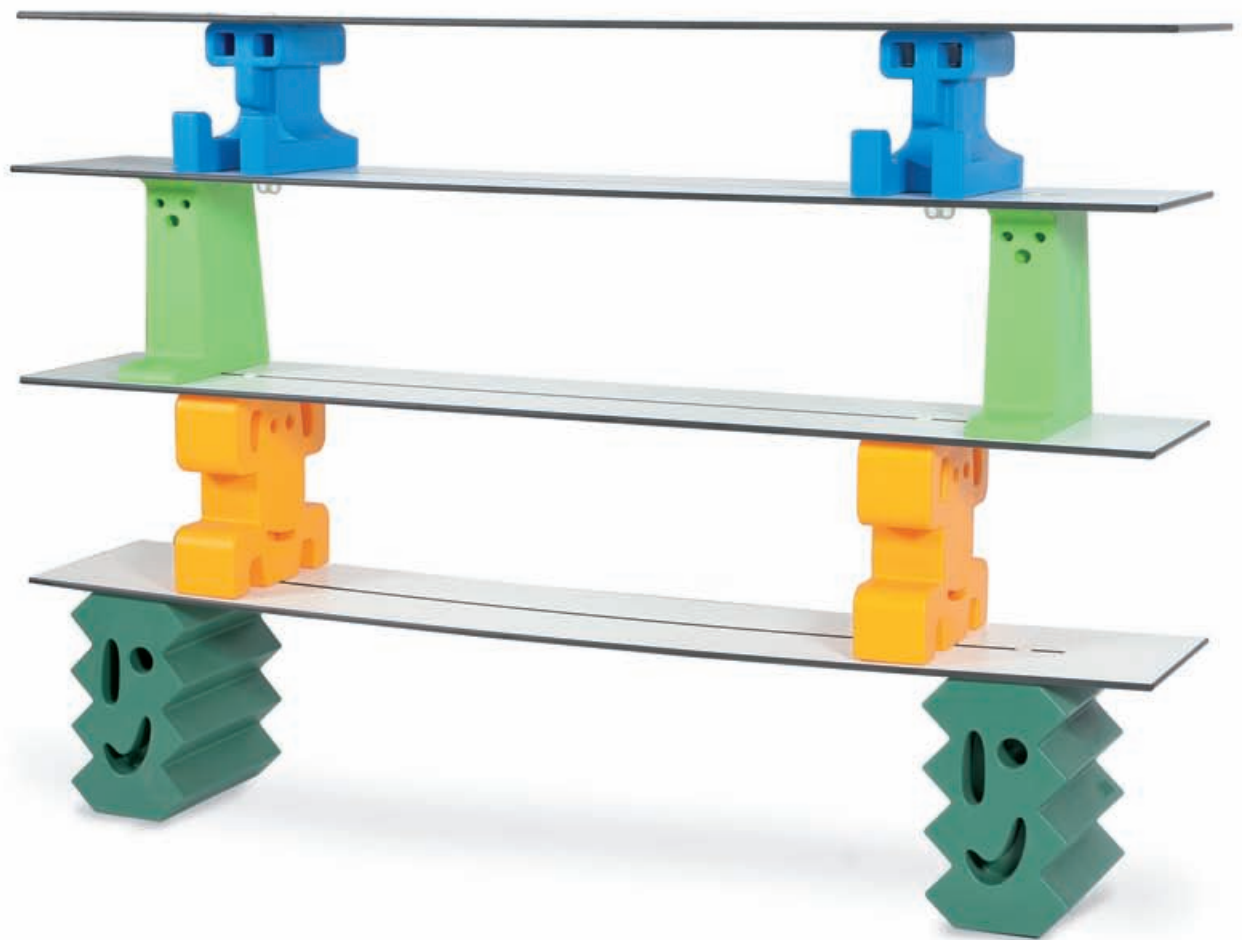
Bibliothèque *Ladrillos*.

Mélaminé, plastique.

140 x 200 x 37 cm.

Magis, 2005.

400 - 500 €





441 - PIERLUIGI CERRI (1939)

Canapé *Quadre*.
Cuir, acier.
71 x 215 x 87 cm.
Poltrona Frau, c.1995.
1 500 - 2 000€



442 - PIERLUIGI CERRI (1939)

Canapé *Quadre*.
Cuir, acier.
71 x 215 x 87 cm.
Poltrona Frau, c.1995.
1 500 - 2 000€



443 - PATRICIA URQUIOLA (1961)

Canapé *Shangai Tip* et son pouf.
Tissu, acier chromé.
Moroso, circa 2000.
4 000 - 5 000€



444 - PATRICIA URQUIOLA (1961)

Table basse *Shangai Tip*.
Acier, verre.
30 x 110 x 110 cm.
Moroso, circa 2000.
300 - 500€

445 - FRANÇOIS MORELLET (1926)

Table *Déstabilisation n°1*.

Acier, verre.

71 x 280 x 110 cm.

Tecno, 1990.

Bibliographie :

- Jerryll Habegger & Joseph H.Osman, Sourcebook of modern Furniture, Norton & Company, 2005, modèle similaire reproduit p.310.

3 000 - 4 000€





446 - ANDY WARHOL (1928-1987)

Mao.
Sérigraphie (plieuses)
Tampons au dos.
85 x 75 cm.
Sunday B. Morning.

150 - 200€



447 - ANDY WARHOL (1928-1987)

Marylin.
Sérigraphie.
Tampons au dos.
91.5 x 91.5 cm.
Sunday B. Morning.

300 - 400€



448 - ROY LICHTENSTEIN (1923-1997) d'après

That's the way.
Sérigraphie.
92 x 92 cm.

200 - 300€



449 - TRAVAIL AMERICAIN

Feu de signalisation *WALK. DON'T WALK.*

Fonte, métal.

H. : 235 cm.

Circa 1970.

2 500 - 3 000€



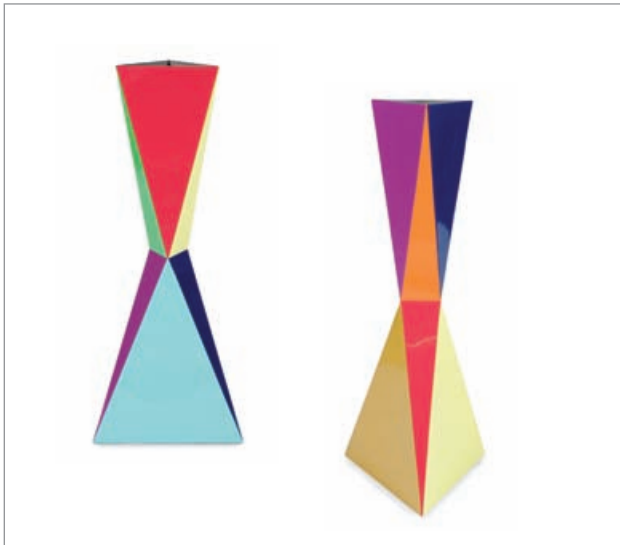
450 - CLAUDE VESCO (1950)

Voitures brûlées, Marseille.

Tirage chromogénique, signé et numéroté 3/8 au dos.

90 x 60 cm.

700 - 900€



451 - MARCO ZANUSO JR (1954)

Guéridon *T05*, de la collection *Policromi*.
Acier.

Signé et numéroté.

60 x 80 x 60 cm.

Edition à six exemplaires, 2006.

2 000 - 2 500€



452 - GIOVANNI MINELLI (1939)

Chaise longue.

Métal.

103 x 190 x 60 cm.

Pièce unique, 2000.

2 000 - 2 500€



453 - MARCO ZANUSO JR (1954)

Vase *V25*, de la collection *Policromi*.

Acier.

Signé et numéroté.

H. : 100 cm.

Edition à six exemplaires, 2006.

1 200 - 1 500€

454 - UGO LA PIETRA (1938)

Lampadaire *Archaeangelo Metropolitani*.

Métal, plexiglass.

Signé et daté.

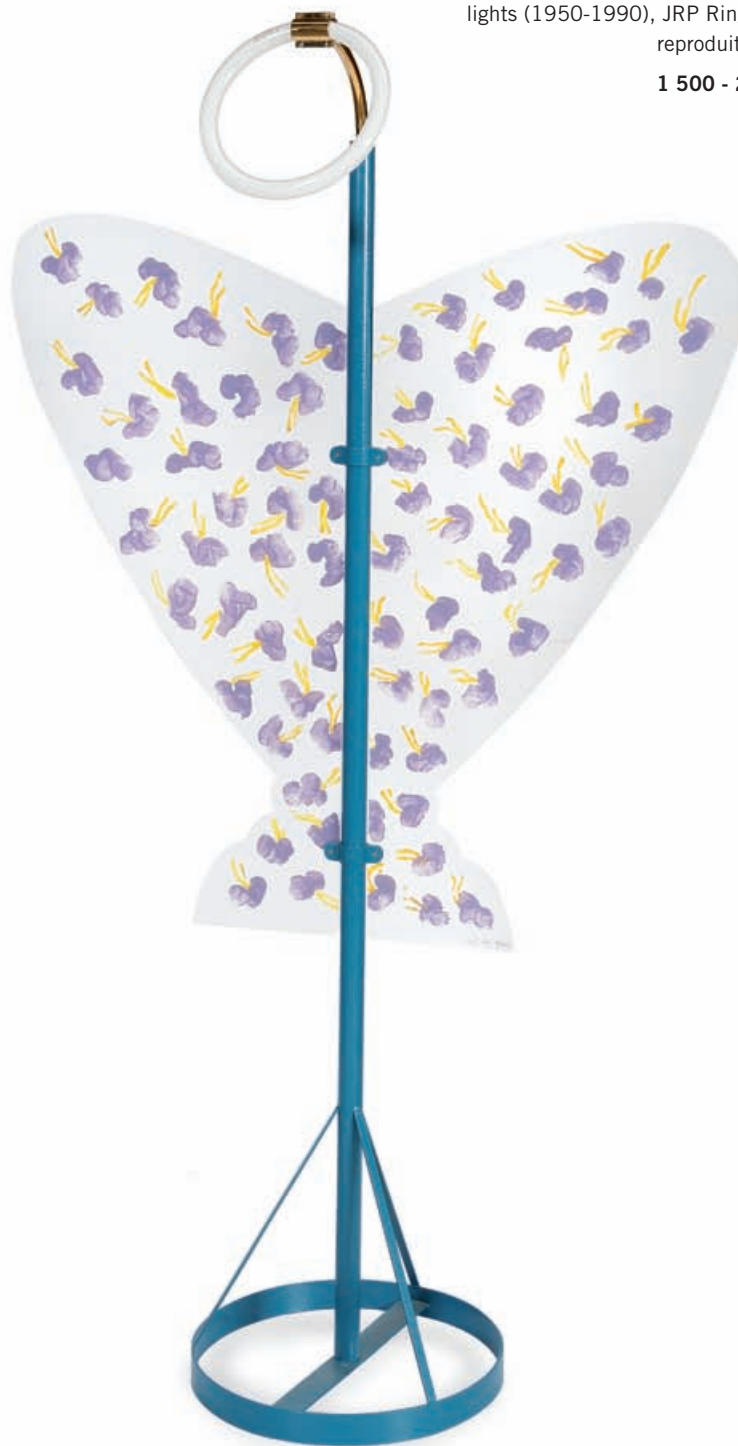
H. : 220 cm.

Lumen Center, 2007.

Bibliographie :

- Clémence & Didier Krzentowski, *The complete Designers' lights (1950-1990)*, JRP Ringier, 2011, modèle similaire reproduit p.319.

1 500 - 2 000€





455 - ALBERTO GIACOMETTI (1901-1966)

La femme qui marche.

Eau forte.

32.6 x 25 cm.

800 - 1 000€



456 - JOAN MIRO (1893-1983)

Sans titre.

Lithographie hors commerce.

Signée en bas à droite.

50 x 32 cm.

400 - 500€



457 - ALEXANDRE CALDER

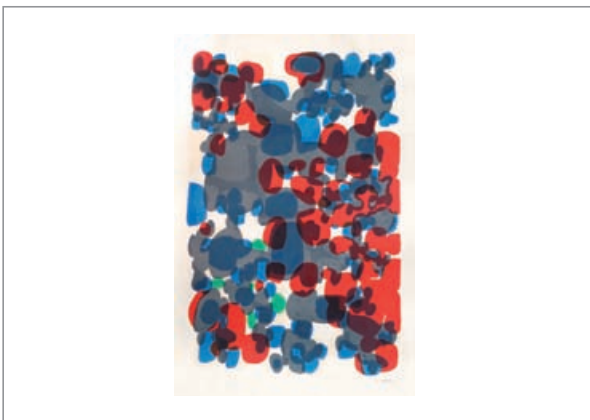
Mama citron.

Lithographie.

Signée en bas à droite.

56 x 44 cm.

1 000 - 1 200€



458 - RAOUL UBAC (1910-1985)

Enfantines.

Lithographie.

Signée en bas à droite.

89.5 x 59 cm.

150 - 200€



459 - JOAN MIRO (1893-1983)

Noctun Catala.

Lithographie hors commerce, numérotée 4/15.

Signée en bas à droite.

56.5 x 75.5 cm.

1 000 - 1 500 €



460 - PIMAX (1975)

Tomato splash, 2012.
Sculpture.
Résine, métal.
Signée et numérotée 24/100.
H. : 18.5 cm.

200 - 300 €



461 - PIMAX (1975)

King Kong vs Buxter, 2012.
Pochoir, aérosol sur bois.
Signé en bas à droite, titré et daté au dos.
100 x 117 cm.

1 500 - 2 000 €



462 - SKUNK DOG

Sans titre, 1992.
Technique mixte sur toile.
Signée et datée.
210 x 122 cm.

1 000 - 1 200 €



463 - TALING (1976)

Drôles de dames, 2009.
Acrylique sur toile.
Signée en bas à droite.
25 x 35 cm.

400 - 600 €



464 - TALING (1976)

Cup cake, 2009.

Acrylique sur toile, signée en bas à droite.
60 x 60 cm.

1 000 - 1 500€

465 - TRAVAIL FRANÇAIS

Amusant cactus.

Bois.

H. : 184 cm.

Circa 1975.

100 - 120€





466 - KLAUS GUINGAND (1962)

In god we trust one \$ million dollarts cash, 2009.
Accumulation de fac simulé de liasses de billets de cent "dollarts".

Pièce unique.

H. : 45 cm.

3 000 - 4 000 €

CONDITIONS GENERALES DE VENTE

Leclere maison de ventes est une société de ventes volontaires de meubles aux enchères publiques régie par la loi du 10 juillet 2000. En cette qualité Leclere maison de ventes agit comme mandataire du vendeur qui contracte avec l'acquéreur. Les rapports entre Leclere maison de ventes et l'acquéreur sont soumis aux présentes conditions générales :

la vente se fera expressément au comptant. Le plus offrant et le dernier enchérisseur sera l'adjudicataire et aura l'obligation de payer comptant. Les acquéreurs paieront en sus des enchères les frais suivants par lot : 23,92% TTC.

CONSEILS AUX ACHETEURS

Attribué à : signifie que l'œuvre a été exécutée pendant la période de production de l'artiste mentionné et que des présomptions désignent celui-ci comme l'auteur vraisemblable ou possible sans certitude.

Entourage de : le tableau est l'œuvre d'un artiste contemporain du peintre mentionné qui s'est montré très influencé par l'œuvre du maître.

Atelier de : sorti de l'atelier de l'artiste, mais réalisé par des élèves sous sa direction.

Dans le goût de : l'œuvre n'est plus d'époque.

Les indications données par Leclere maison de ventes sur l'existence d'une restauration ou d'un accident affectant le lot, sont exprimées pour faciliter son inspection par l'acquéreur potentiel et restent soumises à son appréciation personnelle. L'absence d'indication d'une restauration d'un accident dans le catalogue, les rapports ou verbalement, n'implique nullement qu'un bien soit exempt de tout défaut présent, passé ou réparé. Inversement, la mention de quelque défaut n'implique pas l'absence de tous autres défauts. Les dimensions ne sont données qu'à titre indicatif.

Une exposition ayant lieu au préalable, permettant aux acquéreurs de se rendre compte de l'état des biens mis en vente, il ne sera admis aucune réclamation une fois l'adjudication prononcée. Les éventuelles modifications au catalogue seront annoncées verbalement pendant la vente et notées sur le procès verbal.

ORDRE D'ACHAT

Pour les personnes ne pouvant assister à la vente, un formulaire d'ordre d'achat inclus dans le catalogue est à remplir. Leclere maison de ventes agira pour le compte de l'enchérisseur, selon les instructions contenues dans le formulaire d'ordre d'achat. Les ordres d'achat sont une facilité pour les clients, Leclere maison de ventes n'est pas responsable d'avoir manqué d'exécuter un ordre par erreur ou pour tout autre cause.

REGLEMENT

- En espèces : jusqu'à 3 000 euros frais et taxes compris lorsque le débiteur a son domicile fiscal en France ou agit pour les besoins d'une activité professionnelle et jusqu'à 15 000 euros frais et taxes compris lorsque le débiteur justifie qu'il n'a pas son domicile fiscal en France et n'agit pas pour les besoins d'une activité professionnelle.

- Par chèque ou virement bancaire.

Les chèques tirés sur une banque étrangère ne seront autorisés qu'après l'accord préalable de Leclere maison de ventes. Il est demandé aux acheteurs de fournir une lettre accreditive de leur banque pour une valeur avoisinant leur intention d'achat.

Tous frais et taxes bancaires (frais, transferts, virements...) seront à la charge de l'acquéreur.

DEFAUT DE PAIEMENT

Conformément à l'article 14 de la loi n° 2000-642 du 10 juillet 2000, à défaut de paiement par l'adjudicataire, après mise en demeure restée infructueuse, le bien est remis en vente à la demande du vendeur sur folle enchère de l'adjudicataire défaillant ; si le vendeur ne formule pas cette demande dans un délai d'un mois à compter de l'adjudication, la vente est résolue de plein droit, sans préjudice de dommages et intérêts dus par l'adjudicataire défaillant.

RETRAIT DES ACHATS

Les objets ne pourront être délivrés qu'après paiement intégral du prix de l'adjudication frais compris. Dès l'adjudication, les achats seront sous l'entière responsabilité de l'adjudicataire. L'acquéreur sera lui-même chargé de faire assurer ses acquisitions, et Leclere maison de ventes décline toute responsabilité quant aux dommages que l'objet pourrait encourir et ceci dès l'adjudication prononcée. Les achats qui n'auront pas été retirés dans les dix jours de la vente pourront être transportés dans un lieu de conservation aux frais de l'adjudicataire.

ORDRE D'ACHAT

CLIN D'OEIL SUR LE XXE

Vente Samedi 22 septembre 2012 à 14h30 / 5, rue Vincent Courdouan 13006 Marseille

NOM :

PRENOM :

ADRESSE :

VILLE :

TEL. (DOMICILE) : TEL. (PORTABLE) :

E-MAIL : FAX :

ORDRE D'ACHAT

Après avoir pris connaissance des conditions de vente décrites dans le catalogue, je déclare les accepter et vous prie d'acquérir pour mon compte personnel aux limites indiquées en euros, les lots que j'ai désignés ci-dessous. (Les limites ne comprenant pas les frais).

ENCHERE PAR TELEPHONE

Je souhaite enchérir par téléphone le jour de la vente sur le(s) lot(s) ci-après.

Tél. :

LOT N°	DESCRIPTION DU LOT	LIMITE EN €

REFERENCES BANCAIRES OBLIGATOIRES A NOUS COMMUNIQUER

Ci-joint mon Relevé d'Identité Bancaire (R.I.B.)

Je n'ai pas de R.I.B., je vous précise mes références bancaires :

Code banque : Code guichet : N° de compte : Clé :

Les ordres d'achat doivent impérativement nous parvenir au moins 24 heures avant la vente.

A renvoyer à : LECLERE Maison de Ventes aux enchères

5, rue Vincent Courdouan 13006 Marseille - Fax : 04 91 67 36 59

Je confirme mes ordres ci-dessus et certifie l'exactitude des informations qui précèdent.

DATE ET SIGNATURE :



PROCHAINEMENT

Une collection à la Villa Noailles

Jeudi 25 octobre 2012

www.leclere-mdv.com





PROCHAINEMENT

Un tableau de Fra Angelico redécouvert

Samedi 27 octobre 2012
www.leclere-mdv.com



LECLERE

MAISON DE VENTES AUX ENCHERES

DEPARTEMENT TABLEAUX ANCIENS ET MODERNES

DEPARTEMENT MOBILIER ET OBJETS D'ART

Damien Leclere / Commissaire-priseur

leclere@leclere-mdv.com

Experts : René Millet - Thierry Samuel-Weis

DEPARTEMENT TABLEAUX PROVENÇAUX

Delphine Orts / Commissaire-priseur

orts@leclere-mdv.com

DEPARTEMENT DESIGN

Romain Coulet

coulet@leclere-mdv.com

DEPARTEMENT ART NOUVEAU / ART DECO

Romain Rudondy

rudondy@leclere-mdv.com

Expert : Thierry Roche

DEPARTEMENT ASIE / AFRIQUE

Romain Verlomme-Fried

verlommefried@leclere-mdv.com

Expert : Robert Rodriguez

DEPARTEMENT PHOTOGRAPHIES

Romain Coulet

coulet@leclere-mdv.com

Expert : Paul Benarroche

DEPARTEMENT COLLECTIONS : DOCUMENTS

MANUSCRITS - TIMBRES - MONNAIES

Bertrand Raffailhac Desfosses

raffailhac@leclere-mdv.com

Experts : Paul Benarroche - Paul Sussman

Corine Rosenbaum

DEPARTEMENT LIVRES

Bertrand Raffailhac Desfosses

raffailhac@leclere-mdv.com

Expert : Jeanne Laffitte

DEPARTEMENT BIJOUX ET ORFEVRERIE

Delphine Orts / Commissaire-priseur

orts@leclere-mdv.com

Expert : Cécile Simon

DEPARTEMENT ART URBAIN - GRAFFITIS

Timothé Leszczynski

timothe@leclere-mdv.com

DEPARTEMENT VINS ET ALCOOLS

Delphine Orts / Commissaire-priseur

orts@leclere-mdv.com

Expert : Denis Bernard

GRAPHISME

Carole Silvestri

silvestri@leclere-mdv.com

PHOTOGRAPHE

Timothé Leszczynski

timothe@leclere-mdv.com

PRESSE-COMMUNICATION

Patricia Joannides

patriciajoannides@hotmail.com

PUBLICITE

Julia GERMAIN

germain@leclere-mdv.com

EXPEDITION - TRANSPORT

Bertrand Raffailhac Desfosses

raffailhac@leclere-mdv.com

Sylvain Farnault

sylvain@leclere-mdv.com

COMPTABILITE

Delphine Orts

orts@leclere-mdv.com



FROJO

Horloger Joaillier depuis 1854

17, rue Grignan
Marseille
Tél. 04 91 54 88 78

66, Bd Rodocanachi
Marseille
Tél. 04 91 77 03 45

Place de la Garonne
St Tropez
Tél. 04 94 97 58 13

Le Valstore
Val d'Isère
Tél. 04 79 00 50 29

WWW.FROJO.COM
BOUTIQUE EN LIGNE

LECLERE
MAISON DE VENTES AUX ENCHERES

5, rue Vincent Courdouan 13006 Marseille
Tél. : +33 (0)4 91 50 00 00 - Fax : +33 (0)4 91 67 36 59
contact@leclere-mdv.com
www.leclere-mdv.com