

LECLERE
MAISON DE VENTES AUX ENCHERES

PIERRE JEANNERET / LE CORBUSIER

Jeudi 3 novembre 2011 à 14h30

EXPOSITION

LECLERE-Maison de ventes

5, rue Vincent Courdouan 13006 Marseille

Vendredi 28 octobre de 10h à 19h

Lundi 31 octobre de 10h à 19h

Mercredi 2 novembre de 10h à 19h

Jeudi 3 novembre de 10h à 12h

SPECIALISTE

Romain COULET

Tél. : +33 (0)4 91 50 00 00 / +33 (0)6 63 71 06 76

coulet@leclere-mdv.com

LECLERE

MAISON DE VENTES AUX ENCHERES

5, rue Vincent Courdouan 13006 Marseille

Tél. +33 (0)4 91 50 00 00 - Fax +33 (0)4 91 67 36 59 / E-mail : contact@leclere-mdv.com

Catalogue en ligne sur : www.leclere-mdv.com

Agrément n°2006-602 / Commissaires-priseurs habilités : Damien Leclère & Delphine Martin-Orts / Certification selon la norme qualité ISO 9001.

01 - PIERRE JEANNERET (1896-1967)



Paire de fauteuils dits
Easy armchair.
Teck, moelle de rotin.
72 x 51 x 70 cm.
Circa 1955.

Provenance : Chandigarh, Inde.

Bibliographie : modèle similaire reproduit dans :
- Gérald Moreau & Eric Touchaleaume, Le Corbusier Pierre
Jeanneret L'aventure indienne, Edition Gourcuff Gradenigo,
2010, p.563 sous la référence PJ-SI-29-A.

4 000 - 6 000 €

02 - PIERRE JEANNERET (1896-1967)



Fauteuil dit *Cane seat cane back office chair*.
Teck et moelle de rotin.
74 x 51 x 51 cm.
Circa 1960.

Provenance : Chandigarh, Inde.

Bibliographie : modèle similaire reproduit dans :
- Gérald Moreau & Eric Touchaleaume, Le Corbusier Pierre
Jeanneret - L'aventure indienne, Edition Gourcuff Gradenigo,
2010, p.569 et 570 sous a référence PJ-SI-53-A.

2 000 - 3 000 €

03 - PIERRE JEANNERET (1896-1967)



Table de salle à manger.
Teck.
74 x 184.5 x 91.5 cm.
Circa 1960.

Provenance : Chandigarh, Inde.

5 000 - 7 000 €



Ensemble de quatre fauteuils.
Teck, moelle de rotin.
78.5 x 53.5 x 52 cm.
Circa 1955.

Provenance : Chandigarh, Inde.

Bibliographie : modèle similaire reproduit dans :

- Gérald Moreau & Eric Touchaleaume, Le Corbusier Pierre Jeanneret L'aventure indienne, Edition Gourcuff Gradenigo, 2010, p.559 sous la référence PJ-SI-20-A.

5 000 - 7 000 €



05 - PIERRE JEANNERET (1896-1967)



Suite de deux chaises dites Classroom chair.

Teck, moelle de rotin.

81 x 56 x 62 cm.

Circa 1955.

Provenance : Chandigarh, Inde.

Bibliographie : modèle similaire reproduit dans :

- Gérald Moreau & Eric Touchaleaume, Le Corbusier Pierre Jeanneret - L'aventure indienne, Edition Gourcuff Gradenigo, 2010, p.562 sous la référence PJ-SI- 26-E.

3 000 - 4 000 €

06 - PIERRE JEANNERET (1896-1967)



Paravent.

Teck, toile de lin.

166.5 x 54 cm. par feuille.

Provenance : Aménagement des bâtiments administratifs, Chandigarh, Inde.

Bibliographie : modèle similaire reproduit dans :

- Gérald Moreau & Eric Touchaleaume, Le Corbusier Pierre Jeanneret L'aventure indienne, Edition Gourcuff Gradenigo, 2010, p.597 sous la référence PJ-DIVERS-01-A.

3 000 - 4 000 €

07 - PIERRE JEANNERET (1896-1967)



Paire de fauteuils.
Sisso, moelle de rotin.
84 x 51 x 55 cm.
Circa 1955.

Provenance : Chandigarh, Inde.

Bibliographie : modèle similaire reproduit dans :

- Gérald Moreau & Eric Touchaleaume, Le Corbusier Pierre Jeanneret L'aventure indienne, Edition Gourcuff Gradenigo, 2010, p.563 sous la référence PJ-SI-28-D.

4 000 - 6 000 €

08 - PIERRE JEANNERET (1896-1967)



Bureau administratif.
Sisso.
68.5 x 99 x 61 cm.
Circa 1960.

Provenance : Chandigarh, Inde.

Bibliographie : modèle similaire reproduit dans :

- Gérald Moreau & Eric Touchaleaume, Le Corbusier Pierre Jeanneret L'aventure indienne, Edition Gourcuff Gradenigo, 2010, p.573 sous la référence PJ-BU-06-A.

4 000 - 6 000 €

09 - PIERRE JEANNERET (1896-1967)



Suite de deux tabourets.
Teck et moelle de rotin.
71.5 x 38.6 cm.
Circa 1965.

Provenance : Chandigarh, Inde.

Bibliographie : modèle similaire reproduit dans :
- Gérald Moreau & Eric Touchaleaume, Le Corbusier Pierre Jeanneret L'aventure indienne, Edition Gourcuff Gradenigo, 2010, p.559 et p.560 sous la référence PJ-SI-21-B.

2 000 - 3 000 €

10 - PIERRE JEANNERET (1896-1967)



Coiffeuse dite *Dressing table*.
Teck et miroir.
158 x 107 x 46 cm.
Circa 1955.

Provenance : Chandigarh, Inde.

Bibliographie : modèle similaire reproduit dans :
- Gérald Moreau & Eric Touchaleaume, Le Corbusier Pierre Jeanneret L'aventure indienne, Edition Gourcuff Gradenigo, 2010, p.594 sous la référence PJ-R-12-A.

3 000 - 4 000 €

11 - PIERRE JEANNERET (1896-1967)



Coiffeuse.
Teck, miroir.
178 x 97 x 48 cm.
Circa 1960.

Provenance : Chandigarh, Inde.

2 500 - 4 000 €

12 - PIERRE JEANNERET (1896-1967)

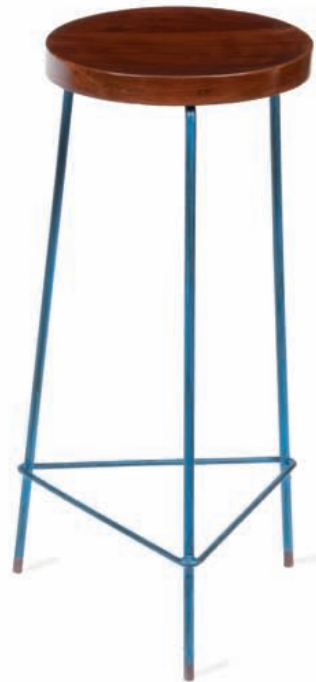
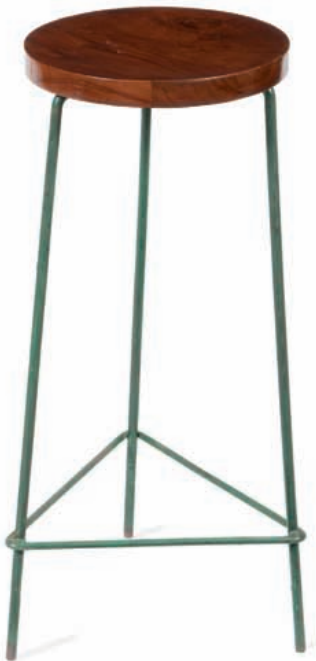


Bureau administratif.
Sisso.
68.5 x 99 x 61 cm.
Circa 1960.

Provenance : Chandigarh, Inde.

Bibliographie : modèle similaire reproduit dans :
- Gérald Moreau & Eric Touchaleaume, Le Corbusier Pierre Jeanneret L'aventure indienne, Edition Gourcuff Gradenigo, 2010, p.573 sous la référence PJ-BU-06-A.

4 000 - 6 000 €



13 - PIERRE JEANNERET (1896-1967)

Suite de quatre tabourets.
Teck, métal.
71.5 x 30 cm.
Circa 1960.

Provenance : Chandigarh, Inde.

Bibliographie : modèle similaire reproduit dans :
- Gérald Moreau & Eric Touchaleaume, Le Corbusier Pierre Jeanneret -
L'aventure indienne, Edition Gourcuff Gradenigo, 2010, p. 562 et p. 562
sous la référence PJ-SI-58-A.

8 000 - 10 000 €

14 - PIERRE JEANNERET (1896-1967)



Fauteuil dit *Committee chair*.

Teck, cuir.

87 x 57 x 56 cm.

Circa 1953.

Provenance : Chandigarh, Inde.

Bibliographie : modèle similaire reproduit dans :

- Gérald Moreau & Eric Touchaleaume, *Le Corbusier Pierre Jeanneret - L'aventure indienne*, Edition Gourcuff Gradenigo, 2010, p. 562 et p. 563 sous la référence PJ-SI-30-A.

- Barbel Hogner, *Living with Le Corbusier-Chandigarh*, Edition Jovis Verlag, 2010, p.33.

2 000 - 3 000 €

15 - PIERRE JEANNERET (1896-1967)



Paire de fauteuils dits *Committee chair*.

Teck, cuir.

86 x 56 x 55 cm.

Circa 1953.

Provenance : Chandigarh, Inde.

Bibliographie : modèle similaire reproduit dans :

- Gérald Moreau & Eric Touchaleaume, *Le Corbusier Pierre Jeanneret - L'aventure indienne*, Edition Gourcuff Gradenigo, 2010, p. 562 et p. 563 sous la référence PJ-SI-30-A.

- Barbel Hogner, *Living with Le Corbusier-Chandigarh*, Edition Jovis Verlag, 2010, p.32.

4 000 - 6 000 €



Bureau dit *Office table*.
Teck massif, cuir.
71 x 122 x 84 cm.
Circa 1957.

Provenance : Chandigarh, Inde.

Bibliographie : modèle similaire reproduit dans :
- Gérald Moreau & Eric Touchaleaume, Le Corbusier Pierre Jeanneret - L'aventure indienne, Edition Gourcuff Gradenigo, 2010, p.572 sous la référence PJ-BU-02-A.

4 000 - 6 000 €



17 - PIERRE JEANNERET (1896-1967)



Petite bibliothèque.
Teck.
88 x 81.5 x 39 cm.
Circa 1960.

Provenance : Chandigarh, Inde.

6 000 - 8 000 €

18 - PIERRE JEANNERET (1896-1967)



Bureau démontable.
Teck.
82.5 x 166 x 91 cm.
Circa 1962.

Provenance : Chandigarh, Inde.

8 000 - 10 000 €

Tabouret bas.
Teck, toile de coton.
42 x 46.5 x 33.5 cm.
Circa 1960.

Provenance : Chandigarh, Inde.

Bibliographie : modèle similaire reproduit dans :
- Gérald Moreau & Eric Touchaleaume, Le Corbusier Pierre Jeanneret - L'aventure indienne, Edition Gourcuff Gradenigo, 2010, p.567 sous la référence PJ-SI-40-A.

2 000 - 3 000 €



Tabouret bas.
Teck, toile de coton.
36 x 49 x 33.5 cm.
Circa 1960.

Provenance : Chandigarh, Inde.

Bibliographie : modèle similaire reproduit dans :
- Gérald Moreau & Eric Touchaleaume, Le Corbusier Pierre Jeanneret - L'aventure indienne, Edition Gourcuff Gradenigo, 2010, p.567 sous la référence PJ-SI-40-A.

2 000 - 3 000 €





Paire de tabourets.

Teck, métal.

71.5 x 30 cm.

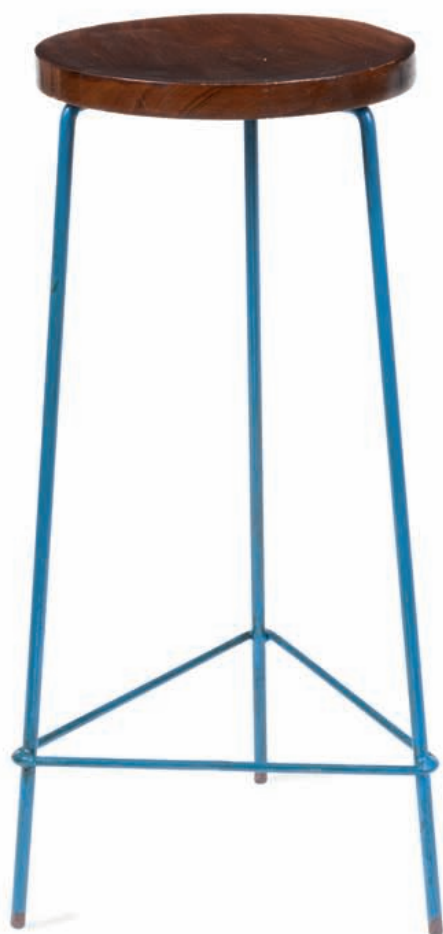
Circa 1960.

Provenance : Chandigarh, Inde.

Bibliographie : modèle similaire reproduit dans :

- Gérald Moreau & Eric Touchaleaume, Le Corbusier Pierre Jeanneret - L'aventure indienne, Edition Gourcuff Gradenigo, 2010, p. 562 et p. 562 sous la référence PJ-SI-58-A.

4 000 - 6 000 €



22 - PIERRE JEANNERET (1896-1967)



Suite de deux tabourets.
Teck et moelle de rotin.
71.5 x 38.6 cm.
Circa 1965.

Provenance : Chandigarh, Inde.

Bibliographie : modèle similaire reproduit dans :

- Gérald Moreau & Eric Touchaleaume, Le Corbusier Pierre Jeanneret L'aventure indienne, Edition Gourcuff Gradenigo, 2010, p.559 et p.560 sous la référence PJ-SI-21-A

3 000 - 5 000 €

23 - PIERRE JEANNERET (1896-1967)



Table démontable de travail.
Teck.
77 x 153 x 91 cm.
Circa 1960.

Provenance : Chandigarh, Inde.

Bibliographie : modèle similaire reproduit dans :

- Gérald Moreau & Eric Touchaleaume, Le Corbusier Pierre Jeanneret L'aventure indienne, Edition Gourcuff Gradenigo, 2010, p.586 et p.587 sous la référence PJ-TA-11-A.

5 000 - 7 000 €

24 - PIERRE JEANNERET (1896-1967)

Bibliothèque.

Teck.

110.5 x 91 x 24 cm.

Circa 1962.

Provenance : Chandigarh, Inde.

10 000 - 12 000 €



25 - PIERRE JEANNERET (1896-1967)



Paire de fauteuils dits *Easy armchair*.
Teck noirci, moelle de rotin.
73 x 51 x 47 cm.
Circa 1955.

Provenance : Chandigarh, Inde.

5 000 - 7 000 €

26 - PIERRE JEANNERET (1896-1967)



Table de salle à manger.
Teck noirci.
81 x 151 x 90.5 cm.
Circa 1965.

Provenance : Chandigarh, Inde.

6 000 - 8 000 €

Suite de quatre fauteuils dits *Office cane chair*.

Teck noirci, moelle de rotin.

79 x 51 x 53 cm.

Circa 1955.

Provenance : Chandigarh, Inde.

Bibliographie : modèle similaire reproduit dans :

- Gérald Moreau & Eric Touchaleaume, *Le Corbusier Pierre Jeanneret - L'aventure indienne*, Edition Gourcuff Gradenigo, 2010, p. 562 et p. 563 sous la référence PJ-SI-28-A.

6 000 - 8 000 €



Rangement dit *File rack*.

Teck noirci.

67 x 122 x 37 cm.

Circa 1957.

Provenance : Chandigarh, Inde.

Bibliographie : modèle similaire reproduit dans :

- Gérald Moreau & Eric Touchaleaume, *Le Corbusier Pierre Jeanneret - L'aventure indienne*, Edition Gourcuff Gradenigo, 2010, p.596 et p.597 sous la référence PJ-R-27-A.

10 000 - 12 000 €





29 - PIERRE JEANNERET (1896-1967)

Paire de tables consoles.
Teck noirci.
76 x 152 x 73 cm.
Circa 1960.

Provenance : Chandigarh, Inde.

8 000 - 10 000 €





Table dite *Judge lunch table*.

Teck.

71 x 110 x 69 cm.

Circa 1955.

Provenance : Chandigarh, Inde.

Bibliographie : modèle similaire reproduit dans :

- Gérald Moreau & Eric Touchaleaume, *Le Corbusier Pierre Jeanneret - L'aventure indienne*, Edition Gourcuff Gradenigo, 2010, p.586 sous la référence PJ-TA-09-A.

6 000 - 8 000 €



31 - PIERRE JEANNERET (1896-1967)



Suite de deux chaises.
Teck, moelle de rotin.
83 x 46 x 50 cm.
Circa 1955.

Provenance : Chandigarh, Inde.

Bibliographie : modèle similaire reproduit dans :

- Gérald Moreau & Eric Touchaleaume, Le Corbusier Pierre Jeanneret - L'aventure indienne, Edition Gourcuff Gradenigo, 2010, p. 558 et p. 559 sous la référence PJ-SI-15-B.

2 000 - 3 000 €

32 - PIERRE JEANNERET (1896-1967)



Bureau.
Teck.
71.5 x 113 x 72.5 cm.
Circa 1960.

Provenance : Chandigarh, Inde.

Bibliographie : modèle similaire reproduit dans :

- Gérald Moreau & Eric Touchaleaume, Le Corbusier Pierre Jeanneret - L'aventure indienne, Edition Gourcuff Gradenigo, 2010, p. 575 sous la référence PJ-BU-11-A.

4 000 - 6 000 €

Bibliothèque dite *Bookcase*.

Teck, verre.

88.5 x 138 x 27 cm.

Circa 1960.

Provenance : Chandigarh, Inde.

Bibliographie : modèle similaire reproduit dans :

- Gérald Moreau & Eric Touchaleaume, Le Corbusier Pierre Jeanneret - L'aventure indienne, Edition Gourcuff Gradenigo, 2010, p. 594 sous la référence PJ-R-13-A.

4 000 - 6 000 €







34 - LE CORBUSIER (1887-1965) & PIERRE JEANNERET (1896-1967)

Paire de fauteuils dits *Advocate and Press chair*.

Teck, cuir.

85 x 65 x 67 cm.

Circa 1955.

Provenance : Chandigarh, Inde.

Bibliographie : modèle similaire reproduit dans :

- Gérald Moreau & Eric Touchaleaume, *Le Corbusier Pierre Jeanneret - L'aventure indienne*, Edition Gourcuff Gradenigo, 2010, p. 567 sous la référence LC/PJ-SI-41A.

- Barbel Hogner, *Living with Le Corbusier-Chandigarh*, Edition Jovis Verlag, 2010, p.39 et p.79.

8 000 - 12 000 €



35 - LE CORBUSIER (1887-1965) & PIERRE JEANNERET (1896-1967)

Fauteuil dit *Advocate and Press chair*.

Teck, cuir.

85 x 65 x 67 cm.

Circa 1955.

Provenance : Chandigarh, Inde.

Bibliographie : modèle similaire reproduit dans :

- Gérald Moreau & Eric Touchaleaume, *Le Corbusier Pierre Jeanneret - L'aventure indienne*, Edition Gourcuff Gradenigo, 2010, p. 567 sous la référence LC/PJ-SI-41A.

- Barbel Hogner, *Living with Le Corbusier-Chandigarh*, Edition Jovis Verlag, 2010, p.39 et p.79.

4 000 - 6 000 €

Suite de quatre chauffeuses basses.

Teck, toile de coton.

74 x 55 x 50 cm.

Circa 1955.

Provenance : Chandigarh, Inde.

Bibliographie : modèle similaire reproduit dans :

- Gérald Moreau & Eric Touchaleaume, Le Corbusier Pierre Jeanneret - L'aventure indienne, Edition Gourcuff Gradenigo, 2010, p.567 sous la référence PJ-SI-38-A.

8 000 - 12 000 €





37 - PIERRE JEANNERET (1896-1967)

Paire de chauffeuses.
Teck, toile de coton.
84 x 55 x 75 cm.
Circa 1955.

Provenance : Chandigarh, Inde.

Bibliographie : modèle similaire reproduit dans :

- Gérald Moreau & Eric Touchaleaume, Le Corbusier Pierre Jeanneret - L'aventure indienne, Edition Gourcuff Gradenigo, 2010, p.567 sous la référence PJ-SI-38-A.

4 000 - 6 000 €



Table basse dite *Tronc d'arbre*.
Manguier, métal.
49.5 x 105.5 x 93 cm.
Epaisseur du plateau : 11.5 cm.
Circa 1954.

Provenance : Maison particulière Chandigarh, Inde.

Bibliographie : modèle similaire reproduit dans :

- Gérald Moreau & Eric Touchaleaume, *Le Corbusier Pierre Jeanneret - L'aventure indienne*, Edition Gourcuff Gradenigo, 2010, p. 567 sous la référence PJ-TB-01-A.

80 000 - 100 000 €



39 - PIERRE JEANNERET (1896-1967)



Suite de deux fauteuils bas dits *Easy armchair*.
Teck, moelle de rotin.
76 x 50 x 45 cm.
Circa 1950.

Provenance : Chandigarh, Inde.

5 000 - 7 000 €

40 - PIERRE JEANNERET (1896-1967)



Fauteuil dit *Cane seat cane back office chair*.
Teck et moelle de rotin.
74 x 51 x 51 cm.
Circa 1960.

Provenance : Chandigarh, Inde.

Bibliographie : modèle similaire reproduit dans :
- Gérald Moreau & Eric Touchaleaume, *Le Corbusier Pierre Jeanneret - L'aventure indienne*, Edition Gourcuff Gradenigo, 2010, p.569 et 570 sous a référence PJ-SI-53-A.

2 000 - 3 000 €

41 - PIERRE JEANNERET (1896-1967)



Chaise dite *Classroom chair*.
Teck, moelle de rotin.
81 x 56 x 62 cm.
Circa 1955.

Provenance : Chandigarh, Inde.

Bibliographie : modèle similaire reproduit dans :
- Gérald Moreau & Eric Touchaleaume, *Le Corbusier Pierre Jeanneret - L'aventure indienne*, Edition Gourcuff Gradenigo, 2010, p.562 sous la référence PJ-SI- 26-D.

1 500 - 2 000 €

42 - PIERRE JEANNERET (1896-1967)



Paire de fauteuils dits *Committee chair*.
Teck, cuir.
86 x 56 x 55 cm.
Circa 1953.

Provenance : Chandigarh, Inde.

Bibliographie : modèle similaire reproduit dans :
- Gérald Moreau & Eric Touchaleaume, *Le Corbusier Pierre Jeanneret - L'aventure indienne*, Edition Gourcuff Gradenigo, 2010, p. 562 et p. 563 sous la référence PJ-SI-30-A.
- Barbel Hogner, *Living with Le Corbusier-Chandigarh*, Edition Jovis Verlag, 2010, p.33.

4 000 - 6 000 €

Paravent.

Teck, toile de lin.

166.5 x 54 cm. par feuille.

Provenance : Aménagement des bâtiments administratifs, Chandigarh, Inde.

Bibliographie : modèle similaire reproduit dans :

- Gérald Moreau & Eric Touchaleaume, Le Corbusier Pierre Jeanneret L'aventure indienne, Edition Gourcuff Gradenigo, 2010, p.597 sous la référence PJ-DIVERS-01-A.

3 000 - 4 000 €





Table basse dite *Centre Table*.
Teck.
48.5 x 115.5 x 53.5 cm.
Circa 1965.

Provenance : Chandigarh, Inde.

Bibliographie : modèle similaire reproduit dans :

- Gérald Moreau & Eric Touchaleaume, Le Corbusier Pierre Jeanneret - L'aventure indienne, Edition Gourcuff Gradenigo, 2010, p. 589 sous la référence PJ-TB-07-A.

15 000 - 20 000 €







45 - PIERRE JEANNERET (1896-1967)

Ensemble composé d'une banquette et de deux chauffeuses.
Teck, toile de coton.
Banquette : 75 x 153 x 61 cm. Chauffeuse : 71 x 53 x 60.5 cm.
Circa 1955.

Provenance : Chandigarh, Inde.

Bibliographie : modèle similaire reproduit dans :

- Gérald Moreau & Eric Touchaleaume, Le Corbusier Pierre Jeanneret - L'aventure indienne, Edition Gourcuff Gradenigo, 2010, p. 565 et p.566 sous la référence PJ-SI-36-A et PJ-SI-36-B.
- Revue Architectural Digest, septembre-octobre 2011, p.148.

30 000 - 40 000 €



Ensemble comprenant une table dite *Square table* et quatre fauteuils dits *Office cane chair*.

Teck, moelle de rotin.

Table : 73 x 93.5 cm. Fauteuils : 80 x 52 x 53 cm.

Circa 1955.

Provenance : Chandigarh, Inde.

Bibliographie : modèle similaire reproduit dans :

- Gérald Moreau & Eric Touchaleaume, *Le Corbusier Pierre Jeanneret - L'aventure indienne*, Edition Gourcuff Gradenigo, 2010, p.562 sous la référence PJ-SI-28-B et p.585 sous la référence PJ-TA-04-A.

8 000 - 10 000 €



47 - PIERRE JEANNERET (1896-1967)



Suite de six chaises.
Teck.
78 x 41 x 45 cm.
Circa 1960.

Provenance : Chandigarh, Inde.

Bibliographie : modèle similaire reproduit dans :

- Gérald Moreau & Eric Touchaleaume, Le Corbusier Pierre Jeanneret - L'aventure indienne, Edition Gourcuff Gradenigo, 2010, p. 570 sous la référence PJ-SI-54-A.

7 000 - 9 000 €



Sans titre, 2011.
Tirage chromogénique.
Signé et numéroté. Edition à 3 exemplaires.
60 x 40 cm.
400 - 600 €



Meuble de rangement.
Teck.
84 x 122 x 37.5 cm.
Circa 1957.

Provenance : Chandigarh, Inde.

Bibliographie : modèle similaire reproduit dans :

- Gérald Moreau & Eric Touchaleaume, Le Corbusier Pierre Jeanneret - L'aventure indienne, Edition Gourcuff Gradenigo, 2010, p.593 sous la référence PJ-R-05-A.

7 000 - 9 000 €



50 - PIERRE JEANNERET (1896-1967)



Table de salle à manger.

Sisso.

77 x 152.5 x 92 cm.

Circa 1960.

Provenance : Chandigarh, Inde.

6 000 - 8 000 €

51 - PIERRE JEANNERET (1896-1967)



Table bureau.

Palissandre.

Circa 1960.

Provenance : Chandigarh, Inde.

5 000 - 7 000 €

Meuble de rangement.

Teck, aluminium.

103 x 63 x 46 cm.

Circa 1960.

Provenance : Chandigarh, Inde.

4 000 - 6 000 €



53

Table à manger dite *Dining table*.

Teck.

71 x 93 x 93 cm.

Circa 1961.

Provenance : Chandigarh, Inde.

Bibliographie : modèle similaire reproduit dans :

- Gérald Moreau & Eric Touchaleaume, *Le Corbusier Pierre Jeanneret - L'aventure indienne*, Edition Gourcuff Gradenigo, 2010, p.585 sous la référence PJ-TA-05-A.

3 000 - 5 000 €

54 - PIERRE JEANNERET (1896-1967)



Suite de deux tables d'appoint.
Teck.
73.5 x 76 x 53 cm.
Circa 1960.

Provenance : Chandigarh, Inde.

2 500 - 3 000 €

55 - PIERRE JEANNERET (1896-1967)



Petit bureau d'étudiant.
Teck.
69 x 76 x 50 cm.
Circa 1961.

Provenance : Chandigarh, Inde.

Bibliographie : modèle similaire reproduit dans :

- Gérald Moreau & Eric Touchaleaume, Le Corbusier Pierre Jeanneret - L'aventure indienne, Edition Gourcuff Gradenigo, 2010, p.573 sous la référence PJ-BU-08-A.

1 500 - 2 000 €

56 - PIERRE JEANNERET (1896-1967)

Bureau.

Teck.

72 x 136.5 x 74 cm.

Circa 1960.

Provenance : Chandigarh, Inde.

6 000 - 8 000 €



57 - PIERRE JEANNERET (1896-1967)



Paire de fauteuils dits *Office cane chair*.

Teck, moelle de rotin.

76 x 50 x 47 cm.

Circa 1955.

Provenance : Chandigarh, Inde.

Bibliographie : modèle similaire reproduit dans :

- Gérald Moreau & Eric Touchaleaume, *Le Corbusier Pierre Jeanneret - L'aventure indienne*, Edition Gourcuff Gradenigo, 2010, p. 562 et p. 563 sous la référence PJ-SI-28-B.

3 000 - 4 000 €

58 - PIERRE JEANNERET (1896-1967)



Bureau direction.

Teck.

71 x 137.5 x 69 cm.

Circa 1960.

Provenance : Chandigarh, Inde.

Bibliographie : modèle similaire reproduit dans :

- Gérald Moreau & Eric Touchaleaume, *Le Corbusier Pierre Jeanneret - L'aventure indienne*, Edition Gourcuff Gradenigo, 2010, p. 574 sous la référence PJ-BU-10-B.

4 000 - 6 000 €

Suite de deux tables consoles.
Teck.
80 x 121.5 x 61 cm.
Circa 1961.
Provenance : Chandigarh, Inde.
7 000 - 9 000 €



60 - PIERRE JEANNERET (1896-1967)



Paire de fauteuils dits *Office cane chair*.

Teck, moelle de rotin.

79 x 51 x 53 cm.

Circa 1955.

Provenance : Chandigarh, Inde.

Bibliographie : modèle similaire reproduit dans :

- Gérald Moreau & Eric Touchaleaume, *Le Corbusier Pierre Jeanneret - L'aventure indienne*, Edition Gourcuff Gradenigo, 2010, p. 562 et p. 563 sous la référence PJ-SI-28-A.

3 000 - 4 000 €

61 - PIERRE JEANNERET (1896-1967)



Bureau d'étudiant.

Teck

70 x 98.5 x 55 cm.

Circa 1960.

Provenance : Chandigarh, Inde.

Bibliographie : modèle similaire reproduit dans :

- Gérald Moreau & Eric Touchaleaume, *Le Corbusier Pierre Jeanneret - L'aventure indienne*, Edition Gourcuff Gradenigo, 2010, p. 574 sous la référence PJ-TB-08-B.

2 500 - 3 000 €

Rare bureau dit *Writing table*.
Teck.
74 x 114 x 61 cm.
Circa 1960.

Provenance : Chandigarh, Inde.

Bibliographie : modèle similaire reproduit dans :

- Gérald Moreau & Eric Touchaleaume, *Le Corbusier Pierre Jeanneret - L'aventure indienne*, Edition Gourcuff Gradenigo, 2010, p. 573 sous la référence PJ-BU-04-A.

8 000 - 12 000 €



63 - PIERRE JEANNERET (1896-1967)



Tabouret bas.
Teck, moelle de rotin.
39 x 47 x 30 cm.
Circa 1959.

Provenance : Chandigarh, Inde.

Bibliographie : modèle similaire reproduit dans :

- Gérald Moreau & Eric Touchaleaume, Le Corbusier Pierre Jeanneret - L'aventure indienne, Edition Gourcuff Gradenigo, 2010, p.567 sous la référence PJ-SI-40-B.

2 500 - 3 000 €

64 - PIERRE JEANNERET (1896-1967)



Tabouret.
Teck, moelle de rotin.
60 x 39 cm.
Circa 1965.

Provenance : Chandigarh, Inde.

Bibliographie : modèle similaire reproduit dans :

- Gérald Moreau & Eric Touchaleaume, Le Corbusier Pierre Jeanneret - L'aventure indienne, Edition Gourcuff Gradenigo, 2010, p.560 sous la référence PJ-SI-21-C.

1 500 - 2 000 €





Rare chauffeuse basse.
Sisso, moelle de rotin.
Circa 1955.

Provenance : Chandigarh, Inde.

Bibliographie : modèle similaire reproduit dans :

- Gérald Moreau & Eric Touchaleaume, Le Corbusier Pierre Jeanneret - L'aventure indienne, Edition Gourcuff Gradenigo, 2010, p.571 sous la référence PJ-SI-61-A.

12 000 - 15 000 €





Suite de quatre chaises dites *Cane seat wood back chair*.
Teck et moelle de rotin.
76 x 46 x 42 cm.
Circa 1959.

Provenance : Chandigarh, Inde.

Bibliographie : modèle similaire reproduit dans :
- Gérald Moreau & Eric Touchaleaume, *Le Corbusier Pierre Jeanneret - L'aventure indienne*, Edition Gourcuff Gradenigo, 2010, p.569 sous la référence PJ-SI-51-A.

10 000 - 15 000 €





67 - PIERRE JEANNERET (1896-1967)



Fauteuil de théâtre.
Teck, moelle de rotin, métal.
89 x 46 x 59 cm.
Circa 1960.

Provenance : Chandigarh, Inde.

3 000 - 3 500 €

68 - PIERRE JEANNERET (1896-1967)



Lit de repos dit *Diwan*.
Teck, toile de coton.
37.5 x 182 x 90 cm.
Circa 1957.

Provenance : Chandigarh, Inde.

Bibliographie : modèle similaire reproduit dans :

- Gérald Moreau & Eric Touchaleaume, Le Corbusier Pierre Jeanneret - L'aventure indienne, Edition Gourcuff Gradenigo, 2010, p.591 et p.592 sous la référence PJ-L-11-A.

6 000 - 8 000 €

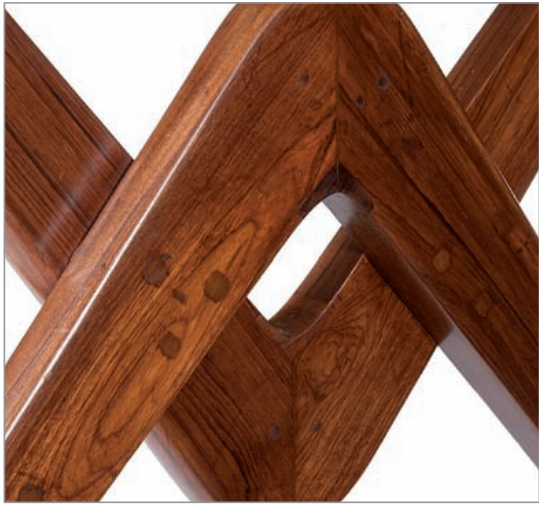
Suite de quatre chaises dites *Cane seat wood back chair*.
Teck et moelle de rotin.
76 x 46 x 42 cm.
Circa 1959.

Provenance : Chandigarh, Inde.

Bibliographie : modèle similaire reproduit dans :
Gérald Moreau & Eric Touchaleaume, *Le Corbusier Pierre Jeanneret - L'aventure indienne*, Edition Gourcuff Gradenigo, 2010, p.569
sous la référence PJ-SI-51-A.

10 000 - 15 000 €





Importante table dite *Committee Table*.

Teck.

71 x 243 x 121 cm.

Circa 1963.

Provenance : Chandigarh, Inde.

Bibliographie : modèle similaire reproduit dans :

- Gérald Moreau & Eric Touchaleaume, *Le Corbusier Pierre Jeanneret - L'aventure indienne*, Edition Gourcuff Gradenigo, 2010, p. 582 sous la référence LC/PJ-TAT-14-B.

- *Revue Architectural Digest*, septembre-octobre 2011, p.154 et p.155.

50 000 - 70 000 €





71

71 - LOUIS SCIARLI (1925)

Escalier extérieur de la Cité Radieuse, Marseille, c.1960.

Deux tirages argentiques d'époque, tampons au dos.

22.7 x 20.4 cm. ; 23.9 x 18 cm.

Provenance : Atelier du photographe Louis Sciarli.

400 - 600 €



72

72 - LOUIS SCIARLI (1925)

Toit terrasse de la Cité Radieuse, Marseille, c.1960.

Tirage argentique d'époque, tampon au dos.
17.7 x 22.4 cm.

Provenance : Atelier du photographe Louis Sciarli.

200 - 300 €



73

73 - LOUIS SCIARLI (1925)

Intérieur d'appartement de la Cité Radieuse, Marseille, c.1960.
Tirage argentique d'époque, tampon au dos.
17.5 x 22.4 cm.

Provenance : Atelier du photographe Louis Sciarli.

400 - 600 €

74 - LOUIS SCIARLI (1925)

Intérieur d'appartement de la Cité Radieuse, Marseille, c.1960.
Tirage argentique d'époque, tampon au dos.
22.5 x 17.5 cm.

Provenance : Atelier du photographe Louis Sciarli.

200 - 300 €



74



75



75

75 - LOUIS SCIARLI (1925)

Intérieurs d'appartements de la Cité Radieuse, Marseille, c.1960.
Ensemble de dix tirages argentiques d'époque, tampons au dos.
Divers formats.

Provenance : Atelier du photographe Louis Sciarli.

400 - 600 €



75

76 - JEAN PROUVE (1901-1984)

Porte coulissante avec ses rails d'origine.

Aluminium.

195 x 218 cm.

Circa 1949.

Provenance : Aménagement des appartements de l'unité d'habitation de la Cité Radieuse de Marseille.

Historique : Recouverte de peinture à tableau vert sombre, cette porte servait à la fois de séparation entre les deux chambres d'enfants et également de tableau à écrire. Avec l'escalier cette porte fait partie des deux pièces conçues par Jean Prouvé pour Le Corbusier.

Bibliographie : Modèle similaire reproduit dans : - Jacques Sbriglio, *Le Corbusier - L'unité d'habitation de Marseille*, Edition Parenthèses, 1992, p.77 et p.79.

8 000 - 12 000 €





77

77 - LOUIS SCIARLI (1925)

Cuisine de la Cité Radieuse, Marseille, c.1960.

Ensemble de trois tirages argentiques d'époque, tampons au dos.
23 x 18 cm.

Provenance : Atelier du photographe Louis Sciarli.

400 - 600 €



78

78 - LOUIS SCIARLI (1925)

Ecole maternelle de la Cité Radieuse, Marseille, c.1960.

Ensemble de deux tirages argentiques d'époque, tampons au dos.
24 x 18 cm.

Provenance : Atelier du photographe Louis Sciarli.

300 - 500 €



79

79 - LOUIS SCIARLI (1925)

Cuisine de la Cité Radieuse, Marseille, c.1960.

Ensemble de trois tirages argentiques d'époque, tampons au dos.
18 x 23 cm. ; 23 x 18 cm.

Provenance : Atelier du photographe Louis Sciarli.

400 - 600 €



80

80 - LOUIS SCIARLI (1925)

Midi variétés à la Cité Radieuse, Marseille, c.1960.

Ensemble de 26 tirages argentiques d'époque, tampons au dos.
Divers formats.

Provenance : Atelier du photographe Louis Sciarli.

300 - 500 €



81

81 - LOUIS SCIARLI (1925)

Le modulator de la Cité Radieuse, Marseille, c.1960.
Tirage argentique d'époque, tampon au dos.
23.8 x 18 cm.

Provenance : Atelier du photographe Louis Sciarli.

200 - 300 €



82

82 - LOUIS SCIARLI (1925)

Incendie d'un appartement, jardin de la Cité Radieuse, Marseille, c.1960.
Ensemble de quatorze tirages argentiques d'époque, tampons au dos.
Divers formats.

Provenance : Atelier du photographe Louis Sciarli.

400 - 600 €



83

83 - LOUIS SCIARLI (1925)

Les pilotis de la Cité Radieuse, Marseille, c.1960.
Tirage argentique d'époque, tampon au dos.
23.8 x 18 cm.

Provenance : Atelier du photographe Louis Sciarli.

200 - 300 €



84

84 - LOUIS SCIARLI (1925)

Jeux d'enfants sur la coursive de la Cité Radieuse, Marseille, c.1960.
Tirage argentique d'époque, tampon au dos.
23.7 x 18 cm.

200 - 300 €



85



86

85 - LOUIS SCIARLI (1925)

Jeux d'enfants, spectacle, dessins à la Cité Radieuse, Marseille, c.1960.

Ensemble de trente tirages argentiques d'époque, tampons au dos.

Divers formats.

Provenance : Atelier du photographe Louis Sciarli.

800 - 1 000 €

86 - LOUIS SCIARLI (1925)

Jeux d'enfants à la Cité Radieuse, Marseille, c.1960.

Ensemble de cinq tirages argentiques d'époque, tampons au dos.

Divers formats.

Provenance : Atelier du photographe Louis Sciarli.

300 - 500 €



87



87

87 - LOUIS SCIARLI (1925)

Guignol et jeux d'enfants sur le toit terrasse de la Cité Radieuse, Marseille, c.1960.

Ensemble de six tirages argentiques d'époque, tampons au dos.

Divers formats.

Provenance : Atelier du photographe Louis Sciarli.

300 - 500 €



88

88 - LOUIS SCIARLI (1925)

Jeux d'enfants sur le toit terrasse de la Cité Radieuse, Marseille, c.1960.

Ensemble de quatre tirages argentiques d'époque, tampons au dos.
17.5 x 24 cm. ; 19.5 x 18 cm. ; 23.6 x 17.7 cm.

Provenance : Atelier du photographe Louis Sciarli.

300 - 400 €



89

89 - LOUIS SCIARLI (1925)

Kermesse sur le toit terrasse de la Cité Radieuse, Marseille, c.1960.

Ensemble de deux tirages argentiques d'époque, tampons au dos.
18 x 13 cm. ; 23.2 x 18 cm.

Provenance : Atelier du photographe Louis Sciarli.

300 - 500 €



90

90 - LOUIS SCIARLI (1925)

Jeux d'enfants sur le toit terrasse de la Cité Radieuse, Marseille, c.1960.

Ensemble de cinq tirages argentiques d'époque, tampons au dos.
Divers formats.

Provenance : Atelier du photographe Louis Sciarli.

400 - 600 €



91

91 - LOUIS SCIARLI (1925)

Jeux d'enfants sur le toit terrasse de la Cité Radieuse, Marseille, c.1960.

Ensemble de deux tirages argentiques d'époque, tampons au dos.
23 x 18 cm. ; 23.7 x 17.7 cm.

Provenance : Atelier du photographe Louis Sciarli.

300 - 500 €



92

92 - LOUIS SCIARLI (1925)

Le livreur de glace de la Cité Radieuse, Marseille, c.1960.

Tirage argentique d'époque, tampon au dos.

22.5 x 18 cm.

Provenance : Atelier du photographe Louis Sciarli.

400 - 600 €



93

93 - LOUIS SCIARLI (1925)

Le facteur de la Cité Radieuse, Marseille, c.1960.

Ensemble de deux tirages argentiques d'époque, tampons au dos.

22.5 x 18 cm. ; 24 x 18 cm.

Provenance : Atelier du photographe Louis Sciarli.

400 - 600 €



94

94 - LOUIS SCIARLI (1925)

Le livreur de lait de la Cité Radieuse, Marseille, c.1960.

Tirage argentique d'époque, tampon au dos.

22.5 x 18 cm.

Provenance : Atelier du photographe Louis Sciarli.

400 - 600 €



95 - LOUIS SCIARLI (1925)

Le livreur de lait de la Cité Radieuse, Marseille, c.1960.

Tirage argentique d'époque, tampon au dos.

22.5 x 18 cm.

Provenance : Atelier du photographe Louis Sciarli.

400 - 600 €



96

96 - LOUIS SCIARLI (1925)

Vues de la Cité Radieuse, Marseille, c.1960.
Ensemble de trois tirages argentiques d'époque, tampons au dos.
23.7 x 18 cm.

Provenance : Atelier du photographe Louis Sciarli.

200 - 300 €



97

97 - LOUIS SCIARLI (1925)

Intérieurs d'appartements de la Cité Radieuse, Marseille, c.1960.
Ensemble de six tirages argentiques d'époque, tampons au dos.
22.9 x 18 cm. ; 18 x 24 cm.

Provenance : Atelier du photographe Louis Sciarli.

300 - 500 €



98

98 - LOUIS SCIARLI (1925)

Vues de la Cité Radieuse, Marseille, c.1960.
Ensemble de trois tirages argentiques d'époque, tampons au dos.
18.2 x 23.6 cm. ; 23.5 x 18.1 cm.

Provenance : Atelier du photographe Louis Sciarli.

200 - 300 €



98

99 - LOUIS SCIARLI (1925)

Vues aériennes de la Cité Radieuse, Marseille, c.1980.
Ensemble de quatre tirages chromogéniques d'époque, tampons au dos.
24 x 17.5 ; 12.7 x 17.9 cm.

Provenance : Atelier du photographe Louis Sciarli.

100 - 200 €



99



100



101

100 - LOUIS SCIARLI (1925)

Vues de la Cité Radieuse, Marseille, c.1960.
 Deux tirages argentiques d'époque, tampons au dos.
 24 x 17.7 cm. ; 18 x 23.8 cm.

Provenance : Atelier du photographe Louis Sciarli.

200 - 300 €

101 - LOUIS SCIARLI (1925)

Vues de la Cité Radieuse, Marseille, c.1960.
 Deux tirages argentiques d'époque, tampons au dos.
 23.8 x 18 cm.

Provenance : Atelier du photographe Louis Sciarli.

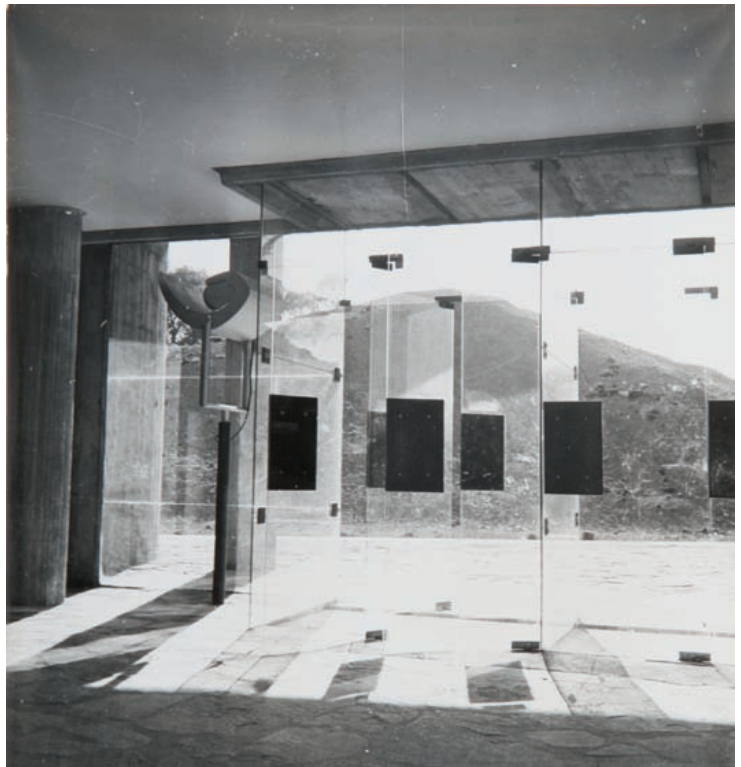
200 - 300 €

102 - LOUIS SCIARLI (1925)

Luminaires de la Cité Radieuse, Marseille, c.1960.
 Deux tirages argentiques d'époque, tampons au dos.
 23.2 x 18 cm.

Provenance : Atelier du photographe Louis Sciarli.

300 - 500 €



102



Lampadaire dit *Standard lamp*.
Teck, aluminium.
169 x 72 x 45 cm.
Circa 1959.

Provenance : Chandigarh, Inde.

Bibliographie : modèle similaire reproduit dans :

- Gérald Moreau & Eric Touchaleaume, *Le Corbusier Pierre Jeanneret - L'aventure indienne*, Edition Gourcuff Gradenigo, 2010, p.598 sous la référence PJ-LU-04-B.

20 000 - 25 000 €





Chandai

qarh



Plaque de regard de canalisation dite *Manhole cover*.
Fonte.
14.5 x 76 cm.

Provenance : Chandigarh, Inde.

Bibliographie : modèle similaire reproduit dans :
- Gérald Moreau & Eric Touchaleaume, *Le Corbusier Pierre Jeanneret - L'aventure indienne*, Edition Gourcuff Gradenigo, 2010, p.600 et p.601 sous a référence LC-MU-01-B.
- Barbel Hogner, *Living with Le Corbusier-Chandigarh*, Edition Jovis Verlag, 2010, p.78

10 000 - 15 000 €



Plaque de regard de canalisation dite *Manhole cover*.
Fonte.
14.5 x 76 cm.

Provenance : Chandigarh, Inde.

Bibliographie : modèle similaire reproduit dans :
- Gérald Moreau & Eric Touchaleaume, *Le Corbusier Pierre Jeanneret - L'aventure indienne*, Edition Gourcuff Gradenigo, 2010, p.600 et p.601 sous a référence LC-MU-01-A.

10 000 - 15 000 €



Console double.
Teck.
73 x 205 x 60.5 cm.
Circa 1963.

Historique : unique exemplaire répertorié à ce jour.

Provenance : Chandigarh, Inde.

Bibliographie : modèle similaire reproduit dans :

- Gérald Moreau & Eric Touchaleaume, Le Corbusier Pierre Jeanneret - L'aventure indienne, Edition Gourcuff Gradenigo, 2010, p. 581 sous la référence PJ-TAT-13-D.

30 000 - 35 000 €



A PARAÎTRE EN DÉCEMBRE 2011

la nouvelle formule de la revue

MASSILIA

production : Fondation Le Corbusier Paris / Editions Imbernon Marseille

**Massilia,
du nom du paquebot
sur lequel
Le Corbusier embarque
lors de sa première
traversée de l'Atlantique
en 1929
est un annuaire
d'études
sur l'architecte.**

MASSILIA 2011. ANNUAIRE D'ETUDES CORBUSÉENNES



— 116 ANNA ROSELLINI 1917-20. Charles-Edouard Jeanneret, consulente tecnico della Società Francese de l'Esprit. [p.0] — 117 MAISSAN JORDANA L'Œuvre Paul Guillaume : tourner le page de l'éclectisme [p.0] — 118 GEORGES BAINES Du « système Dom-ino » au « type Citrohan ». La maison Guadet à Aviers [p.0] — 119 JAVIER FERNANDEZ CONTRERAS Plan Site vs. Plan Musée [p.0] — 120 TIM BENTON The Villa de Mandrot and the Place of Imagination [p.0]

DOSSIER THÉMATIQUE : VISITER LE CORBUSIER

— 121 DANIEL GARCIA ESCUDERO Paris 1928: el viaje de Alvar y Aino Aalto [p.0] — 122 ERIC PONCY Souvenirs sur Hélène de Mandrot et le château de La Serraz [p.0] — 123 BERNARD HUET Visite au couvent de La Tourette, mardi 30 avril 1996 [p.0]

PUBLICATIONS SUR LE CORBUSIER EN 2011 [p.0]

La livraison 2011 regroupe :

- des études diverses sur l'œuvre et la pensée de Le Corbusier ;
- un dossier thématique : en 2011 « Visiter Le Corbusier » ;
- un bilan international des publications de l'année sur Le Corbusier.

www.editionsimbernon.com

Samedi 10 décembre 2011



Pour tous renseignements, veuillez contacter LECLERE-Maison de ventes au 04 91 50 00 00 - contact@leclere-mdv.com
Catalogue sur demande et en ligne sur www.leclere-mdv.com

LECLERE

MAISON DE VENTES AUX ENCHERES

DEPARTEMENT TABLEAUX ANCIENS ET MODERNES

DEPARTEMENT MOBILIER ET OBJETS D'ART

Damien Leclere / Commissaire-priseur

leclere@leclere-mdv.com

Experts : René Millet - Thierry Samuel-Weis

DEPARTEMENT TABLEAUX PROVENÇAUX

Delphine Orts / Commissaire-priseur

orts@leclere-mdv.com

DEPARTEMENT DESIGN

Romain Coulet

coulet@leclere-mdv.com

DEPARTEMENT ART NOUVEAU / ART DECO

Romain Rudondy

rudondy@leclere-mdv.com

Expert : Thierry Roche

DEPARTEMENT ASIE / AFRIQUE

Romain Verlomme-Fried

verlommefried@leclere-mdv.com

Expert : Robert Rodriguez

DEPARTEMENT PHOTOGRAPHIES

Romain Coulet

coulet@leclere-mdv.com

Expert : Paul Benarroche

DEPARTEMENT COLLECTIONS : DOCUMENTS

MANUSCRITS - TIMBRES - MONNAIES

Bertrand Raffailhac Desfosses

raffailhac@leclere-mdv.com

Experts : Paul Benarroche - Paul Sussman

Corine Rosenbaum

DEPARTEMENT LIVRES

Bertrand Raffailhac Desfosses

raffailhac@leclere-mdv.com

Expert : Jeanne Laffitte

DEPARTEMENT BIJOUX ET ORFEVRERIE

Delphine Orts / Commissaire-priseur

orts@leclere-mdv.com

Expert : Cécile Simon

DEPARTEMENT ART URBAIN - GRAFFITIS

Timothé Leszczynski

timothe@leclere-mdv.com

DEPARTEMENT VINS ET ALCOOLS

Delphine Orts / Commissaire-priseur

orts@leclere-mdv.com

Expert : Denis Bernard

GRAPHISME

Carole Silvestri

silvestri@leclere-mdv.com

COMPTABILITE

Delphine Orts

orts@leclere-mdv.com

PRESSE-COMMUNICATION

Patricia Joannides

patriciajoannides@hotmail.com

EXPEDITION - TRANSPORT

Bertrand Raffailhac Desfosses

raffailhac@leclere-mdv.com

Sylvain Farnault

sylvain@leclere-mdv.com

SECRETARIAT

Carine Barrali

barrali@leclere-mdv.com

ORDRE D'ACHAT

PIERRE JEANNERET / LE CORBUSIER

Vente le jeudi 3 novembre 2011 à 14h30 / 5, rue Vincent Courdouan 13006 Marseille

NOM :

PRENOM :

ADRESSE :

VILLE :

TEL. (DOMICILE) : TEL. (PORTABLE) :

E-MAIL : FAX :

ORDRE D'ACHAT
Après avoir pris connaissance des conditions de vente décrites dans le catalogue, je déclare les accepter et vous prie d'acquérir pour mon compte personnel aux limites indiquées en euros, les lots que j'ai désignés ci-dessous. (Les limites ne comprenant pas les frais).

ENCHERE PAR TELEPHONE
Je souhaite enchérir par téléphone le jour de la vente sur le(s) lot(s) ci-après.
Tél. :

LOT N°	DESCRIPTION DU LOT	LIMITE EN €

REFERENCES BANCAIRES OBLIGATOIRES A NOUS COMMUNIQUER

Ci-joint mon Relevé d'Identité Bancaire (R.I.B.)

Je n'ai pas de R.I.B., je vous précise mes références bancaires :
Code banque : Code guichet : N° de compte : Clé :

Les ordres d'achat doivent impérativement nous parvenir au moins 24 heures avant la vente.

A renvoyer à : LECLERE Maison de Ventes aux enchères

5, rue Vincent Courdouan 13006 Marseille - Fax : 04 91 67 36 59

Je confirme mes ordres ci-dessus et certifie l'exactitude des informations qui précèdent.

DATE ET SIGNATURE :

CONDITIONS GENERALES DE VENTE

Leclere maison de ventes est une société de ventes volontaires de meubles aux enchères publiques régie par la loi du 10 juillet 2000. En cette qualité Leclere maison de ventes agit comme mandataire du vendeur qui contracte avec l'acquéreur. Les rapports entre Leclere maison de ventes et l'acquéreur sont soumis aux présentes conditions générales :

la vente se fera expressément au comptant. Le plus offrant et le dernier enchérisseur sera l'adjudicataire et aura l'obligation de payer comptant. Les acquéreurs paieront en sus des enchères les frais suivants par lot : 23,92% TTC.

CONSEILS AUX ACHETEURS

Attribué à : signifie que l'œuvre a été exécutée pendant la période de production de l'artiste mentionné et que des présomptions désignent celui-ci comme l'auteur vraisemblable ou possible sans certitude.

Entourage de : le tableau est l'œuvre d'un artiste contemporain du peintre mentionné qui s'est montré très influencé par l'œuvre du maître.

Atelier de : sorti de l'atelier de l'artiste, mais réalisé par des élèves sous sa direction.

Dans le goût de : l'œuvre n'est plus d'époque.

Les indications données par Leclere maison de ventes sur l'existence d'une restauration ou d'un accident affectant le lot, sont exprimées pour faciliter son inspection par l'acquéreur potentiel et restent soumises à son appréciation personnelle. L'absence d'indication d'une restauration d'un accident dans le catalogue, les rapports ou verbalement, n'implique nullement qu'un bien soit exempt de tout défaut présent, passé ou réparé. Inversement, la mention de quelque défaut n'implique pas l'absence de tous autres défauts. Les dimensions ne sont données qu'à titre indicatif.

Une exposition ayant lieu au préalable, permettant aux acquéreurs de se rendre compte de l'état des biens mis en vente, il ne sera admis aucune réclamation une fois l'adjudication prononcée. Les éventuelles modifications au catalogue seront annoncées verbalement pendant la vente et notées sur le procès verbal.

ORDRE D'ACHAT

Pour les personnes ne pouvant assister à la vente, un formulaire d'ordre d'achat inclus dans le catalogue est à remplir. Leclere maison de ventes agira pour le compte de l'enchérisseur, selon les instructions contenues dans le formulaire d'ordre d'achat. Les ordres d'achat sont une facilité pour les clients, Leclere maison de ventes n'est pas responsable d'avoir manqué d'exécuter un ordre par erreur ou pour tout autre cause.

REGLEMENT

- En espèces : jusqu'à 3 000 euros frais et taxes compris lorsque le débiteur a son domicile fiscal en France ou agit pour les besoins d'une activité professionnelle et jusqu'à 15 000 euros frais et taxes compris lorsque le débiteur justifie qu'il n' a pas son domicile fiscal en France et n'agit pas pour les besoins d'une activité professionnelle.

- Par chèque ou virement bancaire.

Les chèques tirés sur une banque étrangère ne seront autorisés qu'après l'accord préalable de Leclere maison de ventes. Il est demandé aux acheteurs de fournir une lettre accreditive de leur banque pour une valeur avoisinant leur intention d'achat.

Tous frais et taxes bancaires (frais, transferts, virements...) seront à la charge de l'acquéreur.

DEFAUT DE PAIEMENT

Conformément à l'article 14 de la loi n° 2000-642 du 10 juillet 2000, à défaut de paiement par l'adjudicataire, après mise en demeure restée infructueuse, le bien est remis en vente à la demande du vendeur sur folle enchère de l'adjudicataire défaillant ; si le vendeur ne formule pas cette demande dans un délai d'un mois à compter de l'adjudication, la vente est résolue de plein droit, sans préjudice de dommages et intérêts dus par l'adjudicataire défaillant.

RETRAIT DES ACHATS

Les objets ne pourront être délivrés qu'après paiement intégral du prix de l'adjudication frais compris. Dès l'adjudication, les achats seront sous l'entière responsabilité de l'adjudicataire. L'acquéreur sera lui-même chargé de faire assurer ses acquisitions, et Leclere maison de ventes décline toute responsabilité quant aux dommages que l'objet pourrait encourir et ceci dès l'adjudication prononcée. Les achats qui n'auront pas été retirés dans les dix jours de la vente pourront être transportés dans un lieu de conservation aux frais de l'adjudicataire.

LECLERE

MAISON DE VENTES AUX ENCHERES

5, rue Vincent Courdouan 13006 Marseille
Tél. : +33 (0)4 91 50 00 00 - Fax : +33 (0)4 91 67 36 59
contact@leclere-mdv.com
www.leclere-mdv.com