

# DROUOT

LECLERE-MAISON DE VENTES

COMMISSAIRES-PRISEURS



# LECLERE

MAISON DE VENTES AUX ENCHERES



## Diamants représentés dans la vente :

**86** - 5,04 cts (taille ancienne). LFG : K/VS1

**170** - 1,46 ct (taille brillant)

**189** - 2,10 cts (taille brillant). GIA : D/VVS1

**190** - 3,06 cts (taille ancienne). L/SI2

**191** - 3,80 cts (taille brillant). LFG : K/SI2

**231** - 1,51 ct (taille brillant). HRD : F/VS2

**247** - 1,11 ct (taille cœur). HRD : H/VS1

**254** - 3,79 cts (taille brillant). LFG : J/SI2

**277** - 4 cts environ (taille brillant)

**295** - 0,51 ct (taille poire). GIA : E/VS2

Certificats reproduits en fin de catalogue.

# LECLERE

MAISON DE VENTES AUX ENCHERES

**PARIS** 22, rue Chauchat 75009 Paris

**MARSEILLE** 5, rue Vincent Courdouan 13006 Marseille

T. +33 (0)4 91 50 00 00 - F. +33 (0)4 91 67 36 59 - E. [contact@leclere-mdv.com](mailto:contact@leclere-mdv.com)

Catalogues / résultats / live / actualités sur [www.leclere-mdv.com](http://www.leclere-mdv.com)

# BIJOUX

Mercredi 30 mars 2016 à 14h00 / DROUOT Salle 3

Expositions publiques

Mardi 29 mars de 11h00 à 18h00 / Mercredi 30 mars de 11h00 à 12h00

téléphone pendant l'exposition : 01 48 00 20 03

Exposition privée

Sur rendez-vous auprès de l'expert à Marseille et à Paris

Commissaires-priseurs

Damien Leclere & Delphine Martin-Orts

---

Expert bijoux

Cécile Simon

+33 (0)1 40 07 54 03 / [contact@cecile-simon.com](mailto:contact@cecile-simon.com)

Expert montres

Guy KOBRINE

+33 (0)6 62 54 18 84 / [guy.kobrine@bbox.fr](mailto:guy.kobrine@bbox.fr)

---

## 001

Pendentif dans deux tons d'or à décor de lierre, éclats de diamants et perle en pampille, chaîne de cou en or jaune (petites restaurations).  
Epoque XIXème siècle.  
Poids brut : 8,5 g

150 - 200 €

## 002

Bague en or jaune et or gris sertie de trois perles et éclats de diamants.  
Poids brut : 4,5 g. TDD : 59

100 - 150 €

## 003

Broche barrette en or jaune ornée d'une pièce de monnaie.  
Poids : 9,6 g

170 - 200 €

## 004

Broche croix en or jaune et argent, soulignée d'émail noir, centrée d'une perle et sertie de diamants taillés à l'ancienne et en rose.  
Epoque fin XIXème siècle.  
Poids brut : 14,8 g (épingle en métal).

300 - 400 €

## 005

Paire de boutons de manchette en or jaune, patins carrés à décor ciselé.  
Poids : 6,3 g

40 - 60 €

## 006

Bague en or jaune et or gris centrée d'une perle de culture dans un entourage de diamants taillés en rose.  
Poids brut : 3,8 g. TDD : 58

130 - 180 €

## 007

Bourse en maille et sa broche barrette en or jaune.  
Poids : 31,5 g

580 - 650 €

## 008

Epingle de cravate en or jaune sertie d'une boule de corail retenue dans un serre d'aigle.  
Poids brut : 3,6 g

110 - 150 €

## 009

Broche en or jaune à décor ciselé et émaillé formant un ruban retenant deux pompons (manques).  
Epoque XIXème siècle.  
Poids brut : 12,3 g.

350 - 450 €

## 010

Bague en or gris sertie d'une pierre fine (monture déformée).  
Poids brut : 5,3 g. TDD : 49.

80 - 100 €

## 011

Alliance américaine en or gris et platine sertie de saphirs ronds.  
Poids brut : 3,9 g. TDD : 52

100 - 150 €

## 012

Broche barrette en argent sertie de saphirs et diamants taillés en rose, épingle en or jaune.  
Poids brut : 2,6 g

100 - 150 €

## 013

Deux croix en or jaune.  
Poids : 5,3 g

120-150 €

## 014

Bracelet formé de perles de culture.

30 - 50 €

## 015

Epingle de cravate en platine et or gris sertie d'un diamant taillé en brillant.  
Poids du diamant : 0,45 carat environ.  
Poids brut : 3,2 g

300 - 350 €

**016**

Parure en or jaune formée d'un bracelet jonc ouvrant et articulé, et d'une broche, le tout à décor d'émail noir et demi perle (légers chocs et une demi perle manquante).

Epoque Napoléon III.

Poids brut : 38,1 g

800 -1000€



**017**

Sifflet en or jaune et corail.

Poids brut : 46 g.

600 - 800 €



24

### 018

5 chaînes de cou en or jaune formées de maillons filigranés.

Poids : 24,3 g

450 - 550 €

### 019

Deux paires de dormeuses en or jaune (chocs).

Poids : 4,2 g

70 - 80 €

### 020

Trois bracelets en or jaune formés de maillons filigranés.

Poids : 10 g

200 - 250 €

### 021

Deux bracelets en or jaune, l'un orné de pierres fines, l'autre orné de pierres blanches d'imitation.

Poids brut : 6,5 g

100 - 120 €

### 022

Bague en or jaune et or gris centrée d'un saphir ovale dans un entourage de diamants taillés à l'ancienne (nombreuses égrisures).

Poids brut : 5,2 g. TDD : 49

300-400 €

### 023

Paire de boutons de manchette en or jaune et or gris, patins rectangulaires sertis d'un diamant taillé à l'ancienne.

Poids brut : 12,5 g

230-250 €

### 024

Bracelet en or jaune de forme ovale à décor ciselé orné d'un camée agate figurant un buste de jeune femme de profil dans un entourage de demi-perles et émail noir. Epoque Napoléon III.

Poids brut : 81,6 g.

2 700 - 2 900 €

### 025

Collier en or jaune formant une colerette.

Poids : 11,5 g

200 - 250 €

### 026

Collier en or jaune formé de maillons ovales à décor filigrané.

Poids : 24,7 g

400 - 450 €



27

### 027

Broche ronde en or jaune et argent figurant un buste de jeune homme dans un style troubadour en émail polychrome, entourage de diamants taillés en rose.

Epoque seconde moitié du XIXème siècle.

Poids brut : 10,7 g. Diam.: 3 cm

300-400 €

### 028

Pendentif en or jaune «Saint Esprit» serti de grenats.  
Epoque XIXème siècle.  
Poids brut : 11,8 g. Haut. : 8,5 cm.

200 - 300 €

### 029

Bague en or jaune sertie d'une pierre rose d'imitation.  
Poids brut : 10,1 g. TDD : 52

100 - 150 €



30

### 030

Bague en platine sertie d'un saphir taille émeraude dans un entourage de diamants taillés en huit-huit et de saphirs calibrés.  
Epoque vers 1930.  
Poids brut : 5,4 g. TDD : 52

400 - 500 €

### 031

Bracelet jonc ovale en or jaune ouvrant et articulé à décor gravé d'un oiseau dans des branchages (chocs).  
Poids : 18,2 g

300 - 400 €



32

### 032

Broche en or jaune et or gris formant une flèche sertie de diamants taillés en rose et saphirs calibrés (accident à l'un d'eux).  
Epoque vers 1910.  
Poids brut : 5,5 g. Long.: 6,2 cm

400 - 500 €

### 033

Médaille souvenir en or jaune en forme de fer à cheval (chocs).  
Poids brut : 13,1 g

180 - 200 €



34

### 034

Broche barrette en platine et or jaune centrée d'un saphir ovale épaulé de diamants taillés à l'ancienne et en huit-huit (petits enfoncements).  
Poids brut : 7,4 g. Long.: 8 cm

300-400 €

### 035

Bague en or jaune ornée d'une pièce de 10 francs français (usures).  
Poids : 5 g

90 - 110 €

### 036

5 bagues en or jaune et or gris diverses (manques, vendues en débris).  
Poids brut : 15,4 g

270 - 290 €

### 037

Deux alliances en or jaune.  
Poids : 3,6 g

60 - 80 €



38

### 038

Croix en or jaune et or gris sertie de diamants taillés en rose et rubis calibrés. Epoque vers 1910.  
Poids brut : 5,5 g. Haut.: 4,5 cm

500 - 600 €





39

### 039

Broche en or jaune, or gris et émail noir, formant un sabre, sertie d'une chrysoptase et de diamants taillés en rose (accidents à l'émail). Epoque vers 1930.

Poids brut : 7,6 g. Long.: 6,5 cm

600 - 700 €

### 040

Ensemble de trois épingles de cravate et d'une broche poignard en or jaune.

Poids brut : 11,1 g

200-250 €

### 041

Chevalière en or jaune monogrammée.

Poids : 14,1 g

250 - 300 €

### 042

Bracelet en or jaune et or gris et émail noir, formé de deux motifs en forme de poire sertis de diamants taillés à l'ancienne et en huit-huit (accidents, manques, déformation). Epoque vers 1910.

Poids brut : 19,6 g

1 500 - 1 800 €



42

### 043

Bracelet en or jaune formé de maillons navettes et agrémenté de pendeloques diverses. (accidents et manques).

Poids brut : 26,1 g

450 - 500 €

### 044

Bague en or jaune figurant un serpent lové, la tête et le corps sertis d'une émeraude rectangulaire, de petits rubis et diamants taillés en rose (manque quelques pierres).

Poids brut : 7,6 g. TDD : 49

120 - 150 €

### 045

Chevalière en or jaune monogrammée.

Poids : 26 g

450 - 500 €

### 046

Ensemble de 5 chaînes de montre en or jaune, l'une d'elle en platine. (certains fermoirs en métal, vendues en débris).

Poids brut : 62,2 g

950 - 1 000 €

### 047

Broche barrette en or jaune et argent centrée d'un motif de fleur serti d'une perle de culture blanche dans un entourage de petits diamants taillés en rose.

Poids brut : 6 g. Long.: 6,2 cm

90-100 €

### 048

Deux bagues en or jaune, l'une sertie d'un œil de chat, l'autre sertie d'une pierre bleue d'imitation.

Poids brut : 6,3 g

90-100 €

### 049

Pendentif en or jaune figurant une poupée Ashanti et chaîne de cou en or jaune.

Poids : 58,8 g

1 000 - 1 200 €



### 050

Bracelet en or gris à décor géométrique serti de cachochons de corail, onyx et diamants taillés en brillant et en huit-huit (restaurations). Epoque vers 1930.

Poids brut : 29,7 g. Long.: 17 cm

3 000 - 3 500 €



51

### 051

Bracelet en or rose et argent formé de maillons feuillagés sertis de diamants taillés à l'ancienne et en rose. Epoque fin XIXème siècle.  
Poids brut : 22,1 g. Long.: 17 cm

600 - 800 €

### 052

Sautoir en or jaune formé de maillons losangiques.  
Poids : 58,1 g

1 000 - 1 200 €

### 053

Pendentif en or jaune et argent orné d'un camée ovale figurant un buste de jeune femme de profil agrémenté de perles et diamants taillés en rose.  
Poids brut : 17,7 g. Haut.: 7 cm

700 - 900 €



53



54

### 054

Bague en platine, la table carrée sertie de diamants taillés à l'ancienne et en rose, les chutes de la monture également serties de diamants taillés à l'ancienne (manque un diamant). Epoque vers 1930.

Poids brut : 5,1 g. TDD : 51

800 - 1 000 €

### 055

Pendentif en or jaune et or gris de forme ovale serti d'améthystes, de perles de culture et petits diamants taillés en rose (accidents sur l'améthyste centrale).

Poids brut : 10,3 g. Haut. 5 cm

200 - 300 €

### 056

Bague en or jaune figurant deux têtes d'oiseaux à décor d'émail polychrome.

Poids brut : 7,9 g. TDD : 50

180 - 200 €

### 057

Broche en or jaune «porte bouquet» sertie de petits diamants taillés en brillant.

Poids brut : 9,9 g

200 - 300 €

### 058

Bague en or jaune et or gris centrée d'un saphir ovale épaulé de petits diamants taillés en brillant.

Poids brut : 3,5 g. TDD : 52

80 - 100 €

### 059

Bague en or jaune à décor d'épis de blé (accidents et manques).

Poids brut : 9,1 g. TDD : 49

180 - 200 €



**060**

Collier en or gris formé de maillons quadrilobés disposés en alternance avec des maillons ronds, chacun centré d'un diamant taillé à l'ancienne, le tout souligné de diamants taillés en rose.  
Poids brut : 41,8 g. Long.: 42 cm

4 000 - 5 000 €

**061**

Pendentif rond en or gris à décor ajouré, centré d'une perle de culture, serti de diamants taillés à l'ancienne, en huit-huit et en rose, entouragé de perles.  
Poids brut : 15,5 g. Diam.: 5 cm

2 000 - 2 500 €



62

### 062

Broche en or gris stylisée d'une fleur sertie de diamants taillés à l'ancienne (restaurations).  
Poids brut : 18,6 g

700 - 800 €

### 063

Collier formé de perles de culture disposées en chute, fermoir en or jaune.  
Long.: 50 cm

50 - 80 €



64

### 064

Bague en or gris sertie d'un saphir ovale dans un entourage de diamants taillés en brillant.  
Poids brut : 8,4 g. TDD : 50

800 - 1 000 €

### 065

Broche en or jaune stylisée d'un branchage serti de perles de culture blanche et pierres rouges d'imitation.  
Poids brut : 6,5 g

100 - 120 €

### 066

Bague en or jaune de forme ovale sertie de grenats ronds et ovales.  
Poids brut : 10 g. TDD : 56

100 - 150 €

### 067

Bague en or jaune et or gris sertie d'une émeraude ovale dans un entourage de petits diamants.  
Poids brut : 3,7 g. TDD : 53

80 - 100 €

### 068

Bague «toi et moi» en or gris sertie de deux perles de culture blanche épaulées de quatre petits diamants taillés en brillant.  
Poids brut : 4 g. TDD : 52

80 - 100 €



69

### 069

Broche barrette en or gris sertie de 5 diamants taillés à l'ancienne.  
Poids brut : 7,3 g. Long.: 7 cm

700 - 900 €

### 070

Bague semainier et anneau en or jaune.  
Poids : 4,5 g

80 - 100 €

### 071

Croix en or gris sertie de petits diamants.  
Poids brut : 2,4 g

40 - 50 €

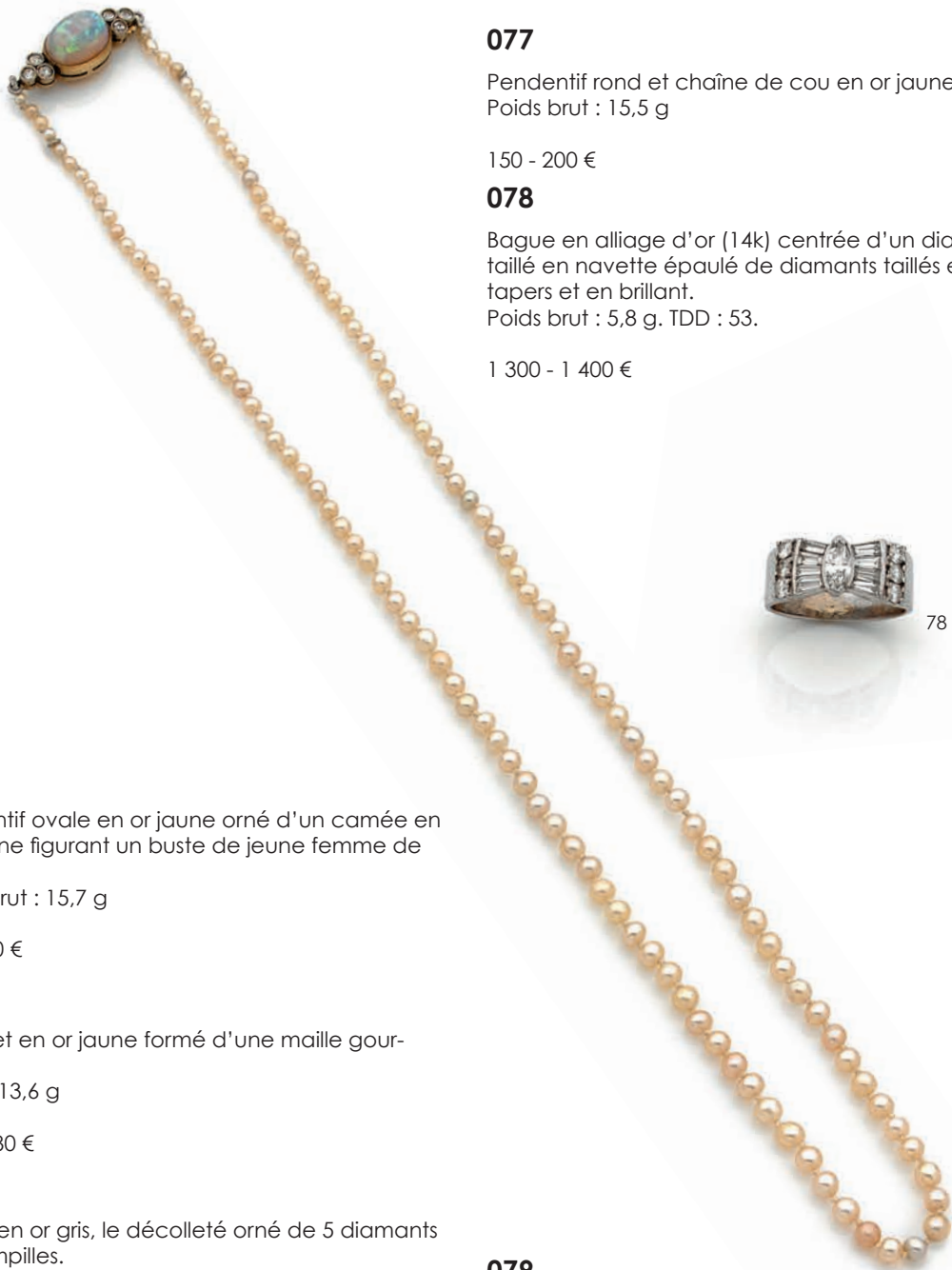


72

### 072

Bague en or gris formant une rosace centrée d'un diamant taillé en brillant dans un entourage de diamants taillés à l'ancienne et en huit-huit.  
Poids du diamant central : 0,90 carat environ.  
Poids brut : 11,8 g TDD : 53

800-1 000 €



### 077

Pendentif rond et chaîne de cou en or jaune.  
Poids brut : 15,5 g

150 - 200 €

### 078

Bague en alliage d'or (14k) centrée d'un diamant taillé en navette épaulé de diamants taillés en tapers et en brillant.  
Poids brut : 5,8 g. TDD : 53.

1 300 - 1 400 €



78

### 073

Pendentif ovale en or jaune orné d'un camée en cornaline figurant un buste de jeune femme de profil.  
Poids brut : 15,7 g

100-150 €

### 074

Bracelet en or jaune formé d'une maille gourmette.  
Poids : 13,6 g

250 - 280 €

### 075

Collier en or gris, le décolleté orné de 5 diamants en pampilles.  
Poids brut : 10,2 g

400 - 500 €

### 076

Bague en or jaune et or gris sertie d'une pierre verte d'imitation dans un entourage de diamants taillés en rose.  
Poids brut : 3,9 g. TDD : 52

300 - 400 €

### 079

Collier formé de 130 perles fines disposées en chute, fermoir en or jaune et or gris serti d'une opale ovale taillée en cabochon (légère fente) épaulée de six petits diamants taillés en huit-huit.  
Diam. des perles : 1,9 mm à 3,6 mm. Long.: 45 cm  
Accompagné d'un certificat du Laboratoire Français de Gemmologie attestant qu'il s'agit de perles fines.

1 000 - 1 500 €

79



80

### 080

Collier en argent et or jaune serti d'une ligne de 41 diamants taillés à l'ancienne (égrisures). Epoque fin XIXème siècle.

Poids brut : 32,8 g. Long.: 37 cm.

3 500 - 4 000 €

### 081

Bourse en maille en or jaune agrémentée de turquoises.

Poids brut : 29,5 g

520 - 580 €

### 082

Paire de boucles d'oreilles en or jaune de forme rectangulaire à décor guilloché.

Poids : 11,8 g

220 - 250 €

### 083

Pendentif rond en alliage d'or jaune (9K). Travail de la Côte d'Ivoire.

Poids : 14,3 g

250 - 300 €

### 084

Bague en or gris sertie d'un diamant taillé en brillant.

Poids brut : 3,8 g. TDD : 60

500 - 600 €

### 085

Alliance américaine en or gris sertie de diamants taillés en brillant (manque un diamant).

Poids brut : 3,7 g. TDD : 57

200 - 300 €



### **086**

Bague en platine et or gris sertie d'un diamant de forme coussin taillé à l'ancienne.

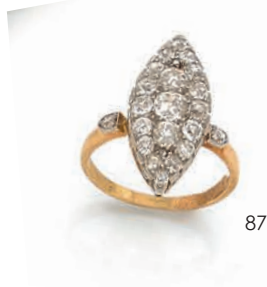
Poids du diamant : 5,04 carats

Poids brut : 11,1 g TDD : 55

Accompagné d'un certificat du Laboratoire Français de Gemmologie attestant selon leur opinion couleur K, pureté VS1

30 000 - 40 000 €





87

**087**

Bague en or jaune et platine de forme marquise pavée de diamants taillés à l'ancienne.

Poids brut : 7 g. TDD : 54

500 - 700 €



88

**088**

Bague en platine et or gris sertie d'une émeraude taille émeraude dans un entourage de diamants taillés en brillant (petits accidents sur l'émeraude).

Poids brut : 6,6 g. TDD : 48

2 800 - 3 500 €

**089**

Broche en or jaune et argent figurant un croissant de lune serti de diamants taillés à l'ancienne et en rose. Epoque fin XIXème siècle.

Poids brut : 9,4 g

600 - 800 €



89

**090**

Bague en platine et or gris de forme carrée, sertie de diamants taillés à l'ancienne et en brillant.

Epoque vers 1930.

Poids brut : 4 g. TDD : 57

600 - 800 €



90

**091**

Pendentif ovale en or jaune orné d'un camée coquille figurant un buste de jeune femme de profil.

Poids brut : 5,4 g

50 - 80 €

**092**

Paire de dormeuses en or jaune et or gris, chacune sertie de diamants taillés à l'ancienne et en huit-huit.

Poids brut : 3,4 g

400 - 500 €



92

**093**

Bracelet ruban en or jaune formé d'une maille façon vannerie.

Poids : 96,2 g

1 800 - 2 000 €

**094**

Chaîne de montre en or jaune formée d'une maille fantaisie.

Poids : 43,2 g

820 - 880 €

**095**

Bague rosace en or gris et platine sertie de 7 diamants taillés en brillant.

Poids brut : 7,1 g. TDD : 56

400 - 500 €



96

**096**

Broche en platine et or gris de forme losangique à décor géométrique, sertie de diamants taillés à l'ancienne, en huit-huit et en baguette (quelques pierres manquantes, petits accidents, restaurations et déformation).

Epoque vers 1930.

Poids brut : 20,7 g. Long.: 6,5 cm.

2 000 - 2 500 €

**097**

Bague en or gris sertie d'un diamant taillé en brillant.

Poids brut : 2,7 g. TDD : 52

200 - 300 €

**098**

Deux broches en or jaune stylisées d'œillelets sertis de petits rubis et saphirs (accidents).

Poids brut : 22,3 g

420 - 450 €

**099**

Bracelet en or jaune formé d'une maille gourmette.

Poids : 44,2 g

800 - 1 000 €

**100**

Broche ovale en or jaune ornée d'un camée coquille figurant un buste de jeune femme de profil.

Poids brut : 6,4 g

80 - 100 €

**101**

Sautoir en or jaune formé d'une maille fantaisie.

Poids : 38,1 g

780 - 850 €

**102**

Bague en or gris sertie d'une ligne de diamants taillés en baguette et en princesse disposés en alternance.

Poids brut : 5,4 g.

350 - 450 €

**103**

Pendentif en or jaune et or gris stylisé d'un robot jouant des percussions.

Poids : 7,4 g

200 - 220 €

**104**

Bague en or gris formant une rosace sertie de 7 diamants taillés en brillant, la monture soulignée de petits diamants également taillés en brillant (manque un petit diamant).

Poids brut : 2,9 g. TDD : 48

150 - 180 €

**105**

Chaîne de montre en or jaune formée d'une maille fantaisie et agrémentée d'un pendentif serti d'une citrine.

Poids brut : 43,2 g

750 - 800 €

**106**

Pendentif rond en or jaune à décor d'idéogrammes chinois.

Poids : 25 g

470 - 500 €

**107**

Broche triangulaire en platine et or gris sertie de diamants taillés à l'ancienne, en huit-huit et en baguette.

Poids brut : 8,1 g.

700 - 900 €



107

## 108

Paire de boucles d'oreilles, chacune centrée d'une pierre dure ronde taillée en cabochon dans un entourage d'éclats de diamants soulignés d'émail noir (manques).

Poids brut : 11 g

300 - 350 €



109

## 109

Broche en platine et or gris figurant une palme sertie d'une ligne de 10 diamants taillés en brillant. Epoque vers 1960.

Poids brut : 11,6 g. Haut.: 7,5 cm.»

1 300 - 1 500 €

## 110

Collier en alliage d'or (14k) orné d'un pendentif sertie d'un diamant taillé en poire et de deux diamants taillés en navette, tour de cou également sertie de diamants taillés en brillant (petite restauration).

Poids brut : 6,5 g. Long.: 45 cm

700 - 800 €

## 111

Bague en or jaune et or gris de forme marquise pavée de diamants taillés à l'ancienne (égrisures). Epoque vers 1900.

Poids brut : 7 g. TDD : 61

1 000 - 1 200 €



111

## 112

Bracelet en or jaune orné de perles de culture et de boules en lapis lazuli.

Poids brut : 8,6 g. Long.: 19 cm

150 - 180 €

## 113

Bague en or jaune formée de trois anneaux jointifs, chacun sertie d'une pierre fine.

Poids brut : 8,8 g. TDD : 52

200 - 250 €

## 114

Bracelet dans les trois tons d'or en alliage d'or (9k).

Poids : 12,7 g

100 - 150 €

## 115

Bague en or jaune sertie d'une citrine rectangulaire.

Poids brut : 14,6 g. TDD : 58

100 - 150 €

## 116

Bague en or jaune et or gris sertie de pierres blanches d'imitation.

Poids : 3,5 g. TDD : 46

60 - 80 €

## 117

Paire de clous d'oreilles en or gris, chacun sertie d'un diamant taillé à l'ancienne et de forme coussin.

Poids brut : 1,8 g

160 - 180 €

## 118

Bague dans les trois tons d'or centrée d'un dôme entouré de diamants taillés en brillant.

Poids brut : 7 g. TDD : 53

150 - 200 €

## 119

Collier en or jaune, le décolleté orné d'un motif carré sertie de petites émeraudes, perles en pampille (manque une pampille).

Poids brut : 4,4 g

100 - 150 €



120

### 120

Broche en or jaune figurant un aigle sur une branche, une perle en pampille.  
Poids brut : 15,8 g. Long.: 6 cm

500 - 700 €

### 121

Alliance américaine en or gris sertie de diamants taillés en huit-huit.  
Poids brut : 3,1 g. TDD : 51

140 - 160 €

### 122

Bague en jaune sertie d'un saphir ovale épaulé de deux diamants taillés en tapers.  
Poids brut : 3,9 g. TDD : 55

140 - 160 €



123

### 123

Collier en or jaune formé de deux médaillons ovales à décor ajouré et filigrané, ornés de petites perles, retenant 8 rangs disposés en chute également agrémentés de perles.  
Poids brut : 13,3 g. Long.: 41,5 cm

500 - 600 €

### 124

Paire de dormeuses en or gris, chacune sertie d'un diamant taillé en brillant.  
Poids brut : 2,1 g

80 - 100 €

### 125

Sac du soir formé d'une côte de maille en métal doré.

180 - 200 €



126

### 126

Double clips de revers en or jaune, chacun orné d'une plaque de jade sculptée.

Epoque vers 1940.

Poids brut : 32,3 g

700 - 900 €

### 127

Bague en platine centrée d'un diamant ovale taillé à l'ancienne dans un entourage de diamants taillés en brillant (accident à la monture).

Poids brut : 7,3 g. TDD : 53

700 - 900 €

### 128

Bague en or jaune sertie d'une pierre bleue.

Poids brut : 10,4 g. TDD : 60

100 - 150 €

### 129

Alliance américaine en or gris sertie de diamants taillés en brillant.

Poids brut : 2,8 g. TDD : 52

300 - 400 €

### 130

Bague en or jaune de forme marquise pavée de diamants taillés en brillant.

Poids brut : 4,9 g. TDD : 53

400-600 €

### 131

Bague en or gris sertie d'un grenat ovale dans un entourage de diamants taillés en brillant.

Poids brut : 5 g. TDD : 48

200 - 300 €

### 132

Bague en or jaune sertie d'une perle de culture blanche.

Poids brut : 3,7 g. TDD : 53

80 - 100 €

### 133

Paire de boutons de manchette en or jaune, patins rectangulaires, chacun sertie de deux diamants taillés en brillant.

Poids brut : 10,4 g

300 - 400 €

### 134

Bracelet jonc en or jaune.

Poids : 36,8 g

650 - 700 €

### 135

Pendentif en or jaune orné d'une pièce de 50 francs français.

Poids : 20,3 g

350 - 400 €

### 136

Bracelet en or jaune formé d'une maille colonne.

Poids : 5,7 g. Long.: 20 cm

100 - 150 €

### 137

Bracelet en or jaune formé de deux rangs d'une maille gourmette et agrémenté de deux coulants.

Poids brut : 8,7 g. Long.: 18,5 cm

150 - 200 €

### 138

Double clips en or jaune et or gris formant une broche sertie de pierres rouges d'imitation et de petits diamants taillés en huit-huit. Epoque vers 1940.

Poids brut : 28,8 g. Long.: 5,5 cm

1 000 - 1 500 €



138

### 139

Bracelet en or jaune formé d'une large maille gourmette.

Poids : 106,1 g. Long.: 19,5 cm

1 800 - 2 500 €



### 140 - CARTIER

Broche en or jaune formée de brins torsadés, centrée d'une émeraude ronde.

Signée et numérotée 017C35.

Poids brut : 28 g. Haut. : 4,8 cm

1 500 - 1 600 €

### 141

Alliance américaine ornée de deux rangs de diamants taillés en brillant.

Poids brut : 2,9 g. TDD : 52

200 - 300 €

### 142

Bracelet en or jaune et or gris formé d'une maille fantaisie.

Poids : 9,8 g. Long.: 19 cm

180 - 200 €

### 143

Bague en or jaune sertie d'une chrysoprase ovale taillée en cabochon.

Poids brut : 14,6 g. TDD : 52

250 - 300 €

### 144

Chaîne de cou en or jaune formée d'une maille cheval.

Poids : 12,7 g

220 - 250 €



139

145

### 145

Bague en or jaune et or gris de forme asymétrique sertie de diamants taillés à l'ancienne. Epoque vers 1940.

Poids brut : 10,8 g. TDD : 53

700 - 900 €

### 146

Bracelet (accident) et chaîne de cou en or jaune (vendus en débris)

Poids brut : 7,1 g

120 - 150 €

### 147

Pendentif en forme de poire en or jaune et or gris serti d'une petite émeraude, chaîne de cou en or jaune.

Poids brut : 5,6 g

100 - 150 €

## 148

Collier formé de deux rangs de perles de culture blanches disposées en chute, fermoir en or gris serti de diamants taillés à l'ancienne et en huit-huit.

Long.: 44 cm. Diam. des perles : 6,33 mm à 9,21 mm

300 - 400 €

## 149

Paire de clous d'oreilles en or jaune, chacun serti d'un diamant taillé en brillant.

Poids brut : 2,1 g. Poids des diamants : 0,25 carat environ chacun

350 - 400 €

## 150

Paire de boutons de manchette dans les trois tons d'or.

Poids : 8,6 g

200 - 250 €

## 151

Paire de boutons de manchette en or jaune et onyx.

Poids brut : 11,8 g

250 - 280 €

## 152

Paire de pendants d'oreilles en or jaune et onyx.

Poids brut : 6,2 g

100 - 120 €

## 153

Collier en or jaune formé d'une maille fantaisie.

Poids : 66,3 g. Long.: 43,5 cm

1 200 - 1 500 €

## 154

Trois bagues diverses en or jaune.

Poids brut : 7,5 g

130 - 150 €

## 155

Bague en platine sertie d'un saphir rectangulaire à pans coupés dans un entourage de diamants taillés en huit-huit. Epoque vers 1920.

Poids brut : 4,9 g. TDD : 54

700 - 900 €



## 156

Bague en or jaune et or gris sertie de 6 diamants taillés à l'ancienne (dont un accidenté). Epoque vers 1940.

Poids brut : 9,9 g. TDD : 50

300 - 400 €



157

## 157

Pendentif en or gris orné d'une perle de culture blanche soulignée de petits diamants taillés en brillant.

Poids brut : 11,2 g

400 - 500 €

## 158

Bague en or gris et platine sertie d'un saphir ovale dans un entourage de diamants taillés en brillant.

Poids brut : 5,7 g. TDD : 55

400 - 500 €

## 159

Broche en platine formant un nœud de ruban sertie de diamants taillés à l'ancienne et en rose (petite restauration). Epoque vers 1940

Poids brut : 12 g

700 - 900 €

## 160

Bague en or jaune sertie d'un saphir ovale dans un entourage de diamants taillés en brillant.

Poids brut : 6,5 g. TDD : 54

520 - 580 €

## 161

Sautoir en or jaune formé d'une maille forçat agrémentée de maillons à décor de volutes centrées de petites perles (accidents et restaurations).

Poids brut : 14,1 g

380 - 400 €



162

## 162

Bracelet formé de rangs torsadés de perles de culture blanche, de boules en or jaune et en lapis lazuli, fermoir tonneau en or jaune.

Poids brut : 59,2 g. Long.: 20 cm

500 - 600 €

## 163

Trois bracelets joncs ovales en or jaune ouvrant et articulés (chocs).

Poids : 42,3 g

750 - 900 €

## 164

Bracelet en or jaune formé d'une maille torsadée.

Poids : 21,7 g. Long.: 20,5 cm

350 - 450 €



165

## 165

Bague en or jaune sertie d'un saphir ovale taillé en cabochon dans un entourage de diamants taillés en brillant.

Poids brut : 4,1 g. TDD : 59

220 - 280 €



**166**

Pendentif rond en or jaune portant des idéogrammes chinois et chaîne de cou en or jaune formée d'une maille forçat.

Poids : 41,8 g

700 - 800 €

**167**

Bague en platine et or jaune de forme bombée à décor ajouré de volutes et sertie de diamants taillés en rose.

Poids brut : 9,2 g

250 - 280 €

**168**

Bracelet ruban en or jaune formé d'une maille souple fantaisie (accidents, manques et restaurations).

Poids : 17 g

300 - 350 €

**169**

Bracelet jonc en or jaune en partie ajouré, à décor de rinceaux et agrémenté de demi perles, diamants taillés en rose et pierres blanches d'imitation (accidents).

Poids brut : 17,9 g

300 - 400 €

**170**

Bague en or gris sertie d'un diamant taillé en brillant épaulé de deux diamants taillés en huit-huit (manque deux diamants sur l'un des côtés de la monture).

Poids du diamant central : 1,46 carat.

Poids brut : 6,4 g. TDD : 54

3 000 - 4 000 €

**171 - BOUCHERON**

Poudrier et étui à rouge à lèvres en argent et or jaune ornés de papillons dans un décor végétal sur fond guilloché et sertis de petits rubis taillés en cabochon.

Signés et numérotés. Dans des étuis en daim noir.

400 - 500 €

**172**

Collier en argent figurant des feuillages.

Epoque vers 1900.

Poids brut : 20,8 g

150 - 200 €

**173**

Trois bracelets joncs ovales en or jaune ouvrant et articulés (chocs).

Poids : 42,3 g

750 - 900 €

**174**

Bague en or jaune et argent ornée d'une miniature figurant un buste de jeune femme de profil.

Poids brut : 8,2 g. TDD : 51

300 - 400 €

**175**

Chaîne de cou en or jaune formée de maillons ovales à décor filigrané.

Poids : 16,6 g

250 - 300 €

**176**

Bracelet jonc en or jaune, ouvrant et articulé serti de 5 diamants taillés à l'ancienne.

Poids brut : 26 g

450 - 550 €



## 177

Deux chevalières en or jaune et alliage d'or (vendues en débris).

Poids brut : 10,9 g

120 - 150 €

## 178

Broche en or jaune figurant un nœud de ruban.

Poids : 11,7 g

200 - 300 €

## 179

Pendentif rectangulaire figurant des poissons et chaîne de cou en or jaune formée d'une maille forçat.

Poids : 29,1 g

550 - 600 €

## 180

Bague double joncs en or jaune sertie de pierres blanches d'imitation.

Poids brut : 9 g. TDD : 55

270 - 300 €

## 181

Bague toi et moi en or jaune et or gris sertie de diamants taillés en rose.

Poids brut : 4,3 g. TDD : 50

250 - 300 €

## 182

Anneau en or jaune à décor gravé de rinceaux.

Poids : 7 g

130 - 150 €

## 183

Bague en or jaune de forme navette sertie de rubis ronds et en poire dans un entourage de diamants taillés en brillant.

Poids brut : 4,9 g. TDD : 53

320 - 350 €

## 184

Bague en or jaune centrée d'une émeraude épaulée de deux diamants troïkas.

Poids brut : 5,9 g. TDD : 53

500 - 600 €



185

## 185

Broche en forme de soleil en or jaune et platine, le centre bombé pavé de diamants taillés en brillant, en huit-huit et en baguette, les extrémités des rayons également sertis de diamants taillés en huit-huit. Epoque vers 1950.

Poids brut : 33,7 g. Diam.: 5 cm.

(Restaurations )

1 800 - 2 200 €

## 186

Broche en or jaune stylisée de trois feuilles réunies en bouquet.

Poids : 2,8 g

50 - 60 €

## 187

Non venu



188

## 188

Bague en platine sertie d'un diamant de forme coussin taillé à l'ancienne (égrisures au rondiste) épaulé de deux diamants taillés en baguette.

Poids brut : 4,2 g. TDD : 51

2 000 - 2 500 €

## 189

Diamant taillé en brillant.  
Poids du diamant : 2,10 carats  
Accompagné d'un certificat du GIA attestant  
selon leur opinion couleur D, pureté VVS1

27 000 - 30 000 €

## 190

Diamant rond taillé à l'ancienne.  
Poids : 3,06 carats  
Accompagné d'un certificat du Laboratoire Fran-  
çais de Gemmologie attestant selon leur opinion  
couleur L, pureté SI2

7 000 - 8 000 €

## 191

Diamant taillé en brillant.  
Poids du diamant : 3,80 carats  
Accompagné d'un rapport du Laboratoire Fran-  
çais de Gemmologie attestant selon leur opinion  
couleur K, pureté SI2

17 000 - 19 000 €





192

### 192

Bracelet en or jaune serti de saphirs ovales en alternance avec de petits diamants taillés en brillant.

Poids brut : 13,8 g. Long.: 17 cm

700 - 800 €

### 193

Bague jonc en or jaune à décor de résille et sertie de saphirs taillés en baguelette et de diamants taillés en brillant.

Poids brut : 8 g. TDD : 56

330 - 350 €

### 194

Bague en or gris de forme rosace centrée d'un diamant taillé en brillant dans un entourage de diamants taillés en huit-huit.

Poids brut : 5,5 g. TDD : 61

100 - 150 €

### 195

Ensemble de 7 bagues diverses en or jaune.

Poids brut : 12,3 g

250 - 300 €

### 196

Bracelet en or jaune formé d'une maille gourmette.

Poids : 51,2 g

900 - 1 000 €

### 197

Bracelet en or jaune formé d'une maille «Tank».

Poids : 53,9 g. Long.: 18,5 cm

1 000 - 1 200 €

### 198

Bracelet jonc ovale en or jaune ouvrant et articulé à décor gravé de fleurs et feuillages.

Poids : 27,4 g

500 - 600 €

### 199

Bracelet jonc en or jaune ovale, ouvrant et articulé.

Poids : 15,1 g

280 - 300 €

### 200

Broche en or jaune formée de deux palmes.

Poids : 9 g

170 - 190 €

### 201

Broche en or jaune stylisée d'une feuille sertie d'un petit diamant taillé en brillant.

Poids brut : 7,2 g

130 - 150 €

### 202

Bague en or jaune sertie d'une ligne de 5 diamants taillés en brillant dans un serti formant des entrelacs.

Poids brut : 5,7 g. TDD : 52

400 - 450 €

### 203

Bracelet en or jaune et or gris formé de maillons à décor de volutes sertis de rubis, saphirs et pierres vertes d'imitation.

Poids brut : 62,4 g. Long.: 18 cm

1 200 - 1 500 €

### 204

Broche nœud en or jaune et croix huguenote en or jaune (vendues en débris).

Poids : 8,5 g

160 - 180 €

### 205

Bracelet en or jaune formé d'une maille gourmette.

Poids : 25,3 g

450 - 500 €



206

## 206

Bague en platine centrée d'une pierre bleue de synthèse, montage sertie de diamants taillés à l'ancienne et en huit-huit, époque vers 1910.  
Poids brut : 5,7 g. TDD : 52

1 500 - 1 800 €

## 207

Paire de clous d'oreilles en or gris, chacun sertie d'un saphir ovale.  
Poids brut : 2,6 g

400 - 500 €

## 208

Châtelaine en or et argent.  
Poids brut : 47 g

850 - 1 000 €

## 209

Broche en or jaune formant un fer à cheval sertie de cinq demi perles.  
Poids brut : 7,2 g

120 - 150 €

## 210

Cinq bracelets joncs en or jaune.  
Poids : 17,9 g

300 - 400 €

## 211

Bague en or gris, la table ronde ajourée sertie de diamants taillés en brillant.  
Poids brut : 6,5 g. TDD : 49

260 - 350 €

## 212

Paire de pendants d'oreilles en or jaune et jade.  
Poids brut : 4,7 g

120 - 150 €



213

## 213

Bague en or gris et platine centrée d'un diamant taillé en brillant dans un entourage de 10 diamants taillés en brillant.  
Poids du diamant central : 0,50 carat environ.  
Poids brut : 5 g. TDD : 54

900 - 1 100 €

## 214

Bague en or jaune formée de godrons sertis de diamants taillés en brillant et en baguette.  
Poids brut : 9,3 g. TDD : 55

600 - 800 €

## 215

Bague en or gris sertie d'une améthyste ronde dans un pavage de diamants taillés en brillant.  
Poids brut : 10,3 g. TDD : 51

650 - 700 €

## 216

Paire de dormeuses en or jaune, chacune sertie d'un diamant taillé en rose.  
Poids brut : 3,2 g

70 - 80 €

## 217

Paire de clous d'oreilles en or gris en forme de lune, chacun sertie d'un diamant taillé en brillant.  
Poids brut : 2,6 g

250 - 300 €

## 218

Alliance américaine en or gris sertie de diamants taillés en brillant.  
Poids brut : 2,9 g. TDD : 53

300 - 350 €



219



224

## 219

Bague en or gris sertie d'un saphir ovale épaulé de deux diamants taillés en poire.

Poids brut : 7,3 g. TDD : 56

2 800 - 3 000 €

## 220

Chaîne de cou en or jaune formée de maillons navettes à décor filigrané.

Poids : 19,6 g

380 - 450 €

## 221

Collier formé de perles de culture disposées en chute, fermoir en or jaune de forme tonneau.

50 - 80 €

## 222

Bracelet ruban formé d'une maille fantaisie.

Poids : 46,4 g

850 - 950 €

## 223

Bracelet en or jaune formé d'une maille fantaisie.

Poids : 2 g

40 - 50 €



229

## 224

Bague en or gris centrée d'un saphir ovale épaulé de diamants taillés en brillant et en baguette.

Poids brut : 6,1 g. TDD : 54

600 - 800 €

## 225

Collier en or jaune formé d'une maille palmier.

Poids : 11,4 g

200 - 250 €

## 226

Dormeuse en or jaune et or gris en forme de rosace sertie de diamants taillés à l'ancienne.

Poids brut : 3 g

200 - 300 €

## 227

Bracelet en or jaune formé d'une maille gourmette aplatie.

Poids : 3,4 g

70 - 80 €

## 228

Chaîne de cou en or jaune.

Poids : 5 g

140 - 160 €

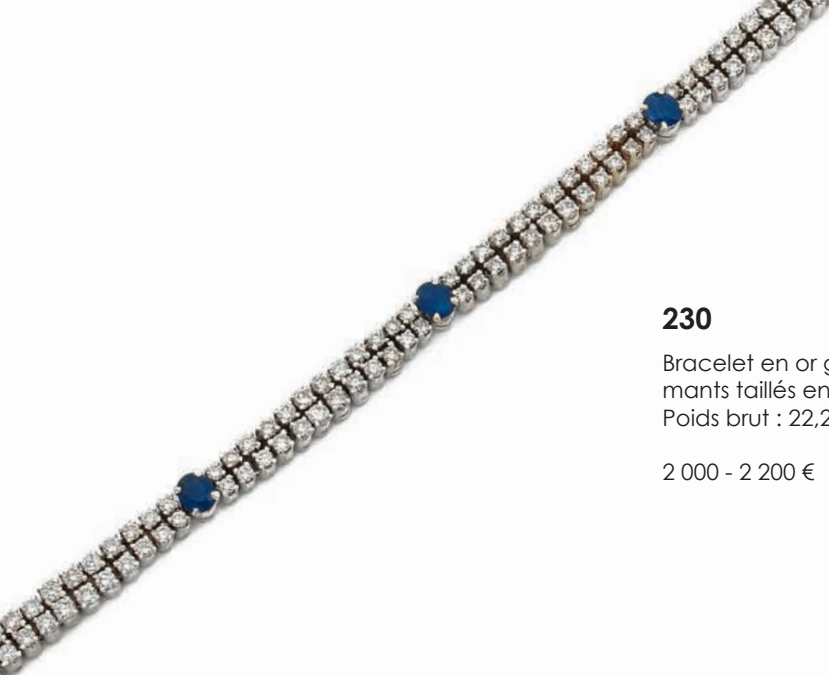
## 229

Bague en or gris stylisée d'une rosace sertie de diamants taillés en brillant et en huit-huit.

Poids du diamant central : 1,10 carat environ.

Poids brut : 16,4 g. TDD : 48

3 400 - 3 800 €



### 230

Bracelet en or gris formé de deux lignes de diamants taillés en brillant réunies par 5 saphirs ovales.  
Poids brut : 22,2 g. Long.: 18 cm

2 000 - 2 200 €

### 231

Bague en platine sertie d'un diamant taillé en brillant, la monture à décor d'entrelacs sertie de diamants également taillés en brillant.

Poids du diamant principal : 1,51 carat.

Poids brut : 7,2 g. TDD : 50

Accompagnée d'un certificat du HRD attestant selon leur opinion couleur F, pureté VS2.



9 000 - 10 000 €





232

### 232 - BULGARI

Pendentif soleil en or jaune et argent. Tour de cou formé d'un jonc en cuir marron. Signé.

Poids brut : 39,5 g

500 - 600 €

### 233 - CHAUMET

Bague jonc en or jaune. Signée et numérotée.

Poids : 4,9 g. TDD : 51

120 - 150 €

### 234 - CHAUMET

Bague jonc en or rose. Signée et numérotée.

Poids : 8 g. TDD : 51

200 - 300 €

### 235

Bague jonc en or gris sertie d'un diamant.

Poids brut : 9,2 g. TDD : 51

150 - 200 €

### 236

Bague jonc en or jaune sertie d'un saphir ovale.

Poids brut : 6,2 g. TDD : 46

110 - 130 €



237

### 237

Bague étoile en or gris centrée d'un diamant taillé à l'ancienne dans un entourage de diamants également taillés à l'ancienne et en huit-huit. Poids brut : 13 g. TDD : 59

600 - 750 €

### 238

Bague en or jaune sertie de deux topazes bleues et d'une ligne de rubis calibrés.

Poids brut : 14,4 g. TDD : 54

500 - 600 €

### 239

Paire de pendants d'oreilles en or jaune ornés de quartz fumés facettés.

Poids brut : 11,4 g

150 - 200 €

### 240

Broche en or jaune sertie d'une citrine rectangulaire. (restaurations).

Poids brut : 20,7 g

200 - 300 €



241



244



243



242

## 241 - CARTIER

Bracelet jonc en or jaune et or gris orné des deux C de la maison sertis de diamants taillés en brillant. Signé et numéroté.  
Poids brut : 18,6 g

450 - 550 €

## 242

Paire de boucles d'oreilles en or jaune et or gris formant deux anneaux imbriqués sertis de diamants taillés en brillant.  
Poids brut : 8,9 g

600 - 800 €

## 243 - CARTIER

Trois anneaux en or jaune imbriqués, sertis de diamants taillés en brillant. (remise à taille). Signés et numérotés.  
Poids brut : 9 g. TDD 48

2 500 - 3 000 €

## 244 - CARTIER

Paire de boutons de col en forme de coquille, l'un serti d'un diamant et portant l'inscription 20 ans, l'autre serti de deux diamants et portant l'inscription 25 ans.  
Signés.  
Poids brut : 5,1 g

250 - 300 €

## 245 - PIAGET

Bague en or gris formée d'un anneau mobile serti de trois petits diamants taillés en brillant, et fixé sur un anneau plus large.

Signée et numérotée.

Poids brut : 18,1 g. TDD : 52

600 - 800 €

## 246

Bracelet jonc de forme ronde en or jaune à décor de rose.

Poids : 30 g

560 - 600 €

## 247

Bague en or rose sertie d'un diamant taillé en cœur.

Poids du diamant : 1,11 carat.

Poids brut : 3,5 g. TDD : 55.

Accompagné d'un certificat du HRD attestant selon leur opinion couleur H, pureté VS1.

3 800 - 4 000 €

## 248 - MAUBOUSSIN

Pendentif en platine serti d'un diamant taillé en poire, la bélière sertie d'un diamant taillé en tapers, chaîne de cou en or gris.

Pendentif signé et numéroté.

Poids du diamant : 1,26 carat.

Poids brut : 4,9 g.

Accompagné d'un certificat du Laboratoire Français de Gemmologie attestant selon leur opinion couleur D, pureté SI1.

3 000 - 4 000 €

## 249

Collier en or jaune formé d'une maille torsadée.

Poids : 39 g. Long.: 42,5 cm

750 - 800 €

## 250

Collier en or jaune formé d'une maille gourmette.

Poids : 26,9 g

500 - 600 €

## 251

Broche en or jaune formée d'une maille gourmette rigide.

Poids : 14,5 g

260 - 280 €

## 252

Bague en or gris sertie de diamants taillés en brillant et en navette disposés en escalier.

Poids brut : 4,8 g. TDD : 53

420 - 500 €

## 253

Paire de créoles en or jaune.

Poids : 3,7 g

60 - 80 €





## 254

Bague en or gris sertie d'un diamant taillé en brillant.

Poids du diamant : 3,79 carats

Poids brut : 8,3 g. TDD : 58

Accompagnée d'un certificat du Laboratoire Français de Gemmologie attestant selon leur opinion pureté SI2, couleur J.

12 000 - 15 000€



255

## 255

Collier en or jaune formé d'une maille fantaisie, le décolleté orné d'un motif serti de diamants taillés en brillant.

Poids brut : 60,8 g. Long.: 45 cm

2 200 - 2 400 €

## 256

Broche en platine et or jaune centrée d'une pierre bleue d'imitation dans une entourage de diamants taillés à l'ancienne et en rose (manque deux pierres).

Poids brut : 9,8 g. Long.: 5,5 cm

850 - 1 000 €

## 257

Bague toi et moi en or jaune et or gris sertie de pierres blanches d'imitation.

Poids brut : 9 g. TDD : 51

180 - 200 €

## 258

Bague toi et moi en or jaune et or gris.

Poids : 5,3 g. TDD : 56

100 - 150 €

## 259

Bague toi et moi en or jaune sertie de perles de culture et éclats de diamants.

Poids brut : 7,9 g. TDD : 57

180 - 200 €



260

## 260

Bague en or jaune sertie de diamants taillés en brillant réunis deux par deux.

Poids brut : 8,4 g. TDD : 52

400 - 450 €

## 261

Ensemble de 4 bagues en or jaune, pierres fines et d'imitation (vendues en débris).

Poids brut : 38,2 g

400 - 500 €

## 262

Alliance américaine en or gris sertie de diamants taillés en brillant.

Poids brut : 2,5 g. TDD : 50

220 - 250 €

## 263

Paire de boucles d'oreilles en or jaune, chacune sertie d'un diamant taillé en brillant et d'une perle de culture blanche.

Poids brut : 5,3 g

280 - 320 €

## 264 - GUCCI

Bague en or jaune à motifs d'étriers. Signée.

Poids : 8,1 g. TDD : 54

280 - 300 €

## 265

Bague jonc en or jaune sertie de diamants taillés en brillant soulignés par des saphirs calibrés.

Poids brut : 6,3 g. TDD : 54

250 - 280 €



## 266

Collier torque dans les trois tons d'or formé d'un large ruban bosselé.  
Poids : 209 g Long.: 40 cm

6 000 - 6 500 €

## 267

Large bracelet dans les trois tons d'or ouvrant et articulé, ponctué de pavages de diamants taillés en brillant.  
Poids brut : 142 g. Tour de poignet : 15 cm

5 500 - 6 500 €



### 268 - FRED

Bracelet formé d'un lien torsadé en acier, le fermoir en or gris serti de diamants taillés en brillant. Signé et numéroté. Dans son écrin et sa boîte.  
Poids brut : 7,7 g. Long.: 17,5 cm.

800 - 1 000 €

### 269

Alliance américaine en or gris sertie de 16 diamants taillés en brillant.  
Poid brut : 3,8 g. TDD : 51

500 - 700 €

### 270

Bague en or jaune sertie d'un saphir ovale dans un entourage de diamants taillés en brillant, le tout épaulé également de diamants taillés en brillant.  
Poids brut : 7,9 g. TDD : 52

450 - 550 €

### 271

Bague en platine sertie d'un saphir ovale dans un entourage de petits diamants taillés en huit-huit.  
Poids brut : 3,9 g. TDD : 52

350 - 450 €

### 272

Bague en or jaune centrée d'un saphir rond épaulé de deux demi-perles et éclats de diamants.  
Poids brut : 2,4 g. TDD : 58 g

200 - 300 €

### 273

Bague en or jaune de forme ovale centrée d'un saphir dans un double entourage de diamants taillés en brillant et de saphirs calibrés.  
Poids brut : 5,7 g. TDD : 64

230 - 280 €

### 274

Bague en or jaune sertie de diamants blancs et bruns taillés en brillant.  
Poids brut : 5,9 g. TDD : 58

200 - 250 €

### 275

Bague en or gris sertie d'une ligne de 14 diamants taillés en brillant et disposés en quinconce.  
Poids brut : 4,9 g

500 - 700 €

### 276

Bague en or jaune centrée d'un diamant taillé en brillant épaulé de 4 diamants plus petits également taillés en brillant.  
Poids du diamant central : 0,70 carat environ.  
Poids : 3,7 g

700 - 900 €



### 277

Bague en or gris orné d'un diamant taillé en brillant dans un serti clos, monture tubogaz.  
Poids du diamant : 4 carats environ.  
Poids brut : 12,4 g. TDD : 51

10 000 - 12 000 €



284

## 278

Bague en or gris sertie d'un rubis ovale dans un entourage de diamants taillés en brillant.  
Poids brut : 4,5 g. TDD : 58

400 - 500 €

## 279

Bracelet en or jaune de forme ovale et articulé, sertie d'une ligne de 17 diamants taillés en brillants.  
Poids brut : 21,9 g.

600 - 800 €

## 280

Bague en or gris sertie d'un diamant taillé en brillant.  
Poids du diamant : 1,50 carat environ.  
Poids brut : 3,2 g

1 800 - 2 500 €

## 281

Bague en or jaune sertie d'une aigle marine ronde, les griffes serties de petits diamants.  
Poids brut : 6,5 g. TDD : 5

250 - 350 €

## 282

Bague en or jaune et or gris pavée de diamants taillés en brillant.  
Poids brut : 11,3 g. TDD : 53

450 - 480 €



283

## 283 - CHANEL

Bague, modèle Ultra, articulée en or gris et céramique noire, sertie de diamants taillés en brillant. Signée et numérotée.  
Poids brut : 16,2 g. TDD : 51

1 300 - 1 800 €

## 284 - CHANEL

Bague, modèle Ultra, en or gris et céramique blanche, sertie de diamants taillés en brillant. Signée et numérotée. Dans son écrin.  
Poids brut : 9,8 g. TDD 53

1 300 - 1 800 €

## 285

Bague en or jaune et argent sertie d'une pierre bleue d'imitation dans un entourage à décor ajouré de rinceaux, feuillages et éclats de diamants.  
Poids brut : 10,6 g. TDD : 53

500 - 600 €

## 286

Pendentif ovale en or jaune sertie de petites perles de culture.  
Poids brut : 5,5 g

100 - 150 €

## 287

Paire de clous d'oreilles en or jaune, chacun sertie d'un diamant taillé en brillant.  
Poids des diamants : 0,45 carat chacun environ.  
Poids brut : 2,1 g

1 100 - 1 300 €





289

## 288

Bague en or gris sertie d'un rubis ovale dans un entourage mouvementé de diamants taillés en tapers (fente sur la monture).  
Poids brut : 5 g. TDD : 50

2 500 - 3 000 €

## 289

Bague en or gris sertie d'un rubis ovale épaulé de diamants taillés en brillant et en tapers.  
Poids brut : 8,8 g. TDD : 52

500 - 700 €

## 290

Bague en or jaune sertie d'un saphir ovale (chauffé) dans un entourage de diamants taillés en brillant.  
Poids brut : 8,3 g. TDD : 56

500 - 600 €

## 291

Bracelet en argent formé d'une maille fantaisie. Travail français.  
Poids : 62 g. Long.: 21 cm

100 - 150 €

## 292

Bague jonc en or jaune centrée d'un diamant taillé en brillant épaulé de six diamants taillés en princesse.  
Poids brut : 6,2 g. TDD : 52

250 - 350 €



288

## 293

Deux bagues en or jaune serties de pierre fines ovales.  
Poids brut : 11,7 g. TDD : 51 et 55

300 - 400 €

## 294

Bague en or jaune et or gris sertie d'une émeraude et de petits diamants taillés à l'ancienne et en rose.  
Poids brut : 2,2 g. TDD : 49

200 - 300 €

## 295

Diamant taillé en poire.  
Poids du diamant : 0,51 carat  
Accompagné d'un rapport du GIA attestant selon leur opinion couleur E, pureté VS2

400 - 500 €

## 296

Bague en or jaune et or gris sertie d'une topaze taillée en cœur.  
Poids brut : 8,9 g. TDD : 49

250 - 300 €



297

## 297

Bague «toi et moi» en platine pavée de diamants taillés en brillant, les deux têtes de la monture serties de rubis et saphirs dans un motif en forme de cœur.  
Poids brut : 12,2 g. TDD : 49

600 - 800 €



298



302

### 298 - CHAUMET

Bague en or jaune, modèle Tsouka, formée de maillons stylisés de gouttes imbriquées, chacun serti d'un saphir ovale.

Signée et numérotée. Vers 1990.

Poids brut : 13,9 g. TDD : 55

500 - 700 €

### 299

Bague en or gris sertie d'une émeraude ovale dans un entourage de diamants taillés en brillant.

Poids brut : 5,8 g. TDD : 53

700 - 900 €

### 300

Paire de créoles dans les trois tons d'or à décor torsadé.

Poids : 6,2 g

120 - 150 €

### 301

Collier torque en argent, le décolleté orné d'anneaux en argent et en bois.

Poids brut : 68,7 g

50 - 80 €

### 302 - CHAUMET

Bracelet en or jaune, modèle Tsouka, formé de maillons stylisés de gouttes imbriquées, chacun serti d'un saphir ovale.

Signée et numérotée. Vers 1990.

Poids brut : 56,1 g. Long.: 19 cm

2 500 - 3 000 €

### 303

Collier ras de cou en argent formé d'une maille fantaisie. Travail français.

Poids : 103,1 g. Long.: 42 cm

150 - 200 €

### 304

Trois anneaux imbriqués dans les trois tons d'ors.

Poids : 5,8 g. TDD : 47

100 - 150 €

### 305

Collier ras de cou en or jaune formé de croisillons en alternance avec des diamants taillés en brillant.

Poids brut : 69 g. Long.: 41 cm

2 500 - 3 000 €

### 306 - ANONYME

Montre de gousset en or jaune 750 Millièmes.  
Cadran émail blanc (accidents). Mouvement  
mécanique échappement à cylindre.  
Poids brut: 35,6 g

150 - 200 €

### 307

Montre de col en or jaune à remontoir, la cuvette  
sertie d'un petit diamant taillé en rose.  
Poids brut : 11,9 g

50 - 80 €

### 308 - Fres. GIRAUD Genève

Montre de gousset en or jaune 750 Millièmes, la  
cuvette en laiton. Cadran doré chiffres romains.  
Mouvement mécanique, remontage à clef,  
échappement à ancre de côté (en l'état, prévoir  
révision).  
Poids d'or environ: 20 g

400 - 500 €

### 309

Montre de gousset savonnette en or rose 750 mil-  
lièmes. Cadran émail blanc chiffres romains noirs,  
petite trotteuse à 6h. Mouvement mécanique,  
chronographe mono poussoir (en l'état, prévoir  
restauration : oxydation).  
Poids brut: 127,30 g. Avec une chaîne de 34,6 g

1 000 - 1 200 €

### 310 - ANONYME

Montre de gousset en or jaune 750 Millièmes.  
Cadran émail blanc. Mouvement mécanique  
échappement à cylindre.  
Poids d'or environ: 32 g

400 - 500 €

### 311 - ANONYME

Montre de gousset en or jaune 750 Millièmes.  
Cadran émail blanc. Mouvement mécanique  
échappement à cylindre.  
Poids d'or environ: 20 g

300 - 400 €

### 312 - ANONYME

Montre de gousset en or jaune 750 Millièmes. Ca-  
dran émail blanc. Mouvement mécanique échap-  
pement à cylindre. Cuvette et bélière en laiton.  
Poids d'or environ: 14 g

300 - 400 €

### 313 - ANONYME

Montre de gousset en or jaune 750 Millièmes.  
Cadran émail blanc (accidents). Mouvement  
mécanique échappement à ancre.  
Poids d'or environ: 24,6 g

150 - 200 €

### 314 - ANONYME

Montre de gousset en or jaune 750 Millièmes.  
Cadran émail blanc. Mouvement mécanique  
échappement à cylindre.  
Poids d'or: 8,7 g

100 - 120 €

### 315 - ANONYME

Montre de gousset en or jaune 750 Millièmes.  
Cadran émail blanc. Mouvement mécanique  
échappement à cylindre. Bélière laiton.  
Poids d'or environ: 7 g

100 - 150 €

### 316

Montre de gousset à remontoir en or jaune, ca-  
dran fond émail blanc, chiffres romains. Cadran  
des secondes à 6h. (Petit enfoncement au revers)  
Poids brut : 64.2 g

300 - 400 €

### 317 - ANONYME

Montre de gousset en or jaune 750 Millièmes.  
Cadran émail blanc. Mouvement mécanique  
échappement à ancre.  
Poids d'or environ: 12 g

180 - 200 €

### 318 - ELVES

Montre pendentif de dame en or jaune 750 Millième-  
mes. Cadran doré chiffres romains dans des  
cartouches blancs. Mouvement mécanique.  
Calibre: D21.  
Poids d'or : 3,9 g

70 - 80 €

### 319 - Everest

Montre bracelet de dame en or jaune 750 Millième-  
mes. Mouvement mécanique.  
Poids d'or environ: 11 g

200 - 300 €

### 320 - ROLEX. Cellini

Montre d'homme tonneau en or jaune 750 Millième-  
mes. Cadran doré index bâtons, fins, rapportés.  
Mouvement mécanique, plat. Calibre: 1600 (en  
l'état, prévoir révision). Bracelet or, milanais lapidé,  
guilloché, fermoir échelle.  
Poids brut: 77,5 g. Poignet: 18,3-18,6 cm

1 500 - 1 800 €

### 321 - RECORD

Montre bracelet de dame en or jaune 750 Millième-  
mes. Cadran champagne. Mouvement quartz,  
prévoir remplacement.  
Poids brut: 22,4 g

300 - 350 €

### 322 - OMEGA

Montre bracelet de dame tonneau en or blanc  
750 millièmes Cadran noir 4 index blancs rapportés  
(accident à la peinture- à revoir). Mouvement mé-  
canique. Calibre: 485 (en l'état, prévoir révision).  
Poids d'or environ: 37 g. Poignet: 15,4-15,7 cm

500 - 600 €

### 323 - DERMONT

Montre bracelet de dame rectangulaire en or  
jaune 750 Millième-  
mes. Cadran argenté index. Mou-  
vement mécanique. Calibre: FHF 59-21 Incabloc.  
Poids d'or environ: 29 g. Poignet: 15,2-15,7 g

400 - 500 €

### 324 - DERMONT

Montre de dame en or jaune 750 Millième-  
mes. Mouvement mécanique.  
Poids d'or environ: 12 g

150 - 200 €

### 325 - JAEGER Lecoultrre

Montre broche en or jaune 750 millièmes. Nœud  
en chaine corde, pampilles et lien sertis de dia-  
mants. Mouvement mécanique. Calibre: 726 (en  
l'état, prévoir révision).  
Poids brut: 18,5 g

260 - 300 €



325

CERTIFICATS



**DIAMOND GRADING REPORT**

February 23, 2012

Laser Inscription Registry ..... **GIA 7121648259**  
Shape and Cutting Style ..... **Round Brilliant**  
Measurements ..... **8.26 - 8.29 x 5.05 mm**

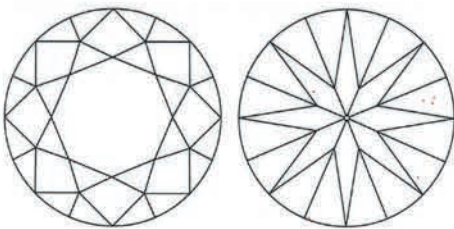
**GRADING RESULTS - GIA 4CS**

Carat Weight ..... **2.10 carat**  
Color Grade ..... **D**  
Clarity Grade ..... **VVS1**  
Cut Grade ..... **Excellent**

**ADDITIONAL GRADING INFORMATION**

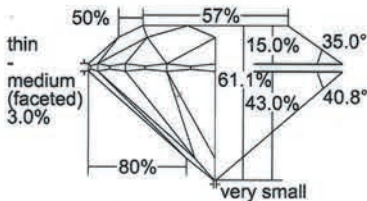
Finish  
Polish ..... **Excellent**  
Symmetry ..... **Excellent**  
Fluorescence ..... **None**  
Comments:  
Additional pinpoints are not shown.

**REFERENCE DIAGRAMS**



GIA COLOR SCALE		GIA CLARITY SCALE	
D	FLAWLESS	FLAWLESS	EXCELLENT
E	INTERNAL FLAWLESS	INTERNAL FLAWLESS	VERY GOOD
F	VVS <sub>1</sub>	VVS <sub>1</sub>	GOOD
G	VVS <sub>2</sub>	VVS <sub>2</sub>	FAIR
H	VS <sub>1</sub>	VS <sub>1</sub>	POOR
I	VS <sub>2</sub>	VS <sub>2</sub>	
J	S <sub>I1</sub>	S <sub>I1</sub>	
K	S <sub>I2</sub>	S <sub>I2</sub>	
L	I <sub>1</sub>	I <sub>1</sub>	
M	I <sub>2</sub>	I <sub>2</sub>	
N	I <sub>3</sub>	I <sub>3</sub>	
O			
P			
Q			
R			
S			
T			
U			
V			
W			
X			
Y			
Z			

GIA REPORT 7121648259



Profile to actual proportions



**KEY TO SYMBOLS**

- Pinpoint
- ~ Feather

Red symbols denote internal characteristics (inclusions). Green or black symbols denote external characteristics (blemishes). Diagram is an approximate representation of the diamond, and symbols shown indicate type, position, and approximate size of clarity characteristics. All clarity characteristics may not be shown. Details of finish are not shown.

This Report is not a guarantee, valuation or appraisal and contains only the characteristics of the diamond described herein after it has been graded, tested, examined and analyzed by the laboratory providing this Report ("GIA") and/or has been inscribed using the techniques and equipment used by GIA at the time of the examination and/or inscription. Inclusions reported in this document are not a guarantee, validation, or warranty of a diamond's quality, country of origin or source; or that the diamond will be identifiable by the inscription in the future (since inscriptions can be removed). GIA makes no representation concerning any trademark, word, or symbol which is inscribed by GIA or which is identified on this Report. The recipient of this Report may wish to consult a credentialed jeweler or gemologist about the information contained herein.



The security features in this document, including the hologram, security window and microprint lines, to address US, Swiss and other, issued document security features guidelines.

**IMPORTANT LIMITATIONS ON BACK**  
©2008 GEMOLOGICAL INSTITUTE OF AMERICA, INC.

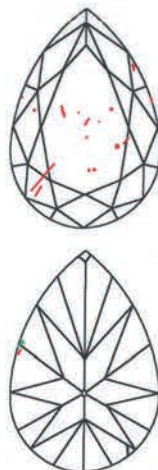
LE SERVICE AU PUBLIC DU CONTRÔLE DES DIAMANTS, PERLES FINES ET PIERRES PRÉCIEUSES  
 30, RUE NOTRE DAME DES VICTOIRES - 75002 PARIS - TEL : 33 (0)1 40 26 25 45 - FAX : 33 (0) 1 40 26 06 75  
 FRENCH GEMMOLOGICAL LABORATORY  
 SERVICE FOR THE CONTROL OF DIAMONDS, NATURAL PEARLS AND PRECIOUS STONES  
[www.laboratoire-français-gemmologie.fr](http://www.laboratoire-français-gemmologie.fr)

**RAPPORT D'ANALYSE DIAMANT** n° 316397  
*Diamond grading report*

Paris, le 25/02/2016

**Forme - Taille :** Poire - Brillant  
**Shape - Cut :** Pear - Brilliant cut  
  
**Dimensions / Measurements :** 9.91 x 6.38 x 3.16 mm  
  
**Masse / Mass :** 1.26 carat(s)  
  
**Couleur / Color grade :** Blanc exceptionnel + / D  
  
**Pureté / Clarity grade :** Petites inclusions / SI1  
  
**Taille / Cut grade :** Bon / Good  
  
**Fluorescence / Fluorescence :** Aucune / None  
  
**Type / Type :** Ia  
  
**Poli / Polish :** Bon / Good  
  
**Symétrie / Symmetry :** Bonne / Good

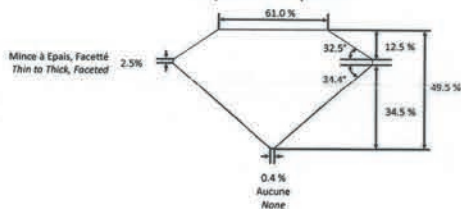
Diagrammes de pureté / Clarity diagrams



**Commentaires / Comments :**

- Facettes supplémentaires / Extra facets
- Témoin de la forme du brut / Natural

Proportions / Proportions



**Echelle de couleur / Color scale**



**Echelle de pureté / Clarity scale**



**Laboratoire Français de Gemmologie**  
**French Gemological Laboratory**



Ref : BDO11603/1



Le présent rapport ne décrit que l'authenticité du diamant considéré. Aucune indication ne peut être fournie par le Laboratoire sur la valeur des diamants. Les rapports délivrés par le Laboratoire ne peuvent faire l'objet d'une reproduction à des fins commerciales. Le rapport indique l'opinion du laboratoire compte tenu des techniques et du matériel en usage au moment de l'analyse. Les diagrammes de pureté et proportions sont une représentation approximative du diamant. Les symboles rouges indiquent des caractéristiques internes (inclusions) et les symboles verts et noirs des caractéristiques externes. Pour plus d'informations : [www.laboratoire-français-gemmologie.fr](http://www.laboratoire-français-gemmologie.fr). The accompanying report only describes the authenticity of the diamond tested. No indication of value can be made by the laboratory. The report issued by the laboratory may not be copied in any way for commercial purposes. The report indicates the opinion of the Laboratory at the time of analysis in the range of technical equipments and technological limits. Clarity and proportions diagrams are approximative representations of the diamond. Red symbols indicate internal characteristics (inclusions) and green and black symbols indicate external characteristics. For more informations : [www.laboratoire-français-gemmologie.fr](http://www.laboratoire-français-gemmologie.fr).

**RAPPORT D'ANALYSE GEMMOLOGIQUE** n° 316398

*Gem testing report*

Paris, le 23/02/2016

Objet / Item :

Collier 1 rang en chute / 1 graduated strand necklace  
130 perles fines blanc crème / 130 white cream natural pearls

Nature :

PERLE FINE  
NATURAL PEARL

Species :

Environnement / Environment :

Eau de mer / Saltwater

Masse totale du bijou :  
Total mass of the jewel :

6.25 gramme(s) / grams

Forme / Shape :

Arrondie / Rounded

Dimensions / Measurements :

1.9 – 3.6 mm env. / approx.

Commentaires / Comments :



Laboratoire Français de Gemmologie  
French Gemological Laboratory



Ref: BD011603/2



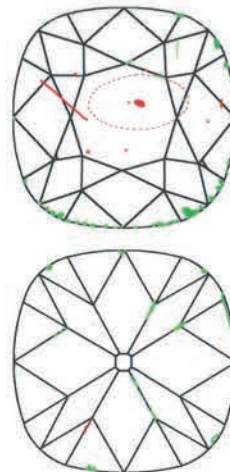


**RAPPORT D'ANALYSE DIAMANT** n° 316082  
*Diamond grading report*

Paris, le 11/02/2016

**Forme - Taille :** **Coussin - Ancienne**  
*Shape - Cut :* *Cushion - Old cut*  
**Dimensions / Measurements :** **9.51 x 9.26 x 5.21 mm**  
**Masse / Mass :** **3.06 carat(s)**  
**Couleur / Color grade :** **Jaune pâle / L**  
**Pureté / Clarity grade :** **Petites inclusions / SI2**  
**Taille / Cut grade :** **Bon / Good**  
**Fluorescence / Fluorescence :** **Aucune / None**  
**Type / Type :** **la**  
**Poli / Polish :** **Passable / Fair**  
**Symétrie / Symmetry :** **Bonne / Good**

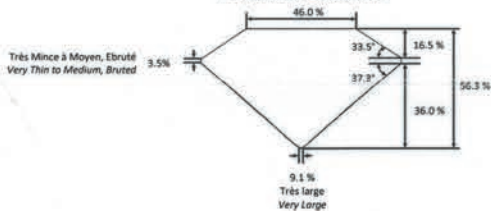
Diagrammes de pureté / Clarity diagrams



Commentaires / Comments :

- Egrisures et ébréchures marquées / Significant scratches and chips
- Témoins de la forme du brut / Naturals
- Facettes supplémentaires / Extra facets
- Zones de croissance / Graining

Proportions / Proportions



Echelle de couleur / Color scale



Echelle de pureté / Clarity scale



Laboratoire Français de Gemmologie  
 French Gemological Laboratory



Ref : BD011451/2



Le présent rapport ne décrit que l'authenticité du diamant considéré. Aucune indication ne peut être fournie par le Laboratoire sur la valeur des diamants. Les rapports délivrés par le Laboratoire ne peuvent faire l'objet d'aucune reproduction à des fins commerciales. Le rapport indique l'opinion du laboratoire compte tenu des techniques et du matériel en usage au moment de l'analyse. Les diagrammes de pureté et proportions sont une représentation approximative du diamant. Les symboles rouges indiquent des caractéristiques internes (inclusions) et les symboles verts et noirs des caractéristiques externes. Pour plus d'informations : www.laboratoire-français-gemmologie.fr.  
 The accompanying report only describes the authenticity of the diamond tested. No indication of value can be made by the Laboratory. The report issued by the Laboratory may not be copied in any way for commercial purposes. The report indicates the opinion of the laboratory at the time of analyses in the range of technical equipments and technological limits. Clarity and proportions diagrams are approximative representations of the diamond. Red symbols indicate internal characteristics (inclusions) and green and black symbols indicate external characteristics. For more informations : www.laboratoire-français-gemmologie.fr.

LE SERVICE AU PUBLIC DU CONTRÔLE DES DIAMANTS, PERLES FINES ET PIERRES PRÉCIEUSES  
30, RUE NOTRE DAME DES VICTOIRES - 75002 PARIS - TEL : 33 (0)1 40 26 25 45 - FAX : 33 (0) 1 40 26 06 75  
FRENCH GEMMOLOGICAL LABORATORY  
SERVICE FOR THE CONTROL OF DIAMONDS, NATURAL PEARLS AND PRECIOUS STONES  
[www.laboratoire-francais-gemmologie.fr](http://www.laboratoire-francais-gemmologie.fr)

**RAPPORT D'ANALYSE DIAMANT** n° 316081  
*Diamond grading report*

Paris, le 11/02/2016

Forme - Taille / *Shape - Cut* : **Ronde - Brillant / Round - Brilliant cut**

Dimensions / *Measurements* : **9.94 - 10.09 x 6.19 mm**

Masse / *Mass* : **3.79 carat(s)**

Couleur / *Color grade* : **Blanc nuancé / J**

Pureté / *Clarity grade* : **Petites inclusions / SI2**

Taille / *Cut grade* : **Bon / Good**

Fluorescence / *Fluorescence* : **Aucune / None**

Type / *Type* : **1a**

Poli / *Polish* : **Très bon / Very good**

Symétrie / *Symmetry* : **Très bonne / Very good**

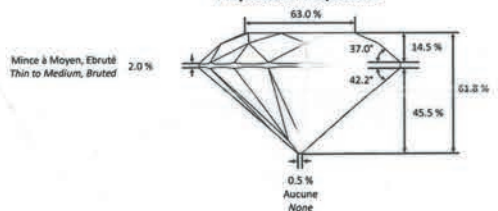
Commentaires / *Comments* :

- Zones de croissance / *Graining*
- Témoins de la forme du brut / *Naturals*

Diagrammes de pureté / *Clarity diagrams*



Proportions / *Proportions*



Echelle de couleur / *Color scale*



Echelle de pureté / *Clarity scale*



Laboratoire Français de Gemmologie  
*French Gemological Laboratory*

Ref : BD011451/1



Le présent rapport ne décrit que l'authenticité du diamant considéré. Aucune indication ne peut être fournie par le Laboratoire sur la valeur des diamants. Les rapports délivrés par le Laboratoire ne peuvent faire l'objet d'aucune reproduction à des fins commerciales. Le rapport indique l'opinion du laboratoire compte tenu des techniques et du matériel en usage au moment de l'analyse. Les diagrammes de pureté et proportions sont une représentation approximative du diamant. Les symboles rouges indiquent des caractéristiques internes (inclusions) et les symboles verts et noirs des caractéristiques externes. Pour plus d'informations : [www.laboratoire-francais-gemmologie.fr](http://www.laboratoire-francais-gemmologie.fr).  
The accompanying report only describes the authenticity of the diamond tested. No indication of value can be made by the Laboratory. The report issued by the Laboratory may not be copied in any way for commercial purposes. The report indicates the opinion of the Laboratory at the time of analysis in the range of technical equipments and technological limits. Clarity and proportions diagrams are approximative representations of the diamond. Red symbols indicate internal characteristics (inclusions) and green and black symbols indicate external characteristics. For more information: [www.laboratoire-francais-gemmologie.fr](http://www.laboratoire-francais-gemmologie.fr).

**RAPPORT D'ANALYSE DIAMANT** n° 316083  
*Diamond grading report*

Paris, le 11/02/2016

Forme - Taille : **Coussin - Ancienne**  
*Shape - Cut : Cushion - Old cut*

Dimensions / Measurements : **10.61 x 10.33 x 6.69 mm**

Masse / Mass : **5.03 carat(s)**

Couleur / Color grade : **Jaune pâle / K**

Pureté / Clarity grade : **Très petites inclusions / VS1**

Taille / Cut grade : **Très bon / Very good**

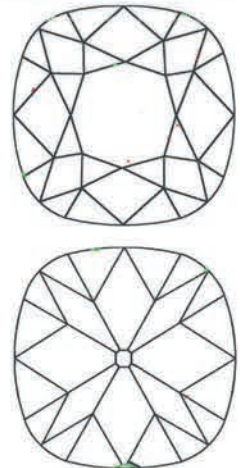
Fluorescence / Fluorescence : **Faible / Weak**

Type / Type : **1a**

Poli / Polish : **Bon / Good**

Symétrie / Symmetry : **Très bonne / Very good**

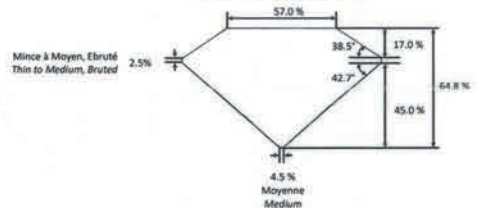
Diagrammes de pureté / Clarity diagrams



Commentaires / Comments :

- Témoins de la forme du brut / *Naturals*
- Facette supplémentaire / *Extra facet*

Proportions / Proportions



Echelle de couleur / Color scale



Echelle de pureté / Clarity scale



Laboratoire Français de Gemmologie  
*French Gemological Laboratory*



Ref : B0011451/3



Le présent rapport ne décrit que l'authenticité du diamant considéré. Aucune indication ne peut être fournie par le Laboratoire sur la valeur des diamants, les rapports délivrés par le Laboratoire ne peuvent faire l'objet d'aucune reproduction à des fins commerciales. Le rapport indique l'équipement de laboratoire employé lors des techniques et du matériel en usage au moment de l'analyse. Les diagrammes de pureté et proportions sont une représentation approximative du diamant. Les symboles rouges indiquent des caractéristiques internes (inclusions) et les symboles verts et noirs des caractéristiques externes. Pour plus d'informations : [www.laboratoire-français-gemmologie.fr](http://www.laboratoire-français-gemmologie.fr).  
The accompanying report only describes the authenticity of the diamond analysed. No indication of value can be made by the Laboratory. The report issued by the Laboratory may not be copied in any way for commercial purposes. The report indicates the equipment of the Laboratory at the time of analyses in the range of technical equipments and technological limits. Clarity and proportions diagrams are approximate representations of the diamond. Red symbols indicate internal characteristics (inclusions) and green and black symbols indicate external characteristics. For more information : [www.laboratoire-français-gemmologie.fr](http://www.laboratoire-français-gemmologie.fr).

Certificate N° 11023513011

Antwerp, August 26, 2011

Colour Grading Scale



Clarity Grading Scale



Cut Grading Scales

Proportions (round brilliants only)



Polish



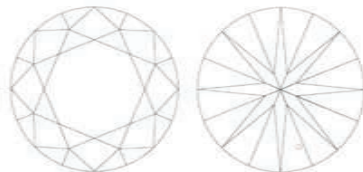
Symmetry



Shape	brilliant
Carat (weight)	1.51 ct
Fluorescence	nil
Colour Grade	rare white + (F)
Clarity Grade	VS2
Cut	
Proportions	excellent
Polish	excellent
Symmetry	excellent

Technical Information

Measurements	7.34 - 7.37 mm x 4.57 mm
Girdle	medium 3.5 % faceted
Culet	pointed
Total Depth	62.2 %
Table Width	56 %
Crown Height ( β )	15.5 % (34.7 deg)
Pavilion Depth ( α )	43.5 % (41.1 deg)
Length Halves Crown	50 %
Length Halves Pavilion	75 %
Sum: α & β	75.8 deg



Gemmologists

The stone in accordance with the mentioned number has been identified as a natural gem diamond.

Selective characteristics have been indicated in order to clarify the description and/or for further identification. Symbols do not usually reflect the exact shape or size of the characteristic.



The HRD Antwerp Diamond Lab is BELAC accredited for the quality examination of polished diamonds under No. 039-TEST. This Certificate is conforming to the IDC Rules for grading polished diamonds, approved by WFD8 and IDMA and may not be reproduced by any means except in its complete form.



GIA DIAMOND DOSSIER™

August 22, 2006

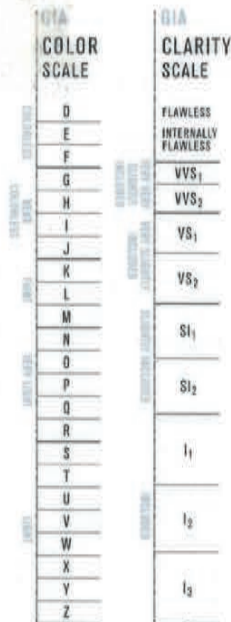
Laser Inscription Registry..... **GIA 15340038**  
Shape and Cutting Style..... **Pear Brilliant**  
Measurements ..... **6.76 x 4.50 x 2.89 mm**

GRADING RESULTS

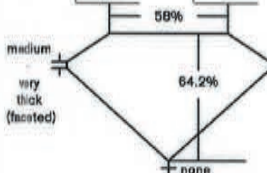
Carat Weight..... **0.51 carat**  
Color Grade..... **E**  
Clarity Grade..... **VS2**

ADDITIONAL GRADING INFORMATION

Clarity Characteristics..... Cloud, Crystal, Feather  
Finish  
Polish ..... Excellent  
Symmetry ..... Very Good  
Fluorescence..... None



This Report is not a guarantee, valuation or appraisal and contains only the characteristics of the diamond described herein after it has been graded, tested, examined and analyzed by the GIA Laboratory and/or has been inscribed using the techniques and equipment used by the GIA Laboratory at the time of the examination and/or inscription. The recipient of this Report may wish to consult a credentialed jeweler or gemologist about the information contained herein.



Profile not to actual proportions.



The security features in this document, including the hologram, security screen and microprint areas, in addition to those not listed, exceed document security industry guidelines.

**IMPORTANT LIMITATIONS ON BACK**  
©2006 GEMOLOGICAL INSTITUTE OF AMERICA, INC.



BD010799/1



18/11/2015

Masse : 3.80 ct

Couleur : K

DUPLICATA

Taille : -

Pureté : SI2

Dimensions : 10.15 - 10.25 x 6.03 mm

Luminescence : Aucune

Commentaires : Témoins de la forme du brut



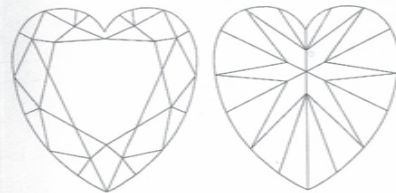
Natural Diamond Certificate 14015572001

May 15, 2014

Shape	heart
Carat (weight)	1.11 ct
Fluorescence	strong
Colour Grade	white (H)
Clarity Grade	VS1
Cut	
Proportions	
Polish	very good
Symmetry	good

Technical Information

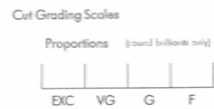
Measurements	6.19 x 7.94 x 3.96 mm
Girdle	medium 3.0 % faceted
Culet	pointed
Total Depth	49.9 %
Table Width	63 %
Crown Height	10.5 %
Pavilion Depth	36.5 %



The stone in accordance with the mentioned number has been identified as a natural gem diamond.

Selective characteristics have been indicated in order to clarify the description and/or for further identification. Symbols do not usually reflect the exact shape or size of the characteristic.

Gemmologists



The HRD Antwerp Diamond Lab is BELAC accredited for the quality examination of polished diamonds under No. 039-TEST. This Certificate is conforming to the IDC Rules for grading polished diamonds, approved by WFDB and IDMA and may not be reproduced by any means except in its complete form.

# GUIDE DU DIAMANT, mieux comprendre le diamant

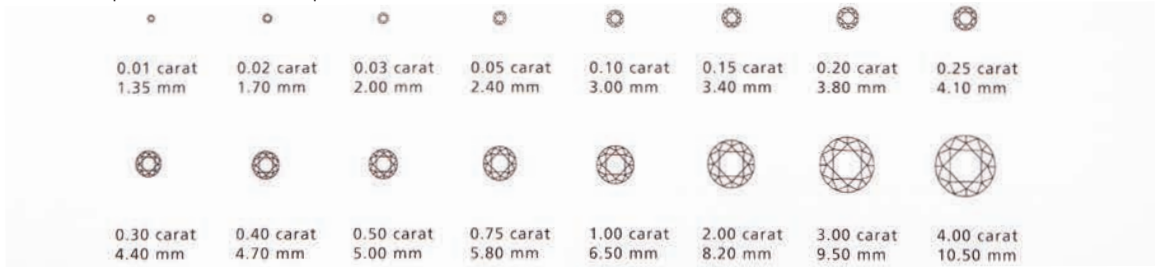
Ce guide vous permettra de comprendre ce qui fait la qualité et la valeur d'un diamant et d'acheter un diamant en toute connaissance de ses caractéristiques.

## Les 4C du diamant

### Le poids du diamant : le Carat

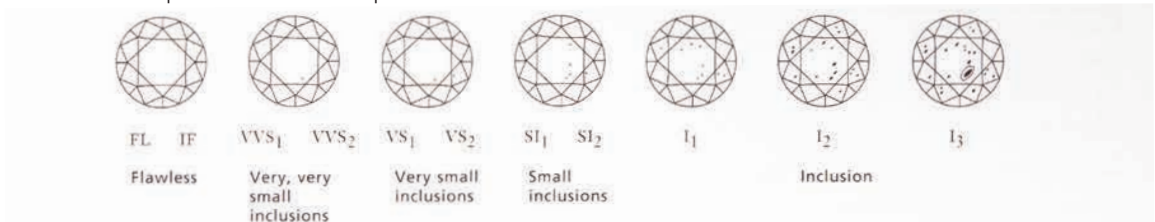
Le poids du diamant est exprimé en carat (ct). C'est en 1907 que le carat métrique est fixé : 1 carat = 0,2 gramme

La valeur du diamant dépend du poids du diamant. Le prix du diamant évolue de façon exponentielle avec son poids et est établi par seuil.



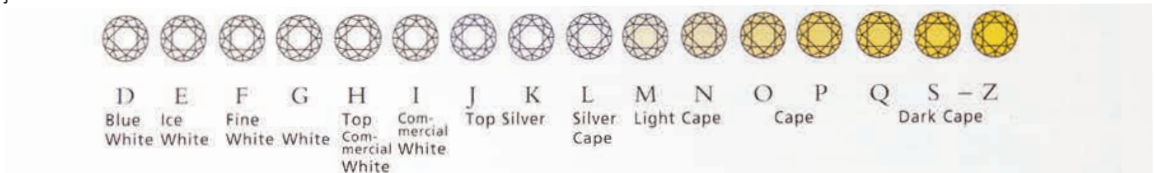
### La pureté (Clarity)

La pureté du diamant détermine le nombre d'inclusion visible dans la pierre. La plupart des diamants contiennent des inclusions qui se sont formées pendant la croissance du diamant. Ces inclusions sont visibles à la loupe ou au microscope.



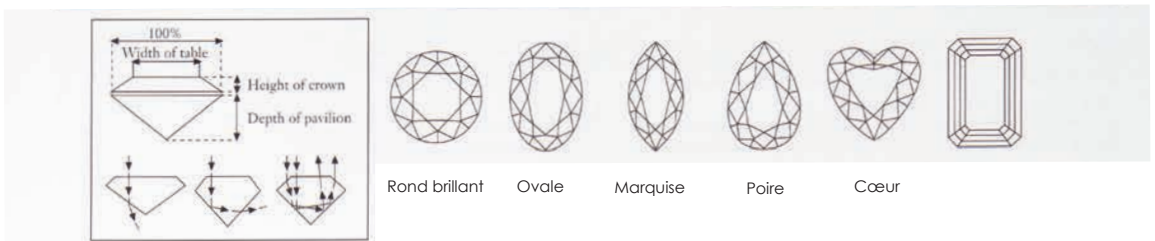
### La couleur (Color)

On distingue les diamants « blancs » et les diamants de couleur ( rose, vers, jaune, bleu etc...). Pour le diamant « blanc », plus il est incolore, plus il a de la valeur. Il existe une échelle qui mesure la couleur de D à Z. Un diamant de couleur D sera parfaitement incolore alors d'un diamant de couleur Z tirant vers le jaune en ternira la brillance.



### La taille (Cut)

La taille du diamant est la combinaison des proportions du diamant et de son degré de finition. Tout défaut de proportion du diamant entraîne une perte de « brillance » du diamant.



**Mercredi 6 avril 2016**

# MONTRES

DROUOT-Paris, Salle 3

**Responsable de la vente :**

Yonathan CHAMLA  
+33 (0)6 07 86 04 03  
chamla@leclere-mdv.com

**Expert :**

Guy KOBRINE



**AUDEMARS PIGUET. ROYAL OAK. T3.  
OFFSHORE.**

Especially Made for Arnold Schwarzenegger.  
Série limitée à 35 exemplaires.

**D**  
Drouot

# ORDRE D'ACHAT

## Bijoux

Vente Mercredi 30 mars à 14h00 / DROUOT Salle 3

NOM : ..... PRENOM : .....

ADRESSE : .....

VILLE : .....

TEL. (DOMICILE) : ..... TEL. (PORTABLE) : .....

E-MAIL : .....

**ORDRE D'ACHAT**

Après avoir pris connaissance des conditions de vente décrites dans le catalogue, je déclare les accepter et vous prie d'acquiescer pour mon compte personnel aux limites indiquées en euros, les lots que j'ai désignés ci-dessous. (Les limites ne comprenant pas les frais).

**ENCHERE PAR TELEPHONE**

Je souhaite enchérir par téléphone le jour de la vente sur le(s) lot(s) ci-après.  
Tél. :

LOT N°	DESCRIPTION DU LOT	LIMITE EN €

### REFERENCES BANCAIRES OBLIGATOIRES A NOUS COMMUNIQUER

Ci-joint mon Relevé d'Identité Bancaire (R.I.B.)

Je n'ai pas de R.I.B., je vous précise mes références bancaires :

Code banque :                      Code guichet :                      N° de compte :                      Clé :

Les ordres d'achat doivent impérativement nous parvenir au moins 24 heures avant la vente.

A renvoyer à : LECLERE Maison de Ventes aux enchères

5, rue Vincent Courdouan 13006 Marseille - Fax : 04 91 67 36 59

Je confirme mes ordres ci-dessus et certifie l'exactitude des informations qui précèdent.

### DATE ET SIGNATURE :

**LECLERE**  
MAISON DE VENTES AUX ENCHERES

Les informations recueillies sur les formulaires d'enregistrement et/ou d'ordre d'achat sont obligatoires pour participer à la vente puis pour la prise en compte et la gestion de l'adjudication par Leclere MDV. Elles sont aussi destinées à vous présenter les autres offres de Leclere MDV ou, sauf si vous cochez les cases ci-dessous, de ses partenaires.

Je ne souhaite pas que la maison de vente aux enchères m'adresse ses offres

Je ne souhaite pas que les partenaires de la maison de vente aux enchères m'adressent leurs offres.

Vous pouvez connaître et faire rectifier les données vous concernant, ou vous opposer pour motif légitime à leur traitement ultérieur, en adressant une demande écrite accompagnée d'une copie de votre pièce d'identité à la maison de ventes, 5 rue Vincent Courdouan 13006 Marseille ou par email à [contact@leclere-mdv.com](mailto:contact@leclere-mdv.com). Leclere MDV est adhérent au Registre central de prévention des impayés des commissaires-priseurs auprès duquel les incidents de paiement sont susceptibles d'inscription. Les droits d'accès, de rectification et d'opposition pour motifs légitimes sont à exercer par le débiteur concerné auprès du Symev, 15 rue Freycinet 75016 Paris.



# CONDITIONS GENERALES DE VENTE

Leclere maison de ventes est une société de ventes volontaires de meubles aux enchères publiques régie par la loi du 10 juillet 2000. En cette qualité Leclere maison de ventes agit comme mandataire du vendeur qui contracte avec l'acquéreur. Les rapports entre Leclere maison de ventes et l'acquéreur sont soumis aux présentes conditions générales :

la vente se fera expressément au comptant. Le plus offrant et le dernier enchérisseur sera l'adjudicataire et aura l'obligation de payer comptant. Les acquéreurs paieront en sus des enchères les frais suivants par lot : 25,8% TTC.

## CONSEILS AUX ACHETEURS

Cécile SIMON applique les règles de la nomenclature établie par le décret n°2002-65 du 14 janvier 2002. Cette nomenclature reconnaît deux catégories pour les pierres gemmes et les organiques modifiées :

1- « Pierres modifiées par les pratiques générales courantes du commerce ». Ces pierres sont décrites de la même manière que celles qui n'auraient pas été modifiées.

2- « Pierres modifiées par d'autres procédés ». Le nom de la pierre est alors suivi de la mention « traitée » ou éventuellement du type de traitement suivi.

Les pierres non accompagnées de certificats ou attestation de Laboratoire ont été estimées en tenant compte des modifications éventuelles du paragraphe 1. Les dimensions des bijoux et les poids des pierres sont données à titre indicatif et ne peuvent faire l'objet d'aucune réclamation après la vente. Les techniques d'identification et les conclusions d'analyse concernant l'origine et la classification des pierres et des perles peuvent varier d'un laboratoire à l'autre. En conséquence, il est possible d'obtenir, dans certains cas, un résultat différent en fonction des laboratoires consultés.

Les indications données par Leclere maison de ventes sur l'existence d'une restauration ou d'un accident affectant le lot, sont exprimées pour faciliter son inspection par l'acquéreur potentiel et restent soumises à son appréciation personnelle. L'absence d'indication d'une restauration d'un accident dans le catalogue, les rapports ou verbalement, n'implique nullement qu'un bien soit exempt de tout défaut présent, passé ou réparé. Inversement, la mention de quelque défaut n'implique pas l'absence de tous autres défauts. Les dimensions ne sont données qu'à titre indicatif.

Une exposition ayant lieu au préalable, permettant aux acquéreurs de se rendre compte de l'état des biens mis en vente, il ne sera admis aucune réclamation une fois l'adjudication prononcée. Les éventuelles modifications au catalogue seront annoncées verbalement pendant la vente et notées sur le procès verbal.

## ORDRE D'ACHAT

Pour les personnes ne pouvant assister à la vente, un formulaire d'ordre d'achat inclus dans le catalogue est à remplir. Leclere maison de ventes agira pour le compte de l'enchérisseur, selon les instructions contenues dans le formulaire d'ordre d'achat. Les ordres d'achat sont une facilité pour les clients, Leclere maison de ventes n'est pas responsable d'avoir manqué d'exécuter un ordre par erreur ou pour tout autre cause.

## REGLEMENT

- En espèces : jusqu'à 1 000 euros frais et taxes compris lorsque le débiteur a son domicile fiscal en France ou agit pour les besoins d'une activité professionnelle et jusqu'à 15 000 euros frais et taxes compris lorsque le débiteur justifie qu'il n'a pas son domicile fiscal en France et n'agit pas pour les besoins d'une activité professionnelle.

- Par chèque ou virement bancaire.

Les chèques tirés sur une banque étrangère ne seront autorisés qu'après l'accord préalable de Leclere maison de ventes. Il est demandé aux acheteurs de fournir une lettre accreditive de leur banque pour une valeur avoisinant leur intention d'achat.

Tous frais et taxes bancaires (frais, transferts, virements...) seront à la charge de l'acquéreur.

## DEFAUT DE PAIEMENT

Conformément à l'article 14 de la loi n° 2000-642 du 10 juillet 2000, à défaut de paiement par l'adjudicataire, après mise en demeure restée infructueuse, le bien est remis en vente à la demande du vendeur sur folle enchère de l'adjudicataire défaillant ; si le vendeur ne formule pas cette demande dans un délai d'un mois à compter de l'adjudication, la vente est résolue de plein droit, sans préjudice de dommages et intérêts dus par l'adjudicataire défaillant.

## RETRAIT DES ACHATS

Les objets ne pourront être délivrés qu'après paiement intégral du prix de l'adjudication frais compris. Dès l'adjudication, les achats seront sous l'entière responsabilité de l'adjudicataire. L'acquéreur sera lui-même chargé de faire assurer ses acquisitions, et Leclere maison de ventes décline toute responsabilité quant aux dommages que l'objet pourrait encourir et ceci dès l'adjudication prononcée. Les achats qui n'auront pas été retirés dans les dix jours de la vente pourront être transportés dans un lieu de conservation aux frais de l'adjudicataire.

# AGENDA

## **31 mars DESSINS ANCIENS & MODERNES**

Paris - Drouot - Salle 15

## **1 avril ESTAMPES ANCIENNES ET MODERNES**

Paris - Drouot - Salle 2

## **6 avril MONTRES**

Paris - Drouot - Salle 3

## **10 avril AUTOMOBILES DE COLLECTION / MOTORCARS**

Paris - Drouot - Salle 9

## **11 avril POST-WAR & CONTEMPORAIN**

Paris - Drouot - Salle 1

## **18 avril TABLEAUX ANCIENS & XIXE S.**

Paris - Drouot - Salle 5

## **19 avril LIVRES, MANUSCRITS, DOCUMENTS, DONT BEL ENSEMBLE SUR LA CORSE**

Marseille

## **22 avril ART RUSSE**

Paris - Drouot - Salle 7

## **26 avril MARINE & VOYAGES**

Marseille

## **29 avril VERRE ART NOUVEAU - ART DECO**

Paris - Drouot - Salle 7

## **13 mai MOBILIER ANCIEN**

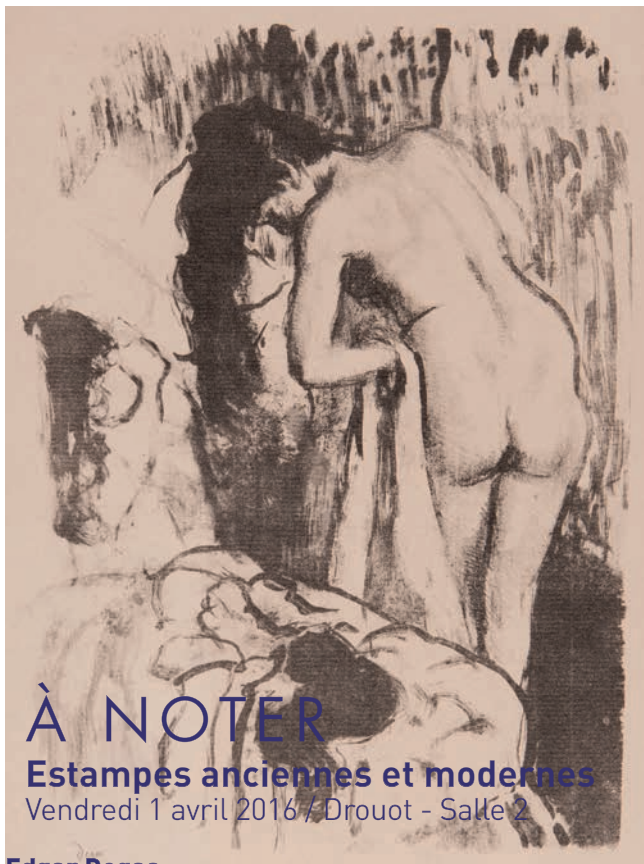
Marseille

**vendu  
4 800€**

19 février 2015



Boîte circulaire laquée noire. Époque Louis XVI.  
D.: 8 cm.



## À NOTER

### Estampes anciennes et modernes

Vendredi 1 avril 2016 // Drouot - Salle 2

**Edgar Degas**

**Femme nue debout à sa toilette. c. 1890.**

Lithographie.

360 x 265 mm (sujet) ; 500 x 287 mm (feuille).

Superbe et rare épreuve sur vélin fort du 3e état (sur 4), signée à la mine de plomb. Toutes marges.

# CONFERENCE

Conférences à la Maison de ventes à Marseille  
à 18h00 - Entrée libre.

## **11 avril - L'ANTIQUITÉ TARDIVE EN PROVENCE (IVE-VIE SIÈCLE)**

### **Naissance d'une chrétienté**

Conférence et signature de Jean Guyon  
Historien et archéologue

## **10 mai - PIERRE PUGET**

### **Sculpteur, peintre et architecte**

Conférence et signature de Marie-Paule Vial  
et Luc Georget  
Conservateurs du Patrimoine

## **30 mai à 17H30 - L'HISTOIRE DE L'ART Objet, sources et méthodes**

Conférence et signature de Guillaume Glorieux  
Historien de l'art



PARIS / Place Vendôme

## “UNE ÉDUCATION SENTIMENTALE” :

Une initiation aux bijoux de sentiment

Le 4 février dernier, la Maison Chaumet a inauguré la deuxième exposition de son Musée Éphémère, intitulée « Une Éducation Sentimentale ». Dans une mise en scène dominée par le rouge passion, elle explore un des thèmes fondateurs du célèbre joaillier parisien : le bijou de sentiment. À cette occasion, de nombreuses personnalités de la mode et du spectacle se pressaient place Vendôme, mais ce sont toutefois les chefs-d'œuvre réalisés par les créateurs de Chaumet qui attiraient tous les regards...

### Parcours initiatique et amoureux

Véritable parcours initiatique cette exposition revisite deux siècles de créations originales. Depuis toujours, Chaumet a, en effet, l'ambition de « célébrer, par ses créations, les instants magiques de la sentimentalité de son temps ». Souvent uniques, spécialement créées pour une seule personne à l'occasion d'un événement exceptionnel, elles témoignent du goût d'une époque, épousant ainsi les inflexions de l'histoire de l'art et des rites intimes ou sociaux entourant la relation amoureuse. L'exposition exhume ainsi la tradition de la corbeille de

mariage qui, du XVIIIe siècle aux premières décennies du XXe, comprend les cadeaux, bijoux et dentelles, offerts dans un panier par le fiancé à sa future épouse. Un rituel qui, dans les grandes familles, prend un faste tout particulier, lorsque, le jour de la cérémonie, les bijoux offerts à la mariée par les parents et amis sont présentés aux convives. « Ces précieux présents sont exposés sur une table ou dans une vitrine, parfois étiquetés du nom de leur donateur. Le diadème et les grands bijoux, devants de corsage et colliers de perles, y occupent une place de choix. »

### Amours couronnés et ailés

Avant même la bague, qui demeure longtemps un objet intime, le diadème est le roi des bijoux de mariage. « C'est l'impératrice Joséphine qui remet ce bijou antique au goût du jour, lors de son couronnement. Il est porté le jour du mariage, mais aussi pour toutes les occasions mondaines et officielles, bals et soirées à l'opéra, offrant aux femmes un port de reine, illuminant leur visage. » Depuis 1780, Chaumet a créé plus de 2500 modèles de bijoux de tête, diadèmes formels, aigrettes aériennes et bandeaux graphiques...

Ces créations auront notamment les faveurs des élégantes de la Belle Époque au cours de laquelle le thème audacieux des ailes remporte un franc succès en raison de sa richesse symbolique. « Subtiles et aériennes, elles signent la puissance, le choix des femmes de caractère à qui l'amour donne des ailes. Promesse d'élévation, allégorie de la victoire, l'aile libère et permet d'atteindre les som-

mets. Légèretés de l'amour, tranquillité de la vertu et des devoirs conjugaux enseignés par Minerve et Mercure, dieux romains aux attributs ailés : ces apanages de plumes sont un oxymore amoureux. »

## Couples mythiques

Les nombreuses pièces historiques présentées sont l'occasion de ressusciter le souvenir de couples mythiques dont les unions vertueuses ou tumultueuses furent scellées par des créations de la maison Chaumet : la comédienne française Lili Damita et Errol Flynn, la soprano lyrique et comédienne Yvonne Printemps et Sacha Guitry, le Maharaja Yes-hwant Rao Holkar Bahadur d'Indore et son épouse, férus d'art d'avant-garde et amis de Man Ray, la superbe Irina de Russie, nièce du tsar Nicolas II et Félix Youssouppoff...

Le plus célèbre des couples fidèles au joaillier parisien est toutefois celui formé par Napoléon Bonaparte et l'Impératrice Joséphine qui, dès 1805, fit de Nitot, fondateur de Chaumet, son joaillier attitré. De nombreux bijoux évoquent cette époque et le goût à la fois sûr et très novateur l'impératrice. Ainsi, alors qu'au XVIIIe siècle les camées et intailles sont réservées aux cabinets de curiosités, Joséphine en fait un accessoire de mode.

## Les milles facettes du langage amoureux

Une magnifique parure de 1805 l'illustre. Cet ensemble d'intailles est une synthèse de la vie sous l'Empire Romain, dont certaines figures racontent l'amour. « Coiffée d'un croissant de lune symbole de fécondité et de beauté, Diane côtoie Mercure. Messenger ailé, symbole de chance, on le retrouve dans les "amours des dieux" de Véronèse. La Victoire ailée couronne la déesse Abondance, qui suggère la fertilité. Un buste de satyre, créature luxurieuse du cortège dionysiaque, ainsi qu'une Bacchante, font référence aux plaisirs charnels et de la fête. Enfin, deux Amours sont représentés au centre de la broche. »

Les bijoux de sentiment ont en effet la particularité de recourir à un véritable langage amoureux, tissé de références explicites ou ésotériques. Ils sont porteurs de messages tantôt intimes tantôt publics mais toujours forts émouvants. Directement inspirés de la poésie, les bijoux acrostiches composent ainsi un message codé grâce aux initiales des pierres dont ils sont sertis. Napoléon Ier y recourait fréquemment, offrant de tels bracelets aux impératrices Joséphine puis Marie-Louise, mais aussi à Madame Mère et à sa sœur Elisa Bacchioci. Cette sorte d'abécédaire amoureux

sera déclinée dans de nombreuses créations à toutes les époques, comme dans le superbe « Bracelet Amour », créé en 2004, alignant successivement des pierres d'améthyste, morganite, opale de feu, uvite et rhodolite...

## Reflets de tous les sentiments humains

Bien sûr les sentiments amoureux tiennent la première place dans ces créations. Les nombreuses pièces historiques ou contemporaines ornées de flèches, référence à Cupidon, de nœuds de rubans symboles d'attachement, ou d'une chauve-souris, animal nocturne auquel Pliny l'Ancien attribuait des pouvoirs érotiques et aphrodisiaques, évoquent les différents registres de la passion, de façon plus ou moins transparente... Mais les bijoux peuvent aussi exprimer l'amour filial et la tendresse maternelle, célébrer, de façon plus politique, l'union entre deux familles ou encore la belle et simple amitié, comme ces délicates clochettes, portées en pendentif qui, à l'instar des petits œufs, sont, aujourd'hui encore, l'un des présents traditionnels de la Pâques russe.

Il ne faut en effet pas s'y tromper : malgré les nombreux bijoux anciens présentés, cette exposition ne joue pas sur le registre de la nostalgie. Comme en témoignent les sublimes pièces contemporaines, notamment issues de la collection en série limitée Escapade de Chaumet créée spécialement pour l'occasion, la tradition du bijou de sentiment est bien vivante. L'amour défie les lois du temps. Les créations d'exception aussi.



### INFORMATIONS PRATIQUES :

#### “Une Éducation sentimentale”

Musée Éphémère - Boutique Chaumet,  
12, place Vendôme, Paris 1er

**6 février au 24 septembre 2016**

Ouvert du lundi au samedi de 10h30 à 19h00

## PEINTURES ANCIENNES

Grégoire Lacroix  
glacroix@leclere-mdv.com

## ART MODERNE

Thomas Morin  
morin@leclere-mdv.com

## SCULPTURES

Romain Rudondy  
rudondy@leclere-mdv.com

## POST WAR & CONTEMPORAIN

### ART URBAIN

Adrien Lacroix  
lacroix@leclere-mdv.com  
Assisté de Thomas Durand  
durand@leclere-mdv.com

## DESIGN

Romain Coulet  
coulet@leclere-mdv.com

## ART NOUVEAU - ART DÉCO

Romain Rudondy  
rudondy@leclere-mdv.com

## MOBILIER ANCIEN - OBJETS D'ART

Yonathan Chamla  
chamla@leclere-mdv.com

## TAPIS

Yohann Gissingier  
gissingier@leclere-mdv.com

## BIJOUX

Delphine Orts  
orts@leclere-mdv.com

## MONTRES

Yonathan Chamla  
chamla@leclere-mdv.com

## MODE & VINTAGE

Julia Germain  
germain@leclere-mdv.com

## VINS & SPIRITUEUX

Rémi Synadinos  
synadinos@leclere-mdv.com

## AUTOMOBILES DE COLLECTION - MOTORCARS

Maxime Lepissier  
maxime@leclere-mdv.com  
Bruno de La Villesbrunne  
bruno@leclere-mdv.com

## ARTS D'ASIE

Romain Verlomme-Fried  
verlommefried@leclere-mdv.com

## ART RUSSE

Ivan Birr  
birr@leclere-mdv.com

## LIVRES & MANUSCRITS

Guillaume Raoux  
raoux@leclere-mdv.com

## PHOTOGRAPHIES

Romain Coulet  
coulet@leclere-mdv.com

## GRAPHISME

Christophe Barranco

## PHOTOGRAPHES

Timothé Leszczynski  
timothe@leclere-mdv.com

# LECLERE

MAISON DE VENTES AUX ENCHERES

**PARIS** 22, rue Chauchat 75009 Paris

**MARSEILLE** 5, rue Vincent Courdouan 13006 Marseille

T. +33 (0)4 91 50 00 00 - F. +33 (0)4 91 67 36 59 - E. [contact@leclere-mdv.com](mailto:contact@leclere-mdv.com)

Catalogues / résultats / live / actualités sur [www.leclere-mdv.com](http://www.leclere-mdv.com)





[www.leclere-mdv.com](http://www.leclere-mdv.com)