



**LECLERE**

MAISON DE VENTES AUX ENCHERES

5, rue Vincent Courdouan 13006 Marseille

Tél. : +33 (0)4 91 50 00 00 - Fax : +33 (0)4 91 67 36 59

contact@leclere-mdv.com

www.leclere-mdv.com

Samedi 12 décembre 2009

Collections #6

ad. 2. 19

*for. pia f. pia. rit. rit.*

*tant tout a present semble me dire Soupi re Sou pi*

*rit. f.p. f.p. f.p. f.p. al legro*

*re; et je repete en Sou - pi - rant par. G. Dalapre Dal Segno*

*rit. pia*

**COLLECTIONS #6**  
Samedi 12 décembre 2009

*ad. B.*

*Semire*

*Dans de vagues desirs tes esprits égarés ne s'élançant ain*

**LECLERE**  
MAISON DE VENTES AUX ENCHERES

Autographes

# COLLECTIONS VI

Philatélie

Photographies, Documents

## **VENTE**

Samedi 12 décembre 2009 à 14h30

## **EXPOSITION**

Vendredi 11 décembre de 10h à 19h

Samedi 12 décembre de 10h à 12h

## **EXPERT PHILATELIE**

**Paul SUSSMAN**

Tél. : +33 (0)4 91 79 61 75 / +33 (0)6 84 61 46 79  
sussman.paul@numericable.fr

## **EXPERT PHOTOGRAPHIES - DOCUMENTS - AUTOGRAPHES - CARTES POSTALES**

**Paul BENAROCHE**

Tél. : +33 (0)6 10 25 64 93 / Fax : +33 (0)4 42 45 47 08  
plm.inc@wanadoo.fr

**LECLERE**  
MAISON DE VENTES AUX ENCHERES

5, rue Vincent Courdouan 13006 Marseille (au niveau du 132 rue Paradis)  
Téléphone +33 (0)4 91 50 00 00 - Fax +33 (0)4 91 67 36 59 / E-mail : [contact@leclere-mdv.com](mailto:contact@leclere-mdv.com)  
Catalogue en ligne sur : [www.leclere-mdv.com](http://www.leclere-mdv.com)

Agrément n°2006-602 / Commissaire-priseur habilité : Damien Leclère



05



05

**05**  
**FRANCE :**  
**COLLECTION DES ORIGINES**  
**À 1969 ENVIRON**

très nombreux timbres neufs sans charnière, à partir de 1933 environ (dont Yvert 258, 274, 291 à 293, 296, 297, 301 à 308, 316, 319, 322 à 327, chômeurs intellectuels...) dans un album Thiaude.

**400 / 800 €**



05



01

**01**  
**FRANCE : EMPIRE**

Yvert n°17B en bande de 4 timbres.

**60 / 120 €**

**06**  
**FRANCE : COLLECTION ENTRE LES**  
**ANNÉES 1970 ET 2007**

dans 9 classeurs, timbres-poste neufs sans charnière.

**400 / 800 €**

**07**  
**COLONIES FRANÇAISES :**

timbres-poste dans 1 album Yvert et Tellier.

**100 / 200 €**

**02**  
**FRANCE : AFFRANCHISSEMENT DE**  
**SEPTEMBRE**

Yvert n°25, 27 et 37 : lettre de Reims 7 Sept. 71 arrivée Fougères Ile et Vilaine le 8 Sept. 71.

**70 / 140 €**



02

**08**  
**FRANCE :**  
**COLLECTION DE TIMBRES-POSTE**  
**oblitérés dans un album Thiaude (dont**  
**timbres-poste avec surtaxe bien repré-**  
**sentés).**

**230 / 460 €**

**03**  
**FRANCE : TIMBRES ET LETTRES**  
**CLASSIQUES**

diverses dans un cahier.

**50 / 100 €**

**04**  
**EUROPE, OUTRE MER ET DIVERS**

Timbres-poste dans 2 albums et 2 classeurs dans 1 carton.

**100 / 200 €**



**09**  
**MONDE : TIMBRES-POSTE DANS**  
**LES ANNÉES 1840/1895 ENVIRON**

dans un album Richard SENF : «Illustrated Postage Stamp Album».

**525 / 1 050 €**

**10**  
**FRANCE, COLONIES FRANÇAISES :**  
**ENSEMBLE DE LETTRES**

(80 approx.) 1ers Vols, Poste Aérienne, Cartes Air France et divers.

**250 / 500 €**



11

**11  
TOUS PAYS :  
ENSEMBLE DE LETTRES  
(50 APPROX.)**

1ers Vols, Poste Aérienne dont Hon-  
grie Zeppelin Yvert PA n° 24 et 25, Yv.  
PA n° 26 à 34, Liechtenstein Yv. PA  
n°1 à 6 et divers.  
**300 / 600€**

**12  
ALLEMAGNE, DANTZIG :  
ENSEMBLE DE LETTRES**

(35 approx.) 1ers Vols, Poste Aérienne  
dont Dantzig Yvert n°20 à 24, 25 à 29  
et divers.  
**250 / 500€**



14

**13  
ITALIE, VIEUX ÉTATS ITALIENS :  
LETTRES  
(10 approx.) et divers.  
**100 / 200€****

**14  
ENTIERS POSTAUX : TOUS PAYS  
(160 ENVIRON)  
dont Chine, dans une boîte métalli-  
que.  
**185 / 370€****



15

**15  
JORDANIE :  
COLLECTION ENTRE LES ANNEES  
1954 ET 1964 ENVIRON,  
timbres-poste, PA, neufs et oblitérés  
dans un album.  
**80 / 160€****



12



16

**16**  
**TURKS ET CAIQUES : COLLECTION**  
**ENTRE LES ANNÉES 1900 ET**  
**1970 ENVIRON**

timbres-poste essentiellement neufs,  
dont nombreux blocs de 4 sans char-  
nière, montée sur album Grafton.

**275 / 550€**

**17**  
**AFARS ET ISSAS :**

timbres-poste neufs et divers dans un  
classeur.

**90 / 180€**

**18**  
**CHINE :**

timbres neufs entre les années 1978  
et 1983 et divers dans un classeur.

**100 / 200€**

**19**  
**ALGERIE :**

Collection de timbres-poste neufs et  
oblitérés dans un classeur.

**90 / 180€**

**20**

**LAOS :**

timbres-poste neufs et divers dans un  
classeur.

**70 / 140€**

**21**

**EUROPE :**

Collection de timbres-poste neufs et  
oblitérés dans 13 classeurs.

**240 / 480€**

**22**

**COLONIES FRANÇAISES :**

Haute Volta jusqu'à Zanzibar timbres-  
poste neufs et oblitérés sur feuilles  
d'album Thiaude.

**800 / 1 600€**



22

**23**

**TIMBRES DU MONDE**

dans un classeur.

**150 / 300€**

**24**

**ALLEMAGNE DONT VIEUX ÉTATS,**  
**DANEMARK, AUTRICHE, ITALIE,**  
**SUISSE,**

timbres neufs et oblitérés sur feuilles  
d'album tous états.

**300 / 500€**

**25**

**FRANCE : COLLECTION DE TIM-**  
**BRES-POSTE NEUFS ET OBLITÉ-**  
**RÉS (DES ORIGINES À 1982)**

nombreux sans charnière dans un clas-  
seur.

**250 / 500€**

**26**

**FRANCE :**

Collection de timbres-poste neufs (en-  
tre les années 1982 et 2002) dans un  
classeur.

**175 / 350€**

**27**

**FRANCE :**

bandes carnets, timbres neufs et divers  
monde dans 2 boîtes.

**80 / 160€**



22

**28**

**FRANCE :**

bandes carnets, blocs et divers dans 2  
boîtes.

**80 / 160€**

**29**

**FRANCE :**

timbres-poste neufs dont tableaux,  
blocs et poste aérienne dans une boîte.

**120 / 240€**

**30**  
**COLLECTION DE TIMBRES-POSTE**  
**TOUS PAYS NEUFS ET OBLITÉRÉS**  
dans 5 classeurs.  
**200 / 400€**

.....

**31**  
**FRANCE :**  
**COLLECTION DE TIMBRES-POSTE**  
**ENTRE LES ANNÉES 1936/1961,**  
principalement neufs sans charnière  
sur un album Leuchtturm.  
**150 / 300€**

.....

**32**  
**FRANCE : COLLECTION DE TIM-**  
**BRES-POSTE ENTRE LES ANNÉES**  
**1962/1997,**  
principalement neufs sans charnière  
sur deux albums Leuchtturm.  
**150 / 300€**

.....

**33**  
**FRANCE :**  
timbres-poste neufs et oblitérés dans  
un album et une boîte.  
**80 / 160€**

.....

**34**  
**FRANCE :**  
timbres-poste neufs et oblitérés  
(PA, Préos, blocs CNEP dont Lyonnais  
1989).  
**100 / 200€**

.....

**35**  
**VRAC DE TIMBRES-POSTE**  
tous pays et divers dont blocs USA  
neufs.  
**60 / 120€**

.....

**36**  
**FRANCE, TERRES AUSTRALES :**  
timbres-poste neufs et divers dans un  
carton.  
**100 / 200€**

.....

**37**  
**VRAC DE TIMBRES ET LETTRES**  
tous pays dont abonnement Suisse  
dans 2 cartons.  
**100 / 200€**

.....

**38**  
**AVIATION :**  
cartes postales aviateurs, avec leur ap-  
pareil, hangars, aérodromes... (60 CP  
approx.).  
**500 / 1 000€**

.....



**39**  
**LETTRES DE FRANCE ET DIVERS**  
(120 lettres approx.).  
**150 / 300€**

.....

**40**  
**FRANCE :**  
4 entiers postaux dont publicitaire.  
**75 / 150€**

.....

**41**  
**FRANCE :**  
Séries «Orphelin» en l'état.  
**250 / 500€**

.....

**42**  
**FRANCE :**  
timbres-poste au type Merson en l'état.  
**100 / 200€**

.....

**43**  
**FRANCE :**  
timbres-poste au type Cérés et Répu-  
blique en l'état.  
**250 / 300€**

.....

**44**  
**FRANCE :**  
timbres-poste de l'Empire en l'état.  
**100 / 200€**

.....

**45**  
**FRANCE :**  
lettres classiques diverses en l'état.  
**150 / 300€**

.....

**46**  
**FRANCE :**  
timbres taxe en l'état.  
**200 / 400€**

.....

47

**FRANCE :**

timbres-poste dont Empire dentelés, Bordeaux, Alsace Lorraine etc... en l'état.

**175 / 350€**

48

**FRANCE :**

Semi modernes et divers en l'état.

**200 / 400€**

49

**GABON, DAHOMEY ET DIVERS :**

timbres-poste, PA, non dentelés, essais de couleur, par multiples (approx. 800 pièces).

**175 / 350€**

50

**VRAC DE TIMBRES-POSTE**

tous pays dans 2 cartons.

**40 / 80€**

51

**VRAC DE TIMBRES-POSTE TOUS**

**PAYS**

en albums, dans un carton.

**50 / 100€**

52

**VRAC DE TIMBRES-POSTE TOUS**

**PAYS**

en albums, dans une valise.

**30 / 60€**

53

**VRAC DE TIMBRES-POSTE TOUS**

**PAYS**

en pochettes, dans une valise.

**30 / 60€**

54

**VRAC DE TIMBRES-POSTE TOUS**

**PAYS**

en albums, dans une valise.

**30 / 60€**

55

**FOURNITURES DIVERSES DONT**

feuilles des Colonies Françaises (Thiaude) dans 2 sacs.

**30 / 60€**

56

**OCEANIE, POLYNESIE :**

lettres et 1ers jours (70 pièces environ) dans un classeur.

**80 / 160€**

57

**IRLANDE :**

**COLLECTION DE TIMBRES-POSTE NEUFS ET OBLITERES À PARTIR DE 1922**

dans 2 albums et divers dans 1 classeur.

**50 / 100€**

58

**SIERRA LEONE :**

timbres-poste oblitérés, décollés, par quantités dans pochettes cristal (dans 1 carton).

**50 / 100€**



59

59

**GRANDE BRETAGNE :**

Collection de timbres-poste neufs et oblitérés, entre les années 1840/1980 en 3 volumes Windsor.

**550 / 1 100€**

60

**GRANDE BRETAGNE :**

Collection de timbres-poste neufs et oblitérés, entre les années 1982 et 2002 environ, quelques oblitérés ainsi que Machin Définitive Stamps, carnets, en 3 volumes Windsor Sovereign.

**200 / 400€**

61

**GRANDE BRETAGNE :**

timbres-poste oblitérés, par multiples, jusqu'aux années 1970, dans 2 classeurs.

**100 / 200€**

62

**COMMONWEALTH :**

timbres-poste, blocs, carnets commémorant le «Silver Jubilee» (2 albums), «Coronation Anniversary» (2 albums), «80th Birthday of the Majesty Queen Elisabeth the Queen Mother» (1 album)

**160 / 320€**

63

**JERSEY, GUERNESEY, MAN :**

Collection de timbres-poste neufs et oblitérés des origines à 1990 environ dans 3 albums Stanley Gibbons.

**100 / 200€**

64

**VRAC DE TIMBRES-POSTE**

**ET DIVERS**

dans une valise.

**30 / 60€**

65

**FRANCE : TIMBRES-POSTE NEUFS,**

principalement entre les années 1945/1954, nombreux sans charnière et divers.

**120 / 240€**

66

**CARNETS, BLOCS PAR MULTIPLES :**

Suède, Danemark, Finlande, Espagne, Australie et divers.

**200 / 400€**

**67**  
**ENSEMBLE DE TIMBRES-POSTE**  
**TOUS PAYS, TOUTES EPOQUES**  
dont France émission de la Libération  
et lettres diverses dont Asie, dans un  
carton.  
**100 / 200€**

**68**  
**LETTRES TOUS PAYS DONT**  
Espagne, entre les années 1860/1950  
dans une boîte en carton (150 pièces  
environ).  
**150 / 300€**

**69**  
**ALGERIE :**  
**COLIS POSTAUX PAR MULTIPLES,**  
neufs sans charnière, cote Yvert 900  
euros.  
**75 / 150€**

**70**  
**ALGERIE, MAROC, TUNISIE :**  
lettres en franchise militaire entre les  
années 1950/1963 environ : Poste aux  
Armées, Poste Navale, Hôpital Militaire,  
Retour à l'envoyeur, Gendarmerie Na-  
tionale, Formations dissoutes, rebuts  
militaires... 240 pièces approx. dans 3  
classeurs avec étuis.  
**200 / 400€**

**71**  
**FRANCE :**  
**TYPE BLANC, MONOGRAPHIE**  
dont oblitérations du Jour de l'An sur  
feuilles d'album.  
**125 / 250€**

**72**  
**HONGRIE :**  
**ENVELOPPES 1ER JOUR DANS LES**  
**ANNEES 1970/1979 ET DIVERS,**  
350 pièces approx. dans un carton.  
**70 / 140€**

**73**  
**FRANCE :**  
télégrammes, 600 pièces environ.  
**90 / 180€**

**74**  
**PAYS D'EXPRESSION FRANÇAISE :**  
1er jours entre les années 1961/1969  
et divers dans 3 albums (poste et poste  
aérienne).  
**150 / 300€**

**75**  
**ST PIERRE ET MIQUELON :**  
Feuilles et fragments, timbres poste  
entre les années 1986 et 1994, blocs,  
triptyques. Forte valeur faciale. Dans  
une boîte.  
**700 / 1 400€**

**76**  
**THEMATIQUE FLEURS :**  
Timbres poste du monde, neufs, nom-  
breuses séries complètes sans charnière  
dans un classeur.  
**90 / 180€**

**77**  
**CHINE :**  
Série pivoinas de l'année 1964, 15  
valeurs neuves sans charnière sur une  
feuille d'album.  
**50 / 100€**

**78**  
**FRANCE**  
Blocs et feuillets entre les années 1986  
et 2007, par multiples dans une boîte.  
**500 / 1 000€**

**78 bis**  
**FRANCE**  
Timbres poste neufs, entre les années  
1970 et 2006, par multiples ainsi que  
fin de catalogue dans un classeur.  
**800 / 1 600€**

**79**  
**FRANCE**  
Timbres poste neufs entre les années  
1943 et 1969, par multiples ainsi que  
CFA dans un classeur.  
**200 / 400€**

**79 bis**  
**FRANCE**  
Carnets Croix Rouge entre les années  
1954 et 1983, par multiples  
(1954 x 2), dans une pochette.  
**120 / 240€**









## VARIA

### 80 - CARTON DE VIEUX PAPIERS DIVERS A CLASSER

Journaux, courrier, cartes postales, livres, revues...

30 / 40 €



81

### 81 - LOT DIVERS A CLASSER

Photographies de l'avionneur Mc Donnell Douglas c.1970, photographies d'intérieurs et lancements de bateaux des années 30. Projet de tapis original gouache par H.Herzig.

30 / 40 €

### 81 bis - ENFANTINA

Lot de trois albums de chromos, découpis, images enfantines publicitaires.

200 / 300 €

### 82 - LOT DE DEUX DOCUMENTS

- Félibrige : un diplôme imprimé illustré par Albert Chabot pour les Jeux Floraux Scolaires de Digne en 1941. Texte en provençal, portraits de Mistral et Pétain en médaillon, armoirie à la francisque et devise : « Travail, Familho, Patrio ».

- Une action de la Compagnie Générale Aéropostale, 1927.

30 / 40 €

### 83 - SOCIETE RICARD MARSEILLE

Lot d'une trentaine de plaquettes publicitaires et documents divers la plupart des années 1960.

40 / 60 €

### 84 - ACTIONS

Lot de 44 titres d'entreprises Marseillaises : Huilerie Salador, Etablissements Coder, Céramiques de Marseille, Rizeries Méridionales, Chantiers et Ateliers de la Capelette, Chantiers navals et chaudronnerie du Midi, Tuileries de St Marcel, Cie hôtelière de Marseille et la Riviera, Etablissements Verminck...

80 / 100 €



85

### 85 - ACTION DE LA VILLE DE MARSEILLE, 1894

Emprunt pour la construction des abattoirs et marchés-entrepôts aux bestiaux. Obligation de 100 francs au porteur. Beau titre illustré de vignettes lithographiées à décor de vues de monuments, sites et attributs de la ville.

50 / 60 €

### 86 - DOSSIER CONCESSION DU CANAL DE CRAPONNE

118 pp. manuscrites fin XIXème et les XXème sur l'historique, les décrets et les arrêtés .388 p.p. d'étude moderne sur le droit administratif et le droit des concessions. Divers documents en rapport dont affiche officielle 1894.

200 / 300 €



87

### 87 - ENSEMBLE DE 5 CARICATURES ANTI-BONAPARTISTES

Ecole Française du début du XIXème siècle. Eaux fortes aquarellées. 26,5 x 17 cm. à 25 x 35,5 cm. (Hors marges) sous encadrements.

Sacrifice de Napoléon Bonaparte, Dernière demeure de Nicolas Buonaparte, Le Miroir de la vérité ou le tigre écrasé, Journal de l'Empire ou des débats, Le jeu du lapin.

Ces caricatures royalistes apparaissent pendant la période des Cents Jours, le nom de Nicolas, prénom roturier fut inventé par les royalistes pour dévaloriser l'Empereur et dénigrer son caractère usurpateur et aventurier.

600 / 700 €



88

**88 - LOT D'ENVIRON 40 MEDAILLES EN BRONZE du XIXème et XXème siècle**

Commémoratives, expositions, hommes célèbres : St Exupéry, J. London, Rostand, Charles Roux...

**100 / 150 €**



89

**89 - COLLECTION DE 27 JETONS EN ARGENT**

La plupart du XVIIIème siècle : 2 jetons de mariage, 25 jetons divers : Chambres de Commerces, Commissaire Expert du gouvernement, Chambre d'assurance du Havre, Trésor Royal, Conseiller d'Etat, Portraits Royaux...

**350 / 400 €**

**90 - CYCLOTOURISME - LOT D'ENVIRON 40 MEDAILLES 1961-1986**

Brevets cyclistes, Grimpée du Mont Ventoux, Brevet de Randonneur des Alpes, Randonnée des Crêtes Varoises...

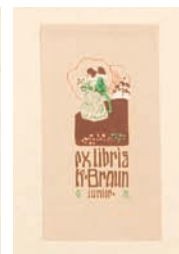
Joint divers documents : fanions, brevets de cyclotourisme, brochures...

**30 / 40 €**

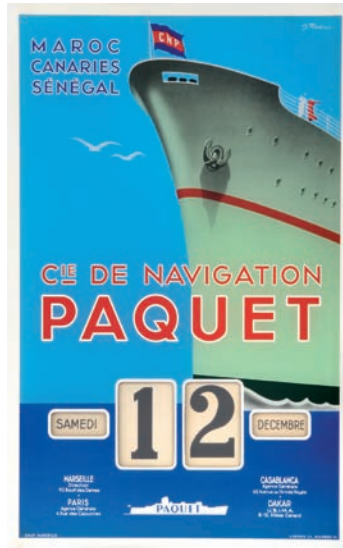
**91 - SPORT A MARSEILLE**

Un classeur contenant divers documents : photos, photos-cartes, affichettes, cartes de membres de clubs...

**150 / 200 €**



94



92

**92 - COMPAGNIE DE NAVIGATION PAQUET**

Calendrier dateur, par GERRER à MULHOUSE. Beau décor polychrome sur verre en façade d'après TONELLI. 37 x 25 cm.

**100 / 150 €**



93

**93 - MUCHA**

Menu : chromolithographie à décor de femme brune dans un encadrement floral Art Nouveau signée en bas à gauche. Etat neuf, très petit manque en bas à gauche sinon superbe. 29 x 7,5 cm.

**150 / 200 €**

**94 - IMPORTANTE COLLECTION D'EX-LIBRIS**

Environ 600 ex-libris du XVIIIème, XIXème et XXème siècles montés sur planches (34 x 25,5 cm).

Très bel ensemble soigné constitué par le relieur Parisien Noulhac dans les années 1920.

Aristocratie de l'ancien régime (100) : Mme de Pompadour, Marquis d'Argeçon, Prince de Stolberg, Comte de Gallifet, Comte d'Alligre...

Personnalités du XIXème et du début XXème (500).

F. Sarcey, Cdt Servant, R. Wiener, R. Bonaparte, C. Asselineau, Angelo Mariani, J. Claretie, Paul de St Victor, Viollet Leduc, Nadar, F. Sarcey, L. Hennique, J. Lemaître, L. Carteret, A. Meyer, Edmond et Jules de Goncourt, Walt Whitman, Rose Adler...

Belles vignettes gravures sur cuivre, bois gravés, lithographies pour des bibliophiles, des libraires, des relieurs...

Illustrateurs :

Gavarni, J. Cheret, A. Robida, R. Kirchner, Vibert, L. Pousthomis, A. Giralton, Lobel Riche, Carlos Schwabe... Plusieurs vignettes tirées à petit nombre.

**1 000 / 1 200 €**

## AUTOGRAPHES - DOCUMENTS MANUSCRITS

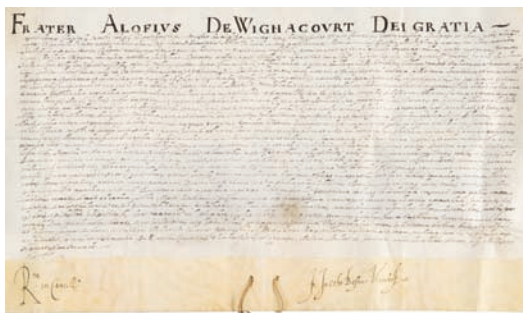


95

### 95 - GUERRE DE CENT ANS

Billet manuscrit sur vélin, cachet de cire rouge, 18 septembre 1389.  
« Jean Le Flament Conseiller du Roi a reçu de Jean Poulain valet de chambre du Duc de Touraine et son trésorier 1100 # d'or qu'il avait prêtés au Duc par la main de Racaille ».

300 / 400 €



96

### 96 - ALOPHE de WIGNACOURT, Grand Maître (1601-1622) [ORDRE DE MALTE]

Bulle pour Nicolas de Villages, juillet 1602. Une page in-folio manuscrite à l'encre sur vélin, signature du Grand Conseiller, bulle de plomb aux armes de l'ordre de Malte. 35 x 51,5 cm. Rare, bel état.

200 / 250 €



97

### 97 - RAPHAEL COTONER, Grand Maître (1601-1663) [ORDRE DE MALTE]

Bulle assignant trois millions or espagnol à Balthazard Allard, juillet 1663. Une page in-folio manuscrite à l'encre sur vélin, bulle de plomb aux armes de l'ordre de Malte. 25 x 27,5 cm.

Peu courant, bel état.

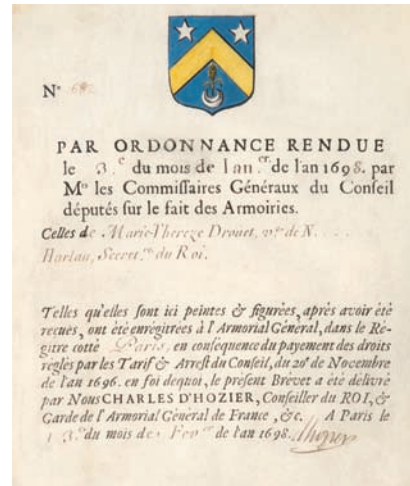
200 / 250 €

### 98 - LOUIS XIV de France (1638-1715)

P.S. (secrétaire) 1p. In-folio, Paris 1656.

Lettre de cachet adressée au Commandant de ses Lieutenant Généraux dans laquelle le Roi rappelle les mauvais traitements exercés par le Baron de Visse contre des habitants, l'arrêt de condamnation à mort rendu en 1652 contre lui et ses complices et demande de veiller à sa bonne exécution.

150 / 200 €



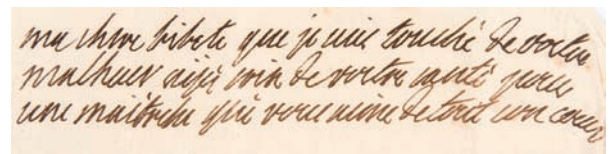
99

### 99 - D'HOZIER Charles René (1640-1732) [HERALDIQUE]

Brevet délivré par Charles d'Hozier pour les armoiries de Marie Thérèse Drouet, veuve de N. Harlau, secrétaire du Roi.

P.S. : 1 page in-4 sur vélin, Paris, 13 février 1698. Texte imprimé avec mentions manuscrites à l'encre, armoiries peintes, signé par Charles d'HOZIER Conseiller du Roi et Garde de l'Armorial Général de France.

150 / 200 €



100

### 100 - ANCIEN REGIME - Deux documents

MARIE LEZCZINSKA, Reine de France (1703-1768) : billet autographe adressé à une de ses dames d'atour.

DU BARRY, Comtesse (1743-1793) : lettre la concernant à propos du paiement de 1660 livres pour l'achat d'un tableau.

40 / 60 €



101

**101 - GEORGES III d'Angleterre (1738-1820)**

P.S., 1 p. in-folio obl., vélin, cachets royaux, 1794.  
Nomination d'un capitaine à la tête d'un régiment faisant partie de la Brigade Irlandaise.

**180 / 200 €**

**102 - REVOLUTION / EMPIRE**

Lot de 14 documents : LA., L.A.S., P.S., nominations, certificats.  
Généraux : CHABERT, LACOMBE, LECOURBE... Personnages politiques : MONTALIVET, PLEVILLE LE PELLEY, LACEPEDE...

**200 / 300 €**

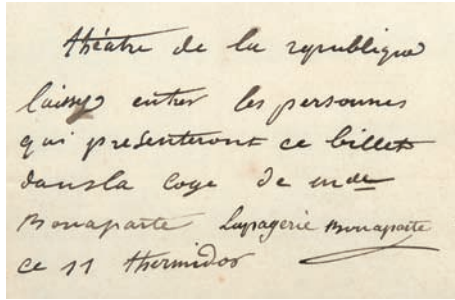
**103 - REVOLUTION [CORSE]**

Lot de 4 documents :  
- Document de 9 pages imprimé en Français et Corse : Proclamation du district du Tribunal de Bastia, 4 avril 1791.  
- Nomination d'un capitaine au 3ème bataillon de Chasseurs Corses à Corté, 12 mai 1815, 1 p. in-4 signée par le Général Boron Moroni. Epoque des cents jours, rare.  
- Document avec belle vignette et en-tête imprimés de l'Armée d'Italie, Bastia An V, écrit et signé par Vaubois Général de Division.  
- Une L.S. écrite en Corse, 1 p.in-4, Bastia 1791 avec signatures des administrateurs du Directoire du Département avec signatures de : Mattei, Pietri, Taddei, Paoli, Moltedo (futur et célèbre conventionnel).

**120 / 150 €**



103

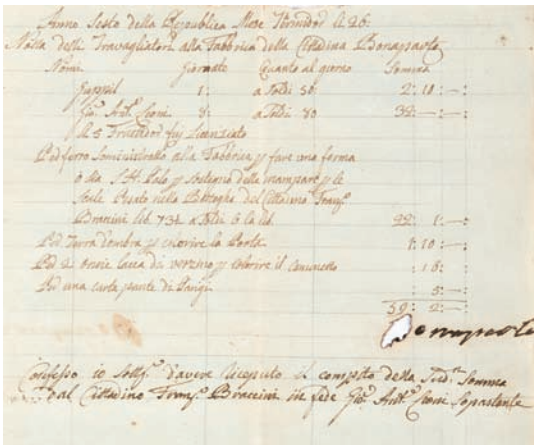


104

**104 - JOSEPHINE DE TASCHER DE LA PAGERIE BEAUHARNAIS (1763-1814)**

Laissez passer pour le Théâtre de la République, daté 11 Thermidor.  
Billet écrit à l'encre par une main non identifiée, signé de sa main : Lapagerie Bonaparte.

**300 / 400 €**

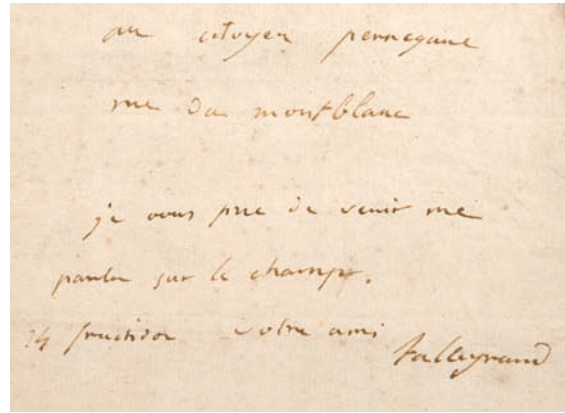


105

**105 - LAETIZIA BONAPARTE (1750-1836)**

Facture de travaux, 26 Thermidor, An VI, signée « Bonaparte ». Défauts : manque de papier dans la majuscule du nom.

**200 / 300 €**



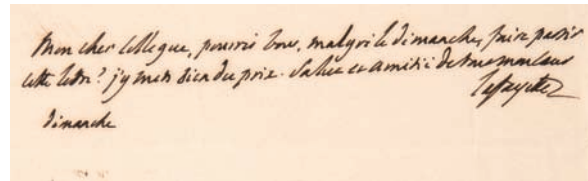
106

**106 - CHARLES MAURICE, PRINCE DE TALLEYRAND (1754-1838)**

Billet autographe signé, sans lieu, 14 Fructidor, adressée au citoyen Perregaud.

« Je vous prie de venir me parler sur le champ. Votre ami Talleyrand ».

**300 / 400 €**

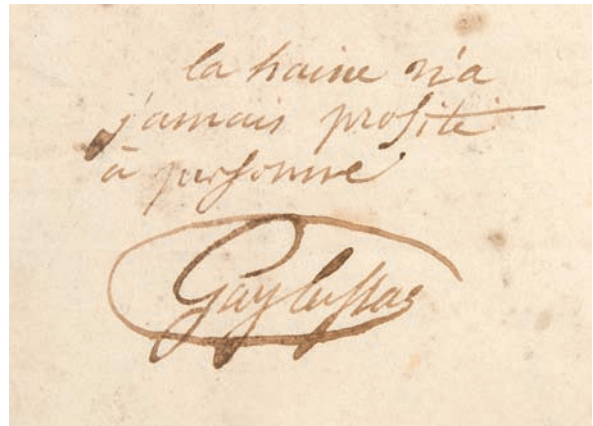


107

**107 - LAFAYETTE Gilbert Motier, Marquis de (1757-1834)**

Billet autographe signé adressé à Mr Chardel directeur Général des Postes à Paris, cachet à date du 13 aout 1830 : « Mon cher collègue, pourriez vous, malgré le dimanche faire passer cette lettre ? Salut et amitié de tout mon cœur ».

**200 / 300 €**



108

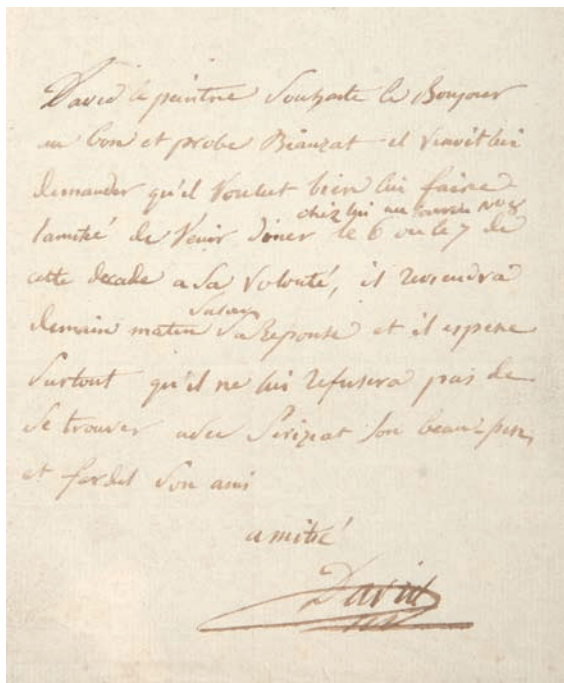
**108 - Louis Joseph GAY-LUSSAC (1778-1850)**

Billet autographe signé, sans date. Manques dans la partie gauche sans atteinte au texte.

« La haine n'a jamais profité à personne ».

Ce billet a été reproduit dans le N°10 du Journal l'Autographe de H. de Villemessant du 15 avril 1864.

**250 / 300 €**



109

**109 - Jacques Louis DAVID (1748-1825)**

L.A.S. sans lieu ni date, une page in-4, adressée à Jean François André de Dauziat (1739-1815), homme politique de la période révolutionnaire.

« David le peintre souhaite le bonjour au bon et probe Dauziat, il venait lui demander qu'il voulait bien lui faire l'amitié de venir dîner chez lui le 6 ou le 7 de cette décade à sa volonté, il reviendra demain matin savoir sa réponse et il espère surtout qu'il ne lui refusera pas de se trouver avec Seriziat son beau père et Fardel son ami. Amitié, David ».

**800 / 1 000 €**

Un tableau de Madame Seriziat peint par David figure au Musée du Louvre.

**110 - ARMÉE D'ITALIE**

P.S. : Congé de Reforme, donné au citoyen Jacques Brondes fusiller dans la 22ème Brigade Légère de la 8eme Division, Brignoles, 19 Ventose An VIII.

1 page in-folio manuscrite à l'encre, avec signatures des généraux : ERNOUF, LEGRAND, St HILAIRE, cachets encreés et cachet de cire rouge. Copie conforme au verso par les officiers de santé de l'Hôpital de Marseille.

**150 / 200 €**

**111 - NAPOLEON III [Lettres à]**

Souvenirs d'Amitié adressés à l'Intendant de la Maison du Prince Louis Napoléon et au Prince Louis Napoléon par Mademoiselle Maria EDGE le 11 et 12 mai 1852.

2 lettres autographes sous forme de livrets de 20 pp. et 24 pp.in-8, à reliures en carton à décor floral et filets dorés en bordure, dans une boîte assortie. Papier en dentelle ajourée, certaines pages décorées de motifs de fleurs aquarellés.

Témoignage de gratitude, ces lettres accompagnaient un livre intitulé « L'imitation de Jésus Christ » envoyé à l'Empereur comme « une ofrande de reconnaissance de la part d'une rentière et propriétaire, un

modeste effort de perpétuer le souvenir du glorieux événement du deux décembre... ». Aristocrate d'origine anglaise, elle lui écrit : « Souffrez enfin, autant qu'il dépend de vous qu'une femme étrangère, il est vrai, mais dont le cœur est si éminemment français, vienne poser cette couronne de lauriers sur le front du sauveur de la France, qu'elle s'efforce de le ceindre d'une auréole de souvenirs... ».

**300 / 400 €**



111

**112 - IMPERATRICE EUGENIE (1826-1920)**

Portrait, vers 1870 au format carte de visite par le Studio Lejeune. Signature autographe à l'encre sur le tirage : « Eugénie ».

On joint une L.A.S. du Duc de BASSANO, 1p.1/2 in-12 de Camden Place, 1873 et une L.A.S. de Victor NAPOLEON 1p. in-8, 1886 sur papier à en-tête avec ses initiales couronnées.

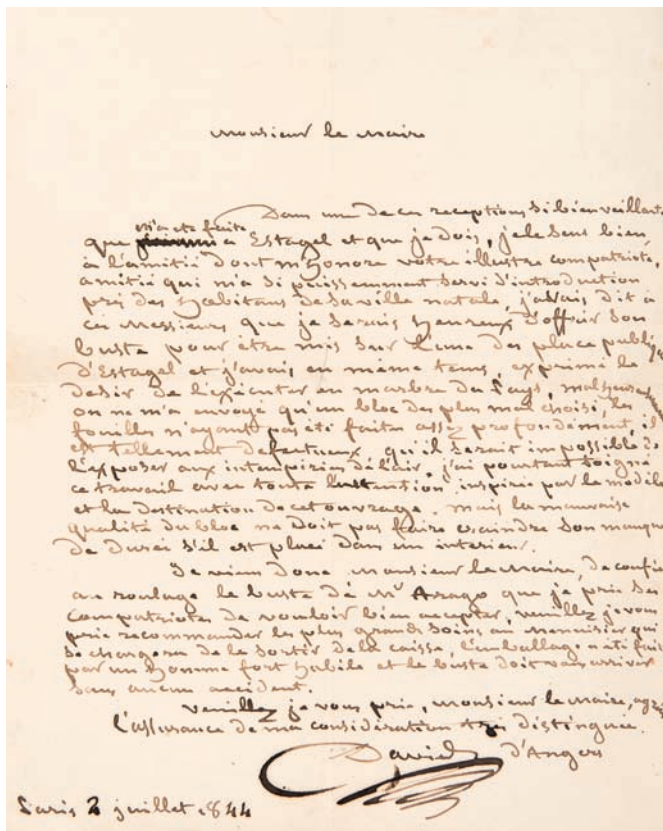
**100 / 120 €**



110



112



113

**113 - DAVID D'ANGERS (1788-1856) - FRANÇOIS ARAGO (1786-1853)**

L.A.S. adressée au Maire d'Estagel, 1 page in-4, Paris, 2 juillet 1844. Lettre à propos de l'expédition du buste d'ARAGO par le sculpteur (ce buste est actuellement exposé en mairie).

« Monsieur le Maire, dans une de ces réceptions si bienveillantes qui m'a été faite à Estagel et que je dois, je le sens bien à l'amitié dont m'honore votre illustre compatriote... J'avais dit à ces messieurs que je serais heureux d'offrir son buste pour être mis sur l'une des places publiques d'Estagel, j'avais en même temps exprimé le désir de l'exécuter en marbre du pays. Malheureusement on ne m'a envoyé qu'un bloc des plus mal choisis, les fouilles n'ayant pas été faites assez profondément, il est tellement défectueux, qu'il serait impossible de l'exposer aux intempéries de l'air, j'ai pourtant soigné ce travail avec toute l'attention inspirée par le modèle et la destination de cet ouvrage, mais la mauvaise qualité du bloc ne doit pas faire craindre son manque de durée s'il est placé dans un intérieur. Je viens donc Mr le Maire de confier au roulage le buste de Mr Arago que je prie ses compatriotes de vouloir bien accepter, veuillez je vous prie recommander le plus grand soin au menuisier qui se chargera de le sortir de la caisse... ».

On joint une correspondance de la famille ARAGO :

- Etienne ARAGO (1802-1892) : 2 L.A.S. envoyées au maire d'Estagel et une L.A.S. du maire d'Estagel qui lui est adressée. 1870-1873.
- Emmanuel ARAGO (1812-1896) : 3 L.A.S., 1872-1873, adressées au maire d'Estagel et 2 L.A.S., 1872-1875, de Raymond Camps, maire d'Estagel qui lui sont adressées.
- Pierre Jean François ARAGO (1862-1937) : 2 L.A.S.

**500 / 600 €**

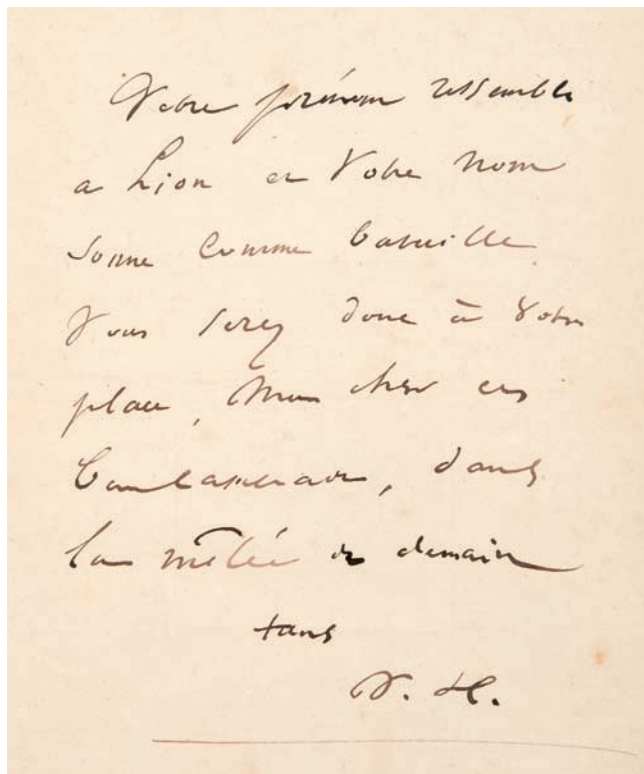


114

**114 - SARAH BERNHARDT (1844-1922)**

Photographie avec envoi autographe signé, vers 1885. Portrait par le studio DOWNEY-Londres. Tirage albuminé monté sur carton au format cabinet. 16,5 x 10,5 cm.

**120 / 150 €**



115

**115 - VICTOR HUGO (1802-1885)**

Rare lettre autographe signée V.H., sans lieu, sans date, 1 page in-4 adressée à la veille de la bataille d'Hernani au journaliste Léon Gatayes (1805-1877) qui fut également son ancien condisciple à la pension Cordier à Paris.

« Votre prénom ressemble à Lion et votre nom sonne comme bataille. Vous serez donc à votre place mon cher en bon camarade dans la mêlée de demain... ».

Cette lettre rédigée par Victor Hugo dans laquelle le nom et le prénom du destinataire sont rédigés sous forme de rébus a été reproduite et commentée dans le N° 18 du 15 août 1864 du journal l'Autographe de H. de Villemessant.

**1 000 / 1 200 €**





116

**116 - PIERRE KARAGEORGEVITCH - PIERRE 1er ROI DE SERBIE (1844-1921)**

Correspondance autographe du Prince Karageorges, alors domicilié à Nice avec Mr Albert officier de marine a qui il avait cédé en garantie un ensemble de bijoux contre une somme de soixante et un mille trois cent soixante quatorze francs.

5 Lettres autographes signées, un billet autographe sur papier à en-tête armorié, septembre à octobre 1873, une convention notariée du 15 octobre 1873 avec liste des bijoux royaux, un télégramme du Baron Sekendorf.

On joint un billet écrit par le petit fils de Mr Albert qui explique que le Prince Karageorges avait confié des bijoux de la couronne à son grand-père contre une somme d'argent pour aller jouer à la roulette de Monte-Carlo.

**100 / 150 €**



117

**117 - EMILE LOUBET - Président de la République (1838-1929)**

2 lettres autographes signées adressées à sa femme et une médaille.

- 1 L.A.S., 2pp.in-8 de Tzarskoé Sélo, 22 mai 1902.

Il relate son séjour en Russie : « Hier à la revue il a fait beau et pas trop de soleil. L'empereur était à cheval et l'impératrice à ma droite... L'Empereur et l'impératrice ont beaucoup admiré l'épée de Falize que je leur ai montré hier soir. L'Impératrice Mère ne l'a pas vue, mais surement elle sera très touchée de la pensée que nous avons eu... ».

- 1 L.A.S., 2 pp.et demi in-8, sous enveloppe expédiée de Madrid 24 octobre 1905.

Il se félicite du très bon accueil de la population de Madrid.

- Une Médaille dans sa boîte qui lui fut offerte lors de ce voyage en Espagne. Sur une face : portrait de Loubet, situé Madrid, daté 23 octobre 1905, sur l'autre : portrait d'Alphonse XIII, situé Paris, daté 30 mai 1905.

**500 / 600 €**



118

**118 - EMILE LOUBET**

8 programmes et un menu présidentiels, la plupart avec belles en têtes gravées en couleurs et à l'or aux initiales EL et aux armoiries de différents souverains étrangers en visite en France.

Programmes de soirées données à la Présidence de la République de 1903 à 1905.

On joint deux photographies anciennes montées sur cartons forts sur l'accueil par Loubet d'un souverain étranger à Paris.

**70 / 80 €**



119



**119 - PAUL BOYER**

VOYAGE DU TZAR EN FRANCE, 1901

Album personnel du Président de la République Emile Loubet, porte un envoi du photographe à l'encre à Emile Loubet sur la page de garde.

In- quarto oblong (20 x 27 cm.) Maroquin vert, filets et titre dorés sur le premier plat, tranches dorées, dos à nerf.

Contient 100 tirages sur papier citrate (8 x 11 cm.) montés sur feuilles de carton fort.

Réception du Tsar Nicolas II, grandes manœuvres militaires de l'Est à Béthény près de Reims, revues des troupes, Wagon impérial...

**1 200 / 1 500 €**

**120 - [PEINTURE] G.D'ARAGNES, E. BABOULENE, J.BERAUD, L.BONNAT, E. DETAILLE, DECARIS, DUNOYER DE SEGONZAC, G.D'ESPAGNAT, A. LALAUZE, HENRI MARTIN, G. ROCHEGROSSE A.LEGROS, L.A.MOREAU.**

Ensemble de 14 documents : 10 L.A.S., 3 cartes postales autographes signées, une carte de visite signée. Joint quelques petits dessins d'étude par G.d'Aragnés.

**120 / 150 €**



121

Le ciel est plein d'étoiles  
 Les nuages sont noirs,  
 Je songe à ces nuits sombres  
 Où on s'en va tous les deux.

Le monde est plein de regrets,  
 En toi, mon cœur s'écrit,  
 C'est le sein de la terre  
 Où dans le bras de la mer.

Joachim Gasquet

121

**121 - LIBER AMICORUM**

Album in-8, maroquin brun, dos à nerfs, tranches dorées, roulettes intérieures et gardes à motifs floraux dorés titré :

« Denise » sur le premier plat.

Contenant des divers souvenirs : poèmes, aquarelles, dessins collectés vers 1900-1910 dont : un dessin à l'encre et couleurs d'Auguste VIMAR représentant un chat avec un polichinelle sous le bras, une huile sur papier d'Edouard CREMIEUX représentant une marine au soleil couchant (8,5 x 13,5 cm.), un billet autographe d'Edmond Rostand 1913, un poème de 2pp. signé Joachim GASQUET.

**500 / 600 €**

Tout  
 Le Docteur  
 Jean Drouhard  
 en le remerciant d'avoir sauvé  
 mon cher Félix Rocca  
 et en lui adressant  
 tous mes vœux de bonheur  
 auxquels j'ajoute :  
 Vive l'Amour !

Sacha Guitry

122

**122 - SACHA GUITRY. Livre avec envoi.**

Elle et Toi, 147 pp.in-4, 1946 (Raoul Solar édit.), exemplaire sur papier Johannot numéroté, porte un envoi en page de garde : « Pour le Docteur Jean Drouhard en le remerciant d'avoir sauvé mon cher Félix Rocca et en lui adressant tous mes vœux de bonheur auxquels j'ajoute : Vive l'amour ! Sacha Guitry ».

**150 / 200 €**



123



**123 - SOUVENIRS D'UN CAPITAINE FRANÇAIS MORT AU FRONT EN 1917**

- Une croix de St Anne de Russie à titre militaire de 3ème classe. Or et émail. Poinçon de titre 56 du fabricant. Ruban. Russie - Saint Pétersbourg, 1896-1908. L. : 34 mm. H. : 40 mm. Très bon état. Médaille décernée le 10 novembre 1906.

- Une croix de guerre.
- Une croix d'officier de la Légion d'Honneur décernée le 28 octobre 1916.

Ensemble des trois médailles présentées dans leur encadrement d'origine sur un fond de papier décoré du coq gaulois et d'emblèmes patriotiques dessinés à l'encre de chine. Mentions manuscrites de ses états de services de 1904 à 1917 et deux photographies originales, l'une d'elle le représentant avec la Croix de St Anne sur sa vareuse.

**3 000 / 3 500 €**

## PHILIDOR, François-André (1726-1795)

### Le premier navigateur, opéra en trois actes avec un prologue.

Manuscrit autographe non signé, sans lieu, sans date [c.1773] vraisemblablement pour la partition de musique imprimée en 1774 de *Mélide ou le Navigateur*.

398 pages in-folio (35,5 x 27 cm.), sur papier vergé filigrané à motif d'une fleur de lys couronnée, 16 portées par page tracées à la main. Écrit à l'encre brune par Philidor pour la musique et les textes avec de nombreux ajouts, suppressions, corrections, annotations, altérations à l'encre ou au crayon rouge à destination du copiste ou de l'éditeur.

4 volumes in-folio, reliures en papiers de l'époque contrecollés, à décor de couleur marron.

Les pages 37 et 38 du second acte ont été retranscrites postérieurement par Cherubini qui après en avoir fait la demande en 1834 au fils du compositeur a conservé la feuille originale.

On joint un livret manuscrit par un auteur non identifié des paroles accompagnant la musique de Philidor intitulé : « Le Premier Navigateur Pastorale en trois actes » 22 pp. In-folio.

Œuvre inconnue sur le marché jusqu'à aujourd'hui de celui que l'on peut considérer comme l'un des créateurs de l'opéra comique Français.

Découverte majeure d'une œuvre d'un auteur important dans l'évolution de la musique du XVIIIème siècle en France.

### François-André Danican Philidor

Surtout connu aujourd'hui comme le célèbre musicien-joueur d'échecs évoqué par Diderot dans *Le Neveu de Rameau*, il publie en 1749 un traité : *L'Analyse des Echecs* réédité à de nombreuses reprises et se fait connaître dans toute l'Europe par ses parties en aveugle, pouvant jouer jusqu'à trois parties simultanément. François-André DANICAN est aussi un compositeur issu d'une dynastie de musiciens célèbres du XVIIème et du XVIIIème siècle qui portèrent tous le surnom de PHILIDOR, il est le dernier des vingt et un enfants d'André DANICAN surnommé PHILIDOR l'ainé, compositeur sous Louis XIV, qui dirigea la Bibliothèque Musicale du Roi.

Formé dans la tradition française de Lully et Rameau par son maître Campra dont il fut l'élève à la Chapelle du Roi où il servit comme page, FRANÇOIS-ANDRÉ PHILIDOR s'inspire de la musique italienne et trouve également sa source d'inspiration dans l'œuvre de l'Allemand Haendel. Diderot le dit « *inventeur de la musique italienne en France* » et plus tard André Grétry l'appelle « *le plus allemand des musiciens français* ».

Créateur à partir de 1756 de nombreux opéras comiques dont : *Blaise le Savetier*, *Le Sorcier*, *Le Jardinier et son seigneur*, *Sancho Pança dans son île*, *Tom Jones*... il obtient un grand succès avec sa tragédie lyrique *Ernelinde* qui lui permet d'obtenir une pension de Louis XV. Il compose également un oratorio *Carmen Seculare* et un *Te Deum* qui fut exécuté lors des funérailles de Rameau.

Cherubini tout comme Rossini lui portaient une grande estime comme en témoigne cette correspondance de 1834 rapportée par le fils de Philidor à la page 37 de l'acte 2 du second acte de notre manuscrit : « *Cherubini m'ayant demandé une feuille de la main de mon père je lui envoyai celle-cy, qu'il a eu la complaisance de recopier lui-même. Avril 1834. Philidor fils* ».

Huit ans avant sa mort, Cherubini se souvient de ce qu'il doit à Philidor, et retranscrit pour en conserver le souvenir, un feuillet de cet opéra de Philidor qu'il avait connu de son vivant et qu'il tient en haute estime.

Bibliographie : Philidor, Musicien et Joueur d'échecs. F.A Danican ,1995. Les Philidor : Une dynastie de musiciens. Dupont Danican Philidor, 1995.

La Bibliothèque de Versailles possède plusieurs manuscrits de ce compositeur.

**40 000 / 50 000 €**

Nous remercions M. Nicolas Danican d'avoir confirmé que ce manuscrit est de la main de Philidor.

*Ce lot est libre de circulation.*

mezzo-forte

forte

piano

C. B.

chies ces d'ys - de leur tige arrachés. ainsi mon sort est désormais de

mezzo-forte

forte

piano

piano

mezzo-forte

C. B.

forte

vivre unie a ce que j'aime ou me verrait périr de même si l'on m'en séparait ja-

C. B.

mais voir comme déjà se - flétrissent ces d'ys - de leur tige arra-

Ain tant les dardes, elle a belle de nouveaux charmes,  
 car son sein a mon sein, et recueillant les ramages  
 tous les  
 tous du bocage ont celebré mon bonheur ont celebré

cri mon bonheur.  
 ce n'est la qu'une vaine image qu'on se jure au hazard  
 les vapours du bon mail. n'est-ce pas vi comme un léger nu



17. Avant ce morceau il faut lafer un blanc.

18.

29

*for.*

*ad a ton cam.*

*maio*

*sovie*

ce qu'il lui manque, ah! dans la douleur les outrages.

*fin*

que voudrais-tu pour toi qu'il s'opère l'avantage?

*fin*

71° 5 - acte 2 - 18

*maio*

*sovie*

ce qu'il lui manque, ah! dans la douleur les outrages.

*fin*

que voudrais-tu pour toi qu'il s'opère l'avantage?

*fin*

Chérubin s'ayant tenu de une feuille de musique de la main de son père, se lui envoie  
all'ry, qu'il a eu la complaisance de recevoir lui-même.

avril 1834

*W. A. Mozart*

17

Le 10 Janvier 1836  
je t'envoie à Chérubin les  
feuilles 17 18 19 20 et 21  
qui te a promis de leur  
copier de la main et  
de recopier la copie qui se  
aura faite afin de pouvoir  
garder les feuilles de toi  
que tu en aies.

19

Je t'envoie à Chérubin les  
feuilles 17 18 19 20 et 21  
qui te a promis de leur  
copier de la main et  
de recopier la copie qui se  
aura faite afin de pouvoir  
garder les feuilles de toi  
que tu en aies.

## ARCHIVE DOMINIQUE PIAZZA (1860-1941)

Nous sommes particulièrement honorés de présenter dans cette vente « Collections » qui laisse toujours à la carte postale une place qui nous est chère, un ensemble de documents ayant appartenu à cette personnalité Marseillaise.

Objet d'un livre de Jean Contrucci et Olivier Bouze paru au printemps dernier, cette archive permet de mieux cerner la personnalité de celui que les passionnés de cartes postales anciennes connaissaient déjà comme le créateur en 1891 de la carte postale illustrée par la photographie.

Y figurent : un précieux carnet-journal rédigé par Piazza au soir de sa vie dans lequel il relate les circonstances de cette création qu'il date précisément du 4 août 1891, une circulaire publicitaire adressée par Piazza le 20 août 1891 ou l'on peut lire des extraits de la presse locale à propos de ces cartes illustrées de vues de Marseille « Marseille a la primeur d'une innovation. Nous voulons parler des cartes postales illustrées (Du Grand Magasin Général) délicieusement ornées de vues photographiques de Marseille. Ce sont à la fois des cartes postales et des cartes albums. La personne à qui on les adresse reçoit, en même temps une lettre et un souvenir, une vue de quelques uns des sites de notre ville. Chaque carte contient deux ou trois vues et est vendue dix centimes ; l'innovation est très heureuse et aura un succès fou... En résumé ces cartes sont originales, artistiques, du meilleur goût et propageront dans l'union Postale les vues de notre ville ». On trouvera également sur ce sujet d'autres documents tels que la médaille de bronze décernée à Dominique Piazza par la Société de Statistique de Marseille pour ses travaux sur la carte postale photographique qui viendront préciser sa carrière éphémère d'éditeur de cartes postales.

Mais au delà de l'aspect cartophile, cette archive contient de nombreux autres documents qui nous révèlent une personnalité jusqu'alors peu connue : photographies, lettres, et divers papiers personnels nous racontent l'ascension sociale d'un aide-comptable devenu le patron d'une des premières maisons de négoce sur la place de Marseille à la fin du XIXème siècle.

Entrepreneur dynamique, il va consacrer ses loisirs à la Société des Excursionnistes Marseillais qu'il fonde en 1897 en compagnie du libraire Ruat ; puis se faisant mécène, il va construire à ses frais le Théâtre Sylvain en 1923. La partie de l'archive concernant cette construction est illustrée par de nombreuses photographies originales qui documentent les différents stades du chantier et contient un rare plan de son architecte Jean Boët.

Donnés dans un amphithéâtre de 5000 places inspiré de celui d'Epidaure ou tous les grands noms du Théâtre et de l'Opéra de l'époque vont se produire à Marseille de 1923 à 1931, les spectacles d'été au Théâtre Silvain ouvraient la voie aux festivals d'Aix et d'Avignon.

Bibliographie : Dominique Piazza. Un destin Marseillais. De l'invention de la carte postale photographique à la construction du Théâtre Silvain. Jean Contrucci-Olivier Bouze (H.C. Editions Paris 2009).

- Un rare carnet autographe de Dominique Piazza sur agenda publicitaire « Aux Dames de France » contenant le récit de sa vie et diverses notes. 143 pages in-8 écrites à l'encre en 1941 à l'Hôtel Château de Mont-Vert à St Zacharie peu de temps avant sa mort dans lesquelles il revient sur les principaux événements de sa vie : « Les faits relatés sont l'expression de la vérité et à leur lecture on pourra juger d'une vie bien remplie... ».

Principaux événements relatés dans ce carnet dont la transcription reste à faire : enfance et adolescence de Dominique Piazza, son premier voyage d'affaire, service militaire en 1881, voyages en Grèce, attentat de Barthélémy contre Charles Fleury, affaires commerciales de la maison Ricci, création de la « carte postale illustrée-vues de sites » le 4 août 1891, Président de la Société des Excursionnistes de Marseille, Président de la Société la famille, Juge au tribunal de commerce de Marseille, Présidence du Comité Jeanne d'Arc, Organiste à Bonneveine, organiste à Barbentane, Première grande excursion d'Endoume au Pic de Bretagne, cinquantenaire de la carte postale illustrée le 4 août 1941...

- 191 Photographies originales, tirages argentiques de divers formats :

Portraits en compagnie de Mr et Mme Courteline et Mr et Mme Sylvain pris devant la villa Rosita, portraits de l'abbé Spariat (plusieurs dédicacés), vues de l'usine Piazza Rizzi, visites de Piazza au Musée du Vieux Martigues, voyages de Piazza, Société La Famille 1913, Banquet du Comité Jeanne d'Arc 1933, portraits de la famille Piazza, excursions, réceptions à Gémenos... Une cinquantaine de tirages concernent la construction du Théâtre Sylvain (9 x 12 cm. en moyenne).

- 12 médailles et plaques commémoratives en bronze ou argent : Médaille de la Famille 1912, Centenaire de l'Imprimerie Marseillaise 1897, Médaille de la société de défense du commerce 1907, Personnel du Théâtre Silvain, Médaille de bronze décernée aux travaux de Piazza sur la carte postale photographique par la Société de Statistique de Marseille 1891...

- 143 documents divers : correspondances adressées à Dominique Piazza, ses diplômes et nominations, livret de famille, livret militaire, passeports, faire part de mariage, bulletins des Excursionnistes, publicités pour la maison Piazza et Rizzi, logo publicitaire de la maison Piazza et Rizzi, lettre circulaire adressée par Piazza aux clients et relations de la maison Fleury à propos de son invention des cartes postales photographiques, un rare plan du Théâtre Silvain dressé par l'architecte Jean Boët...

- 95 Cartes postales anciennes dont plusieurs cartes-photo : Entrepôts Piazza-Rizzi, Mr Rizzi en uniforme, portrait de portraits de l'abbé Spariat (plusieurs dédicaces), Représentation de la Samaritaine aux Baumettes, Excursions dans la vallée de St Pons, excursions de la Famille, Section artistique aux Excursionnistes Marseillais, Mistral et Spariat à Maillane 1912, Théâtre Silvain en construction...

- 36 négatifs souples : matrices pour l'impression de cartes postales des Editions Piazza, 2 négatifs sur verre.

- Un classeur de coupures de presse.

**15 000 / 18 000 €**





## PHOTOGRAPHIES

### 126 - ENVIRON 214 PLAQUES DE VERRE

Majorité positifs monos ou stéréo : Marseille (12 vues autochromes sur les alentours dont Char de la St Eloi à Château Gombert) dont Russie, Indochine, DOM-TOM, Syrie, Liban...

200 / 300 €



127

### 127 - FOOTBALL 1921-1954

COLLECTION D'UN ANCIEN RESPONSABLE DE LA FEDERATION FRANÇAISE DE FOOTBALL.

2 albums anciens (21,5 x 31 cm.) contenant 280 photographies originales de divers formats (5,5 x 6,5 cm. à 18 x 26,5 cm.) montées sous onglets, avec légendes et dates manuscrites sur les montages.

Rare ensemble constitué de photographies de presse de cartes postales photo, et de photographies d'amateurs la plupart sur des Clubs d'Avant Guerre : Racing Club de France, Olympique de Marseille, Olympique de Nice, Charleville, Sochaux, Valenciennes, Antibes, Rennes, Reims, St Etienne... Olympique d'Alés 1921...

Portraits des équipes avec noms des joueurs, rencontres nationales et internationales : Paris Budapest 1936, France Italie 1937, France Hollande 1936, Coupe du Monde 1938, Coupe de France 1936...

Joueurs célèbres : Etienne, Mattler, Ben Barka, Zatelli, Vasconcellos, Aston, Oleg, Banide, Cuissard, Gianesi, Bernard, Kopa...

2 000 / 2 500 €



128



### 128 - ANONYME

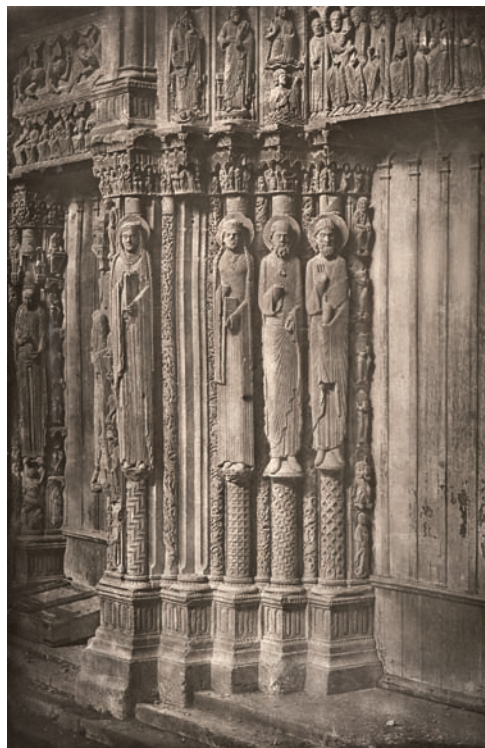
ESCADRILLE SPECIALE DE PROPAGANDE MAXIME GORKY, VERS 1930

13 tirages argentiques montés sur carton sous pochette toilée d'origine. La plupart avec légendes imprimées au dos des montages.

11,5 x 17,5 cm. en moyenne.

Visite des hôtes Français et du chef de l'aviation civile Mr Chaumié, vues d'appareils au sol et en vol, avion Ogonyek dans les kolkhozes de la Volga et avion ANT 9, dirigeable B3 faisant partie de l'escadrille, autogyre, chef d'état major Russe Chripine, commandant de l'escadrille Michel Koltzoff, portrait de Staline et Gorky...

300 / 400 €



129

### 129 - CHARLES NEGRE (1820-1880)

CATHEDRALE DE CHARTRES PORTE ROYALE XIIème SIECLE, 1854-1857

Grande gravure héliographique sur acier à l'encre noire.

Héliogravure : 72,5 x 48 cm. Feuille : 1,10 x 85 cm. à toutes marges, 80 x 60 cm. petites marges. Titre et mentions imprimées : b.d. : « gravure héliographique sur acier », b.d. : « Procédé Charles Nègre ». Rousseurs et déchirures dans les grandes marges.

500 / 600 €

Une image similaire est reproduite p.293 sous le N° 142 du catalogue « Charles Nègre Photographe » R.M.N.1980.

### 130 - CHARLES NEGRE (1820-1880) et LOUIS VIGNE (1831-1896)

VOYAGE D'EXPLORATION A LA MER MORTE, A PETRA, LA RIVE GAUCHE DU JORDAÏN PAR LE DUC DE LUYNES, 1864

2 planches d'essai, avec mentions : « photogravure sur acier par Ch. Nègre » en bas à droite.

Héliogravures : 20,2 x 47 cm. et 25 x 19,4 cm.

Feuilles : 51,5 x 73 cm. et 37 x 51 cm.

300 / 400 €



130

**131 - EDOUARD BALDUS (1813-1882)**

VIENNE SOUTERRAIN, 1861.

Tirage albuminé monté sur carton, titre imprimé sur le montage, petite signature noire en fac-similé du photographe sur l'épreuve en bas à droite. Planche faisant partie de l'Album des Chemins de fer de Paris à Lyon et à la Méditerranée.

32,8 x 41,5 cm.

**800 / 1 000 €**



131

**132 - CHARLES D'HOY (1823-1895)**

MAISONS AU BORD D'UN CANAL A GAND, vers 1860.

Tirage albuminé monté sur carton, timbre à sec du photographe sur le montage. 24,5 x 20,5 cm.

**300 / 400 €**



132

**133 - ANONYME**

ETUDE DE CANARDS, vers 1870.

Tirage albuminé monté sur carton. 12,8 x 21,2 cm.

**300 / 400 €**



133

**134 - CHARLES AUBRY (1811-1877)**

ROSES ET RAISINS, vers 1865.

Tirage albuminé signé dans le négatif et numéroté 88, monté sur carton. 37,8 x 25 cm.

**800 / 1 000 €**



134



135



136



137

**135 - EUGENE CUVELIER (1837-1900)**

ACHICOURT ENVIRONS D'ARRAS, vers 1860.

Tirage albuminé numéroté « 221 » par le photographe dans le négatif, monté sur carton. 25,8 x 20,1 cm

Bibliographie : Daniel Challe et Bernard Marbot : *Eugène Cuvelier Photographe de la forêt de Fontainebleau* (Staatsgalerie Suttgart, Cantz Verlag, 1996 Stuttgart), catalogue accompagnant l'exposition du Musée d'Orsay à Paris en 1997 dans lequel une image similaire est reproduite sous ce numéro.

**1 200 / 1 500 €**

**136 - EUGENE CUVELIER (1837-1900)**

PRES LE BODMER, vers 1860.

Tirage albuminé numéroté « 177 » par le photographe dans le négatif, monté sur carton. 25,8 x 20,1 cm.

Bibliographie : Daniel Challe : *Eugène Cuvelier Photographe de la forêt de Fontainebleau* (Staatsgalerie Suttgart, Cantz Verlag, 1996 Stuttgart), catalogue accompagnant l'exposition du Musée d'Orsay à Paris en 1997 dans lequel une image similaire est reproduite sous ce numéro.

**1 200 / 1 500 €**

**137 - EUGENE CUVELIER (1837-1900)**

ETUDE D'ARBRES, vers 1860.

Tirage albuminé numéroté « 184 » par le photographe dans le négatif, monté sur carton. 20,1 x 25,7 cm.

Bibliographie : Daniel Challe : *Eugène Cuvelier Photographe de la forêt de Fontainebleau* (Staatsgalerie Suttgart, Cantz Verlag, 1996 Stuttgart), catalogue accompagnant l'exposition du Musée d'Orsay à Paris.

**1 200 / 1 500 €**

**138 - EUGENE CUVELIER (1837-1900) Attribué à**

**LE PHARAMOND A FONTAINEBLEAU, vers 1860.**

Tirage albuminé, monté sur carton.

25,1 x 19,2 cm.

Bibliographie : Daniel Challe et Bernard Marbot : Les Photographes de Barbizon - La Forêt de Fontainebleau (Hocbeke/Bibliothèque Nationale 1991) pour les pages 62 et 63 à propos de ce chêne cinq fois centenaire photographié sous un angle différent par BALAGNY vers 1877.

**1 200 / 1 500 €**



138

**139 - MIGUEL ALEO (actif à Nice de 1855 à 1875)**

**ETUDE DE PINS, 1859.**

Tirage albuminé situé Menton, daté et signé par le photographe dans le négatif, monté sur carton. 20,8 x 26,1 cm.

**500 / 600 €**



139

**140 - CONSTANT FAMIN (1827-1888)**

**PERSONNAGE DANS UN SOUS BOIS, vers 1870.**

Tirage albuminé numéroté « 35 » par le photographe avec ses initiales dans le négatif, timbre à sec en bas à gauche, monté sur carton. Humidité, déchirure et manque en haut à gauche. 19,3 x 25,7 cm.

**1 000 / 1 200 €**



140



141

**141 - AUGUSTE SALZMANN (1824-1872)**

SAINT SEPULCRE COUPOLE, 1854.  
JERUSALEM VALLEE DE HINNOM INSCRIPTION TUMULAIRE GRECQUE,  
Ensemble de deux tirages sur papier salé de l'Imprimerie Blanquart-Evrard, crédits, légendes et titres imprimés sur le montage.  
23,5 x 33 cm. et 32,3 x 22,2 cm.

**1 000 / 1 500 €**



142

**142 - AUGUSTE SALZMANN (1824-1872)**

SAINT SEPULCRE ENTREE PRINCIPALE, 1854  
Tirage sur papier salé de l'Imprimerie Blanquart-Evrard, crédits, légendes et titres imprimés sur le montage. 23,3 x 32,4 cm.

**1 000 / 1 500 €**



143

**143 - AUGUSTE SALZMANN (1824-1872)**

SAINT SEPULCRE PARTIE SUPERIEURE DE LA FACADE, 1854.  
Tirage sur papier salé de l'Imprimerie Blanquart-Evrard, crédits, légendes et titres imprimés sur le montage. 23,3 x 33,1 cm.

**1 000 / 1 500 €**

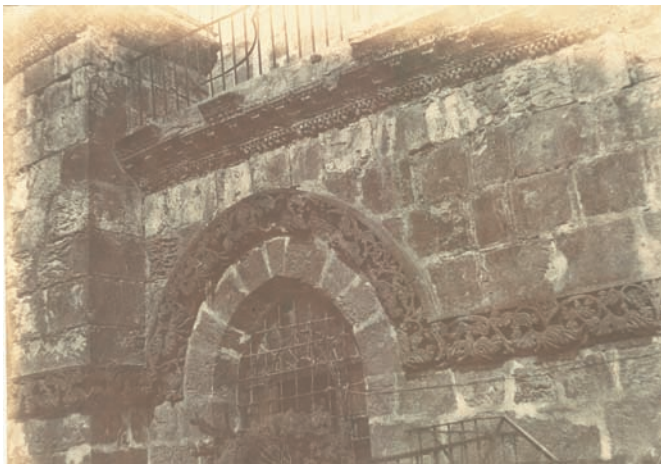


144

**144 - AUGUSTE SALZMANN (1824-1872)**

SAINT SEPULCHRE INTERIEUR DE LA CHAPELLE DU CALVAIRE,  
SAINT SEPULCRE FACADE, 1854  
Ensemble de deux tirages sur papier salé de l'Imprimerie Blanquart-Evrard, crédits, légendes et titres imprimés sur le montage.  
33,5 x 23,3 cm. et 33,5 x 23,3 cm.

**1 500 / 2 000 €**



145

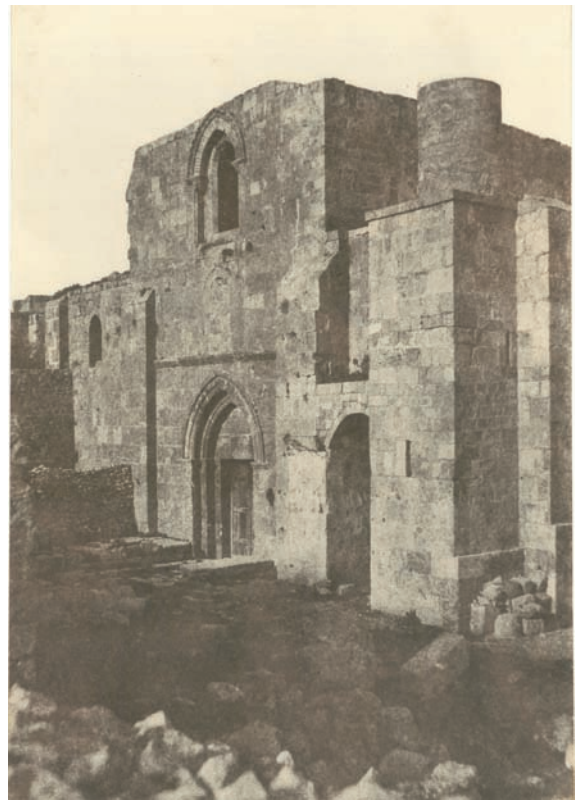
**145 - AUGUSTE SALZMANN (1824-1872)**

SAINTE SEPULCRE DETAILS DE LA FACADE, SAINT SEPULCRE ABSIDE, 1854.

Ensemble de deux tirages sur papier salé de l'Imprimerie Blanquart-Evrard, crédits, légendes et titres imprimés sur le montage.

23,5 x 33,5 cm. et 23,5 x 32,8 cm.

**1 500 / 2 000 €**



147

**148 - AUGUSTE SALZMANN (1824-1872)**

ENCEINTE DU TEMPLE DETAILS DE LA PORTE DOREE, 1854.

Tirage sur papier salé de l'Imprimerie Blanquart-Evrard, crédits, légendes et titres imprimés sur le montage. 32,5 x 22,6 cm.

**1 000 / 1 500 €**



146

**146 - AUGUSTE SALZMANN (1824-1872)**

CHAPELLE ANGLAISE, CHAPELLE DE L'ASCENSION, BEIT-LEHM MO-SAIQUE DE L'EGLISE, 1854.

Ensemble de trois tirages sur papier salé de l'Imprimerie Blanquart-Evrard, crédits, légendes et titres imprimés sur le montage.

23,5 x 32,4 cm., 23,5 x 33,5 cm. et 28,8 x 20,6 cm.

**1 500 / 2 000 €**



148

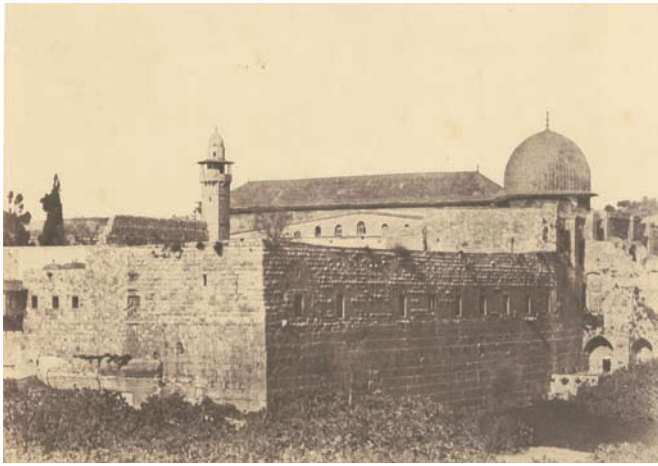
**147 - AUGUSTE SALZMANN (1824-1872)**

EGLISE ST ANNE, PALAIS DES ROIS DE JERUSALEM, 1854.

Ensemble de deux tirages sur papier salé de l'Imprimerie Blanquart-Evrard, crédits, légendes et titres imprimés sur le montage.

33,2 x 23,5 cm. et 23,5 x 33,3 cm.

**1 000 / 1 500 €**



149

**149 - AUGUSTE SALZMANN (1824-1872)**

ENCEINTE DU TEMPLE FACE SUD DE L'ANGLE SUD OUEST, 1854.

Tirage sur papier salé de l'Imprimerie Blanquart-Evrard, crédits, légendes et titres imprimés sur le montage. 23 x 32,5 cm.

**1 500 / 2 000 €**



150

**150 - AUGUSTE SALZMANN (1824-1872)**

PISCINE DE SILOE VUE GENERALE, 1854.

Tirage sur papier salé de l'Imprimerie Blanquart-Evrard, crédits, légendes et titres imprimés sur le montage. 23,4 x 32,5 cm.

**1 000 / 1 500 €**



151

**151 - AUGUSTE SALZMANN (1824-1872)**

VILLAGE DE SILOAM, 1854.

Tirage sur papier salé de l'Imprimerie Blanquart-Evrard, crédits, légendes et titres imprimés sur le montage. 23,7 x 33 cm.

**1 000 / 1 500 €**



152

**152 - AUGUSTE SALZMANN (1824-1872)**

VILLAGE DE SILOAM MONOLITHE DE FORME EGYPTIENNE 3, 1854.

Tirage sur papier salé de l'Imprimerie Blanquart-Evrard, crédits, légendes et titres imprimés sur le montage. 23,2 x 32,7 cm.

**1 000 / 1 500 €**



153

**153 - TYPES ETHNIQUES, 1880 /1900**

Ensemble de 5 tirages de divers formats : 14 x 10 cm. à 26,5 x 20 cm. Types d'Indes (3), et d'Afrique du Nord.

**150 / 200 €**



154



155



154



155

### 154 - MOYEN ORIENT, LIBAN-EGYPTE vers 1890

Album oblong in -folio, demi-chagrin et percaline bordeaux, dos à nerf, reliure de l'époque usagée.

Contient 57 tirages albuminés de divers formats montés sur carton la plupart avec légendes et numérotation dans les négatifs. L'album ouvre par 12 vues d'Égypte et du Canal de Suez, 1 vue de la Mer Morte par QUARELLI et continue avec 42 vues du Liban : paysages (23) : vues de Beyrouth, et divers dont beaux plans de vues d'ouvriers et d'ingénieurs auprès d'un édifice en construction, types (21) dont : Moines Maronites, Turcs en prière, Marchand de poisson ambulant, Marchand de coco, Tourneur arabe, Janissaire, Femme Druse, Bédouine...

Égypte : 21 x 28 cm.

Liban : 14,9 x 9 cm. pour les types et 10,5 x 15,5 cm. à 16,5 x 23 cm. pour les paysages.

**2 000 / 2 500 €**

### 155 - ABDULLAH FRERES, BORRI, BONFILS, SOMMER, WIMMER ET AUTRES

DEUX ALBUMS DE VOYAGE GRECE, TURQUIE, AUTRICHE, HONGRIE, vers 1880.

Albums oblongs in-folio, chagrin noir, dos lisses, tranches dorées : 30 x 37,5 cm.

120 tirages albuminés montés sur carton, divers formats la plupart : 20 x 25,5 cm

- Un Album GRECE, TURQUIE, BULGARIE contenant : 59 tirages. 38 tirages sur la Turquie dont 36 tirages par ABDULLAH FRERES la plupart avec légendes et crédits dans les négatifs : vues de Constantinople : Fruiter, Femme Turque, Fontaines, Cimetière d'Eyoub, Selamluck, Rues animées, Plaine de Bounar Bachi et Bazar Mouradié à Brousse... 2 vue de Smyrne par BONFILS et un photographe non identifié.
- 1 tirage anonyme : légendé à l'encre sur le montage : « Portrait de Robert Cisseo notre Drogman » (14 x 10 cm.).
- 18 tirages sur la Grèce : vues de Corfou par BORRI dont types, Athènes, Argos, Mycènes, Epidaure...
- 2 tirages sur Sofia : vue de la dernière mosquée et Le Konak.

- Un Album BULGARIE, AUTRICHE, HONGRIE... contenant 61 tirages. Vues de Sofia, Belgrade, Budapest, Vienne, Innsbruck...

**1 800 / 2 000 €**





## 156 - ALBUM DE VOYAGE

DE MARSEILLE A LA REUNION ET MAURICE 20 FEVRIER-  
14 JUIN 1883.

Album, illustré par des photographies, dessins et aquarelles. Grand in-folio oblong (49 x 69 cm.), titré à l'or en couverture, reliure de l'époque (restaurée-dos renforcé).

Contient : 100 tirages albuminés de divers formats, 14 dessins à l'encre, 4 aquarelles, 2 cartes géographiques, montés sur feuilles de carton fort, légendes et dates manuscrites à l'encre sur les montages.

L'Album ouvre avec une partie consacrée à l'Égypte et au passage du Canal de Suez : 10 tirages albuminés (23 x 28 cm.) et deux aquarelles montrant des vues de Port Saïd.

Le voyage se poursuit avec deux panoramas d'Aden, tirages sur papiers albuminés (20 x 53,5 cm.) et un dessin à l'encre de Chine représentant un steamer échoué en Mer Rouge (17,5 x 25,5 cm.) puis l'arrivée en Afrique avec une aquarelle et un dessin à l'encre représentant le Cap Guardafui (17,5 x 26 cm.).

Une importante partie du voyage concerne l'Île de la Réunion : une carte géographique de l'île, 37 tirages sur papiers albuminés : vues de St Denis et Salazie (en moyenne : 10,5 x 17 cm.) et 12 dessins à l'encre de Chine par LEROY : vues de St Denis, Cap Bernard, St Leu, Piton d'Anchin, Forêt de Salazie, Bernica, Rivière St Suzanne, Piton des Neiges, paysages de montagnes ou forêts... (12,5 x 24 cm. à 40 x 32 cm.).

Une autre partie concerne l'Île Maurice avec une carte géographique de l'île, 28 tirages sur papiers albuminés : Port Louis, Bateau Glasgow au Dry Dock, Vallée des Prêtres, Moka, Mahibour, Rivière Noire... (en moyenne 11 x 16 cm.) et une aquarelle sur Port Louis signée RUSSELL (13 x 17,5 cm.).

La dernière partie du voyage concerne les Seychelles avec 7 tirages sur papiers albuminés (11,5 x 17 cm.).

L'Album se termine par 16 tirages sur papiers albuminés, vues de Marseille (21 x 28,5 cm.).

**3 000 / 5 000 €**



159

**157 - ANONYME**

MEXIQUE : PANORAMA DE MAZATTAN,  
ETAT DE SINABOA, c.1880.

Tirage albuminé en trois parties, encadré, à vue :  
16 x 70 cm.

**500 / 600 €**

**158 - ANONYME**

VUE DU KREMLIN A MOSCOU, vers 1880.

Panorama, tirage albuminé colorié monté sur carton.

Légende imprimée sur le montage.

Tirage : 34 x 73 cm. Montage : 48 x 81,5 cm.

**300 / 400 €**

**159 - ANONYME (Français), vers 1855**

JEUNE JOUEUR DE COR EN UNIFORME DE FANFARE  
CIVILE.

Daguerréotype pleine plaque, colorié. Sous son passe par  
tout d'origine. 19 x 14,5 cm.

**1 500 / 2 000 €**



157



158

## CARTES POSTALES

160

LOT D'ENVIRON 1000 CPA

FANTAISIES

Divers à classer.

80 / 100 €

161

LOT D'ENVIRON 1000 CPSM

FRANCE

Divers à classer.

80 / 100 €

162

LOT DE 1000 CPA FRANCE

Divers à classer.

100 / 120 €

163

DEUX ALBUMS ANCIENS CONTENANT ENVIRON 700 CPA

Régionalisme dont Basses et Hautes Alpes, Exposition Coloniale de Marseille, fantaisies.

120 / 150 €

## Thèmes

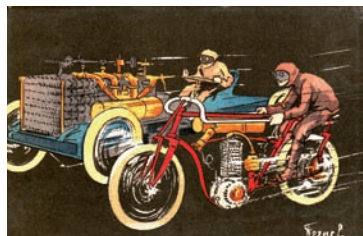


164

18 CPA AUTOMOBILE

Beaux plans, cartes photos, pompe à vapeur des Sapeurs Pompiers de Paris, Auto-Blindée...

40 / 50 €



165

15 CPA AUTOMOBILE

Fantaisies et illustrées, ancêtres aux usines de Dion-Bouton ...

40 / 50 €



166

12 CPA COURSES AUTOMOBILES

Beaux plans de coureurs et de leurs voitures de marques : Hotchkiss, Panhard et Levassor, Mercedes, Napier, Pope-Toledo, Itala, Richard Brasier...

50 / 60 €

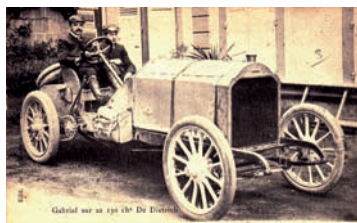


167

12 CPA COURSES AUTOMOBILES

Beaux plans de coureurs et de leurs voitures de marques : Hotchkiss, Panhard et Levassor, Mercedes, Napier, Dingley, Itala, Richard Brasier, Pope-Toledo, Renault, Wolseley...

50 / 60 €



168

14 CPA COURSES AUTOMOBILES

Beaux plans de coureurs et de leurs voitures de marques : De Dietrich, Richard-Brasier, Renault, Panhard et Levassor...

50 / 60 €



169

13 CPA COURSES AUTOMOBILES

Grand Prix de L'A.C.F. Seine Inférieure 1908. Beaux plans de coureurs et de leurs voitures. Qqs cartes avec défauts.

50 / 60 €



170

10 CPA COURSES AUTOMOBILES

Grand Prix de L'A.C.F. Seine Inférieure 1908. Beaux plans de coureurs et de leurs voitures.

50 / 60 €



171

10 CPA COURSES AUTOMOBILES

Grand Prix de L'A.C.F. Seine Inférieure 1908. Beaux plans de coureurs et de leurs voitures.

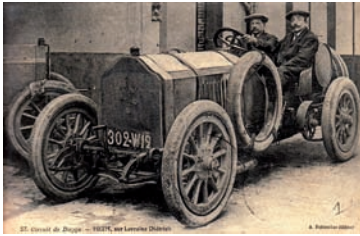
50 / 60 €

172

12 CPA COURSES AUTOMOBILES

Circuit d'Auvergne. Coupe Gordon Bennett 1905. Beaux plans de coureurs et de leurs voitures.

50 / 60 €



**173**  
**11 CPA COURSES AUTOMOBILES**  
 Circuit de Dieppe. Beaux plans de coureurs et de leurs voitures.  
**50 / 60 €**



**174**  
**10 CPA COURSES AUTOMOBILES**  
 Circuit de Dieppe. Beaux plans de coureurs et de leurs voitures.  
**50 / 60 €**



**175**  
**10 CPA COURSES AUTOMOBILES**  
 Circuit de la Sarthe. Beaux plans de coureurs et de leurs voitures (8). Plans du circuit (2).  
**50 / 60 €**



**176**  
**41 CPA CATASTROPHES**  
 Tremblement de terre en Provence 1909 (14) et à Messine (13), inondations du midi 1930 (8), cyclone au bois de Vincennes 1910 (6).  
**30 / 40 €**



**177**  
**3 CPA FUNAMBULE DJELMAKO**  
 B.P. dont & vue prise au dessus d'arènes (Nîmes, Arles ?).  
**30 / 40 €**



**180**  
**65 CPA NUS FEMININS STEREOS-COPIQUES**  
 Séries « Les Beautés du Nu au Stéréoscope » ttes N/ TB avec dos sans mention carte postale.  
**50 / 60 €**



**178**  
**MARINE :**  
**IMPORTANT LOT D'ENVIRON 5000 CPA, CPSM ET CARTES MODERNES**  
 Albums et vac. Bel ensemble très documenté sur la marine marchande, les compagnies maritimes et la marine de guerre. La plupart des cartes neuves, très nombreuses de l'éditeur Marius Bar.  
 On y joint de même provenance des photos, menus et documents divers.  
**800 / 1 000 €**



**181**  
**21 CPA THEMES DIVERS**  
 Journaux crevés, cartes avec facteurs, langages des timbres, Esperanto, carte La Sonorine...  
**40 / 50 €**



**179**  
**37 CPA OU PHOTOS NUS ET CURIOSA**  
 Nus féminins artistiques, curiosa, humoristiques...  
**50 / 60 €**

**182**  
**175 CPA FANTAISIES ET ILLUSTRÉES**  
 Sélection : belles gaufrées, cartes avec chromos, avec plumes, cartes en bois, cuir, tissées, premier avril, à système (sable, tirettes, disques), belles illustrées sur l'enfance...  
**100 / 120 €**

## Affaire Dreyfus



183

### 15 CPA AFFAIRE DREYFUS

Portraits de Zola, Cercueil de Zola au cimetière Montmartre, Zola au Panthéon, Alfred Dreyfus après l'attentat dont il vient d'être victime, Arrestation de Grégory, Réhabilitation de Dreyfus, Fac-similé du bordereau...

50 / 60 €



184

### 17 CPA AFFAIRE DREYFUS

Série de 12 cartes 1897-1898 (Sternfeld-Venise édit.), série de 4 cartes sur le conseil de Guerre (Marcus), belle carte illustrée italienne avec mention imprimée : « Mr Le Capitaine Dreyfus à Rennes ».

50 / 60 €



185

### 24 CPA AFFAIRE DREYFUS

D'après photos ou dessinées éditées en Allemagne : Procès de Rennes, Zola le Vengeur, Affaire Zola - Esterhazy, Dreyfus à l'Île du Diable... Plusieurs cartes avec traces d'arrachements au dos.

50 / 60 €



186

### 11 CPA ILLUSTRÉES

#### AFFAIRE DREYFUS

Caricatures politiques par : Orens (4), Bouchet, Norwins, Enzo (4), Roberty.

50 / 60 €



187

### 10 CPA ILLUSTRÉES

#### AFFAIRE DREYFUS

Cartes à tirages limité par : Orens (1), Bobb (1), Ch. (2), Stella (6).

60 / 70 €



188

### 18 CPA HISTOIRE D'UN CRIME PAR COUTURIER

Rare série complète état N. B/TB deux cartes avec envoi autographe signé du dessinateur : « Couturier Rennes 1899 ».

200 / 300 €

## Publicité et Illustrateurs



189

### 14 CPA PUB ILLUSTRÉES

Exerciseur Michelin, Cacao Eleska, affiches de chemins de fer, parfums Botot, Air France...

50 / 60 €



190

### 1 CPA CAPPIELLO

Pub illustrée pour le papier à cigarettes Job. V.N.SUP.

50 / 60 €



191

191

**1 CPA COUPE DU MONDE DE FOOTBALL 1938**

Rare carte premier jour avec illustration de Joe BRIDGE.

V. N avec timbre et cachet du 1/6/1938 au recto, vignette de la FIFA et cachet à date au dos.

80 / 100€



192

**3 CPA SERIE JOB**

Calendrier 1895 par G.MEUNIER, calendrier 1896 par CHERET, calendrier 1897 par MAURICE.

H. N. DND petites taches de rouille sinon TB.

50 / 60€



193

**3 CPA SERIE JOB**

Calendrier 1895 par BOUISSET, calendrier 1902 par GERVAIS, calendrier 1903 par MAXENCE.

H.N.DND TB/SUP.

60 / 70€



194

**3 CPA SERIE JOB**

Calendrier 1897 par ATCHE, calendrier 1900 par LEANDRE, calendrier 1901 par MAXENCE.

H.N.DND TB/SUP.

60 / 70€

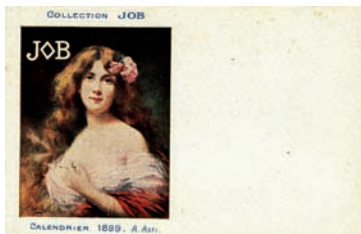


195

**3 CPA SERIE JOB**

Calendrier 1904 par GERVAIS, calendrier 1905 par MAXENCE, calendrier 1907 par VILLA. H.N.DND TB/SUP.

60 / 70€



196

**3 CPA SERIE JOB**

Calendrier 1898 par HERNANDEZ, calendrier 1898 par GRANER, calendrier 1899 par ASTI. H.N.DND TB/SUP.

60 / 70€



197

**3 CPA SERIE JOB**

Calendrier 1905 par GERVAIS, calendrier 1906 par DUVOCELLE, calendrier 1906 par CASAS. H.N.DND TB/SUP.

60 / 70€



198

**3 CPA SERIE JOB**

Calendrier 1908 par ROCHEGROSSE, calendrier 1910 par RASENFOSSE, calendrier 1911 par GERVAIS.

H.N.DND TB/SUP.

60 / 70€



199

**3 CPA SERIE JOB**

1 CPA Affiche 1914 par DUC THUC V.N.SUP, 1 CPA calendrier 1912 par Gervais V.N.TB, 1 CPA calendrier 1909 par GERVAIS. H.N.DND TB.

60 / 70€



200

**1 CPA SERIE JOB PAR MUCHA**

Affiche 1898. H.N.DND. TB.

180 / 200€



201

**1 CPA SERIE JOB PAR MUCHA**

Calendrier 1897. H.N.DND. SUP.

180 / 200€



**202**  
**6 CPA PAR HEILEMANN (2)**  
**ET REZNICEK (4)**  
 Série Femmes Simplicissimus c.1910.  
 Ttes V.N.TB.  
**50 / 60 €**



**203**  
**6 CPA PAR EDOUARD BERNARD**  
 Série complète : « L'Entôlage » Neuve  
 SUP. Sous pochette d'origine.  
**50 / 60 €**



**204**  
**1 CPA H. CHRISTIANSEN**  
 Femme brune de profil .Série Jugend.  
 H.N.DND SUP.  
**70 / 80 €**



**205**  
**1 CPA H. MEUNIER**  
 Roseau-Musique. H.N.DND TB.  
**50 / 60 €**



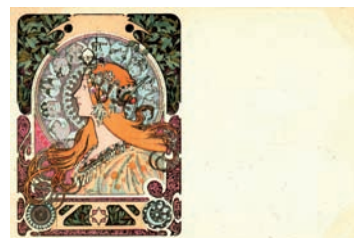
**206**  
**1 CPA MUCHA**  
 Russia Restituenda (Neubert).  
 V.AV. timbrée au dos avec cachet 1922  
 et vignette. V.N.TB.  
**50 / 60 €**



**207**  
**1 CPA MUCHA**  
 Publicitaire pour le Vin Mariani.  
 V.N.TB.  
**70 / 80 €**



**208**  
**1 CPA MUCHA**  
 Publicitaire pour la banque Slavia.  
 V.N.SUP.  
**150 / 200 €**



**209**  
**1 CPA MUCHA**  
 Femme Art Nouveau série Zodiaque.  
 H.N.DND SUP.  
**120 / 150 €**



**210**  
**1 CPA ROUBILLE**  
 Cocorico. H.N.DND. SUP RR.  
**150 / 200 €**



**211**  
**1 CPA SLOOG**  
 Le combat de coqs. Série Les Maitres  
 de la Carte Postale.  
 H.N. DND traces de marques de coins  
 d'album sinon TB. RR.  
**120 / 150 €**



**212**  
**12 CPA ART NOUVEAU**  
 2 CPA par R. Kirchner et 10 belles car-  
 tes gaufrees.  
**100 / 120 €**

## France

### 213 1 CPA SIGONCE- ALPES DE HAUTE PROVENCE

La fabrique à chaux (Gaudin).  
H.AV.GP.TB.

30 / 40€



### 214 1 CPA NICE

Zuppa dit Meneghino, le Coq de Nice.  
(ND 580).  
H.AV.GP.TB.

50 / 60€



### 215 1 CPA NICE Marchand de Marrons (Giletta 218).

H.N.GP.SUP.RR.

50 / 60€



### 216 1 CPA NICE

Un Marchand de Socca (ND 757).  
H.AV.GP.TB. RRR.

80 / 100€



### 217 1 CPA NICE

1 CPA Cris de la Rue-Aiguiseur (Giletta  
484). H.N.DND.GP TB. RRR.

80 / 100€



### 218 MOTOCYCLISME AIX-EN-PROVENCE

Ensemble de 9 documents comprenant :  
- Une carte-photo de la devanture ani-  
mée du magasin de cycles et motos :  
Moto Hall, situé sur le Boulevard de la  
République H.N.GP.petit manque angle  
supérieur gauche sinon TB. (Joint une  
carte postale adressée dans les années  
30 au propriétaire Mr Besse).

- Deux belles photos d'époque de la devan-  
ture du magasin de cycles et motos : Ravat  
Wonder (propriétaire Eugène Besse) prises  
par le studio Henry Ely. 13 x 18 cm.

- 6 photographies ou cartes photos de  
même provenance : motocyclettes des  
marques E.Besse et Atlantic, courses de  
motos à situer.

150 / 200€



### 219 1 CARTE PHOTO AIX EN PROVENCE

Devanture animée du Bar Paris Nice,  
Bd de la République, cliché des années  
1930. H. N. GP. TB.

Joint deux cartons publicitaires pour la  
Fabrique de Corsets Mannarino, 25 rue  
des Cordeliers.

50 / 60€



### 220 10 CPA MARSEILLE

Rues du Vieux Marseille avec bonnes  
animations dont Lavoir de la Rue Fon-  
taine St Laurent.

30 / 40€



### 221 1 CPA MARSEILLE Portrait avec dédicacé d'Alfred Spéda- lière, virtuose violoniste.

30 / 40€



### 222 1 CPA MARSEILLE

Radeau de sauvetage du Commandant  
Léonelli de la Compagnie de Navigation  
Paquet. (Baudoin). H.N.GP.SUP. RRR.

60 / 70€





223

**1 CARTE-PHOTO MARSEILLE**

Devanture animée du magasin de tissus : « A la Maison Marseillaise » situé 18 Bd Garibaldi. H. N. GP.TB.

30 / 40€



224

**1 CARTE-PHOTO MARSEILLE**

Devanture animée du Garibaldi Bar situé au 11 Bd Garibaldi, daté au crayon au dos juillet 1939. H.N.GP.TB.

30 / 40€



225

**2 CPA COMMERCES A MARSEILLE**

1 CPA devanture animée de la Grande Epicerie Internationale Bordenave située 198 Grande Route d'Aix.

1 CPA Devanture de La Fabrique de Cribles et Tamis en tous genres Camia, située 5 Rue Colbert.

40 / 50€



226

226

**2 CPA COMMERCES A MARSEILLE**

1 CPA Devanture animée de la Pharmacie Ispa, Grand Chemin de Toulon.  
1 CPA Devanture de la Librairie Générale Fueri, 21 Rue Paradis.

40 / 50€



227

**2 CARTES PHOTOS COMMERCE A MARSEILLE**

Intérieur et extérieur du Grand Bar Brasserie de la Bourse. Joint une carte commerciale de l'établissement.

50 / 60€



228

**1 CPA MARSEILLE**

Mannequin vivant devant la vitrine du Tailleur Henry, 39 Cours Belsunce. H.N.GP.SUP.RRR.

80 / 100€



229

**4 CPA MARSEILLE**

Maison de Santé du Château du Coronet dont une carte B.P de voiture à cheval.

40 / 50€



230

**19 CPA QUARTIERS ET ALENTOURS DE MARSEILLE**

St Julien, Les Olives, St Loup, La Valentine, La Barasse, La Madrague...

40 / 50€



231

**19 CPA QUARTIERS ET ALENTOURS DE MARSEILLE**

Vallon du Rove, Arenç, La Gavotte, Septèmes, L'Estaque, Saint Louis, Les Aygaldes, St Barnabé, Montolivet...

30 / 40€



232

**1 CPA LA VALENTINE-MARSEILLE**

L'Arrivée du Tramway (Ruat 3834). H.AV.G.P.TB.

30 / 40€



233

**233**  
**1 CPA MIRAMAS - BOUCHES DU RHONE**  
 Sécherie de Morues. (L.A.).  
 H.N.GP.TB.RR.  
**30 / 40€**



**234**  
**1 CPA PORT ST LOUIS DU RHONE**  
 Grève des ouvriers des quais en 1902.  
 H.AV.DND.GP.TB.RR.  
**30 / 40€**



**235**  
**11 CPA ALAIS-GARD**  
 Grand Concours de Musiques des 24, 25, 26 Juin 1905 ( Bernheim).  
 B.P avec animations : Tribune officielle, Exécution de la Marseillaise devant la Préfecture, Concert et fête au Bosquet, Distribution des récompenses , Arrivée de la Garde Républicaine, Fête à la Prairie, Arrivée Musique de Sanremo. Joint 6 CPA sur Alais.  
**50 / 60€**

## Pyrénées Orientales



236

**236**  
**9 CPA SELECTION PERPIGNAN**  
 B.P Lavoir Municipal, devanture garage Magne, B.P devanture Palmarium du Café Glacier, concert au Palmarium, B.P devanture Villa Sainte Rose, salles d'exposition de l'Indépendant, B.P photo carte de l'autobus pour Rivesaltes...  
**60 / 70€**



**237**  
**4 CPA SELECTION PERPIGNAN**  
 B.P. Photo Carte devanture sellerie «Cheval Noir», Entrée Maison Carbonnell, Devanture Maison Lesire agent des Houillères Cours Lazare Escarguel, Devanture Orthopédie de la Loge, B.P terrasse animée du Grand Café de Bercy.  
**60 / 70€**



**238**  
**4 CPA SELECTION PERPIGNAN**  
 Devanture animée de fruits et primeurs Sayos Rue Camille Desmoullins, devanture animée de la Maison Duffau de produits Félix Potin Place de la République, stand de primeurs de la Maison Rouart du Mas De L'Ile, carte publicitaire pour l'épicerie Oriol et Ramona.  
**60 / 70€**



239

**239**  
**4 CPA SELECTION PERPIGNAN**  
 Rare devanture animée de la mercerie « Aux Armes de Perpignan », devanture animée des tissus « A l'Innovation » rue de la République, Leçon de couture à l'Ecole Pigier, B.P devanture du magasin Tixador et Pomès.  
**60 / 70€**



**240**  
**2 CPA SELECTION PERPIGNAN**  
 Embranchement de Maillol-Perpignan -Service des Wagons Foudre : Pont Roulant et Dépotoir, Dépotoir et cabestan électrique. H.N.GP.TB.RR.  
**70 / 80€**



**241**  
**4 CPA SELECTION PERPIGNAN**  
 Rare devanture animée chaudronnerie Marti, Chalet démontable Avenue de la Gare, Entrée des Magasins Fourcade-Abblard Quai Vauban, Location de Wagons-réservoirs Noguères (pli), B.P devanture Assurances Cassu et Calas Quai Sadi-Carnot (défaut).  
**60 / 70€**



242

242

**5 CPA SELECTION PERPIGNAN**

Devanture animée Fabriques d'Espadrilles Izquierdo Place Rigaud, Devanture orfèverie Velzy Rue de l'Argenterie, Devanture « Au Chasseur D'Izard » Rue de la République, Devanture Bijouterie « A la Rose D'Or » Rue Maréchal Foch, devanture animée Pharmacie Thalamas Avenue de la Gare ( pli).

**60 / 70 €**



243

**9 CPA PYRENEES ORIENTALES**

Bonnes animations à : Rivesaltes (lavoir), chemin de fer, Saint Paul de Fenouillet, Espira de l'Agly, Maury (fête de Secours Mutuel), Peyrestortes...

**50 / 70 €**



244

**1 CPA LA REAL PYRENEES ORIENTALES**

Devanture animée Hôtel Restaurant Vignals. V.N.GP.B.

**30 / 40 €**



245

245

**9 CPA PYRENEES ORIENTALES**

Bonne animation à La Molina (sports d'hiver), L'Hospitalet (attelage catalan), Puymorens (2 photo cartes Tour de France), Vallée d'Andorre (fête villageoise, danses de la Sardana)...

**50 / 60 €**



246

**10 CPA LES BOUILLOUSSES PYRENEES ORIENTALES**

1 vue générale du réservoir et 9 vues avec très beaux plans du chantier de construction du barrage.

**80 / 100 €**



247

**1 CPA MONTLOUIS PYRENEES ORIENTALES**

Groupe de carriers. (Labouche). H. AV.GP. TB. RR.

**80 / 100 €**



248

248

**10 CPA PYRENEES ORIENTALES**

Bonne animation à : Mont Louis (Figarol directeur du Grand Hôtel des Pyrénées), Type de Montagnard, Canigou (pèlerinages, ascension), chemin de fer à Err, Odeillo, carte dépliant sur les pupilles de l'école publique d'Odeillo avec illustration de Poulbot...

**50 / 60 €**



249

**3 CPA PYRENEES ORIENTALES**

B.P de diligences à Montlouis (Fau 8), Puymaurens (Labouche 408), Cerdagne (Brun 246).

**50 / 60 €**



250

**6 CPA PYRENEES ORIENTALES**

B.P de diligences à Montlouis et alentours (Christaphol, Fau, Labouche, Brun), certaines cartes avec défauts.

**50 / 60 €**



251

**12 CPA PYRENEES ORIENTALES**

Bonne animation à Puyvalador (photo carte 1932 de Suzanne dit « Pescofi »), Montlouis, Le Capcir, Formiguères (présentation des juments Poulinières pour la prime d'encouragement, La Remonte, Canigou...

**50 / 60 €**



**251 bis**  
**4 CPA VERNET LES BAINS**  
**PYRÉNÉES ORIENTALES**

Chasse à l'Isard (2), Arrivée de la diligence, groupe dans le parc de l'établissement avec Rudyard Kipling, Lord et Lady Roberts.

**40 / 50 €**



**252**  
**6 CPA ILLE-SUR-TET, PYRENEES ORIENTALES**

Beaux plans : photo carte de boucherie charcuterie, Tuilerie Serre, Foire, Lavoir, photo carte de l'orchestre Cobla Catalana...

**60 / 70 €**

**253**  
**320 CPA RHONE**

Petite animation.

**30 / 40 €**

**Var**



**254**  
**23 CPA VAR - PROVENCE**

Intérieur de moulin à l'huile (L.A.), carte avec autographe de l'abbé Spariat à Mlle Spariat, cueillettes des olives, crèche animée au Val, récolte des fleurs à Bandol, vendanges, tambourinaires, portraits d'Aicard, Mistral...

**80 / 100 €**



**255**  
**45 CPA SANARY, BANDOL VAR**  
 Vues générales et petites animations.  
**40 / 50 €**



**256**  
**1 CPA SANARY - VAR**  
 Départ de la voiture pour la gare. (Touvier). H.AV.DV.GP.TB.  
**40 / 50 €**



**257**  
**1 CPA BANDOL VAR**  
 Vente aux enchères de la récolte des fleurs. (Malroux 2153). H.N.DV.GP.TB.  
**30 / 40 €**



**258**  
**22 CPA ST RAPHAEL VAR**  
 Animation : Tempête du 31 octobre 1906, photo carte funéraires du Général Gallieni 1er juin 1916, extraction du monolithe pour le monument à Alphonse Karr, Carrières de porphyre au Dramont.  
**50 / 60 €**



**259**  
**5 CPA SELECTION FREJUS ET ST RAPHAEL**  
 1 CPA Challenge cycliste « Record » à Fréjus (octobre 1907), 4 CPA B.P. Aviation Navale et St Raphael.  
**50 / 60 €**



**260**  
**12 CPA LA CADIERE VAR**  
 B.P moulin et bonnes animations.  
**50 / 60 €**



**261**  
**13 CPA VAR**  
 Bonne animation à : Cuers-Pierrefeu (aérostation, inauguration monuments aux morts 1917), Bras, Les Arcs (BP lavoir), Cabasse (pêche à l'écrevisse), Belgentier (Restaurant Tivoli)...  
**70 / 80 €**



**262**  
**48 CPA VAR**  
 Vues générales et animations à : Le Val, Salernes, Tourves, Trans.  
**60 / 70€**



**263**  
**1 CPA DRAGUIGNAN VAR**  
 Au temps des vendanges, bouilleurs ambulants. H.AV.GP.TB RR.  
**80 / 100€**



**264**  
**1 CPA TRANS-VAR**  
 En vendanges, un pressoir (ND).  
 H.AV.GP.TB.  
**50 / 60€**



**265**  
**33 CPA BARJOL VAR**  
 Bonne animation dont 16 cartes sur les Tripettes de St Marcel.  
**70 / 80€**



**266**  
**1 CPA BARJOL VAR**  
 B.P. devanture du Grand Café d'Europe.  
 H.AV.GP.TB.  
**40 / 50€**



**267**  
**36 CPA HYERES VAR**  
 Bonne animation : devanture B.P. Auto-Garage Hyérois, Hyères en Fête, Sanatorium Alice-Fagnez, précurseurs...  
**70 / 100€**



**268**  
**11 CPA HYERES VAR**  
 B.P. Récolte du sel aux Salins d'Hyères.  
**70 / 80€**



**269**  
**24 CPA VAR**  
 Bonne animation à : Café de l'Univers à Salins d'Hyères (pli), arrivée du Docteur Vidal au sanatorium de Giens, pêcheurs du Lavandou, annexe du PLM et Bar à La Pauline...  
**70 / 80€**



**270**  
**30 CPA VAR**  
 Vues générales et animations à : Saint-Mandrier, Le Creux St Georges, Les Lecques, St Cyr, Carqueiranne...  
**30 / 40€**



**271**  
**20 CPA LA GARDE VAR**  
 Vues générales et bonnes animations.  
**30 / 40€**



**272**  
**28 CPA VAR**  
 Vues générales et animations à La Valette, Dardennes, Le Revest...  
**30 / 40€**



**273**  
**16 CPA OLLIOULES VAR**  
 Vues générale et bonnes animations.  
**30 / 40€**



**274**  
**20 CPA VAR**

Vues générale et bonnes animations à : Le Beausset (Bar Tabac), Saint-Tropez (Bravades, Bormes, La Ste Baume (car automobile), Le Castellet, Anthéor, Solliés Pont (portrait de F. Galateau champion de Cyclo Pédestre 1932-1933)...  
**50 / 60 €**



**275**  
**2 CPA PECHEURS VAR**

1 CPA Vieux pêcheurs de Palangres à St Tropez (Briolat), 1 CPA Saint-Cyr Les Lecques : vieux loups de mer, recommandant leurs filets.

**30 / 40 €**



**276**  
**1 CPA SOLLIES TOUCAS VAR**

Départ du courrier (Olive 346).  
H.AV.GP.TB.

**60 / 70 €**



277

**277**  
**3 CPA SOLLIES PONT VAR**

Mise en panier des cerises chez l'expéditeur Chauvin, Cueillette des cerises chez l'expéditeur Marcel, Emballage des cerises (ELD 187) défaut.

**40 / 50 €**



**278**  
**4 CPA INDUSTRIES VAR**

Fabrique de poteries à Saint-Zacharie, sortie d'une galerie aux mines de bauxite à Tourves, entrée de la Fabrique de la Grande Chartre à Lorgues, stand de la quincaillerie Giraudon à Draguignan.

**50 / 60 €**



**279**  
**3 CPA INDUSTRIES VAR**

Intérieur de bouchonnerie à Pierrefeu, sortie d'une fabrique de bouchons à Collobrières, La fabrique de bouchons Laugier à Collobrières.

**50 / 60 €**



**280**  
**1 CPA LE LUC VAR**

Grande manufacture de vases rustiques J.Taulier. Désespoir d'un fabricant de poterie - Un malheureux potier se brulant la cervelle depuis l'apparition des vases en liège.

H.AV.GP.TB RR correspondance autographe de J.Taulier au dos.

**50 / 60 €**



**281**  
**1 CPA VIDAUBAN VAR**

Etablissement Séricicole-Cueillette des papillons (ELD 354). H.AV.GP.TB.

**40 / 50 €**



**282**  
**5 CPA CHEMINS DE FER DU VAR**

B.P Gare et trains à : Gonfaron, St Anastasie, Tourves, Les Arcs, Le Luc.

**40 / 50 €**



**283**  
**7 CPA CHEMINS DE FER DU VAR**

B.P Gare et trains à : Pignans, Rians, Puget Ville, Sillans, Callas.

**60 / 70 €**



**284**  
**7 CPA CHEMINS DE FER DU VAR**

B.P Gare et trains à : Montauroux, Briognoles, Les Arcs Vidauban, Barjols...

**60 / 70 €**



**285**  
**4 CPA CHEMINS DE FER DU VAR**  
 B.P Gare et trains à : Puget sur Argens, Boulouris, La Londe les Maures, Roquebrune.  
**50 / 60 €**



**286**  
**6 CPA CHEMINS DE FER DU VAR**  
 B.P Gare et trains à : Hyères, La Pauline, Salins d'Hyères, La Crau, La Garde, Le Canadel.  
**60 / 70 €**



**287**  
**3 CPA CHEMINS DE FER DU VAR**  
 B.P Gare et trains à : Carqueiranne, La Garde, Saint Clair.  
**50 / 60 €**



**288**  
**39 CPA TOULON - LE MAI - VAR**  
 Bonnes animations dont : Marchands de Mirlitons, Retour du Mai (attelage GP), Marchands à l'Ermitage, les restaurants...  
**60 / 70 €**

**289**  
**TOULON**  
**BOITE D'ENVIRON 800 CPA**  
 Divers à classer dont bonnes animations.  
**70 / 80 €**

**289 bis**  
**TOULON**  
**BOITE D'ENVIRON 800 CPA**  
 Divers à classer dont bonnes animations.  
**70 / 80 €**

**290**  
**TOULON / PORT MARCHAND**  
 65 CPA su Port Marchand dont beaux plans : renflouage d'une tartane, devanture Civette du Sud, Lesteurs débarquant le sable...  
**30 / 40 €**



**291**  
**29 CPA PLACES A TOULON**  
 Place Saint Roch (15), place Puget (24).  
 Nombreux beaux plans.  
**30 / 40 €**



**292**  
**22 CPA PRECURSEURS ET ANCIENNES CARTES SUR TOULON**  
 Cartes pré-1900 éditeurs Suisses en chromolithographie (9), vues diverses (13).  
**30 / 40 €**



293

**293**  
**78 CPA TOULON**  
 Bonne animations sur le Boulevard de Strasbourg et la Rue D'Alger, vues de l'intérieur du Musée des Beaux Arts, de la Société Générale, de la Sous Préfecture, l'observatoire de la marine  
 Joint deux petites photos sur la Fête de St Pierre du 29 06 1941.  
**30 / 40 €**



**294**  
**20 CPA PORTES A TOULON**  
 Portes Neuves, Saint Anne et Castigneau(10), Porte de France (10).  
 Beaux plans.  
**30 / 40 €**



**295**  
**21 CPA TOULON RUES ET PLACES**  
 Place de la Régie, les vieilles fontaines, la Rue Nationale, l'Hôpital de la Marine, La Place Victor Hugo avec de bonnes animations.  
**30 / 40 €**



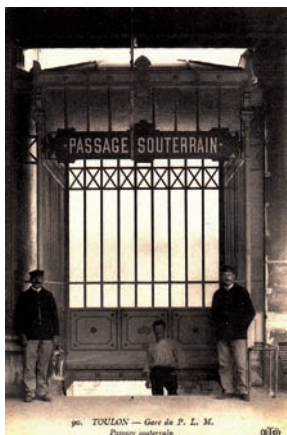
**296**  
**29 CPA TOULON RUES ET PLACES**  
 23 cartes sur la rue et place de l'Intendance la Rue de l'Arsenal, Amiral Sénés, 6 cartes sur la Place Victor Hugo et la Place du Théâtre.  
**30 / 40 €**



**297**  
**19 CPA TOULON VIEILLE VILLE**  
 Rues nommées : Rue Magnaque, Impasse Saint Andrieux, Rue de l'Armédiou, Rue des Juifs, Rue Félix Brun, Rue des Orfèvres...  
**30 / 40 €**



**298**  
**2 CPA TOULON**  
 2 vues de la Cité Montéty dont un très beau plan animé (Maurel 352).  
**30 / 40 €**



**299**  
**39 CPA CHEMINS DE FER A TOULON**  
 Intérieurs et extérieurs de la gare P.L.M, fantaisies avec train, un très beau plan du passage souterrain (ELD 90), deux cartes des lignes de chemin de fer.  
**30 / 40 €**



**300**  
**5 CPA BAR ET BRASSERIES A TOULON**  
 B.P. Orchestre Benedetti au Café de Suède, Devanture de l'Automatic Bar Place Puget, Brasserie Guillaume Tell (devantures animées et carte dessinée).  
**40 / 50 €**



**301**  
**27 CPA SPECTACLE A TOULON**  
 Kursaal Cinéma, Marcellus, Mayol, Augé et Boissier, Musicante Napolitani, Adams Pierrot populaire, Turlututu... (13) Intérieurs et extérieurs du casino (14).  
**30 / 40 €**



**302**  
**29 CPA ENSEIGNEMENT A TOULON**  
 11 cartes sur l'Ecole Rouvière (Bd de Strasbourg et au Champ de Mars) avec belles scènes d'intérieurs d'ateliers, 17 CPA et une carte photo sur le Lycée du Bd de Strasbourg avec Salle de Gymnastique, Dortoir, Cabinet de physique...  
**30 / 40 €**



**303**  
**31 CPA SPECTACLE A TOULON**  
 24 cartes : Revue du Casino troupes et artistes, Reines de Toulon, cartes encadrement de style Art Nouveau avec portraits d'actrices célèbres et vues de Toulon. 6 cartes sur la société de danses folkloriques Terpsichore Toulonnaise, 1 carte sur la société l'Idéale de Toulon à la fête fédérale de gymnastique 1905.  
**30 / 40 €**



**304**  
**13 CPA TOULON MARINE**  
 Exercices au Polygone, beaux plans dont La Vivandière, ateliers des torpilles.  
**30 / 40 €**



**305**  
**44 CPA TOULON MARINE/ REVUES/ VISITES PRESIDENTIELLES**  
 28 cartes : Revues, 14 juillet, Décorations, Prise de commandement, réception par le Maire de Toulon de l'Amiral Fournier. 16 cartes : visites des Présidents Fallières, Doumergue, Loubet, Poincaré, Millerand, Auriol.  
**30 / 40 €**



306

**240 CPA TOULON / CATASTROPHE MARINE**

Bel ensemble très complet sur le thème avec de nombreuses scènes d'explosions, de recherches de morts et blessés, de vues de bâtiments accidentés, réunies dans un album comprenant : 17 CPA sur la Couronne et l'incendie de la Couronne du 08/1908, 87 CPA sur l'explosion du Léna, 6 CPA sur l'Algésiras et l'incendie de l'Algésiras du 11/1906, 114 CPA sur l'explosion du Liberté du 09/1911, 3 CPA sur l'explosion du Gloire en 1911, 11 CPA sur l'explosion du Gloire en 1911, 2 CPA illustrée sur deux catastrophes : une carte dessinée par Molynek concernant l'explosion du Léna, un très rare faire part en carte postale « Souvenir commémoratif à la mémoire du Matelot Canonier Abel-Adrien Colas ».

**250 / 300€**



307

**9 CPA TOULON**

B.P. : 7 CPA sur les courses de chevaux à Lagoubran / La Seyne, 2 CPA sur des Courses de Taureaux.

**30 / 40€**



308

308

**5 CPA VELO A TOULON**

Très belle devanture animée de l'Agence de Cycles Clément Place St Roch, courses au vélodrome, portraits de champions : Edouard Teissere, Laganier, Lucien Rich...

**50 / 60€**



309

**2 CPA TOULON**

B.P. des Globe Trotters Héron et Fleitout partis de Toulon le 16 septembre 1913 pour un tour du monde à tricycle, une des cartes avec autographe des deux cyclistes.

**30 / 40€**



310

**13 CPA COMMERCES A TOULON**

Devantures de la chapellerie « Au Jockey Club », Papeterie Cordano, Galeries Modernes, « Au Chat Noir », « Au Dames de France » (8), Exposition Industrielle et Commerciale avec B.P stand Maison Castel Chabre.

**30 / 40€**



311

311

**10 CPA MARCHÉ AU PUCES A TOULON**

Beaux plans deux cartes décollées.

**30 / 40€**



312

**4 CPA METIERS A TOULON**

3 CPA sur la Marchande de Cade, 1 CPA Type de blanchisseuse.

**30 / 40€**

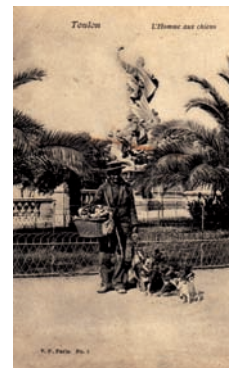


313

**2 CPA TRANSPORTS A TOULON**

1 CPA B.P d'autobus Place Armand Vallée (défauts), 1 CPA Un coin de la Place Puget : diligence gros plan (M.Bar 358).

**30 / 40€**



314

**4 CPA HOMME AUX CHIENS A TOULON**

3 beaux plans différents, 1 CPA fantaisie couleur avec l'homme aux chiens en petit plan. Joint une carte avec correspondance annonçant sa mort.

**30 / 40€**



**315**  
**11 CPA SUR LE PETIT POLYTE**  
**A TOULON**

Nombreux beaux plans, 1c autographe adressée au Rédacteur du Petit Provençal, 1c dont l'expéditeur dit : « c'est celui qui nous amuse toutes les semaines à la caserne...très comique...on se fiche des bosses de rire... ».

**30 / 40€**



**316**  
**4 CPA TORPILLEURS DES RUES**  
**A TOULON**

Beaux plans des éditeurs : Bougault 708 couleur, Giraud (102), LL (dos arraché), X.

**30 / 40€**



**317**  
**4 CPA TORPILLEURS DES RUES**  
**A TOULON**

Beaux plans dont carte toilée en couleurs.

**30 / 40€**



318

**318**  
**4 CPA TORPILLEURS DES RUES**  
**A TOULON**

Beaux plans des éditeurs : Bougault (30), Maurel (278) Petit Marseillais (couleur), Giraud (30).

**30 / 40€**



**319**  
**2 CPA TOULON**

Le Comité d'une Fête Quartier (Couturier 231). Clichés légèrement différents une carte avec défauts.

**40 / 50€**



**320**  
**5 CPA TOULON/ COMMERCES**

B.P devanture Horlogerie Roche Rue de l'Arsenal, Carte photo B.P.devanture animée de parfumerie Rue Victor Micholet, Carte Photo. Devanture animée B.P de menuiserie Rue de l'Armedieu, Devanture nettoyage à sec Remeneuf Bd de Strasbourg, Grands Magasins Dames de France.

**40 / 50€**



321

**321**  
**5 CPA TOULON/ COMMERCES**

B.P carte photo devanture animée Marchand de Vins Gonzales Bd Bazeilles, B.P. carte photo devanture animée marchand de vins et journaux Bartoni 40 Rue de Lamalgue, devanture animée du journal Le Petit Marseillais, devanture Au Vieux Moustiers Cours Lafayette...

**40 / 50€**



**322**  
**1 CPA TOULON**

Carte photo du Magasin Negrel et Veillant 26 Rue Mirabeau distributeur Cinzano. Très beau plan avec camionnette de livraison devant le magasin. H.AV.GP.B.

**40 / 50€**



**323**  
**20 CPA TOULON/ LE MOURILLON**

Vues générales et bonnes animations : Boulevard Bazeilles, Bd du Docteur Cuneo, Un coin des vieux remparts, Rue du Port Marchand.

**30 / 40€**



**324**  
**12 CPA TOULON/ LE MOURILLON**

Vues générales et bonnes animations : B.P. Lavoir du Bd Bazeille, Rivière des Amoureux quartier de l'Eygoutier...

**30 / 40€**



**325**  
**8 CPA TOULON/ LE MOURILLON**  
 Bonnes et très bonnes animations : Boulevard St Hélène, Boulevard du Docteur Cunéo, Rue Lamalgue, Ecoles...  
**40 / 50 €**



**326**  
**14 CPA TOULON/ LAGOUBRAN**  
 Ecole de Pyrotechnie, Vue de Milhaud, Usine Frigorifique, Pont des Minimes, Cimetière, Station d'épuration Biologique....  
**30 / 40 €**



**327**  
**18 CPA TOULON/ ST JEAN DU VAR**  
 7 cartes d'Etablissements privés : Pensionnat de St Jean du Var, Pensionnat St Marie, Pensionnat Notre-Dame avec B.P omnibus du pensionnat.  
**30 / 40 €**



328

**328**  
**22 CPA TOULON/ PONT DU LAS**  
 B.P : Lavoir, Route de Marseille, Place du Marché, Place de l'Eglise, Marché, Place Martin Bidouré ...  
**40 / 50 €**



**329**  
**11 CPA TOULON/ PONT DU LAS**  
 Bonnes animations : Place Colonel Bonnier dont B.P tramway, Groupe scolaire.  
**40 / 50 €**



**330**  
**16 CPA TOULON QUARTIERS**  
 La Palasse, Brunet, Beaulieu, Sainte Musse, Pont de Suve.  
**30 / 40 €**



**331**  
**8 CPA TOULON/ CLARET**  
 Avenue de Claret, Boulevard du Faron, Place des Pins, Pont du Boulevard du Faron...  
**30 / 40 €**



**332**  
**10 CPA TOULON/ VALBOURDIN**  
 Bonne animation : Avenue de Valbournin, Valbournin Boulevard Faron, Place Commandant Lamy...  
**30 / 40 €**



**333**  
**40 CPA ET C.P.S.M. TOULON / TAMARIS, TOULON / ST ELME**  
 16 c. sur le Vert Bois, Le Fort des Aiguillettes, Balaguier. 7 c. sur Michel Pacha, 17 c. sur Saint Elme.  
**30 / 40 €**

## Guadeloupe



**334**  
**20 CPA GUADELOUPE**  
 Source miraculeuse, baigneurs à Goyave, Moule, La Boucan, Saint Anne, Goyer, Baillif...  
**40 / 50 €**



**335**  
**10 CPA POINTE A PITRE**  
 Bonnes animations : marchés, sortie du Lycée Carnot, sorties de messe, Rue Darbaud...  
**50 / 60 €**

332



**336**  
**17 CPA POINTE A PITRE**

Animation : rues, places, Lazaret, environs.  
**50 / 60 €**



**337**  
**12 CPA POINTE A PITRE**  
 Animation : débarquement de terraille, Dépôt de Charbon, vues des quais, courrier arrivant au port, poissonnerie, bateaux...  
**50 / 60 €**



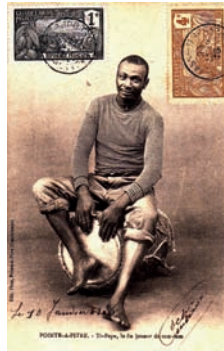
**338**  
**10 CPA POINTE A PITRE**  
 Sapeurs pompiers rentrant de la manœuvre, intérieur Grand Hôtel des Antilles, quartier incendié, procession de la Fête Dieu, inondation, cyclone de 1928, mariage...  
**60 / 70 €**



**339**  
**11 CPA BASSE TERRE**  
**GUADELOUPE**  
 Bonne animation : Mascarade, Revue du 14 juillet, Transatlantique Martinique en rade, Escadre Française...  
**50 / 60 €**



**340**  
**15 CPA GUADELOUPE**  
 Les Saintes, Saint Martin, Saint Barthélémy, La Désirade.  
**40 / 50 €**



**341**  
**11 CPA METIERS**  
**ET TYPES DE GUADELOUPE**  
 Ti-Papa, Marchande de Lait, Marchand de Balais, Arrimeurs, Marchande de coco à l'eau, Centenaire ...  
**80 / 90 €**



**341 bis**  
**12 CPA METIERS**  
**ET TYPES DE GUADELOUPE**  
 Famille guadeloupéenne, marchande de cocos à l'eau, marchande d'huîtres, porteuse de lait...  
**80 / 90 €**



**342**  
**12 CPA METIERS**  
**ET TYPES DE GUADELOUPE**  
 Marchande de homards et de crabes, Marchande de Terraille, La Coiffure de Yaia, Marchandes de malangas, Blanchisseuse, Marchande d'Acras...  
**80 / 90 €**



**343**  
**12 CPA GUADELOUPE**  
 Vie à la campagne : cultivateurs, bouviers, bœufs au labour, cueillette des cocos, récolte de manioc...  
**50 / 60 €**



**344**  
**11 CPA AGRICULTURE**  
**EN GUADELOUPE**  
 Culture du café et du cacao avec très beaux plans, culture de la banane : emballage, bananeraie, vendeurs...  
**80 / 100 €**



**345**  
**12 CPA CULTURE DE LA CANNE A SUCRE EN GUADELOUPE.**  
 B.P. : plantations, récolte, sarclage, travailleurs, transport.  
**100 / 120€**



**346**  
**10 CPA INDUSTRIE SUCRIERE EN GUADELOUPE**  
 B.P. : Arrivée d'un train de canne à sucre, chaîne à Cannes, maison du gérant, Le Ber à l'usine d'Arboussier, distilleries et fabrication du Rhum.  
**100 / 120€**



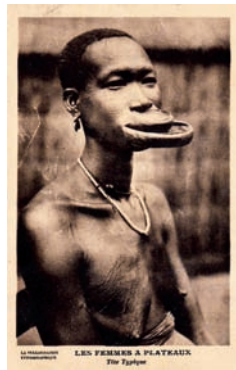
**347**  
**17 CPA GUADELOUPE**  
 Epreuves d'essai, 6 cartes montées sur papier Kraft avec indications de tirage.  
**30 / 40€**

## Etranger

**348**  
**LOT DE 500 CPA TUNISIE**  
 Divers à classer.  
**50 / 60€**



**349**  
**40 CPA BALKANS / TURQUIE**  
 Paysages et types.  
**30 / 40€**



**350**  
**61 CPA AFRIQUE NOIRE**  
 Dahomey, Cote d'Ivoire, missions, femmes à plateaux ...  
**40 / 50€**



**351**  
**48 CPA MADAGASCAR**  
 Animation, paysages et types, militaria.  
**40 / 50€**



**352**  
**23 CPA AFRIQUE NOIRE ET AFRIQUE DU NORD**  
 Bonne animation : 3c sur des pendaisons en Tunisie, B.P. de métiers et types d'A.F.N.  
 Chemin de fer à Madagascar, types d'A.O.F. et d'Afrique du Sud.  
**40 / 50€**



**353**  
**26 CPA ASIE**  
 Très beaux plans de métiers et types en Chine, Indochine, Japon, Birmanie...  
 Barbiers et cureurs d'oreilles, Boucher à Shanghai, Fumeur d'opium, tatoueur, exécutions capitales...  
**80 / 100€**



**354**  
**64 CPA JAPON**  
 Vues de Kobe, Yokohama, Tokyo... On joint 13 vues stéréo sur carton.  
**30 / 40€**

**355**  
**LOT D'ENVIRON 1000 CPA**  
**ETRANGER**

A classer.  
**100 / 120€**

---

**356**  
**LOT DE 2 ALBUMS DE CPA**

Un album d'environ 800 CPA. Bon régionalisme dont : Pas-de-Calais, Nord, Seine Maritime, Eure... Beaux plans de vues de mines et mineurs, catastrophe de Courrières.

Un album de fantaisies d'environ 40 CPA.  
**300 / 400€**

---

**Métiers à Paris**

---



**357**  
**2 CPA LES P'TITS METIERS**  
**DE PARIS**

Nos fêtes foraines (V.P. 74 et V.P. 71).  
H.A.V.T.B.  
**50 / 60€**

---



**358**  
**3 CPA LES P'TITS METIERS**  
**DE PARIS**

2 Cartes postales les Grands Marchés pavillon de la boucherie et pavillon de la charcuterie (V.P. 25 et V.P.10), une carte postale pavillon des légumes (V.P. 21). Toutes N.T.B.  
**50 / 60€**

---



**359**  
**3 CPA LES P'TITS METIERS**  
**DE PARIS**

Pour les p'tits oiseaux, souvenir de nous, Les p'tits coins tranquilles (V.P.3, 40 et 36). Toutes H.B/TB.  
**50 / 60€**

---



**360**  
**3 CPA LES P'TITS METIERS**  
**DE PARIS**

Réfection de Paris, Sur les berges chargements, Fleurissez-vous mesdames (V.P 46, 67 et 42). Toutes B/TB.  
**50 / 60€**

---



**361**  
**3 CPA LES P'TITS METIERS**  
**DE PARIS**

Marchand de journaux les dernières nouvelles, le p'tit noir parisien, marchands de 4 saisons (V.P. 80, 11, 62). Toutes B/TB.  
**50 / 60€**

---



**362**  
**2 CPA LES P'TITS METIERS**  
**DE PARIS**

Les chevaux de bois, Fête du 14 Juillet (V.P.63 et 76).  
**50 / 60€**

---



**363**  
**3 CPA LES P'TITS METIERS**  
**DE PARIS**

Raccordeur de faïence et de porcelaine, sur les quais la sieste, sur les quais les bouquinistes (V.P. 17, 50 et 14). Défauts.  
**50 / 60€**

---



**364**  
**3 CPA LES P'TITS METIERS**  
**DE PARIS**

Guignol parisien, Promenade parisienne, L'asphalte parisien le chauffage du bitume (V.P. 37, 36, 31). Défauts.  
**50 / 60€**

---



**365**  
**4 CPA SELECTION PARIS**  
 1 CPA Les petits métiers de Paris un manège ambulante J.H 924. H.GP.TB.  
 1 CPA Souvenir de la visite du Tsar, 1896.  
 1 CPA Libonis Tour Eiffel CAD 1889.  
 1 CPA Les p'tits métiers parisien souvenir de nounous. V.P.40.

**80 / 100€**



**366**  
**4 CPA SELECTION PARIS**  
 Raccordeur de porcelaine Kunzli, une rue de Paris à 4h du matin ça porte bonheur, BP service du nettoyage, 1 CPA la foire au jambon (scène parisienne), 1 CPA nouvel autobus Porte de Neuilly-Hôtel de Ville, 1 CPA manifestation au Père Lachaise Les manifestants se rendant au Mur des Fédérés drapeaux rouge déployés (Gondry).

**60 / 70€**



**367**  
**7 CPA LES PETITS METIERS PARISIEN**  
 LAAS et PECAUD. Toutes GP.B/TB.  
**50 / 60€**

**Voitures à chien**



**368**  
**15 CPA ATTELAGES DE CHIEN**  
 Laitières Flamandes. Toutes B.TB.  
**50 / 70€**



**369**  
**1 CPA ATTELAGE DE CHIEN**  
 Vienne-en-Val La poste en campagne (Marchand 1549). H. AV. BP. TB.  
**50 / 60€**



**370**  
**1 CPA ATTELAGE DE CHIEN**  
 Saint-Père, par Sully sur Loire, Départ de la laitière (Bonfroux). H.AV.TB.  
**50 / 60€**



**371**  
**2 CPA ATTELAGE DE CHIEN DU LOIRET**  
 Varennes Le boulanger (Bonneau), Le départ pour le marché. H.BP.TB.  
**50 / 60€**



**372**  
**2 CPA ATTELAGE DE CHIEN GIEN (LOIRET).**  
 H.TGP.TB.  
**50 / 60€**



**373**  
**1 CPA ATTELAGE DE CHIEN GIEN**  
 Le marchand de Gras-double (Marchand). H.GP.N.TB.  
**50 / 60€**



**374**  
**2 CPA ATTELAGE DE CHIEN**  
 1 CPA Attelage de 3 voitures (Guillemeau). 1 CPA Attelage de Chien le Cantonnier. H.Coul. B. TB.  
**50 / 60€**



375

**1 CPA ATTELAGE DE CHIEN**

Marcilly-en-Villette (Marchand).

H.AV.TB.

50 / 60€

---



376

**2 CPA ATTELAGE DE CHIEN**

1 CPA Varennes Le laitier (Marchand),

1 CPA Voiture à chien à Gien.

H. B/TB.

50 / 60€

---



377

**1 CPA ATTELAGE DE CHIEN**

Argent sur Sauldre (Cher) La laitière

(Talbot). H.AV. TB.

50 / 60€

---



378

**2 CPA ATTELAGE DE CHIEN DANS LE CHER**

1 CPA Argent Voiture d'écolier.

1 CPA Aubigny Voiture à chien plan Moyen( Bacouël). H.B/TB.

50 / 60€

---



379

**2 CPA ATTELAGE DE CHIEN**

1 CPA Lorris (Loiret) (Cousin).

1 CPA Bourgueil (Indre et Loire).

H.N.B/TB.

50 / 60€

---



380

**13 CPA SÉLECTION ETRANGER**

BP de types russes (7), Turquie, Moyen Orient...

40 / 50€

---





# TABLEAUX ANCIENS ET MODERNES

Samedi 19 décembre 2009



**ALFRED LOMBARD (1884-1973)**

*Bord de mer.*

Circa 1905-1906. Huile sur toile. Signée en bas à gauche. 55 x 81,5 cm.

Provenance : Collection privée, Marseille.

# LECLERE

MAISON DE VENTES AUX ENCHERES

## **DEPARTEMENT TABLEAUX ANCIENS ET MODERNES**

### **DEPARTEMENT MOBILIER ET OBJETS D'ART**

Damien Leclere / Associé

leclere@leclere-mdv.com - 04 91 50 00 00

Experts : René Millet - Thierry Samuel-Weis

### **DEPARTEMENT TABLEAUX PROVENÇAUX**

Delphine Orts / Associé

orts@leclere-mdv.com - 04 91 50 00 00

### **DEPARTEMENT ART CONTEMPORAIN**

Isabelle Roth / Associé

roth@leclere-mdv.com - 06 74 43 55 59

Expert : Christine Lechanjour

### **DEPARTEMENT DESIGN**

Romain Coulet

coulet@leclere-mdv.com - 04 91 95 56 19

### **DEPARTEMENT ART URBAIN - GRAFFITIS**

Timothé Leszczynski

timothe@leclere-mdv.com - 04 91 50 00 00

### **DEPARTEMENT PHOTOGRAPHIES**

Romain Coulet

coulet@leclere-mdv.com - 04 91 95 56 19

Expert : Paul Benarroche

### **DEPARTEMENT COLLECTIONS :**

#### **DOCUMENTS**

#### **MANUSCRITS - TIMBRES - MONNAIES**

Bertrand Raffailhac Desfosses

raffailhac@leclere-mdv.com - 04 91 50 00 00

Experts : Paul Benarroche - Paul Sussman

Corine Rosenbaum

#### **DEPARTEMENT LIVRES**

Bertrand Raffailhac Desfosses

raffailhac@leclere-mdv.com - 04 91 50 00 00

Expert : Jeanne Laffitte

### **DEPARTEMENT BIJOUX ET ORFÈVRERIE**

Delphine Orts / Associé

orts@leclere-mdv.com - 04 91 50 00 00

Expert : Hélène Fouterman

### **DEPARTEMENT ART NOUVEAU / ART DECO**

Romain Rudondy

rudondy@leclere-mdv.com - 04 91 50 00 00

Expert : Thierry Roche

### **DEPARTEMENT VINS ET ALCOOLS**

Romain Coulet

coulet@leclere-mdv.com - 04 91 95 56 19

### **DEPARTEMENT VENTES COURANTES**

Timothé Leszczynski

timothe@leclere-mdv.com - 04 91 95 56 14

### **GRAPHISME**

Carole Silvestri

silvestri@leclere-mdv.com - 04 91 50 00 00

### **COMPTABILITE**

Delphine Orts / Associé

orts@leclere-mdv.com - 04 91 50 00 00

### **PRESSE-COMMUNICATION**

Patricia Joannides

patriciajoannides@hotmail.com - 06 12 24 01 11

### **EXPEDITION - TRANSPORT**

Timothé Leszczynski

timothe@leclere-mdv.com - 04 91 95 56 14

### **CORRESPONDANTE CÔTE D'AZUR - MONACO**

Isabelle Roth / Associé

roth@leclere-mdv.com - 06 74 43 55 59

### **SECRETARIAT**

Carine Barrali

barrali@leclere-mdv.com - 04 91 50 00 00

## ORDRE D'ACHAT

### COLLECTIONS #6

Vente le samedi 12 décembre 2009 à 14h30 / 5, rue Vincent Courdouan 13006 Marseille

NOM : .....

PRENOM : .....

ADRESSE : .....

VILLE : .....

TEL. (DOMICILE) : ..... TEL. (PORTABLE) : .....

E-MAIL : ..... FAX : .....

**ORDRE D'ACHAT**  
Après avoir pris connaissance des conditions de vente décrites dans le catalogue, je déclare les accepter et vous prie d'acquiescer pour mon compte personnel aux limites indiquées en euros, les lots que j'ai désignés ci-dessous. (Les limites ne comprenant pas les frais).

**ENCHERE PAR TELEPHONE**  
Je souhaite enchérir par téléphone le jour de la vente sur le(s) lot(s) ci-après.  
Tél. :

LOT N°	DESCRIPTION DU LOT	LIMITE EN €

### REFERENCES BANCAIRES OBLIGATOIRES A NOUS COMMUNIQUER

Ci-joint mon Relevé d'Identité Bancaire (R.I.B.)

Je n'ai pas de R.I.B., je vous précise mes références bancaires :

Code banque :

Code guichet :

N° de compte :

Clé :

Les ordres d'achat doivent impérativement nous parvenir au moins 24 heures avant la vente.

A renvoyer à : LECLERE Maison de Ventes aux enchères

5, rue Vincent Courdouan 13006 Marseille - Fax : 04 91 67 36 59

Je confirme mes ordres ci-dessus et certifie l'exactitude des informations qui précèdent.

DATE ET SIGNATURE :

## CONDITIONS GENERALES DE VENTE

Leclere maison de ventes est une société de ventes volontaires de meubles aux enchères publiques régie par la loi du 10 juillet 2000. En cette qualité Leclere maison de ventes agit comme mandataire du vendeur qui contracte avec l'acquéreur. Les rapports entre Leclere maison de ventes et l'acquéreur sont soumis aux présentes conditions générales :

la vente se fera expressément au comptant. Le plus offrant et le dernier enchérisseur sera l'adjudicataire et aura l'obligation de payer comptant. Les acquéreurs paieront en sus des enchères les frais suivants par lot : 23% TTC.

### CONSEILS AUX ACHETEURS

**Attribué à :** signifie que l'œuvre a été exécutée pendant la période de production de l'artiste mentionné et que des présomptions désignent celui-ci comme l'auteur vraisemblable ou possible sans certitude.

**Entourage de :** le tableau est l'œuvre d'un artiste contemporain du peintre mentionné qui s'est montré très influencé par l'œuvre du maître.

**Atelier de :** sorti de l'atelier de l'artiste, mais réalisé par des élèves sous sa direction.

**Dans le goût de :** l'œuvre n'est plus d'époque.

Les indications données par Leclere maison de ventes sur l'existence d'une restauration ou d'un accident affectant le lot, sont exprimées pour faciliter son inspection par l'acquéreur potentiel et restent soumises à son appréciation personnelle. L'absence d'indication d'une restauration d'un accident dans le catalogue, les rapports ou verbalement, n'implique nullement qu'un bien soit exempt de tout défaut présent, passé ou réparé. Inversement, la mention de quelque défaut n'implique pas l'absence de tous autres défauts. Les dimensions ne sont données qu'à titre indicatif.

Une exposition ayant lieu au préalable, permettant aux acquéreurs de se rendre compte de l'état des biens mis en vente, il ne sera admis aucune réclamation une fois l'adjudication prononcée. Les éventuelles modifications au catalogue seront annoncées verbalement pendant la vente et notées sur le procès verbal.

### ORDRE D'ACHAT

Pour les personnes ne pouvant assister à la vente, un formulaire d'ordre d'achat inclus dans le catalogue est à remplir. Leclere maison de ventes agira pour le compte de l'enchérisseur, selon les instructions contenues dans le formulaire d'ordre d'achat. Les ordres d'achat sont une facilité pour les clients, Leclere maison de ventes n'est pas responsable d'avoir manqué d'exécuter un ordre par erreur ou pour tout autre cause.

### REGLEMENT

- En espèces : jusqu'à 3 000 euros frais et taxes compris pour les ressortissants français, jusqu'à 7 600 euros frais et taxes compris pour les ressortissants étrangers sur présentation de leurs papiers d'identité.

- Par chèque ou virement bancaire.

Les chèques tirés sur une banque étrangère ne seront autorisés qu'après l'accord préalable de Leclere maison de ventes. Il est conseillé aux acheteurs de fournir une lettre accreditée de leur banque pour une valeur avoisinant leur intention d'achat.

Les frais bancaires seront à la charge de l'acquéreur.

### DEFAUT DE PAIEMENT

Conformément à l'article 14 de la loi n° 2000-642 du 10 juillet 2000, à défaut de paiement par l'adjudicataire, après mise en demeure restée infructueuse, le bien est remis en vente à la demande du vendeur sur folle enchère de l'adjudicataire défaillant ; si le vendeur ne formule pas cette demande dans un délai d'un mois à compter de l'adjudication, la vente est résolue de plein droit, sans préjudice de dommages et intérêts dus par l'adjudicataire défaillant.

### RETRAIT DES ACHATS

Les objets ne pourront être délivrés qu'après paiement intégral du prix de l'adjudication frais compris. Dès l'adjudication, les achats seront sous l'entière responsabilité de l'adjudicataire. L'acquéreur sera lui-même chargé de faire assurer ses acquisitions, et Leclere maison de ventes décline toute responsabilité quant aux dommages que l'objet pourrait encourir et ceci dès l'adjudication prononcée. Les achats qui n'auront pas été retirés dans les dix jours de la vente pourront être transportés dans un lieu de conservation aux frais de l'adjudicataire.