

Thierry de MAIGRET

*Commissaire Priseur*

Mercredi 4 juillet 2012, à 9 heures

A L'ETUDE

5, rue de Montholon - 75009 Paris

**IMPORTANT ENSEMBLE de PIÈCES d'OR**  
(vendues aux enchères publiques sur désignation)

20 dollars (384 pièces)

10 dollars (4 pièces)

20 francs suisses (1815 pièces)

20 francs (2801 pièces)



Délivrance des lots exclusivement sur rendez-vous à la banque  
Liste consultable sur [www.thierrydemaigret.com](http://www.thierrydemaigret.com) et sur demande à l'Étude

Contact à l'Étude : Marie Ollier : [mollier@tdemaigret.fr](mailto:mollier@tdemaigret.fr)

*5, rue de Montholon - 75009 Paris*



*Tél. 01 44 83 95 20 - Fax 01 44 83 95 21*

[www.thierrydemaigret.com](http://www.thierrydemaigret.com) - [contact@thierrydemaigret.com](mailto:contact@thierrydemaigret.com)

*Société de vente volontaire aux enchères publiques - Agrément no 2002 - 280*

**Thierry de MAIGRET**

Ancienne Etude A. ADER

*Commissaire Priseur*



VENTE AUX ENCHERES PUBLIQUES SUR DESIGNATION

**MERCREDI 4 JUILLET**

Au 5, rue de Montholon – 75009 Paris

**A 9 heures**

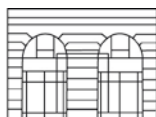
**PIECES d'OR**

*Les pièces sont vendues en l'état, avec usures normales*

1. **5 pièces de 20 francs or Tunisie** et **6 pièces de 100 francs or Tunisie**
2. **4 pièces de 10 dollars** (1 de 1894, 3 de 1899)
3. **3 pièces de 20 dollars** (1 de 1856, 1 de 1862, 1 de 1873)
4. **3 pièces de 20 dollars** (1 de 1873, 1 de 1874, 1 de 1875)
5. **3 pièces de 20 dollars** (2 de 1876, 1 de 1877)
6. **3 pièces de 20 dollars** (1 de 1877, 1 de 1878, 1 de 1879)
7. **3 pièces de 20 dollars** (2 de 1879, 1 de 1882)
8. **3 pièces de 20 dollars** (3 de 1882)
9. **3 pièces de 20 dollars** (2 de 1883, 1 de 1885)
10. **3 pièces de 20 dollars** (1 de 1885, 2 de 1888)
11. **3 pièces de 20 dollars** (3 de 1888)
12. **3 pièces de 20 dollars** (1 de 1888, 1 de 1889, 1 de 1890)
13. **3 pièces de 20 dollars** (1 de 1891, 1 de 1892, 1 de 1893)
14. **3 pièces de 20 dollars** (1 de 1893, 2 de 1894)
15. **3 pièces de 20 dollars** (3 de 1895)
16. **3 pièces de 20 dollars** (3 de 1895)
17. **3 pièces de 20 dollars** (2 de 1896, 1 de 1897)
18. **3 pièces de 20 dollars** (3 de 1897)
19. **3 pièces de 20 dollars** (3 de 1897)
20. **3 pièces de 20 dollars** (3 de 1897)
21. **3 pièces de 20 dollars** (3 de 1897)
22. **3 pièces de 20 dollars** (2 de 1897, 1 de 1898)
23. **3 pièces de 20 dollars** (3 de 1898)
24. **3 pièces de 20 dollars** (3 de 1898)
25. **3 pièces de 20 dollars** (3 de 1899)
26. **3 pièces de 20 dollars** (1 de 1899, 2 de 1900)
27. **3 pièces de 20 dollars** (3 de 1900)
28. **3 pièces de 20 dollars** (3 de 1900)
29. **3 pièces de 20 dollars** (3 de 1900)
30. **3 pièces de 20 dollars** (2 de 1901, 1 de 1902)
31. **3 pièces de 20 dollars** (1 de 1902, 2 de 1903)

*Tél. 01 44 83 95 20*

*Fax 01 44 83 95 21*



*5, rue de Montholon  
75009 Paris*

# Thierry de MAIGRET

Ancienne Etude A. ADER

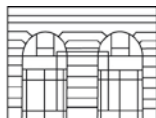
*Commissaire Priseur*



32. **3 pièces de 20 dollars** (1 de 1903, 2 de 1904)
33. **3 pièces de 20 dollars** (3 de 1904)
34. **3 pièces de 20 dollars** (3 de 1904)
35. **3 pièces de 20 dollars** (3 de 1904)
36. **3 pièces de 20 dollars** (3 de 1904)
37. **3 pièces de 20 dollars** (3 de 1904)
38. **3 pièces de 20 dollars** (3 de 1904)
39. **3 pièces de 20 dollars** (3 de 1904)
40. **3 pièces de 20 dollars** (3 de 1904)
41. **3 pièces de 20 dollars** (3 de 1904)
42. **3 pièces de 20 dollars** (3 de 1904)
43. **3 pièces de 20 dollars** (3 de 1904)
44. **3 pièces de 20 dollars** (3 de 1904)
45. **3 pièces de 20 dollars** (3 de 1904)
46. **3 pièces de 20 dollars** (3 de 1904)
47. **3 pièces de 20 dollars** (3 de 1904)
48. **3 pièces de 20 dollars** (3 de 1904)
49. **3 pièces de 20 dollars** (3 de 1904)
50. **3 pièces de 20 dollars** (3 de 1904)
51. **3 pièces de 20 dollars** (3 de 1904)
52. **3 pièces de 20 dollars** (3 de 1904)
53. **3 pièces de 20 dollars** (2 de 1904, 1 de 1905)
54. **3 pièces de 20 dollars** (1 de 1906, 2 de 1907)
55. **3 pièces de 20 dollars** (3 de 1907)
56. **3 pièces de 20 dollars** (3 de 1907)
57. **3 pièces de 20 dollars** (3 de 1907)
58. **3 pièces de 20 dollars** (2 de 1907, 1 de 1908)
59. **3 pièces de 20 dollars** (3 de 1908)
60. **3 pièces de 20 dollars** (3 de 1908)
61. **3 pièces de 20 dollars** (3 de 1908)
62. **3 pièces de 20 dollars** (3 de 1908)
63. **3 pièces de 20 dollars** (3 de 1908)
64. **3 pièces de 20 dollars** (3 de 1908)
65. **3 pièces de 20 dollars** (3 de 1908)
66. **3 pièces de 20 dollars** (3 de 1908)
67. **3 pièces de 20 dollars** (3 de 1908)
68. **3 pièces de 20 dollars** (3 de 1908)
69. **3 pièces de 20 dollars** (3 de 1908)
70. **3 pièces de 20 dollars** (3 de 1908)
71. **3 pièces de 20 dollars** (3 de 1908)
72. **3 pièces de 20 dollars** (3 de 1908)
73. **3 pièces de 20 dollars** (3 de 1908)
74. **3 pièces de 20 dollars** (3 de 1908)
75. **3 pièces de 20 dollars** (1 de 1909, 2 de 1910)
76. **3 pièces de 20 dollars** (2 de 1911, 1 de 1913)
77. **3 pièces de 20 dollars** (1 de 1913, 2 de 1914)
78. **3 pièces de 20 dollars** (3 de 1914)

*Tél. 01 44 83 95 20*

*Fax 01 44 83 95 21*



*5, rue de Montholon  
75009 Paris*

# Thierry de MAIGRET

Ancienne Etude A. ADER

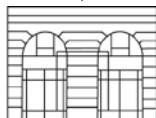
*Commissaire Priseur*



79. **3 pièces de 20 dollars** (3 de 1920)
80. **3 pièces de 20 dollars** (1 de 1920, 2 de 1922)
81. **3 pièces de 20 dollars** (3 de 1922)
82. **3 pièces de 20 dollars** (3 de 1922)
83. **3 pièces de 20 dollars** (3 de 1922)
84. **3 pièces de 20 dollars** (1 de 1922, 2 de 1923)
85. **3 pièces de 20 dollars** (3 de 1923)
86. **3 pièces de 20 dollars** (3 de 1923)
87. **3 pièces de 20 dollars** (2 de 1923, 1 de 1924)
88. **3 pièces de 20 dollars** (3 de 1924)
89. **3 pièces de 20 dollars** (3 de 1924)
90. **3 pièces de 20 dollars** (3 de 1924)
91. **3 pièces de 20 dollars** (3 de 1924)
92. **3 pièces de 20 dollars** (3 de 1924)
93. **3 pièces de 20 dollars** (3 de 1924)
94. **3 pièces de 20 dollars** (3 de 1924)
95. **3 pièces de 20 dollars** (3 de 1924)
96. **3 pièces de 20 dollars** (3 de 1924)
97. **3 pièces de 20 dollars** (3 de 1924)
98. **3 pièces de 20 dollars** (3 de 1924)
99. **3 pièces de 20 dollars** (3 de 1924)
100. **3 pièces de 20 dollars** (3 de 1924)
101. **3 pièces de 20 dollars** (3 de 1924)
102. **3 pièces de 20 dollars** (3 de 1924)
103. **3 pièces de 20 dollars** (3 de 1924)
104. **3 pièces de 20 dollars** (3 de 1924)
105. **3 pièces de 20 dollars** (3 de 1924)
106. **3 pièces de 20 dollars** (3 de 1924)
107. **3 pièces de 20 dollars** (3 de 1924)
108. **3 pièces de 20 dollars** (2 de 1924, 1 de 1925)
109. **3 pièces de 20 dollars** (3 de 1925)
110. **3 pièces de 20 dollars** (3 de 1925)
111. **3 pièces de 20 dollars** (3 de 1925)
112. **3 pièces de 20 dollars** (3 de 1925)
113. **3 pièces de 20 dollars** (3 de 1925)
114. **3 pièces de 20 dollars** (3 de 1925)
115. **3 pièces de 20 dollars** (3 de 1925)
116. **3 pièces de 20 dollars** (3 de 1925)
117. **3 pièces de 20 dollars** (2 de 1925, 1 de 1926)
118. **3 pièces de 20 dollars** (3 de 1926)
119. **3 pièces de 20 dollars** (3 de 1926)
120. **3 pièces de 20 dollars** (3 de 1927)
121. **3 pièces de 20 dollars** (3 de 1927)
122. **3 pièces de 20 dollars** (3 de 1927)
123. **3 pièces de 20 dollars** (3 de 1927)
124. **3 pièces de 20 dollars** (3 de 1928)
125. **3 pièces de 20 dollars** (3 de 1928)

*Tél. 01 44 83 95 20*

*Fax 01 44 83 95 21*



*5, rue de Montholon*

*75009 Paris*

# Thierry de MAIGRET

Ancienne Etude A. ADER

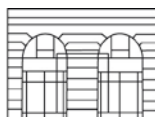
*Commissaire Priseur*



- 126. 3 pièces de **20 dollars** (3 de 1928)
- 127. 3 pièces de **20 dollars** (3 de 1928)
- 128. 3 pièces de **20 dollars** (3 de 1928)
- 129. 3 pièces de **20 dollars** (3 de 1928)
- 130. 3 pièces de **20 dollars** (3 de 1928)
- 131. 20 pièces de **20 francs** or
- 132. 20 pièces de **20 francs** or
- 133. 20 pièces de **20 francs** or
- 134. 20 pièces de **20 francs** or
- 135. 20 pièces de **20 francs** or
- 136. 20 pièces de **20 francs** or
- 137. 20 pièces de **20 francs** or
- 138. 20 pièces de **20 francs** or
- 139. 20 pièces de **20 francs** or
- 140. 20 pièces de **20 francs** or
- 141. 20 pièces de **20 francs** or
- 142. 20 pièces de **20 francs** or
- 143. 20 pièces de **20 francs** or
- 144. 20 pièces de **20 francs** or
- 145. 20 pièces de **20 francs** or
- 146. 20 pièces de **20 francs** or
- 147. 20 pièces de **20 francs** or
- 148. 20 pièces de **20 francs** or
- 149. 20 pièces de **20 francs** or
- 150. 20 pièces de **20 francs** or
- 151. 20 pièces de **20 francs** or
- 152. 20 pièces de **20 francs** or
- 153. 20 pièces de **20 francs** or
- 154. 20 pièces de **20 francs** or
- 155. 20 pièces de **20 francs** or
- 156. 20 pièces de **20 francs** or
- 157. 20 pièces de **20 francs** or
- 158. 20 pièces de **20 francs** or
- 159. 20 pièces de **20 francs** or
- 160. 20 pièces de **20 francs** or
- 161. 20 pièces de **20 francs** or
- 162. 20 pièces de **20 francs** or
- 163. 20 pièces de **20 francs** or
- 164. 20 pièces de **20 francs** or
- 165. 20 pièces de **20 francs** or
- 166. 20 pièces de **20 francs** or
- 167. 20 pièces de **20 francs** or
- 168. 20 pièces de **20 francs** or
- 169. 20 pièces de **20 francs** or
- 170. 20 pièces de **20 francs** or
- 171. 20 pièces de **20 francs** or
- 172. 20 pièces de **20 francs** or

*Tél. 01 44 83 95 20*

*Fax 01 44 83 95 21*



*5, rue de Montholon  
75009 Paris*

# Thierry de MAIGRET

Ancienne Etude A. ADER

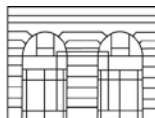
*Commissaire Priseur*



- 173. 20 pièces de 20 francs or
- 174. 20 pièces de 20 francs or
- 175. 20 pièces de 20 francs or
- 176. 20 pièces de 20 francs or
- 177. 20 pièces de 20 francs or
- 178. 20 pièces de 20 francs or
- 179. 20 pièces de 20 francs or
- 180. 20 pièces de 20 francs or
- 181. 20 pièces de 20 francs or
- 182. 20 pièces de 20 francs or
- 183. 20 pièces de 20 francs or
- 184. 20 pièces de 20 francs or
- 185. 20 pièces de 20 francs or
- 186. 20 pièces de 20 francs or
- 187. 20 pièces de 20 francs or
- 188. 20 pièces de 20 francs or
- 189. 20 pièces de 20 francs or
- 190. 20 pièces de 20 francs or
- 191. 20 pièces de 20 francs or
- 192. 20 pièces de 20 francs or
- 193. 20 pièces de 20 francs or
- 194. 20 pièces de 20 francs or
- 195. 20 pièces de 20 francs or
- 196. 20 pièces de 20 francs or
- 197. 20 pièces de 20 francs or
- 198. 20 pièces de 20 francs or
- 199. 20 pièces de 20 francs or
- 200. 20 pièces de 20 francs or
- 201. 20 pièces de 20 francs or
- 202. 20 pièces de 20 francs or
- 203. 20 pièces de 20 francs or
- 204. 20 pièces de 20 francs or
- 205. 20 pièces de 20 francs or
- 206. 20 pièces de 20 francs or
- 207. 20 pièces de 20 francs or
- 208. 20 pièces de 20 francs or
- 209. 20 pièces de 20 francs or
- 210. 20 pièces de 20 francs or
- 211. 20 pièces de 20 francs or
- 212. 20 pièces de 20 francs or
- 213. 20 pièces de 20 francs or
- 214. 20 pièces de 20 francs or
- 215. 20 pièces de 20 francs or
- 216. 20 pièces de 20 francs or
- 217. 20 pièces de 20 francs or
- 218. 20 pièces de 20 francs or
- 219. 20 pièces de 20 francs or

*Tél. 01 44 83 95 20*

*Fax 01 44 83 95 21*



*5, rue de Montholon  
75009 Paris*

# Thierry de MAIGRET

Ancienne Etude A. ADER

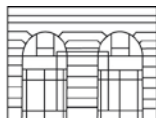
*Commissaire Priseur*



- 220. 20 pièces de 20 francs or
- 221. 20 pièces de 20 francs or
- 222. 20 pièces de 20 francs or
- 223. 20 pièces de 20 francs or
- 224. 20 pièces de 20 francs or
- 225. 20 pièces de 20 francs or
- 226. 20 pièces de 20 francs or
- 227. 20 pièces de 20 francs or
- 228. 20 pièces de 20 francs or
- 229. 20 pièces de 20 francs or
- 230. 20 pièces de 20 francs or
- 231. 20 pièces de 20 francs or
- 232. 20 pièces de 20 francs or
- 233. 20 pièces de 20 francs or
- 234. 20 pièces de 20 francs or
- 235. 20 pièces de 20 francs or
- 236. 20 pièces de 20 francs or
- 237. 20 pièces de 20 francs or
- 238. 20 pièces de 20 francs or
- 239. 20 pièces de 20 francs or
- 240. 20 pièces de 20 francs or
- 241. 20 pièces de 20 francs or
- 242. 20 pièces de 20 francs or
- 243. 20 pièces de 20 francs or
- 244. 20 pièces de 20 francs or
- 245. 20 pièces de 20 francs or
- 246. 20 pièces de 20 francs or
- 247. 20 pièces de 20 francs or
- 248. 20 pièces de 20 francs or
- 249. 20 pièces de 20 francs or
- 250. 20 pièces de 20 francs or
- 251. 20 pièces de 20 francs or
- 252. 20 pièces de 20 francs or
- 253. 20 pièces de 20 francs or
- 254. 20 pièces de 20 francs or
- 255. 20 pièces de 20 francs or
- 256. 20 pièces de 20 francs or
- 257. 20 pièces de 20 francs or
- 258. 20 pièces de 20 francs or
- 259. 20 pièces de 20 francs or
- 260. 20 pièces de 20 francs or
- 261. 20 pièces de 20 francs or
- 262. 20 pièces de 20 francs or
- 263. 20 pièces de 20 francs or
- 264. 20 pièces de 20 francs or
- 265. 20 pièces de 20 francs or
- 266. 20 pièces de 20 francs or

*Tél. 01 44 83 95 20*

*Fax 01 44 83 95 21*



*5, rue de Montholon  
75009 Paris*

# Thierry de MAIGRET

Ancienne Etude A. ADER

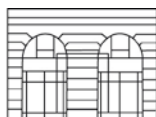
*Commissaire Priseur*



- 267. 20 pièces de 20 francs or
- 268. 20 pièces de 20 francs or
- 269. 20 pièces de 20 francs or
- 270. 20 pièces de 20 francs or
- 271. 20 pièces de 20 francs or
- 272. 20 pièces de 20 francs or
- 273. 20 pièces de 20 francs or
- 274. 20 pièces de 20 francs or
- 275. 20 pièces de 20 francs or
- 276. 20 pièces de 20 francs or
- 277. 20 pièces de 20 francs or
- 278. 8 pièces de 20 francs or
- 279. 20 pièces de 20 francs Suisse
- 280. 20 pièces de 20 francs Suisse
- 281. 20 pièces de 20 francs Suisse
- 282. 20 pièces de 20 francs Suisse
- 283. 20 pièces de 20 francs Suisse
- 284. 20 pièces de 20 francs Suisse
- 285. 20 pièces de 20 francs Suisse
- 286. 20 pièces de 20 francs Suisse
- 287. 20 pièces de 20 francs Suisse
- 288. 20 pièces de 20 francs Suisse
- 289. 20 pièces de 20 francs Suisse
- 290. 20 pièces de 20 francs Suisse
- 291. 20 pièces de 20 francs Suisse
- 292. 20 pièces de 20 francs Suisse
- 293. 20 pièces de 20 francs Suisse
- 294. 20 pièces de 20 francs Suisse
- 295. 20 pièces de 20 francs Suisse
- 296. 20 pièces de 20 francs Suisse
- 297. 20 pièces de 20 francs Suisse
- 298. 20 pièces de 20 francs Suisse
- 299. 20 pièces de 20 francs Suisse
- 300. 20 pièces de 20 francs Suisse
- 301. 20 pièces de 20 francs Suisse
- 302. 20 pièces de 20 francs Suisse
- 303. 20 pièces de 20 francs Suisse
- 304. 20 pièces de 20 francs Suisse
- 305. 20 pièces de 20 francs Suisse
- 306. 20 pièces de 20 francs Suisse
- 307. 20 pièces de 20 francs Suisse
- 308. 20 pièces de 20 francs Suisse
- 309. 20 pièces de 20 francs Suisse
- 310. 20 pièces de 20 francs Suisse
- 311. 20 pièces de 20 francs Suisse
- 312. 20 pièces de 20 francs Suisse
- 313. 20 pièces de 20 francs Suisse

*Tél. 01 44 83 95 20*

*Fax 01 44 83 95 21*



*5, rue de Montholon  
75009 Paris*



# Thierry de MAIGRET

Ancienne Etude A. ADER

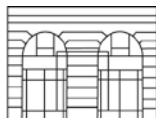
*Commissaire Priseur*



- 314. 20 pièces de 20 francs Suisse
- 315. 20 pièces de 20 francs Suisse
- 316. 20 pièces de 20 francs Suisse
- 317. 20 pièces de 20 francs Suisse
- 318. 20 pièces de 20 francs Suisse
- 319. 20 pièces de 20 francs Suisse
- 320. 20 pièces de 20 francs Suisse
- 321. 20 pièces de 20 francs Suisse
- 322. 20 pièces de 20 francs Suisse
- 323. 20 pièces de 20 francs Suisse
- 324. 20 pièces de 20 francs Suisse
- 325. 20 pièces de 20 francs Suisse
- 326. 20 pièces de 20 francs Suisse
- 327. 20 pièces de 20 francs Suisse
- 328. 20 pièces de 20 francs Suisse
- 329. 20 pièces de 20 francs Suisse
- 330. 20 pièces de 20 francs Suisse
- 331. 20 pièces de 20 francs Suisse
- 332. 20 pièces de 20 francs Suisse
- 333. 20 pièces de 20 francs Suisse
- 334. 20 pièces de 20 francs Suisse
- 335. 20 pièces de 20 francs Suisse
- 336. 20 pièces de 20 francs Suisse
- 337. 20 pièces de 20 francs Suisse
- 338. 20 pièces de 20 francs Suisse
- 339. 20 pièces de 20 francs Suisse
- 340. 20 pièces de 20 francs Suisse
- 341. 20 pièces de 20 francs Suisse
- 342. 20 pièces de 20 francs Suisse
- 343. 20 pièces de 20 francs Suisse
- 344. 20 pièces de 20 francs Suisse
- 345. 20 pièces de 20 francs Suisse
- 346. 20 pièces de 20 francs Suisse
- 347. 20 pièces de 20 francs Suisse
- 348. 20 pièces de 20 francs Suisse
- 349. 20 pièces de 20 francs Suisse
- 350. 20 pièces de 20 francs Suisse
- 351. 20 pièces de 20 francs Suisse
- 352. 20 pièces de 20 francs Suisse
- 353. 20 pièces de 20 francs Suisse
- 354. 20 pièces de 20 francs Suisse
- 355. 20 pièces de 20 francs Suisse
- 356. 20 pièces de 20 francs Suisse
- 357. 20 pièces de 20 francs Suisse
- 358. 20 pièces de 20 francs Suisse
- 359. 20 pièces de 20 francs Suisse
- 360. 20 pièces de 20 francs Suisse

*Tél. 01 44 83 95 20*

*Fax 01 44 83 95 21*



*5, rue de Montholon  
75009 Paris*

# Thierry de MAIGRET

Ancienne Etude A. ADER

*Commissaire Priseur*



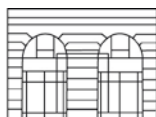
361. **20** pièces de **20 francs Suisse**  
362. **7** pièces de **20 francs Suisse**

La délivrance des lots se fera exclusivement sur rendez-vous à la banque, après réception du virement ou encaissement du chèque.

La SVV se réserve le droit de vérifier la solvabilité des enchérisseurs. A cet effet, tout ordre d'achat doit être accompagné de coordonnées bancaires, avec nom, adresse et téléphone de la banque et **lettre accréditive de la banque**

Frais en sus des enchères : 15.548 % TTC (13 % HT + 19.6% TVA)

*Tél. 01 44 83 95 20*  
*Fax 01 44 83 95 21*



*5, rue de Montholon*  
*75009 Paris*

# Thierry de MAIGRET

*Commissaire Priseur*

Mardi 3 juillet 2012, à 14 heures 15  
**A L'ETUDE**  
5, rue de Montholon - 75009 Paris

## GRANDS VINS & SPIRITUEUX

### Vins divers

Châteauneuf-du-Pape (Beaucastel), Hermitage (Chave)  
Chinon (Joguet), Vouvray (Huet), Mas Daumas Gassac

### Nombreux vins de Bourgogne

dont une exceptionnelle Romanée-Conti 1959

Ainsi que les vins du domaine en 1986

Chambolle-Musigny (Roumier), La Grande Rue, Musigny (Prieur)  
Montrachet (Ramonet)

### Vins de Champagne

(Krug, Dom Pérignon, Belle-Epoque, Comtes de Champagne,  
Heidsieck Monopole 1929)

### Vins de Bordeaux

Château d'Yquem (1904, 1970, 1999)

Et les Châteaux Climens, Suduiraut, Coutet, Guiraud, Rayne-Vigneau,  
Myrat, Lafaurie-Peyraguey, Château Latour (1953, 1976, 1988)

Château Lafite-Rothschild (1954, 1977, 1992, 1998, 2008)

Château Mouton-Rothschild (1970, 1975, 1981, 1983, 1984, 1987, 1988, 1998)

Château Margaux (1986, 1988, 1995) - Petrus (1975, 1985, 1990)

Château Haut-Brion (1976, 1987) - Château Cheval-Blanc (1982)

Et les châteaux Malartic-Lagravière, Troplong-Mondot,

Camensac, Larose-Trintaudon, Sociando-Mallet,

Phélan-Ségur, Clerc-Milon, Lynch-Bages, Cos-d'Estournel, Talbot,

Palmer, Pichon-Comtesse, Pape-Clément, Figeac, Giscours, Beychevelle,

Duhart-Milon, Vieux-Certan, Pontet-Canet, Brane-Cantenac,

Léoville-Barton, Rausan-Ségla, Rauzan-Gassies, Lascombes,

La Lagune, Smith-Haut-Lafitte, Pichon-Baron,

La Conseillante, Ducru-Beaucaillou, Angelus, Branaire-Ducru,

Haut-Bailly, Canon, Léoville-Poyferré, Grand-Puy-Lacoste, L'Évangile.

*Expert* : Aymeric de CLOUET

35 rue des Morillons - 75015 PARIS

Tél. : 06 15 67 03 73 - Fax : 01 43 54 39 10

aymeric@de-clouet.com - www.de-clouet.com

### EXPOSITION PUBLIQUE À L'ETUDE

5, rue de Montholon - 75009 Paris

Mardi 3 juillet 2012 de 9 heures à midi

Contact à l'Étude : Guillaume Euvrard  
geuvrard@tdemaigret.fr

Catalogue sur demande à l'Étude

Catalogue téléchargeable sur le site internet - [www.thierrydemaigret.com](http://www.thierrydemaigret.com)

Mercredi 4 juillet 2012, à 13 heures 30  
**HÔTEL DROUOT - Salle 5**

*Entier mobilier de l'Hôtel Verneuil,  
rue Verneuil - Paris 7<sup>ème</sup>*

MANNETTES - LIVRES - TABLEAUX

BIJOUX - ARGENTERIE

OBJETS DE VITRINE - VERRERIE - CERAMIQUE

MOBILIER des XVIII<sup>ème</sup> - XIX<sup>ème</sup>, de STYLE et

RUSTIQUE - ENSEMBLE de MOBILIER LAQUÉ  
de STYLE - TAPIS

### EXPOSITIONS PUBLIQUES :

Mardi 3 juillet de 11 heures à 18 heures

Mercredi 4 juillet de 11 heures à 12 heures

Mercredi 11 juillet 2012, à 13 heures 30  
**HÔTEL DROUOT - Salle 10**

MANNETTES - LIVRES - TABLEAUX

BIJOUX - ARGENTERIE

OBJETS DE VITRINE - VERRERIE - CERAMIQUE

MOBILIER des XVIII<sup>ème</sup> - XIX<sup>ème</sup>, de STYLE

et RUSTIQUE

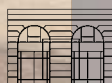
TAPIS

### EXPOSITIONS PUBLIQUES :

Mardi 10 juillet de 11 heures à 18 heures

Mercredi 11 juillet de 11 heures à 12 heures

*5, rue de Montholon - 75009 Paris*



*Tél. 01 44 83 95 20 - Fax 01 44 83 95 21*

[www.thierrydemaigret.com](http://www.thierrydemaigret.com) - [contact@thierrydemaigret.com](mailto:contact@thierrydemaigret.com)

*Société de vente volontaire aux enchères publiques - Agrément no 2002 - 280*