

Thierry de MAIGRET

Ancienne Etude A. ADER

Commissaire Priseur



VENTE COURANTE

Jeudi 15 Septembre 2016 à 13 heures 30

JOUETS

A 15 heures

L'ensemble des lots suivants sont présentés à la vente en l'état, avec les restaurations d'usage habituelles pour ce type d'objet. Une exposition préalable aura permis de voir, examiner et prendre en main chacun des lots

Lot 1 :

Cuisinière en acier et métal laqué

Chaise strapontin en acier laqué et skaï..... 200 / 300 €

Lot 2 :

DINKY TOYS

10 voitures dont : 2 Ford Vedette, Peugeot 203, Citroën DS 19, 2 Simca 9 Aronde, Simca Versailles, Citroën 2CV, Peugeot 403, Renault Dauphine 200 / 300 €

Lot 3 :

DINKY TOYS

7 voitures dont: Lincoln Première, Studebaker Commander, Plymouth Belvedere, Buick Roadmaster, 2 Chrysler New Yorker, Matra sport M 530 (MeccanoTriang) 140 / 160 €

Lot 4 :

DINKY TOYS

4 véhicules dont: Peugeot D3A, Citroën 1200K (HY), 2 autocars Isobloc 60 / 100 €

Lot 5 :

DINKY TOYS

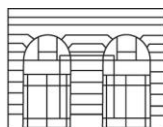
7 voitures dont: 2 Simca 8 sport, Ford Vedette, Simca 9 aronde, Simca Ariane, Vespa 2cv (avec boîte), Cunningham C-5R (anglais) 140 / 160 €

Lot 6 :

7 véhicules dont : Simca cargo (miroitier), 2 Berliet 34 140 / 160 €

Tél. 01 44 83 95 20

Fax 01 44 83 95 21



*5, rue de Montholon
75009 Paris*

Société de vente volontaire aux enchères publiques - Agrément 2002-280

- Lot 7 :
3 véhicules dont dépanneuse Citroën 23, camion poubelle Ford, Bus anglais50 / 80 €
- Lot 8 :
DINKY TOYS
7 voitures de courses dont HWM (anglais), Alfa Romeo (anglais), 3 Ferrari (dont 1 anglaise), 2 Talbo Lago140 / 160 €
- Lot 9 :
DINKY TOYS
2 chariots élévateurs (dont un anglais)30 / 50 €
- Lot 10 :
DINKY TOYS
4 berlines dont Maserati, Aston Martin DB3 sport, 2 Austin Healey (dont 1 anglaise) 80 / 100 €
- Lot 11 :
DINKY TOYS
3 camions dont Simca cargo « Bailly », 2 Panhard « ESSO » et « SNCF »
On y joint JRD camion Berliet « Kronembourg » 80 / 100 €
- Lot 12 :
DINKY TOYS
Camion UNIC multibenne Marrel30 / 50 €
- Lot 13 :
DINKY TOYS
Tracteur UNIC et semi-remorque porte-voiture30 / 60 €
- Lot 14 :
DINKY TOYS
Camion de pompiers DELAHAYE avec boite50 / 60 €
- Lot 15 :
DINKY TOYS
Tracteur WILLEME et semi-remorque bâchée50 / 80 €
- Lot 16 :
Tracteur à chenilles et sa remorque, en tôle laquée. Personnages en terre cuite anciennement laqués
On y joint
1 véhicule militaire de dépannage en tôle laquée
CR France : deux voitures à chevaux et personnages en tôle laquée
JOUSTRA affut de canon mobile en tôle laquée
1 moto de police militaire en tôle laque et un affut de canon 100 / 150 €
- Lot 17 :
JOUSTRA et 2 grues mécaniques en tôle laquée
On y joint un engin de démolition à boule en tôle laquée60 / 80 €
- Lot 18 :
JOUSTRA
5 voitures en tôle laquée 80 / 120 €
- Lot 19 :

JOUSTRA

Un camion de dépannage et un bus en tôle laquée30 / 60 €

Lot 20 :

SCHUCO 3 voitures moteurs a ressorts

JRD une voiture de course à ressort

SIKU voiture en bakélite, moteur à ressort

On y joint une voiture en tôle laquée, moteur à ressort, dans une boite ancienne40 / 60 €

Lot 21 :

GEGE

Simca Versailles électrique60 / 80 €

Lot 22 :

VEBE

Rouleau compresseur en tôle laquée20 / 40 €

Lot 23 :

RCP RICHARD

Auto tamponneuse dans sa boite40 / 60 €

Lot 24 :

CIJ pour « *Les jouets Renault* »

Camion plateau alimentation 100 / 300 €

Lot 25 :

GEGE

Gyroplane mécanique 250 / 300 €

Lot 26 :

6 Nervasport modèles et tailles différentes 80 / 120 €

Lot 27 :

JRD

Rosalie verte

On y joint une autre60 / 80 €

Lot 28 :

LEMEZARU GYAR

Fusée spatiale mécanique « Holdraketa », dans sa boite

On y joint LYRA

Avion de chasse US AIR FORCE, dans sa boite60 / 80 €

Lot 29 :

10 véhicules en tôle, certaines mécaniques dont voitures de courses, camions, camionnettes, bus 100 / 200 €

Lot 30 :

DINKY TOYS

Panneaux de signalisations ville (éditions Atlas dans leur boite), pompes à essence,

CBG

Compagnie de pompiers en plomb

On y joint

Ensemble de panneaux de signalisations, pompes a essence, caravane du tour de France en plomb, et un lot de petites voiture (fabrication d'Europe de l'est 50 / 100 €

Lot 31 :

Deux camions échelle de pompiers Renault marqués DP

On y joint

Deux camions Renault (un bâché l'autre non)

Un petit autorail Renault 50 / 100 €

Lot 32 :

CIJ

7 voitures dont : 2 Renault 4cv, 2 Panhard Dyna, 2 Renault Juvaquatre et 1 Renault Novaquatre

On y joint

JEP deux voitures à clefs 100 / 150 €

Lot 33 :

JOUSTRA

5 voitures en tôle laquées

On y joint

NOREV

Simca Présidentielle de Gaulle et Simca Chambord 1958, dans leurs boites Elysée 150 / 300 €

Lot 34 :

Bateau Normandie en tôle laquée formant boîte de Galettes Saint Michel 300 / 500 €

Lot 35 :

CITROËN

Tube HY publicitaire ESSO 100 / 300 €

Lot 36 :

Lot de 12 motos, sidecars, triporteurs publicitaires et clown motorisé en tôle laquée et leurs pilotes 100 / 150 €

Lot 37 :

JEP

Hydravion F.260 (restaurations) 120 / 200 €

Lot 38 :

11 véhicules en tôle laquée ou bakélite (certaines mécaniques) 80 / 120 €

Lot 39 :

JOUSTRA

Autorail trois éléments et rails dans sa boîte

KBN (All) et CR (France)

Gares et éléments de décor

On y joint

Deux locomotives en tôle peinte 80 / 100 €

Lot 40 :

JEP

4 canots à moteur (mécaniques) modèles 2 et 3 200 / 400 €

Lot 41 :

JEP

2 canots à moteur (mécaniques) modèles Ruban Bleu n° 2 150 / 200 €

Lot 42 :

5 canots à moteur (mécaniques) modèles Ruban bleu n° 0 et n° 1, Typhon, JEP 1, paquebot 200 / 400 €

Lot 43 :

GIL

Deux vedettes militaires 200 / 400 €

Lot 44 :

Lot de 7 canots à moteur (mécaniques ou électriques) dont

HORNBY n° 1 Alcyon et Swift dans leurs boîtes

SCHUCO Pit 3006 et 1015

Dolly le sous-marin

LIMA Canot sport à moteur hors-bord électrique, dans sa boîte

SURCLIFFE sous-marin 150 / 200 €

Lot 45 :

Deux garages dont un BP 30 / 50 €

Lot 46 :

Jeu de course de chevaux mécanique 100 / 200 €

12619

Lot 47 :

CIJ pour « *Les jouets Renault* »

Camion tracteur RENAULT et sa semi-remorque à ridelles 80 / 120 €

12619

Lot 48 :

DINKY TOYS

Dépanneuse Citroën « 23 »

On y joint : deux camions en tôle peinte, SOLIDO Ferrari F, SOLIDO Alpine 3L, BURAGO Mercedes 300SL et une camionnette anglaise 20 / 40 €

Lot 49 :

Automate, Rouillet et Decamps : « Le marquis fumeur », belle tête en biscuit marquée au tampon rouge : Déposé Tête JUMEAU Bté SGDG, T.9. Il tourne la tête et porte son fume-cigarette à la bouche, costume d'origine en satin, sans musique, circa 1880

H : 60cm 12 000 / 15 000 €

12619

Lot 50:

Automate, Rouillet et Decamps, tête en porcelaine marquée au tampon rouge : JUMEAU, T.2, yeux fixes bruns, bouche fermée, oreilles percées, perruque châtain (très collée), bras et mains en porcelaine (manque 2 doigts à une main et le pouce à l'autre), mouvements des 2 bras et de la tête, musique : un air, sans vêtements

H : 44cm 300 / 500 €

Lot 51 :

Automate « La nounou berçant un bébé », tête en porcelaine marquée en creux : SFBJ 301 Paris, T.2, yeux fixes bleus, bouche ouverte sur une rangée de dents, perruque blonde avec voile blanc, robe en velours bleu, berceau à volant de tulle brodé contenant un bébé tout en biscuit (mécanisme et musique ne fonctionne plus)

H : 42 cm 50 / 100 €

Lot 52 :

Poupée, tête en porcelaine marquée en creux : DEP et au tampon rouge : tête JUMEAU, yeux mobiles bleus, bouche ouverte sur une rangée de dents, oreilles percées, perruque châtain, corps articulé en bois et composition à système pleureur à ficelles (ne fonctionne plus), étiquette bleue : Bébé JUMEAU Diplôme d'honneur, robe en soie beige

H : 46cm, boîte accidentée : Bébé JUMEAU Parlant 7 100 / 200 €

Lot 53 :

Grande poupée, tête en porcelaine marquée en creux : DEP, T.13, yeux mobiles bleus, bouche ouverte sur une rangée de dents (accident à une dent), oreilles percées, perruque brune, corps articulé en bois et composition (mains accidentées et part), robe crème à pois

H : 75cm 100 / 200 €

Lot 54 :

Deux poupées, têtes en porcelaine marquées en creux : GK dans un soleil et DEP, l'une marquée 44-32, yeux fixes bruns, bouche ouverte sur une rangée de dents, corps articulé en bois et composition (accidents aux mains et élastique à remettre à un bras), H : 66cm, l'autre marquée 44-20, yeux fixes bruns, bouche ouverte sur une rangée de dents, corps articulé en bois et composition (élastique à remettre à jambe et accidents à une main et un pied)

H : 60cm 100 / 200 €

Lot 55 :

Deux poupées : Une poupée dite Pauline, tête pleine en composition, traits du visage peints, corps raide en peau (accidents à une jambe), mais moufle corsage crème et jupe en soie chinée et rayée sur fond vert clair, H : 48 cm et une poupée de mode, tête fixe et collerette en porcelaine, yeux fixes bleus, bouche fermée, perruque blonde, corps raide en peau, doigts des mains cousus séparément, ensemble en soie rayée à volants noirs, fin XIXème siècle

H : 36cm 150 / 300 €

Lot 56 :

Bébé gigoteur Steiner, tête pleine en porcelaine, yeux fixes bleus, bouche ouverte sur deux rangées de dents (accidents à la rangée de dents du bas), oreilles percées (petit éclat à l'une), mécanisme à revoir, robe en broderie anglaise

H : 46cm 200 / 300 €

Lot 57 :

Petit poupée, tête en biscuit, marquée en creux : Déposé E 5 J, yeux fixes bruns, bouche fermée, oreilles percées, perruque blonde, corps articulé en bois et composition marqué au tampon bleu : JUMEAU médaille d'or Paris (manque un petit doigt d'une main), robe à rayures vertes et noires

H : 37cm, circa 18880 800 / 1 200 €

Lot 58 :

Poupée Steiner, tête en porcelaine marquée en creux : J.STEINER, Paris, Fre D.13, yeux fixes bleus, bouche fermée, oreilles percées, perruque brune, corps raide en composition, (jambes à remettre), robe beige

H : 55cm 400 / 600 €

Lot 59 :

Deux poupées allemandes, robes bleues, têtes en porcelaine, l'une marquée en creux : 79 10 HW, yeux mobiles bruns, bouche ouverte sur une rangée de dents, perruque blonde, corps articulé à système pleureur (à ficelles) et à 4 boules, H : 49cm, l'autre, marquée 2X, yeux mobiles bruns, bouche ouverte sur une rangée de dents, oreilles percées, corps articulé aux bras, jambes raides, système pleureur

H : 49cm..... 100 / 150 €

Lot 60 :

Deux poupées, têtes en porcelaine, l'une marquée en creux : SFBJ 301 Paris, T.6, yeux mobiles bleus, bouche ouverte sur une rangée de dents, perruque brune, corps articulé en bois et composition, étiquette : Bébé JUMEAU Diplôme d'honneur, veste et bonnet en velours côtelé marron, H : 42cm, l'autre, allemande marquée en creux : Armand Marseille 390 A 2/0 M, yeux mobiles bleus, bouche ouverte sur une rangée de dents, corps non d'origine, chemise crème

H : 36cm..... 80 / 100 €

Lot 61 :

Poupée type « Bleuette », tête en porcelaine marquée en creux : SFBJ60 Paris 8/0, yeux mobiles bleus, bouche ouverte sur une rangée de dents, perruque blonde, corps articulé en bois et composition marqué 1 sous le pied (accident à un doigt d'une main), cape à capuche rayée rouge et blanche

H : 29cm..... 100 / 200 €

Lot 62 :

Un lot de 6 mignonnettes, dont 3, têtes en porcelaine et corps en composition et 2 en biscuit accidentées, on y joint 2 poupées régionales, têtes en porcelaine et une en cire, dans une boîte ronde, une chaise haute de poupée en bois, une chaise paillée et un chevet avec son marbre.....40 / 60 €

GUITARES ELECTRIQUES

EXPERT : ODILE VEROT

Expert en instruments de musique 193, rue de l'Université 75 007 PARIS

Tel : 06 85 83 71 10 Mail : verot.expert.musique@wanadoo.fr

Lot A

Guitare FENDER

Inscription : « Fender Jaguar / with synchronized floating tremolo/ Pat# 2.972.923. Inscription sur le manche : « crafted in Japan / s/n AO 17573 », « Off set Contour Body Patented »

600 / 700 €

Lot B

Guitare électrique GRETSCHE Modèle G 5120 N° de série KS 1010 4226 Made in Korea

300 / 400 €

Lot C

Guitare FENDER Inscription : « Fender Stratocaster with synchronized tremolo/ Original Contour Body »
« Made in Japan / Serial number KO 12770. Laque rouge métalisée

500 / 500 €

Lot D

Guitare FENDER Inscription : « Fender stratocaster ® made in Japan / serial number E 65 1049 » (pas de numéro au talon). Laque marron flammé

400 / 500 €

Lot E

Guitare JIM HARLEY Made in Korea Laque blanche

50 / 60 €

Lot F

Guitare VANTAGS made in Korea N° 931 9861 Modèle 728 DGT Bois vernis violon roux or

100 / 150 €

Lot G

Guitare STRATOCASTER N° S/N/CS 131 904 95 Squier by Fender Standard Series Vernis luthier rouge cerise noir. Plaque loupe de noyer. Manche bois satiné. Eclats au vernis

150 / 200 €

Lot H

Guitare FENDER STRATOCASTER Serial number : MX 133 693 45. Made in MEXICO. Vernis parme métallisé. Manche vernis naturel ; Prise sur table. Cordier Fender. Très bon état

300 / 400 €

Lot I

Guitare JAMES SPIRIT Designed from USAN° 6 000 147 Vernis luthier roux. Manche bois satiné. Plaque bakélite nacre. Prise sur table. Eraflure en bas du dos

50 / 100 €

Lot J

Guitare FENDER STRATOCASTER With sychronized tremolo ; Original Contour Body N° série : MX 133 75 335. Made in Mexico. Vernis corail. Manche bois vernis naturel. Plaque blanche. Prise sur table. Cordier Fender. Parfait état

300 / 400 €

Lot K

Guitare JIM HARLEY N° EMR-400/ST Cordier licensed Under Floyd Rose patents Vernis luthier marron ver le noir

50 / 80 €

Lot L

Guitare basse FENDER Serial number : E 622 158, Precision Bass. Made in Japan. Vernis luthier marron. Plaque blanche. Manche bois vernis

500 / 600 €

Lot M

Guitare FENDER Electric sound research group. N° Fernandes / L0690052 5sur plaque). Vernis luthier couleur vert olive. Plaque blanche. Prise sur table

200 / 300 €

Lot N

Guitare JIM HARLEY. Made n Korea. Vernis neutre sur bois. Manche bois vernis

50 / 80 €

Lot O

Guitare ARIZONA N° 600 3957. Made in Korea. Vernis bleu turquoise foncé / noir. Plaque blanche. Manche bois satiné

50 / 80 €

Lot P

Guitare JIM HARLEY. Vernis luthier rouge cerise. Manche bois vernis

60 / 80 €

Lot Q

Guitare FENDER STRATOCASTER. Made in Japan N° E784 638. Cordier KAHLER made in USA. Vernis noir. Manche bois vernis. Eraflures

400 / 500 €

Lot R

Guitare FENDER TELECASTER Made in Japan. N° Fender Patent A0 24 444 (sur plaque). Vernis luthier roux flamé, filets ivoires. Plaque blanche. Manche bois vernis, touche palissandre Cordes oxydées

400 / 500 €

Lot S

Guitare FENDER STRATOCASTER N° E975 044, Made in USA. Vernis jaune. Plaque blanche. Prise sur table. Manche bois satiné. Très bon état

700 / 800 €

Lot T

Guitare FENDER STRATOCASTER N° N1 006 544. Made in USA. Vernis. Plaque ivoire. Manche bois satiné

700 / 800 €

Lot U

Guitare BLADE N° serried regitered 101 694. Levinson SWITZERLAND. Vernis luthier gris. Plaque cuivre rosé. Chevilles d'accord SPERZEL

500 / 1 000 €

Lot V

Guitare FENDER STRATOCASTER Original Contour Body With Sinchronized Tremolo N° S00 84 39. Erable Vernis. Plaque blanche. Prise sur table. Manche bois vernis, touche palissandre. Cordier Fender. Made in Japan

400 / 500 €