

DELORME & COLLIN DU BOCAGE
17, rue de Provence 75009 Paris



Bernard BUFFET - Rideaux de scène 255 x 760 cm

DESIGN
ARTS du XXe SIÈCLE
Drouot - 1 Juillet 2009

DELORME & COLLIN DU BOCAGE
17, rue de Provence 75009 Paris

DESIGN
ARTS du XXe SIÈCLE
Drouot - 1 Juillet 2009

DELORME & COLLIN DU BOCAGE - 1er JUILLET 2009 - N° 09-013

DELORME & COLLIN DU BOCAGE

17, rue de Provence 75009 Paris - 01 58 18 39 05

COLLECTION FRANCE LIBERTÉS

Dès 1973, sous l'impulsion d'André Malraux et Léopold Senghor, les plus grands artistes plasticiens contemporains dont Pablo Picasso et Marc Chagall, avaient accepté d'offrir au futur Musée des Civilisations Noires et en hommage à l'art nègre, une œuvre de peinture. Mais chaque artiste, en plus de son geste, avait décidé d'honorer le souhait de voir chaque œuvre représentative de la Liberté.

Malgré le report de l'édification de ce lieu, l'idée d'unir l'Art et la Liberté demeura. Joseph Beuys lui insuffla un nouvel élan lorsqu'en 1984 il approuva, le premier, l'idée de réunir plusieurs artistes du monde entier pour composer une nouvelle Déclaration Universelle des Droits de l'Homme.

Les créateurs des Mémoires de la liberté, puis les éditeurs et tous ceux qui partagèrent leur enthousiasme, se sont attelés à cette ineffable tâche de regrouper plus de cinquante artistes parmi les plus grands.

Qui mieux que ces « magiciens de la terre » et bergers des peuples à l'égal des hommes de droit, pouvaient déclarer la Liberté, enfanter son image pour accompagner les 30 articles de la Déclaration, Charte suprême voulue universelle et première à reconnaître et promouvoir les droits culturels de l'individu ? Nouvelle édition rendue nécessaire devant l'ignorance subie ou volontaires des hommes face aux droits et devant l'effort inlassable à mener pour offrir à l'enfant la chance de savoir qu'il est libre ou qu'il peut être libre.

Édition historique car son ambition fut de constituer les bases d'une nouvelle Mémoire Artistique de ce siècle, en invitant, sur plusieurs années, voire dans plusieurs livres et parutions, le plus grand nombre des meilleurs plasticiens de notre temps – chacun créant une œuvre à éditer et sur le seul thème des libertés.

Édition d'entraide et humaniste enfin, puisque les plus grands maîtres d'aujourd'hui, par leur présence, permettent aux artistes de pays du silence ou lointains de faire entendre leurs mots aux couleurs de l'espoir. Ainsi et pour ceci est né le programme de MÉMOIRE DE LA LIBERTÉ :

la nouvelle édition de la Déclaration en un grand livre illustré par toutes les œuvres originales des artistes, une collection d'œuvres uniques permettant de multiples expositions artistiques et éducatives à travers le monde, une invitation à enrichir ces éditions avec les artistes de toutes les nations. Enfin pour aider ceux qui, si nombreux encore, souffrent de la méconnaissance des droits fondamentaux de l'Homme libre, une donation d'œuvres éditées, signées par les artistes, a été faite en direction d'une fondation certes reconnue d'utilité publique, mais surtout ayant accédé à la dignité et à la reconnaissance pour l'œuvre accomplie. MÉMOIRE DE LA LIBERTÉ, en devenant la Déclaration de la Liberté par les pairs de l'art, innove une nouvelle lutte pour l'éducation et la reconnaissance du droit. Ces mots traduits en gestes comme en images témoignent de la volonté et d'espoir en invitant le lecteur, par des pages blanches placées dans le livre, à commenter ses droits à la vie comme à écrire les nouveaux articles de la charte de demain.

Gérard Bosio, Francis Delille

En collaboration avec :

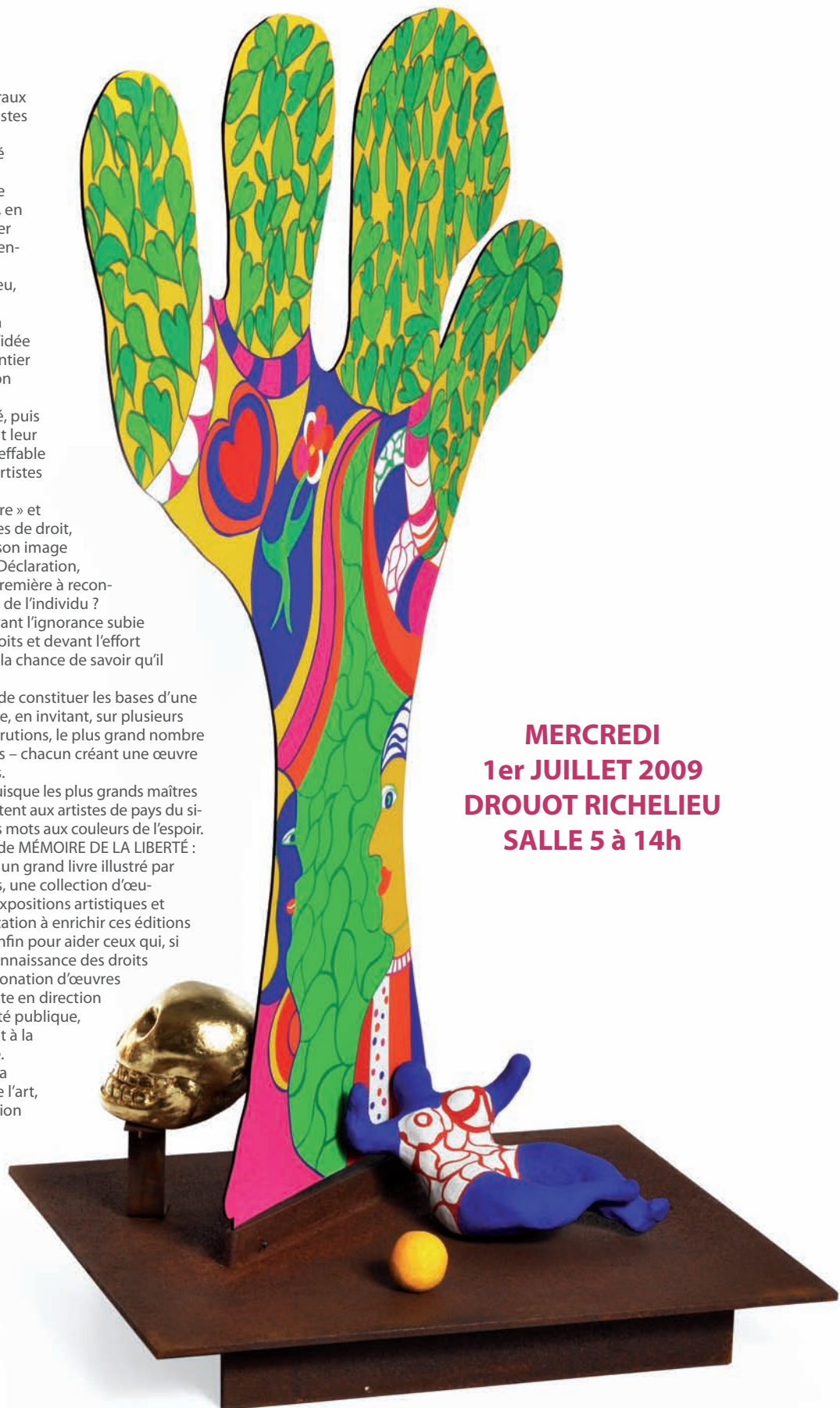


Aurélien MAURICE Stéphanie TESSIOT
Tél. : 06 87 66 22 93 Tél. : 06 64 97 20 13

www.parisencheres.com

www.auction.fr

www.artsconseils.com



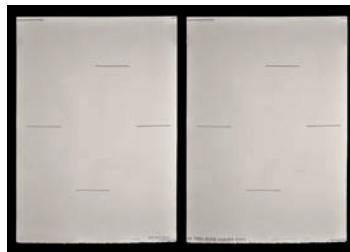
MERCREDI
1er JUILLET 2009
DROUOT RICHELIEU
SALLE 5 à 14h



1



2



3



4



5



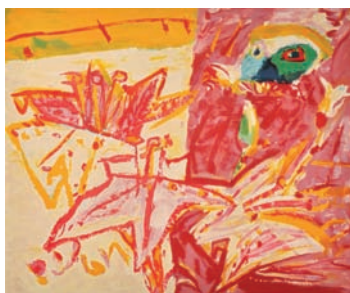
6



7



8



9



10



11



12



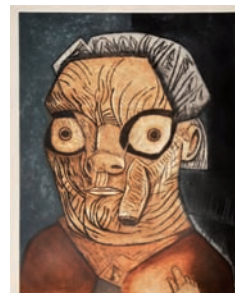
13



14



15



16

1 VALERIO ADAMI (né en 1935)
Tramonto, regard en arriere
Sérigraphie en couleur
Signée et numérotée 56/75
158 x 120 cm
800 / 1 000 €

2 PIERRE ALECHINSKY (né en 1927)
Passe muraille, 1990
Lithographie en couleur
Signée et numérotée 65/99
73 x 53 cm
500 / 600 €

3 SHUSAKU ARAKAWA (né en 1936)
Mémoires (whith closed eyes), 1991
Lithographie en couleur
Diptyque
Signée et datée et numérotée 63/75
105 x 73 cm chaque
200 / 300 €

4 ARMAN (1928-2005)
Mémoire de la liberté, 1991
Accumulation de tampons dans du plexiglas et impression de tampons sur papier
Signée et numérotée 60/75
64 x 47 x 13 cm
1 200 / 1 500 €
Numéro des archives du Studio Arman
APA#8400.91.007

5 RICHARD ARTSCHWAGER (né en 1923)
Sans titre, 1990
Eau forte en couleur
Signée et numérotée 68/100
Timbre sec du Branstead studio
56 x 65,5 cm
150 / 200 €

6 BEN (né en 1935)
Etre libre, 1991
Sérigraphie sur tissu
Signée et numérotée 60/75 à la craie
144 x 104 cm
600 / 800 €

7 JOSEPH BEUYS (1921 – 1986)
Difesa della natura, 1991
Bouteille de vin dans sa boîte en bois
Édition à 75 exemplaires
Signé sur l'étiquette
32 x 11 x 11 cm
300 / 400 €

8 BRAM BOGART (né en 1921)
Liberheid, 1991
Aquatinte en relief et en couleur
Signée et numérotée 56/100
98,5 x 108 cm
300 / 400 €

9 CHONQ HA BYUN
Sans titre
Lithographie en couleur
Signée et numérotée 56/75
60,5 x 73 cm
100 / 150 €

10 LUIS CABALLERO (1943-1995)
Sans titre, 1990
Eau forte et aquatinte en couleur
Signée et numérotée 59/100
122 x 80 cm
100 / 200 €

11 CESAR (1921-1998)
Expansion
Moulage en résine
Signé et numéroté 56/75
34 x 22 x 15,5 cm
1 500 / 2 000 €

12 SANDRO CHIA (né en 1946)
Sans titre
Lithographie en couleur
Signée et numérotée 72/75
89,5 x 69,5 cm
400 / 500 €

13 CHRISTO (né en 1935)
Le pont neuf empaqueté, Paris, 1975-1985
Photolithographie en couleur et collage (tissu du pont neuf)
Signée, titrée et numérotée 72/75
101,5 x 60,5 cm
1 000 / 1 500 €

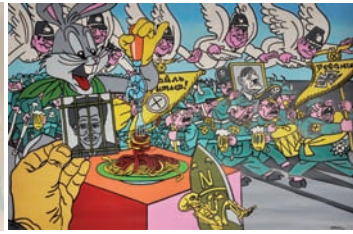
14 ROBERT COMBAS (né en 1957)
Alchimikum liberatum, 1991
Lithographie en couleur
Dessins originaux au feutre sur toutes les marges
Signée et numérotée 69/75
103,5 x 84,5 cm
800 / 1 000 €

15 CORNEILLE (né en 1922)
Ivresse des oiseaux, 1991
Lithographie en couleur
Signée et numérotée 74/75
70,5 x 101 cm
400 / 500 €

16 JOSE LUIS CUEVAS (né en 1934)
Sans titre
Eau forte et aquatinte en couleur
Signée et numérotée 64/100
80 x 60 cm
150 / 200 €



17



18



19



20



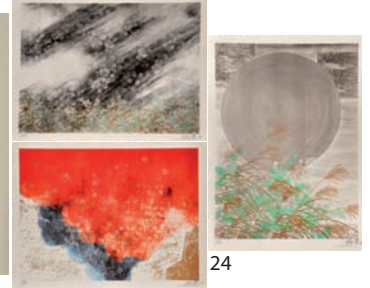
21



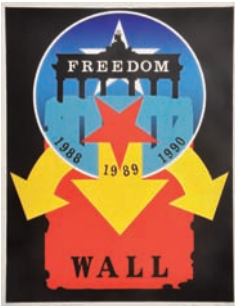
22



23



24



25



26



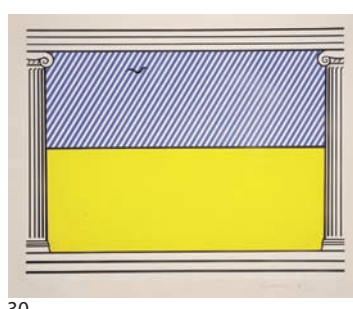
27



28



29



30



31



32

17
PIERO DORAZIO (1927-2005)
Wigwam, 1991
Calcographie en couleur
Signée et numérotée 74/80
79 x 120 cm
300 / 400 €

18
GUDMUNDUR ERRO (né en 1932)
La parade, 1991
Lithographie en couleur sur toile
Signée, datée et numérotée 60/75
94,5 x 142,5 cm
600 / 800 €

19
SERGIO FERRO (né en 1938)
Le forgeron de la liberté
Lithographie en couleur avec rehauts
et collages
Signée et numérotée 62/75
99,5 x 69,5 cm
200 / 300 €

20
JEAN-MICHEL FOLON (1934-2005)
Liberté, 1991
Eau forte en 5 cuivres découpés
Signée et numérotée 60/75
98 x 139 cm
500 / 600 €

21
SAM FRANCIS (1923 - 1994)
Sans titre
Lithographie en couleur
Signée et numérotée 58/100
75,5 x 117,5 cm
1 800 / 2 000 €

22
GÉRARD GAROUSTE (né en 1946)
Sans titre
Eau forte et aquatinte
Signée et numérotée 58/100
77 x 116 cm
300 / 400 €

23
NANCY GRAVES (1940-1995)
To be little consciousness, 1991
Aquatinte et vernis mou en couleur,
rehaussé à la feuille d'or et d'argent
Signée et numérotée 58/75
80 x 108 cm
200 / 300 €

24
TOSHIMITSU IMAI (1928-2002)
Dix mille aubes, 1990
Lithographies en couleur - Triptyque
Toutes signées et numérotées 60/75
91 x 63,5 cm - 63,5 x 91 cm
63,5 x 91 cm
150 / 200 €

25
ROBERT INDIANA (né en 1928)
The wall, 1990
Lithographie en couleur avec embos-
sage
Signée et numérotée 64/100
Tampon sec
76 x 57 cm
600 / 800 €

26
PAUL JENKINS (né en 1923)
Sans titre
Lithographie en couleur
Signée et numérotée 75/75
76 x 56 cm
200 / 300 €

27
JOSEPH KOSUTH (Né En 1945)
Ex libris (N.F.F.L), 1991
Sérigraphie sur verre et bois
Diptyque
Signé et numéroté 68/75
41 x 51 cm (chaque élément)
1 000 / 1 500 €

28
YURI KUPER (né en 1940)
Svoboda
Lithographie en couleur
Signée et numérotée 59/110
110,5 x 100,5 cm
80 / 100 €

29
SOL LEWITT (1928-2007)
Lines crossing, 1990
Lithographie en couleur
Signée et numérotée 61/75
121 x 121 cm
1 500 / 1 800 €

30
ROY LICHTENSTEIN (1923-1997)
Liberté, 1991
Sérigraphie en couleur
Signée et numérotée 62/75
100 x 120 cm
2 000 / 2 500 €

31
BENGT LINDSTROM (1925-2008)
Bientôt libre
Aquatinture en relief couleur
Signée et numérotée 60/75
120 x 85 cm
500 / 600 €

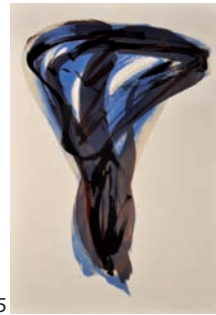
32
OVIDIU MAITEC (né en 1925)
Portes - Mémoire de la liberté, 1991
Multiple en résine articulé
Cachet de l'artiste sur la tranche
Cachet de l'artiste et numéroté 68/75
à la base
21 x 17 x 6 cm
150 / 200 €



33



34



35



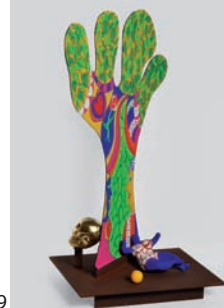
36



37



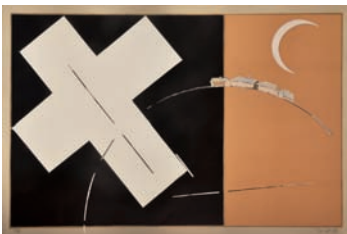
38



39



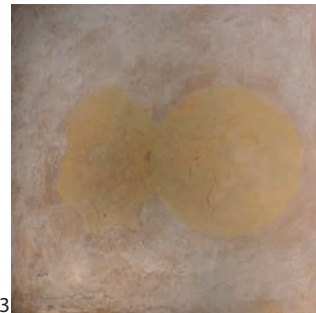
40



41



42



43



44



45



46



47



48

33
JEAN MIOTTE (né en 1926)
Extase
 Aquatinte en couleur avec rehauts et collages
 Signée et numérotée 65/75
 100 x 76 cm
 300 / 400 €

34
ROBERT MORRIS (né en 1931)
Forgotten past, 1990
 Aquatinte sépia
 Signée et numérotée 64/100
 53 x 37,5 cm
 150 / 200 €

35
ITSVAN NADLER (né en 1938)
Sans titre, 1991
 Lithographie en couleur
 Signée et numérotée 56/100
 105 x 50 cm
 100 / 150 €

36
MIMMO PALADINO (né en 1948)
Diamanti, 1991
 Linogravure en couleur
 Signée et numérotée 69/75
 Cachet sec MP
 75,5 x 56 cm
 200 / 300 €

37
ROBERT RAUSCHENBERG (1925-2008)
Sans titre, 1989
 Sérigraphie et photo-lithographie en couleur
 Signée et numérotée 62/90
 100 x 70 cm
 1 200 / 1 500 €

38
MIMMO ROTELLA (1918-2006)
La main de la liberté
 Collages et lacerations d'affiches
 Signé et numéroté 58/75
 119,5 x 79,5 cm
 800 / 1 000 €

39
NIKI DE SAINT PHALLE (1930-2002)
L'arbre de vie, 1991
 Sérigraphie en couleur sur métal, résine peinte et dorée sur une base en métal oxydée
 Numérotée 68/75 sur la base
 Certificat de l'artiste
 30 x 37 x 18 cm
 6 000 / 8 000 €

40
DAVID SALLE (né en 1952)
Sans titre, 1990
 Gravure en noir
 Signée et numérotée 64/100
 72 x 63 cm
 300 / 400 €

41
EDIK SCHEINBERG (né en 1937)
Sans titre
 Lithographie en couleur
 Monogrammée et numérotée 68/75
 68,5 x 103 cm
 100 / 200 €

42
SEUND YA RHEE (NEE EN 1918)
Marques d'espoir, 1991
 Gravure sur bois en couleur
 Signée et numérotée 58/75
 105,5 x 75 cm
 60 / 80 €

43
JOSE MARIA SICILIA (né en 1954)
Sans titre
 Lithographie, carborandum et résine en couleur
 Monogrammé et numéroté 66/100
 50 x 50 cm
 500 / 600 €

44
JESUS RAFAEL SOTO (1923 - 2005)
Sans titre, 1991
 Objet cinétique, double-face
 Sérigraphie sur plexiglas, fils de nylon et baguettes de bois peintes
 Signée et numérotée 75/75
 57 x 26 x 11 cm
 2 500 / 3 000 €

45
ANTONIO TAPIÈS (né en 1923)
Sans titre
 Lithographie en couleur
 Signée et numérotée 61/100
 119,5 x 77,5 cm
 1 200 / 1 500 €

46
MARIA ELENA VIEIRA DA SILVA (1908-1992)
Coup de vent
 Lithographie en couleur
 Signée et numérotée 64/100
 71,5 x 90 cm
 1 500 / 2 000 €

47
TOM WESSELMANN (1931-2004)
Monica reclining on back, knees up
 Lithographie et linoleum
 Signée et numérotée 65/100
 100 x 140,5 cm
 2 200 / 2 500 €

48
ZAO WOU-KI (né en 1921)
Mémoires, 1990
 Lithographie en couleur
 Signée, datée et numérotée 58/75
 120 x 80 cm
 1 000 / 1 200 €



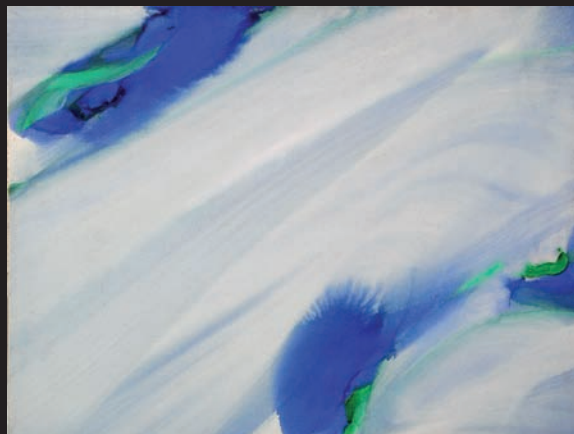
SOMMAIRE

Tableaux modernes

Tableaux contemporains

Arts du XXe siècle

Design



**Vente aux enchères publiques
le mercredi 1^{er} juillet 2009 à 13h**

Drouot Richelieu Salle 5
9, rue Drouot 75009 paris
Tel.: 33 (0)1 48 00 20 05

Expositions publiques le mardi 30 juin
de 11h à 18h
et le matin de la vente de 11h à 12h

Catalogue réalisé en collaboration avec **M. Jean-Marie Tissandié**
Commissaire-Preneur habilité

Catalogue complet en ligne sur :

www.parisencheres.com
www.auction.fr

DELORME & COLLIN DU BOCAGE

17, rue de Provence / 75009 Paris
Tel: 33 (0)1 58 18 39 05 / Fax: 33 (0)1 58 18 39 09
info@parisencheres.com
S.V.V. N°2003-458 / RCS B445 271 679



EXPERTS

Tableaux Modernes

Monsieur Marc OTTAVI

8, rue Rossini
75009 Paris
Tél. : 01 42 46 41 91
Fax. : 01 42 46 41 68
A décrit les lots suivis
des initiales MO

Monsieur Guy de LABRETOIGNE

10, rue Bréa
75006 Paris
Tél. : 06 88 56 26 27
A décrit les lots suivis
des initiales GL

Cabinet BRAME & LORENCEAU

68, boulevard Malesherbes
75008 Paris
Tél. : 01 45 22 16 89
Fax. : 01 45 22 01 67
A décrit le lot 187

Tableaux russes

Monsieur Christophe ZAGRODZKI

20, villa d'Alésia
75014 Paris
Tél. : 01 45 42 27 95
Fax. : 01 45 41 27 93
A décrit les lots suivis
des initiales CZ

Art Contemporain

ARTS CONSEILS

Madame Aurélie MAURICE

Tél. : 06 87 66 22 93

Madame Stéphanie TESSIOT

Tél. : 06 64 97 20 13

42, rue Blanche

75009 Paris

contact@artsconseils.com

A décrit les lots suivis
des initiales AC

Design et Arts du XXe siècle.

Madame Anne BOSSENNEC

51, rue Rodier

75009 Paris

Tél. : 06 03 92 05 91

bosennecanne@yahoo.fr

A décrit les lots suivis
des initiales AB

Arts décoratifs du XXe siècle

Monsieur Jean-Marc MAURY

10, rue Decamps

75116 Paris

Tél. : 01 44 05 16 94

Fax. 01 53 70 99 64

A décrit les lots suivis
des initiales JMM

Tapis, tapisseries

Monsieur Jean-Louis MOURRIER

Expert près la Cour d'Appel de Paris

14, rue Hardroit

77320 Jouy sur Morin

Tél. : 06 09 61 80 37

A décrit les lots suivis
des initiales JLM





ESTAMPES, LITHOGRAPHIES



51



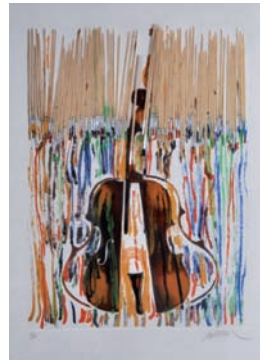
52



57



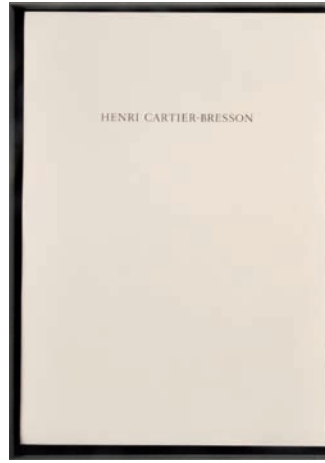
56



53



61



62

Les lots 1 à 48, issus de la collection France Libertés, font l'objet d'un catalogue séparé. Tous les lots sont visibles sur les sites : www.parisencheres.com www.auction.fr

49
Valerio ADAMI (né en 1935)
Sans titre
Lithographie en couleur
49,5 x 64 cm (à vue)
350 / 400 €
AC

50
Anonyme
Reefer madness, 1934
Affiche entoillée
104 x 62 cm
200 / 300 €
AC

51
ARMAN (1928-2005)
Les tubes bleus
Sérigraphie en couleur sur papier gaufré
Signée et numérotée 91/125
Timbre sec
91 x 64 cm (à vue)
2 000 / 3 000 €
AC

52
ARMAN (1928-2005)
Les tubes jaunes
Sérigraphie en couleur sur papier gaufré
Signée et numérotée 95/125
91 x 64 cm (à vue)
2 000 / 3 000 €
AC

53
ARMAN (1928-2005)
Pinceaux et violons
Sérigraphie en couleur.
Signée et numérotée 26/125
90 x 60 cm (à vue)
2 000 / 3 000 €
AC

54
ARMAN (1928-2005)
Sans titre, 1990
Lithographie en trois couleurs sur BFK Rives gris
Signée et annotée HC 10/10
Editeur : Galerie Beaubourg, Marianne et Pierre Nahon, Paris
Imprimée par : Clot, Bramsen et Georges, Paris
75 x 54,5 cm
150 / 200 €
Bibliographie :
Arman, Estampes, Catalogue raisonné, Jane Otmezguine et Marc Moreau, avec la collaboration de Corice Arman, éditions Marval, Paris, 1990 ; n°231, reproduit page 263.
AC

55
ARMAN (1928-2005)
Sans titre, circa 1974
Lithographie en trois couleurs sur vélin d'Arches
Signée et numérotée 32/50
65,5 x 48,5 cm
100 / 150 €
Bibliographie :
Arman, Estampes, Catalogue raisonné, Jane Otmezguine et Marc Moreau, avec la collaboration de Corice Arman, éditions Marval, Paris, 1990 ; n°85, reproduit page 124.
Imprimée par : Pierre Badey, Paris
Editeur : A.H. Grafik, Stockholm (Suède)
AC

56
Richard AVEDON (1923-2004)
The beatles banner, 1967
Affiche originale d'époque imprimée en Angleterre par Waterlow & Sons Ltd pour le magazine Stern. Mention « Limited first edition ». Copyright by Nem's Enterprise Ltd.
35 x 100 cm
400 / 500 €
AC

57
Richard AVEDON (1923-2004)
The beatles, 1968
Quatre affiches originales imprimées en Angleterre par Waterlow and Sons pour le magazine Stern.
68,5 x 47,5 cm chaque, encadrées.
800 / 1 000 € l'ensemble
AB

58
Albert BITRAN (né en 1929)
Progression en bleu, 1972
Lithographie en couleur
Signée, titrée, datée et numérotée 75/90
52,5 x 67 cm
Henri GOETZ (1909-1989)
Sans titre
Lithographie en couleur
Signée et numérotée 25/25
38 x 25,5 cm
150 / 200 €
AC

59
François BOISROND (né en 1959)
La façade
Lithographie rehaussée par des feuilles or et argent
Signée et numérotée 8/40
49 x 33 cm (à vue)
100 / 150 €
AC

60
Yves BRAYER (1907-1990)
Camargue
Lithographie en couleur
Signée et annotée EA
76 x 54 cm
250 / 300 €
AC

61
Rafael Garcia CANOGAR (né en 1935)
Sans titre, 1991
Lithographie en couleur
Signée et numérotée PA 1/50
89 x 62 cm (à vue)
300 / 400 €
AC

62
Henri CARTIER-BRESSON (1908-2004)
Sans titre, 1994
Sept lithographies et une photographie dans leur emboîtement en carton d'origine
Chaque lithographie et la photographie signée et numérotée 22/60
Signé, daté 6.2. 1995 et dédié « à Jean-Paul et à Marielle, avec toute mon amitié Henri »
49 x 35,5 cm
4 000 / 6 000 €
AC



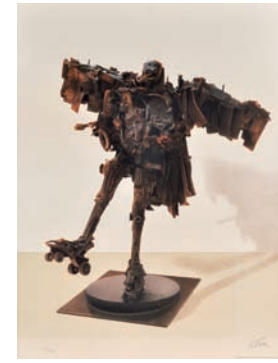
65



66



73



64



68



70



69



74



75

63
CÉSAR (1921-1998)
Compression de boîtes de médicaments, circa 1990
 Bon à tirer
 Lithographie en couleur
 75 x 55 cm
 100 / 150 €
 AC

64
CÉSAR (1921-1998)
Poulette
 Lithographie en couleur
 Signée et numérotée 452/800
 71,5 x 55,5 cm (à vue)
 150 / 200 €
 AC

65
Robert COMBAS (né en 1957)
L'homme jaune, 1990
 Lithographie en couleur
 Signée et numérotée HC XV/XX
 105 x 86 cm
 400 / 500 €
 AC

66
Robert COMBAS (né en 1957)
Sans titre, 1992
 Lithographie en couleur
 Signée, datée et numérotée HC VI/XX
 111 x 85,5 cm
 400 / 500 €
 AC

67
Leonardo CREMONINI (né en 1925)
Sans titre
 Lithographie en couleur
 Signée et numérotée EA 1/50
 62,5 x 89 cm
Mark BRADLEY
Sans titre
 Lithographie en couleur
 Signée et numérotée PA 1/50
 90,5 x 63,5 cm
 180 / 200 €
 AC

68
Salvador DALI (1904-1989)
La divine comédie, 2004
 Ensemble de 10 lithographies en couleur
 Toutes signées dans la planche et numérotées sur 350 exemplaires
 Tampon sec *Les heures claires*
 65 x 50 cm
 1 800 / 2 000 €
 AC

69
Sonia DELAUNAY (1885-1941)
Sans titre
 Lithographie originale en couleur
 Signée et annotée EA IV/XXV
 65 x 50 cm
 700 / 800 €
 AC

70
Hervé Di ROSA (né en 1959)
Bataille, 1986
 Sérigraphie en couleur
 Signée, titrée, datée et numérotée 87/100
 104 x 104 cm
 300 / 400 €
 AC

71
Hervé Di ROSA (né en 1959)
Di rosa magazine, 1985
 Sérigraphie en couleur
 Signée, datée et numérotée 73/100
 Éric Linard Editions
 46 x 32,5 cm
 120 / 150 €
 AC

72
ERRO (né en 1932)
Carscape - Foodscape - Planescape
 Ensemble de 3 offsets en couleur
 Toutes signées et numérotées sur 300 exemplaires
 64 x 91 cm chaque
 300 / 400 €
 AC

73
Maurice ESTÈVE (1904-2001)
Jour de fête, 1952
 Lithographie en couleur
 Signée et numérotée 74/200
 53 x 38 cm
 1 200 / 1 500 €
 AC

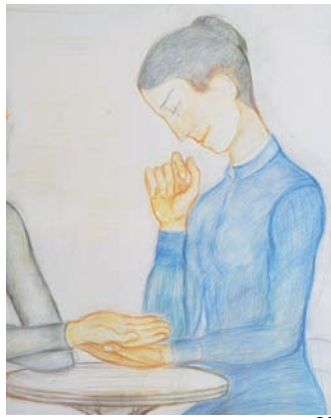
74
Alecos FASSIANOS (né en 1935)
Jeunes grecs au cerf volant, circa 1990
 Tirage d'essai de couleur
 Signé et cachet Imprimerie Grecque.
 53,5 x 96,5 cm
 1 300 / 1 800 €
 AC

75
Alecos FASSIANOS (né en 1935)
Les fumeurs, 1987-1988
 Lithographie en couleur
 Signé et numéroté 15/50
 57 x 67 cm
 400 / 600 €
 AC

76
Alecos FASSIANOS (né en 1935)
Château de Chenonceau, 2001
 Lithographie en couleur
 Signée et numérotée 56/70
 Cachet de l'imprimerie Grecque
 61 x 43 cm
 300 / 500 €
 AC

77
Jean-Claude FARHI (né en 1940)
Composition
 Lithographie en couleur
 Signée et numérotée EA 17/35
 76 x 56 cm
 100 / 150 €
 AC





89



86



78



93



84



91

78
Johnny FRIEDLANDER (1912-1992)
Petit bestiaire, 1963
 Portfolio de 11 eaux-fortes avec
 aquatinte
 Texte de Jean Cassou
 Un des 50 exemplaires numérotés
 du tirage total à 240 ex., N. VIII
 2 200 / 2 500 €
 AC

79
Gérard FROMANGER (né en 1939)
Composition, 1985
 Lithographie en couleur
 Signée et numérotée 33/40
 76 x 54 cm
 100 / 150 €
 AC

80
Obey GIANT (né en 1970)
Sans titre, 2005
 Impression offset
 Signée et datée en bas à droite
 76 x 54 cm
 100 / 150 €
 AC

81
GILBERT & GEORGE (nés en 1943 & 1942)
Major exhibition
 Ensemble de trois affiches de la Tate
 Modern
 Toutes signées
 76 x 51 cm chaque
 400 / 500 €
 AC

82
Milton GLASER (né en 1929)
Bob Dylan
 Affiche éditée pour l'album
 « Greatest Hits »
 83,5 x 56,5 cm
 250 / 300 €
 AC

83
Keith HARING (1958-1990)
Lucky strike, 1987
 Sérigraphie en couleur
 Signée dans la planche
 Editée par Albin Uldrin Berne
 59 x 41,5 cm
 150 / 200 €
 AC

84
Shoishi HASEGAWA (né en 1929)
Éclat de lumière
 Gravure en couleur
 Signée et annotée HC
 58 x 76 cm
 200 / 250 €
 AC

85
Camille HILAIRE (1916-2004)
Les jardins exotiques de Monaco
 Lithographie en couleur
 Signée et annotée EA
 51 x 37 cm
 100 / 120 €
 AC

86
Gottfried HONNEGER (né en 1917)
Cube et ligne droite b, 1992
 Sérigraphie en couleur
 Signée et numérotée 44/50
 75 x 55 cm
 200 / 300 €
 AC

87
Toshimitsu IMAI (1928-2002)
Sans titre, 1986
 Lithographie en noir
 Signée, datée et annotée EA
 75 x 105 cm
CHU KO
Composition
 Lithographie en couleur
 Signée et numérotée PA 1/50
 89 x 60,5 cm (à vue)
 150 / 200 €
 AC

88
Ladislav KIJNO (né en 1921)
Sans titre
 Lithographie en couleur
 Signée et annotée HC
 Dedicacée au centre
 60,5 x 45 cm
 100 / 150 €
 AC

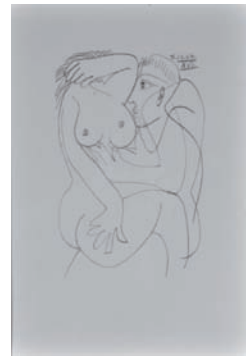
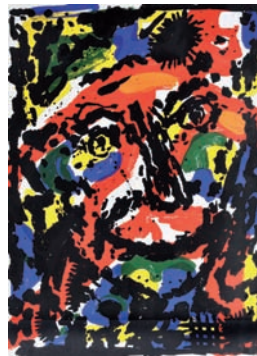
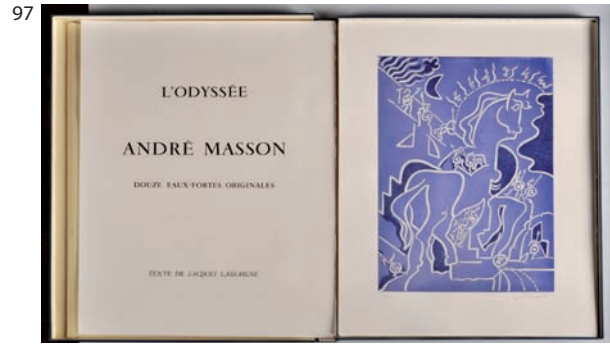
89
Pierre KLOSSOWSKI (1903-2001)
La chiromancie, 1986
 Lithographies en couleur
 Diptyque
 Chaque lithographie signée et
 numérotée 2/99
 96 x 65 cm (chaque)
 500 / 700 €
 AC

90
Alain Le YAOUANC (né en 1940)
Composition
 Lithographie en couleur rehaussée
 d'un dessin à la mine de plomb
 Signée et annotée HC
 65 x 50 cm
 400 / 500 €
 AC

91
Roy LICHTENSTEIN (1923-1997)
Cow going abstract, 1985
 Sérigraphie en couleur
 Signée en bas à gauche
 Éditeur : Plura edizioni, Milano
 33 x 104 cm
 900 / 1 000 €
 Bibliographie : Catalogue Raisonné « The prints
 of Roy Lichtenstein » de CORLETT référence N°9
 page 294
 AC

92
Roy LICHTENSTEIN (1923-1997)
As I opened fire, 1964
 Offset lithographie en couleur
 Triptyque
 63,5 x 52 cm chaque
 150 / 200 €
 AC

93
Roy LICHTENSTEIN (1923-1997)
Whaam, 1967
 Lithographie offset en couleur
 Diptyque
 Signée en bas à droite au crayon sur
 le second panneau
 Édition Photo Litho Lautrec Ltd, Leeds
 74 x 62 cm chaque
 7 000 / 8 000 €
 Catalogue Raisonné de CORLETT référence N°7
 page 293
 AC



94
Robert LONGO (né en 1953)
Men in the cities, 1991
 Ensemble de deux affiches
 Chacune signée en bas à droite
 100 x 51 cm chaque
 1 000 / 1 500 €
 AC

95
René MAGRITTE (d'après)
Profondeurs de la terre ou paysage,
 2002
 Ensemble de quatre lithographies
 en couleur
 L'une signée dans la planche, une
 autre annotée EA 15/45
 Cachet de la fondation Magritte
 Présentation dans le coffret de
 l'éditeur
 Philippe Moreno Éditeur
 Dimensions du coffret : 33 x 27 x 9 cm
 600 / 800 €
 AC

96
Robert MALAVAL (1937-1980)
Dollars, circa 1977
sérigraphie et paillettes argent sur toile
 Signée en bas à droite
 et numérotée 18/25,
 65 x 100 cm
 600 / 800 €
 AB

97
André MASSON (1896-1987)
L'odyssée, 1978
 Portfolio de douze eaux fortes
 Texte de Jacques Lassaing
 Exemplaire numéroté 52/120
 Dimension d'une planche : 66 x 51 cm
 1 800 / 2 000 €
 Dans son coffret d'origine
 AC

98
André MASSON (1896-1987)
Sans titre
 Lithographie en couleur
 Signée et numérotée 45/150
 76 x 55,5 cm
 300 / 400 €
 AC

99
Didier MAZURU (né en 1953)
Anonyme et sans âge, 1986
 Gravure en noir
 Signée et numérotée 11/60
 64 x 49 cm
ANONYME
Composition, 1983
 Lithographie en couleur
 Signée et numérotée 126/300
 60 x 45 cm
 60 / 80 €
 AC

100
Helmut MIDDENDORF (né en 1953)
Sans titre
 Lithographie en couleur
 Signée et numérotée AP 1/50
 90,5 x 63,5 cm (à vue)
 300 / 400 €
 AC

101
Jacques MONORY (né en 1934)
Sans titre
 Lithographie en couleur
 Signée et numérotée 34/200
 81 x 60 cm (à vue)
 350 / 400 €
 AC

102
Jacques MONORY (né en 1934)
Pas prise, 2006
 Impression offset
 Signée et numérotée 93/120
 30 x 43 cm
 80 / 100 €
 AC

103
MORDILLO (né en 1932)
Labyrinthe
 Lithographie en couleur
 Signée et numérotée 46/200
 61 x 72 cm (à vue)
 350 / 400 €
 AC

104
Max PAPART (1911-1994)
Sans titre
 Gravure
 Signée et annotée HC
 60 x 39 cm
 150 / 200 €
 AC

105
Noël PASQUIER (né en 1941)
Composition
 Lithographie en couleur
 Signée et numérotée 67/150
 65 x 49 cm
 200 / 300 €
 AC

106
Peter PHILIPPS (né en 1939)
Sans titre, 1970
 Sérigraphie en couleur
 Signée, datée et numérotée
 130/200
 53 x 76 cm
 200 / 300 €
 AC

107
Pablo PICASSO (1881-1973)
Extrait du goût du bonheur, 1964
 Lithographie en couleur d'une
 édition de 666 exemplaires
 Datée 8.10.64 - XVII dans la planche
 29,5 x 19,5 cm (à vue)
 400 / 500 €
 AC





108



109



110



112



111



118



121

108
Pablo PICASSO (1881-1973)
Extrait du goût du bonheur, 1964
 Lithographie en couleur d'une édition de 666 exemplaires
 Datée 29.9.64 - II dans la planche
 29,5 x 19,5 cm (à vue)
 400 / 500 €
 AC

109
Pablo PICASSO (1881-1973)
Extrait de diurne, 1962
 Linogravure réalisée à partir des photographies de Villers et des découpages de Picasso - Mélange surréaliste de découpages et de collages créés par le peintre superposés à des paysages ou des portraits dûs au photographe
 Tirée en 1000 exemplaires
 29 x 39 cm
 400 / 500 €
 AC

110
Pablo PICASSO (1881-1973)
Extrait de diurne, 1962
 Linogravure réalisée à partir des photographies de Villers et des découpages de Picasso - Mélange surréaliste de découpages et de collages créés par le peintre superposés à des paysages ou des portraits dûs au photographe
 Tirée en 1000 exemplaires
 39 x 29 cm
 400 / 500 €
 AC

111
Pablo PICASSO (1881-1973)
Picador et torero, 1959
 Linogravure en couleur
 Éditions des cercles d'Art, Paris
 28,5 x 35 cm (à vue)
 400 / 500 €
 AC

112
Pablo PICASSO (1881-1973)
Deux femmes, 1959
 Linogravure en couleur
 Éditions des cercles d'Art, Paris
 28,5 x 30,5 cm (à vue)
 400 / 500 €
 AC

113
Pablo PICASSO (1881-1973)
Bacchanale, 1959
 Linogravure en couleur
 Éditions des cercles d'Art, Paris
 29 x 35 cm (à vue)
 400 / 500 €
 AC

114
James PICHETTE (1920-1996)
Sans titre, 1986
 2 lithographies en couleur
 Signées et annotées EA 2/10 et EA 1/10
 61 x 45 cm chaque
 100 / 150 €
 AC

115
Édouard PIGNON (1905-1993)
Nu rouge, 1979
 Lithographie en couleur
 Signée et numérotée 47/75
 70 x 98 cm
 200 / 300 €
 AC

116
Gérard SCHLOSSER (né en 1931)
Il y a un caillou qui me fait mal, 1974
 Lithographie en couleur
 Signée, datée et numérotée 38/70
 69,5 x 69,5 cm
 150 / 200 €
 AC

117
Gérard SCHLOSSER (né en 1931)
Il est gentil Alain, 1974
 Lithographie en couleur
 Signée, datée et numérotée 58/70
 69,5 x 69,5 cm
 150 / 200 €
 AC

118
Gérard SCHLOSSER (né en 1931)
Il fait froid à l'ombre, 1974
 Lithographie en couleur
 Signée, datée et numérotée 60/70
 69,5 x 69,5 cm
 150 / 200 €
 AC

119
Gérard SCHLOSSER (né en 1931)
Il y aura du monde pour rentrer ce soir, 1974
 Lithographie en couleur
 Signée, datée et numérotée 42/70
 69,5 x 69,5 cm
 150 / 200 €
 AC

120
Gérard SCHNEIDER (1896-1986)
Composition
 Lithographie en couleur
 Signée et numérotée 93/150
 69 x 63 cm
John CHRISTOFOROU (né en 1921)
Profil
 Lithographie en couleur
 Signée et numérotée EA 1/50
 90 x 62,5 cm
 150 / 200 €
 AC

121
Pierre SOULAGES (né en 1919)
Sans titre, 1958
 Lithographie en couleur
 Signée et numérotée 214/250
 75,5 x 56 cm
 2 800 / 3 000 €
 Bibliographie :
 Soulagés, l'Œuvre imprimé, BNF, Pierre Encrevé et Marie-Cécile Miessner : Lithographie n° 8, reproduite page 50, n° 52 du catalogue.
 Imprimée par Pons, éditée par la Kestner-Gesellschaft Hannover, Hanovre
 AC





128



124



135



122



125



136



131



137

122
Walasse TING (né en 1929)
Sans titre, 1990
 Lithographie en couleur
 Signée et annotée *Artist proof*
 120 x 160 cm
 1 000 / 1 500 €
 AC

123
Walasse TING (né en 1929)
Femmes et cheval bleu, 1981
 Lithographie en couleur
 Signée et numérotée 12/200
 © Editions E. Black au dos
 45 x 59,5 cm
 500 / 600 €
 AC

124
Walasse TING (né en 1929)
Femmes aux fleurs, 1982
 Lithographie en couleur
 Signée et numérotée 46/200
 Tampon © B.A.T publishing co au dos
 55 x 73 cm
 500 / 600 €
 AC

125
Walasse TING (né 1929)
Femmes aux éventails
 Lithographie en couleur
 Signée et numérotée 21/200
 Tampon sec de l'atelier Dumas Inc.
 NY
 53 x 74 cm
 500 / 600 €
 AC

126
Walasse TING (né en 1929)
Fleurs et poissons, 1990
 Lithographie en couleur
 Signée et annotée *Artiste proof*
 72 x 100,5 cm
 1 400 / 1 800 €
 AC

127
Walasse TING (né en 1929)
Nu aux fleurs, 1988
 Lithographie en couleur
 Signée et annotée *Artiste proof*
 72 x 100,5 cm
 1 400 / 1 800 €
 AC

128
Walasse TING (né en 1929)
Odalisque, 1988
 Lithographie en couleur
 Signée et annotée *Artiste proof*
 72 x 100,5 cm
 1 400 / 1 800 €
 AC

129
Walasse TING (né en 1929)
Nu à la fleur, 1988
 Lithographie en couleur
 Signée et annotée *Artiste proof*
 72 x 100,5 cm
 1 400 / 1 800 €
 AC

130
Walasse TING (né en 1929)
Femmes et cheval rouge, 1982
 Lithographie en couleur
 Signée et annotée HC
 Tampon © Art by Walker au dos
 55 x 73 cm
 500 / 600 €
 AC

131
Théo TOBIASSE (né en 1927)
Sans titre
 Lithographie en couleur
 Signée et numérotée XXXVIII/C
 43,5 x 33,5 cm (à vue)
 300 / 400 €
 AC

132
Théo TOBIASSE (né en 1927)
Sans titre
 Lithographie en couleur
 Signée et numérotée XXXVIII/C
 33 x 43 cm (à vue)
 300 / 400 €
 AC

133
Théo TOBIASSE (né en 1927)
Sans titre
 Lithographie en couleur
 Signée et numérotée XXXI/C
 33,5 x 44 cm (à vue)
 300 / 400 €
 AC

134
Jean VEBER (1864 - 1928)
Les humoristes
 Affiche de lancement du journal Les
 Humoristes, représentant Léandre,
 Sem, Forain, Willette, Poulbot et
 Steinlen.
 400 / 700 €

135
Jean VEBER (1864 - 1928)
Adam et Eve
 Affiche réalisée pour un restaurant :
 Le souvenir Normand.
 Porte le cachet *Atelier Jean Veber*
 1969-1928 en bas à droite.
 75 x 107 cm.
 300 / 500 €

136
Jean VEBER (1864 - 1928)
Le bain de pied international
 Estampe couleur, représentant les
 souverains : Victor-Emmanuel III,
 Abdul-Hamid, Kinley, François-Jo-
 seph, Victoria, Leopold II, Wilhelm II,
 Alphonso XIII, Oscar II, Geroges I et
 Alexandre I.
 Signée en bas à droite.
 56 x 76 cm.
 500 / 700 €

137
Jean VEBER (1864 - 1928)
Le coup de pied de Vénus
 Estampe couleur.
 Signée en bas à droite et justifiée
 49/180
 32 x 45,5 cm
 100 / 200 €





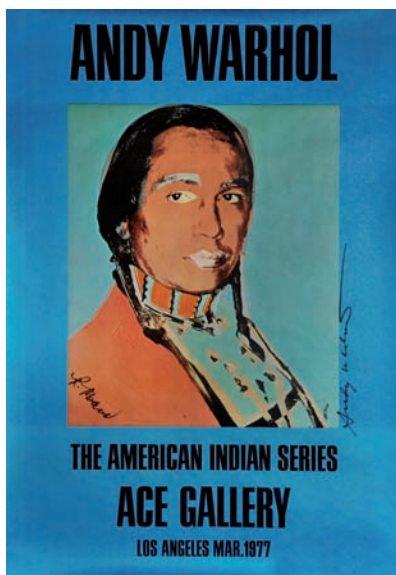
138



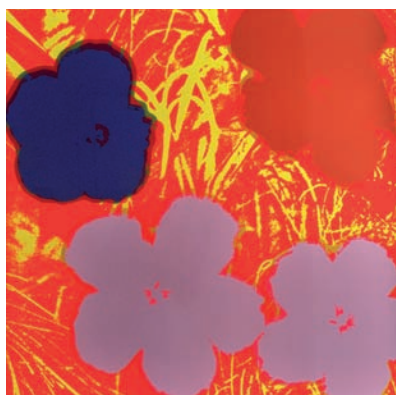
143



140



144



147



145



146

138
Jean VEBER (1864 - 1928)
Dynamis
 Lithographie couleur du tableau conservé au musée des Beaux-arts de Tours.
 Signée en bas à droite et justifiée 69/100
 39,5 x 58 cm
 100 / 200 €

139
Jean VEBER (1864 - 1928)
Le monstre
 Lithographie couleur : projet pour le salon d'Edmond Rostand.
 Signée en bas à droite et justifiée 91/125.
 42,5 x 58,8 cm
 100 / 200 €

140
Jean VEBER (1864 - 1928)
La fortune négresse
 Estampe couleur.
 Signée en bas à droite et justifiée 35/45
 48 x 62,5 cm
 100 / 200 €

141
Jean VEBER (1864 - 1928)
La fortune négresse
 Estampe couleur.
 Signée en bas à droite et justifiée 36/45
 48 x 62,5 cm
 100 / 200 €

142
Jean VEBER (1864 - 1928)
L'araignée
 Estampe couleur.
 Signée en bas à droite et numérotée n°14
 49,9 x 64 cm
 100 / 200 €

143
Jean VEBER (1864 - 1928)
Rena - Femme grenouille
 Estampe couleur.
 Signée en bas à droite et numérotée n°90
 50,4 x 64,7 cm
 100 / 200 €

144
Andy WARHOL (1928-1987)
 Ensemble de trois affiches de la série « American Indians »
 BLUE INDIAN, 1977
 Affiche de la ACE GALLERY Los Angeles, Mars 1977
 Signée à droite par Andy Warhol et Signée à gauche par Russell Means, le modèle
 DARK RED INDIAN, 1976
 Affiche de la ACE GALLERY, Canada
 BLACK INDIAN, 1976
 Affiche de la ACE GALLERY, FIAC, Paris, Octobre 1976
 127 x 87 cm
 2 500 / 3 000 €
 AC

145
Andy WARHOL (d'après)
Mao
 Ensemble de 10 sérigraphies en couleur
 Edition Sunday B. Morning Tampon de l'éditeur et tampon "fill your own signature" au dos
 91 x 91 cm (chaque)
 3 000 / 4 000 €
 AC

146
Andy WARHOL (d'après)
Marilyn
 Ensemble de 10 sérigraphies en couleur
 Edition Sunday B. Morning Tampon de l'éditeur et tampon "fill your own signature" au dos
 91 x 91 cm (chaque)
 3 000 / 4 000 €
 AC

147
Andy WARHOL (d'après)
Flowers
 Ensemble de 10 sérigraphies en couleur
 Edition Sunday B. Morning Tampon de l'éditeur et tampon "fill your own signature" au dos
 91 x 91 cm (chaque)
 3 000 / 4 000 €
 AC

148
Andy WARHOL (1928-1987)
Mao, 1974
 Sérigraphie en couleur sur papier collé sur un support en toile plastique. Réalisée pour l'exposition Warhol au musée Galliera du 23 février au 18 mars 1974.
 129 x 75 cm
 600 / 700 €
 AB

149
Claude WEISBUCH (né en 1927)
Hommes et cavalier
 Lithographie en couleur
 Signée et numérotée XXXVIII/LV
 43 x 59 cm
 100 / 120 €
 AC





150

Zao WOU-KI (né en 1921)

Sans titre, 1965

Lithographie en six couleurs

Signée, datée et numérotée 68/95

50 x 65 cm

1 300 / 1 500 €

Bibliographie :

Zao Wou-Ki, Les estampes 1937-1974 ; éditions

Yves Rivière Arts et Métiers graphiques, Françoise

Marquet ; n° 158, reproduite page 89.

Imprimée par l'Atelier Desjobert, publiée par

l'Œuvre Gravée (Zurich)

AC



150

151

Zao WOU-KI (né en 1921)

Sans titre, 1957

Lithographie en trois couleurs

Signée, datée et numérotée 3/50

61 x 40,5 cm

900 / 1 000 €

Bibliographie :

Zao Wou-Ki, Les estampes 1937-1974 ; éditions

Yves Rivière Arts et Métiers graphiques, Françoise

Marquet ; n° 115, reproduite page 69.

Imprimée par l'atelier XXe Siècle (Paris)

AC



151

152

Zao WOU-KI (né en 1921)

Sans titre, 1957

Lithographie en quatre couleurs

Signée, datée et numérotée 35/50

56 x 38 cm

900 / 1 000 €

Bibliographie :

Zao Wou-Ki, Les estampes 1937-1974 ; éditions

Yves Rivière Arts et Métiers graphiques, Françoise

Marquet ; n° 116, reproduite page 69.

Imprimée par l'Atelier Desjobert, publiée par

l'Œuvre Gravée (Zurich) et la Galerie de France

(Paris)

AC



152

153

Zao WOU-KI (né en 1921)

Sans titre, 1962

Lithographie en cinq couleurs

Signée, datée et annotée *Épreuve d'essai*

50 x 65 cm

1 300 / 1 500 €

Bibliographie :

Zao Wou-Ki, Les estampes 1937-1974 ; éditions

Yves Rivière Arts et Métiers graphiques, Françoise

Marquet ; n° 133, reproduite page 79.

Imprimée par l'Atelier Desjobert, publiée par

l'Œuvre Gravée (Zurich)

AC



153

154

Zao WOU-KI (né en 1921)

Sans titre, 1960

Lithographie en quatre couleurs

Signée, datée et numérotée 22/125

50 x 65 cm

1 300 / 1 500 €

Bibliographie :

Zao Wou-Ki, Les estampes 1937-1974 ; éditions

Yves Rivière Arts et Métiers graphiques, Françoise

Marquet ; n° 127, reproduite page 76.

Imprimée par l'Atelier Desjobert, publiée par

l'Œuvre Gravée (Zurich)

AC

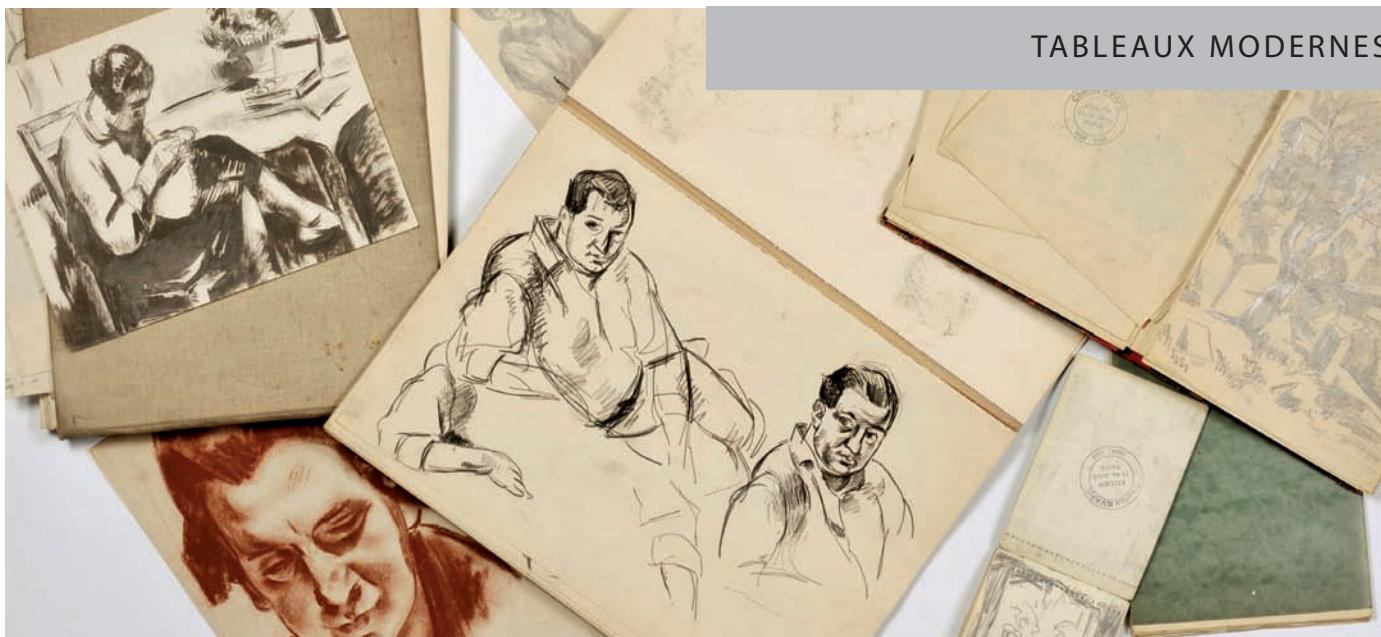


154





TABLEAUX MODERNES



155
Charles KVAPIL (1884 - 1958)
Cahier de dessins, fusains, sanguines ou crayons gras comportant 29 feuillets représentant principalement des paysages et scènes de soldats de la guerre 1914/1918 ; la plupart situés *Nieuport, Dunquerque, Ypres, Koolhof, Saint Idesbald, Steentje, Château 3 Tours à Veurne* et datés courant 1918.

La deuxième de couverture est marquée au crayon *Charles KVAPIL 1912 7ème Cie Armée Belge en Campagne*. Cachet de l'Atelier au dos de chaque dessin.
Environ 24 x 31 cm
400 / 500 €
Provenance: directe de la famille de l'artiste.

156
Charles KVAPIL (1884 - 1958)
Études de nus.

Ensemble d'environ seize croquis au crayon, lavis d'encre ou gouache. Cachet de l'atelier au dos de chaque.
Divers petits formats
200 / 300 €
Provenance: directe de la famille de l'artiste.

157
Charles KVAPIL (1884 - 1958)
Carnet d'environ 17 feuillets, croquis au crayon, paysages et divers.
Cachet de l'atelier au dos de chaque.
Environ 15,5 x 24 cm
100 / 200 €
Provenance: directe de la famille de l'artiste.

158
Charles KVAPIL (1884 - 1958)
Carnet d'environ 33 feuillets de croquis divers, crayon ou lavis d'encre, paysages, nus et divers.
Cachet de l'Atelier au dos de chaque.
Environ 13 x 22 cm
300 / 400 €
Provenance: directe de la famille de l'artiste.

159
Charles KVAPIL (1884 - 1958)
Carnet d'environ 32 feuillets de croquis au crayon ou à la plume, études de nu, paysages et divers.
Cachet de l'Atelier au dos de chaque.
Environ 10,5 x 16,5 cm
200 / 300 €
Provenance: directe de la famille de l'artiste.

160
Charles KVAPIL (1884 - 1958)
Cahier d'environ 22 feuillets de croquis principalement au crayon, études de nu, paysages, scènes de genre et divers.
Cachet de l'Atelier au dos de chaque.
Environ 37 x 26,5 cm
300 / 400 €
Provenance: directe de la famille de l'artiste.

161
Charles KVAPIL (1884 - 1958)
Lot d'environ 9 feuillets de croquis au crayon ou à la plume, nus, paysages et divers.
Cachet de l'Atelier au dos de chaque.
Environ 24 x 31,5 cm
150 / 250 €
Provenance: directe de la famille de l'artiste.

162
Charles KVAPIL (1884 - 1958)
Ensemble d'environ 29 croquis au crayon ou à l'encre, portraits, scènes de genre et divers.
Cachet de l'Atelier au dos de chaque.
Environ 27,5 x 36 cm
400 / 600 €
Provenance: directe de la famille de l'artiste.

163
Charles KVAPIL (1884 - 1958)
Un cahier d'environ 23 feuillets de croquis au crayon, paysages, chats, nus et divers.
Cachet de l'Atelier au dos de chaque.
Environ 18 x 23 cm
150 / 250 €
Provenance: directe de la famille de l'artiste.

164
Charles KVAPIL (1884 - 1958)
Un carnet d'environ 23 feuillets de croquis au crayon ou à l'encre, nus, paysages et divers.
Cachet de l'Atelier au dos de chaque.
Environ 15,5 x 24 cm
300 / 500 €
Provenance: directe de la famille de l'artiste.

165
Charles KVAPIL (1884 - 1958)
Ensemble d'environ 35 petits croquis, principalement au crayon sur papier, nus, scènes de genre et divers.
Cachet de l'Atelier au dos de chaque.
Différents petits formats.
200 / 300 €
Provenance: directe de la famille de l'artiste.

166
Charles KVAPIL (1884 - 1958)
Lot d'environ 55 croquis, principalement au crayon ou à l'encre sur papier ou calque, nus, paysages, scènes de genre, portraits et divers.
Différents formats.
On y joint une aquarelle portrait de fillette, signée et datée 1920 en bas à droite, environ 29 x 23 cm.
Différents formats
400 / 600 €
Provenance: directe de la famille de l'artiste.

167
Charles KVAPIL (1884 - 1958)
Cahier d'environ 35 feuillets, croquis au crayon ou à la plume, études de nus, scènes de genre et divers.
Cachet de l'Atelier au dos de chaque.
Environ 25,5 x 35,5 cm.
800 / 1 200 €
Provenance: directe de la famille de l'artiste.

168
Charles KVAPIL (1884 - 1958)
Une reliure toilée marquée à la plume « *Charles KVAPIL, Z.212-7è Cie, Armée Belge en Campagne* ». Elle contient environ 70 croquis sur papier, quelques uns sur calque, d'études de nus, portraits, scènes de genre, chiens, paysages et divers.
Cachet de l'Atelier au dos de chaque.
Différents formats.
1 500 / 2 500 €
Provenance: directe de la famille de l'artiste.

169
Charles KVAPIL (1884 - 1958)
Petit carnet d'environ 21 croquis sur papier, principalement au crayon, paysages, fleurs, personnages et divers.
Cachet de l'Atelier au dos de chaque.
Environ 9 x 13,5 cm.
150 / 250 €
Provenance: directe de la famille de l'artiste.

170
Charles KVAPIL (1884 - 1958)
Lot d'environ 50 feuillets de croquis, principalement au crayon ou à la plume sur papier, dont 3 aquarelles, paysages, scènes de genre, personnages, soldats, cheval et divers.
Cachet de l'Atelier au dos de chaque.
Différents formats.
800 / 1 200 €
Provenance: directe de la famille de l'artiste.

171
Charles KVAPIL (1884 - 1958)
Carnet de croquis principalement au crayon, études de nu.
Environ 38 feuilles.
25 x 35 cm.
800 / 1 200 €
Provenance: directe de la famille de l'artiste.

172
Charles KVAPIL (1884 - 1958)
Lot d'environ 30 plaques de cuivre gravées pour lithographie et petit lot de brochures de documentation.
200 / 300 €
Provenance: directe de la famille de l'artiste.





173



174



177



179



178

173

Tsugaru-Leonard FOUJITA (1886-1968)*Femme agenouillée, 1924*Encre et estompe sur papier japon
Signé et daté en bas à droite
(Traces de colle, accident, traces
d'usures du papier et recoloriage
ultérieur)

20,5 x 14 cm

1 800 / 2 200 €

MO

174

Gustave LOISEAU (1865-1935)*Quai de Seine, vue arrière de Notre-Dame*Crayon Conté et encre
Signé du cachet d'atelier en bas à droite
Légèrement insolé.

20 x 25 cm à vue

800 / 1 200 €

MO

175

Paul COLIN (1892-1985)*Nu debout*

Fusain

Signé en bas à droite. (Insolé)

63 x 49 cm à vue

200 / 300 €

MO

176

Jean VEBER (1864 - 1928)*L'assiette au beurre*Dessin de lancement du journal :
couverture du premier numéro.
Titre. Signé et daté 1901 en bas à
gauche.

54 x 36 cm (à vue)

500 / 800 €

177

Salvador DALI (1909-1989)*La maternité, circa 1965*

Aquatinte

Signature manuscrite en bas à
droite dans la marge, couronne de
dents de lait et légendée ainsi « à
François Barnol hommage amical de
Dali »

50 x 39 cm la cuve

66 x 50 cm la feuille

1 500 / 2 000 €

Bibliographie : Variante de la gravure reproduite
sous le n° 132 p 146 in «Dali Catalogue raisonné of
Etchings and Mixed-Media Prints 1924-1980» par
MM Michler et Löpsinger.

MO

178

Salvador DALI (1909-1989)*Portrait de Gala, 1965*

Fusain

Signé et datée en bas à droite

47 x 34 cm

5 000 / 7 000 €

Une photographie figurant Dali réalisant notre
dessin sera remis à l'acquéreur.

MO

179

Salvador DALI (1909-1989)*La pêche aux trous*

Esquisse au fusain

Non signée

34 x 47 cm

2 000 / 3 000 €

MO

180

Christian BERARD (1902-1949)

Projet de costumes pour le théâtre.

Mine de plomb sur papier

29 x 20,5 cm

Christian BERARD (1902-1949)*Renaud & Armide*

Projet de costumes pour le théâtre

Mine de plomb sur papier

27,5 x 21,5 cm

200 / 300 €

AC

181

Sacha GUITRY (1885-1957)*Autoportrait*

Mine de plomb sur papier

27 x 20,5 cm

Sacha GUITRY (1885-1957)*Portrait de Lucien Guitry par Sacha**Guitry dans un rôle théâtral*

Mine de plomb sur papier

Titrée au dos

27 x 20,5 cm

300 / 400 €

AC

182

Jean COCTEAU (1889-1963)*Ensemble de deux projets de costumes**pour l'opéra de Paris*

Mines de plomb sur papier

21 x 13,5 cm chaque

200 / 300 €

AC

183

Jean COCTEAU (1889-1963)*Orphée à la lyre, 1960*

Feutre sur papier

Signé et daté en bas à gauche

61 x 48 cm (à vue)

1 500 / 2 000 €

AC

184

Pierre AMBROGIANI (1907-1985)*Le couple et étude de nus*

Encre

Signée en bas à droite

63,5 x 49 cm

300 / 400 €

MO

185

Pierre AMBROGIANI (1907-1985)*Rue animée*

Encre

Signée en bas à droite

28,5 x 45,5 cm à vue

300 / 500 €

MO

186

Auguste VIMAR (1851-1916)*Deux chiens*

Huile sur panneau d'acajou

Signée en haut à droite

16 x 13,5 cm

300 / 500 €

MO





187
Edgard DEGAS (1834 - 1917)
Étude de pied
Crayon sur papier exécuté
vers 1856 - 1857
Cachet de la signature en bas à gauche
25,7 x 19,6 cm
12 000 / 18 000 €
BL
Provenance :
- Vente Atelier Edgar Degas, Galerie Georges Petit,
Paris, 2-4 Juillet 1919, n° 116b (4e vente) ;
- Durand - Ruel (acquis à la vente précédente)
- Sotheby's Londres 13 octobre 1993, n° 182.

La galerie BRAME & LORENCEAU confirme l'authenticité de ce dessin





188
Adolphe FORNEROD
 (Lausanne 1877 – 1953)
Bouquet de fleurs dans un vase bleu
 Huile sur carton
 Signée en haut à droite
 50 x 36 cm
 600 / 800 €
 CZ



188

189
Charles KVAPIL (1884 - 1958)
Pichet fleuri sur une table
 Signé en bas à droite
 65 x 49,5 cm.
 2 500 / 3 000 €
 Provenance: directe de la famille de l'artiste.



189

190
Charles KVAPIL (1884 - 1958)
Nu à la chaise rose
 Panneau.
 Signé en bas à gauche.
 81 x 60 cm
 1 000 / 1 200 €
 Ancienne provenance : atelier Kvapil



190

191
Charles KVAPIL (1884 - 1958)
Le repos
 Toile. Signé en bas à droite, daté
 1950 et titré au dos.
 80 x 120 cm.
 3 000 / 5 000 €
 Provenance: directe de la famille de l'artiste.



191





192

192
Henri LEBASQUE (1865-1937)
Marinette endormie, Le Canet, 1934-35
Huile sur toile
Signée en bas à gauche
65 x 81 cm
25 000 / 30 000 €
Provenance :
- Vente Millon-Jutheau, Paris, 5 avril 1990, n° 19.
Exposition :
- 1952 «Rétrospective H. Lebasque»,
Musée Galléria, Paris sous le n° 115.
Bibliographie :
- Paul Vitry, 1927 «H. Lebasque» article in
L'art et les artistes, p. 121.
MO





196



195



201



193



203



204

193
Charles PARISOD (Actif au XXème siècle)
Deux africaines, circa 1940
Huile sur toile contrecollée sur panneau
Signée en bas à droite
55,5 x 46,5 cm
1 000 / 1 200 €
MO

194
Roger CHAPELAIN-MIDY (1904-1992)
Port de pêche en Guadeloupe, 1939
Encre et sépia
Signé, situé et daté en bas à droite
Annotations de l'artiste en bas à gauche
31 x 48 cm à vue
300 / 500 €
MO

195
Edouard CORTES (1882 – 1969)
Fileuses devant l'église
Pastel sur toile.
Signé en bas à droite.
32 x 40,5 cm
3 000 / 5 000 €

196
Louis HAYET (1864-1940)
Village
Aquarelle
Signée du cachet en bas à droite
18 x 11,5 cm
600 / 800 €
Exposition : Exposition Louis Hayet, Musée Tavet, Pontoise du 13/4 au 19/08/1991.
MO

197
Emile BAUDOUX (XIXème- XXème)
Paysage, 1906
Huile sur bois
Signée et datée en bas à gauche, avec un envoi
12 x 19,5 cm
100 / 200 €
MO

198
Marcel BACH (1879-1950)
Paysage
Huile sur carton
Signée du cachet d'atelier en bas à droite
Au dos esquisse à l'huile représentant un paysage
26,5 x 35 cm
150 / 200 €
MO

199
Emile WEGELIN (1875-1962)
Paysage aux rochers rouges
Huile sur papier fort
Au dos signée du cachet d'atelier
26,5 x 37 cm
300 / 400 €
MO

200
Albert MALET (1912-1986)
Paysage aux cygnes
Huile sur toile
Signée en bas à droite
46,5 x 34,5 cm
400 / 600 €
MO

201
Jean Georges MANTEL (1914-1995)
Femme réparant les filets, 1968
Peinture sur panneau. Signée en bas à droite et datée.
89,5 x 59,5 cm
1 200 / 1 500 €
MO

202
Fikret MOUALLA (1903-1967)
Au parc, 1948
Gouache. Signée et datée en bas à droite
25 x 23 cm à vue
1 600 / 1 800 €
L'authenticité de l'œuvre a été confirmée par Mr Kerem Topuz et Mr Marc Ottavi, un certificat pourra être remis à la charge de l'acquéreur.
MO

203
Fikret MOUALLA (1903-1967)
Bateau à Cannes, circa 1953/ 54
Aquarelle
Signée en bas à gauche
23 x 18 cm à vue
600 / 800 €
L'authenticité de l'œuvre a été confirmée par Mr Kerem Topuz et Mr Marc Ottavi, un certificat pourra être remis à la charge de l'acquéreur.
MO

204
Antoine BOUVARD (1870-1956)
Canal à Venise
Huile sur toile
50 x 65 cm
3 000 / 4 000 €



2721-1

205
Bernardino TOPPI (né en 1936)
Venise, La Salute
Technique mixte sur toile marouflée sur toile
Signée en bas à droite
Au dos signé, titré et situé
45,5 x 37,5 cm
2 500 / 3 000 €
Bibliographie : Œuvre reproduite en 4ème de couverture de l'ouvrage « Bernardino Toppi, L'intemporel », édition Artron, 2004.
Ses « fresques-études » sont issues de recherches afin d'obtenir la même technique que les fresques anciennes, transposées sur la toile pour faciliter le transport. Il laisse une marge en blanc autour de l'œuvre donnant une meilleure sensation de fresque murale.
MO





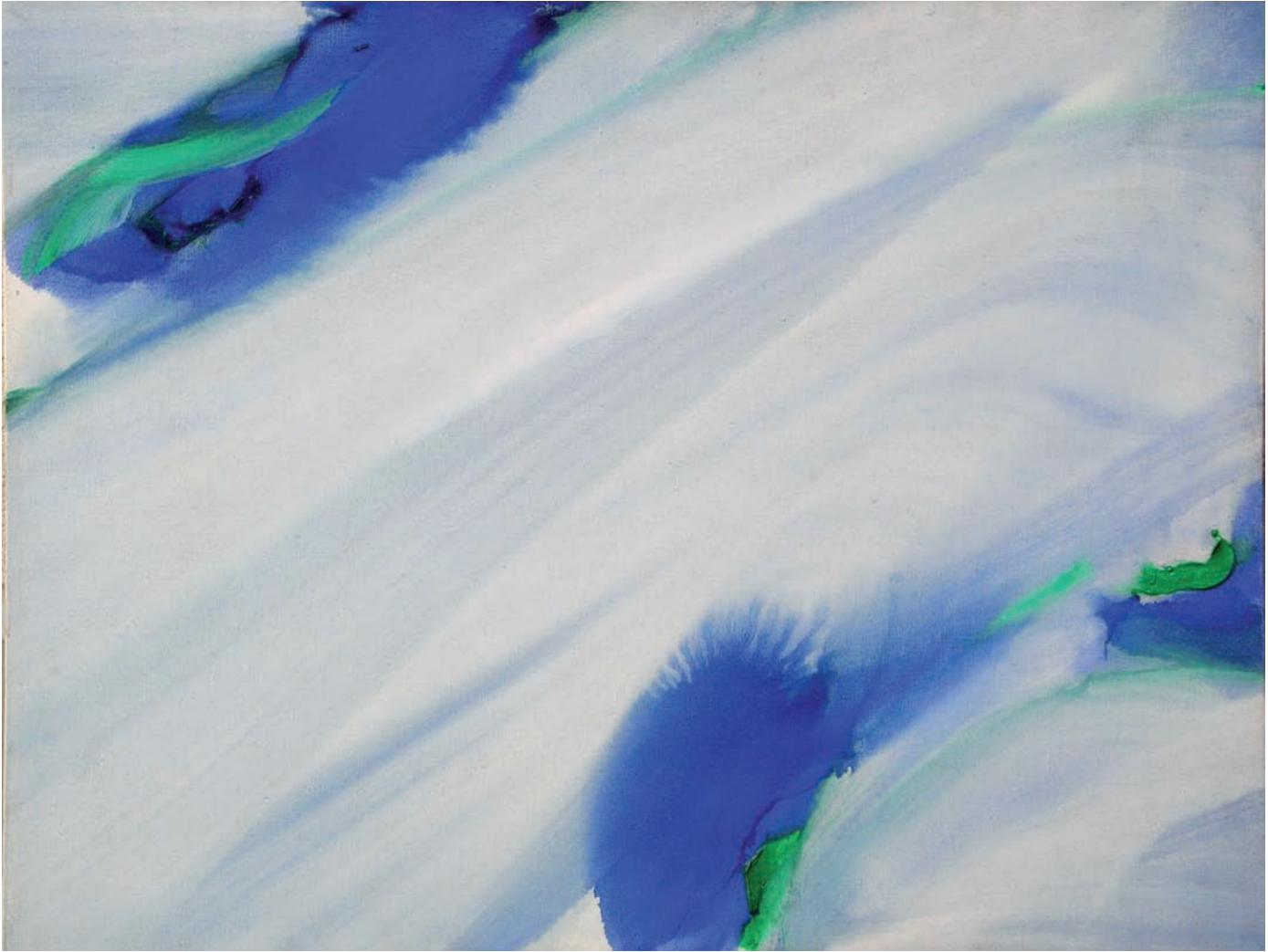
206
Albert LEBOURG (1849-1928)
Bords de scène près de Rouen
Huile sur toile signée en bas
à gauche
46,5 x 76 cm
30 000 / 35 000 €
GB





207
Édouard VUILLARD (1868 - 1940)
Paysage aux Clayes
Pastel signé en bas à droite du
cachet de la signature.
38,5 x 38 cm
8 000 / 12 000 €
GB





208
Olivier DEBRÉ
Taches Bleues, 1990
Huile sur toile
Titrée, signée et datée au dos
89 x 115 cm
15 000 / 20 000 €
GB





210



211



212



214

209
Pierre SKIRA (né en 1934)
Nature morte à la branche de coton
Pastel sur carton. Signé en bas à droite.
76 x 57,5 cm.
400 / 450 €

210
Duilio BARNABÉ (1914-1961)
Bouquet de Fleurs
Huile sur toile marouflée sur carton.
Signée en bas à droite
22 x 13,5 cm
1 300 / 1 500 €
GB

211
Duilio BARNABÉ (1914-1961)
Pierrot
Huile sur toile
Signée en bas à droite
27 x 17,5 cm
800 / 1 000 €
GB

212
Duilio BARNABÉ (1914-1961)
Bouquet de Fleurs
Huile sur toile
Signée en bas à droite
56 x 32,5 cm
2 000 / 2 500 €
GB

213
Frank'L
La nuit est à nous
Huile sur toile.
Signée en bas à gauche.
92 x 73 cm
1 800 / 2 000 €

214
Robert GUILBERT (1920-1992)
Lion
Huile sur toile
Signée en bas à gauche
58 x 110 cm
800 / 1 200 €
MO





TABLEAUX RUSSES



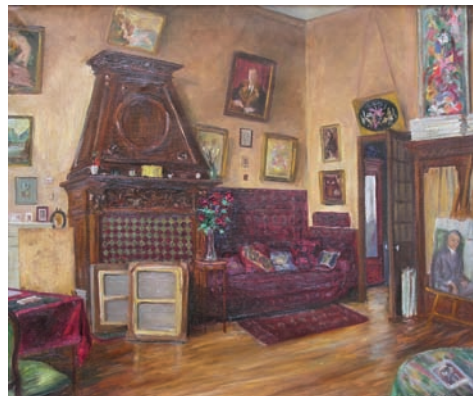
218



217



219



220



215

215
Michel LATTERY (Odessa 1875 – 1941 Paris)
Couple des amoureux
Aquarelle et gouache sur carton
Signée en bas à droite
25 x 32 cm
800 / 1 000 €
CZ

216
Sergueï Alexandrovitch YOURIEVITCH (Paris 1876 – 1969 Paris)
Portrait de femme au fond bleu
Huile sur toile
Signée en bas à droite
66 x 54 cm
1 000 / 1 200 €
CZ

217
Michel KIKOINE (1892-1968)
Calanque près d'Antibes
Toile.
Signé en bas à droite. Titré et contresigné au dos
46 x 55 cm
6 000 / 8 000 €
CZ

218
Georges de POGEDAÏEFF (Pogedaïevka 1894 – 1974 Paris)
Le Fourneuf (1960)
Huile sur contreplaquée
Signée et datée en bas à droite
Titrée et contresignée au dos
33 x 22 cm
3 000 / 3 500 €
CZ

219
Mikhaïl Alexandrovitch WERBOFF (Dniepropetrovsk 1896 – 1996 New York)
Femme en rose (1929)
Huile sur toile
Signée, datée et située «Paris» en haut à droite
92,5 x 74 cm
1 000 / 1 200 €
CZ

220
Vera Nikolaïevna LANDCHEVSKA (Voronej 1897 – 1960 Paris)
Atelier du peintre (1931)
Huile sur toile
Signée et datée en bas à droite
60 x 74 cm
800 / 1 000 €
CZ



216





221



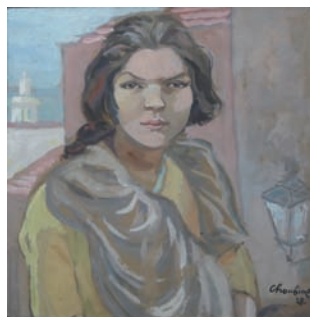
222



223



224



225



226



227



228



229

221
Antonin Ivanovitch SOUNGOU-ROFF (Russie 1894 - ?)
Jeunes musiciens (1957)
Huile sur toile
Signée et datée en bas à gauche
73 x 60 cm
1 000 / 1 200 €
CZ

222
Nicolas POLIAKOFF (Ukraine 1900 – 1976 Paris)
Venise (1938)
Gouache sur papier
Signée et datée sur le passe-partout
49 x 32 cm
400 / 500 €
CZ

223
Lev TCHISTOVSKY (Pskov 1902 – 1969 Cénevières, Lot)
Bouquet des orchidées
Huile sur isorel
Signée en bas à droite
23,5 x 19 cm
1 000 / 1 200 €
CZ

224
Dan SOLOJOFF (1908 – 1994)
Visage aux lézards
Gouache
Signée en bas à gauche
39 x 48 cm (à vue)
400 / 600 €
CZ

225
Serge CHOUBINE (Serge Zalchoupine dit) (Saint-Petersbourg 1900 – 1931 paris)
Portrait de jeune femme (1928)
Gouache et aquarelle
Signée et datée en bas à droite
37 x 35 cm
500 / 600 €
CZ

226
Jean LAFON (Jean Kenleyan dit) (Paris 1886 – 1973)
Marine
Huile sur panneau
Signée en bas à gauche
33 x 42 cm
600 / 800 €
CZ

227
Nicolas NIFONTOFF (Russie ca. 1915)
Au restaurant
Huile sur toile
Signée en bas à droite
65 x 100 cm
1 000 / 1 200 €
CZ

228
Sergueï Andréévitch TOUTOUNOV (1925)
Nature morte (1983)
Huile sur isorel
Signée et datée en bas à droite
52,5 x 59 cm
500 / 600 €
CZ

229
Alexandre IVANOFF (École russe XXe siècle)
Bouquet de fleurs
Huile sur toile
Signée en bas à droite
46 x 38 cm
600 / 800 €
CZ





230
Zinaïda SEREBRIAKOVA (Neskoutch-
noë 1894 – 1967 Paris)
Odalisque
Pastel sur papier
Signée en bas à gauche
44 x 59 cm (à vue)
30 000 / 40 000 €
Un certificat de Madame Catherine Boncenne
sera remis à l'acquéreur. Sera inclus au catalogue
raisonné en preparation par Madame Boncenne.
CZ

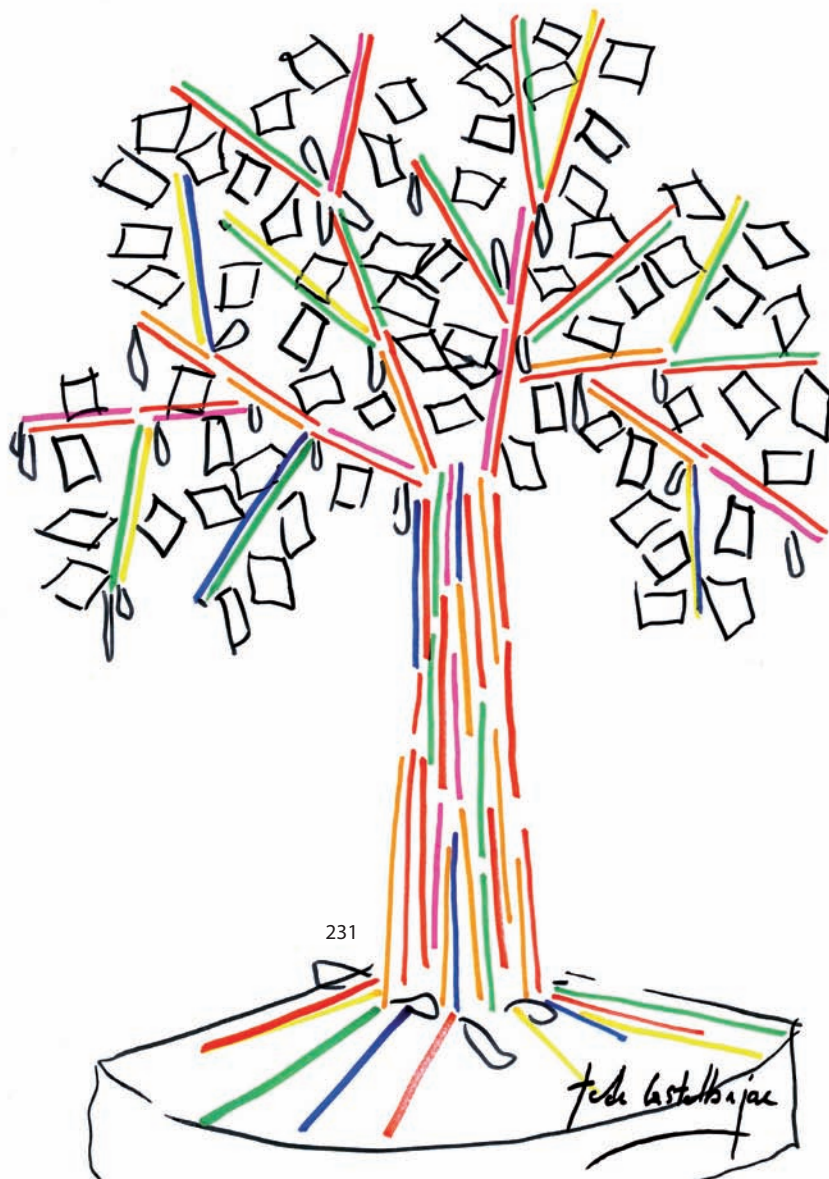


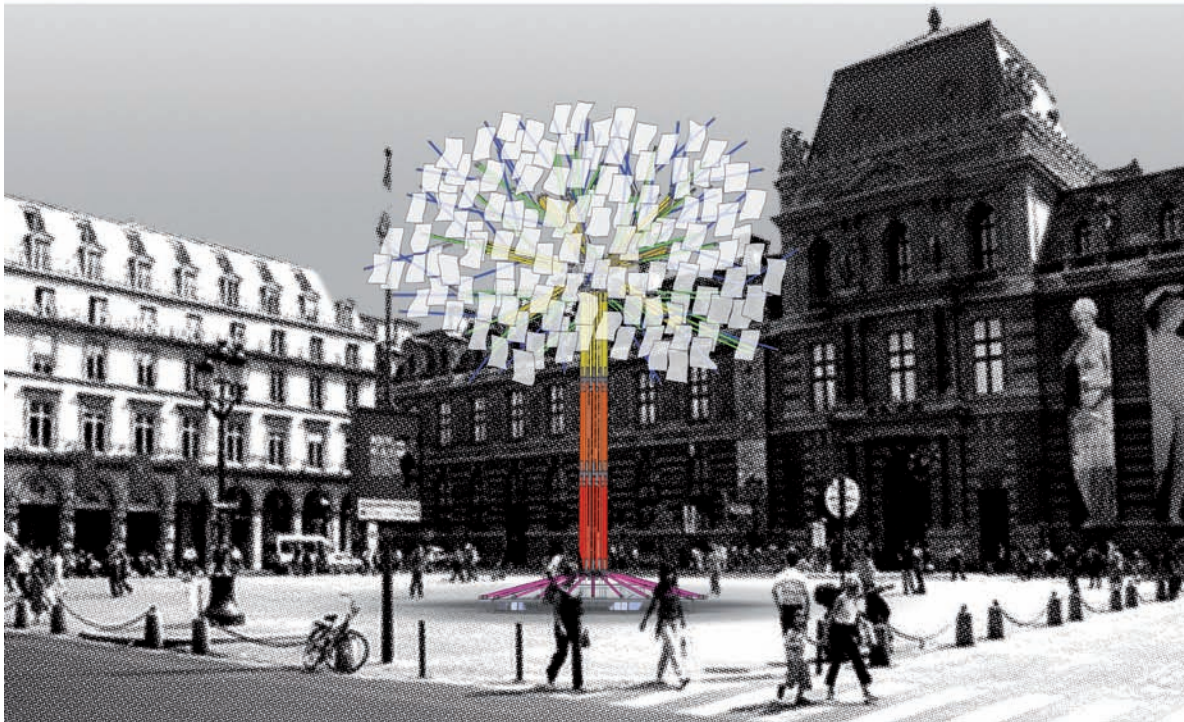
VENTE AU PROFIT DE L'UNICEF

À l'heure du numérique, des millions d'arbres sont encore abattus pour l'impression inutile de courriers. C'est pour cette raison qu'a été conçu « l'Arbre de Noël ».

Créé par l'artiste engagé Jean Charles de Castelbajac, cet arbre sera exposé sur la Place du Palais Royal à Paris du 25 juin au 5 juillet prochain dans le cadre de l'opération « je fais pousser un arbre », menée par Gaz de France DolceVita.

Cet arbre est à l'image de son concepteur : résolument moderne et coloré. Il a été créé comme arbre témoin pour inciter les clients Gaz de France DolceVita à souscrire à la facture électronique. À chaque nouvelle inscription, une nouvelle feuille « poussera » sur l'arbre, représentant la dernière facture papier du client.





« L'arbre de Noé » est un signal fort et fédérateur. Il puise symboliquement ses racines dans l'arbre de la liberté, planté à la révolution. Il touche subconsciemment la génération « Star Wars » de 77 à 2005 et son emblématique sabre laser. Le néon, lumière moderne entre toutes, électrise l'évocation végétale aux couleurs fédératrices de l'arc-en-ciel. Il fait d'une génération en devenir les ambassadeurs auprès de leurs aînés d'un comportement citoyen et responsable. Le lien entre ce symbole et GDF est évident, c'est le partage. Dans cette nouvelle société liée par Internet nous affirmons une prise de conscience écologique responsable. L'œuvre, en elle-même spectaculaire et forte, sera véhiculée par le web pour transmettre le message. Le public participe au projet d'une manière ludique et non moralisatrice. Voilà. Save the world is always in style !

Jean-Charles de Castelbajac

231

Jean Charles de CASTELBAJAC

Neon tree, 2009

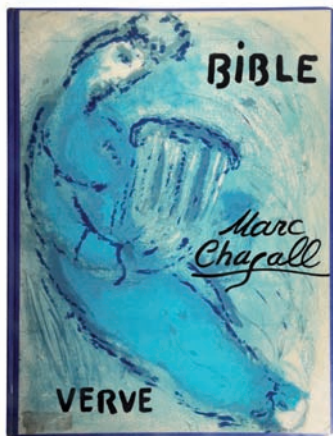
Installation en néon, système électrique et papier

Hauteur : 6,50 m

Lot vendu sans aucun frais pour l'acheteur

1^{er} JUILLET 2009 • DELORME COLLIN DU BOCAGE • 25





232



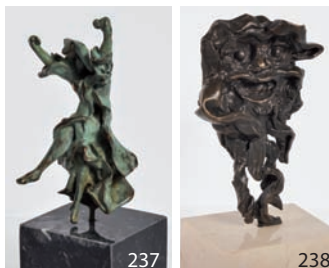
233

232
Marc CHAGALL (1887-1985)
Bible (Vol. III, numéros 33-34), 1956
 Revue Verve comprenant 16 lithographies en couleur et la couverture et la page de titre - Contient 105 représentations par Marc Chagall Editions de la Revue Verve
 36,1 x 26,8 cm
 2 800 / 3 000 €
 AC

233
Jean COCTEAU (1889-1963)
Monsieur
 Bijoux pendentif en or 18 carats Poinçon-signature de l'artiste, marque de l'orfèvre François Hugo, poinçon du titre de la garantie de Marseille
 Numéroté 18/50
 Numéro de référence de Pierre Hugo n°1802/2930
 Poids : 19,7 grammes
 8,6 x 5,5 cm
 2 000 / 3 000 €
 Un certificat de Pierre Hugo sera remis à l'acquéreur
 Bibliographie :
 - Jean Cocteau et ses amis artistes, Geneviève Albrechtskirchinger, Catalogue de l'exposition du Musée d'Ixelles, édition Ludion 1991, reproduction page 258 sous le numéro 376
 AC

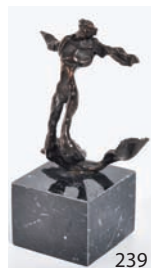


234



237

238

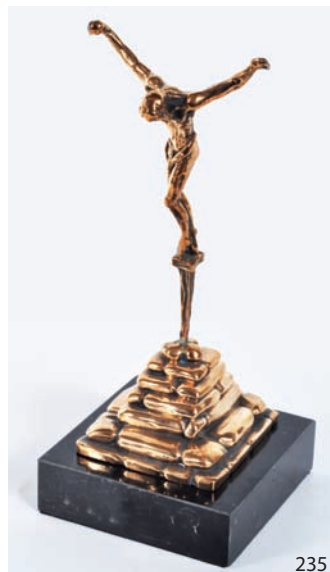


239

234
Salvador DALÍ (1904-1989)
Le minotaure, 1981
 Épreuve en bronze à patine verte et dorée
 Multiple signé et numéroté 75/99 VF.
 Cachet du fondeur « Cire perdue Valsuani »
 45 x 15 x 15 cm
 3 500 / 4 000 €
 Bibliographie :
 Dalí, *Le dur et le mou, Sortilège et magie des formes, Sculptures et Objets*, Robert et Nicolas Descharnes, éditions ECCART, 2003 : n° 628, reproduit page 253.
 AC

235
Salvador DALÍ (1904-1989)
Christ de Saint-Jean-de-la-Croix
 Bronze à patine dorée
 Signé et numéroté FRA/350
 Haut. : 24 cm
 1 200 / 1 500 €
 Bibliographie :
 Dalí, *Le dur et le mou, Sortilège et magie des formes, Sculptures et Objets*, Robert et Nicolas Descharnes, éditions ECCART, 2003 : N. 427-429, p. 169
 AC

236
Salvador DALÍ (1904-1989)
Rhinocéros habillé en dentelles, 1981
 Sculpture en bronze à patine verte et dorée
 Signée et numérotée 261/499 VF
 Cachet « C. Valsuani Cire Perdue »
 23 x 32,2 x 18,5 cm
 3 800 / 4 000 €
 Bibliographie :
 Dalí, *Le dur et le mou, Sortilège et magie des formes, Sculptures et Objets*, Robert et Nicolas Descharnes, éditions ECCART, 2003 : n°145, reproduction de la plus grande version page 69.
 Certificat de J.B.F. Éditions d'Art, Paris
 Certificat d'Arco France Éditeur
 AC



235



236



240



241

237
Salvador DALÍ (1904-1989)
Carmen aux crotales, circa 1970
 Bronze à patine verte
 Signé et numéroté FRA 121/350
 Haut. : 25 cm
 1 200 / 1 500 €
 AC

238
Salvador DALÍ (1904-1989)
Figure faunesque, homme-tête-cornes, 1973
 Bronze à patine brune et socle en marbre
 Signé et numéroté FRA 25/350 au dos
 Fonderie Bonvicini, éditeur 2049
 Obra Contemporânea
 Haut. : 18,5 cm (hors socle)
 1 200 / 1 500 €
 Bibliographie :
 Dalí, *Le dur et le mou, Sortilège et magie des formes, Sculptures et Objets*, Robert et Nicolas Descharnes, éditions ECCART, 2003 : n° 412, reproduit page 165.
 AC

239
Salvador DALÍ (1904-1989)
Triton ailé, circa 1972
 Bronze à patine brune et socle en marbre
 Signé et numéroté FRA 81/350 sur le côté
 Haut. : 15,5 cm (hors socle)
 1 200 / 1 500 €
 Éditeur 2049 Obra Contemporânea
 Bibliographie :
 Dalí, *Le dur et le mou, Sortilège et magie des formes, Sculptures et Objets*, Robert et Nicolas Descharnes, éditions ECCART, 2003 : n° 411, reproduit page 165.
 AC

240
Salvador DALÍ (1904-1989)
La Menorah, 1980
 Sculpture à patine dorée reposant sur un socle en pierre provenant de Jérusalem
 Signée et numérotée 22/60
 Cachet « Monot »
 50 x 32 x 11 cm
 3 200 / 3 500 €
 Édition pour le 60ème anniversaire de l'État d'Israël
 Bibliographie :
 Dalí, *Le dur et le mou, Sortilège et magie des formes, Sculptures et Objets*, Robert et Nicolas Descharnes, éditions ECCART, 2003 : n°647, reproduction d'un modèle similaire page 69.
 Dali. *Le dur et le mou*, Robert & Nicholas Descharnes, Ecart 2004, cf. no. 688 p. 268 reprod. en couleurs
 Certificat de l'éditeur
 AC

241
Salvador DALÍ (1904-1989)
Le mur des Lamentations, 1981
 Sculpture à patine dorée reposant sur un socle en pierre provenant de Jérusalem
 Signée et numérotée 56/150
 39 x 21 x 10 cm
 2 500 / 3 000 €
 Certificat de l'éditeur
 AC



242
Bernard BUFFET (1928-1999)
Le regard, 1967
 Paire de rideaux de scène peints à l'acrylique
 Signé en bas à droite et annoté « Jean » et « Marie »
 255 x 760 cm l'ensemble
 60 000 / 80 000 €
 Un certificat de M. Maurice Garnier, daté du 30 juin 2004, sera remis à l'acquéreur.
 Il s'agit du rideau de scène de l'Alcazar peint en 1967 pour Jean-Marie Rivière qui ouvrira les portes de ce café-théâtre en 1968.
 MO

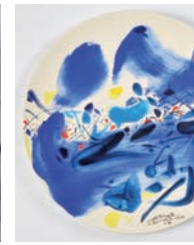
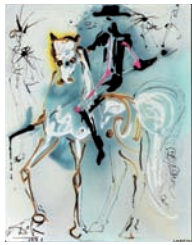


243
CHU TEH CHUN (Né en 1920)
Composition, 1999
 Encre et lavis d'encre de chine sur papier
 Signé et daté en bas à droite
 34 x 44,5 cm
 10 000 / 12 000 €
 AC



244
CHU TEH CHUN (Né en 1920)
Composition, 1995
 Encre et lavis d'encre de chine sur papier
 Signé et daté en bas à droite
 34 x 44,5 cm
 10 000 / 12 000 €
 AC





245
Guitare électrique de Johnny Hallyday, de marque TANTRA et en forme de hache. (Une corde cassée). On y joint une hache de concert ayant appartenu à Johnny Hallyday lors de la tournée de juillet 83, dédiée « Pour mon grand copain Eric » et signée.
Long. : 94 cm et 100 cm
8 000 / 10 000 €



246
Chu TEH CHUN (Né en 1920)
Sans titre, 2004
Plat en céramique peint
Signé et daté devant en bas au centre
Numéroté au dos 15/40
Cachet Enrico Navarra au dos
Diam. : 54 cm
3 500 / 4 000 €
AC

249
Jacques GERMAIN (1915 – 2001)
Composition abstraite, 1989
Encre sur papier
Monogrammée et datée en bas à droite
14 x 20 cm
120 / 150 €
AC

253
Jean-Michel FOLON (1934-2005)
Grand vase (9a), 2002-2003
Céramique peinte et émaillée
Signée à la base
Cachet de la signature et annotée
EA 3/4 en dessous
Haut. : 40 cm - Diam. : 21,5 cm
3 000 / 4 000 €
AC

257
Jacques VOYET (Né en 1927)
Sans titre
Huile sur carton en deux parties
Chacune signée en bas à gauche
41,5 x 23,5 cm (à vue)
1 500 / 2 000 €
AC

247
Chu TEH CHUN (Né en 1920)
Sans titre, 2002
Plat en céramique peint
Signé et daté devant en bas au centre
Numéroté au dos 15/40
Cachet Enrico Navarra au dos
Diam. : 54 cm
3 500 / 4 000 €
AC

250
Jacques GERMAIN (1915 – 2001)
Composition abstraite, 1997
Encre sur papier
Monogrammée et datée en bas à droite
20 x 14 cm
120 / 150 €
AC

254
Jean-Michel FOLON (1934-2005)
Grand vase (10a), 2002-2003
Céramique peinte
Signée à la base
Cachet de la signature et annotée
EA 3/4 en dessous
Haut. : 43 cm - Diam. : 22 cm
3 000 / 4 000 €
AC

258
Jacques VOYET (Né en 1927)
Portrait de femme
Huile sur panneau
Signée en bas à droite
35 x 24 cm
1 000 / 1 500 €
AC

248
Salvador DALÍ (1904-1989)
Série des chevaux Daliniens
Ensemble de 6 céramiques :
- Le chevalier chrétien - Le picador
- Le cheval de labreur - Lady Godiva -
Le cheval de triomphe - Le chevalier
moyen-âgeux
Toutes signées dans la céramique et
numérotées LXXV/XD
25 x 20 cm chaque
1 500 / 2 000 €
Certificats de l'éditeur
AC

251
Mario AVATI (Né en 1921)
Nature morte
Encre de Chine sur carton d'invitation
Signée en bas au centre
10 x 13,5 cm
200 / 300 €
AC

255
Jean-Michel FOLON (1934-2005)
Sans titre (2b), 2002-2003
Plat en céramique peinte
Signé en bas à droite
Cachet signature, et numéroté
13/30 au dos
Diam. : 46,5 cm
1 000 / 1 500 €
AC

259
Salvatore FALBO (Né en 1983)
Bacchanale
Aquarelle sur papier
Signée en bas à droite
22 x 20 cm
300 / 400 €
AC

252
Jean-Michel FOLON (1934-2005)
Calebasse (15a)
Céramique
Signée sur le côté
Cachet de la signature et annotée
EA 3/4 en dessous
51 x 38 x 22 cm
3 000 / 4 000 €
AC

256
Jean-Michel FOLON (1934-2005)
Sans titre (13a), 2002-2003
Plat en céramique
Signé en bas à droite
Cachet signature, et annoté EA 3/4
au dos
Diam. : 50 cm
1 200 / 1 500 €
AC

260
Salvatore FALBO (Né en 1983)
Femme de dos
Aquarelle sur papier
Signée en bas à gauche
33,5 x 21 cm
400 / 500 €
AC





264



265



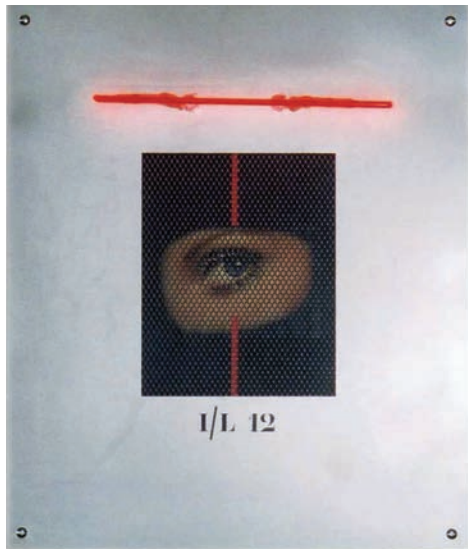
266



267



268



270



271



272

261
Antonio RECALCATI (né en 1938)
Sans titre
Gouache sur papier contrecollée
sur carton
Signée en bas à gauche
81,5 x 81,5 cm
2 200 / 2 500 €
AC

262
Oswaldo AULESTIA (né en 1946)
Sans titre
Gouache sur panneau
Signée en bas à gauche
38 x 54,5 cm
800 / 1 000 €
AC

263
Bernard GANTNER (né 1928)
Paysage, 1983
Encre et mine de plomb sur papier
Signé, daté et dédié en bas à
droite
22,5 x 22,5 cm
500 / 700 €
AC

264
Sergey VEDERNIKOV
Prophet causing the spirits, 2007
Technique mixte sur panneau
Monogrammée en bas à droite
Signée, titrée et datée au dos
60 x 80 cm
800 / 1 000 €
AC

265
Louis CANE (né en 1943)
Composition, 1982
Huile sur papier
Signée et datée en bas à droite
75 x 55 cm (à vue)
300 / 400 €
AC

266
Jean-Claude FARHI (né en 1940)
Colonnes, 1987-1988
Mine de plomb, crayons de couleurs
et collage sur papier
Signé et daté deux fois
69 x 50 cm (à vue)
300 / 400 €
AC

267
Antonio SEGUI (né en 1934)
Sans titre, 1996
Aquarelle sur fond de gravure
Signée, datée et numérotée 4/15
33 x 24,5 cm (à vue)
500 / 600 €
AC

268
Claude GILLI (né en 1938)
Découpage paysage (A15), 1984
Collage et acrylique sur carton
Signé et daté au centre à droite
67 x 52 cm
1 200 / 1 500 €
Provenance : L'aire du verseau, Paris
AC

269
Peter KLASSEN (né en 1935)
Sans titre, 2006
Stylo à bille sur papier
Signé et daté Mai 2006 en bas à
droite
26 x 18 cm (à vue)
200 / 300 €
AC

270
Peter KLASSEN (né en 1935)
Iron lady, 1998
Technique mixte
Signée, titrée, datée au dos.
61 x 50 cm
3 000 / 4 000 €
AB

271
Robert COMBAS (né en 1957)
Monsieur long nez
Acrylique sur toile et objets collés
Signé au centre sur le coté droit
41,5 x 16 cm
3 500 / 4 000 €
AC

272
Robert COMBAS (né en 1957)
« Ho ma sœur... », Circa 1985
Technique mixte
Signée en bas à gauche
32,5 x 26,5 cm
2 500 / 3 500 €
AB

273
Jean LE GAC (né en 1936)
D'après le délassement du peintre
(avec paysagiste), 1981
Mine de plomb et aquarelle sur papier
Signée en bas à droite
Titrée et datée au centre
29,5 x 39,5 cm
600 / 800 €
AC

274
ERRO (né en 1932)
And when I do, only one of us can live,
2001
Plaqué émaillée
Signée, datée et numérotée 3/8 au dos
60 x 45 cm
2 400 / 2 800 €
AC



274





275
ARMAN (1928-2005)
Gambit, 2003
 Sculpture en bronze à patine noire
 Signée et numérotée 41/70
 Porte le cachet de fondeur Bronze
 Romain et fils
 40 x 29,5 x 29,5 cm
 8 000 / 10 000 €
 Cette œuvre est répertoriée sous le n° 9043 dans
 les archives de Madame Denyse Durand-Ruel
 Cette œuvre est répertoriée sous le n°
 APA#8401.03.002 dans les archives Arman, P.
 Arman Trust, New York
 AC



276
ARMAN (1928-2005)
Sans titre
 Acrylique et pinceaux collés sur
 plexiglas
 Signé et numéroté 6/100
 43 x 31 cm
 2 200 / 2 500 €
 AC



277

277
CÉSAR (1921 - 1998)
Poulette, 1982
 Technique mixte (crayon, ouate,
 empreinte de pouce et de feuilles)
 sur deuxième page d'un catalogue
 d'exposition consacrée à César: Es-
 pace niçois d'art et de culture 1982
 Signé et dédié avec empreinte: A
 Véronique, Amitiés César.
 20 x 20 cm
 2 000 / 3 000 €
 Provenance: Offert par l'artiste à l'actuelle
 propriétaire.
 AC

276

278
Alexander CALDER (D'après)
Black elephant, 2001
 Bronze à patine noire et dorée
 Monogrammé et numéroté 687/999
 Fondeur ARA-Kunst
 Edité par G. Gordon & Calder Estate
 Certificat de l'éditeur
 30 x 55 x 10 cm
 2 500 / 3 000 €
 AC



278

279
Yvan MESSAC (né en 1948)
Dynamique, 1980
 Mine de plomb sur papier
 Signée, datée et dédiée en bas
 à droite
 21,5 x 18 cm
 200 / 300 €
 AC





290



292



291



284

285

286

287

288



293



283

283
BEN (né en 1935)
Pour me fouetter quand je te trompe
 - avant, après ou pendant
 Ceinture sérigraphiée
 Numérotée 73/75
 Signée par l'artiste
 400 / 500 €
 AC

287
ERRO (né en 1932)
Montre corbeau
 Numérotée 111/999 au dos de la montre
 Lito Paris édition
 Long. : 22 cm
 120 / 150 €
 AC

291
Marco CASTILLA
Olivia, 2004
 Acrylique sur papier marouflé sur toile
 Signée et datée en bas à gauche
 Contresignée, titrée et datée au dos
 80 x 80 cm
 800 / 1000 €
 AC

280
Gina PANE (1939-1990)
Les mains de Paoline et le pylone de Saint Roch, 1989
 Crayons de couleur sur papier
 Signé, titré et daté en bas à droite
 13,5 x 25,5 cm
 200 / 300 €
 Provenance : Atelier Gina Pane
 AC

284
Keith HARING (1958-1990)
Montre green
 Numérotée 700/999 en dessous de la montre
 Lito Paris édition
 Long. : 22 cm
 250 / 300 €
 AC

288
CORNEILLE (né en 1922)
Montre oiseau
 Numérotée 216/999 en dessous de la montre
 Lito Paris édition
 Long. : 22 cm
 150 / 200 €
 AC

292
Nobuyoshi ARAKI (né en 1940)
Sans titre, 1998
 Tirage argentique d'époque
 Signé au dos
 32,5 x 40 cm
 2 000 / 2 500 €
 AC

281
Robert INDIANA (NE EN 1928)
Magyar love - Winter love - Swedish love, 2006
 Ensemble de trois tapis en laine
 Éditions Galerie F
 39 x 39 cm
 250 / 300 €
 AC

285
Keith HARING (1958-1990)
Montre full
 Numérotée 529/999 en dessous de la montre
 Lito Paris édition
 Long. : 22 cm
 250 / 300 €
 AC

289
Christophe FORT (né en 1973)
Marylin, 2005
 Jet d'encre sur papier chromolux
 Signé en bas à droite
 Contresigné, titré, daté et numéroté 1/1 au dos
 105 x 105 cm
 700 / 800 €
 AC

293
Nobuyoshi ARAKI (né en 1940)
Sans titre
 Polaroid. Pièce unique.
 Signé au dos
 10,5 x 8,5 cm
 500 / 600 €
 AC

282
Joseph BEUYS (1921-1986)
Filzpostkarte, 1985
 Sérigraphie sur feutre
 Multiple
 Edition Staack, Heidelberg
 10,5 x 15 cm
 150 / 200 €
 Catalogue raisonné : Schellmann 539
 AC

286
Andy WAHOL (D'après)
Montre flowers, 1996
 Numérotée 241 au dos de la montre
 Acme studios édition
 Long. : 23 cm
 200 / 300 €
 AC

290
Jin BO (né en 1978)
Picasso dans le gris vibre, 2009
 Huile sur toile
 Signée, titrée et datée au dos
 100 x 100 cm
 5 000 / 6 000 €
 AC

294
Nobuyoshi ARAKI (né en 1940)
Sans titre, 1999
 Ensemble de deux polaroids
 Pièces uniques
 L'un signé devant, l'autre signé au dos
 10,5 x 8,5 cm
 900 / 1 200 €
 AC



295



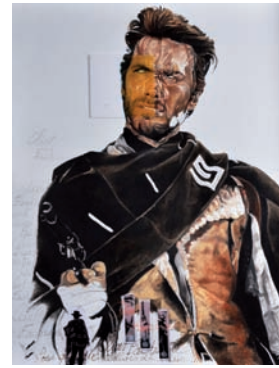
296



297



298



299



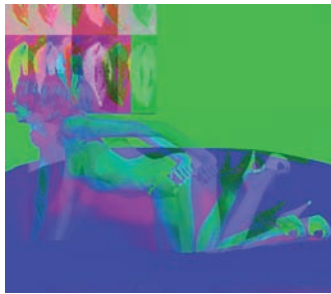
307



308



309



305



306



302



303



300

295
Christophe MOURTHE (né en 1959)
Les jambes de Dita Von Teese, 1999
 Tirage argentique sur papier baryté collé sur dibond
 Signé, daté et numéroté 3/10 au dos
 125 x 100 cm
 800 / 1 000 €
 AC

296
Edward G. BARRONIER
Malidor naked, 1982
 Photographie, tirage argentique unique.
 110 x 142 cm
 2 500 / 3 000 €
 AB

297
Eric GUGLIELMI
« Je suis un piéton, rien de plus », 2006
 Tirage photographique
 Signé, titré, daté, situé Ardennes et numéroté 2/8 au dos
 87 x 65 cm
 1 800 / 2 000 €
 AC

298
Natacha TOUTAIN (née en 1959)
Une nuit avec Marilyn, 2008
 Huile, mine de plomb et collage sur toile
 Signée en bas à droite
 130 x 97 cm
 2 500 / 3 000 €
 AC

299
Natacha TOUTAIN (née en 1959)
Clint Eastwood - Et pour quelques dollars de plus, 2009
 Huile, mine de plomb et collage sur toile
 Signée en bas à gauche
 Contresignée, titrée et datée au dos
 114 x 89 cm
 2 500 / 3 000 €
 AC

300
Patrick CHELLI (né en 1955)
Totem, 1999
 Assemblage de caractères typographiques du début du 20ème siècle en bois de buis, palissandre, poirier
 Pièce unique
 Signé et daté en bas
 200 x 15 x 15 cm
 2 000 / 3 000 €
 AC

301
Patrick CHELLI (né en 1955)
Sans titre, 2004
 Collage sur papier
 Signé et daté en bas à droite
 18 x 13,5 cm
 400 / 500 €
 AC

302
ANONYME
Vanité, circa 2000
 Porcelaine émaillée blanche
 16 x 20 x 14 cm
 500 / 600 €
 AC

303
TALING (né en 1976)
Ideal ideas
 Sculpture en résine peinte
 Signée et numérotée 1/1 en dessous
 Cachet du fondeur Haligon
 20 x 20 x 20 cm
 1 000 / 1 200 €
 AC

304
David KUNZLI (né en 1972)
Sans titre, 2007
 Huile et fusain sur toile
 Signé en bas à droite
 55 x 33 cm
 600 / 800 €
 AC

305
Thierry VASSEUR (né en 1958)
Sexy gogo, 2006
 Tirage argentique sur diasec
 Monogrammé, daté, titré et numéroté sur 5 au dos
 62,5 x 70 cm
 1 000 / 1 500 €
 AC

306
Thierry VASSEUR (né en 1958)
Savana, 2003
 Tirage argentique sur diasec
 Monogrammé, daté, titré et numéroté 1/5 au dos
 60 x 60 cm
 1 000 / 1 500 €
 AC

307
Rocky ZERO
Zombie box, 2008
 Acrylique sur bois
 Signé et daté en dessous
 Pièce unique
 12 x 12 x 12 cm
 300 / 400 €
 AC

308
Rocky ZERO
Zombie boy, 2008
 Acrylique sur personnage en résine
 Signée et datée en dessous
 Pièce unique
 Haut. : 24 cm
 800 / 900 €
 AC

309
Rocky ZERO
Zombie box, 2008
 Acrylique sur bois
 Signée et datée en dessous
 Pièce unique
 12 x 12 x 12 cm
 300 / 400 €
 AC

310
Gwenael BALAUN
Spiderman, 2004
 Huile, gouache et collage sur papier
 Signé et daté en bas à droite
 81,5 x 57,5 cm
 700 / 800 €
 AC



314



311

311
Gwenaél BALAUEN
Catwoman, 2004
Huile, gouache, pastel, mine de plomb et collage sur papier
Signé et daté en bas à droite
81,5 x 57,5 cm
700 / 800 €
AC

312
Hervé RINGER (né en 1972)
Dans l'eau, 2004
Acrylique et encre sur papier
Signé en bas à gauche et daté en haut à gauche
50 x 35 cm
220 / 250 €
AC

313
Hervé RINGER (né en 1972)
La barque
Acrylique, crayon et encre sur papier
Signé en bas au centre
50 x 35 cm
220 / 250 €
AC

314
Speedy GRAPHITO (né en 1961)
Joinky jungle, 2004
Acrylique sur panneau
Signée, titrée et daté au dos
41 x 33 cm
1 800 / 2 000 €
AC



316



322

315
Speedy GRAPHITO (né en 1961)
Sans titre, 2006
Fonte d'aluminium poli
Signé et numéroté 25/25
Signé, daté et numéroté en dessous
17 x 14,5 x 17 cm
500 / 600 €
AC

316
Mijn SCHATJE
Blu, 2009
Tirage c-print
Signé et numéroté 13/15 en bas à droite
100 x 70 cm
1 800 / 2 000 €
AC

317
LA 2 (Angel ORTIZ)
Sans titre
Acrylique sur toile
Signée au dos
36 x 28 cm
800 / 1 000 €
AC

318
LA 2 (Angel ORTIZ)
Sans titre
Acrylique sur toile
Signée au dos
36 x 28 cm
800 / 1 000 €
AC



319



315

319
Fabrice HYBERT (né en 1961)
Arobase, 1999
Technique mixte
Signée, titrée, et datée au dos
100 x 100 cm
3 500 / 5 000 €
Provenance : galerie Anne de Villepoix
AB

320
Francky CRIQUET
Sans titre, 2001
Technique mixte sur feutre
Signé en bas à droite
110 x 81,5 cm
600 / 800 €
AC

321
Francky CRIQUET
Sans titre, 2001
Technique mixte sur feutre
Signé en bas à droite
110 x 81,5 cm
600 / 800 €
AC

322
Paul JENKINS (né en 1923)
Sans titre, 1993
Encre sur papier
Monotype
Signé, daté et numéroté 1/1 au centre
20 x 16 cm
600 / 800 €
AC

323
Thierry LOULÉ (né en 1967)
Portrait
Huile sur toile
Signée en bas à droite
100 x 81 cm
600 / 800 €
AC

324
Thierry LOULÉ (né en 1967)
Portrait de Corinne Loulé
Huile sur toile
Signée en haut à gauche
100 x 81 cm
600 / 800 €
AC

325
Allen JONES (né en 1937)
Table, 1969
Carte postale
Signée par l'artiste
Editeur König Postkartenverlag à Cologne
400 / 500 €
AC

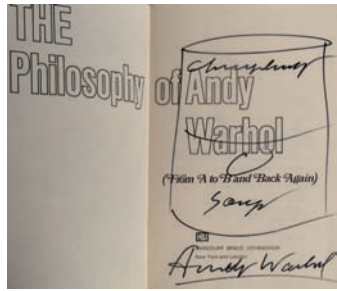
326
Roy LICHTENSTEIN 1970-1980, 1981
par Jack COWART
Frontispice dépliant « la danse »
Signé au feutre et daté 81 en bas à droite du frontispice
30,5 x 42 cm
350 / 450 €
AC



327



336



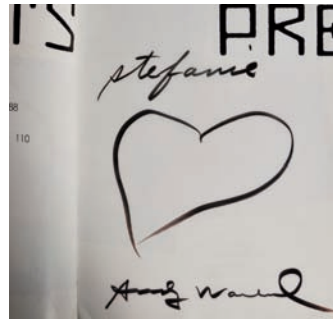
328



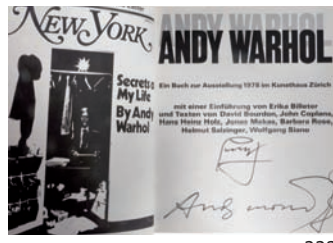
338



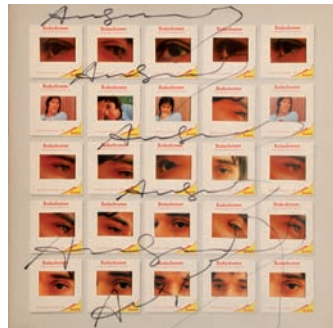
339



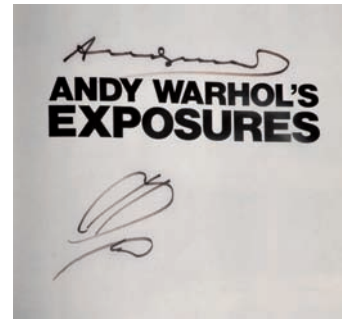
329



332



337



330



341

327
Andy WARHOL (1928-1987)
25 Marilyn
 Carte en noir et blanc signée
 21,5 x 16 cm
 1 000 / 1 500 €
 AC

328
Andy WARHOL (1928-1987)
The philosophy of Andy Warhol (from A to B & back again), 1975
 Dessin et dédicace en page de garde
 Harcourt, Brace, Jovanovich, New York & London
 In-8, cartonnage d'éditeur, jaquette conservée
 1 200 / 1 500 €
 AC

329
Andy WARHOL (1928-1987)
America, 1985
 Dessin et dédicace en page 7
 « Stefanie »
 Signé sur la couverture de l'ouvrage
 Harper & Row Publishers
 28 x 21,5 cm
 1 200 / 1 500 €
 AC

330
Andy WARHOL (1928-1987)
Andy Warhol's exposures, 1979
 Dessin et signature sur la page de garde
 Éditions Andy Warhol Books/Grosset & Dunlap
 29 x 24 cm
 1 000 / 1 500 €
 AC

331
Andy WARHOL (1928-1987)
Popism, 1980
 Dessin et dédicace sur la page de garde
 Signé « Andy » sur la couverture
 Edition Harcourt Brace Jovanovich
 24 x 16,5 cm
 1 000 / 1 500 €
 AC

332
Andy WARHOL (1928-1987)
Catalogue d'exposition au Kunsthaus de Zürich, 1978
 Dessin et signature sur la page de garde
 26,5 x 21 cm
 1 200 / 1 500 €
 AC

333
ULTRA VIOLET (Isabelle COLLIN DUFRENE Dite) (née en 1935)
Famous for 15 minutes : my life with Andy Warhol, 1988
 Signé sur la page de garde par Ultra Violet
 Éditions Harcourt Brace Jovanovich
 22,5 x 14,5 cm
 300 / 400 €
 AC

334
Andy WARHOL (1928-1987)
America, 1985
 Ouvrage signé par l'artiste en page 3
 Harper & Row Publishers
 28 x 21,5 cm
 500 / 600 €
 AC

335
Andy WARHOL (1928-1987)
America, 1986
 Ouvrage signé sur la couverture
 Harper & Row Publishers
 29 x 21,5 cm
 500 / 600 €
 AC

336
Andy WARHOL (1928-1987)
Catalogue d'exposition the Tate gallery, 1971
 Signé sur la couverture
 Affiche de l'exposition the Tate gallery, 1971
 Signée (Restaurations)
 Edition Tate Gallery Publication
 Millbank, London
 1 200 / 1 500 €
 AC

337
Andy WARHOL (1928-1987)
Album the company in peril, John Cale, 1972
 Disque vinyle
 Signé Andy sur la couverture
 31 x 31 cm
 5 500 / 7 500 €
 AC

338
Keith HARING (1958-1990)
Sylvester, someone like you, 1986
 Disque vinyle
 Dessin au feutre en haut à droite
 Signé
 31 x 31 cm
 1 000 / 1 200 €
 AC

339
 « The Beatles »
 Disque vinyle, 45 tours.
 Signé Ringo Starr, Paul McCartney, Georges Harrison et John Lennon sur la pochette.
 2 000 / 3 000 €
 AC

340
Andy WARHOL (1928-1987)
Andy Warhol's index (book), 1967
 Album de photographies entrecoupé de 9 collages divers : un disque (disparu), des étiquettes et des parties mobiles qui se développent en trois dimensions à l'ouverture du volume.
 Édition Random House, New York
 In-4, cartonnage souple illustré à fond argenté de l'éditeur
 400 / 500 €
 AC

341
Andy WARHOL (1928-1987)
Interview magazine, 1977
 Magazine du 5 mai 1977 signé par Andy Warhol sur la couverture
 38,5 x 29 cm
 1 200 / 1 500 €
 AC

342
Tom WESSELMANN (1931-2004)
Seascape n°21, 1967
 Carte postale
 Signée par l'artiste
 Editeur Pro Litteris à Zürich
 15 x 10 cm
 400 / 500 €
 AC





344



345



346



348



352



347



350

343
Table basse rectangulaire en hêtre teinté, la ceinture chantournée, les 4 pieds à pans coupés terminés par une cambrure chaussée d'un sabot rocaille en bronze ciselé et doré. Elle est ornée d'un plateau représentant Le Palais Royal à Paris.
Travail de l'ébéniste André Méron vers 1950-1960.
(Petits éclats)
Haut. 43 cm - Long. 90,50 cm
Larg. 45,50 cm
250 / 350 €

344
Cadre orientaliste en bois sculpté et incrusté d'os.
Ancien Travail syrien.
98 x 109,5 cm.
400 / 600 €

345
Travail français
Plat décoratif de forme triangulaire en céramique.
Décor dans sa partie centrale d'inscriptions Kufique, émaux flammés et irisés.
36,5 x 29 cm
400 / 600 €
JMM

346
DAUM
Berluze
Épreuve de tirage industriel réalisé en verre marmoréen jaune orangé et mauve. Signé.
Haut. 79 cm
400 / 600 €
JMM

347
Émile GALLÉ (1846-1904)
Bonheur du jour en noyer mouluré et sculpté à décor de pavot.
Fronton central à une porte pleine à fond de marqueterie et plateau à décor de pavacés, tablettes latérales à angles arrondis, un tiroir en ceinture, piètement et montant en forme de pavot.
Signé et situé Nancy.
Haut. : 125 cm - Larg. : 73 cm
Prof. : 53 cm
3 000 / 5 000 €
JMM

348
François-Emile POPINEAU (Saint-Amand-Montrond, 1887 - ?)
Jeune homme en buste
Sculpture en marbre blanc
Signée en bas au dos *FE Popineau*
1ère moitié du XXe siècle.
Haut. 35 cm - Larg. 33 cm
2 000 / 3 000 €

349
Richard GUINO (1890 - 1973)
Portrait de Jean Parel à 12 ans
Bas relief en terre cuite.
Signé et daté 1932.
Environ 25 x 24 cm
250 / 350 €

350
Lampadaire dont la hampe et la large vasque en laiton figurent une fleur de liseron.
Travail des années 1980
Haut. : 190 cm
150 / 300 €
AB

351
Table de salle à manger rectangulaire en placage d'acajou
Style 1930
Haut. : 75 cm - Long. : 145 cm
Larg. : 110 cm.
600 / 900 €
AB

352
Jacques ADNET (1900-1984)
Lampe de table, vers 1930
Boule en verre pivotante sur une base cylindrique en aluminium.
Diam. : 11,5 cm.
1 500 / 1 800 €
AB

353
Paire de miroirs dont les verres sont décorés d'un décor circulaire églomisé et dont les cadres sont recouverts d'une feuille de plomb.
Haut. : 65 cm - Larg. : 65 cm
80 / 100 €
AB

354
Ensemble de deux bouts de canapé et d'une table basse aux plateaux en ardoise, ceintures plaquées de palmier, et pieds arqués en bois noirci.
Travail des années 1980
Table : Haut. : 45 cm - Larg. : 120 cm
Prof. : 87 cm - Bout de canapé :
Haut. : 43 cm - Larg. : 56 cm
Prof. : 56 cm
500 / 1 000 €
AB

355
Dans le genre de Paul KIS
Lampadaire tripode en fer forgé à décor floral
Vers 1930
Haut. : 184 cm
500 / 700 €



356
Paire de chevet-console en bois
 laqué noir ouvrant par un tiroir en
 ceinture
 Vers 1980
 Haut. 76 cm
 300 / 500 €

357
Buffet en bois clair.
 Haut. : 97 cm – Larg. : 174 cm
 Prof. : 50 cm.
 400 / 600 €

358
Roger BEZOMBES
Apesanteur Fish
 Édition Artcurial.
 Poisson en bronze doré patiné
 inclus dans un bloc de résine.
 Numéroté sur 5000 exemplaires et
 signé.
 16,5 x 22 x 3 cm
 150 / 250 €
 AB

359
Gio Ponti (1891-1979)
 Modèle d'applique dessiné pour la
 décoration de l'Hôtel dei Principi à
 Sorrento, en 1960
 Applique à deux lampes linestra, en
 feuille de métal dorée et courbée.
 Haut. : 50 cm - Larg. : 32 cm
 200 / 300 €
 AB

360
Harry Bertoia (1915-1978)
 Chaise d'enfant, 1952
 Structure en fil d'acier cintré soudé
 laqué rouge (usures)
 Édition Knoll des années 1960
 Haut. : 61 cm - Larg. : 40 cm
 Prof. : 33 cm
 40 / 60 €
 AB

361
Mathieu MATÉGOT (1910-2001)
 Etagère Dedal en métal perforé
 laqué noir
 Haut. : 49 cm - Larg. : 89 cm
 Prof. : 19 cm
 700 / 900 €
 AB

362
Mathieu MATÉGOT (1910-2001)
 Lot de deux caches radiateur en tôle
 perforée, un bleu et un jaune
 Haut. : 103 cm - Larg. : 72 cm
 Prof. : 20 cm
 300 / 400 €
 AB

364
Gio PONTI (1891-1979)
 Chaise Gabriela, 1971
 Édition Pallucco arrêtée
 Haut. : 106 cm - Larg. : 59 cm
 Prof. : 70 cm
 1 500 / 2 000 €
 AB

365
Philippe de CHEVERNY
 Table basse Cubes en bois laqué
 noir.
 Haut. : 45 cm - Larg. : 60 cm
 Prof. : 60 cm
 200 / 400 €
 AB

366
Tobia SCARPA (né en 1935)
 Suspension Nuvola, 1962
 Peau de plastique projeté « Co-
 coon », sur une armature en métal.
 Édition ancienne Flos, arrêtée
 Diam. : 92 cm
 200 / 300 €
 Biblio. : charlotte et Peter Fiell, 1000 lights,
 Taschen : 2005, p.37.
 AB



363

363
Jules LELEU
 (1883-1961) et Jean
PROUVÉ (1901-1984)
 Lit à chevet intégré créé en 1934-1936 pour
 l'aménagement du sanatorium Martel-de-Jan-
 ville au plateau d'Assy (décoration Jules Leleu,
 réalisation Jean Prouvé).
 Tôle d'acier pliée, soudée, laquée rouge.
 Haut. : 92 cm - Larg. : 202 cm
 Prof. : 133 cm
 3 000 / 4 000 €
 Biblio. : Emmanuelle Bréon et M. Lefrançois, Le musée des années 30, Édition Somogy : 2002, p. 111
 Peter Sulzer, Jean Prouvé, œuvre complète v. 2, 1934-1944, Édition Birkhäuser : 2000, p.155
 AB



361



364



365





367

Preben FABRICIUS (1931-1984) et Jørgen KASTHOLM (1931-2007)

Paire de chauffeuses « Skater », modèle FK 710, 1968

L'assise et le dossier d'une seule coque de polyester recouverte de poulain noir (refait par les soins de Domeau et Pérès, usures sur un) sont cerclés d'acier chromé et reposent sur des pieds patins allongés reliés par une entretoise en X.

Édition ancienne Alfred Kill

Haut. : 77 cm - Larg. : 72 cm

Prof. : 67 cm

22 000 / 25 000 €

Biblio. : Mobilia n° 174, 1970.

AB

368

Kho LIANG LE (1927-1975)

Lampadaire K46

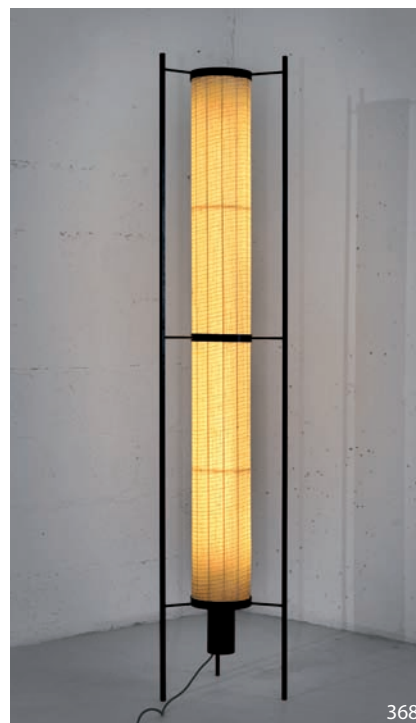
Métal et caoutchouc naturel.

Édition Artifort arrêtée

Haut. : 160 cm - Diam. : 31 cm

800 / 1 000 €

AB



368





369

Verner PANTON (1926-1998)
Lustre Fun 1 DM (1964)
Fabriqué par Lüber GmbH, structure circulaire métallique à trois niveaux, pastilles de nacre suspendues.
Haut. : 40 cm - Diam. : 25 cm
200 / 300 €

370

Verner PANTON (1926-1998)
Lustre Fun 1 DM (1964)
Fabriqué par Lüber GmbH, structure circulaire métallique à trois niveaux, pastilles de nacre suspendues.
Haut. 60 cm - Diam. 45 cm.
200 / 300 €



371

371

Gérard SINGER (1929-2007)
Sans titre, 1967
Multiple, technique mixte, signé, daté, et justifié 3/12 en bas à droite
51 x 77 cm
300 / 400 €
AB

372

Verner PANTON (1926-1998)
Lampadaire Panthella, 1970
Abat jour hémisphérique en plastique et jambe évasée à la base, le tout de couleur chrome.
Édition ancienne Louis Poulsen
Haut. : 133 cm
300 / 400 €
Biblio. : charlotte et Peter Fiell, 1000 lights, Taschen : 2005, p.241.
AB



372

373

Travail scandinave, années 1970
Table basse dont le piétement en acier relié par des entretoises en palissandre porte un plateau de travertin.
Haut. : 38 cm - Larg. : 87 cm
Prof. : 87 cm
400 / 600 €
AB

374

Georges JOUVE (1910-1964)
Coupelle de forme libre en faïence émaillée noire. Signature incisée du signe d'Apollon sous la base.
Haut. : 6 cm - Larg. : 13 cm
1 000 / 1 200 €
AB

375

Ilmari TAPIOVARA (1914-1999)
Rocking chair
Fauteuil à bascule à haut dossier à barreaux en bois clair et laqué noir.
Haut. : 112 cm - Larg. : 87 cm
Prof. : 57 cm
400 / 500 €
AB



2867-1

376

Arne JACOBSEN (1902-1971)
Deux appliques ou plafonniers Eklipta en verre opalin, Édition Louis Poulsen toujours existante
Diam. : 34 cm
60 / 100 €
AB

377

Charles (1907-1978) et Ray (1912-1988) EAMES
Paire de chauffeuses LCW, 1945
Contreplaqué cintré recouvert de tissu de laine orange sur l'assise et le dossier.
Édition Herman Miller des années 1960
Haut. : 67 cm - Larg. : 56 cm
Prof. : 58 cm
500 / 800 €
Biblio. : Charlotte & Peter Fiell, 1000 chairs, Édition Taschen, 2002, p.254.
AB

378

Table basse, années 1970
Le plateau en travertin repose sur une structure en acier chromée.
Haut. : 33 cm - Larg. : 120 cm
Prof. : 52 cm
400 / 600 €
AB

379

Hans PIECK (né en 1923)
Fauteuil, 1946-1947
Édition ancienne Lawo
Contreplaqué moulé d'une pièce, avec barre de renfort en laiton dans le dossier.
Haut. : 76,5 cm - Larg. : 67 cm
Prof. : 70 cm
2 000 / 2 200 €
Biblio. : Charlotte et Peter Fiell, 1000 chairs, Taschen : 1997, p. 279.
AB



373



377



378



379





380
Charles (1907-1978) et Ray (1912-1988) EAMES
 Ensemble de trois fauteuils aluminium Group, 1958
 L'assise et le dossier sont recouverts de vinyle : deux blanc et un bleu. Piétement et accoudoirs en fonte d'aluminium.
 Édition Herman Miller des années 1970
 Haut. : 83 cm - Larg. : 58 cm
 Prof. : 56 cm
 100 / 120 € l'ensemble
 Biblio. : Charlotte & Peter Fiell, 1000 chairs, Édition Taschen, 2002, p.339.
 AB

383
Alain RICHARD (né en 1926)
 Bureau, circa 1960
 Bureau à double plateau plaqué de palissandre de Rio, s'ouvrant par deux tiroirs recouverts de cuir blanc (refait), et reposant sur un piétement en métal chromé.
 Haut. : 75 cm - Larg. : 120 cm
 Prof. : 70 cm
 2 000 / 2 200 €
 AB

386
Achille (1918-2002) et Pier (1913-1968) CASTIGLIONI
 Lampe de table Gatto grand modèle, 1962
 Peau de plastique projeté, « Cocoon », sur une armature en métal.
 Édition Flos ancienne
 Haut. : 50 cm
 200 / 300 €
 Biblio. : Charlotte et Peter Fiell, 1000 lights, Taschen : 2005, p.28.
 AB



386



383

381
Warren PLATNER (né en 1919)
 Table basse, 1966
 Un faisceau de fils d'acier chromé cintrés et soudés porte un épais plateau de verre noirci.
 Édition Knoll des années 1970
 Haut. : 31 cm - Diam. : 60 cm
 350 / 400 €
 AB

384
Warren PLATNER (né en 1919)
 Guéridon, 1966
 Un faisceau de fils d'acier chromé cintrés et soudés porte un épais plateau de verre clair.
 Édition Knoll des années 1970
 Haut. : 47 cm - Diam. : 40 cm
 350 / 400 €
 AB



381

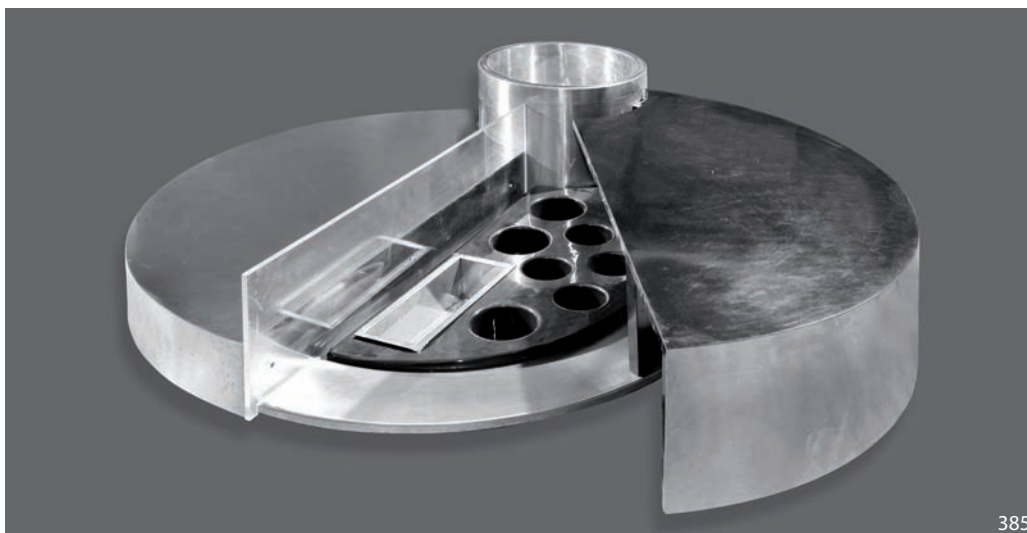
384

382
Willy RIZZO (né en 1928)
 Paire de lampes de table, circa 1970
 Formées deux cylindres en inox poli.
 Haut. : 66 cm - Diam. : 33 cm
 1 200 / 1 500 €
 AB

385
Willy RIZZO (né en 1928)
 Table basse équipée d'un bac à glaçons amovible, la moitié du plateau circulaire pivote et dégage un bar avec des rangements en abs moulé et un système éclairant.
 Haut. : 36 cm - Diam. : 115 cm
 1 500 / 2 000 €
 AB



382



385





388

387
Ludwig Mies Van der ROHE
 (1886-1969)
 Paire de chauffeuses Barcelona, 1929
 Châssis en acier plat chromé, coussins de cuir blanc.
 Édition Knoll des années 1980 (toujours existante)
 Haut. : 73 cm - Larg. : 73 cm
 Prof. : 75 cm
 4 000 / 5 000 €
 AB

388
Nicolas SCHÖFFER (1912-1992)
 Minisculpture 1 illimitée, 1969
 Multiple électrique dont les plaques en métal ajouré projettent un jeu d'ombres et de lumières en tournant. Porte l'étiquette: "édition Denise Renée, Paris, avec signature manuscrite de l'artiste et la date 1969.
 Haut. : 19,5 cm - Diam. : 13 cm
 1 700 / 1 800 €
 AB



387



389

389
Harry BERTOÏA (1915-1978)
 Paire de fauteuils Diamond, 1952
 Édition Knoll toujours existante
 Large fauteuil en treillis de fils d'acier chromé cintré et soudé, galettes en vinyle noir.
 Haut. : 80 cm - Larg. : 84 cm
 Prof. : 72 cm
 500 / 800 €
 Biblio. : Charlotte et Peter Fiell, 1000 chairs, Taschen : 1997, p. 315.
 AB



390

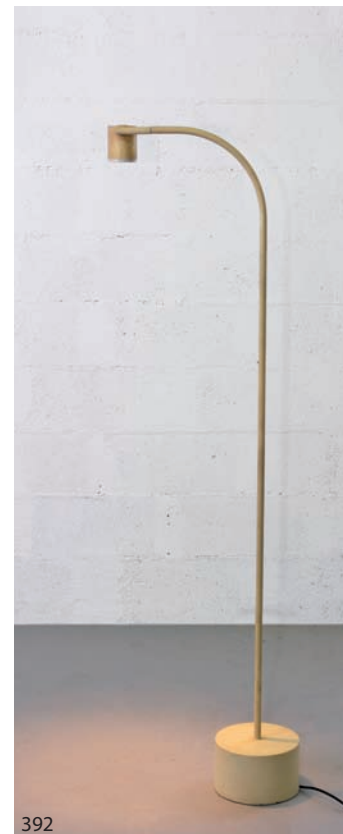
390
Vasilakis TAKIS (né en 1925)
 Musical Plexi, 1970
 Télésulpture musicale éditée à 26 exemplaires
 Technique mixte : aiguille suspendue par un fil, aimant, plaque de plastique (une cassure restaurée en bas), amplificateur (ne fonctionne plus).
 Titrée, signée, datée, et marquée 26 exemplaires au dos
 100 x 31 cm
 2 000 / 2 200 €
 AB



391

391
 Édition DEKORAS, circa 1970
 Console dont la haute structure cruciforme en acier chromé porte un plateau de verre (quelques éclats).
 Haut. : 76 cm - Larg. : 129 cm
 Prof. : 59 cm
 300 / 500 €
 AB

392
Ettore SOTTASS (1917-2007)
 Lampe de sol Halo Click, 1988
 Lampe spot orientable en métal laqué blanc. Marqué Sottsass Associati sous la base.
 Édition Philips arrêtée
 Haut. : 150 cm
 300 / 500 €
 AB



392



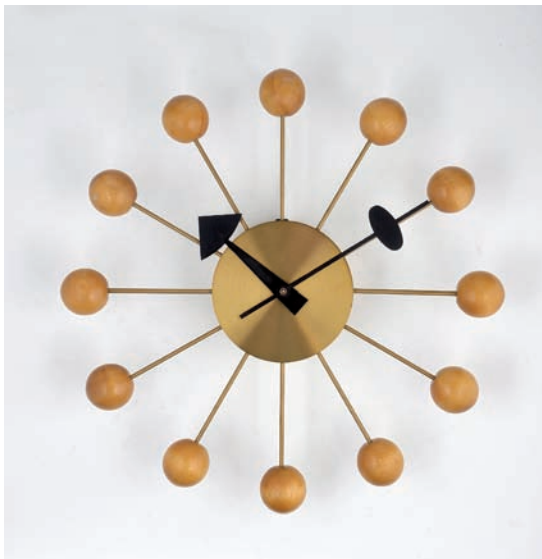


393
George NELSON (1908-1986)
 Ensemble de quatre fauteuils modèle DAF, 1956
 Coque en polyester armé de fibre de verre moulé, piétement en métal chromé, galette en velours, étiquettes ufabricants oul'assise.
 Édition Herman Miller des années 1970
 Haut. : 79 cm - Larg. : 73 cm
 Prof. : 50 cm
 1 800 / 2 500 €
 Biblio : C. et P. Fiell, 1000 chairs, Taschen, Cologne : 1997, p. 320.
 AB



393

394
George NELSON (1908-1986)
 Ball clock, 1949
 Horloge murale en laiton avec index en boule de bois naturel et aiguille en tôle laquée noire. Fournie avec un transformateur à brancher sur les prises en 220 volts.
 Édition Howard Miller des années 1960
 Diam. : 34 cm - Prof. : 6 cm
 Biblio. : George Nelson, Vitra Design Museum: 2008, p. 284.
 AB



394



395

395
George NELSON (1908-1986)
 Fauteuil Coconut, 1955
 Coque en métal laqué noire recouverte de mousse tapissée de vinyle noir.
 Édition ancienne Herman Miller
 Haut. : 98 cm - Larg. : 98 cm
 Prof. : 80 cm
 2 500 / 3 000 €
 Biblio. : Charlotte & Peter Fiell, 1000 chairs, Édition Taschen, 2002, p.324.
 AB



400

400
Angelo MANGIAROTTI (né en 1921)
 Console de la série Eros, 1971
 Marbre noir veiné blanc, plateau rectangulaire monté sur les deux pieds monolithiques par « incastro a gravita ».
 Édition Skipper arrêtée
 Haut. : 72 cm - Larg. : 180 cm
 Prof. : 40 cm
 3 800 / 4 000 €
 AB



396

396
Giancarlo MATTIOLI (né en 1933)
 Lampe MT, 1969
 Une demi sphère repose sur trente deux lamelles rayonnantes et diffusant la lumière, le tout en métal laqué blanc.
 Édition Sirrah
 Haut. : 47 cm - Diam. : 45 cm
 1 200 / 1 600 €
 Biblio: Fulvio Ferrari, Napoleone Ferrari, Luce, Allemandi: 2001, n°143.
 AB

397
Joe COLOMBO (1930-1971)
 Lampe Vademecum, 1968
 Lampe de table ou applique dont le réflecteur mobile en acier vient se rabattre sur le pied en plastique orange.
 Édition Kartell arrêtée
 Haut. : 25 cm - Larg. : 10 cm
 300 / 400 €
 Biblio. : Colombo, Vitra design Museum : 2005, p. 199.
 AB



397

398
Alessandro MENDINI (né en 1931) et Nizzoli ASSOCIATI
 Lampe Cubosfera, 1968
 Lampe de table en forme de cube en verre qui renferme la source en son centre.
 Édition Fidenza Vetraria arrêtée
 Haut. : 16 cm - Larg. : 16 cm
 Prof. : 17 cm
 1 000 / 1 100 €
 AB

399
Angelo MANGIAROTTI (né en 1921)
 Table de la série Eros, 1971
 Marbre blanc veiné noir, plateau triangulaire monté sur les trois pieds monolithiques par « incastro a gravita ».
 Édition Skipper arrêtée
 Haut. : 72 cm - Larg. : 138 cm
 3 800 / 4 000 €
 Biblio. : Enrico D. BONA, Angelo Mangiarotti, il processo del costruire, Electa : 1980, modèle en table basse p. 110.
 AB



398



399





401

Franco ALBINI (1905-1977)
 Paire de tables d'appoint modèle Cigognino, 1952
 Édition ancienne Poggi arrêtée (aujourd'hui rééditée par Cassina)
 Table d'appoint en chêne dont le plateau repose sur une structure tripode. Le prolongement d'un des pieds se finit par une poignée, et rappelle le cou d'une cigogne et son bec.
 Haut. : 80 cm - Diam. : 40 cm
 2 000 / 2 200 €
 Biblio. : Guiliana GRAMIGNA, Repertorio 1950-1980, Arnoldo Mondadori Editore, Milan: 1985, p. 72
 AB



401

404

Gianni COLOMBO (1937-1993)
 Lampe Gea, circa 1970
 Sphère en abs blanc ménagée au centre d'un diffuseur dont on règle l'intensité par un volet coulissant.
 Édition Arredoluce disparue
 Diam. : 15 cm
 1 500 / 2 500 €
 AB

405

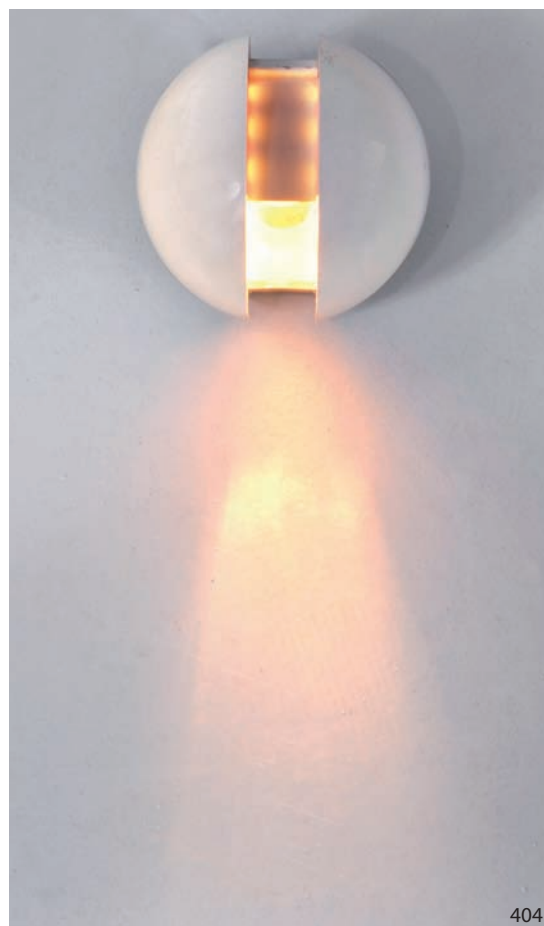
Lot de trois suspensions formées d'un cylindre de verre opalin sablé fermé par deux toupies en verre de couleur, un bleu turquoise, un lilas, un jaune citron.
 Haut. : 84 cm - Diam. : 20 cm
 60 / 120 €
 AB

406

Table basse carrée à double plateau de verre, piétement en métal laqué rouge et noir surmonté d'une sphère en caoutchouc blanc.
 Travail des années 80, Italie
 Haut. : 30 cm - Larg. : 90 cm
 500 / 600 €

407

Table basse dont le plateau miroir est encastré dans la structure en métal chromé.
 Édition italienne, années 1970
 Haut. : 35 cm - Larg. : 90 cm
 Prof. : 90 cm
 100 / 200 €
 AB



404

402

Gae AULENTI (née en 1927)
 Lampe de table Pileo, 1972
 Sphère surmontée d'une visière pivotante, le tout en plastique blanc.
 Édition Artemide arrêtée
 Haut. : 56 cm - Larg. : 43 cm
 500 / 700 €
 Biblio. : charlotte et Peter Fiell, 1000 lights, Taschen : 2005, p.253.
 AB

403

Lampe des années 1970 aux lignes carrées en feuilles d'aluminium et de méthacrylate.
 Haut. : 38 cm - Larg. : 40 cm
 Prof. : 19 cm
 80 / 100 €
 AB



408



402

408

Mario BELLINI (né en 1935)
 Lampadaire Chiara, 1964
 Le pied cylindrique et le grand réflecteur sont fait d'une seule feuille d'acier inoxydable, laquée blanc à l'intérieur, courbée et pliée
 Édition Flos arrêtée
 Haut. : 145 cm
 2 000 / 2 200 €
 Biblio. : charlotte et Peter Fiell, 1000 lights, Taschen : 2005, p.130.
 AB

409

Marco ZANUSO (1916-2001)
 Lampe de table modèle 275, 1965
 Édition O-Luce arrêtée
 L'abat jour en perspex blanc est suspendu à un bras décentré et pivotant en métal laqué blanc.
 Haut. : 36 cm - Larg. : 55 cm
 100 / 200 €
 AB



409



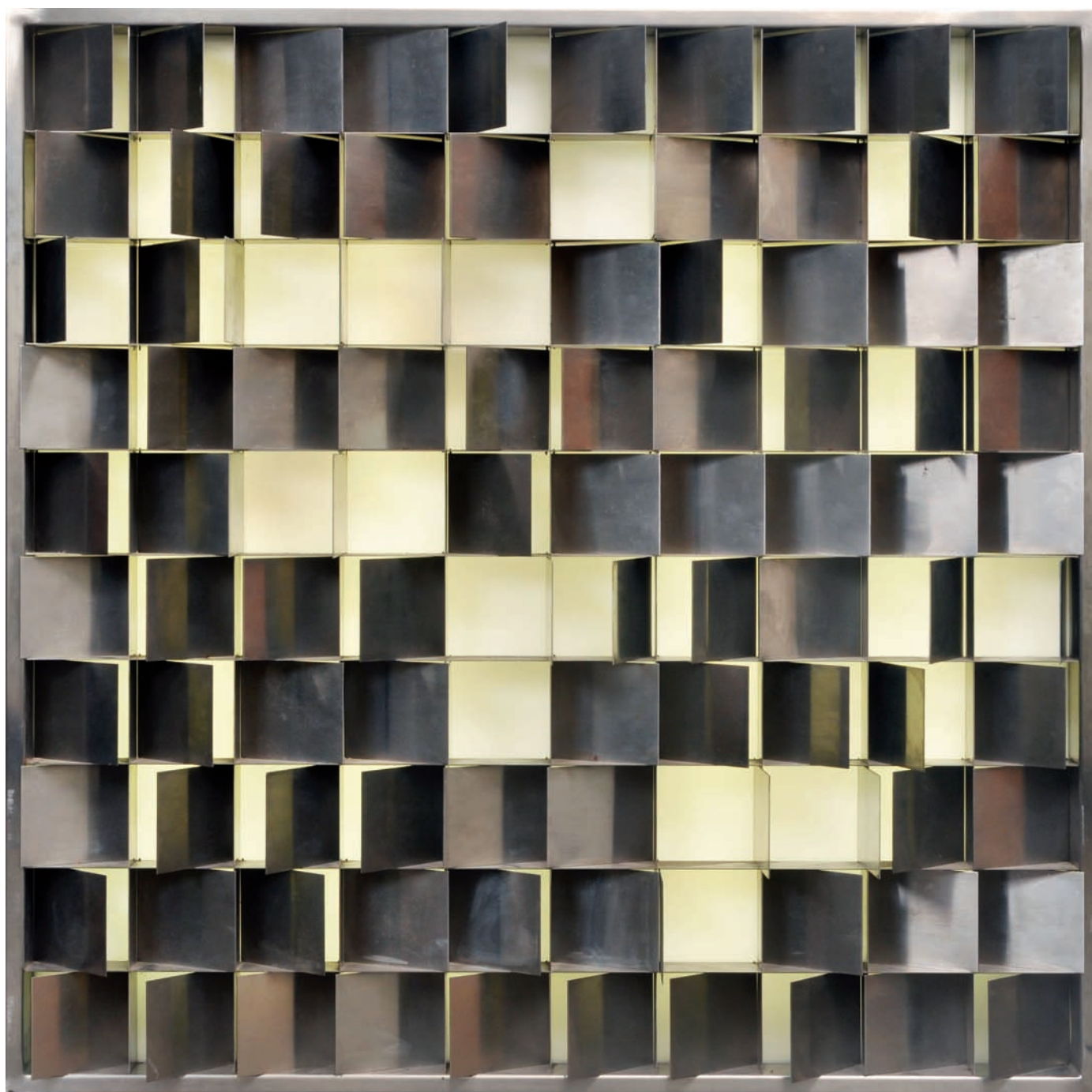


410
Gaetano PESCE (né en 1939)
 Canapé Tramonto à New York, 1979
 Plusieurs blocs en mousse de polyuréthane recouverts de coton coloré dont le tissage figure les fenêtres des gratte-ciels newyorkais forment l'assise et le dossier, dont la partie centrale est un coussin rouge en forme de soleil. Édition Cassina 1980, de courte durée
 Haut. : 120 cm - Larg. : 225 cm - Prof. : 105 cm
 8 000 / 10 000 €
 Biblio. : Gaetano Pesce, *Le temps des questions*, Éditions centre Georges Pompidou : 1996, p. 119.
 AB

412
Ettore SOTTASS (1917-2007)
 Vase Hollywood, 1991
 Édition Bitossi sur 99 exemplaires
 Haut vase en faïence émaillée bleu marine, bleu pale, vert blanc et jaune.
 Porte l'étiquette du fabricant, la date, la signature du créateur et la numérotation 84/99
 Haut. : 77 cm - Larg. : 34 cm
 Prof. : 30 cm
 1 500 / 2 000 €
 Biblio. : Fulvio Ferrari, *Ettore Sottsass tutta*
 AB

411
Ettore SOTTASS (1917-2007)
 Lampadaire Svincolo, 1979
 Un grand fut en stratifié vermicelle reposant sur une base (refaite à l'identique) en stratifié bleu porte sur des antennes en acier chromé deux tubes au néon.
 Édition Alchimia de 1979 de moins d'une dizaine d'exemplaires
 Haut. : 250 cm
 7 000 / 10 000 €
 Biblio. : Centre Georges Pompidou, *Ettore Sottsass*, ouvrage publié à l'occasion de l'exposition du 27 avril au 5 septembre 1994, p. 93.
 Ce lampadaire fait partie de la première collection « Bauhaus » du studio Alchimia, son nom désigne les bretelles d'accès aux autoroutes éclairées par d'immenses lampadaires.
 AB





413
Gianfranco FINI (né en 1942)
Lampe Programma, 1970

Tableau lumineux modulable constitué d'un boîtier en acier inoxydable
s'ouvrant par cent volets mobiles sur un écran en méthacrylate diffusant la
lumière.

Édition New Lamp de très peu d'exemplaires

Haut. : 104 cm - Larg. : 104 cm

Prof. : 15 cm

15 000 / 20 000 €

Biblio. : F. Ferrari-N. Ferrari, Luce, Allemandi, Turin : 2003, sous le n. 102

AB





Ensemble d'œuvres provenant d'un appartement dont la décoration a été commandée à Monsieur Staudenmeyer en 1991, et réalisée en 1992 essentiellement avec des pièces éditées par la galerie Neotu.



414
Eric SCHMITT (né en 1955)
Suspension, pièce unique, 1992
En fer patiné à six bras de lumières en volutes, et décor de fourches dorées.
Haut. : 90 cm
Diam. : 100 cm
1 500 / 2 000 €
AB



415
Elisabeth GAROUSTE (née en 1949) et Mattia BONETTI (né en 1953)
Canapé « Étoile », 1990
Canapé corbeille recouvert de velours émeraude au grand dossier enveloppant et assise en coussin dont les clous décoratifs en ceinture et les pieds sont en bronze poli en forme d'étoiles. L'un des pieds porte le monogramme et le cachet du fondeur Barthélemy.
Haut. : 115 cm - Larg. : 195 cm 6 Prof. : 75 cm
4 000 / 6 000 €
Biblio. : S. Calloway, F. Baudot, G-G. Lemaire, Elisabeth Garouste et Mattia Bonetti, Michel Aveline éditeur, Marseille : 1990, p. 110.
AB



416
Pucci de ROSSI (né en 1947)
Meuble haut éclairant, pièce unique, 1992
En bois lamellé patiné rouge tomette dont le corps galbé est ménagé de quatre étagères, et d'un interrupteur coulissant. Signé à la base du monogramme et « MKF » 92.
Haut. : 205 cm - Larg. : 32 cm
Prof. : 40 cm
600 / 1 000 €
AB

417
Elisabeth GAROUSTE (née en 1949) et Mattia BONETTI (né en 1953)
Pouf « Étoile », 1990
Grand pouf en velours jacinthe dont les clous décoratifs en ceinture et les pieds sont en bronze poli en forme d'étoiles.
Haut. : 40 cm - Larg. : 90 cm
Prof. : 90 cm
800 / 1 200 €
AB





418
Martin SZEKELY (né en 1956)
Canapé Marie France, 1990
Les formes géométriques de la structure sont tendues d'alcantara couleur sanguine.
(Petite déchirure de deux centimètre en bas du dossier.)
Haut. : 76 cm - Larg. : 145 cm
1 500 / 2 500 €
AB



418

419
Gérard DALMONT
Tapis, 1992
Décor crème, chocolat et bleu.
(Tâches.)
283 x 280 cm
300 / 500 €
AB

420
André DUBREUIL (né en 1951)
Paire de candélabres, 1992
Fer forgé à patine foncée et billes de verre bullé.
Haut. 63 cm
2 000 / 3 000 €
AB



420

421
Elisabeth GAROUSTE (née en 1949) et Mattia BONETTI (né en 1953)
Paire de chauffeuses « Bronze », 1992
Recouvertes de velours bleu céruleen et reposant sur des pieds toupies en bronze.
Haut. : 79 cm - Larg. : 70 cm
Prof. : 85 cm
2 200 / 3 000 €
AB



421





422

422
 Elisabeth GAROUSTE (née en 1949) et Mattia BONETTI (né en 1953)
 Lampadaire « Tripode », 1992
 Un faisceau de trois pieds en fer battu patiné porte une immense vasque en terre cuite blanche à décor de cabochons. Monogramme et cachet de l'éditeur sur les pieds.
 Haut. : 190 cm
 5 000 / 6 000 €
 Biblio. : S. Calloway, F. Baudot, G-G. Lemaire, Elisabeth Garouste et Mattia Bonetti, Michel Aveline éditeur, Marseille : 1990, p. 64.
 AB



423

423
 Elisabeth GAROUSTE (née en 1949) et Mattia BONETTI (né en 1953)
 Piétement de Table basse « Bronze », 1992
 Set de quatre pieds en bronze en forme de torchère se terminant par des flammes qui servent à fixer le plateau. Monogramme sur un des pieds.
 Haut. : 43 cm
 1 000 / 1 200 €
 AB

424
 Elisabeth GAROUSTE (née en 1949) et Mattia BONETTI (né en 1953)
 Tapis Feuille de chêne, 1992
 Décor floral de couleur havane, vert bouteille, et épinard. Monogramme dans le décor.
 360 x 250 cm
 400 / 600 €
 AB



424

425
 Christophe DELCOURT
 Table de salle à manger Nua, pièce unique, 1992
 Chêne vernis noisette. Estampille du monogramme sous le plateau.
 Haut. : 75 cm - Larg. : 231 cm
 Prof. : 120 cm
 700 / 1 000 €
 AB



425





426
Elisabeth GAROUSTE (née en 1949)
Cabinet Bas Relief, premier exemplaire
réalisé d'une toute petite série, 1992.
La structure en fer patiné, à décor
de chevrons en ceinture s'ouvre en
partie haute sur une étagère par des
portes décorées de quatre panneaux
de terre cuite couleur sepia à décor
central d'un bas relief au motif végétal
en terre naturelle et fermées par une
clef en fer battu en forme de feuille.
Monogramme à l'intérieur.
Haut : 156 cm - Larg. : 81 cm
Prof. : 41 cm
8 000 / 12 000 €
AB





428



429



433



432



430



431



434

427
Vico Magistretti (1920-2006)
Trois chaises Mauna-Kea
Édition Kartell arrêtée
Coque en polypropylène bleu sur
une structure en aluminium poli.
Haut. 79 cm.
80 / 100 €

428
Reinhard MÜLLER (né en 1957)
Bibliothèque Chambre à Air, circa
1986
Le caisson de rangement est main-
tenu par une chambre à air dans
la structure en métal laqué rouge
portant en partie basse une petite
étagère.
Réalisation Pentagon
Haut. : 170 cm - Larg. : 70 cm
Prof. : 28 cm
1 000 / 1 500 €
AB

429
Borek SIPEK (né en 1949)
Canapé, Easy Shiro, 2002
Canapé en feuille de métal extrudé
pliée et courbée.
Édition Scarabas arrêtée
Haut. : 72 cm - Larg. : 178 cm
Prof. : 73 cm
1 000 / 1 500 €
AB

430
Borek SIPEK (né en 1949)
Mérienne Sni, 1987
Édition Driade arrêtée
Assise et accoudoir en cuir noir,
dossier aux découpes mouve-
mentées recouvert de tissu bleu, et
piètement en cerisier.
Haut. : 100 cm - Long. : 166 cm
Prof. : 84 cm
1 000 / 1 500 €
Biblio. : Design, les années 1980, Chêne, p. 64
AB

431
Stéphane DUCATTEAU (né en 1970)
Table Corner, 2008
Table en acier patiné canon de fusil
dont les deux éléments forment un
carré.
Épreuve d'artiste de l'édition Sté-
phane Ducatteau
Signée, datée, marquée EA.
Haut. : 30 cm - Larg. : 90 cm Prof. : 90 cm
1 600 / 1 800 €
AB

432
Ingo MAURER (né en 1932)
Paire d'appliques Uchiwa, 1973
Bambou et papier de riz.
Édition design M
Haut. : 75,5 cm - Larg. : 60 cm
200 / 400 €
AB

433
Christophe PILLET (né en 1959)
Paire de chaises Slow love, 1992
Édition XO arrêtée
Acajou.
Haut. : 74 cm - Larg. : 56 cm
Prof. : 51 cm
120 / 180 €
AB

434
* Fernando (né en 1961) et
Humberto (né en 1953) CAMPANA
Paire de lampes Bambu grand
modèle, 2000
Édition Fontana Arte de 2000 à 2005
Structure en métal peint dans
laquelle sont tressées des tiges de
bambou qui forment des écrans
diffusants pour les quatre sources
lumineuses.
Haut. : 58 cm - Larg. : 44 cm
600 / 800 €
Biblio. : charlotte et Peter Fiell, 1000 lights,
Taschen : 2005, p.280.
AB





François Azambourg est élu créateur de l'année 2009 au salon du meuble de Paris, lauréat de la villa Medicis hors les murs en 2003, Grand prix du design de Paris en 2004, trois fois lauréat du concours Top plastique, du concours du Musée des Arts Décoratifs. Ses exigeantes et patientes recherches expérimentales sur les possibilités des matériaux et de leurs alliances ont abouti à des éditions chez Hermes, Cappellini, Poltrona Frau, Domeau et Peres, Cinna, Ligne Roset, CIAV Meisenthal, Domestic, Moustache, la Galerie KREO.



435
François AZAMBOURG (né en 1963)
 Vase Tripode, 2007
 Pièce unique, prototype de recherche
 Trois vases en forme de flotteur
 assemblés à froid, en verre soufflé
 travaillé à l'attimo noir, blanc, jaune
 et vert. Gravé : « CIAV Meisenthal
 - Villa Noailles-Azambourg 2007 »
 Haut. : 28,5 cm - Larg. : 14 cm
 Prof. 14 cm
 1 000 / 1 500 €
 Exposition : Réalisé dans le cadre de Villa Noailles,
 Artist residence room n° 2, 2007.
 AB



435

436
François AZAMBOURG (né en 1963)
 Tabouret Cuivre, 2005
 Pièce unique, premier prototype de
 recherche dans le cadre d'un projet
 de tabouret ensuite édité par la
 galerie KREO
 Tôle de cuivre rouge découpée
 pliée et remplie de mousse de
 polyuréthane rigide. Annotations au
 feutre. Signé et daté.
 Haut. : 40,5 cm - Larg. : 31 cm
 Prof. : 31 cm
 2 200 / 2 500 €
 AB



436



437

437
François AZAMBOURG (né en 1963)
 Table tréteaux Very Nice, 2004
 Prototype de l'édition Domeau et
 Perès
 Tréteaux en bouleau multiplis
 découpé à l'eau, plateau de verre.
 Haut. : 71 cm - Haut. : 160 cm
 Larg. : 80 cm
 4 000 / 5 000 €
 AB





438
Pucci di ROSSI (né en 1947)
 Sculpture porte-manteaux en fonte d'aluminium et acier
 Base nuage, cinq tiges se finissant par des crânes chacune portant l'initiale P
 Signé sous la base
 Haut. : 180 cm ; Socle : 53 x 45 cm
 2 200 / 2 500 €
 AC



439
Philippe STARCK (né en 1949)
 Fauteuil Pat Conley I, 1985
 Structure en tube d'acier soudé supportant le dossier et une assise plongeante jusqu'au piétement postérieur, en fil de nylon noir.
 Édition XO arrêtée
 Haut. : 80 cm - Larg. : 54 cm
 Prof. : 75 cm
 200 / 300 €
 Biblio. : Christine Colin, Starck, Mardaga, p. 261
 AB



440
Philippe STARCK (né en 1949)
 Lampadaire Roi Egon Groat, 1985
 Lampadaire halogène et porte-manteau en tube d'acier laqué décoré d'un fanion.
 Édition Trois Suisse arrêtée
 Haut. : 200 cm
 700 / 900 €
 AB



441
Philippe STARCK (né en 1949)
 Paire de chaises Miss Beasone, 1984
 Assise et dossier en coton noir tendus sur une structure en tube d'acier époxy noir.
 Édition Trois Suisse puis XO, arrêtée
 Haut. : 100 cm - Larg. : 40 cm
 Prof. : 43 cm
 300 / 600 €
 Biblio. : Christine Colin, Starck, Mardaga, p. 260.
 AB



442
Patricia URQUIOLA (née en 1961)
 Fauteuil bridge Tropicalia, 2008
 Édition Moroso toujours existante
 L'assise et le dossier en fils de nylon tressés de couleur noir quartz sont tendus sur une structure en acier inox.
 Haut. : 81 cm - Larg. : 59 cm
 Prof. : 56 cm
 350 / 400 €
 AB



443
Arata ISOZAKI (né en 1931)
 Chaise Monroe, 1973
 Hêtre noirci et cuir.
 Haut. : 140 cm - Larg. : 54 cm
 Prof. : 54 cm
 400 / 500 €
 Biblio. : François Baudot, les assises du siècle, Du May, Paris : 1990, p. 81
 Arata Isozaki est un des plus importants architectes japonais comme en témoigne le Tsukuba Center Building, dans cette chaise il réinterprète dans un style sensuel le graphisme rigoureux de l'école de Glasgow.
 AB



444
Jasper MORRISON (né en 1959)
 Bureau en bois plaqué de bouleau et piétement en métal, 1989
 Réalisé pour une commande puis édité à 10 exemplaires par Neotu
 Haut. : 80 cm - Larg. : 142 cm
 Prof. : 56 cm
 3 000 / 5 000 €
 Biblio. : Jasper Morrison, everything but the wall sous le numéro 20
 AB



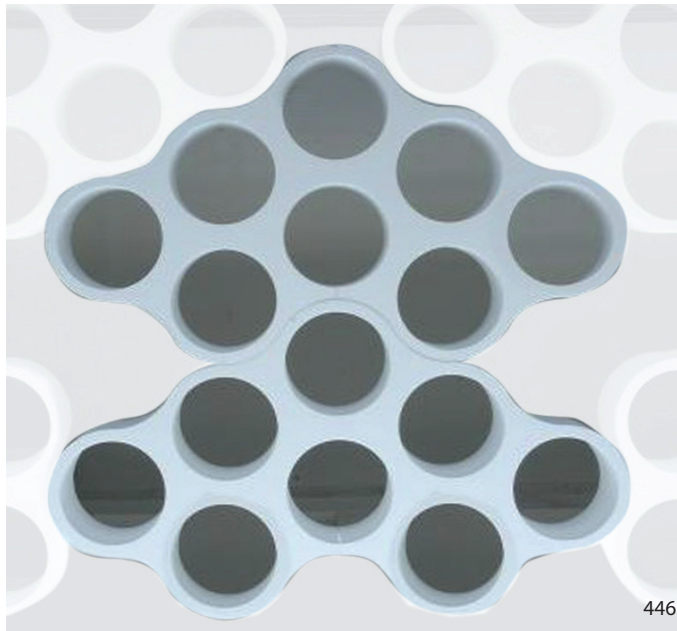
445
Andrea BRANZI (né en 1938)
 Vase, 2005
 Édition Metea
 Vase en polyméthacrylate transparent.
 Signé et numéroté 5/20
 Haut. : 44 cm - Larg. : 28 cm
 Prof. : 5 cm
 2 000 / 2 200 €
 AB





446

Ronan (né en 1971) et Erwan (né en 1976) **BOUROLLEC**
Paire d'étagères Cloud, 2002
Petite édition Cappellini dans cette matière, après éditées en polyéthylène.
Modules de rangement en polystyrène en forme de nuage ménagés d'alvéoles.
Haut. : 105 cm - Larg. : 187 cm
Prof. : 40 cm chacun
800 / 1 000 € la paire
AB



446

447

Gaetano **PESCE**
VASE SPAGHETTI
Résine polymère
Édition Fish design
Haut. : 33 cm
600 / 800 €
AC



447

448

Table basse des années 1970, dont le piétement cruciforme en métal chromé porte un plateau recouvert d'une mosaïque de carrelage à décor d'étoile.
Haut. : 48 cm - Diam. : 94 cm
100 / 150 €
AB



448

449

Elisabeth **FRINK** (1930-1993)
Attribué à
Femme
Plâtre, résine et structure métallique.
Pièce unique
Haut. : 202 cm
20 000 / 30 000 €
AC



449



450

Tapissérie de basse lisse d'après un carton de Mathieu Matégot.
« *Scènes de personnages* » sur fond moutarde.
220 x 140 cm
1 000 / 1 200 €
JLM

451

Tapis au point noué à décor géométrique beige et marron sur fond ivoire.
Époque Art Déco.
(Usures)
237 x 165 cm.
700 / 800 €
JLM

452

Tapis au point noué, champ à décor genre de grecques de couleur lie de vin et blanc sur fond vieux rose.
Époque Art Déco.
(Quelques parties affaiblies)
197 x 147 cm.
700 / 800 €
JLM

453

Tapis galerie à décor géométrique.
Chaîne de coton.
Deuxième quart du XXe siècle.
(Usures, mitage, trame de jute fragile).
288 x 96 cm.
700 / 800 €
JLM



450





ORDRE D'ACHAT - ORDERS

Après avoir pris connaissance des conditions de la vente, je déclare les accepter et vous prie d'acquiescer pour mon compte personnel, aux limites indiquées en euros, les lots que j'ai désignés ci dessous (les limites ne comprenant pas les frais). Merci de joindre au formulaire d'ordre d'achat un relevé d'identité bancaire et une copie de pièce d'identité ou un extrait d'immatriculation R.C.S.

L'exécution des ordres téléphoniques est un service gracieux rendu par l'étude. À ce titre notre société n'assurera aucune responsabilité si la liaison téléphonique n'est pas établie.

I have read the conditions of sale and the guide to buyers and agree to abide by them. I grant you permission to purchase on my behalf the following items within the limits indicated in euros (these limits do not include buyer's premium and taxes). Please sign and attach this form to a document indicating the bidder's bank details (companies may send a photocopy of their registration number).

TERMS OF SALE

*All purchases must be paid immediately. The buyers will pay, in addition to the bid price, the following fees : 19 % + V.A.T
The auctioneers who will represent those who cannot attend the sale personally can place orders*

CONDITIONS DE VENTE

Les conditions générales de la vente et tout ce qui s'y rapporte sont régis uniquement par le droit français et de la compétence exclusive des tribunaux français (Paris). Le fait de participer à la présente vente implique que tous les acheteurs ou leurs mandataires acceptent et adhèrent à toutes les conditions de la vente. Celle-ci est faite au comptant et conduite en euros.

Les indications figurant dans le catalogue sont établies par Delorme & Collin du Bocage SVV et les experts, sous réserve de rectifications, notifications et déclarations énoncées au moment de la présentation du lot et portées au procès-verbal de la vente. Les dimensions, couleurs de reproductions et informations sur l'état sont fournies à titre indicatif. Toutes les indications, un accident ou une restauration sont communiquées afin de faciliter son inspection par l'acheteur potentiel et restent soumises à l'entière appréciation de celui-ci. Cela signifie que tous les lots sont vendus dans l'état où ils se trouvent au moment précis de leur adjudication avec leurs possibles défauts et imperfections. Aucune réclamation ne sera admise une fois l'adjudication prononcée, une exposition préalable ayant permis aux acquéreurs l'examen des oeuvres présentées.

L'état de marche des pendules, des montres, objets scientifiques ou de mesure, et tout mécanismes ne sont pas garantis. Les bouteilles de vins sont vendues en l'état et sans réclamation. Les niveaux sont donnés de manière purement informative. Les enchérisseurs sont réputés agir en leur nom et pour leur compte.

S'il est établi que plusieurs enchérisseurs ont simultanément porté une enchère et réclament en même temps le lot après le prononcé du mot adjudiqué, le dit lot sera remis en adjudication au dernier prix prononcé.

L'acheteur paiera en sus d'adjudication ou prix au marteau, une commission de 19 % HT+ TVA. Les acquéreurs des lots marqués d'un astérisque (*) devront s'acquitter en sus des frais de vente de la TVA, des droits et des taxes pour l'importation temporaire.

La sortie d'un lot de France peut être sujette à une autorisation administrative. L'obtention du document concerné relève de la responsabilité du bénéficiaire de l'adjudication du lot concerné par cette disposition.

Le refus de délivrance par l'administration ne justifiera ni l'annulation de la vente, ni un retard de règlement, ni une résolution. Conformément à l'article 14 de la loi 2000-6421 du 10 juillet 2000, à défaut de paiement par l'adjudicataire, après mise en demeure restée infructueuse, le bien est remis en vente à la demande du vendeur sur folle enchère de l'adjudicataire défaillant. Si le vendeur ne formule pas cette demande dans un délai d'un mois à compter de l'adjudication, la vente est résolue de plein droit, sans préjudice de dommage et intérêts dus par l'adjudicataire défaillant.

* Conformément à l'article L 321-35 du code de commerce, les lots précédés d'une astérisque sont vendus directement par l'expert.

Domiciliation :

BNP Paribas – Agence hôtel des ventes Drouot
1, boulevard Haussmann – 75009 Paris
RIB : 30004 00828 00010 663266 76
IBAN : FR76 3000 4008 2800 0106 63 26 676
BIC : BNPFRPPAC

56 • DELORME COLLIN DU BOCAGE • 1^{er} JUILLET 2009

Vente aux enchères publiques

le mercredi 1er juillet 2009 à 13h

Drouot Richelieu Salle 5
9, rue Drouot 75009 Paris

Delorme & Collin du Bocage
17, rue de Provence - 75009 Paris
Tél. : 01 58 18 39 05
Fax : 01 58 18 39 09

ORDRE D'ACHAT / ABSENTEE BID FORM

ENCHÈRES PAR TÉLÉPHONE / TELEPHONE BID FORM

E-MAIL _____

NOM ET PRÉNOM / NAME AND FIRST NAME _____

ADRESSE / ADDRESS _____

TÉL / PHONE _____

FAX _____

PORTABLE / MOBILE _____

RÉFÉRENCES BANCAIRES / BANK REFERENCES : _____

NOM DE LA BANQUE / NAME OF BANK _____

N° DE COMPTE / ACCOUNT N° _____

ADRESSE DE LA BANQUE / BANK ADDRESS _____

TÉLÉPHONE PENDANT LA VENTE / TELEPHONE DURING THE AUCTION _____

LOT N°	DESCRIPTION DU LOT / LOT DESCRIPTION	* LIMITE EN € / TOP LIMIT OF BID IN €

DATE _____ SIGNATURE OBLIGATOIRE / REQUIRED SIGNATURE _____

DELORME ET COLLIN DU BOCAGE Société de ventes volontaires de meubles aux enchères publiques
Agreee en date du 6 février 2003 sous le numéro 2003-458 N° RCS Paris B 445271 679

