

DELON-HOEBANX

MAISON DE VENTES AUX ENCHÈRES



JEUDI 10 DÉCEMBRE 2015

Salle VV - 3 rue Rossini  
Quartier Drouot - Paris 9<sup>e</sup>

## CONTACT ÉTUDE



### **GUILLAUME DELON**

*Commissaire-Priseur habilité*

06 61 65 04 34

delon@delon-hoebanx.com



### **XAVIER HOEBANX**

*Directeur Associé*

06 22 34 41 05

hoebanx@delon-hoebanx.com

198, Boulevard Pereire 75017 Paris  
Tél. : 01 47 64 17 80 - Fax : 09 70 62 79 28  
www.delon-hoebanx.com  
Déclaration n°074-2015

---

## EXPERTS ET CONSULTANT

### **ARMES ANCIENNES ET MILITARIA**

Bernard Croissy

06 07 64 29 15

bernard.croissy@wanadoo.fr

### **ARTS D'ASIE**

Vincent L'Herrou

06 07 11 42 84

galerietheoreme@club-internet.fr

### **MOBILIER & OBJETS D'ART**

Cabinet Etienne-Molinier

01 53 30 87 00

spe3@wanadoo.fr

stephane.molinier@neuf.fr

### **TABLEAUX ANCIENS**

Stéphane Pinta

Cabinet Turquin

01 47 03 48 78

stephane.pinta@turquin.fr

### **MINIATURES**

Olivier Boré

06 03 47 74 77

o.bore@wanadoo.fr

### **TABLEAUX MODERNES**

Michel Maket

01 42 25 89 33

info@maket-expert.com

### **VINS & SPIRITUEUX**

Jean-Philippe Haut

09 81 41 72 02

jeanphilippe.haut@winesitting.com

### **DESSINS ANCIENS**

Cabinet de Bayser

01 47 03 49 87

info@debayser.com

---

### **GRAPHISME - COMMUNICATION**

Marie de VILLEFRANCHE

06 87 34 05 61 - graf@mariedevillefranche.com

### **PHOTOGRAPHE**

Jon MILLS

06 14 76 01 41 - contact@jon-mills.com

# DELON-HOEBANX

MAISON DE VENTES AUX ENCHÈRES

Grands Vins, Montres et  
Accessoires de luxe, Art du XX<sup>e</sup>,  
Tableaux Modernes et Anciens,  
Cynégétique, Mobilier et Objets  
d'Art, Arts d'Asie, Militaria,  
Orfèvrerie

Jeudi 10 décembre 2015  
à 13h30 Salle VV - Quartier Drouot  
3, rue Rossini - 75009 Paris

EXPOSITION PUBLIQUES  
Le mercredi de 11h à 18h  
et le jeudi de 10h à 12h

*Catalogue visible sur [delon-hoebanx.com](http://delon-hoebanx.com) et [auction.fr](http://auction.fr)  
Vous pouvez enchérir en live sur [drouotlive.com](http://drouotlive.com)*

**AUCTION<sup>FR</sup>**  
VENTES AUX ENCHÈRES D'OBJETS D'ART

**DrouotLIVE**

*Veillez consulter les conditions de ventes à la fin du catalogue*

Vente à 13h30 sur désignation (uniquement pour le vin)

Ensemble de vins provenant de collectionneurs du Sud-Ouest de la France (acquis pour l'essentiel en primeur et conservés dans des caves spécialisées).



## CONDITIONS DE VENTES PARTICULIÈRES

Afin de garder nos bouteilles de vin dans les meilleures conditions nous avons limité les transports. C'est pourquoi les vins ne seront pas visibles lors des expositions à la salle VV. La logistique spécialisée est prise en charge par la société WineSitting.

### EXPOSITION

- du 1<sup>er</sup> décembre au 4 décembre sur RDV auprès de notre consultant (WineSitting, 86, rue Baron-Le-Roy, 75012 Paris, Tel : 09 81 41 72 02)
- les 7 et 8 décembre sans RDV chez WineSitting de 10h à 12h et de 14h à 18h.

### RETRAIT DES ACHATS

Après paiement auprès de notre service comptable et validation à WineSitting (86, rue Baron-Le-Roy, 75012 Paris, Tel : 09 81 41 72 02), le 11 décembre de 10h à 12h et de 14h à 18h sans RDV.

Les autres jours sur RDV auprès de notre consultant.

Service de livraison possible dans le monde entier. Renseignements au près de Winesitting.

*A titre commercial, Delon-Hoebanx offre à ses acheteurs le magasinage des bouteilles durant les 14 premiers jours suivant la vente.*

*A partir du 15<sup>ème</sup> jour suivant la vente, les frais de stockage seront de 1€ HT par bouteille par mois.*

## GRANDS VINS

CONSULTANT

Jean-Philippe Haut

09 81 41 72 02

jeanphilippe.haut@winesitting.com

Vente à 13h30

1	Une caisse de douze bouteilles de Château Lascombes 1990, 2ème GCC Margaux (Caisse bois)	350 / 450 €
2	Une caisse de six bouteilles de Château Margaux 1996, 1er GCC Margaux (Caisse bois)	2 000 / 3 000 €
3	Une caisse de six bouteilles de Petrus 1999, Pomerol (Caisse bois)	6 000 / 8 000 €
4	Une caisse de six bouteilles de Petrus 2000, Pomerol (Caisse bois)	15 000 / 20 000 €
5	Une caisse de six bouteilles de Petrus 1995, Pomerol (Caisse bois)	7 000 / 9 000 €
6	Deux bouteilles de Petrus 1989, Pomerol	4 000 / 6 000 €
7	Deux bouteilles de Petrus 1990, Pomerol	4 000 / 6 000 €
8	Quatre bouteilles de Petrus 2001, Pomerol	5 000 / 6 000 €
9	Caisse de trois bouteilles Petrus 2004, Pomerol (Caisse bois)	3 000 / 4 000 €
10	Deux bouteilles de Petrus 1994, Pomerol	1 500 / 2 000 €
11	Quatre bouteilles de Petrus 1997, Pomerol	3 500 / 4 500 €
12	Trois bouteilles de Château La Mission Haut Brion 1994, CC de Graves, Pessac-Léognan	200 / 300 €
13	Une caisse de six bouteilles de Château Troplong Mondot 1996, 1er GCC B Saint-Emilion	250 / 350 €
14	Une caisse de six bouteilles de Château Léoville Las Cases 1990, 2ème GCC Saint-Julien	800 / 1 200 €
15	Quatre bouteilles de Château Haut Brion 1994, 1er GCC Graves, Pessac-Léognan (dont 1 étiquette griffée)	500 / 700 €
16	Douze bouteilles de Château Pape Clément 1996, CC de Graves, Pessac-Léognan	800 / 1 000 €
17	Une bouteille de Château Margaux 1985, 1er GCC Margaux	200 / 300 €
18	Six bouteilles de Château Gazin 1994, Pomerol	250 / 350 €
19	Six bouteilles de Château Cheval Blanc 1994, 1er GCC A Saint-Emilion	1 000 / 1 500 €
20	Six bouteilles de Château Pontet Canet 1996, 5ème GCC Pauillac	300 / 400 €
21	Six bouteilles de Château Calon Segur 1995, 3ème GCC Saint-Estèphe	300 / 500 €
22	Trois bouteilles de Château Mouton Rothschild 1990, 1er GCC Pauillac	500 / 700 €
23	Deux bouteilles de Château de Beaucastel 1998, Châteauneuf-du-Pape	100 / 150 €

24	Une caisse de Prestige Bordeaux primeurs de douze bouteilles 1996 (deux bouteilles de Petrus, deux bouteilles de Château Margaux, deux bouteilles de Château Latour, deux bouteilles de Château Lafite Rothschild, deux bouteilles de Château Mouton Rothschild, deux bouteilles de Château Haut Brion) (Caisse en bois d'origine dévissable)	6 000 / 7 000 €
25	Huit bouteilles de Château Léoville Las Cases 1994, 2ème GCC Saint-Julien	600 / 800 €
26	Douze bouteilles de Château Gruaud Larose 2009, 2ème GCC Saint-Julien	800 / 1 200 €
27	Six bouteilles de Château Pontet-Canet 2000, 5ème GCC Pauillac	500 / 600 €
28	Quatre bouteilles de Château Lafite Rothschild 1997, 1er GCC Pauillac	1 200 / 1 800 €
29	Une bouteille de Château d'Yquem 1970, 1er Cru Classé Superieur de Sauternes	300 / 400 €
30	Une bouteille de Château d'Yquem 1984, 1er Cru Classé Superieur de Sauternes	180 / 220 €
31	Deux bouteilles de Château Figeac 1989 et 1990, 1er GCC B Saint-Emilion	250 / 300 €
32	Une caisse de douze bouteilles de Château de Fieuzal 2005, GC de Graves, Pessac-Léognan (Caisse bois)	400 / 500 €
33	Trente six bouteilles de Château Potensac 2005, Cru Bourgeois Exceptionnel du Medoc (Caisses bois)	700 / 900 €
34	Vingt quatre bouteilles de Château Malartic Lagraviere blanc 1998, Grand Cru Classé de Graves, Pessac-Léognan (Caisses bois)	400 / 500 €
35	Douze bouteilles de Clos du Marquis 1995, Saint-Julien	450 / 550 €
36	Seize bouteilles de Clos du Marquis 1995, Saint-Julien	650 / 800 €
37	Douze bouteilles de Château Lagrange 2002, 3ème GCC Saint-Julien	300 / 450 €
38	Six bouteilles de Château Haut-Marbuzet 2009, Cru Bourgeois Exceptionnel Saint-Estèphe	150 / 250
39	Douze bouteilles de Château La Gaffelière 2009, 1er GCC B Saint-Emilion	700 / 800 €
40	Six bouteilles de Château La Gaffelière 2007, 1er GCC B Saint-Emilion	150 / 200 €
41	Douze bouteilles de Château La conseillante 2002, Pomerol	500 / 700 €
42	Douze bouteilles de Château La conseillante 2003, Pomerol	700 / 900 €
43	Dix bouteilles de Château Léoville Las Cases 1994, 2ème GCC Saint-Julien	700 / 900 €
44	Vingt bouteilles de Château Léoville Las Cases 1996, 2ème GCC Saint-Julien	3 000 / 4 000 €
45	Douze bouteilles de Château Pichon Longueville, Comtesse de Lalande 2001, 2ème GCC Pauillac	800 / 1 000 €
46	Une caisse de douze bouteilles de Château Pichon Longueville, Comtesse de Lalande 2005, 2ème GCC Pauillac (Caisse bois)	800 / 1 200 €
47	Douze bouteilles de Château Pichon Longueville, Comtesse de Lalande 2005, 2ème GCC Pauillac	800 / 1 200 €
48	Six bouteilles de Château Brane Cantenac 2003, 2ème GCC Margaux	175 / 225 €
49	Onze bouteilles de Fief de la Grange 2004, Saint-Julien	125 / 175 €
50	Une caisse de six magnums de Château Gloria 2005, Saint-Julien (Caisse bois pour 6)	400 / 600 €
51	Six magnums de Château Gloria 2005, Saint-Julien	400 / 600 €
52	Deux bouteilles de Château Léoville Las Cases 1975, 2ème GCC Saint-Julien	150 / 250 €
53	Six bouteilles de Château Léoville Barton 1996, 2ème GCC Saint-Julien	350 / 550 €
54	Six bouteilles de Château Pichon Longueville, Comtesse de Lalande 1996, 2ème GCC Pauillac	650 / 800 €
55	Six bouteilles de Château Léoville Las Cases 1995, 2ème GCC Saint-Julien	650 / 800 €
56	Dix huit bouteilles de Château Pape Clément 1998, CC de Graves, Pessac-Léognan	1 100 / 1 500 €
57	Trois bouteilles de Château Latour 1982, 1er GCC Pauillac	3 000 / 4 000 €
58	Une caisse de six bouteilles de Château Mouton Rothschild 2000, 1er GCC Pauillac (Caisse bois)	6 500 / 7 500 €
59	Un jéroboam (5l) de Château Latour 1991, 1er GCC Pauillac	2 500 / 3 000 €

Vente à 13h30 sur désignation  
(uniquement pour le vin)



60	Caisse de vins Duclot 1998 (une bouteille de Pétrus, une bouteille de Château Latour, Une bouteille de Château Ausone, une bouteille de Château de la Mission Haut Brion, une bouteille de Château Haut Brion, une bouteille de Château Mouton Rothschild, une bouteille de Château Lafite Rothschild, une bouteille de Château Cheval Blanc, une bouteille de Château Margaux) (Caisse en bois d'origine)	4 000 / 5 000 €
61	Caisse de six bouteilles de Château Mouton Baron Philippe (Armailhac) 1973, Pauillac (Caisse bois)	200 / 300 €
62	Caisse de trois magnums de Baronat, La Bergerie 1979, Baron Philippe de Rothschild SA (Caisse bois)	80 / 100 €
63	Deux Bouteilles de Château Mouton Rothschild 1996, 1er GCC Pauillac (étiquettes décollées et abîmées)	480 / 520 €
64	Une bouteille de Château Haut-Brion 1996, 1er GCC Graves, Pessac-Léognan (Etiquette légèrement griffée)	250 / 280 €
65	Une bouteille de Château Margaux 1996, 1er GCC Margaux	450 / 480 €
66	Une bouteille de Château Clos d'Estournel 1995, 2ème GCC Saint-Estèphe (Etiquette griffée)	90 / 110 €



67



69



71



68



70

67

### Tasse à cidre

en argent uni, anse à appui pouce gravé d'un angelot et ayant pour devise "au plus vivant des dieux".

Rouen 1759.

Maître-orfèvre : Jean-René ROUSSEL reçu en 1731.

Poids : 91 g.

**1 000 / 1 500 €**

68

### Tastevin

en argent uni posant sur pied bête, anse serpentiforme.

Lyon 1764-1782.

Maître-orfèvre abonné: très probablement Claude VIAL reçu en 1764.

Poids : 76 g.

**600 / 800 €**

69

### Tasse à cidre

en argent uni, anse à appui pouce gravé d'un cupidon et légendé "Vive l'amour".

Marqué A. Guerrier.

Rouen XVIIIe siècle. Maître orfèvre GT.

Poids : 91 g.

**1 000 / 1 500 €**

70

### Tastevin

en argent uni, anse à enroulement.

Tours 1746.

Maître-orfèvre : François II BAUBE.

Poids : 98 g.

**600 / 800 €**

71

### Tastevin

en argent uni, anse serpentiforme. Marqué CLAUDE LEROY.

Troyes, 1752-1753.

Maître-orfèvre : Jean-Baptiste-Claude BECHUAT reçu en 1747.

Poids : 112 g.

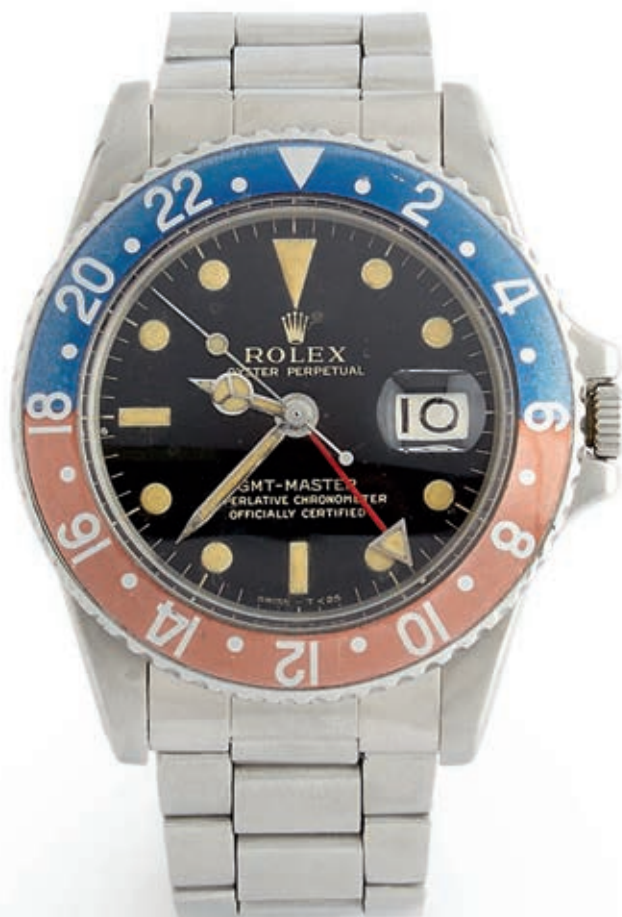
**1 000 / 1 500 €**



# MONTRES, BIJOUX, ACCESSOIRES DE LUXE

SPÉCIALISTE HORLOGERIE

Xavier Hoebanx  
06 22 34 41 05



---

72

ROLEX GMT Master « GILT ».

## Montre bracelet

en acier modèle 1675 n° de série 1595419.

Mouvement mécanique à remontage automatique.

Aiguilles « Mercedes » luminescentes sur cadran laqué noir. Index peint sur le cadran luminescent et indication de la date par guichet à 3 heures.

Lunette bidirectionnelle graduée sur 24 heures, peinte en rouge et bleu. Bracelet en acier plié.

Diamètre 37mm - Bon état.

**8 000 / 10 000 €**



---

73

AURICOSTE Spirotechnique.

**Montre bracelet de plongée**

en acier, boîtier rond à fond vissé n°906.21.05 et couronne à 4h vissée.

Mouvement mécanique à remontage automatique. Lunette tournante crantée en acier graduée pour les paliers de décompression. Cadran noir avec index et aiguilles luminescents, dateur à 3 heures.

Bracelet en acier siglé d'origine.

Diamètre 40 mm - Très bon état.

**1 200 / 1 500 €**



---

74

BULOVA Automatic vers 1970.

**Chronographe deux compteurs**

en acier (à 3h et 9h), boîtier tonneau à fond vissé n°3-351767 et boucle en acier. Mouvement mécanique à remontage automatique. Cadran bleu nuit et marron, dateur à 6 heures. Bracelet en cuir bleu marine d'origine.

Diamètre 45 mm - Très bon état.

**1 500 / 1 200 €**



---

75

BREITLING Chronomat vers 1990.

**Chronographe trois compteurs**

en acier et or (à 6h, 9h et 12h), boîtier rond à fond vissé et boucle déployante en acier. Mouvement mécanique à remontage automatique, calibre base Valjoux 7750, rond, antichocs. Lunette tournante graduée en acier et or. Cadran blanc avec index appliqués dorés, aiguilles dorées luminescentes, dateur à 3 heures. Bracelet en cuir bleu marine.

Diamètre 40 mm - Bon état.

**1 500 / 2 000 €**



---

76

LONGINES Conquest vers 1970.

**Chronographe trois compteurs**

en acier (à 9h, 3h et 6h), boîtier octogonal arrondi à fond vissé et boucle en acier. Mouvement mécanique à remontage manuel. Cadran marron, compteurs à fond marron foncé et blanc, aiguilles et index « bâtons » acier. Bracelet crocodile bordeaux.

Diamètre 43 mm - Bon état.

**1 500 / 1 200 €**

---

77

JAEGER-LECOULTRE vers 1970  
modèle « Funky ».

**Rare chronographe trois compteurs**

en acier (9h, 3h et 6h), boîtier rond à fond clippé n°1278989 et boucle en acier. Mouvement mécanique Valjoux 72 à remontage manuel. Cadran bleu nuit, compteurs à fond blanc, aiguilles acier et oranges. Bracelet Tropic bleu marine.

Diamètre 43 mm - Très bon état.

**3 500 / 4 000 €**



---

78

ZENITH Sporto vers 1970.

**Montre bracelet**

en acier brossé, boîtier tonneau à fond vissé et boucle en acier. Mouvement mécanique à remontage manuel. Cadran champagne avec index « bâton » appliqués. Bracelet Zenith brun étanche.

Diamètre 36 mm - Très bon état.

**800 / 1 000 €**



---

79

BREITLING Navitimer Chronomatic  
**Chronographe deux compteurs**

en acier (à 9h et 3h), boîtier octogonal à fond vissé n°1447129 et boucle en acier. Mouvement mécanique à remontage automatique. Lunette crantée en acier patiné noir. Cadran noir, compteurs à fond gris, aiguilles bâtons oranges, chiffres Arabe luminescents. Bracelet cuir bleu marine.

Diamètre 48 mm - Très bon état.

**3 500 / 4 000 €**



80



80  
**JAEGER-LECOULTRE**  
**Reveil de voyage**

Reveil, baromètre et thermomètre de voyage.  
Ecrin en cuir.

200 / 300 €



81

81  
**Chronographe de bord d'avion MiG 29.**

Mouvement mécanique 25 rubis, fréquence 18000 alt/h, type Jaeger.  
Diamètre 85 mm.

200 / 300 €



82



83

82  
**VACHERON CONSTANTIN vers 1960.**

**Montre bracelet**

en or jaune, boîtier rond à fond clippé n°494903 et boucle en or. Mouvement mécanique à remontage manuel. Cadran champagne avec index « bâton » et chiffres arabes appliqués. Bracelet en cuir noir.

Diamètre 34 mm - Bon état.

1 500 / 1 800 €

83  
**JAEGER-LECOULTRE vers 1950-60.**

**Montre bracelet**

en or jaune, boîtier rond à fond vissé. Mouvement mécanique à remontage manuel. Cadran argenté avec index dorés appliqués. Aiguilles « poignard » dorées. Bracelet en crocodile noir.

Diamètre 35 mm.

500 / 600 €



84  
**JAEGER-LECOULTRE** Reverso Duetto.

**Montre de femme**

en acier, boîtier n°2062780 rectangulaire serti de brillants sur une face et boucle déployante en acier. Mouvement mécanique à remontage manuel. Cadran gris guilloché pour une face et fond champagne guilloché agrémenté de nacre pour l'autre. Aiguilles en acier bleuie d'un coté et dorées pour l'autre. Bracelet en crocodile crème.

Hauteur : 33mm - Largeur 21mm.  
 Très bon état.

**4 500 / 5 000 €**



85  
**BAUME & MERCIER** Hampton

**Montre de femme**

boîtier en acier rectangulaire n° 3210020/65310 serti de diamants, et boucle en acier. Mouvement à quartz. Cadran nacré guilloché avec chiffres arabes et index appliqués Bracelet en crocodile noir.

Hauteur : 33 mm - Largeur 21 mm.  
 Très bon état.

**600 / 800 €**

86  
**Bouton de manchettes**

en or gris et en or jaune (18K). Serti de brillants.  
 Poids brut : 8,3 g.

**200 / 300 €**



87  
**Broche**

ornée d'une plaque en jade finement sculptée et ajourée à décor de papillons et volutes, monture en or gris (18K) et sertie de brillants.

Poids brut : 11,6 g.

**2 000 / 3 000 €**



---

88

**CARTIER**

**Sac à main**

en crocodile à fermoir stylisé en métal doré. Signé Cartier New York, Paris, London, Caracas. Made in France. Travail vers 1930-40

Dim. : 20 x 21,5 cm

**2 500 / 3 000 €**



---

89

**Christian DIOR**

**Pochette vintage**

en satin noir orné d'une montre sur une large monture en argent brillante. Travail vers 1920-30 pour la montre.

Dim. : 13 x 23,5 cm

**800 / 1 000 €**



90

Claude LALANNE

(Née en 1924).

**Sac anémone satin glaieul  
bronze doré**

Sac en satin orné d'une fleur en bronze doré. Signé à l'intérieur sur une pièce de cuir. Egalement signé et numéroté 67/500 sur la fleur en bronze.

Dim. : 13 x 12 cm

**4 000 / 6 000 €**

Dans une pochette en suédine et livré avec le certificat de la maison Artcurial.



---

91

HERMÈS Paris

**Cartable «Quirus»**

en cuir noir à serrure en métal  
plaqué or, deux soufflets, deux  
clefs, poignée retractable.

Dim.: 29 x 39 cm. État proche du neuf

**1 500 / 2 000 €**



---

92

Louis VUITTON

**Sac cabat**

en cuir et toile enduite  
monogrammé.

Haut. : 50 cm

**300 / 400 €**



# ARGENTERIE OBJETS DU XX<sup>ÈME</sup>



93

## Ménagère

en argent d'époque Art  
Déco, modèle uniplat à bords  
géométriques comprenant :

- 12 fourchettes de table
- 12 cuillères de table
- 12 fourchettes à entremets
- 12 cuillères à entremets
- 12 couteaux de table
- 12 couteaux à dessert
- 12 fourchettes à poissons
- 12 couteaux à poisson
- 12 cuillères à thé
- 12 cuillères à moka (rapportées,  
orfèvre différent)
- 12 fourchettes à huitres
- 1 couvert de service à poisson
- 1 couvert à mignardises
- 1 louche
- 2 couteaux à fromage
- 1 couteau à beurre

Soit 140 pièces.

Elle est présentée dans cinq tiroirs  
gainés de velours rouge dans un  
coffre en chêne de la même époque.  
Poinçon Minerve vers 1930-40  
Maître-Orfèvre : Henri Brille insculpé  
en 1919

Poids net total d'argent :  
(sans les couteaux) 6 351grs

Poids brut total :  
(avec les couteaux) 7 924grs

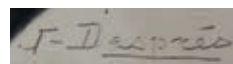
**5 000 / 6 000 €**



94

94

DESPRES



**Théière et un pot à lait**

en argent uni, manches et prise en bois fruitier.

Signés DESPRES et poinçon d'orfèvre.

Poids total brut : 1215 g.

**1 800 / 2 000 €**



94



96

95



97



98

99

95

**Paire de coupelle**

en argent martelé.  
Marqué "travail au marteau de G. Lecomte"  
Poinçon minerve.  
Orfèvre : G. Lecomte  
Poids : 107 g.

**200 / 300 €**

96

**Bougeoir à main**

en argent martelé.  
Travail américain vers 1900.  
Poids : 182,3 g.

**200 / 300 €**

97

**EJERDINGSTAD  
pour la maison  
CHRISTOFLE  
Pot à crayon**

en argent à ourlets.  
Poinçon minerve.  
Orfèvre : CHRISTOFLE.  
Poids : 175 g.

**500 / 600 €**

98

**CARDEILHAC  
Couvert de  
baptême**

en argent uni de forme oblongue  
Poids : 35g.

**50 / 80 €**

99

**PUIFORCAT  
Cuillère à sauce**

en argent, modèle uniplat.  
Poinçon minerve.  
Orfèvre : PUIFORCAT  
Poids : 110,8 g.

**150 / 200 €**



100



100  
**CHAUMET**  
**Grande boîte**

à compartiments et charnières en argent uni. Le corps gravé d'armoiries probablement russe.

Poinçon minerve.

Orfèvre : Joseph CHAUMET

Dim. : 10 x 23 x 15,5 cm

Poids : 1780 g.



**2 500 / 3 000 €**

101

Jean TETARD

**Plat**

en argent de forme rectangulaire en argent uni. Poinçon minerve vers 1930.

Orfèvre : Jean TETARD

Dim. : 45 x 29 cm - Poids : 1330 g

**1 800 / 2 000 €**

102

BOULANGER

**Jatte de forme octogonale**

en argent à décor géométrique.

Poinçon minerve vers 1930.

Orfèvre : Boulanger.

Diam. : 27 cm - Poids : 850 g.

**800 / 1 000**



101

103

CARDEILHAC

**Centre de table**

en métal argenté de forme hexagonale à décor de godrons. Intérieur amovible à prise en anneaux. Travail de la Maison Cardeilhac, orfèvre à Paris. Vers 1930.

**600 / 800 €**



102



103



104

104

**Plat de présentation**

posant sur piédouche à décor repoussé de fleur de roseaux.  
Poinçon minerve vers 1900.

Poids : 395 g.

**300 / 400 €**



105

105

**CARDEILHAC**

**Vase émaillé à monture**

en argent de style Louis XVI.  
Poinçon minerve.  
Orfèvre : CARDEILHAC

Haut. : 16 cm

Poids brut : 370 g.

**600 / 800 €**



106

**WHITING Cie**

**Vide poche**

en argent martelé posant sur pied bête. Travail américain vers 1880.

Poids : 270 g.

**600 / 800 €**



107

**GORHAM**

**Coupe sur piédouche**

en argent fondu à décor d'une fleur stylisée. Travail américain de la maison GORHAM vers 1900.

Poids : 345 g.

**600 / 800 €**



108

**Casserole**

en argent à décor de filets et coquilles. Prise en bois noirci.  
Poinçon minerve.

Poids : 210 g.

**150 / 200 €**



109

**Boîte à cigarette**

en argent strié. Intérieur en bois (manque une barette).  
Poinçon minerve - Orfèvre : Hénin et Cie.

Poids brut : 527 g.

**150 / 200 €**



110



110

110

**ELOI PERNET**

Ménagère de couteaux à large manche en ivoire. Lames en acier signées P Eloi. Elle comprend douze couteaux de table et douze à dessert. Travail français 1930. Ecrin.

**300 / 500 €**

*ATTENTION conditions de vente spécifiques (voir bas de page)*



111

111



113



113

111

**PUIFORCAT**

**Ménagère de couteaux**

à manches en argent bordés de filets et lames en acier à épaulements. Monogrammés. Elle comprend :

- Douze couteaux de table,
- Douze couteaux à dessert,
- Un couteau à fromage.

Poinçon minerve.

Orfèvre : PUIFORCAT.

Poids brut total : 2 110 g

**800 / 1 000 €**

112

**PROST**

**Ensemble de couverts**

en argent à motif géométrique. Il comprend six fourchettes de table, cinq cuillères de table, trois cuillères à café, quatre cuillères à moka et cinq couteaux de table. Poinçon minerve vers 1940.

Orfèvre : E. PROST

Poids net total : 1050 g.

**500 / 600 €**



112

113

**CHRISTOFLE**

**Suite de douze couverts de table**

en métal argenté à décor strié. Travail vers 1940-50 de la maison CHRISTOFLE.

**100 / 150 €**



114

Maison CARON

**Rare fontaine à parfum**

en cristal de Baccarat. Monture en bronze doré. Cette fontaine a été conçue pour les boutiques exclusives de la maison CARON. Il s'agit ici du parfum "Pois de senteur" (1984).

Haut. : 46 cm.

Petites égrenures.

**2 000 / 3 000 €**



115

DAUM NANCY

**Grand flacon**

à corps cylindrique évasé en verre doublé à décor dégagé à l'acide et réhaussé de volutes dorées encadrant un paysage lacustre, et des motifs floraux. Signature à l'or «Daum Nancy» et la croix de Lorraine. Vers 1900.

(Devait posséder anciennement un bouchon).

H : 9,8 cm

**800 / 1 000 €**



117  
Maison CHARLES.  
**Lampe "roseaux"**  
en acier, laiton et bronze.  
Travail français des années 70.  
**300 / 500 €**



116  
**Importante sculpture**  
en bois naturel figurant  
un homme nu tenant un  
ballon. Vers 1930.  
Haut. : 98 cm  
**600 / 800 €**



118  
Anne TIBBIE, née en 1949  
**"Grenouille"**  
Epreuve en bronze à patine  
verte. Cachet de la fonderie de la  
Plaine. Signature en toute lettre et  
numérotée 2/8.  
Dim. : 16 x 23 x 14,5 cm  
**300 / 500 €**





---

119

DELLEPIANE David, 1866-1932

**Berger et son troupeau en bord de mer,**

Huile sur toile à vue cintrée, signée en bas à gauche  
avec envoi : A mon ami A. Flegier,

21,5 x 61 cm.

**3 000 / 5 000 €**



# TABLEAUX MODERNES

---

EXPERT  
Michel Maket  
01 42 25 89 33  
[info@maket-expert.com](mailto:info@maket-expert.com)





---

120

MARQ Charles, 1923-2006,

**Trois nus debout, 1961,**

Huile sur papier marouflé sur toile, signé en bas à gauche, titré et daté au dos sur une étiquette,

64x50 cm.

**300 / 500 €**

---

121

MASSON Hervé, 1918-1990,

**Composition à la baigneuse,**

Huile sur toile, signée en bas à gauche,

81x100 cm - craquelures et traces de frottements

**800 / 1 200 €**

120



121



122

122  
 GRAU SALA Émilio,  
 1911-1975,  
**Manège au jardin  
 du Luxembourg**  
 Huile sur isorel, signé en  
 bas à gauche,  
 38x46 cm - petits accidents  
 sur les bords  
**4 000 / 6 000 €**

123  
 ÉCOLE MODERNE  
**Vallon à l'automne**  
 Huile sur toile, non  
 signée,  
 92x125 cm - craquelures et  
 très petit manque  
**400 / 700 €**



123



124

---

124

BERTHON André, début XXe siècle

**Chaumière à Quimperlé, 1914**

Huile sur toile dans un cadre en carton pâte, signée et datée en bas à gauche

65x81 cm - quelques usures

**2 500 / 3 000 €**

---

125

GUÉRIN Ernest Pierre, 1887-1952

**Bretonnes et chaumière sur la dune**

Aquarelle, signée et titrée en bas à droite,  
26x34,5 cm

**600 / 900 €**



125

---

126

COSSON, XXe siècle

**L'avant-port d'Honfleur**

Aquarelle, signée en bas à droite : COSSON

32x49 cm - insolation et quelques piqûres

200 / 300 €



126

---

127

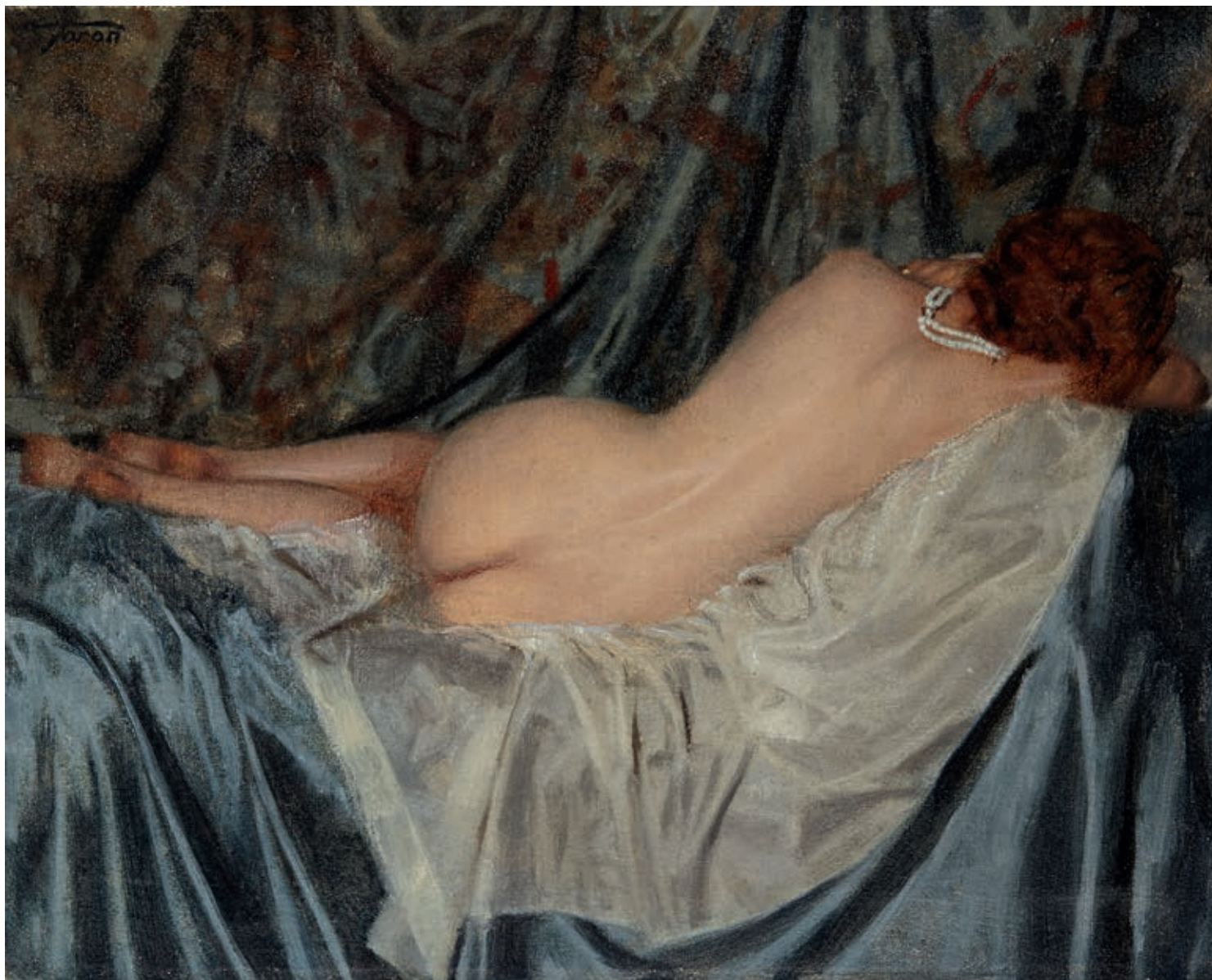
JORON Maurice, 1883-1937

**Nu au collier de perles**

Huile sur toile, signée en haut à gauche, étiquette d'exposition en 1935 au dos

33x41 cm - usures et petites restaurations

1 000 / 1 200 €



127



128

---

128

GALIEN-LALOUE Eugène, 1854-1941

**Voilier à quai**

Huile sur panneau, en bas à droite : L. Dupuy

22x16 cm

400 / 600 €

---

129

ENGALIÈRE Marius, 1824-1857

**Port méditerranéen, 1850**

Gouache, signée et datée en bas à gauche

28x55,5 cm - piqûres

400 / 600



129

130

Iosif Evstaf'evic KRACKOVSKIJ (1854-1914)

**Les lavandières**

Toile marouflée sur carton, signée en bas à droite,  
inscription au dos

Dim. : 32 x 25 cm

**2 000 / 4 000 €**

---

## TABLEAUX ANCIENS

---

EXPERT

Stéphane Pinta

Cabinet Turquin

01 47 03 48 78

stephane.pinta@turquin.fr





131



132



133

---

131  
Ecole Française du XIXème  
d'après Jean Marc NATTIER  
**Portrait de femme en source**  
Pastel  
54 x 44,5 cm  
**400 / 600 €**

---

132  
Ecole Française vers 1880  
**Portrait d'homme tenant un livre**  
Toile d'origine. Signé indistinctement en  
haut à gauche et localisé Paris 18...  
106 x 77 cm  
Petits accidents et manques. Sans cadre  
**600 / 800 €**

---

133  
Auguste François GORGUET,  
1862-1927  
**Portrait de Georges  
COURTELINE (1858- 1929)**  
Carton. Signé en bas à droite et  
dédiacé : à Georges Courteline son  
ami AFM Gorguet  
37 x 22,5 cm  
Petits manques  
**400 / 600 €**



135





134

134  
Ecole Française vers 1840  
**Portrait dit de la comtesse Tolstoï**

Toile d'origine  
24 x 18,5 cm

500 / 700 €



136

135  
Ecole Française vers 1830  
**Jeune garçon pensif**  
Toile marouflée sur carton ovale  
(peut-être un fragment). Cadre en bois  
mouluré et doré d'époque Louis XVI  
30,5 x 25 cm - petits manques et accidents

200 / 300 €



137

136  
Ecole Française vers 1900 d'après  
PERRONNEAU  
**Jeune fille au chat**

Pastel entoilé. Au dos une signature (?)  
d'après Perronneau 1911...Louvre 1890  
45 x 35,5 cm

300 / 400 €

137  
Attribué à Célestin FRANCOIS,  
1787 - 1846  
**La fileuse**

Panneau d'acajou. Signé en bas à  
droite : C. Francois 1840  
57 x 48 cm - griffures et petits manques

1 000 / 1 500 €

Il est parfois difficile de faire la différence  
entre Célestin François et son oncle Pierre  
Joseph Célestin François (1759 - 1851).



138



139



140

138

Ecole Flamande du XVIIème, Suiveur de Simon de VOS

**Le triomphe de Bacchus**

Toile. Cadre en bois sculpté au naturel travail de la vallée du Rhône d'époque Louis XIV

76,5 x 110 cm - importantes restaurations anciennes

1 000 / 1 500 €



139

Ecole Française vers 1640, entourage des frères Le NAIN

**Portrait de femme au large col de dentelle**

Toile

59 x 48 cm - manques et restaurations anciennes

600 / 800 €

140

Ecole Française du XIXème, suiveur de Jeanne Philiberte LEDOUX

**Jeune fille au bonnet**

Toile d'origine

47 x 36 cm - restaurations anciennes

1 000 / 1 500 €



141

Attribué à Claude III AUDRAN, 1658-1734

**Deux panneaux de bas-lambris**

Arabesques et console supportant une baratte et deux pichets ; Polichinelle dans un fauteuil.

48 x 46,5 cm

1500 / 2000

Provenance :

Vente Charpentier du 3 décembre 1959 (n°54 et 55)

141



142



142

---

142

Ecole Française du XVIIIème  
**Portrait d'homme en redingote rouge ;  
Portrait de femme en cape bordée de fourrure.**

Paire de pastels.

Cadre d'origine en bois sculpté et doré d'époque XVIIIème siècle.

58 x 49 cm - mouillures et petits manques au cadre

**600 / 800**

---



143



144

---

143

Ecole Française vers 1770

**Portrait d'homme en redingote rouge**

Pastel

53,5 x 43 cm

**200 / 300 €**

---

---

144

Ecole Française vers 1770

**Jeune femme reprisant**

Toile d'origine. Sans cadre

52 x 42 cm - restaurations anciennes

**300 / 400 €**

---



145



146

---

145

Ecole Française vers 1770

**Portrait d'homme au catogan**

Pastel. Cadre en bois sculpté et doré d'époque Louis XVI (bague de glace)

40 x 31 cm

**300 / 400 €**

---

---

146

Ecole Française du XIXème d'après

Maurice Quentin de La TOUR

**Portrait d'un abbé**

Pastel - 44 x 37 cm

**200 / 300 €**



---

147

Ecole Flamande 1612

**Portrait d'homme la main sur une épée portant une  
châtelaine; portrait de femme à large collerette**

Paire de panneaux de chêne, deux planches, renforcés. Inscrit en  
haut à droite Aetatis Suae40 / Anno 1612 (pour le portrait d'homme)

47 x 32 cm

Manques fentes et restaurations anciennes

**1 500 / 2 000 €**



148

148

Attribué à Anthony VICTORIJS (actif entre 1637 et 1656)

### L'opération du pied

Panneau de chêne, une planche, non parqueté. Porte une signature en bas à droite A van Ostade et une date

23,5 x 30 cm - Restaurations anciennes

**4 000 / 5 000 €**

Provenance:

Vente Koller, Zurich, octobre 1994 (selon une étiquette au dos avec un N° 11954).

De nombreuses versions ou copies de cette composition sont connues et attestent de sa popularité. Souvent de qualités inférieures à notre tableau, elles nous autorisent peut-être à voir ici la première version.

149

Comtesse J de Loppé, 1889,  
d'après Vigée LEBRUN

### Portrait d'Anne Marie Joséphine Gabriel Bernard de CRUSSOL FLORENSAC

Toile. Signé à droite et daté 1889.

Cadre en bois sculpté et redoré d'époque Louis XVI

115 x 84 cm - cadre recoupé

**5 000 / 6 000 €**

D'après le tableau conservé au Musée des Augustins de Toulouse (bois 113.8 x 84, daté 1785).









150

Sébastien VRANCX (1573-1647)

**Escarmouche de cavalerie**

Panneau de chêne parqueté. Cadre en bois sculpté et redoré, travail de la vallée du Rhône d'époque Louis XIV (modifié)

72 x 105 cm - fentes et restaurations anciennes,

**6 000 / 8 000 €**

Provenance :

Vente anonyme, Paris, Galeire Charpentier, 9 et 10 juin 1953 (Mes Ader et Laurin), lot 41, repr. pl. XVIII, appartenant à Mme L..., 480 000 frs.

*Bien que cette scène présente quelques similitudes avec la Bataille des Quarante, la topographie des lieux ne correspond pas aux alentours de Bois-le-Duc où eut lieu ce duel collectif entre les Espagnols menés par Contribute et les Hollandais menés par Pierre Bréauté.*





151  
Ecole Flamande vers 1700,  
suiveur de David VINCKBOONS  
**La kermesse de Saint Georges**  
Toile  
97,5 x 135 cm  
**20 000 / 25 000 €**

*Notre tableau reprend une composition célèbre de VINCKBOONS, aujourd'hui perdue, connue par un dessin réalisé en 1602. Deux versions autographes, l'une conservée au musée de Brunswick, datée 1608, l'autre datée 1610 conservée au musée d'Anvers, attestent de la célébrité de cette composition.*  
Dim. : 97cm X 132cm.  
(Copie faite par le maître ou Ecole)



152



154



153



156



155



156



157



158



154

152

**Cadre**

en bronze ciselé et doré, rectangulaire à écoinçons à palmettes et orné d'une composition fleurie. Vers 1800-1810.

Haut. : 12,6 cm - Long. : 11,5 cm.

**150 / 200 €**

153

Ecole Française vers 1860

**Portrait d'homme à l'habit gris.**

Miniature rectangulaire sur panneau.

Haut. : 17 cm - Long. : 13 cm

**150 / 200 €**

154

**ENSEMBLE DE TROIS MINIATURES**

Ecole Française du 19e siècle.

**Portrait d'un chevalier et d'une dame de qualité de part et d'autre d'un blason.**

Miniature aquarellée sur papier chamois.

Haut. : 13,3 cm - Long. : 10 cm.

Ecole Française du 19e siècle. **Cavaliers dans un paysage.**

Gravure à la pointe sèche. Haut. : 13,4 cm - Long. : 17,5 cm. (lot non reproduit)

Ecole Italienne du 19e siècle. **"Ecce homo"**

Miniature rectangulaire sur panneau.

Haut. : 8,8 cm - Long. : 7 cm

**80 / 100 €**

155\*

Ecole Française du 19e siècle.

**Portrait de Monsieur Jacques REISCH, Receveur général des finances et son fils Jacques, dans un intérieur.**

Importante miniature rectangulaire sur ivoire.

Haut. : 17 cm - Long. : 13,3 cm

**400 / 600 €**

156

**ENSEMBLE DE DEUX MINIATURES**

**Portrait d'un Pape,**

de profil vers la gauche en camée coquille sur fond d'onyx. 19e siècle.

Haut. : 4,5 cm - Long. : 3,5 cm

Ecole Française du XIX<sup>e</sup>

**Portrait d'enfant vers la droite, en buste.**

Profil en cire naturelle.

Dim. : 7,5 cm

**80 / 100 €**

157

**ENSEMBLE DE DEUX MINIATURES**

**Ecole Française vers 1880 Fille à la robe rouge.**

Miniature ovale sur papier chamois. Haut. : 4,5 cm - Long. : 3,4 cm

**Ecole Française vers 1850 Femme à l'écharpe rouge.**

Miniature ovale. Haut. : 2,8 cm - Long. : 2,2 cm

**80 / 100 €**

158

Ecole Française vers 1830

**Portrait d'enfant à l'habit brun et au col blanc.**

Aquarelle rectangulaire sur papier chamois. Cadre en bois doré à palmettes de l'époque.

Haut. : 18 cm - Long. : 12,8 cm

**60 / 80 €**

# MINIATURES

EXPERT

Olivier Boré  
0603477477  
o.bore@wanadoo.fr

159\*

Ecole Française vers 1830.

**Portrait de jeune femme au voile de dentelle blanche.**

Miniature rectangulaire sur ivoire.

Haut. : 8,5 cm - Long. : 6,4 cm

150 / 200 €



159

160

Ecole Russe du 19e siècle

**Portrait d'homme au manteau bordé de fourrure.**

Miniature ovale sur cuivre, localisée au dos et datée: "La Haye, 18 juillet 1884".

Haut. : 6,3 cm - Long. : 5,4 cm

180 / 220 €



160



162



163

161\*

Ecole Française du XIXème siècle

**Portrait d'une jeune femme en robe de soie et tenant une miniature.**

Miniature ovale sur ivoire dans un cadre orné de perles fines.

Haut. : 3,5 cm - Long. : 2,4 cm

180 / 200 €



161



157



164

162\*

Ecole Française vers 1820-30.

**Portrait d'un jeune homme à la redingote brune.**

Miniature ronde sur ivoire.

Diam. : 6,7 cm.

120 / 150 €



165



166



167

163\*

Ecole Anglaise vers 1795

**Portrait d'un gentilhomme en buste, redingote bleue et fond de ciel nuageux.**

Miniature ovale sur ivoire.

Haut. : 7,1 cm

Long. : 5,8 cm

200 / 250 €

164

Ecole Française vers 1850.

**Portrait d'une jeune fille en buste et corsage de voile blanc.**

Miniature ronde gouachée sur papier chamois.

Diam. : 6,8 cm

60 / 80 €

165\*

Ecole Française vers 1830.

**Jeune fille en robe de voile blanc, en buste vers la gauche.**

Miniature ovale sur ivoire.

Haut. : 7,3 cm

Long. : 5,9 cm

180 / 250 €

166\*

Ecole Française du 19e siècle.

**Portrait d'une jeune femme assise sur un banc dans un jardin.**

Miniature ronde sur ivoire. (acc.)

Diam. : 6,5 cm

80 / 120 €

167\*

Louis-Marie SICARD dit SICARDI

Ecole française, vers 1780 **Portrait d'un homme de qualité en habit de soie parme, perruque à marteaux et catogan.**

Miniature ovale sur ivoire. Dans un médaillon orné de cailloux du Rhin de l'époque.

Haut. : 4,5 cm - Long. : 3,6 cm

600 / 800 €



168



169



170



171

---

168

École française du XVIII<sup>ème</sup> siècle.

**Aquarelle**

représentant une scène de ferme.

Dim. (à vue) : 13 x 20 cm.

**150 / 200 €**

---

169

École hollandaise du XVIII<sup>ème</sup> siècle.

**Dessin**

représentant une vue de village animée au bord d'un fleuve. Signé et annoté en bas à gauche.

Dim. (à vue) : 14,6 x 20,2 cm.

**200 / 300 €**

---

170

**COURTOIR**

École française du XVIII<sup>ème</sup> siècle.

**Paysage à la fontaine.**

Crayon noir. Signé et daté Courtoir 1792 sur le montage ancien.

Dim. : 15,5 x 20,5 cm - insolé

**150 / 200 €**

---

171

**J. DUREUX**

**Aquarelle**

figurant des orientaux (probablement des turcs) dans des ruines. Signée en bas à gauche J. Dureux et datée 37.

Dim. (à vue) : 13 x 20 cm - légères pliures

**150 / 200 €**



172



173



174



175

172  
Ecole Hollandaise  
du XVIIIème siècle.  
**Paysage de Rivière  
animée.**

Crayons noir, plume et  
encre brune lavis brun.  
Dim. : 20 x 19 cm  
Manque bas à gauche.

**200 / 300 €**

173  
Francois VERDIER (1651-1730).  
**Le roi Balac chasse le profete  
Balaam de sa presange n'aynat  
pu le réduire à maudir le  
peuple d'Israel**

Pierre noire et craie blanche sur  
papier gris.  
Dim. : 15 x 24,5 cm.  
Plusieurs feuilles assemblées.

**300 / 400 €**

174  
Ecole française vers 1800  
d'après J. VERNET.  
**Scènes de naufrage.**

Lavis gris.  
Dim. : 37,5 x 53,5 cm

**200 / 300 €**

175  
Ecole française  
du XVIIIème siècle.  
**Etude de buste  
d'après l'antique.**

Sanguine. Annoté JB  
GREUZE 1757 à droite.  
Dim. : 46 x 38,5 cm.

**600 / 800 €**



176

176  
Attribué à Ferdinand BOURJOT  
(1768-1838)

**Aquarelle**

représentant une femme avec deux brebis signée.

Dim. (à vue) : 8,4 x 13,5 cm.

**80 / 120 €**



177



178

178  
Samuel Hiéronymus GRIMM  
(1733-1794)

**Dessin**

représentant une scène galante devant une ruine. Signé SH GRIMM. Etiquette au revers de Jean OPPENHEIM.

Dim. (à vue) : 11,2 x 14,8 cm.

**200 / 300 €**



179



180

179  
Ecole française du XIXe siècle.

**Dessin**

représentant un projet de tapisserie (probablement des Gobelins) figurant des européens et des asiatiques.

Dim (à vue) 20 x 12,5cm.

**200 / 300 €**

180  
Ecole française du XVIIIème siècle.

**Etude d'enfant**

tenant un bâton. Pierre noire.

Dim. : 27 x 20,5cm.

Déchirures sur les bords

**300 / 400 €**





181

Baron Karl REILLE (1886-1975)

**Bien aller**

Aquarelle gouachée signée  
et datée 1912 en bas à droite.

Dim. (à vue): 19 x 14,5 cm

**3 000 / 4 000 €**



---

182

M. GUILLEBERT (XX<sup>e</sup>)

**Le départ pour la chasse**

Aquarelle signée en bas à droite.

Dim. (à vue) : 36 x 26 cm

**1 000 / 1 500 €**



---

183

**Suite de quatre porte menus**

en argent à décor repoussé de faisan vénéré. Travail anglais.

Poids total : 105 g.

**600 / 800 €**



---

184

Léon DANCHIN (1887-1938)

**Griffon rapportant un faisan**

Lithographie signée en bas à droite.

Dim. (à vue) : 49 x 63,5 cm

**300 / 400 €**

---

185

Charles DETAILLE  
(XIXe)

**Amazone**

Aquarelle gouachée  
signée en bas à gauche.

800 / 1 000 €



---

186

Frédéric MASSON  
(XIX-XXe)

**Scène de chasse à tir**

Aquarelle signée en bas à gauche.

Dim. : 24,5 x 36 cm

1 000 / 1 500 €





187

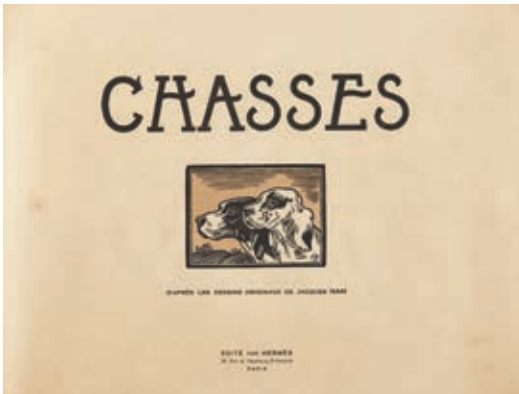
Arthur Boris O'KLEIN  
(1893-1985)

**Et surtout ne recommencez pas! ...**

Aquarelle. Signée en bas à droite, titrée au crayon au dos de la feuille.

Dim. : 26 x 37 cm

500 / 700 €



188

HERMÈS

**Carnet de chasse**

illustré par Jack NAM.

300 / 400 €



189

DUFY Raoul, 1877-1953

**La Chasse**

de la suite Quatre Bois, seconde édition, bois gravé en noir, n°195/220 (légères rousseurs), en bas à droite cachet : ATELIER RAOUL DUFY.

Dim. : 21 x 64 cm.

180 / 250 €

---

190

Ecole française  
du XIXe siècle.

**Huile sur panneau**

représentant un setter anglais  
à l'arrêt sur une bécasse.

Dim. (à vue): 20 x 26,5 cm

400 / 600 €



---

191

Ecole française du  
XVIIIème siècle.

**Huile sur panneau**

représentant deux chiens de  
chasse attaquant un renard.

Dim. (à vue) : 25,7 x 29,3 cm

600 / 800 €





192

192

**Panneau**

en chêne sculpté à décor cynégétique d'un carnier suspendu se détachant sur une dague, un fusil et des rameaux de chêne. Dans un cadre à moulures de raies de cœurs et rang de perles. Travail provincial du XVIIIème siècle.

H : 62 – L : 93 cm

600 / 800 €

193

Patrick ALLAIN  
**Cerf sautant**

Bronze à patine brune signé sur la terrasse.  
Dim. : 13 x 15 cm.

400 / 500 €



193

194

Gaston d'ILLIERS (1876-1932),  
d'après.

**Prince**

Bronze à patine brune signé et titré sur la terrasse, fonderie Saint Maur.

Dim. : 10 x 14 cm

500 / 600 €



194

# MOBILIER & OBJETS D'ART

EXPERTS

Cabinet Etienne-Molinier  
+33 1 53 30 87 00  
spe3@wanadoo.fr  
stephane.molinier@neuf.fr





195

195

**Suite de quatre fauteuils à dossier cabriolet**

en hêtre mouluré et sculpté ; le dossier centré d'une large fleurette ; accotoirs en coup de fouet ; pieds cambrés à filets terminés en enroulements.

Estampille de Pierre Bernard.

Epoque Louis XV (renforts).

Garniture au point à réserves à bouquets de pavots.

H : 88 – L : 61 – P : 57 cm.

**800 / 1 200 €**

196

**Semainier**

en acajou et placage d'acajou ; de forme rectangulaire, il ouvre par des tiroirs avec traverses à encadrements ; montants droits à cannelures ; pieds gaines. Plateau de marbre gris Sainte-Anne.

Estampille de Schey et poinçon de jurande.

Epoque Louis XVI (petits manques et éléments à refixer).

H : 148 – L : 97 – P : 44 cm.

**800 / 1 200 €**



196





197



198



199

197

### Lampe de bouillotte

en bronze argenté (usures) ; le bouquet mobile à trois lumières supporté par des bras en S ; base circulaire en cuvette à liserés godronnés ; l'abat-jour également mobile en tôle laquée vert. Vers 1800 (manque deux bobèches).

H : 65 – D : 30 cm.

150 / 200 €

198

### Meuble à hauteur d'appui

en acajou mouluré et panneaux à plates-bandes ; de forme légèrement cintrée, il ouvre par deux vantaux et repose sur des pieds droits ; montants arrondis moulurés. Travail de port de la fin du XVIII<sup>e</sup> siècle (entures). Plateau de marbre rouge de Maine mouluré à profil inversé.

H : 106 – L : 116 – P : 44 cm.

300 / 500 €

199

### Duchesse brisée

en noyer mouluré et sculpté de bouquets de roses et médaillons laurés ; consoles d'accotoirs en doucine à cannelures rudentées ; dés à rosaces ; pieds fuselés cannelés à rudents. Travail probablement nîmois du XVIII<sup>e</sup> siècle (renforts et restauration). Garniture de velours vert frappé.

H : 100 – L : 226 – P : 81 cm.

600 / 800 €



200

### Petite coupe

en bronze ciselé et doré; l'extérieur à décor de frise d'épis de blé ; les prises détachées à feuilles de laurier.

Signée « F. Barbedienne ».

Seconde moitié du XIXe siècle.

H : 6,5 – D : 14,5 cm.

200 / 250 €



201

### Miroir dans un cadre à parcloses

en bois mouluré et sculpté ; le fronton à décor d'une corbeille chargée de fruits dans un environnement de crosses ; montants à pampres ; petits pieds en feuilles stylisées.

Travail méridional de la fin du XVIIIe siècle (éclats).

H : 109 – L : 55 cm.

300 / 500 €



202

202

### Meuble d'entre-deux

marqueté de bois de rose dans des encadrements d'amarante soulignés de filets de buis ; de forme rectangulaire, il ouvre dans sa partie haute par deux portes vitrées et trois tiroirs dans sa partie basse; montants arrondis et pieds fuselés à cannelures simulées à bagues et sabots perlés.

Trace d'estampille.

Epoque Louis XVI (restauration d'usage).

Plateau de marbre brèche d'Alep encastré dans une galerie repercée.

H : 117 – L : 63,5 – P : 31 cm.

3 000 / 4 000 €

203

### Semainier

en acajou et placage d'acajou ; de forme rectangulaire, il ouvre par des tiroirs avec traverses ; montants à pans coupés à cannelures ; pieds gaines. Style Louis XVI (éléments anciens ; légères fentes). Plateau de marbre gris Sainte-Anne.

H : 141 – L : 76 – P : 36 cm.

600 / 800 €



203

204

### Boîte

marquetée de palmettes et rinceaux en sycomore sur fond de palissandre ; le couvercle inscrit « Sucre » découvre l'intérieur comportant un casier pour une pincette. Epoque Charles X (un petit manque).

H : 13,5 – L : 22 – P : 14 cm.

200 / 300 €



204



205

205

### Important globe

en verre soufflé, socle en bois noirci.  
Epoque Napoléon III.

Dim. : 80 x 40 cm.

400 / 600 €



206

206

**Suite de trois chaises**

en hêtre mouluré à haut dossier plat violonné ; pieds cambrés à filets à enroulements. Garniture de velours corail.  
Epoque Louis XV (restaurations et renforts).  
On y joint une chaise de la même époque à entretoise en H.  
H : 95 – L : 54 – P : 56 cm.

**300 / 500 €**

207

**Paire de fauteuils à dossier plat**

en hêtre mouluré et sculpté à motifs de grenades, agrafes et rinceaux ; les accotoirs en coup de fouet ; les pieds cambrés à enroulements. Garniture de tissu jaune (défraîchie).  
Estampille de CHENEVAT.  
Epoque Louis XV (piqûres).  
H : 90 – L : 62 – P : 60 cm.

**400 / 600 €**



207

208

**Petit miroir dans un cadre**

en bois sculpté et doré. Le fronton ajouré à décor de rosaces est centré d'une gerbe de blé.

Travail méridional, vers 1800.

Parquet changé.

H : 50 – L : 29 cm

**300 / 500 €**



208

209

**Commode**

en noyer mouluré et sculpté à décor de rinceaux, palmes et motifs rocailles ; de forme légèrement cintrée, elle ouvre par trois tiroirs avec traverses et repose sur des pieds cambrés terminés en enroulements.

Ornementation de bronze tels que rosaces, entrées et tablier.

Travail probablement du Dauphiné, XVIIIe siècle

(restauration d'usage).

H : 97 – L : 138 – P : 71 cm.

**6 000 / 8 000 €**



209



210

210

### Curieux tabouret dissimulant un bidet

en bois à décor au vernis d'oiseaux, cygnes, branchages fleuris et feuillagés dans le goût chinois polychrome sur fond jaune. L'assise gainée de cuir marron (usagée) s'emboîtant sur le piétement et dissimulant la vasque ; pieds cambrés munis de roulettes.

Italie, XVIIIe siècle (vasque et roulette rapportées).

H : 48 – L : 55 – P : 39 cm.

800 / 1 000 €

211

### Fauteuil à dossier plat

en noyer mouluré ; supports d'accotoirs mouvementés ; pieds cambrés à filets. Epoque Louis XV (restaurations). Garniture de velours bleu.

H : 90 – L : 66 – P : 62 cm

200 / 300 €



211

212

### Bidet

en noyer ; le dossier à accoudoir formant couvercle découvrant trois casiers ; l'assise violonée mobile masquant la vasque en faïence à décor de rinceaux fleuris ; pieds cambrés. XVIIIe siècle (restauration d'usage).

Garniture de cuir marron.

H : 78 – L : 55 – P : 31 cm.

300 / 500 €



212



213

213

### Miroir (au mercure)

dans un cadre en bois et stuc doré, rechargé et mouluré à décor à l'amortissement d'une large agrafe dans un environnement de palmes et fleurs ; montants à guirlandes fleuries et feuillagées se terminant en crosses à enroulements.

Epoque Napoléon III.

H : 168 – L : 124 cm.

800 / 1 000 €



214

### Rare baignoire

en hêtre mouluré et relaqué gris ; la cuve en cuivre contenue dans un châssis à fonds de canne et comportant un dossieret à accotoirs ; elle repose sur six pieds cambrés à filets à enroulements. Fonds de canne.

Epoque Louis XV (restaurations).

H : 98 – L : 133 – P : 83 cm.

4 000 / 5 000 €



214



215

215

**Miroir**

dans un cadre à parcloses en bois sculpté et argenté ; le fronton à larges fleurs dans un jeu de crosses ; l'encadrement à agrafes et écoinçons. Travail provincial du début du XVIIIe siècle (éclats).

H : 88 – L : 48 cm

400 / 600 €

217

**Bergère à dossier enveloppant**

en noyer mouluré et sculpté de bouquets de roses ; consoles d'accotoirs en doucine cannelées à rudents ; dés à rosaces ; pieds fuselés à cannelures rudentées.

Epoque Louis XVI (piqûres).

Garniture de velours rouge frappé.

H : 97 – L : 73 – P : 68 cm.

400 / 600 €

218

**Petite commode**

en noyer et placage de ronce de noyer ; de forme rectangulaire, elle ouvre par quatre tiroirs, dont un en ceinture ; montants en demi-colonnes à bagues de bronze moleté.

Travail provincial du premier tiers du XIXe siècle. Plateau de marbre gris Sainte-Anne.

H : 90 – L : 75 – P : 45 cm.

800 / 1 000 €



217

216

**Lampe de bouillotte**

en bronze argenté ; le bouquet mobile à trois lumières reposant sur des bras en trompes de chasse soutenus par un vase balustre ; base à godrons et frise moletée. L'abat-jour, également mobile, en tôle laquée rouge.

XIXe siècle (montée à l'électricité).

H : 64 – D : 31 cm.

150 / 200 €



216



218



219

### Pendule

en bronze ciselé et doré ; le mouvement inscrit dans une borne à décor de cornes d'abondance et rinceaux en applique est surmonté d'un balustre chargé de fruits et d'attributs soutenant une guirlande de fleurs ; sur la gauche, un personnage ailé, sur la droite, une torchère enflammée à double couronne ; base quadrangulaire à cornes d'abondance enrubannées ; contre-socle ceinturé d'une frise stylisée ; petits pieds feuillagés à revers. Le cadran argenté indique les heures en chiffres romains.

Epoque Restauration.

H : 41 – L : 30 – P : 11,5 cm.

1 500 / 2 000 €



219

220

### Fauteuil à dossier plat

en hêtre mouluré et sculpté à décor de grenades, feuilles d'acanthe et agrafes ; consoles d'accotoirs mouvementées ; pieds cambrés feuillagés.

Epoque Louis XV (renforts et restauration).

Garniture de velours rouge.

H : 93 – L : 61 – P : 58 cm.

200 / 300 €



220



221

221

### Commode

en acajou et placage d'acajou moucheté ; de forme rectangulaire, elle ouvre par deux tiroirs sans traverse ; montants à pans coupés cannelés ; pieds en gaines. Travail de la fin du XVIIIe siècle (restaurations et fente). Plateau de marbre gris Sainte-Anne.

H : 82 – L : 94 – L : 47 cm

600 / 800 €



222

222

**Commode dite « tombeau »**

marquetée en quartefeuilles de bois de rose dans des encadrements de fil de la même essence ; de forme mouvementée, elle ouvre par cinq tiroirs sur trois rangs, dont un à secret, et repose sur des pieds cambrés. Début de l'époque Louis XV (éclats et restauration). Ornementation de bronze ciselé et doré/plateau de marbre (restauré).

H : 84 – L : 130 – P : 83 cm.

**1 000 / 1 500 €**

223

**Beau buffet**

en noyer mouluré et sculpté ; les côtés et les portes à panneaux contournés et motifs de forme ovale ; les traverses chantournées ornées de coquilles, cartouches et rosaces ; montants à tableaux; pieds cambrés à enroulements. Travail provincial du XVIIIe siècle (restaurations). Plateau de marbre incarnat turquin.

H : 92 – L : 135 – P : 64 cm.

**800 / 1 200 €**



223



224



224

### Encrrier ovale

en métal argenté à deux compartiments sur socle en laque à décor naturaliste. Style Louis XV. Travail de la maison Bointaburet, orfèvre à Paris.

Dim. : 17 x 46 x 33 cm

800 / 1 000 €

225

### Encrrier de bureau

en argent, métal argenté et bois noirci ; le couvercle à motifs de rinceaux sur fond amati est centré d'un cabochon en cristal taillé. Base quadrangulaire à corbin.

Vers 1900 (restaurations).

H : 11 – L : 15 – P : 15 cm.

100 / 150 €



225

226

### Portefeuille-écritoire

en maroquin gainé vert à décor de vignettes dorées à frise de palmettes ou rubans. Le soufflet gainé de lin bleu comporte une pochette. Etiquette de « Chalet md papetier de SAR Monsieur Frère du Roi rue Neuve-des-Petits-Champs n°39 ».

XIXe siècle (usures et renforts).

H : 35 – L : 43 cm.

150 / 200 €



226





---

227

### **Bureau plat**

plaqué d'ébène et décor de panneaux en laque de Coromandel figurant des scènes lacustres animées de personnages et/ou de frises d'objets usuels ; de forme contournée, il ouvre par trois tiroirs, dont un large au centre, et repose sur des pieds cambrés. Belle ornementation de bronze finement ciselé et doré tels que corbin, entrées, croissants, tablier, chutes rocailles à dragons, descentes de chutes et sabots.

Seconde moitié du XIXe siècle.

Plateau gainé de cuir noir.

H : 79,5 – L : 162 – P : 82 cm.

**15 000 / 20 000 €**



228

228

### Pendule

en bronze ciselé et patiné du modèle dit « à l'éléphant » ; le tambour surmonté d'un Chinois assis ; la terrasse rocaille à larges feuilles. Le cadran indique les heures en chiffres romains et les minutes en chiffres arabes par tranches de cinq. Style du XVIIIe siècle, XIXe siècle.

H : 39 – L : 34 – P : 18 cm.

400 / 600 €



230

### Lampe à huile

en cristal taillé ; le réservoir à facettes repose sur un pied balustre et base circulaire ; socle en bronze ciselé à feuilles d'eau. Seconde moitié du XIXe siècle.

H : 41 cm.

100 / 150 €



229

229

### Ecran

à monture en bois noirci à décor or de fleurons, rinceaux et feuilles d'acanthé ; la feuille présente d'un côté une peinture représentant des personnages se tenant sur le chemin de ronde d'un château Renaissance, l'arrière à décor burgauté d'un bouquet de roses dans un vase balustre.

Epoque Napoléon III.

H : 122 – L : 54 cm.

800 / 1 000 €

231

### Jardinière

marquetée à jeux de losanges délimités par des filets de bois de rose ; de forme ovale, elle repose sur des pieds sinueux réunis par une entretoise contournée et possède son bouchon s'encastant dans une galerie ajourée.

Epoque Napoléon III (manques).

H : 80 – L : 53 – P : 37 cm.

600 / 800 €



231



232

### Beau coffret

en marqueterie dite « Boule » de laiton sur fond d'écaille teintée rouge agrémentée de palmettes et fleurettes en nacre gravée ; de forme rectangulaire, il ouvre par un couvercle légèrement bombé découvrant un intérieur gainé de velours de soie rouge. Le palâtre signé : « Berthet Peret Rue Montmorency n°13 Paris ». Le couvercle et la base ceinturés de frises en bronze ciselé et doré à feuilles d'eau.

Epoque Napoléon III.

H : 16 – L : 35,5 – P : 27 cm.

4 000 / 5 000 €



232

233

### Cheminée

en marbre blanc veiné gris dans le biais ; le manteau centré d'une large coquille encadrée de feuilles d'acanthe ; montants en gaines à larges feuilles d'acanthe et chutes de fleurons.

H : 132 – L : 154 – P : 27 cm.

7 000 / 8 000 €



233



234

234

### Diorama

représentant une ville au bord d'une rivière regroupée autour d'un château; le donjon de ce dernier comportant un cadran émaillé indiquant les heures en chiffres arabes et un cadran auxiliaire indiquant les secondes. Il est animé de personnages, comporte un mécanisme d'animation et est contenu dans une vitrine à cadre mouluré et doré.

XIXe siècle (accidents).

H : 51 – L : 79 – P : 26,5 cm.

1 500 / 2 000 €



235

235

### Nécessaire de poche

comprenant un porte-cigarette formant carnet de bal et un porte-monnaie en écaille incrusté d'argent et or finement ciselé. Ecrin.

Epoque Napoléon III.

50 / 100 €



235

236

### Paire de poissonnières

ornées de deux médaillons représentant deux arcs-de-triomphe italiens en micro-mosaïque, monture en or. Travail italien du XIXe siècle.

150 / 200 €



236





237

**Rare ensemble comprenant une montre oignon et un porte-montre.**

Rare porte-montre sous la forme d'un cartel à poser miniature en bronze ciselé et marqueterie dite « Boule » de laiton à décor de rinceaux en écaille brune agrémentée de fleurettes et feuillages en nacre gravée et corne teintée vert ou rouge. A l'amortissement un coq aux ailes déployées ; le recouvrement agrémenté de pots couverts ; base ceinturée d'une moulure ; petits pieds toupies godronnés.

Epoque XVIII<sup>e</sup> siècle

(légers manques et soulèvements).

H : 27 - L : 12 - P : 7 cm.

DE BOURDAINVILLE à Paris vers 1700

Rare montre oignon en métal doré sur fond amati. Cadran avec index chiffres romains peints sur émail dans des cartouches pour les heures et chiffres arabes pour les minutes, centré d'un motif ciselé.

Mouvement avec chaîne et fusée, échappement à verge, gravé de rinceaux.

Mouvement signé.

Epoque Louis XIV

(manque un petit cartouche émaillé)

Diamètre : 58 mm.

**4 000 / 5 000 €**





238

### Belle et large coupe

en émail et argent à décor de réserves peintes de scènes historiées inspirées de la mythologie dans des environnements de rinceaux agrémentés de têtes de séraphins. L'extérieur peint de paysages animés de château ou abbayes. Elle est supportée par un pélican aux ailes déployées nourrissant ses petits ; base ovalisée également à réserves historiées ceinturée d'une frise à festons ajourés.

Vienne, seconde moitié du XIXe siècle.

H : 19 – L : 30 cm.

4 000 / 6 000 €

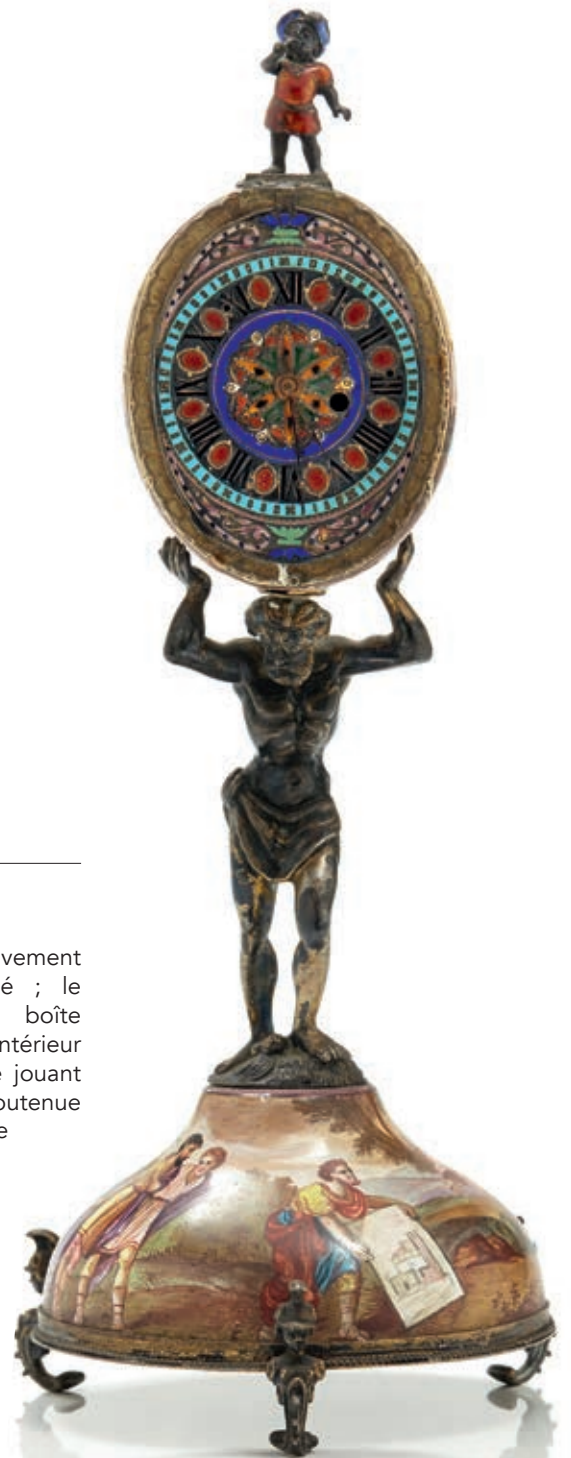
239

### Pendulette

en émail et bronze argenté ; le mouvement surmonté d'un négrillon costumé ; le mouvement contenu dans une boîte décorée d'une scène galante ; l'intérieur également peint d'une musicienne jouant du luth dans un paysage. Elle est soutenue par un atlante reposant sur une base circulaire en doucine à scènes historiées ; petits pieds à têtes casquées. Vienne, seconde moitié du XIXe siècle (manque probablement la lunette).

H : 20 cm.

4 000 / 5 000 €





240

### Cabinet

plaqué de poirier noirci ; l'abattant à riche décor de panneaux en marqueterie de pierres dures représentant des oiseaux : perruches, passereaux...branchés sur des rameaux d'arbres fruitiers ; le panneau central de forme architecturée représentant un oiseau aux ailes déployées et un papillon au-dessus d'une vasque chargée de fruits

posée sur un entablement. L'intérieur comporte dix tiroirs de tailles inégales à tirage sous forme de pendentifs.

Travail probablement anglais du XVIIe siècle (restauration et petits manques). L'intérieur de l'abattant gainé de maroquin vert.

H : 46 – L : 54 – P : 31 cm.

**15 000 / 20 000 €**



241

241

**Polyptyque**

en bronze et émail bleu. Il comporte seize panneaux représentant des scènes de la vie du Christ surmontées de frontons. Ancien travail orthodoxe.

H : 17,5 – L : 11 cm

300 / 500 €

242

**Paire de têtes d'angelots**

en bois sculpté polychrome. Fin du XVIIe ou début du XVIIIe siècles (petits manques).

H : 20 cm.

1 000 / 1 200 €



243

**Curieux tableautin**

en plomb doré et verre coloré à l'imitation des pierres dures ; au centre, une représentation dans un ovale de Jésus marchant sur les eaux dans un environnement de cabochons simulés, motifs losangés, rinceaux et moulures. XVIIIe siècle.

H : 19 – L : 15,5 cm.

200 / 300 €



244

244



242



242

244

**Paire d'appliques**

pouvant former bouquetières en bois sculpté ; elles représentent pour l'une, un jeune homme coiffé d'un chapeau à revers, pour l'autre, une jeune femme les cheveux noués en tresse.

Forêt noire, XIXe siècle.

H : 25 cm.

300 / 500 €

245

**Pile de poids**

en bronze renfermant neuf éléments s'emboîtant ; le contenant orné d'une frise à thème cynégétique.

XVIIIe siècle (manque la poignée).

H : 10 cm.

150 / 200 €



245



246

246

**Tête en terre cuite**

représentant un homme barbu. Travail probablement méridional de la fin du XVIIe ou début du XVIIIe siècles (manques).

H : 30 cm.

200 / 300 €



247

247

**Tête en terre cuite**

partiellement vernissée et peinte « au naturel » ; elle représente un homme barbu ; le front barré de rides d'expression. Elle présente à l'arrière un large évent. Travail probablement méridional de la fin du XVIIe ou début du XVIIIe siècles (petites lacunes et reprise au décor).

H : 33 – L : 24 cm.

600 / 800 €



249



248

248

**Boule presse-papier**

en sulfure à décor de sept bouquets de fleurettes bleues et rouges.

H : 5,5 – D : 10 cm.

200 / 300

249

ALLEMAGNE (Francfort et Erfurt).

**Deux chopes cylindriques**

en faïence. La première décorée d'un personnage de la comedia del arte dans un paysage exotique. Epoque XVIIIème siècle. (Manque le fond). Couverce en étin d'origine, l'intérieur poinçonné.

La seconde à décor polychrome d'oiseau. (Accidents). Couvercle en étain d'origine à médaillon central poinçonné et daté 1796. Epoque fin XVIIIème siècle.

100 / 150 €

250

Catalogne ou sud-ouest de la France.

**Cruche à eau bénite**

en verre transparent, la anse torsinée, décorée sur la panse de chenilles vertes en léger relief. Epoque XVIIIème siècle.

Hauteur 30 cm.

(petit éclat)

150 / 200 €



250



251

251

**Ensemble**

d'environ trente-deux boucles, boutons, fibules et autres. Certaines en argent et vermeil. XVIIIe - XIXe siècle.

**400 / 600 €**



252

252

**Ensemble**

d'environ vingt-sept boucles, fibules et divers en argent et autres. Une en or. XVIIIe - XIXe siècle.

**300 / 500 €**

253

DELFT

**Plat rond**

en faïence décoré en camaïeu bleu d'un paysage maritime avec embarcation et pagode. Inspiré de la Chine.

Fin du XVIIIème siècle.

Diamètre 31cm (Egrenures).

**100 / 150 €**

254

DELFT

**Grand plat rond**

en faïence décoré en camaïeu bleu de fleurs de lotus et d'un vase fleuri. Inspiré de la Chine.

Fin du XVIIIème siècle.

Diamètre 35,5 cm (Egrenures).

**150 / 200 €**

255

DELFT

**Grand plat rond**

en faïence décoré camaïeu bleu d'une pagode, barque avec pêcheur, paysage lacustre, oiseau envol ; sur l'aile objet précieux dans des réserves. Inspiré de la Chine.

Epoque XVIIIème siècle.

Diamètre 33,5cm (Quelques Egrenures).

**200 / 250 €**



253



254



255

256

DELFT

**Plat rond**

en faïence décoré en camaïeu bleu de fleurs de lotus encadré de fruits. Inspiré de la Chine  
Fin du XVIIIème siècle.

Diamètre 31 cm  
(Egrenures dont un éclat restauré).

100 / 150 €

257

DELFT

**Plat rond**

en faïence décoré en polychrome d'une corne d'abondance et de lotus. Inspiré de la Chine.  
Fin du XVIIIème siècle.

Diamètre 30,5 cm (Quelques Egrenures).

100 / 150 €



256

258

DELFT

**Grand plat rond**

en faïence décoré en polychrome de fleurs de lotus. Inspiré de la Chine.  
Fin du XVIIIème siècle.

200 / 250 €

259

DELFT

**Grand plat rond**

en faïence décoré en polychromie d'une terrasse avec barrière et branche fleurie. Inspiré de la Chine.  
Fin du XVIIIème siècle.

Diamètre 35,5 cm.  
(Quelques Egrenures).

200 / 250 €



257



258



259



---

260

**Ensemble**

de quatre tapis orientaux (à vendre au détail).  
Pour deux d'entre eux Iran XIXe siècle.

**1 500 / 2 000 €**



# ARTS D'ASIE

EXPERT

Vincent L'Herrou

06 07 11 42 84

[galeriethoreme@club-internet.fr](mailto:galeriethoreme@club-internet.fr)





261

**Petite jarre**

en bronze ornée de deux têtes d'animal fantastique.

**50 / 100 €**



262

**CHINE**

**Paire de vases d'autel**

de forme cornet (yenyen) en bronze à motifs d'arrêtes et de nuages et de fleurs en léger relief dans le style archaïque. Epoque fin XIXème siècle.

Hauteur 13 cm.

**100 / 120 €**



263

**CHINE**

**Barque formant brûle-parfums,**

en bronze, la proue figurant un dragon à trois griffes, l'arrière des bustes de deux chimère.

Au revers cachet à six caractères.

Première moitié du XXème siècle.

Longueur 38 cm.

**100 / 150 €**



264

**CHINE**

**Brûle-parfums quadrangulaire**

reposant sur quatre pieds formés de têtes de chimères en bronze à patine brune décoré en léger relief sur la panse de frises de fleurs de lotus, de phoenix sur fond de palmes et de dragons stylisés. Epoque XIXème.

Longueur 10 cm.

**150 / 200 €**

264



265

**JAPON.**

**Figurine en bronze**

à patine brune et rouge représentant le Bouddha assis vêtu d'un kimono à motifs de fleurs. Période Meiji.

Longueur 10 cm

**60 / 80 €**



266

**JAPON**

**Figurine en bronze**

à patine brune et rouge figurant un homme assis se tenant le bras. Période Meiji.

Hauteur 6 cm

**60 / 80 €**



267

**CHINE**

**Joli groupe**

représentant un enfant sur un crapaud en bois sculpté à patine rouge/brune (Huali ?). A la ceinture de sa robe pendent des fruits et une monnaie percée.

Epoque XVIII - XIXème siècle.

Hauteur 18 cm (Une patte du crapaud recollée).

**200 / 300 €**



268

**CHINE**

**Figurine en bronze**

représentant Shoulao debout sur une terrasse tenant une manguette d'une main. Fin du XIXème siècle.

Hauteur 22 cm.

**100 / 120 €**

269

CHINE

**Potiche couverte de forme balustre**

en porcelaine décorée en bleue sous couverte de fleurs de lotus traitées en enroulement et d'une frise de flammes au col.

Période Kangxi (1662-1722).

Hauteur 42 cm.

(Accidents et manques visibles sur le corps et un éclat au couvercle).

150 / 200 €



269

270

CHINE

**Potiche couverte de forme balustre**

en porcelaine décorée en bleue sous couverte de fleurs de lotus traitées en enroulement et d'une frise de flammes au col.

Période Kangxi (1662-1722).

Hauteur 42 cm.

(Léger cheveu au couvercle).

600 / 800 €



270



271

CHINE

**Bol circulaire**

en grès émaillé gris à léger talon à décor à l'intérieur incisé de fleurs stylisées. Porte au revers l'étiquette de la collection A.A. Pouyanne.

Dynastie des Song.

Epoque IX - Xème siècle.

Diamètre 16,5 cm

1 000 / 1 200 €

272

CHINE

**Paire de vases de forme balustre**

en porcelaine à couverte céladon verte, à deux anses figurant des têtes de dragons décorées en léger relief de fleurs de lotus et de palmes.

Epoque XVII - XVIIIème siècle.

Hauteur 30 cm.

1 500 / 2 000 €



272





273

273\*

CHINE

**Boule de canton**

en ivoire sculpté représentant sur la paroi extérieure des dragons sur fond de nuages à la recherche de la perle sacrée enserrant des boules ajourées. L'intérieur sculpté de différentes sphères ajourées. Beau travail de sculpture très caractéristique des ateliers cantonnais de la fin du XIXème siècle.

Diamètre : 9 cm (Quelques accidents).

300 / 500 €



274



275

275\*

JAPON

**Okimono en ivoire sculpté**

représentant un pêcheur debout sur un rocher tenant d'une main un bâton et de l'autre une nasse d'ou l'on voit la queue d'un poisson. 1er tiers du XXème siècle, vers 1930.

Hauteur 30 cm

(Petit manque au bout du bâton).

300 / 500 €



277\*

CHINE

**Groupe en ivoire sculpté**

représentant un panier d'osier figurant une nasse à l'intérieur de laquelle est prisonnier un crabe. Un autre crabe figurant sur le sommet et un troisième accroché à des algues. Fin du XIXème siècle.

Longueur 15 cm (Branche d'algue décollée).

200 / 250 €

278\*

CHINE

**Pagode sculptée**

en ivoire à deux étages avec terrasses avec nombreux personnages aux portes et aux fenêtres, au sommet quatre oriflammes, deux lampions et une lanterne.

Travail de Canton du début du XXème.

Longueur 21cm - (Petits manques).

150 / 200 €

274\*

JAPON

**Important Okimono**

représentant un pêcheur debout tenant d'une main une carpe et de l'autre main une pipe et une bourse.

Fin de la période Meiji, vers 1900-1910.

Hauteur 35 cm (Quelques légères gerçures).

800 / 1000 €

276\*

CHINE

**Figurine en ivoire sculptée**

représentant la déesse Guanyin dans une robe drappée assise les mains jointes tenant un rouleau.

Travail de Canton du

1er tiers du XXème siècle, vers 1930.

Hauteur 15 cm.

200 / 400 €



276



279\*

JAPON

**Okimono en ivoire sculpté**

représentant sur une jonque formée de planches, un pêcheur et son fils en train de soulever un filet et d'attraper des poissons, à l'arrière un chien attrapant une nasse avec sa gueule. Socle en bois sculpté adapté. Période Meiji.

Longueur 25,5 cm.

(Petit manque à l'anse du panier).

200 / 250 €

**\*IVOIRE - CONDITIONS DE VENTE SPÉCIFIQUES**

Objet mobilier comprenant un spécimen en ivoire d'éléphants spp (éléphantidae). conforme au règle CE 338-97 Art. 2.w.mc du 09 décembre 1996. Spécimen antérieur au 1er juin 1947. Pour une sortie de l'UE, un document CITES d'exportation sera nécessaire. Ce dernier sera à la charge du futur acquéreur (I/A) pré-convention.



280\*

**JAPON**

**Exceptionnelle langouste**

en ivoire sculptée et articulée. Articulations et dimensions telles qu'un spécimen naturel. Signée Aki Kyoku.

Epoque Meiji (1868-1912).

Longueur : 59,5 cm.

(Petits manque, accidents, et restaurations).

**3 000 / 4 000 €**



281  
CHINE  
**Groupe en jade vert clair**

sculpté représentant deux daims couchés face à face tenant des champignons lingzhi dans leur gueule. Deuxième moitié du XIXème siècle.  
Longueur 12 cm (Eclats).

**800 / 1 500 €**



282  
CHINE  
Groupe en steatite sculptée représentant un chien de fô tenant une boule, deux petits chiens juchés sur son dos.  
Deuxième moitié du XIXème siècle.  
Longueur 10,5 cm.

**100 / 200 €**



283  
CHINE  
**Groupe en steatite sculptée** représentant une grue couronnée parmi des feuillages et prunus en fleurs, le sommet formant candélabre.  
Fin du XIXème siècle.  
H. du groupe : 17 cm (collé postérieurement sur un socle en marbre).

**80 / 100 €**



284  
CHINE  
**Ensemble** de trois cachets et amulettes ajourées en pierre dure chinoise  
Chine, XXème siècle  
**200 / 300 €**



285

CHINE

**Paire de petites coupelles**

octogonales en porcelaine à décor imprimé de feuillage bleu. Dans le goût de la période Kangxi. Epoque fin XIXème siècle.

(Egrenures à l'une d'entres elles)

100 / 150 €



286

CHINE

**Coupe circulaire**

en bronze cloisonné décorée sur la paroi extérieure en polychromie sur fond turquoise de fleurs de lotus et de palmes en enroulement. L'intérieur en motif de deux dragons à cinq griffes, l'un rouge, l'un bleu encadrant un dragon dans un médaillon central sur fond de nuage à la recherche de la perle sacrée.

Fin XIXème, début XXème siècle.

Diamètre 8 cm.

200 / 250 €



287

**Boîte en argent massif**

de forme polylobée à décor repoussé de deux paons, pivoines et papillons. Pied bâte ajouré. Travail asiatique signé au revers.

Diam. : 29 cm - Poids : 3385 g.

2 500 / 3 000 €

秀真作





288  
CHINE  
**Petit vase ovoïde**

en porcelaine décoré en émaux wucaï de chiens de fô sur fond de fleurs de lotus traitées en enroulement. Fin de la période Transition, XVIIème siècle.

Hauteur 17 cm  
(Adapté en Europe postérieurement d'une monture en bronze à la base et au col pour être transformé en lampe.)

**200 / 300 €**



289  
CHINE  
**Paire de petits vases de forme balustre**

en porcelaine à fond craquelé, décorées en bleu sous couverte de phoenix et de dragons à la recherche de la perle sacrée sur fond de nuages. Au revers marque à quatre caractères. Fin du XIXème début du XXème siècle.

Hauteur 24 cm et 27 cm  
(Le col de l'un d'entre eux rôdé; adapté à la base et au col de montures en métal doré pour être adapté en lampe.)

**150 / 200 €**



290  
CHINE  
**Figurine en bois**

sculpté et doré debout sur une fleur de lotus représentant un boudha drappé en robe de moine. Epoque XIXème siècle.

Hauteur 39 cm.  
(Quelques éclats et manques).

**100 / 150 €**

291  
JAPON (Arita).  
**Vase**

en porcelaine de forme balustre formé de deux vases (potiche à la base et cornet dans la partie haute). Probablement adapté par un marchand mercier. Ils sont décorés dans la palette Imari de fleurs paysages et barrières. Premier quart du XVIIIème siècle.

Hauteur 34 cm.  
(Un petit fêle de cuisson à la base.)

**150 / 200 €**



291



292

292  
CHINE  
**Vase bouteille**

à long col étroit en porcelaine à fond monochrome vert craquelé. Monté au col d'un bronze doré pour être adapté en lampe.

Epoque du XIXème siècle.  
Hauteur 38 cm.

**200 / 300 €**



## ARMES ANCIENNES ET MILITARIA

EXPERT  
Bernard Croissy  
06 07 64 29 15



293



294

---

293  
D'après François GERARD, Gravé par  
PRADIER en 1813.

**Portrait de Joseph Bonaparte en  
tenue de roi d'Espagne.**

Cadre en placage d'acajou d'époque.

Dim. : 62 x 50 cm

**150 / 200 €**

---

294  
D'après STEULEN, gravé par MAILE.  
**Napoléon et son fils dans son bureau**

Gravure en couleur.

Dim. : 53 x 44 cm.

**80 / 120 €**



295

### Beau fusil espagnol à silex transformé à percussion

canon à pans puis rond, bleui, damasquiné d'or au tonnerre, poinçonné et signé sur les trois pans supérieurs : "EN MADRID - JOACHIN ED ZELAIA - ANO DE 1756" ; masselotte et queue de culasse ciselées et dorées, portant un autre poinçon d'arquebusier, celui qui a fait cette belle transformation. Platine en acier ciselée sur fond or, ornée de scènes de chasse, poinçonnée et marquée : "A°. D. 1733". Garnitures en fer découpées et ciselées à fond or, de rinceaux et de feuillages ; le pontet porte la marque : "FRANCO ANTO GARZA" (Francisco Antonio Garzia) ; contre-platine en fer, découpée et ciselée, ornée d'un mono-gramme surmonté d'une couronne royale ou princière ; hausse ciselée à fond d'or. Crosse en noyer à la madrilène. Baguette en fanon à embout de laiton. Longueur 138 cm.

Époque, Espagne, Madrid, seconde moitié du XVIIIe, transformé vers 1825/1830.

Très bon état.

1 000 / 1 500 €

DE ZELAIA (ZELAYA) Joaquin, Madrid 1753/1760.

GARZIA (GARCIA) Francisco Antonio, Madrid, 1774/1792, élève de Francisco LOPEZ, arquebusier des Rois Charles III, en 1788, puis Charles IV, de 1789 à 1792.



295



296



296

### Paire de petits pistolets de poche à silex

garnitures en fer ; crosses en ronce de noyer. Époque milieu XVIIIe.

Assez bon état.

(Accidents et manques).

200 / 300 €



298



299

297

### Coupe-papier

petit sabre d'officier de marine modèle 1837, avec son fourreau ; fabrication de la maison HERMÈS ; avec sa dragonne. Bon état.

Long. 31 cm. (Bouterole postérieure).

600 / 800 €



297

298

### Koumiya

en argent à décor de rosaces en filigrane et de perles ; complète avec son fourreau. Époque, Maroc, fin XIXe, début XXe. Assez bon état.

Long. 36,5 cm.

200 / 250 €

299

### Grand poignard ottoman, kandjar,

en vermeil repoussé à décor de rinceaux et de fleurs ; lame courbe à arête centrale ; fourreau en vermeil décoré en suite. Époque fin XIXe. Bon état.

Long. 46 cm (Manque un des deux battants d'attache).

400 / 500 €





300

300

### Sabre oriental de type persan

garde en argent repoussée, ornée de rinceaux et de feuillages ; lame légèrement courbe à trois gorges; fourreau de cuir à deux grandes garnitures en argent, décorées en suite, la chape porte deux anneaux de bélières.

Époque, Arabie, fin XIXe. Assez bon état.

Long. 91 cm. (Cuir accidenté).

300 / 500 €



302

301

### Lot de quatre couteaux

dont une dague main-gauche de style XVIe. Époque XIXe.

200 / 300 €

(un non reproduit)

302

### Glaive des gardes des Chemins de Fer

marqué sur la croisée en laiton : "EST" ; lame à double gorge de Klingenthal ; fourreau de cuir à deux garnitures en laiton. Époque fin XIXe. Assez bon état.

200 / 300 €

303

### Paire de flissa algériennes

gardes en laiton gravées, avec leurs fourreaux en bois sculpté.

Époque fin XIXe, début XXe. Bon état.

Long. 45 cm.

100 / 120 €

(lot non reproduit)



301

301

304

### Sabre de cavalerie prussien

modèle 1889, garde à coquille en fer repercée, ornée d'une aigle, poignée en bakélite ; lame droite à jonc et contre-tranchant, signée : "Weyersberg à Solingen"; fourreau de fer à un seul bracelet de bélière. Époque, Allemagne, fin XIXe, début XXe. Assez bon état.

100 / 150 €

305

### Sabre d'abordage

modèle 1833, garde à coquille en fer noirci ; lame signée sur le dos : "Manuf Rale de Châtellerault 8bre 1837" ; fourreau de cuir à deux garnitures en laiton. Époque Louis-Philippe. Bon état.

(La lame ne porte pas d'ancre gravée).

400 / 500 €



301



304



305



306

306

**Ensemble**

de 26 médailles et insignes divers dont une Médaille de Chine 1900/1901, présentés sur un grand panneau recouvert de velours rouge. Époque 1900, première et seconde guerres mondiales.

150 / 200 €



307

**Ensemble de croix de l'Association franco-britannique 1940/1944**

une de chevalier et un ensemble de commandeur, croix et plaque, en métal doré et argenté, émaillées. Très bon état.

100 / 150 €

308

**Insigne de commandeur de l'ordre des Palmes académiques**

grand modèle de luxe en vermeil émaillé, avec sa cravate. On joint deux médailles d'exposition à Paris en 1931, en métal doré et émaillé. Époque Troisième-République. Très bon état.

100 / 120 €

309

**Épaulette d'officier d'infanterie**

en passementerie d'argent, doublée de drap bleu. Époque Premier-Empire. Bon état.

100 / 150 €

(lot non reproduit)



310

**Malle en bois d'un médecin**

de la 158e division d'infanterie, ayant appartenu au médecin-major de 1ère classe H. Martin, contenant : deux képis mous au grade de commandant, en drap rouge et velours grenat, galon or et un troisième, un peu plus tardif, en drap rouge et velours grenat, avec insigne du service de santé en laiton doré et cocarde tricolore ; un brassard en drap blanc avec croix rouge, bordé d'un galon argent; trois pattes d'épaule d'officier de santé ; un bonnet de police, ou calot, bleu horizon à passe-poil rouge et galon de commandant ; un cœur de poitrail de harnachement d'officier de santé et une boîte contenant des cartes de visite, un agenda médical de 1909 et un paroissien romain, texte en latin, de 1872.

Époque fin XIXe, début XXe.

Différents états.

400 / 500 €

310

311

**Deux Médailles de Sainte-Hélène**

dont l'une avec son ruban d'époque.  
Époque Second-Empire.  
Bon état.

60 / 100 €



312

**Ensemble d'insignes**

régimentaires (6),  
cuivrieres militaires  
(5), un briquet  
anglais de la guerre  
de 1914/1918 et  
six médailles dont  
une serbe de 1915,  
Palmes académiques,  
Croix de Guerre...  
Époque XXe.

100 / 150 €



313

**Ensemble comprenant**

Une veste de sous-officier de pompiers avec son pantalon et un casque de type Adrian en laiton marqué : "SAPEURS POMPIERS SCEAUX EN GATINAIS". (lot non reproduit)

Un fragment de broderie sous verre et une paire de pattes d'épaule brodées en passementerie d'or, boutons marqués : "Subsistances militaires".

Époque Troisième-République. (lot reproduit)

On joint un habit de préfet brodé d'argent, boutons à l'aigle, en très mauvais état. Époque Second-Empire. (lot non reproduit)

États divers.

150 / 200 €



313

313



314

**Bel ensemble d'insignes régimentaire**

comprenant environ 230 insignes. Ils sont présentés dans deux grands cadres à baguettes dorés.  
Epoque XIXe siècle

200 / 300 €

# ORFÈVRERIE

---

SPÉCIALISTE  
Guillaume Delon





315



316

315

**Amusante cafetière filtre**

en argent uni. Elle se compose de plusieurs parties détachables dont un important filtre. Couvercle d'époque antérieur. Poinçon minerve. Orfèvre : E. Hugo. Poids total : 548 g.

**400 / 500 €**



316

**Paire de bougeoirs**

en métal argenté. Le revers marqué GM surmonté d'une couronne (probablement un garde meuble). Légère différence dans une bobèche. Epoque Restauration. Haut. : 22 cm

**300 / 400 €**

317

**Poêlon**

en argent uni, manche latérale à pans en ébène de macassar. Poinçon minerve. Poids : 430 g.

**800 / 1 000 €**

318

**Casserole**

en argent uni, manche en bois noirci. Paris 1798-1809. Diam. : 13 cm Poids brut total : 270 g.

**400 / 500 €**



317



318





319



319

### BOINTABURET

#### Ensemble en vermeil

comprenant un surtout de table à fond de miroir et un centre de table à quatre feux et anciennement une coupe en porcelaine. L'ensemble de style Louis XV à décor de rocailles. Poinçon minerve.

Orfèvre : BOINTABURET.

Dim. (surtout) : 55 x 42 cm

Poids (centre): 3090 g.

7 000 / 8 000 €

320

#### Suite de quatre dessous de bouteilles

en argent à contours à agrafes. Les centres gravés d'armoiries de la famille Trambly de Lassardière de Cruzy Marcilly de Cambolas. Poinçon minerve.

Poids : 920 g.

1200 / 1 500 €



320



321

**Ménagère de couteaux à manches**

en nacre, lames (d'origine) en acier et viroles en argent à décor de coquilles.  
Elle comprend douze couteaux de table et douze couteaux à dessert.  
Travail français de la fin du XIXe siècle.

**1 000 / 1 200 €**

322

**Ensemble de douze couteaux**

de table à manches en nacre, lames en acier et viroles en argent. Et douze couteaux à dessert à manches en nacre de Burgos, lames et viroles en vermeil.  
Poinçon minerve - Orfèvre : Puiforcat  
Poids brut (des couteaux à dessert) : 238 g.

**700 / 800 €**



323

**Paire de salerons**

tripodes aux sphinges ailés en argent avec leurs verreries.  
Epoque Empire, poinçon premier coq Paris 1798-1809.

**150 / 200**



324

**Saucière**

en argent de style Louis XV.  
Poinçon minerve.  
Poids : 208,52 g.

**150 / 200 €**



325

**Paire de petits bougeoirs tripodes**

en argent. Poinçon Minerve.  
Haut. : 13,5 cm - Poids : 325 g.

**200 / 300 €**



326  
**PUIFORCAT**  
**Saladier**

en porcelaine de chine, monture en argent à godrons. Poinçon minerve.  
Orfèvre : PUIFORCAT.

Dim. : 12 x 25 cm

**400 / 500 €**



327  
**PUIFORCAT**  
**Poudrière**

en argent de style Louis XIII. De forme balustre, il pose sur un pied bête. Poinçon minerve.  
Orfèvre : PUIFORCAT.

Haut. : 18,2 cm - Poids : 430 g.

**800 / 1 000 €**

*Il s'agit d'une réplique d'une poudrière provenant de la collection Puiforcat. L'originale étant poinçonné d'Amiens vers 1670.*



328  
**PUIFORCAT**  
**Monture d'huilier vinaigrier**

en argent posant sur six pieds patins. Cerclage ajouré et prise à enroulement. Poinçon minerve.  
Orfèvre : PUIFORCAT.

Poids : 516 g.

**400 / 500 €**

*Il s'agit d'une réplique d'un modèle du XVIIIème siècle faisant partie de la collection PUIFORCAT.*



329

329  
**Vide poche**

en argent polylobé. Le centre gravé de larges armoiries. Poinçon minerve.  
Orfèvre : MOREL

Poids : 143 g.

**150 / 200 €**



330

330  
**Suite de quatre petites corbeilles**

en argent ajouré. Travail anglais de la ville de Chester vers 1880-1900.  
Orfèvre : SELFRIDGE & Co LTD.

Poids : 323,5 g.

**200 / 300 €**



331

331  
**Plat**  
en argent de forme ovale à bord orné de feuilles d'eau. Paris 1819-1838. Poinçon vieillard..

Dim. : 42 x 27 cm - Poids : 992 g.

**500 / 600 €**



332



332

332

### Paire de plats ronds

en argent. Les bords à godrons stylisés. Les corps entièrement ciselés de scènes animées d'intérieur de château d'après tableaux. Gravées au revers N°23 et 24 Wieg 40 1/2 Lod. Travail américain de la fin du XIXe siècle.

Très probablement de la maison Tiffany.

Diam. : 27 cm - Poids total : 1168 g.

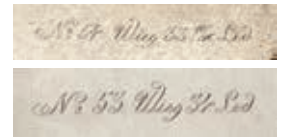


333

### Paire de plats ronds

en argent. Les bords à godrons stylisés. Les corps entièrement ciselés de scènes animées d'intérieur de château d'après tableaux. Gravées au revers N°53 et 54 Wieg 34 Lod. Travail américain de la fin du XIXe siècle. Très probablement de la maison Tiffany.

Diam. : 26 cm - Poids total : 992 g.



800 / 1 200 €

800 / 1 200 €



333



333

334

### Réchaud de table

en argent posant sur un socle triangulaire en bois. Il pose sur trois pieds à enroulement feuillagé. Le corps ajouré à décor de feuilles de laurier et guirlandes feuillagées. Travail très probablement belge du XVIII<sup>e</sup> siècle.

Haut. : 11,6 cm - Diam. : 15,4 cm - Poids brut : 593 g.  
(Sans poinçons).

500 / 800 €



335

### Huilier vinaigrier

en argent massif. De forme de gondole, il repose sur quatre pieds à enroulement et attaches feuillagées. Les portes burettes fixés à baïonette sur le plateau sont en forme de coupelles ajourées et ornées de grappes de raisins ainsi que les portes bouchons. Burettes (postérieures) en verre finement taillées. Bouchons en argent d'époque. Province XVIII<sup>e</sup> siècle. (Poinçons représentant une tour surmontée d'un drapeau et six lettres surmontées d'une couronne.

Poids net de l'huilier: 792 g

1 000 / 1 500 €





336

### Bougeoir à main

en argent de forme chantournée à filets reposant sur pied bête. Perpignan 1751-1752. Maître-orfèvre : I. Violet.

Poids : 265 g.

**1 500 / 2 000 €**

337

### Bougeoir à main

en argent de forme ronde à godrons reposant sur pied bête. Attache du manche à filets ornée d'une palme. Metz ou Sedan deuxième tiers du XVIIIème siècle. Maître-orfèvre à identifier.

Poids : 226 g.

**1 500 / 2 000 €**

338

### Timbale

en argent posant sur piédouche godronné. Le corps entièrement gravé. Orléans 1770-1772. Maître-orfèvre : Martial Louis ESCOT reçu en 1749.

Haut. : 9,4 cm - Poids : 123 g.

**800 / 1 000 €**

339

### Élément de clavier ou porte chatelaine

en argent. Jurisdiction d'aix 1783. Maître-orfèvre : PAM.

Poids : 121 g.

**400 / 500 €**

340

### Saleron

en argent de forme hexagonale, couvercle à coquille. Le corps gravé d'armoiries. Très probablement Bretagne XVIIIème siècle. Maître-orfèvre abonné à la marque : AT, une hermine, deux grains et le tout surmonté d'une couronne.

Poids : 84 g.

Usures formant petit trou au niveau de la base.

**500 / 600 €**

341

### Timbale

en argent partiellement gravée de lambrequin. Piédouche godronné. Rennes 1722-1727.

Maître-orfèvre :

Jérôme REBILLE reçu en 1717.

Haut. : 9,5 cm - Poids : 124 g.

**800 / 1 000 €**

342

### Gobelet

en argent uni dit "curon". Marqué I.P.R. Chalons-sur-marne vers 1770. Maître-orfèvre : Claude II LEMAIRE.

Poids : 52 g.

**200 / 300 €**



343

### **Aiguière et un bassin**

en argent. Les deux à décors de frises d'oves. L'aiguière pose sur un piédoche et anses feuillagées. Appui pouce en forme de coquille. Armoiries de la famille de Boyer de La Boissière (originaire d'Île de France) en applique.

Le bassin également gravé d'armoiries comtales.

Poinçon de l'aiguière : Paris 1779 - Maître-orfèvre : Jean-Louis OUTREBON.

Poinçon du bassin : Paris 1753 et Maître-orfèvre : Louis REGNARD.

Poids : 721 g (bassin) et 612 g (aiguière).

**4 000 / 5 000 €**



344



345



346



344

**Plat**

en argent de forme ovale,  
modèle à filets et contours.  
Paris 1779. Maître-orfèvre :  
Antoine LUCAS reçu en 1770.  
Dim. : 42,5 x 29,5 cm  
Poids : 1288 g.

**1 500 / 2 000 €**



345

**Plat à perdreaux**

en argent de forme ovale,  
modèle à filets et contours.  
Paris 1787.  
Dim. : 32,5 x 22 cm  
Poids : 649 g.

**800 / 1 200 €**



346

**Plat rond et demi-creux**

en argent, modèle à filets  
et contours. Le marli gravé  
d'armoiries comtales et  
également d'armoiries de  
chevalier.  
Reims, 1764.

Diam. : 33,5 cm  
Poids : 995 g.

**1 200 / 1 500 €**





347



348



347

### Théière

en argent à côtes. Bec verseur en forme de tête d'oiseau. Elle pose sur un fond plat à léger ourlet.

Gravée d'un blason vierge feuillagés.

Lille 1736-37.

Maître-orfèvre : Joseph GODIN reçu en 1697.

Haut. : 21,5 cm - Poids : 828 g.

Restaurations.

**6 000 / 8 000 €**



348

### Verseuse

en argent posant sur un piédoche quadrilobé. Le corps à côtes plates et pincées, gravé d'un monogramme dans un cartouche feuillagé. (postérieur) Le couvercle à appui-pouce souligné d'une moulure de godrons. L'anse en bois noirci. (Restaurations sous le pied) wwLILLE 1735-1736 Maître Orfèvre : Gilles Joseph MILLESCAMPS (1684-1751)

Haut. : 19 cm - Poids : 475 g

**2 000 / 2 500 €**



349



350



351



352

349

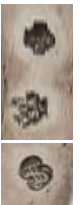
**Plat rond et demi-croix**

en argent, modèle à filets et contours.  
Le marli gravé d'armoiries d'alliances de  
baron.Toulouse 1779.

Maître-orfèvre : Raymond VINSAC reçu en  
1773.

Diam. : 31,5 cm - Poids : 880 g.

**800 / 900 €**



350

**Plat rond et demi-croix**

en argent, modèle à filets et contours.  
Province XVIIIe siècle.

Diam. : 32,5 cm - Poids : 915 g.

**1 000 / 1 500 €**

351

**Plat**

en argent de forme ovale à décor d'oves.

Rennes 1740-42. Maître-orfèvre : Jacques II  
BUCHET reçu en 1709.

Dim. : 37 x 26,5 cm - Poids : 940 g.

Bosses.

**1 500 / 2 000 €**



352

**Petit plat à alouettes**

en métal plaqué, modèle à filets et contours.  
Travail français du XVIIIe siècle.

Dim. : 15,2 x 23,2 cm.

**150 / 200 €**



353

### Deux superbes jattes

en argent de formes ovales. Les bords à filets et contours. Les centres gravés d'armoiries comtales. Paris 1764 et 1773.

Maître-orfèvre : Edmé-Pierre BALZAC.

Dim. : 33 x 21 cm - Poids : 792 et 814 g.

**8 000 / 12 000 €**





354



355



356



357



358



159



360



361



362



363

354

### Louche

en argent, modèle uniplat. Spatule gravée JV. Lille 1788. Maître-orfèvre : Très probablement BAUDOUX.

Long. : 36,2 cm  
Poids : 237 g.

200 / 300 €

355

### Suite de cinq cuillères à thé

en argent doré, modèle à filets et coquilles. Cuilleron à ourlets. Spatules gravées d'armoiries comtales surmontées d'une mitre.

Strasbourg vers 1750-70.  
Poids : 160 g - (usure)

300 / 400 €

356

### Fourchette à ragoût

en argent, modèle à filet. Spatule vierge. Bordeaux, XVIIIe siècle. Maître-orfèvre : Jean-François JOUET (cadet) reçu en 1715

Long. : 23,6 cm - Poids : 145 g.

2 000 / 3 000 €

357

### Cuillère à ragoût

en argent, modèle à filets et contours. Spatule gravée d'armoiries comtales. Toulon 1775. Maître-orfèvre : AP.

Long. : 31,2 cm  
Poids : 193 g.

500 / 600 €

358

### Cuillère à ragoût

en argent, modèle uniplat. Spatule gravée d'un monogramme surmonté d'une couronne comtale. Province XVIIIe siècle.

Long. : 33,5 cm  
Poids : 185 g.

400 / 500 €

359

### Cuillère à ragoût

en argent, modèle uniplat. Bourgeon de forme coquille. La Rochelle, vers 1750-70. Maître-orfèvre : Jean-Baptiste TROQUET reçu en 1742.

Long. : 32 cm - Poids : 162 g.

400 / 600 €

360

### Cuillère à ragoût

en argent, modèle uniplat. Chiffré NB. Juridiction de la chambre des comptes de Lorraine XVIIIe siècle. Maître-orfèvre : AC, un grain, un cœur et une croix de Lorraine.

Long. : 29 cm - Poids : 124 g.

300 / 400 €

361

### Cuillère à ragoût

en argent, modèle uniplat. Spatule vierge. Paris 1768. Maître-orfèvre : Edmé-Pierre BALZAC.

Long. : 30,5 cm  
Poids : 162 g.

600 / 800 €

362

### Cuillère à ragoût

en argent, modèle uniplat. Spatule marquée Sylphe. Maître abonné à la marque. Fin XVIIIe, début XIXe siècle.

Long. : 31,5 cm  
Poids : 130 g.

200 / 300 €

363

### Cuillère à ragoût

en argent, modèle uniplat. Le Havre 1788. Maître-orfèvre : Pierre DESHAYES reçu en 1761.

Long. : 33 cm  
Poids : 167 g.

400 / 600 €

# DELON-HOEBANX

## ORDRE D'ACHAT / ABSENTEE BID FORM

Grands Vins, Montres et Accessoires de luxe, Art du XXe, Tableaux Modernes et Anciens, Cynégétique, Mobilier et Objets d'Art, Arts d'Asie, Militaria, Orfèvrerie

Jeudi 10 décembre 2015 à 13h30 Salle VV au 3, rue Rossini - Quartier Drouot, Paris 9<sup>e</sup>

À renvoyer avant le mercredi 9 décembre à 18h par mail à [contact@delon-hoebanx.com](mailto:contact@delon-hoebanx.com), fax au (+33) 9 70 62 79 28, ou par courrier au 198, boulevard Pereire 75017 Paris



ORDRE D'ACHAT / ABSENTEE BID

TÉLÉPHONE

NOM / NAME : \_\_\_\_\_

PRÉNOM / FIRST NAME : \_\_\_\_\_

ADRESSE / ADDRESS : \_\_\_\_\_

CODE POSTAL / ZIP CODE : \_\_\_\_\_ VILLE / CITY : \_\_\_\_\_

TÉLÉPHONE 1 : \_\_\_\_\_ TÉLÉPHONE 2 : \_\_\_\_\_

MAIL: \_\_\_\_\_@\_\_\_\_\_

- Je déclare avoir pris connaissance des conditions de ventes décrites dans le catalogue, je les accepte et vous prie d'acquiescer pour mon compte personnel aux limites indiquées en euros, les lots que j'ai désignés ci-dessous. *I have read conditions of sale printed in this catalogue and agree to abide by them. I grant your permission to purchase on my behalf the following items within the limits in euros.*

N°	DESCRIPTION DU LOT / LOT DESCRIPTION	LIMITE EN € / MAX. € PRICE

### ATTENTION :

- Les limites ne comprenant pas les frais légaux.
- La demande d'une ligne téléphonique implique que l'enchérisseur est preneur à l'estimation basse en cas de mauvaise liaison téléphonique
- Les ordres d'achat ne seront pris en compte qu'accompagnés d'une copie de votre pièce d'identité et d'un RIB.
- Merci de bien vouloir prendre en compte les conditions de magasinage si vous enchérissez pour un lot encombrant.

### PLEASE NOTE :

- These limits do not include fees and taxes.
- The telephone bidder agrees to bid up to the low estimate in case of poor reception
- No bids will be accepted without a copy of your ID and of your IBAN and BIC.
- Could you please refer to the conditions of storage if you bid on a cumbersome lot.

### DATE & SIGNATURE OBLIGATOIRE

REQUIRED DATED SIGNATURE

## CONDITIONS DE VENTES

Le droit français régit les conditions générales de la vente et tout ce qui s'y rapporte. Les acheteurs ou les mandataires de ceux-ci acceptent que toute action judiciaire relève de la compétence exclusive des tribunaux français (Paris).

Les diverses dispositions des conditions générales de vente sont indépendantes les unes des autres.

La nullité de l'une quelconque de ces dispositions n'affecte pas l'applicabilité des autres.

Le fait de participer à la présente vente aux enchères publiques implique que tous les acheteurs ou leurs mandataires, acceptent et adhèrent à toutes les conditions ci-après énoncées. La vente est faite au comptant et conduite en euros.

### GARANTIES ET INDICATIONS

La société Delon-Hoebanx et les Experts ont établis les indications figurant au catalogue, sous réserve des rectifications, notifications et déclarations annoncées au moment de la présentation du lot et portées au procès-verbal de la vente.

Les Dim. ; couleurs des reproductions et informations sur l'état de l'objet sont fournies à titre indicatif.

Toutes les indications relatives à un incident, un accident, une restauration ou une mesure conservatoire affectant un lot sont communiquées afin de faciliter son inspection par l'acheteur potentiel et restent soumises à l'entière appréciation de ce dernier.

Tous les lots sont vendus dans l'état où ils se trouvent au moment précis de leur adjudication avec leur possible défauts et imperfections.

Aucune réclamation ne sera admise une fois l'adjudication prononcée, une exposition préalable ayant permis aux acquéreurs l'examen des œuvres présentées.

En cas de « double enchères », c'est à dire s'il est établi que deux ou plusieurs enchérisseurs ont simultanément porté une enchère équivalente, soit à haute voix, soit par signe et réclament en même temps le lot après le prononcé du mot adjugé, le dit lot sera remis aux enchères et tout le public présent sera admis à enchérir de nouveau.

### ORDRE D'ACHAT TELEPHONIQUE

La société Delon-Hoebanx prend en compte et exécute gracieusement les enchères téléphoniques.

A ce titre, nous n'assumerons aucune responsabilité si la liaison téléphonique est interrompue, n'est pas établie ou tardive. Bien que Delon-Hoebanx soit prêt à enregistrer les demandes d'ordres téléphoniques au plus tard jusqu'à la fin des horaires d'expositions, elle n'assumera aucune responsabilité en cas d'inexécution au titre d'erreurs ou d'omissions en relation avec les ordres téléphoniques.

***Toutes demandes d'enchères par voie téléphonique impliquent que le demandeur est preneur à l'estimation basse en cas de mauvaise liaison, absence ou autre incident.***

### HONORAIRES À LA CHARGE DE L'ADJUDICATAIRE

En sus du prix d'adjudication ou du prix au marteau, une commission d'adjudication sera à la charge de l'acheteur.

Elle sera de :

**- 20,83% HT SOIT 25% TTC**

Donc le prix à payer sera le prix marteau additionné aux frais de vente (25% TTC).

*ex : Pour une adjudication de 1000 euros, l'acheteur devrait payer 1250 euros TTC.*

### LA SORTIE DU TERRITOIRE FRANÇAIS

La sortie d'un lot de France peut être sujette à une autorisation administrative.

L'obtention du document concerné ne relève que de la responsabilité du bénéficiaire de l'adjudication du lot concerné par cette disposition.

Le retard ou le refus de délivrance par l'administration des documents de sortie du territoire, ne justifiera ni l'annulation de la vente, ni un retard de règlement, ni une résolution.

Si notre Société est sollicitée par l'acheteur ou son représentant, pour faire ces demandes de sortie du territoire, l'ensemble des frais engagés sera à la charge totale du demandeur. Cette opération ne sera qu'un service rendu par Delon-Hoebanx.

### EXPORTATION APRES LA VENTE

La TVA collectée au titre des frais de vente ou celle collectée au titre d'une importation temporaire du lot, peut être remboursée à l'adjudicataire dans les délais légaux sur présentation des documents qui justifient l'exportation du lot acheté.

### PREEMPTION DE L'ETAT FRANÇAIS

L'Etat français dispose, dans certains cas définis par la loi, d'un droit de préemption des œuvres vendues aux enchères publiques.

Dans ce cas, l'Etat français se substitue au dernier enchérisseur sous réserve que la déclaration de préemption formulée par le représentant de l'état dans la salle de vente, soit confirmée dans un délai de quinze jours à compter de la vente.

Delon-Hoebanx ne pourra être tenu responsable des décisions de préemptions de l'Etat Français.

### RESPONSABILITE DES ENCHERISSEURS

En portant une enchère sur un lot par une quelconque des modalités de transmission proposées par Delon-Hoebanx, les enchérisseurs assument la responsabilité personnelle de régler le prix d'adjudication de ce lot, augmenté de la commission d'adjudication et de tous droits ou taxes exigibles. Les enchérisseurs sont réputés agir en leur nom et pour leur propre compte, sauf convention contraire préalable à la vente et passée par écrit avec Delon-Hoebanx.

En cas de contestation de la part d'un tiers, Delon-Hoebanx pourra tenir l'enchérisseur pour seul responsable de l'enchère en cause et de son règlement.

## CONDITIONS DE VENTES

### DEFAUT DE PAIEMENT

Conformément à l'article 14 de la loi n°2000 - 6421 du 10 juillet 2000, à défaut de paiement par l'adjudicataire, après mise en demeure restée infructueuse, le bien est remis en vente à la demande du vendeur sur folle enchère de l'adjudicataire défaillant ; si le vendeur ne formule pas cette demande dans un délai d'un mois à compter de l'adjudication, la vente est résolue de plein droit, sans préjudice de dommages et intérêts dus par l'adjudicataire défaillant.

Dans ce cas, Delon-Hoebanx se réserve le droit de demander à l'acheteur défaillant :

- des intérêts au taux légal,
- le remboursement des coûts supplémentaires engagés par sa défaillance, avec un minimum de 250 €,
- le paiement du prix d'adjudication ou :
  - la différence entre ce prix et le prix d'adjudication en cas de revente s'il est inférieur, ainsi que les coûts générés pour les nouvelles enchères.
  - la différence entre ce prix et le prix d'adjudication sur folle enchère s'il est inférieur, ainsi que les coûts générés pour les nouvelles enchères.

Delon-Hoebanx se réserve également le droit de procéder à toute compensation avec les sommes dues par l'adjudicataire défaillant.

### PROPRIETE INTELLECTUELLE

La vente d'un lot n'emporte pas cession des droits de reproduction ou de représentation dont il constitue le cas échéant le support matériel.

### PAIEMENT DU PRIX GLOBAL

Delon-Hoebanx précise et rappelle que la vente aux enchères publiques est faite au comptant et que l'adjudicataire devra immédiatement s'acquitter du règlement total de son achat et cela indépendamment de son souhait qui serait de sortir son lot du territoire français.

Le règlement pourra être effectué comme suit :

- en espèces dans la limite de 3 000 € (résidents français),
- par chèque bancaire ou postal avec présentation obligatoire de deux pièces d'identité en cours de validité,
- par carte bancaire Visa ou Master Card,
- par virement bancaire en euros aux coordonnées comme suit :

DOMICILIATION : BNP PARIBAS PARIS CENTRE AFF  
CODE BANQUE : 30004 - CODE AGENCE : 03120  
NUMÉRO DE COMPTE : 00010630680 - CLÉ RIB : 16  
IBAN : FR76 3000 4031 2000 0106 3068 016  
BIC : BNPAFRPPXXX

## DELIVRANCE DES ACHATS, MAGASINAGE ET TRANSPORT

Delon-Hoebanx ne remettra ses achats à l'adjudicataire qu'après encaissement de l'intégralité du prix global. L'acheteur peut faire assurer ses lots dès leurs adjudications puisque dès ce moment, les risques de perte, vol, dégradations ou autres sont sous son entière responsabilité. Delon-Hoebanx décline toute responsabilité quant aux dommages eux-mêmes ou à la défaillance de l'adjudicataire de couvrir ses risques contre ces dommages. L'adjudicataire doit retirer ses lots le plus rapidement possible.

Les meubles et objets encombrants seront stockés à partir du lendemain de la vente dans notre dépôt et la délivrance ne se fera seulement sur rendez-vous auprès de nos services à l'adresse suivante :

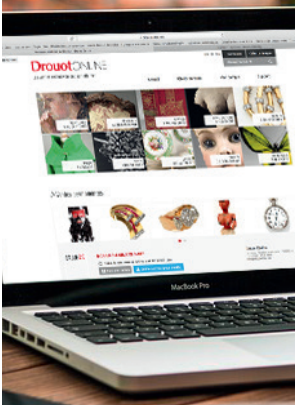
CAP 18  
Allée A, Bâtiment 25  
189 rue d'Aubervilliers  
75018 Paris

A titre commercial, Delon-Hoebanx offre à ces acheteurs le magasinage de ces lots. A partir du 15ème jour suivant la vente les frais de magasinage suivant seront à la charge de l'acheteur :  
Objets : 20€ HT + 5€ HT par semaine.  
Meubles et objets encombrants (dont les tableaux) : 50€ HT + 10€ HT par semaine.

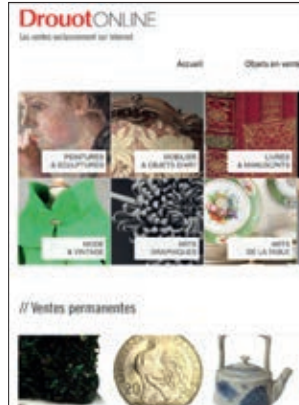
La manutention et le magasinage n'engagent pas la responsabilité de Delon-Hoebanx.

Delon-Hoebanx n'est pas responsable de la charge des transports après la vente. Si elle accepte de s'occuper du transport à titre exceptionnel, sa responsabilité ne pourra être mise en cause en cas de perte, de vol ou d'accidents qui reste à la charge de l'acheteur.

# CALENDRIER 2016



FIN DÉCEMBRE 2015  
**VENTE ONLINE**  
[www.drouotonline.com](http://www.drouotonline.com)



JANVIER 2016  
**VENTE ONLINE**  
[www.drouotonline.com](http://www.drouotonline.com)



FÉVRIER 2016  
**MOBILIER ET  
OBJET D'ART**  
Vente en préparation



FÉVRIER 2016  
**LIVRES, PHOTOS  
ANCIENNES, VIEUX  
PAPIERS, AFFICHES**  
Vente en préparation



MARS 2016  
**ORFÈVRERIE,  
OBJETS DE VITRINE,  
BIJOUX, MONTRES**  
Vente en préparation



AVRIL 2016  
**GRANDS VINS  
ET SPIRITUEUX**  
Vente en préparation



MAI 2016  
**VENTE ONLINE**  
[www.drouotonline.com](http://www.drouotonline.com)



JUIN 2016  
**VENTE DE PRESTIGE**  
[www.drouotonline.com](http://www.drouotonline.com)

[www.delon-hoebanx.com](http://www.delon-hoebanx.com)





# WINESITTING

Stockage de vins & Constitution de cave

Paris & Lyon - [www.winesitting.com](http://www.winesitting.com) - 09 81 41 72 02



MARIE DE VILLEFRANCHE  
GRAPHISTE FREELANCE

En freelance ou en collaboration avec votre équipe, je conçois et réalise, vos supports de communication. Diplômée de l'I.E.S.A., et forte de multiples expériences dans différentes maisons de ventes aux enchères et galeries d'art, je maîtrise aussi bien la typologie et le vocabulaire du mobilier que celui de l'édition pré-presse... je suis multi-tâche !



## CATALOGUE PLAQUETTE

Mettez en valeur vos collections, donnez à vos catalogues une mise en page élégante, attractive.



## PUBLICITÉ ANNONCE PRESSE

Faites vous connaître. Annoncez vos actualités dans des revues spécialisées et adaptées à vos contenus.



## COMMUNICATION

Campagne d'e-mailing, dossier de presse, affiche, carton d'invitation, rapport d'activité, flyers...

+33 (0) 6 87 34 05 61 - [www.mariedevillefranche.com](http://www.mariedevillefranche.com) - [graf@mariedevillefranche.com](mailto:graf@mariedevillefranche.com)





DELON-HOEBANX  

---

MAISON DE VENTES AUX ENCHÈRES