



DE BAECQUE

ETIENNE DE BAECQUE

GERALDINE D'OUINCE



Mercredi 30 mai 2012



DE BAECQUE
ETIENNE DE BAECQUE
GÉRALDINE D'OUINCE

Nouvel Hôtel des ventes — 70 rue Vendôme 69006 Lyon

Mercredi 30 mai à 19 heures

ART NOUVEAU – ART DÉCO – SCULPTURES
PHOTOGRAPHIE DU XIX^E ET DU XX^E SIÈCLE
(Curiosité, régionalisme, voyages...)

EXPERT

Photographies

Damien Voutay

Tél. +33 (0)6 61 25 51 87

EXPOSITIONS :

Mardi 29 mai de 14 heures à 20 heures

Mercredi 30 mai de 9 heures 30 à 12 heures

Toutes les photographies sur www.debaecque.fr

LYON

PARIS

70, rue Vendôme 69006 Lyon

1, rue Rossini 75009 Paris

Tél : +33 4 72 16 29 44 - Fax : +33 4 72 16 29 45

Tél : +33 1 42 46 52 02 - Fax : +33 1 47 70 06 38

contact@debaecque.fr - www.debaecque.fr

Commissaires Priseurs Habilités Etienne de Baecque et Géraldine d'Ouinice - Agrément n°2008-684 RCS Lyon 509 647 186



600 Rosa BONHEUR (1822-1899)

Vache

Bronze patiné, monogrammé sur la terrasse
Cire perdue de HÉBRARD
H. 23 cm L. 32,5 cm l. 11 cm

1 200 / 1 500 €

601 Édouard DROUOT (1859-1945)

Le labour

Bronze
Signé sur la terrasse, socle en marbre vert de mer
L. 62 cm l. 15 cm BL

500 / 600 €

602 Attribué à MOREAU

Jeune garçon, les mains dans les poches

Bronze, socle marbre
Signé

400 / 600 €

603 Denis FOYATIER (1793-1863)

Spartacus

Bronze à patine médaille signée et datée 1830
Contresocle en marbre rouge
H. 64 cm
Manque la lame du glaive

1 000 / 1 200 €

604 Eugène MARIOTON (1857-1933)

Fascinator

Bronze patiné, signé, numéroté
H. 53 cm

800 / 1 000 €

605 Edouard DROUOT (1859-1945)

La lutte pour la vie

Bronze à double patine mordorée, cachet de fondeur
Socle en marbre vert de mer
H. 62 cm

2 000 / 3 000 €

606 R. MARGUET (?)

Le bourgeois

Bronze
H. 20,5 cm BL

250 / 300 €

607 Aimé-Jules DALOU (1838-1902)

Baigneuse éplorée

Bronze patiné signé, fonte posthume, SUSSE Fondeur Paris
H. 14,3 cm

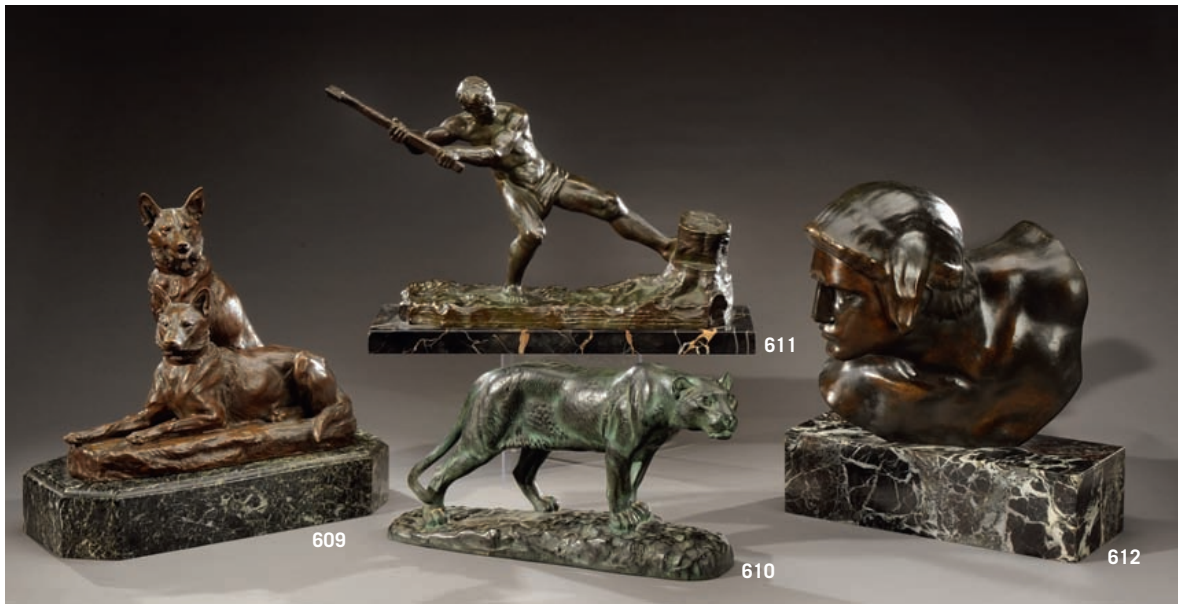
600 / 800 €

608 Adolphe Jean LAVERGNE (1863-1928)

Le petit pêcheur

Bronze
H. 25 cm

150 / 200 €



609 Louis RICHE (1877-1949)

Les deux chiens

Bronze

300 / 500 €

610 Louis RICHE (1877-1949)

Lionne à l'affût

Bronze à patine verte

Signé, marqué éditeur Patrouilleau

H. 27 cm L. 46 cm P. 12 cm

1 200 / 1 400 €

611 Alexandre OULINE (XIX^e-XX^e siècle)

Le bucheron

Bronze à patine vert foncé, signé sur la terrasse

H. 32 cm PhG

800 / 1 000 €

612 Constant Ambroise ROUX (1865-1929)

Tête de gladiateur

Bronze, fonte à cire perdue à patine brune or nuancée, signé, inscriptions : « fondeur Susse frère éditeur Paris », « cire perdue » et cachet de fondeur : Susse frère, sur la terrasse, socle de marbre vert antique

H. 34 cm PhG

1 200 / 1 500 €

613 Ary BITTER (1883-1973; Ary Jean Léon BITTER, dit)

Diane chasseresse

Bronze argenté, fonte à cire perdue, signé, inscriptions : "fondeur SUSSE frère éditeur à Paris", "cire perdue" et cachet de fondeur : SUSSE frère, sur la terrasse

H. 27 cm L. 65 cm P. 23 cm PhG

3 000 / 4 000 €

614 Panthère marchant

Sculpture en bas-relief en bois de loupe

H. 30 cm L. 71 cm P. 10 cm

300 / 400 €

615 Maurice PROST (1894-1967)

Panthère marchant

Epreuve en bronze à patine noire brune, sur un socle de marbre noir signé "M Prost"

H. 23,5 cm L. 52 cm PhG

Bibliographie : Pierre CADET, "Susse Frères, 150 years of sculptures, 1937-1987" Susses Frères Paris 1992. Modèle similaire reproduit, page 75.

800 / 1 200 €



616



619



617



620

616 Dimitri CHIPARUS (1886-1947)

Danseuse orientale au scarabée

Bronze à patine médaille et or
H. 20 cm

800 / 1 000 €

617 Belle pendulette réveil cage, la monture en bronze doré à décor floral, sertie de plaques en tôle lithographiée et partiellement dorée à décor de fleurs et bustes de femmes dans le goût de Mucha. Cadran indiquant les secondes et les heures du réveil.

Époque 1900, Bel état
H. 22 cm

500 / 600 €

618 MAJORELLE

Table basse ronde en placage de palissandre sur quatre montants entretoisés, la base à degrés diminués.

Signée

D. 70 cm H. 47,5 cm

Mauvais état du plateau

300 / 500 €

619 MAJORELLE

Table basse ronde en ébène de Macassar et quatre tables d'appoint encastrables. La base des montants à degrés diminués.

D. 70,5 cm H. 48 cm

1 000 / 1 500 €

620 Louis MAJORELLE (1859-1926)

Guéridon rond en acajou et placage d'acajou reposant sur trois montants à arceaux et tablette d'entrejambe.

Pieds à sabots en bronze à décor floral.

D. 79 cm H. 76 cm

3 000 / 5 000 €



621



624

621 Emile GALLÉ (1846-1904)

Sellette haute carrée à deux plateaux marquetés de feuilles de maronnier, les montants légèrement cambrés, moulurés et arceaux intérieurs.
Signé sur le plateau inférieur
H. 113 cm L. plateau 40 cm

1 000 / 1 500 €

623 GALLÉ Nancy pour SAINT CLEMENT, vers 1900

Paire de bougeoirs en faïence, décor en camaïeu bleu de style rocaille.
Signé E. Gallé Nancy St Clément
H. 22 cm BL
Un minime éclat au binet de l'un d'eux

150 / 200 €

622 GALLÉ Nancy pour SAINT-CLEMENT, vers 1900

Garniture de cheminée de style rocaille en faïence à décor en camaïeu bleu composé d'un cartel et d'une paire de vases.
Signée, le cartel : Saint Clément, terre de Lorraine, Gallé Nancy Saint Clément.
H. cartel : 43 cm
H. vase : 25 cm

700 / 800 €

624 Emile GALLÉ (1846-1904)

Beau vase en verre doublé brun parme à décor de datura sur fond repris à la meule
Signé
H. 21,5 cm

2 500 / 3 000 €



625 Emile GALLÉ (1846-1904)

Petit vase en verre doublé à col tronconique et base aplatie, brun sur fond beige à décor de pensée.

Signé

H. 12,5 cm

250 / 400 €

626 Emile GALLÉ (1846-1904)

Vase soliflore à panse aplatie en verre doublé violet sur fond dégradé à décor d'ancolies.

Signé

H. 15,5 cm

300 / 500 €

627 GALLÉ

Vase à corps bulbeux et petit col étroit (coupé) en verre triplé à décor floral.

Signé

H. 12,5 cm BL

180 / 200 €

628 Emile GALLÉ (1846-1904)

Petit vase soliflore à base obus et col évasé en verre doublé à décor orangé sur fond jaune de vigne vierge.

Signé

H. 11 cm

150 / 300 €

629 Emile GALLÉ (1846-1904)

Vase balustre quadrangulaire en verre doublé brillant à décor d'anémone

Signé

H. 22 cm

600 / 800 €

630 GALLÉ

Vase soliflore à panse arrondie en verre multicouche vert à décor d'ombelle gravé à l'acide.

Signature à l'étoile sur la panse

H. 17 cm

150 / 200 €

631 Emile GALLÉ (1846-1904)

Vase corolle sur piédouche et base bulbeuse en verre fumé à légères côtes, décor émaillé floral rose, blanc, bleu et rehauts or.

Signé cristallerie de Gallé, France

H. 28,5 cm

600 / 800 €

632 Emile GALLÉ (1846-1904)

Petit vase à col cylindrique et base bulbeuse en verre doublé violine sur fond dégradé d'anémone.

Signé

H. 15,5 cm

400 / 500 €

633 DAUM Nancy

Une coupe polylobée en verre marbré à inclusions de paillettes argentées.

Signée Daum Nancy

D. 24,5 cm BL

100 / 200 €

634 DAUM

Vase quadrangulaire à goulot reserré et talon rond en verre givré vert foncé à décor d'un semi de croix de Lorraine émaillé rouge et or. Signé sous la base.

H. 24 cm L. 11 cm

400 / 600 €

635 DAUM

Coupe côtelée en verre teinté bleu à bordure peignée or.

Signée Daum Nancy France

D. 22 cm

240 / 300 €

636 DAUM NANCY

Cendrier carré en verre marbré rose et verre gravé et doré légendé "Au gui l'an neuf". Signé.

L. 13,5 cm

Eclat, fête

30 / 40 €



637 DAUM Nancy France

Vase en cristal épais uni, le col à décor de volutes
Années 50
H. 18 cm

50 / 100 €

638 DAUM

Pichet miniature en verre doublé à décor de cœur de Jeannette sur fond marmoréen.
Signé
H. 8 cm
Accidents, réparations

100 / 200 €

639 Auguste MOREAU (1834-1917)

Vase balustre sur piédouche en étain à décor de naïades zéphirs et putti.
Signé P.Z
H. 21 cm

100 / 150 €

640 Amalrich WALTER

Pendulette en pâte de verre à décor de draperie et faux marbre. Le cadran signé DEP.
Signé A. Walter Nancy
H. 11 cm

1 000 / 1 200 €

641 Victor SAGLIER (1809-1894)

Petit compotier en verre givré et émaillé or, blanc et bleu à décor de violettes.
Monture en métal doré à motif rocaille. Signature au cachet VS
H. 9 cm D. 17 cm

150 / 200 €

642 DELATTE

Beau vase sur piédouche à corps balustre évasé, à col rentré, en verre double à décor violine de pommier du Japon sur fond dégradé rose.
Signé A. DELATTE Nancy
H. 22,5 cm

100 / 200 €

643 LEGRAS

Petit vase boule en verre givré doublé à décor violone de pampres, col rentré mouvementé.
Signé
H. 9 cm

120 / 150 €

644 LEGRAS

Grand vase quadrangulaire à bord découpé et base bulbeuse à décor sur fond marbré d'arbres d'automne émaillés.
Signé
H. 31 cm

700 / 1 000 €

645 Georges de FEURE (1868-1943)

Pichet balustre en verre marmoréen vert et orange.
Signé
H. 16 cm

80 / 120 €

646 MULLER Frères LUNEVILLE

Vaporisateur à panse aplatie en verre marbré.
Signé
Mécanisme moderne
H. 4,5 cm

60 / 100 €

647 MULLER Frères LUNEVILLE

Vase en verre marmoréen bleu à décor de paillons dorés.
H. 30 cm

200 / 400 €



648 LE VERRE FRANÇAIS - CHARDER

Vase ovoïde en verre violacé gravé à l'acide de fleurs.
Signé sur le talon
H. 27 L. 17 cm

30 / 40 €

649 LEGRAS

Pied de lampe en verre double à décor de houe sur fond dégradé
jaune et rose avec sa monture d'origine.
Signé
H. pied seul : 23 cm BL

100 / 150 €

650 LEGRAS

Lampe et son abat-jour en verre doublé à décor de paysage
lacustre
Signé
H. 38,5 cm
Éclats au chapeau

300 / 500 €

651 LE VERRE FRANÇAIS

Lampe et son chapeau en verre marbré dégradé
rose, bleu à pied ondulé et abat-jour obus.
Signé le Verre français
H. 38,5 cm

150 / 200 €

652 LE VERRE FRANÇAIS

Lampe et son chapeau en verre marbré jaune
dégradé, abat-jour obus.
Monture à décor floral
Signé
H. 38 cm

150 / 200 €

653 CHARDER - LE VERRE FRANÇAIS

Grand vase balustre sur piédouche en verre doublé
gravé à l'acide de datura sur fond marbré
Signé Charder - Le verre français
H. 42 cm

1 200 / 1 600 €

654 LE VERRE FRANÇAIS

Beau vase boule en verre doublé à décor de frise de
chats sur fond marbré dégradé.
Signé
H. 26 cm
Petite usure au col

1 500 / 2 000 €

655 René LALIQUE

Vase aux archers en verre moulé pressé.
Signature en creux sous la base
H. 26 cm D. 24 cm

Bibliographie : Félix Marcilhac, René Lalique, éditions
de l'Amateur, Paris 1994.
Modèle reproduit et référencé p. 415, n° 893.
Modèle créé en 1921 et supprimé du catalogue en
1937. Non repris après 1947.

2 000 / 3 000 €



657



660

656 LALIQUE

Vase boule gui en verre soufflé moulé patiné bleu d'origine.
Signé R. Lalique
H. 16,5 cm

400 / 600 €

657 Dans le goût de CAZEAU

Grand vase en verre bleu à décor en frise d'antilopes chassées par des lions et des centaures archers.
H. 36 cm D. 30 cm

100 / 200 €



659

658 MULLER Frères, LUNEVILLE

Petit vase balustre en verre marmoréen dégradé orange et bleu.
Signé
H. 13,5 cm

100 / 200 €

659 MULLER Frères, LUNEVILLE

Grande coupe en verre doublé à décor d'hirondelles brun sur fond orangé et trois cache-ampoules à décor assorti. Monture en fer forgé d'origine.

Signée

Diamètre de la coupe 49 cm ; Hauteur totale (cache-ampoules compris) 111 cm

2 000 / 2 500 €

660 GIEN

Importante potiche couverte en céramique turquoise, le corps ovoïde à décor en relief de deux dragons, le couvercle à figure de chinois assis tenant une sphère.

Signée au revers

H. 70 cm environ

Deux petits manques à l'émail

250 / 300 €

661 CROUJAT Editions

Nu allongé croquant du raisin

Céramique à émail blanc craquelé et rose
Signé
H. 51 cm L. 65 cm P. 17 cm

300 / 500 €



661

662 Manufacture VINSARE à Sèvres

Couple d'ours blancs

Céramique à émail perlé, signé du cachet sous un pied
H. 30 cm L. 62 cm

500 / 800 €



662

663 LE JAN

Paire de poissons en céramique à émail craquelé

Signée
H. 29,5 cm L. 40 cm

Bibliographie : Patrick Malaureille, Craquelés, Les animaux en céramique, 1920-1940, Massin Éditeur, p. 51.

120 / 150 €

664 Lucien BAZOR (1889-1974)

Coupe-papier en bronze à patine médaille. Le manche orné d'une femme portant un enfant sur ses épaules devant une croix d'un côté, motif de draperie de l'autre.
Signé et daté 1928

60 / 80 €

665 Claudius LINOSSIER (1893-1953)

Coupelle en dinanderie martelée et patinée bordeaux à filet ondulant en bordure.
Signée au revers
D. 14,3 cm

100 / 150 €

666 LACHENAL

Grand vase piriforme à col resserré à deux petites anses. Terre cuite à décor dans des médaillons polylobés de fleurs dans le style Persan.

Signé
H. 27 cm D. 25 cm

Petits fêles de cuisson au fond et un mini éclat au col
200 / 300 €

667 LACHENAL, Les Blesses, Atelier R

Veilleuse hibou en céramique craquelée turquoise

Signée
H. 15 cm
Manque les yeux

200 / 300 €



668 CHARLES

Applique en bronze doré à motif de feuilles de roseaux.
Signée
H. 44 cm

250 / 300 €

669 Joseph MOUGIN (1876-1961)

Vase boule en grès émaillé à décor de fruits et feuillages
Signé et numéroté 15650422
H. 28 cm

100 / 200 €



670



671-2



672



674

675

673

670 Grand guéridon en fer forgé martelé à décor d'une frise de draperie.
Montants à enroulement réunis par une entretoise circulaire à petit patin.
Années 1930
Plateau encastré en Comblanchier
H. 62 cm D. 81 cm
Petit manque **1 000 / 1 500 €**

671 Attribué à GENET et MICHON
Liseuse télescopique tripode en bronze nickelé avec un réflecteur en verre.
H. 151 cm **600 / 800 €**

671-2 Jean PERZEL
Paire d'appelques en laiton doré à vase réflecteur arrondi à plaques de verre dépoli et demi-calotte en métal sur bras de fixation à quatre épaisses dalles de verre arraché.
H. 31 cm L. 47 cm P. 24 cm **1 500 / 2 000 €**

672 Francis JOURDAIN (1876-1958)
Paire de fauteuils en bois teinté à assise et dossier droit en cordage.
H. 82 cm L. 60 cm P. 68 cm **1 500 / 2 000 €**

673 Attribué à Louis SOGNOT
Fauteuil en rotin garni d'un coussin en toile moutarde.
H. 99 cm L. 60 cm P. 60 cm **80 / 100 €**

674 Attribué à Louis SOGNOT
Petit bureau en rotin comprenant un casier de trois tiroirs.
H. 75 cm L. 101 cm P. 61 cm **150 / 200 €**

675 Attribué à Louis SOGNOT
Table basse en rotin à décor rayonnant.
H. 48 cm D. 76 cm **100 / 200 €**

676 Christian DELL
Lampe de bureau, abat jour laqué noir à rotule pivotante.
H. 44 cm **150 / 200 €**



677

677 Table à dessin en bois naturel. Plateau renforcé d'une planche de contreplaqué, hauteur réglable à contrepoids avec piètement pliant à balancier.
 Plateau : H. 80 cm L. 120 cm
 On y joint un fauteuil flambo en métal et assise en skaï noir.
 Estampillé Flambo.
 Modèle similaire dans l'atelier de René Herbst, 4 rue de Chateaubriand, 75009 Paris.

600 / 800 €



677-2

677-2 Importante bibliothèque en placage de loupe de noyer. Deux caissons latéraux à étagère, le corps centra à léger ressaut ouvre par deux vitres glissante. Dégagé sur base pleine.
 Travail français des années 30

1 200 / 1 500 €

PHOTOGRAPHIES

- 678 JALLY S. photographe et PAPILLON J.R, Paris**
Planche N° 1. Vingt-quatre portraits d'actrices vers 1865/1870.
Épreuve albuminée avant découpage.
27,7 x 21,5 cm
150 / 180 €
- 679 MARTINIQUE Saint-Pierre vers 1880**
Rare et intéressante vue de la ville qui sera totalement détruite le 8 mai 1902 par l'éruption de la montagne Pelée.
Tirage albuminé monté sur carton (léger manque au carton en bas à droite).
23 x 19 cm
200 / 300 €
- 680 BEATO Antoine (après 1832-1906)**
Vue des peintures murales de l'intérieur d'un édifice de l'Égypte antique à Thèbes. Tirage albuminé monté sur carton.
25 x 20 cm
60 / 80 €
- 681 CHEMIN de FER**
Photographe français vers 1865 (peut-être Auguste Collard).
Vue prise aux pieds d'un viaduc de chemin fer. Grande épreuve albuminée montée sur carton.
34,5 x 42 cm
Outre la force du cadrage et le point de vue très intéressant, on appréciera dans cette image le détail de la tente du photographe.
400 / 600 €
- 682 CHEMIN de FER de Palaiseau à Villeneuve-Saint-Georges 1887**
Pont de Choisy-Le-Roi élévation d'un pilastre ; Passage supérieur de la route nationale N° 7 ; Passage supérieur de la route N° 20. Trois tirages albuminés montés sur carton bleu.
28 x 39 cm
350 / 400 €
- 683 SUMATRA vers 1880**
Exploitation forestière. Ensemble de deux tirages albuminés.
27 x 36,5 cm
350 / 400 €
- 684 VINNES photo (?) Trucking Boer guns at Kroonstad**
Rare image à la composition très efficace de cet épisode de la seconde guerre des Boers. Tirage albuminé vers 1900.
15,2 x 20 cm
100 / 150 €
- 685 NADAR DETAILLE, Marseille. DETAILLE Fernand (1875-1956)**
Intéressant album composé de vingt-trois tirages argentiques, daté du 3 mars 1937 concernant le Musée Cantini et en particulier une collection de faïences de Théodore Deck (1825-1891).
80 / 100 €
- 686 DELTON Jean (1807-1891)**
Photographie hippique. Attelage au bois, Tirage albuminé contrecollé sur carton vers 1875.
16,7 x 21,9 cm
80 / 100 €
- 687 BERTILLON Alphonse (1853-1914)**
La Photographie judiciaire avec un appendice sur la classification et l'identification anthropométriques. Paris, Gauthier-Villars et fils 1890. Superbe exemplaire dans une reliure moderne de la première édition de cet ouvrage essentiel.
1 000 / 1 200 €
- 688 CARJAT Étienne (1828-1908)**
Catalogue de Carjat & Cie. Paris, Imprimerie administrative de Paul Dupont, 1866. Notons la subtilité et l'ordre du classement du catalogue, médecins, littérature, presse, peintres dessinateurs statuaires, musique, théâtres, barreau armée et divers. (Déchirures et manques à la couverture). Rarissime.
600 / 800 €
- 689 DISDERI André Eugène Adolphe (1819-1889). Mosaïque.**
Amusante carte de visite présentant trois cent vingt-et-une sommités contemporaines. On joint le rare dépliant donnant les noms de toutes les personnalités de cet invraisemblable photomontage du second Empire.
10,5 x 6,2 cm
150 / 200 €
- 690 TISSANDIER Gaston (1843-1899).** La photographie en ballon avec une épreuve photo-glyptique du cliché obtenu par MM. Gaston Tissandier et Jacques Ducom à 600 m au dessus de l'île Saint-Louis à Paris. Paris, Gauthier-Villars, 1886. Très bel exemplaire dans une belle reliure moderne de cet incroyable ouvrage précurseur et visionnaire, véritable préfiguration de notre "Google Earth".
800 / 1 000 €
- 691 WASHINGTON Wilson George (1823-1893).** Tours in Scotland. Bel album dans une précieuse reliure de cuir rouge composé de quatre-vingt-douze tirages albuminés vers 1880/1890. Environ 12 x 19,5 cm. Certaines planches désolidarisées de la reliure.
200 / 300 €
- 692 ITALIE**
Album de format horizontal 33 x 64 cm, environ soixante-quinze tirages albuminés, en moyenne 20 x 25 cm, très nombreuses épreuves par Giorgio SOMMER (1834-1914). Vues de Turin, Florence, Bologne, Milan, Naples.
300 / 400 €
- 693 LINOTYPE**
Portrait d'homme à la moustache. Très rare épreuve dite linotype, colorisée sur papier ciré vers 1855.
18,5 x 13,5 cm format ovale
200 / 300 €



696

694 DAGUERREOTYPE

Histoire des artistes vivants français et étrangers, études d'après nature par Théophile Silvestre. Première série illustrée de portraits pris au Daguerreotype et gravés sur acier, introduction et catalogue par M. L. de Virmond. Paris, E. Blanchard, 1856. Rousseurs et manques au dos.

80 / 100 €

695 PETIT Pierre (1831-1909)

Guide-recueil du Paris-Brulé Evénements de mai 1871. Paris, E. Dentu, 1871. Rare exemplaire d'un des tout premiers livres directement illustrés par la photographie ; bien complet des vingt tirages et du plan en couleurs des fortifications. Rousseurs et petits manques à la reliure d'époque.

800 / 1 000 €

696 THEATRE. Vicomte A. de Launay

Divan-Revue. Lyon, imprimerie G.Véronnet, 1891. Très amusant recueil consacré à une pièce de théâtre amateur représentée les 9 et 11 mars 1891 au Cercle du Divan, faisant intervenir entre autres, Guignol, Ondine, les ponts Morand, Lafayette et de la Guillotière. Huit portraits des acteurs collés dans le texte. Très rare.

200 / 300 €

697 BERTILLON Alphonse (1853-1914)

Ensemble de deux documents comprenant une page biographique imprimée et un très amusant fac-similé d'une lettre écrite à Monsieur Mariani (des vins Mariani), "à Monsieur Mariani, souvenir d'un photographe qui, sans l'aide de votre vin exquis, a réussi à rassembler une collection de photographies infiniment plus riches que la vôtre par le nombre si non par la qualité" et illustrée d'un portrait façon fiche anthropométrique du père de l'identité judiciaire, vers 1895.

80 / 100 €



700

698 PIGEONGRAMME

Rare épreuve albuminée recto-verso reproduisant des dépêches et lettres micro-photographié. 6,2 x 4 cm. Ce curieux procédé de miniaturisation du courrier par la photographie afin d'être acheminé par pigeons-voyageurs fut utilisé lors du siège de Paris en 1870. Notre exemplaire est daté du 6 décembre 1870. Très rare.

500 / 600 €

699 DAGUERREOTYPE

Portrait d'un couple, officier de marine et son épouse, dans son cadre d'époque, par Barbe, photographe à Cherbourg (étiquette du photographe au dos). Format ovale 11,5 x 9 cm. Très bel état.

300 / 400 €

700 SPITZBERG 1896

Album photographique du début des explorations polaires et de l'océan arctique composé de cent quatre-vingt-dix-sept tirage amateurs, format 6 x 8 cm, contrecollés et légendés. L'album débute par un extraordinaire portrait de grand format 21 x 16 cm de notre explorateur armé d'une Winchester. Le voyage se déroule à bord du navire Raftsund qui atteindra les côtes du Spitzberg le 19 juin 1896 en passant par Varberg, Goëtborg, Tromghiem, Tromsoe (départ du SS Virgo emmenant au Spitzberg MM. Eckolm, Stilberg, Lachambre... et le ballon Le pôle nord). L'expédition croise ensuite au Spitzberg le campement de Sir Martin Conway et du Baron de Geer à Advent-Bay (Sir William Martin Conway of Alington, voyageur anglais, écrit des ouvrages sur ses expéditions dans l'Himalaya en 1894, sur la première traversée du Spitzberg en 1896). De toute rareté.

1 000 / 1 200 €



704

702 CURIOSA

Les ébats de deux couples au salon. Ensemble de six tirages vers 1900 d'après des négatifs verre, parfois cassés.
11 x 17 cm

50 / 80 €

703 CURIOSA

Trois femmes, un homme et les combinaisons multiples des plaisirs de la flagellation au salon. Ensemble de six tirages (petites déchirures).
11 x 17 cm

50 / 80 €

704 CURIOSA

Plaisirs saphiques. Ensemble de six tirages vers 1925, la plupart recoupés.
16 x 23 cm

100 / 120 €



706

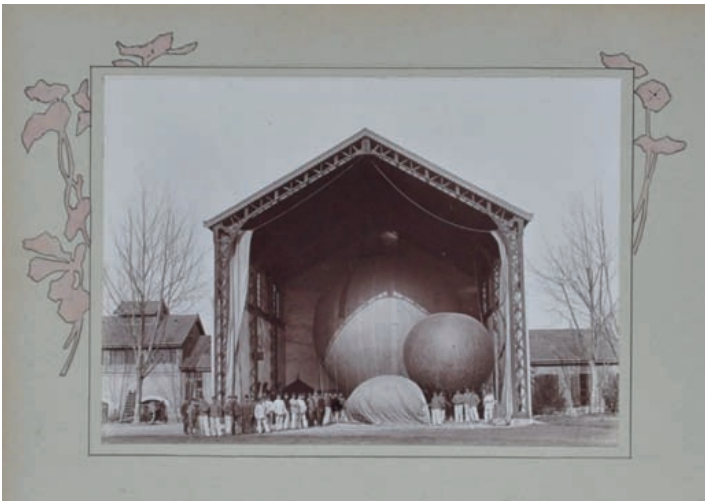
705 CURIOSA

Lot de vingt-six photographies de nus vers 1920. Onze tirages "Supers" printed in France 22,5 x 17 cm, deux tirages "Corona" sépia 23 x 18 cm, quatre tirages "B.M.V" 16,5 x 11,5 cm, neuf tirages divers dont à vues multiples.

200 / 300 €

706 STUDIO R. MOISY à Villefranche, ensemble d'une centaine d'épreuves des années 1950 sur la fête des conscrits, vague et banquet. 18 x 24 cm. Beau document sur cette grande fête où le Beaujolais se doit d'être honoré.

100 / 150 €



708

707 LYON

Très intéressant album vers 1900 concernant le quartier Saint-Jean et le vieux Lyon. Ensemble de quatre-vingt-douze images amateurs, format moyen 11 x 8 cm. Outre une vingtaine de reproductions de plans ou de gravures anciennes, l'album propose une intéressante promenade ponctuée de nombreuses scènes de rue animées (marché, funiculaire...) et insiste sur les détails d'architecture (portes, impostes, enseignes, cours...).

180 / 200 €

708 AMATEUR

Remarquable album amateur vers 1890/1900 comprenant trente-deux tirages contrecollés sur des pages enluminées de dessins de fleurs à l'aquarelle. L'album contient de nombreuses très belles vues de la campagne iséroise et dauphinoise (la Grande Chartreuse, Vienne, Pont-en-Royans...) et une belle série de manoeuvres militaires sur le Rhône, au sud de Vienne, ainsi qu'une superbe série (dix tirages) sur les ballons. Très bel état.

200 / 300 €

701 CARJAT Étienne (1828-1906)

Victor Hugo la main appuyée sur le dossier d'une chaise, Carte de visite 10,3 x 6 cm. Petites déchirures marginales et pli sur le carton de montage en bas à droite.

180 / 200 €



710



709 TRANSPORTS

Réunion de deux albums photographiques des années 1930-1940 sur les moyens de transports (trains, bateaux, avions). Le premier, composé de quarante-neuf tirages argentiques légendés à la main sur l'image environ 18 x 24 cm (16 locomotives à vapeur dont premier train aérodynamique Paris, 1937, 23 bateaux marine marchande et de guerre, 2 avions (Luftwaffe)). Le second composé de trente-deux tirages argentiques légendés à la main de format environ 18 x 24 cm comprenant des transatlantiques dont le Normandie au Havre en 1938 et des navires de guerre dont un sous-marin.

150 / 200 €

710 EXPOSITION UNIVERSELLE PARIS 1889

Superbe album réunissant cent tirages. Nombreuses images autour de la Tour Eiffel dont portrait de Gustave Eiffel et ses collaborateurs au sommet de la tour et détails de la plupart des pavillons nationaux. Photographes divers dont Neurdein. Belle reliure de cuir vert, certaines planches désolidarisées, sans gravité.

800 / 1 000 €

711 CINEMATOGRAPHE LUMIERE

Très intéressant album amateur d'une famille lyonnaise d'esprit pictorialiste. Environ cinquante tirages, le plus souvent légendés. Vues de la campagne lyonnaise (aqueduc de Chaponost, moissons, lac du parc de La tête d'or, lac d'Annecy, bords de mer Saint-Raphaël, Saint-Aygulf...). L'album contient en outre une remarquable série de "phototypes Spazin" sur le congrès de photographie de Lyon en juin 1895 dont une est légendée "Lumière prenant avec son cinématographe une conversation en MM. Lagrange et Jassen sur la terrasse d'Euvarard à Neuville". Congrès de photographie, 9 juin 1895, soit l'année même de l'invention du procédé cinématographique.

300 / 400 €

712 AMATEUR

Émouvant et admirable album amateur réalisé entre 1900 et 1920 par une jeune lyonnaise et titré "Souvenirs de voyages". Environ Cent quatre-vingt tirages de formats divers, nombreuses et très intéressantes vues de Lyon (joutes sur la Saône, feux d'artifices place Bellecour, voyage dans le midi (Sète, Marseille, Saint-Chamas), dans le sud-ouest (Biarritz), dans l'est (Laon, Reims)). De très belles images témoignent de la vie trépidante à la belle époque (automobiles, carnaval) souvent légendées avec humour "après un bon gueuleton".

200 / 300 €



713



715

**713 SYLVESTRE photographe à Lyon
(Jules Sylvestre 1859-1936)**

Rare et superbe album consacré au quartier du vieux Lyon à Saint-Jean, vers 1900. Quatre-vingt-onze tirages, format moyen 18 x 25 cm. Toutes les images sont légendées avec précision et portent un numéro d'inventaire, ce qui laisse à penser que cet album était l'album de modèle de la maison Sylvestre, ce que corroborent une étiquette collée sur la couverture indiquant "vieux Lyon N° 1 à 91" et les numéros d'inventaire apposés sur chaque page. Seules les photographies numérotées 43 et 43 bis sont des tirages postérieurs. Il s'agit là d'un document extraordinaire, plusieurs photographies montrent en effet des chantiers de démolition ou de réhabilitation. En outre, la qualité des détails d'architecture et leurs cadrages très soignés font de Sylvestre l'équivalent lyonnais d'un Atget (Mouillures sur les cartons de montage).

700 / 900 €



716

714 VICTOIRE Photographe, 22 rue Saint-Pierre, Lyon

Souvenirs du vieux Lyon. Album comprenant seize tirages, vers 1890. Format environ 22 x 28,5 cm. Mauvais état de la reliure, plats détachés, mouillures sur les cartons et petits manques sur la première image.

150 / 200 €

**715 ETABLISSEMENT LITHOGRAPHIQUE B. ARNAUD,
usine de Lyon-Villeurbanne**

Exceptionnel album détaillant en trente-six images tout le fonctionnement de l'entreprise. Chaque tirage argentique au format de 24,5 x 37 cm est monté sous passe-partout à biseau doré et légendé sur le montage. L'ensemble des feuillets dorés sur tranche est présenté dans une superbe reliure de cuir doré au fer, l'album étant en outre protégé, par une couverture toilée. Superbe état de conservation. L'Imprimerie Arnaud fondée en 1856 rue des Capucins à Lyon sera au début du XX^e siècle le plus grand imprimeur fiduciaire français. Exportant dans le monde entier et nantie des plus hautes récompenses acquises lors des plus prestigieuses expositions universelles, cette entreprise fut marquée du sceau de l'excellence. La silhouette de l'usine, située sur l'actuel cours Tolstoï marquera pendant plus de cent ans le paysage urbain. Élément clé du patrimoine industriel villeurbannais, l'ensemble du site sera rasé dans les années 1990, après une vaine tentative de conservation de la façade.

3 000 / 4 000 €

716 BOMBARDEMENTS de VAISE 1944

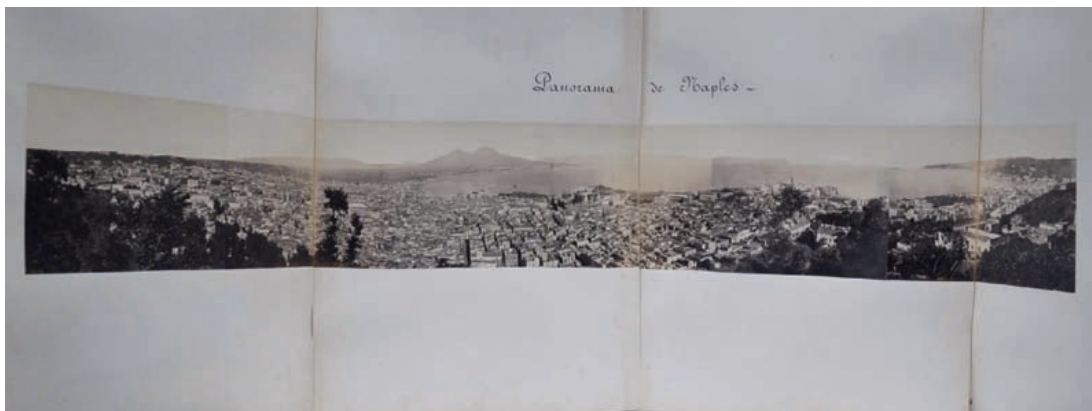
Très intéressant album vers 1945/1950 consacré au quartier industriel de Vaise et plus particulièrement la gare d'eau. L'album comprend seize tirages, format 18 x 24 cm subdivisés en quatre catégories (Avant bombardement, incendie, destructions, reconstructions).

120 / 150 €

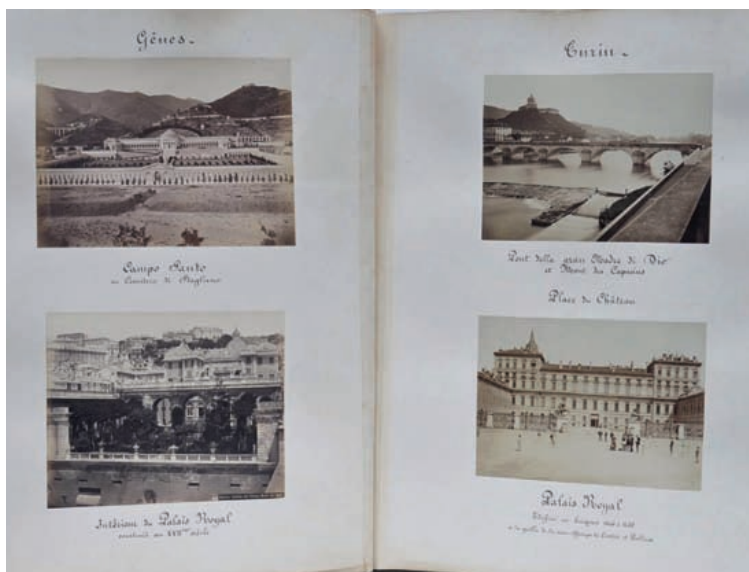
717 TOURNASSOUD Jean-Baptiste (1866-1951)

Crépuscule sur un étang en Dombes, tirage argentique, signé et daté 1910 en bas à gauche contrecollé sur carton. Format 11 x 17 cm. Déchirure sur le carton de montage n'affectant pas l'image.

50 / 80 €



723



723



722

718 BLANC & DEMILLY, Théo Blanc (1898-1965) et Antoine Demilly (1892-1954)

Le conseil municipal de Lyon à la fin des années 1950, Louis Pradel, maire. Tirage argentique, signé en bas à droite dans la marge au crayon. 30 x 40 cm.

50 / 80 €

719 LYON

Réunion de trois tirages albuminés montés sur carton vers 1880. Vues des quais à Lyon (La Guillotière, les Etroits vus du cours Rambaud et le Pont d'Ainay).

Environ 18 x 23 cm

60 / 80 €

720 FAFOURNOUX (actif à Villefranche dans le dernier tiers du XIX^e)

L'église Notre-Dame de Villefranche-sur-Saône. Très curieux agrandissement réalisé à partir de plusieurs négatifs, vers 1880. Format 46,5 x 5,5 cm. Encadrement de l'époque.

50 / 80 €

721 VICTOIRE à Lyon

Le quai de l'Industrie à Vaise et l'usine de construction Bonnet-Spazin. Important tirage monté sous passe-partout vers 1890/1900.

Format 35 x 52 cm

50 / 80 €

722 ITALIE

Photographies des Chefs-d'oeuvre de peintures et de sculptures de l'Italie. Réunion de deux albums comprenant chacun une soixantaine de tirages albuminés vers 1880. Format moyen 20 x 25 cm. L'ensemble est composé de reproductions de tableaux et de sculptures mais aussi de nombreuses vues de villes (Rome, Venise, Milan, Florence, Gênes, Naples), ainsi que de quelques sympathiques images (Mangeurs de spaghettis, attelage hétéroclite et Eruption du Vésuve en septembre 1880...). Certaines par Giorgio Sommer (1834-1914). Quelques très rares déchirures sur les pages n'affectant pas les images.

150 / 200 €

723 ITALIE

Spectaculaire très grand album (62,5 x 49,5 cm) vers 1880 comprenant environ trois cent cinquante vues d'Italie de formats divers. Toutes les images sont légendées à l'encre sur les pages de l'album qui contient en outre deux panoramiques de deux épreuves de Florence et Gênes et un grand panoramique de Naples composé de six épreuves.

600 / 800 €



726



727

724 ROTOPHOT

Berlin. Jeune femme aux roses et Jeune fille au luth, deux tirages colorisés vers 1925.
Format 31 x 24 cm

30 / 40 €

725 AUTOCHROME LUMIERE

Forêt de Fontainebleau, Gorge de Franchard. 8 x 11 cm, monté dans un passe-partout H. Dechavannes 17 x 21 cm. Annoté sur le montage "souvenirs du 17 août 1913 E. Nion". Très bel état.

80 / 100 €

726 BLANC & DEMILLY, Théo Blanc (1898-1965) et Antoine Demilly (1892-1954)

L'hôtel de Ville et la place des Terreaux vus depuis une fenêtre. Tirage argentique vers 1950. Étiquette d'exposition Blanc et Demilly 31 rue Grenette Lyon en bas à droite.
39 x 28,5 cm
Cachet des photographes au dos.

300 / 400 €

727 BLANC & DEMILLY, Théo Blanc (1898-1965) et Antoine Demilly (1892-1954)

Vue en plongée des quais de Saône depuis la Croix-rousse. Tirage argentique vers 1935.
39 x 28,5 cm
Cachet des photographes au dos.

300 / 400 €

728 BLANC & DEMILLY, Théo Blanc (1898-1965) et Antoine Demilly (1892-1954)

Quais de la Pêcherie sous la neige. Tirage argentique vers 1935.
22,5 x 21,5 cm
Cachet des photographes au dos.

300 / 400 €

729 BLANC & DEMILLY, Théo Blanc (1898-1965) et Antoine Demilly (1892-1954)

Portrait de l'écrivain Henri Béraud (1885-1958) à sa table d'écriture. Tirage argentique. 20,7 x 26,7 cm. Cachet humide des photographes au verso.

300 / 400 €

730 VICTOIRE, à Lyon

Intéressant ensemble de quatre tirages contrecollés sur carton vers 1910, détaillant l'intérieur de l'Hôpital de la Charité, réfectoire, dortoir, apothicairerie et salle boisée. 22 x 28 cm. L'Hôpital de la Charité construit dès 1617 sera démoli en 1933 pour laisser la place à l'Hôtel des Postes de Michel Roux-Spitz.

80 / 100 €

730-2 TOURNASSOUD Jean-Baptiste (1866-1951)

Vitrine d'oiseaux naturalisés. Tirage argentique, signé, daté 1935 et annoté «Boye» en bas à droite sur l'image.
37,5 x 26,7 cm

150 / 200 €



731

731 WOODBURY & PAGE. JAVA, INDONESIE. (Walter B. Woodbury 1834-1885)

Ensemble de quatorze tirages albuminés non montés sur carton. Vue de Java et de ses environs (Chasse au tigre, Princes et princesse de Jolo, Village javanais, Maison où siège la Cour de justice javanaise, Condamnation d'un criminel, Régent chef d'une résidence du roi, Javanais au buffle allant labourer...). La plupart (12) portent le cachet à sec des photographes ainsi qu'un numéro de négatif et un titre au crayon au verso.

Format moyen 25 x 20 cm

Déchirures et petits manques sur certaines images

300 / 400 €

732 AUTOGRAPHES & CINEMA

Important ensemble de cinquante-deux photographies de vedettes, chanteurs et acteurs de cinéma des années 1930/1950 dédiées dont Mistinguett (2), Jean Gabin, Tino Rossi, Pierre Brasseur, Daniel Darrieux, Joséphine Baker, Michel Morgan, Charles Vanel, Charles Trenet, Harry Baur... Formats divers. On joint deux cartes postales imprimées vers 1920 portant la signature de Georges Carpentier.

200 / 300 €

733 STEICHEN Edward (1879-1973)

Portrait d'Auguste Rodin, héliogravure sur papier Japon, publiée dans Camera Work n° 34/35 en 1911.

28 x 20 cm

600 / 800 €

734 VALLET Pierre (né en 1953)

Filicudi, Entre Salina et Lipari (îles éoliennes). Deux épreuves argentiques, format 37 x 27 cm. Signées et datées 1988 sur l'image en bas à droite, cachet à sec du photographe en bas à gauche, contresignées et titrées au verso et signées à nouveau sur le montage. On joint du même auteur un ouvrage Le Mans, Instants, Bernex, éditions Carpe Diem, 2003.

150 / 200 €



731



732



733



735



735 HOLLYWOOD 1928

Extraordinaire album de trente-sept portraits d'acteurs du cinéma hollywoodien en 1928. Cet album a été conçu par l'Academy of Motion Picture Arts and Sciences (L'AMPAS soit l'académie des Oscars) pour être offert aux journalistes britanniques, comme le stipule la mention imprimée sur la couverture. Notre exemplaire est celui de Sir George Armstrong, toutes les photographies lui sont personnellement dédiées par les acteurs. L'album compte trente-huit pages et trente-sept portraits répartis par ordre alphabétique: Vilma Banky, George Bancroft, John Barrymore, Richard Barthelme, Monte Blue, Clara Bow, William Boyd, Lon Chaney, Charlie Chaplin, Maurice Chevalier, Ronald Colman, Dolores Costello, Bebe Daniels, Marion Davies, Richard Dix, Dolores del Rio, Reginald Denny, Billie Dove, Douglas Fairbanks, Charle Farrell, page vide, Janet Gaynor, John Gilbert, Corinne Griffith, Harold Lloyd, Emil Jannings, Tom Mix, Colleen Moore, Conrad Nagel, Ramon Novarro, Mary Philbin, Mary Pickford, Norma Shearer, Milton Sills, Gloria Swanson, Norma Talmadge, Ernest Torrence.

Plusieurs noms de photographes hollywoodiens reviennent avec entre autres Clarence Sinclair Bull (3), Ernest A. Bachrach (2) et Frankel (2). Le portrait de Charly Chaplin peut quant à lui être attribué sans réserve à Edward Steichen. Il est particulièrement remarquable de noter que cet ensemble date de 1928 alors que la première cérémonie des Oscars a eu lieu en 1929, il s'agit probablement d'un recueil destiné à promouvoir cette toute jeune manifestation. (Manquent le dos et le second plat de couverture, premier plat détaché avec nombreux défauts, une image absente. Déchirures aux serpentes, quelques images tâchées et défauts de tirages.)

Dimension moyenne des images 25,5 x 21 cm

1 500 / 2 000 €



736

736 SYLVESTRE photographe à Lyon

Vieux souvenirs lyonnais. Hommage à Monsieur le Maire de Lyon. Remarquable album de cinquante tirages composé par Sylvestre probablement en 1902 et vraisemblablement à destination de Victor Augagneur, alors Maire de Lyon. Reprenant les plus grandes réussites de la photographie d'urbanisme à Lyon au XIX^e, l'album est composé de tirages des premiers daguerréotypes de Durand et de ses contemporains, de clichés des grands travaux du préfet Vaÿsse par Froissard, d'une émouvante série sur les inondations de 1856, pour finir par une série d'images contemporaines prises par Sylvestre lui-même autour de 1902.

Outre le souci du photographe de conserver et de mettre en valeur les fonds de ses prédécesseurs, cet album témoigne également d'un sens absolu du patrimoine et d'un profond respect de l'âme architecturale de cette ville. Chaque tirage d'environ 19 x 25 cm est légendé à la main sur le montage. L'ensemble en très bel état.

1 500 / 2 000 €



736

737 PALESTINE CANAL de SUEZ EGYPTE

Souvenirs de voyage, Égypte, Palestine et Isthme de Suez. Album de vingt-cinq tirages albuminés vers 1865/69. L'album se compose de douze superbes tirages albuminés sur la Palestine, entrecoupé par une remarquable série de onze images relatives au percement du canal de Suez et à son inauguration à Port-Saïd, le 16 novembre 1869 et de deux images de la fontaine de Moïse en Égypte. Il se clos par plusieurs documents attestant des liens du propriétaire avec l'histoire du canal dont le menu du grand souper donné à Jismnaïlia au bal de l'inauguration du canal de l'Isthme de Suez le 18 novembre 1886, ainsi que les attributions d'emplacement de tentes du campement de la Mhafza, à Mr. LAPIERRE Commissaire, et par le programme des courses extraordinaires données en l'honneur de l'empereur d'Autriche, sur l'hippodrome de Labbassieh, le lundi 22 novembre 1869 à une heure soir. Format divers, ensemble en très bel état.

600 / 800 €



736



737



743



746

738 DAGUERREOTYPE

Etonnante représentation du portrait d'un homme d'après un dessin ou une gravure.
Format ovale 9 x 7 cm

120 / 150 €

739 DAGUERREOTYPE

Portrait d'un enfant songeur, accoudé sur un livre. Beau cadre Napoléon III.
Format ovale 9 x 7,5 cm

120 / 150 €

740 LYON STEREO

Ensemble de quinze cartes stéréoscopiques vers 1860. Vues de Lyon et de ses environs, remarquable série d'images. On joint deux autres cartes : une marine et une locomotive à effets.

100 / 150 €

741 BASSET René (né en 1919)

Etude macrophotographique. Tirage argentique et collage de tissu, contrecollé sur panneau, signé et daté 1962 en bas à droite. 86 x 100 cm. Rare et spectaculaire tirage vintage, étonnante réalisation à la technique brillante et à l'humour subtil bien dans l'esprit de ce formidable artiste, prix Niepce 1958.

300 / 400 €

742 SOMMARIVA Emilio (1883-1956)

Portrait de femme, les épaules nues. Tirage argentique virage rose, cachet à du photographe sur le carton de montage en bas à gauche.

18,5 x 17 cm

100 / 150 €

743 STEICHEN Edward (1879-1973)

Rodin, le Penseur. Photogravure, planche n° 25 de la revue L'Epreuve photographique. Série II.

16 x 19,5 cm

300 / 400 €

744 AUTOCHROME. Jeune femme vêtue à l'orientale, vers 1920

H. 15 cm L. 10 cm

Parfait état

100 / 150 €

745 JAPON ET CHINE

Très intéressant album accordéon composé d'une cinquantaine de tirages amateurs de petit format.

Vers 1890-1900. Belles scènes animées, l'ensemble le plus souvent légendé. L'album contient en outre une dizaine d'épreuves professionnelles colorisées.

H. 13,5 cm L. 9 cm

Dimensions de l'album : H. 18 cm L. 12,5 cm

200 / 250 €

746 SYLVESTRE photographe à Lyon

Intéressante série de dix tirages sur les ponts de Lyon dynamités par la Wehrmacht début septembre 1944 et l'amorce de leur reconstruction. Tirages argentiques avec cachet à sec du photographe en bas à droite, légendés et portant le cachet humide du photographe au verso. 18 x 24 cm

100 / 120 €

747 BARRAL Robert (Photographe à Arles vers 1950).

Jeunes filles : portraits, scènes de vie, études de solarisation. Ensemble d'environ soixante dix tirages argentiques des années 1950/1970. 24 x 18 cm. (Cachet humide du photographe sur de nombreux tirages).

100 €

748 MICHAUD (XX^e). Marché en Afrique noire.

Etonnante épreuve solarisée circa 1950, contrecollée sur carton et signée à l'encre blanche en bas à gauche. 39,5 x 29,5 cm. (Très légères traces de trous dus à des agrafes).

150 €

749 ETATS-UNIS vers 1909.

Ensemble de deux albums de familles comprenant environ deux cents images. Portraits, vie quotidienne, paysages dont industries, scènes religieuses, beaux instantanés... Formats divers. (Quelques photographies manquantes).

150 €



751



753



752

750 MARAIS Jean (1913-1998). Emouvante image amateur montrant Jean Marais et une amie se regardant dans un miroir, à la devanture de la Friture du Lac. Au dos dédicace de l'acteur, « Pour Michèle de grand cœur, Jean Marais ». 11 x 7 cm.

50 €

751 MUZET & JOGUET (Photographes actifs à Lyon vers 1865) Ensemble de neuf tirages albuminés montés sur carton. (Statue de Napoléon sur l'actuelle place Carnot (2), panoramique des quais de Saône et du coteau de Fourvière, vue prise de Fourvière, Cathédrale Saint-Jean, Hôtel Dieu, Hôtel de Ville (2), Palais du commerce.) Deux portent le cachet humide des photographes en bas à droite et deux autres leurs noms imprimés sur le carton de montage. Env. 11 x 17 cm sur carton de 24 x 31,5 cm. Très bel état.

250 / 300 €

752 EDOUARD HERRIOT (1872-1957)

Superbe portrait du maire de Lyon entre 1905 et 1957. Tirage argentique vers 1920. 24 x 18 cm

30 / 50 €

753 SOUVENIRS de VOYAGES vers 1880

Intéressant album très éclectique; environ quatre-vingt tirages, la plupart de format 25 x 19 cm. Autriche (Tyrol, types colorisés), Italie (Venise, Gênes, Florence), France (La Rochelle, Gorges du Tarn, Blois, La Chartreuse, Gorge du Fier, Abbaye d'Hautecombe, entrée du Président Loubet à Dijon 21 mai 1899), bel ensemble sur le Maghreb dont Tunisie (épicier arabe par Garrigues) et l'Algérie (nombreuses vues d'Alger et types). Les images ne sont pas collées dans l'album et se trouvent donc en parfait état de conservation.

200 / 300 €

INDEX VENTE DU 30 MAI 2012

SCULPTURE

BITTER Ary	613
BONHEUR Rosa	600
CHIPARUS Dimitri	616
DALOU Aimé-Jules	607
DROUOT Édouard	601 - 605
FOYATIER Denis	603
LAVERGNE Adolphe Jean	608
MARGUET R. (?)	606
MARIOTON Eugène	604
MOREAU attribué à	602
OULINE Alexandre	611
PROST Maurice	615
RICHE Louis	609 - 610
ROUX Constant Ambroise	612

ART NOUVEAU, ARTS DÉCORATIFS DU XX^E SIECLE, MOBILIER, OBJETS D'ART

BAZOR Lucien	664
CHARLES	668
CROUJAT Editions	661
DAUM	633 - 634 - 635 - 636 - 637 - 638
DELATTE	642
DELL Christian	676
FEURE de Georges	645
GALLÉ Émile	621 - 622 - 623 - 624 - 625 - 626 - 627 - 628 - 629 - 630 - 631 - 632
GENET et MICHON attribué à	671
JOURDAIN Francis	672
LACHENAL	666 - 667
LALIQUE René	655 - 656
Le JAN	663
LE VERRE FRANÇAIS-CHARDER	648 - 651 - 652 - 653 - 654
LEGRAS	643 - 644 - 649 - 650

LINOSSIER Claudius	665
MAJORELLE Louis	618 - 619 - 620
Manufacture VINSARE	662
MOREAU Auguste	639
MOUGIN Joseph	669
MULLER Frères Lunéville	646 - 647 - 658 - 659
PERZEL Jean	671-2
SAGLIER Victor	641
SOGNOT Louis attribué à	673 - 674 - 675
WALTER Amalrich	640

PHOTOGRAPHIES

BASSET René	741
BEATO Antoine	680
BERTILLON Alphonse	687 - 697
BLANC & DEMILLY	718 - 726 - 727 - 728
CARJAT Étienne	688 - 701
DELTON Jean	686
DISDERI André Eugène Adolphe	689
FAFOURNOUX	720
JALLY S. et PAPILLON J.R.	678
LYON STEREO	740
NADAR DETAILLE	685
PETIT Pierre	695
ROTOPHOT	724
SOMMARIVA Emilio	742
STEICHEN Edward	733 - 743
STUDIO R. MOISY	706
SYLVESTRE Jean	713 - 736
TISSANDIER Gaston	690
TOURNASSOUD Jean-Baptiste	717 - 730-2
VALLET Pierre	734
VICTOIRE Photographe	714 - 721 - 730
WASHINGTON Wilson George	691
WOODBURY & PAGE	731



DE BAECQUE
ETIENNE DE BAECQUE
GÉRALDINE D'OUINCE

Vente du 30 mai 2012
Art Nouveau – Arts Décoratifs
Curiosités photographique – Régionalisme photographique

ORDRE D'ACHAT

Nom :

Prénom(s) :

Adresse :

.....

Téléphone : Mobile : e-mail :

Après avoir pris connaissance des conditions de vente décrites dans le catalogue, je déclare les accepter et je vous prie d'acquiescer pour mon compte personnel aux limites indiquées en Euros les lots que j'ai désignés ci-dessous. Les limites ne comprennent pas les frais de ventes qui sont pour chaque adjudication de: **20 % HT (23,94 % TTC)**.

Les enchérisseurs supporteront seuls les risques inhérents au mode d'enchères choisi par eux. La **SVV DE BAECQUE et associés** ne pourra être tenue pour responsable des incidents imputables au mode de communication choisi.

LOT N°	DESCRIPTION DU LOT	LIMITE en EUROS

Date :

Signature :

CONDITIONS DE VENTE ET ENCHÈRES

DE BAECQUE et associés est une société de ventes volontaires de meubles aux enchères publiques régie par la loi du 10 juillet 2000. En cette qualité la **SVV DE BAECQUE et associés** agit comme mandataire du vendeur qui contracte avec l'acquéreur.

Les rapports entre la **SVV DE BAECQUE et associés** et l'acquéreur sont soumis aux présentes conditions générales d'achat qui pourront être amendées par des avis écrits ou oraux qui seront mentionnés au procès-verbal de vente.

1 - Le bien mis en vente

a) Les acquéreurs potentiels sont invités à examiner les biens pouvant les intéresser avant la vente aux enchères, et notamment pendant les expositions. La **SVV DE BAECQUE et associés** se tient à la disposition des acquéreurs potentiels pour leur fournir des rapports sur l'état des lots.

b) Tous les biens sont vendus tels quels dans l'état où ils se trouvent au moment de la vente avec leurs imperfections ou défauts. Aucune réclamation ne sera possible relativement aux restaurations d'usage et petits accidents. Il est de la responsabilité des futurs enchérisseurs d'examiner chaque bien avant la vente et de compter sur leur propre jugement aux fins de vérifier si chaque bien correspond à la description. Le rentoilage, le parquetage ou le doublage constituant une mesure conservatoire et non un vice, ne seront pas signalés. Les dimensions sont données à titre indicatif.

c) Les indications données par la **SVV DE BAECQUE et associés** sur l'existence d'une restauration, d'un accident ou d'un incident affectant le lot, sont exprimées pour faciliter son inspection par l'acquéreur potentiel et restent soumises à son appréciation personnelle ou à celle de son expert.

L'absence d'indication d'une restauration, d'un accident ou d'un incident dans le catalogue, les rapports, les étiquettes ou verbalement, n'implique nullement qu'un bien soit exempt de tout défaut présent, passé ou réparé.

Inversement la mention de quelque défaut n'implique pas l'absence de tous autres défauts.

d) Les estimations sont fournies à titre purement indicatif et elles ne peuvent être considérées comme impliquant la certitude que le bien sera vendu au prix estimé ou même à l'intérieur de la fourchette d'estimations.

Les estimations ne sauraient constituer une quelconque garantie.

Les estimations peuvent être fournies en plusieurs monnaies ; les conversions peuvent à cette occasion être arrondies différemment des arrondissements légaux.

2 - La vente

a) En vue d'une bonne organisation des ventes, les acquéreurs potentiels sont invités à se faire connaître auprès de la **SVV DE BAECQUE et associés**, avant la vente, afin de permettre l'enregistrement de leurs données personnelles.

La **SVV DE BAECQUE et associés** se réserve de demander à tout acquéreur potentiel de justifier de son identité ainsi que de ses références bancaires.

La **SVV DE BAECQUE et associés** se réserve d'interdire l'accès à la salle de vente de tout acquéreur potentiel pour justes motifs.

b) Toute personne qui se porte enchérisseur s'engage à régler personnellement et immédiatement le prix d'adjudication augmenté des frais à la charge de l'acquéreur et de tous impôts ou taxes qui pourraient être exigibles.

Tout enchérisseur est censé agir pour son propre compte sauf dénonciation préalable de sa qualité de mandataire pour le compte d'un tiers, acceptée par la **SVV DE BAECQUE et associés**.

c) Le mode normal pour enchérir consiste à être présent dans la salle de vente.

Toutefois la **SVV DE BAECQUE et associés** pourra accepter gracieusement de recevoir des enchères par téléphone d'un acquéreur potentiel qui se sera manifesté avant la vente.

La **SVV DE BAECQUE et associés** ne pourra engager sa responsabilité notamment si la liaison téléphonique n'est pas établie, est établie tardivement, ou en cas d'erreur ou d'omissions relatives à la réception des enchères par téléphone.

d) La **SVV DE BAECQUE et associés** pourra accepter gracieusement d'exécuter des ordres d'enchérir qui lui auront été transmis avant la vente et que la **SVV DE BAECQUE et associés** aura accepté.

Si la **SVV DE BAECQUE et associés** reçoit plusieurs ordres pour des montants d'enchères identiques, c'est l'ordre le plus ancien qui sera préféré.

La **SVV DE BAECQUE et associés** ne pourra engager sa responsabilité notamment en cas d'erreur ou d'omission d'exécution de l'ordre écrit.

e) Dans l'hypothèse où un prix de réserve aurait été stipulé par le vendeur, la **SVV DE BAECQUE et associés** se réserve de porter des enchères pour le compte du vendeur jusqu'à ce que le prix de réserve soit atteint. En revanche, le vendeur ne sera pas admis à porter lui-même des enchères directement ou par mandataire.

Le prix de réserve ne pourra pas dépasser l'estimation basse figurant dans le catalogue.

f) La **SVV DE BAECQUE et associés** dirigera la vente de façon discrétionnaire tout en respectant les usages établis.

La **SVV DE BAECQUE et associés** se réserve de refuser toute enchère, d'organiser les enchères de la façon la plus appropriée, de déplacer certains lots lors de la vente, de retirer tout lot de la vente, de réunir ou de séparer des lots.

En cas de contestation la **SVV DE BAECQUE et associés** se réserve de désigner l'adjudicataire, de poursuivre la vente ou de l'annuler, ou encore de remettre le lot en vente.

g) Sous réserve de la décision de la personne dirigeant la vente pour la **SVV DE BAECQUE et associés**, l'adjudicataire sera la personne qui aura porté l'enchère la plus élevée pourvu qu'elle soit égale ou supérieure au prix de réserve, éventuellement nul.

Le coup de marteau matérialisera la fin des enchères et le prononcé du mot « adjudgé » ou tout autre équivalent entraînera la formation du contrat de vente entre le vendeur et le dernier enchérisseur retenu.

L'adjudicataire ne pourra obtenir la livraison du lot qu'après règlement de l'intégralité du prix.

En cas de remise d'un chèque ordinaire, seul l'encaissement du chèque vaudra règlement.

3 - Les incidents de la vente

a) Dans l'hypothèse où deux personnes auront porté des enchères identiques par la voix, le geste, ou par téléphone et réclament en même temps le bénéfice de l'adjudication après le coup de marteau, le bien sera immédiatement remis en vente au prix proposé par les derniers enchérisseurs, et tout le public présent pourra porter de nouvelles enchères.

b) Pour faciliter la présentation des biens lors des ventes, la **SVV DE BAECQUE et associés** pourra utiliser des moyens vidéos. En cas d'erreur de manipulation pouvant conduire pendant la vente à présenter un bien différent de celui sur lequel les enchères sont portées, la **SVV DE BAECQUE et associés** ne pourra engager leur responsabilité, et sera seul juge de la nécessité de recommencer les enchères.

c) Pour faciliter les calculs des acquéreurs potentiels, **SVV DE BAECQUE et associés** pourra être conduit à utiliser à titre indicatif un système de conversion de devises. Néanmoins les enchères ne pourront être portées en devises, et les erreurs de conversion ne pourront engager la responsabilité de la **SVV DE BAECQUE et associés**.

4 - Prémption de l'Etat français

L'Etat français dispose d'un droit de prémption des œuvres vendues conformément aux textes en vigueur.

L'exercice de ce droit intervient immédiatement après le coup de marteau, le représentant de l'Etat manifestant alors la volonté de ce dernier de se substituer au dernier enchérisseur, et devant confirmer la prémption dans les 15 jours.

La **SVV DE BAECQUE et associés** ne pourra être tenu pour responsables des conditions de la prémption pour l'Etat français.

5 - L'exécution de la vente

a) En sus du prix de l'adjudication, l'adjudicataire (acheteur) devra acquitter frais de vente suivants : 20 % HT (23,94% TTC). Le paiement du lot aura lieu au comptant, pour l'intégralité du prix, des frais et taxes, même en cas de nécessité d'obtention d'une licence d'exportation.

L'adjudicataire pourra s'acquitter par les moyens suivants :
- en espèces : jusqu'à 3 000 Euros frais et taxes compris pour les ressortissants français et 7 600 € pour les ressortissants étrangers sur présentation de leurs papiers d'identité.

- par chèque ou virement bancaire.

b) La **SVV DE BAECQUE et associés** est autorisée à reproduire sur le procès verbal de vente et sur le bordereau d'adjudication les renseignements qu'aura fournis l'adjudicataire avant la vente.

Toute fausse indication engagera la responsabilité de l'adjudicataire.

Dans l'hypothèse où l'adjudicataire ne se sera pas fait enregistrer avant la vente, il devra communiquer les renseignements nécessaires dès l'adjudication du lot prononcée.

Toute personne s'étant fait enregistrer auprès de la **SVV DE BAECQUE et associés** dispose d'un droit d'accès et de rectification aux données nominatives fournies à la **SVV DE BAECQUE et associés** dans les conditions de la Loi du 6 juillet 1978.

c) Il appartiendra à l'adjudicataire de faire assurer le lot dès l'adjudication. Il ne pourra recourir contre la **SVV DE BAECQUE et associés**, dans l'hypothèse du vol, de la perte ou de la dégradation de son lot, après l'adjudication.

d) Le lot ne sera délivré à l'acquéreur qu'après paiement intégral du prix des frais et des taxes.

Dans l'intervalle la **SVV DE BAECQUE et associés** pourra facturer à l'acquéreur des frais de dépôt du lot, et éventuellement des frais de manutention et de transport.

A défaut de paiement par l'adjudicataire, après mise en demeure restée infructueuse, le bien est remis en vente à la demande du vendeur sur folle enchère d'adjudicataire défaillant ; si le vendageur ne formule pas cette demande dans un délai d'un mois à compter de l'adjudication, la vente est résolue de plein droit, sans préjudice de dommages intérêts dus par l'adjudicataire défaillant.

En outre, la **SVV DE BAECQUE et associés** se réserve de réclamer à l'adjudicataire défaillant, à son choix :

- des intérêts au taux légal majoré de cinq points,
- le remboursement des coûts supplémentaires engendrés par sa défaillance,

- le paiement de la différence entre le prix d'adjudication initial et le prix d'adjudication sur folle enchère s'il est inférieur, ainsi que les coûts générés par les nouvelles enchères.

La **SVV DE BAECQUE et associés** se réserve également de procéder à toute compensation avec des sommes dues à l'adjudicataire défaillant.

La **SVV DE BAECQUE et associés** se réserve d'exclure de ses ventes futures, tout adjudicataire qui aura été défaillant ou qui n'aura pas respecté les présentes conditions générales d'achat.

Il est vivement demandé aux adjudicataires de procéder à un enlèvement le plus rapide possible de leurs achats, afin de limiter les frais de stockage qui sont à leur charge. L'entreposage des lots ne saurait engager en aucune façon la responsabilité de la **SVV DE BAECQUE et associés**.

Pour les ventes à Drouot, objets sont à retirer au magasinage de l'Hôtel Drouot, dont les frais sont à la charge des acheteurs.

Tout lot non vendu et, non retiré dans le mois qui suit la vente, sera placé au garde-meuble.

Frais à la charge du propriétaire.

6 - Propriété intellectuelle - reproduction des œuvres

La **SVV DE BAECQUE et associés** est propriétaire du droit de reproduction de leur catalogue. Toute reproduction de celui-ci est interdite et constitue une contrefaçon à son préjudice.

En outre la **SVV DE BAECQUE et associés** dispose d'une dérogation légale lui permettant de reproduire dans son catalogue les œuvres mises en vente, alors même que le droit de reproduction ne serait pas tombé dans le domaine public.

Toute reproduction du catalogue de la **SVV DE BAECQUE et associés** peut donc constituer une reproduction illicite d'une œuvre exposant son auteur à des poursuites en contrefaçon par le titulaire des droits sur l'œuvre. La vente d'une œuvre n'emporte pas au profit de son propriétaire le droit de reproduction et de représentation de l'œuvre.

8 - Indépendance des dispositions

Les dispositions des présentes conditions générales d'achat sont indépendantes les unes des autres. La nullité de quelque disposition ne saurait entraîner l'inapplicabilité des autres.

9 - Compétences législative et juridictionnelle

La loi française seule régit les présentes conditions générales d'achat.

Toute contestation relative à leur existence, leur validité, leur opposabilité à tout enchérisseur et acquéreur, et à leur exécution sera tranchée par le tribunal compétent du ressort de Paris (France).



Lot 616

Expertises et estimations gratuites et confidentielles

Sur rendez-vous, à Lyon ou à Paris, ou d'après des photographies par courrier ou par e-mail : contact@debaecque.fr

EXPERTISES - ESTIMATIONS - INVENTAIRES - VENTES AUX ENCHÈRES

LYON : 70 rue Vendôme 69006 • Tél. : +33 4 72 16 29 44 • Fax : +33 4 72 16 29 45

PARIS : 1 rue Rossini 75009 • Tél. : +33 1 42 46 52 02 • Fax : +33 1 47 70 06 38

contact@debaecque.fr • www.debaecque.fr

Commissaires Priseurs Habilités Etienne de Baecque et Géraldine d'Ouince - Agrément n° 2008-684 RCS Lyon 509 647 186

Impression : Imprimerie Chirat - Photos : Pierre Aubert