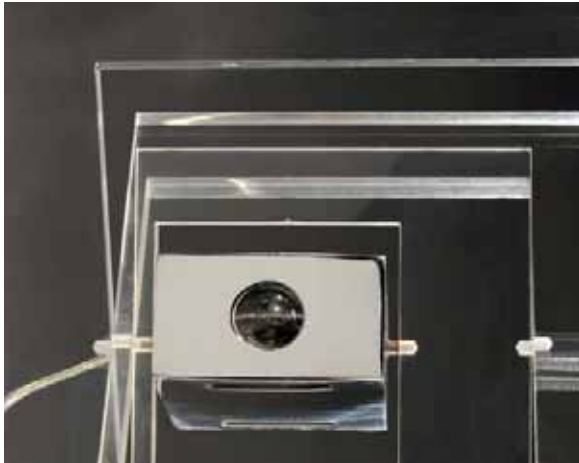


DE BAECQUE
ETIENNE DE BAECQUE
GÉRALDINE D'OUINCE

Regard sur le XX^e siècle # 1



Lundi 19 mars 2012 à 19 heures





DE BAECQUE
ETIENNE DE BAECQUE
GÉRALDINE D'OUINCE

Hôtel des ventes - 70 rue Vendôme 69006 Lyon

Lundi 19 mars 2012 à 19 heures

**REGARD SUR
LE XX^E SIÈCLE :
ART CONTEMPORAIN
DESIGN
#1**

CONTACTS ÉTUDE

Muriel Le Payen
Tél. : +33 (0)4 72 16 29 44

Consultant
Alexandre Guillemain
Tél. : +33 (0)6 71 23 14 79

EXPOSITIONS

Vendredi 16 mars
de 15 heures à 19 heures

Samedi 17 mars
et dimanche 18 mars
de 10 heures à 12 heures
et de 15 heures à 19 heures

Nombreuses photographies supplémentaires sur www.debaecque.fr

LYON

70, rue Vendôme 69006 Lyon

Tél : +33 4 72 16 29 44 - Fax : +33 4 72 16 29 45

contact@edebaecque.fr - www.debaecque.auction.fr

PARIS

1, rue Rossini 75009 Paris

Tél : +33 1 42 46 52 02 - Fax : +33 1 42 46 52 02

- 1 | **SLAME** (XX^e siècle)
Jimmy Hendrix
Peinture sur toile
H. 162 cm L. 130 cm
80 / 100 €



3

- 2 | **Joseph CAMARA**
(né en 1977)
Ange
Acrylique et pastel sur toile
H. 192 cm L. 192 cm
600 / 800 €



4

- 3 | **L'ADAP-TABLE**,
breveté S.G.D.G.
Table dessert, le piètement
en métal tubulaire chromé à
hauteur réglable. Le plateau
à plusieurs positions pouvant
former pupitre, table d'appoint
ou petite table portefeuille.
Une tablette latérale.
H. minimum 64 cm L. 60 cm
P. 40 cm
Plateau déplié : H. 60 cm
L. 80 cm
Etiquette sous le plateau
100 / 200 €



9

- 4 | **STILNOVO**
Lampe de bureau en métal
laqué rouge et noir posant sur
un transformateur cubique
noir, le réflecteur de forme
semi-cylindrique.
H. 63,5 cm
100 / 150 €



7



8

- 5 | **Stacy DUKES**
pour ARTEMIDE, Milan
Paire de tabourets modèle
"Efebino", 1965
Plastique ABS renforcé moulé
d'une seule pièce
H. 36 cm
200 / 300 €



5

- 6 | **Irving STETTNER**
(né en 1922)
Composition, 1987
Aquarelle et encre de Chine
sur papier
Signée et datée en bas à gau-
che
H. 27 cm L. 37,5 cm à vue
Dédicacée en bas à droite "for
Paul"
100 / 120 €



11



12

- 7 | **Philippe ARTIAS** (1912-
2002 ; Philippe Saby-Viricel,
dit)
Homme au chapeau
Sérigraphie couleur sur papier,
signée en bas à droite, justifiée
I E/A en bas à gauche
H. 65 cm L. 45 cm
150 / 200 €

- 8 | **Vilhelm WOHLERT**
Suspension modèle "LOUI-
SIANA" en laiton, intérieur
laqué ivoire
Edition Louis POULSEN
(épuisée), circa 1969
H. 18 cm D. 30 cm
200 / 250 €

- 9 | **Florence KNOLL** (1917)
Banquette, piètement tubu-
laire laqué noir, assise et dos-
sier en bois, garnis de mousse,
recouverts de lainage crème.
Circa 1980. Ce modèle n'est
plus en production.
Edition Knoll International
H. 94 cm L. 183 cm P. 68 cm
1 700 / 2 000 €

- 10 | **Anonyme**
Élégant bar des années 1970
à structure en laiton doré gar-
nie de veau velours de couleur
caramel (signature illisible)
H. 76 cm L. 130 cm l. 130 cm
(ouvert)
100 / 200 €

- 11 | **Suite de deux lampadaires**
en métal tubulaire chromé
dessinant un piètement en
forme d'anneau. Ils supportent
chacun trois réflecteurs sphé-
riques en métal, chromé pour
l'un, brossé pour l'autre.
Années 1970-1980
H. 130 cm (réglable)
Quelques piqûres
800 / 1 000 €

- 12 | **Fernando TABOADA**
(né en 1958)
Composition, 1993
Peinture et sable sur toile
Signée en bas à droite
Signée et datée au dos
H. 92 cm L. 73 cm
500 / 600 €



- 13 | **Marc BERTHIER**
(né en 1935) - Roche Bobois
Bureau Ozoo, vers 1970
Polyester teinté rouge renforcé de fibre de verre
H. 72 cm L. 110 cm P. 72 cm
Griffures et usures d'usage
700 / 1 000 €



13

- 14 | **Christian CABURET**
(né en 1949)
Fanny Love la catharina
Technique mixte sur toile, signée, titrée et datée 89 au dos
H. 56 cm L. 54,5 cm
200 / 300 €



15



16

- 15 | **Gordon HART** (né en 1940)
Summer, 2006
Acrylique sur toile
Signée, datée et titrée au dos
H. 130 cm L. 81 cm
800 / 1 000 €

- 16 | **Travail français des années 1970**
Lampadaire à base en marbre d'où s'élèvent trois fûts en métal chromé coudés terminés par un cache ampoule orientable en métal chromé.
Circa 1970
H. 163 cm
300 / 400 €



17

- 17 | **Ensemble de salon** à structure tubulaire chromée, le dossier et l'assise en mousse tendus de velours bleu roi.
Il est composé d'une chaise, un fauteuil et un fauteuil bridge
Travail des années 1950.
Chaise : H. 80,5 cm L. 44 cm P. 54 cm
Fauteuil : H. 82 cm L. 61 cm P. 50 cm
Fauteuil bridge : H. 78,5 cm L. 60,5 cm P. 77 cm
Traces de rouille, usures au tissu
600 / 800 €



19



20

- 18 | **Christian CABURET** (1949)
L'endroit du miroir
Technique mixte sur toile, signée en bas à gauche et titrée au dos
H. 81 cm L. 65 cm
600 / 800 €



23

- 19 | **Matthieu MATEGOT** (1910-2001), attribué à
Paire de porte-parapluies cylindrique en tôle laquée blanc et perforée, anse en métal laqué noir.
H. 47 cm D. 27 cm
50 / 80 €

- 20 | **Patrick RAYNAUD**
(né en 1946)
Art Flight Case n° 15, 1989
Flight case, poterie émaillée et tissu
Signée, titrée "AFC" et numérotée 15 sous l'œuvre
Dimensions boîte fermée H. 38 cm L. 38 cm P. 38 cm
Provenance : Galerie Jade, Colmar
Bibliographie : A. Charre et P. Raynaud, Patrick Raynaud : sculpture, Ed. J. Damas, 1989, reproduit p. 133
Un certificat de la Galerie Jade sera remis à l'acquéreur
400 / 600 €

- 21 | **P. LELONG**
(école du XX^e siècle)
Les amoureux dans la cité
Huile sur toile, signée en bas à droite
H. 114 cm L. 146 cm
500 / 600 €

- 22 | **René JULLIEN** (né au XX^e)
Le ciel en retrouve
Plâtre et métal peint, signé et titré sous l'œuvre
H. 16,5 cm
100 / 120 €

- 23 | **Table basse à structure en inox.**
Le plateau carré à angles arrondis en marbre noir.
Vers 1970
H. 42 cm L. 98 cm
300 / 400 €

- 24 | **René JULLIEN** (né au XX^e)
Moment de recouvre
Plâtre et métal peint
Signé et titré sous l'œuvre
H. 14 cm
100 / 120 €

25 | **Clément ROSENTHAL**

(né en 1956)

Homme levant la tête

Huile sur toile, signée au dos

H. 97 cm L. 130 cm

Quelques éclats

800 / 1 000 €



25

26 | **Patrice VERMEILLE**

(né en 1937)

Étude XXII, 1976

Aquarelle sur papier, signée,

datée et titrée en bas à droite

H. 63 cm L. 39 cm à vue

80 / 100 €

27 | **Keith HARING (1958-1990),**

d'après

Canapé de forme corbeille recouvert de velours bleu, monté sur quatre ressorts, et agrémenté de quatre coussins qui ont la forme des personnages emblématiques de Keith Haring.

Edition Bretz circa 2000. Plaque de l'éditeur.

H. 88 cm L. 245 cm P. 150 cm

800 / 1 000 €



27

28 | **Philippe ARTIAS (1912-2002 ;**

Philippe Saby-Viricel, dit)

Les amies, 1972

Acrylique sur toile, signée et datée en bas à gauche

H. 65 cm L. 81 cm

Petits manques de matières aux angles inférieurs et supérieurs gauches

800 / 1 000 €



29



30

29 | **Keith HARING (1958-1990),**

d'après

Table basse circulaire roulante, piétement formé d'un personnage à structure en bois garni de mousse et recouvert de velours jaune, personnage passepoilé en velours noir, supportant un plateau en verre. Le tout reposant sur quatre roulettes. Edition Bretz circa 2000.

H. 44 cm D. 85 cm

800 / 1 000 €



31



32



33



34

30 | **Ettore SOTTASS**

(1917-2007)

Plaque publicitaire pour la machine à écrire "valentine" en ABS rouge. Circa 1962 (petits accidents).

H. 76,5 cm L. 62 cm

300 / 500 €

31 | **REISER Jean-Marc Roussillon**

dit (1941-1983)

"Transport d'enfants"

Planche originale au feutre noir pour une illustration humoristique, publiée dans la revue Hara Kiri

Signée en bas au milieu

H. 47 cm L. 63, 5 cm

450 / 500 €

32 | **REISER Jean-Marc Roussillon**

dit (1941-1983)

"Scène de ménage"

Planche originale au feutre noir pour une illustration humoristique, publiée dans la revue Hara Kiri

Signée en bas à droite

H. 47 cm L. 64 cm

450 / 500 €

33 | **REISER Jean-Marc Roussillon**

dit (1941-1983)

"Le communisme de demain"

Planche originale au feutre noir pour une illustration humoristique, publiée dans la revue Hara Kiri

Signée en bas à droite

H. 47 cm L. 61 cm

450 / 500 €

34 | **Constantin XENAKIS**

(1931)

Sérigraphie sur papier de 1986

Signée et datée en bas à droite

H. 48 cm L. 68 cm

350 / 400 €



Eero Saarinen

Suite de six chaises modèle 72 UPC dites "conférence chairs".

Pieds en métal chromé à réceptions pastilles. Coque moulée en fibre de verre et bois, retapissée de lainage gris.

Dessin de 1947, modèle circa 1970

Edition Knoll International.

H. 81 cm L. 56,5 cm P. 45 cm

Bibliographie : Knoll Furniture 1938-1960, Schiffer Book, 2005, p. 51

2 700 / 3 000 €

35



36

Guéridon piètement tulipe en fonte d'aluminium laqué blanc, plateau circulaire en bois stratifié blanc

Édition Knoll International - modèle de 1956

H. 51,5 cm D. 51 cm

Quelques manques de laque sur la tranche

Bibliographie : Knoll Furniture 1938-1960, Schiffer Book, 2005, p. 121

350 / 400 €

37

Table piètement tulipe en fonte d'aluminium laqué blanc, plateau circulaire en bois stratifié blanc

Édition Knoll International (signée sous le pied) circa 1970

H. 72 cm D. 121 cm

Bibliographie : Knoll Furniture 1938-1960, Schiffer Book, 2005, p. 121

600 / 800 €

38

Guéridon piètement tulipe en fonte d'aluminium laqué blanc, plateau circulaire en bois stratifié blanc

Édition Knoll International - modèle de 1956

H. 51,5 cm D. 51 cm

Quelques manques de laque sur la tranche

Bibliographie : Knoll Furniture 1938-1960, Schiffer Book, 2005, p. 121

350 / 400 €



40,2

Eero SAARINEN (1910-1961)

Table piètement tulipe en fonte d'aluminium laqué blanc à plateau ovale de marbre blanc

Edition Knoll Studio

H. 74 cm L. 245 cm l. 137 cm

2 500 / 3 000 €

40,3

Eero SAARINEN (1910-1961)

Guéridon piètement tulipe en fonte d'aluminium laqué blanc, plateau en marbre blanc

Edition Knoll Studio

H. 52 cm D. 51 cm

350 / 400 €



40

Cendrier sur pied tulipe en fonte d'aluminium laqué blanc avec réceptacle en acier.

Vers 1970. Edition Knoll International.

H. 55 cm

250 / 300 €



Eero Saarinen

Finlande/Etats-Unis (1910-1961)

Fils d'une mère artiste et d'un père architecte finlandais émigrés aux Etats-Unis en 1923, Eero Saarinen intègre l'Université Yale en 1931, où il étudie l'architecture. Distingué d'une bourse d'étude, il entreprend un voyage en Europe, à l'issue duquel il enseigne à la Cranbrook Academy of art du Michigan. Animé d'un souci d'unité pratique et visuelle, Saarinen imagine une série de meubles dont "chaque élément important dispose d'une structure globale". Il entend ainsi "libérer l'espace de l'encombrement des pieds des tables et des chaises classiques qui les rendent confuses et peu fonctionnelles". Les séries "Pedestal" ou "Executive" éditées par Knoll en 1956 puis 1957 lui valent, à ce titre, une renommée internationale.

Auteur de projets architecturaux marqués par l'influence du style international, il se distingue également par la réalisation du *General Motors Technical Center* de Detroit (1948-1956) ou encore du *Terminal TWA* de l'aéroport John F. Kennedy de New York (1956-1962). Atteint d'une tumeur au cerveau, Eero Saarinen décède en 1961 des suites de sa maladie.

39

Fauteuil modèle 71 ULB.

Pieds en bois contreplaqué, assise et dossier moulés en fibre de verre et bois, retapissés de tissu vert.

Circa 1955. Edition Knoll International

H. 81 cm L. 62 cm P. 59 cm

Bibliographie : Knoll Furniture 1938-1960, Schiffer Book, 2005, p. 56

600 / 700 €



- 41 | **Geneviève PONS**
 Paire de chaises en chêne à assise et dossier paillés vert enserrés dans un piétement fuselé à entretoises.
 H. 94 cm L. 43 cm P. 45 cm
 200 / 300 €



41

- 46 | **GUILLERME ET CHAMBRON**
 Fauteuil à structure en chêne, assise et dossier en mousse recouverts de laine d'origine.
 Edition Votre Maison 1970
 H. 78 cm L. 87 cm P. 92 cm
 400 / 500 €



42

- 42 | **Geneviève PONS**
 Paire de chaises en chêne à assise et dossier paillés dorés enserrés dans un piétement fuselé à entretoises.
 Vers 1960.
 H. 94 cm L. 43 cm P. 45 cm
 200 / 300 €



43

- 47 | **GUILLERME ET CHAMBRON**
 Grande enfilade en chêne clair et chêne noirci, ouvrant par deux portes coulissantes et cinq tiroirs, sur laquelle repose une étagère en chêne clair.
 Edition Votre Maison 1970
 H. 160,5 cm L. 250 cm
 P. 47,5 cm
 800 / 1 000 €



44

- 43 | **WINDORF (1944-2007 ; Pierre Ducellier, dit)**
Sans titre, 1997
 Huile sur toile, signée et datée au dos
 H. 92 cm L. 73 cm
 Quelques manques
 700 / 900 €



45

- 48 | **Jean Paul CURTAY**
 (né au XX^e siècle)
Gagne créée, 1978
 Photographie noir et blanc avec rayogramme lettriste Signée et datée en bas à droite
 Exemplaire unique
 H. 24 cm L. 17,5 cm
 Provenance : Galerie Jade, Colmar
 150 / 200 €



46

- 44 | **Henri-Bernard GOETZ (1909-1989)**
Composition aux éléments rouges
 Pastel sur papier
 Signé en bas à droite
 H. 63 cm L. 69 cm à vue
 700 / 1 000 €



47

- 49 | **Louis CHAVIGNIER**
Le petit prophète
 Bronze à patine brun-doré, signé et numéroté 1/10 reposant sur une terrasse en pierre
 Cire-perdue de BUSATO
 H. 42,5 cm P. 11 cm
 Provenance : Collection particulière, Paris
 1000 / 1200 €

- 45 | **Travail français**
 Élégant lampadaire en acajou, base en bois carrée d'où s'élèvent quatre ailettes supportant en partie haute un déflecteur en contreplaqué acajou ovoïde. Système d'éclairage halogène (monté ultérieurement).
 Circa 1940/50. A rapprocher du travail d'André Sornay.
 H. 174 cm L. (socle) 33,5 cm
 600 / 800 €



49

- 50 | **Bernard Albin GRAS**
 Lampe de bureau modèle 201 à étau en métal émaillé noir avec déflecteur en aluminium
 Edition Atelier GRAS, modèle de 1923
 H. 70 cm
 400 / 500 €



50

- 51 | **MPCEM**
Sculpture "Aminus" en métal brun, oxydé et huilé
Signée et numérotée MP 164.
Pièce unique
H. 131 cm L. 74 cm P. 40 cm
Provenance : Collection particulière, Paris
2 000 / 3 000 €



- 52 | **Gaetano PESCE** (né en 1939)
Vase modèle "Amazonia" en résine translucide multicolore.
Edition Fish Design
H. 33 cm
500 / 600 €

- 53 | **Gaetano PESCE** (né en 1939)
Vase "Amazonia" Clear Special Large Blu Chiaro. Résine opaque multicolore
Edition Fish Design
H. 35,5 cm D. 24 cm
1 000 / 1 200 €



- 54 | **Gaetano PESCE** (né en 1939)
Vase "Amazonia" Large Argento. Résine opaque multicolore
Edition Fish Design
Vase Amazonia Pesce
H. 36,5 cm D. 28,5 cm
900 / 1 000 €



- 55 | **Tom DIXON** (né en 1959)
"S Chair"
Base circulaire en fonte, structure en S sur laquelle est tendu un tressage de corde
H. 101 cm L. 50 cm P. 41 cm
1 000 / 1 200 €



- 56 | **Franck O. GEHRY**
Chaise "Wiggle Side Chair" en carton et MDF, circa 1990
H. 85 cm L. 36 cm P. 51 cm
700 / 800 €

- 57 | **Dieter WAECKERLIN**
"Buffet 40" - circa 1959. Piètement métallique laqué noir, caisson en placage de teck, nombreux rangements intérieurs.
Éditions Behr (étiquette de l'éditeur)
H. 80 cm L. 248 cm P. 56 cm
Bibliographie : Modern Furniture Designs, édition Schiffer Book 1997, p. 238
2 600 / 2 800 €

- 58 | **Gustave REYNAUD** (1915-1972), Le Mûrier Vallauris
Pied de lampe boule en terre cuite émaillée à décor d'une frise d'étoiles et de spirales.
Signé
H. 16 cm D. 19 cm
150 / 200 €

- 59 | **Gustave REYNAUD** (1915-1972), Le Mûrier Vallauris
Pied de lampe en terre cuite à décor émaillé de frises de végétaux et couronne de laurier.
Signé
H. 27 cm D. 13 cm
150 / 200 €

- 60 | **Gustave REYNAUD** (1915-1972), Le Mûrier Vallauris
Pichet anthropomorphe en terre cuite émaillée à décor en relief et émaillé polychrome.
Signé
H. 31 cm L. 18 cm
Modèle de Jean Derval, son beau-frère et décor au crayon d'oxyde de Michel Barbier.
350 / 400 €



61 | **Dieter WAECKERLIN**
 Table de salle à manger - circa 1959. Piètement métallique laqué noir, plateau en placage de teck, système de rallonge à tiroir sur le côté en stratifié noir.
 Edition Behr
 H. 71 cm L. 172 cm P. 86 cm
 900 / 1 000 €



61



63

62 | **Elio MARTINELLI**
 Lampadaire modèle "Serpente", base en métal laqué d'où s'élève un fût en métal laqué crème animé d'une rotule. Déflecteur en méthacrylate blanc.
 Edition Martinelli Luce, circa 1970.
 H. 121 cm
 900 / 1 000 €



62



64

65

66 | **Charles RAMOS**
 Meuble enfilade à bâti en noyer, ouvrant par trois portes et trois tiroirs avec alternance de stratifié noir, le tout reposant sur quatre pieds sabre en bois laqué noir
 H. 90,5 cm L. 197,5 cm P. 45 cm
 1 000 / 1 200 €

63 | **Paul GEOFFROY**
 Chauffeuse et son ottoman à structure en lame d'inox, assise et dossier en mousse garnie de cuir chocolat.
 Edition UGINOX (étiquette de l'éditeur), circa 1970
 Chauffeuse : H. 74 cm L. 64 cm P. 74 cm
 Ottoman : H. 42 cm L. 64 cm P. 56 cm
 1 300 / 1 500 €



66

67 | **Paul GEOFFROY**
 Paire de chauffeuses à structure en lame d'inox, assise et dossier en mousse garnie de cuir chocolat
 Edition UGINOX (étiquette de l'éditeur), circa 1970
 H. 74 cm L. 64 cm P. 74 cm
 1 800 / 2 000 €

64 | **Travail italien**
 Grand lampadaire à base circulaire en marbre recouverte d'une calotte en acier d'où s'élèvent neuf fûts en métal chromé terminés par des ampoules.
 Circa 1970
 H. 178 cm D. 31 cm
 600 / 800 €



67



68

68 | **Vilhelm WOHLERT**
 Paire de suspensions modèle "LOUISIANA" en cuivre, intérieur laqué ivoire
 Edition Louis POULSEN (épuisée), Circa 1969
 H. 18 cm D. 30 cm
 350 / 400 €

65 | **Travail italien**
 Lampadaire à base circulaire en métal chromé d'où s'élèvent cinq fûts en métal chromé contenant chacun deux éclairages.
 Circa 1970
 H. 156,5 cm
 700 / 800 €



69



70

69 | **Studio ZERO**
 S. TONTI, "oggetto V5"
 Tableau composé d'une sérigraphie sur aluminium
 Circa 1970
 H. 47,5 cm L. 47,5 cm
 300 / 400 €

70 | **Enrique CAREAGUA**
 (1944)
 Huile sur toile, 1975.
 Signée au dos et titrée : "Sphère spatio Temporelle", Paris 1975.
 H. 60 cm L. 60 cm
 Provenance : Collection particulière, Paris.
 1 000 / 1 200 €

- 72 | **Frédéric BÉRATH**
(1930-2007)
Sans titre, 1964
Huile sur toile
Monogrammée et datée au dos
H. 28 cm L. 35,5 cm
500 / 800 €



- 77 | **Gae AULENTI** (1927)
Grand et profond fauteuil modèle "Scarsgul" à bascule à assise en simili cuir tendu couleur havane sur une structure en bois teinté de forme elliptique.
Édition POLTRONOVA (étiquette Poltronova) circa 1962
H. 82 cm L. 73 cm P. 113 cm
1 000 / 1 200 €

- 73 | **Travail italien**
Importante paire de fauteuils à structure en métal laqué et chêne teinté gris, assise et dossier en mousse recouverts de daim gris
Travail italien des années 1980
Légers chocs dans les angles arrières sur le bois
H. 77,5 cm L. 118,5 cm
P. 100 cm
1 300 / 1 500 €



75



76

- 74 | **Alvar AALTO**
Vase Savoye en verre moulé
H. 19 cm L. 12,5 cm P. 13,5 cm
Un petit éclat
150 / 200 €



77



78

- 75 | **Vilhelm WOHLERT**
Suspension modèle "Satellite" en verre opalin blanc
Edition Louis POULSEN, circa 1969
D. 27 cm
250 / 300 €



79

- 76 | **Vilhelm WOHLERT**
Suspension modèle "Satellite" en verre opalin blanc
Edition Louis POULSEN, circa 1969
D. 35 cm
300 / 400 €



81



80

- 78 | **Jean-Paul ALBINET** (1954)
Acrylique sur toile "09.05.89", circa 1989
Signée au dos
H. 50 cm L. 65 cm
900 / 1 000 €

- 79 | **Jean-Paul ALBINET** (1954)
Sérigraphie sur papier arches 400 g en six couleurs.
Tirage à 30 exemplaires
H. 175 cm L. 70 cm
800 / 900 €

- 80 | **André SORNAY** (1902-2000)
Meuble bibliothèque à bâti en hêtre teinté asymétrique, ouvrant par quatre portes.
Structure en aggloméré laqué crème.
Edition SORNAY MEUBLE, circa 1970
H. 196,5 cm L. 186 cm P. 37 cm
1 500 / 1 800 €

- 81 | **Kacem NOUA** (né en 1952)
Composition, 1990
Technique mixte sur contreplaqué, signée, datée, dédiée à "Stéphane et Valérie, with love" au dos
H. 200 cm L. 182 cm
1 500 / 1 800 €

- 82 | **André VERDET** (1913-2004)
Géométrie lumineuse (lumière plastique), 1973
Huile sur toile, plastique
Signée, datée et titrée au dos
H. 31 cm L. 26 cm
400 / 600 €



82



Pierre Paulin

83



Fauteuil modèle "Oyster" et son repose-pieds.

Coque en bois garnie de mousse et recouverte d'un lainage vert, pieds en tubes d'acier terminés par des patins en caoutchouc.

Édition Artifort

Fauteuil : H. 83 cm L. 92 cm P. 80 cm

Repose-pieds : H. 36 cm L. 46 cm

Bibliographie : Pierre Paulin Designer, édition Archibooks 2008, p. 155

1 800 / 2 000 €



85

Chauffeuse "F560" dite "Mushroom" et son repose-pieds "F561".

Structure métallique, sangles et mousse recouverte de tissu parme.

Edition Artifort

Dimensions : Chauffeuse : H. 75 cm L. 85 cm P. 77 cm / Ottoman : H. 38 cm D. 48 cm

Bibliographie : Pierre Paulin Designer, édition Archibooks 2008, p. 176

1 500 / 1 800 €

84



Fauteuil modèle "Grand Tulipe" F545.

Coque en bois moulé pressé, assise et dossier garnis de mousse recouverte de lainage, piètement quatre branches en métal.

Edition Artifort, circa 1965

H 94 cm L 89 cm P 81 cm

Bibliographie : Pierre Paulin Designer, édition Archibooks 2008, p. 185

1 300 / 1 500 €

Pierre Paulin

France (1927-2009)



Après des études à l'École Camondo, Pierre Paulin intègre l'atelier de Marcel Gascoin en 1953.

Cette même année, il expose ses premières créations au Salon des Arts Ménagers qui rencontrent un vif intérêt : dès 1954, ses réalisations sont éditées par Thonet France. Paulin rejoint ensuite l'éditeur Artifort de Maastricht en 1958 pour qui il dessine une gamme de sièges de couleurs vives aux formes souples et arrondies, recouverts de Jersey. En 1970, l'aménagement du pavillon d'honneur de la France à l'Exposition universelle d'Osaka lui confère une renommée internationale. La consécration vient en 1971, lorsqu'il se voit confier la réalisation des appartements privés du Président Georges Pompidou à l'Élysée. Fort de ces succès, Pierre Paulin fonde l'agence de design ADSA+Partners en 1975 avec Maïa Wodzislawska et Marc Lebailly, à laquelle Roger Tallon, et Michel Schreiber se joignent en 1984. Distingué du Grand Prix National de la Création Industrielle en 1987, ses créations sont récompensées par de nombreux prix.

Elles figurent notamment parmi les collections du MoMA à New York, du Centre Pompidou à Paris, ou du Victoria and Albert Museum à Londres.



86

Petit bureau à piètement en métal laqué noir, plateau en bois recouvert de stratifié crème, caisson suspendu ouvrant par un tiroir en chêne.

Edition Thonet, circa 1962

H. 72 cm L. 99,5 cm P. 60 cm

700 / 800 €



87

Guéridon "T 870" - circa 1961

Piètement "quatre branches" en fer plat reposant sur des patins en plastique, plateau en bois contre-plaqué recouvert de stratifié blanc

Edition Artifort

H. 53 cm D. 70 cm

Bibliographie : Pierre Paulin Designer, édition Archibooks 2008, p. 180

800 / 900 €



88

Suite de cinq fauteuils modèle "Little Tulip F545" assise coque garnie de tissu orange.

Trois bas et deux hauts. Pieds tulipe.

H. 65 cm L. 70 cm

H. 74 cm L. 70 cm

Modèle créé en 1923 ed. Artifort

1 200 / 1 500 €



89 | **Travail français des années 1950**

Large fauteuil à piètement sabre, structure en bois garnie de mousse recouverte de velours crème.

H. 92 cm L. 75 cm P. 83 cm
1 200 / 1 500 €



89

90 | **Airborne (éditeur)**

Suite de huit chaises Structure en métal tubulaire laqué noir, assise et dossier recouvert de tissu rouge (mousse en mauvais état et taches).

Etiquette de l'éditeur Airborne, circa 1955
H. 74 cm L. 42 cm P. 46 cm
300 / 400 €

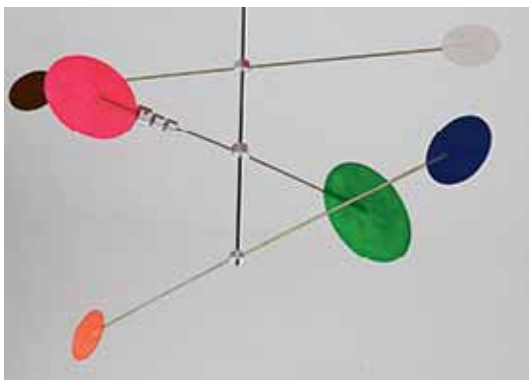


90

91 | **Florence KNOLL**
(née en 1917)

Petite commode ouvrant par quatre tiroirs en façade à bâti en frêne teinté noir reposant sur un piètement en métal chromé.

Plateau en marbre noir
Edition Knoll international - Circa 1980
H. 84,5 cm L. 95 cm P. 46 cm
1 800 / 2 000 €



94

92 | **Gilbert STEINER**

Paire de fauteuils à piètement en acier nickelé soutenant une structure en bois garnie de mousse recouverte de tissu bleu/vert pour l'assise et gris/bleu pour les accoudoirs.

H. 84 cm L. 81 cm P. 90 cm
1 800 / 2 000 €

93 | **Giancarlo CASAZZA**
(XX^e siècle)

Nu renversé, 1973

Dessin au stylo sur papier
Signé et daté 73 en bas à droite
H. 34 cm L. 45,5 cm à vue
70 / 100 €



99

94 | **Guillaume GUINET**
Mobilyom, 2010

Tiges de laiton, axes et poids en aluminium plein, disques en fibre de verre teintée dans la masse, suspendus à une tige de carbone.

Hauteur réglable : de 120 cm à 180 cm
Diamètre maximum : 130 cm
1 600 / 2 000 €

95 | **Roland SABATIER** (né en 1942)
Bibliothèque 2 (vert), 1987

Photographie noir et blanc et collage
Signée et numérotée 1/5 en bas au centre
H. 30,4 cm L. 40,4 cm
Provenance : Galerie Jade, Colmar
100 / 150 €

96 | **Roland SABATIER** (né en 1942)
Bibliothèque 3 (rouge), 1987

Technique mixte (photographie noir et blanc et collage)
Signée et numérotée 1/5 en bas à gauche
H. 29,2 cm L. 39,2 cm
Provenance : Galerie Jade, Colmar
100 / 150 €

97 | **Micheline HACHETTE**
(1938-1993)
Sans titre, 1986

Photographie noir et blanc
Signée et datée en bas à droite
Numérotée 1/5 en bas à gauche
H. 22,5 cm L. 16 cm à vue
Provenance : Galerie Jade, Colmar
100 / 150 €

98 | **Micheline HACHETTE**
(1938-1993)
Sans titre, 1986

Photographie noir et blanc
Signée et datée en bas à droite
Numérotée 1/5 en bas à gauche
H. 22,5 cm L. 16,5 cm à vue
Provenance : Galerie Jade, Colmar
100 / 150 €

99 | **Stéphane BRACONNIER**
(né en 1958)
Nombre, 1988

Huile et encaustique sur toile, signée au dos
H. 135 cm L. 135 cm
1 800 / 2 000 €

- 100 | **Alain JACQUET**
(né en 1939)
L'œuf sur fond bleu, 1987
Sérigraphie sur toile signée, titrée et datée "1987" au dos
H. 86 cm L. 68 cm
Provenance : Collection particulière, Paris.
4 000 / 5 000 €



100

- 101 | **Michel AMARGER**
(né en 1957)
R.V., 1988
Photographie noir et blanc et peinture
Signée et numérotée 1/3 en bas à droite
H. 24 cm L. 30 cm
Provenance : Galerie Jade, Colmar
100 / 150 €



103



104

- 102 | **Gilles GHEZ**
(né en 1945)
Vous êtes trop curieux Philip !
Peinture sur plâtre dans caisson lumineux (système électrique, bois et plexiglas)
Porte un n° 2 au dos
H. 40 cm L. 71,5 cm P. 28,5 cm
600 / 800 €



105



106

- 103 | **Masayuki KUROKAWA**
(né en 1947)
Lampe, modèle "Lavinia" 1965 à structure métallique recouverte d'une peinture granuleuse blanche, fût tronconique asymétrique supportant l'abat-jour.
Edition ARTEMIDE : étiquette et cachet d'éditeur "Artemide".
H. 43 cm L. 51 cm P. 65 cm
1 500 / 1 800 €



107

- 104 | **Carlo NASON**
Lampe en verre soufflé bleu translucide accueillant un globe en opaline blanche.
Circa 1970
H. 52 cm
600 / 800 €

- 105 | **Pierre CHARPIN**
(né en 1962)
"Centrotavola" 2005
collection Oggetti Lenti
Centre de table en marbre blanc et bronze doré.
Signée P. Charpin et numérotée 4/20.
Edition Design Gallery Milano
H. 17 cm L. 35 cm P. 18,5 cm
2 200 / 2 500 €

- 106 | **Pierre CHARPIN**
(né en 1962)
"Centrotavola" 2005
collection Oggetti Lenti
Centre de table en marbre blanc et bronze doré.
Signée P. Charpin et numérotée 4/20.
Edition Design Gallery Milano
H. 17 cm L. 24 cm P. 20,5 cm
2 200 / 2 500 €

- 107 | **Pierre CHARPIN**
(né en 1962)
"Centrotavola" 2005
collection Oggetti Lenti
Centre de table en marbre blanc et bronze doré.
Signée P. Charpin et numérotée 4/20.
Edition Design Gallery Milano
H. 7 cm L. 38,2 cm l. 25,3 cm
2 200 / 2 500 €

- 108 | **Frédérique DEVAUX**
(née en 1956)
Clin d'œil ciselant à Man Ray II, 1981
Photographie noir et blanc
Signée et numérotée 1/5 en bas à droite
H. 29,5 cm L. 21,5 cm à vue
Provenance : Galerie Jade, Colmar
100 / 150 €

- 109 | **Gérard-Philippe BROUTIN**
(né en 1948)
Rue du Parc Cheviron, 1971
Photographie noir et blanc
H. 17 cm L. 11 cm à vue
Provenance : Galerie Jade, Colmar
100 / 150 €



Yonel Lebovici

Rare lampe Satellite carré - circa 1971

Acier chromé et méthacrylate

Signée sur la base "Y-LEBOVICI"

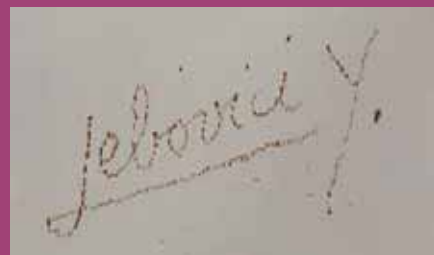
H. 41,5 cm L. 40 cm l. 11 cm

Bibliographie : M. Chartier "Yonel Lebovici sculpteur de haut niveau" Éditions Stein Ouaki - Paris 1995.

Modèle similaire reproduit page 42.

17 000 / 20 000 €

110



Yonel Lebovici

France (1937-1998)

Diplômé d'Aéronautique en 1955 puis de l'École des Arts et Métiers en 1957, Yonel Lebovici débute sa carrière par le travail des métaux légers à la SNCASE (Société d'aéronautique). Après une participation remarquée au salon Euro design de Nancy en 1965 et l'édition d'une série de luminaires basse tension pour la société NGN, il crée, en 1973, le groupe MOB6 regroupant François Arnal, Michel Boyer, Pierre Folie, Jean-Pierre Mesmin et Bernard Berthet, bientôt rejoints par Andrée Putman et Ben Swildens. Objet de nombreuses expositions monographiques à l'échelle internationale, Lebovici défend l'idée d'un design sélectif et exigeant, produit en éditions limitées. En jouant sur les matériaux (résine acrylique, béton, aluminium) ou les proportions (pièces "hors contexte" surdimensionnées) des pièces qu'il réalise, Yonel Lebovici interroge les valeurs d'usage de l'objet (esthétisme, fonctionnalité, reproductibilité). Procédant d'une démarche artistique, son travail tourné vers la captation de la lumière ou l'évocation d'un mouvement perpétuel est présent dans de nombreuses collections muséales aux côtés de Calder, Takis ou Tinguely.

Important ressort porte-courrier en métal chromé, circa 1969.

H. 11,5 cm L. 31 cm P. 19 cm

Bibliographie : M. Chartier "Yonel Lebovici sculpteur de haut niveau" Éditions Stein Ouaki - Paris 1995.

Modèle similaire reproduit page 36

600 / 800 €

111



112 | **Ludwig MIES VAN DER ROHE**
(1886-1969)
Table basse modèle Barcelona,
piètement cruciforme en acier
chromé soutenant une dalle de
verre carrée.
Edition Knoll International
circa 1971
H. 42,5 cm L. 107 cm l. 101 cm
Bibliographie : Knoll Furniture
1938-1960, Schiffer Book, 2005,
p. 114
500 / 600 €



112



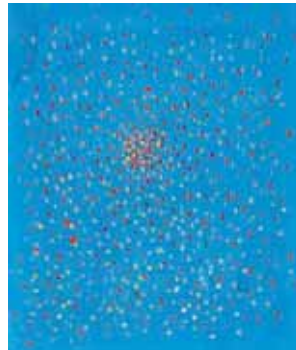
113

117 | **Gérard-Philippe BROUTIN**
(né en 1948)
Rue du Parc Cheviron, 1971
Photographie noir et blanc
H. 17,8 cm L. 12,6 cm à vue
Provenance : Galerie Jade, Colmar
100 / 150 €

113 | **Mathieu MATEGOT**
(1910-2001)
Table basse modèle "Canasta",
piètement en métal gainé de
cuir noir surpiqué, réunis par
une entretoise en laiton, pla-
teau ovale en verre, circa 1960
Edition société Matégot.
H. 37 cm L. 84 cm l. 42 cm
Bibliographie : "Mathieu Maté-
got", Ed. Jousse Entreprise, 2003,
p. 233 vignette 226.
1 000 / 1 200 €



114



115

118 | **Michel AMARGER**
(né en 1957)
Variation au filet 1, 1987
Photographie noir et blanc,
peinture et textile
Exemplaire unique
H. 24 cm L. 17,5 cm
Provenance : Galerie Jade, Colmar
100 / 150 €

114 | **André DUBREUIL**
(né en 1951)
Fauteuil "Spine chair" en fer
doré
H. 82 cm L. 70 cm P. 90 cm
Bibliographie : André Dubreuil
poète de fer, Éditions Norma,
2006, modèle référencé p. 39 et
reproduit pp. 38-40-41.
1 800 / 2 000 €

115 | **Damien CABANNE**
Gouache sur papier, 1989
Signée et datée en bas à droite
H. 50 cm L. 60 cm
600 / 800 €



119

119 | **Ettore SOTTASS**
(1917-2007)
Importante bibliothèque mo-
dèle "Suvretta" à bâti carré
en bois mélaminé moucheté
noir et blanc, aménagé de
rangements en mélaminé vert,
reposant sur un socle en méla-
miné blanc.
Edition Memphis, circa 1981
(plaquette de l'éditeur)
H. 191 cm L. 204 cm P. 35 cm
Etat d'usage
4 800 / 5 000 €

116 | **Jean Paul CURTAY**
(né au XX^e siècle)
Gagne créée, 1978
Photographie noir et blanc
avec rayogramme lettriste
Signée et datée en bas à droite
Exemplaire unique
H. 24 cm L. 17,5 cm
Provenance : Galerie Jade, Colmar
100 / 150 €

122 | **Raymond GEORGEIN** (1920-2002)
Sans titre
Laque sur panneau de bois, signée en bas à droite
H. 122 cm L. 63 cm
450 / 500 €

120 | **SPEEDY GRAPHITO**
(né en 1961)
Wa bou daga, 1992
Assemblage de plusieurs châs-
sis et toiles, peinture, textile.
Signé et daté au dos
H. 98 cm L. 131 cm
Enfoncement sur une toile
3 000 / 3 500 €

121 | **Jacques CHEVALIER**
(1924-1999)
Composition, vers 1960
Huile sur toile
Porte le cachet de l'atelier de
l'artiste au dos
H. 100 cm L. 81 cm
800 / 1 000 €

- 123 | **Raymond GRANDJEAN**
Sans titre
 Gouache sur papier, signée en bas à gauche
 H. 8,5 cm L. 10 cm
 100 / 150 €



124

- 124 | **GATZA**
 Sculpture en bronze sur terrasse ronde figurant un poisson. Circa 1980. Signée.
 H. 41 cm L. 42 cm
 2 300 / 2 500 €



125

- 128 | **Jacques et Dany RUELLAND**
 Vase en céramique émaillée vert, signé au col
 Circa 1970
 H. 19 cm D. 20 cm
 Défaits de cuisson
 700 / 800 €

- 125 | **EAMES**, dans le goût de
 Fauteuil de bureau à coque en contreplaqué plaqué palissandre, assise et dossier en cuir noir
 Circa 1990
 20 / 30 €



126

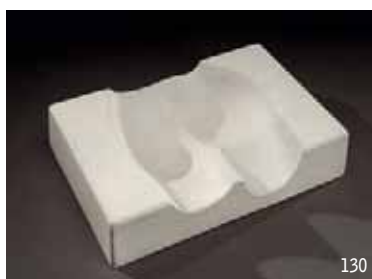
- 126 | **Oswaldo BORSANI**
 (1911-1985)
 Fauteuil modèle "P40". Châssis en tube d'acier, rembourrage en mousse de latex recouverte de tissu violet.
 Accoudoirs souples en caoutchouc.
 Édition Tecno vers 1960.
 H. 81 cm L. 138 cm P. 70 cm
 Bibliographie : 1000 Chairs, Fiell (Charlotte et Peter), 1997, modèle similaire reproduit p. 290
 1 600 / 1 800 €



128

129

- 127 | **Alvar AALTO**
 Table basse en bois lamellé collé, quatre pieds supportant un grand plateau
 Edition ARTEK, circa 1960
 H. 45 cm L. 119,5 cm P. 79,5 cm
 600 / 800 €



130



131

- 129 | **Hilton MAC CONNICO**
 (né en 1943)
 Paire de vases en céramique émaillée polychrome à décors ethniques. Signés
 H. 28 cm L. 20 cm
 300 / 400 €

- 130 | **Roy ADZAK** (1927-1988)
 Empreinte de fesses, plâtre résiné laqué blanc
 Signée au dos.
 H. 22 cm L. 33,5 cm P. 7 cm
 1 600 / 1 800 €

- 131 | **Lampe italienne, 1970**
 Base en métal chromé, déflecteur en verre soufflé bullé, circa 1970
 H. 48 cm D. 40 cm
 450 / 500 €

- 132 | **Pierre VANDEL**, Paris
 Table basse en aluminium rainuré à incrustation de filets dorés et dalle de verre bisoté. Elle est composée d'une grande table rectangulaire et d'une petite table carrée formant table gigogne.
 Signée
 H. 33 cm L. 105,5 cm P. 54,5 cm
 H. 29 cm L. 54,5 cm P. 47,5 cm
 200 / 400 €



132

- 133 | **Joannès VEIMBERG**
 (1918-1982)
Le marché
 Lithographie signée au crayon 74 et numérotée 8/45
 H. 35 cm L. 26 cm
 100 / 150 €

Pierre Jeanneret

134



Bureau de direction en teck

Circa 1960

H. 71 cm L. 137,5 cm P. 67 cm

Provenance : Chandigarh, Inde.

Bibliographie : modèle similaire reproduit dans : Gérald Moreau & Eric Touchaleaume, Le Corbusier Pierre Jeanneret - L'aventure indienne, Edition Gourcuff Gradenigo, 2010, p. 574 sous la référence PJ-BU-10-B.

3 800 / 4 000 €



Pierre Jeanneret

Suisse (1896-1967)

Diplômé de l'École des Beaux-Arts de Genève, Pierre Jeanneret débute sa carrière auprès des architectes Auguste et Gustave Perret, à Paris. En 1922, il rejoint son cousin, Le Corbusier, avec qui il rédige le manifeste "Cinq Points. Vers une architecture nouvelle" énonçant les principes mis en pratique lors de la réalisation de la Villa Savoye en 1928. A l'occasion du Salon d'automne de 1929, Pierre Jeanneret présente un ensemble de meubles résolument modernes comprenant chaises, tabourets et système d'étagères modulables en acier, conçus en collaboration avec Charlotte Perriand et le Corbusier. Au début des années 1950, Jeanneret entreprend aux côtés de ce dernier la réalisation de la Cité administrative de Chandigarh.

Devenu Architecte en Chef et Responsable du développement urbain, Pierre Jeanneret demeure 15 ans en Inde, où il assure la coordination du projet dans ses moindres aspects techniques.

Cette dernière réalisation est considérée aujourd'hui comme une référence de l'architecture et du design moderne.



135

Fauteuil de bureau en teck, pieds compas soutenant les accotoirs, assise et dossier recannés à l'identique, coussin carré recouvert de toile de coton.

H. 81 cm L. 50 cm P. 44,5 cm

Provenance : Chandigarh, Inde

1 500 / 1 800 €



136

Fauteuil de bureau en teck, pieds compas soutenant les accotoirs, assise et dossier recannés à l'identique, coussin carré recouvert de toile de coton.

H. 81 cm L. 46 cm P. 45 cm

Provenance : Chandigarh, Inde

1 500 / 1 800 €



137

Chaufeuse en hêtre modèle 'Scissor Chair', pieds ciseaux, lanières de coton tendues sur les montants et deux coussins recouverts de tissu vert

Edition Knoll International (étiquette), circa 1960.

H. 77 cm L. 75 cm l. 55 cm

Bibliographie : Knoll Furniture 1938-1960, Schiffer Book, 2005, p. 72

1 200 / 1 500 €



138 | Andrew Ivar MORRISON & Bruce HANNAH

Banquette deux places à structure en aluminium laqué blanc et assises en mousse recouverte de lainage crème.

Edition Knoll International vers 1975.

H. 73 cm l. 139 cm P. 73 cm

150 / 200 €



138



140

139

139 | Jasper MORISSON (1960)

Lampadaire modèle GLOBAL F2, diffuseur en verre opalin acidifié et gainé, soufflé à la bouche. Base en acier haute épaisseur, hampe en tube d'acier, support de diffuseur en aluminium moulé sous pression, le tout recouvert d'un vernis liquide coloris gris.

Edition FLOS circa 1990

H. 174 cm

400 / 500 €



141

140 | Jasper MORISSON (1960)

Lampadaire modèle GLOBAL F3, diffuseur en verre opalin acidifié et gainé, soufflé à la bouche. Base en acier haute épaisseur, hampe en tube d'acier, support de diffuseur en aluminium moulé sous pression, le tout recouvert d'un vernis liquide coloris gris.

Edition FLOS circa 1990

H. 183 cm

450 / 500 €



142



143

141 | Florence KNOLL (née en 1917)

Paire de chauffeuses modèle 65, piètement tubulaire carré chromé, assise et dossier garnis de mousse recouverts de tissu "TANGER" d'origine.

H. 84 cm L. 74 cm P. 66 cm

A noter : ce modèle avec le pied arrière incliné fut produit de 1958 à 1975

Bibliographie : Knoll Furniture 1938-1960, Schiffer Book, 2005, p. 95

1 800 / 2 000 €



144



145



146

142 | Florence KNOLL

(née en 1917)

Table basse modèle "T Angle 305"

Piètement métallique laqué noir, plateau en contreplaqué recouvert de stratifié blanc.

Circa 1952

Edition Knoll International (produit de 1952 à 1970 uniquement)

H. 40 cm L. 60 cm P. 60 cm

Bibliographie : Knoll Furniture 1938-1960, Schiffer Book, 2005, p. 110

350 / 400 €

143 | Harry BERTOÏA

(1915-1978)

Banc à huit lattes en mélaise teinté soutenues par deux pieds en métal laqué noir

Edition Knoll international, circa 1960

H. 38,5 cm L. 181,5 cm P. 47 cm

900 / 1 000 €

144 | Georges NELSON

(1908-1986)

Fauteuil modèle COCONUT, création de 1954. Coque en fibres, rembourrée de mousse, garnie de cuir noir, piètement en fils d'acier chromé.

Edition VITRA (trace d'étiquette), circa 1990

H. 83,5 cm L. 103 cm P. 80 cm

1 600 / 1 800 €

145 | Harry BERTOÏA

(1915-1978)

Fauteuil modèle BIRD, création de 1952. Structure en fils d'acier cintrés recouverts de Rilsan, garnie d'une housse en tissu noir.

Edition Knoll international, circa 1970.

H. 101,5 cm L. 98 cm P. 78 cm

1200 / 1400 €

146 | Travail danois

Suite de trois tabourets rectangulaires en teck, l'assise en toile noire est retenue aux traverses par des cordages, carreaux de cuir noir.

H. 42 cm L. 63 cm P. 51 cm

250 / 300 €

150 | **Roger CAPRON (1922-2006)**

Table basse rectangulaire à structure en bois naturel et céramique à décor géométrique marron et noir-vert.

Signée, vers 1955.

H. 30 cm L. 133 cm P. 68 cm
250 / 300 €



150

151 | **FABRICIUS et KASTHOLM**

Suspension "Nordisk Solar" composée de plusieurs réflecteurs circulaires en acier enchassés les uns dans les autres.

Circa 1965

Edition : Nordisk Solar Company
80 / 100 €



152

152 | **Jean BATAIL (1930)**

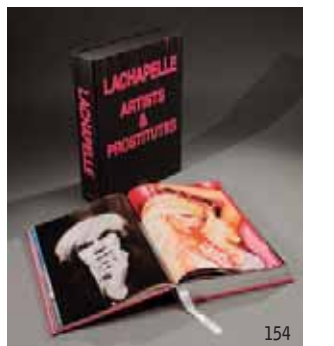
Vue de la Croix-Rousse

Huile sur toile, signée en bas à droite

H. 100 cm L. 81 cm

Provenance. Collection Particulière, Paris

1200 / 1500 €



154

153 | **Jérôme MESNAGER**

(né en 1961)

Empreinte, 2001

Huile sur toile, signée et datée en bas. Numéro 58-01 au dos.

H. 130 cm L. 97 cm

Provenance : offert par l'artiste à l'actuel propriétaire

1500 / 2000 €



156

154 | **David LACHAPELLE**

Livre "Artists and prostitutes"

Relié sous coffret de luxe, 698 pages. Edition limitée à 2 500 exemplaires, numéroté 2370/2500 et signé par David LaChapelle.

Edition TASCHEN, circa 2600
H. 50 cm L. 34,5 cm

Vendu dans son emballage d'origine. Parfait état.

1800 / 2000 €



158

155 | **Jeff KOONS**

Livre "KOONS" relié sous coffret de luxe, 606 pages, édition limitée à 1600 exemplaires, numéroté 752/1600 et signé par Jeff Koons.

Edition TASCHEN, circa 2008
H. 44 cm L. 33 cm

Vendu dans son emballage d'origine. Parfait état.

1500 / 1800 €



151



153

156 | **FONTANA ARTE**

Lampe en laiton doré de forme sphérique supportant un abat-jour conique.

Vers 1970

H. 74 cm

(Enfoncement)

300 / 500 €

157 | **CHARLES**

Lampe modèle "LOTUS" à corps en acier patiné et bronze.

Abat-jour en laiton patiné, Circa 1960

Edition Maison CHARLES (marque de l'éditeur)

H. 74 cm

700 / 800 €



155

158 | **Caroline LONCHAMBON**

(née en 1934)

Parcelle de Cosmos

Tapiserie de basse lisse, signée en bas à droite, étiquette de tirage 1/6 en bas à gauche, porte au dos un bol-duc de l'atelier Dominique MAILLET signé par l'artiste

H. 181 cm L. 347 cm PhG

Exemplaire unique de cette importante tapisserie (plus de 6m2)

12 000 / 15 000 €



157

159 | **Jean-Philippe AUBANEL**

(né en 1953)

Sans titre

Acrylique sur carton

H. 75 cm L. 106 cm

300 / 400 €



160 | **Jean Noël BACHES (1949)**

Désert

Huile sur toile signée en bas à gauche, contresignée et datée juin 81 au dos et sur le châssis.

H. 97 L. 130 cm OH
300 / 400 €



160



161

162 | **Travail finlandais**

Élégante table basse éclairante de forme ronde. Piètement en aluminium brossé, plateau en méthacrylate blanc renfermant un système d'éclairage (quelques enfoncements sur l'aluminium)

Circa 1970.
H. 49 cm D. 90 cm
300 / 500 €

161 | **Robert INDIANA**

(né en 1928)

Tapis "LOVE" tufté, édition sur 999 exemplaires, numéroté 167/999 et signé.

H. 59 cm L. 61 cm
500 / 600 €



162



163

163 | **Travail français des années 1950**

Paire de guéridons à piètement en métal tubulaire laqué noir soutenant un plateau en bois de forme triangulaire

H. 62,5 cm L. 70,5 cm P. 74 cm
800 / 900 €



163,2

163,2 | **Mathieu MATEGOT (1910-2001)**

Porte-plante en métal laqué noir supportant deux cache-pots en rigiturelles relaqués corail.

Circa 1950

Edition Société Matégot
H. 86 cm P. 50 cm
300 / 400 €

163,3 | **Roger CAPRON (1922-2006)**

Table basse rectangulaire. Piètement en métal laqué noir et plateau en céramique émaillée polychrome à décor de visage solaire.

Circa 1955.

H. 39 cm L. 41 cm l. 139 cm
800 / 1 000 €



163,3

163,4 | **Roger CAPRON (1922-2006)**

Table basse modèle "Navette" en céramique émaillée dorée, noir et crème à piètement métallique laqué noir.

Circa 1960

H. 39 cm L. 62 cm P. 41,5 cm
1 300 / 1 500 €



163,4



164

164 | **Ettore SOTTASS (1917-2007)**

Rare console modèle "Sybilla", reposant sur une terrasse rectangulaire en stratifié noir, piètement ondulé à côtés en placage de noyer, façade en stratifié rouge et noir supportant la tablette rectangulaire. Arrière composé d'un grand miroir avec deux éclairages en partie supérieure.

H. 198 cm L. 140 cm P. 49,5 cm
Edition "Glas", signée "Ettore Sottsass", numérotée 1/1.
6 000 / 8 000 €

165 | Ettore SOTTASS
(1917-2007)
Vase en céramique émaillée
blanche et noire. Signée.
Edition Bitossi
H. 47 cm
550 / 600 €



166 | Ettore SOTTASS
(1917-2007)
Coupe en céramique émaillée
blanche et noire. Signée.
Edition Bitossi
H. 24 cm
280 / 300 €



167 | Ettore SOTTASS
(1917-2007)
Vase en céramique émaillée
blanche et noire. Signée.
Edition Bitossi
H. 45 cm
450 / 500 €



168 | Gianfranco FRATTINI
Table basse à structure en
métal chromé sur laquelle
repose un verre de forme car-
rée
Edition CASSINA, circa 1980
H. 30,5 cm L. 99,5 cm l. 99,5 cm
300 / 400 €



169 | Pierre GUARICHE
(1926-1995)
Bureau en placage d'acajou,
à structure métallique laquée
noire, composé d'un caisson à
deux tiroirs.
Edition Minvielle, circa 1960
H. 75 cm L. 122 cm l. 71 cm
900 / 1 000 €



170 | Pierre GUARICHE
(1926-1995)
Paire de chaises modèle Ton-
neau à assise en contreplaqué
moulé garni de mousse recou-
verte de tissu bleu.
Piètement en métal laqué noir
Edition Steiner. Circa 1950
H. 78.5 cm L. 63 cm P. 36 cm
450 / 500 €

171 | Jacques HITIER
Suite de quatre chaises à
structure en tube métallique
laqué noir, assise et dossier en
bois courbé garnis de moles-
quine jaune.
Edition Tubauto Circa 1950.
H. 76 cm L. 40 cm P. 58 cm
350 / 400 €

172 | Bernard Albin GRAS
Lampe de bureau modèle 206.
Semelle en chêne supportant
une base en fonte triangulaire
émaillée noire d'où s'élève
un bras orientable à système
laqué noir.
Edition Atelier Gras, modèle
de 1923
H. 50 cm
1 800 / 2 000 €

173 | Ruth FRANCKEN
(1924-2006)
Sans titre, n° 16, 1969. Série :
Messages.
Technique mixte, collage avec
feuille de celluloïd en forme
d'enveloppe sur papier, sur
fond d'empreintes de tampon,
signée en bas à gauche et
numérotée et porte un timbre
Ruth Francken, dans un cadre
en acier inoxydable orné de
chiffres chromés.
H. 82 cm L. 67,5 cm
Expositions et bibliographie :
Ruth Francken, sculptures, objets,
tableaux, Musée d'Art Moderne
de la ville de Paris, Paris, 11
mai-6 juin 1971, un exemplaire
similaire page 31 du catalogue.
6 500 / 7 000 €



Le Corbusier

(Charles-Edouard Jeanneret-Gris, dit)



174 Porte-manteau mural en acajou. Structure à lattes horizontales encadrée par deux montants. Les patères et la tablette fixées sur une lame d'acier plié sont amovibles. Circa 1950.
H. 168 cm L. 89 cm

5 500 / 7 500 €



Le Corbusier

(Charles-Edouard Jeanneret-Gris, dit)

Suisse/France (1887-1965)

Après une formation de graveur-ciseleur, Le Corbusier se dirige vers l'architecture en 1904. Dès 1909, il apprend la technique du béton armé en travaillant en tant que dessinateur chez l'architecte Auguste Perret, à Paris. En 1910, il rejoint l'atelier de Peter Behrens où il rencontre Ludwig Mies Van Der Rohe et Walter Gropius, principaux artisans du mouvement moderne. Installé à Paris, il ouvre son propre cabinet d'architecture en 1917, avant de collaborer avec son cousin Pierre Jeanneret à partir de 1922. Ils conduiront ensemble de nombreux projets telle que la réalisation de la Cité administrative de Chandigarh, en Inde, pour laquelle ils dessinent bâtiments et mobilier. Théoricien du "purisme", appliqué au design comme à l'architecture, Le Corbusier considère que : "Les œuvres sont rendues lisibles par des formes simples et dépouillées, organisées en constructions ordonnées, génératrices d'harmonie." Il est considéré comme l'un des plus grands designers du XX^e siècle.



175-176

Fauteuil modèle LC7 - création de 1928. Structure en tube d'acier laqué noir, assise et dossier en cuir fauve. Exemple circa 1990 réalisé sur commande pour une banque Milanaise.

Edition Cassina, estampillés et numérotés

H. 73 cm L. 59 cm P. 51,5 cm

Bibliographie : Modern Furniture Designs, édition Schiffer Book 1997, p 16

650 / 750 €



177-178

Fauteuil modèle LC7 - création de 1928. Structure en tube d'acier laqué noir, assise et dossier en cuir fauve. Exemple circa 1990 réalisé sur commande pour une banque Milanaise.

Edition Cassina, estampillé et numéroté

H. 73 cm L. 59 cm P. 51,5 cm

Bibliographie : Modern Furniture Designs, édition Schiffer Book 1997, p 16

650 / 750 €

Fauteuil modèle LC7 - création de 1928. Structure en tube d'acier laqué noir, assise et dossier en cuir fauve. Exemple circa 1990 réalisé sur commande pour une banque Milanaise.

Edition Cassina, estampillé et numéroté

H. 73 cm L. 59 cm P. 51,5 cm

Bibliographie : Modern Furniture Designs, édition Schiffer Book 1997, p 16

650 / 750 €

Fauteuil modèle LC7 - création de 1928. Structure en tube d'acier laqué noir, assise et dossier en cuir fauve. Exemple circa 1990 réalisé sur commande pour une banque Milanaise.

Edition Cassina, estampillé et numéroté

H. 73 cm L. 59 cm P. 51,5 cm

Bibliographie : Modern Furniture Designs, édition Schiffer Book 1997, p 16

650 / 750 €

Paire de fauteuils modèle LC1 - création de 1928

Structure en tube d'acier chromé, assise, dossier et accoudoirs en cuir cognac tendu

Exemplaires circa 1990

Edition Cassina, signée et numérotée

H. 65 cm L. 59,5 cm P. 64,5 cm

Bibliographie : Modern Furniture Designs, édition Schiffer Book 1997, p. 17

1 500 / 1 800 €

179



180 | **Charles & Ray EAMES**
 (1907-1978 & 1912-1988)
 Chaises modèle "DCW", circa 1950
 Assise, dossier et piètement en bois multiplis moulé, assemblage par silentbolcs "Shock Mounts" en caoutchouc.
 Edition Herman Miller
 H. 74 cm L. 50 cm P. 54 cm
 Bibliographie : Modern Furniture Designs, édition Schiffer Book 1997, p. 33
 1 000 / 1 200 €



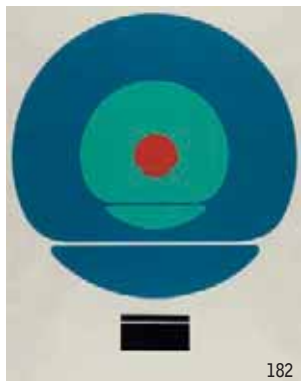
180



181

184 | **Karol LAKOO**
Trèfle à quatre feuilles
 ou "L'union des cœurs"
 Bronze à patine dorée, daté 1973 et numéroté EE/100
 H. 11 cm L. 12 cm
 100 / 150 €

181 | **Verner PANTON**
 (1926-1998)
 Chaise modèle "Panton chair" en plastique thermoformé blanc. Modèle dessiné en 1958 et édité par Herman Miller, USA.
 H. 83 cm L. 50 cm P. 58 cm
 120 / 150 €



182



183

185 | **Claude BOUSCAU**
 (1909-1985)
Nu agenouillé
 Bronze à patine dorée signé et numéroté EE/120, daté 197(7)?
 H. 7 cm L. 13,5 cm
 100 / 150 €

182 | **Edgard PILLET**
 (1912-1996)
Sérigraphie sur papier de 1970
 Signée en bas à droite et justifiée "épreuve hors série"
 H. 48 cm L. 63 cm
 300 / 400 €



184

185

186 | **Keith HARING** (1958-1990)
Jouet d'enfant en bois polychrome, circa 1993
 Edition Vilac, signé
 H. 14,5 cm L. 20 cm
 100 / 150 €

187 | **Keith HARING** (1958-1990)
Jouet d'enfant en bois polychrome, circa 1993
 Edition Vilac, signé
 H. 13,5 cm L. 20 cm
 100 / 150 €



186

187

183 | **Yves CORBASSIERE** (1920)
Composition abstraite, 1978
 Huile sur toile, signée et datée en bas à droite
 Resignée, datée et située "Atelier de Grimaud" au dos
 Provenance : Collection particulière, Paris
 800 / 1 000 €



188

188 | **Elizabeth GAROUSTE et Mattia BONETTI**
 Console modèle "concerto", circa 1990, piètement tripode en chêne teinté de forme fuseau surmonté d'ornements en bronze à patine brune soutenant un plateau de verre de forme oblongue.
 Edition BG (signature de cachets BG sur les bronzes).
 H. 85,5 cm L. 140 cm P. 40 cm
 3 500 / 4 000 €



189 | **REGGIANI (Editeur)**
 Paire d'appiques, présentant trois coupoles en métal chromé formant architecture stylisée, maintenue par une structure métallique laquée blanc. Circa 1970
 H. 43 cm L. 52,5 cm
 1 500 / 2 000 €

190 | **L. CALDIERI**
 Coupe en bronze à patine verte en forme de feuille de bananier. Signée. Circa 1980
 H. 6,5 cm L. 79 cm l. 30 cm
 1200 / 1500 €



191 | **François et Frédéric MORELLET**
 Table modèle "Déstabilisation n° 1" de la collection ABV, structure en acier soutenant un plateau carré en verre.
 Edition TECN0, circa 1991, signée et datée
 H. 70,5 cm L. 130 cm P. 130 cm
 2 000 / 2 500 €



192 | **Victor ROMAN (1937-1995)**
"Sorcière"
 Epreuve en bronze à patine gris anthracite. Signée "V. Roman" et numérotée 1/2. Vers 1980.
 H. 51 cm L. 41 cm l. 32 cm
 3 500 / 4 000 €

193 | **Jacques ADNET (1900-1964)**
 Paire de lampes sur piètement tripode gainées de cuir vert piqué maintenues par un déflecteur en verre opalin blanc.
 H. 63 cm
 2 300 / 2 500 €



194 | **CACCIA DOMINIONI**
 Lampadaire à base en marbre noir, fût en laiton, déflecteur en verre translucide.
 Circa 1990
 H. 169,5 cm
 500 / 600 €



195 | **Angelo LELLI, attribué à**
 Lampadaire à base circulaire en laiton d'où s'élève un fût en laiton recevant trois spots aimantés laqué noir
 Circa 1960
 H. 151 cm
 800 / 1 000 €

196 | **Oscar GAUTHIER**

(né en 1921)

Composition, 1949

Gouache sur papier froissé, signée et datée en bas à droite.

H. 47,5 cm L. 31,5 cm

Provenance : Collection particulière, Paris.

2 000 / 3 000 €



196

197 | **Gustave TIFFOCHE**

(1930-2011)

Huile sur toile, 1980

Signée et datée en bas à droite "G. TIFFOCHE-80"

H. 73 cm L. 100 cm

700 / 800 €



197

198 | **GRAU SALA** (1911-1975)

L'Andalouse à l'éventail

Lithographie

H. 64 cm L. 50 cm

50 / 80 €

199 | **Joan MITCHELL** (1926-1992)

Composition

Eau-forte en couleurs (noir, beige et bleu)

Signée au crayon et numérotée 24/50

La planche : H. 17,5 cm L. 10,5 cm

100 / 150 €



201

202

200 | **Scheldon C. SCHOENBERG**

(1926)

Beverly cow-boy

Pastel

Signé en bas à droite et daté 77

H. 101 cm L. 75 cm

Provenance : Galerie Carlton, Cannes

Etiquette au dos

150 / 300 €



204



203

206 | **Alberto MEDA** (1945)

Suite de quatre chaises modèle "Highframe 416", structure en fusion d'aluminium extrudé laqué noir, assise et dossier en résille de polyester noir.

Edition ALIAS, circa 1994

H. 82 cm L. 40 cm P. 56 cm

300 / 400 €



206



205



207

201 | **Bruno GUECHELIN**

Lampadaire modèle "MEZZA-LUNA" série Pollux, socle en marbre rond noir, tige télescopique en métal chromé, diffuseur en métal laqué noir.

Edition SKIPPER, circa 1980

H. maximum : 214 cm

250 / 300 €

202 | **Bruno GUECHELIN**

Lampadaire modèle "MEZZA-LUNA" série Pollux, socle en marbre rond blanc, tige télescopique en métal chromé, diffuseur en métal laqué blanc.

Edition SKIPPER, circa 1980

H. maximum : 214 cm

250 / 300 €

203 | **Oswaldo BORSANI**

(1911-1985)

Fauteuil pivotant, modèle "P32", circa 1956. Piètement métallique laqué noir, assise à structure métallique formant coque légèrement inclinable, tendue d'un lainage rouge.

Edition TECNO

H. 82,5 cm L. 83 cm P. 80 cm

Bibliographie : Irène de Guttry - Maria Paola Maino "Il mobile italiano anni '40' 50" Ed. Laterza 1983, modèle reproduit p. 115.

1 000 / 1 200 €

204 | **Charles EAMES** (1907-1978)

Suite de trois fauteuils modèle "DAX-1", coque en polyester beige renforcé de fibre de verre, garnie de mousse et recouverte de tissu à chevrons bleu/violet. Piètement aluminium group.

H. 71,5 et 85 cm L. 65 P. 61,5 cm

Taches et usures

450 / 500 €

205 | **Daniel QUARANTE**

Table basse modèle "ONDINE" en verre sécurit.

Edition Saint-Gobain, circa 1970

H. 31,5 cm L. 75 cm P. 55 cm

200 / 300 €

207 | **STILUX** (Italie)

Lampadaire circa 1960

Base circulaire en marbre, fût cylindrique en métal laqué blanc soutenant un bras en acier maintenant un déflecteur en altuglas mauve doublé d'une coupe en plexiglas blanc.

H. maximum 158 cm L. maximum 107 cm

600 / 800 €

- 208 | **Alain RICHARD (1926)**
Table circa 1953 à piètement en métal laqué noir et plateau en palissandre. Deux allonges de chaque côté.
Edition Meuble TV (étiquette de l'éditeur)
H. 73 cm L. 150 cm P. 90 cm
1200 / 1500 €



208

- 209 | **Jacques ADNET (1900-1984)**
Lampadaire en métal tubulaire à tige centrale et bras amovible sur piètement tripode à lames plates entièrement gainé de cuir havane à piqures sellier.
H. 170 cm
2300 / 2500 €



211



212

- 211 | **Gae AULENTI (1927)**
Table basse modèle "wagon" présentant un plateau en verre montée sur quatre larges roulettes en caoutchouc.
Edition Fontana Arte. Vers 1990.
H. 28 cm L. 110 cm l. 110 cm
Eclat sur un angle du plateau
300 / 600 €



214



209

- 212 | **Travail français des années 1950**
Table de salle à manger à piètement en métal laqué noir supportant un plateau en acajou, découvrant deux allonges de chaque côté.
H. 77 cm L. 150 cm P. 88,5 cm (sans allonges)
900 / 1000 €

- 213 | **Charlotte PERRIAND (1903-1999)**
Casiers de rangement "Standard", circa 1958
ABS rouge et jaune, structure en fil d'acier laqué noir
600 / 700 €



213

- 214 | **R. PHANDEVRE**
Elégant lampadaire en bronze à patine dorée figurant un corps de femme, abat-jour en soie plissée. Circa 1970.
Signé
H. totale 178 cm
6 500 / 7 000 €

- 211 | **Gae AULENTI (1927)**
Table basse modèle "wagon" présentant un plateau en verre montée sur quatre larges roulettes en caoutchouc.
Edition Fontana Arte. Vers 1990.
H. 28 cm L. 110 cm l. 110 cm
Eclat sur un angle du plateau
300 / 600 €



214



215

- 215 | **Ladislav KIJNO (1921)**
Sans titre, circa 1990
Technique mixte originale, pochoir sur papier froissé, signé au crayon
Provenance : Collection particulière, Paris.
1 500 / 2 000 €



216

- 216 | Anonyme, très belle paire de chenets en métal et bronze à décor de visages. Circa 1970.
H. 28 cm L. 24 cm (visage) l. 49 cm
2 800 / 3 000 €



Roger Dessserprit



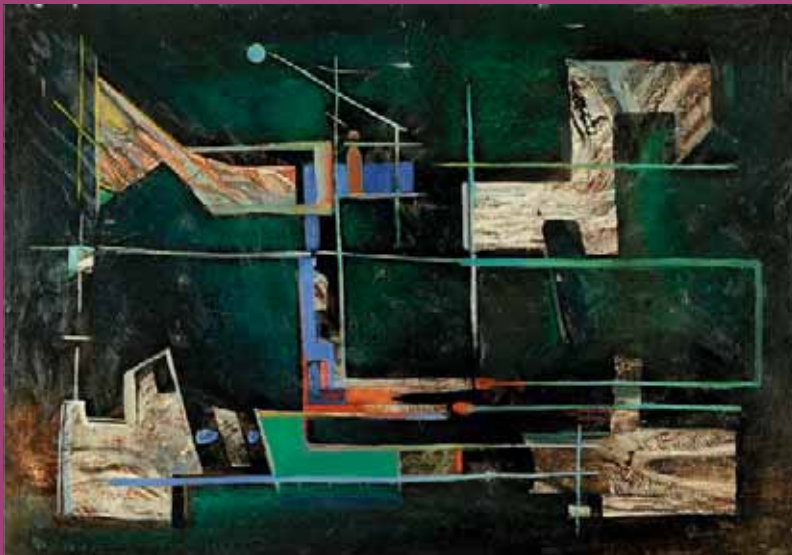
217 Epreuve en bronze à patine noire 1971
Fonte d'édition de Pomelle. Cachet du fondeur, justificatif de tirage, numérotée E.A 1/4 Inscrit "DESSERPRIT 71"
H. 57 cm
3 800 / 4 500 €



Roger Dessserprit

France (1925-1985)

Agé de 25 ans, Roger Dessserprit expose pour la première fois à la Galerie Colette Allendy avant de prendre part, en 1949, au Salon des Réalités nouvelles aux côtés de Arden Quin, Bresciani, Eielson, ou encore Vardanega. Encouragé par le poète André Frénaud, il fait la connaissance de Bazaine, Ubac et Vieira da Silva, dont il fréquente les ateliers. Proche du mouvement Madi initié par les artistes sud-américains Carmelo Arden-Quin et Gyula Kosice, Dessserprit embrasse l'idée d'une peinture "concrète", inscrite dans un "espace réel". En ce sens, bien que non figurative, la peinture de Dessserprit "n'abstrait pas, elle invente une nouvelle réalité". Dans un manifeste de 1951 publié dans la revue "Art d'aujourd'hui" fondée par André Bloc, Roger Dessserprit, cosignataire, revendique ainsi "un art devenu spatial par la pénétration de la lumière dans l'oeuvre, un art dont la conception et l'exécution s'appuient sur la simultanéité des aspects dans les trois dimensions non suggérées, mais tangibles".



218

Composition de 1947
Huile sur panneau signée et datée.
H. 52,5 cm L. 75,5 cm
1 400 / 1 600 €



219

Composition de 1959
Huile sur panneau signée et datée en bas à gauche.
H. 50 cm L. 50 cm
1 400 / 1 600 €

- 220 | **Andy WARHOL** (1928-1987)
Flowers
 Sérigraphie couleur sur papier
 Edition Sunday B. Morning
 H. 89,5 cm L. 89,5 cm à vue
 Trace de pli
 400 / 600 €



220

- 221 | **Joël STEIN** (né en 1926)
Composition chromatique
 Huile sur toile
 Signée au dos
 H. 60 cm L. 60 cm
 600 / 800 €



222

- 222 | **Arne JACOBSEN**
 (1902-1971)
 Fauteuil modèle Egg chair.
 Piètement en fonte d'aluminium, coque en mousse expansée recouverte de lainage fushia
 H. 104 cm L. 80 cm l. 70 cm.
 Edition Fritz Hansen.
 Bibliographie : Modern Furniture Designs, édition Schiffer Book 1997, p. 111
 Fauteuil Egg Fritz Hansen
 2 800 / 3 000 €



227

- 223 | **GATZA**
 Sculpture en bronze sur terrasse ronde figurant un oiseau.
 Circa 1980. Signée
 H. 77 cm L. 40 cm
 2 300 / 2 500 €



224



221

- 224 | **Jean-Yves MADEC**
Composition abstraite
 Encre de couleurs
 Signée en bas à droite et datée 75
 H. 43 cm L. 59 cm
 150 / 180 €



223

- 225 | **Verner PANTON**
 (1926-1998)
 Lampe FUN 2TA, à structure en métal chromé avec pastilles en acier.
 Edition VERPAN
 H. 43 cm
 250 / 300 €

- 226 | **Hilary DYMOND**
 (née en 1953)
Paysage, 1995
 Huile sur toile, signée et datée 95 au dos
 H. 52 cm L. 57 cm
 500 / 600 €



225

- 227 | **Jean-Pierre AUDEBERT**
 Fauteuil en cuir noir, piètement en métal laqué noir. Création de 1960. Edition Apelbaum.
 H. 98 cm L. 69 cm P. 70 cm
 Bibliographie : Meuble et décors n° 813, avril 1966, p. 53, planche 9
 120 / 150 €

228 | **Ruth FRANCKEN**

(1924-2006)

"Lullaby"

Photo, tirage argentique d'époque

H. 27,5 cm L. 39,5 cm

300 / 400 €



229 | **GUFRAM**

Fauteuil à structure en mousse

recouvert de tissu orange

Circa 1970

H. 86,5 cm D. 85 cm

500 / 600 €



230 | **Stéphane BRACONNIER**

(né en 1958)

Sans titre, 1989

Technique mixte, signée au dos "S. Braconnier" et datée décembre 1989

D. 132 cm

Provenance : Galerie Lucien Durand Paris (référéncée sous le n° LD 3139)

800 / 1 000 €



230,2 | **Marcel BROODTHAERS**

(1924-1976)

Le département des aigles

Affiche d'exposition, monogrammée et datée 70 au crayon

H. 45 cm L. 63 cm

300 / 500 €



231 | **Mathieu MATEGOT (1910-2001)**

Table basse carrée à piètement métallique laquée noir recevant un plateau carré en tôle émaillée blanc, jaune, noir et orange.

H. 38,5 cm L. 59,5 l. 59,5 cm

Bibliographie : Philippe Jousse, "Mathieu Matégot", Jousse Entreprise Editions, modèle reproduit p. 196.

4 000 / 4 500 €



232 | **Verner PANTON**

Fauteuil de la série 1-2-3 structure en tube métallique tendu de laine rouge, reposant sur quatre pieds boule en bois.

Edition FRITZ HANSEN, circa 1975

H. 71 cm L. 59 cm P. 80 cm

500 / 600 €

233 | **Robert COMBAS** (né en 1957)
Sans titre, 1981
 H. 21,7 cm L. 16,5 cm
 Expositions : "Voyage à New York en 4 Nuits", exposition du 15 septembre au 7 novembre 1992, Galerie Aimé Cochet, Lyon
 Bibliographie : Reproduit au numéro 51 du catalogue "Voyage à New York en 4 Nuits", exposition du 15 septembre au 7 novembre 1992, Galerie Aimé Cochet, Lyon
 1 800 / 2 000 €



233

234 | **Robert COMBAS** (né en 1957)
La fusée, 1981
 H. 21,7 cm L. 16,5 cm
 Expositions : "Voyage à New York en 4 Nuits", exposition du 15 septembre au 7 novembre 1992, Galerie Aimé Cochet, Lyon
 Bibliographie : Reproduit au numéro 41 du catalogue "Voyage à New York en 4 Nuits", exposition du 15 septembre au 7 novembre 1992, Galerie Aimé Cochet, Lyon
 Note : Dessin préparatoire pour La fusée, le tigre et le petit robot, 1981 reproduit dans Combas, Bernard Marcadé, Éditions de la différence, p. 73. et Robert Combas, Bernard Marcadé, Paris Musées/Snoeck, p. 81.
 1 800 / 2 000 €



234

235 | **Robert COMBAS** (né en 1957)
Jeux de ballons... 1981
 Stylo et encre sur papier.
 H. 30 cm L. 21 cm
 Expositions : "Voyage à New York en 4 Nuits", exposition du 15 septembre au 7 novembre 1992, Galerie Aimé Cochet, Lyon
 Bibliographie : Reproduit au numéro 41 du catalogue "Voyage à New York en 4 Nuits", exposition du 15 septembre au 7 novembre 1992, Galerie Aimé Cochet, Lyon
 1 800 / 2 000 €



235

236 | **Robert COMBAS** (né en 1957)
Les jeux du cirque... 1981
 Stylo et encre sur papier.
 H. 30 cm L. 21 cm
 Expositions : "Voyage à New York en 4 Nuits", exposition du 15 septembre au 7 novembre 1992, Galerie Aimé Cochet, Lyon
 Bibliographie : Reproduit au numéro 34 du catalogue "Voyage à New York en 4 Nuits", exposition du 15 septembre au 7 novembre 1992, Galerie Aimé Cochet, Lyon
 1 800 / 2 000 €



240



237

237 | **Robert COMBAS** (né en 1957)
Radasse et Ripolin, 1983
 Crayons de couleur sur papier
 H. 29 cm L. 19,3 cm
 Provenance : Galerie Yvon Lambert, Paris
 Note : Monsieur Robert Combas a précisé que cette œuvre contient le motif de Lambert père réalisé cette année même et faisant partie de la collection du Musée National d'Art Moderne.
 2 500 / 2 800 €

238 | **Robert COMBAS** (né en 1957)
Portrait, 1980
 Acrylique sur carton ondulé
 H. 129 cm L. 100 cm
 8 000 / 10 000 €



238

239 | **Robert COMBAS** (né en 1957)
Portrait dit "A la polonaise", 1977
 Technique mixte sur papier
 H. 29 cm L. 20,5 cm
 Provenance : Galerie Yvon Lambert, Paris. Galerie Christophe Gaillard, Paris
 Note : Dessin réalisé en première année des Beaux-arts, une gravure est restée au stade de projet
 1 200 / 1 500 €

240 | **Hervé DI ROSA** (né en 1959)
L'Egyptien, 1983
 Acrylique sur bois
 H. 85 cm L. 173 cm
 Provenance : Tony Shafrazi Gallery, New York
 8 000 / 10 000 €



241

241 | **Hervé DI ROSA** (né en 1959)
BATO, 1980
 Acrylique et collage de papier sur carton.
 Signé en haut à gauche.
 H. 64,5 cm L. 49,8 cm
 En 1979, Robert Combas, Hervé Di Rosa et Kitty Brindel créent la revue Bato, "œuvre d'art assemblagiste", selon l'expression de Robert Combas. Produite manuellement et collectivement, elle est composée d'assemblages, de dessins, de collages, d'objets sous plastique, de photocopies, de peintures et de textes. Seuls quatre numéros paraîtront. Un tableau de Robert Combas dans les Collections du Musée National d'Art Moderne, Centre Georges Pompidou est titrée "Aujourd'hui j'ai rencontré Mickey et il m'a dit BATO".
 4 000 / 4 500 €

Index

Art moderne et contemporain

ADZAK Roy Lot 130
ALBINET Jean-Paul Lots 78, 79
AMARGER Michel Lots 101, 118
ARTIAS Philippe Lots 7, 28
AUBANEL Jean-Philippe Lot 159
BACHES Jean-Noël Lot 160
BATAIL Jean Lot 152
BENRATH Frédéric Lot 72
BOUSCAU Claude Lot 185
BRACONNIER Stéphane Lots 99, 230
BROODTHAERS Marcel Lot 232-2
BROUTIN Gérard-Philippe Lots 109, 117
CABANNE Damien Lot 115
CABURET Christian Lots 14, 18
CALDIERI Lot 190
CAMARA Joseph Lot 2
CAREAGUA Enrique Lot 70
CASAZZA Giancarlo Lot 93
CHARCHOUNE Serge Lot 71
CHAVIGNIER Louis Lot 49
CHEVALIER Jacques Lot 121
COMBAS Robert Lots 233, 234, 235,
236, 237, 238, 239
CORBASSIERE Yves Lot 183
CURTAY Jean-Paul Lots 48, 116,
DESSERPRIT Roger Lots 217, 218, 219
DEVAUX Frédérique Lot 108
DI ROSA Hervé Lots 240, 241
DYMOND Hilary Lot 226
FRANCKEN Ruth Lots 173, 228
GATZA Lots 124, 223
GAUTHIER Oscar Lot 196
GEORGEIN Raymond Lot 122
GHEZ Gilles Lot 102
GOETZ Henri-Bernard Lot 44
GRANDJEAN Raymond Lot 123
GRAU SALA Lot 198
GUINET Guillaume Lot 94
HACHETTE Micheline Lots 97, 98
HART Gordon Lot 15
JACQUET Alain Lot 100
JULLIEN René Lots 22, 24
KIJNO Ladislav Lot 215
KOONS Jeff Lot 155
LACHAPPELLE David Lot 154
LAKOO Karol Lot 184
LELONG P. Lot 21
LONCHAMBON Caroline Lot 158
MAC CONNICO Hilton Lot 129

MADEC Jean-Yves Lot 224
MESNAGER Jérôme Lot 153
MITCHELL Joan Lot 199
MPCEM Lot 51
NOUA Kacem Lot 81
PILLET Edgard Lot 182
RAYNAUD Gustave Lots 58, 59, 60
RAYNAUD Patrick Lot 20
REISER Lots 31, 32, 33
ROMAN Victor Lot 192
ROSENTHAL Clément Lot 25
RUELLAND Jacques et Dany Lot 128
SABATIER Roland Lots 95, 96
SCHOENBERG Sheldon C. Lot 200
SLAME Lot 1
SPEEDY GRAPHITO Lot 120
STEIN Joël Lot 221
STETTNER Irving Lot 6
STUDIO ZERO Lot 69
TABOADA Fernando Lot 12
TIFFOCHE Gustave Lot 197
VEIMBERG Joannès Lot 133
VERDET André Lot 82
VERMEILLE Patrice Lot 26
WARHOL Andy Lot 220
WINDORF Lot 43
XENAKIS Constantin Lot 34

Design

AALTO Alvaar Lots 74, 127
ADNET Jacques Lots 193, 209
AIRBONE Lot 90
AUDEBERT Jean-Pierre Lot 227
AULENTI Gae Lots 77, 211
BERTHIER Marc Lot 13
BERTOIA Harry Lots 143, 145,
BORSANI Osvaldo Lots 126, 203
CACCIA DOMINIONI Lot 194
CAPRON Roger Lots 148, 149, 150
CHARLES Lot 157
CHARPIN Pierre Lots 105, 106, 107
DIXOM Tom Lot 55
DUBREUIL André Lot 114
DUKES Stacy Lot 5
EAMES Charles & Ray Lots 180, 204
FABRICIUS et KASTHOLM Lot 151
FONTANA ARTE Lot 156
FRATTINI Gianfranco Lot 168
GAROUSTE et BONETTI Lot 188

GEHRY Frank O. Lot 56
GEOFFROY Paul Lots 63, 67
GRAS Bernard Albin Lots 50, 172
GUARICHE Pierre Lots 169, 170
GUECHELIN Bruno Lots 201, 202
GUFRAM Lot 229
GUILLERME et CHAMBRON Lots 46, 47
HARING Keith Lots 27, 29, 186, 187
HITIER Jacques Lot 171
INDIANA Robert Lot 161
JACOBSEN Arne Lot 222
JEANNERET Charles-Edouard
dit le Corbusier Lots 174, 175, 176, 177,
178, 179
JEANNERET Pierre Lots 134, 135, 136,
137
KNOLL Florence Lots 9, 91, 141, 142
KUROKAWA Masayuki Lot 103
LEBOVICI Yonel Lots 110, 111
LELLI Angelo (attribué à) Lot 195
MARTINELLI Elio Lot 62
MATEGOT Mathieu Lots 19, 113, 147, 231
MEDA Alberto Lot 206
MIES VAN DER ROHE Ludwig Lot 112
MORELLET François et Frédéric Lot 191
MORISSON Jasper Lots 139, 140
MORRISON et HANNAH Lot 138
NASON Carl Lot 104
NELSON Georges Lot 144
PANTON Verner Lots 181, 225, 232
PAULIN Pierre Lots 83, 84, 85, 86, 87, 88
PERRIAND Charlotte Lot 213
PESCE Gaetano Lots 52, 53, 54
PHANDEVRE R. Lot 214
PONS Geneviève Lots 41, 42
QUARANTE Daniel Lot 205
RAMOS Charles Lot 66
REGGIANI Lot 189
RICHARD Alain Lot 208
SAARINEN Eero Lots 35, 36, 37, 38, 39,
40-1, 40-2, 40-3
SORNAY André Lots 80,
SOTTASS Ettore Lots 30, 119, 164,
165, 166, 167
STEINER Gilbert Lot 92
STILNOVO Lot 4
STILUX Lot 207
VANDEL Pierre Lot 132
WAECKERLIN Dieter Lots 57, 61
WOHLERT Lots 8, 68, 75, 76

Calendrier des ventes 2012



Art d'Asie - Tableaux

Mercredi 28 mars 2012

Dans le cadre des Journées Marteaux

Vase à long col en argent et laque fundame, décoré en shibayama et hira maki-e en laque or d'oiseaux, pivoines, chrysanthèmes et prunier en fleurs et en émail cloisonnés de fleurs. La panse est ornée de deux anses en forme de phœnix. Signé Kogetsu et Masanaga.

H. 30,2 cm (petits manques et chocs)

Estimation 4 000 / 6 000 €

- Lundi 26 mars** Journée portes ouvertes et d'expertises et d'estimations gratuites et confidentielles (dans le cadre des Journées Marteaux)
- Mercredi 28 mars** Dans le cadre des Journées Marteaux : Tableaux (écoles régionales) - Art d'Asie
- Samedi 31 mars** Dans le cadre des Journées Marteaux : Tabacologie - Cannes
Objets de curiosité (lithophanies etc.)
- Mercredi 4 avril** Livres d'heures enluminés du XV^e siècle - Livres anciens et modernes
Cartes anciennes
- Samedi 19 mai** Bijoux - Mobilier - Objets d'art - Tableaux anciens et modernes
- Lundi 21 mai** Photographies
- Lundi 4 juin** Luxe - Mode vintage et contemporaine
- Jeudi 14 juin** Livres anciens et modernes - Collection de livres de chasse

EXPERTISES ET ESTIMATIONS GRATUITES ET CONFIDENTIELLES

Tous les lundis sans rendez-vous, d'après des photographies par courrier ou par e-mail : contact@edebaecque.fr ou sur rendez-vous

EXPERTISES - ESTIMATIONS - INVENTAIRES - VENTES AUX ENCHÈRES

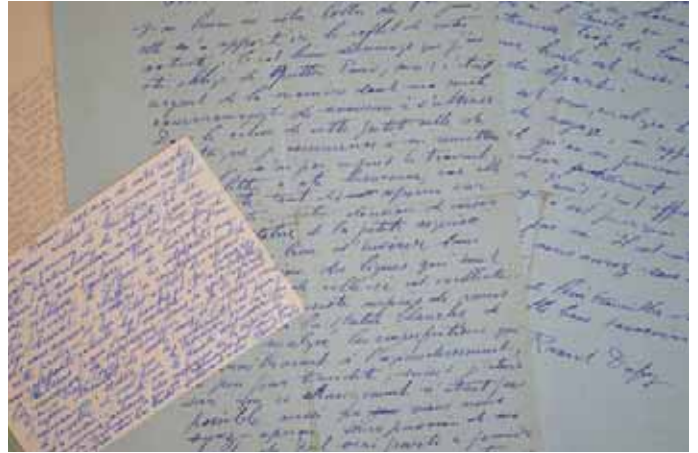
VENTE DU 26 JANVIER 2012

Autographes et documents

Raoul DUFY

Exceptionnelle correspondance consacrée à son art
et ses grandes tapisseries

Adjugé 40 000 €



VENTES DES 4 ET 6 FÉVRIER 2012



Rare étui à cigarettes en or cloisonné
Signé « Beaugrand », époque Napoléon III

Adjugé 20 500 €



Stèle en bois stucqué
à décor polychrome
Egypte, Basse époque

Adjugé 4 200 €



LALIQUE - Carafe
Sirènes et grenouilles,
entre 1911 et 1932

Adjugé 8 000 €



Line VAUTRIN (1913-1997)
Miroir *Soleil à pointes n° 3*,
vers 1955

Adjugé 20 000 €



Louis MAJORELLE
(1859-1962)

Importante vitrine sculptée

Adjugé 13 500 €



François POMPON (1855-1933)

Ours blanc

Adjugé 16 000 €



Ecole française du XVII^e siècle
L'Adoration des bergers

Adjugé 3 200 €

EXPERTISES ET ESTIMATIONS GRATUITES ET CONFIDENTIELLES

Tous les lundis sans rendez-vous, d'après des photographies par courrier ou par e-mail : contact@edebaecque.fr ou sur rendez-vous

EXPERTISES - ESTIMATIONS - INVENTAIRES - VENTES AUX ENCHÈRES

CONDITIONS DE VENTE ET ENCHÈRES

DE BAECQUE et associés est une société de ventes volontaires de meubles aux enchères publiques régie par la loi du 10 juillet 2000. En cette qualité la **SVV DE BAECQUE et associés** agit comme mandataire du vendeur qui contracte avec l'acquéreur.

Les rapports entre la **SVV DE BAECQUE et associés** et l'acquéreur sont soumis aux présentes conditions générales d'achat qui pourront être amendées par des avis écrits ou oraux qui seront mentionnés au procès-verbal de vente.

1 - Le bien mis en vente

a) Les acquéreurs potentiels sont invités à examiner les biens pouvant les intéresser avant la vente aux enchères, et notamment pendant les expositions. La **SVV DE BAECQUE et associés** se tient à la disposition des acquéreurs potentiels pour leur fournir des rapports sur l'état des lots.

b) Tous les biens sont vendus tels quels dans l'état où ils se trouvent au moment de la vente avec leurs imperfections ou défauts. Aucune réclamation ne sera possible relativement aux restaurations d'usage et petits accidents. Il est de la responsabilité des futurs enchérisseurs d'examiner chaque bien avant la vente et de compter sur leur propre jugement aux fins de vérifier si chaque bien correspond à la description. Le rentoilage, le parquetage ou le doublage constituant une mesure conservatoire et non un vice, ne seront pas signalés. Les dimensions sont données à titre indicatif.

c) Les indications données par la **SVV DE BAECQUE et associés** sur l'existence d'une restauration, d'un accident ou d'un incident affectant le lot, sont exprimées pour faciliter son inspection par l'acquéreur potentiel et restent soumises à son appréciation personnelle ou à celle de son expert.

L'absence d'indication d'une restauration, d'un accident ou d'un incident dans le catalogue, les rapports, les étiquettes ou verbalement, n'implique nullement qu'un bien soit exempt de tout défaut présent, passé ou réparé.

Inversement la mention de quelque défaut n'implique pas l'absence de tous autres défauts.

d) Les estimations sont fournies à titre purement indicatif et elles ne peuvent être considérées comme impliquant la certitude que le bien sera vendu au prix estimé ou même à l'intérieur de la fourchette d'estimations.

Les estimations ne sauraient constituer une quelconque garantie.

Les estimations peuvent être fournies en plusieurs monnaies ; les conversions peuvent à cette occasion être arrondies différemment des arrondissements légaux.

2 - La vente

a) En vue d'une bonne organisation des ventes, les acquéreurs potentiels sont invités à se faire connaître auprès de la **SVV DE BAECQUE et associés**, avant la vente, afin de permettre l'enregistrement de leurs données personnelles.

La **SVV DE BAECQUE et associés** se réserve de demander à tout acquéreur potentiel de justifier de son identité ainsi que de ses références bancaires.

La **SVV DE BAECQUE et associés** se réserve d'interdire l'accès à la salle de vente de tout acquéreur potentiel pour justes motifs.

b) Toute personne qui se porte enchérisseur s'engage à régler personnellement et immédiatement le prix d'adjudication augmenté des frais à la charge de l'acquéreur et de tous impôts ou taxes qui pourraient être exigibles.

Tout enchérisseur est censé agir pour son propre compte sauf dénonciation préalable de sa qualité de mandataire pour le compte d'un tiers, acceptée par la **SVV DE BAECQUE et associés**.

c) Le mode normal pour enchérir consiste à être présent dans la salle de vente.

Toutefois la **SVV DE BAECQUE et associés** pourra accepter gracieusement de recevoir des enchères par téléphone d'un acquéreur potentiel qui se sera manifesté avant la vente.

La **SVV DE BAECQUE et associés** ne pourra engager sa responsabilité notamment si la liaison téléphonique n'est pas établie, est établie tardivement, ou en cas d'erreur ou d'omissions relatives à la réception des enchères par téléphone.

d) La **SVV DE BAECQUE et associés** pourra accepter gracieusement d'exécuter des ordres d'enchérir qui lui auront été transmis avant la vente et que la **SVV DE BAECQUE et associés** aura accepté.

Si la **SVV DE BAECQUE et associés** reçoit plusieurs ordres pour des montants d'enchères identiques, c'est l'ordre le plus ancien qui sera préféré.

La **SVV DE BAECQUE et associés** ne pourra engager sa responsabilité notamment en cas d'erreur ou d'omission d'exécution de l'ordre écrit.

e) Dans l'hypothèse où un prix de réserve aurait été stipulé par le vendeur, la **SVV DE BAECQUE et associés** se réserve de porter des enchères pour le compte du vendeur jusqu'à ce que le prix de réserve soit atteint. En revanche, le vendeur ne sera pas admis à porter lui-même des enchères directement ou par mandataire.

Le prix de réserve ne pourra pas dépasser l'estimation basse figurant dans le catalogue.

f) La **SVV DE BAECQUE et associés** dirigera la vente de façon discrétionnaire tout en respectant les usages établis.

La **SVV DE BAECQUE et associés** se réserve de refuser toute enchère, d'organiser les enchères de la façon la plus appropriée, de déplacer certains lots lors de la vente, de retirer tout lot de la vente, de réunir ou de séparer des lots.

En cas de contestation la **SVV DE BAECQUE et associés** se réserve de désigner l'adjudicataire, de poursuivre la vente ou de l'annuler, ou encore de remettre le lot en vente.

g) Sous réserve de la décision de la personne dirigeant la vente pour la **SVV DE BAECQUE et associés**, l'adjudicataire sera la personne qui aura porté l'enchère la plus élevée pourvu qu'elle soit égale ou supérieure au prix de réserve, éventuellement stipulé.

Le coup de marteau matérialisera la fin des enchères et le prononcé du mot « adjudgé » ou tout autre équivalent entraînera la formation du contrat de vente entre le vendeur et le dernier enchérisseur retenu.

L'adjudicataire ne pourra obtenir la livraison du lot qu'après règlement de l'intégralité du prix.

En cas de remise d'un chèque ordinaire, seul l'encaissement du chèque vaudra règlement.

3 - Les incidents de la vente

a) Dans l'hypothèse où deux personnes auront porté des enchères identiques par la voix, le geste, ou par téléphone et réclament en même temps le bénéfice de l'adjudication après le coup de marteau, le bien sera immédiatement remis en vente au prix proposé par les derniers enchérisseurs, et tout le public présent pourra porter de nouvelles enchères.

b) Pour faciliter la présentation des biens lors des ventes, la **SVV DE BAECQUE et associés** pourra utiliser des moyens vidéos. En cas d'erreur de manipulation pouvant conduire pendant la vente à présenter un bien différent de celui sur lequel les enchères sont portées, la **SVV DE BAECQUE et associés** ne pourra engager leur responsabilité, et sera seul juge de la nécessité de recommencer les enchères.

c) Pour faciliter les calculs des acquéreurs potentiels, **SVV DE BAECQUE et associés** pourra être conduit à utiliser à titre indicatif un système de conversion de devises. Néanmoins les enchères ne pourront être portées en devises, et les erreurs de conversion ne pourront engager la responsabilité de la **SVV DE BAECQUE et associés**.

4 - Prémption de l'Etat français

L'Etat français dispose d'un droit de prémption des œuvres vendues conformément aux textes en vigueur.

L'exercice de ce droit intervient immédiatement après le coup de marteau, le représentant de l'Etat manifestant alors la volonté de se substituer au dernier enchérisseur, et devant confirmer la prémption dans les 15 jours.

La **SVV DE BAECQUE et associés** ne pourra être tenu pour responsables des conditions de la prémption pour l'Etat français.

5 - L'exécution de la vente

a) En sus du prix de l'adjudication, l'adjudicataire (acheteur) devra acquitter frais de vente suivants : 20 % HT (23,94% TTC). Le paiement du lot aura lieu au comptant, pour l'intégralité du prix, des frais et taxes, même en cas de nécessité d'obtention d'une licence d'exportation.

L'adjudicataire pourra s'acquitter par les moyens suivants :
- en espèces : jusqu'à 3 000 Euros frais et taxes compris pour les ressortissants français et 7 600 € pour les ressortissants étrangers sur présentation de leurs papiers d'identité.

- par chèque ou virement bancaire.

b) La **SVV DE BAECQUE et associés** sera autorisée à reproduire sur le procès verbal de vente et sur le bordereau d'adjudication les renseignements qu'aura fournis l'adjudicataire avant la vente.

Toute fausse indication engagera la responsabilité de l'adjudicataire.

Dans l'hypothèse où l'adjudicataire ne se sera pas fait enregistrer avant la vente, il devra communiquer les renseignements nécessaires dès l'adjudication du lot prononcée.

Toute personne s'étant fait enregistrer auprès de la **SVV DE BAECQUE et associés** dispose d'un droit d'accès et de rectification aux données nominatives fournies à la **SVV DE BAECQUE et associés** dans les conditions de la Loi du 6 juillet 1978.

c) Il appartiendra à l'adjudicataire de faire assurer le lot dès l'adjudication. Il ne pourra recourir contre la **SVV DE BAECQUE et associés**, dans l'hypothèse du vol, de la perte ou de la dégradation de son lot, après l'adjudication.

d) Le lot ne sera délivré à l'acquéreur qu'après paiement intégral du prix des frais et des taxes.

Dans l'intervalle la **SVV DE BAECQUE et associés** pourra facturer à l'acquéreur des frais de dépôt du lot, et éventuellement des frais de manutention et de transport.

A défaut de paiement par l'adjudicataire, après mise en demeure restée infructueuse, le bien est remis en vente à la demande du vendeur sur folle enchère d'adjudicataire défaillant ; si le vendeur ne formule pas cette demande dans un délai d'un mois à compter de l'adjudication, la vente est résolue de plein droit, sans préjudice de dommages intérêts dus par l'adjudicataire défaillant.

En outre, la **SVV DE BAECQUE et associés** se réserve de réclamer à l'adjudicataire défaillant, à son choix :

- des intérêts au taux légal majoré de cinq points,
- le remboursement des coûts supplémentaires engendrés par sa défaillance,

- le paiement de la différence entre le prix d'adjudication initial et le prix d'adjudication sur folle enchère s'il est inférieur, ainsi que les coûts générés par les nouvelles enchères.

La **SVV DE BAECQUE et associés** se réserve également de procéder à toute compensation avec des sommes dues à l'adjudicataire défaillant.

La **SVV DE BAECQUE et associés** se réserve d'exclure de ses ventes futures, tout adjudicataire qui aura été défaillant ou qui n'aura pas respecté les présentes conditions générales d'achat.

Il est vivement demandé aux adjudicataires de procéder à un enlèvement le plus rapide possible de leurs achats, afin de limiter les frais de stockage qui sont à leur charge. L'entreposage des lots ne saurait engager en aucune façon la responsabilité de la **SVV DE BAECQUE et associés**.

Pour les ventes à Drouot, objets sont à retirer au magasinage de l'Hôtel Drouot, dont les frais sont à la charge des acheteurs.

Tout lot non vendu et, non retiré dans le mois qui suit la vente, sera placé au garde-meuble.

Frais à la charge du propriétaire.

6 - Propriété intellectuelle - reproduction des œuvres

La **SVV DE BAECQUE et associés** est propriétaire du droit de reproduction de leur catalogue. Toute reproduction de celui-ci est interdite et constitue une contrefaçon à son préjudice.

En outre la **SVV DE BAECQUE et associés** dispose d'une dérogation légale lui permettant de reproduire dans son catalogue les œuvres mises en vente, alors même que le droit de reproduction ne serait pas tombé dans le domaine public.

Toute reproduction du catalogue de la **SVV DE BAECQUE et associés** peut donc constituer une reproduction illicite d'une œuvre exposant son auteur à des poursuites en contrefaçon par le titulaire des droits sur l'œuvre.

La vente d'une œuvre n'emporte pas au profit de son propriétaire le droit de reproduction et de représentation de l'œuvre.

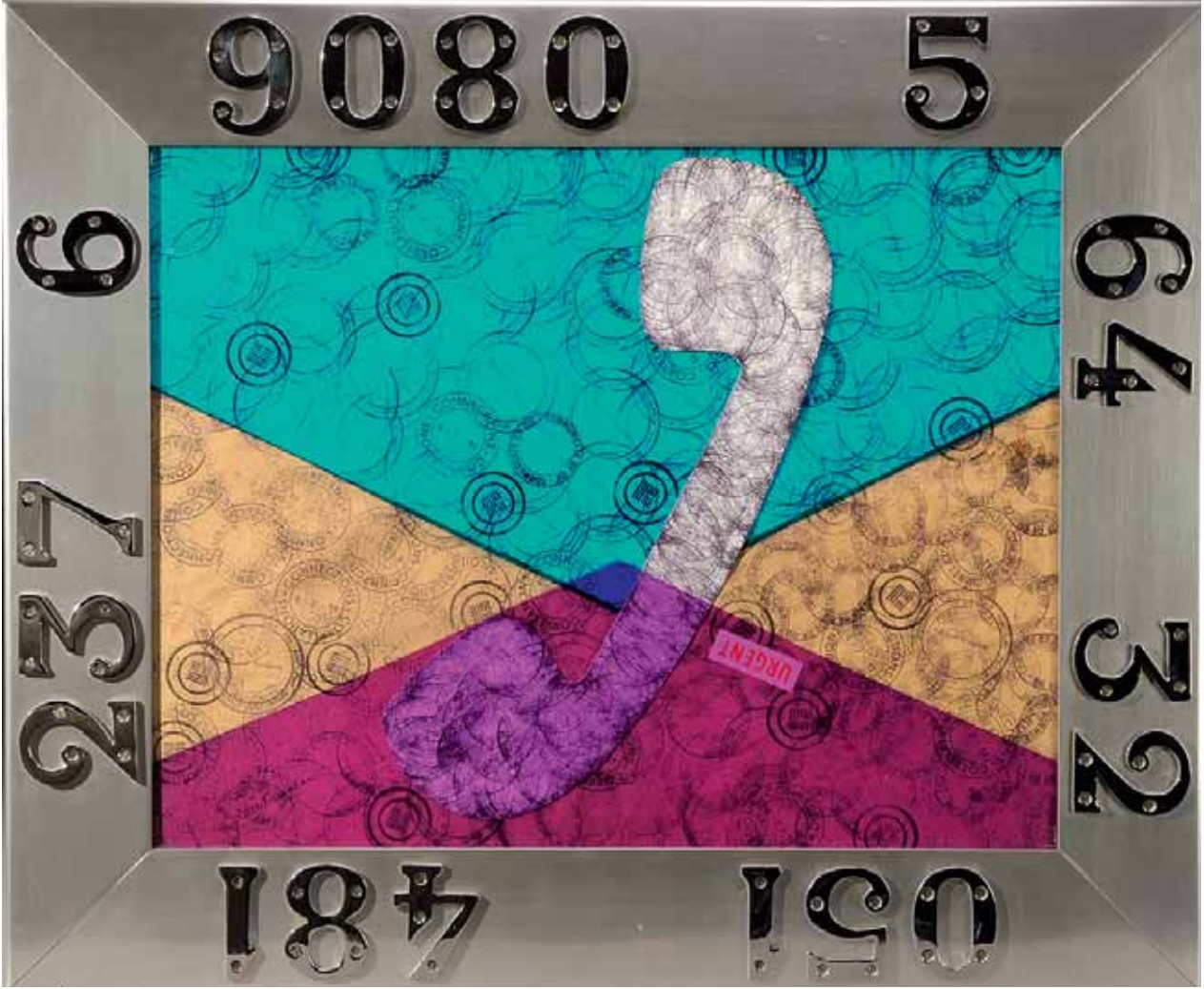
8 - Indépendance des dispositions

Les dispositions des présentes conditions générales d'achat sont indépendantes les unes des autres. La nullité de quelque disposition ne saurait entraîner l'inapplicabilité des autres.

9 - Compétences législative et juridictionnelle

La loi française seule régit les présentes conditions générales d'achat.

Toute contestation relative à leur existence, leur validité, leur opposabilité à tout enchérisseur et acquéreur, et à leur exécution sera tranchée par le tribunal compétent du ressort de Paris (France).





Expertises et estimations gratuites et confidentielles

Tous les lundis sans rendez-vous, d'après des photographies par courrier ou par e-mail : contact@edebaecque.fr ou sur rendez-vous

EXPERTISES - ESTIMATIONS - INVENTAIRES - VENTES AUX ENCHÈRES

LYON : 70 rue Vendôme 69006 • Tél. : +33 4 72 16 29 44 • Fax : +33 4 72 16 29 45

PARIS : 1 rue Rossini 75009 • Tél. : +33 1 42 46 52 02 • Fax : +33 1 42 46 52 02

contact@edebaecque.fr • www.debaecque.fr

Commissaires Priseurs Habilités Etienne de Baecque et Géraldine d'Ouince - Agrément n° 2008-684 RCS Lyon 509 647 186

Impression : Imprimerie Chirat - Photos : Pierre Aubert