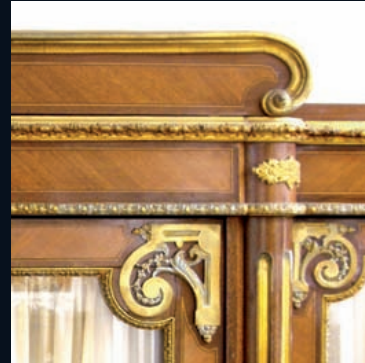


DEBURAUX

F r a n ç o i s e



MARDI 15 MARS 2011

DEBURAUX

F r a n ç o i s e

MARDI 15 MARS 2011
14 heures - salle 9

DROUT-RICHELIEU
9, RUE DROUOT - 75009 PARIS
RICHELIEU-DROUOT

Commissaire-priseur habilitée
Maître Françoise C. Deburaux

Expositions publiques

Lundi 14 mars de 11h à 18h

Mardi 15 mars de 11h à 12h

Téléphone pendant l'exposition et la vente
01 48 00 20 09

Catalogue visible sur : www.deburaux-associes.fr

ESTAMPES ET DESSINS

1 Maximilien LUCE (1858-1941)

Paysan

Dessin au crayon et à l'encre signé en bas à gauche.

15x11 cm.

200/300 €

Très sincèrement attaché à partager les peines et les soucis du peuple, il a fréquemment décrits dans des attitudes du labeur quotidien les charretiers, les laboureurs, les terrassiers, les débardeurs ou les maçons.

2 Andrée BIZET (1888-1970)

Bretonne priant dans une chapelle

Pastel portant le cachet de l'atelier en bas à droite.

23x19cm.

100/150 €

Dans la première moitié du XX^e siècle, cette artiste expose régulièrement à partir de 1910 aux Salons d'Automne et de Indépendants. Egalement sculpteur elle travailla aux cotés de Bourdelle.

3 Claude WEISBUCH (1927)

Anatomies

Lithographie signée en bas à droite et numérotée 5/320 en bas à gauche.

54 x 74 cm.

150/180 €

4 ECOLE ITALIENNE

Le Duomo

Dessin au crayon portant un cachet d'atelier en bas à droite.

100/120 €

5 Jules BOILLY (1796 - 1874),

Les joueurs de Dominos.

Gravures couleur

20 x 25 cm à vue.

80/100 €

6 Robert BREITWIESER (1899-1975)

Paysage du Sundgau.

Gravure signée en bas à droite, justifiée Epreuve d'Artiste et numérotée 5/5 en bas à gauche.

24,5x29cm.

80/100 €

Peintre d'origine alsacienne ; il se fixe à PARIS en 1928. Il expose régulièrement aux Salons d'Automne et des Indépendants.

7 Robert BREITWIESER (1899-1975)

Chemin animé.

Lithographie numérotée 23/100 en bas à gauche et signée en bas à droite.

34x38 cm.

80/100 €

8 Félix LABISSE (1905-1982)

Le bain turquoise.

Lithographie en couleur signée en bas à droite, justifiée EA et numérotée 19/50 en bas à gauche.

48,8 x 55,5 cm.

Peintre et décorateur de théâtre. 120/150 €

9 Jean-Pierre CASSIGNEUL (Né en 1935)

Elégante dans un jardin public.

Lithographie couleur signée en bas à droite et numérotée 59/65.

50 x 38 cm.

400/450 €

10 Jean-Pierre CASSIGNEUL (Né en 1935)

Elégante sur fond d'architecture.

Lithographie signée en bas à droite et numérotée 139/150.

50 x 38 cm.

250/300 €



5



5

11 Giovanni Battista TIEPOLO (1696-1770)

L'adoration des rois

(De Vesme n° 1 ; IIIe état/ IV) 417 x 283mm.

Eau - forte. Très belle épreuve sur papier filigrané (trois croissants et lettre W couronné). Infimes amincissures dans le bord des petites marge.

2 000/3 000 €

Peintre au talent précoce, la vivacité de son pinceau, ses conceptions novatrices et l'éclat de sa palette lui procurèrent rapidement une renommée qui rayonna au delà des frontières italiennes.

Ses eaux - fortes (35) furent travaillées avec une liberté d'exécution donnant légèreté et adresse dans le maniement de la pointe. Le modelé, par un redoublement de morsures confère un caractère singulier à ses planches. Cette Adoration des Rois est gravée d'après une peinture faite par Tiepolo pour le couvent d' Aranjuez en Espagne.



TABLEAUX ANCIENS XIX^e ET MODERNES SCULPTURES

- 12** **ECOLE FLAMANDE DU XVII^e Siècle**
Suite de Pierre Paul Rubens
La sainte famille
Huile sur cuivre
21 x 16 cm.
Cadre ancien en bois sculpté et doré à motif de feuillages et de fleurettes (acc.). 600/700 €

- 13** **Octave TASSAERT, Attribué à (1800 - 1874)**
Les oies de frère Philippe
Huile sur toile (acc.).
29,5 x 22,5 cm
D'après la composition de Pierre Subleyras.
120/150 €

- 14** **Charles LEBRUN, Suite de (1619-1690)**
La Vierge de douleur
Huile sur panneau.
Signée en bas à gauche : J.B. Smits
27,5 x 21,5 cm. 150/180 €



12



13

- 15** **Scène libertine près d'un plan d'eau**
Peinture sur soie.
55 x 40 cm.
Accidents et déchirures. 80/100 €

- 16** **ECOLE FRANÇAISE - FIN DU XIX^e Siècle**
Farniente en Forêt.
Huile sur toile, signature apocryphe.
81 x 45 cm. 500/800 €

- 17** **ECOLE FRANÇAISE - FIN DU XIX^e Siècle**
Boisière sur le Chemin.
Huile sur panneau portant une signature en bas à gauche : Montreux (?). 400/500 €

Voir reproduction page 8



18 Gustave Adolph JUNDT (Strasbourg 1830 – Paris 1884)

Jeune fille devant la ligne bleue des Vosges.

Huile sur panneau signée en bas à gauche.

59 x 46 cm.

2 000/3 000 €

Peintre de genre et caricaturiste, il fréquente les ateliers de Drolling et Biennoury.

De 1857 à 1882 il expose des sujets alsaciens peints avec une facture spécifique qui faisait dire de lui par Théophile GAUTIER qu'il était l'un des rares peintres à n'avoir pas besoin de signer ses tableaux.

Présents dans divers musées régionaux français.



17



18 bis

18 bis Justin Jules CLAVERIE (1859-1932)

Paysage automnal d'un sous bois avec rivière.

Huile sur toile signée en bas à gauche.

50 x 65 cm.

Encadrement en bois stuqué doré accidenté.

800/900 €

Peintre de paysage et de marine, né à Marseille.



19 Alexandre SEGE (1818-1885)

Pont dans un paysage avec troupeau.

Huile sur toile signée en bas à gauche.

75 x 120 cm.

1 500/2 000 €

Paysagiste et graveur, élève de Cogniet, il représenta la Beauce et les bords de Loire.

Musées d'Amiens, Chartres et Périgueux.



20

- 20** **ECOLE FRANÇAISE - FIN DU XIX^e Siècle**
En forêt.
 Huile sur toile, signature apocryphe.
 78 x 53 cm. 1 500/2 000 €



21

- 21** **Emile LAMBINET**
L'Étang.
 Huile sur toile signée en bas à droite.
 24,5 x 33 cm. 1 000/1 500 €

Elève de Drolling et d'Horace Vernet, mais aussi de Corot et de Daubigny, il expose au Salon entre 1833 et 1878. Présent dans de nombreux musées français.

- 22** **Achille Jacques Jean Marie DEVERIA (Paris 1800 – 1857)**
 1 – La lecture sur la terrasse
 Huile sur toile (petits trous) monogrammée en rouge en bas à droite
 24,5 x 32,2 cm
 2 – La leçon de peinture dans le parc
 Huile sur toile monogrammée en rouge en bas à droite.
 24,5 x 32,2 cm 1 000/1 500 €
Elève de Laffitte et Girodet, conservateur adjoint du cabinet des estampes à partir de 1848. Son œuvre est considérable.



22



23

- 23** **ECOLE FRANÇAISE XIX^e Siècle**
Chemin à la campagne.
 Huile sur panneau.
 16 x 22 cm 200/300 €

- 24** **ECOLE DE BARBIZON**
Allée forestière
 Huile sur toile
 37 x 45 cm. 300/500 €



24

- 25** **Femme à la cruche**
 Huile sur toile d'après JM HEBERT 1881.
 33 x 25 cm. 400/600 €

- 26** **ECOLE FRANÇAISE DU XIX^e Siècle**
La fileuse.
 Huile sur toile. (Acc. et déchirures).
 55 x 45 cm. 400/500 €

- 27** **ECOLE HOLLANDAISE DU XIX^e Siècle**
Paysage animé au torrent
 Huile sur panneau
 38 x 50 cm 700/800 €



28

- 28** **ECOLE HOLLANDAISE DU XIX^e Siècle**
Nature morte de fleurs
 Dans le goût du XVII^e siècle.
 Huile sur toile.
 80 x 60 cm. 600/800 €

- 29** **ECOLE FRANÇAISE**
Bord de mer sous la falaise
 Huile sur panneau.
 20,5 x 27 cm. 100/120 €

- 30** **Franz MUTH (XX), Kaisersaal**
 Pastel
 Signé en bas à droite et daté 1954.
 58 x 48 cm. 80/100 €



31 BELLEVILLE
Mousquetaire en bas des marches.
Huile sur panneau. Signé en bas à droite.
41 x 32 cm. 150/200 €



32 William F. WARDEN (Né en 1872)
Homme au chapeau rouge
Huile sur panneau. Signé en bas à droite.
24 x 15 cm. 200/300 €



33 Louis Joseph LEROY (1812-1885)
Chatons dans un panier de cerises.
Huile sur toile
Signée en bas à droite
31 x 39 cm. 2 500/3 000 €
Peintre célèbre pour la qualité de ses représentations félines.



34

- 34** **ECOLE FRANÇAISE VERS 1900**
Panier fleuri sur un entablement.
 Deux huiles sur panneau de forme ronde.
 Diam. 21,3 cm. 120/150 €

- 35** **Paul SURTEL (1893-1985)**
Paysage de Provence.
 Huile sur carton signée en bas à droite.
 32 x 40 cm. 800/1 000 €

Peintre de paysages provençaux, il expose dans les galeries parisiennes après de longues années de recherches exigeantes.

- 36** **ECOLE FRANÇAISE de la fin du XIX^e siècle**
Bord de Seine à Villennes.
 Huile sur toile dédiée, signature illisible et datée 11 mai 93 en bas à droite et mai 1893 au dos du cadre.
 27 x 41 cm. 400/500 €

- 37** **ECOLE PROVENÇALE de la fin du XVIII^e siècle - début du XIX^e Siècle**
Pêcheurs remontant leur filet.
 Huile sur toile, petit accident en bas à gauche.
 13,5 x 41,5 cm. 100/150 €

- 38** **Robert BREITWIESER (1899-1975)**
Environs de Mulhouse.
 Huile sur carton.
 Signée en bas à gauche et datée été 1946 au dos.
 40 x 32 cm. 800/1 000 €

- 39** **Henri PINTA (1856-1903)**
Marine.
 Huile sur panneau
 Signée en bas à gauche.
 (accident).
 14 x 23,5cm. 400/600 €

- 40** **Henri PINTA (1856-1903)**
Port.
 Huile sur panneau.
 Signée et datée 1881 en bas à gauche.
 14 x 23,5cm. 400/600 €

- 41** **Henri PINTA (1856-1903)**
Village.
 Huile sur panneau.
 Signée et datée 1881 en bas à gauche.
 (accident).
 14 x 23,5cm. 400/600 €

Elève de Cabanel et de Jules Lefebvre, sociétaire des artistes français depuis 1890, il fournit des cartons pour les mosaïques du Sacré Cœur à Paris

- 42** **Robert Gilles PLANTEY (1881-1974)**
Lac de Titisee.
 Huile sur carton.
 Signée en bas à droite.
 15 x 20 cm. 150/200 €

A partir de 1908 il expose au Salon des artistes français puis dès 1910 aux Indépendants.

- 43** **Lucien MIGNON (1865-1944)**
Femme nue.
 Huile sur panneau.
 Signée et datée 42 en haut à droite.
 18 x 14cm. 300/400 €

Peintre dessinateur, élève de Gérôme, ami de Renoir pendant sa période Ingresque, avec lequel il travailla à Cannes. Musées Paris Angers et Laval, Ministère des travaux public.



44 **Claude Marie DUBUFE (1790-1864) D'après**
Femme alanguie.
 Huile sur toile marouflée sur carton, ovale.
 50 x 60 cm. 1 300/1 600 €

45 **Michel de GALLARD (né en 1921)**
Arbre fruitier en fleurs.
 Huile sur papier, sous verre.
 Signé en bas à gauche.
 64 x 48,5 cm. 800/1 000 €

46 **ECOLE FRANÇAISE DU XX^e Siècle**
Chalutiers à quai.
 Huile sur toile signée en bas à gauche.
 49 x 63,5 cm. 300/400 €

47 **ANONYME**
Marine.
 Huile sur panneau.
 18 x 23 cm. 100/150 €

48 **ANONYME**
 1 - Vue de Venise depuis la lagune
 2 - Vue d'Istanbul et de Sainte Sophie.
 Deux huiles sur panneaux.
 16 x 35 cm.
 Accidents et manques. 250/300 €

49 **ECOLE FRANÇAISE DU XIX^e Siècle**
Dame de qualité vue de profil.
 Huile sur panneau.
 15 x 9 cm. 100/150 €

50 Ange Jean – Baptiste TISSIER (Paris 1814 – Nice 1876)
Portrait en buste d'homme, de trois – quart, chemise blanche, cravate noire et redingote.
Huile sur toile.
Signée en bas à gauche.
Petite pièce de renfort (Au revers marque du marchand de toile : Vallier & Borniche, ses élève.
1 200/1 500 €

Peintre de genre et de portraits, il expose au Salon entre 1838 et 1875.

Musées d'Alençon Bordeaux et Lille.

*Provenance :
Collection particulière*



51 Hippolyte FLANDRIN (1809 – 1864)

Portrait de jeune femme tenant un pendentif doré dans sa main gauche.

Huile sur toile, ovale feint

Signée en bas à droite et daté 1847

(petit trou en bas à droite, petites griffures, lacunes dans la partie inférieure).

4 000/6 000 €

Provenance :

Collection particulière





52

52 Eugène GALIEN-LALOUE (1854-1941)

Animation sur les quais.

Gouache signée en bas à gauche de son pseudonyme LIEVIN.

Restaurations et oxydations.

Sera reproduit dans le volume II du catalogue raisonné. 3 000/4 000 €

Peintre des vues les plus pittoresques de Paris.



53 Frank WILL (1900-1950)

La Collegiale de Clamecy.

Aquarelle signée en bas à droite et datée "Clamecy 1925" en bas à gauche.

60 x 48 cm. 1 800/2 000 €

54 PAROLIEK, ECOLE HONGROISE DU XX^e Siècle

Fête villageoise.

Huile sur toile signée en bas à droite .

28 x 59 cm. 100/150 €

55 Charles BASING (1865-1933) Attribué à

Paysage automnal.

Huile sur carton signée et datée « 09 » en bas à droite.

26 x 32 cm. 150/200 €

53

56 **ECOLE FRANÇAISE vers 1900.**
Elégante aux cheveux roux.
 Aquarelle.
 Signée en bas à gauche.
 60 x 35 cm à vue. 200/300 €



56

57 **ECOLE FRANÇAISE vers 1900.**
Promenade place de la Concorde.
 Aquarelle.
 Signée en bas à gauche.
 30 x 40 cm à vue. 200/300 €



57

58 **Henry PONTOY (1881-1968)**
Bords de Seine.
 Huile sur toile signée en bas à droite.
 47 x 64 cm. 1 200/1 400 €

Peintre voyageur qui s'établit au Maroc, il exposa dans le groupe des Artistes Marocains ainsi qu'au Salon de l'Afrique française.



58

59

Albert MARQUET (1875-1947)

Le port d'Alger, la Darse -c. début 1920

Huile sur toile, marouflée sur carton,

Signée en bas à droite

33 x 41 cm.

Exposition Albert Marquet, Paris 1923.

Provenance : acheté à l'artiste par Monsieur
Druet le 28 mai 1920.

Georges Berheim le 3 juin 1920.

Drouot le 14 novembre 1921.

Collection particulière depuis.

25 000/30 000 €





60

60 Hélène VOGT (1902-1994)

La Noria.

Gouache sur papier signée en bas à gauche.

58 x 71 cm. 300/400 €

61 Albert ANDRE (1869-1954)

Palais des papes vue de l'île de la Barthelasse.

Huile sur toile signée en bas à gauche.

29 x 45 cm. 1 500/2 000 €

Peintre né à Lyon, travaille à l'Académie Julian dans l'atelier de Bouguereau en compagnie de Ranson, Valtat et Henri bataille.

Admirateur de Delacroix puis de Cézanne et de Renoir.

Musées d'Art moderne de Paris, Lyon et diverses collections Américaines et européennes.



62

62 Andreï OVCHAROV (1926-1994)

Portrait du peintre Sandler

Huile sur panneau, titrée au dos et contresignée

50 x 35 cm 800/1 000 €



61



63

63 John Lewis BROWN (1829 - 1890)

Marché aux chevaux

Huile sur toile,

Signée en bas à gauche

70 x 110 cm.

3 000/5 000 €

64

A. G. REGOLIN (XX^e siècle)

Canotiers devant l'île de la Grande Jatte.

Huile sur toile signée en bas à gauche, datée 1902.

62 x 143 cm.

2 500/3 500 €



64



65

65 Ivan LACKOVIC (1932-2004)

Village sous la neige.

Peinture fixée sous verre signée en bas à droite.

33,5 x 18,5 cm. 400/500 €

*Peintre Croate représentatif de l'École Naïve
Il peint des scènes poétiques de sa région natale
et pratique la technique de l'huile sur verre.*

66 HERVIO (XX-XXI^e)

Abstraction

Huile sur toile, signée en bas à gauche,
Contresignée, titrée « Harmonie » et datée
2005 au dos

60 x 60 cm 800/1 000 €



66



67

67 Ivan LACKOVIC (1932-2004)

Village en automne.

Peinture fixée sous verre signée en bas à droite.

33,5 x 18,5 cm. 400/500 €

68 Mério AMEGLIO (1897-1970)

Le Pont de Moret sur Loing.

Huile sur toile signée en bas à gauche.

31 x 39 cm. 700/1 000 €

*Autodidacte connu pour ses paysages du midi
et surtout pour ses vues de Paris où il s'établit
à partir de 1938, il s'installe peindre à Mont-
martre où il termina ses jours.*



68



69

69 Robert LP LAVOINE (Caluire 1916 - 1999)

Eglise Saint Eloi à Rouen.

Gouache sur papier

Signée en bas à droite.

48,5 x 65,5 cm.

400/500 €

Paysagiste dont la peinture se rapproche du courant expressionniste, il exposa au Salon des Indépendants.

70 Kees TERLOUW (1890-1948)

Péniches sous la neige.

Huile sur toile signée en bas à droite

72 x 94 cm.

Ancienne restauration.

1000 / 1 200 €

Peintre de l'école hollandaise du XX^e siècle, il peint surtout des paysages et des fleurs.

71 Pierre LE FAGUAYS (1892-1962)

Le discobole.

Épreuve en bronze à patine brune

nuancée de vert signée sur la

terrasse et portant le cachet de

l'éditeur Le Verrier sur la tranche de

la terrasse.

H. : 25 cm.

300/400 €



70

72 César Baldaccini dit CESAR (1921-1998)
Nature morte au pichet.
Compression sur panneau de bois signée en
bas à droite et datée 1971.
44 x 33,4 cm.
Provenance : Collection particulière.
4 000/6 000 €



73 **ECOLE FRANÇAISE XX^e siècle**
 Chevaux retenus par un palefrenier.
 Style antique.
 Fonte d'alliage à patine brune sur socle en marbre rose.
 Hauteur hors tout : 31 cm. 300/350 €

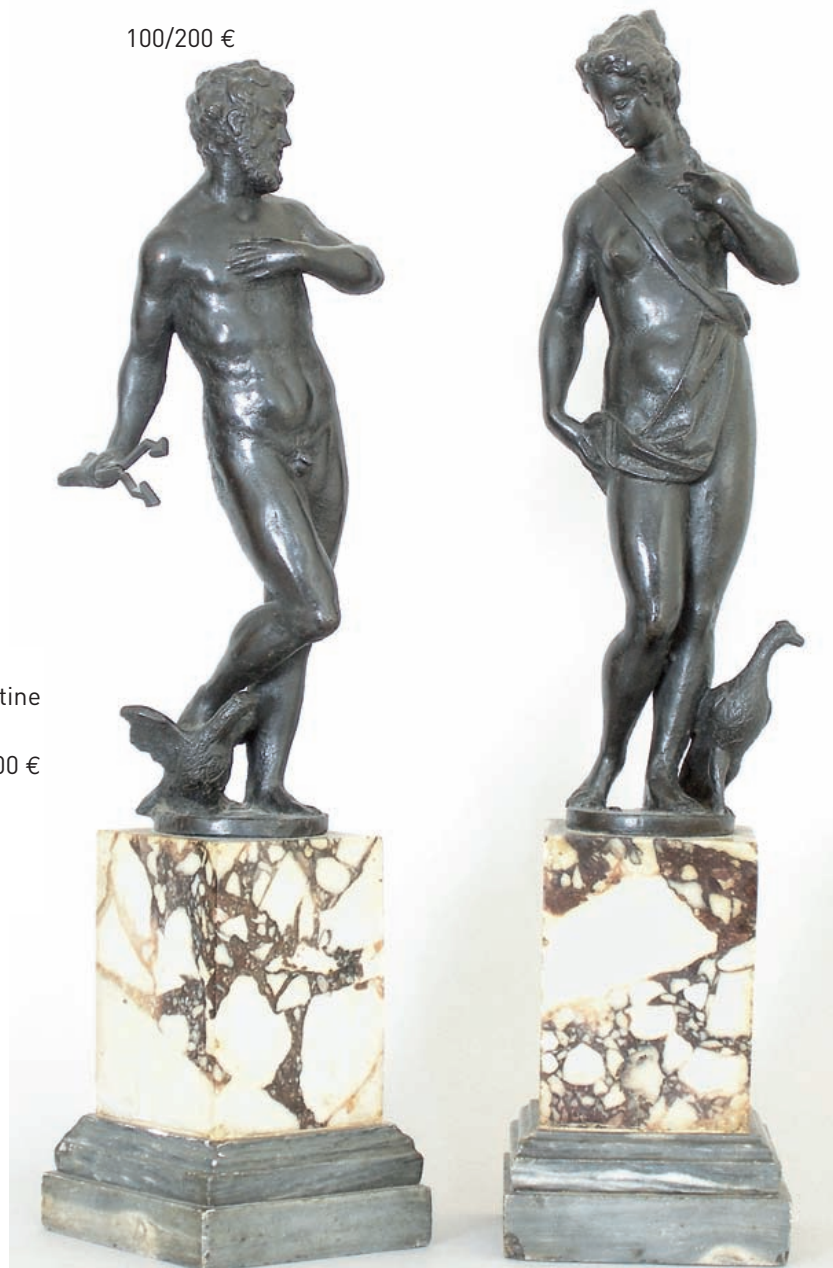
74 **Yves LOHE (Né en 1947)**
 Christ en bronze et platine doré.
 Signé sur la terrasse.
 H. : 74 cm. 100/120 €

75 **Ch. FUCHS**
Portail fleuri.
 Huile sur toile.
 Signée en bas à gauche
 33 x 25 cm 100/200 €

76 **G RIGAULT**
 Antilope en bronze.
 Signé sur la terrasse.
 L. : 32 cm H. : 22 cm 150/200 €

77 **Fernand DUBOIS (1877-1939)**
 Jeune femme pensive.
 Bronze à patine brune, signé sur la terrasse.
 H: 32 cm. 1 800/2 000 €

78 **Jupiter et Junon**
 Deux sujet en bronze à patine brune.
 H. : 34 cm. 3 000/4 000 €





79 **André BERONNEAU (1886/96-1973),**
Entrée du port de Concarneau.
Huile sur toile signée en bas à gauche.
50 x 100 cm. 1 200/1 300 €

Peintre paysagiste né à Bordeaux, expose au Salon des Indépendants de 1926 à 1935.

80 **Ludovic ALLEAUME (1859-1941)**
Chemin ensoleillé
Huile sur toile, signée en bas à droite.
40 x 33 cm 1 000/1 500 €





81 **André DERAÏN (1880-1954)**
Bouquet de fleurs, circa 1930
Huile sur panneau parqueté, signée en bas à droite.
23,5 x 20,5 cm 10 000/12 000 €



82 **ECOLE FRANÇAISE XX^e siècle**
Maisons au bord de la rivière.
 Huile sur toile.
 Signée en bas à droite.
 40 x 50 cm à vue. 200/300 €



84 **Edouard Georges MACAVOY (1905 - 1991)**
Jeune Femme à la toilette.
 Huile sur panneau.
 Signée et datée 44.
 50 x 35 cm. (à vue) 700/1 000 €



83 **ECOLE FRANÇAISE XX^e siècle**
Cour de ferme.
 Huile sur toile
 Signée en bas à droite.
 40 x 50 cm à vue. 200/300 €



85 **André WILDER (1871 - 1965)**
Moulin hollandais et canal animé de voiliers.
 Huile sur toile
 Signée en bas à gauche et datée 1907.
 65 x 100 cm. (à vue). 2 000/3 000 €

BIJOUX

Les bijoux non reproduits sont en photo sur le site www.interencheres.com

86 Montre de gousset en or à décor finement ciselé, remontoir à clé.
Poids brut : 36,8 g. 100/120 €

87 Bracelet montre de dame Must de Cartier en vermeil « Rivoli », bracelet crocodile et ardillon en métal doré dans son écrin avec certificat.
200/250 €

88 Broche nœud ajouré en or et argent sertie clos d'un diamant taille ancienne rehaussé de roses.
Travail de la fin du XIX^e siècle.
Poids brut : 9,2 g. 300/400 €

89 MAUBOUSSIN
Bracelet montre de dame en or gris, boîtier rond guilloché, fond nacré, mouvement Quartz, bracelet crocodile.
On y joint un lot d'une dizaine de bracelets adaptés.
Poids brut: 36,4g. 650/750 €

90 ETERNA
Montre bracelet en acier, lunettes en or sertie de diamants, fond noir, guichet dateur à 15 h, mouvement Quartz.
Poids brut: 61,8g. 600/700 €

91 ETERNA
Montre bracelet en acier, lunettes en or sertie de diamants, fond or, guichet dateur à 15h, mouvement Quartz.
Poids brut: 62,3g. 600/700 €

92 ROBERGÉ à Genève
Montre bracelet en or, boîtier ovale émaillé, guichet dateur à 15h, mouvement Quartz, bracelet en cuir.
Poids brut: 37,5 g. 500/600 €

Le fondateur de cette dynastie d'horlogers ouvrit sa première boutique à Beyrouth en 1890.

L'univers Robergé est bien connu des initiés pour mêler l'originalité d'un certain design à la tradition de la haute horlogerie.

93 Pierre JAQUET-DROZ (1721-1790) à la-Chaux-de-Fonds numéroté 131
Montre bracelet en or, boîtier rond, fond blanc, chiffres arabes, mouvement automatique, bracelet crocodile, ardillon en or.
Poids Brut: 53,1g. 700/900 €

Pierre JAQUET-DROZ (1721-1790) fut le fondateur de cette manufacture Suisse d'horlogerie, travailla successivement à Paris, Londres et Genève, fournisseur de rois et empereurs d'Europe, de Chine, d'Inde et de Japon au XVIII^e siècle.

Une exposition lui fut consacrée en janvier et février dernier (2011) à Genève rendant ainsi hommage à 255 ans d'horlogerie de précision.

94 Pierre JAQUET-DROZ (1721-1790) à la-Chaux-de-Fonds numéroté 164
Montre bracelet en or, boîtier rond, fond blanc, chiffres arabes, mouvement automatique, bracelet crocodile, ardillon en or.
Poids Brut: 53,5g. 700/900 €

- 95 Collier ruban en or**
Poids 84,2 g. 1 200/1 500 €
- 96 Bague fleur en or** sertie d'un diamant taille ancienne dans un entourage de diamants taille ancienne.
Poids brut : 6 g. 2 000/2 500
- 97 Bracelet montre de dame** en or gris serti de diamants, mouvement mécanique, bracelet articulé réhaussé de diamants.
Circa 1930.
Poids brut : 24,1 g. 800/1 000 €
- 98 MAUBOUSSIN**
Bracelet montre de dame, fond serti de diamants et de turquoise, bracelet ruban en or réhaussé de turquoise et pierre découverte, mouvement Quartz, bracelet boucle déployante en or.
Poids brut: 61 g. 1 500/1 800 €
- 99 CHAUMET** Montre du soir en or et émail guilloché, cadran or avec chiffres arabes, signé J.Chaumet Paris Londres, attache sertie de diamants.
Epoque 1920.
Poids brut: 17,5 g. 1 500/2 000 €

- 100 Jean -Baptiste BAILLON**
Montre de gousset en or ciselé, échappement à verge, cadran émaillé blanc, rehaussé de roses et d'un diamant taille ancienne.
Travail de la fin du XVIII^e siècle.
Accidents à l'émail. 2 500/3 000 €

L'horloger Jean-Baptiste Baillon est reçu "Valet de chambre-horloger ordinaire de la Reine" en 1727, "premier valet de chambre de la Reine" en 1748 et "Valet de chambre-horloger de la dauphine Marie-Antoinette" en 1770. Établi place Dauphine en 1738, puis rue Dauphine après 1751, il possède également à Saint-Germain-en-Laye jusqu'en 1765, la seule manufacture privée en France au XVIII^e siècle. Il collabore avec les bronziers et les ébénistes les plus prestigieux de son époque : Caffieri, Osmond, Saint Germain, Lieutaud...

- 101 Collier draperie en or** à motifs de palmes.
Poids : 40,1 g. 600/700 €
- 102 Bracelet ruban en or** à maillons entrelacés.
Poids : 36,3 g. 500/600 €
- 103 Paire de boutons de manchettes** à motifs de disques guillochés réhaussés d'un saphir.
Poids brut : 12,9g. 150/180 €





104 CHOPARD PARIS Parure « LA STRADA » à Collier en or gris rehaussé de diamants, signé et numéroté 6053214.
Poids brut : 167,8 g.

Montre en acier, mouvement à quartz, cadran rehaussé de diamants, signée et numérotée 1240710.

Paire de clips d'oreilles en or gris rehaussés de diamants, signé et numéroté.
Poids brut : 22,8 g.

Bague en or gris rehaussée de diamants, signée et numérotée 6183765. TD : 52.
Poids brut : 24,8 g.

25 000/30 000 €

Cette parure offerte en juin 2009 n'a jamais été portée. Son prix public est d'environ 70 000 €.



ARGENTERIE

Les bijoux non reproduits sont en photo sur le site www.interencheres.com

- 105 Coupelle en argent polylobée** à décor estampé de scènes religieuses.
Poids : 230 g. 60/80 €
- 106 Trois salerons en argent** ciselé à motif de fleurs, intérieurs verre (manque un verre).
Poids brut : 70g. 60/80 €
- 107 Soliflore en argent** à motifs de frise de vigne, intérieur verre (accidenté).
Poids brut : 998g. 60/80 €
- 108 Deux paires de salerons en argent** à motif perlé feuillagé, intérieurs verre, Maître Orfèvre : Puiforcat, (manque deux intérieurs).
Poids brut : 154g. 80/100 €
- 108 bis Dix gobelets à liqueur en argent** ornés d'une frise.
Poids: 130g. 60/80 €
- 109 Important plateau polylobé** en métal argenté contour surligné d'une frise de lauriers, chiffré en son centre.
(Usures). 80/100 €
- 110 Théière en argent** à motif rocaille, graine ciselée en coquillage.
Poids brut : 520g. 130/150 €
- 111 Trois salerons en argent** à base carré à motif rocaille feuillagé et ses coupelles en cristal taillé. Poids brut : 322g. 80/100 €
- 112 Paire de vases tripodes en argent** ciselé à motif de têtes de bélier.
Bosselés).
Poids : 660 g. 150/200 €

Voir reproduction en planche B - page 39



109



114-115



Planche A

113 Confiturier couvert en argent 1819-1838 de forme médicis à décor figuré ajouré et ciselé sur chaque face avec en ceinture douze cuillers en argent au vieillard, intérieur en cristal taillé.
Poids brut : 731 g. 300/500 €

Voir reproduction en planche B - page 39

114 Plat rond en argent Paris XVIII^e à filets chantournés et décor d'armories.
Poids : 770 g. 300/400 €

115 Plat rond en argent Paris XVIII^e à filets chantournés et décor d'armories.
Poids : 770 g. 300/400 €



- 116 Soupière ovale et son couvercle en argent** au vieillard 1797-1809, sur piédouche à décor de frise de palmes et de lauriers, anses ajourées et feuillagées, graines ciselées, à décor d'armoiries.
Doublure en placage d'argent.
[Anse accidentée].
38 x 44 cm.
Poids : 2,650 kg. 800/1 200 €



Planche B

- | | |
|---|---|
| <p>117 Sucrier couvert en argent 1819-1838 reposant sur une base carrée à pieds boule, graine en forme de cygne.
Poids : 435 g. 200/300 €</p> | <p>120 Paire de salerons en argent reposant sur une base rectangulaire à boules, anses feuillagées (accidents et manques).
Poids : 510 g. 150/180 €</p> |
| <p>118 Paire d'aiguières en cristal et montures en vermeil à décor cotes torsées.
H. : 25,5 cm.
Poids brut: 1,685 Kg. 250/300 €</p> | <p>121 Casserole en argent, manche en bois.
Poids brut: 296 g. 100/120 €</p> |
| <p>119 Verseuse égoïste en argent ciselé réhaussé d'une inscription du coeur de Jesus « Sauvez la France », Maître Orfèvre Cardeilhac. (Bosselée et accidentée).
Poids : 222g. 80/100 €</p> | <p>122 Milieu de table en métal argenté
Style Rocaille.
L. : 42 cm - P. : 22 cm. 120/150 €</p> |

EXTRÊME-ORIENT

Netsukés

- 123 Netsuke en ivoire** représentant un Hollandais jouant avec un coq. Japon.
H. : 5,3 cm.
(Petite égrenure). 200/250 €
- 124 Netsuke en ivoire** représentant un danseur de sambaso, tenant éventail et grelots.
Signé Nyoryu. Japon, XIX^e siècle.
H. : 3,8 cm. 200/300 €
- 125 Netsuke en ivoire** de belle patine représentant une femme debout, les cheveux recouverts d'un petit voile, les socques visibles sous le vêtement, tenant une natte roulée.
Japon, XIX^e siècle.
H. : 7 cm. 400/500 €
- 126 Petit netsuke en bois fruitier** représentant un Hôtei assis, tenant une gourde et une coupe.
Japon, début XIX^e siècle.
H. : 2 cm. 200/300 €
- 127 Netsuke en bois fruitier** représentant un démon assis, une coupe entre les pieds, dans laquelle il tourne un bâton.
Japon, XIX^e siècle.
H. : 2,8 cm. 150/200 €
- 128 Netsuke en bois fruitier** représentant un oni assis, un récipient entre ses pieds, préparant sans doute un breuvage.
Japon, XIX^e siècle.
H. : 3,4 cm. 250/300 €
- 129 Netsuke en bois fruitier** représentant un Sennin debout, se tenant la barbe, une grande coloquinte dans la main droite.
Signé YOSHIEI.
Japon, XIX^e siècle.
H. : 5 cm. 300/400 €
- 130 Netsuke en bois** représentant un mendiant de Totsuka assis. Un œil incrusté d'ivoire.
Signé GYOKKEI dans un cartouche en ivoire.
Japon, XIX^e siècle.
H. : 3,8 cm. 400/500 €
- 131 Netsuke en bois** représentant un personnage debout, tenant un balai.
Japon, XIX^e siècle.
H. : 5 cm. 150/300 €
- 132 Netsuke en bois** représentant un homme assis sur une souche, une coupe entre ses jambes dans laquelle il plonge la main.
La souche est incrustée d'une branche de cerisier en fleurs en ivoire.
Signé RYUKEI.
Japon, XIX^e siècle.
H. : 3,5 cm. 400/500 €
- 133 Netsuke en bois** représentant un groupe de sept masques.
Signé KAMEYAMA.
Japon, XIX^e siècle.
H. : 4,5 cm. 400/500 €





Sujets en ivoire

- | | | | | | |
|------------|--|---------|------------|--|-------|
| 134 | Okimono en ivoire scène de lutte. | 50/70 € | 137 | Déesse en habits militaires
Sujet en ivoire.
H. : 25 cm. | 600 € |
| 135 | 1 - Dieu du Tao tenant une branche de pivoinier et bâton noueux.
H. : 31 cm.
2 - Déesse du Printemps tenant panier et branche de pivoinier.
H. : 30,5 cm.
Deux sujets en ivoire. | 1 000 € | 138 | Dieu du Tao tenant une branche avec pêches de longévité et bâton noueux.
H. : 26 cm.
Sujet en ivoire. | 600 € |
| 136 | Guandi , Dieu de la Guerre en armure, lance et épée. Sujet en ivoire.
H. : 25 cm. | 700 € | 139 | Jeune à l'ombrelle
Sujet en ivoire.
H. : 20,5 cm. | 200 € |
| | | | 140 | Jeune femme à l'éventail
Sujet en ivoire.
H. : 18 cm. | 400 € |



Porcelaines et divers

- | | |
|--|--|
| <p>141 Toi et Moi en porcelaine de Chine à décor de roseaux, fleurs et oiseaux.
XIX^e siècle. 60/80 €</p> | <p>147 Eventail peint en couleurs sur papier de scènes animées de personnages dans des jardins, monté sur ivoire à décor ajouré.
Chine, école de Canton, fin XIX^e siècle. 200/300 €</p> |
| <p>142 Plat rond en porcelaine à décor de grues sur un tertre fleuri. Japon, XIX^e siècle.
Diam. 31 cm 60/80 €</p> | <p>148 CANTON
Coupelle à pans à décor en réserve de fleurs. 50/60 €</p> |
| <p>143 Objet de lettré en bronze à patine sombre représentant un tambour porté par une tortue.
Japon. Circa 1900.
H. 11,5 cm. 100/120 €</p> | <p>149 Etui à plaquette de nacre finement ciselé de scènes de cour, monture en métal doré.
Chine, XIX^e siècle.
H. : 7,7 cm. 80/120 €</p> |
| <p>144 Vase en terre cuite, à décor de dragons en relief parmi les nuages.
Japon. Circa 1930.
H. : 32 cm. 150/200 €</p> | <p>150 CANTON XIX^e siècle
Vase en porcelaine. 300/500 €</p> |
| <p>145 Eventail dans son caisson, panache et brins ciselés en ivoire rehaussés de feuilles à décor de scènes de cour.
CANTON, travail de la fin du XIX^e siècle. 100/120 €</p> | <p>151 SATSUMA
Bougeoir en faïence 300/400 €</p> |
| <p>146 Eventail en ivoire ajouré, plumes blanches rehaussées de couleurs représentant un couple dans un paysage, et plume de paon.
Chine vers 1900. 120/150 €</p> | <p>152 Deux chiens de FÖ bleu turquoise
Chine, fin du XIX^e siècle.
H. : 30 cm.
Accidents et manques. 50/80 €</p> |
| | <p>153 Deux serre-livres ébène stylisant des éléphants. 80/100 €</p> |



- 154** **Vase en porcelaine de Chine** à décor mobilier, montures en bronze doré. Monté à l'électricité et percé.
600/800 €

Estampes japonaises

- | | |
|--|--|
| <p>155 KUNYOSHI
Acteur en pied.
Estampe japonaise. 80/100 €</p> | <p>159 KUNIYOSHI (1797-1861)
Geisha à la théière.
Estampe japonaise insolée.
35 x 23 cm. 80/120 €</p> |
| <p>156 Nature morte à la théière
Estampe. 40/50 €</p> | <p>160 UTAGAWA KUNISADA II (1823-1880)
Geisha à l'ombrelle se promenant dans la neige.
Estampe japonaise, accidentée.
34,5 x 22 cm.
Maître de l'estampe japonaise dans la première moitié du XIX^e 40/50 €</p> |
| <p>157 Keisai EISEN (1790-1848)
Geisha assise et accoudée à une table.
Estampe japonaise insolée.
36 x 25 cm.
De son vrai nom IKEDA YOSHINOBU, collabore avec Hiroshige entre 1837 et 1842 pour la grande série KISO KAIDÖ.
100/150 €</p> | <p>161 Geishas accompagnée de deux kamuro
Estampe japonaise portant une signature illisible, pliures et usures.
34,5 x 23 cm. 60/80 €</p> |
| <p>158 KUNIYOSHI (1797-1861)
1 - Samourai rattachant sa sandale
2 - Samourai buvant du saké
Deux estampes japonaises issues de la même série.
35 x 23,5 cm.
Disciple d'UTAGAWA TOYOKUNI, il est l'un des derniers représentants de l'UKIYO-E, à l'aube du Japon occidentalisé.
200/300 €</p> | |

162 MAI-THU (1906-1980)

Jeunes femmes se promenant à travers les rizières.

Aquarelle sur soie, Signée en bas à droite et datée 1942.
67,5 x 47,5 cm. 15 000/20 000 €

Mai-Thu né à Ro-Nha (Vietnam du nord) en 1906. Il étudie à l'École des Beaux-arts de Hanoi de 1925 à 1930 puis arrive en France à l'occasion de l'Exposition Universelle de 1937. Il y commence une carrière d'artiste peintre, mais également de musicien en jouant du doc-huyen (instrument monocorde vietnamien) et de cinéaste. A partir de 1948, il expose régulièrement dans des galeries à Paris et en Province. Sa technique consacrée est la gouache sur soie, par frottages et couleurs réparties en à plats.

*Provenance :
Collection particulière.*



163

LE PHO, (1907-2001)

Elégante dans un patio

Aquarelle et pastel sur papier, Signé en haut à droite.

43 x 28,5 cm.

15 000/20 000 €

Peintre né au Viet Nam, étudie aux beaux arts d'Hanoï à partir de 1925 puis à Paris en 1931 où il se fixera définitivement à partir de 1937.

Il peint surtout des fleurs, des portraits de femmes et d'enfants dans un genre délicat.

Musée d'Art Moderne de Paris.

Provenance :

Collection particulière.





COLLECTION DES POLYÈDRES de Monsieur de P.

- | | | | |
|------------|--|------------|---|
| 164 | Jean-Marie MALZIEU (ECOLE FRANÇAISE)
Jeu de sept polyèdres, décor à l'antique en grisaille (dodécaèdre), dont trois sur pieds en bois peint. 2 000/3000 € | 169 | Jean-Marie MALZIEU (ECOLE FRANÇAISE)
Polyèdre à décor de mappemonde, pied en bois. 500/800 € |
| 165 | Jean-Marie MALZIEU (ECOLE FRANÇAISE)
Polyèdre à décor de volatiles (accidents). 500/800 € | 170 | Polyèdre à décor d'un cadran solaire et astral. 200/300 € |
| 166 | Deux polyèdres à décor stylisant le marbre 200/300 € | 171 | Globe de table 50/80 € |
| 167 | Quatre polyèdres à décor stylisant le marbre et cadran astral et scientifique. 300/500 € | 172 | Polyèdre à décor d'un cadran solaire et astral et motifs de scènes de chasse. 200/300 € |
| 168 | Jean-Marie MALZIEU (ECOLE FRANÇAISE)
polyèdre à décor de scènes médiévales, rehaussé à l'or, monté sur socle en cristal de roche et filets or. 2 500/3 000 € | 173 | Sphère armillaire en bois peint 80/100 € |
| | | 174 | Jean-Marie MALZIEU (ECOLE FRANÇAISE)
Hommage à Durer.
Bronze brossé, d'après la célèbre gravure <i>La mélancolie</i> de 1514 par Albrecht DURER (1471-1528).
Sur une face figure le carré magique.
Dans son écrin. 2 000/3 000 € |

Jean Marie MALZIEU est un artiste français né en 1948. Passionné par les sciences et les instruments scientifiques il se spécialise dans la construction de polyèdres et réalise des pièces uniques.



175

OBJETS D'ART

- 175** **Eventail orné de scènes galantes**, brins et panache ciselés et ajourés en nacre, dans un caisson en bois et stuc doré. 300/400 €
- 176** **Chope à bière musicale allemande** en faïence à décor peint d'une jeune bavaroise. Couvercle en étain. XIX^e siècle. H. : 32 cm. 120/150 €
- 177** **Elément quadripode** en bronze de forme triangulaire à décor de médaillon et feuillage. 60/80 €
- 178** **Christ en bronze**, on y joint un autre petit christ en ivoire très accidenté. 100/120 €
- 179** **Vase** de forme balustre en bois laqué, monture en bronze ciselé, XIX^e siècle. H. : 21 cm. 150/200 €
- 180** **Porte-revues** en fil de métal noir et jaune dans le gout de Mathieu Matégot (né en 1910). 50/80 €
- 181** **Important encrier avec système à pompe**, en bronze doré (usures), porte-plume sommé d'une tête d'Apollon, base en forme de coquille faisant office de vide-poche. Encrier en porcelaine à décor peint d'une guirlande de fleurs au naturel. L. 39 cm - H. 22 cm. 450/500 €
- 182** **Miroir à parecloses** en bois sculpté et doré de fleurs et rinceaux feuillagés, corbeille à l'amortissement. Miroir changé anciennement, quelques restaurations. XVIII^e siècle. 63 x 36 cm. 400/450 €
- 183** **Baromètre en bois** sculpté et doré à décor de feuillages et draperie. Epoque Louis XVI. H. : 92 cm. 1 000/1 200 €
- 184** **Lustre en bronze doré** à six bras de lumières à pampilles et pendeloques en verre. XIX^e siècle. 250/300 €

- 185 Coffret en carton** garni de papier peint à motifs de roses sur fond bleu moucheté de points blancs.
XVIII^e siècle.
Usures.
H. : 11 cm - L. : 16 cm - L. : 26 cm.

80/120 €

- 186 Boite de forme navette** garnie de papier peint à motifs à décor de roses.
XVIII^e siècle.
Usures.
H. : 5 cm - L. : 8,5 cm - L. : 18,8 cm.

60/80 €

- 187 Coffret en bois** à décor figuré en papier contre-collé renfermant trois étuis renfermant des jetons en nacre et deux autres de modèles différents.
XVIII^e siècle.
H. : 58 cm - L. : 14,5 cm - L. : 19,5 cm.

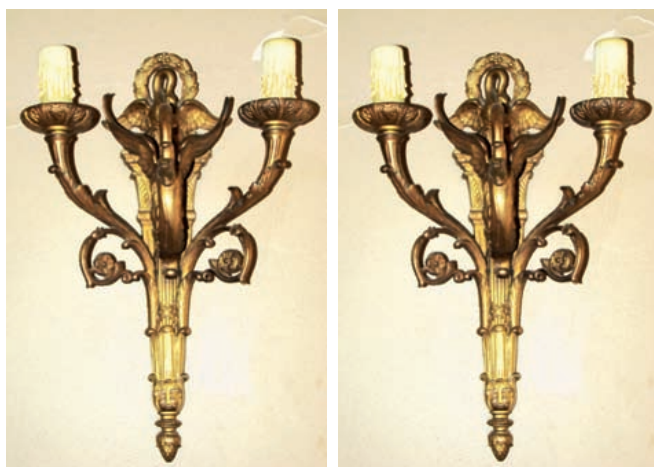
130/150 €

- 188 Paire d'appliques** à deux lumières en bronze ciselé et doré à décor de cygne et de rinceaux.
XIX^e siècle.
H. : 40 cm - L. : 27 cm.

1 000/2 000 €

- 189 Paire de bougeoirs** en porcelaine figurant des perruches à monture en bronze de style rocaille
Dans le goût du XVIII^e siècle.

80/120 €



189



190

- 190 Triptyque en bronze** Russie. 300/400 €

- 191 Buste en marbre** de couleurs différentes représentant en haut-relief un moine en buste, dans un encadrement ovale en marbre. Support en bronze.
H. : 31 cm ; L. : 26 cm.
Petits accidents et manques. 150/300 €

- 192 Lampe en bronze ciselé** et doré à motif de Victoire ailée représentée par une femme drapée à l'Antique sur une sphère et un socle stylisé en bronze doré.
Milieu du XIX^e siècle.
H. : 52 cm. 600/800 €

- 193 Paire de petits bougeoirs** en bronze ciselé et doré à décor de vase sur socle et pampilles de cristal.
XIX^e siècle.
H. : 23 cm. 200/300 €

- 194 Hermès en bronze ciselé** et argenté tenant un caducée et reposant sur un socle rond en marbre orné d'une frise d'angelots en bas relief.
XIX^e siècle.
H. : 81,5 cm. 1 000/1 500 €

Voir reproduction page 67

- 195 SAXE XIX^e siècle**
Groupe en porcelaine polychrome à décor de renards et renardeaux sur une base circulaire.
22 x 15 cm.
Réparations. 100/200 €

- 196 Lampe bouillotte** de forme ovale à deux lumières en bronze et son abat-jour en tôle.
Style Anglais.
H. : 60 cm. 300/400 €



197 **Paire de flambeaux** à deux lumières en bronze ciselé doré et patiné à décor de femme drapée à l'Antique tenant des cornes d'abondance supportant le bougeoir. La base circulaire est finement ciselée de torsades.
Epoque Restauration.
H. : 38 cm 3 000/4 000 €



198



206

- 198 BACCARAT** Pied de lampe stylisant un dauphin.
H. : 55 cm.
Accidents. 180/200 €
- 199 Deux sujets en terre cuite** polychromée représentant un valet et une soubrette.
H. : 33 cm. 50/80 €
- 200 Pendule cage en verre**, marbre et bronze doré.
Style Louis XVI.
Fin du XIX^e siècle. 200/300 €
- 201 Pendule en bronze doré**
Epoque Romantique.
H. : 40 cm. 200/300 €
- 202 Lampe Bouillotte à deux lumières en bronze**
H. : 65 cm. 200/300 €
- Voir reproduction en page 72
- 203 Paire de bougeoirs** en métal argenté XIX^e siècle. 80/120 €
- 204 Jardinière en tôle** peinte reposant sur un pied en fer forgé. 200/300 €
- Voir reproduction en page 57
- 205 Georges DELPERIER (1865-1936)**
Tourangelle en biscuit.
H. : 18 cm.
Elève de Thomas et de Falguière, débuta aux salons des artistes français en 1885. 100/120 €
- 206 Service en verre opalin** comprenant plateau carafe flacon verre pot couvert.
D. plateau : 27 cm. 100/120 €
- 207 Flacon boule en verre polychrome** dans le goût de Clichy.
Début du XX^e siècle. H. : 9cm 60/80 €
- 208 Henri DOUBLET L'amour désarmé**
Plaque émaillée signée en bas à droite.
17 x 13 cm. 80/120 €
- 209 Baromètre de voyage** en bois peint de fleurs polychromes sur fond jaune.
GOUBERT à Paris
XVIII^e siècle
H. : 98 cm 400/600 €
- 210 Petite colonne MORRIS** à décor publicitaire en tôle lithographiée.
Oxydation superficielle et légère. 140/160 €



- 211 Pendule en bronze ciselé et doré à motifs de femme drapée à l'Antique et motifs symbolisant les Arts.**
La base est de forme rectangulaire ornée d'une frise d'Amours en bas relief.
Epoque Restauration.
H. : 48 cm ; L. : 36 cm ; P. : 11 cm.
Cadran émaillé, éclats, accident aux aiguilles.
2 000/2 800 €



222

- | | |
|--|---|
| <p>212 Pièces de jeu d'échec en os et buis
XIX^e siècle.
Incomplet. 80/100 €</p> | <p>218 MEISSEN Partie de service de table à décor en camaïeu de vert comprenant assiettes et pièces de forme. 50/80 €</p> |
| <p>213 Samovar en laiton, manque la verseuse.
Russie, Tulla
Fin XIX^e, début XX^e siècle. 80/120 €</p> | <p>219 MEISSEN
Partie de service de table en porcelaine.
On y joint divers pièces de porcelaine. 50/60 €</p> |
| <p>214 Paire de pique-cierges en laiton 150/180 €</p> | <p>220 DELFT
Plat à décor Imari. XVIII^e siècle. 100/120 €</p> |
| <p>215 Flacon en cristal taillé
H. : 16 cm. 30/50 €</p> | <p>221 Fontaine murale et son bassin en faïence polychrome.
Style Rouen.
H. : 88 cm ; L. : 36 cm. 400/600 €</p> |
| <p>216 Tisanière en porcelaine de Paris
H. : 22cm. 50/60 €</p> | <p>222 VIOLON marqué au fer à l'intérieur CHAROTTE à Paris, 1^{ère} moitié du XIX^e siècle.
Petites faiblesses notamment au niveau de la table et du cheviller.
Deux archets non signés, dans un étui. 1 400/1 500 €</p> |
| <p>217 SCEAUX XVIII^e siècle
Trois assiettes dentelées et peignées, décor à l'oeillet et de fleurs.
Petits accidents. 300/400 €</p> | <p>223 Lot non venu.</p> |



- 224 Pendule en bronze doré** surmontée d'une cassolette à anses col de cygne. Riche décor de guirlandes de fleurs, tore de laurier, frises perlées et enroulements de feuilles d'acanthé. Cadran émaillé à chiffres romains et arabes, constélé d'étoiles dorées.
Epoque Napoléon III, 2^e moitié XIX^e siècle.
2 000/2 500 €

MOBILIER

- 225 Commode à ressaut central** en placage de bois de rose marqueté en façade de fleurs et d'attributs de la musique. Les montants présentent des cannelures simulées et un motif de quartefeuille. Elle ouvre par deux tiroirs sans traverse et repose sur des pied. 6 000/8 000 €
- 226 Paire de fauteuils** à crosse en bois naturel à pieds console et sabre à l'arrière
Epoque Restauration
H. : 96 ; Larg : 58 cm. 300/500 €
- 227 Glace en bois doré** à décor de feuille de chêne
Style Louis XIII
138 x 103cm 300/500 €
- 228 Glace en bois doré** à décor de bouquet fleuri et feuille d'acanthe
XIX^e siècle 300/500 €
- 229 Lustre à cristatux** de forme cage à huit lumières
Style Louis XV
H. : 80 ; Diam : 60 cm 200/300 €
- 230 Lustre à quatre lumières** à décor de pendoques en cristal. 150/200 €
- 231 Paire d'appliques au Chinois** à deux lumières en bronze doré 400/500 €
- 232 Paire d'appliques** en tôle peinte verte à deux lumières et décor de fleurettes en porcelaine
Style du XVIII^e siècle
H. : 40 cm 300/400 €
- 233 Fauteuil à crosse en bois naturel**
XIX^e siècle 120/150 €



225 -226



234-235

- 234** **Suite de cinq chaises** à dossier à la gerbe, pieds à cannelures.
Style Louis XVI.
On y joint une d'un modèle approchant.
400/500 €

- 235** **Table de salle à manger** à volets en acajou reposant sur quatre pieds ronds
Fin XVIII^e siècle
Diam : 140 cm. 1 000/1 200 €

- 236** **Glace en bois doré** à motif de cassolette et guirlandes de fleurs
Style Louis XVI
56 x 39 cm
150/200 €



236

- 237** **Petit meuble argentier** travail Anglais
200/250 €

- 238** **Trois bougeoirs** en porcelaine et bronze style XIX^e siècle
50/80 €

- 239** **Armoire vitrine** en placage de noyer. Importante corniche et montant à colonnes détachées.
Travail européen du XIX^e siècle.
H. : 242 - L. 140 - P. 47cm. 600/800 €

- 240** **Console demi-lune** en bois acajou et placage d'acajou, dessus de marbre blanc.
H. : 77 cm - L. : 94 cm - L. 140 cm.
100/150 €

- 241** **Tabouret de piano**
80/100 €

- 242** **POUTHIER à Lure**
Horloge de parquet en acajou, marqueterie filet d'acajou.
200/300 €

Horloger référencé dans le dictionnaire des horlogers français par Tardy.



247



255

- 243 Fauteuil en acajou** à haut dossier mouluré sculpté d'un motif de fleurs.
Epoque Napoléon III.
H. : 130 cm.
On y joint un fauteuil d'un modèle similaire.
H. : 92 cm. 200/250 €
- 244 Table tric trac en acajou** et placage d'acajou.
L. : 113 cm - P. : 56 cm - H. : 77 cm.
600/800 €
- 245 Buffet en bois naturel** mouluré ouvrant à tiroirs en ceinture et deux portes, pieds galbés.
Travail provincial du XVIII^e siècle.
L. : 138 cm - P. : 47 cm - H. : 110 cm.
300/400 €
- 246 Série de huit chaises chippendale**, garniture en cuir marron clair. 250/350 €
- 247 Buffet deux coprs en bois naturel** mouluré sculpté ouvrant à trois portes, en partie haute la porte est à décor ajouré de coquilles et de rocailles, en partie basse d'un décor appliqué de bouquets de fleurs.
Consoles latérales reposant sur des montants.
800/1 200 €
- 248 Buffet bas en bois naturel** mouluré sculpté ouvrant à deux tiroirs et deux portes. Style Henri II. 300/400 €
- 249 Commode en bois naturel** mouluré sculpté ouvrant à trois tiroirs. 1 300/1500 €
- 250 Deux bergères en bois naturel** mouluré sculpté. Style Louis XV. 300/400 €
- 251 Bureau en bois naturel mouluré** sculpté de style Louis XIII, dessus marbre gris.
Prof : 66 - L. 120 - Haut 71 cm 150/200 €
- 252 Psychée en acajou** et placage d'acajou.
H. : 105cm. 200/300 €
- 253 Bibliothèque en acajou** et placage d'acajou ouvrant à deux portes vitrées.
H. : 200 cm; L. :130 cm - P. : 32 cm environ.
400/500 €
- 254 ETABLISSEMENTS BROT** Armoire de toilette en bois laqué ouvrant en portefeuille. Les deux portes forment miroirs double face.
L. : 180 cm - P. : 74 cm - H. : 31 cm.
Depuis 1826, Boulevard Henri IV à Paris.
300/400 €
- 255 Meuble vitrine** de forme chantournée en bois noirci à décor de filets de laiton orné en applique de bronzes ciselés et dorés, dessus de marbre blanc.
L. : 108 cm - P. : 100 cm - H. : 48 cm.
Style BOULLE, travail du XIX^e siècle.
1 200/1 700 €

256 Table tric-trac de forme rectangulaire en placage d'acajou flammé, elle repose sur quatre pieds ronds fuselés à double balustre, le plateau à double face dégage un intérieur en placage d'ébène et filets d'ivoire blanc et teinté vert. La ceinture comporte deux tiroirs. On y joint un jeu de tric-trac en ivoire : 16 blancs, 16 verts, des fiches, des drapeaux, des godets et une paire de bougeoirs en métal argenté. Travail de la première moitié du XIX^e siècle.

2 500/3 500 €



256

257 Table de salon en bois de placage, elle ouvre par un tiroir en ceinture et repose sur quatre pieds réunis par une tablette d'entre-jambe. L. : 72 cm - P. : 27 cm - H. : 28 cm. Travail régional ancien. 600/800 €

258 Table basse de salon en altuglass et dessus verre, formant vitrine. H. : 41 cm ; L. : 124 cm ; P. : 71 cm. 800/900 €

259 Grande glace en bois doré et stucé à pare-closes à décor de frise perlée, fronton à décor d'angelots et rinceaux feuillagés. Epoque Napoléon III. 165 x 100 cm. 1 100/1 200 €

260 Encoignure en placage de bois de rose ouvrant à deux portes, elle est surmontée d'un marbre rouge à gorge. H. : 88 cm - L. : 53 cm. Epoque Louis XVI. Accident au marbre et manques au placage. 500/700 €

261 Table dessert de forme rectangulaire en acajou à plateau coulissant sur trois niveaux. Le piétement est terminé par des pieds ronds à motifs de godrons. Angleterre XIX^{ème}. H. 77 - L. 127 - P. 54 cm. 1 500/2 000 €



261



262

262 Paire de fauteuils en bois naturel à dossier renversé, les pieds ronds fuselés et pieds sabre à l'arrière.

Couverture en tapisserie à petits points, fond lie de vin à décor de personnages chinois dans une réserve ovale sur fond clair.

H. : 95 cm ; long. 2 000/3 000 €

263 Table de milieu de forme chantournée en marqueterie BOULLE à décor de rinceaux et volutes en laiton sur fond noir.

Elle repose sur quatre pieds cambrés et ouvre par un tiroir en ceinture. Riche ornementation de bronzes ciselés et dorés tels que chutes, sabots, galerie et encadrements.

H. : 77 cm ; L. : 134 cm ; P. : 76 cm.

Epoque Napoléon III.

3 000/4 000 €



263



264

- 264 Cabinet en ébène** et marqueterie d'os gravé ouvrant en façade par une porte et huit petits tiroirs et un grand tiroir en partie basse.
Epoque XVIII^e.
Il repose sur un piétement en bois tourné d'époque postérieure.
H. 46 - L. 63 - P. 25 cm. 2 800/3 500 €

- 265 Curieuse vitrine** de milieu à quatre faces vitrées en placage ouvrant par une porte vitrée, la base chantournée est marquetée de fleurs et rinceaux dans des réserves.
Style Louis XV.
H. 110, L. 37, P. 37 cm. 800/1 200 €



265



266

- 266 Meuble formant vitrine** en placage de bois de fil et de réserves ornées de bouquets de fleurs sur fond de quadrillages. Il ouvre par un abat-tant faisant secrétaire et repose sur quatre pieds cambrés.
Ornements de bronzes ciselés et dorés telles que chutes à têtes de belier, encadrements et sabots.
Style Louis XV. H. 173, L. 80, P. 41 cm. 4 000/6 000 €



267
268
269
270
271
272

267 **Suite de six chaises** en acajou à dossier gondole, pieds sabre, galette amovible.
Travail du milieu du XIX^e siècle.

300/400 €

268 **Table demie lune** en bois de placage (insolé) reposant sur quatre pieds gaine. 150/200 €

269 **Fauteuil à oreilles en bois naturel**, accotoirs à manchette, garniture en tissus vert d'eau (postérieure).
Travail du XIX^e siècle.

80/120 €

270 **Meuble d'entre-deux** en bois de placage (insolé) ouvrant à un tiroir et une porte, souligné de filet de bois noirci, montant à pans, dans le gout de Biedermeier.

120/150 €

271 **Table ronde de salle à manger** en bois naturel à six pieds sur roulettes.
Plateau taché.

200/300 €

272 **Lustre de style néoclassique** à six bras de lumières en métal laqué noir et doré à décor de mascarons féminins, pampilles et pendoques en verre.
XIX^e siècle, travail d'Europe central.

250/300 €

273 **Petite commode en marqueterie** de cubes dans des entourages en placages de bois naturel surlignés de filet de bois clair. Elle ouvre à deux tiroirs, montant droit, pieds en gaine. Fentes, accidents et manques. Poignées et entrée de serrure probablement rapportées.
Travail d'Europe central du début du XIX^e siècle.

400/500 €



273



274



275

274 Miroir en bois clair surligné de filet de bois noirci, montant à demi-colonnes, fronton surligné d'un losange. Dans le gout de Biedermeier.

150/200 €

275 Table à abattant en bois de placage reposant sur un fût balustre flanqué de quatre colonnettes en bois noirci. Accidents et manques. Dans le gout Biedermeier.

200/300 €

276 Meuble vitrine en bois naturel surligné de filet de bois noici ouvrant à deux portes vitrées et un tiroir en partie basse.

400/500 €

277 Buffet enfilade en bois naturel à léger ressaut central ouvrant à trois portes et trois tiroirs en ceinture, montant droit cannelés et à pans, pied gaine à petit sabot de bronze, dessus marbre gris St Anne.

Fentes.

XIX^e siècle.

600/700 €

278 Table de jardin, piétement à décor de roseaux et feuilles d'eau, plateau circulaire en marbre à décor circulaire de mabre et quatre chaises au modèle.

800/900 €

279 Table à ouvrage de forme circulaire ouvrant à deux tiroirs en ceinture.

XIX^e siècle.

H. : 77 cm ; Diam : 38 cm.

300/400 €

280 Paire de meubles formant vitrine et ouvrant à deux tiroirs.

Style Anglais.

H. : 186 cm ; L. : 50 cm.

300/400 €

281 Guéridon de forme circulaire reposant sur quatre pieds ronds tournés réunis par une entretoise en croix et chantournée.

Dessus de marbre vert de mer.

XIX^e siècle.

H. : 77 cm ; Diam : 65 cm.

800/1 500 €

282 Paire de fauteuils en acajou, dossier à bandeau orné de palmettes, rosaces et volutes.

Ils reposent sur des pieds de forme balustre à l'avant et pieds sabre à l'arrière.

Style Directoire.

XIX^e siècle.

H. : 80 cm ; L. : 60 cm ; P. : 47cm.

1 000/1 500 €

283 Paire de fauteuils cabriolet en bois mouluré et rechampi gris.

Style Louis XV.

H. : 81 cm ; L. : 60 cm ; P. : 52 cm.

300/500 €

284 Bergère en bois mouluré

Style Louis XV.

H. : 85 cm ; L. : 67 cm ; P. : 52 cm.

100/200 €



285 **Trois fauteuils** en bois mouluré et sculpté, relaqué blanc et vert. On y joint deux chaises d'un modèle approchant. Epoque Louis XV.
2 000/3 000 €



286 **Paravent** à deux feuilles en laque à décor de vases et de fleurs. Extrême Orient, XIX^e siècle.
1 000/1 200 €

287 Martin-Guillaume BIENNAIS (1764-1843)

Dans l'ouvrage de Denise Ledoux-Lebard « Les ébénistes Parisiens 1795-1830 » librairie Gründ 1951, figure cette signature en lettres cursives sur la serrure. Fournisseur du 1^{er} Consul puis de l'Empire, certains de ses ouvrages figurent à la Malmaison.



Coiffeuse d'homme en acajou et placage d'acajou de forme rectangulaire. Elle repose sur quatre pieds ronds fuselés et cannelés. Elle ouvre en partie supérieure par un plateau coulissant garni d'une glace à l'intérieur et trois tiroirs en ceinture. L'intérieur contient un marbre blanc veiné gris.

Marque gravée sur la serrure BIENNAIS, tabletier Md ébéniste au Singe Violet rue Honoré n°11 à Paris

Bagues, sabots et entrées de serrure en bronze

Fin XVIII^e siècle.

Fentes sur le plateau supérieur.

Haut. 77,5 cm ; larg. 95,5 cm ; prof. 55,5 cm.

15 000/20 000 €





288

288 Canapé de forme rectangulaire en bois peint crème et doré reposant sur quatre pieds. Les montants et le dossier sont à motifs stylisés d'épis de blé et de palmettes.

Epoque Restauration.

H. : 95 cm - L. : 245,5 cm - P. : 77,5 cm.

3 000/5 000 €



289-290-291

289 Suite de trois fauteuils en acajou, les accotoirs sont à motif de tête de dauphin en bronze ciselé et doré. Ils reposent sur des pieds sabre. XIX^e siècle.

H. : 91 cm - L. : 59,5 cm - P. : 51 cm.

1 500/2 500 €

290 Bergère en acajou, les accotoirs sont à motif de tête de dauphin en bronze ciselé et doré. XIX^e siècle.

H. : 99 cm - L. : 65,5 cm - P. : 57 cm.

1 000/1 500 €

291 Guéridon de bibliothèque en acajou et placage d'acajou ouvrant à quatre tiroirs en ceinture et reposant sur un fût balustre terminé par trois pieds griffe.

Dessus de cuir fauve.

H. : 71 cm - Diam : 113 cm.

700/800 €



292-293-294

292 Paire de tabourets en acajou de forme rectangulaire à pieds en arcature terminés par des pattes de lion.

Style Empire.

H. : 46 cm ; L. : 61 cm ; P. : 45 cm.

600/800 €

293 Gaine de forme rectangulaire en placage de marbres veinés ornée de moulures en bronze ciselé.

Fin du XIX^e siècle.

H. : 114 cm ; L. : 38 cm ; P. : 30 cm.

600/800 €

294 Glace de cheminée en bois doré et rechargé en ivoire, l'entourage supérieur du miroir est de forme ceintrée surmonté de draperies stylisées.

Les côtés sont à motifs de palmettes et couronnes de laurier.

Style Empire.

H. : 224 cm ; L. : 97 cm.

1 200/1 800 €



295

- 295** **Glace ovale en bois sculpté** et doré à décor de flambeaux, perles et carquois.
112 x 68 cmt
Epoque Napoléon 400/600 €



298

- 296** **Console en bois sculpté et doré**, dessus de marbre blanc.
Style Louis XV.
H. : 88 cm ; L. : 106 cm ; prof. 55 cm.

600/800 €

- 297** **Glace en bois doré** de style néo-classique à décor de draperies, enroulement et palmettes fin XIX^e siècle.
H. : 25 cm ; L. : 71 cm.

600/800 €



296-297

- 298** **Table de milieu en bois doré**, les quatre pieds sont de forme balustre réunis par une entretoise, dessus de marbre beige rosé.
Style Régence
H. : 70 cm ; L. : 141 cm ; prof. 86 cm.

1 200/1 500 €

- 299 Paravent en laque de Coromandel** à décor de scènes de palais et de fleurs polychromes au revers.
Ancien travail d'Extrême-Orient, XIX^e siècle
H. : 212 cm ; Largeur d'une feuille : 40 cm.
1 000/1 500 €
- 300 Table basse** dans le gout chinois. 80/100 €
- 301 Buffet de salle à manger** en placage de croisillons ouvrant à deux portes et deux tiroirs, belle garniture de bronze doré à grecques dessus de marbre brèche d'Alep à gorge.
H. : 107 cm ; L. :178 cm ; prof. 55cm.
1 000/1 200 €
- 302 Glace de Venise**
XIX^e siècle.
102 x 124 cm. 400/500 €
- 303 Armoire vitrée de style Louis XVI**
H. : 207 cm ; L. :118 cm ; prof. 35 cm.
300/350 €
- 304 Secrétaire** en placage de bois de rose formant chiffonnier, dessus de marbre blanc.
Epoque Napoléon III.
H. : 120 cm ; L. :64 cm. 400/600 €
- 305 Quatre chaises recouvertes de tapisserie**
Style Louis XIV. 200/300 €
- 306 Encoignure en bois de rose** à deux portes, dessus de marbre à gorge.
style Louis XVI.
H. : 93 cm ; prof. 52 cm. 300/400 €
- 307 Coffre néo-gothique** à cinq panneaux sculptés.
XIX^e siècle.
H. : 55 cm ; L. :95 cm ; prof. 45 cm.
300/400 €
- 308 Lustre à huit lumières en cristal** 150/200 €
- 309 Deux fauteuils Voltaire en bois clair**
Epoque Louis-Philippe. 150/200 €
- 310 Table bureau à volets en acajou**, un tiroir en ceinture.
Angleterre XIX^e siècle. 300/400 €
- Voir reproduction en page 57
- 311 Guéridon circulaire** à quatre pieds à col de cygne et dessus de marbre. 80/100 €



305



312

- 312 Suite de quatre fauteuils** en bois naturel à pieds sabre et sculptés de palmettes, couverture à rayures. Epoque Restauration, signature de MASURE daté 1821 à l'encre sur les fauteuils.
H. : 93 cm ; L. :55 cm. 1 000/1 200 €



313

- 313 Canapé du même modèle.**
Epoque Restauration.
H. : 94 cm ; L. :173 cm ; prof. 54 cm.
600/800 €

- 314 Paire de fauteuils**
Epoque Louis-Philippe.
H. : 94 cm ; L. :56 cm ; prof. 49 cm.
300/400 €



314



315 Meuble formant vitrine à ressaut central ouvrant à trois portes en placage de bois de rose et d'amarante.
Les montants sont à cannelures de laiton.
Belle ornementation de bronze doré.
Fin du XIX^e siècle. 4 000/5 000 €



316 - 317 - 318 - 319

- 316** **Table de salon** en placage de bois de rose à décor de bouquets de fleurs, elle ouvre par un tiroir.
Style Louis XV.
H. : 75 cm ; L. : 120 cm ; prof. 69 cm.
600/800 €
- 317** **Vitrine en placage d'acajou** reposant sur une plinthe, ornementation de bois dorés en applique.
Style XIX^e siècle
H. : 165 cm ; L. : 90 cm ; prof. 45 cm.
600/700 €
- 318** **Tabouret en bois laqué** à pieds griffe doré, dessus de tapisserie.
Style Empire.
60 x 50 cm.
80/120 €
- 319** **Bonheur du Jour** en bois marqueté de chevrons reposant sur quatre pieds gaine, il ouvre par un tiroir et deux portes.
Style Louis XVI.
L. : 105 cm ; P. : 50 cm.
300/400 €



320

320 Commode en acajou et placage d'acajou ouvrant à cinq tiroirs sur trois Rangs. Les montants cannelés et les pieds ronds fuselés.
Dessus de marbre blanc à gorge
Epoque Louis XVI

H. : 82 ; L. : 128 ; P. : 57cm

2 000/3 000 €

321 Plateau en carton bouilli et décor floral sur un piétement en X (accident). 120/150 €

322 Table vide-poche en acajou reposant sur des pieds ajourés réunis par une tablette d'entre-jambe

Estampille I.S.REBOUR

XVIII^e siècle

H. : 69 ; L. : 49 ; P. : 28 cm

Isaac Simon REBOUR Maître en 1767.

800/1 000 €



321



322

TAPISSERIES

323 AUBUSSON XVIII^e siècle

Tapissierie représentant une scène d'animaux et d'oiseaux sur fond de paysage.

Bordure de frise feuillagée.

H. : 262 cm ; L. : 222 cm. 2 000/3 500 €

325 Tapissierie représentant un paysage animé.

Flandres XVII^e siècle (accidents).

250 x 260 cm. 800/1 000 €

324 AUBUSSON

Tapissierie à décor de personnages et d'oiseaux dans un paysage oriental, restaurée par la Maison Chevallier.

XVIII^e siècle.

200 x 400 cm (à vue). 6 000/8 000 €

TAPIS

Les tapis qui meublaient ces intérieurs seront présentés en fin de vacation.



324



325

Experts :

BIJOUX ET ARGENTERIE

Maxence MARTIN

Expert près la Cour d'Appel de Rouen

Tél. : 06 08 55 28 84

DESSINS ET TABLEAUX ANCIENS

Patrice DUBOIS

Tél. : 01 45 23 12 50

DESSINS ET TABLEAUX MODERNES

Noé WILLER

Tél. : 01 53 43 80 90

CERAMIQUE

Manuela FINAZ DE VILLAINÉ

Tel : 01 45 27 17 46

ART D'ASIE

Pierre ANSAS

Assisté d'Anne PAPILLON

Tél. : 01 42 60 88 25 - Fax : 01 42 60 08 55

MOBILIER & OBJETS D'ART

Armand GODARD-DESMAREST

Tél. : 01 45 66 97 46

TABLEAUX XIX^E

M. Michel RODRIGUE

Tel : 01 42 61 09 87

ESTAMPE

(Pour l'estampe de Tiepolo)

Mme Sylvie COLLIGNON

Tél : 01 42 96 12 17

CONDITIONS DE VENTE

Les conditions générales de la vente et tout ce qui s'y rapporte sont régis uniquement par le droit français. Les acheteurs ou les mandataires de ceux-ci acceptent que toute action judiciaire relève de la compétence exclusive des tribunaux français (Paris). Les diverses dispositions des conditions générales de vente sont indépendantes les unes des autres. La nullité de l'une quelconque de ces dispositions n'affecte pas l'applicabilité des autres. Le fait de participer à la présente vente aux enchères publiques implique que tous les acheteurs ou leurs mandataires, acceptent et adhèrent à toutes les conditions ci-après énoncées. La vente est faite au comptant et conduite en euros. Un système de conversion de devises pourra être mis en place lors de la vente. Les contre-valeurs en devises des enchères portées dans la salle en euros sont fournies à titre indicatif.

DEFINITIONS ET GARANTIES

Les indications figurant au catalogue sont établies par la SW DEBURAUX & ASSOCIES et les Experts, sous réserve des rectifications, notifications et déclarations annoncées au moment de la présentation du lot et portées au procès-verbal de la vente. Les dimensions, couleurs des reproductions et informations sur l'état de l'objet sont fournies à titre indicatif. Toutes les indications relatives à un incident, un accident, une restauration ou une mesure conservatoire affectant un lot sont communiquées afin de faciliter son inspection par l'acheteur potentiel et restent soumises à l'entière appréciation de ce dernier. Cela signifie que tous les lots sont vendus dans l'état où ils se trouvent au moment précis de leur adjudication avec leurs possibles défauts et imperfections. Aucune réclamation ne sera admise une fois l'adjudication prononcée, une exposition préalable ayant permis aux acquéreurs l'examen des œuvres présentées. Pour les lots dont le montant de l'estimation basse dépasse 2 000 € figurant dans le catalogue de vente, un rapport de condition sur l'état de conservation des lots pourra être communiqué gracieusement sur demande. Les informations y figurant sont fournies à titre indicatif uniquement. Celles-ci ne sauraient engager en aucune manière la responsabilité de la SW DEBURAUX & ASSOCIES et les Experts. En cas de contestation au moment des adjudications, c'est à dire s'il est établi que deux ou plusieurs enchérisseurs ont simultanément porté une enchère équivalente, soit à haute voix, soit par signe et réclament en même temps le lot après le prononcé du mot adjugé, le dit lot sera remis en adjudication au prix proposé par les enchérisseurs et tout le public présent sera admis à enchérir de nouveau.

LES ORDRES D'ACHATS

Si vous souhaitez faire une offre d'achat par écrit, vous pouvez utiliser le formulaire prévu à cet effet en fin de catalogue. Celle-ci doit nous parvenir au plus tard 2 jours avant la vente accompagnée de vos coordonnées bancaires. Si l'enchère dans la salle est la même que votre commission, l'adjudication se fera dans la salle.

LES ENCHERES TELEPHONIQUES

La prise en compte et l'exécution des enchères téléphoniques est un service gracieux rendu par la SW DEBURAUX & ASSOCIES. A ce titre, notre société n'assumera aucune responsabilité si la liaison téléphonique est interrompue, n'est pas établie ou tardive. Bien que la SW DEBURAUX & ASSOCIES soit prête à enregistrer les demandes d'ordres téléphoniques au plus tard jusqu'à la fin des horaires d'expositions, elle n'assumera aucune responsabilité en cas d'inexécution au titre d'erreurs ou d'omissions en relation avec les ordres téléphoniques.

FRAIS A LA CHARGE DE L'ACHETEUR

L'acheteur paiera à la SW DEBURAUX & ASSOCIES, en sus du prix d'adjudication ou prix au marteau, une commission d'adjudication de **20 % HT (soit 23,92% TTC)**.

Pour les ventes cataloguées, des frais spécifiques pourront être appliqués pour les adjudications supérieures ou égales à 100001 €. Ils seront annoncés dans le catalogue.

Taux de TVA en vigueur 19,60%

Prix global = prix d'adjudication (prix au marteau) + commission d'adjudication.

PAIEMENT DU PRIX GLOBAL

La SW DEBURAUX & ASSOCIES précise et rappelle que la vente aux enchères publiques est faite au comptant et que l'adjudicataire devra immédiatement s'acquitter du règlement total de son achat et cela indépendamment de son souhait qui serait de sortir son lot du territoire français (voir " La sortie du territoire français "). Le règlement pourra être effectué comme suit :

- en espèces dans la limite de 3 000 € (résidents français)
- par chèque bancaire ou postal avec présentation obligatoire d'une pièce d'identité en cours de validité
- par carte bancaire Visa ou Master Card
- par virement bancaire en euros aux coordonnées comme suit :

DOMICILIATION : BNPPARB PARIS A CENTRALE (00828)

CODE BANQUE : 30004

CODE GUICHET : 00828

NUMÉRO DE COMPTE : 00010960280

CLÉ RIB : 76

IBAN : FR76 3000 4008 2800 0109 6028 076

CODE SWIFT : BNPAFRPPAC

DEBURAUX

F r a n ç o i s e

Commissaire-Priseur

VENTES AUX ENCHERES

Paris - Monaco - Genève - Casablanca

ESTIMATIONS

Gratuites et confidentielles

EXPERTISES

A domicile ou à l'Étude

ISF

ASSURANCES

SUCCESSIONS

PARTAGES

CONSEILS

01 42 24 72 22
ventes@deburaux-associes fr



DEBURAUX

F r a n ç o i s e

ORDRE D'ACHAT / ABSENTEE BID FORM

VENTE AUX ENCHÈRES PUBLIQUES

HÔTEL DROUOT - SALLE 9 - 15 mars 2011

Nom et prénom / <i>Name and first name</i>
Adresse / <i>Address</i>
Tél. Bureau / <i>Office</i>
Tél. Domicile / <i>Home</i>
E-mail

Après avoir pris connaissance des conditions de vente décrites dans le catalogue, je déclare les accepter
I have read the conditions of sale printed in this catalogue and agree to abide by them.

ORDRE D'ACHAT / ABSENTEE BID FORM

Je vous prie d'acquiescer pour mon compte personnel, aux limites indiquées en euros, le ou les lots que j'ai désignés ci-dessous.
 (Les limites ne comprenant pas les frais légaux, **23,92%** TTC).
I grant you permission to purchase on my behalf the following items within the limits indicated in euros.
(These limits do not include buyer's premium and taxes 23,92% VAT).

ORDRE TÉLÉPHONIQUE/ TELEPHONE BID FORM

Je souhaite enchérir par téléphone le jour de la vente sur les lots ci-après.
 Me joindre au :

Références bancaires obligatoires :
Required Bank reference:

LOT N°	DESCRIPTION DU LOT / <i>LOT DESCRIPTION</i>	LIMITES EN EUROS / <i>MAXIMUM EUROS PRICE</i>
.....
.....
.....
.....
.....
.....
.....
.....
.....
.....
.....

Signature obligatoire :
Required signature

Date :

Crédits photographiques : J2R

Conception réalisation : **planète graphique** 01 42 67 67 90 (Paris 17^e)
S T U D I O

