





F r a n ç o i s e  
**DEBURAUX**  
Maison de ventes aux enchères

MARDI 3 JUILLET 2012  
**14 h 30 - salle VV**

QUARTIER DROUOT  
3, RUE ROSSINI - 75009 PARIS

**ATELIER ANDRÉ GROZDANOVITCH**  
**(1912-1997)**

COLLABORATEUR DE ROBERT PANSART



Commissaire-priseur habilitée : Maître Françoise C. DEBURAUX

Consultant : Lyonnell LEMESLE - jrlliu@free.fr

**Expositions publiques**

Lundi 2 juillet de 11h à 19h

suivie d'un cocktail

Mardi 3 juillet de 11h à 12h

*Catalogue visible avec l'intégralité  
des lots reproduits sur :*

**www.deburaux-associes.com**  
**www.interencheres.com**

Reproduction en 4° de couverture : lot n° 140.

**Téléphone pendant l'exposition et la vente 33 (0)1 42 46 78 44**

## Quelques souvenirs d'André et Jacqueline Grozdanovitch, mes parents



Lorsque je venais voir mon père dans l'atelier du haut de la rue de Charonne où il travaillait, je l'y trouvais toujours rivé à sa table, occupé à dessiner ses projets décoratifs. Il était souvent interrompu par les ouvriers qui oeuvraient sous sa direction, car il y avait bien longtemps que Robert Pansart, propriétaire et patron de cet atelier spécialisé dans la technique du verre églomisé, lui avait abandonné la direction des opérations. Mon père n'était pas seulement un consciencieux artisan à l'ancienne, mais aussi un homme cultivé, grand lecteur devant l'Éternel et de surcroît sportif assidu (football et tennis). En fait, plus encore peut-être qu'un artiste et un lettré, mon père fut une sorte de philosophe naturel dispensant son enseignement de façon désinvolte et humoristique.

Il avait été, dans sa jeunesse, le meilleur élève de son école primaire, mais n'avait pu poursuivre des études secondaires faute de moyens et avait dû, immédiatement après le certificat d'études, entrer en apprentissage dans un atelier de gravure. C'est donc en autodidacte qu'il avait développé sa propre culture, sa curiosité naturelle éclectique lui servant de guide. Et ses talents naturels avaient fait le reste, car lorsqu'on voit les dessins qu'il réalisait à l'âge de douze ou quatorze ans, on reste confondu par la maîtrise de son trait. Mais loin de lui nuire, cette éducation non-institutionnelle lui avait conféré, je pense, une liberté de point de vue assez rare ainsi qu'un sens développé de l'hédonisme.

Mon père avait l'habitude de dire que l'aquarelle, du fait des « réserves » et des « transparences » qui nécessitaient de travailler avec vivacité, tenait plus du sport que de l'art. Or j'ai découvert par la suite qu'à leur manière attentivement détachée, les anciens peintres chinois ne professaient pas autre chose ; à leurs yeux, le pire danger menaçant un artiste peignant sur le motif était de se figurer participer de l'Art plutôt que pratiquer un exercice propice à goûter la beauté de la nature. Je suis sûr que mon père, lorsqu'il partait pour ses expéditions le long de l'Yonne, muni à la fois de son chevalet portatif, de sa boîte d'aquarelle et de sa canne à pêche - le tout harnaché savamment sur son dos - ne considérait pas les choses différemment. Cependant, pour en revenir à l'atelier de la rue de Charonne, je me souviens d'y être toujours venu avec enthousiasme car il y régnait une atmosphère joyeuse : les ouvriers, sifflotant et plaisantant, paraissaient adorer leur travail. Les six qui travaillaient là sous la direction de mon père semblaient vénérer le sourd-muet dévolu à la tâche - ultra-délicate - de déposer la feuille d'or ; le chic étant, à l'aide d'une brosse préalablement

humectée, de ne détacher que la seule feuille d'une fraction de millimètre prédécoupée sur le lingot et de la faire adhérer sur le panneau de verre sans que le moindre souffle d'air intempestif la fasse éparpiller, opération qui avait lieu dans une pièce spéciale le long des parois de laquelle coulait en permanence un mince filet d'eau afin qu'aucune poussière ne vienne ternir l'ouvrage.

Les « glaces gravées » étant très en faveur à cette époque, l'atelier Pansart travaillait non seulement pour les grandes brasseries parisiennes, les salons d'apparat de l'administration et quelques particuliers fortunés mais aussi pour les compagnies maritimes (notamment les salons des paquebots Normandie et France). Ces ouvriers artisans, je m'en souviens, avaient à cœur de réaliser de la belle ouvrage et rien ne pouvait les rendre plus fiers que de contempler leur travail une fois terminé.

En vérité, je dois beaucoup à l'éclatisme passionné de mon père : je lui dois non seulement d'avoir su rehausser la teneur de mes journées grâce à la fréquentation des œuvres d'art – qu'elles soient littéraires, picturales ou musicales – mais encore, et surtout, de ne pas y accorder une valeur sacrée et finalement paralysante ainsi que le font trop souvent les universitaires ou les spécialistes patentés, révéralent la lettre plutôt que l'esprit et manquant ainsi le plaisir existentiel qui anima les artistes au moment même où ils se livraient à leur art.

Combien de fois Jacqueline, ma mère, ne m'a-t-elle pas raconté comment ils avaient pris l'habitude, mon père et elle, de se retrouver régulièrement dans le cours de dessin de la rue de La Grande Chaumière ? Or, cinquante ans plus tard, ils renouèrent avec ce rituel en allant dessiner une fois par semaine au club artistique du Mesnil-le-Roi, dont ma mère – qui avait un sens poussé du comique – fut, jusqu'à sa mort, la doyenne et le boute-en-train patenté.

Cependant, la pratique du dessin n'était pas la seule activité artistique de ce club, il y avait aussi les sorties en plein air où chacun devait peindre un même sujet sur le motif. Jacqueline, qui avait dû interrompre pendant longtemps son activité picturale, recommença alors à peindre assidûment sans se préoccuper ni des préceptes académiques ni des conseils dispensés par ses collègues, ni même de ceux dispensés par mon père.

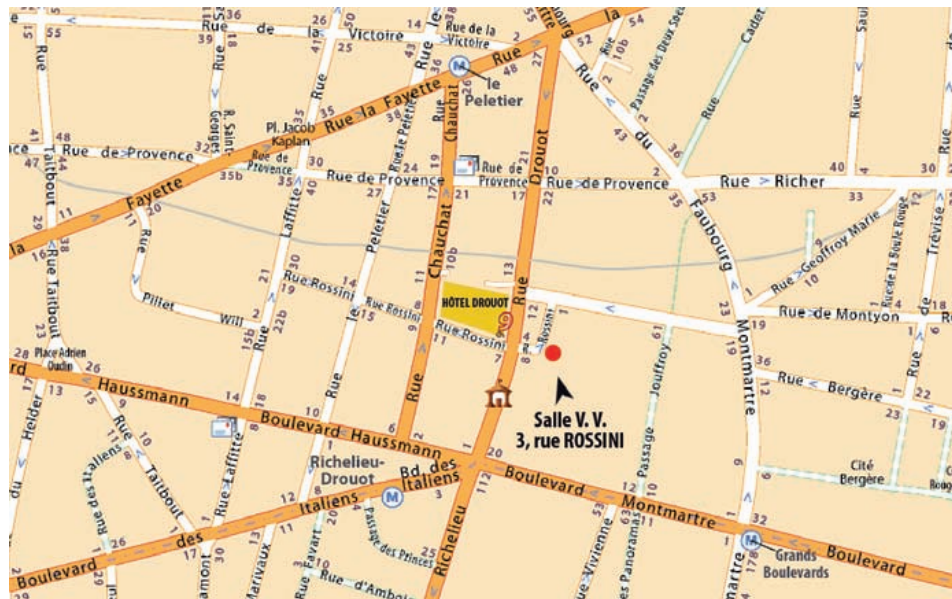
De cette façon, elle finit par se créer un style tout à fait personnel où la fraîcheur de la vision l'emportait sur d'éventuelles maladresses. La sincérité de l'expression, si elle est soutenue par une passion véritable, finit souvent par créer un charme inégalable. Je crois qu'il en est ainsi avec beaucoup des tableaux de Jacqueline. Une fois veuve, elle multiplia les compositions avec une certaine frénésie, établissait ainsi, en quelque sorte, un contact spirituel post-mortem avec celui qui avait été le grand amour de sa vie.

J'ai souvenir de l'extrême plaisir que j'avais, lorsque je venais la visiter, à pénétrer dans son atelier. Jamais bien certaine d'être en train de réussir ce qu'elle avait entrepris, elle guettait ma réaction, et lorsque je la complimentais, elle continuait de me regarder avec méfiance, cherchant à surprendre mon éventuelle complaisance. Il me semble que c'est cette humilité et aussi cette sorte de foi inébranlable dans la vie et la valeur des choses les plus simples qui faisait qu'elle se complétait si bien avec André, l'intellectuel, qu'elle rassurait et enchantait avec sa gaieté sans fioritures. Je la revois dans son atelier, aussi concentrée et sereine qu'une petite fille mettant la dernière main à un minutieux décor pour poupées ; comme si elle avait toujours su que ce qui comptait beaucoup plus que l'échec ou la réussite d'une oeuvre quelconque était cette lutte quotidienne que nous devons tous mener afin de conserver la fraîcheur de notre regard sur le monde. Chaque matin, rivé à ma table d'écriture comme mes parents le furent à leur table de dessin, je tente de prolonger filialement cet art de vivre qui fut le leur. Assez souvent, il me semble les sentir, chacun à leur tour, se pencher par-dessus mon épaule et m'encourager.

*Denis Grozdanovitch*

*Denis Grozdanovitch, fils de Jacqueline et André, est écrivain. Lecteur érudit, cinéphile et photographe passionné, il a mené parallèlement une carrière de sportif professionnel (tennis, squash et courte-paume). Parmi ses livres les plus appréciés figurent le Petit Traité de désinvolture (qui reçut le Prix de la Société des Gens de Lettres et devint un livre culte pour ses nombreux lecteurs), Brefs Aperçus sur l'Éternel Féminin (prix Alexandre Vialatte) et L'art difficile de ne presque rien faire (recueil de chroniques tiré du blog qu'il a tenu pendant trois ans sur le site du Journal Libération). Plus récemment il a publié La secrète mélancolie des marionnettes, son premier roman et en janvier 2012, L'exactitude des songes, un recueil de ses photos accompagnées de commentaires.*

MARDI 3 JUILLET 2012  
14 h 30 - salle VV



Plan d'accès à la Salle V.V.  
3, rue ROSSINI, 75009 Paris

# AQUARELLES, GOUACHES ET PASTELS

*Les lots précédés du signe \* sont des œuvres de Jacqueline Grozdanovitch*



6

**1** *Ramatuelle.*  
Aquarelle sur papier signée et datée 34 en bas à droite.  
43 x 28 cm. 80/120 €

**2** *Promenade sous la neige aux environs de Paris.*  
Aquarelle signée en bas à droite.  
45 x 60 cm. 150/200 €

**3** *Station de bateaux mouches, 1928.*  
Aquarelle signée en bas à gauche et datée 29.  
31 x 43 cm. 80/120 €

**4** *La barque.*  
Gouache sur papier signée en bas à droite.  
58 x 46 cm. 120/150 €

**5** *Auvers-sur-Oise.*  
Aquarelle sur papier signée en bas à droite.  
44 x 34 cm. 80/100 €

**6** *Femme au chapeau.*  
Aquarelle signée en bas à droite et annotée  
"Myriana Lioubiakovitch vers 1930"  
67,5 x 52,2 cm (avec cadre). 250/300 €



2



7

- |           |   |           |
|-----------|---|-----------|
| <b>7</b>  | <i>Port de Cannes, 1934.</i><br>Aquarelle signée en bas à gauche.<br>34 x 50 cm.  | 120/150 € |
| <b>8</b>  | <i>Le fort d'Antibes.</i><br>Aquarelle signée en bas à gauche et datée 37.<br>45 x 29 cm.                                     | 80/120 €  |
| <b>9</b>  | <i>Le mail.</i><br>Aquarelle sur carton signée en bas à gauche.<br>57 x 42 cm.  | 80/120 €  |
| <b>10</b> | <i>Marché Provençal.</i><br>Aquarelle sur papier.<br>On y joint trois autres aquarelles ( <i>Nice</i> et <i>Ramatuelle</i> ). | 200/250 € |
| <b>11</b> | <i>Le Pont Marie .</i><br>Aquarelle signée en bas à droite.<br>30 x 44 cm.  | 200/250 € |
| <b>12</b> | <i>Le Mont Beuvron.</i><br>Aquarelle signée en bas à droite.<br>27 x 42 cm.   | 200/250 € |
| <b>13</b> | <i>Eglise Saint-Macloud à Pontoise.</i><br>Aquarelle signée en bas à gauche .<br>59 x 44 cm.                                  | 80/120 €  |
| <b>14</b> | <i>TGV.</i><br>Diptyque, Aquarelle signée en bas à droite.<br>Chacune : 60 x 46 cm.   | 150/200 € |
| <b>15</b> | <i>Auvers-sur-Oise.</i><br>Aquarelle signée en bas à droite.<br>43 x 59 cm.   | 80/120 €  |
| <b>16</b> | <i>Bormes les mimosas, la chapelle.</i><br>Aquarelle signée et datée 34 en bas à droite.<br>30 x 47 cm.                       | 80/120 €  |
| <b>17</b> | <i>Bormes les mimosas, ruelle.</i><br>Aquarelle signée et datée 34 en bas à droite.<br>41 x 30 cm.                            | 80/120 €  |
| <b>18</b> | <i>Mesnil le roi sous la neige.</i><br>Gouache signée en bas à droite.<br>45 x 59 cm.   | 200/300 € |
| <b>19</b> | <i>Place Henri IV.</i><br>Aquarelle signée et datée 28 en bas à droite.<br>31 x 23 cm.  | 80/120 €  |
| <b>20</b> | <i>Bouquet de fleurs et rideau rouge.</i><br>Aquarelle signée en bas à droite.<br>45 x 35 cm.                                 | 60/80 €   |
| <b>21</b> | <i>Ferme en Touraine.</i><br>Aquarelle signée et datée 28 en bas à droite.<br>30 x 45 cm.                                     | 80/120 €  |
| <b>22</b> | <i>La rancune.</i><br>Aquarelle signée en bas à droite.<br>47 x 31 cm.  | 80/120 €  |



22





27

- 23** *Pont sur la seine.*  
Aquarelle signée et datée 34 en bas à droite.  
30 x 43 cm. 80/120 €
- 24** *La Pinède.*  
Aquarelle signée en bas à droite et datée 34.  
45 x 30 cm. 150/200 €

- 25** *Jardin à Bréhat.*  
Aquarelle signée en bas à droite.  
43 x 58 cm. 80/120 €
- 26** *Rêverie estivale.*  
Gouache.  
18 x 11 cm. 80/120 €
- 27** *Bord de mer animé avec voiles et personnages.*  
Gouache.  
23 x 17 cm. 120/150 €
- 28** *Composition abstraite.*  
Gouache signée en bas à droite.  
30 x 12 cm. 100/150 €
- \*29** *Saint Mammet.*  
Pastel signé en bas à droite daté 77.  
27 x 43 cm. 40/60 €
- \*30** *Julou et Perdita.*  
Aquarelle signée en bas à droite.  
31 x 45 cm. 40/60 €
- \*31** *Arrangement floral.*  
Aquarelle et gouache signée en bas à droite.  
59 x 77 cm. 40/60 €



26



28

# HUILES

Les lots précédés du signe \* sont des œuvres de Jacqueline Grozdanovitch



37

- |   |   |
|---|---|
| <p><b>32</b> <i>L'adoration des bergers.</i><br/>Huile sur toile signée en bas à droite.<br/>116 x 82 cm. 200/250 €</p>                                     | <p><b>38</b> <i>La colombe.</i><br/>Huile sur toile signée en bas à droite.<br/>65 x 54 cm. 200/300 €</p>   |
| <p><b>33</b> <i>La plaine.</i><br/>Huile sur toile signée en bas à droite.<br/>60 x 91 cm. 200/250 €</p>  | <p><b>39</b> <i>Le feu.</i><br/>Huile sur toile signée en bas à droite.<br/>65 x 54 cm. 150/200 €</p>   |
| <p><b>34</b> <i>Nu sur peau de zèbre et tapis rouge.</i><br/>Huile sur toile signée en bas à gauche.<br/>66 x 82 cm.<br/>Accidents et usures. 150/200 €</p> | <p><b>40</b> <i>Chevauchée sur le sable.</i><br/>Triptyque - Huile sur toile signée en bas à droite.<br/>50 x 65 cm. 300/500 €</p>  |
| <p><b>35</b> <i>La Genèse.</i><br/>Huile sur toile signée en bas à droite et datée 80.<br/>80 x 64 cm. 200/300 €</p>  | <p><b>41</b> <i>Jeanne d'Arc délivrant Orléans.</i><br/>Huile sur toile signée en bas à droite.<br/>61 x 46 cm.<br/>(Même projet à la gouache dans le lot 11, sans doute pour le porte-hélicoptères Jeanne d'Arc)<br/>200/300 €</p> |
| <p><b>36</b> <i>Centrale thermique.</i><br/>Huile sur toile signée en bas à droite.<br/>60 x 80 cm. 150/200 €</p>   | <p><b>42</b> <i>Coulage.</i><br/>Huile sur toile signée en bas à droite.<br/>50 x 65 cm. 100/120 €</p>  |
| <p><b>37</b> <i>Strates.</i><br/>Triptyque huile sur toile signée en bas à gauche.<br/>Chaque toile : 73 x 60 cm. 800/1 200 €</p>                           | <p><b>43</b> <i>Fonte.</i><br/>Huile sur toile signée en bas à droite.<br/>50 x 65 cm. 100/120 €</p>  |

- 44 *Laminage.*  
Huile sur toile signée en bas à droite.  
50 x 65 cm. 100/120 €
- 45 *Nu au drapé.*  
Huile sur toile signée en bas à droite.  
45 x 65 cm. 150/200 €
- 46 *Petite musique de nuit.*  
Huile sur toile signée en bas à gauche.  
85 x 54 cm. 150/200 €
- 48 *La boutique de l'apothicaire.*  
Huile sur toile signée et datée 81 en bas à droite.  
65 x 81 cm. 100/150 €
- 49 *Bords de seine à la Frette.*  
Huile sur toile signée en bas à droite.  
81 x 65 cm. 100/150 €



34

- \*50** *L'automne.*  
Huile sur toile signée en bas à gauche.  
46 x 33 cm. 60/80 €
- \*51** *Champs.*  
Huile sur toile signée en bas à droite.  
38 x 55 cm. 60/80 €
- \*52** *Côteaux.*  
Huile sur toile signée en bas à droite.  
35 x 55 cm. 60/80 €
- \*53** *Deux bouquets de fleurs.*  
Aquarelle.  
65 x 50 cm. 60/80 €
- \*54** *Le chemin.*  
Huile sur toile signée en bas à droite.  
55 x 45 cm. 60/80 €
- \*55** *Le port, cinq voiliers.*  
Huile sur toile non signée.  
41 x 33 cm. 60/80 €
- \*56** *La Grèce.*  
Huile sur toile signée en bas à droite.  
33 x 41 cm. 60/80 €
- \*57** *Port Granville.*  
Huile sur toile signée en bas à droite.  
41 x 35 cm. 60/80 €
- \*58** *Nature morte à la bouteille.*  
Huile sur toile signée en bas à droite.  
54 x 65 cm. 60/80 €
- \*59** *Le grenier.*  
Huile sur toile signée en bas à gauche.  
54 x 73 cm. 60/80 €



35



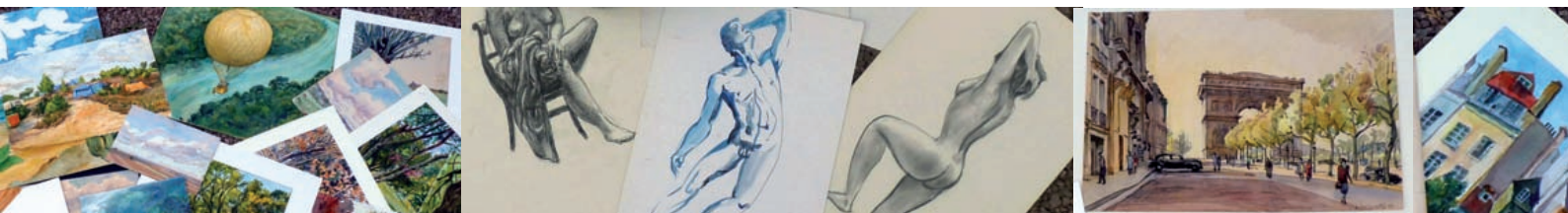
41

- |   |   |
|---|---|
| <p><b>*60</b> <i>Le bouquet, la fenêtre.</i><br/>Huile sur toile signée en bas à droite.<br/>53 x 64 cm. 60/80 €</p>        | <p><b>*65</b> <i>La baignade.</i><br/>Huile sur toile signée en bas à droite.<br/>60 x 50 cm. 60/80 €</p>             |
| <p><b>*61</b> <i>Bouquet de Lilas.</i><br/>Huile sur toile signée en bas à droite.<br/>65 x 54 cm. 60/80 €</p>              | <p><b>*66</b> <i>L'Odalisque.</i><br/>Huile sur toile signée en bas à droite.<br/>27 x 41 cm. 60/80 €</p>             |
| <p><b>*62</b> <i>Péniche à la Frette-sur-Seine.</i><br/>Huile sur toile signée en bas à droite.<br/>55 x 45 cm. 60/80 €</p> | <p><b>*67</b> <i>Les courses.</i><br/>Huile sur toile signée en bas à droite.<br/>37 x 54 cm, 46 x 55 cm. 60/80 €</p> |
| <p><b>*63</b> <i>Isabelle.</i><br/>Huile sur toile signée en bas à droite.<br/>55 x 38 cm. 60/80 €</p>                      | <p><b>*68</b> <i>Perspective.</i><br/>Huile sur toile signée en bas à droite.<br/>55 x 38 cm. 60/80 €</p>             |
| <p><b>*64</b> <i>Fonds marin.</i><br/>Huile et verre sur toile signée en bas à droite.<br/>55 x 37 cm. 60/80 €</p>          | <p><b>*69</b> <i>Bouquet.</i><br/>Huile sur toile signée en bas à droite.<br/>61 x 46 cm. 60/80 €</p>                 |

- \*70** *Le Saule.*  
Huile sur toile signée en bas à droite.  
60 x 46 cm. 60/80 €
- \*71** *Port Sauzon.*  
Huile sur toile signée en bas à gauche.  
41 x 33 cm. 60/80 €
- \*72** *Le bord de la Seine.*  
Huile sur toile signée en bas à droite.  
55 x 46 cm. 60/80 €
- \*73** *L'atelier.*  
Diptyque. Huile sur toile signée en bas à droite  
41 x 33 cm. 60/80 €

- \*74** *Port du Midi.*  
Huile sur toile signée en bas à droite.  
54 x 46 cm. 60/80 €
- \*75** *La Provence.*  
Huile sur toile signée en bas à droite.  
55 x 46 cm. 60/80 €
- \*76** *Chat blanc.*  
Huile sur toile signée en bas à droite.  
27 x 22 cm. 60/80 €

## PORTFOLIOS



- 77** CHÂTEAUX et propriétés de campagne, etc.  
Dix aquarelles. 300/500 €
- 78** PORTS.  
Trois aquarelles (essais). 60/80 €
- 79** VUES DE CAMPAGNE et divers.  
Dix aquarelles. 150/200 €
- 80** VILLAGES et divers.  
Vingt aquarelles. 200/300 €
- 81** PARIS, vues diverses.  
Sept aquarelles. 150/200 €
- 82** PORTFOLIO renfermant un important lot de  
dessins, études, principalement nus, corps,  
visages, etc... 150/200 €

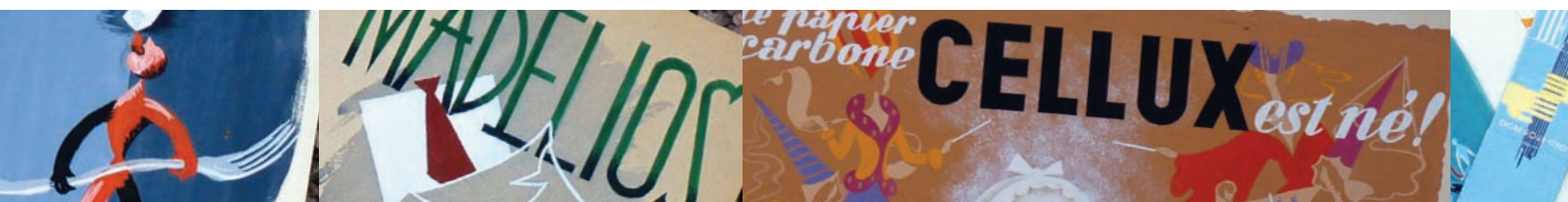
- 83** PORTFOLIO renfermant un fort lot de dessins,  
études, principalement nus, corps, visages  
etc... 150/200 €
- 84** PORTFOLIO renfermant un fort lot de dessins,  
études, principalement nus, corps, visages  
etc... 150/200 €
- 85** PORTFOLIO renfermant un fort lot de dessins,  
études, principalement nus, corps, visages  
etc... 150/200 €
- \*86** Lot d'œuvres de Jacqueline GROZDANOVITCH.  
80/120 €
- \*87** Lot d'œuvres de Jacqueline GROZDANOVITCH.  
80/120 €

# PUBLICITES



97

- |   |                  |  |                  |
|---|------------------|--|------------------|
| <p><b>88</b> <i>Megève l'ensoleillée.</i><br/><i>Vous réserve le meilleur accueil.</i><br/>Affiche.<br/>100 x 62 cm.<br/>(Petites déchirures)</p>   | <p>200/300 €</p> | <p><b>91</b> Le relais des Amazones.<br/>Projet original à la gouache.<br/>30 x 35 cm.</p>                                 | <p>150/200 €</p> |
| <p><b>89</b> <i>CARBONAZUR.</i><br/>Maquette de publicité originale.<br/>Gouache.<br/>51 x 66 cm.</p>   | <p>200/300 €</p> | <p><b>92</b> <i>TWA.</i><br/>Projet de publicité pour le Hall d'entrée de la TWA.<br/>Gouache annotée.<br/>27 x 35 cm.</p> | <p>200/300 €</p> |
| <p><b>90</b> LOT DE PUBLICITES :<br/>Aix les Bains, Foire aux vins, Panthères tabac de luxe, Grammaire des styles, Boucherie charcuterie, Dextra, Trust, la cigarette de l'homme d'affaire et divers.</p> | <p>200/300 €</p> | <p><b>93</b> UNE AFFICHE "Megève".<br/>60 x 42 cm.</p>   | <p>150/200 €</p> |
|   |                  | <p><b>94</b> PUBLICITE "Martini".<br/>Gouache sur papier.<br/>50 x 32 cm.</p>  | <p>300/500 €</p> |





94

- 95 AFFICHE "Pour votre publicité il vous faut des idées".  
Gouache sur papier.  
On y joint un lot de publicités imprimées. 300/500 €
- 96 DEUX ALMANACHS.  
Gouache sur papier.  
On y joint CINQ PUBLICITES ORIGINALES pour la ville de Mesnil-le-Roi. 200/300 €
- 97 PUBLICITE pour la promotion de la station de ski de Megève.  
Gouache originale.  
65 x 50 cm. 500/800 €
- 98 PUBLICITE André.  
"1/3 de votre vie se passe dans votre lit... et 2/3 dans vos chaussures".  
Projet original à la gouache.  
63 x 50 cm. 400/600 €
- 99 PUBLICITE pour la promotion du papier carbone CELLUX.  
50 x 65 cm. 200/300 €

- 100 Lot de PUBLICITES : Equilibrez votre menu, Madelios, Fly Tox et les papiers-peints Dubois  
Projets de publicités originales à la gouache. 200/300 €
- 101 UNE AFFICHE "Megève".  
60 x 42 cm. 150/200 €
- 102 PROJET DE PUBLICITE / TENNIS.  
Gouache originale.  
50 x 65,5 cm (toute la planche) 80/100 €
- 103 UNE AFFICHE "Megève".  
60 x 42 cm. 150/200 €
- 104 PROJET ORIGINAL d'affiche pour le centre aquatique et sportif de Mesnil le roi.  
61 x 46 cm. 300/400 €



98

- 105 MESNIL LE ROI : salon de peinture, expo vente, programme etc.  
Projets de publicités originales à la gouache. 200/300 €
- 106 UNE GRANDE AFFICHE originale "Megève" encadrée. 800/1 200 €



# DÉCORS, PROJETS ET ÉTUDES

*La rencontre de deux artistes, Robert Pansart, décorateur reconnu et André Grozdanovitch, créateur dans l'âme mènera à une longue collaboration de vingt cinq années durant lesquelles ils rencontreront les plus grands ensembliers et décorateurs des années 30, 40 et 50, comme Serge Roche, Raymond Subes, Marc Du Plantier, Gilbert Poillerat ou Vasarely.*

*Les décors, projets et études présentés ci-après ont été réalisés dans l'atelier du 163 rue de Charonne (Ancien atelier de la cristallerie Schwarz repris par Pansart) où les créations allaient du miroir églomisé à la peinture décorative, de la tapisserie à la décoration de lieux institutionnels (Mairie de Paris) ou culturels (Théâtre de Poitiers, Rex ou Cinéma Le Berlitz).*





107

*Scène de jardin.*

Gouache sur papier.

Projet de tenture.

Dimensions : environ 2 x 3 m.

Ce décor avait été commandé par des particuliers pour leur maison Toulonnaise.

2 000/3 000 €



- 108** LOT de dessins à l'encre sur papier calque, sujets VOLATILES ET ANIMAUX. 100/150 €
- 109** LOT de dessins à l'encre sur papier calque, sujets : DIVINITES, LES ELEMENTS, MASCARONS. 100/150 €
- 110** LOT de dessins à l'encre sur papier calque, sujets : PETITS PERSONNAGES  
Annotation : Deschamps et Muhl (sans doute les commanditaires) 100/150 €
- 111** LOT de dessins à l'encre sur papier calque, sujet : DIVERS DECORS  
(Annotation : Rex Paris, Jahr, Boissier). 150/200 €
- 112** Etude pour trois panneaux de portes, personnages romantiques  
Dessin à l'encre sur papier calque (Annotation : Mr Louis). 200/250 €
- 113** LOT de dessins à l'encre sur papier calque, sujet : L'ORIENTATION  
Annotation : Balavoine, Bouille. 100/150 €
- 114** LOT de dessins à l'encre sur papier calque, sujet : L'APOTHECAIRE et divers 40/60 €
- 115** PROJET D'ABAT-JOUR formant mappemonde, dessin sur carton huilé. 60/80 €



116

- |            |   |             |            |  |           |
|------------|---|-------------|------------|--|-----------|
| <b>116</b> | PROJET D'UN MIROIR EGLOMISE pour le théâtre de Poitiers.<br>Gouache sur papier cartonné.<br>190 x 85 cm.<br>Ce projet a été réalisé et se trouve dans le théâtre de Poitiers. | 800/1 200 € | <b>120</b> | <i>Oiseau et fleurs exotiques.</i><br>Gouache sur carton.<br>10 x 10 cm. | 80/120 €  |
| <b>117</b> | THEATRE DE POITIERS, Projet sur calque pour le même décor (accidents).  | 300/400 €   | <b>121</b> | LA MER, projet de miroir.<br>Encre sur papier calque.<br>31 x 30 cm      | 200/300 € |
| <b>118</b> | LES CINQ ELEMENTS, suite de cinq gouaches sur papier calque.  | 700/900 €   | <b>122</b> | LA CHASSE, projet de miroir.<br>Encre sur papier calque.<br>32 x 30 cm.  | 200/300 € |
| <b>119</b> | <i>Les coqs.</i><br>Gouache sur carton.<br>10 x 10 cm.  | 80/120 €    | <b>123</b> | LOT de dessins à l'encre sur papier calque, sujet : DIVERS.              | 40/60 €   |
|            |   |             | <b>124</b> | LOT de dessins à l'encre sur papier calque, sujet : INDIENS.             | 80/120 €  |





108



120



119

**125** LOT de dessins à l'encre sur papier calque,  
sujets : PUB DESSINS ETC. 100/120 €

**126** LOT de dessins à l'encre sur papier calque,  
sujet : LES QUATRE SAISONS. 100/120 €

**127** LOT de dessins à l'encre sur papier calque,  
sujet : "STRATE". 40/60 €

**128** HOTEL DE VILLE DE PARIS, projet de décor.  
Grand dessin sur papier calque. 150/200 €

**129** Carnet de croquis. 80/100 €

**130** Projet de portes.  
Gouache et encre sur papier calque.  
25 x 16 cm. 180/220 €



121

**131** "Programme".  
Encre sur papier calque.  
23 x 16 cm. 50/80 €

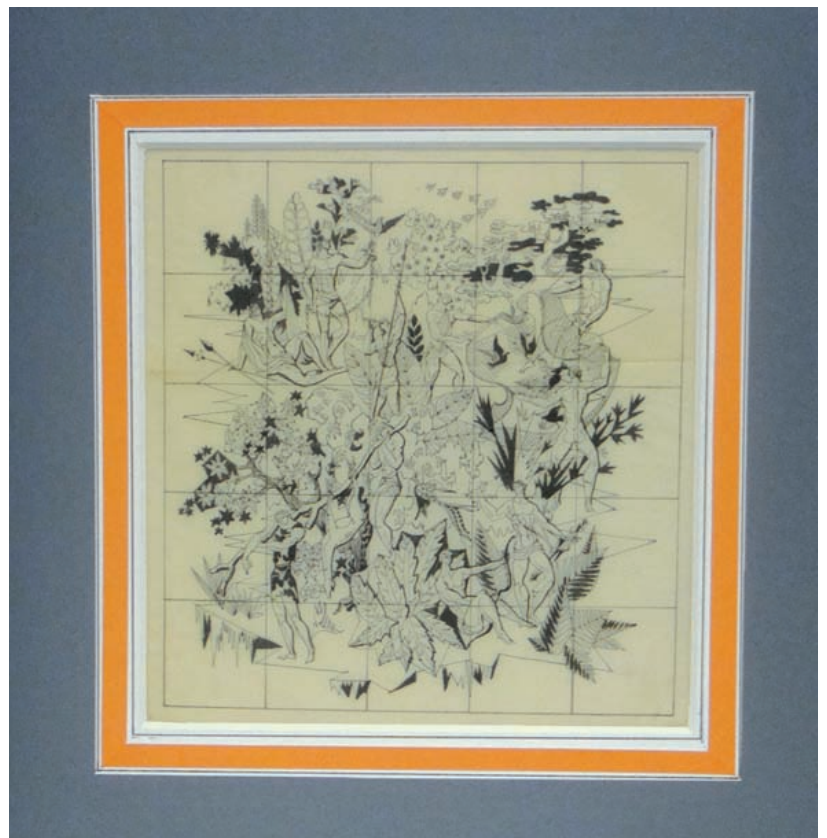
**132** LOT de diverses études à la gouache.  
200/300 €

**133** TROIS ÉTUDES à la gouache sur le thème de la mer.  
On y joint deux dessins sur papier calque. 120/150 €

**134** TROIS ETUDES de décor a la gouache. 120/150 €

**135** SIX ETUDES DIVERSES réalisées à la gouache pour des projets de décors et de tapisseries. 120/150 €

**136** LOT D'ETUDE à la gouache :  
- Jeté de tissu.  
- Deux études pour projet de décors.  
- Jeanne d'Arc délivrant Orléans pour le porte hélicoptères Jeanne d'Arc.  
- Personnage.  
- Deux gouaches abstraites signées.  
Lot d'études sur calque. 150/200 €



122



137



138

**137** *Neptune.*  
 Projet.  
 Encre sur calque.  
 28 x 15 cm. 200/300 €

**138** *Neptune.*  
 Étude.  
 Encre sur calque.  
 42 x 18 cm. 150/200 €



139

**139** *Fonds marin.*  
Projet calque.  
17 x 15 cm.

200/250 €

**140** Projet de paravent à la gouache sur carton  
présenté dans un cube de verre carré.  
Quatre feuilles.  
Dimension des feuilles : 34 x 10 cm (chaque).  
Dimension total : 39 x 38 x 12 cm. 1 000/1 200 €

*Voir reproduction en 4<sup>e</sup> de couverture*



142







118



143



148

**141** *Festin.*  
Technique mixte sur papier calque. 200/300 €

**142** *La planète.*  
Gouache sur carton.  
64 x 49 cm. 500/700 €



144



145



146

- 143** Projet de décor pour une grille.  
Gouache et encre sur calque.  
49 x 23 cm. 200/300 €
- 144** *Sado Maso.*  
Technique mixte.  
47 x 31 cm. 150/200 €
- 145** Projet pour le Palais de justice de Monrovia  
(Liberia).  
Technique mixte.  
25 x 20 cm. 200/250 €
- 146** Projet pour le Palais de justice de Monrovia  
(Liberia).  
Technique mixte.  
25 x 20 cm. 200/250 €

- 147** *Dieu doré.*  
Gouache sur carton.  
19 x 9 cm. 100/150 €
- 148** *Femme et le dieu Pan.*  
Gouache sur carton.  
12 x 8,5 cm. 80/100 €
- 149** *La femme à la biche.*  
Gouache sur carton.  
11 x 9 cm. 80/100 €
- 150** *Couple vers le soleil.*  
Gouache sur carton.  
15 x 4 cm. 80/120 €
- 151** *La femme admirative.*  
Gouache sur carton.  
34 x 25 cm. 250/300 €



151

**152** Etude pour la toile peinte "Scène de jardin"  
(lot107) dans des harmonies de couleurs  
différentes.  
22 x 14 cm. 150/200 €

**153** Etude pour la toile peinte "Scène de jardin"  
(lot107) dans des harmonies de couleurs  
différentes.  
25 x 17 cm. 150/200 €

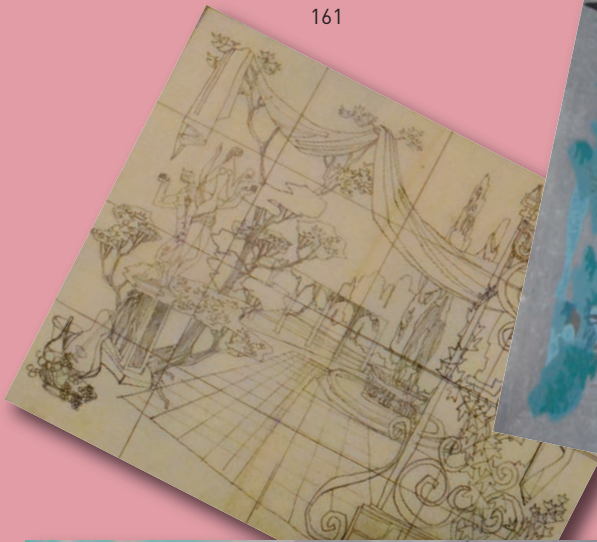
**154** Etude pour la toile peinte "Scène de jardin"  
(lot107) dans des harmonies de couleurs  
différentes.  
25 x 17 cm. 150/200 €

**155** Etude pour la toile peinte "Scène de jardin"  
(lot107) dans des harmonies de couleurs  
différentes.  
25 x 17 cm. 150/200 €

**156** Etude pour la toile peinte "Scène de jardin"  
(lot107) dans des harmonies de couleurs  
différentes.  
25 x 17 cm. 150/200 €

**157** Etude pour la toile peinte "Scène de jardin"  
(lot107) dans des harmonies de couleurs  
différentes.  
25 x 17 cm. 150/200 €

161



152 à 157



158

- |   |   |
|---|---|
| <p><b>158</b> <i>Méli Mélo blanc.</i><br/>Sculpture en bois signée sur le socle.<br/>60 x 50 x 50 cm. 200/300 €</p> | <p><b>162</b> Quatre masques de tragédies grecques.<br/>Encre sur calque.<br/>34 x 10 cm. 150/200 €</p>   |
| <p><b>159</b> <i>La nativité.</i><br/>Projet de vitrail en verre peint.<br/>60 x 60 cm. 200/300 €</p>               | <p><b>163</b> <i>Les quatre saisons.</i><br/>Suite de quatre dessins à l'encre sur calque<br/>pour un projet de panneaux peints.<br/>22 x 8 cm. 350/400 €</p> |
| <p><b>160</b> <i>La chasse.</i><br/>Projet de décor en frise sur calque.<br/>46,5 x 10 cm. 200/300 €</p>            | <p><b>164</b> <i>Scène érotique.</i><br/>Projet pour un miroir, dessin sur calque.<br/>26 x 22 cm. 150/200 €</p>  |
| <p><b>161</b> Ebauche pour la scène de jardin, dessin sur<br/>calque.<br/>32 x 25 cm. 150/200 €</p>                 | <p><b>165</b> <i>Personnage mythologique.</i><br/>Etude à l'encre sur calque.<br/>30 x 14 cm. 100/120 €</p>   |



162



163

165





167

**166** *Hommage à la femme.*  
Projet de paravent sur calque.  
Quatre feuilles : 23,5 x 15 cm  
(chaque). 150/200 €

**167** *Le pêcheur et l'enfant.*  
Mine de plomb sur calque.  
17 x 15 cm. 150/200 €

**168** *Moisson, pêche et chasse.*  
Trois panneaux de décors  
muraux.  
Encre sur calque.  
Deux : 18 x 10 cm.  
Le troisième : 18 x 14,5 cm.  
150/200 €



166

**169** *Projet de décor pour des  
cinémas parisiens.*  
Encre sur calque.  
93 x 29 cm.  
(petits accidents). 250/300 €

**170** *Abstraction.*  
Feutre sur carton.  
24 x 23 cm. 100/150 €





172

**171** *Aquarium.*  
Gouache.  
Projet de peinture murale.  
24 x 13,5 cm. 100/150 €

**172** *Bord de mer.*  
Projet de peinture murale.  
Gouache.  
28 x 22 cm. 100/150 €

**173** *Les demoiselles et le troubadour.*  
Projet mural à la gouache.  
27 x 16 cm. 100/150 €



173



171



MARDI 3 JUILLET 2012 - 14 h 30 - salle VV  
**ATELIER ANDRÉ GROZDANOVITCH**

Nom et prénom / *Name and first name* .....

Adresse / *Address* .....

Tél. Bureau / *Office* .....

Tél. Domicile / *Home* .....

E-mail .....

Après avoir pris connaissance des conditions de vente décrites dans le catalogue, je déclare les accepter  
*I have read the conditions of sale printed in this catalogue and agree to abide by them.*

**ORDRE D'ACHAT / ABSENTEE BID FORM**

Je vous prie d'acquiescer pour mon compte personnel, aux limites indiquées en euros, le ou les lots que j'ai désignés ci-dessous.  
(Les limites ne comprenant pas les frais légaux).  
*I grant you permission to purchase on my behalf the following items within the limits indicated in euros.  
(These limits do not include buyer's premium and taxes).*

**ORDRE TÉLÉPHONIQUE/ TELEPHONE BID FORM**

Je souhaite enchérir par téléphone le jour de la vente sur les lots ci-après.  
Me joindre au :

**Références bancaires obligatoires :**  
*Required Bank reference:*

LOT N°	DESCRIPTION DU LOT / <i>LOT DESCRIPTION</i>	LIMITES EN EUROS / <i>MAXIMUM EUROS PRICE</i>
.....	.....	.....
.....	.....	.....
.....	.....	.....
.....	.....	.....
.....	.....	.....
.....	.....	.....
.....	.....	.....

Signature obligatoire :  
*Required signature*

Date :

**CONDITIONS DE VENTE :**

La vente est faite au comptant  
Une exposition préalable permet aux acquéreurs de se rendre compte de l'état des biens mis en vente.  
Les dimensions sont données à titre indicatif.  
L'adjudicataire aura l'obligation de remettre ses noms et adresse et de payer sans délai.  
Il devra acquiescer en sus du montant des enchères et par lot : 23,92 % TTC  
Dès l'adjudication prononcée, les objets sont sous l'entière responsabilité de l'adjudicataire. Le magasinage n'engage pas la responsabilité du Commissaire-priseur à quelque titre que ce soit. Les éventuels frais de magasinage sont à la charge des acheteurs.  
En cas de paiement par chèque, la délivrance des objets pourra être différée jusqu'à l'encaissement.

*The payment of the acquired objects must be made immediately.  
A preliminary exposure makes it possible to the purchasers to realize of the state of the goods put on sale.  
Dimensions are given as an indication.  
The purchaser will have the obligation to give his names and addresses and to pay without delay.  
He will have to pay 22 % VAT included in addition to the biddings  
As of the pronounced adjudication, the objects are under the whole responsibility of the contractor. Storing does not engage the responsibility for the Appraiser to some title that it is. The possible storage costs are the responsibility of the purchasers.  
In the event of payment by cheque, the delivery of the objects could be deferred to the cashing.*



