

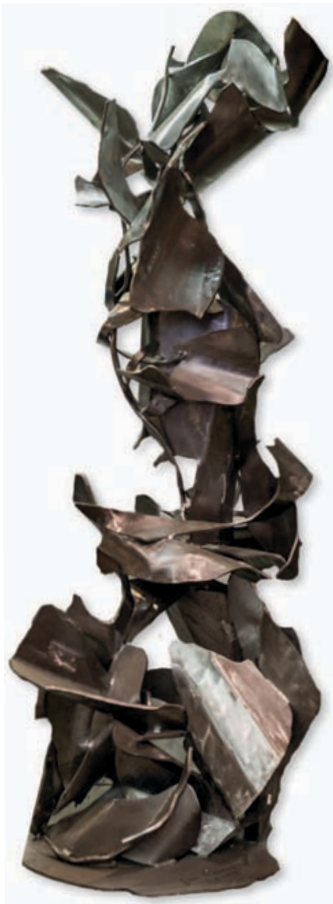


AUCTIONART  
rémy le fur & associés

ATELIER JEAN CAMPA

JEUDI  
28 JUIN 2012  
au SEL à Sèvres





## SE RENDRE AU SEL



Métro : Ligne 9 - arrêt Pont de Sèvres

Bus : Pont de Sèvres 171 ou 26 Traverciel - arrêt Mairie

Train : Gare Montparnasse - arrêt Sèvres Rive Gauche  
Gare Saint Lazare - arrêt de Sèvres / Ville d'Avray

Tram : Val de Seine - arrêt Musée de Sèvres

CIEP : 1, avenue Léon Journault - 92310 Sèvres  
Tél. 01 45 07 60 00

**Sel** 47, Grande Rue - 92310 Sèvres  
[www.sel-sevres.org](http://www.sel-sevres.org)

# ATELIER JEAN CAMPA 56 SCULPTURES

**Jeudi 28 juin 2012 à 18 heures**

**Au Sel**

47, Grande Rue - 92310 Sèvres

## Expert

---

**Marie-Hélène GRINFEDER**

Expert près de la Cour d'Appel de Paris

Port. : +33 (0)6 80 20 60 46

marie-helene.grinfeder@wanadoo.fr

## Exposition Publique au Sel

---

Mercredi 27 juin de 11 h à 20h

Jeudi 28 juin de 11 h à 17h30

Téléphone pendant l'exposition et pendant la vente : 01 41 14 32 30

## Catalogue visible sur internet

---

[www.AuctionArtParis.com](http://www.AuctionArtParis.com)



*Par la nécessité  
Traquée  
Domestiquée  
La forme naît  
Dans le déchirement*

*Et l'homme anéanti  
Se compara à Dieu*

Extrait de « *Baliseur d'espaces* »  
Jean Campa FVW Editions

## SCULPTURE DE JEAN CAMPA

Jean Campa parle de « nécessité ».

Je parlerai de la forme qu'elle engendre.

Je parlerai de comment cette forme naît, d'abord taillée dans le polystyrène, matériaux léger, informe, froid, sans vie, esquisse qui sera anéantie par la coulée incandescente de l'aluminium.

Légères, mouvantes, défiant leur propre poids, leur propre existence, de ces fontes naissent des flammes, des courbes insensées qui dansent et captent la lumière en découpant le ciel, invitant à tourbillonner autour d'elles.

Je parlerai aussi de la tôle de métal découpée puis soudée, anguleuse, douloureuse, tantôt ordonnée, classique, tantôt anarchique, baroque, et je parlerai de leur ordre entremêlé, strident, aigu, comme certains sons de son saxophone, dont il jouait avec talent quand il côtoyait René Urtreger à Saint-Germain-des Près.

De ces deux mondes nés du « déchirement », de « l'anéantissement » un artiste humble a fait naître avec force et magie la forme de la matière.

La vente d'une partie de son atelier consacre son immense talent, qui, bien évidemment, n'est pas passé inaperçu auprès de Michel Tapié ou auprès de ses frères reconnus, Gérard Schneider, Constantin Xénakis, Gianni Bertini qui fut aussi mon grand ami, Gérard Koch ou encore Albert Féraud et Dietrich Mohr, pour ne citer qu'eux.

Marie-Hélène Grinfeder





1

**JEAN CAMPA (NÉ EN 1933)**

Sculpture unique. Acier Soudé  
H : 180 cm - L : 60 cm - P : 50 cm  
Signée. Exposition : Grand Palais,  
Salon des Comparaisons, Paris 2010

3 000 / 3 500 €

2

**JEAN CAMPA (NÉ EN 1933)**

Sculpture unique. Aluminium Coulé  
H : 38 cm - L : 45 cm - P : 18 cm  
Signée. Reproduit in *Gérard Xuriguera*  
« Jean Campa » FWV Éditions Paris 2003,  
page 48

400 / 500 €



3

**JEAN CAMPA (NÉ EN 1933)**

Sculpture unique, en deux parties.  
Acier Soudé  
H : 160 cm - L : 50 cm - P : 62 cm  
Signée

7 500 / 8 000 €



4

**JEAN CAMPA (NÉ EN 1933)**

Sculpture unique. Acier Soudé  
H : 100 cm - L : 40 cm - P : 40 cm  
Signée

1 200 / 1 500 €



5

**JEAN CAMPA (NÉ EN 1933)**

Sculpture unique. Aluminium Coulé  
H : 100 cm - L : 70 cm - P : 40 cm  
Signée

1 700 / 2 000 €



6

**JEAN CAMPA (NÉ EN 1933)**

Sculpture unique. Aluminium Coulé  
H : 50 cm - L : 35 cm - P : 45 cm  
Signée

1 000 / 1 300 €





7

**JEAN CAMPA (NÉ EN 1933)**

Sculpture unique. Aluminium Coulé  
H : 120 cm - L : 130 cm - P : 80 cm  
Signée

5 000 / 5 500 €

8

**JEAN CAMPA (NÉ EN 1933)**

Sculpture unique. Acier Soudé  
H : 200 cm - L : 100 cm - P : 90 cm  
Signée

5 000 / 5 500 €

9

**JEAN CAMPA (NÉ EN 1933)**

Sculpture unique. Acier Soudé  
H : 150 cm - L : 90 cm - P : 50 cm  
Signée  
Reproduit in *Gérard Xuriguera* « Jean  
Campa » FVW Éditions Paris 2003, p.103  
Exposition Champs-Élysées,  
Salon d'automne, Paris 2011

3 200 / 3 500 €



8



9

10

**JEAN CAMPA (NÉ EN 1933)**

Sculpture unique. Aluminium Coulé  
H : 200 cm - L : 90 cm - P : 80 cm  
Signée

6 000 / 6 500 €

11

**JEAN CAMPA (NÉ EN 1933)**

Sculpture unique, en deux parties.  
Acier Soudé  
H : 95 cm - L : 110 cm - P : 50 cm  
Signée

3 000 / 3 300 €

12

**JEAN CAMPA (NÉ EN 1933)**

Sculpture unique. Aluminium Coulé  
H : 120 cm - L : 120 cm - P : 80 cm  
Signée

3 000 / 3 300 €



12



13

**JEAN CAMPA (NÉ EN 1933)**  
Sculpture unique. Acier Soudé  
H : 48 cm - L : 54 cm - P : 12 cm  
Signée

300 / 500 €

14

**JEAN CAMPA (NÉ EN 1933)**  
Sculpture unique. Acier Soudé  
H : 130 cm - L : 100 cm - P : 50 cm  
Signée

3 000 / 3 300 €

15

**JEAN CAMPA (NÉ EN 1933)**  
Sculpture unique.  
Aluminium Coulé  
H : 90 cm - L : 70 cm - P : 32 cm  
Signée

1 700 / 2 000 €



18

16

**JEAN CAMPA (NÉ EN 1933)**  
Sculpture unique.  
Aluminium Coulé  
H : 77 cm - L : 82 cm - P : 35 cm  
Signée

1 700 / 2 000 €

17

**JEAN CAMPA (NÉ EN 1933)**  
Sculpture unique.  
Aluminium Coulé  
H : 80 cm - L : 70 cm - P : 45 cm  
Signée  
Exposition : Grand Palais, Salon  
des Comparaisons, Paris 2010

1 300 / 1 500 €

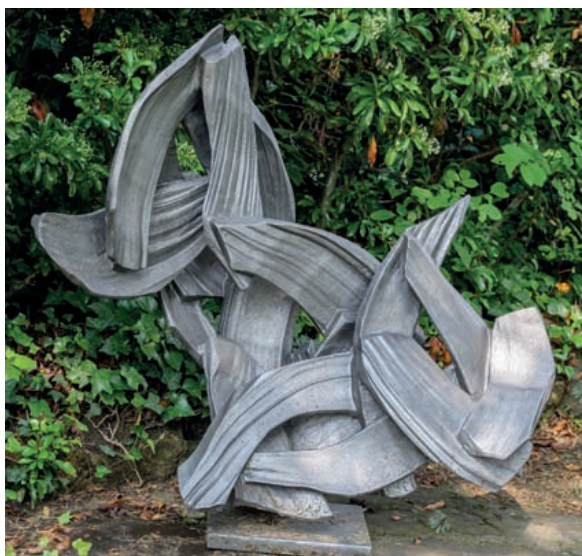


13

18

**JEAN CAMPA (NÉ EN 1933)**  
Sculpture unique.  
Aluminium Coulé  
H : 130 cm - L : 140 cm - P : 60 cm  
Signée

4 000 / 4 500 €



16



17





19

19

**JEAN CAMPA (NÉ EN 1933)**

Sculpture unique. Acier Soudé  
H : 50 cm - L : 60 cm - P : 50 cm  
Signée

700 / 900 €

20

**JEAN CAMPA (NÉ EN 1933)**

Sculpture unique. Aluminium Coulé  
H : 90 cm - L : 90 cm - P : 40 cm  
Signée

1 500 / 1 800 €



20

21

**JEAN CAMPA (NÉ EN 1933)**

Sculpture unique. Aluminium Coulé  
H : 90 cm - L : 50 cm - P : 40 cm  
Signée

1 000 / 1 200 €



21



22



23

**JEAN CAMPA (NÉ EN 1933)**

Sculpture unique. Aluminium Coulé

H : 55 cm - L : 60 cm - P : 25 cm

Signée

800 / 1 000 €



23

24

**JEAN CAMPA (NÉ EN 1933)**

Sculpture unique. Aluminium Coulé

H : 65 cm - L : 115 cm - P : 87 cm

Signée

2 000 / 2 300 €



24

25

**JEAN CAMPA (NÉ EN 1933)**

Sculpture unique. Acier Soudé

H : 150 cm - L : 72 cm - P : 35 cm

Signée

Exposition : Grand Palais, Salon des Comparaisons, Paris 2010

2 000 / 2 300 €



25

26

**JEAN CAMPA (NÉ EN 1933)**

Sculpture unique. Aluminium Coulé

H : 120 cm - L : 120 cm - P : 60 cm

Signée

3 500 / 4 000 €



26



27

**JEAN CAMPA (NÉ EN 1933)**

Sculpture unique 2 000

Acier Soudé

H : 180 cm - L : 70 cm - P : 50 cm

Signée

Reproduit in *Gérard Xuriguera* « Jean Campa » FVW  
Éditions Paris 2003, page 87

4 000 / 5 000 €

28

**JEAN CAMPA (NÉ EN 1933)**

Sculpture unique

Acier Soudé

H : 85 cm - L : 100 cm - P : 60 cm

Signée

2 000 / 2 300 €

29

**JEAN CAMPA (NÉ EN 1933)**

Sculpture unique

Acier Inox

H : 70 cm - L : 50 cm - P : 40 cm

Signée

Exposition : Grand Palais, Salon des Comparaisons, Paris  
2010

700 / 900 €

30

**JEAN CAMPA (NÉ EN 1933)**

Sculpture unique, 1991

Aluminium Coulé

H : 130 cm - L : 95 cm - P : 25 cm

Signée

Reproduit in *Gérard Xuriguera* « Jean Campa » FVW  
Éditions Paris 2003, page 61

3 500 / 4 000 €

31

**JEAN CAMPA (NÉ EN 1933)**

Sculpture unique

Aluminium Coulé

H : 150 cm - L : 65 cm - P : 30 cm

Signée

1 800 / 2 000 €

32

**JEAN CAMPA (NÉ EN 1933)**

Sculpture unique

Acier Soudé

H : 55 cm - L : 55 cm - P : 45 cm

Signée

800 / 1 000 €

33

**JEAN CAMPA (NÉ EN 1933)**

Sculpture unique

Aluminium Coulé

H : 88 cm - L : 50 cm - P : 50 cm

Signée

1 000 / 1 200 €

34

**JEAN CAMPA (NÉ EN 1933)**

Sculpture unique

Acier Soudé

H : 110 cm - L : 70 cm - P : 40 cm

Signée

800 / 1 000 €

35

**JEAN CAMPA (NÉ EN 1933)**

Sculpture unique, 2002

Acier Soudé

H : 85 cm - L : 30 cm - P : 30 cm

Signée

1 200 / 1 500 €





27



28



29



30



31



32



33



34



35





36

**JEAN CAMPA (NÉ EN 1933)**

Sculpture unique

Aluminium Coulé et Acier Soudé

H : 60 cm - L : 50 cm - P : 40 cm

Signée

1 200 / 1 500 €



37

**JEAN CAMPA (NÉ EN 1933)**

Sculpture unique

Aluminium Coulé

H : 60 cm - L : 50 cm - P : 28 cm

Signée

600 / 900 €



38

**JEAN CAMPA (NÉ EN 1933)**

Sculpture unique, en deux parties

Aluminium Coulé

H : 42 cm - L : 65 cm - P : 23 cm

Signée

600 / 900 €

39

**JEAN CAMPA (NÉ EN 1933)**

Sculpture unique

Acier Soudé

H : 70 cm - L : 50 cm - P : 50 cm

Signée

1 100 / 1 300 €



40

**JEAN CAMPA (NÉ EN 1933)**

Sculpture unique

Aluminium Coulé

H : 90 cm - L : 52 cm - P : 45 cm

Signée

800 / 1 000 €



41

**JEAN CAMPA (NÉ EN 1933)**

Sculpture unique

Aluminium Coulé

H : 130 cm - L : 110 cm - P : 90 cm

Signée

Reproduit in *Gérard Xuriguera « Jean Campa »* FWW  
Éditions Paris 2003, page 56

4 500 / 5 000 €







43

42

**JEAN CAMPA (NÉ EN 1933)**

Sculpture unique. Aluminium Coulé  
H : 120 cm - L : 95 cm - P : 52 cm  
Signée

3 000 / 3 300 €

43

**JEAN CAMPA (NÉ EN 1933)**

Sculpture unique. Aluminium Coulé  
H : 60 cm - L : 70 cm - P : 40 cm  
Signée

1 000 / 1 200 €

44

**JEAN CAMPA (NÉ EN 1933)**

Sculpture unique. Aluminium Coulé  
H : 100 cm - L : 100 cm - P : 55 cm  
Signée

2 500 / 2 800 €

45

**JEAN CAMPA (NÉ EN 1933)**

Sculpture unique. Acier Soudé  
H : 86 cm - L : 40 cm - P : 40 cm  
Signée

1 000 / 1 200 €

46

**JEAN CAMPA (NÉ EN 1933)**

Sculpture unique. Acier Soudé  
H : 70 cm - L : 50 cm - P : 38 cm  
Signée

1 000 / 1 200 €



44



45



46



47

**JEAN CAMPA (NÉ EN 1933)**

Sculpture unique

Acier Soudé

H : 70 cm - L : 45 cm - P : 45 cm

Signée

800 / 1 000 €



48

**JEAN CAMPA (NÉ EN 1933)**

Sculpture unique

Acier Soudé

H : 63 cm - L : 75 cm - P : 50 cm

Signée

700 / 900 €



49

**JEAN CAMPA (NÉ EN 1933)**

Sculpture unique

Acier soudé

H : 80 cm - L : 90 cm - P : 60 cm

Signée

1 200 / 1 500 €







50

50

**JEAN CAMPA (NÉ EN 1933)**

Sculpture unique

Aluminium Coulé

H : 110 cm - L : 120 cm - P : 45 cm

Signée

3 700 / 4 000 €

51

**JEAN CAMPA (NÉ EN 1933)**

Sculpture unique

Aluminium Coulé

H : 110 cm - L : 100 cm - P : 30 cm

Signée

2 000 / 2 300 €

52

**JEAN CAMPA (NÉ EN 1933)**

Sculpture unique

Acier soudé

H : 50 cm - L : 67 cm - P : 25 cm

Signée

800 / 1 000 €

53

**JEAN CAMPA (NÉ EN 1933)**

Sculpture unique

Aluminium Coulé

H : 92 cm - L : 130 cm - P : 65 cm

Signée

3 200 / 3 500 €

54

**JEAN CAMPA (NÉ EN 1933)**

Sculpture unique

Aluminium Coulé

H : 120 cm - L : 130 cm - P : 60 cm

Signée

5 000 / 5 500 €

55

**JEAN CAMPA (NÉ EN 1933)**

Sculpture unique

Acier Soudé

H : 45cm - L : 80 cm - P : 30 cm

Signée

800 / 1 000 €

56

**JEAN CAMPA (NÉ EN 1933)**

Sculpture unique

Acier Soudé

H : 50 cm - L : 82 cm - P : 47 cm

Signée

800 / 1 000 €





51



52



53



54



55



56





## CONDITIONS DE VENTE

La vente sera faite expressément au comptant : l'adjudicataire s'engage à régler personnellement et immédiatement le prix de l'adjudication prononcée ainsi que les frais de ventes et taxes suivants :

- de 1 à 400 000 € :  
20 % HT + TVA sur commission  
(TVA sur commission : 1,4 % pour les livres et 3,92 % pour les autres catégories)
- au delà de 400 000 € :  
12 % HT + TVA sur commission  
(TVA sur commission : 0,84 % pour les livres et 2,35 % pour les autres catégories)

Pour les lots hors CEE (indiqués par ♦ au catalogue), il convient d'ajouter la TVA à l'import (7% de l'adjudication et 19,6% pour les bijoux). La TVA sur commission ainsi que TVA à l'import peuvent être rétrocédées à l'acquéreur sur présentation d'un justificatif d'exportation hors CEE.

Moyens de paiement :

- espèce (sur présentation d'une pièce d'identité) :

Jusqu'à 3 000 € frais et taxes comprises lorsque le débiteur a son domicile fiscal en France ou agit pour les besoins d'une activité professionnelle.

Jusqu'à 15 000 € frais et taxes comprises lorsque le débiteur justifie qu'il n'agit pas son domicile fiscal en France et n'agit pas pour les besoins d'une activité professionnelle.

- chèque,
- virement,
- cartes de crédit (visa et mastercard).

En cas de paiement par chèque ou par virement, le retrait des objets sera différé jusqu'à l'encaissement. Dans ce cas, AuctionArt se réserve le droit de facturer des frais de magasinage, transport et manutention.

Une exposition préalable permettant aux acquéreurs de se rendre compte de l'état des objets mis en vente, il ne sera admise aucune réclamation une fois l'adjudication prononcée. Les indications portées au catalogue engagent la responsabilité du Commissaire-Preneur habilité compte tenu des rectifications annoncées au moment de la vente et portées au procès-verbal de la vente.

Les dimensions, les poids et les estimations sont indiqués à titre indicatif et ne sauraient constituer une quelconque garantie.

Le réentoilage, parquetage ou doublage sont considérés comme une mesure conservatoire et non comme un vice.

Les rapports de condition sont à la disposition de ceux qui en feront la demande pendant la durée de l'exposition.

Dès l'adjudication, l'objet sera sous l'entière responsabilité de l'acquéreur qui sera lui-même chargé de faire assurer ses acquisitions. AuctionArt décline toute responsabilité quant aux dommages que l'objet pourrait encourir, et ce dès l'adjudication prononcée.

L'ordre du catalogue sera suivi.

## DÉFAUT DE PAIEMENT

À défaut de paiement du montant de l'adjudication et des frais, une mise en demeure sera adressée à l'acquéreur par lettre recommandée avec avis de réception aux frais de l'acquéreur.

À l'expiration du délai d'un mois après cette mise en demeure et à défaut de paiement de la somme due, il sera perçu sur l'acquéreur et pour prise en charge des frais de recouvrement un honoraire complémentaire de 10% du prix d'adjudication, avec un minimum de 250 €.

L'application de cette cause ne fait pas obstacle à l'allocation de dommages-intérêts et aux dépens de la procédure qui serait nécessaire, et ne préjuge pas de l'éventuelle mise en oeuvre de la procédure de folle-enchère.

Folle enchère : à défaut de paiement par l'adjudicataire, après mise en demeure restée infructueuse, le bien est remis en vente à la demande du vendeur sur folle enchère de l'adjudicataire défaillant : si le vendeur ne formule pas cette demande dans un délai d'un mois à compter de l'adjudication, la vente est résolue de plein droit, sans préjudice de dommage. Intérêts dus par l'adjudicataire défaillant.

## ORDRES D'ACHAT & ENCHÈRES PAR TÉLÉPHONE

AuctionArt agira pour le compte de l'enchérisseur afin d'essayer d'acheter le ou les lots dans les meilleures conditions possible et ne dépassant, en aucun cas, le montant maximum fixé.

Les ordres d'achat et les demandes d'enchères par téléphone doivent nous parvenir par écrit et, au plus tard 24h avant la vente. Afin de garantir votre ordre, il convient de nous fournir un relevé d'identité bancaire, vos coordonnées bancaires, avec le numéro de téléphone de votre banque et le nom du responsable de votre compte, un chèque en blanc à l'ordre d'AuctionArt ou votre numéro de carte de crédit via le formulaire joint. Les ordres d'achat et enchères par téléphone étant de simples facilités, elles ne peuvent engager, en cas d'inexécution ou de mauvaise exécution, la responsabilité d'AuctionArt à quelque titre que ce soit.

Dans le cas où plusieurs ordres d'achats seraient identiques, le premier reçu sera préféré.



# AUCTIONART

rémy le fur & associés

9, rue de Duras - 75008 Paris | tél. : +33 (0)1 40 06 06 08 | fax : +33 (0)1 42 66 14 92  
SVI agrément N<sup>ème</sup> 2008-650 - [www.AuctionArtParis.com](http://www.AuctionArtParis.com) - [contact@auctionartparis.com](mailto:contact@auctionartparis.com)

