

ESTAMPES
TABLEAUX MODERNES
TABLEAUX CONTEMPORAINS
ART PRIMITIF

VENDREDI 20 JUIN 2014 À 14H

DROUOT RICHELIEU, SALLE 6
9, RUE DROUOT - 75009 PARIS

CONSULTANT

L^{GUY}
Loudmer
& PARTENAIRES

CONTACT ÉTUDE

Marie-Hélène Corre : +33 (0)1 40 06 06 08 - mh.corre@auctionartparis.com

EXPOSITIONS PUBLIQUES À L'HÔTEL DROUOT

Judi 19 juin de 11h à 18h
Vendredi 20 juin de 11h à 12h

CATALOGUE ET VENTE SUR INTERNET

www.AuctionArtParis.com

DrouotLIVE^{COM}

AUCTION^{FR}

ie interenchères

LE FIGARO
enchères

EXPERTS

EXPERT ESTAMPES MODERNES

Antoine Cahen

Lots : 1 à 31

Tél. : +33 (0)1 40 20 90 51

galerie.terrades@wanadoo.fr

EXPERTS TABLEAUX MODERNES

Agnès Sevestre-Barbé et Amaury de Louvencourt

Lots : 41 - 47 à 50 - 72 - 74 - 159 - 160 - 163 - 164 - 167 - 171 - 172 -
175 - 180 - 181 - 188 - 205 - 222 - 223 - 226 - 230

Tél. : +33 (0)1 42 89 50 20

sevestre@louvencourt.com

EXPERT ART PRIMITIF

Stephane Mangin

Lot : 112

Tél. : +33 (0)1 44 07 00 18

mangin.stephane@gmail.com



CRÉATION

La chouette d'or est née dans l'esprit de Max Valentin, pseudonyme de Régis Hauser de son vrai nom. Il est connu pour avoir organisé d'autres chasses au trésor à énigmes dont le trésor d'Orval qui avait pour valeur 200 000 €.

L'artiste Michel Becker a dessiné et modelé ce trésor sous la forme d'une chouette aux ailes déployées. Pour un poids d'environ 9 kg, elle apparaît dans l'éclat de l'or et de l'argent, la tête incrustée de brillants. Assurée à l'époque pour 1 000 000 F (150 000 €), certains sont allés à offrir jusqu'à 450 000 € au futur découvreur, comme un certain collectionneur de nationalité suisse.

Dans la nuit du 23 au 24 avril 1993, Max Valentin enterre la copie en bronze de la chouette d'or. L'original reste dans un coffre fort. Le chouetteur qui parviendra à solutionner les 11 énigmes pourra alors retrouver ce trésor enfoui et réclamer la véritable chouette d'or. Cette dernière déchaîne très vite les passions. Tous les médias de l'époque en parlent. Max Valentin communique avec ses chouetteurs par le biais des journaux, de la télévision ou du minitel au 3615 MaxVal tout en gardant son anonymat.

Seul Max Valentin connaît son emplacement réel. Même l'huissier à qui la solution de l'énigme a été remise n'est pas présent lors de l'enfouissement de la chouette. La solution lui a été communiquée dans une enveloppe sous scellés placée dans un coffre fort. Mais où est donc la chouette d'or ? La chasse se poursuit. Les chouetteurs passent la France au peigne fin, ils investissent partout, certains pensent même qu'elle est dans les jardins de Versailles ou les monuments français les plus connus.

Depuis sa création, une communauté de chouetteurs s'est constituée en France et bien au-delà. Certains se sont rassemblés pour écrire des ouvrages à ce sujet, d'autres ont créé de nombreux forums. Selon Philippe d'Euck, collaborateur de Max Vallentin, 250 000 chouetteurs se sont déclarés officiellement. Quand en mai 1993 le livre « sur les trace de la Chouette d'Or » fut publié, des familles choisissaient leurs vacances en fonction des énigmes, des couples se déchirent, des amitiés se brisent. Au fil du temps la chouette devient un trésor légendaire.

LES RÈGLES ET LES ÉNIGMES DU JEU

Pour l'emporter, il faut résoudre onze énigmes publiées dans un ouvrage et illustrées par Michel Becker. Ces énigmes participent à la localisation du trésor en isolant une zone de la taille d'une ville moyenne située en France métropolitaine. Pour localiser le lieu précis, il convient de résoudre une douzième et ultime énigme « cachée » au sein des précédentes. Selon l'article 5 du règlement publié en 1993, « sera réputée gagnante la personne qui, la première, aura décrypté l'énigme finale permettant de localiser la cache. Pour cela il faut déchiffrer chacune des 11 énigmes titrées par un numéro, les lire dans le bon ordre et découvrir la 12ème énigme qui se cache.



420

DU CIEL VIENT LA LUMIERE
C'E-10752-365 LA Q-30667-E L'AIGLE
I-687-90677-RI-687-A LA
687-ARQ-30667-E DE 10752-E-10752 10752-ERRE-10752
DA-60140-10752 LE 10752-ABLE,
CENT 4330-O-30667-R-10752 AVA-60140-365 DE 10752-E
CA-10752-10752-ER LE BEC
E-365 Y LAI-10752-10752-ER 10752-E-10752
90677-L-30667-687-E-10752.

Alors prête un arc à Apollon :
de là, il comptera 1969,697 mesures vers le zénith.
En une 46.241.860ème fraction de jour sidéral,
son trait s'abattra.
Hâte-toi de trouver la flèche.

470

CE N'EST LE BON CHEMIN
QUE SI LA FLECHE VISE LE COEUR
Mon Premier par la gaîté se multiplie.
Mon Second t'offre de l'espace,
Mon Troisième de l'air, et mon Quatrième de l'eau.
Quand il est couché, mon Cinquième ronfle.
Mon Sixième vaut cent, et mon Septième n'est qu'un noeud.
Mon huitième a le goût du laurier,
Tandis que mon Neuvième, par l'étonnement, se traîne.
Mon Dixième est toujours nu quand il a une liaison.
Mon Onzième, enfin, est l'inconnue.
Trouve mon Tout, et, par l'Ouverture, tu verras la lumière.

500

UT QUEANT LAXIS
A 2424-42-424-44-224-24-42-24, emprunte l'orthogonale.
Pour trouver la Spirale à quatre centres,
560.606 mesures, c'est loin.
Mais par le Méga, c'est un million de fois moins.*

520

LA TERRE S'OUVRE
Entre eux, il n'y aurait que deux intervalles s'ils étaient alignés.
Mais ce serait là un jeu bien trop facile !
Maintenant que tu as dénoué tous les fils,
Le doute est le dernier supplice qui te sera infligé.
Car c'est la règle de cette partie cruelle :
Seul, tu dois trouver où porter ta pelle.
Montre ton respect pour Dame Nature,
Et, avant de t'éloigner, referme sa blessure.

530

OUVERTURE
Mon Premier, première moitié de la moitié du premier âge,
Précède mes Second et Troisième, cherchant leur chemin.
Mon Quatrième s'inspire, mon Cinquième est en rage,
Mais, sans protester, suit mon Quatrième et l'alpha romain.
Mon Sixième, aux limites de l'ETERNITE se cache.
Mon Septième, dressé, crache son venin.
Pour trouver mon tout, il suffit d'être Sage,
Car la Vérité, en vérité, ne sera pas affaire de Devin.

560

AD AUGUSTA PER ANGUSTA
Quand, à Carusburc, tu auras Albion dans le dos,
Cherche l'Ouverture qui révèle la Lumière Céleste.
Ne t'attarde pas, ne demande pas ton reste,
Mais apprête-toi à marcher sur les eaux.
Par deux fois, Neptune viendra à ton secours
Et te mènera loin du Septentrion glacé.
Poursuis ta route et n'interromps pas ton parcours
Avant de voir, par l'Ouverture, la Nef encalminée.
Sans dévier d'un pouce, tire un trait,
Et tu ne regretteras pas ce que tu as fait.

580

LE BON SENS, C'EST LE SENS DU CONTRESENS,
ET INVERSEMENT
19.9.13.12.15.19.18.21.15.9.19 vaudra 1
12.15.19.18.21.15.9.19.18.9.13.8.15.4 vaudra 2
9.13.16.16.9.13.9.5.18 vaudra 3
25.1.12.14.18.9.13.16.9.13 vaudra 4
8.15.4.1.12.9.19.18.15.1.6 vaudra 5
18.9.13.13.5.18.18.1.12.18.9.13.12.15.19 vaudra 6
20.18.21.15.15.4.9.18.9.13.8 vaudra 7
9.13.18.9.15.19.19.9 vaudra 8
15.4.1.12.14.18.1.12.10 vaudra 9
19.18.9.13.12.15.19.14.1.12 vaudra 0

600

QUAND AL-MAR S'ALLIE A LA FIBULE DE
PRENESTE, LES TENEBRES RESPLENDISSENT
BDI,J. DF,F. CFD. BJ. HJ. EA,B. BC. E. DC,B.
CDI,B. BAB,H. BE.
CD. FB. BCG,J. BIG,D. BE. BG. BJD,B. DB. BGH,C.
BC. E.

650

QUAND TOUT EST REVELE
Dos au Ponant, cherche les Sentinelles.
A 8000 mesures de là, elles t'attendent.
Trouve-les, il te faut les passer en revue.

780

PREMIER PAS...
Où tu voudras,
Par la rosse et le cocher.
Mais où tu dois,
Par la boussole et le pied.

B

IL N'EST DE PIRE AVEUGLE
QUE CELUI QUI NE VEUT PAS VOIR

1 = 530

3 = 470

5 = 600

7 = 420

9 = 650

LA FIN DE LA PARTIE

Le 4 décembre 2002, un canular circule, prétendant que la Chouette aurait été découverte en Dordogne. Le 3 mai 2003 une chasse hommage à la recherche de la mini-chouette d'or est organisée pour célébrer les dix ans du jeu.

Le 18 octobre 2006, le message publié par Max Valentin sur le forum de l'A2CO indique qu'à la suite de la liquidation judiciaire en octobre 2004 de la société chargée de la location du coffre-fort renfermant la Chouette d'Or, celle-ci est depuis près de deux ans en la possession d'un liquidateur judiciaire. Diverses procédures judiciaires aboutissent finalement à l'arrêt rendu le 15 janvier 2009 par la cour d'appel de Versailles, qui ordonne au liquidateur de remettre la chouette d'or entre les mains de l'huissier de justice chargé de contrôler la bonne fin du jeu.

Le 24 avril 2009, Max Valentin décède brusquement 16 ans jour pour jour après l'enfouissement de la chouette. Il laisse derrière lui une communauté de chouetteurs en deuil et le secret non élucidé. A qui appartient la chouette ? Où est-elle ? La partie peut-elle continuer ?

Malheureusement pas... les héritiers du jeu n'ont pas manifesté leur désir d'assumer la poursuite de cette aventure et Michel Becker affirme que l'intégrité du jeu n'est peut être plus assurée car il n'existe aucune preuve que la contremarque soit encore enterrée. Les solutions seraient passées entre différentes mains et des fuites se seraient produites. Le secret absolu exigé dans les contrats initiaux n'a pas été respecté. Aussi, la partie s'achève ce vendredi 20 juin 2014 puisque la solution de l'énigme sera salle 6, Drouot Richelieu, 14h, après 7727 jours de traque !



A

MICHEL BECKER

La chouette d'or, 1993

Groupe en argent (supérieur à 800 / 1 000e) et or 18 cts,
pavage de brillants, yeux et bec en onyx et citrine
représentant une chouette Effraie aux ailes déployées.

Socle rectangulaire en zooïte.

Poids : 9,576 kg

Estimation sur demande

A



B

MICHEL BECKER

La chouette d'or

Quatre épreuves en bronze patiné doré signées dans un cartouche sur le dos et numérotées respectivement 3,4,5 et 6

Larg : 13 cm

Pourront être divisées



B



1

1

PIERRE ALECHINSKY

Expériences sans l'expérience, 1950, suite de 10 lithographies, dimensions variées, marges 62 x 45 cm (R. 50 - 56 et 58 - 60), belles épreuves signées et numérotées XX/XX, du tirage de 1979 à 134 exemplaires, couverture rempliée originale, parfait état.

800 / 1 000 €

2

PIERRE ALECHINSKY

Les Métiers, 1948, suite de 9 eaux-fortes et aquatintes, dimensions variées, marges 45 x 32 cm (Rivière 40 - 44 et 45 - 48), belles épreuves signées et numérotées III/XX, le texte signé par Luc de Heusch, du tirage de 1979 à 134 exemplaires, couverture rempliée originale, parfait état.

600 / 800 €

3

PIERRE ALECHINSKY

Les Ateliers du Marais, 1951, suite de 5 eaux - fortes et aquatintes, dimensions variées, marges 46 x 32 cm (R. 70 - 73 et 75), belles épreuves signées et numérotées II/XX, du tirage de 1979 à 134 exemplaires, couverture rempliée originale, parfait état. On joint du même Poêle à frire, eau - forte et aquatinte, 1950, belle épreuve signée et numérotée 12/50.

600 / 800 €



4



6



5

4

PIERRE BONNARD

La Lithographie en couleurs, 1898, in-8 carré, 22,5 x 19, broché, sous couverture rempliée d'éditeur, non rogné, édition originale comprenant deux lithographies de Pierre Bonnard, la couverture (Bouvet 52) et le frontispice (B. 53), tirage à 1000 exemplaires, celui - ci débrouché, la couverture affadie mais le frontispice frais et en bon état, déchirures et défauts à la couverture.

700 / 900 €

5

EMIL CIORAN / PIERRE ALECHINSKY

Vacillations, Montpellier, Fata Morgana, 1979, in-4 (32 x 24 cm) en feuilles, comprenant les 32 lithographies en couleurs de Pierre Alechinsky, exemplaire n°HC XXI sur vélin d'Arches, couverture illustrée rempliée, tirage à 200 exemplaires, dédié par Alechinsky, sous emboitage entoilé bleu d'origine (petites usures et frottements).

600 / 800 €

6

PIERRE BONNARD

La Toilette assise, 1925, lithographie, 33 x 22 cm, marges environ 44 x 28 cm (Bouvet 96), belle épreuve signée, tirage à 175 épreuves, non examinée hors du cadre.

Provenance :

Galerie Romanet, Paris

300 / 400 €



7 7

BLAISE CENDRARS / FERNAND LEGER

La Fin du monde filmée par l'Ange N. - D., compositions en couleurs de Fernand Léger, Paris, Editions de La Sirène, 1919, in-4 (32 x 25 cm) comprenant les 22 illustrations de Fernand Léger (dont 2 sur la couverture et 20 pochoirs en couleurs dans l'ouvrage dont 3 en double page), exemplaire n°409, tirage à 1200 exemplaires sur papier registre vélin Lafuma, cartonnage d'origine, petit accident au niveau du dos.

2 500 / 3 000 €

8 D'APRÈS GEORGES BRAQUE

Nature morte à la coupe de fruits, vers 1955, estampe en couleurs (procédé Spitzer), 23,5 x 34 cm, marges 47 x 62,5 cm, belle épreuve sur vélin signée et numérotée 182/300, non examinée hors du cadre, cachet sec Spitzer.

400 / 600 €

8B RAOUL DUFY

La Baigneuse dans le port, Sainte - Adresse et Les Régates, planches de la suite La Mer, 1933, lithographie, environ 34 x 45 cm, marges 49 x 64 cm, belles épreuves, la première signée et dédicacée, la seconde monogrammée et numérotée 11/33, sur BFK Rives, légères salissures dans les marges.

Provenance :

H.M. Petiet (vente Paris, Picard, 13 juin 1996, n°53 et 54).

600 / 800 €

9 ESTAMPES MODERNES

Gérard FROMANGER, Le peintre et son modèle (Violet de Bayeux), 1972, lithographie, 52 x 69,5 cm, marges 60 x 80 cm, belle épreuve d'artiste, signée, numérotée II/III et dédicacée. On joint d'Irène DEDICOVA, Aurore boréale et Paysage lunaire, lithographies ; de Roger - Edgar GILLET, La Bigote, lithographie ; de Daniel HUMAIR, Sans titre, lithographie ; de Marcel JACNO, Verre et bouteille, eau - forte et Boësse, lithographie ; de James GUITET, Chauve - souris, aquatinte ; de Bernard MONINOT, Sans titre, eau - forte ; de Yaël BRAVEMAN, Mélancolie, aquatinte ; de Judith BEDSOE, Enfant rêveur et L'Arbre aux oiseaux, lithographies ; de Myriam BAT - YOSEF, Sans titre, 2 lithographies ; de Ruth NAHUM, Composition, lithographie et de Daniel SPOERRI, Tableau synoptique biographique, estampe sur calque. Ensemble 16 pièces.

300 / 400 €



8



8B



8B



10



11

10

LEONARD TSUGUHARU FOUJITA

Deux japonaises assises, planche pour La Troisième jeunesse de Madame Prune, 1926, verni mou (?), 23 x 18 cm, marges environ 29 x 22 cm (Buisson II 26.198), belle épreuve d'essai imprimée en noir avant de nombreux travaux, la mise en couleurs et réduction du cuivre, non examinée hors du cadre.

200 / 300 €



12

11

MARIE LAURENCIN

Le Pont de Passy, 1908, eau - forte, 15 x 21 cm, marges environ 20 x 25 cm (Marchesseau 13), belle et rare épreuve signée, tirage annoncé à environ 15 épreuves, nombreuses rousseurs éparses dans le sujet, non examinée hors du cadre.

Provenance :

Galerie Romanet, Paris

Exposition :

Le Bateau Lavoir - La Ruche, Montmartre et Montparnasse, Tokyo, Kobe, etc., 1994 - 1995.

500 / 600 €

12

MARIE LAURENCIN

Constantinople, deuxième planche, 1907, eau - forte, 19 x 14, marges environ 26 x 20 cm (Marchesseau 12), belle et rare épreuve portant une signature (très affadie), tirage annoncé à environ une dizaine épreuves, légèrement jaunie, non examinée hors du cadre

Provenance :

Galerie Romanet, Paris

Expositions :

Le Banquet du Douanier Rousseau, Tokyo, 1985.
Le Bateau Lavoir - La Ruche, Montmartre et Montparnasse, Tokyo, Kobe, etc., 1994 - 1995.

700 / 900 €



13



13



14

13

PAUL JOUVE

Hibou et Aigle, paire, eau - forte, 45 x 55 cm, marges environ 51 x 61 cm, belles épreuves signées et annotées « 1er état », non examinées hors des cadres.

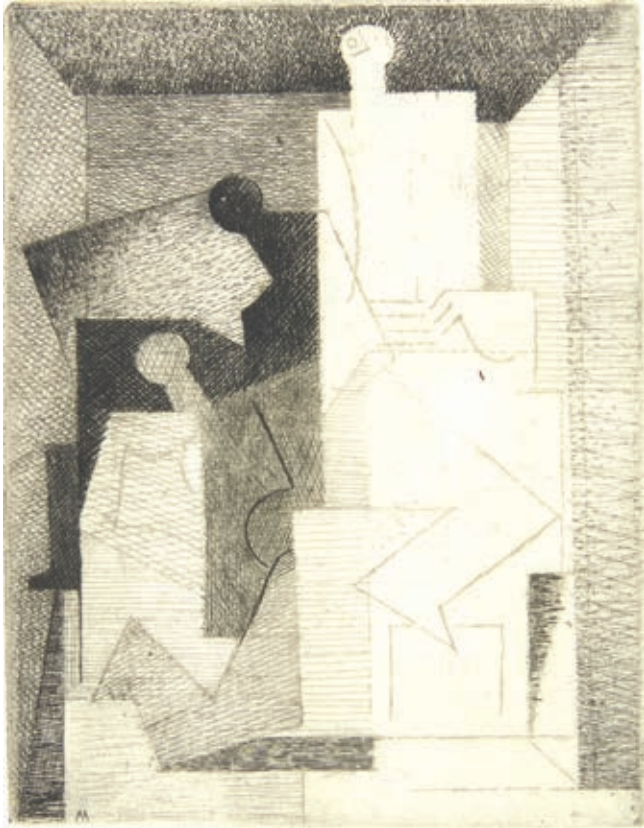
400 / 600 €

14

PAUL JOUVE

Jaguar et serpent, eau - forte, 48 x 68,5 cm, marges environ 56 x 74 cm, belle épreuve probablement en tirage, portant une signature, non examinée hors du cadre.

1 200 / 1 500 €



15



16

15

LOUIS MARCOUSSIS

10 eaux - fortes pour « Aurelia » de Gérard de Nerval, suite complète de 10 planches, 1931, in-folio (43 x 32 cm), en feuilles, comprenant les dix eaux - fortes de Marcoussis, toutes numérotées (Milet 55 - 64), sous chemise grise imprimée à lacets, tirage limité à 154 exemplaires, un des 128 exemplaires sur hollandaise Van Gelder, signé et numéroté par l'artiste (n°68), très bon état général, la couverture légèrement tachée et usée. On joint d'André MASSON, Composition, eau - forte, belle épreuve imprimée en couleurs, signée et numérotée.

1 000 / 1 500 €

16

PABLO PICASSO

L'Ecuyère, 1960, lithographie, 50 x 65 cm, marges 69 x 54,5 cm (Bloch 999), belle épreuve, tirage à 1000 exemplaires, légèrement jaunie surtout à gauche.

800 / 1 000 €

17

FRANCISCO DE QUEVEDO / ANTONIO SAURA

Trois visions, Paris, Y. Rivière, 1971, in-4 (38,5 x 29 cm) en feuilles, comprenant les 42 lithographies d'Antonio Saura, exemplaire n° 32 sur Vélin d'Arches, tirage à 140 exemplaires, dédié par Saura, couverture rempliée, sous emboitage toilé noir d'origine (quelques usures). On joint du même une image imprimée, signée et dédiée.

1 000 / 1 500 €

18

ENSEMBLE DE REPRODUCTIONS D'APRÈS PICASSO

Paysage aux pigeons, L'Amazone, Scène de corrida, Portrait de Jacqueline, Sylvette au fauteuil, etc., photolithographies de Delaporte ou reproductions des Ateliers Robert Bosson, Imprimerie moderne du Lion. Ensemble de 11 pièces.

300 / 400 €

18B

MAXIMILIEN LUCE

Les Rochers rouges ou La Mer à Camaret, 1895, lithographie en couleurs, 31 x 44 cm, marges 48 x 60 cm, belle épreuve sur chine appliqué, signée, légères salissures dans les marges.

Provenance :

H.M. Petiet (vente Paris, Picard, 13 juin 1996, lot 117).

800 / 1 000 €



17

19

CAMILLE PISSARRO

Marché aux légumes à Pontoise, 1891.

Eau - forte et pointe sèche, 25,5 x 20 cm, marges 32,5 x 24,8 cm

(Delteil 97)

Belle épreuve de l'état définitif, imprimée en noir bistré sur vélin, tirage à 500 épreuves pour le Peintre - graveur illustré de L. Delteil, tome XVII, 1923.

Parfait état.

Au verso, cachet de la vente Chlomovitch, 1981 (Lugt 3459).

18B



Provenance :

Ambroise Vollard ; Erich Chlomovitch ; vente Sotheby's, Trésors du coffre Vollard, Paris, 29 juin 2010, n°51.

1 600 / 2 000 €

20

D'APRÈS JACQUES VILLON

Le Violoncelliste, hommage à Dufy, eau - forte et aquatinte en couleurs, 27 x 22,5 cm, marges environ 30 x 25 cm (Ginestet et Pouillon non décrit), belle épreuve signée,

Provenance :

collection Gérard Oury (vente Paris, Artcurial, 21 avril 2009, n°184), non examinée hors du cadre.

600 / 800 €



20

21

GEORGES ROUAULT

Le Vieux Clown, planche de la suite Cirque d'André Suarez, 1930.

Eau - forte et aquatinte, 32,5 x 22,7 cm, marges 44 x 33,7 cm

(Chapon & Rouault 202)

Très belle épreuve imprimée en couleurs sur vergé de Montval, tirage à 110 épreuves sur ce papier, tirage total à 260 épreuves.

Parfait état.

Au verso, cachet de la vente Chlomovitch, 1981 (Lugt 3459).

Provenance :

Ambroise Vollard ; Erich Chlomovitch ; vente Sotheby's, Trésors du coffre Vollard, Paris, 29 juin 2010, n°118.

2 000 / 3 000 €

22

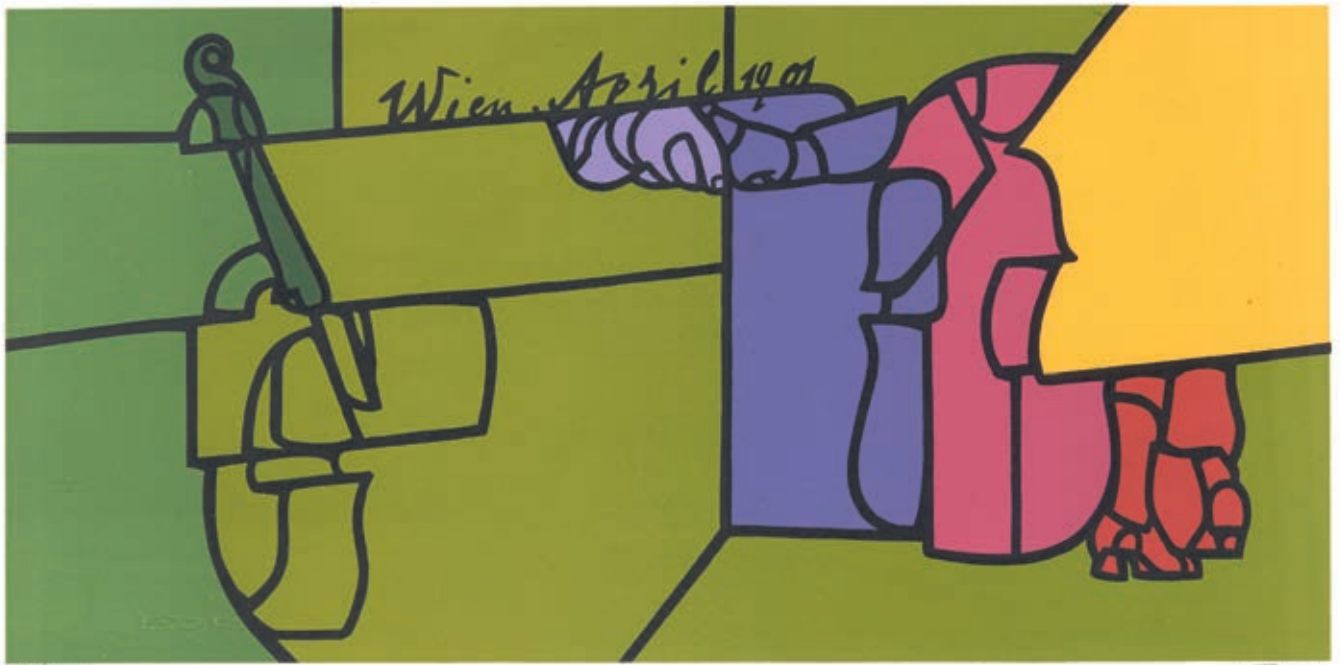
JACQUES VILLON

Impressions dessinées d'après nature, suite complète de 10 planches, 1907, lithographies, dimensions variées, marges environ 25 x 15 cm (Ginestet - Pouillon 212 - 221), belles épreuves imprimées en couleurs sur chine volant montées sur vélin 36 x 25 cm, tirage à 50 exemplaires, sous couverture illustrée recto - verso sur japon (38 x 28 cm), rehaussée de gouache blanche, bon état général, quelques très légères rousseurs sur quelques planches.

400 / 500 €



22



199/200

ADAMI

23

23

VALERIO ADAMI

Violons, lithographie en couleurs, 28,5 x 56,5 cm, marges 40 x 67 cm, belle épreuve signée et numérotée 199/200, tirage à part de l'estampe publiée dans Adami de H. Damisch et H. Martin, Paris, Maeght, 1974, non examinée hors du cadre.

100 / 120 €

24

ARMAN

Empreinte de crosses de violons, lithographie, 58 x 76 cm, sans marge, belle épreuve d'artiste signée et dédiée. On joint de CESAR, La Cadillac, 1973, lithographie, 60,6 x 47 cm, marges 64 x 49,5 cm, belle épreuve imprimée en couleurs, signée et datée. Ensemble de 2 pièces.

200 / 300 €

25

D'APRÈS BERNARD BUFFET

Toréador (Escamillo), 1967, lithographie encouleurs par C. Sorlier, 68 x 50,5 cm, marges 77 x 55 cm, belle épreuve signée et numérotée 105/300, jaunie, non examinée hors du cadre.

600 / 800 €

26

D'APRÈS NICOLAS DE STAEL

Nicolas de Stael 17 peintures, Galerie Louis Carré, 1964, lithographie par Henri Deschamps, 76 x 54 cm, belle épreuve imprimée en couleurs par Mourlot, avant le texte.

100 / 150 €



25



27

ZAO WOU KI

Composition en vert et rose, 1974, lithographie en couleurs, 60 x 46 cm, marges 75 x 54 cm (Agerup 255), belle épreuve hors commerce sur japon nacré, signée et datée, traces de plis au verso, collée aux angles avec du scotch.

3 000 / 4 000 €



28

JEAN-MICHEL FOLON

L'Homme aux bras, lithographie en couleurs, 58 x 75 cm, marges environ 78 x 98 cm, belle épreuve d'artiste signée et datée décembre 1971, légèrement jaunie, non examinée hors du cadre.

150 / 180 €



29

ALICIA PEREZ PENALBA

Calligraphie abstraite, lithographie, feuille 52 x 72 cm, belle épreuve signée et numérotée 33/95, jaunie, non examinée hors du cadre.

50 / 80 €



30

JACQUES MONORY

La Death Valley a Zabriskie Point, sérigraphie en couleurs, 55 x 54,5 cm, marges 65 x 65 cm, belle épreuve signée et numérotée 51/200/Europalia, non examinée hors du cadre.

50 / 80 €



31

ZAO WOU KI

Composition verte et orange, 1973, lithographie en couleurs, 41 x 69 cm, marges environ 46 x 72 cm (Agerup 236), belle épreuve sur japon, signée et numérotée XI/XIX.

3 000 / 4 000 €

DESSINS ET AQUARELLES MODERNES



32

PAUL MARNY (1829 - 1914)

Maison et pont

Aquarelle signée en bas vers la gauche

21 x 17 cm

(Piqures)

100 / 150 €



33

THÉOPHILE-ALEXANDRE STEINLEN (1859 - 1923)

Homme barbu assis

Dessin au crayon signé en bas à gauche

23.5 x 18 cm

200 / 300 €



34

UMBERTO BRUNELLESCHI (1879 - 1949)

Le baise-main

Gouache sur pochoir signée en bas à droite et numérotée
361 en bas à gauche

31 x 47 cm

200 / 300 €

35

ALBERT LÉBOURG (1849 - 1928)

La Bouille : personnages et chiens
Dessin au fusain signé en bas à droite
20 x 29 cm

Provenance :

Paris, Vente Poulain-Le Fur, 2 mars 1993, n°75

400 / 600 €



36

ALBERT LÉBOURG (1849 - 1928)

La Bouille : le bateau à roue
Dessin au fusain signé et situé en bas à droite
18 x 28 cm
Au verso, Bateaux à roue près du quai
Dessin au fusain

Provenance :

Paris, Vente Poulain-Le Fur, 2 mars 1993, n°20

500 / 700 €



37

ALBERT LÉBOURG (1849 - 1928)

Vapeur et personnages sur les quais
Dessin au fusain signé en bas à gauche
19 x 29 cm
(Déchirure)

Provenance :

Paris, Vente Poulain-Le Fur, 2 mars 1993, n°14

500 / 700 €





38

JACQUES VILLON (1875 - 1963)

Deux hommes en blouse bleue, 1897

Dessin à l'encre et réhauts d'aquarelle signé et daté 97 en

bas à gauche

19 x 27 cm

600 / 800 €



39

JACQUES VILLON (1875 - 1963)

Un zouave

Aquarelle et crayons de couleur signé en bas à droite

19.5 x 12.7 cm

Provenance :

Collection Gérard Oury

Paris, Vente Artcurial, 21 avril 2009, n°100.

800 / 1 000 €



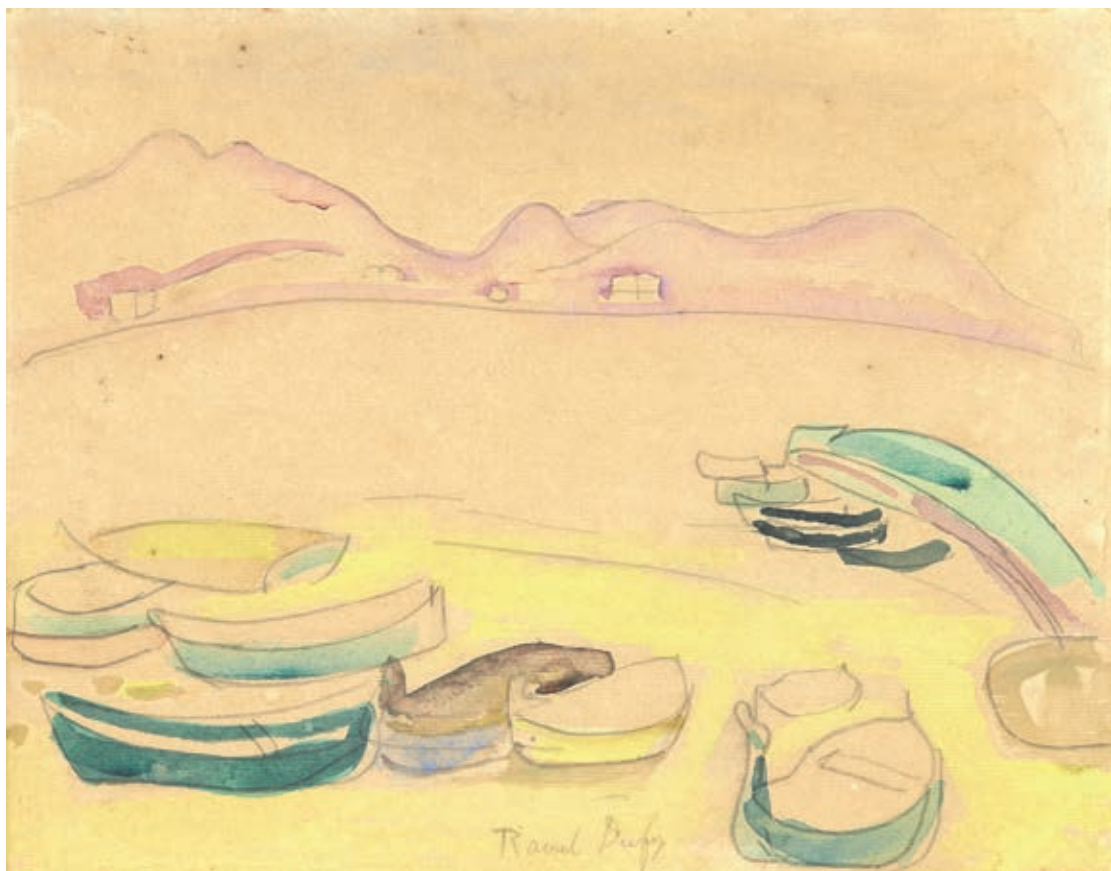
40

PAUL CÉSAR HELLEU (1859 - 1927)

Mère et sa petite fille, 1902

Dessin au fusain noir, rouge et blanc signé et daté 1902 en bas à gauche
71.5 x 54 cm

8 000 / 10 000 €



41



42

41

RAOUL DUFY (1877 - 1953)

Barques sur la plage, l' Estaque (?), 1908

Aquarelle sur traits de crayon signée en bas au milieu
23,5 x 30,5 cm

(Légèrement insolée)

Sur demande et à la charge de l'acquéreur, un
certificat pourra être obtenu auprès de Madame Fanny
Guillon - Laffaille

4 000 / 5 000 €

42

ÉMILE ANTOINE BOURDELLE (1861 - 1929)

Léda et le cygne

Aquarelle monogrammée en bas à gauche et annotée Léda
19.5 x 14.5 cm

700 / 900 €



43

LÉOPOLD SURVAGE (1879 - 1968)

Rythme coloré, 1913

Lavis d'encre de chine et encres de couleurs signé et daté 13 en bas à droite, cachet d'atelier en bas à droite

48 x 43 cm

(Déchirures)

Provenance :

Ancienne Collection de Monsieur T., Paris

4 000 / 6 000 €



44

PAUL SIGNAC (1863 - 1935)

Rouen, bords de Seine, 1924

Aquarelle et crayon signée en bas à gauche, située et datée 17 avril 24 en bas à droite.
26 x 41 cm

Provenance :

Galerie Vildrac, Paris

Un certificat de Madame Marina Ferretti, daté du 25 février 2014, sera remis à l'acquéreur

20 000 / 25 000 €



45

PAUL SIGNAC (1863 - 1935)

Port de Concarneau, 1925

Aquarelle et crayon signée, située et datée 25 en bas à gauche

28 x 40 cm

Un certificat de Madame Marina Ferretti, daté du 25 février 2014, sera remis à l'acquéreur.

20 000 / 25 000 €



46

LOUIS VALTAT (1869 - 1952)

Branchages de fleurs

Aquarelle signée du cachet du monogramme en bas à gauche

40 x 46 cm

2 000 / 3 000 €



47

ÉCOLE MODERNE

Bateau à marée basse

Aquarelle et encre porte des initiales L.V en bas à droite

22 x 30,5 cm

80 / 100 €



48

ÉCOLE MODERNE

Marine

Pastel, porte des initiales L.V en bas à droite

22,5 x 29,5 cm

80 / 100 €



49

49

PAUL SIGNAC (1863 - 1935)

Rouen, le port

Aquarelle, signée et située en bas à droite
11 x 18,5 cm

Provenance :

Galerie Vildrac, Paris, N°1449

3 000 / 4 000 €

50

JEAN MISCESLAS PESKÉ (1870 - 1949)

Paysage, 1919

Aquarelle, signée et datée en bas à droite
30 x 47 cm

600 / 800 €



50



51

AMÉDÉE MARIE DOMINIQUE DUBOIS DE LA PATELLIERE (1890 - 1932)

Scène de repos à l'étable, 1926

Sanguine et crayon signé et daté 1926 en bas à droite
47 x 61.5 cm

300 / 400 €



52

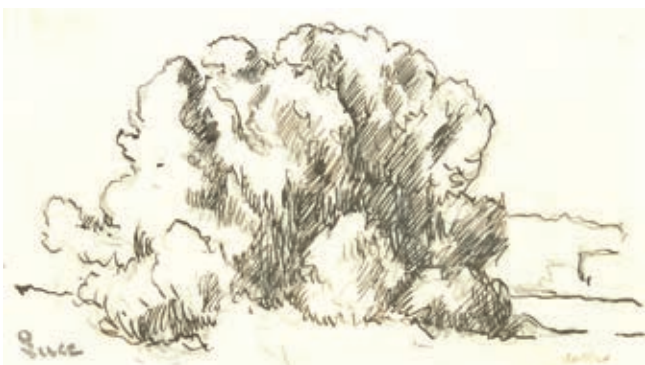
MAXIMILIEN LUCE (1858 - 1941)

La crique de Kermouster, le Trieux, Bretagne

Dessin au crayon, cachet de la signature en bas à gauche et
cachet d'atelier en bas à droite

27 x 22.5 cm

400 / 600 €



53

MAXIMILIEN LUCE (1858 - 1941)

Bosquet à Auvers

Dessin au crayon et encre, cachet de la signature en bas à
gauche et situé en bas à droite

11 x 20 cm

200 / 300 €

54

MAXIMILIEN LUCE (1858 - 1941)

Les côteaux de Bessy - sur - Cure, Bourgogne
Crayon, encre et lavis signé en bas à droite, cachet de
l'atelier et timbre de Jean - Boin Luce en bas à gauche

400 / 600 €



55

MAXIMILIEN LUCE (1858 - 1941)

Arbres à Auvers
Dessin à l'encre et crayon, cachet de la signature en bas à
gauche et situé Auvers en bas à droite

200 / 300 €



56

MAXIMILIEN LUCE (1858 - 1941)

Femme accroupie, étude pour le bain de Frédéric
Dessin au crayon, cachet de la signature en bas au centre

600 / 800 €





57

ABEL BERTRAM (1871 - 1954)

Modèle nu

Dessin à l'encre noire et légers réhauts d'aquarelle signé en bas à gauche

30.5 x 21 cm

(Légères piqures)

500 / 700 €



58

ANDRÉ LHOÏE (1885 - 1962)

Femme au chapeau

Dessin à la plume signé en bas vers la droite

27 x 18 cm

A pris place dans les Archives de Madame Dominique Bermann - Martin

700 / 900 €



59

CHAIM GROSS (1904 - 1991)

Femme nue, 1931

Aquarelle et crayon signé et daté 31 en bas vers la droite

28 x 42 cm

300 / 400 €



60

60

ANDRÉ LHOTE (1885 - 1962)

Modèle nu allongé

Dessin au crayon signé en bas à droite

31.5 x 22 cm

(Déchirure et pliures)

A pris place dans les Archives de Madame Dominique Bermann - Martin

700 / 900 €

61



61

ANDRÉ LHOTE (1885 - 1962)

Modèle nu de dos

Dessin à la mine de plomb, cachet de la signature en bas vers la droite

34 x 22.5 cm

A pris place dans les Archives de Madame Dominique Bermann - Martin

500 / 700 €

62

ANDRÉ LHOTE (1885 - 1962)

Tête de Simone, circa 1930

Dessin au crayon et à l'encre signé en bas à droite

12 x 10 cm

Provenance :

Paris, Vente Ferri, 9 juillet 1993, n°191

A pris place dans les Archives de Madame Dominique Bermann - Martin

500 / 700 €



62



63

63

ANDRÉ LHOTE (1885 - 1962)

Nu féminin

Dessin à l'encre sur papier calque signé en bas à droite
17.5 x 33 cm

Provenance :

Paris, Vente Ferri, 9 juillet 1993, n°181

A pris place dans les Archives de Madame Dominique
Bermann - Martin

200 / 300 €



64

64

ANDRÉ LHOTE (1885 - 1962)

Modèle nu féminin au drapé

Dessin à la plume signé en bas à droite
29.5 x 19 cm

A pris place dans les Archives de Madame Dominique
Bermann - Martin

600 / 800 €



65

65
ANDRÉ LHOTE (1885 - 1962)
 Paysage au sapin
 Aquarelle signée en bas à droite
 16 x 22 cm
 A pris place dans les Archives de Madame
 Dominique Bermann - Martin
 1 000 / 1 200 €

66
ANDRÉ LHOTE (1885 - 1962)
 Paysage de Mirmande
 Dessin à l'encre brune signé en bas à droite.
 28 x 39 cm
 A pris place dans les Archives de Madame
 Dominique Bermann - Martin
 600 / 800 €



66



67



67



68

67

ANDRÉ DERAÏN

Portrait de femme

Dessin au crayon gras, cachet d'atelier en bas à droite

Au verso :

Etude de femme nue

Dessin à l'encre, cachet de la vente S. Knaublich,
St - Germain-en - laye, 23 mars 2002, André Derain.

26 x 19.5 cm

700 / 900 €

68

JEAN DENIS MALCLES (1912 - 2002)

Portrait de Jean Anouilh, 1960

Dessin au crayon signé, daté 1960 et dédié en bas à droite

26.5 x 20 cm

Provenance :

Collection Boris Kochno
collection particulière, Paris

200 / 300 €

69



69

ANDRÉ LHOTE (1885 - 1962)
Samedi, auprès de l'âtre
Dessin à l'encre signé en bas au centre et titré
"Samedi" en bas à droite
19 x 26 cm
A pris place dans les Archives de Madame
Dominique Bermann - Martin

500 / 700 €

70

SUZANNE DUCHAMP (1889 - 1963)
Paysage au palmier, 1949
Encre et aquarelle signée et datée 49 en bas à
droite
29 x 28 cm

4 000 / 6 000 €



70



71

71

RAOUL DUFY (1877 - 1953)
 Les Arbres
 Aquarelle signée en bas au milieu
 40 x 48 cm

8 000 / 12 000 €

72

JEAN COMMÈRE (1920 - 1986)
 Doëlan, 1952
 Aquarelle signée, datée en bas à droite et
 située en bas à gauche

200 / 300 €



72



73



74

73

ALEXANDRE SEREBRYAKOV (1907 - 1994)

Projet de tonnelle avec obélisque dans le parc du
chateau de Groussay
Aquarelle et crayon
41 x 42.5 cm

Provenance :

Chateau de Groussay, Maitres Poulain-Le Fur, juin 1999

3 000 / 4 000 €

74

ROUXEL

Jour de Pardon à la Palud, 1937

Pastel signé en bas à droite, daté et situé en bas à
gauche
33 x 22 cm

100 / 200 €

75

CHRISTIAN BERARD (1902 - 1949)

Jeune homme en noir

Gouache, cachet de la signature en bas à droite
62 x 48 cm
(Pliure)

2 000 / 3 000 €



75



L'Occident vit aujourd'hui dans le quiproquo d'un monde qui va mourir et d'un monde qui va naitre.

Mais qu'on ne s'y trompe pas : ce ne sont pas les expédients pour des signes de naissance ; il n'y a pas de naissance sans renoncements.

Albert Gleizes en 1929

ALBERT GLEIZES (1881 - 1953)

LOTS : 76 À 111



76

76

BOUCLE DE LA SEINE

Dessin au fusain et craie blanche, cachet de l'atelier au dos
28 x 41 cm
(Accidents)

Provenance :

Collection de Monsieur V.
Par descendance à l'actuel propriétaire.

800 / 1 200 €



77

77

PAYSAGE DE CARRIÈRE, 1907

Dessin au fusain, lavis et aquarelle sur papier contrecollé sur carton signé et daté 07 en bas à droite, cachet de l'atelier au dos
22.5 x 30.5 cm
(Déchirure en haut à droite)

Provenance :

Collection de Monsieur V.
Par descendance à l'actuel propriétaire.

Bibliographie :

Anne Varichon, Albert Gleizes, Catalogue Raisoné de l'oeuvre de l'artiste, Paris, 1998, vol. I, p. 56, n° 112 reproduit.

1 000 / 1 200 €

78

FEMME ASSISE COUSANT

Dessin au fusain et réhauts de pastel blanc et bleu signé en bas à droite
29 x 23 cm
(Déchirures et petits manques)

Provenance :

Collection de Monsieur V.
Par descendance à l'actuel propriétaire.

800 / 1 000 €



78



79

RUE DE VILLAGE, 1905

Aquarelle et lavis titré, signé et daté 23 juin 1905 en bas à droite
32.4 x 27.5 cm

Provenance :

Collection de Monsieur V.
Par descendance à l'actuel propriétaire.

Bibliographie :

Anne Varichon, Albert Gleizes, Catalogue Raisonné de l'oeuvre de l'artiste, Paris, 1998, vol. I, p. 39, n° 65 reproduit.

800 / 1 200 €



80

LE NOUVEAU PORT À CHARENTONNEAU, 1907

Dessin au fusain et réhauts de craie blanche signé, daté 07 et situé en bas à droite
25 x 30 cm
(Déchirures)

Provenance :

Collection de Monsieur V.
Par descendance à l'actuel propriétaire.

Bibliographie :

Anne Varichon, Albert Gleizes, Catalogue Raisonné de l'oeuvre de l'artiste, Paris, 1998, vol. I, p. 53, n° 102 reproduit.

800 / 1 000 €



81

VOILIERS AU PORT, 1908

Dessin au fusain et à la craie sur papier contrecollé sur carton signé, situé Bordeaux et daté 08 en bas à droite
23.5 x 31.5 cm
(Piqures, petite déchirure)

Provenance :

Collection de Monsieur V.
Par descendance à l'actuel propriétaire.

800 / 1 000 €

82

BATEAU MOUCHE SUR LA SEINE, 1908

Dessin au fusain, crayons de couleur et réhauts d'aquarelle sur papier contrecollé sur carton signé et daté 08 en bas à gauche, cachet de l'atelier au dos
26.5 x 31.5 cm

Provenance :

Collection de Monsieur V.
Par descendance à l'actuel propriétaire.

Bibliographie :

Anne Varichon, Albert Gleizes, Catalogue Raisoné de l'oeuvre de l'artiste, Paris, 1998, vol. I, p. 52, n° 97 reproduit.

3 000 / 3 500 €



83

LA FOLIE, NANTERRE, APRÈS-MIDI DE TEMPS GRIS, CIRCA. 1908

Dessin au fusain titré, situé et daté 08 au dos
28 x 37.5 cm

Provenance :

Collection de Monsieur V.
Par descendance à l'actuel propriétaire.

Bibliographie :

Anne Varichon, Albert Gleizes, Catalogue Raisoné de l'oeuvre de l'artiste, Paris, 1998, vol. I, p. 56, n° 114 reproduit.

1 000 / 1 200 €



84

FEMME AU LAVOIR, 1908

Dessin au fusain et rehauts de craie signé et daté 08 en bas à droite
23 x 31 cm

Provenance :

Légué en 1982 par Juliette Roche - Gleizes Fondation
Albert Gleizes, Paris.
Paris, Vente Artcurial, 3 avril 2007, n°182

Exposition :

Aix - en - Provence, 1954, n° 3.

Bibliographie :

Anne Varichon, Albert Gleizes, Catalogue Raisoné de l'oeuvre de l'artiste, Paris, 1998, p. 81, n° 212 reproduit.

1 000 / 1 200 €





85



86

85

SUR LE BATEAU À VOILE DE PICABIA, BARCELONE, 1916

Dessin à la plume violette sur papier contrecollé sur carton signé, titré et daté en bas à droite
28 x 21 cm

Provenance :

Collection de Monsieur V.
Par descendance à l'actuel propriétaire.

Bibliographie :

Anne Varichon, Albert Gleizes, Catalogue Raisoné de l'oeuvre de l'artiste, Paris, 1998, vol. I, p. 233, n° 667 reproduit.

4 000 / 5 000 €

86

VOILIERS À BARCELONE, 1916

Dessin à l'encre violette signé, daté et situé en bas à droite
20.5 x 30.5 cm
(Mouillure et manques sur les côtés)

Provenance :

Collection de Monsieur V.
Par descendance à l'actuel propriétaire.

Bibliographie :

Anne Varichon, Albert Gleizes, Catalogue Raisoné de l'oeuvre de l'artiste, Paris, 1998, vol. I, p. 232, n° 662 reproduit.

5 000 / 6 000 €

87

BALADE SUR LE PROPOS D'IMMANANTE SYPHILLIS, (AU PAYS DU MUFFLE DE LAURENT TAIHADE), CIRCA. 1920

Gravure sur bois monogrammée en bas à droite
13.2 x 9.5 cm

Provenance :

Collection de Monsieur V.
Par descendance à l'actuel propriétaire.

Bibliographie :

Anne Varichon, Albert Gleizes, Catalogue Raisoné de l'oeuvre de l'artiste, Paris, 1998, vol. I, p. 284, n° 823 pour un tirage reproduit.

100 / 150 €



87



88

DANSEUSE ESPAGNOLE, 1916

Dessin à l'encre de chine, lavis et gouache signé, daté et situé Barcelone en bas à droite
31.3 x 21.5 cm

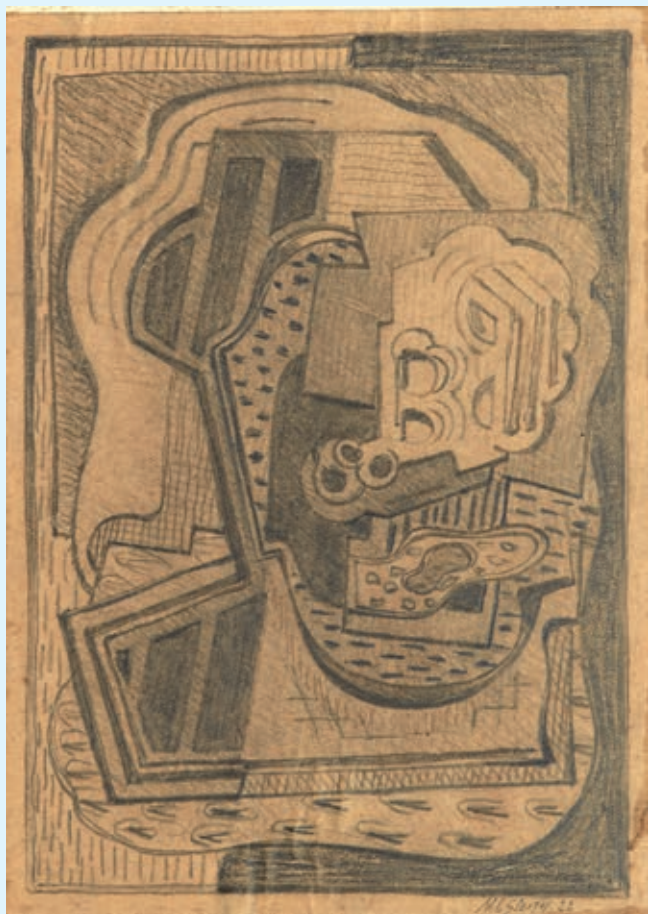
Provenance :

Collection de Monsieur V.
Par descendance à l'actuel propriétaire.

Bibliographie :

Anne Varichon, Albert Gleizes, Catalogue Raisonné de l'oeuvre de l'artiste, Paris, 1998, vol. I,
p. 240, n° 696 reproduit.

10 000 / 12 000 €



89

COMPOSITION, 1922

Dessin au crayon sur papier contrecollé sur carton signé et daté 22 en bas à droite, cachet de l'atelier au dos
16 x 11.5 cm

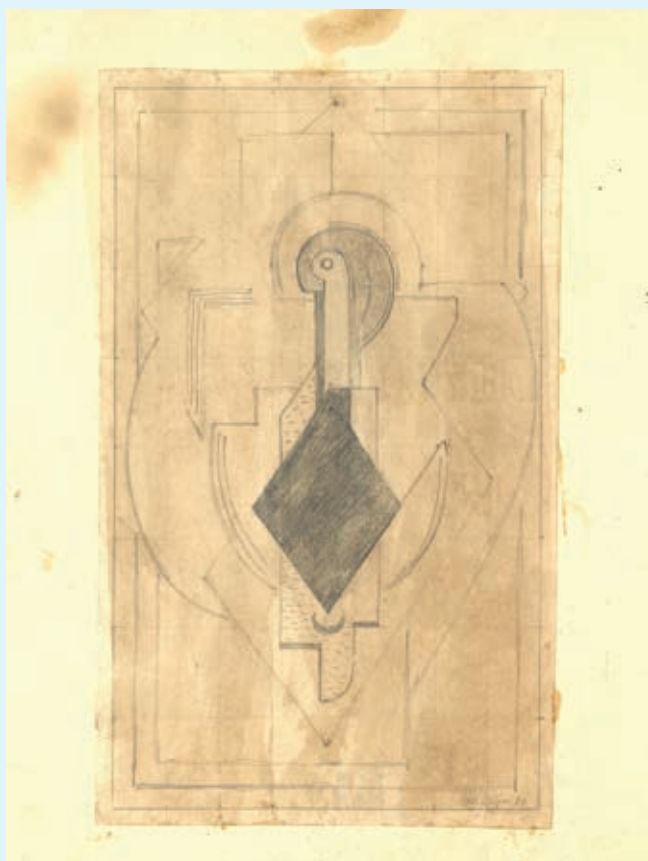
Provenance :

Collection de Monsieur V.
Par descendance à l'actuel propriétaire.

Bibliographie :

Anne Varichon, Albert Gleizes, Catalogue Raisonné de l'oeuvre de l'artiste, Paris, 1998, vol. I, p. 366, n° 1111 reproduit.

3 000 / 4 000 €



90

COMPOSITION, 1920

Dessin au crayon sur papier contrecollé sur carton signé et daté 20 en bas à droite
26 x 15.5 cm

Provenance :

Collection de Monsieur V.
Par descendance à l'actuel propriétaire.

Bibliographie :

Anne Varichon, Albert Gleizes, Catalogue Raisonné de l'oeuvre de l'artiste, Paris, 1998, vol. I, p. 329, n° 962 reproduit.

1 500 / 2 000 €

91

COMPOSITION : LE CENTRE NOIR, 1923

Dessin au crayon signé et daté 23 en bas à droite, cachet de l'atelier au dos
19.5 x 24.5 cm

Provenance :

Collection de Monsieur V.
Par descendance à l'actuel propriétaire.

Bibliographie :

Anne Varichon, Albert Gleizes, Catalogue Raisoné de l'oeuvre de l'artiste, Paris, 1998, vol. I, p. 388, n° 1195 reproduit.

3 000 / 4 000 €



92

COMPOSITION, 1923

Dessin au fusain et crayon signé et daté 23 en bas à droite
14.3 x 8 cm
(Piques)

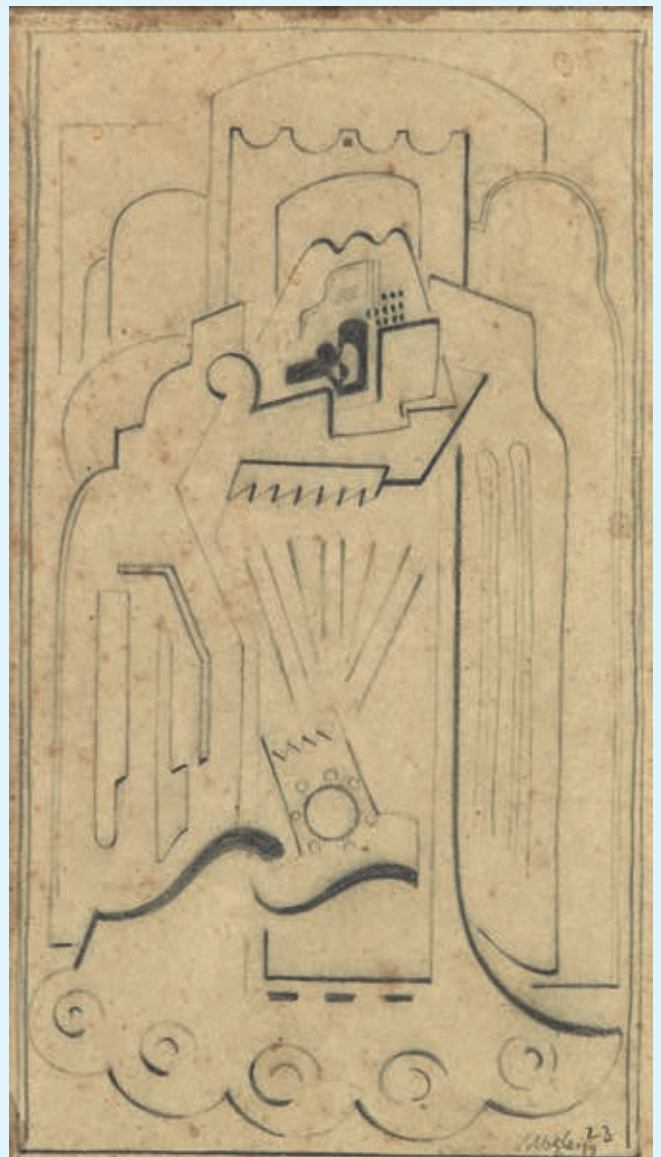
Provenance :

Collection de Monsieur V.
Par descendance à l'actuel propriétaire.

Bibliographie :

Anne Varichon, Albert Gleizes, Catalogue Raisoné de l'oeuvre de l'artiste, Paris, 1998, vol. I, p. 372, n° 1137 reproduit.

2 000 / 3 000 €





93

COMPOSITION, 1923

Gouache sur papier contrecollée sur carton signée et datée 23 en bas à droite
18.6 x 11.6 cm

Provenance :

Collection de Monsieur V.
Par descendance à l'actuel propriétaire.

Bibliographie :

Anne Varichon, Albert Gleizes, Catalogue Raisonné de l'oeuvre de l'artiste, Paris,
1998, vol. I, p. 329, n° 1152 reproduit.

4 000 / 5 000 €



94

TRIPTYQUE, ÉTUDE POUR LE CENTRE NOIR, CIRCA. 1925 - 1926

Gouache sur carton
17,5 x 22 cm
(Pliures)

Provenance :

Collection de Monsieur V.
Par descendance à l'actuel propriétaire.

4 000 / 5 000 €



95

95

LE PAPE ET L'EMPEREUR, 1939

Dessin à l'encre de chine signé et daté 39 en bas à droite, titré en bas à gauche
11.5 x 5.5 cm

Provenance :

Collection de Monsieur V.
Par descendance à l'actuel propriétaire.

Bibliographie :

Anne Varichon, Albert Gleizes, Catalogue Raisoné de l'oeuvre de l'artiste, Paris, 1998, vol. II, p. 535, n° 1634 reproduit.

400 / 600 €



96

96

COMPOSITION, 1940

Dessin au crayon signé et daté 40 en bas à droite
10 x 6.5 cm

Provenance :

Collection de Monsieur V.
Par descendance à l'actuel propriétaire.

600 / 800 €

97

ETUDE POUR LA CONTEMPLATION, CIRCA. 1942

Dessin à l'encre de Chine
6 x 5 cm

Provenance :

Collection de Monsieur V.
Par descendance à l'actuel propriétaire.

Bibliographie :

Anne Varichon, Albert Gleizes, Catalogue Raisoné de l'oeuvre de l'artiste, Paris, 1998, vol. II, p. 564, n° 1730 reproduit.

1 200 / 1 500 €



97



98

98

MOUVEMENT À TÂCHES BLEUES, 1943

Gouache sur papier contrecollé sur carton signée et datée
43 en bas à droite
25 x 32.5 cm

Provenance :

Collection de Monsieur V.
Par descendance à l'actuel propriétaire.

Bibliographie :

Anne Varichon, Albert Gleizes, Catalogue Raisoné de l'oeuvre de l'artiste, Paris, 1998, vol. II, p. 572, n° 1755 reproduit.

4 000 / 5 000 €

99

CHEMIN À NANTERRE, 1940

Gouache sur carton signée et datée 40 en bas à droite
16.5 x 19 cm

Provenance :

Collection de Monsieur V.
Par descendance à l'actuel propriétaire.

Bibliographie :

Anne Varichon, Albert Gleizes, Catalogue Raisoné de l'oeuvre de l'artiste, Paris, 1998, vol. II, p. 665, n° 2123 reproduit.

1 200 / 1 500 €



99



100

COMPOSITION, 1946

Dessin au crayon et crayons de couleurs signé et daté 46 en bas à droite, cachet de l'atelier au verso
27.5 x 12 cm

Provenance :

Collection de Monsieur V.

Par descendance à l'actuel propriétaire.

Bibliographie :

Anne Varichon, Albert Gleizes, Catalogue Raisonné de l'oeuvre de l'artiste, Paris, 1998, vol. II, p. 685, n° 2170 reproduit.

3 000 / 4 000 €



101

COMPOSITION, 1946

Dessin à la plume signé et daté 46 en bas à droite, cachet de l'atelier au dos
27.5 x 12 cm

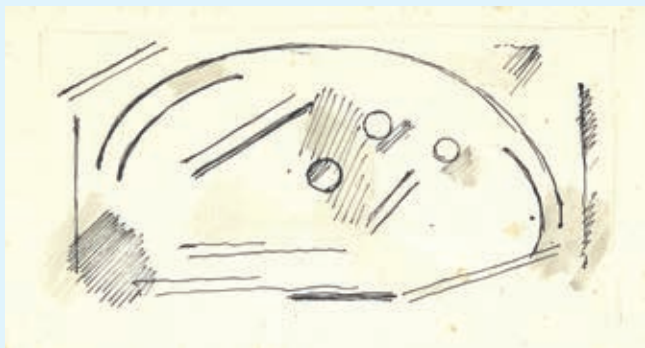
Provenance :

Collection de Monsieur V.
Par descendance à l'actuel propriétaire.

Bibliographie :

Anne Varichon, Albert Gleizes, Catalogue Raisonné de l'oeuvre de l'artiste, Paris, 1998, vol. I, p. 685, n° 2171 reproduit.

2 500 / 3 000 €



102

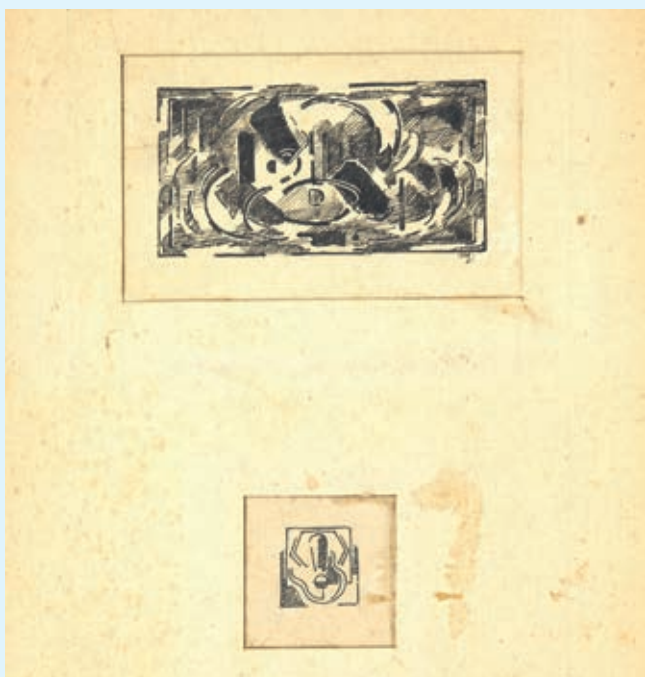
COMPOSITION, CIRCA. 1949

Dessin à la plume, cachet de l'atelier au dos
9 x 16.4 cm
(Piqures)

Provenance :

Collection de Monsieur V.
Par descendance à l'actuel propriétaire.

800 / 1 000 €



103

**ETUDE POUR UN BANDEAU ET UN CUL-DE-LAMPE,
(SANG ET CHAIR. JOURNAL D'UN POÈTE (1939 - 1944)
D'ARTHUR PÉTRINO), CIRCA. 1949**

Deux dessins à la plume sous un même cache, cachet de
l'atelier et annotations au dos
6.5 x 11 cm et 4 x 4 cm

Provenance :

Collection de Monsieur V.
Par descendance à l'actuel propriétaire.

Bibliographie :

Le premier : Anne Varichon, Albert Gleizes, Catalogue
Raisonné de l'oeuvre de l'artiste, Paris, 1998, vol. II, p. 780,
n° 2425 reproduit.

400 / 600 €



104

LETTRE M, (LES PENSÉES DE PASCAL), CIRCA. 1949

Dessin au crayon noir sur papier contrecollé sur carton
6 x 5 cm

Provenance :

Collection de Monsieur V.
Par descendance à l'actuel propriétaire.

300 / 400 €



105

ETUDE POUR LE "MOI" HAÏSSABLE, CIRCA. 1949

Dessin à la plume, cachet de l'atelier au dos
22 x 9 cm

Provenance :

Collection de Monsieur V.
Par descendance à l'actuel propriétaire.

1 500 / 2 000 €



106

ETUDE POUR "LE COEUR À SES RAISONS", (LES PENSÉES DE PASCAL), CIRCA. 1949

Dessin à la plume et lavis, cachet de l'atelier au dos
15.5 x 11 cm
(Piques)

Provenance :

Collection de Monsieur V.
Par descendance à l'actuel propriétaire.

2 000 / 2 500 €



107

ETUDE DE PERSONNAGE : L'ÉCOLIER, 1950

Encre de chine et lavis signé et daté 50 en bas à droite
32.5 x 24 cm

Provenance :

Collection de Monsieur V.
Par descendance à l'actuel propriétaire.

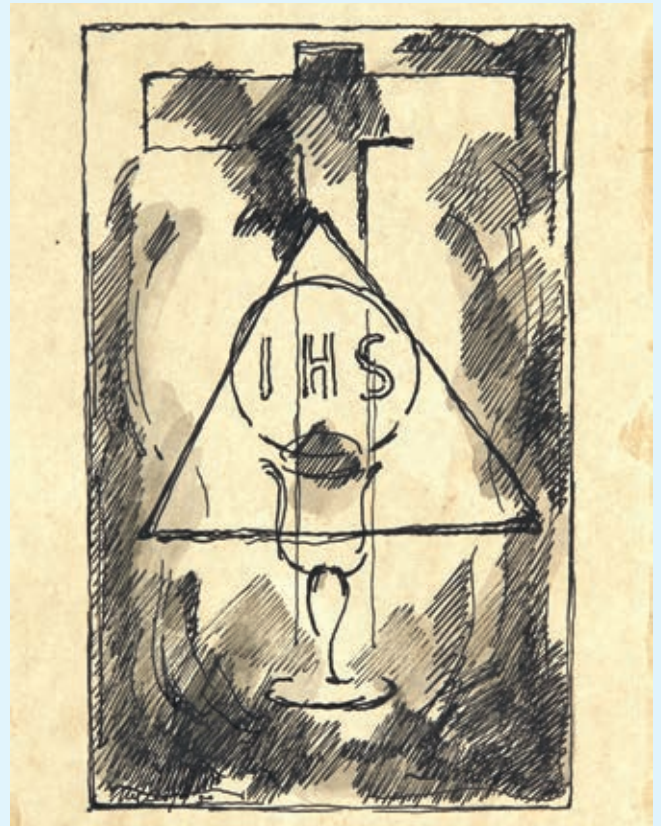
Bibliographie :

Anne Varichon, Albert Gleizes, Catalogue Raisonné de l'oeuvre de l'artiste, Paris, 1998, vol. II, p. 708, n° 2238 reproduit.

2 000 / 2 500 €



108



108

108

ETUDES POUR UN CALICE, (LES PENSÉES DE PASCAL), 1950

Dessin à la plume sur papier contrecollé sur carton signé et daté 50 en bas à gauche

Aquarelle et gouache signée et daté "50" en bas à droite
14 x 9.5 cm et 24 x 17 cm

Provenance :

Collection de Monsieur V.
Par descendance à l'actuel propriétaire.

Bibliographie :

Le second : Anne Varichon, Albert Gleizes, Catalogue Raisoné de l'oeuvre de l'artiste, Paris, 1998, vol. II, p. 759, n° 2389 reproduit.

1 500 / 2 000 €

109

CROIX ROMAINE EN GLOIRE

Dessin au crayon, signé et daté 1.7? en bas à droite, annoté "La vraie Religion" en bas à gauche, cachet de l'atelier au dos

15 x 12.5 cm

Provenance :

Collection de Monsieur V.
Par descendance à l'actuel propriétaire.

800 / 1 000 €



109



110

PLAINE DE NANTERRE, JUILLET 1901

Huile sur toile signée, titrée et datée en bas à droite
38 x 46 cm

Provenance :

Collection de Monsieur V.
Par descendance à l'actuel propriétaire.

Bibliographie :

Anne Varichon, Albert Gleizes, Catalogue Raisonné de l'oeuvre de l'artiste, Paris, 1998, vol. I, p. 26, n° 12 reproduit.

3 000 / 4 000 €



111

PAYSAGE AVEC GROUPE DE MAISONS, 1901

Huile sur toile marouflée sur isorel signée et datée en bas à droite
33 x 46.5 cm

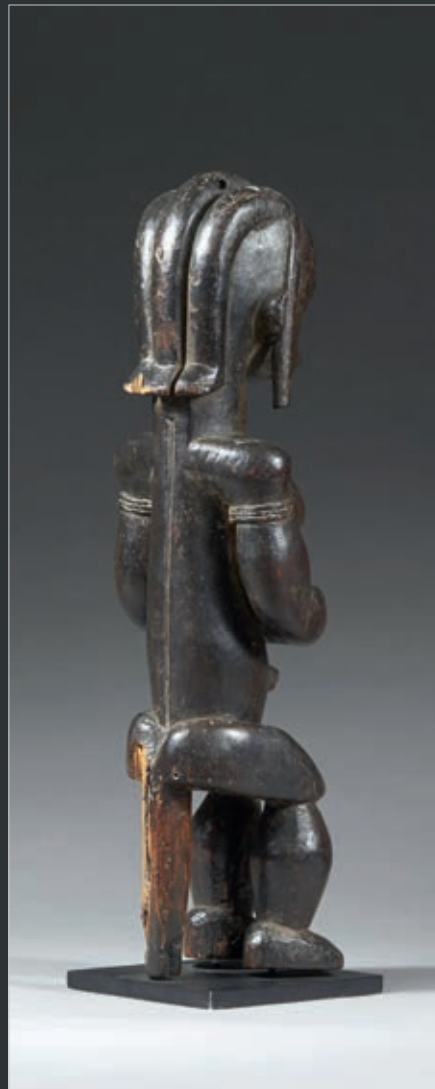
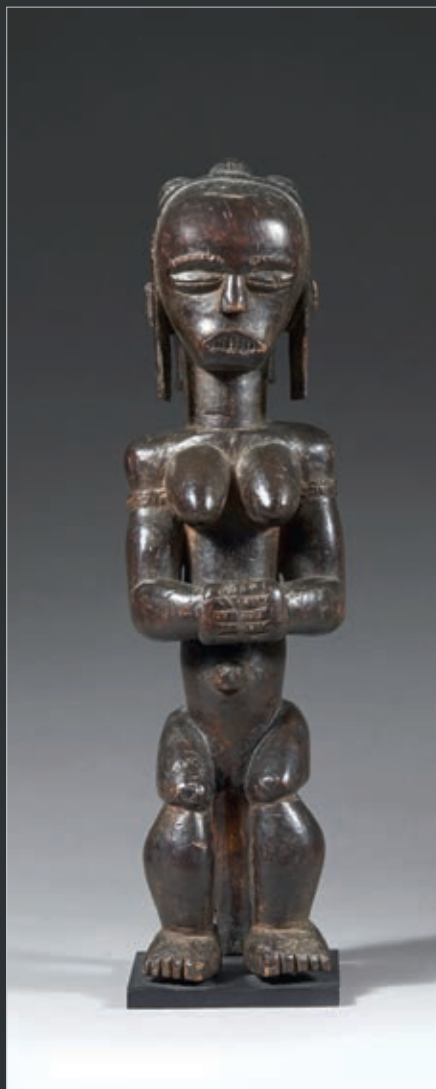
Provenance :

Collection de Monsieur V.
Par descendance à l'actuel propriétaire.

Bibliographie :

Anne Varichon, Albert Gleizes, Catalogue Raisonné de l'oeuvre de l'artiste, Paris, 1998, vol. I, p. 26, n° 14 reproduit.

3 000 / 4 000 €



112

FIGURE DE RELIQUAIRE "BYERI"

Représentant une femme assise sur son piquet. Les mains sont jointes et reposent sur l'abdomen au dessus d'un nombril proéminent . Le corps musculeux supporte la tête aux yeux mi-clos et à la bouche révélant des dents asérées. Élégante coiffe trilobée prolongée par 2 nattes latérales . Belle et ancienne patine brune laquée .

Quelques érosions et petits manques visibles à la commissure des lèvres et aux nattes arrières . Anciens collages aux 2 cuisses
Hauteur : 46 cm

Peuple Fang de Guinée Équatoriale

Provenance :

Rapporté vers 1910 à Barcelone

Henry Kamer (Paris)

Alain Schoffel (Paris)

Publications :

- Arts d'Afrique Noire n° 7 de 1973 page 29 dans un article de Louis Perrois

- Le Monde , article du 7/7/1994

- Fang. Exposition du Musée Dapper à Paris, catalogue page 19

40 000 / 50 000 €



EUGÈNE CARRIÈRE (1849 - 1906)

LOTS : 113 À 158



113 ◆

PORTAIT DE BÉBÉ AU BONNET

Huile sur toile, cachet de la signature en bas à droite
41 x 33 cm
(Petit accident)

2 000 / 3 000 €

EXCEPTIONNEL ENSEMBLE DE DESSINS ET DE TABLEAUX D'EUGÈNE CARRIÈRE (1849-1906)

L'ensemble de tableaux présenté à la vente aujourd'hui témoigne de la période des Brumes développées par Eugène Carrière à partir de la fin des années 1880. Au centre de cette peinture figurative le contour des formes s'évapore dans une nuée atmosphérique traitée spontanément par le pinceau tandis que les tonalités terres et grises accentuent les effets du clair-obscur. De ce tourbillon vaporeux jaillissent les visages et les mains sur lesquels l'artiste focalise toute la tension psychologique de la composition. Carrière a dès les débuts, et ce malgré un apprentissage le plus strictement académique dans l'atelier de Cabanel à l'École des Beaux-Arts de Paris, toujours privilégié des sujets contemporains, relatifs à la vie quotidienne. En cela il s'apparente au mouvement réaliste dont Courbet et Manet furent des protagonistes majeurs. Cependant, l'inspiration de Carrière se concentra bientôt presque exclusivement sur la sphère personnelle et sur son riche environnement familial. Comme en atteste les huiles reproduites ci-après, le thème de prédilection de Carrière consiste à faire les portraits des membres de sa famille, sa femme Sophie Desmonceaux, l'un ou l'autre de ces sept enfants ou des amis et des personnalités du milieu artistique et littéraire. Ces scènes de genre familial, très en vogue à la fin du XIXe siècle, vont conforter Carrière dans ses choix thématiques et feront son succès. Après plusieurs récompenses aux Salons et des achats de l'État, il remporte la médaille d'argent de première classe au Salon de 1889 pour l'Intimité, aujourd'hui conservée au Musée d'Orsay et, la même année, est décoré de la Légion d'honneur. Eugène Carrière reçu par ailleurs quelques commandes prestigieuses. La décoration des écoinçons des arcades du Salon des Sciences de l'Hôtel de Ville en est un des moments forts dont ce tableau, n° 131, est une étude préparatoire inédite. Carrière élabora encore l'ambitieux projet de peindre des grandes scènes de la vie parisienne dont la seule conclusion fut le Théâtre de Belleville commandé par Paul Gallimard et exposé au Salon de 1895 (aujourd'hui au Musée Rodin). L'un des dessins de cet ensemble, le n° 121, est d'ailleurs une étude préparatoire pour ce vaste projet.

Référence bibliographique :

Valérie Bajou, Eugène Carrière. Portrait intimiste 1849-1906, Lausanne, Éditions Acatos, 1998 ; Véronique Nora-Milin et Rodolphe Rapetti (dir.), Eugène Carrière 1849-1906. Catalogue raisonné de l'œuvre peint, Paris, Éditions Gallimard, 2008.



114

114 ♦

FEMME ALLONGÉE

Huile sur toile, cachet de la signature en haut à droite
19 x 59,5 cm
(Rentoilée)

1 000 / 1 200 €

115 ♦

LE COUPLE

Huile sur toile, cachet de la signature en bas à droite
55 x 46 cm

2 000 / 3 000 €



115



116 ◆

ETUDE POUR DEUX PERSONNAGES

Dessin au crayon, cachet de la signature en bas à gauche
6.5 x 10 cm

100 / 120 €



117 ◆

ETUDE POUR DEUX ENFANTS JOUANT

Dessin au crayon, cachet de la signature en bas à droite
6.5 x 10 cm

120 / 150 €



118 ◆

ETUDE D'HOMME DE DOS PORTANT UN PANIER

Dessin au crayon, cachet de la signature en bas au milieu
10 x 7 cm

100 / 120 €



119 120

119 ♦

ETUDE POUR UNE MÈRE ET SON ENFANT DANS LES BRAS

Dessin au crayon, cachet de la signature en bas au milieu
9 x 5 cm

100 / 120 €

120 ♦

ETUDE DE PERSONNAGE AU MANTEAU

Dessin au crayon, cachet de la signature en bas au milieu
10 x 6 cm

100 / 120 €

121 ♦

ETUDE POUR LE THÉÂTRE DE BELLEVILLE

Dessin au crayon, cachet de la signature en bas à gauche
6 x 10 cm
(Pliure)

200 / 300 €

122 ♦

ETUDE NON IDENTIFIÉE

Dessin au crayon, cachet de la signature en bas à gauche
7 x 13 cm

80 / 100 €





123

123 ♦

ETUDE DE TETES DE FEMMES ET ENFANTS

Dessin au crayon, cachet de la signature en bas au milieu
13.5 x 26.5 cm
(Pliure et tâche)

300 / 400 €



124

124 ♦

DEUX PERSONNAGES RATISSANT

Dessin à la sanguine, cachet de la signature en bas à gauche
18.5 x 27.5 cm
(piques)

150 / 200 €

125 ♦

ETUDE POUR UNE MÈRE ET SON ENFANT À LA TABLE DE TRAVAIL

Dessin au crayon sur papier rose, cachet de la signature en bas à droite
7 x 11.5 cm
(Tâche)

150 / 200 €



125

126 ♦

ETUDE POUR UN CANARD

Dessin au crayon, cachet de la signature en haut à droite
7 x 13 cm

100 / 120 €

127 ♦

ETUDE DE RUE ANIMÉE ET MAISON À TOURELLE

Dessin au crayon, lavis et encre signé en bas à droite
22 x 14 cm

150 / 200 €

128 ♦

PAYSAGE AU CHAMP ET ARBRES

Dessin au fusain, cachet de la signature en bas à droite
29 x 21 cm

200 / 300 €



126

129 ♦

FEMME ASSISE

Dessin au fusain signé en bas à droite
23 x 23 cm

200 / 300 €

130 ♦

ETUDE DE FEMME ASSISE ET TETE DE BÉBÉ

Dessin au crayon, cachet de la signature en bas à droite
21 x 31.5 cm

150 / 200 €



127



128



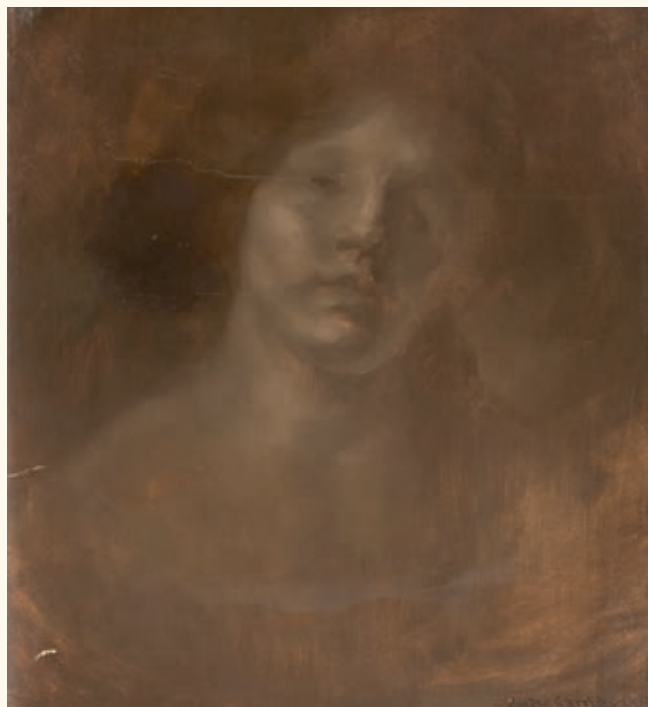
129



130



131



132



133

131 ♦

ETUDE POUR LA MATHÉMATIQUE

Huile sur toile marouflée sur carton, cachet de la signature en bas à droite
31 x 29.5 cm

1 000 / 1 500 €

132 ♦

VISAGE DE FEMME

Huile sur toile, cachet de la signature en bas à droite
59.5 x 50 cm
(restauré, rentoilé)

1 000 / 1 500 €

133 ♦

DEUX FEMMES

Huile sur toile, cachet de la signature en haut à droite
45 x 36 cm
(rentoilé)

2 000 / 3 000 €

134 ♦

JEUNE FEMME ASSOUPIE

Huile sur toile marouflée sur toile signée en bas à gauche
79 x 64 cm

2 000 / 3 000 €

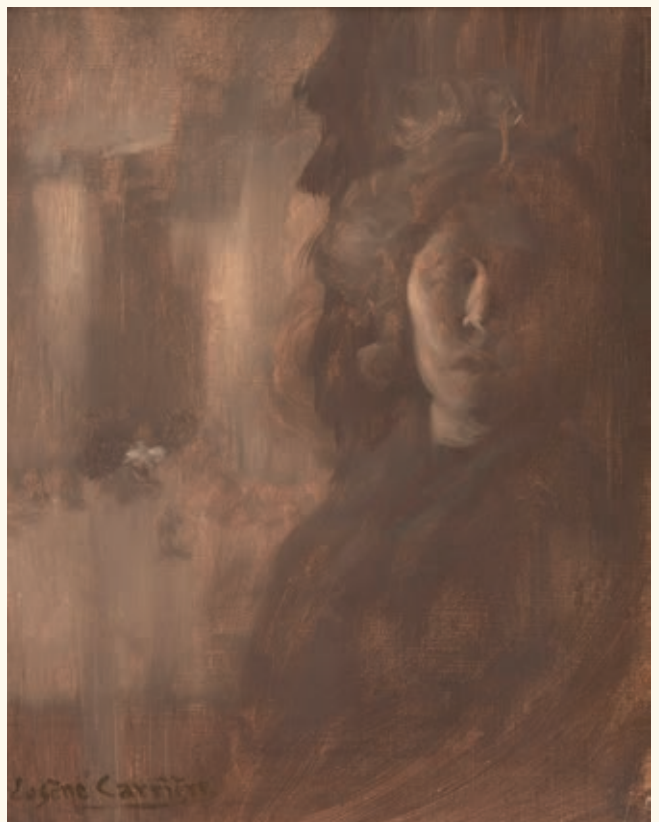


135 ♦

VISAGE DE FEMME

Huile sur toile, cachet de la signature en bas à gauche
35 x 27 cm
(Rentoilé)

1 000 / 1 500 €





136 ◆

**D'APRÈS EUGÈNE CARRIÈRE (1849 - 1906)
VISAGE DE JEUNE FILLE**

Huile sur toile signée en bas à gauche
24 x 24 cm
(rentoilée)

600 / 800 €



137 ◆

ETUDE DE FEMME

Huile sur toile
36 x 32 cm
(Rentoilée)

800 / 1 000 €

138 ◆

**D'APRÈS EUGÈNE CARRIERE (1849 - 1906)
TROIS PERSONNAGES**

Huile sur toile signée en bas à gauche
33.5 x 42 cm
(Rentoilée)

500 / 700 €



139 ◆

VISAGE DE JEUNE FILLE

Huile sur toile, cachet de la signature en bas à droite
43.5 x 36.5 cm
(rentoilé)

1 000 / 1 500 €



140 ◆

ETUDE POUR UN ENFANT À SA BOUILLIE

Dessin au crayon et à l'encre, cachet de la signature en bas à droite

14 x 17 cm

(Piqures)

100 / 150 €

141 ◆

ETUDE DE FEMME EN MOUVEMENT BRAS OUVERTS

Dessin à la sanguine, cachet de la signature en bas à droite

20.5 x 21 cm

150 / 200 €

142 ◆

ETUDE DE PERSONNAGE ET VISAGES

Dessin à la sanguine, cachet de la signature en haut à gauche

20.5 x 26 cm

(piqures, legers manques)

100 / 120 €

143 ◆

ETUDE DE TETE DE PROFIL ET POING

Dessin à la sanguine, cachet de la signature en bas à droite

20 x 25.5 cm

(Legeres piqures)

150 / 200 €

144 ◆

FEMME ATABLÉE, LA TETE POSANT SUR LES MAINS

Dessin à l'estompe sur papier bleu, réhaut de craie blanche, cachet de la signature en bas à gauche et n° à l'encre 82

20 x 29 cm

200 / 300 €

145 ◆

ETUDE DE MÈRE ET SON ENFANT DANS LES BRAS

Dessin au crayon, cachet de la signature en bas à droite, n° 18 au crayon bleu en bas à gauche

18 x 27.5 cm

200 / 300 €

146 ◆

ETUDE DE MÈRE ET SON ENFANT DANS LES BRAS

Dessin au crayon, cachet de la signature en bas à droite, n° à l'encre 146

27 x 18 cm

200 / 300 €

147 ◆

COUPLE PENCHÉ PRES D'UNE TABLE

Dessin au fusain sur papier marron signé au crayon en bas à gauche

20 x 28 cm

(tâches)

250 / 350 €

148 ◆

ETUDE DE FESSE DE FEMME

Dessin au crayon, cachet de la signature en haut à gauche

24.5 x 21 cm

150 / 200 €



140



141



142



143



144



145



146



147



148



149 ◆

D'APRÈS EUGÈNE CARRIERE (1849 - 1906)

TÊTE DE JEUNE FILLE

Huile sur panneau, cachet de la signature en bas à droite
34 x 32 cm

600 / 800 €



150 ◆

TÊTE DE FEMME

Huile sur toile, cachet de la signature en bas à droite
41 x 33 cm
(rentoilée)

1 000 / 1 500 €



151 ◆

DEUX PERSONNAGES

Huile sur toile signée en bas à droite
32 x 40 cm
(Rentoilée)

1 000 / 1 500 €



152

152 ♦

PORTRAIT DE FEMME

Huile sur toile signée en haut à droite

55 x 46 cm

(rentoilée, griffures)

1 500 / 2 000 €



153

153 ♦

PORTRAIT DE FEMME

Huile sur toile, cachet de la signature en haut à gauche

27 x 35 cm

(Rentoilée)

1 000 / 1 500 €



154

154 ♦

PORTRAIT DE FEMME

Huile sur toile, cachet de la signature en bas à droite

41 x 33 cm

200 / 300 €



155 ♦

PORTRAIT DE BÉBÉ

Huile sur toile, cachet de la signature en bas à droite
35 x 27 cm

1 500 / 2 000 €



156 ♦

FEMME ET FILLETTE

Huile sur toile, cachet d'atelier en bas à droite
32 x 41 cm

Bibliographie :

Véronique Nora - Milin et Rodolphe Rapetti (dir.), Eugène Carrière 1849 - 1906. Catalogue raisonné de l'oeuvre peint, Paris, Editions Gallimard, 2008, p. 280, n° 910 reproduit.

Provenance :

Collection Jean Caillac.
Paris, Bellier, vente du 24/03/1947, n° 90.
Collection Louis Le Sidaner.
New-York, Christie's, vente du 02/11/1999, n° 18.
New-York, Christie's, vente du 30/10/2001, n° 170.
Exposition :
Musée Chéret, Rétrospective Eugène Carrière, été 1949.

3 000 / 4 000 €

157 ◆

MERE ET SON ENFANT SUR SES GENOUX

Huile sur toile signée en bas à droite

41 x 33 cm

(Rentoilée)

2 000 / 3 000 €



158 ◆

PORTAIT DE FEMME ASSISE

Huile sur toile, cachet de la signature en bas à droite

44 x 35.5 cm

(rentoilée)

2 000 / 3 000 €





159

159

PIERRE EUGÈNE MONTEZIN (1874 - 1946)

Paysage à Champ-sur-Yonne

Huile sur toile signée en bas à gauche

60 x 73 cm

Nous remercions Cyril Klein-Montezin qui a aimablement confirmé l'authenticité de cette oeuvre

5 000 / 6 000 €



160

160

ALFRED DURINGE

Les oliviers, 1906

Huile sur panneau signée des initiales et datée en bas à droite

32,5 x 24 cm

80 / 100 €



161

161

PAUL-DÉSIRÉ TROUILLEBERT

(1829 - 1900)

Vue de Venise

Huile sur toile signée en bas à gauche

29 x 41 cm

4 000 / 6 000 €

162

ANTOINE BOUVARD (1870 - 1956)

Vue de Venise

Huile sur toile signée en bas à droite

24 x 33.5 cm

1 500 / 2 000 €



162

163

BERTHE MORISOT (1841 - 1895)

Vue de Tours, 1892

(La basilique Saint Martin et la tour Charlemagne)

Huile sur toile porte le timbre de la signature en bas à droite

33 x 41 cm

Avec cette mention manuscrite au dos sur le châssis "je revois avec plaisir cette étude que j'ai vue peindre par ma mère Berthe Morisot en été 1887 à Saint Symphorien en face de Tours" Julie Manet Morizot.

Provenance :

- Ancienne Collection Ernest Rouart, Paris
- Collection particulière

Exposition :

- Paris, Galerie Charpentier, Paris, 1944 - 1945

Bibliographie :

- Berthe Morisot par Monique Angoulvent, éditions Albert Morancé, Paris, 1933, N°550
- Berthe Morisot : catalogue raisonné des peintures, pastels et aquarelles par Marie - Louise Bataille et Georges Wildenstein, les Beaux - Arts, Paris, 1961, décrit page 44 sous le N° 319 et reproduit figure 326
- Berthe Morisot 1841 - 1895, catalogue raisonné de l'œuvre peint par Alain Clairet, Delphine Montalant et Yves Rouart, Collection le Catalogue-Céramiques éditions, 1997 décrit page 323 et ainsi commenté : Cette œuvre fut exécutée à l'automne, des hauteurs de Saint-Symphorien. Il existe un dessin préparatoire pour ce tableau.

30 000 / 40 000 €





164

ÉDOUARD VUILLARD (1868 - 1940)

La cabine, 1902

Huile sur papier marouflé sur toile, porte le timbre des initiales en bas à gauche

30 x 27 cm

(accidents et restauration)

Provenance :

- Atelier de l'artiste
- Georges Maratier, Paris, 1947
- Collection particulière, Paris

Bibliographie :

- Vuillard Le regard innombrable, catalogue critique des peintures et pastels par Antoine Salomon et Guy Cogeval, Skira/Seuil & Wildenstein Institute, 2003 décrit et reproduit page 863 sous le N°VIII - 64 tome II

10 000 / 12 000 €





165

ALEXANDRE-DEMETRIUS GOLTZ (1857 - 1944)

La rencontre, 1923

Huile sur toile signée et datée 23 en bas à droite
113 x 87 cm

1 200 / 1 500 €



166

LOUISE LAVRUT (1874 - ?)

Portrait de jeune femme aux yeux verts

Huile sur carton signée en bas à droite
44 x 36 cm

600 / 800 €



167

JEAN GABRIEL DOMERGUE (1889 - 1962)
Le rouge à lèvres, 1919
Huile sur toile signée et datée en bas à droite
65 x 54 cm

8 000 / 10 000 €

168 NON VENU



169

MAXIMILIEN LUCE (1858 - 1941)

Trois enfants dans un jardin

Huile sur toile, cachet de la signature en bas à gauche

41 x 33 cm

(Rentoilé, manque)

4 500 / 6 000 €



170

MAXIMILIEN LUCE (1858 - 1941)

Rolleboise, le sentier de l'église

Huile sur toile signée en bas à droite

81 x 65 cm

Provenance :

Collection Knoedler & Co, New - york, n° A10766

Collection Privée, Etats - Unis

Bibliographie :

Jean Bouin-Luce et Denise Bazetoux, Maximilien Luce, Catalogue Raisoné de l' Oeuvre peint, Paris 1986, Vol.2, n° 1972, p. 468 reproduit.

12 000 / 15 000 €



171

FRANÇOIS AUGUSTE RAVIER (1814 - 1895)

Effet de ciel, temps gris

Huile sur carton, porte le timbre de la signature en bas à droite

21,5 x 29,5 cm

Exposition :

François Auguste Ravier, galerie Saint Germain des Près, Paris, octobre - novembre 1943, N° 5 du catalogue

800 / 1 200 €



172

ACHILLE LAUGE (1861 - 1944)

Campagne en été, 1922

Huile sur toile signée et datée 1922 en bas à droite

50x 73 cm

(craquelures)

7 000 / 8 000 €



173 ◆

GASTON BALANDE (1880 - 1971)

Voiliers de pêcheurs amarrés

Huile sur carton marouflé sur toile signée en bas à gauche
33 x 46 cm

1 500 / 2 000 €



174 ◆

GASTON BALANDE (1880 - 1971)

Effet de soleil sur le lac enneigé

Huile sur contreplaqué signée en bas à gauche
38 x 46 cm

1 200 / 1 500 €



175

ÉCOLE MODERNE DANS LE GOÛT DE LOUIS VALTAT

La coupe de fruits

Huile sur carton
21 x 26 cm

100 / 150 €



176

LOUIS VALTAT (1869 - 1952)

Bouquet de camélias

Huile sur toile signée en bas à droite

33,5 x 25,5 cm

(Rentoilée)

Provenance :

Versailles, vente Maitre Blache, 11 juin 1986, n° 42

Collection particulière, Paris

Un certificat de Monsieur Louis - André Valtat sera remis à l'acquéreur.

Egalement, un certificat de Madame Paule Cailac, en date du 7 juillet 1977, sera remis à l'acquéreur

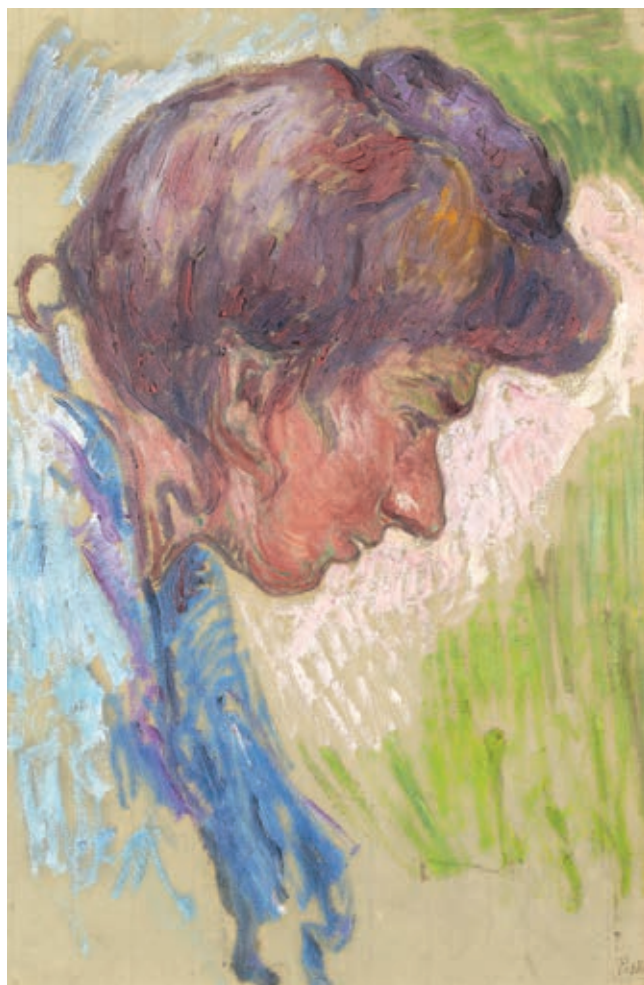
8 000 / 12 000 €



177

JEAN MISCESLAS PESKE (1880 - 1949)
Femme à la cruche (environs de Collioures)
Huile sur panneau
46 x 38 cm

2 000 / 3 000 €



178

JEAN MISCESLAS PESKE (1880 - 1949)
Femme au chignon
Huile sur papier marouflé sur toile signé en bas à droite
48.5 x 33.5 cm

800 / 1 000 €



179

MAXIMILIEN LUCE (1858 - 1941)
Portrait d'homme endormi, 1904
Huile sur papier contrecollé sur panneau signée, dédiée
"à l'ami Rousseau" et datée 1904 en haut à gauche
(restaurations)

600 / 800 €



180

180

LOUIS VALTAT (1869 - 1952)

Allée forestière, vers 1918

Huile sur toile signée en bas à droite
33 x 41 cm

Bibliographie :

Figurera dans le catalogue raisonné de l'œuvre de Louis Valtat actuellement en préparation par l'association Les Amis de Louis Valtat.

Un avis d'intention d'inclusion au catalogue raisonné de l'Association Les Amis de Louis Valtat N° 4649 en date 21 février 2014 sera remis à l'Acqureur.

4 000 / 6 000 €

181

LOUIS VALTAT (1869 - 1952)

Les Groseilles, vers 1920

Huile sur toile signée en bas à droite
22 x 35 cm

Bibliographie :

Figurera dans le catalogue raisonné de l'œuvre de Louis Valtat actuellement en préparation par l'association Les Amis de Louis Valtat.

Un avis d'intention d'inclusion au catalogue raisonné de l'Association Les Amis de Louis Valtat N° 4650 en date 21 février 2014 sera remis à l'Acqureur.

3 000 / 4 000 €



181



182

JEAN LAMBERT-RUCKI (1888 - 1967)

Bestiaire, 1939

Groupe en bronze peint polychrome beige, marron et ocre
Fonderie de la Plaine.

n° 7/8

Haut : 28cm - Long : 18.5 cm - Prof : 12.5 cm

Un certificat d'authenticité de Mara et Léano Rucki du 4 mars 1993 sera remis à l'acquéreur

2 500 / 3 000 €



183

JEAN LAMBERT-RUCKI (1888 - 1967)

Chiens, circa 1937

Groupe en bronze peint polychrome gris, blanc et noir
Fonderie de la Plaine.

n° 5/8

Haut : 26cm - Long : 22 cm - Prof : 15.5 cm

Un certificat d'authenticité de Mara et Léano Rucki du 4 mars 1993 sera remis à l'acquéreur

2 500 / 3 000 €

184

TAMARA DE LEMPICKA (1898 - 1980)

Portrait d'homme, circa 1933

Huile sur panneau, cachet de la signature en bas à gauche
24 x 16 cm

Provenance :

Galerie Alain Blondel, Paris, 1982

Collection particuliere, Paris

Exposition :

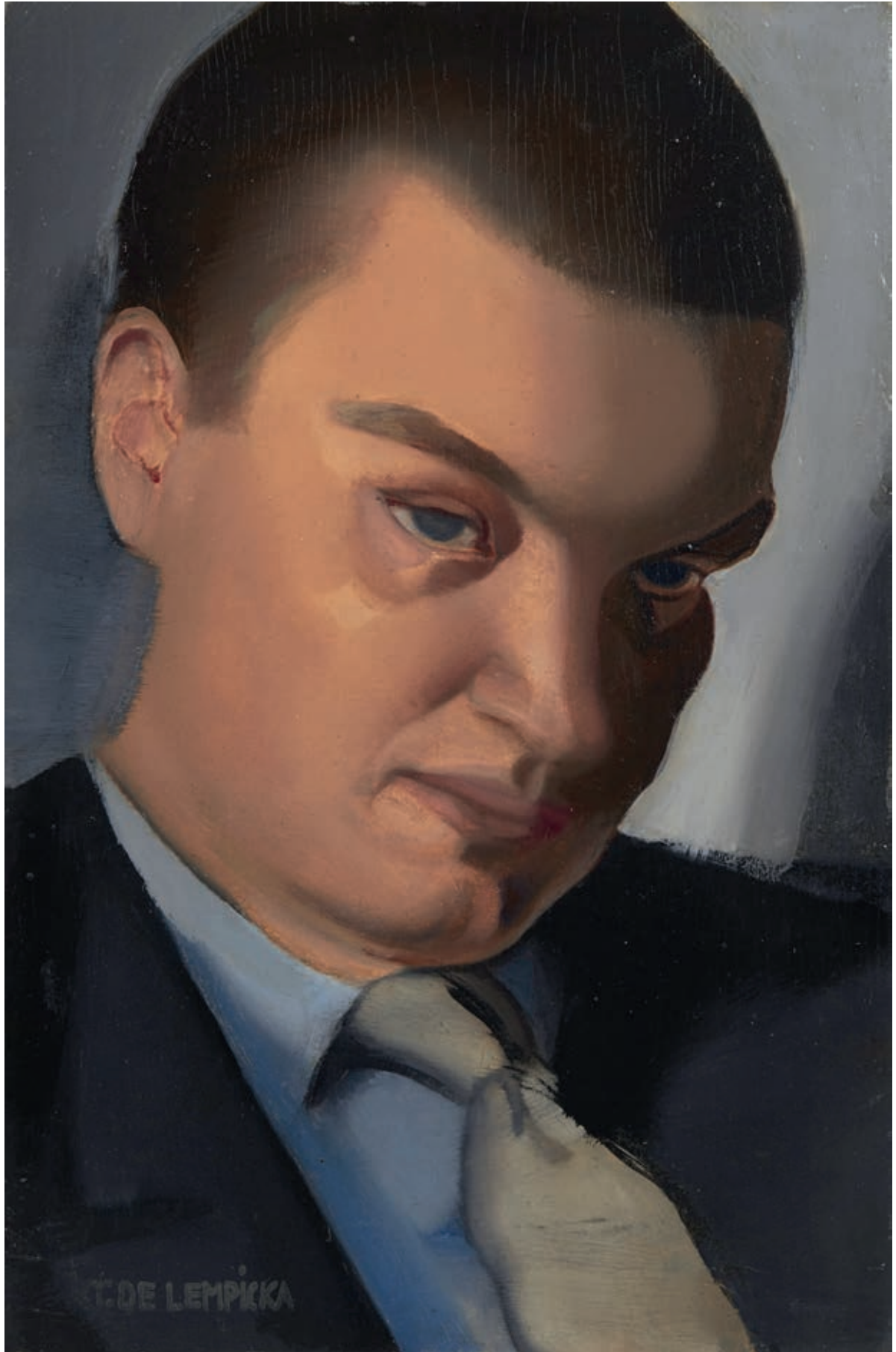
Japon, Musée des Beaux - Arts d'Hiroshima, Tamara de
Lempicka, 1997, n° 42

Bibliographie :

Alain Blondel, Lempicka, Catalogue Raisonné 1921 - 1979,
Paris, n° B.179 reproduit.

Alain Blondel et U. Hirohi, Tamara de Lempicka, Brain Trust,
Tokyo 1997, n°42, rep.p.87

120 000 / 150 000 €





185 ♦

GASTON BALANDE (1880 - 1971)

Vue d'Athènes et de l'Acropole

Huile sur panneau signée datée 1939 et située Athènes en
bas à gauche

50 x 80 cm

1 500 / 2 000 €



186

ISIDORIJS MARIA CORNELIS VAN MENS (1890 - 1985)

Le vendeur de légumes, 1930

Huile sur toile signée et datée 1930 en bas à gauche

50 x 40 cm

1 000 / 1 200 €



187

**SIMON FRANÇOIS STANILSLAS MONDZAIN
(1890 - 1979)**

Fontaine en Provence, 1923

Huile sur toile signée et datée 1923 en bas à gauche

50 x 61 cm

2 000 / 3 000 €

188

ADAM STYKA (1890 - 1959)

La halte des nomades

Huile sur carton signée en bas à droite

54 x 65 cm

(accidents - gondolé)

5 000 / 6 000 €



189

ADAM STYKA (1890 - 1959)

Les nénuphars

Huile sur carton signée en bas à gauche

53 x 43.5 cm

Cette oeuvre figurera au Catalogue Raisonné de l'Oeuvre de l'Artiste en préparation par le Wildenstein Institute.

2 000 / 3 000 €





190

THOMAS FRANÇOIS CARTIER (1879 - 1943)

Lion rugissant sur son rocher

Groupe en bronze à patine brun - vert et grès, signé sur le socle

31 x 56 cm

2 000 / 2 500 €



191

MARIO BUSATO-STRAUSS 1902 - 1974)

Elephant marchant

Groupe en bronze à patine brun - noir, signé sur la terrasse

Haut : 33.2 - Long : 50.3 - Larg : 26.5 cm

4 000 / 5 000 €

ALEXANDRE SOLLIER (1886 - 1966)

LOTS : 192 À 202



192

192 ◆

LA PLACE DE L'ÉGLISE À SAINT-CYR-SUR-MORIN

Huile sur toile signée en bas à gauche et située au dos sur une étiquette
50 x 61 cm

400 / 500 €

193 ◆

EGLISE ET SON PARVIS DANS UN PAYSAGE ROCHEUX

Huile sur toile signée en bas à droite
90 x 116 cm

300 / 400 €



193



194 ♦

EGLISE DE MONTAGNE

Huile sur toile signée en bas à droite
55 x 46 cm

300 / 400 €



195 ♦

LE VACHER DANS SON VILLAGE

Huile sur toile signée en bas à droite
100 x 81 cm

300 / 400 €

196 ♦

SEMUR EN AUXOIS

Huile sur toile signée en bas à gauche
65.5 x 81 cm

300 / 400 €





197 ♦

PORT DE PÊCHEURS EN BRETAGNE

Huile sur toile signée en bas à droite
50 x 61 cm

600 / 800 €



198 ♦

PORT FORTIFIÉ

Huile sur toile signée en bas à droite
46 x 55 cm

400 / 500 €



199 ♦

CHAPELLE ANIMÉE EN BRETAGNE

Huile sur toile signée en bas à gauche
55 x 46 cm

400 / 500 €

200 ◆

BORD DE MER ET ROCHERS

Huile sur toile signée en bas à gauche
65 x 81 cm

150 / 200 €



201 ◆

BATEAUX DE PECHEURS SUR LA PLAGE

Huile sur toile signée en bas à droite
26.5 x 45.5 cm

400 / 500 €



202 ◆

MAISONS À NONZA

Huile sur toile signée en bas à gauche et titrée sur une
étiquette au dos
45.5 x 55 cm

400 / 500 €





203



204

203

HENRY DE WAROQUIER (1881 - 1970)

Place de l'église à Saint - Bris

Huile sur panneau signée et annotée "N° M906" en bas
vers la droite

45 x 81 cm

400 / 600 €

204

ANDRÉ BAUCHANT (1873 - 1958)

Deux femmes près des arbres, 1951

Huile sur panneau signée et datée en bas à droite
19.3 x 22.3 cm

400 / 600 €



205

205

ALBERT BRENET (1903 - 2005)
 Pêcheurs en pleine mer
 Huile sur toile, signée en bas à gauche
 46 x 61 cm

800 / 1 000 €

206 ♦

GASTON BALANDE (1880 - 1971)
 Vue de la propriété « Les Tétards », 1957
 Huile sur toile signée et datée « 57 » en bas
 à droite
 46 x 61 cm

1 200 / 1 500 €



206



207

HENRI OTTMANN (1877 - 1927)
Nu allongé
Huile sur toile signée en bas à droite
60 x 73 cm
Au dos, étiquette portant le n° 8954
2 000 / 3 000 €



208

ROBERT LEPELTIER
La femme au bain
Huile sur toile signée en haut à gauche
46 x 38 cm
500 / 700 €



209

SUZANNE CAPIELLO (1880 - 1969)
Coq et poule
Huile sur carton signée en bas à gauche
41 x 52 cm
800 / 1 200 €

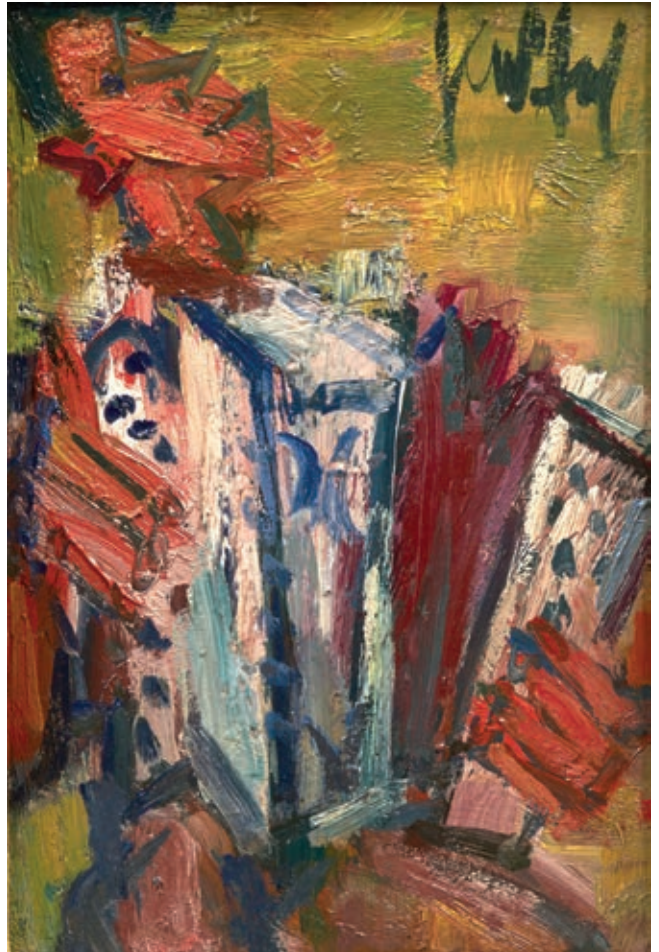
210

GEN PAUL (1895 - 1975)

L'accordéoniste

Huile sur isorel signée en haut à droite
33.5 x 22.5 cm

6 000 / 8 000 €



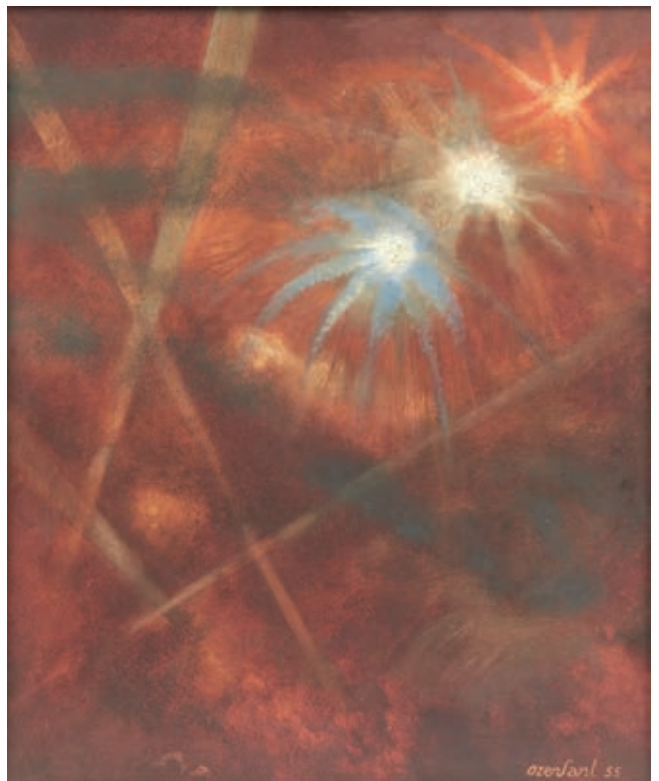
211

AMÉDÉE OZENFANT (1886 - 1966)

Feu d'artifices, 1955

Huile sur toile signée et datée 55 en bas à droite
46 x 38 cm

1 500 / 2 000 €



PAUL DELTOMBE (1878 - 1971)

LOTS : 212 À 221



212

212 ♦

**PROMENEUR SUR LE PONTON À
MARÉE BASSE**

Huile sur toile signée en bas à gauche
38 x 55 cm

500 / 700 €

213 ♦

PETIT PORT À MARÉE BASSE

Huile sur toile signée en bas à gauche
46.5 x 55 cm

500 / 700 €



213

214 ◆

HAMEAU AU BORD DU FLEUVE

Huile sur toile
39.5 x 65 cm

300 / 400 €



215 ◆

MAISONS PRÈS DU FLEUVE

Huile sur toile
54 x 65 cm

600 / 800 €



216 ◆

PAYSAGE AUX ÉTANGS

Huile sur toile signée en bas à gauche
65 x 54 cm

200 / 300 €





217



218

217 ◆

VILLAGE AU BORD DE L'ÉTANG

Huile sur toile marouflée sur toile signée en
bas à gauche
35.5 x 65 cm

300 / 400 €

218 ◆

**COUCHER DE SOLEIL DANS UN PAYSAGE
MÉDITERRANÉEN**

Huile sur toile signée en bas à gauche
33 x 41 cm

100 / 150 €

219 ◆

PORT MÉDITERRANÉEN

Huile sur toile signée en bas à gauche
54 x 65 cm

100 / 150 €



220 ◆

BORD DE MER AUX PINS PARASOLS

Huile sur toile signée en bas à gauche
45.5 x 55 cm

400 / 500 €



221 ◆

VILLAGE PROVENÇAL

Huile sur toile signée en bas à gauche
54 x 65 cm

600 / 800 €



222

PIERRE LOUIS TAL-COAT (1905 - 1985)
 Les grands arbres
 Huile sur panneau, signée en bas à droite
 30 x 25 cm

800 / 1 000 €



223

JEAN COMMÈRE (1920 - 1986)
 Table de nuit au chapeau
 Huile sur toile signée en bas à gauche
 33 x 22 cm

600 / 800 €



224

JULES RENÉ HERVE (1887 - 1981)
 Sortie du jardin des Tuileries sur la place de la Concorde
 Huile sur toile signée en bas à droite, contresignée au dos
 46 x 55 cm

1 000 / 1 500 €

225

ALF KROGHT HOLT (1919 - 1997)
Village dans les roches
Huile sur toile signée en bas à gauche
81 x 100 cm
200 / 300 €



226

PIERRE LOUIS TAL-COAT (1905 - 1985)
Nature morte aux verres
Huile sur toile, signée en bas à droite
22 x 27 cm
1 000 / 1 500 €



227

JEAN HYPPOLITE MARCHAND (1883 - 1940)
Nature morte aux poires, pommes et mazagran
Huile sur toile signée en haut à gauche
46 x 55 cm
400 / 600 €





228

ECOLE FRANÇAISE XXÈ SIÈCLE

Composition cubiste

Huile sur toile, inscription au dos "Pour Georges a qui je dois tant en toute amitié 1. II 58"

14 x 14 cm

400 / 600 €



229

ALECOS FASSIANOS (NÉ EN 1935)

Personnage rouge à cheval

Huile sur toile

160 X 130 cm

Une photo du tableau certifiée au dos par l'artiste sera remis à l'acquéreur.

15 000 / 20 000 €



230

JEAN-PIERRE BOCQUEL (NÉ EN 1944)

La barque

Huile sur toile marouflée sur panneau, signée en bas à droite

22 x 27 cm

100 / 150 €



231

ALAIN BRUNEAUX

Barques à Chantemesle

Huile sur toile signée en bas à gauche

65 x 50 cm

200 / 300 €



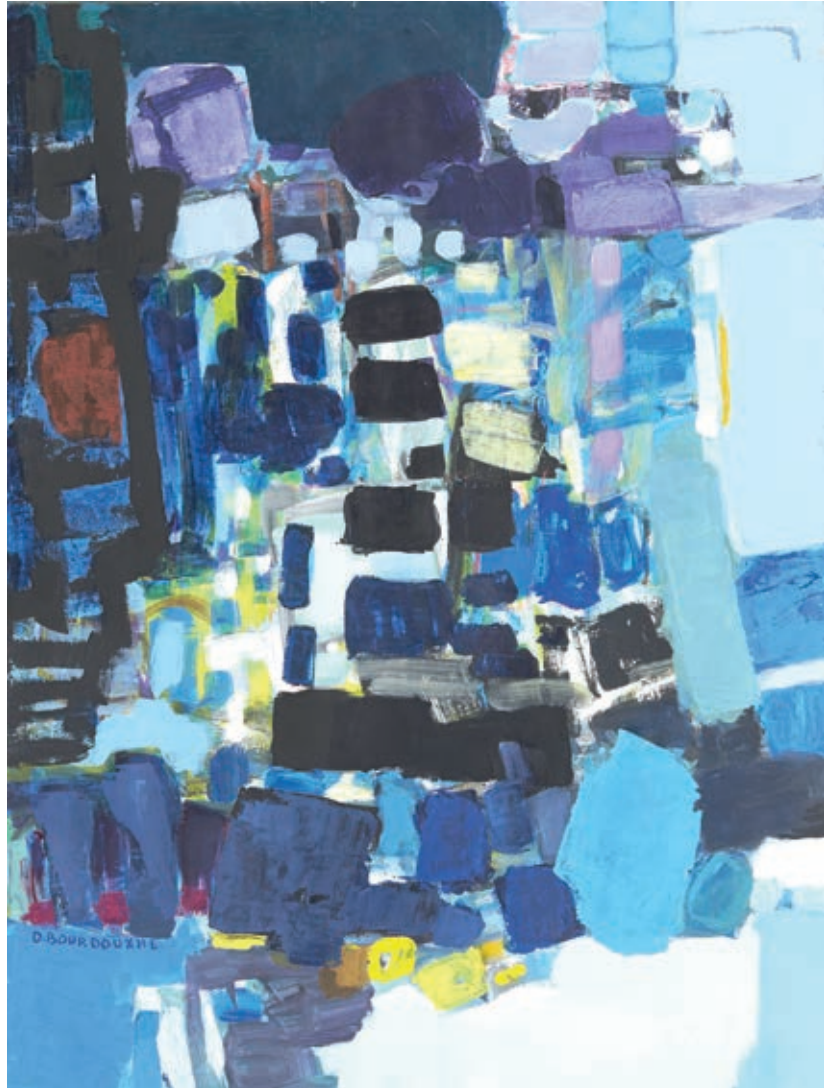
232

DENISE BOURDOUXHE (1925 - 1990)

Les soirs ont de lentes pavaes

Huile sur toile signée en bas à droite, contresignée et titrée au dos
130 x 97 cm

500 / 800 €



233

DENISE BOURDOUXHE (1925)
Composition bleu, violet
Gouache signée en bas à gauche
80 x 60 cm

200 / 300 €



234

EDOUARD PIGNON (1905 - 1993)

Haute tension (au ciel jaune)

Huile sur toile signée et datée 82 en bas à gauche, contresignée et datée au dos, titrée sur le châssis
130 x 162 cm

8 000 / 12 000 €



235

LADISLAS KIJNO (1921 - 2012)

Composition noire et violette

Huile sur toile signée en bas à gauche, contresignée, datée 1971 et dédiée « pour Angela Davies » sur le châssis.

116 x 89 cm

2 000 / 3 000 €



236

CÉSAR DOMELA (1900 - 1993)

Relief n°162

Plexiglas, duralumin et bois peint

Signé et daté novembre 1976 au dos

110 x 75 cm

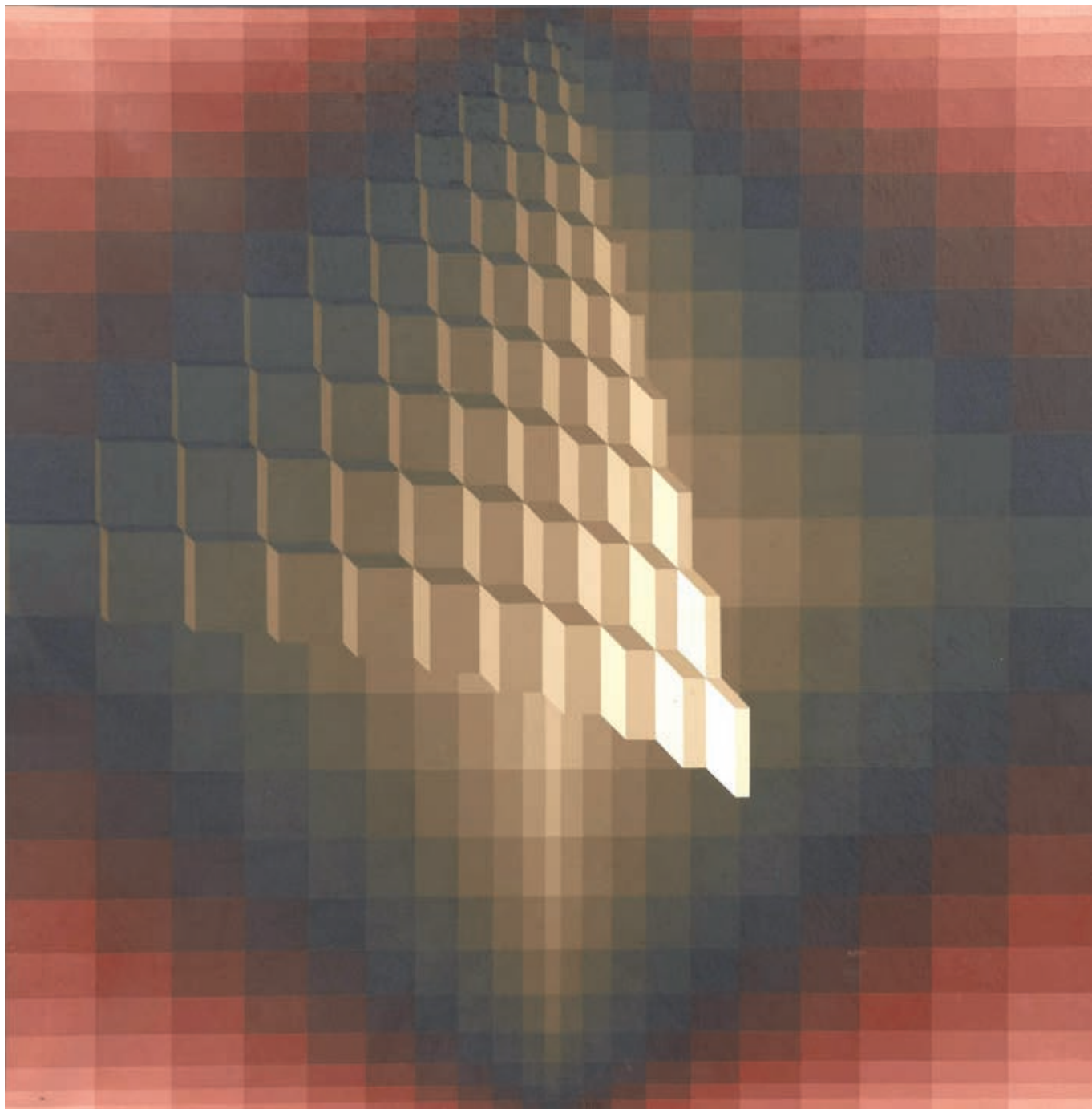
Provenance :

Galerie SPIESS, Paris, référence OD9,
FIAC 1981

Bibliographie :

Alain Claret, Domela, Catalogue Raisoné de l' Oeuvre en relief, Paris 1978, n° 254 p.
224 reproduit.

8 000 / 12 000 €



237

237

YVARAL (JEAN-PIERRE VASARELY) (1934 - 2002)

Structure cubique brun sépia, 1974
Huile sur toile signée, titrée et datée au dos
N°1546
100 x 100 cm

4 000 / 6 000 €

238

PHILIPPE COGNEE (NÉ EN 1957)

Animal, 1984
Acrylique sur papier signée en bas à gauche
60 x 50 cm

300 / 400 €

239

ECOLE RUSSE DU XXÈME SIÈCLE

Personnage et maisons
Huile sur isorel signée B.E en bas à droite, au dos
annotations en russe
94.5 x 68 cm

200 / 300 €



240

JIL GAU

Composition abstraite

Technique mixte sur acier, signée et datée 07 au dos
62.5 x 49.5 cm

600 / 800 €



241

JIL GAU

Composition abstraite

Technique mixte sur acier, signée et datée 07 au dos
62.5 x 49.5 cm

600 / 800 €

242

NICOLE BREIDT-ROCHE

Pierreries

Acrylique sur toile signée et titrée au dos
81 x 116 cm

1 000 / 1 200 €



INDEX

ADAMI	p. 16	LAVRUT	p. 84
ALECHINSKY	p. 9, 10	LEBOURG	p. 21
ARMAN	p. 16	LEGER	p. 11
BALANDE	p. 90, 98, 107	LEMPICKA	p. 96 - 97
BAUCHANT	p. 106	LEPELTIER	p. 108
BECKER	p. 3 à 10	LHOTE	p. 33 à 35, 37
BERAR	p. 39	LUCE	p. 14, 30 - 31, 86 - 87, 92
BERTAM	p. 32	MALCLES	p. 36
BOCQUEL	p. 118	MARCHAND	p. 115
BONNARD	p. 10	MARCOUSSIS	p. 14
BOURDELLE	p. 24	MARNY	p. 20
BOURDOUXHE	p. 119 - 120	MISCESLAS PESKÉ	p. 29
BOUVARD	p. 79	MONDZAIN	p. 98
BREIDT-ROCHE	p. 125	MONORY	p. 18
BRENET	p. 107	MONTEZIN	p. 78
BRUNEAUX	p. 118	MORISOT	p. 80 - 81
BRUNELLESCHI	p. 20	OTTMAN	p. 108
BUSATO-STRAUSS	p. 101	OZENFANT	p. 109
CAPIELLO	p. 108	PAUL	p. 109
CARRIÈRE	p. 62 à 77	PEREZ PENALBA	p. 18
CARTIER	p. 100	PESKE	p. 92
CENDRARS	p. 11	PICASSO	p. 14
CIORAN	p. 10	PIGNON	p. 121
COGNEE	p. 124	PISSARRO	p. 15
COMMÈRE	p. 38, 114	QUEVEDO	p. 14
DELTOMBE	p. 110 à 113	RAVIER	p. 88
DERAIN	p. 36	ROUAULT	p. 15
DOMELA	p. 123	ROUXEL	p. 39
DOMERGUE	p. 85	SAURA	p. 14
DUBOIS DE LA PATELLIERE	p. 30	SEREBRYAKOV	p. 39
DUCHAMP	p. 37	SIGNAC	p. 26 - 27, 29
DUFY	p. 11, 24, 38	SOLLIER	p. 102 à 105
DURINGE	p. 78	STAEL	p. 16
FASSIANOS	p. 117	STEINLEN	p. 20
FOLON	p. 18	STYKA	p. 99
GAU	p. 125	SURVAGE	p. 25
GLEIZES	p. 40 à 59	TAL-COAT	p. 114, 115
GOLTZ	p. 84	TROUILLEBERT	p. 79
GROSS	p. 32	TSUGUHARU FOUJITA	p. 12
HELLEU	p. 23	UTRILLO	p. 89
HERVE	p. 114	VALTAT	p. 28, 91, 93
HOLT	p. 115	VAN MENS	p. 98
JOUVE	p. 13	VILLON	p. 15, 22
KIJNO	p. 122	VUILLARD	p. 82 - 83
LAMBERT-RUCKI	p. 94 - 95	WAROQUIER	p. 106
LAUGE	p. 86	YVARAL	p. 124
LAURENCIN	p. 12	ZAO WOU KI	p. 17, 19

AUCTIONART

rémy le fur & associés

ORDRE D'ACHAT / ABSENTEE BID FORM

NOM / NAME _____
 PRÉNOM / FIRST NAME _____
 ADRESSE / ADDRESS _____

TABLEAUX MODERNES

Vendredi 20 juin 2014
 Drouot Richelieu - Salle 6

TÉLÉPHONE / PHONE PORTABLE / MOBILE _____
 FIXE / HOME _____
 FAX _____

- ORDRE D'ACHAT FIXE / ABSENTEE BID
 ORDRE D'ACHAT PAR TÉLÉPHONE / TELEPHONE BID

RÉFÉRENCES BANCAIRES OBLIGATOIRES RIB / REQUIRED BANK REFERENCES (SWIFT-IBAN) : _____

DATE

CARTE DE CREDIT / CREDIT CARD :

EXPIRE FIN / EXPIRATION

LOT N°	DESCRIPTION DU LOT / LOT DESCRIPTION	LIMITE EN € MAXIMUM PRICE IN €

Ordre d'achat téléphonique : Tout demande d'enchère téléphonique suppose un ordre d'achat fixe à l'estimation basse plus une enchère, au cas où la communication serait impossible ou pour toute autre raison. La SVV AuctionArt & Associés se charge d'exécuter gracieusement les ordres d'achat qui lui sont confiés et ne peut être tenue pour responsable en cas de non-exécution.

Après avoir pris connaissance des conditions de ventes décrites dans le catalogue, je déclare les accepter et vous prie d'acquiescer pour mon compte aux limites indiquées en euros, les lots que j'ai désignés ci-dessus (les limites ne comprenant pas les frais légaux).
 I have read conditions of the sale and agree to abide by them. I grant your permission purchase on my behalf the following items within the limits in euros (these limits do not include fees and taxes).

Date : _____
 Signature obligatoire / Required signature

Les ordres d'achat doivent impérativement nous parvenir au moins 24 heures avant la vente.
 To allow time for processing, absentee bids should be received at least 24 hours before the sale begins.

CONDITIONS DE VENTE

La vente sera faite expressément au comptant : l'adjudicataire s'engage à régler personnellement et immédiatement le prix de l'adjudication prononcée ainsi que les frais de ventes et taxes suivants : 20 % HT + TVA sur commission (TVA sur commission : 1,1 % pour les livres et 4 % pour les autres catégories)

Les lots portant la mention ❖ seront portés au procès verbal de la SCP Rémy Le Fur : Frais acquéreur : 14.40% TTC

Pour les lots hors CEE (indiqués par ♦ au catalogue), il convient d'ajouter la TVA à l'import (5,5 % de l'adjudication et 20 % pour les bijoux). La TVA sur commission ainsi que TVA à l'import peuvent être rétrocédées à l'acquéreur sur présentation d'un justificatif d'exportation hors CEE.

Moyens de paiement :

- espèce (sur présentation d'une pièce d'identité) :

Jusqu'à 3 000 € frais et taxes comprises lorsque le débiteur a son domicile fiscal en France ou agit pour les besoins d'une activité professionnelle. Jusqu'à 15 000 € frais et taxes comprises lorsque le débiteur justifie qu'il n'agit pas son domicile fiscal en France et n'agit pas pour les besoins d'une activité professionnelle.

- chèque,

- virement,

- cartes de crédit (visa et mastercard).

En cas de paiement par chèque ou par virement, le retrait des objets sera différé jusqu'à l'encaissement. Dans ce cas, AuctionArt se réserve le droit de facturer des frais de magasinage, transport et manutention.

Une exposition préalable permettant aux acquéreurs de se rendre compte de l'état des objets mis en vente, il ne sera admise aucune réclamation une fois l'adjudication prononcée. Les indications portées au catalogue engagent la responsabilité du Commissaire-Preneur habilité compte tenu des rectifications annoncées au moment de la vente et portées au procès-verbal de la vente.

Les dimensions, les poids et les estimations sont indiqués à titre indicatif et ne sauraient constituer une quelconque garantie.

Le réentoilage, parquetage ou doublage sont considérés comme une mesure conservatoire et non comme un vice.

Les rapports de condition sont à la disposition de ceux qui en feront la demande pendant la durée de l'exposition.

Dès l'adjudication, l'objet sera sous l'entière responsabilité de l'acquéreur qui sera lui-même chargé de faire assurer ses acquisitions. AuctionArt décline toute responsabilité quant aux dommages que l'objet pourrait encourir, et ce dès l'adjudication prononcée.

L'ordre du catalogue sera suivi.

DÉFAUT DE PAIEMENT

A défaut de paiement du montant de l'adjudication et des frais, une mise en demeure sera adressée à l'acquéreur par lettre recommandée avec avis de réception aux frais de l'acquéreur.

A l'expiration du délai d'un mois après cette mise en demeure et à défaut de paiement de la somme due, il sera perçu sur l'acquéreur et pour prise en charge des frais de recouvrement un honoraire complémentaire de 10% du prix d'adjudication, avec un minimum de 250 €.

L'application de cette cause ne fait pas obstacle à l'allocation de dommages-intérêts et aux dépens de la procédure qui serait nécessaire, et ne préjuge pas de l'éventuelle mise en oeuvre de la procédure de folle-enchère.

Folle enchère : à défaut de paiement par l'adjudicataire, après mise en demeure restée infructueuse, le bien est remis en vente à la demande du vendeur sur folle enchère de l'adjudicataire défaillant : si le vendeur ne formule pas cette demande dans un délai d'un mois à compter de l'adjudication, la vente est résolue de plein droit, sans préjudice de dommage. Intérêts dus par l'adjudicataire défaillant.

ORDRES D'ACHAT & ENCHÈRES PAR TÉLÉPHONE

AuctionArt agira pour le compte de l'enchérisseur afin d'essayer d'acheter le ou les lots dans les meilleures conditions possible et ne dépassant, en aucun cas, le montant maximum fixé.

Les ordres d'achat et les demandes d'enchères par téléphone doivent nous parvenir par écrit et, au plus tard 24h avant la vente. Afin de garantir votre ordre, il convient de nous fournir un relevé d'identité bancaire, vos coordonnées bancaires, avec le numéro de téléphone de votre banque et le nom du responsable de votre compte, un chèque en blanc à l'ordre d'AuctionArt ou votre numéro de carte de crédit via le formulaire joint.

Les ordres d'achat et enchères par téléphone étant de simples facilités, elles ne peuvent engager, en cas d'inexécution ou de mauvaise exécution, la responsabilité d'AuctionArt à quelque titre que ce soit.

Dans le cas où plusieurs ordres d'achats seraient identiques, le premier reçu sera préféré.

PHOTOGRAPHIES : Stéphane Briolant - stephane@briolant.com

CONCEPTION/RÉALISATION : BRING! Communication - www.bring-communication.com - **IMPRIMERIE ARLYS** - 01 34 53 62 69