

ARTS D'ASIE

DISPERSION DE 4 COLLECTIONS
DONT LÜ XIAGUANG (1906-1994)
ET À DIVERS.

Lundi 11 juin 2012 à 14 heures

Drouot Richelieu, salle 1
9, rue Drouot - 75009 Paris

EXPERT

CABINET PORTIER ET ASSOCIES

26 bd Poissonnière - 75009 Paris

Tél : 33(0)1 48 00 03 41

Fax: 33 (0)1 48 00 02 64

info@portier-asianart.com

Exposition Publique à l'Hôtel Drouot

Samedi 9 juin de 11h à 18h

Lundi 11 juin de 11h à 12h

Exposition sur rendez-vous à l'Etude du 4 au 7 juin 2012

9 rue de Duras 75008 Paris

Contact : Olivier Valmier : 00 33 (0)1 40 06 06 08

Catalogue visible sur internet

www.AuctionArtParis.com

LES LOTS PORTANT LA MENTION ❖ SERONT PORTÉS AU PROCÈS VERBAL DE LA SCP RÉMY LE FUR

Frais d'acquéreur : 14.352% TTC

9, rue de Duras - 75008 Paris | tél. : +33 (0)1 40 06 06 08 | fax : +33 (0)1 42 66 14 92

SVV agrément N° 2008-650 - www.AuctionArtParis.com - contact@auctionartparis.com

Rémy Le Fur & Olivier Valmier commissaires-priseurs habilités





Lü Xianguang à la Biennale de Paris en 1960

COLLECTION LÜ XIANGUANG (1906-1994)

Lü Xianguang vient pour la première fois à Paris à 24 ans en 1930 accompagné de son ami Wu Zuoren (1908-1997). Tous deux sont des étudiants de Xu Beihong (1895-1953), le célèbre peintre des chevaux.

Il étudie les beaux-arts à Paris et Bruxelles, se marie en France avant de retourner en Chine en 1936 pour rejoindre le Kuomintang et mettre son art au service de la propagande de guerre. Il est honoré du grade de général dans l'armée de Chang Kai-Shek lors de la guerre sino japonaise de 1937.

Il retourne en France en 1946, où il s'établit comme peintre puis marchand d'Art jusqu'à sa mort en 1994. Il expose à la Biennale des antiquaires à Paris au début des années 60 (fig.1). Mécènes, Monsieur et Madame Lü permettent à partir de 1983 à de nombreux artistes chinois de séjourner en France à la Cité des Arts en y faisant l'acquisition d'un atelier ouvert à l'association nationale des artistes de Chine.

En 1993 fait don d'une partie de sa collection de peintures européennes et chinoises au musée provincial de la province du Zhejiang à Hangzhou, parmi elles des oeuvres de ses contemporains Qi Baishi, Wu Zuoren ou encore de son maître Xu Beihong.

Monsieur Lü Xianguang a acquis directement ou en ventes publiques de nombreux objets tout au long de ses 40 années d'activité en temps que marchand. Nous sommes heureux de pouvoir proposer aujourd'hui au public une sélection de jade et d'objets d'art provenant de cet ensemble, et conservés dans sa famille depuis sa disparition en 1994.

Ils sont indiqués au catalogue par la mention ●



1

CÉRAMIQUE DE LA CHINE - EPOQUE TANG (618-907)

Deux musiciens à cheval, la tête couverte d'une capuche, en terre cuite à traces d'engobe et polychromie, l'un jouant du tambour l'autre de la flûte. Chine, époque Tang.
H. 35 cm et 35,5 cm

2 000 / 3 000 €

2

VASE DE FORME «HU» QUADRANGULAIRE

en bronze à patine vert, l'épaule orné de deux anses en forme de masques de chimère.

Chine, époque Han. H. 34 cm.

(Il manque les anneaux des anses).

500 / 600 €

3

CÉRAMIQUE DE LA CHINE - EPOQUE TANG (618-907)

Statuette de chamelier debout un bras levé en terre cuite émaillée beige, brun clair et vert. Chine époque Tang. (Restaurations). H. 45 cm

1 500 / 2 000 €

4

BRULE PARFUM, CHINE XIX^{ème} SIÈCLE SIECLE

En bronze, à deux anses, porte une marque sur le dessous. L. 14 cm

300 / 400 €





5

CHEVAL HARNACHÉ EN TERRE CUITE.

Chine, époque Tang. H. 40 cm

1 200 / 1 500 €

6

STATUETTE DE JOEUSE DE POLO

en terre cuite au galop aérien.

Chine, époque Tang. H. 38 cm. (Transformations).

1 500 / 2 000 €

7

POT COUVERT À QUATRE PIEDS

en bronze à patine brun rouge et bleu en forme de deux oiseaux dos à dos.

Chine style archaïque. H. 21 cm.

600 / 800 €





12

8❖

FEMME CHINOISE

En terre cuite vernissée.
(manques)
H. 24,5 cm

300 / 400 €



9

BRÛLE PARFUM

de forme balustré aplatie en bronze à patine brune, le bord orné de deux anses arrondies. Au revers de la base la marque Xuande. Chine fin de l'époque Ming. Larg. 16 cm

300 / 500 €

10

ETRIER EN FONTE DE FER

à décor incrusté d'argent de svastika la partie supérieure en forme de deux dragons affrontés. Chine époque Ming.
H. 16,5 cm.

80 / 120 €



13

11❖

BRONZES ET ÉMAUX CLOISONNÉS

Porte baguettes d'encens en bronze doré et émaux polychromes d'emblèmes fleurs et rinceaux. Chine 19^{ème} siècle. (chocs). H. 10 cm.

400 / 500 €

12

ENSEMBLE

comportant trois brûle-parfums en bronze patiné, à anses ajourées. Chine.
Au revers de la base de l'un la marque Xuande (l'un avec un petit manque sur la panse)
Long : 16 cm - 12 cm et 11 cm

1 000 / 1 500 €

13●

BRONZES ET ÉMAUX CLOISONNÉS

Statuette de gardien de point cardinaux en bronze à patine brune, debout sur un rocher, tenant dans sa main droite un bâton, la main gauche en abhaya mudra (geste de la non crainte). Chine, époque Ming. H. 42 cm

1 500 / 2 000 €



14●

ENSEMBLE

comprenant deux statuette de Guanyin assises et un bouddha enfant debout sur un socle en bronze à patine brune. Chine époque Ming, XVII^{ème} siècle. (Petits accidents). H. 14 et 15 cm.

500 / 600 €

15●

SCULPTURE

en bronze doré figurant une guanyin assise tenant un rouleau. Chine, dynastie Qing
H : 20 cm

400 / 600 €

16●

ENSEMBLE COMPRENANT

un miroir circulaire en bronze à patine brune à décor de fleurs et une fibule en bronze en forme de dragon. Chine, époque Han. (Restaurations). Diam. 10,5 et 17 cm.

400 / 600 €

17●

STATUETTE DE MOINE

en bronze à traces de dorure assis en padmasana sur le lotus, tenant dans sa main droite le vajra. Tibet, XIX^{ème} siècle. (Manque la kalasa). H. 9,5 cm.

300 / 500 €

18●

VASE À VIN «JUE»

en bronze à patine verte à décor incisé de masques de taotie sur la panse, l'anse en forme de tête de chimère. Un pictogramme sous l'anse. Chine, époque Zhou de l'Ouest. H. 15 cm

1 500 / 2 000 €

19●

BRÛLE-PARFUM

en forme de grue posée la tête tournée vers l'arrière en bronze à patine brune. Chine, époque Ming, XVII^e. L. 19,5 cm.

600 / 800 €

19Bis●

STATUETTE FIGURANT BOUDDHA

en bonze anciennement doré
Thaïlande, XIX^{ème} siècle (usures et manques)
H : 33 cm

200 / 300 €



20●

CÉRAMIQUE DE LA CHINE - EPOQUE XIX^{ème} SIÈCLE

Perroquet posé sur son rocher en porcelaine émaillée verte et brune. (Petit éclat). H. 19 cm

200 / 300 €

21●

CÉRAMIQUE DE LA CHINE - EPOQUE MING (1368 - 1644)

Vase de forme balustre à deux anses en grès émaillé bleu turquoise et brun à décor en relief de dragons pourchassant la perle sacrée. (Ebrechures). H. 21 cm.

150 / 200 €

22●

CÉRAMIQUE DE LA CHINE - EPOQUE XX^{ème} SIÈCLE

Petit modèle de vase de forme «shuatouping» (gousse d'ail) en porcelaine émaillée bleu lavande et taches de rouge de cuivre. H. 14 cm.

150 / 200 €

23●

CÉRAMIQUE DE LA CHINE - EPOQUE XX^{ème} SIÈCLE

Vase de forme balustre à col évasé en porcelaine émaillée jaune. H. 46 cm.

200 / 300 €

24●

CÉRAMIQUE DE LA CHINE - EPOQUE MING (1368 - 1644)

Vase à panse basse en porcelaine émaillée blanc de Chine. H. 16 cm.

150 / 200 €

25●

CÉRAMIQUE DE LA CHINE EPOQUE QIANLONG (1736 - 1795)

Vase de forme balustre en porcelaine émaillée bleu turquoise à décor incisé sous la couverte de registres de pivoinés, lotus, pruniers en fleurs et chrysanthèmes, le col orné de frises de feuilles de bananiers. H. 29 cm.

600 / 800 €

26●

CÉRAMIQUE DE LA CHINE - EPOQUE XIX^{ème} SIÈCLE

Ensemble comprenant un vase double gourde en porcelaine émaillée noir, un vase à panse basse émaillé rouge (col coupé) et un porte-pinceaux en porcelaine bleu blanc (fêlure). H. 10 et 6 et 9,5 cm.

150 / 200 €

27

CÉRAMIQUE DE LA CHINE - EPOQUE MING (1368 - 1644)

Petit vase de forme rouleau en porcelaine blanche décorée en bleu sous couverte et émaux polychromes de médaillons de fleurs. (Fond percé). H. 23,5 cm.

500 / 600 €



28●

CÉRAMIQUE DE LA CHINE - EPOQUE XX^{ème} SIÈCLE

Lave-pinceaux en forme de panier de poules en porcelaine émaillé vert. Diam. 12,2 cm

150 / 200 €

29●

CÉRAMIQUE DE LA CHINE - EPOQUE KANGXI (1662 - 1722)

Petit vase de forme bouteille en porcelaine émaillée bleu turquoise. (Fêlure). H. 17 cm

150 / 200 €

30●

CÉRAMIQUE DE LA CHINE - EPOQUE KANGXI (1662 - 1722)

Statuette de Guanyin en porcelaine émaillée bleu turquoise sur le biscuit, assis en padmasana sur le lotus devant une mandorle et accompagné de Longnü et Sensai. H. 25,5 cm.

600 / 800 €

31●

CÉRAMIQUE DE LA CHINE - EPOQUE KANGXI (1662 - 1722)

Repose-pinceaux en porcelaine émaillée bleu turquoise en forme de montagne à cinq pics. (Email légèrement meulé). L. 13 cm.

200 / 300 €



32●

CÉRAMIQUE DE LA CHINE - EPOQUE XX^{ème} SIÈCLE

Ecran de forme ovale en porcelaine émaillé turquoise, jaune et manganèse sur le biscuit à décor en relief de Liu Hai attrapant son crapaud à trois pattes dans les vagues sur une face et personnage tenant une perle sacrée convoitée par un dragon de l'autre. Le socle en forme de dragons entourant un lingzhi. H. 19,5 cm.

500 / 600 €

33●

CÉRAMIQUE DE LA CHINE - EPOQUE XX^{ème} SIÈCLE

Deux vases, l'un à deux anses en grès émaillé bleu lavande et coulées rouge de cuivre. Les deux anses en forme de qilong, l'autre de forme meiping à deux anses en forme de têtes de chimères. Shiwán, Guangdong. H. 27 et 15,5 cm.

100 / 150 €

34●

CÉRAMIQUE DE LA CHINE - EPOQUE XX^{ème} SIÈCLE

Verseuse en grès émaillé rouge, l'anse en forme de dragon. Shiwán, Guangdong. H. 29 cm.

100 / 150 €

35

CÉRAMIQUE DE LA CHINE - EPOQUE XX^{ème} SIÈCLE

Vase de forme hexagonale en grès émaillé bleu lavande et coulées rouges de cuivre, deux anses en forme de têtes d'éléphants supportant des anneaux. H. 26 cm.

150 / 200 €



36●

BOIS SCULPTÉS ET LAQUÉS

Statuette de Guanyin en bois assise en lalitasana sur un rocher. Chine époque Ming, XVIIe. (Manques les mains). H. 36 cm.

500 / 600 €

37●

BOÎTE EN FORME DE PERDRIX

en porcelaine dans le goût de la famille verte. (Manque le bec)
Chine dynastie Qing
L. 18cm.

100 / 200 €

38●

ENSEMBLE

de trois petits modèles de jarres, deux coupes et deux petits modèles de vases en grès émaillé céladon. Sawankalok, XVe.

100 / 200 €

39●

STATUETTE DE KANNON DEBOUT

en bronze et émaux cloisonnés à décor de lotus, tenant dans ses mains une cloche. Au revers une marque Kyoto. Japon, vers 1900. H. 33 cm.

300 / 400 €

40

ENSEMBLE

comprenant: une boîte ronde en céramique à décor noir et blanc de rinceaux et de motifs en frises géométriques. (petit manque au niveau du couvercle) (H: 4 cm - D : 21.1 cm)
On joint un oreiller en terre-cuite vernissée représentant un chat dormant. (H :10.5 cm - L : 27 cm).
Chine, XIX^{ème} siècle
Provenance : Ancienne collection Lü Xiaguang (1906-1994)

200 / 300 €

41

VASE COUVERT «HU»

en terre cuite à décor polychrome de motifs géométriques.
Chine, époque Han (206 av. JC - 220 ap. JC)
(restaurations au couvercle)
H : 38 cm

200 / 300 €



41



42●

CÉRAMIQUE DE LA CHINE - EPOQUE XX^{ème} SIÈCLE

Brûle-parfum de forme tripode à deux anses en grès émaillé céladon, les pieds en forme d'enfants, les anses en forme de dragons, la prise du couvercle en forme phénix. H. 21 cm.

150 / 200 €

43●

CÉRAMIQUE DE LA CHINE - EPOQUE MING (1368 - 1644)

Coupe et bol en grès émaillé céladon, le bol à décor moulé à l'extérieur de pétales de lotus. Longquan, Zhejiang. (Le bol fêlé).Diam. 21 cm.

100 / 150 €

44●

CÉRAMIQUE DIVERSE

Pot couvert en grès émaillé beige craquelé, l'épaulement décoré en léger relief de pétales de lotus et orné de six anses. Vietnam, Tanhoa, XIIe/XIIIe. (Accidents et manques). H. 21 cm.

80 / 120 €

45●

CÉRAMIQUE DE LA CHINE - EPOQUE MING (1368 - 1644)

Deux bols en grès émaillé céladon et coupe en porcelaine décorée en bleu sous couverte de motifs stylisés. Diam. 13 et 16 et 20 cm.

300 / 400 €

46

VASE EN GRES EMAILLE NOIR DE HENAN CHINE, DYNASTIE SONG, XIII^e SIECLE

De forme globulaire, surmonté d'un petit col annelé, glaçure noire. H. 19.5 cm

800 / 1 000 €



47

PETIT BUSTE DE BOUDDHA

en bronze à patine brun vert
Thaïlande 17e. H. 8 cm

200 / 250 €

48

TÊTE DE BOUDDHA

en stuc, la coiffe est surmontée de l'ushnisha. Gandhara 2/4
eme. (Accident au né). H. 12 cm

200 / 250 €



49

PETITE TÊTE DE PERSONNAGE

en schiste gris, la coiffe ornée d'un turban. Gandhara 2/4
eme. H. 7 cm

200 / 300 €

50

CÉRAMIQUE DE LA CHINE - EPOQUE MING (1368 - 1644)

Deux plaques de forme rectangulaire en grès émaillé vert et
jaune à décor en relief d'enfants. 28 X 21 cm.
(Fêlure et ébréchure).

400 / 600 €

51●

PANNEAU DE FORME RECTANGULAIRE

en cuivre et émaux cloisonnés à décor d'un couple de
canards mandarin nageant parmi les lotus. (manques)
Chine, début XX^{ème} siècle.
25 x 35 cm

200 / 300 €

52●

CÉRAMIQUE DE LA CHINE - EPOQUE XIX^{ème} SIÈCLE

Deux statuettes en porcelaine émaillée polychrome, l'une
représentant un immortel debout avec un lotus, l'autre un
enfant avec un ruyi. (Restaurations). H. 20 et 23 cm.

150 / 200 €





53●

ENSEMBLE DE CLOISONNÉS COMPRENANT

un vase, une théière, un petit vase, un couvercle, un cygne et une perdrix.

Chine XIX^{ème} siècle et XX^{ème} siècle

300 / 500 €

54●

ENSEMBLE EN BRONZE CLOISONNÉ

comprenant une guanyin et un brûle parfum.

Chine, dynastie Qing, XIX^{ème} siècle

300 / 500 €

55●

PETIT VASE

à panse basse et aplatie en bronze doré et émaux cloisonnés à décor polychrome de médaillons de fleurs sur fond de fleurs et rinceaux. Chine 18/19^e. H. 12,5 cm.

400 / 500 €

56

PEINTURE POLYCHROME

Sur papier, jeunes femmes et enfants dans un jardin.

Chine, XIX^{ème} siècle

56 x 53 cm

1 500 / 2 000 €



56





57

PARAVENT

à six feuilles sur papier à fond brun et or décoré en polychromie d'une scène dit du Genji. Signé Tsune yasu.

(Petits accidents)

Japon, 17^{ème} siècle

H : 154 cm - Larg d'une feuille 60 cm

15 000 / 18 000 €



59



60



58

58

VASQUE RONDE

en bronze et émaux cloisonnés à fond bleu décoré en polychromie d'un phénix et dragon entouré de dragons stylisés parmi les fleur et chauves souris.
Chine XIX^{ème} siècle. D. 40,6 cm

2 000 / 3 000 €

59

PAIRE D'OISEAUX DE PROIE SUR DES ROCHERS

en bronze et émaux cloisonnés. Chine. Long. 48 cm

1 200 / 1 500 €

60●

GRANDE VERSEUSE

en émail cloisonné polychrome à décor de rinceaux feuillagés, le bec verseur figurant une tête de paon.
Chine, dynastie Qing, XIX^{ème} siècle
H : 38 cm

1 000 / 1 500 €



63

61 ●

BASSIN ROND

en bronze et émaux cloisonnés à fond bleu décoré en polychromie de fleurs et rinceaux feuillagés.
Chine, XIX^{ème} siècle.
D : 51,5 cm

2 000 / 3 000 €



61

62

LAMPE À PÉTROLE

en porcelaine à décor polychrome de pampres de vigne stylisées, de fleurs de prunier et de branchages fleuris. La monture en bronze ciselé et tôle ornée d'un décor repoussé de motifs stylisés
Fin du XIX^{ème} siècle,
(montée à l'électricité)
H : 48.5 cm

400 / 500 €



61

63 ●

DEUX STATUETTES

de Laozi assis sur son cerf en bronze et émaux cloisonnés.
Chine. (Manques). H. 37 cm

800 / 1 200 €



64●

VASE

à panse basse et col bulbeux en émail peint à fond jaune décoré en polychromie dans des réserves blanches de médaillons de papillons volant au dessus de fleurs. Le col est orné de deux anses en forme de phénix. Chine. H. 39,5 cm.

600 / 800 €

65●

VASE

de forme gourde en émail peint sur cuivre décoré en polychromie d'oiseaux sur des branches fleuries. L'épaulement est orné de deux anses en forme de dragon. Chine. H. 26 cm.

500 / 600 €



66

BRÛLE PARFUM COUVERT ET TRIPODE

en bronze et émaux cloisonnés décoré en émaux polychromes de fleurs, rinceaux feuillagés et caractères. L'épaulement est orné de deux anses en forme de dragons. Chine 19/20eme. H. 42 cm

600 / 800 €

67

VERSEUSE

en bronze et émaux cloisonnés, décorée en émaux polychromes de fleurs et médaillons de chimères sur fond de svastika. Chine style tibétain. H. 33 cm

400 / 500 €



68

PLATEAU DE FORME RECTANGULAIRE

en bronze et émaux cloisonnés à décor polychrome de dragons pourchassant la perle sacrée parmi les nuages. Au revers de la bas la marque apocryphe de Qianlong. Chine. Long. 41,5 cm

250 / 350 €

69

VASQUE COTELÉE

en cuivre et émaux cloisonnés. Japon. D. 33 cm

500 / 700 €

68

70

DEUX PETITS VASES DE FORME BALUSTRE

en cuivre et émaux cloisonnés à décor polychrome de fleurs et de douze grues posées. Japon. H. 15,5 cm.

200 / 300 €



71

VASE À PANSE BASSE

en porcelaine émaillée bleu décoré en émaux polychromes de papillons parmi les fleurs. Hirado fin XIX^{ème} siècle. H. 27 cm.

300 / 500 €



72

BOUSSOLE

de fengshui en bois laqué noir et or à décor d'animaux du zodiac, trigrammes rameaux etc. D. 17,4 cm.

100 / 120 €

73

VASE DE FORME BALUSTRE

en shibuichi et émail à fond vert à décor de fleurs et feuillages. Au revers de la base la marque Ando. Japon, XIX^{ème}-XX^{ème} siècles H : 19,5 cm

600 / 800 €



74

BRULE-PARFUM

En bronze, en forme de pêche de longévité supportée par des branchages ajourés, socle et prise au modèle.

Chine, XX^{ème} siècle

H : 38 – L : 30 cm

600 / 800 €

75●

COUPE RONDE

en émail cloisonné à fond aventuriné décoré en polychromie d'un couple de cailles parmi les chrysanthèmes et iris. Japon, fin du XIX^{ème} siècle.

D : 61,5 cm

600 / 800 €

74



76

PAIRE DE PARAVENT À SIX FEUILLES

sur papier à fond oxydé décoré en polychromie d'enfants jouant sous les pins entourés de fleurs et de cerisier en fleurs. Japon

H : 172 cm - Larg d'une feuille 62 cm

2 000 / 3 000 €



77

IMPORTANT GROUPE

en corail rouge
 Quatre jeunes femmes parmi les fleurs.
 Chine
 H : 35 cm (sans le socle)
 Poids brut supérieur à 2 kg

20 000 / 25 000 €

78

PETITE STATUETTE D'AMITHAYUS ASSIS SUR LE LOTUS

en bronze doré et laqué or, les mains en dhyana mudra avec
 le kalasa.
 Travail sinotibétain, XVIII^{ème} siècle. H. 14,5 cm.

2 500 / 3 500 €



78

COLLECTION de MME X.

Lot 79 à 81, 88-89-95-96



79

79

STATUETTE DE JEUNE FEMME DEBOUT, CHINE, XX^{ème} SIÈCLE

En corail rouge, elle tient des branches de pivoines
Hauteur : 18 cm. (7 3/4 in.)

8 000 / 10 000 €



80

80

GROUPE, CHINE, XX^{ème} SIÈCLE

En corail rouge, représentant une jeune femme debout, une
jeune fille et phénix entourés de fleurs
Hauteur : 35,5 cm. (14 in.)

6 000 / 8 000 €

**GROUPE DE TROIS JEUNES FEMMES DEBOUT,
CHINE, XX^{ème} SIÈCLE**

En corail rouge, entourées d'enfants tenant des lanternes,
parmi des fleurs
Hauteur : 39 cm. (15 1/4 in.)

20 000 / 30 000 €





82

82

PEINTURE

polychrome sur papier, rassemblement de dignitaires dans un palais.

Chine, dynastie Qing, XIX^{ème} siècle

(usures)

H : 174 cm

1 200 / 1 800 €

83

PEINTURE EN HAUTEUR

encre et polychromie sur papier, bouddha assis sur le lotus.

Chine

(encadrée sous verre)

168 X 83 cm

400 / 600 €



83

84

IMPORTANTE PEINTURE EN HAUTEUR

encre et polychromie sur toile, représentant plusieurs générations d'ancêtres. Chine. 248 X 148 cm.

1 200 / 1 500 €

84 BIS

ESTAMPAGE EN ROULEAU

CHINE DYNASTIE QING, XVIII^{ÈME} SIÈCLE-XIX^{ÈME} SIÈCLE

Représentant un stupa à sept étages, chacun abritant une image de bouddha et rempli d'inscriptions (pliures et déchirures).

251.5 x 70 cm

600 / 800 €



85

TROIS STATUETTES DE GUANYIN DEBOUT

en corail rouge.
H. 10 cm

400 / 500 €

86

STATUETTE DE JEUNE FEMME DEBOUT

en corail rouge.
H. 9 cm

300 / 350 €

87

PETITE STATUETTE DE POUSSAH ASSIS AVEC UN ÉVENTAIL

en corail rouge.
H. 4 cm

400 / 500 €

88

**STATUETTE DE JEUNE FEMME DEBOUT
CHINE, XX^{ème} SIÈCLE**

En corail rouge, représentée avec un oiseau sur sa ceinture et tenant une branche
Hauteur : 18 cm. (7 in.)

3 000 / 5 000 €

89

**STATUETTE DE JEUNE FEMME DEBOUT
CHINE, XX^{ème} SIÈCLE**

En corail rouge, représentée entourée de fleurs
Hauteur : 13 cm. (5 in.) (petites restaurations)

1 500 / 2 500 €

90

STATUETTE DE JEUNE FEMME DEBOUT AVEC UNE LANTERNE

en corail rouge.
H. 17,5 cm

2 500 / 3 500 €

91

PETIT GROUPE

en corail rouge, jeune femme debout avec un éventail à côté d'un vase fleuri de lotus. (petites restaurations)
Chine, début XX^{ème} siècle. H. 7 cm.

300 / 400 €

92

STATUETTE DE JEUNE FEMME DEBOUT

en corail rouge tenant une branche de pruniers en fleurs.
Chine, début XX^{ème} siècle. H. 14 cm

400 / 600 €



93

STATUETTE DE JEUNE FEMME DEBOUT

en corail rouge, la main droite au niveau de son torse.
Chine, début XX^{ème} siècle. H. 16 cm

500 / 600 €

94●

PETITE STATUETTE DE JEUNE FEMME DEBOUT

en corail rouge tenant des branches de lotus.
Chine, début XX^{ème} siècle. (Tête décollée). H. 10,5 cm.

100 / 150 €

95

VASE COUVERT, CHINE, XX^{ème} SIÈCLE

En corail rouge, sculpté de pins, pivoines, oiseau et perroquet
sur un perchoir
Hauteur : 12 cm. (4 3/4 in.)

6 000 / 8 000 €

96

VASE COUVERT, CHINE, XX^{ème} SIÈCLE

En corail rouge sculpté de pivoines, pruniers en fleurs avec
oiseaux et oiseaux sur un perchoir
Hauteur : 15,5 cm. (6 in.)
(petites restaurations)

3 000 / 5 000 €

97

GROUPE

en corail rouge, perroquets volant près d'un cerisier en
fleurs. Chine XX^{ème} siècle. H.33 cm

8 000 / 12 000 €



97



95



96



98

98

ENSEMBLE

comprenant trois guanyins sinueuses en corail rouge.
Chine

(l'une avec un très léger manque)

Poids brut : 280 g

H : 14.5 cm - 13 cm - 12.5 cm

800 / 1 200 €

99

GROUPE

en corail rouge figurant une jeune femme enfant et singes
près d'un arbre.

Chine

(restaurations)

H : 24 cm

Poids brut : 350 g

1 500 / 2 000 €

100

GROUPE

en corail rouge figurant une jeune femme debout portant
une corbeille de fleurs.

Chine

H : 24 cm

2 000 / 3 000 €

101

GROUPE

en corail rouge, poussah debout portant un enfant sur
l'épaule.

Chine XX^{ème} siècle.

H : 15 cm - Poids brut : 476 g

1 500 / 2 000 €



99



100

101

102

PAIRE DE BRÛLE-PARFUM

de forme ronde, en jadéite sculptée et ajourée de fleurs de lotus et feuillages en léger relief, anses à anneaux mobiles. Il repose sur quatre petits pieds ronds.

Le couvercle à trois gradins ajourés surmonté d'un dragon enoulé sur lui-même.

Socle quadripode en bois exotique sculpté et ajouré.

Chine, fin du XIX^{ème} siècle - début du XX^{ème} siècle

H : 17 cm - L : 17.8 cm (sans socle)

Provenance : collection particulière parisienne

7 000 / 9 000 €

103

GROUPE

en jade blanc ajouré figurant une grue parmi des rameaux fleuris.

Chine

14.2 x 8.5 cm

1 000 / 1 500 €

104

GROUPE

En jade blanc et rouille, figurant deux héhés enserrant une double gourde géante. (socle ajouré).

Chine

8 x 12 cm

1 000 / 1 500 €





105

105

PEINTURE EN HAUTEUR

encre et polychromie sur papier immortels sur une terrasse regardant une divinité sur un phénix.
Chine. Encadrée sous verre.
130 X 76 cm.

300 / 400 €

106

PEINTURE EN LARGEUR

encre sur papier cavalier gardant des chevaux au bord d'une rivière. Larg. 205 X 42 cm. Encadrée sous verre.

600 / 800 €

107

ESTAMPES JAPONAISES

5 estampes par Toshichika, Kunichika, Kuniyoshi, dont partie de triptyque

150 / 250 €



108

DEUX ESTAMPES OBAN TATE-E PAR TOYOKUNI III

jeune femme debout tenant une lanterne et jeune femme sous un cerisier en fleurs. Encadrées sous verre.

100 / 200 €

109❖

ENSEMBLE

de trois panneaux en soie à décor brodé de personnages.
Chine, Xichuan 19e. Encadrée sous verre. 44 X 34 cm

200 / 300 €

110

DEUX PETITES ESTAMPES

par Hiroshige de la série du Tokaido. Encadrées sous verre.

100 / 150 €



112 ❖

BRONZES ET ÉMAUX CLOISONNÉS

Statuette de bouddha assis sur le lotus en bronze laqué or, les mains en dhyana et abaya mudra. Thaïlande période Ratanakosin. H. 31 cm.

300 / 400 €

111

CÉRAMIQUE DE LA CHINE - EPOQUE XIX^{ème} SIÈCLE

Deux statuettes de jeune femme debout à coté d'un cerf et portant un vase en grès émaillé polychrome Shiwan, Guandon. H. 84 cm. (Manques et restaurations).

1 000 / 1 500 €





113



114

115

116

117

118

119

120

117

121

116

116

113❖

PIERRES DURES

Ensemble de 15 plaques de ruyi en néphrite céladon clair à décor sculpté de personnages, éléphant, fruits, fleurs et rinceaux. Chine.

3 000 / 4 000 €

114●

PLAQUE ORNEMENTALE

en néphrite céladon en forme de fleur de lotus ouverte. Chine, XX^{ème} siècle. (Egrenures). Diam. 8 cm.

300 / 400 €

115●

PLAQUE ORNEMENTALE

en néphrite verte en forme de fleur de chrysanthème ouverte. Chine, XX^{ème} siècle. Diam. 6,2 cm

250 / 300 €

116●

ENSEMBLE

de trois plaques ornementales en néphrite, l'une en forme de pivoine, une dans le goût archaïque et une à décor sculpté d'un couple de mandarin sous les lotus. Chine, XX^{ème} siècle. Diam. 5,5 et 6 cm.

300 / 500 €

117●

DEUX PLAQUES

en néphrite grise dans le style archaïque en forme de double poisson et chimère couchée. L. 5,5 et 10,5 cm.

150 / 200 €

118●

PLAQUE DE FORME OVALE

en néphrite céladon à décor ajouré et en relief d'une oie plongeant parmi les lotus. Chine, XX^{ème} siècle. L. 8,5 cm

400 / 500 €

119●

PENDENTIF

en néphrite céladon en forme de deux chauves-souris entourant quatre sapèques avec des inscriptions «fu gui chang chun». Chine, XX^{ème} siècle. L. 8 cm

250 / 300 €

120●

PENDENTIF

en forme de deux dragons stylisés repliés sur eux-mêmes en néphrite céladon. Chine, XX^{ème} siècle. L. 7 cm.

150 / 200 €

121●

PLAQUE ORNEMENTALE

en néphrite céladon en forme de fleur de pivoine ouverte. Chine, XX^{ème} siècle. Diam. 7,5 cm.

200 / 300 €

121 BIS

BROCHE

en jadéite, en forme de sceptre ruyi. monture argent et or. Chine, XX^{ème} siècle
L : 6.5 cm

200 / 300 €



122●

FLACON TABATIÈRE DE FORME RECTANGULAIRE

en néphrite céladon à deux anses en forme de masques de chimères supportant des anneaux. Chine, XX^{ème} siècle. (Egrenures au talon). H. 5,5 cm. Bouchon en corail teinté.

200 / 300 €

123●

PETIT VASE COUVERT

en serpentine céladon à décor en relief et détaché d'un qilong et oiseaux, deux anses en forme de têtes de qilong supportant des anneaux mobiles, une chaîne reliant le couvercle au vase. Chine, XX^{ème} siècle. H. 13 cm.

200 / 300 €

124

CHIMÈRE

en jade céladon ajouré.
Chine, dynastie Qing, XIX^{ème} siècle
L : 5 cm

800 / 1 200 €

125●

GROUPE

en néphrite céladon formé par deux fleurs de magnolias dans leur feuillage entourées de lingzhi.
Chine, époque Qing. (Egrenures). H. 11,5 cm.

600 / 800 €

126●

STATUETTE

en jadéite mauve et tachetée de vert pomme figurant une jeune femme debout tenant un sabre dans sa main droite et une branche de lingzhi dans sa main gauche.
Chine, XX^{ème} siècle. H. 23 cm. Socle en bois.

500 / 600 €



126



127

DEUX SUJETS

En turquoise ajourée représentant l'un et l'autre deux personnages.

Chine, XX^{ème} siècle

H : 9 et 8 cm

200 / 300 €

128

VASE COUVERT, CHINE, XX^{ème} SIÈCLE

En lapis lazuli, sculpté en relief de brebis et d'oiseaux posés sur une branche de pins

Hauteur : 14 cm. (5 1/2 in.)

1 500 / 2 000 €

Provenance : collection de Mme X

129

FLACONS TABATIÈRES

Flacon tabatière. Chine, XX^{ème} siècle.

en lapis lazuli en forme de chimère assise. H. 4 cm.

200 / 300 €

Provenance : collection de Mme X

130

MUSICIENNE

en corail rouge tenant une guitare

300 / 400 €

131

TENNIN EN TURQUOISE AVEC PANIER DE FLEURS.

H. 18 cm

500 / 600 €

132

GROUPE

de deux jeunes filles et dragon en turquoise.

Chine

H. 16 cm

250 / 300 €

133

VASE COUVERT, CHINE, XX^{ème} SIÈCLE

En turquoise, de forme balustre, sculpté de pins et pivoines
Hauteur : 9 cm. (3 1/2 in.)

400 / 500 €

134

VASE COUVERT, CHINE, XX^{ème} SIÈCLE

En turquoise, de forme balustre, sculpté de fleurs ;
restauration
Hauteur : 7 cm. (2 3/4 in.)

400 / 500 €

135

GROUPE

en agate sculptée en haut relief de loirs parmi les vignes.

Chine, dynastie Qing, XIX^{ème} siècle

H : 6 cm - L : 12.5 cm

1 500 / 2 000 €

136

STATUETTE

de guanyin debout en jade vert et brun rouille.

H. 24 cm

1 500 / 2 000 €

Provenance : collection de monsieur B.

137

STATUETTE

de jeune femme et enfant en agate.

H. 12 cm.

250 / 300 €

138

BRACELET

en jadéite vert et rouille.

Chine

D : 8 (ext) D : 5,5 cm (int)

400 / 600 €

139●

ENSEMBLE

de quatre groupes en néphrite céladon et rouille: deux doubles gourdes dans leur feuillage avec oiseau, une chimère couchée et deux cerfs avec des branches de lingzhi.
L. 3,5 à 5 cm.

400 / 500 €

140●

PIERRES DURES

Cerf couché et petit vase couvert sur lequel sont grimpés des rongeurs en cristal de roche.

Chine, XX^{ème} siècle. L. 10,5 et 8 cm.

500 / 600 €

141●

DEUX STATUETTES

en jadéite verte, phénix posé avec une branche de pivoines et chien debout. Chine, XX^{ème} siècle. H. 5 et 3 cm.

120 / 150 €

142

CACHET

en jade surmonté d'un chien de Phô.

Chine. H 8 cm

200 / 300 €

143

VASE

en jadéite avec son couvercle, à décor ajouré de deux qilongs en guise de anses et d'un qilong sur le couvercle.

Chine, dynastie Qing, fin du XIX^{ème} siècle

H : 21.5 cm

Provenance : ancienne collection Estoppey

800 / 1 200 €

144

VASE

en jade vert et brun à décor ajouré de pivoines.

Le couvercle surmonté d'un oiseau et de fleurs.

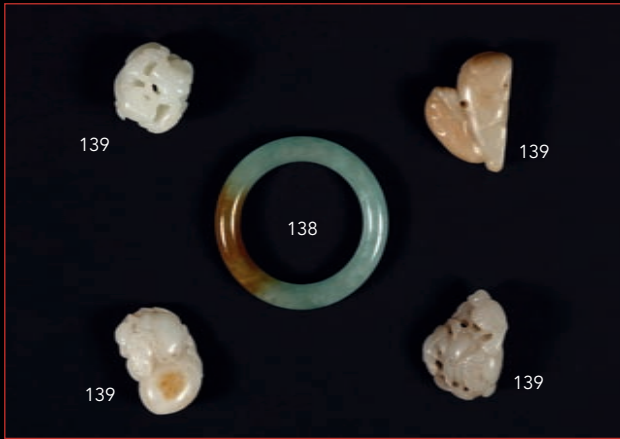
(quelques très légères égrenures).

Chine, dynastie Qing, fin du XIX^{ème} siècle

H : 13.3 cm

Provenance : ancienne collection Estoppey

600 / 800 €





145●

STATUETTE DE SHOULAO DEBOUT

en néphrite céladon tenant dans ses mains un vase.
Chine, XX^{ème} siècle. (Egrenures).
H. 13,5 cm. Socle en bois.

200 / 250 €

146●

STATUETTE DE JEUNE FEMME DEBOUT

en serpentine céladon tenant une branche chargée de pêches de longévité.
Chine, XX^{ème} siècle. (Egrenures). H. 15,5 cm. Socle en bois.
On y joint un lapin en opaline. L. 4,5 cm.

150 / 200 €

147●

VASE COUVERTS

en agate sculptée et ajours, à décors de rameaux.
Chine, synastie Qing, début XX^{ème} siècle
(accidents)
H : 14 cm (environ)

80 / 120 €

148

VASE

en forme de fleur de magnolia en agate grise et miel à décor en relief et détaché d'oiseaux et feuillage.
Chine, XX^{ème} siècle. H. 15,5 cm.

200 / 300 €

149

LAVE-PINCEAUX ET VASE

en agate grise et miel à décor en relief et détaché de feuillage.
Chine, début XX^{ème} siècle. L. 10 cm. H. 7,5 cm.

400 / 500 €

150

PIERRES DURES

Lave-pinceaux en cristal de roche à décor en relief et détaché de deux qilongs. Chine, XX^{ème} siècle. L. 9 cm.

300 / 400 €

151

PETITE STATUETTE DE JEUNE FEMME DEBOUT

en jadéite blanche tachée de vert pomme, tenant le pan de sa ceinture et un fruit.
Chine. H. 15 cm

300 / 400 €

152

COUPLE DE PETITES CHIMÈRES

en cuivre, argent et émaux cloisonnés, le mal un patte sur une sphère la femelle une patte sur son petit.
Chine. Long. 9 cm

300 / 400 €

153

PAIRE DE BOLS

en serpentine céladon montés en argent à décor filigrané de têtes de ruyi et incrustations d'améthyste et fluorine. Chine.
Diam. 10 cm.

300 / 400 €

154

PIERRE DE LARD

Représentant un sage.
Chine, XX^{ème} siècle
H. 9 cm

300 / 400 €

155●

TROIS FIBULES

en néphrite céladon en forme de dragon à décor en relief et détaché de qilong.
Chine, époque Qing.
L. 11,3 et 11,5 cm

1 000 / 1 500 €

156

ECRAN DE FORME RECTANGULAIRE

en néphrite vert épinard à décor sculpté sur une face d'une jeune femme et servantes sur une terrasse et sur l'autre d'un oiseau sur la branche d'un cerisier en fleurs.
Chine. H. 33 X 25 cm

1 000 / 1 500 €

157

ENSEMBLE

des sept dieux du bonheur en pierre dure.
H. 3,5 cm

200 / 300 €



156



158

CÉRAMIQUE DE LA CHINE - EPOQUE KANGXI (1662 - 1722)

Pot de forme cylindrique en porcelaine blanche décorée en émaux polychromes de la famille verte de médaillons de deux paons affrontés et papillons volant parmi les fleurs. Il est orné de deux anses en forme de têtes de dragons affrontés. Couvercle en bois avec une prise en néphrite en forme de canard. H. 15 cm

800 / 1 000 €

159

CÉRAMIQUE DE LA CHINE - EPOQUE MING (1368 - 1644)

Pot de forme balustre en porcelaine blanche décorée en émaux polychromes de médaillons de paysage lacustre sur fond de motifs géométriques. H. 16,5 cm. (Fêlure).

150 / 200 €



160

CÉRAMIQUE DE LA CHINE - EPOQUE KANGXI (1662 - 1722)

Paire de hoho debout en porcelaine décorée en émaux polychromes de fleurs, tenant des vases fleuris. Montés en lampe. H. 28 cm

1 000 / 1 500 €

161

CÉRAMIQUE DE LA CHINE - EPOQUE QIANLONG (1736 - 1795)

Soupière de forme ovale en porcelaine blanche décorée de médaillons en bleu sous couverte, rouge de fer et émail or de personnage dans un paysage lacustre. (Probablement surdécorée)
Long. 36 cm.

1 000 / 1 200 €



161

162



164



163



165

162

CÉRAMIQUE DE LA CHINE - EPOQUE QIANLONG (1736 - 1795)

Soupière de forme ovale et son présentoir en porcelaine blanche décorée en bleu sous couverte, rouge de fer et émail or de fleurs et rinceaux feuillagés. (Probablement surdécorés). Larg.: 33 cm.
(petits manques et fêle sur le plat de présentation)

1 300 / 1 500 €

163

CÉRAMIQUE DE LA CHINE - EPOQUE KANGXI (1662 - 1722)

Verseuse de forme balustre et cotelée en porcelaine blanche décorée en bleu sous couverte, rouge de fer et émail or de fleurs et rinceaux feuillagés. Monture en argent. H. 20 cm

800 / 1 200 €

164

CÉRAMIQUE DE LA CHINE - EPOQUE KANGXI (1662 - 1722)

Paire de flacons quadrangulaires en porcelaine blanche décorée en bleu sous couverte, rouge de fer et émail or de paysages lacustres. Bouchons en bois. H. 26 cm. (Petites ébrechures aux arêtes).

1 000 / 1 500 €

165

CÉRAMIQUE DU JAPON

Coupe ronde en porcelaine blanche décorée en émaux polychromes de rouleau de peinture à décor d'oies, phénix, chimères et motifs géométriques.

Imari XIX^{ème} siècle. 46,5 cm.

250 / 350 €



166

CÉRAMIQUE DE LA CHINE - EPOQUE MING (1368 - 1644)

Kendi en porcelaine blanche en forme de crapaud et décoré en bleu sous couverte de branche de prunier en fleurs.
H. 19 cm.

20 000 / 30 000 €





168

167

169

167

**CÉRAMIQUE DE LA CHINE
EPOQUE QIANLONG (1736 - 1795)**

Plat de forme lobée en porcelaine blanche décorée en émaux polychromes d'armoiries fleurs et feuillages.

Larg. 33,4 cm.

Service vraisemblablement commandé pour Joachimm; dit le marquis de Bausset, seigneur de Roquefort (1723-1809) officier des galères du Roi.

500 / 800 €

168

**CÉRAMIQUE DE LA CHINE
EPOQUE QIANLONG (1736 - 1795)**

Assiette en porcelaine blanche décorée en bleu sous couverte, rouge de fer et émail or d'une terrasse fleurie de bambou et fleurs. Et petite coupe ronde à décor famille rose d'un monogramme daté de 1779 entouré de papillons et oiseaux. D. 22,5 et 15,5 cm.

100 / 150 €

169

BOUTEILLE

en porcelaine à décor imari de rameaux.

XVIII^{ème} siècle

H : 21 cm

200 / 300 €



170

171

168

170

CÉRAMIQUE DE LA CHINE - EPOQUE XX^{ème} SIÈCLE

Vase cylindrique en porcelaine blanche décorée en émaux polychromes d'oiseaux, pivoines et arbres en fleurs. Au revers de la base la marque Xianfeng. H. 14 cm.

400 / 500 €

171

ASSIETTE RONDE

en porcelaine à décor dans le goût de la famille rose de pêches de longévité et de chauve-souris.

Fin XIX^{ème} siècle - début XX^{ème} siècle

D : 23 cm

300 / 400 €

172

**CÉRAMIQUE DE LA CHINE
EPOQUE QIANLONG (1736 - 1796)**

Théière en porcelaine à décor d'émaux de la famille rose dont bouquets de fleurs.

H. 16 - L. 22 cm

300 / 500 €

173

BASSIN

En porcelaine blanche à décor bleu sous couverte de dragons pourchassant la perle sacrée parmi les nuées.
H. 22.5 cm – D. 45 cm

1 000 / 1 500 €



173

174

CÉRAMIQUE DE LA CHINE EPOQUE KANGXI (1662 - 1722)

Potiche de forme balustre en porcelaine blanche décorée en bleu sous couverte de phénix parmi les fleurs. (Il manque le couvercle). H. 35 cm.

On y joint une Potiche de forme balustre en porcelaine blanche décorée en bleu sous couverte de phénix parmi les fleurs. Couvercle en bois. (Eclat au col). H.36 cm.

1 200 / 1 500 €



174

175

CÉRAMIQUE DE LA CHINE EPOQUE MING (1368 - 1644)

Plat rond et lobé en porcelaine blanche décorée en bleu sous couverte d'un médaillon d'oiseau et fleurs entouré de médaillons de fleurs, oiseaux et motifs géométriques dans le style kraak. D. 30,5 cm. (Ebréchures).

400 / 600 €



175

176

176

CÉRAMIQUE DE LA CHINE EPOQUE KANGXI (1662 - 1722)

Quatre grandes assiettes rondes en porcelaine blanche décorée en bleu sous couverte de jeunes femmes et enfants sur la terrasse d'un pavillon. (Restauration à l'une).
D. 27,5 cm.

600 / 800 €

176 bis

VASE PANSU

en porcelaine à couverte monochrome bleue.
Porte la marque apocryphe Qianlong sur la base
H. 41 cm

2 000 / 3 000 €



179



180



177

178

177

**CÉRAMIQUE DE LA CHINE
EPOQUE QIANLONG (1736 - 1795)**

Plat creux de forme ronde en porcelaine blanche décorée en émaux polychromes de la famille rose d'un coq posé sur un rocher regardant un papillon entouré de pivoines. D. 39 cm.

600 / 800 €

178

**CÉRAMIQUE DE LA CHINE
EPOQUE QIANLONG (1736 - 1795)**

Plat de forme ronde en porcelaine blanche décorée en émaux polychromes de deux oiseaux sur une feuille entourés de fleurs. 35,5 cm.

600 / 800 €

179

**CÉRAMIQUE DE LA CHINE
EPOQUE XX^{ème} SIÈCLE**

Plaque rectangulaire en porcelaine blanche décorée en émaux polychromes de deux personnages effrayés par une apparition. 38 x 24,5 cm.

1 800 / 2 000 €

180

CÉRAMIQUE DE LA CHINE - EPOQUE XX^{ème} SIÈCLE

Ecran en bois orné d'une plaque en porcelaine à décor polychrome de personnages et divinités dans un paysage montagneux. H. 51,5 cm

600 / 800 €

CÉRAMIQUE DE LA CHINE - EPOQUE YONGZHENG (1723 - 1735)

Important plat en porcelaine blanche décorée en émaux polychromes de la famille rose de personnages, pêcheur, jeune femmes et enfants.

Bordure à décor de sujets mobiliers.

D. 55 cm.

Provenance : Acquis par l'actuel propriétaire en 1978
à la galerie Vandermeersch

8 000 / 12 000 €





182●

CÉRAMIQUE DE LA CHINE - EPOQUE XX^{ème} SIÈCLE

Deux vases balustres en porcelaine décorée en émaux polychromes dans le style de la famille rose de pivoines fleuries et couples posés sur des rochers percés parmi les pivoines. L'un avec une marque apocryphe de Qianlong. H. 33,5 et 35 cm.

300 / 400 €



185

183●

VASE DE FORME BALUSTRE

en porcelaine émaillée jaune à décor en réserve en émaux polychromes d'oiseaux posés sur des branches de pivoines et fleurs de lotus. Au revers de la base, la marque Hongxian yuzhi. (Manque et accident au col). H. 45 cm.

600 / 800 €

184●

CÉRAMIQUE DE LA CHINE - EPOQUE XIX^{ème} SIÈCLE

Vase de forme balustre en porcelaine décorée en émaux polychromes d'un pavillon dans un paysage montagneux. H. 26 cm.

150 / 200 €

185●

CÉRAMIQUE DE LA CHINE - EPOQUE XX^{ème} SIÈCLE

Statuette de phénix en porcelaine émaillée polychrome posé sur un rocher fleuri de pivoines, le plumage décoré de différentes couleurs. H. 47 cm.

800 / 1 000 €



186



186



187

186

PETITE ASSIETTE

en porcelaine à décor vert sur fond blanc de dragons à cinq griffes pourchassant la perle sacrée.

Chine, dynastie Qing

Porte une marque Qianlong apocryphe sur la base

D : 18 cm

Provenance : Acquis par l'actuel propriétaire en 1979 à la galerie Nicolier

2 000 / 3 000 €

187

CÉRAMIQUE DE LA CHINE - EPOQUE XIX^{ème} SIÈCLE

Paire de vases quadrangulaires et balustres en porcelaine émaillée noir, décorée en émaux polychromes dans le style de la famille verte des fleurs des quatre saisons avec oiseaux. H. 50,3 cm

2 000 / 3 000 €



188

189

189

188

CÉRAMIQUE DE LA CHINE - EPOQUE XIX^{ème} SIÈCLE

Vase de forme balustre en porcelaine émaillée jaune décorée en émaux polychromes de médaillons d'enfants sur fond de fleurs et feuillages. Au revers de la base une marque apocryphe de Qianlong. H. 22 cm

300 / 400 €

189❖

CÉRAMIQUE DE LA CHINE - EPOQUE XIX^{ème} SIÈCLE

Deux bols en porcelaine blanche décorée en émaux polychromes de caractère «shu» et pêches de longévité et personnages et pêcheur.

Marques apocryphe de Jiajing et Qianlong. (Fêlures et éclat). D. 15,5 et 20 cm.

80 / 120 €



190

CÉRAMIQUE DE LA CHINE - EPOQUE QIANLONG (1736 - 1795)

Soupière de forme rectangulaire à angles coupés en porcelaine blanche décorée en bleu sous couverte de terrasse fleurie et saule. Elle est ornée de deux anses en forme de tête d'ovin. La prise du couvercle est en forme de grenade. Larg. 33 cm.

500 / 700 €

191

CÉRAMIQUE DE LA CHINE - EPOQUE QIANLONG (1736 - 1795)

Ensemble de six assiettes en porcelaine blanche décorée en bleu sous couverte de médaillons de rocher fleuri entouré de médaillons dans le style kraak.

300 / 500 €

192

CÉRAMIQUE DE LA CHINE - EPOQUE QIANLONG (1736 - 1795)

Ensemble de 12 assiettes en porcelaine blanche décorée en bleu sous couverte d'un rocher fleuri de pivoinies.

500 / 800 €

193

CÉRAMIQUE DE LA CHINE - EPOQUE QIANLONG (1736 - 1795)

Ensemble de huit assiettes en porcelaine blanche décorée en bleu sous couverte de personnages dans un pavillon et jeunes femmes sur une terrasse. (REstauration à l'une).

300 / 500 €

194

CÉRAMIQUE DE LA CHINE - EPOQUE XIX^{ème} SIÈCLE

Pot à gingembre en porcelaine bleue décorée en réserve blanche d'un cerisier en fleurs. Au revers de la base la marque apocryphe de Kangxi. H. 28 cm

500 / 600 €

195

CÉRAMIQUE DE LA CHINE - EPOQUE XX^{ème} SIÈCLE

Groupe en porcelaine émaillée blanc de chine guanyin assise sur un rocher à coté de zenzai debout les mains jointes.

Au revers deux cachets de la famille Ho. H. 43,5 cm.- L:26 cm

1 000 / 1 200 €



195



200●

**CÉRAMIQUE DE LA CHINE
EPOQUE KANGXI (1662 - 1722)**

Paire de chimères formant porte-baguettes d'encens en porcelaine émaillée blanc de Chine, une patte sur une sphère, assises sur des socles rectangulaires. (Accidents aux dos et aux porte-baguettes). H. 13 cm.

200 / 300 €

201

**CÉRAMIQUE DE LA CHINE
EPOQUE KANGXI (1662 - 1722)**

Groupe en porcelaine émaillée blanc de Chine, Guandi assis accompagné par un lettré. H. 14 cm.
Provenance : Maillie and Cie, Paris VIe

1 000 / 1 500 €

202

GROUPE

En blanc de Chine figurant une divinité assise et un hété. Chine, dynastie Qing, fin XIX^{ème} siècle – début du XX^{ème} siècle
H. 46 cm – L. 27 cm

500 / 800 €



203 ❖

CÉRAMIQUE DE LA CHINE

EPOQUE QIANLONG (1736 - 1795)

Coupe ronde en porcelaine blanche décorée en bleu sous couverte de fleurs et rinceaux feuillagés. (Ebréchures).

D. 34 cm

300 / 400 €

204 ❖

CÉRAMIQUE DE LA CHINE

EPOQUE KANGXI (1662 - 1722)

Pot de forme balustre en porcelaine blanche décorée en bleu sous couverte de caractères stylisés fleurs et rinceaux. (Ebréchures). D. 22,5 cm

300 / 400 €

205 ❖

CÉRAMIQUE DE LA CHINE

EPOQUE QIANLONG (1736 - 1795)

Coupe ronde en porcelaine blanche décorée en bleu sous couverte de fleurs et rinceaux feuillagés. (Fêlure). 37,5 cm

300 / 400 €

206 ❖

CÉRAMIQUE DE LA CHINE - EPOQUE XIX^{ème} SIÈCLE

Pot de forme balustre en porcelaine blanche décorée en bleu sous couverte de fleurs et rinceaux. Fin de l'époque. H. 21 cm

100 / 150 €

207 ❖

CÉRAMIQUE DE LA CHINE - EPOQUE XIX^{ème} SIÈCLE

Pot à gingembre en porcelaine blanche décorée en bleu sous couverte de fleurs et frises de pétales stylisés et lingzhi. Couvercle en bois. H. 22 cm

200 / 300 €

208

VASE

de forme double gourde en porcelaine blanche et émaillée capucin décorée en bleu sous couverte de motifs géométriques et fleurs.

Chine - Epoque KANGXI (1662 - 1722)

H : 17 cm

700 / 800 €



209



209●

ENSEMBLE

comprenant dix flacons tabatières en verre overlay rouge à décor de qilong et porcelaine décorée en bleu blanc et émaillée rouge à décor de personnages. Chine, XX^{ème} siècle. H. de 3 à 7,5 cm.

400 / 500 €

210●

VERRE DE PÉKIN

Vase de forme balustre en verre opaque décoré en overlay rouge de papillons survolant des fleurs. Chine, XX^{ème} siècle. H. 21 cm.

400 / 500 €

211❖

FLACONS TABATIÈRES

Ensemble de 11 flacons tabatières en verre, overlay et peints à l'intérieur d'un décor de fleurs, poissons et un en porcelaine à décor de fruits. (Cols coupés pour certains).

400 / 600 €



211 - 212

212

PRESENTOIR ARRONDI

En bois exotique, contenant onze tablettes, il repose sur quatre pieds.

Chine, XX^{ème} siècle
H : 55 cm (environ)

300 / 500 €

213●

VERRE DE PÉKIN

Vase de forme balustre en verre opaque décoré en overlay bleu d'aigrettes volant au-dessus des lotus et parmi les roseaux. Chine, XX^{ème} siècle. H. 25,5 cm.

400 / 500 €

214●

VERRE DE PÉKIN

Paire de vases balustres en verre opaque décoré en overlay bleu turquoise de deux dragons pourchassant la perle sacrée au-dessus des flots, l'épaulement décoré d'une frise de lingzhi, le col orné de feuilles de bananiers.

Chine, XX^{ème} siècle. H. 21 cm.

500 / 700 €

COLLECTION de MME X.

Lots 215 à 238

215

STATUETTE DE GUANYIN DEBOUT, CHINE, XVIII^{ème} SIÈCLE

En ivoire à patine foncée, portant un enfant et tenant un rosaire
Hauteur : 24 cm. (9 3/4 in.)

4 000 / 5 000 €

216

STATUETTE DE LUOHAN DEBOUT, CHINE, FIN DU XVIII^{ème} SIÈCLE-DEBUT DU XIX^{ème} SIÈCLE

En ivoire à patine jaune, représenté avec une chimère
Hauteur : 25 cm. (9 3/4 in.)

4 000 / 5 000 €



216

215

217

STATUETTE D'IMMORTEL DEBOUT, CHINE, XVIII^{ème} SIÈCLE

En ivoire à patine jaune, représenté portant un dragon
Hauteur : 24 cm. (9 1/2 in.)

4 000 / 5 000 €

218

STATUETTE DE JEUNE FEMME, CHINE, XVIII^{ème} SIÈCLE

En ivoire à patine jaune, représentée debout portant un brûle parfum
Hauteur : 25,5 cm. (10 in.)

5 000 / 6 000 €





219

219

STATUETTE DE BERGER ASSOUPI, GOA, XVIII^{ème} SIÈCLE
 En ivoire à patine jaune, représenté assoupi avec un agneau;
 (restauration à un pied et petit manque)
 Longueur : 20 cm. (7 3/4 in.)

2 000 / 3 000 €



220

OKIMONO, JAPON, XIX^{ème} SIÈCLE

En ivoire du Japon à patine jaune, représentant un
 personnage debout tenant une flûte, un maillet à ses pieds,
 signé Tomotsugu
 Hauteur : 13 cm. (5 in.)

800 / 1 000 €



221

OKIMONO, JAPON, XIX^{ème} SIÈCLE

En ivoire du Japon à patine jaune, représentant un montreur
 de marionnettes, personnages et oni courant
 Hauteur : 10 cm. (4 in.)

600 / 800 €

222

OKIMONO, JAPON, XIX^{ème} SIÈCLE

En ivoire du Japon à patine jaune, Ononotofu debout
 portant une ombrelle sur laquelle est posée une grenouille,
 signé Gyokugetsu
 Hauteur : 18,5 cm. (7 1/4 in.)

1 200 / 1 500 €

223

223

OKIMONO, JAPON, XIX^{ème} SIÈCLE

En ivoire du Japon à patine jaune, représentant un moine Shinto nettoyant un miroir, signé "...sen"
Hauteur : 16 cm. (6 1/4 in.)

2 500 / 3 000 €

224

OKIMONO, JAPON, ECOLE DE TOKYO, XIX^{ème} SIÈCLE

En ivoire du Japon à patine jaune, représentant un paysan debout portant une gerbe, signé.
Hauteur : 27 cm. (10 3/4 in.)

4 000 / 5 000 €

225

OKIMONO

en ivoire du Japon à patine jaune, jeune femme debout portant un paquet et tenant une ombrelle.
Fin 19eme. (Petite restauration à l'ombrelle). H. 27 cm.

2 000 / 3 000 €

226

OKIMONO, JAPON, ECOLE DE TOKYO, XIX^{ème} SIÈCLE

En ivoire du Japon à patine jaune, représentant un paysan portant une houe, un enfant à ses pieds, signé Ryosho.
Hauteur : 24 cm. (6 1/2 in.)

2 500 / 2 800 €





227

OKIMONO, JAPON, XIX^{ème} SIÈCLE

En ivoire du Japon à patine jaune, représentant les dieux du bonheur et pieuvre, l'oeil de la pieuvre est incrusté de corne brune, signé Gyokuzan

Hauteur : 4 cm. (1 1/2 in.)

300 / 400 €

228

OKIMONO, JAPON, XIX^{ème} SIÈCLE

En ivoire du Japon à patine jaune, représentant un groupe d'aveugles grimpés sur un éléphant, signé Ryuaki

Hauteur : 4 cm. (1 1/2 in.)

400 / 500 €

229

OKIMONO, JAPON, XIX^{ème} SIÈCLE

En ivoire du Japon à patine jaune, représentant un personnage, des animaux et oni dans la barque des dieux du bonheur, signé Masatoshi

Hauteur : 6 cm. (2 1/2 in.)

400 / 500 €

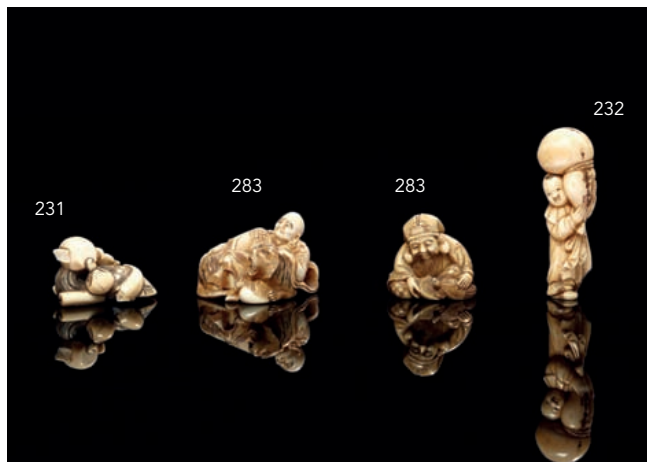
230

OKIMONO, JAPON, XIX^{ème} SIÈCLE

En ivoire du Japon à patine jaune, représentant des jeunes femmes et enfants sous les pins, signé Gyokushin

Hauteur : 3,5 cm. (1 1/2 in.)

250 / 350 €



231

231

NETSUKE, JAPON, XIX^{ème} SIÈCLE

En ivoire à patine jaune, représentant maillet, chapeau, éventail et rouleau ; (éclat et manques)

Hauteur : 4 cm. (1 1/2 in.)

200 / 300 €

232

OKIMONO, JAPON, XIX^{ème} SIÈCLE

En ivoire marin à patine jaune, représentant un enfant portant une énorme double gourde ; (accident)

Hauteur : 7 cm. (2 3/4 in.)

100 / 150 €

233

JEU D'ÉCHECS

en ivoire à patine jaune et ivoire teinté. Chine, Hongkong. H du roi. 13 cm.

1 500 / 2 000 €

234

NETSUKE, JAPON, XVIII^{ème} SIÈCLE

En ivoire à patine jaune, représentant un sennin debout portant une gourde

Hauteur : 10 cm. (4 in.)

2 000 / 2 500 €



233



235

OKIMONO, JAPON, XIX^{ème} SIÈCLE

En ivoire du Japon à patine jaune, représentant un oni debout portant une chimère sur la tête
Hauteur : 10 cm. (4 in.)

250 / 300 €

236

OKIMONO, JAPON, XIX^{ème} SIÈCLE

En ivoire du Japon à patine jaune, représentant un aveugle aux yeux vairons et jeune femme debout portant un enfant, un chiot à leur pieds, signé Tomochika
Hauteur : 6,5 cm. (2 1/2 in.)

250 / 300 €

237

OKIMONO, JAPON, XIX^{ème} SIÈCLE

En ivoire du Japon à patine jaune, représentant un groupe de bûcherons, une jeune femme, deux enfants et tortues, signé Jugyoku
Hauteur : 6 cm. (2 1/2 in.)

600 / 800 €

238

DEUX STATUETTES, CHINE, XX^{ème} SIÈCLE

En ivoire à patine jaune, représentant deux jeunes femmes debout tenant une pivoine
Hauteur : 23 cm. (9 in.) et 25 cm. (9 1/4 in.)

1 000 / 1 500 €



238



239

239

PETIT BRÛLE PARFUM

en shibuichi à décor émaillé de fleurs et rinceaux, et orné de deux médaillons en laque fundame décoré en shibayama de corbeille fleurie et oiseau près d'un cerisier en fleurs. Signé dans une cartouche en cuivre jaune Masayoshi. H. 11 cm.

2 000 / 3 000 €

240

ENSEMBLE

comprenant: une boussole en laque noire à décor de feng shui (Dim : 19.6 cm, petits accidents), écritoire en laque rouge sculpté à décor de shishi sur fond de pivoines (4.5 x 28 x 21 cm)
Japon, XIX^{ème} siècle

200 / 300 €

241●

LAQUES

Petite boîte de forme rectangulaire en laque brun burgeau à décor de médaillons de dragons sur un fond de motifs géométriques. Deux anses de forme carrée et charnière en cuivre. Japon, période Edo, XVIII^{ème} siècle/XIX^{ème} siècle. (Manques d'incrustations). Dim. 12,5 x 18 x 12 cm.

500 / 600 €



241

242

ROBE

En soie vert pâle et décorée de dragons et de bouquets de pivoines en camaïeu bleu. Chine, dynastie Qing, début du XX^{ème} siècle. (tâches)
H : 126 cm

200 / 300 €

243

ENSEMBLE

de deux pipes et un yatate

100 / 150 €



244

PAIRE DE PARAVENTS À SIX FEUILLES

sur papier à fond bistre à décor polychrome de grues près d'un
pin et pivoines au bord d'une cascade.

Japon.

H : 167 - Larg d'un feuille 63,5 cm

2 000 / 3 000 €

COLLECTION de MONSIEUR B.

Lots 245 à 298



245

DEUX PETITS OKIMONO

en ivoire du Japon, artisan assis sculptant des feuilles et coupant des melons. Signés dans un cartouche en laque rouge Munehisa et Gyoku... H. 6 cm.

200 / 300 €

246

OKIMONO

en ivoire personnage et fagot. H. 5 cm.

120 / 150 €

247

OKIMONO

en ivoire raboteur. Signé Komin. Long. 9cm

350 / 400 €

248

OKIMONO

en ivoire artisan avec ombrelle. H. 5,5 cm

150 / 180 €

249

OKIMONO

en ivoire Ebisu faisant boire une tortue. H. 4,5 cm.

180 / 220 €

250

OKIMONO

en ivoire personnage et enfant avec des pinces. H. 7 cm. Signé Yoshikyo.

300 / 350 €

251

OKIMONO

en ivoire deux personnages avec cage et double gourde. Signé Yoshigetsu. H. 8 cm.

150 / 180 €

252

OKIMONO

en ivoire pecheur, enfant et cormorans. H. 9 cm. Signé Togyoku

300 / 350 €



250

253

PAIRE DE JEUNES FEMMES EN ARMURE À CHEVAL

en ivoire à patine jaune, tenant une flèche et un arc.
Chine. H. 21 cm.

1 000 / 1 500 €

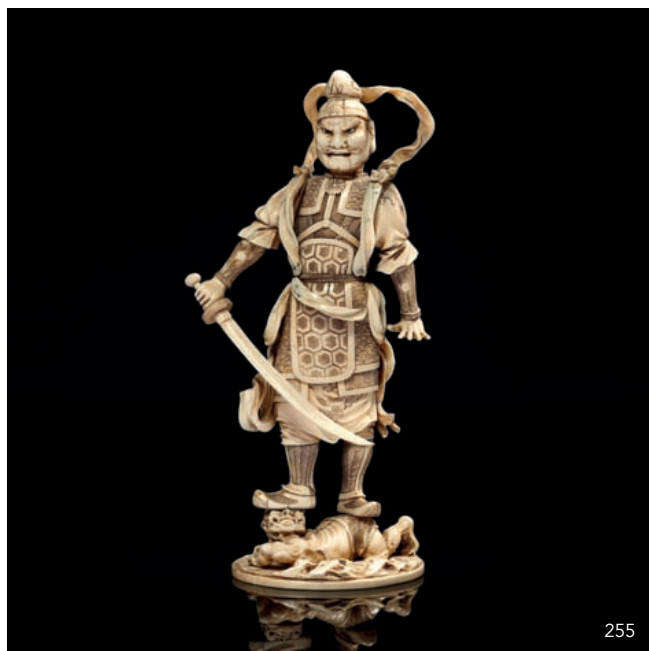


254

OKIMONO

en ivoire paysan debout avec panier. Signé Ryutomo. H. 34 cm

2 800 / 3 200 €

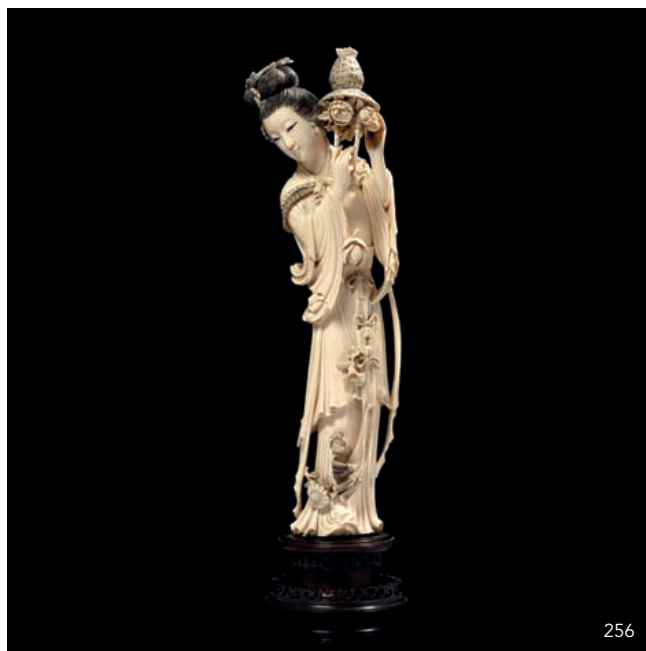


255

OKIMONO

en ivoire nyo armé d'un sabre debout sur un oni.
Signé Tien. H. 26 cm

800 / 1 000 €



256

JEUNE FEMME DEBOUT

tenant un panier renversé. Hongkong. H. 41 cm.

1 200 / 1 500 €



257

PÊCHEUR DEBOUT SUR UN ROCHER

en ivoire.
Japon. H. 17,5 cm

150 / 180 €

258

STATUETTE DE JEUNE FEMME

debout avec un biwa et corbeille de fleurs.
Vietnam. H. 28 cm.

300 / 400 €

259

STATUETTE D'IMMORTEL DEBOUT

en ivoire à patine jaune foncé.
Chine. H. 16 cm

250 / 300 €

260

ENSEMBLE DE TROIS STATUETTES

en ivoire.
Chine. H. 10 cm.

180 / 200 €

261

OKIMONO

en ivoire à patine jaune, personnage debout et enfant portant un fagot dans le dos. Signé dans un cartouche en laque rouge Komei. H. 14 cm.

250 / 350 €

262

GROUPE

en ivoire à patine jaune deux enfants sur une escarpolette. Signé dans un cartouche en laque rouge Eizan. Chine style japonais. Long. 15 cm

300 / 500 €

263

OKIMONO

en ivoire colporteur avec pipe et omrelle. H. 16,5 cm. Signé Masaaki

250 / 350 €

264

OKKIMONO

en ivoire deux enfants avec coq et poule.
H. 10 cm.
(Manques).

120 / 150 €

265

STATUETTE DE SHOKI ET ONI

en ivoire.
Style japonais. H. 9 cm.

120 / 150 €



266

VASE

en ivoire laqué rouge décoré en réserve de médaillons de vase fleuri sur fond de phénix et dragon. Il est orné de deux anses en forme de dragon. Le couvercle est surmonté d'une chimère. Au revers de la base la marque apocryphe de Qianlong
H.46 cm

2 000 / 2 500 €

267

IMPORTANT OKIMONO

en ivoire à patine jaune, shokuaro debout renversant une gourde d'où s'échappe un cheval.
Japon fin XIX^{ème} siècle. H. 52 cm

3 500 / 4 500 €



267

268

OKIMONO

en ivoire paysan debout avec un panier.
H. 12 cm

200 / 250 €

269

PETITE STATUETTE DE GUANYIN ASSISE

en ivoire.
Chine. H. 9,5 cm

120 / 150 €

270

PETIT OKIMONO

en ivoire personnage enfant et rouleau.
Signé Masatoshi. H. 12 cm.

500 / 600 €

271

STATUETTE DE JEUNE FEMME DEBOUT

en ivoire.
Japon. H. 11,5 cm.

150 / 180 €

272

PETIT OKIMONO

enfants autour d'un boeuf couché.
Signé "...Getsu". Long. 8 cm.

300 / 350 €





273

DEUX STATUETTES

de personnage debout en ivoire à patine jaune. Au revers un marque apocryphe de Qianlong. Chine. H. 20,5 cm.

250 / 350 €

274

DEUX STATUETTES

en ivoire à patine jaune, jeune femme debout tenant une fleur et pêcheur debout fumant sa pipe. Chine. H. 26,5 cm

400 / 500 €



275

PÊCHEUR

tenant une carpe et criant Japon. H. 17,5 cm

150 / 200 €

276

OKIMONO

en ivoire Paysan et enfant nourrissant une poule. Signé "... min". H. 16 cm.

2 000 / 2 500 €

277

OKIMONO

en ivoire paysan enfant et poule. Signé "... min". H. 16 cm.

1 200 / 1 500 €

278

GROUPE EN IVOIRE

à patine jaune, personnage marchant portant deux enfants sur le dos. Signé dans un cartouche en laque rouge Ichiryu. Chine dans le style japonais. H. 23 cm

400 / 600 €

279

BOULE DE CANTON

avec son support en ivoire. H. 28 cm

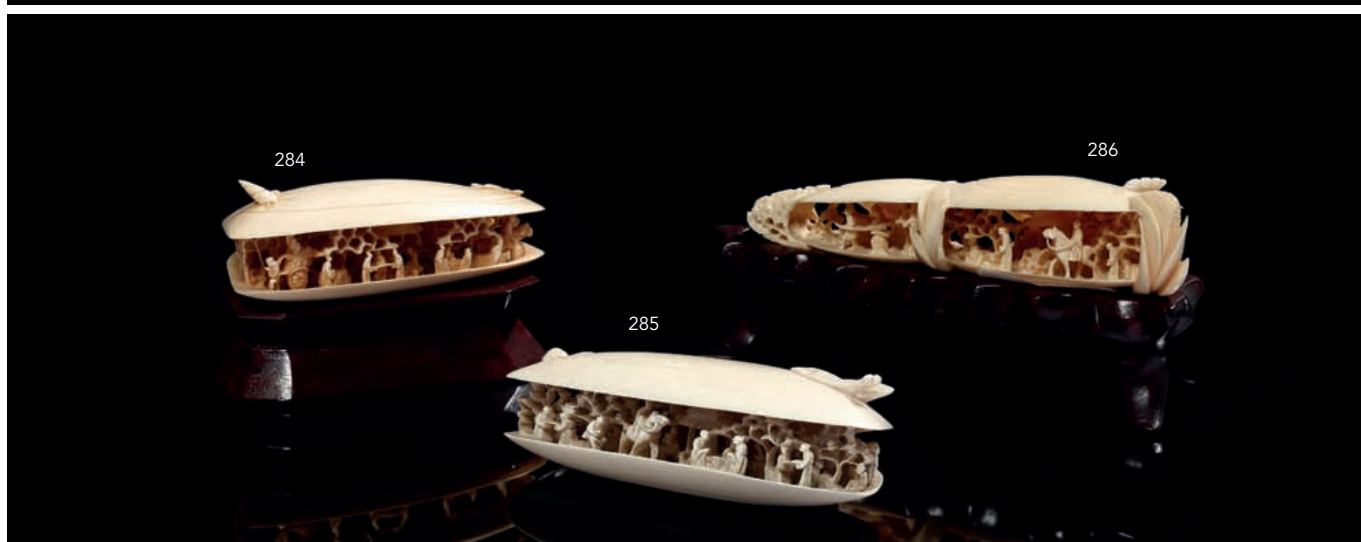
400 / 500 €

280

BOULE DE CANTON ET SON PIED.

(Manque la coupelle). H. 30 cm.

800 / 1 000 €



281
ENSEMBLE DE 13 STATUETTES
 en ivoire dans le style des netsukes

600 / 800 €

282
ATTRAPÉUR DE RAT
 en ivoire.
 Style netsuké

80 / 120 €

283
ENSEMBLE
 de 5 petits netsukés en ivoire, personnage lisant un livre dieu
 du bonheur, rakan et daruma. H. 3,5 et 5 cm

300 / 500 €

284
COQUILLAGE, CHINE, XX^{ème} SIÈCLE
 En ivoire à patine jaune, à décor sculpté de personnages
 sous les pins
 Longueur : 10 cm. (4 in.)

100 / 150 €

285
COQUILLAGE
 avec personnages en ivoire.
 Hongkong. Long. 12 cm

250 / 300 €

286
DEUX COQUILLAGES ACCOLES, CHINE, XX^{ème} SIÈCLE
 En ivoire à patine jaune, à décor de personnages et cavaliers
 Longueur : 14 cm. (5 1/2 in.)

150 / 200 €



287

OKIMONO

en ivoire et ivoire marin du Japon, paysan debout portant dans son dos un panier de radis. (Il manque la signature). H. 20,5 cm.

300 / 400 €

288

OKIMONO EN IVOIRE PERSONNAGE ET BIWA.

Japon. Long. 15 cm

1 000 / 1 500 €

289

OKIMONO

en ivoire du Japon, jeune femme debout portant un panier et tenant une fleur. Signé dans une cartouche en laque rouge Masagyoku. (Petit manque). H. 21 cm.

300 / 500 €

290

OKIMONO

en ivoire à patine jaune, colporteur marchant portant des paniers, tambours et poupée daruma. Signé dans un cartouche laque rouge Eisan. H. 15 cm.

400 / 500 €



291

OKIMONO

en ivoire à patine jaune, daikoku assis et enfant rattrapant un ballon. Signé dans un cartouche en laque rouge Masagyoku. (Petit manque). Long. 32 cm.

600 / 800 €

292

DEUX STATUETTES

de personnages en ivoire. Vietnam. H. 16,5 cm.

150 / 200 €

293

PETIT BUTSUDAN

en ivoire à décor de dragon. Japon. H. 10 cm

150 / 200 €

294

PETITE VERSEUE

en ivoire à décor de singes et pêches. H. 17 cm

150 / 200 €



295
PANNEAU EN LARGEUR
 en laque noir décoré avec des incrustations de bois et ivoire, personnages sur des nuages et cheval. Japon. 46 X 72 cm.
 250 / 350 €



296
GRAND PANNEAU
 en bois incrusté d'ivoire figurant des personnages. Long. 118 cm.
 800 / 1 200 €



297
ENSEMBLE DES SEPT DIEUX DU BONHEUR ET ENFANT
 en ivoire sur un support en bois. H. 13 cm
 1 000 / 1 200 €

298
PAIRE DE PANNEAUX
 en laque noir décoré avec des incrustations d'ivoire de jeunes femmes et jeunes filles. 59 X 34,5 cm.
 300 / 400 €



299

299

PETIT CABINET

en ivoire à patine jaune, à décor sculpté de dignitaires chassant aux faucons.
A l'intérieur des tiroirs, décor de paysages lacustres.
Japon, XIX^{ème} siècle
15 X 10 X 8,7 cm
(base décollée)
Provenance : Grun

3 000 / 5 000 €

300

BOITE CHINOISE EN IVOIRE

Coffret de forme rectangulaire en ivoire à patine jaune, à décor sculpté de médaillons de scènes à personnages.
Canton 19^{ème}. Long. 24 cm.
(Petits accidents).

400 / 600 €

301

STATUETTE DE GUANYIN ASSISE

en stéatite céladon tenant un rouleau et un rosaire.
Chine 18^{ème}. H :10 cm.

800 / 1 000 €

302

IVOIRES

Coffret de forme rectangulaire en ivoire à décor sculpté en relief de lettrés jouant au go et du qin et personnage sur une mule traversant un pont.
Chine 19^{ème} siècle
Larg.: 15,5 cm

500 / 600 €



303

ENSEMBLE

de 5 petits okimono en ivoire, rongeur et deux singes se disputant un kak, jeune femme en barque, petite table Daikoku. (Restauration).

400 / 600 €



304

DEUX NETSUKES

en ivoire à patine jaune, rongeur dans un sac et chauve souris.

Les yeux sont incrustés de corne brune.

400 / 600 €



305

DEUX GROUPES

en ivoire à patine jaune, personnage debout avec enfant, dragon et grue, et personnage debout avec enfant et chimère tenant un oiseau.

Chine Hongkong. H. 34 cm

1 000 / 1 500 €

306

GROUPE

en ivoire à patine jaune personnage debout un pied sur une chimère, avec un enfant, tenant un oiseau.

Chine Hongkong. H.21 cm

500 / 800 €



307

PETITE BOULE

en ivoire à décor de personnages dans des jardins et netsuke en buis personnage tenant une pêche et un enfant. (Accident à la boule).

100 / 150 €

308

OKIMONO

en dent d'hippopotame, rakan debout lisant un livre. Japon, période Meiji. (Accident au bâton). H. 11,5 cm

100 / 200 €

309

PETIT OKIMONO

en ivoire marin du Japon jeune femme debout au brûle parfum devant un serviteur portant un éventail. H. 12,5 cm (acc)

100 / 200 €

310

CÉRAMIQUE DE LA CHINE - EPOQUE XX^{ème} SIÈCLE

Vase de forme tronconique en porcelaine coquille d'oeuf blanche décorée en émaux polychromes d'un paysage d'hiver avec personnages.

Au revers de la base Zhong guo Jindhezeng zhi et pour le décor signé Yu Wen Xiang (1910-1993). H. 17 cm.

1 000 / 1 500 €

311

BOITE DE FORME RONDE

en ivoire à décor sculpté sur le couvercle d'un dragon lové parmi les nuages. Les yeux incrustés de nacre. Japon, vers 1900. Diam. 6,5 cm.

100 / 200 €

312

NETSUKÉ

En ivoire, figurant un personnage agenouillé et deux pots fleuris.

Japon, vers 1900. H : 4.5 cm

300 / 400 €

313

OKIMONO

en ivoire à patine jaune, personnage, jeune femme et emmao. Signé Toshitsugu

H : 8 cm

Provenance : Collection particulière Paris

500 / 600 €

314

PETIT OKIMONO

en ivoire du Japon, deux personnages devant un pavillon. Signé Ryumei

H : 3,5 cm.

Provenance : Collection particulière Paris

150 / 200 €



315



316



317



318

315

COUPLE DE PERSONNAGES DEBOUT

en ivoire à patine jaune, tenant des branches de pivoines. Au revers de la base la marque apocryphe de Chneghua. Hongkong. H. 67 cm.

4 000 / 6 000 €

316

IMPORTANT COUPLE D'EMPEREUR ET IMPÉRATRICE

assis sur leur trône en ivoire à patine jaune, tenant un sac et un collier. Au revers de la base la marque apocryphe de Qianlong. H. 40,5 cm.

3 000 / 4 000 €

317

INRO À TROIS CASES

en ivoire à patine jaune, décoré en hira maki-e de laque or d'une jeune femme regardant une jeune fille et enfant plantant des fleurs. Japon

400 / 500 €

318

GROUPE

en ivoire figurant quatre lettrés lisant un rouleau devant un rocher percé. Chine, début XX^{ème} siècle H : 29 cm

1 500 / 1 800 €



319●

PIERRES DURES

Ecran en hauteur, décoré avec des applications de stéatite teintée d'un personnage présentant un coq à un couple devant un pavillon. Chine XVIII^{ème} siècle. 19 cm. (Petits manques).

250 / 300 €

320

ENCRIER

en pierre ciselée sur le couvercle de pêches de longévité. Chine. L : 8 cm

500 / 600 €

321

GOUTTE D'EAU

en métal argenté en forme de pêche. Chine - H : 10 cm

350 / 450 €



325

322

POT À EAU

en bambou finement sculpté en relief de bambous. Chine L : 14 cm

600 / 800 €

323

NON VENU

324

SCEPTRE

en bois dur sculpté et ajouré de végétaux. Chine, dynastie Qing, début XX^{ème} siècle L : 33 cm

600 / 800 €

325

VASE

balustre en bronze à patine brune à décor en relief de carpe, iris et deux grenouilles sortant de l'eau. Signé dans une réserve rectangulaire Rinshun. Japon fin XIX^{ème} siècle. 28 cm.

500 / 600 €



326



328

326

BRÛLE-PARFUM QUADRIPODE

en bronze à décor de deux personnages sur une face et à décor d'oiseaux sur l'autre face ; le couvercle surmonté par un samourai, anses ajourées de deux dragons la gueule ouverte.

Japon
H : 55 cm

500 / 800 €

327

BRÛLE PARFUM

en bronze figurant une pagode.
Chine XIX^{ème} siècle
H : 47 cm

800 / 1 000 €



327



329

330

328

PETIT POT

en bambou à patine brune à décor sculpté en relief en forme de tronc de pin.
Chine. H. 7,5 cm

300 / 500 €

329

CÉRAMIQUE DE LA CHINE - EPOQUE XIX^{ème} SIÈCLE

Vase de forme hu en porcelaine émaillée rouge sang de boeuf flammé de bleu.

Le col est orné de deux anses tubulaires. H. 31 cm

500 / 600 €

330

BRONZES ET ÉMAUX CLOISONNÉS

Paire de vases de forme balustre en bronze à patine brun, les pieds et les anses en forme de tête d'éléphant. Au revers de la base une marque apocryphe de Qianlong.
Chine fin XIX^{ème} siècle. H. 22 cm

400 / 500 €



331



332



333



336



334



335

331

IVOIRES

Okimono en ivoire à patine jaune, trois pêches de longévité accolées avec à l'intérieur des paysages et cavalier. Signé Masahiro. H.7,5 cm.

400 / 500 €

332

IVOIRES

Okimono en ivoire du Japon à patine jaune jeune femme debout devant un mortier. Signé Chikahisa. H. 9,5 cm

200 / 250 €

333

NETSUKE, JAPON, XIX^{ème} SIÈCLE

En buis à patine brune, représentant les sept dieux du bonheur dans une barque, signé Jugyoku
Hauteur : 4 cm. (1 1/2 in.)

600 / 800 €

334

ENSEMBLE DONT :

Noix à décor sculpté de personnages. Chine
Statuette de pêcheur debout. Japon. (Petit manque).
H. 13 cm

60 / 80 €

335

NETSUKE, JAPON, XIX^{ème} SIÈCLE

En buis à patine brune, représentant Shoki sous un chapeau, un oni dessus
Hauteur : 3 cm. (1 1/4 in.)

400 / 500 €

336❖

IVOIRES

Couvercle de boîte en ivoire à patine jaune, à décor sculpté de dragons parmi les nuages. Intérieur orné d'un miroir.
D. 8,5 cm

100 / 150 €



337

SABRE

en os à décor sculpté de samourai.
Japon vers 1900. Long. 82 cm

400 / 500 €

338

POIGNARD

en ivoire à patine jaune à décor sculpté d'un personnage entouré d'enfants. Japon. H. 31 cm

400 / 500 €

339

ETUI À PIPE KIZERUZUTSU

en corne de cerf à décor sculpté de chimères parmi les pivovins au bord d'une cascade. Signé Yoshiyuki. (Monté en manche d'ombrelle).

150 / 250 €

340

NOYAU SCULPTÉ ET SON SUPPORT

en forme de barque avec volets mobiles, et au revers une longue calligraphie. Le support est sculpté de fleurs et de vagues. Chine (petits manques)
L : 4,3 cm

150 / 200 €

341

BOULE EN IVOIRE SCULPTÉ

de dieux du bonheur et enfants.
Signé Masatomo. D. 7 cm

200 / 250 €

342

OKIMONO

en ivoire du Japon à patine jaune, Hotei debout tenant un rouleau, une tortue minogame à ses pieds.

Signé Hideaki
H : 15,5 cm

400 / 500 €

342

DEUX STATUETTES

en ivoire à patine jaune, personnage debout tenant un lotus et jeune femme debout tenant aussi un lotus. Chine.

H. 22,5 cm

400 / 600 €



340



343

CÉRAMIQUE DE LA CHINE - EPOQUE XIX^{ème} SIÈCLE

Paire de vases de forme balustre en porcelaine blanche décorée en émaux polychromes d'une terrasse fleurie faisant et oiseaux. Le col est orné de deux anses en forme de chimères affrontées.
Canton. H. 60 cm

6 000 / 8 000 €



344

PAIRE DE VASES

à décor polychrome de scènes de palais.
Chine Canton, XIX^{ème} siècle
H : 34.5 cm

800 / 1 000 €



345

ENSEMBLE DE

- 12 estampes non encadrées dont certaines sur papier crépon
- 12 estampes oban tate- par Hiroshige, Toyokuni III, Kuni yoshi.
Japon

400 / 600 €

346

DEUX ALBUMS SUR LES CENTS OISEAUX «HYAKU CHO»

datés de la 14^{ème} année de Meiji et un petit album illustré en couleur sur les scènes de la veï.

150 / 200 €

347

VASE

de forme balustre en porcelaine émaillée céladon craquelé. Le col est orné de deux anses en forme de masque de chimère avec anneaux mobiles.

Nanjing
Chine, Epoque XIX^{ème} siècle
H : 38,5 cm

500 / 600 €

348

CÉRAMIQUE DE LA CHINE - EPOQUE XIX^{ème} SIÈCLE

Paire de faucons posés sur des rochers en grès émaillé brun et brun foncé. Shiwan, Guandong. H. 27,5 cm. (restaurations)

2 000 / 2 500 €



348

349 ❖

CÉRAMIQUE EUROPÉENNE

Paire de potiches de forme balustre en porcelaine décorée en émaux polychromes de la famille rose de médaillons de scènes à personnages dit «mandarin». Montures en bronze doré. H. 49 cm.

1 000 / 1 500 €



349

350

TROIS PETITS SORBETS

en porcelaine blanche décorée en bleu sous couverte fleurs. Au revers de la base la marque Guangxu. Chine - Epoque XX^{ème} siècle

100 / 200 €



351

351

GUÉRIDON QUADRILOBÉ

en bois naturel à décor incrusté de nacre de fleurs et sculpté de dragons parmi les nuages. Le plateau est orné d'une plaque de marbre. (petits manques) Chine. H.68 cm - Larg. 55,5 cm

600 / 800 €

352

ECRAN

en pierre à patine brune à décor sculpté en relief et en brun clair d'oiseau bambou, chrysanthèmes et cerisier en fleurs. Au revers une calligraphie.
Chine 19/20 eme. 48 X 38 cm

500 / 600 €

353

PENDENTIF

en néphrite céladon clair sculpté en forme de deux fruits accolés.
Chine. H. 6,5 cm.

400 / 500 €

354

PETIT VASE

en jadeite céladon, vert et rouille sculpté en forme de fleur avec deux mantes religieuses.
Chine. H. 9 cm

400 / 600 €

355

VASE

octogonale en verre de pékin couleur corail.
Chine. Porte une marque sur la base.

800 / 900 €

356 ●

PIERRES DURES

Ensemble de quatre pièces dont trois en agate et cornaline représentant un chien assis, un personnage avec un sac et un vase avec pivoines, et une pêche en quartz rose.
Chine, XX^{ème} siècle. L. 5 à 9 cm.

300 / 400 €

357

ENSEMBLE

de six fibules et une épingle à cheveux en néphrite blanche céladonné, les crochets en forme de tête de dragon et tête de cygne.
Chine
L : 10 à 7 cm

200 / 300 €

358

ENSEMBLE COMPRENANT :

- 1 épingle à cheveux jade clair
 - un petit cylindre en nephrite
 - groupe en néphrite figurant une feuille avec naissance végétale
 - un pendentif en nephrite représentant un animal féroce.
- Chine

800 / 1 200 €

359

PETIT VASE

en jadéite de forme balustre, les anses archaïsantes, à décor de deux animaux fabuleux entourant un caractère Shou. Socle en bois. Couvercle manquant, égrenures rodées au col.
Chine, dynastie Qing, XIX^{ème} siècle
H : 12,2 cm (sans le socle)

500 / 700 €

360

STATUETTE

en stéatite céladon représentant un immortel debout tenant un éventail.
Chine
H : 20 cm

200 / 300 €

361

STATUETTE DE GUANYIN ASSISE

en stéatite la robe à décor gravé de motifs à fleurs et géométriques.
Chine. H. 13 cm

600 / 800 €

362

URNE

en agate tripode sur socle
Chine

300 / 400 €

363

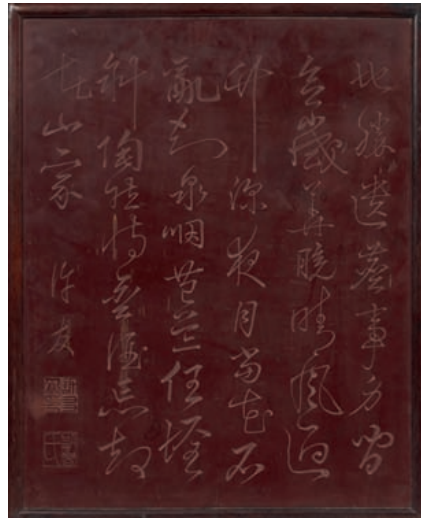
BOUCHON

en jade représentant un phénix aux ailes déployées.
Chine

150 / 200 €



352



352



354

353



355

356

356

356

356



357

364 ●

BRONZES ET ÉMAUX CLOISONNÉS

Groupe en bronze à patine brune, samourai à cheval, la main droite levée. Japon, vers 1900. (Manques). H. 36 cm.

300 / 400 €

365

ENSEMBLE DE 7 FLACONS

en agate, néphrite et verre. Chine.

300 / 400 €

366

DEUX TABATIÈRES

en verre, l'une avec overlay.
Chine. XIX^{ème} siècle

150 / 200 €

367

PETITE TABLE BASSE

en bois naturel, la ceinture ajourée de rinceaux entrelacés.
Chine. H. 26 cm, larg. 30 cm, long. 40,5 cm.

300 / 400 €



368

BRÛLE PARFUM COUVERT

en agate à décor sculpté de pétales stylisés. L'épaulement est orné de deux anses en forme de masque de chimère avec anneaux mobiles. Chine. H. 11 cm.

On y joint un brûle parfum couvert et tripode en agate, l'épaulement orné de deux anses en forme de masque de chimère avec anneaux mobiles. Chine. H. 16,3 cm.

500 / 600 €

369

STATUETTE DE GUANYIN

debout en cristal de roche.
Chine, XX^{ème} siècle. H. 19 cm

400 / 500 €

370

VASE COUVERT

en agathe sculptée.
Chine, XX^{ème} siècle. . H. 18 cm

120 / 150 €

371

DEUX VASES

dont un couvert en cristal de roche fumé à décor en relief et détaché de phénix et branches de pivoines fleuries.
Chine, XX^{ème} siècle. H. 15 et 9 cm.

400 / 500 €

372

GROUPE

En serpentine, à décor d'un lettré assis et de deux serviteurs (sur socle).

Chine, XIX^{ème} siècle
H. 20 cm – L. 22 cm

800 / 1 000 €

373

GROUPE EN AGATE GRISE

Guanyin debout tenant une pivoine, un phénix posé sur une pivoine à côté.

Chine, XX^{ème} siècle. H. 16 cm.

200 / 300 €

374

VASE

En serpentine ajouré de rameaux ajourés de pivoines fleuries.
Chine, XIX^{ème} siècle
H : 18 cm

300 / 500 €

375❖

GRAND TAPIS

En laine à fond jaune, à décor de frises et de motifs géométriques. (usures)

Chine, XX^{ème} siècle
250 x 350 cm

1000 / 1500 €

376●

BOIS SCULPTÉS ET LAQUÉS

Groupe en bois laqué or, gardien des points cardinaux debout sur un rocher, la main droite levée.

Chine, vers 1900. (Accidents). H. 42 cm.

150 / 200 €

377 NON VENU



378

378

ENSEMBLE

en améthyste sculptée comprenant un groupe marin (coquillages, tortues et personnages), un rince pinceau, un canard à la tête retournée, et deux cachets escaladés par des chilongs.

Chine, XIX^{ème} siècle et XX^{ème} siècles

600 / 800 €

379

VASE DE FORME BALUSTRE ET COUVERT

en lapis lazuli à décor sculpté de masque de chimère. L'épaulement est orné de deux anses en forme de masque de chimères avec anneaux mobiles.

Chine. (Couvercle collé). H. 18 cm.

400 / 500 €

380

PETIT VASE

de forme balustre et couverte, en turquoise, à décor sculpté en relief de chrysanthèmes.

Chine. H. 6,5 cm.

200 / 300 €

381

PETIT VASE DE FORME BALUSTRE

en jadeite verte à décor sculpté en relief de médaillons de caractère "fu" entourés de dragons affrontés.

Chine XIX^{ème} siècle. (Il manque le couvercle). H. 12,5 cm.

500 / 700 €



CONDITIONS DE VENTE

La vente sera faite expressément au comptant : l'adjudicataire s'engage à régler personnellement et immédiatement le prix de l'adjudication prononcée ainsi que les frais de ventes et taxes suivants :

- de 1 à 400 000 € :
20 % HT + TVA sur commission
(TVA sur commission : 1,4 % pour les livres et 3,92 % pour les autres catégories)

- au delà de 400 000 € :
12 % HT + TVA sur commission
(TVA sur commission : 0,84 % pour les livres et 2,35 % pour les autres catégories)

Pour les lots hors CEE (indiqués par ♦ au catalogue), il convient d'ajouter la TVA à l'import (7% de l'adjudication et 19,6% pour les bijoux). La TVA sur commission ainsi que TVA à l'import peuvent être rétrocedées à l'acquéreur sur présentation d'un justificatif d'exportation hors CEE.

Moyens de paiement :

- espèce (sur présentation d'une pièce d'identité) :

Jusqu'à 3 000 € frais et taxes comprises lorsque le débiteur a son domicile fiscal en France ou agit pour les besoins d'une activité professionnelle.
Jusqu'à 15 000 € frais et taxes comprises lorsque le débiteur justifie qu'il n'agit pas son domicile fiscal en France et n'agit pas pour les besoins d'une activité professionnelle.

- chèque,
- virement,
- cartes de crédit (visa et mastercard).

En cas de paiement par chèque ou par virement, le retrait des objets sera différé jusqu'à l'encaissement. Dans ce cas, AuctionArt se réserve le droit de facturer des frais de magasinage, transport et manutention.

Une exposition préalable permettant aux acquéreurs de se rendre compte de l'état des objets mis en vente, il ne sera admise aucune réclamation une fois l'adjudication prononcée. Les indications portées au catalogue engagent la responsabilité du Commissaire-Preneur habilité compte tenu des rectifications annoncées au moment de la vente et portées au procès-verbal de la vente.

Les dimensions, les poids et les estimations sont indiqués à titre indicatif et ne sauraient constituer une quelconque garantie.

Le réentoilage, parquetage ou doublage sont considérés comme une mesure conservatoire et non comme un vice.

Les rapports de condition sont à la disposition de ceux qui en feront la demande pendant la durée de l'exposition.

Dès l'adjudication, l'objet sera sous l'entière responsabilité de l'acquéreur qui sera lui-même chargé de faire assurer ses acquisitions. AuctionArt décline toute responsabilité quant aux dommages que l'objet pourrait encourir, et ce dès l'adjudication prononcée.

L'ordre du catalogue sera suivi.

DÉFAUT DE PAIEMENT

A défaut de paiement du montant de l'adjudication et des frais, une mise en demeure sera adressée à l'acquéreur par lettre recommandée avec avis de réception aux frais de l'acquéreur.

A l'expiration du délai d'un mois après cette mise en demeure et à défaut de paiement de la somme due, il sera perçu sur l'acquéreur et pour prise en charge des frais de recouvrement un honoraire complémentaire de 10% du prix d'adjudication, avec un minimum de 250 €.

L'application de cette cause ne fait pas obstacle à l'allocation de dommages-intérêts et aux dépens de la procédure qui serait nécessaire, et ne préjuge pas de l'éventuelle mise en oeuvre de la procédure de folle-enchère.

Folle enchère : à défaut de paiement par l'adjudicataire, après mise en demeure restée infructueuse, le bien est remis en vente à la demande du vendeur sur folle enchère de l'adjudicataire défaillant : si le vendeur ne formule pas cette demande dans un délai d'un mois à compter de l'adjudication, la vente est résolue de plein droit, sans préjudice de dommage. Intérêts dus par l'adjudicataire défaillant.

ORDRES D'ACHAT & ENCHÈRES PAR TÉLÉPHONE

AuctionArt agira pour le compte de l'enchérisseur afin d'essayer d'acheter le ou les lots dans les meilleures conditions possible et ne dépassant, en aucun cas, le montant maximum fixé.

Les ordres d'achat et les demandes d'enchères par téléphone doivent nous parvenir par écrit et, au plus tard 24h avant la vente. Afin de garantir votre ordre, il convient de nous fournir un relevé d'identité bancaire, vos coordonnées bancaires, avec le numéro de téléphone de votre banque et le nom du responsable de votre compte, un chèque en blanc à l'ordre d'AuctionArt ou votre numéro de carte de crédit via le formulaire joint. Les ordres d'achat et enchères par téléphone étant de simples facilités, elles ne peuvent engager, en cas d'inexécution ou de mauvaise exécution, la responsabilité d'AuctionArt à quelque titre que ce soit.

Dans le cas où plusieurs ordres d'achats seraient identiques, le premier reçu sera préféré.

LES LOTS PORTANT LA MENTION ♦ SERONT PORTÉS AU PROCÈS VERBAL DE LA SCP RÉMY LE FUR
Frais d'acquéreur : 14.352% TTC



AUCTIONART
rémy le fur & associés

VENTE
ART MODERNE

LUNDI 25 JUIN 2012
DROUOT - SALLE 6



marcel

