

AUCTIONART
rémy le fur & associés

VENDREDI 1^{er} JUIN DROUOT RICHELIEU, SALLE 4

EXPERT

CLAUDE OTERELO





AUCTIONART

rémy le fur & associés

ANCIENNE COLLECTION

ANATOLE JAKOVSKY

2^{ème} PARTIE

ET À DIVERS

Vendredi 1^{er} juin à 14h15

Drouot Richelieu, salle 4

9, rue Drouot - 75009 Paris

Expert

Claude Oterelo

Membre de la Chambre Nationale des Experts Spécialisés

5, rue La Boétie - 75008 Paris

+33 (0)6 84 36 35 39 - claudeoterelo@aol.com

Exposition Privée 9, rue de Duras

Vendredi 25 et mardi 29 mai de 11h à 18h

Exposition Publique à l'Hôtel Drouot

Jeudi 31 mai de 11h à 18h

Vendredi 1^{er} juin de 11h à 12h

9, rue de Duras - 75008 Paris | tél. : +33 (0)1 40 06 06 08 | fax : +33 (0)1 42 66 14 92

SVV agrément N° 2008-650 - www.AuctionArtParis.com - contact@auctionartparis.com

Rémy Le Fur & Olivier Valmier commissaires-priseurs habilités



3

1

ALEJANDRO Ramon. NOËL Bernard. SOUVENIRS DU PÂLE. Montpellier, Fata Morgana, 1971. Grand in-8, en feuilles, chemise titrée, étui.

Edition originale tirée à 550 exemplaires.

Un des premiers exemplaires sur Arches, celui-ci justifié hors-commerce comportant les 4 gravures originales à la pointe-sèche toutes signées par l'artiste.

EXEMPLAIRE COMPORTANT EXCEPTIONNELLEMENT LES QUATRE POINTES-SÈCHES AQUARELLÉES PAR RAMON ALEJANDRO.

400 / 600 €

2

ALEJANDRO Ramon. CLAVÉ Jean-Louis. LA TENTATION DU PAYSAGE. Les Cahiers des Brisants, 1983 ; in-4, en feuilles.

Édition originale limitée à 99 exemplaires sur vélin de Rives, signés par l'auteur et le peintre, comportant cinq gravures à l'eau forte, toutes signées par Alejandro.

EXEMPLAIRE EXCEPTIONNEL, LES CINQ GRAVURES SONT MAGNIFIQUEMENT AQUARELLÉS PAR RAMON ALEJANDRO.

300 / 500 €

3

ALEJANDRO Ramon. HUILE SUR TOILE SIGNÉE. Saint-Tropez, 1967 ; 81x60 cm, sous encadrement.

Très belle huile sur toile rare de cette époque datée et signée au verso par Ramon Alejandro.

2 000 / 3 000 €

4

ALEJANDRO Ramon. LEX MEA SOL. TECCHINIQUE MIXTE. Circa 1970. 76 x 110 cm, sous encadrement.

Technique mixte, aquarelle et pastel représentant une étrange machine volante.

Oeuvre rare de cette époque.

Un certificat sera donné par l'artiste.

1 500 / 2 000 €

5

ALEJANDRO Ramon. AQUARELLE ORIGINALE SIGNÉE [1985]. 22 x 16 cm, sous encadrement.

Aquarelle originale très colorée signée au recto par Ramon Alejandro.

500 / 600 €

6

ALEJANDRO Ramon. THAT'S WHAT I CALL A GOOD TIT JOB. AQUARELLE ORIGINALE SIGNÉE. 1984 ; 33,5 x 24,5 cm, sous encadrement.

Dessin original érotique à l'encre de Chine rehaussé à l'aquarelle titré, daté et signé au recto par Alejandro.

300 / 500 €



11



7
ALEJANDRO Ramon. CHARME. AQUARELLE ORIGINALE SIGNÉE.
1984 ; 33,5x24,5 cm, sous encadrement.

Dessin original érotique à l'encre de Chine rehaussé à l'aquarelle titré, daté et signé au recto par Alejandro.

300 / 500 €

8
ALEJANDRO Ramon. MARS VENUS ET L'AMOUR.
AQUARELLE ORIGINALE SIGNÉE. 1984 ; 33,5x24,5 cm, sous encadrement.

Dessin original érotique à l'encre de Chine rehaussé à l'aquarelle titré, daté et signé au recto par Alejandro.

300 / 500 €

9
ALEJANDRO Ramon. CES APPATS FACONNES AUX BOUCHES DES TITANS. AQUARELLE ORIGINALE SIGNÉE. 1984 ; 33,5x24,5 cm, sous encadrement.

Dessin original érotique à l'encre de Chine rehaussé à l'aquarelle titré, daté et signé au recto par Alejandro.

300 / 500 €

10
ALEJANDRO Ramon. DE CORPO RIBUS CAELES TIBUS.
AQUARELLE ORIGINALE SIGNÉE. 1984 ; 33,5x24,5 cm, sous encadrement.

Dessin original érotique à l'encre de Chine rehaussé à l'aquarelle titré, daté et signé au recto par Alejandro.

300 / 500 €

11
ALEJANDRO Ramon. PASIPHAË. AQUARELLE ORIGINALE SIGNÉE.
1984 ; 33,5x24,5 cm, sous encadrement.

Dessin original érotique à l'encre de Chine rehaussé à l'aquarelle titré, daté et signé au recto par Alejandro.

300 / 500 €

12
ALEJANDRO Ramon. AQUARELLE ORIGINALE SIGNÉE.
1984 ; 33,5x24,5 cm, sous encadrement.

Dessin original érotique à l'encre de Chine rehaussé à l'aquarelle daté et signé au recto par Alejandro.

300 / 500 €



13

13
 AMANOU Laure-Esther. L'HOMME A LA BARBE.
 PHOTOGRAPHIE ORIGINALE SIGNEE. 80 x 64 cm, sous
 encadrement.
 Tirage numérique tiré à 6 exemplaires, numérotés et signés
 représentant des personnages dans un musée.

600 / 800 €

14
 AMANOU Laure-Esther. AUTO PORTRAIT A LA PLACE DU
 DISPARU. PHOTOGRAPHIE ORIGINALE SIGNEE. 80 x 53
 cm, sou encadrement.
 Tirage numérique tiré à 6 exemplaires, numérotés et signés
 représentant la photographe allongée sur le sol.

600 / 800 €

15
 ANNENKOFF Georges. DURTAINE Luc. CRIME A SAN
 FRANCISCO. Paris, Au Sans Pareil, 1927. In-8 broché.

Edition originale tirée à 775 exemplaires
 numérotés ILLUSTRÉS DE 8 LITHOGRAPHIES ORIGINALES DE ANNENKOFF.

(Dos décoloré comme toujours).

100 / 150 €

16
 [APOLLINAIRE]. BLANC Jeanne-Yves. JAKOVSKY Anatole.
 19 LETTRES, 8 CARTES POSTALES AUTOGRAPHES
 SIGNEES A ANATOLE JAKOVSKY ET 9 PHOTOGRAPHIES
 ORIGINALES DE L'APPARTEMENT D'APOLLINAIRE. 1954
 - 1956. 56 pages, quelques enveloppes conservées et 9
 photographies de différents formats

Ensemble comprenant :

- La correspondance littéraire de Jeanne-Yves Blanc qui fut la marraine de guerre de Guillaume Apollinaire avec lequel elle correspondit. L'ensemble est adressé à Anatole Jakovsky.



14

Les lettres sont relatives à Guillaume Apollinaire, Alphonse Allais et André Salmon.

- Deux tirages argentiques représentant madame Apollinaire dans l'appartement du Boulevard Saint-Germain (25 x 21 cm).

- Sept photographies de l'appartement de format plus petit, deux étant annotées et signées au verso par Jakovsky

L'on joint un poème autographe signé de Jeanne-Yves Blanc (1 page in-8), un ex-libris de Jeanne-Yves Blanc et un de Pierre Brun, son mari.

Il est joint également un exemplaire de « Crépuscules » et « Octave », tous les deux dédiés par son auteur Jeanne-Yves Blanc à Jakovsky.

Une photographie originale représentant J.-Y. Blanc, tirage original dédié au verso (17, 2 x 13 cm).

200 / 300 €

17
 (APOLLINAIRE Guillaume). TROIS LETTRES TEMOIGNAGES
 SUR GUILLAUME APOLLINAIRE. 1966.

Jérôme AUREGLIA. LETTRE AUTOGRAPHE SIGNEE.
 Monaco, 6 septembre 1966 ; 2 pages in-8.

Joseph DALBOUSE. LETTRE AUTOGRAPHE SIGNEE. Saint-
 Seine L'Abbaye, 7 novembre 1966 ; 3 pages in-4.

Joseph DALBOUSE. LETTRE AUTOGRAPHE SIGNEE. Saint-
 Seine L'Abbaye, 22 novembre 1966 ; 2 pages in-12, carte
 de visite jointe.

Témoignages de deux hommes ayant bien connu
 Apollinaire du temps où il était élève au Collège Saint-Charles.

150 / 200 €

Mon cher Decaune, j'ai bien reçu Soutes et vous en remercie.
 Numéro intéressant, inégal. J'apprécie beaucoup votre collaboration personnelle
 (que je connaissais), et ai trouvé mieux à le relire le poème de Nigg.
 Louis Guillaume, faible mais très sympathique: on fera quelque
 chose de ce garçon là, mais qu'il ne croie pas que c'est déjà arrivé!
 Mes amities à Michel à qui son poème ressemble...
 qui est Bernard Bazyllanck? Entourez un type intéressant.
 Enfin Soutes fait déjà tout à fait Pleiade, Olegue dans le com.
 La partie critique est toujours faiblarde par exemple: je regarde
 que Louis Dutein, probablement en camping, ... enfin! Mais dans ce
 que vous publiez permettez moi des critiques de de l'île.
 Je rechercherai pas querelle à Georges Herment pour une affaire
 trop un peu ridée: qu'est ce que la R. ? La soute? Qu'est ce que la
 Hot? La même chose: de la à dire que la R. et ce Hot c'est le même
 tabac, il n'y a pas même un pas. Si Herment au lieu d'être révolutionnaire
 et catholique il pourrait avec bonheur remplacer dans son syllogisme
 la R. par la Transsubstantiation ou le Saint Esprit. Un peu de sérieux, chers
 camarades. J'aime personnellement beaucoup le jazz hot, et pense qu'il
 faut parler très rigoureusement de cette forme nouvelle et supérieure de
 l'écriture créatrice de l'homme, mais pour cette raison même il faut choisir
 un langage. Attention aux syllogismes abusifs! C'est pire que les allumettes.
 Plus grave est l'affirmation de J. Delbourg à propos des Marius de
Crosstet: "Tout ce qui est militaire est suspect", avec tout ce développement
 que je ne recopie pas. Le langage pseudo-pacifiste qui ici s'exerce contre
 l'armée de la paix, contre l'armée des ouvriers et paysans, et qui assimile
 sans réserve à l'armée de la guerre, à celle du capital, c'est à vrai dire le
 langage même du "camarade Anarche traître au prolétariat" dont justement
 Nigg prédit le sort. Notre camarade Delbourg parle bien à son aise de
 l'héroïsme du champ de bataille à la minute même de l'héroïsme de
 l'ouvrier et paysan d'Espagne, et je suis bien sûr que s'il réfléchissait
 il se rendrait compte qu'on ne peut pas assimiler Gallifet et
 Don Crosstet, Hoche et les gens de la Blanche, Bonaparte et Korniïlov,
 l'armée de Passionaria et l'armée de Franco. Ceci pensé peut-être
 s'abolirait-il de donner aux "Russes" (nous disons: aux soviétiques,
 car "Russe" aujourd'hui sonne comme "Pruvien" au lieu d'"Allemand") des
 conseils qui ne méritent pas de comique, par la disproportion.
 Je lis tout ceci avec une certaine apat, parce que je n'aime pas mêler
 les mots à nos camarades: à d'autres la diplomatie. Delbourg en appelle à la

18

18

ARAGON Louis. MAN RAY. LES CHAMBRES. Poème du
 temps qui ne passe pas. Paris, Les Éditeurs français réunis,
 1969 ; in-12, reliure Bradel, dos de Cobra titré au Palladium,
 plats gravés et peints sous plexiglas portant le nom de l'auteur,
 gardes et doublures de papier imprimé figurant des fougères,
 tête cirée, couverture et dos conservés, étui (Daniel Mercher).

Édition originale ; un des 80 PREMIERS EXEMPLAIRES NUMÉROTÉS SUR
 VÉLIN DE RIVES SIGNÉS PAR ARAGON ET COMPORTANT UNE EAU FORTE
 ORIGINALE EN COULEURS SIGNÉE PAR MAN RAY.

1 000 / 1 200 €

19

ARAGON Louis. LETTRE AUTOGRAPHE SIGNÉE À LUC
 DECAUNES. Moscou, 1936 ; 2 pages in-4.

Lettre autographe signée à l'encre mauve relative en partie
 à la revue « Soutes » de Luc Decaunes.

... « J'ai bien reçu Soutes et vous en remercie, numéro
 intéressant, inégal, et trouvé mieux à le relire le poème de
 Nigg Louis Guillaume, faible mais très sympathique, on fera
 quelque chose de ce garçon là mais qu'il ne croit pas que
 c'est déjà arrivé. »...

... « Tout ce qui est militaire est suspect, le langage pseudo
 pacifiste qui ici s'exerce contre l'armée de la paix, contre
 l'armée des ouvriers et paysans, et qu'il assimile sans
 réserve à l'armée de la guerre à celle du capital, c'est à vrai
 dire le langage même du « camarade anarche, traître au
 prolétariat ». »...

Adresse d'Aragon à Moscou au bas de la lettre et
 enveloppe adressée de Moscou conservées.

500 / 700 €

20

ARMAN. ECOLE DE NICE. Affiche. Galerie de la Salle, Vence, 1967 ; 78x49 cm, sous encadrement.

Affiche réalisée par Arman pour cette exposition de l'École de Nice à Vence, participants : Arman, Ben, César, Gette, Klein, Malaval, Raysse, etc.

Rare.

(Quelques déchirures dans les marges.)

100 / 150 €

21

ARNAUD Noël. L'ILLUSION RÉELLE. Paris, La Main à Plume, 1942 ; in-8, agrafé.

ENVOI AUTOGRAPHE SIGNÉ DE NOËL ARNAUD : « *Au maître hors pairs, au saint homme et au grand capitaine, à mon ami Anatole Jakovsky, en effusion spirituelle, Noël Arnaud.* »

ARNAUD Noël. LES LIGNES DE LA MAIN. Cahiers de l'École de Rochefort ; in-8.

Édition originale.

Envoi autographe signé à Anatole Jakovsky.

ARNAUD Noël. BUCAILLE Max. L'ÉTAT D'ÉBAUCHE. Paris, Le Messenger boiteux, 1951 ; in-8, broché.

Édition originale ; un des 298 exemplaires sur Vélin blanc illustrés de 23 images par Max Bucaille.

ENVOI AUTOGRAPHE SIGNÉ DE NOËL ARNAUD : « *Voici, mon cher Jakovsky, L'État d'Ébauche dans ce monde de cactus (dont nous sommes les pointes, avec une assiette autour), où ma vieille amitié fait fleur de ton meilleur bois. Noël Arnaud.* »

ARNAUD Noël. LA RELIGION ET LA MORALE DE FRANCIS PICABIA. Verviers, Temps Mêlés, 1958 ; in-12, broché.

Édition originale limitée à 300 exemplaires numérotés.

Envoi autographe signé de Noël Arnaud à Anatole Jakovsky.

300 / 500 €

22

(ARNAUD Noël). REVUE. CRITIQUE. N°107 d'avril 56, n°122 de juillet 57, n°134 de juillet 58, n°137 d'octobre 58, n°140 de janvier 59, n°151 de décembre 59, n°156 de mai 60, n°161 d'octobre 60, n°166 de mars 61 ; sous un cartonnage imprimé, dos titré.

Ensemble d'éditions originales, de textes de Noël Arnaud, constitué par les tirés à part de la revue « Critique ».

Chaque numéro comporte une carte postale autographe de Noël Arnaud adressée à Anatole Jakovsky, le dernier une lettre autographe complète de l'amusante enveloppe adressée par Noël Arnaud à Anatole Jakovsky.

200 / 300 €

23

ARNAUD Noël. CORRESPONDANCE AUTOGRAPHE SIGNÉE À ANATOLE JAKOVSKY. 1958-1977.

5 LETTRES AUTOGRAPHES SIGNÉES. Enveloppes conservées.

25 CARTES POSTALES SIGNÉES de Noël Arnaud à Anatole Jakovsky.

... « *Alors ? Comment se peut-il que tu aies fait une conférence le 15 mai 1736 ? Ce n'est pas bien de continuer à me dissimuler que tu es le Comte de Saint Germain. Mimille est-elle au courant ? Au fond, c'est flatteur mais un peu inquiétant, elle risque de se retrouver un jour sous la tente de Nabuchodonosor. Bonnes vacances quand même mon cher Comte.* »...

... « *Gros veinard une excellente affaire est à ta portée. Le vieux maître se croirait déshonoré d'accepter de l'argent contre « Le Chat noir », il propose de les échanger contre le livre sur Satie, livre épuisé depuis longtemps mais qui n'est pas introuvable, à toi de jouer.* »...

4 Cartes de visite, 2 lettres tapuscrites et 15 documents relatifs à Noël Arnaud, à La Main à Plume et à l'Institut Français des Farces et Attrapes.

1 000 / 1 200 €

24

ARTAUD Antonin. TRIC TRAC DU CIEL. Paris, Galerie Simon, 1923 ; in-4, broché.

Edition originale limitée à 100 exemplaires numérotés sur papier d'Arches, signés par Antonin Artaud et Elie Lascaux, illustrés de gravures sur bois hors et dans le texte par l'artiste. Très bel exemplaire édité par D.H. Kahnweiler.

2 000 / 3 000 €

25

ARTAUD Antonin. L'OMBILIC DES LIMBES. Paris, NRF, 1925 ; in-12, broché.

Édition originale illustrée d'un portrait de l'auteur par André Masson.

EXEMPLAIRE DE L'ÉDITEUR PORTANT CET ENVOI AUTOGRAPHE SIGNÉ D'ARTAUD AU CRAYON : « *À M Raymond Gallimard, Antonin Artaud, Août 1925.* »

1 000 / 1 200 €

26

ARTAUD Antonin. ARTAUD LE MOMO. Illustré de huit dessins originaux de l'auteur. Paris, Bordas, 1947 ; in-16 carré, broché.

Edition originale ; UN DES 30 EXEMPLAIRES NUMÉROTÉS SUR PAPIER CHIFFON DE LANA, (BEAU PAPIER APRÈS 5 RIVES), CONTENANT UNE SUITE DES ILLUSTRATIONS ET SIGNÉS À L'ENCRE VERTE PAR ANTONIN ARTAUD. (Pages de justification partiellement décolorées comme presque toujours et très léger manque de papier en bas du premier plat.)

2 000 / 2 500 €

27

ARTAUD Antonin. LE THÉÂTRE DE SERAPHIN. L'air du Temps, 1948 ; in-4, broché.

Edition originale éditée « Un jour de gel à la campagne et tirée à petit nombre pour la fleur de nos amis vers la fin du monde. »
UN DES 30 PREMIERS EXEMPLAIRES RÉIMPOSÉS NUMÉROTÉS SUR ARCHES.

800 / 1 000 €

28

ARTAUD Antonin. LETTRE CONTRE LA CABBALÉ. Adressée à Jacques Prevel. Paris, Jacques Haumont, 1949 ; in-12, broché.

Édition originale ; exemplaire numéroté sur verger blanc.
EXEMPLAIRE DE GASTON FERDIÈRE PORTANT SON EX-LIBRIS.
Le docteur Ferdière exerça comme médecin chef de l'hôpital psychiatrique Rodez où fut interné Antonin Artaud.

500 / 600 €

29

ARTAUD Antonin. LES TARAHUMARAS. L'Arbalète, 1948, in-4, broché.

Edition originale.

100 / 150 €

30

(ARTAUD Antonin). CARTON D'INVITATION À LA RÉPÉTITION GÉNÉRALE DU FILM D'ANTONIN ARTAUD « LA COQUILLE ET LE CLERGYMAN ». 10,5x13,4 cm.

200 / 300 €

31

(ARTAUD Antonin). LA SOCIÉTÉ ANONYME DU THÉÂTRE DE LA CRUAUTÉ. Feuille in-12.

Feuille d'adhésion à la Société Anonyme du Théâtre de la Cruauté, imprimé au recto.

150 / 200 €

32

(ART BRUT). ANTHOLOGIE DE LA POÉSIE NATURELLE. Paris, K. Editeur, 1949 ; in-8 carré, couverture illustrée, broché.

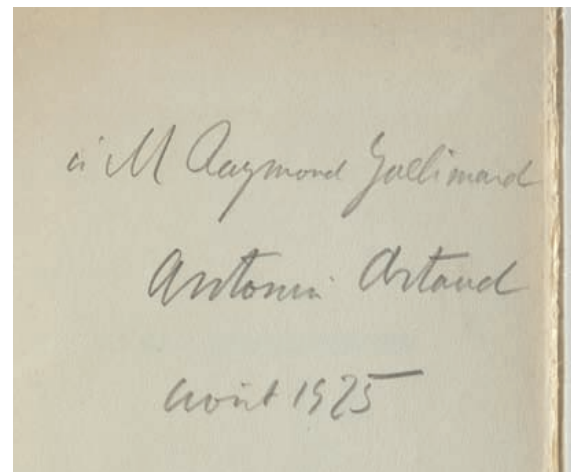
Edition originale de cette remarquable anthologie dans laquelle figurent entre autres Jean-Paul Brisset, Gaston Chaissac et le Facteur Cheval.

UN DES 175 PREMIERS EXEMPLAIRES NUMÉROTÉS SUR VERGER PUR CHIFFON, BIEN COMPLET DU RARE FEUILLET AU FORMAT DE L'EXEMPLAIRE COMMUNIQUÉ PAR ROMI: « RÉGNIER INVENTEUR DES PERRUQUES CÉPHALOPHILES. »

100 / 150 €



22



25



32



35B



34

33
(ART BRUT) ANONYME. BRODERIE ET COLLAGE.
96x89 cm.

Broderie au point de croix fixée sur châssis agrémenté de quelques collages dans divers matériaux.
Étonnante réalisation figurant deux anges et des scènes de batailles.

200 / 300 €

34
(ART BRUT). ANONYME. ASSEMBLAGE DE FEUILLES ET
LEGUMES. 1972 ; 32,5x54,5 cm, sous encadrement.

Assemblage de feuilles et légumes peints, contrecollés sur planche d'isorel peinte.

Ancienne collection du Docteur Ferdière, médecin chef de l'hôpital psychiatrique de Rodez où fût interné Antonin Artaud.

300 / 400 €

35
(ART BRUT). RACINE SCULPTEE. Longueur 14 cm, hauteur
13 cm.

Remarquable objet d'Art brut, racine sculptée figurant un hibou.

Ancienne collection Lise Deharme qu'elle a offert ensuite au Docteur Ferdière.

700 / 800 €

35B
(ART BRUT). HERAUT Henri. DECOUPAGE ORIGINAL.
27 x 14 cm, sous encadrement.

Découpage original représentant recto-verso une femme nue, rehaussé de crayon, le découpage est réalisé à partir de brouillons de textes autographes.

200 / 300 €



37

36

(ART BRUT). KOPAC Slavko. DESSIN ORIGINAL A L'ENCRE.
Circa 1950 ; 13,5x18,5 cm, sous encadrement.

Amusant dessin à l'encre sur papier de Kopac portant au verso la mention « Slavko » de la main d'André Breton.

400 / 500 €

37

(ART BRUT). SANFOURCHE. SCULPTURE EN BOIS SIGNEE.
Hauteur 50 cm, longueur 16 cm, largeur 10 cm.

Sculpture en bois peint et signée par Sanfourche, représentant un personnage masculin à lunettes.

800 / 1 000 €

38

(ART BRUT). SANFOURCHE. SANS FOUICHE LA CREE
POUR VOUS. BOIS SCULPTE PEINT ET SIGNE.

Hauteur : 32 ; profondeur : 9 cm.

Bois sculpté sur socle peint signé et dédié par Sanfourche.

600 / 800 €

Voir reproduction en 3^{ème} de couverture

39

(ART BRUT). SANFOURCHE. JE VOUS AIME. OS SCULPTE
SIGNE. Hauteur : 21 cm, profondeur : 3 cm.

Os sculpté sur socle portant cloutée un visage peint sur un fragment d'os signé par Sanfourche et portant peinte l'inscription « Je vous aime ».

200 / 300 €

40

(ART BRUT). SANFOURCHE. PIERRE PEINTE SIGNEE.
Hauteur 19 cm, profondeur 11 cm.

Pierre peinte signée et dédiée au verso à Jakovsky : « à Solignac la pierre est moins rare que le papier Je pense à vous Que cette pierre du limousin vous apporte santé ».

500 / 600 €

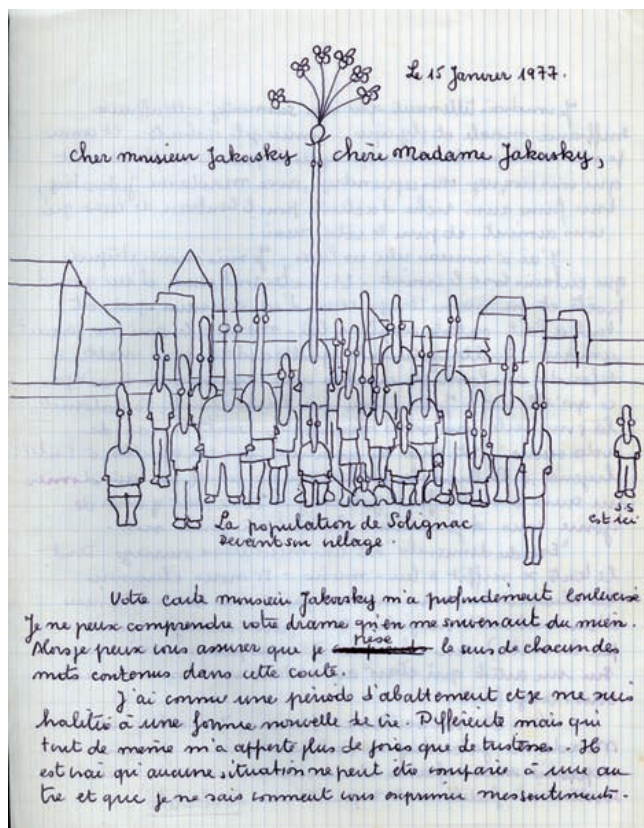
41

(ART BRUT). SANFOURCHE. CORRESPONDANCE
AUTOGRAPHE SIGNÉE À ANATOLE JAKOVSKY AVEC
DESSINS ORIGINAUX.

- 66 lettres autographes de formats in-8 et in-4, 1975 à 1997.

Quelques enveloppes conservées.

... « Je soulève la dalle qui scelle mon tombeau pour déguster d'une dent alerte le délicieux gâteau reçu hier. Il faut être fou pour vivre à Solignac, heureusement que je le suis presque. Je demande pardon aux habitants de Solignac du mal que je ne leur ai pas fait, je vous remercie du texte que vous consacrez à Mathieu, Mathieu n'est pas



41

un sot, il a depuis longtemps compris que l'argent, la gloire sont de puissants remparts contre l'agressivité et des atouts essentiels dans la poursuite de son œuvre. Mathieu a choisi la lumière, je suis un homme de l'ombre, ces remparts sont de ce monde les miens de l'autre, je suis descendu dans les tombes, j'ai assisté à des exhumations, plongé mes mains dans les corps ouverts et odorants, souvent mes cheveux se sont dressés sur ma tête car je ne possédais pas le détachement du médecin légiste, et année par année je me suis éloigné d'un bord de la vie pour aller vers l'autre. »...

- 6 cartes postales autographes de Sanfourche à Jakovsky.

- 23 photographies d'œuvres de Sanfourche.

1 500 / 2 000 €

42

(ART BRUT). VANDERSTEEN Germain. JAKOVSKY Anatole.
LE BESTIAIRE DE VANDERSTEEN. Paris, Caractère, 1955 ;
in-8, broché.

Édition originale n°1 DES 50 PREMIERS EXEMPLAIRES SUR OFFSET
SUPÉRIEUR.

Envoi autographe signé de Vandersteen.

EXEMPLAIRE ENRICHÉ DE 4 GOUACHES ORIGINALES TOUTES SIGNÉES
PAR L'ARTISTE, DE LA PAGE DE TITRE ENLUMINÉE, DE 5 DESSINS
REPRODUITS ÉGALEMENT REHAUSSÉS À LA MAIN PAR L'ARTISTE, ET D'UNE
PHOTOGRAPHIE ORIGINALE, 8,5x6 cm, représentant Vandersteen.
L'on joint également une photographie originale, tirage
d'époque, 6,5x7 cm, sous encadrement, représentant
Jakovsky et Vandersteen dans sa boutique.

500 / 600 €



44

43

(ART BRUT). VANDERSTEEN Germain. 16 LETTRES AUTOGRAPHES SIGNÉES À JAKOVSKY ET DEUX DESSINS ORIGINAUX SIGNÉS. 1961-1973, de formats in-8 et in-4.

L'on joint 7 documents relatifs à Vandersteen, sur l'un figure un dessin original à l'encre rehaussé au crayon à pleine page de Vandersteen et une dédicace à Anatole Jakovsky.

L'ON JOINT 2 DESSINS ORIGINAUX, LE PREMIER AU STYLO À BILLES TITRÉ « LE CHAT CACTUS », DATÉ 1970, DÉDICACÉ À JAKOVSKY ET SIGNÉ PAR VANDERSTEEN, 21x13,5 cm ; LE SECOND DESSIN, PLUS ABSTRAIT, À L'ENCRE DE CHINE EST SIGNÉ PAR L'ARTISTE, 27x21 cm.

1 500 / 2 000 €



46

44

(ART BRUT). VANDERSTEEN. TECHNIQUE MIXTE SIGNÉE. Circa 1950 ; 53x64 cm, sous encadrement.

Rare technique mixte sur isorel, gouache et collage de ficelles représentant un animal moitié chat, moitié tigre, signé au recto par le peintre d'Art Brut Van Der Steen.

1 500 / 2 000 €

45

(ART BRUT). VANDERSTEEN Germain. DESSIN ORIGINAL A L'ENCRE REHAUSSE SIGNÉ. 65x50 cm, sous encadrement.

Dessin original à l'encre sur papier, rehaussé aux crayons de couleurs, signé au recto et au verso par Vandersteen, tout à fait représentatif de son univers animalier.

300 / 500 €



47

46

(ART NAIF). BARKA Nina. LA RECEPTION. PEINTURE SUR ISOREL SIGNÉE. 1968 ; 60x50 cm, sous encadrement.

Peinture onirique représentant trois sirènes atablées au fond de la mer, signée au recto par l'artiste, également signée, datée et titrée au verso par Nina Barka.

300 / 500 €

47

(ART NAIF). BENASSI Enrico. POSTIGLIONE. GOUACHE ORIGINALE SIGNÉE. 1971 ; 51x71 cm, sous encadrement.

Gouache très colorée sur carton signée au recto par Enrico Benassi, représentant au premier plan un attelage de chevaux tirant un carrosse.

300 / 500 €



48

48
(ART NAIF). BLONDEL Emile. PEINTURE SUR TOILE
SIGNÉE. 1951 ; 38x46 cm, sous encadrement.

Huile sur toile datée et signée au recto par Emile Blondel
figurant l'arrivée ou le départ d'un train dans une gare.

800 / 1 000 €

49
(ART NAIF). BLONDEL Emile. LA MER DOUCE. HUILE SUR
TOILE SIGNÉE. 1956 ; 50x60 cm, sous encadrement.

Huile sur toile représentant une procession sur le quai d'un
port, datée et signée au recto par Emile Blondel.

Au verso de la toile figure un poème à l'encre daté 1956
et signé par Emile Blondel : « La mer douce joix de mon
enfansse... »

1 000 / 1 200 €

50
(ART NAÏF). BLONDEL Émile. DEUX ALBUMS UNIQUES.
1953-1955 ; 2 volumes in-8, sous deux Bradel pleine toile
imprimée, dos titré.

Le premier volume comporte :

- le catalogue de l'exposition Blondel, conducteur
d'autobus, à la galerie de Conti
- une page autographe de Blondel à Jakovsky, situant son travail
- une carte autographe
- un dessin original au crayon daté 1952 et signé au recto
par Blondel, 13x16 cm
- une photographie originale, couverture du catalogue ainsi
que 17 photographies originales le représentant
- 5 lettres autographes du peintre adressées à Jakovsky.

Le second volume identique au premier concerne
l'exposition Blondel à la galerie Cambacères en 1955
et comporte de nombreux documents, photographies
originales et lettres autographes adressés à Anatole
Jakovsky.



49

JAKOVSKY Anatole. ÉMILE BLONDEL. Verviers, Temps
mêlés, 1959 ; in-12, broché.

Edition originale ; UN DES 25 EXEMPLAIRES DE TÊTE, CINQ LETTRES
AUTOGRAFES DE BLONDEL À JAKOVSKY SONT JOINTES AINSI QU'UN BILLET
AUTOGAPHE ET TROIS PHOTOGRAPHIES D'ŒUVRES D'ÉMILE BLONDEL.

L'on joint une photographie représentant Émile Blondel,
6x4 cm, dédicacée au verso par Blondel dans un cadre
charmant.

400 / 500 €

51
(ART NAÏF). BOMBOIS Camille. PHOTOGRAPHIES ET
DOCUMENTS.

- tirage argentique d'époque représentant Camille Bombois
par Anatole Jakovsky, 21x20 cm.
- photographie datée 1957, signée et dédicacée au recto
par Bombois à Jakovsky.
- tirage original d'époque représentant Bombois, photo
Lido, 22x17,5 cm.
- tirage original d'époque représentant Bombois, titré et
signé au verso par Jakovsky, 15x13 cm.
- le catalogue de l'exposition Bombois à la galerie Bing,
carton d'invitation joint.
- le catalogue de l'exposition Bombois 1944 chez Pétrides.
Ainsi que divers document concernant le peintre.

200 / 300 €

51B
(ART NAIF). CAILLAUD Aristide. PEINTURE SUR TOILE
SIGNÉE. 38x55 cm, sous encadrement.

Peinture sur toile représentant un port et des bateaux amarrés.

600 / 800 €



54

51C
 (ART NAÏF). CHALGALO (LOMBARD Charles). JEANNE.
 TECHNIQUE MIXTE SIGNÉE. 1932 ; 27x35 cm, sous
 encadrement.

Peinture sur carton et photographies représentant le couple
 insérées dans le tableau, figurant la chambre du logement
 où vécurent Jeanne Balandret et Charles Lombard.
 Titrée, datée et signée au recto par Chalgalo, pseudonyme
 de Charles Lombard.
 Note autographe du peintre au verso indiquant que « cette
 peinture sera un porte-bonheur pour qui la possèdera. »

200 / 300 €

52
 (ART NAÏF). FOUS Jean. PAS DE PORTE. Paris, Galerie
 Roux-Hentschel, 1948 ; Bradel pleine toile imprimée.

Catalogue préfacé par Anatole Jakovsky, livre unique composé
 de très nombreuses photographies originales, certaines
 représentant Jean Fous vendant des objets aux Puces de
 Paris, de coupures de presse contrecollées, de lettres de Jean
 Fous à Jakovsky également contrecollées, et d'une aquarelle
 originale au format du livre signée par Jean Fous.

FOUS Jean. LES MARCHÉS AUX PUCES. Paris, Galerie
 Le Dragon, 1944 ; in-18 oblong, recouvert d'une reliure
 ancienne décorée en 2 plats sur les reliefs.

Ce catalogue est également préfacé par Anatole Jakovsky
 et il comporte une gouache originale au format du livre
 signée Jean Fous et représentant le Marché aux Puces, ainsi
 que deux billets adressés à Jakovsky.

200 / 300 €

53
 (ART NAÏF). LA GIRAUDIÈRE Mady de. VISION SUR MADY
 DE LA GIRAUDIÈRE. Béziers, S.D. ; in-4, broché.

Edition originale, texte de P.J. Bourlois.
 BELLE GOUACHE À PLEINE PAGE SIGNÉE PAR LA GIRAUDIÈRE, LÉGENDEE,
 SIGNÉE ET DÉDICACÉE À ANATOLE JAKOVSKY.
 Est jointe une lettre autographe du peintre au préfacer, deux
 photographies la représentant dont une dédicacée à Anatole
 Jakovsky ainsi que divers catalogues et cartons d'invitation.

LA GIRAUDIÈRE Mady de. LES TRES RICHES HEURES
 DE LAVELANET. Verviers, Temps mêlés, 1960 ; in-8 carré,
 broché.

Edition originale préfacée par Jakovsky.
 GOUACHE ORIGINALE À PLEINE PAGE REPRENANT PRESQUE EXACTEMENT
 LE DESSIN DE LA COUVERTURE, envoi autographe daté 1960 de
 l'artiste à Anatole Jakovsky.

400 / 500 €

54
 (ART BRUT). TATIN Robert. LETTRES AUTOGRAPHES
 SIGNÉES ET DOCUMENTS.

Lettre autographe à l'encre. Enluminée dans les marges,
 adressée à Anatole Jakovsky le 13 mai 1970 ; 1 page in-4.

Deux lettres autographes signées. Anatole Jakovsky, 3mars-
 4 avril 1965 ; 2 pages in-4.

... « Il faudrait que je soye Ministre des Beaux-Arts pendant
 deux ou trois ans et que l'un de mes secrétaires c'est-à-dire
 vous-même m'aïda à promouvoir un retour aux sources des
 fées, une sorte de pont qui relie l'Orient et tous les Occidents,
 alors écoles intuitives du yang et du ying se mariant avec les
 véritables naïfs de par ici : quelle fête quel fourbi. »...

Lithographie originale numérotée à 50 exemplaires et
 signés au recto par Robert Tatin, dédicacée et signée au
 verso à Anatole Jakovsky pour la « Saint Tatin ».

Catlaogue de l'exposition Tatin et carton d'invitation de la
 Galerie de l'Université en 1968.

15 photographies d'oeuvres de Tatin et une le représentant.

300 / 400 €

55
 (ART NAÏF). TROUILLARD Henri. PEINTURE SIGNÉE. 1947 ;
 27x36,5 cm.

Peinture contrecollée sur contreplaqué, datée, signée au
 recto par Henri Trouillard, représentant une jeune femme
 court vêtue allant chercher le lait.

300 / 400 €

56

(ART NAIF). TROUILLARD Henri. CAHIER AUTOGRAPHE SIGNE. Circa 1955. In-8, Bradelpleine toile imprimée, dos titré.

L'ensemble comprend :

- Un cahier autographe de 93 pages in-8, titré « Extrait de la vie d'Henri Trouillard ».
- De nombreuses photographies de ses oeuvres ou le représentant, certaines dédicacées à Jakovsky.
- Trois lettres autographes signées à Jakovsky, 20 pages in-8, une carte postale et un billet autographes.

200 / 300 €

57

(ART NAÏF). Van HYFTE. ALBUM INEDIT. 1955. In-8, Bradel pleine toile.

Album unique concernant Van Hyfte, boucher hippophagique comportant :

- Une photographie originale le représentant.
- Le catalogue original de son exposition à la Galerie de L'Institut.
- Quatorze photographies originales le représentant.
- Deux lettres et une carte postale autographe de Van Hyfte adressées à Jakovsky.

200 / 300 €

58

(ART NAIF). VIECKMANN G. HUILE SUR ISOREL SIGNEE. 1977 ; 30x35 cm, sous encadrement.

Peinture de facture naïve représentant trois cyclistes en haut d'une côte, datée et signée au recto.

200 / 300 €

59

ARTS INCOHERENTS. LEVY Jules. CATALOGUE DE L'EXPOSITION DES ARTS INCOHERENTS. Paris, Eden Théâtre, 1886 ; in-8, demi basane fauve, dos à 4 nerfs titré or, couverture conservée.

Remarquable et démente publication illustrée des portraits frappants de tous les exposants.

Envoi autographe signé de Jules Lévy : « A Monsieur Boileau un classique dans les Incohérents, bon garçon tout de même, Jules Lévy. »

(Couverture usagée.)

Rare.

150 / 200 €

60

ART PREMIER. SCULPTURES AFRICAINES ET OCEANIENNES. Colonies françaises et congo-belges. Paris, Librairie de France, (1930) ; in-4, couverture illustrée.

Rare catalogue illustré de 60 planches.

150 / 200 €

61

ARTE NUCLEARE. 3 MANIFESTES.

- Manifesto Dell'Astrattismo Classico. Firenze Arte D'Oggi, 1950. In-8 agrafé. Manifeste signé par Berti, Brunetti, Monnini, Nattivi et Nutti.
- Arte Nucleare, Milano, Galeria S. Fedele, 1957. In-4 agrafé. Rare et important catalogue d'oeuvre de Baj, Bertini, Klein, Jorn, Vandercam.
- Le manifeste de Naples, 1959. Deux feuillets sur papier vert. Tract signé par Baj, Balestrini, Verga, Sordini, etc...

Ensemble rare.

600 / 800 €

62

L'AVANT-GARDE INTERNATIONALE VOLUME 1. Milan, Galerie Schwarz, 1962 ; in-4, pleine toile de l'édition.

Édition originale de cet album comportant 20 eaux fortes que Tristan Sauvage (Arturo Schwarz) a choisies. Les 20 gravures sont signées par Enrico Baj, Gianni Bertini, Camille Bryen, Marie Carlier, Bill Copley, Corneille, Roberto Crippa, Lucio del Pezzo, Hisao Domoto, Ferro, Lucio Fontana, Roland Giguère, Henri Ginet, Yozo Hamaguchi, Stanley William Hayter, Horst-Egon Kalinowski, Jacques Lacomblez, Josaqu Maeda, Hans Meyer-Petersen, Jean Tinguely.

1 200 / 1 500 €

63

ATLAN. DEUX PHOTOGRAPHIES ORIGINALES.

Atlan dans son atelier par Dorka. Photographie originale. 22x18 cm, sous encadrement.

Tirage argentique d'époque dédicacé. Photographie dédicacée, signée et illustrée d'un petit dessin par Atlan à Anatole Jakovsky.

Atlan au théâtre des noctambules par Agnès Varda. Photographie originale. 19,5x17,5 cm.

Tirage argentique d'époque représentant Atlan assis près de Roger Blin. Tampon d'Agnès Varda au verso.

200 / 300 €



65

64

[BACHELARD]. BOUBAT Edouard. PORTRAIT DE GASTON BACHELARD. PHOTOGRAPHIE ORIGINALE SIGNÉE. 23 x 16 cm, sous encadrement.

Tirage argentique original signé au recto par Edouard Boubat, représentant Gaston Bachelard assis devant sa bibliothèque.

300 / 400 €

65

BACON Francis. ETUDE DU CORPS HUMAIN D'APRÈS INGRES. LITHOGRAPHIE ORIGINALE SIGNÉE. 1984 ; 104x75 cm, sous passe-partout.

Lithographie originale comportant un carton contrecollé signé par Francis Bacon.

800 / 1 000 €

66

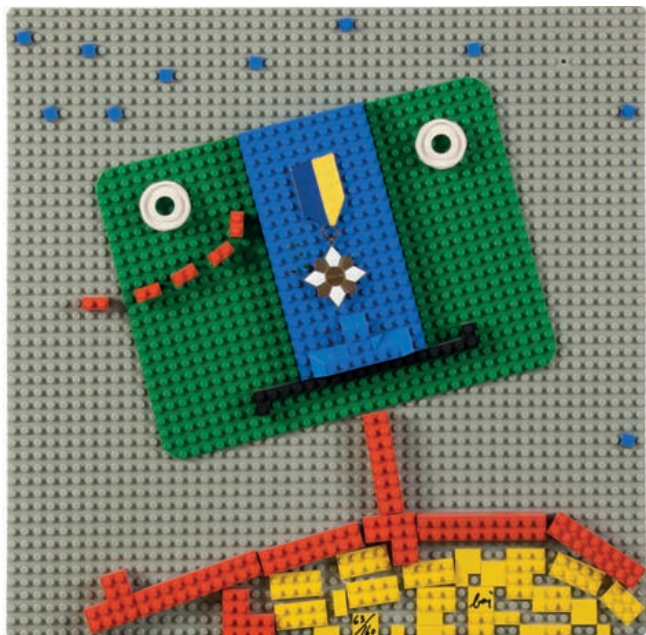
BACON Francis. LETTRE AUTOGRAPHE SIGNÉE ET PHOTOGRAPHIE.

Lettre autographe signée de Francis Bacon à Michel Fardoulis-Lagrange, Londres, 12 février 1982 ; 2 pages in-4 au feutre, relative à l'une de ses œuvres.

Photographie originale d'André Morain représentant Francis Bacon à la sortie d'une de ses expositions, 27x21 cm.

L'on joint 11 reproductions photographiques d'œuvres de Francis Bacon dont un triptyque.

800 / 1 000 €



67

67

BAJ Enrico. LA CRAVATE NE VAUT PAS UNE MÉDAILLE. Genève, Rousseau, 1972 ; 40x40 cm, en feuilles, couverture ornée d'une étiquette imprimée, chemise et étui de l'éditeur en skyvertex blanc, le premier plat est un multiple en relief composé d'éléments de légo de diverses couleurs formant un visage avec une médaille accrochée, ce multiple est justifié et signé.

Ouvrage entièrement réalisé et imprimé en sérigraphie. Texte et illustrations par Enrico Baj, avec des collages en relief d'éléments en plastique et de matières diverses (dont un sur fond noir dans une pochette transparente). Tirage à 200 exemplaires sur vélin d'Arches à la forme, tous signés par l'artiste.

UN DES 35 PREMIERS EXEMPLAIRES COMPORTANT DEUX COLLAGES SUPPLÉMENTAIRES, JUSTIFIÉS ET SIGNÉS, CELUI-CI ENRICHÉ D'UN SPECTACULAIRE ENVOI AUTOGRAPHE SIGNÉ AU FEUTRE BLEU SUR TROIS PAGES, ILLUSTRÉ DE DESSINS ORIGINAUX.

3 500 / 4 000 €

68

BALTHUS. PORTRAIT D'ANTONIN ARTAUD. GRAVURE ORIGINALE SIGNÉE. 39,2x28,1 cm, sous encadrement.

Gravure originale monogrammée au recto par Balthus, justifiée épreuve d'artiste.

L'on joint le numéro 2 de mai 1935 de la revue La Bête noire dans lequel est reproduit pour la première fois le portrait d'Artaud par Balthus.

1 200 / 1 500 €



68

69

BARRAL Jean. LE LION AMOUREUX. HUILE SUR TOILE SIGNÉE. 60x80 cm.

Huile sur toile titrée et signée au verso par Jean Barral, représentant des femmes nues dans un parc près d'un lion. Jean Barral est l'auteur du très beau film consacré à Robert Desnos, « La Belle saison est proche. »

1 000 / 1 200 €



69

70

BARTHES Roland. ÉCRIVAINS INTELLECTUELS PROFESSEURS. Paris. Tel quel, 1971 ; in-8, agrafé.

Edition originale constituée par le tiré à part. ENVOI AUTOGRAPHE MONOGRAMMÉ DE ROLAND BARTHES.

200 / 300 €

71

BAT YOSEF Myriam. TECHNIQUE MIXTE ORIGINALE SIGNÉE. 49, 5 x 61, 5 cm, sous encadrement.

Dessin original aquarellé signé au recto par Myriam Bat Yosef, femme du peintre Erro.

500 / 600 €

72

BELLMER Hans. PETITE ANATOMIE DE L'INCONSCIENT PHYSIQUE OU L'ANATOMIE DE L'IMAGE. Paris, Le Terrain vague, 1957 ; in-4, broché, couverture noire muette.

Edition originale illustrée de dessins reproduits hors et dans le texte de Bellmer.

UN DES 40 EXEMPLAIRES SUR BFK DE RIVES COMPORTANT LA GRAVURE SUR PAPIER GRIS SOURIS, SIGNÉE PAR BELLMER.

3 000 / 3 500 €

73

BELLMER Hans. GRAVURE ORIGINALE SIGNÉE. Circa 1970. 30 x 24 cm (dimensions de la cuvette), 65 x 50 cm, dimensions de la feuille, sous encadrement.

Gravure originale en couleurs signée par Hans Bellmer gravée par Cécile Deux, épreuve sur Arches numérotée à 100 exemplaires.

300 / 400 €

74

BELLMER Hans. GRAVURE ORIGINALE SIGNÉE. Circa 1970. 40 x 30 cm (dimensions de la cuvette), 65 x 48 cm (dimensions de la feuille), sous encadrement.

Gravure originale en couleurs signée par Hans Bellmer gravée par Cécile Deux, épreuve sur Arches numérotée à 150 exemplaires.

300 / 400 €



75

75
BELLMER Hans. **PRESTIDIGITATEUR**. GRAVURE SIGNEE.
 1971. 32 x 24 cm (format de la cuvette), 56, 5 x 36, 5 cm,
 sous encadrement.

Gravure en mauve signée au recto par Bellmer, gravée par
 Cécile Deux de la série des Chants de Maldoror, épreuve
 sur Japon nacré tirée à 100 exemplaires numérotées.

300 / 400 €

76
BELLMER Hans. **DAME A LA ROSE**. GRAVURE SIGNEE.
 1971. 32 x 24 cm (format de la cuvette), 56, 5 x 36, 5 cm,
 sous encadrement.

Gravure en noir. signée au recto par Bellmer, gravée par
 Cécile Deux de la série des Chants de Maldoror, épreuve
 sur Japon Nacré tirée à 100 exemplaires numérotées.

300 / 400 €

77
BELLMER Hans. **LES TOUPIES**. GRAVURE SIGNEE. 1971.
 32 x 24 cm (format de la cuvette), 56, 5 x 36, 5 cm, sous
 encadrement.

Gravure en sépia signée au recto par Bellmer, gravée par
 Cécile Deux de la série des Chants de Maldoror, épreuve
 sur Japon Nacré tirée à 100 exemplaires numérotées.

300 / 400 €

78

[BERTINI Gianni]. RESTANY Pierre. RUSSOLI Franco.
GIANNI BERTINI. Milano, Galeria Blu, 1957. In-8, Bradel
 portant sur le premier plat toilé une pièce de box noir
 portant le nom de Bertini, dos titré. (Lobstein).

Tirage de tête de la Galerie Blu signé par Bertini comportant
 une eau-forte en couleurs datée et signée ainsi qu'une eau
 forte supplémentaire également signée par Bertini.

BERTINI Gianni. LAMBERT Jean-Clarence. T55-2. Premier
 épisode : La fin de la ressemblance. Pise, La Cour des Miracles,
 1959. In-8 agrafé, sous double couverture illustrée par Bertini.

Edition originale 100 exemplaires numérotés et signés par
 Bertini illustrée de compositions dans le texte de Bertini.

BERTINI COMUNICAZIONI INTERDISCIPLINARI. Milano,
 Castelli Rosati, 1972. In-8 oblong, broché.

Edition originale illustrée de compositions imprimées en
 vert de Gianni Bertini.

Belle réalisation.

800 / 1 000 €

79

BERTINI Gianni. LEVEQUE Jean-Jacques. DOUVES. Alès,
 Pab, 1959 ; in-8 carré, Bradel plein box grainé bleu ciel
 portant un décor géométrique sur les deux plats, dos titré,
 couverture et dos conservés, étui (Daniel Mercher).

Édition originale limitée à 44 exemplaires signés par
 l'auteur et l'illustrateur, comportant dix bois de Bertini.
 DEUX GOUACHES ORIGINALES À PLEINE GARDE DE GIANNI BERTINI
 ONT ÉTÉ MONTÉES SUR ONGLET. Elles sont titrées et portent le
 monogramme de l'auteur et de l'illustrateur par Bertini.

1 000 / 12 000 €

80

[BERTINI]. KREA Henri. TELLURIENNE. s.l. s.e. 1964. Grand
 in-4, en feuilles.

Edition originale limitée à 40 exemplaires numérotés
 et signés par l'auteur et l'artiste, illustrés de 3 gravures
 originales de Bertini.

Rare.

400 / 500 €

81

BERTINI Gianni. MARTINI Stelio-Maria. IPERLEOPARDI. s.l.
 Ed. Del Castel Rosa, 1995. In-8, sous plats de bois fixés par
 des lanières.

Le premier plat est pyrogravé par Bertini ainsi que sur la
 page de garde.

Edition originale limitée à 18 exemplaires signés par Bertini
 illustrés de 2 sérigraphies originales.

500 / 600 €

82

BERTINI. BOHBOT Michel. AVEUX DEUX. Livre unique. Paris, 1998 ; in-12, broché.

LIVRE UNIQUE RÉALISÉ POUR LE PLAISIR DE MICHEL BOHBOT ET GIANNI BERTINI, JUSTIFIÉ ET SIGNÉ PAR LES AUTEURS.

Couverture et texte autographe de Michel Bohbot, illustrés de deux aquarelles et encre sur fonds photographiques signés par Bertini dont l'une sur double page.

400 / 500 €

83

BERTINI Gianni. LE PAYS RÉEL. Exposition censurée. Venise, Galerie Gritti, 1962 ; in-16, agrafé.

Rare catalogue portant les tampons « Exposition censurée », et le tract de protestation pour Bertini.

L'on joint :

- le n°50 de « Phantomas » de 1965, entièrement consacré à Bertini
- le catalogue du Festival de Fort Boyard en 1967, qui n'eut jamais lieu
- la géniale carte nationale d'invitation à la Galerie Thorigny
- le faux billet de 500 francs « Bertini c'est mieux »
- 4 timbres autocollants du « Centenario di Gianni Bertini »
- l'affiche « Bertini recherché par toutes les galeries » ; 32x22,5 cm.

BERTINI Gianni. DOCUMENTS AUTOGRAPHES DE BERTINI ADRESSÉS À ROGER GINDERTAËL RELATIFS À SES EXPOSITIONS.

- Une lettre autographe signée de Bertini à Gindertael ainsi que divers documents.
- Le catalogue de l'exposition « Bertini, Le pays réel » à la galerie J. en 1962 adressé à Gindertael.
- Le catalogue de l'exposition « Bertini » à la galerie Blu à Milan dédié à Gindertael.
- L'ouvrage de Pierre Restany consacré à Bertini en 1957 et dédié par Bertini et Restany à Gindertael.
- L'ouvrage de Bertini « Epilogo per un arte attuale » limité à 210 exemplaires et signé par Bertini.
- 19 photos de Serge Béguier d'œuvres de Bertini, toutes titrées, datées, certaines annotées au verso par l'artiste.

300 / 400 €

84

BERTINI Gianni. GOUACHE COLLAGE SIGNE. 32x25 cm, sous encadrement.

Lamelles découpées et contrecollées sur carton peint, sur les lamelles peintes à la gouache figurant deux motards. Signé au recto par Bertini.

600 / 800 €

85

BERTINI Gianni. PORTRAIT DE PIERRE-ANDRE BENOÎT. LITHOGRAPHIE AQUARELLÉE SIGNÉE. 1986 ; 50x65 cm.

Portrait de l'éditeur Pierre-André Benoît rehaussé à l'aquarelle, limité à 12 exemplaires numérotés, daté et signé au recto par Bertini.

150 / 200 €

86

BERTRAND Aloysus. GASPARD DE LA NUIT. Fantaisies à la manière de Rembrandt et de Callot. Paris Ambroise Vollard, 1904. In-4, en feuilles, couverture illustrée.

Edition illustrée de 213 bois originaux dessinés par Armand Séguin. .

Un des 229 exemplaires sur vélin à la forme Van Gelder avec le filigrane Gaspard de la Nuit.

700 / 800 €

87

BETTENCOURT Pierre. VOEUX-CALENDRIER-HOROSCOPE. Saint-Maurice d'Etelan, Bettencourt, [1943]. In-12, broché, couverture illustrée.

Edition originale de ce calendrier tiré à 365 exemplaires marqués avec un saint du jour.

Exemplaire de Saint Boniface justifié à la main par Pierre Bettencourt, PORTANT CET ENVOI AUTOGRAPHE SIGNÉ DE PIERRE BETTENCOURT : « 1941 1942 1943 1944 un an à vivre Maurice Fombeure que lui octroie librement les Editions Pierre B bon courage bonne chance ».

Rare.

250 / 300 €

88

BETTENCOURT Pierre. L'HOMME DISPOSE. Saint-Maurice d'Etelan, Pierre Bettencourt, 1944. In-12 broché, sous double couverture imprimée illustrée en relief.

Edition originale limitée à 113 exemplaires numérotés sur Arches.

Remarquable typographie comme toujours.

Bel ex-libris de Noël Marsault.

300 / 400 €

89

BETTENCOURT Pierre. NON, VOUS NE M'AUREZ PAS VIVANT. Saint-Maurice d'Etelan, 1948. In-12 broché.

Edition originale limitée à 110 exemplaires numérotés.

Exemplaire numéro 39 (Les personnes qui auront les numéros 26, 48, 69, 96 et 109, mourront dans l'année).

200 / 250 €

90

BETTENCOURT Pierre. NOTES DE VOYAGE AU PAYS DES HOMMES-BOUSIERS. Angers, Deleatur, 1984. In-8, en feuilles, sous chemise titrée et étui de l'édition.

Edition originale.

UN DES 9 PREMIERS EXEMPLAIRES AVEC LES 2 EAUX-FORTES DE RAMON ALEJANDRO DONT L'UNE EN FRONTISPICE, AQUARELLÉE PAR L'ARTISTE ET ACCOMPAGNÉE D'UNE SUITE EN NOIR SUR JAPON.

EXEMPLAIRE EXCEPTIONNELLEMENT ENRICHİ D'UN DESSIN ORIGINAL À PLEINE PAGE DEDICACÉ ET SIGNÉ PAR RAMON ALEJANDRO.

300 / 400 €

91

BETTENCOURT Pierre. POISSON ROUGE OU PAPILLON. (Stigny), (Pierre Bettencourt), (1996) ; in-8, broché.

Edition illustrée par Pierre Bettencourt.

Tirage à 90 exemplaires numérotés et signés par Pierre Bettencourt.

300 / 400 €

92

BETTENCOURT Pierre. LA GRANDE ISIS. TOTEM. TECHNIQUE MIXTE SUR PANNEAU SIGNÉE. 280x80x35 cm.

Technique mixte sur panneau (huile, coquilles d'œufs, toile, etc.), titrée, datée et monogrammée au verso par Pierre Bettencourt.

Provenance Galerie Baudouin-Lebon Paris, collection particulière Lyon.

Les obélisques de Pierre Bettencourt, Louis Deledicq, catalogue d'exposition de la Galerie Baudouin-Lebon, Paris 1998, œuvre reproduite en pleine page 6.

7 000 / 8 000 €

Reproduit en 2^{ème} de couv.

93

BETTENCOURT Pierre. CHIVA, LE DIEU HERMAPHRODITE CRÉATEUR ET DESTRUCTEUR DES MONDES. TOTEM. TECHNIQUE MIXTE SIGNÉE. 1993 ; 270x75x30 cm.

Technique mixte sur panneau (huile, coquilles d'œufs, toile, etc.), titrée, datée et monogrammée au verso par Pierre Bettencourt.

Provenance Galerie Baudouin-Lebon Paris, collection particulière Lyon.

Les obélisques de Pierre Bettencourt, Louis Deledicq, catalogue d'exposition de la Galerie Baudouin-Lebon, Paris 1998, œuvre reproduite en pleine page 15.

7 000 / 8 000 €

Reproduit en 2^{ème} de couv.

94

BOUSQUET Joë. IRIS ET PETITE FUMÉE. Paris, GLM, 1939 ; in-12, broché.

Édition originale ; UN DES QUELQUES EXEMPLAIRES SUR JAPON, CELUI-CI JUSTIFIÉ HORS COMMERCE PAR L'ÉDİTEUR EN PLUS DES CINQ EXEMPLAIRES SUR JAPON MENTIONNÉS À LA JUSTIFICATION.

1 000 / 1 500 €

95

BOUSQUET Joë. LE MENEUR DE LUNE. J.B. Janin, 1946 ; in-12, broché, sous emboîtement demi maroquin noir, découpe géométrique sur les plats, dos titré au Palladium, pochette de box noir à pression insérée à l'intérieur dans l'emboîtement (Bernard Bichon).

PRÉCIEUX EXEMPLAIRE DE HANS BELLMER PORTANT CET ENVOI AUTOGRAPHE SIGNÉ : « À Jean Bellmer, plus près de lui qu'il ne l'est de sa peine, attentif à son jeu de tous les jours avec son partenaire noir de qui je ne le distingue pas, son ami fidèle Joë, Carcassonne, 20 juillet 1966. »

IMPORTANTE LETTRE DE JOË BOUSQUET, 6 PAGES IN-8 À L'ENCRE, ADRESSÉE À HANS BELLMER. La lettre est relative à leur collaboration, à l'édition du Meneur de Lune, et aux conseils donnés à Bellmer pour qu'il gagne sa vie.

... « Je vois le texte qui peut sortir de notre collaboration et le soutien qu'il deviendra pour nos recherches parallèles et notre « justification de la sodomie. »...

... « Côté Meneur de Lune, l'acompte versé à livraison du manuscrit et bouffer ou fumer depuis longtemps doit suffire jusqu'à établissement du compte des ventes... Il me reste mon trimestre de mutilé pour vivre jusqu'au suivant. »...

... « Je ne puis que vous suggérer, en insistant de toutes mes forces, ces solutions de désespoir auxquelles tous les peintres ont eu recours : la plus simple étant d'aller à Revel même, un carton sous le bras, proposer à des particuliers des dessins vendables, et de travailler jours et nuits à fabriquer des dessins... Ne vous hérissiez pas contre ces ressources de fortune. Pendant des mois Max Ernst a peint des éléphants sur des bracelets d'or à 0,50 l'éléphant. Cela vaut mieux que d'accepter ou chercher une place de comptable ou secrétaire pour gagner sa matérielle. Et à cette dernière solution vous risquez d'être acculé. »...

EXEMPLAIRE EXCEPTIONNEL.

1 500 / 2 000 €

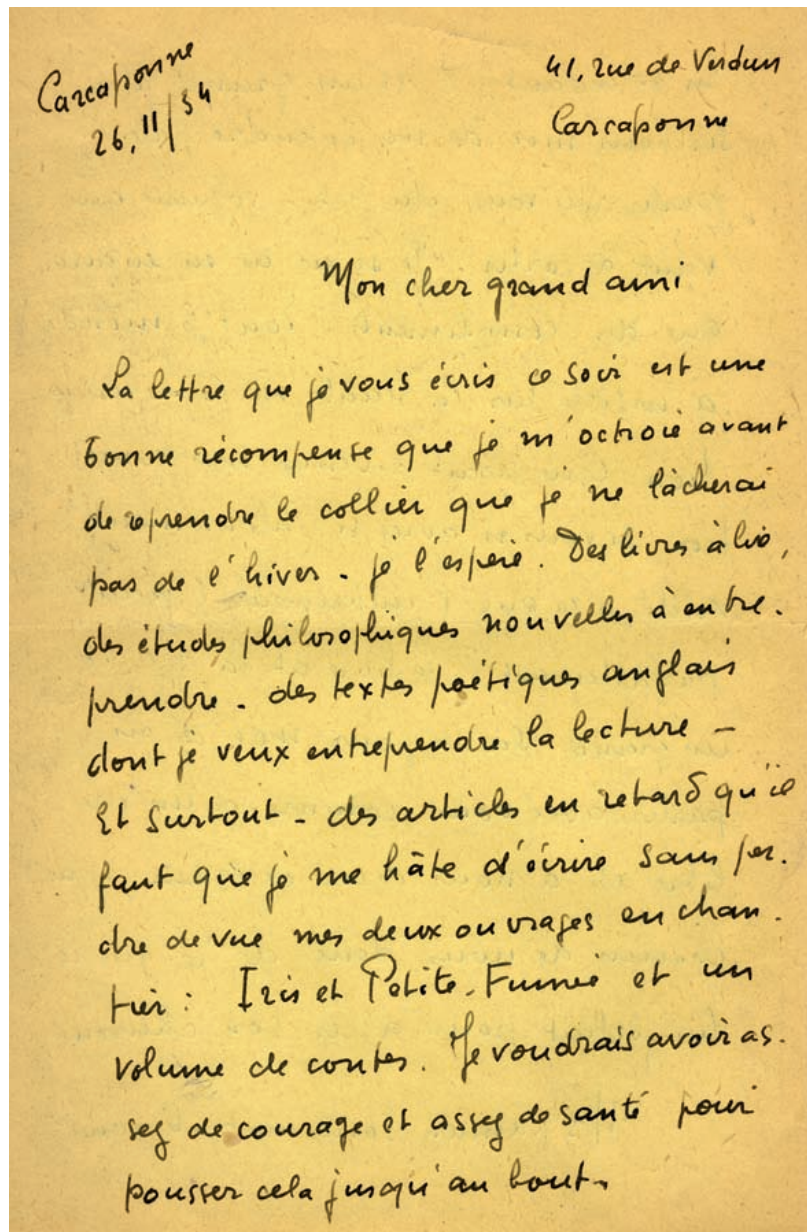
96

BOUSQUET Joë. CORRESPONDANCE. Paris, Gallimard, 1969 ; grand in-8, broché.

Édition originale de cette correspondance adressée à André Breton, Hans Bellmer, Max Ernst, René Magritte, etc. Texte établi et présenté par Susanne N. André.

UN DES 36 PREMIERS EXEMPLAIRES NUMÉROTÉS SUR VÉLIN PUR FIL.

200 / 300 €



97

97

BOUSQUET Joë. LETTRE AUTOGRAPHE SIGNÉE.
Carcassonne, 26 novembre 1934 ; 6 pages in-8.

Lettre autographe à l'encre sur papier jonquille signée par Joë Bousquet et adressée à « mon cher grand ami », relative aux ouvrages de Bousquet.

... « Je me hâte d'écrire sans perdre de vue mes deux ouvrages en chantier : Iris et Petite fumée, et un volume de contes. Je voudrais avoir assez de courage et assez de santé pour pousser cela jusqu'au bout. »...

... « Sollicité par moi, Paulhan que le nom du critique semble séduire répond mystérieusement qu'un de ses amis s'est adjugé le soin. d'écrire lui-même cette note pour la revue ; mais que je veuille bien lui envoyer la note de Marcel Raymond et qu'il choisira. Situation épineuse. »...

1 000 / 1 200 €

98

BOUSQUET Joë. MANUSCRIT AUTOGRAPHE. 4 pages in-12.

Manuscrit autographe de premier jet comportant de très nombreuses ratures et corrections, relatif à son état physique.

... « Je n'aurais pas su affirmer si je m'éveillais sans mon corps ou si mon corps s'éveillait sans moi. Tous les médecins ont quelque chose à dire de cette hideuse hallucination qui prend le malade tantôt à l'entrée et tantôt à l'issue du sommeil. Ils ne savent pas si cela tient au mauvais état de la moelle ou si elle accuse quelque trouble cérébral. Ils ne parlent pas de cette misère sans une manière de fausse honte. »...

800 / 1 000 €

99

BROODTHAERS Marcel. MAGIE. Paris, Multiplicata, 1973 ; in- 8, broché.

Édition originale limitée à 400 exemplaires signés par Marcel Broodthaers.

200 / 300 €

100

BUFFET Bernard. PORTRAIT DE FRANCOIS MAURIAC. LITHOGRAPHIE ORIGINALE. 52x38 cm, sous passe-partout.

200 / 300 €

101

BURY Paul. IMPORTANT ENSEMBLE DE DOCUMENTS.

Catalogue d'exposition à la galerie Le Parc à Charleroi ; in-12.

Peinture récente. Galerie Apollo à Bruxelles en 1950. Texte de Dautremont ; in-8.

Catalogue d'exposition, La Louvière en 1953 ; in-12.

Catalogue d'exposition, Galerie du Verseau à Bruxelles en 1957 ; in-8.

Catalogue d'exposition collective, Galerie Le Rouge et le Noir à Charleroi en 1957 ; in-8.

Catalogue d'exposition multi plans, Galerie Saint Laurent à Bruxelles en 1958 ; in-16 agrafé.

Ponctuations. Catalogue d'exposition, Galerie Saint Laurent à Bruxelles en 1960 ; in-12.

La boule et le trou. Éditions Stella Smith, 1961 ; in-8 carré. Édition originale.

Structures vivantes. Catalogue d'exposition collective. Galerie Diderot en 1963 ; in-8.

Catalogue d'exposition, Galerie Lefebvre à New York en 1965 ; in-12 carré.

Paul Bury présenté par Balthazar. Sergio Tosi, 1966 ; in-8.

Douze ramollissements du président Mao. Genève, 1973 ; dépliant in-12.

Douze ramollissements de sa Sainteté Paul VI. Genève, 1973 ; dépliant in-12.

Le pouvoir érectionnel. Daily-Bul, 1974 ; in-16.

Le petit commencement. Daily-Bul, 1975 ; in-16.

Les horribles mouvements de l'immobilité. Carmen Martinez, 1977 ; in-8. Envoi autographe signé de l'artiste.

Catalogue d'exposition. Galerie Lefebvre à New York en 1971 ; in-12 carré.

Les petits moutons blancs qui sortent en rang du lavoir. Fatamorgana, 1976 ; in-8. Édition originale.

Œuvres de 1963 à 1978. Arles, 1979 ; in-8.

Les caves du Botanique. 1986 ; in-12.

Socles et fontaines. Artcurial, 1991 ; in-4.

L'on joint 21 cartons d'invitation et documents relatifs à Paul Bury.

600 / 800 €

102

CAHN Marcelle. 3 DESSINS ORIGINAUX SIGNÉS.

Le premier dessin à l'encre légèrement rehaussé figure un corps de femme, signé au recto par Marcelle Cahn. 13, 5 x 20 cm, sous encadrement.

Le deuxième dessin à l'encre est rehaussé, signé au recto par Marcelle Cahn. 13 x 20 cm, sous encadrement.

Le troisième encre et aquarelle monogrammé au verso. 10, 5 x 13, 5 cm, sous encadrement.

1 000 / 1 500 €

103

CAMUS Albert. LETTRE AUTOGRAPHE SIGNÉE. (La vallée aux loups). 10 juillet ; 1 page in-4.

Lettre autographe à l'encre signée, une page in-4.
... « *Au mois d'août je retournerai à Combat pour que mes camarades puissent se reposer. Au mois de septembre je quitterai définitivement ce métier de chien que j'ai accepté par désir et que je ne faisais plus que par dégoût. J'envisage le repos, un travail matériel raisonnable, mes travaux personnels et la réflexion.* »...

600 / 800 €

104

CESAR. GRAVURE ORIGINALE SIGNEE. 53, 5 x 40, 5 cm, sous encadrement.

Gravure en noir rehaussée limitée à 50 exemplaires numérotés sur Arches et signée au recto par César.

500 / 600 €

105

CHAISSAC Gaston. LETTRE AUTOGRAPHE SIGNEE A ANATOLE JAKOVSKY. Circa 1951. 2 pages in-8.

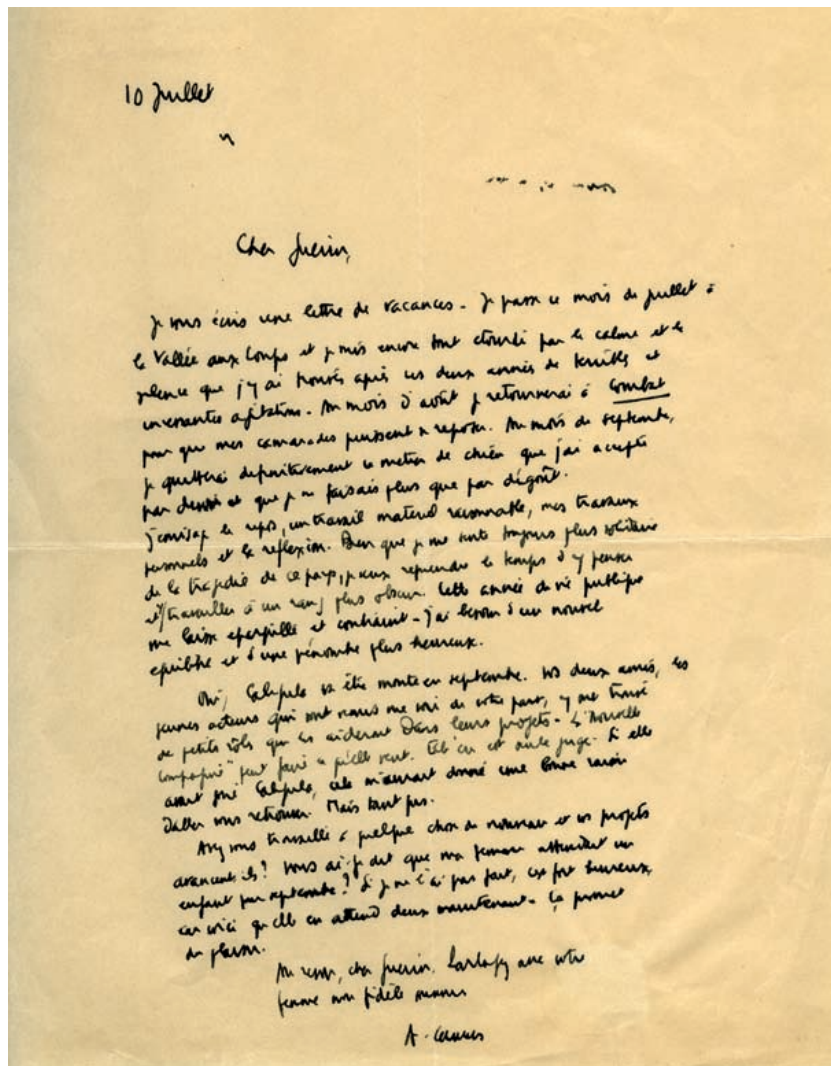
... « *Ma femme et moi ont trouvé excellent votre texte. Peut-être Raymond Queneau, André Bloch et Michel Ragon pousserait à la vente de votre livre si vous y reproduisez des choses de moi qu'ils ont. Il y a aussi les préjugés tenaces de l'ignorance du public dont il faut tenir compte, faute de quoi on risque fort qu'ils nous tourne définitivement le dos. C'est certainement préférable que je sois autodidacte puisque mon dessin donne l'impression d'être faisable sans apprentissage ... Un critique disait qu'on doit faire confiance aux artistes et je pense qu'on doit aussi faire confiance en ceux qui comme vous ont fait métier de lancer les artistes* »...

CETTE LETTRE EST ENCARTÉE DANS L'OUVRAGE D'ANATOLE JAKOVSKY CONSACRÉ À GASTON CHAISSAC, Paris, Presses Littéraires de France, 1952. In-12, couverture illustrée par Chaiassac. UN DES 20 PREMIERS EXEMPLAIRES JUSTIFIÉS SUR PAPIER JONQUILLE STRICTEMENT RÉSERVÉS AUX SPÉCULATEURS. PRIÈRE D'INSÉRER CONSERVÉ.

L'on joint un exemplaire du tirage ordinaire.

L'ensemble sous chemise titrée - étui.

600 / 800 €



103

106

CHOPIN Henri. CHRONIQUE 1974 ou la fin des chefs d'état. Collection Oû, 1974. In-4 broché, couverture illustrée, étui de l'édition.

Edition originale au graphisme et à la typographie remarquables conçue par Henri Chopin.

UN DES 50 PREMIERS EXEMPLAIRES NUMÉROTÉS ET SIGNÉS PAR HENRI CHOPIN COMPORTANT EN FEUILLES UN DACTYLOPOÈME GOUACHÉ TITRÉ LE NAIN ET SIGNÉ PAR HENRI CHOPIN.

Belle réalisation.

500 / 600 €

107

CIESLEWICZ Roman. GARDE ROUGE. COLLAGE ORIGINAL SIGNÉ. 1970. 25, 5 x 13, 5 cm, sous encadrement.

Collage original de la série des collages répétitifs, daté et signé au recto par Cieslewicz, représentant un garde rouge.

800 / 1 000 €

108

CINGRIA Charles-Albert. LURCAT Jean. LES LIMBES. Paris, Édition Jeanne Bucher, 1930 ; in-4, broché.

Édition originale limitée à 131 exemplaires ; un des 100 exemplaires numérotés sur vergé de Montval, ILLUSTRÉS DE NEUF POINTES SÈCHES DE JEAN LURCAT.

700 / 800 €

109

(CIORAN). SASSIER Jacques. PORTRAIT DE CIORAN. CINQ PHOTOGRAPHIES ORIGINALES. 27x21 cm.

Cinq tirages argentiques représentant le portrait de Cioran dont quatre par Jacques Sassier.

La 5ème comporte un envoi contrecollé et signé par Cioran.

800 / 1 000 €



111

110
CLAVE Antoni. MONOTYPE ET COLLAGE ORIGINAL SIGNÉ. [1979]. 9, 2 x 15, 5 cm, sous passe partout de l'artiste, 28, 5 x 19 cm, sous encadrement.

Monotype et collage original signé au recto par Clavé, également au verso et titré de sa main « Monotype et collage ».

600 / 800 €

111
COMBAS Robert. SAINTE MARIE PLEINE DE... LINOGRAPHURE SIGNÉE. 1990 ; 90x63 cm, sous encadrement.

Linogravure tirée à 100 exemplaires numérotée, datée et signée par Combas.

ELLE EST DÉDICACÉE ET ENLUMINÉE DE DESSINS ORIGINAUX AU CRAYON DANS LES MARGES PAR COMBAS.

800 / 1 000 €

112
COMBAS Robert. LES SAINTS. AFFICHE ORIGINALE SIGNÉE. Paris, Yvon Lambert, 1991 ; 92x68 cm, sous encadrement.

Affiche de l'exposition Combas à la Galerie Yvon Lambert, ILLUSTRÉE DANS LA MARGE INFÉRIEURE DE DESSINS ORIGINAUX AU FEUTRE, DÉDICACÉE ET SIGNÉE PAR ROBERT COMBAS.

500 / 600 €

113
COMBAS Robert. ABAT-JOUR PEINT SIGNÉ. Dimensions du tissu 29 x 29 cm.

Abat-jour en tissu peint à la gouache signé par Combas représentant un diable couvrant un dôme en plastique comportant un système vibratoire destiné à faire peur.

1 500 / 2 000 €

114
CONSTANT. AFFICHE LITHOGRAPHIÉE. Galerie Breteau, Paris, 1950 ; 56x38 cm, sous encadrement.

Rare affiche d'exposition de Constant, peintre éminent du mouvement Cobra.

200 / 300 €

115
DADO. DERMATOLOGIE. PASTEL ORIGINAL SIGNÉ. 1976 ; 75x54 cm, sous encadrement.

Pastel et crayon noir représentant un visage et un personnage accroupi tout à fait représentatif de l'univers de Dado, daté 1976 et signé deux fois au recto par l'artiste.

1 500 / 2 000 €



113

116

DADO. 3 VISAGES HABITES. EAU-FORTE ORIGINALE SIGNÉE. 1967. 35 x 49 cm (dimensions de la cuvette), 51 x 66 cm (dimensions de la feuille), sous passe partout.

Pointe-sèche en noir tirée à 80 exemplaires sur Arches, numérotée, datée et signée au recto par Dado.

200 / 300 €

117

DADO. COMPOSITION ORGANIQUE. EAU-FORTE ET AQUATINTE ORIGINALE SIGNÉE. 1967. 35 x 49 cm (dimensions de la cuvette), 51 x 66 cm (dimensions de la feuille), sous passe partout.

Pointe-sèche en noir tirée à 99 exemplaires sur Arches, numérotée, datée et signée au recto par Dado.

200 / 300 €

118

DADO. TROIS PERSONNAGES. EAU-FORTE ORIGINALE SIGNÉE. 27, 5 x 37 cm (dimensions de la cuvette), 38 x 56 cm (dimensions de la feuille), sous passe partout.

Pointe-sèche en noir tirée sur 99 exemplaires sur Arches, numérotée, datée et signée au recto par Dado.

200 / 300 €

119

DAUMAL René. DOCUMENTS AUTOGRAPHES SIGNÉS.

EN QUOI CONSISTE LE TRAVAIL SUR SOI. MANUSCRIT AUTOGRAPHE SIGNÉ. 1 page in-12.

... « *En résumé la sensation que j'ai maintenant du travail est : faire la guerre (guerre entre les sens et la personnalité, le réel et l'imaginaire, l'attention et la mécanique). Guerre toujours du moins mécanique contre le plus mécanique.* »...

- Lettre autographe signée de René Daumal à Puyaubert. 1 page in-4.

- Je parle dans tous les âges. Bon à tirer signé par Daumal. 2 pages in-4.

1 200 / 1 500 €

120

DEBORD Guy. LA SOCIÉTÉ DU SPECTACLE. Paris, Buchet-Chastel, 1967 ; in-8, broché.

Edition originale ; pas de grand papier. Exemplaire ayant appartenu à Michel Fardoulis-Lagrange comportant quelques passages soulignés. (Légères rousseurs sur la couverture.) Rare bande d'annonce conservée.

800 / 1 000 €



115



120



121

121

DELAUNAY Robert. DELTEIL Joseph. ALLO ! PARIS ! Paris, Édition des Quatre chemins, 1926 ; in-4, plein maroquin noir, illustré sur les deux plats d'une découpe géométrique sur lesquels figure des morceaux de peaux, certains représentant les demis cercles chers à Robert Delaunay, dos titré à froid, têtes cirées noires, doublures de maroquin noir, gardes de daim chocolat, couverture conservée, chemise demi maroquin noir titrée, étui (M. de Bellefroid).

Édition originale limitée à 365 exemplaires; un des 300 exemplaires numérotés sur papier d'Arches, ILLUSTRÉS DE 20 LITHOGRAPHIES HORS TEXTE DE ROBERT DELAUNAY.

2 000 / 3 000 €

122

DELTEIL Joseph. CHOLÉRA. Paris, Éditions du Sagittaire, 1923 ; petit in-8 à grandes marges, broché, sous emboîtement de box bleu azur, dos lisse titré, étui (Bernard Bichon).

Édition originale ; UN DES 10 PREMIERS EXEMPLAIRES SUR JAPON, CELUI-CI JUSTIFIÉ B.

Envoi autographe signé de Delteil : « À Louis Brun, ces fillettes peu communes en souvenir de mon amitié peu commune, Joseph Delteil. »

L'ON JOINT UNE PHOTOGRAPHIE ORIGINALE DE LA TUILERIE DE MASSANE DÉDICACÉE ET SIGNÉE AU VERSO PAR JOSEPH DELTEIL.
Carte publicitaire conservée pour Choléra.

1 000 / 1 500 €

123

DEREUX Philippe. PETIT TRAITÉ DES ÉPLUCHURES. Paris, Julliard, 1966 ; in-12, broché.

Édition originale.

ENVOI AUTOGRAPHE SIGNÉ DE PHILIPPE DEREUX À ANATOLE JAKOVSKY. ON JOINT À L'EXEMPLAIRE UNE CARTE AUTOGRAPHE SIGNÉE DE DEREUX À JAKOVSKY, le catalogue de l'exposition « 15 ans d'épluchures » à la galerie Le Soleil dans la tête, dédicacé par Philippe Dereux à Jakovsky et le catalogue de l'exposition d'épluchures à la galerie Chave en 1968.

200 / 300 €

124

DIGNIMONT André. FEMME DENUDEE AU CHAPEAU. DESSIN ORIGINAL SIGNÉ. 27x19 cm, sous encadrement.

Dessin à l'encre au pinceau, signé au recto par Dignimont, représentant une femme seins nus.

600 / 800 €

125

[DIVERS]. QUENEAU Raymond. LE CHIEN A LA MANDOLINE. Paris, Le Point du Jour, Gallimard, 1965. in-12, cartonnage illustré de l'édition.

Edition originale.

VICAIRE GABRIEL BEAUCLAIR Henri. LES DELIQUESCENCES D'ADORE FLOUPETTE. Paris, Jonquières, 1923. In-12 broché.

Edition originale numérotée.

PESKE Antoinette et MARTY Pierre. LES TERRIBLES. Paris, Chambriand, 1951. In-8, couverture illustrée, broché.

Edition originale.

CHAVAL GRAVEUL. PHANTASMES. Collège de Pataphysique, 4 décervelage XCIX. In-4 broché.

Edition originale des dessins de Chaval préfacée par Louis Barnier.

REVUE. LE DA COSTA ENCYCLOPEDIQUE. Fascicule 7, Volume 2. (Numéro 1). In-4 broché.

Numéro 1 de Da Costa complet en 3 numéros.

(Couverture usagée).

ANTAGONISMES. MUSEE DES ARTS DECORATIFS. Paris, 1960. In-4 broché.

Catalogue d'exposition du congrès pour la liberté de la Culture.

Nombreuses reproductions d'oeuvres de Dubuffet, Bacon, Fautrier, etc...

300 / 400 €

126

DOISNEAU Robert. LES PARISIENS TELS QU'ILS SONT. Paris, Robert Delpire, 1954. In-12, couverture cartonnée, jaquette illustrée conservée.

Edition originale des textes et commentaires de Robert Giraud et Michel Ragon, illustrée de nombreuses photographies de Robert Doisneau.

100 / 150 €

127

DOISNEAU Robert. LES PARISIENS TELS QU'ILS SONT. PHOTOGRAPHIE ORIGINALE. Circa 1950. 18 x 23 cm, sous encadrement.

Tirage argentique d'époque représentant deux femmes discutant devant un rideau de fer.

Photographie reproduite dans Les Parisiens Tels qu'ils sont publié par Robert Delpire en 1954.

Tampon du photographe au verso.

800 / 1 000 €



127

128

DUBOUT. L'OEUVRE SECRETE. Paris, La Vue, 1982. In-4 oblong, en feuilles, emboîtage en feutrine de l'édition.

Edition originale préfacée par Frédéric Dard de cet album comportant de très nombreux dessins sulfureux.

100 / 150 €

129

DUBUFFET Jean. THÉÂTRE DU SOL. Huitième album en noir de la série « Les Phénomènes ». P., Jean Dubuffet, 1959 ; grand in-4, en feuilles, présenté dans un carton à dessin.

Édition originale ; 1 DES 25 EXEMPLAIRES NUMÉROTÉS SUR ARCHES (SEUL TIRAGE), COMPORTANT 18 LITHOGRAPHIES ORIGINALES EN NOIR, imprimées en juillet 1959 sur les Presses de l'auteur, Webel I, 527-544.

1 500 / 2 000 €

130

DUBUFFET Jean. CERCLE VOLNEY. AFFICHE ORIGINALE. Paris, 17 mars-17 avril 1954.

400 / 500 €

131

DUBUFFET Jean. PARIS CIRCUS. AFFICHE ORIGINALE SÉRIGRAPHIÉE. Paris, Galerie Daniel Cordier, à partir du 7 juin (1962).

300 / 400 €

132

DUBUFFET Jean. TABLEAUX D'ASSEMBLAGES. AFFICHE ORIGINALE. Galerie Rive Droite, du 30 avril au 23 mai.

500 / 600 €



135



135

133

DUBUFFET Jean. FESTIVAL D'AUTOMNE À PARIS. AFFICHE ORIGINALE. Grand Palais, 28 septembre-20 décembre

COUCOU BAZAR, 2-29 novembre. AFFICHE ORIGINALE SIGNÉE « J.D. 73 », justifiée 60/200.

700 / 800 €

134

DUBUFFET Jean. FESTIVAL D'AUTOMNE. AFFICHE ORIGINALE. Grand Palais, 28 septembre-20 décembre.

Affiche originale signée « J.D. 73 ».

700 / 800 €

135

DUBUFFET Jean. 14 AFFICHES ORIGINALES.

Édifices, projets et maquettes d'architecture, Musée des Arts Décoratifs, Paris, 11 décembre 1968-10 février 1969.

Coucou Bazar. Grand Palais, Paris, 5 novembre-1er décembre 1973.

L'Hourloupe. Galerie Artel, Genève, 3 mai-10 juin 1973.

Dubuffet. Galerie Daniel Gervis, Automne 77 (19 octobre-20 décembre).

Le Siégeant. Palm Beach, Hokin Gallery, 7 février-3 mars 1979.

I teatri della memoria. Firenze, Palazzo Medici-Riccardi, 30 mai-6 septembre 1981.

Sites aux figurines, Psychosites. Affiche originale. Centre Georges Pompidou, 23 septembre-23 novembre 1981.

Rétrospective, peintures, sculptures, dessins. Fondation Maeght St-Paul, 6 juillet-6 octobre 1985 ; 81,5x40 cm.

Rétrospective, peintures, sculptures, dessins. Fondation Maeght St-Paul, 6 juillet-6 octobre 1985 ; 81,5x40 cm, fond bleu.

Rétrospective, peintures, sculptures, dessins. Fondation Maeght St-Paul, 6 juillet-6 octobre 1985 ; 60x67 cm.

Dans la perspective Deviseur : psychosite, mires, non-lieux, Galerie Jeanne Bucher. Paris, 31 mai-12 juillet 1991.

Les dernières années. Galerie Nationale du Jeu de Paume. Paris, 20 juin-22 septembre 1991.

Dubuffet. Galerie Daniel Gervis, Cannes, mai-juin 1992.

La période de Vence. Vence, Galerie Chave, 1er juillet-30 septembre 1995.

800 / 1 000 €

136

DUBUFFET Jean. 4 AFFICHES ORIGINALES.

La donation Dubuffet. Sérigraphie. Paris, Musée des Arts Décoratifs, (1967).

Peintures sur toile. Affiche originale (sérigraphie). Paris, C.N.A.C., 19 février-5 mars (1975).

The Hourloupe Cycle. (Sérigraphie). Pace Colombus, 15 mai-30 juin 1976.

20 « psycho-sites ». Affiche originale (sérigraphie). Paris, Galerie Jeanne Bucher, novembre-décembre 1982.

500 / 600 €

137

DUBUFFET Jean. 5 AFFICHES ORIGINALES DONT UNE LITHOGRAPHIE.

Le Jardin d'Hiver. Affiche originale (sérigraphie). Musée d'Art Moderne de la ville de Paris, 28 avril-11 juin 1972.

Les lithographies de Jean Dubuffet... Affiche originale. Paris, Galerie Berggruen, (mai-juin 1960).

L'Hourloupe. Affiche originale (sérigraphie). Paris, Galerie Jeanne Bucher, 8 décembre 1964-31 janvier 1965.

Dix ans d'Art vivant. Affiche originale (sérigraphie). Fondation Maeght St-Paul, 3 mai-23 juillet 1967.

Dubuffet. Affiche originale (sérigraphie). Bâle, Galerie Beyeler, avril-mai 1975.

500 / 700 €

138

DUVILLIER René. PEINTURE ORIGINALE SUR PAPIER SIGNEE. 1959 ; 57x76 cm, sous encadrement.

Peinture à la gouache toute en mouvement sur papier d'Arche, datée et signée au recto par Duvillier.

500 / 600 €

139

EL GRUPPO 70. DOCUMENTS.

Le Groupe 70 a été fondé en 1963 à Florence par Eugenio Miccini, Guisepe Chiari et Lamberto Pignotti.

- Troisième Festival Gruppo 70. Affiche-Programme à la Galerie La Vignia Nuova à Florence en 1965. 50 x 35 cm.

- 3 affichettes sérigraphiées de Pittura et de Poesia. 36 x 25 cm.

- Exposition del Gruppo 70. Affichette sérigraphiée de Sylvano Busotti. 35 x 25 cm.

- 7 affichettes sérigraphiées à La Galerie Vigna Nuova (1965), Cartela 70 (1965), Mostra Luna Park (1965), Alechinsky. (Légère déchirures), Malquori (1966), chacune 36 x 25 cm.

- Affichette sérigraphiée Poésie E No à Venise en 1966. 35 x 25 cm.

- Affichette-programme de la Mostra Dei Pittori Del Gruppo 70. 34, 2 x 28, 7 cm.

- 3 catalogues d'exposition in-18 carré de Gruppo 70.

500 / 600 €

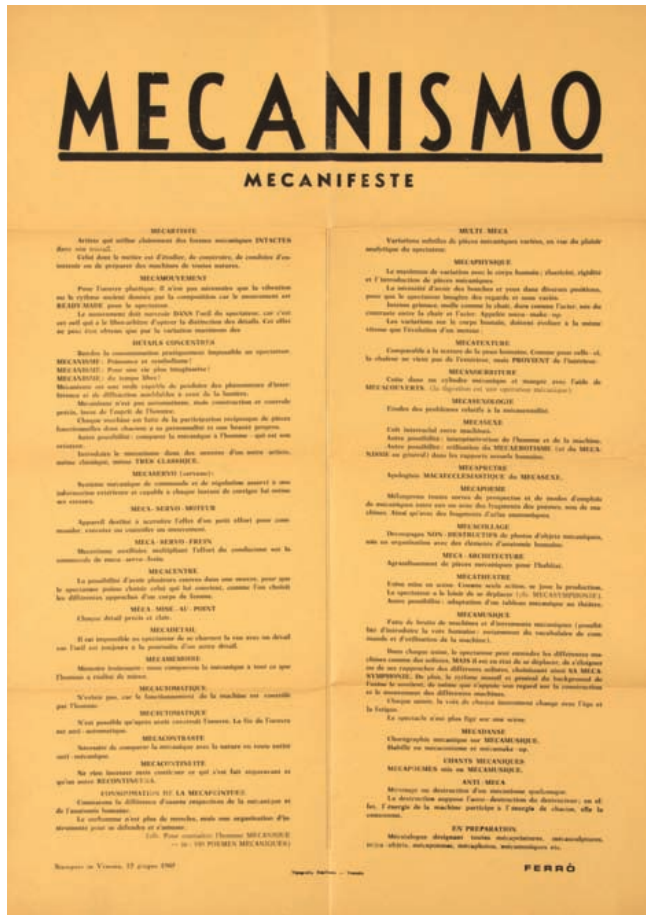
140

ELLEOUET- BRETON Aube. COLLAGE ORIGINAL SIGNE. 50 x 37 cm, sous encadrement.

Beau collage original signé au recto par Aube Elleouet-Breton représentant une scène de naufrage.

1 500 / 2 000 €





145

141
 ÉLUARD Paul. MAN RAY. LES MAINS LIBRES. Paris, Jeanne Bucher, 1937 ; fort in-4, cartonnage noir titré, couverture et dos conservés.

Édition originale de ces dessins de Man Ray illustrés par les poèmes de Paul Éluard.
 Tirage à 675 exemplaires ; un des 650 exemplaires numérotés sur Chester Verger.
 (Quelques rousseurs).

1 500 / 1 800 €

142
 ÉLUARD Paul. POÉSIE ET VÉRITÉ 42. Paris, Les Éditions de La Main à Plume, 1942 ; in-8 avec les marges, chemise demi maroquin noir titré, étui (Alain Devauchelle).

Édition originale dans laquelle paraît pour la première fois le célèbre poème « Liberté ».
 UN DES 20 EXEMPLAIRES NUMÉROTÉS SUR VERGÉ TEINTÉ, l'un des tirages sur beau papier.

800 / 1 000 €

143
 ELUARD Paul. CHAGALL Marc. LE DUR DÉSIR DE DURER. Paris, Bordas, 1950 ; in-4, broché.

Édition illustrée par Marc Chagall, bien complet du frontispice en couleurs reproduit par Daniel Jacomet.
 ENVOI AUTOGRAPHE SIGNÉ DE PAUL ÉLUARD.

300 / 400 €

144
 EPSTEIN Jean. BONJOUR CINEMA. Paris, Editions de La Sirène, 1921 ; in-12, broché.

Edition originale, superbe typographie.

200 / 300 €

145
 (ERRO). FERRO. (GUDMUNDUR GUDMUNDSSON). MECANISMO 1 ET 2. Venise, 1962 ; 2 placards in-folio.

Mecanismo est le mécanifeste, 1 feuillet imprimé recto. Mecanismo n°2 est le catalogue, 2 feuillets imprimés recto.
 (Légers manques de papier sans atteinte au texte.)
 DOCUMENT HISTORIQUE RARE.

500 / 600 €

146
 ESTEVE Maurice. AFFICHE ORIGINALE SIGNÉE. Paris, Galerie Louis Carré, 1994 ; 75x50 cm, sous passe-partout.

Envoi autographe signé au recto par Estève.

200 / 300 €

154



147

(FERDIERE Gaston). RANDOLPH P.B. MAGIA SEXUALIS. Paris, pour le compte de l'Index, 1969 ; fort in-8, broché.

Edition préfacée par le Docteur Ferdière.
EXEMPLAIRE DE GASTON FERDIERE PORTANT SON EXLIBRIS.
Rare document.

200 / 300 €

148

FIEVRE Yolande. ONIROSCOPE. Circa 1960 ; 37,5x45,5 cm, sous encadrement.

Oniroscope dont le décor est composé de morceaux de voile et de grains de sable.
Tampon de Yolande Fièvre au verso illustré de quelques décalcomanies pochoirs.

1 000 / 1 200 €

149

FIEVRE Yolande. ONIROSCOPE. Circa 1960 ; 12,5x17,5 cm, sous encadrement.

Oniroscope dont le décor est composé de voiles, de fils et de grains de sable.
Tampon et décalcomanies de Yolande Fièvre au verso.

700 / 800 €

150

GALERIE IRIS CLERT. DOCUMENTS.

La galerie Iris Clert, située 3 rue des Beaux-Arts jusqu'en 1971, a largement participé à l'émergence du mouvement nouveau réaliste.

- Carte de vœux magnétique pour 1961. 13 x 16 cm.
- Les 41 présentent Iris Clert dans sa nouvelle galerie rue du Faubourg Saint-Honoré. 9, 4 x 21, 4 cm.
- Carton d'invitation Le Sensuel Fantastique. Peintures de Stevenson. Le 16 janvier 1962. 19 x 14 cm.
- Carton d'invitation pour l'exposition Habbah. 8 x 12 cm.
- Carton d'invitation et catalogue de l'exposition Takis : L'Impossible le 29 novembre 1960. In-8 agrafé. Textes de Gysin, Burroughs.
- Carton pour l'exposition des oeuvres de Bro. Carton d'invitation sous forme de Pop-Up des oeuvres de Bro. 19,3 x 22,7.
- Invitation à l'exposition La Pyramide Mexicaine de Mathias Goeritz. 50 x 17,5 cm.
- 2 tracts de Mathias Goeritz : l'Art-Prière contre L'Art-Merde. Deux exemplaires, l'un sur papier jonquille, l'autre sur papier orangé.

300 / 400 €

151

GALERIE « J ». 8 RUE DE MONFAUCON PARIS 8eme. CARTONS D'INVITATION. 6 cartons d'invitation au format 21 x 10 cm.

- L'objet pressenti. Angeli. Christo. Conner. Kudo. Mauri. Todd. Texte de Pierre Restany. Vernissage le 17 mai 1963.
- Villéglé. Texte de Pierre Restany. Vernissage le 9 octobre 1963.
- Daniel Spoerri et Robert Filliou : Pièges à mots. Texte de Pierre Restany. Vernissage le 14 mai 1964.
- Alain Jacquet. Les Gadget Girls et Grenouilles. Vernissage le 14 décembre 1965.
- Yiona Friedman. Une Ville Spatiale. Texte de Michel Ragon. Vernissage le 19 janvier 1966.
- Marc Scheps. Texte de Pierre Restany. Vernissage le 25 mars 1966.

L'on joint James Metcalf, Phidias et Duchamp. 1965, plaquette in-8

150 / 200 €

152

GAUDRY Jacques. LE CLOU DE L'EXPOSITION. ASSEMBLAGE SIGNÉ. 1980 ; 23x18,5 cm, sous encadrement.

Véritable clou de Paris, comme l'indique Jacques Gaudry au verso ; le clou est enfoncé dans un morceau rectangulaire de bois, peint en noir au recto, titré, daté et signé au recto par Gaudry et dédié au verso par l'artiste à Anatole Jakovsky.

500 / 600 €

153

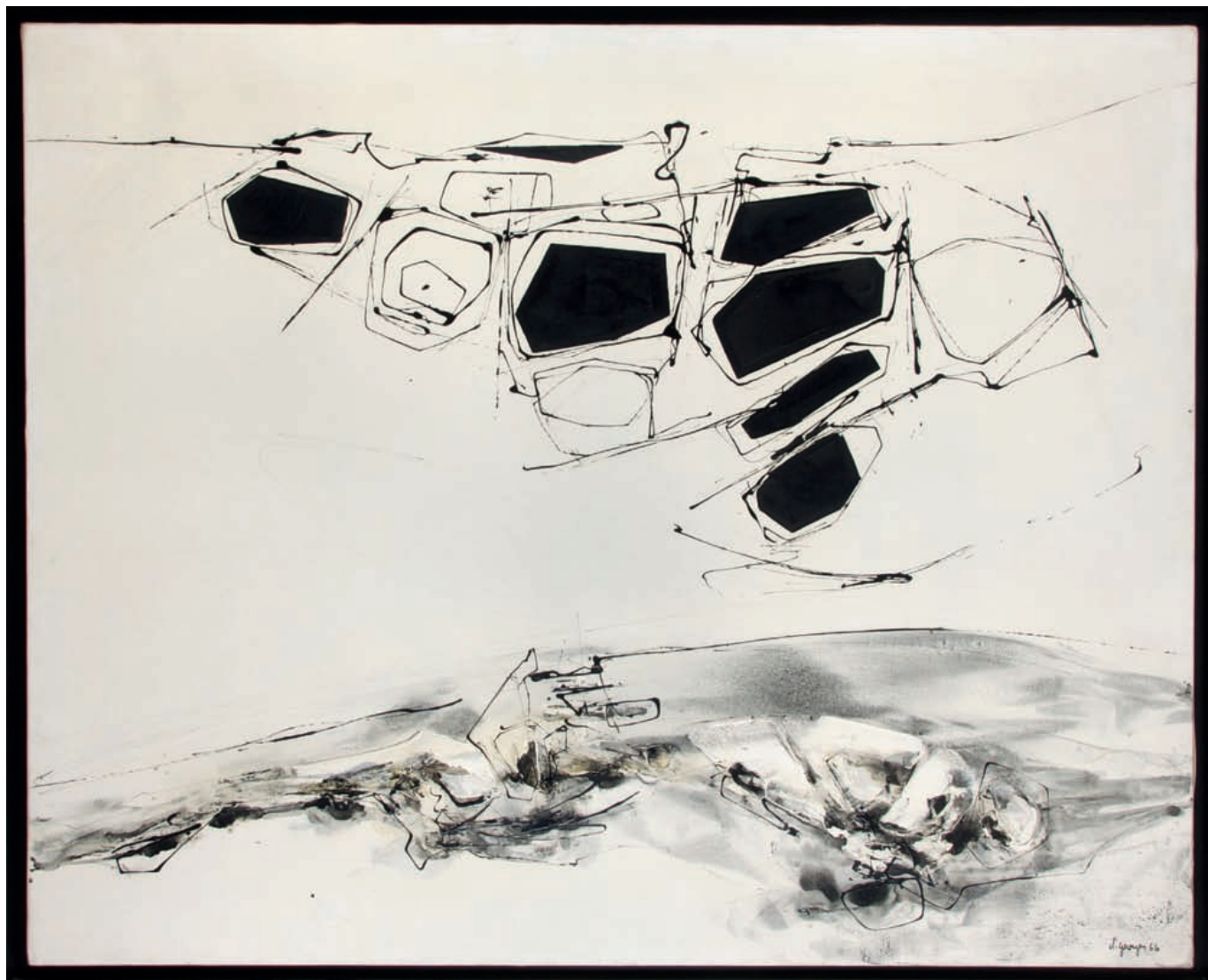
GAUDRY Jean. CORRESPONDANCE AUTOGRAPHE AVEC COLLAGES ORIGINAUX avec ANATLOE JAKOVSKY .1962-1965.

- 12 Cartes autographes signées comportant toutes des collages originaux de Jean Gaudry.
- 1 Lettre autographe de 2 pages in-4, collage original sur l'enveloppe conservée.
- 1 Enveloppe avec collage original comportant une photo humoristique.
- 1 Carton avec enveloppe en couleur
- 1 Carton-collage.

« Je me suis remis à peindre d'art-d'art. Ca part bien. Quand je suis pauvre, je peins davantage peut être pour me prouver que la vraie richesse, c'est autre chose. Et pourtant ! Si l'argent n'a pas d'odeur, ça sent quelque fois bien bon ! Encartez moi un peu. Ca m'écartera du mal ! Hâtez, il fait encore soleil »...

Correspondance humoristique de Jean Gaudry.

600 / 800 €



155

153B

GAUDRY Jean. LETTRE-COLLAGE ET ENVELOPPE-COLLAGE SIGNÉE. Orléans, 5 décembre 1963.

Amusant ensemble réalisé par Gaudry comportant un carton sur lequel figure un collage, un signet en carton avec la photo de Jakovsky. Texte de Jean Gaudry au verso sous enveloppe composée de collages figurant le nom et l'adresse de Jakovsky.

150 / 200 €

Voir reproduction en 4^{ème} de couverture.

154

GENET Jean. POMPES FUNÈBRES. A Bikini, Aux dépens de quelques amateurs, 1947 ; in-4, Bradel, buffle noir illustré sur les deux plats d'éléments de portraits de Jean Genet sérigraphiés et incrustés, impacts métallisés sur le premier plat, dos lisse titré au Palladium, gardes et plats de papier imprimé, couverture et dos conservés, chemise titrée demi buffle noir, étui (Daniel Mercher).

Édition originale ; UN DES 25 PREMIERS EXEMPLAIRES SUR MÛRIER D'ANNAM. TRÈS BEL EXEMPLAIRE.

2 000 / 2 500 €

155

GEORGES Claude. STATIONNAIRE I. HUILE SUR TOILE SIGNÉE. 1966 ; 130x162 cm, sous encadrement.

Huile sur toile datée et signée au recto par Claude Georges; provenance Le Point Cardinal. L'une des plus belles œuvres de Claude Georges, peintre magnifique.

1 500 / 2 000 €

156

GERMAIN Jacques. ENCRE SUR PAPIER SIGNÉ. 1984 ; 32 x 65 cm, sous encadrement.

Encre sur papier daté et monogrammé au recto par Jacques Germain.

700 / 800 €

157

GERMAIN Jacques. LAVIS A ENCRE. 47,5 x 64 cm, sous encadrement.

Lavis à l'encre sur papier portant au recto le cachet de l'atelier de Jacques Germain.

500 / 600 €

158

GIANINI Giuseppe. HUILE SUR TOILE SIGNEE. 1981 ; 100x72 cm, sous encadrement.

Composition onirique représentant des visages et deux femmes nues avec en fond un navire échoué.

500 / 600 €

159

GID Raymond. LEVIS-MANO Guy. FAIT DIVERS. Paris, Les Cahiers Minute, 1932. In-8 oblong, couverture imprimée.

Edition originale éditée par Guy Lévis-Mano limitée à 250 exemplaires numérotés, imagée par Raymond Gid.

GID Raymond. GREGOIRE Herman. LE BONIMENT DE BATTLING SIKI. Paris, G.L.M., 1934. In-8 carré, en feuilles.

Edition originale limitée à 213 exemplaires illustrés par Raymond Gid.

(Sans la très rare couverture).

150 / 200 €

160

GID Raymond. GREGOIRE Herman. LE BONIMENT DE BATTLING SIKI. Paris, G.L.M., 1934. In-8 carré, en feuilles, sous couverture illustrée de l'édition.

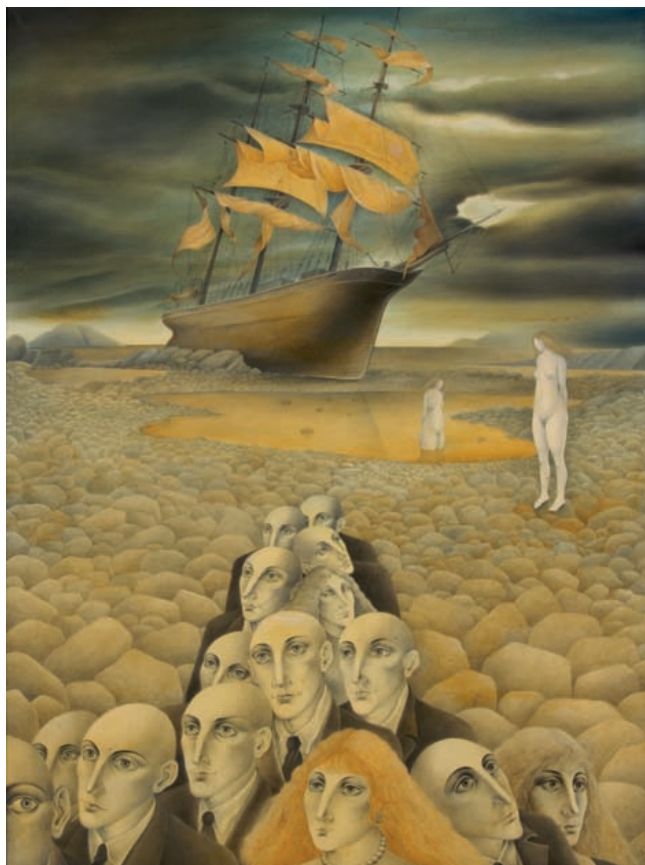
Edition originale limitée à 213 exemplaires illustrés par Raymond Gid.

UN DES QUELQUES EXEMPLAIRES SUR NORMANDY VELLUM. BIEN COMPLET DE LA RARISSIME COUVERTURE ILLUSTRÉE.

200 / 300 €



156



158



161

161
 (GIDE André). HALSMANN Philippe. PORTRAIT D'ANRÉ GIDE. PHOTOGRAPHIE ORIGINALE SIGNÉE. Paris ; 24x18 cm.

Tirage argentique d'époque signé au recto et contrecollé sur carton fort.

500 / 600 €

162
 GILBERT Stephen. PEINTURE SUR CARTON SIGNEE. 1945; 12x25 cm, sous encadrement.

Peinture sur carton préfigurant la période Cobra, datée et signée au verso par Stephen Gilbert.

800 / 1 000 €

163
 GILBERT Stephen. PEINTURE SUR TOILE SIGNEE. 1952 ; 15,5x21,5 cm, sous encadrement.

Peinture abstraite en relief sur fond de toile, datée et signée au verso par Stephen Gilbert.

1 000 / 1 200 €

164
 GRACQ Julien. LIBERTÉ GRANDE. Paris, José Corti, 1946 ; in-12, broché.

Édition originale ; UN DES 23 PREMIERS EXEMPLAIRES NUMÉROTÉS SUR ARCHES.

1 000 / 1 500 €

165
 GRACQ Julien. UN BALCON EN FORET. Paris, José Corti, 1958 ; in-12, pleine peau en Cobra bleu nuit, doublures et gardes de daim beige, couverture et dos conservés, chemise titrée, étui (Alain Devauchelle).

Édition originale ; UN DES 50 PREMIERS EXEMPLAIRES NUMÉROTÉS SUR VÉLIN DE RIVES.

ENVOI AUTOGRAPHE SIGNÉ DE JULIEN GRACQ : « *Pour Monsieur Max Philippe Delatte, UN BALCON EN FORET, mais le farniente n'est pas garanti et la forêt bouge comme celle de Duvoïnave, Julien Gracq.* »

1 500 / 2 000 €

166
 GRACQ Julien. PRÉFÉRENCES. Paris, José Corti, 1961 ; in-12, broché.

Édition en grande partie originale ; UN DES 75 PREMIERS EXEMPLAIRES NUMÉROTÉS SUR PUR FIL LAFUMA.

1 500 / 2 000 €

167
 GRACQ Julien. EN LISANT EN ECRIVANT. Paris, José Corti, 1981 ; in-8, broché.

Edition originale ; UN DES 200 EXEMPLAIRES NUMÉROTÉ SUR PAPIER RHAPSODIE D'ARJOMARI, SIGNÉS PAR L'ÉDITEUR.

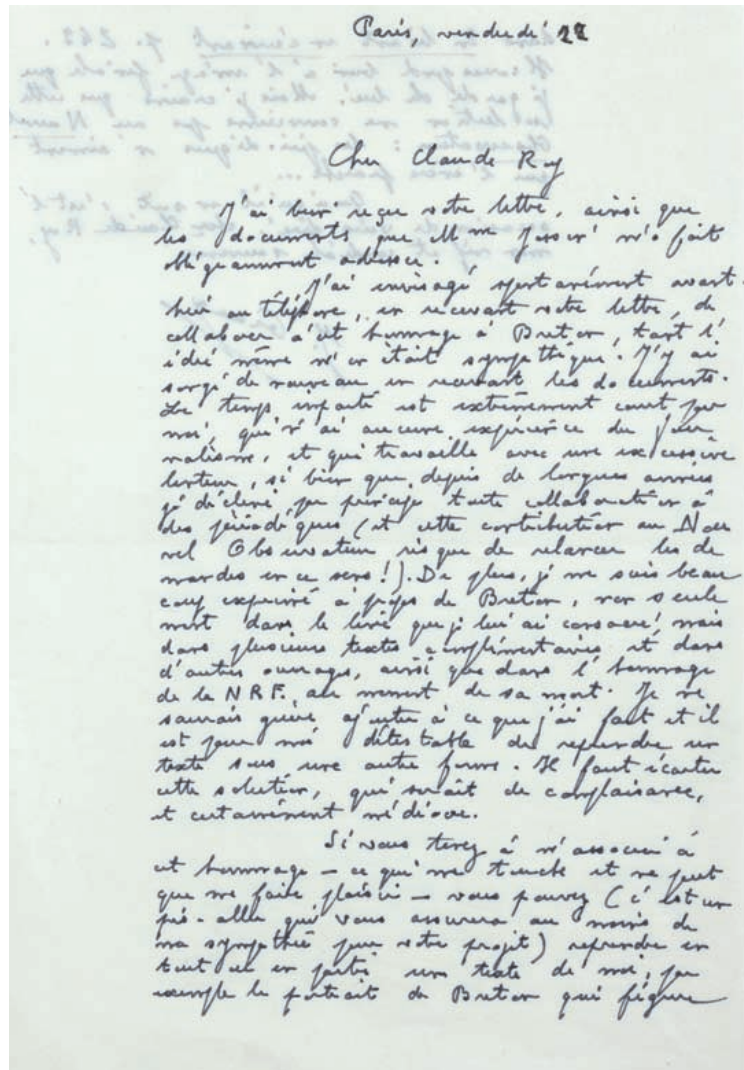
300 / 400 €

168
 GRACQ Julien. AUTOUR DES SEPT COLLINES. Paris, José Corti, 1988 ; in-12, broché.

ÉDITION ORIGINALE ; UN DES 150 PREMIERS EXEMPLAIRES NUMÉROTÉS SUR VÉLIN D'ARCHES.

EXEMPLAIRE DE CIORAN PORTANT UN ENVOI AUTOGRAPHE DATÉ 1989 ET SIGNÉ DE JULIEN GRACQ : « *Pour Émile Cioran, AUTOUR DES SEPT COLLINES, un vagabondage irrespectueux mais un hommage aussi d'un lecteur fidèle.* »

1 200 / 1 800 €



169

GRACQ Julien. LETTRE AUTOGRAPHE SIGNÉE ET BILLET AUTOGRAPHE SIGNÉ À CLAUDE ROY. Paris.

Lettre autographe à l'encre signée, une page et demie, en hommage à André Breton.

... « Je me suis beaucoup exprimé à propos de Breton, non seulement dans le livre que je lui ai consacré mais dans plusieurs textes supplémentaires et dans d'autres ouvrages ainsi que dans l'hommage de la NRF au moment de sa mort. Je ne saurais guère ajouter à ce que j'ai fait et il est pour moi détestable de reprendre un texte sous une autre forme... Si vous tenez à m'associer à cet hommage, ce qui me touche et ne peut que me faire plaisir. »...

Le billet autographe de Julien Gracq à Claude Roy fait mention du Nouvel Observateur dans lequel figurera l'hommage à André Breton.

1 000 / 1 500 €

170

(GROMAIRE Marcel). GROMAIRE François. GROMAIRE. Paris, Editions Braun, 1949 ; grand in-4, couverture illustrée.

Edition originale.

DESSIN ORIGINAL AU STYLO À BILLE DE GROMAIRE REPRÉSENTANT JAKOVSKY FUMANT LA PIPE ET DEDICACÉ À « Anatole Jakovsky Barde et pataphysicien, colonel des Cosaques de Plaisance, Salut, M. Gromaire, 1959. »

On joint à l'exemplaire une carte postale autographe signée de Gromaire à Jakovsky ainsi qu'un amusant dessin au stylo à bille de Gromaire, 21x13 cm.

GROMAIRE Marcel. NEUF PHOTOGRAPHIES ORIGINALES PAR ANATOLE JAKOVSKY.

Les trois premières photographies, tirages argentiques d'époque, sont datées 1949 et 1954, et signées au recto par Gromaire à Jakovsky.

La quatrième porte une dédicace amusante au verso de Gromaire.

Une cinquième photographie, sous encadrement, est datée 1952, dédicacée et signée par Gromaire à Jakovsky.

200 / 300 €

171

HELION Jean. ENCRE ET LAVIS SIGNE. 1952 ; 21,5x29 cm, sous encadrement.

Encre et lavis sur papier daté, signé et dédié au recto par Héliion à Jakovsky.

1 000 / 1 500 €

172

HELION Jean. PORTRAIT D'ANATOLE JAKOVSKY. Dessin à l'encre signé. 1975 ; 26x37 cm, sous encadrement.

Dessin original à l'encre sur papier, daté et monogrammé au recto par Héliion, représentant le portrait d'Anatole Jakovsky.

600 / 800 €

173

HÉLION Jean. CINQ PHOTOGRAPHIES ORIGINALES.

- Photographie originale de Jakovsky représentant le portrait de Héliion souriant. 1958 ; 26x18 cm, sous encadrement.

Tirage argentique d'époque daté, dédié et signé au recto par Héliion à Jakovsky.

- Photographie originale représentant Jean Héliion et Jakovsky. 21x20,5 cm.

Tirage argentique dédié au recto par Jean Héliion à Jakovsky.

- Photographie originale de Jakovsky représentant Héliion. 1957 ; 23,5x20 cm.

Tirage argentique d'époque signé au recto par Héliion : « *Le modèle et son peintre, pour Anatole, son ami Héliion 57.* »

- L'on joint une photographie représentant Héliion de dos au bord d'un bassin.

- Photographie d'un de ses tableaux annotée et signée au verso par Héliion.

- L'on joint l'ouvrage de P.G. Brugière consacré à Héliion en 1970.

ENVOI AUTOGRAPHE SIGNÉE DE HÉLION POUR ANATOLE JAKOVSKY
« *mon vieil ami qui le premier et avec talent défendit mes abstractions.* »

500 / 600 €

174

HENEIN Georges. MANUSCRITS AUTOGRAPHES SIGNÉS ET BILLETS AUTOGRAPHES SIGNÉS À MICHEL FARDOULIS-LAGRANGE.

- Billet autographe signé. In-32.

- Nous manquons d'un protocole des mystères. Manuscrit autographe signé. 1 page in-12.

- Billet autographe signé. In-12.

- Lettre autographe signée. Paris, 3 août 1949 ; 2 pages in-4.

- Le Bon temps. Manuscrit autographe signé. 1948 ; 1 page grand in-4.

- Saint-Louis blues. Tapuscrit signé. 1 page in-4.

- Portrait de Kamel Telmisany. 1 page in-4.

- Histoire d'un raid. Tapuscrit signé. 1 page in-4.

- Zikr al dallal. Tapuscrit. 1 page in-4.

- À la station Comble de Clarté. Tapuscrit signé. 3 pages in-4.

- Le train. Tapuscrit signé. 1 page in-4.

L'on joint la photocopie d'un tapuscrit : La magie, le mythe et l'Homme.

1 000 / 1 500 €

175

HENRY Maurice. KOPFKISSENBUCH. Zurich, Diogenes Verlag, 1956. In-12, cartonnage illustré de l'édition.

Edition allemande illustrée par Maurice Henry.

EXEMPLAIRE DE ANDRÉ BRETON PORTANT CET ENVOI AUTOGRAPHE SIGNÉ:
« *à André Breton avec mon affection toujours surréaliste Maurice Henry* ».

200 / 300 €

176

HENRY Maurice. MAMAN ILS NE SAVENT PLUS CE QU'ILS FONT. DESSIN ORIGINAL SIGNÉ. 32,5x25 cm, sous encadrement.

Dessin original à l'encre signé au recto par Maurice Henry et légendé, figurant la sainte Vierge sur la croix.

800 / 1 000 €

177

HENRY Maurice. SOURIS. DESSIN ORIGINAL SIGNÉ. 16x20,5 cm, sous encadrement.

Dessin original à l'encre légendé, signé au recto par Maurice Henry et représentant un homme photographiant un chat.

700 / 800 €

178

HERBIN. CINQ PHOTOGRAPHIES ORIGINALES.

La première photographie représentant Herbin dans son atelier est de Serge Vandercam ; 30x24 cm, sous encadrement.

Deux photographies, 25x20 cm, l'une représentant Herbin et sa palette, la seconde les mains d'Herbin.

Deux autres photographies représentant l'artiste de format 18x13 cm.

200 / 300 €



180

179
HOCH Hannah. COMPOSITION A L'ENCRE SIGNEE. 1958 ; 17x10,5 cm, sous encadrement.

Composition à l'encre monogrammée, contrecollée sur papier, datée, dédicacée et signée par Hannah Hoch. Ancienne collection José Pierre. Enveloppe conservée au verso.

500 / 600 €

180
HOCH Hannah. CARTE DE VŒUX ORIGINALE SIGNEE. 1969 ; 10x14,5 cm, sous encadrement.

Carte de vœux originale et unique sur fond décoré et peint, datée et signée par Hannah Hoch. Ancienne collection José Pierre. Enveloppe conservée au verso.

500 / 600 €

181
[NAPPE DE RESTAURANT]. HUGNET GEORGES. MARIE-LAURE. CADAVRE EXQUIS LITTERAIRE ET DESSIN SIGNE, circa 1950. 24 x 29 cm.
Cadavre exquis littéraire à l'encre illustré de dessins de Georges Hugnet et Marie-Laure réalisé sur une nappe du restaurant Le Catalan.

300 / 400 €

182
INTERNATIONALE SITUATIONNISTE : NON HOY NADA MEJOR QUE JODER CON UN MINERO ASTURIANO. ESSOS CSE QUE SON HOMBRES. PHOTOMONTAGE. (Paris), 1964 ; 9,9x13,5 cm, sous passe-partout.

Tirage argentique d'époque représentant une femme nue allongée et une bulle antifranquiste. Photographie reproduite dans le n°9 de l'Internationale Situationniste. Très bel état.

800 / 1 000 €



182

183
ISTLER. TECHNIQUE MIXTE SIGNEE. 53x36 cm, sous encadrement.

Encre, frottage et gouache signée au recto par Istler.

600 / 800 €

184
JACOB Max. HISTOIRE DU ROI KABOUL 1er ET DU MARMITON GAUWAIN. Paris, Librairie d'Education Nationale, (1906) ; in-4, percaline rouge de l'édition décorée d'entrelacs dorés.

Premier livre de Max Jacob racontant l'irrésistible ascension sociale, de façon pas toujours morale, d'un enfant d'origine modeste.

Cette édition est rare, l'édition originale de 1904 étant, elle, de la plus insigne rareté.

(Usures du temps aux coiffes et aux coins.)

Six dessins reproduits à pleines pages de L. Saint.

500 / 600 €

185
JACOBSEN Robert. QUATRE CATALOGUES D'EXPOSITIONS.

Paris. Denise René, 1953 ; 2 feuillets in-8.

Sculptures. Bruxelles, Palais des Beaux Arts, 1954 ; plaquette in-12.

Roubaix. Galerie du Jardin, 1955 ; in-16, agrafé.

Paris. Galerie de France, 1958 ; in-8, agrafé.

L'on joint un carton d'invitation au vernissage Jacobsen, signé par Denise René.

150 / 200 €

- 186**
 JACQUET Alain. AFFICHE SERIGRAPHIEE. Genève, Galerie Bonnier, 1971. 61 x 43 cm, sous passe-partout.
 Affiche en sérigraphie originale (The Geneva Project II).
 Texte de Pierre Restany au verso en français et en anglais et liste des oeuvres exposées dont le célèbre Déjeuner sur L'herbe.
 (Trace de pliure inévitable).
 200 / 300 €
- 187**
 (JAKOVSKY Anatole). HUIT PHOTOGRAPHIES ORIGINALES LE REPRESENTANT DONT DEUX PAR ROBERT DOISNEAU.
 Tirage original d'époque de Robert Doisneau représentant Jakovsky fumant la pipe (1950) ; 24x18 cm.
 Second tirage original d'époque de Robert Doisneau représentant Jakovsky face à un autre homme fumant la pipe. 18x22,5 cm.
 Tampon de Robert Doisneau au verso.
 Six photographies originales de différents formats représentant Anatole Jakovsky.
 500 / 600 €
- 188**
 JARRY Alfred. POEMES. S.E., Aux frais d'un amateur, (1926); petit in-4, broché.
 Edition illustrée d'un portrait de Jarry d'après Picasso et LIMITÉE À 30 EXEMPLAIRES.
 800 / 1 000 €
- 190**
 JESSEMIN Aude. DESSIN AQUARELLE SIGNE. 1966 ; 46,5x34 cm, sous encadrement.
 Dessin original à l'encre et aquarelle daté et signé au recto par Aude Jessemin, l'une des figures les plus intéressantes du mouvement Lettriste.
 300 / 400 €
- 191**
 JOHANNOT Tony. MUSSET Alfred et STAHL P.-J. VOYAGE OU IL VOUS PLAIRA. Paris, Hetzel, 1843. In-4, demi-chagrin ocre, plats de basane parme portant un double encadrement de filets dorés, dos à quatre nerfs ornés de fleurons et de filets dorés, titré or, tranches dorées. Reliure du XIXème siècle.
 Edition originale illustrée de 63 compositions fantastiques de Tony Johannot gravées sur bois et par de nombreuses vignettes.
 (Frottements sur les plats de la reliure, dos décoloré).
 400 / 500 €
- 192**
 JOHNS Jasper. AFFICHETTE ORIGINALE. 1959 ; 21x29 cm, sous encadrement.
 Affichette pour le vernissage Jasper Johns à la Galerie Rive droite en 1959.
 200 / 300 €
- 193**
 JOUHANEAU MARCEL. MA CLASSE DE SIXIEME. MANUSCRIT AUTOGRAPHE A L'ENCRE SIGNE. 65 pages in-8 de cahier d'écolier.
 Cahier d'écolier relatant la classe de sixième, importante pour Marcel Jouhandeau : « *le première classe de l'année m'a toujours semblé la plus importante. Les enfants reviennent de la campagne ou de la mer, biens portant, ils se sont reposés, amusés au point que le travail se présente comme une diversion agréable. L'intelligence, en état de fringale, accueille tout ce qui s'offre à elle avec une sorte de bonne humeur ...* »
 Analyse précise de la langue française avec de nombreux d'exemples scolaires.
 ENVOI AUTOGRAPHE DATÉ 1949 ET SIGNÉ DE MARCEL JOUHANEAU À GILBERT SIGAUX.
 1 000 / 1 500 €
- 194**
 JOURNIAC Michel. 3 DOCUMENTS.
 - Michel Journiac Lessive, affichette. Galerie Daniel Templon, 1969. 25, 5 x 19, 3 cm.
 - Référendum Journiac. Invitation sous forme de carte d'électeur. Galerie Daniel Templon, 1970.
 - Piège pour une exécution capitale. Affichette contre la peine de Mort. 26, 5 x 16 cm.
 200 / 300 €
- 195**
 KERTESZ André. DISTORSIONS. Paris, Chêne, 1976. In-4, cartonnage toilée de l'édition, jaquette illustrée conservée.
 Edition originale préfacée par Hilton Kramer, illustrée de très nombreuses reproductions de « distorsions », photographies prises par André Kertész à travers un miroir déformant.
 300 / 400 €
- 196**
 KIJNO Ladislav. COLLAGE ACRYLIQUE ET GLYCEROSPRAY SIGNE. 1971 ; 55x50 cm, sous encadrement.
 Collages géométriques recouverts d'acrylique sur fond de glycéro-spray et signé au recto par Kijno.
 600 / 800 €

197

[KLEE]. GROHMANN Will. PAUL KLEE. Paris, Flinker - Genève, Editions des Trois Collines, 1954. In-4, cartonnage de l'édition, jaquette illustrée.

Edition originale illustrée de très nombreuses reproductions d'œuvres de Paul Klee à pleine page en noir et en couleurs.

ENVOI AUTOGRAPHE SIGNÉ DE WILL GROHMAN À DOMINIQUE ELUARD.

150 / 200 €

198

KLEIN Yves. CATALOGUES D'EXPOSITIONS ET DOCUMENTS.

CATALOGUE D'EXPOSITION à la galerie Alexandre Jolas, 1965 ; in-8, broché.

Liste des œuvres exposées jointe. Reproductions en noir.

CATALOGUE D'EXPOSITION Institut für moderne Kunst. Nürnberg (Danemark), 1968 ; in folio.

Reproductions en couleurs.

CATALOGUE D'EXPOSITION à Paris au Cnac en 1968 ; in-8 carré.

Reproductions en noir et en couleurs.

YVES KLEIN PAR CATHERINE MILLET. Art Presse, 1983.

NUMÉRO D'ART PRESSE 67. In-4.

YVES KLEIN PAR PIERRE RESTANY. La Différence, 1990 ; in-8.

Envoi autographe de Restany.

EINLADUNG. Dépliant octogonal. Nürnberg (Danemark), 1971.

TROIS CARTONS D'INVITATION AUX EXPOSITIONS YVES KLEIN.

CATALOGUE D'EXPOSITION COLLECTIVE à Düsseldorf.

DEUX CARTONS D'EXPOSITIONS COLLECTIVES.

PLAQUETTE D'HOMMAGE À COLETTE ALLENDY dans laquelle figure un texte de Yves Klein, carton d'invitation conservé.

INVITATION À L'EXPOSITION D'ŒUVRES DE MACK, citations de Klein.

AZIMUTH II de 1960, La Nouvelle conception artistique. Exposition collective. Participation de Yves Klein.

PAMPHLET DE FRANCOIS PLUCHART : « Sur la tombe de Klein l'École de Nice compte ses sous ». 4 pages ronéotypées.

L'on joint la réponse de Marcel Alocco, « Lettre ouverte à François Pluchart ou Monsieur François Pluchart déterre Yves Klein ».

DEUX PHOTOGRAPHIES D'ŒUVRES D'YVES KLEIN.

500 / 600 €



199

199

KLOSSOWSKI Pierre. BAD DER DIANA. Berlin, Brinkmann & Bose, 1982 ; in-4, cartonnage de l'édition.

Edition originale allemande ; UN DES 50 PREMIERS EXEMPLAIRES SIGNÉS PAR L'AUTEUR, CELUI-CI UN DES 5 PREMIERS EXEMPLAIRES HORS COMMERCE ENRICHIS DE TROIS DESSINS ORIGINAUX AUX CRAYONS NOIR ET DE COULEURS DE PIERRE KLOSSOWSKI, DONT DEUX REPRÉSENTENT LE PORTRAIT DE ROBERTE, ET LE TROISIÈME, DEUX DESSINS RECTO-VERSO DE FACTURE ÉROTIQUE.

1 500 / 2 000 €

200

KOPAC Slavko. MES TRES RICHES HEURES. Vence - Paris, Pierre Chave, 1972. In-4, en feuilles, chemise cartonnée illustrée, sous étui toilé à fermeture à pression titré de l'éditeur.

Edition originale imprimée en lithographie et limitée à 150 exemplaires numérotés.

Exemplaire signé à la justification par Slavko Kopac.

300 / 400 €



203

201

KRIZEK Jan. ENCRE ET LAVIS SIGNE. 1948 ; 25,8x20 cm, sous encadrement.

Encre et lavis sur papier contrecollé sur fond d'isorel figurant un taureau, monogrammé et daté au recto, également signé au verso par Jan Krizek.

500 / 600 €

202

KRIZEK Jan. PEINTURE SUR BOIS SIGNEE. 1959 ; 45x27 cm, sous encadrement.

Peinture sur bois contrecollée sur contreplaqué monogrammée et datée au recto par Krizek.

L'encadrement et les tranches sont également peints par l'artiste.

Date et signature de Krizek au verso.

800 / 1 000 €

203

KRIZEK JAN. SCULPTURE EN PIERRE SIGNEE. 1949. Hauteur : 32 cm, largeur 20 cm, profondeur 10 cm.

Sculpture sur pierre datée, monogrammée par Krizek représentant deux personnages côte à côte.

1 000 / 1 500 €

204

KRIZEK JAN. SCULPTURE SUR PIERRE SIGNEE. Hauteur 35 cm, largeur 18 cm, profondeur : 4 cm.

Sculpture en pierre monogrammée au verso par Krizek figurant une femme.

600 / 800 €

205

LABISSE Félix. EXPOSITION LABISSE. Bruxelles, Galerie Isy Brachot, 1964 ; in-12 oblong.

Catalogue d'exposition illustré, préface de Patrick Walberg.

LABISSE Félix. ARTIFICATION OU LES GRANDS D. Paris, Galerie Europe, 1965, in-8.

Catalogue d'exposition préfacé par Patrick Walberg.

ON JOINT DIX CARTONS D'INVITATION ET DOCUMENTS CONCERNANT FÉLIX LABISSE.

CINQ PHOTOGRAPHIES DE SES ŒUVRES DONT QUATRE PAR MARC VAUX.

LABISSE Félix. LETTRE AUTOGRAPHE ET CARTE AUTOGRAPHE SIGNEE A ANATOLE JAKOVSKY.

On joint à l'ensemble une carte de vœux signée par Labisse à Jakovsky.

150 / 200 €



207



213

206

LABISSE Félix. SEPT DESSINS ORIGINAUX.

Sept dessins originaux à l'encre sur papier cartonné de différents formats représentant entre autres une sirène, Walter Scoot, le Général Boulanger, etc.

On joint une lettre autographe signée de Labisse à Jakovsky, relative aux dessins en vue d'une publication, Jakovsky étant un grand amateur de pipes.

1 500 / 2 000 €

207

(LABISSE Félix). JAKOVSKY Anatole. TROIS PHOTOGRAPHIES ORIGINALES REPRÉSENTANT FÉLIX LABISSE DANS SON ATELIER.

- PHOTOGRAPHIE ORIGINALE REPRÉSENTANT FÉLIX LABISSE DEVANT UN MANNEQUIN NU, QU'IL A RECOUVERT EN PARTIE À L'ENCRE ; LA PHOTOGRAPHIE EST DEDICACÉE AU RECTO : « *Pour Anatole avec le sourire intérieur de Catherine Labisse* ». 19,5x25 cm, sous encadrement.

- PHOTOGRAPHIE ORIGINALE REPRÉSENTANT LABISSE ASSIS DANS SON ATELIER DEDICACÉE AU RECTO : « *À Anatole Jakovsky, mon ami et mon radar, Labisse.* » 18x24 cm, sous encadrement.

- Photographie originale représentant Labisse près de son chevalet et d'un de ses tableaux. 8,5x13 cm, sous encadrement.

500 / 600 €

208

LACAN Docteur Jacques. DE LA PSYCHOSE PARANOÏAQUE DANS SES RAPPORTS AVEC LA PERSONNALITÉ. Paris, Le François Éditeur, 1932 ; in-8, broché.

Édition originale tiré à petit nombre aux dépens de l'auteur. Il n'existe pas de grand papier.

(Traces de scotch au dos et sur les plats, rousseurs sur les marges de quelques feuillets n'affectant pas le texte.)

RARISSIME EXEMPLAIRE DE LA CÉLÈBRE THÈSE DE LACAN, qui n'a eu de cesse de détruire les rares exemplaires qui se présentaient à lui.

2 000 / 2 500 €

209

LACAN Docteur Jacques. FONCTIONS ET CHAMPS DE LA PAROLE ET DU LANGAGE EN PSYCHANALYSE. Conférence de Rome, Instituto di psicologia della Università di Roma, 26-27 septembre 1953 ; in-4, broché.

Édition originale ronéotypée de 73 pages et préface de 6 pages. EXEMPLAIRE DE TRAVAIL D'OCTAVE MANNONI COMPORTANT SES NOTES MANUSCRITES AU VERSO DE LA PAGE DE TITRE.

Exemplaire signé par Octave Mannoni sur le premier plat de la couverture.

Octave Mannoni, 1899-1989, ethnologue, philosophe et psychanalyste français, entama une analyse avec Lacan en 1940. Il fonde avec sa femme, Maude Mannoni, et Patrick Guyomard, le Centre de Formation et de Recherches Psychanalytiques en 1985.

(Éraflures sur la partie supérieure du premier plat.)

DE LA PLUS EXTRÊME RARETÉ.

2 500 / 3 000 €

210

LEBEL Jean-Jacques. CATASTROPHE. AFFICHE. Paris, Galerie Raymond Cordier, 1962. 72 x 46 cm, sous passe-partout.

Affiche des manifestations organisées par Jean-Jacques Lebel et Raymond Cordier : Expositions et Happenings pour Conjurer l'Esprit de Catastrophe.

200 / 300 €

211

LEBEL Jean-Jacques. AFFICHE. QUELQUES INDICATIONS SUPPLEMENTAIRES SUR LA MORT ET SON INCIDENCE SUR L'ACTIVITE ARTISTIQUE DITE D'AVANT-GARDE. Paris, Galerie Raymond Cordier, 1963. 56 x 30 cm, sous passe-partout.

Affiche des Manifestations Poétiques- Happenings. 2 juin 1963. Photomontage de Pablo Volta et Ferro (Erro). Texte de Jean-Jacques Lebel.

L'ON JOINT LA RARE AFFICHETTE-PROGRAMME DE LA MANIFESTATION DU MERCREDI 5 JUIN 1963. 20, 04 x 13, 8 cm.

300 / 400 €

212

LEBEL Jean-Jacques. DEUXIEME FESTIVAL DE LA LIBRE EXPRESSION. AFFICHE. Paris, Centre Américain des Artistes, 1965. 55 x 32 cm, sous passe-partout.

Affiche du deuxième festival de la libre expression organisée par Jean-Jacques Lebel. Impression noire sur fond rose.

L'ON JOINT LE TRÈS RARE PROGRAMME - 2 pages ronéotypées in-4 - avec notamment la performance musicale de Earle Brown.

L'ON JOINT LE PROGRAMME DU WORKSHOP DE LA LIBRE EXPRESSION, 1ERE MANIFESTATION INTERNATIONALE ORGANISÉE PAR JEAN-JACQUES LEBEL ET MARC'O.

Remarquable happening et séance de cinéma proposant entre autres Emak Bakia, L'Etoile de Mer de Man Ray, Images du Monde Visionnaire de Michaux, Re-Fluxus, Théâtre Total de Ben, etc...

Texte de Jean-Jacques Lebel au verso.

300 / 400 €

213

LEBEL Jean-Jacques. EXPOSITION DE 50 DESSINS, COLLAGES, OBJETS ET TABLEAUX EXECUTES SOUS L'ENVOUEMENT DES TETES. Paris, Galerie Edouard Smith, 1965. 52 x 35, 4 cm, sous passe-partout.

Affiche imprimée sur papier fort. Impression en noir sur fond rose, illustrations de Jean-Jacques Lebel.

200 / 300 €



216

214

LECOMTE MARCEL. RUE BONAPARTE. TAPUSCRIT SIGNÉ.
8 pages in-4.

Tapuscrit comportant quelques corrections autographes et signé par Marcel Lecomte avec quelques remarques pour l'imprimeur en vue d'une publication.

200 / 300 €

215

LÉGER Fernand. DEUX LETTRES AUTOGRAPHES SIGNÉES.
1949 ; 2 enveloppes conservées.

Les deux lettres sont relatives à la publication de l'ouvrage « La Petite Reine » de Jakovsky illustré par Fernand Léger : ... « Allo Jakovsky, que devient cette histoire de livre ? Votre éditeur fantôme invisible et introuvable aurait pu faire un effort et le livre aurait été exposé au Musée de l'Art moderne. »...

L'ON JOINT UN EXEMPLAIRE DE L'ÉDITION ORIGINALE DE LA PETITE REINE, éditée en 1950 et limitée à 354 exemplaires, in-8, agrafé.

L'ON JOINT ÉGALEMENT LE PETIT TRAITÉ DU CACTUS ILLUSTRÉ PAR FERNAND LÉGER, publié en 1957, in-12, broché.

500 / 600 €

216

LEMAÎTRE Maurice. LE CHANT DE LA SIRENE LETTRISTE.
TECHNIQUE MIXTE SIGNÉE. 1969 ; 42x53,5 cm, sous encadrement.

Dessin à l'encre et collages contrecollés sur fond de gouache. Titré, daté et signé au recto par Maurice Lemaître.

600 / 800 €

217

LEVIS-MANO Guy. L'HOMME DES DÉPARTS IMMOBILES.
Paris, GLM, 1934 ; grand in-4, couverture goudronnée, chemise titrée à fenêtres, étui (Pierre Mercier).

Édition originale limitée à 305 exemplaires numérotés.

ENVOI SIGNÉ DE L'AUTEUR ÉDITEUR.

Belle typographie.

200 / 300 €



220

218

COLERIDGE Samuel Taylor. LHOTE André. THE RIME OF THE ANCYENT MARINERE. Paris, Emile-Paul, 1920. In-8, couverture goudronnée à filets.

Edition anglaise illustrée hors et dans le texte par André Lhote.

150 / 200 €

219

LHOTE André. GRAND LARGUE. Anvers éditions Lumière
1925. In folio en feuilles.

Edition originale de cet album limité à 271 exemplaires numérotés, celui-ci hors commerce illustré de 6 BOIS GRAVÉS ORIGINAUX D'ANDRÉ LHOTE.

ENVOI ET AUTOGRAPHE SIGNÉ D'ANDRÉ LHOTE.

500 / 600 €



225

220

LJUBA Popovic. EROS. DESSIN ORIGINAL AQUARELLE. 1980. 21 x 17, 5 cm.

Dessin original à l'encre contrecollé sur carton titré, daté, signé au recto par Ljuba.

800 / 1 000 €

221

LORRAIN Jean. POEME AUTOGRAPHE SIGNE. 2 pages in-8.

Poème autographe à l'encre avec quelques ratures et corrections, signé par Jean Lorrain :

...« Octobre, une mer glauque et sous un ciel de perles.
Mélancolique et doux, la vague qui déferle
Et meurt...

D'une grève d'automne au pâle goéland
Disparu au milieu d'épaves, de bouées,
De poutres et d'un tas de choses échouées
Un radeau sur le sable oublié sans raison. »...

500 / 600 €

222

LUCA Gherasim. CE CHATEAU PRESSENTI. Avec un frontispice de Victor Brauner. Paris, Méconnaissance, 1958 ; in-4, en feuilles.

Édition originale ; un des 30 exemplaires sur vélin d'Arches, plus quelques exemplaires d'auteur dont celui-ci, COMPORTANT UNE EAU FORTE SIGNÉE DE VICTOR BRAUNER.

1 200 / 1 500 €

223

LUCA Gherasim. LE TOURBILLON QUI REPOSE. S.L., S.E., S.D. ; in-4, broché.

Édition originale constituée par ce tiré à part, illustré par Gherasim Luca.

MANUSCRIT AUTOGRAPHE SIGNÉ, UNE PAGE IN-8, CONTRECOLLÉE DANS L'EXEMPLAIRE.

... « Et l'on fit le vide autour d'eux, un vide plein dont on pressent le poids et la légèreté, l'ivresse panique de vivre dans un monde que notre étouffement même blesse et irrite. »...

800 / 1 000 €

224

MACCHERONI Henri. ARCHÉOLOGIE DU SIGNE. Cannes, Galerie Candela, 1978 ; porte-folio à attaches, en feuilles.

Porte-folio comportant deux sérigraphies sur le thème de l'archéologie du signe de Henri Maccheroni ; un des 35 exemplaires numérotés et signés par l'artiste comportant une intervention-envoi signée par Michel Butor.

EXEMPLAIRE DE PIERRE KLOSSOVSKI PORTANT UN ENVOI AUTOGRAPHE SIGNÉ DE MACCHERONI.

800 / 1 000 €



226

225

MALAVAL Robert. Maquette originale, projet de couverture. Pastel et collage. 34 x 45 cm, sous encadrement.

Projet de couverture au crayon de couleurs et collage de papier découpé et peint par Robert Malaval et son fils.

800 / 1 000 €

226

MALAVAL Robert. SERIGRAPHIE ORIGINALE SIGNÉE, 65 x 52 cm, sous encadrement.

Sérigraphie originale en couleurs numérotée à 100 exemplaires et signée au recto par Malaval représentant une femme portant un enfant.

200 / 300 €

227

MALET Léo. LE FRÈRE DE LACENAIRE. Paris, les Pages libres de la Main à plume, (1940) ; in-16, en feuilles.

Édition originale. UN DES 10 EXEMPLAIRES NUMÉROTÉS SUR AUVERGNE, SEULS À COMPORTER AVEC CINQ CHINE LE DOUBLE ÉTAT DE L'ILLUSTRATION DE SALVADOR DALI.

ENVOI AUTOGRAPHE SIGNÉ DE LÉO MALET, LETTRE TAPUSCRITE JOINTE.

300 / 400 €



229

228

MALET Léo. LETTRES AUTOGRAPHES SIGNEES AVEC COLLAGES, CARTES ET BILLETS AUTOGRAPHES SIGNES, PHOTOGRAPHIES ORIGINALES à Anatole JAKOVSKY. 1958-1959.

1 Lettre tapuscrite signée avec collage original. 1 page in-4.

1 Lettre tapuscrite signée ; 6 pages in-4.

5 BILLETS autographes signés

1 Carte postale avec collage

2 Photographies originales représentant Léo Malet, dédicacées à Jakovsky.

12 Photographies originales de quartiers populaires de Paris et 3 autres photographies représentant Léo Malet.

1 000 / 1 200 €

229

[MALET Léo]. BELLON Denise. LEO MALET, REVOLVER EN MAIN. PHOTOGRAPHIE ORIGINALE SIGNÉE. 26,5 x 23,5 cm, sous encadrement.

Tirage argentique original signé au recto par Denise Bellon représentant Léo Malet revolver en main figurant Nestor Burma.

Les photographies signées par Denise Bellon sont très rares.

1 000 / 1 200 €

230

MALRAUX André. PSYCHOLOGIE DE L'ART. Le Musée Imaginaire - Psychologie de l'Art - La Monnaie de l'Absolu. Genève, Skira, 1947 - 1948 - 1950. Trois volumes in-4 brochés, couvertures illustrées.

Editions originales illustrées de nombreuses reproductions.

200 / 300 €

231

Marien Marcel. LES SILENCES APPRIVOISES. MANUSCRIT AUTOGRAPHE SIGNÉ 7 pages in-4.

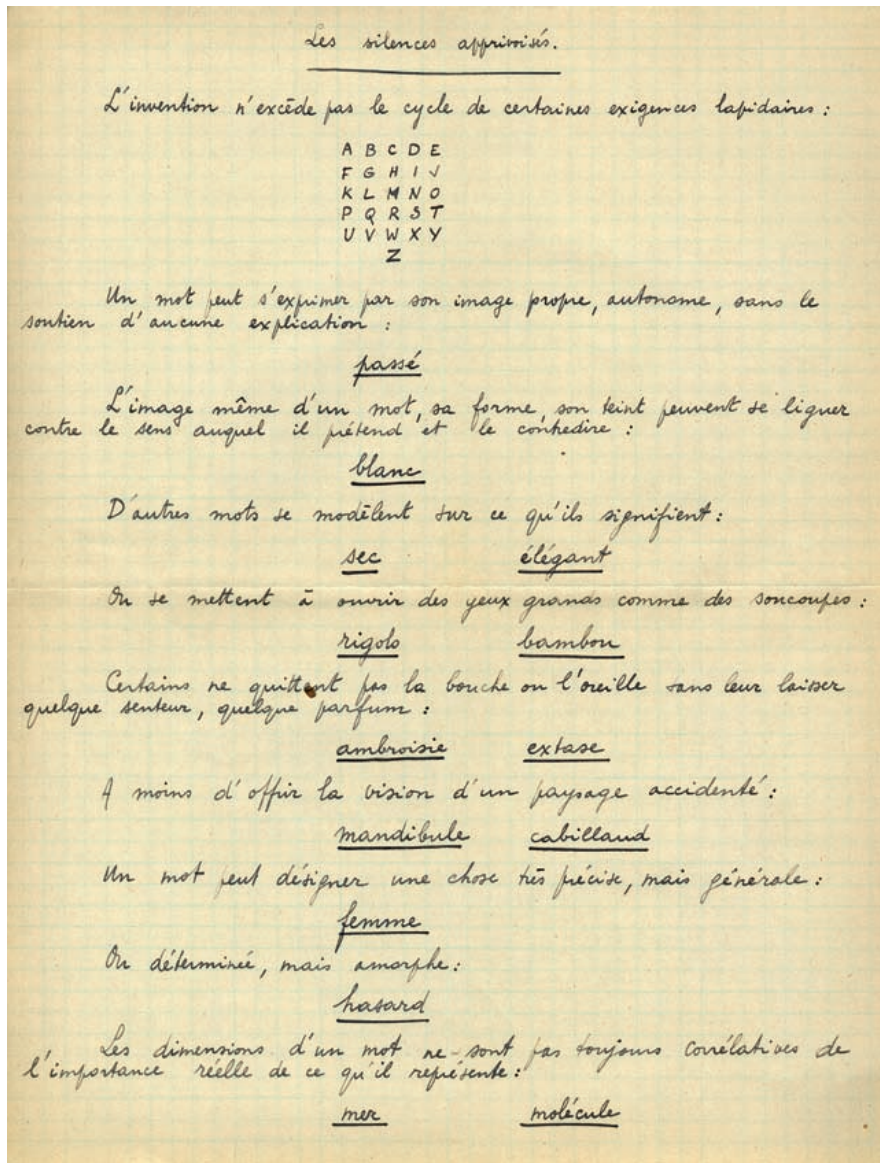
Important texte théorique surprenant, à l'encre et au crayon pour la dernière page, folioté et monogrammé par Marcel Marien relative aux mots « Dans chaque mot réside tout l'univers. De même qu'à l'image isolé e d'un visage s'ajoute la continuation logique du corps, ainsi chaque mot conserve en lui tous les mots existants... »

« La parole saute les murs de l'interdit. Sa toute puissance brise les lèvres de verre de la sybille... Dans la simple intervalle de deux mots est condensé une expérience immémoriale de la vie, les mœurs, les croyances et tribus les plus anciennes, les batailles, les paix, les civilisation de l'histoire. Un mot dans notre bouche n'est parfois qu'un résumé terrible et laconique et d'éléments bigarrés de souffrance affreuse de combats disparus. »

1 000 / 1 500 €



234



231

232
MARTIN André. PERSONNAGE MASQUE ET JEUNE FILLE.
Bali, 1952 ; 19,5x29,5cm sous passe-partout.

Tirage argentique d'époque monté sur carton représentant à Bali un personnage au masque effrayant, intimidant une jeune fille
Tampon du photographe au verso.

200 / 300 €

233
MARTIN André. CHIMPANZE. PHOTOGRAPHIE
ORIGINALE. Sumatra, 1952 ;
17,2 x 23cm sous passe-partout.

Tirage argentique d'époque à Sumatra lors de l'expédition Ivanoff représentant un chimpanzé pensif derrière des barreaux.
Tampon du photographe au verso.

200 / 300 €

234
MARTIN André. SUR DEUX VELOS. PHOTOGRAPHIE
ORIGINALE. Dahomey, 1953 ; 17,3x23cm sous passe-
partout.

Tirage argentique d'époque représentant en Afrique un homme tenant en équilibre sur deux vélos.
Tampon au verso du photographe.

300 / 400 €

235
MARTIN André. ROI TOM. PHOTOGRAPHIE ORIGINALE.
Dahomey, 1953 ; 23,5x17,5cm sous passe-partout.

Tirage argentique d'époque représentant un africain, portant un couvre-chef richement brodé.
Tampon du photographe au verso.

200 / 300 €



239

236
MARTIN André. JEUNE AFRICAINE DEMIE NUE.
PHOTOGRAPHIE ORIGINALE. Dahomey, 1953 ; 23x17cm
sous passe-partout.

Tirage argentique d'époque représentant une jeune
africaine demi-nue.

200 / 300 €

237
MARTIN André. AFRICAINS AVEC ETUIS PENIENS.
PHOTOGRAPHIE ORIGINALE. Dahomey, 1953 ;
19,5x17,5cm sous passe-partout.

Tirage argentique d'époque représentant 2 africains nus
portant un étui pénien.
Tampon du photographe au verso.

200 / 300 €

238
MARTIN André. LES NOIRES VALLEES DE REPENTIR.
PHOTOGRAPHIE ORIGINALE. 1957 ; 24 x 30cm sous
passe-partout.

Tirage argentique d'époque représentant un homme
figurant le Christ, assis près de sa croix, bretelles
apparentes.

300 / 400 €

239
MARTIN André. LES NOIRES VALLEES DE REPENTIR.
PHOTOGRAPHIE ORIGINALE. 1957 ; 19x30 cm, sous
passe-partout.

Tirage argentique d'époque représentant une procession
avec au premier plan un troupeau de moutons.

200 / 300 €

240
MARTIN André. LES NOIRES VALLEES DE REPENTIR.
PHOTOGRAPHIE ORIGINALE. 1957 ; 30 x 20,5cm, sous
passe-partout.

Tirage argentique d'époque représentant un barbier
officiant dans la rue.
Tampon du photographe au verso.

200 / 300 €

241
MARTIN André. LES NOIRES VALLEES DE REPENTIR.
PHOTOGRAPHIE ORIGINALE. 1957 ; 24x30cm sous passe-partout.

Tirage argentique d'époque contrecollé sur carton
représentant un homme vêtu de noir, passant devant deux
personnages hauts en couleur, jouant du clairon.
Tampon du photographe au verso.

200 / 300 €

242
COLERIDGE Samuel Taylor. MASSON André. LE DIT DU
VIEUX MARIN. Christabel et Kubla Khan. Paris, collection
Vrille, 1948. In-4, en feuilles, chemise titrée, étui de l'édition.

Edition française traduite par Henri Parisot illustrée de 12
lithographies d'André Masson.

Tirage limité à 235 exemplaires numérotés.

800 / 1 000 €

243
MASSON André. MASSACRES ET AUTRES DESSINS. Paris,
Hermann, 1971 ; in-4, couverture toilée, jaquette illustrée
de l'édition.

Édition originale ; texte de Michel Leiris ; UN DES 120 PREMIERS
EXEMPLAIRES CONTENANT UNE LITHOGRAPHIE ORIGINALE NUMÉROTÉE ET
SIGNÉE PAR L'ARTISTE.

200 / 300 €

244
MASSON André. TROIS LETTRES AUTOGRAPHES
SIGNÉES. (1954) ; 5 pages in-4.

Correspondance relative à ses travaux : « *Vous avez vu
le premier pas de mon nouveau départ vers l'exaltation
de la couleur. Depuis votre visite, il me semble que le
développement s'accroît, s'enrichit, quelques toiles
nacréées presque blanches où domine un dessin vagabond,
incisif, du moins je l'espère.* »

500 / 600 €

245
MICCINI Eugenio. LIBER. Florence, Ed Techne, 1981 ; in-12, broché.

Édition originale de ce livre d'artiste entièrement composé
à la main de collages, découpages, papiers de différentes
couleurs et assemblages.

Membre du groupe 63 puis du groupe 70, Miccini fonde
également en 1969 le Centre Techne.

Ouvrage limité à 270 exemplaires signés par l'artiste,
hommage à Marcel Duchamp, Armand et Jean-Luc Godard.

700 / 800 €



252

246

MICHAUX Henri. MOUVEMENTS. 64 dessins, un poème, une postface. Paris, Gallimard, Le Point du Jour, 1951 ; in-4, broché, couverture illustrée.

Édition originale illustrée de 64 dessins de la série des Mouvements.

BILLET AUTOGRAPHE SIGNÉ DE MICHAUX.

300 / 400 €

247

MICHAUX Henri. LA RALENTIE. Disque 33 tours. Édition de la Boîte à musique, 1960.

Poème d'Henri Michaux dit par Germaine Montero. Envoi autographe signé de Henri Michaux.

200 / 300 €

248

MIRO Joan. CHAR René. DE MOMENT EN MOMENT. Alès, Pab, 1957 ; in-16 carré, en feuilles.

ÉDITION ORIGINALE LIMITÉE À 42 EXEMPLAIRES NUMÉROTÉS ET JUSTIFIÉS PAR L'ÉDITEUR ET SIGNÉS PAR RENÉ CHAR, COMPORTANT DEUX BELLES GRAVURES TIRÉES EN BLEU DE JOAN MIRO, LA PREMIÈRE ÉTANT SIGNÉE PAR L'ARTISTE.

3 000 / 3 500 €

249

MIRO Joan. LEIRIS Michel. MARRONS SCULPTÉS POUR MIRO. Genève, Engelberts ; in-8 oblong, couverture rempliée illustrée par Miro, étui en plexiglas.

ÉDITION ORIGINALE LIMITÉE À 138 EXEMPLAIRES SUR AUVERGNE SIGNÉS PAR MICHEL LEIRIS ET JOAN MIRO, ILLUSTRÉS EN COUVERTURE D'UNE LITHOGRAPHIE ORIGINALE EN QUATRE COULEURS SUR JAPON NACRÉ DE JOAN MIRO.

600 / 800 €

250

MIRO Joan. GOLL Yvan. BOUQUET DE RÊVES POUR NEILA. Paris, Murlot, (1967) ; grand in-4, en feuilles, sous couverture rempliée illustrée en couleurs, chemise de toile blanche titrée, étui de l'édition.

Edition limitée à 200 exemplaires.

UN DES 150 EXEMPLAIRES NUMÉROTÉS SUR VÉLIN DE RIVES ET SIGNÉS PAR JOAN MIRO.

10 LITHOGRAPHIES EN COULEURS PAR JOAN MIRO ET UNE ONZIÈME POUR LA COUVERTURE.

1 800 / 2 000 €

251

MIRO Juan. POUR 1971. CARTALEGRAPHIE SIGNEE. Alès, 1975. 48 x 29, 5 cm, sous encadrement.

Cartalegraphie sur fond jaune numéroté à 50 exemplaires et signée au recto par Miro pour l'ouvrage de Pierre-André Benoît Pour 1971.

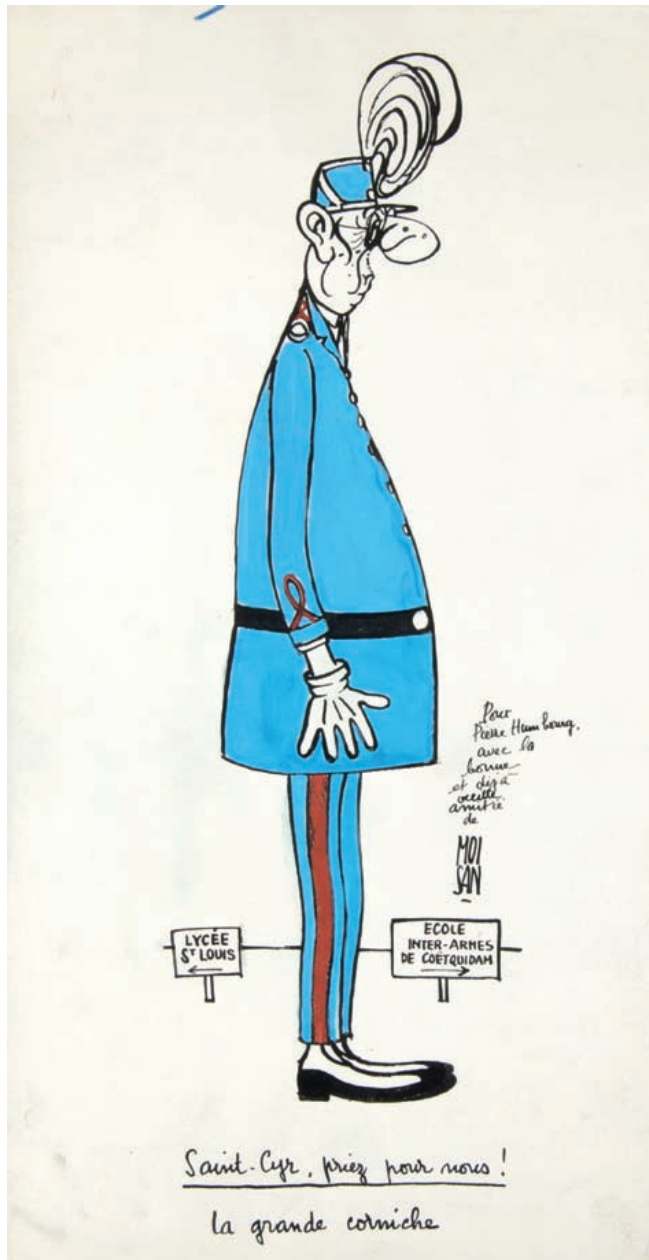
800 / 1 000 €

252

MIYNARCIK Alex. GOLDEN BEACH. IMPRESSION SUR TOILE ET COLLAGES SIGNEE. 1986, 110 x 136 cm, sous encadrement.

Impression photographique sur toile comportant des collages originaux figurant des hommes et des femmes en tenue de plage. Reproduit dans l'important ouvrage qui lui est consacré.

1 000 / 1 200 €



253

253
MOISAN. SAINT-CYR PRIEZ POUR NOUS ! LA GRANDE CORNICHE. DESSIN ORIGINAL À L'ENCRE, GOUACHÉ, SIGNÉ. 42,8x21,8 cm, sous encadrement.

Dessin original à l'encre de Chine rehaussé à la gouache, titré, dédié et signé au recto par Moisan, représentant le Général de Gaulle en Saint-Cyrien.

300 / 400 €

254

[MOLINIER Pierre]. **CATALOGUE DE L'EXPOSITION A L'ETOILE SCELLEE.** In-12 agrafé.

Catalogue de l'exposition Molinier à L'Etoile Scellée, texte d'André Breton illustré d'oeuvres de Molinier.

EXEMPLAIRE PORTANT UNE CARTE POSTALE AUTOGRAPHE DATÉE DE 1955, SIGNÉE PAR PIERRE MOLINIER ET ANITA ET ADRESSÉE À ANDRÉ BRETON.

BRETON André. BORDE Raymond. **PIERRE MOLINIER.** Paris, Le Terrain Vague, 1964. In-8, broché et couverture illustrée.

Edition originale illustrée d'oeuvres de Molinier en noir et en couleurs.

300 / 400 €

255

(MOLINIER). GORSEN Peter. **PIERRE MOLINIER LUI-MEME.** München, Rogner & Bernhard, 1972 ; in-8, reliure toilée de l'édition, sous rhodoïd et étui.

Édition originale illustrée de 50 photographies de Molinier. Remarquable réalisation.

300 / 400 €

256

MOLINIER Pierre. **CENT PHOTOGRAPHIES ÉROTIQUES.** Nyons, Édition Borderie, 1979 ; in-8, reliure toilée de l'édition.

Édition originale préfacée par Pierre Bourgeade.

MOLINIER. Paris, Jean-Jacques Pauvert, 1969 ; in-12 carré, reliure toilée de l'édition, jaquette illustrée.

Édition originale. Textes d'Emmanuelle Arsan et André Breton, illustrés de reproductions d'oeuvres de Molinier.

MOLINIER Pierre. **LES ORPHÉONS MAGIQUES.** Bordeaux, Thierry Agullo, 1979 ; in-8, broché.

Édition originale. Ex-dono avec dessin anonyme.

PIERRE MOLINIER. Genève, Bernard Letu, 1979 ; in-4, broché, couverture illustrée.

Édition originale illustrée de reproductions en couleurs d'oeuvres de Molinier.

100 / 150 €



257

257
MOLINIER Pierre. LE COMBAT DES CROS-MAGNONS.
 DESSIN ORIGINAL À L'ENCRE SIGNÉ. (1949) ; 10x15,2 cm
 (taille du dessin), sous passe-partout dédicacé, 21x33 cm
 sous encadrement.

Dessin original à l'encre signé par Molinier représentant
 une scène de combat des cros-magnons. Il s'agit du dessin
 préparatoire pour l'huile sur toile « le Combat des cros-
 magnons » (1949-1950). Ce dessin est reproduit dans
 l'ouvrage de Pauvert, page 36.

Molinier a dédicacé et signé le dessin en 1969 sur le passe-
 partout.

1 500 / 2 000 €



258

258
MOLINIER Pierre. GRAVURE ORIGINALE SIGNEE. 25x16
 cm, sous encadrement.

Rare gravure originale signée au recto par Pierre Molinier,
 tout à fait dans l'esprit de son univers.

400 / 500 €



259

259
MOREL Marie. ASSEMBLAGE SIGNE. 31x23 cm, sous
 encadrement.

Charmant assemblage signé au recto par Marie Morel
 constitué par des liserets de broderie, par de fines feuilles
 de papier aluminium et par un découpage cartonné peint
 et figurant un oiseau.

700 / 800 €



260

260

MOREL Marie. UN TABLEAU POUR LA CUISINE. ASSEMBLAGE MIXTE. [1979]. 11 x 23, 5 cm, sous encadrement.

Aquarelle sur carton représentant une louche et titrée « Un Tableau pour la Cuisine », l'ensemble entouré de morceaux de serpillière et fixé à du fil de fer par deux clous.

400 / 500 €

261

MOREL Marie. LOUCHE. ASSEMBLAGE SIGNE. 1979. 15 x 21, 5 cm.

Peinture à l'aquarelle sur carton figurant une louche entourée de fil de fer cousu et percé par deux trous, titrée : « Louche pour la Cuisine de ma Petite Amie ».

Lettre autographe au feutre de Marie Morel au verso adressée à Louis Pons relative à la louche. L'ensemble est daté et signé par Marie Morel, sous enveloppe légendée par Marie Morel : « Convoi express ».

300 / 400 €

262

(MURNAU). EISNER Lotte H. F.W. MURNAU. Paris, Le Terrain Vague, 1964 ; in-8, broché.

Édition originale de cette étude consacrée à Murnau, cinéaste qui a immortalisé « Nosferatu le vampire ». EXEMPLAIRE D'ANDRÉ BRETON PORTANT CET ENVOI AUTOGRAPHE SIGNÉ : « Pour André Breton, en admiration de son œuvre, Lotte H. Eisner. »

150 / 200 €

263

OELZE Richard. Hannover, Kestner-Gesellschaft, 1964 ; in-8 carré, couverture illustrée.

Catalogue de l'exposition Richard Oelze, illustré de très nombreuses reproductions de son œuvre particulièrement étrange.

TOUS LES TABLEAUX SONT DATÉS, CERTAINS TITRÉS AU CRAYON PAR ANDRÉ BRETON.

IL EST JOINT À L'EXEMPLAIRE UNE LETTRE AUTOGRAPHE À L'ENCRE EN ALLEMAND DE RICHARD OELZE À ANDRÉ BRETON EN 1935, UNE DEMI-PAGE IN-4, ENVELOPPE CONSERVÉE.

200 / 300 €

264

Taro OKAMOTO. Tokyo, Heibonska, 1979 ; fort in-4, couverture cartonnée, toilée, jaquette illustrée de l'édition, étui illustré.

Édition originale de cet important ouvrage abondamment illustré.

EXEMPLAIRE DE PIERRE KLOSSOVSKI PORTANT UN ENVOI AUTOGRAPHE SIGNÉ EN FRANÇAIS DE OKAMOTO À KLOSSOVSKI qu'il avait rencontré quarante ans plus tôt, lorsqu'Okamoto participa aux réunions du Collège de Sociologie et de la société secrète Acéphale.

150 / 200 €

265

PAPILLONS. M.R.P. (Mouvement de Résistance Picturale). U.N.R. (Ultime Néant Réussi) P.S.U. (Peintures Séditieuses Unies). 3 papillons. 11 x 13, 5 cm.

3 papillons sur papier vert :

- Avis au Public.
- Aux Exposants du Salon de Mai.
- Soufflez sur la Couleur.

L'on joint un quatrième papillon : Aux Exposants du Salon de Mai sur papier saumon.

150 / 200 €

266

PARANT Jean-Luc. DESSIN ORIGINAL AQUARELLE SIGNE. 1962. 29, 8 x 25 cm, sous encadrement.

Dessin original au crayon sur papier cristal rehaussé à l'aquarelle tout à fait représentatif de l'univers de l'artiste, daté 1962 et signé au recto par Jean-Luc Parant.

200 / 300 €

267

PARRY Roger. DESSIN ORIGINAL, LETTRE AUTOGRAPHE ET BILLET AUTOGRAPHE SIGNÉS À EDOUARD CAEN, . Circa 1960 . 27 X 21cm

Dessin original humoristique au stylo à bille figurant 12 rats, chacun titré : « Raté, Rateau, Rabbin, Ratapoil, etc ».

Billet autographe sur papier bleu adressé à Edouard Caen, représentant une composition de dessins humoristiques à l'encre, titrés par Roger Parry : « Souvenir de Mimizan ».

Lettre autographe du 20 juin 64 de Roger Parry à Edouard Caen, 1 page ½ in-4.

« Mais pourquoi diable tes soucis au sujet de notre amitié ? Elle est solide - « Article inusable, garantie incassable, entièrement nickelé comme dirait le Bazar de l'Hôtel de ville. Si tu préfères du bucolique d'horticulteur : « Espèce très robuste, florifère et fructifère ».

Naturellement il faut arroser de temps en temps, je propose qu'on le fasse le plus tôt possible (mais pas à l'eau d'Amélie les Bains).

300 / 400 €

268

PARRY Roger. MICHEL SIMON. PHOTOGRAPHIE-DECOUPAGE ORIGINAL. Circa 1932. 29 x 21 cm, sous encadrement.

Tirage argentique d'époque découpé par Roger Parry représentant Michel Simon jouant de l'accordéon dans le film de Jean Vigo L'Atalante.

Tampon du photographe au verso.

400 / 500 €

269

PARRY Roger. LE CANAL DE PANAMA. PHOTOGRAPHIE ORIGINALE. [1932]. 29, 5 x 39 cm, sous encadrement.

Tirage argentique d'époque pris d'un navire par Roger Parry dans le canal de Panama.

Tampon du photographe au verso.

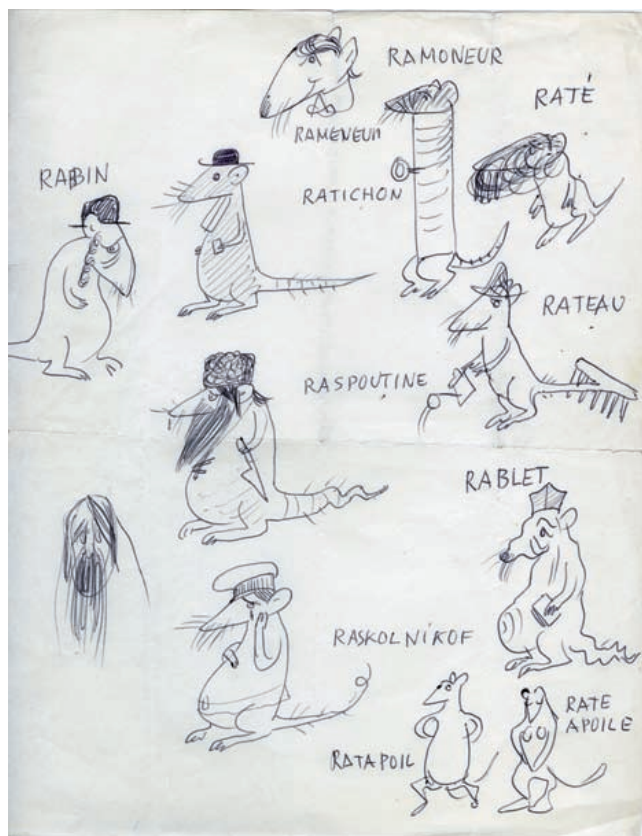
600 / 800 €

270

PARRY Roger. HOLLANDE . PHOTOGRAPHIE ORIGINALE SIGNÉE. 1938. 40 x 30 cm, sous encadrement.

Tirage argentique d'époque signé au recto par Roger Parry représentant un homme et deux femmes à Volendam en Hollande.

1 000 / 1 200 €



267

271

PASTOR Gilbert. DESSIN ORIGINAL SIGNE. 26 x 34 cm, sous encadrement.

Dessin original réalisé dans la technique propre à l'artiste signé au recto par Pastor représentant dans un fond de lavis des personnages nus.

300 / 400 €

272

PASTOR Gilbert. DESSIN ORIGINAL SIGNE. 17, 5 x 23 cm, sous encadrement.

Dessin original au crayon sur fond de lavis représentant au premier plan un étrange personnage nu.

200 / 300 €

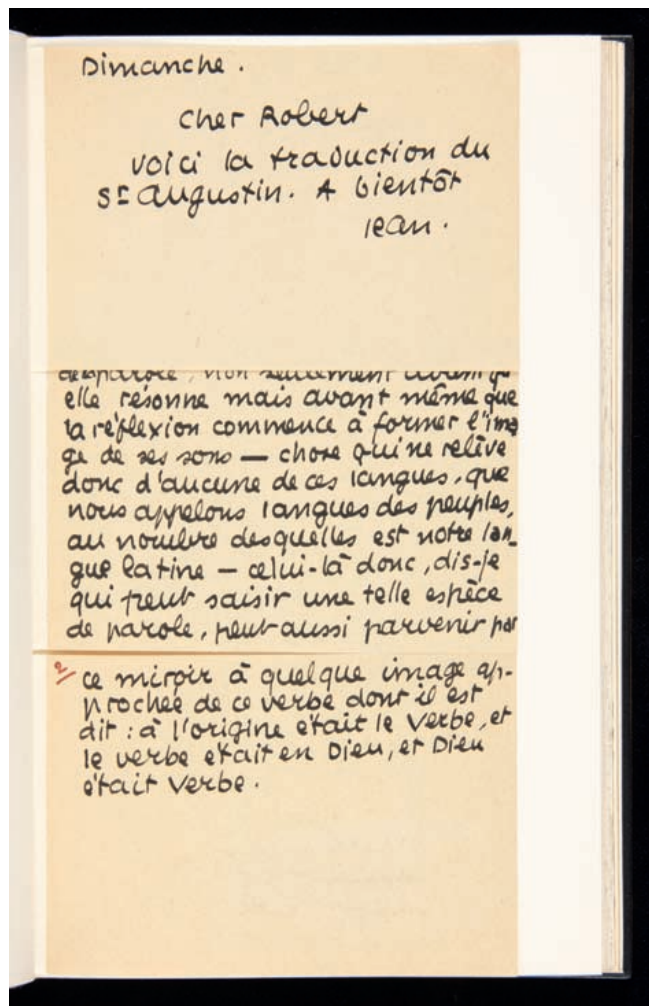
273

[PATAPHYSIQUE]. DOSSIERS DU COLLEGE DE PATAPHYSIQUE. 1958 - 1965. 28 numéros en 23 fascicules in-8 brochés, emboîtement. (Pierre Mercier).

COLLECTION COMPLÈTE DES 28 NUMÉROS EN 23 FASCICULES.

GÉNIAL EMBOÏTAGE DE PIERRE MERCIER.

100 / 1 200 €



277

274

(PATAPHYSIQUE) JARRY Alfred. REPONSES A DES ENQUÊTES. Collège de Pataphysique, 27 phalle XCVII ; in-8, broché.

Edition originale ; un des 27 premiers exemplaires sur chartarion rhacoplaste, tous marqués des 27 livres et Pairs du Curateur inamovible dudit Collège, celui-ci : L'Odyssee.

(PATAPHYSIQUE). FERRY Jean. UNE AUTRE ETUDE SUR RAYMOND ROUSSEL. Collège de Pataphysique, 11 gidouille XCI ; in-4, broché.

Edition originale ; un des 25 premiers exemplaires sur grand parchemin d'ejur blanc, celui-ci justifié police au tripot.

400 / 500 €

276

(PATAPHYSIQUE). SAINMONT. CORRESPONDANCE AUTOGRAPHE SIGNÉE ET DOCUMENTS À ANATOLE JAKOVSKY.

CINQ CARTES POSTALES AUTOGRAPHE SIGNÉES de Sainmont à Anatole Jakovsky. Circa 56.

DEUX PHOTOGRAPHIES ORIGINALES. Tirage d'époque, 8x8 cm chacune, représentant Sainmont et Anatole Jakovsky attablés parmi un groupe d'amis.

L'ON JOINT 12 DOCUMENTS RELATIFS À LA PATAPHYSIQUE dont les deux papillons autocollants : « Usez du calendrier Pataphysique » et « La Pataphysique est la fin des fins ».

Sainmont fut l'un des pseudonymes-comme Lathis-d'Emmanuel Peillet.

Peillet, grand adepte de la mystification, créa « Julien Torma », personnage mythique.

400 / 500 €

277

PAULHAN Jean. LES FLEURS DE TARBES. Ou la terreur dans les lettres. Paris, Gallimard, 1941 ; in-8, plein maroquin havane, dos titré or, tranches dorées, couverture et dos conservés, étui de papier imprimé (M. de Bellefroid).

Édition originale ; UN DES 22 PREMIERS EXEMPLAIRES NUMÉROTÉS SUR VÉLIN NAVARRE.

ENVOI AUTOGRAPHE SIGNÉ À PLEINE PAGE DE JEAN PAULHAN À ROBERT CHATTÉ, DATÉ DE 1948.

L'ENVOI EST UNE IMPORTANTE CITATION EN LATIN DE SAINT-AUGUSTIN. LA TRADUCTION EN FRANÇAIS DE LA MAIN DE JEAN PAULHAN ET ADRESSÉE À ROBERT CHATTÉ EST INSÉRÉE DANS L'EXEMPLAIRE, UNE PAGE IN-8.

Robert Chatté a laissé une empreinte importante dans l'édition.

1 000 / 1 500 €

278

PERSE Saint-John. ETROITS SONT LES VAISSEAUX... Paris, N.R.F., 1956. In-8 broché.

Edition originale constituée par le tiré à part du numéro du premier juillet 1956 de la N.R.F.

[PERSE Saint-John]. GUERRE Pierre. S.J.PERSE ET L'HOMME. Paris, Gallimard, 1955. In-12 broché.

Edition originale. Exemplaire du service de presse.

EXEMPLAIRE DE ANDRÉ BRETON PORTANT CET ENVOI AUTOGRAPHE SIGNÉ : « à André Breton avec ma pensée fidèle et admirative au fil du temps Pierre Guerre. »

200 / 300 €

279

PERSE Saint-John. AMERS. Paris, Gallimard, 1961 ; in-4, reliure Bradel, dos de buffle bleu ciel, plats illustrés sous plexiglas de transparence aux deux ors, dos lisse titré or et à froid, couverture et dos conservés, étui (Daniel Mercher).

Édition originale ; UN DES 105 EXEMPLAIRES NUMÉROTÉS SUR PUR FIL. Beau papier après 35 exemplaires sur Hollande.

600 / 800 €

280

(PHOTOGRAPHIE). TROIS PHOTOGRAPHIES ORIGINALES.

PORTRAIT DE ANDRÉ FOUGERON PAR ROBERT DOISNEAU. Photographie originale. 1945 ; 18x24 cm.

Tirage argentique d'époque par Robert Doisneau représentant Fougeron dans son atelier.

ENVOI AUTOGRAPHE SIGNÉ ET DATÉ AU RECTO DE FOUGERON À JAKOVSKY.

DEGOTTEX MARCHAND SUR UNE PLAGE DU FINISTÈRE PAR ANATOLE JAKOVSKY. Photographie originale. 1954 ; 8,5x11,3 cm, sous encadrement.

Tirage argentique d'époque représentant Degottex marchand pieds nus sur une plage.

PHOTOGRAPHIE LÉGENDEE AU VERSO PAR JAKOVSKY.

PORTRAIT D'ESTÈVE PAR GASTON CAUVIN. Photographie originale. 20,5x30 cm.

Tirage original en couleurs représentant Estève près d'un de ses tableaux.

ENVOI AUTOGRAPHE SIGNÉ DE L'ARTISTE AU PHOTOGRAPHE.

300 / 400 €

281

[BERTINI]. PICABIA Francis. LAISSEZ DEBORDER LE HASARD. Alès, P.A.B. 1962. In-4, en feuilles.

ÉDITION ORIGINALE LIMITÉE À 29 EXEMPLAIRES JUSTIFIÉS PAR L'ÉDITEUR ET ILLUSTRÉS D'UNE GRAVURE SIGNÉE DE BERTINI.

600 / 800 €

282

Picabia Francis. 28 DESSINS ORIGINAUX DONT L'UN SIGNÉ, circa 1905.

23 dessins originaux au crayon de format 32 x 24 cm dont l'un portant au recto une aquarelle figurant un paysage et 5 dessins de format 26 x 19 cm dont l'un signé au recto par Francis Picabia.

Ces dessins de facture très académique, certainement à partir de modèles, représentent des hommes et des femmes nus.

6 000 / 8 000 €



282



282



283

PICHETTE Henri. LE POINT VELIQUE. Paris, Mercure de France, 1950. In-4, broché.

Edition originale.

EXEMPLAIRE DE PAUL ELUARD PORTANT CET ENVOI AUTOGRAPHE SIGNÉ :
« à Paul Eluard main pour main fidèlement Henri Pichette ».

300 / 400 €

284

PICHETTE James. GOUACHE ORIGINALE SIGNEE. 1956 ;
19,3x20 cm, sous encadrement.

Gouache originale sur papier, contrecollée sur canson noir,
datée et signée au recto par Pichette pour l'année 1956.

500 / 600 €

285

(POLNAREFF Michel). POLNAREVOLUTION MICHEL
POLNAREFF À L'OLYMPIA. Affiche entoillée. 115x79 cm,
sous encadrement.

Affiche ayant fait grand bruit, réalisée pour le passage à
l'Olympia de Michel Polnareff, le représentant fesses nues.

285

800 / 1 000 €



286

PONS Louis. L'AMOUR MADAME. ASSEMBLE SIGNE.
1967. 35 x 24, 5 cm, profondeur 15 cm.

Assemblage titré, daté et signé au verso par Louis Pons
représentant deux crapauds face à face l'un sortant une
langue phallique.

2 500 / 3 000 €

287

PONS Louis. UN RIEN DE FATIGUE. ASSEMBLAGE
ORIGINAL SIGNE. 1986. 50 x 33, 5 cm, profondeur 18 cm.

Assemblage original de Louis Pons titré, daté, dédié et
signé au verso de la caisse en bois par Louis Pons, figurant
un personnage effondré, une fourchette enfoncée dans le
crâne et relié par un cordon téléphonique.

3 500 / 4 000 €

Reproduit en 1^{ère} de couverture

288

PONS Louis. PORTE-BONHEUR NUMERO 2. ASSEMBLAGE
ORIGINAL SIGNE. Eygalières, 1988. 37 x 26 cm, profondeur
3, 5 cm.

Assemblage de divers éléments figurant un totem.

286

2 500 / 3 000 €

289

PONS Louis. LE JEU DE L'ECLIPSE. ASEMBLAGE ORIGINAL SIGNE. 1993. 17 x 11 cm, sous boîte de bois.

Assemblage original titré, daté, dédié et signé au verso par Louis Pons représentant deux crapauds à visages humains.

1 500 / 2 000 €

290

PONS Louis. DESSIN ORIGINAL SIGNE. 1963. 17,5 x 31,5 cm, sous encadrement.

Dessin original à l'encre représentant des chiens, daté, dédié et signé au recto par Louis Pons.

600 / 800 €

291

PONS Louis. DESSIN ORIGINAL ET DECOUPAGE SIGNE. 33 x 30 cm, sous encadrement.

Dessin original à l'encre aux contours volontairement calcinés, contrecollé sur papier, figurant un visage, dédié et signé au recto par Louis Pons.

800 / 1 000 €

292

PONS Louis. DESSIN ORIGINAL A L'ENCRE. Paris, 2004. 17 x 23,5 cm, sous encadrement.

Dessin original à l'encre rehaussé dans l'esprit des dessins de l'artiste, daté, signé au recto, également daté et signé au verso par Louis Pons.

400 / 600 €

293

PONS Louis. GRAVURE ORIGINALE SIGNEE. 22,5 x 14,5 cm, sous encadrement.

Gravure originale limitée à 8 exemplaires numérotés, signé et dédié au recto par Louis Pons.

200 / 300 €

294

PRÉVERT Jacques. PAROLES. Paris, Le Calligraphe, 1945 ; in-8, étui de l'édition illustré par Brassäi.

Édition originale illustrée par la belle couverture de Brassäi, exécutée et reproduite en héliogravure. UN DES 334 EXEMPLAIRES NUMÉRÉS SUR RIVES, beau papier après 10 Madagascar.

600 / 800 €



288



291



295

295

PRÉVERT Jacques. SPECTACLE. Paris, Le Point du Jour, Gallimard, 1951 ; fort in-8 ; reliure plein buffle rouge vermillon portant sur les deux plats incrusté un photomontage tiré sur toile, dos lisse titré, chemise titrée demi buffle rouge vermillon, couverture et dos conservés, étui (Daniel Mercher).

Édition originale ; UN DES 105 EXEMPLAIRES NUMÉROTÉS SUR HOLLANDE. Beau papier après 40 Madagascar.

1 000 / 1 200 €

296

PRÉVERT Jacques. CHOSES ET AUTRES. Paris, Le Point du Jour, Gallimard, 1972 ; in-8, broché.

Édition originale ; UN DES 62 PREMIERS EXEMPLAIRES NUMÉROTÉS SUR VÉLIN PUR FIL LAFUMA NAVARRE.

300 / 400 €

297

PREVERT Jacques. NEUF PARTITIONS MUSICALES. PAROLES DE JACQUES PREVERT.

Sanguine, joli fruit. Musique de Henri Crolla, 1953.

L'enfance. Musique de Joseph Kosma, 1937.

Si tu étais la plus belle. Musique de Mouqué et Marion.

La chanson du vitrier. Musique de G. Mouqué, 1943.

Inventaire. Musique de Kosma, 1946.

Quand tu dors. Musique de Christiane Verger.

Les feuilles mortes. Musique de Kosma, 1947.

Tournesol. Musique de Kosma, 1950.

Cœur de Ruby. Musique de Crolla, 1959.

L'on joint deux partitions plus récentes des chansons de Prévert et Kosma.

300 / 400 €

298

PRÉVERT Jacques. TEXTE AUTOGRAPHE SIGNÉ. 29,5x19 cm, sous encadrement.

TEXTE AUTOGRAPHE SIGNÉ ET ADRESSÉ PAR JACQUES PRÉVERT À SON ÉDITEUR RENÉ BERTELÉ : « Pardonne-moi, mais je croyais avoir fait pour toi mon portrait sur un autre papier que celui du contrat, je t'appellerai lundi ou mardi, Jacques. »

Ce texte est au verso d'une œuvre traditionnelle des Indiens du Mexique représentant un personnage bicéphale : « un esprit protecteur ».

Prévert s'est servi de cette image contrecollée sur papier fort pour illustrer sa note autographe.

299

600 / 800 €



299

[PREVERT]. TRAUNER Alexandre. PORTRAIT DE JACQUES PREVERT. PHOTOGRAPHIE ORIGINALE. 1937. 29 x 23 cm, sous encadrement.

Tirage argentique d'époque de Trauner représentant Jacques Prévert.

300 / 400 €

300

PUY Jean. FEMME NUE. DESSIN ORIGINAL AU CRAYON SIGNÉ. Paris, 1936 ; 20x11 cm, sous encadrement.

Dessin original au fusain daté et signé au recto par Jean Puy représentant une femme nue de bout.

Le dessin est reproduit dans l'ouvrage de Jakovsky consacré à Jean Puy en 1959 chez Temps Mêlés. On joint l'ouvrage.

Jean Puy présenta ses toiles en 1905 avec celles du groupe des Fauves qui soulevèrent l'indignation de la presse conservatrice et l'enthousiasme de Vollard qui acheta une grande partie de sa production.

Jean Puy illustra pour Ambroise Vollard ses plaquettes consacrées à Ubu.

PUY Jean. FEMME NUE. DESSIN ORIGINAL SIGNÉ. Sous encadrement.

Dessin original à l'encre et frottage signé au recto par Jean Puy représentant une femme nue assise. Le dessin est reproduit dans l'ouvrage de Jakovsky consacré à Jean Puy.

PUY Jean. FEMME NUE. DESSIN ORIGINAL AU CRAYON SIGNÉ. 17,3x20 cm, sous encadrement.

Dessin original sur papier calque au crayon signé à l'encre au recto représentant une femme nue allongée. (Légères déchirures.)

1 000 / 1 500 €

301

PUY Jean. HUIT LETTRES ET UNE CARTE POSTALE AUTOGRAPHES SIGNEES A JAKOVSKY. 1955-1959.

32 pages autographes et une carte postale signées adressées à Anatole Jakovsky relatives à l'Art : Picasso, Chassac, à la littérature, Baudelaire, Jarry, etc.

PUY Michel. JEAN PUY. Editions de la Nouvelle revue française, 1920 ; in-12, Bradel pleine toile imprimée, dos titré.

Edition originale. ENVOI AUTOGRAPHE SIGNÉ DE JEAN PUY À JAKOVSKY.

UN DESSIN ORIGINAL DATÉ 1950, AQUARELLÉ ET SIGNÉ PAR JEAN PUY EST INSÉRÉ DANS L'EXEMPLAIRE, AINSI QUE SIX LETTRES AUTOGRAPHES SIGNÉES À JAKOVSKY, DONT L'UNE CONTIENT UN DESSIN ORIGINAL EXPLICATIF DE BELLE-ÎLE.

300 / 400 €



300

302

REBEYROLLE Paul. DESCARGUES Pierre. REBEYROLLE. PLF, 1951 ; in-12, Bradel pleine toile imprimée, couverture conservée.

Edition originale.

DESSIN AUTOGRAPHE AU CRAYON DÉDICACÉ ET SIGNÉ DE PAUL REBEYROLLE À JAKOVSKY.

L'EXEMPLAIRE EST TRUFFÉ DE HUIT PHOTOGRAPHIES ORIGINALES CONTRECOLLÉES DANS L'EXEMPLAIRE.

Les photographies originales sont de Jakovsky et représentent Paul Rebeyrolle.

L'on joint le catalogue de l'exposition Rebeyrolle à la Galerie Creuzevault, grand in-4, ainsi qu'une photographie de Claude Gaspari représentant Rebeyrolle devant l'une de ses toiles, 24x18 cm.

600 / 800 €

303

REBEYROLLE Paul. AFFICHE DE MAI 68 SIGNEE. 79 x 57 cm, sous encadrement.

Lithographie en rouge, bleu et noir signée au recto par l'artiste.

(Légères déchirures dans les marges).

150 / 200 €

304

REVUE. BIFUR. Paris. Edition du Carrefour, 1929-1930. 4 volumes in-4 brochés.

4 premiers numéros de Bifur, la première revue a laissé une place importante à la photographie.

Photographies de Man Ray, Kertesz, Germaine Krull, Moholy-Nagy.

200 / 300 €

305

REVUE MINAUTURE numéro 5. Directeur Albert Skira, 1934. Grand in-4, couverture illustrée par Boses.

Textes d'André Breton, Max Ernst, Paul Eluard, Salvador Dali etc. Illustrations et photos de Man Ray, Brassai etc.

200 / 300 €

306

REVUE L'USAGE DE LA PAROLE. Paris. Edition Cahiers d'art. 3 fascicules in-4, couvertures illustrées par Man Ray, Miro, et Max Ernst, agrafés.

COLLECTION COMPLÈTE DES 3 NUMÉROS EN 3 FASCICULES, dirigée par Georges Hugnet. Textes de Duchamp, Eluard, Arp, Picabia, Dali, Tzara etc.

400 / 500 €

307

REVUE. VERVE. Volume 1. Numéro 2. Paris, Editions de la revue Verve, 1938. Grand in-4 broché, couverture illustrée par Georges Braque.

Textes de Joyce, Bataille, Hemingway, Braque, Reverdy, Michaux, Caillois...

COMPORTE DEUX LITHOGRAPHIES DE KANDINSKY ET DEUX LITHOGRAPHIES DE MASSON.

Nombreuses illustrations.

150 / 200 €

308

REVUE. CAHIERS D'ART. 22eme Année. Paris, Cahiers d'Art, 1947. Grand in-4 broché couverture illustrée par Georges Braque.

Numéro consacré à Bonnard, Braque, Mondrian, Rimbaud, Blake, Miro, Picasso, Arp...

Textes et participations de René Char, Pierre Mabille, Jean Cassou, Zervos, Ozenfant...

Erratum conservé.

100 / 150 €

309

REVUE. DA COSTA. Paris, Jean Aubier, [1950]. Un numéro grand in-4 et deux numéros in-8 agrafés.

COLLECTION COMPLÈTE EN 3 FASCICULES.

Le premier numéro est : Da Costa Encyclopédique (Fascicule 7, volume 2).

Le second numéro est le Da Costa Memento Universel Fascicule 1.

Le troisième numéro est le Da Costa Memento Universel fascicule 2.

Cette étonnante revue a été conçue à la fin de la guerre par Patrick Waldberg (qui serait l'auteur du titre), Isabelle Waldberg, Robert Lebel et Charles Duits.

Au tout début, Da Costa réunissait d'anciens membres d'Acéphale et des amis proches comme Marcel Duchamp, Jacques Brunius, Jean Ferry, E.L.T. Mesens ; par la suite André

Breton, Georges Bataille, Jean Paulhan envoyèrent leurs textes.

Aucun article n'est signé. L'anonymat étant affiché comme un principe comme le souligne la vignette-rébus sur la couverture du premier numéro « Âne au I Mât ».

500 / 600 €

310

REVUE. LE PETIT JESUS. Journal intime publié par Noël Arnaud. [Paris], 1951 - 1963. 9 fascicules en 11 numéros de format in-16, in-12 et in-8, brochés, emboîtement à compartiments illustrés d'image à caractère religieux. (P. Mercier).

COLLECTION COMPLÈTE EN 11 NUMÉROS DONT LE NUMÉRO 4-5 BIS ET LE NUMÉRO 10 CONSTITUÉ PAR L'ÉDITION ORIGINALE DE L'HOURLOUPE DE JEAN DUBUFFET.

Textes de N. Arnaud, Scutenaire, Bryen, Dubuffet, etc...

Illustrations de Dubuffet et Willems.

EMBOÏTEMENT GÉNIAL DE PIERRE MERCIER, EMBOÏTEUR APOSTHOLIQUE.

1 200 / 1 500 €

311

REVUE. L'AGE DU CINÉMA. Numéro 1 à 6 de 1951. 5 fascicules in-12 oblongs agrafés.

COLLECTION COMPLÈTE DES 6 NUMÉROS EN 6 FASCICULES.

Le numéro 4 - 5 est consacré au cinéma surréaliste.

Participations de Benjamin Péret, Billy Wilder, Elia Kazan, Antonin Artaud, Man Ray, André Breton, Toyen, Georges Goldfayn, etc...

Le numéro spécial est ici imprimé sur papier saumon.

300 / 400 €

312

Revue Jazz News. Numéros 1 à 11, 10 fascicules in-8, couvertures illustrées, brochés. Chemise en tryptique illustrée, étui (Pierre Mercier).

COLLECTION COMPLÈTE EN 11 FASCICULES DE CETTE IMPORTANTE revue entièrement consacrée au jazz et illustrée de photographies de jazzmen.

600 / 800 €

313

REVUE. FRONT UNIQUE. Numéro 1 et 2 de 1959 - 1960. Deux volumes in-8 brochés, couvertures illustrées par Jean-Jacques Lebel et Victor Brauner.

Collection complète de la seconde série.

L'on joint le tract - affiche d'Alain Jouffroy Front Unique, faisant figure de catalogue de l'exposition Jean-Jacques Lebel à la Galerie Iris Clert en 1957. 42 x 27 cm.

L'on joint également le carton d'invitation de l'exposition Jean-Jacques Lebel et de la présentation de la revue Front Unique à la Galerie de Furstenberg en 1960.

300 / 400 €

314

(REVUE HAUTE SOCIÉTÉ). DESSINS ORIGINAUX DE BASSIAK, BOSCH, BECK, KHANH, TOPOR. 1960.

BASSIAK (Pseudonyme de Serge Rezvani). ÉTUDE, DESSIN ORIGINAL SIGNÉ. 32x49 cm.

BASSIAK, SECOND DESSIN ORIGINAL REHAUSSÉ ET SIGNÉ. Projet définitif de la couverture du n°3 de « Haute Société ». 32x49 cm.

BASSIAK, LITHOGRAPHIE ORIGINALE DE LA COUVERTURE SIGNÉE. 37,5x56 cm.

BASSIAK, DESSIN ORIGINAL ET COLLAGE. 28x34,5 cm.

BASSIAK, DESSIN ORIGINAL À L'ENCRE DE CHINE REPRÉSENTANT UNE FEMME ALLOGÉE PRÈS D'UN CHAT NOIR. 31x24 cm.

BASSIAK, 4 DESSINS ORIGINAUX À L'ENCRE DE CHINE. 27x21 cm.

Les 6 derniers dessins étant vraisemblablement des projets pour la revue.

BECK Hans. TECHNIQUE MIXTE SIGNÉE. 30x41 cm, sous encadrement.

BECK, ENCRE DE CHINE, LAVIS ET GOUACHE. Dessin original reproduit à double page pour le double feuillet de publicité de « Haute Société ».

BECK, SECOND DESSIN ORIGINAL, ENCRE DE CHINE ET LAVIS. 28,5x21 cm.
Vraisemblablement un projet pour la revue.

BOSC. DESSIN ORIGINAL À L'ENCRE DE CHINE SIGNÉ. 32x24 cm.

Dessin exécuté en deux parties, reproduit en première page du double feuillet de publicité de « Haute Société ».

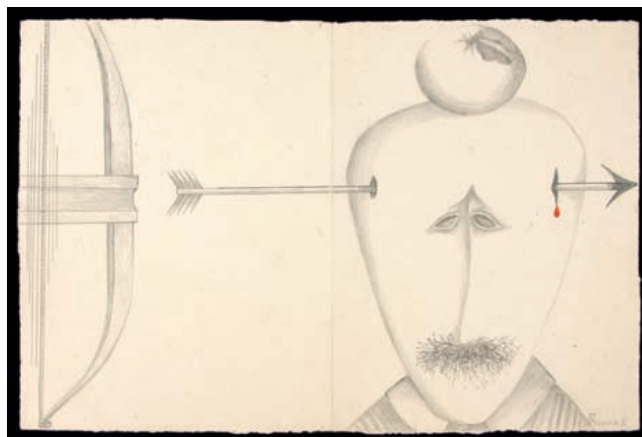
KHANH. DESSIN ORIGINAL À L'ENCRE. 21x21 cm, sous encadrement.

Dessin reproduit en quatrième page du double feuillet de publicité du n°3 de « Haute Société ».

TOPOR. LITHOGRAPHIE ORIGINALE SIGNÉE. Reproduite sur les deux plats de la couverture du n°2 de « Haute Société ».

L'ON JOINT LES TROIS NUMÉROS DE « HAUTE SOCIÉTÉ », COLLECTION COMPLÈTE EN TROIS NUMÉROS, AINSI QUE LES DEUX DOUBLES FEUILLETS DE PUBLICITÉ DES NUMÉROS 2 ET 3.

2 000 / 3 000 €



314



314



314



317

315

REVUE. MEC-ART. [BERTINI Gianni]. Milan, numéro 1 de 1969 et numéro 2 de 1971. 2 fascicules in-8 carré, broché.

COLLECTION COMPLÈTE DES 2 NUMÉROS EN 2 FASCICULES.

Tirée en sérigraphie, la revue Mec réunit les artistes de la poésie visuelle internationale comme Bertini, Chopin, Dufrêne, Spatola.

Rare.

300 / 400 €

316

REVUE. LOTTA POETICA. Numéro 1 de 1971 au numéro 12 de 1972. Sous deux volumes in-4 de basane chocolat, couvertures conservées.

12 premiers numéros de Lotta Poetica fondée sous l'instigation de Gianni Bertini qui contribua durant ses 12 premiers numéros.

Lotta Poetica est une rare revue de Poésie Concrète.

500 / 600 €

317

ROTELLA Mimmo. FROM THE CHELSEA HOTEL WITH LOVE. IMPRESSION SUR TOILE SIGNÉE. New York, 1968 ; 55x43 cm, sous encadrement.

Impression photographique sur toile représentant un couple dénudé, datée, dédicacée et signée au recto par Rotella. (Quelques tâches.)

500 / 600 €

318

ROUAULT Georges. TROIS CARTE-LETTRES À ANDRÉ SUARES. 1920-1922.

Trois carte-lettres adressées par Georges Rouault à André Suarès dont l'une à sa femme.

... « Je suis dans le marasme plus que jamais. Sachant Suarès parti de la villa Kernes, voulez-vous bien avoir l'obligeance de lui transmettre ce petit mot rouge et noir, lisez-le donc je vous prie et vous verrez le prisonnier que je suis. »...

300 / 400 €

319

SCANREIGH Jean-Marc. PEINTURE SUR ARDOISE SIGNÉE. 22,5x14,5 cm.

Gouache sur ardoise figurant un couple signée au recto par Scanreigh.

300 / 400 €



319

320

SCHNEIDER Gérard. GANZO Robert. LANGAGE. Paris Lydia Conti 1948. Grand in-4 en feuilles.

EDITION ILLUSTRÉE DE 12 LITHOGRAPHIES DE GÉRARD SCHNEIDER. EXEMPLAIRE SUR JAPON COMPORTANT UNE SUITE À PART DES LITHOGRAPHIES SUR PAPIER DE LANA.

NOTE AUTOGRAPHE DE ROBERT GANZO : *exemplaire exceptionnel sur Japon, le seul tiré pour moi. Robert Ganzo.*

1 000 / 1 200 €

321

SCHNEIDER Gérard. ENSEMBLE DE DOCUMENTS.

PAB. Dessins de Gérard Schneider vus par Pab. 1951 ; minuscule 9x7,5 cm, broché.

Exposition Schneider. Palais des Beaux Arts de Bruxelles, 1953 ; in-12, agrafé.

Palais des Beaux Arts de Bruxelles. 1962 ; in-8, broché. Signature autographe de Schneider.

Mostra Personale di G. Schneider. Milan, mars 1958 ; in-4, broché.

New York. Kootz Galery, 1961 ; in-4, broché.

L'ON JOINT 14 PHOTOGRAPHIES D'ŒUVRES DE SCHNEIDER, CERTAINES ANNOTÉES ET SIGNÉES AU VERSO PAR LUI, AINSI QUE QUELQUES DOCUMENTS.

GINDERTAEL Roger V. MAQUETTE ORIGINALE D'UN PROJET DE GINDERTAEL CONSACRÉ À SCHNEIDER. 2 pages grand in-4.

Il est joint à cette maquette un texte tapuscrit de Gindertael « Schneider retrouvé », 5 pages in-4.

300 / 400 €

322

SCHNEIDER Gérard. DESSIN ORIGINAL À L'ENCRE SIGNÉ. 21x28,5 cm, sous encadrement.

Dessin original à l'encre de facture nerveuse avec projections d'encre, signé au recto par Schneider.

800 / 1 000 €

323

SEMPE. DESSIN ORIGINAL SIGNÉ. 1968 ; 22x17,5 cm, sous encadrement.

DESSIN ORIGINAL À L'ENCRE SIGNÉ AU RECTO ET DÉDICACÉ : « Pour Nathalie Sarraute pour une excellente soirée où on n'a pas beaucoup changé le monde. »

800 / 900 €



322

324

SEUPHOR Michel. LE CHANTIER. Torino, Galleria Martano, 1969 ; in-folio, en feuilles, sous emboîtage en bois portant une pièce de titre.

Édition originale limitée à 90 exemplaires du poème de Michel Seuphor, ILLUSTRÉS DE 6 BOIS ORIGINAUX, GRAVÉS À LA MAIN, TOUS NUMÉROTÉS ET SIGNÉS AU RECTO PAR SEUPHOR.

600 / 800 €

325

SPACAGNA Jacques. DESSIN ORIGINAL SIGNÉ. 1971 ; 36,5x46,5 cm, sous encadrement.

Dessin original au crayon sur papier, daté et signé au recto par Jacques Spacagna.

500 / 600 €

326

STARITSKY Ania. SIX GRAVURES ORIGINALES SIGNÉES.

Six gravures originales limitées à 100 exemplaires, toutes signées au recto par Staritsky, l'une d'entre elles est dédicacée au verso.

400 / 500 €

327

SUPERVIELLE Jules. PORTRAIT PHOTOGRAPHIQUE PAR ANATOLE JAKOVSKY. Circa 1950 ; 17,5x23,5 cm, sous encadrement.

Tirage argentique d'époque dédicacé au recto par Supervielle à Jakovsky.

300 / 400 €



328

328
(SURREALISME). LA CARTE POSTALE SURREALISTE. 1937 ;
39x65 cm, sous encadrement.

PLANCHE COMPLÈTE DES 21 CARTES POSTALES SURREALISTES TIRÉE SUR
PAPIER JONQUILLE.
Remarquable ensemble.
A figuré à l'exposition de l'objet surréaliste à Valencia.

2 000 / 2 500 €

329
SZAFRAN Sam. AFFICHE ORIGINALE SIGNÉE. 64x50 cm,
sous passe-partout.

Affiche représentant l'univers de ses escaliers dédicacée et
signée au recto par Sam Szafran.

300 / 400 €

330
TAKIS Vassilakis. TELELUMIERE N°1. Impression signée.
(1963) ; 54x67 cm.

Epreuve d'artiste de ce plan d'une sculpture
électromagnétique signée au recto par Takis.

300 / 400 €

331
TEH-CHUN Chu. DEUX LITHOGRAPHIES ORIGINALES
SIGNÉES. 22x14,5 cm chacune.

La première lithographie en couleurs est tirée à 100
exemplaires numérotés portant la double signature de
l'artiste au recto.

La seconde, en noir, est tirée à 160 exemplaires signés au
recto par Chu Teh-Chun.

400 / 500 €

- 332**
UBAC Raoul. GRAVURE ORIGINALE SIGNEE. Paris, 1942.
18, 5 x 25, 5 cm, sous passe-partout.
- Gravure originale représentant une scène de bataille chère à Raoul Ubac, souvent utilisée dans son travail photographique, limitée à 25 exemplaires numérotés, dédicacée à Jean Lescure, datée 1942 et signée au recto par Raoul Ubac.
- (Déchirure).
- 300 / 400 €
- 333**
VASSILIEFF Marie. ARLEQUIN. AFFICHETTE. 30x23 cm, sous encadrement.
- Affichette illustrée et réalisée par Marie Vassilieff pour « Arlequin, le nouveau parfum de Rosine ».
- 200 / 300 €
- 334**
VIEILLARD Roger. MODELE ET SON IMAGE. EAU FORTE SIGNÉE. 1934 ; 29x20 cm (dimensions de la cuvette), 53x39 cm (dimensions de la feuille).
- Eau forte originale limitée à 30 exemplaires sur Arches, titrée, datée et signée au recto par Roger Vieillard.
- 150 / 200 €
- 335**
VOX Maximilien. IMPRESSIONS ET CARTONNAGES D'ART. Catalogue auto-promotionnel. Paris, Loubok, 1932. In-4, couverture cartonnée recouverte de papier glacé rouge avec contrecollé un gaufrage de papier argenté représentant une machine à imprimer, reliure à spirales métalliques, dos toilé de l'édition.
- Edition originale de cette remarquable publication typographique dont le texte et les illustrations photographiques sont imprimés sur cristal, rhodoïd et sur différents types de papiers.
- (Dos décoloré).
- Belle réalisation.
- 900 / 1 000 €
- 336**
WALBERG Isabelle. AQUARELLE SIGNEE. 31x24 cm, sous encadrement.
- Aquarelle de facture abstraite monogrammée au recto par Isabelle Walberg.
- 600 / 800 €
- 337**
YANTCHEVSKY Nicolas. CETTE EAU D'ANGOISSE... PHOTOGRAPHIE ORIGINALE. Circa 1950. 23, 5 x 18 cm, sous encadrement.
- Tirage argentique d'époque contrecollé sur carton annoté par Nicolas Yantchevsky au recto : « *Cette eau d'angoisse accrochait à l'angle des corniches un peu vivantes ces gouttes folles de peur qui sautent désespérément dans le vide* » [Jean Cocteau]. *Crucifixion* (Paul Morihen).
- Cette photographie représentant une péniche sur la Seine devant l'Île Saint-Louis était destinée à illustrer un livre de Jean Cocteau, projet qui ne vit jamais le jour.
- Tampon du photographe au verso.
- 500 / 600 €
- 338**
ZADKINE Ossip. JAKOVSKY Anatole. PHOTOGRAPHIE ORIGINALE SIGNÉE. 1955 ; 23,5x17,5 cm, sous encadrement.
- Tirage argentique d'époque représentant Zadkine fumant la pipe près de son chat.
- ENVOI AUTOGRAPHE DATÉ ET SIGNÉ PAR ZADKINE « ANATOLE JAKOVSKY » AU RECTO DE LA PHOTO.
- 300 / 400 €

The background of the entire page is a painting of a coastal landscape. It features a light blue sea with a small, dark boat on the left. In the foreground, there is a rocky cliff with several green trees of varying shapes and sizes. The painting style is expressive, with visible brushstrokes and a rich color palette.

AUCTIONART
rémy le fur & associés

ART MODERNE &
CONTEMPORAIN

LUNDI 25 JUIN 2012
DROUOT - SALLE 6

CONDITIONS DE VENTE

La vente sera faite expressément au comptant : l'adjudicataire s'engage à régler personnellement et immédiatement le prix de l'adjudication prononcée ainsi que les frais de ventes et taxes suivants :

- de 1 à 400 000 € :
20 % HT + TVA sur commission
(TVA sur commission : 1,4 % pour les livres et 3,92 % pour les autres catégories)

- au delà de 400 000 € :
12 % HT + TVA sur commission
(TVA sur commission : 0,84 % pour les livres et 2,35 % pour les autres catégories)

Pour les lots hors CEE (indiqués par ♦ au catalogue), il convient d'ajouter la TVA à l'import (7% de l'adjudication et 19,6% pour les bijoux). La TVA sur commission ainsi que TVA à l'import peuvent être rétrocédées à l'acquéreur sur présentation d'un justificatif d'exportation hors CEE.

Moyens de paiement :

- espèce (sur présentation d'une pièce d'identité) :

Jusqu'à 3 000 € frais et taxes comprises lorsque le débiteur a son domicile fiscal en France ou agit pour les besoins d'une activité professionnelle.
Jusqu'à 15 000 € frais et taxes comprises lorsque le débiteur justifie qu'il n'agit pas son domicile fiscal en France et n'agit pas pour les besoins d'une activité professionnelle.

- chèque,
- virement,
- cartes de crédit (visa et mastercard).

En cas de paiement par chèque ou par virement, le retrait des objets sera différé jusqu'à l'encaissement. Dans ce cas, AuctionArt se réserve le droit de facturer des frais de magasinage, transport et manutention.

Une exposition préalable permettant aux acquéreurs de se rendre compte de l'état des objets mis en vente, il ne sera admise aucune réclamation une fois l'adjudication prononcée. Les indications portées au catalogue engagent la responsabilité du Commissaire-Preneur habilité compte tenu des rectifications annoncées au moment de la vente et portées au procès-verbal de la vente.

Les dimensions, les poids et les estimations sont indiqués à titre indicatif et ne sauraient constituer une quelconque garantie.

Le réentoilage, parquetage ou doublage sont considérés comme une mesure conservatoire et non comme un vice.

Les rapports de condition sont à la disposition de ceux qui en feront la demande pendant la durée de l'exposition.

Dès l'adjudication, l'objet sera sous l'entière responsabilité de l'acquéreur qui sera lui-même chargé de faire assurer ses acquisitions. AuctionArt décline toute responsabilité quant aux dommages que l'objet pourrait encourir, et ce dès l'adjudication prononcée.

L'ordre du catalogue sera suivi.

DÉFAUT DE PAIEMENT

A défaut de paiement du montant de l'adjudication et des frais, une mise en demeure sera adressée à l'acquéreur par lettre recommandée avec avis de réception aux frais de l'acquéreur.

A l'expiration du délai d'un mois après cette mise en demeure et à défaut de paiement de la somme due, il sera perçu sur l'acquéreur et pour prise en charge des frais de recouvrement un honoraire complémentaire de 10% du prix d'adjudication, avec un minimum de 250 €.

L'application de cette cause ne fait pas obstacle à l'allocation de dommages-intérêts et aux dépens de la procédure qui serait nécessaire, et ne préjuge pas de l'éventuelle mise en oeuvre de la procédure de folle-enchère.

Folle enchère : à défaut de paiement par l'adjudicataire, après mise en demeure restée infructueuse, le bien est remis en vente à la demande du vendeur sur folle enchère de l'adjudicataire défaillant : si le vendeur ne formule pas cette demande dans un délai d'un mois à compter de l'adjudication, la vente est résolue de plein droit, sans préjudice de dommage. Intérêts dus par l'adjudicataire défaillant.

ORDRES D'ACHAT & ENCHÈRES PAR TÉLÉPHONE

AuctionArt agira pour le compte de l'enchérisseur afin d'essayer d'acheter le ou les lots dans les meilleures conditions possible et ne dépassant, en aucun cas, le montant maximum fixé.

Les ordres d'achat et les demandes d'enchères par téléphone doivent nous parvenir par écrit et, au plus tard 24h avant la vente. Afin de garantir votre ordre, il convient de nous fournir un relevé d'identité bancaire, vos coordonnées bancaires, avec le numéro de téléphone de votre banque et le nom du responsable de votre compte, un chèque en blanc à l'ordre d'AuctionArt ou votre numéro de carte de crédit via le formulaire joint.

Les ordres d'achat et enchères par téléphone étant de simples facilités, elles ne peuvent engager, en cas d'inexécution ou de mauvaise exécution, la responsabilité d'AuctionArt à quelque titre que ce soit.

Dans le cas où plusieurs ordres d'achats seraient identiques, le premier reçu sera préféré.





AUCTIONART
rémy le fur & associés