

AGUTTES



**MODE, BIJOUX, HORLOGERIE
ARGENTERIE, OBJETS D'ART ET TABLEAUX**

Dimanche 10 novembre 2013 à 14h
Deauville - Villa le Cercle





RESPONSABLE DE LA VENTE

Guillaume Delon
01 47 45 93 01
delon@aguttes.com

CONTACTS ETUDE**MODE**

Marie Rastrelli
01 47 45 93 06
rastrelli@aguttes.com

SPÉCIALISTE BIJOUX

Philippine Dupré la Tour
01 41 92 06 42
duprelatour@aguttes.com

SPÉCIALISTE ARGENTERIE

Guillaume Delon
01 47 45 93 01
delon@aguttes.com

TABLEAUX

Charlotte Reynier-Aguttes
Diane de Karajan
01 41 92 06 49
reynier@aguttes.com

EXPERTS**HORLOGERIE**

Didier Guedj
06 80 15 30 79
dg-expertise@hotmail.com

OBJETS D'ART

Cabinet Dillée
G. Gillée - S.P. Etienne
Experts près la Cour d'Appel
01 53 30 87 00
guillaume@dillee.com



AGUTTES

Neuilly

Drouot

Lyon

MODE, BIJOUX, HORLOGERIE ARGENTERIE, OBJETS D'ART ET TABLEAUX

Dimanche 10 novembre 2013 à 14h
à Deauville - Villa le Cercle

Expositions partielles :

Hôtel des Ventes de Neuilly
164 bis avenue Charles de Gaulle - 92200 Neuilly-sur-Seine

Judi 7 novembre 2013 de 11h à 13h et de 14h à 17h

Expositions publiques :

à Deauville - Villa le Cercle
1 rue le Marois - 14800 Deauville
Tél pendant les expositions : 02 31 14 14 30

Samedi 9 novembre 2013 de 14h à 20h
Dimanche 10 novembre 2013 de 10h à 12h

Catalogue et résultats visibles sur www.aguttes.com
Vente en live sur www.drouotlive.com

Important :

Les conditions de vente sont visibles en fin de catalogue

DROUOTLIVE

BAGAGERIE DE LUXE

Spécialiste mode

Marie Rastrelli

01 47 45 93 06

rastrelli@aguttes.com

1

CHANEL
Sac "Jumbo"

en cuir matelassé bleu marine, fermeture siglée en métal doré sur rabat, anse en bandoulière réglable chaîne en métal doré entrelacée de cuir, poche extérieur.
18 x 25 cm env.

Bon état , petites griffures

Housse de protection

Carte d'authenticité

1 200 / 1 500 €

2

CHRISTIAN DIOR
Sac "Lady noir"

verni matelassé, poche interne zippée, rehaussée de breloques abécédaires en métal chromé.

29 x 40 x 10 cm env.

Très bon état

600 / 800 €

3

CHANEL
Sac "Coco Cocoon"

matelassé couleur café.

30 x 47 x 20 cm

Etat d'usage

500 / 700 €

4

LOUIS VUITTON
Sac modèle "l'Ingénieur"

en cuir Suhali (cuir de chèvre) couleur blanc cassé souligné de rouge, surpiques jaune au niveau des poignées et des poches zippées latérales, fermoir dorée siglé, clés, intérieur en tissus monogrammé.

Année 2009

Housse de protection

20 x 42 x 18 cm env.

Etat neuf

500 / 600 €



5

CHRISTIAN DIOR

Sac "Lady Dior"

en cuir vernis blanc matelassé, fermeture éclair, intérieur en tissus monogrammé, double poignée rehaussée de breloques abécédaires en métal chromé doré.

24 x 30 cm env.

Taché en l'état

200 / 300 €

6

HERMES

Sac "Pullmann"

en crocodile noir, intérieur compartimenté en trois parties, poche plaquée zippée. En partie centrale fermoir en métal doré, poche plaquée, et une double poche plaquée (accident coulure de verni), clef.

22 x 32 cm env.

En l'état

800 / 1 200 €

7

HERMES

Sac "Kelly"

en crocodile prune, fermoir plaqué or siglé Hermes Paris, poche intérieure plaquée zippée, poignée.

Manque le cadenas et les clés

33 x 23 cm env.

Bon état général

3 500 / 5 000 €

8

YVES SAINT-LAURENT

Pochette du soir trapézoïdale

en tissus strié, intérieur monogrammé avec poche plaquée. Orné d'un bijou triangulaire doré.

17 x 25 cm env.

120 / 150 €

9

HERMES

Pochette "Pan"

en veau retourné parme, bordure surpiquée, fermoir en métal plaqué or, intérieur à un soufflet doublé en agneau comprenant une double poche plaquée, une poche plaquée zippée, ainsi qu'une poche fendue sur le devant.

On y joint une paire de gants de la même couleur.

17 x 26 cm env.

Bon état général, trace de stylo à l'intérieur.

700 / 800 €

5



6



7



8



9



10
MUST DE CARTIER
Ceinture
en alligator marron, ceinturon doré.
Taille 100 cm env.
Très bon état
400 / 450 €

11
HERMES
Boucle de ceinture
dorée figurant un H.
Bon état
60 / 80 €

12
HERMES
Ceinturon doré
décor d'une mini ceinture.
60 / 80 €

13
MUST DE CARTIER
Ceinture
en crocodile bordeaux, ceinturon doré.
Taille 99 cm env.
Très bon état
400 / 450 €

14
HERMES
Sac "Mallette"
en cuir noir, clef, garniture en métal
plaqué or, fond encharné en velours
bordeaux pour y loger ses bijoux,
poignée en fer à cheval.
29 x 31 x 15 cm env.
Bon état général (quelques petites marques
et usures)
800 / 1 000 €

15
HERMES
Pochette zippée compartimentée
en crocodile marron, attache poignet.
17 x 27 cm env.
Bon état
1 800 / 2 000 €

16
HERMES
Pochette zippée compartimentée
en crocodile noir verni attache poignet.
15 x 25,5cm env.
Bon état
1 500 / 2 000 €

10



11



12

13



14



15



16



17

CHRISTIAN DIOR

Sac de forme trapèze

en verni noir, poignée rigide demi-lune, fermoir à cadre en métal doré, intérieur en tissu monogrammé, poche plaquée zippée, bandoulière amovible.

24 x 27 cm env.

Légères usures

300 / 400 €

18

LE MUST DE CARTIER

Sac

en cuir et veau retourné bordeaux, rabat, monogramme de la marque, intérieur compartimenté, range stylo, anse réglable.

22 x 28 cm

on y joint sa housse de protection

Assez bon état général (petites marques d'usures)

200 / 250 €

19

LOUIS VUITTON

Sac "Tilsit"

en cuir épi noir kouril, surpiqure noire, anse ajustable, fermoir doré gravé du nom de la marque, poche interne plaqué.

18,5 x 27 cm env.

Très bon état

300 / 350 €

20

HERMES

Deux portes cartes

en cuir noir, l'un rectangulaire deux poches plaquées et un plus petit (manque le stylo).

13.5 x 9 cm env.

10 x 7 cm env.

120 / 150 €

21

CARTIER

Valise "Attaché case"

en cuir rouge, portant le monogramme de la marque, fermeture dorée

32,5 x 42,5 x 8 cm env.

200 / 300 €

22

CHRISTIAN DIOR

Sac

en cuir vernis blanc matelassé sur une seule face, fermeture éclair, intérieur en tissu monogrammé, anse épaulée rehaussée de breloques abécédaires en métal chromé doré.

19 x 26 x 6.5 cm env.

Taché en l'état

200 / 250 €

23

GUCCI

Sac

en cuir souple marron avec le monogramme de la marque sur le devant.

26 x 35 cm env.

Dans sa housse

État d'usage, légères griffures

600 / 800 €



24
LOUIS VUITTON
Valise monogrammée souple,
écoinçons en cuir.
41 x 58 cm env.
Trâces d'usures
250 / 300 €

25
LOUIS VUITTON
Sac "de week-end"
en toile enduite monogrammée,
compartiment à chaussures avec
cadenas et clés.
32 x 45 x 22 cm env.
Bon état (trâces minime de stylo)
350 / 450 €

26
LOUIS VUITTON
"Boîte à chapeaux"
en toile monogrammée et cuir, garnitures
en laiton doré, porte-adresse, clés.
50 x 47 x 20 cm env.
Bon état
250 / 300 €

27
LOUIS VUITTON
Valise monogrammée souple,
écoinçons en cuir.
52 x 79 cm env.
Traces d'usures
300 / 500 €

28
LOUIS VUITTON
Valise monogrammée souple,
écoinçons en cuir.
52 x 79 cm env.
Traces d'usures
300 / 500 €

24



25



26



27



28



BIJOUX

Spécialiste bijoux
Philippine Dupré la Tour
01 41 92 06 42
duprelatour@aguttes.com

Expert horlogerie
Didier Guedj
06 80 15 30 79
dg-expertise@hotmail.com





30

30
Collier

en platine et or gris composé de quatre motifs ajourés sertis de roses et rehaussés au centre d'une perle fine de couleur rosée, grise, blanche et dorée épaulée de deux diamants de taille ancienne. Au centre du collier un diamant de taille ancienne plus important souligné de deux volutes retenant un motif identique en pampille.

Poids brut: 21gr

6 500 / 8 000 €



32

32
Paire de pendants d'oreilles

sertis de diamants taillés en roses et d'onyx retenant en pampille une goutte de corail.

Long: env 3.8 cm

2 000 / 2 500 €



31

31
Diamant de taille moderne.

Poids du diamant: 2.02 ct

2 700 / 3 000 €



33

33
Bague "marquise"

en or jaune sertie d'un saphir dans un ensemble de diamants de taille ancienne.

Tour de doigt: 55

Poids brut: 4gr

1 000 / 1 200 €



34

34
Bague

en or jaune et gris sertie d'un saphir dans un double entourage de brillants.

Tour de doigt: 51

Poids brut: 6gr

350 / 500 €



35
Collier de perles d'opales
en chute intercalées de viroles de cristal.
Vers 1900.
Diamètre: 10.9 x 3.8 mm
800 / 1 000 €

35

36
Bracelet articulé
en or jaune composé de petits motifs
de fleurs rehaussés d'émail vert et blanc
sertis au centre d'un péridot et alternés
de petites perles.
Long: 16.5cm
Poids brut: 19 gr
4 500 / 4 800 €



36

37
Bracelet articulé
en or jaune ciselé de volutes rehaussées
d'une fleurette. Début XX^{ème} siècle.
Long: 18 cm
Poids brut: 26gr
400 / 600 €



37

38
Broche "criquet"
en or jaune et gris serti de péridots et de
diamants de taille ancienne.
Long: env 4 cm
Poids brut: 8 gr
6 000 / 6 500 €



38



39

39
Parure

composée d'un collier et d'une paire de longs pendants d'oreilles en or jaune, émail noir, améthystes et petites perles. Epoque XIX^{ème} siècle. Dans son écrin d'origine. Manque une perle sur un pendent. Poids brut: 41gr

5 000 / 5 500 €



40

40
Broche

en or jaune et émail noir, sertie de diamants de taille ancienne. Manques d'émail. Poids brut: 16.5gr

200 / 400 €

41

Collier articulé

en or jaune 14k figurant un serpent,
la tête à décor émaillé bleu sertie de
diamants de taille ancienne et d'une
opale en poire, deux rubis pour les yeux.

Epoque XIX^{ème} siècle

Long: env 42 cm

Poids brut: 59.7gr

10 000 / 12 000 €



41



42



43



44



42

42
Broche "noeud ou éventail"

en platine et or gris sertie de diamants de taille ancienne et de rubis calibrés. Peut se porter en broche ou en clip. Larg: env 6 - 6.5 cm Poids brut : 34 gr

10 000 / 12 000 €

43
Bague

en or jaune et gris sertie d'un important rubis ovale dans un entourage de diamants de taille brillant. Poids du rubis: 5.76 carats Poids brut: 7,27g

15 000 / 18 000 €

44
Bracelet articulé

en or gris composé de barettes de six diamants alternées de rubis. Long: env 18.5cm Poids brut: 15.2gr

3 000 / 3 500 €



45
Bracelet articulé
 de trois motifs rectangulaires en platine sertis de diamants de taille ancienne et de roses. Vers 1930.
 Long: 18,5cm
 Poids brut : 53,3gr

8 000 / 12 000 €

46
Paire de pendants d'oreilles articulés
 en or gris sertis d'une chute de diamants. Vers 1925. Dans un écrin.
 Long: env 3,5 cm
 Poids brut: 5 gr

5 500 / 6 000 €

47
Broche
 en platine à décor ajouré serti de diamants de taille ancienne et baguettes. Vers 1935.
 Manque un diamant.
 Long: env: 6 cm
 Poids brut: 23gr

1 400 / 1 600 €

48
Très belle bague
 en platine ornée d'un important saphir cabochon dans un bel entourage à rinceaux serti de diamants de taille ancienne et baguettes.
 Tour de doigt: 56
 Poids brut : 8,9 gr

12 000 / 15 000 €



49

49
Large bracelet jonc
en alliage d'or rose 14K, motif
cylindrique serti d'une citrine centrale
épaulée de deux lignes de saphirs
calibrés rehaussées de deux lignes de
brillants. Numéroté. Vers 1940
Poids brut: 70.9gr
5 500 / 6 500 €



50

50
Grand clip à enroulement
en or rose 14K serti au centre de deux
citrines surmontées d'un cylindre à
gradins serti d'une ligne de brillants et
épaulé de lignes de saphirs calibrés.
Numéroté. Vers 1940
Hauteur: 4.8cm
Poids brut: 36gr
5 500 / 6 500 €



51

51
Collier "draperie"
en or rose articulé. Vers 1940
Poids brut: 51gr
800 / 1 200 €



52

52
MAUBOUSSIN
Broche "noeud"
en or jaune sertie de rubis calibrés.
Signée et numérotée. Vers 1940.
Poids brut: 12.5gr
350 / 500 €



53

53
Bracelet "tank"
en or jaune et rose. Vers 1940
Long: 18cm
Poids brut: 56gr
2 600 / 3 000 €

54

Très belle paire de clips d'oreilles

en or jaune et platine composés d'un anneau serti de saphirs gravés. La tranche sertie d'une ligne d'émeraudes rehaussée au centre d'une volute en or sertie de deux lignes de brillants.

Hauteur: env 2.6 cm

Poids brut: 24gr

10 000 / 12 000 €

55

Pendentif "croix"

en or gris sertie au centre d'une ligne de saphirs calibrés dans un entourage de diamants taillés en roses.

Hauteur: 4.8cm env

Poids brut: 5.8 gr

2 000 / 2 500 €

56

VAN CLEEF AND ARPELS

Paire de clips d'oreilles

en or gris, bouquet de fleurs sertie de saphirs et brillants.

Signés et numérotés.

Poids brut: 12.3gr

8 000 / 8 500 €



54



55



56



57



59



58

57

Paire de clips de revers

en platine et or gris ornés d'un motif de jade gravé d'une fleur dans un ensemble de diamants baguettes et brillants. Vers 1925.

Hauteur: env 2.2 cm

Poids brut: 21.5gr

9 000 / 10 000 €

58

Bague

en or gris sertie d'un diamant de taille moderne épaulé de diamants de taille brillant de chaque côté.

Poids du diamant: 2.58 carats

Tour de doigt : 55

Poids brut : 4.7gr

15 000 / 18 000 €

59

**MAUBOUSSIN
Grand clip "oiseau"**

en platine et or gris sertie de diamants de taille brillant et diamants baguettes. L'oiseau repose sur une branche rehaussée de fleurettes serties de saphirs émeraudes et rubis.

Signé.

Hauteur: env 7 cm

Poids brut: 23.4gr

8 500 / 10 000 €

60

Paire de clips d'oreilles

en platine sertis de diamants de taille baguette et brillants et retenant en pampille des diamants de taille navette.
Hauteur: env 4.5 cm
Poids brut: 22.5gr

10 000 / 12 000 €

61

Bracelet articulé

en or gris sertie d'une ligne de diamants de taille brillant.
Poids des diamants: env 4 carats
Long: env 17 cm
Poids brut: 21gr

1 200 / 1 800 €

62

Alliance

en or gris sertie de diamants de taille brillant.
Tour de doigt: 53
Poids brut: 4gr

700 / 800 €

63

Bague

en platine sertie d'un diamant de taille ancienne dans un double entourage de diamants baguettes et brillants. Vers 1950

Tour de doigt: 51
Poids brut: 15.8gr

3 500 / 4 500 €



60



61



62



63



64

64

Très beau collier articulé

en or gris serti d'une ligne de 82
diamants de taille brillant

Long: env 39 cm

Poids des diamants: env 23 carats

Poids brut: 32gr

25 000 / 28 000 €

65

Bague

en or gris composée de quatre anneaux
sertis de brillants ornés au centre d'une
fleur sertie de diamants navettes et d'un
diamant jaune.

Poids total des diamants:

Poids brut: 9,8g

Tour de doigt: 54

2 400 / 2 600 €



65



66

66

Bague

en or gris ornée d'un très beau diamant
de taille brillant épaulé d'une légère
chute de diamants princesses.

Tour de doigt: 55

Diamant central accompagné d'un certificat

GI A précisant

Poids du diamant: 1.90 carats

Couleur : D

Pureté : VS1

28 000 / 32 000 €



67



68



69



70

67
Elégant collier "draperie"

en or jaune tressé orné de deux motifs à maillons géométriques en or gris sertis de brillants.

Poids brut: 74.5gr

1 500 / 2 200 €

68
Bague

en or jaune sertie au centre de trois lignes de citrines calibrés épaulés d'un pavage de brillants.

Tour de doigt: 50

Poids brut: 7gr

400 / 600 €

69
Broche "coq"

en or jaune ciselé, la tête sertie d'une tourmaline.

Hauteur: 5.5 cm

Poids brut: 15gr

350 / 500 €

70
BOUCHERON
Montre de dame

en or jaune, cadran dorée entourage serti de brillants, bracelet souple en or tressé. Mouvement quartz postérieur. Boitier et bracelet signés.

Poids brut: 56.5gr

1 500 / 2 200 €



71

71
Bracelet articulé

en or jaune et platine composé de batonnets ciselés et rehaussés de brillants. Vers 1970
Poids brut: 75gr

1 500 / 2 200 €



72

72
Paire de motifs d'oreilles "boucles"

en or jaune ciselé rehaussé de brillants.
Poids brut: 6.9gr

150 / 250 €

73
LALAOUNIS
Bracelet "têtes de lion"

Bracelet rigide ouvrant en or jaune orné de deux têtes de lion rehaussées de diamants taille brillant, rubis ronds et saphirs en serti clos.
Travail grec signé Lalaounis.
Poids brut : 66,1 gr

2 500 / 3 000 €

74
CHAUMET
Broche "artifice"

en or jaune ciselé rehaussée de saphirs et brillants.
Signée
Poids brut: 14.5gr

450 / 600 €



74

73





75

75
GORALSKA "Olivier"
Paire de pendants d'oreilles
"branchage"

en or jaune sertis de saphirs orange et
péridots. Signés
Poids brut: 25.07gr

3 200 / 3 500 €



76

76
GORALSKA "Olivier"
Bague "branchage"

en or jaune sertie de saphirs oranges et
péridots. Signée
Poids de la bague 15.02gr
Tour de doigt: 54

1 800 / 2 200 €



77

77
ROLEX Daytona

Série contemporaine de 2012.
Chronographe en acier automatique
Cadran noir trois compteurs
Calibre Rolex, freq 28800 Alt/h
Ecrin et documents d'origine.
Fonctionne, très bon état, neuve
Diam 38mm

10 000 / 12 000 €



78

78
ROLEX GMT Master II

Ref 16753 or/acier
Cadran noir, index et aiguilles dorés.
Date à 3h , aiguille 24h.
Lunette tournante GMT.
Bracelet jubilee or/acier
Mouvement automatique Cal 1570 de base.

Bon état, fonctionne. Diam 38,5mm.
n°série 7245516

3 300 / 4 300 €



79

79
ROLEX Oyster datejust

Vers 1970. Ref 16014
Belle montre automatique tout acier et lunette or blanc.
Cadran noir, chiffres Romains, aiguilles bâtons acier.
Bracelet acier jubilé. Date à 3h.
Fonctionne, bon état. Diam 35mm.

2 800 / 3 600 €



80



81



82



83

80
HERMES
Paire de boutons de manchettes "pommes"

en argent.
Signés
Poids: 21.9gr

250 / 350 €

85
MARCHAK
Paire de boutons de manchettes

en or jaune, motifs ronds rehaussés d'un tressage en or torsadé. Signés
Poids brut: 13.2gr

900 / 1 100 €

84



81
Paire de boutons de manchettes
en or jaune "étriers" serts de rubis calibrés.
Poids brut: 13.4gr

1 000 / 1 500 €

86
Paire de boutons de manchettes
de forme octogonale en or jaune ciselé.
Poids brut: 8.1gr

150 / 200 €

82
CARTIER
Paire de boutons de manchettes
en or jaune, motifs ronds ciselés serts au centre d'un saphir et d'un rubis. Signés.
Poids brut: 11.9gr

1 500 / 1 800 €

87
Paire de boutons de manchettes
de forme ovale en or jaune ciselé.
Poids brut: 10.9gr

150 / 200 €

83
Paire de boutons de manchettes
en or jaune, motifs torsadés.
Poids brut: 13.2gr

300 / 450 €

88
Paire de boutons de manchettes et boutons de col

en or gris, nacre et diamants.
Poids brut: 15.4gr

200 / 400 €

84
PATEK PHILIPPE
Modèle Calatrava vers 1950 en or 18K.
Cadran argenté, index et aiguilles dauphines or.
Boitier trois corps, fond clippé. N° 305691.
Mouvement Ref 12400, N°720691. Freq 18000alt/h.
Bracelet lézard marron, boucle ardillon or PP.
Diam 30mm. Poids brut 37,2 gr.
Fonctionne, bon état.

2 500 / 3 500 €

89
Paire de boutons de manchettes
en or jaune ciselé composés d'un motif d'agate appliqué d'une petite étoile en or.
Poids brut: 5.9gr

200 / 300 €



85



86



87



88



89



90

90
CARTIER
 Très belle paire de boutons de manchettes et de plastron en platine sertis de perles fines. Signés. Dans leur écrin d'origine. Accompagnée d'un certificat attestant perles fines.

8 000 / 12 000 €



91
CARTIER
 Belle bague boule en or jaune et corail ciselé de godrons mouvementés se prolongeant sur le tour de doigt. Signée Cartier Paris, numérotée. Vers 1980.

Tour de doigt : 52. Poids brut : 23,7 g

10 000 / 12 000 €

92
 Importante bague boule torsadée en or jaune et platine sertie au centre d'un saphir cabochon. Monture rehaussée de lignes de brillants. Vers 1930

Tour de doigt:50
 Poids brut: 14.9gr

1 200 / 1 500 €



91



92



93

93
CARTIER Pasha

Série Contemporaine. En or/acier.
Chronographe trois compteurs, cadran blanc, aiguilles glaives lumineuses.
Totalisateur 30mn et 12heures, date à 4h.
Lunette or satiné graduée 12h.
Mouvement quartz, fonctionne, très bon état.
Bracelet caoutchouc blanc, boucle déployante acier.
Avec son écrin rouge d'origine et ses papiers.
Diam 37mm. N°5097099PX.

1 500 / 2 500 €

94
BOUCHERON

Modèle dame en or 18K, série contemporaine.
Cadran gris anthracite, aiguilles bâton or.
Mouvement quartz, pile à changer.
Boîtier rectangle cintré.
Bracelet croco marron, boucle ardillon or.
Dim 17x27 mm, poids brut 29,3gr.
Très bon état.

1 200 / 1 500 €



94



95

95
BOUCHERON

Modèle homme en acier, série contemporaine.
Cadran gris anthracite, aiguilles bâton acier.
Mouvement quartz, pile à changer.
Boîtier rectangle cintré.
Bracelet croco marron, boucle ardillon acier siglée.
Dim 23X35mm
Très bon état.

400 / 600 €

96
BOUCHERON

Bague anneau " Quatre S" en or jaune, brillants, or rose et PVD marron. Signée.
Dans son écrin d'origine.
Poids brut: 8gr
Tour de doigt: 51

2 500 / 2 600 €



96

97
BOUCHERON "Solis "

Montre de dame contemporaine à Quartz.
Bracelet acier interchangeable, tout acier.
Cadran acier, chiffres Romain.
Fonctionne, bon état.
N°250064. Diam 30mm.

750 / 900 €



97



98

98
BOUCHERON "Solis"

Montre contemporaine à Quartz pour homme. Date à 6h.
Bracelet acier interchangeable, tout acier.
Cadran acier, chiffres Romain.
Fonctionne, bon état.
N°231802. Diam 35mm.

750 / 900 €



99



103



104

99
HERMES
Modèle dame or/acier.
Cadran blanc, chiffres arabes. Aiguilles bâton or, date à 3h.
Mouvement quartz, fonctionne.
Bracelet à double enroulement en lézard blanc.
Boucle ardillon siglée H.
Vendue avec son écrin d'origine.
Diam 27mm.
400 / 700 €

100
CARTIER Must
Modèle TANK de 2000.
Modèle homme en argent doré (vermeil)
Mouvement quartz, cadran blanc et gris chiffres Romain.
Bracelet croco boucle déployante en métal plaqué or.
Ecrin et garantie d'origine. N° 590005
Dim 22x22mm
400 / 600 €



100



101



102

101
FREDERIQUE CONSTANT
Grand modèle acier à Quartz.
Cadran argenté, chiffres Romain, aiguilles style Breguet.
Petite trotteuse à 6h.
Bon état, fonctionne.
Diam 36mm.
350 / 450 €

102
CARTIER
Brique
trois ors godronné.
Signé
750 / 850 €

103
ROLEX
OYSTER PERPETUAL "DATE"
Montre-bracelet de dame or et acier, fond vissé.
Remontage automatique. Bracelet jubilé boucle déployante.
Cadran champagne, dateur lentille cyclope, index et aiguilles appliquées bâton.
Fonctionne, bon état.
Diam 25mm
600 / 1 000 €

104
CARTIER "panthère"
Modèle dame à quartz en or et acier.
Bracelet un rang d 'or
Cadran argenté chiffres Romain.
Lunette carrée or.
Dim 22 x 22mm
500 / 600 €



105

105
VAN CLEEF AND ARPELS
Grand clip flamme

en or et platine entièrement serti de diamants de taille brillant rehaussé d'un entourage torsadé en or jaune. Signé et numéroté.
Hauteur: env 5.5 cm
Poids brut: 16gr

4 000 / 5 000 €

107
ROLEX Vers 1970 "Oyster"

Modèle dame datejust tout or 18K. Cadran champagne, aiguilles et index bâton doré. Mouvement automatique, Date à 3H. Bracelet tout or, boucle déployante, fermoir invisible. Fonctionne, très bon état. (Maintenance récente chez Rolex.)
Poids brut 66 gr Dim 26mm

2 500 / 2 800 €

106
TIFFANY
Pendentif « clef »
en or jaune. Avec sa chaîne.
Signé et dans son écrin.
Poids brut: 17gr

550 / 700 €



106

108
BOUCHERON
Bague

en or jaune ornée au centre d'une fleur composée de quatre coeurs serties de saphirs épaulée de deux lignes de brillants. Signée et numérotée.
Tour de doigt: 52
Poids brut: 9.3gr

1 800 / 2 200 €

109
PIAGET
Anneau

en or jaune retenant une alliance serties d'un saphir. Signé et numéroté.
Tour de doigt: 47
Poids brut: 18.9gr

350 / 500 €



107

110
PIAGET
Bague "coeur"

ornée de trois coeurs mobiles, l'un serti de brillants. Signée et numérotée.
Tour de doigt: 51
Poids brut: 14.2gr

300 / 600 €

111
PIAGET
Bague

en or jaune alvéolé ornée d'une perle de culture. Signée et numérotée.
Tour de doigt: 52
Poids brut: 13.5gr

350 / 500 €

112
BOUCHERON
Double anneau

en or jaune signé sur l'un d'eux. Numéroté
Tour de doigt: 54
Poids brut: 11.8gr

250 / 400 €



109



111



108



110



112



113

113

Parure

en or jaune composée d'un collier, un bracelet et une paire de motifs d'oreilles sertis de brillants.

Long du bracelet: env 19 cm

Long du collier: env 40 cm

Haut des motifs: env 2,5 cm

Poids brut: 98.2gr

1 500 / 2 500 €

113



114



115

114

CHAUMET

Paire de créoles ondulées

en or jaune serties de diamants de taille brillant.

Signées et numérotées. Dans leur écrin d'origine

Poids brut: 18.6gr

2 000 / 2 500 €

115

VAN CLEEF AND ARPELS

Clip "arlequin"

en or jaune, pantin articulé composé de perles de culture et d'un rubis pour la tête.

Signé et numéroté

Hauteur: env 5.2cm

Poids brut: 9.8gr

2 200 / 2 500 €



116



117



118



121



119



120



122



123

116

TUDOR Prince

Série contemporaine.
Chronographe automatique, trois compteurs.
Date à 3h, verre cyclope.
Cadran gris anthracite, date à 3h.
Lunette acier tachymètre.
Bracelet cuir noir, Boucle deployante acier siglée.
Fonctionne, très bon état.
Diam 41mm

1 600 / 2 600 €

117

Pendentif

en platine, motif triangulaire serti d'une chute de brillants et retenant en pampille une perle baroque.
Poids brut: 9.5gr

2 200 / 2 500 €

118

**PERRELET
"DUAL TIME"**

Importante montre

en acier de forme tonneau, fond vissé transparent. Boîtier de type "Empire". Cadran gris anthracite index acier, grande date, indication du deuxième fuseau réglable. Mouvement automatique. Bracelet croco gris avec sa boucle deployante. Dim 37x40mm. Avec son écrin. Parfait état.
Ref A1019/2

500 / 700 €

119

OMEGA Speedmaster.

Vers 1998. Chronographe en acier série limitée.
Réédition du modèle de 1957
Mouv't Mécanique. Aiguilles Broad Arrow.
Cadran noir, index bâtons luminescents.
Lunette acier tachymètre.
Bracelet acier, boucle déployante.
Fonctionne, très bon état.
Diam 42mm. N° 8371836.

1 900 / 2 400 €

120

**PERRELET
"DUAL TIME"**

Importante montre

en acier de forme tonneau, fond vissé transparent. Boîtier de type "Empire". Cadran argenté, chiffres romains, grande date, indication du deuxième fuseau réglable. Mouvement automatique. Bracelet tout acier avec sa boucle deployante. Dim 37x40mm. Avec son écrin Parfait état. Ref A1019/A

500 / 700 €

121

OMEGA Speedmaster

Olympic collection, aiguilles Broad Arrow.
Chronographe en acier série limitée
Cadran blanc, chiffres arabe.
Mouvement automatique cal 3313.
Bracelet acier, boucle déployante
Ecrin et documents d'origine.
Fonctionne, très bon état.
Diam 42mm

2 300 / 2 800 €

122

Bague

en or gris, jonc godronné serti de brillants entre deux lignes de diamants de taille princesse.
Tour de doigt: 54
Poids brut: 10.6gr

800 / 1 000 €

123

Bague

en or gris ornée d'un diamant solitaire de taille émeraude.
Poids du diamant: env 3 carats
Tour de doigt: 49
Poids brut: 4.9gr

2 800 / 3 500 €

ARGENTERIE

Spécialiste
Guillaume Delon
01 47 45 93 01
delon@aguttes.com

Assisté de
Richard Lefebvre des Noettes
desnoettes@aguttes.com



124
 Deux plats octogonaux
 en argent réhaussés d'appliques
 lancéolées aux coins.
 Poinçon minerve
 Orfèvre : Puiforcat
 Dim. : 30 x 30 cm et 33 x 33 cm -
 Poids : 910 g et 1. 150 g

300 / 500 €



125
 Suite de douze porte-couteaux
 en argent. Les montants à facettes dans
 le style art-déco.
 Poinçon minerve.
 Poids total : 485 g

400 / 500 €



126
 Quatre salerons
 en argent à appliques.
 Poinçon minerve
 Orfèvre : Puiforcat
 Poids net total : 240 g

100 / 150 €



127
 Saucière
 en métal argenté sur son plateau.
 Vers 1930
 Long. : 25 cm

80 / 120 €





128
HERMÈS
Garniture de toilette
 en cristal taillé. Les montures sont en macassar incrustées de chaînettes en laiton doré reliant des médaillons chiffrés NDL.
 Elle se compose de :
 - Quatre flacons,
 - Un large pot couvert,
 - Une brosse,
 - Une brosse à vêtement
 Signés Hermès Paris.
 1 500 / 2 000 €



129

129
Etui à cigares
 en argent uni.
 Birmingham 1911.
 Long. : 13.5 cm - Poids : 140 g
 300 / 400 €



130

130
Coupe cigare
 en argent réhaussé de six fleurons en vermeil, cabochon de turquoise à l'appui pouce.
 Poinçon minerve
 Orfèvre : Gustave Keller
 Long. : 15 cm - Poids brut : 144 g
 600 / 800 €

131

131
Important coupe cigare
 en argent uni.
 Londres 1901
 Poids : 200 gr
 Long. : 23 cm
 200 / 300 €



132

132
Ensemble de trois ramasse miettes
 en métal argenté (galvanoplastie) à décor de feuilles de châtaigniers pour les brosses et feuilles de platanes pour les pelles.
 Travail de la maison Christofle vers 1900.
 Numérotés 1449844, 1449852 et 1710743.
 300 / 400 €



133

133
HERMÈS
Loupe "mors"
 en métal argenté.
 Haut. : 10.5 cm
 Accident à la loupe
 150 / 200 €





134

Service à thé café

en argent martelé composé une théière, d'une verseuse, d'un pot à lait et d'un pot à sucre. Modèle en argent martelé de forme Louis XIII posant sur un léger piedouche à panses arrondies et appuis pouces lancéolés. On y joint un centre de table à fond miroir, âme en bois et monture en argent.

Poinçon minerve

Orfèvre : Puiforcat, poinçon et estampille

Poids total : 2.690 g

4 000 / 5 000 €

136



135

Vase

en argent de style art déco, le pied de forme télescopique reposant sur un léger piedouche. Col évasé.

Poinçon minerve

Orfèvre : Boulenger

Haut. totale : 30.5 cm - Poids brut : 1. 440 g

1 500 / 2 000 €

136

Shaker

en argent uni.

Poinçon minerve vers 1930-40.

Orfèvre : Aucoc, poinçon et estampille

Haut. : 21 cm - Poids : 490 g

800 / 1 000 €

137

Vase

en argent uni sur un socle en bois laqué. Forme pansu et col évasé agrémenté de trois boules.

Poinçon minerve

Orfèvre : Risler, poinçon et estampille

Haut. du vase : 13 cm

Haut du socle : 4 cm - Poids net : 370 g

500 / 700 €

135



137





138
CHRISTOFLE pour COMPAGNIE
GENERALE TRANSATLANTIQUE
Deux plats

en métal argenté pour le Paquebot
 France, 1927. Ciglées
 Orfèvre : Christofle
 Diam. : 22.5 cm

200 / 300 €

139
CHRISTOFLE pour COMPAGNIE
GENERALE TRANSATLANTIQUE
Deux bols à oreilles

en métal argenté. Service continental,
 ciglés
 Orfèvre : Christofle
 Diam. : 10.5 cm

200 / 300 €

140
CHRISTOFLE pour COMPAGNIE
GENERALE TRANSATLANTIQUE
Pot à eau

pour les 1ères Classes, ciglé.
 Orfèvre : Christofle
 Haut. : 5.5 cm

150 / 200 €

141
COMPAGNIE GENERALE
TRANSATLANTIQUE
Grand légumier

en métal argenté pour le Paquebot
 Normandie pour les 2èmes Classes.
 Orfèvre : Ercuis
 Diam. : 22.5 cm

300 / 400 €

142
COMPAGNIE GENERALE
TRANSATLANTIQUE
Six petites cuillères à thé

en métal argenté du paquebot
 Normandie, ciglées

300 / 400 €

143
COMPAGNIE GENERALE
TRANSATLANTIQUE
Deux dessous de bouteille

en métal argenté pour les 1ères Classes.
 Ciglés
 Diam. : 14.5 cm
 Petits chocs

500 / 700 €

144
COMPAGNIE GENERALE
TRANSATLANTIQUE
Saucière

en métal argenté. Service continental,
 ciglée.
 Long. : 15 cm

250 / 300 €



145
Importante ménagère

en argent uni de cent-soixante-dix-sept pièces . Elle se compose de :

- Dix-huit fourchettes de table,
- Dix-huit cuillères de table,
- Douze fourchettes à entremet,
- Douze cuillères à entremet,
- Douze fourchettes à poisson,
- Douze couteaux à poisson,

- Douze fourchettes à huitres
- Douze fourchettes à escargots,
- Douze cuillères à café,
- Six fourchettes à gâteau,
- Six pelles à glace,
- Dix-huit couteaux de table,
- Douze couteaux à fromage,
- Un couvert à ragoût,
- Un couvert à poisson,
- Un couvert à salade,

- Un couvert à découper,
 - Un couvert de service à glace,
 - Une cuillère à sauce,
 - Une pelle à gâteau,
 - Trois pièces à hors-d'oeuvre.
- Poinçon minerve vers 1930.
Orfèvre : PROST.
Poids total : 8250 g.

8 000 / 10 000 €



148

146

147

146
Boîte à thé

en métal argenté guiloché de forme cylindrique.
Christofle fin XIX^{ème} siècle, numérotée 513808
Haut. : 12 cm

100 / 150 €

147
Suite de trois dessous de bouteille

en argent à galerie d'arcatures et orné d'un blason monogrammé.
Poinçon minerve.
Orfèvre : François-Julien DOYEN reçu en 1852 et biffage en 1872.
Diam. : 11 cm - Poids total : 400 g

800 / 1 000 €

149



148
Petite cloche

en argent décorée de frises de raies de coeurs, de perles et de postes.
Poinçon minerve
Orfèvre : Hénin & Cie
Haut. : 11 cm - Poids : 115 g

80 / 120 €

149
Petit présentoir

en verre, monture argent composé d'un plateau, de quatre compartiments et d'un pot couvert.
Poinçon minerve
Orfèvre : Puiforcat
Diam. : 29 cm

100 / 150 €

150



150
Nécessaire de toilette

en cristal gravé de guirlandes de feuilles. Montures en argent repoussé, de style Louis XVI. Il se compose de deux boîtes et de deux flacons.
Poinçon minerve

Haut. max. : 15 cm - Long. max. : 23 cm - Poids net total : 295 g

200 / 400 €

151



151
Important chauffe plat

en argent posant sur quatre pieds à enroulements feuillagés. Style Louis XV. Anses à doubles attaches. Monogrammé JP et une couronne fermée.

Poinçon pour l'exportation
Orfèvre : HPB, une hermine
Long. : 41 cm - Poids : 2. 450 g
Légers chocs

2 000 / 3 000 €

152



152

Service de platerie

en argent, modèle à filets, contours et noeuds. Il se compose de :

- Deux plats ronds,
- Un plat ovale,
- Une saucière et deux bassins,
- Un bas de légumier.

Poinçon minerve.

Orfèvre : ODIOT pour la saucière.

Poids total : 5. 100 g

2 000 / 3 000 €

153

Théière et pot à lait

en argent guilloché, posant sur un piedouche perlé. Important cartouche monogrammé.

Poinçon minerve

Orfèvre : Harleux, estampille

Poids total : 930 g

Chocs et restaurations

400 / 500 €

153



154

Petit légumier

en argent orné d'une prise en forme de fruit

Poinçon Minerve

Poids : 250 g

100 / 150 €



154

155

Gobelet

en argent uni, le col fileté. Monogramme dans un écusson.

Paris 1819-1838

Orfèvre : Joseph-Louis GAUTIER

Haut. : 9.5 cm - Poids : 110 g

Restaurations

80 / 120 €



156

155

157

156

Sucrier saupoudroir

en argent, posant sur un piedouche, le corps gravé de motifs géométriques.

Poinçon minerve

Orfèvre : F&Z

Haut. : 11 cm - Poids brut : 150 g

80 / 120 €

157

Coupe quadrilobée

en argent, intérieur vermeil, anses en console.

Poinçon minerve

Orfèvre : Cardeilhac, poinçon et estampille

Long. : 15 cm - Poids : 120 g

80 / 120 €

158

Verseuse tripode de style Louis XVI

en argent, la partie basse décorée de godrons repris sur le couvercle, et guirlandes de lauriers sous le col. Prise en grenade. manche latéral en ébène.

Poinçon minerve

Orfèvre : Lapar à Paris, estampille

Haut. : 26 cm

Poids brut : 830 g

300 / 500 €





159
Importante paire de
candélabres

à six lumières posant sur une base circulaire à cannelures surmontées de postes. Le fût fuselé surmonté d'un binet à canaux duquel s'épanouissent cinq branches en volutes feuillagées encadrant le binet central.

Christofle, numérotés 1493182 et 1493180

Haut. : 55 cm

2 000 / 2 500 €

160



161



160
Miroir de toilette de forme ovale

en bronze argenté posant sur une base rectangulaire bordée d'un tore de lauriers repris autour de la glace soutenue par deux branches en volutes se terminant par des acanthes. Pivots en forme de grenades.

Dim. : 53 x 31 x 12 cm

400 / 600 €

161
Pot couvert

en porcelaine blanche et fond céladon et réhauts dorés, montures en vermeil de style régence.

Poinçon minerve

Orfèvre : Paul Canaux & Cie

Haut. : 15 cm

300 / 400 €

163
Onze couteaux à beurre

en vermeil, les manches asymétrique décoré de rinceaux de lauriers.

Poinçon minerve

Orfèvre : Bointaburet

Poids total : 180 g

500 / 600 €



162

162
Douze beurriers

en vermeil, la bordure en joncs rubannés. Beau monogramme.

Poinçon minerve

Orfèvre : Bointaburet

Diam. : 8.5 cm -

Poids : 700 g

1 000 / 1 200 €



163



164
Service

composé d'un samovar, d'une théière, d'une cafetière et d'un pot à sucre., posant sur piedouche décoré de godrons repris sur le couvercle, le corps à côtes violonnée. Anses à double attaches en bois.

Poinçon minerve

Orfèvre : Elie Vabre

Poids brut total : 4. 370 g environ

800 / 1 200 €

165
Plat tripode

en argent uni de forme violonnée, la bordure réhaussée de coquilles et acanthes.

Poinçon minerve

Orfèvre : Paul Canaux & Cie

Diam. : 22 cm - Poids : 340 g

150 / 200 €

166
Saucière

en argent de style régence posant sur son plateau violonné décoré de godrons, anses feuillagées.

Poinçon minerve.

Orfèvre : Falkenberg, poinçon et estampille

Long. : 25 cm - Poids : 730 g

300 / 500 €





167
Coffret
comprenant un couvert à salade à manches en argent fourré et cuillérons en vermeil; et cuillère à sauce à manche en argent fourré et cuilléron en métal argenté. Style Louis XV. Poinçon minerve. Orfèvre : RAVINET DENFERT. Poids brut total : 262 g.

200 / 300 €

168
Suite de douze couteaux de table à lames en acier et manches en argent fourré à motifs art nouveau. Coffret signé LEFEBURE Fils Ainé. Poinçon minerve.

250 / 300 €

169
Service à poisson en métal argenté dans son coffret. Style Art Nouveau. Orfèvre : CHRISTOFLE.

100 / 150 €

170
Important coffret à service comprenant :
- Un couvert à salade,
- Un couvert de service à poisson,
- Un couvert à découpé. Manches en argent fourré de style Louis XV. Coffret d'origine signé Codde de Nicolas à Marseille. Poinçon minerve.

200 / 300 €

171



171
Suite de quarante-sept couteaux à manches en argent fourré. Style Louis XV. Poinçon minerve. Poids brut total : 2870 g.

400 / 500 €

172



172
Partie de ménagère en argent modèle à médaillon feuillagé certains armoriés composée de :
- Seize couteaux de table
- Treize grandes cuillères
- Quatorze grande fourchettes
- Six cuillères à entremet
- Huit fourchettes à entremet
Poinçon minerve
Orfèvre : Henin et Compagnie. Poids brut total : 3900 g environ.

400 / 600 €

173
Petite boîte en argent strié. Travail étranger
Dim. : 8 x 5.5 cm - Poids : 100 g

40 / 60 €



173

174
Poudrier en argent guilloché comprenant un rouge à lèvres cabochon bleu et un poudrier. Travail italien titré 800
Dim. : 7.5 x 5.5 cm - Poids brut : 155 g

60 / 80 €



174



175

175
Ensemble composé d'une boîte à pillule et d'un pyrogène en argent strié et émaillé. Poinçon hure de sanglier. Poids : 60 g

80 / 100 €



176

176
Etui à cartes en argent richement orné de rinceaux et de fleurs. Birmingham 1901
Haut. : 9.5 cm - Poids : 50 g

50 / 80 €



175



177
Paire de chandeliers à cinq lumières

en argent lesté posant sur une base circulaire ornée de perles, fût et branches cannelées à enroulements feuillagés.
 Poinçon minerve
 Orfèvre : Hénin & cie
 Haut. : 33.5 cm - Poids brut : 1. 800 g et 1. 825 g

800 / 1 200 €

178
Déjeuner

en argent et sa coupelle décorés de larges godrons, anse en volutes affrontées.
 Poinçon minerve
 Orfèvre : Debain
 Haut. : 8.5 cm - Poids total : 280 g

80 / 120 €



178

179
Paire de salerons double

en argent de style néo-renaissant posant sur une large base ajouré de volutes feuillagées, la prise ornée d'un mascaron léonin.
 Monogramme.
 Poinçon minerve
 Long. : 10.5 cm - Poids : 160 g

100 / 150 €



180

179

180
Pyxide

en argent posant sur un léger pied batte. Le couvercle surmonté d'une croix.
 Intérieur vermeil.
 Poinçon ET
 Diam. : 7.5 cm - Poids : 125 g
 Chocs

100 / 150 €

181
Sucrier ou saleron

en argent représentant un putti sur un chariot tiré par un cerf.
 Travail allemand, titré 930
 Long. : 16 cm - Poids : 132 g.

150 / 200 €

182
Ménagère de couteaux

à manche en nacre et virolles en argent. Elle se compose de :
 - Dix-huit couteaux de table à lames en acier,
 - Dix-huit couteaux à fromage à lames en acier,
 - Dix-huit couteaux à fruit à lames en argent.
 Lames signées Legrand à Paris

800 / 1 000 €





183
Suite de platerie
 en argent, modèle à contours feuillagés. Les marlis gravés d'armoiries comtales. Elle se compose de deux plats ovales et deux plats ronds. Poinçon minerve. Orfèvre : Emile PUIFORCAT. Poids total : 3650 g. Quelques rayures et très légères bosses.
 2 000 / 3 000 €



184
Important service de platerie
 en argent, modèle à cannelures et bords godronnés. Il se compose de :
 - Un plat ovale,
 - Une plat rond,
 - Une jatte,
 - Une grande écuelle,
 - Une saucière.
 Poinçon minerve. Orfèvre : AUGIER.
 Poids total : 5173 g.
 2 500 / 3 000 €



185
Paire de rapiers
 de forme conchoïdale, le bord à décor de rocaille et de volutes.
 Poinçon minerve
 Orfèvre : Cardeilhac, poinçon et estampille
 Long. : 21 cm - Poids : 390 g.
 300 / 400 €



186

**Importante et très complète
ménagère**

en argent, modèle à bord perlé et
agraffe feuillagée. Spatule vierge. Elle se
compose de :

- Douze cuillères de table,
- Douze fourchettes de table,
- Douze cuillères à entremet,
- Douze fourchettes à entremet,
- Douze fourchettes à escargot,
- Douze cuillères à moka,
- Douze cuillères à glace,
- Douze couteaux à poisson,

- Douze fourchettes à poisson,
- Douze fourchettes à gâteaux,
- Douze cuillères à thé,
- Douze couteaux de table,
- Douze couteaux à dessert,
- Douze fourchettes à huitres,
- Douze portes couteaux,
- Vingt-deux couverts de service divers.

Poinçon minerve.

Orfèvre : CHRISTOFLE.

Poids total brut (avec couteaux) : 11225 g.

9 000 / 10 000 €



187
Centre de table

en argent à fond miroir à monture en argent. On y joint une jardinière en argent gravée d'une importante coquille et d'un quadrillage, intérieur en métal argenté. Poinçon minerve.

Poids net (monture de la jardinière): 1090 g.

2 000 / 2 500 €



188
Service à thé et café

en argent composé d'une theière, d'une cafetière, d'un pot à lait et d'un pot à sucre posant sur un léger piedouche, le corps orné de larges côtes. Prise et manche à double attaches en bois.

Vers 1930

Poinçon minerve

Orfèvre : Tétard Frères, poinçon et estampille

Poids brut total : 1.670 g

On y joint un plateau en métal argenté du même style

Dim. : 52 x 35 cm

2 000 / 2 500 €



189
Paire de bougeoirs

en vermeil repoussé de style Louis XVI décoré de noeuds, de joncs rubannés et de guirlandes de lauriers.

Poinçon minerve

Orfèvre : Tétards

Haut. : 23 cm - Poids : 315 et 320 g

800 / 1 000 €



190
Service de platerie
 en argent à décor géométrique.
 Monogrammes.
 Il se compose de :
 - Un plat rectangulaire,
 - Un plat carré,
 - Une jatte,
 - Une saucière.
 Poinçon minerve. Vers 1930.
 Orfèvre : TIRBOUR.
 Poids total : 4110 g
3 000 / 4 000 €



191
Important plateau à anses
 en argent à décor de style renaissance.
 Poinçon minerve.
 Dim. : 72 x 44 cm
 Poids : 3700 g.
 Très légers chocs.
3 500 / 4 000 €



192
Plat ovale
 en argent, modèle filet contours.
 Poinçon minerve
 Orfèvre : Christofle, poinçon et marque
 Dim. : 42 x 28 cm - Poids : 890 g
450 / 500 €



194

194
Paire de bougeoirs
 en bronze argenté de style Louis XVI
 à trois lumières.
 Orfèvre : BOINTABURET
 H : 41 cm
600 / 800 €



193

193
Ecumoir
 en argent de forme circulaire, le bord orné d'une frise de palmettes et d'un entablement ajouré. manche en ébène.
 Poinçon minerve
 Orfèvre : Merite, poinçon et estampille
 Diam. : 13 cm
 Poids brut : 250 g
300 / 400 €

195



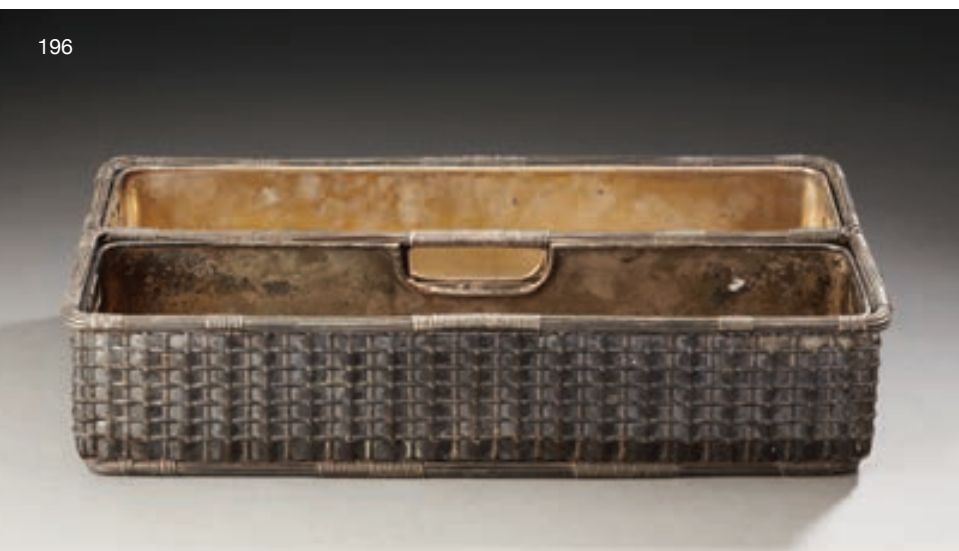
195
Important centre de table

à galerie ajourée posant sur quatre pieds griffes en métal argenté. Armature en noyer.

Travail anglais de la fin du XIX^{ème} siècle.
 Dimensions : 60 x 40 cm.

200 / 300 €

196



196
Bac à couverts

à deux compartiments pouvant former jardinière en métal argenté tressé.

Travail très probable de la maison Christofle vers 1900.

Dim. : 10 x 46 x 26 cm.

200 / 300 €

197



197
Paire de bougeoirs

en métal doublé, la base ornée d'une frise de pampres et le fût fuselé décoré d'acanthes et de tores de lauriers.

Epoque restauration

Haut. : 27 cm

300 / 400 €

198
Douze couverts à poisson

en métal argenté. Les manches striés à balcons vierge.

Travail anglais de la fin du XIX^{ème} siècle.

200 / 300 €



198

199

Service à thé

en métal argenté finement ciselé.
Les corps à motifs de médaillons
vierges. Il se compose d'une théière,
d'un pot à lait et d'un sucrier.
Travail de la maison christofle de la
deuxième moitié du XIX^{ème} siècle.

400 / 600 €



200

Beau plateau rectangulaire

en métal argenté de forme
violonnée, le bord à filets imitant
des branches d'arbres et réhaussé
de fleurs aux coins. Le centre
largement gravé de volutes
d'acanthes formant réserves.
Dim. : 61 x 46 cm

300 / 400 €

201

Ménagère

en métal argenté, modèle filet
trilobé. Dans trois coffrets d'origine.

Elle se compose de :

- Douze fourchettes de table,
- Douze cuillères de table,
- Douze couteaux de table,
- Douze couteaux à poisson,
- Douze fourchettes à poisson.

Orfèvre : CHRISTOFLE.

500 / 600 €





202
Important plat rond

en argent, le bord à godrons torses et gravé d'un important décor d'acanthés et de coquilles dans un foisonnement de fleurs.

Travail étranger

Diam. : 44 cm - Poids : 1.100 g

300 / 400 €



203
Important plat

en argent estampé de forme ronde décoré en son centre d'une importante armoiries figurant un aigle bicéphale.

Travail étranger (titré à 925).

Diam. : 37 cm - Poids : 680 g.

300 / 400 €



204
Nécessaire à eau

composé d'un gobelet, d'un cruchet et de leur plateau, décorés au repoussé de guirlandes de fleurs et de roses sur un fond amati.

Travail étranger

Haut. max : 18 cm - Poids : 430 g

150 / 200 €

205
Trois timbales tronconiques

en argent uni avec une pièce de la ville de Brême en incrustation.

Allemagne, titré à 800

Orfèvre : Wilkens

Haut. : 9,5 cm

Poids total : 360 g

100 / 150 €

206
Petit plat rond

en argent uni gravé de fleurs et d'animaux.

Travail étranger

Diam. : 22 cm - Poids : 385 g

150 / 200 €



207
Double cadre photo

en argent ajouré de feuillages et de paons encadrant un écusson.

Travail étranger

Haut. : 22 cm - Poids : 290 g

100 / 150 €



208
Travail américain vers 1900
Jardinière
en argent en forme de barque dont la proue et la poupe figurent des cygnes. gravée en dessous "JJR 1928"
Etats-Unis
Orfèvre : GORHAM
Long. : 46.5 cm - Poids : 1170 g
3 000 / 4 000 €



209

209
Plat ovale
en argent uni de forme ovale polylobée et bordé de godrons. Gravé d'armoiries avec la devise "Fiel pero Desdichado"
Londres 1892
Dim. : 36.5 x 27 cm - Poids : 1.025 g
Les armoiries ainsi que la devise sont très probablement celles de la famille Spencer-Churchill, Ducs de Marlborough.
500 / 700 €



212

210
Saucière
en argent en forme de poisson posant sur trois nageoires.
Travail belge.
Long. : 16.5 cm - Poids : 215 g
100 / 150 €



210

211

211
Grand pokal
en argent, à décor godronné. La prise ornée de Saint Georges terrassant le dragon. La panse en fruit stylisé, soulignée de feuillages.
Base ronde.
Travail dans le goût de la Renaissance
H : 58 - D : 17
Poids :
3 000 / 4 000 €

212
Vase ovoïde
en argent martelé posant sur trois pieds fleuris, anses en volutes. Monogrammé SR.
Travail étranger vers 1900
Haut. : 18 cm - Poids : 305 g
100 / 150 €



213
Suite de douze cuillères à moka.

Spatules monogrammées.
Saint Peterbourg 1896 - 1908
Orfèvre : Fabergé
Poids total : 274 g.

1 000 / 1 200 €



214
Partie de ménagère russe
composé de six cuillères à
soupe, six cuillères à thé,
une cuillère à ragoût et une louche.
Monogrammes.
Travail russe 1896-1908. Une
cuillère différente Moscou 1849.
Poids total : 1035 g.

700 / 900 €



215
Paire de bougeoirs
en argent lesté posant sur une
large base carrée, le fût en colonne
corinthienne.
Travail étranger
Haut. : 27 cm
400 / 600 €



216
Icône russe
représentant la vierge de Kazan. Rizza
en argent finement ciselé.
Moscou 1875.
Dim. : 18 x 15 cm
400 / 500 €

217



217
Paire de salières tripodes
 en argent à décor appliqué de
 coquillages.
 Londres 1818
 Orfèvre : John HARRIS
 Poids : 272 g et 278 g

1 000 / 1 200 €

219
**Suite de quatre fourchettes et
 quatre couteaux**
 en argent et ivoire teinté. Pommeau
 en argent en forme de coquille.
 Travail anglais de la ville de Sheffield
 en 1829 pour six, 1831 pour un
 couteaux et 1833 pour une
 fourchette.
 Poids brut total : 360 g.

200 / 300 €

219



218



218
Paire de saupoudroir
 en argent posant sur piedouche et de
 forme ballastre.
 Nuremberg XIX^{ème} siècle
 Haut. : 18 cm - Poids total : 285 g

200 / 300 €

220
Ceinture articulée
 en argent ajouré et décorée
 dans des médaillons de scènes
 champêtres et d'amours jouant.
 Hollande XIX^{ème} siècle
 Long. : 72 g - Poids : 230 g

150 / 200 €



220

221

221
Pommeau de canne et boîte
 en argent à décor de dragons et de
 calligraphies sur des fond amatis.
 Indochine, fin du XIX^{ème} début du XX^{ème}
 siècle
 Poids brut total : 170 g

80 / 120 €

222
Théière rectangulaire
 en argent posant sur quatre pieds
 boules et décorée en partie basse et
 sur le couvercle de godrons. Manche
 et prise en ébène.
 Londres 1890
 Long. : 29 cm - Poids brut : 675 g

400 / 600 €

222



223



223
Ciboire

en en vermeil posant sur un large piédouche décoré de perles et de rinceaux feuillagés repris en partie haute et sur le couvercle, surmonté d'une croix.

Poinçon minerve
Haut. : 20 cm - Poids brut : 470 g

400 / 500 €

224



224
Sucrier

en argent estampé posant sur quatre pieds éléphant, le corps ajouré de volutes. Prise en forme de noisettes. Poinçon minerve, époque Louis-Phillipe
Haut. : 22 cm - Poids net : 450 g
Petites déchirures

350 / 450 €

225



225
Porte huillier

en argent posant sur quatre pieds, la base quadragulaire décorée de pampres de vignes. Les supports en cariatides tenant des grappes de raisin encadrées de frises. Le fût en gaine surmonté d'un buste de Dyonisos.
Paris 1819-1838
Orfèvre : Durand

Long. : 22 cm - Poids : 810 g

200 / 300 €

226
Encrier carré

en argent.
Travail étranger
Haut. : 5 cm - Poids : 70 g

60 / 80 €



227
Petit autel de voyage

en argent gravé d'un soleil sur un fond amati et de feuillages.
Travail étranger du XIX^{ème} siècle
Haut. : 8 cm - Poids brut : 100 g

100 / 150 €



228
Porte pièces triple

en argent gravé de fleurs.
Russie fin XIX^{ème}
début XX^{ème} siècle
Long. : 6 cm -
Poids brut : 22 g

60 / 80 €



229
Petite boîte de calligraphie octogonale

en argent gravée de caractères chinois et d'une carte. A l'intérieur de symboles de vœux.
Chine fin XIX^{ème} siècle
Poids : 68 g

500 / 800 €



230

Confiturier

en argent posant sur quatre pieds boule et une base carrée ajouré. de forme mediceis, le piedouche décoré de frises de feuilles d'eau et de perles. Les supports en forme de deux masques de femmes dans un encadrement feuillagés et de deux consoles d'acanthes en applique sur des paons chimériques. Deux anses mobiles torsadées. Prise en forme de graine stylisée sur un tertre fleuri. Intérieur en vermeil monogrammé dans un écusson. Douze petites cuillères en argent uni à spatule inversée.

Paris 1803-1809 pour le confiturier.
Paris 1820-1838 pour les cuillères.
Orfèvre : Augustin DESNOYERS-HUBERT pour le confiturier.
Orfèvre : Joseph BOURDON pour les cuillères.

Haut. : 24 cm - Poids : 890 g et 210 g.

2 000 / 3 000 €



231

Paire de légumes

en argent uni, le bord orné de palmettes. La prise en forme de graine stylisée sur un tertre rayonnant. Deux anses en chimères feuillagées s'affrontant.

Paris 1828-1838.
Orfèvre : François DURAND

Diam. : 20 cm - Poids : 870 g et 845 g

800 / 1 200 €





232
Confiturier

en argent de forme mediceis posant sur une base carrée ajourée de palmettes encadrées de perles et soutenue par quatre pieds boule. Le corps posant sur un piedouche orné de feuilles d'eau, ajouré de deux scènes, un amour consolant une femme et une femme consolant un amour. Deux masques de satyre soutenant une guirlande de feuilles de chênes et de perles se terminant en volute tenant deux anneaux réhaussés de lauriers. Motif repris sous le col en galerie et décoré en bordure d'une alternance de perlés et de rubans. Le couvercle uni orné d'une fleur stylisée sur un tertre feuillagés. Monogramme BR dans un cartouche. Intérieur en métal argenté amovible postérieur.

Paris 1809-1819

Orfèvre : Sixte-Simon RION

Haut. : 29 cm - Poids : 970 g

2 000 / 3 000 €



233

Verseuse

en argent de forme ovoïde posant sur trois pieds griffes à attaches feuillagées, réhaussée de frises de palmettes sur le corps et sur le couvercle surmonté d'une prise en forme de graine sur un tertre en fleur. Anse en bois noirci à deux attaches. Bec en tête de chimère. Couvercle à ouverture latérale.

Paris 1798-1809

Orfèvre : Louis-Joseph Bouty dit Milleraud-Bouty, père

Haut. : 31.5 cm - Poids brut : 1.130 g

Traces de restaurations

800 / 1 000 €





234
Aiguière et son bassin

en vermeil posant sur un piedouche décoré d'une frise de palmettes reprise en haut. Le corps ovoïde gravé en partie basse d'une alternance de fleurons lancéolés et de rosaux et en partie haute de palmettes. La prise en forme de griffon avec attache en masque de lion. Col souligné de filets. Le bouchon surmonté d'un cygne endormi.

Le bassin reprenant les motifs de palmettes.

Paris 1798-1809

Orfèvre : Charles-Antoine Blerzy, reçu en 1799

Haut. : 35.5 cm - Diam. : 28 cm - Poids : 1.060 g et 705 g

Usures au vermeil

4 500 / 5 000 €



235
Paire de bougeoirs

en argent posant sur une double base circulaire réhaussée de deux frises de raies de coeur. Le fût en forme de carquois cannelé surmonté de volutes d'accanthes maintenu par une gaine fleurie tripode se terminant en sabots de boucs. Le binet imitant les empennages. Bobèches

Paris 1809-1819

Orfèvres : Marguerite Hoguet et Veuve Pierre

Parraud (biffé)

Haut. : 20 cm - Poids : 370 et 375 g

3 000 / 4 000 €



236
Paire de saucières

en argent de forme casque posant sur un piedouche décoré de feuilles d'eau reprises sous la bordure. La prise en forme de dauphin dréssé finement ciselé avec attache feuillagée. Armoiries d'alliance de marquis sur l'une.
Paris 1819-1838
Orfèvre : Alexandre Thierry, reçu en 1823.
Dim. : 21 x 21.5 cm - Poids : 460 et 410 g
un très léger choc

3 000 / 4 000 €



237
Paire de moutardiers

en argent posant sur un piedouche godronné sur une base carrée décorée de lierre. Le corps ajouré de pampres de vignes soutenus par deux masques léonins feuillagés se terminant en volutes soutenant une bordure grainée. Le couvercle surmonté d'une pomme de pin sur une doucine lancéolée.
Paris 1798-1809
Orfèvre : Jean-Nicolas Boulanger, reçu en 1783
Haut. : 16 cm - Poids net total : 440 g

1 200 / 1 500 €



238
Huillier

en argent posant sur quatre pieds en gland, la base ornée de palmettes. Supports en cariatides égyptiennes ailées, le fût central en gaine surmontée d'une balustre et de deux têtes de chimères affrontées. Burettes en pointes de diamant.
Paris 1819-1838
Orfèvre : CMC, une flèche
Dim. : 21.5 x 11 cm - Poids net : 810 g
Bouchons rapportés

500 / 600 €

239

Suite de douze assiettes

en argent, la bordure godronnée et gravées d'armoiries.
Londres 1803.

Diam. : 25 cm - Poids total : 6.800 g

Provenance :

Ancienne collection Richard Grosvenor Westminster

8 000 / 10 000 €



240

Service de platerie

en argent à décor géométrique.
Monogrammes. Il se compose

de :

- Un plat rectangulaire,
- Un plat carré,
- Une jatte,
- Une saucière.

Poinçon minerve. Vers 1930.

Orfèvre : TIRBOUR.

Poids total : 4110 g

3 000 / 4 000 €



241

Petite coupe

en argent repoussé d'un arbre fleuri
et d'un important noeud.

Turquie fin XIXème

Dim. : 19.5 x 16 cm - Poids : 165 g

120 / 180 €





242

Deux écuelles couvertes

en argent pouvant former paire. Les couvercles à doucines comportent des fretels à décor de buste de femme de profil. Les corps unis à anses rayonnantes. Base et couvercle gravée d'armoiries de marquis. Une base poinçonnée Salins vers 1750 du maître-orfèvre Pierre Ignace Ier THIEBAUD. Un couvercle non poinçonné (en règle) de fabrication ancienne.

Une complète poinçonnée minerve de l'orfèvre Pierre-François-Augustin TURQUET, biffage en 1855.

Poids : 784 g et 850 g.

2 000 / 3 000 €



243

Théière

en argent posant sur un léger piedouche, le col rehaussé de jons, le couvercle à doucine. Anse à double attache. Manche en argent rapporté postérieurement.

Paris 1720

Maître orfèvre : RG, un triangle

Haut. : 6 cm - Poids : 600 g

Légers chocs.

1 000 / 1 500 €



244

Monture d'huilier vinaigrier

en argent. Il pose sur quatre pieds à enroulements et attaches feuillagées. Les protes burettes à décor de feuillages et de vignes.

Paris 1771.

Maître-orfèvre : Edmé-François BALZAC reçu en 1769.

Poids : 785 g.

1 200 / 1 500 €





245
Importante chocolatière tripode
 en argent uni à panse ventrue.
 Manche latérale en bois noirci. Gravée
 anciennement DL en dessous et un
 monogramme sur le corps.
 Dijon, 1768
 Maître-orfèvre : Joseph II DARGENT
 reçu en 1754.
 Haut. : 29 cm - Poids brut : 1218 g.
 Eclats au manche.

2 500 / 3 000 €



246
Écuelle couverte
 en argent uni. La prise du
 couvercle à côtes torsées repose
 sur un motif rayonnant. Les
 anses ajourées à décor de
 feuillages rocailleux.
 Vitry-le-François 1768-1770.
 Maître-orfèvre : Louis
 DECONVENANCE reçu en 1742.
 Poids total : 775 g.

3 500 / 4 000 €



247

Paire de poelons à anses

en argent uni. Manche latérale en bois fruitier tourné (postérieur).

Paris 1787.

Poids : 850 g et 880 g.

Restauration au niveau des attaches des manches.

8 000 / 10 000 €



248



248

Suite de trois cuillères à thé

en argent, modèle piriforme à filets. Spatules gravées d'un monogramme feuillagé ancien.

Paris 1787.

Poids total : 110 g.

250 / 300 €



249

249

Trois fourchettes et deux cuillères

en argent, modèle uniplat. Un couvert de Rouen vers 1780, une fourchette Paris 1789 (saptule monogrammée) et le reste Province XVIIIème siècle.

Poids total : 375 g.

200 / 300 €



250

250

Cuillère à ragoût

en vermeil, modèle à filets. Paris 1784.

Long. : 28,7 cm - Poids : 142 g.

500 / 600 €





251
Drageoir et son présentoir

en argent et son plateau. Il pose sur un piedouche décoré d'une frise de feuille d'eau, le corps souligné d'une frise de perles que surmonte en applique représentant Hélios sur son char encadré de deux paires de dauphins stylisés. Anses à attaches lancéolées se terminant par des têtes d'hommes casqués. La prise en forme de lapin et gravé de pampres de vigne. Les motifs des pampres et de feuilles d'eau étant repris sur le présentoir.

Paris 1809-1819

Orfèvre : Marc-Augustin LEBRUN

Haut. : 13 cm - Poids : 830 g

Armoiries de la famille de Latenay de Lissac

1 200 / 1 500 €



252
Verseuse

en argent ovoïde en partie basse, posant sur trois pieds griffe à attaches feuillagées, décorée de trois frises de palmettes, le col souligné d'un perlé. Prise en graine sur un tertre de feuilles. Bec en forme de chimère. Manche en bois à deux attaches.

Paris 1798-1809

Orfèvre :

Jean-Baptiste-Simon LEFRANC.

Haut. : 24 cm - Poids brut : 630 g

600 / 800 €



253
Saucière casque sur son plateau

en argent décorée en bordure et sous le col de feuilles d'eau, prise en forme de tête de femme couronnée de fleurs à attaches en palmettes.

Paris 1820-1838

Orfèvre : Jean-Pierre FAMECHON reçu en 1820

Long. : 26 cm - Poids : 735 g

1 200 / 1 300 €





254

Ensemble de platerie

en argent, modèle à bord feuillagé. Il se compose de :

- Un grand plat ovale,
- Un plat ovale,
- Trois plats rond.

Deux sont poinçons minerve, un Paris vers 1785 et deux sans poinçons (en règle).

Long. max. : 51 cm - Diam. min. : 27 cm - Poids total : 5. 400 g environ

On y joint une sauciere en métal argenté et un petit plat ovale

2 000 / 4 000 €

255

Gobelet

en argent uni posant sur pied bate, le col légèrement évasé.

Londres 1795

Haut. : 8 cm - Poids : 140 g

Restaurations

80 / 120 €

256

Timbale tulipe

en argent, gravée de pampres de vignes et de guirlandes de fleurs.

Province 1819-1838

Orfèvre : JN

Haut. : 12 cm - Poids : 125 g

150 / 200 €

255



256



259

257

Saleron

en argent repoussé posant sur quatre pieds en volutes.

Travail étranger

Couvercle rapporté en forme de coquille (poinçon minerve)

Poids total : 90 g

80 / 120 €



257



258

258

Curon

en argent uni, le col fileté et gravée M.Lesoct.

XVIII^{ème} siècle

Haut. : 6 cm - Poids : 65 g

Restaurations

100 / 150 €

259

Petite timbale

en argent de forme tulipe posant sur piedouche gravée de rocailles et de lambrequins. Style du XVIII^{ème} siècle

Poinçon minerve début XX^{ème} siècle

Orfèvre : Albert Schiffmacher

Haut. : 6.5 cm - Poids : 55 g

60 / 80 €

260

Verseuse tripode die "égoïste"

en argent uni à panse ventrue. Manche latérale en ébène. Le corps gravé d'armoiries de marquis.

Sens 1787.

Maître-orfèvre : Jacques-François BOUCHOT, fils de François du même nom et beau-fils d'Edme Billy. Insculptation du poinçon en 1765.

Haut. : 14 cm - Poids : 250 g.

600 / 800 €

261

Verseuse tripode

en argent à panse ventrue. Manche latérale en bois tourné et noirci. Pieds sabots.

Paris 1783

Maître-orfèvre : Pierre VALLIERES, fils de Nicolas-Antoine du même nom. Insculptation du poinçon en 1776 et cautionné par son père.

Haut. : 23 cm - Poids : 610 g.

1 000 / 1 500 €



262

Chocolatière tripode

en argent uni, manche latérale en bois tourné et noirci. Bec à charnière. Pieds sabots. Le corps gravés d'armoiries.

Paris 1783.

Maître-orfèvre : Nicolas GONTIER.

Haut. : 23 cm - Poids : 560 g.

1 000 / 1 500 €



263



263

Corbeille

en argent ajouré, bordure et oreilles en vermeil estampé de fruits dans des volutes d'acanthes, motifs repris en son centre.

Allemagne XVII^{ème} siècle, Nuremberg

Diam. : 37 x 25 cm - Poids : 295 g

Déchirures et accidents

300 / 400 €

264

Pot à barbe couvert

en métal plaqué posant sur un piedouche violonné. Anse en volute.

Travail français du XVIII^{ème} siècle.

Haut. : 19 cm.

100 / 150 €

264



265

265

Pot à barbe couvert

en métal plaqué. La prise à volute. Base à petite doucine.

Travail français du XVIII^{ème} siècle

H : 21 - L : 15

300 / 500 €

266

Petit réchaud de voyage

en métal plaqué posant sur trois pieds patins. Manche en bois tourné.

Travail français du XVIII^{ème} siècle.

Haut. : 8,5 cm.

Accidents et usure au placage.

100 / 150 €

267

Grand réchaud

en métal plaqué posant sur trois pieds à enroulements. Manche en bois noirci tourné. Bruleur à trois feux.

Travail français du XVIII^{ème} siècle.

Haut. : 13,5 cm. - Diam. maxi : 34 cm.

600 / 800 €

266

267





268

Suite de deux plats ovales

en argent, modèle à filets et contours.

Un gravé d'un blason de chevalier.

Paris 1782.

Maître-orfèvre : identique pour les deux et peu lisible.

Dim. : 22 x 32 cm et 24,8 x 34,8 cm

Poids : 575 g. et 765 g.

1 200 / 1 800 €



269

Plat creux ovale

en argent, modèle filets contours.

Paris 1789

Dim. : 40.5 x 28 cm - Poids : 965 g

600 / 800 €

270

Paire d'assiettes

en argent, modèle à filets et contours.

Monogrammes.

Maître-orfèvre : Grégoire MALIDOR

Diam. : 25,4 cm - Poids : 579 et 583 g.

800 / 1 200 €



271

Monture d'huilier vinaigrier

en argent à décor de feuillages, de filets et de volutes.

Pieds à enroulements.

Cambrai vers 1755.

Maître-Orfèvre : IGC couronné.

Poids : 410 g.

Restaurations.

500 / 600 €





272
Cuillère à ragoût
 en argent, modèle uniplat.
 Strasbourg 1776.
 Maître-orfèvre : Jacques-Henri ALBERTI
 reçu en 1764.
 Long. : 29,5 cm - Poids : 144 g.
 200 / 300 €



274
Cuillère à ragoût
 en argent, modèle uniplat. Spatule
 gravée d'armoiries de chevalier.
 Bayonne vers 1720.
 Maître-orfèvre : LIF.
 Long. : 31,7 cm - Poids : 163 g.
 900 / 1 000 €



276
Cuillère à ragoût
 en argent, modèle uni-plat. Spatule
 gravée d'armoiries comtales.
 Auch vers 1730-40.
 Maître-orfèvre : Etienne II AFFRE
 Long. : 31 cm - Poids : 148 g.
 800 / 1 000 €



273
Cuillère à ragoût
 en argent uni, modèle piriforme. Chiffrée.
 Bordeaux 1768-1770.
 Maître-orfèvre : Jean-François II JOUET
 Long. : 28,5 cm - Poids : 132 g.
 400 / 500 €



275
Cuillère à ragoût
 en argent, modèle à filets. Spatule
 gravée d'armoiries comtales.
 Strasbourg 1750-89.
 Long. : 30,5 cm - Poids : 172 g.
 600 / 700 €



277
Paire de cuillères à ragoût
 en argent, modèle à filets.
 Pays-bas, fin du XVIIIème siècle.
 Long. : 27 cm - Poids total : 298 g.
 300 / 400 €



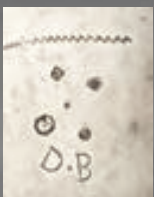
278
Verseuse

en argent à cotes torsées.
Elle pose sur trois pieds à
enroulement et attaches
feuillagées. Couvercle à doucine
et charnière à chaînette. Anse en
bois clair à double attaches.
Travail belge de la ville de Mons
1757.

Orfèvre : Un homme barbu
dans un rectangle aux coins
échancrés.

Haut. : 31,5 cm - Poids : 1115 g.

3 500 / 4 000 €





OBJETS D'ART

Contact Etude
Guillaume Delon
01 47 45 93 01
delon@aguttes.com

Expert
Cabinet Dillée
G. Gillée - S.P. Etienne
Experts près la Cour d'Appel
01 53 30 87 00
guillaume@dillee.com







279
DAUM NANCY
Lampe de table
à chapeau arrondi sur pied balustre en verre
gravé
à l'acide à décor de paysage de lac dans les
tons de brun et rouge
sur fond jaune. Monture en fer forgé d'origine.
Signée.
Haut. : 38 cm.

3 000 / 5 000 €





280

280
Paire d'appliques à deux lumières
 en bronze ou métal doré à décor de verre figurant des perruches reposant sur des vases stylisés à côtes torsées. Travail attribué à Baguès. Hauteur 40cm ; largeur 29cm.

1 400 / 1 600 €

281
Coffret à bijoux
 en bronze ciselé à patine médaille à décor d'une femme coiffée dans le goût de la Renaissance. Signé Alonzo. Fin du XIX^{ème} siècle. Hauteur 26cm ; largeur 25cm ; profondeur 11cm.

1 500 / 2 000 €



281



280



282
Paire de vases
 en céramique en faïence lustré. Dèvres vers 1900. Haut. : 38 cm.

600 / 800 €



283
Paire de serre-livres
 en forme de lévriers "Greyhounds" en bronze ciselé et argenté. Ils reposent sur des bases de marbre porphyre. Hauteur 16,5cm ; largeur 23cm.

1 500 / 2 000 €

284
DEMETER CHIPARUS
(1886-1947)

Bronze et ivoire sur socle en marbre.
Femme aux chèvres.
Dim. : 60 x 42 cm.
Petit accident à un doigt.

1 000 / 1 500 €

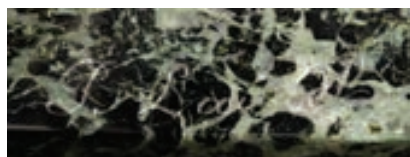


285
Pierre LAUREL
(XIX^{ème} - XX^{ème} siècle)

Bronze sur socle en marbre
«Les danseuses».

Dim. : 58 x 39 cm

1 000 / 1 500 €



286
Salvador DALI
(1904-1989)

Ménora
Bronze doré signé et numéroté 70/450
Dim. : 33 x 24 cm

Bibliographie :
Robert et Nicolas Descharnes, «Dali, le dur et le mou, sculptures et objets», éditions Eccart, Paris 2004. Reproduit et répertorié page 268 sous le n° 688 (un autre exemplaire)

300 / 500 €



287
DUNHILL
Cave à cigares

en placage de bois de loupe dans son carton d'origine.
Dim. : 13 x 31,5 x 22,5 cm

600 / 800 €





288



289



290

288
Vase
en verre soufflé à monture en fer forgé.
Travail français vers 1940
Haut. : 27 cm.
300 / 400 €

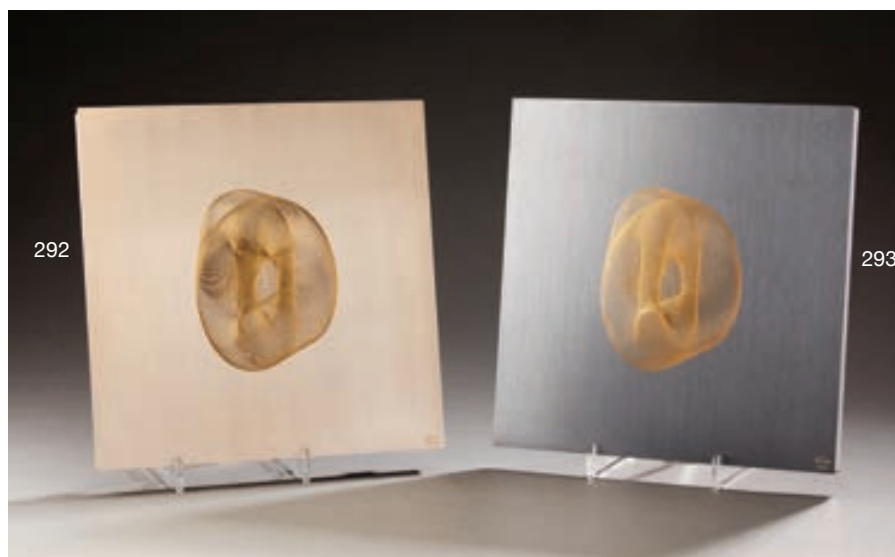
289
Vase
en verre soufflé à monture en fer forgé.
Travail français vers 1940
Haut. : 27 cm.
400 / 500 €



291

290
SABINO
Vase
en verre jaune.
Haut. : 33 cm.
Eclat.
200 / 300 €

291
VERLYS
Coupe de forme circulaire
en verre opalescent.
Diam. : 22 cm
300 / 500 €



292

293

292
LELIEVRE
Plaque
en fer à fond foncé gravé d'une
importante sphère à rosaces donnant
une impression de trois dimensions.
Signée Lelièvre et numérotée 3 sur
100.
Dim. : 25 x 25 cm
400 / 600 €

293
LELIEVRE
Plaque
en fer à fond doré gravé d'une
importante sphère à rosaces donnant
une impression de trois dimensions.
Signée Lelièvre et numérotée
76/20/100.
Porte une étiquette Moebius 20/100
Dim. : 25 x 25 cm
400 / 600 €



294
ALEX BERDAL
 (né en 1945)
Maternité
 Bronze à patine vert. Cachetée et numérotée
 Haut. : 23 cm

1 800 / 2 000 €



295
BARYE & Fils
 Vase
 en étain à décor d'une femme adossée
 Signé
 Vers 1900.
 Haut. : 34 cm.

400 / 500 €



296
Serge ZELIKSON
 (1890-1966)
Femme nu.
 Bronze à patine gris-vert.
 Signé sur la terrasse.
 Dim. : 30 x 24 cm

2 000 / 3 000 €



297
OVLINÉ
«Panthère»
Terre-cuite signée
Vers 1920-30.
Dim. : 17 x 44 cm.
800 / 1 000 €



298



299



298
I. Rochard
Statuette
en terre cuite figurant un couple
de cervidés reposant sur une base
quadrangulaire (quelques éclats).
Hauteur 48cm ; largeur 30cm.
800 / 1 000 €

299
Ch. Haipon ?
Coq
en terre cuite.
Hauteur 13,5cm ; largeur 15cm.
600 / 800 €

300

A. FALGUIERE :

« Diane »

Epreuve en bronze à patiné brune.
Fonte de THIEBAUT Frères à Paris

H : 79 – L : 34

(Arc déformé)

2 000 / 3 000 €



301

GARDET :

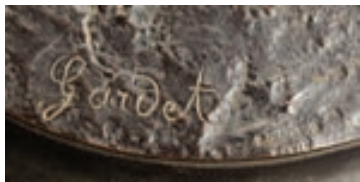
« Chasseur à l'arc »

Epreuve en bronze à patiné brune.
Fonte d'édition sans marque de fondeur

H : 66 – L : 24

(Manque à l'arc)

1 200 / 1 500 €



302

Houdon, d'après

La frileuse

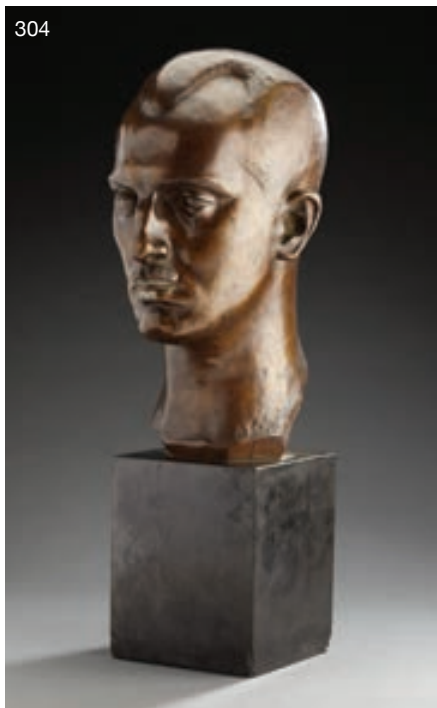
Sculpture
en marbre blanc de style
XVIII^{ème} siècle.
Hauteur 80cm.

1 200 / 1 500 €





303
 Alexandre FALGUIERE
 (1831-1900)
 « *Buste de Diane* »
 Epreuve en bronze à patine brune
 Haut. : 60 cm
 1 000 / 1 500 €



304

304
 Lucien LAFAYE
 (1896-1975)
Buste d'homme
 Bronze
 Haut. : 60 cm
 200 / 300 €

 305
 JEAN PARIS dit PRYAS
 (1891-1985)
Buste d'homme
 Bronze sur socle en bois.
 Signé et marque de fondeur
 Haut. : 58 cm
 300 / 500 €

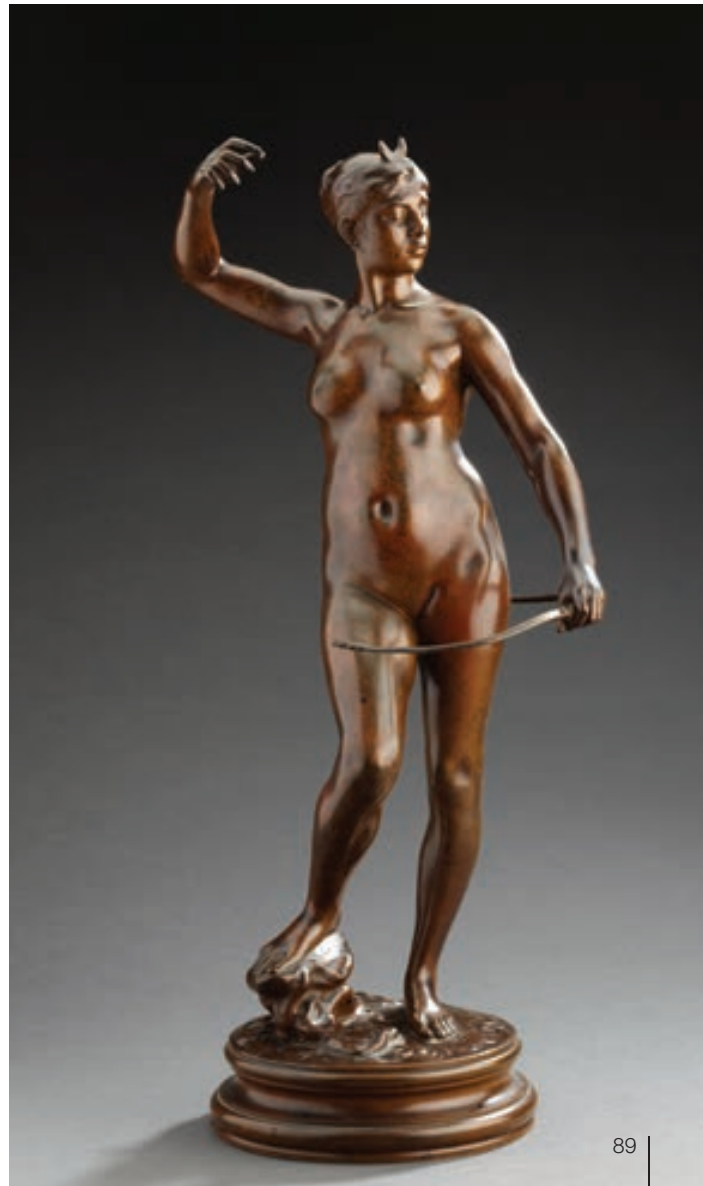


305





306
DURET :
« *Le danseur napolitain* »
Epreuve en bronze à patine brune
Fonte d'édition
H : 55 – L : 23
1 500 / 2 000 €



307
A. FALGUIERE :
« *Diane* »
Epreuve en bronze à patiné
brune.
Fonte de THIEBAUT Frères à
Paris
H : 48 – L : 23
2 000 / 3 000 €



308

José Maria DAVID
(né en 1944).

Lionne en mouvement.

Bronze à patine brune.

Tirage à la cire perdue : 8/8, daté
Octobre 2003.

Cachet du fondeur CHAPON Paris.

Dim. : 72 x 115 cm.

Acquis en 2007 à la galerie Breheret

30 000 / 40 000 €





Collection de bronzes viennois du XIX^{ème} siècle

309
Tortue au naturel

Largeur 13,5cm
(quelques éclats)

1 000 / 1 200 €



310
Hirondelle

Longueur 14,5cm
(quelques éclats)

400 / 500 €



312
Poussin

Largeur 7cm
(manques de laque)

400 / 500 €



313
Barzoï au naturel

Signé bergmann
Hauteur 16,5 cm ; largeur 25 cm
(léger éclat)

1 200 / 1 500 €



314
N. Greb

Chien loup
H : 17 cm - L : 23 cm

1 000 / 1 200 €

315
Oiseau

perché sur un socle en bois naturel
tourné.
Hauteur 18cm.

400 / 500 €



Collection de bronzes viennois du XIX^{ème} siècle

316
Groupe de six souris
en bronze de Vienne fin XIX^{ème} siècle
1 200 / 1 500 €



317
Encrier de bureau

en forme de pigeon au naturel sur une base rocaille. La tête pivotant formant encrier (manque la coupelle de verre).
Hauteur 18 cm ; largeur 19 cm.

1 800 / 2 000 €

318
Petit bas-relief

figurant deux profils de chiens retriever.
Largeur 20 cm ; hauteur 15 cm.

1 000 / 1 200 €



319
Caille au naturel

sur un socle de marbre blanc.
Hauteur 8,5 cm ; largeur 10 cm.

500 / 600 €

320



320

P. DUBOIS :

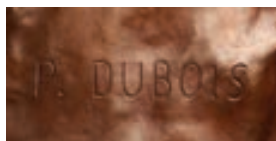
« César de BOSCHETTI »

Epreuve en bronze à patine brune

Fonte de BARBEDIENNE

H : 64 - L : 32

2 000 / 3 000 €



321

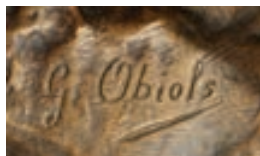
G. Obiols

« L'amour blessé »

Epreuve en bronze à patine brune. Fonte d'édition sans marque de fondeur. Cette sculpture figure une femme tenant contre elle une tourterelle blessée.

Hauteur 68cm.

800 / 1 000 €



321

322

Ecole française
Dans le goût de l'Ecole de Fontainebleau

Dame de qualité : épreuve en bronze à patine médaille. Sur un socle de marbre brèche rouge laqué noir.
Hauteur 78cm.

800 / 1 000 €



323

Henri Plé
1883

« Les premiers pas »

Epreuve en bronze à patine brune. Fonte de Barbedienne.
Hauteur 42cm ; largeur 22cm.

3 500 / 4 000 €



322

323





324
A. Mercié
« David »
Epreuve en bronze à patine brune anciennement partiellement dorée. Fonte d'édition (quelques rayures).
Hauteur 62cm ; largeur 35cm.
3 000 / 4 000 €



325



326

325
E. Picault
« Le pêcheur »
Epreuve en bronze à patine brune. Fonte d'édition ; sur un contre-socle de marbre blanc.
Hauteur 59 cm
1 800 / 2 000 €



326
Guillaume
« V'la les gendarmes »
Epreuve en bronze à patine brune. Fonte d'édition.
Hauteur 56 cm ; largeur 29 cm.
1 800 / 2 000 €





327
Arno Breker
Paire de chevaux

Epreuves en bronze à patine brune dans le goût du XVI^{ème} siècle.
Hauteur 16cm ; largeur 19cm.

3 000 / 4 000 €



328
C. Valton

Cochon au piquet
Epreuve en bronze à patine brune.
Fonte d'édition sans marque de fondeur.
Hauteur 10 cm ; largeur 16 cm.

1 500 / 2 000 €



329
Élément

en bronze ciselé figurant un buste d'Egyptienne.
Epoque Empire.
Hauteur 20cm ; largeur 11cm ; profondeur 10,5cm.

300 / 400 €



329

330
Paire de statuettes

en bronze ciselé et patiné figurant l'empereur Napoléon III et Victor Emmanuel en grand uniforme.
Fin du XIX^{ème} siècle.
Hauteur 18cm ; largeur 10cm.

1 000 / 1 500 €

331



331
 BOSIOT (d'après)
 Statuette grandeur petite nature
 figurant Henri IV, enfant.
 Epreuve en bronze à patine brune
 Fin du XIX^{ème} siècle
 H : 118 - L : 48

4 000 / 5 000 €

332
 Statue grandeur petite nature
 laquée crème, figurant un soldat
 H : 125 - L : 40
 (manques)

2 500 / 3 000 €

333
 Statuette
 en bronze ciselé et patiné figurant
 Napoléon
 Fin du XIX^{ème} siècle
 Hauteur 22,5cm

800 / 1 000 €

332



333





334
 Paire de miroirs
 dans des cadres en bois
 sculpté et doré, à décor de
 vases, nœud de ruban et
 encadrement à entrelacs.
 Travail italien, de la fin du
 XVIII^{ème} siècle
 H : 148 - l : 51
 (éclats)

5 000 / 6 000 €



335
 Paire de glaces foncées de
 miroir partiellement doré
 à décor de personnages.
 Encadrements en fer doré,
 présentant trois bras de lumière.
 Travail dans le goût italien
 H : 70 - L : 43

2 000 / 3 000 €





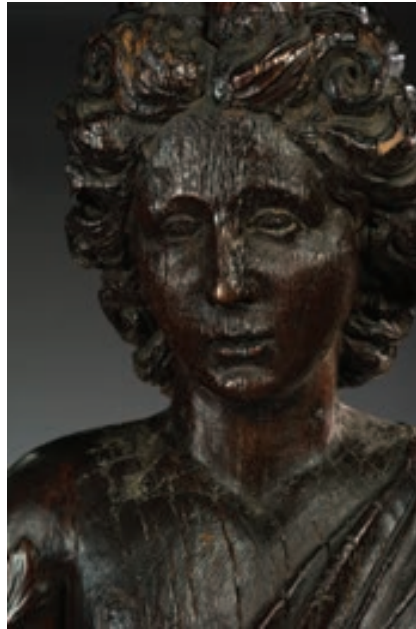
336
Paire de termes

en chêne sculpté, figurant des femmes drapées. Elles reposent sur des volutes soulignées de feuilles d'acanthé.

XVIII^{ème} siècle

H : 183 - L : 44

5 200 / 5 500 €



337
Pendule borne

en bois teinté noir. Le cadran indique les heures en chiffre romain et les minutes en chiffre arabe. A l'amortissement un cadran secondaire, indiquant l'état de la sonnerie. Poignées mobiles de bronze doré et vase flammé.

Sonnerie à plusieurs timbres. Travail étranger, du XVIII^{ème} siècle

H : 58 - L : 28,5 - P : 18

2 500 / 3 000 €





338
 Paire d'appliques à trois lumières
 en bronze ciselé et doré, à décor
 feuillagé.
 Style Louis XV
 H : 58 - L : 44
 1 800 / 2 000 €



339
 Paire de candélabres à deux lumières
 en bronze ciselé et doré. Les fûts à décor de bustes
 en terme, symbolisant les saisons. Au centre des
 fruits d'où s'échappent les bras de lumière, à
 feuilles d'eau. Bases rondes à masques et rinceaux.
 Style du XVIII^{ème} siècle
 H : 26 - L : 21
 600 / 800 €



340
 Petite lanterne formant veilleuse
 en bronze ou laiton doré à décor
 de coquilles sur un socle de marbre
 noir.
 Hauteur 19cm ; largeur 8cm.
 300 / 400 €



341
Paire de pots pourris

en marbre rouge griotte et bronze finement ciselé et doré. Les panses ornées de frise à l'Antique figurant des rondes de prêtresses. Bases à piédouche, soulignées de feuilles d'eau. Contres socles en gaine, présentant des faisceaux d'armes. Bases à petits pieds pastilles. Prises en forme de graine. Style Empire, fin du XIX^{ème} siècle
 H : 47 - L : 15

6 000 / 8 000 €



342
Belle pendule

en bronze ciselé et doré, à décor ajouré à l'amortissement, d'un cerf chevauché par un amour tenant une draperie. Elle indique les heures en chiffre romain. Sur les côtés deux Vestales symbolisant Diane. Au centre une scène présentant un lévrier près d'un chasseur tenant un lièvre. Les pieds à masque de satyre et sabot. Contre socle de marbre noir. Petits pieds.
 Début XIX^{ème} siècle
 H : 58 - L : 39 - P : 11,5
 (deux pieds arrière remplacés et quelques éclats au cadran)

4 000 / 5 000 €



343

Paire de statuette

en bois sculpté et doré, figurant des putti assis sur des tertres. Les bases rocaille, présentant des branchages.

Travail italien, du XIX^{ème} siècle (éclats)

H : 59 - L : 39 - P : 41

2 500 / 3 000 €



344

Pendule

indiquant les heures en chiffre romain et les minutes en chiffre arabe, par tanche de quinze. Elle est en bronze ciselé et doré, à décor à l'amortissement, d'une statuette symbolisant Narcisse se mirant dans une pièce d'eau. Sur les côtés, deux cygnes formant fontaine. Base à légère doucine, ornée de dragons.

Pieds en forme de tonneau.

Premier tiers du XIX^{ème} siècle

H : 45 - L : 35,5

3 500 / 4 000 €



345

Paire de glaces

dans des cadres en bois sculpté et doré, ajouré, à décor de feuillages. Elles présentent deux bras de lumière.

Travail italien, du début du XIX^{ème} siècle

H : 62 - L : 40,5

2 500 / 3 000 €



346
Rare paire de vases

simulant des pots pourris, en cassolette, en bronze ciselé et doré. Les prises en forme de graine. Couvertres ajourés de rosaces. Au centre une frise de postes ajourés. Panses à grattoirs ou vannerie. Bases de marbre rouge griotte. Première moitié du XIX^{ème} siècle
H : 37 - D : 12

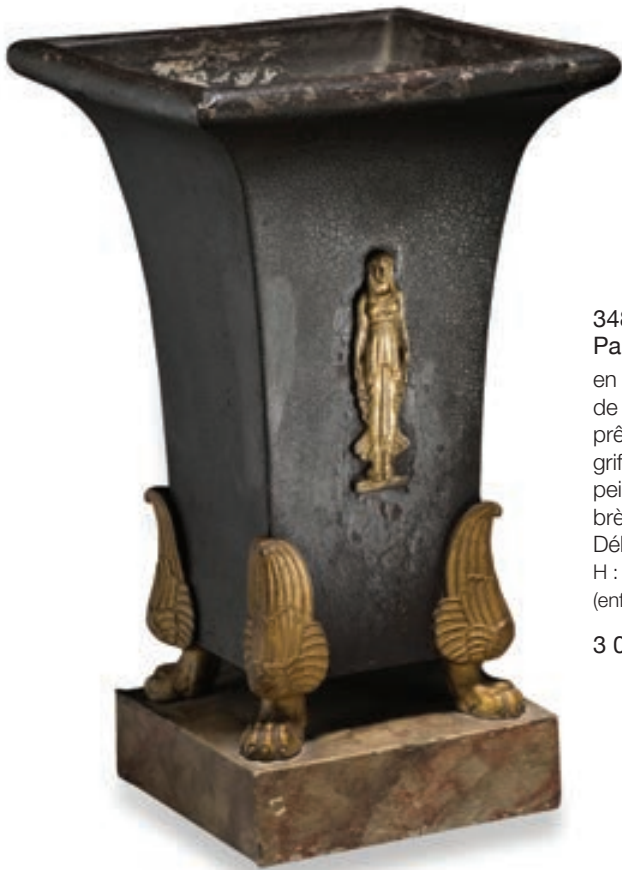
4 500 / 5 000 €

347
Paire de candélabres à quatre lumières

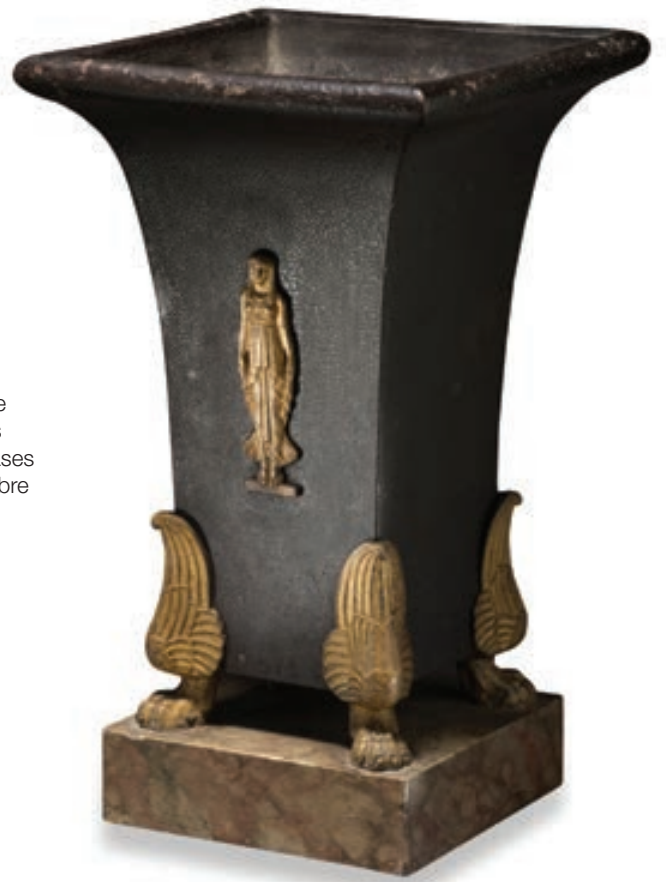
en bronze ciselé et doré. Les fûts en feuilles d'acanthé. Les bouquets présentent trois bras de lumière à pampres. Bases à palmettes. Contres socles de marbre vert de mer. Seconde moitié du XIX^{ème} siècle
H : 55 - L : 27

4 000 / 5 000 €





348
 Paire de vases cornets
 en tôle patinée, rehaussé
 de plomb doré, figurant une
 prêtresse à l'Antique. Pieds
 griffes, reposant sur des bases
 peintes à l'imitation du marbre
 brèche d'Alep.
 Début du XIX^{ème} siècle
 H : 39 - L : 23
 (enfoncements)
 3 000 / 4 000 €



349
 Théière
 en tôle, à panse soulignée d'une scène
 pastorale sur des contres fonds or. Elle
 repose par trois pieds cambrés.
 Avec son réchaud en laiton ajouré.
 Fin du XVIII^{ème} ou début du XIX^{ème} siècle
 H : 47 - L : 25
 (quelques éclats)
 200 / 300 €



350
 Paire de bougeoirs
 en métal argenté à trois lumières.
 Style du XVIII^{ème} siècle
 H : 36 cm
 Usures
 300 / 500 €

351
 Cartel de Platel à Paris
 en bois à décor au vernis Martin de chinoiserie sur
 fond camomille ; monture de bronze ciselé et doré
 à décor d'une graine, d'un vase et d'un cadran
 rayonnant.
 Style XVIII^{ème} siècle.
 Hauteur 52cm.
 300 / 500 €



351



352
Ecole française
dans le goût du XVIII^{ème} siècle
Buste d'homme

en terre cuite de trois-quarts face , il est coiffé d'un catogan. Contre-socle de marbre gris Sainte-Anne.
 Hauteur 35 cm ; diamètre 23 cm.

500 / 800 €



353
Buste de femme

en bronze ciselé et patiné, elle est représentée les cheveux coiffés de feuilles de vigne. Base de marbre brèche à colonne cylindrique à cannelures.
 Hauteur 44 cm ; largeur 20 cm.

600 / 800 €



354
Coffret nécessaire

en placage de palissandre à décor incrusté de nacre ou d'étain. Il ouvre par un abattant qui dissimule des casiers. Il présente au centre un cartouche sur fond de nacre marqué Bouman.

Fin du XIX^{ème} siècle.
 Hauteur 12cm ; largeur 28,5cm ; profondeur 19,5cm.

150 / 200 €



355
Commode miniature

en placage de noyer ouvrant par quatre tiroirs dont un en doucine. Style Empire.

Hauteur 34cm ; largeur 44,5cm ; profondeur 24,5cm.

700 / 900 €





356
Coupe

en porcelaine genre famille rose à décor de personnages dans des palais dans des encadrements partiellement dorés à fleurs et papillons. Monture de bronze ciselé et doré à anses mobiles.
Style XVIII^{ème} siècle.
Hauteur 21cm ; largeur 35cm.

400 / 500 €



358
Petit flacon

en céramique à reflets argentés figurant des branchages feuillagés.
Hauteur 14cm
(quelques éclats)

300 / 400 €



357
Boîte à gants

à abattant à couvercle bombé en placage d'écaille rouge et cuivre à décor de rinceaux et cartouches.
Fin du XIX^{ème} siècle.
Hauteur 8cm ; largeur 26,5cm ; profondeur 10,5cm.

80 / 120 €

359
E. Urbain
Ecritoire de bureau

formant encrier en forme de pierrot. Il est en bronze ciselé et patiné.

200 / 300 €





360
Paire de bougeoirs
 en bronze argenté. Les fûts en gaine,
 présentent des guirlandes de fleurs.
 Bases soulignées d'une frise de feuilles
 d'eau.
 Signés : F. BARBEDIENNE
 Fin du XIX^{ème} siècle
 H : 27,5 - D : 10
 1 000 / 1 200 €

361
Lampe bouillote à trois lumières
 en bronze ciselé et doré à décor de
 palmettes et d'un aigle à la partie
 supérieure.
 Style Directoire.
 Hauteur 65cm ; diamètre 42cm.
 100 / 150 €



363
Important vase balustre
 en cristal moulé taillé en pointes de
 diamant à monture de bronze ciselé
 et doré à décor de têtes de cygne ;
 col à palmettes ; piétement tripode à
 dauphins.
 Style Restauration.
 Hauteur 55cm ; largeur 37cm.
 150 / 250 €

362
Surtout de table
 en trois parties en bronze ciselé à décor
 d'une galerie repercée ; petits pieds à
 gratoirs.
 Fin du XIX^{ème} siècle
 Dim : 101 x 51 cm
 400 / 600 €





364
Paire de vases

en porcelaine à fond bleu nuit, à monture de bronze ciselé et doré, à draperie, feuilles d'acanthé et frise. Bases à frise d'entrelacs, rosaces et palmettes.

Style Louis XVI
 H : 52 - D : 25

5 500 / 6 000 €



365
Paire de bouteilles

en verre bleu, à monture argenté.

Datées 1878

H : 24

(anses détachées)

700 / 900 €



366
Fauteuil miniature dit « d'enfant »

à dossier légèrement renversé, en bois naturel, à décor de rosaces. Supports d'accotoir de forme balustre. Dés à rosaces. Pieds fuselés ou gaines arquées.

XIX^{ème} siècle

Garniture de tissu jaune

H : 64,5 - L : 38 - P : 33

800 / 1 000 €



367
Pendule borne et paire de bougeoirs
en bronze ciselé et doré à décor d'un
nid animé d'un oiseau, sur les côtés des
cornes d'abondance. Les flambeaux à
cannelures à asperges.
Style Louis XVI.

500 / 700 €

368
Paire de candélabres à quatre
lumières

en bronze ciselé et doré à fûts à
cannelures, piétement tripode à sabots.
Vers 1840-1860
Hauteur 54cm ; largeur 18cm.

1 000 / 1 500 €



369



369
Sèvres, marqué MP
Plat ovale

en céramique blanche à monture
de bronze ciselé et doré à décor
néoclassique de rosaces, palmettes
et guirlandes.
Style Louis XVI.
Hauteur 9,5cm ; largeur 36cm.

200 / 300 €

370
Lampe bouillote à trois lumières
en bronze ciselé et doré ; les bras de
lumières à têtes de griffon ; fumivore
en tôle laquée vert et doré.
Style Directoire.
Hauteur 66cm ; largeur 41cm.

500 / 700 €

370





371
Flandres, probablement Bruxelles
Belle tapisserie tirée de la vie de Job
figurant des personnages négociant
la libération d'un prisonnier dans une
perspective paysagée. Bordure à
cartouches présentant des personnages
ou des guirlandes de fleurs.
Première moitié du XVIIème siècle.
Dimensions : 310 x 374 cm
Légèrement rétrécie et restaurations.

30 000 / 40 000 €





372

AUBUSSON

Belle tapisserie

figurant des gallinacés dans une
perspective paysage de sous-bois
traversée par un cours d'eau, animée
d'iris. Dans le ciel vole un rapace.

Bordure imitant un cadre à galante de
fleur rubanée.

Restaurations d'usage, doublée

XVIII^{ème} siècle

Dlm. : 307 x 388 cm.

2 000 / 4 000 €



373
Importante paire de défenses
en ivoire prélevé au Cameroun.
Poids : 43,45 kg et 43,05 kg.
Longueur : 2,5 m pour les deux.
Circonférence : 44,7 et 44,2 cm
Cites autorisant la mise en vente, la vente
et l'achat n° FR 1305600039 K et FR
1305600040 K.

20 000 / 30 000 €



FRANK WILK

TABLEAUX

Spécialistes

Charlotte Reynier-Aguttes

Diane de Karajan

01 41 92 06 49

reynier@aguttes.com



Harleur 115



374



375

374
Ferdinand BONHEUR
(1817-1887)

Le port

Huile sur panneau, signée en bas à droite

21.5 x 41 cm

800 / 1 000 €

375
Marie WAMBACH DE DUVE
(né en 1865)

Le vieux port de Honfleur en 1934

Aquarelle, signée et datée en bas à droite, titrée en bas à gauche

31 x 50 cm à vue

600 / 800 €



376

376
Jean-Pierre JOUAN
(XX^{ème} siècle)

Trouville la mer la plage

Huile sur toile, signée en bas à gauche, titrée au dos

54 x 81 cm

120 / 150 €



377

377
J. MAZZELLA
 (XIX^{ème} -XX^{ème} siècle)

Marine, 1877

Huile sur toile, signée et datée en bas à droite

35 x 65 cm

Accidents et restaurations anciennes

4 000 / 5 000 €

378
Robert L P LAVOINE
 (1916-1999)

Courseulles sur mer

Huile sur toile, signée en bas à gauche et située en bas à droite, contresignée et titrée au dos

50 x 65 cm

700 / 900 €



378

379
Maxime LALANNE
 (1827-1886)

La plage des vaches noires à Villers sur mer

Gravure, signée dans la planche en bas à gauche et titrée en bas à droite, épreuve d'artiste, dédiée: "à mon ami Henry Devier, souvenir affectueux, Maxime Lalanne"

22 x 30 cm

300 / 400 €



379



380
Charles COTTET
(1863-1924)
Chaumière en bord de mer
Huile sur carton, signée en bas à droite
40 x 48 cm
2 000 / 3 000 €



381
Caroline Helena ARMINGTON
(1875-1939)
La Lieutenance à Honfleur, 1922
Huile sur toile, marouflée sur carton,
signée et datée en bas à gauche
40.5 x 32.5 cm
1 400 / 2 000 €



382
Achille Emile OTHON FRIESZ
(1879-1949)
Paysage
Aquarelle, signée en bas à droite
17.5 x 22.5 cm
2 000 / 2 500 €



383

383
FRANK WILL
(1900-1951)

Honfleur

Aquarelle et crayon, signée en bas à gauche et située en bas à droite

44.5 x 54 cm à vue

3 500 / 4 000 €

384
Henri LEVAVASSEUR
(1881-1962)

Paysage au bord de l'eau

Huile sur panneau, signée en bas à droite

25.5 x 34.5 cm

400 / 600 €

385
Achille Emile OTHON FRIESZ
(1879-1949)

Mer

Aquarelle, signée en bas à gauche

9 x 23 cm

700 / 800 €



384



385



386

386
Ladislaus BAKALOWICZ
(1833-1904)
Ecole polonaise
Scène galante
Huile sur toile, signée en bas à droite
96 x 130 cm
10 000 / 12 000 €

387
Albert SORKAU
(1874-1953)
Avant le repas
Huile sur panneau, signée en bas à droite
63 x 52 cm à vue
800 / 1 200 €

388
Pauline Elise Léonide BOURGES
(1838-1900)
Enfants à Saint Pierre de Rome
Huile sur panneau, signée en bas à droite
25 x 44 cm
1 000 / 1 500 €



387



388



389
Jules WORMS
 (1832-1914)
Couple espagnol
 Huile sur panneau, signée en bas à droite
 36 x 26.5 cm
 10 000 / 15 000 €



391
Edouard Jean Baptiste DETAILLE
 (1848-1912)
Cavalier
 Huile sur toile, monogrammée et datée
 1878 en bas à droite
 45 x 35 cm à vue
 4 000 / 6 000 €

390
Alfred Arthur BRUNEL DE NEUVILLE
 (1852-1941)
Nature morte aux pêches et raisins
 Huile sur toile, signée en bas à droite
 54 x 65 cm
 2 000 / 3 000 €



392
Raoul MARIE
 (XIX^{ème} - XX^{ème} siècle)
Le cuisinier contant fleurette
 Huile sur toile, signée en bas à gauche
 55 x 46 cm
 Accidents
 600 / 800 €





détail

393
Emilio SANCHEZ-PERRIER
(1855-1907)
Meudon, 1885
Huile sur panneau, signée, située et
datée en bas à droite
35 x 24 cm
25 000 / 30 000 €





394
Candido PORTINARI
 (1903-1962)
 Ecole brésilienne
Le goût de l'ivresse
 Encre, signée et datée 931 en bas à droite
 31.5 x 38 cm à vue
 5 000 / 7 000 €



395
Belmiro Barbosa de ALMEIDA
 (1858-1935)
 Ecole brésilienne
Le chien agressif
 Encre sur calque, signée en bas à droite
 26 x 49 cm à vue
 800 / 1 000 €



396
Helier COSSON
La perle de la Martinique
 Huile sur toile, signée en haut à droite,
 titrée et annotée au dos
 56 x 46 cm
 500 / 600 €



397
Ecole brésilienne
Scènes de port
Paire d'huile sur toile octogonale
48 x 55 cm
Accidents et restaurations anciennes
6 000 / 8 000 €





398
Manuel ROBBE
 (1872-1936)
Portrait d'homme
 Technique mixte, signée et datée nov
 1918 en bas à gauche
 27 x 22.5 cm à vue

300 / 400 €



399
Théophile Alexandre STEINLEN
 (1859-1923)
Couple à la campagne
 Technique mixte, signée en bas à
 gauche
 31 x 29.5 cm à vue

1 000 / 1 200 €

400
Léonard Tsuguharu FOUJITA
 (1886-1968)
 Lots de 3 gravures, provenant du livre la
 Rivière Enchanté (Paris-Bernard Klein),
 200 exemplaires sur vélin d'arches.
 Le Fouquet's 1951
 Au chien qui fume
 33 x 26 cm et 26 x 36 cm env.

1 500 / 2 500 €



400



401

401
CHASTEL : Le Trust des perles.
 Deauville 1921.
 In-folio carré en ff. sous couv.
 Illustrée
 éditée par JACOUB, AULARD & Cie le 5
 août 1921
 sur fibre de bambou de Cochinchine
 Colorié par J Saudé
 exemplaire n°17/300

1 000 / 1 200 €



401

402
Jules PASCIN
 (1885-1930)
Mère et enfant
 Encre et aquarelle, signée en bas au
 milieu
 29.5 x 22 cm à vue

400 / 600 €



400



402

403
Hippolyte GIDE
 (1852-1921)
Le relais de chien
 Aquarelle, signée en bas à gauche
 86 x 64 cm
 Accidents et manques
 (lot non reproduit)

400 / 600 €



404
FRANK-WILL
(1900-1951)

*Vue de Paris, le pont Louis-Philippe, l'île
Saint Louis et Notre Dame*

Technique mixte sur papier marouflé sur
carton, signée et située en bas à droite
48.5 x 98 cm à vue

1 500 / 2 000 €



405
Ludwig MAROLD
(1865-1898)
Ecole tchèque

Éléantes

Gouache et aquarelle, signée en bas à
droite
48 x 38.5 cm

800 / 1 200 €



406
Léon BAROTTE
(1866-1933)

Notre Dame

Huile sur toile, signée en bas à gauche
38 x 55 cm

Porte au dos un cachet de Tasset et Lhote,
rue Fontaine à Paris

600 / 800 €



407

407
Jean-Gabriel DOMERGUE
(1889-1962)

La place de la Concorde
Huile sur toile, signée en bas à droite
81 x 100 cm
Provenance :
Tableau offert par l'artiste à un ami, resté
dans la famille depuis

5 000 / 7 000 €

408
Jean-Gabriel DOMERGUE
(1889-1962)

*Portrait de jeune espagnole aux
accroche-coeurs*
Huile sur panneau, signée et datée 29
en bas à gauche
46 x 38 cm
Provenance :
Tableau offert par l'artiste à un ami, resté
dans la famille depuis

3 000 / 4 000 €

409
Attribué à Jean Gabriel DOMERGUE
(1889-1962)

Portrait de jeune élégante
Huile sur panneau, non signée
46 x 38 cm
Provenance :
Tableau offert par l'artiste à un ami, resté
dans la famille depuis

2 000 / 3 000 €



408



409



410
Tancrède SYNAVE
(1860-1936)
L'arbre de Noël, 1934
Huile sur toile, signée et datée en bas à gauche
153 x 185 cm
Exposition
Salon des artistes français, 1934
12 000 / 15 000 €



411

411
Pierre de BELAIR
 (1892-1956)
Le baiser
 Huile sur carton, signée en bas à droite
 41 x 31 cm
 800 / 1 000 €



412

412
Jules Alfred DUQUENNE
 (1874-1950)
Nature morte au raisin
 Huile sur toile, signée et datée 1901 en
 bas à droite
 31 x 48 cm
 600 / 800 €

413
BORREL (fin du XIX^{ème} siècle)
*Paysage de neige dans le goût
 hollandais*
 Huile sur toile, signée en bas à gauche
 73 x 54 cm
 300 / 400 €

414
Jérôme HOUSSAY
Portrait d'élégante
 Aquarelle, signée en bas à gauche
 62 x 33 cm à vue
 300 / 500 €

415
Adolphe AZE
 (1823-1884)
*Paysage orientaliste - Portrait d'oriental -
 Palmier - Etude de végétaux*
 Ensemble de dessins, crayons,
 sanguine et réhauts, signés, certains
 datés 1868
 Non encadrés
 300 / 400 €



413



414



415

416
Merio AMEGLIO
(1897-1970)

Marine

Huile sur toile, signée en bas à droite
55 x 38 cm

300 / 400 €



416



417

417
Gustave CARIOT
(1872-1950)

Fleurs et fruits, 1938

Huile sur toile, marouflée sur carton,
signée en bas à droite, contresignée,
titrée et datée sur une étiquette au dos.
46 x 34.5 cm

800 / 1 000 €



418

418
Emile Louis VERNIER
(1829-1887)

Vue d'un village

Huile sur toile, signée en bas à droite
21.5 x 32.5 cm
Accidents et restaurations anciennes

800 / 1 200 €



419

419
SEEVAGEN
(XX^{ème} siècle)

Vue du Vésuve, Naples 193.

Huile sur carton entoilée, signée, située
et dédicacée en bas à droite
24.5 x 41 cm

600 / 800 €



420

420
GEN PAUL
(1895-1975)

Corrida
Gouache, signée en haut à gauche
45 x 62.5 cm à vue

1 500 / 2 000 €

421
Attribué à GABORIT

Vue de la Rochelle
Huile sur papier, datée 1922 en bas à droite
15.5 x 22.5 cm
Non encadrée

120 / 180 €

422
Jean DRIESBACH dit DRIES
(1905-1973)

Femme songeuse
Huile sur toile, signée en bas à droite
55 x 65 cm

400 / 600 €

423
Marcel ROCHE
(1890-1959)

Nu de dos
Pastel, signé en bas à gauche
52 x 44 cm à vue

600 / 800 €

424
Suzanne FREMONT-CHEVIER
(née en 1895)

Nature morte cubisante
Email, signé en bas à droite
21 x 27 cm à vue

200 / 300 €

425
Pierre GAILLARDOT
(1910-1999)

Le café des arts
Technique mixte, signée en bas à droite
36.5 x 44.5 cm à vue

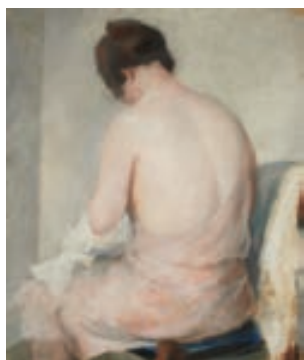
400 / 600 €



421



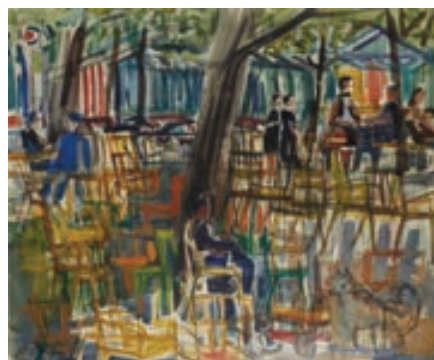
422



423



424



425



426
Gaston SEBIRE
(1920-2001)
La conversation
Huile sur toile, signée en bas à gauche,
titrée au dos
73 x 92 cm
2 500 / 3 000 €

427
Gaston SEBIRE
(1920-2001)
Bordure de Seine
Huile sur toile, signée en bas à gauche
92 x 73 cm
2 000 / 3 000 €





428
Valentine Henriette PRAX
(1899-1981)
Bord de mer, 1930
Huile sur toile, signée et datée en bas à gauche
65 x 81 cm
3 000 / 3 200 €



430
Isaac PAILES
(1895-1978)
Les jongleurs, 1966
Huile sur toile, signée en bas au milieu, daté au dos
116 x 81 cm
Provenance :
Galerie Simone Van Dormael, Bruxelles, exposition Isaac Pailles
Drouot, Vente par Maître Loudmer lot n°235, vente du 17 mai
1992
2 500 / 3 000 €

429
Ecole du XX^{ème} siècle
L'habit de lumière
Huile sur toile, signée et datée 66 en bas à droite
81 x 100 cm
800 / 1 000€

431
Roger BEZOMBES
(1913-1994)
Paysage
Huile sur panneau, signée en bas droite
45 x 60 cm à vue
3 500 / 4 000 €





432
Alfred MANESSIER
(1911-1993)

Composition, 1968

Technique mixte, signée et datée en bas
à droite

39.5 x 60 cm

3 000 / 4 000 €



433
Victor VASARELY
(1906-1997)

Projet d'affiche pour la fondation
Vasarely, en Provence, pochoir
contresigné en bas à droite
67 x 53 cm

3 000 / 4 000 €



434

434
Georges ou Youri Yourievitch TCHERKESOFF
 (1900-1943)
Viaduc de Meudon
 Huile sur toile, signée en bas à gauche
 50 x 65 cm
 2 000 / 3 000 €



435

435
B de ILYNE
Le sous-bois
 Huile sur toile, signée en bas à droite, numérotée 3358 en bas à gauche
 38 x 46 cm
 Porte au dos le cachet de l'artiste B de ILYNE, une étiquette et un cachet du petit musée de la peinture moderne
 250 / 350 €



436

436
B de ILYNE
Paysage de bord de mer
 Huile sur toile, signée en bas à gauche, numérotée 3102 en bas à droite
 38 x 46 cm
 Porte au dos le cachet de l'artiste B de ILYNE, une étiquette et un cachet du petit musée de la peinture moderne
 250 / 350 €



437

437
Vladimir BELSKY
 (né en 1949)
Crépuscule à Venise
 Huile sur toile, marouflée sur carton, signée en bas à droite
 20 x 40cm
 400 / 600 €



438

438
Vladimir BELSKY
 (né en 1949)
Pêcheurs au coucher du soleil
 Huile sur toile, signée en bas à droite
 17 x 36cm
 300 / 500 €

439
Vitalii DAVIDOV
 (né en 1927)
La sortie du port
 Huile sur toile signée et datée 1963 en bas à gauche
 73 x 78cm
 300 / 500 €



439



440

440
Nikolai Petrovich TCHOUPRINA
(1928-2000)
Dans le port
Huile sur carton, signée et datée
1951 en bas à droite
50 x 70cm

300 / 500 €

441
Nikolai Nikolaevich GALAKHOV
(né en 1928)
L'arrivée du bateau
Huile sur toile, signée et datée
1962 en bas à gauche
88 x 127cm

2 000 / 3 000 €

442
Constantin RAZOUMOV
(né en 1974)
Jeu de sable à la plage
Huile sur toile, signée en bas à
droite
19 x 33cm

750 / 1 000 €

443
Viktor LEFIMENKO
(né en 1952)
Lecture dans le jardin
Huile sur toile, signée en bas à
droite
70 x 59cm

700 / 800 €

444
Constantin RAZOUMOV
(né en 1974)
Détente au café
Huile sur toile, signée en bas à
droite
35 x 27cm

1 700 / 2 000 €

445
Constantin RAZOUMOV
(né en 1974)
Plage d'Houlgate
Huile sur toile, signée en bas à
gauche
35 x 27cm

600 / 800 €

446
Constantin RAZOUMOV
(né en 1974)
Matinée ensoleillée
Huile sur toile, signée en bas à
droite
35 x 24cm

2 000 / 3 000 €

447
Constantin RAZOUMOV
(né en 1974)
Irène
Huile sur toile, signée en bas à
gauche
35 x 27cm

1 500 / 2 000 €



442



444



444



445



446



447



448



449

448
Marcel BLOCH
(né en 1884)
Marché aux fleurs à la Madeleine
Huile sur toile, signée en bas à
gauche
46 x 38 cm

400 / 600€

449
Vladimir BELSKY
(né en 1949)
Poules et coqs
Huile sur toile, signée en bas à
gauche
24 x 41cm

300 / 500 €

450

Robert Combas
(né en 1957)

Revers de pipi, 1985

Acrylique sur toile, signée et datée sur le côté droit
200 x 160 cm

50 000 / 70 000 €

Bibliographie :

*Robert Combas, par Maïten Bouisset. Fall
édition, Paris 1999. Reproduit page 15*

Provenance :

Collection privée, France

*«Le chien loup Gourou pisse dans la bouche de Bécaud,
le locataire d'en FACE chez lui. En retour, Bécaud pisse
dans la bouche de Barjavel, le porteur des saisons, des
mois et des années (qui en est d'ailleurs à 1985). Dans
son jardin, Gourou a invité des copains, Martin Luther King
un sauvage à la robe de maison récemment rencontré à
travers la brousse. Il y a aussi Prévert Bébert qui préfère
sentir la fleur de SHEILA (même si elle pue de la gueule)
que la pisse à BECAUD.»*



451
Philippe PASQUA
(né en 1965)

Autoportrait Vanité

Encre sur papier marouflé sur toile,
signée, titrée et datée 2010 au dos
Dans un encadrement d'Anthony
Phuong

200 x 148 cm

15 000 / 20 000 €

Provenance :
Collection privée, France.
Acquis directement auprès de l'artiste.





452

452
Daniel CANDE
(né en 1938)

Steve MacQueen

Tirage argentique vintage , signé en bas à gauche, tamponné et daté Paris 1964 au dos

47 x 31,5 cm

500 / 700 €



453

453
Tony GRYLLA
(né en 1941)

Brigitte Bardot

Tirage argentique monté sous Diasec, signé et numéroté au dos 2/30
77,8 x 48,4 cm

900 / 1 200 €



454

454
Shahrokh HATAMI
(né en 1930)

Mademoiselle Chanel Rue Cambon

Tirage argentique sur papier baryté, signé. Il porte au dos son certificat
60 x 40,5 cm

700 / 900 €



455

455
FOC KAN
(né en 1949)

Helmut Newton au festival de Cannes

Tirage argentique sur papier baryté, signé et n° 10/60
33 x 50 cm

500 / 700 €



456

456
Alain NOGUES
(né en 1937)

Serge Gainsbourg et Jane Birkin

Tirage argentique sur papier baryté, tampon à sec sous l'image, signé et n014/50 au dos
54 x 36 cm

600 / 700 €



457

457
Francis APESTEGUY
(né en 1952)

Soirée pour la sortie de Borsalino, 1974

Tirage argentique , numéroté 10/30 au dos, portant les signatures et mentions manuscrites d' Alain Delon et Mireille Darc lors d'une soirée donnée à l'occasion de la sortie du film Borsalino, le 27 octobre 1974
51,5 x 34,2 cm

500 / 700 €



458

458
Birdy FREEMAN
(né en 1970)

Traverse de l'horloge
Huile sur toile, signée au dos et datée
2013
130 x 89 cm

3 000 / 4 000 €

459
Nino DJAPARIDZE

Femmes voilées, 2003
Huile sur toile, signée en bas à droite,
contresignée, titrée et datée au dos
63 x 80 cm

600 / 800 €

460
Sante SCALDAFERRI

To Cansando
Technique mixte, signée en bas à droite
et datée 1993, contresignée, titrée,
datée et située à Bahia au dos
50 x 60 cm

800 / 1 000 €



459



460

VENTES EN PREPARATION

ARTS D'ASIE

13 DÉCEMBRE 2013

Drouot-Richelieu

Contact : Aude Louis

01 41 92 06 43

louis@aguttes.com

ARTS DECORATIFS DU XX^{ème}

13 NOVEMBRE 2013

Drouot-Richelieu

Contact : Sophie Perrine

01 41 92 06 44

perrine@aguttes.com

AUTOMOBILE DE COLLECTION

AUTOMOBILIA

9 NOVEMBRE 2013

Lyon-Brotteaux

Contact : Louis-Maxence Palisson

04 37 24 24 29

palisson@aguttes.com

BIJOUX

AVRIL 2014

Deauville

13 DÉCEMBRE 2013

Neuilly-sur-Seine

19 DÉCEMBRE 2013

Lyon-Brotteaux

Contact : Philippine Dupré la Tour

01 41 92 06 42

duprelatour@aguttes.com

CABINET D'AMATEUR

ARCHÉOLOGIE

ARGENTERIE

CHASSE

OBJETS DE CURIOSITÉS

AVRIL 2014

Deauville

8 DÉCEMBRE 2013

Drouot-Richelieu

Contact : Guillaume Delon

01 47 45 93 01

delon@aguttes.com

19 DÉCEMBRE 2013

Lyon-Brotteaux

Contact : Gérald Richard

04 37 24 24 27

richard@aguttes.com

HAUTE COUTURE & VINTAGE

AVRIL 2014

Deauville

Contact : Marie Rastrelli

01 47 45 93 06

rastrelli@aguttes.com

4 DÉCEMBRE 2013

Lyon-Brotteaux

Contact : Marion Quesne

04 37 24 24 23

quesne@aguttes.com

HAUTE EPOQUE

11 DÉCEMBRE 2013

Drouot-Richelieu

Contact : Louis-Maxence Palisson

04 37 24 24 29

palisson@aguttes.com

HORLOGERIE

AVRIL 2014

Deauville

20 NOVEMBRE 2013

Drouot-Richelieu

12 DÉCEMBRE 2013

Neuilly-sur-Seine

Contact : Philippine Dupré la Tour

01 41 92 06 42

duprelatour@aguttes.com

INSTRUMENTS DE MUSIQUE

AVRIL 2014

Neuilly-sur-Seine

Contact : Richard Lefebvre des Noettes

desnoettes@aguttes.com

01 47 45 93 06

LIVRES & AUTOGRAPHES

TIMBRES

5 NOVEMBRE 2013

Lyon-Brotteaux

Contact : Gérald Richard

04 37 24 24 27

richard@aguttes.com

10 DÉCEMBRE 2013

Neuilly-sur-Seine

Contact : Laurent Poubeau

01 41 92 06 45

poubeau@aguttes.com

www.aguttes.com

MOBILIER & OBJETS D'ART

6 DÉCEMBRE 2013

Drouot-Richelieu

19 DÉCEMBRE 2013

Neuilly-sur-Seine

Contact : Séverine Luneau

01 41 92 06 46

luneau@aguttes.com

AVRIL 2014

Deauville

19 DÉCEMBRE 2013

Lyon-Brotteaux

Contact : Gérald Richard

04 37 24 24 27

richard@aguttes.com

TABLEAUX XIX^{ème} & MODERNES

AVRIL 2014

Deauville

20 NOVEMBRE 2013

2 DÉCEMBRE 2013

Drouot-Richelieu

Contacts :

Charlotte Reynier

01 41 92 06 49

reynier@aguttes.com

Diane de Karajan

01 41 92 06 48

karajan@aguttes.com

19 DÉCEMBRE 2013

Lyon-Brotteaux

Contact : Louis-Maxence Palisson

04 37 24 24 29

palisson@aguttes.com

TABLEAUX ANCIENS

AVRIL 2014

Deauville

19 DÉCEMBRE 2013

Lyon-Brotteaux

Contact : Gérald Richard

04 37 24 24 27

richard@aguttes.com

6 DÉCEMBRE 2013

Drouot-Richelieu

19 DÉCEMBRE 2013

Neuilly-sur-Seine

Diane de Karajan

Charlotte Reynier

01 41 92 06 48

karajan@aguttes.com

VINS

JANVIER 2014

Lyon-Brotteaux

Contact : Louis-Maxence Palisson

04 37 24 24 29

palisson@aguttes.com

CONDITIONS OF SALE

Purchased lots will become available only after full payment has been made.

The sale will be conducted in Euros. In addition to the hammer price, the buyer agrees to pay a buyer's premium along with any applicable value added tax.

The buyer's premium is 23 % + VAT amounting to 27, 51 % (all taxes included).

GUARANTEES

The SAS Claude Aguttes is bound by the indications stated in the catalogue, modified only by announcements made at the time of the sale noted in the legal records thereof.

Attributions were made according to scientific and artistic knowledge at the time of the auction.

An exhibition prior to the sale permits buyers to establish the conditions of the works offered for sale and no claims will be accepted after the hammer has fallen. Some difference may appear between the original work and its illustration, there will be no claims in such matter. The dimensions are given only as an indication.

The condition of the works is not specified in the catalogue, buyers are required to study them personally. No requests will be accepted concerning restorations once the hammer has fallen.

BIDS

The highest and final bidder will be the purchaser.

Should the auctioneer recognise two simultaneous bids on one lot, the lot will be put up for sale again and all those present in the saleroom may participate in this second opportunity to bid. Important : Bidding is typically conducted in the auction house. However, we may graciously accept telephone bids from potential buyers who have made the request.

We bear no responsibility whatsoever in the case of uncompleted calls made too late and/or technical difficulties with the telephone. We also accept absentee bids submitted prior to the sale. We reserve the right to accept or deny any requests for telephone or absentee bidding.

The telephone bidder agrees to bid up to the low estimate.

In carrying a bid, bidders assume their personal responsibility to pay the hammer price as well as all buyer's fees and taxes chargeable to the buyer.

Unless a written agreement established with Claude AGUTTES SAS, prerequisite to the sale, mentioning that the bidder acts as a representative of a third party approved by Claude AGUTTES SAS, the bidder is deemed to act in his or her own name.

COLLECTION OF PURCHASES

The lots not claimed on the day of the auction will be stored free of charges at the Hotel des Ventes de Neuilly until November, Friday 22th at 12 am. Past this date, the lots will be stored at the VULCAN storage.

Buyers are advised to collect successful lots as soon as possible to avoid handling and storage costs which may be incurred at their expense.

The auctioneer is not responsible for the storage of purchased lots.

If payment is made by wire transfer, lots may not be withdrawn until the payment has been cleared, foreign cheques are not accepted.

From the moment the hammer falls, sold items will become the exclusive responsibility of the buyer. The buyer will be solely

responsible for the insurance, Aguttes auction house assumes no liability for any damage to items which may occur after the hammer falls.

The purchased lots will be delivered to the buyer in person. Should the buyer wish to have his/her lot delivered to a third party the person must have a letter of authorization along with a photocopy of the identity card of the buyer.

Export formalities can take 2 or 3 months to process and are within buyer's province. Please contact the Hôtel des ventes de Neuilly if you need more information concerning this particular matter.

PAYMENT

We recommend that buyers pay by credit card or electronic bank transfer.

In compliance with Article L.321-14 of French commercial law, a property sold at auction can be delivered to the buyer only once the auction firm has received payment or complete guarantee of payment.

Legally accepted means of payment include:

- Cash (article L.112-6, L.112-8 and Article Article L.112-8 paragraph 2 of the Monetary and Financial Code)
 - max. € 3,000
 - max. €15,000 for private individuals who have their tax domicile abroad (upon presentation of a valid passport)
- Electronic bank transfer
 - o The exact amount of the invoice from the buyer's account and indicating the invoice number. (Note: Bank charges are the buyer's responsibility.)

Banque de Neuflyze, 3 avenue Hoche 75008
Titulaire du compte : Claude AGUTTES SAS
Code Banque 30788 – Code guichet 00900
N° compte 02058690002 – Clé RIB 23
IBAN FR76 3078 8009 0002 0586 9000 223 –
BIC NSMBFRPPXXX

- Credit cards (except American Express)
- Cheque (if no other means of payment is possible)
 - Upon presentation of two pieces of identification
 - Important: Delivery is possible after 20 days
 - Cheques will be deposited immediately. No delays will be accepted.
 - Payment with foreign cheques will not be accepted.

CONDITIONS DE VENTE

La vente sera faite au comptant et conduite en Euros.
Les acquéreurs paieront, en sus des enchères des frais de 23 % HT soit 27,5 % TTC.

GARANTIES

Conformément à la loi, les indications portées au catalogue engagent la responsabilité de la SAS Claude Aguttes et de son expert, compte tenu des rectifications annoncées au moment de la présentation de l'objet portées au procès-verbal de la vente. Les attributions ont été établies compte tenu des connaissances scientifiques et artistiques à la date de la vente. L'ordre du catalogue sera suivi.

Une exposition préalable permettant aux acquéreurs de se rendre compte de l'état des biens mis en vente, il ne sera admis aucune réclamation une fois l'adjudication prononcée. Les reproductions au catalogue des oeuvres sont aussi fidèles que possible, une différence de coloris ou de tons est néanmoins possible.

Les dimensions ne sont données qu'à titre indicatif.

Le texte en français est le texte officiel qui sera retenu en cas de litige. Les descriptions en anglais et les indications de dimensions en inches ne sont données qu'à titre indicatif et ne pourront être à l'origine d'une réclamation.

L'état de conservation des oeuvres n'est pas précisé dans la catalogue, les acheteurs sont donc tenus de les examiner personnellement avant la vente. Il ne sera admise aucune réclamation concernant d'éventuelles restaurations une fois l'adjudication prononcée.

ENCHÈRES

Le plus offrant et dernier enchérisseur sera l'adjudicataire.

En cas de double enchère reconnue effective par le Commissaire-priseur, le lot sera remis en vente, tous les amateurs présents pouvant concourir à cette deuxième mise en adjudication.

Important: Le mode normal pour enchérir consiste à être présent dans la salle de vente. Toutefois, nous acceptons gracieusement de recevoir des enchères par téléphone d'un acquéreur potentiel qui se sera manifesté avant la vente. Notre responsabilité ne pourra être engagée notamment si la liaison téléphonique n'est pas établie, est établie tardivement, ou en cas d'erreur ou omissions relatives à la réception des enchères par téléphone.

Nous acceptons gracieusement les ordres d'enchérir qui ont été transmis. Nous n'engageons pas notre responsabilité notamment en cas d'erreur ou d'omission de l'ordre écrit. La demande d'une ligne téléphonique implique que l'enchérisseur est preneur à l'estimation basse dans le cas d'une mauvaise liaison téléphonique.

En portant une enchère, les enchérisseurs assument la responsabilité personnelle de régler le prix d'adjudication, augmenté des frais à la charge de l'acheteur et de tous impôts ou taxes exigibles. Sauf convention écrite avec la SAS Claude Aguttes, préalable à la vente, mentionnant que l'enchérisseur agit comme mandataire d'un tiers identifié et agréé par la SAS Claude Aguttes, l'enchérisseur est réputé agir en son nom propre.

RETRAIT DES ACHATS

Les lots qui n'auraient pas été délivrés le jour de la vente seront conservés gratuitement à l'étude de Neuilly-sur-Seine jusqu'au vendredi 22 novembre 2013 à 12h. Passé ce délai, les lots seront stockés au garde-meuble VULCAN aux frais des acheteurs.

Il est conseillé aux adjudicataires de procéder à un enlèvement de leurs lots dans les meilleurs délais afin d'éviter les frais de magasinage qui sont à leur charge. Le magasinage n'entraîne pas la responsabilité de la SAS Claude AGUTTES ni de ses experts, et ce à quelque titre que ce soit. En effet, dès son adjudication, le lot est sous l'entière responsabilité de son adjudicataire. Ce dernier est donc lui-même chargé de faire immédiatement assurer ses acquisitions, et la SAS Claude AGUTTES décline toute responsabilité quant aux dommages que le lot acheté pourrait encourir.

Les lots seront délivrés à l'acquéreur en personne ou au tiers qu'il aura désigné de manière officielle et à qui il aura confié une procuration originale et une copie de sa pièce d'identité.

Les formalités d'exportations (demandes de certificat pour un bien culturel, licence d'exportation) des lots assujettis sont du ressort de l'acquéreur et peuvent requérir un délai de 2 à 3 mois. L'étude est à la disposition de ses vendeurs pour l'orienter dans ces démarches ou pour transmettre les demandes à la Direction des Musées de France.

REGLEMENT DES ACHATS

Nous recommandons vivement aux acheteurs de nous régler par carte bancaire ou par virement bancaire.

Conformément à l'article L.321-14 du code du commerce, un bien adjudgé ne peut être délivré à l'acheteur que lorsque la société en a perçu le prix ou lorsque toute garantie lui a été donnée sur le paiement du prix par l'acquéreur.

Moyens de paiement légaux acceptés par la comptabilité :

- Espèces : (article L.112-6 ; article L.112-8 et article L.112-8 al 2 du code monétaire et financier)
- Jusqu'à 3 000 €
- Ou jusqu'à 15 000 € pour les particuliers qui ont leur domicile fiscal à l'étranger (sur présentation de passeport)
- Virement :
Du montant exact de la facture (les frais bancaire ne sont pas à la charge de l'étude) provenant du compte de l'acheteur et indiquant le numéro de la facture

Banque de Neuflyze, 3 avenue Hoche 75008
Titulaire du compte : Claude AGUTTES SAS
Code Banque 30788 – Code guichet 00900
N° compte 02058690002 – Clé RIB 23
IBAN FR76 3078 8009 0002 0586 9000 223 –
BIC NSMBFRPPXXX

- Carte bancaire (sauf American Express)
- Chèque : (Si aucun autre moyen de paiement n'est possible)
- Sur présentation de deux pièces d'identité
- Aucun délai d'encaissement n'est accepté en cas de paiement par chèque
- La délivrance ne sera possible que vingt jours après le paiement
- Les chèques étrangers ne sont pas acceptés



Claude AGUTTES Commissaire-Priseur

AGUTTES SAS (S.V.V. 2002-209)
www.aguttes.com

HÔTEL DES VENTES DE NEUILLY

164 bis, avenue Charles de Gaulle
92200 Neuilly-sur-Seine
Tél. : 01 47 45 55 55
Fax : 01 47 45 54 31

HÔTEL DES VENTES DE LYON BROTTAUX

13 bis, place Jules Ferry
69006 Lyon
Tél. : 04 37 24 24 24
Fax : 04 37 24 24 25

PRÉSIDENT

Claude Aguttes

DIRECTRICE GÉNÉRALE NEUILLY - LYON

Charlotte Reynier-Aguttes

DIRECTEUR DÉLÉGUÉ LYON

Gérald Richard

COMMISSAIRE-PRISEUR JUDICIAIRE ET HABILITÉ

Claude Aguttes
aguttes@aguttes.com

COMMISSAIRES-PRISEURS HABILITÉS

Antoine Aguttes, Séverine Luneau,
Sophie Perrine, Gérald Richard,
Diane de Karajan, Louis-Maxence Palisson

INVENTAIRES ET PARTAGES

Neuilly

Séverine Luneau - 01 41 92 06 46
Sophie Perrine - 01 41 92 06 44

Lyon

Claude Aguttes
Gérald Richard - 04 37 24 24 27

EXPERTISES GRATUITES

Neuilly-Lyon

Sans rendez-vous le lundi après-midi
de 14h à 18h
Sur rendez-vous du mercredi au jeudi
de 10h à 13h et de 14h à 18h
Le vendredi de 10h à 13h

Expertises sur photos par mail :
expertise@aguttes.com

ADMINISTRATION ET GESTION

ACCUEIL GESTION DES DÉPÔTS

Neuilly

Richard Lefebvre des Noettes
desnoettes@aguttes.com
Marie Rastrelli
rastrelli@aguttes.com

Lyon

Valériane Pace
04 37 24 24 28
pace@aguttes.com

COMPTABILITÉ GÉNÉRALE

Responsable

Alexandra Baranger
baranger@aguttes.com

Avec la collaboration de :

Facturation vendeurs
Neuilly-Lyon

Patricia Biasioli
biasioli@aguttes.com

Facturation acheteurs Neuilly

Catherine Bodard-Aulanier
01 41 92 06 41
bodard@aguttes.com

Facturation acheteurs Lyon

Jérémy Sarello
04 37 24 24 26
sarello@aguttes.com

COMMUNICATION GRAPHISME

Élisabeth de Vaugelas
01 47 45 93 05
vaugelas@aguttes.com
Théophile Benoist

ACCUEIL TÉLÉPHONIQUE

Neuilly

Marie du Boucher
01 47 45 55 55
duboucher@aguttes.com

Lyon

Jessica Vuillet-à-Ciles
04 37 24 24 24
vuilletaciles@aguttes.com

DÉPARTEMENTS D'ART

ARGENTERIE, CHASSE

Neuilly - Lyon

Guillaume Delon
01 47 45 93 01
delon@aguttes.com

ARTS D'ASIE

Neuilly-Lyon

Aude Louis
01 41 92 06 43
louis@aguttes.com

ART NOUVEAU ART DÉCO

Neuilly

Sophie Perrine
01 41 92 06 44
perrine@aguttes.com

Avec la collaboration de :

Antonio Casciello
01 47 45 91 50
casciello@aguttes.com

Lyon

Gérald Richard
04 37 24 24 27
richard@aguttes.com

AUTOMOBILES DE COLLECTION, AUTOMOBILIA

Neuilly-Lyon

Louis-Maxence Palisson
04 37 24 24 24
palisson@aguttes.com

BIJOUX HORLOGERIE

Philippine Dupré la Tour
01 41 92 06 42
duprelatour@aguttes.com

Avec la collaboration de :

Claire Barrier
barrier@aguttes.com

Lyon

Marion Quesne
04 37 24 24 23
quesne@aguttes.com

DESSINS & TABLEAUX ANCIENS TABLEAUX XIXE & MODERNES ÉCOLES RUSSES & ORIENTALISTES

Charlotte Reynier-Aguttes
01 41 92 06 49
reynier@aguttes.com

Neuilly

Diane de Karajan
01 41 92 06 48
karajan@aguttes.com

Administration

Cyrille de Bascher
bascher@aguttes.com
Anne Jouannet
tableaux@aguttes.com

Lyon

Louis-Maxence Palisson
04 37 24 24 29
palisson@aguttes.com

HAUTE COUTURE

Neuilly

Marie Rastrelli
01 47 45 93 06
rastrelli@aguttes.com

Lyon

Marion Quesne
04 37 24 24 23
quesne@aguttes.com

HAUTE EPOQUE

Neuilly-Lyon

Louis-Maxence Palisson
04 37 24 24 24
palisson@aguttes.com

INSTRUMENTS DE MUSIQUE

Neuilly-Lyon

Richard Lefebvre des Noettes
desnoettes@aguttes.com
01 47 45 93 06

LIVRES ANCIENS ET MODERNES AUTOGRAPHES ET DOCUMENTS ANCIENS CARTES POSTALES, AFFICHES, TIMBRE-POSTE

Neuilly

Laurent Poubeau
01 41 92 06 45
poubeau@aguttes.com

Lyon

Gérald Richard
04 37 24 24 27
richard@aguttes.com

MOBILIER ET OBJETS D'ART

Neuilly

Séverine Luneau
01 41 92 06 46
luneau@aguttes.com

Avec la collaboration de :

Guillaume Delon
01 47 45 93 01
delon@aguttes.com

Organisation et coordination
de la vente

Laurent Poubeau
01 41 92 06 45
poubeau@aguttes.com

Lyon

Gérald Richard
04 37 24 24 27
richard@aguttes.com

NUMISMATIQUE

Neuilly

Guillaume Delon
01 47 45 93 01
delon@aguttes.com

Lyon

Gérald Richard
04 37 24 24 27
richard@aguttes.com

VINS ET SPIRITUEUX

Lyon

Marion Quesne
04 37 24 24 23
quesne@aguttes.com

VENTE AUX ENCHÈRES ÉLECTRONIQUES

www.gersaint.com
Richard Lefebvre des Noettes
desnoettes@aguttes.com
Marie Rastrelli
rastrelli@aguttes.com
01 47 45 93 06

BIJOUX

Ventes en préparation
Vendredi 13 décembre 2013

Neuilly-sur-Seine

Jeudi 19 décembre 2013

Neuilly-sur-Seine

Clôture des catalogues le 10 novembre



Expertises sur photos ou sur rendez-vous
à l'étude ou à votre domicile

Philippine Dupré la Tour
01 41 92 06 42
duprelatour@aguttes.com

TABLEAUX XIX^{ÈME}, IMPRESSIONNISTES - ART MODERNE
TABLEAUX ORIENTALISTES - PEINTRES RUSSES
ECOLES CHINOISE & ASIATIQUE

Vente en préparation
Lundi 2 décembre 2013
Drouot-Richelieu



Gaston La Touche (1854-1913) Chez Maxim's. Huile sur panneau. 76.5 x 80.5 cm

Expertises sur photos ou sur rendez-vous à l'étude ou à votre domicile

Charlotte Reynier -Aguttes
Diane de Karajan
Tél. : 01 41 92 06 49
reynier@aguttes.com

DE L'EMPIRE AU CHARLES X MOBILIER ET OBJET D'ART

Vente en préparation

Jeudi 19 décembre 2013

Neuilly-sur-Seine

Clôture du catalogue le 12 novembre

Expertises sur photos ou sur rendez-vous
à l'étude ou à votre domicile

Séverine Luneau
01 41 92 06 46
luneau@aguttes.com



VENTE DE PRESTIGE EN PRÉPARATION

MODE, BIJOUX, HORLOGERIE
ARGENTERIE, OBJETS D'ART ET TABLEAUX

Pâques 2014
Deauville

Expertises sur photos ou sur rendez-vous
à l'étude ou à votre domicile

Guillaume Delon
delon@aguttes.com
01 47 45 93 01





AGUTTES

Hôtel des Ventes de Neuilly - 164 bis, av. Ch. de Gaulle - 92200 Neuilly-sur-Seine - Tél. : 01 47 45 55 55
Hôtel des Ventes de Lyon Brotteaux - 13 bis, place Jules Ferry - 69 006 Lyon - Tél. : 04 37 24 24 24