



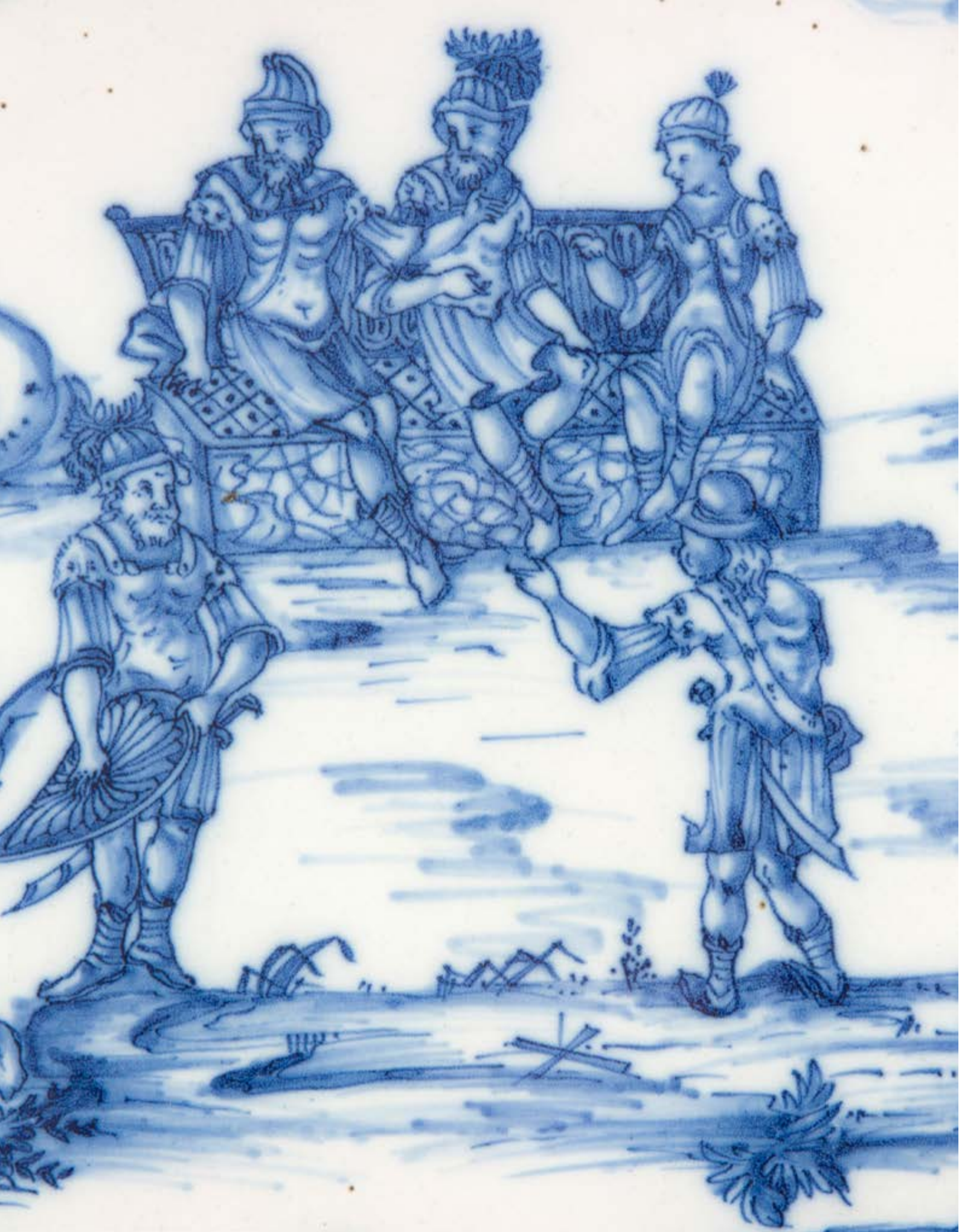
ADER

Nordmann & Dominique



CÉRAMIQUE

Mardi 17 octobre 2023



CÉRAMIQUE



VENTE AUX ENCHÈRES PUBLIQUES

À l'étude, salle des ventes Favart
3, rue Favart 75002 Paris
Mardi 17 octobre 2023 à 14 h

EXPOSITION PUBLIQUE

À l'étude, salle des ventes Favart
3, rue Favart 75002 Paris

Lundi 16 octobre de 11 h à 18 h
Mardi 17 octobre de 11 h à 12 h

Téléphone pendant l'exposition :
01 53 40 77 10

Catalogue visible sur
www.ader-paris.fr

Enchérissez en direct sur
www.drouotlive.com

DROUOT.com
Live

EXPERTS



Aline JOSSERAND

3 rue Coëtlogon 75006 Paris

alinejossierand@orange.fr

Tél. : 06 10 76 48 84

Lots : 22, 97 à 110, 116 à 118

Cyrille FROISSART

16, rue de la Grange Batelière 75009 Paris

froissart.expert@gmail.com

Tél. : 01 42 25 29 80

Lots : 1 à 21, 23 à 96, 111 à 115, 119 à 167

COMMISSAIRES-PRISEURS



David NORDMANN



Xavier DOMINIQUE

RESPONSABLES DE LA VENTE



Marc GUYOT
Responsable du
département Mobilier
et objets d'art, lettres et
manuscrits
marc.guyot@ader-paris.fr
Tél.: 01 80 27 50 17



Charles BEAUSSANT
Élève commissaire-priseur
Ordres d'achat
cbeaussant@ader-paris.fr
Tél.: 01 53 40 77 10



1

TOURNAI

Assiette à bord contourné en porcelaine tendre à motifs de vannerie et côtes torsées en léger relief à décor polychrome de bouquets de fleurs. XVIII^e siècle.
D. 22,5 cm

80 / 120 €

2

BRUXELLES

Pichet en faïence à décor polychrome d'une figure d'arlequin dans une réserve sur fond bleu posé à l'éponge, couvercle en étain.
XIX^e siècle.
H. 28 cm

150 / 200 €



3

TOURNAI

Assiette en faïence à décor polychrome de rose et tiges fleuries. XVIII^e siècle.
D. 21 cm
Eclats.

40 / 60 €



4

DELFT

Chevrette en faïence à décor en camaïeu bleu de l'inscription *OXYM SCYLLIT* dans un cartouche encadré de paons et corbeille fleurie.

XVIII^e siècle.

H. 22 cm

Eclats et fêlure.

100 / 150 €



5

DELFT

Vase de forme balustre en faïence à double renflement à décor en camaïeu bleu de semis de bouquets de fleurs et lambrequins sur l'épaulement.

XVIII^e siècle.

H. 45 cm

Col rodé.

150 / 200 €



6

DELFT

Deux chevrettes en faïence à décor en camaïeu bleu de l'inscription *S. Granator etet S. Granator Dul.* dans un cartouche encadré de paons et corbeille fleurie et amours et vase fleuri dans un cartouche encadré de paons, corveille fleurie, amours et vase fleuri.

XVIII^e siècle.

H. 25 cm et 23,5 cm.

Eclats et manques.

On joint :

Delft - Chevrette en faïence à décor en camaïeu bleu de l'inscription *S. Cort : FFURAN* dans un cartouche encadré d'amours et vase fleuri.

XVIII^e siècle.

H. 25 cm.

Anse cassée et manquante.

250 / 350 €



7

DELFT

Petite assiette en faïence à décor en camaïeu bleu et manganèse de Chinois dans un paysage lacustre.

Fin du XVII^e siècle.

D. 21 cm.

Petits éclats.

On y joint une assiette dans le style de Delft à décor polychrome de volatiles et pagodes.

120 / 150 €



8

ITALIE

Plat rond en faïence à décor polychrome d'un triomphe d'Amphitrite sur les flots.

XIX^e siècle.

D. 40 cm.

60 / 80 €



9

LES MARCHES

Chevrette en faïence à décor en camaïeu bleu et orangé de l'inscription S. D. BORAG dans un bandeau cerné de feuillage et armoiries sur fond bleu à berrettino.

XVII^e siècle.

H. 21,5 cm.

Accidents sur la panse.

300 / 400 €

10

MEISSEN

Cuillère en porcelaine à décor polychrome de fleurs.

XX^e siècle.

L. 20 cm.

30 / 40 €

11

HÖCHST

Assiette en faïence à bord contourné à décor polychrome de fleurs des Indes.

XVIII^e siècle.

D. 23 cm.

120 / 150 €





12
MONTELUPO

Coupe à crespina godronnée à décor polychrome d'un profil féminin au centre du bassin et de palmes stylisées dans des quartiers autour.

XVII^e siècle.

D. 27,7 cm.

800 / 1200 €





13

SAVONE

Deux vases de pharmacie en faïence à deux anses en forme de tête de chimère à décor en camaïeu bleu d'inscriptions pharmaceutiques dans des bandeaux cernés d'animaux et tiges fleuries.

Fin XVII^e siècle, début du XVIII^e siècle.

H. 23 cm.

Un pied restauré, une anse restaurée, fêlures et éclats.

600 / 800 € [16899_8](#)



14

NAPLES

Albarello en faïence à décor polychrome de l'ordre des Franciscains.

XVIII^e siècle.

H. 16 cm.

400 / 600 €



15



**15
SAVONE**

Quatre pots de pharmacie en faïence à décor polychrome de petit feu d'inscriptions pharmaceutiques dans des cartouches rocaille, frise de feuillage sur le bord. Manufacture de Boselli. XVIII^e siècle. Les couvercles en tôle peinte. H. 32 cm. L'un accidenté.

600 / 800 €



16

**16
CASTELLI**

Deux albarelli en faïence à décor polychrome d'inscriptions pharmaceutiques et armoiries. XVII^e siècle. H. 16 cm. Fêlures, éclats et manques.

400 / 600 €



16 bis

**16 b.
LOT COMPRENANT HUIT ALBARELLI EN FAÏENCE ET EN PORCELAINE DONT SEPT COUVERTS.**

XIX^e siècle et XX^e siècle. Quelques accidents.

70 / 80 €



16 b.





17

HOLLANDE

Paire de potiches couvertes en porcelaine à décor en camaïeu bleu de fleurs, la prise des couvercles en forme de lion.

XX^e siècle.

H. 33 cm.

50 / 80 €



18

SAMSON

Pot à pommade couvert en porcelaine dans le style de Saint-Cloud à décor en camaïeu bleu de fleurons et rinceaux feuillagés.

XIX^e siècle.

H. 14 cm.

Eclats à la prise du couvercle.

200 / 300 €



19

ESPAGNE (CATALOGNE)

Albarello en faïence de forme cintrée à décor en camaïeu bleu de l'inscription *S. Sinap* dans un cartouche rocaille.

XVIII^e siècle.

H. 29 cm.

Accidents et restaurations.

80 / 120 €



20
PAYS-BAS ?

Albarellero en faïence à décor polychrome de l'inscription *E. DE. BACC LAVR* dans un bandeau oblique cerné de rinceaux feuillagés et fleurons. XVII^e siècle. H. 22,5 cm. Éclat au col.

400 / 600 €



21
ESPAGNE

Trois albarelli en faïence à décor polychrome d'inscriptions pharmaceutiques dans des bandeaux obliques sur fond de paysage. XIX^e siècle. H. 34 cm et 33 cm.

150 / 200 €



22
ALCORA ?

Plaque d'ornement ovale à bord uni en faïence. Décor en camaïeu bleu figurant sept soldats (romains ?) sur fond de paysage. XVIII^e siècle. 31,6 cm x 23,5 cm.

1 000 / 1 500 €



23
CASTELLI

Grand plat rond en faïence à décor polychrome en plein d'une scène animée d'un cavalier, son valet et son chien. Frise de rinceaux feuillagés sur l'aile.

Fin du XVII^e - début du XVIII^e siècle.

D. 39,5 cm.

Voilé.

1 500 / 2 000 €



24

ROME

Albarello cylindrique légèrement cintré en faïence à décor polychrome de V. NG° DA ROGNA dans un cartouche cerné de figures grotesques et corbeilles de fleurs.
XVII^e siècle.

H. 18 cm.

Quelques éclats.

400 / 600 €



25

ITALIE

Deux albarelli en faïence à décor polychrome d'armoiries dans un écu cerné de feuillage et heaume.

XIX^e siècle.

H. 24 cm.

100 / 150 €



26

MONTELUPO, CHINE ET GENRE DE ROUEN

Lot comprenant un plat rond à décor polychrome de deux soldats combattant à l'épée dans un paysage sur fond jaune, une boîte à thé à décor polychrome des émaux de la famille rose de fleurs et un petit compotier lobé à décor polychrome de carquois et flambeau.

XVII, XVIII^e siècle et XIX^e siècle.

D. 34 cm ; 17,5 cm ; H. 10,5 cm.

Le plat accidenté.

300 / 400 €





27
VINCENNES ET SÈVRES

Écritoire en porcelaine tendre et bronze doré composé d'un plateau octogone, deux petits vases à décor polychrome de fleurs monté en bronze doré de style Louis XV en écritoire.

La porcelaine du XVIII^e siècle.

L. 26 cm.

500 / 800 €

28
VINCENNES-SÈVRES

Gobelet Bouillard et une soucoupe de gobelet Calabre en porcelaine tendre à décor polychrome d'oiseaux en vol cernés de fleurs en or sur fond bleu lapis. La soucoupe marquée : LL entrelacés, lettre-date C pour 1756. Marque de peintre : un triangle et un point.

XVIII^e siècle, 1756.

La décoration du gobelet postérieure, effectuée en dehors de la manufacture.

300 / 400 €





29

SÈVRES ET VINCENNES

Corps de pot à sucre en porcelaine tendre à décor en camaïeu pourpre d'oiseaux sur terrasse et une soucoupe de gobelet Calabre à décor polychrome d'oiseaux en vol sur fond bleu lapis.

Le pot à sucre marqué : LL entrelacés-lettre-date D pour 1757, la soucoupe marquée : LL entrelacés, lettre-date B pour 1755.

H. du pot à sucre : 5 cm,
D. de la soucoupe : 15 cm.

350 / 400 €

30

SÈVRES

Gobelet tronconique en porcelaine tendre à décor polychrome de bouquet de fleurs dans une réserve sur fond bleu céleste. Marqué : LL entrelacés, lettre-date Y pour 1776, marque du peintre Chappuis et marque du doreur Vandé. XVIII^e siècle, 1776.

H. 7 cm.

300 / 400 €

31

SÈVRES

Cafetière en porcelaine tendre à décor polychrome de guirlandes de fleurs et galon à fond sablé rose.

Marquée : LL entrelacés, lettre-date M pour 1765, marque du peintre Tandar.

XVIII^e siècle, 1765.

H. 11 cm.

200 / 300 €



32

VINCENNES

Deux assiettes à cordonnet en porcelaine tendre à décor en camaïeu pourpre d'amours d'après Boucher.

Marquées : LL entrelacés, sans lettre-date.

XVIII^e siècle, vers 1752-1753.

D. 24 cm.

Eclats.

La dorure rocaille rapportée postérieurement.

400 / 600 €





33

SÈVRES

Deux assiettes à palmes en porcelaine tendre à décor polychrome de bouquets de fleurs et palmes en relief rehaussées de peignés bleus. L'une sans marque, l'autre marquée LL entrelacés, lettre-date Z pour 1776.

XVIII^e siècle.

D. 24 cm.

300 / 400 €

34

SÈVRES ET PARIS

Une assiette en porcelaine tendre de Sèvres à décor polychrome de bouquets de fleurs et peignés bleu et deux assiettes en porcelaine de Paris à décor polychrome de bouquets de fleurs et filet pourpre.

L'assiette de Sèvres marquée : LL entrelacés, lettre-date L pour 1764, les assiettes de Paris marquées : flambeaux croisés en bleu, manufacture de Loqué.

XVIII^e siècle.

D. 24 cm.

Usures sur l'assiette de Sèvres.

100 / 150 €





35
SÈVRES

Gobelet litron et sa soucoupe en porcelaine dure de la troisième grandeur à décor de frise de fleurs, rinceaux or et pois or.

Marqués : LL entrelacés, sans lettre-date, marque du doreur Weydinger.

XVIII^e siècle, vers 1780.

H. 6 cm, D. 12 cm.

Restaurations.

100 / 150 €

36
SÈVRES

Assiette en porcelaine tendre à surdécor de rosace au centre et coquilles sur fond bleu sur l'aile dans le style du service du comte de Choiseul. La porcelaine du XVIII^e siècle, la décoration postérieure effectuée en dehors de la manufacture.

D. 24 cm.

100 / 120 €





37

PARIS

Pot à eau en porcelaine à décor façon camée d'une scène représentant Hector reprochant à Pâris les malheurs de Troie, dans un cartouche sur fond noir se détachant sur un fond pourpre. Epoque Restauration.

H. 25,5 cm.

120 / 150 €

38

SÈVRES

Statuette en biscuit de porcelaine tendre représentant une jeune fille tenant sa robe. XVIII^e siècle.

H. 22 cm.

Restaurations.

200 / 300 €



39
PARIS

Vase de forme balustre en porcelaine à décor polychrome d'un jeune berger suisse accompagné d'une chèvre et d'un chien dans une réserve sur fond or, le revers décoré d'un paysage sur fond or, les anses en forme de cygne.

Epoque Restauration.

H. 28 cm.

Usures d'or.

150 / 200 €



40
PARIS

Verseuse en porcelaine de forme balustre à décor en grisaille de femmes drapées à l'antique et amour dans des réserves à fond brun en forme de losanges, étoiles et anneaux or sur les bords. XIX^e siècle.

H. 30,5 cm.

150 / 200 €



41

SÈVRES (GENRE DE)

Deux assiettes à décor polychrome de vues du château de Versailles et du château de Saint-Cloud, l'aile à fond bleu agate ornée de palmettes en or.

Marques apocryphe de Sèvres.

XIX^e siècle.

D. 24 cm.

150 / 200 €

42

SÈVRES (GENRE DE)

Trois pots à sucre dont deux couverts en porcelaine à décor polychrome de fruits et fleurs sur fond bleu et vert

Marques apocryphes.

XIX^e siècle.

150 / 200 €





43
PARIS

Une cafetière couverte et un pot à sucre couvert
en porcelaine à décor polychrome de barbeaux.
Fin du XVIII^e siècle, début du XIX^e siècle.
Accidents. 40 / 50 €

44
CHANTILLY

Deux assiettes à bord contourné en porcelaine
tendre à décor en camaïeu bleu de brindilles
fleuries.
Marquées : trompe de chasse en bleu.
XVIII^e siècle.
D. 24 cm 200 / 300 €





45

PARIS

Deux peintures sur plaque de porcelaine à décor polychrome de scène galante dans un parc et campement militaire.

XIX^e siècle.

24 x 18 cm.

600 / 800 €





46

PARIS

Encrier rectangulaire en porcelaine reposant sur quatre pieds griffe, à décor polychrome de paysages italiens et bouquets de fleurs, la prise en forme de lyre à fond or.

Marqué : Chancerel au revers.

Époque Louis-Philippe.

H. 14 cm, L. 15,5 cm.

Quelques usures d'or.

150 / 200 €



48

SCEAUX

Assiette en faïence à décor polychrome de fleurs au centre et sur l'aile de feuillage.

XVIII^e siècle.

D. 23 cm.

300 / 500 €

47

PARIS

Assiette en porcelaine à décor d'une rosace au centre et sur l'aile de guirlande de fleurs sur fond rose.

Marquée : Manufacture de Dihl et Guérhard.

Début du XIX^e siècle.

200 / 300 €





49

MENNECY

Deux socles en porcelaine surdécorées à fond bleu turquoise.

La porcelaine du XVIII^e siècle, la décoration postérieure.

H. 5,5 cm.

50 / 80 €



50

ROUEN

Grand plat ovale en faïence à décor polychrome au centre d'une pagode et sur l'aile de réserves fleuries sur fond de treillage vert.

Manufacture de Guillebaud, marqué *GL* en vert. XVIII^e siècle.

L. 49 cm.

Un petit éclat.

300 / 500 €



51

ROUEN

Assiette en faïence à décor polychrome au centre d'un phénix en vol au-dessus d'une pagode, l'aile décorée de réserves fleuries sur fond bleu.

XVIII^e siècle, vers 1740.

D. 24 cm.

Petits éclats.

200 / 300 €



52

ROUEN

Plat ovale à bord contourné en faïence à décor polychrome d'une double corne fleurie, oiseau et papillon.

XVIII^e siècle.

L. 39 cm.

120 / 150 €



53

ROUEN

Assiette en faïence à décor polychrome au centre d'une corbeille fleurie et sur l'aile de guirlandes de fleurs et fruits, paniers fleuris et galon à fond bleu.

Marqué M en bleu au revers.

XVIII^e siècle.

D. 24 cm.

Un petit éclat

150 / 200 €

54

ROUEN

Saupoudreuse balustre et un couvercle en faïence à décor en camaïeu bleu de lambrequins, galons et rinceaux feuillagés.

XVIII^e siècle.

H. 23 cm.

Fêlure au couvercle.

200 / 300 €





55
ROUEN

Assiette en faïence à décor en camaïeu bleu au centre d'une reine et un mendiant dans un médaillon entouré du patronyme *elisabeth Deseobri* 1733, l'aile à décor polychrome de rinceaux feuillagés sur fond amati rouge.

XVIII^e siècle, 1733.

D. 24 cm.

Egrenures sur le bord.

600 / 800 €

56
NEVERS

Chevrette en faïence à décor de l'inscription *S. de Arthemli* dans une réserve cernée d'une guirlande de feuillage.

On y joint un porte-huilier et une burette (accidents).

XVIII^e siècle.

H. de la chevrette 23 cm.

Restaurations au piedouche.

60 / 80 €



57
ROUEN

Assiette à bord contourné en faïence à décor polychrome de petit feu de deux hommes en conversation devant des ruines et deux tonneaux en bord de mer.

Manufacture de Levavasseur.

XVIII^e siècle.

D. 24,5 cm.

450 / 600 €





58
NEVERS

Vierge d'accouchée en faïence tenant l'Enfant Jésus dans le bras gauche, à décor polychrome, la base portant l'inscription *Ste Marie*.

XVIII^e siècle.

H. 35 cm

Un petit éclat à la couronne.

80 / 120 €



60
NEVERS

Vierge d'accouchée en faïence tenant l'Enfant Jésus dans le bras droit, à décor polychrome.

Fin du XVII^e siècle, début du XVIII^e siècle.

H. 36 cm

150 / 200 €

61
NEVERS

Groupe en faïence représentant un enfant assis sur un dauphin, décor bleu et orangé a compendiario.

XVII^e siècle.

H. 18 cm

300 / 500 €



62

NEVERS

Coupe en forme de gondole en faïence ornée au centre d'une figure de femme allongée tenant une corne d'abondance symbolisant Flore, décor bleu et jaune a compendiario.

XVII^e siècle.

L. 21 cm.

Restaurations.

200 / 300 €



64

NEVERS

Saladier rond à bord contourné en faïence à décor polychrome au centre d'un homme assis.

XVIII^e siècle.

L. 27 cm.

Usures sur le bord.

60 / 80 €

65

NEVERS

Assiette à bord contourné en faïence à décor polychrome au centre d'une fleur de lys dans un écu sous une couronne royale fermée encadré de drapeaux, tambour, fifres, boulets.

XVIII^e siècle.

D. 23 cm.

80 / 100 €



66

NEVERS

Assiette à bord contourné à décor polychrome patronymique au centre de saint Charles et sainte Catherine et les patronymes : *charles paque* et *Catherine maeau femme paque* 1798. Fin du XVIII^e siècle.

D. 22 cm.

120 / 150 €



67

NEVERS

Assiette à bord contourné en faïence à décor polychrome révolutionnaire au centre de la réunion des trois ordres : une épée et une crosse autour d'une gerbe de blé réunies par une banderole encadrées par l'inscription *W L'utilité* et la date 1792.

XVIII^e siècle, période révolutionnaire.

D. 23 cm.

150 / 200 €

68

NEVERS

Assiette à bord contourné à décor polychrome au centre d'un oiseau posé sur une cage ouverte observé par un renard.

XVIII^e siècle.

D. 23 cm.

Eclats restaurés.

60 / 80 €





69

NEVERS

Bouteille à double renflement en faïence à décor polychrome d'une vue de village avec église et motifs d'écaillés imbriquées au revers.

XVIII^e siècle.

H. 16 cm.

200 / 300 €

70

NEVERS

Assiette à bord contourné en faïence à décor polychrome patronymique au centre de saint louis et le patronyme *louis leguai Bons citoyen* 1793.

XVIII^e siècle, période révolutionnaire.

D. 22,5 cm.

Un cheveu.

300 / 400 €



71

NEVERS

Assiette à bord contourné en faïence à décor en camaïeu bleu patronymique au centre de sainte Véronique et le patronyme *Veronique jaiete* 1775.

XVIII^e siècle.

D. 22,5 cm.

200 / 300 €



72

NEVERS

Assiette à bord contourné en faïence à décor polychrome patronymique au centre de saint René et le patronyme *renne de brou* 1766.

XVIII^e siècle.

D. 23 cm.

Petits éclats.

150 / 200 €





73

NEVERS

Assiette à bord contourné en faïence à décor polychrome au centre d'un chien jouant de la cornemuse et un lièvre dansant.

XVIII^e siècle.

D. 23 cm.

Eclats.

100 / 150 €

74

NEVERS

Saladier rond à bord contourné en faïence à décor polychrome révolutionnaire au centre de la prise de la Bastille.

XVIII^e siècle, période révolutionnaire.

D. 29 cm.

Choc circulaire au centre.

300 / 500 €



75

NEVERS

Assiette à bord contourné en faïence à décor polychrome révolutionnaire au centre de la déclaration des Droits de l'Homme placée sur une épée sous deux mains jointes sous un bonnet phrygien dans un médaillon entre deux palmes.

XVIII^e siècle, période révolutionnaire.

D. 23 cm.

300 / 500 €



76

NEVERS

Assiette à bord contourné à décor polychrome révolutionnaire au centre *Le Patriote satisfait* : un homme assis tenant une banderole portant l'inscription *a ça ira*.

XVIII^e siècle, période révolutionnaire.

D. 23 cm.

450 / 600 €





77

77
NEVERS

Assiette à bord contourné à décor polychrome révolutionnaire au centre de la réunion des trois ordres : une balance sous une couronne royale, une crosse et une épée sur un plateau et une bêche sur l'autre.

XVIII^e siècle, période révolutionnaire.

D. 23 cm.

200 / 300 €



78

78
NEVERS

Assiette à bord contourné à décor polychrome révolutionnaire au centre des inscriptions *la nation, la loi et l'égalité* dans trois médaillons entre deux drapeaux tricolores sous un bonnet phrygien au sommet d'une bêche.

XVIII^e siècle, période révolutionnaire.

D. 23 cm.

Un éclat.

150 / 200 €



79

79
NEVERS

Assiette à bord contourné à décor polychrome révolutionnaire au centre un homme se dirigeant vers l'Hôtel de la paix, l'inscription *je désire y arriver* placée au dessus.

XVIII^e siècle, période révolutionnaire.

D. 23 cm.

Eclats.

120 / 150 €

80

Assiette à bord contourné à décor polychrome révolutionnaire au centre d'un oiseau en vol au-dessus d'une cage ouverte et la réunion des trois ordres : crosse, épée, râteau et bêche et l'inscription *W la Liberté*.

XVIII^e siècle, période révolutionnaire.

D. 23 cm.

150 / 200 €



80

81
NEVERS

Assiette à bord contourné à décor polychrome révolutionnaire au centre de la réunion des trois ordres: une crosse, une épée et une bêche dans un médaillon sous une couronne surmontant l'inscription *a ça ira*.

XVIII^e siècle, période révolutionnaire.

D. 23 cm.

Une fleur de lys de la couronne grattée, éclats.

120 / 150 €



81

82
NEVERS

Assiette à bord contourné à décor polychrome révolutionnaire de la prise de la Bastille.

XVIII^e siècle, période révolutionnaire.

D. 23 cm.

Petits éclats.

200 / 300 €



82

83

NEVERS

Assiette à bord contourné en faïence à décor polychrome révolutionnaire au centre d'un parchemin portant l'inscription *la Constitution acceptée par le roi 1791*.

XVIII^e siècle, période révolutionnaire.

D. 23 cm.

200 / 300 €



83



84

84

NEVERS

Assiette à bord contourné en faïence à décor polychrome révolutionnaire au centre d'un paysage à l'extrémité d'une balançoire surmonté de l'inscription *le plus fort l'emporte* et une crose et une épée à l'autre extrémité, surmontées de l'inscription *nous jouons de malheur*.

XVIII^e siècle, période révolutionnaire.

D. 23 cm.

400 / 600 €



85

85

NEVERS

Assiette à bord contourné en faïence à décor polychrome révolutionnaire au centre d'un homme tenant une banderole portant l'inscription *vivre libre ou mourir*.

XVIII^e siècle, période révolutionnaire.

D. 23 cm.

150 / 200 €

86

NEVERS

Assiette à bord contourné en faïence à décor polychrome révolutionnaire au centre de la Bastille et l'inscription *Vivre libre ou mourir sur un étendard*.

XVIII^e siècle, période révolutionnaire.

D. 23 cm.

Eclats.

150 / 200 €



86



87

87

NEVERS

Assiette à bord contourné en faïence à décor polychrome révolutionnaire au centre d'une pioche et une bêche appuyées contre une colonne surmontée des armes de France dans un écu sous une couronne royale fermée.

XVIII^e siècle, période révolutionnaire.

D. 23 cm.

300 / 500 €



88

88

NEVERS

Assiette à bord contourné en faïence à décor polychrome révolutionnaire au centre de la réunion des trois ordres : une épée et une crosse autour d'une gerbe de blé réunies par une banderole portant l'inscription *réunion* encadrées par trois fleurs de lys sous une couronne royale fermée.

XVIII^e siècle, période révolutionnaire.

D. 23 cm.

150 / 200 €



89

89

NEVERS

Assiette à bord contourné en faïence à décor polychrome révolutionnaire au centre d'un homme assis tenant un drapeau appuyé contre un médaillon orné de trois fleurs de lys, une bêche sur la terrasse et surmonté de l'inscription *W la liberté*.

XVIII^e siècle, période révolutionnaire.

D. 23 cm.

150 / 200 €

90

NEVERS

Assiette à bord contourné à décor polychrome révolutionnaire au centre de trois bonnets phrygiens, l'un reposant sur une bêche et l'inscription *Bonnet de la Liberté* sur une banderole sur une terrasse, un soleil et fleurettes sur l'aile.

XVIII^e siècle, période révolutionnaire.

D. 23 cm.

300 / 500 €



90



91
NEVERS

Plat à barbe ovale à bord contourné en faïence à décor polychrome au centre d'un voilier sur les flots entre des palmiers.
XIX^e siècle.
L. 31 cm.

120 / 150 €



92
NEVERS

Vierge en faïence tenant l'Enfant Jésus dans le bras gauche, à décor polychrome, la base portant l'inscription Ste Vierge.
XIX^e siècle.
H. 35 cm.

60 / 80 €



93

93
NEVERS ET SINCENY

Lot comprenant trois pots de pharmacie dont deux couverts, une chevette et une chope à décor polychrome d'inscriptions pharmaceutiques.
XVIII^e siècle et XIX^e siècle.
Quelques accidents.

100 / 120 €





94

NEVERS

Gourde en faïence à décor polychrome de Saint Pierre et tour, les prises en forme de tête de bélier.

Fin du XIX^e siècle.

H. 32 cm.

Accidents au col.

30 / 40 €

95

NEVERS

Assiette à bord contourné en faïence à décor polychrome au centre de trois fleurs de lys entre deux drapeaux et l'inscription *W le Roi*.

Epoque Restauration.

D. 23 cm.

80 / 100 €



96

SUITE DE PALISSY

Plat ovale en terre vernissée à glaçure plombifère à décor en relief et polychrome du Baptême du Christ, l'aile à décor en relief de fleurons.

XVII^e siècle.

L. 26 cm.

Eclats en bordure.

300 / 500 €



97

MOUSTIERS

Sucrier ovale couvert de forme quadrilobée en faïence, muni de deux anses en forme de masque de satyre, décor polychrome de figures grotesques et animaux fantastiques sur terrasses fleuries.

XVIII^e siècle

H. 12 cm - L : 18 cm.

Égrenures, couvercle avec choc en étoile et bord intérieur accidenté.

300 / 400 €





98

MOUSTIERS

Petit plat à pans coupés en faïence à décor en camaïeu bleu de fleurs de solanées au centre, broderie sur l'aile et filets sur le bord. Marque OL. F : Jean Baptiste Fabre peintre chez Olérys de 1733 à 1754. Manufacture Olérys XVIII^e siècle
D. 25,8 cm.
Un éclat et saute d'émail au revers

Bibliographie :
Bulletin Académie de Moustiers n° 53 - 2003. B. de Ressayguier, pages 29 à 40. 80 / 120 €



99

MOUSTIERS

Grand plat rond à bord contourné en faïence, à décor vert bleuté d'un bouquet de fleurs de solanées au centre et broderie sur l'aile. Manufacture Olérys, marqué. XVIII^e siècle
D. 37,5 cm
Égrenures.

80 / 120 €



100

MOUSTIERS

Trois assiettes à bord contourné en faïence, à décor en camaïeu bleu de fleurs de solanées au centre et broderie sur l'aile. XVIII^e siècle
D. 25 cm & 25,5 cm.
Une avec fêlure, deux avec éclats. 80 / 120 €



101

MOUSTIERS OU VARAGES

Paire de bouquetières sur pied en forme d'éventail à cinq tubulures en faïence munies de deux anses latérales. Décor polychrome dans un paysage avec des palmiers, sur l'une d'un indien debout tenant un arc près d'une autruche, et sur l'autre d'un indien debout jouant de la flûte près d'un oiseau fantastique. Filets jaunes et ocre. Marque en manganèse sous la base OL. P.

XIX^e siècle

H. 17 cm.

Restaurations sur les anses de l'une et sur la base.

Étiquettes au revers : Exposition Aix en Provence 1952 Faiences de Moustiers n° 114

Provenance :
Maison Lefebvre Paris.

800 / 1200 €



**102
MOUSTIERS**

Bassin ovale à bord échancré en faïence, à décor polychrome de fleurs de solanées au centre et disposées en bouquets liés et alternés sur l'aile et le marli, filets sur le bord. Marque en ocre T OL pour Jean Thion apprenti chez Olérys en 1739, peintre de 1739 à 1793, décède en 1803. Manufacture Olérys.
XVIII^e siècle.
L. 35 cm.
Saute d'émail.

Bibliographie :
Bulletin Académie de Moustiers n° 53 - 2003. B.
de Ressayguier pp. 29-40. 200 / 300 €

**103
MOUSTIERS**

Porte-huilier rectangulaire à pans coupés en faïence, à décor vert et manganèse de fleurs de solanées, les prises latérales en forme de masque de satyres.
XVIII^e siècle.
Marque à l'intérieur G OL.
L. 23,7 cm.
Accidenté et restauré.

10 / 20 €



**104
MOUSTIERS ou VARAGES**

Jatte ronde en faïence à bord polylobé à décor polychrome de deux chinois sur une terrasse, l'un agenouillé, l'autre les bras largement ouverts coiffé d'un chapeau fleuri, trois fleurettes et filet pourpre.
XVIII^e siècle
D. 22 cm.
Provenance :
A figuré à l'exposition de Moustiers Sainte-Marie (B.A) 1953 Ferrat Frères 1758-1791.

80 / 120 €



**105
MARSEILLE**

Plat creux à bord contourné en faïence à décor polychrome d'un large bouquet de fleurs décentré et tiges fleuries. Filet pourpre à volutes sur le bord en léger relief.
Manufacture G. Robert
XVIII^e siècle
D. 29,5 cm.
Une fêlure et un éclat au revers

400 / 600 €





106

MARSEILLE

Terrine oblongue couverte et son présentoir à bord contourné en faïence. Décor polychrome de larges guirlandes de fleurs suspendues alternées de coquilles. Prise du couvercle en forme de tête d'oiseau et anses latérales en forme de masques de satyres. Marque C. en manganèse sous le présentoir. Manufacture J. Fauchier.

XVIII^e siècle

Terrine : L. 35,5 cm ; Présentoir : L. 40 cm.

Terrine : fêlures, restauration ancienne sur le bord et sur un mascarón. Présentoir : restauration sur le bord.

Provenance :

Achat Drouot 19 novembre 1984 Étude Pescheteau

1 500 / 2 000 €



107

MARSEILLE OU RÉGION LYONNAISE ?

Plat ovale à bord contourné en faïence, à décor polychrome au centre d'un écusson feuillagé surmonté d'une couronne comtale, sur l'aile, rinceaux feuillagés et fleuris alternant avec des putti et des oiseaux. Filets bleu et ocre sur le bord.

XVIII^e siècle.

L. 35,6 cm.

Émail très craquelé.

200 / 300 €



108

MARSEILLE

Assiette à bord contourné en faïence de forme dite « à agrafes » avec accolades à damiers verts et noirs sur le bord. Décor polychrome dans le style de Pillement au centre de deux Chinois debout sur une terrasse, entourés de légers branchages. Sur l'aile trois oiseaux perchés et filet vert sur le bord. Marque VP en manganèse.

Manufacture Veuve Perrin.

XVIII^e siècle.

D. 25,1 cm.

Un éclat et petites égrenures.

100 / 200 €



109

MARSEILLE

Assiette à bord contourné de forme dite « à agrafes » avec accolades à damiers verts et noirs sur le bord. Décor polychrome dans le style de Pillement au centre de deux Chinois l'un debout, l'autre agenouillé sur une terrasse, entourés de légers branchages. Sur l'aile trois oiseaux perchés et filet vert sur le bord.

Marque VP en manganèse. Manufacture Veuve Perrin.

XVIII^e siècle.

D. 25 cm

Un éclat et petites égrenures.

100 / 200 €

110

MARSEILLE

Assiette à bord contourné en faïence souligné d'un filet doré. Décor polychrome et or symétrique dit « aux trois nœuds et insectes dorés » sur fond vert d'eau. Au centre une rose épanouie entourée de trois insectes dorés et sur l'aile trois nœuds de ruban pourpre rehaussés d'or qui alternent avec des bouquets de fleurs.

Marque VP en manganèse. Manufacture Veuve Perrin.

XVIII^e siècle vers 1763 - 1765.

D. 25 cm.

Éclats sur le bord

Ancienne collection Caillot.

Bibliographie :

- D. Maternaty-Baldouy. *La faïence de Marseille au XVIII^e siècle. La manufacture de la Veuve Perrin*, Musée de Marseille, Éditions AGEP exposition 20 octobre - 20 janvier 1991 page 157 à 160.

- *Faïence et porcelaine de Marseille XVII^e - XVIII^e siècles*, RMN 1997 page 117 n° 125.

- *Faïences provençales et Céramiques ottomanes*, Musée de Marseille, Exposition 25 novembre 2006 - 18 mars 2007 pp. 94-95.

Œuvre en rapport :

Modèle similaire vente Drouot Étude Million & Associés 1^{er} juin 2018 lot 111 & 111bis.

1500 / 2000 €





111

MARSEILLE

Assiette en faïence à décor polychrome d'un Chinois jouant du luth et oiseaux fantastiques. Manufacture de Leroy.

XVIII^e siècle.

D. 23,5 cm.

200 / 300 €



113

SAINT OMER

Assiette en faïence à décor en blanc sur fond bleu persan de fleurs.

XVIII^e siècle.

D. 24 cm.

150 / 200 €



114

MARSEILLE

Saupoudreuse couverte de forme balustre en faïence à décor en camaïeu bleu de fleurs et godrons simulés.

XVIII^e siècle.

H. 22 cm.

400 / 600 €



115

LOT DE FAÏENCE

comprenant deux porte-huiliers, trois burettes, trois salières ovales, un ravier, un plat ovale, un pot à pâte, un bassin

XVIII^e siècle et XIX^e siècle.

Quelques accidents.

100 / 120 €

116

MIDI ? SUD-OUEST ?

Écuelle à bouillon couverte et son présentoir, prise du couvercle et anses latérales en forme de serpents enroulés.

Décor polychrome de médaillons ornés soit de bouquets de fleurs soit de paysages avec châteaux et cernés d'un galon jaune ocré et de têtes de chérubins ; ils se détachent sur un fond bleu peint orné de fleurs et serpents enroulés. XVIII^e siècle.

H. 13,5 cm - Présentoir D. 25 cm.

Deux fêlures dans le bouillon et restauration têtes de serpent.

Étiquette Collection Caillot.

1000 / 1500 €





117
VARAGES

Deux compotiers ronds en faïence à bord festonné. Décor polychrome floral composé d'une rose à tige épineuse surmontée d'une fleurette, filet pourpre sur le bord. Deuxième moitié XVIII^e siècle. D. 21,5 cm.

Provenance :
Maison Nicolier Paris.

100 / 200 €

118
LYON ou MOUSTIERS

Plat ovale à bord contourné en faïence, à décor en camaïeu ocre de fleurs de solanées au centre et broderie sur l'aile. XVIII^e siècle. L. 39,4 cm. Sautes d'émail.

80 / 120 €





119

CHINE

Plat octogonale en porcelaine à décor polychrome des émaux de la famille rose au centre d'un coq posé sur un rocher percé encadré de pivoines, galons à fond rose et vert sur l'aile et paysages dans quatre réserves. XVIII^e siècle, période Qianlong (1736-1795).

L. 26 cm.

400 / 600 €

120

JAPON

Plat rond en porcelaine à décor bleu, rouge et or Imari de fleurs au centre et languette sur l'aile. XVIII^e siècle.

D. 26 cm.

Eclats et fêlure.

On y joint un bol à décor polychrome dans le style de Sèvres de couples galants sur fond bleu céleste.

XIX^e siècle.

H. 7,5 cm, D. 14 cm

70 / 90 €





121



121



121

121

JAPON

Une potiche couverte et deux vases en porcelaine à décor bleu, rouge et or Imari de pagodes, jardins, arbustes et fleurs. XIX^e siècle.

H. 38 cm ; 33 cm ; 28 cm.

200 / 300 €

122

JAPON ET SAMSON

Cinq potiches dont quatre couvertes et un vase cornet en porcelaine à décor bleu, rouge et or Imari variés. XIX^e siècle.

H. 37 cm à 22 cm.

300 / 400 €



122



122





123

JAPON

Paire de vases en forme de courge en porcelaine à décor bleu, rouge, vert et or Imari de jardinières, prunus et grenades dans des médaillons sur fond de rinceaux fleuris.

XIX^e siècle.

H. 31 cm.

150 / 200 €

124

JAPON

Trois coupes octogonales à bord ajouré en deux grandeurs et un plat rond en porcelaine à décor bleu, rouge et or Imari de fruits, rochers, pivoines, dragons, prunus et arbustes sur fond bleu.

XVIII^e siècle – XIX^e siècle.

L. 28 cm, 24 cm et 25,5 cm.

Une fêlure à la grande coupe octogonale.

200 / 300 €





125

JAPON

Deux jardinières, l'une rectangulaire, l'autre ovale en porcelaine à décor bleu, rouge et or Imari de fleurs, prunus sur terrasse, grues et phénix dans des réserves.

XIX^e siècle.

L. 37 cm et 35 cm.

150 / 200 €



126

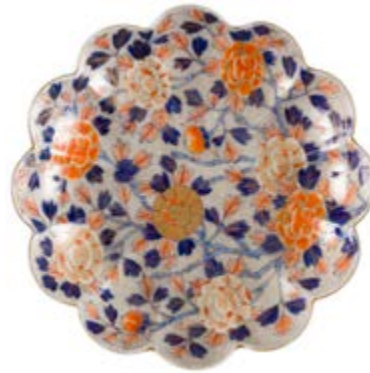
JAPON

Six coupes et plats ronds lobés en porcelaine à décor bleu, rouge et or Imari de femme et enfants, couple portant des fagots, jardinières fleuries et rinceaux fleuris.

XIX^e siècle.

L. 31 cm à 25 cm.

200 / 300 €





127

JAPON

Quatre plats ovales en porcelaine à décor bleu, rouge et or Imari de fleurs, corbeille fleurie et phénix.

XIX^e siècle.

L. 42 cm ; 35 cm ; 33 cm.

100 / 120 €



128

JAPON

Brûle-parfum couvert tripode en porcelaine à décor bleu, rouge et or Imari de fleurs, les anses et la prise du couvercle en forme de shishi.

XIX^e siècle.

H. 17 cm.

Eclat à une anse.

80 / 120 €



129

JAPON

Trois plats en porcelaine l'un ovale, le second en forme d'éventail, le troisième rectangulaire et lob à décor bleu, rouge et or Imari de fleurs et paysages.

XIX^e siècle.

L. 29 cm, 23 cm et 28 cm.

Restauration au plat en forme d'éventail.

100 / 120 €



130

JAPON

Un plat rond ajouré et un bassin creux circulaire en porcelaine à décor bleu, rouge, vert et or Imari d'éventails et fleurs.

XIX^e siècle.

L. 31 cm et 29 cm.

100 / 150 €



131

JAPON

Cinq plats de formes variées en porcelaine à décor bleu, rouge et or Imari de fleurs, prunus, paysages ou phénix.

XIX^e siècle.

L. 24 cm à 17 cm.

Un petit éclat.

200 / 300 €

132

JAPON

Deux grands bols lobés, un bol et une coupe sur piedouche en porcelaine à décor bleu, rouge, vert et or Imari de jardinière fleurie, phénix, pivoines, et réserves fleuries.

XIX^e siècle.

L. 28 cm, 22 cm, 16 cm.

200 / 300 €





133

JAPON

Quatre plats rectangulaires en porcelaine à décor bleu, rouge et or Imari de fleurs, corbeille fleurie, éventail et rouleau.

XIX^e siècle.

L. 32 cm à 27 cm.

Deux plats restaurés.

100 / 120 €

134

JAPON

Coupe circulaire en porcelaine à décor bleu, rouge et or Imari d'éventails au centre et sur l'aile de trois grues et un paysage inscrits dans deux réserves en forme d'éventail dans un entourage de coquillage sur un fond bleu orné de vagues en or.

XIX^e siècle.

L. 34 cm.

120 / 150 €

135

JAPON

Bol à bord carré en porcelaine à décor bleu, rouge et or Imari de rinceaux feuillagés et pivoines.

XVIII^e siècle.

H. 7,5 cm, L. 15,5 cm.

100 / 150 €





136
JAPON

Grande coupe couverte en porcelaine à décor bleu, rouge et or Imari de pivoines dans des médaillons et de bandes imitant le tissu à motifs alternés de vagues, fleurs, rinceaux et treillage sur fond bleu et rouge.

XIX^e siècle.

L. 37 cm.

300 / 400 €



137
JAPON

Paire de vases en porcelaine à décor bleu, rouge et or Imari de vases fleuris et arbustes dans des réserves.

XIX^e siècle.

H. 25 cm.

Restaurations à l'un.

60 / 80 €



138
JAPON

Un grand plat ovale et égouttoir en porcelaine à décor polychrome de figures assises dans un jardin, une coupe octogonale et un plat ovale en porcelaine à décor bleu, rouge et or Imari de dragons et fleurs.

XIX^e siècle.

L. 41 cm, 30 cm et 38 cm.

120 / 150 €





139

JAPON

Deux brûle-parfums tripodes en porcelaine à décor bleu, rouge, vert et or Imari de shishi, arbustes, et fleurs sur fond bleu et rouge, la prise des couvercles en forme de shishi et de fleurs.

XIX^e siècle.

H. 20 cm.

Restaurations.

120 / 150 €



140

JAPON

Coupe ovale godronnée en porcelaine à décor bleu, rouge, vert et or Imari de phénix et fleurettes dans des médaillons sur fond de bandes alternées.

XIX^e siècle.

L. 24 cm.

80 / 120 €





142

JAPON

Paire de vases oblongs à col ondulé en porcelaine à décor bleu, rouge et or Imari de jardinières fleuries, prunus, pivoines et lions dans des réserves sur fond bleu.

XIX^e siècle.

H. 47 cm.

300 / 400 €

143

JAPON

Deux petites coupes octogonales en porcelaine à décor bleu, rouge et or Imari de paysage lacustre montagneux au centre dans un médaillon encadré de réserves fleuries.

Fin du XVIII^e siècle, début du XIX^e siècle.

L. 18 cm.

Un éclat.

80 / 100 €





144

JAPON

Grande jardinière circulaire en porcelaine à décor bleu, rouge et or Imari de grues, prunus, pivoines et jardinières fleuries.

XIX^e siècle.

H. 36 cm, D. 41 cm.

300 / 400 €

145

JAPON

Deux flacons piriforme en porcelaine à décor bleu, rouge et or Imari de fleurs et shishi.

XIX^e siècle.

H. 24,5 cm.

80 / 100 €





146

JAPON

Grand plat rond lobé en porcelaine à décor bleu, rouge, vert et or Imari au centre de rinceaux bleus dans un médaillon cerné de grues, volatiles, dragons et rinceaux dans des réserves.

XIX^e siècle.

D. 56 cm.

200 / 300 €

147

JAPON

Grand plat rond en porcelaine à décor bleu, rouge, vert et or Imari au centre d'un oiseau posé sur un rocher percé dans un médaillon encadré de lapins et fleurs dans des réserves sur fond rouge.

XIX^e siècle.

L. 47,5 cm.

200 / 300 €





148

JAPON

Paire de vases balustre et une jardinière ovoïde, les cols ondulés, en porcelaine à décor bleu, rouge et or Imari de jardins, fleurs, rubans, volatiles et rinceaux.

XIX^e siècle.

H. 38 cm et 25 cm.

150 / 200 €



149

JAPON

Potiche couverte sur une base circulaire en porcelaine à décor bleu, rouge et vert et or Imari de vases fleuris et phénix dans des réserves, la prise du couvercle en forme de shishi.

XIX^e siècle.

H. 80 cm.

400 / 600 €



150

JAPON

Grande coupe ronde en porcelaine à décor bleu, rouge et or Imari au centre de rinceaux fleuris dans un médaillon encadré de phénix et fleurs dans des réserves.

XIX^e siècle.

L. 56 cm.

200 / 300 €

151

JAPON

Deux sucriers ovales couverts et leur plateau ovale en porcelaine à décor polychrome de fleurs et volatiles sur fond rouge, vert et fond de treillage.

Four de Ichiosan, fin du XIX^e siècle.

L. 21,8 cm.

Restauration à un couvercle et une fêlure.

100 / 200 €





152
JAPON
 Plat ovale en forme de gourde en porcelaine à décor bleu, rouge et or Imari de poissons, fleurs, feuillage et phénix dans des compartiments.
 XIX^e siècle.
 L. 32 cm. 80 / 100 €



154
JAPON
 Jardinière oblongue en porcelaine à décor bleu, rouge et or Imari de phénix, prunus et pivoines dans des réserves sur fond imitant le tissu.
 XIX^e siècle.
 H. 43 cm. 300 / 400 €

153
JAPON
 Paire de vases cornet à panse octogonale en porcelaine à décor bleu, rouge, vert et or Imari de corbeilles fleuries, phénix, fleurs, éventails et fruits.
 XIX^e siècle.
 H. 33 cm. 150 / 200 €





155

JAPON

Deux pots couverts en porcelaine à décor bleu, rouge et or Imari de fleurs dans des médaillons cernés de phénix et rinceaux fleuris, la prise d'un couvercle en forme de fleur et feuillage.

XVIII^e siècle.

H. 14 cm et 13,5 cm.

Restaurations à un couvercle.

120 / 150 €

156

JAPON

Deux plat à barbe en porcelaine à décor bleu, rouge et or Imari de vase fleuri au centre et sur le bord de terrasses fleuries sur l'un et de paysages sur l'autre.

XVIII^e siècle.

L. 28 cm et 27,5 cm.

Restauration à l'un.

150 / 200 €





157

JAPON

Deux coupes tripodes et un plateau circulaire en porcelaine à décor bleu, rouge et or Imari de lambrequins et fleurs.

XVIII^e siècle.

H. 8 cm et 6 cm, D. 20 cm.

Une fêlure et deux éclats.

120 / 150 €



158

JAPON

Soupière ovale en porcelaine à décor bleu, rouge et or Imari de phénix dans des réserves cernées de fleurs.

XIX^e siècle.

L. 37 cm.

80 / 120 €

159

JAPON

Veilleuse en cinq parties en forme de pagode en porcelaine à décor bleu, rouge et or Imari de fleurs et dragons.

Fin du XIX^e siècle- début du XX^e siècle.

H. 87 cm.

Accident et manque.

120 / 150 €



160

JAPON

Grande potiche couverte à paroi cannelée en porcelaine à décor bleu, rouge et or Imari de fleurs, phénix, pins et rinceaux feuillagés, la prise du couvercle en forme de shishi.

XIX^e siècle.

H. 99 cm.

Manque le talon intérieur du couvercle.

300 / 500 €

161

JAPON

Deux coupes lobées en porcelaine à décor polychrome sur l'une d'un couple et servante dans un paysage et sur l'autre d'objets de lettré, une conque et rubans au revers.

XIX^e siècle.

L. 21 et 24,5 cm.

150 / 200 €





163
CHINE
 Grue perchée sur un rocher percé fleurie en biscuit émaillé turquoise et aubergine.
 XX^e siècle.
 H. 41 cm.
 La crête recollée. 50 / 60 €



165



165

164
SAMSON
 Trois potiches couvertes en porcelaine à décor bleu, rouge et or Imari de fleurs et phénix.
 XIX^e siècle.
 H. 50 cm ; 41 cm et 46 cm.
 Accidents et restaurations. 200 / 300 €

165
SAMSON
 Deux petites potiches couvertes et un vase cornet en porcelaine à décor bleu, rouge et or Imari de volatiles, papillons et pivoines sur fond bleu.
 XIX^e siècle.
 H. 31 cm et 34 cm.
 Restaurations. 150 / 200 €



164



164





166

SAMSON

Grande jatte couverte en porcelaine à décor bleu, rouge et or Imari de rosaces et branches fleuries, les prise latérales en forme de mascarons.

XX^e siècle.

H. 33 cm.

100 / 150 €

167

SAMSON

Jardinière octogonale en porcelaine à décor bleu, rouge et or Imari de rochers percés, pivoines et prunus sur fond bleu.

XIX^e siècle.

H. 26 cm ; L. 40 cm.

150 / 200 €





168

Ensemble de livre sur le thème de la faïence française et d'extrême orient comprenant : Les arts de la table français, Editions du chêne ; La Porcelaine chinoise, Hachette ; Les faïences patronymiques, collection Jeanne Lemerle ; La faïence en France du XIV au XIX^e siècle, éditions errance ; Les faïences de Nevers et du centre de la France, Ch. Massin; La céramique Chinoise, ABC Collection; Faïence, Collection du Musée de Grenoble, Réunion des musées nationaux; Reconnaître les origines des faïences, CH. Massin; Faïences et porcelaines de l'est, Strasbourg, ABC Collection; Compagnies des Indes, ABC collections ; Les Compagnies des Indes; Editions Ouest France ; Les Faïences de Quimper, Massin Editeur ; Faïences et Porcelaines de l'Est, ABC collection ; Faïences patriotiques, Les dernières années de la monarchie française à Versailles, Editions Varia; Catalogue de la vente de la Collection CHAVAILLON ; Faïence et porcelaines de l'est, Sarreguemines, ABC collection 80 / 100 €

169

Ensemble de livres sur le thème de la faïence de Nevers comprenant : Les faïences patriotiques Nivernaises, C-P. FIEFFE et A. BOUVEAULT, dédié par les auteurs ; Histoire des faïences patriotiques sous la révolution, 1867 ; Les faïences de Nevers et du centre de la France, CH. Massin; Les Faïences Révolutionnaires, Massin Editeur ; Faïences de Nevers, ABC Nouveau Tardy ; Les faïences anciennes et modernes, seconde édition, Librairie Eugène Delaroque ; Histoire de la faïence française, trois volumes, Paris et Rouen ; Lyon et Nevers; Strasbourg et Niderviller, Editions Massin ; Faïences Révolutionnaires, Collection Louis Heitschel ; La faïence de Nevers et le miracle Lyonnais au XVI^e siècle, Sous le vent.

80 / 100 €



CONDITIONS DE VENTE

La vente se fera expressément au comptant.

Aucune réclamation ne sera recevable dès l'adjudication prononcée, les expositions successives permettant aux acquéreurs de constater l'état des objets présentés.

L'adjudicataire sera le plus offrant et dernier enchérisseur, aura pour obligation de remettre ses nom et adresse. En cas de contestation au moment des adjudications, c'est-à-dire s'il est établi que deux ou plusieurs enchérisseurs ont simultanément porté une enchère équivalente, soit à haute voix, soit par signe, et réclament en même temps cet objet après le prononcé du mot « adjugé », ledit objet sera immédiatement remis en adjudication au prix proposé par les enchérisseurs et tout le public sera admis à enchérir à nouveau.

Les éventuelles modifications aux conditions de vente ou aux descriptions du catalogue seront annoncées verbalement pendant la vente et notées sur le procès-verbal.

Catalogue : 20€ dont TVA à 5,5 % au titre du droit d'auteur. Les images sont propriété exclusive d'ADER.

Toute reproduction ou diffusion nécessite une autorisation écrite de la maison de ventes.

Frais de vente et paiement :

L'adjudicataire devra acquitter, en sus du montant de l'enchère, par lot, les frais et taxes suivants :

- 28 % TTC (20 % de TVA) sauf pour le vin et les livres 25 % TTC (5,5 % de TVA sur les livres).
 - 1,8 % TTC (20 % de TVA) du prix d'adjudication pour des enchères via Drouot Live ; 3,60 % TTC (20 % de TVA) du prix d'adjudication pour les enchères via Interenchères ; 3 % TTC (20 % de TVA) du prix d'adjudication pour les enchères via Invaluable.
 - 5,5 % de frais additionnels au titre de la taxe à l'importation temporaire, pour les lots dont le numéro est précédé d'un astérisque (*).
- Dans certains cas, ces frais pourront faire l'objet d'un remboursement à l'acheteur.

Le paiement devra être effectué immédiatement après la vente :

- en espèces (euros) jusqu'à 1 000€ pour les ressortissants français ou jusqu'à 15 000€ pour les ressortissants étrangers (sur présentation d'un passeport et d'un justificatif de domicile)
- par carte bancaire (Visa, Mastercard)
- par paiement « 3D Secure » sur le site www.ader-paris.fr
- par virement bancaire en euros à l'ordre de ADER

Caisse des dépôts et consignations - 56, rue de Lille 75356 PARIS Cedex 07 SP

RIB : 40031 00001 000042 3555K 89 - IBAN : FR72 4003 1000 0100 0042 3555 K89 - BIC : CDCGFRPPXXX

Le règlement par chèque n'est plus accepté.

Ordres d'achat :

Un enchérisseur ne pouvant assister à la vente devra remplir le formulaire d'ordre d'achat inclus dans ce catalogue et le signer.

ADER agira pour le compte de l'enchérisseur, selon les instructions contenues dans le formulaire d'ordre d'achat, ceci afin d'essayer d'acheter le ou les lots au prix le plus bas possible et ne dépassant, en aucun cas, le montant maximum indiqué par l'enchérisseur.

Ledit formulaire devra être adressé et reçu à la maison de vente au plus tard 24 heures avant le début de la vente.

Les ordres d'achat ou les enchères par téléphone sont une facilité pour les clients. ADER ne saurait être tenue responsable pour avoir manqué d'exécuter un ordre par erreur ou pour toute autre cause. Merci de vérifier après envoi que votre ordre d'achat a été dûment enregistré.

La maison de ventes se réserve le droit de ne pas enregistrer l'ordre d'achat s'il n'est pas complet ou si elle considère que le client n'apporte pas toutes les garanties pour la sécurité des transactions ; et ce, sans recours possible.

Pour garantir la bonne volonté de l'acheteur, une consignation pourra être demandée avant la vente qui ne sera validée qu'en cas d'adjudication.

Drouot Live et Interenchères étant des services indépendants, ADER décline toute responsabilité en cas de dysfonctionnement. Le coût supplémentaire lié aux achats sur internet est détaillé sur chacun des sites et dans les conditions de vente.

Transports des lots / Exportation :

Dès l'adjudication prononcée, les achats sont sous l'entière responsabilité de l'adjudicataire.

Aucun lot ne sera remis aux acquéreurs avant acquittement de l'intégralité des sommes dues.

Les achats de petit volume seront transportés chez ADER, 3 rue Favart 75002 Paris, où ils seront gardés en dépôt à titre gracieux pendant 14 jours. Les frais et les critères qui s'appliquent relèvent de Drouot qui se charge de la délivrance.

L'étude est ouverte du lundi au vendredi, de 9h à 18h.

Les achats volumineux seront entreposés au magasinage de Drouot, 6 bis, rue Rossini 75009 Paris, qui sera chargé de la délivrance.

Les acheteurs concernés par une exportation pourront récupérer la TVA sur les honoraires d'achat à la condition qu'un justificatif de douane en bonne et due forme soit remis à ADER et que le nom de la maison de ventes y soit mentionné en tant qu'exportateur. Le bordereau d'adjudication est dû intégralement ; la TVA est remboursable par la suite sur présentation des références du compte bancaire.

L'envoi des lots achetés peut être organisé par ADER à la charge et sous la responsabilité de l'acheteur.

Ceci est un service rendu par ADER qui se réserve la possibilité d'y renoncer si les conditions légales ou pratiques présentent le moindre risque. Les délais ne sont pas garantis et sont tributaires de l'activité de la maison de ventes.

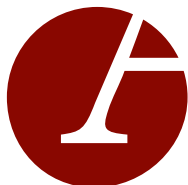
Le coût de l'emballage et de l'expédition est à la charge de l'acheteur. Le règlement doit être effectué à l'ordre d'ADER.

Les acheteurs sont invités à organiser eux-mêmes le transport de leurs achats si ces conditions ne leur conviennent pas.

L'étude ADER ne procède pas aux envois de bijoux ; les acheteurs sont invités à organiser eux-mêmes le transport de leurs achats.

Défaut de paiement :

À défaut de paiement par l'adjudicataire de la totalité des sommes dues, dans le mois qui suit la vente, et après une seule mise en demeure restée infructueuse, ADER entamera une procédure de recouvrement. L'acheteur sera susceptible d'inscription au Fichier des restrictions d'accès aux ventes aux enchères (Fichier TEMIS – www.temis.auction) mis en œuvre par la société Commissaires-Priseurs Multimédia (CPM – 37, rue de Châteaudun, 75009 Paris) et l'ensemble des dépens restera à sa charge. À compter d'un mois après la vente et à la demande du vendeur, la vente pourra être annulée sans recours possible.



ADER

Nordmann & Dominique

ADER, Société de Ventes Volontaires

3, rue Favart 75002 Paris

www.ader-paris.fr - contact@ader-paris.fr

Tél.: 01 53 40 77 10 - Fax: 01 53 40 77 20

COMMISSAIRES-PRISEURS ET INVENTAIRES

David NORDMANN

david.nordmann@ader-paris.fr

Xavier DOMINIQUE

xavier.dominique@ader-paris.fr

RDV: Mélissa NUNEZ

mnunes@ader-paris.fr

Tél.: 01 78 91 10 12

DÉPARTEMENTS

Art moderne et contemporain

Tableaux et dessins

Xavier DOMINIQUE

xavier.dominique@ader-paris.fr

Tél.: 01 78 91 10 09

Camille MAUJEAN

camille.maujean@ader-paris.fr

Tél.: 01 78 91 10 07

Art Nouveau

Art Déco

Design

Xavier DOMINIQUE

xavier.dominique@ader-paris.fr

Tél.: 01 78 91 10 09

Mobilier

Objets d'art

Argenterie - Orfèvrerie

Lettres et manuscrits autographes

Marc GUYOT

marc.guyot@ader-paris.fr

Tél.: 01 78 91 10 11

Dessins anciens

Miniatures

Camille MAUJEAN

camille.maujean@ader-paris.fr

Tél.: 01 78 91 10 07

Tableaux anciens

Clémentine DUBOIS

clementine.dubois@ader-paris.fr

Tél.: 01 78 91 10 06

Estampes

Livres

Militaria

Judaïca

Vins et alcools

Élodie DELABALLE

elodie.delaballe@ader-paris.fr

Tél.: 01 78 91 10 16

Bijoux et montres

Haute Joaillerie

Objets de vitrine

Christelle BATAILLER

christelle.batailler@ader-paris.fr

Tél.: 01 78 91 10 17

Art d'Orient

Art d'Extrême-Orient

Art Russe - Archéologie

Photographies - Livres Photos

Magdalena MARZEC

magda.marzec@ader-paris.fr

Tél.: 01 78 91 10 08

Numismatique, Philatélie

Or et métaux précieux

Victor DUMONT

victor.dumont@ader-paris.fr

Tél.: 01 78 91 10 03

Ventes classiques

Verrerie

Anne-Lise PERNIN

alpernin@ader-paris.fr

Tél.: 01 78 91 10 03

ADMINISTRATION

Vendeurs

Christelle BATAILLER

christelle.batailler@ader-paris.fr

Tél.: 01 78 91 10 17

Acheteurs

Mélissa NUNEZ

mnunes@ader-paris.fr

Tél.: 01 78 91 10 12

Ordres d'achat

Charles BEAUSSANT

cbeaussant@ader-paris.fr

Tél.: 01 53 40 77 10

LOGISTIQUE

Envois

Charles MANIL

charles.manil@ader-paris.fr

Magasinage

Amand JOLLOIS - Cyril VILMOUTH

Photographies

Élodie BROSETTE - Antoine GRÉDAI -

Édouard ROBIN - Philippe FRAYSSEIX

Création graphique

Delphine GLACHANT

BUREAUX ANNEXES

Paris 16

Emmanuelle LECLERC

Sylvie CREVIER-ANDRIEU

20, avenue Mozart

75016 Paris

emmanuelle.leclerc@ader-paris.fr

Tél.: 01 78 91 00 56

Neuilly

Maguelone CHAZALLON

20, rue de Chartres

92200 Neuilly-sur-Seine

m.chazallon@ader-paris.fr

Tél.: 01 78 91 10 00

