



VERRERIE CONTEMPORAINE
COLLECTION JANINE BLOCH-DERMANT
ET À DIVERS

Mardi 12 septembre 2023



EXPERT

Yann LESTEVEN,
Membre de la F.N.E.P.S.A.
lesteven.yann@neuf.fr
Tél. : 06 62 17 08 19

VERRERIE CONTEMPORAINE

COLLECTION JANINE BLOCH-DERMANT ET À DIVERS



Responsable de la vente :

Anne-Lise PERNIN
alpernin@ader-paris.fr
Tél. : 01 78 91 10 03

Téléphone pendant l'exposition :

01 78 91 10 03

Catalogue visible sur
www.ader-paris.fr

Enchérissez en direct sur
www.drouotlive.com

DROUOT.com  **INTERENCHERES**
Live LIVE

Vente aux enchères publiques

À l'étude, salle des ventes FAVART
3, rue Favart 75002 Paris
Mardi 12 septembre à 14 h

Exposition publique

À l'étude, salle des ventes FAVART
3, rue Favart 75002 Paris
Lundi 11 septembre de 11 h à 18 h
Mardi 12 septembre de 11 h à 12 h





Janine BLOCH-DERMANT (1927-2023)

Janine Bloch-Dermant nous a quittés en mai dernier, laissant derrière elle le souvenir d'une amoureuse de l'Art en général, mais principalement du médium verre, qu'elle a su nous faire découvrir par l'intermédiaire d'ouvrages aujourd'hui reconnus de tous.

Sa rencontre avec le travail d'Émile Gallé et l'école de Nancy s'est avérée prépondérante dans le parcours de cette diplômée de l'École du Louvre.

Son premier livre, *L'Art du verre en France de 1860 à 1914*, paru au milieu des années 70, donne le ton à la rédaction de trois nouveaux ouvrages écrits en cinq ans qui nous amènent progressivement à la période contemporaine.

Si *L'Art du verre en France d'Émile Gallé à nos jours*, publié en 1983, ne comprend qu'une dizaine de pages sur les précurseurs du « Studio Glass Movement », l'édition augmentée de 1986 leur laisse une place dix fois plus importante, annonçant l'ouvrage édité en 1988, *Le Verre en France, les années 80*, qui fut et demeure une référence pour chaque collectionneur.

Janine était passionnée, dynamique, curieuse et déterminée à relier entre eux artistes, galeristes, musées, écoles et amateurs, pour soutenir cette matière dont elle s'était éprise.

En parallèle de l'organisation d'expositions, elle avait compris que la meilleure promotion du travail de ces artistes du verre se ferait par l'intermédiaire des ventes aux enchères. En effet, celles-ci permettraient de donner de la visibilité à leurs créations, et d'attirer une clientèle d'amateurs intrigués par cet art contemporain nouveau, en regroupant en un même événement l'ensemble des nombreuses techniques que le verre permet.

Sa première vacation se déroula en décembre 1990, et pendant ses vingt-cinq années d'activité, Janine parcourut l'Europe à la découverte de ces artistes contemporains aux mains d'or qu'elle souhaitait révéler au grand jour.

La sélection que nous proposons dans ce catalogue illustre la grande diversité et la cohérence des œuvres coups de cœur qui ne cessèrent d'enrichir tout au long de cette période la collection de Janine, toujours bien conseillée par son époux Gérard, dont la discrétion et l'attirance pour les étains anciens contrastaient harmonieusement avec le rayonnement coloré de sa femme et ses acquisitions.

La dispersion de cette collection, aujourd'hui, donnera à chacun l'opportunité d'emporter une part de la vie de cette grande experte et historienne de l'Art.

1

ANTHONY GUIBÉ (FRANCE, NÉ EN 1940)

Vulcano, 1987

Flacon en verre soufflé doublé noir et inclusions de feuilles d'argent, entouré d'un cordon transparent appliqué à chaud. Surmonté d'un important bouchon noir, à décor de murines polychromes. Œuvre réalisée à la Verrerie Effe de Murano. Signé, daté «Noël 1987» et dédié à Janine Bloch-Dermant sous la base. H. 35 cm - D. 23 cm 500 / 800 €

2

ISABELLE MONOD (FRANCE, NÉE EN 1945)

Minivolume de forme œuf en verre clair soufflé doublé noir et gris. Signé et numéroté 89.5.28 sous la base. H. 11 cm - D. 7 cm 100 / 150 €

3

ISABELLE MONOD (FRANCE, NÉE EN 1945)

Minivolume de forme galet ondulé en verre clair soufflé doublé jaune et gris. Signé et numéroté 89.3.52 sous la base. H. 12 cm - L. 12 cm - P. 8 cm 120 / 150 €

4

ISABELLE MONOD (FRANCE, NÉE EN 1945)

Cylindre en verre clair soufflé doublé d'opaline rose. Signé et numéroté 87.12.24 sous la base. H. 14 cm - D. 6 cm 100 / 150 €

5

CLAUDE MONOD (FRANCE, 1944-1990)

Vase disque en verre soufflé doublé d'opaline noire, à décor sur plaques et tissu de verre. Signé et numéroté 86.4.11. sous la base. H. 14 cm - L. 15 cm - P. 6 cm 300 / 500 €

6

JEAN-CLAUDE NOVARO (FRANCE, 1943-2014)

Vase ovoïde en verre soufflé doublé jaune à décor de poissons turquoise, noir, rose et bleu. Signé et daté 20.01.1992 sous la base. H. 20 cm - D. 17 cm 300 / 500 €

7

BOB LE BLEIS (FRANCE, XXÈME SIÈCLE) POUR LA VERRERIE DE MAURE-VIEIL

Sculpture de forme libre en verre soufflé doublé bleu. Œuvre réalisée à la Verrerie de Maure-Vieil. Cachet sous la base. H. 15 cm - L. 11 cm - P. 8 cm 40 / 60 €

8

JOËL LINARD (FRANCE, 1954-2003)

Flacon de forme libre en verre soufflé doublé bleu et application de cordons rouge et vert en surface. La partie basse et le haut du bouchon au décor meulé. H. 21 cm - D. 9 cm 150 / 200 €

9

JOËL LINARD (FRANCE, 1954-2003)

Sculpture de forme libre en verre soufflé transparent à décor bullé légèrement coloré. Signée et datée 1982 au dos. H. 21 cm - L. 20 cm - P. 8 cm 300 / 500 €



1



2



4



3



5



7



8



6



9



10

10
EGIDIO COSTANTINI (ITALIE, 1912-2007)
VERRIER & ROBERT SCHERER (AUTRICHE, NÉ EN 1928) SCULPTEUR

Plaque en verre moulé bleu, à décor d'un personnage en relief.

Signée «Scherer» dans le décor. Signée «Costantini», datée 1987 et située Fucina Degli Angeli Venezia au dos. H. 19 cm - L. 17 cm

150 / 200 €

11
CHANTAL ROYANT (FRANCE, NÉE EN 1957)
Marie Galante

Sculpture en verre fusionné et partiellement poli à décor bullé dans les tons bleu et turquoise, la face arrière représentant l'ondulation des vagues. Signée, datée 2009 et numérotée 1/1 sur un côté. H. 24 cm - L. 24 cm - P. 8 cm

1 000 / 1 200 €



11

12

ANTOINE LEPELIER (FRANCE, NÉ EN 1953)

Vase n° 16

Vase ouvert de forme barque en pâte de verre verte à décor abstrait d'une frise en ceinture, sur un pied asymétrique. Pièce réalisée en 1982. Cachet de l'artiste à la base. H. 18 cm - L. 25 cm - P. 9 cm 1 000 / 1 500 €



13

ANTOINE LEPELIER (FRANCE, NÉ EN 1953)

Faune

Sculpture pyramidale en pâte de verre bleu, turquoise et vert à décor d'un faune en relief. Signée et numérotée 420 AAL 5/8 sous la base. Cachet de l'artiste au dos. H. 25 cm - L. 9 cm - P. 8 cm 300 / 500 €



14

ALAIN ET MARISA BÉGOU (FRANCE, NÉS EN 1945 ET 1948)

Grand vase en verre soufflé de forme rectangulaire aplatie à décor abstrait dans les tons rouge, gris et noir.
Signé et numéroté 23.37.03 à la base. Pièce réalisée en 2003. H. 58 cm - L. 33 cm - P. 14 cm

3 000 / 5 000 €



15

EDMÉE DELSOL (FRANCE, NÉE EN 1939)

Grande sculpture stèle triangulaire composée d'une partie haute en pâte de verre et d'une partie basse en céramique. Monogrammée et datée 1993 sous la base. H. 54 cm - L. 41 cm - P. 11 cm 1 500 / 2 000 €



17

16

FRANÇOIS VIGORIE (FRANCE, 1953-2016)

Sculpture en cristal optique transparent à décor abstrait taillé au jet de sable. Signée et datée 1988 à la base.

H. 15 cm - L. 9 cm - P. 7 cm

300 / 500 €

17

VLADIMIR ZBYNOVSKY (SLOVAQUIE, NÉ EN 1954)

Myriade

Sculpture en verre optique coloré rose, taillé puis poli, adapté sur une pierre de granit rose. H. 39 - L. 26 cm -

P. 13 cm

3 000 / 5 000 €

18

BERNARD DEJONGHE (FRANCE, NÉ EN 1942)

Maison

Sculpture en verre optique transparent, dévitrifié, taillé au burin puis poli. Éclat sur une arête taillée. H. 25 cm -

L. 19 cm - P. 19 cm

3 000 / 5 000 €

19

GILLES CHABRIER (FRANCE, NÉ EN 1959)

Tête, 2008

Sculpture en cristal de Baccarat bleu, à décor stylisé taillé au jet de sable et au burin. Signée et datée sur un

côté. H. 31 cm - L. 30 cm - P. 20 cm

1 000 / 1 500 €



16



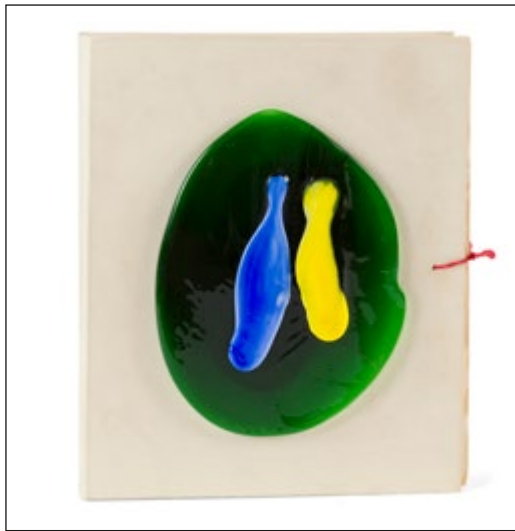
19



18



20



21



22

20

HEINER DUSTERHAUS (ALLEMAGNE, NÉ EN 1949)

Sculpture en verre soufflé composée de deux bouteilles assemblées à chaud à décor irisé bleu. Signée et datée 1985 sous la base. H. 32 cm - L. 17 cm - P. 14 cm

100 / 150 €

21

JOSETTE RISPAL (FRANCE, NÉE EN 1946)

Plaque de verre sur couverture cartonnée pour le recueil de poésies d'Henri-Hughes Lejeune édité en 1985 et illustré par l'artiste « Les gisants ne sont pas immobiles ». Une des 50 sculptures réalisées pour les premiers exemplaires, toutes différentes, signée sur la face. Dédicace de l'auteur à Janine Bloch-Dermant datée du 20 juin 1986 en première de couverture. 21 x 29,7 cm

100 / 150 €

22

GUY UNTRAUER (FRANCE, NÉ EN 1948)

Vase cornet en verre soufflé bleu sur pied en verre moucheté et décor en cordons de verre polychromes. Signée et datée 1992 sur le pied. H. 28 cm - L. 12 cm

100 / 150 €

23

INGRID MAILLOT-GIOVANELLI (FRANCE, NÉE EN 1956)

Hommage à Picasso, 1986

Sculpture de forme libre en verre soufflé rouge et bleu à décor partiellement sablé. Signée, datée, située à Marseille et numérotée 1/1 à la base. H. 20 cm - L. 27 cm - P. 16 cm

300 / 400 €



23



24

CZESLAW ZUBER (POLOGNE, NÉ EN 1948)

Importante sculpture en taille directe réalisée dans un bloc de verre optique Corning, au décor peint représentant une tête. Signée, datée 1993, située à Paris à la base. H. 47 cm - L. 22 cm - P. 30 cm

3 000 / 5 000 €

25

HERVÉ DUPONT (FRANCE, 1946-2012)

Vase cylindrique en verre soufflé à décor émaillé et gravé de personnages, ceinturé d'un bandeau de verre noir, jaune et rouge. Monogrammé à la base. H. 19 cm - D. 9 cm

300 / 500 €

26

MICHEL BOUCHARD (FRANCE, NÉ EN 1949)

Coupe sur talon en verre soufflé blanc laiteux, le pourtour jaune. Signée sous la base. H. 8 cm - D. 24 cm

100 / 150 €

27

ISABELLE POILPREZ (FRANCE, NÉE EN 1968)

Flacon en verre soufflé bleu à décor de murines polychromes, le bouchon en céramique. Monogrammé et daté 2004 sous la base. H : 10 cm

100 / 150 €

28

STEFANO DALLA VALENTINA (ITALIE, NÉ EN 1974)

Reflets

Vase en verre soufflé de forme boule à col étroit noir, à décor de bandes orange, jaune et rouge gravées en ceinture. Signé sous la base. H. 18 cm - D. 16 cm

300 / 400 €

29

JORG ZIMMERMANN (ALLEMAGNE, NÉ EN 1940)

Sculpture de forme cylindrique en verre soufflé à travers un treillis métallique, partiellement sablée et rehaussée à l'or. Monogrammée à la base. H. 30 cm - L. 13 cm - P. 10 cm

400 / 500 €

30

MARCOVILLE (FRANCE, NÉ EN 1939)

La Tribu, 2022

Sculpture composée de plaques de verre découpées, sablées, grenillées, oxydées, gravées et peintes représentant un groupe de cinq personnages sur un socle en verre. Signée et datée sous la base. H. 24 cm - L. 13 cm - P. 6 cm

300 / 400 €

31

MARCOVILLE (FRANCE, NÉ EN 1939)

Sculpture composée de plaques de verre taillées, sablées et grenillées représentant une pomme. Signée et datée sous la base. H. 17 cm - L. 20 cm - P. 4 cm

150 / 200 €

32

RAYMOND MARTINEZ (FRANCE, NÉ EN 1944)

Alexandria, 1991

Sculpture formée d'éléments en pâte de verre bleue assemblés à chaud, enserrant un bloc de verre optique, un visage peint à l'or apparaissant sur les deux faces. Signée trois fois dans le décor et datée. H. 77 cm - L. 36 cm - P. 16 cm

3 000 / 5 000 €

33

MATÉI NEGREANU (ROUMANIE, NÉ EN 1941)

Sculpture en verre soufflé transparent en forme de soucoupe, un cordon de verre appliqué à chaud en surface et le fond taillé. Signée et datée 1983 sur le bord. D. 22 cm

120 / 150 €



25



26



29



27



28



31



30



33



32



34

34
PETER LAYTON (GRANDE-BRETAGNE, NÉ EN 1937)
Glacier, 1988
 Vase boule à large ouverture en verre soufflé noir et blanc. Signé et daté sous la base. H. 14 cm - D. 21 cm 200 / 300 €



35

35
PETER LAYTON (GRANDE-BRETAGNE, NÉ EN 1937)
Glacier, 1988
 Deux vases méplat à long col en verre soufflé noir et blanc. Signés et datés sous la base. H. 16 cm - L. 9 cm - P. 5 cm chaque 100 / 150 €



36
PETER LAYTON (GRANDE-BRETAGNE, NÉ EN 1937)
Glacier, 1988
 Vase à col bombé en verre soufflé noir et blanc. Signé et daté sous la base. H. 16 cm - L. 12 cm - P. 8 cm 80 / 120 €



36



37

37
HANNEKE FOKKELMAN (PAYS-BAS, NÉE EN 1955)
Anémone
 Sculpture en verre soufflé puis scié, sablé et poli dans les tons vert et rose. H. 11 cm - D. 25 cm 300 / 500 €



38

38
TOOTS ZYNSKY (ÉTATS-UNIS, NÉE EN 1951)
 Coupe de forme libre en fils de verre colorés,
 fondus et thermoformés aux teintes contrastées.
 Monogrammée sous la base. H. 36 cm - L. 15 cm
 - P. 20 cm 3 000 / 5 000 €

39
YAN ZORITCHAK (SLOVAQUIE, NÉ EN 1944)
Espace, 1993
 Sculpture en cristal optique transparent à décor
 de voiles blanche, turquoise et or, posée sur un
 bloc de granit et surmontée d'une fleur en verre
 polychrome. Signée et datée à la base. Infime
 éclat sur un angle. H. 30 cm - L. 12 cm - P. 13 cm
 3 000 / 4 000 €



39

40

ANTHONY GUIBÉ (FRANCE, NÉ EN 1940)

Colonne torse, 1985

Vase en cristal de Murano soufflé dans un moule puis poli, à décor intercalaire noir et de feuilles d'or. Signé et daté sous la base. H. 27 cm - L. 22 cm 400 / 500 €

41

BAUDOIN (FRANCE, XX^E SIÈCLE)

Flacon en verre soufflé de forme libre à décor bullé miel, le bouchon assorti. Signé et daté (19)94 sous la base. H. 12 cm - L. 20 cm - P. 3 cm

Bibliographie : L'Art du verre en France, 1985-2000 : T. Baudry, A. et M. Bégou, R. et G. Fiévet – Catalogue d'exposition, Maison Ravier, Morestel, du 17 juin au 26 août 2001. Reproduit au catalogue. 120 / 150 €

42

CLAUDE MONOD (FRANCE, 1944-1990)

Vase de forme triangulaire en verre soufflé doublé d'opaline noire, à décor polychrome sur plaques et tissu de verre. Signé et numéroté 84.7.43 sous la base. H. 12 cm - L. 9 cm 300 / 500 €

43

FRANÇOIS LE LONQUER (FRANCE, 1945-1991)

Vase en verre soufflé de forme godronné, à décor polychrome et or. Le fond meulé. H. 11 cm - D. 13 cm 60 / 80 €

44

FRANÇOIS LE LONQUER (FRANCE, 1945-1991)

Vase en verre soufflé à col épais de forme boule, à décor polychrome à dominante bleu. Signé et daté 1984 à la base. H. 13 cm - D. 11 cm 60 / 80 €

45

ALAIN ET MARISA BÉGOU (FRANCE, NÉS EN 1945 ET 1948)

Flacon en verre soufflé à décor de poches orange, grise et bleue. Signé et numéroté 21 X à la base. H. 12 cm - L. 10 cm - P. 4 cm 300 / 400 €

46

ALAIN ET MARISA BÉGOU (FRANCE, NÉS EN 1945 ET 1948)

Sculpture en verre soufflé de forme rectangulaire à décor intercalaire vert et bleu, deux cordons de verre transparent appliqués à chaud formant les anses. Montée en pied de lampe. Signée et numérotée 4V à la base. Pièce réalisée vers 1986. H. 24 cm - L. 14 cm - P. 6 cm 600 / 800 €



40



46



42



43



44



41



45



47

ALAIN ET MARISA BÉGOU (FRANCE, NÉS EN 1945 ET 1948)

Grand vase en verre soufflé de forme rectangulaire aplatie à décor gris, beige, bleu et noir. Signé et numéroté 23.27.01. Pièce réalisée en 2003. H. 55 cm - L. 30 cm - P. 11 cm

3 000 / 5 000 €



48

ALAIN ET MARISA BÉGOU (FRANCE, NÉS EN 1945 ET 1948)

Grand vase en verre soufflé de forme rectangulaire aplatie à décor beige, bleu et gris. Signé et numéroté 22.42.03. Pièce réalisée en 2002. H. 47 cm - L. 32 cm - P. 10 2 500 / 3 000 €



49

ALAIN ET MARISA BÉGOU (FRANCE, NÉS EN 1945 ET 1948)

Grand vase en verre soufflé de forme rectangulaire aplatie à décor vert, noir et gris. Signé et numéroté 22.40.02 à la base. Pièce réalisée en 2003. H. 53 cm - L. 31 cm - P. 11 cm
3 000 / 5 000 €

50

JEAN-CLAUDE NOVARO (FRANCE, 1943-2014)

Applique en verre soufflé bleu à décor de cordons vert et brun appliqués en surface, dans une structure en métal à décoration florale. H. 35 cm - L. 26 cm - P. 13 cm 150 / 200 €

51

JEAN-CLAUDE NOVARO (FRANCE, 1943-2014)

Grand vase balustre en verre soufflé bleu à décor de cordons vert et brun appliqués en surface. Signé et daté 1993 sous la base. H. 38 cm - D. 23 cm 300 / 400 €

52

JEAN-CLAUDE NOVARO (FRANCE, 1943-2014)

Flacon en verre soufflé à décor violine en partie haute et luminescent en partie basse, le fond bleu ciel. Signé et daté 2006 sous la base. H. 32 cm - D. 13 cm 500 / 600 €

53

JEAN-CLAUDE NOVARO (FRANCE, 1943-2014)

Flacon en verre soufflé doublé noir à décor partiellement polychrome et à la feuille d'or. Signé et daté 1990 sous la base. H. 18 cm - D. 11 cm 300 / 500 €

54

JEAN-CLAUDE NOVARO (FRANCE, 1943-2014)

Le Musicien, 1999

Vase en verre soufflé doublé brun à décor d'un musicien et de notes de musique parcourant le monde. Signé et daté 1999 sous la base. H. 19 cm - D. 16 cm 300 / 400 €

55

JEAN-CLAUDE NOVARO (FRANCE, 1943-2014)

Vase en verre soufflé à décor d'inclusions dorées et polychromes. Signé et daté 20-12-1985. H : 13,5 cm

Provenance : Collection Élisabeth Tauvel, Paris.

120 / 150 €

56

JEAN-CLAUDE NOVARO (FRANCE, 1943-2014)

Vase en verre soufflé à décor intercalaire de poudres crème, brune et bleu, inclusions de feuilles d'or, le col brun. Signé et daté 1987 sous la base. H. 10 cm - D. 11 cm 150 / 200 €



50



53



51



52



54



56



55

57

RÉGIS ET GISÈLE FIÉVET (FRANCE, NÉS EN 1948 ET 1951)

Grand vase en verre soufflé de forme aplatie à larges épaules, à décor géométrique sablé puis émaillé orange et jaune sur fond noir. Signé, daté 1991 et numéroté N22 à la base. H. 24 cm - L. 33 cm - P. 6 cm 600 / 800 €

58

RÉGIS ET GISÈLE FIÉVET (FRANCE, NÉS EN 1948 ET 1951)

Vase en verre soufflé noir de forme aplatie à larges épaules, à décor géométrique sablé puis émaillé vert, orange et jaune. Signé, daté 1991 et numéroté N31 à la base. H. 21 cm - L. 31 cm - P. 6 cm 600 / 800 €

59

RÉGIS ET GISÈLE FIÉVET (FRANCE, NÉS EN 1948 ET 1951)

Vase en verre soufflé noir, à décor géométrique sablé puis partiellement émaillé rouge, vert et jaune. Signé et daté 1990 à la base. H. 21 cm - D. 13 cm 400 / 600 €

60

RENÉ DENIEL (FRANCE, NÉ EN 1947)

Sculpture abstraite composée d'un calice en verre bullé soufflé vert reposant sur un socle en métal à décor libre. Signée et datée 1983 sur le socle. H. 24 cm - L. 20 cm - P. 8 cm 200 / 300 €

61

RENÉ DENIEL (FRANCE, NÉ EN 1947)

Vase en verre soufflé à décor moucheté rouge et noir, au décor partiellement gravé à l'acide, deux cabochons jaune appliqués en surface d'un côté, une application en forme de poignée de l'autre. Signé, monogrammé et daté (19)87 sous la base. H. 19 cm - L. 13 cm - P. 13cm.

Provenance : Collection particulière. Acquis directement auprès de l'artiste.

300 / 500 €

62

ROBERT PIERINI (FRANCE, NÉ EN 1950)

Vase sur talon, en verre soufflé polychrome sur fond gris, le col ourlé noir. Signé, daté 1990 et numéroté GE 10 sous la base. H. 28 cm - L. 17 cm - P. 8 cm 400 / 500 €

63

ALAIN ET MARISA BÉGOU (FRANCE, NÉS EN 1945 ET 1948)

Vase en verre soufflé de forme rectangulaire sur talon, à décor de plaques noires sur fond bleu. Signé et numéroté 3VII à la base. Numéroté N17 sous la base. H. 17 cm - L. 19 cm - P. 7 cm 500 / 800 €



57



58



59



60



61



62



63



64

ALAIN ET MARISA BÉGOU (FRANCE, NÉS EN 1945 ET 1948)

Triptyque de hauts vases en verre soufflé de forme rectangulaire aplatie à décor japonisant gris, vert, rouge et noir. Signés et numérotés 22.28.01, 02 et 03 à la base. Pièce réalisée en 2002. H. 57 cm L. 31 cm P. 10 cm

8 000 / 12 000 €



65

ALAIN ET MARISA BÉGOU
(France, nés en 1945 et 1948)

Grand vase en verre soufflé de forme rectangulaire aplatie à décor de cratère gris, jaune et ocre. Signé et numéroté 22.41.03 à la base. Pièce réalisée en 2003. H. 49 cm - L. 32 cm - P. 11 cm 2 500 / 3 000 €



66

ALAIN ET MARISA BÉGOU
(France, nés en 1945 et 1948)

Vase en verre soufflé de forme ovale aplatie à décor abstrait dans les tons beige, jaune et ocre. Signé et numéroté 8.C.17 à la base. Pièce réalisée en 1997. H. 45 cm L. 36 cm P. 8 cm 2 500 / 3 000 €



67

ALAIN ET MARISA BÉGOU
(France, nés en 1945 et 1948)

Vase en verre soufflé de forme rectangulaire aplatie à décor abstrait dans les tons jaune et brun. Signé et numéroté 26.A.92 à la base. Pièce réalisée en 1992. H. 28 cm - L. 34 cm - P. 7 cm

2 500 / 3 000 €

68

ALAIN ET MARISA BÉGOU
(France, nés en 1945 et 1948)

Vase en verre soufflé de forme ovale aplatie à décor abstrait dans les tons jaune et brun. Signé et numéroté 26.B.92 à la base. Pièce réalisée en 1992. H. 42 cm L. 36 cm P. 7 cm

2 500 / 3 000 €



69

ANTOINE LEPELIER (FRANCE, NÉ EN 1953)

Œuvre carrée en pâte de verre et inclusions d'écritures ; à l'avant, les mots de l'évêque Francon adressés à Rollon, le fondateur de la Normandie en l'an 911, avec au centre une médaille rubis aux armes de la Normandie ; au revers, l'article 1 de la loi de 1972 donnant naissance aux régions. Commande du 1er président de la région Haute-Normandie à l'artiste. Dans son coffret et avec une feuille transparente reprenant le texte original. 16,5 x 16,5 x 2 cm

1 000 / 1 200 €

70

ANTOINE LEPELIER (FRANCE, NÉ EN 1953)

Boîte aux fragments I, 1994

Sculpture rectangulaire en pâte de verre teintée bleue, le couvercle fragmenté laissant apparaître une scène de personnages. Modèle créé en 1993, cinq exemplaires réalisés, celui-ci en 1994. Signée et numérotée 927 AAL 570 sous la base. H. 9 cm - L. 21,5 cm - P. 8,5 cm Restaurations.

1 200 / 1 500 €



71

ÉTIENNE LEPELIER (FRANCE, 1952-2014)

L'Aisance au corps

Vase méplat à deux anses aplaties en pâte de verre brun et rose. Signé du cachet sur un côté. Numéroté 052A sous la base. Pièce réalisée en 1983. Modèle n° 9 créé en 1982 et diffusé à 16 exemplaires. H. 25 cm - L. 20 cm - P. 7 cm

Bibliographie : Giuseppe Cappa, *Le Génie verrier de l'Europe*, Éditions Mardaga, 1998, p. 323.

1 500 / 2 000 €



72
ÉTIENNE LEPELIER (FRANCE, 1952-2014)
Empreinte VI
 Sculpture en pâte de verre dans les tons vert et rouge. Signée et numérotée 683 AEL sous la base. Œuvre réalisée en 1991. H. 36 cm - L. 17 cm - P. 11 cm 3 500 / 4 000 €



73
ÉTIENNE LEPELIER (FRANCE, 1952-2014)
Flacon Empreinte II, 1994
 Sculpture en pâte de verre à dominante émeraude, un visage apparaissant sur un bord. Signée et numérotée 851A sous la base. Modèle n°68 diffusé à 8 exemplaires. Accident et manque sur une arête inférieure. H. 45 cm - L. 17 cm - P. 9 cm 1 800 / 2 000 €



74

74

DENISE GEISEN (FRANCE, NÉE EN 1950)

Musicales

Sculpture en cristal optique composée de 3 blocs rectangulaires superposés mis en forme par l'énergie thermique, de tonalité noire, bleue et rose, représentant les notes de la gamme. H. 24 cm - L. 34 cm - P. 14 cm
2 000 / 2 500 €

75

JEAN-PAUL RAYMOND (FRANCE, NÉ EN 1948)

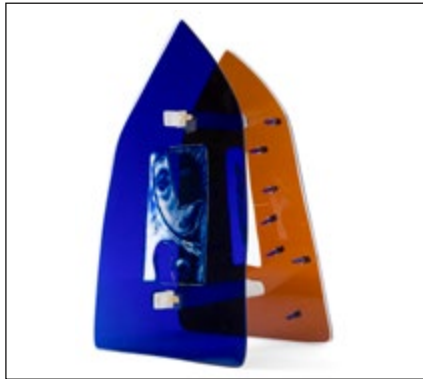
Coupe en verre soufflé à décor polychrome d'une scène fantastique. Signée et datée 1991 à la base. H. 18 cm
- D. 28 cm
400 / 500 €



78



79



77



75



76

76

FRÉDÉRIC MORIN (FRANCE, NÉ EN 1957)

Sculpture composée de plaques de verre fusionnées, à décor intérieur abstrait rouge, jaune et bleu. H. 34 cm
- L. 17 cm - P. 6 cm 150 / 200 €

77

MICHEL DELCEY (FRANCE, NÉ EN 1955)

Hutte n°VI, 1997

Sculpture composée de deux plaques de verre assemblées en tenon et mortaise, taillées, polies et gravées.
Monogrammée, datée et numérotée XXII sur une face. H. 24 cm - L. 15 cm - P. 11 cm 600 / 800 €

78

MICHEL DELCEY (FRANCE, NÉ EN 1955)

Un soir, 1999

Sculpture composée de deux plaques de verre assemblées en tenon et mortaise, taillées, polies et gravées.
Monogrammée, datée et numérotée XXII sur une face. H. 51 cm - L. 20 cm - P. 11 cm 1 200 / 1 500 €

79

JOSETTE RISPAL (FRANCE, NÉE EN 1946)

Témoin, 1998

Personnage en verre soufflé émaillé polychrome, sur un socle en verre noir. Signé et daté sous la base. H. 36 cm - L. 10 cm 200 / 300 €

80

ISABELLE POILPREZ (FRANCE, NÉE EN 1968)

Coquillage

Sculpture aquatique en verre soufflé émaillé jaune, recouverte d'une couche turquoise partiellement gravée, reposant sur un pied en raku. H. 12 cm - L. 32 cm - P. 9 cm

Provenance : Collection Élisabeth TAUVEL, Paris
200 / 300 €

81

ARCHIMÈDE SEGUSO (ITALIE, 1909-1999)

Œuf en verre de Murano soufflé jaune et rose.

Signé sous la base. H. 28 cm 500 / 800 €

82

ERWIN EISCH (ALLEMAGNE, 1927-2022)

Spring time, 1995

Vase de forme libre en verre soufflé irisé partiellement sablé, à décor de cordons appliqués en relief figurant des personnages. Signé et daté 1995 sous la base. H. 19 cm - D. 15 cm

Provenance :

- Vente collection Barry Friedman, Camard & Associés, Paris, 3 octobre 2011, n° 78.

- Collection Élisabeth Tauvel, Paris. 200 / 300 €

83

MARCOVILLE (FRANCE, NÉ EN 1939)

Nana

Sculpture en verre taillé, sablé et peint représentant une danseuse entourée d'un cerceau de cylindre de verre sur un arc en métal, surmontant un socle de lamelles de verre. Signée en haut du socle. H. 74 cm - Socle : 11 cm de côté - D. du cerceau : 50 cm

Exposition : Sculpteur de rêves, Château de Vascœuil, 4 juillet-25 octobre 2015.

800 / 1 200 €

84

GEORGES STAHL (FRANCE, NÉ EN 1951)

Coupe composée d'un pied torsadé en pâte de cristal légèrement bleutée, surmontée d'un récipient en porcelaine céladon. Pièce réalisée en 1990. H. 21 cm - D. 20 cm

Un certificat de l'artiste daté de février 2023 sera remis à l'acheteur. 250 / 300 €

85

GEORGES STAHL (FRANCE, NÉ EN 1951)

Coupe en pâte de cristal, le pied à décor floral.

Pièce réalisée en 1990. H. 24 cm - D. 25 cm

Un certificat de l'artiste daté de février 2023 sera remis à l'acheteur. 250 / 300 €

86

RUUD VAN DER RIET (FRANCE, XX^e SIÈCLE)

Boogy Woogy, 2022

Sculpture représentant les déformations géologiques de la Terre, composée d'assemblage de plaques de verre de diverses épaisseurs, avec inclusion de pigment bleu, travaillée au marteau, burin, choc thermique, sablage et polissage. Signée et datée à la base. H. 65 cm - L. 27 cm - P. 11 cm 1 500 / 2 000 €

87

RUUD VAN DER RIET (FRANCE, XX^e SIÈCLE)

Twins, 2003

Sculpture en 2 parties représentant la transparence des fonds marins, composée d'assemblage de plaques de verre de diverses épaisseurs, avec inclusion de feuille d'or, travaillée au marteau, burin et sablage. Signée et datée sur un côté. H. 103 cm - L. 27 cm - P. 18 cm 1 500 / 2 000 €



83



80



81



82



84



86



87



85



91

88

BRIGITTE SILLARD (FRANCE, NÉE EN 1942)

Sculpture en forme de maison en verre soufflé et émaillé. Signée et datée 1996 sur un côté. H. 34 cm - L. 23 cm - P. 16 cm

Pièce réalisée à l'occasion d'une résidence à la verrerie de Vianne. 200 / 300 €

89

**THIERRY BAUDRY (FRANCE, NÉ EN 1964)
Moyen-Âge, 1996**

Grand totem en verre soufflé à la canne, modelé, émaillé, sablé et gravé à décor de personnages en médaillon. Signé, intitulé et daté 1996 à la base. H. 65 cm

Le bouchon à recoller.

Provenance : Collection Claude Lise Postaire-Lemarris, Paris.

Bibliographie : Thierry Baudry - Catalogue d'exposition, Musée de Niort, 1998. Reproduit p. 30. 300 / 500 €

90

LOUIS LELOUP (BELGIQUE, NÉ EN 1929)

Vase ouvert au feu et satiné, de forme ronde à col resserré, dégradé améthyste avec incrustations graphiques. Signé et daté 1985 sous la base. H. 17 cm - D. 29 cm 300 / 400 €

91

SEM SCHANZER (BELGIQUE, XX^e) POUR L'ANVERRE

Grande sculpture soufflée en forme de totem, la partie haute en verre blanc et bleu doublé, rubans et accroches de verre en relief, reposant sur une large base en verre gravé d'animaux fantastiques. Située à L'Anverre et signée sur le pied. Pièce réalisée vers 1986. H. 66 cm - D. 38 cm 400 / 600 €

92

BARBARA NANNING (PAYS-BAS, NÉE EN 1957)

Sculpture de forme libre en verre soufflé multicouche, modelé et taillé, à décor intercalaire de bandes grise et violette, intérieur recouvert de platine fixé à chaud. Pièce réalisée en 2009. H. 20 cm - L. 30 cm - P. 30 cm

Provenance : Galerie Clara Scremini, Paris.

800 / 1 200 €

93

MATEI NEGREANU (ROUMANIE, NÉ EN 1941)

Table-sculpture composée d'un plateau en verre taillé et partiellement sablé, surmonté d'un décor de blocs de verre et pierre excentrés et débordant de la table, d'un piétement de deux panneaux partiellement sablés également, reliés par une sculpture en verre sablé. Circa 1988. Quelques éclats. Signée sur le côté d'un pied.

Dimensions du plateau : 60 x 60 cm

Dimensions du plateau avec son décor : 60 x 66 cm - H. seul : 74 cm - H. du plateau avec son décor : 88 cm

300 / 500 €



88



90



92



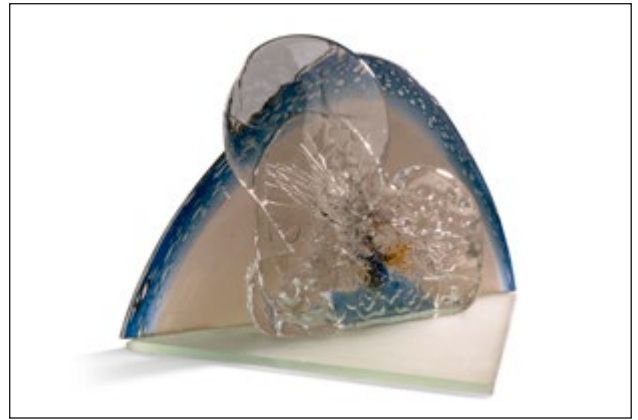
89



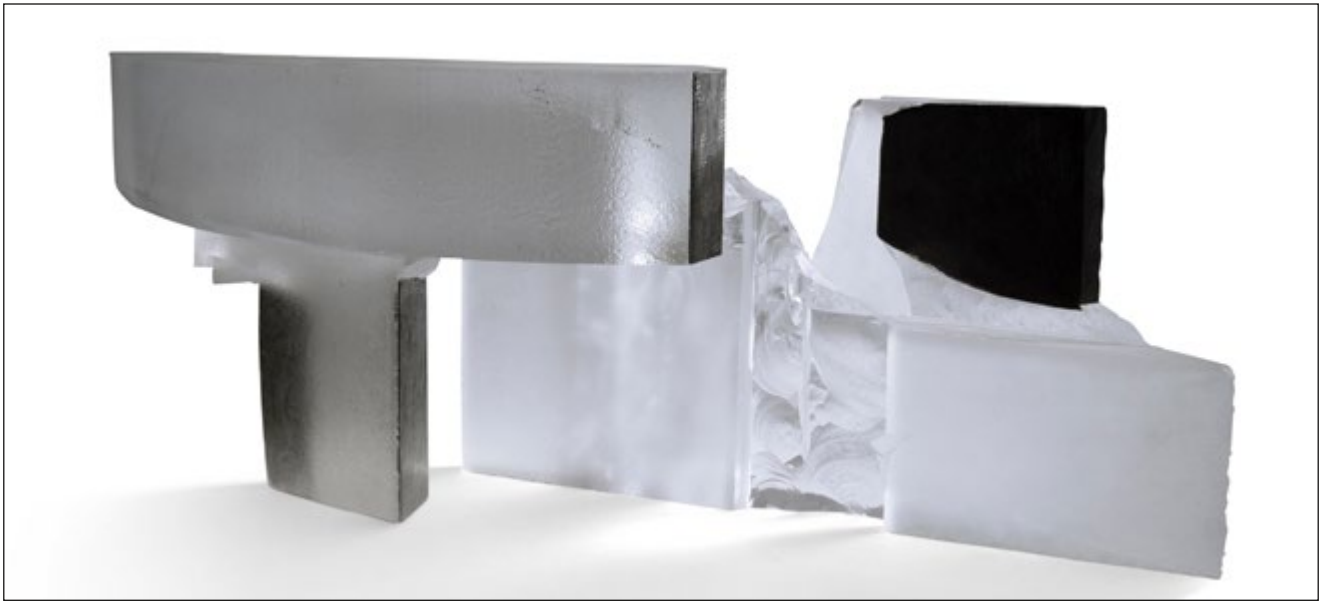
93



94



95



96

94
EDWARD LEIBOVITZ (ROUMANIE, 1946-2019)
 Sculpture en verre soufflé, gravé et sablé
 composée de têtes grotesques positionnées sur
 un socle en verre. Signée et datée 1985 sur la
 terrasse. H. 23 cm - L. 32 cm - P. 13 cm

Provenance :
 - Collection Claude Lise Postaire-Lemarais, Paris.
 - Galerie Nadir, Annecy.

400 / 600 €

96
MATEI NEGREANU (ROUMANIE, NÉ EN 1941)
1396, 1996
 Importante sculpture en cristal optique taillé et
 plaques de plomb appliquées. Signée et datée
 1996 sur une face. H. 26 cm - L. 71 cm - P. 20 cm
 2 000 / 3 000 €

95
MONICA DAMIAN (ROUMANIE, NÉE EN 1936)
 Sculpture en deux parties en verre soufflé,
 émaillé et taillé à décor de fils de couleurs. H. 22
 cm - L. 26 cm - P. 26 cm
 Pièce réalisée pour la cristallerie de Portieux.
 100 / 150 €

97

YAN ZORITCHAK (SLOVAQUIE, NÉ EN 1944)
Messageur de l'espace, 2001

Imposante sculpture en cristal optique transparent de forme asymétrique, à décor intercalaire d'oxydes métalliques dans les tons bleu, vert, rose et or. Signée et datée dans le décor. H. 52 cm - L. 43 cm - P. 12 cm

6 000 / 8 000 €



98

EVA FIŠEROVÀ (SLOVAQUIE, NÉE EN 1947)
Asymétrie, 1988

Sculpture de forme libre en verre fusionné jaune, taillé et poli. Monogrammée à la base. H. 38 cm - L. 33 cm - P. 16 cm

Bibliographie : *Mystères de l'espace : art du verre contemporain slovaque* – Catalogue d'exposition, Maison du verre, Puy-Guillaume, du 25 juin au 27 octobre 2002. Reproduite au catalogue.

3 000 / 5 000 €

99

EVA FIŠEROVÀ (SLOVAQUIE, NÉE EN 1947)

***Caelestis*, 2000**

Sculpture de forme libre en verre fusionné bleu, taillé et partiellement poli. H. 52 cm - L. 56 cm - P. 30 cm

Bibliographie :

- Mystères de l'espace : art du verre contemporain slovaque - Catalogue d'exposition, Maison du verre, Puy-Guillaume, du 25 juin au 27 octobre 2002. Reproduite au catalogue

4 000 / 6 000 €

100

PALO MACHO (SLOVAQUIE, NÉ EN 1965)

Sculpture composée de 2 plaques de verre thermoformées et peintes d'un décor abstrait, dans un cadre en métal noir. Signée et datée 1998. H. 40 cm - L. 40 cm 800 / 1 000 €

101

FIDAIL IBRAGHIMOV (RUSSIE, NÉ EN 1938)

Sculpture en pâte de verre représentant un drapé, accroché sur un socle en bois. H. 19 cm - L. 19 cm - P. 8 cm et H. 28 cm - L. 20 pour le socle 150 / 200 €

102

ÉRIC SCHAMSCHULA (RÉPUBLIQUE TCHÈQUE, 1925-2004)

Sculpture en pâte de verre à l'Urane en forme de bloc à pans coupés géométriques. Signée et numérotée 723 1/8 sous la base. H. 9 cm - L. 18 cm - P. 17 cm 300 / 500 €



105



104

103

BOHUMIL ELIÁŠ (RÉPUBLIQUE TCHÈQUE, 1937-2005)

Grande sculpture en verre polychrome coupé, taillé, sablé et poli, à décor de fils métalliques et perles de verre. H. 87 cm - L. 66 cm - P. 14 cm

1 500 / 2 000 €

104

IVANA MAŠITOVÀ (RÉPUBLIQUE TCHÈQUE, NÉE EN 1961)

Grand vase à large base en verre soufflé de forme libre, à décor peint polychrome. Signé et daté 1992 sous la base. H. 46 cm - D. 33 cm

400 / 600 €

105

JAN STOCHANZL (RÉPUBLIQUE TCHÈQUE, NÉ EN 1948)

Sculpture en verre optique taillé et poli, à inclusions de bulles et voiles de couleur rouge et bleu. Signée et datée 1992 à la base. H. 25 cm - L. 15 cm - P. 8 cm 200 / 300 €



99



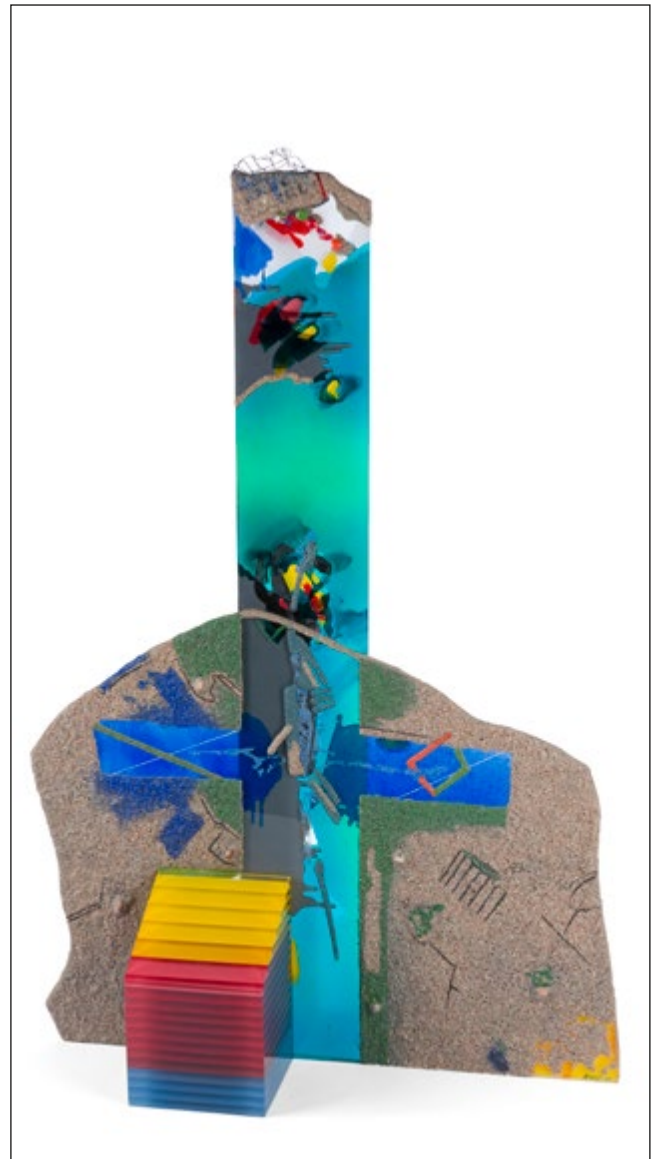
100



101



102



103

106

GAYLE MATTHIAS (GRANDE-BRETAGNE, XX^e SIÈCLE)

Sculpture de forme triangulaire en pâte de verre et plaques de couleur représentant une porte à l'antique. Éclat à un angle du socle. Signée, datée 1989 et numérotée 1/4 à la base. H. 23 cm - L. 15 cm - P. 12 cm

150 / 200 €

107

RICHARD MEITNER (GRANDE-BRETAGNE, NÉ EN 1949)

Vase méplat de forme libre en verre soufflé, légèrement sablé, à décor abstrait gris et vert appliqué à chaud. Signé et daté 1985 sous la base. H. 36 cm - L. 31 cm - P. 9 cm

300 / 400 €

108

KEITH CUMMINGS (GRANDE-BRETAGNE, NÉ EN 1940)

Rare Fruit, 1987

Sculpture en pâte de verre patinée en forme de torche, dans une structure en métal. Signée et datée sous la base. H. 33 cm - L. 13 cm - P. 11 cm

300 / 500 €

109

JAMES WATKINS (ÉTATS-UNIS, NÉ EN 1951)

Importante sculpture en pâte de verre blanche en forme de portique. Signée sur un côté. Circa 1990. H. 45 cm - L. 42 cm - P. 14 cm

Provenance : Galerie Internationale du Verre, Biot. 1 500 / 2 000 €

110

ROBERT PALUSKY (ÉTATS-UNIS, NÉ EN 1942)

Importante sculpture en forme de globe, en verre soufflé, coupé et poli, à décor partiel sablé et fenêtres en réserve. Signée et datée 1986 sous la base. H. 32 cm - D. 39 cm

400 / 600 €

111

RICKY BERNSTEIN (ÉTATS-UNIS, NÉ EN 1952)

Pot cylindrique en verre soufflé à décor stratifié gris, rose et bleu. Signé et daté 1981 sous la base. H. 13 cm - D. 8 cm

120 / 150 €



113



114

112

WARREN LANGLEY (AUSTRALIE, NÉ EN 1950)
Spirit of Venus, 1989

Sculpture en verre moulé de forme triangulaire à décor d'accessoires en verre de couleur, sur un pied en métal noir. Signée et daté sur le socle. H. 77 cm - L. 66 cm - P. 24 cm

3 000 / 4 000 €

113

NICK MOUNT (AUSTRALIE, NÉ EN 1952)

Sculpture formée de deux éléments en verre soufflé et taillé, dans les tons parme et rouge. Signée et datée 2001 à la base. H. 88 cm - D. 15 cm

100 / 200 €

114

NICK MOUNT (AUSTRALIE, NÉ EN 1952)

Sculpture formée de deux éléments en verre soufflé et taillé, dans les tons parme et noir. Signée et datée 2001 à la base. H. 94 cm - D. 13 cm

100 / 200 €



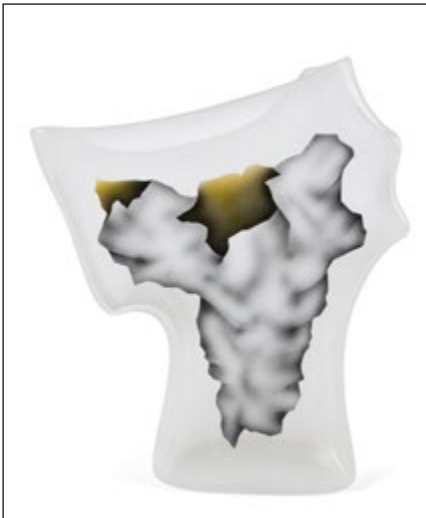
109



106



108



107



111



110



112

115

[BIBLIOTHÈQUE DE JANINE BLOCH-DERMANT - YAN ZORITCHAK] – 15 OUVRAGES ET CATALOGUES D'EXPOSITION

- Yan Zoritchak, Michèle di Folco, *Yan Zoritchak*, Éditions Vers Les Arts, Niort, 1992, 167 pp. Bon état.
- Karol Malinak, *Yan Zoritchak*, Henkel, 2003, 128 pp, slovaque-français. Bon état.
- *Yan Zoritchak*. Plaquette de l'exposition organisée en 1989 à la Galerie Trois à Genève. Tirée à 50 exemplaires.
- *Yan Zoritchak, voyage des Fleurs*. Catalogue de l'exposition organisée en 1994-1995 à la Galéria mesta de Bratislava, Sarisska galéria de Presov, Galéria M.A. Bazovského de Trencin, Tatranska galéria de Poprad, Vlastivedné muzeum de Stara Lubovna.
- *Yan Zoritchak*. Plaquette de l'exposition organisée en 1991 à la Galerie Art du verre aux Luxembourg.
- *Yan Zoritchak, Hommage à Brancusi – Science et Poésie du verre*. Catalogue de l'exposition organisée en 1995 au Musée des Beaux-Arts de Nancy.
- *Yan Zoritchak*. Catalogue de l'exposition organisée en 1995 au Glasmuseum à Ebeltoft. Imp.
- *L'univers et l'homme, Yan Zoritchak*. Catalogue de l'exposition organisée en 1996 au Palais de la Découverte à Paris.
- *Galaxies, Yan Zoritchak*. Catalogue de l'exposition organisée en 1996 à Saint-Pierre-Nonnains.
- *Yan Zoritchak*. Catalogue de l'exposition organisée en 2001 à la Galerie Polack à Montpellier.
- *Misterios del Universo, Yan Zoritchak*. Catalogue de l'exposition organisée en 2001 au Castillo de San José de Valderas.
- *Yan Zoritchak, une récréation métaphorique de l'univers*. Plaquette de l'exposition organisée en 2005 au Musée du Verre de Conches.
- *Yan Zoritchak, verre l'Univers*. Plaquette de l'exposition organisée en 2005 au Musée du Verre de Conches. On joint le carton d'invitation.
- *Yan Zoritchak, Big Bang – Mystère de la vie*. 2 plaquettes de l'exposition organisée en 2008 au Musée Faure d'Aix-les-Bains.
- *Yan Zoritchak, mystères de la vie*. Catalogue de l'exposition organisée en 2010 au Musée Chintreuil de Pont-de-Vaux. 50 / 100 €

116

[BIBLIOTHÈQUE DE JANINE BLOCH-DERMANT – OUVRAGES GÉNÉRAUX] – 3 OUVRAGES

- Janine Bloch-Dermant, *Le verre en France d'Émile Gallé à nos jours*, Éditions de l'Amateur, 1990, 311 pp. Cartonnage d'éditeur pleine toile sous jaquette illustrée. Petites usures sur la couverture, déchirure de la jaquette.
- Janine Bloch-Dermant, *Le verre en France d'Émile Gallé à nos jours*, Éditions de l'Amateur, 1986, 392 pp. Cartonnage d'éditeur pleine toile sous jaquette illustrée. Petites taches d'eau et usures de la couverture, déchirure de la jaquette.
- Janine Bloch-Dermant, *L'Art du verre en France : 1860-1914*, Éditions Edita / Denoël, 1974, 201 pp. 1974. Cartonnage d'éditeur pleine toile sous jaquette illustrée. Petites déchirures de la jaquette. 20 / 30 €

117

[BIBLIOTHÈQUE DE JANINE BLOCH-DERMANT - OUVRAGES GÉNÉRAUX ET CATALOGUES] - 8 OUVRAGES ET CATALOGUES

- Noël Daum, *La pâte de verre*, Éditions Denoël, Paris, 1984, 118 pp. Cartonnage d'éditeur pleine toile sous jaquette illustrée. Importantes déchirures de la jaquette.
 - Noël Daum, *Daum Maîtres verriers*, Édition Édita, Lausanne, 1980, 197 pp. Cartonnage d'éditeur pleine toile sous jaquette illustrée. Jaquette déchirée.
 - Janine Bloch-Dermant, Yves Delaborde, *Les pâtes de verre - G. Argy-Rousseau - Catalogue raisonné*, Les Éditions de l'Amateur, 1990, Paris, 229 pp. Cartonnage d'éditeur pleine toile sous jaquette illustrée. Jaquette déchirée et usée.
- On joint des catalogues de ventes et d'expositions :
- *Art verrier 1865-1925*. Catalogue de l'exposition organisée en 1965 à l'occasion du VIIe Congrès international du verre aux Musées royaux d'art et d'histoire de Bruxelles.
 - Vente Marco de Gueltzl, Maître Muriel Berlinghi, Paris, 9 février 1993.
 - Vente Pâte de verre par Argy Rousseau, Sotheby's, New-York, 2 décembre 2000.
 - Vente Le Mouel, Hôtel d'Évreux, 19 juin 2001.
 - Vente Collection de Monsieur Daniel M., Camard et associés, Hôtel Drouot, 23 mars 2007. 50 / 100 €

118

[BIBLIOTHÈQUE DE JANINE BLOCH-DERMANT - OUVRAGES GÉNÉRAUX ET CÔTES] - 5 OUVRAGES

- *Guide des céramistes – 1 400 potiers et sculpteurs de France*, Éditions La Revue de la céramique et du verre, Vendin-le-Vieil, 2004, 430 pp. Taches et usures.
- *Guide des verriers, 450 souffleurs et sculpteurs de verre vitraillistes et peintres verriers en France*, Éditions La Revue de la céramique et du verre, Vendin-le-Vieil, 2000, 283 pp. Taches et usures.
- Antoine Labat, Jean-Alain Labat, *Argus Valentine's, Verrerie de l'Antiquité à nos jours, sélection de résultats de ventes aux enchères du 8 mars 2000 au 8 août 2002*, Argusvalentines, 2002, 449 pp. Bon état.
- *Argus Valentine's, Verrerie de l'Antiquité à nos jours, sélection de résultats de ventes aux enchères du 26 janvier 1998 au 23 juin 2000*, Argusvalentines, 2000, 455 pp. Bon état.
- *Glas van drinkbeker tot kunstobject*. Catalogue de l'exposition organisée en 1990 au Provinciaal Museum Sterckshof de Anvers. 30 / 50 €

119

[BIBLIOTHÈQUE DE JANINE BLOCH-DERMANT - CÉRAMIQUE]

- Nicole Blondel, *Céramique, vocabulaire technique*, Monum - Éditions du Patrimoine, Paris, 2001, 429 pp. Cartonnage d'éditeur pleine toile sous jaquette illustrée. Usures. 20 / 30 €

120

[BIBLIOTHÈQUE DE JANINE BLOCH-DERMANT - VERRERIE TCHÈQUE] - 5 OUVRAGES ET CATALOGUES

- *Czech Glass 1945-1980, design in an Age of Adversity*. Catalogue de l'exposition organisée en 2005-2006 au Museum Kunst palast de Dusseldorf, The Corning Museum of Glass, Corning/USA, Museum of - Glass : International Center for Contemporary Art, Tacoma, Éditions Arnoldsche Verlagsanstalt, 448 pp. Cartonnage d'éditeur sous jaquette illustrée. Bon état.
- *Stanislav Libensky – Jaroslava Brychtova*. Catalogue de l'exposition organisée en 1988 à la galerie Clara Scremini.
- Sylva Petrova, Jean-Luc Olivié, *Verres de Bohême 1400-1989, chefs d'oeuvre des musée de Tchécoslovaquie*, Flammarion, Paris, 1989, 239 pp. Cartonnage d'éditeur sous jaquette illustrée.
- Galerie Prager Kabinett Salzburg, *Stanislav Libensky et son école*, Édition Pavel Kepřta, 2001, 150 pp. Cartonnage d'éditeur sous jaquette illustrée. Bon état.
- *Stanislav Libensky – Jaroslava Brychtova*. Catalogue de l'exposition organisée en 2005 au Centre culturel de Rencontre Abbaye de Neumünster. 50 / 100 €

121

[BIBLIOTHÈQUE DE JANINE BLOCH-DERMANT – OUVRAGES GÉNÉRAUX] - 8 OUVRAGES ET CATALOGUES

- *Cent ans d'art du verre en France*. Catalogue de l'exposition organisée en 1986 à la Galerie Ho-am en partenariat avec l'association Française d'Action Artistique.
- *Sculptures contemporaines en cristal et en verre des pays de la Communauté européenne*. Catalogue de l'exposition organisée en 1989 à la Générale Banque à Liège et à la Banque Générale du Luxembourg.
- *New Glass in Europe, 50 artists*. Catalogue de l'exposition organisée en 1990-1991 aux Glasmuseum Hentrich. Éd. Verlagsanstalt Handwerk GmbH, 352 pp, anglais-allemand. Petites usures.
- *Sculptures contemporaines en cristal et en verre des pays de la Communauté européenne*. Catalogue de l'exposition organisée en 1992-1993 à la Générale Banque à Liège et à la Banque Générale du Luxembourg.
- Catherine Vaudour, *L'Art du verre contemporain*, Édition Armand Colin, Paris, 1993, 208 pp. Cartonnage d'éditeur sous jaquette illustrée.
- Michèle et Yves di Folco, *Ceci n'est plus du verre*, Éditions Vers les Arts, Nérac, 1994, 272 pages, anglais-français. Cartonnage d'éditeur sous jaquette illustrée. Bon état.
- *Sculptures contemporaines en cristal et en verre des pays de la Communauté européenne*. Catalogue de l'exposition organisée en 1996 à la Générale Banque à Liège et à la Banque Générale du Luxembourg.
- *Coburg Glass Prize for Contemporary Glass in Europe 2006*, Klaus Weschenfelder, 2006, 381 pp, anglais-allemand. 50 / 100 €

122

[BIBLIOTHÈQUE DE JANINE BLOCH-DERMANT - MONOGRAPHIES] - 8 OUVRAGES ET CATALOGUES

- *Dale Chihuly, objets de verre*. Catalogue de l'exposition organisée en 1986-1987 au Musée des Arts Décoratifs de Paris. En anglais-français.
- *Chihuly-Persians*. Catalogue de l'exposition organisée en 1988 au Dia Art Foundation de Bridgehampton. En anglais.
- *Dale Chihuly, Japan 1990*. Catalogue de l'exposition organisée en 1990 au Japan Institut of Arts and Crafts, Azabu Museum of Arts and Crafts, C-2 Gallery, C-Two Network Co. Ltd. En anglais-japonnais.
- *Czeslaw Zuber – Ne vous laissez pas distraire !* Catalogue de l'exposition organisée en 1989 à la Galerie DM Sarver à Paris.
- Hervé Claude, Dominique Narran, Helmut Ricke, *Matei Negreanu*, Édition Vers les Arts, Nérac, 1993, 151 pp. Cartonnage d'éditeur sous jaquette illustrée. Bon état.
- *Claude Morin, verrier de Dieulefit*. Catalogue de l'exposition organisée en 1993 au Glasmuseum de Frauenau. Éditions Arnoldsche, 1993, 104 pp.
- *José Brouwers, 50 ans d'Art - L. Leloup*, Édition Seraing : Delecour C., 1997, 112 pp. Cartonnage d'éditeur sous jaquette illustrée. Bon état. On joint des plaquettes d'expositions de l'artiste.
- *Louise E. Berndt, Caterina Ravello, Ivor Neil Coward, L'arte Dei Rosin - The Rosins' Art - Sculture In Vetro - Glass Sculpture*, Studio Rosin, Venise, 1998, 67 pp, anglais-italien. Bon état.
- *Jean-Claude Ourdouillie*. Plaquette de l'exposition organisée en 2009 au Quai de la Batterie, salons de l'Hôtel de Guînes à Arras. 50 / 100 €

123

[BIBLIOTHÈQUE DE JANINE BLOCH-DERMANT – OUVRAGES GÉNÉRAUX] - 9 OUVRAGES ET CATALOGUES

- *Symposium international du verre en France*. Exposition internationale. Catalogue de l'exposition organisée en 1982 au musée du verre de Sars Poteries.
- *Artistes verriers contemporains*. Catalogue de l'exposition organisée en 1991 à la demeure des Comtes de Champagne.
- *1^{ère} biennale internationale du verre d'art contemporain*. Catalogue de l'exposition organisée en 1991 au Musée National Fernand Léger à Biot.
- *Verre l'avenir*. Catalogue de l'exposition organisée en 1991 à l'espace Languedoc Roussillon.
- *International New Glass 1996*. Catalogue de l'exposition organisée en 1996 au Palazzo Ducale, Museo Correr, Ca' Pesaro, Museo Vetraria Murano, Palazzo franchetti.
- *International New Glass 1998*. Catalogue de l'exposition organisée en 1999 au Palazzo Ducale, Museo Fortuany, Fondazione Bevilacqua La Masa, Istituto Statale d'Arte, Venise.
- *L'Art contemporain du verre et du vitrail*. Catalogue de l'exposition organisée en 2000 à l'Espace Tête d'or à Villeurbanne.
- *Mystères de l'espace*. Catalogue de l'exposition organisée en 2022 à la Maison du Verre du Puy-Guillaume.
- *Vetri nel mondo oggi*. Catalogue de l'exposition organisée en 2004-2005 à l'Istituto Venetto di Scienze Lettere ed Arti, Venise. 50 / 100 €



ORDRE D'ACHAT ET CONDITIONS GÉNÉRALES DE LA VENTE

VERRERIE CONTEMPORAINE

Mardi 12 septembre 2023

Les informations recueillies sur ce formulaire d'enregistrement sont obligatoires pour participer à la vente puis pour la prise en compte et la gestion de l'adjudication. ADER a recours à la plateforme TEMIS opérée par la société Commissaires-Priseurs Multimédia, aux fins de gestion du recouvrement des bordereaux impayés. Dans ce cadre, en cas de retard de paiement, les données à caractère personnel relatives aux enchérisseurs, ou leurs représentants, sont susceptibles d'être communiquées à CPM. Les droits d'accès, de rectification et d'opposition pour motif légitime sont à exercer par le débiteur concerné auprès du CPM : 37, rue de Châteaudun, 75009 Paris.

Nom et prénom :

Adresse :

Téléphone :

Mobile :

E-mail :

Après avoir pris connaissance des conditions de vente décrites dans le catalogue, je déclare les accepter.

ORDRE D'ACHAT

Je vous prie d'acquiescer pour mon compte personnel aux limites indiquées en euros, le ou les lots que j'ai désignés ci-contre (les limites ne comprenant pas les frais légaux).

ENCHÈRES PAR TÉLÉPHONE

Je souhaite enchérir par téléphone le jour de la vente sur les lots ci-après.

Me joindre au :

Numéro de carte d'identité, passeport, carte Drouot (copie de la pièce d'identité obligatoire) :

N° de CB :

Date de validité :

Cryptogramme :

ou RIB/IBAN :

Lot	Désignation	Limite en €

Date :
Signature obligatoire :

Conditions générales :

La vente se fera expressément au comptant. Aucune réclamation ne sera recevable dès l'adjudication prononcée, les expositions successives permettant aux acquéreurs de constater l'état des objets présentés.

L'adjudicataire sera le plus offrant et dernier enchérisseur et aura pour obligation de remettre ses nom et adresse. En cas de contestation au moment des adjudications, c'est-à-dire s'il est établi que deux ou plusieurs enchérisseurs ont simultanément porté une enchère équivalente, soit à haute voix, soit par signe, et réclament en même temps cet objet après le prononcé du mot « adjudgé », ledit objet sera immédiatement remis en adjudication au prix proposé par les enchérisseurs et tout le public sera admis à enchérir à nouveau.

Les éventuelles modifications aux conditions de vente ou aux descriptions du catalogue seront annoncées verbalement pendant la vente et notées sur le procès-verbal.

Catalogue : 20€ dont TVA à 5,5 % au titre du droit d'auteur. Les images sont propriété exclusive d'ADER.

Toute reproduction ou diffusion nécessite une autorisation écrite de la maison de ventes.

Frais de vente et paiement :

L'adjudicataire devra acquitter, en sus du montant de l'enchère, par lot, les frais et taxes suivants :
- 28 % TTC (20 % de TVA) sauf pour le vin et les livres 25 % TTC (5,5 % de TVA sur les livres).
- 1,8 % TTC (20 % de TVA) du prix d'adjudication pour des enchères via Drouot Live ; 3,60 % TTC (20 % de TVA) du prix d'adjudication pour les enchères via Interenchères ; 3 % TTC (20 % de TVA) du prix d'adjudication pour les enchères via Invaluable.
- 5,5 % de frais additionnels au titre de la taxe à l'importation temporaire, pour les lots dont le numéro est précédé d'un astérisque (*).
Dans certains cas, ces frais pourront faire l'objet d'un remboursement à l'acheteur.

Le paiement devra être effectué immédiatement après la vente :

- en espèces (euros) jusqu'à 1 000 € pour les ressortissants français ou jusqu'à 15 000 € pour les ressortissants étrangers (sur présentation d'un justificatif de domicile, avis d'imposition, etc.) en plus du passeport).
- par carte bancaire (Visa, Mastercard).
- par paiement « 3D Secure » sur le site www.ader-paris.fr
- par virement bancaire en euros à l'ordre de ADER.

Caisse des dépôts et consignations - 56, rue de Lille 75356 PARIS Cedex 07 SP

RIB : 40031 00001 000042 3555K 89 - IBAN : FR72 4003 1000 0100 0042 3555 K89 - BIC : CDCGRFPXXX

Le règlement par chèque n'est plus accepté.

Ordres d'achat :

Un enchérisseur ne pouvant assister à la vente devra remplir le formulaire d'ordre d'achat inclus dans ce catalogue et le signer.
ADER agira pour le compte de l'enchérisseur, selon les instructions contenues dans le formulaire d'ordre d'achat, ceci afin d'essayer d'acheter le ou les lots au prix le plus bas possible et ne dépassant, en aucun cas, le montant maximum indiqué par l'enchérisseur.
Ledit formulaire devra être adressé et reçu à l'étude au plus tard 24 heures avant le début de la vente.

Les ordres d'achat ou les enchères par téléphone sont une facilité pour les clients. ADER n'est pas responsable pour avoir manqué d'exécuter un ordre par erreur ou pour toute autre cause. Merci de vérifier après envoi que votre ordre d'achat a été dûment enregistré.
La maison de ventes se réserve le droit de ne pas enregistrer l'ordre d'achat s'il n'est pas complet ou si elle considère que le client n'apporte pas toutes les garanties pour la sécurité des transactions ; et ce, sans recours possible.
Pour garantir la bonne volonté de l'acheteur, une consignation pourra être demandée avant la vente qui ne sera validée qu'en cas d'adjudication.

Drouot Live et Interenchères étant des services indépendants, nous déclinons toute responsabilité en cas de dysfonctionnement. Le coût supplémentaire lié aux achats sur internet est détaillé sur chacun des sites et dans nos conditions de vente.

Transport des lots / Exportation :

Dès l'adjudication prononcée, les achats sont sous l'entière responsabilité de l'adjudicataire. Aucun lot ne sera remis aux acquéreurs avant acquittement de l'intégralité des sommes dues. Les achats de petit volume seront transportés chez ADER, 3 rue Favart 75002 Paris, où ils seront gardés en dépôt à titre gracieux pendant 14 jours.
L'étude est ouverte du lundi au vendredi, de 9h à 18h.
Les achats volumineux seront entreposés, à leurs conditions et frais, au garde-meubles Gauriat, 31 boulevard Anatole France 93200 Saint-Denis, qui sera chargé de la délivrance. Les achats bénéficient d'une gratuité d'entreposage jusqu'à quatorze jours après la vente. Toute semaine entamée est due.

Les acheteurs concernés par une exportation pourront récupérer la TVA sur les honoraires d'achat à la condition qu'un justificatif de douane en bonne et due forme soit remis à ADER et que le nom de la maison de ventes y soit mentionné en tant qu'exportateur. Le bordereau d'adjudication est dû intégralement ; la TVA est remboursable par la suite sur présentation des références du compte bancaire.

L'envoi des lots achetés peut être organisé par ADER à la charge et sous la responsabilité de l'acheteur.

Ceci est un service rendu par ADER qui se réserve la possibilité d'y renoncer si les conditions légales ou pratiques présentent le moindre risque. Les délais ne sont pas garantis et sont tributaires de l'activité de la maison de ventes.

Le coût de l'emballage et de l'expédition est à la charge de l'acheteur ; le règlement à l'ordre d'ADER.

Les acheteurs sont invités à organiser eux-mêmes le transport de leurs achats si ces conditions ne leur conviennent pas.

L'étude ADER ne fait pas les envois de bijoux, les acheteurs sont invités à organiser eux-mêmes le transport de leurs achats.

Défaut de paiement :

À défaut de paiement par l'adjudicataire de la totalité des sommes dues, dans le mois qui suit la vente, et après une seule mise en demeure restée infructueuse, ADER entamera une procédure de recouvrement. L'acheteur sera susceptible d'inscription au Fichier des restrictions d'accès aux ventes aux enchères (Fichier TEMIS - www.temis.auction) mis en œuvre par la société Commissaires-Priseurs Multimédia (CPM - 37, rue de Châteaudun, 75009 Paris) et l'ensemble des dépendants restera à sa charge. À compter d'un mois après la vente et à la demande du vendeur, la vente pourra être annulée sans recours possible.





ADER

Nordmann & Dominique

ADER, Société de Ventes Volontaires
3, rue Favart 75002 Paris
www.ader-paris.fr - contact@ader-paris.fr
Tél.: 01 53 40 77 10 - Fax: 01 53 40 77 20

COMMISSAIRES-PRISEURS ET INVENTAIRES

David NORDMANN
david.nordmann@ader-paris.fr
Xavier DOMINIQUE
xavier.dominique@ader-paris.fr

RDV: Lucie FAIVRE D'ARCIER
lucie.favre@ader-paris.fr
Tél.: 01 78 91 10 14

DÉPARTEMENTS

Art moderne et contemporain

Tableaux et dessins

Xavier DOMINIQUE
xavier.dominique@ader-paris.fr
Tél.: 01 78 91 10 09
Camille MAUJEAN
camille.maujean@ader-paris.fr
Tél.: 01 78 91 10 07

Art Nouveau

Art Déco

Design

Xavier DOMINIQUE
xavier.dominique@ader-paris.fr
Tél.: 01 78 91 10 09

Dessins anciens

Dessins modernes

Camille MAUJEAN
camille.maujean@ader-paris.fr
Tél.: 01 78 91 10 07

Mobilier

Objets d'art

Argentierie - Orfèvrerie

Lettres et manuscrits autographes

Marc GUYOT
marc.guyot@ader-paris.fr
Tél.: 01 78 91 10 11

Arts d'Orient et d'Extrême-Orient

Art Russe - Archéologie

Photographies - Livres Photos

Magdalena MARZEC
magda.marzec@ader-paris.fr
Tél.: 01 78 91 10 08

Tableaux anciens

Miniatures

Clémentine DUBOIS
cdubois@ader-paris.fr
Tél.: 01 78 91 10 06

Estampes

Livres

Militaria

Judaïca

Vins et alcools

Élodie DELABALLE
elodie.delaballe@ader-paris.fr
Tél.: 01 78 91 10 16

Bijoux et montres

Haute Joaillerie

Objets de vitrine

Christelle BATAILLER
christelle.batailler@ader-paris.fr
Tél.: 01 78 91 10 17

Numismatique

Or et métaux précieux

Lucie FAIVRE D'ARCIER
lucie.favre@ader-paris.fr
Tél.: 01 78 91 10 14

ADMINISTRATION

Vendeurs

Christelle BATAILLER
christelle.batailler@ader-paris.fr
Tél.: 01 78 91 10 17

Acheteurs

Lucie FAIVRE D'ARCIER
lucie.favre@ader-paris.fr
Tél.: 01 78 91 10 14

Ordres d'achat

Victor DUMONT
victor.dumont@ader-paris.fr
Tél.: 01 78 91 10 03

LOGISTIQUE

Envois

Charles MANIL
charles.manil@ader-paris.fr

Magasinage

Amand JOLLOIS - Cyril VILMOUTH

Photographies et infographie

Élodie BROSSETTE - Antoine GREDAI

BUREAUX ANNEXES

Paris 16

Emmanuelle LECLERC
Sylvie CREVIER-ANDRIEU
20, avenue Mozart
75016 Paris
paris16@ader-paris.fr
Tél.: 01 78 91 00 56

Neuilly

Maguelone CHAZALLON
20, rue de Chartres
92200 Neuilly-sur-Seine
m.chazallon@ader-paris.fr
Tél.: 01 78 91 10 00

