



 **ADDER**  
Nordmann & Dominique

DESSINS MODERNES

Vendredi 3 novembre 2023













P. Simeon











# DESSINS MODERNES



## **VENTE AUX ENCHÈRES PUBLIQUES**

*À l'hôtel des ventes Drouot Salle 1  
9, rue Drouot 75009 Paris  
Vendredi 3 novembre 2023 à 14 h*

## **EXPOSITION PUBLIQUE**

*À l'hôtel des ventes Drouot Salle 1  
9, rue Drouot 75009 Paris*

*Jeudi 2 novembre de 11 h à 20 h  
Vendredi 3 novembre de 11 h à 12 h*

**Téléphone pendant l'exposition :**  
01 48 00 20 01

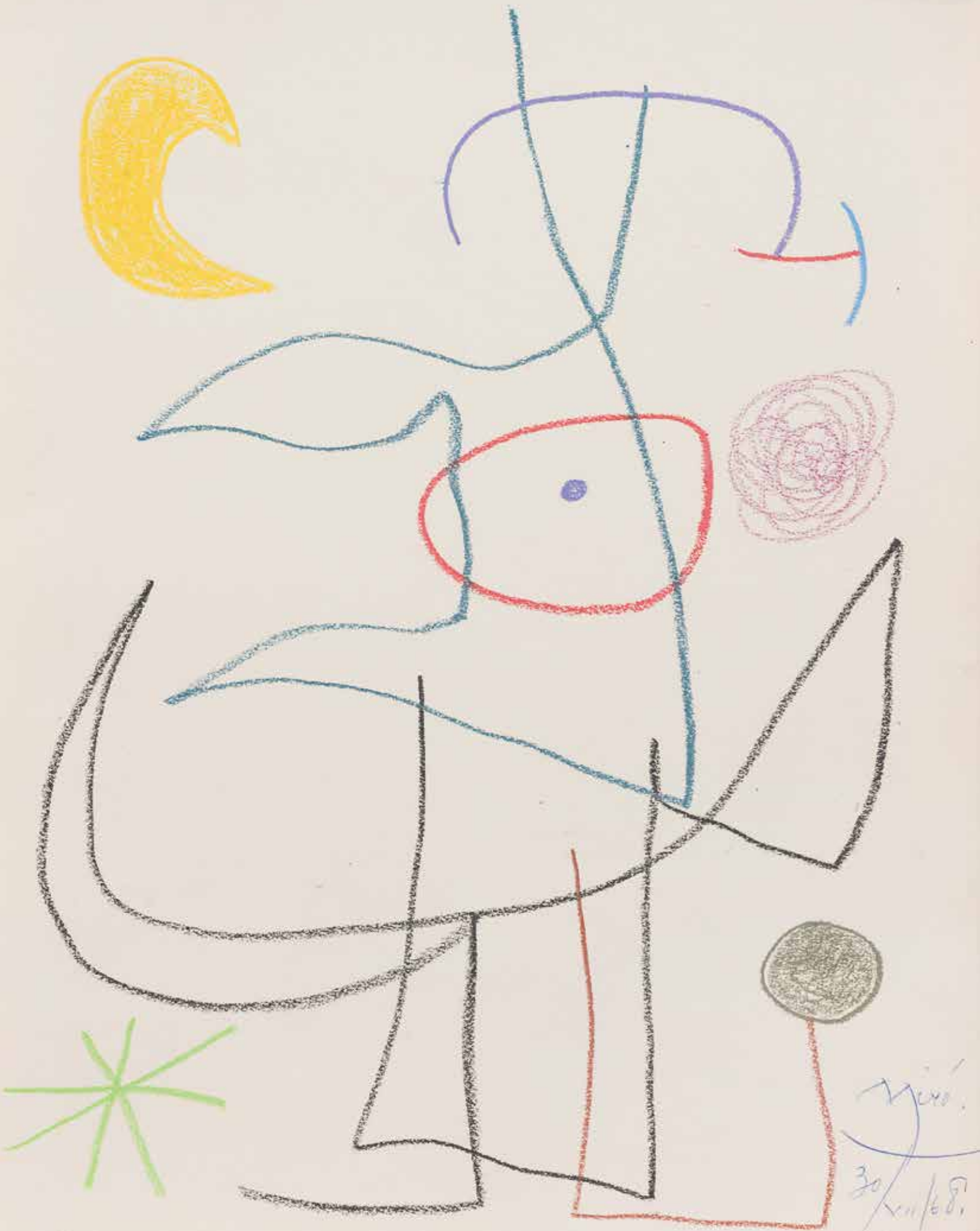
**Catalogue visible sur**  
**[www.ader-paris.fr](http://www.ader-paris.fr)**

**Enchérissez en direct sur**  
**[www.drouotlive.com](http://www.drouotlive.com)**

*En couverture : Lot 58*

**DROUOT**  
DIGITAL  
live





Miro.

30  
11/68



---

COMMISSAIRES-PRISEURS

---



**David NORDMANN**



**Xavier DOMINIQUE**

---

RESPONSABLES DE LA VENTE

---



**Camille MAUJEAN**  
**Responsable du**  
**département dessins anciens**  
**et modernes**

camille.maujean@ader-paris.fr  
Tél.: 01 78 91 10 07



**Marion BERTELLO**  
**Rapports de condition**  
mbertello@ader-paris.fr  
Tél.: 01 78 91 10 11



**Tanguy FARAMIN**  
**Ordres d'achat**  
tanguy.faramin@ader-paris.fr  
Tél.: 01 78 91 10 18





1

**ODILON REDON (1840-1916)**

***Deux fruits***

Crayon noir et estompe.

Monogrammé sur la droite.

12x12,5cm

**Provenance :**

Vente Me Ledoux, Hôtel Drouot, Paris, 14 mai 1975, n°345.

**Bibliographie :**

Alec Wildenstein, *Odilon Redon, Fleurs et Paysages, Catalogue raisonné de l'œuvre peint et dessiné, Volume III*, Paris, Wildenstein Institute: la Bibliothèque des Arts, 1996, n°1367, reproduit p. 25.

« Gémellité des fruits, à la présence rare dans l'œuvre de Redon, en regard des fleurs. Deux fruits siamois portés par le même rejeton d'une tige souple, deux fruits inséparés et inséparables que Redon transforme en symbole et nimbe d'un juste soupçon de mystère ».

2000/3000€





2

**AUGUSTE RODIN (1840-1917)**

**Coquille/Livre ouvert**

Crayon.

Annoté « coquille/livre ouvert ».

(Insolé).

27 x 19 cm

Cette œuvre sera incluse dans le catalogue raisonné de Christina Buley-Urbe sous le n°231001.

Un certificat de Madame Christina Buley-Urbe sera remis à l'acquéreur.

3 000/5 000 €



3

**ALEXANDRE SÉON (1855-1917)**

*Deux projets de décor pour la chapelle (Saint Roch ?) du château de Bagnols (Rhône): Saint Martin à cheval découpant son manteau pour le donner à un mendiant, dans un vaste paysage; à droite bergère et son chien auprès d'un arbre regardant passer un cavalier; au verso, croquis de chapelle - Saint ermite bénissant un couple princier à cheval; dans la partie gauche et couple se dirigeant vers un petit oratoire cloué sur un arbre au pied duquel se trouve une croix*

Aquarelle sur préparation au crayon bleu et noir.

Annotée au crayon noir en haut à droite.

Étude pour la chapelle du château de Bagnols A Séon // 1903.

21,7 x 58,6 cm chaque

**Exposition :**

*Dessins et estampes du XVI<sup>e</sup> au XX<sup>e</sup> siècle, Galerie Paul Prouté, décembre 2006, l'un reproduit p. 27.*

4 000/5 000 €





4

**FERNAND KHNOPFF (1858-1921)**

*La Sainte, vers 1914*

Fusain et pastel.

Timbre de l'atelier en bas à droite.

27 x 24 cm

**Provenance :**

- Marguerite Freson-Khnopff, Liège.
- Famille Thibaut de Maisières, Seneffe.
- Galerie l'Ecuyer, Bruxelles.
- The Piccadilly Gallery, Londres.

**Expositions :**

- *Fernand Khnopff*, Galerie l'Ecuyer, 1971 (hors catalogue).
- *Belgian Drawings*, The Piccadilly Gallery, Londres, 1971, catalogue, n°28.

**Bibliographie :**

R.L. Delevoy, C. de Croes, G. O. Zinque, *Fernand Khnopff, Catalogue raisonné*, Éditions Lebeer-Hossmann, 1979, n°534, p.382. 8000/10000 €



5

5  
**E. LEFEBVRE (XIX<sup>E</sup> - XX<sup>E</sup> SIÈCLE)**  
*Lohengrin le chevalier au cygne, 1903*  
Aquarelle.  
Signée et datée en bas à gauche.  
51,5x30 cm

1 200/1 500 €

6  
**ARTHUR CRACO (1869-1955)**  
*La Prière de l'ange*  
Encre rose et bleue sur traits de mine de plomb.  
Signée en bas à droite.  
47 x 24 cm

600/800 €



6







8  
**EDGARD MAXENCE (1871-1954)**  
*L'Âme du Glacier*  
 Encre et aquarelle.  
 Signée en bas à droite.  
 Légendée en bas à gauche.  
 21 x 31 cm

600/800 €

9  
**LUCIEN-VICTOR GUIRAND DE SCEVOLA (1871-1950)**  
*Portrait de jeune femme*  
 Aquarelle.  
 Signée en bas à gauche.  
 42 x 37 cm

1 200/1 500 €



9



10

**LÉONARD SARLUI (1874-1949)**

**Scène mythologique, vers 1923**

Gouache et encre.

Non signée.

40,5x27 cm

Projet d'illustration pour G. de Pawlowsky, *Voyage au pays de la 4<sup>e</sup> dimensions*, Paris, Éditions Fasquelle, 1923, reproduit p. 76. 500/800 €



10



11

11

**JEAN-GEORGES HUYOT DIT GEORGES AURIOL (1863-1938)**

***Sainte cueillant des lys***

Aquarelle sur traits de crayon, rehauts de gouache et peinture or.

Signée en bas à droite.

(Petites oxydations).

59x34 cm

1 200/1 500 €



12

12  
**LUDOVIC PIETTE (1826-1877)**  
*La Sieste à l'ombre*  
Gouache.  
Monogrammée en bas à gauche.  
31 x 42 cm

**Exposition :**  
*La Femme*, Galerie Jean-Claude Bellier, Paris, 1968,  
catalogue, n°702. 800/1000 €

13  
**PIERRE-ERNEST PRINS (1838-1913)**  
*Vallée de l'Orge, Seine et Oise*  
Pastel.  
Signé en bas à gauche.  
54 x 65 cm

1000/1500 €



13



14

**SIEBE JOHANNES TEN CATE  
(1858-1908)**

*Mare devant l'église, 1904*

Gouache et fusain sur papier monté  
sur toile.

Signée et datée en bas à droite.

50x61 cm 800/1200 €



14

15

**SIEBE JOHANNES TEN CATE  
(1858-1908)**

*Schiedam dans la brume*

Pastel sur papier gris.

Signé et situé en bas à droite.

24x37 cm

**Œuvre en rapport :**

*Schiedam dans la brume*, huile sur toile,  
52 x 85 cm, répertorié au Siebe ten Cate  
project, n°0001785630.

300/500 €



15

16

**SIEBE JOHANNES TEN CATE  
(1858-1908)**

*La Baie du Havre, 1901*

Pastel.

Signé, daté et situé «Havre» en bas  
à droite.

29x41 cm

**Provenance :**

Galerie de l'Élysée, Paris (étiquette au  
dos).

400/600 €



16



17



17

**RENÉ CARON (XXE SIÈCLE)**

*Partie d'échec oriental - Projet de menu, 1909*

Aquarelle.

Signée et datée sur la droite.

31x27 cm

120/150€

18

**ÉMILE-ANTOINE BOURDELLE (1861-1929)**

*Centaure, carton de fresque*

Encre et aquarelle.

Monogrammée et légendée en bas à gauche.

Dédicacée en haut à droite.

20x15 cm

400/600€

18





19

**ÉMILE FRIANT (1863-1932)**

*Femme au turban, 1920*

Mine de plomb.

Signée et datée en pied.

31,5x18,5 cm

Il s'agit du dessin préparatoire à la gravure.

8000/12000€



20

20  
**CHARLES FERNAND DE CONDAMY**  
**(c.1855-1913)**  
**Cavalier, 1894**

Aquarelle et rehauts de gouache.  
Signée et datée en bas à droite.  
48 x 35,5 cm

**Exposition :**

*Charles de Condamy*, Musée International de la  
Chasse, Château de Giens, 1997 (étiquette au  
dos). 1 000/1 500 €



21

21  
**CHARLES FERNAND DE CONDAMY**  
**(c.1855-1913)**  
**Cavalier, 1894**

Aquarelle et rehauts de gouache.  
Signée et datée en bas à droite.  
48 x 35,5 cm

**Exposition :**

*Charles de Condamy*, Musée International de la  
Chasse, Château de Giens, 1997 (étiquette au  
dos). 1 000/1 500 €





22

**GEORGE BOTTINI (1874-1907)**

*Odalisque au miroir dans un intérieur*

Aquarelle sur traits de crayon sur papier fort. Signée en bas à droite.  
26x32,5 cm

**Exposition :**

*Bottini*, Galerie Lorenceau, Paris, décembre 1952 (étiquette au dos sur le montage).

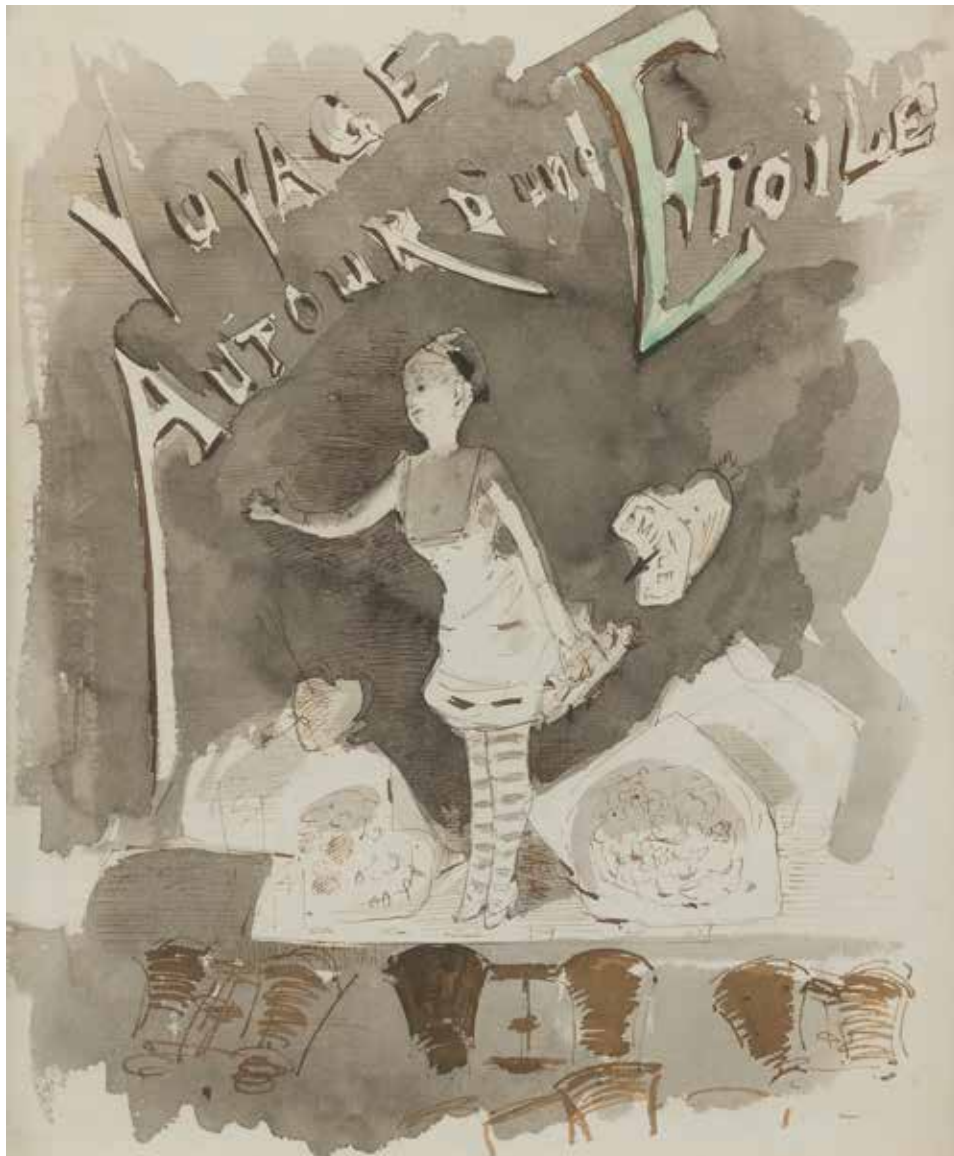
1 200/1 500 €



23  
**GEORGE BOTTINI (1874-1907)**  
*Odalisque au perroquet, 1899*  
Aquarelle sur traits de crayon.  
Signée et datée en bas à droite.  
(Déchirures, rousseurs, collé dans les angles).  
33,5x41,5 cm

800/1 200 €





25

**JEAN-LOUIS FORAIN (1852-1931)**

*Voyage autour d'une Étoile*

Encre, lavis d'encre et aquarelle.

Non signée.

28,5x23,5 cm

**Exposition :**

*La Femme*, Galerie Jean-Claude Bellier, Paris, 1968-1969, catalogue, n°37.

1 000/1 500 €



26



28



27



29

26  
**JEAN-LOUIS FORAIN (1852-1931)**  
*Celui qui la reconduit le soir*  
Encre brune.  
Titrée en pied.  
Non signée.  
19,5x16 cm

**Exposition :**  
La Femme, Galerie Jean-Claude Bellier, Paris,  
1968-1969, catalogue, n°41. 400/500 €

27  
**JEAN-LOUIS FORAIN (1852-1931)**  
*L'Admiration*  
Encre brune.  
Non signée.  
(Déchirure et petites taches).  
19,5x16 cm

**Exposition :**  
La Femme, Galerie Jean-Claude Bellier, Paris, 1968-  
1969, catalogue, n°39. 400/500 €

28  
**JEAN-LOUIS FORAIN (1852-1931)**  
*Les Admirateurs*  
Encre brune.  
Non signée.  
15,5x20 cm

**Exposition :**  
La Femme, Galerie Jean-Claude Bellier, Paris, 1968-  
1969, catalogue, n°40. 400/500 €

29  
**JEAN-LOUIS FORAIN (1852-1931)**  
*Mari de l'Étoile au café du théâtre*  
Encre brune.  
Non signée.  
16x20 cm

**Exposition :**  
La Femme, Galerie Jean-Claude Bellier, Paris, 1968-  
1969, catalogue, n°38. 400/500 €





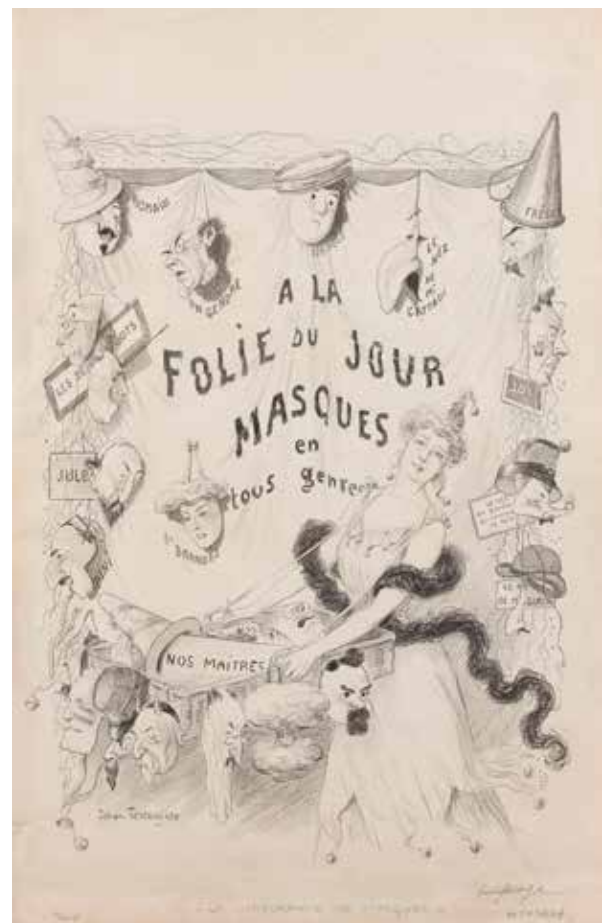
31

31  
**THÉOPHILE ALEXANDRE STEINLEN (1859-1923)**  
*Les Accusés, 1903*  
 Fusain.  
 Signé et daté en bas à droite.  
 43,5x53 cm

600/800 €

32  
**JEAN-PIERRE-MARC-ANTOINE SAUREL DIT JEHAN TESTEVIUDE (1873-1922)**  
*La Marchande de masques, 1903*  
 Encre et crayon.  
 Signée et datée en bas à gauche.  
 Titrée en pied.  
 (Déchirures).  
 49,5x31,5 cm

150/200 €



32



33

33  
**GEORGES ALBERT E. BELNET**  
**(1876-c.1922)**

*Sur les remparts de Bonifacio*

Gouache.

Signée en bas à droite.

18x26 cm

300/500 €



34

34  
**ANNA PALM DE ROSA (1859-1924)**  
*Ski joëring, près de Stockholm,*  
**1902**

Aquarelle.

Signée et située en bas à gauche.

Datée et dédicacée en bas à droite.

107,5x130,5 cm

1 000/1 500 €



35

35  
**ABEL TRUCHET (1857-1918)**  
*Vue de Venise, 1913*

Sanguine.

Signée, datée et située en bas à gauche.

25x36,5 cm

400/600 €





36

36  
**GABRIEL MARIE BIESSY (1854-1935)**  
*Village en bord de lac, la nuit*  
Crayons de couleur et rehauts de gouache.  
Signé en bas à droite.  
25x24 cm

300/400€

37  
**FRANK-MYERS BOGGS (1855-1926)**  
*Paris, la Seine et Notre-Dame*  
Fusain et aquarelle.  
Signé en bas à gauche.  
23x32,5 cm

300/500€



37



38  
**VICTOR GILBERT (1847-1935)**  
*Paris, La Marchande de fleurs*  
Gouache.  
Signée en bas à droite.  
28,5x38 cm

1 000/1 500 €





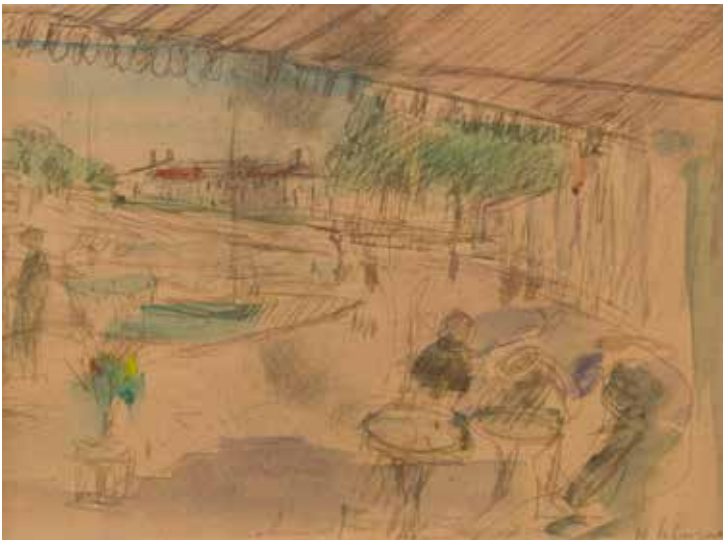
39  
**VICTOR GILBERT (1847-1935)**  
*Paris, La Marchande de fleurs face à la Conciergerie*  
Aquarelle.  
Signée en bas à gauche.  
21,5x17 cm

800/1 000 €



42

42  
**CHARLES ANGRAND (1854-1926)**  
*Rivière à Sauqueville-sur-Scie*  
Pastel.  
Timbré et situé en bas à droite.  
34x45,5 cm 400/600€



43

43  
**HENRI LEBASQUE (1865-1937)**  
*Café terrasse*  
Aquarelle sur traits de crayon.  
Signée en bas à droite.  
11,5x16 cm 600/800€



44

44  
**HENRI LEBASQUE (1865-1937)**  
*Enfant au bord de l'eau*  
Aquarelle.  
Signée en bas à droite.  
(Papier insolé).  
15x20 cm 400/500€





45



47



46



48

45  
**MAXIMILIEN LUCE (1858-1941)**  
*Paris, La baignade des chevaux dans la Seine*  
 Gouache blanche et encre brune.  
 Timbre de l'atelier en bas à droite.  
 Signée en bas à gauche.  
 15,5x27,5 cm 500/600€

47  
**MAXIMILIEN LUCE (1858-1941)**  
*Paysage à Rolleboise*  
 Fusain.  
 Signé en bas à droite.  
 14x21,5 cm 200/300€

46  
**MAXIMILIEN LUCE (1858-1941)**  
*Sous-bois*  
 Fusain et encre.  
 Signé en bas à droite.  
 Timbre de collection non identifié en bas à droite.  
 20,5x26 cm

48  
**MAXIMILIEN LUCE (1858-1941)**  
*Rolleboise*  
 Encre brune et crayon noir.  
 Située en bas à droite à la mine de plomb.  
 11,5x19,5 cm 200/300€

**Provenance :**  
 Vente M<sup>e</sup> Pillon, Versailles, 30 juin 2013, n°66..  
 300/500€



49  
**HENRI EDMOND CROSS (1856-1910)**  
*Paysage des Maures, vers 1905*  
Aquarelle sur traits de mine de plomb.  
Signée en bas à droite.  
17x12cm

Un avis d'inclusion au catalogue raisonné de Henri Edmond Cross en préparation par  
Monsieur Patrick Offenstadt sera remis à l'acquéreur. 3000/5000€



50

**HENRI EDMOND CROSS (1856-1910)**

*Soleil couchant sur la mer, vers 1905*

Aquarelle sur traits de crayon.

Timbrée en bas à droite (Lugt 1305a).

17 x 24,5 cm

**Provenance :**

Vente M<sup>e</sup> Renaud, Hôtel Drouot, Paris, 25 avril 1975, n°57.

Un avis d'inclusion au catalogue raisonné de Henri Edmond Cross en préparation par Monsieur Patrick Offenstadt sera remis à l'acquéreur.

3 000/5 000 €





51

**HENRI EDMOND CROSS (1856-1910)**

*Paysage aux pins maritimes, vers 1905*

Aquarelle.

Timbrée en bas à droite (Lugt 1305a).

17 x 24 cm

**Provenance :**

Vente M<sup>e</sup> Oury, Hôtel Drouot, Paris, 14 décembre 1960, n°3.

Un avis d'inclusion au catalogue raisonné de Henri Edmond Cross en préparation par Monsieur Patrick Offenstadt sera remis à l'acquéreur.

3 000/5 000 €

52

**HENRI EDMOND CROSS (1856-1910)**

*Femme accoudée*

Crayon noir et aquarelle.

Timbré en bas à droite (Lugt 1305a).

13,5x8,5cm

200/300€



52

53

**HENRI EDMOND CROSS (1856-1910)**

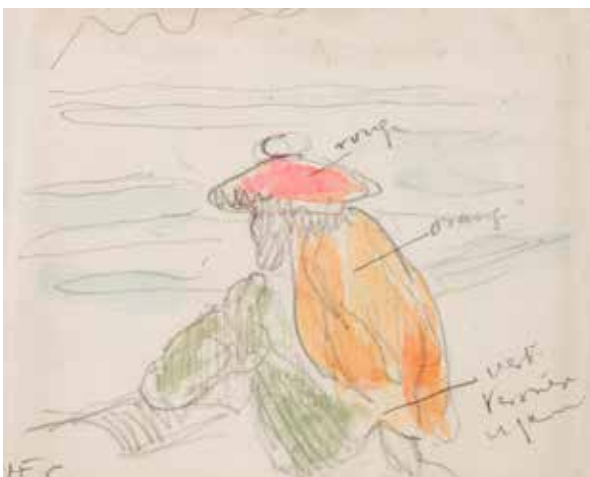
*Homme au béret*

Aquarelle sur traits de mine de plomb.

Monogrammée en bas à gauche.

8x10cm

300/400€



53

54

**HENRI EDMOND CROSS (1856-1910)**

*Paysage de Provence*

Aquarelle et crayon noir.

Timbrée en bas à droite (Lugt 1305a).

11x16cm

500/600€



54



55

**PAUL SIGNAC (1863-1935)**

**Lézardrieux, le Phare, 1925**

Aquarelle et fusain.

Signée, datée et située en bas à gauche.

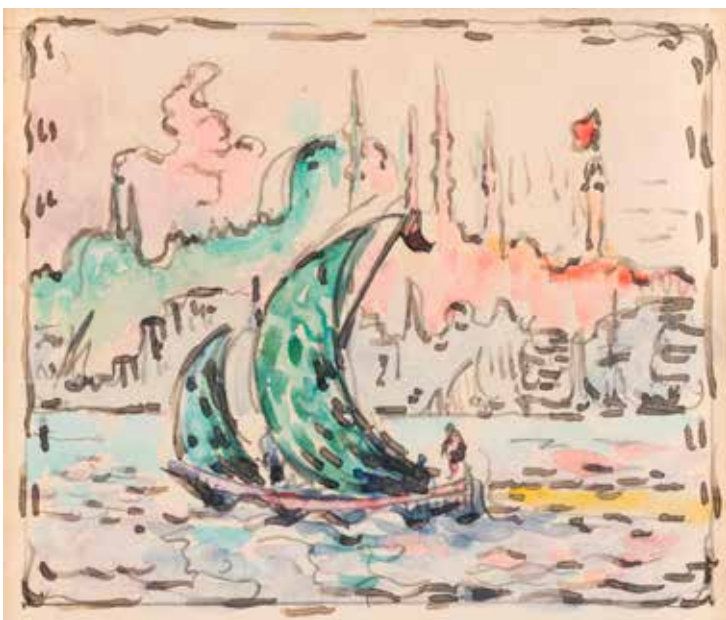
26x40 cm

Un certificat de Madame Marina Ferretti, en date du 28 août 2023, sera remis à l'acquéreur.

15000/20000€







56

56  
**PAUL SIGNAC (1863-1935)**  
*La Corne d'or, La Suleimanie, vers 1908*

Plume, encre de Chine et aquarelle.  
 Datée et titrée au dos.  
 10x12 cm

**Provenance :**  
 Vente M<sup>e</sup> Rheims, Hôtel Drouot, salle n°8,  
 Paris, 21 décembre 1962, n°77.

**Oeuvre en rapport :**  
*La Corne d'or, La Suleimanie, 1907,*  
 huile sur toile, 46 x 55 cm reproduit in  
 Françoise Cachin, *Signac, Catalogue*  
*raisonné de l'œuvre peint*, Paris, Éditions  
 Gallimard, 2000, n°450, p. 282.

Un certificat de Madame Marina Ferretti,  
 en date du 28 août 2023, sera remis à  
 l'acquéreur. 2 000/3 000 €



57

57  
**PAUL SIGNAC (1863-1935)**  
*Marseille, Barques de pêche, vers 1908*

Plume, encre de Chine et aquarelle.  
 Titree et datée au dos.  
 11x12 cm

**Provenance :**  
 Vente Me Rheims, Hôtel Drouot, 21  
 décembre 1962, n°76.

**Oeuvre en rapport :**  
*Marseille, Barques de pêche, 1907,*  
 huile sur toile, 46 x 55 cm reproduit in  
 Françoise Cachin, *Signac, Catalogue*  
*raisonné de l'œuvre peint*, Paris, Éditions  
 Gallimard, 2000, n°460, p. 285.

Un certificat de Madame Marina Ferretti,  
 en date du 28 août 2023, sera remis à  
 l'acquéreur. 2 000/3 000 €





58

**ACHILLE LAUGÉ (1861-1944)**

*Étude pour un paysage - Au verso: étude de fleurs, vers 1898-1902*

Crayons de couleur.

Signé en bas à droite.

(Plis, taches).

42,5x52 cm

Un certificat de Madame Nicole Tamburini sera remis à l'acquéreur.

Notre œuvre est préparatoire au tableau qui figure en bas à droite sur la photo d'Achille Laugé dans son atelier en 1902.

5 000/6 000 €





59

59

**RENÉ-GEORGES HERMANN DIT  
HERMANN-PAUL (1864-1940)**

*Chazelle, La maison, vers 1905-10*

Huile sur papier.

Signée et monogrammée en bas à droite.

Située au dos.

(Petites déchirures).

49x63 cm

**Provenance :**

Vente Hermann-Paul, M<sup>es</sup> Lelièvre, Maiche  
et Paris, Chartres, 23 octobre 2000, n°27  
(timbre au dos). 300/500 €

60

**ERNEST LAURENT (1859-1929)**

*La Cathédrale*

Pastel sur papier monté sur toile.

Signé en bas à droite.

39x28,5 cm

300/500 €



60

61

**ERNEST LAURENT (1859-1929)**

*Nu féminin en buste*

Crayon noir et craie blanche.

Monogrammé en bas à droite.

53x37 cm

200/300 €



61



62



62



63

62

**JULIUS PINCAS DIT PASCIN (1885-1930)**

**Cavalier - El Paso Rescas, 1918**

Aquarelle sur traits de mine de plomb - crayon.

Non signés.

On joint 5 dessins au crayon ou à l'encre, timbrés ou cachet de l'atelier.

12,5x18 cm - 12x20 cm

1 200/1 500 €

63

**JULIUS PINCAS DIT PASCIN (1885-1930)**

**Femme nue assise**

Fusain et pastel.

Timbré en bas à droite.

32x24,5 cm

**Provenance :**

Vente M<sup>e</sup> Rheims, Hôtel Drouot, Paris, 13 décembre

1961, n°154.

600/800 €



64



64  
**JULIUS PINCAS DIT PASCIN (1885-1930)**  
***La Sieste***

Fusain et crayon gras.  
Timbré deux fois.  
46x61,5 cm

600/800 €

65  
**JULIUS PINCAS DIT PASCIN (1885-1930)**  
***Guardian***

Fusain et aquarelle.  
Timbre de l'atelier et de la signature en  
bas à droite.  
22x17,5 cm

**Provenance :**  
Vente Artcurial, Paris, 18 octobre 2016, n°131.  
300/400 €

65



66

**JULIUS PINCAS DIT PASCIN  
(1885-1930)**

**Léda**

Aquarelle sur traits d'encre.  
Cachet de la signature et cachet de  
l'atelier en bas à droite.  
Annotée par Lucie Krogh en pied.  
10x15 cm

**Provenance :**

Guy et Lucie Krogh, Oslo.

**Bibliographie :**

*Pascin, Catalogue raisonné - peintures,  
aquarelles, pastels, dessins, Tome I,*  
Paris, Éditions Abel Rambert, Paris,  
1984, reproduit sous le n°115, p. 77.

800/1200€



66

67

**JULIUS PINCAS DIT PASCIN  
(1885-1930)**

**Scène de marché**

Mine de plomb et aquarelle.  
Timbre de la signature et tampon  
« Atelier Pascin » en bas à droite.  
(Plis).  
18,7 x 24 cm

**Provenance :**

Vente Artcurial, Paris, 18 octobre 2016,  
n°132. 300/400€



67

68

**JULIUS PINCAS DIT PASCIN  
(1885-1930)**

**Tête de femme**

Crayon.  
Timbre de l'atelier en pied.  
Annoté en bas probablement par  
Lucy Krogh « dessins de Pascin 1920  
Tête de femme ».  
20x26 cm

**Provenance :**

Vente Ader, 30 mai 2012, n°299.  
150/200€



68



69

69

**JIRI KARPELES DIT GEORGES KARS (1882-1945)**  
***Femme agenouillée***

Fusain, sanguine et crayons de couleur.

Timbre de la vente de l'atelier en bas à droite.

30x17 cm

300/500 €

70

**MAXIMILIAN PIRNER (1854-1924)**

***Femmes nues dans un arbre***

Pastel.

Timbre de l'atelier au dos (Pozustalost Maxe

Prinera).

(Petit accident).

20x24 cm

500/800 €



70

71

**VINCENZO IROLI (1860-1942/49)**

*Deux enfants au livre*

Aquarelle.

Signée en bas à droite.

(Petites taches).

41,5x33,5 cm

500/800€



71

72

**CHARLES GARABED ATAMIAN (1872-1947)**

*La Penseuse - Céline, 1903, 2 projets*

*d'illustrations*

Plume, encre, lavis d'encre et rehauts de

gouache blanche.

L'une signée et datée en bas à droite.

31 x 24 cm - 31,5 x 24 cm

200/300€



72



72



## RENÉ BODIER (1884-1939)

---

Huit feuilles d'éventails de René Bodier (1884-1939) sont exceptionnellement présentées en vente. Méconnu aujourd'hui, René Bodier débute au Salon des Artistes français en 1906. Il est récompensé par une mention honorable en 1909 pour une feuille d'éventail « Couleuvre et papillon » que le Journal des Artistes décrit comme « offrant une finesse d'enveloppe rare, une légèreté d'esquisse remarquable sous un gracieux coloris ».

Aux côtés de Georges Bastard ou de René Brandt, il expose régulièrement des feuilles d'éventails peintes sur soie. Fin observateur de la faune et de la flore, il devient membre de la société d'horticulture française en 1927.



73

**RENÉ BODIER (1884-1939)**

***Blériot survolant Paris, vers 1909***

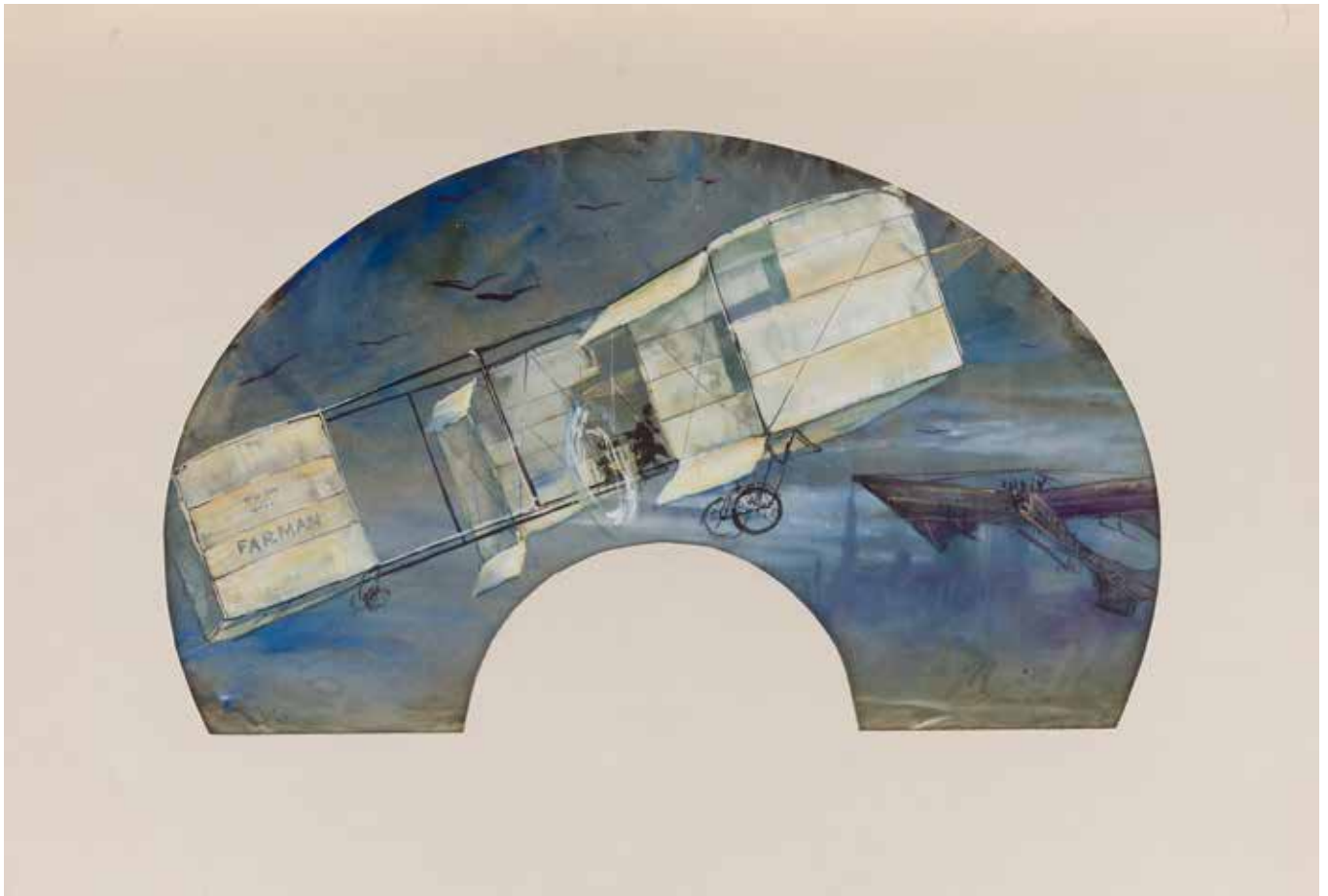
Feuille d'éventail en soie peinte d'un monoplan survolant la capitale de la France, au crépuscule. Se devinent les tours de Notre-Dame et la tour Eiffel. L'appareil porte le chiffre « 12 » faisant référence à l'aéroplane conçu par Blériot lui-même, le « Blériot XII ». Avec deux passagers, Santos-Dumont et André Fournier, il s'envole depuis Issy-Les-Moulineaux le 12 juin 1909. C'est une première mondiale.

Non signé.

Passé-partout: 37,3x52 cm

Expert : Georgina Letourmy-Bordier

1 000/1 200 €



74

**RENÉ BODIER (1884-1939)**

***L'Avion Farman, vers 1910***

Feuille d'éventail en soie peinte de deux avions en vol au-dessus d'une ville, peut-être Paris ou Reims. L'un porte le nom « Farman » faisant référence à l'aviateur français Henry Farman (1874-1958), pionnier de l'aviation. Il semble qu'il s'agisse de l'aéroplane Voisin dont il avait pris les commandes pour un premier vol officiel en 1908 à Issy-Les-Moulineaux en banlieue parisienne. Le biplan était baptisé « Henri Farman n°1 ». Le second avion pourrait être l'un des premiers monoplan appelé « Antoinette » de Léon Levasseur.

Non signé.

Passé-partout: 37 x 52,5 cm

Expert : Georgina Letourmy-Bordier

1 000/1 200 €

75

**RENÉ BODIER (1884-1939)**

**Couleuvres et papillons, vers 1913**

Feuille d'éventail en soie peinte de couleuvres et de papillons.

Signé en bas à droite.

Projet de monture en carton découpé et rehaussé à la gouache.

Passe-partout: 30,5x49,5 cm

Cette feuille d'éventail est présentée au Salon des Artistes français lors de l'exposition des Beaux-Arts à Paris en 1913, dans la série des « Bijoux et des objets d'art », planche 9. 800/1 000 €

76

**RENÉ BODIER (1884-1939)**

**Les Chardons, vers 1910**

Feuille d'éventail en soie peinte de chardons sauvages.

Signé en bas à droite.

Passe-partout: 36x52,5 cm

R. Bodier présente plusieurs feuilles d'éventails à décor de chardons au *Salon des Artistes français* en 1907. 400/500 €

77

**RENÉ BODIER (1884-1939)**

**Fond marin, vers 1910**

Feuille d'éventail en soie peinte d'un poisson parmi des algues, dans le courant des vagues sous-marines.

Signé en bas à droite.

Passe-partout 36,5x53 cm

Cette feuille d'éventail est présentée au *Salon des Artistes français* lors de l'exposition des Beaux-Arts à Paris en 1913, dans la série des « Bijoux et des objets d'art », planche 9. 500/600 €

78

**RENÉ BODIER (1884-1939)**

**Papillons**

Feuille d'éventail en soie peinte d'un papillon lune et d'un papillon Greta Oto aux ailes transparentes, tous deux originaires d'Amérique centrale.

Signé en bas à droite.

Passe-partout: 35,5x49,8 cm 300/400 €

79

**RENÉ BODIER (1884-1939)**

**Papillon, vers 1910**

Feuille d'éventail en papier peint d'un papillon dont la découpe de la feuille épouse la forme des ailes.

Signé en bas à droite.

Passe-partout: 37x53 cm 400/500 €

80

**RENÉ BODIER (1884-1939)**

**Papillon, vers 1910**

Feuille d'éventail en papier peint d'un papillon dont la découpe de la feuille épouse la forme des ailes.

Signé en bas à droite.

Passe-partout: 32x52,5 cm 400/500 €

**Lots 73 à 80 :Expert : Georgina Letourmy-Bodier**





75



78



76



79



77



80



81



81

**AUGUSTE AGERO (1880-1945)**

*L'Appel de Saint Pierre, vers 1920*

Gouache.

Signée en bas à droite.

30x45 cm

1 000/1 500 €

82

**ARSÈNE CHABANIAN (1864-1949)**

*Le Vieil escalier*

Pastel.

Signé en bas à droite.

50x35 cm

500/800 €

82



83

83  
**ARSÈNE CHABANIAN (1864-1949)**

*Nu devant la mer*

Pastel.

Signé en bas à gauche.

(Petites rousseurs).

53 x 44 cm

1 200/1 500 €



84

84  
**PAUL-ÉMILE COLIN (1867-1949)**

*Nu assis de dos, vers 1931*

Fusain et estompe.

Signé et dédié en bas à gauche.

(Petites rousseurs et insulations).

64 x 47 cm

300/500 €

85  
**LAJOS TIHANYI (1885-1938)**  
*Portrait de Vincente Huidobro, vers 1920*

Mine de plomb.

Non signée.

Titrée en bas à droite.

(Plis, papier insolé).

20,5 x 18 cm

400/600 €



85





86

86  
**MAURICE DENIS (1870-1943)**  
*Marthe pour la figure de la Vierge dans  
l'Homage à l'Enfant Jésus, vers 1905*  
Mine de plomb.  
Timbrée en bas à droite.  
(Infimes rousseurs et petit plis).  
38x25 cm

Il existe deux versions *l'Homage à l'Enfant Jésus*,  
la première est conservée dans une collection  
particulière et la seconde dans la Collezione d'Arte  
Contemporanea des musées du Vatican.

Cette œuvre est enregistrée dans les archives du  
catalogue raisonné de Maurice Denis.

800/1 200€



87

87  
**PIERRE BONNARD (1867-1947)**  
*Nu de dos à la toilette*  
Crayon.  
Monogrammé en bas à droite.  
24x15,5 cm

Un certificat de la galerie Bernheim-Jeune, en date du  
21 janvier 2005, sera remis à l'acquéreur.

Nous remercions monsieur Pierre Vernon d'avoir  
confirmé l'authenticité de cette œuvre.

2 500/3 000€



88

**ÉDOUARD VUILLARD (1868-1940)**

*Mauvais temps, Hendaye, 1910*

Pastel.

Timbrée en bas à droite (Lugt 2497a).

25,5x33 cm

**Bibliographie :**

Antoine Salomon, Guy Cogeval, *Vuillard, Catalogue Critique des Peintures et Pastels Skira*, Wildenstein Institute, 2003, reproduit sous le n°VIII-397, p. 1008. 5 000/8 000 €



89

**ÉDOUARD VUILLARD (1868-1940)**

**Paysage**

Huile sur carton.

Timbrée en bas à droite (Lugt 2497a).

32 x 40 cm

**Provenance :**

Collection de M. Bosco, Saint-Germain-en-Laye.

**Bibliographie :**

Antoine Salomon, Guy Cogeval, *Vuillard, Catalogue critique des peintures et pastels*, Skira, Wildenstein Institute, 2003, n° I-52, p. 32, numéro de reproduction erroné (I-52).

3 000/5 000 €





90  
**KER-XAVIER ROUSSEL (1867-1944)**  
*Paysage en Normandie, vers 1905*  
Pastel.  
Signé en bas à droite.  
22x45 cm

**Provenance :**  
Vente M<sup>e</sup> Loudmer, Palais Galliera, Paris, 26 novembre 1970, n°202.

Nous remercions Messieurs Nicolas Langlois, Jacques Roussel et Mathias Chivot pour avoir confirmé l'authenticité de cette œuvre.  
Nous remercions Monsieur Mathias Chivot pour les informations qu'il nous a transmises.

1 500/2 000 €



92

91

**ARISTIDE MAILLOL (1861-1944)**

***Nu assis***

Sanguine.

Monogrammée en bas à droite.

26 x 19 cm

Nous remercions Monsieur Olivier Lorquin, expert de l'œuvre d'Aristide Maillol, d'avoir confirmé l'authenticité de ce dessin.

1 200/1 500 €



91

92

**ARISTIDE MAILLOL (1861-1944)**

***Nu étendu***

Sanguine, fusain et pierre blanche.

Monogrammée en bas à droite.

26 x 36 cm

**Provenance :**

- Collection Jean Cailac.

- Collection particulière. Acquis directement auprès de ce dernier.

**Exposition :**

*De l'impressionnisme à nos jours*, Musée d'Art Moderne, Paris, 27 juin 1958, n°131 (étiquette au dos sur le montage).

Nous remercions Monsieur Olivier Lorquin, expert de l'œuvre d'Aristide Maillol, d'avoir confirmé l'authenticité de ce dessin.

2 000/3 000 €



93

**93**  
**ARISTIDE MAILLOL (1861-1944)**  
***Nu féminin de dos***

Crayon noir et pierre blanche sur papier bleuté.  
Monogrammé en bas à droite.

32x17,5 cm

Au dos: Étude de personnage féminin au crayon.

**Provenance:**

- Collection Jean Cailac.
- Collection particulière. Acquis directement auprès de ce dernier.

Nous remercions Monsieur Olivier Lorquin, expert de l'œuvre d'Aristide Maillol, d'avoir confirmé

l'authenticité de ce dessin. 1 200/1 500 €

95

**PAUL BELMONDO (1898-1982)**  
***Femme nue de dos***

Crayon noir et estompe.

Signé en bas à gauche.

80x58 cm

**Provenance:**

Vente M<sup>e</sup> Ader, Hôtel Drouot, Paris, 27 mai 1963, n°2 (étiquette au dos sur le montage). 1 000/1 200 €



94

**94**  
**ARISTIDE MAILLOL (1861-1944)**  
***Dina à la robe rouge***

Sanguine.

Monogrammée en bas à droite.

37,5x25,5 cm

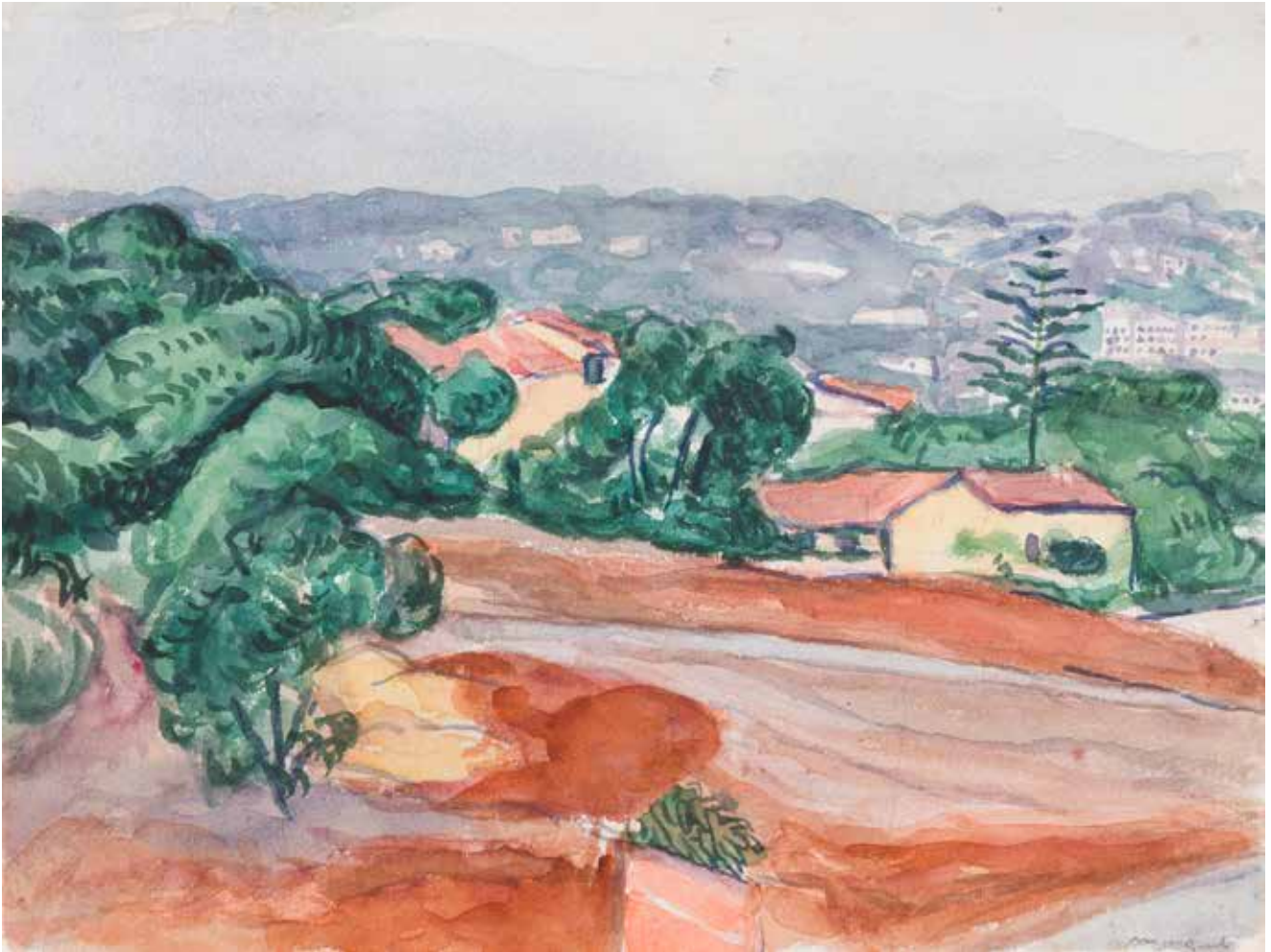
Nous remercions Monsieur Olivier Lorquin, expert de l'œuvre d'Aristide Maillol, d'avoir confirmé

l'authenticité de ce dessin. 1 500/2 000 €



95





96  
**ALBERT MARQUET (1875-1947)**  
*Terre rouge, Alger, 1941*  
Aquarelle.  
Signée en bas à droite.  
Située et datée au dos.  
17 x 23,5 cm

5 000/6 000 €



97

97  
**ALBERT MARQUET (1875-1947)**  
*Marseille, le vieux port animé*

Encre.  
 Signée en bas à droite.  
 (Papier oxydé).  
 9x18cm

**Provenance :**  
 Vente M<sup>e</sup> Rheims, Hôtel Drouot, Paris, 11 décembre  
 1969, n°48.

Il s'agit probablement d'une étude pour l'huile sur  
 toile *Le Cheval à Marseille*, 1916 , reproduit in *Albert  
 Marquet - Peintures et Dessins*, Collection du Musée  
 des Beaux-Arts de Bordeaux, préface d'Alain Juppé,  
 Éditions Musée des Beaux-Arts de Bordeaux, 2002,  
 reproduit sous le n°17, non paginé. 1 200/1 500€

98  
**ALBERT MARQUET (1875-1947)**  
*Personnages en Algérie*

Encre.  
 Timbrée en bas à gauche.  
 9x14 cm

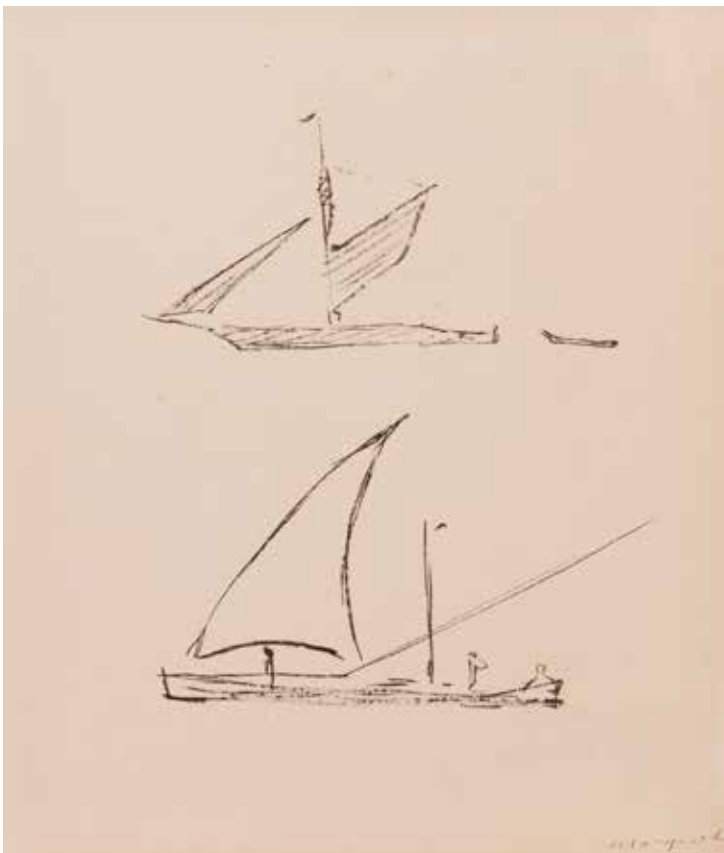
**Provenance :**  
 - Galerie Motte, Paris (étiquette au dos sur le  
 montage).  
 - Vente M<sup>e</sup> Rheims, Hôtel Drouot, Paris, 20 février  
 1970, n°56. 400/600€



98



99



99

**ALBERT MARQUET (1875-1947)**

***Plage animée***

Encre.

Signée en bas à gauche.

(Papier insolé).

11 x 16,5 cm

300/400 €

100

**ALBERT MARQUET (1875-1947)**

***Voiliers***

Encre.

Signée en bas à droite.

20 x 17 cm

800/1 000 €

100



101  
**ALBERT MARQUET (1875-1947)**  
*Étude de femmes*  
Encre.  
Timbrée en bas à droite.  
15x9 cm

**Provenance :**  
Galerie Motte, Paris (étiquette au dos sur le montage).  
400/600 €

102  
**ALBERT MARQUET (1875-1947)**  
*Plaisir féminin*  
Encre.  
Monogrammée en bas à droite.  
15x26,5 cm

600/800 €



101



102



103

103  
**ANDRÉ DERAÏN (1880-1954)**  
*Nu de dos*

Sanguine et estompe.  
 Timbre de l'atelier en bas à droite.  
 63,5x48 cm

**Provenance :**

- Vente Piasa, Paris, 30 mars 2007, n°125.
- Vente Christie's, Paris, 3 décembre 2007, n°202.  
 800/1200€

104  
**ANDRÉ DERAÏN (1880-1954)**  
*Personnage drapé*

Encre brune.  
 Timbrée en bas à droite.  
 27 x 20,5 cm

300/400€

105  
**MARIE LAURENCIN (1885-1956)**  
*Portrait*

Mine de plomb.  
 Tampon d'atelier en bas à droite.  
 25 x 17 cm

**Provenance :**

- Vente Succession Suzanne Moreau-Laurencin, 1979-80 et 1986.
- Vente Sadde, Dijon, 20 octobre 2020.  
 600/800€



104



105

106  
**GEORGES RIBEMONT-DESSAIGNES**  
**(1884-1974)**

*L'Église sur la colline, vers 1910*

Encre.

Monogrammée en bas à droite.

19x15 cm

500/800€



106

107  
**MAURICE DE VLAMINCK (1876-1958)**

*L'Entrée du village*

Encre.

Signée en bas à gauche.

23x27 cm

2000/3000€



107





108

**LÉONARD TSUGUHARU FOUJITA (1886-1968)**

*Nu allongé à la fleur, vers 1920*

Tempéra, aquarelle et encre de Chine sur papier épais.

Signée en haut à gauche.

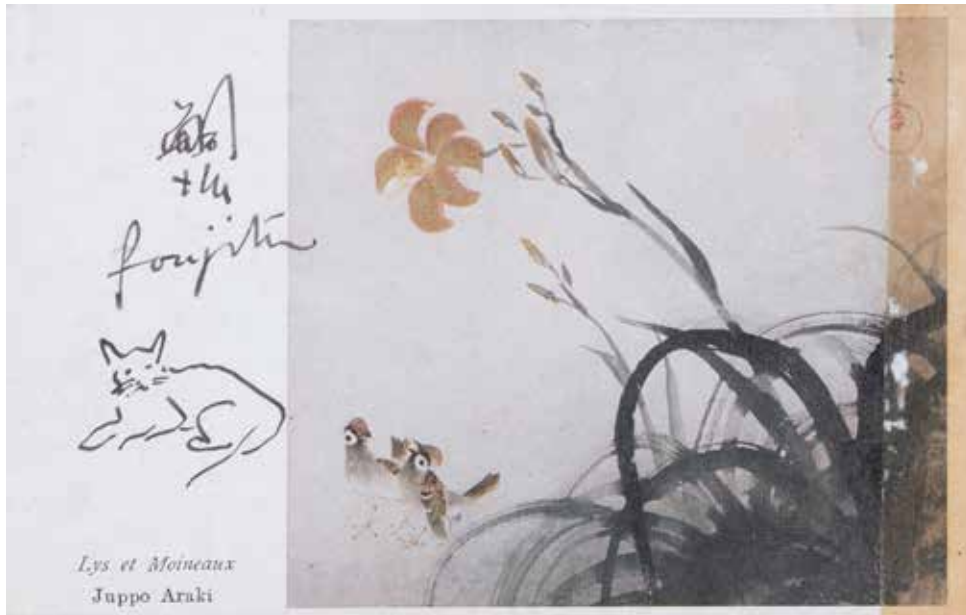
16,5x25,5 cm

Un certificat de Madame Sylvie Buisson, en date du 13 mai 2023, sera remis à l'acquéreur.

Cette œuvre est répertoriée aux archives artistiques et incluse au catalogue général raisonné.

12 000/15 000 €





109



110

109

**LÉONARD TSUGUHARU FOUJITA (1886-1968)**

***Chat couché, 1941***

Encre sur carte postale.

Signée dans la composition.

9 x 14 cm

Cette dédicace a été réalisée lorsque Foujita était responsable de la culture au Japon en Indochine pendant la guerre. 1 000/1 500 €

110

**KEES VAN DONGEN (1877-1968)**

***Portrait de femme au chapeau***

Lavis d'encre brune et aquarelle.

Signée en bas à droite.

(Manque et déchirure sur le bord inférieur, couleurs passées).

26,5 x 20,5 cm

1 500/2 000 €





111

**SUZANNE VALADON (1865-1938)**

***Lutteuse***

Pastel et fusain.

Signé en bas à droite.

59x35 cm

**Exposition:**

*De l'impressionnisme à nos jours*, Musée d'Art Moderne, Paris, 27 juin 1958,  
n°205 (étiquette au dos sur le montage).

6 000/8 000 €



112

112

**MAX JACOB (1876-1944)**

**Le Fort**

Encre et rehauts de gouache.

Signée en bas à droite.

(Déchirures).

26,5x20,5 cm

800/1 200 €

113

**MARCEL-LOUIS BAUGNIET (1896-1995)**

**Le Fumeur, vers 1922**

Encre et aquarelle.

Signée de son pseudonyme « Marboff » en bas à gauche.

Annotée « Fulgura » en haut à gauche (partiellement effacée).

16x9,5 cm

Marcel-Louis Baugniét ouvrit en 1922, avec l'aide d'un homme d'affaire bruxellois, un atelier de publicité du nom de *Fulgura* et réalisa des publicités, notamment pour des cigarettes turques. 300/400 €



113

114

**HENRI LE FAUCONNIER (1881-1946)**

*Jeune fille, vers 1924*

Gouache et fusain.

Signée en bas à droite.

(Manques sur les bords).

108x73 cm

Notre œuvre est l'étude pour la toile reproduite in :

Jules Romain, *Le Fauconnier, L'Art et la Vie*, Paris,  
Éditions Marcel Seheur, 1927. 800/1 200 €



114

115

**MAURICE ESTÈVE (1904-2001)**

*Femme, 1922*

Fusain et pierre blanche.

Signé et daté en bas à gauche.

Redaté « avril 1922 » en haut à droite.

63x45 cm

Nous remercions Madame Monique Estève d'avoir  
confirmé l'authenticité de l'oeuvre.

1 200/1 500 €



115





116

116  
**PIERRE BRETTE (1905-1961)**  
*Bateaux au large des îles Minquiers*  
 Aquarelle.  
 Signée et située en bas à gauche.  
 27 x 39 cm 800/1 000 €



117

117  
**ALBERT BRENET (1903-2005)**  
*Trois mats*  
 Gouache et sanguine.  
 Signée en bas à droite.  
 50 x 76 cm 2 000/3 000 €

117 bis  
**ALBERT SÉBILLE (1874-1953)**  
*Les Caravelles, 1908*  
 2 aquarelles.  
 Signées et datées en bas à droite.  
 (Taches et papier insolé).  
 50 x 32 cm chacune 2 000/3 000 €



117 bis



117 bis



118  
**MARIN-MARIE (1901-1987)**  
*Navire en mer agitée*  
Gouache.  
Non signée.  
53x80cm

Nous remercions Monsieur Jean-Marie Postel d'avoir confirmé l'authenticité de cette œuvre.

4 000/6 000 €



119



121



120



120

119

**PIERRE JACOB DIT TAL COAT (1905-1985)**

***Paysage***

Crayon noir et encre noire.

Signé et dédié en bas à droite.

(Petites déchirures).

29 x 42 cm

400/600 €

120

**PIERRE JACOB DIT TAL COAT (1905-1985)**

***Portrait d'Alberto Giacometti, Couple, 1936***

Mine de plomb - Double face.

Monogrammée en bas à droite.

31 x 21,5 cm

Nous remercions Monsieur Xavier Demolon pour les informations qu'il nous a transmises. 300/500 €

121

**PIERRE JACOB DIT TAL COAT (1905-1985)**

***Portrait de Gertrude Stein, 1935***

Mine de plomb.

Monogrammée en bas à droite.

31 x 22 cm

Nous remercions Monsieur Xavier Demolon pour les informations qu'il nous a transmises.

800/1 200 €





122



123



124



125

122

**ANDRÉ BEAUDIN (1895-1979)**

*Deux portraits, 1927*

Crayon.

Signé et daté en haut à droite.

50x32 cm

**Bibliographie :**

Patrick-Gilles Persin, *André Beaudin*, Art Inprogress, 2007, reproduit p. 56. 300/500 €

123

**ANDRÉ DUNOYER DE SEGONZAC (1884-1974)**

*Nu au parapluie*

Encre et lavis d'encre.

Signée en bas à gauche.

29x47 cm

300/500 €

124

**ANDRÉ DUNOYER DE SEGONZAC (1884-1974)**

*Vignes à Saint-Tropez*

Encre et lavis d'encre.

Signée et dédicacée en bas à gauche : "Pour Raymond Templier en vive admiration et sympathie".

23x62 cm

**Provenance :**

Vente M<sup>e</sup> Couturier, Palais Galliera, Paris, 14 mars 1969, n°32. 400/600 €

125

**MATEO HERNÁNDEZ (1885-1949)**

*Portrait d'André Dunoyer de Segonzac, vers 1932*

Encre et lavis d'encre.

Signée en bas à droite.

25x19 cm

**Provenance :**

Collection André Dunoyer de Segonzac. 150/200 €

126

**RAOUL DUFY (1877-1953)**

*Fenêtre sur l'Opéra*

Gouache sur papier montée sur toile.

Signée en pied.

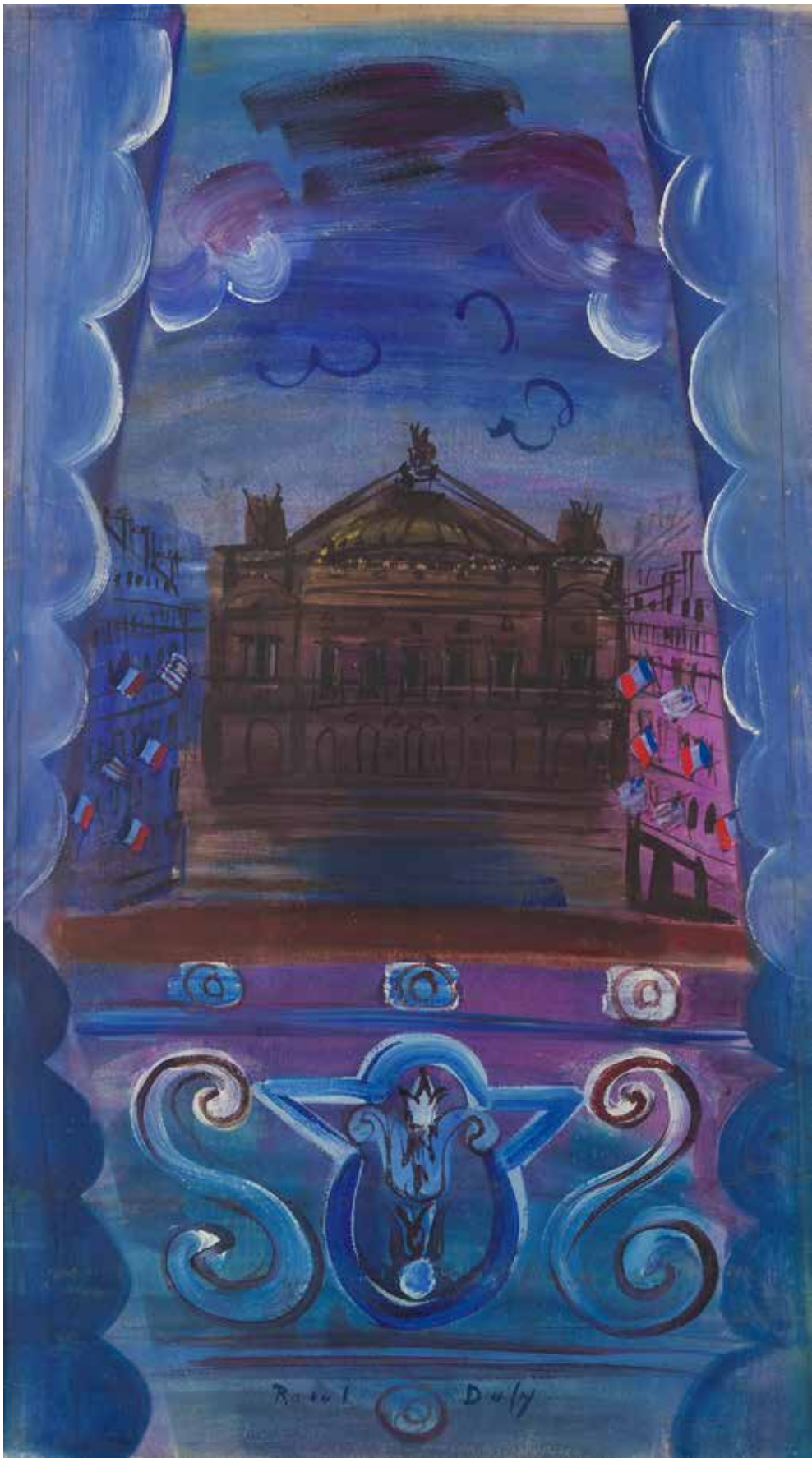
70x41 cm

**Provenance :**

Vente M<sup>e</sup> Laurin, Palais Galliera, Paris, 6 décembre 1966, n°106, reproduit au catalogue.

Une lettre d'information de la Galerie Louis Carré, en date du 3 juillet 1981, informant que l'œuvre sera répertoriée dans le tome II du Catalogue raisonné des aquarelles, gouaches et pastels de Raoul Dufy par Fanny Guillon-Laffaille, sera remis à l'acquéreur.

25 000/30 000€





127

**RAOUL DUFY (1877-1953)**

***Étude pour la Fée Électricité, Dufay, 1937***

Gouache sur traits de crayon..

Signée en bas à gauche.

65x50 cm

**Provenance :**

Vente M<sup>e</sup> Rheims, Palais Galliera, Paris, 4 décembre 1970, n°21.

**Bibliographie :**

Fanny Guillon-Laffaille, *Raoul Dufy, Catalogue raisonné des aquarelles, gouaches et pastels, Tome II*, Paris, Éditions Louis Carré.

Une lettre d'information de la Galerie Louis Carré, en date du 3 juillet 1981, informant que l'œuvre sera répertoriée dans le tome II du Catalogue raisonné des aquarelles, gouaches et pastels de Raoul Dufy par Fanny Guillon-Laffaille, sera remis à l'acquéreur.

10 000/15 000 €





128

128  
**RAOUL DUFY (1877-1953)**  
***L'Escarpolette***

Gouache.  
 Monogrammée en bas à droite.  
 Tampon Bianchini-Ferrier en bas à droite.  
 (Pli médian).  
 55x45 cm

**Provenance :**

Vente M<sup>es</sup> Guy Loudmer - Hervé Poulain,  
 Palais d'Orsay, Paris, 22 mai 1977, n°96.

**Exposition :**

*Raoul Dufy*, Musée d'Art Moderne, Paris, 27  
 avril - 22 mai 1977, n°96.

2000/3000€

129  
**RAOUL DUFY (1877-1953)**  
***Étude pour le Mobilier National***

Mine de plomb sur papier calque contrecollé sur  
 toile non montée.  
 Timbrée en bas à droite.  
 Annotée en haut à droite.  
 75x37 cm

1 500/2000€



129





130



131



132

130  
**RAOUL DUFY (1877-1953)**  
*Village fortifié en Provence*  
 Mine de plomb et estompe.  
 Signée en bas à gauche.  
 43x54 cm

**Provenance :**  
 Vente M<sup>e</sup> Oury, Hôtel Drouot, Paris, 21 décembre  
 1959, n°88. 2000/3000€

131  
**RAOUL DUFY (1877-1953)**  
*Bastide en Provence*  
 Encre.  
 Signée en bas vers la droite.  
 (Rousseurs).  
 18,5x32 cm

1 500/2 000€

132  
**JEAN DUFY (1888-1964)**  
*Vase de fleurs, 1953*  
 Gouache.  
 Signée, datée et annotée « Bon anniversaire ».  
 Signée, datée et dédiée au dos.  
 14,5x11,5 cm 1 200/1 500€



133

133  
**JACQUES VILLON (1875-1963)**

**La Création**

Encre et gouache.

Signée et titrée en pied.

Signée une deuxième fois en bas à gauche.

23,5x31,5 cm

**Provenance :**

Vente M<sup>e</sup> Rheims, Palais Galliera, Paris, 18 juin 1971,  
n°113. 400/600€



134

134  
**JACQUES VILLON (1875-1963)**

**Bord de Seine**

Encre sur calque.

Signée en bas à gauche.

22x31 cm

200/300€



135

135  
**JACQUES VILLON (1875-1963)**

**Étude pour la gravure L'Appel de la Vie**

Encre.

Signée en bas à droite.

22x19 cm

**Provenance :**

Vente M<sup>e</sup> Boscher, Hôtel Drouot, 7 novembre 1956,  
n°42. 300/500€

136  
**JACQUES VILLON (1875-1963)**

**La Sieste**

Encre brune.

Signée en bas à droite.

(Tâches).

16,5x21,5 cm

300/400€



136

137

**JEAN PUY (1876-1960)**

***Femme nue alanguie***

Crayon noir, crayons de couleur et  
rehauts de pastel sur carton.

Signé en bas à droite.

Esquisse au dos.

(Taches, frottements).

37,5x53 cm

300/400 €



137

138

**JEAN PUY (1876-1960)**

***Salanches, les toits enneigés***

Pastel et crayon sur papier brun.

Signé et situé en bas à gauche.

28x41 cm

**Provenance :**

Docteur Louis Lafeuille, Grenoble.

400/600 €



138

139

**LOUISE HERVIEU (1878-1954)**

***Pommes et poires***

Fusain et grattage.

Signé en bas à gauche.

20x26 cm

150/200 €



139





140

140  
**ROGER DE LA FRESNAYE (1885-1925)**  
***Valentine Hugo, 1921***

Crayon noir.  
Non signé.  
24,5 x 18,5 cm

**Provenance :**

Collection de l'artiste Robert Lotiron. Par descendance.

**Expositions :**

- Galerie Druet, Paris, 1938, n°42.  
- Musée National d'Art Moderne, Paris, 1950, n°146.

Ce dessin est à rapprocher du même sujet :  
*Valentine Hugo et études de Têtes, 1921* reproduit dans le catalogue Seligmann, n°484, également exposé au Musée National d'Art Moderne à Paris en 1950, n°147, avec le nôtre.

1 000/1 500 €



141

141  
**ROGER DE LA FRESNAYE (1885-1925)**  
***Nu***

Crayon noir.  
Timbré en bas à droite.  
25 x 18,5 cm

400/600 €

142

**ROGER DE LA FRESNAYE (1885-1925)**

*Étude pour la Nuit hongroise, 1921*

Mine de plomb sur papier calque  
contrecollé sur papier.

Timbrée en bas à droite.

8,5x8 cm

**Provenance :**

Collection Henri-Marie Petiet (son cachet sur  
le montage). 150/200 €



142

143

**ROGER DE LA FRESNAYE (1885-1925)**

*Travaux dans les champs*

Mine de plomb.

Timbrée en bas à droite.

32x24,5 cm

**Provenance :**

Collection Henri-Marie Petiet. 150/200 €



143



144



144

**JEAN LAMBERT-RUCKI (1888-1967)**  
***Poisson, 1925***

Pastel

Signé et daté en bas à droite.

49x64 cm

1 000/1 500 €

145

**LÉOPOLD SURVAGE (1879-1968)**  
***L'Homme aux étoiles, 1953***

Caséine sur panneau.

Signée et datée en bas à gauche.

(Manques sur les bords).

13x10 cm

Nous remercions Madame Anne-Marie Di  
Viato d'avoir confirmé l'authenticité de  
cette œuvre.

2 000/3 000 €

145



146

**LÉOPOLD SURVAGE (1879-1968)**

***Nu accoudé, 1924***

Crayon noir et estompe.

Signé, monogrammé, daté et timbré en bas à droite.

(Plis).

23 x 26,5 cm

Nous remercions Madame Anne-Marie Di Vieto d'avoir confirmé l'authenticité de cette œuvre.

300/500 €



146

147

**LÉOPOLD SURVAGE (1879-1968)**

***Nu assis***

Crayon et estompe.

Signé et timbré en bas à droite.

27,5 x 21,5 cm

Nous remercions Madame Anne-Marie Di Vieto d'avoir confirmé l'authenticité de cette œuvre.

300/500 €



147

148

**LÉOPOLD SURVAGE (1879-1968)**

***Portrait de Marcelle Montagne***

Mine de plomb.

Signée en bas à droite.

(Plis).

26,5 x 19,5 cm

Provenance :

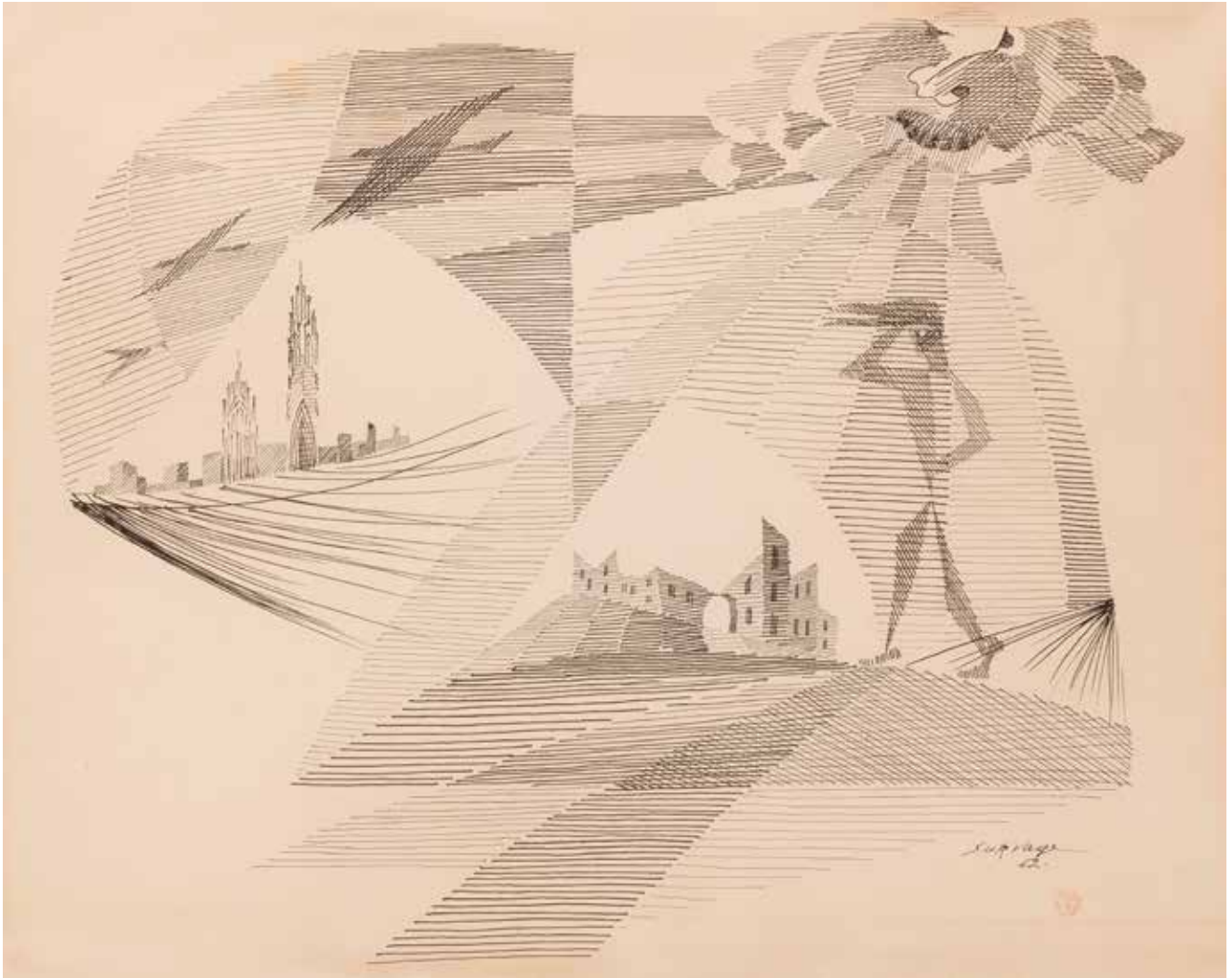
Vente Artcurial, 27 avril 2004, n°54.

Nous remercions Madame Anne-Marie Di Vieto d'avoir confirmé l'authenticité de cette œuvre.

500/600 €



148



149  
**LÉOPOLD SURVAGE (1879-1968)**  
*Ville animée, 1952*

Encre.

Signée, datée et timbre de l'atelier en bas à droite.

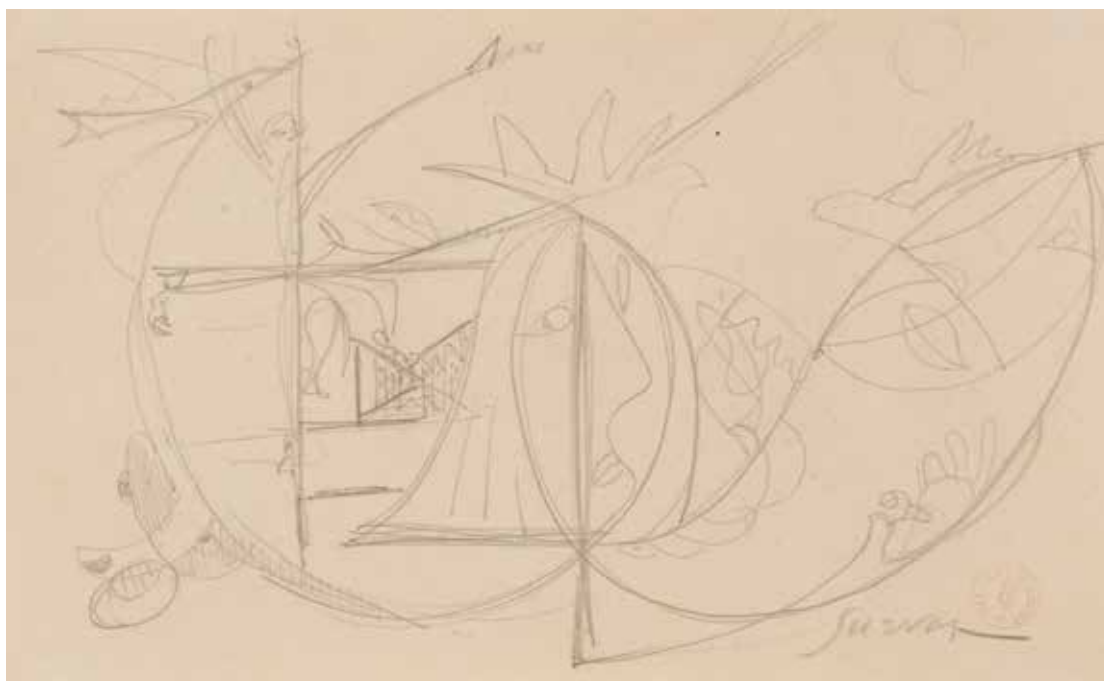
Numérotée en bas à gauche.

(Papier légèrement insolé, taches).

37x47 cm

Nous remercions Madame Anne-Marie Di Vieto d'avoir confirmé l'authenticité de cette œuvre.

1200/1500 €



150

150  
**LÉOPOLD SURVAGE (1879-1968)**  
*Visages et oiseaux*

Mine de plomb.  
 Signée et timbrée en bas à droite.  
 10x16 cm

Nous remercions Madame Anne-Marie Di Vieto  
 d'avoir confirmé l'authenticité de cette œuvre.  
 400/600€

152  
**OSSIP ZADKINE (1888-1967)**  
*Chant ou Cri contenu, [1955]*

Stylo-bille sur une page de carnet.  
 Monogramme et légende apocryphe.  
 Datation et annotation apocryphe au dos.  
 15x11 cm  
 (Plis, manque au papier).

Collection Gaston Louis Marchal (son cachet)  
 élève de Zadkine à la Grande Chaumière.  
 400/600€



152





153  
**ANDRÉ LHOTE (1885-1962)**  
*Nu alangui, vers 1928-30*  
Pastel.  
Signé en haut à gauche.  
37x61 cm

Nous remercions Madame Dominique Bermann Martin d'avoir confirmé l'authenticité de cette œuvre.

2000/3000€



154

154

**ANDRÉ LHOTE (1885-1962)**

*Le Forum, vers 1934-36*

Gouache.

Signée et dédiée au dos « L'Aquarelle ci-dessous est d'André Lhote qui s'excuse du peu. Mais on se reverra. Avec Amitiés. André Lhote. »  
10x14,5 cm

**Provenance :**

Collection Focillon - Baltrusaitis.

Nous remercions Madame Dominique Bermann  
Martin d'avoir confirmé l'authenticité de cette œuvre.

1 200/1 700 €

155

**ANDRÉ LHOTE (1885-1962)**

*Assouan, la palmeraie, vers 1951-52*

Gouache.

Signée en haut à droite.

28x38 cm

**Provenance :**

Vente Artcurial, 31 mars 2021.

Nous remercions Madame Dominique Bermann  
Martin d'avoir confirmé l'authenticité de cette œuvre.  
2 000/3 000 €



155



156

156  
**ANDRÉ LHOTE (1885-1962)**  
*Paysage de Provence*  
 Encre.  
 Signée en bas à droite.  
 21 x 27 cm

Nous remercions Madame Dominique Bermann  
 Martin d'avoir confirmé l'authenticité de cette œuvre.  
 500/600€

157  
**ANDRÉ LHOTE (1885-1962)**  
*Le Port de Bordeaux, 1911*  
 Encre.  
 Signée en pied.  
 (Rousseurs, papier oxydé).  
 26,5 x 37,5 cm

Nous remercions Madame Dominique Bermann  
 Martin d'avoir confirmé l'authenticité de cette œuvre.  
 800/1 000€



157



158

**ANDRÉ LHOTE (1885-1962)**  
*La Lecture devant le mas,*  
vers 1930-40

Fusain et estompe.  
Signé en bas à droite.  
(Griffure).  
37,5x57,5 cm

Nous remercions Madame  
Dominique Bermann Martin d'avoir  
confirmé l'authenticité de cette  
œuvre. 600/800€



158

159

**ANDRÉ LHOTE (1885-1962)**  
*Femme assise au fauteuil,* vers 1940

Crayon.  
Signé en bas à droite.  
35,5x24 cm

Un certificat au n°M022328 de Madame Dominique  
Bermann Martin, en date du 22 février 2022, sera  
remis à l'acquéreur.

Nous remercions Madame Dominique Bermann  
Martin d'avoir confirmé l'authenticité de cette œuvre.  
800/1 000€



159

160

**ANDRÉ LHOTE (1885-1962)**  
*Femmes d'Alger - Femme aux escaliers*

Mine de plomb - recto-verso.  
Signée à l'encre en bas à droite sur l'une des  
faces.  
25,5x16 cm

Nous remercions Madame Dominique Bermann  
Martin d'avoir confirmé l'authenticité de cette œuvre.  
800/1 000€



160



160



161



162

161

**MARCEL GROMAIRE (1892-1971)**  
*Marin dans le port marchand, 1931*

Aquarelle et encre.

Signée et datée en bas à droite.

33x42 cm

2 000/3 000 €

162

**MARCEL GROMAIRE (1892-1971)**  
*La Costumière, 1926*

Encre et aquarelle.

Signée et datée en haut à gauche.

38x31 cm

2 000/3 000 €





163

163  
**MARCEL GROMAIRE (1892-1971)**  
*Personnage, 1942*  
Encre et aquarelle.  
Signée et datée en bas à gauche.  
31,5x12cm 1 200/1 500 €

164  
**MARCEL GROMAIRE (1892-1971)**  
*Trois têtes, 1925*  
Encre.  
Signée et datée en bas à droite.  
23,5x15cm 500/600 €



164



165

**FRANCIS PICABIA (1879-1953)**

*Transparence, vers 1929-30*

Crayon noir.

Signé en bas à gauche.

31,5x25 cm

**Provenance :**

- Collection Maître Roger Félix Medecin, Monaco.
- Collection particulière autrichienne.

Un certificat du Comité Picabia sera remis à l'acquéreur.

20 000/30 000 €





166

**FRANCIS PICABIA (1879-1953)**

*Transparence, vers 1930-31*

Crayon noir.

Signé en bas à gauche.

(Papier insolé).

21 x 16,4 cm

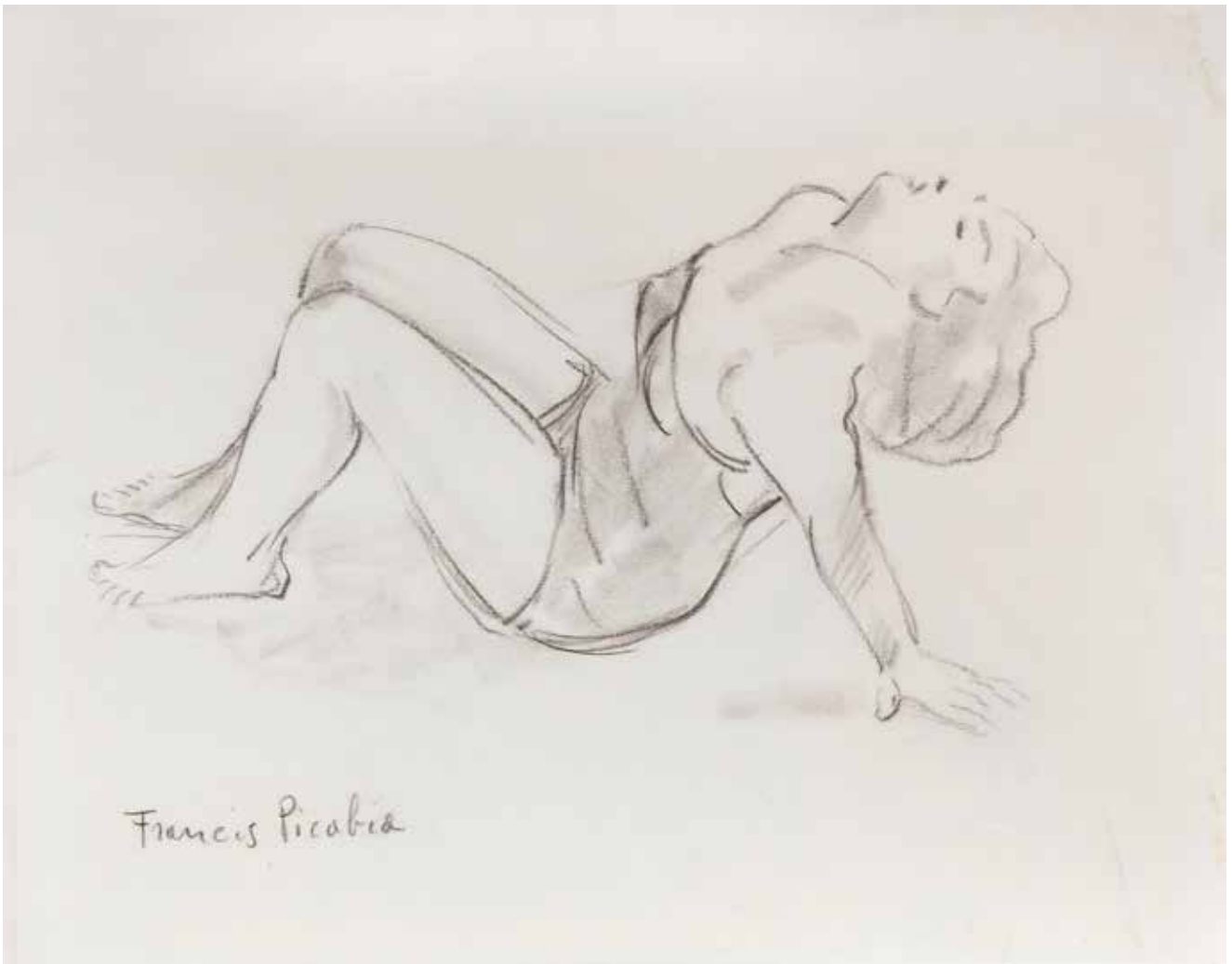
**Provenance :**

- Collection Maître Roger Félix Medecin, Monaco.
- Collection particulière autrichienne.

Un certificat du Comité Picabia sera remis à l'acquéreur.

8 000/12 000 €





167

**FRANCIS PICABIA (1879-1953)**

***Femme assise, vers 1943-44***

Crayon noir.

Signé en bas à gauche.

(Papier insolé).

20x25 cm

**Provenance :**

- Galerie Henri Gaffié, Nice.
- Collection particulière autrichienne.

Un certificat du Comité Picabia sera remis à l'acquéreur.

4 000/6 000 €

168

**JOAN MIRÓ (1893-1983)**

***Composition, 1968***

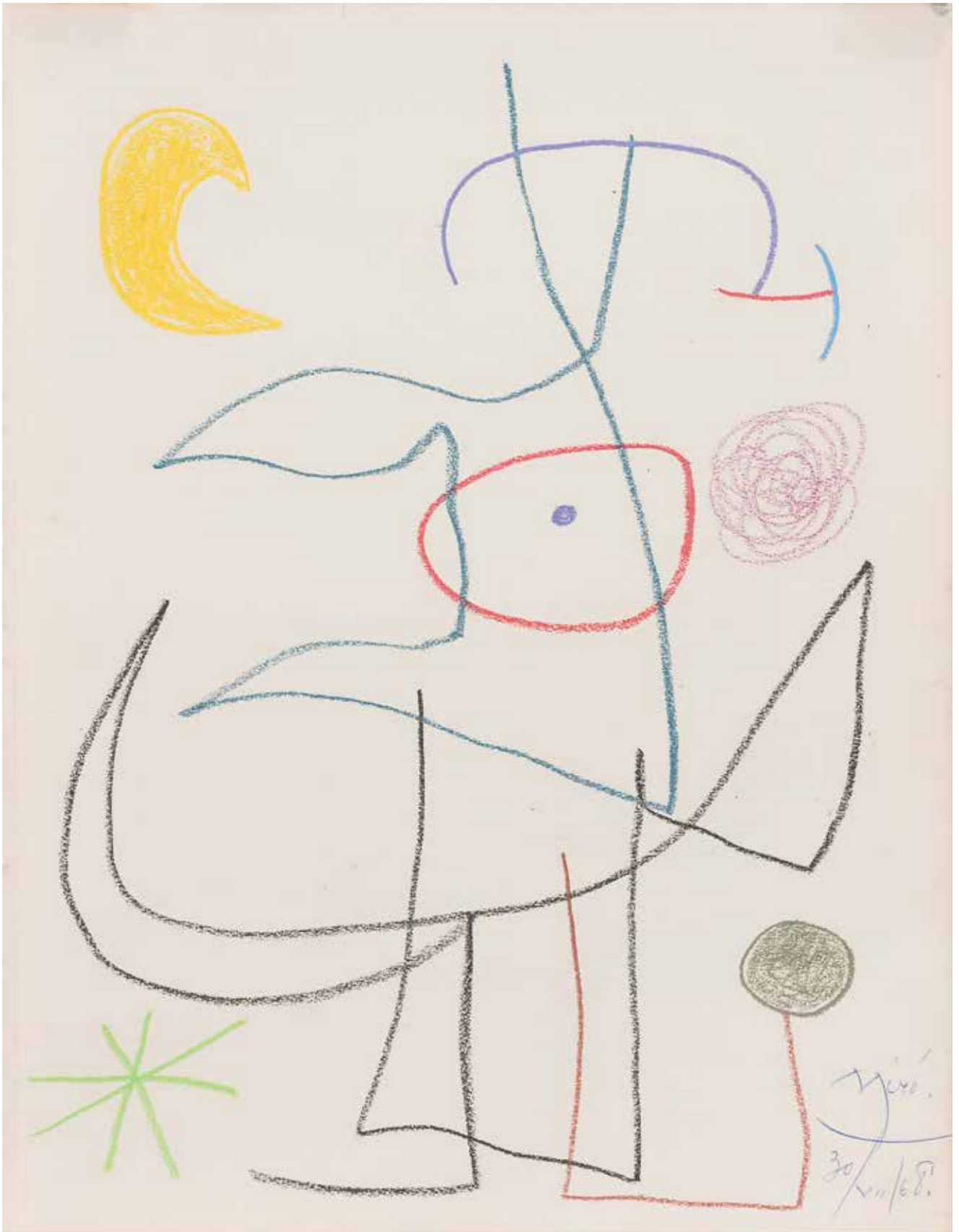
Crayons gras de couleur.

Signé et daté en bas à droite.

41 x 31,5 cm

Un certificat d'authenticité a été émis par Jacques Dupin, le 27 octobre 1997, perdu à ce jour.

Une attestation de l'ADOM (Association pour la défense de l'œuvre de Joan Miró), en date du 11 juillet 2023, sera remis à l'acquéreur. 20 000/30 000 €





169

**JEAN ARP (1886-1966)**  
***Composition, vers 1960***  
Aquarelle et fusain.  
Signée en bas à gauche.  
37 x 27 cm

**Provenance :**

Vente Sotheby's, Paris, 6 juillet 2006, n°34.

5 000/6 000 €

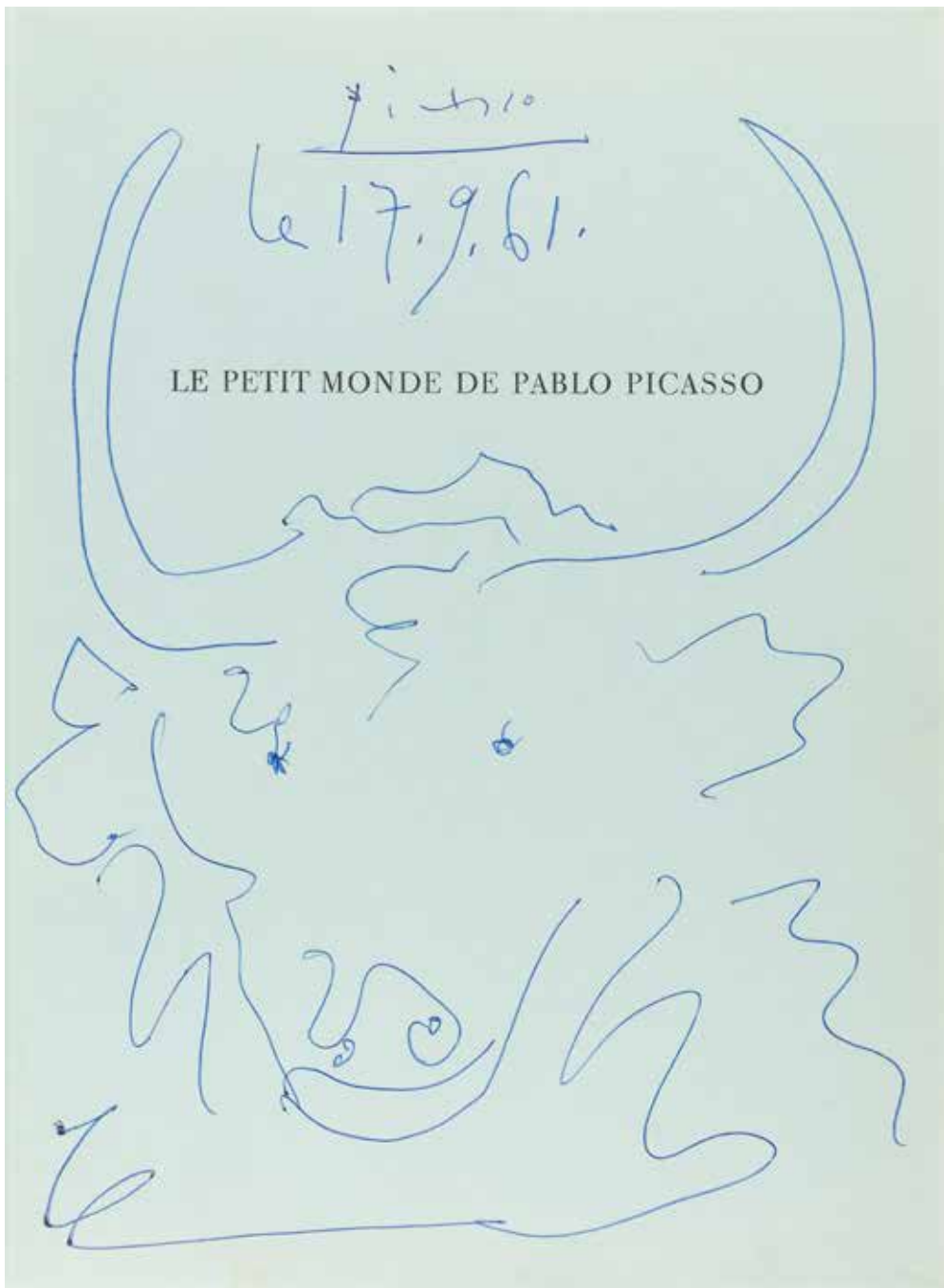




170  
**GEORGES BRAQUE (1882-1963)**  
*Oiseau - Mes bons vœux pour 1957*  
Encre et aquarelle.  
Signée et légendée dans la composition.  
9,5x15 cm

1500/2000€





172

**PABLO PICASSO (1881-1973)**

***Tête de taureau, 1961***

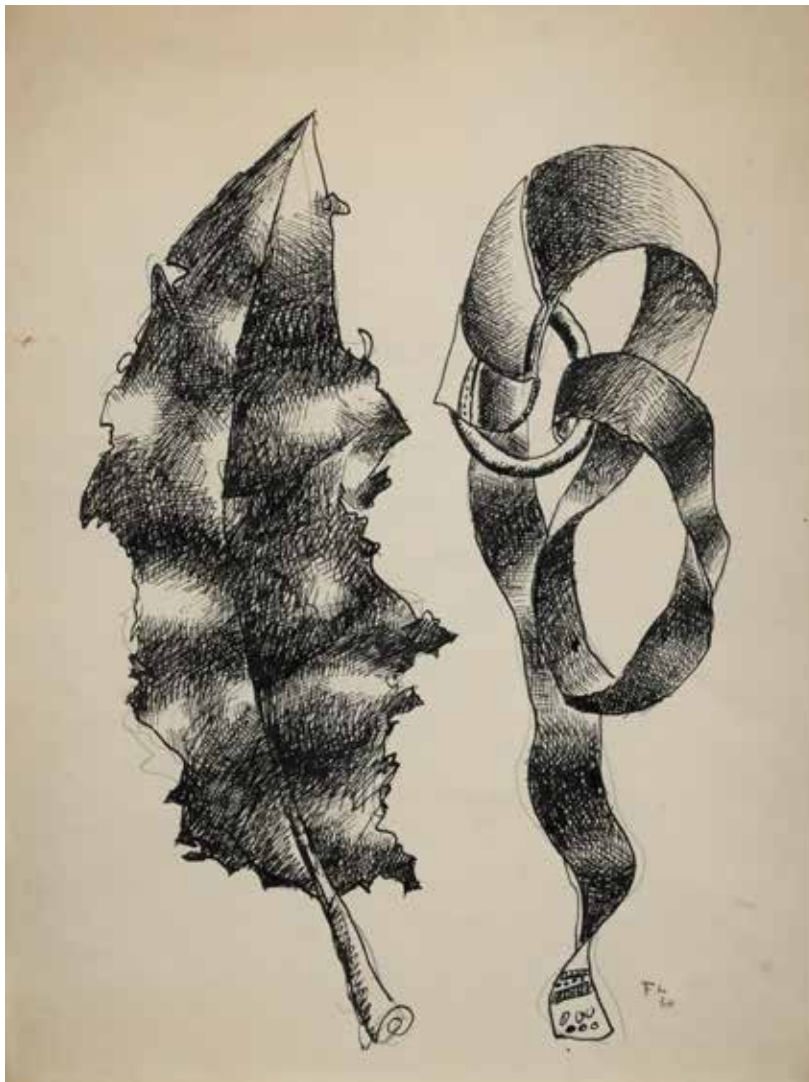
Stylo-bille sur la page de garde du livre « Le Petit monde de Pablo Picasso » de David Douglas Duncan, Paris, Éditions Hachette, 1959.

Signé et daté en haut.

28x20,5 cm

Un certificat de Monsieur Claude Ruiz-Picasso, en date du 3 avril 2023, sera remis à l'acquéreur.

3000/5000 €



173

**FERNAND LÉGER (1881-1955)**

***Composition feuille et ceinture, 1930***

Encre sur traits de crayon sur feuille de carnet.

Monogrammée et datée en bas à droite.

Numérotée « 221 » au crayon bleu et « n°205 » à la mine de plomb.

35x27 cm

**Provenance :**

- Collection Albert Morancé, éditeur.
- Galerie Boutersky, Paris (son tampon au dos sur le montage).

**Expositions :**

- *La Ruche, cité des artistes*, 1902-2009, Palais Lumière, Evian, 7 février - 10 mai 2009, catalogue, reproduit p. 78.
- *Fernand Léger*, Fondation Joan Miró, Barcelone, 22 novembre - 26 janvier 2003, catalogue, reproduit p. 116.

Un certificat du Comité Léger pourra être remis à la demande et à la charge de l'acquéreur.

8 000/10 000 €



174

**FERNAND LÉGER (1881-1955)**

***David triomphant, 1936***

Gouache et peinture or sur traits de crayon.

Monogrammée en bas à gauche.

24x19 cm

**Provenance :**

- Collection Albert Morancé, éditeur.
- Galerie Boutersky (son tampon au dos sur le montage).

**Exposition :**

*Fernand Léger, Du spectacle du monde au monde du spectacle*, juin - septembre 2001, Espace Paul Rebeyrolle, Eymoutiers, catalogue, reproduit p.46.

**Bibliographie :**

Jean-Paul Morel, *Lever de rideaux sur Fernand Léger*, Lausanne, Éditions Favre, 2007, reproduit p. 162.

Il s'agit d'une étude pour le roi Saül du ballet *David triomphant* de Serge Lifar.

Un certificat du Comité Léger pourra être remis à la demande et à la charge de l'acquéreur.

3 000/5 000 €



175

**CHARLES-ÉDOUARD JEANNERET DIT LE  
CORBUSIER (1887-1965)**

*Nature morte puriste, bouteilles, carafes,  
verres tête-bêche, pipe, pichet, coupe, dés et  
coquetier, 1925*

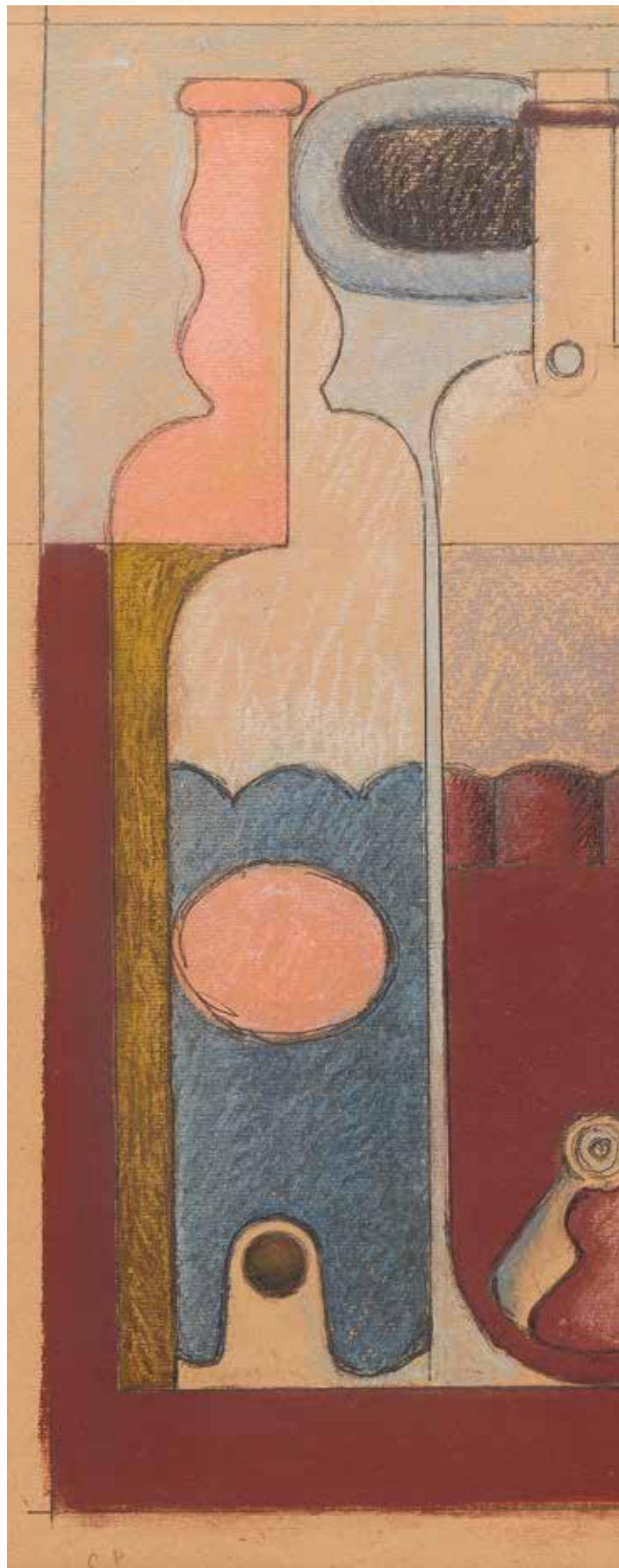
Pastel et mine de graphite sur papier beige.  
Signé «Jeanneret» et daté «1925» en bas à  
droite.

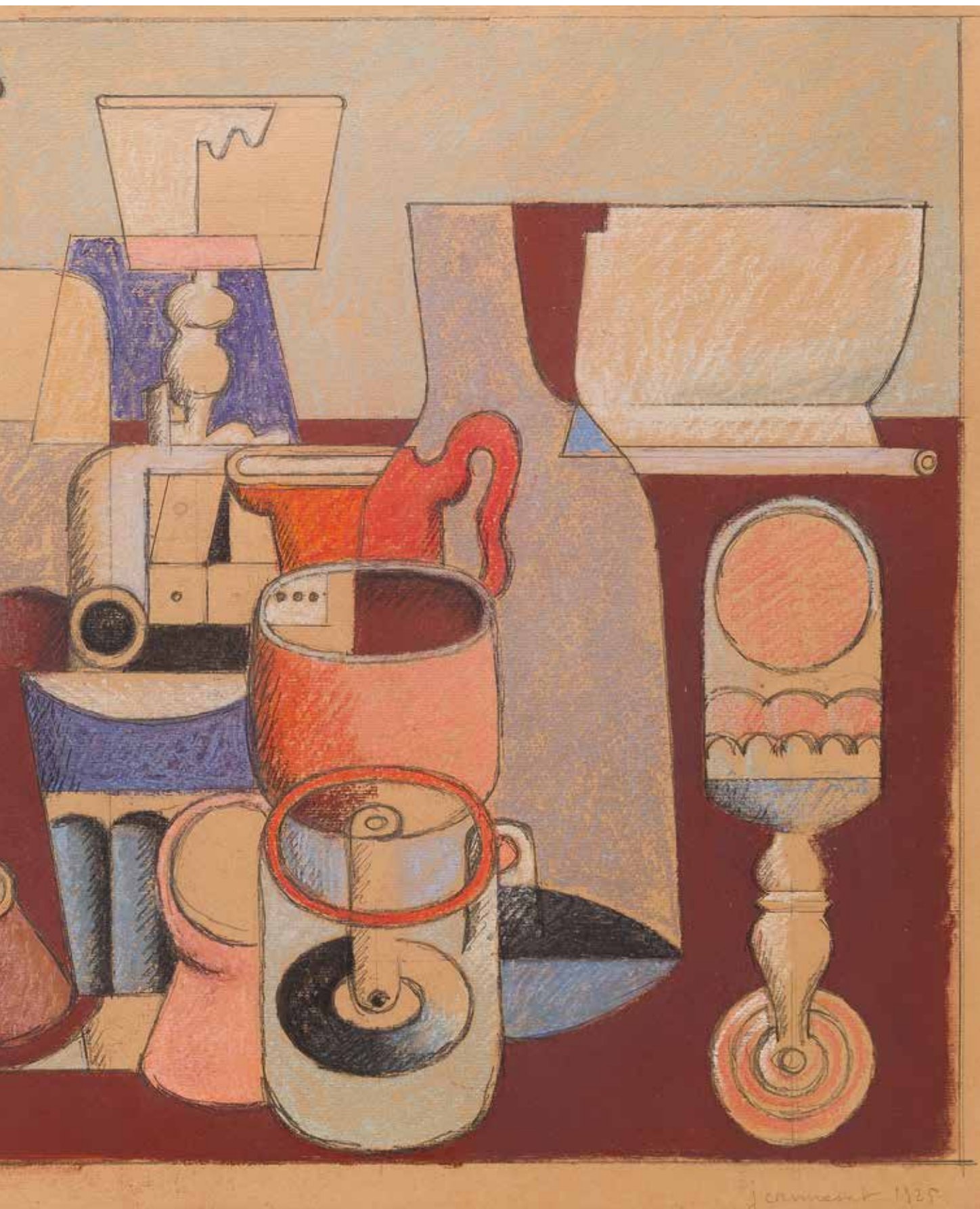
Annoté «CP» en bas à gauche.

49,5x67,5 cm

Une attestation de Monsieur Éric Mouchet, en date  
du 30 septembre 2023, sera remise à l'acquéreur.

60 000/80 000 €





176

**CHARLES-ÉDOUARD JEANNERET DIT LE CORBUSIER (1887-1965)**

*Femme au guéridon, 1939*

Aquarelle sur traits de mine de graphite sur papier vélin fin.

Signé « Le Corbusier », situé « Vézelay » et daté « (19)39 » en bas à droite.

27 x 21 cm

Une attestation de Monsieur Éric Mouchet, en date du 30 septembre 2023, sera remise à l'acquéreur.

8 000/12 000 €







177

**ALBERTO MAGNELLI (1888-1971)**

***Composition, 1941***

Encre, gouache et aquarelle.

Signée et datée en bas à droite.

Datée « 1942 » et située « Grasse » au dos.

(Plis médians, plis dans les angles).

25x32 cm

2000/3000 €

178

**ÉTIENNE BEOOTHY (1897-1961)**

*Étude pour Essor I, vers 1929*

Crayon noir et estompe.

Non signé.

16,5x5 cm

200/300 €

179

**ÉTIENNE BEOOTHY (1897-1961)**

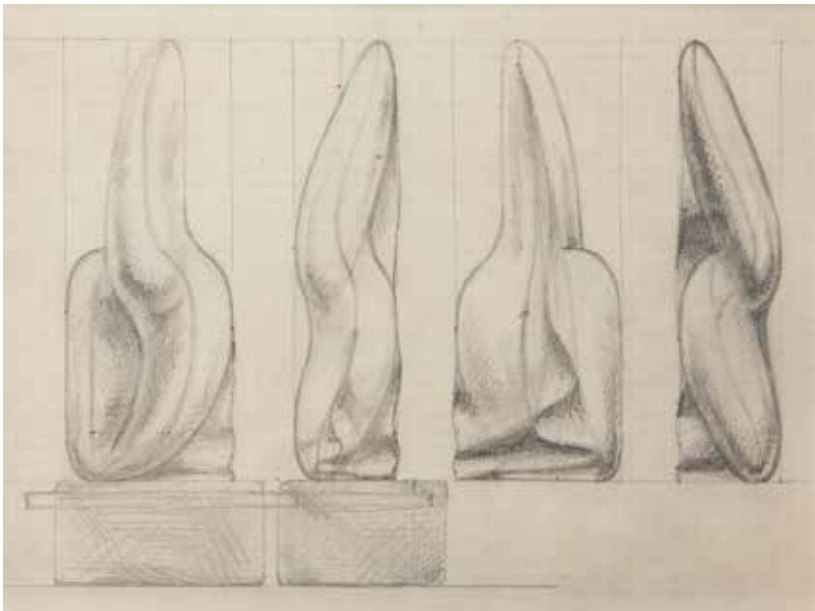
*Étude pour forme phallique, Opus 83, vers 1937*

Crayon et estompe.

Non signé.

19x25 cm

200/300 €



179



178





180



182



181

180  
**GEER VAN VELDE (1898-1977)**  
*Femme à la fenêtre, vers 1938*  
 Gouache.  
 Monogrammée en bas à droite.  
 27,8x20cm

Un certificat de Monsieur Piet Moget, en date du 28 septembre 2000, sera remis à l'acquéreur.  
 1 500/2 000 €

181  
**GEER VAN VELDE (1898-1977)**  
*Maisons, vers 1937*  
 Gouache.  
 Monogrammée en bas à droite.  
 21 x 27,5 cm

Un certificat de Monsieur Piet Moget, en date du 10 août 2000, sera remis à l'acquéreur.  
 1 200/1 500 €

182  
**GEORGES PAPAZOFF (1894-1972)**  
*Fleur dans un verre*  
 Aquarelle et gouache sur carton.  
 Signée en bas à droite.  
 35x20 cm

600/800 €

183

**ANDRÉ MASSON (1896-1987)**

*Les Soldats*

Encre et lavis d'encre.

Monogrammée en bas à droite.

25x20,5 cm

600/800 €

184

**ANDRÉ MASSON (1896-1987)**

*L'Atelier, 1944-45*

Fusain et encre de Chine.

Timbrée en bas à droite.

Titree en bas à gauche.

39x48 cm

Un certificat de Diego Masson pour le  
Comité André Masson, en date du 23  
octobre 2017, sera remis à l'acquéreur.

1500/2000 €



183



184



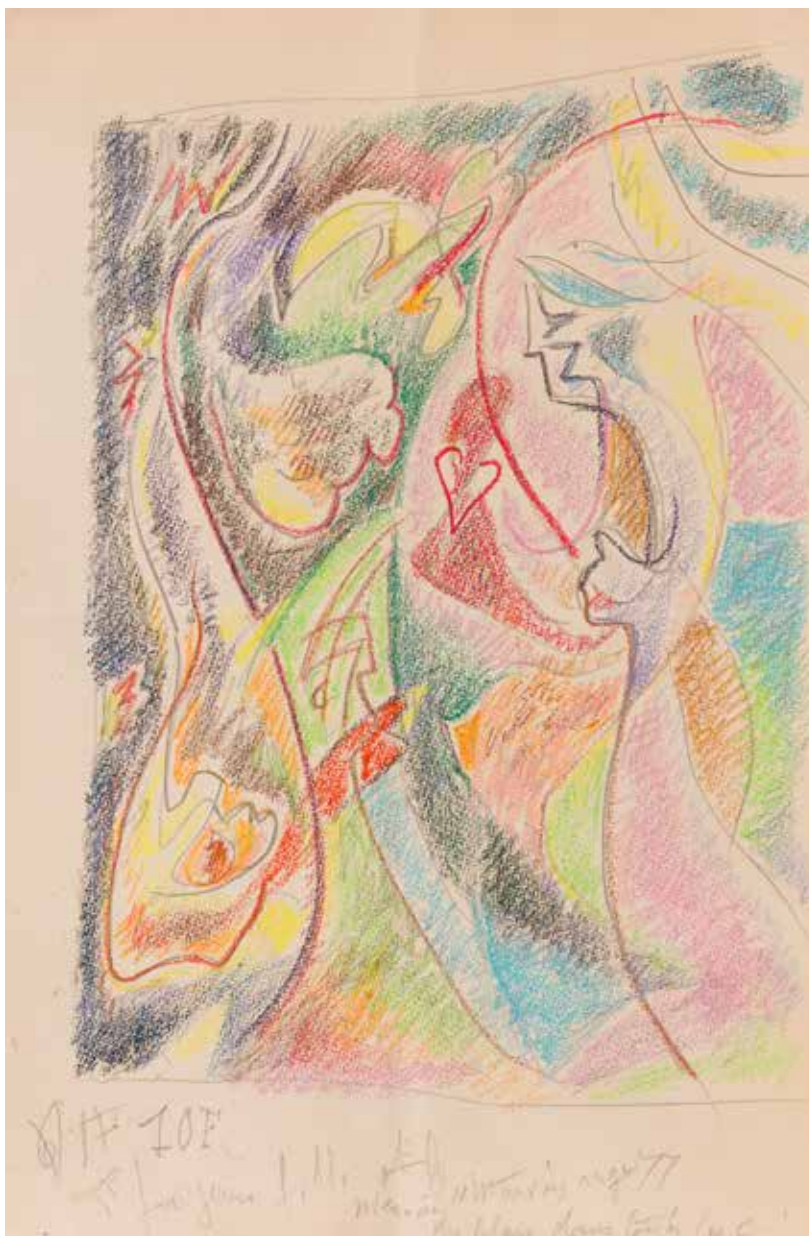


185  
**ANDRÉ MASSON (1896-1987)**  
*Rêve de licorne, vers 1955*  
Fusain et pastel.  
Signé en bas à droite.  
63,5x48,5 cm

**Provenance :**  
Galerie Louise Leiris, Paris, n°017981 (étiquette au dos sur le montage).

3 000/5 000 €





186

**ANDRÉ MASSON (1896-1987)**

***La Jeune fille menacée ou Mauvais ange, vers 1975***

Crayons de couleur sur feuille de carnet à croquis.

Non signée.

Titrée et annotée vers le bas.

29x21 cm

Un certificat de Diego Masson pour le Comité André Masson, en date du 26 septembre 1990, sera remis à l'acquéreur.

Il s'agit d'une étude pour le tableau *La Dame de Cœur*.

2 500/3 000 €



187

**SALVADOR DALÍ (1904-1989)**

**Étude pour le bal de la scène du rêve du film d'Alfred Hitchcock *Spellbound* (1945), 1944**

Plume et encre de Chine, lavis d'encre et crayon sur papier sous marie-louise monté sur carton.

Signé et daté au stylo à bille noir sur le carton de la marie louise «Dali / 1956».

Manuscrit à l'encre de Chine de haut en bas et de gauche à droite:

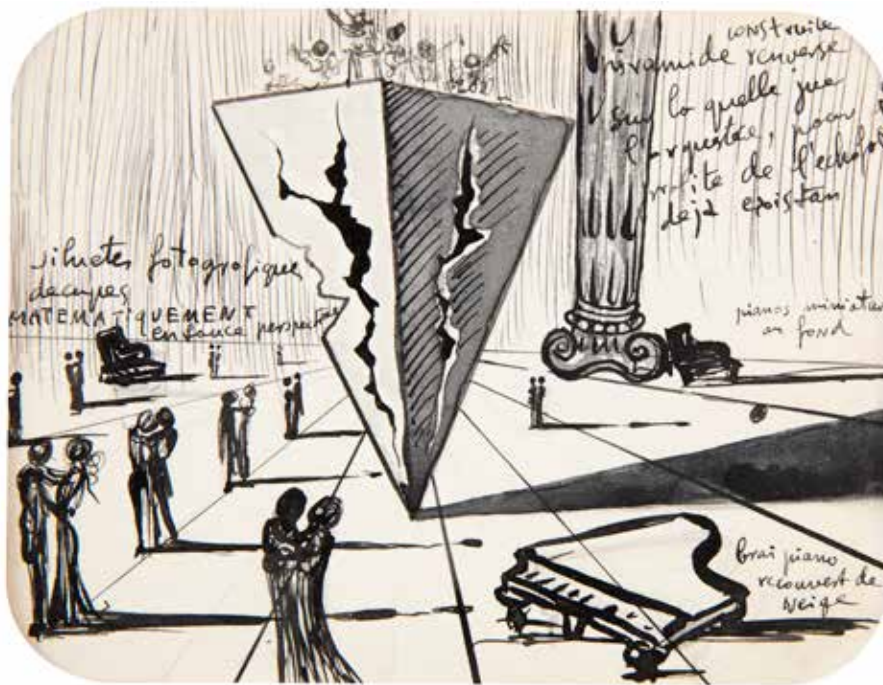
«Sihuetes fotografiques [silhouettes photographiques] / decupes [découpées] / MATEMATIquEMENT [mathématiquement] / en fauce [fausse] perspective», «piramide [pyramide] construite / renverse [renversée] / sur la quel' jue [laquelle joue] / l'orquesre [l'orchestre], pour / profite de l'échafaudage [l'échafaudage] / deja existan [déjà existant]», «pianos [piano] miniature / au foNd» et «brai [vrais] piano / recouvert de / Neige».

9,5x12 cm (sujet)

20,5x23 cm (avec l'entourage signé)

Un certificat de Monsieur Nicolas Decharnes et Monsieur Olivier Descharnes, en date du 19 octobre 2023, sera remis à l'acquéreur.

10000/12000€



Taille réelle





188

188  
**LÉONOR FINI (1908-1996)**  
*Montgolfière aux chats, 1991*  
 Huile sur papier.  
 Non signée.  
 34,5x27 cm 2000/3000 €

189  
**LÉONOR FINI (1908-1996)**  
*Montgolfière aux chats, 1991*  
 Huile sur papier.  
 Non signée.  
 34,5x27 cm 2000/3000 €

190  
**LÉONOR FINI (1908-1996)**  
*Deux chats, 1988*  
 Encre brune et noire.  
 Signée en bas à droite.  
 26,5x26,5 cm

**Provenance :**  
 Galerie Minsky, Paris (étiquette au dos).  
 600/800 €



189

191  
**LÉONOR FINI (1908-1996)**  
*Huit chats*  
 Crayons de couleur.  
 Signé en bas à droite.  
 27,5x20 cm

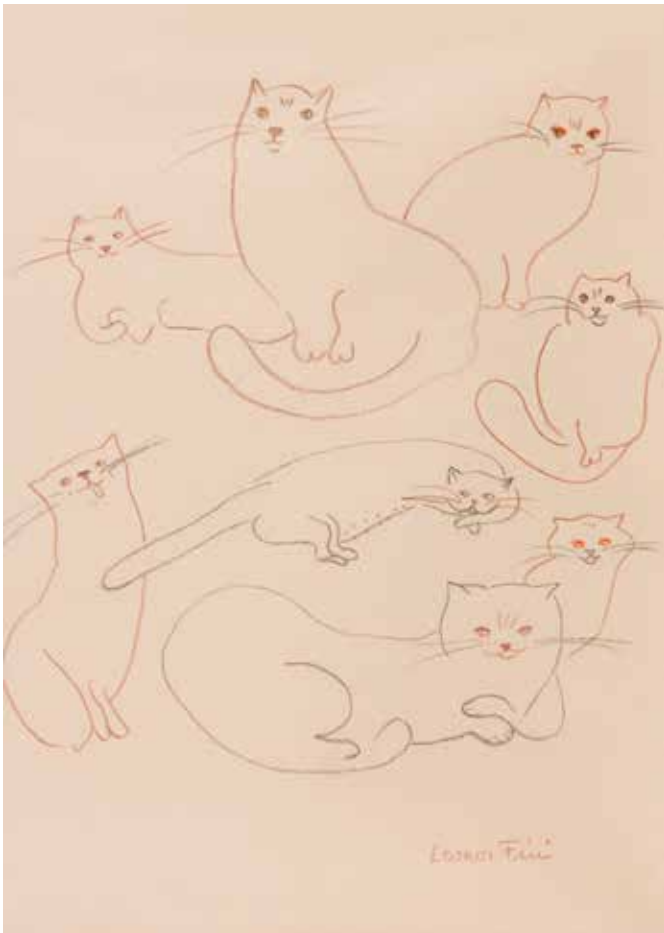
**Provenance :**  
 Galerie Minsky, Paris (étiquette au dos du montage).  
 600/800 €

192  
**LÉONOR FINI (1908-1996)**  
*Zuliani, vers 1970*  
 Encre brune.  
 Signée en bas à droite.  
 Titrée en tête.  
 28x19,5 cm

**Provenance :**  
 Galerie Minsky, Paris (étiquette au dos du montage).  
 500/600 €



190



191



192



193

193  
**VALENTINE HUGO (1887-1968)**  
*Danseur, Hypogées de Beni Hassan*  
 Crayon noir.  
 Monogrammé en bas à gauche.  
 (Pliure au centre).  
 42x26,5 cm

400/500 €

194  
**HENRI ESPINOUZE (1915-1982)**  
*Composition surréaliste, 1937*  
 Encre.  
 Signée et datée en bas à gauche.  
 Dédicacée en 1938.  
 (Petites rousseurs).  
 43,5x32,5 cm

200/300 €

195  
**FÉLIX LABISSE (1905-1982)**  
*Berger au mouton*  
 Encre.  
 Signée en bas à droite.  
 24x19 cm

Il s'agit d'un dessin pour illustrer *Maroc*, livre de poèmes de Gustave Nellens, Intercontinentale du livre, 1960.

Nous remercions Dr Jean Binder pour les informations qu'il nous a transmises. 250/300 €



194



195





196

196  
**ADRIENNE SÉGUR (1901-1981)**  
*Ève parmi les animaux*  
 Aquarelle, gouache et mine de  
 plomb.  
 Signée en bas à gauche.  
 28 x 50,5 cm 300/400 €

197  
**LUCIEN COUTAUD (1904-1977)**  
*Projet d'affiche pour le Salon de  
 Mai, 1976*  
 Gouache.  
 Signée en bas à droite.  
 54 x 39 cm

On joint la lithographie et l'affiche du  
 Salon de mai de 1976, toutes deux  
 signées.

Nous remercions Dr Jean Binder d'avoir  
 confirmé l'authenticité de cette œuvre.  
 250/300 €



197



198

198  
**MARIO PRASSINOS (1916-1985)**  
*Femme au chat, 1942*

Encre.  
 Datée en bas à gauche.  
 Timbre sec de la signature en bas à droite.  
 31 x 24 cm 800/1 000 €

199  
**EUGÈNE PAUL DIT GEN-PAUL (1895-1975)**  
*Violoniste, 1954*

Crayons gras.  
 Signé, daté et dédicacé en haut à gauche.  
 29 x 20 cm 600/800 €

199 bis  
**WIFREDO LAM (1902-1982)**  
*Femme à la tête penchée, vers 1937*

Encre noire et crayons de couleur.  
 (Déchirure à gauche).  
 15,5 x 11,5 cm

**Provenance :**

Vente « Derniers souvenirs de Dora Maar » Piasa, Paris,  
 26 mai 1999, n°36. 3 000/4 000 €



199



199 bis





200  
**ROBERTO MATTA (1911-2002)**  
*Composition surréaliste, vers 1960*  
Pastel et crayon noir.  
Non signé.  
36x51 cm

Un certificat de Madame Federica Matta, en date du 2 février 2018, sera remis à l'acquéreur.

2000/3000 €





201  
**JACQUES AZÉMA (1910-1979)**  
*Baigneurs, 1968*  
Huile sur papier.  
Signée et datée en haut à droite.  
29,5x45 cm

4 000/6 000 €



203

**RICHARD LINDNER (1901-1978)**

*Au café, 1939*

Encre et aquarelle.

Signée, datée et située « Paris » en bas à droite.

44x43cm

1 500/2 000 €



204  
**SAM SZAFRAN (1934-2019)**  
*Homme nu endormi, 1967*  
Fusain et estompe.  
Signé et daté en pied.  
78x58 cm

**Provenance :**  
Galerie Claude Bernard, Paris (étiquette au dos sur le montage).

6 000/8 000 €





205  
**SAM SZAFRAN (1934-2019)**  
*Homme nu debout, 1975*  
Fusain et estompe.  
Signé en pied.  
78x58 cm

**Provenance :**  
Galerie Claude Bernard, Paris (étiquette au dos sur le montage).

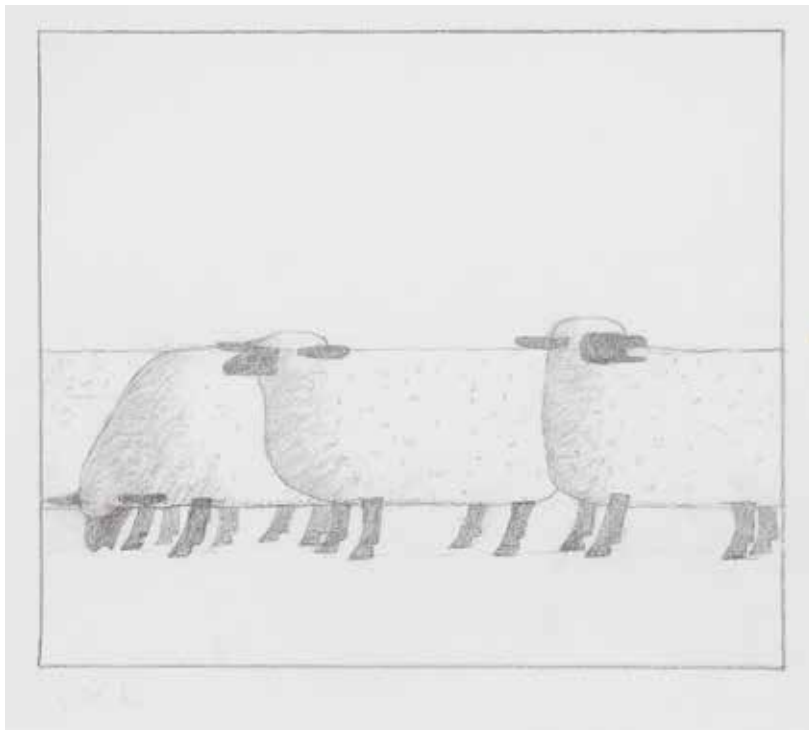
5 000/6 000 €



206  
**JEAN DUBUFFET (1901-1985)**  
**Vache**  
Crayon.  
Monogrammé et daté en bas à droite.  
31x23,5cm

Cette œuvre figurera dans la prochaine réédition du fascicule X « Vaches, petites statues de la vie précaire » dans la rubrique « sujets retrouvés ».

Un certificat d'inclusion de la Fondation Dubuffet, en date du 3 avril 2023, sera remis à l'acquéreur. 2500/3000€



207

207  
**FRANÇOIS-XAVIER LALANNE (1924-2008)**  
**Moutons**

Mine plomb.  
 Monogrammée en bas à gauche.  
 23x28 cm

Il s'agit du dessin préparatoire à la lithographie reproduite p. 71 in Patrick Mauriès, *Lalanne, Bestiaires*, Paris, Éditions du Regard, 2002.

3 000/5 000 €

208  
**FRANÇOIS-XAVIER LALANNE (1924-2008)**  
**Poules, 2004**

Mine de plomb.  
 Monogrammée en bas à gauche et datée en bas à droite.  
 28,5x25 cm

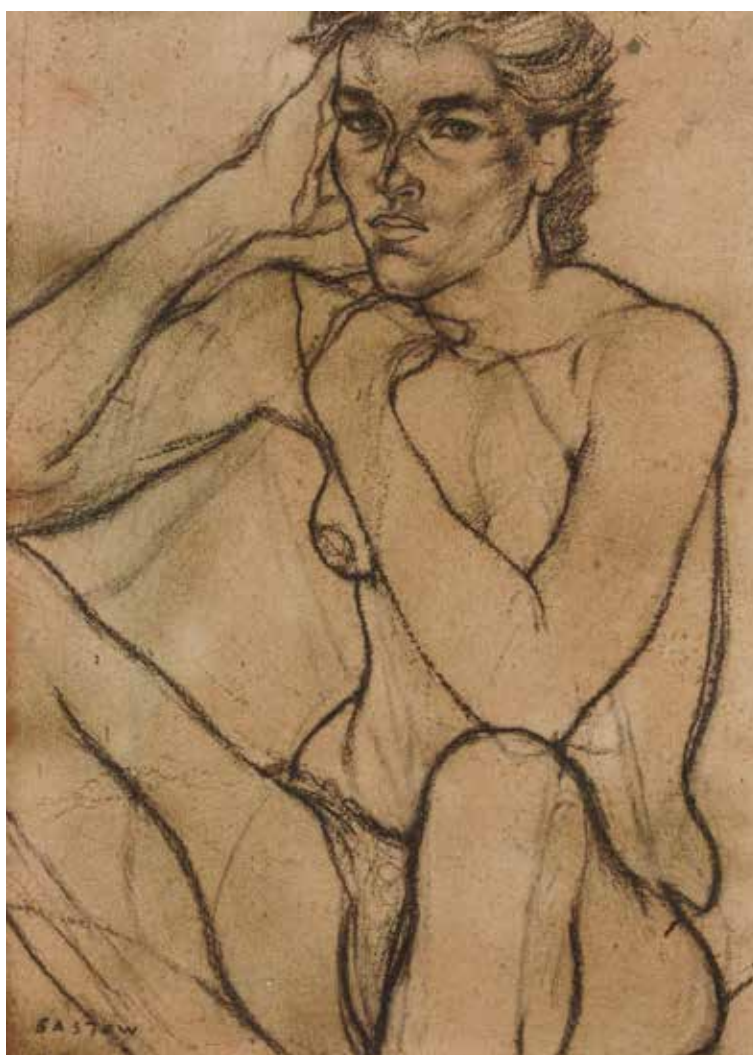
Il s'agit du dessin préparatoire à la gravure reproduite p. 63 ainsi qu'un détail de la couverture in Patrick Mauriès, *Lalanne, Bestiaires*, Paris, Éditions du Regard, 2002.

1 000/1 500 €



208





209



210

209  
**MICKAEL BASTOW (NÉ EN 1943)**

*Femme nue assise, vers 1986*

Fusain sur papier gris.

Signé en bas à gauche.

75x55 cm

**Provenance :**

Galerie Briance, Paris.

300/500 €

210  
**ROLAND CAT (1942-2016)**  
*La Pente, 1996*

Technique mixte sur papier.

Signée, datée et titrée en bas à gauche.

34x40 cm

600/800 €



211  
**GOTTFRIED SALZMANN (NÉ EN 1943)**  
*New York vue de l'Hélico, 2019*  
Aquarelle.  
Signée en bas à gauche.  
Datée en bas à droite.  
30x47 cm

2000/3000 €



212  
**MAXIME DETHOMAS (1867-1929)**  
*Assemblée de personnages, mère et ses enfants au premier plan*  
Fusain et crayon sur papier.  
Non signé.  
(Bords du papier collés sur carton).  
43x44 cm 300/400 €

213  
**MAXIME DETHOMAS (1867-1929)**  
*Coin de rue animée*  
Fusain.  
Non signé.  
(Papier insolé, bords du papier collés sur un carton, auréole).  
43x45 cm 300/400 €

214  
**MAXIME DETHOMAS (1867-1929)**  
*Deux sportifs au repos*  
Fusain.  
Non signé.  
(Manques, papier collé sur les bords sur un carton).  
42,5x43,5 cm 200/300 €

215  
**MAXIME DETHOMAS (1867-1929)**  
*Femme au piano*  
Fusain.  
Non signé.  
(Rousseurs, bords du papier collés sur un carton).  
41 x 40 cm 200/300 €

216  
**MAXIME DETHOMAS (1867-1929)**  
*Paysage au cabanon*  
Fusain et crayon marron sur papier collé sur carton.  
Non signé.  
(Papier insolé, bords collés sur un carton).  
37,5x38,5 cm 200/300 €

217  
**MAXIME DETHOMAS (1867-1929)**  
*Soldat jouant aux cartes*  
Fusain et crayon marron.  
Non signé.  
(Bords du papier collés sur un carton).  
41 x 40 cm

**Bibliographie :**  
Projet pour une illustration in Jacques Cazotte, *Le Diable Amoureux*, Éditeur Bernard Grasset, 1921.  
300/400 €







212



215



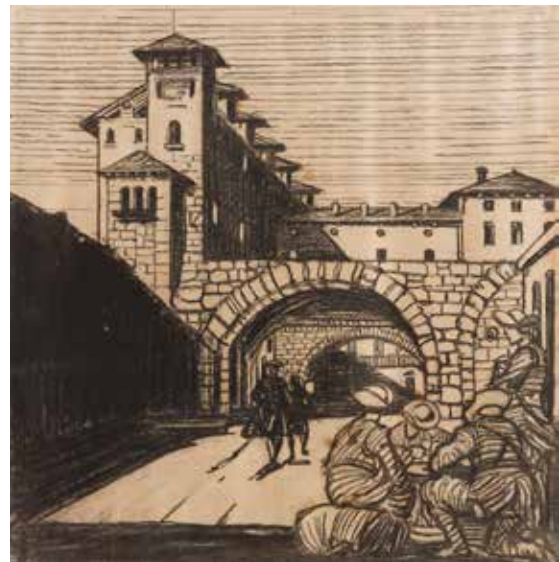
213



216



214



217



218  
**ANDRÉ DEVAMBEZ (1867-1944)**  
*Les Honneurs aux blessés*  
Encre.  
Signée et titrée en bas à gauche.  
16x25 cm

500/600 €

219

**DANIEL VIERGE (1851-1904)**

*Au pays de Don Quichotte, la danse à la posada*

Encre.

Signée en bas à gauche.

13,5x32 cm

**Provenance :**

- Galerie Paul Prouté, 1951.

- Collection Clément Janin.

150/200 €



219

220

**AUGUSTE LOUIS LEPÈRE (1849-1918)**

*L'Ascension du Horla*

- *Le Gonflement*

Mine de plomb.

Signée et titrée.

(Plis).

20x33 cm

100/150 €



220

221

**AUGUSTE LOUIS LEPÈRE (1849-1918)**

*Quai de la Rapée*

Crayon.

Signé en bas à droite.

Situé en bas à gauche.

(Papier insolé).

12x16,5 cm

100/150 €



221





222

222

**FRANCISCO JAVIER GOSÉ (1876-1915)**

*Les Croquets playero*

Encre, aquarelle, crayon et rehauts de gouache.

Signée en bas à gauche.

Légendée en pied.

24,5 x 19 cm

600/800 €

223

**HENRI GABRIEL IBELS (1867-1936)**

*Deux personnages*

Crayons de couleur.

Signé en bas à droite.

20 x 12 cm

300/400 €



223

224

**JOAN CARDONA LLADOS (1877-1958)**

*Élégantes au jardin*

Crayon noir, estompe, aquarelle et rehauts de gouache.

Signé en bas à droite.

41 x 31 cm

1 000/1 500€



224

225

**JOAN CARDONA LLADOS (1877-1958)**

*Femme au divan*

Fusain, crayon noir et rehauts de gouache.

Signé en bas à gauche.

42 x 31,5 cm

1 000/1 500€



225



226

226  
**ALBERT ROBIDA (1848-1926)**  
*La Maison du livre*

Encre.  
 Signée en bas à droite.  
 Légendée en bas à gauche.  
 11 x 16 cm 120/150 €



227

227  
**RICARDO FLORES (1878-1918)**  
*Conversation des marins*

Encre et crayons de couleur.  
 Signée en bas à gauche.  
 Légendée sur le montage.  
 (Rousseurs).  
 19 x 25 cm 150/200 €



228

228  
**ADOLPHE-LÉON WILLETTE**  
**(1857-1926)**  
*Troupe de cirque, 1920*

Crayon bleu.  
 Signé et daté en bas à droite.  
 33 x 52 cm 200/300 €



229

**TOMÁS JULIO LEAL CAMARA DA (1876-1948)**

**Portrait d'homme**

Encre, aquarelle et gouache.

Signée en bas à droite (coupée).

(Papier contrecollé, coupé dans les angles).

32x25 cm

80/100€



229

230

**ÉCOLE MODERNE VERS 1900**

**La Famille au banc**

Encre, aquarelle et rehauts de gouache.

Non signée.

26x26 cm

100/150€

231

**JERZY D'OSTOYAT (1878-1937)**

**Eh bien, et ce service militaire...**

6 dessins de presse antimilitaristes formant une bande dessinée, collés sur carton.

Encre de chine et traits de mine de plomb.

Chacun légendé sous le sujet sur le support à la plume. Le dernier signé.

(Auréole claire d'humidité dans l'angle inférieur droit du support).

52x33,5cm

120/150€



230



231



232

232  
**JOSÉ SANCHA (1908-1994)**  
*Deux roms en fuite*  
 Encre et crayon bleu.  
 Signée en bas à gauche.  
 46,5x31 cm

200/300€



233

233  
**JOSÉ SANCHA (1908-1994)**  
*Femme à la couture*  
 Encre, aquarelle et rehauts de pastel.  
 Signée en bas à droite.  
 20,5x14,5 cm

300/500€

234

**JACQUES VILLON (1875-1963)**

**Zut, encore un chien de police !**

Fusain sur vélin.

Annoté au crayon en tête: « Vous avez beau dire et beau faire, vous ne m'empêcherez pas / d'avoir la peau lisse au traderidera Willette Courr. Fr. / 16 juillet 93 » ; légendé en pied vers la gauche.

(Déchirures et restaurations).

55x45 cm

**Provenance :**

Vente Collection Louis Carré, Paris, 3 juillet 2003, catalogue, reproduit.

Sujet reproduit dans *Le Courrier Français* du 15 janvier 1910. Réf. : C. de Ginestet et C. Pouillon, *Jacques Villon, les estampes et les illustrations*, Paris, Arts et métiers graphiques, 1979, n°1 307. 400/500€



234



235

235

**FRANCISQUE POULBOT (1879-1946)**

**Projet d'affiche, 1916**

Fusain sur papier contrecollé sur toile.

Non signé.

(Plis et gerçures au papier).

74,5x105,5 cm

L'affiche de *l'Exposition de tableaux de Maîtres Modernes* à la Galerie Georges Bernheim en 1916, fût imprimée sous les presses Devambaz à Paris.

300/500€

236

**GEORGES LEPAPE (1887-1971)**

**L'Antipodiste, vers 1930**

Relief en plâtre et billes en verre.

Signé en bas à gauche.

40x30 cm

Vente M<sup>es</sup> Chayette et Calmels, composée d'un exceptionnel ensemble d'œuvres de Georges Lepape, 22 février 1994, Paris.

Il s'agit probablement d'une des premières maquettes en relief de Georges Lepape. 1 000/1 200€



236





237



238

237  
**ALEXANDRE ZINOVIEV (1889-1977)**  
*Études de costume: Patelle - fuseau*  
 Encre, gouache et aquarelle.  
 Signée en pied.  
 34x43 cm

300/400 €

238  
**ROMAIN DE TIRTOFF DIT ERTÉ (1892-1990)**  
*Égoïsme, Gros reproches, n°13*  
 Encre, gouache et aquarelle.  
 Non signée.  
 22x14 cm

400/500 €



239



239

239

**CHARLES-CARL GESMAR (1900-1928)**

*Deux études de costume*

Encre, gouache et aquarelle.

L'une monogrammée en bas vers la droite.

25x18cm chaque

500/600€

240

**CHARLES-CARL GESMAR (1900-1928)**

*Dolly sisters en lila*

Gouache sur traits de crayon.

Non signée.

48x32cm

500/600€



240



241



242

241

**CHARLES-CARL GESMAR (1900-1928)**  
***Le Mensonge, 1927***

Gouache sur traits de crayon.

Signée et datée en bas vers la droite.

Titree en bas à gauche.

48x31 cm

250/300 €

242

**CHARLES-CARL GESMAR (1900-1928)**  
***Mademoiselle Damia***

Gouache.

Non signée.

35x28 cm

250/300 €





243



244



244



244

243  
**CHARLES-CARL GESMAR (1900-1928)**  
*Maud Loty*  
 Gouache sur traits de crayon.  
 Signée en bas à droite.  
 48x31,5 cm

250/300 €

244  
**CHARLES-CARL GESMAR (1900-1928)**  
*Trois études de costume*  
 3 gouaches, encres et aquarelles.  
 L'une signée en bas à gauche, une autre annotée  
 en bas à gauche.  
 Env. 43x29,5 cm chaque

250/300 €



245

**LOUIS GAUDIN DIT ZIG (1882-1936)**

*Projets de costumes pour Barbette: L'oiseau rare - Robe fleurs - Manteau présentation - Robe plumes*

4 gouaches, crayons et rehauts argentés.

Signés.

48 x 62,5 cm

300/400 €



246

**CECIL BEATON (1904-1980)**

*My Fair lady, vers 1950*

Encre et aquarelle.

Signée en bas à droite.

25x28 cm

**Provenance :**

Music Theatre Gallery, Londres (étiquette au dos sur le montage).

1 200/1 500 €





247

247  
**RENÉ GRUAU (1909-2004)**  
*Amours, délices... et modes - Projet pour Paulette Adam, vers 1946*  
 Encre et gouache.  
 Signée et légendée dans la composition.  
 (Petites oxydations).  
 39 x 24 cm 1 500/2 000 €



248

248  
**RENÉ GRUAU (1909-2004)**  
*Élégante à la robe à pois*  
 Encre sur traits de crayon.  
 Non signée.  
 50 x 21,5 cm 1 500/2 000 €



249

**RENÉ GRUAU (1909-2004)**

*Femme au chapeau et aux boucles d'oreilles - double face*

Gouache sur traits de crayon.

Monogrammée en bas à droite sur une face.

Dédicacée « Pour le magasin de Printemps » en haut à droite, son tampon en pied.

50x70 cm

5 000/6 000 €



250

250  
**CHRISTIAN BÉRARD (1902-1949)**  
*Composition aux jeunes garçons*  
 Aquarelle.  
 Signée en bas à droite.  
 23x27 cm

800/1 200 €



251  
**CHRISTIAN BÉRARD (1902-1949)**  
*Les Fourberies de Scapin, Madeleine Renaud en robe*  
 Encre et gouache.  
 Timbrée en bas à gauche.  
 49,5x32,5 cm

**Provenance :**  
 Collection Madeleine Renaud-Barrault.

800/1 200 €

251





252  
**JEAN JACQUES SEMPÉ (1932-2022)**  
*Le Premier violon en retard*  
Aquarelle.  
Signée en bas à droite.  
32x34 cm

**Provenance :**  
Galerie Martine Gossiaux, Paris (étiquette au dos du montage).

8 000/10 000 €



253  
**JEAN-JACQUES SEMPÉ (1932-2022)**  
**Le Vélo**  
Encre - étude au dos.  
Signée en bas à droite.  
(Papier légèrement insolé).  
40x29 cm

3 000/5 000€



254  
**MAURICE SINET DIT SINÉ (1928-2016)**  
*À la plage*  
Encre et aquarelle.  
Signée en bas à droite.  
49 x 65 cm

800/1 000 €



# INDEX DES ARTISTES

## A

Auguste AGERO	81
Charles ANGRAND	42
Jean ARP	169
Charles Garabed ATAMIAN	72
AURIOL	11
Jacques AZÉMA	201

## B

Mickaël BASTOW	209
Marcel-Louis BAUGNIET	113
Cecil BEATON	246
André BEAUDIN	122
Paul BELMONDO	95
Etienne BÉOTHY	178 et 179
Christian BÉRARD	250 et 251
Gabriel Marie BIESSY	36
René BODIER	73 à 80
Frank-Myers BOGGS	37
Pierre BONNARD	87
George BOTTINI	22 et 23
Émile-Antoine BOURDELLE	18
Georges BRAQUE	170
Albert BRENET	117
Pierre BRETTE	116

## C

Tomás Julio Leal CAMARA DA	229
Joan CARDOÑA LLADOS	224 et 225
René CARON	17
Roland CAT	210
Arsène CHABANIAN	82 et 83
Paul-Emile COLIN	84
Charles Fernand de CONDAMY	20 et 21
Lucien COUTAUD	197
Arthur CRACO	6
Henri Edmond CROSS	49 à 54

## D

Salvador DALI	187
Maurice DENIS	86
André DÉRAIN	103 et 104
Maxime DÉTHOMAS	212 à 217
André DEVAMBEZ	218
Jean DUBUFFET	206
Raoul DUFY	126 à 131
Jean DUFY	132
André DUNOYER DE SEGONZAC	123 et 124

## E-F

Georges Albert E. BELNET	33
ERTE	238
Henri ESPINOUZE	194
Maurice ESTÈVE	115
Léonor FINI	188 à 192
Ricardo FLORES	227
Jean-Louis FORAIN	25 à 29
Léonard Tsuguharu FOUJITA	108 et 109
Émile FRIANT	19

## G

GEN-PAUL	199
Charles-Carl GESMAR	239 à 244
Victor GILBERT	38 et 39
Francisco Javier GOSÉ	222
Marcel GROMAIRE	161 à 164
René GRUAU	247 à 249
Armand GUILLAUMIN	40 et 41
Lucien-Victor GUIRAND de SCEVOLA	9

## H

HERMANN-PAUL	859
Mateo HERNÁNDEZ	125
Louise HERVIEU	139
Valentine HUGO	193

## I-K

Henri Gabriël IBELS	223
Vincenzo IROLLI	71
Max JACOB	112
Georges KARS	69
Fernand KHNOPFF	4

**L**

Roger de LA FRESNAYE	140 à 143
Félix LABISSÉ	195
François-Xavier LALANNE	207 et 208
Wifredo LAM	199B
Jean LAMBERT-RUCKI	144
Achille LAUGÉ	58
Marie LAURENCIN	105
Ernest LAURENT	60 et 61
LE CORBUSIER	175
Henri LEBASQUE	43 et 44
Henri LE FAUCONNIER	114
E. LEFEBVRE	5
Fernand LÉGER	173 et 174
Georges LÉPAPE	236
Auguste Louis LEPÈRE	220 et 221
André LHOTE	153 à 160
Richard LINDNER	203
Maximilien LUCE	45 à 48

**M**

Alberto MAGNELLI	177
Aristide MAILLOL	91 à 94
MARIN-MARIE	118
Albert MARQUET	96 à 102
André MASSON	183 à 186
Roberto MATTA	200
Edgard MAXENCE	8
Joan MIRÓ	168

**O-P**

Jerzy d'OSTOYAT	230
Anna PALM DE ROSA	34
Georges PAPAZOFF	182
PASCIN	62 à 68
Francis PICABIA	165 à 167
Pablo PICASSO	172
Ludovic PIETTE	12
Maximilian PIRNER	70
Francisque POULBOT	235
Mario PRASSINOS	198
Pierre-Ernest PRINS	13
Jean PUY	137 et 138

**R**

Odilon REDON	1
Georges RIBEMONT-DESSAIGNES	106
Albert ROBIDA	226
Auguste RODIN	2
Ker-Xavier ROUSSEL	90

**S**

Gottfried SALZMANN	211
José SANCHA	232 et 233
Léonard SARLUIS	10
Carlos SCHWABE	7
Albert SÉBILLE	117B
Adrienne SÉGUR	196
Jean-Jacques SEMPE	252 et 253
Alexandre SÉON	3
Paul SIGNAC	55 à 57
SINÉ	254
Théophile Alexandre STEINLEN	31
Léopold SURVAGE	145 à 150
Sam SZAFRAN	204 et 205

**T**

TAL COAT	119 à 121
Siebe Johannes TEN CATE	14 à 16
Jehan TESTEVIIDE	32
Lajos TIHANYI	85
Abel TRUCHET	35

**V-Z**

Suzanne VALADON	111
Kees VAN DONGEN	110
Geer VAN VELDE	180 et 181
Daniel VIERGE	219
Jacques VILLON	133 à 136, 234
Maurice de VLAMINCK	107
Edouard VUILLARD	88 et 89
Ossip ZADKINE	152
ZIG	245
Alexandre ZINOVIEV	237

sempé



# ADER

Nordmann & Dominique

**ADER, Société de Ventes Volontaires**  
3, rue Favart 75002 Paris  
www.ader-paris.fr - contact@ader-paris.fr  
Tél.: 01 53 40 77 10 - Fax: 01 53 40 77 20

## COMMISSAIRES-PRISEURS ET INVENTAIRES

David NORDMANN  
david.nordmann@ader-paris.fr  
Xavier DOMINIQUE  
xavier.dominique@ader-paris.fr

RDV: Mélissa NUNEZ  
mnunes@ader-paris.fr  
Tél.: 01 78 91 10 12

## DÉPARTEMENTS

---

### Art moderne et contemporain

#### Tableaux et dessins

Xavier DOMINIQUE  
xavier.dominique@ader-paris.fr  
Tél.: 01 78 91 10 09  
Camille MAUJEAN  
camille.maujean@ader-paris.fr  
Tél.: 01 78 91 10 07

### Art Nouveau

#### Art Déco

#### Design

Xavier DOMINIQUE  
xavier.dominique@ader-paris.fr  
Tél.: 01 78 91 10 09

### Mobilier

#### Objets d'art

#### Argenterie - Orfèvrerie

#### Lettres et manuscrits autographes

Marc GUYOT  
marc.guyot@ader-paris.fr  
Tél.: 01 78 91 10 11

### Dessins anciens

#### Miniatures

Camille MAUJEAN  
camille.maujean@ader-paris.fr  
Tél.: 01 78 91 10 07

### Tableaux anciens

#### Clémentine DUBOIS

clementine.dubois@ader-paris.fr  
Tél.: 01 78 91 10 06

### Estampes

#### Livres

#### Militaria

#### Judaïca

#### Vins et alcools

Élodie DELABALLE  
elodie.delaballe@ader-paris.fr  
Tél.: 01 78 91 10 16

### Bijoux et montres

#### Haute Joaillerie

#### Objets de vitrine

Christelle BATAILLER  
christelle.batailler@ader-paris.fr  
Tél.: 01 78 91 10 17

### Art d'Orient

#### Art d'Extrême-Orient

#### Art Russe - Archéologie

#### Photographies - Livres Photos

Magdalena MARZEC  
magda.marzec@ader-paris.fr  
Tél.: 01 78 91 10 08

### Numismatique, Philatélie

#### Or et métaux précieux

#### Victor DUMONT

victor.dumont@ader-paris.fr  
Tél.: 01 78 91 10 03

### Ventes classiques

#### Verrerie

Anne-Lise PERNIN  
alpernin@ader-paris.fr  
Tél.: 01 78 91 10 03

## ADMINISTRATION

---

### Vendeurs

Christelle BATAILLER  
christelle.batailler@ader-paris.fr  
Tél.: 01 78 91 10 17

### Acheteurs

Mélissa NUNEZ  
mnunes@ader-paris.fr  
Tél.: 01 78 91 10 12

### Ordres d'achat

Tanguy FARAMIN  
tanguy.faramin@ader-paris.fr  
Tél.: 01 78 91 10 18

## LOGISTIQUE

---

### Envois

Charles MANIL  
charles.manil@ader-paris.fr

### Magasinage

Amand JOLLOIS - Cyril VILMOUTH -  
Lucas MARANDEL

### Photographies

Élodie BROSSETTE - Antoine GRÉDAI -  
Édouard ROBIN - Philippe FRAYSSEIX

### Création graphique

Agathe IMBAULT-OUALLET

## BUREAUX ANNEXES

---

### Paris 16

Emmanuelle LECLERC  
Sylvie CREVIER-ANDRIEU  
20, avenue Mozart  
75016 Paris  
emmanuelle.leclerc@ader-paris.fr  
Tél.: 01 78 91 00 56

### Neuilly

Maguelone CHAZALLON  
20, rue de Chartres  
92200 Neuilly-sur-Seine  
m.chazallon@ader-paris.fr  
Tél.: 01 78 91 10 00





# CONDITIONS DE VENTE

---

La vente se fera expressément au comptant.

Aucune réclamation ne sera recevable dès l'adjudication prononcée, les expositions successives permettant aux acquéreurs de constater l'état des objets présentés.

L'adjudicataire sera le plus offrant et dernier enchérisseur, aura pour obligation de remettre ses nom et adresse. En cas de contestation au moment des adjudications, c'est-à-dire s'il est établi que deux ou plusieurs enchérisseurs ont simultanément porté une enchère équivalente, soit à haute voix, soit par signe, et réclament en même temps cet objet après le prononcé du mot « adjugé », ledit objet sera immédiatement remis en adjudication au prix proposé par les enchérisseurs et tout le public sera admis à enchérir à nouveau.

Les éventuelles modifications aux conditions de vente ou aux descriptions du catalogue seront annoncées verbalement pendant la vente et notées sur le procès-verbal.

Catalogue : 20€ dont TVA à 5,5 % au titre du droit d'auteur. Les images sont propriété exclusive d'ADER.

Toute reproduction ou diffusion nécessite une autorisation écrite de la maison de ventes.

## Frais de vente et paiement :

L'adjudicataire devra acquitter, en sus du montant de l'enchère, par lot, les frais et taxes suivants :

- 28 % TTC (20 % de TVA) sauf pour le vin et les livres 25 % TTC (5,5 % de TVA sur les livres).
  - 1,8 % TTC (20 % de TVA) du prix d'adjudication pour des enchères via Drouot Live ; 3,60 % TTC (20 % de TVA) du prix d'adjudication pour les enchères via Interenchères ; 3 % TTC (20 % de TVA) du prix d'adjudication pour les enchères via Invaluable.
  - 5,5 % de frais additionnels au titre de la taxe à l'importation temporaire, pour les lots dont le numéro est précédé d'un astérisque (\*).
- Dans certains cas, ces frais pourront faire l'objet d'un remboursement à l'acheteur.

Le paiement devra être effectué immédiatement après la vente :

- en espèces (euros) jusqu'à 1 000€ pour les ressortissants français ou jusqu'à 15 000€ pour les ressortissants étrangers (sur présentation d'un passeport et d'un justificatif de domicile)
- par carte bancaire (Visa, Mastercard)
- par paiement « 3D Secure » sur le site [www.ader-paris.fr](http://www.ader-paris.fr)
- par virement bancaire en euros à l'ordre de ADER

Caisse des dépôts et consignations - 56, rue de Lille 75356 PARIS Cedex 07 SP

RIB : 40031 00001 000042 3555K 89 - IBAN : FR72 4003 1000 0100 0042 3555 K89 - BIC : CDCGFRPPXXX

Le règlement par chèque n'est plus accepté.

## Ordres d'achat :

Un enchérisseur ne pouvant assister à la vente devra remplir le formulaire d'ordre d'achat inclus dans ce catalogue et le signer.

ADER agira pour le compte de l'enchérisseur, selon les instructions contenues dans le formulaire d'ordre d'achat, ceci afin d'essayer d'acheter le ou les lots au prix le plus bas possible et ne dépassant, en aucun cas, le montant maximum indiqué par l'enchérisseur.

Ledit formulaire devra être adressé et reçu à la maison de vente au plus tard 24 heures avant le début de la vente.

Les ordres d'achat ou les enchères par téléphone sont une facilité pour les clients. ADER ne saurait être tenue responsable pour avoir manqué d'exécuter un ordre par erreur ou pour toute autre cause. Merci de vérifier après envoi que votre ordre d'achat a été dûment enregistré.

La maison de ventes se réserve le droit de ne pas enregistrer l'ordre d'achat s'il n'est pas complet ou si elle considère que le client n'apporte pas toutes les garanties pour la sécurité des transactions ; et ce, sans recours possible.

Pour garantir la bonne volonté de l'acheteur, une consignation pourra être demandée avant la vente qui ne sera validée qu'en cas d'adjudication.

Drouot Live et Interenchères étant des services indépendants, ADER décline toute responsabilité en cas de dysfonctionnement. Le coût supplémentaire lié aux achats sur internet est détaillé sur chacun des sites et dans les conditions de vente.

## Transports des lots / Exportation :

Dès l'adjudication prononcée, les achats sont sous l'entière responsabilité de l'adjudicataire.

Aucun lot ne sera remis aux acquéreurs avant acquittement de l'intégralité des sommes dues.

Les achats de petit volume seront transportés chez ADER, 3 rue Favart 75002 Paris, où ils seront gardés en dépôt à titre gracieux pendant 14 jours. Les frais et les critères qui s'appliquent relèvent de Drouot qui se charge de la délivrance.

L'étude est ouverte du lundi au vendredi, de 9h à 18h.

Les achats volumineux seront entreposés au magasinage de Drouot, 6 bis, rue Rossini 75009 Paris, qui sera chargé de la délivrance.

Les acheteurs concernés par une exportation pourront récupérer la TVA sur les honoraires d'achat à la condition qu'un justificatif de douane en bonne et due forme soit remis à ADER et que le nom de la maison de ventes y soit mentionné en tant qu'exportateur. Le bordereau d'adjudication est dû intégralement ; la TVA est remboursable par la suite sur présentation des références du compte bancaire.

L'envoi des lots achetés peut être organisé par ADER à la charge et sous la responsabilité de l'acheteur.

Ceci est un service rendu par ADER qui se réserve la possibilité d'y renoncer si les conditions légales ou pratiques présentent le moindre risque. Les délais ne sont pas garantis et sont tributaires de l'activité de la maison de ventes.

Le coût de l'emballage et de l'expédition est à la charge de l'acheteur. Le règlement doit être effectué à l'ordre d'ADER.

Les acheteurs sont invités à organiser eux-mêmes le transport de leurs achats si ces conditions ne leur conviennent pas.

L'étude ADER ne procède pas aux envois de bijoux ; les acheteurs sont invités à organiser eux-mêmes le transport de leurs achats.

## Défaut de paiement :

À défaut de paiement par l'adjudicataire de la totalité des sommes dues, dans le mois qui suit la vente, et après une seule mise en demeure restée infructueuse, ADER entamera une procédure de recouvrement. L'acheteur sera susceptible d'inscription au Fichier des restrictions d'accès aux ventes aux enchères (Fichier TEMIS – [www.temis.auction](http://www.temis.auction)) mis en œuvre par la société Commissaires-Priseurs Multimédia (CPM – 37, rue de Châteaudun, 75009 Paris) et l'ensemble des dépens restera à sa charge. À compter d'un mois après la vente et à la demande du vendeur, la vente pourra être annulée sans recours possible.



Le Corbusier  
Voyage  
1927





