

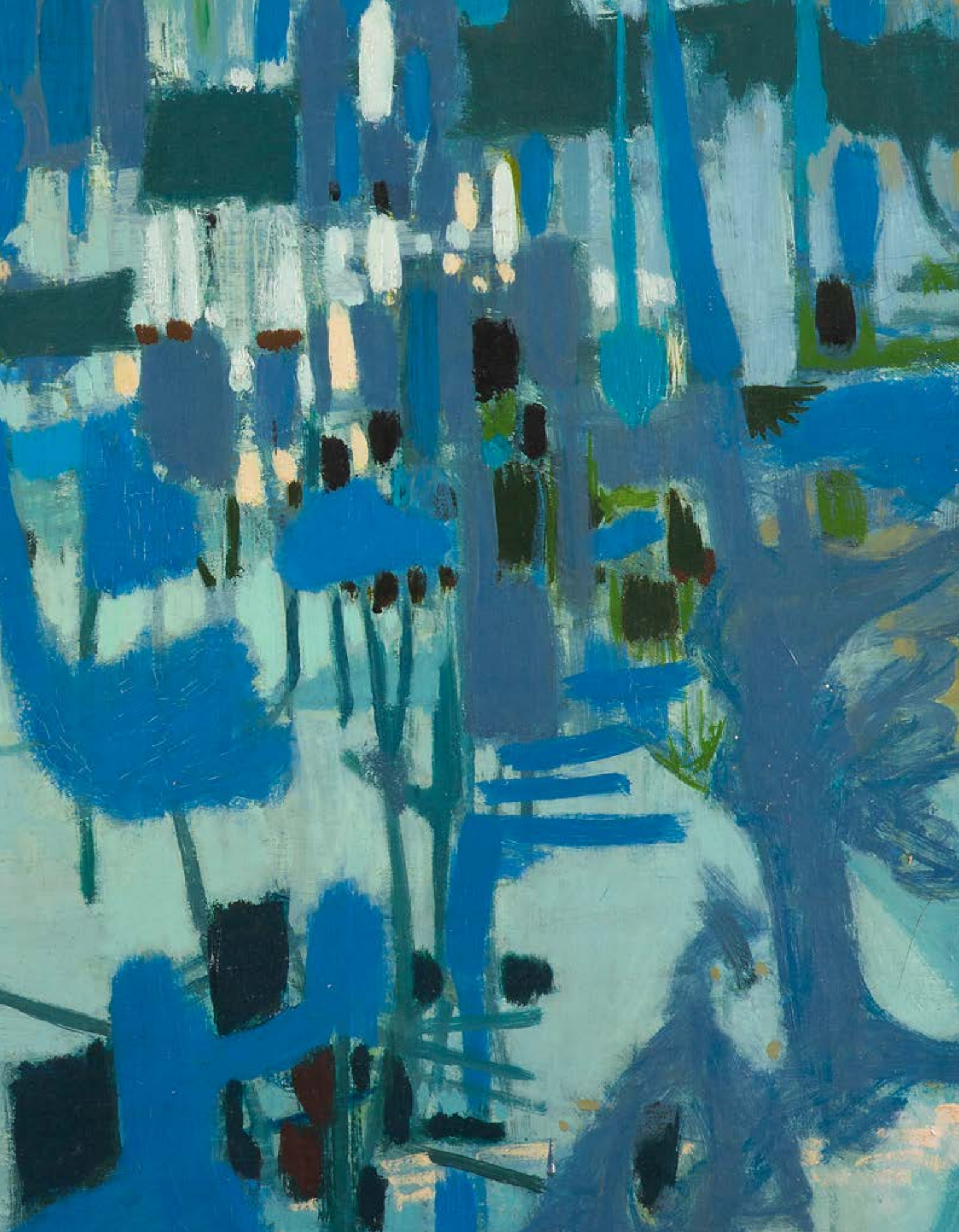
ADDER

Nordmann & Dominique

FIGURATION DE TRADITION FRANÇAISE
& JEUNE PEINTURE DES ANNÉES 50

Vendredi 20 octobre 2023











FIGURATION DE TRADITION FRANÇAISE & JEUNE PEINTURE DES ANNÉES 50



VENTE AUX ENCHÈRES PUBLIQUES

À Drouot salle 13
9, rue Drouot 75009 Paris
Vendredi 20 octobre à 14 h

EXPOSITION PUBLIQUE

À Drouot salle 13
9, rue Drouot 75009 Paris
Jeudi 19 octobre de 11 h à 20 h
Vendredi 20 octobre de 11 h à 12 h

Téléphone pendant l'exposition :
01 48 00 20 13

Catalogue visible sur
www.ader-paris.fr

En couverture : Lot 140

Enchérissez en direct sur
www.drouotlive.com

DROUOT.com
 **Live**

COMMISSAIRES-PRISEURS



David NORDMANN



Xavier DOMINIQUE

RESPONSABLES DE LA VENTE



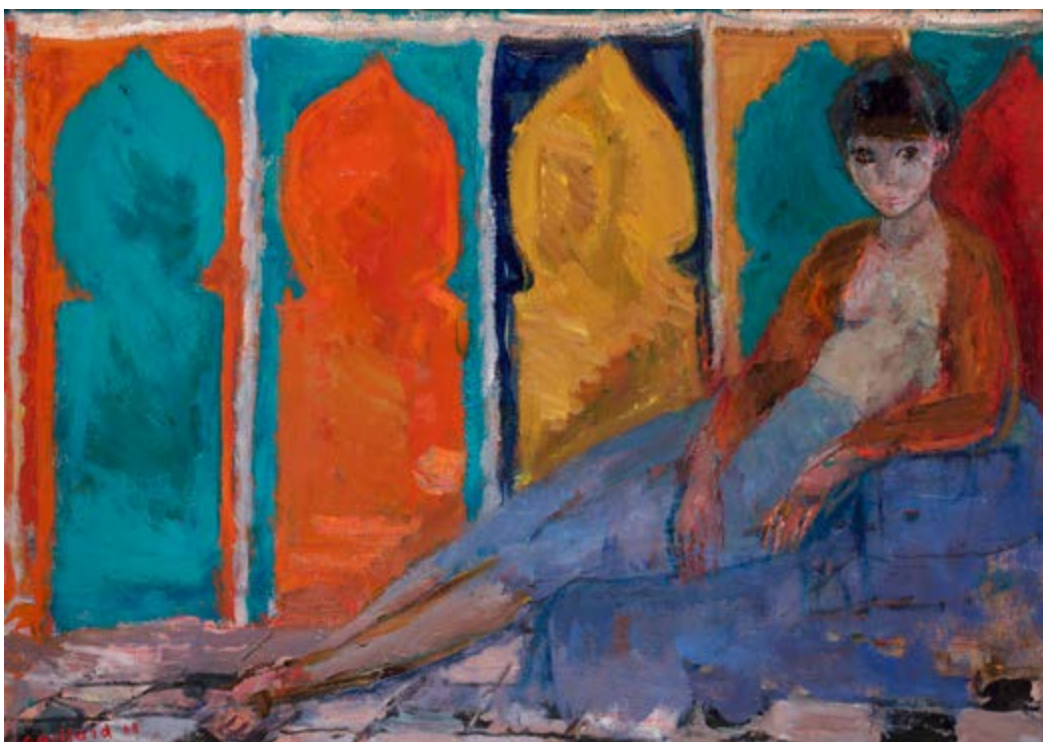
Camille MAUJEAN
Responsable du
département Tableaux
modernes et contemporains
camille.maujean@ader-paris.fr
Tél.: 01 78 91 10 07



Tanguy FARAMIN
Rapports de condition
tanguy.faramin@ader-paris.fr
Tél.: 01 78 91 10 18



Marion BERTELLO
Ordres d'achat
mbertello@ader-paris.fr
Tél.: 01 78 91 10 11



1

CHRISTIAN CAILLARD (1899-1985)

Jeune marocaine assise, 1968

Huile sur isorel.

Signée et datée en bas à gauche.

Numérotée « 1496 » au dos.

65 x 92 cm

Provenance :

- Galerie des Granges, Genève.
- Collection de Monsieur P.

Nous remercions Monsieur Laurent Caillard
d'avoir confirmé l'authenticité de cette œuvre.

1500 / 2000 €

2

CHRISTIAN CAILLARD (1899-1985)

La Jeune porteuse d'eau, 1948

Huile sur toile.

Signée et datée en bas à droite.

Numérotée « 718 » au dos.

54 x 81 cm

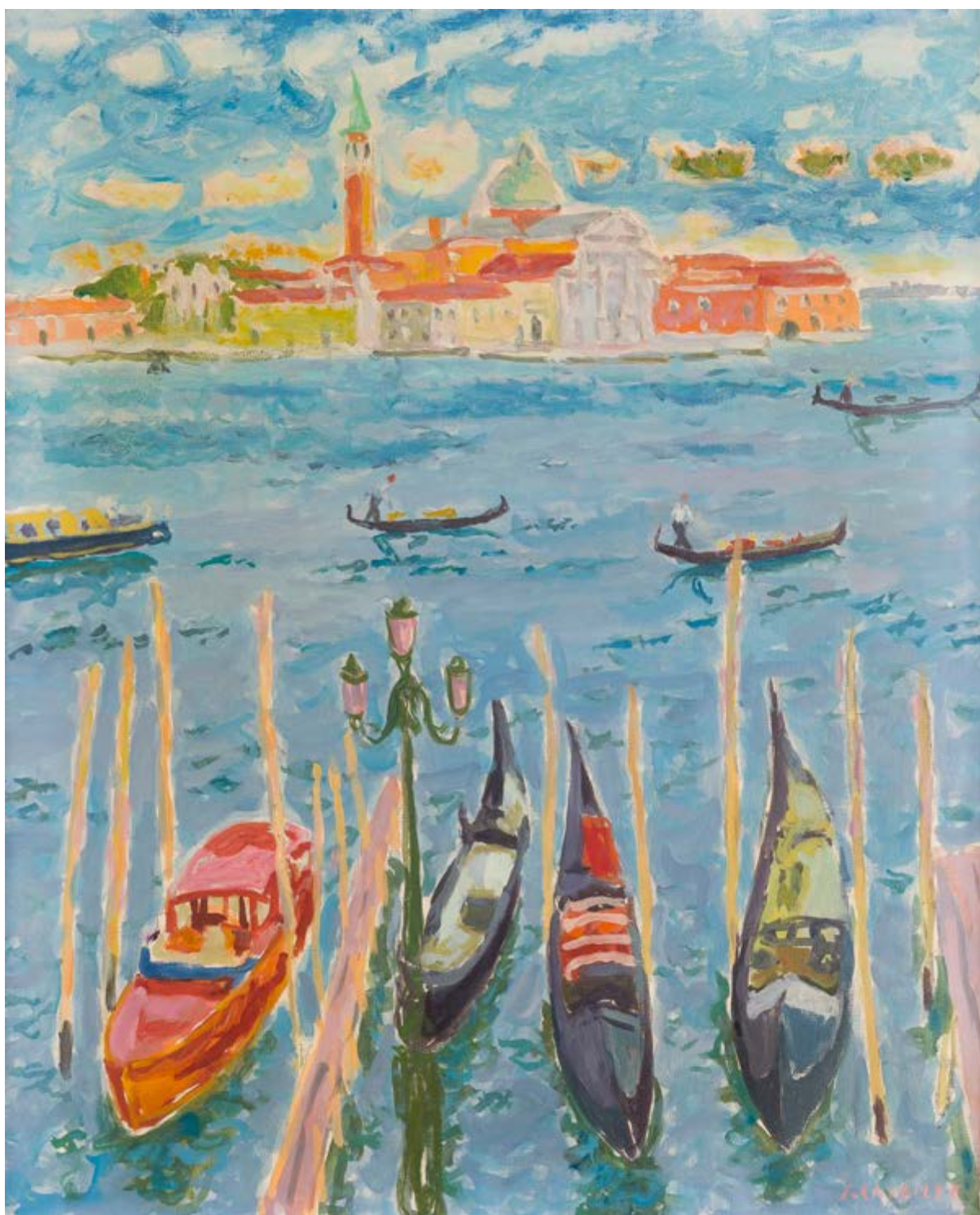
Provenance :

- Vente M^e Leclere, Marseille, 29 juin 2013, n° 77.
- Collection de Monsieur P.

Nous remercions Monsieur Laurent Caillard
d'avoir confirmé l'authenticité de cette œuvre.

1000 / 1500 €





3

JULES CAVALLÈS (1901-1977)

Venise, San Giorgio

Huile sur toile.

Signée en bas à droite.

Signée et située au dos.

73 x 60 cm

3000 / 5000 €

4

ANDRÉ PLANSON (1898-1981)
Vue de la collégiale Notre-Dame de Mantes-la-Jolie, 1934

Huile sur carton.
Signée et datée en bas à droite.
65 x 54 cm

Nous remercions Madame Sabouraud-Planson
d'avoir confirmé l'authenticité de cette œuvre.
1000 / 1500 €



5

ANDRÉ PLANSON (1898-1981)
La Ferté-sous-Jarre, maison de l'artiste, 1941

Huile sur toile.
Signée en bas à droite.
46 x 55 cm

Nous remercions Madame Sabouraud-Planson
d'avoir confirmé l'authenticité de cette œuvre et
pour les informations qu'elle nous a transmises.
800 / 1200 €



6

ANDRÉ PLANSON (1898-1981)
Provence, charrette sur le chemin

Huile sur toile.
Signée en bas à droite.
33 x 41 cm

Nous remercions Madame Sabouraud-Planson
d'avoir confirmé l'authenticité de cette œuvre.
500 / 800 €





7
ANDRÉ PLANSON (1898-1981)
Vaison-la-Romaine, 1946
 Huile sur carton.
 Signée et datée en bas à gauche.
 27 x 41 cm

Nous remercions Madame Sabouraud-Planson
 d'avoir confirmé l'authenticité de cette œuvre.
 500 / 800 €



8
ANDRÉ PLANSON (1898-1981)
Pêcheurs en bord de Marne, 1949
 Huile sur toile.
 Signée en bas à droite.
 54 x 73 cm

Nous remercions Madame Sabouraud-Planson
 d'avoir confirmé l'authenticité de cette œuvre.
 800 / 1200 €



9
MAURICE BRIANCHON (1899-1979)
Les Patineurs
 Encre.
 Timbrée en bas à droite.
 28 x 22,5 cm

Provenance :
 Collection Pierre-Antoine Brianchon.

Exposition :
Brianchon, Galerie Maket, Paris, 29 septembre
 au 28 octobre 2017, n° 33.

Nous remercions Monsieur Olivier Daulte pour
 les informations qu'il nous a transmises. Cette
 œuvre figurera dans le supplément du catalogue
 raisonné de l'œuvre de l'artiste actuellement en
 préparation par Monsieur Olivier Daulte.
 800 / 1200 €



10

CHARLES WALCH (1896-1948)

La Cafetière, 1945

Gouache.

Signée en bas à droite.

45 x 25,5 cm

1000 / 1500 €

11

MACARIO VITALIS (1898-1989)

Les Maisons, 1949

Huile sur toile.

Signée et datée en bas à droite.

Signée et datée au dos.

33 x 24 cm

Provenance :

Galerie Camille Renault (sa marque manuscrite
au dos). 1500 / 2000 €





12

FRANCISCO BORES (1898-1972)

Assiette de fruits, 1948

Huile sur toile.

Signée et datée en bas à gauche.

55 x 46 cm

Provenance :

- Galerie Pierre, Paris (19-IV-1948).
- Collection particulière.

Expositions :

- Galerie Moos, Genève, 1949, catalogue, n°20, non reproduit.
- Galerie Moos, Zurich, 1949, catalogue, n°7, non reproduit.

Bibliographie :

-María Rosa González, *La Peinture de Francisco Borel*, El Día, Buenos Aires, 22 septembre 1957, reproduit p. 1.

- Hélène Dechanet Borel, *Francisco Borel, Catalogue raisonné de l'œuvre peint, 1945-1972*, Tome II, Madrid, Éditions Museo Nacional Centro de Arte Reina Sofia : Telefónica, 2003. 3000 / 5000 €



13
FRANCISCO BORES (1898-1972)
Femme en buste, 1964
 Gouache.
 Signée et datée en bas à gauche.
 33 x 25 cm 400 / 600 €



15
EMILIO GRAU-SALA (1911-1975)
Scène de bord de mer
 Aquarelle et huile sur papier.
 Signée en bas à droite.
 15 x 27,5 cm 150 / 200 €

14
DIULIO BARNABE (1914-1961)
La Partie d'échecs
 Huile sur toile.
 Signée en bas à droite.
 38 x 55 cm

Provenance :
 Galerie Visconti, Paris (étiquette au dos sur le châssis). 600 / 800 €





17

RUDOLF KUNDERA (1911-2005)

Le Port de Marseille

Huile sur isorel.

Signée en bas à droite.

40 x 48 cm

800 / 1200 €



18

PIERRE JACOB DIT TAL COAT (1905-1985)

Mouton écorché, 1926

Huile sur toile.

Signée en bas à gauche.

100 x 81 cm

Cette œuvre figure au catalogue raisonné en
ligne de Pierre Tal Coat. 5 000 / 8 000 €



19
PIERRE JACOB DIT TAL COAT (1905-1985)
Profil de Femmes au chapeau, 1936
Huile sur carton.
19 x 24 cm

Provenance :
Vente M^e Rheims, Palais Galliera, Paris, 28 juin
1962, n° 231.

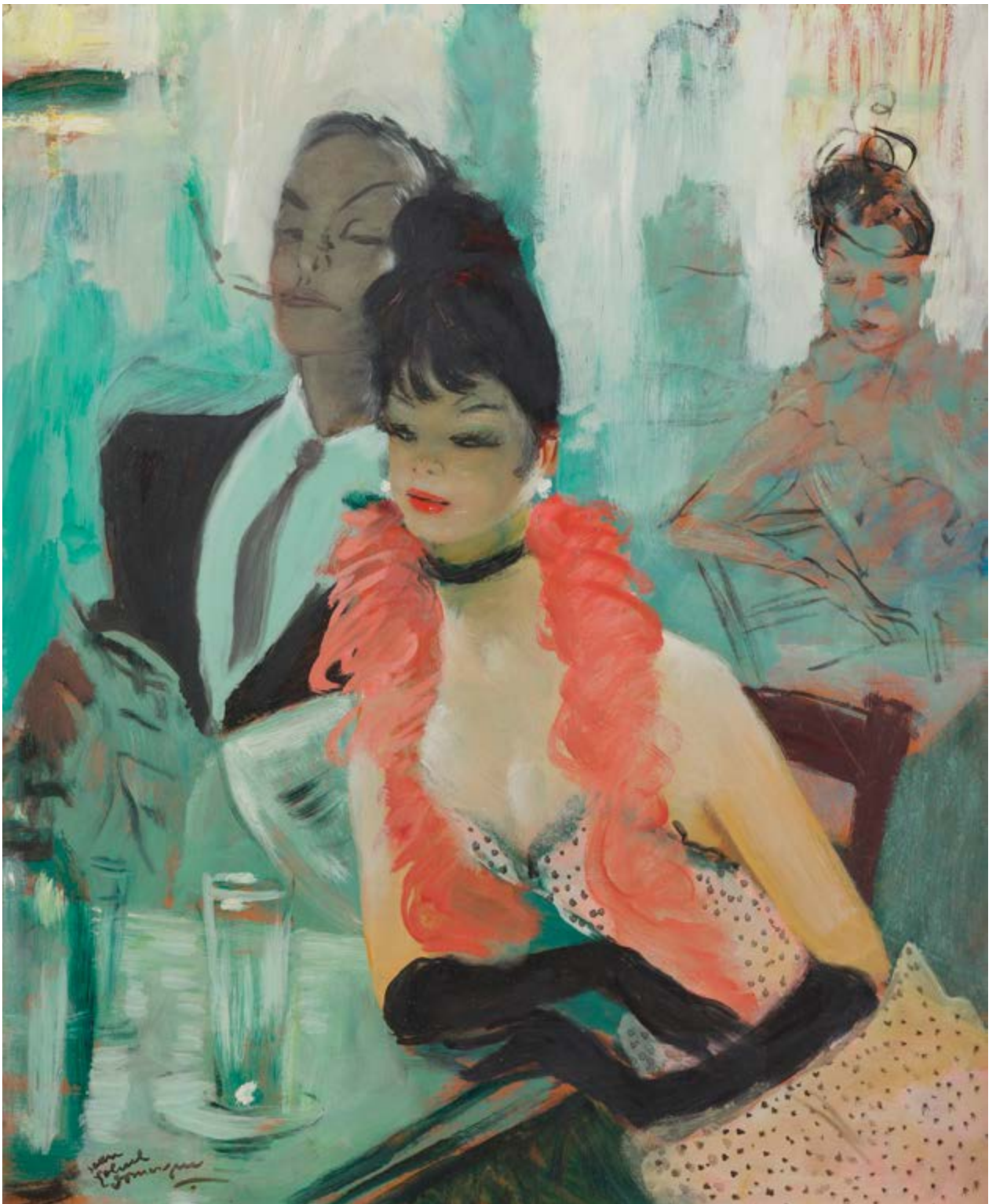
Cette œuvre figure au catalogue raisonné en
ligne de Pierre Tal Coat. 1000 / 1500 €

20
JACQUES BOUYSSOU (1926 -1997)
Bouquet de fleurs
Huile sur isorel.
Signée en bas à droite.
46 x 21 cm 150 / 200 €



21
JACQUES BOUYSSOU (1926 -1997)
Bord de mer
Huile sur panneau.
Signée en bas à gauche.
12 x 30 cm 200 / 300 €





22

JEAN-GABRIEL DOMERGUE (1889-1962)

Couple à table

Huile sur isorel.

Signée en bas à gauche.

64,5 x 54 cm

6000 / 8000 €

23

LUCIEN-JOSEPH FONTANAROSA (1912-1975)

Femme enfant, 1956

Huile sur toile.

Signée en haut à gauche.

73 x 50 cm

Exposition :

Fontanarosa, Palais de la Méditerranée, Nice,
1973, n° 16 (étiquette au dos sur le châssis).

400 / 600 €

24

LUCIEN-JOSEPH FONTANAROSA (1912-1975)

Annette endormie, 1958

Huile sur toile.

Signée en bas à droite.

42.5 x 73 cm

Exposition :

Fontanarosa, Palais de la Méditerranée, Nice, 1974, n°
22 (étiquette au dos sur le châssis).

400 / 600 €



25

LUCIEN-JOSEPH FONTANAROSA (1912-1975)

La Sieste

Huile sur toile.

Signée en haut à gauche.

33 x 56 cm

300 / 400 €



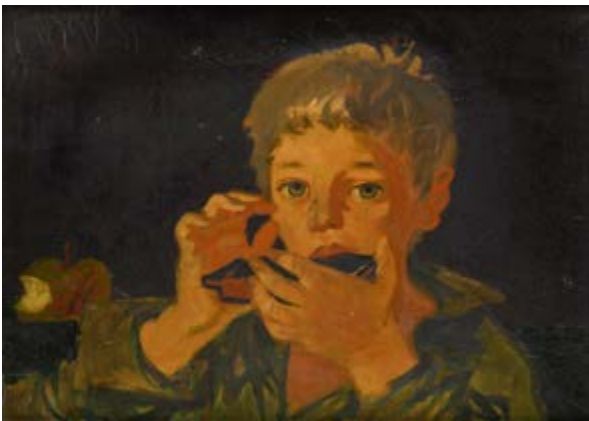


26
LUCIEN-JOSEPH FONTANAROSA (1912-1975)
Femme endormie au chat noir
Huile sur toile.
Signée en haut à gauche.
44 x 63 cm 300 / 400 €



27
LUCIEN-JOSEPH FONTANAROSA (1912-1975)
Vue de Venise, la Giudecca, 1964
Huile sur isorel.
Signée en bas à droite.
22 x 33 cm

Exposition :
Fontanarosa, Palais de la Méditerranée, Nice,
1973, n° 136. 300 / 500 €



28
LUCIEN-JOSEPH FONTANAROSA (1912-1975)
L'Harmonica, 1958
Huile sur toile.
Signée en haut à gauche.
(Craquelures).
33 x 46 cm

Exposition :
Fontanarosa, Palais de la Méditerranée, Nice,
1973, n° 29 (étiquette au dos). 200 / 300 €



29
LUCIEN-JOSEPH FONTANAROSA (1912-1975)
Études de nu
Deux fusains.
Signés en bas à droite.
47 x 39 cm 200 / 300 €



30
LUCIEN-JOSEPH FONTANAROSA (1912-1975)
Ballerine
 Encre, pastel et crayon gras.
 Signée en haut à gauche.
 Dédicacée en pied.
 (Rousseurs).
 45 x 13,5 cm 150 / 200 €

31
LUCIEN-JOSEPH FONTANAROSA (1912-1975)
La Guitariste
 Fusain.
 Signé en bas à gauche.
 46 x 25 cm 100 / 150 €

32
LUCIEN-JOSEPH FONTANAROSA (1912-1975)
Trapéziste, 1956
 Encre.
 Signée, datée et dédicacée en bas à gauche.
 35 x 24 cm 150 / 200 €

33
LUCIEN-JOSEPH FONTANAROSA (1912-1975)
Jeune fille à la tresse
 Encre.
 Signée en bas à gauche.
 26 x 20 cm 100 / 150 €





34
ALFRED RETH (1884-1966)
Le Marché et la voiture à bras, 1963
 Huile et collage sur toile.
 Signée et datée en bas à droite.
 Titrée au dos sur le châssis.
 65 x 50 cm

Provenance :
 Galerie Urban, Paris (étiquette au dos sur le
 châssis). 1200 / 1500 €

36
DOMINIQUE LORSCH (1930-1990)
La Baignade
 Huile sur toile.
 Signée en bas à droite.
 35 x 27 cm 150 / 200 €



35
ALFRED RIGNY (XX^e SIÈCLE)
Nature morte aux bouteilles
 Huile sur panneau.
 Signée en bas à droite.
 Timbre de la vente d'atelier au dos.
 41 x 33 cm 200 / 300 €

37
JACQUES VAN DEN BUSSCHE (1925-2001)
Marché aux puces ou Vieux Marché
 Huile sur isorel.
 Signée en bas à gauche.
 Titrée au dos.
 46 x 61 cm 200 / 300 €





38

GASTON BALANDE (1880-1971)
Château de Pocé, vers 1950

Huile sur toile.
Signée en bas à droite.
54 x 65 cm

Bibliographie :
Association des amis de Gaston Balande, *Gaston Balande 1880-1971, Catalogue raisonné*,
Tome I, Saintes, Le Croit vif, 2012, n° 360, reproduit p. 185.

3000 / 5000 €



39

GASTON BALANDE (1880-1971)

Bord de Vienne à Châtellerault, 1968

Huile sur toile.

Signée en bas à gauche.

50 x 65 cm

Bibliographie :

Association des amis de Gaston Balande, *Gaston Balande 1880-1971, Catalogue raisonné, Tome I*,
Saintes, Le Croit vif, 2012, n° 578, reproduit
p. 218. 2500 / 3500 €

40

GASTON BALANDE (1880-1971)

Portrait d'homme, vers 1945

Huile sur toile.

Signée en bas à gauche.

41 x 33.5 cm

Bibliographie :

Association des amis de Gaston Balande, *Gaston Balande 1880-1971, Catalogue raisonné, Tome II*,
Saintes, Le Croit vif, 2021, n° 272 reproduit
p. 78. 300 / 500 €





41
FRANÇOIS DESNOYER (1894-1972)
Deux femmes dans un intérieur
 Huile sur toile.
 Signée en bas à droite.
 73 x 116 cm

42
JEAN MARZELLE (1916-2005)
Paysage fauve
 Huile sur toile.
 Signée en bas à droite.
 15 x 22 cm

150 / 200 €

Provenance :
 Vente M^e Guy Loudmer, Hôtel Drouot, Paris, 20
 février 1990, n° 27. 2500 / 3000 €





43
LOUIS LATAPIE (1891-1972)
Endormie au balcon, 1943
 Huile sur isorel.
 Signée en haut à gauche.
 Signée et datée au dos.
 50 x 65 cm

Un certificat d'authenticité de Monsieur
 Jean-Louis Latapie, fils de l'artiste, en date du 2
 juillet 1987 sera remis à l'acquéreur.
 2500 / 3000 €

44
LOUIS LATAPIE (1891-1972)
Composition, 1953
 Huile sur toile.
 Signée en bas à droite.
 Signée et datée au dos.
 54 x 81 cm

Nous remercions Madame Dominique Bissière
 d'avoir confirmé l'authenticité de cette œuvre.
 800 / 1000 €





45
LOUIS LATAPIE (1891-1972)
Le Guéridon
 Huile sur papier montée sur toile.
 Signée en bas à droite.
 65 x 50 cm

Nous remercions Madame Dominique Bissière
 d'avoir confirmé l'authenticité de cette œuvre.
 800 / 1000 €



47
LOUIS LATAPIE (1891-1972)
Barques en Cannes
 Huile sur carton.
 Signée en haut à droite.
 46.5 x 62 cm

800 / 1000 €

46
LOUIS LATAPIE (1891-1972)
Nature morte au vase de fleurs, vers 1948
 Huile sur papier contrecollé sur toile.
 Signée en haut à droite.
 (Petits manques).
 50 x 65 cm

800 / 1000 €





48

ANDRÉ BEAUDIN (1895-1979)

La Promenade

Épreuve en bronze à patine brune.

Monogrammée et numérotée à la base.

Cachet du fondeur « Valsuani - Cire perdue ».

29 x 26 cm

Provenance :

- Galerie Louise Leiris, Paris.
- Collection particulière, Paris.

Exposition :

Galerie Framond, *Beaudin, Francisco Bores, Alexandre Garbell*, Paris, 1974.

Bibliographie :

Patrick-Giles Persin, *André Beaudin*, Paris, Art in Progress éditions et Éditions Louise Leiris, 2007.

2500 / 3000 €



49
ANDRÉ BEAUDIN (1895-1979)
***Vent d'Est*, 1970**
Huile sur toile.
Signée et datée en bas à gauche.
46 x 55 cm

Expositions :
- Galerie Louise Leiris, Paris (étiquette au dos).
- Galerie Framond, Paris (étiquette au dos).

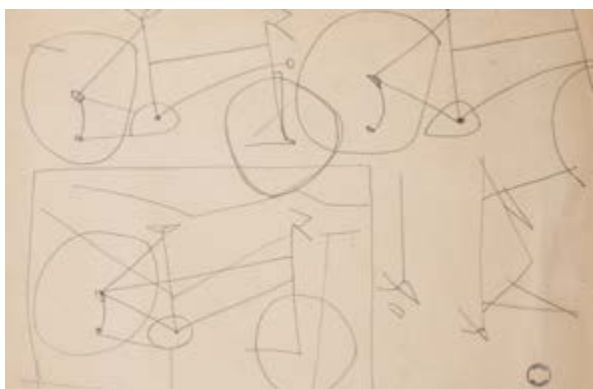
1500 / 2000 €



50
ANDRÉ BEAUDIN (1895-1979)
Chauve-Souris, 1974
 Huile sur toile.
 Signée et datée en bas à gauche.
 38 x 55 cm

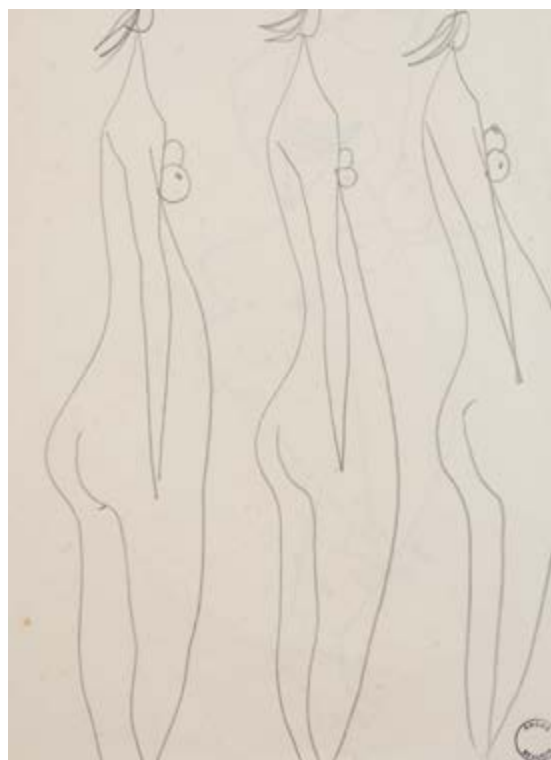
Provenance :
 - Galerie Louise Leiris, Paris (étiquette au dos).
 - Galerie Framond, Paris (étiquette au dos).
 1200 / 1500 €

51
ANDRÉ BEAUDIN (1895-1979)
Vélos
 Mine de plomb.
 Timbrée en bas à droite.
 25,5 x 38,5 cm



52
ANDRÉ BEAUDIN (1895-1979)
Trois femmes nues debout
 Mine de plomb.
 Timbrée en bas à droite.
 26 x 20 cm

150 / 200 €





53
JEAN HÉLION (1904-1987)
Portrait d'Augusto, 1926

Huile sur toile.

Signée et datée en haut à gauche.

Signée, datée et titrée au dos.

73 x 60 cm

Provenance :

- Collection David Hélion, Paris.

- Vente M^e Thierry de Maigret, Hôtel Drouot, Paris, 3 décembre 2010, n° 183.

Bibliographie :

L'œuvre figure au catalogue raisonné en ligne de l'œuvre de Jean Hélion (www.associationjeanhelion.fr).

3000 / 4000 €



54
CHARLES LAPICQUE (1898-1988)
La Fuite en Egypte, 1977
 Acrylique sur toile.
 Signée en haut à gauche.
 Signée, datée et titrée au dos.
 22 x 27 cm 2000 / 3000 €

55
CHARLES LAPICQUE (1898-1988)
Fragment, 1952
 Encre.
 Signée, datée et titrée en pied à la mine de plomb.
 21 x 13,5 cm
 Nous remercions Monsieur Marc Metayer d'avoir confirmé l'authenticité de cette œuvre.
 300 / 500 €



56
CHARLES LAPICQUE (1898-1988)
Le Couple, 1952
 Encre.
 Signée et datée en haut à droite à la mine de plomb.
 15,5 x 9 cm
 Nous remercions Monsieur Marc Metayer d'avoir confirmé l'authenticité de cette œuvre.
 300 / 500 €

57

CHARLES LAPICQUE (1898-1988)

Couple, 1952

Encre.

Signée et datée en haut à droite à la mine de plomb.

15,5 x 9 cm

Nous remercions Monsieur Marc Metayer d'avoir confirmé l'authenticité de cette œuvre.

300 / 500 €



58

CHARLES LAPICQUE (1898-1988)

Visage au rocher, 1952

Encre.

Signée et datée en bas à droite à la mine de plomb.

15,5 x 9 cm

Nous remercions Monsieur Marc Metayer d'avoir confirmé l'authenticité de cette œuvre.

300 / 500 €

59

CHARLES LAPICQUE (1898-1988)

Le Miroir surréaliste, 1972

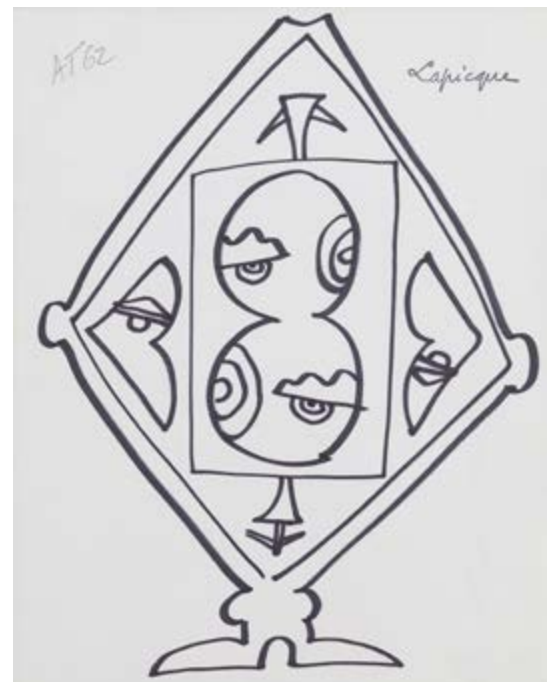
Feutre noir.

Signé en haut à gauche.

26,5 x 20,5 cm

Nous remercions Monsieur Marc Metayer d'avoir confirmé l'authenticité de cette œuvre.

300 / 500 €





60
CHARLES LAPICQUE (1898-1988)
Personnage et animal fantastique, 1977
 Mine de plomb.
 Signé en haut à gauche.
 26,5 x 20,5 cm

Nous remercions Monsieur Marc Metayer d'avoir
 confirmé l'authenticité de cette œuvre.
 300 / 500 €

61
CHARLES LAPICQUE (1898-1988)
Tête au nœud papillon
 Fusain.
 Timbré en bas à gauche.
 25,5 x 19,5 cm

Nous remercions Monsieur Marc Metayer d'avoir
 confirmé l'authenticité de cette œuvre.
 300 / 500 €

62
ÉDOUARD PIGNON (1905-1993)
Série, Le Renflouement à Sanary, vers 1953-54
 Huile sur toile.
 Signée en haut à droite.
 41 x 27 cm

Provenance :
 Collection particulière, Paris.

Nous remercions Philippe Bouchet pour les
 informations qu'il nous a transmises.
 1000 / 1500 €





63

PIERRE AMBROGIANI (1907-1985)

L'Arbre

Huile sur toile.

Signée en pied (partiellement effacé).

Titrée au dos sur le châssis.

73 x 60 cm

Nous remercions Monsieur Michel Estades
d'avoir confirmé l'authenticité de cette œuvre.

2000 / 3000 €



64

PIERRE AMBROGIANI (1907-1985)

Le Virage à Aurel

Huile sur toile.

Signée en bas à gauche.

Titrée au dos.

73 x 54 cm

Nous remercions Monsieur Michel Estades
d'avoir confirmé l'authenticité de cette œuvre.

1500 / 2000 €



65

PIERRE AMBROGIANI (1907-1985)

Vase blanc

Huile sur toile.

Signée en bas à gauche.

Titrée au dos.

73 x 50 cm

Nous remercions Monsieur Michel Estades
d'avoir confirmé l'authenticité de cette œuvre.

1500 / 2000 €

66

PIERRE AMBROGIANI (1907-1985)

Nature morte

Huile sur toile.

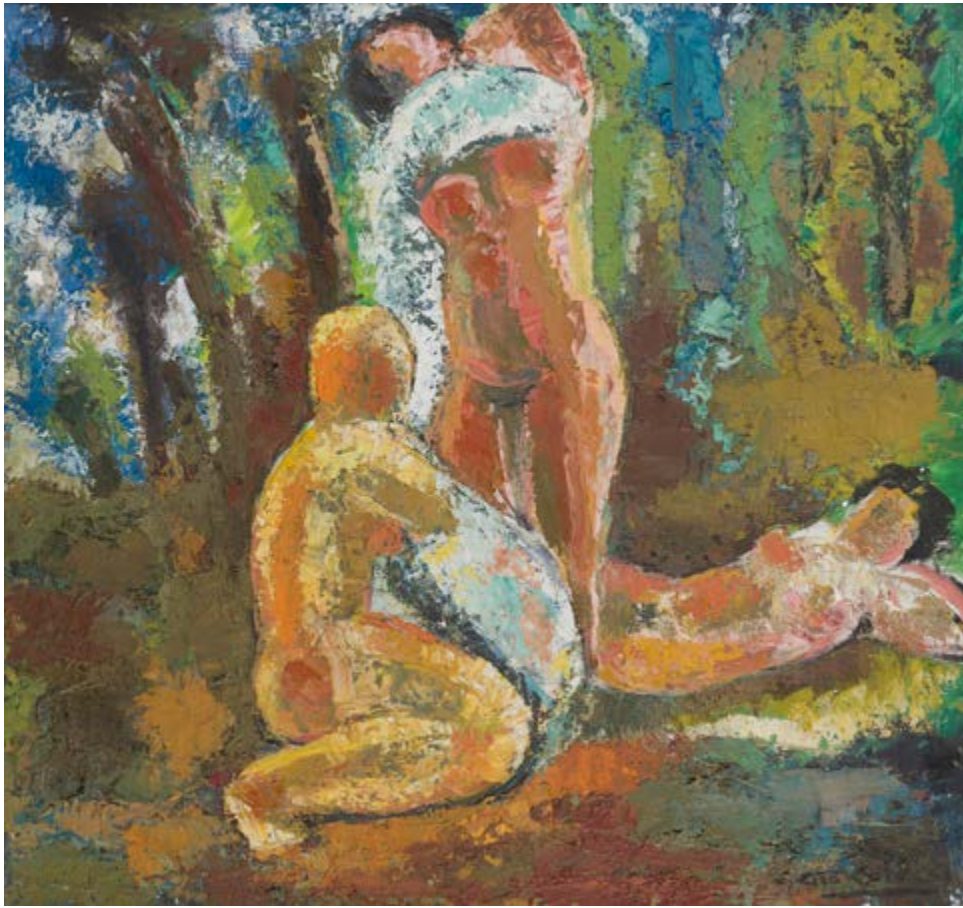
Signée en pied.

81 x 60 cm

Nous remercions Monsieur Michel Estades
d'avoir confirmé l'authenticité de cette œuvre.

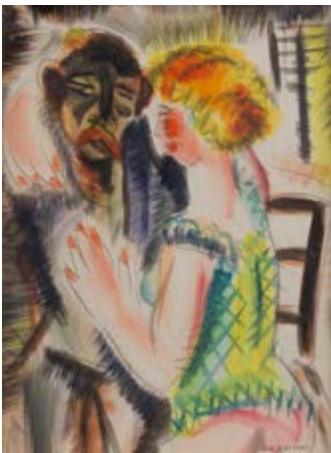
1500 / 2000 €





67
GIO COLUCCI (1892-1974)
Les Baigneuses
 Huile sur toile.
 Signée en bas à droite.
 (Petits manques)
 69 x 73 cm

Provenance :
 Galerie Berri-Raspail, Paris (étiquette au dos sur
 le châssis) 400 / 600 €



68
GIO COLUCCI (1892-1974)
La Sieste
 Aquarelle et encre.
 Signée en bas à droite.
 23 x 17 cm

100 / 150 €

69
GIO COLUCCI (1892-1974)
L'Étreinte
 Aquarelle et encre.
 Signée en bas à droite.
 23 x 17 cm

100 / 150 €



70

GIO COLUCCI (1892-1974)

Les Fleurs jaunes

Huile sur toile.

Signée en bas à gauche.

(Petites craquelures, toile gondolée).

64 x 52 cm

Provenance :

Galerie Berri-Raspail, Paris (étiquette au dos).

300 / 500 €

71

**LOUIS BERTHOMME SAINT-ANDRÉ
(1905-1977)**

Femme se mirant

Huile sur toile.

Signée en bas à droite.

22 x 10 cm

100 / 150 €

72

**LOUIS BERTHOMME SAINT-ANDRÉ
(1905-1977)**

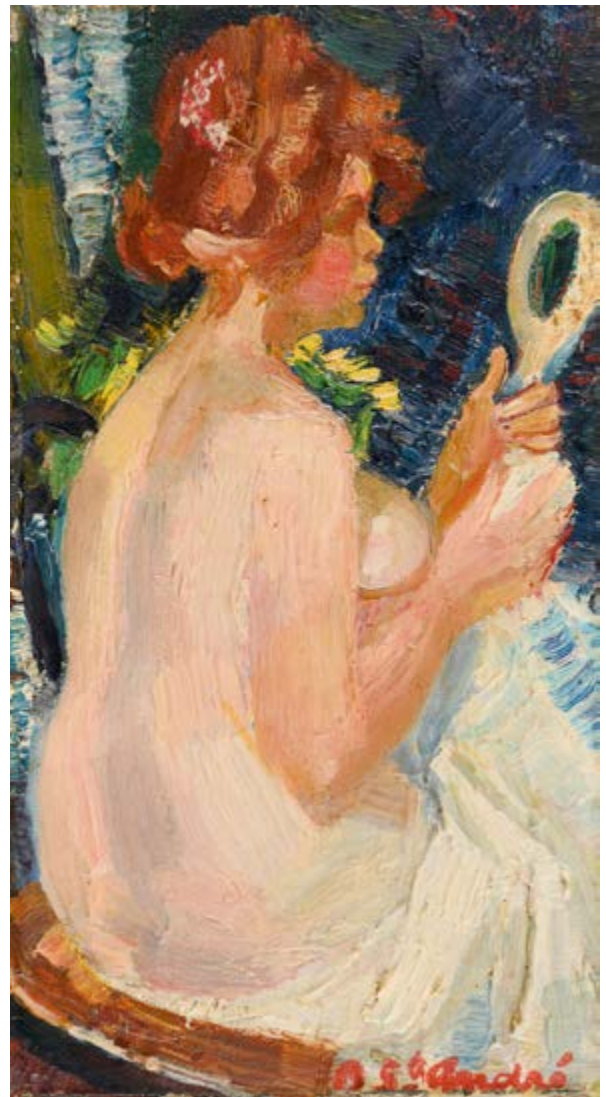
Femme allongée, 1956

Encre.

Signée, datée et dédiée en bas à droite.

23,5 x 31 cm

80 / 100 €





73
ANDRÉ HAMBOURG (1909-1999)
Deauville, sur la plage, 1970
Huile sur toile.
Signée en bas à gauche.
Signée, datée et titrée au dos.
22 x 35 cm

1500 / 2000 €



74
JEAN DRIES (1905-1973)
L'Entrée de la piste, Deauville, 1954
 Huile sur toile.
 Signée en bas à gauche.
 Signée, datée et titrée au dos.
 44 x 53 cm 300 / 400 €

75
JEAN AUJAME (1905-1965)
La Table jaune au Jardin, 1948
 Huile sur toile.
 Signée en bas à gauche.
 116 x 89 cm

Provenance :
 Vente M^e L'Huillier & Associés, Hôtel Drouot,
 Paris, n°161.

Expositions :
 - Galerie de Berri, Paris (étiquette au dos sur le
 châssis).
 - Salon d'Automne, Paris. 400 / 500 €





76
ANDRÉ MINAUX (1923-1986)
Tête de femme, vers 1948-49

Huile sur toile.
 Signée en haut à gauche.
 18 x 14 cm

Bibliographie :
 Eric Mercier, *Années 50, La Jeune peinture, L'Alternative figurative, Tome I*, Zurich, Artacatos, 2010, reproduit p. 202. 200 / 300 €

77
JEAN-PIERRE CAPRON (1921-1997)
Jeune fille, 1953

Huile sur toile.
 Signée et datée en bas à droite.
 47 x 38 cm

Provenance :
 Vente M^e Boisgirard, Hôtel Drouot, Paris, 30 juin 2003.

Bibliographie :
 Eric Mercier, *Années 50, La Jeune peinture, Panorama de la Jeune Peinture, Tome II*, Zurich, Artacatos, 2010, reproduit p. 94. 300 / 400 €



78
MAURICE VERDIER (1919-2003)
Morbihan, Barques à marée basse, vers 1955

Huile sur toile.
 Signée en bas à droite.
 Signée et titrée au dos.
 65 x 54 cm

Provenance :
 - Collection Georges Oudot, Paris.
 - Vente Renoud Grappin, Hôtel des ventes de Besançon, 26 juin 2005.

Bibliographie :
 Eric Mercier, *Années 50, La Jeune peinture, L'alternative figurative, Tome I*, Zurich, Artacatos, 2010, reproduit p. 68. 500 / 600 €





79
PAUL CHARLOT (1906-1985)
Le Val noir, 1955
 Huile sur toile
 Signée et datée en bas à gauche.
 Signée datée et titrée au dos.
 81 x 100 cm 1500 / 2000 €

80
PAUL CHARLOT (1906-1985)
Le Vernois, 1956
 Huile sur toile.
 Signée et datée en bas à droite.
 Signée, datée et titrée au dos.
 77 x 73 cm

Provenance :
 Vente Ader, Hôtel Drouot, Paris, 10 décembre
 2014, n° 246.

Exposition :
 Salon de mai, Paris, 1956. 1500 / 2000 €





81
PAUL CHARLOT (1906-1985)
Le Vent II, 1957
Huile sur toile.
Signée et datée en bas à gauche.
Signée datée et titrée au dos.
68 x 130 cm 1500 / 2000 €

82
PAUL CHARLOT (1906-1985)
Crépuscule, 1955
Huile sur toile.
Signée en pied.
Signée, datée et titrée au dos.
(Craquelures).
60 x 81 cm 1000 / 1200 €





83
PAUL CHARLOT (1906-1985)
La Forêt, 1952
 Huile sur toile.
 Signée et datée en bas à gauche.
 Signée, datée et titrée au dos.
 21 x 51 cm 300 / 400 €



84
PAUL CHARLOT (1906-1985)
Paysage de sous-bois, 1957
 Gouache.
 Signée et datée en bas à gauche.
 35.5 x 40 cm 200 / 300 €



85
PAUL CHARLOT (1906-1985)
Études d'arbres, 1953
 Deux mines de plomb.
 Signés et datés en bas à droite.
 13 x 16 cm 100 / 150 €



86
PAUL CHARLOT (1906-1985)
Femme lovée, 1954
 Mine de plomb.
 Signée et datée en bas à droite.
 22 x 31 cm 80 / 100 €





87
PAUL CHARLOT (1906-1985)
Le Velours vert, 1960
Huile sur toile.
Signée et datée en bas à gauche.
Signée, datée et titrée au dos.
27 x 35 cm 300 / 400 €



88
PAUL CHARLOT (1906-1985)
Paysage de sous-bois
Fusain et rehauts de gouache.
Monogrammé en bas à droite.
10 x 16 cm 100 / 150 €

89
PAUL CHARLOT (1906-1985)
Le Store, 1960
Huile sur toile.
Signée et datée en bas à droite.
Signée, datée et titrée au dos.
(Accidents et manques).
81 x 64 cm 1200 / 1500 €





90
CLAUDE VENARD (1913-1999)
Phare en Bretagne
Huile sur toile.
Signée en bas à droite.
(Craquelures).
27 x 22 cm

800 / 1000 €

91
BERNARD LORJOU (1908-1986)
Vase de fleurs
Huile sur toile.
Signée en bas à droite.
116 x 89 cm

2500 / 3000 €





92
YOLANDE ARDISSONE (NÉE EN 1927)
Istanbul, le pont de Galata, vers 1960
 Huile sur toile.
 Signée en bas à gauche.
 130 x 195 cm 2000 / 3000 €

93
YOLANDE ARDISSONE (NÉE EN 1927)
Barques et Baigneurs
 Huile sur toile.
 Signée en bas à gauche.
 (Manques).
 60 x 91 cm 400 / 600 €



94
YOLANDE ARDISSONE (NÉE EN 1927)
Nature morte aux bouteilles
 Huile sur toile.
 Signée en bas à droite.
 60 x 92 cm
 Provenance :
 Galerie Framond, Paris (étiquette au dos).
 400 / 600 €





95
MICHEL DE GALLARD (1921-2007)
Intérieur chez Rebeyrolle, Eymoutiers, 1951
 Huile sur toile.
 Signée et datée en haut à droite.
 61 x 48 cm

Provenance :
 Vente Aguttes, Hôtel Drouot, Paris, 11 avril 2002.

Exposition :
 - *Rétrospective Michel de Gallard*, Collégiale Saint-Lazare, Avallon, 2004.
 - *La Ruche, cité des artistes*, Palais Lumière, Evian, 7 février - 10 mai 2009, reproduit au catalogue.

Bibliographie :
 Eric Mercier, *Années 50, La Jeune peinture, L'alternative figurative*, Tome I, Zurich, Artacatos, 2010, reproduit p.180. 800 / 1000 €

97
MICHEL DE GALLARD (1921-2007)
Pêcheur en bord de Marne, 1956
 Huile sur toile.
 Signée et datée en bas vers la droite.
 92 x 73 cm

Provenance :
 Vente Aguttes, Hôtel Drouot, Paris, 11 avril 2002.

Cette toile inspire au peintre celle exposée au salon de 1957 consacré au thème du sport.
 1500 / 2000 €



96
MICHEL DE GALLARD (1921-2007)
Femme au panier, 1961
 Huile sur toile.
 Signée et datée en haut à droite.
 73 x 50 cm 400 / 600 €





98
MICHEL CIRY (1919-2018)
Fille hollandaise, 1955
 Huile sur carton.
 Signée et datée en haut à droite.
 Signée, datée et titrée au dos.
 47 x 34 cm

Provenance :
 Vente Me Julien Debacker, Boulogne-sur-Mer, 18 février 2017, n° 185.

Exposition :
 La Jeune peinture des années 50, Musée Baron Martin, Gray, 1er juillet - 30 octobre 2017, catalogue, reproduit p. 39. 800 / 1000 €



99
MICHEL CIRY (1919-2018)
Solitude, 1960
 Huile sur toile.
 Signée et datée en bas à droite.
 Signée, datée et titrée au dos.
 (Fines craquelures).
 100 x 50 cm

600 / 800 €



100
MICHEL CIRY (1919-2018)
Le Retour de l'enfant prodigue, 1954
 Huile sur toile.
 Signée, datée et titrée au dos sur le châssis.
 60 x 47 cm 800 / 1000 €



101
MICHEL CIRY (1919-2018)
Jeune fille de profil
 Encre.
 Signée et dédicacée en haut à droite.
 27 x 25 cm 150 / 200 €



102
JEAN JANSEM (1920-2013)
Femme aux fruits
Huile sur toile.
Signée en haut à droite.
74 x 92 cm

6000 / 8000 €



103
JEAN JANSEM (1920-2013)
Couple à l'enfant
Encre et feutre.
Signée en bas à gauche.
48,5 x 63,5 cm

1000 / 1200 €



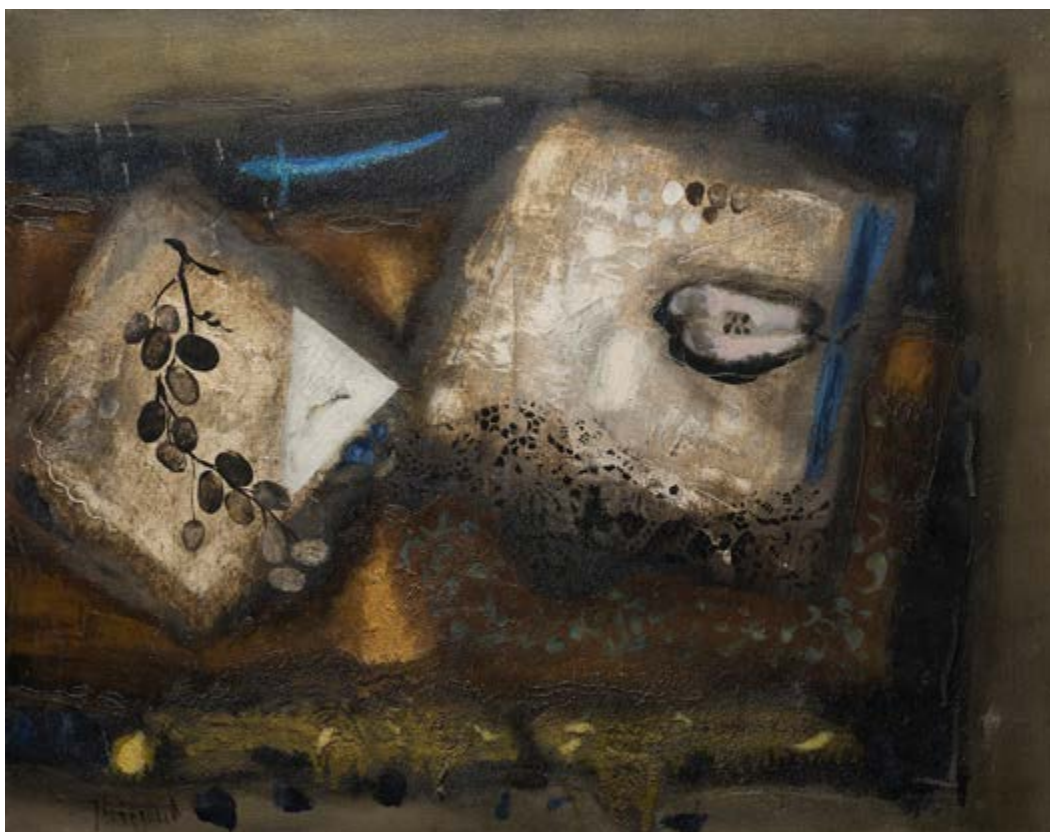
104
JAMES COIGNARD (1925- 2008)
Le Port
Huile sur toile.
Signée en bas à gauche.
54 x 73 cm

400 / 600 €



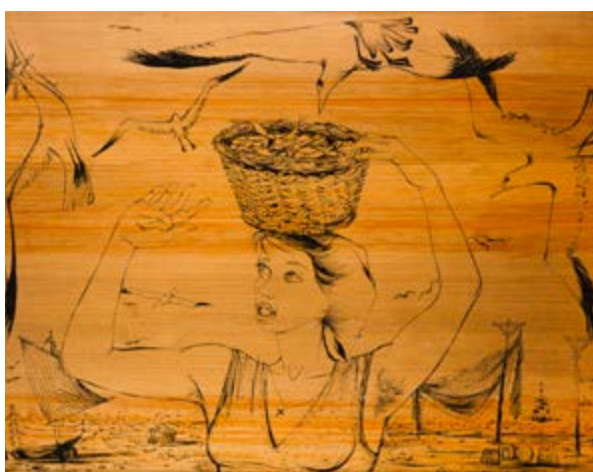
105
JAMES COIGNARD (1925- 2008)
Le Petit étendard
Huile sur toile.
Signée en bas à gauche.
Signée et datée au dos.
81 x 60 cm

400 / 600 €



106
JAMES COIGNARD (1925- 2008)
Nature morte à la poire et raisins
 Huile sur toile.
 Signée en bas à gauche.
 65 x 81 cm

400 / 600 €



107
PIERRE LE COLAS (NÉ EN 1930)
Les Mouettes voleuses, 1959
 Encre sur carton imitation bois.
 Signée en bas à droite.
 70 x 97 cm

150 / 200 €



108
ENRICO PAULUCCI (1901-1999)
Bateaux, 1953
 Huile sur toile contrecollée sur panneau.
 Signée et datée en bas à droite.
 18 x 24 cm

200 / 300 €



109

JEAN VINAY (1907-1978)

Paris, La Porte Saint-Denis, 1955

Huile sur toile.

Signée en bas à droite.

Signée, datée et titrée au dos.

65 x 100 cm

Bibliographie :

Eric Mercier, *Années 50, La Jeune peinture,*

L'alternative figurative, Tome I, Zurich, Artacatos,
2010, reproduit p. 462. 600 / 800 €

110

ROBERT SAVARY (1920-2000)

La Place de la République, 1968

Huile sur toile.

Signée en bas à droite.

Signée, datée et titrée au dos.

80 x 80 cm

Bibliographie :

Eric Mercier, *Années 50, La Jeune peinture,*

Panorama de la Jeune Peinture, Tome II, Zurich,
Artacatos, 2010, reproduit p. 346. 1200 / 1500 €





111
JEAN-CLAUDE BÉDARD (1928-1987)
Portrait de femme, 1956
 Huile sur toile.
 Signée et datée en bas à droite.
 (Petit manque).
 73 x 60 cm 250 / 300 €



112
JEAN-CLAUDE BÉDARD (1928-1987)
Portrait de femme, 1956
 Huile sur toile.
 Signée et datée en bas à gauche.
 65 x 54 cm 300 / 400 €



113
JEAN-PIERRE ALAUX (1925-2020)
La Route, 1955
 Huile sur panneau d'isorel.
 Signée et datée en bas à gauche.
 27 x 41 cm 300 / 400 €



114
ROBERT HUMBLLOT (1907-1962)
Paysage de Provence, 1956
 Huile sur toile.
 Signée et datée en bas à droite.
 17 x 22 cm 200 / 300 €



115
JEAN-CLAUDE DRAGOMIR (1931-1965)
Combat de coqs, 1961
 Huile sur toile.
 Signée et datée en bas à gauche.
 73 x 92 cm 800 / 1000 €



116
FRANÇOIS HEAULMÉ (1927-2005)
Le Repas, vers 1960
 Huile sur toiler.
 Signée en haut à droite.
 50 x 73 cm

- Provenance :
- Galerie Monique de Groote, Paris (tampon au dos).
- Vente M^{es} Delorme et Collin du Bocage, Hôtel Drouot, Paris, 15 mai 2005.



- Bibliographie :
 Eric Mercier, *Années 50, La Jeune peinture, Panorama de la Jeune Peinture, Tome II*, Zurich, Artacatos, 2010, reproduit p. 209. 400 / 500 €

117
FRANÇOIS HEAULMÉ (1927-2005)
Les Deux vieilles, vers 1962
 Huile sur toile.
 Signée en bas à gauche.
 70 x 50 cm

Provenance :
 Vente M^e Chopin de Janvry, 25 mai 2005.

Bibliographie :
 Eric Mercier, *Années 50, La Jeune peinture, Panorama de la Jeune Peinture, Tome II*, Zurich, Artacatos, 2010, reproduit p. 207. 300 / 400 €



118
GEORGES DAYEZ (1907-1991)
Les Cueilleuses de violettes, 1964
Huile sur toile.
Signée en bas à gauche.
Signée, datée et datée au dos.
60 x 73 cm 800 / 1000 €



119
CLAUDE SCHURR (1921-2014)
Nature morte aux raies, crustacés et citron
Huile sur toile.
Signée en bas à droite.
89 x 116 cm
Provenance :
Vente Piasa, Hôtel Drouot, Paris, 1^{er} avril 2011, n°
150. 1000 / 1200 €

120
CLAUDE SCHURR (1921-2014)
Voiliers
Huile sur toile.
Signée en bas à droite.
(Petits manques).
65 x 92 cm 800 / 1000 €





122
CLAUDE SCHURR (1921-2014)
Composition
Huile sur toile.
Signée en bas à droite.
(Manques).
44 x 31 cm

300 / 400 €



123
CLAUDE SCHURR (1921-2014)
Voiliers
Huile sur toile.
Signée en bas à droite.
36.5 x 45 cm

200 / 300 €



124
CLAUDE SCHURR (1921-2014)
Vue de Biot
Aquarelle.
Signée en bas à droite.
49 x 63 cm

150 / 200 €



125
CLAUDE SCHURR (1921-2014)
Bateaux de pêche
Huile sur toile.
Signée en bas à droite.
33 x 46 cm

200 / 300 €

126
CLAUDE SCHURR (1921-2014)
La Carrière à la Turbie
Aquarelle.
Signée en bas à droite.
Titrée en bas à gauche.
62 x 48.5 cm

600 / 800 €



127
DANIEL RAVEL (1915-2002)
Nature morte aux verres
Huile sur toile.
Signée en bas à droite.
73 x 92 cm

Provenance :
Vente Ader, Hôtel Drouot, Paris, 30 avril 2009, n°
219. 500 / 600 €



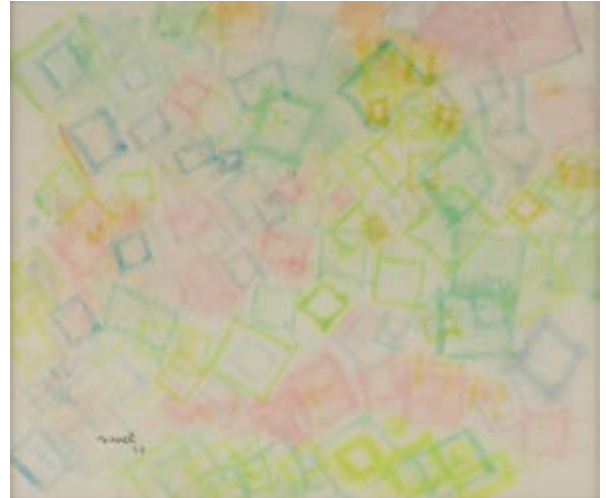


128

DANIEL RAVEL (1915-2002)
Dives, bateaux au port, 1954

Huile sur toile.
Signée en bas à gauche.
Datée et située au dos sur le châssis.
19 x 24 cm

Provenance :
Collection particulière, Paris. Acquis directement
auprès de l'artiste. 150 / 200 €



129

DANIEL RAVEL (1915-2002)
Composition, 1959

Aquarelle.
Signée et datée en bas à gauche.
30 x 36 cm

Provenance :
Collection particulière, Paris. Acquis directement
auprès de l'artiste. 120 / 150 €



130

DANIEL RAVEL (1915-2002)
La Femme bleue, 1955

Huile sur toile.
Signée en bas à droite.
Datée et titrée au dos sur le châssis.
33 x 41 cm

Provenance :
Collection particulière, Paris. Acquis directement
auprès de l'artiste. 300 / 500 €



131
DANIEL RAVEL (1915-2002)
Reflets, 1955
Huile sur toile.
Signée en bas à gauche.
Datée et située au dos.
19 x 24 cm

Provenance :
Collection particulière, Paris. Acquis directement
auprès de l'artiste.

150 / 200 €



133
ROGER LERSY (1920-2004)
La Tour Eiffel
Huile sur toile.
Signée en bas à droite.
116 x 89 cm

1000 / 1500 €

132
JEAN CHEVOLLEAU (1924-1996)
Nature morte au banjo, 1990
Huile sur toile.
Signée en bas à droite.
Signée, datée et titrée au dos.
54 x 73 cm

800 / 1200 €





134
RAOUL PRADIER (1929-2017)
Les Poissons qui sèchent, 1956
 Huile sur toile.
 Signée et datée en bas à gauche.
 73 x 92 cm

Provenance :
 - Galerie Romanet, Paris (étiquette au dos).
 - Vente M^e Dapsens, 19 décembre 1999.
 500 / 600 €



136
RAYMOND GUERRIER (1920-2002)
Le Rascasse, 1960
 Huile sur papier.
 Signée et datée en bas à gauche.
 49 x 63 cm

Nous remercions Monsieur Francis Guerrier, fils de l'artiste, d'avoir confirmé l'authenticité de cette œuvre. 800 / 1200 €



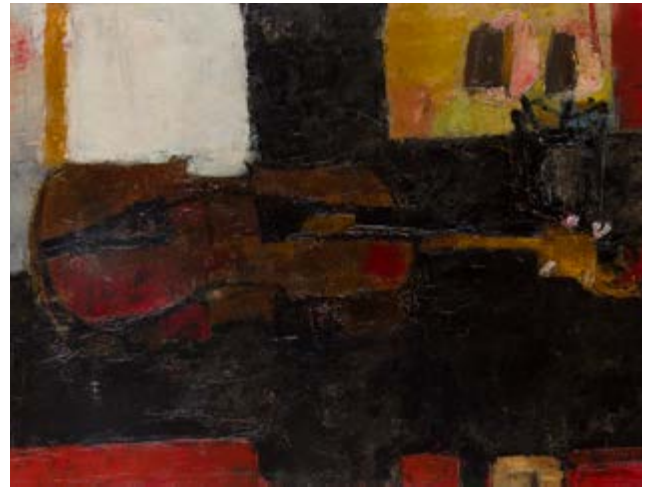
135
RAYMOND GUERRIER (1920-2002)
Nature morte à la bouteille de Georges Jouve
 Huile sur toile.
 Signée en bas à droite.
 100 x 81 cm

Nous remercions Monsieur Francis Guerrier, fils de l'artiste, d'avoir confirmé l'authenticité de cette œuvre. 1500 / 2000 €



137
RAYMOND PRÉAUX (1916-1997)
Village
 Huile sur papier.
 Signée en bas à droite.
 18 x 23 cm 120 / 150 €

138
RAYMOND PRÉAUX (1916-1997)
Filets et barque
 Huile sur toile.
 Signée en bas à gauche.
 40 x 80 cm 300 / 400 €



139
PAUL GUIRAMAND (1926-2007)
Le Violon, vers 1958
 Huile sur toile.
 Signée en bas à droite.
 (Craquelures).
 54 x 73 cm

Bibliographie :
 - Eric Mercier : *Guy Bardone, René Genis, Paul Guiramand*, Gazette de l'Hôtel Drouot, n°46, 20 décembre 2002, reproduit p. 80.
 - Eric Mercier, *Années 50, La Jeune peinture, L'alternative figurative*, Tome I, Zurich, Artacatos, 2010, reproduit p. 375. 800 / 1000 €



140

JEAN-PIERRE CASSIGNEUL (NÉ EN 1935)
Parc Monceau, Jeune fille au catogan, 1964

Huile sur toile.
Signée en bas à droite.
92 x 65 cm

Provenance :
Galerie Bellechasse, Paris (étiquette au dos).
20000 / 30000 €





141
PIERRE LESIEUR (1922-2011)
Bouteille bleue
Huile sur toile.
Non signée.
50 x 110 cm

Provenance :
Famille de l'artiste.

2000 / 3000 €



142

PIERRE LESIEUR (1922-2011)

Table rouge aux figues

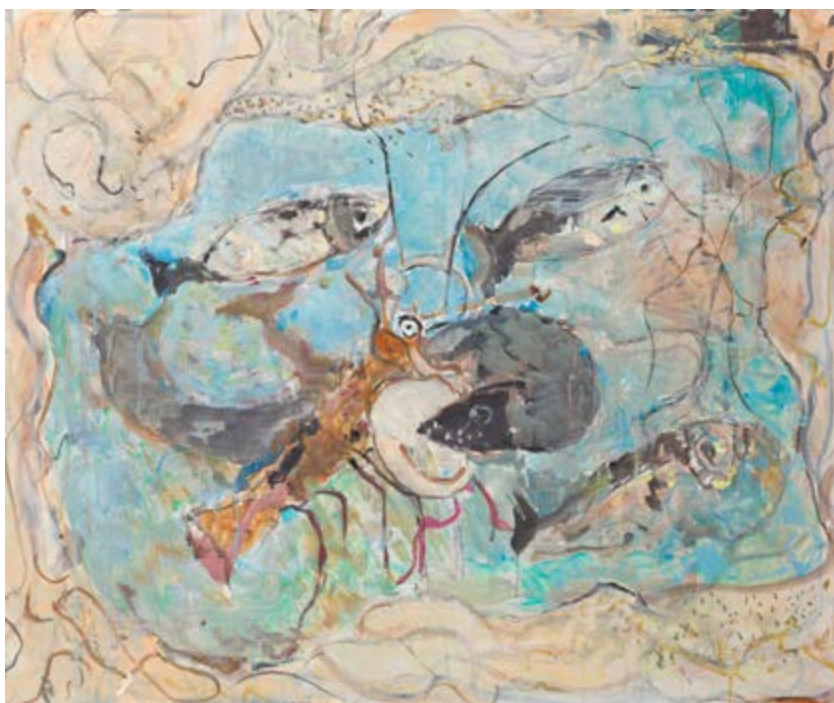
Huile sur toile.

Non signée.

65 x 81 cm

Provenance :
Famille de l'artiste.

2000 / 3000 €



143
PIERRE LESIEUR (1922-2011)
Nature morte au thon, 1964
Huile sur toile.
Signée et datée en bas à gauche.
46 x 56 cm

Provenance :
Famille de l'artiste.

1000 / 1500 €

144
PIERRE LESIEUR (1922-2011)
Bassin aux poissons Pompéi
Huile sur toile.
Non signée.
65 x 54 cm

Provenance :
Famille de l'artiste.

1200 / 1500 €





145

PIERRE LESIEUR (1922-2011)

Miroir à la fenêtre noire, 2009

Huile sur toile.

Signée et datée en bas à gauche.

92 x 65 cm

Provenance :

Famille de l'artiste.

1500 / 2000 €

146

PIERRE LESIEUR (1922-2011)

Fleurs

Technique mixte sur toile.

Non signée.

Diamètre : 50 cm

Provenance :

Famille de l'artiste.

1000 / 1500 €



147

PIERRE LESIEUR (1922-2011)

Artichaut et tournesol, 2011

Technique mixte sur toile.

Signée et datée en bas à gauche.

41 x 33 cm

Provenance :

Famille de l'artiste.

800 / 1000 €



148

PIERRE LESIEUR (1922-2011)

Le Jardin, 1970

Mine de plomb et aquarelle.

Signée et datée en bas à droite.

28,5 x 33,5 cm

400 / 600 €



149

PIERRE LESIEUR (1922-2011)

Barque, 1970

Crayon noir et rehauts de gouache blanche.

Signée et datée en bas à droite.

24 x 24 cm

300 / 400 €





150
BLASCO MENTOR (1919-2003)
L'Homme au mouton
Huile sur toile.
Signée en bas à droite.
Titrée au dos.
73 x 54 cm

500 / 800 €



152
BLASCO MENTOR (1919-2003)
Le Picador
Gouache.
Signée en bas à droite.
54 x 42 cm

Provenance :
Galerie Ducastel, Avignon.

400 / 600 €

151
BLASCO MENTOR (1919-2003)
Curiosité
Huile sur toile.
Signée en bas à droite.
Titrée au dos.
81 x 100 cm

800 / 1200 €





153
ALEXANDRE SACHA GARBELL (1903-1970)
La Nartelle, 1954
Huile sur toile.
Signée en bas à gauche.
Timbrée et numéro d'archives au dos : « 212 ».
90 x 100 cm 1800 / 2000 €

154
ALEXANDRE SACHA GARBELL (1903-1970)
Halle aux viandes, Paris, 1970
Huile sur toile.
Signée en bas à gauche.
Timbrée et numéro d'archives au dos : « 161 ».
90 x 100 cm 1800 / 2000 €





155
ALEXANDRE SACHA GARBELL (1903-1970)
Maisons à Naples, 1968

Huile sur toile.
 Signée et datée en bas à droite.
 50 x 100 cm

Provenance :
 Galerie Framond, Paris (étiquette au dos).
 1200 / 1500 €

156
ALEXANDRE SACHA GARBELL (1903-1970)
Nature morte à la bouteille, 1949

Huile sur toile.
 Signée en haut à droite.
 Timbrée et numéro d'archives au dos : « 554 ».
 (Accident à la toile sur le bord droit).
 46 x 55 cm

400 / 600 €

157
ALEXANDRE SACHA GARBELL (1903-1970)
Femme dans l'entrebâillement d'une porte, 1970

Huile sur papier.
 Timbrée en bas à droite.
 26 x 16 cm

Provenance :
 Galerie Framond (étiquette au dos). 150 / 200 €





158
ALEXANDRE SACHA GARBELL (1903-1970)
Le Pull rouge, 1970
 Huile sur papier.
 Signée en bas à droite.
 17,5 x 23 cm

Provenance :
 Galerie Framond (étiquette au dos). 200 / 300 €

159
ALEXANDRE SACHA GARBELL (1903-1970)
Les Collines blanches au bord de la mer, 1970
 Huile sur papier.
 Signée en bas à droite.
 13,5 x 24,5 cm

Provenance :
 Galerie Framond (étiquette au dos). 200 / 300 €



160
ALEXANDRE SACHA GARBELL (1903-1970)
Les Maisons oranges, 1970
 Huile sur papier.
 Timbrée en bas à gauche.
 20,5 x 24 cm

Provenance :
 Galerie Framond (étiquette au dos). 200 / 300 €



161

ALEXANDRE SACHA GARBELL (1903-1970)

La Marchande de poissons

Huile sur panneau.

Signée en haut à gauche.

20 x 25 cm

250 / 300 €



162

ALEXANDRE SACHA GARBELL (1903-1970)

Le Palmier dans la nuit, 1970

Huile sur papier.

Timbrée en bas à droite.

23,5 x 27 cm

Provenance :

Galerie Framond, Paris (étiquette au dos).

300 / 400 €



163

ALEXANDRE SACHA GARBELL (1903-1970)

La Robe jaune, 1970

Huile sur papier.

Signée en bas à gauche.

20 x 23 cm

Provenance :

Galerie Framond, Paris (étiquette au dos).

250 / 300 €





164

ALEXANDRE SACHA GARBELL (1903-1970)

Personnages sur la jetée, 1970

Huile sur papier.

Signée en bas à droite.

14 x 25,5 cm

Provenance :

Galerie Framond, Paris (étiquette au dos).

200 / 300 €

165

ALEXANDRE SACHA GARBELL (1903-1970)

Paysage du Midi, vers 1965

Huile sur papier.

Signée en bas à droite.

14,5 x 23 cm

Provenance :

Galerie Framond, Paris (étiquette au dos).

200 / 300 €



166

ALEXANDRE SACHA GARBELL (1903-1970)

Impression en gris et rose, 1970

Huile sur papier.

Signée en bas à gauche.

13 x 17 cm

Provenance :

Galerie Framond, Paris (étiquette au dos).

150 / 200 €





167
ALEXANDRE SACHA GARBELL (1903-1970)
Les Falaises

Huile sur papier.
 Signée en bas à droite.
 14,5 x 17 cm

Provenance :
 Galerie Framond, Paris (étiquette au dos).
 150 / 200 €



168
ALEXANDRE SACHA GARBELL (1903-1970)
La Plage

Huile sur papier.
 Signée en bas à droite.
 18,5 x 19 cm

200 / 300 €



169
ALEXANDRE SACHA GARBELL (1903-1970)
Le Marchand de citrons

Huile sur papier.
 Signée en haut à gauche.
 21 x 15,5 cm

200 / 300 €



170
ALEXANDRE SACHA GARBELL (1903-1970)
Coquelicots

Huile sur papier.
 Signée en bas à droite.
 22 x 25 cm

250 / 300 €



171
ALEXANDRE SACHA GARBELL (1903-1970)
Jardin fleuri
Huile sur papier.
Signée en haut à droite.
20,5 x 24,5 cm 250 / 300 €



172
ALEXANDRE SACHA GARBELL (1903-1970)
Étal de poissons
Huile sur papier.
Signée en bas à gauche.
20,5 x 28,5 cm 300 / 400 €



173
ALEXANDRE SACHA GARBELL (1903-1970)
Paysage
Huile sur papier.
Signée en bas à droite.
17 x 30,5 cm 250 / 300 €



174
ALEXANDRE SACHA GARBELL (1903-1970)
Le Port
Huile sur papier.
Signée en bas à gauche.
22,5 x 29,5 cm 300 / 400 €



175
JEAN FUSARO (NÉ EN 1925)
Couché de soleil sur l'Étang de Thau, 1965
 Huile sur toile.
 Signée en bas à droite.
 Signée, datée et titrée au dos.
 60 x 92 cm

Provenance :
 Galerie Framond, Paris (étiquette au dos).
 2000 / 3000 €

176
MARCEL SAINT-JEAN (1914-1994)
Le Bouquet blanc, 1962
 Huile sur toile.
 Signée et datée en bas à droite.
 61 x 46 cm

300 / 400 €



177
ANDRÉ COTTAVOZ (1922-2012)
Promenade à Cannes, 1955
 Huile sur toile.
 Signée et datée en bas à droite.
 Signée, datée et titrée au dos.
 27 x 46 cm

800 / 1200 €





178
ALBERT ZAVARO (NÉ EN 1925)
Déjeuner sous l'arbre
Huile sur toile.
Signée en bas à gauche.
130 x 195 cm

2000 / 3000 €



179
ALBERT ZAVARO (NÉ EN 1925)
Les Vagues, vers 1965
Huile sur toile.
Signée en bas à droite.
54 x 65 cm

Provenance :
Galerie Framond, Paris (étiquette au dos).
300 / 400 €



180
ALBERT ZAVARO (NÉ EN 1925)
Le Homard bleu
Huile sur toile.
Signée en bas vers la gauche.
38 x 46 cm

Provenance :
Galerie Framond, Paris (étiquette au dos).
200 / 300 €

181

ALBERT ZAVARO (NÉ EN 1925)

Baigneuse dans les flots verts

Huile sur toile.

Signée en pied.

33 x 41 cm

Provenance :

Galerie Framond, Paris (étiquette au dos).

150 / 200 €



182

ALBERT ZAVARO (NÉ EN 1925)

Baigneuse dans les vagues

Huile sur toile.

Signée en bas à droite.

33 x 41 cm

Provenance :

Galerie Framond, Paris (étiquette au dos).

150 / 200 €



183

ALBERT ZAVARO (NÉ EN 1925)

Baigneuse à la glace et au parasol

Huile sur toile.

Signée en bas à droite.

33 x 41 cm

Provenance :

Galerie Framond, Paris (étiquette au dos).

150 / 200 €





184
ALBERT ZAVARO (NÉ EN 1925)
Nu allongé
 Huile sur toile.
 Signée en bas à droite.
 50 x 65 cm

Provenance :
 Galerie Framond, Paris (étiquette au dos).

300 / 400 €



185
ALBERT ZAVARO (NÉ EN 1925)
Le Ciel jaune, 1965
 Huile sur toile.
 Signée en pied.
 46 x 55 cm

Provenance :
 Galerie Framond, Paris (étiquette au dos).
 200 / 300 €



186
ALBERT ZAVARO (NÉ EN 1925)
La Sieste, 1970
 Huile sur toile.
 Signée en bas à droite.
 46 x 55 cm

Provenance :
 Galerie Framond, Paris (étiquette au dos).
 200 / 300 €



187
ALBERT ZAVARO (NÉ EN 1925)
Les Trois nuages, vers 1968
Huile sur toile.
Signée en bas à droite.
38 x 46 cm

Provenance :
Galerie Framond, Paris (étiquette au dos).
150 / 200 €



188
ALBERT ZAVARO (NÉ EN 1925)
Le Ciel rose, 1969
Huile sur toile.
Signée en bas à gauche.
38 x 46 cm

Provenance :
Galerie Framond, Paris (étiquette au dos).
200 / 300 €



189
ALBERT ZAVARO (NÉ EN 1925)
La Blonde sur la Mer noire, 1969
Huile sur toile.
Signée en bas à gauche.
38 x 46 cm

Provenance :
Galerie Framond, Paris (étiquette au dos).
200 / 300 €



190
ALBERT ZAVARO (NÉ EN 1925)
La Mer jaune, 1970
 Huile sur toile.
 Signée en bas à gauche.
 46 x 55 cm

Provenance :
 Galerie Framond, Paris (étiquette au dos).
 250 / 300 €



191
ALBERT ZAVARO (NÉ EN 1925)
Plage bleue, vers 1965
 Huile sur toile.
 Signée en bas à droite.
 38 x 46 cm

200 / 300 €



192
ALBERT ZAVARO (NÉ EN 1925)
Nature morte aux ananas, vers 1966
 Huile sur toile.
 Signée en bas à gauche.
 60 x 73 cm

Provenance :
 Galerie Framond, Paris (étiquette au dos).
 200 / 300 €



193
ALBERT ZAVARO (NÉ EN 1925)
Les Docks
 Aquarelle.
 Signée en bas à gauche.
 50 x 65 cm

150 / 200 €

194

GÉRARD DIAZ DIT GERARDIAZ (NÉ EN 1938)

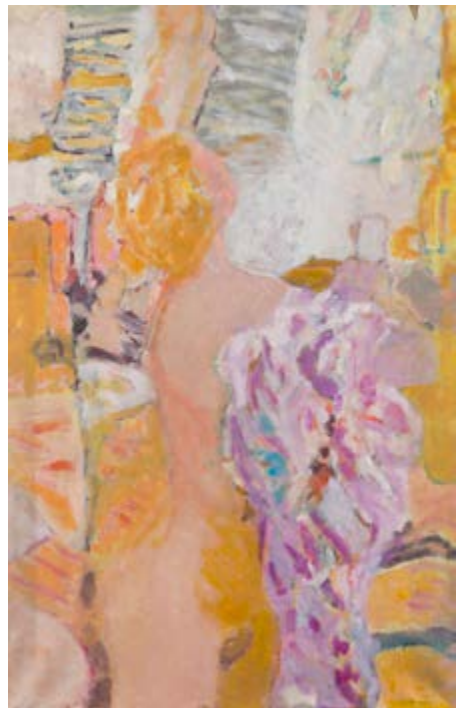
Femme se déshabillant, vers 1963

Huile sur toile.

Signée en bas à droite.

116 x 73 cm

500 / 600 €



195

GÉRARD DIAZ DIT GERARDIAZ (NÉ EN 1938)

Les Crabes, 1965

Huile sur toile.

Signée en bas à droite.

Signée et datée au dos.

(Craquelures et soulèvements).

50 x 100 cm

250 / 300 €

196

GÉRARD DIAZ DIT GERARDIAZ (NÉ EN 1938)

La Toilette, 1964

Huile sur toile.

Signée et datée en bas à droite.

54 x 81 cm

Provenance :

Galerie Framond, Paris (étiquette au dos).

300 / 400 €





197
GÉRARD DIAZ DIT GERARDIAZ (NÉ EN 1938)
Le Port, 1964
 Huile sur toile.
 Signée et datée en bas à droite.
 (Petits manques).
 40 x 80 cm

Provenance :
 Galerie Framond, Paris (étiquette au dos).
 300 / 400 €

198
GÉRARD DIAZ DIT GERARDIAZ (NÉ EN 1938)
La Toilette, 1963
 Huile sur toile.
 Signée en bas à droite.
 60 x 60 cm
 300 / 400 €

199
GÉRARD DIAZ DIT GERARDIAZ (NÉ EN 1938)
Les Gorges du Tarn, 1963
 Huile sur toile.
 Signée en bas à droite.
 Signée, datée et titrée au dos.
 46 x 61 cm
 200 / 300 €





200
GÉRARD DIAZ DIT GERARDIAZ (NÉ EN 1938)
Fleurs jaunes, 1963
Huile sur toile.
Signée en bas à droite.
Signée, datée et titrée au dos.
50 x 65 cm 200 / 300 €



201
GÉRARD DIAZ DIT GERARDIAZ (NÉ EN 1938)
Jardin le soir, 1964
Huile sur toile.
Signée et datée en bas à droite.
38 x 61 cm
Provenance :
Galerie Framond, Paris (étiquette au dos).
200 / 300 €



202
GÉRARD DIAZ DIT GERARDIAZ (NÉ EN 1938)
Le Couchant, 1965
Huile sur toile.
Signée et datée en bas à droite.
38 x 46 cm
Provenance :
Galerie Framond, Paris (étiquette au dos).
200 / 300 €



203
GÉRARD DIAZ DIT GERARDIAZ (NÉ EN 1938)
Déjeuner sur l'herbe
Huile sur toile.
Signée en bas à droite.
Signée, datée et titrée au dos.
38 x 46 cm 200 / 300 €



204
GÉRARD DIAZ DIT GERARDIAZ (NÉ EN 1938)
Le Store bleu

Huile sur toile.
Signée en bas à droite.
Signée et titrée au dos.
30 x 60 cm

Provenance :
Galerie Framond, Paris (étiquette au dos).
250 / 300 €

205
GÉRARD DIAZ DIT GERARDIAZ (NÉ EN 1938)
Couché de soleil vu des Buttes Chaumont, 1963-1964

Huile sur toile.
Signée en bas à droite.
73 x 92 cm

400 / 600 €



206
GÉRARD DIAZ DIT GERARDIAZ (NÉ EN 1938)
La Chambre jaune, vers 1965

Huile sur toile.
Signée en bas vers la droite.
Signée et titrée au dos.
38 x 46 cm

Provenance :
Galerie Framond, Paris (étiquette au dos).
200 / 300 €





207

PIERRE HUMBERT (1929-2016)

La Pancine, 1969

Aquarelle.

Signée en bas à gauche.

57.5 x 82,5 cm

Provenance :

Galerie Framond, Paris (étiquette au dos).

120 / 150 €



208

PIERRE HUMBERT (1929-2016)

Le Charvin, 1967

Encre et lavis d'encre.

Signée en bas à gauche.

61,5 x 67 cm

Provenance :

Galerie Framond (étiquette au dos). 80 / 100 €



209

PIERRE HUMBERT (1929-2016)

Mouton, 1968

Encre, lavis d'encre et aquarelle.

Signée en bas à droite.

51 x 67 cm

Provenance :

Galerie Framond, Paris (étiquette au dos).

80 / 100 €



210
PIERRE HUMBERT (1929-2016)
Le Mouton de Vincent, 1968
Encre, lavis d'encre et aquarelle.
Signée en bas à droite.
51 x 67 cm

Provenance :
Galerie Framond, Paris (étiquette au dos).
80 / 100 €

211
PIERRE HUMBERT (1929-2016)
La Mouche sur le toit, 1970
Huile et collage de sable, de pierres, de bois et
d'écorce sur papier.
Signée en bas à gauche.
56 x 76 cm

Provenance :
Galerie Framond, Paris (étiquette au dos).
200 / 300 €





212
JACK OTTAVIANO (1924-1988)
Personnage dans un Intérieur
Huile sur toile.
Signée et datée en bas à droite.
65 x 54 cm

Provenance :
Galerie Framond (étiquette au dos). 120 / 150 €



213
JACK OTTAVIANO (1924-1988)
Intérieur d'atelier, 1962
Huile sur toile.
Signée et datée en bas à droite.
46 x 38 cm

150 / 200 €

214
JACK OTTAVIANO (1924-1988)
Paysage de neige, 1960
Huile sur toile.
Signée et datée en bas à droite.
60 x 120 cm

Provenance :
Galerie Framond, Paris (étiquette au dos).
300 / 400 €





215
JACK OTTAVIANO (1924-1988)
Paysage blanc, 1962
Huile sur toile.
Signée et datée en bas à droite.
33 x 55 cm 100 / 150 €



217
JACK OTTAVIANO (1924-1988)
Hautes-Alpes, 1962
Huile sur toile.
Signée en bas à droite.
33,5 x 55 cm 100 / 150 €

216
JACK OTTAVIANO (1924-1988)
Nature morte au coq, 1960
Huile sur toile.
Signée et datée en bas à gauche.
50 x 100 cm 200 / 300 €





218
HENRI HÉRAUT (1894-1981)
Le jeune Chevalier
Huile sur papier contrecollé sur toile.
Signée en bas à droite.
61 x 50 cm

Provenance :
Galerie Garig Basmadjian (tampon au dos).
80 / 100 €



219
HENRI HÉRAUT (1894-1981)
La Coupole
Huile sur papier contrecollé sur toile.
Signée en haut à gauche.
61 x 50 cm

Provenance :
Galerie Garig Basmadjian (tampon au dos).
80 / 100 €



220
PUZANT TOPALIAN (1902-1970)
Fantasia, 1959
Huile sur toile.
Signée et datée en bas à droite.
50 x 61 cm
100 / 150 €



221
GUSTAV BOLIN (1920-1999)
Le Jardin, 1964
Pastel et gouache.
Signé et daté en bas à gauche.
38 x 57 cm
300 / 400 €

Provenance :
Galerie Framond, Paris (étiquette au dos).



222

GEORGES MALKINE (1898-1970)
Demeure d'automne d'Edgar Poe, 1968

Huile sur toile.

Signée et datée en bas à gauche.

Titrée au dos sur le châssis.

81 x 65 cm

2000 / 3000 €

223

GEORGES MALKINE (1898-1970)
Demeure de Lewis Carroll, 1966

Huile sur carton toilé.

Signée et datée en haut à droite.

Titrée au dos.

60 x 73 cm

Provenance :

Galerie Mona Lisa, Paris (étiquette au dos).

2000 / 3000 €





224
MARKO STUPAR [FRANCO-BOSNIAQUE] (NÉ EN 1936)
Paris, rue des Abbesses animée, 1990
 Technique mixte sur panneau.
 Signée en pied.
 92 x 73 cm 1500 / 2000 €

225
FERNAND DUBUIS (1908-1991)
Nature morte à la théière
 Gouache.
 Signée en bas à droite.
 Timbre de l'atelier au dos.
 31,5 x 42 cm 500 / 600 €





226
CLÉMENT SERVEAU (1886-1972)
Nature morte au vase et pichet
 Huile sur toile.
 Signée en bas à gauche.
 50 x 60 cm

1000 / 1500 €

227
TAMBURI BRUNO (XXE SIÈCLE)
Nature morte au pichet et à la pomme
 Huile sur toile.
 Signée en bas à droite.
 17 x 23,5 cm

80 / 100 €





228

EMILIO GRAU-SALA (1911-1975)

Cour parisienne, 1962-63

Huile sur toile.

Signée en bas à droite.

Signée, datée et titrée au dos.

73 x 60 cm

5000 / 6000 €



229
PIERRE PRUVOST (1921-2008)
Collioure
Huile sur toile.
Signée et située en bas à droite.
60 x 74 cm 600 / 800 €

230
BERNARD CHAROY (NÉ EN 1931)
Portrait de femme accoudée, 1977
Encre, lavis d'encre et gouache.
Signée et datée en bas à gauche.
61 x 46 cm 800 / 1000 €





231

RAYMOND MORETTI (1931-2005)

Composition, 1964

Encre et peinture or.

Signée et datée en haut à gauche.

23 x 61 cm

200 / 300 €



232

CHRISTIAN LEMESLE (1932-2000)

La Leçon de conduite, 1963

Huile sur toile.

130 x 81 cm

Exposition :

Lemesle, Galerie du Dragon, Paris, 12 décembre
- 10 janvier 1964, reproduit au catalogue.

150 / 200 €



233

CHRISTIAN LEMESLE (1932-2000)

Le Lampe, 1962

Huile sur toile.

Signée, datée et titrée au dos.

130 x 89 cm

Exposition :

Galerie du Dragon, Paris (étiquette au dos).

150 / 200 €



234
ANTONIUCCI VOLTI (1915-1989)
Petite japonaise
Sculpture en terre cuite.
Signée.
Hauteur : 23 cm

2000 / 3000 €



234B
ANTONIUCCI VOLTI (1915-1989)
Nu accroupi
Épreuve en bronze à patine brune.
Signée « VOLTI ».
Numérotée « EA 2/2 ».
Marque du fondeur « Susse Fondeur Paris ».
Hauteur : 18 cm 2000 / 3000 €



235
ANTONIUCCI VOLTI (1915-1989)
Nu debout

Fusain sur panneau.
Signé en bas à droite.
(Petites taches).
120 x 59,5 cm

1200 / 1500 €

236
THÉO TOBIASSE (1927-2012)
Léa

Épreuve en bronze.
Signée et numérotée 18/100 en bas à droite.
Titrée en haut à gauche.
34 x 26 cm

800 / 1200 €





237

HENRI-PAUL DERYCKE (1928-1998)

Nu féminin

Épreuve en bronze.

Monogrammée « HD » et numérotée « 2/8 ».

Marque du fondeur « Susse Fondeur Paris ».

Hauteur : 35 cm

200 / 300 €

238

HENRI-PAUL DERYCKE (1928-1998)

Nus

3 épreuves en bronze à patine brune et dorée.

Monogrammée « HD » et numérotée « 0/8 » sur chacune

Marque du fondeur « Susse Fondeur Paris » sur chacune.

Hauteur : 12 cm - 15,5 cm - 17 cm

250 / 300 €





239
HENRI-PAUL DERYCKE (1928-1998)
Nus
2 épreuves en bronze patine brune.
Monogrammée « HD » et numérotée « 0/8 » sur
chacune.
Marque du fondeur « Susse Fondeur Paris » sur
chacune.
Hauteur : 12 et 21,5 cm 200 / 250 €

240
HENRI-PAUL DERYCKE (1928-1998)
Bustes et tête de femme
3 épreuves en bronze à patine brune.
Monogrammée « HD » et numérotée « 0/8 » sur
chacune.
Marque du fondeur « Susse Fondeur Paris » sur
chacune.
Hauteur : 18 cm - 19,5 cm - 17 cm
300 / 400 €





241

HENRI-PAUL DERYCKE (1928-1998)

Nu

Épreuve en bronze à patine dorée.

Monogrammée « HD » et numérotée « 0/8 ».

Marque du fondeur « Susse Fondeur Paris ».

Hauteur : 32 cm

200 / 300 €

242

HENRI-PAUL DERYCKE (1928-1998)

Nu agenouillé

Épreuve en bronze.

Monogrammée « HD » et numérotée « 0/8 ».

Marque du fondeur « Susse Fondeur Paris ».

Hauteur : 30 cm

200 / 300 €



243

FRÉDÉRIC MENGUY (1927-2007)

Au milieu des vagues

Huile sur toile.

Signée en bas à gauche.

Signée au dos.

55 x 46 cm

300 / 500 €



244

FRANZ PRIKING (1929-1979)

Homard et citron

Huile sur toile.

Signée en bas à gauche.

54 x 65 cm

500 / 800 €



245

ROGER DE CONINCK (1926-2002)

Cabine à Ostende, 1985

Huile sur toile.

Signée en bas à droite.

Signée, datée et titrée au dos.

50 x 65 cm

Provenance :

Galerie Framond, Paris (étiquette au dos).

150 / 200 €



246
CÉCILE MUHLSTEIN (NÉE EN 1936)
Quatre têtes dans des cordages, 1982
 Technique mixte sur papier.
 Signée et datée en bas à gauche.
 73,5 x 103,5 cm 300 / 500 €

247
PIERRE DOUTRELEAU (NÉ EN 1938)
Paris, quai de Javel
 Huile sur toile.
 Signée en bas à droite.
 Titrée au dos sur le châssis.
 60 x 73 cm 1500 / 2000 €



248
PIERRE DOUTRELEAU (NÉ EN 1938)
Voiliers et bateaux
 Pastel.
 Signé en bas à droite.
 22,5 x 27,5 cm 300 / 500 €



249
ERIC FASNACHT (1954-2017)
Tente de Chantier, 2003
Huile sur toile.
Signée en bas à droite.
38 x 46 cm

Provenance :
Galerie Framond, Paris (étiquette au dos).

200 / 300 €



250
ERIC FASNACHT (1954-2017)
Rives du Mékong, 2002
Huile sur toile.
Signée en bas à droite.
60 x 81 cm

Provenance :
Galerie Framond, Paris (étiquette au dos).

200 / 300 €



251
EUGÈNE TITOV (NÉ EN 1969)
Profil de femme
Technique mixte sur toile.
Signée en haut à gauche.

65 x 54 cm 800 / 1200 €



252
ALAIN BONNEFOIT (NÉ EN 1937)
Femme alanguie
Encre et huile sur papier.
Signée en bas à droite.
14 x 28 cm

300 / 400 €



CONDITIONS DE VENTE

La vente se fera expressément au comptant.

Aucune réclamation ne sera recevable dès l'adjudication prononcée, les expositions successives permettant aux acquéreurs de constater l'état des objets présentés.

L'adjudicataire sera le plus offrant et dernier enchérisseur, aura pour obligation de remettre ses nom et adresse. En cas de contestation au moment des adjudications, c'est-à-dire s'il est établi que deux ou plusieurs enchérisseurs ont simultanément porté une enchère équivalente, soit à haute voix, soit par signe, et réclament en même temps cet objet après le prononcé du mot « adjugé », ledit objet sera immédiatement remis en adjudication au prix proposé par les enchérisseurs et tout le public sera admis à enchérir à nouveau.

Les éventuelles modifications aux conditions de vente ou aux descriptions du catalogue seront annoncées verbalement pendant la vente et notées sur le procès-verbal.

Catalogue : 20€ dont TVA à 5,5 % au titre du droit d'auteur. Les images sont propriété exclusive d'ADER.

Toute reproduction ou diffusion nécessite une autorisation écrite de la maison de ventes.

Frais de vente et paiement :

L'adjudicataire devra acquitter, en sus du montant de l'enchère, par lot, les frais et taxes suivants :

- 28 % TTC (20 % de TVA) sauf pour le vin et les livres 25 % TTC (5,5 % de TVA sur les livres).
- 1,8 % TTC (20 % de TVA) du prix d'adjudication pour des enchères via Drouot Live ; 3,60 % TTC (20 % de TVA) du prix d'adjudication pour les enchères via Interenchères ; 3 % TTC (20 % de TVA) du prix d'adjudication pour les enchères via Invaluable.
- 5,5 % de frais additionnels au titre de la taxe à l'importation temporaire, pour les lots dont le numéro est précédé d'un astérisque (*).

Dans certains cas, ces frais pourront faire l'objet d'un remboursement à l'acheteur.

Le paiement devra être effectué immédiatement après la vente :

- en espèces (euros) jusqu'à 1 000€ pour les ressortissants français ou jusqu'à 15 000€ pour les ressortissants étrangers (sur présentation d'un passeport et d'un justificatif de domicile)
- par carte bancaire (Visa, Mastercard)
- par paiement « 3D Secure » sur le site www.ader-paris.fr
- par virement bancaire en euros à l'ordre de ADER

Caisse des dépôts et consignations - 56, rue de Lille 75356 PARIS Cedex 07 SP

RIB : 40031 00001 000042 3555K 89 - IBAN : FR72 4003 1000 0100 0042 3555 K89 - BIC : CDCGFRPPXXX

Le règlement par chèque n'est plus accepté.

Ordres d'achat :

Un enchérisseur ne pouvant assister à la vente devra remplir le formulaire d'ordre d'achat inclus dans ce catalogue et le signer.

ADER agira pour le compte de l'enchérisseur, selon les instructions contenues dans le formulaire d'ordre d'achat, ceci afin d'essayer d'acheter le ou les lots au prix le plus bas possible et ne dépassant, en aucun cas, le montant maximum indiqué par l'enchérisseur.

Ledit formulaire devra être adressé et reçu à la maison de vente au plus tard 24 heures avant le début de la vente.

Les ordres d'achat ou les enchères par téléphone sont une facilité pour les clients. ADER ne saurait être tenue responsable pour avoir manqué d'exécuter un ordre par erreur ou pour toute autre cause. Merci de vérifier après envoi que votre ordre d'achat a été dûment enregistré.

La maison de ventes se réserve le droit de ne pas enregistrer l'ordre d'achat s'il n'est pas complet ou si elle considère que le client n'apporte pas toutes les garanties pour la sécurité des transactions ; et ce, sans recours possible.

Pour garantir la bonne volonté de l'acheteur, une consignation pourra être demandée avant la vente qui ne sera validée qu'en cas d'adjudication.

Drouot Live et Interenchères étant des services indépendants, ADER décline toute responsabilité en cas de dysfonctionnement. Le coût supplémentaire lié aux achats sur internet est détaillé sur chacun des sites et dans les conditions de vente.

Transports des lots / Exportation :

Dès l'adjudication prononcée, les achats sont sous l'entière responsabilité de l'adjudicataire.

Aucun lot ne sera remis aux acquéreurs avant acquittement de l'intégralité des sommes dues.

Les achats de petit volume seront transportés chez ADER, 3 rue Favart 75002 Paris, où ils seront gardés en dépôt à titre gracieux pendant 14 jours. Les frais et les critères qui s'appliquent relèvent de Drouot qui se charge de la délivrance.

L'étude est ouverte du lundi au vendredi, de 9h à 18h.

Les achats volumineux seront entreposés au magasinage de Drouot, 6 bis, rue Rossini 75009 Paris, qui sera chargé de la délivrance.

Les acheteurs concernés par une exportation pourront récupérer la TVA sur les honoraires d'achat à la condition qu'un justificatif de douane en bonne et due forme soit remis à ADER et que le nom de la maison de ventes y soit mentionné en tant qu'exportateur. Le bordereau d'adjudication est dû intégralement ; la TVA est remboursable par la suite sur présentation des références du compte bancaire.

L'envoi des lots achetés peut être organisé par ADER à la charge et sous la responsabilité de l'acheteur.

Ceci est un service rendu par ADER qui se réserve la possibilité d'y renoncer si les conditions légales ou pratiques présentent le moindre risque. Les délais ne sont pas garantis et sont tributaires de l'activité de la maison de ventes.

Le coût de l'emballage et de l'expédition est à la charge de l'acheteur. Le règlement doit être effectué à l'ordre d'ADER.

Les acheteurs sont invités à organiser eux-mêmes le transport de leurs achats si ces conditions ne leur conviennent pas.

L'étude ADER ne procède pas aux envois de bijoux ; les acheteurs sont invités à organiser eux-mêmes le transport de leurs achats.

Défaut de paiement :

À défaut de paiement par l'adjudicataire de la totalité des sommes dues, dans le mois qui suit la vente, et après une seule mise en demeure restée infructueuse, ADER entamera une procédure de recouvrement. L'acheteur sera susceptible d'inscription au Fichier des restrictions d'accès aux ventes aux enchères (Fichier TEMIS – www.temis.auction) mis en œuvre par la société Commissaires-Priseurs Multimédia (CPM – 37, rue de Châteaudun, 75009 Paris) et l'ensemble des dépens restera à sa charge. À compter d'un mois après la vente et à la demande du vendeur, la vente pourra être annulée sans recours possible.



ADER

Nordmann & Dominique

ADER, Société de Ventes Volontaires
3, rue Favart 75002 Paris
www.ader-paris.fr - contact@ader-paris.fr
Tél.: 01 53 40 77 10 - Fax: 01 53 40 77 20

COMMISSAIRES-PRISEURS ET INVENTAIRES

David NORDMANN
david.nordmann@ader-paris.fr
Xavier DOMINIQUE
xavier.dominique@ader-paris.fr

RDV: Mélissa NUNEZ
mnunes@ader-paris.fr
Tél.: 01 78 91 10 12

DÉPARTEMENTS

Art moderne et contemporain

Tableaux et dessins

Xavier DOMINIQUE
xavier.dominique@ader-paris.fr
Tél.: 01 78 91 10 09

Camille MAUJEAN

camille.maujean@ader-paris.fr
Tél.: 01 78 91 10 07

Art Nouveau

Art Déco

Design

Xavier DOMINIQUE
xavier.dominique@ader-paris.fr
Tél.: 01 78 91 10 09

Mobilier

Objets d'art

Argenterie - Orfèvrerie

Lettres et manuscrits autographes

Marc GUYOT

marc.guyot@ader-paris.fr
Tél.: 01 78 91 10 11

Dessins anciens

Miniatures

Camille MAUJEAN
camille.maujean@ader-paris.fr
Tél.: 01 78 91 10 07

Tableaux anciens

Clémentine DUBOIS

clementine.dubois@ader-paris.fr
Tél.: 01 78 91 10 06

Estampes

Livres

Militaria

Judaïca

Vins et alcools

Élodie DELABALLE

elodie.delaballe@ader-paris.fr
Tél.: 01 78 91 10 16

Bijoux et montres

Haute Joaillerie

Objets de vitrine

Christelle BATAILLER

christelle.batailler@ader-paris.fr
Tél.: 01 78 91 10 17

Art d'Orient

Art d'Extrême-Orient

Art Russe - Archéologie

Photographies - Livres Photos

Magdalena MARZEC

magda.marzec@ader-paris.fr
Tél.: 01 78 91 10 08

Numismatique, Philatélie

Or et métaux précieux

Victor DUMONT

victor.dumont@ader-paris.fr
Tél.: 01 78 91 10 03

Ventes classiques

Verrerie

Anne-Lise PERNIN

alpernin@ader-paris.fr
Tél.: 01 78 91 10 03

ADMINISTRATION

Vendeurs

Christelle BATAILLER

christelle.batailler@ader-paris.fr
Tél.: 01 78 91 10 17

Acheteurs

Mélissa NUNEZ

mnunes@ader-paris.fr
Tél.: 01 78 91 10 12

Ordres d'achat

Charles BEAUSSANT

cbeaussant@ader-paris.fr
Tél.: 01 53 40 77 10

LOGISTIQUE

Envois

Charles MANIL

charles.manil@ader-paris.fr

Magasinage

Amand JOLLOIS - Cyril VILMOUTH

Photographies

Élodie BROSSETTE - Antoine GRÉDAI -

Édouard ROBIN - Philippe FRAYSSEIX

Création graphique

Clémentine DUBOIS

BUREAUX ANNEXES

Paris 16

Emmanuelle LECLERC

Sylvie CREVIER-ANDRIEU

20, avenue Mozart

75016 Paris

emmanuelle.leclerc@ader-paris.fr

Tél.: 01 78 91 00 56

Neuilly

Maguelone CHAZALLON

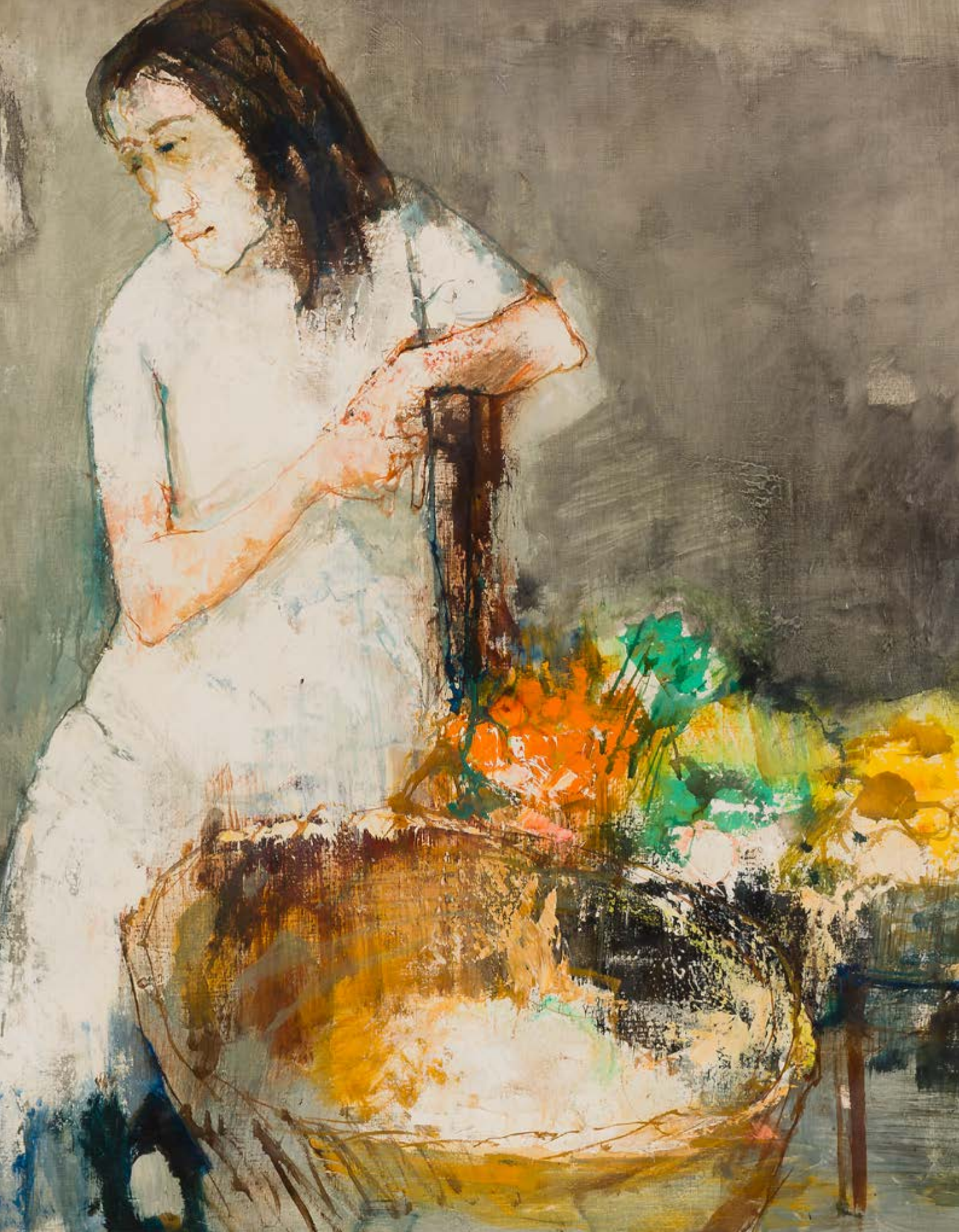
20, rue de Chartres

92200 Neuilly-sur-Seine

m.chazallon@ader-paris.fr

Tél.: 01 78 91 10 00





M. DE GALLARD
51



