

ADER
Nordmann & Dominique

VERRERIE CONTEMPORAINE

Mercredi 1^{er} février 2023





EXPERT

Yann LESTEVEN

lesteven.yann@neuf.fr

Tél. : 06 62 17 08 19



VERRERIE CONTEMPORAINE



Responsable de la vente:

Anne-Lise PERNIN

alpernin@ader-paris.fr

Tél.: 01 78 91 10 09

Téléphone pendant l'exposition:

01 53 40 77 10

Catalogue visible sur

www.ader-paris.fr

Enchérissez en direct sur

drouotlive.com,

interencheres.com et auction.fr

DROUOT.com

Live



INTERENCHERES

WWW.INTERENCHERES.COM

AUCTION

FR LIVE

En 1^{re} de couverture est reproduit le lot 29.

En 4^e de couverture est reproduit le lot 131.

Vente aux enchères publiques

*Salle des ventes Favart
3, rue Favart 75002 Paris*

Mercredi 1^{er} février à 14 h

Exposition publique

*Salle des ventes Favart
3, rue Favart 75002 Paris*

*Mardi 31 janvier de 10 h à 18 h
Mercredi 1^{er} février de 10 h à 12 h*

1

RENÉ DENIEL (FRANCE, NÉ EN 1947)

Vase en verre soufflé à décor moucheté rouge et brun, deux cabochons orange et jaune appliqués en surface. Signé, monogrammé, daté (19)88 et noté 1/1 sous la base. H. 19 cm - L. 16 cm - P. 8 cm 400/500€

2

RENÉ DENIEL (FRANCE, NÉ EN 1947)

Vase en verre soufflé rouge travaillé à l'acide, à décor de cosmonaute, deux cabochons jaunes appliqués en surface. Signé à la base, monogrammé, daté (19)91 et noté 1/1 sous la base. H. 23 cm - L. 16 cm - P. 6 cm 600/800€

3

RENÉ DENIEL (FRANCE, NÉ EN 1947)

Vase en verre soufflé rouge en partie haute, deux cabochons jaunes appliqués en surface. Signé, daté (19)89 et noté 1/ 61 sous la base. H. 26 cm - L. 15 cm - P. 6 cm 400/500€

4

RENÉ DENIEL (FRANCE, NÉ EN 1947)

Sculpture en verre soufflé en forme de cylindre polychrome reposant sur un pied carré taillé, un cordon de verre et une boule jaune et bleu appliqués en surface. Signée et datée (19)91 à la base, monogrammée et notée 1/1 sous la base. H. 36 cm - L. 16 cm - P. 9 cm 400/500€

5

RENÉ DENIEL (FRANCE, NÉ EN 1947)

Grande sculpture en quatre éléments de verre soufflé, taillé et assemblé, dans les tons rouge et vert. Signée à la base, monogrammée et datée (19)90 sous la base. H. 53 cm - L. 12 cm - P. 12 cm

Bibliographie :

Papier de verre – Catalogue d'exposition, Galerie Complément d'Objet, Rouen, 1990. Reproduite au catalogue p. 11. 500/600€

6

RENÉ DENIEL (FRANCE, NÉ EN 1947)

Grand flacon sculpture en verre soufflé, à décor abstrait, reposant sur deux pieds en blocs de verre taillé, et son imposant bouchon bleu. Signé à la base, monogrammé et daté (19)93 sous la base. H. 40 cm - L. 22 cm - P. 11 cm 500/600€

7

RENÉ DENIEL (FRANCE, NÉ EN 1947)

Vase en verre soufflé dans les tons bleus, ceinturé par un double cordon de verre rehaussé de billes jaune. Signé, monogrammé, daté (19)92 et noté pièce unique sous la base. H. 25 cm - L. 14 cm - P. 11 cm 300/400€

8

RENÉ DENIEL (FRANCE, NÉ EN 1947)

Grande sculpture en verre soufflé à décor rouge, reposant sur un pied carré en verre taillé, un élément en forme de boule appliqué en surface. Signée et datée (19)89 à la base, monogrammée et notée 1/1 sous la base. H. 40 cm - L. 11 cm - P. 11 cm 400/500€



1



3



5



2



4



6



7



8

9

RENÉ DENIEL (FRANCE, NÉ EN 1947)

Oiseau cosmique

Grande sculpture composée d'un cylindre de verre rouge intercalé entre deux blocs de verre taillé, un bec bleu appliqué en surface. Signée sur le bloc du bas et datée (19)93. H. 49 cm - L. 12 cm - P. 14 cm 400/500€

10

RENÉ DENIEL (FRANCE, NÉ EN 1947)

Grande sculpture totem en blocs de verre coulé, assemblés puis polis, dans les tons brun et grenat. Signée et datée 1996 à la base, monogrammée sous la base. H. 39 cm - L. 22 cm - P. 9 cm 1200/1500€

11

RENÉ DENIEL (FRANCE, NÉ EN 1947)

Vase en verre soufflé de forme obus à décor polychrome de fonds marins et d'une trame filet. Signé, monogrammé et daté (19)94 sous la base. H. 20 cm - D. 14 cm 300/400€

12

RENÉ DENIEL (FRANCE, NÉ EN 1947)

Femme au chapeau

Vase en verre soufflé travaillé à l'acide, faisant ressortir un personnage rouge. Signé, monogrammé et daté 1989 sous la base. H. 24 cm - L. 11 cm - P. 6 cm 400/500€

13

FRÉDÉRIC MORIN (FRANCE, NÉ EN 1957)

Sculpture composée de plaques de verre fusionnées, à décor intérieur abstrait rouge, jaune et bleu. H. 34 cm - L. 17 cm - P. 6 cm 300/400€

14

FRÉDÉRIC MORIN (FRANCE, NÉ EN 1957)

Sculpture composée de plaques de verre fusionnées, à décor intérieur représentant un soleil. H. 25 cm - L. 15 cm - P. 5 cm 200/300€

15

JEAN PAUL RAYMOND (FRANCE, NÉ EN 1948)

Vase en verre soufflé à large ouverture, à décor abstrait rouge sur fond gravé au sable. Signé sous la base. H. 21 cm - D. 14 cm 400/500€

16

JEAN-PAUL RAYMOND (FRANCE, NÉ EN 1948)

Flacon en verre soufflé teinté jaune, à décor partiellement sablé et gravé de motifs d'oiseaux bleus, le bouchon sablé de forme libre. Signé et daté (19)89 sous la base. H. 18 cm - L. 11 cm - P. 5 cm 150/200€

17

ALAIN GUILLOT (FRANCE, NÉ EN 1948)

Boule presse-papier en verre soufflé à décor de bulles rouges. Signé, daté 1987 et numéroté 32 sous la base. D. 8 cm

On joint:

ROBERT PIERINI (FRANCE, NÉ EN 1950)

Boule presse-papier en verre soufflé à décor d'oxydes métalliques or et bleu. Signé, daté 1993 et numéroté B17 sous la base. D. 10 cm 120/150€



9



10



11



12



13



14



15



17



16



18

ALAIN ET MARISA BÉGOU (FRANCE, NÉS EN 1945 ET 1948)

Grand flacon en verre soufflé de forme circulaire aplatie, un décor noir entourant une poche résille jaune orangée, et son bouchon plat noir. Signé à la base et numéroté 11 VIII 28. Pièce réalisée en 1988. H. 23 cm
- L. 21 cm - P. 6 cm

1 200 / 1 500 €



19

ALAIN ET MARISA BÉGOU (FRANCE, NÉS EN 1945 ET 1948)

Grand flacon en verre soufflé gris foncé de forme circulaire aplatie, à décor abstrait noir, rouge et bleu, le bouchon plat transparent. Signé et numéroté 23 A 92 à la base. Pièce réalisée en 1992. H. 34 cm - L. 27 cm - P. 6 cm

1800/2000€



20

JEAN-CLAUDE NOVARO (FRANCE, 1943-2014)

Exceptionnel vase en verre soufflé à décor d'émaux de couleurs et de feuilles d'or, entouré d'anses en cordons de verre sablé, accompagné de deux modèles similaires miniatures.

Signé «Novaro (avec l'aide de M A)» et daté 1992 sous la base. Dimensions du vase: H. 35 cm - L. 30 cm - P. 20 cm. Dimension des vases miniatures: H. 6 cm - L. 9 cm

Bibliographie:

- *L'art du verre en France, 1985-2000*: T. Baudry, A. et M. Bégou, R. et G. Fiévet – Catalogue d'exposition, Maison Ravier, Morestel, du 17 juin au 26 août 2001. Reproduit au catalogue.

- *Diverrecité: regards sur le verre contemporain français* - Catalogue d'exposition, Maison du verre, Puy-Guillaume, 6 juin - 20 octobre 2000. Reproduite au catalogue. 4 000 / 5 000 €

21

JEAN-CLAUDE NOVARO (FRANCE, 1943-2014)

Vase en verre soufflé dans les tons bleu, rose et vert, à décor d'anses en relief et de cordons de couleurs irisées. Signé sous la base et daté 1986. H. 20 cm – D. 15 cm.

Provenance:

Galerie d'Amon, Paris.

300 / 400 €



21



22



23



24



25

22

JEAN-CLAUDE NOVARO (FRANCE, 1943-2014)

Flacon en verre soufflé décoré de couleurs vives. Signé et daté 1994 sous la base. H. 24 cm - D. 14 cm

500/600€

23

JEAN-CLAUDE NOVARO (FRANCE, 1943-2014)

Flacon en verre soufflé fortement bullé, teinté vert, luminescent. Signé et daté 1998 sous la base. H. 27 cm - D. 14 cm

500/600€

24

JEAN-CLAUDE NOVARO (FRANCE, 1943-2014)

Vase en verre soufflé noir à col ourlé à décor de personnage égyptien. Signé et daté 1997 sous la base.

H. 20 cm - D. 17 cm

800/1000€

25

JEAN-CLAUDE NOVARO (FRANCE, 1943-2014)

Albert Einstein

Vase en verre soufflé noir à décor du visage d'Albert Einstein. Signé et daté 1997 sous la base. H. 21 cm -

D. 18 cm

800/1000€



26

ALAIN ET MARISA BÉGOU (FRANCE, NÉS EN 1945 ET 1948)

Grand flacon en verre soufflé gris foncé de forme circulaire aplatie, à décor de croix bleu sur un ruban marron et blanc, et son bouchon plat gris. Signé et numéroté 4 C 32 à la base. Pièce réalisée en 1988. H. 27 cm - L. 24 cm - P. 6 cm

1 500/1 800 €



27

ALAIN ET MARISA BÉGOU (FRANCE, NÉS EN 1945 ET 1948)

Grand vase en verre soufflé à large col, à décor de pastilles noir et bleu sur fond gris. Signé et numéroté
5 IX 4 à la base. Pièce réalisée en 1989. H. 37 cm - L. 23 cm - P. 9 cm

2500/3000 €

28

ALAIN ET MARISA BÉGOU (FRANCE, NÉS EN 1945 ET 1948)

Vase en verre soufflé de forme trapèze à décor de poches orange et bleu et d'un ruban de plaques brunes. Signé et numéroté 11 VII à la base. Pièce réalisée en 1987. H. 13 cm - L. 15 cm - P. 5 cm 400/500€

29

ALAIN ET MARISA BÉGOU (FRANCE, NÉS EN 1945 ET 1948)

Flacon en verre soufflé de forme triangulaire à décor de bulles bleu et rouge. Signé et numéroté 2 VII à la base. Pièce réalisée en 1987. H. 13 cm - L. 8 cm - P. 8 cm 400/500€

30

ALAIN ET MARISA BÉGOU (FRANCE, NÉS EN 1945 ET 1948)

Flacon en verre soufflé de forme allongée à décor de poches orange et bleu et d'un ruban de plaques brunes. Signé et numéroté 6 VIII à la base. H. 9 cm - L. 14 cm - P. 5 cm 300/400€

31

ALAIN ET MARISA BÉGOU (FRANCE, NÉS EN 1945 ET 1948)

Vase en verre soufflé de forme ronde aplatie à décor de poches orange et bleu et d'un ruban de plaques brunes. Signé et numéroté 11 VII à la base. Pièce réalisée en 1987. H. 11 cm - L. 15 cm - P. 6 cm 300/400€

32

ALAIN ET MARISA BÉGOU (FRANCE, NÉS EN 1945 ET 1948)

Flacon en verre soufflé à décor de poches orange, gris et bleu. Signé et numéroté 21 X à la base. H. 12 cm - L. 10 cm - P. 4 cm 400/500€

33

ALAIN ET MARISA BÉGOU (FRANCE, NÉS EN 1945 ET 1948)

Vase en verre soufflé de forme rectangulaire à décor noir et rouge entouré de voiles blancs. Signé et numéroté 12 V à la base. Pièce réalisée en 1985. H. 17 cm - L. 9 cm - P. 6 cm

Provenance :

Galerie d'Amon, Paris.

800/1000€



28



29



30



31



32



33



34

ALAIN ET MARISA BÉGOU (FRANCE, NÉS EN 1945 ET 1948)

Triptyque de hauts vases en verre soufflé de forme rectangulaire aplatie à décor japonisant gris, jaune, rouge et noir. Signés et numérotés 22 19 01, 02 et 03 à la base. Pièce réalisée en 2002. H. 49 cm - L. 26 cm - P. 9 cm

9 000 / 12 000 €



35

RÉGIS ET GISÈLE FIEVET (FRANCE, NÉS EN 1948 ET 1951)

Flacon en verre soufflé dans les tons orange, jaune et parme, décoré d'un cordon de motifs géométriques gravés, et son bouchon en forme de fleur sablé. Signé et daté 1988 à la base. H. 15 cm – D. 13 cm 400/500€

36

RÉGIS ET GISÈLE FIEVET (FRANCE, NÉS EN 1948 ET 1951)

Flacon en verre soufflé dans les tons jaune, vert et brun, à décor partiellement gravé, son bouchon en forme de fleur sablé. Signé et daté 1988 à la base. H. 12 cm – D. 12 cm 400/500€

37

RÉGIS ET GISÈLE FIEVET (FRANCE, NÉS EN 1948 ET 1951)

Flacon en verre soufflé bleu, à décor partiellement gravé, et son bouchon en forme de fleur sablé. Signé à la base. H. 12 cm - D. 12 cm 400/500€

38

RÉGIS ET GISÈLE FIEVET (FRANCE, NÉS EN 1948 ET 1951)

Océane

Flacon en verre soufflé, à décor géométrique taillé puis émaillé de couleurs vives, et son bouchon sablé. H. 16 cm - L. 15 cm - P. 6 cm 400/500€

39

RÉGIS ET GISÈLE FIEVET (FRANCE, NÉS EN 1948 ET 1951)

Océane

Flacon en verre soufflé partiellement gravé, à décor moucheté sur fond vert, son bouchon sablé. Signé et daté 1992 à la base. H. 25 cm - L. 24 cm - P. 6 cm 400/500€

40

RÉGIS ET GISÈLE FIEVET (FRANCE, NÉS EN 1948 ET 1951)

Océane

Flacon en verre soufflé turquoise partiellement sablé, à décor moucheté brun, jaune et rouge, le bouchon sablé. Signé et daté 1992 à la base. H. 25 cm - L. 23 cm - P. 5 cm 400/500€

41

RÉGIS ET GISÈLE FIEVET (FRANCE, NÉS EN 1948 ET 1951)

Grand flacon en verre soufflé noir rehaussé de vert, orange et jaune, à décor géométrique sablé, et son imposant bouchon en forme de fleur. Signé et daté 1990 à la base. H. 32 cm - L. 20 cm - P. 8 cm

Bibliographie :

L'art du verre en France, 1985-2000: T. Baudry, A. et M. Bégou, R. et G. Fiévet - Catalogue d'exposition, Maison Ravier, Morestel, du 17 juin au 26 août 2001. Reproduit au catalogue. 800/1 000€

42

RÉGIS ET GISÈLE FIEVET (FRANCE, NÉS EN 1948 ET 1951)

Bol en verre soufflé, à décor abstrait bleu et brun sur fond gravé au sable. Signé et daté 1988 à la base. H. 11 cm – D. 12 cm 300/400€

43

RÉGIS ET GISÈLE FIEVET (FRANCE, NÉS EN 1948 ET 1951)

Flacon en verre soufflé blanc à large base, à décor polychrome partiellement gravé au sable, et son bouchon noir. Signé à la base. H. 16 cm - L. 15 cm - P. 6 cm 400/500€



35



36



37



39



40



38



41



42



43



44

ALAIN ET MARISA BÉGOU (FRANCE, NÉS EN 1945 ET 1948)

Grande sculpture en verre soufflé de forme ovale aplatie à décor d'une ceinture rouge sur fond noir. Signée et numérotée 5 B 42 à la base. Pièce réalisée en 1995. H. 44 cm - L. 37 cm - P. 9 cm

2500/3000 €



45

ALAIN ET MARISA BÉGOU (FRANCE, NÉS EN 1945 ET 1948)

Grand vase en verre soufflé de forme rectangulaire aplatie à décor japonisant rouge et bleu. Signé et daté 24.09.03 à la base. Pièce réalisée en 2004. H. 65cm L. 30cm P. 12cm

4 000 / 5 000 €

46

RÉGIS ET GISÈLE FIEVET (FRANCE, NÉS EN 1948 ET 1951)

Petite sculpture ovale partiellement gravée à décor polychrome. Signée à la base. H. 11 cm - L. 10 cm - P. 3 cm
100/120€

47

RÉGIS ET GISÈLE FIEVET (FRANCE, NÉS EN 1948 ET 1951)

Grand vase en verre soufflé de forme aplatie à larges épaules, à décor jaune, orange et noir sur fond turquoise et bleu, et sablage géométrique partiel. Signé et daté 1991 à la base. H. 29 cm - L. 36 cm - P. 8 cm
400/500€

48

RÉGIS ET GISÈLE FIEVET (FRANCE, NÉS EN 1948 ET 1951)

Vase en verre soufflé à large ouverture, à décor abstrait bleu sur fond gravé au sable. Signé à la base.
H. 21 cm – D. 19 cm 400/500€

49

RÉGIS ET GISÈLE FIEVET (FRANCE, NÉS EN 1948 ET 1951)

Vase en verre soufflé bleu, à décor géométrique gravé au sable. Signé à la base et daté (19)88. H. 22 cm –
D. 19 cm 400/500€

50

RÉGIS ET GISÈLE FIEVET (FRANCE, NÉS EN 1948 ET 1951)

Vase en verre soufflé blanc laiteux, à décor géométrique gravé au sable. Signé à la base. H. 10 cm – D. 14 cm
300/400€

51

RÉGIS ET GISÈLE FIEVET (FRANCE, NÉS EN 1948 ET 1951)

Vase plat de forme ronde à décor gravé sur fond turquoise. H. 6 cm – D. 14 cm 120/150€

52

RÉGIS ET GISÈLE FIEVET (FRANCE, NÉS EN 1948 ET 1951)

Vase en verre soufflé noir, à décor géométrique sablé puis partiellement émaillé rouge, vert et jaune. Signé et daté 1990 à la base. H. 21 cm - D. 13 cm 600/800€

53

RÉGIS ET GISÈLE FIEVET (FRANCE, NÉS EN 1948 ET 1951)

Vase en verre soufflé noir, à décor géométrique sablé puis partiellement émaillé de couleurs vives. Signé, daté 1991 et numéroté N60 à la base. H. 28 cm - L. 16 cm - P. 7 cm 600/800€



46



47



48



49



50



51



52



53



54

54

RÉGIS ET GISÈLE FIEVET (FRANCE, NÉS EN 1948 ET 1951)

Grande coupe sur talon en verre soufflé à décor de gouttes de couleurs sur fond d'arabesques turquoise, partiellement gravée au sable, la bordure orange. Signée et datée 1994 à la base. H. 20 cm - D. 41 cm{CR}

Bibliographie:

L'art du verre en France, 1985-2000: T. Baudry, A. et M. Bégou, R. et G. Fiévet - Catalogue d'exposition, Maison Ravier, Morestel, du 17 juin au 26 août 2001. Reproduit au catalogue. 1 000 / 1 200 €

55

RÉGIS ET GISÈLE FIEVET (FRANCE, NÉS EN 1948 ET 1951)

Grand vase en verre soufflé blanc à décor végétal rehaussé de couleurs rouge, brun et vert, le bord noir. H. 31 cm - D. 19 cm

600 / 800 €



55



56



57

56

RÉGIS ET GISÈLE FIEVET (FRANCE, NÉS EN 1948 ET 1951)

Vase en verre soufflé noir de forme aplatie à larges épaules, à décor géométrique sablé puis émaillé vert, orange et jaune. Signé, daté 1991 et numéroté N31 à la base. H. 21 cm - L. 31 cm - P. 6 cm

1 000 / 1 200 €

57

RÉGIS ET GISÈLE FIEVET (FRANCE, NÉS EN 1948 ET 1951)

Grand vase en verre soufflé de forme aplatie à larges épaules, à décor géométrique sablé puis émaillé orange et jaune sur fond noir. Signé, daté 1991 et numéroté N22 à la base. H. 24 cm - L. 33 cm - P. 6 cm

1 000 / 1 200 €



58



59

58

ALAIN ET MARISA BÉGOU (FRANCE, NÉS EN 1945 ET 1948)

Vase en verre soufflé de forme rectangulaire aplatie à décor quadrillé vert, jaune et rouge sur fond noir. Signé et numéroté 5 C 41 à la base. Pièce réalisée en 1995. H. 34 cm - L. 37 cm - P. 7 cm

2500/3000 €

59

ALAIN ET MARISA BÉGOU (FRANCE, NÉS EN 1945 ET 1948)

Vase en verre soufflé de forme rectangulaire aplatie à décor quadrillé vert, jaune et rouge sur fond gris. Signé et numéroté 10X11 à la base. Pièce réalisée en 1990. H. 33 cm - L. 30 cm - P. 8 cm

2000/2500 €



60

ALAIN ET MARISA BÉGOU (FRANCE, NÉS EN 1945 ET 1948)

Grand vase en verre soufflé de forme rectangulaire aplatie à décor d'un bord de mer rouge, gris, noir et turquoise. Signé et daté 23.25.03 à la base. Pièce réalisée en 2003. H. 54 cm - L. 32 cm - P. 11 cm

4000/5000€

61

ROBERT PIERINI (FRANCE, NÉ EN 1950)

Sculpture en verre soufflé de forme rectangulaire à décor intercalaire rouge et noir. Signée et numérotée Y 4 sous la base. H.18 cm - L. 13 cm - P. 7 cm 400/500€

62

ROBERT PIERINI (FRANCE, NÉ EN 1950)

Grand vase pansu en verre soufflé rouge, à col ourlé noir et décor polychrome. Signé, daté 1989 et numéroté VE5 sous la base. H.33 cm – D. 28 cm 500/600€

63

ROBERT PIERINI (FRANCE, NÉ EN 1950)

Vase en verre soufflé polychrome, sur son pied en cordon de verre noir. Signé, daté 1985 et numéroté A5 1/1 sous la base. H. 29 cm - L. 19 cm - P. 8 cm 400/500€

64

ROBERT PIERINI (FRANCE, NÉ EN 1950)

Vase en verre noir de forme arrondie, à décor libre de lignes blanches. Signé, daté 1984 et numéroté YA091 sous la base. H. 17 cm - L. 16 cm - P. 9 cm

On joint:

ROBERT PIERINI (FRANCE, NÉ EN 1950)

Vase en verre soufflé noir à décor aventurine, reposant sur un pied en cordon de verre. Signé, daté (19)84 et numéroté NA094 sous la base. H. 16 cm - L. 10 cm - P. 6 cm 100/120€

65

ROBERT PIERINI (FRANCE, NÉ EN 1950)

Vase en verre soufflé sur pied en cordon de verre à décor irisé polychrome sur fond bleu. Signé, daté 1988, numéroté BP8 sous la base. H. 23 cm - L. 24 cm - P. 9 cm 250/300€

66

ROBERT PIERINI (FRANCE, NÉ EN 1950)

Vase en verre soufflé sur piédouche à décor grainé irisé polychrome sur fond gris. Signé, daté 1988 et numéroté G6 sous la base. H. 14 cm - L. 16 cm - P. 8 cm 200/250€

67

CLAUDE MONOD (FRANCE, 1944-1990)

Vase boule en verre soufflé, doublé d'opaline noire, à décor sur plaques. Signé, daté et numéroté 89.9 47 sous la base. H. 16 cm - D. 19 cm

Bibliographie:

L'art du verre en France, 1985-2000: T. Baudry, A. et M. Bégou, R. et G. Fiévet - Catalogue d'exposition, Maison Ravier, Mostel, du 17 juin au 26 août 2001. Reproduit au catalogue. 1 000/1 200€

68

CLAUDE MORIN (FRANCE, 1932-2021)

Vase en verre soufflé bleu vert de forme gourde, à décor aspiré. Signé et daté 11.12.77 sous la base. H. 18 cm - L. 15 cm - P. 8 cm 120/150€



61



62



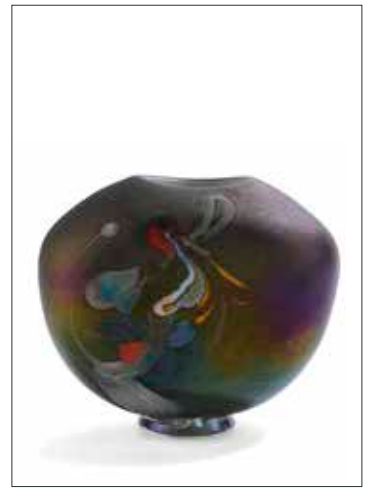
63



64



65



66



67



68

69

MICHÈLE LUZORO (FRANCE, NÉE EN 1949)

Flacon en verre soufflé à décor d'écailles rouge partiellement recouvert de feuille d'or, et son bouchon en forme d'étoile. Signé sous la base. H. 27 cm - L. 15 cm - P. 5 cm 250/300€

70

JEAN-PIERRE SEURAT (FRANCE, 1952-2009)

Sculpture de forme libre en verre soufflé assemblé à chaud représentant un animal, dans les tons orange, jaune, vert et bleu. Signée et datée 1993 sur un côté. H. 26 cm - L. 26 cm - P. 14 cm 500/600€

71

ÉLISABETH DECOBERT ET FRANCIS BÉGOU (FRANCE, XX^e SIÈCLE)

Feu follet

Sculpture en verre soufflé en trois éléments assemblés, en forme de flamme, à décor abstrait polychrome. Signée et datée 1993 à la base. H. 36 cm - L. 20 cm - P. 9 cm.

On joint le dessin d'étude original sous verre. 21 x 13 cm 600/800€

72

ÉLISABETH DECOBERT ET FRANCIS BÉGOU (FRANCE, XX^e SIÈCLE)

Le Chinois

Sculpture en verre soufflé en trois éléments assemblés, en forme de personnage, à décor abstrait polychrome. Signée et datée 1993 à la base. H. 37 cm - L. 32 cm - P. 14 cm.

On joint le dessin d'étude original sous verre. 21 x 13 cm 600/800€

73

ÉLISABETH DECOBERT ET FRANCIS BÉGOU (FRANCE, XX^e SIÈCLE)

Sculpture en verre soufflé en forme de fleur, à décor polychrome. Signée et datée 1993 à la base. H. 23 cm - L. 14 cm - P. 9 cm.

On joint le dessin d'étude original sous verre. 18 cm x 13 cm 400/500€

74

ÉLISABETH DECOBERT ET FRANCIS BÉGOU (FRANCE, XX^e SIÈCLE)

Sculpture en verre soufflé en forme d'oiseau, à décor bicolore noir et blanc. Signée et datée 1993 à la base. H. 22 cm - L. 20 cm - P. 10 cm.

On joint le dessin d'étude original sous verre. 18 x 13 cm 400/500€

75

ÉLISABETH DECOBERT ET FRANCIS BÉGOU (FRANCE, XX^e SIÈCLE)

Grande sculpture en verre soufflé polychrome représentant un animal en habit de fête. Signée et datée 2002 à l'arrière. H. 41 cm - L. 20 cm - P. 15 cm 1 000/1 200€



69



70



71



72



73



74



75

76
ÉLISABETH DECOBERT ET FRANCIS BÉGOU (FRANCE, XX^e SIÈCLE)
Flacon en verre soufflé en forme d'anneaux, à décor abstrait polychrome sur fond bleu ciel, et son bouchon à cornes. Signé et daté 1993 à la base. H. 17 cm – D. 7 cm 400/500€

77
ÉLISABETH DECOBERT ET FRANCIS BÉGOU (FRANCE, XX^e SIÈCLE)
Flacon en verre soufflé en forme d'anneaux, à décor abstrait polychrome sur fond jaune, son bouchon dans le même esprit. Signé et daté 1992 à la base. H. 16 cm – D. 7 cm 400/500€

78
ÉLISABETH DECOBERT ET FRANCIS BÉGOU (FRANCE, XX^e SIÈCLE)
Flacon en verre soufflé à décor de picots, à décor abstrait polychrome sur fond blanc, son bouchon en forme de billes superposées. Signé et daté 1992 à la base. H. 19 cm - L. 11 cm - P. 4 cm 400/500€

79
PEDRO VELOSO (FRANCE, NÉ EN 1965)
Flacon en verre soufflé bleu sur pied tripode jaune, son bouchon en forme de branches aux teintes assorties. Signé et daté (19)97 sous un pied. H. 25 cm – D. 8 cm 150/200€

80
PEDRO VELOSO (FRANCE, NÉ EN 1965)
Flacon en verre soufflé bleu de forme ronde aplatie, son bouchon jaune en forme de branches aux pointes bleues. Signé et daté (19)94 au col et sous la base. H. 19 cm – D. 14 cm 150/200€

81
GUY UNTRAUER (FRANCE, NÉ EN 1948)
Flacon en verre soufflé aux teintes vives représentant un coq stylisé. Signé à la base. H. 15 cm - L. 14 cm - P. 8 cm 200/300€

82
GUY UNTRAUER (FRANCE, NÉ EN 1948)
Haut verre flûte sur pied sculpté en verre soufflé de couleur parme, décoré d'un cordon de verre rouge. Signé sur le pied et daté (19)90. H. 30 cm – D. 8 cm 150/200€

83
GUY UNTRAUER (FRANCE, NÉ EN 1948)
Vase en verre soufflé de forte épaisseur, teinté vert, jaune et brun. Signé et daté (19)89 sous la base. H. 19 cm - L. 22 cm - P. 8 cm 250/300€



76



77



78



79



80



81



82



83

84

ÉRIC LAURENT (FRANCE, 1959-2018)

Flacon en verre soufflé à décor flammé jaune, vert et brun. Signé, daté (19)89, situé à Alex et numéroté K14 sous la base. H. 22 cm - L. 17 cm - P. 5 cm 400/500€

85

ÉRIC LAURENT (FRANCE, 1959-2018)

Flacon boule en verre soufflé à décor de pailles d'argent et d'un cyclone sur fond bleu. Signé, daté (19)88 et situé à Alex sous la base. H. 10 cm – D. 7 cm 100/120€

86

ÉRIC LAURENT (FRANCE, 1959-2018)

Flacon en verre soufflé à décor d'oxydes métalliques sur fond bleu. Signé, daté (19)88 et situé à Alex sous la base. H. 13 - L. 10 cm - P. 5 cm 100/120€

87

ÉRIC LAURENT (FRANCE, 1959-2018)

Flacon en verre soufflé à décor dégradé vert et bleu, traversé d'un filet jaune. Signé et daté (19)92 sous la base. H. 11 cm – D. 6 cm 100/120€

88

ÉRIC LAURENT (FRANCE, 1959-2018)

Vase en verre soufflé vrillé sur pied, à décor de rubans gris sur fond bleu. Signé, daté (19)89, situé à Alex et numéroté J52 sous la base. H. 12 cm - L. 12 cm - P. 4 cm 200/250€

89

ÉRIC LAURENT (FRANCE, 1959-2018)

Vase en verre soufflé bleu sur talon, à décor irisé de spirales et cordons de verre. Signé, daté (19)87 et situé à Alex sous la base. H. 21 cm – D. 17 cm 200/250€

90

ÉRIC LAURENT (FRANCE, 1959-2018)

Vase en verre soufflé à décor de plaques quadrillées grises sur fond bleu. Signé, daté (19)87 et situé à Alex sous la base. H. 12 cm - L. 12 cm - P. 6 cm 100/120€

91

ÉRIC LAURENT (FRANCE, 1959-2018)

Vase en verre soufflé à décor d'une cascade et d'un arbre sur fond bleu. Signé E. A (Agnès) Laurent, daté 1992 et numéroté A164 sous la base. H. 18 cm - L. 16 cm - P. 6 cm 300/400€

92

ÉRIC LAURENT (FRANCE, 1959-2018)

Vase en verre soufflé à décor de maille et de pailles d'or sur fond bleu. Signé, daté (19)87 et situé à Alex sous la base. H. 9 cm - L. 9 cm - P. 5 cm 100/120€

93

ÉRIC LAURENT (FRANCE, 1959-2018)

Vase en verre soufflé à décor pailleté argent sur fond vert. Signé, daté (19)89 et situé à Alex sous la base. H. 10 cm - L. 10 cm - P. 5 cm 100/120€



84



85



87



86



90



88



89



91



92



93

94

ÉRIC LAURENT (FRANCE, 1959-2018)

Vase en verre soufflé à décor de maille bleu et pailles d'or sur fond vert. Signé, daté (19)87 et situé à Alex sous la base. H. 11 cm - L. 12 cm - P. 5 cm 100/120€

95

ÉRIC LAURENT (FRANCE, 1959-2018)

Petit vase en verre soufflé de forme rectangulaire à décor moucheté grenat sur fond rose. Signé, daté (19)88 et situé à Alex sous la base. H. 10 cm - L. 7 cm - P. 7 cm 80/100€

96

ÉRIC LAURENT (FRANCE, 1959-2018)

Vase en verre soufflé vrillé sur pied conique, à décor de lignes rouge et gris. Signé, numéroté IH9, 1 daté (19)89 et situé à Alex sous la base. H. 18 cm - L. 16 cm - P. 6 cm 300/400€

97

ÉRIC LAURENT (FRANCE, 1959-2018)

Vase en verre soufflé à décor de taches et filets rouges sur fond jaune. Signé, daté (19)88 et situé à Alex sous la base. H. 8 cm - L. 9 cm - P. 5 cm 100/120€

98

HERVÉ RASPAIL (FRANCE, NÉ EN 1960)

Flacon en verre soufflé à décor de taches blanches et pailles d'or sur fond bleu, le bouchon boule. Signé, daté (19)89 et situé à Alex sous la base. H. 11 cm - L. 7 cm - P. 3 cm 100/120€

99

HERVÉ RASPAIL (FRANCE, NÉ EN 1960)

Flacon boule en verre soufflé à décor de filets gris sur fond bleu. Signé, daté (19)87 et situé à Alex sous la base. H. 11 cm - D. 7 cm 100/120€

100

HERVÉ RASPAIL (FRANCE, NÉ EN 1960)

Flacon en verre soufflé tacheté blanc sur fond bleu. Signé, daté (19)89 et situé à Alex sous la base. H. 11 cm - L. 8 cm - P. 4 cm 100/120€

101

HERVÉ RASPAIL (FRANCE, NÉ EN 1960)

Flacon en verre soufflé dans les tons bleu et blanc, à décor pailleté or. Signé, daté (19)89, situé à Alex et numéroté M27 sous la base. H. 13 cm - L. 7 cm - P. 3 cm 100/120€

102

HERVÉ RASPAIL (FRANCE, NÉ EN 1960)

Vase en verre soufflé de forme circulaire aplatie, à décor quadrillé de flammes jaune et orange sur fond bleu. Signé, daté (19)89, situé à Alex et numéroté L74 sous la base. H. 27 cm - L. 20 cm - P. 5 cm 400/500€

103

HERVÉ RASPAIL (FRANCE, NÉ EN 1960)

Vase en verre soufflé de forme circulaire, à décor tacheté blanc et noir sur fond bleu nuageux. Signé, daté (19)89 et situé à Alex sous la base. H. 11 cm - D. 7 cm 100/120€

104

HERVÉ RASPAIL (FRANCE, NÉ EN 1960)

Vase en verre soufflé dans les tons rose de forme rectangulaire, le bouchon boule. Signé, daté (19)89, situé à Alex et numéroté Z19 sous la base. H. 11 cm - L. 7 cm - P. 4 cm 100/120€

105

HERVÉ RASPAIL (FRANCE, NÉ EN 1960)

Vase en verre soufflé de forme aplatie, à décor quadrillé de flammes jaune, orange et rouge. Signé, numéroté 1H87 et daté (19)89, situé à Alex sous la base. H. 15 cm - L. 20 cm - P. 5 cm 300/400€



94



95



96



97



98



99



100



101



102



103



104



105



106

ALAIN ET MARISA BÉGOU (FRANCE, NÉS EN 1945 ET 1948)

Bouclier

Grand vase en verre soufflé à col étroit de forme rectangulaire aplatie à décor de personnages stylisés dans les tons gris, beige et bleu. Signé et numéroté 20. A.24 à la base. Pièce réalisée en 2000. H. 59 cm - L. 30 cm - P. 11 cm

4 000 / 5 000 €



107



108

107

ALAIN ET MARISA BÉGOU (FRANCE, NÉS EN 1945 ET 1948)

L'Incendie de la montagne Sainte-Victoire, vers 1991

Vase en verre soufflé de forme rectangulaire aplatie à décor jaune, ocre et bleu représentant l'incendie de la montagne Sainte-Victoire. Signé et numéroté 9x24 à la base. Pièce réalisée en 1990. H. 32 cm - L. 27 cm -

P. 8 cm

2000/2500 €

108

ALAIN ET MARISA BÉGOU (FRANCE, NÉS EN 1945 ET 1948)

Vase en verre soufflé de forme rectangulaire aplatie à décor abstrait dans les tons beige,

jaune et ocre. Signé et numéroté 7 L 52 à la base. Pièce réalisée en 1997. H. 41 cm - L. 34 cm - P. 8 cm

Bibliographie :

Véronique Ayroles, Extrait de *Marisa & Alain Bégo*, Galerie HD Nick, Éditions Trajectoires, 1998.

3000/4000 €

109

LOUIS LELOUP (BELGIQUE, NÉ EN 1929)

Vase ouvert au feu et satiné, de forme allongée à col resserré, dégradé bleu avec incrustations graphiques et application d'un cordon. Signé sous la base. H. 12 cm - L. 22 cm - P. 7 cm 400/500€

110

DENISE FAYARD (FRANCE, XX^e SIÈCLE)

Petit flacon en plaques de verre dans les tons vert et bleu. Signé, daté 1993 et numéroté 18 sous la base. H. 8 cm - L. 11 cm - P. 3 cm 80/100€

111

DENISE FAYARD (FRANCE, XX^e SIÈCLE)

Petit flacon en morceaux de verre taillés et assemblés représentant une fleur, dans les tons vert et bleu. Signé, daté 1995 et numéroté 3-II sous la base. H. 11 cm - L. 7 cm - P. 3 cm 80/100€

112

DENISE FAYARD (FRANCE, XX^e SIÈCLE)

Petit flacon en morceaux de verre taillés et assemblés représentant une fleur, dans les tons vert, rose et brun. Signé, daté 1993 et numéroté 7/7 sous la base. H. 14 cm - L. 13 cm - P. 3 cm 80/100€

113

FRANCK FAYARD (FRANCE, NÉ EN 1961)

Sculpture en pâte de verre polychrome représentant un vigneron, sur un socle en métal. Signée, datée 1994, et portant la date 15/1/37 à la base. H. 18 cm - L. 23 cm - P. 4 cm 250/300€

114

BAUDOIN (FRANCE, XX^e SIÈCLE)

Étonnant flacon en verre soufflé de forme libre à décor bullé polychrome, le bouchon rouge vif. Signé et daté (19)93 sous la base. H. 14 cm - L. 18 cm - P. 16 cm 300/400€

115

BAUDOIN (FRANCE, XX^e SIÈCLE)

Flacon en verre soufflé de forme libre à décor bullé miel, le bouchon assorti. Signé et daté (19)94 sous la base. H. 12 cm - L. 20 cm - P. 3 cm

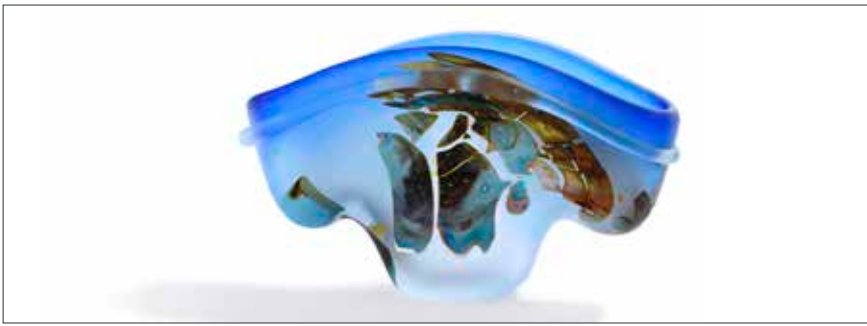
Bibliographie :

L'art du verre en France, 1985-2000: T. Baudry, A. et M. Bégou, R. et G. Fiévet – Catalogue d'exposition, Maison Ravier, Morestel, du 17 juin au 26 août 2001. Reproduit au catalogue. 200/250€

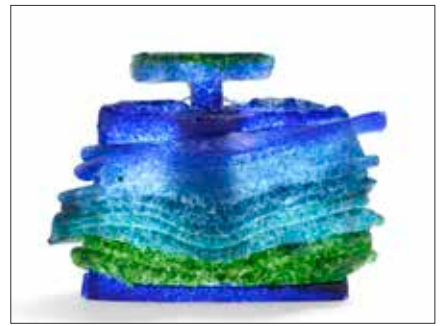
116

JEAN PAUL RAYMOND (FRANCE, NÉ EN 1948)

Grande sculpture asymétrique en verre soufflé overlay, au décor central gravé de personnages dans les tons rouge, jaune, brun et bleu, sur son support en métal. Signée et datée (19)94 au dos. H. 73 cm - L. 53 cm 2500/3000€



109



110



111



112



113



114



115



116

117

JOSEPH CHIAMPO DIT GORIO (FRANCE, XX^e SIÈCLE)

Vase boule en verre soufflé dans les tons bleu, jaune et orange. Signé et daté (19)90 à la base. H. 8 cm – D. 8 cm 80/100€

118

JOSEPH CHIAMPO DIT GORIO (FRANCE, XX^e SIÈCLE)

Vase boule en verre soufflé dans les tons rouge et pourpre. Signé et daté (19)90 à la base. H. 9 cm – D. 9 cm 80/100€

119

GEORGES STAHL (FRANCE, NÉ EN 1951)

Petite coupe, le pied en pâte de verre bleutée surmonté d'un bol en porcelaine de forme carrée. Signée sous la base. H. 10 cm - L. 9 cm - P. 9 cm 200/250€

120

JEAN-PIERRE UMBDENSTOCK (FRANCE, 1950-2011)

Sculpture en verre soufflé de forme libre, à décor calligraphié sur un émail noir en partie haute, la base ceinturée d'un cordon de verre transparent. Signée et datée 1991 à la base. H. 27 cm - L. 15 cm - P. 10 cm 400/500€

121

BRUNO REVAULT (FRANCE, NÉ EN 1953)

Plat en verre thermofomé et sablé de forme rectangulaire, à décor central abstrait en relief, ajout de fils métalliques et paille. Signé et numéroté X5 sur un bord. H. 47 cm - L. 38 cm - P. 5 cm 250/300€

122

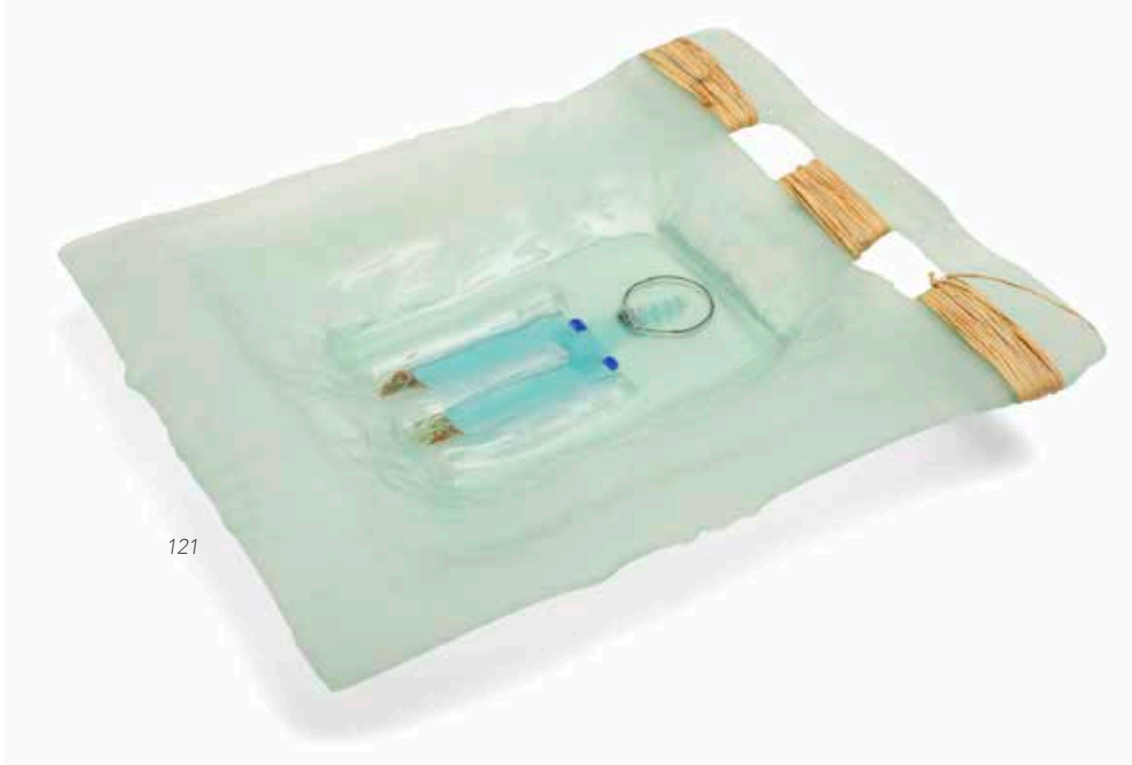
YVON CHIAMPO (FRANCE, NÉ EN 1945)

Petite sculpture en verre optique composée de trois éléments assemblés, deux d'entre eux à décor polychrome. H. 16 cm - L. 6 cm - P. 8 cm 200/250€

123

ISABELLE MONOD (FRANCE, NÉE EN 1945)

Sculpture composée d'une partie triangulaire en verre avec inclusion bleue, reposant sur un socle en pierre et un cylindre de verre. Signée « Isabelle » et numérotée 89.10.2 sous la pierre. H. 15 cm - L. 18 cm - P. 6 cm 1 000/1 200€





117



118



119



120



122



123



124

ISABELLE MONOD (FRANCE, NÉE EN 1945)

Importante sculpture composée de 33 éléments dont 29 en verre soufflé montés en colonnes. Signée, datée 2001 et numérotée XV sur un cube. H. 45cm - L. 55cm - P. 7cm
On joint le plan d'installation.

3 000 / 4 000 €



125

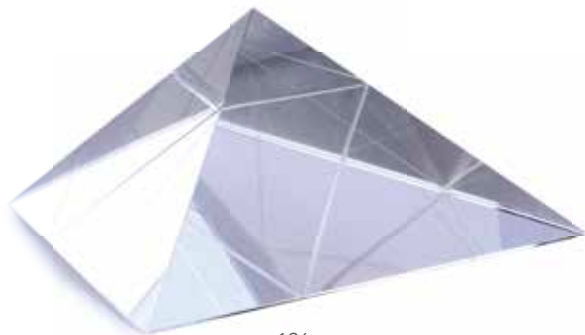
ANTOINE LEPELIER (FRANCE, NÉ EN 1953)

Effets de la mémoire

Sculpture en pâte de verre de forme carrée à décor interne calligraphié, à l'aspect de craquelures imitant le quartz, posée sur son socle en métal noir. Signée et numérotée 2011/213 sur un côté. Pièce réalisée en 2001.
H. 26 cm - L. 24 cm - P. 24 cm

12000/15000€





126

126

YAN ZORITCHAK (SLOVAQUIE, NÉ EN 1944)

Sculpture en cristal optique transparent de forme pyramidale, à décor taillé. Signée et datée (19)88 sur un côté. H. 11 cm - L. 15 cm - P. 8 cm 500/600€



127

127

YAN ZORITCHAK (SLOVAQUIE, NÉ EN 1944)

Étoile, 2003

Sculpture en cristal optique transparent de forme triangulaire, à décor intercalaire d'oxydes métalliques dans les tons bleu, vert, rose et or. Signée et datée 2003 dans le décor. H. 22 cm - L. 24 - P. 12 cm 1 800/2 000€



128

128

YAN ZORITCHAK (SLOVAQUIE, NÉ EN 1944)

Deux petites sculptures en verre coulé représentant des pommes. Signées et datées (19)92 à la base. Signée et datée (19)88 sur un côté. H. 12 cm - L. 9 cm - P. 3 cm

150/200€

129

YAN ZORITCHAK (SLOVAQUIE, NÉ EN 1944)
Signal cosmique, 2002

Imposante sculpture en cristal optique
transparent de forme
triangulaire à pans coupés, à décor intercalaire
d'oxydes métalliques dans les tons bleu, vert
et or. Signée et datée 2002 dans le décor.

H. 46 cm – L. base 18 cm – L. sommet 24 cm
10000/12000€





130

YAN ZORITCHAK (SLOVAQUIE, NÉ EN 1944)

Fleur céleste, 1990

Grande sculpture en cristal optique transparent de forme triangulaire à décor intercalaire d'un voile blanc, surmontée d'une fleur rose, rouge et bleu. Signée, datée 1990 dans le décor et référencée J 240. H. 67 cm - L. 22 cm - P. 7 cm

10000/12000€



131

YAN ZORITCHAK (SLOVAQUIE, NÉ EN 1944)
Fleur céleste, 1990

Grande sculpture en cristal optique transparent de forme triangulaire à décor intercalaire d'oxydes métalliques dans les tons noir, turquoise et or, surmontée d'une fleur polychrome. Signée et datée 1990 dans le décor. Référencée G151. H. 76 cm - L. 30 cm - P. 10 cm 15000/18000€

132

YAN ZORITCHAK (SLOVAQUIE, NÉ EN 1944)

Fleur céleste, 1990

Grande sculpture en cristal optique transparent de forme triangulaire à décor intercalaire d'oxydes métalliques dans les tons bleu, turquoise et or, surmontée d'une fleur polychrome. Signée et datée 1990 dans le décor et référencée J 237. H. 63 cm - L. 31 cm - P. 7 cm

Bibliographie :

Une autre conquête de l'espace - Catalogue d'exposition, Châteauneuf-de-Galaure, 2000. Reproduite au catalogue.

10 000 / 12 000 €



133

ERICH SCHAMSCHULA (TCHÉCOSLOVAQUIE, 1925-2004)

Flacon en pâte de verre à pans coupés à dominante bleue, son bouchon rond sablé. Signé et daté (19)89 sous la base. H. 23 cm - L. 7 cm - P. 7 cm 600/800€

134

ERICH SCHAMSCHULA (TCHÉCOSLOVAQUIE, 1925-2004)

Vase lotus en pâte de verre jaune et brun. Signé et numéroté 518 sous la base, cachet de l'artiste en creux sur le décor. H. 18 cm - L. 14 cm - P. 9 cm 500/600€

135

ANDREJ JAKAB (SLOVAQUIE, NÉ EN 1950)

Sculpture en verre optique fusionné de forme triangulaire, taillé et poli, une lentille décorant la base. H. 18 cm - L. 8 cm - P. 6 cm 400/500€

136

PHILIPPE MERLOZ (FRANCE, NÉ EN 1950)

Flacon en pâte de verre de forme triangulaire à décor bullé bleu, et son bouchon en arc de cercle. Signé sous la base. H. 8 cm - L. 18 cm - P. 3,5 cm 300/400€

137

PHILIPPE MERLOZ (FRANCE, NÉ EN 1950)

Sculpture en verre soufflé teinté rouge orangé, représentant un corps de femme, sur un socle en bois. Signée sur une jambe. H. 25 cm - L. 8 cm - P. 9 cm 150/200€

138

PHILIPPE MERLOZ (FRANCE, NÉ EN 1950)

Petit flacon en verre soufflé et sablé à décor abstrait vert, brun et bleu, et son bouchon de couleur. Signé sous la base. H. 11 cm - D. 5 cm 80/100€

139

ADA LOUMANI (FRANCE, NÉ EN 1959)

Flacon plat en verre soufflé à décor polychrome et à la feuille d'or, et son bouchon en forme de fleur rose. Signé et daté 1994 sous la base. H. 18 cm - D. 17 cm 250/300€

140

DOMINIQUE GUITTET (FRANCE, 1949-2021)

Ensemble de deux flacons en verre soufflé à décor de cordons et oxydes métalliques. Monogrammés DG et daté (19)89 à la base. H. 15 cm - L. 13 cm - P. 5 cm pour l'un ; H. 11 cm - L. 13 cm - P. 5 cm pour l'autre 100/120€



133



134



137



138



135



136



139



140



141



142



143



144

141

OLIVIER MALLEMOUCHE (FRANCE, NÉ EN 1964)

Flacon en verre soufflé à décor abstrait rouge et gris recouvert de feuilles d'or et d'argent. Signé, monogrammé, numéroté 1/1 et référencé FS/575 sous la base. H. 20 cm – D. 9 cm

300/400€

142

PIERRE MARION (FRANCE, NÉ EN 1954)

Flacon en verre soufflé à décor bicolore vert et bleu, et son bouchon en forme de fleur transparent. Signé et daté 1992 à la base. H. 17 cm – D. 9 cm

200/250€

143

FRANÇOIS LE LONQUER (FRANCE, 1945-1991)

Vase en verre soufflé à col asymétrique dans les tons violet avec application de paillettes argent. Signé et daté 1988 à la base. H. 20 cm - L. 12 cm - P. 5 cm

100/120€

144

PASCAL GUYOT (FRANCE, NÉ EN 1959)

Vase en verre soufflé de forme libre à décor polychrome, sur un pied de verre noir en cordon. Signé sous la base et daté 10.(19)97. H. 29 cm - L. 17 cm - P. 8 cm

150/200€

145

**ÉRIC ET AGNÈS LAURENT (FRANCE,
1959-2018 ET NÉE EN 1966)**

Iceberg

Grande sculpture composée d'un
dôme de verre surmontant une base en
pierre du Rhône. Signée, datée 2001 et
numérotée VP 111 sur un côté. H. 66 cm -
L. 33 cm - P. 14 cm

Bibliographie :

Galerie Art et Création Lyon, œuvre reproduite
page 8 du catalogue. 3000/4000€



146

THIERRY BAUDRY (FRANCE, NÉ EN 1964)

Entre minéral et bois II

Sculpture en forme de ruche en verre thermoformé, émaillé, sablé et gravé, dans les tons rouge et beige, avec un réceptacle pour une bouteille en verre sablé. Pièce réalisée en 1997. H. 45 cm - L. 32 cm - P. 17 cm

Bibliographie :

Thierry Baudry – Catalogue d'exposition, Musée du Donjon, Niort, 1998. Reproduite au catalogue.

1 200 / 1 500 €

147

THIERRY BAUDRY (FRANCE, NÉ EN 1964)

Sculpture en forme de ruche en verre thermoformé, émaillé, sablé et gravé, dans les tons bordeaux, jaune et noir, une fenêtre en médaillon sur une face. Pièce réalisée en 1998. H. 45 cm - L. 32 cm - P. 17 cm

Exposition :

Diverrecité: regards sur le verre contemporain français - Catalogue d'exposition, Maison du verre, Puy-Guillaume, 6 juin - 20 octobre 2000. Reproduite au catalogue.

1 200 / 1 500 €

148

THIERRY BAUDRY (FRANCE, NÉ EN 1964)

Saisir l'imprévu

Sculpture de forme libre en verre soufflé, émaillé, sablé et gravé, reposant sur une pierre bleue du Nord sur laquelle est suspendu un creuset en équilibre. Signée et datée (19)97 sur la pierre. H. 54 cm - L. 27 cm - P. 17 cm.

Bibliographie :

Thierry Baudry – Catalogue d'exposition, Musée du Donjon, Niort, 1998. Reproduite au catalogue.

1 200 / 1 500 €

149

THIERRY BAUDRY (FRANCE, NÉ EN 1964)

Volatiles

Sculpture en verre thermoformé, émaillé, gravé et sablé, à décor d'oiseaux dans les tons rouille, noir, jaune et rouge. Signée et datée (20)02 à la base. H. 46 cm - L. 27 cm - P. 18 cm

1 200 / 1 500 €

150

THIERRY BAUDRY (FRANCE, NÉ EN 1964)

Grand totem en verre thermoformé, émaillé et gravé en trois parties dans les tons rouge et noir séparées par des lames de verre sablées, sur sa base ronde en métal. Pièce réalisée vers 1995. H. 136 cm - D. base: 65 cm

1 500 / 1 800 €



146



147



149



148



150



ADER
Nordmann & Dominique

ADER, Société de Ventes Volontaires
3, rue Favart 75002 Paris
www.ader-paris.fr - contact@ader-paris.fr
Tél.: 01 53 40 77 10 - Fax: 01 53 40 77 20

COMMISSAIRES-PRISEURS ET INVENTAIRES

David NORDMANN
david.nordmann@ader-paris.fr
Xavier DOMINIQUE
xavier.dominique@ader-paris.fr

RDV: Lucie FAIVRE D'ARCIER
lucie.favre@ader-paris.fr
Tél.: 01 78 91 10 14

DÉPARTEMENTS

Art moderne et contemporain Tableaux et dessins

Xavier DOMINIQUE
xavier.dominique@ader-paris.fr
Tél.: 01 78 91 10 09
Camille MAUJEAN
camlle.maujean@ader-paris.fr
Tél.: 01 78 91 10 07

Art Nouveau Art Déco Design

Xavier DOMINIQUE
xavier.dominique@ader-paris.fr
Tél.: 01 78 91 10 09

Dessins anciens Miniatures

Camille MAUJEAN
camlle.maujean@ader-paris.fr
Tél.: 01 78 91 10 07

Mobilier Objets d'art Tableaux anciens Argenterie - Orfèvrerie Lettres et manuscrits autographes

Marc GUYOT
marc.guyot@ader-paris.fr
Tél.: 01 78 91 10 11

Arts d'Orient et d'Extrême-Orient Art Russe - Archéologie Photographies - Livres Photos

Magdalena MARZEC
magda.marzec@ader-paris.fr
Tél.: 01 78 91 10 08

Ventes classiques Philatélie

Clémentine DUBOIS
clementine.dubois@ader-paris.fr
Tél.: 01 78 91 10 06

Estampes Livres Militaria Judaïca

Vins et alcools
Élodie DELABALLE
elodie.delaballe@ader-paris.fr
Tél.: 01 78 91 10 16

Bijoux et montres
Haute Joaillerie
Objets de vitrine
Christelle BATAILLER
christelle.batailler@ader-paris.fr
Tél.: 01 78 91 10 17

Numismatique
Or et métaux précieux
Lucie FAIVRE D'ARCIER
lucie.favre@ader-paris.fr
Tél.: 01 78 91 10 14

ADMINISTRATION

Vendeurs

Christelle BATAILLER
christelle.batailler@ader-paris.fr
Tél.: 01 78 91 10 17

Acheteurs

Lucie FAIVRE D'ARCIER
lucie.favre@ader-paris.fr
Tél.: 01 78 91 10 14

Ordres d'achat

Anne-Lise PERNIN
alpernin@ader-paris.fr
Tél.: 01 78 91 10 03

LOGISTIQUE

Envois

Charles MANIL
charles.manil@ader-paris.fr

Magasinage

Amand JOLLOIS - Cyril VILMOUTH

Photographies

Antoine GRÉDAI

Création graphique

Delphine GLACHANT

BUREAUX ANNEXES

Paris 16

Emmanuelle LECLERC
Sylvie CREVIER-ANDRIEU
20, avenue Mozart
75016 Paris
emmanuelle.leclerc@ader-paris.fr
Tél.: 01 78 91 00 56

Neuilly

Maguelone CHAZALLON
20, rue de Chartres
92200 Neuilly-sur-Seine
m.chazallon@ader-paris.fr
Tél.: 01 78 91 10 00

Les informations recueillies sur ce formulaire d'enregistrement sont obligatoires pour participer à la vente puis pour la prise en compte et la gestion de l'adjudication. ADER a recours à la plateforme TEMIS opérée par la société Commissaires-Priseurs Multimédia, aux fins de gestion du recouvrement des bordereaux impayés. Dans ce cadre, en cas de retard de paiement, les données à caractère personnel relatives aux enchérisseurs, ou leurs représentants, sont susceptibles d'être communiquées à CPM. Les droits d'accès, de rectification et d'opposition pour motif légitime sont à exercer par le débiteur concerné auprès de la société CPM : 37, rue de Châteaudun, 75009 Paris.

Nom et prénom :

.....

Adresse :

.....

Téléphone :

Mobile :

E-mail :

.....

Après avoir pris connaissance des conditions de vente décrites dans le catalogue, je déclare les accepter.

 ORDRE D'ACHAT

Je vous prie d'acquiescer pour mon compte personnel aux limites indiquées en euros, le ou les lots que j'ai désignés ci-contre (les limites ne comprenant pas les frais légaux).

 ENCHÈRES PAR TÉLÉPHONE

Je souhaite enchérir par téléphone le jour de la vente sur les lots ci-après.

Me joindre au :

.....

Numéro de carte d'identité, passeport, carte Drouot (copie de la pièce d'identité obligatoire) :

.....

N° de CB :

Date de validité :

Cryptogramme :

ou RIB/IBAN :

.....

Lot	Désignation	Limite en €

 Date :
 Signature obligatoire :

CONDITIONS DE VENTE

La vente se fera expressément au comptant.

Aucune réclamation ne sera recevable dès l'adjudication prononcée, les expositions successives permettant aux acquéreurs de constater l'état des objets présentés.

L'adjudicataire sera le plus offrant et dernier enchérisseur, aura pour obligation de remettre ses nom et adresse. En cas de contestation au moment des adjudications, c'est-à-dire s'il est établi que deux ou plusieurs enchérisseurs ont simultanément porté une enchère équivalente, soit à haute voix, soit par signe, et réclament en même temps cet objet après le prononcé du mot « adjugé », ledit objet sera immédiatement remis en adjudication au prix proposé par les enchérisseurs et tout le public sera admis à enchérir à nouveau.

Les éventuelles modifications aux conditions de vente ou aux descriptions du catalogue seront annoncées verbalement pendant la vente et notées sur le procès-verbal.

Catalogue : 20€ dont TVA à 5,5 % au titre du droit d'auteur. Les images sont propriété exclusive d'ADER.

Toute reproduction ou diffusion nécessite une autorisation écrite de la maison de ventes.

Frais de vente et paiement :

L'adjudicataire devra acquitter, en sus du montant de l'enchère, par lot, les frais et taxes suivants :

- 28 % TTC (20 % de TVA) sauf pour le vin et les livres 25 % TTC (5,5 % de TVA sur les livres).
 - 1,8 % TTC (20 % de TVA) du prix d'adjudication pour des enchères via Drouot Live ; 3,60 % TTC (20 % de TVA) du prix d'adjudication pour les enchères via Interenchères ; 3 % TTC (20 % de TVA) du prix d'adjudication pour les enchères via Invaluable.
 - 5,5 % de frais additionnels au titre de la taxe à l'importation temporaire, pour les lots dont le numéro est précédé d'un astérisque (*).
- Dans certains cas, ces frais pourront faire l'objet d'un remboursement à l'acheteur.

Le paiement devra être effectué immédiatement après la vente :

- en espèces (euros) jusqu'à 1 000€ pour les ressortissants français ou jusqu'à 15 000€ pour les ressortissants étrangers (sur présentation d'un passeport et d'un justificatif de domicile)
- par carte bancaire (Visa, Mastercard)
- par paiement « 3D Secure » sur le site www.ader-paris.fr
- par virement bancaire en euros à l'ordre de ADER

Caisse des dépôts et consignations - 56, rue de Lille 75356 PARIS Cedex 07 SP

RIB : 40031 00001 000042 3555K 89 - IBAN : FR72 4003 1000 0100 0042 3555 K89 - BIC : CDCGFRPPXXX

Le règlement par chèque n'est plus accepté.

Ordres d'achat :

Un enchérisseur ne pouvant assister à la vente devra remplir le formulaire d'ordre d'achat inclus dans ce catalogue et le signer.

ADER agira pour le compte de l'enchérisseur, selon les instructions contenues dans le formulaire d'ordre d'achat, ceci afin d'essayer d'acheter le ou les lots au prix le plus bas possible et ne dépassant, en aucun cas, le montant maximum indiqué par l'enchérisseur.

Ledit formulaire devra être adressé et reçu à la maison de vente au plus tard 24 heures avant le début de la vente.

Les ordres d'achat ou les enchères par téléphone sont une facilité pour les clients. ADER ne saurait être tenue responsable pour avoir manqué d'exécuter un ordre par erreur ou pour toute autre cause. Merci de vérifier après envoi que votre ordre d'achat a été dûment enregistré.

La maison de ventes se réserve le droit de ne pas enregistrer l'ordre d'achat s'il n'est pas complet ou si elle considère que le client n'apporte pas toutes les garanties pour la sécurité des transactions ; et ce, sans recours possible.

Pour garantir la bonne volonté de l'acheteur, une consignation pourra être demandée avant la vente qui ne sera validée qu'en cas d'adjudication.

Drouot Live et Interenchères étant des services indépendants, ADER décline toute responsabilité en cas de dysfonctionnement. Le coût supplémentaire lié aux achats sur internet est détaillé sur chacun des sites et dans les conditions de vente.

Transports des lots / Exportation :

Dès l'adjudication prononcée, les achats sont sous l'entière responsabilité de l'adjudicataire.

Aucun lot ne sera remis aux acquéreurs avant acquittement de l'intégralité des sommes dues.

Les achats de petit volume seront conservés chez ADER, 3 rue Favart 75002 Paris, où ils seront gardés en dépôt à titre gracieux pendant 14 jours.

L'étude est ouverte du lundi au vendredi, de 9h à 18h.

Les achats volumineux seront entreposés, à leurs conditions et frais, au garde-meubles Gauriat, 31 boulevard Anatole France 93200 Saint-Denis, qui sera chargé de la délivrance. Les achats bénéficient d'une gratuité d'entreposage jusqu'à quatorze jours après la vente. Toute semaine entamée est due.

Les acheteurs concernés par une exportation pourront récupérer la TVA sur les honoraires d'achat à la condition qu'un justificatif de douane en bonne et due forme soit remis à ADER et que le nom de la maison de ventes y soit mentionné en tant qu'exportateur. Le bordereau d'adjudication est dû intégralement ; la TVA est remboursable par la suite sur présentation des références du compte bancaire.

L'envoi des lots achetés peut être organisé par ADER à la charge et sous la responsabilité de l'acheteur.

Ceci est un service rendu par ADER qui se réserve la possibilité d'y renoncer si les conditions légales ou pratiques présentent le moindre risque. Les délais ne sont pas garantis et sont tributaires de l'activité de la maison de ventes.

Le coût de l'emballage et de l'expédition est à la charge de l'acheteur. Le règlement doit être effectué à l'ordre d'ADER.

Les acheteurs sont invités à organiser eux-mêmes le transport de leurs achats si ces conditions ne leur conviennent pas.

L'étude ADER ne procède pas aux envois de bijoux ; les acheteurs sont invités à organiser eux-mêmes le transport de leurs achats.

Défaut de paiement :

À défaut de paiement par l'adjudicataire de la totalité des sommes dues, dans le mois qui suit la vente, et après une seule mise en demeure restée infructueuse, ADER entamera une procédure de recouvrement. L'acheteur sera susceptible d'inscription au Fichier des restrictions d'accès aux ventes aux enchères (Fichier TEMIS – www.temis.auction) mis en œuvre par la société Commissaires-Priseurs Multimédia (CPM – 37, rue de Châteaudun, 75009 Paris) et l'ensemble des dépens restera à sa charge. À compter d'un mois après la vente et à la demande du vendeur, la vente pourra être annulée sans recours possible.

PROCHAINE VENTE

VERRERIE CONTEMPORAINE

Septembre 2023

Contact :

Anne-Lise Pernin
alpernin@ader-paris.fr
Tél. : 01 78 91 10 03

Dépôts jusqu'au 15 juillet 2023

