

ADER

Nordmann & Dominique

UN HÔTEL PARTICULIER
AVENUE FOCH

Jeudi 12 et Vendredi 13 Janvier 2023







Exceptionnellement, les lots peuvent être enlevés gratuitement et sans rendez-vous dans la salle :

- Les jeudi 12 janvier et vendredi 13 janvier de 14h à 19h
- Les lundi 16 janvier et mardi 17 janvier de 9h à 18h

À partir du mercredi 18 janvier, les lots seront à récupérer au service du magasinage de Drouot aux horaires habituels de 13h30 à 18h et sur rendez-vous.



Pour prendre rendez-vous et connaître les tarifs, connectez-vous sur le site drouot.com, rubrique Drouot pratique ou cliquez sur « le QR CODE »

UN HÔTEL PARTICULIER AVENUE FOCH



Responsables de la vente :

Marc GUYOT

marc.guyot@ader-paris.fr

Tél.: 01 80 27 50 17

Clémentine DUBOIS

cdubois@ader-paris.fr

Tél.: 01 78 91 10 09

Téléphone pendant l'exposition :

01 48 00 20 09

Catalogue visible sur

www.ader-paris.fr

Enchérissez en direct sur

www.drouotlive.com

DROUOT
DIGITAL
Live

Vente aux enchères publiques

À Drouot, salle 9

9, rue Drouot 75009 Paris

Jeudi 12 janvier à 14 h : lots 1 à 251

Vendredi 13 janvier à 14 h : lots 252 à 535

Exposition publique

Au premier étage de l'Hôtel Drouot

9, rue Drouot 75009 Paris

Mercredi 11 janvier de 11 h à 18 h

Jeudi 12 janvier de 11 h à 20 h

Vendredi 13 janvier de 11 h à 12 h

EXPERTS

Cabinet TURQUIN

69, rue Sainte Anne 75002 Paris
Tél.: 01 47 03 48 78

stephane.pinta@turquin.fr

Lots 75, 76, 79, 82, 107, 110, 132, 139, 190, 219,
238, 249, 259, 266, 297, 310, 311, 359, 372, 380,
383, 471, 473

Cabinet de BAYSER

69, rue Sainte Anne 75002 Paris
Tél.: 01 47 03 49 87

bba@debaysier.com

Lots 81, 108

Claire BADILLET

Tél.: 06 07 58 89 89

claire-badillet@orange.fr

Lots 51, 56, 57 à 65, 273 à 289, 295

Cyrille FROISSART

16, rue de la Grange Batelière 75009 Paris

Tél.: 01 42 25 29 80

froissart.expert@gmail.com

www.cyrillefroissart.com

Lots 6, 9, 12, 73, 74, 84, 94, 105, 128, 133, 184,
185, 187, 211, 220, 221, 225, 237, 242, 244 à 246,
250, 268, 291, 292, 296, 304, 357, 406

SCULPTURE & COLLECTION

69, rue Sainte Anne 75002 Paris

Tél.: 01 83 97 02 06

contact@sculptureetcollection.com

Lots 193, 194, 199, 207, 209, 213, 316, 352, 390

Pierre-François DAYOT

23, rue du Faubourg Saint-Honoré 75008 Paris

Tél.: 01 42 97 59 07

pf.dayot@gmail.com

Lots 1 à 5, 7, 10 à 11, 13 à 17, 38 à 50, 66 à 72, 83,
85 à 93, 95, 96, 101 à 104, 106, 109, 111 à 115, 123
à 127, 129 à 131, 179 à 183, 186, 188, 189, 192,
195 à 198, 200 à 205, 210, 212, 214, 217, 218, 222
à 224, 227, 228, 231, 233, 234, 236, 239 à 241, 243,
247, 248, 251 à 255, 257, 258, 260, 262 à 264, 269
à 271, 293, 294, 303, 308, 309, 315, 352, 353 à 356,
360 à 371, 391 à 395, 397 à 402, 404, 405, 407 à
409, 412 à 414, 458, 459, 461, 463 à 465, 469

Pierre CHEVALIER

Tél.: 06 15 45 25 43

pierrechevalier19@yahoo.fr

Lots 8, 18 à 37, 141 à 178, 256, 267, 272, 302, 305,
317, 329 à 351, 358, 418, à 457, 462, 470, 498 à 535

Emmanuel EYRAUD

27, rue Saint-Dominique 75007 PARIS

Port.: 06 07 83 62 43

Tél.: 01 45 54 97 51

eyraud.expert@free.fr

Lots 261, 265, 306, 410, 411, 415, 416, 486 à 490,
491, 486 à 497

Sylvie DANIEL

Naomi LAAN

23, rue Bénard 75014 Paris

sdanielexpert@free.fr

Lots 116 à 121, 318 à 328

Roland DUFRENNE

Tél.: 04 93 96 62 02

Port.: 06 63 41 42 05

dufrenne.roland@orange.fr

Lots 97 à 100, 208, 215, 216, 226, 466, 467



JEUDI 12 JANVIER : LOTS 1 À 251





1



1



2 et 3

1
 Paire de grands lustres en bronze doré et verre taillé à vingt lumières sur deux rangs; (accidents et manques; montés à l'électricité).

Style Louis XV

H: 150 cm

2000/4000€

2
 Quatre guéridons porte-torchère en bois doré à plateau circulaire et piétement en enroulement; (accidents).

Style Louis XVI.

H: 170 cm

1000/2000€

3
 Quatre girandoles en bronze doré et verre taillé, à cinq bras de lumière et décor de pendeloques; (manques).

Style Louis XV.

H: 71 cm, L: 52 cm

1000/2000€



4



4



5

4
 Quatre lustres en bronze doré et verre taillé à vingt-quatre lumière et décor de cabochons et pendeloques; (accidents et manques).
 Style du XVIII^e siècle.
 H: 120 cm (approx.) 5 000/10 000 €

5
 Meuble d'appui en marqueterie d'écaille et laiton, ouvrant à un vantail, à décor de méandres et rinceaux de feuillages entourant un médaillon de métal doré; dessus d'albâtre encastéré.
 Époque Napoléon III.
 H: 114 cm, L: 91 cm, P: 46 cm 1 500/3 000 €

6

CHINE

Paire de grands vases en porcelaine dans le style des porcelaines de Chine Famille verte à décor polychrome de phœnix sur des rochers fleuris et d'hirondelles et grues en vol, galons fleuris à fond turquoise sur l'épaulement et la base, le col à fond de treillage.

H. 76 cm.

Ils reposent sur un socle en bois burgauté.

Une fêlure à un col. 1 000/2 000 €



6

7

Table de milieu en bois doré à décor de coquilles et feuillages, reposant sur des pieds cambrés à entretoise; dessus de marbre blanc veiné.

Style Louis XV, XIX^e siècle.

H: 81 cm, L: 120 cm, P: 70 cm

300/600 €



7



8
 Deux tapisseries d'Aubusson de style XVIII^e
 d'après des cartons de Boucher. L'une à décor
 d'une jeune femme portant un panier de fruits
 à côté de laquelle se trouve un jeune homme
 portant une gourde d'eau et également un
 panier de fruits entourant un jeune garçon
 mangeant une grappe de raisin. L'autre à décor
 d'un jeune homme surprenant une jeune femme
 assise lisant devant une tourterelle et sur un fond
 de verdure.
 XIX^e siècle.
 260 x 110 cm

600 / 1 200 €



9

Très important tapis ras, chaînes en laine et trames coton, à décor d'un important motif central où est inscrit au centre dans un médaillon les initiales BB inversés et un A, ce médaillon est entouré de très importantes volutes sur un fond vieux rouge, ordure rouge-marron à rinceaux fleuris.

760 x 520 cm

Style d'Aubusson, XX^e siècle.

Insolé

2500/3000 €



10

Commode en marqueterie et bronze doré, de forme demi-lune, ouvrant à deux tiroirs et deux vantaux, à décor de marqueterie de vase, aiguière et panier de fleurs et fruits flanqués de panneaux à treillages et rosaces, très riche ornementation de bronze doré à figure de guerriers, masque d'Apollon, enfants-cupidon, vestales en caryatide et trophées d'armes; dessus de marbre blanc veiné.

D'après le modèle livré pour la chambre de Louis XVI à Versailles en 1775.

Style Louis XVI.

H: 100 cm, L: 208 cm, P: 91 cm

8 000 / 16 000 €





11

Paire de candélabres monumentaux en bronze et métal patiné et doré à dix-huit lumières sur deux rangs, les figures féminines drapées à l'antique soutenant un vase en marbre rosso antico et bronze doré, reposant sur un socle en marbre rosso antico, guirlandes et pieds en griffe ; (montés à l'électricité).
Époque Napoléon III.
H: 276 cm

30 000 / 50 000 €



Une paire de torchères similaires faisait partie des collection de l'hôtel Ritz et ont été vendues récemment à Paris (Artcurial, le 17 avril 2018, lot 9).





12

12

Grande jardinière en faïence à fond rouge et vert à godrons en relief dans le style de Massier reposant sur une base triangulaire formée de trois lions.

Fin du XIX^e siècle.

Quelques éclats.

H: 165 cm

500/1000 €

13

Console d'applique en bois doré à décor ajouré de feuillages et coquilles; dessus d'albâtre.

Style Louis XV.

H: 70 cm, L: 88 cm, P: 40 cm

200/300 €

14

Miroir bois et stuc doré à décor de feuillages stylisés.

Style Louis XV.

H: 150 cm, L: 110 cm

200/400 €



13

15
Miroir bois et stuc doré à décor de feuillages et coquilles.
Époque Napoléon III.
H: 180cm, L: 130cm 300/600€



16
Console en bois doré à décor ajouré de feuillages et coquilles, les montants galbés réunis par une entretoise, dessus de marbre vert de mer (rapporté à une date ultérieure); (dorure refaite).
Époque Louis XV.
H: 84cm, L: 122cm, P: 56cm 1500/3000€

17
Trois marquises en bois doré, à dossier plat rectangulaire et décor d'entrelacs, reposant sur des pieds fuselés à cannelures: (ceintures sanglées et non examinées).
Style Louis XVI.
H: 89cm, L: 80cm 800/1600€

15



17



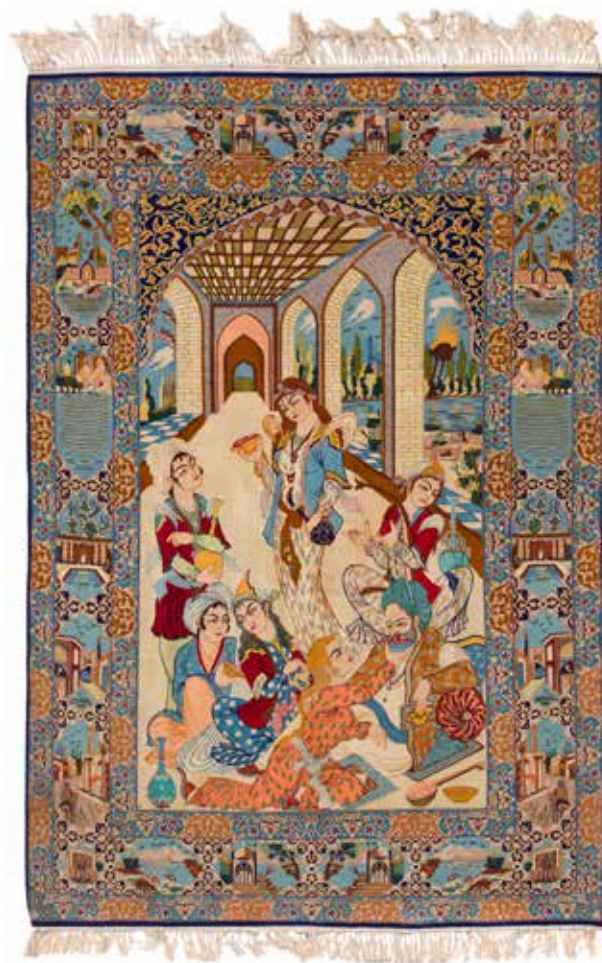
18



19



20



21

18
NAÏN, XX^e siècle, velours laine, chaînes et trames coton.

Tapis rond en laine à décor d'un important médaillon central polylobé sur un fond rubis à rinceaux fleuris, bordure ivoire à guirlandes de fleurs.

D: 200 cm

100/200€

19
TEBRIZ, XX^e siècle, velours laine et soie (5%), chaînes et trames coton.

Tapis ovale à décor d'un médaillon central ivoire sur un fond bleu marine à rinceaux fleuris et petite bordure vieux rose à bouquets de fleurs.

220x146 cm

200/400€

20
TEBRIZ, XX^e siècle, velours laine, chaînes et trames coton.

Tapis rond à important médaillon central ivoire et opaline entouré de petits vases sur un fond rubis à rinceaux fleuris, bordure opaline à bouquets de fleurs.

D: 200 cm

200/400€

21
ISPAHAN, XX^e siècle, velours laine, chaînes soie.

Tapis en laine et à décor d'une histoire de Shahrazade à décor d'un sultan entouré de servantes sur un fond de palais, bordure bleue à cartouches ornées de paysages et de palais.

224x156 cm

500/1000€



22

22
ISPAHAN, XX^e siècle, velours laine, chaînes soie.
Tapis à décor d'un médaillon central tabac sur un
fond ivoire à rinceaux fleuris, bordure gris souris
à rinceaux fleuris.
244x161 cm 400/800€

23
ISPAHAN, XX^e siècle, velours laine, chaînes soie.
Tapis à décor d'un médaillon central bleu roi
sur un fond bleu marine à grands rinceaux,
écoinçons ivoire, bordure bleu roi à bordure de
fleurs.
170x110 cm 200/400€



23



24



25

24
ISPAHAN, XX^e siècle, velours laine, chaînes soie.
Tapis à décor d'un médaillon central bleu roi
sur un fond bleu marine à grands rinceaux,
écoinçons ivoire, bordure bleu roi à bordure de
fleurs.
170x110 cm 200/400€

25
KECHAN, XX^e siècle, velours laine, chaînes et
trames coton.
Tapis en laine à décor d'un bouquet de fleurs sur
un fond or, petite bordure bleu marine.
98x64 cm 50/100€
Coulé et taché.



26



27



28

26
DCHAOUCHAGAN, XX^e siècle, velours laine, chaînes et trames coton.
Tapis en laine à décor de multiples petits losanges fleuris, bordure dans le même style.
192x130 cm
Effrangé. 150/300€

27
ISPAHAN, XX^e siècle, velours laine, chaînes soie.
Tapis à décor d'un médaillon central polylobé tabac sur fond ivoire à rinceaux fleuris, bordure tabac à guirlandes de fleurs.
181x105 cm 200/400€



29

28
ISPAHAN, XX^e siècle, velours laine, chaînes soie.
Tapis à médaillon central gris souris sur un fond ivoire à rinceaux fleuris, large bordure tabac à guirlandes de fleurs.
169x110 cm 300/600€

29
ISPAHAN, XX^e siècle, velours laine, chaînes soie.
Tapis à décor d'un médaillon central polylobé, à bordure gris souris à rinceaux fleuris, signé à une extrémité.
234x157 cm
Décoloré par le soleil. 200/400€



30

30
GHOUM, XX^e siècle, soie.
Tapis à décor d'un médaillon central bleu marine sur fond vieux rose à bouquet de fleurs, bordure bleu marine à guirlandes de fleurs.
164x104 cm
Taché 150/300€

31
GHOUM, XX^e siècle, soie.
Tapis à décor d'arbres fleuris et de volatiles sur un fond ivoire, bordure bleu marine à animaux et arbustes.
151x106 cm
Efrangé. 100/200€



31



32

32
ISPAHAN, XX^e siècle, velours laine, chaînes et trames coton.
Tapis à décor d'un médaillon central ivoire sur un fond vieux rose à rinceaux fleuris, écoinçons bleu roi, bordure marron à guirlande de fleurs.
245x333 cm 500/1000€

33
ISPAHAN, XX^e siècle, velours laine, chaînes soie.
Tapis à décor d'un médaillon central sur un fond ivoire à rinceaux fleuris, bordure rose à guirlandes de fleurs. Signature à une extrémité.
204x343 cm
Coulé. 300/600€



33



34

KEICHAN, XX^e siècle, soie.

Tapis à décor d'un vase fleuri entouré de deux arbres fleuris sur un fond ivoire à volatiles, surmonté d'un mihrab, large bordure gris-bleu à rinceaux fleuris. Effrangé et légèrement durci dans un coin.

205x323 cm

2000/4000€



35

35
 GHOUM, XX^e siècle, velours laine, chaînes et trames coton.
 Tapis à décor de multiples palmettes et rinceaux fleuris sur un fond ivoire, bordure ivoire à guirlandes de fleurs. 252x362 cm
 600/1200€



36

36
 NAIN, XX^e siècle, velours laine, chaînes et trames coton.
 Tapis à médaillon central bleu clair sur fond bleu marine à rinceaux fleuris, bordure beige à guirlandes de fleurs.
 175x294 cm
 600/1200€

37
 NAIN, XX^e siècle, velours laine, chaînes et trames coton.
 Tapis à décor de multiples losanges agrémentés de bouquets de fleurs sur un fond bleu clair, large bordure à dessins géométriques répétitifs.
 394x216 cm
 800/1600€



37



41



38

38

Pendule en bronze doré et marbre blanc à décor de consoles en enroulements de part et d'autre d'un cadran inscrit Jacques Gudin à Paris à chiffres romains et arabes surmonté d'une cassolette néo-classique à têtes de bélier et reposant sur une base à décor de rinceaux et de feuillages.

Style Louis XVI, XIX^e siècle.

H: 60 cm, L: 51 cm, P: 20 cm

1 500 / 3 000 €

39

Table console en bois et stuc doré de forme mouvementée, à décor ajouré de rinceaux, rocailles et cartouche contenant une grenade éclatée, le dessus de marbre blanc (rapporté à une date ultérieure) reposant sur des montants cambrés réunis par une entretoise; (dorure d'époque postérieure; accidents et restaurations).

En partie d'époque Louis XV.

H: 86 cm, L: 166 cm, P: 67 cm

2 000 / 4 000 €

40

Miroir en bois doré de forme contournée, à décor de feuillages et nœuds de rubans.

De goût Louis XVI.

H: 158 cm, L: 93 cm

300 / 600 €





41

41
Paire de candélabres en bronze doré,
à dix lumières sur trois rangs, à décor
de bustes de femme, feuillages,
griffes et pieds en enroulement.
Fin du XIX^e siècle.
H: 98 cm 1 500/3 000 €

Voir la reproduction page 22

42
Paire de grandes bergères à oreilles
en bois peint et doré, de forme
mouvementée, à décor de feuillages
et fleurs; (ceinture sanglée et non
examinée).
Style Louis XV.
H: 112 cm, L: 85 cm 400/800 €



42



43
 Paire de meubles d'appui en marqueterie
 d'écaille rouge et laiton gravé, ouvrant à un
 vantail, à décor de rinceaux, de feuillages et
 figures de danseurs; dessus de marbre blanc
 veiné; accidents et manques.
 Époque Napoléon III.
 H: 109cm, L: 89cm, P: 41 cm 1 500/3 000 €



44

Paire de vases d'ornement en marbre Campan rouge, de forme balustre, à décor de tors, la monture de bronze doré à masques de satyres et têtes de chien.

Fin du XIX^e siècle

H: 64 cm

2 000 / 4 000 €

45

Paire de gaines en marbre brèche violette et marbre vert de mer, à riche décor de bronzes dorés à figures de mascarons dans des lambrequins, feuillages stylisés, joncs feuillagés et pieds en griffe.

De goût Louis XIV.

H: 125 cm, L: 43 cm, P: 43 cm

4 000 / 8 000 €





47

46

Deux lustres de verre en fragments, à l'origine à douze lumières pour l'un et neuf lumières pour l'autre; (nombreux accidents et manques).
XX^e siècle. 800/1200€

47

Grand lustre en bronze doré et verre taillé, à vingt-quatre sur deux rangs et décor de pendeloques, rosaces et pyramides; (monté à l'électricité).
Style Louis XV.
H: 120 cm (aprox.) 1000/1500€

48

Commode en bois de rose et palissandre de forme mouvementée, la façade ouvrant à quatre tiroirs sur trois rangs, ornementation de bronzes dorés à buste de femme et mascarons; dessus de marbre blanc; (petits accidents).
Dans le goût d'Etienne Doirat.
Style Louis XV.
H: 86 cm, L: 125 cm, P: 61 cm
Identique au lot n° 66 800/1600€



48

49

Vase d'ornement formant jardinière en porcelaine de Sèvres, en forme d'amphore, à monture de bronze doré à trois montants à décor de têtes de satyre, entrelacs et plumets ; doublure en zinc ; (peut-être avec un couvercle à l'origine).

Seconde moitié du XIX^e siècle.

H: 63 cm

600 / 1 200 €



49

50

Table à plateau circulaire en pierre dure à décor de fleurs sur fond noir dans le goût de Florence, reposant sur trois montants en bronze doré.

XIX^e siècle.

H: 74 cm, D: 62 cm

600 / 1 200 €



50



50





51
ODIOT

Ménagère en métal doré modèle dont la spatule est gravée sur fond amati de quartefeuilles dans des croisillons soulignés de fleurons en chute et d'une coquille. Elle est composée de 391 pièces: 24 fourchettes de table; 24 cuillers de table; 31 couteaux de table; 46 couteaux à fromage, lame à bout rond; 48 fourchettes à entremets; 48 cuillers à entremets; 24 fourchettes à poisson; 24 couteaux à poisson; 24 pelles à glace; 24 cuillers à moka; 18 couverts à salade (18 fourchettes et 18 cuillers); 6 couteaux à servir le fromage, lames acier; 6 louches; 6 louches à sauce; 6 louches à crème; 6 pelles à tarte; 4 couverts à servir le poisson (8 pièces)
3000/6000€

52
SAINT-LOUIS FRANCE,

Service de verre taillé et doré comprenant: 22 verres (H: 16 cm), 22 verres à vin rouge (H: 14,5 cm), 22 Verre à vin blanc (H 13 cm), 22 flûtes à champagne (H: 17,5 cm), 5 aiguères en cristal à décor gravé et doré de rinceaux et lions rugissant (H: 27 cm)
1500/3000€

53
HAVILAND, LIMOGES

Important service de table «Création spéciale pour son excellence REA» en porcelaine polychrome et or à décor d'un lion en son centre, d'oiseaux dans des réserves feuillagées sur l'aile, il comprend: 22 assiettes creuses (D: 23 cm), 22 assiettes plates (D: 25,5 cm), 22 assiettes à dessert (D: 22 cm), 22 assiettes à entremet (D: 19 cm), 22 assiettes à pain (D: 24 cm), 22 assiettes de présentation à fond blanc (D: 27,5 cm), 24 assiettes de présentation à fond doré (D: 27,5 cm), 4 soupières (D: 25 cm), 24 ramequins (L: 22 cm), 24 tasses à café et soucoupes (D: 11,2 cm), 24 tasses à thé et soucoupes (D: 14, 5 cm), 3 sucriers, 6 théières.
XX^e siècle 800/1600€

54
VILLEROY ET BOCH

Service de verre comprenant: 22 verres à eau (H: 13,5 cm), 20 verres à vin (H: 16 cm).
XX^e siècle 80/160€

55
BERNARDAUD

Porcelaine de Limoges.
Service «Verlaine» en porcelaine blanche et dorée comprenant: 2 théières (H: 16 cm et 23 cm), sucrier (H: 11 cm), 23 assiettes plates (D: 25 cm), 23 assiettes creuses (D: 21 cm), 12 assiettes à entremet (D: 20 cm), 12 assiettes à dessert (D: 22 cm), 6 tasses à thé et 16 soucoupes, pot à lait, 4 assiettes à pain (L: 23,5 cm), 2 plats de service ovales (33,5 x 25 cm), plat de service rond (D: 30 cm), saucière, 2 saladiers (D: 25 cm), pot à oille couvert (D: 24,5 cm).
XX^e siècle 100/200€

56
ODIOT

Soupière en métal argenté circulaire à deux anses et son dormant, moulurés de godrons et agrafes de coquille. Le bouton central à motifs de godrons sur sa terrasse de même.
Dimensions: diamètre aux anses: 32,5 cm - diamètre du dormant: 38 cm - hauteur: 26 cm
200/400€

57
ODIOT

Ensemble de onze dessous d'assiettes circulaires en métal argenté moulurées de godrons et agrafées de coquilles aux angles.
En toutes lettres: MAISON ODIOT PARIS
Diamètre: 33,8 cm 100/200€

58
PARIS 1844 - 1882

Suite de six assiettes polylobées en argent bordées sur le marli d'une frise de fleurs et de feuillages dans des enroulements.
Poinçon tête de mercure pour l'exportation
Orfèvre: Pierre Augustin TURQUET
Diamètre: 21,5 cm
On y joint dix porte-bouquets de table en métal et cristal à deux bras de lumière
600/1200€

59
ODIOT

Vingt-quatre rince-doigts, quarante-huit dessous de tasse à thé et vingt-quatre curons moulurés de godrons et agrafes de coquille en métal argenté.
100/200€

60

ODIOT

Six plats ovales en métal argenté moulurées de godrons et agrafées de coquilles aux angles.
Longueur: 45 cm - largeur: 28,3 cm et six autres :
longueur: 50 cm - largeur: 32 cm 300/600€

61

ODIOT

Vingt-quatre rince-doigts moulurés de godrons et agrafes de coquille. 100/200€

62

Ensemble de douze plats de service en métal argenté de forme ovale, de différentes tailles, moulurés de côtes torsées et de coquilles.
Maison HABIS 200/400€

63

Métal argenté: 6 soucoupes + 6 soucoupes 744
- Paire de salières/moutardier à prise centrale en métal pour partie dorée.
- Trente-sept soucoupes de forme circulaire en métal argenté moulurées de palmettes sur fond amati.
Maison HABIS
Diamètre: 11 cm
- Trois moutardiers, leur couvercle et trois cuillers à moutarde en métal argenté ajouré et leur doublure en verre.
Hauteur: 3,4 cm
- Ensemble de six saucières à deux becs verseurs en métal argenté, de forme ovale, à plateau adhérent mouluré de côtes torsées et de coquilles. On y joint une saucière d'un modèle différent sur un plateau.
Maison HABIS 80/160€

64

- Jardinière ovale en métal argenté estampé de côtes torsées.
Maison HABIS
Longueur: 39,6 cm - largeur: 23,7 cm
- Rafrâchissoir à bouteilles en métal argenté de forme Médicis.
Maison HABIS
- Ensemble de quarante-huit timbales à fond plat en métal argenté.
Maison HABIS
- Verseuse en métal quadripode à anse latérale.
50/100€

65

ODIOT

Six saucières en métal sur leur plateau adhérent, moulurés de godrons et agrafes. 100/200€





69

69
Paire de miroirs en bois et stuc doré de forme rectangulaire, à décor de feuillages et palmettes, avec au sommet un cartouche à armoiries flanqué de lions rampants.
Style Louis XV.
H: 90 cm, L: 117 cm 500/1 000 €

66
Suite de six fauteuils en bois mouluré, sculpté et peint à dossier et pieds fuselés à cannelures rudentées; on y joint un fauteuil similaire en bois naturel.
Style Louis XVI.
H: 103 cm, L: 63 cm 400/600 €

Voir la reproduction pages 30-31.

67
Suite de douze fauteuils en bois mouluré, sculpté et peint à dossier et pieds fuselés à cannelures rudentées.
Style Louis XVI.
H: 103 cm, L: 63 cm
En suite avec le lot 66 600/1 200 €

Voir la reproduction pages 30-31.

68
Très grande table de salle à manger en bois de rose et satiné, la ceinture à bandeau reposant sur huit pieds en gaine.
Style Louis XVI, XX^e siècle.
H: 79 cm, L: 440 cm, P: 260 cm 3 000/6 000 €

Voir la reproduction pages 30-31.

70
Grand buffet de salle à manger en marqueterie de trophées de musique et de cubes sans fond, ouvrant à six vantaux et six tiroirs; dessus de marbre blanc.
De goût Louis XVI.
H: 90 cm, L: 302 cm, P: 60 cm 600/1 200 €

71
Jardinière en bois de violette et palissandre, à plaque de porcelaine dans le goût de la manufacture de Sèvres, de forme contournée, les médaillons à décor polychrome et or de fleurs dans des réserves sur fond bleu, ornements de bronzes dorés à bordure, encadrements et poignées; (petits accidents).
Époque Napoléon III.
H: 19 cm, L: 38 cm, P: 25 cm 300/600 €

72
Jardinière en bois de rose et bronze doré à plaques de porcelaine dans le goût de la manufacture de Sèvres, de forme contournée, le médaillon à décor polychrome et or de fleurs sur fond blanc, ornementation de bronzes dorés; doublure en zinc; (petits accidents et restaurations).
Époque Napoléon III.
H: 23 cm, L: 46 cm, P: 28 cm 300/600 €



71





73

Paris

Paire de grands vases couverts en faïence fine dans le style de Sèvres de forme balustre à décor polychrome de scènes du sacre et du mariage de Napoléon dans des réserves sur fond bleu cernées de palmes en or, le col orné d'un aigle en or, le pied orné du chiffre N entre deux palmes.

Les prises des couvercles en forme de pomme de pin en bronze doré.

Ils reposent sur des socles en bronze doré à décor égyptisant.

Marque apocryphe de Sèvres: Mre Imple de Sèvres en rouge.

Deuxième moitié du XIX^e siècle.

H: 150 cm

6000/12000€





74

Paris

Paire de grands vases couverts en faïence fine dans le style de Sèvres de forme balustre à décor polychrome de scènes du sacre et du mariage de Napoléon dans des réserves sur fond bleu cernées de palmes en or, le col orné d'un aigle en or, le pied orné du chiffre N entre deux palmes.

Les prises des couvercles en forme d'aigle aux ailes déployées en bronze doré.

Ils reposent sur des socles en bronze doré à décor égyptisant.

Marque apocryphe de Sèvres: Mre Imple de Sèvres en rouge.

Deuxième moitié du XIX^e siècle.

H: 150 cm

6000/12000€







75
**ATTRIBUÉ À JASPER GEERARDS (1620 -
1649/54)**
*Nature morte au homard, nautilus renversé et
fruits*
Toile
83x101 cm
(Restaurations anciennes) 5 000/10 000 €



76

76
ÉCOLE FLAMANDE DU XVII^e SIÈCLE,
ENTOURAGE DE MATHYS SCHOVAERTS
Paysage avec des cavaliers

Panneau de chêne, une planche, non
 parqueté
 30x43 cm 1 500/3 000 €



77

77
D'APRÈS HENRI JOSEPH VAN
BLARENBERGHE
Les patineurs

Panneau de laiton
 32x39 cm 500/1 000 €



78

78
DANS LE GOÛT HOLLANDAIS DU XVII^e
SIÈCLE
Paysage animé au bord d'une

passerelle
 Toile
 38x46.5 cm
 (Restauration) 500/1 000 €



79
**ÉCOLE HOLLANDAISE VERS 1700, SUIVEUR DE
BEERSTRATEN**
Paysage d'hiver avec des patineurs
Toile
89 x 132 cm
(Restaurations anciennes) 2000 / 4000 €



80

80
**ÉCOLE FRANÇAISE DU XIX^e SIÈCLE, D'APRÈS
 JOSEPH VERNET**
Couple de pêcheurs
 Toile d'origine
 25 x 33 cm

600 / 1 200 €

81
ÉCOLE ITALIENNE OU FRANÇAISE VERS 1800
Promenade près d'une ville italienne
 Aquarelle, plume et encre brune.
 (Insolé).
 37 x 53 cm

300 / 600 €



81



82

**ÉCOLE FRANÇAISE DU XIX^e SIÈCLE, D'APRÈS
CLAUDE GELÉE**

*Danse de paysans; port méditerranéen au
soleil couchant*

Paire de toiles d'origine

65 x 82 cm

(Accidents et restaurations anciennes)

2000/4000€

Nos tableaux sont des reprises de toiles conservées au
Musée du Louvre.









83

Paire de miroirs en bois doré de forme ovale, à décor ajouré de feuilles d'acanthé; (dorure refaite; probablement des cadres à l'origine, glaces rapportées à une date ultérieure).

Italie, XVIII^e siècle.

2 000 / 4 000 €

84

PARIS

Paire de vases piriforme en porcelaine à décor polychrome sur une face d'amours d'après François Boucher et au revers de bouquets de fleurs dans des réserves cernées de rinceaux fleuris et feuillagés en bleu sur fond vermiculé or.

Deuxième moitié du XIX^e siècle.

H: 50 cm

Un col restauré, l'autre avec une fêlure. 600 / 1 200 €

85

Paire de vases d'ornement en marbre Portor, à montures de bronze doré, à décor de sirènes, feuillages et fleurs, reposant sur un piédouche de bronze doré.

Dans le goût de Pierre Gouthière.

Fin du XIX^e siècle.

H: 57 cm

3 000 / 6 000 €

86

Deux commodes en marqueterie et bronze doré, de forme demi-lune, ouvrant à deux tiroirs et deux vantaux, à décor de marqueterie de vase, aiguière et panier de fleurs et fruits flanqués de panneaux à treillages et rosaces, très riche ornementation de bronze doré à figure de guerriers, masque d'Apollon, enfants-cupidon, vestales en caryatide et trophées d'armes; dessus de marbre blanc veiné.

D'après le modèle livré pour la chambre de Louis XVI à Versailles en 1775.

Style Louis XVI.

H: 97 cm, L: 200 cm, P: 80 cm

20 000 / 40 000 €

Le modèle original de ces commodes a été commandé à l'ébéniste Jean-Henri Riesener (fournisseur du Garde-Meuble de la Couronne) pour la chambre de Louis XVI à Versailles en 1775. Ce meuble à la gloire du jeune roi était à l'origine décoré d'un panneau de marqueterie représentant Minerve et de deux médaillons aux chiffres du roi et de la reine. Il fut remplacé à la Révolution par un trophée champêtre (toujours en place). C'est lors de la vente des biens de Louis-Philippe en 1857, que le duc d'Aumale se porta acquéreur de ce meuble. Il se trouve aujourd'hui toujours conservé au château de Chantilly. Une paire de commodes identiques a été récemment vendue par Mes Beaussant-Lefèvre à Paris, le 18 avril 2016, lot 84.





87

87
 Paire de vases en porcelaine bleu turquoise, de forme balustre, la monture de bronze doré à décor de feuillages, palmettes et agrafes.
 Style Louis XV, XIX^e siècle.
 H: 40 cm 500 / 1 000 €

88
 Paire de grands candélabres aux chiens de Fô à trois lumières en grès émaillé bleu turquoise et bronze doré, à décor ajouré de coquille, agrafe et feuillages.
 Style Louis XV, XIX^e siècle.
 H: 51 cm, L: 33 cm, P: 19 cm 3 000 / 6 000 €

89
 Deux commodes en marqueterie et bronze doré, de forme demi-lune, ouvrant à deux tiroirs et deux vantaux, à décor de marqueterie de vase, aiguière et panier de fleurs et fruits flanqués de panneaux à treillages et rosaces, très riche ornementation de bronze doré à figure de guerriers, masque d'Apollon, enfants-cupidon, vestales en caryatide et trophées d'armes; dessus de marbre blanc veiné pour l'une et fleur de pêcher pour l'autre; (différences; ne fonctionne pas en pendant).
 D'après le modèle livré pour la chambre de Louis XVI à Versailles en 1775.
 Style Louis XVI.
 H: 98 cm, L: 204 cm, P: 80 cm 20 000 / 40 000 €



88





90

90
Miroir en bois et stuc doré de forme rectangulaire, à décor de cartouches, feuillages et fleurs, rocailles ajourées et guirlandes.
Style Louis XV.
H: 200 cm, L: 102 cm 800 / 1 600 €

91
Pendule en bronze doré à décor d'une allégorie de la Lecture accoudée à une bibliothèque, avec un buste de Socrate et un portefeuille inscrit Antiquités Herculaneum, reposant sur une base à décor d'Apollon.
Le cadran signé du bronzier Pierre Victor Ledure et de l'horloger Claude Hémon.
Époque Empire.
H: 46 cm, L: 39 cm, P: 13 cm 800 / 1 200 €

Une pendule d'époque Empire en marbre vert de mer et bronze doré provenant du duc d'Aumale et aujourd'hui conservée au château de Chantilly, est également signée du bronzier Pierre Victor Ledure et de l'horloger Hémon. Ledure était installé rue Neuve-des-Petits-Champs en 1812 et rue Vivienne en 1820. Claude Hémon était apprenti horloger en 1770. Il était installé rue Saint-Martin de 1812 à 1820.



91

92

Suite de deux canapés, deux fauteuils et un grand pouf en damas crème et galons de cordelettes; avec onze coussins.

XX^e siècle.

Fauteuil, H: 78 cm, L: 120 cm, P: 102 cm

Canapés, H: 79 cm, L: 280 cm, P: 100 cm

2000/4000€

Voir la reproduction pages 46-47

93

Lustre en verre taillé et moulé, à vingt-quatre lumières et décor de pendeloques à facettes; (monté à l'électricité).

Style du XVIII^e siècle.

H: 120 cm, L: 100 cm (aprox.) 1000/1500€



93



94

94

PARIS

Paire de vases de forme balustrade en porcelaine, émail et bronze doré à décor polychrome dans le style troubadour sur l'un d'une femme lisant une lettre et sur l'autre d'un jeune homme tenant une mandoline dans un entourage de rinceaux feuillagés. Le col et la base à motifs néogothique en noir sur fond rouge.

XIX^e siècle.

H: 40 cm

300/600€

95

Paire de fauteuils en orme mouluré, sculpté et partiellement doré, à dossier plat et décor de feuillages et fleurs, reposant sur des pieds cambrés; ceintures sanglées et non examinées).

Style Louis XV.

H: 97 cm, L: 69 cm 150/300€

96

Paire de tables circulaires en bronze doré dans le goût d'Adam Weisweiler, les montants en caryatide réunis par une entretoise; dessus d'albâtre.

Style Louis XVI.

H: 73 cm, D: 46 cm 1500/3000€



96



97

Ensemble de verrerie de Bohême.

Centre de table à bord godronné muni d'un plateau amovible dentelé en verre cémenté rouge à décor gravé de cervidés dans un paysage sylvestre, de sarments de vigne et de motifs végétaux (égrenure).

Seconde moitié du XIXe siècle.

H: 32 cm, D: 30 cm

Paire de verres à pied en verre cémenté rouge taillé de réserves à côtes plates et gravé de cervidés dans un paysage sylvestre (petit éclat à un pied).

Seconde moitié du XIXe siècle.

H: 24,7 et 22,8 cm

Gobelet à piédouche en verre cémenté rouge en partie taillé à côtes plates et gravé.

Seconde moitié du XIXe siècle.

H: 9 cm

Coffret rectangulaire à angles coupés en verre cémenté rouge gravé à motif de cervidés et de chiens dans un paysage sylvestre. Monture à charnière en cuivre. Seconde moitié du XIXe siècle.

H: 11 cm, L: 15,2 cm

Chope couverte en verre cémenté rouge gravé à motif de cerf dans un décor sylvestre. Couvercle à poucier en étain et verre rouge.

Seconde moitié du XIXe siècle.

H: 28 cm

Coffret rectangulaire long en verre cémenté rouge, le couvercle gravé d'un cerf courant dans un paysage sylvestre. Monture à charnière en cuivre.

Seconde moitié du XIXe siècle.

H: 4,5 cm, L: 18,5 cm

Gobelet en verre taillé à côtes plates et cémenté rouge, gravé de feuilles de vigne et d'une vue des ruines du château de Bade.

Seconde moitié du XIXe siècle.

H: 11 cm, D: 7 cm

Vase à piédouche en verre cémenté rouge à motif gravé de cervidés dans un décor sylvestre. Seconde moitié du XIXe siècle.

H: 3 cm, D: 15,5 cm

Vase à piédouche en verre cémenté rouge à motif gravé de cerf dans un décor sylvestre; pied gravé de rinceaux.

Seconde moitié du XIXe siècle.

H: 14,5 cm, D: 8,5 cm

Coffret en verre cémenté rouge à décor gravé de rocailles, de chiens de chasse et de lièvres courant dans un décor sylvestre. Monture à charnière et anses en cuivre.

Seconde moitié du XIXe siècle.

H: 8,8 cm, L: 11 cm

Grand coffret en verre cémenté rouge à décor gravé de rocailles et de vues d'édifices de la ville thermale allemande de Bade Ems, dont l'établissement thermal; revers gravé de losanges en damier. Monture à serrure et charnière en cuivre.

Seconde moitié du XIXe siècle.

H: 10 cm, L: 26,5 cm

Chope couverte en verre cémenté rouge à décor gravé de rocailles, fleurs, édifice et chien de chasse courant. Couvercle à poucier en verre et étain.

Seconde moitié du XIXe siècle.

H: 14,5 cm, D: 8 cm

Bonbonnière à piédouche et bord dentelé en verre cémenté rouge gravé de rocailles et d'oiseaux dans un décor végétal.

Seconde moitié du XIXe siècle.

H: 12,5 cm et 20 cm avec le couvercle, D: 14 cm

Coupe sur talon en verre cémenté rouge taillé à pontils et gravé de rocailles, d'un cerf bondissant, d'un oiseau et d'un bâtiment en ruine.

Seconde moitié du XIXe siècle.

H: 11,5 cm, D: 25,5 cm

Bonbonnière en verre cémenté rouge, le corps gravé d'une guirlande de feuilles de vigne et d'une frise de rinceaux. Couvercle uni.

Seconde moitié du XIXe siècle.

H: 12,5 cm, D: 17,5 cm

1 000 / 2 000 €

98

Verre à pied, sucrier et flacon en verre rouge à monture en étain moulé à motifs végétaux (cassure au sucrier et bouchon du flacon sans douille).

Fin du XIX^e début du XX^e siècle

Verre: H 13 cm; sucrier: H: 18 cm

On joint:

Coupe en verre doublé rouge à décor de grappes de raisin gravé à l'acide. Monture en métal blanc à décor végétal.

Fin du XIX^e début du XX^e siècle.

Flacon: H: 15,3 cm, coupe: H: 7,7 cm

150/300€

99

Bohême. Chope en verre cémenté rouge taillé de carreaux à pontil gravés de rinceaux ou de carreaux gravé de vues d'édifices urbains; anse incolore. Couvercle à poucier en étain et verre cémenté rouge gravé d'une guirlande de feuilles de vigne.

Seconde moitié du XIX^e siècle.

H: 13 cm, D: 8,6 cm

Couvercle de sucrier en verre cémenté rouge taillé.

Seconde moitié du XIX^e siècle.

H: 15 cm, D: 11 cm

On y joint une coupe moderne sur pied en verre bleu.

H: 15 cm, D: 14,5 cm

80/160€



101

100

Grand verre à pied en cristal rouge, la coupe à décor de résille dorée de motif floraux, doublée d'un médaillon ovale en opaline blanche ornée d'un bouquet de fleurs polychromes au naturel et entouré de cabochons vert émeraude; jambe à nœud taillé à côtes plates et riche décor doré de guirlandes, filets et ponctuations (Éclat recollé au pied).

Seconde moitié du XIX^e siècle.

H: 27 cm, D: 10,6 cm

150/300€

101

Guéridon en marbre vert de mer à plateau incrusté de médaillons en porcelaine représentant Louis XVI et la famille royale, reposant sur un fût en balustre terminé par un piétement tripode à décor de dauphins.

Fin du XIX^e siècle.

H: 87 cm, L: 59 cm

3 000/6 000€



101







102

102
 Paire d'aiguières d'ornement en bronze patiné et bronze doré, à décor de serpents, monstres marins et bacchanales, reposant sur un piédoche feuillagé.
 D'après un modèle de Clodion.
 Style Louis XVI.
 H: 48 cm 1 000/2 000 €

103
 Nubien porte torchère en bois polychrome et or, à neuf lumières; (monté à l'électricité).
 Style vénitien du XVIII^e siècle.
 H: 216 cm 500/1 000 €

104
 Suite de quatre fauteuils et un très grand canapé en velours rouge à décor de motifs de ferronnerie; avec treize coussins.
 XX^e siècle.
 Fauteuil, H: 79 cm, L: 120 cm, P: 102 cm
 Canapé, H: 79 cm, L: 320 cm, P: 106 cm
 2 000/4 000 €

Voir la reproduction pages 56-57



103

105

PARIS

Paire de vases de forme balustre en porcelaine à décor polychrome de scènes de la vie de Bélisaire dans deux réserves sur fond or, les anses en forme de dauphin feuillagé.

XIX^e siècle.

H: 44 cm

Un éclat restauré sur un col. 300/600€



105



106

Paire de candélabres en bronze doré, à sept lumières décor de feuillages et godrons; (montés à l'électricité).

De goût Louis XIV.

H: 90 cm, L: 42 cm

600/1200€

106





107
**ÉCOLE FLAMANDE DU XVII^e SIÈCLE, SUIVEUR DE
GILLIS VAN CONINXLOO**
*Le repos des promeneurs dans un paysage
montagneux*
Toile
122x176 cm
(Restaurations anciennes) 8000/16000 €



108



108

108
ATTRIBUÉ À JOHANN GEORG WILLE (1715-1808)
La Noce - La Partie de cartes qui tourne mal.
 2 gouaches et pierre noire sur plusieurs papiers.
 (Insolés).
 60x101 cm chaque 3000/6000€

109
 Paire de bouts de canapé en métal laqué rouge
 et bronze doré, le plateau en albâtre.
 H: 59 cm, L: 60 cm, P: 60 cm 600/1200€



110

110

LAZARE BRUANDET (1755 - 1804)

Paysage de forêt avec des bergers

Toile d'origine

Trace de signature au center sous le berger, sur le rocher « J. B. (?) »

94 x 126 cm

(Restaurations anciennes)

Provenance:

Vente Sotheby's Londres 13 juillet 1983, n° 7.

2000/4000€

111

Commode en bois de rose et palissandre de forme mouvementée, la façade ouvrant à quatre tiroirs sur trois rangs, ornementation de bronzes dorés à buste de femme et mascarons; dessus de marbre blanc; (petits accidents). Dans le goût d'Etienne Doirat. Style Louis XV.

H: 86 cm, L: 125 cm, P: 61 cm

Identique au lot n° 461

800/1600€



111



112

112

Trois coffrets en nacre, laiton doré et bronze doré, l'un reposant sur une base rocaille, un autre sur un piétement torsadé et un troisième formant baguier. Fin du XIX^e siècle.

H: entre 17 cm et 30 cm 600/1200€

113

Paire d'aiguières en porcelaine et bronze argenté à décor ajouré de rinceaux stylisés et bustes de femme.

Dans le goût de la Renaissance.

H: 41 cm

400/800€



113



114

114

Table en marqueterie d'écaillé et laiton de forme contournée, à décor de bustes de femme et masques de satyres, ouvrant à un tiroir libéré par un bouton poussoir, reposant sur des pieds cambrés réunis par une entretoise; (accidents; le vernis très opacifié par endroits).

Époque Napoléon III.

H: 76 cm, L: 130 cm, P: 78 cm

2000/4000€




115

Suite de quatre grands fauteuils et un canapé en bois sculpté et doré, à dossier plat et décor de palmettes, rocailles, feuillages et fleurs reposant sur des pieds cambrés, recouverts de tapisserie à décor de scènes champêtres; (accidents et manques).

Style Louis XV, XIX^e siècle.

Fauteuil, H: 116 cm, L: 73 cm

Canapé, H: 123 cm, L: 172 cm 5000/10000€



116
Ensemble de trois paires de rideaux et une paire
de plus petite hauteur, tissage à fines rayures
rouges et effet moiré, avec leurs embrasses
300/600€

117
Paire de rideaux en damas vieux rose et beige
à décor de fleurs épanouies de style Louis XIV,
avec ses embrasses 100/200€

118
Paire de rideaux en damas rouge broché de
dragons or et argent, avec ses embrasses
100/200€



119

Ensemble comprenant une paire de rideaux en damas à décor de lions, un couvre-lit assorti (pour un lit d'une largeur de 2m), avec ses embrasses rouges et or 100/200€

120

Paire de rideaux en façonné à décor de fleurs et poires dans les tons beiges et crème, avec ses embrasses rouges et or 100/200€

121

Paire de rideaux en tissu à relief, effet galuchat, dans les tons beiges et pêche, avec ses embrasses 100/200€



125

123

Bureau plat en bois noirci et bronze doré, de forme mouvementée, ouvrant à trois tiroirs et reposant sur des pieds cambrés; (accidents). Style Louis XV, XX^e siècle.

H: 78 cm, L: 158 cm, P: 85 cm

300/600 €

124

Paire de consoles en acajou et bronze doré, les montants avant en caryatides soutenant une ceinture à frise de feuilles de laurier; dessus de marbre vert antique; (accidents et manques). Style Empire.

H: 83 cm, L: 135 cm, P: 43 cm

2000/4000 €

125

Paire de candélabres aux femmes drapées en bronze patiné et bronze doré, à trois bras de lumière, reposant sur des bases cylindriques en marbre rouge griotte à décor de chaînettes et frise de feuillages; (un bras à refixer). Style Louis XVI, XIX^e siècle.

H: 70 cm, L: 34 cm

600/1200 €





124



124

126

Serre papier en marqueterie de fleurs ouvrant à quatre vantaux et un dessus basculant.

Style Louis XVI, XX^e siècle.

H: 153 cm, L: 106 cm, P: 65 cm 100/200€

127

Paire de candélabres en bronze argenté à quatre lumières, le fût en balustre à côtes et le luminaire amovible.

Style Louis XV.

H: 45 cm, L: 34 cm 300/600€

128

PARIS

Coupe en porcelaine ajourée d'entrelacs à fond corail reposant sur un fût et un plateau circulaire à fond rose et or ornés de feuillage en relief.

Marque CF en creux.

Vers 1900

H: 35 cm 100/200€



128

129

Suite de deux fauteuils, un canapé et une banquette recouverts de damas de soie couleur crème et bandes rose et bleu alternées, avec dix coussins; (petites usures et accidents) XX^e siècle.

Fauteuil, H: 71 cm, L: 103 cm, P: 94 cm

Canapé, H: 71 cm, L: 190 cm, P: 100 cm

Banquette, H: 47 cm, L: 200 cm, P: 60 cm

500/1000€

130

Grand miroir en bois doré de forme carrée, à décor de feuillages stylisés.

Style Baroque, XX^e siècle.

H: 151 cm, L: 151 cm

300/600€

131

Table vitrine en palissandre et bronze doré, vitrée au-dessus et sur les côtés, reposant sur des pieds cambrés.

Fin du XIX^e siècle.

H: 76 cm, L: 73 cm, P: 48 cm

200/400€



126



131



132
**ÉCOLE ESPAGNOLE DU XVIII^e SIÈCLE, SUIVEUR DE
BARTOLOMEO ESTEBAN MURILLO**
Saint Joseph et l'Enfant
Toile
100x75 cm
(Accidents et restaurations anciennes)
800/1600€

Reprise de la composition conservée à Sarasota,
Museum.



133

BERLIN

Plaqué en porcelaine à décor polychrome d'un balcon animé à Venise.

Marqué : KPM en creux, signé en bas à droite
Alfred Brödel.

41 x 21 cm

2000/4000€

134

ÉCOLE FRANCAISE DU XIX^e SIÈCLE
Bord de lac animé

Toile

Porte une trace de signature en bas
à droite

68x92 cm

(Restaurations) 600/1200€



134

135

JOHN WILLIAM SALTER (1825-1891)
Scène animée au bord d'un lac,
1876-77

Aquarelle.

Signée, datée et située en bas à
gauche.

52x75 cm

300/600€



135

136

ALEXANDRE NOZAL (1852-1929)
Paysan au travail et son cheval

Huile sur toile.

Signée en bas à gauche.

(Petit accident).

46x55 cm

1000/2000€



136



137

137
BRUNO RICHTER (1872-?)
Fès, La porte Bab Gisa, 1905

Gouache.
 Signée, datée et située en bas à gauche.
 42x66 cm 300/600€

138
GASPARD DE TOURSKY (1849-1925)
Campement à Souk-Ahras

Toile
 Signée, située et datée 1888 en bas à gauche
 53x78 cm 600/1200€



138



139

139

ALEXANDRE SOLDÉ (1822 - 1893)

Scènes des guerres de Vendée

Paire de toiles d'origines, cintrées

La première est signée et datée en bas à gauche «A. Soldé 1854». Il n'expose au salon qu'une fois, en 1853.

56x75 cm

3 000/6 000€

Né à Angers, Alexandre Soldé (originaire du Maine-et-Loire) et est élève de Léon Cogniet.

140

GEORGES TIRET-BOGNET (1855-1935)

Montmartre: La maison Jenny, rue du Mont Cenis - La maison de Chaume dite d'Henri IV et de la belle Gabrielle, rue Saint-Vincent

2 aquarelles et gouaches sur traits de crayon.

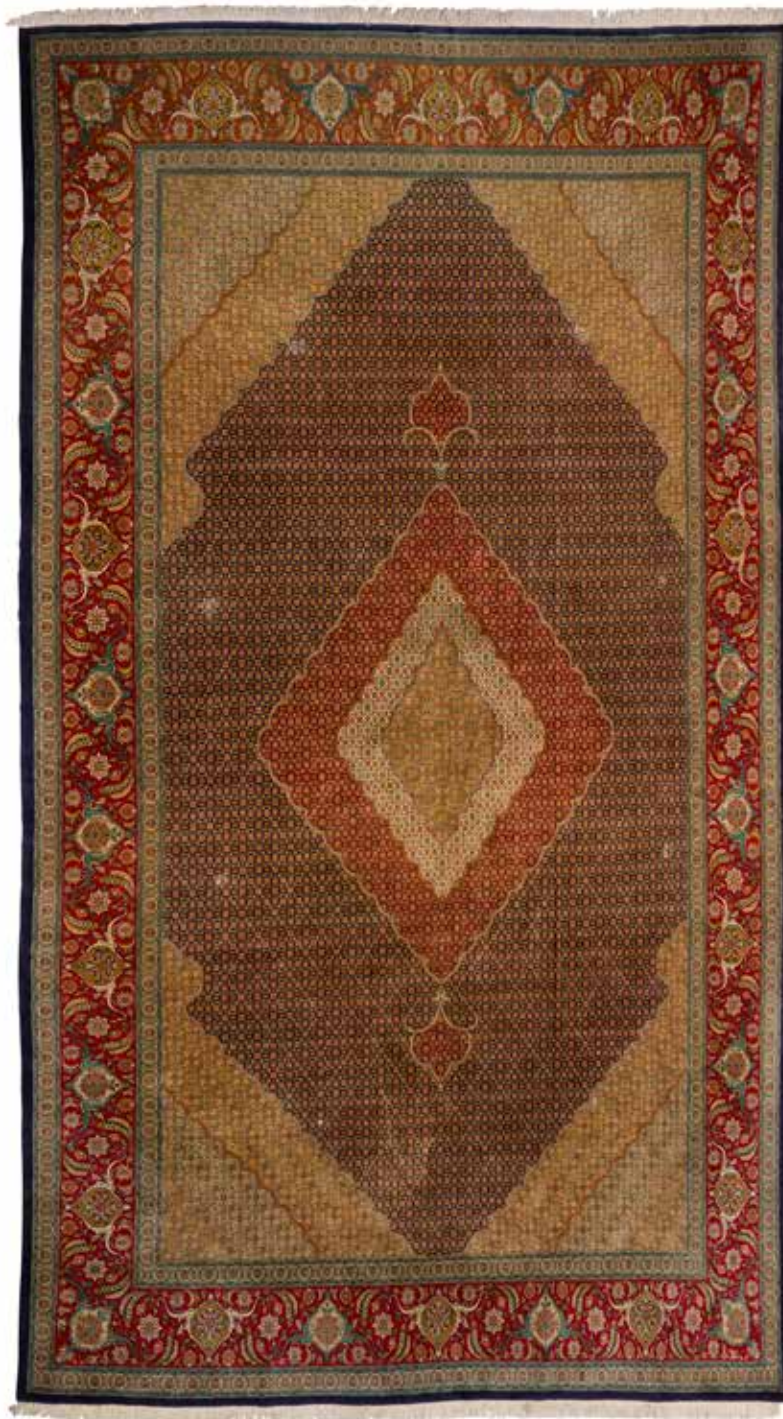
Signées et titrée en bas à droite.

36x27 cm chaque

300/600€



139



141
TEBRIZ, XX^e siècle, velours laine, chaînes et
trames coton.
Important tapis à décor de multiples losanges
ivoire, rouge et bleu marine, parsemés de
fleurettes et de motifs hérati, large bordure
orangée à guirlande de fleurs.
408 x 600 cm
Décoloré par le soleil à une extrémité.

3000/6000€

142
KECHAN, XX^e siècle, velours laine, chaînes et trames coton.
Tapis à fond rouge à décor d'une rosace centrale, écoinçons bleu marine, large bordure à guirlandes de fleurs multicolores.
133x202 cm
Effrangé. 300/600€



142

143
GHOUM, XX^e siècle, soie.
Tapis à fond ivoire à décor d'animaux et de volatiles entourés d'arbustes, bordure or à rinceaux fleuris et animaux.
107 x 155 cm
Coulé. 300/600€



143

144
GHOUM, XX^e siècle, soie
Tapis à fond crème à décor d'une scène de chasse, bordure bleu marine à cartouches.
105x162 cm
Coulé. 200/400€



144

145
KECHAN, XX^e siècle, velours laine, chaînes et trames coton.
Paire de tapis à fond rouge à décor d'un médaillon central bleu marine sur fond rubis à bouquet de fleurs. Bordure bleu marine à guirlande de fleurs.
136x215 cm
Effrangé. 600/1200€



145



146

146
KECHAN, XX^e siècle, velours laine,
chaînes et trames coton.
Paire de tapis à médaillons centraux
rubis sur fond bleu marine à décor
de rinceaux fleuris, bordure rubis à
décors de fleurs.
138x205 cm
Efrangé. 600 / 1 200 €



147

147
KECHAN, XX^e siècle, velours laine,
chaînes et trames coton.
Paire de tapis à médaillon ivoire
et rubis sur un fond bleu marine à
feuillages fleuris, écoinçons ivoire et
rubis, bordure rubis à guirlande de
fleurs.
136x214 cm
Efrangé. 300 / 600 €



148

148
KECHAN, XX^e siècle, velours laine,
chaînes et trames coton.
Tapis à important médaillon central
à petits bouquets de fleurs sur fond
rubis, écoinçons bleu marine, large
bordure à guirlande de fleurs.
135x204 cm
Efrangé. 300 / 600 €



149

INDO-PERSAN, XX^e siècle, velours laine, chaînes et trames coton.

Très important tapis à motifs de grandes fleurs avec entrelacs, large bordure bleu marine à grandes fleurs multicolores.

530x373 cm

5000/10000 €



150

150
GHOUM, XX^e siècle, soie.
Tapis à fond rose à décor d'animaux et de volatiles sur un fond d'arbustes fleuris, bordure bleu marine à animaux et arbustes.
112x150 cm
Légèrement coulé.

200/400€



152

152
GHOUM, XX^e siècle, soie.
Tapis à fond ivoire à petits motifs répétitifs et losange bleu marine, bordure tabac à guirlandes de fleurs.
110x157 cm
Légèrement coulé.

200/400€

151
NAÏN, XX^e siècle, velours laine et soie (5%), velours laine, chaînes et trames coton.
Tapis à fond bleu marine à décor de multiples réserves et d'éléments floraux, bordure ivoire à guirlandes de fleurs.
182x300 cm

800/1600€

153
NAÏN, XX^e siècle, velours laine, chaînes et trames coton.
Tapis en laine orné d'une rosace centrale sur un fond bleu marine à rinceaux fleuris, bordure ivoire à guirlandes de fleurs.
117x197 cm

200/400€



151



153



154

TEBRIZ, XX^e siècle, velours laine, chaînes et trames coton.

Tapis rond à médaillon central en étoile rose et vert sur un fond ivoire à décor de rinceaux fleuris, large bordure rose à motifs floraux.

Diamètre : 196 cm

2500/5000 €



155

155
ISPAHAN, XX^e siècle, velours laine, chaînes soie.
Petit tapis en laine, chaînes soie, à décor d'un
personnage fumant et buvant près de son âne,
petite bordure à volatiles et fleurs.
65x97 cm 200/400€

156
ISPAHAN, XX^e siècle, velours laine, chaînes soie.
Tapis à décor d'une rosace centrale bleu roi sur
un fond bleu marine à rinceaux fleuris, écoinçons
ivoire, large bordure bleu roi à guirlandes de
fleurs.
155x244 cm 600/1200€



157

157
ISPAHAN, XX^e siècle, velours laine, chaînes et
trames coton.
Tapis à décor d'arbustes surmontés de volatiles
sur un fond bleu roi parsemé d'animaux, bordure
vert d'eau à décor d'animaux et de fleurs.
100x162 cm 200/400€

158
KECHAN, XX^e siècle, velours laine, chaînes et
trames coton.
Tapis à décor d'un important arbuste fleuri
entouré de deux colonnes dans un mirhab sur un
fond rubis, bordure bleu marine à cartouches de
paysages.
135x204 cm 200/400€



156



158



159



160



159



160

159

KECHAN, XX^e siècle, velours laine, chaînes et trames coton.

Paire de tapis à décor d'un médaillon central où est inscrit un paysage sur un fond ivoire entouré de deux colonnes et de bouquets de fleurs, bordure rubis à cartouches représentant des paysages.

204 x 135 cm

Taché et effrangé.

600 / 1 200 €

160

KECHAN, XX^e siècle, velours laine, chaînes et trames coton.

Paire de tapis à médaillons centraux où sont inscrits des paysages surmontant des vases fleuris avec volatiles entourés de deux colonnes surmontées d'un mirhab sur un fond bleu marine, bordure verte à fleurs et volatiles.

195 x 135 cm

Effrangé.

400 / 800 €

161

INDO-PERSAN, XX^e siècle, velours laine, chaînes et trames coton.

Tapis à fond crème à décor d'un élément central, oiseaux et bouquets de fleurs.

125 x 182 cm

Coulé.

100 / 200 €



161



162



162

NAÏN, XX^e siècle, velours laine et soie (5%), chaînes et trames coton.

Tapis à décor de médaillons ivoire sur un fond bleu marine parsemés de rinceaux fleuris, d'animaux et de volatiles, large bordure ivoire à décor de fleurs.

313x192 cm

1 000/2 000 €

163

GHOUM, XX^e siècle, soie.

Tapis à décor de multiples botchs sur un fond ivoire, bordure rose à botchs.

160x105 cm

300/600 €



164

164
TEBRIZ, XX^e siècle, velours laine, chaînes et trames coton.
Très important tapis à décor d'un médaillon central ivoire et bleu roi, décoré d'animaux, de volatiles et de rinceaux fleuris sur un fond tabac à rinceaux fleuris, écoinçons ivoire agrémentés de bouquets de fleurs, importante contre-bordure rose à cartouches où sont inscrits des volatiles, large bordure beige clair à cartouches bleus décorés d'animaux.
560x400 cm
Décoloré par le soleil et taché.

2000/4000€

165
TEBRIZ, XX^e siècle, velours laine, chaînes et trames coton.
Important tapis à décor d'un médaillon rubis sur fond bleu à rinceaux fleuris, écoinçons ivoires, large bordure rubis à guirlandes de fleurs multicolores.
420x287 cm

1 800/3 600€



167

166

KECHAN, XX^e siècle, velours laine,
chaînes et trames coton.

Tapis en laine à décor d'un motif
central bleu marine sur un fond vieux
rose à bouquet de fleurs, écoinçons
bleu marine, large bordure bleu
marine à guirlande de fleurs

480x316 cm

2000/4000€

167

ISPAHAN, XX^e siècle, velours laine,
chaînes soie.

Tapis représentant l'histoire de
Shéhérazade. Plusieurs personnages
sur un fond de palais, bordure à
cartouches représentant des palais.

146x226 cm

500/1000€



166



168

168

NAIN, XX^e siècle, velours laine et soie (5%), chaînes et trames coton.

Tapis à médaillon central bleu et tabac sur fond bleu marine à rinceaux fleuris, bordure ivoire à guirlandes de fleurs.

211 x 336 cm

600 / 1 200 €

169

ISPAHAN, XX^e siècle, velours laine, chaînes soie.

Tapis à médaillon central bleu sur un fond bleu marine à rinceaux fleuris, bordure tabac à guirlandes de fleurs.

162 x 230 cm

600 / 1 200 €



170

170

ISPAHAN, XX^e siècle, velours laine, chaînes soie.

Tapis à décor d'un important mihrab surmontant un vase fleuri, bordure à motifs répétitifs.

290 x 182 cm

800 / 1 600 €



169



171

171
GHOUM, XX^e siècle, soie.
Tapis à médaillon central bleu marine sur un fond rubis parsemé de fleurettes et de volatiles. Quatre écoinçons turquoise et orangés, bordure bleu marine à cartouches.
203x291 cm 1 000/2 000 €



172

172
NAIN, XX^e siècle, velours laine et soie (5%), chaînes et trames coton.
Tapis à décor de motifs répétitifs représentant des animaux et des arbustes fleuris, bordure bleu marine à motifs répétitifs. Légèrement coulé.
192x282 cm 500/1 000 €



173

173
ISPAHAN, XX^e siècle, velours de laine, chaînes soie.
Tapis à médaillon central bleu roi sur fond bleu marine à palmettes et rinceaux fleuris, bordure bleu roi et guirlandes de fleurs.
160x226 cm 500/1 000 €



174

174
INDO-PERSAN, XX^e siècle, velours laine, chaînes et trames coton.
Tapis à médaillon central orangé sur fond ivoire, bordure ivoire à guirlandes de fleurs.
154x243 cm 100/200 €



175

175
ISPAHAN, XX^e siècle, velours laine, chaînes soie.
Tapis à fond ivoire à décor de multiples bouquets
de fleurs sur un fond beige parsemé d'arbustes
fleuris et d'animaux. Signé à une extrémité.
170x262 cm 1 500/3 000€



176

176
NAIN, XX^e siècle, velours laine et soie (5%),
chaînes et trames coton.
Tapis à médaillon central ivoire et bleu sur un
fond rubis à rinceaux fleuris et volatiles, bordure
ivoire à guirlandes de fleurs.
189x310 cm 400/800€



178

177
NAIN, XX^e siècle, velours laine, chaînes et trames
coton.
Tapis à médaillon central en forme d'octogone
sur un fond rubis, bordure à dessins
géométriques répétitifs.
162x293 cm 400/800€

178
ISPAHAN, XX^e siècle, velours laine et soie (5%),
chaînes soie.
Tapis à médaillon gris et bleu sur un fond bleu
marine à rinceaux fleuris, bordure bleu roi à
guirlandes de fleurs.
152x236 cm 500/1 000€



177

179

Paire de grands candélabres en placage de malachite, bronze doré et bronze patiné, à six lumières et décor de Victoire, mufles de lion et aigle aux ailes déployées, reposant sur un piètement tripode à figures de dauphins.
Fin du XIX^e siècle.
H: 210 cm 5000/10000€

180

Grand miroir en bois doré à décor d'enfants ailés, feuillages et palmettes surmonté de vases de fleurs.
Époque Napoléon III.
H: 190 cm, L: 113 cm 2000/4000€

181

Pendule à l'Étude en bronze doré à décor de figures d'après Louis Simon Boizot, surmonté d'un aigle aux ailes déployées reposant sur une base à décor de sphinx; (restaurations, notamment au cadran).
Le cadran signé de Jean Baptiste Baillon à Paris.
Époque Louis XVI.
H: 54 cm, L: 65 cm, P: 12 cm 8000/12000€

Il s'agit probablement de la veuve de Jean-Baptiste IV Baillon (mort vers 1773) qui continua l'activité d'horlogerie après la mort de son mari.

La mise au point du modèle de cette pendule revient au bronzier François Rémond, lequel utilisa les figures de la Lecture et de l'Écriture réalisées par Louis-Simon Boizot et également éditées en porcelaine à Sèvres. Un dessin très précis, provenant probablement du catalogue commercial de Rémond a été vendu à Paris, le 20 février 1981, lot 26. Le marchand-mercier Daguerre livra deux pendules de ce type pour le château royal de Saint-Cloud en 1788, l'une pour le salon des jeux, l'autre pour le cabinet intérieur du roi. Ce modèle connu un grand succès jusque dans les premières années du XIX^e siècle.

182

Paire d'aiguières d'ornement en bronze doré et argenté à décor de frise de jeu d'enfants et anse à victoire ailée, reposant sur un piédoche à socle circulaire.
Fin du XIX^e siècle.
H: 40 cm 600/1200€

183

Meuble d'appui en palissandre et bronze doré, de forme mouvementée en façade et sur les côtés, ouvrant à deux vantaux (fermés à clé, aucune vérification de la présence des tiroirs à médailles n'a pu être effectuée), orné de quatre médaillons ovales à l'antique sur fond peint en vert dans un entourage de bronze doré à décor de médailles, guirlandes, feuillages, mascarons et têtes de bélier; dessus de marbre vert; (accidents et restaurations).
D'après le médaillier livré par Antoine Robert Gaudreaus au château de Versailles en 1739.
Style Louis XV, vers 1870-1880.
H: 97 cm, L: 175 cm, P: 69 cm 20000/30000€

L'un des plus célèbres meubles du XVIII^e siècle, le médaillier dessiné par les frères Slotdz et réalisé par Gaudreaus, a été livré en 1738 pour le cabinet des médailles à Versailles. Il était destiné à accueillir l'histoire métallique du roi.

En tant qu'icône du mobilier français du XVIII^e siècle, ce médaillier fût copié à de nombreuses reprises dans le courant du XIX^e siècle notamment par l'ébéniste Sormani. Un exemplaire de Sormani a été vendu récemment à Paris par la maison Auction Art, le 25 mars 2014, lot 87. Une autre commode signée Dasson 1870 a quant à elle été vendue par Christie's à Londres le 29 octobre 1998, lot 305. On sait par ailleurs que Richard Seymour-Conway (1800-1870), le père de Richard Wallace, fit copier à Paris ce modèle entre 1850 et 1870 en même temps qu'une dizaine d'autres meubles (Camille Mestdagh, *Les copies à l'ère des premières expositions universelles, un XVIII^e qui continue de vivre ?* Bulletin du Centre de Recherche du Château de Versailles, Centre de recherche du château de Versailles, 2016). On retrouve cette commode au premier étage de son hôtel du 2 rue Lafitte dans un salon donnant sur la rue (P. Hughes, *The Wallace collection catalogue of furniture*, III, p. 1546 (ill.)). Cette observation montre qu'un certain nombre de copies ont été réalisées assez tôt pour ce genre de pratique et en tous cas avant bien avant 1880.









184



185



184



185

184

PARIS

Deux peintures sur plaque de porcelaine à décor polychrome de couples dans des parcs.

L'une signée E Servant et l'autre Eug. Munier.

Deuxième moitié du XIX^e siècle.

50x29 cm et 48x28 cm

300/600 €

185

PARIS

Deux peintures sur plaque de porcelaine à décor polychrome de scène galante dans un parc et campement militaire.

XIX^e siècle.

24x18 cm

1 000/2 000 €



186

Paire de miroirs de boiseries en bois peint et doré à réserves contournées et parecloses, les encadrements à décor de palmes, feuillages, fleurs et coquilles; (accidents). Probablement Italie XIX^e siècle.

H: 207 cm, L: 84 cm

1 000 / 2 000 €



187

187
Paris
Plaque rectangulaire en porcelaine
à décor polychrome d'une réunion
galante dans un parc dans le style de
Lancret.
XIX^e siècle.
32x40 cm

600 / 1 200 €

188

Lustre en tôle peinte et fleurs de porcelaine,
à huit lumières; (petits accidents); (monté à
l'électricité).

Style Louis XV.

H: 130 cm

300 / 500 €

189

Miroir en bois et stuc doré de forme
rectangulaire, à décor de nœuds de rubans.

Style Louis XVI.

H: 100 cm, L: 126 cm

60 / 120 €

190

PIERRE DUVAL LE CAMUS (1790 - 1854)

Chasseurs et garde-chasse

Toile d'origine

Porte un monogramme rapporté FB et une date
1832

32,5x40,5 cm

Porte des inscriptions au revers du châssis

« chasse n° 1 » « Bracassat »

(Accident)

1 000 / 2 000 €



190





193

193

LOUIS-ROBERT CARRIER-BELLEUSE (1848-1913)

Brunehilde

Terre cuite polychromée

Porte le cachet de l'éditeur « GOLDSCHIEDER »
et les numéros « 1777/51/47 »

Porte une signature « Carrier Belleuse »

Quelques manques à la polychromie

H. 75 cm

Littérature en rapport :

Ora Pinhas, *Goldscheider, a catalogue of selected models*, Shepton Beauchamp, Somerset, Richard Dennis, 2006, modèle répertorié sous le n° 1772, p.39
800/1 600€

194

EMMANUEL FRÉMIET (1824-1910)

Char de Diane

Modèle créé vers 1896, édition Barbedienne à partir de 1910, réduction n°2

Bronze doré et marbre blanc

Signé « E.FRÉMIET » sur la terrasse en marbre

Porte la marque du fondeur « F. BARBEDIENNE » sur le char

Porte une inscription « AU DOCTEUR BROUSSIN SES AMIS 25 JUILLET 1912 » dans un cartouche

H. 49 x terrasse : 46,5 x 27 cm

Quelques usures à la patine

Littérature en rapport :

- Catherine Chevillot, *Emmanuel Frémiet: 1824-1910: la main et le multiple*, cat. exp., Dijon, musée des Beaux-Arts, 5 novembre 1988-16 janvier 1989, Grenoble, musée de Grenoble, 23 février-30 avril 1989, modèle répertorié sous les n° S308, pp. 160-161 ;

- Florence Rionnet, *Les Bronzes Barbedienne. L'œuvre d'une dynastie de fondeurs (1834-1954)*, Paris, Arthena, 2016, modèle répertorié sous le n° Cat. 821, p. 328.

Œuvre en rapport :

Emmanuel Frémiet, *Char de Diane*, entre 1896 et 1897, esquisse en plâtre, H. 37 x L. 41,5 x P. 24,5 cm, Paris, musée d'Orsay, inv. RF 3429.

3 000/6 000€

Voir la reproduction page 97

191

Paire de colonnes à plateau en marbre rouge et bronze doré à décor de feuillages et mufles de lion.

Seconde moitié du XIX^e siècle.

H: 108 cm

1 000/2 000€

Voir la reproduction d'une des colonnes page 170

192

Commode en satiné, amarante et bronze doré, le dessus de marbre brèche d'Aleph reposant sur des montants arrondis ornés d'une frise de cœurs terminés par des pieds en toupie; (petits accidents et manques).

Estampille de Prosper Guillaume Durand.

D'après Jean-François Leleu, milieu du XIX^e siècle.

H: 90 cm, L: 82 cm, P: 56 cm

4 000/6 000€

Voir la reproduction page 97

195

Pendule à la liseuse en bronze doré à décor d'une femme drapée allongée sur un lit de repos; (accidents et manques).
Le cadran signé de Champion rue de la Feuillade n°4 à Paris.
Époque Empire.
H: 36cm, L: 35 cm, P: 15 cm

500/1000€



195

196

Paire de chaises en bois de loupe et bronze doré à dossier ajouré en forme de cœur à décor des profils de Napoléon 1er et Marie-Louise ainsi que Pierre 1^{er} et Elisabeth de Russie. Les pieds arrière en sabre.
Style Empire, fin du XIX^e siècle.
H: 102 cm, L: 51 cm

600/800€



196



197

197
Lustre en bronze doré et verre taillé à vingt lumières (à bassins feuillagés) et décor de pendeloques; (monté à l'électricité).
Style Louis XV.
H: 110 cm (approx.) 600/1200€

198
Miroir en bois doré de forme circulaire à décor ajouré de feuilles et de feuillages; (éclats).
Style du XVIII^e siècle.
H: 94 cm, L: 96 cm 150/300€

199
JEAN-BAPTISTE JULES KLAGMANN (1810-1867)
Mars

Bronze à patine argent et marbre rouge
Signé «KLAGMANN SC. 1865»/V.OR Porte
la marque du fondeur «Vor Paillard et Romain
Bronzes/A PARIS»

H. 93 cm

Lance manquante, usures à la patine,
restaurations au drapé

1000/2000€

À partir de 1828, Jean-Baptiste-Jules Klagmann se forme auprès de Jean-Jacques Feuchère et de Jules Ramey et entre l'école des Beaux-Arts de Paris. Il réalise la majorité de sa carrière à Paris où il répond à des commandes de décors publics, on lui doit notamment la fontaine du square Louvois.



199

200

Grand lustre en bronze doré et verre taillé, à vingt-quatre lumières (à bassins feuillagés) sur deux rangs et décor de pendeloques, rosaces et pyramides; (monté à l'électricité).

Style du XVIII^e siècle.

H: 120 cm, L: 80 cm (approx.) 1000/1500€



200



201

201

Miroir en bois doré à décor de feuillages en saillie, frise de feuilles et fruits; (petits accidents et manques), probablement un cadre à l'origine; (glace remplacée)

Italie, XVII^e siècle.

H: 110 cm, L: 90 cm

1000/2000€

202

Paire de fauteuils en bois doré à dossier plat et décor de coquille, treillages et feuillages, reposant sur des pieds cambrés terminés par des volutes, belle couverture de lampas bleu et or (d'époque postérieure); (restaurations, notamment la dorure refaite).

Époque Louis XV.

H: 105 cm, L: 70 cm 1500/3000€



202



203

203
Pendule de forme portique en marbre blanc, marbre noir et bronze doré, le cadran à chiffres arabes inscrit dans un entablement soutenu par deux colonnes à cannelures et chapiteau feuillagé, surmontée d'un aigle, la base à frise de rinceaux; le cadran inscrit de Piolaine à Dieppe (probablement remplacé ainsi que le mouvement).

Le cadran signé de Piolaine à Dieppe.
Époque Louis XVI.

H: 57 cm, L: 38 cm, P: 10,5 cm 800/1000€

204

Paire de candélabres aux victoires en bronze patiné et bronze doré dans le goût de Pierre Philippe Thomire, à six lumières, reposant sur une base circulaire à décor de victoires tenant des guirlandes.

Style Empire, fin du XIX^e siècle.

H: 93 cm

1500/3000€



204



205

205

Table circulaire en acajou et bronze doré, le plateau en marqueterie de treillages, reposant sur un piétement à trois montants cannelés et un piétement tripode.

Style Louis XVI.

H: 75 cm, L: 40 cm

500/1000€

206

Paire de cerfs allongés en laiton poli.
XX^e siècle

H: 92 cm

500/1000€





207

207
D'APRÈS CHARLES GEORGES FERVILLE-SUAN (1847-1925)

Princesse orientale sur son trône

Groupe en régule polychromé, monté en lampe, électrifié

Signé « Ferville-Suan », porte la marque du fondeur « L. BLOT »

H. 97 cm

1 000 / 2 000 €

Fils du peintre Charles Suan et élève du sculpteur François Jouffroy, Charles Ferville-Suan se spécialise dans les sujets orientalistes.

208

Bohême. Paire de porte-ananas à bords dentelés en verre rouge à décor de guirlandes dorées, de fleurettes blanches, bleues ou dorées, de motifs géométriques et de filets dorés. Pampilles en verre taillé.

Seconde moitié du XIX^e siècle.

H: 36 cm, D:16 cm

150 / 300 €

209

D'APRÈS MARCEL DÉBUT (1865-1933)

Salammbô

Bronze à patine brun vert

Titre « Salammbô » dans un cartouche, signé « MARCEL DEBUT » difficilement lisible

H. 99 cm

1 500 / 3 000 €

210

Table de milieu en bois peint et doré, à décor de rosaces dans des carrés à entrelacs, reposant sur des pieds fuselés à cannelures réunis par une entretoise ; (petits accidents dont des éclats). Style néoclassique, fin du XIX^e siècle.

H: 77 cm, L: 120 cm, P: 68 cm

600 / 1 200 €



209









211

211

JAPON, SATZUMA

Paire de grands vases en faïence à décor polychrome et or de guerriers dans des paysages lacustres, les anses en forme de chimères ailées et cordes.

Fin du XIX^e siècle.

Socle en bois.

H:132 cm, H totale: 162 cm

Quelques restaurations.

1 500/3 000 €



211

212

Six fauteuils et deux canapés en damas crème capitonné, les passementeries en cordages. XX^e siècle.

Fauteuil, H: 91 cm, L: 116 cm, P: 116 cm

3 000/6 000 €

Voir la reproduction pages 106-107 et 118-119

213

D'APRÈS RENÉ CHARLES MASSÉ (1855-1913)

Femme asiatique

Régule polychromé

Signé « Ch.Masse sculpt. »

Porte la marque de l'éditeur « Tropendi »

H. 154 cm

Accessoires dans les cheveux désolidarisés,
accidents à la polychromie. 2000/4000€

René Charles Massé se forme au modelage auprès de son père puis à la sculpture ornemaniste dans l'atelier parisien d'Eugène Piat. Après une carrière militaire, Massé fait ses débuts au Salon des artistes français en 1888 et reçoit une mention honorable à l'Exposition universelle de 1889. Il réalise des bustes et des figures orientalistes édités en régule.

214

Paire de grandes table basse en bois verni et métal doré, de forme carrée, à décor d'entrelacs et reposant sur des pieds fuselés à cannelures; dessus de marbre.

XX^e siècle.

H: 41 cm, L: 153 cm, P: 153 cm 1000/2000€

Voir la reproduction pages 106-107 et 118-119



213

215

- Drageoir en forme de melon et son présentoir à côtes vénitiennes en opaline rose moulée ornée de fleurs stylisées dorées; prise en opaline blanche dorée.

Époque Napoléon III.

H: 8 cm, D: 10 cm; Présentoir: D: 21 cm

- Paire de coupes à bord dentelé en opaline rose montée sur un pied tripode en pomponne orné de pampres de vigne.

Époque Napoléon III.

H: 18 cm, D: 16 cm

- Clichy. Aiguière sur pied en opaline rose à décor doré de guirlande florale en partie taillée, filets et cercle ponctué au pied; col taillé à côtes plates rehaussées de filets dorés; anse en bronze doré formée de rinceaux.

Milieu du XIX^e siècle.

H: 26 cm

- Flacon en émail blanc doublé d'opaline rose à décor doré de guirlande de palmettes et de filet à lambrequin; bouchon doré.

Milieu du XIX^e siècle.

H: 25 cm

- Flacon à talon en opaline rose à décor de filets dorés dégressifs (douille du bouchon manquante).

Époque Napoléon III.

H: 19 cm

- Coupelle à bord godronné en verre opalisé blanc partiellement doublé rose.

Fin du XIX^e début du XX^e siècle

D: 17,5 cm, H: 6 cm

- Coupe sur pied en opaline rose, le bord et le pied cerclés de cuivre doré orné en applique d'une guirlande fleurie en pomponne doré.

Époque Napoléon III.

H: 12 cm, D: 11 cm

- Paire de coupes sur pied à bords dentelés en opaline bleue ornée de rinceaux.

Époque Napoléon III.

H: 16,5 cm, D: 14 cm

- Paire de porte-ananas à bords dentelés en opaline bleue ornée d'un décor de fleurs et de filets dorés; pendeloques en verre taillé.

Époque Napoléon III.

H: 20 cm, D: 13 cm

- Paire de vases balustres en opaline bleue; cols et pieds dorés.

Époque Napoléon III.

H: 28,3 cm

- Baguier sur pied balustre à bord godronné en opaline bleue à décor de feuillages stylisés et filets dorés.

Époque Napoléon III

H: 12,5 cm

- Paire de vases balustres en opaline bleue à décor gravé et doré de bouquets de fleurs stylisées et de filets dorés.

Époque Napoléon III.

H: 25 cm

- Clichy. Paire de flacons carrés en opaline bleue partiellement recouvert d'une monture en cuivre doré ajourée de rinceaux; couvercles à charnière en cuivre repoussé en forme d'étoile; bases et pieds à motif d'oiseaux en cuivre doré.

Époque Napoléon III.

H: 14 cm

- Boîte ronde en opaline bleue; monture et pieds en pomponne doré.

Époque Napoléon III

H: 10 cm, D: 10,5 cm

- Petit vase balustre en opaline bleue taillée de médaillons à décor de fleurs dorées; pied taillé de facettes ornées de fleurettes dorées.

Époque Napoléon III.

H: 16 cm

- Vide-poche rectangulaire en opaline bleue à décor de rinceaux et feuillages blancs et dorés.

Époque Napoléon III.

L: 23,8 cm

- Vide-poche en opaline bleue moulée à godrons; monture et base en pomponne doré à motif végétal agrémenté de perles.

Époque Napoléon III.

H: 5,5 cm, D: 12 cm

- Coupelle en opaline bleue à monture et pied en pomponne doré à motif végétal.

Époque Napoléon III.

H: 7,5 cm, D: 10,5 cm

- 4 assiettes à bords polylobés en opaline bleue à centre et filets dorés.

Époque Napoléon III.

D: 18 cm

- Bonbonnière et son couvercle en opaline bleue à décor de bandeaux et de médaillons dorés ouvragés (décor usé).

Époque Napoléon III.

H: 28 cm, D: 19 cm

1 500 / 3 000 €

Voir la reproduction pages 106-107





216

- Coupe sur pied et bord dentelé en cristal rouge à riche décor doré bruni à l'effet de pampres de vigne, de liserons et d'étoile centrale; jambe et pied taillés à côtes plates rehaussées de filets dorés.

Milieu du XIX^e siècle.

H: 17 cm, D: 23 cm

- Vase balustre à bord godronné en cristal rouge taillé à côtes plate et orné d'un décor doré de rinceaux, guirlandes et motifs géométriques.

Milieu du XIX^e siècle.

H: 28 cm

- Vase balustre en cristal rouge orné d'une résille de rinceaux et feuillages dorés, le corps doublé d'un médaillon ovale émaillé représentant le buste d'une jeune femme.

Milieu du XIX^e siècle.

H: 32 cm

- Coffret rectangulaire en porcelaine richement décorée de panneaux géométriques à fond rouge ou gris ornés de rinceaux dorés et de bandeaux dorés brunis à l'effet; le couvercle orné d'une scène galante représentant Vénus et Adonis entourés d'Amours, d'un chien (symbole de fidélité) et de colombes. Monture à charnière et base à quatre pieds boules en bronze doré.

Milieu du XIX^e siècle.

H: 10,8 cm, L: 20 cm

- Clichy. Paire de flacons carrés et leurs bouchons en cristal rouge à monture résille en pomponne doré ornée de miniatures représentant des monuments parisiens (fines égrenures).

Milieu du XIX^e siècle.

H: 16 cm

- Vide-poche à bord contourné en verre rouge à décor de guirlandes et de rinceaux blancs et blancs et dorés (fêlure).

Milieu du XIX^e siècle

H: 5 cm, L: 24 cm

- Bohême. Carafe à côtes plates et son bouchon en verre cémenté rouge à décor gravé de rinceaux, de feuillages et de représentations d'édifices dont le château de Stolzenfels (rive gauche du Rhin près de Coblenche). Seconde moitié du XIX^e siècle.

H: 34 cm

- Vase soliflore «tulipe» à bord dentelé en cristal rouge; monture de jambe à motif d'oiseau perché sur une branche, et pied en bronze doré. Milieu du XIX^e siècle.

H: 28 cm

1 000 / 2 000 €

217
Grand lustre en bronze doré et verre
taillé, à vingt-quatre lumières (à bassins
néoclassiques) sur deux rangs, à décor de
pendeloques; (monté à l'électricité).
Style Louis XVI.
H: 150 cm, L: 110 cm (approx.)
1 500/2000€



217



218

218
Grand coffret en porcelaine allemande à
monture de bronze doré, à décor de scènes
galantes dans un entourage de rocailles et
feuillages.
Style du XVIII^e siècle.
H: 36 cm, L: 37 cm, P: 27 cm 800/1 600€



219

219
**ÉCOLE FRANÇAISE DU XVIII^e SIÈCLE, SUIVEUR DE
 JEAN BAPTISTE MONNOYER**

Vases de fleurs sur un entablement

Paire de toiles, l'un sur sa d'origine, ovales
 81 x 66 cm

(Restaurations anciennes) 1 500 / 3 000 €

Voir la deuxième reproduction page 116

220

PARIS

Paire de vases balustres en porcelaine et métal doré dans le style de Sèvres à décor polychrome de portraits de femmes dans des cadres soutenus par une nymphe et un amour, au revers des amours tenant des fleurs, les bords à fond bleu turquoise.

Marques apocryphes de Sèvres.

Fin du XIX^e

H: 70 cm

500 / 1 000 €



220







219

221

PARIS

Ensemble de cinq pièces en porcelaine rose à décor de scènes polychrome comprenant une pendule à décor polychrome d'amours, deux petits vases balustre couverts à monture en bronze doré à décor polychrome de paysages et deux vases à bandeau couverts à décor polychrome de scènes de chasse. Marques apocryphes de Sèvres.

Fin du XIX^e siècle.

H: 44 cm, 30 cm et 51 cm

3 000 / 6 000 €

222

Paire de table- consoles en bois peint et doré, le dessus de marbre en placage de marbre jaune de Sienne reposant sur une ceinture à décor d'entrelacs, rosaces et aigles aux ailes déployées, reposant sur des pieds en gaine à pampres de vigne et chapiteaux; (accidents et restaurations).

Italie, fin du XVIII^e siècle.

H: 89 cm, L: 115 cm, P: 59 cm

6 000 / 12 000 €



221









223

223

Grand lustre en bronze doré et verre taillé, à trente-deux lumières (à bassins feuillagés asymétriques) sur deux rangs, à décor de pendeloques, étoiles et rosaces; (monté à l'électricité).

Style Louis du XVIII^e siècle.

H: 150 cm, L: 110 cm (approx.)

1 500 / 3 000 €

224

Paire de fauteuils en bois peint et doré à dossier plat à renversement, les supports d'accotoir en balustre, les pieds avant en gaine et pieds arrière en sabre, belle couverture de lampas de soie sur fond cerise; (ceintures sanglées et non examinées).

Style Empire.

H: 90 cm, L: 63 cm

400 / 600 €



224



225

PARIS

Paire de grands vases balustre couverts en porcelaine et bronze doré à décor polychrome de scènes galantes dans des réserves sur fond bleu.

Marques apocryphes de Sèvres, cachet apocryphe du château des Tuileries et à l'intérieur des couvercles l'inscription : offert par le duc de Richelieu à la princesse de Lamballe.

Les scènes signées Poitevin.

Fin du XIX^e siècle, XX^e siècle.

H: 165 cm

8000 / 16000 €



226



227

226

- Porte-ananas à bord godronné en cristal overlay blanc et rose à décor doré et pendeloques en cristal taillé. Milieu du XIX^e siècle, Saint-Louis. H: 31cm

- Paire de vases balustres en cristal overlay rose à décor doré, doublé d'émail blanc taillé à l'orientale à rehauts de filets dorés. Milieu du XIX^e siècle. H: 30 cm

- Porte-ananas à bord godronné en cristal overlay blanc et rose à décor de rinceaux et filets dorés; pendeloques en cristal taillé. Milieu du XIX^e siècle. H: 31 cm

- Coupe baguier sur pied à bord dentelé en cristal rose doublé d'émail blanc taillé à côtes en arcades et côtes plates (fine égrenure). Milieu du XIX^e siècle. H: 12 cm

- Carafe et flacon à eau de fleur d'oranger en cristal rouge taillé à côtes plates rehaussées de filets dorés, doublé d'émail blanc taillé en forme de feuilles à nervures dorées; cols et bouchons taillés et dorés. Milieu du XIX^e siècle. H: 29 cm

700 / 1 400 €

227

Secrétaire à cylindre en marqueterie d'écaille rouge et laiton gravé, ouvrant à deux vantaux, trois tiroirs et un cylindre découvrant trois tiroirs et un compartiment; (accidents et manques). Époque Napoléon III.

H: 153 cm, L: 82 cm, P: 46 cm

On joint une chaise de style Napoléon III

800 / 1 600 €



228
Paris
Guéridon tripode en bronze doré et plaques
de porcelaine dans le style de Sèvres à décor
de Louis XIV entouré de dix-sept portraits de
membres de la famille royale.
Époque Napoléon III.
La plaque principale est signée Lebert.
H: 79 cm, D: 80 cm 8 000 / 16 000 €



229
DELPHIN ENJOLRAS (1865-1945)
Femmes aux lanternes sur la terrasse
Huile sur toile.
Signée en bas à gauche.
60x73 cm

Provenance :
Léon Gérard, expert, Paris (tampon sur le châssis).
6000/12000€



230
DELPHIN ENJOLRAS (1865-1945)
Jour de fête
Huile sur toile.
Signée en bas à droite.
60x73 cm

6000/12000€



232

231
 Grande coupe en porcelaine rouge à monture de bronze doré à décor de têtes de bélier, pampres de vigne et feuillages.
 Époque Napoléon III.
 H: 35 cm, L: 50 cm 600/1200€

233
 Coffret en bronze doré et pierres dures, à décor d'une scène de jeu de cartes, feuillages et canaux.
 Fin du XIX^e siècle.
 H: 7,5 cm, L: 20 cm, P: 12 cm 300/600€

232
DELPHIN ENJOLRAS (1865-1945)
Nu au sautoir de perles
 Huile sur toile.
 Signée en bas à droite.
 (Petit enfoncement).
 73x54 cm 5000/10000€

234
 Table console en bois sculpté et doré de forme demi-lune, le dessus de marbre blanc (rapporté à une date ultérieure) soutenu par une ceinture à décor d'entrelacs et rosaces, guirlandes et nœuds de ruban, reposant sur des pieds fuselés à cannelures réunis par une entretoise surmontée d'un vase; (restaurations, notamment la dorure refaite).
 Époque Louis XVI.
 H: 90 cm, L: 120 cm, P: 42 cm 2000/4000€





235

235

HENRI BIVA (1848-1929)

Vase de fleurs sur un entablement

Aquarelle sur papier contrecollé sur toile.

Signée en bas vers la droite.

103x70cm

1 500/3 000 €

236

Paire de tables basses en bois doré de forme carrée, à décor de draperies, reposant sur des pieds fuselés à cannelures; dessus de marbre. XX^e siècle.

H: 45 cm, L: 100 cm, P: 100 cm

500/1 000 €



237

237

Grande coupe de forme navette à porcelaine dans le goût de Sèvres à décor d'enfants dans des réserves sur fond bleu, la monture de bronze doré à entrelacs ajourés et feuillages.

Fin du XIX^e siècle.

H: 26 cm, L: 55 cm, P: 23 cm

800/1 200 €



238

ABEL DOMINIQUE BOYÉ (1864-1934)

Dimanche à Séville

Toile d'origine

Signée et datée en bas à droite « Abel Boyé
1893 ».

144x101 cm

Exposition :

Salon de 1893, n°241, sous le titre « Dimanche à
Séville »

Bibliographie :

La Ilustración Artística, n° 1.027, 2 septembre 1901,
reproduit p. 576.

4 000 / 8 000 €

Elève de Benjamin Constant à Paris, Boyé visite
l'Espagne au début des années 1890 et en tire
plusieurs sujets pittoresques (un est conservé au
musée de Marmande).



239

239
 Paire de chaises en bois doré à dossier plat, à décor de rosaces et feuillages, les montants en balustre et les pieds fuselés à cannelures, recouvertes de tapisserie à décor de fleurs; (ceintures sanglées et non examinées).
 Dans le goût de Georges Jacob.
 Style Louis XVI.
 H: 87 cm, L: 49 cm

1500/2000€

240
 Paire de fauteuils en bois doré à dossier plat, à décor de rosaces, perles et rai de cœur, les supports d'accotoir en balustre et les pieds fuselés à cannelures et rudentures, recouverts de tapisserie à décor de fleurs; (ceintures sanglées et non examinées).
 Dans le goût de Georges Jacob.
 Style Louis XVI.
 H: 87 cm, L: 60 cm

2000/4000€



240

241
Table à jeu en marqueterie d'écaille rouge et laiton gravé, à plateau dépliant piétement coulissant, à décor de rinceaux de feuillages, mascarons et figures d'enfants.
Époque Napoléon III.
H: 76 cm, L: 90 cm, P: 46 cm 600/1200€

242
PARIS
Ensemble de porcelaines à décor polychrome et or sur fond bleu à monture de bronze doré comprenant deux petits vases, deux flambeaux et un grand vase balustre
Fin du XIX^e siècle
H: 49 cm, 24 cm et 23 cm 1000/2000€

243
Table à jeu en marqueterie d'écaille rouge et laiton gravé, à plateau dépliant et pivotant, à décor de rinceaux de feuillages, mascarons et figures d'enfants.
Époque Napoléon III.
H: 77 cm, L: 86 cm, P: 43 cm 600/800€



241



241



244

244

PARIS

Seau en porcelaine dans le style de Sèvres et bronze doré à décor polychrome et or sur une face de l'Enlèvement d'Europe et sur l'autre de fleurs dans des réserves sur fond bleu céleste, monture à décor de paons.

Deuxième moitié du XIX^e siècle.

H: 44 cm, D: 41 cm

1 500 / 3 000 €

245

PARIS

Paire de petits vases couverts en porcelaine dans le style de Sèvres et bronze doré à décor polychrome de fleurs dans des réserves sur fond bleu céleste bleu

Fin du XIX^e siècle.

H: 30 cm

Eclats aux couvercles.

400 / 800 €



245

246

CHINE (GENRE DE)

Paire de grands cache-pots en porcelaine à décor polychrome des émaux de la famille rose de scènes de palais animés, galons à fond turquoise et roses sur les bords.

Socle en bois.

Fin du XIX^e siècle, XX^e siècle.

H: 48 cm, H totale: 83 cm

1 200 / 2 400 €



246

247

Beau piédestal en en bronze doré à plateaux en placage de porphyre et décor de guirlandes, têtes de bélier et feuillages.

Époque Napoléon III.

H: 32 cm, L: 36 cm

1 500/3 000 €



247

248

Paire de marquises en bois peint et doré, à décor de feuillages et fleurs, reposant sur des pieds cambés, recouverts de soie verte; (ceinture sanglée et non examinée).

Style Louis XV.

H: 93 cm, L: 82 cm

500/1 000 €



248



249

249
**JOAHAN FRIEDRICH GRUBER (VERS 1620 -
 STUTTGART 1681)**

Nature morte au homard

Panneau de chêne parqueté

Signé et daté en bas à droite «I.F. Grueber Fe /
 1646».

91 x 122 cm

(Manques, soulèvements et restaurations
 anciennes) 8000/16000€

De cet artiste rare qui semble avoir été marqué par les natures mortes emphatiques de Jan Davidz de Heem, peu de tableaux nous sont parvenus. On citera cependant la Composition aux fruits, homard et instruments de musique, signée et datée 168? passée en vente à Paris, Artcurial, le 13 novembre 2018 (toile 170 x 240cm) ou encore la Vanité, d'un format plus modeste, vente Paris, hôtel Drouot, le 10 décembre 2003, (Mes Beaussant Lefevre) (toile 82,5 x 95,5cm, signée et datée 52). Enfin, une Nature morte au pokal, chope de pierre dure montée en vermeil, tazza de fruits et oiseaux, vente Kettererkunst 27 octobre 2011 (datée 1670). Notre nature morte serait donc la plus ancienne dans la production de cet artiste.

250

SAMSON

Grand cache-pot en biscuit dans le style de Sèvres en forme de seau, les anses en forme de tête de béliet, à décor d'amours et entrelacés feuillagés en bas-relief sur fond bleu.

XIX^e siècle.

H: 47 cm

2000/4000€

251

Gaine en marbre bleu Turquin, marbre blanc et bronze doré, le plateau polylobé, à décor de cannelures et chutes de feuillage.

Époque Napoléon III.

H: 121 cm, L: 43 cm

1500/3000€



VENDREDI 13 JANVIER : LOTS 252 À 535







252

252
Partie de surtout de table composé de deux
candélabres à dix lumières et deux photophores,
à décor ajouré de feuillages, agrafes, guirlandes
et écailles.
Époque Napoléon III.
Candélabre, H: 78 cm
Photophore, H: 49 cm

4000/8000€

254
Deux surtouts de table en métal doré et métal à
décor de 4 chevaux en bronze doré.
D: environ 80 cm

2500/5000€

253
Très grande coupe aux harpies en bronze doré à
décor de guirlandes, têtes de félin, dauphins et
feuillages, reposant sur des pieds en sabot.
Dans le goût Louis XIV.
H: 52 cm, L: 65 cm, P: 35 cm

3000/6000€



254



256

255
Commode monumentale en bois de violette, la partie centrale en ressaut, la façade mouvementée ouvrant à dix tiroirs et deux vantaux, le dessus de marbre reposant sur des montants arrondis à cannelures. De goût Louis XV, XX^e siècle. H: 90 cm, L: 410 cm, P: 60 cm

8000/16000€

Voir la reproduction pages 140-141

256
Tapisserie en soie, laine et fils de métal, représentant six femmes sur un fond de verdure, faisant une offrande à Bacchus situé à droite de la composition pour implorer une bonne vendange.

Bruxelles ou Anvers, XVIII^e siècle.

245 x 380 cm

Doublée.

Manque la bordure tout autour, légères usures et quelques restaurations.

10000/20000€







257

Paire d'aiguières monumentales en bronze patiné et bronze doré à décor dans le goût baroque de jeux d'enfants, têtes de bélier, enfant ailé et feuillages.

Style du XVII^e siècle, fin du XIX^e siècle.

H: 97 cm

10000/20000€

258

Paire de gaines en satiné et bronze doré à décor de termes et caryatides, encadrements et feuillages asymétriques, reposant sur des pieds en griffe; dessus de marbre (remplacés).

Dans le goût du XVIII^e siècle.

H: 131 cm, L: 48 cm, P: 48 cm

5000/10000€





259

PIERRE NICOLAS HULLIOT (1674-1751)

Buffet de fruits et guirlandes de fleurs

Toile marouflée sur panneau

206,5x60 cm

(Restaurations anciennes)

Provenance:

Collection suédoise avant 1960 (selon le catalogue de la vente de 1984)

Vente Sotheby's Monaco, 5 mars 1984, n°1052.

12000/24000€

Issu d'une dynastie de peintres parisiens, notre peintre est reçu à l'Académie royale avec un buffet de fleurs et de fruits de grand format en 1722. Il expose aux salons de celle-ci de 1737 à 1750. Son grand-père maternel avait travaillé pour Louis XIV et Anne d'Autriche et son père, Claude Huilliot, avait collaboré avec Monnoyer à la décoration des châteaux de Versailles, Saint-Germain, Marly et Fontainebleau.

Grandes oeuvres somptueuses, les natures mortes de Huilliot sont richement colorées et présentent une virtuosité dans la représentation des matières. Les fleurs, les fruits et les orfèvreries figurent en bonne place dans ses peintures, tout comme les rideaux, les textiles et les décors architecturaux.

Elles font le lien entre les peintures baroques de l'époque Louis XIV et les peintures plus décoratives et fantaisistes de la période Rocaille.





260
 Paire de vases d'ornement en en marbre brèche violette, de forme balustre, à monture de bronze doré à décor de têtes d'aigle, guirlandes et nœuds de ruban, reposant sur un piédoche.
 Style Louis XVI.
 H: 51 cm 5000/10000€

261
TRAVAIL MODERNE D'APRÈS DEMETER H. CHIPARUS (1888-1950)
D'après le modèle Antinéa
 Importante sculpture.
 Épreuve en bronze à double patine ; dorée et noire.
 Terrasse en marbre et onyx.
 Édition moderne.
 Porte une signature apocryphe D. H. CHIPARUS sur le socle.
 H. avec socle : 68 cm 800/1600€

262
 Suite de douze chaises en bois peint à dossier plat et décor de feuillages et fleurs.
 Style Louis XV, XX^e siècle.
 H: 98 cm, L: 50 cm 800/1000€

Voir la reproduction pages 136-137

263
 Suite de douze chaises en bois peint à dossier plat et décor de feuillages et fleurs.
 Style Louis XV, XX^e siècle.
 H: 98 cm, L: 50 cm 800/1600€

Voir la reproduction pages 136-137

264
 Deux commodes en acajou et bronze doré, ouvrant à trois tiroirs et deux vantaux découvrant quatre tiroirs intérieurs, à décor de médaillons de bronze doré représentant une bacchante et un enfant-satyre, dans un entourage de rinceaux de feuillages, les dessus de marbre moulurés (remplacés) reposant sur des montants en colonne engagée à cannelures terminés par des pieds en toupie.
 D'après Guillaume Benneman.
 Style Louis XVI.
 H: 85 cm, L: 146 cm, P: 60 cm 10000/15000€

Transformé par Guillaume Benneman à partir de commodes Joseph Stockel, les originaux de ces deux commodes (les médaillons en porcelaine) arrivèrent juste pour le séjour d'automne de 1786, dernier séjour de la Marie-Antoinette à Fontainebleau, et ils furent alors installés dans le grand Salon des jeux de la reine. Elles sont aujourd'hui conservées au château de Fontainebleau.







265

DEMETER H. CHIPARUS (1888-1950)

Tanara, grand modèle

Rare et importante sculpture chrysléphantine.
Épreuve en bronze à double patine d'origine ;
dorée et polychrome.

Le visage et mains en ivoire finement sculpté.

Édition ancienne, vers 1925-30.

Terrasse à gradins en marbre.

Importantes usures à la dorure et à la patine
polychrome, très léger fendillement sur le nez du
visage en ivoire.

Signée D. H. CHIPARUS sur le socle.

Dimensions (avec le socle): H. 39 cm - L. 65 cm -
P. 20,5 cm

Bibliographie :

Bryan Catley - *Art Déco and others Figures* - Editions
Antique Collectors' club Ltd. 1984. Modèle identique
reproduit page 103.

15 000 / 30 000 €



266
DANS LE GOÛT D'ANGELIKA KAUFFMANN
*Portrait d'une mère et son enfant dans un
paysage*

Toile d'origine
195x131 cm

2000/4000€



267

267

AUBUSSON

Tapisserie en laine et soie à décor d'une scène de Didon et Enée où les personnages centraux sont entourés de soldats et de serviteurs, bordure à vases fleuris et guirlandes de fleurs. XVII^e siècle.

275x358 cm

Nombreux retissages, usures, accidents et trous.

Doublee 3000/6000€

268

VIENNE (GENRE DE)

Paire de vases couverts en porcelaine à décor polychrome de scènes antiques dans des réserves sur fond rouge, les anses en forme de tête de satyre à fond or.

Fin du XIX^e siècle.

H. 110cm

3000/6000€



268



269

Paire de très importants miroirs porte-lumière figurant l'Europe et l'Asie, en verre de forme déchiquetée, à cinq parties de glace contournées à décor gravé de rinceaux de feuillages et d'une figure de femme un taureau à ses pieds symbolisant l'Europe pour l'un, l'autre avec une figure de femme tenant un sabre, un chameau à ses côtés symbolisant l'Asie, dans un entourage de fleurs et feuilles, à trois bras de lumière; (accidents, manques et usures, restaurations, dont le fond de bois, remplacement des vis de fixation et le remplacement probable de la structure des bras de lumière; deux mascarons d'époque postérieure).

Venise, XIX^e siècle

H: 188 cm, L: 125 cm

30 000 / 50 000 €





270



270

270

Paire de grands lustres en verre taillé et teinté et bronze doré, à trente-deux lumières (à bassins feuillagés) sur deux rangs, à décor de pendeloques, étoiles et rosaces; (montés à l'électricité).

Style Louis du XVIII^e siècle.

H: 150 cm, L: 110 cm (approx.) 3000/5000€

271

Paire de candélabres en verre moulé à trois lumières dans le goût de la maison Baccarat, à décor de pendeloques.

XX^e siècle.

H: 47 cm, L: 32 cm 500/1000€

Voir la reproduction page 147

272

Importante Savonnerie d'époque Louis XVI, ornée d'un médaillon central bleu roi décoré d'une couronne de fleurs et d'une grande fleur centrale sur un entourage vieux rose encadré d'un canon or à feuilles et grappes de raisin sur un important fond ivoire orné de vases reliés entre eux par des guirlandes de fleurs et d'importants motifs fleuris aux quatre coins, petite bordure à guirlande de fleurs.

600x500 cm

XVIII^e siècle.

Usures et restaurations, quelques retissages, en particulier dans la bordure. Une partie retissée sur la droite sans doute à l'emplacement d'une cheminée.

15000/30000€



273

ODIOT

Ménagère en métal doré modèle dit LAETITIA, à l'origine commandé par Laetitia Bonaparte, mère de Napoléon 1er, «orné d'un paon et de cornes d'abondance».

Elle est composée de 284 pièces comme suit:
24 fourchettes de table; 24 cuillers de table; 48 fourchettes à entremets; 48 cuillers à entremets; 24 fourchettes à poisson; 24 couteaux à poisson; 24 cuillers à glace; 6 louches; 6 cuillers à servir; 6 cuillers à sauce; 4 couverts de service à poisson (8); 6 pelles à gâteaux; 18 couverts de service (18 fourchettes et 18 cuillers)
3000/6000€

274

ODIOT

Ménagère de couteaux en métal argenté, les lames en métal. Modèle à palmettes, épis de blé et enroulements. Elle est composée de 84 pièces: 30 couteaux de table, lames à bout pointu; 24 couteaux à fromage, lames à bout rond; 24 couteaux à entremets, lames à bout pointu; 6 couteaux à servir le fromage

100/200€

275

ITALIE

Grand plat circulaire en métal argenté à deux anses figurant des poissons au naturel et des branches de coraux. Au centre un coquillage ouvrant à charnière fait office de récipient à caviar avec cinq réceptacles en verre à la forme du plat.

Diamètre aux anses: 55,5 cm

Etat: manque un réceptacle de verre

200/400€

276

- Présentoir à quatre compartiments et prise centrale en métal figurant des coquillages de type coquilles Saint-Jacques.

- Récipient circulaire en métal argenté estampé de côtes torses.

Hauteur: 14,8 cm

- Rafrâchissoir en métal à deux anses latérales en bois.

Hauteur: 19,5 cm

- Seau à glaçons, son couvercle amovible et sa pince en métal pour partie dorée.

Maison HABIS

Hauteur: 17 cm

50/100€

277

FRANCE 1869 - 1892

Service thé café en argent composé d'une verseuse, d'une théière, d'un pot à lait et d'un sucrier couvert. Gravé d'un chiffre de lettres entrelacées dans un médaillon encadré d'un nœud de rubans.

Poinçon minerve

Orfèvre: MERITE, en toutes lettres et poinçon losangique

Poids brut: 1803 g - hauteur: de 22 cm à 12 cm

On y joint un centre de table quadripode à fond de glace en bronze argenté, de forme polylobée, à deux poignées de style Louis XVI.

Longueur: 66 cm - largeur: 45 cm 800/1600€

278

- Corbeille en métal argenté tressé à anse mobile de forme rectangulaire. On y joint une pince en métal.

- Plateau à fromage de forme octogonale à prise centrale en métal.

- Ensemble de deux salières et quatre poivriers en métal de forme balustre.

Hauteur: 9,5 cm

- Ensemble de trente rince-doigts en métal argenté à frise de palmettes.

Maison HABIS

Diamètre: 10,3 cm

150/300€

279

ODIOT

- Saucière en métal argenté à une anse sur son plateau adhérent mouluré de côtes torses et de coquilles.

- Moutardier en métal mouluré de perles, son couvercle et son intérieur en verre de forme balustre.

- Présentoir à bouteille en métal tressé à anse.

- Ensemble de six soucoupes moulurées de fleurs en métal argenté.

Diamètre: 14 cm

100/200€



280

FRANCE

Grand plateau de service de forme rectangulaire à deux anses en métal argenté (excellent état de l'argenterie). Il est mouluré d'une frise de lauriers en chute en rappel sur les anses, gravé dans la cuvette d'un motif feuillagé encadrant un rectangle au centre (non gravé).

Longueur aux anses: 86 cm - largeur: 52 cm

100/200€

281

GDA Limoges France, « pour Son Excellence REA », Service de table à décor de rinceaux végétaux et d'un lion au centre comprenant: 30 assiettes plates dorés (D: 26,5cm), 42 assiettes plates dorés (D: 26,5 cm), 24 assiettes creuses (D: 22,5 cm), 23 assiettes à pain (D: 16 cm), 23 assiettes à dessert (D: 22 cm), 23 assiettes à entremet (D: 18,5 cm), 24 ramequins en forme de croissant (21,5 x 16 cm), 4 soupières (D: 22, H: 9 cm), 24 tasses à café et soucoupes (D: 12 cm et D: 5,5, H: 6 cm), 24 tasses à thé et soucoupes (H: 14 cm; D: 8,5, H: 6 cm), 2 sucriers, 3 théières basses, 3 théières hautes; Etat d'usage

800/1 600€

282

Ensemble de onze plats de deux tailles circulaires en métal argenté moulurés de côtes torsées et de coquilles.

Maison HABIS

Dimensions: sept plats diamètre: 50 cm - quatre plats diamètre: 40 cm

On joint:

Égypte deuxième moitié du XX^e siècle

Ensemble de douze zarfs en argent.

100/200€

283

Ensemble de deux légumiers et deux soupières couverts en métal argenté à prise figurant un artichaut sur sa terrasse.

Maison HABIS

Dimensions: soupières diamètre aux anses:

36 cm, légumiers diamètre aux anses: 32,5 cm

Ensemble de six plateaux rectangulaires à anses en métal argenté.

Maison HABIS

Dimensions: 48 cm - largeur: 38,5 cm

300/400€

284

- Ensemble de quarante soucoupes circulaires à motif de palmettes en métal argenté.

Maison HABIS

Diamètre: 15,9 cm

- Ensemble de dix-neuf petites soucoupes en métal argenté.

Maison HABIS

Diamètre: 8,8 cm

- Ensemble de trente soucoupes creuses à bord festonné en métal argenté.

Diamètre: 9,5 cm

- Ensemble de six soucoupes figurant des fleurs en filigrane de métal argenté.

Travail étranger

Diamètre: 11 cm

100/200€

285

- TRAVAIL ITALIEN CONTEMPORAIN

Deux écrins à l'état neuf contenant douze tasses à thé en métal et verre, leurs soucoupes et leur cuiller.

- Dans quatre écrins ensemble de vingt-quatre tasses à thé en métal et verre, complet de leur sous-tasse et de leur cuiller.

- Ensemble de deux plats ovales en métal argenté mouluré de côtes torsées et de coquilles

Maison HABIS

100/200€

288

DAUM

Coffret contenant 6 tasses à thé et leur soucoupe

100/200€

289

CHRISTOFLE TRAVAIL CONTEMPORAIN

Vingt-quatre ronds de serviette circulaires moulurés de filets

100/200€

290

SAINT-LOUIS FRANCE.

Service de verres en cristal taillé et doré comprenant: 10 verres à eau (H: 16 cm), 20 verres à vin rouge (H: 14,5 cm), 20 verres à vin blanc (H: 13 cm), 20 flûtes à champagne (H: 17,5 cm), 4 aiguières en cristal à décor gravé et doré de rinceaux et lions rugissant (H: 27 cm)

400/800€









291

291

ALLEMAGNE

Grand surtout en porcelaine dans le style de Meissen formé d'une corbeille ovale ajourée reposant sur un palmier entouré de trois figures portant des guirlandes de fleurs sur une base triangulaire, à décor polychrome et or.

Fin du XIX^e siècle.

H: 74 cm

Quelques éclats.

2000/4000€

292

PARIS ET ALLEMAGNE

Quatre vases en porcelaine, émail et bronze doré à décor polychrome de scènes galantes, on y joint une terrine ovale couverte en porcelaine allemande à décor polychrome de couples galants, amours et fleurs en relief.

Fin du XIX^e siècle.

L de la terrine: 38 cm

H des vases: 46 cm et 34 cm

800/1600€

293

Cave à liqueurs en marqueterie d'écaille et laiton gravé, contenant quinze verres et quatre carafes à rehauts d'or; (petits accidents, un verre manque); on y joint un coffret.

Époque Napoléon III.

H: 28 cm, L: 34 cm, P: 26 cm

300/600€



293

294

Bureau plat en marqueterie d'écaille rouge et laiton gravé, la ceinture mouvementée ouvrant à trois tiroirs et reposant sur des pieds cambrés à bustes de femme, à décor de rinceaux de feuillages; (soulèvements).

Époque Napoléon III.

H: 78 cm, L: 140 cm, P: 80 cm

2000/4000€

Voir la reproduction pages 160-161



292

295

PARIS 1819 - 1838 ET A PARTIR DE 1838

Soupière en argent doré de forme ovale, sa doublure et un support de l'orfèvre BOIN TABURET A PARIS (en toutes lettres), poinçonnée minerve. La base, quadripode, est soulignée de rangs de perles en rappel sur la collerette de la coupe et sur le couvercle, alternés de feuilles d'eau. Le couvercle est sommé d'une prise en corbeille, modèle que l'on retrouve dans la production de M.A. LEBRUN (circa 1820 - 1825). Des armoiries sont rapportées de part et d'autre du couvercle ainsi que sur le corps.

Orfèvre: Marc Augustin LEBRUN, insculpe en 1808, son deuxième poinçon vers 1810 - 1811

Poids: 6,5 kg

Hauteur: 35cm - longueur: 47 cm

3 000 / 4 000 €



295

Remerciements à Nicolas FILATOFF qui a identifié les armes d'Alexandre AGUADO, sommées d'une couronne de marquis (après 1828), militaire, puis banquier, décédé en 1842

296

ALLEMAGNE

Guéridon en porcelaine dans le style de Meissen à décor polychrome de couples galants et fleurs, le piétement tripode en porcelaine orné de figures des Saisons et d'un amour

Fin du XIX^e siècle.

H: 75 cm, D: 74 cm

3 000 / 6 000 €



296



296



297

297
ALFRED BACHMANN (1863-1956)
Istanbul, le Bosphore
 Toile
 Signée en bas à gauche.
 64 x 91 cm
 (Petites restaurations). 1000/2000€

298
S. LEROY
Venise, le Grand Canal
 Huile sur toile.
 Signée en bas à gauche.
 (Craquelures et petites restaurations).
 50 x 100 cm 300/600€

299
E. WEISSER
La Sérénade
 Huile sur panneau parqueté.
 Signée en bas à droite.
 46 x 38 cm 200/300€

300
A. CASANOVA (XX^e SIÈCLE)
La Cueillette
 Huile sur toile.
 Signée en bas à droite.
 81 x 65 cm 600/1200€



301
R. BACH (XIX-XX^e SIÈCLE)
Le Bain oriental
Huile sur toile.
Signée en bas à gauche.
(Restaurations).
65x92 cm

3 000 / 6 000 €



302

Tapisserie représentant Venise avec une reine allant prendre une gondole entourée de sa cour sur un fond de paysage.

XIX^e siècle, France ou Anvers, probablement Braquenier.

Doublee.

252x305 cm

1 500/3 000 €



303

303
 Paire de coupes en marbre blanc et bronze doré,
 à décor de masques antiques; (petits accidents
 et restaurations).
 Style néoclassique.
 H: 23 cm

300/600€

304
ALLEMAGNE
 Quatre vases en porcelaine dans le style de
 Meissen à décor de fleurs et guirlandes en relief
 et à décor polychrome de couples, dans des
 paysages, volatiles, fleurs et armoiries.
 Fin du XIX^e siècle, XX^e siècle.
 H: 95 cm et 70 cm
 Quelques éclats.

4 000/8 000€



304



305

305
Tapisserie dite portière à décor d'un important vase fleuri sur un fond ivoire entouré de colonnes torsadées sur un fond vieux rose.
XIX^e siècle, Aubusson.
240x141 cm
Doublée.

1000/2000€

306
DAUM FRANCE
Roses

Coupe vide-poche.
Épreuve en pâte de verre polychrome.
Signée DAUM France, sous la base.
H. 9 cm - L. 26 cm - l. 24 cm

150/300€

307
Paire de vases en céramique blanche et or (montés en lampe).

XX^e siècle
H: 62 cm

100/200€

308
Deux tables basses en bois doré, dessus l'albâtre et décor de guirlandes.

XX^e siècle.
H: 45 cm, L: 130 cm, P: 70 cm
H: 55 cm, L: 69 cm, P: 69 cm

400/800€

309

Deux tables basses en bois doré et marbre blanc,
à petits pieds fuselés à cannelures rudentées
XX^e siècle.

H: 30 cm, L: 87 cm, P: 87 cm 400/800€

310

LUDOVICO STERN (1709 - 1777)

Fleurs coupées dans un vase de verre

Toile

Signée et datée en bas à gauche « Ludovicu

Stern Pinxit 17 »

51,5x32 cm

3000/6000€



310



311

311

**ÉCOLE ROMAINE DU XVIII^e SIÈCLE, SUIVEUR
DE LAVAGNA**

*Vase de fleurs avec des raisins et des
pêches*

Toile

131 x 102 cm

(Restaurations anciennes)

3000/6000€



315

Fauteuil en bois ce cerfs, le dossier et les accotoirs ajourés, à décor d'une biche. Forêt noire, fin du XIX^e siècle-début du XX^e siècle.
H: 98 cm, L: 60 cm 600 / 1 200 €

316

LOUIS-ROBERT CARRIER-BELLEUSE (1848-1913)

Femme ours (Frédégonde)

Terre cuite polychromée

Porte une signature « Carrier Belleuse »

Porte le cachet « GOLDSCHIEDER » et les numéros « 1772 / 134 / 25 » et porte la mention « reproduction réservée »

Quelques manques à la polychromie, accidents
H. 73 cm

Littérature en rapport:

Ora Pinhas, *Goldscheider, a catalogue of selected models*, Shepton Beauchamp, Somerset, Richard Dennis, 2006, modèle répertorié sous le n° 1773, p. 39
1 000 / 2 000 €

317

Très rare tapisserie tissée dans les ateliers Walmer à Neuilly-sur-Seine à décor d'une scène pastorale où l'on voit deux femmes discutant avec un jeune homme aux pieds duquel se trouve une bergère entourée de ses moutons sur un fond de forêt et d'une statue.

Signée en bas à gauche MRD de Neuilly, et en dessous Walmer.

Vers 1830.

230x235 cm

1 000 / 2 000 €





318

Déclinaison de treize coussins dans les tons bleus et or avec passementerie 150/300 €

319

Déclinaison de neuf coussins dans les tons rouges et or avec passementerie.
On y joint un dessus de table ou jeté de canapé assorti, 140x140cm 150/300 €

320

Ensemble de trois paires de rideaux en tissu à relief, effet galuchat, dans les tons bleus et jaunes, avec ses embrasses 100/200 €

321

Ensemble de trois paires de rideaux en toile beige et rayures de velours jaune, avec ses embrasses 300/600 €

322

Déclinaison de vingt-et-un coussins dans les tons bleus et or avec passementerie, dont patchwork et velours 300/600 €

323

Ensemble comprenant deux paires de rideaux en damas crème sur fond beige de style Louis XIV, avec ses cantonnières et embrasses assorties 200/400 €

324

Ensemble comprenant une paire de rideaux en toile tissée à décor de branches fleuries sur fond crème, cantonnière et embrasses assorties. On y joint douze coussins assortis, 34x34cm 250/500 €

325

Ensemble comprenant une paire de rideaux en toile tissée à décor de branches fleuries et poires sur fond vert amande avec ses embrasses, un couvre-lit (pour un lit d'une largeur de 2m) et onze coussins assortis.

On y joint une paire de rideaux gris-bleu
300/600€

326

Ensemble comprenant trois paires de rideaux en damas gris et bleu à grand motifs stylisés, avec leurs embrasses assorties.

On y joint un couvre-lit (pour un lit d'une largeur de 2m) et un grand rideau simple assortis

On y joint un ensemble de deux paires de rideaux en taffetas avec leurs embrasses. L'une rayée rose poudré et blanc avec sa cantonnière, l'autre beige rosé
400/800€

327

Ensemble comprenant un tour de baldaquin en taffetas rayé rose poudré et blanc bordé de passementerie et son ciel de lit plissé. On y joint un cache-sommier assorti (pour un lit d'une largeur de 2m)
300/600€

328

Ensemble comprenant onze coussins brodés au Point de Beauvais, fleurs polychromes sur fond crème
150/300€





329

329
ISPAHAN, XX^e siècle, soie.
Exceptionnel et très fin tapis représentant un roi entouré de musiciennes et de servantes accueillant une courtisane lui apportant un taureau dans un fond de palais, bordure or à décor de fleurs et volatiles.
150x156 cm
Accident au niveau de la courtisane centrale.
800/1 600 €



331

331
GHOUM, XX^e siècle, soie.
Tapis à décor d'un important vase fleuri sur un fond bleu marine inscrit dans un mihrab, bordure rose à guirlandes de fleurs.
106x156 cm
300/600 €

332
GHOUM, XX^e siècle, soie.
Tapis à décor de multiples médaillons ornés de vases fleuris, bordure opaline à guirlandes de fleurs.
206x137 cm
400/800 €



332



333

KIRMAN, XX^e siècle, velours laine, chaînes et trames coton.

Grand tapis à décor d'un important motif fleuri bleu marine et opaline sur un fond beige à rinceaux fleuris, large bordure bleu marine à décor de motifs ivoire.

364x731 cm

Taché.

3000/6000€



334

334
ISPAHAN, XX^e siècle, velours laine, chaînes soie.
Tapis à décor d'un mihrab sur un fond ivoire
décoré de lions et d'animaux sauvages dans des
rinçaux fleuris, bordure ivoire à décor de fleurs
et volatiles. Signé à une extrémité.
153x246 cm
Abrache. 400/800 €



335

335
NAÏN, XX^e siècle, velours laine, chaînes et trames
coton.
Tapis à décor de volatiles et de gazelles sur
fond bleu à arbustes fleuris, bordure rubis à
cartouches décorées de volatiles sur fond rubis.
108x169 cm
Coulé. 150/300 €

336
ISPAHAN, XX^e siècle, velours laine, chaînes soie.
Tapis à décor de Shahrazade entourée de ses
servantes sur un fond de paysage, bordure beige
à décor de volatiles et d'animaux.
109x168 cm 200/400 €

337
ISPAHAN, XX^e siècle, velours laine, chaînes soie.
Tapis représentant Shahrazade entourée
de musiciens sur un fond de paysage et
de « paysannes », bordure bleu roi à décor
d'animaux et volatiles.
111x158 cm 200/400 €



336



337

338

NAÏN, XX^e siècle, velours laine,
chaînes et trames coton.
Tapis à décor d'un important vase
fleuri sur un fond ivoire parsemé
de volatiles, petite bordure beige à
décor de fleurs.

132x218 cm 300/600 €



338

339

NAÏN, XX^e siècle, velours laine et soie
(environ 40 %), chaînes et trames
coton.
Tapis à décor d'un vase fleuri inscrit
dans un mihrab, sur un fond ivoire
parsemé de volatiles, petite bordure
ivoire à décor de fleurs.

132x218 cm 300/600 €



339

340

NAÏN, XX^e siècle, velours laine,
chaînes et trames coton.
Tapis en laine à médaillon central
bleu sur un fond ivoire à rinceaux
fleuris, bordure beige à décor de
fleurs.

225x160 cm 500/1000 €



340

341

KECHAN, XX^e siècle, velours laine,
chaînes et trames coton.
Tapis à décor de médaillon central
rubis et bleu sur un fond bleu marine
à vases fleuris, bordure rubis à petits
vases fleuris.

132x193 cm 200/400 €



341



342
TEBRIZ, XX^e siècle, velours laine et soie (15%),
trames et chaînes de coton.
Tapis à décor d'un important médaillon central
entouré de botehs sur un fond ivoire à bouquets
de fleurs, importante bordure rubis décorée
d'animaux et de volatiles ainsi que de cartouches
décorées de vases fleuris et de volatiles.
369x447 cm
Décoloré par le soleil. 10000/20000€



343



345



344



346

343
 ISPAHAN, XX^e siècle, velours laine, chaînes soie.
 Tapis à médaillon central gris et ivoire sur un
 fond beige à rinceaux fleuris, bordures tabac à
 guirlandes de fleurs.
 148x236 cm
 Taché et effrangé. 200/400€

345
 KECHAN, XX^e siècle, velours laine, chaînes et
 trames coton.
 Tapis à décor d'un médaillon rouge et ivoire sur
 un fond bleu marine à rinceaux fleuris, bordure
 rubis à guirlandes de fleurs.
 210x133 cm 200/400€

344
 INDO-PERSAN, XX^e siècle, velours laine, chaînes
 et trames coton.
 Tapis à fond ivoire à décor d'animaux et
 d'arbustes fleuris, bordure dans le même style.
 156x235 cm
 Coulé. 100/200€

346
 ISPAHAN, XX^e siècle, velours laine, chaînes soie.
 Tapis à médaillon gris sur fond ivoire à rinceaux
 fleuris, bordures grises à guirlandes de fleurs.
 150x245 cm
 Coulé. 200/400€



347

347
KECHAN, XX^e siècle, velours laine, chaînes et trames coton.
Tapis à médaillon central décoré d'une maison sur un fond rubis à bouquet de fleurs et volatiles, bordure bleu marine décorée d'animaux et d'arbustes fleuris ainsi que de cartouches décorés de maisons.
136x200 cm
Efrangé.

200/400€



348

348
KECHAN, XX^e siècle, velours laine, chaînes et trames coton.
Tapis à médaillon rubis sur fond bleu marine à guirlandes de fleurs, bordure rubis à cyprès et arbustes fleuris.

130x200 cm

200/400€



349

349
ISPAHAN, XX^e siècle, velours laine et soie, chaînes et trames coton.
Tapis à décor d'arbres fleuris, de volatiles et d'animaux sur un fond ivoire, bordure rubis dans le même style.
102x175 cm
Taché.

200/400€

350

GHOUM, XX^e siècle, soie.

Tapis à décor d'un médaillon central rubis sur un fond or à rinceaux fleuris, bordure orangée.

126x152 cm

200/400 €



351

GHOUM, XX^e siècle, soie.

Tapis à médaillon central bleu marine sur un fond rose à animaux et arbustes fleuris, écoinçons or, bordure bleu marine à arbustes fleuris et animaux.

143x193 cm

600/1200 €



350

351



352

Paire de grands vases en marbre blanc et bronze doré, à décor de masques de satyre, feuillages, guirlandes de fleurs et nœud de ruban.
Style du XVIII^e siècle.

H: 78 cm

800/1 600€

353

Console en bois doré, à décor ajouré de feuillages et fleurs, reposant sur des montants galbés réunis par une entretoise; dessus de marbre blanc; (accidents et restaurations).

Style Louis XV, XIX^e siècle.

H: 96 cm, L: 137 cm, P: 55 cm

800/1 600€

354

D'APRÈS ANDREA DEL VERROCCHIO (1435-1488)
Colleone

Édition Barbedienne à partir de 1911, réduction n°2

Bronze doré

Porte une signature sur la terrasse

«VERROCHIO»

Porte la marque du fondeur «F. BARBEDIENNE.

FONDEUR» sur le pan de la base

Porte l'inscription «TRES RECONNAISSANT

SOUVENIR» sur le pan de la base

H. 41,5 cm, terrasse 27,7 x 13,2 cm

Usures à la patine

Œuvre en rapport:

Andrea del Verrocchio, *Colleone*, 1483-1488, bronze, H. 400 x L. 380 cm, Venise, place Santi Giovanni e Paolo

Littérature en rapport:

Florence Rionnet, *Les Bronzes Barbedienne. L'œuvre d'une dynastie de fondeurs (1834-1954)*, Paris, Arthena, 2016, modèle répertorié sous le n° Cat. 162, p. 229

1 000/2 000€





355

355
 Grand Lustre en bronze doré et verre taillé, à vingt-quatre lumières (à bassins feuillagés) sur deux rangs et décor de pendeloques, rosaces et pyramides; (monté à l'électricité).
 Style du XVIII^e siècle.
 H: 120 cm, L: 80 cm (approx.)

1 000 / 2 000 €

356
 Paire de marquises en bois peint et doré, à dossier plat et décor de feuillages et fleurs, recouvertes de lampas de soie crème; (ceintures sanglées et non examinées).
 Style Louis XV.
 H: 92 cm, L: 82 cm

300 / 600 €

Voir reproduction page 183

357
SATZUMA
 Paire de vases en faïence de forme balustre à décor polychrome de paysages animés, les anses en forme de chimères retenant des anneaux.
 H: 90 cm

400 / 800 €



357



358

Tapiserie à décor d'une scène mythologique pouvant représenter un arrangement d'une scène entre Diane et Actéon, large bordure dite « à cadre ».

XX^e siècle dans le style d'Aubusson du XVIII^e siècle.

250x220 cm

2000/4000 €



359

359
FÉLIX ZIEM (1821-1911)
Un berger et sa chèvre

Toile d'origine
 Porte une signature en bas à gauche «Ziem»
 70 x 92 cm

L'Association Félix Ziem, représentée par Messieurs Mathias Ary Jan, David Pluskwa et Gérard Fabre, a confirmé l'authenticité de cette oeuvre. Un certificat pourra être délivré sur demande.

Provenance :

- Vente Violet, Perpignan, 22 février 1972, n°64.
- Collection particulière, Landes.

Bibliographie :

- Anne Burdin-Hellebrandth, *Felix Ziem 1821-1911*,
 Catalogue raisonné, Tome I, 1998
 - n°1335 reproduit p. 134.
 - n°1315, reproduit p. 189. 8000/16000€

360

Commode en marqueterie de quartefeuilles ouvrant à cinq tiroirs sur trois rangs, le dessus de marbre beige reposant sur des montants arrondis terminés par des pieds galbés. Dans le goût de Roger Vandercruse La Croix. Style Transition Louis XV-Louis XVI, XX^e siècle.
 H: 90 cm, L: 137 cm, P: 64 cm 800/1600€

Cette commode s'inspire directement de la commode estampillée RVLC et Leleu aujourd'hui conservée au musée Nissim de Camondo à Paris (inv. Cam 339).

361

Paire de candélabres en bronze argenté à quatre lumières, le fût en balustre à côtes et le luminaire amovible. Style Louis XV.
 H: 45 cm, L: 34 cm 300/600€

362

Miroir sorcière en bois doré de forme circulaire, surmonté d'un aigle. Angleterre, XIX^e siècle.
 H: 99 cm, L: 59 cm 200/400€









363

Grand lustre en bronze doré et verre taillé à trente-deux lumières (à bassins feuillagés asymétriques) sur deux rangs, à décor de pendeloques, étoiles et rosaces; (monté à l'électricité).

Style Louis XV.

H: 150 cm

1 500/3 000 €

364

Paire de bergères en confessionnal, en bois peint et sculpté, reposant sur des pieds cambrés; (ceintures sanglées et non examinées).

Style Louis XV.

H: 148 cm, L: 75 cm

300/600 €

363



364

365

Pendule à cercles tournants en tôle peinte et bronze doré, à décor de dauphins et sphinges;

(petits accidents).

Première moitié du XIX^e siècle.

H: 54 cm

1 500/3 000 €



365



366

366

Paire de vases en albâtre et bronze doré à décor de trophées et frises de palmettes;

(petits accidents).

Première moitié du XIX^e siècle.

H: 44 cm

500/1 000 €



367

367

Trois lustres en bronze doré et verre taillé, à douze lumières et décor de pendeloques; (montés à l'électricité).

Style Louis XV.

H: 120 (approx.)

3000/6000€

368

Paire de fauteuils à châssis à dossier plat, en bois mouluré, sculpté et peint, à décor de feuillages et guirlandes, recouverts de lampas de soie vert.

Style Louis XV, XX^e siècle.

H: 104 cm, L: 73 cm

600/1200€



368



369

369
Coffret en émaux peint à décor de rinceaux stylisés dans le goût de l'Orient.
Signé F. Barbedienne pour Ferdinand Barbedienne.
Seconde moitié du XIX^e siècle.
H: 14 cm, L: 23 cm
On y joint un autre coffret de forme rectangulaire (L: 17 cm), une boîte (L: 8,5 cm), un vase pot-pourri signé Alphonse Giroux à Paris (L: 12 cm) et six petits vases. 1500/3000€

370
Paire de tables basses en bois doré de forme carrée, à décor de draperies, reposant sur des pieds fuselés à cannelures; dessus de marbre.
XX^e siècle.
H: 45 cm, L: 100 cm, P: 100 cm 500/1000€

Voir reproduction pages 188-189

371
Deux fauteuils et un canapé en lampas de soie mordoré et passementerie.
XX^e siècle.
Fauteuil, H: 73 cm, L: 115 cm, P: 100 cm
Canapé, H: 73 cm, L: 240 cm, P: 100 cm
600/1200€

Voir reproduction pages 188-189



372

372

PIERRE ADOLPHE HUAS (1838-1900)

La Diseuse de Bonaventure ; L'Espagnole

Paire de toiles d'origine

La Diseuse de Bonaventure 88x54 cm

L'Espagnole 89x52 cm

Signées et datées en bas à droite « P. Huas

1896 »

3 000 / 6 000 €

Tableaux probablement en rapport avec le triptyque de Carmen, exposé par Huas en 1896.



372



373

DELPHIN ENJOLRAS (1865-1945)

Nu allongé aux roses

Huile sur toile.

Signée en bas à droite.

54x73 cm

6 000 / 12 000 €



375

374
JOHN MUNDELL (1818-1875)

Bord de mer agité

Huile sur panneau.

Signée en bas à gauche.

21 x 32 cm

Provenance :

James Lloyd, Londres (étiquette au dos).

200 / 400 €

375

JOHN MUNDELL (1818-1875)

Bord de mer animé

Huile sur panneau.

Signée en bas à droite.

21 x 32 cm

Provenance :

James Lloyd, Londres (étiquette au dos).

200 / 400 €

376

FERDINAND (XIX^e SIÈCLE)

Enfants jouant dans les sous-bois, 1856

Huile sur panneau.

Signée et datée en bas à gauche

19 x 24 cm

100 / 200 €



376

377

ÉCOLE FRANÇAISE DU XIX^e SIÈCLE

Promeneur près d'un étang

Panneau

17 x 25 cm

100 / 200 €



377

378

FARCY (XX^e SIÈCLE)

Le Hameau

Huile sur toile.

Signée en bas à gauche.

60 x 90 cm

100 / 200 €



379
PAUL ÉMILE PISSARRO (1884-1972)
Les Berges au 14 juillet - Mère et filles sous le pommier - Paysan dans le verger - Rue de village animé
4 pastels.
Signés.
22x29 cm

2000/4000 €



380

380
ATTRIBUÉ À LAZARE BRUANDET (1755 - 1804)
Couple de berger et leur troupeau
 Toile
 65x82 cm
 (Accidents et restaurations anciennes)
 1 500/3 000 €

382
F. RONER ***
Paysages à la rivière
 Paire de panneaux, une planche, non parqueté
 Signés en bas, à droite pour l'une, gauche pour l'autre
 29x31 cm chaque
 300/400 €

381
M. SOREL* ÉCOLE FRANÇAISE DE LA FIN DU XIX^e SIÈCLE**
Paysage de sous-bois avec des promeneurs près d'un fleuve
 Toile
 Signée et datée en bas à droite « M.Sorel 98 »
 32x46 cm
 (Restauration)
 600/1 200 €



381



382



382



383

**ALEXANDRE JULES NOËL (BRIE-COMTE-ROBERT
1752 - PARIS 1834)**

Les pêcheurs

Toile d'origine

Signée et datée en bas à droite « Jules
Noël / 1867 »

93x74 cm

2000/4000 €



384

PAUL FISCHER (1860-1934)

Baigneuses à l'ombre

Huile sur toile.

Signée en bas à droite.

58x74 cm

15 000 / 30 000 €





385

385
A. CASANOVA (XX^e SIÈCLE)
Femme pensive aux roses
 Huile sur toile.
 Signée en bas à gauche.
 65x81 cm

600 / 1 200 €

386
ANDRÉ BORREL (1912 - ?)
Scènes animées sur la plage
 6 huiles sur toile.
 Signées.
 14x24 cm

600 / 1 200 €



386



387
MAXIME DASTUGUE (1851-1909)
Femmes au hammam
Huile sur toile.
Signée en bas à droite.
73x92 cm

2000/4000 €



388

388
RALPH PALLEN COLEMAN (1892-1968)
Élégantes dans un intérieur, vers 1920
 Huile sur toile.
 Signée en haut à droite.
 (Rentoilée, craquelures).
 75x75 cm

1 500 / 3 000 €

389
JEAN-BAPTISTE HENRI DURAND-BRAGER (1814-1879)
Bateaux amarés sur l'île de Chypre
 Huile sur panneau.
 Signée en bas à droite.
 30x50 cm à vue

800 / 1 600 €



389



390

390
ATTRIBUÉ À CLAUDE MIRVAL (XIXE-XX^e SIÈCLES)
Odalisque
 Sculpture en albâtre
 H. 28 cm, terrasse 58,5x20,7 sur un
 contre-socle en marbre H. 3,2 cm. H.
 totale 31,2 cm
 Accidents

800 / 1 600 €





391
Paire de grands candélabres aux enfants, à dix lumières et décor de pampres de vigne et pendeloques.
Fin du XIX^e siècle.
H: 93cm

1000/2000€

392
Paire de tables consoles de forme demi-lune à décor de guirlandes et vase, dessus de marbre blanc.
De style Louis XVI.
H: 84cm, L: 89cm, P: 52cm

300/600€

393

Lustre en bronze doré et verre taillé à vingt lumières sur deux rangs; (monté à l'électricité).
Style du XVIII^e siècle.

H: 120 cm

1000/2000€

394

Bureau à gradin en bois de rose et bronze doré, avec une pendule et deux candélabres au cartonnier, ouvrant à trois tiroirs en ceinture; (accidents dont décolorations et manques au placage).

Fin du XIX^e siècle.

H: 116 cm, L: 133 cm, P: 70 cm

VOIR PAYNE (Millet)

2000/4000€



393



394



395

395
Table de toilette en albâtre, émaux peints et
bronze doré
On y joint un coffret
Style Napoléon III
H: 145 cm, L: 69 cm, P: 50 cm 800/1600€

397
Paire de bergères en bois doré à dossier en
gondole, décor de feuillages et pieds cambré;
(ceintures sanglées et non examinées).
Style Louis XV.
H: 94 cm, L: 69 cm 150/300€



397

401

Lustre en bronze doré et verre taillé à vingt lumières (à bassins circulaires) sur trois rangs, à décor de pendeloques; (monté à l'électricité).
Style Louis XVI.

H: 120 cm (approx.) 300/600€



401

402

Miroir en bois doré de forme ovale, à décor de feuillages et fleurs.
Style Louis XV.

H: 106 cm, L: 127 cm 300/600€



402

405

Secrétaire à cylindre en marqueterie de fleurs ouvrant à quatre tiroirs et un cylindre, reposant sur des pieds cambrés, avec une marque ovale en dessous.

Style Louis XV.

H: 106 cm, L: 80 cm, P: 58 cm

On y joint une table en marqueterie de style Louis XV. 200/400€



405



406

406

Genre de Meissen

Miroir en porcelaine polychrome à bras de lumière de forme rocaille orné d'oiseaux et putti en ronde-bosse.

Fin du XIX^e siècle.

Accidents et manques.

H: 74 cm, L: 55 cm

On y joint un lustre en applique (accidents et manques)

200/400€

407

Canapé, deux fauteuils et deux tabourets en coton à motif d'indienne.

XX^e siècle.

Canapé, H: 76 cm, L: 417 cm, P: 130 cm

Fauteuils, H: 76 cm, L: 92 cm, P: 90 cm

Tabourets, H: 40 cm, L: 60 cm, P: 60 cm

800/1600€

Voir reproduction pages 160-161

408

Petite pendule en bronze doré et porcelaine, à décor d'enfants; (accidents).

Fin du XIX^e siècle.

H: 32 cm, L: 27 cm, P: 15 cm

150/300€

409

Paire de tables basses en bois doré de forme carrée, à décor de draperies, reposant sur des pieds fuselés à cannelures; dessus de marbre.

XX^e siècle.

H: 44 cm, L: 100 cm, P: 100 cm

500/1000€



408



409

410

DAUM FRANCE

Fleurs, épreuve numérotée 68

Important vase.

Épreuve en pâte de verre orange nuancé.

Signé et numéroté DAUM France 68, vers la base.

H. 35 cm

150/300€

411

DAUM FRANCE

Fleurs, épreuve numérotée 35

Coupe vide-poche.

Épreuve en pâte de verre orange nuancé.

Signée et numérotée DAUM France 35, sous la base.

H. 11 cm - L. 32 cm - l. 31 cm

150/300€

412

Miroir en bois et stuc doré à décor de rinceaux de feuillages, le fronton à lyre stylisée, feuillages et treillages.

Style Régence.

H: 225 cm, L: 109 cm

400/800€

Voir reproduction page 183

413

Petite pendule en porcelaine et marbre blanc, et deux flambeaux.

XIX^e siècle.

H: 41 cm et 20 cm

200/400€

Voir reproduction page 209

414

Table basse en bois peint et doré, reposant sur des pieds en plexiglas.

XX^e siècle.

H: 42 cm, L: 102 cm, P: 51 cm

50/100€



411

410

415

TRAVAIL MODERNE D'APRÈS UN MODÈLE DE PETER BEHRENS (1868-1940)

D'après le modèle *Flying Lady*, conçu par l'artiste en [1904]

Lampe de salon.

Bronze patiné, vitrail.

Reproduction.

Porte une signature apocryphe BEHRENS sur la base.

H. 55 cm

On y joint une lampe, travail moderne d'après

TIFFANY en métal et vitrail.

250/350€

416

TRAVAIL CONTEMPORAIN

Africaine

Sculpture.

Grès, partiellement rehaussé de dorure.

Porte un cachet illisible vers la base.

H. 131 cm

500/800€



415





418
ISPAHAN, XX^e siècle, velours laine, chaînes soie.
Tapis à fond bleu marine à décor d'une rosace
centrale et de rinceaux et d'arbustes fleuris
parsemés de volatiles, écoinçons ivoires dans
le même style, bordure gris-bleu à palmettes et
volatiles.
218x318 cm
Efrangé.

1000/2000€



419



421



422



420

419
 NAIN, XX^e siècle, velours laine et soie (5%),
 chaînes et trames coton.
 Tapis à décors de cinq motifs ivoires sur un
 fond bleu marine à fleurettes, bordure sable à
 cartouches fleuris.
 160x256 cm
 Coulé. 300/600€

420
 GHOU, XX^e siècle, soie.
 Tapis à décor d'un médaillon central bleu marine
 sur fond rose à bouquets de fleurs, bordure bleu
 marine à guirlandes de fleurs.
 326x215 cm
 Effrangé, déformé et soies abimées.
 600/1200€

421
 GHOU, XX^e siècle, soie.
 Tapis à fond crème à décor d'un vase fleuri et
 rinceaux feuillagés, bordure rose à guirlandes de
 fleurs.
 108x154 cm 200/400€

422
 GHOU, XX^e siècle, soie.
 Tapis à fond crème à décor d'oiseaux branchés
 et animaux, bordure rose à guirlandes de fleurs.
 109x160 cm 200/400€



423



425



424



426

423
GHOUM, XX^e siècle, soie.
Tapis à fond crème à décor d'une grande
réserve ornée d'une mandorle sur fond feuillagé,
bordure bleue marine à guirlandes de fleurs.
106 x 160 cm
Efrangé. 200/400€

425
ISPAHAN, XX^e siècle, velours laine, chaînes soie.
Tapis à fond rouge à décor d'une rosace centrale
et rinceaux feuillagés, bordure bleu roi à
guirlandes de fleurs.
127 x 77 cm
Efrangé. 200/400€

424
GHOUM, XX^e siècle, soie.
Tapis à fond rouge à décor d'animaux et
arbustes aux oiseaux branchés, bordure bleu
marine à animaux et arbustes fleuris.
109 x 159 cm
Soie abîmée. 200/400€

426
ISPAHAN, XX^e siècle, velours laine et soie (5%),
chaînes soie.
Tapis à fond bleu marine à décor de multiples
vases fleuris, bordure rubis à rinceaux fleuris.
Signé à une extrémité.
148 x 216 cm
Efrangé. 500/1000€



427



430



429

428

427

ISPAHAN, XX^e siècle, velours laine, chaînes soie.
Tapis à fond crème à décor d'une rosace centrale
et rinceaux fleuris, bordure rubis à guirlandes de
fleurs.

160x104 cm

Efrangé.

300/600 €

428

ISPAHAN, XX^e siècle, velours laine, chaînes soie.
Tapis à fond rouge à décor d'une mandorle et
rinceaux fleuris, bordures roses à guirlande de
fleurs.

111x69 cm

Efrangé.

200/300 €

429

ISPAHAN, XX^e siècle, velours laine et soie (5%),
chaînes en soie.
Tapis à fond rouge à décor d'un arbuste fleuri et
animaux, bordure ivoire à guirlandes fleuries.

138x208 cm

300/600 €

430

ISPAHAN, XX^e siècle, velours laine, chaînes soie.
Tapis à fond bleu à décor d'un élément
géométrique central entouré de rinceaux fleuris,
bordure rubis à guirlandes de fleurs.

102x152 cm

Efrangé.

200/400 €



431

NAIN, XX^e siècle, velours laine, chaînes soie.
Tapis à fond bleu à décor d'une mandorle
centrale ornée de rinceaux fleuris, petite bordure
gris souris à guirlandes de fleurs.
188x119 cm

200/400€



431

432

NAIN, XX^e siècle, velours laine et soie (5%),
chaînes soie.
Tapis à fond bleu marine à décor d'une rosace
centrale et rinceaux fleuris, bordure ivoire à
guirlandes de fleurs.
168x110 cm

200/400€



432

433

NAIN, XX^e siècle, velours laine et soie (5%),
chaînes soie.
Tapis à fond bleu marine à décor d'une rosace
centrale et rinceaux fleuris, bordure ivoire à
guirlandes de fleurs.
118x183 cm

200/400€



433

434

ISPAHAN, XX^e siècle, velours laine, chaînes soie.
Tapis à fond bleu marine à décor d'une rosace
centrale et rinceaux fleuris, bordure ivoire à
guirlandes de fleurs.
108x157 cm

400/800€



434



435



437



436



438

435
 NAIN, XX^e siècle, velours laine et soie (5%),
 chaînes soie.
 Tapis à fond bleu marine à décor d'une rosace
 centrale et rinceaux fleuris, bordure beige à
 guirlandes de fleurs.
 205x123 cm 200/400€

437
 ISPAHAN, XX^e siècle, velours laine, chaînes soie.
 Tapis à fond crème à décor d'une rosace centrale
 et rinceaux fleuris, bordure beige foncé à
 guirlandes de fleurs.
 110x165 cm 200/400€

436
 NAIN, XX^e siècle, velours laine et soie (5%),
 chaînes soie.
 Tapis à fond bleu marine à décor d'une rosace
 centrale et rinceaux fleuris, bordure ivoire à
 guirlandes de fleurs.
 116x183 cm
 Effrangé. 200/400€

438
 ISPAHAN, XX^e siècle, velours laine, trames et
 chaînes coton.
 Tapis à fond crème à décor d'une rosace centrale
 et rinceaux fleuris, bordure grise à rinceaux
 fleuris.
 160x227 cm 600/1200€



439

439
ISPAHAN, XX^e siècle, velours laine, chaînes soie.
Tapis à fond bleu marine à décor d'un mirhab
orné d'un vase fleuri, entouré d'arbustes fleuris
et d'animaux, bordure bleu roi à animaux et
volatiles.
110x159 cm 200/400€



441

441
GHOUM, XX^e siècle, soie.
Tapis à fond vieux rose à décor d'une mandorle
centrale et arbustes animés d'oiseaux et biches,
bordure rose à cartouches et rinceaux fleuris.
Signé à une extrémité.
138x196 cm 600/1200€

440
NAIN, XX^e siècle, velours laine et soie (5%),
chaînes soie.
Tapis à fond bleu marine à décor de vases et
d'arbustes fleuris parsemé d'animaux et de
volatiles, larges bordures ivoires à bouquets de
fleurs et animaux.
147x271 cm 600/1200€

442
GHOUM, XX^e siècle, soie.
Tapis à fond crème à décor d'une mandorle
centrale et rinceaux fleuris, bordure rose à
cartouches fleuris.
138x222 cm 500/1000€



440



442



443



444



445



446

443

GHOUM, XX^e siècle, soie.

Tapis à fond orangé à décor d'une mandorle centrale entourée d'arbustes fleuris et d'animaux, bordure à rinceaux et cartouches fleuris. Signé à une extrémité.

198x138 cm

500/1000€

445

GHOUM, XX^e siècle, soie.

Tapis à fond crème à décor d'un arbre fleuri encadré de deux colonnes et surmonté d'une lampe dans un mihrab, petite bordure orangée à volatile et guirlande de fleurs.

163x104 cm

300/600€

444

ISPAHAN, XX^e siècle, velours laine, chaînes soie.

Tapis à fond crème à décor d'une rosace centrale et rinceaux fleuris, bordure grise à guirlandes de fleurs. Effrangé.

110x149 cm

200/400€

446

ISPAHAN, XX^e siècle, velours laine, chaînes soie.

Tapis à fond crème à décor d'un vase fleuri entouré d'arbustes et de volatiles, bordure rubis à volatiles et fleurs.

166x109 cm

Effrangé.

300/600€



447

447
ISPAHAN, XX^e siècle, velours laine et soie (5%),
chaînes soie.
Tapis à fond crème à décor d'un vase fleuri et
entourage d'arbres animés et de volatiles, large
bordure à rinceaux fleuris. Signé à une extrémité.
159x237 cm
Effrangé. 800/1600€



449

449
ISPAHAN, XX^e siècle, velours laine, chaînes soie.
Tapis à décor d'arbustes fleuris, d'animaux
sauvages et de volatiles sur un fond ivoire,
bordure grise décorée d'animaux, de volatiles et
d'arbustes fleuris.
150x233 cm 400/800€



448

448
ISPAHAN, XX^e siècle, velours laine et soie (5%) et
chaînes en soie.
Tapis à médaillon bleu marine sur un fond bleu
turquoise à rinceaux fleuris, écoinçons ivoires,
bordure bleu marine à guirlandes de fleurs.
234x156 cm 500/1000€



450

450
KECHAN, XX^e siècle, soie.
Tapis à important médaillon central rose et
turquoise sur un fond rose à rinceaux fleuris et
volatiles, bordure rubis à bouquets de fleurs.
193x138 cm 500/1000€



451

451
KECHAN, XX^e siècle, velours laine, chaînes et trames coton.
Tapis à médaillon central ivoire et rubis sur un fond bleu à rinceaux fleuris, bordure rubis à guirlandes de fleurs.
200x128 cm 200/400€

452
HEREKE, XX^e siècle, soie avec fils de métal.
Tapis à décor d'un important mihrab entouré de deux vases fleuris avec des volatiles sur un fond bleu marine, bordure rubis à rinceaux fleuris. Signé en bas à droite.
155x115 cm 800/1600€



452



453

453
NAIN, XX^e siècle, velours laine, chaînes et trames coton.
Tapis à médaillon central ivoire sur un fond vieux rose à rinceaux fleuris, bordure ivoire à guirlandes de fleurs. 170x175 cm 400/800€

454
GHOUM, XX^e siècle, soie.
Tapis à décor d'un vase fleuri et d'arbustes fleuris inscrits dans un mihrab sur un fond sable, bordure rubis à animaux et arbustes.
130x203 cm 400/800€



454

455

KECHAN, XX^e siècle, velours laine, chaînes et trames coton.
Tapis à médaillon central rubis sur fond bleu à rinceaux fleuris, bordure rubis à cyprès et arbustes fleuris.
131 x 199 cm
Efrangé. 200/400 €



455

456

KECHAN, XX^e siècle, velours laine, chaînes et trames coton.
Tapis à médaillon rouge sur fond bleu à multiples vases fleuris, bordure rubis à vases fleuris.
130 x 195 cm 200/400 €



456

457

KECHAN, XX^e siècle, velours laine, chaînes et trames coton.
Paire de tapis à décor de diables devant un Shah sur un fond ivoire, bordure rubis à personnages. Décors inversés.
134 x 208 cm 200/400 €



457



457



459

458

Grand lustre circulaire en bronze doré et verre taillé, à trente-six lumières et décor de cabochons et pendeloques; (monté à l'électricité).

Style du XVIII^e siècle.

L: 130 cm

1 500/3 000 €

459

Miroir en bois et stuc doré à décor de treillages.

XX^e siècle.

H: 117 cm, L: 117 cm

80/160 €

460

Lot de 8 boîtes à mouchoir en métal doré.

Environ 25 cm x 13 cm

40/80 €

461

Commode en bois de rose et palissandre de forme mouvementée, la façade ouvrant à quatre tiroirs sur trois rangs, ornementation de bronzes dorés à buste de femme et mascarons; dessus de marbre blanc; (petits accidents).

Dans le goût d'Etienne Doirat.

Style Louis XV.

H: 86 cm, L: 125 cm, P: 61 cm

Identique au lot n° 111

800/1 600 €



461



462

Tapiserie en laine et soie d'après Charles de la Fosse où l'on voit la famille de Darius sur la droite de la composition aux pieds d'Alexandre, sur la gauche. Entourée d'une bordure à attributs militaires. Très bon état de conservation, en particulier les coloris. Quelques usures dans les brins. Doublée.

Aubusson, fin du XVIIe-début du XVIII^e siècle.

275x395 cm

8000 / 16000 €



463

Deux miroirs en verre de Venise, de forme rectangulaire, à double encadrement et feuillages stylisés dans les écoinçons; (accidents). XX^e siècle.

102 cm x 132 cm et 132 cm x 152 cm

500/1000€

464

Table de goût chinois en bois de loupe et acajou, ouvrant à deux vantaux et trois tiroirs. XX^e siècle.

H: 84 cm, L: 142 cm, P: 43 cm

200/400€

465

Suite de six chaises en bois doré à dossier renversé, à décor de canaux, les pieds légèrement arqués. Style Consulat.

H: 97 cm, L: 50 cm

200/400€

466

VERRERIES DE BOHÈME COMPRENANT :

Un Flacon à piédouche et bord dentelés, en verre rouge taillé à côtes plates, orné d'un décor de rinceaux et de pointillés dorés: bouchon bulbe taillé et décoré.

Milieu du XIX^e siècle. H: 21 cm

Un Flacon droit à section octogonale en verre rouge taillé, orné de rinceaux et de filets dorés.

Milieu du XIX^e siècle H: 16 cm

Un flacon caréné en verre rouge taillé à côtes plates orné de fleurettes et de rinceaux blancs et dorés; bouchon à la turque.

Milieu du XIX^e siècle. H: 19 cm, Milieu du XIX^e siècle

Un Flacon « à la turque » à bord excroissant dentelé en verre rouge doublé de verre incolore taillé à côtes plates, orné de rinceaux et fleurettes dorées; bouchon dentelé et décoré.

Milieu du XIX^e siècle H: 17,6 cm

Un verre d'eau composé d'une carafe à base excroissante dentelée, de son bouchon plat et de son verre couvrant en verre rouge taillé à côtes plates rehaussées de filets dorés, et décoré de rinceaux et feuillages blancs et dorés.

Seconde moitié du XIX^e siècle. H: 11 cm

Paire de chandeliers en verre rouge à décor végétal blanc et doré. Seconde moitié du XIX^e siècle. H: 19 cm

400/800€

467

Vase balustre à bord godronné en cristal rouge taillé à côtes plates et orné d'un décor doré de rinceaux, guirlandes et motifs géométriques. Milieu du XIX^e siècle.

H: 27 cm

- Flacon en cristal rouge taillé à côtes plates et pastilles concaves, orné de rinceaux, fleurs stylisées et filets dorés; piédouche en cristal incolore godronné; bouchon « à la turque ». Milieu du XIX^e siècle. H: 20,5 cm

- Baccarat. Paire de flacons piriformes en cristal rouge moulé à côtes plates, orné de fleurs dorées stylisées; bouchons taillés ornés de pointillés et de fleurs dorées (fêlures à l'un). Milieu du XIX^e siècle. H: 13 cm

- 5 assiettes dentelées en cristal rouge à filets dorés. D: 21 cm

400/800€

469

Siège de grotte en bois doré, argenté et patiné noir, l'assise en forme de coquille et le piétement à concrétions et coquillages; (petits accidents et manques).

Venise, fin du XIX^e siècle.

H: 60 cm, L: 46 cm, P: 43 cm 1000/2000€



469



470

470

Fauteuil, canapé et tabouret en soie grise.
XX^e siècle.

Fauteuil, H: 72 cm, L: 103 cm, P: 97 cm

Canapé, H: 73 cm, L: 200 cm, P: 102 cm

Tabouret, H: 48 cm, L: 70 cm, P: 70 cm

500/1000€



470



471

471
JOHN LEWIS BROWN (1829-1890)
Retour de chasse
 Toile d'origine
 Signé en bas à gauche et daté en bas à droite
 « John Lewis Brown 1878 »
 99 x 89 cm 1 200 / 2 400 €

472
ÉCOLE DU NORD DU XIX SIÈCLE
Paysage en bord de rivières
 Paire de toiles d'origine
 51 x 60 cm
 (Restaurations) 300 / 600 €



472



472



473
CHARLES EDOUARD DELORT (1841-1895)
Le retour de la revue

Toile
Signée en bas à droite.
92x118 cm

1 000/2 000 €



476

HERMÈS.

12 serviettes de bain en coton à décor de papillons et fleurs.

90x145 cm

150/300€

477

HERMÈS.

12 serviettes de bain en coton à décor de papillons et fleurs.

90x145 cm

150/300€

478

HERMÈS.

12 serviettes de bain en coton à décor de papillons et fleurs.

90x145 cm

150/300€

479

HERMÈS.

12 serviettes de bain en coton à décor de papillons et fleurs.

90x145 cm

150/300€

480

HERMÈS.

12 serviettes de bain en coton à décor de papillons et fleurs.

90x145 cm

150/300€



481

HERMÈS.

Service de table « LES PIVOINES »

Porcelaine de Limoges

À décor extrait de la collection des carrés Hermès avec couleurs originales, à décor de pétales roses et comprenant: 4 plats ronds avec prises. L: 28 cm, 2 plats à tarte. D: 31 cm, 1 saladiers. D: 24 cm, 10 assiettes plates. D: 27,5 cm, 104 assiettes plates. D: 25,5 cm, 18 assiettes creuses. D: 19,5 cm, 23 assiettes à dessert. D: 21,5 cm, 21 petites assiettes plates. D: 19 cm, 11 assiettes à pain. D: 16 cm, 4 saucières, 6 tasses à thé et 10 soucoupes (on joint 4 soucoupes de tasses à café), 2 crémiers, 2 sucriers, 2 théières, 2 nappes en coton.

135x135 cm, 24 serviettes en coton. 47x47 cm
2000/4000€

484

HERMÈS.

Service de table « LES PIVOINES »

Porcelaine de Limoges

À décor extrait de la collection des carrés Hermès avec couleurs originales, à décor de pétales roses et comprenant: 4 plats ronds avec prises. L: 28 cm, 2 plats à tarte. D: 31 cm, 1 saladiers. D: 24 cm, 10 assiettes plates. D: 27,5 cm, 104 assiettes plates. D: 25,5 cm, 18 assiettes creuses. D: 19,5 cm, 23 assiettes à dessert. D: 21,5 cm, 21 petites assiettes plates. D: 19 cm, 11 assiettes à pain. D: 16 cm, 4 saucières, 6 tasses à thé et 10 soucoupes (on joint 4 soucoupes de tasses à café), 2 crémiers, 2 sucriers, 2 théières, 2 nappes en coton.

135x135 cm, 24 serviettes en coton. 47x47 cm
2000/4000€

482

HERMÈS.

Service de table « LES PIVOINES »

Porcelaine de Limoges

À décor extrait de la collection des carrés Hermès avec couleurs originales, à décor de pétales roses et comprenant: 4 plats ronds avec prises. L: 28 cm, 2 plats à tarte. D: 31 cm, 1 saladiers. D: 24 cm, 10 assiettes plates. D: 27,5 cm, 104 assiettes plates. D: 25,5 cm, 18 assiettes creuses. D: 19,5 cm, 23 assiettes à dessert. D: 21,5 cm, 21 petites assiettes plates. D: 19 cm, 11 assiettes à pain. D: 16 cm, 4 saucières, 6 tasses à thé et 10 soucoupes (on joint 4 soucoupes de tasses à café), 2 crémiers, 2 sucriers, 2 théières, 2 nappes en coton.

135x135 cm, 24 serviettes en coton. 47x47 cm
2000/4000€

485

HERMÈS.

Service de table « LES PIVOINES »

Porcelaine de Limoges

À décor extrait de la collection des carrés Hermès avec couleurs originales, à décor de pétales roses et comprenant: 4 plats ronds avec prises. L: 28 cm, 2 plats à tarte. D: 31 cm, 1 saladiers. D: 24 cm, 14 assiettes plates. D: 27,5 cm, 105 assiettes plates. D: 25,5 cm, 17 assiettes creuses. D: 19,5 cm, 24 assiettes à dessert. D: 21,5 cm, 23 petites assiettes plates. D: 19 cm, 14 assiettes à pain. D: 16 cm, 4 saucières, 8 tasses à thé et 12 soucoupes (on joint 5 soucoupes de tasses à café), 2 crémiers, 2 sucriers dont 1 sans couvercle, 2 théières, 2 nappes en coton.

135x135 cm, 24 serviettes en coton. 47x47 cm
2000/4000€

483

HERMÈS.

Service de table « LES PIVOINES »

Porcelaine de Limoges

À décor extrait de la collection des carrés Hermès avec couleurs originales, à décor de pétales roses et comprenant: 4 plats ronds avec prises. L: 28 cm, 2 plats à tarte. D: 31 cm, 1 saladiers. D: 24 cm, 10 assiettes plates. D: 27,5 cm, 104 assiettes plates. D: 25,5 cm, 18 assiettes creuses. D: 19,5 cm, 23 assiettes à dessert. D: 21,5 cm, 21 petites assiettes plates. D: 19 cm, 11 assiettes à pain. D: 16 cm, 4 saucières, 6 tasses à thé et 10 soucoupes (on joint 4 soucoupes de tasses à café), 2 crémiers, 2 sucriers, 2 théières, 2 nappes en coton.

135x135 cm, 24 serviettes en coton. 47x47 cm
2000/4000€





486

486

TRAVAIL MODERNE

Suite de 10 fauteuils pivotants à haut dossier tapissés de cuir fauve.

Pied de type Étoile en aluminium; les fûts en acier.

H. 114 cm - L. 68 cm - P. 68 cm

1 000/2 000 €

487

WARREN PLATNER (1919-2006) DESIGNER & KNOLL INTERNATIONAL ÉDITEUR

1725, de la série «Platner Collection», conçue vers [1966]

Une ensemble composé d'une table ronde et de trois fauteuils de table.

Les structures en fils d'acier cintrés, chromés et soudés.

Les tapisseries des dossier et des assises des sièges en natté bordeaux d'origine.

Le dessus de la table en verre circulaire et non d'origine (éclats en bordure).

Le pourtour de chaque base complet de sa protection en plastique transparent.

Éditions anciennes des années 1970.

État d'usage, tapisseries usagées et déchirées, dessus de la table non d'origine et présentant des éclats.

H. chaise: 74 cm - L. 50 cm - P. 54 cm

H. table: 70 cm - D. du plateau:

110 cm

2 000/4 000 €



487

488

VENINI MURANO (ATTRIBUÉ À)

Important plafonnier rectangulaire en cascade inversée.

Complet de toutes ses pendeloques, de section hexagonale et à surface en relief; en verre blanc et verre miel.

La monture en métal.

H. 105 cm - L. 140 cm - P. 85 cm

1 500/3 000 €



488

489

TRAVAIL MODERNE

Importante table de travail en placage de loupe.

Le plateau rectangulaire aux angles arrondis reçoit un dessus gainé de cuir brun.

Les 4 pieds cylindriques et en laiton verni.

La ceinture recevant de nombreux tiroirs.

H. 76 cm - L. 240 cm - P. 140 cm

1 000/2 000 €



489



490

TRAVAIL MODERNE

Paire de vitrines éclairantes de type Tambour.
Épreuves en placage de feuilles de laiton ; les
intérieurs en placage de sycomore et équipés
d'étagères.

H. 190 cm - D. 117 cm

1000/2000€



491

491

DANS LE GOÛT DE HUGUES CHEVALIER

Suite de 7 fauteuils modernistes de style 1930
tapissés de cuir beurre frais.

Les façades et manchettes d'accotoirs en bois
teinté et verni.

H. 90 cm - L. 93 cm - P. 90 cm 1 500/3 000€

492

Douze lanternes murales en cuivre.

XX^e siècle

H. 57 cm

200/300€

493

DANS LE GOÛT DE HUGUES CHEVALIER

Canapé de style 1930 tapissé de nubuck.

Les façades et manchettes d'accotoir en bois
teinté et verni.

État d'usage, un petit manque sur le patin d'un
pied.

H. 90 cm - L. 170 cm - P. 90 cm

300/600€



493



494

494

TRAVAIL MODERNE

Paire de lampadaires de type Colonne.
Les fûts cylindriques cannelés et les bases carrées en chêne; les coupes d'éclairage en métal chromé.

H. 187 cm

500/1000€

495

TRAVAIL MODERNE

Paire de bouts de canapé de type Tambour.
Épreuves en laiton; les dessus en miroir.

H. 50 cm - D. 70 cm

500/1000€

496

JEAN CHARLES DÉCORATION

Suite de trois tables d'appoint, chacune à un plateau d'entrejambe, pouvant former bouts de canapé.

Les structures en métal chromé et laiton.

Les plateaux, de dessus et d'entrejambe, en verre légèrement fumé.

Années 1970-80

H: 48 cm, L: 70 cm, P: 50 cm

500/800€

497

TRAVAIL MODERNE

Mobilier de bureau en placage de loupe composé et filets de bois clair:

- d'un grand bureau à deux caissons à tiroirs et reposant sur une haute plinthe en U.

H. 75 cm - L. 220 cm - P. 100 cm

- D'une suite de 3 socles formant bouts de canapé.

H. 46 cm - L. 60 cm - P. 60 cm

500/1000€



495





499

498
 NAIN, XX^e siècle, velours laine et soie (5%),
 chaînes et trames coton.
 Tapis à décor d'arbustes fleuris et de volatiles
 sur un fond bleu marine, bordure vieux rose à
 rinceaux fleuris.
 163x260 cm
 Légèrement effrangé 600/1200€

499
 BIDJAR, XX^e siècle, velours laine, chaînes et
 trames laine et coton.
 Importante galerie à décor de motifs hératis et
 cruciformes multicolores et répétitifs sur un fond
 beige, bordure bleu roi à guirlandes de fleurs.
 77x445 cm
 Effrangé 200/400€



500

500
 ISPAHAN, XX^e siècle, velours laine, chaînes soie
 Tapis à décor d'un musicien sur un fond ivoire,
 bordure bleue à arbustes et volatiles.
 86x71 cm 100/200€



501

501
 HEREKE, XX^e siècle, soie.
 Tapis à décor d'un important vase fleuri entouré
 de cyprès et d'arbustes fleuris dans un mihrab
 sur fond beige. Large bordure à rinceau fleuris.
 147x107 cm 300/600€



502

502
 HEREKE, XX^e siècle, soie et fils de métal.
 Tapis à décor d'un important vase fleuri inscrit
 dans un mihrab sur un fond tissé en métal doré.
 Inscription dans le haut. Petite bordure bleu
 marine à guirlandes de fleurs. Signé en haut à
 droite et à gauche.
 73x95 cm 200/400€

503
 GHOUM, XX^e siècle, soie.
 Tapis à médaillon central bleu marine sur un
 fond ivoire et un contre-champ rose parsemé
 de bouquets de fleurs, bordure bleu marine à
 guirlandes de fleurs.
 150x103 cm 300/600€



504

504
 NAIN, XX^e siècle, soie.
 Tapis à médaillon central ivoire sur fond bleu
 marine à rinceaux fleuris, bordure ivoire.
 132x90 cm 100/200€

505
 ISPAHAN, XX^e siècle, velours laine et soie,
 chaînes soie.
 Tapis à médaillon central bleu et tabac sur un
 fond ivoire à rinceaux fleuris, bordure tabac à
 guirlandes de fleurs.
 157x110 cm 400/800€



503



505



506



507

506

ISPAHAN, XX^e siècle, velours laine, chaînes et trames coton.

Tapis à décor d'un épisode de l'histoire de Shéhérazade représentant des personnages dans un palais.

175x112 cm

300/600€

507

ISPAHAN, XX^e siècle, velours laine, chaînes et trames coton.

Tapis à décor d'un épisode de l'histoire de Shéhérazade représentant des personnages dans un palais.

175x112 cm

300/600€



508

508

GHOUM, XX^e siècle, soie.

Tapis à médaillon central bleu marine sur un fond ivoire à rinceaux fleuris, bordure rose à guirlandes de fleurs.

163x107 cm

200/400€

509

HEREKE, XX^e siècle, soie.

Tapis à décor d'un important vase fleuri dans un mihrab sur un fond ivoire, bordure sable à inscriptions et galons fleuris. Signé en haut à droite.

151x99 cm

300/600€



509



510

510
 HEREKE, XX^e siècle, soie.
 Tapis à médaillon rubis sur fond ivoire à animaux
 et rinceaux fleuris, bordure rubis à cartouches.
 Signé dans le galon du bas.
 76x107 cm 200/400€



512

512
 GHOUM, XX^e siècle, soie.
 Tapis à décor d'un médaillon central où est
 inscrite une mosquée sur un fond ivoire et à
 contre-champ rose décoré de grands botchs,
 bordure bleu marine à vases fleuris.
 160x108 cm 200/400€

511
 GHOUM, XX^e siècle, soie.
 Tapis à décor d'une aiguière et de différents
 récipients sur des rinceaux fleuris, bordure bleu
 marine à vases.
 93x107 cm 200/400€

513
 GHOUM, XX^e siècle, soie.
 Tapis à décor d'un important arbuste et
 volatiles sur un fond tissé or, bordure tissée or à
 guirlandes de fleurs.
 166x106 cm 300/600€



511



513



514



516



517



515

514

ISPAHAN, XX^e siècle, velours laine, chaînes soie.
Tapis à médaillon central gris-bleu sur un fond
rubis à rinceaux fleuris, bordure bleu roi à
guirlandes de fleurs.

157 x 102 cm

400/800 €

516

ISPAHAN, XX^e siècle, velours laine et soie (5%),
chaînes soie.

Tapis à décor d'un important arbre entouré de
volatiles et d'animaux sauvages sur un fond
ivoire, bordure bleue à arbustes et animaux.

111 x 178 cm

300/600 €

515

GHOUM, XX^e siècle, soie.

Tapis à médaillon central bleu marine sur un fond
ivoire à arbustes fleuris, bordure bleu marine à
guirlandes de fleurs.

141 x 104 cm

200/400 €

517

ISPAHAN, XX^e siècle, velours laine et soie,
chaînes soie.

Tapis à important vase fleuri sur un fond ivoire en
soie parsemé d'arbustes et d'animaux, bordure
tabac dans le même style.

167 x 108 cm

400/800 €



518

518
ISPAHAN, XX^e siècle, velours laine, chaînes soie.
Tapis à important vase fleuri sur un fond bleu roi
à décor d'animaux et d'arbustes fleuris, bordure
bleu marine dans le même style.
162x110 cm 300/600€

300/600€

519
NAIN, XX^e siècle, velours laine et soie, chaînes et
trames coton.
Tapis à médaillon en étoile bleu sur un fond en
ivoire à rinceaux fleuris, bordure à guirlandes de
fleurs.
176x94 cm
Taché. 100/200€

100/200€



520

520
ISPAHAN, XX^e siècle, velours laine, chaînes soie.
Tapis à médaillon polylobé tabac et bleu sur un
fond ivoire à rinceaux fleuris, bordure tabac à
rinceaux fleuris.
167x110 cm 300/600€

167x110 cm

300/600€

521
ISPAHAN, XX^e siècle, velours laine, chaînes soie.
Tapis représentant un épisode de l'histoire de
Shéhérazade avec plusieurs femmes buvant sur
un fond de paysage, bordure opaline à animaux
et arbustes fleuris.
160x115 cm 200/400€

160x115 cm

200/400€



521



522



524



523



525

522
 NAIN, XX^e siècle, velours laine et soie (5%),
 chaînes et trames coton.
 Tapis à médaillon central bleu roi sur un fond
 ivoire à rinceaux fleuris, bordure tabac à
 guirlandes de fleurs.
 186x116 cm 200/400€

523
 ISPAHAN, XX^e siècle, velours laine, chaînes soie.
 Tapis à médaillon central orangé sur un fond
 ivoire à rinceaux fleuris, bordure ivoire à
 guirlandes de fleurs. Signé à une extrémité.
 165x107 cm 400/800€

524
 ISPAHAN, XX^e siècle, velours laine, chaînes et
 trames coton.
 Tapis à petit médaillon central ivoire et bleu sur
 un fond bleu marine parsemé d'animaux et de
 rinceaux fleuris, bordure bleu roi à guirlandes de
 fleurs.
 198x170 cm
 Effrangé. 200/400€

525
 ISPAHAN, XX^e siècle, velours laine, chaînes soie.
 Tapis à important vase fleuri sur fond bleu marine
 à animaux et volatiles, petite bordure gris-bleu à
 arbustes fleuris et animaux.
 164x109cm 300/600€



526

526
HEREKE, XX^e siècle, soie.
Important tapis Hereke à décor d'un mihrab entouré de deux vases sur un fond bleu marine parsemé de rinceaux fleuris. Large bordure or à cartouches et rinceaux fleuris. Signé en bas à droite.
187x118 cm 800/1600€



527

527
ISPAHAN, XX^e siècle, velours laine et soie et chaînes soie
Tapis à important vase fleuri sur un fond bleu marine parsemé d'arbustes, d'animaux et volatiles sauvages, bordure ivoire à volatiles.
154x115 cm 400/800€



528

528
NAIN, XX^e siècle, velours laine, chaînes et trames coton.
Tapis à fond ivoire décoré de multiples arbustes, bordure tabac à arbustes.
117x192 cm 200/400€



529

529
KECHAN, XX^e siècle, velours laine, chaînes et trames coton.
Tapis à médaillon central où sont inscrits une maison et un paysage sur un fond rubis à volatiles et vases fleuris, bordure bleu marine à animaux et arbustes ainsi que des cartouches où sont inscrites des maisons.
134x202 cm 200/400€



530



531



532

530

NAIN, XX^e siècle, velours laine et soie (5%), chaînes et trames coton.
Tapis à médaillon central bleu marine sur un fond ivoire à rinceaux fleuris et volatiles, bordure tabac à rinceaux.
205x119 cm 150/300€

532

GHOUM, XX^e siècle, soie.
Tapis à décor d'un grand vase fleuri multicolore sur un fond tissé or, bordure à motifs répétitifs.
130x205 cm
Taché. 200/400€

531

NAIN, XX^e siècle, velours laine et soie (5%), chaînes et trames coton.
Tapis à décor d'un médaillon central tabac sur un fond bleu roi à rinceaux fleuris, bordure beige à guirlandes de fleurs.
118x194 cm 150/300€



535

533

NAIN, XX^e siècle, velours laine, chaînes et trames coton.

Tapis à décor de cinq médaillons sur un fond bleu marine parsemé de fleurettes, bordure grise à guirlandes de fleurs.

214x129 cm

Taché et déformé.

300/600€



533



534

534

GHOUM, XX^e siècle, velours laine, chaînes et trames coton.

Tapis à médaillon central fleuri sur un fond tissé or parsemé de rinceaux fleuris, bordure or à guirlandes de fleurs.

138x210 cm

300/600€

535

GHOUM, XX^e siècle, soie.

Tapis à important vase fleuri parsemé d'animaux et de volatiles sur un fond or tissé, bordure or à cartouches où sont inscrits des volatiles.

204x137 cm

500/1000€



ADER

Nordmann & Dominique

ADER, Société de Ventes Volontaires
3, rue Favart 75002 Paris
www.ader-paris.fr - contact@ader-paris.fr
Tél.: 01 53 40 77 10 - Fax: 01 53 40 77 20

COMMISSAIRES-PRISEURS ET INVENTAIRES

David NORDMANN
david.nordmann@ader-paris.fr
Xavier DOMINIQUE
xavier.dominique@ader-paris.fr

RDV: Lucie FAIVRE D'ARCIER
lucie.favre@ader-paris.fr
Tél.: 01 78 91 10 14

DÉPARTEMENTS

Art moderne et contemporain

Tableaux et dessins

Xavier DOMINIQUE
xavier.dominique@ader-paris.fr
Tél.: 01 78 91 10 09
Camille MAUJEAN
camille.maujean@ader-paris.fr
Tél.: 01 78 91 10 07

Art Nouveau

Art Déco

Design

Xavier DOMINIQUE
xavier.dominique@ader-paris.fr
Tél.: 01 78 91 10 09

Dessins anciens

Miniatures

Camille MAUJEAN
camille.maujean@ader-paris.fr
Tél.: 01 78 91 10 07

Mobilier

Objets d'art

Tableaux anciens

Argenterie - Orfèvrerie

Lettres et manuscrits autographes

Marc GUYOT
marc.guyot@ader-paris.fr
Tél.: 01 78 91 10 11

Arts d'Orient et d'Extrême-Orient

Art Russe - Archéologie

Photographies - Livres Photos

Magdalena MARZEC
magda.marzec@ader-paris.fr
Tél.: 01 78 91 10 08

Ventes classiques

Philatélie

Clémentine DUBOIS
clementine.dubois@ader-paris.fr
Tél.: 01 78 91 10 06

Estampes

Livres

Militaria

Judaïca

Vins et alcools

Élodie DELABALLE
elodie.delaballe@ader-paris.fr
Tél.: 01 78 91 10 16

Bijoux et montres

Haute Joaillerie

Objets de vitrine

Christelle BATAILLER
christelle.batailler@ader-paris.fr
Tél.: 01 78 91 10 17

Numismatique

Or et métaux précieux

Lucie FAIVRE D'ARCIER
lucie.favre@ader-paris.fr
Tél.: 01 78 91 10 14

ADMINISTRATION

Vendeurs

Christelle BATAILLER
christelle.batailler@ader-paris.fr
Tél.: 01 78 91 10 17

Acheteurs

Lucie FAIVRE D'ARCIER
lucie.favre@ader-paris.fr
Tél.: 01 78 91 10 14

Ordres d'achat

Clémentine DUBOIS
cdubois@ader-paris.fr
Tél.: 01 78 91 10 06

LOGISTIQUE

Envois

Charles MANIL
charles.manil@ader-paris.fr

Magasinage

Amand JOLLOIS
Cyril VILMOUTH
Lucas MARANDEL

BUREAUX ANNEXES

Paris 16

Emmanuelle LECLERC
Sylvie CREVIER-ANDRIEU
20, avenue Mozart
75016 Paris
paris16@ader-paris.fr
Tél.: 01 78 91 00 56

Neuilly

Maguelone CHAZALLON
20, rue de Chartres
92200 Neuilly-sur-Seine
m.chazallon@ader-paris.fr
Tél.: 01 78 91 10 00

CONDITIONS DE LA VENTE

Conditions générales:

La vente se fera expressément au comptant.

Aucune réclamation ne sera recevable dès l'adjudication prononcée, les expositions successives permettant aux acquéreurs de constater l'état des objets présentés.

L'adjudicataire sera le plus offrant et dernier enchérisseur et aura pour obligation de remettre ses nom et adresse. En cas de contestation au moment des adjudications, c'est-à-dire s'il est établi que deux ou plusieurs enchérisseurs ont simultanément porté une enchère équivalente, soit à haute voix, soit par signe, et réclament en même temps cet objet après le prononcé du mot « adjugé », ledit objet sera immédiatement remis en adjudication au prix proposé par les enchérisseurs et tout le public sera admis à enchérir à nouveau.

Les éventuelles modifications aux conditions de vente ou aux descriptions du catalogue seront annoncées verbalement pendant la vente et notées sur le procès-verbal.

Catalogue: 20€ dont TVA à 5,5 % au titre du droit d'auteur. Les images sont propriété exclusive d'ADER.

Toute reproduction ou diffusion nécessite une autorisation écrite de la maison de ventes.

Frais de vente et paiement:

L'adjudicataire devra acquitter, en sus du montant de l'enchère, par lot, les frais et taxes suivants:

- 28 % TTC (20 % de TVA) sauf pour le vin et les livres 25 % TTC (5,5 % de TVA sur les livres).
- 1,8 % TTC (20 % de TVA) du prix d'adjudication pour des enchères via Drouot Live; 3,60 % TTC (20 % de TVA) du prix d'adjudication pour les enchères via Interenchères; 3 % TTC (20 % de TVA) du prix d'adjudication pour les enchères via Invaluable.
- 5,5 % de frais additionnels au titre de la taxe à l'importation temporaire, pour les lots dont le numéro est précédé d'un astérisque (*).

Dans certains cas, ces frais pourront faire l'objet d'un remboursement à l'acheteur.

Le paiement devra être effectué immédiatement après la vente:

- en espèces (euros) jusqu'à 1000€ pour les ressortissants français ou jusqu'à 15000€ pour les ressortissants étrangers (sur présentation d'un justificatif de domicile, avis d'imposition, etc.; en plus du passeport).
- par carte bancaire (Visa, Mastercard).
- par paiement « 3D Secure » sur le site www.ader-paris.fr
- par virement bancaire en euros à l'ordre de ADER.

Caisse des dépôts et consignations - 56, rue de Lille 75356 PARIS Cedex 07 SP

RIB: 40031 00001 000042 3555K 89 - IBAN: FR72 4003 1000 0100 0042 3555 K89 - BIC: CDCGFRPPXXX

Le règlement par chèque n'est plus accepté.

Ordres d'achat:

Un enchérisseur ne pouvant assister à la vente devra remplir le formulaire d'ordre d'achat inclus dans ce catalogue et le signer.

ADER agira pour le compte de l'enchérisseur, selon les instructions contenues dans le formulaire d'ordre d'achat, ceci afin d'essayer d'acheter le ou les lots au prix le plus bas possible et ne dépassant, en aucun cas, le montant maximum indiqué par l'enchérisseur.

Ledit formulaire devra être adressé et reçu à l'étude au plus tard 24 heures avant le début de la vente.

Les ordres d'achat ou les enchères par téléphone sont une facilité pour les clients. ADER n'est pas responsable pour avoir manqué d'exécuter un ordre par erreur ou pour toute autre cause. Merci de vérifier après envoi que votre ordre d'achat a été dûment enregistré.

La maison de ventes se réserve le droit de ne pas enregistrer l'ordre d'achat s'il n'est pas complet ou si elle considère que le client n'apporte pas toutes les garanties pour la sécurité des transactions; et ce, sans recours possible.

Pour garantir la bonne volonté de l'acheteur, une consignation pourra être demandée avant la vente qui ne sera validée qu'en cas d'adjudication.

Drouot Live et Interenchères étant des services indépendants, nous déclinons toute responsabilité en cas de dysfonctionnement. Le coût supplémentaire lié aux achats sur internet est détaillé sur chacun des sites et dans nos conditions de vente.

Transports des lots / Exportation:

Dès l'adjudication prononcée, les achats sont sous l'entière responsabilité de l'adjudicataire.

Aucun lot ne sera remis aux acquéreurs avant acquittement de l'intégralité des sommes dues.

Les achats de petit volume seront transportés chez ADER, 3 rue Favart 75002 Paris, où ils seront gardés en dépôt à titre gracieux pendant 14 jours.

L'étude est ouverte du lundi au vendredi, de 9h à 18h.

Les achats volumineux seront entreposés, à leurs conditions et frais, au magasinage de Drouot, 6 bis, rue Rossini 75009 Paris, qui sera chargé de la délivrance.

Les acheteurs concernés par une exportation pourront récupérer la TVA sur les honoraires d'achat à la condition qu'un justificatif de douane en bonne et due forme soit remis à ADER et que le nom de la maison de ventes y soit mentionné en tant qu'exportateur. Le bordereau d'adjudication est dû intégralement; la TVA est remboursable par la suite sur présentation des références du compte bancaire.

L'envoi des lots achetés peut être organisé par ADER à la charge et sous la responsabilité de l'acheteur.

Ceci est un service rendu par ADER qui se réserve la possibilité d'y renoncer si les conditions légales ou pratiques présentent le moindre risque. Les délais ne sont pas garantis et sont tributaires de l'activité de la maison de ventes.

Le coût de l'emballage et de l'expédition est à la charge de l'acheteur; le règlement à l'ordre d'ADER.

Les acheteurs sont invités à organiser eux-mêmes le transport de leurs achats si ces conditions ne leur conviennent pas.

L'étude ADER ne fait pas les envois de bijoux, les acheteurs sont invités à organiser eux-mêmes le transport de leurs achats.

Défaut de paiement:

À défaut de paiement par l'adjudicataire de la totalité des sommes dues, dans le mois qui suit la vente, et après une seule mise en demeure restée infructueuse, ADER entamera une procédure de recouvrement. L'acheteur sera susceptible d'inscription au Fichier des restrictions d'accès aux ventes aux enchères (Fichier TEMIS – www.temis.auction) mis en œuvre par la société Commissaires-Priseurs Multimédia (CPM – 37, rue de Châteaudun, 75009 Paris) et l'ensemble des dépens restera à sa charge. À compter d'un mois après la vente et à la demande du vendeur, la vente pourra être annulée sans recours possible.







