



 **ADDER**
Nordmann & Dominique

CÔTÉ XX^e

Jeudi 6 et vendredi 7 avril 2023





CABINET D'EXPERTISE
EMMANUEL EYRAUD

Emmanuel EYRAUD
Membre de la Compagnie Nationale des Experts
Hélène PIROT
Valentin SCHNEIDER

27, rue Saint-Dominique 75007 PARIS
eyraud.expert@free.fr
Port. : 06 07 83 62 43
Tél. : 01 45 54 97 51

CÔTÉ XX^e



Responsables de la vente :

Xavier DOMINIQUE

xavier.dominique@ader-paris.fr

Anne-Lise PERNIN

alpernin@ader-paris.fr

Tél. : 01 78 91 10 09

Téléphone pendant l'exposition :

01 48 00 20 01

Catalogue visible sur

www.ader-paris.fr

Enchérissez en direct sur

www.drouotlive.com

DROUOT.com



En 1^{re} de couverture sont reproduits les lots 137, 33 et 34, 155, 136 et 135 et 185.

En 3^e de couverture est reproduit le lot 378.

Vente aux enchères publiques

À Drouot, salles 1 & 7

9, rue Drouot 75009 Paris

Jeudi 6 et vendredi 7 avril 2023 à 14 h

Exposition publique

À Drouot, salles 1 & 7

9, rue Drouot 75009 Paris

Mercredi 5 avril de 11 h à 18 h

Jeudi 6 avril de 11 h à 12 h

Vendredi 7 avril de 11 h à 12 h

Partie 1 – Jeudi 6 avril

Lots 1 à 293

ART NOUVEAU – ART DÉCO –

ANNÉES 1930-40 – DOCUMENTATION

Partie 2 – Vendredi 7 avril

Lots 294 à 584

Années 1950 – Années 1960-70 – Design



1
ÉTABLISSEMENTS GALLÉ (1904-1936)
Rosier en fleurs
Vase ovoïde à petit col évasé. Épreuve en verre multicouche au décor titre tournant dégagé à l'acide et traité kaki, brun et ocre sur fond bleu opaque. Le col possiblement très légèrement repris. Signé GALLÉ, en réserve gravé en camée à l'acide. H. 29 cm 1000/1500€



2
ÉTABLISSEMENTS GALLÉ (1904-1936)
Glycine
Vase oignon ; la base bulbeuse, le haut col cylindrique. Épreuve en verre multicouche au décor titre tournant dégagé à l'acide et traité mauve sur fond gris-blanc. Signé GALLÉ, en réserve gravé en camée à l'acide. H. 33,5 cm 600/800€



3
ÉTABLISSEMENTS GALLÉ (1904-1936)
Ampélopsis
 Vase oignon ; la base bulbeuse, le haut col cylindrique. Épreuve en verre multicouche au décor titre tournant dégagé à l'acide et traité ambre et brun sur fond gris-blanc nuancé d'ocre. Signé GALLÉ à l'étoile, en réserve gravé en camée à l'acide. H. 33,5 cm 800/1 200 €



4
ÉTABLISSEMENTS GALLÉ (1904-1936)
Paysage lacustre vosgien
 Très important vase balustre reposant sur un talon débordant et présentant un col quadrilobé. Épreuve en verre multicouche au décor titre tournant dégagé à l'acide et traité vert-brun, saumon et bleu sur fond gris-blanc nuancé de rose vers le col. Signé GALLÉ, en réserve gravé en camée à l'acide. H. 47,5 cm 1 200/1 500 €

5
ÉTABLISSEMENTS GALLÉ (1904-1936)
Primevères officinales
Vase piriforme soliflore reposant sur talon. Épreuve en verre multicouche au décor titre tournant dégagé à l'acide et traité bleu et prune sur fond jaune. Signé GALLÉ, en réserve gravé en camée à l'acide. H. 17,5 cm 400/600€

6
ÉTABLISSEMENTS GALLÉ (1904-1936)
Crocus
Vase légèrement balustre sur talon et au col annulaire. Épreuve en verre multicouche au décor titre tournant dégagé à l'acide et traité rose sur fond gris-blanc. Signé GALLÉ, en réserve gravé en camée à l'acide. H. 11 cm 100/200€

7
ÉTABLISSEMENTS GALLÉ (1904-1936)
Glycine
Vase oignon ; la base bulbeuse, le haut col cylindrique. Épreuve en verre multicouche au décor titre tournant dégagé à l'acide et traité vert sur fond gris-blanc nuancé de rose. Un éclat et manque dans le décor. Signé GALLÉ, en réserve gravé en camée à l'acide. H. 10 cm 100/200€

8
ÉTABLISSEMENTS GALLÉ (1904-1936)
Glycine
Vase bulbeux à large col annulaire. Épreuve en verre multicouche au décor titre tournant dégagé à l'acide et traité mauve sur fond gris-blanc. Signé GALLÉ, en réserve gravé en camée à l'acide. H. 9 cm 100/200€

9
ÉTABLISSEMENTS GALLÉ (1904-1936)
Sureau
Vase à panse bulbeuse et au large col annulaire. Épreuve en verre multicouche au décor titre tournant dégagé à l'acide et traité framboise sur fond gris-blanc nuancé d'ocre vers la base. Signé GALLÉ, en réserve gravé en camée à l'acide. H. 9 cm 150/250€

10
ÉTABLISSEMENTS GALLÉ (1904-1936)
Glycine
Vase en forme de gourde méplate. Épreuve en verre multicouche au décor titre tournant dégagé à l'acide et traité mauve sur fond gris-blanc. Signé GALLÉ, en réserve gravé en camée à l'acide. H. 22,5 cm 600/800€

11
ÉTABLISSEMENTS GALLÉ (1904-1936)
Chèvrefeuille
Vase bulbeux à large col annulaire. Épreuve en verre multicouche au décor titre tournant dégagé à l'acide et traité mauve sur fond gris-blanc. Signé GALLÉ, en réserve gravé en camée à l'acide. H. 9 cm 250/350€

12
ÉTABLISSEMENTS GALLÉ (1904-1936)
Glaïeuls de Byzance
Vase oignon ; la base bulbeuse, le haut col soliflore. Épreuve en verre multicouche au décor titre tournant dégagé à l'acide et traité corail sur fond beige. Signé GALLÉ, en réserve gravé en camée à l'acide. H. 28 cm 500/800€

13
ÉTABLISSEMENTS GALLÉ (1904-1936)
Clématites
Vase balustre facetté. Épreuve en verre multicouche au décor titre tournant dégagé à l'acide et traité mauve sur fond gris. Signé GALLÉ à l'étoile, en réserve gravé en camée à l'acide. H. 22 cm 800/1200€

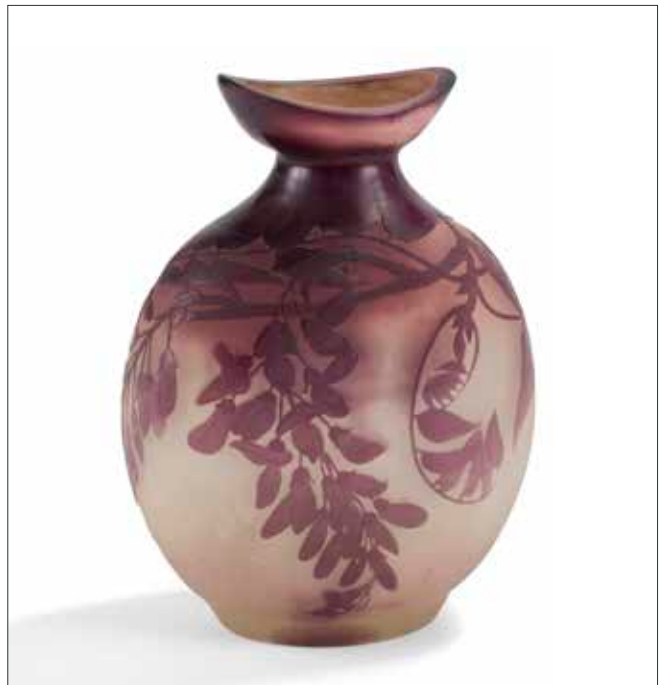
14
ÉTABLISSEMENTS GALLÉ (1904-1936)
Branche de cerisier en fleurs et en fruits
Vase fuselé sur piedouche. Épreuve en verre multicouche au décor titre tournant dégagé à l'acide et traité rouge sur fond anisé clair et opalescent. Signé GALLÉ, en réserve gravé en camée à l'acide. H. 20,3 cm 300/500€



5



6



10



7



8



9



11



12



13



14

15
ÉTABLISSEMENTS GALLÉ (1904-1936)
Mûres

Vase ovoïde sur talon tronconique: le col coupé en manquant. Épreuve en verre multicouche, à la technique dite communément soufflé-moulé, au décor titre tournant dégagé à l'acide et traité framboise et rouge sur fond jaune. Col coupé non d'origine. Signé GALLÉ, en réserve gravé en camée à l'acide. H. 21,5 cm 300/500€

16
ÉTABLISSEMENTS GALLÉ (1904-1936)
Ampélopsis

Important vase balustre à très large col annulaire. Épreuve en verre multicouche au décor titre tournant dégagé à l'acide et traité brun, ambre et noir sur fond gris-blanc nuancé d'ocre. Frottements. Signé GALLÉ à l'étoile, en réserve gravé en camée à l'acide. H. 35 cm 500/800€

17
ÉTABLISSEMENTS GALLÉ (1904-1936)
Fougères

Vase balustre à col évasé. Épreuve en verre multicouche au décor titre tournant dégagé à l'acide et traité vert et prune sur fond gris-blanc nuancé jaune. Deux bulles. Signé GALLÉ, en réserve gravé en camée à l'acide. H. 23 cm 300/500€



18

18
ÉMILE GALLÉ (1846-1904)
Chrysanthèmes du Japon

Rare verre à pied; la base piriforme et la coupe réunies par une bague en verre teinté rose collée à chaud. Épreuve en verre légèrement teinté; le décor titre gravé et rehaussé à l'or, les cœurs de fleurs figurés par des cabochons collés à chaud sur des fond colorés (deux rouges, un vert) et entièrement repris en gravure à froid à la façon d'un martelage. Vers 1902. Signé E. GALLÉ dans un cartouche en forme de feuille et gravé et rehaussé à l'or. H. 11 cm – D. 10 cm

Collections publiques:

- Musée de l'École de Nancy, Nancy – Une légère variante conservée dans les collections de cette institution sous le numéro d'inventaire TT.83.34.
- Musée des Arts Décoratifs, Paris - Une légère variante conservée dans les collections de cette institution sous le numéro d'inventaire 41932.

Bibliographie:

Collectif – *Émile Gallé et le verre* – La collection du musée de l'École de Nancy – Somogy éditions d'art, Paris, 2004-2014, Éditions du musée de l'École de Nancy, 2004-2014. Une légère variante reproduite page 86 sous la référence 93. 800/1 200€

19
ÉTABLISSEMENTS GALLÉ (1904-1936)
Pavots

Seau à biscuits; le cerclage de la base, l'anse et le couvercle au décor floral repoussé en métal argenté. Épreuve en verre multicouche au décor titre tournant dégagé à l'acide et traité ambre-roux sur fond vert nuancé et achevé en polissage au feu. Le couvercle désargenté et possiblement changé. Signé GALLÉ, en réserve gravé en camée à l'acide. H. 25,5 cm – L. 17 cm 500/800€

20
ÉTABLISSEMENTS GALLÉ (1904-1936)
Fleurs de tabac

Pied de lampe balustre à large base débordante. Épreuve en verre multicouche au décor titre tournant dégagé à l'acide et traité rouge sur fond jaune intense. Un petit éclat en pourtour de la base. Signé GALLÉ, en réserve gravé en camée à l'acide. H. 34 cm 300/500€



15



16



17



19



20



21
ÉTABLISSEMENTS GALLÉ (1904-1936)
Glycines
 Important vase piriforme ; la base du col renflée.
 Épreuve en verre multicouche au décor titre
 tournant dégagé à l'acide et traité parme sur
 fond jaune nuancé de gris-blanc. Signé GALLÉ,
 en réserve gravé en camée à l'acide. H. 41 cm
 700/1000€



22
ÉTABLISSEMENTS GALLÉ (1904-1936)
Branches de groseiller épineux en fruits
 Spectaculaire vase tronconique à base renflée dit
Pied d'éléphant. Épreuve en verre multicouche
 au décor dégagé à l'acide et traité framboise
 sur fond jaune intense nuancé de gris-blanc au
 centre. Signé GALLÉ, en réserve gravé en camée
 à l'acide. H. 62,5 cm
 1500/2000€



23
ÉTABLISSEMENTS GALLÉ (1904-1936)
Berce du Caucase
Important vase obus. Épreuve en verre multicouche au décor dégagé à l'acide et traité vert et ambre-brun sur fond gris nuancé de rose. Éclats épars dans le décor. Signé **GALLÉ**, en réserve gravé en camée à l'acide. H. 46,5 cm
800/1 200 €



24
ÉTABLISSEMENTS GALLÉ (1904-1936)
Branches d'églantier en baies
Vase ovoïde sur talon et au col évasé. Épreuve en verre multicouche, à la technique dite communément soufflé-moulé, au décor titre tournant dégagé à l'acide et traité violet et bleu sur fond gris-blanc nuancé de jaune. Le décor achevé en satiné. Signé **GALLÉ**, en réserve gravé en camée à l'acide. H. 24,5 cm
2 500/3 500 €



25

ÉTABLISSEMENTS GALLÉ (1904-1936)

Branches de prunier en fruits (quetsches)

Important vase balustre à très large col annulaire. Épreuve en verre multicouche, à la technique dite communément soufflé-moulé, au décor titre tournant dégagé à l'acide et traité vert et brun sur fond gris-blanc nuancé. Le décor achevé en satiné. Signé GALLÉ, en réserve gravé en camée à l'acide. H. 32,5 cm

4 000 / 6 000 €



26

ÉTABLISSEMENTS GALLÉ (1904-1936)

Branches de prunier en fruits (quetsches)

Important vase balustre reposant sur talon tronconique et au haut terminé ourlé. Épreuve en verre multicouche, à la technique dite communément soufflé-moulé, au décor titre tournant dégagé à l'acide et traité prune et bleu sur fond jaune intense. Le décor achevé en satiné. Défauts de cuisson au col. Signé GALLÉ, en réserve gravé en camée à l'acide. H. 39,5 cm

3000/5000 €



30

27

DAUM NANCY

Rivage avec pins maritimes et animé de bateaux

Vase quadrangulaire. Épreuve en verre multicouche au décor titre dégagé à l'acide et traité polychrome sur fond marmoréen jaune et rouge. Un petit fêle en interne vers un angle en haut. Signé *DAUM Nancy à la Croix de Lorraine*, en réserve gravé en camée à l'acide. H. 6 cm – L. 9 cm 200/300€

28

DAUM NANCY

Papillon survolant un rosier en fleurs

Berluze ; vase soliflore, la base pansue, le col cylindrique. Épreuve en verre multicouche à colorations intercalaires ; le décor titre dégagé à l'acide et patiné par endroits. Le col probablement coupé postérieurement. Signé *DAUM Nancy à la Croix de Lorraine*, en gravure sous la base. H. 16 cm 400/600€

29

DAUM NANCY

Gentianes

Vase piriforme et soliflore. Épreuve en verre multicouche au décor titre tournant dégagé à l'acide et traité vert sur fond gris-blanc nuancé d'ocre vers la base. Deux fleurs réalisées en plaquettes affleurantes et entièrement reprises en gravure à froid. Signé et situé *DAUM Nancy*, en intaille. H. 12 cm 500/800€

30

DAUM NANCY

Dahlias

Importante coupe d'éclairage. Épreuve en verre multicouche au décor titre dégagé à l'acide et traité lie de vin et brun sur fond gris-blanc nuancé de rose et de jaune. Présente trois percements initialement destinés à recevoir les fixations d'une monture et comblés postérieurement. Signée à l'écusson *DAUM Nancy France*, en réserve gravé en camée à l'acide. H. 18 cm – D. 44,5 cm 600/800€

31

DAUM NANCY

Série dite Mythologie

Vase diablo reprenant une forme antique. Épreuve en verre multicouche au décor titre dégagé à l'acide et traité noir sur fond granité orange. Signature possiblement apocryphe *DAUM Nancy à la Croix de Lorraine*, en gravure sous la base. H. 18,5 cm 500/800€



27



28



31



29



32
DAUM NANCY
Coquelicots

Veilleuse ; le cache-ampoule bulbeux, la base en fer forgé patiné noir et aux motifs feuillagés. Épreuve en verre multicouche au décor titre dégagé à l'acide et réalisé aux émaux polychromes sur fond jaune nuancé de rose vers la base. Signée à l'écusson *DAUM Nancy à la Croix de Lorraine France*, en réserve gravé en camée à l'acide et émaillée. H. 14 cm
 2000/3000€



33
DAUM NANCY
Trèfle champêtre en fleurs

Vase bursaire à col quadrangulaire. Épreuve en verre au décor finement dégagé à l'acide et rehaussé aux émaux polychromes sur fond opalescent givré. Les tiges et les feuilles rehaussées à l'or sur leur pourtour. Le col reprenant le thème décoratif sur un ruban entièrement doré. Signé *DAUM Nancy à la Croix de Lorraine*, à l'or sous la base. H. 7 cm – L. 8 cm – L. 7 cm
 1 000/1 500€



34

DAUM NANCY

Les Violettes ; le décor sur la base et le bouchon

Très rare flacon ; la base lenticulaire méplate, le bouchon en goutte. Épreuves (base et bouchon) en verre doublé au décor finement dégagé à l'acide et rehaussé aux émaux polychromes sur fond givré blanc nuancé de violet pour la base. Les tiges et les feuilles rehaussées à l'or sur leur pourtour. Signé à l'écusson *DAUM Nancy à la Croix de Lorraine*, en réserve gravé en camée à l'acide vers la base. H. 13 cm 3000/5000€



35

GABRIEL ARGY-ROUSSEAU (1885-1953)

***La Danse*, modèle créé en [1923]**

Spectaculaire vase balustre à col annulaire ; le décor titre tournant et en relief. Épreuve en pâte de verre ; la frise tournant titre, la base et le col traités violet, mauve, rouge et vert sur fond gris-beige. Pièce très accidentée et présentant des manques, restaurations anciennes. Signé G. ARGY-ROUSSEAU en creux vers la base. H. 31 cm

Bibliographie :

Janine Bloch-Dermant – G. Argy-Rousseau, *catalogue raisonné des pâtes de verre* – Les Éditions de l'Amateur, Paris, 1990. Modèle identique référencé sous le numéro 23.02.

500 / 1 000 €

36

GABRIEL ARGY-ROUSSEAU (1885-1953)
Fleurs de pêcheurs, modèle créé en [1920]

Vase ovoïde à large col annulaire ; le décor titre en léger relief. Épreuve en pâte de verre au décor floral stylisé corail, vert et violet sur fond opaque gris-blanc nuancé de parme et de vert. Signé *G. ARGY-ROUSSEAU* en creux vers la base et numéroté 7822 au revers. H. 14,5 cm

Bibliographie :

Janine Bloch-Dermant – *G. Argy-Rousseau, catalogue raisonné des pâtes de verre* – Les Éditions de l'Amateur, Paris, 1990. Modèle identique référencé sous le numéro 20-04. 3000/5000€



37

AMALRIC WALTER (1870-1959) VERRIER & HENRI BERGÉ (1870-1937) SCULPTEUR
Lucane cerf-volant sur une grande feuille lancéolée

Important plumier à deux compartiments ; le décor traité en ronde-bosse et en haut-relief. Épreuve en pâte de verre ; le coléoptère traité brun-rouge à la façon d'une patine, la base teintée bleu nuancé. Édition ancienne d'époque Art déco. Signé *A. WALTER* Nancy et *BERGÉ Sc* au fond du plumier. H. 4,5 cm – L. 24,5 cm – L. 7,5 cm 1500/2000€



39



38

38
**AMALRIC WALTER (1870-1959) VERRIER &
 HENRI BERGÉ (1870-1937) SCULPTEUR**
Crabe parmi des algues marines

Rare et important plumier ; le décor traité en
 ronde-bosse et en haut-relief. Épreuve en pâte
 de verre ; le crustacé traité brun à la façon d'une
 patine et ocre, la base teintée vert nuancé de
 jaune. Édition ancienne d'époque Art déco.
 Signé A. WALTER Nancy et BERGÉ Sc au
 fond du plumier. H. 6 cm – L. 30 cm – L. 14 cm
 3000/5000€

39
**AMALRIC WALTER (1870-1959) VERRIER &
 HENRI BERGÉ (1870-1937) SCULPTEUR**
Crabe parmi des algues marines

Presse-papiers ; le décor traité en ronde-bosse
 et en haut-relief. Épreuve en pâte de verre ;
 le crustacé traité brun à la façon d'une
 patine et ocre, la base teintée vert nuancé. Édition
 ancienne d'époque Art déco. Signé A. WALTER
 Nancy et BERGÉ Sc en pourtour de la base.
 H. 5,5 cm – L. 8,5 cm 1000/1500€



40

AMALRIC WALTER (1870-1959)

Myosotis

Très rare veilleuse au décor titre traité en haut-relief ; la base et le support du dessus en fer forgé patiné d'origine. Épreuve en pâte de verre ; les motifs floraux traités jaune et bleu pâle sur fond bleu indigo. Édition ancienne d'époque Art déco. Signée A. WALTER Nancy vers la base de la partie basse en pâte de verre.
H. 15,5 cm – D. de la base en fer forgé: 13,8 cm

4000/6000€



41

MULLER FRÈRES LUNÉVILLE

Branches de mûrier en baies animées d'un hanneton

Vase balustre à large col annulaire. Épreuve en verre multicouche au décor titre tournant dégagé à l'acide et traité polychrome aux poudres de vitrification sur fond beige. Le coléoptère en verre modelé et collé à chaud sur un fond de feuille d'or. Signé *MULLER Frères Lunéville*, en réserve à l'émail. H. 7 cm

500/800€

42

PAUL NICOLAS (1875-1952) – PÉRIODE DITE SAINT-LOUIS – NANCY (1919-1920)

Raisins

Vase piriforme sur piédouche et à un ressaut sous le col. Épreuve en verre multicouche au décor titre dégagé et traité ambre et brun sur fond jaune orangé. Signé *SAINT-LOUIS NANCY*, en réserve gravé en camée à l'acide et émaillé. H. 26 cm

À noter:

En 1919, immédiatement après avoir quitté son emploi aux ateliers des Établissements Gallé, Paul Nicolas fonde l'atelier des graveurs réunis avec trois de ses confrères. Durant les deux premières années, les pièces seront signées Saint-Louis Nancy, en référence à la cristallerie qui fournissait les brut et à l'atelier de gravure. Ensuite, ce sera la marque D'Argental qui sera apposée sur les vases.

400/600€

43

LEGRAS – CRISTALLERIE DE SAINT-DENIS
Fleurs, en partie enrubannées

Très important vase (sans fond) monté postérieurement en lanterne ; le col mouvementé et les épaisses anses modelées et collées à chaud. Épreuve en verre bleu au décor émaillé polychrome et à l'or. La monture en métal aux motifs repoussés ou ajourés. Vers 1900. Manque le fond au vase, monté en lanterne non d'origine, une fêlure vers une anse. H. + ou – 70 cm

500/800€

44

AMÉDÉE DE CARENZA (1843-1914)
Pommes de pin et lierre

Vase balustre à col cheminée. Épreuve en verre aux riches irisations polychromes ; le décor titre vert bronze et pourpre. Signé *Duc A. de CARENZA* vers la base. H. 15,5 cm

500/800€



42



41



44



45
PIERRE-ADRIEN DALPAYRAT (1844-1910)
Vase tronconique à col étranglé ; la panse soulignée de profondes nervures. Épreuve en céramique émaillée polychrome ; rouge de cuivre et beige. Signé du cachet *DALPAYRAT* sous la base. H. 29 cm 1000/1500€



46
PIERRE-ADRIEN DALPAYRAT (1844-1910)
Vase balustre. Épreuve en céramique émaillée polychrome au décor de coulures. Signé du cachet *DALPAYRAT* sous la base. H. 13 cm 70/100€



47

PIERRE-ADRIEN DALPAYRAT (1844-1910)

Très important vase ; la base balustre, le haut col légèrement tronconique. Épreuve en céramique émaillée polychrome ; rouge de cuivre et beige. Signé *DALPAYRAT* sous la base. H. 52 cm

2000/3000€

48

PAUL JEANNENEY (1861-1920)

Vase coloquinte à trois cols. Épreuve en grès émaillé ; une large coulure brun-vert en chute du col. Époque Art nouveau. Très légères restaurations en pourtour des cols, un défaut d'origine restauré sur la panse. Signé JEANNENEY, sous la base. H. 21 cm 500/800€

49

AUGUSTE DELAHERCHE (1857-1940)

Coupe à bordure mouvementée et reposant sur talon. Épreuve en céramique émaillée polychrome au décor de coulures. Signée A. DELAHERCHE sous la base. H. 8 cm – D. 21 cm 120/150€

50

AUGUSTE DELAHERCHE (1857-1940)

Vase balustre à très large col annulaire Épreuve en céramique émaillée polychrome. Signé du cachet Auguste DELAHERCHE sous la base. H. 11 cm – D. 14 cm 100/150€

51

AUGUSTE DELAHERCHE (1857-1940)

Important vase au col juponné et présentant une frise de pois en creux. Épreuve en grès émaillé aux larges coulures bleues. Marqué du cachet circulaire Auguste DELAHERCHE sous la base. H. 25 cm – D. 24 cm 300/500€

52

AUGUSTE DELAHERCHE (1857-1940)

Vase balustre à très large col annulaire. Épreuve en porcelaine émaillée polychrome. Signé A. DELAHERCHE sous la base. H. 8 cm – D. 13 cm 150/200€

53

AUGUSTE DELAHERCHE (1857-1940)

Rare coupe circulaire sur talon. Épreuve en porcelaine à l'épaisse couverte poil de lièvre ; quelques gouttes d'émail bleu canard en chute de la bordure. De petits éclats en pourtour de la base très probablement d'origine. Signée DELAHERCHE sous la base. H. 7 cm – D. 16 cm 500/800€

54

PAUL LOUCHET (1854-1936) PARIS CISELEUR ÉDITEUR – ALPHONSE LAMARRE & MANUFACTURE PILLIVUYT

Masques de petite fille

Vase cornet reposant sur une base en bronze doré aux motifs feuillagés ciselés et ajourés. Épreuve en céramique émaillée polychrome ; en dégradé du bleu de four vers la base. Les décors titre en biscuit et encadrés de motifs feuillagés dorés à l'or au four. Marqué du cachet circulaire LOUCHET Ciseleur Paris vers la base et signé Alp. L. – PL^t sous la base. H. 24,5 cm 500/800€

55

MANUFACTURE NATIONALE DE SÈVRES

Vase balustre ; la base striée reposant sur un cerclage en bronze, le large col annulaire. Épreuve en porcelaine émaillée polychrome ; vert et sang-de-bœuf. Marqué du cachet de la manufacture et de l'année 1925 sous la base. H. 24 cm – D. 24 cm 500/800€



54



48



49



50



52



53



51



55



56

56
JEAN-JACQUES LACHENAL (1881-1945)
FONDATEUR – LES BLESSÉS DE L'ATELIER
LACHENAL (1920-1939)
Iznik

Grand plat creux et circulaire à bordure chantournée. Épreuve en céramique émaillée ; le décor traité polychrome sur fond ivoire craquelé. Marqué *LACHENAL – RD* au revers. D. 32,5 cm
 200/300€



57

57
JEAN-JACQUES LACHENAL (1881-1945)
FONDATEUR – LES BLESSÉS DE L'ATELIER
LACHENAL (1920-1939)
Iznik

Grand plat creux et circulaire à bordure chantournée. Épreuve en céramique émaillée ; le décor traité polychrome sur fond ivoire craquelé. Marqué *LACHENAL – AL* au revers. D. 32,5 cm
 200/300€

58
HAVILAND & COMPAGNIE
Roses trémières

Paire d'importants vases balustres méplats traités dans le goût de l'Asie. Épreuves en céramique émaillée ; le décor traité en polychromie, façon barbotine impressionniste, sur fond ivoire. Les bases aux frises de grecques. Fin du XIX^e siècle. Un accident recollé sur un angle de l'une des bases. Un vase marqué du cachet *H & Co* sous la base. H. 56,5 cm
 800/1 200€



58

59
AUGUSTE MAJORELLE (1825-1879) –
MANUFACTURE DE TOUL

Oiseaux parmi une végétation & Échassiers dans un marais

Grande jardinière ovale à deux anses traitées dans le goût végétal. Épreuve en terre cuite au décor titre en léger relief gaufré et traité en polychromie et à l'or sur fond brun pailleté. Vers 1880. H. 16 cm – L. 43 cm – L. 26 cm
 500/800€

60
CLÉMENT MASSIER (1844-1911) À GOLFE-JUAN

Vol de chauves-souris parmi des branchages

Important vase tronconique à différentes séries d'ailettes détachées. Épreuve en céramique émaillé polychrome et à l'or au four ; le décor, en partie, à l'or en relief. Époque Art nouveau. Plusieurs éclats épars. Signé et situé du cachet *Clément MASSIER Golfe-Juan (A. M.)* sous la base. H. 33 cm
 200/300€

61
CHARLES VIRION (1865-1946)

Le Renard et les raisins, d'après la onzième fable du livre III de Jean de la Fontaine écrite en [1668]

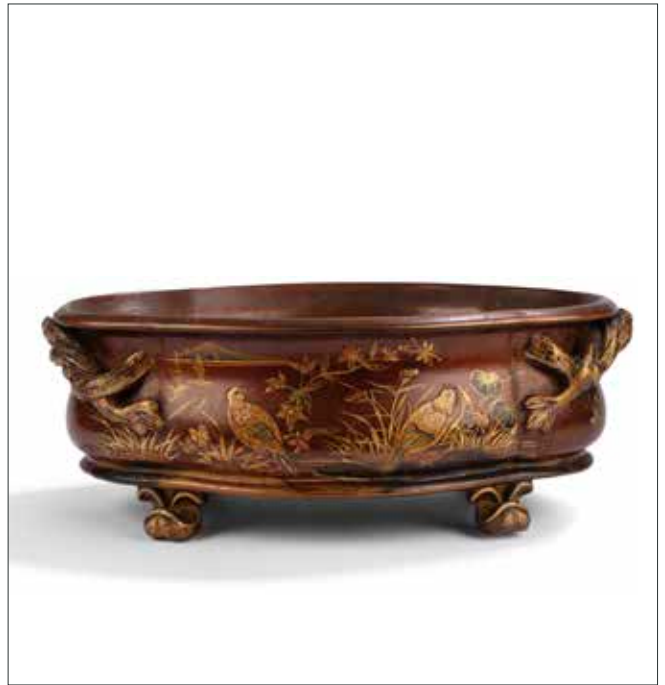
Spectaculaire vase balustre à très haut col ; le décor titre traité en ronde-bosse et en relief. Épreuve en grès émaillé polychrome. Signé *CH. VIRION* vers la base. H. 99 cm
 1 000/1 500€



61



60



59



62

62
**EDMOND LHOTE (1885-1962) ORFÈVRE ET
 CRÉATEUR DE BIJOUX**

Marguerites, probablement pièce unique
 Lampe de table. Épreuve en argent bas-titre
 anciennement vermeillé. Le pied losangique
 ajouré au décor végétal surmonté par deux bras
 encadrant un panier fleuri. Les bras réunis par
 une prise et retenant un abat-jour en laiton au
 décor ajouré. Accident à l'un des bras. Porte
 le poinçon de titre sur la base. H. 34 cm –
 Poids brut : 1.406 g

Provenance :

Ancienne collection personnelle de l'artiste.

1 500/2000€



63

63
**EDMOND LHOTE (1885-1962) ORFÈVRE ET
 CRÉATEUR DE BIJOUX**

Glycine, probablement pièce unique
 Vase piriforme monté à long col soliflore, la
 panse aplatie surmontée d'anses détachées.
 Épreuve en céramique émaillée brun et noir ;
 soulignée de motifs sous couverte sur le col. Le
 piedouche et le col enserrés dans des montures
 en argent bas titre au décor titre. Restauration à
 une anse. Porte le poinçon de garantie, annoté 1
 au revers. H. 39,5 cm – Poids brut : 2.642 g

Provenance :

Ancienne collection personnelle de l'artiste.

1 500/2000€



64

CARDEILHAC – MAÎTRE ORFÈVRE À PARIS

Les Trèfles, le modèle (verseuse à café) présenté à l'Exposition Universelle, Paris, 1900

Rare et exceptionnel ensemble de trois pièces en argent composé d'une verseuse à café, d'une verseuse à thé et d'un pot à sucre couvert à l'intérieur en vermeil; les décors repoussés et/ou gravés. Les prises, anses et graines en ivoire finement sculpté et bruni en partie. Chaque pièce reposant sur des pieds curvilignes et nervurés; quatre pour les verseurs, trois pour le sucrier. Un très léger enfoncement sur la verseuse à thé, deux sur le pot à sucre. Chaque pièce marquée *CARDEILHAC Paris* sous sa base et porte les poinçons de Maître Orfèvre et de titre. H. verseuse à café: 25,5 cm – H. verseuse à thé: 18 cm – H. du pot à sucre: 12 cm - Poids total brut: 862 g

Bibliographie:

Alastair Duncan – *The Paris Salons 1895-1914- Volume V: Objets d'art & Metalware* – Édition Antique Collectors' Club, 1998. Modèle identique de la verseuse à café reproduit page 163.

6 000 / 8 000 €

65

ÉMILE ERNEST NIVET (1871-1948)

Paysan au repos et méditant

Sculpture. Épreuve en plâtre patiné. Édition ancienne. Petits éclats épars. Signé E. NIVET sur la terrasse. H. 24 cm - L. 75 cm - L. 25 cm

800/1 200€

66

CHARLES JONCHERY (1873-1937)

La Belle Otero

Sculpture. Épreuve en albâtre ; le boléro patiné et rehaussé d'émail. Circa 1900. Traces éparses, patine effacée en partie sur le boléro. Signée JONCHERY sur la terrasse. H. 31,5 cm

300/500€



66



65



67
JEAN-AUGUSTE DAMPT (1854-1945) (ATTRIBUÉ À)
Ancolies

Importante suspension à 6 lumières sur deux rangs. Épreuve en bronze doré. Le fût arborescent, les bras de lumière curvilignes et sinueux. Vers 1900. Altérations à la dorure, manquent les pétales en verre. H. 79 cm
2000/3000€

68

STYLE XIX^e SIÈCLE

Suite de 4 fauteuils pliants entièrement en métal laqué vert. Les structures en tube de fer plein ; les assises et les dossiers en lames de ressort (montages dits Montgolfière) ; système François Carré. Les manchettes d'accotoir en plaques de métal articulées. H. 88 cm – L. 62 cm – P. 86 cm

800/1200€





69



70



69

**GRÄFLICH HARRACH'SCHE GLASFABRIK
(VERRERIE D'ART DU COMTE D'HARRACH) À
NEUWELT (BOHÈME) (ATTRIBUÉ À)**

Pieuvre et reptiles

Importante jardinière à bordure mouvementée et quadripode formant centre de table. Épreuve en verre fumé vert. Les décors titre en verre fumé vert modelé et collé à chaud ; les yeux de l'octopode en sulfure. Vers 1880-90. Petits éclats et manques épars. H. 17 cm – L. 38 cm – L. 28 cm

600/800 €

70

**TRAVAIL JUGENDSTIL – ALLEMAGNE VERS
1900**

Tulipe, 29 septembre 1907

Rare vase à l'évocation florale. La base en argent 800/1.000 au décor repoussé. Le cornet en verre teinté vert dans la masse. Un petit éclat en bordure de la partie en verre. Porte les poinçons de Maître Orfèvre et de titre sous la base, situé et daté *Alster 29.9.1907* et monogrammé au fanion sur la base. H. 20,8 cm – Poids

brut: 224,29 g

200/300 €

71

**LOETZ (JOHANN LOETZ WITWE DIT)
GLASFABRIK**

Asträa, la conception du décor vers [1900-01]

Vase à la panse cabossée et au col largement évasé. Épreuve en verre aux riches colorations et irisations ; le décor globulaire en chute du col.
H. 10 cm – L. 13 cm 250/350€

72

**LOETZ (JOHANN LOETZ WITWE DIT)
GLASFABRIK**

Diaspora, la conception du décor vers [1902]

Vase à l'évocation d'un tronc d'arbre. Épreuve en verre aux riches colorations et irisations formant le décor titre. H. 26 cm 400/600€

73

**CARL FISCHER (1891-1969) – MANUFACTURE
B.K.W. À BÜRCEL**

*612, la conception du modèle attribuée à
Henry van de Velde (1963-1967)*

Paire de vases obus à épaulement et aux anses détachées géométriques en débordement. Épreuves en céramique émaillée vert ; d'épaisses coulures traitées beige en chute des cols et se répandant au-delà des épaulements. Chaque vase marqué 612 au revers. H. 23,5 cm

Remerciements :

Nous remercions Mme Antje Neumann-Golle, conservatrice au musée de la céramique de Bürgel (Keramikmuseum Bürgel), pour nous avoir confirmé qu'Henry van de Velde, durant sa période allemande, a bien produit plusieurs dessins pour diverses manufactures de la ville. Malheureusement, aucun document ne nous permet, à ce jour, de connaître les dessins et les manufactures concernées. Toutefois, nos vases présentent incontestablement de fortes similitudes formelles et chromatiques avec des œuvres connues de l'artiste.

Collections publiques :

Keramikmuseum, Bürgel (Allemagne) – Un vase identique est conservé dans les collections de cette institution. 1000/1500€

74

**CHARLES JOHN NOKE (1858-1941)
DIRECTEUR ARTISTIQUE - ROYAL DOULTON**

Oiseau de feu, série Flambé

Très important plat creux. Épreuve en céramique émaillée polychrome ; l'oiseau titre traité rouge sur fond marbré et jaspé. Années 1920. Le talon cerclé de plomb doré, possiblement non d'origine. Marqué du cachet *ROYAL DOULTON* et une étiquette ancienne lacunaire sous la base, porte une signature en partie masquée par le cerclage du talon. H. 10 cm – D. 37 cm

600/800€

75

**KARL KLAUS (1889-1925) SCULPTEUR &
PORZELLANHAUS WAHLISS À VIENNE –
MAISON FONDÉE PAR ERNST WAHLISS
(1837-1900) EN 1863**

*Jeune fille aux deux oiseaux, ligne Serapis
Wahliss*

Boîte de section ovale ; le couvercle au décor titre en ronde-bosse. Épreuve en faïence émaillée polychrome et richement rehaussée à l'or. Vers 1912. Restaurations au couvercle. Marquée du tampon *SERAPIS WAHLISS* et de la pastille en relief *Royal Vienna WAHLISS*, porte le numéro en creux 1581-19 et les codes forme et décor *F. 1581* et *D. 9955*, à l'or sous la base. H. 21 cm – L. 24,5 – P. 15,5 cm 1200/1500€



74



71



72



73



75



76

JUTTA SIKA (1877-1964) CONCEPTRICE DE LA FORME ET DU DÉCOR & MANUFACTURE WIENER PORZELLAN JOSEF BÖCK (RÉALISATION WÄCHTERSbacher STEINGUTFABRIK) & SOUS LA DIRECTION ARTISTIQUE DE KOLOMAN MOSER

***Cercles*, le modèle conçu dans le cadre de la Kunstgewerbeschule des K. K. Österreichisches Museum für Kunst und Industrielle vers [1901]**

Rare partie de service de 9 pièces composée d'une verseuse, d'un pot à lait, du pot à sucre, de trois tasses et de trois sous-tasses. Épreuves en porcelaine émaillée au décor titre traité rouge sur chaque pièce. Les prises et anses en forme d'aileron et perforées d'un cercle. La forme parfois attribuée, à tort, à Koloman Moser. Édition ancienne du début du XX^e siècle. Les pièces de forme et les sous-tasses marquées du cachet vert oblong *Schule Prof. Kolo MOSER* et toutes les pièces, à l'exception des sous-tasses, numérotées D 501 au revers. H.: Verseuse: 17 cm – Pot à lait: 8,5 cm – Pot à sucre: 11,5 cm – Tasses: 6 cm - D. Sous-tasses: 16,5 cm

Collections publiques:

- *Cooper-Hewitt Smithsonian Design Museum, New York, USA* – Un service identique (avec moins de pièces) conservé dans cette institution sous le numéro d'inventaire 1986-83-1/5.
- *Minneapolis Institute of Art, USA* - Un service identique (avec moins de pièces) conservé dans cette institution sous le numéro d'inventaire 98.276.17.2A,B.
- *Art Institute of Chicago, USA* - Un service identique au décor bleu (avec moins de pièces) conservé dans cette institution sous le numéro d'inventaire 1986.1092 à 1986.1096.
- *MOMA, Museum of Modern Art, New York, USA* - Une assiette de cette série conservée dans cette institution sous le numéro d'inventaire 410.2004.1-4.
- *MAK, Museum für angewandte Kunst Vienne, Autriche* – Un pot à lait identique à celui de notre service conservé dans cette institution sous le numéro d'inventaire KE 9788-1.

Bibliographie:

Collectif – *Porzellan – Kunst und Design 1889 bis 1939* – Éditions Bröhan Museum, Berlin, 1996. Modèle de service identique, composé différemment, reproduit page 398. 2000/3000€



77
**AUTRICHE VERS 1930 – CÉRAMIQUE
 EXPRESSIONNISTE AUTRICHIENNE**
*Arlequin aux cymbales (Narrhalla), personnage
 du Carnaval Mainzer Narrhalla créé en [1840]
 et dirigé par Carl Zulehener (1805-1847)*
 Grande sculpture. Épreuve en céramique
 émaillée. Titrée *NARRHALLA* en façade sur la
 terrasse. H. 45 cm 300/500€



78
**ALLEMAGNE VERS 1920-30 – CÉRAMIQUE
 EXPRESSIONNISTE ALLEMANDE**
La danse et les masques
 Important pied de lampe. Épreuve en céramique
 émaillée ; le décor titre en haut-relief et en
 ajours, les masques traités en ronde-bosse. Un
 éclat en pourtour de la base. Marqué *Made in
 Germany* sous la base. H. 35 cm 500/800€



79

79

**ANTONI GAUDÍ (1852-1926) (D'APRÈS)
& ARTEMA ET CÀTEDRA GAUDÍ (GAUDÍ
CHAIRE ARCHIVE) ÉDITEURS & G. BECHINI
FONDEUR**

*Réduction d'après une cheminée de la Pedrera
(Casa Milà), d'une édition post mortem à 9
exemplaires réalisés dans les années 1970,
notre épreuve numérotée 5/9*

Sculpture. Épreuve en bronze. Édition limitée
post mortem des années 1970. Porte le fac-
similé gravé de la signature *GAUDÍ*, le cachet de
fondeur *G. BECHINI* et numérotée 5/9 vers la
base. H. 55 cm

Exposition :

Dibuixos i models – Galerie Artema, Barcelone, du 10
octobre au 24 novembre 1979. Une autre épreuve de
notre modèle de sculpture fut présentée lors de cette
manifestation. 3 000 / 5 000 €

80

**STICKLEY BROTHERS À GRAND RAPIDS
MICHIGAN (ATTRIBUÉ À)**

Craftsman & Mission

Fauteuil en chêne ; le montage par
emboîtements et clavettes. Le haut dossier
terminé par un large bandeau, les flancs
barreaudés. L'assise et le dossier retapissés.
Première moitié du XX^e siècle. État d'usage,
petits manques et accidents épars, tapisseries
non d'origine. H. 106 cm – L. 70 cm – P. 56 cm

300/500 €



80

81

ARTS AND CRAFTS – 2 ŒUVRES

- Un cache-pot. Épreuve en cuivre ; les pieds en bronze. Angleterre, vers 1900. H. 20 cm - D. 24,5 cm

- Un pied de lampe. Épreuve en laiton ; la base en bronze. H. 35 cm 150/200€

82

CARLO BUGATTI (1856-1940)

Version à trois colonnettes, circa 1900

Paire de fauteuils en bois teinté et noirci. Les flancs à colonnettes enrichies de parties en cuivre au décor repoussé. Les accotoirs et les piètements en Y renversés se prolongeant en montants de dossier et recevant des motifs décoratifs en marqueterie d'étain. Les encadrements de dossier et d'assise en cuivre aux motifs repoussés. Les garnitures et tapisseries non d'origine, en simili cuir beige, accidents et manques notamment aux parties en bois et en cuivre, absence des parties (tapisseries) en parchemin. H. 99 cm – L. 66,5 cm – P. 51 cm



81

Bibliographie :

Bernard Lamarche-Vadel, Bernard Dufour et Anna Lamparska-Rivet – *Bugatti, les meubles ; Bugatti, les sculptures ; Bugatti, les autos* – Éditions de la Différence/ Galerie Beaubourg Paris, 1995. Modèles identiques, complets de leur parchemin d'origine, reproduits page 182.

LOT VENDU SUR FOLLE ENCHÈRE

2000/3000€



82





83

ARCHIVES RENÉ LALIQUE (1860-1945)

Autour de la Femme

Exceptionnel ensemble de 16 plaques sèches au gélatino-bromure d'argent (en négatif) formant prises de vues, réalisées à l'époque, de modèles en plâtre de bijoux et possiblement de cires perdues exécutés dans les ateliers de l'artiste. Dans leur coffret d'origine. Usures au coffret. 30 x 24 cm

3 000/5 000€

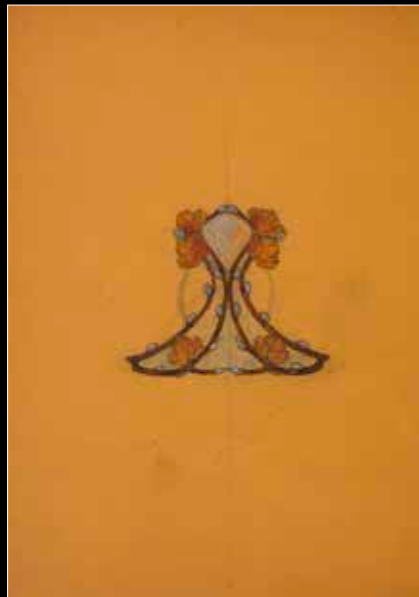


84

84
RENÉ LALIQUE (1860-1945)
Fleur de lys

Dessin préparatoire pour un hochet. Gouache, aquarelle et crayon sur papier BFK de Rives. Un manque à l'angle en bas à gauche. 28 x 21,8 cm

Provenance :
Famille de l'artiste. 700/1 000 €



85

85
RENÉ LALIQUE (1860-1945)
Branches feuillagées et en bourgeons

Dessin préparatoire pour une broche. Gouache, aquarelle, crayon et encre de Chine sur papier BFK de Rives. Déchirures et manques sur les bordures. 28 x 21,5 cm

Provenance :
Famille de l'artiste. 700/1 000 €



86

86
RENÉ LALIQUE (1860-1945)
Aiguilles de pin

Dessin préparatoire pour une broche. Gouache, aquarelle, crayon et encre de Chine sur papier BFK de Rives. Plis, déchirures et manques sur les bordures. Annoté 762 à l'encre en haut à droite. 28,2 x 21,8 cm

Provenance :
Famille de l'artiste. 1 000/1 500 €



87

87
RENÉ LALIQUE (1860-1945)
Les Hirondelles

Dessin préparatoire pour un pendentif. Gouache, aquarelle, crayon, encre de Chine sur papier BFK de Rives. Plis et manques sur les bordures. 28 x 22 cm

Provenance :
Famille de l'artiste. 1 000/1 500 €

88

RENÉ LALIQUE (1860-1945)

Poussins, le modèle créé le [20 janvier 1928]

Bracelet extensible à 15 éléments. Épreuve en verre bleu moulé-pressé (Réf. *Marcilhac 1330*). Remonté postérieurement sur fils en caoutchouc. Signé R. LALIQUE France sur la tranche d'un élément. 800/1200€

89

RENÉ LALIQUE (1860-1945)

Renaissance, le modèle créé le [9 janvier 1928]

Bracelet extensible à 17 éléments. Épreuve en verre bleu moulé-pressé (Réf. *Marcilhac 1336*). Remonté postérieurement sur fils en caoutchouc. Signé R. LALIQUE sur un élément. 800/1200€

90

RENÉ LALIQUE (1860-1945)

Serpents, le modèle créé en [1920]

Pendentif. Épreuve en verre noir moulé-pressé (Réf. *Marcilhac 1651*). Signé R. LALIQUE, en gravure au dos. H. 4,5 cm 400/600€

91

RENÉ LALIQUE (1860-1945)

Béliers, le modèle créé le [4 novembre 1925], non continué après 1947

Vase sur piedouche aux anses titre en rond-bosse. Épreuve verre topaze soufflé-moulé ; les béliers en verre moulé-pressé et collés à chaud (Réf. *Marcilhac 904*). Petites déformations à l'intérieur du vase aux endroits des prises collées à chaud, une légère reprise en bordure, l'intérieur et le revers très rayés. Porte une signature apocryphe R. LALIQUE sous la base. H. 19 cm – L. 24 cm 500/800€



91



88



89



90



92

RENÉ LALIQUE (1860-1945)

Épines, flacons n° 2, n° 3 et n° 4, modèles créés en [1920], non repris après 1947

Suite de trois flacons de la garniture de toilette éponyme. Épreuves en verre soufflé moulé et patinées gris pour les bases. Épreuves en verre moulé pressé et patinées gris pour les bouchons (Réf. *Marcilhac* 591, 592 et 593). Chaque flacon signé R. LALIQUE France, en lettres cursives gravées sous la base. H. 8,5 cm - 9,5 cm - 10,5 cm

1 000 / 1 500 €



93

RENÉ LALIQUE (1860-1945)

Normandie, modèle créé [le 29 juillet 1935], non repris après 1947

Rare lustre à quatre éléments formant cache-ampoules. Épreuves en verre moulé pressé et, en partie satiné, (réf. *Marcilhac 2304*). Monture-cage en aluminium d'origine. Vendu avec un cache-bélière René Lalique et sans suspente centrale en verre. Trace de patine d'origine ocre-rouge. Deux éléments présentant des éclats et manques aux angles, un élément présentant des éclats et manques dans le décor, des éclats en pourtour des percements, petites égrenures éparses sur tous. Un élément signé *R. LALIQUE* sur sa base. H. 45 cm

4 000 / 6 000 €

94

RENÉ LALIQUE (1860-1945)

Dampierre, le modèle créé le [1er août 1935], non continué après 1947

Chandelier à deux éléments superposés. Épreuve en verre blanc moulé-pressé (Réf. *Marcilhac 2125*). Patine brune d'origine. Signé R. LALIQUE sous la base. H. 4,5 cm – L. 13 cm
200/300€

95

MARC LALIQUE (1900-1977) & MAISON LALIQUE

Deux poissons, grande version, le modèle créé en [1953]

Important sujet décoratif. Épreuve en cristal moulé-pressé et en grande partie satiné. Un petit éclat en pourtour de la base. Marqué LALIQUE France vers la base. H. 30 cm
400/600€

96

MAISON LALIQUE – MODÈLE DE MARC LALIQUE (1900-1977)

Langeais, le modèle créé en [1976]

Vase balustre côtelé. Épreuve en cristal ; les côtes traitées en satiné. Coffret d'origine. Marqué LALIQUE ® France, à la pointe sous la base. H. 18 cm
100/200€

97

MAISON LALIQUE – MODÈLE DE MARC LALIQUE (1900-1977)

Langeais, le modèle créé en [1976]

Suite de 6 verres à vin rouge. Épreuves en cristal ; les jambes traitées en satiné. Coffret d'origine. Chaque verre marqué LALIQUE ® France, à la pointe sous la base. H. 13 cm
250/350€

98

MAISON LALIQUE

Chat

Pendule de table ; grand format. Épreuve en verre moulé-pressé et, en partie, satiné. Cadran, cerclage et mouvement d'origine. Signée LALIQUE France à la pointe sur la base et marquée LALIQUE sur le cadran. H. 19,5 cm – L. 18,5 cm
200/300€

99

MAISON LALIQUE

Figuera, Noël 1995

Verre ovoïde au décor en relief. Épreuve en cristal en partie satiné. Vendu dans son coffret d'origine. Marqué LALIQUE ® France, à la pointe sous la base. H. 13 cm
100/150€

100

MAISON LALIQUE

Hulotte, 1997

Verre à Whisky au décor titre en frise. Épreuve en cristal en partie satiné. Vendu dans son coffret d'origine. Marqué LALIQUE ® France, à la pointe sous la base. H. 10 cm
60/80€

101

MAISON LALIQUE

Élisabeth

Vase sur piedouche reposant sur une base carrée. Épreuve en cristal moulé-pressé en partie satiné. Marqué LALIQUE France, en gravure sous la base. H. 13,5 cm
100/150€



94



95



96



97



98



99



100



101

102

DAUM NANCY (ATTRIBUÉ À)

Les Tulipes

Haut vase balustre à col en anneau. Épreuve en verre ; les tiges du décor titre en verre vert et appliquées à chaud, les fleurs en inclusions à chaud. Vers 1930. H. 25 cm 300/500€

103

DAUM NANCY

Spirale rouge

Importante coupe sur talon. Épreuve en verre fumé brun ; le décor titre polychrome en inclusion. Années 1930. Signée *DAUM Nancy France* à la Croix de Lorraine, en gravure sur le talon. H. 14 cm – D. 39 cm 300/500€

104

DAUM FRANCE

Important vase cornet à côtes mouvementées. Épreuve en cristal. Quelques infimes chocs vers la signature. Signé *DAUM Nancy France*, en gravure vers la base. H. 28 cm 100/150€

105

DAUM NANCY FRANCE – 2 ŒUVRES

- Un vase cornet polylobé. Épreuve en verre teinté vert dans la masse et bullé. Signé *DAUM Nancy France* à la Croix de Lorraine, en gravure vers la base. H. 16 cm

- Un vase cornet au motif d'un boudin collé à chaud. Épreuve en verre légèrement teinté miel dans la masse et bullé. Signé *DAUM Nancy France* à la Croix de Lorraine, en gravure vers la base. H. 19 cm 150/200€

106

DAUM NANCY

Les Échassiers, vers 1930

Rare vase piriforme à col annulaire en débordement. Épreuve en verre miel aux inclusions métalliques et au décor titre tournant profondément dégagé à l'acide. Signé et situé *DAUM Nancy* à la Croix de Lorraine, en intaille vers la base. H. 22,5 cm 1 000/1 500€



106



102



104



103



105



107

LE VERRE FRANÇAIS

Aubépines, circa 1919-22

Vase balustre à col cylindrique. Épreuve en verre multicouche au décor dégagé à l'acide et traité bleu sur fond beige. Non signé. H. 21,5 cm

Bibliographie :

Marie-Christine Joulin et Gerold Maier – *Charles Schneider – Le Verre Français – Charder – Éditions Maier, 2020. Des œuvres de cette série Aubépines reproduites page 107 sous le numéro 110 du catalogue.* 200 / 300 €



108

CHARLES SCHNEIDER (1881-1953)

Série Marbré, vers 1922-24

Important vase amphore à deux anses détachées. Épreuve en verre aux colorations intercalaires marbrées ; jaune, rose, prune. Les anses détachées et la bague en pourtour du col en verre jaune modelée et collée à chaud. Signé SCHNEIDER à l'amphore, en gravure sur la base. H. 48 cm

Bibliographie :

Marie-Christine Joulin, Gerold Maier – *Charles Schneider – Éditions Wissner, 2004. Modèle identique reproduit page 302.* 500 / 800 €



109

CHARLES SCHNEIDER (1881-1853)

***Coquelicots*, circa 1924-25**

Haut vase piriforme sur piédouche. Épreuve en verre multicouche ; le décor titre en applications sur fond marmoréen jaune, ocre et vert, les fleurs et les cœurs de fleur entièrement repris en gravure à froid. La base et le col en verre teinté noir et traité mat. Signé SCHNEIDER sur la base. H. 36 cm

Bibliographie :

Marie-Christine Joulin et Gerold Maier – *Charles Schneider – Le Verre Français – Charder – Éditions Wissner, 2004. Des œuvres de cette série *Coquelicots* reproduites page 276. 6 000 / 8 000 €*

110

CHARLES SCHNEIDER (1881-1853)

Série *Miniature (Bijou)*, circa 1925

Vase soliflore dans le goût des verreries anciennes de Venise. Épreuve en verre soufflé très légèrement teinté, le col nuancé de rose et souligné de stries torsées. Le col flanqué de trois anses détachées sur sa base, réalisées en verre teinté céladon, modelées et collées à chaud. La base bulbeuse ornée de trois cabochons en verre rubis modelés et collés à chaud. Signé *SCHNEIDER*, en gravure vers la base. H. 9 cm

Bibliographie :

Marie-Christine Joulin et Gerold Maier – *Charles Schneider – Le Verre Français – Chardeur* – Éditions Wissner, 2004. Notre œuvre reproduite page 239. 500/800€

111

FRANÇOIS ÉMILE DÉCORCHEMONT (1880-1971)

***Bol à côtes frise*, le modèle créé en [1927], diffusé jusqu'en [1928], réputé avoir été édité à 17 exemplaires**

Coupe à côtes de melon et reposant sur talon légèrement tronconique. Épreuve en pâte de verre émeraude aux traînées noires et ocre. Un défaut d'origine ou un éclat rodé en pourtour de la base. Marquée du cachet de l'artiste vers la base et de la mention A 884 gravée sous la base. H. 9,5 cm - D. 17,5 cm

Bibliographie :

Véronique Ayroles – *François Décorchemont, Maître de la pâte de verre* – Éditions Norma, Paris, 2006. Modèle référencé sous le n° 322 ; notre œuvre reproduite page 141. 2500/3500€

112

MARCEL GOUPY (1886-1954)

***Chênes et bouleaux*, circa 1927/29**

Vase cornet à très large col annulaire et évasé. Épreuve en verre clair au décor titre tournant et réalisé aux émaux polychromes et à l'émail sur pourtour intérieur du col. La signature à l'émail effacée et porte la signature apocryphe *M. GOUPY*, en gravure sous la base. H. 15 cm 600/800€

113

CRISTALLERIE DE BACCARAT – GEORGES CHEVALIER (1894-1987) DIRECTEUR ARTISTIQUE

Large vase circulaire à décor de stries. Épreuve en cristal moulé ; entièrement achevé en polissage. Légères rayures et infimes éclats. Marqué du cachet circulaire de la cristallerie sous la base. H. 19 cm – D. 20 cm 500/800€



110



112



113



111

114

MANUFACTURE NATIONALE DE SÈVRES – HENRI RAPIN (1873-1939) & JEAN-BAPTISTE GAUVENET (1885-1967) CONCEPTEURS DE LA FORME

Motifs géométriques, 1925

Paire de tulipes cache-ampoules de forme obus à gradins. Épreuves en porcelaine (pâte dure translucide). Les décors polychromes et à l'or au four sur fond ivoire. Un infime éclat en bordure de la partie basse. Chaque pièce marquée des cachets noirs date *S – 1925 6 DN* et rouges *R.F. Décoré à Sèvre 1925* et *Made in France* à l'intérieur. H. 11 cm

Bibliographie:

Les œuvres de la Manufacture Nationale de Sèvres 1738 – 1932 – Volume V Le Luminaire – Édition de la Manufacture Nationale de Sèvres, 1932. Des modèles identiques, aux décors différents, reproduits planches I et II sous les références 3504 et 3505. 500/800€

115

MANUFACTURE NATIONALE DE SÈVRES & ADRIEN AUGUSTE LEDUC (DÉCORATEUR À LA MANUFACTURE DE 1919 À 1954)

Les Colombes, notre œuvre réalisée en 1935

Spectaculaire vase balustre ; la base et l'épaulement en léger ressaut. Épreuve en porcelaine ; le décor en très léger relief traité ombré brun sur un fond ivoire. Les pourtours du col, du talon et des ressauts à l'or au four. Marqué *A. LEDUC* et du cachet-date *H* (pour 1935) sous la base. H. 32 cm – D. : 30 cm

1800/2000€

116

MANUFACTURE NATIONALE DE SÈVRES
Fleurs stylisées, notre œuvre réalisée en 1921
d'après un décor conçu par Burie

Vase balustre à col évasé. Épreuve en porcelaine ; le décor en très léger relief traité vert de gris sur fond blanc, des réserves éparses aux pois or. Les pourtours du col, du talon et des ressauts à l'or au four. Marqué *D'après BURIE*, des cachets de la manufacture et de l'année 1921 sous la base. H. 20,5 cm 800/1200€

117

MANUFACTURE NATIONALE DE SÈVRES – JEAN MAYODON (1893-1967) DIRECTEUR ARTISTIQUE

Coupe sur talon. Épreuve en porcelaine émaillée ; chocolat à l'extérieur, or à l'intérieur. Marquée du cachet de la manufacture et du monogramme de l'artiste, datée (19)42 et porte des références alphanumériques sous la base. H. 6,5 cm – D. 10,5 cm 250/350€



114





115



116



117

118

ANDRÉ METTHEY (1871-1920)

Motifs géométriques et floraux

Grande coupe circulaire sur talon. Épreuve en céramique émaillée ; le décor titre traité en polychromie et à l'or au four. Les pourtours du col et du talon également à l'or craquelé au four. Signée du cachet monogramme A.M. au trèfle au revers. H. 5,5 cm - D. 25,5 cm 300/500€

119

ANDRÉ METTHEY (1871-1920)

Motifs géométriques et floraux

Coupe circulaire sur talon. Épreuve en céramique émaillée ; le décor titre traité en polychromie et à l'or au four. Les pourtours du col et du talon également à l'or craquelé au four. Signée du cachet monogramme A.M. au trèfle au revers. D. 22,5 cm 500/800€

120

TRAVAIL D'ÉPOQUE ART DÉCO - SUIVEUR

D'ÉDOUARD CAZAUX (1889-1974) ET

D'AUGUSTE HEILIGENSTEIN (1891-1976)

Nus, enroulements et damiers de losanges

Très important plat creux circulaire et reposant sur un léger talon. Épreuve en céramique émaillée polychrome et enrichie à l'or au four. H. 8 cm – D. 40 cm 500/800€

121

PRIMAVERA (ATELIER D'ART DU PRINTEMPS)

Scène animalière parmi une végétation

exotique

Très important vase piriforme ; la base du col présentant un ressaut. Épreuve en céramique au décor titre tournant traité polychrome sur fond noir. Années 1920. Marqué du tampon *Atelier PRIMAVERA Le Printemps Paris* sous la base. H. 43 cm 800/1200€

122

PRIMAVERA (ATELIERS D'ART DES

MAGASINS DU PRINTEMPS)

Ibis

Haut vase obus à col ourlé et à plateau. Épreuve en grès au décor titre tournant émaillé polychrome. Signé *PRIMAVERA France* et porte le cachet en creux à la hache (*Atelier Asch à Sainte-Radegonde*) sous la base. H. 29,5 cm 200/300€

123

RAOUL LACHENAL (1885-1956)

Rosace, de la série dite des Émaux cloisonnés et mats, vers 1925

Grand plat circulaire et creux. Épreuve en céramique émaillée polychrome ; le décor titre traité bleu et craquelé sur fond noir à l'intérieur, l'extérieur émaillé ivoire craquelé. Signé *Raoul LACHENAL* sous la base. H. 7 cm – D. 26,5 cm 500/800€



121



118



119



122



120



123

124

TRAVAIL DES ANNÉES 1930

Singe penseur, épreuve n° 1/28

Sculpture animalière. Épreuve en porcelaine émaillée polychrome. Marquée d'un cachet et porte le justificatif 1/28 à l'intérieur. H. 21 cm
400/600€

125

MAURICE GENSOLI (1892-1972)

Jeune asiatique à la carpe

Sculpture. Épreuve en grès fin émaillé polychrome. Signée du cachet-monogramme M. G. au poisson sous la base. H. 15 cm 300/500€

126

MAURICE GENSOLI (1892-1972)

Enfant africain à la grappe

Sculpture. Épreuve en grès fin émaillé vert. Signée du cachet-monogramme M. G. au poisson sous la base. H. 14,5 cm 200/300€

127

MAURICE GENSOLI (1892-1972)

Coupe largement évasée. Épreuve en grès fin émaillé polychrome. Un petit éclat en bordure. Signée Maurice GENSOLI et du cachet-monogramme M. G. au poisson sous la base. H. 8 cm – D. 17 cm 150/200€

128

PIERRE FOUQUET (1909-2003)

Vase cornet reposant sur base tronconique et présentant des motifs en agrafes vers la base. Épreuve en céramique émaillée saumon ; la partie haute soulignée de lignes en incisions. Signé FOUQUET P. sous la base. H. 22 cm
400/600€

129

PAUL BEYER (1873-1945)

Coupe creuse circulaire. Épreuve en grès tourné ; l'intérieur émaillé. Signée et datée BEYER (19)37 sous la base. H. 7 cm – D. 20 cm 200/300€

130

ÉMILE LENOBLE (1875-1940)

Grande coupe creuse sur léger talon. Épreuve en céramique émaillée aux effets *Peau de serpent* sur fond noir. Signée du cachet-monogramme sous la base. H. 8,5 cm – D. 26,5 cm 200/300€

131

ÉMILE LENOBLE (1875-1940)

Frises de triangles et de motifs feuillagés
Vase ovoïde à large col annulaire. Épreuve en céramique à l'épaisse couverte beige nuancé ; les frises incisées sous couverte. Accident au col. Signé du cachet-monogramme sous la base. H. 18 cm 400/600€



124



125



126



127



128



129



131



130



132

ÉMILE LENOBLE (1875-1940)

Paire de très hauts vases balustres ; les petits cols annulaires. Épreuves tournées en céramique à l'épaisse couverte blanche ; chacun au décor d'une frise géométrique en relief à l'épaulement sous couverte. Un cheveu à la surface de l'émail au centre de l'un des vases. Un accident recollé au col. Signés du cachet-monogramme sous la base. H. 36 cm

2000/3000 €



133

ÉMILE DECŒUR (1876-1953)

Vase ovoïde à large col annulaire. Épreuve en
céramique à l'épaisse couverte brun nuancé.
Signé *E. DECŒUR* sous la base. H. 17 cm

200/300€



134

ÉMILE DECŒUR (1876-1953)

Haut vase balustre à col annulaire. Épreuve en
céramique à l'épaisse couverte blanche et à
la large résille de fines craquelures. Une très
légère coloration au centre de la panse. Signé
E. DECŒUR sous la base. H. 24 5 cm

1 000/1 500€



135
HENRI SIMMEN (1880-1963)
Rosace
Vase piriforme. Épreuve en céramique émaillée, le décor titre en relief traité beige et or sur fond jaspé brun. Travail des années 1910. Signé *H. SIMMEN* sous la base. H. 22 cm 600/800€



136
HENRI SIMMEN (1880-1963)
Évocation antique
Haut vase au col évasé et très débordant. Épreuve en céramique émaillée poil de lièvre. Travail des années 1920. Signé *H. SIMMEN* sous la base. H. 22 cm 800/1 200€



137

RENÉ BUTHAUD (1886-1986) ALIAS JEAN DORIS

Peau de serpent, circa 1930

Important vase piriforme au col en débordement.

Épreuve en céramique émaillée, ivoire et beige, craquelée, laissant apparaître le fond terre teinté brun et décrivant un décor géométrique. Le talon et une partie du décor à l'or au four. Signé *J. DORIS* sous la base.

H. 33cm

3000/5000€

138

HENRI CHAUMEIL (1877-1944)

Fleurs stylisées

Paire de grandes coupes circulaires à oreilles et reposant sur des bases à gradins en métal doré. Épreuves en céramique émaillée ; les décors titre traités polychromes sur fond ivoire craquelé. Chaque coupe signée du monogramme *H. C.* sous la base. H. 8,5 cm – L. 25,5 cm 150/200€

139

BOCH FRÈRES KÉRAMIS

Fleurs stylisées et traitées dans le goût de la Sécession

Haut vase balustre à col très légèrement évasé. Épreuve en céramique émaillée polychrome ; le décor rehaussé à l'or. Marqué *B.F.K.* et *Fabrication belge* sous la base. H. 33,5 cm 150/250€

140

ROBJ PARIS (MAISON FONDÉE PAR JEAN BORN EN 1908)

Service à café de 19 pièces constitué d'une verseuse, d'un pot à lait, d'un sucrier, de 9 tasses et 7 sous-tasses. Épreuves en faïence émaillée ivoire ; les talons, prises et anses à l'or au four. Chaque pièce marquée *ROBJ* au revers. 150/200€

141

TRAVAIL D'ÉPOQUE ART DÉCO

Étui à cigarettes légèrement cintré en laque rouge. Le dessus au décor d'une languette en écusson réalisée en coquille d'œuf. L'intérieur doré. Vers 1925-30. Quelques sauts d'émail. L. 9 cm – L. 12 cm 800/1200€

142

ALFRED DUNHILL (1872-1959) À PARIS

Étui à cigarettes rectangulaire entièrement gainé de galuchat teinté vert d'origine. Le bouton presseur en onyx. L'intérieur doré. Vers 1925-30. Décollements. Marqué *Alfred DUNHILL Paris* à l'intérieur. 8,5 x 10,5 cm 800/1200€



138



140



139



141



142



143
ARISTIDE COLOTTE (1885-1959)

Motifs géométriques
 Paire de boutons de manchette en argent aux motifs titre. Chaque bouton signé *COLOTTE*, l'un mentionné *Pièce unique*, et porte le poinçon de garantie. Poids : 20,87 g
 2000/3000€



144
MAISON CHRISTOFLE & AUGUSTE DELAHERCHE (1857-1940) COLLABORATEUR
Entrelacs

Vase balustre à petit col évasé. Épreuve en bronze doré ; le décor sur fond patiné chocolat. Années 1920. Légères déformations au col. Signé du cachet *CHRISTOFLE* et porte le numéro *12 C* ainsi que le poinçon de Maître Orfèvre sous la base. H. 14 cm
 100/150€



145
DANS LE GOÛT DE SÛE & MARE – LOUIS SÛE (1875-1968) & ANDRE MARE (1885-1932)
Fleurs stylisées

Boîte galet. La base en palissandre des Indes ; le couvercle en bronze anciennement argenté aux motifs titre. Vers 1925. Le couvercle désargenté. H. 8 cm – D. 13,5 cm
 150/200€



146

146
JEAN DUNAND (1877-1942)

Motifs géométriques, le modèle conçu vers [1912]
 Important plat de service ; carré et légèrement creux.
 Épreuve en dinanderie de maillechort ; le décor titre en
 argent sur argent clair. Travail des années 1910-20. Le fond
 et le décor en partie dépatinés. Signé *Jean DUNAND*
 et porte le numéro 5274 au revers de la lèvre. L. 39 cm –
 L. 39 cm

Provenance :

Collection privée, Paris.

Bibliographie et œuvres en rapport :

Félix Marcilhac – *Jean Dunand, vie et œuvre* – Les Éditions de
 l'Amateur, Paris, 1991. Des variantes de décor reproduites pages
 269 (ill. 622). 2000/3000€

147
MAISON WOLFERS ORFÈVRE

Vase moderniste en argent et ébène. La coupe cornet
 présente une bague cannelée et repose sur un socle
 cylindrique. Marqué des poinçons de Maître Orfèvre et de
 garantie. H. 18,5 cm – Poids brut: 386,9g 150/250€



147



148

148
JEAN-ÉMILE PUIFORCAT (1897-1945) (JEAN-ÉLISÉE PUIFORCAT, DIT)

Dormant en argent
 et glace biseautée.
 L'encadrement octogonal
 et chanfreiné recevant la
 partie centrale en miroir
 biseauté d'origine. Le
 fond en acajou. Circa
 1925-30. Manquent
 quelques vis de fixation,
 tain du miroir altéré.
 Marqué des poinçons
 de Maître Orfèvre et de
 garantie en bordure.
 L. 36 cm – L. 36 cm -
 Poids brut: 2394,6g
 1500/2000€



149

LOUIS COIGNET ORFÈVRE À PARIS

Gradins

Service thé et café en argent et ivoire composé de deux verseuses, d'un pot à lait, d'un sucrier et d'un grand plateau. Les pièces de forme à pans coupés reposant chacune sur un piédocube accueilli par une base carrée octogonale et en doucine. Les anses en ivoire sculpté. Les motifs décoratifs titre déclinés sur les parties en argent et sur les parties en ivoire. Vers 1925. Chaque pièce marquée des poinçons de Maître Orfèvre et de garantie. H. 20 cm – 19 cm – 14 cm – 10,5 cm – Plateau: L. 50 cm – L. 39 cm – Poids brut total: 4 551 g

3 000 / 5 000 €



150

LOUIS W. RICE (1872-1933) & BERNARD RICE'S SONS ORFÈVRE – APOLLO E.P.N.S. ÉDITEUR – USA

***Sky scraper*, le modèle créé en [1928]**

Ensemble thé et café en métal argenté composé de deux verseuses, d'un pot à lait et d'un pot à sucre.

Les prises cylindriques, les couvercles à gradins. Chaque pièce marquée des noms d'éditeur et d'orfèvre et numérotée 5259 sous la base. H. 24 cm – 17 cm – 12 cm – 11,5 cm

2000/3000€



151

151
AMEDEO GENNARELLI (1881-1943)
L'Archer

Sculpture. Épreuve en bronze à patine brun nuancé. Fonte à la cire perdue. Édition ancienne des années 1930. Signée A. GENNARELLI et porte le cachet circulaire *Cire perdue - Paris* sur l'avant du tertre. H. 55,5 cm – L. 79 cm – P. 20,5 cm 1000/1500€



152

152
AMEDEO GENNARELLI (1881-1943)
SCULPTEUR & LEHMANN ÉDITEUR
Nu alangui le bras droit derrière la tête ; la grande version

Sculpture. Épreuve en bronze à patine brun nuancé. Fonte à la cire perdue. Édition ancienne des années 1930. Signée A. GENNARELLI sur le côté droit de la terrasse, porte le cachet de fondeur et la mention *LHEMANN Éditeur* sur l'arrière. H. 37 cm – L. 80 cm – P. 22 cm 1500/2000€



153

TRAVAIL DES ANNÉES 1930 – SUIVEUR D'ADOLFO WILDT (1868-1931)

Tête d'homme

Portrait sculpté traité à la façon d'un masque. Épreuve en bronze à patine médaille. Fonte d'édition ancienne.
Socle cylindrique et mouluré en bois teinté. H. sculpture seule : 33 cm – H. avec base : 50 cm 800 / 1 200 €



154

DEMETER H. CHIPARUS (1888-1950)

L'Accordéoniste des rues

Sculpture chryseléphantine. Épreuve en bronze à double patine d'origine ; or, brun. Le visage, les mains et une partie des jambes en ivoire finement sculpté. Édition ancienne, vers 1925-30. Terrasse à gradins en marbre-onyx. Importantes usures à la dorure et à la patine polychrome, très léger fendillement sur le nez du visage en ivoire. Signée *D. H. CHIPARUS* sur le socle. H. base comprise: H. 24 cm

Bibliographie :

Bryan Catley – *Art Déco and others Figures* – Éditions Antique Collectors' club Ltd. 1984. Modèle identique reproduit page 66. 1 500 / 2 000 €



155

DEMETER H. CHIPARUS (1888-1950)

Tanara, grand modèle

Rare et importante sculpture chrysléphantine. Épreuve en bronze à double patine d'origine ; dorée et polychrome. Le visage et les mains en ivoire finement sculpté. Édition ancienne, vers 1925-30. Terrasse à gradins en marbre. Importantes usures à la dorure et à la patine polychrome, très léger fendillement sur le nez du visage en ivoire. Signée *D. H. CHIPARUS* sur le socle. Dimensions (avec le socle): H. 39 cm – L. 65 cm – P. 20,5 cm

Bibliographie :

Bryan Catley – *Art Déco and others Figures* – Éditions Antique Collectors' club Ltd. 1984. Modèle identique reproduit page 103.

15 000 / 20 000 €



156
**TRAVAIL DES ANNÉES 1920 DANS LE GOÛT
D'ANDRÉ GROULT (1884-1967)**
Corbeille fleurie
Suspension entièrement en bois sculpté et doré.
Le large anneau, au décor en ronde-bosse et
en haut-relief, reçoit la partie centrale traitée
façon tressage et cordelière accueillant la coupe
d'éclairage en verre dépoli. D. 42 cm
500/800€



157
**TRAVAIL ART DÉCO DE DÉCORATEUR DANS
LE GOÛT D'ANDRÉ GROULT (1884-1966)**
Corne facettée
Spectaculaire applique. Épreuve en bronze
argenté. La platine circulaire et segmentée.
H. 43 cm 800/1 200€



158
MULER FRÈRES LUNÉVILLE
Bouquets stylisés

Lustre dit à plaques. La monture en bronze argenté accueillant six grandes plaques bombées en pourtour et une vasque centrale en verre moulé-pressé au décor titre en relief. Chaque verrerie signée et située *MULLER Frères Lunéville* en relief. H. 55 cm - D. 52 cm 1000/1500 €

159
TRAVAIL MODERNISTE VERS 1930

Pied de lampadaire à crémaillère ; réglable en hauteur. Épreuve en noyer. Une fente sur la base. H. de 110 à 170 cm 200/300 €





160

DANS LE GOÛT DE FRANCIS JOURDAIN (1876-1958)

Cascades inversées

Suite de 6 très importantes appliques. Les montures en fer forgé. La diffusion de la lumière assurée par des plaques en verre dépoli. Vers 1930. Oxydations aux parties en métal, accidents et manques aux parties en verre. H. 100 cm – L. 40 cm – P. 30 cm

3 000/5 000 €

161

**DANS LE GOÛT DE FRANCIS
JOURDAIN (1876-1958)**

Triangles

Suite de 6 très importantes appliques.
Les montures en fer forgé. La diffusion
de la lumière assurée par des plaques
en verre dépoli. Vers 1930. Oxydations aux
parties en métal, accidents et manques
aux parties en verre. H. 75 cm – L. 35 cm
– P. 18 cm 1 500/2 000€



162

**TRAVAIL DE DÉCORATEUR DES
ANNÉES 1930-40**

Feuilles de palmier stylisées

Importante console en fer découpé,
cintré et patiné. Le jambage au décor
titre en application sur les pieds
curvilignes. La base tronconique parée
de plaquettes en glace aurée. Le plateau
recevant un dessus également en glace
aurée. État d'usage, oxydations. H. 89 cm
- L. 179 cm – P. 49,5 cm 2 000/3 000€





163

TRAVAIL ART DÉCO DANS LE GOÛT DE PAUL IRIBE (1883-1935)

Paire de bergères très enveloppantes et en grande partie tapissées. Les frontons de dossier aux motifs floraux stylisés, les cordelières en pourtour des dossiers et des assises, les sphères formant chapiteaux et les pieds en olives cannelées en bois (re)doré. Années 1920. Tapisseries de velours et garnitures non d'origine, dorure non d'origine. H. 82,5 cm – L. 77 cm – P. 77 cm

1 000/1 500€



164

TRAVAIL ART DÉCO DANS LE GOÛT DE MAURICE DUFRÈNE (1876-1955)

Paire de fauteuils de salon à dossier gondole et reposant sur des pieds avant en olive cannelée. Les parties visibles des fûts, entourage des dossiers, ceintures et pieds, en bois laqué rouge et noir d'origine. Garnitures d'origine en velours (usures). État d'usage. Vers 1925. H. 88 cm – L. 68 cm – P. 70 cm

Provenance :

- *Art Décoratifs et Sculptures du XX^e siècle* – Vente Ader, Hôtel Drouot, 15 juin 2015. Lot présenté sous le numéro 50 du catalogue.

- Collection particulière. Acquis lors de la précédente.

2000/3000€

165

STYLE ART DÉCO

Paire de guéridons de type *Tulipe* en fer forgé patiné. Les piètements à quatre jambages enroulements reçoivent les plateaux circulaires en marbre du dessus. Manquent les plateaux d'entrejambe. H. 76 cm – D. 79 cm 800/1200€

166

GEORGES SERRÉ (1889-1956)

Nu féminin, le modèle de la sculpture communément attribué à Marcel Gimond (1894-1961)

Sculpture. Épreuve en grès. Travail des années 1930. Socle en chêne. Monogrammée G. S. à la base de la cuisse gauche. H. sculpture seule: 31 cm – H. avec socle: 38 cm 1000/1500€



167

GRÈS MOUGIN À NANCY

Rhinocéros

Rare sculpture animalière. Épreuve en céramique émaillée polychrome ; la couverte beige mouchetée de brun-or. Marquée du cachet oblong *MOUGIN Nancy* et porte le numéro 178 S sous la base. H. 20 cm – L. 35 cm – L. 16 cm

500/800€

168

ROBERT LALLEMANT (1902-1954) – MEMBRE DE L'U.A.M.

Globe lunaire, vers 1927-30

Rare et important pied de lampe globulaire éponyme. Épreuve en céramique émaillée ivoire ; les indications en noir et en brique. La base percée pour former pied de lampe. Restaurations, un saut d'émail en pourtour du col. Signé *T - LALLEMANT - R France* sous la base. H. 35 cm – D. 32 cm

Bibliographie :

Domus – N° 26 de février 1930. Modèle identique reproduit page 37.

2000/3000€



167



168



169

JEAN TRANCHANT (1904-1972)

Personnages célestes ou Les Volleyeurs, très probablement pièce unique, vers 1930

Rare et intéressante pendule moderniste. Épreuve en métal nickelé. Les deux personnages, traités en découpe, reposent sur une plateforme à un gradin reçue par une base circulaire et soutiennent, pour l'une des silhouettes, un cercle constellé de billes formant ainsi cadran et, pour l'autre, une sphère. La boule centrale accueille, à l'intérieur, le mouvement et, à l'extérieur, les aiguilles (non d'origine). Manque une petite bille sur le cercle, aiguilles changées. H. 38 cm

Archive:

Une photographie de notre pendule (ou d'un modèle identique) est conservée dans le Fonds Thérèse Bonney sous le n° BNN01094 ; géré par le ministère de la Culture – Médiathèque de l'Architecture et du Patrimoine.

5 000 / 8 000 €

© Ministère de la Culture -
Médiathèque de l'architecture et
du patrimoine, Distribution RMN-
Grand Palais / Thérèse Bonney
Fonds Thérèse Bonney



170
**ÉMAUX D'ART CAMILLE FAURÉ (1874-1956)
 À LIMOGES**

Fleurs stylisées

Pied de lampe ovoïde reposant sur une base à gradins. Épreuve en cuivre au décor tournant réalisé aux émaux polychromes et translucides sur fond d'un paillon coloré. La base et la collerette en laiton. Signé C. FAURÉ Limoges vers la base. H. sans système électrique: 28 cm
 1000/1500€



171
**JEAN SERRIÈRE (1893-1965)
 L'Enfer ; La Mère et le fils, 1938**

Plaque décorative. Épreuve réalisée aux émaux polychromes sur cuivre. Œuvre vendue encadrée. Signée, datée et titrée au dos sur le fond. À vue: 21 x 29,5 cm. 300/500€

172

JEAN DESPRÉS (1889-1980)

Seau à champagne moderniste en métal argenté. Le corps à surface martelée reçoit deux prises en volutes, traitées lisses, et accueille une première et large gourmette à maillons plats sur le talon en retrait et un seconde sur le pourtour de la bordure. Signé *J. DESPRÉS* à la pointe sous la base et porte le poinçon de Maître Orfèvre sur la gourmette de la base. H. 54 cm

Provenance :

Collection particulière, Neuilly. 2000/3000€

173

JEAN DESPRÉS (1889-1980)

Verseuse à crème en métal argenté. Le corps renflé, l'anse en volute, le talon orné d'une gourmette à maillons plats en application. Signée *J. DESPRÉS*, à la pointe au revers.

H. 8,5 cm – L. 15 cm 300/500€

174

JEAN DESPRÉS (1889-1980)

Cendrier carré. Épreuve en métal argenté à surface traitée lisse au décor d'une gourmette à maillons plats en application. Signé *J. DESPRÉS*, à la pointe au revers et porte le poinçon de Maître Orfèvre vers la gourmette. H. 3 cm – L. 10,5 cm – L. 9,5 cm

Provenance :

M. M., Avallon. Conseiller municipal sous l'ère du sénateur-Maire Jean Chamand. 300/500€

175

JEAN DESPRÉS (1889-1980)

Serviteur de table à deux salerons. Épreuve en métal argenté. La base traitée en martelage, la prise cannelée, les salerons au décor de doubles rangs perlés. Signé *J. DESPRÉS*, à la pointe au revers, et porte le poinçon de Maître Orfèvre (illisible) vers la base. H. 7,5 cm – L. 15 cm – L. 7,5 cm

Provenance :

M. M., Avallon. Conseiller municipal sous l'ère du sénateur-Maire Jean Chamand. 400/600€

176

JEAN DESPRÉS (1889-1980)

Barrettes, fentes et rangs perlés

Pendentif moderniste circulaire en argent. Les motifs titre en applications et traités lisses sur fond martelé. Signé *J. DESPRÉS* à la pointe au revers et porte les poinçons de Maître Orfèvre et de garantie au revers. D. 4 cm - Poids: 27,31 g

800/1000€

177

JEAN DESPRÉS (1889-1980)

Rare broche moderniste en métal argenté. La platine circulaire à deux échancrures et à surface entièrement martelée reçoit, en son centre un demi-cylindre cannelé, évoquant la tôle ondulée, encadré par deux rangs de quatre grosses sphères traitées lisses. Altérations à l'argenture. Signée *J. DESPRÉS* à la pointe et porte les poinçons de Maître Orfèvre et de garantie au revers. L. 6,8 cm

Provenance :

- Ancienne Collection M. & Mme F. (Thizy près d'Avallon – France), œuvre acquise par ces derniers directement auprès de l'artiste.

- Arts décoratifs et sculptures du XX^e siècle – Vente Ader-Nordmann-Dominique, Hôtel Drouot, le 2 juin 2017. Œuvre présentée sous le numéro 92 du catalogue.

- Collection particulière européenne. 800/1200€

178

JEAN DESPRÉS (1889-1980)

Intéressante broche moderniste en argent. La platine rectangulaire présente un cadre recevant, en partie, un fond martelé et accueille, en motifs décoratifs, deux agrafes stylisées et un rang perlé. Signée *J. DESPRÉS* à la pointe et porte les poinçons de Maître Orfèvre et de garantie au revers. Poids: 15 g

Provenance :

- Ancienne Collection Mme J. (Avallon – France), œuvre acquise par cette dernière directement auprès de l'artiste.

- Arts décoratifs et sculptures du XX^e siècle – Vente Ader-Nordmann-Dominique, Hôtel Drouot, le 1^{er} décembre 2017. Œuvre présentée sous le numéro 61 du catalogue.

- Collection particulière européenne. 1500/2000€

179

JEAN DESPRÉS (1889-1980)

Rare bracelet moderniste articulé en argent. Les six plaques concaves reçoivent des décors, en applications, de motifs géométriques (barrettes, languettes et sphères) sur fond martelé. Signé *J. DESPRÉS* à la pointe au revers de l'une des plaques et porte les poinçons de Maître Orfèvre et de garantie sur le fermoir. Poids: 70,32 g

Provenance :

- Ancienne Collection M. & Mme C. (Magny près d'Avallon – France), œuvre acquise par ces derniers directement auprès de l'artiste.

- Arts décoratifs et sculptures du XX^e siècle – Vente Ader-Nordmann-Dominique, Hôtel Drouot, le 2 juin 2017. Œuvre présentée sous le numéro 96 du catalogue.

- Collection particulière européenne. 3000/5000€



172



173



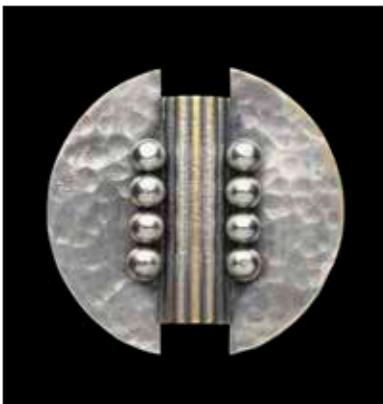
174



175



176



177



178



179



182

180

MAISON CHRISTOFLE

Une grande coupe circulaire en métal argenté. La base bombée, le centre au décor de quatre sphères, la coupe creuse et achevée en martelage. Marquée du cachet *CHRISTOFLE* et des poinçons sous la base. H. 10 cm – D. 35 cm
On y joint une grande coupe formant pendants avec la précédente d'après un modèle de Christofle. Porte un poinçon non lisible. H. 10 cm – D. 35 cm

300/500€

181

ALBERT-CÉSAR CAPPABIANCA (1881-1962)

Buste de créole, circa 1930

Sculpture. Épreuve en bronze patiné brun-roux richement nuancé. Fonte à la cire perdue. Édition ancienne, vers 1930. Manque une petite partie du pendant d'oreille. Signée *A. CAPPABIANCA* en lettres cursives et porte le cachet circulaire de fondeur *J. PANNINI – Cire Perdue – Paris* (réputé avoir cessé son activité dans les années 1930) sur le côté droit vers la base. H. 77 cm

3000/5000€



183

182

JEAN LAMBERT-RUCKI (1888-1967)

Christ en croix

Épreuve en bronze doré. La croix en palissandre. Signée *LAMBERT-RUCKI* sur une partie latérale du bronze. H. Christ seul: 22,5 cm – H. totale: 40,5 cm

600/800€

183

JACQUES ADNET (1900-1984) SCULPTEUR & MANUFACTURE GÉRARD, DUFRAISSEX ET ABBOT PORCELAINIER ÉDITEUR À LIMOGES

Oiseau stylisé

Sculpture. Épreuve en porcelaine émaillée ivoire. Vers 1930. Signée *ADNET* sur la base du tertre, porte la marque du porcelainier éditeur à l'intérieur socle. H. 20 cm

600/800€



180



181



184

MAX LE VERRIER (1891-1973)

La Pluie dite aussi Le Singe au parapluie, le modèle conçu vers [1925-27] et médaillé au Salon des Humoristes, Paris, 1927

Lampe de salon. Épreuve en fonte d'art patinée vert antique nuancé de brun. L'abat-jour d'origine en verre dépoli. La base hexagonale en Marbre noir veiné. Édition ancienne. Usures à la patine. Signé *Le VERRIER* sur la tranche de la terrasse en métal. H. 43 cm – L. 31 cm – L. 31 cm

2000/3000 €



185

GASTON SUISSE (1896-1988)

Écureuils roux branchés

Panneau décoratif avec son cadre d'origine réalisé par l'artiste. Laque polychrome gravée ; le fond en laque ambre sur feuille d'or, le feuillage traité à la feuille de cuivre oxydée. Le cadre en laque brune arrachée. Signé *Gaston SUISSE*, à la laque rouge en bas à gauche. Panneau seul : 42,5 x 40 cm - Avec encadrement : 52,5 x 50 cm

Provenance :

Collection particulière, Paris.

Important :

Nous remercions M. Dominique Suisse, fils et ayant de l'artiste, de nous avoir aimablement confirmé l'authenticité de cette œuvre.

3 000 / 5 000 €



186

GASTON SUISSE (1896-1988)

Lionne couchée, vers 1940

Mine de plomb sur papier bistre. Vendue sous marie-louise et avec un encadrement moderne. Signée G. SUISSE en bas à droite. Œuvre seule à vue: 24 x 31 cm – Avec encadrement: 43 x 50,5 cm

Exposition:

Gaston Suisse - Le bestiaire – Musée AG Poulain, Ville de Vernon, du 15 janvier au 19 mars 2000. Œuvre présentée sous le numéro 82 du catalogue.

Bibliographie:

Gaston Suisse - Le bestiaire – Catalogue de l'exposition éponyme, éditions du Musée de Vernon/ Musée AG Poulain, Ville de Vernon, 1999. Notre œuvre reproduite page 58.

Important:

Nous remercions M. Dominique Suisse, fils et ayant de l'artiste, de nous avoir aimablement confirmé l'authenticité de cette œuvre. 1 000/1 500€

187

GASTON SUISSE (1896-1988)

Solange le Chimpanzé, vers 1940

Crayon sur papier bistre. Vendu sous marie-louise et avec un encadrement moderne et à la feuille d'or. Signé G. SUISSE en bas à droite. Œuvre seule à vue: 18 x 20 cm – Avec encadrement: 37,5 x 39,5 cm

Historique:

Ce dessin a été réalisé au Jardin des Plantes à Paris vers 1940. À cette époque, les artistes avaient une vedette qu'ils avaient surnommée Solange, cette guenon particulièrement facétieuse avait bien compris ce que l'on attendait d'elle et dès qu'elle voyait un artiste déployer son attirail, elle prenait des poses suivant son humeur du moment. Gaston Suisse en réalisera de nombreuses études.

Exposition:

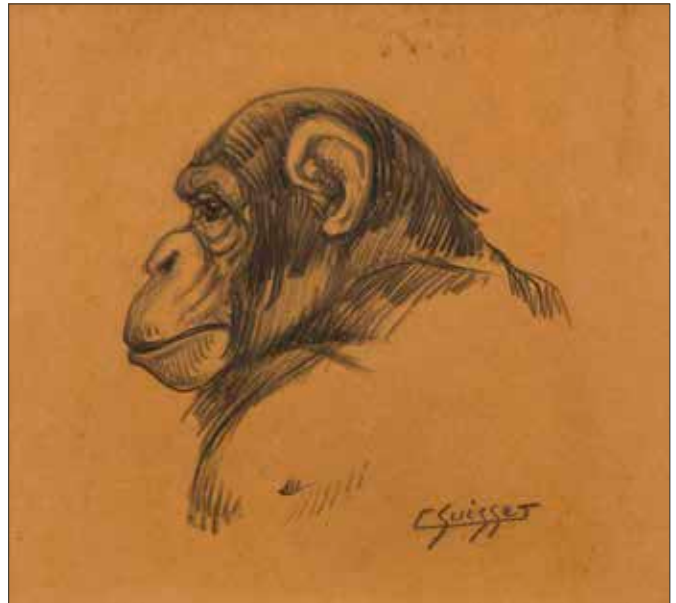
Gaston Suisse - Le bestiaire – Musée AG Poulain, Ville de Vernon, du 15 janvier au 19 mars 2000. Œuvre présentée sous le numéro 12 du catalogue.

Bibliographie:

Gaston Suisse - Le bestiaire – Catalogue de l'exposition éponyme, éditions du Musée de Vernon/ Musée AG Poulain, Ville de Vernon, 1999. Notre œuvre reproduite page 19.

Important:

Nous remercions M. Dominique Suisse, fils et ayant de l'artiste, de nous avoir aimablement confirmé l'authenticité de cette œuvre. 800/1 200€



188

PAUL JOUVE (18787-1973)

Tigre au repos, vers 1922, Épreuve d'Artiste sur parchemin

Eau-forte sur parchemin ; à la remarque à l'aigle. Vendue sous marie-louise et avec un encadrement moderne à grosse moulure en placage d'ébène de Macassar. Signée *JOUVE* et porte la mention *Épreuve d'Artiste Parchemin*, au crayon, en partie effacé, en bas à gauche sous la partie gravée. Œuvre seule à vue : 31 x 38 cm – Avec encadrement : 59 x 66,5 cm

Historique :

Jouve réalisa cette eau-forte vers 1922, il reprendra cette composition en y ajoutant un autre tigre, pour un portfolio qui sera édité en 1931. Le tirage de cette eau-forte sur papier Velin terminé, Jouve réalisera trois épreuves de luxe sur parchemin de cette eau-forte, le parchemin offrant un meilleur rendu de la gravure.

Bibliographie :

Félix Marilhac – *Paul Jouve, peintre sculpteur animalier* – Les Éditions de l'Amateur, Paris, 2005. Une épreuve notre modèle d'eau-forte reproduite page 363. 2 000 / 3 000 €



189

PAUL JOUVE (18787-1973)

Panthère noire, 1930, épreuve numérotée I/X

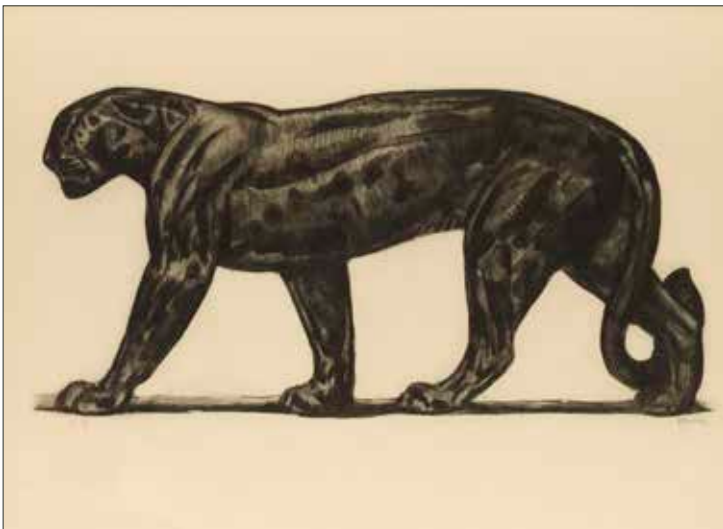
Eau-forte originale sur papier Japon ancien. Vendue sous marie-louise et avec un encadrement moderne à grosse moulure en placage d'ébène de Macassar. Signée *JOUVE* au crayon et porte le timbre sec *P. JOUVE* en bas à droite, numérotée *I/X* en bas à gauche. Œuvre seule à vue : 40 x 53 cm – Avec encadrement : 43 x 50,5 cm

Historique :

Cette eau-forte fait partie de la série d'eaux-fortes, sur papier vélin de Van Gelder, publiée par les Éditions Apollo pour la Galerie Weill en 1930. Dix épreuves de luxe sur papier Japon ancien, ont été numérotées de I à X, notre eau-forte est la première des dix.

Bibliographie :

Félix Marilhac – *Paul Jouve, peintre sculpteur animalier* – Les Éditions de l'Amateur, Paris, 2005. Une épreuve notre modèle d'eau-forte reproduite page 368. 3 000 / 5 000 €





Jouve dans son atelier avec Mickey



*Jouve dans son atelier avec les deux chats;
photo reproduite dans Vues et images du
monde, 1951*

190

PAUL JOUVE (18787-1973)

Le chat Mickey et son petit Dady, vers 1945

Huile sur carton. Vendue sous marie-louise et avec un encadrement moderne à grosse moulure et à la feuille d'argent. Signée *JOUVE*, en rouge en bas à gauche, titrée et porte des cachets de douane belge au dos et une dédicace. Œuvre seule à vue: 33,5 x 48,5 cm – Avec encadrement: 55 x 70 cm

Historique:

Sa vie durant, Jouve réalisa les portraits de ses animaux familiers vivant à l'atelier ; ici son chat Mickey avec l'un de ses petits. L'artiste exposa cette œuvre dans deux expositions qui lui furent entièrement consacrées, avant de l'offrir en 1958 à Mademoiselle M.

Expositions:

- *Paul Jouve* – Galerie Giraud, avenue de l'Opéra, Paris, du 6 au 21 juin 1946.
- *Paul Jouve* – Société royale de zoologie d'Anvers, du 24 juin au 12 juillet 1954 – Œuvre présentée sous le numéro 84 du catalogue.

Bibliographie:

- Charles Terrasse – *Paul Jouve* - Éditions du Livre de Plantin. Paris, 1948. Une autre œuvre représentant ses deux chats reproduite page 166.
- *Le monde animal dans l'art décoratif des années 30* – Édition BGO, Paris 2007. Une œuvre sur laquelle figure le chat Mickey reproduite page 104.
- *Vues et images du monde, 1951* – Une photographie de Paul Jouve avec ses 2 chats reproduite page 23.

10000 / 12000 €





192



191

191
**ÉDITION D'ÉPOQUE ATTRIBUÉE
À GEORGES CHEVALIER
(1894-1987) POUR BACCARAT
- MODÈLE COMMUNÉMENT
PRÉSENTÉ SOUS LA PATERNITÉ
DE JACQUES ADNET (1900-
1984)**

Lampe de table moderniste orientable. Le corps sphérique en cristal transparent avec douille d'éclairage, la base circulaire à ressaut central en métal initialement nickelé complète de son petit boudin d'amortissement. Édition ancienne vers 1930. Vendue sans abat-jour, nickelage du dessus de la base totalement usé, un choc sous la sphère.
H. totale avec la douille 18 cm –
D. 14 cm. 600/800€

192
TRAVAIL DES ANNÉES 1930
Paire d'appliques modernistes en métal nickelé. Les réflecteurs trapézoïdaux de type *Vague* et reposant chacun sur un cylindre en retrait. Chaque applique complète de son intérieur en métal peint gris et de ses parties en verre rainuré et argenté. Vers 1930. Piqûres éparses, oxydations sur les parties en métal intérieures. L. 40 cm

500/1000€



193

193
**TRAVAIL DES ANNÉES 1930
DANS LE GOÛT DE LUCIEN
ROLLIN (1906-1993)**
Élégant lampadaire à tablette en placage de loupe d'Amboine et marqueterie de loupe d'Amboine. Le fût, de section carrée et aux faces concaves, reçoit la tablette centrale ovale au dessus en marqueterie rayonnante et ceinturée de laiton. Le piètement quadripode, la partie haute du fût et la platine qui le reçoit en bronze. L'abat-jour ovale en tissu ivoire, l'intérieur or. H. 150 cm
1000/1500€



194

194
DIM (DÉCORATION INTÉRIEURE MODERNE) – RENÉ JOUBERT (1885-1931) & PHILIPPE PETIT (1885-1945)
Loupe d'Amboine, galuchat et métal nickelé, vers 1928, très probablement pièce unique

Exceptionnelle armoire pouvant former meuble de salon en placage de loupe d'Amboine. La façade s'ouvre en son centre, par une série de trois tiroirs surmontée d'une importante niche destinée à recevoir une sculpture et entièrement tapissée de carreaux de galuchat d'origine. Les parties latérales reçoivent chacune une porte pleine et un montant d'angle cylindrique en ressaut. Le dessus est achevé en doucine. La base socle est parée de métal nickelé. Les prises de tiroir et les entrées de serrure en ivoire. H. 160 cm – L. 220 cm – P. 43 cm

À noter :

Notre meuble fait suite au lit présenté sous le numéro 61 du catalogue lors de la vente Ader – Arts Décoratifs et Sculptures du XX^e siècle – du 9 décembre 2022.

2000/3000€

195
DIM (DÉCORATION INTÉRIEURE MODERNE) – RENÉ JOUBERT (1885-1931) & PHILIPPE PETIT (1885-1945)

Paire de chaises en noyer. Les pieds avant cambrés, les montants de dossier au profil en gradins. Les assises en trapèze et les dossiers de type *Médaille ovale* regarnis et retapissés d'un tissu attribué à Hélène Henry. H. 85 cm – L. 44 cm – L. 40 cm

Bibliographie :

- *DIM* – Catalogue commercial, Paris, c. 1926. Modèle identique reproduit planche 5.

- *Mobilier et Décoration* – Février 1925. Modèle identique reproduit page 20.

600/800€



195



196

196
**JULES LELEU (1883-1961) POUR MAISON
 LELEU – JULES LELEU (1883-1961) & ANDRÉ
 LELEU (1907-1995)**

Paire de fauteuils de type *Gondole* en palissandre. Les dossierets se poursuivant en montants d'accotoir soulignés d'une épaisse moulure. Les pieds avant fuselés et facettés, les pieds arrière de type *Sabre*. La ceinture moulurée et renflée. Les assises et les dossiers entièrement retapissés. Vers 1925-30. État et restaurations d'usage. Chaque siège numéroté à la frappe sous la ceinture ; l'un B5702, l'autre B589. H. 77 cm – L. 59 cm – P. 57 cm

1000/1500€

197
**JULES LELEU (1883-1961) POUR MAISON
 LELEU – JULES LELEU (1883-1961) & ANDRÉ
 LELEU (1907-1995)**

Grande table de salon en placage d'acajou flammé. Le plateau rectangulaire reposant sur un piètement de type *Berceau*, la base également rectangulaire. Vers 1925-30. État et restaurations d'usage. Estampillée J. LELEU (dans un rectangle aux angles tronqués) sur la tranche de la base. H. 56 cm – L. 96 cm – P. 48 cm 600/800€



197



198

198

STYLE ART DÉCO

Colonne en placage de palissandre.
La base en retrait, le dessus en
marbre. H. 113 cm 200/300€

199

STYLE ART DÉCO

Suite de 3 colonnes en bois fruitier
teinté et, en partie, cérusé. Les
fûts à larges cannelures, les bases
carrées. H. 112 cm 800/1200€

200

TRAVAIL DES ANNÉES 1930

Deux importantes colonnes formant
consoles d'entre-deux en placage
d'acajou. Les parties hautes
chanfreinées, une face présentant
une grande niche sur chaque
meuble, une plinthe en façade
ou à l'arrière sur chaque meuble.
H. 121 cm – L. 69 cm – P. 56 cm
600/800€



199



200



201

201
TRAVAIL MODERNISTE VERS 1930

Fauteuil de bureau de type *Tonneau* en placage de palissandre. Les pieds avant de section carrée et parés postérieurement de galalithe à leur réception, les pieds arrière de type *Sabre*. Le dossier se prolongeant en accotoirs entièrement cintré. L'assise et le centre du dossier tapissés non d'origine de cuir ivoire. Le fond de siège doublé postérieurement d'un épais planchage, greffes de placage sur les accotoirs, tapisserie non d'origine, état d'usage. H. 69,5 cm – L. 68,5 cm – L. 50 cm

300/500 €

202
TRAVAIL ART DÉCO CONSTRUCTIVISTE

Colonne de présentation en chêne et placage de bois exotique. La façade et les côtés rythmés de volumes et de barrettes. La base et les parties latérales à gradins. Vers 1925-30. H. 139 cm – L. 80 cm – P. 50 cm

800/1200 €



202



205



203

203
GUGLIELMO ULRICH (1904-1977) (ATTRIBUÉ À)
Très intéressant fauteuil tapissier moderniste. La base et les pieds de section carrée en noyer. Le siège recouvert de tissu à motifs et recevant une housse en percale corail. Vers 1930. Tapisseries et housse non d'origine. H. 70 cm – L. 82 cm – P. 69 cm 500/800 €

204
TRAVAIL DES ANNÉES 1930

Table ovale en placage d'ébène de Macassar. Le pied central à deux plots concaves reposant sur une base en doucine. Le plateau à large bandeau et s'ouvrant en son centre pour recevoir des allonges (non fournies). H. 70 cm – L. 140 cm – L. 110 cm 300/500 €



204

205
MAISON SIEGEL (ATTRIBUÉ À)
Bustes ; masculin-féminin

2 présentoirs à vêtement de vitrine. L'un en métal laqué beige l'autre en métal et Altuglas. Années 1930-50. État d'usage. H. 126 cm et H. 128 cm 300/500 €

206
TRAVAIL VERS 1925-30
Paire d'importantes vasques de jardin de type *Cornet*. Chacune reposant sur une série de grosses sphères reçues par une base circulaire. Épreuves en pierre reconstituée. H. 60 cm 500/800 €



206

207

**JEAN COCTEAU (1889-1963) & ATELIER
MADELINE-JOLLY – PHILIPPE MADELINE
(1914-2002) & MARIE-MADELEINE JOLLY
(1914-1992) – ANCIENNE COLLECTION YUL
BRYNNER (1920-1985)**

L'Esprit du jardin, le modèle créé en [1958],
d'un tirage à 35 exemplaires (initialement
prévu à 50 exemplaires puis réduit sur décision
de l'artiste), notre épreuve dédiée à Yul
Brynner par l'artiste

Plat circulaire ; empreinte en relief. Épreuve
en terre blanche ; rehauts émaux, bleu, noir
et rouge. Signé et situé *Jean COCTEAU*
Villefranche sur l'avers et marqué *Édition
originale de Jean COCTEAU Atelier MADELINE-
JOLLY* et justifié *60/50* et dédiée - *À Yul, son
vieil ami Jean 1960* - au revers. D. 30,5 cm

Provenance :

- Collection Yul Brynner (1920-1985)
- Vente des Collections Yul Brynner, Me Tajan, Drouot
Montaigne, 16 septembre 1996.
- Collection particulière. Œuvre acquise lors de la
précédente.

Bibliographie :

Annie Guédras – *Jean Cocteau céramiques, catalogue
raisonné* – Éditions Teillet-Dermit, Paris, 1989. Le
modèle de notre œuvre référencé et reproduit sous le
numéro 252 page 162. 2000/3000€



210

208

**COLETTE GUÉDEN (1905-2000) &
PRIMAVERA (ATELIER D'ART DU PRINTEMPS)
(ATTRIBUÉ À)**

Évocations antiques aux figures féminines

Deux sculptures-bougeoirs de table formant
pendants. Épreuves en céramique émaillée
polychrome ; les personnages traités jaune, leur
vêtement, leur coiffure et les urnes traités blanc.
Années 1940-50. L'extrémité de l'arc manquant.
Chaque pièce marquée *Made in France* sous sa
base. H. 27,5 cm 500/800€

209

**AUDOUX-MINNET À GOLFE-JUAN – ADRIEN
AUDOUX & FRIDA MINNET**

Paravent à 3 feuilles. La structure métal ; les
parements en jonc tressé montés de différentes
manières. Chaque feuille: 163 x 61 cm –
Paravent: 163 x 183 cm 800/1200€

210

PAUL-ÉTIENNE SAÏN (1904-1995)

Nénuphars

Panneau décoratif. Laque polychrome et laque
or. Présenté d'origine sur un montage formant
fond en bois doré. Signé *P. E. SAÏN* en bas à
gauche. Avec fond: 28 x 37 cm 150/200€

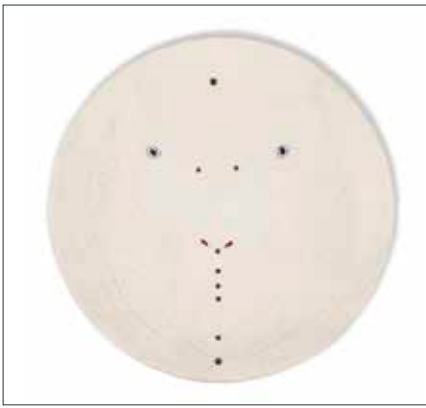
211

**PAUL-ÉTIENNE SAÏN (1904-1995) & HENRI
TAMBUÉ (1911-1987)**

Après-midi bucolique

Paravent décoratif à 4 feuilles en laque. La scène
titre en laque or, laque or arrachée et en relief et
feuilles d'or sur fond de laque écaille. Charnières
laiton d'origine. Années 1940-50. Craquelures
et sauts de laque épars. Chaque feuille: 167,5 x
51,5 cm – Paravent: 167,5 x 206 cm

2500/3500€



207



208



209



211

212

OLLE HERMANSSON (XX^e) – SUÈDE

Renards fantastiques

Curieuse paire de chenets aux figures zoomorphes. Les jambages en fonte, les têtes en fonte émaillée noir. Années 1950. État d'usage.
H. 29 cm – P. 46 cm 800/1 200€

213

OLLE HERMANSSON (XX^e) – SUÈDE

Renards fantastiques

Curieuse paire de chenets aux figures zoomorphes. Les jambages en fonte, les têtes en fonte émaillée noir. Années 1950. État d'usage.
H. 29 cm – P. 46 cm 800/1 200€

214

LUCIEN GIBERT (1904-1988)

Africaine

Portrait sculpté. Épreuve en plâtre à patine noire. Base cubique en chêne. Signée GIBERT vers la base du cou en façade. H. avec base : 74 cm – H. sculpture seule : 54 cm 800/1 200€

215

LUCIEN GIBERT (1904-1988)

Chanteur de rue, le modèle créé en [1954]

Sculpture. Épreuve en bronze à patine noire. Base en marbre beige. Signée GIBERT sur la terrasse et porte le cachet SUSSE fondr Paris à l'arrière sur la tranche de la terrasse. H. avec base : 52 cm – H. bronze seul : 49 cm

Bibliographie :

Mobilier et Décoration – N° 2 de mars 1958. Un modèle identique (dans un autre matériau) reproduit page 31. 300/500€

216

LUCIEN GIBERT (1904-1988)

Tête d'aviateur

Sculpture. Épreuve en bronze à patine noir nuancé de vert. Base en marbre noir. Moirures sur la base en marbre. Signée L. GIBERT à l'arrière et marquée Bronze au dos. H. avec base : 52 cm – H. bronze seul : 40 cm 400/600€

217

GEORGES OUDOT (1928-2004)

Sans titre, épreuve numérotée 2/5

Sculpture. Épreuve en bronze doré. Signée OUDOT en façade de la terrasse, numérotée 1/5 sur la terrasse. H. 18,5 cm 300/500€

218

MIQUEL PAREDES (1901-1980)

Couple de danseurs

Groupe sculpté. Épreuve en terre cuite. Années 1950. Un accident à l'extrémité d'un bras recollé. Signé Miquel PAREDES à l'arrière sur la tranche de la terrasse. H. 25 cm 300/500€



212



213





214



215



217



218



216

219

ÉTABLISSEMENTS PETITOT

Paire de torchères d'applique. Les montures en bronze doré. Les cache-ampoules de type *Flamme* en verre satiné. Une applique marquée *PETITOT* à la base de la douille. H. 63 cm

300/500€

220

TRAVAIL DES ANNÉES 1940-50

Cors de chasse

Suspension à 5 lumières en laiton. Les fûts formés d'une flèche, le corps central sphérique, les bras de lumière figurant des cors de chasse. Complet de cache-douilles évoquant des

bougies. H. sans chaîne : 95 cm 300/500€



222

221

MAISON BAGUÈS PARIS

Urnes Médicis, perroquets, marguerites et feuillages

Paire d'appliques à deux lumières chacune. Les montures en métal doré. Les motifs décoratifs sertis et réalisés en cristal moulé ; les feuillages sur des fonds au tain argenté. Les bobèches également en cristal moulé et accueillant de fausses bougies. H. 50 cm

1 000/1 500€

222

**TRAVAIL DES ANNÉES 1940-50
COMMUNÉMENT ATTRIBUÉ À GILBERT
POILLERAT (1902-1988)**

Feuilles d'acanthé, sphères et marguerites

Important lampadaire à 5 lumières en fer forgé patiné, les motifs décoratifs titre dorés. La base quadripode aux pieds en enroulement et réunis par une entretoise. Le fût tors et recevant les quatre bras de lumière en volutes. Les motifs décoratifs en parements des pieds, de la base et du sommet du fût, des extrémités de chaque bras de lumière. H. 182 cm – L. 52 cm – L. 52 cm

Bibliographie :

Textes de François Baudot, préface de Karl Lagerfeld – *Gilbert Poillerat, maître ferronnier* – Éditions Hazan, Paris, 1992. Modèle identique reproduit page 210.

1 200/1 500€

223

**TRAVAIL COMMUNÉMENT PRÉSENTÉ SOUS
LA PATERNITÉ DE MAX INGRAND (1908-
1969) POUR FONTANA ARTE**

Suspension à quatre lumières ; la monture à deux suspentes recevant un anneau oblong accueillant quatre demi-cônes en métal (re)laqué or et blanc ; les diffuseurs demi-coniques en verre dépoli. Monture repeinte, éclat sur le pourtour de l'un des diffuseurs, sauts de laque. H. 33 cm – L. 75 cm – l. 40 cm

300/500€

224

**MAX INGRAND (1908-1969) DESIGNER &
VERRE ET LUMIÈRE ÉDITEUR
1853, le modèle créé en [1954]**

Lampe à poser. Le pied bulbeux et l'abat-jour tronconique en opaline, la base et le support d'abat-jour en métal laqué blanc. H. 79 cm

500/800€

225

**HANS-AGNE JAKOBSSON (1919-
2009) DESIGNER & ELLYSETTE AB
MARKARYD ÉDITEUR (ATTRIBUÉ À)**

Paire d'appliques à une lumière chacune. Les potences en métal doré recevant chacune un disque en perspex. Les cache-ampoules en verre opalin. Chaque partie en verre porte l'étiquette *Made in Sweden*. H. 33 cm – L. 28 cm

250/350€



223



220



221



224



219



225



226
**TRAVAIL NÉOCLASSIQUE DES ANNÉES
1940-50 DANS LE GOÛT DE JEAN-CHARLES
MOREUX (1889-1956)**

Têtes de chevaux & Cordelières

Table ronde de salon. La structure en fer battu et doré. Les trois jambages curvilignes à l'évocation de jambes de chevaux ; chacun reçu à la base par un sabot et terminé, en partie haute, par une tête de cheval stylisée. L'entretoise à la façon d'une cordelière. Le dessus en marbre veiné.

H. 52 cm - D. 72 cm

1 000/1 500 €

227
TRAVAIL NÉOCLASSIQUE

Deux vitrines en bronze formant pendants. Les encadrements présentant un ressaut, les fonds et les sols à fond de glace, les pieds de type *Gaine*, les tablettes en verre réglables en hauteur par crémaillères. Manque probablement un fronton lumineux sur l'une des deux. Chaque vitrine :

H. 170 cm - L. 80 cm - P. 30 cm

3 000/5 000 €





228

TRAVAIL DES ANNÉES 1940

Colonne et son pied de lampe en plâtre peint blanc mat. La colonne torsé ; la base et le chapiteau carrés. Le pied de lampe balustre et à ailettes mouvementées. H. colonne: 115 cm – H. lampe: 38 cm – H. totale: 153 cm

1000/1500€



229

MAISON RAMSAY (ATTRIBUÉ À)

Secrétaire en laque ivoire. La façade s'ouvre par deux portes en partie basse surmontées d'un abattant découvrant un intérieur en placage de chêne muni de tiroirs et de niches. L'encadrement des ouvrants de façade et le profil, sous le dessus, réalisés en bois doré à la brosse sur assiette rouge. La base formant piètement en métal doré à la brosse sur fond d'assiette rouge. Clé d'origine. Un accident à l'ancrage de la fixation du compas de l'abattant. H. 146 cm – L.100 cm – P. 45 cm 1500/2500€



230

230

TRAVAIL NÉOCLASSIQUE VERS 1950-60

Suite de 4 fauteuils curules en fer forgé patiné. Les assises et les dossier en cuir tendu. Les montants terminés chacun par une grosse sphère en métal argenté. H. 91 cm – L. 58 cm – P. 47 cm

800/1200€



231

231

MAISON JANSEN DÉCORATION (ATTRIBUÉ À)

Rare table de milieu ou table à jeu. Les structure, pieds et ceinture, en laiton doré de section bambou. Le plateau en mélaminé noir.

H. 74,5 cm – L. 77 cm – P. 77 cm 1500/2000€

232

TRAVAIL DES ANNÉES 1960 COMMUNÉMENT ATTRIBUÉ À JACQUES ADNET (1901-1984)

Paire de fauteuils de type *Bridge*. Les pieds et les montants d'accotoir en métal tubulaire laqué noir. Les dossiers, les assises et les manchettes d'accotoir gainés de vinyle rouge aux piqûres sellier sur âme de métal. Les assemblages arrière assurés par des boulons borgne à six pans. H. 80 cm – L. 58 cm - P. 43 cm 1000/1500€



232



233



233
**TRAVAIL DE DÉCORATEUR DES ANNÉES
 1930-40**

Paire d'importantes bergères en merisier mouluré et sculpté. Les montants avant très mouvementés rejoignent les accotoirs par des dés en enroulement. Les pourtours de dossier sommés façon *Chapeau de gendarme*. Les ceintures mouvementées sculptées de croisillons sur tout leur pourtour et soulignées d'un jonc en ressaut et doré. Les assises et les dossiers garnis et tapissés de cuir taupe. État d'usage, petits accidents épars, garnitures et tapisseries non d'origine. H. 102 cm – L. 76 m – P. 77 cm 1000/1500€

234
**J. JACOB (XX^e) CARTONNIER & ATELIER
 BRAQUENIÉ LISSIER**

Symphonia sacra
 Tapisserie de lice. Laines de couleur. Signée J. JACOB dans la trame en bas à gauche et porte le monogramme du lissier dans la trame en bas à droite, porte un bolduc manuscrit au dos (décousu) avec les mentions de cartonnier, de lissier, de titre et de dimensions. 170 x 143 cm 200/300€



234



235



236



237



238



240

235

**ART ET DÉCORATION – DOCUMENTATION
ANCIENNE – 1897-1913 – SÉRIE COMPLÈTE –
34 VOLUMES**

Librairie Centrale des Beaux-Arts – Émile Lévy Éditeur.
Suite de 34 volumes reliés par semestre. Intéressante
revue d'art et de décoration présentant les œuvres
des principaux artistes de l'époque : Émile Robert,
Henri Rapin, Maurice Dufrene, René Lalique, Raymond
Bigot, Lucien Gaillard, Auguste Delaherche, Georges
Hoentschel, Berthe Morizot, Émile Lenoble, Paul
Follot, Edgar Brandt, Henri Vever, Henri Cros, Georges
Bastard, Paul Jouve, André Metthey, Jean Dunand,
Clément Mère, Ernest Chaplet, Süe et Mare, Georg
Jensen, Francis Jourdain, André Groult, Jacques-Émile
Ruhlmann, Pierre Chareau, etc. Bon état général, nerfs
frottés, quelques têtes de dos décollées. 500/800€

236

**[ART NOUVEAU] – DOCUMENTATION –
5 OUVRAGES**

- DAUM, MAÎTRES VERRIERS
- L'ART DU VERRE EN FRANCE 1860-1914
- LE VERRE EN FRANCE D'ÉMILE GALLÉ À NOS
JOURS
- GLAS VOM JUGENDSTIL BIS HEUTE, SAMMLUNG
GERTRUD UND DR. KARL FUNKE-KAISER
- LUMINAIRE ART NOUVEAU ART DÉCO

Description complète et détaillée sur le site :
www.ader-paris.fr

200/300€

237

**[ART NOUVEAU – SÉCESSION VIENNOISE] –
DOCUMENTATION – 6 OUVRAGES**

- L'ŒUVRE D'UNE VIE : GUSTAVE SERRURIER-BOVY,
ARCHITECTE ET DÉCORATEUR LIÉGEOIS, 1858-1910
- OTTO WAGNER, VIENNA 1841-1918, DESIGNS FOR
ARCHITECTURE
- SÉCESSION VIENNOISE – VIENNE 1897-1905
- LA VIE ET L'ŒUVRE D'ADOLF LOOS
- JOŽE PLEČNIK ARCHITECTE, 1872-1957
- VIENNE 1815-1848, UN NOUVEL ART DE VIVRE À
L'ÉPOQUE BIEDERMEIER

Description complète et détaillée sur le site :
www.ader-paris.fr 200/300€

238

**[ART NOUVEAU] – DOCUMENTATION –
4 OUVRAGES**

- ART NOUVEAU MEUBLES
Carl Benno Heller, Éditions Arts et Manufactures,
Paris, 1990, 152 pp., 4 planches et 106 illustrations.
Jaquette d'éditeur. Marques d'usage, salissures,
légère insolation, déchirures à la jaquette.
- ART NOUVEAU, JUGENDSTIL, MODERN STYLE
Catalogue de l'exposition organisée en 1975 au
Goethe-Institut, Munich, Éditions Goethe-Institut,
Munich, 1975, 71 pp., nombreuses illustrations.
Jaquette en papier cristal. Bon état, marques d'usage,
légère insolation.
- HECTOR GUIMARD ARCHITECTE
Felipe Ferré, Éditions Harry N. Abrams Inc., New York,
1988, 224 pp., nombreuses illustrations. Jaquette
d'éditeur. Marques d'usage, légère insolation,
déchirures à la jaquette.
- MAJORELLE
Alastair Duncan, Éditions Flammarion, Paris, 1991, 223
pp., nombreuses illustrations. Jaquette d'éditeur. Bon
état, marques d'usage. 150/250€



239

239

**[ART DÉCO] – DOCUMENTATION ANCIENNE
– 7 OUVRAGES**

- FRENCH LINE, L'ÉCOLE FRANÇAISE – CHAPITRE 3,
L'ART DE VIVRE AU TEMPS DE NORMANDIE
- LES ARTS DÉCORATIFS MODERNES (FRANCE)
- L'ART DÉCORATIF MODERNE EN SUÈDE
- AFFICHES ART DÉCO
- ÉTALAGES PARISIENS
- FORMES ET COULEURS – [1944]
- L'OR DES ANNÉES FOLLES

Description complète et détaillée sur le site :
www.ader-paris.fr 150/250€

240

**[EILEEN GRAY] – DOCUMENTATION –
5 OUVRAGES**

- EILEEN GRAY, DESIGNER
Éditions J. Stewart Johnson, Debrett's Peerage Ltd.,
London, The Museum of Modern Art, New York, 1979,
67 pp., nombreuses illustrations. Marques d'usage,
légère insolation, salissures.
- EILEEN GRAY
François Baudot, Éditions Assouline, Paris, 1998, 79
pp., 40 illustrations. Jaquette d'éditeur. Marques
d'usage, salissures, légère insolation, déchirures à la
jaquette.
- EILEEN GRAY, ARCHITECT DESIGNER, A
BIOGRAPHY
Peter Adam, Thames & Hudson, Londres, 2000, 407
pp., nombreuses illustrations. Bon état, marques
d'usage, petites rousseurs.
- EILEEN GRAY
Cloé Pitiot, catalogue de l'exposition organisée au
Centre Pompidou, Paris (20 février – 20 mai 2013),
Éditions du Centre Pompidou, Paris, 2013, 231 pp.,
nombreuses illustrations. Marques d'usage, légère
insolation, salissures.
- EILEEN GRAY, DESIGNER AND ARCHITECTURE,
1878-1976
Philippe Garner, Éditions Taschen, Cologne, 1993,
160 pp., nombreuses illustrations. Bon état, marques
d'usage, légère insolation. 150/250€



241

241
**[PAUL POIRET] – DOCUMENTATION –
 2 OUVRAGES**

- PAUL POIRET, 1879-1944
 Yvonne Deslandres, Éditions du Regard, Paris, 1986,
 331 pp. nombreuses illustrations. Jaquette d'éditeur.
 Marques d'usage, salissures, petites rousseurs.
 - LA CRÉATION EN LIBERTÉ, UNIVERS DE PAUL ET
 DENISE POIRET, 1905-1928
 Double catalogue de la vente publique organisée chez
 Piasa, Paris, les 10 et 11 mai 2005, 176 pp. et 205
 pp., nombreuses illustrations. Emboîtage contenant
 2 volumes, complet de son CD. Bon état, marques
 d'usage. 100/200€

242
**[VENTES MYTHIQUES] – DOCUMENTATION –
 2 OUVRAGES**

- MOBILIER ART DÉCO, MADELEINE VIONNET,
 SOUVENIRS DE JACQUES DOUCET
 Catalogue de la vente organisée par Maîtres Audap,
 Godeau et Solanet le 31 mai 1985 au Nouveau
 Drouot, Paris, non paginé, nombreuses illustrations.
 Marques d'usage, insolation, salissures.
 - MOBILIER MODERNISTE PROVENANT DU PALAIS
 DU MAHARAJA D'INDORE
 Catalogue de la vente organisée par Sotheby Parke
 Bernet Monaco S.A. le 25 mai 1980 au Sporting
 d'Hiver, Monte Carlo, 104 pp., nombreuses
 illustrations. Marques d'usage, insolation, salissures
 400/600€



242

243
**[REVUE] – « ARTS DÉCORATIFS », BULLETIN
 DE LA SOCIÉTÉ DES ARCHITECTES
 DIPLOMÉS DE L'ÉCOLE NATIONALE
 SUPÉRIEURE DES ARTS DÉCORATIFS –
 [1929-1931] – 25 FASCICULES**

Revue mensuelle publiée aux Éditions de la Librairie
 de la Construction Moderne, Paris. Ensemble de 25
 fascicules : 1929 : N° 1 de Mars, N° 2 d'Avril, N° 3
 de Mai, N° 4 de Juin, N° 5-6 de Juillet-Octobre, N°
 7 de Novembre, N° 8 de Décembre – 1930 : N° 1 de
 Janvier, N° 2 de Février, N° 3 de Mars, N° 4 d'Avril,
 N° 5 de Mai, N° 6 de Juin, N° 7 de Juillet, N° 1
 d'Octobre, N° 2 de Novembre, N° 3 de Décembre
 – 1931 : N° 4 de Janvier, N° 5 de Février, N° 6 de
 Mars-Avril, N° 7 de Mai, N° 8 de Juin, N° 9 de Juillet,
 N° 10 d'Août-Septembre, N° 11-12-13 d'Octobre-
 Novembre-Décembre. Marques d'usage, insolation,
 salissures, empoussièrement, déchirures, quelques
 ouvrages pliés. 100/200€



243



244

244
[ART DÉCO – DÉCORATEURS DES ANNÉES 1930-40] – DOCUMENTATION ANCIENNE – 5 OUVRAGES

- DOMINIQUE OU L'HARMONIE DANS LA MAISON
- ANDRÉ ARBUS
- GALERIES EDGAR BRANDT PARIS
- LA COMPAGNIE DES ARTS FRANÇAIS
- LALIQUE GLASS, THE COMPLETE ILLUSTRATED CATALOGUE FOR 1932

Description complète et détaillée sur le site :
www.ader-paris.fr 150/250€

245
[JEAN DUNAND] – DOCUMENTATION – 2 OUVRAGES

- JEAN DUNAND, VIE ET ŒUVRE
 Félix Marilhac, Les Éditions de l'Amateur, Paris, 1991, 351 pp., nombreuses illustrations. Jaquette d'éditeur. Bon état, marques d'usage, légère insolation.
- JEAN DUNAND
 Anthony Delorenzo, Éditions E. P. Dutton, New York, 1985, 163 pp., nombreuses illustrations. Jaquette d'éditeur. Bon état, marques d'usage, légère insolation.

100/200€

246
[LES GRANDES COLLECTIONS ART DÉCO] – DOCUMENTATION – 5 OUVRAGES

- BIBLIOTHÈQUE FÉLIX MARCILHAC
- COLLECTION JEAN-CLAUDE BRUGNOT
- COLLECTION MICHEL SOUILLAC
- SUCCESSION NOURHAN MANOUKIAN
- ART DÉCO

Description complète et détaillée sur le site :
www.ader-paris.fr 150/250€



245

247
[MODERNISME – UAM – BAUHAUS] – DOCUMENTATION – 8 OUVRAGES

- 25 ANNÉES U.A.M, 1930-1955 - LES FORMES UTILES : L'ARCHITECTURE, LES ARTS PLASTIQUES, LES ARTS GRAPHIQUES, LE MOBILIER, L'ÉQUIPEMENT MÉNAGER
- LES ANNÉES UAM 1929-1958
- BAUHAUS
- MARCEL BREUER, FURNITURE AND INTERIORS
- LUDWIG MIES VAN DER ROHE
- FRANK LLOYD WRIGHT, MAÎTRE DE L'ARCHITECTURE AMÉRICAINE
- RIETVELD AND THE RIETVELD ACADEMIE
- GERRIT TH. RIETVELD, 1888-1964, L'ŒUVRE COMPLET

Description complète et détaillée sur le site :
www.ader-paris.fr 200/300€



246

247



248

248
[ART DÉCO – UAM] – DOCUMENTATION - 5 OUVRAGES

- UNE DEMEURE 1934, ARCHITECTE : ROB MALLET-STEVENS
- U.A.M., PETITS MEUBLES DE GRANDS NOMS
- PIERRE-ÉMILE LEGRAIN, 1889-1929, AUX SOURCES DU XX^e SIÈCLE
- 1971-1996, 25 ANS D'ART DÉCO
- GEORGETTE ET ROSE...

Description complète et détaillée sur le site:
www.ader-paris.fr 200 / 300€

249
[DÉCORATION & ARTS DÉCORATIFS] – DOCUMENTATION ANCIENNE – 3 OUVRAGES

- ENSEMBLES ET MEUBLES, MODERNES ET ANCIENS
 Éditions Le Décor d'aujourd'hui, Paris, 1953, 323 pp., nombreuses illustrations. Jaquette d'éditeur. Marques d'usage, insolation, salissures, page désolidarisée, fortes déchirures à la jaquette.
- MOBILIER ET DÉCORATION – PAVILLON SOCIÉTÉ DES ARTISTES DÉCORATEURS, EXPOSITION INTERNATIONALE PARIS – 1937
 Numéro d'août 1937, non paginé, nombreuses illustrations. Marques d'usage, salissures, légère insolation, déchirures, mouillures, quelques pages pliées, déchirures à la couverture.
- EXPOSITION INTERNATIONALE DES ARTS ET TECHNIQUES, PARIS 1937 – LES SECTIONS ÉTRANGÈRES (1^{ère} partie) – TOME 9
 Éditions Ministère du Commerce et de l'Industrie, Paris, 1937, 235 pp., 142 planches. Marques d'usage, légère insolation, salissures, sous protection plastique déchirée.

100 / 200€



249



250

250

[ANDRÉ SORNAY] – DOCUMENTATION – 4 OUVRAGES

- SIGNÉ SORNAY., 1902-2000, UN CONCEPTEUR D'AVANT-GARDE

Alain Marcelpoil, Annik Béras Sornay et Olivier Lassalle, Éditions Galerie Alain Marcelpoil, Paris, 2010, 381 pp., nombreuses illustrations. Marques d'usage, légère insolation, salissures, déchirures à la couverture.

- ANDRÉ SORNAY

Catalogue de l'exposition organisée en 2005 à la Galerie Alain Marcelpoil : Art-déco 1920-1940, Rillieux-la-Pape, Éditions Alain Marcelpoil, Rillieux-la-Pape, 2005, 41 pp., nombreuses illustrations. Bon état, marques d'usage, ouvrage légèrement gondolé.

- ANDRÉ SORNAY

Catalogue de l'exposition organisée en 2006 à la Galerie Alain Marcelpoil : Art-déco 1920-1940, Rillieux-la-Pape, Éditions Alain Marcelpoil, Rillieux-la-Pape, 2006, 41 pp., nombreuses illustrations. Bon état, marques d'usage, ouvrage légèrement gondolé.

- LES ARTS DÉCORATIFS À LYON, 1910 À 1950
Thierry Roche, Éditions Beau Fixe, Lyon, 1999, 127 pp., nombreuses illustrations. Bon état, marques d'usage, légère insolation. 100/200€

251

[CÉRAMIQUE] – DOCUMENTATION – 4 OUVRAGES

- LA CÉRAMIQUE EN FRANCE, 1925-1947

Anne Lajoix, Éditions Sous le vent, Paris, 1983, 195 pp., nombreuses illustrations. Jaquette d'éditeur. Marques d'usage, déchirures à la jaquette, petites rousseurs, salissures.

- SÈVRES, LA MANUFACTURE AU XX^{ème} SIÈCLE
Jean Paul Midant, Michel Aveline Éditeur, Paris, 1992, 257 pp., nombreuses illustrations. Jaquette d'éditeur. Bon état, marques d'usage.

- L'ART DE LA POTERIE EN FRANCE DE RODIN À DUFY

Catalogue de l'exposition organisée au Musée National de Céramique, Sèvres (juin – octobre 1971), Éditions Musée National de Céramique, Sèvres, 1971, 71 pp., nombreuses illustrations. Marques d'usage, insulations, salissures, petites rousseurs, couverture légèrement pliée.

- PAUL BONIFAS, CÉRAMISTE DU PURISME
Catalogue de l'exposition organisée au Musée Ariana, Genève (12 juin – 22 septembre 1997), Éditions Musées d'art et d'histoire, Genève, 1997, 154 pp., nombreuses illustrations. Bon état, marques d'usage. 150/250€

252

[TAPIS & TAPISSERIES DU XX^e SIÈCLE] – DOCUMENTATION – 7 OUVRAGES

- LE XX^e SIÈCLE AU TAPIS, ASPECTS DU TAPIS EN FRANCE DE L'ART NOUVEAU À L'ART CONTEMPORAIN

- TAPIS FRANÇAIS DU XX^e SIÈCLE, DE L'ART NOUVEAU AUX CRÉATIONS CONTEMPORAINES

- TAPIS DU XX^e SIÈCLE

- L'ART FRANÇAIS DEPUIS VINGT ANS – LES TISSUS, LA TAPISSERIE, LES TAPIS

- IV^e BIENNALE INTERNATIONALE DE LA TAPISSERIE DE LAUSANNE

- 12 TAPIS AU POINT NOUÉ PAR FRANCIS JOURDAIN, DANGON, CREVEL, YVONNE FOURGEAUD, SOLANGE PATRY BIÉ, JACQUES VERGÉ, BÉNÉDICTUS, GISLAIN, GAUDISSERT – ÉDITÉS PAR LES GRANDS MAGASINS À LA PLACE CLICHY

- MATEGOT, TAPISSERIES, PEINTURES, MOBILIER

Description complète et détaillée sur le site : www.ader-paris.fr 200/300€



251



252



253



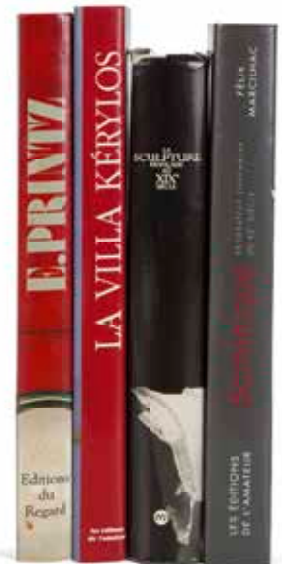
254



255



256



260

253

[MODERNISME] – DOCUMENTATION – 6 OUVRAGES

- FRANTZ FRANCIS JOURDAIN
- FRANCIS JOURDAIN, UN PARCOURS MODERNE 1876-1958
- PIERRE CHAREAU, ARCHITECTE, UN ART INTÉRIEUR
- PIERRE CHAREAU OU LE MEUBLE EN MOUVEMENT – AUX SOURCES DU XX^e SIÈCLE, 5
- JEAN GOULDEN
- MICHEL DUFET, ARCHITECTE DÉCORATEUR

Description complète et détaillée sur le site :
www.ader-paris.fr 200/300€

254

[JEAN-MICHEL FRANK] – DOCUMENTATION – 5 OUVRAGES

- JEAN-MICHEL FRANK, ADOLPHE CHANAUX
- JEAN-MICHEL FRANK, ADOLPHE CHANAUX
- JEAN-MICHEL FRANK, MOBILIER – AUX SOURCES DU XX^e SIÈCLE, 1
- JEAN-MICHEL FRANK, ADOLPHE CHANAUX – AUX SOURCES DU XX^e SIÈCLE, 2
- JEAN-MICHEL FRANK, DÉCORATEUR DE L'INTÉRIEUR – AUX SOURCES DU XX^e SIÈCLE, 7

Description complète et détaillée sur le site :
www.ader-paris.fr 150/250€

255

[ARTS DÉCORATIFS EN EUROPE] – DOCUMENTATION ANCIENNE – 6 OUVRAGES

- EINZELMÖBEL UND NEUZEITLICHE RAUMKUNST
- L'ARREDAMENTO MODERNO
- DECORATIVE ART, 1936, YEAR BOOK OF « THE STUDIO »
- DECORATIVE ART, THE STUDIO YEAR BOOK, 1951-1952
- LE ARTI D'OGGI, ARCHITETTURA E ARTI DECORATIVE IN EUROPA
- ILLUMINAZIONE DI OGGI

Description complète et détaillée sur le site :
www.ader-paris.fr 200/300€

256

[DÉCORATEURS ART DÉCO] – DOCUMENTATION – 5 OUVRAGES

- RUHLMANN
- ANDRÉ GROULT, DÉCORATEUR-ENSEMBLIER DU XX^e SIÈCLE
- SÛE ET MARE ET LA COMPAGNIE DES ARTS FRANÇAIS
- ARMAND ALBERT RATEAU, UN BAROQUE CHEZ LES MODERNES
- GALERIES EDGAR BRANDT PARIS

Description complète et détaillée sur le site :
www.ader-paris.fr 200/300€

257
**[REVUE] – L'ARCHITECTURE D'AUJOURD'HUI
– [1933-1947] – 25 FASCICULES**

Revue d'architecture contemporaine publiée sous
la direction d'André Bloc, Boulogne-Billancourt.
Ensemble de 25 fascicules, dont un à relier.

Description complète et détaillée sur le site :
www.ader-paris.fr 250/350€

258
**[CATALOGUES DE VENTES ARTS
DÉCORATIFS DU XX^e SIÈCLE] –
DOCUMENTATION – 42 FASCICULES**
Fort ensemble de catalogues de vente des années
1970 à 2000 consacrés aux arts décoratifs du 20^{ème}
siècle. 150/200€



257



258

259
**[ART DÉCO – DOCUMENTATION –
5 OUVRAGES**

- FERRONNERIE MODERNE
- GALERIES EDGAR BRANDT PARIS
- MOBILIER & DÉCORATION – SÉLECTION
- INTÉRIEURS EXÉCUTÉS DANS LE GOÛT MODERNE
- AMEUBLEMENTS MODERNES, MOBILIER-
DÉCORATION

Description complète et détaillée sur le site :
www.ader-paris.fr 150/250€

260
**[DÉCORATEURS – DÉCORATION] –
DOCUMENTATION – 4 OUVRAGES**
- PRINTZ
- LA VILLA KÉRYLOS
- DOMINIQUE DÉCORATEUR-ENSEMBLIER DU XX^e
SIÈCLE
- LA SCULPTURE FRANÇAISE AU XIX^e SIÈCLE

Description complète et détaillée sur le site :
www.ader-paris.fr 150/200€



259



261



261
**[GRANDS COLLECTIONNEURS] –
 DOCUMENTATION – 3 OUVRAGES**
 - YVES GASTOU, ANTIQUAIRE DU FUTUR
 - ÉRIC PHILIPPE, COLLECTION NUMÉRO II
 - ÉRIC PHILIPPE, COLLECTION NUMÉRO III

Description complète et détaillée sur le site:
www.ader-paris.fr 100/200 €

262
**[DÉCORATEURS DES ANNÉES 1940-50] –
 DOCUMENTATION – 5 OUVRAGES**

- JULES ET ANDRÉ LELEU
 - JACQUES ADNET
 - JACQUES QUINET
 - RAPHAËL, DÉCORATEUR
 - ANDRÉ ARBUS, ARCHITECTE-DÉCORATEUR DES ANNÉES 40

Description complète et détaillée sur le site:
www.ader-paris.fr 200/300 €

263
**[ARTS APPLIQUÉS – SCULPTURE –
 ARCHITECTURE] – DOCUMENTATION –
 7 OUVRAGES**

- LINE VAUTRIN
 - ROBERT WLÉRICK, (1882-1944)
 - GALERIES EDGAR BRANDT PARIS
 - 28/78 ARCHITETTURA, CINQUANTA ANNI DI ARCHITETTURA ITALIANA DAL 1928 AL 1978
 - AC 78, HABITAT INDIVIDUEL, REVUE INTERNATIONALE D'AMIANTE
 - VENTE DU CENTENAIRE, CHARLES PARIS – UNE HISTOIRE DU LUMINAIRE À TRAVERS LE XX^e SIÈCLE
 - JOËL ET JAN MARTEL, SCULPTEURS, 1896-1966

Description complète et détaillée sur le site:
www.ader-paris.fr 150/250 €



263



266



262



264



265



267

264

[SCULPTURE] – DOCUMENTATION – 3 OUVRAGES

- ISAMU NOGUCHI, SPACE OF AKARI & STONE
Éditions Chronicle Books, San Francisco, 1985, 103 pp., nombreuses illustrations. Bon état, marques d'usage.

- TAKIS

Catalogue de l'exposition organisée à la Galerie nationale du Jeu de Paume, Paris (8 juillet – 17 octobre 1993), Éditions du Jeu de Paume/Réunion des musées nationaux, Paris, 1993, 302 pp., nombreuses illustrations. Marques d'usage, reliure endommagée, déchirures à la couverture.

- PHILOLAOS, SCULPTURES

Collectif, Éditions Itanos, Athènes, 2005, 224 pp., nombreuses illustrations. Bon état, marques d'usage, légère insolation. 200/300€

265

[DÉCORATEURS DES ANNÉES 1940] – DOCUMENTATION – 7 OUVRAGES

- SERGE ROCHE

- JANETTE LAVERRIÈRE

- MAXIME OLD, ARCHITECTE-DÉCORATEUR

- JEAN-CHARLES MOREUX, ARCHITECTE-DÉCORATEUR-PAYSAGISTE

- ANDRÉ ARBUS, ARCHITECTE-DÉCORATEUR DES ANNÉES 40

- GILBERT POILLERAT, MAÎTRE FERRONNIER

- LES DÉCORATEURS DES ANNÉES 40

Description complète et détaillée sur le site :
www.ader-paris.fr 300/500€

266

[ANDRÉ ARBUS – TAPISSERIE – PAQUEBOT FRANCE] – DOCUMENTATION ANCIENNE – 7 OUVRAGES

- ANDRÉ ARBUS DÉCORATEUR

- ARBUS, JEAN PICART LE DOUX, MARC SAINT-SAËNS, SCULPTURE ET TAPISSERIE

- ARBUS, SCULPTURES / JEAN PICART LE DOUX, TAPISSERIES

- ANDRÉ ARBUS

- NOTICE SUR LA VIE ET LES TRAVAUX DE ANDRÉ ARBUS (1903-1969)

- NOTICE SUR LA VIE ET LES TRAVAUX DE ROBERT REY (1888-1964)

Description complète et détaillée sur le site :
www.ader-paris.fr 100/200€

267

[ANNÉES 50] – DOCUMENTATION – 9 OUVRAGES

- LES ANNÉES 50, PEINTURES, SCULPTURES, TÉMOIGNAGES

- DECORATIVE ARTS 50S

- MATHIEU MATÉGOT

- LE STYLE 50, UN MOMENT DE L'ART FRANÇAIS

- LES DÉCORATEURS DES ANNÉES 50

- ALAIN RICHARD, LUMINAIRES ET MOBILIER 1950-1970

- LIGHT LAMPS 1968-1973 : NEW ITALIAN DESIGN

- MID-CENTURY MODERN, FURNITURE OF THE 1950S

- LES ANNÉES 50, LES CARNETS DU CHINEUR

Description complète et détaillée sur le site :
www.ader-paris.fr 200/300€



268

268
**[JEAN PROUVÉ] – DOCUMENTATION –
 4 OUVRAGES**

- JEAN PROUVÉ
- JEAN PROUVÉ, ŒUVRE COMPLÈTE / COMPLETE WORKS, VOL. 1 : 1917-1933
- JEAN PROUVÉ, ŒUVRE COMPLÈTE / COMPLETE WORKS, VOL. 2 : 1934-1944
- JEAN PROUVÉ

Description complète et détaillée sur le site :
www.ader-paris.fr 200/300€



269

269
**[JEAN PROUVÉ] – DOCUMENTATION –
 12 OUVRAGES**

- JEAN PROUVÉ
- JEAN PROUVÉ, Möbel / Furniture / Meubles
- JEAN PROUVÉ CONSTRUCTEUR
- PROUVÉ, COURS DU CNAM, 1957-1970 – ESSAI DE RECONSTITUTION DU COURS À PARTIR DES ARCHIVES JEAN PROUVÉ
- JEAN PROUVÉ, LES MAISONS TROPICALES / JEAN PROUVÉ, TROPICAL HOUSES
- JEAN PROUVÉ ARCHITECTURE, MAISON DES JOURS MEILLEURS 1956
- JEAN PROUVÉ, MEUBLES 1924-1953
- JEAN PROUVÉ ET PARIS
- JEAN PROUVÉ ARCHITECTURE / INDUSTRIE
- PROUVÉ #ALUMINIUM, MOBILIER ET ÉLÉMENTS D'ARCHITECTURE EN ALUMINIUM
- CHEFS-D'ŒUVRE DES ANNÉES 30 : TABLE À PIED UNIQUE PAR JEAN PROUVÉ, SIÈGES PAR JEAN PROUVÉ ET JACQUES ANDRÉ ... ET AUTRES ACQUISITIONS RÉCENTES PAR PROUVÉ, ROUX-SPITZ, BASTARD ET BRANDT
- TABLE DE JEAN PROUVÉ ET JACQUES ANDRÉ ... ET AUTRES ACQUISITIONS RÉCENTES, DESIGN, PHOTOS, SCULPTURES DE 1920 À 1960 PAR : ARP – HERVÉ – LE CORBUSIER – NOLL – PINGUSSON – PROUVÉ – VANTONGERLOO

Description complète et détaillée sur le site :
www.ader-paris.fr 300/500€



270

270
**[LE CORBUSIER – PERRIAND] –
 DOCUMENTATION – 5 OUVRAGES**

- LE CORBUSIER, INSIDE THE MACHINE OF LIVING
- LE CORBUSIER, L'ARTISTE, L'ÉCRIVAIN
- CHARLOTTE PERRIAND, BRÉSIL
- CHARLOTTE PERRIAND, UN ART DE VIVRE
- CHARLOTTE PERRIAND, UN ART D'HABITER, 1903-1959

Description complète et détaillée sur le site :
www.ader-paris.fr 250/350€



271

271
**[SALON DES ARTISTES DÉCORATEURS] –
 DOCUMENTATION – 3 OUVRAGES**

- PIERRE PERRIGAULT, L'ARCHITECTE DU MOBILIER 1950-2000, RIGUEUR ET PASSION
- ESPACE ET LUMIÈRE
- L'ART DE VIVRE

Description complète et détaillée sur le site :
www.ader-paris.fr 150/250€

272
**[DESIGN SCANDINAVE] – DOCUMENTATION
 – 3 OUVRAGES**

- MØBELDESIGN, DANSKE KLASSIKERE 1925-1975
- DICTIONNAIRE DU DESIGN, SCANDINAVIE
- DANISH CHAIRS

Description complète et détaillée sur le site :
www.ader-paris.fr 100/200€



272



273

273
**[JEAN ROYÈRE] – DOCUMENTATION –
 7 OUVRAGES**

- JEAN ROYÈRE
 Catalogue de l'exposition organisée à la Galerie Jacques Lacoste, Paris (25 mai – 2 juillet 1999), Éditions Galerie Jacques Lacoste, Paris, 1999, 114 pp., nombreuses illustrations. Jaquette d'éditeur. Marques d'usage, salissures, légère insolation.
- JEAN ROYÈRE, DÉCORATEUR À PARIS
 Catalogue de l'exposition organisée au Musée des Arts Décoratifs, Paris (8 octobre 1999 – 30 janvier 2000), Éditions Norma, Paris, 1999, 174 pp., nombreuses illustrations. Bon état, marques d'usage.
- JEAN ROYÈRE
 Catherine et Stéphane de Beyrie, Jacques Ouais, Éditions Galerie de Beyrie, New York, 2000, 156 pp., nombreuses illustrations. Marques d'usage, salissures.
- JEAN ROYÈRE, MOBILIER
 Pierre Passebon, catalogue de l'exposition organisée à la Galerie du Passage, Paris (22 octobre 1992 – 15 janvier 1993), Éditions Galerie du Passage, Paris, 1992, 142 pp., nombreuses illustrations. Numéroté 468/1000. Marques d'usage, salissures.
- JEAN ROYÈRE
 Pierre-Emmanuel Martin-Vivier, Éditions Norma, Paris, 2002, 318 pp., nombreuses illustrations. Jaquette d'éditeur. Marques d'usage, légère insolation, salissures.
- JEAN ROYÈRE
 Axel de Heeckeren, catalogue de l'exposition organisée à la Galerie Jansen, Paris (17 avril – 20 mai 1985), Éditions Galerie Jansen, Paris, 1985, 66 planches. Marques d'usage, salissures, légère insolation, mouillures.
- JEAN ROYÈRE, DÉCORATEUR À PARIS
 Dépliant de l'exposition organisée au Musée des Arts Décoratifs, Paris (8 octobre 1999 – 30 janvier 2000). Bon état, marques d'usage, salissures. 300/500€



274

274
[MURANO] – DOCUMENTATION – 9
OUVRAGES

- ART GLASS FROM MURANO/GLAS-KUNST AUS MURANO, 1910-1970
- CARLO SCARPA, I VETRI DI MURANO 1927-1947
- NAPOLEONE MARTINUZZI, VETRAIO DEL NOVECENTO
- VENINI
- VENINI & THE MURANO RENAISSANCE : ITALIAN ART GLASS OF THE 1940S & 50S
- ART OF THE BAROVIER GLASSMAKERS IN MURANO 1866-1972
- LA VERRERIE VÉNITIENNE DE (HET VENITIAANS GLASWERK VAN) CARLO SCARPA 1926-1947
- L'ART DU VERRE À MURANO AU XXÈME SIÈCLE
- MURANO & ART - 1900-2000

Description complète et détaillée sur le site :
www.ader-paris.fr 200/300€



275

275
[L'ART MÉNAGER] – DOCUMENTATION
ANCIENNE – 4 OUVRAGES

- L'ART MÉNAGER FRANÇAIS
 Paul Breton, Éditions Flammarion, Paris, 1952, 1304 pp., nombreuses illustrations. Marques d'usage, salissures, couverture légèrement détachée.
- L'ART MÉNAGER FRANÇAIS
 Paul Breton, Éditions Flammarion, Paris, 1963, 1083 pp., nombreuses illustrations. Marques d'usage, légère insolation, salissures.
- L'ART MÉNAGER FRANÇAIS
 Paul Breton, Éditions Flammarion, Paris, 1963, 1083 pp., nombreuses illustrations. Marques d'usage, légère insolation, salissures, mouillures, petites rousseurs.
- L'ART DE S'INSTALLER
 Gisèle Boulanger, Éditions Hachette, Paris, 1958, 625 pp., nombreuses illustrations. Jaquette d'éditeur. Marques d'usage, légère insolation, salissures, déchirures à la jaquette, quelques pages désolidarisées. 100/200€

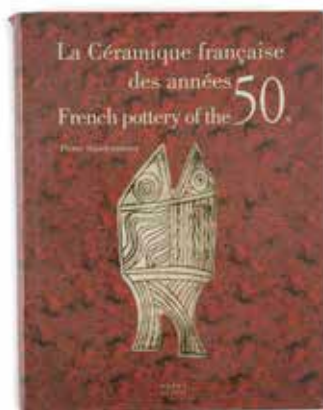


276

276
[DÉCORATION – MOBILIER] –
DOCUMENTATION – 6 OUVRAGES

- HOMES
- PORTRAITS DE DÉCORATEURS
- MÖBEL UND RÄUME / FURNITURE AND INTERIORS / MEUBLES ET INTÉRIEURS
- NEW FURNITURE / NEUE MÖBEL / MEUBLES NOUVEAUX 2
- NEW FURNITURE / NEUE MÖBEL / MEUBLES NOUVEAUX 3
- 'T SPECTRUM, MODERNE MEUBELVORMGEVING EN NAOORLOGS IDEALISME

Description complète et détaillée sur le site :
www.ader-paris.fr 200/300€



278

277

**[DESIGN] – DOCUMENTATION –
10 OUVRAGES**

- CHARLES EAMES, FURNITURE FROM THE DESIGN COLLECTION
- 80 ANS D'HISTOIRE, STEINER PARIS
- THE HERMAN MILLER COLLECTION, THE 1955/1956 CATALOG
- PIERRE PAULIN
- ARTIFORT COLLECTION
- ARTIFORT
- RAUSCH, COLLECTION ULTRA-SET
- GUFAM MULTIPLI, EDIZIONE 1986
- ARFLEX, THE ART OF LIVING, HOME, TEMPI MODERNI
- HOME CONTEMPORAIN

Description complète et détaillée sur le site :
www.ader-paris.fr 200 / 300 €



277

278

**LA CÉRAMIQUE FRANÇAISE DES ANNÉES
50 – FRENCH POTTERY OF THE 50S – PIERRE
STAUDENMEYER**

Éditions Norma, Paris, 2001, 335 pp., nombreuses illustrations. Jaquette d'éditeur. Bon état, marques d'usage, salissures, déchirure à la jaquette, légère insolation. 150/200 €



279

279

**[CÉRAMIQUE – VALLAURIS] –
DOCUMENTATION – 6 OUVRAGES**

- SUZANNE RAMIÉ, ATELIER MADOURA
- ROGER CAPRON, ŒUVRES CÉRAMIQUES
- VALLAURIS, CÉRAMIQUES DE PEINTRES ET DE SCULPTEURS
- L'ÂGE D'OR DE VALLAURIS
- MADO JOLAIN, CÉRAMISTE DE LA LUMIÈRE
- ITALIAN CERAMICS

Description complète et détaillée sur le site :
www.ader-paris.fr 200 / 300 €



280

280

**[REVUE] – LA MAISON FRANÇAISE – [1951-
1962] – 88 FASCICULES**

Revue mensuelle publiée aux Éditions de La Compagnie Française d'Édition. Ensemble de 88 fascicules.

Description complète et détaillée sur le site :
www.ader-paris.fr 200 / 300 €



281



284



285

281
[DESIGN – ITALIE – FRANCE] –
DOCUMENTATION – 5 OUVRAGES

- DOMUS VOLUME IV, 1955-1959
- FORNASETTI DESIGNER DE LA FANTASIE
- CHARLOTTE PERRIAND, UN ART D'HABITER, 1903-1959
- L'AVENTURE DU DESIGN : GAVINA
- SERGE MOUILLE, UN CLASSIQUE FRANÇAIS / A FRENCH CLASSIC

Description complète et détaillée sur le site:
www.ader-paris.fr 200/300€

282
[ARTS DÉCORATIFS 1950-2000] –
DOCUMENTATION – 4 OUVRAGES

- LES ARTS DÉCORATIFS 1940-1980
- PENTAGON, INFORMAL DESIGN
- ESTHÉTIQUE INDUSTRIELLE, LE SIÈGE, 54
- L'ÉBÉNISTERIE SELTZ VOUS PRÉSENTE LA COLLECTION PIERRE CHAPO

Description complète et détaillée sur le site:
www.ader-paris.fr 100/150€

283
[EXPOSITIONS MYTHIQUES] –
DOCUMENTATION – 2 OUVRAGES

- ANTAGONISMES 2, L'OBJET
- DESIGN FRANÇAIS

Description complète et détaillée sur le site:
www.ader-paris.fr 150/250€



282



283

284

**[SCULPTURE] – DOCUMENTATION –
7 OUVRAGES**

- PHILOLAOS, SCULPTURES
- MONIQUE ROZANÈS
- LES SCULPTEURS DU MÉTAL, 66 PORTRAITS D'ARTISTES
- THE MACHINE AS SEEN AT THE END OF THE MECHANICAL AGE
- FRANCOIS GODEBSKI, RÉTROSPECTIVE 1960-1997
- MARTA PAN, SCULPTURE – ANDRÉ WOGENSCKY, ARCHITECTURE – ROBERT WOGENSKY, TAPISSERIES
- KINETIC ART : THEORY AND PRACTICE, SELECTION FROM THE JOURNAL LEONARDO

Description complète et détaillée sur le site :
www.ader-paris.fr 300/500€

285

**[DÉCORATION] – DOCUMENTATION
ANCIENNE – 15 OUVRAGES**

- LA MAISON, L'ARCHITECTURE, LE DÉCOR INTÉRIEUR
- PLAISIR DE LA MAISON – 1, ENTRÉES, SALONS, BUREAUX – 2, SALLES À MANGER, COINS REPAS, CUISINES – 3, CHAMBRES, RANGEMENT, SALLES DE BAIN – 4, LIVING-ROOMS, CAVES ET GRENIERS, TERRASSES
- PLAISIR DE LA MAISON – 1, ENTRÉES, SALONS, BUREAUX – 2, SALLES À MANGER, COINS REPAS, CUISINES – 3, CHAMBRES, RANGEMENT, SALLES DE BAIN – 4, LIVING-ROOMS, CAVES ET GRENIERS, TERRASSES

- DÉCORATION DE FRANCE, EN VILLE
- MAISONS DE FRANCE
- LE MEUBLE, LA TRADITION FRANÇAISE
- DOCUMENTS DE DÉCORATION 1953
- INTÉRIEURS MODERNES
- INTÉRIEURS MODERNES
- DÉCORATION, TRADITION ET RENOUVEAU – COLLECTION CONNAISSANCE DES ARTS
- LE LIVRE DE LA DÉCORATION
- AMEUBLEMENT ET DÉCORATION MODERNES, UN GUIDE PRATIQUE POUR L'INSTALLATION D'UN INTÉRIEUR
- L'ART DANS LA VIE MODERNE
- FRANCE
- DÉCORATION DE FRANCE – VOLUME 1, EN VILLE – VOLUME 2, À LA CAMPAGNE

Description complète et détaillée sur le site :
www.ader-paris.fr 150/200€

286

**[REVUES – OPUS – L'ART VIVANT] –
DOCUMENTATION – 147 FASCICULES**

- OPUS INTERNATIONAL – [1967-1995]
Galerie PRINTS ETC Éditeur. Ensemble de 54 fascicules.
- L'ART VIVANT – [1968-1985]
Revue mensuelle dirigée par Aimé Maeght. Éditions de la Société de presse et d'éditions de l'Art Vivant, Paris. Ensemble de 93 fascicules.

Description complète et détaillée sur le site :
www.ader-paris.fr 100/200€



286



287

**287
[DÉCORATION – ÉDITIONS CHARLES MASSIN] – DOCUMENTATION ANCIENNE – 18 OUVRAGES**

- MOBILIER 1900-1925
- L'ÉCLAIRAGE DANS LA MAISON
- L'ÉCLAIRAGE DANS LA MAISON
- SALLES DE SÉJOUR RUSTIQUES ET MODERNES
- INTÉRIEURS DE CHALET ET DE MAISONS DE CAMPAGNE
- INTÉRIEURS DE CHALET ET DE MAISONS DE CAMPAGNE
- CHEMINÉES DE VILLE ET DE CAMPAGNE
- CHEMINÉES MODERNES ET RUSTIQUES
- CHEMINÉES MODERNES ET RUSTIQUES
- COMMENT DÉCORER SA MAISON – INTÉRIEURS, MOBILIER, AMÉNAGEMENT, 200 RÉALISATIONS
- COMMENT DÉCORER SA MAISON – INTÉRIEURS, MOBILIER, AMÉNAGEMENT, 200 RÉALISATIONS
- COMMENT DÉCORER SA MAISON – INTÉRIEURS, MOBILIER, AMÉNAGEMENT, 200 RÉALISATIONS
- ESCALIERS ET RAMPES
- LE RANGEMENT
- FER FORGÉ DE VILLE ET DE CAMPAGNE
- LE FER FORGÉ DANS LA MAISON
- LE FER FORGÉ DANS LA MAISON
- FER FORGÉ D'HIER ET D'AUJOURD'HUI

Description complète et détaillée sur le site :
www.ader-paris.fr 100/200€



288

**288
[DESIGN 1960-70] – DOCUMENTATION – 7 OUVRAGES**

- 1000 CHAIRS
- THE TEKNO COLLECTION, THE LUXURY COLLECTION
- DESIGN ITALIA '70
- DICTIONNAIRE DU DESIGN, ITALIE.
- DECORATIVE ARTS 60S
- L'UTOPIE DU TOUT PLASTIQUE, 1960-1973
- LE PLASTIQUE DANS L'ART

Description complète et détaillée sur le site :
www.ader-paris.fr 200/300€



289

**289
[DESIGN] – DOCUMENTATION – 10 OUVRAGES**

- LES CLASSIQUES DU MOBILIER CONTEMPORAIN
- LE DESIGN DU 21^e SIÈCLE, VOLUME 1
- LE PLASTIQUE DANS L'ART
- DESIGN, LES ANNÉES 80
- LE DESIGN DU MEUBLE AU XX^e SIÈCLE
- DESIGN 1950/2000, LA COLLECTION LILIANE ET DAVID M. STEWART
- LA COLLECTION DE DESIGN DU CENTRE GEORGES POMPIDOU
- DESIGN, 999 OBJETS CULTES – 301-350
- DESIGN FRANÇAIS 1960-1990, TROIS DÉCENNIES
- AU BONHEUR DES FORMES, DESIGN FRANÇAIS, 1945-1992

Description complète et détaillée sur le site :
www.ader-paris.fr 300/500€



290



291



292



293

290
**[DESIGN] – DOCUMENTATION –
 4 OUVRAGES**

- LES ANNÉES 40
 Anne Bony, Éditions du Regard, Paris, 1985, 811 pp., nombreuses illustrations. Jaquette d'éditeur, emboîtage. Bon état, marques d'usage, quelques pages pliées, déchirures à la jaquette.
- LES ANNÉES 50
 Anne Bony, Éditions du Regard, Paris, 1984, 571 pp., nombreuses illustrations. Jaquette d'éditeur. Bon état, marques d'usage, légère insolation, salissures, déchirures à la jaquette.
- MEUBLES ET DÉCORS DES ANNÉES 60
 Anne Bony, Éditions du Regard, Paris, 2003, 223 pp., nombreuses illustrations. Jaquette d'éditeur. Bon état, marques d'usage, légère insolation, salissures.
- LES DÉCORATEURS DES ANNÉES 60-70
 Patrick Favardin et Guy Bloch-Champfort, Éditions Norma, Paris, 2007, 335 pp., nombreuses illustrations. Jaquette d'éditeur. Bon état, marques d'usage, légère insolation, salissures. 200/300€

291
**[DESIGN – LUMINAIRES] – DOCUMENTATION
 – 4 OUVRAGES**

- INGO MAURER, PASIÓN POR LA LUZ/PASSION FOR LIGHT
- LIGHT : LAMPS 1968-1973 : NEW ITALIAN DESIGN
- THE COMPLETE DESIGNERS' LIGHTS (1950-1990)
- LE TOUR DE FRANCE DE LA LUMIÈRE

Description complète et détaillée sur le site :
www.ader-paris.fr 150/250€

292
**[ANNÉES 1970-1990] – DOCUMENTATION -
 7 OUVRAGES**

- YONEL LEOVICI, 1937-1998, CATALOGUE DE L'EXPOSITION
- ÉLISABETH GAROUSTE & MATTIA BONETTI, 1981-2001
- ATELIER A, RENCONTRE DE L'ART ET DE L'OBJET 65/75, JEAN-PIERRE LAPORTE, DIX ANS DE CRÉATION
- PIERRE CARDIN ÉVOLUTION, MEUBLES ET DESIGN
- STARCK
- JEAN TOURET, AMÉNAGEMENT DE L'HÔTEL DU DÉPARTEMENT, 1962-1965

Description complète et détaillée sur le site :
www.ader-paris.fr 200/300€

293
**[DESIGN ITALIEN – POSTMODERNISME –
 GROUPE MEMPHIS] – DOCUMENTATION –
 7 OUVRAGES**

- MEMPHIS
- MOBILI TIPO
- CEROLI KOUNELLIS MAROTTA PASCALI, 4 ARTISTES ITALIENS PLUS QUE NATURE
- GRANDI LEGNI, ANDREA BRANZI
- STILNOVO, DESIGN IN DEN 50ER JAHREN, PHANTASIE UND PHANTASTIK
- PIETER DE BRUYNE, 25 JAAR, MEUBELS
- STOELLEN

Description complète et détaillée sur le site :
www.ader-paris.fr 150/250€











ADER
Nordmann & Dominique

ADER, Société de Ventes Volontaires
3, rue Favart 75002 Paris
www.ader-paris.fr - contact@ader-paris.fr
Tél.: 01 53 40 77 10 - Fax: 01 53 40 77 20

COMMISSAIRES-PRISEURS ET INVENTAIRES

David NORDMANN
david.nordmann@ader-paris.fr
Xavier DOMINIQUE
xavier.dominique@ader-paris.fr

RDV: Lucie FAIVRE D'ARCIER
lucie.favre@ader-paris.fr
Tél.: 01 78 91 10 14

DÉPARTEMENTS

Art moderne et contemporain Tableaux et dessins

Xavier DOMINIQUE
xavier.dominique@ader-paris.fr
Tél.: 01 78 91 10 09
Camille MAUJEAN
camlle.maujean@ader-paris.fr
Tél.: 01 78 91 10 07

Art Nouveau Art Déco Design

Xavier DOMINIQUE
xavier.dominique@ader-paris.fr
Tél.: 01 78 91 10 09

Dessins anciens Miniatures

Camille MAUJEAN
camlle.maujean@ader-paris.fr
Tél.: 01 78 91 10 07

Mobilier Objets d'art Tableaux anciens Argenterie - Orfèvrerie Lettres et manuscrits autographes

Marc GUYOT
marc.guyot@ader-paris.fr
Tél.: 01 78 91 10 11

Arts d'Orient et d'Extrême-Orient Art Russe - Archéologie Photographies - Livres Photos

Magdalena MARZEC
magda.marzec@ader-paris.fr
Tél.: 01 78 91 10 08

Ventes classiques Philatélie

Clémentine DUBOIS
clementine.dubois@ader-paris.fr
Tél.: 01 78 91 10 06

Estampes Livres Militaria Judaïca

Vins et alcools
Élodie DELABALLE
elodie.delaballe@ader-paris.fr
Tél.: 01 78 91 10 16

Bijoux et montres
Haute Joaillerie
Objets de vitrine
Christelle BATAILLER
christelle.batailler@ader-paris.fr
Tél.: 01 78 91 10 17

Numismatique
Or et métaux précieux
Lucie FAIVRE D'ARCIER
lucie.favre@ader-paris.fr
Tél.: 01 78 91 10 14

ADMINISTRATION

Vendeurs

Christelle BATAILLER
christelle.batailler@ader-paris.fr
Tél.: 01 78 91 10 17

Acheteurs

Lucie FAIVRE D'ARCIER
lucie.favre@ader-paris.fr
Tél.: 01 78 91 10 14

Ordres d'achat

Anne-Lise PERNIN
alpernin@ader-paris.fr
Tél.: 01 78 91 10 03

LOGISTIQUE

Envois

Charles MANIL
charles.manil@ader-paris.fr

Magasinage

Amand JOLLOIS - Cyril VILMOUTH

Photographies

Élodie BROSSETTE - Édouard ROBIN
Antoine GRÉDAI - Philippe FRAISSEIX

Création graphique

Delphine GLACHANT

BUREAUX ANNEXES

Paris 16

Emmanuelle LECLERC
Sylvie CREVIER-ANDRIEU
20, avenue Mozart
75016 Paris
emmanuelle.leclerc@ader-paris.fr
Tél.: 01 78 91 00 56

Neuilly

Maguelone CHAZALLON
20, rue de Chartres
92200 Neuilly-sur-Seine
m.chazallon@ader-paris.fr
Tél.: 01 78 91 10 00

CONDITIONS DE VENTE

La vente se fera expressément au comptant.

Aucune réclamation ne sera recevable dès l'adjudication prononcée, les expositions successives permettant aux acquéreurs de constater l'état des objets présentés.

L'adjudicataire sera le plus offrant et dernier enchérisseur, aura pour obligation de remettre ses nom et adresse. En cas de contestation au moment des adjudications, c'est-à-dire s'il est établi que deux ou plusieurs enchérisseurs ont simultanément porté une enchère équivalente, soit à haute voix, soit par signe, et réclament en même temps cet objet après le prononcé du mot « adjugé », ledit objet sera immédiatement remis en adjudication au prix proposé par les enchérisseurs et tout le public sera admis à enchérir à nouveau.

Les éventuelles modifications aux conditions de vente ou aux descriptions du catalogue seront annoncées verbalement pendant la vente et notées sur le procès-verbal.

Catalogue : 20€ dont TVA à 5,5 % au titre du droit d'auteur. Les images sont propriété exclusive d'ADER.

Toute reproduction ou diffusion nécessite une autorisation écrite de la maison de ventes.

Frais de vente et paiement :

L'adjudicataire devra acquitter, en sus du montant de l'enchère, par lot, les frais et taxes suivants :

- 28 % TTC (20 % de TVA) sauf pour le vin et les livres 25 % TTC (5,5 % de TVA sur les livres).
 - 1,8 % TTC (20 % de TVA) du prix d'adjudication pour des enchères via Drouot Live ; 3,60 % TTC (20 % de TVA) du prix d'adjudication pour les enchères via Interenchères ; 3 % TTC (20 % de TVA) du prix d'adjudication pour les enchères via Invaluable.
 - 5,5 % de frais additionnels au titre de la taxe à l'importation temporaire, pour les lots dont le numéro est précédé d'un astérisque (*).
- Dans certains cas, ces frais pourront faire l'objet d'un remboursement à l'acheteur.

Le paiement devra être effectué immédiatement après la vente :

- en espèces (euros) jusqu'à 1 000€ pour les ressortissants français ou jusqu'à 15 000€ pour les ressortissants étrangers (sur présentation d'un passeport et d'un justificatif de domicile)
- par carte bancaire (Visa, Mastercard)
- par paiement « 3D Secure » sur le site www.ader-paris.fr
- par virement bancaire en euros à l'ordre de ADER

Caisse des dépôts et consignations - 56, rue de Lille 75356 PARIS Cedex 07 SP

RIB : 40031 00001 000042 3555K 89 - IBAN : FR72 4003 1000 0100 0042 3555 K89 - BIC : CDCGFRPPXXX

Le règlement par chèque n'est plus accepté.

Ordres d'achat :

Un enchérisseur ne pouvant assister à la vente devra remplir le formulaire d'ordre d'achat inclus dans ce catalogue et le signer.

ADER agira pour le compte de l'enchérisseur, selon les instructions contenues dans le formulaire d'ordre d'achat, ceci afin d'essayer d'acheter le ou les lots au prix le plus bas possible et ne dépassant, en aucun cas, le montant maximum indiqué par l'enchérisseur.

Ledit formulaire devra être adressé et reçu à la maison de vente au plus tard 24 heures avant le début de la vente.

Les ordres d'achat ou les enchères par téléphone sont une facilité pour les clients. ADER ne saurait être tenue responsable pour avoir manqué d'exécuter un ordre par erreur ou pour toute autre cause. Merci de vérifier après envoi que votre ordre d'achat a été dûment enregistré.

La maison de ventes se réserve le droit de ne pas enregistrer l'ordre d'achat s'il n'est pas complet ou si elle considère que le client n'apporte pas toutes les garanties pour la sécurité des transactions ; et ce, sans recours possible.

Pour garantir la bonne volonté de l'acheteur, une consignation pourra être demandée avant la vente qui ne sera validée qu'en cas d'adjudication.

Drouot Live et Interenchères étant des services indépendants, ADER décline toute responsabilité en cas de dysfonctionnement. Le coût supplémentaire lié aux achats sur internet est détaillé sur chacun des sites et dans les conditions de vente.

Transports des lots / Exportation :

Dès l'adjudication prononcée, les achats sont sous l'entière responsabilité de l'adjudicataire.

Aucun lot ne sera remis aux acquéreurs avant acquittement de l'intégralité des sommes dues.

Les achats de petit volume seront transportés chez ADER, 3 rue Favart 75002 Paris, où ils seront gardés en dépôt à titre gracieux pendant 14 jours. Les frais et les critères qui s'appliquent relèvent de Drouot qui se charge de la délivrance.

L'étude est ouverte du lundi au vendredi, de 9h à 18h.

Les achats volumineux seront entreposés au magasinage de Drouot, 6 bis, rue Rossini 75009 Paris, qui sera chargé de la délivrance.

Les acheteurs concernés par une exportation pourront récupérer la TVA sur les honoraires d'achat à la condition qu'un justificatif de douane en bonne et due forme soit remis à ADER et que le nom de la maison de ventes y soit mentionné en tant qu'exportateur. Le bordereau d'adjudication est dû intégralement ; la TVA est remboursable par la suite sur présentation des références du compte bancaire.

L'envoi des lots achetés peut être organisé par ADER à la charge et sous la responsabilité de l'acheteur.

Ceci est un service rendu par ADER qui se réserve la possibilité d'y renoncer si les conditions légales ou pratiques présentent le moindre risque. Les délais ne sont pas garantis et sont tributaires de l'activité de la maison de ventes.

Le coût de l'emballage et de l'expédition est à la charge de l'acheteur. Le règlement doit être effectué à l'ordre d'ADER.

Les acheteurs sont invités à organiser eux-mêmes le transport de leurs achats si ces conditions ne leur conviennent pas.

L'étude ADER ne procède pas aux envois de bijoux ; les acheteurs sont invités à organiser eux-mêmes le transport de leurs achats.

Défaut de paiement :

À défaut de paiement par l'adjudicataire de la totalité des sommes dues, dans le mois qui suit la vente, et après une seule mise en demeure restée infructueuse, ADER entamera une procédure de recouvrement. L'acheteur sera susceptible d'inscription au Fichier des restrictions d'accès aux ventes aux enchères (Fichier TEMIS – www.temis.auction) mis en œuvre par la société Commissaires-Priseurs Multimédia (CPM – 37, rue de Châteaudun, 75009 Paris) et l'ensemble des dépens restera à sa charge. À compter d'un mois après la vente et à la demande du vendeur, la vente pourra être annulée sans recours possible.

PROCHAINE VENTE

Arts Décoratifs et Sculptures du XX^e siècle

Drouot-Richelieu, salles 1-7

Vendredi 3 juin 2023



