



**ADER**  
Nordmann & Dominique

ARMES & SOUVENIRS MILITAIRES

*Mercredi 30 novembre 2022*

# EXPERTS

## **Jean-Claude DEY**

*Expert honoraire près la Cour d'Appel de Versailles  
Ancien Assesseur près la Commission de Conciliation et  
d'Expertise Douanière  
Conseil en Ventes Publiques*

## **Arnaud de GOUVION SAINT-CYR**

*Membre du SFEP*

8 bis, rue Schlumberger 92430 Marnes la Coquette  
TéL: 01 47 41 65 31 - Fax: 01 47 41 17 67  
jean-claude.dey@wanadoo.fr  
<https://www.jeanclaudedey-expert.com>





**ADER**

Nordmann & Dominique

**Vente aux enchères publiques**

*Salle des ventes Favart  
3, rue Favart 75009 Paris  
Mercredi 30 novembre 2022 à 14 h*

**Exposition publique**

*À l'étude ADER  
3, rue Favart 75002 Paris  
Mardi 29 novembre de 11 h à 18 h  
Mercredi 30 novembre de 10 h à 12 h*

**Responsables de la vente :**

**Élodie DELABALLE**

elodie.delaballe@ader-paris.fr

Tél. : 01 78 91 10 16

**Assistée de Charles MANIL**

charles.manil@ader-paris.fr

Tél. : 01 78 91 10 12

**Téléphone pendant l'exposition :**

01 53 40 77 10

**Catalogue visible sur**

**[www.ader-paris.fr](http://www.ader-paris.fr)**

**Enchérissez en direct sur**

**[drouotlive.com](http://drouotlive.com)**

**[interencheres.com](http://interencheres.com) et [auction.fr](http://auction.fr)**

**DROUOT.com**  
Live

**1e** **INTERENCHERES** **LIVE** **www.interencheres.com/1e000** **AUCTION** **FR** **LIVE**

En 4<sup>e</sup> de couverture est reproduit le lot 281

**ARMES &  
SOUVENIRS MILITAIRES**

**COLLECTION DE MONSIEUR X.**

Pages 5 à 33

ARMES À FEU RÉGLEMENTAIRES ET CIVILES DES XVIII<sup>e</sup> ET XIX<sup>e</sup> SIÈCLES  
REVOLVERS ET PISTOLETS À SYSTÈMES XX<sup>e</sup> SIÈCLE

**ARMES U.S.**

Revolver colt 1851, root 1855, 1860 Army, 1873 Army, model 1889 civil, officier, Police,  
1895 New Army, Wells Fargo, 1903 Army, Model 1907, colt gravé, Bisley, Target, Smith & Wesson n°1,  
carabine revolver model 320, n°3 New Model, colt 1900

**PETIT COFFRE DE BUREAU À SYSTÈME D'ALARME POUR PISTOLET**

**COLLECTION DE MONSIEUR M.Y.**

Pages 35 à 47

ARMES À FEU ET ARMES BLANCHES DES XVIII<sup>e</sup> ET XIX<sup>e</sup> SIÈCLES

**COLLECTION DE M. A. DES XVIII<sup>e</sup> ET XIX<sup>e</sup> SIÈCLES**

Pages 48 à 56

PISTOLETS, REVOLVERS, ARMES DE CHASSE, CARABINE MARLIN

**À DIVERS**

Pages 58 à la fin

STATUETTES, GRAVURES, LITHOGRAPHIES, OUVRAGES  
ARMES BLANCHES ET ARMES À FEU DES XVIII<sup>e</sup> ET XIX<sup>e</sup> SIÈCLES  
ÉQUIPEMENTS  
COLLECTION DE POIRES À POWDRE (180 pièces vendues par lot)

## PRÉCISIONS ET ANNOTATIONS SE TROUVANT DANS LES DESCRIPTIONS

---

### **SUP. (superbe)**

Pièces en parfait état, anciennes mais proches du neuf.

### **T.B.E. (très bon état)**

Pièces avec légères marques du temps.

### **B.E. (bon état)**

Pièces complètes, non oxydées, avec légères traces d'usage.

### **A.B.E. (assez bon état)**

Pièces complètes, avec traces d'usage, petits coups ou griffes.

### **E.M. (état moyen)**

Pièces piquées et/ou mécaniques détériorées, pouvant être restaurées

### **M.E. (mauvais état) ou « Dans l'état »**

Cassures, fortes piqûres, manque de pièces ou de bois.

Pièces de fouille

Objets sortis de terre ou de l'eau, fortement détériorés, mais restant des témoins de l'Histoire.

### **S.F.**

Sans fourreau

Dans tous les cas, il faut également prêter attention aux commentaires ci-dessus écrits entre parenthèses après les états de conservation cités notamment dans les descriptifs de nos catalogues.

### **SAUF ANNOTATION CONTRAIRE, LES ARMES DE COLLECTION SONT EN CATÉGORIE D (LIBRE À LA VENTE)**

Les armes de chasse ou de tir sont vendues dans l'état, sans garantie, aucune réclamation une fois l'adjudication prononcée ne sera prise en compte ; l'exposition préalable ayant permis de les examiner, de les prendre en mains et de prendre toutes les mesures nécessaires.



COLT'S PATENT FIRE ARMS MANUFACTURING COMPANY  
HARTFORD, CONN., U. S. A.  
INCORPORATED 1855  
MANUFACTURERS OF  
REVOLVERS  
AUTOMATIC PISTOLS  
GATLING GUNS  
LONDON, S. W.  
The following Marks used on  
COLT COMPANY are Legal T.  
"COLT."  
Patent of the Rampant Colt.  
"Colt's Pat. F. A. Mfg. Co."  
Hartford, Ct., U. S. A."  
Police  
Positive

ARMES À FEU RÉGLEMENTAIRES ET CIVILES  
REVOLVERS ET PISTOLETS À SYSTÈMES  
COLLECTION DE M. X.

---



1  
**PISTOLET À SILEX D'OFFICIER.**

Canon rond, à pans au tonnerre. Platine à corps plat signée « J COIGNET PUPIL » et chien à corps plat, gravés de motifs rocaille. Garnitures en fer ciselé. Crosse en noyer sculpté (enture à la calotte). Baguette en bois postérieure. E.M. (vis de mâchoire du chien postérieure).  
Vers 1750-1760. 400/500€



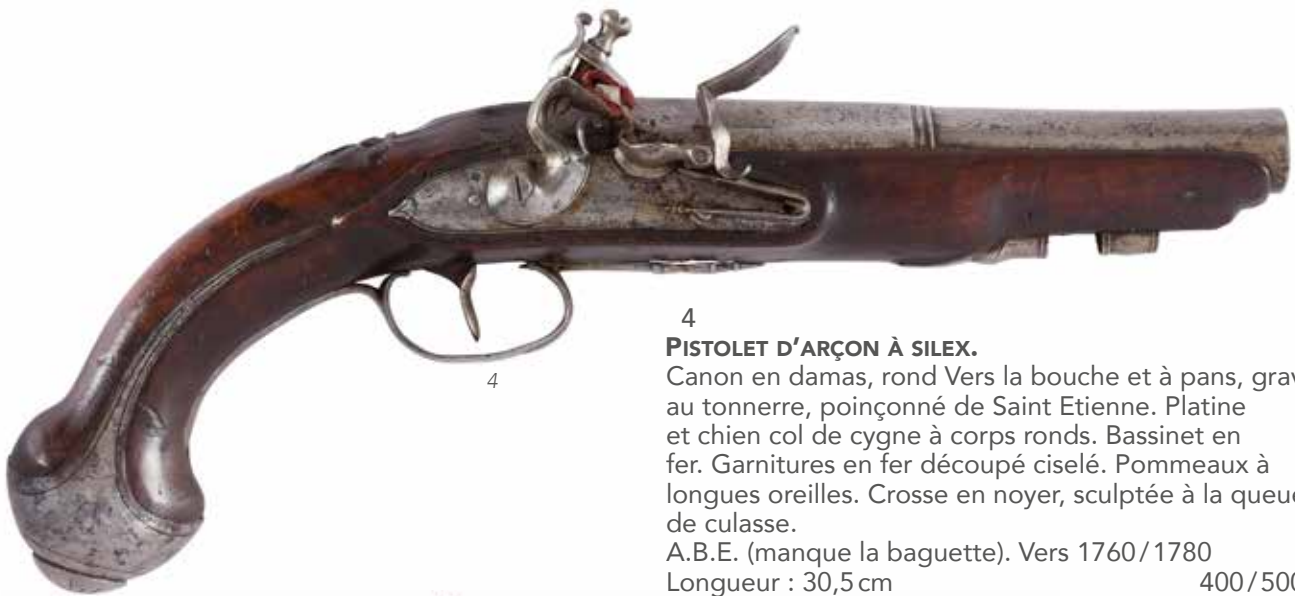
2  
**PISTOLET À SILEX D'OFFICIER.**

Canon rond, à pans au tonnerre, patiné, décoré d'incrustations d'argent à décor de feuillages et couronne. Platine et chien décorés de trophées d'armes et rinceaux, à corps ronds. Garnitures en fer ciselé. Crosse sculptée de feuillages et frises de piastres. Baguette en fer ancienne dépareillée.  
Longueur : 27 cm  
A.B.E. Vers 1760. 300/500€



3  
**PISTOLET D'ARÇON MODÈLE 1763-66 DE FABRICATION RÉVOLUTIONNAIRE.**

Canon rond à méplats au tonnerre. Platine vierge et chien à corps plats. Garnitures en fer, certaines poinçonnées. Crosse en noyer (cassure). Baguette en fer.  
Longueur canon : 22,5cm - Longueur totale : 40cm  
A.B.E. (Oxydations uniformes). 500/600€



4  
**PISTOLET D'ARÇON À SILEX.**

Canon en damas, rond Vers la bouche et à pans, gravé au tonnerre, poinçonné de Saint Etienne. Platine et chien col de cygne à corps ronds. Bassinet en fer. Garnitures en fer découpé ciselé. Pommeaux à longues oreilles. Crosse en noyer, sculptée à la queue de culasse.

A.B.E. (manque la baguette). Vers 1760/1780

Longueur : 30,5 cm

400/500 €



5  
**PISTOLET DOUBLE À SILEX TRANSFORMÉ À PERCUSSION.**

Canons ronds en table, décorés au tonnerre. Queue de culasse numérotée « 2 ». Platines avant et chiens à corps plats gravés (un chien postérieur). Garnitures en fer décoré. Pontet repose-doigt gravé d'un trophée d'armes. Monture en noyer. Crosse sculptée d'écaillés et de feuillages, à long fût, se terminant par un embout en corne.

E.M. (Accident mécanique, réparation de bois vers la queue de culasse). Vers 1780/1800.

Longueur : 26 cm

300/350 €



6  
**PETIT PISTOLET DE VOYAGE ESPAGNOL, À SILEX TRANSFORMÉ À PERCUSSION.**

Canon rond à pans au tonnerre, souligné de filets perlés. Platine à la Miquelet, chien ciselé. Garnitures en laiton gravé. Crosse en noyer, à calotte en bois fruitier. Baguette en bois (postérieure).

Longueur canon : 9 cm - Longueur totale : 17,5 cm

E.M. Vers 1780-1800.

200/250 €





7

**PISTOLET D'ARÇON À SILEX D'OFFICIER ESPAGNOL.**

Canon rond à pans au tonnerre, poinçonné.  
 Platine à la Miquelet et chien gravés de rinceaux. Garnitures  
 et pièce de pouce ciselées, gravées de motifs rocaille.  
 Crochet de ceinture en fer, postérieur. Crosse en noyer  
 gravé (fêles).  
 Baguette en bois et laiton postérieure.  
 Longueur canon : 23 cm - Longueur totale : 39 cm  
 E.M. (piqûres). Vers 1780.

300/400€



8

**PISTOLET D'ARÇON À SILEX D'OFFICIER ESPAGNOL.**

Canon rond à pans au tonnerre, poinçonné  
 « CREDARGUIANO » et décoré de fleurs de lys.  
 Platine à la Miquelet poinçonnée et chien gravé de fleurs.  
 Garnitures en fer, ciselées, gravées en suite, calotte à décor  
 de feuillages et buste d'homme. Crosse en noyer sculpté  
 (cassure, enture à la calotte).  
 Manque la baguette.  
 Longueur canon : 21 cm - Longueur totale : 35 cm  
 E.M. (piqûres). Vers 1780.

250/300€



9

**PETIT PISTOLET DE VOYAGE ESPAGNOL, À SILEX TRANSFORMÉ À PERCUSSION.**

Canon rond à pans au tonnerre, souligné de filets perlés.  
 Platine à la Miquelet, chien ciselé. Garnitures en laiton  
 gravé. Crosse en noyer. Baguette en bois.  
 Longueur canon : 8,5 cm - Longueur totale : 16,5 cm  
 A.B.E. Vers 1780-1800.

200/250€



10



12



11



13

10

**PISTOLET DE DEMI-ARÇON À SILEX TYPE AN IV.**

Canon rond à méplats au tonnerre, daté « 93 ». Platine et chien à corps ronds. Garnitures en laiton. Baguette en fer. Crosse en noyer avec traces de marquages.

Longueur : 33 cm

B.E.

600/800€

12

**PISTOLET D'ARÇON DE CAVALERIE, À SILEX TRANSFORMÉ À PERCUSSION.**

Canon rond à pans au tonnerre, poinçonné « FX ». Platine frappée « F.A.V ». Garnitures en laiton (calotte à anneau postérieure). Crosse en noyer. Baguette en fer.

Longueur canon : 24 cm - Longueur totale : 39 cm

E.M. (piqûres, restaurations de bois). Vers 1800.

200/300€

11

**PISTOLET À SILEX D'OFFICIER.**

Canon à pans poinçonné de Leclerc et « M » sous couronne. Platine et chien à corps plats, gravés de feuillages. Garnitures en fer découpé et gravé à décor de feuillages. Crosse en noyer sculpté et quadrillé.

Longueur canon : 13,5 cm - Longueur totale : 26 cm

A.B.E. (petites piqûres uniformes, manque la baguette). Vers 1800.

300/400€

13

**PISTOLET D'ARÇON À SILEX MODÈLE AN XIII.**

Canon rond, à pans au tonnerre, portant la date « 1810 ». Platine gravée « Mre Imple de St Etienne » et chien à corps rond. Garnitures en laiton poinçonné. Crosse en noyer avec beau marquage « P.GOUILLOUD » (une petite réparation d'époque).

Longueur canon : 19,5 cm - Longueur totale : 35 cm

Dans l'état, composite (canon, queue de culasse et vis de chien postérieurs).

400/600€



14

**PAIRE DE PISTOLETS « QUEEN ANN », À SILEX TRANSFORMÉS À PERCUSSION.**

Longs canons ronds, à bourrelets aux bouches, poinçonnés, numérotés et signés « GRIFFIN LONDON » aux tonnerres. Coffres, tonnerres et pontets en fer, gravés de rinceaux. Chiens à corps plats. Garnitures en argent repoussé et ciselé : contres-platines, calottes et pièces de pouce vierges à décor de trophées d'armes. Crosses en noyer sculpté au niveau des queues de culasse.

Présentée dans un coffret postérieur gainé de velours rouge, en forme, avec accessoires : clé d'ouverture des canons, tournevis démonte-cheminée, moule à balles et poire à poudre recouverte de maroquin rouge, à compartiment sur le dessous. Serrure en laiton, à pompe (manque la clé).

35 x 25 x 10 cm

B.E. Vers 1810.

2000/3000€





15

**PISTOLET À SILEX TRANSFORMÉ À PERCUSSION, D'OFFICIER DE CAVALERIE ESPAGNOLE.**

Canon rond, à pans au tonnerre, gravé de frise d'entrelacs, de rinceaux, souligné d'un filet d'argent, signé « PEDRO GUIASOLA ». Platine et chien à corps plats, gravés de rinceaux feuillagés. Couvre cheminée. Crochet de ceinture découpé. Garnitures en fer (vis changées). Crosse en noyer quadrillé artisanalement.

Manque la baguette.

Longueur canon : 15 cm - Longueur totale : 29 cm

A.B.E. (piqûres, usures). Vers 1810-1820.

200 / 250 €



16

16

**PISTOLET D'ESSAI À PERCUSSION INDIRECTE PAR LA CULASSE, DE FABRICATION ARTISANALE.**

Canon rond à pans au tonnerre. Garnitures en laiton, type An XIII, certaines poinçonnées. La mise à feu de la cheminée se fait à l'arrière du canon par une portière actionnée par l'abaissement du chien (anciennement réparé). Forte platine arrière. Crosse en noyer. Baguette en fer.

Longueur canon : 21 cm - Longueur totale : 37 cm

A.B.E. (composite, oxydations). Vers 1820-1830. 400 / 500 €



17

17

**PISTOLET À SILEX TYPE 1816.**

Canon rond à pans au tonnerre avec traces de poinçon de Liège.

Platine à corps plat avec traces de gravure de Maubeuge.

Garnitures en laiton, calotte à anneau en fer. Baguette en fer à embout en laiton. Crosse en noyer (cassure).

Longueur canon : 20 cm - Longueur totale : 34 cm

A.B.E. Vers 1820-1830.

500 / 600 €



18

**PISTOLET À PERCUSSION DE GENDARMERIE MODÈLE 1822 T.**

Canon rond, à pans au tonnerre, poinçonné, daté « 1826 ». Queue de culasse avec restes de marquages « T ». Platine à corps plat avec restes de marquages de Maubeuge et chien à corps rond. Garnitures en fer poinçonné. Crosse en noyer. Longueur canon : 12,5 cm - Longueur totale : 24 cm A.B.E. (petites piqûres, manque la baguette). 300/400 €



19

**PISTOLET À PERCUSSION D'OFFICIER MODÈLE 1833, DE FABRICATION CIVILE.**

Canon à pans, ruban, damas, à rayures cheveux. Platine arrière du 2<sup>e</sup> type gravée « Châtellerault » à corps plat et chien à corps rond. Garnitures en fer découpé, uni. Calotte à anneau. Baguette à forte tête, en fer. Longueur canon : 22,5 cm - Longueur totale : 35 cm A.B.E. (quelques traces d'oxydation). 500/600 €



20

20

**LONG PISTOLET À SILEX DE RÉCOMPENSE À L'ORIENTAL, DE FORT CALIBRE, 18 MM ENVIRON.**

Canon rond, à pans au tonnerre, ciselé de rinceaux feuillagés, poinçonné et matriculé. Platine signée « Lepage Moutier ARQer à Paris », à corps plat et chien col de cygne à corps rond. Bassinet en laiton à pare étincelles. Garnitures en argent poinçonné, à décor repoussé de coquilles, fleurs et feuillages. Monture en noyer. Crosse à long fût. Baguette en bois à embout en argent.

Longueur : 52,5 cm

A.B.E. d'usage (un des bracelets dessoudé). Vers 1830/1840.

Ces pistolets étaient souvent offerts en récompense par le Roi Louis-Philippe aux chefs de tribu qui se ralliaient à la France. 800/1000 €



21

**PAIRE DE PISTOLETS À SILEX DES BALKANS.**

Canons maintenus par deux bagues de fils d'acier, décorés d'argent. Platines et chiens à corps plats. Garnitures en fer et laiton ciselé (manque les contre platines). Baguettes en bois. Crosses en noyer gravé.

Longueurs: 41 cm

Dans l'état (accidents). Vers 1840.

200 / 300 €



22

22

**LONG PISTOLET OTTOMAN.**

Canon rond à méplat et à pans, décoré au tonnerre. Platine et chien col de cygne à corps ronds. Bassinet en fer. Garnitures en fer, décorées de feuillages et laiton. Crosse en noyer sculpté avec pièce de pouce.

Longueur : 48,5 cm

Dans l'état (cassure sous la platine, enture au fût, manque la baguette). Vers 1830/1850.

300 / 400 €



23

23

**LONG PISTOLET À SILEX À L'ORIENTAL DE RÉCOMPENSE, DE FORT CALIBRE, 50 MM ENVIRON.**

Canon rond, à pans, au tonnerre décoré d'argent, poinçonné et matriculé. Platine signée «Manceaux à Paris» et chien col de cygne ciselé de rinceaux feuillagés. Bassinet en fer à pare-étincelles. Importantes garnitures en argent, poinçonnées, à décor repoussé de fleurs, bouquets et rinceaux.

Monture en noyer. Crosse à long fût avec pièce de pouce. Baguette en fer. Longueur : 45 cm

A.B.E. (une oreille de pommeau postérieure, baguette postérieure). Vers 1830/1850.

Ces pistolets étaient souvent offerts en récompense par le Roi Louis-Philippe aux chefs de tribu qui se ralliaient à la France.

1 000 / 1 500 €



Détail du lot 23



24

**PAIRE DE PISTOLETS À SILEX DES BALKANS.**

Canons ronds, à pans aux tonnerres, gravés. Platines et chiens (un anciennement changé), à corps plats, gravés en suite de rinceaux. Garnitures en laiton. Crosse en noyer sculpté.

Longueur : 52 cm

E.M. (manques, accidents mécaniques). Vers 1840.

300/500 €

25



25

**LONG PISTOLET À SILEX OTTOMAN.**

Canon rond, en damas, à pans, décoré à l'or au tonnerre, poinçonné. Platine signée et chien col de cygne à corps plats, gravée d'un croissant et d'étoiles. Garnitures en cuivre et bronze fondu à décor de trophées et de rinceaux. Pommeau à longues oreilles. Crosse en noyer en partie quadrillé avec pièce de pouce décorée en suite.

Longueur : 45 cm

E.M. (fêles et manques au bois, reste de baguette). Turquie, seconde partie du XIX<sup>e</sup> siècle.

500/600 €



26

**COFFRET NÉCESSAIRE DE PISTOLETS DE COMBAT OU DE TIR.**

En chêne verni, avec poignée en laiton incrustée, gainé à l'intérieur de velours bordeaux (insolé).

Il contient une paire de pistolets de combat à percussion, d'officier. Canons lisses, calibre 8 mm environ, à pans au tonnerre, signés « Wilson London ». Platines arrière signées et chiens à corps plats finement gravés de rinceaux feuillagés. Pontets décorés en suite. Queues de détente en fer sur étriers. Montures en beau noyer veiné à crosses à redon, embouts des fûts et pommeaux à garnitures en maillechort.

Avec accessoires composites : un moule à balles, une poire à poudre anglaise en métal, une baguette de nettoyage avec ses embouts, une boîte à capsules (manque la clé).

Longueur : 35,3 cm - Coffret : 23 x 43 x Hauteur : 7 cm

A.B.E. (remis en couleur, petit accident à un pommeau, un chien refait, accident au couvercle du coffret).

Vers 1840/1850.

3000/3500€







27



Détail du lot 27



Détail du lot 27

27

**PISTOLET À PERCUSSION POUR LES BALKANS.**

Canon, rond, à pans au tonnerre, maintenu à la bouche par une bague de fils de laiton, gravé d'un trophée de feuillages. Platine et chien à corps plat, gravée de rinceaux et croissant. Garnitures en laiton. Crosse en noyer entièrement sculptée.

Longueur canon : 21,5 cm - Longueur totale : 35 cm

A.B.E. (accident mécanique). Deuxième partie du XIX<sup>e</sup> siècle.

200 / 250 €



28

28

**REVOLVER-COUTEAU DE POCHE, À CRAN D'ARRÊT PLIANT « SB », SIX COUPS, CALIBRE 5,5 MM À PERCUSSION ANNULAIRE.**

Canon à pans frappé « Eprouvé », rayé. Barillet uni, poinçonné de Liège. Baguette en fer sur le côté droit et chien sans crête. Monture en fer à deux plaquettes de corne noire. Lame à dos et contre tranchant frappée « Bte SGBG » et signée au talon « SB ». Détente pliante.

Longueur ouvert : 23,3 cm - Longueur fermé : 13,2 cm

A.B.E. (fêles aux plaquettes). Vers 1860/1880.

1 000 / 1 200 €



29

29

**REVOLVER SYSTÈME GALAND, SIX COUPS, CALIBRE 32 ANNULAIRE.**

Canon rond, rayé, à pans au tonnerre. Barillet lisse poinçonné « ELG » (Liège). Clé d'ouverture sur le côté droit. Pontet en fer. Plaquettes de crosse en noyer quadrillé.

Longueur : 19 cm

A.B.E. (patiné). Vers 1860/1880.

200 / 300 €



30

30  
**REVOLVER DDL BREVETÉ DIEUDONNÉ LEVAUX, À SYSTÈME, SIX COUPS, CALIBRE .38.**  
 Canon à pans, rayé, basculant sur le côté droit. Carcasse frappée « DDL Breveté » avec baguette d'extraction montée sur l'axe. Détente sous pontet. Plaquettes de crosse en ébène quadrillé. N°320.  
 Longueur : 18,7 cm  
 A.B.E. Brevet 1876. Finition patinée. 400/600€



31

31  
**RARE REVOLVER GALAND & SOMMERVILLE, SIX COUPS, CALIBRE 450, DOUBLE ACTION, VENDU PAR COGSWELL & HARRISON.**

Canon à pans, rayé, gravé sur la bande supérieure « COGSWELL & HARRISON 223 & 224 STRAND LONDON », frappé sur le côté « L2087 ». Clé d'ouverture par bouton presseur à l'avant du bâti, frappé « GALAND & SOMMERVILLE PATENT » d'un côté et, de l'autre, de lances entrecroisées et de la lettre « B ». Barillet, carcasse ouverte et garnitures gravés de rinceaux feuillagés. Crosse en noyer verni et quadrillé. Finition bleuie et jaspée.  
 Longueur : 25 cm  
 A.B.E. Vers 1860-1880



détail du lot 31

Dérivé du Galand, ce modèle servit dans une version militaire dans la gendarmerie portugaise. Il était fabriqué par Braendlin, Sommerville & Co à Birmingham. 1 200/1 500€



32

32

**REVOLVER COUTEAU DE POCHE À CRAN D'ARRÊT, PLIANT, DE TYPE SB, SIX COUPS, CALIBRE 5,5 MM**

Canon à pans marqué « Epruvé », rayé, poinçonné. Barillet uni, frappé de Liège. Chien sans crête. Détente pliante. Baguette en fer. Monture en acier. Plaquettes de crosse en corne noire. Lame à cran d'arrêt, à dos plat et contre-tranchant, frappée « Breveté SGDG ».

E.M. (usure, fêle à une plaquettes et traces d'insectes). Vers 1860/1880.

800/1000 €



33

33

**REVOLVER À BROCHE SYSTÈME LORON DE LUXE, GRAVÉ, CINQ COUPS, CALIBRE 7 MM**

Canon à pans, avec cran et point de mire, frappé sur le côté « Loron Breveté ». Canon, barillet et carcasse gravés de rinceaux. Détente pliante. Plaquettes de crosse en ébène verni.

Porte le n°2315 sur le canon.

Longueur: 22 cm

B.E. (petit accident mécanique). Finition poli blanc. Vers 1870-1880.

600/800 €



34

**REVOLVER À BROCHE SYSTÈME JAVELLE, GRAVÉ, SIX COUPS, CALIBRE 9 MM.**

Canon à pans basculant, à barillet et carcasse gravés de rinceaux feuillagés et trophées, signé sur le dessus « Javelle BRté SGD G St Etienne ». Ouverture par clé sous le canon. Plaquettes de crosse en bois noirci. E.M. (piqûres, accident au rappel de détente). Vers 1870/1880.

Longueur: 19,5 cm

300/400€



35

**REVOLVER MODÈLE DUPLEX, NEUF COUPS, CALIBRE 32 SW ET 22 RF.**

Barillet évidé, à deux canons ronds superposés, avec marquage « Pat Dec 7 – 1880 ». Détente éperon. Plaquettes de crosse en caoutchouc durci.

A.B.E. Finition nickelée (quelques taches).

N°1304.

Longueur : 15 cm

Avec son procès-verbal d'arme historique du banc d'épreuve de St Etienne.

Fabriqué Vers 1880 à plusieurs centaines d'exemplaires.

1 000/1 200€



36



Autre vue du lot 36

36

**PISTOLET DE POCHE UNIQUE, QUATRE COUPS, CALIBRE 22 RIMFIRE.**

Bloc de 4 canons basculants Vers le bas, à percuteur rotatif actionné par une détente incorporée dans la carcasse.

Finition nickelée avec restes de gravure.

Numéroté 4.

Longueur canon: 3,5 cm - Longueur totale: 8,5 cm

B.E. Vers 1880-1900.

1 000 / 1 200 €



37

37

**REVOLVER À BROCHE LEFAUCHEUX, SIX COUPS, CALIBRE 8 MM DA.**

Canon rond, rayé, gravé « Lefauchaux BRté SGDG à Paris ». Barillet uni. Carcasse en acier. Chien sans crête. Détente pliante. Pommeau à anneau. Plaquettes de crosse en noyer verni. Bague en fer.

A.B.E. (légères piqûres uniformes). Vers 1870/1880.

N°LF25972.

350 / 500 €



38



Autre vue du lot 38

38

**PISTOLET SIGNALEUR À GAZ LACRYMOGÈNE BF, BERNHARD PATZ, DEUX COUPS, CALIBRE 50 ENVIRON, EXTRACTEUR.**

Canon basculant. Détente pliante. Marqué sur le canon « Nur für Leuchtpatronen ».

Longueur: 11 cm

B.E. Finition bleuie. Vers 1900.

300 / 350 €



39

39  
**PISTOLET DIT DE CYCLISTE, UN COUP, CALIBRE 5,5 MM À PERCUSSION ANNULAIRE, EXTRACTEUR.**  
**CANON ROND TULIPÉ À LA BOUCHE, À PANS AU TONNERRE.**  
**DÉTENTE ÉPERON. PLAQUETTES DE CROSSE EN NOYER.**  
 Longueur : 13,6 cm  
 B.E. Vers 1880/1900.

100/150€



40



Autre vue du lot 40

40  
**RARE PISTOLET JNG, TYPE HARMONICA, TROIS COUPS, CALIBRE 12 MM.**  
 Bloc de trois canons superposés, poinçonnés de Liège. Carcasse avec sécurité. Plaquettes de crosse en matière synthétique.  
 N°25.  
 Longueur : 10,9 cm  
 A.B.E. Vers 1880/1900.

500/600€



41

41  
**PISTOLET DIT DE CYCLISTE, UN COUP, CALIBRE 5,5 MM À PERCUSSION ANNULAIRE, EXTRACTEUR.**  
 Canon rond à pans au tonnerre. Carcasse nickelée (piqûres), détente éperon. Plaquettes de crosse en noyer.  
 Longueur : 11 cm  
 A.B.E. Vers 1880/1900.

100/150€



42

42  
**PISTOLET SEMI-AUTOMATIQUE MANN, CALIBRE 6,35 MM**  
 Carcasse en acier, avec sécurité, poinçonnée « N » sous couronne, marquée sur le côté « Cal 6,35 » et « MANN'SPATENT ». Plaquettes de crosse en ébonite noire marquées « MANN ».  
 Avec son chargeur.  
 Porte le numéro « 25539-2 » sur la crosse.  
 Longueur : 10,3 cm  
 Finition bronzée (usures).  
 A.B.E. Catégorie D.  
 Fabriqué par Fritz Mann Werkzeugfabrik, à Suhl.

1 000/1 200€



43

**REVOLVER CARABINE COLT NAVY MODÈLE 1851.**

Canon rayé, à pans, marqué « Address SAMI Colt New-York City ». Barillet gravé de la célèbre bataille navale US, patent et numéro. Carcasse frappée « Colt Patent ». Carcasse et pontet en laiton, avec reste d'argenture. Crosse en noyer verni. Avec sa crosse adaptable en noyer verni pour transformation en carabine. Monture en laiton avec vis et croc en métal. N°22989.

Longueur du revolver : 325mm. Longueur avec crosse : 656 mm.  
N°22988/2

B.E. reconditionné, remis en couleur.

Présenté dans une cassette nécessaire en chêne verni, avec écusson et coins de renfort en laiton, gainée à l'intérieur de velours vert et compartimentée.

Avec une clé démonte cheminée, boîte à capsules et une poire à poudre en cuivre.

32 x 47 x Ht. 7,8cm

5000/6000€



44

**REVOLVER CARABINE COLT MODÈLE 1860 ARMY À PERCUSSION, SIX COUPS, CALIBRE .44.**

Canon rond de 8" (240 mm), rayé, avec marquage « Address Col. SAMI COLT New-York US America ». Barillet gravé de la célèbre bataille navale et « Colt patent n 77305 Pat Sept 10th 18 ». Carcasse marquée « COLTS Patent ». Pontet en laiton frappé « 44 Cal » avec reste d'argenture. Plaquettes de crosse en noyer finement quadrillées.

Avec une crosse adaptable en noyer verni, à monture à crocs en laiton, avec vis de serrage et anneau en acier et plaque de couche en laiton, numérotée « 2286 ».

Revolver en bon état, en partie avec reste de bleui et repatiné.

Longueur revolver : 32,6 cm - Longueur avec crosse: 66,5 cm

Fabriqué de 1860 à 1872 à 200 500 exemplaires environ.

Présenté dans un coffret (postérieur), en noyer verni (fente), compartimenté et gainé à l'intérieur de drap vert.

Avec des accessoires : moule à balles, double « Colt Patent », poire à poudre en cuivre et laiton à décor repoussé d'un trophée d'armes U.S., boîte à capsules, démonte-cheminée et sa clé.

Coffret : 44 x 25 x 5 cm

6000/7000€







45

**45**  
**REVOLVER SMITH & WESSON N°1, 2<sup>e</sup> ISSUE, SEPT COUPS, CALIBRE 22.**  
Canon à pans avec marquage « Smith & Wesson Springfield Mass ». Barillet uni avec marquage. Carcasse en laiton argenté. Détente éperon. Plaquettes de crosse en noyer verni.  
A.B.E. Bleui à 50%, argenté à 70%.  
Longueur : 17,5 cm  
N°61287.  
Fabriqué de 1860 à 1868 à 117 000 exemplaires environ. 700/800€



46

détail du lot 46

**46**  
**REVOLVER COLT SIMPLE ACTION ARMY 1873, MODÈLE DE LUXE PROFUSÉMENT GRAVÉ, ARGENTÉ, SIX COUPS, CALIBRE 44 COLT SA.**

Canon rond, rayé, gravé de rinceaux feuillagés, symboles « 3D TI FO JC » et, sur le dessus, gravé « Colt's PT FA MFG Co Hartford CT USA ». Carcasse marquée « Pat Sept 1875 July 2-72, Janv. 19-75 » et barillet évidé, décoré en suite. Pontet frappé « 44 CF ». Plaquettes de crosse en noyer. Patent 1871-1872-1875.

N°52589

Longueur : 32,5 cm

B.E. Finition gravée, argentée.

Avec certificat du banc d'épreuve de St Etienne.

5000/6000€



détail du lot 46



Lot 47 démonté



47

**CARABINE REVOLVER SMITH & WESSON MODEL 320, SIX COUPS CALIBRE 320, SA.**

Canon rond avec bande marquée et hausse. Carcasse fermée (petites piqûres sur un côté), barillet cannelé. Fût (petit éclat) et plaquettes de crosse au sigle « SW » en ébonite rouge marbrée. Crosse amovible en noyer US ciré. Plaque de couche avec sigle « SW ».

B.E. Rebronzé. Fabriqué de 1879 à 1887 à 977 exemplaires. Longueur: 58,5 cm - Longueur avec crosse : 87,5 cm

Exemplaire n°635 (sur la bride de crosse et le barillet).

5000/6000€



48

48

**REVOLVER COLT MODEL 1889, SIX COUPS, CALIBRE 38 DA.**

Canon rond, rayé, avec marquage « Colt PT FA MFG Hartford USA Patented Aug. 5. 1884 – November 6. 1888 ». Carcasse fermée avec reste de sigle. Barillet évidé basculant à gauche. Plaquettes de crosse en caoutchouc durci quadrillé avec sigle Colt.

Finition renickelée (traces de piqûres, reconditionné). N°14468.

Longueur: 23,4 cm

Fabriqué de 1889 à 1894 à 31 000 exemplaires environ.

800/1200€



49

49  
**REVOLVER COLT NEW ARMY CIVIL, SIX COUPS, CALIBRE 38 LONG COLT DA.**

Canon rond, rayé, à barillet évidé. Carcasse fermée, frappée du sigle. Plaquettes de crosse en caoutchouc durci avec sigle « Colt ». Patent 1884-88-95.

N°220977.

B.E. Finition bleuie.

Longueur : 20,5 cm

Fabriqué de 1889 à 1908 à 291 000 exemplaires environ.

Avec son procès-verbal d'arme historique du banc d'épreuve de St Etienne.

1600/1800€



50

50

**REVOLVER COLT NAVY OFFICIAL POLICE MODEL 1889, SIX COUPS, CALIBRE 38 LONG COLT DA.**

Canon rond, rayé. Barillet basculant à droite avec marquage « Colt's PT MFG Co Hartford CT USA Patented Aug. 5. 1884 – Nov. 6. 88 – Mar. 6.1901 » et, sur le côté « DA 38 ». Carcasse frappée « RAC ». Plaquettes de crosse en noyer ciré.

Bride de crosse avec anneau.

N°9373.

Longueur : 28,5 cm

Finition bleuie à 50%, patinée.

Fabriqué à 31 000 exemplaires environ.

Avec son procès-verbal d'arme historique du banc d'épreuve de St Etienne.

1 200/1 500€



Détail du lot 50



51

**REVOLVER COLT NEW ARMY 1901 MILITAIRE, SIX COUPS, CALIBRE 38 LONG COLT DA.**

Canon rond, rayé, marqué « Colt's PT FA MFG Co Hartford CT USA Patented Aug. 1884 – Nov 6.88 – Mars 95 » et sur le côté « Colt DA 38 ». Carcasse fermée, frappée « RAC » (inspecteur). Barillet évidé. Plaquettes de crosse en noyer verni. Bride non marquée.

B.E. Finition bleuie retouchée.

Longueur : 28,8 cm

N°0042

Avec son procès-verbal d'arme historique du banc d'épreuve de St Etienne. 1 200/1 500 €



52

**REVOLVER COLT NEW ARMY CIVIL MODÈLE 1895, AVEC GRAVURE « WF » ET « C° » (WELLS FARGO), SIX COUPS, CALIBRE 41 LONG COLT DA.**

Canon rond, rayé, avec marquage « Colt's PT FA MEG Co Hartford CT USA Patented Aug. 5. 1884 – Nov. 6. 88 – Mar. 5.95 » et sur le côté « Colt DA 41 ». Carcasse frappée « 105 » avec sigle Colt.

Bride de crosse numérotée et marquée « WF » et « Co » (Wells Fargo).

Plaquettes de crosse en noyer ciré.

Patented 1884-88-95.

B.E. Finition bleuie patinée.

N°229376.

Longueur : 28,5 cm

Avec son procès-verbal d'arme historique du banc d'épreuve de St Etienne. 1 500/1 800 €



53

**REVOLVER COLT 1895 MODEL NEW ARMY CIVIL, SIX COUPS CALIBRE 41 LC, DOUBLE ACTION.**

Canon court de 7,5 cm, rayé, avec guidon demi-lune et marquages sur trois lignes « COLT 'S PT.A.MFG.CO.HARTFORD CT.U.S.A. PATENTED AUG.5.1884 NOV.6.88. MAR.5.95. » et « COLT D.A. 41 » sur le côté. Carcasse frappée du cheval cabré. Plaquettes de crosse en gutta percha au cheval cabré marquées « COLT ».

Porte le numéro « 241006 » sur la bride de crosse et « 341 » sur la clé d'ouverture.

Longueur : 22 cm

Finition bleuie (petites usures).B.E.

Avec son procès-verbal d'arme historique du banc d'épreuve de St Etienne. 1 500/1 800 €



54

**REVOLVER WEBLEY N°5, SIX COUPS, CALIBRE 360, DOUBLE ACTION.**

Canon rond gravé à la bouche Carcasse fermée gravée de rinceaux feuillagés, frappée « WEBLEY N°5 360 CF » sur le côté, numéroté « 62501 » et frappée « W.R. LEESON ASHFORD » sur le dessus. Crosse en noyer quadrillé.

Finition gravée et nickelée (petits manques au barillet).

Longueur : 20 cm

Dans un coffret en chêne garni de feutre bleu, fermant à crochets, avec accessoires : baguette, tournevis, huilier avec étiquette, (moderne au modèle), de Lesson à Ashford dans le couvercle. Compartiment avec emplacements pour quinze cartouches.

Coffret : 25 x 15 x Ht 5 cm

B.E. (manque la clé). Vers 1880/1890.

Avec son procès-verbal d'arme historique du banc d'épreuve de St Etienne. 2000/3000 €



55

**REVOLVER COLT 1895 CIVIL, SIX COUPS CALIBRE 38 LC, DOUBLE ACTION.**

Canon de 14,7 cm, rayé, avec guidon demi-lune avec restes de marquages sur deux lignes « COLT 'S PT.A.MFG.CO.HARTFORD CT.U.S.A. PATENTED AUG.5.1884 NOV.6.88. MAR.5.95. » et « COLT D.A. 38 » sur le côté.

Poinçon à l'étoile sur le pontet. Plaquettes de crosse en gutta percha marquées « COLT » (une cassure réparée).

Porte le numéro « 249647 » (effacé) sous le canon et la bride de crosse.

Longueur : 29 cm

Finition patinée.

A.B.E. (marquages en partie effacés).

Avec son procès-verbal d'arme historique du banc d'épreuve de St Etienne.

1 000 / 1 200 €



56

**REVOLVER U.S. EMPIRE STATE ARMS Co, CINQ COUPS, CALIBRE 32 À PERCUSSION CENTRALE, EXTRACTEUR.**

Canon rond, rayé, avec bande sur le dessus marquée « Empire State Arms Co », basculant Vers le bas.

Plaquettes de crosse en caoutchouc durci.

Longueur : 16,5 cm

N°237623.

Dans une boîte en carton, avec étiquette, pour revolver « Thames Arms Compagny's ».

E.M. (petites piqûres, boîte accidentée). Vers 1890.

400 / 500 €



57

**REVOLVER SMITH & WESSON N°3 « NEW MODEL », SIX COUPS, CALIBRE 44 S&W, SIMPLE ACTION.**

Canon rayé de 16,5 cm, à cran de mire au tonnerre, marqué sur la bande « SMITH & WESSON SPRINGFIELD MASS USA », frappé sur le côté « 44 S&W CTG ». Carcasse frappée du signe « S&W ». Plaquettes de crosse en noyer quadrillé.

Finition bronzée (petites usures sur le canon).

Longueur : 31,5 cm

B.E. Fabriqué de 1885 à 1908.

Porte le numéro « 34599 » sur la bride de crosse et le barillet.

Avec son procès-verbal d'arme historique du banc d'épreuve de St Etienne.

1 500 / 1800 €



58

**REVOLVER COLT GRAVÉ, MODÈLE NEW ARMY ET NAVY 1889, SIX COUPS, CALIBRE 41 LONG COLT DA, ÉJECTEUR EN ÉTOILE.**

Canon rond, rayé, marqué « Colt PTFA MFG Co Hartford CT USA » et « Colt DA 41 ». Canon, carcasse frappée du sigle Colt, barillet basculant et pontet entièrement gravés de rinceaux feuillagés. Baguette en fer.

Plaquettes de crosse en caoutchouc durci avec sigle.

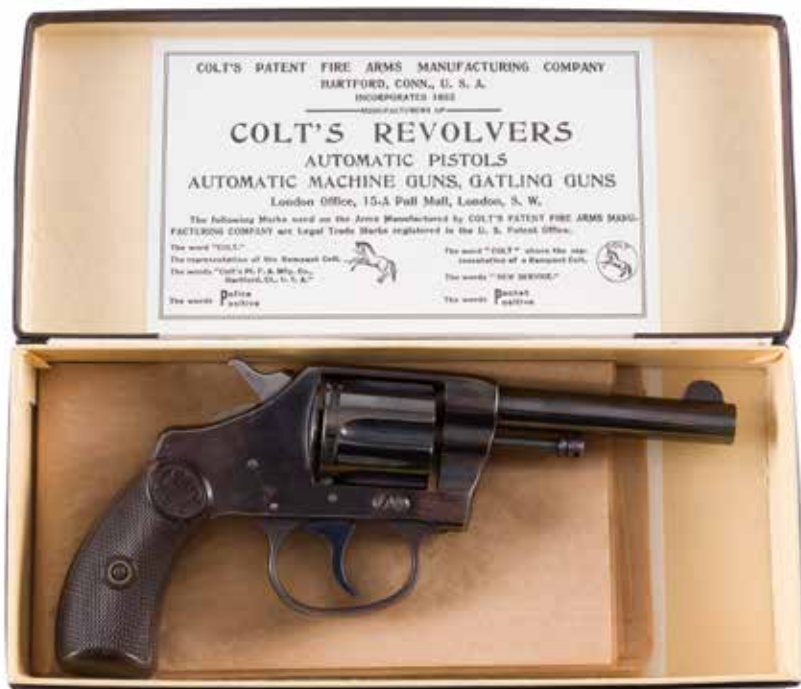
N°9417.

Longueur : 20,8 cm

Fabriqué de 1892 à 1908 à 291 000 exemplaires environ.

A.B.E. Finition gravée nickelée avec tâches sur le barillet, canon postérieur.

1800 / 2000 €



59



Détail du lot 59

59

**REVOLVER COLT NEW POCKET, SIX COUPS, CALIBRE 32 DA.**

Canon rond, rayé, marqué sur le dessus "Colt PAT Fire Arms MFG C° Hartford Conn USA PAT Aug. 5. 1884 June 5.1900 » et sur le côté « Colt DA 32 ». Carcasse marquée du sigle « Colt New Pocket ». Plaquettes de crosse en caoutchouc durci. Barillet évidé basculant.

Longueur : 20 cm

N°15808.

Fabriqu  de 1893   1905   30 000 exemplaires environ.

T.B.E. Dans son bleui d'origine   95%.

Pr sent  dans une boite en carton avec  tiquette « Colt »   l'int rieur.

1 500/1800 



60

60

**REVOLVER COLT NEW ARMY 1901, SIX COUPS, CALIBRE 38 LONG COLT DA.**

Canon rond, ray , avec marquage « Colt PT F A MFG Co Hartford Ct USA Patented Aug. 5 1884 – 88 – March. 5. 95 ». Barillet basculant. Carcasse frapp e « RAC ». Plaquettes de crosse en noyer verni. Bride de crosse avec anneau frapp  « n°1677 US Army model 1901 ».

A.B.E. Bleui patin .

Longueur : 28,5 cm

Avec son proc s-verbal d'arme historique du banc d' preuve de St Etienne.

1 200/1 500 



d tail du lot 60





61

**REVOLVER COLT NEW ARMY 1903.**

Canon rond, rayé, avec marquage « Colt's PT FA MFG Co Hartford CT USA Patented Aug. 5-1884 – Nov. 6. 88 – Mar 6. 95 ». Carcasse fermée et frappée « RAC » (inspecteur) et « 1904 ». Barillet évidé. Plaquettes de crosse en noyer ciré (coups). Bride de crosse avec anneau marquée « US Army model 1903 ».

N°207208

Longueur : 28,5 cm

A.B.E. Avec reste de bleui, repatiné.

Avec son procès-verbal d'arme historique du banc d'épreuve de St Etienne.

Fabriqué de 1892 à 1908 à 291 000 exemplaires environ.

1 500 / 1800 €



62

**REVOLVER COLT NEW POLICE MODÈLE NEW POCKET, SIX COUPS, CALIBRE 32 DA.**

Canon rond rayé, avec marquage. Carcasse fermée. Barillet évidé basculant côté gauche. Carcasse gravée du sigle « Colt New Police ». Plaquettes de crosse en ébène quadrillé avec sigle.

B.E. Finition bleuie à plus de 80%.

N°26180/2.

Longueur : 21,5 cm

Fabriqué de 1896 à 1907 à 49 500 exemplaires environ.

1 000 / 1 200 €



63

**REVOLVER COLT BISLEY MODEL TARGET, SIX COUPS, CALIBRE 455 ELEY SA.**

Canon rayé, rond, avec marquage « Colt's PT F A MFG Co Hartford Ct USA ». Baguette d'éjection sur le côté droit. Barillet évidé. Carcasse gravée « Pat Sept 19 1871 July 2-72 Jan 1875 » et sigle Colt. Plaquettes de crosse en noyer verni.

A.B.E. Finition poli glacé, reconditionné.

Longueur : 31,7 cm

N°177900.

Avec son procès-verbal d'arme historique du banc d'épreuve de St Etienne.

Fabriqué de 1894 à 1913 à 976 exemplaires environ.

5000/6000€



64

**PISTOLET AUTOMATIQUE COLT MODÈLE 1900, SEPT COUPS, CALIBRE 38 SA.**

Canon à court recul gravé « Browning's Patent Pat April 20-1897 Colt's Patent Fire Arms MFG C<sup>o</sup> » avec sigle à droite « Automatic Colt calibre 38 rimless smokeless ». Chargeur frappé « Colt cal. 38 ». Plaquettes de crosse en caoutchouc durci avec sigle.

N°3911.

Longueur : 22,5 cm - Canon de 6".

B.E. Finition bleuie à plus de 65%.

Dans un coffret en chêne clair gainé de drap écarlate avec huilier, baguette de nettoyage et alvéoles pour 18 cartouches. Étiquette dans le couvercle « Colt Patent Fire Arms Manufacturing Co 26 Glasshouse street Picadilly Circus London ».

Avec son procès-verbal d'arme historique du banc d'épreuve classant l'arme en modèle 1900 et en catégorie D(g).

Fabriquée de 1900 à 1903 à 3 500 exemplaires environ.

8000/10000€



65

## **CURIEUX PETIT COFFRE-FORT DE BUREAU.**

Muni d'un système d'alarme par pistolet à l'arrière, construit en plaques d'acier et plaques de laiton, dessus en laiton, ouvrant à deux portes avec platine de serrure en laiton et reposant sur quatre pieds à pans évidés, l'une des portes munie d'une serrure, à système apparent à l'intérieur, avec sa clef d'ouverture à anneau ciselée au « R » à jours.

Ouvert, il présente deux tablettes en laiton et un tiroir fermant par serrure avec une clef en acier découpée de la lettre « E ».

Au dos, un système à mécanique apparente, une tige à crémaillère permettant d'armer le pistolet ou de le désarmer.

Le pistolet à un coup à broche fonctionne en ouvrant le coffre dans la mesure où la tige crémaillère a été armée auparavant. En dessous du système le pistolet à culasse basculante tire une cartouche à broche de calibre de 12 mm.

T.B.E. Vers 1880/1900. Beau travail de maîtrise, complet de ses deux clés.

On y joint une douille de cartouche à broche en aluminium rechargeable.

31 x 20 x 24 cm

2000/3000 €



66

66

**PISTOLET DE MARÉCHAUSSÉE À SILEX MODÈLE 1770.**

Canon rond à méplats au tonnerre, poinçonné, gravé sur le canon « Me... de Champagne ». Platine gravée « Manufacture de Charleville » et chien à corps plats. Bassinet à pans. Garnitures en fer. Baguette en bois. Crosse en noyer. Longueur: 24,5 cm  
E.M. (oxydation, usure, une bande de l'embouchoir supprimée).

400/500 €



67

67

**SABRE D'OFFICIER DE HUSSARD.**

Poignée recouverte de basane avec filigrane en cuivre (postérieur). Monture en fer (petites piqûres). Garde à une branche et deux oreillons en baguette. Belle lame courbe à dos plat, contre-tranchant et pans creux, gravée, dorée et bleuie au tiers (retouches de bleu), à décor d'un hussard chargeant, feuillage, trophée d'armes.

A.B.E. S.F. Époque Directoire-Consulat.

400/600 €



68

68

**MOUSQUETON À SILEX, À TRINGLE MODÈLE AN IX.**

Canon rond à pans au tonnerre, frappé « DB » et daté « 1813 ». Queue de culasse gravée « Mle AN 9 ». Platine gravée « Maubeuge Manuf Impl » et chien à corps ronds. Garnitures en laiton, grenadière et tringle en fer, certaines garnitures poinçonnées. Plaque de couche frappée « C.V. ». Crosse en noyer.

Longueur canon : 76 cm - Longueur totale : 115 cm

A.B.E. (reconditionné, restaurations au bois, platine et queue de culasse regravées).

500/600 €



69

**SABRE-BRIQUET ATTRIBUÉ À LA MARINE OU À L'INFANTRIE DE MARINE.**

Monture en bronze, poinçonnée de Beaumaretz et d'une ancre. Lame à dos plat avec traces de gravures, poinçonnée de Beaumaretz en suite.  
A.B.E. S.F. Époque Premier-Empire.

80/100€



70

**SABRE D'OFFICIER DE CAVALERIE DE LIGNE.**

Poignée recouverte de cuir avec filigrane double. Monture en laiton (traces de dorure). Calotte à pans, garde à coquille ornée d'un motif à la grenade riveté.  
Lame cintrée à dos plat, double pan creux, avec restes de gravure à l'aigle impérial.  
E.M. S.F. (piqûres, à nettoyer). Époque Premier Empire.  
On y joint la bouterole du sabre.

400/600€



71

**PISTOLET D'ARÇON MODÈLE AN 13.**

Canon rond à pans au tonnerre, daté « 1811 » et poinçonné. Queue de culasse frappée « M An 13 ». Platine gravée « Manuf Imple de St Etienne » et chien à corps ronds. Bassinet et garnitures poinçonnés en laiton. Crosse en noyer avec poinçon. Baguette en fer.  
Longueur : 36 cm  
Bon état d'usage.

600/800€



72

**SABRE DE CAVALERIE LÉGÈRE TROUPE MODÈLE 1822.**

Poignée recouverte de basane avec filigrane. Monture en laiton. Garde à trois branches, poinçonnée. Lame courbe, à dos plat, gravée « Manufre Nle de Châtellerault Mai 1852 », à gouttière, contre-tranchant à la pointe et pans creux. Fourreau en métal à deux bracelets.  
B.E.

150/200€



73

73

**PISTOLET D'ARÇON MODÈLE 1822 T BIS CONSTRUIT NEUF.**

Canon rond poinçonné au tonnerre. Queue de culasse marquée « T-18 ». Platine poinçonnée, signée « Mre Impale de Tulle ». Chien à corps rond. Garnitures en laiton poinçonné. Baguette en fer.

Longueur: 34 cm

E.M. (piqûres, oxydation).

100/150€

74

**SABRE D'OFFICIER D'ARTILLERIE MODÈLE 1822-99.**

Poignée en corne avec filigrane. Monture en laiton ciselé. Garde à trois branches. Lame courbe à dos plat « Manufacture Nationale d'Armes de Châtellerauld 9bre 1910 Offer Artie Mle 1822-99 », à contre-tranchant à la pointe et pans creux. Fourreau en métal à un bracelet (coups).

B.E. (réaffuté). Avec sa dragonne en cuir.

150/200€

75

**DEUX GLAIVES D'INFANTERIE MODÈLE 1831.**

Poignées en bronze, poinçonnées sous la croisière. Lames à arêtes médianes.

- Poinçonné COULAUX FRERES KLINGENTHAL (tâches)

- Poinçonné COULAUX.

A.B.E. SF.

80/100€

76

**SABRE D'ABORDAGE MODÈLE 1833.**

Poignée à pans et coquille en tôle de fer noircie (restes). Quillon poinçonné. Lame cintrée, à dos plat, contre-tranchant et pans creux, gravée sur le dos « Manufre Rle de Châtellerauld 9 bre 1840 » et au talon, des ancrs sur chaque face, avec poinçon.

E.M. (usures). S.F.

200/300€



74

76



76



77



78



79

77

**PISTOLET D'OFFICIER DE GENDARMERIE MODÈLE 1836.**

Canon rond, rayé, à pans au tonnerre. Platine arrière signée « Mre Rle de St Etienne ». Garnitures et baguette en fer. Pommeau ovale à portière. Crosse en noyer (coups).  
Longueur: 26,5 cm  
E.M. (légères oxydation). 300/400€

79

**REVOLVER LEFAUCHEUX TYPE 1858 À BROCHE, SIX COUPS, CALIBRE 12 MM.**

Canon rond, rayé, avec marquage « INVon E. Lefauchaux BRte Paris », à pans au tonnerre. Barillet lisse. Carcasse frappée « LF 18821 » et cachet « Inv. E. Lefauchaux Breveté SGDG Paris ». Plaquettes de crosse en noyer. Calotte à anneau.  
Longueur: 30 cm  
A.B.E. 400/500€

78

**PISTOLET À PERCUSSION DE GENDARMERIE MODÈLE 1842.**

Canon rond à pans au tonnerre, poinçonné et daté « 1846 », « MR ». Platine signée « Mre Rle de Tulle » et chien à corps ronds. Garnitures en fer poinçonné. Baguette en fer. Crosse en noyer.  
Longueur: 24 cm  
E.M. (traces d'oxydation avec petites piqûres par endroit). 300/400€





80

**FUSIL D'INFANTRIE MODÈLE 1866 CHASSEPOT, CALIBRE 11 MM**

Canon rond, à pans au tonnerre, avec hausse à 10, daté « S.1867 », poinçons réglementaires. Boitier de culasse gravé « Mle 1866 ». Garnitures en fer poinçonné. Crosse en noyer avec marquages postérieurs. Baguette en fer.

Longueur canon : 81,5 cm - Longueur totale : 130 cm

E.M. (fortes piqûres et usures).

100/150€



81

**FUSIL À TABATIÈRE MODÈLE 1867.**

Canon rond avec hausse à 600. Platine arrière gravée « Mre Imp de Châtelleraut ». Tabatière au matricule de la crosse « D298 ». Garnitures en fer poinçonné. Crosse en noyer avec cachet (manque la cheville). Baguette en fer.

Longueur canon : 95,5 cm - Longueur totale : 142 cm

A.B.E. (oxydations, bois taché).

200/300€



82

**FUSIL AUTRICHIEN WERNDL, CALIBRE 11,2 MM ENVIRON.**

Bois postérieur.

Longueur : 84 cm - Longueur totale : 130 cm

Dans l'état (piqûres, accidents). Vers 1870.

60/80€



83

**REVOLVER D'ORDONNANCE MODÈLE 1873, SIX COUPS, CALIBRE 11MM/73 DA.**

Canon rond, à pans au tonnerre, gravé « Mle 1873 S 1875 E63884 ». Carcasse fermée, gravée « Mre d'Armes St Etienne ». Plaquettes de crosse en noyer noirci quadrillé. Finition poli blanc.

Longueur : 22,5 cm

A.B.E. (légères traces de piqûres par endroit, canon rayé avec petites traces de piqûres).

500/600€



84  
**REVOLVER D'OFFICIER SYSTÈME MAQUAIRE TYPE 1874, SIX COUPS, CALIBRE 11MM/73 DA.**

Canon rond rayé, à pans au tonnerre. Carcasse frappée « Saint Etienne » avec clé à gauche pour accéder à la mécanique. Plaquettes de crosse en ébène quadrillé. Finition bleuie.

Bonnes rayures du canon.

Longueur: 23 cm

E.M. (piqûres par endroit).

600/800€



détail du lot 84



85

**CARABINE DE GENDARMERIE MODÈLE 1874-M80 GRAS, CALIBRE 11 MM**

Canon rond, rayé, à pans au tonnerre, avec hausse à 10, daté « S.1877 », poinçons réglementaires. Boitier de culasse gravé « MANUFACTURE D'ARMES CHATELLERAULT Mle 1874 M 80 ». Garnitures en laiton poinçonné. Crosse en noyer avec beau cachet de juillet 1884. Baguette en fer.

Longueur canon : 69cm - Longueur totale : 117 cm

Monomatricule C41457.

Belles rayures. Finition bronzée.

A.B.E.

150/200€



86

**FUSIL D'INFANTERIE MODÈLE 1874 GRAS, CALIBRE 11 MM**

Canon rond, rayé à pans au tonnerre, avec hausse à 18, daté « S.1879 », poinçons réglementaires et poinçon liégeois. Boitier de culasse gravé « MANUFACTURE D'ARMES ST ETIENNE Mle 1874 ». Garnitures en fer poinçonné, plaque de couche frappée « 123 T ». Crosse en noyer avec beau cachet de décembre 1878. Baguette en fer.

Longueur canon : 81,5cm -Longueur totale : 131 cm

Plusieurs matricules.

Belles rayures. Finition rebronzée.

A.B.E. (Manque la tête de culasse).

150/200€

détail du lot 85





88

87

**SABRE D'OFFICIER D'INFANTERIE TYPE 1882.**

Poignée en corne avec filigrane. Monture en métal nickelé. Garde à quatre branches. Lame droite, à gouttière. Fourreau en métal à un bracelet.  
A.B.E. (légères traces d'oxydation sur le fourreau).

100/150€



87

88

**SABRE D'OFFICIER D'INFANTERIE MODÈLE 1882.**

Poignée recouverte de galuchat avec filigrane. Monture en métal nickelé. Garde à cinq branches rainurées en bordure. Lame droite à quatre gouttières sur chaque face, poinçonnée. Fourreau en métal à un bracelet.  
A.B.E.

120/150€



89

89

**FUSIL D'INFANTERIE MODÈLE 1886 LEBEL, CALIBRE 8 MM N.**

Canon avec hausse à 24, frappé « MF 1936 ». Boitier de culasse au numéro du canon. Crosse en noyer (sans marquage). Bretelle en cuir noir.  
Longueur canon : 78 cm - Longueur totale : 130 cm  
A.B.E. (neutralisation « AN », oxydations à l'extrémité du canon).

300/500€



90

90

**REVOLVER MODÈLE 1892 CIVIL, SIX COUPS, CALIBRE 8 MM DA.**

Canon rond, rayé, gravé au tonnerre « Saint Etienne ». Carcasse fermée, gravée « Manufacture Française d'Armes et Cycles de Saint Etienne ». Barillet évidé. Plaquettes de crosse en noyer quadrillé.  
Finition bleuie.

A.B.E. (rayures du canon avec piqûres).

800/1000€



91  
**PISTOLET SEMI-AUTOMATIQUE LE GAULOIS N°1, HUIT COUPS, CALIBRE 8 MM COURT.**  
 Canon avec marquage. Carcasse frappée du cachet de Saint Etienne.  
 Bon fonctionnement.  
 E.M. (plaquettes de paume en bois postérieures).  
 Vers 1890. 400/600€



92  
**FUSIL À SILEX D'AFRIQUE DU NORD DIT MOUKALAH.**  
 Canon à pans, légèrement tromblonné à la bouche, à cran de mire au tonnerre. Monture entièrement décorée de bagues et d'incrustations de métal argenté et gravé. Crosse renforcée de fer, décorée d'incrustations d'os et d'os teinté.  
 Platine à la Chenapan (manque la partie supérieure du chien, à refixer).  
 A.B.E. XIX<sup>e</sup> siècle. 80/100€

93  
**FUSIL DE CHASSE À PERCUSSION CENTRALE, CHIEN EXTÉRIEUR, UN COUP, CALIBRE 16.**  
 Dans l'état (accidents). Vers 1900. 50/60€

94  
**DEUX ARMES BLANCHES :**  
 - poignard de bras Touareg. Calotte avec lame.  
 Poignée et fourreau avec anneau de port, recouverts de cuir. Longueur : 62 cm  
 - couteau Flissah. Lame gravée. S.F. Longueur 36 cm  
 XX<sup>e</sup> siècle. 80/100€

95  
**CINQ ARMES BLANCHES :**  
 - trois fleurets modernes.  
 - une épée dans le gout médiéval.  
 - une épée de sous-officier du génie (manque le motif et le filigrane). Lame a gouttières. III<sup>e</sup> République.  
 Dans l'état.  
 XX<sup>e</sup> siècle. 60/80€

96  
**SABRE D'OFFICIER DE CHASSEURS À CHEVAL DE LA GARDE IMPÉRIALE DE STYLE.**  
 Monture argentée, garde à une branche. Lame courbe bleuie au tiers. Fourreau à décor d'aigles et toiles d'araignées.  
 A.B.E. (usures). Reproduction moderne. 100/150€

97  
**ENSEMBLE DE TROIS BAÏONNETTES À DOUILLE.**  
 A.B.E. XVIII<sup>e</sup>/XIX<sup>e</sup> siècles. 30/50€

98  
**FRANCE**  
 Sabre-baïonnette modèle 1837 dit « Pontcharra ». Douille à virole médiane. Lame à dos rond ramenée à la pointe, avec restes de poinçon (piqûres).  
 Avec sa poignée en bronze, poinçonnée.  
 A.B.E. 200/300€

99

**FRANCE**

Deux baïonnettes :  
- modèle 1842. Poignée à bouton poussoir carré. Lame « Mre Imple de Chatt 7bre 1862. SB Mle 1842 ». Fourreau piqué.  
- modèle 1866. « Mre Imple de St Etienne Mars 1868 ». Fourreau piqué et nettoyé.  
E.M. 80/100€

100

**FRANCE**

Sabre baïonnette modèle 1842.  
Poignée en laiton, à bouton poussoir rond.  
Lame Yatagan poinçonnée « Mre Imple de Chatt Février 1857. SB Mle 1842 ». Fourreau en tôle de fer bronzé.  
A.B.E.  
On y joint un second modèle 1842. S.F. Dans l'état. 120/150€

101

**FRANCE**

Baïonnette Chassepot modèle 1866.  
Poignée en laiton. Lame Yatagan « St Etienne Juin 1871 », poinçonnée.  
Fourreau en tôle de fer broncée, au même matricule que la croisière.  
Avec un gousset en cuir havane de fabrication moderne.  
B.E. 60/80€

102

**FRANCE**

Deux baïonnettes modèle 1874 Gras.  
Poignées à plaquettes de bois. Calottes en bronze (une poinçonnée « C.V »).  
Fourreaux en tôle de fer broncée.  
Une avec gousset en cuir havane moderne.  
- « Usine de Steyr 1879 »  
- « Mre d'armes de Chat 9bre 1875 »  
B.E. 80/100€

103

**FRANCE – PORTUGAL**

Deux baïonnettes :  
- Portugal – baïonnette modèle 1885. Lame gravée « Steyr 1886 ». Fourreau en tôle de fer.  
- France – baïonnette modèle 1874. Dans l'état (piqûres, restaurations). 50/60€

104

**FRANCE**

Trois baïonnettes :  
- Lebel modèle 1886. Fourreau bronzé. Lame piquée. Petits coups à la calotte.  
- Lebel modèle 1886. Fourreau bronzé. Piqûres.  
- Lebel modèle 1886-93-16. S.F. Piqûres.  
Poignées en maillechort.  
A.B.E. 120/150€

105

**ALLEMAGNE**

Deux baïonnettes 98 K :  
- complète. Lame de Carl Eickhorn. A.B.E. (Oxydations). Avec gousset G.SINGER KLATTAU 1940.  
- S.F. Lame E.PACK&S, datée 37. B.E. 60/80€



105



98

100

101

106

**ALLEMAGNE**

Baïonnette modèle 1898.  
Poignée à plaquettes de bois. Monture en fer.  
Lame à dos rond et gouttière signée au talon  
« P.D. LUNESCHLOS SOLINGEN ». Fourreau  
en cuir à deux garnitures au matricule de la  
croisière.  
B.E. Avec un gousset. 60/80€

107

**ALLEMAGNE**

Deux baïonnettes Ersatz :  
- poignée laiton. S.F.  
- poignée et fourreau en fer. E.M. (piqûres).  
50/60€

108

**DEUX BAÏONNETTES :**

- FINLANDE – Baïonnette modèle 1927. Lame de  
HACKMAN & Co. Fourreau bronzé.  
- JAPON – Baïonnette modèle 99. Fourreau  
bronzé.  
A.B.E. 60/80€

109

**ALLEMAGNE**

Deux baïonnettes :  
- 98-05. Manque les plaquettes et le fourreau.  
Lame de Haenel datée « 15 ». Dans l'état.  
- Baïonnette de parade. Plaquettes en matière  
synthétique quadrillées (fêlé). Finition nickelée.  
Lame de C.A. STAEBLER STUTTGART. Fourreau  
bronzé. A.B.E. (oxydation). 60/80€

110

**ENSEMBLE DE SEPT BAÏONNETTES ET UN FOURREAU  
DONT :**

- baïonnette modèle 1907 Britannique.  
Marquages indiens ou siam. Fourreau en cuir à  
deux garnitures. B.E.  
- deux baïonnettes allemandes 1871-84. S.F.  
- baïonnette 1902 du Siam. Fourreau en tôle  
bronzée.  
- baïonnette modèle 1981 Suisse. S.F.  
- baïonnette modèle 1914 Suisse. Lame à dos  
scie de Neuhausen à une gouttière. Fourreau  
avec tirant en cuir (cuvette à refixer). 200/300€

111

**U.S.A. – G.B.**

- Couteau type BOLO U.S. Poignée à trois  
rivures, à plaquettes en matière synthétique.  
Fourreau toilé à bouterole en cuir. Fabrication  
KIFFE JAPAN.  
- Baïonnette Clou n°4 MK II.  
- Baïonnette U.S. 42. Piqûres. Lame datée  
« 1942 ». 80/100€

112

**DEUX MACHETTES :**

- une à fourreau en cuir gaufré.  
- une à fourreau toilé.  
Longueur : 68 cm env.  
B.E. 60/80€





113



113  
**CASQUES**

Trois coques de casque :

- Adrian modèle 26 type Police. Manque une partie de l'insigne. Repeint.

- Adrian 26 de la défense passive. Repeint.

- modèle 51. Finition granitèe. Marquages « SAUF PARIS 1953 ».

80/100€

114

**ENSEMBLE CASQUE ET CUIRASSE DE CARABINIER.**

- Casque de carabinier.

Bombe repercée, cimier à décor de feuilles de chêne, jugulaires à anneaux gourmettes en laiton doublés de cuir. Bandeau en fer à motif à la grenade en laiton, bossettes à étoiles. Coiffe intérieure en cuir. Chenille rouge postérieure.

A.B.E. (restaurations).

- Gilet de cuirasse en toile écrue et drap écarlate. B.E. Reproduction moderne.

- Cuirasse.

Plastron et dossière en fer recouvert de laiton bordé de rivets en laiton. Motif de plastron à l'aigle en laiton doré sur fond rayonnant en fer.

- épaulières à anneaux et agrafes en laiton.

Doublure d'épaulières, tirants et ceinture en cuir (petits accidents au cuir, ceinture ancienne mais postérieure, accidentée). Boucle de ceinture en fer et laiton.

Marquages du plastron et de la dossière « Mr Rle de Klingenthal Juillet 1832. 1ère T. 1ère L. N°1275 ».

A.B.E. Époque Second Empire. 2000/3000€



114



115

**ENSEMBLE CASQUE ET CUIRASSE DE CUIRASSIER TROUPE III<sup>e</sup> RÉPUBLIQUE.**

- Casque de cuirassier modèle 1874.

Bombe en fer frappée « HELBRONNER ». Cimier à godrons, marmouset, bandeau à la grenade, jugulaires à écailles doublées de cuir (attache postérieure), jonc en laiton. Houpette de marmouset en crin rouge.

Crinière remontée en crin noir. Coiffe intérieure en cuir. Plumet écarlate.

A.B.E. (Nettoyé).

- Gilet de cuirasse en toile écrue et drap écarlate. B.E. Reproduction moderne.

- Paire d'épaulettes de cuirassier. En passementerie écarlate. Tournantes en fils argentés. Boutons à la grenade. Crochets marqués du fabricant « EC et FM ». A.B.E. III<sup>e</sup> République.

- Cuirasse de cuirassier. En tôle de fer, à rivets en laiton. Épaulières à anneaux gourmettes, doublées de cuir, et agrafes en laiton. Tirant en cuir (manque un).

Marquages de « Châtellerault 8bre 1892 » (dossière) « Mai 1886 » (plastron). « 3<sup>e</sup> taille Largeur extra pour les deux » (un numéro effacé).

Manque la ceinture.

A.B.E. (nettoyée).

800 / 1 200 €



116

**DEUX CASQUES DE SAPEUR-POMPIER :**

- un modèle 1855. En laiton. Plaque à la grenade enflammée sous couronne de ville. Jugulaires à écailles doublées de cuir (accident à l'attache). Coiffe intérieure en cuir. Plumet écarlate. A.B.E.  
- un modèle 1895 de sapeur-pompier de CHOUY. Jugulaires en cuir. Manque la coiffe. A.B.E.



116

116

117

**CASQUE DE GENDARME À PIED MODÈLE 1912.**

Bombe en laiton frappée « B. FRANCK ET SES FILS AUBERVILLIERS ». Cimier, bandeau à la grenade (petits manques), jugulaires à écailles doublées de cuir, porte-plumet et jonc en métal blanc. Brosse non fixée en crin noir. Coiffe intérieure postérieure en cuir. Plumet tricolore à olive argentée. (petites restaurations) A.B.E.



117

250/300€

118

**DEUX CASQUES ESPAGNOLS Z42/79.**

Avec coiffes intérieures en cuir et toile. Jugulaires en toile (manques à une). A.B.E.



118

80/100€

119

**DIVERS**

Ensemble de cinq pièces :  
- bandeau de casque de pompier de LIMETZ à l'Aigle. Époque Second Empire A.B.E.  
- plaque de sabretache. En laiton, à l'Aigle. Époque Second Empire. A.B.E.  
- frappe de plaque de shako, à l'Aigle.  
- longue vue de marine, à quatre tirages. En laiton patiné noir, corps recouvert de chagrin. Avec cache optiques. Longueur : 82cm  
- boussole de voyage, en laiton. Fabrication « STANLEY LONDON ». Dans l'état.

150/200€

120

**ENSEMBLE COMPRENANT :**

- deux ceinturons cartouchière en cuir brun.  
- un gousset pour baïonnette.  
- une sabretache en cuir havane de fabrication moderne.  
- une giberne d'infanterie, composite, avec éléments anciens.  
- une cartouchière type allemande, triple. Fabrication NAKHATEHDAS INT/28.

100/150€



118



121

**FUSIL DE CHASSE À SILEX MODÈLE 1777 AN IX, TRANSFORMÉ CHASSE.**

Canon rond à pans au tonnerre. Platine signée « St Etienne ». Bassinet en laiton.  
Chien à corps rond. Garnitures en fer. Crosse à joue en noyer.  
Longueur canon: 73,5 cm - Longueur totale: 114 cm  
E.M. Fût raccourci (manque capucine et baguette).

100/200€

122

**LONG FUSIL DE CHASSE À PERCUSSION, UN COUP, CALIBRE 16,6 MM**

Canon à pans. Platine avant à corps plat. Chien à corps rond. Garnitures en acier découpé. Crosse à joue en noyer.  
A.B.E. Vers 1840/1850.

200/250€



123

**DEUX PISTOLETS :**

- pistolet à coffre à percussion, deux coups. Canons à pans séparés en table. Pontet en fer. Crosse en noyer. E.M.  
- pistolet à coffre à percussion. Canon rond. Coffre gravé. Détente rentrante. Crosse en noyer. M.E. Vers 1840-1850.

80/100€



124

**FUSIL DE CHASSE À PERCUSSION, DEUX COUPS.**

Canons ronds, damas, en table, marqués sur la banque à l'or « Damas ».  
Platine avant signée « FONTEURAUULT », chien, pontet et plaque de couche gravés en suite de rinceaux feuillagés. Crosse en noyer en partie quadrillée.  
Baguette en bois à embout laiton et à embout fer.  
Longueur canon: 61 cm - Longueur totale: 103,5 cm  
A.B.E. Vers 1850.

150/250€



125

**LONG FUSIL DE CHASSE À PERCUSSION DEUX COUPS.**

Canons ronds en table. Platine avant signée « Racodon l'ainé à Saint Etienne » et chiens à corps ronds. Garnitures en fer gravé. Crosse en noyer en partie quadrillée (cassure). Baguette en fanon à embout corne. Plaque de couche à ouverture pour logement d'une baïonnette. Longueur canon: 93,5 cm - Longueur totale: 132,5 cm Dans l'état. Vers 1840/1850 (oxydation).

150/200€

126

**PISTOLET À COFFRE À PERCUSSION, DEUX COUPS.**

Bloc de deux canons à pans. Pontet en fer. Crosse en noyer. On y joint un pistolet à coffre à percussion. M.E. Vers 1850.

80/100€

127

**FUSIL DE CHASSE À BROCHE SYSTÈME LEFAUCHEUX, DEUX COUPS.**

Canons en table, damas, ruban. Platine arrière, chiens et garnitures ciselés en suite de vannerie. Ouverture par clé sous bascule. Crosse en noyer. Longueur canon: 75,5 cm - Longueur totale: 117,5 cm A.B.E. Vers 1860/1870 (extérieur des canons piqués).

150/250€

128

**FUSIL DE CHASSE À BROCHE, DEUX COUPS, CALIBRE 12.**

Canons ronds en table, signés « Canon Bernard ». Platine, bascule, clé, pontet et plaque de couche finement ciselés de branches et feuilles de vignes. Dans l'état (manque le devant, les deux chiens, et crosse cassée). Vers 1870.

50/80€





129

129  
**FUSIL CHASSEPOT MODÈLE 1866.**  
 Manufacture Impériale de St Etienne, modifié  
 chasse, un coup, calibre 12.  
 Garnitures en fer. Crosse en noyer. Bretelle en  
 cuir.  
 Longueur canon: 66 cm - Longueur totale:  
 118 cm  
 E.M. 80/120€

130  
**FUSIL CHASSEPOT DE PRISE, TRANSFORMÉ, UN  
 COUP, CALIBRE 10,95 MM**  
 Canon rond, à pans au tonnerre, avec hausse  
 et poinçons allemands. Boitier de culasse  
 poinçonné. Garnitures en fer. Retour de plaque  
 de couche avec restes de marquages « 13 T.L. ».  
 Baguette en fer.  
 Longueur canon: 47 cm - Longueur totale:  
 99,5 cm  
 Dans l'état (avant du fût raccourci, piqûres).  
 80/120€



131

131  
**FUSIL DE CHASSE À BROCHE, DEUX COUPS, CALIBRE  
 16.**  
 Canons en table marqués sur la bande  
 « Manufacture Française d'armes et cycles de  
 Saint Etienne ». Ouverture par clé sous pontet.  
 Platine arrière, chien à corps rond, pontet  
 mouvementé. Crosse en noyer.  
 Longueur canon: 74 cm - Longueur totale:  
 115 cm  
 E.M. Vers 1870. 120/150€



132

132  
**FUSIL DE CHASSE À BROCHE, DEUX COUPS, CALIBRE  
 16.**  
 Canons ronds en table. Bande gravée « J. Julien  
 Fant d'armes Bte à Liège ».  
 Platine arrière, chiens à corps rond, clé, pontet et  
 garnitures gravés de rinceaux feuillagés en suite.  
 Crosse en noyer en partie quadrillé.  
 Longueur canon: 75,5 cm - Longueur totale:  
 116 cm  
 E.M. Vers 1860/1870. 150/250€



134

133  
**FUSIL DE CHASSE À BROCHE, DEUX COUPS, CALIBRE 12.**

Canons ronds en table. Platine arrière, chiens, bascule et garnitures ciselés de branches de feuillages. Crosse en noyer.

Longueur canon: 67,5 cm - Longueur totale: 108 cm

Dans l'état (oxydation, piqûres, un chien non au modèle). 100/150€

134  
**PISTOLET DE TIR SYSTÈME FLOBERT, UN COUP, CALIBRE 6 MM**

Canon rayé, à pans, extracteur. Pontet repose doigt et garnitures poli blanc. Crosse en noyer à joues plates.

A.B.E. Vers 1870. 100/150€

135  
**CARABINE À PERCUSSION ANNULAIRE, UN COUP, CALIBRE 28 ENV.**

Canon à pans, bleui, marqué au tonnerre à l'or « KLINGLER FORSTNER IN CARLSRUHE ».

Hausse à feuillet. Platine arrière, chien, bascule, clé, pontet et plaque de couche finement gravés, ciselés de rinceaux feuillagés.

Double détente stecher. Queue de pontet en corne.

Crosse à joue en noyer en partie quadrillée (fêles).

B.E. Vers 1870/1880.

Klinger Krisruhe. Baden, Vers 1865. (Stockel).

Longueur canon: 54,5 cm - Longueur totale: 95,5 cm

A.B.E. (manque le percuteur). 300/500€

136  
**FUSIL D'INFANTERIE GRAS MODÈLE 1874. M80.**

Canon rond, à pans au tonnerre, avec hausse. Garnitures et baguette en fer.

Crosse en noyer, au même matricule.

Longueur canon: 79,5 - Longueur totale: 131 cm

A.B.E. 300/400€



133

135



136



137

**CARABINE DE TIR À BLOC TOMBANT, UN COUP, CALIBRE 8 MM ENV.**

Canon rond à pans au tonnerre, avec bande et hausse. Reste de signature « CURT KERSTEN ». Levier d'ouverture à anneau sur l'avant du fût, double détente stecher. Crosse en noyer en partie quadrillée (accidents et fêles).

Rebronzé.

Longueur canon: 60,5 cm - Longueur totale: 108,5 cm

Dans l'état. Vers 1870.

80 / 120 €



138

**CARABINE PLIANTE, UN COUP, CALIBRE 410.**

Canon rond, à pans. Levier d'ouverture sur le côté droit. Crosse en noyer en partie quadrillée (fêles) avec trois vis de réparation.

Finition rebronzée.

Longueur canon: 74,5 cm - Longueur totale: 114 cm

A.B.E. Vers 1880.

100 / 150 €



139

**FUSIL DE CHASSE À BROCHE TRANSFORMÉ À PERCUSSION CENTRALE, CHIENS EXTÉRIEURS, CALIBRE 12.**

Canons ronds en table (piqûres).

Platine arrière, chiens, bascule, clé et garnitures gravés. Crosse en noyer.

Longueur canon: 80,5 cm - Longueur totale: 122 cm

Dans l'état (piqûres).

80 / 100 €



140

**CARABINE À SYSTÈME RENAND, CALIBRE 8 MM**

Longueur canon: 53,5 cm - Longueur totale: 98 cm

Dans l'état (accident mécanique et au bois). Vers 1880.

20 / 50 €



141

141

**FUSIL D'INFANTRIE LABEL MODÈLE 1886 M93, CALIBRE 8 MM**

Canon rond avec hausse marqué « MA T1894 ». Boitier de culasse « Manufacture d'armes Tulles Mle 1886 M93 ». Garnitures en fer. Plusieurs matricules. Crosse en noyer.

Longueur canon: 77,5 cm - Longueur totale: 130,5 cm

A.B.E. (fêle, oxydation et culasse bloquée).

300/400€



142

142

**CARABINE SCOLAIRE TYPE LABEL, UN COUP, CALIBRE 6 MM ANNULAIRE.**

Canon rond avec hausse. Crosse en noyer verni (usures), avec plaque en laiton au chiffre « 6 ».

Longueur canon: 60 cm - Longueur totale: 109,5 cm

A.B.E. Vers 1890.

100/150€



143

143

**CARABINE MARLIN SAFETY, MODÈLE 1892, CALIBRE 5,5 MM**

Canon rond avec marquages et cran de mire. Crosse et fût en noyer verni.

Longueur canon: 59 cm - Longueur totale: 102 cm

A.B.E.

500/600€



144

144

**CARABINE MARLIN SAFETY, MODÈLE 1893, CALIBRE 38/55.**

Canon rond avec hausse. Garnitures en fer. Crosse et fût en noyer verni.

Longueur canon: 64 cm - Longueur totale: 112,5 cm

A.B.E.

500/600€



145

145

**CARABINE D'INFANTERIE STEYR MANNLICHER MODÈLE 1895, CALIBRE 8 X 50 R.**

Canon avec hausse. Boitier de culasse frappé « STEYR M95 ».

Garnitures en fer. Retour de plaque de couche avec reste de marquages « 53 L 208 ».

Longueur canon: 50 cm - Longueur totale: 100 cm

A.B.E. (canon goupillé).

100/150€



146

146

**CARABINE DE JARDIN, CALIBRE 9 MM À PERCUSSION ANNULAIRE.**

Canon à pans, rayé, rebleui, signé sur le pan supérieur « A.

KROEPFLE A COLMAR ». Garnitures en fer gravées, nickelées.

Double détente stecher. Crosse en noyer.

Longueur canon: 58,5 cm - Longueur totale: 98,5 cm

A.B.E. Vers 1860.

120/150€



147

147

**FUSIL STEYR MANNLICHER MODÈLE 1895, CALIBRE 8 MM**

Canon rond avec hausse. Boitier de culasse frappé « STEYR M

95 » ; Garnitures en fer. Crosse en noyer.

Longueur canon: 78 cm - Longueur totale : 124 cm

E.M. (piquères, mécanique à revoir).

100/150€



148

148

**PISTOLET DE TIR DE STAND À CANON LONG, UN COUP, CALIBRE 5,5 MM**

Canon rond, à pans au tonnerre, basculant.

Ouverture par clé latérale gauche. Avec hausse

réglable, extracteur. Pontet repose-doigt. Crosse en noyer quadrillé.

Vers 1880/1900.

150/200€



149

149

**FRANCE.**

Pistolet signaleur modèle 1918. Canon rond en

fer. Carcasse en bronze. Plaquettes de crosse en

bois quadrillées.

A.B.E.

50/80€



150

**U.S.A.**

Pistolet signaleur AN M8 construit par Euréka,  
calibre 37 mm. Plaquettes de crosse en ébonite.  
A.B.E. 50/80€



150



151



152



153

151

**FUSIL DE CHASSE À PERCUSSION CENTRALE.**

Chiens extérieurs, deux coups, calibre 12.  
Garnitures en fer. Crosse en noyer.

Longueur canon: 70 cm - Longueur totale:  
112,5 cm

Dans l'état.

80/100€

152

**FUSIL MIXTE, À PERCUSSION CENTRALE, CHIENS  
EXTÉRIEURS, DEUX COUPS, CALIBRE 16 ET 450.**

Canons ronds en table, marqués au tonnerre  
« I. HOLLIS & Sons London » et sur le canon  
gauche, « AMMUNITION n°1 450 express ».  
Canon droit calibre 16. Bande quadrillée à  
trois feuillets. Platine arrière, bascule, chiens  
et garnitures finement gravés de rinceaux  
feuillagés.

Crosse-pistolet en noyer quadrillé.

Longueur canon: 66 cm - Longueur totale:  
108 cm

A.B.E. (coups à la crosse, mécanique à revoir).

300/400€

153

**FUSIL DE CHASSE, DOUBLE EXPRESS, À PERCUSSION  
CENTRALE, CHIENS EXTÉRIEURS, CALIBRE 14,3 MM  
ENV.**

Canons damas en table. Large bande guillochée  
à deux hausses à feuillets, signée « HUGH  
SNOWIE INVERNESS ». Ouverture par clé sous  
pontet. Platine avant, chiens, clé et garnitures  
finement ciselés de rinceaux feuillagés. Crosse  
pistolet en noyer en partie quadrillé.

Longueur canon: 73 cm - Longueur totale:  
115 cm

A.B.E.

300/500€



154

**FUSIL DE CHASSE DOUBLE EXPRESS, À PERCUSSION CENTRALE, CHIENS EXTÉRIEURS, CALIBRE 8,6 MM**

Canons rayés. Bande quadrillée, signée « G. Steinerenner. Friburg ». Hausse à un feuillet et montage pour une lunette.

Bascule, platine et chien gravés. Détente réglable.

Pontet en corne. Cassure renforcée de plaque de laiton anciennement.

Crosse à joue en noyer en partie quadrillée.

Longueur canon: 65 cm - Longueur totale: 106 cm

A.B.E. Vers 1860/1880.

300/400€



155

**CARABINE EXPRESS À PERCUSSION CENTRALE, À CHIENS EXTÉRIEURS, DEUX COUPS, CALIBRE 500 EX.**

Canons en table, rayés, avec hausse à feuillet sur bande granitée. Platine arrière signée « S. W. Silver & Ce ».

Chien, bascule, clé, pontet et garnitures en fer finement ciselés en suite de rinceaux feuillagés. Crosse pistolet en noyer, en partie quadrillée.

Longueur canon: 71 cm - Longueur totale: 113,5 cm

E.M. pour le bois (coups).

250/350€



156

**FUSIL DE CHASSE DOUBLE EXPRESS.**

Canons en table, l'un rayé en spirale calibre 10,0 ; l'autre à fines rayures droites calibre 16,4. Platine arrière, chien, bascule et clé, finement gravés.

Crosse à joue demi-pistolet en noyer en partie quadrillée.

Ouverture par clé sous pontet, bretelle en cuir.

Canons bons, crosse avec coups.

Longueur canon: 77 cm - Longueur totale: 117,5 cm

200/300€

157

**LOT DE TROIS ÉTUIS :**

- pour pistolet automatique, cuir brun.

- pour revolver 1874.

- pour revolver 1894.

80/100€

158

**LOT DE HUIT CARTOUCHIÈRES DE CEINTURONS MILITAIRES ET CIVILS ET TROIS CUIRS DIVERS.**

80/100€

## CONDITIONS SPÉCIALES POUR L'ACHAT DES ARMES DE CATÉGORIE C SOUMISES À DÉCLARATION

---

Pour rappel, depuis le 1<sup>er</sup> août 2018, la catégorie D-1 est supprimée. Les armes de cette catégorie passent en catégorie C à déclarer.

Pour l'achat des armes de catégories C soumises à déclarations, l'acquéreur doit fournir une pièce d'identité et un permis de chasse valide de l'année (ou de l'année précédente), ou une licence de tir en cours de validité (ou de l'année précédente).

La délivrance des armes de catégorie C ne se fera qu'après consultation du fichier FINIADA (Fichier National des Interdits d'Acquisition et de Déten- tion d'Armes).

L'inscription de l'acheteur d'une arme de catégorie C au fichier FINIADA entraînera automatiquement la nullité de la vente.

La signature du livre de police par l'acquéreur ainsi que l'établissement d'un CERFA est obligatoire.

Une inscription service numérique du SIA, est demandée pour les chasseurs. Merci de prendre tous les renseignements nécessaires avant d'enchérir.

**N.B. :** Les armes de chasse ou de tir sont vendues dans l'état, sans garantie, aucune réclamation une fois l'adjudication prononcée ne sera prise en compte ; l'exposition préalable ayant permis de les examiner, de les prendre en main et de prendre toutes les mesures nécessaires.

Merci de prendre vos dispositions pour le transport,  
aucune arme à feu ne pourra être envoyée.

Please note that we won't ship any weapons.  
Thank you for your understanding.

## FUSILS, CARABINES DE CHASSE ET DE TIR DE CATÉGORIE C À DIVERS

---



159

### FUSIL DE CHASSE À PLATINES « UGARTECHER », DEUX COUPS, CALIBRE 12-70.

Canons superposés de BOEHLER, avec bande. Tonnerre, queue de culasse, clé et platines finement gravés de rinceaux feuillagés. Crosse en noyer marbré en partie quadrillé, monogrammée « RD », avec sabot amortisseur en caoutchouc Bison, de 36 cm

Longueur canon : 70,5 cm - Longueur totale : 112 cm

Catégorie C à déclarer, n° 20\*\*\*.

Dans un étui jambon toilé.

500/600€



160

### FUSIL DE CHASSE À PLATINES COGSWELL ET HARRISON « VICTOR », CALIBRE 12-70, ÉJECTEURS.

Canons juxtaposés, signés sur la bande « Cogswell & Harrison Ltd - Victor - 168 Picadilly London W1 ».

Platines gravées de rinceaux, signées « Cogswell & Harrison Ltd ».

Crosse de 38 cm dont sabot amortisseur (trous) de 2 cm

Longueur canon : 71 cm - Longueur totale : 113 cm

Dans un coffret recouvert de cuir havane et gainé de velours lie de vin, avec étiquette « St Hubert ».

80 x 21 cm

Catégorie C à déclarer, n° 69\*\*\*.

800/1000€



161

**FUSIL DE CHASSE À PLATINES « AGUIRRE ARANZABAL EIBAR », POUR L'ARMURERIE REROLA, DEUX COUPS, CALIBRE 12-70, ÉJECTEURS.**

Canons juxtaposés. Platines démontables à la main gravées de bouquets. Crosse en noyer marbré de 37 cm dont rallonge en bois de 1 cm

Longueur canon : 70 cm - Longueur totale : 113 cm

Catégorie C à déclarer, n°15\*\*\* - M220.

Dans un étui jambon.

600/800€



162

**FUSIL DE CHASSE HAMMERLESS, DEUX COUPS « L'ÉPERVIER », CALIBRE 12-70, EXTRACTEUR.**

Canons juxtaposés. Bascule jaspée, clé d'ouverture « Furia ». Crosse demi-pistolet en partie quadrillée avec bretelle intégrée.

Longueur canon : 70 cm - Longueur totale : 112 cm

Catégorie C à déclarer, n°78\*\*.

Dans un étui jambon.

150/200€



163  
**FUSIL DE CHASSE HAMMERLESS, DEUX COUPS  
« BERGERON », CALIBRE 12-70, EXTRACTEUR.**  
Canons juxtaposés de 70cm (intérieurs à  
nettoyer). Bascule découpée, gravée de  
feuillages et d'écureuils. Crosse demi-pistolet en  
partie quadrillée.  
Longueur canon : 70cm - totale : 111cm  
Catégorie C à déclarer, n°26\*\*\*. 100/150€

164  
**FUSIL DE CHASSE HAMMERLESS ROBUST N°24,  
DEUX COUPS, CALIBRE 12 EXTRACTEUR.**  
Canons en table juxtaposés, fabrication  
Stéphanoise. Bascule gravée.  
Longueur canon: 70cm - Longueur totale:  
111cm  
Catégorie C à déclarer, n°73\*\*\*. 80/100€

165  
**FUSIL DE CHASSE HAMMERLESS GEORGES  
NEWNHAM, DEUX COUPS, CALIBRE 12.**  
Canons damas, signés de « NEWSHAM à  
Portsmouth » sur la bande. Bascule signée en  
suite.  
Longueur canon : 68,5cm - Longueur totale:  
111cm  
Mécanisme à revoir.  
Catégorie C à déclarer, n°1895-105\*\*\*.250/300€



166



167



168

166  
**FUSIL DE CHASSE SEMI-AUTOMATIQUE BROWNING, CALIBRE 12-70.**  
 Crosse en noyer avec sabot amortisseur de 35 cm  
 Finition bronzée. Fabrication Herstal.  
 Longueur canon: 62,5 cm - Longueur totale : 113 cm  
 Catégorie C à déclarer, n°63\*\*\*. 200/300€

168  
**CARABINE WEATHERBY EUROPA CALIBRE 300 MAGNUM.**  
 Canon avec hausse. Crosse pistolet en noyer, à joue et sabot amortisseur, de 36,5 cm  
 Longueur canon: 61 cm - Longueur totale : 115 cm  
 Catégorie C à déclarer, n°P58\*\*\*. 400/600€  
 Dans une housse de transport.



détail du lot 168

167  
**FUSIL DE CHASSE SEMI-AUTOMATIQUE CZ, CALIBRE 20-70.**  
 Canon rond bronzé.  
 Longueur canon: 62 cm - Longueur totale : 115 cm  
 Catégorie C à déclarer, n°21\*\*\*. 300/400€



169



170



détail du lot 170



171

169  
**CARABINE WINCHESTER MODÈLE 94, « WELLS FARGO & CO 1852-1977 », CALIBRE 30-30 WIN.**  
 Canon rond. Finition cuivrée et bronzée, gravée de diligence. Crosse en noyer avec médaille argentée.  
 Longueur canon : 49 cm - Longueur totale : 96 cm  
 Catégorie C à déclarer, n°WFC07\*\*\*.  
 Dans sa boîte. 500/600€

171  
**CARABINE À VERROU UNIQUE MODÈLE AUDAX, CALIBRE 22 LR.**  
 Canon avec hausse (petites oxydations). Crosse en noyer.  
 Finition bronzée. Manque le chargeur.  
 Longueur canon : 54 cm - Longueur totale : 99 cm  
 Catégorie C à déclarer, n°054\*\*\*. 100/150€

170  
**CARABINE WINCHESTER 94 « JOHN WAYNE COMMÉMORATIVE », CALIBRE 32-40.**  
 Finition argentée gravée. Queue de culasse signée. Levier large loop. Crosse en noyer avec médaille argentée.  
 Longueur canon : 45 cm - Longueur totale : 92 cm  
 Catégorie C à déclarer, N°JW1\*\*\*.  
 Avec instructions et garantie. 500/600€





172

172  
**DELAROCHE, D'APRÈS.**  
**ÉCOLE FRANÇAISE DU XIX<sup>e</sup> SIÈCLE.**  
*L'Empereur Napoléon I<sup>er</sup> dans son cabinet de travail en 1807*

Mine de plomb  
32 x 24 cm à vue  
(petites déchirures).

400/500€



173

173  
**BEUGARD. ÉCOLE FRANÇAISE DE LA 2<sup>e</sup> PARTIE  
DU XIX<sup>e</sup> SIÈCLE.**

*Hussards en pied vers 1815-1820*  
Huile sur panneau, signée en bas à droite.  
36 x 18 cm  
Cadre en bois doré.

150/200€



174

174  
**YVON. ENTOURAGE DE. ÉCOLE FRANÇAISE VERS 1860.**  
*Cuirassiers et lanciers en campagne. Époque Second Empire*

Huile sur toile contrecollée sur panneau en carton.  
26 x 57 cm  
A.B.E.

250/300€

175

**JOSÉPHINE GOTZEL SEPOLINA (ACTIVE DE 1825 À 1839). ÉCOLE AUTRICHIENNE.**

***Portrait du Prince Ferdinand de Saxe Cobourg (1785-1851), en uniforme d'officier supérieur de cavalerie autrichienne portant ses décorations, Vers 1830-1840***

Huile sur toile (réentoilée, restaurations).

135 x 107 cm

Cadre doré moderne.

Notre homme est très richement décoré : il porte en sautoir l'ordre autrichien de Marie-Thérèse, et de très nombreuses plaques d'ordres étrangers, la Légion d'honneur, l'Aigle rouge de Prusse, l'ordre de Léopold à titre militaire (Belgique), l'ordre du Christ (Portugal), l'ordre du Bain à titre militaire (Royaume uni), l'ordre de la Maison Ernestine (Saxe), l'ordre des guelphes à titre militaire (Hanovre) et la croix de Saint-Georges.

**Biographie :**

Ferdinand de Saxe-Cobourg-Gotha, (1785-1851) est un prince allemand de la maison de Saxe et un général de cavalerie de l'armée autrichienne.

Devenu à partir de 1826 le prince Ferdinand de Saxe-Cobourg-Gotha, il donne à sa maison une descendance royale qui règne aux XIXe et XXe siècles sur le Portugal et la Bulgarie. Avec son épouse, la princesse Antoinette de Koháry, il est le fondateur de la branche parfois appelée de Saxe-Cobourg-Kohary. Sa fille épouse le duc de Nemours. Il était lui-même frère de Léopold, roi des Belges.

Nous remercions Monsieur Ronald Pawly de son aide dans l'identification du sujet.

3 000 / 4 000 €





176



177



178

176

**JOSEPH FELIX BOUCHOR (1853-1937).**

**Officier discutant avec un curé aux tranchées de Bolante 31 mai 1915**

Huile sur panneau signée en bas à droite.

24 x 32 cm

Sous verre, dans un cadre rocaille, (éclats), avec étiquette ancienne de Chenue.

200/300€

177

**JOSEPH FELIX BOUCHOR (1853-1937).**

**Le 3<sup>e</sup> Zouaves et son colonel lors de la remise de la fourragère en 1917**

Huile sur panneau signée en bas à gauche.

28 x 35 cm

Sous verre, dans un cadre rocaille, (éclats), avec restes de note du peintre sur l'événement représenté.

200/300€



179

178

**JACOB DE GHEYN, D'APRÈS**

**Arquebusier.**

Eau-forte d'après un modèle de Jacob de Gheyn, signée et datée « 78 ».

19,5 x 14 cm

B.E.

100/150€

179

**LE GÉNÉRAL DE DIVISION ROUX, EN GRANDE TENUE, PORTANT SES DÉCORATIONS, DONT LES ORDRES DE LA COURONNE DE ROUMANIE, L'ORDRE NICHAN IFTIKHAR**

32 x 20 cm

Grande photographie par Garrigues, avec dédicace au crayon « à Monsieur Karl CARTIER, le 27 mars 1907 ».

A.B.E. (Taches d'humidité).

80/100€

Général Édouard ROUX (1841-1920).

Il sera commandant en second de l'école polytechnique, commandant du 3<sup>e</sup> régiment de génie et commandera le génie en Algérie

180

**QUATRE PIÈCES :**

- statuette de Jeanne d'Arc en régule à patine bronze. Manque la pointe de drapeau. Hauteur : 17 cm
- un écu au visage rayonnant en laiton doré et argenté. 16 x 13 cm
- sujet en fonte de fer à la statuette du Maréchal Blücher (détachée, à refixer).
- un cachet à manche sculpté. 200/300€

181

**LE GRAND FRÉDÉRIC**

Motif en bas-relief en fonte de fer.  
 21 x 19 cm  
 A.B.E. XIX<sup>e</sup> siècle. 100/150€



181

**DEUX SOUVENIRS NAPOLÉONIENS :**

- bas-relief orné de l'Empereur Napoléon I<sup>er</sup> en pied. En bronze. 14 x 9,5 cm. A.B.E. (petits manques).
- petite tabatière en corne, (réparation d'époque), ornée de l'Empereur Napoléon I<sup>er</sup> visitant le tombeau du Grand Frédéric. 8,5 x 5 cm. Hauteur : 2 cm A.B.E. 100/150€

183

**PETIT SUJET EN LAITON D'UN ARMURIER AVEC SES FUSILS.**

Présenté à l'exposition UniVerselle de Liège.  
 Décrit dans « 5 siècles d'Armureries » Claude Gaillet.  
 Hauteur : 15 cm 80/100€

184

**LE GÉNÉRAL DE GAULLE**

Bronze en pied, signé sur la terrasse, numéroté 113/500.  
 Fonte à la cire perdue « Landowski », frappée à la croix de Lorraine.  
 Hauteur : 24 cm  
 B.E. 300/400€



184



185

**LE PANTHÉON DE LA LIBÉRATION**

Triptyque commémorant les morts de la Libération de Paris et de la France.

Photographies rehaussées d'aquarelle.

Exemplaire hors-série n°8, dédié par l'auteur Émile Weisweiler, 2 novembre 1952, en hommage à son neveu, mort pour la France.

A.B.E.

100/150€



186

**RAVISSANT PETIT COFFRET COMMÉMORATIF DE L'ASSOCIATION « NZ RETURNED SOLDIERS ASSOCIATION »**

En argent, ouvrant. Le couvercle et les pans ornés de médaillons en jade, chaque coin en colonne de jade.

Sur le médaillon du dessus, un motif en or à la couronne gravé « NZ RETURNED SOLDIERS ASSOCIATION » encadré de fougères en argent.

Sur le devant, un motif aux plumes galloises en demi ronde-bosse gravé de la devise galloise « ICH DIEN ».

10 x 6 cm x Hauteur: 7 cm

Poinçon C M BAY STO SILVER.

B.E. Début du XX<sup>e</sup> siècle.

600/800€

La Royal New Zealand Returned and Services Association, plus connue simplement sous le nom de RSA, est l'une des plus grandes organisations bénévoles d'aide sociale en Nouvelle-Zélande et l'une des plus anciennes organisations d'anciens combattants au monde.

Des soldats blessés revenant de la campagne de Gallipoli ont fondé l'organisation en 1916 et elle a reçu le patronage royal en 1920. La RNZRSA a célébré son 100<sup>e</sup> anniversaire en 2016.

187

« PASSE-PORT GRATIS »

Imprimé en en-tête « NOUS CHARLES FRANCOIS VIREAU DE SOMBREUIL, maréchal des camps & armées du Roi, son lieutenant de la ville de Lille ».

Au nom de Pierre Jenin. Fait le 7 septembre 1781.

Encadré sous verre. 50/60€

188

ASSIGNAT DE CINQUANTE SOLS.

« Loi du 23 mai 1793 série 2203, l'an 2<sup>e</sup> de la République », « La Loi punit de mort le contrefacteur ». « La Nation récompense le dénonciateur ».

Sous verre (rousseurs). 30/50€

189

CONGÉ ABSOLU AVEC BLASON À LA NEF, « GARDE NATIONALE PARISIENNE », « BATAILLON DES PORTS, QUAIS ET ISLES DE PARIS » AU NOM DE « JEAN LOUIS GOMIER ».

Motif de « Lons le Saunier Dept du Jura ».

« Pour avoir servi cinq ans, sept mois et 20 jours avec honneur et probité ».

« Fait à Paris le trente juin 1792 ».

32 x 24 cm 60/80€

190

CONGÉ ABSOLU AU CITOYEN PAUL DANCY DE LA 16 ½ BRIGADE D'INFANTERIE LÉGÈRE. FAIT LE 1<sup>er</sup> MESSIDOR AN V.

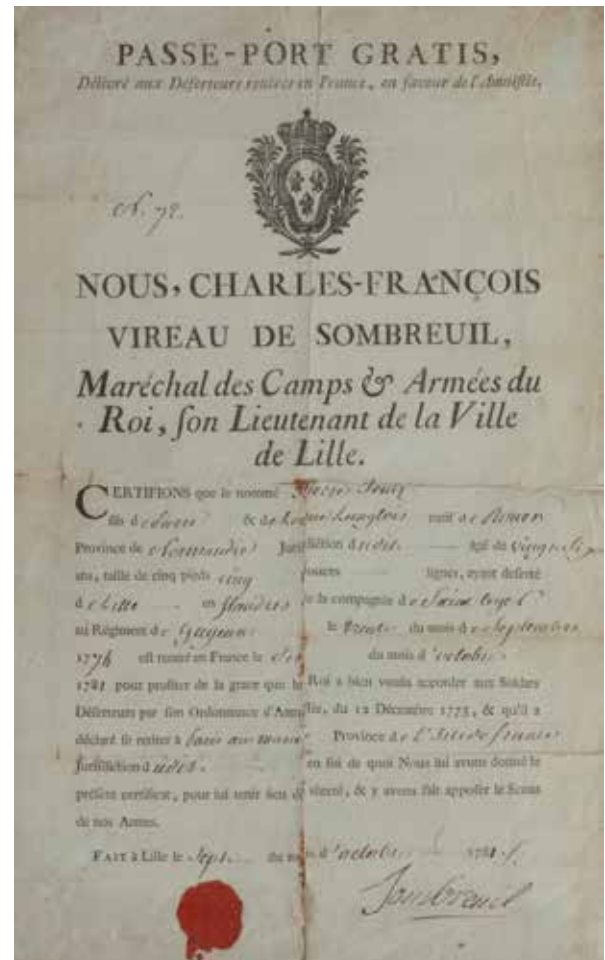
Avec signatures et cachets de cire. Marqué au dos « Ce congé est faux ».

Encadré sous verre.

23 x 33 cm

B.E.

Il s'agirait d'un certificat de complaisance établi pour un émigré. 50/60€



187



190



191

191

**CASQUE DE LA GARDE NATIONALE À CHEVAL.**

Bombe, visière et nuquière (détachée), en cuir. Cimier à godrons, bandeau orné d'un motif à la fleur de lys, porte-plumet, rosaces rayonnantes ornées de motifs à la fleur de lys et jugulaires à écailles en laiton argenté. Doublure des jugulaires en cuir avec lacets d'attache. Chenille en crin noir. Présenté avec un plumet écarlate et noir. Reste de coiffe intérieure en cuir.

A.B.E. Époque Première Restauration (une partie de la nuquière refaite). 800/1000€

192

**CEINTURON D'OFFICIER DE CHASSEURS À CHEVAL DE LA LIGNE, PETITE TENUE.**

En buffle blanchi, annoté à la plume « n°7205 », avec pièce de renfort en cuir brun. Boucle en laiton, (traces d'argenture), à motif rapporté au cor.

A.B.E. Époque Monarchie de Juillet – Second Empire. 100/120€

193

**CEINTURON DE GRENADIER À PIED DE LA GARDE IMPÉRIALE.**

En buffle blanchi surpiqué. Plaque en laiton à la grenade estampée.

B.E. Époque Second Empire. 100/120€

194

**AIGUILLETES D'OFFICIER D'ÉTAT-MAJOR DE LA GARDE.**

En passementerie dorée. Ferrets dorés au chiffre impérial sur un et au casque d'état-major sur l'autre.

Attache en drap bleu national avec boutonnière.

B.E.

60/80€



195



194



192



193

195

**PAIRE D'ÉPAULETTES D'INFANTERIE OU DE CUIRASSIER.**

Corps et franges en passementerie de fils écarlates. Doublure en drap bleu.

Datée « 1892 5<sup>e</sup> Cie ».

A.B.E. III<sup>e</sup> République. 40/60€



196

**ENSEMBLE CASQUE ET CUIRASSE DE CUIRASSIER  
MODÈLE 1874 COMPRENANT :**

- casque de cuirassier modèle 1874.  
Bombe en fer. Cimier, bandeau à la grenade,  
jugulaires à écailles doublées de cuir et jonc  
en laiton. Crinière en crin noir (remontée), et  
houppette de marmouset en crin rouge.  
Coiffe postérieure en cuir noir.  
A.B.E.  
- cuirasse de cuirassier.  
En tôle de fer garnie de rivets en laiton.  
Épaulières à anneaux gourmettes en laiton  
doublées de cuir. Tirants en laitons. Ceinture en  
cuir (usure), à boucle en laiton et fer  
Marquages de « Châtellerault Xbre 1877, 1<sup>er</sup>  
taille 1<sup>ere</sup> largeur », au même numéro sur le  
plastron et la dossière.  
A.B.E. 1 200 / 1 500 €



197

**FANION DU 351<sup>ere</sup> GROUPE D'ARTILLERIE – BATTERIE  
DE SÉCURITÉ.**

En drap rouge et bleu. Franges jonquille. Hampe  
en laiton en partie gainée de cuir.  
25 x 38 cm. Hauteur: 59 cm  
B.E. Vers 1960. 60 / 80 €



198

**TROIS PINCES D'AMORÇAGE ET DÉSAMORÇAGE  
POUR CARTOUCHE CALIBRES 12 ET 16.**

A.B.E. 30 / 50 €

196

199

**DEUX POIRES À POWDRE, EN CUIVRE ESTAMPÉ, À  
DÉCOR DE TROPHÉES DE CHASSE :**

- une signée « P.Q.F.à PARIS », à deux anneaux  
de suspente. Bec en laiton. A.B.E. (Oxydations).  
Vers 1820-1830.  
- une signée « J.N.N. à Paris », à deux anneaux.  
Manque le bec. E.M.

30 / 50 €

# ORDRES DE CHEVALERIE & MEDAILLES À DIVERS

---

200  
**ARABIE SAOUDITE.**  
Médaille de la Libération du Koweït.  
En métal argenté et doré. Ruban.  
Avec rappel. Dans son écrin.  
50 x 45 mm 30/50€

201  
**AUTRICHE (EMPIRE).**  
ORDRE DE FRANCOIS JOSEPH.  
Croix de commandeur.  
En or et émail (éclat et manques aux branches).  
Anneau poinçonné « CR » et poinçon de titre  
tête de chamois. Anneau de suspente ouvert,  
d'origine.  
Avec sa cravate complète.  
Dans son écrin de la maison MAYERS SOHNE,  
frappé « FJO », à l'or.  
70 x 37 mm - Poids brut : 29 g  
B. à T.B. 800/1000€

202  
**ESPAGNE.**  
ORDRE D'ISABELLE LA CATHOLIQUE.  
Petite plaque de commandeur de nombre.  
En argent, croix et centre en or émaillé. Manque  
la marque du fabricant au revers.  
Diamètre : 70 mm - Poids brut : 46 g  
T.B. (petits éclats, deux boules faussées).  
250/300€

203  
**TADJOURAH.**  
ORDRE DU NICHAN EL ANOUAR, restauré en  
2017.  
Projet de plaque de grand-croix, non retenu par  
le Sultan.  
En vermeil, argent, et émail. Poinçon de titre  
925.  
60 mm - Poids brut : 56 g  
SUP. Fabrication moderne.  
Cette décoration a été réalisée dans le cadre  
de la restauration de l'ordre par le sultan de  
Tadjourah en 2017.  
Vérifier les dimensions. 500/600€

204  
**TADJOURAH.**  
ORDRE DU NICHAN EL ANOUAR, restauré en  
2017.  
Plaque de grand officier.  
En argent et émail. Poinçon de titre 925 et 2018.  
85 mm - Poids brut : 122 g  
SUP.  
Cette décoration a été réalisée dans le cadre  
de la restauration de l'ordre par le sultan de  
Tadjourah en 2017 400/600€

205  
**TADJOURAH.**  
ORDRE DU NICHAN EL ANOUAR, restauré en  
2017.  
Plaque de grand officier.  
En argent et émail. Poinçon de titre 925 et 2018.  
85 mm - Poids brut : 122 g  
SUP.  
Cette décoration a été réalisée dans le cadre  
de la restauration de l'ordre par le sultan de  
Tadjourah en 2017. 400/600€

206  
**FRANCE.**  
ORDRE DE LA LÉGION D'HONNEUR, institué  
en 1802.  
Étoile de chevalier d'époque Monarchie de  
Juillet.  
Argent (petits éclats), or et émail. Anneau  
cannelé. Ruban (usé). Poinçon tête de sanglier.  
67 x 45 mm - Poids brut : 24 g  
T.B.  
Présentée dans un cadre sur un fond de velours.  
60/80€



206



204



203



201



205



202



207



207



200



208



210

209

« **MÉMORIAL DE SAINTE-HÉLÈNE** ».

Médaille au profil de Napoléon I<sup>er</sup> par Bovy.

En bronze patiné.

Diamètre : 4 cm

Dans sa boîte en buis.

50/60€

210

**COMTE DE CHAMBORD**

Parure à la gloire du Comte comprenant :

- Pendentif à la croix surmonté d'un H fleurlysé.

80 x 53 mm

- Deux insignes de boutonniers.

- Deux boucles d'oreilles.

L'ensemble en laiton doré et argenté, émaillé (un éclat au pendentif) à décor des armes de France et de la devise « LA PAROLE EST A LA FRANCE & L'HEURE A DIEU »

Dans son écrin monogramme « cm » sous couronne comtale de la Maison AUGER Joaillier Place des Victoires.

B.E.

Avec note manuscrite: Coffret ayant appartenu à Jacques de Commines de Marsilly, édité pour Henri V comte de Chambord.

400/500€



Détail au dos du lot 208

207

**BEL ENSEMBLE D'UN VÉTÉRAN DE LA 1<sup>RE</sup> G.M.**

**COMPRENANT :**

- médaille de la Marne. En bronze. Ruban. Avec brevet d'envoi au nom d'Henri ROBILLARD du 2<sup>e</sup> Hussards.

- médaille de combattants de la Somme 1914-1918-1940. En bronze. Ruban.

- croix de bronze des services militaires volontaires. En bronze. Ruban.

- croix de guerre 1914-1918. En bronze. Long ruban à quatre palmes et trois étoiles.

T.T.B.

150/200€

208

**NICOLAS GUY ANTOINE BRENET (1770-1846).**

- « Napoléon Empereur. Érigée sur la colonne de la place Vendôme en aout 1810, descendue en avril 1814 ».

- « Napoléon replacé sur la colonne Vendôme en Juillet 1833 sous le règne de Louis Philippe I<sup>er</sup> ». Deux tirages originaux en étain, présentés sous verre cerclé de laiton, dans un cadre plaqué d'acajou.

Diamètre : 5,5 cm

Scellés à la cire (restes), avec mention à la plume « BRENET Graveur de médaille Cour de la Ste Chapelle », une étiquette numérotée « 1646 » et mention au crayon « 2358 ».

A.B.E. Vers 1835.

**Biographie :**

BRENET (Nicolas-Guy-Antoine), Graveur en médailles, cour de la Sainte-Chapelle, 13. Né à Paris. Élève de Girod, sculpteur, et de Gatteaux, graveur en médailles.

Ses médailles ont paru aux diverses expositions depuis celle de 1806. Il a donné l'histoire métallique du règne de Napoléon, 15 médailles exposées au Salon de 1833.

À celui de 1835, il a exposé deux médailles représentant les deux statues de Napoléon de la colonne de la place Vendôme (sous le numéro 2376, il s'agit probablement des deux médailles présentées ici) et un projet de médaille représentant le serment des villes de France à Louis-Philippe I<sup>er</sup>. 600/800€

211

**DAGUE.**

Poignée en os. Monture en fonte de fer garnie de pointes de laiton. lame droite à gouttière centrale aux deux tiers et gravée du loup de Passau.

Fin du XVII<sup>e</sup> siècle.

Longueur : 41 cm

200/250€

212

**ARMES D'HAST**

Petite pique en fer forgé.

Fer triangulaire à arrête médiane sur douille ronde, deux attelles asymétriques.

XVIII<sup>e</sup> siècle, montée postérieurement sur une hampe en frêne.

Longueur : 194 cm

150/200€

213

**PIQUE DE STYLE RÉVOLUTIONNAIRE.**

En fer forgé, à fer à arrête médiane à dos plat, frappé « A. N. I. H. », sur douille ronde, monté sur une hampe en frêne teinté (postérieure).

XIX<sup>e</sup> siècle.

Longueur : 267 cm

80/100€

214

**PIQUE RÉVOLUTIONNAIRE.**

En fer forgé, à arrête médiane, gravé « AN ». Douille conique.

Longueur : 56 cm

A.B.E. (piqûres). Fin du XVIII<sup>e</sup> siècle.

100/150€

215

**SABRE-BAÏONNETTE BRITANNIQUE MODÈLE 1801.**

Poignée en bronze fondu avec ressort. Garde à une branche et demi-oreillons frappée « GJB » et « 13/15 ». lame droite signée « BATE » et frappée « 19 » sous couronne. Fourreau en cuir à deux garnitures en laiton.

A.B.E.

150/200€



211



214

212

215



216

détail du lot 216

216

**SABRE D'OFFICIER D'INFANTERIE DES LÉGIONS VÉNÈTES.**

Poignée en ébène cannelé. Monture en laiton ciselé, calotte à décor de palmettes. Garde à une branche cannelée, quillon recourbé Vers le bas finissant en côtes de melon. Demi-oreillons ornés d'un mufle de lion vénitien et d'écaillés. Lame courbe de Solingen, à dos plat, gravée dorée et bleuie au tiers (usures). Fourreau d'époque en cuir, (cassure), à deux garnitures en laiton découpé et ciselé à décor de frises. Dard en palmette. Bouton de chape en fleur.

A.B.E. Époque Consulat - Premier Empire.

1 500/2 000€



217

217

**SABRE-BRIQUET MODÈLE AN IX.**

Poignée en bronze. Garde à une branche. Lame courbe à dos plat. S.F. (piqûres).

60/80€

218

**DAGUE DE VÉNERIE.**

Poignée en corne cannelée. Monture en laiton. Pommeau à tête de lion. Garde à deux quillons cannelés finissant en tête de chien. Nœud de corps à la hure de sanglier. Lame à arête médiane. Fourreau en cuir noir à deux garnitures en laiton. Bouterole à côtes de melon.

A.B.E. Vers 1840. 150/200€

219

**DAGUE DE VÉNERIE.**

Poignée en bois de cerf, à trois boutons de rivure. Monture en laiton, calotte ornée d'un gland, garde à deux quillons en patte de biche, et clavier en palmette.

Lame à dos plat, gravée de rinceaux feuillagés et de trophées de chasse (piqûres), signée « JA HENCKELS ». Fourreau en cuir brun, à deux garnitures en laiton.

A.B.E. Vers 1840. 150/200€

220

**ÉTONNANT COUTEAU PLIANT SIMULANT UN NÉCESSAIRE DE CHASSE.**

Poignée en bois orné de trois manches en métal blanc simulant un nécessaire de chasse, ornée de rinceaux feuillagés et surmontée de lions, un gravé « JM » et un daté « 1864 ». Lame à dos poinçonnée « FA ».

Longueur : 27 cm  
A.B.E. Fin du XIX<sup>e</sup> siècle.

300/400€



220



223

221

**ÉPÉE DE COUR D'ÉPOQUE SECOND EMPIRE.**

Fusée à plaquettes de nacre. Monture en laiton ciselé et doré. Garde à une branche. Clavier ajouré à l'aigle impériale. Lame triangulaire. Reste de fourreau recouvert de parchemin blanc (manque les garnitures).

A.B.E. Époque Second Empire. 150/200€

222

**ÉPÉE DE COUR.**

Fusée à plaquettes de nacre. Monture en laiton doré. Garde à une branche, clavier à l'aigle couronné. Lame triangulaire gravée, dorée et bleuie au tiers.

Présentée avec un fourreau moderne en cuir.  
A.B.E. Époque Second Empire. 150/200€

223

**HACHE DE SAPEUR.**

Fort fer évasé et dos marteau. Hampe en frêne teinté, à talon orné d'une boule en laiton.

Hauteur : 93 cm  
A.B.E. Époque Second Empire. 300/400€

218

219

221

222





228

224

**FORTE ÉPÉE D'OFFICIER BRITANNIQUE DITE BROADSWORD.**

Poignée en bois avec restes de filigrane. Monture en fer. Garde en panier ajourée, à décor de cœurs et fleurettes. Forte lame poinçonnée au tonnerre, avec restes de gravure et gouttières (piqûres)  
Dans l'état, milieu du XIX<sup>e</sup> siècle. 100/150€

225

**SABRE D'OFFICIER D'INFANTRIE TYPE 1882.**

Poignée en corne avec filigrane. Monture en fer. Garde à cinq branches. Lame droite, lenticulaire, à gouttière, poinçonnée au talon. Fourreau en fer à un bracelet.  
Finition trempée gris (oxydée).  
A.B.E. 100/150€

226

**SABRE D'OFFICIER DE CAVALERIE ALLEMANDE.**

Poignée recouverte de galuchat avec filigrane. Monture en laiton ciselé. Garde à la Blücher. Calotte au lion à deux oreillons. Lame cintrée à dos plat, gravée à la moitié. Fourreau nickelé à deux bracelets en laiton.  
A.B.E. Vers 1900. 300/400€

227

**HACHE D'ARME GRAVÉE DE TÊTES DE CROISÉS CASQUÉS.**

Manche en hêtre (postérieur).  
XIX<sup>e</sup> siècle. 50/60€

228

**SABRE JAPONAIS DIT KATANA.**

Poignée recouverte de galuchat avec menuki doré et tressage. Garnitures et tsuba ajourés en fer laqué noir. Lame avec reste de ligne de trempe (ébréchures), à dos biseauté. Soie non signée. Fourreau en bois laqué noir (accident).  
E.M. 250/350€



224

225

226

229



229

**ÉPÉE DE CONTRE-AMIRAL.**

Fusée en corne avec filigrane. Monture en laiton doré. Garde à une branche. Clavier à motifs rivetés de faisceaux de drapeaux, couronne de chêne et de laurier, de l'ancre de marine et de deux étoiles d'argent. Contre-clavier à pompe à décor de feuilles de chêne et de laurier. lame à arête médiane signée « BALP ». Fourreau en cuir (cassé), à deux garnitures.

B.E. XX<sup>e</sup> siècle. 250/300€

230

**DEUX ARMES BLANCHES :**

- baïonnette 98K. Poignée à plaquettes de bois. lame marquée du fabricant « S/175G », bronzée. Fourreau au même matricule que la lame. (Oxydations à nettoyer).

- dague de sous-officier de l'armée de l'air modèle 1934/37. Fusée bleu nuit. Monture en laiton doré. lame signée « RRC », avec un ressort. Fourreau recouvert de cuir à trois garnitures.

A.B.E. 100/150€

231

**BAÏONNETTE DE MOUSQUETON MODÈLE 1892.**

Poignée à plaquettes de bois. Fourreau en métal (piqûres).

E.M. (lame réaffûtée). 30/40€

232

**GRAND SABRE AFRICAÏN.**

Poignée en corne. importante lame mouvementée à arête médiane.

Longueur : 95 cm env.

E.M. (oxydations).

On y joint une machette à poignée à plaquettes de bois, dans l'état. 200/300€

233

**LOT DE QUATRE ARMES, SOUVENIRS DE VOYAGE.**

- Ankus. Bois et Bronze. Inde.

- Koukriss népalais. Corne, métal blanc et cuir. Fourreau.

- Machette d'Amérique du Sud.

- Épée chinoise de théâtre. lame rétractable.

Bronze et émaux.

XX<sup>e</sup> siècle. 40/60€

234

**LOT DE CINQ ARMES, SOUVENIRS DE VOYAGE.**

- Sabre indonésien. Bois, végétal et dents.

- Poignard Koumyah d'Afrique du Nord. Laiton, cuivre et métal blanc. Fourreau.

- Poignard Koumyah d'Afrique du Nord. Bois, métal blanc. Fourreau.

- Machette indonésienne. lame en fer forgé.

Bois, végétal. Fourreau.

- Pistolet à silex de panoplie. Bois, fer et bronze.

Crosse cassée.

XX<sup>e</sup> siècle. 40/60€

235

**SABRE SHASHKA.**

Poignée en métal argenté. lame à gouttières.

Fourreau en métal argenté, à décor dentelé orné de plaques de cuivre estampées.

A.B.E. Reproduction du XX<sup>e</sup> siècle. 100/150€

236

**ENSEMBLE D'OFFICIER DU N.V.A.**

Dague avec attache, ceinturon, fanion.

On y joint neuf insignes, une médaille et une épingle de cravate.

T.T.B. 400/450€

237

**PETIT OUVER-LETTRE EN FORME D'ÉPÉE D'OFFICIER D'ARTILLERIE BELGE.**

Fusée en corne (manque le filigrane). Monture en laiton doré, clavier au lion tenant le chiffre du Roi Albert.

Longueur : 29 cm 30/50€



230

231



238



238

**DEUX BELLES PLATINES :**

- Importante platine à la Chenapan. Corps en fer ciselé et gravé de rinceaux feuillagés et de femmes. Ressort ciselé. Vis de chien et bassinet ornés de visages humains. Chien découpé et gravé en suite.

Avec mécanique. Poinçonnée « PC ».

A.B.E. (oxydations à nettoyer). Début du XVIII<sup>e</sup> siècle.

Longueur : 19,5cm

- Platine de présentation. En laiton, avec système à silex, avec chien en fer à décor de créature marine fantastique et système à rouet.

Non fonctionnelle, sans mécanique.

Longueur : 20,5cm

300/500€



239

239

**LONG ET FIN PISTOLET D'ARÇON À SILEX D'OFFICIER ITALIEN.**

Canon rond, rainuré au tonnerre, signé « Anzo Leta ».

Platine et chien col de cygne à corps ronds décorés, bassinet rond en fer. Garnitures et contre-platine au serpent en fer découpé. Crosse en noyer en partie sculptée. Baguette en fanon à embout corne.

Longueur canon : 32,7 cm - Longueur totale : 50 cm

A.B.E. (petite réparation par collage à l'avant du fût). Vers 1700/1730.

400/600€



240

240

**PISTOLET D'ARÇON À SILEX D'OFFICIER.**

Canon rond à méplats sur le dessus, à point de mire en laiton, au masque, ciselé au tonnerre. Platine avec restes de signature et chien col de cygne à corps plats, gravés.

Garnitures en fer découpé ciselé. Calotte au masque.

Crosse en noyer cassée, réparée anciennement par enture. Baguette en bois.

Longueur canon : 28,5 cm - Longueur totale : 43,5 cm

Dans l'état (enture au fût, piqûres, baguette postérieure).

Vers 1720/1740.

200/300€



Détail du lot 240



241

241

**PISTOLET D'ARÇON À SILEX D'OFFICIER.**

Canon rond à méplats au tonnerre et à pans à la moitié. Platine à corps plat et chien col de cygne à corps rond. Bassinet en laiton. Garnitures en laiton découpé. Crosse en noyer quadrillé et cannellé sur le dessus. Baguette en fer.

Longueur canon : 19,5 cm - Longueur totale : 32,5 cm

A.B.E. (réparations à la crosse, une vos changée).  
VEers 1810-1820. 400/500€

242

**PISTOLET D'ARÇON À SILEX.**

Canon rond, à pans, poinçonné au tonnerre. Platine avec marquage postérieur et chien col de cygne à corps plats. Bassinet à pans en fer. Garnitures en fer découpé uni. Crosse en noyer, enturée, cassée et recollée. Baguette en bois.

Longueur canon : 31 cm - Longueur totale : 48,5 cm

E.M. Vers 1730/1740. 400/500€



242



243

243

**PISTOLET D'ARÇON DE DRAGON DU TYPE 1733.**

Canon rond, à méplat sur le dessus, poinçonné « JL » sous couronne. Platine poinçonnée « SE » sous couronne et marquée « P Girard com. » et chien col de cygne à corps plats. Bassinet à pans. Garnitures en laiton découpé. Crosse en noyer poinçonné. Crochet de ceinture en fer et baguette en bois à pastille en fer.

Longueur canon : 28,1 cm - Longueur totale : 45,2 cm

A.B.E. 500/600€

244

**PISTOLET D'ARÇON À SILEX DE DRAGONS TYPE 1733-46.**

Canon rond à pans, poinçonné au tonnerre. Platine type 1746 frappée à la fleur de lys et « ARMB » à chien col de cygne à corps plat. Bassinet à pans en fer. Garnitures en laiton, découpées en partie et décorées au trait. Crosse en noyer, baguette en bois postérieure.

Longueur canon : 28 cm - Longueur totale : 44 cm

A.B.E, dans l'état (grande enture au fût). 1 200/1 500€



244

Détail du lot 245



245

245

**PISTOLET D'ARÇON À SILEX D'OFFICIER.**

Canon rond à méplat sur le dessus et à pans au tonnerre, gravé. Platine et chien col de cygne à corps plats gravés. Garnitures en laiton. Crosse en noyer avec pièce de pouce.

Longueur canon : 25,7 cm - Longueur totale : 42 cm

Remontage (fêle et manque le long du canon au fût, contre-platine et pontet composites).

E.M. Époque Louis XV.

300/400€



246

246

**PISTOLET À SILEX D'OFFICIER.**

Canon rond à pans gravé au tonnerre, point de mire en laiton. Platine et chien à corps plats gravés de feuillages. Bassinet en fer à pans. Garnitures en laiton découpé, ciselé, décoré de feuillages, masques grimaçants et trophées d'armes. Crosse en noyer avec pièce de pouce. Baguette en bois.

Longueur canon : 20,7 cm - Longueur totale : 36,4 cm

A.B.E. (queue de pontet postérieure, réparation de bois à l'avant de la platine). Vers 1740-1750.

300/400€



247

247

**PISTOLET À SILEX D'OFFICIER.**

Canon rond à bourrelet à la bouche et méplats sur le dessus. Platine signée « Servarie » et chien col de cygne à corps plats. Bassinet en fer à pans. Garnitures en fer découpées, ciselées. Crosse en noyer en partie sculptée. Baguette en fanon à embout laiton.

Longueur canon : 21,3 cm - Longueur totale : 35,4 cm

E.M. (réparations de bois à la crosse et au fût, remontage). Vers 1750/1760.

200/300€



248

248

**PISTOLET D'ARÇON À SILEX.**

Canon rond à pans au tonnerre, poinçonné à l'Aigle bicéphale. Platine et chien à corps plats (composite). Garnitures en fer ciselé (un passant de baguette postérieur). Crosse en noyer (entures dont une importante à l'avant du fût). Longueur canon : 28 cm - Longueur totale : 43 cm E.M. Vers 1760/1780. 200/300€



249

249

**PISTOLET D'ARÇON À SILEX MODÈLE 1763-66.**

Canon rond à méplats au tonnerre poinçonné et daté. Platine poinçonnée « HB » à corps plat gravée « Manuf Royle St Etienne », chien à corps plat. Bassinet à pans en laiton. Garnitures en laiton, non poinçonnées. Crosse en noyer. Baguette en fer. Longueur canon : 22,2 cm Longueur totale : 39 cm A.B.E. (petit manque à l'avant du fût). 600/800€



250

250

**PISTOLET D'ARÇON À SILEX MODÈLE 1763-66.**

Canon rond à méplats au tonnerre poinçonné et frappé « 75 ». Queue de culasse marquée « 1775 ». Platine poinçonnée et gravée « Manufacture de St Etienne », bassinet rond en fer. Garnitures en laiton non poinçonnées, baguette en fer. Crosse en noyer (traces d'insectes). Longueur : 39,8 cm E.M. Épinglette postérieure. 500/600€



251

251

**PISTOLET D'ARÇON À SILEX MODÈLE 1763-66.**

Canon rond à méplats au tonnerre frappé « 75 ». Platine gravée « Manufacture de Libreville » en partie effacée et chien à corps plat, bassinet en fer à pans. Garnitures en laiton, baguette en fer. Crosse en noyer.

Longueur canon : 21,3 cm - Longueur totale : 35,8 cm

E.M. Grande entûre au fût et à la crosse.

Embouchoir postérieur. Fabrication révolutionnaire.

500/600 €



252

252

**PAIRE DE PISTOLETS DE DEMI-ARÇON DE FABRICATION RÉVOLUTIONNAIRE.**

Canons ronds à pans aux tonnerres sans poinçon. Bassinets en fer. Baguettes et garnitures en fer, découpées. Crosses en noyer.

Longueurs canons : 13,8 cm - Longueurs totales : 24 cm

Dans l'état. Remis à silex. Un pistolet avec un fêle, verrouillé et accident au fût, l'autre en A.B.E.

400/500 €



253

253

**PISTOLET D'ARÇON À SILEX MODÈLE 1777 1<sup>er</sup> R TYPE.**

Canon rond à méplats au tonnerre daté « 81 ». Queue de culasse marquée « M 1777 ». Coffre en bronze signé « Maubeuge » et frappé « 81 R ». Garnitures en laiton. Crochet de ceinture et baguette en fer. Crosse en noyer.

A.B.E. (marquages postérieurs).

Longueur : 32,5 cm

400/500 €



254

**254  
PISTOLET D'ARÇON À SILEX MODÈLE 1777 1<sup>er</sup> R  
TYPE.**

Canon rond à méplats au tonnerre. Coffre et garnitures en laiton. Baguette en fer, bois verrouillé en partie reconstitué, crochet de ceinture postérieur.

Longueur : 32,5 cm

Dans l'état (regravé).

300/400 €



255

**255  
PISTOLET D'ARÇON À SILEX MODÈLE 1777 2<sup>e</sup> TYPE.**

Canon rond à méplats au tonnerre.

Coffre et garnitures en laiton. Crosse en noyer, baguette en fer.

Aucun marquage, ni poinçon, dans l'état (composite).

Longueur : 32,5 cm

300/400 €



256

**256  
PISTOLET D'ARÇON À SILEX.**

Canon rond à méplat sur le dessus. Platine avec reste de signature et chien col de cygne à corps plats. Bassinet à pans en fer. Garnitures en laiton ciselées de feuillage. Crosse en noyer. Baguette en bois à embout laiton postérieur.

Longueur canon : 20,7 cm - Longueur totale : 37,5 cm

E.M. (canon raccourci, traces de piqûres, petite restauration de bois). Fin du XVIII<sup>e</sup> siècle.

200/300 €



257

**CARABINE À SILEX DE VERSAILLES, MODÈLE 1793 D'INFANTERIE, ARME DE PRISE MODIFIÉE EN AUTRICHE.**

Canon à pans, rayé, avec cran de mire, signé au tonnerre « ...ZLER IN NEUSTAT ». Platine poinçonnée « B2 » au bonnet phrygien sur la queue (attribué à Boussavy, Vers l'An III), gravée « Mafre à Versailles » à chien à corps rond. Garnitures en fer découpées et ciselées. Bonne crosse en noyer, à joue, avec étiquette à la plume ancienne « Siège de Sébastopol 185. F. Düringer Garde d'ar... Hommage à Mr Le Colonel ... ». Baguette en fer.

Longueur canon : 66,5 cm - Longueur totale : 106 cm  
A.B.E. Remise à silex.

500/600€



258

**FUSIL D'INFANTERIE À SILEX TYPE 1777-AN IX POUR LA GARDE NATIONALE.**

Canon rond à pans au tonnerre poinçonné « St E ». Platine à corps plat vierge, et chien à corps rond. Garnitures en fer. Crosse en noyer avec cachet au coq de la Garde nationale marqué « DUMAREST ». Baguette en fer. Bretelle en buffle blanchi avec boucle en laiton à un ardillon.

Longueur canon : 102 cm - Longueur totale : 141 cm  
A.B.E. (oxydations).

500/600€



259

259

**PISTOLET DE GENDARMERIE À SILEX MODÈLE AN IX.**

Canon rond à pans au tonnerre poinçonné. Queue de culasse marquée « M AN 9 ». Platine signée « Maubeuge MANUFre IMPL », chien à corps rond, bassinnet en laiton, garnitures en fer poinçonné. Crosse en noyer, baguette en fer.

Longueur canon : 12,5 cm - Longueur totale : 24,3 cm

E.M. Petit accident autour de la platine.

500/600€



260

260

**PISTOLET À SILEX DE DEMI-ARÇON.**

Canon rond à méplat au tonnerre, poinçonné. Platine à corps plat et chien à corps rond. Garnitures en fer découpées et baguette en fer. Crosse en noyer.

Longueur canon : 18,2 cm - Longueur totale : 32,2 cm -

E.M. (piqûres, restauration au bec de crosse).

Fabrication Révolutionnaire.

200/300€





261



262



263

261

**PISTOLET À COFFRE À SILEX.**

Canon rond à balle forcée. Coffre uni. Détente rentrante, sécurité bouton. Crosse en noyer.

Longueur canon : 5,8 cm - Longueur totale : 18 cm

A.B.E. Vers 1800.

150/250€

262

**PISTOLET D'ARÇON À SILEX MODÈLE AN XIII.**

Canon rond à pans au tonnerre poinçonné et frappé « 13 ». Queue de culasse marquée « Me AN 13 ». Platine gravée « Manufre Imple de Charleville ». Garnitures en laiton poinçonné. Crosse en noyer (restaurée par bouchage) avec beau poinçon. Baguette en fer.

Longueur canon : 20 cm - Longueur : 35,3 cm

E.M.

500/600€

263

**PISTOLET À COFFRE À SILEX.**

Canon rond en bronze tromblonné et à bourrelet à la bouche. Coffre uni. Pontet en fer. Crosse en noyer.

Calotte au lion.

A.B.E. Vers 1800/1820.

250/300€



264

264

**BEAU COFFRET PISTOLET BRIQUET HORLOGE.**

Coffre en laiton patiné à décor de rinceaux feuillés, soutenus par quatre pieds griffes. Chien à corps plat noyé dans le coffre permettant l'allumage et l'ouverture du réservoir à ressort. Le coffre est orné d'une montre à cadran émaillé à chiffres arabes (fonctionne, à réviser). Une queue de détente sur la face avant du coffre permet d'actionner le mécanisme.

15 x 9 x Ht 6 cm

A.B.E. Vers 1820.

600/800 €

265

**LONG PISTOLET DE MARINE À SILEX TRANSFORMÉ À PERCUSSION, À BAÏONNETTE PLIANTE.**

Canon rond à bourrelet à la bouche, à baïonnette pliante sur le dessous, maintenue par le pontet. Pontet en fer gravé. Crosse en noyer à joues.

A.B.E. Vers 1820.

300/400 €



265

266

**PISTOLET À SILEX POUR L'EXPORT DE TYPE BRITANNIQUE.**

Canon rond à filets au tonnerre. Platine et chien à corps plats décorés postérieurement au trait. Garnitures en laiton. Crosse en noyer. (Avant du fût refait sur 17 cm, avec passants de baguette postérieurs).

Longueur canon : 26 cm - Longueur totale : 42,5 cm

Dans l'état (remis à silex). Milieu du XIX<sup>e</sup> siècle.

100/150 €



266



267

267

**PISTOLET À SILEX DES BALKANS.**

Canon rond à pans décoré d'incrustations de cuivre au tonnerre. Platine signée « G SOFIANTE » et chien col de cygne (ressoudé), à corps ronds. Garnitures en laiton ciselées, découpées. Crosse en noyer.

E.M. (cassures, collages, réparation à l'avant de la platine et au fût). Milieu du XIX<sup>e</sup> siècle.

150/250€



268

268

**LONG PISTOLET D'ARÇON À SILEX.**

Canon rond à méplats au tonnerre, poinçonné. Queue de culasse ressoudée. Platine et chien col de cygne à corps ronds gravés. Bassinet en fer à pare-étincelles, ressort à roulette. Garnitures en laiton découpées, ciselées et gravées. Crosse en noyer avec pièce de pouce. Baguette en fer.

Longueur canon : 34,7 cm - Longueur totale : 52,5 cm

E.M. (réparation, fêle et enture au fût). Balkans. Vers 1840/1850.

500/600€



269

269

**PISTOLET D'ARÇON À SILEX DES BALKANS.**

Canon rond raccourci, à méplats sur le dessus et au tonnerre. Platine et chien col de cygne à corps plats gravés, ciselés et incrustés de laiton. Bassinet en fer. Garnitures en laiton. Crosse en noyer vermoulue.

Longueur canon : 30,8 cm - Longueur totale : 47,5 cm -

Dans l'état (réparation au fût). Fin du XVIII<sup>e</sup> siècle.

300/400€



270

**PISTOLET À SILEX DES BALKANS.**

Canon rond, à pans au tonnerre, poinçonné, décoré à l'or à la bouche et au tonnerre. Platine et chien à corps plats, bassinet en laiton ; l'ensemble gravé. Ressort à roulette. Garnitures en métal argenté, en partie gravées. Monture en noyer, enturée à l'avant (entrée et passants de baguette postérieurs) et réparée à la crosse. Baguette en fer (piquée).

Longueur canon : 27,5 cm - Longueur totale : 42 cm

Vers 1840. (Composite).

200/300€



271

**FUSIL À MÈCHE AFGHAN.**

Canon à pans légèrement tromblonné à la bouche, poinçonné. Bracelets et porte-mèche rapportés. Garnitures de fût en laiton. Crosse en noyer recouverte de cuir (postérieur). Baguette en fer.

Longueur canon : 114 cm - Longueur totale : 157 cm

A.B.E. XIX<sup>e</sup> siècle.

200/300€



272

**FUSIL À SILEX D'AFRIQUE DU NORD DIT « MOUKALAH ».**

Long canon rond renforcé de cuivre, maintenu par des bagues de métal argenté. Platine à la Chenapan. Crosse décorée d'incrustations d'os.

Longueur : 158 cm

E.M. (manques).

80/100€



273

**PISTOLET D'ARÇON À SILEX MODÈLE 1816, TROUPE.**

Canon rond à pans au tonnerre daté 1818 frappé « 7380 ». Queue de culasse gravée « Mle 1816 » (probablement postérieurement). Platine gravée « Mre Rle de Tulle » et chien à corps rond.

Bassinnet et garnitures poinçonnés en laiton (composite). Calotte à anneau. Crosse en noyer verni, baguette en fer (au même numéro).

Longueur canon : 19,4 cm

Longueur totale : 34,2 cm

Dans l'état (composite).

500/600€



274

**PISTOLET DE CAVALERIE À PERCUSSION TROUPE MODÈLE 1822 T BIS.**

Canon rond, calibre 17,6 mm, rayé (piqûres), numéroté. Platine gravée « Mre Rle de Mutzig » à corps plat. Chien à corps rond. Garnitures en laiton poinçonné. Crosse en noyer matriculée.

A.B.E. Bien matriculé.

Longueur : 35 cm

250/350€



275

**FUSIL D'INFANTERIE À PERCUSSION MODÈLE 1822 T Bis.**

Canon rond, à pans au tonnerre, poinçonné « MR », daté « 1818 » et « 1822 ». Queue de culasse frappée « Mle 1822 T Bis ». Platine construite neuve à corps plat, gravée « Mre Impale de Mutzig » et chien à corps rond. Garnitures en fer poinçonnées. Crosse en noyer avec nombreux marquages.

Bretelle en buffle blanchi avec boucle à un ardillon.

Longueur canon : 102,5 cm - Longueur totale : 141,5 cm

A.B.E. (Usures d'usage au bois).

250/300€



276

276

**PISTOLET D'OFFICIER DE GENDARMERIE À PERCUSSION MODÈLE 1836.**

Canon rond à rayures cheveux à pans au tonnerre poinçonné et daté « 1848 MN ».

Platine arrière à corps plat poinçonnée et gravée « Mre Nle de Châtelleraut ».

Garnitures en fer poinçonné

Crosse en noyer choisi marquée. Calotte à portière contenant l'outil.

Baguette en fer poinçonné.

Longueur canon : 11 cm - Longueur totale : 25 cm

B.E.

500/600€



277

277

**PAIRE DE PISTOLETS À PERCUSSION.**

Canons à pans. Platines arrière et garnitures en fer gravées. Baguettes en fer. Crosses en noyer sculptées.

Vers 1840/1850 (manque les chiens). 250/300€



278

278

**PAIRE DE PETITS PISTOLETS À COFFRE À PERCUSSION.**

Canons ronds. Coffres gravés. Détentes pliantes (accidents mécaniques).

A.B.E. Vers 1840/1850.

250/300€



279

**CARABINE DE TIR À PERCUSSION CALIBRE 12 MM.**

Canon rond, rayé, à bande sur le dessus. Queue de culasse avec hausse montée à vis. Platine avant à corps plat et chien à corps rond. Garnitures, pontet repose-doigt repliable et plaque de couche à croc en fer.

Crosse en noyer, à joue, en partie quadrillée

Finition rebronzée.

Longueur canon: 77,5 cm - Longueur totale : 113 cm

A.B.E. (piqûres nettoyées). Vers 1840/1850.

400/600€

280

**PAIRE DE PISTOLETS À PERCUSSION.**

Canons ronds, à balle forcée. Coffres gravés de rinceaux. Crosses en ronce de noyer, à pièces de pouce et calottes ouvrantes en argent.

A.B.E. Vers 1840.

250/300€



281

281

**FUSIL DE CHASSE DOUBLE, DEUX COUPS, PAR LEPAGE MOUTIER.**

Canons en table, rubans damas, gravés sur la bande « Lepage Moutier Arq du Roi et des Princes ». Platines avant signées « Lepage Moutier Arq du Roi » et chiens à corps plats.

L'ensemble des garnitures ciselé de feuillages et gibiers. Pontet monogrammé « EM » en lettres gothiques.

Crosse en beau noyer marbré, en partie quadrillée. Baguette en fanon à embout laiton.

Longueur : 116 cm

B.E. Vers 1850.

600/800€



Détail du lot 284



282

282

**FUSIL DE CHASSE DOUBLE, DEUX COUPS, PAR PEYRET.**

Canons en table, rubans damas, signés à l'or, en lettres gothiques « CANONS DE LECLERE Bté du ROI ». Platines avant signées à l'or « PEYRET A LYON », chiens à corps plats. Garnitures finement gravées de rinceaux feuillagés. Crosse en noyer ronceanx, vernie.

Baguette en bois.  
Longueur : 116 cm  
B.E. Vers 1850.

400/600€



283

283

**FUSIL DE CHASSE À PERCUSSION, DEUX COUPS.**

Canons ronds, à pans au tonnerre. Platines arrière à décor de rinceaux et chiens à corps ronds. Crosse en noyer à décor de bec de canard, en partie quadrillée, à décor de fleurettes.

E.M. (Piqûres). Vers 1850.

80/100€



284

284

**REVOLVER POIVRIÈRE À PERCUSSION COLLEYE, QUATRE COUPS, CALIBRE 9 MM.**

Bloc de quatre canons rubans damas. Coffre rond gravé de rinceaux, chien externe, détente en anneau. Plaquettes de crosse en ébène. Bride de crosse frappée « H.COLLEYE BREVETE ».  
B.E. Vers 1850.

**Provenance :**

Lot n°168 de la vente de la célèbre collection "ARMAN", Guy Loudmer, 19 octobre 1991 (Drouot), Expert Eric Klein. 500/600€



Détail du lot 285



285

**285**  
**RARE REVOLVER POIVRIÈRE À PERCUSSION**  
**COMBLAIN, SIX COUPS, CALIBRE 7 MM.**  
 Bloc de six canons damas. Coffre gravé, chien interne, détente en anneau. Plaquettes de crosse en ébène.  
 Frappé sur la bride de crosse « D.J. COMBLAIN BREVETE ».  
 Marque de Liège.  
 B.E. Vers 1850.

**Provenance :**  
 Lot n°170 de la vente de la célèbre collection  
 "ARMAN", Guy Loudmer, 19 octobre 1991 (Drouot),  
 Expert Eric Klein. 800/1200€



286

**286**  
**REVOLVER POIVRIÈRE MARIETTE, QUATRE COUPS,**  
**CALIBRE 9 MM.**  
 Faisceau de quatre canons numérotés. Coffre rond gravé de rinceaux, détente en anneau.  
 Plaquettes de crosse en ébène (fêlé). Bride de crosse frappée « MARIETTE BREVETE ».  
 A.B.E. (Piqûres). 300/400€



287

**287**  
**REVOLVER À BROCHE SYSTÈME LEFAUCHEUX, 12 COUPS,**  
**CALIBRE 7 MM.**  
 Canon rond. Barillet évidé. Pontet et carcasse gravés.  
 Baguette en fer. Plaquettes de crosse en noyer sculpté.  
 B.E. Vers 1870. 200/300€



288

288

**288**  
**FUSIL DE CHASSE À BROCHE, DEUX COUPS, CALIBRE 16.**  
 Canons en table, rubans. Platines arrière à corps ronds.  
 Garnitures en fer. Crosse en noyer en partie quadrillé, à joue.  
 A.B.E. Vers 1870. 80/100€





289

289  
**REVOLVER SMITH & WESSON N° 1 1/2, 3RD ISSUE, CINQ COUPS, CALIBRE 32.**

Canon rond rayé, bande avec marquage. Barillet évidé, détente éperon. Plaquettes de crosse en nacre.

Finition nickelée.

A.B.E.

N°94162.

300/400€



291

291  
**REVOLVER SMITH & WESSON 32 DA, CINQ COUPS, CALIBRE 32, DOUBLE ACTION.**

Canon rond avec bande et patentes. Finition nickelée. Chien, détente et pontet bronzés.

Plaquettes en ébonite au sigle « S&W ».

B.E.

N°4335.

Dans un étui porte-monnaie.

300/400€



290

290  
**REVOLVER SMITH & WESSON N°2, SIX COUPS, CALIBRE 32 ANNULAIRE.**

Canon à pans, rayé, avec bande « SMITH & WESSON SPRINGFIELD MASS ». Détente éperon. Plaquettes de crosse en palissandre. Finition bleuie (légères oxydations à nettoyer).

A.B.E.

N°23426.

400/600€



292

292  
**REVOLVER COLT CLOVERLEAF HOUSE MODEL, CINQ COUPS, CALIBRE 41.**

Canon rond, rayé, avec restes de marquages « COLT HOUSE PISTOLET HARTFORD CT USA ».

Bati en laiton frappé « 41 CAL ». Plaquettes de crosse en noyer.

Finition bronzée et bleuie (remise en couleurs).

A.B.E.

N°8913.

800/1000€



293  
**REVOLVER DEVISME À PERCUSSION CENTRALE, SIX COUPS, CALIBRE 11 MM SA, CHIEN INTÉRIEUR.**  
 Canon rond, rayé, gravé « Devisme à Paris » sur le dessus. Barillet cannelé. Carcasse numérotée « 249 » et poinçonnée, finition bronzée, orné d'un chiffre « B » en or sur le dos. Plaquettes de crosse en noyer verni, quadrillées.  
 Longueur canon : 14,3 cm - Longueur totale : 29,5 cm  
 B.E. Bronzé d'origine. 1800/2200€

294  
**REVOLVER WEBLEY MARK III, SIX COUPS, CALIBRE 38.**  
 Canon à pans, rayé, marqué sur le dessous « BLACK POWDER ONLY ». Carcasse fermée frappée sur le dessus « WEBLEY & SCOTT LTD BIRMINGHAM » et « MARK III «'38 ». Crosse en noyer en partie quadrillée.  
 Nombreux poinçons dont « NP » pour poudre vive.  
 Finition bleuie.  
 A.B.E. (manque l'anneau de calotte). N°36876. 500/600€



295  
**FUSIL DE CHASSE À PERCUSSION CENTRALE, CHIENS EXTÉRIEURS, DEUX COUPS, CALIBRE 16.**  
 Canons damas en table. Platines arrière. Pontet en fer. Crosse en noyer.  
 Longueur canon: 74,5 cm - Longueur totale: 116 cm  
 En l'état. 80/100€

296  
**CARBINE DE JARDIN, UN COUP, CALIBRE 5,5 MM À PERCUSSION ANNULAIRE.**  
 Canon rond, avec hausse. Crosse en noyer avec joue. Finition bronzée.  
 A.B.E. Fabrication allemande (accident mécanique). Vers 1880. 60/80€

297  
**ENSEMBLE DE SIX ARMES POUR PANOPLIE :**  
 - sabre Katana.  
 - pistolet double à silex, dans le gout de 1780.  
 - dague pistolet.  
 - pistolet An XIII.  
 - pistolet de voyage type Liège 1800.  
 - pistolet à gravitation type Collette.  
 - coffret contenant un pistolet type à percussion, une poire à poudre et une clef.  
 B.E. 300/400€

298  
**LOT DE DIX CORNES ET POIRES À POUVRE, CINQ EN CORNE ET CINQ EN CUIVRE**  
A.B.E. 100/200€

299  
**LOT DE CINQ POIRES À POUVRE EN CUIVRE À BEC DOSEUR EN LAITON**  
B.E. 100/150€

300  
**LOT DE SEPT CORNES À POUVRE, GARNITURES EN LAITON.**  
A.B.E. 100/150€

301  
**LOT DE DIX CORNES ET POIRES À POUVRE, TROIS EN CORNE, SEPT EN CUIVRE À MOTIFS CYNÉGÉTIQUES**  
A.B.E. 150/200€

302  
**LOT DE DIX POIRES À POUVRE EN CUIVRE À BEC DOSEUR EN LAITON.**  
Motifs de chasse et végétaux.  
A.B.E. 150/200€

303  
**LOT DE QUINZE POIRES À POUVRE, SEPT EN CORNE, DEUX EN CUIVRE, UNE EN TÔLE, TROIS EN CUIVRE, DEUX EN BOIS.**  
Certains becs en laiton, dont des becs doseurs  
A.B.E. 150/200€

304  
**LOT DE DIX POIRES À POUVRE, CINQ EN MÉTAL BLANC ET CINQ EN CUIVRE.**  
Décor de chasse et de végétaux. Becs en laiton, certains doseurs.  
On y joint cinq poires à plomb en peau.  
A.B.E. 150/250€

305  
**POIRE À POUVRE ALLEMANDE EN BOIS DE CERF GRAVÉE.**  
Garnitures en laiton. Bec postérieur.  
A.B.E. En partie du XVII<sup>e</sup> siècle. 150/200€

306  
**LOT DE TROIS POIRES À POUVRE EN CORNE À BEC ET GARNITURES LAITON.**  
Dont une à décor gravé de Diane, une unie, une sculptée d'épis de blé.  
150/200€

307  
**LOT DE SIX POIRES À POUVRE, EN CUIVRE ET LAITON.**  
Cinq à bec doseur, deux à motifs de chasseurs.  
A.B.E. 100/150€

308  
**LOT DE NEUF POIRES À POUVRE EN CORNE, À GARNITURES EN LAITON, CERTAINES À BEC DOSEURS.**  
E.M. et A.B.E. 100/150€

309  
**LOT DE DIX POIRES À POUVRE :**  
cinq en corne à bec laiton et cinq en cuivre à décor chasse.  
A.B.E. 100/150€

310  
**LOT DE ONZE POIRES À POUVRE :**  
cinq en corne à bec laiton et six en cuivre à décor chasse.  
A.B.E. 150/200€

311  
**LOT DE DIX POIRES À POUVRE :**  
cinq en corne à bec laiton et cinq recouvertes de cuir à bec doseur.  
A.B.E. 150/200€

312  
**LOT DE DIX-HUIT POIRES À POUVRE :**  
- dix cornes à poudre, à bec et garnitures en laiton.  
- quatre poires à poudre en cuivre.  
- cinq poires à plomb en peau. 200/300€

313

**LOT DE VINGT ET UN POIRES À POUFRE :**

- cinq en corne à bec laiton.
- cinq en tôle à bec laiton, à décor repoussé.
- cinq en cuivre, dont quatre U.S. modernes.
- trois poires à poudre en cuir.

314

**LOT DE DIX-HUIT PIÈCES :**

- cinq poires à poudre à corps recouvert de cuir. Becs doseurs en laiton et nickel.
- cinq cornes à poudre.
- quatre poires à poudre en cuivre, dont deux à décor repoussé.
- quatre poires à poudre en bois.

315

**GRANDE POIRE À POUFRE.**

Patte de cerf entièrement gravée d'une scène de chasse à l'arc. Bec en corne.  
Hauteur: 33,5 cm  
Allemagne. XVIII<sup>e</sup> siècle.

316

**LOT DE ONZE CORNES ET POIRES À POUFRE :**

- deux cornes à poudre à bec laiton.
- deux poires à poudre en cuivre à décor repoussé.
- deux cornes à poudre en bois de cerf.
- une corne à poudre orientale en bronze.
- quatre poires à plomb à bec laiton, en peau.

317

**LOT DE CINQ PETITES POIRES À POUFRE DE BOÎTE DONT TROIS U.S., EN CUIVRE.  
B.E.**

150/200€

150/200€

150/200€

150/200€

100/150€



# CONDITIONS DE VENTE

---

La vente se fera expressément au comptant.

Aucune réclamation ne sera recevable dès l'adjudication prononcée, les expositions successives permettant aux acquéreurs de constater l'état des objets présentés.

L'adjudicataire sera le plus offrant et dernier enchérisseur, aura pour obligation de remettre ses nom et adresse. En cas de contestation au moment des adjudications, c'est-à-dire s'il est établi que deux ou plusieurs enchérisseurs ont simultanément porté une enchère équivalente, soit à haute voix, soit par signe, et réclament en même temps cet objet après le prononcé du mot « adjugé », ledit objet sera immédiatement remis en adjudication au prix proposé par les enchérisseurs et tout le public sera admis à enchérir à nouveau.

Les éventuelles modifications aux conditions de vente ou aux descriptions du catalogue seront annoncées verbalement pendant la vente et notées sur le procès-verbal.

Catalogue : 20€ dont TVA à 5,5 % au titre du droit d'auteur. Les images sont propriété exclusive d'ADER.

Toute reproduction ou diffusion nécessite une autorisation écrite de la maison de ventes.

## Frais de vente et paiement :

L'adjudicataire devra acquitter, en sus du montant de l'enchère, par lot, les frais et taxes suivants :

- 28 % TTC (20 % de TVA) sauf pour le vin et les livres 25 % TTC (5,5 % de TVA sur les livres).
  - 1,8 % TTC (20 % de TVA) du prix d'adjudication pour des enchères via Drouot Live ; 3,60 % TTC (20 % de TVA) du prix d'adjudication pour les enchères via Interenchères ; 3 % TTC (20 % de TVA) du prix d'adjudication pour les enchères via Invaluable.
  - 5,5 % de frais additionnels au titre de la taxe à l'importation temporaire, pour les lots dont le numéro est précédé d'un astérisque (\*).
- Dans certains cas, ces frais pourront faire l'objet d'un remboursement à l'acheteur.

Le paiement devra être effectué immédiatement après la vente :

- en espèces (euros) jusqu'à 1 000€ pour les ressortissants français ou jusqu'à 15 000€ pour les ressortissants étrangers (sur présentation d'un passeport et d'un justificatif de domicile).
- par carte bancaire (Visa, Mastercard)
- par paiement « 3D Secure » sur le site [www.ader-paris.fr](http://www.ader-paris.fr)
- par virement bancaire en euros à l'ordre de ADER

Caisse des dépôts et consignations - 56, rue de Lille 75356 PARIS Cedex 07 SP

RIB : 40031 00001 000042 3555K 89 - IBAN : FR72 4003 1000 0100 0042 3555 K89 - BIC : CDCGFRPPXXX

Le règlement par chèque n'est plus accepté.

## Ordres d'achat :

Un enchérisseur ne pouvant assister à la vente devra remplir le formulaire d'ordre d'achat inclus dans ce catalogue et le signer.

ADER agira pour le compte de l'enchérisseur, selon les instructions contenues dans le formulaire d'ordre d'achat, ceci afin d'essayer d'acheter le ou les lots au prix le plus bas possible et ne dépassant, en aucun cas, le montant maximum indiqué par l'enchérisseur.

Ledit formulaire devra être adressé et reçu à la maison de vente ne saurait être tenue au plus tard 24 heures avant le début de la vente.

Les ordres d'achat ou les enchères par téléphone sont une facilité pour les clients. ADER n'est pas responsable pour avoir manqué d'exécuter un ordre par erreur ou pour toute autre cause. Merci de vérifier après envoi que votre ordre d'achat a été dûment enregistré.

La maison de ventes se réserve le droit de ne pas enregistrer l'ordre d'achat s'il n'est pas complet ou si elle considère que le client n'apporte pas toutes les garanties pour la sécurité des transactions ; et ce, sans recours possible.

Pour garantir la bonne volonté de l'acheteur, une consignation pourra être demandée avant la vente qui ne sera validée qu'en cas d'adjudication.

Drouot Live et Interenchères étant des services indépendants, ADER décline toute responsabilité en cas de dysfonctionnement. Le coût supplémentaire lié aux achats sur internet est détaillé sur chacun des sites et dans les conditions de vente.

## Transport des lots / Exportation :

Dès l'adjudication prononcée, les achats sont sous l'entière responsabilité de l'adjudicataire.

Aucun lot ne sera remis aux acquéreurs avant acquittement de l'intégralité des sommes dues.

Les achats de petit volume seront transportés chez ADER, 3 rue Favart 75002 Paris, où ils seront gardés en dépôt à titre gracieux pendant 14 jours.

La maison de vente est ouverte du lundi au vendredi, de 9h à 18h.

Les achats volumineux seront entreposés, à leurs conditions et frais, au garde-meubles Gauriat, 31 boulevard Anatole France 93200 Saint-Denis, qui sera chargé de la délivrance. Les achats bénéficient d'une gratuité d'entreposage jusqu'à quatorze jours après la vente. Toute semaine entamée est due.

Les acheteurs concernés par une exportation pourront récupérer la TVA sur les honoraires d'achat à la condition qu'un justificatif de douane en bonne et due forme soit remis à ADER et que le nom de la maison de ventes y soit mentionné en tant qu'exportateur. Le bordereau d'adjudication est dû intégralement ; la TVA est remboursable par la suite sur présentation des références du compte bancaire.

L'envoi des lots achetés peut être organisé par ADER à la charge et sous la responsabilité de l'acheteur.

Ceci est un service rendu par ADER qui se réserve la possibilité d'y renoncer si les conditions légales ou pratiques présentent le moindre risque. Les délais ne sont pas garantis et sont tributaires de l'activité de la maison de ventes.

Le coût de l'emballage et de l'expédition est à la charge de l'acheteur. Le règlement doit être effectué à l'ordre d'ADER.

Les acheteurs sont invités à organiser eux-mêmes le transport de leurs achats si ces conditions ne leur conviennent pas.

L'étude ADER ne procède aux envois de bijoux ; les acheteurs sont invités à organiser eux-mêmes le transport de leurs achats.

## Défaut de paiement :

À défaut de paiement par l'adjudicataire de la totalité des sommes dues, dans le mois qui suit la vente, et après une seule mise en demeure restée infructueuse, ADER entamera une procédure de recouvrement. L'acheteur sera susceptible d'inscription au Fichier des restrictions d'accès aux ventes aux enchères (Fichier TEMIS – [www.temis.auction](http://www.temis.auction)) mis en œuvre par la société Commissaires-Priseurs Multimédia (CPM – 37, rue de Châteaudun, 75009 Paris) et l'ensemble des dépens restera à sa charge. À compter d'un mois après la vente et à la demande du vendeur, la vente pourra être annulée sans recours possible.

Les informations recueillies sur ce formulaire d'enregistrement sont obligatoires pour participer à la vente puis pour la prise en compte et la gestion de l'adjudication. ADER a recours à la plateforme TEMIS opérée par la société Commissaires-Priseurs Multimédia, aux fins de gestion du recouvrement des bordereaux impayés. Dans ce cadre, en cas de retard de paiement, les données à caractère personnel relatives aux enchérisseurs, ou leurs représentants, sont susceptibles d'être communiquées à CPM. Les droits d'accès, de rectification et d'opposition pour motif légitime sont à exercer par le débiteur concerné auprès du CPM : 37, rue de Châteaudun, 75009 Paris.

Nom et prénom : .....

N° de CB : .....

.....

Date de validité : .....

Adresse : .....

Cryptogramme : .....

.....

ou RIB/IBAN : .....

Téléphone : .....

Mobile : .....

E-mail : .....

.....

Après avoir pris connaissance des conditions de vente décrites dans le catalogue, je déclare les accepter.

**ORDRE D'ACHAT**

Je vous prie d'acquérir pour mon compte personnel aux limites indiquées en euros, le ou les lots que j'ai désignés ci-contre (les limites ne comprenant pas les frais légaux).

**ENCHÈRES PAR TÉLÉPHONE**

Je souhaite enchérir par téléphone le jour de la vente sur les lots ci-après.

Me joindre au :

.....

Numéro de carte d'identité, passeport, carte Drouot (copie de la pièce d'identité obligatoire) :

.....

Lot	Désignation	Limite en €

Date :

Signature obligatoire :



006







# ADER

Nordmann & Dominique

**ADER, Société de Ventes Volontaires**  
3, rue Favart 75002 Paris  
www.ader-paris.fr - contact@ader-paris.fr  
Tél.: 01 53 40 77 10 - Fax: 01 53 40 77 20

## COMMISSAIRES-PRISEURS ET INVENTAIRES

David NORDMANN  
david.nordmann@ader-paris.fr  
Xavier DOMINIQUE  
xavier.dominique@ader-paris.fr

RDV: Lucie FAIVRE D'ARCIER  
lucie.favre@ader-paris.fr  
Tél.: 01 78 91 10 14

## DÉPARTEMENTS

---

### Art moderne et contemporain Tableaux et dessins

Xavier DOMINIQUE  
xavier.dominique@ader-paris.fr  
Tél.: 01 78 91 10 09  
Camille MAUJEAN  
camille.maujean@ader-paris.fr  
Tél.: 01 78 91 10 07

### Art Nouveau Art Déco Design

Xavier DOMINIQUE  
xavier.dominique@ader-paris.fr  
Tél.: 01 78 91 10 09

### Dessins anciens Miniatures

Camille MAUJEAN  
camille.maujean@ader-paris.fr  
Tél.: 01 78 91 10 07

### Mobilier Objets d'art Tableaux anciens Argenterie - Orfèvrerie Lettres et manuscrits autographes

Marc GUYOT  
marc.guyot@ader-paris.fr  
Tél.: 01 78 91 10 11

### Arts d'Orient et d'Extrême-Orient Art Russe - Archéologie Photographies - Livres Photos

Magdalena MARZEC  
magda.marzec@ader-paris.fr  
Tél.: 01 78 91 10 08

### Ventes classiques Philatélie

Clémentine DUBOIS  
clementine.dubois@ader-paris.fr  
Tél.: 01 78 91 10 06

### Estampes

### Livres

### Militaria

### Judaïca

### Vins et alcools

Élodie DELABALLE  
elodie.delaballe@ader-paris.fr  
Tél.: 01 78 91 10 16

### Bijoux et montres

### Haute Joaillerie

### Objets de vitrine

Christelle BATAILLER  
christelle.batailler@ader-paris.fr  
Tél.: 01 78 91 10 17

### Numismatique

### Or et métaux précieux

Lucie FAIVRE D'ARCIER  
lucie.favre@ader-paris.fr  
Tél.: 01 78 91 10 14

## ADMINISTRATION

---

### Vendeurs

Christelle BATAILLER  
christelle.batailler@ader-paris.fr  
Tél.: 01 78 91 10 17

### Acheteurs

Lucie FAIVRE D'ARCIER  
lucie.favre@ader-paris.fr  
Tél.: 01 78 91 10 14

### Ordres d'achat

Charles MANIL  
charles.manil@ader-paris.fr  
Tél.: 01 78 91 10 12

## LOGISTIQUE

---

### Envois

Charles MANIL  
charles.manil@ader-paris.fr

### Magasinage

Amand JOLLOIS  
Cyril VILMOUTH  
Lucas MARANDEL

## BUREAUX ANNEXES

---

### Paris 16

Emmanuelle HUBERT  
Sylvie CREVIER-ANDRIEU  
20, avenue Mozart  
75016 Paris  
paris16@ader-paris.fr  
Tél.: 01 78 91 00 56

### Neuilly

Maguelone CHAZALLON  
42, rue Madeleine Michelis  
92200 Neuilly-sur-Seine  
m.chazallon@ader-paris.fr  
Tél.: 01 78 91 10 00



