

An impressionist painting of a still life scene. The composition is dominated by a large, rectangular table covered with a vibrant blue cloth. On the table, there are several objects: a green glass bottle with a curved neck, a dark, rounded object, and a small, light-colored container. The background is a mix of light green and blue tones, suggesting an outdoor or brightly lit indoor setting. The brushwork is visible and expressive, with thick applications of paint. The overall mood is bright and airy.

MUIZON - RIEUNIER

PARIS - DROUOT
JEUDI 13 JUIN 2019

MUIZON - RIEUNIER

Vincent de MUIZON - Olivier RIEUNIER

Commissaires-Priseurs Associés

Vente aux Enchères Publiques

PARIS - DROUOT

Salle 14

9, rue Drouot - Paris 9^e

JEUDI 13 JUIN 2019

14 h 30

DESSINS & TABLEAUX
ANCIENS – MODERNES – CONTEMPORAINS
TABLEAUX ORIENTALISTES

BIJOUX - ARGENTERIE

ARTS D'ASIE
VERRERIE ART NOUVEAU ET ART DÉCO

MEUBLES - OBJETS D'ART

EXPOSITIONS PUBLIQUES

Mercredi 12 juin de 11h à 18h

Jeudi 13 juin de 11h à 12h

Téléphone pendant les expositions et la vente : 01 48 00 20 14

DROUOT
DIGITAL
live

Lots reproduits sur www.muizonrieunier.com et www.gazette-drouot.com

MUIZON – RIEUNIER

N° Agrément 2002-293 du 27-06-02

10, rue Rossini - 75009 Paris - Tél. 01 47 70 32 32

contact@muizonrieunier.com - www.muizonrieunier.com

Les lots précédés d'un astérisque () sont présentés sous le régime de l'importation temporaire et sont soumis à une TVA de 5,5 % en sus des enchères, et une TVA de 20 % pour ceux précédés de deux astérisques (**). Les frais acheteurs de ces lots sont minorés à 24 % TTC.
(Voir conditions de vente en fin de catalogue)*



Détail du 106

Maîtres Vincent de MUIZON & Olivier RIEUNIER

Assistés des experts spécialisés :

TABLEAUX MODERNES

Cabinet PERAZZONE-BRUN

14, rue Favart - 75002 PARIS

Tél. +33 (0)1 42 60 45 45 - brun.perazzone@gmail.com

Présente les lots indiqués par les initiales P.B.

TABLEAUX ORIENTALISTES

Cabinet d'expertise CHANOIT

12, rue Drouot - 75009 PARIS

Tél. +33 (0)1 47 70 22 33 - expertise@chanoit.com

Présente les lots indiqués par les initiales C.C.

EXTRÊME ORIENT

Cabinet PORTIER

26, boulevard Poissonnière - 75009 PARIS

Tél. +33 (0)1 48 00 03 41 - contact@cabinetportier.com

Présente les lots indiqués par les initiales C.P.

MOBILIER

Antoine LESCOP DE MOY

Expert en meubles et objets d'Art

21, avenue de Messine - 75008 PARIS

Tél. +33 (0)1 42 25 19 63 - +33 (0)6 85 17 03 59 - Fax : +33 (0)1 42 25 04 01

lescop-de-moy.antoine@wanadoo.fr

Présente les lots indiqués par les initiales L.M.

En couverture : détail du lot 19

CONCEPTION - MISE EN PAGES : ARLYS création - Tél. 01 34 53 62 69

Photos M. Jean Baptiste BUFFETAUD et M. Éric REINARD

DESSINS ET TABLEAUX ANCIENS

1 - École FLAMANDE du XVII^e siècle

Vénus et Adonis

Huile sur panneau.

21,5 x 17,6 cm

300 / 400 €

2 - École ITALIENNE fin du XVII^e siècle

Portrait de jeune-fille

Huile sur cuivre.

22 x 16 cm

Au dos trace d'Ex-libris

500 / 600 €



2



3

3 - École FRANÇAISE vers 1700

Charité

Huile sur cuivre de forme ovale.

(Accidents au cadre).

14,5 x 11,5 cm

Dans un cadre ancien en bois doré et sculpté.

500 / 600 €



4

4 - École de PRAGUE vers 1700

L'Adoration des bergers

Huile sur cuivre.

28,5 x 22 cm

Beau cadre en bois ajouré à décor de feuillage. 2 500 / 3 000 €



6

5 - École FRANÇAISE vers 1700

Vierge à l'Enfant tenant une pomme

Huile sur toile.

(Restaurations et rentoilage).

65 x 81 cm

600 / 800 €

6 - Louis PATERNOSTRE (1824-1879)

Jeune garçon pêchant

Huile sur panneau.

Signé en bas à droite.

15,3 x 24,6 cm

300 / 400 €



7

7 - École FRANÇAISE du XVIII^e siècle

Fumeur

Huile sur panneau.

Monogrammé SM en bas à droite.

10,5 x 8,5 cm

200 / 300 €

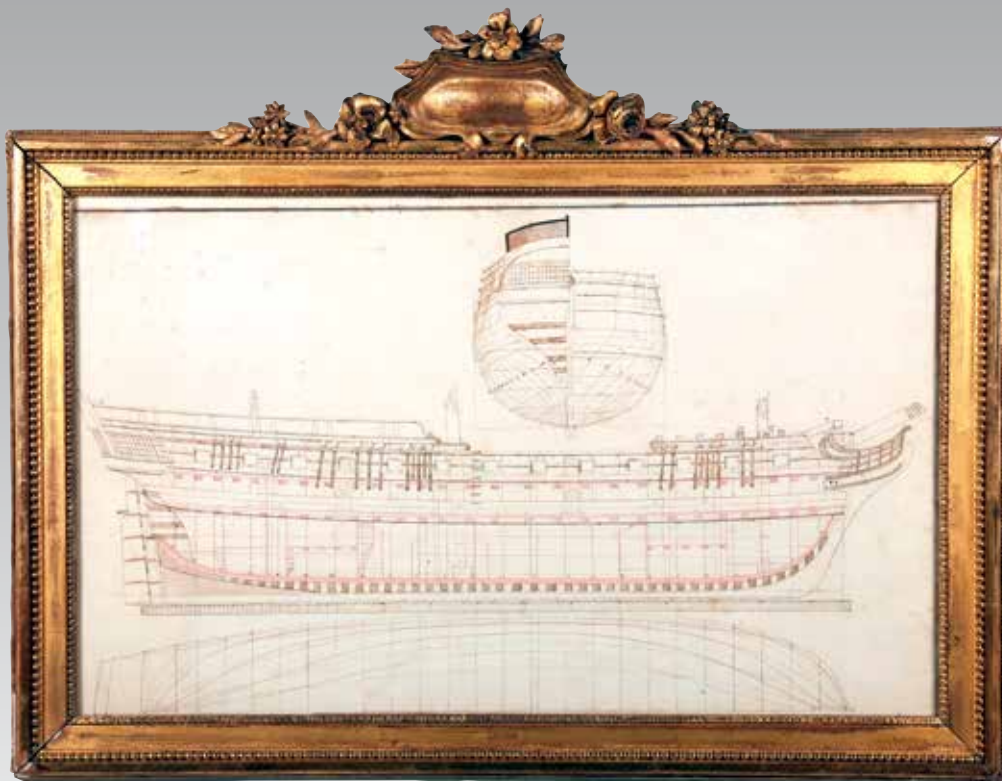
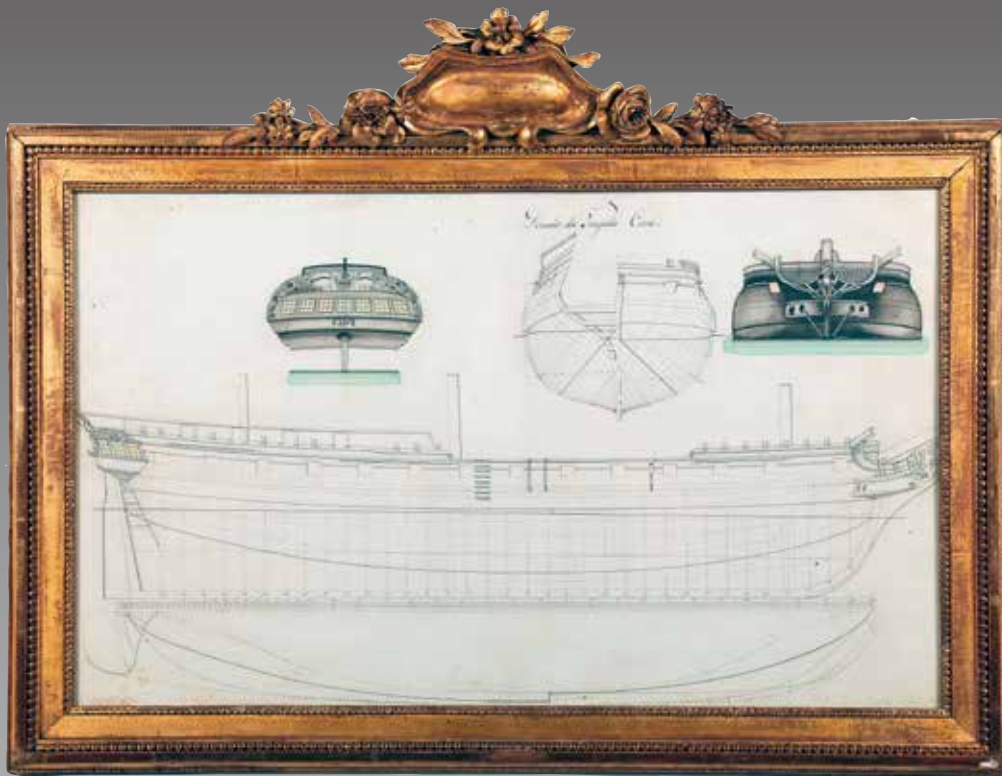
8 - École FRANÇAISE de la fin du XVIII^e siècle - début XIX^e siècle

Garçon d'écurie et un cheval

Huile sur panneau.

13 x 19 cm

150 / 200 €



8 - École ITALIENNE de la fin du XVIII^e siècle ou début du XIX^e siècle

Deux projets de carène

Plume, encre et aquarelle.

L'un annoté « Derenho da Fragata Cisne ».

37 x 61 cm

Dans deux beaux cadres anciens en bois doré et sculpté surmontés de cartouche fleuri.

2 500 / 3 000 €

DESSINS - TABLEAUX MODERNES ET CONTEMPORAINS



11



9

9 - Alfred Édouard TOURILLON (XIX^e-XX^e)

Nature morte aux lapins

Huile sur toile.

Signé en bas à gauche.

92 x 67,5 cm

500 / 600 €

10 - Paul MARSAC (1865 - ?)

Scène de mer agitée

Huile sur panneau.

Signé et daté 1925 en bas à droite.

73 x 130 cm

200 / 300 €

11 - Émile BLANCHON (1845- ?)

Le chargement du plâtre de la péniche

Huile sur toile.

Signé en bas à gauche.

(Restauration).

45 x 72 cm à vue.

3 000 / 4 000 €



12

12 - Philip de LÁSZLÓ (Budapest,1869 - Londres,1937)

Baronne Hugo von Reischach, née Princesse Margarethe von Ratibor, 1899

Portrait vu de trois quart gauche, avec col montant.

Huile sur carton.

Signé au milieu à droite : « László F.E. »

Inscription en allemand au milieu en dessous de la signature : « Zur freundlicher Erinnerung : » (En souvenir amical) / Rauden 1898 - 99 / M Reischach.

70 x 49.5 cm (27 ½ x 19 ½ in.)

6 000 / 8 000 €

Ce portrait est référencé dans le catalogue raisonné de l'artiste sous le numéro : 13528 et dans les rubriques ci-après :

Livre I des modèles, f. 28 : Margarethe Freifrau von Reischach 3 / 8 1899

Inventaire Atelier, p.47 (239)

Au début de l'année 1897, László fit connaissance du Prince Max von Ratibor, consul général d'Allemagne à Budapest, suivie d'une longue amitié avec les membres de sa famille.

Grands propriétaires fonciers en Allemagne, les Ratibor étaient liés ou

apparentés par le mariage avec l'essentiel des membres de la noblesse allemande. La famille avait coutume de se réunir chaque année au château de Rauden en Haute-Silésie où de László y était le bienvenu.

Cette étude de portrait a été peinte au cours d'une visite de plusieurs mois, allant de fin 1898 au début du printemps 1899. L'inscription laisse à penser que cette étude n'est pas le résultat d'un travail préparatoire mais plutôt celui de jours heureux partagés avec la famille et qui est resté dans la collection personnelle de Philip de László jusqu'à sa mort. Une esquisse du même modèle figure au dos.

La Princesse Margarethe von Ratibor (1863 - 1940) était la sœur de Victor II, Duc de Ratibor. Elle épousa le Baron Hugo von Reischach, Maître d'équitation de l'impératrice Friedrich, elle-même mère de l'empereur d'Allemagne Guillaume II et fille aînée de la Reine Victoria.

Provenance :

- Conservée par l'artiste jusqu'à sa mort
- Collection privée.

Nous remercions Madame Katherine Field, rédactrice en chef du catalogue raisonné de Philip de László, pour sa note sur ce portrait. Le catalogue actuellement consultable en ligne : www.delaszlocatalogueraiisonne.com est en cours de réalisation par Madame de László et une équipe de rédacteurs.



13

13 - Raoul DUFY (Le Havre, 1877 - Forcalquier, 1953)

La passerelle du pont des Arts, 1902

Aquarelle sur traits de crayons sur papier doublé sur carton.

Signé et daté en bas à gauche.

(Papier insolé, petites déchirures sur les bords, traces de trou de punaise,

Petit manque de papier en haut au centre, taches, papier collé en plein sur le carton).

24 x 36 cm

7 500 / 8 000 €

Une attestation d'insertion au supplément du catalogue raisonné du peintre, établie par Madame Fanny Guillon Laffaille, sera remis à l'acquéreur.

P. B.

14 - École ITALIENNE du dernier quart du XIX^e siècle.

Portrait d'une femme au foulard rouge

Huile sur toile.

Signé indistinctement en haut à gauche.

75 x 63 cm

200 / 300 €

15 - Dimitri BOUCHÈNE (Saint Tropez 1893 - Paris 1993)

Toulon, le front de mer

Huile sur toile.

Signé en bas à droite.

Une annotation « 63 » au dos sur le châssis.

54 x 65 cm

Sans cadre.

250 / 300 €

16 - *Joël MOULIN (Né en 1935)

Glycine devant l'atelier

Huile sur toile.

Signé et daté 64 en bas à droite.

81 x 100 cm

300 / 400 €

Le point de vue est celui pris depuis l'ancien atelier du peintre Carolus Durand.



14



15



16



17

17 - *Jean FAUTRIER (Paris 1898 - Châtenay-Malabry 1964)

Fleurs et fruits sur fond gris, circa 1928-29.

Huile sur toile.

Signé en bas à droite.

Au dos porte un numéro « 12 et J. Walter/J. Castel ».

(Petits frottages).

65 x 100 cm

100 000 / 150 000 €

Provenance :

- Galerie Jeanne Castel, Paris
- Collection Paul Guillaume, Paris
- Jeanne Castel/Domenica Walter-Guillaume, Paris
- Collection Comte et Comtesse Fleury, Paris
- Collection privée, (par descendance).

Bibliographie :

- Galansino, 1973, n° 85
- Stalter, 1982, n° 281.

Cette œuvre a été confirmée par la Comité Jean Fautrier et sera reproduite dans le catalogue raisonné en préparation par Madame Marie-José Lefort .

Nous remercions Monsieur Dominique Fautrier de nous avoir confirmé l'authenticité de cette œuvre. Il donne le titre de *Nature morte aux fruits, figes et feuilles, vers 1928-29.*

P.B.



18

18 - *Jean FAUTRIER (Paris 1898 - Châtenay-Malabry 1964)

Nature morte à la carafe et aux pommes, 1939

Huile sur papier maroufflé sur toile.

Signé en bas à droite et daté « 39 ».

73 x 92 cm

(Restaurations, éclats et manques).

100 000 / 150 000 €

Provenance :

- Galerie Jeanne Castel, Paris
- Collection Comte et Comtesse Fleury, Paris
- Collection privée, France (par descendance).

Bibliographie :

- Galansino, 1973, n°134
- Stalter, 1982, n°564

Cette œuvre a été confirmée par la Comité Jean Fautrier et sera reproduite dans le catalogue raisonné en préparation par Madame Marie-José Lefort.

Nous remercions Monsieur Dominique Fautrier de nous avoir confirmé l'authenticité de cette œuvre.

P.B.



19

19 - *Pierre LESIEUR (Paris 1922-2011)

La table bleue, 68

Huile sur toile.

Signé et daté en bas à gauche.

Au dos porte une étiquette d'une exposition :

« Formes en puissance »

mars-avril 1971, Fondation Mercedes Benz, Paris

89 x 146 cm

4 000 / 6 000 €

Bibliographie :

- « Formes en puissance » Fondation Mercedes Benz, Paris, mars-avril 1971, reproduit en page 33, n° 20.

P.B.



20 - *Pierre LESIEUR (Paris 1922-2011)

Intérieur sous les toits, 70

Huile sur toile.

Signé et daté en bas à gauche.

100 x 100 cm

P.B.

4 000 / 6 000 €

20



21

21 - *Roger BLAQUIÈRE (Né en 1933)

Arbres dans les jardins de la Villa Médicis

Huile sur toile.

Signé en bas à droite.

Porte une étiquette au dos de la Galerie Visconti - 35, rue de Seine avec une inscription :

« Monsieur C. Humann / Tucker Anthony Sa / 9, rue de la Paix »

100 x 100 cm

300 / 400 €



22

22 - *Roger BLAQUIÈRE (Né en 1933)

Arbre d'automne dans les jardins de la Villa Médicis

Huiles sur toile.

Signé en bas à droite.

Contresigné et daté au dos « Blanquière Roger / Décembre 1966/ Villa Médicis Rome »

81 x 100 cm

300 / 400 €

23 - Jean MIOTTE (1926-2016)

Composition

Acrylique.

Signé à droite vers le centre.

81 x 65 cm

3 000 / 4 000 €

24 - Jan KUBICEK (République Tchèque, Kolin 1927 - Kolin 2013)

Forme féminine

Aquarelle. Signé et titré en bas à droite.

36,5 x 55 cm

500 / 600 €



23



25

25 - Jules PASCIN (1885-1930)

Fillette assise

Crayon sur papier.

Signé en bas à gauche, cachet d'atelier.

25 x 19 cm, à vue.

500 / 700 €



26

26 - Hans BELLMER (Kattowitz 1902 - Paris 1975)

Scène érotique

Crayon sur papier.

Signé en bas à droite, daté 12.1969 en bas à gauche.

24 x 32 cm

Provenance : Françoise Tournier.

1 500 / 2 000 €



27

27 - LUCEBERT (1924-1994)

Happy, 86

Feutre sur papier.

Signé en bas au centre : « Lucebert Tony ».

22 x 16 cm

800 / 1 000 €



28

28 - Martin DIETERLE (né en 1935)

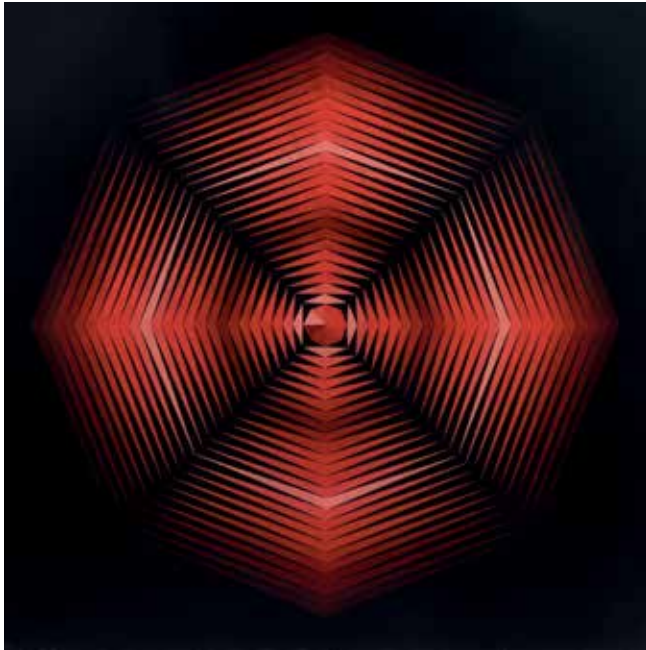
Composition florale

Huile sur toile.

Signé en bas à droite.

73 x 60 cm

100 / 150 €



29



30



31

29 - École MODERNE

Figure cinétique

Huile sur toile.

(Rentoilé).

148,7 x 148,5 cm

500 / 600 €

31 - Jean-Paul HUFTIER (né en 1944)

Composition abstraite

Technique mixte sur toile.

Signé et daté, IV, 1988 en bas à gauche, contresigné et daté au dos.

130 x 226,5 cm

400 / 600 €

Provenance : Galerie Sagot, 20 rue de l'Abbé Grégoire, 75005 Paris.

30 - Jean PERCET (XX^e siècle)

Les rameurs

Huile sur toile.

Signé, titré et daté 1987-1988 au dos.

145,5 x 114 cm

150 / 200 €



32

32 - BOCIAN -Bohumir STROHALM (1912-2002)

Composition

Huile sur toile maroufflé sur toile.
 Signé, en bas au centre et daté 1949.
 130 x 221 cm

800 / 1 000 €



34

33 - École FRANÇAISE du XX^e siècle.

Composition abstraite

Huile sur papier sur feuilles de papiers
 contrecollées.
 Signé « Corne » et daté IV 88 en bas à droite.
 (Accident).
 183 x 130 cm

150 / 200 €

34 - École FRANÇAISE du XX^e siècle.

Scène de nus

Huile sur isorel.
 Signature illisible, daté 55 en bas à gauche.
 (Accidents).
 121,5 x 182,5 cm

300 / 400 €



35

35 - École FRANÇAISE du XX^e siècle

Composition géométrique

Technique mixte, mosaïque sur panneau.

59 x 67,5 cm

150 / 200 €



36

36 - Hans MOLENAAR (XX^e siècle)

Rues de Paris

Huile sur toile.

Signé en bas à gauche.

50 x 70 cm

200 / 300 €

37 - Yvon GRAC (né en 1945)

Les oursins et les poissons sur une chaise

Huile sur toile.

Signé en bas à gauche.

Contresigné et titré au dos.

65 x 54,5 cm

200 / 300 €

38 - École MODERNE du XX^e siècle

Nature morte au bouquet de fleurs

Huile sur toile.

Signé « Lo Pico » en bas à droite.

41 x 33 cm

100 / 120 €

39 - École CONTEMPORAINE

Vase boule en béton ou ciment teinté brun à rehauts de dorures.

Monogrammé : « C.P.F. »

H. 22 cm

100 / 150 €

40 - École CONTEMPORAINE

Sculpture en céramique de forme circulaire teintée noire et bronze.

Monogrammé : « C.P.F. »

H. : 23,5 cm

100 / 150 €

41 - École CONTEMPORAINE

Galaxy

Sculpture.

Techniques mixte. Plastique moulé et déformé.

Signé : « Waïd ? »

H. 37 cm - L. 42 cm - P. 45 cm

150 / 200 €



37

ORIENTALISME

42 - Jenőe KOSZKOL (Dorog, Hongrie 1868 - Budapest 1935)

Vue sur le minaret de Tunis

Aquarelle.

Signé en bas à droite.

51 x 41 cm

150 / 200 €

43 - Jenőe KOSZKOL (Dorog, Hongrie 1868 - Budapest 1935)

Ruelle d'un quartier de Tunis

Aquarelle.

Signé en bas à gauche.

51,5 x 38 cm

150 / 200 €

44 - Hubert GLANSDORFF (1877-1963)

Portrait d'une fillette à la robe rouge

Huile sur toile.

Signé en haut à droite et daté 1938.

80 x 60,5 cm.

300 / 400 €

45 - Henri HAVET (Paris 1862-1913)

Lavandières au village

Huile sur toile.

Signé en bas à droite.

46 x 61 cm

C.C.

120 / 150 €

46 - Peter BRAYER (1871-1919)

Tunisienne jouant du guembri

Huile sur toile.

Signé et situé « Tunis » en bas à droite.

65 x 56 cm

C.C.

120 / 150 €

47 - SALATY, École HONGROISE (Fin XIX^e - début XX^e siècle)

La mosquée Sidi Marhez, Tunis

Aquarelle.

Signé et situé, « Tunis » en bas à gauche.

65 x 50 cm

C.C.

120 / 150 €

48 - Connie VAN WINNSEN (né en 1957)

Femme orientale au voile bleu

Huile ou acrylique sur panneau.

Signé en bas à gauche et daté 2003.

80 x 60 cm

100 / 200 €

49 - André BOYER (1909-1981)

Conversation devant une porte en Tunisie

Huile sur toile.

Signé en bas à droite.

(Accidents)

79 x 65 cm

C.C.

100 / 200 €

50 - Nicola FORCELLA (XIX^e siècle)

Bergers et ses moutons

Huile sur toile.

Signé en bas à gauche.

47 x 100 cm

C.C.

400 / 600 €

51 - Massimiliano DONATTELLO (XX^e siècle-XIX^e siècle)

La notte - Les gens

Deux tableaux réunis en dyptique.

Technique mixte sur toile.

Signé et daté 2002 au dos de chaque toile.

50 x 100 cm

C.C.

600 / 800 €

52 - Kayvan MOKRI (né en 1979)

Composition

Acrylique sur toile.

Signé et daté 2013 (1392 du calendrier iranien).

76 x 76 cm

120 / 150 €

53 - Kayvan MOKRI (né en 1979)

Composition

Acrylique sur toile.

Signé et daté 2013 (1392 du calendrier iranien).

76 x 76 cm

120 / 150 €

54 - Golnaz HASSANZADEH (né à Téhéran en 1965)

Composition

Technique mixte sur toile.

70 x 70 cm

120 / 150 €

55 - Pdraig MAC MIADHACHAIN (1929-2017)

Carpet sellers outside the city

Signé, daté 1980 et situé « Tunisia ».

80 x 80 cm

200 / 300 €

55 bis - Alfred CHATAUD (1833-1908)

Végétal - Intérieur orientaliste - Pichet

Trois études.

12 x 23,5 cm - 23,5 x 8 cm - 23,5 x 12 cm

Dans un même encadrement.

C.C.

400 / 500 €

55 ter - Max SELIGER (1865-1920)

Procession dans une ruelle

Huile sur toile marouflée sur panneau.

Signé en bas à droite.

50,5 x 40,5 cm

C.C.

200 / 300 €



44



49



50



55 bis

BIJOUX

56 - BRACELET en ivoire de forme torse, les extrémités sculptées de têtes de dragons.

Joint un étui à aiguille en ivoire en forme de haricot plat.

Poids du bracelet : 30,8 g.

Poids de l'étui : 5,0 g.

100 / 120 €

57 - TROIS PENDENTIFS, éléments de châtelaine, en argent bas-titre sertis de pierres blanches.

Poids brut : 54 g.

100 / 120 €

58 - CINQ BRIQUETS en métal doré et métal dont deux Dupont, un Dunhill, un Caran d'Ache et un Briquet de l'obélisque.

100 / 150 €

59 - COLLIER en perles de culture de formes irrégulières, fermoir en or 18 k (750 ‰) de forme quadrangulaire serti de brillants

L. totale : 50 cm

Poids brut : 51 g

150 / 200 €

60 - COLLIER en perles de culture, fermoir en or gris 18 k (750 ‰), serti de brillants.

Joint un petit **COLLIER** en perles de culture.

L. 44 cm

Poids brut du collier : 47 g

150 / 200 €

61 - BAGUE en or jaune 18 k (750 ‰). en forme de ceinture, sertie d'un rang de pierres précieuses de différentes couleurs.

Signé, Guy Laroche.

Poids brut : 5,5 g

100 / 120 €

62 - BAGUE jonc en or 18 k (750 ‰) sertie d'un saphir en cabochon entouré d'un lit de brillants.

Poids brut : 5,3 g

120 / 150 €



60



59



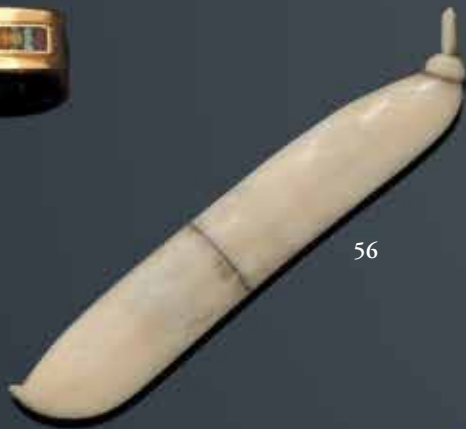
56



62



61



56



60

- 63 - CHEVALIÈRE** en or 18 k (750 ‰) Gravé « R.R ». Poids : 17,8 g. 400 / 420 €
- 64 - BAGUE** tank en or 18 k. (750 ‰) sertie de pierres synthétiques blanches et rouges. Poids brut : 12. g. 250 / 300 €
- 65 - CHEVALIÈRE** en or 18 k. (750 ‰) sertie d'une pièce de deux Pesos mexicain. Poids total : 6 g. 120 / 150 €
- 66 - BAGUE** navette en or 18 k. (750 ‰) sertie d'une demi-perle et de pierres blanches. Poids brut : 3 g. 60 / 80 €
- 67 - CHAÎNE** de montre en maille de forme losangique en or 18 k. (750 ‰) Poids : 19 g. 450 / 500 €
- 68 - MONTRE** de col en or jaune 18 k (750 ‰) signé «Gudin, à Paris», boîtier extérieur décoré d'une miniature en émail représentant une jeune femme, dans une frise feuillagée. (Sautes à l'émail du cadran) Poids brut : 20,5 g. 300 / 4 700 €
- 69 - MONTRE** de dame en or jaune 18 k. (750 ‰) Incabloc sertie d'une couronne de brillants. Travail des années 20's. Poids brut : 33 g. 700 / 800 €
- 70 - BAGUE** en or gris 18 k (750 ‰) sertie d'un diamant d'environ 1,1 ct dans un entourage de saphirs, la monture ornée de deux diamants en baguette. Poids brut : 4,5 g 3 000 / 3 500 €
- 71 - COLLIER** en or gris 18 k (750 ‰) serti de diamants en navette d'environ 4 ct. Poids brut : 14,8 g 2 000 / 2 500 €
- 72 - COLLIER** en or gris 18 k (750 ‰) serti d'un diamant d'environ 1,3 ct dans un entourage de saphirs, la chaîne sertie de diamants en navette d'environ 4 ct. Poids brut : 13,5 g 5 000 / 6 000 €
- 73 - BAGUE** en or gris 18K (750 ‰), ornée d'un rubis birman de 3,5 ct de forme cabochon sertie clos dans un entourage d'onyx et de quatorze diamants. Poids brut : 9,5 g
Un certificat du Carat Gem Lab certifiant de l'origine birmane et de l'absence de modification thermique sera remis à l'acquéreur. 10 000 / 11 000 €
- 74 - COLLIER** en chute de perles de corail. L. 42,5 cm Poids brut : 78,6 g. 300 / 400 €
- 75 - ENSEMBLE DE BIJOUX** en corail comprenant : Deux colliers, un bracelet, deux broches et une breloque « dauphin ». Poids total brut : 96,0 g.
Joint, un bracelet et une boule en ambre (poids brut : 27,8 g.) 300 / 400 €
- 76 - HERMÈS** montre de dame modèle « Arceau » en acier bicolore, mouvement à quartz. D. 25 mm 200 / 300 €





73



70



68



64



63



65



66

67

69



71

72

ARGENTERIE



77

77 - SIX ASSIETTES en argent bas-titre, modèle filets et contours à coquille.
D. 28 cm
Poids : 3 153 g

300 / 400 €

78 - SIX ASSIETTES en métal argenté, modèle filet et contours.
D. 26,5 cm

100 / 150 €



79

79 - ASSIETTE en argent (950 ‰) à décor de tores de feuilles de laurier.
Travail de la Maison Odiot à Paris.
D. 26 cm
Poids 576 g

100 / 150 €

80 - ONZE Gobelets à liqueurs en vermeil (950 ‰) à décor varié de frises de feuillage.
H. : 3,5 cm
Poids : 190 g

120 / 150 €



80

81 - PAIRE DE CANDÉLABRES à cinq lumières en argent (800 ‰) ciselé et repoussé.
Travail étranger, probablement espagnol.
(Un binet à ressouder)
H. 54 cm
Poids brut : 4,528 kg

1 500 / 1 800 €

82 - SERVICE THÉ-CAFÉ en argent (950 ‰), modèle à pans, décor ciselé de style Régence de lambrequins coquilles et frises de godrons, les anses et les prises en ivoire.

Il comprend :

- une cafetière,
- une chocolatière,
- une théière,
- un crémier,
- une fontaine à thé et son réchaud,
- un plateau.

Travail de la Maison E. .

Poids brut total : 9 113 g

1 000 / 1 500 €

82 bis - PLATEAU DE SERVICE en métal argenté à décor de filets enrubannés.

Modèle de style Louis XVI.

Travail de la Maison PUIFORCAT.

H. 37 cm - L. 55,8 cm

100 / 150 €



81



82





83 - IMPORTANTE MÉNAGÈRE en argent (800°/00) à décor de style Rocaille monogrammé «G».

Elle comprend :

- dix-huit grands couverts,
- dix-huit couverts à poisson,
- dix-huit couverts à entremets,
- dix-huit couteaux à dessert lame acier,
- dix-huit couteaux lame acier,
- dix-huit cuillères à moka,

Travail allemand.

Dans son coffret.

Poids brut : 8 800 g

2 500 / 3 000 €

84 - PAIRE DE CANDÉLABRES à quatre lumières en argent (950 ‰) à décor de côtes torsées, fleurs et motifs rocaille, base ronde à contours.
(Décor du bouquet légèrement différent du fût).
H. 58 cm
Poids : 8 kg

3 000 / 4 000 €



ARTS D'ASIE

85 - JAPON - Époque EDO (1603 - 1868)

Six tsuba en fer :

- Hokkei gata à décor ajouré de dragons dans le style Namban
- Mokko gata à décor incrusté de lotus
- Maru gata en forme de hotei dans son sac
- Trois nagamaru gata et aoi gata à décor ajouré de fleurs et montagnes.

(Dépatinées).

H. de 6,3 à 7,2 cm

C.P. 150 / 200 €

(voir représentation p.30)



86

86 - JAPON - Époque EDO (1603 - 1868)

Cinq tsuba :

- Nagamaru gata en sentoku à décor ajouré d'un paysan sous un arbre
- Nagamaru gata en fer à décor de chaumière
- Nagamaru gata en fer à décor incrusté de haricots sabres
- Mokko gata à décor de pin
- Maru gata en fer à décor ajouré de feuilles et fleurs.

(En partie dépatinées, traces de rouille)

H. de 6,3 à 7,4 cm

C.P. 300 / 400 €



87

87 - JAPON - Époque EDO (1603 - 1868)

Cinq tsuba en fer :

- Mokko gata à décor incrusté d'un chiot près de kiku
- Nagamaru gata à décor incrusté d'oies
- Maru gata à décor incisé et incrusté de paysage côtier
- Mokko gata à décor incrusté de prunier en fleurs
- Mokko gata à décor incrusté d'un sennin.

(En partie dépatinées, traces de rouille)

H. de 6,30 à 7,7 cm

C.P. 200 / 300 €



88

88 - JAPON - Époque EDO (1603 - 1868)

Six tsuba en fer :

- Nagamaru gata à décor ajouré et incrusté d'un sennin avec son tigre près d'un cascade.

Signée Goshu Hikone ju Soten

- Nagamaru gata à décor ajouré et incrusté de samourai au pied d'une montagne

- Nagamaru gata à décor ajouré d'une chimère près d'un ruisseau

Signée Masanori.

- Mokko gata à décor incrusté de personnage dans une chaumière près d'un ruisseau

- Nagaamru gata à décor incrusté de Ono no tofu

- Nagamaru gata à décor incrusté de chiot et awabi.

(En partie dépatinées, traces de rouille)

H. de 6,5 à 7,5 cm

C.P. 300 / 400 €



89

89 - JAPON - Époque EDO (1603 - 1868)

Six tsuba en fer :

- Maru gata à décor de pins

- Mokko gata à décor d'oies

- Sha hokei gata à décor ajouré de faisan et tronc nouveau

- Nagamaru gata à décor ajouré de feuille et pinceaux

- Nagamaru gata à décor ajouré de sage sous un pin

- Nagaamru gata à décor ajouré de phénix et pivouines

(En parte dépatinées, traces de rouille)

H. de 7 à 8,5 cm

C.P. 150 / 200 €



90



91



92



93



85



94



85



85



96



97



85



85



85



85



98

90 - JAPON - Époque EDO (1603 - 1868)

Kobushi gata en fer, en forme de Hotei amusant des enfants dans son sac de richesses. Sceau de Yasuchika.

H.7,7 cm

C.P. 400 / 500 €

91 - JAPON - Époque EDO (1603 - 1868)

Hokei gata en fer à décor en léger relief et incrustation de shibuichi d'un éléphant portant un tama sur son dos, le revers orné d'une inscription spécifiant que l'éléphant blanc représenté est un animal très rare, venu de Chine, où il été apporté comme cadeau de l'occident. Signée Yasuchika.

H.8,2 cm

C.P. 500 / 600 €

92 - JAPON - Époque EDO (1603 - 1868)

Nagamaru gata en fer à décor en maru bori et incrustation de cuivre doré de lièvres courant dans les vagues.

(Usures)

H.6,8 cm

C.P. 200 / 300 €

93 - JAPON - Époque EDO (1603 - 1868)

Sha hokei gata en fer à décor en incrustation de laiton d'une araignée et de sa toile.

(En partie dépatinée)

H.8,2 cm

C.P. 200 / 300 €

94 - JAPON - Époque EDO (1603 - 1868)

Nagamaru gata en fer à décor ajouré et finement incisé d'iris dans leur feuillage enroulé.

Signé Bushu ju Masakata.

H.7,6 cm

C.P. 300 / 400 €

95 - JAPON - Époque EDO (1603 - 1868)

Grande maru gata en fer à décor ajouré en maru bori d'un personnage se tenant sous un pont, près des vagues.

Signée Soheishi nyudo Soten sei.

(Dépatinée)

H.8 cm

C.P. 150 / 200 €

96 - JAPON - Époque EDO (1603 - 1868)

Grande maru gata en fer à décor d'un papillon, ses ailes ajourées de motifs circulaires.

H.8,1 cm

C.P. 300 / 400 €

97 - JAPON - Époque EDO (1603 - 1868)

Maru gata en fer en forme de singe, le pelage finement ciselé, tenant un awabi au bout de ses longs bras.

H.6,7 cm

C.P. 300 / 400 €

98 - JAPON - Époque EDO (1603 - 1868)

Maru gata en fer ajouré, voile et cordages sortant de la brume, à décor en incrustation de cuivre doré de nuages et dragon de pluie.

Non signée.

(Incrustations postérieures)

H.7,3 cm

C.P. 400 / 500 €

99 - OKIMONO en ivoire représentant un pêcheur de crabe se faisant pincer.

Japon, début du XX^e siècle.

H. 15 cm

Poids : 17,3 g

Déclaration ivoire : FR1907509167-D 200 / 300 €

100 - JAPON - XIX^e siècle

École d'Hokusai :

Encre sur papier, l'arhat Pindola tenant un ruyi, assis sur son tigre marchant.

28,4 x 26,8 cm

C.P.

800 / 1 000 €



100

101 - CHINE

Bol en porcelaine à décor polychrome floral.

Fin XIX^e siècle -début XX^e siècle.

Marque impériale apocryphe.

H. 6 cm - D. 15 cm

500 / 600 €



102

102 - SELLETTE en bois à décor de laque rouge rehaussée d'or. La ceinture en partie ajourée, le piétement à épaulement et entretoise.

Chine XIX^e siècle.

H. 82,5 cm - Côtés : 34 x 36,8 cm

2 000 / 3 000 €



103 - *JAPON - Début Époque EDO (1603 - 1868), XVII^e siècle.

Deux feuilles de paravent, encre sur fond bistre et tacheté or, représentant des couples regardant une danseuse au centre dans un jardin et acteurs de bunraku et autres artistes se promenant.

(Accidents et restaurations).

Dim. 107 x 48 cm

Encadrés sous verre

C.P

3 000 / 4 000 €

103

104 - *TABLE ÉTROITE de forme rectangulaire en bois laqué rouge et or sur fond noir, le plateau à décor de paysages lacustres montagneux ; la ceinture, ajourée, à décor de dragons et d'un semis de médaillons fleuris, tout comme les quatre pieds gaine.

Chine, XVIII^e siècle, pour le plateau ; le piétement d'époque postérieure.

H. : 85 cm - L. : 134,5 cm - P. : 47 cm

L.M.

2 000 / 3 000 €



104



105 - *CABINET DE VOYAGE en bois laqué or sur fond noir ouvrant par deux vantaux découvrant huit petits tiroirs de tailles différentes. L'extérieur des portes, le dessus et l'arrière à décor de paysages ; les côtés à décor d'oiseaux branchés ; l'intérieur des portes à décor de feuilles de bambou et d'un paysage rocheux dans deux réserves rectangulaires. La base chantournée, en léger retrait.

Il est orné de plaques de serrures, de pentures et d'écoinçons en cuivre ciselé et doré. Japon, époque Edo, vers 1660-1680.

(Accidents, restaurations et importants repeints, entièrement verni)

H. : 60 cm - L. : 71 cm - P. : 45 cm

Il pose sur un piétement de forme droite en bois laqué noir et or à décor de fleurettes et de filets d'encadrement, d'époque postérieure.

(Petits accidents)

L.M.

4 000 / 6 000 €



BUREAU PERSONNEL DU GÉNÉRAL FLEURY Grand Écuyer de Napoléon III



106 - *CURIEUX ET RARE BUREAU À CAISSONS de forme droite en bois laqué or sur fond noir, à toutes faces, à décor de paysages lacustres. Il ouvre par un grand tiroir en ceinture, par quatre tiroirs superposés dans chacun des caissons et, dans le renforcement, par un petit tiroir surmonté de deux vantaux. Le fond des tiroirs en laque aventuriné.

Il est orné d'entrées de serrures et d'écoinçons en cuivre ciselé et doré, ainsi que de poignées de tirage tombantes de style Directoire. D'inspiration Louis XVI, il est en partie composé à partir d'un grand coffre japonais de la fin du XVIII^e ou du début du XIX^e siècle. Milieu du XIX^e siècle.

H. : 83 cm - L. : 113 cm - P. : 65 cm

5 000 / 6 000 €

Provenance : général Emile Félix FLEURY (Paris, 23 décembre 1815 - 11 décembre 1884) puis par descendance jusqu'à l'actuel propriétaire.

Biographie (source Wikipedia) :

« Jeune, il dissipe toute la fortune familiale, s'exile à Londres où il rencontre Persigny et Louis-Napoléon Bonaparte.

Fleury rejoint en 1837 le corps de Spahis en Algérie, où il se distingue. Il est rapidement nommé lieutenant (1840), puis capitaine (1844). De retour en France en juillet 1848 après sa nomination comme chef d'escadrons, il rejoint avec enthousiasme les rangs du parti bonapartiste et la cause de Louis-Napoléon Bonaparte.

En 1851, Fleury prend part à l'expédition en Kabylie. Il est parmi les proches du futur empereur dans les préparatifs et l'exécution du coup d'État du 2 décembre 1851 (il est blessé à la tête dans les événements qui suivent).

Promu colonel au rétablissement de l'Empire, aide de camp de Napoléon III, premier écuyer, puis grand écuyer de la Couronne en 1862 puis général de division en 1863, il est nommé au Sénat par décret impérial en 1865.

Il est chargé de missions diplomatiques, notamment à la Cour du roi d'Italie Victor-Emmanuel II. En 1869, il est nommé ambassadeur à Saint-Petersbourg.

Dès la défaite française à la guerre franco-allemande de 1870 et la chute de l'Empire, il abandonne ses fonctions et s'exile en Suisse avec sa famille. Il abandonne alors toute fonction publique. Il meurt le 11 décembre 1884 à Paris et est enterré au cimetière du Père-Lachaise (26^e division).

Il avait été fait grand officier de la Légion d'honneur le 13 août 1859.

L.M



VERRERIE ART NOUVEAU ET ART DÉCO



108 - LALIQUE, France

Vase modèle « Saint Marc » en verre moulé pressé.

Signé : « Laliq France ».

H. 17 cm

300 / 400 €

Bibliographie : Marcilhac, n°10.934, rep. p. 471.



109 - LALIQUE, France

Vase modèle « Ajaccio » en verre moulé pressé à décor de picots et d'antilopes

Signé : « Laliq France ».

H. : 20 cm

300 / 400 €

Bibliographie : Marcilhac, n°10.914, rep. p. 467.



110 - DAUM, Nancy

Coupe quadrilobée sur piedouche en verre marmoréen dans les tons violette et rose.

Signé : « Daum Nancy ».

H. 14,5 cm

300 / 400 €



111 - LE VERRE FRANÇAIS

Vase ovoïde en verre multicouches gravé à l'acide à décor de fleurs sur fond rose.

Signé : « Le Verre Français ».

H. : 25,5 cm

150 / 200 €



112 - LALIQUE

Vase modèle « Dentelé ».
Épreuve en verre soufflé moulé satiné mat et brillant.
Signé « Lalique » au stylet.
H. 17 cm 200 / 300 €
Bibliographie : Marcilhac, n°943, rep. p. 426.



113 - René LALIQUE

René LALIQUE
Vase « Pâquerettes » en verre blanc moulé-pressé.
Signé : « R. Lalique ».
H. 18 cm 300 / 400 €
Bibliographie : Marcilhac, n° 10-877, repr. p. 460.



114 - LALIQUE

Flacon lotion en verre soufflé teinté bleu.
« Dans la nuit » de WORTH
(Léger éclat à la base). Signé au revers de la base.
H. 24 cm 100 / 150 €
Bibliographie : Marcilhac, Worth 5, rep. p. 956.



115 - D'ARGENTAL

Vase ovoïde en verre multi couches à décor gravé d'une oasis.
Signé : « D'Argental ».
H. 19 cm 150 / 200 €



116



117



119



120



121

116 - LALIQUE, France

Coupe modèle « Rosheim » en verre blanc moulé pressé.

Signé : « R. Lalique France ».

D. 32,5 cm

Bibliographie : Marcilhac, n° 3018, repr. p. 766.

200 / 300 €

117 - LALIQUE, France

Vase modèle « Beauvais » en cristal moulé pressé.

Signé : « Lalique France ».

H. : 19 cm

Bibliographie : Marcilhac, n° 1069, repr. p. 453.

150 / 200 €

118 - Dans le goût de LALIQUE

Coupe en verre moulé à décor de poissons.

D. 35 cm

30 / 50 €

119 - Marc LALIQUE et LALIQUE, France.

« Danseuse aux bras levés ».

Statuette en cristal satiné

Signé.

H. : 23,5 cm

200 / 300 €

120 - LALIQUE, France

Statuette « Printemps » en verre blanc moulé pressé.

Signé.

(Éclats).

H. 14 cm

150 / 200 €

Bibliographie : Marcilhac, n° 839 bis, p.404. (avec une hauteur de 19,5 cm).

121 - LALIQUE, France

Femme enlacée dans un voile.

Signé.

(Rayure).

H. 20,5 cm

200 / 300 €



122 - DAUM

La danse.

Bas-relief en pâte de verre jaune et ambre figurant une femme drapée.

Titré et signé.

Vers 1960.

(Éclats).

H. 27,5 cm - L. 14,5 cm

150 / 200 €



123 - *Marc LALIQUE et LALIQUE, France.

Vase modèle « Senlis », modèle créé en 1961.

Important vase tronconique polylobé.

Épreuve en cristal moulé pressé légèrement satiné, le décor d'épis de blé réalisé à la taille et dépoli.

Signé « Lalique, France » en lettres cursives sous la base.

(Éclats)

H. 27 cm

400 / 500 €



124 - *René LALIQUE

Encrier modèle « Biches » en verre blanc moulé pressé. Signé « R. Lalique »

(Manque base).

(Éclats)

H. 10 cm - côtés 9,8 cm

200 / 300 €

Bibliographie: Marcihac, n°427, re. P. 315.



125 - **LALIQUE, France

Vase modèle « Ajaccio » en verre moulé pressé à décor de picots et d'antilopes

Signé : « Lalique France ».

H. : 20 cm

300 / 400 €

Bibliographie : Marcihac, n°10.914, rep. p. 467.

MEUBLES - OBJETS D'ART



128

126 - AUTOMATE « Oiseau siffleur » dans un coffret en laiton orné de frise de rosaces, le couvercle décoré d'entrelacs à motifs filigranné, le couvercle ovale se refermant sur l'oiseau après son chant.

Fin XIX^e siècle.

H. 19,5 cm - L. 10,5 cm - P. 7 cm

400 / 500 €



126



130

127 - STATUETTE en ivoire sculpté figurant une polletaise de Dieppe (Le Pollet est un quartier de pêcheurs à Dieppe) XIX^e siècle.

H. 11,6 cm - Poids : 73,8 g

N° de déclaration : FR1907506042-D

150 / 200 €

128 - BRONZE CHRYSÉLÉPHANTIN

Femme à l'éventail

Signé : « Nicolas de Grégorio (?) »

Porte un numéro 465.

Socle en marbre sarancolin.

H. 51 cm

2 000 / 3 000 €

129 - PENDULE en bronze doré et patine brune surmonté d'un cheval en bronze.

Époque Louis-Philippe.

H. 48,5 cm

300 / 400 €

130 - Henry Étienne DUMAIGE (Paris, 1830 - Saint-Gilles-Croix-de-Vie, 1888)

Première fleur

Buste en bronze doré et patiné

Signé « H.E. Dumaige ».

Titre sur un cartouche au piedouche « Première fleur » (hors concours) par Dumaige (statuaire).

H. 48 cm

1 200 / 1 500 €

131 - José Maria DAVID (né en 1944)

Le singe voleur d'oranges

Bronze à patine brune.

Signé sur la terrasse.

Numéroté au feutre 8/8 au dessous.

H. 40 cm - 25 cm

2 000 / 3 000 €



131

132 - LAMPE BOUILLOTTE en bronze à trois lumière et abat-jour en tôle peinte, le fût central en forme de colonne cannelé.

Fin du XIX^e siècle - début du XX^e siècle.

H. 54 cm

300 / 400 €

133 - LAMPE BOUILLOTTE à trois lumière en bronze et abat-jour en tôle peinte, le fût central en forme de vase cannelé.

Fin du XIX^e siècle - début du XX^e siècle.

H. 59 cm

400 / 500 €

134 - D'après Georges GARDET

Deux lionnes

Bronze à patine brune.

Signé.

H. : 39,5 cm - L. 54 cm

2 000 / 3 000 €

135 - LAMPADAIRE tripode en bronze à patine brun foncé et dorée, le fût cannelé, surmonté d'une lampe à huile stylisée à deux lumières et prise en forme de serpent. Le piétement tripode à griffes. Style étrusque, fin du XIX^e siècle.

H. 176,5 cm

600 / 800 €

136 - Léon GRÉGOIRE (XIX^e-XX^e siècle)

Couple à l'Antique

Groupe en bronze patiné sur un socle tournant en pierre et bronze.

Signé.

(Accident au plateau)

H. 74 cm

Il repose sur une **SELLETTE** en fer forgé et doré, les montants en partie torsadés, reposant sur six patins en console renversée.

Travail des années 40 à 50.

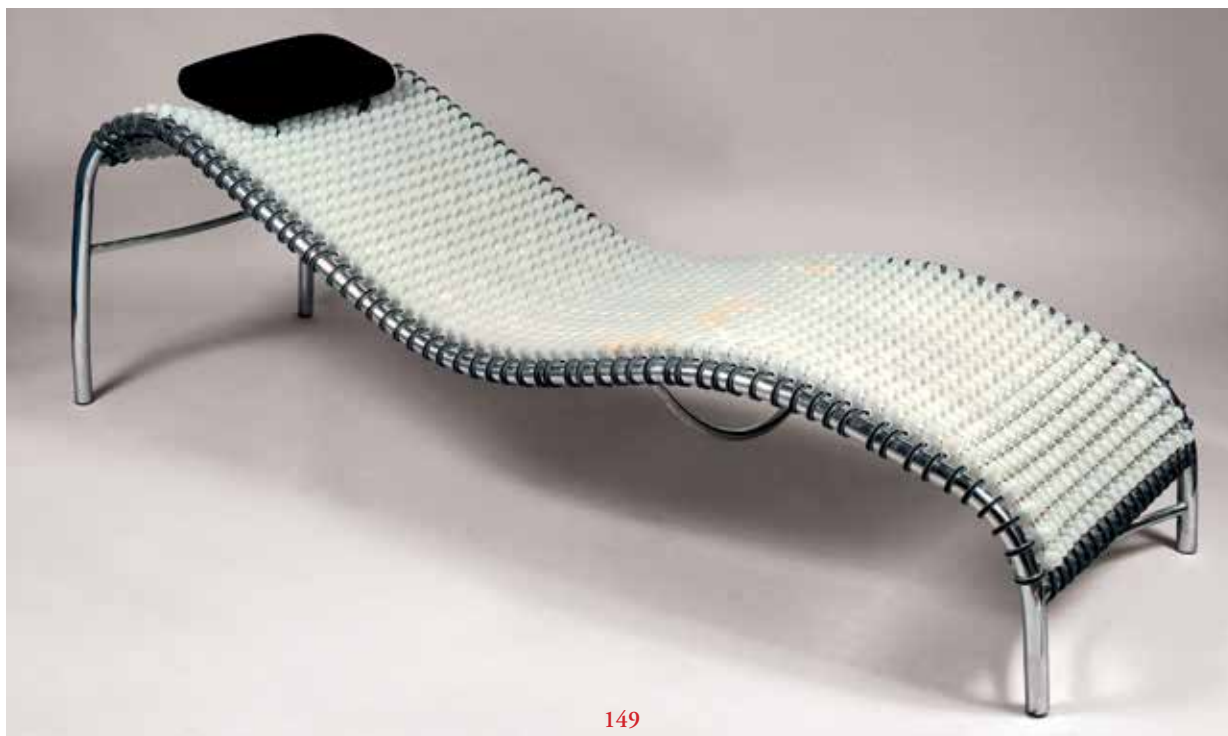
H. 115 cm - D. du plateau : 35,5 cm

2 000 / 3 000 €



134





149

137 - GLACE À FRONTON en bois doré et sculpté.

XVIII^e siècle.

H. 136 cm - L. 76 cm

1 500 / 1 800 €

138 - CANAPÉ à crosses en acajou. Les pieds antérieurs en console renversé.

Garniture de soie à rayures.

Époque Restauration.

H. 84,5 cm - L. 157,5 cm - Profondeur : 56 cm

300 / 400 €

Provenance : de tradition familiale, Comte de Paris.

139 - DEUX ANGES en bois doré et sculpté avec polychromie.

XVII^e siècle - XVIII^e siècle.

(Restaurations).

H. 44,5 cm

500 / 600 €

140 - CADRE en bois et stuc doré.

Style Louis XVI.

XIX^e siècle.

184 x 150 cm (dimensions intérieures : 147,5 x 116,5 cm)

800 / 900 €

141 - GLACE à fronton et pare-closes en bois doré et sculpté.

XVIII^e siècle.

H. 132 cm - L. 72 cm

1 000 / 1 500 €

142 - MÉTIER à broder en acajou et laiton.

XIX^e siècle.

H. 100 cm - L. 84 cm

500 / 700 €

143 - VASE en faïence de Delft à décor de Chinois en camaïeu bleu.

XVIII^e siècle.

(Petites égrènures).

H. 29 cm

800 / 1 000 €

144 - PAIRE DE LAMPES en faïence, décor de chinois en camaïeu bleu.

Delft, XIX^e siècle.

H. 42 cm

600 / 800 €

145 - PAIRE D'ENCOIGNURES en chêne blond mouluré et sculpté de coquille. Dessus marbre rouge veiné blanc. Style Louis XV.

H. 94,5 cm - L. 65,5 cm - P. 45, 5cm

500 / 600 €

146 - COLONNE torse en chêne, surmontée d'un chapiteau corinthien.

XIX^e siècle.

(Accidents et manques).

H. 166 cm - Base 29 x 29 cm

300 / 400 €

147 - TABLE console rectangulaire en bois naturel, le piétement à deux montants réunis par une entretoise, sculptés de mufles de lion et de guirlandes de fleurs, de motifs en console posés sur un patin, le plateau coulissant garni de velours vert, la ceinture à un tiroir.

Travail du XIX^e siècle dans le style de la Renaissance italienne.

(Accidents)

H. 73 cm - L. 138 cm - P. 62 cm

400 / 500 €

148 - LAMPE en plexiglas, le fût cylindrique surmonté d'une sphère éclairante.

(Fêle à la sphère).

Travail de années 70/80.

H. 122 cm

150 / 200 €

149 - TRAVAIL FRANÇAIS des années 1990.

CHAISE LONGUE à structure en tube chromé maintenant une nappe souple faite d'éléments en plastique.

(Manque un patin)

H. 58 cm - L. 190 cm - P. 66 cm

400 / 500 €

150 - D'après Enrico BAJ (1924-2003)

L'ultimo dei generali

Assiette, céramique, décorée de passementerie, médaille...

Édition n° 515/3000

D. 30,5 cm

150 / 200 €

151 - DEUX ENCADREMENTS de fenêtres en bois sculpté et peint de motifs de ramages et de fleurs stylisés, encadré de deux colonnes balustres et de demi moucharabieh ; surmontés d'un auvent simulant des tuiles vernissées.

Afrique du Nord, XX^e siècle.

H. : 123 - L. : 82 cm

200 / 300 €

152 - Éric MIOMANDRE (XX^e - XXI^e siècle)

BAHUT « Merlin l'enchanteur » en médium verni et teinté de couleur cuir à six portes coulissantes, dont quatre, avec baguettes rapportées, coulissent en façade, modifiant ainsi la perception de la façade du meuble.

Édition: MI'O Édition, designer, 1999.

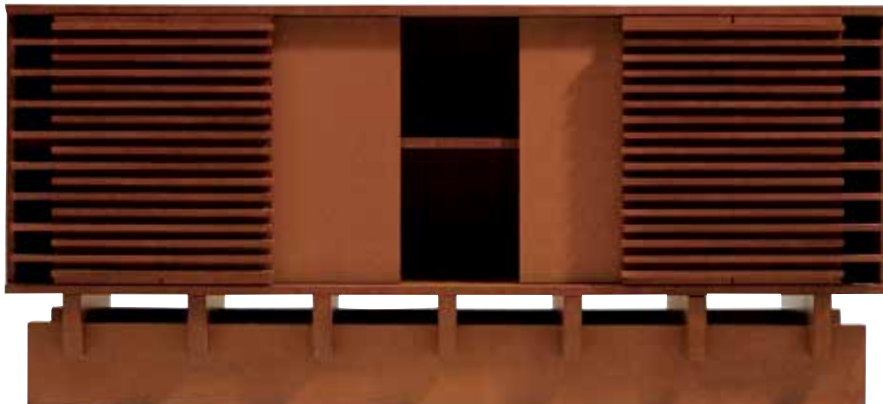
Édité à cinq exemplaires.

H. 77 cm - L. 168 cm - P. 53 cm

2 000 / 2 500 €



150



152



CONDITIONS DE VENTE ET ENCHÈRES

La vente se fera expressément au comptant.

Les acquéreurs paieront en sus des enchères par lot, et sans dégressivité les frais suivants : 28% TTC. Pour les lots soumis au régime de l'importation temporaire, les frais acquéreurs sont de 24 % TTC.

La vente sera conduite en euros. Le plus offrant et le dernier enchérisseur sera l'adjudicataire et aura l'obligation de payer comptant et de remettre son nom et adresse. En cas de contestation au moment des adjudications, c'est-à-dire s'il est établi que deux ou plusieurs enchérisseurs ont simultanément porté une enchère équivalente, soit à haute voix, soit par signe, et réclament en même temps cet objet, y compris après le prononcé du mot « adjudgé », ledit objet sera immédiatement remis en adjudication au prix proposé par les enchérisseurs et tout le public présent sera admis à enchérir à nouveau. L'ordre du catalogue sera suivi, toutefois le commissaire-priseur habilité se réserve le droit de réunir ou de diviser des lots. Certains lots non-catalogués pouvant être insérés en bis après l'impression du présent catalogue. Les descriptions des lots résultant du catalogue, des rapports d'état de condition, des étiquettes, des avis écrits ou oraux constituent l'expression par MUIZON-RIEUNIER (SarL) de sa perception des lots et non l'affirmation d'un fait. À ce titre, ces descriptions n'ont aucune valeur de preuve. Dans l'hypothèse où un prix de réserve aurait été stipulé par le vendeur, MUIZON-RIEUNIER (SarL) se réserve de porter des enchères pour le compte du vendeur jusqu'à ce que le prix de réserve soit atteint. Une fois l'adjudication prononcée, les biens adjugés sont placés sous l'entière responsabilité des acquéreurs.

Tout transport, magasinage n'engagent pas la responsabilité de MUIZONRIEUNIER (SarL).

ORDRE D'ACHAT

Toute personne souhaitant laisser un ordre d'achat ferme ou enchérir par téléphone devra utiliser le formulaire prévu à cet effet en fin de catalogue ou disponible sur notre site internet ou encore en salle. Le donneur d'ordre devra, vingt-quatre heures avant la vente, faire parvenir à MUIZON-RIEUNIER (SarL) le document dûment rempli et signé, accompagné de ses coordonnées, d'une copie de pièce d'identité et de ses références bancaires (IBAN). Dans l'hypothèse où MUIZONRIEUNIER (SarL) recevrait sur un même lot deux ordres d'un même montant maximum, l'ordre reçu en premier sera prioritaire. Toute demande d'enchère téléphonique suppose un ordre d'achat fixe au minimum à l'estimation basse plus une enchère, au cas où la communication serait impossible ou pour toute autre raison. MUIZON-RIEUNIER (SarL) se charge d'exécuter gracieusement les ordres d'achat qui lui sont confiés et ne peut être tenue pour responsable pour avoir manqué d'exécuter un ordre par erreur ou pour tout autre cause.

RÈGLEMENT

Le règlement peut être effectué par carte bancaire (à l'exception de l'American express et des lots vendus judiciairement), soit en ligne sur www.rieunierassociés.com, soit à l'Étude. Le règlement en espèces est limité à 1 000 euros (décret n° 2015-741 du 24 juin 2015) : Le règlement en espèces est limité à 15 000 euros pour les personnes qui justifient qu'elles n'ont pas leur domicile fiscal en France et qui n'agissent pas pour les besoins de leur activité professionnelle. En cas de virement bancaire en provenance de l'étranger, les frais supplémentaires inhérents à ce dernier sont à la charge de l'adjudicataire.

Coordonnées bancaires de MUIZON-RIEUNIER :

Références bancaires : Banque CREDIT DU NORD PARIS BD DES ITALIENS
IBAN (International Bank Account Number) : FR76 3007 6020 2140 1942 0600 075

Code SWIFT / BIC (Bank Identification Code) : NORDFRPP

Pour les règlements par chèque la présentation d'une pièce d'identité sera exigée. Au-delà de 1 500 € deux pièces d'identité seront nécessaires.

DÉFAUT DE PAIEMENT

À défaut de paiement, après mise en demeure restée infructueuse, le bien pourra être remis en vente sur folle enchère à la demande du vendeur aux frais, risques et périls de l'adjudicataire défaillant. (Art. L. 321-14 du Code du commerce). MUIZON-RIEUNIER se réserve le droit d'exclure de ses ventes futures tout adjudicataire qui aurait été défaillant ou qui n'aurait pas respecté les présentes conditions.

LIVRAISON INTRACOMMUNAUTAIRE ET EXPORTATION

Tout acquéreur de l'union européenne, identifié à la T.V.A., doit, au moment de la vente, indiquer son numéro d'identification en vue d'une livraison intra-communautaire et justifier de l'expédition vers l'autre état membre ; il dispose de 30 jours pour régulariser. L'acquéreur non communautaire doit signaler, lors de la vente, son intention d'exporter et dispose de 30 jours pour faire parvenir les justificatifs de l'exportation. MUIZON-RIEUNIER décline toute responsabilité sur les conséquences juridiques et fiscales d'une omission ou d'une fausse déclaration de l'acquéreur.

DÉLIVRANCE DES ACHATS - MAGASINAGE

Les biens vendus ne seront remis aux adjudicataires qu'après paiement intégral du prix d'adjudication, des frais et des taxes. En cas de paiement par chèque non certifié (chèque de banque), MUIZON-RIEUNIER se réserve le droit de différer la délivrance jusqu'au crédit effectif sur son compte bancaire aux frais et risques de l'acquéreur. Les biens adjugés sont sous l'entière responsabilité des acquéreurs dès l'adjudication prononcée. Les lots peuvent être retirés jusqu'au lendemain de la vente avant 10 h dans la salle. Après cet horaire, les lots descendront au magasinage de l'Hôtel Drouot (Entrée par le 6bis - 3^e sous-sol). Tél : 01 48 00 20 56. Les frais de magasinage et de manutention de l'Hôtel Drouot sont à la charge de l'acquéreur. Le magasinage est ouvert du lundi au samedi de 9 h à 10 h et de 13 h à 18 h 00. Les frais de magasinage sont de 1 € + 5 € H.T de frais de dossier par lot, du 1^{er} au 5^e jour (Une semaine de magasinage est offerte pour les lots pris en charge par Drouot Transport). A partir du 6^e jour les frais sont fixés suivant un barème prenant en compte le volume des lots et sont facturés de 5 € à 16 € H.T par jour. Le bordereau doit être acquitté au préalable à l'étude (ouverte du lundi au vendredi de 9 h à 12 h 30 et de 14 h à 18 h) afin de récupérer l'étiquette du lot conservé au magasinage.

La maison de vente MUIZON – RIEUNIER ne procède ni à l'emballage ni à l'expédition des lots.

DROUOT LIVE

Les lots achetés par DROUOT LIVE seront descendus au magasinage de l'Hôtel Drouot le lendemain de la vente à partir de 10 h du matin. Nous attirons l'attention des adjudicataires par voie électronique sur les frais de magasinage de Drouot qui sont dus dès le lendemain de la vente.

ÉTAT DES BIENS

Toutes les indications relatives à un incident, un accident, une restauration, une mesure conservatoire affectant un lot sont communiquées afin de faciliter son inspection par l'acheteur potentiel et restent soumises à l'entière appréciation de ce dernier. L'absence d'indication relative à un incident, un accident, une restauration ou une mesure conservatoire n'implique nullement qu'un lot soit exempt de tout défaut, de toute restauration, ou de toute mesure conservatoire. À l'inverse, une référence à un défaut en particulier n'implique pas l'absence d'autres défauts. Aucune réclamation ne sera recevable dès l'adjudication prononcée, les expositions ayant permis aux futurs acquéreurs de constater l'état des objets présentés et de s'en être fait une opinion propre (y compris les lots achetés sur Drouotlive). Les dimensions et les poids sont donnés à titre indicatif. L'état de marche des montres et pendule n'est pas garanti.

PRÉEMPTION

L'État français dispose d'un droit de préemption sur les œuvres d'art ou documents mis en vente publique. L'exercice de ce droit intervient immédiatement après le coup de marteau, le représentant de l'État manifestant alors la volonté de ce dernier de se substituer au dernier enchérisseur. La préemption doit être confirmée dans les 15 jours. Muizon -Rieunier (SarL) ne pourra être tenue pour responsable des conditions de la préemption de l'État français.

ESTIMATIONS – INVENTAIRES - PARTAGES

Nous effectuons à Paris et en province les estimations, inventaires de vos meubles, tableaux, bijoux, objets d'art. Pour l'estimation gratuite, veuillez contacter l'étude.

CATALOGUES

Abonnement à nos catalogues. Sur simple demande, en contactant l'étude.

AVIS :

Les lots en ivoire ou comportant de l'ivoire présentés dans la vente sont des spécimens Elephantidae spp et de Rhinocerotidae spp (I/A) pré-Convention : antérieur au 1^{er} juillet 1947 et conforme au Règle CE 338/97 du 09/12/1996 art.2-Wmc, antérieur au 1^{er} juillet 1975 et conforme aux arrêtés français des 16 août 2016 et du 4 mai 2017 .

Ils ont fait l'objet d'une déclaration préalable à la vente.

Pour une sortie de l'Union Européenne, un CITES de ré-export sera nécessaire, celui-ci étant à la charge du futur acquéreur. La délivrance d'un tel document n'est pas automatique.

Pour une éventuelle réexportation, il appartiendra à l'adjudicataire de se renseigner - préalablement à tout achat - auprès des douanes du pays concerné, particulièrement s'il s'agit des Etats-Unis ou de la Chine.

CONDITIONS DE VENTE SPECIFIQUES AUX LIVRES

Les livres décrits dans les catalogues ont été collectionnés avant tout pour l'attrait des textes et des éditions rares. Nous avons consciencieusement détaillé leur défauts, et ce au risque de leur donné une importance excessive.

Dans ces conditions, aucun livre ne sera repris pour un défaut qui n'aurait pas été annoncé, sauf à découvrir un manque dans un exemplaire décrit comme complet.

