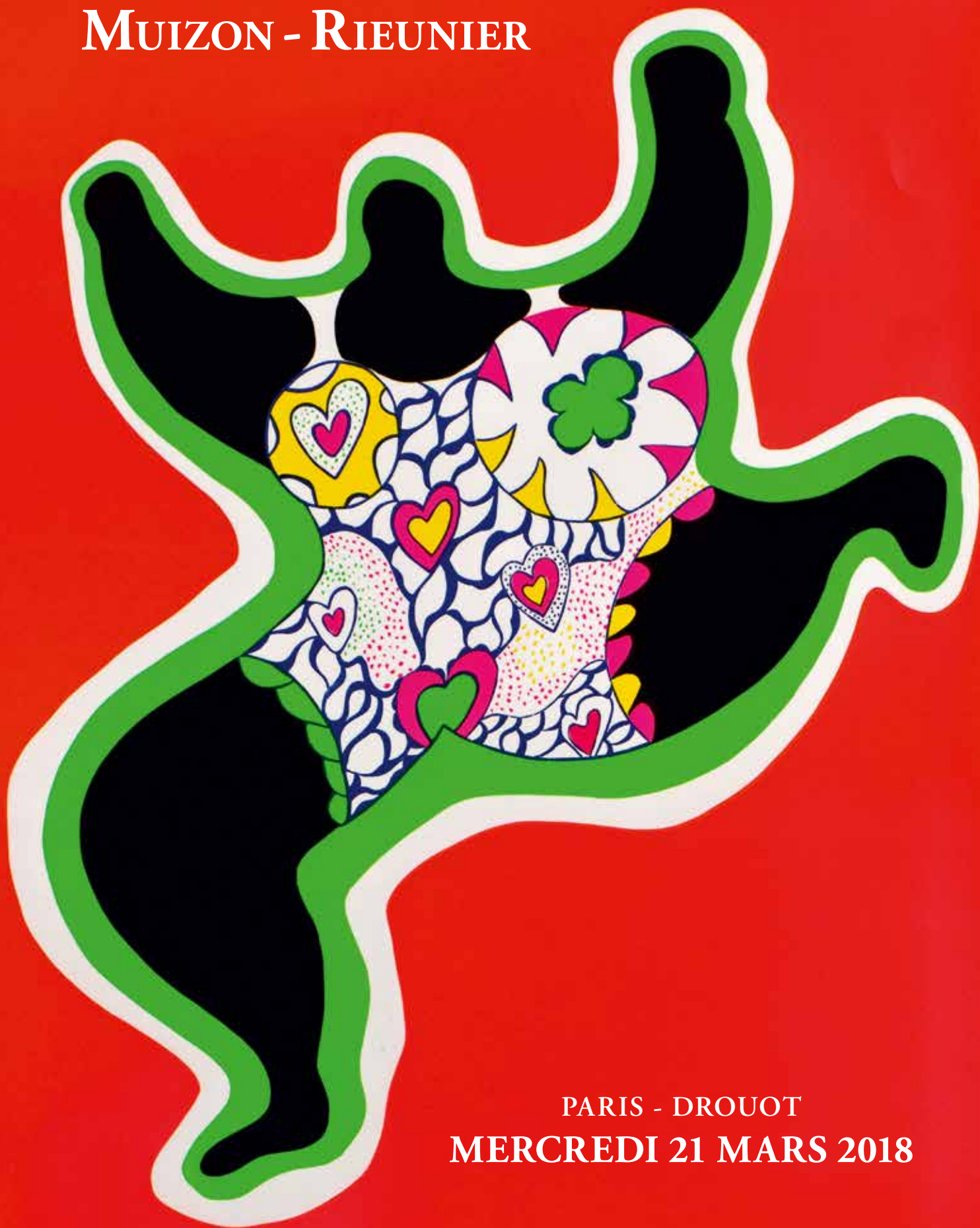


MUIZON - RIEUNIER



PARIS - DROUOT
MERCREDI 21 MARS 2018

MUIZON - RIEUNIER

Vincent de MUIZON - Olivier RIEUNIER

Commissaires-Priseurs Associés

Vente aux Enchères Publiques

PARIS - DROUOT

Salle 10

9, rue Drouot - Paris 9^e

Mercredi 21 mars 2018

14h

COLLECTION B. et à divers...

ESTAMPES

ARDON - BOUMEESTER - BRAQUE - CHAGALL - CLAVÉ - COIGNARD - CORNEILLE - DALI
DILLEY - van DONGEN - DUBUFFET - DUFY - ERNST - FINI - FROMANGER - LAM - LANSKOY
LAPICQUE - Le CORBUSIER - LHOTE - MAGNELLI - MAILLOL - MARINI - MATTA - MIRÓ
PICASSO - POLIAKOFF - ROUAULT - de SAINT PHALLE - SEVERINI - SUTHERLAND - TÀPIES
TERECHKOVITCH - TOBEY - TRÉMEAU - van VELDE - VILLON - de VLAMINCK ...

SCULPTURES

TABLEAUX MODERNES & CONTEMPORAINS

AÏZPURI - ASSELIN - AUJAME - BAJ - BENOIST - BRAQUE - BRISS - BUFFET - CAILLAUD - CARDIN
CAVAILLES - CÉSAR - CLAUDEL - CLAVÉ - CORNEILLE - DETROY - DRAGOMIR - ERRO - d'ESPAGNAT
FRANCKY BOY - FRIESZ - GAILLARDOT - FRANK WILL - GÉNIN - GENIS - GEN PAUL - GUÉRIN
GUILLAUMIN - HASEGAWA - HILAIRE - IDENBAUM - JENKINS - JOUAN - KIJNO - KVAPIL - LAVOINE
LOUVRIER - MALAVAL - MALFRAY - MANSOUROFF - MICHEL-HENRY - MIJARES - MIOTTE - MONTÉZIN
PAPART - PATA - PASQUIER - PÉRAHIM - PÉTILLON - PICHETTE - PIGNON - PISSARRO - POUIGNY -
TARABELLA - THOMAS - TURPAIN - VENARD - VERLINDE - VIGNY - de WAROQUIER - YANKEL - ZAO WOU-KI

EXPOSITIONS PUBLIQUES

Mardi 20 mars de 11 h à 18 h - Mercredi 21 mars de 11 h à 12 h

Téléphone pendant les expositions et la vente : 01 48 00 20 10

DROUOT
DIGITAL
Live

Lots reproduits sur www.muizonrieunier.com et www.gazette-drouot.com

MUIZON - RIEUNIER

N° agrément 2002-293 du 27-06-02

10, rue Rossini - 75009 Paris - Tél. : 01 47 70 32 32

contact@muizonrieunier.com - www.muizonrieunier.com

Maîtres Vincent de MUIZON & Olivier RIEUNIER

Assistés des experts spécialisés :

ESTAMPES

Hélène BONAFIOUS-MURAT

8, rue Saint-Marc - 75002 PARIS • Tél. +33 (0)1 44 76 04 32 • hbmurat@orange.fr

TABLEAUX-SCULPTURES MODERNES

Cabinet PERAZZONE-BRUN

14, rue Favart - 75002 PARIS • Tél. +33 (0)1 42 60 45 45 • brun.perazzone@gmail.com

Les lots précédés d'un astérisque (*) proviennent de divers amateurs.

En couverture, lot 69,

Niki de SAINT-PHALLE, *Nana Power*, 1970. Une des 17 sérigraphies.

Idem détail, 4^e de couverture.

ESTAMPES MODERNES ET CONTEMPORAINES

Sauf indication contraire, les œuvres encadrées n'ont pas été examinées hors des cadres.

Les dimensions sont données en millimètres, la largeur précédant la hauteur.

Measurements are quoted in millimetres, width before height.



1

* 1 - Yaacov AGAM (Jacob Gipstein, dit) (né en 1928)

Ben Gourion. Textes de Shimon Peres, avant-propos de Abba Eban, sérigraphies de Yaacov Agam et une composition encadrée en plexiglas, signée par Agam. Paris, Fondation David Ben Gourion (Armand et Georges Israël), 1984.

Un vol. grand in-fol. en feuilles.

Les sérigraphies en couleurs signées au crayon.

Exemplaire très frais, d'un tirage à 540.

Petit accroc blanc à l'une des lamelles du plexiglas. Chemise cartonnée ornée d'un gaufrage et emboîtement (toile velours bleu nuit, texte doré).

600 / 800 €

* 2 - Yaacov AGAM (Jacob Gipstein, dit) (né en 1928)

Ben Gourion. Textes de Shimon Peres, avant-propos de Abba Eban, sérigraphies de Yaacov Agam et une composition encadrée en plexiglas, signée par Agam. Paris, Fondation David Ben Gourion (Armand et Georges Israël), 1984.

Un vol. grand in-fol. en feuilles.

Les sérigraphies en couleurs signées au crayon.

Exemplaire très frais, d'un tirage à 540, numéroté et signé par l'éditeur et l'auteur.

Chemise cartonnée ornée d'un gaufrage et emboîtement (toile velours bleu nuit, texte doré).

600 / 800 €



3

* 3 - Yaacov AGAM (Jacob Gipstein, dit) (né en 1928)

Ben Gourion. Textes de Shimon Peres, avant-propos de Abba Eban, sérigraphies de Yaacov Agam et une composition encadrée en plexiglas, non signée. Paris, Fondation David Ben Gourion (Armand et Georges Israël), 1984.

Un vol. grand in-fol. en feuilles.

Les sérigraphies en couleurs signées au crayon.

Exemplaire très frais, d'un tirage à 540.

Chemise cartonnée ornée d'un gaufrage et emboîtement (toile velours bleu nuit, texte doré).

600 / 800 €

* 4 - Yaacov AGAM (Jacob Gipstein, dit) (né en 1928)

Ben Gourion. Textes de Shimon Peres, avant-propos de Abba Eban, sérigraphies de Yaacov Agam et une composition encadrée en plexiglas, signée par Agam. Paris, Fondation David Ben Gourion (Armand et Georges Israël), 1984.

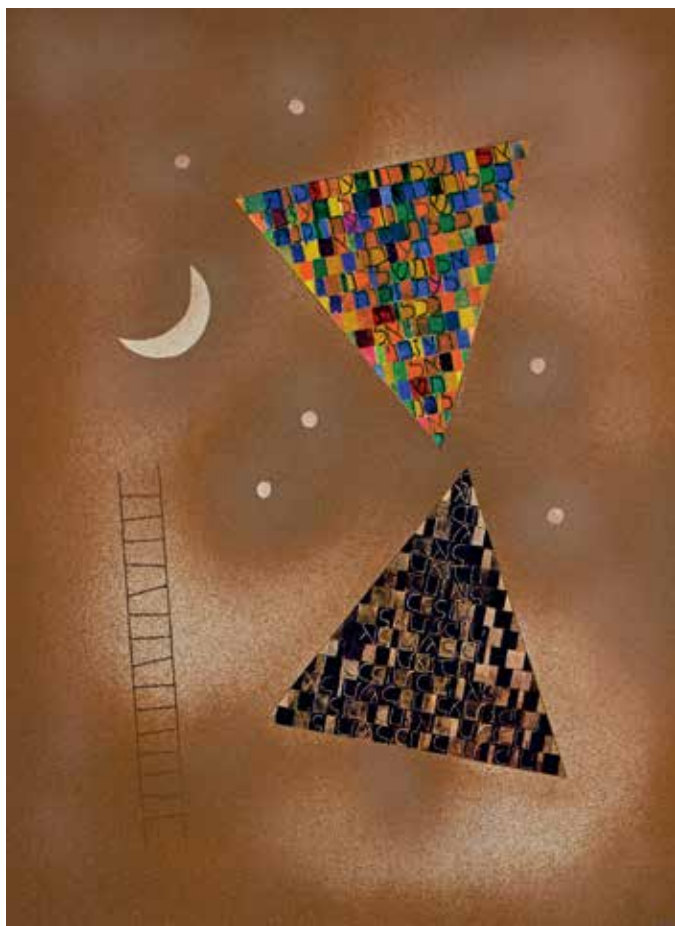
Un vol. grand in-fol. en feuilles.

Les sérigraphies en couleurs signées au crayon.

Exemplaire très frais, d'un tirage à 540, numéroté et signé par l'éditeur et l'auteur.

Chemise cartonnée ornée d'un gaufrage et emboîtement (toile velours bleu nuit, texte doré), légèrement déformé.

600 / 800 €



5

*** 5 - Mordecai ARDON (1896-1992)**

Le Signe et l'Acte. 1982.

2 portefeuilles grand in-fol. contenant chacun 7 sérigraphies en couleurs par Arcay.

Parfaites épreuves sur vélin, numérotées et signées, accompagnées de feuillets typographiés.

Chacun l'un des 120 exemplaires de souscripteur, signé par l'artiste, le sérigraphe et l'éditeur, numéroté au crayon.

Tirage total à 150 ex.

Portefeuille de toile bordeaux de l'édition. Éd. par M. E. Ilin au profit de l'Institut Weizmann des Sciences.

1 200 / 1 500 €

6 - Christine BOUMEESTER (1904-1971)

Composition. 1968.

Eau-forte et aquarelle. 266 x 207.

Impression en couleurs. Réunion de 11 parfaites épreuves, numérotées, titrées et signées au crayon.

Toutes marges.

Tirage à 100 épreuves.

400 / 500 €



7

7 - Georges BRAQUE (1882-1963)

Hésiode. *Théogonie*. Paris, Maeght, 1955.

Un vol. grand in-4 en feuilles, contenant une pl. en couleurs (eau-forte et aquatinte) en frontispice et 16 pl. à l'eau-forte en pleine page sur vergé d'Auvergne portant le timbre sec «GB», outre la tête de chapitre et le cul-de-lampe in-texte. Vallier 23 ; Johnson 171.

Chemise de vélin teinté gris foncé rempliée, illustrée en couverture d'une aquatinte en couleurs vernie par l'artiste. Cartonnage noir et étui orné. L'un des 150 exemplaires numérotés et signés par l'artiste.

6 000 / 8 000 €

8 - Georges BRAQUE (1882-1963)

Pommes et feuilles. 1958.

Lithographie. 450 x 305.

Vallier 114.

Impression en couleurs.

Très belle et fraîche épreuve sur vélin, signée et justifiée «EA HC / 35» au crayon.

Tirage total à 110 épreuves. Mourlot éd.

1 000 / 1 200 €



8



11

*** 9 - CÉSAR (César Baldaccini, dit) (1921-1998)**

Poulette. Vers 1980.
Lithographie. À vue : 520 x 685.
Impression en couleurs. Belle épreuve sur vélin, numérotée et signée au crayon. Petite tache rousse en pied sous la signature.
Toutes marges. Tirage à 75 épreuves. Cadre. 150 / 200 €

10 - Marc CHAGALL (1887-1985)

Pl. pour les *Fables de la Fontaine*. Paris, Tériade éd., 1952.
Eau-forte. 238 x 293.
Très belles épreuves sur vergé de Montval, portant leur numéro d'ordre et signées au crayon.
Toutes marges. Ens. 8 p. (7 encadrées). 1 800 / 2 000 €

11 - Marc CHAGALL (1887-1985)

Le Peintre à la palette.
Affiche pour une exposition de l'œuvre gravé à la Galerie des Ponchettes, Nice, 1^{er} février-16 mars 1958.
Lithographie (des presses de Mourlot). [515 x 730]. Sorlier 85 ; Conrad 54.
Impression en couleurs.
Très belle épreuve sur vélin, avant la lettre. 200 / 300 €

12 - Marc CHAGALL (1887-1985)

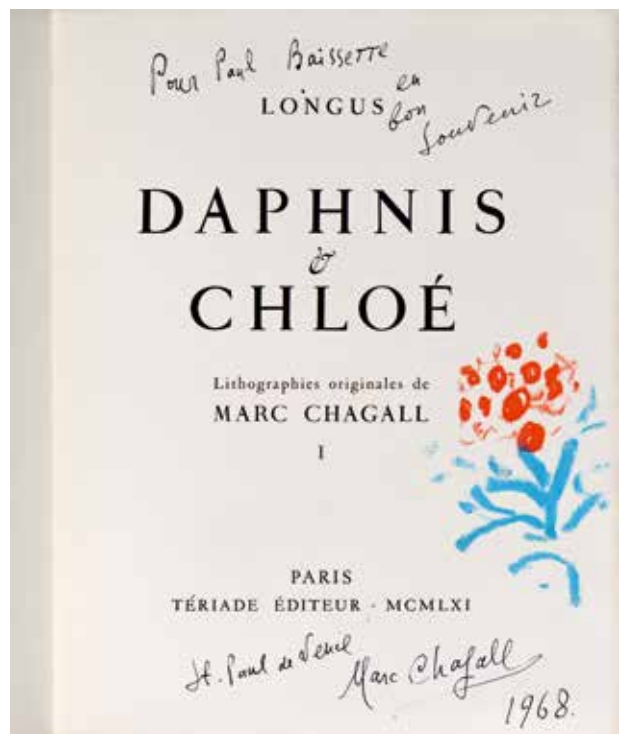
Le Cirque au clown jaune / Marc Chagall, œuvre gravé.
Affiche pour la Galerie Berggruen. 1967.
Lithographie (des presses de Mourlot). [565 x 860]. Sorlier 51 ; Conrad 443.
Impression en couleurs.
Belle épreuve sur vélin blanc. Déchirure en tête. 200 / 300 €

13 - Marc CHAGALL (1887-1985)

Justificatif de tirage et page de titre de l'ouvrage *Daphnis et Chloé*.
Paris, Tériade, 1961.
Double feuillet portant le paraphe de l'auteur à l'encre au justificatif et un envoi « Pour Paul Baissette en bon souvenir / St. Paul de Vence Chagall 1968 » enrichi d'un dessin au pastel bleu et rouge en marge droite. 200 / 300 €



12



13



14

14 - Antoni CLAVÉ (1913-2005)

Maquettes originales pour 2 pl. illustrant *20 Fables (La Fontaine)*, ouvrage collectif. C. de Acevedo, Paris éd., 1966.

Gouache, lavis d'encre et collage sur carton. 272 x 316 et 320 x 352.

Catalogue Archives Clavé XIV.

Le 1^{er} sujet, signé au crayon en bas à droite, ayant servi d'illustration in-texte pour l'ouvrage susmentionné, le 2^e, signé à l'encre en bas à gauche, ayant servi d'illustration pleine page.

Joint : les 2 sujets réduits et reproduits en photolithographie sur vélin blanc. 800 / 1 000 €

15 - Antoni CLAVÉ (1913-2005)

La Main noire. 1966.

Eau-forte et aquarelle. 160 x 248. Catalogue Archives Clavé 160.

Très belle épreuve sur vélin, justifiée «E.A.» et signée au crayon.

Courte déchirure en pied du feuillet et deux courts plis cassés.

Toutes marges. Tirage définitif à 50 épreuves. 120 / 150 €

16 - Antoni CLAVÉ (1913-2005)

Ciel II. 1971.

Carborundum et gaufrage. [580 x 780].

Catalogue Archives Clavé 383.

Impression en couleurs.

Parfaite épreuve tirée pleines marges, justifiée «H. C.» et signée au crayon.

Tirage à 75 épreuves. 300 / 400 €

17 - Antoni CLAVÉ (1913-2005)

Affiche pour une exposition à la Galerie Sapone. 1975.

Lithographie et gaufrage. [555 x 755].

Catalogue Archives Clavé 383.

Impression en couleurs.

Parfaite épreuve tirée pleines marges, numérotée et signée au crayon, du tirage avant la lettre à 60 épreuves. Galerie Sapone, Nice, éd.

180 / 200 €

18 - Antoni CLAVÉ (1913-2005)

Sans titre, ou Instrument étrange. 1979.

Eau-forte, carborundum et gaufrage. [570 x 765].

Catalogue Archives Clavé 440.

Impression en couleurs.

Parfaite épreuve tirée pleines marges, numérotée et signée au crayon.

Tirage à 75 épreuves. Sala Gaspar, Barcelone, éd. 180 / 200 €



15



19

19 - Antoni CLAVÉ (1913-2005)

Affiche pour une exposition Clavé à la Galerie Sapone, Nice, mai-juin 1983

Photogravure. [495 x 675].

Réunion de 9 épreuves sur vélin glacé, chacune signée au crayon, certaines dédiées.

300 / 400 €



20

20 - Antoni CLAVÉ (1913-2005)

Affiche pour une exposition Clavé à la Galerie Sapone, Nice, décembre 1986-janvier 1987

Photogravure. [495 x 675].

Réunion de 9 épreuves sur vélin glacé, chacune signée et datée au crayon ou au feutre.

300 / 400 €

21 - James COIGNARD (1925-2008)

Composition au fragment de journal

Eau-forte, carborundum, bois gravé et bande de papier journal collé. Impression en couleurs. Parfaite épreuve tirée pleines marges sur vélin blanc, numérotée et signée au crayon.

180 / 200 €

22 - CORNEILLE (Cornelis van Beverloo, dit) (1922-2010)

Au-dessous du volcan. 1973.

Lithographie. 320 x 335.

Impression en couleurs. Réunion de 4 très belles épreuves sur vélin, numérotées, titrées, signées et datées. Traces claires d'oxydation.

Toutes marges. 300 / 400 €



21



22

*** 23 - Salvador DALÍ (1904-1989)**

Le Singe et le Léopard. (Pl. pour *Le Bestiaire de La Fontaine dalinisé*). 1974.

Pointe sèche et coloris au pochoir (ateliers Rigal). 405 x 585.

Michler et Löpsinger 661.

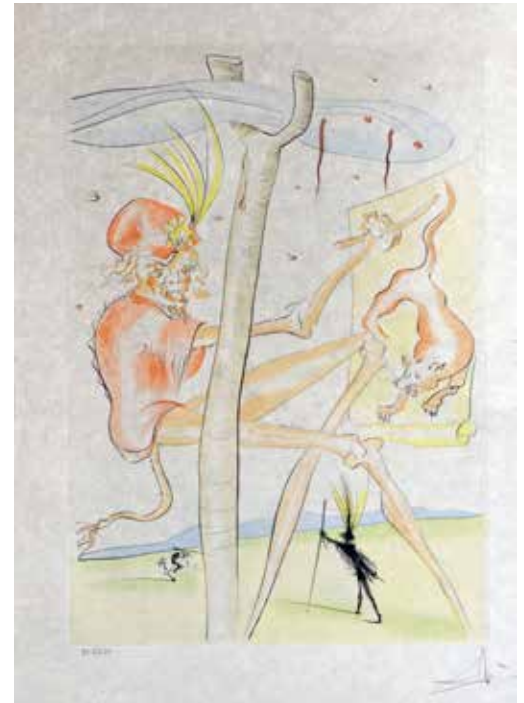
Très belle épreuve sur japon nacré, numérotée et signée au crayon. Petites épidermures et rousseurs en tête.

Marges.

Tirage à 250 épreuves.

Cadre.

300 / 400 €



23



24

24 - Salvador DALÍ (1904-1989)

L'Électronique. (Pl. pour *Hommage à Leonardo da Vinci*). 1975.

Pointe sèche et coloris au pochoir (ateliers Rigal). 510 x 365.

Michler et Löpsinger 809.

Très belle épreuve sur vélin, numérotée et signée au crayon.

Légère oxydation aux bords du feuillet.

Tirage à 450 épreuves. Francony et Éditions Graphiques Internationales, éd. 200 / 300 €

25 - Salvador DALÍ (1904-1989)

L'Aéropiane. (Pl. pour *Hommage à Leonardo da Vinci*). 1975.

Pointe sèche et coloris au pochoir (ateliers Rigal). 510 x 365.

Michler et Löpsinger 810.

Très belle épreuve sur vélin, numérotée et signée au crayon.

Forte oxydation au recto, perceptible au verso sous la forme de traces blanches.

Tirage à 450 épreuves. Francony et Éditions Graphiques Internationales, éd. 200 / 300 €

26 - Salvador DALÍ (1904-1989)

Le Télégraphe. (Pl. pour *Hommage à Leonardo da Vinci*). 1975.

Pointe sèche et coloris au pochoir (ateliers Rigal). 510 x 365.

Michler et Löpsinger 818.

Très belle épreuve sur vélin, numérotée et signée au crayon.

Légère oxydation aux bords du feuillet.

Tirage à 450 épreuves. Francony et Éditions Graphiques Internationales, éd. 200 / 300 €



26



27

27 - Ramon DILLEY (né en 1933)

Évian. Vers 1970.

Lithographie. 640 x 470.

Impression en couleurs.

Réunion de 25 très belles épreuves sur japon nacré, d'un tirage à 50, et de 36 épreuves sur vélin blanc, d'un tirage à 175, toutes numérotées et signées. Traces de plis aux bords du feuillet à certaines.

Ens. 61 p.

1 200 / 1 500 €

28 - Ramon DILLEY (né en 1933)

Cannes, le Carlton. Vers 1970.

Lithographie. 470 x 640.

Impression en couleurs.

Réunion de 26 très belles épreuves sur japon nacré, d'un tirage à 50, et de 17 épreuves sur vélin blanc, d'un tirage à 175, toutes numérotées et signées.

Traces de plis aux bords du feuillet à certaines.

Ens. 43 p.

1 000 / 1 200 €



31

29 - Kees VAN DONGEN (1877-1968)

Fernande Olivier. 1953.

Lithographie. 425 x 460.

Juffermans L29.

Impression en couleurs.

Très belle épreuve sur vélin, l'une des 25 numérotées en chiffres romains (outre le tirage à 75 épreuves).

Légère oxydation, rousseurs et empoussiérage aux bords du feuillet.

Toutes marges.

800 / 1 000 €

30 - Kees VAN DONGEN (1877-1968)

Fernande Olivier. 1953.

Lithographie. 425 x 460.

Juffermans L29.

Impression en couleurs.

Très belle épreuve sur vélin, justifiée « H. C. ».

Toutes marges.

Tirage à 75 épreuves.

800 / 1 000 €



32

31 - Jean DUBUFFET (1901-1985)

Solitudes. 1953.

Lithographie. 487 x 395.

Webel 372.

Impression en couleurs.

Très belle épreuve sur vélin, numérotée, titrée, signée et datée au crayon.

Toutes marges.

Tirage à 10 épreuves (outre les 5 hors-commerce).

1 000 / 1 200 €

32 - Jean DUBUFFET (1901-1985)

Stagnation. Pl. VII pour *Champs de silence*. 1958.

Lithographie. 380 x 480.

Webel 651.

Impression en couleurs.

Très belle épreuve sur vélin, numérotée, titrée, signée et datée au crayon. Infimes rousseurs en tête du feuillet.

Toutes marges. Tirage à 30 épreuves.

500 / 600 €

33 - Jean DUBUFFET (1901-1985)

Éveil. Pl. VII pour *Géographie*. 1959.

Lithographie. 388 x 536.

Webel 671.

Impression en couleurs.

Très belle épreuve sur vélin, annotée « épreuve d'artiste », signée et datée au crayon.

Toutes marges. Tirage total à 23 épreuves.

500 / 600 €



partie du lot 34

34 - Raoul DUFY (1877-1953) (d'après)

La Fée Électricité. 1953.

Lithographie par Sorlier. [4800 x 1015].

Impression en couleurs.

Suite complète de 10 pl.

Très belles épreuves sur vélin, timbrées au composteur dans l'angle inférieur droit, portant la numérotation et le paraphe de l'éditeur Pierre Berès au crayon sur le justificatif de tirage au verso de la dernière.

Tirage total à 385 épreuves sur les presses de Mourlot.

Portefeuille de toile beige de l'édition (taches claires).

2 000 / 2 500 €



35 - Raoul DUFY (1877-1953) (d'après)

Paysage ; Marine ; Anémones.

Lithographie. Chaque env. [660 x 505].

Impression en couleurs.

Réunion de 5 très belles épreuves sur vélin (un sujet en double).

Toutes marges.

300 / 400 €

36 - Max ERNST (1891-1976)

Pl. pour *Les Oiseaux en péril*. 1975.

Eau-forte et aquatinte. 252 x 303.

Pech p. 433.

Impression en couleurs.

Très belle épreuve sur double feuillet de vélin tiré de l'ouvrage, avec texte imprimé, numérotée et signée au crayon.

Toutes marges.

400 / 500 €



38

37 - Maurice ESTÈVE (1904-2001)

Badigo. 1972.

Lithographie. 475 x 630.

Prudhomme-Moestrup 61.

Impression en couleurs.

Très belle épreuve sur vélin, numérotée et signée au crayon.

Traces claires d'oxydation marginales.

Toutes marges.

Tirage à 75 épreuves. A. Mazo éd., Paris.

300 / 400 €

38 - Maurice ESTÈVE (1904-2001)

Java vrillée. 1977.

Lithographie. 498 x 640.

Prudhomme-Moestrup 84.

Impression en couleurs.

Très belle épreuve sur vélin, numérotée et signée au crayon.

Courte déchirure au bord gauche.

Toutes marges.

Tirage à 95 épreuves. Cl. Bernard éd., Paris.

400 / 500 €



40

39 - Léonor FINI (1908-1996)

Livre d'images. 1971.

Texte de J. B. Piñeiro.

Un album grand in-fol. en feuilles, illustré de lithographies en couleurs in-texte (manque la suite additionnelle des 12 pl.). L'un des exemplaires justifiés « H.C. », à part du tirage à 120 ex.

Chemise rempliée illustrée d'une lithographie.

Portefeuille de toile rouge. A. C. Mazo, Paris, éd.

120 / 150 €

40 - Gérard FROMANGER (né en 1939)

Le Peintre et le modèle. Textes d'Alain Jouffroy. Galerie Espace 200, éditions SIDA, Bruxelles, 1973.

Un album grand in-fol. en feuilles, contenant 11 sérigraphies en couleurs (sérigraphe Michel Caza), accompagnées de feuillets de texte imprimé.

Très belles épreuves sur vélin, numérotées, titrées, signées et datées au crayon. L'un des 150 exemplaires numérotés et signés par l'auteur et l'artiste (outre 20 ex. hors commerce).

Cartonnage de toile brune de l'édition.

1 800 / 2 000 €



41

41 - Gérard FROMANGER (né en 1939)

Le Peintre et le modèle. Textes d'Alain Jouffroy. Galerie Espace 200, éditions SIDA, Bruxelles, 1973.

Un album grand in-fol. en feuilles, contenant 11 sérigraphies en couleurs (sérigraphe Michel Caza), accompagnées de feuillets de texte imprimé.

Très belles épreuves sur vélin, numérotées, titrées, signées et datées au crayon. L'un des 150 exemplaires numérotés et signés par l'auteur et l'artiste (outre 20 ex. hors commerce).

Cartonnage de toile brune de l'édition.

1 800 / 2 000 €



42

*** 42 - IREL (XX^e siècle)**

David et Bethsabée. Préface de Shimon Peres, texte de Françoise Sagan. Georges et Armand Israël éd., 1990.

Un vol. in-fol. en feuilles contenant 13 lithographies en couleurs, 5 sur doubles feuillets, signées au crayon. L'un des exemplaires hors-commerce, très frais.

Tirage total à 599 ex.

Coffret de velours bleu gravé à froid, dos avec texte doré.

300 / 400 €



43

43 - Wifredo LAM (1902-1982)

Affiche pour le XXIII^e Salon de Mai. 1967.

Lithographie. 465 x 650.

Tonneau-Ryckelynck 6702.

Impression en couleurs.

Très belle épreuve sur vélin, l'une des 100 épreuves avant lettre, numérotée et signée au crayon.

Traces claires d'oxydation en tête et en pied.

Toutes marges.

200 / 300 €

44 - André LANSKOY (1902-1976)

Sujets divers. 1968-1974.

Lithographie. Chaque env. [500 x 710].

Impression en couleurs.

Réunion de 33 épreuves sur vélin (dont 29 du même sujet), justifiées, signées et datées au crayon, certaines dédiées.

Toutes marges.

800 / 1 000 €

45 - Charles LAPICQUE (1898-1988)

Le Tennis. 1965.

Lithographie. [755 x 540].

Balanci 261.

Impression en couleurs. Réunion de 2 parfaites épreuves sur japon nacré, annotées au crayon «épreuve d'artiste» et signées.

Toutes marges.

300 / 400 €



44



47



46



49



50

46 - Charles LAPICQUE (1898-1988)

Sujets divers. Vers 1965-1970.

Lithographie. Chaque env. [760 x 580].

Impression en couleurs.

Réunion de 10 très belles épreuves sur vélin (un sujet en 6 épreuves), justifiées et signées au crayon.

Toutes marges.

600 / 800 €

47 - LE CORBUSIER (Charles-Édouard Jeanneret, dit) (1887-1965)

Trois femmes. Pl. pour l'Album du Centenaire de la Galerie Murlot. 1952.

Lithographie. 335 x 415.

Impression en couleurs.

Très belle épreuve sur vélin, justifiée « EA ». et signée au crayon.

Toutes marges. Tirage total à 120 épreuves.

600 / 800 €

48 - André LHOTE (1885-1962)

Baigneuses. Vers 1960.

Lithographie. 395 x 265.

Impression en couleurs.

Très belle épreuve sur vélin, numérotée et signée au crayon. Petite trace d'oxydation au bord inférieur droit. Petits restes d'adhésif oxydés en tête au verso.

Toutes marges. Tirage à 75 épreuves.

Joint : *Paysage.*

Héliogravure d'après un dessin à la plume. 418 x 295.

Épreuve sur vélin, numérotée et signée au crayon.

Toutes marges. Ens. 2 p.

180 / 200 €

49 - Alberto MAGNELLI (1888-1971)

Composition. 1970.

Gravure sur linoléum. 257 x 322.

Abadie 48.

Impression en couleurs.

Réunion de 2 parfaites épreuves sur vergé gris, justifiées et signées au crayon.

Toutes marges. Tirage à 75 épreuves. Au vent d'Arles éd., Paris.

300 / 400 €

50 - Aristide MAILLOL (1861-1944) (d'après)

Femme de face à mi-cuisses.

Reproduction d'un dessin. 730 x 1100.

Épreuve sur vélin, entoillée.

Plis, fractures et épidermures en surface.

100 / 120

51 - Marino MARINI (1901-1980)

Ceramica II. 1955.

Lithographie. 430 x 530.

Guastalla L61.

Impression en couleurs.

Très belle épreuve sur japon nacré, justifiée « HC/25 » et signée au crayon.

Toutes marges. Tirage définitif à 80 épreuves. Murlot éd.

800 / 1 000 €

52 - Roberto Sebastian MATTA (1911-2002)

Carne-Amont. 1979.

Un album grand in-fol. contenant une suite complète de 6 pl.
Eau-forte et aquatinte.

Parfaites épreuves sur vélin, numérotées, signées au crayon et revêtues du timbre sec de l'éditeur. L'un des 100 exemplaires numérotés, sous portefeuille de l'édition.

Tirage total à 125 ex. G. Visat éd.

1 800 / 2 000 €



52

53 - Roberto Sebastian MATTA (1911-2002)

Carne-Amont. 1979.

Un album grand in-fol. contenant une suite complète de 6 pl.
Eau-forte et aquatinte.

Parfaites épreuves sur vélin, numérotées, signées au crayon et revêtues du timbre sec de l'éditeur. L'un des 100 exemplaires numérotés, sous portefeuille de l'édition.

Tirage total à 125 ex. G. Visat éd.

1 800 / 2 000 €



54

54 - Roberto Sebastian MATTA (1911-2002)

Carne-Amont. 1979.

Un album grand in-fol. contenant une suite complète de 6 pl.
Eau-forte et aquatinte.

Parfaites épreuves sur vélin, numérotées, signées au crayon et revêtues du timbre sec de l'éditeur. L'un des 100 exemplaires numérotés, sous portefeuille de l'édition.

Tirage total à 125 ex. G. Visat éd.

1 800 / 2 000 €

55 - Roberto Sebastian MATTA (1911-2002)

Premier goal au Chili. 1972.

Lithographie. [720 x 570].

Sabatier 304.

Impression en couleurs.

Très belle épreuve tirée pleines marges sur vélin, numérotée et signée au crayon.

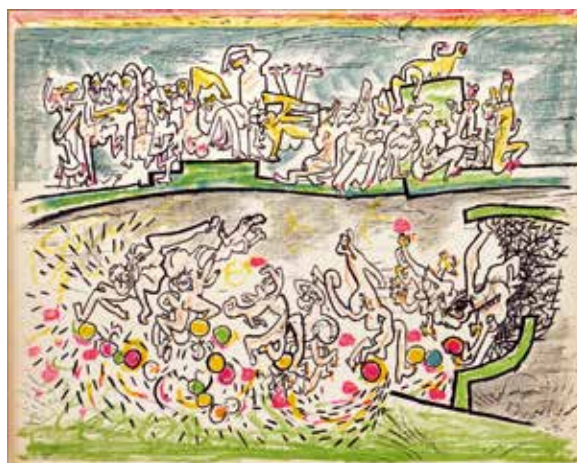
Légère oxydation aux bords du feuillet.

Toutes marges.

Tirage à 125 épreuves.

Charles Zalber-Afeda éd., Paris.

200 / 300 €



55



56

57 - Joan MIRÓ (1893-1983)

Pl. pour *Souvenirs et portraits d'artistes* (préface de Prévert, textes de Mourlot). Paris, A. Mazo, et New York, L. Amiel, 1972.

Lithographie. 250 x 330.

Mourlot 850 ; Cramer 156.

Impression en couleurs.

Réunion de 2 parfaites épreuves sur vélin blanc, justifiées «EA», numérotées et signées au crayon.

Toutes marges.

1 000 / 1 200 €

56 - Joan MIRÓ (1893-1983)

Pl. pour Alain Jouffroy, *Liberté des Libertés*, Paris, le Soleil Noir, 1971.

Lithographie. [348 x 470].

Mourlot 748 ; Cramer 150.

Impression en couleurs.

Parfaite épreuve sur vélin, l'une des 24 du tirage à part, numérotée en chiffres romains et signée au crayon.

Toutes marges.

600 / 800 €



57

58 - Joan MIRÓ (1893-1983)

Pl. pour *Miró lithographe I* (texte de M. Leiris). Paris, A. C. Mazo, 1972.

Lithographie. 255 x 320.

Mourlot 857 ; Cramer 160.

Impression en couleurs.

Parfaite épreuve, l'une des 80 du tirage à part à grandes marges, numérotée en chiffres romains et signée au crayon.

Toutes marges.

600 / 800 €



58

59 - Joan MIRÓ (1893-1983)

Pl. pour *Miró lithographe I* (texte de M. Leiris). Paris, A. C. Mazo, 1972.
Lithographie. 255 x 320.

Mourlot 867 ; Cramer 160.

Impression en couleurs.

Parfaite épreuve, l'une des 80 du tirage à part à grandes marges, numérotée en chiffres romains et signée au crayon.

Toutes marges.

600 / 800 €



59



60

60 - Joan MIRÓ (1893-1983)

Les Essències de la Terra. 1968.

Un album petit in-fol. en feuilles, contenant 13 reproductions offset en noir et en couleurs (titre et faux-titre illustrés compris), certaines en double page. Couverture rempliée illustrée d'une pl. en couleurs.

Cramer 133.

L'un des 1 000 exemplaires ordinaires, numéroté et signé par l'artiste (outre 120 ex. hors commerce).

Portefeuille et cartonnage de toile orange illustrés de l'édition.
Ediciones Polígrafa, Barcelone

600 / 800 €

61 - Joan MIRÓ (1893-1983)

Céramiques. (Pl. pour *Céramiques de Miró et Artigas*). 1974.

Lithographie. 600 x 410.

Maeght 928.

Impression en couleurs.

Belle épreuve sur vélin, non signée comme à l'ordinaire. Traces claires d'oxydation marginales.

Toutes marges. Maeght éd.

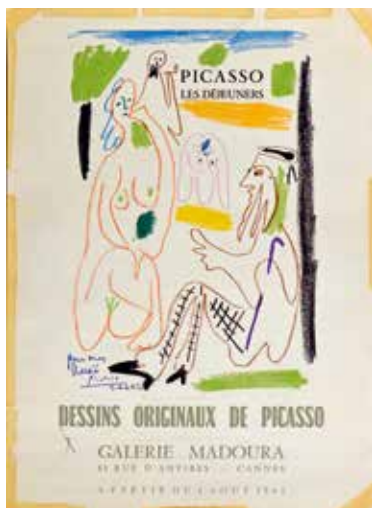
400 / 500 €



61



62



62

62 - Pablo PICASSO (1891-1973)

Jeune femme. 1949.

Zincographie. 298 x 396.

Mourlot 153 ; Bloch 1836 ; Güse-Rau 428.

Très belle épreuve sur chine appliqué, avec l'inscription en rouge ajoutée en photogravure en pied dans le sujet pour la parution dans *l'Album du Centenaire de l'Imprimerie Mourlot* (1953), ici en retraitage postérieur (1968), portant une annotation « H.C. » au crayon. Petites rousseurs claires sus le sujet.

Toutes marges.

Joint : d'après Picasso.

Affiche pour une exposition « Picasso, les déjeuners, dessins originaux de Picasso », Galerie Madoura, Antibes, 1962.

Procédé photomécanique. 380 x 515. Czwiklitzer 187.

Impression en couleurs.

Épreuve sur vélin, avec fortes traces d'oxydation (ancien adhésif) aux bords du feuillet et longue déchirure en tête.

Ens. 2 p.

3 000 / 4 000 €



63

63 - Pablo PICASSO (1891-1973)

La Chute d'Icare. Décoration du Foyer des délégués. Palais de l'Unesco à Paris... Texte de Jean Leymarie. A. Skira éd., Genève. 1972.

Un vol. in-fol en feuilles contenant une gravure à l'eau-forte, pointe sèche et grattoir. (Bloch 2016 ; Cramer, Livres illustrés, 155). 495 x 367.

Parfaite épreuve sur vélin blanc, numérotée et signée au crayon. Contenus également : feuillets de texte sous chemise illustrée rempliée portant une reproduction en couleurs et 6 reproductions en couleurs en feuilles. Portefeuille de toile beige à rabats de l'édition avec titre imprimé sur le 1^{er} plat. 4 000 / 5 000 €

Cet album est le dernier ouvrage paru du vivant de Picasso. L'eau-forte est l'une des dernières qu'il ait gravé. Le justificatif de tirage porte la numérotation au composteur 130 qui renvoie à l'un des 375 exemplaires ordinaires qui normalement ne contiennent pas l'eau-forte. Celle-ci est toutefois ici bien présente et semble donc avoir été rajoutée (elle porte la numérotation 58/125 correspondant à l'un des 125 ex. de tête).



65

64 - Pablo PICASSO (1891-1973)

L'Écuyère. 1960.

Lithographie. 645 x 505.

Mourlot 333; Bloch 999; Güse-Rau 699.

Très belle épreuve sur vélin, du tirage à nombre pour le journal niçois *Le Patriote*, non signée comme à l'ordinaire.

Toutes marges. 400 / 500 €

*** 65 - Pablo PICASSO (1891-1973)**

Alex Maguy Galerie de l'Élysée... / Exposé 7 Tableaux Majeurs / 30 Mai 30 Juin 1962. Affiche. 1962.

Lithographie. À vue : [475 x 635].

Mourlot 382 ; Bloch 1298 ; Güse-Rau 747.

Impression en couleurs.

Belle épreuve sur vélin crème. Oxydation générale du feuillet.

Belles marges. Cadre. 300 / 400 €

66 - Pablo PICASSO (1891-1973) (d'après)

Mousquetaire.

Reproduction d'après un tableau. 504 x 800.

Réunion de 13 épreuves sur vélin.

Toutes marges.

200 / 300 €



66



67 - Serge POLIAKOFF (1900-1969) (d'après)

Composition noire, rouge et jaune.

Reproduction d'après un tableau. 597 x 790.

Impression en couleurs.

Réunion de 2 belles épreuves sur vélin mince, numérotées et signées au crayon, entoilées. Traces de plis.

Toutes marges.

Tirage à 150 épreuves.

600 / 800 €

68 - Georges ROUAULT (1871-1958) (d'après)

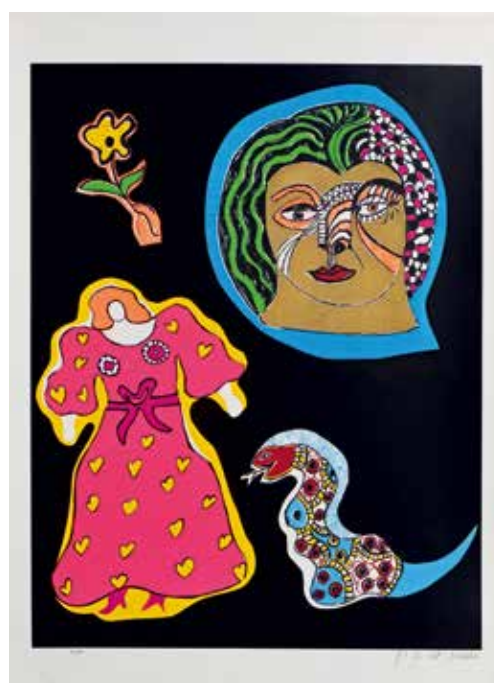
Stella Vespertina. Avant-propos de M. l'Abbé Maurice Morel. Paris, René Drouin (Draeger), 1947.

Un vol. in-folio en feuilles, contenant 12 pl. en couleurs reproduisant des œuvres de l'artiste.

Chemise, portefeuille, cartonnage et étui gris (frotté) de l'édition. L'un des exemplaires numérotés sur vélin gris pur fil du Marais. Tirage à nombre.

120 / 150 €

67



partie du lot 67

69 - Niki de SAINT-PHALLE (1930-2002)

Nana Power. 1970.

Album grand in-fol. contenant 17 sérigraphies en couleurs (sérigraphe : Michel Caza).

Très belles et fraîches épreuves sur vélin, numérotées et signées au crayon. Toutes marges. L'un des 115 exemplaires numérotés (outre 15 ex. en chiffres romains réservés à l'artiste).

Cartonnage illustré de l'édition. Esselier éd., Liechtenstein.

6 000 / 8 000 €

*voir aussi les reproductions
en couverture et quatrième de couverture du catalogue*



70 - Gino SEVERINI (1883-1966)

Composition futuriste. 1955.
Lithographie. 320 x 490.
Meloni 28.
Impression en couleurs.
Très belle épreuve sur vélin, justifiée «HC/10» et signée au crayon. Toutes marges.
Tirage définitif à 220 épreuves pour la Guilde de la Gravure, Lausanne. 200 / 300 €

71 - Graham SUTHERLAND (1903-1980)

Hanging Form, Owl and Bats. 1955.
Lithographie. 660 x 505.
Man 59 ; Tassi 64.
Impression en couleurs.
Réunion de 2 très belles épreuves sur vélin, tirées pleines marges, justifiées (l'une en chiffres romains) et signées au crayon.
Tirage total à 50 épreuves. 400 / 500 €

72 - Antoni TÀPIES (1923-2012)

4 pl. pour l'ouvrage collectif *La Clau del foc*. 1973.
Eau-forte et aquarelle. Chaque 215 x 285.
Galfetti 368 à 371.
Impression en couleurs.
Parfaites épreuves sur vélin, d'un tirage à part de la suite à 25 épreuves numérotées en chiffres romains et signées au crayon.
Toutes marges. Ens. 4 p. 600 / 800 €

73 - Constantin TERECHKOVITCH (1902-1978)

Menton, mer, monts et merveilles. Affiche. 1962.
Lithographie (des presses de Mourlot). 640 x 1000.
Impression en couleurs.
Réunion de 6 très belles et fraîches épreuves. Petits accidents aux bords du feuillet à certaines. Éd. du Commissariat au Tourisme. 1 000 / 1 200 €



70



71



73



72



74

74 - Mark TOBEY (1890-1976)

Compositions. 1970.

Aquatinte. Chaque [430 x 530].

Impression en couleurs. Réunion de 2 parfaites épreuves sur vélin, numérotées, signées et datées au crayon.

Toutes marges. Tirage à 75 épreuves. Timbre sec : Éditions Beauclair Frankfurt am Main. 300 / 400 €

75 - Édouard TRÉMEAU (né en 1936)

Sports : tennis, moto, course à pied, hippisme, football - rugby.

Sérigraphie en couleurs.

Très belles épreuves sur vélin fort, une signée et numérotée au crayon, toutes revêtues du timbre sec des Éditions d'Art le Touquet France.

Petites rousseurs claires à certaines en pied.

Ens. 5 p. 200 / 300 €

76 - Bram VAN VELDE (1895-1981)

Composition. 1973.

Lithographie. 450 x 275.

Mason-Putman 120.

Impression en couleurs. Très belle épreuve sur vélin, justifiée «HC IX/IX» et signée au crayon. Infimes taches brunes sous le sujet.

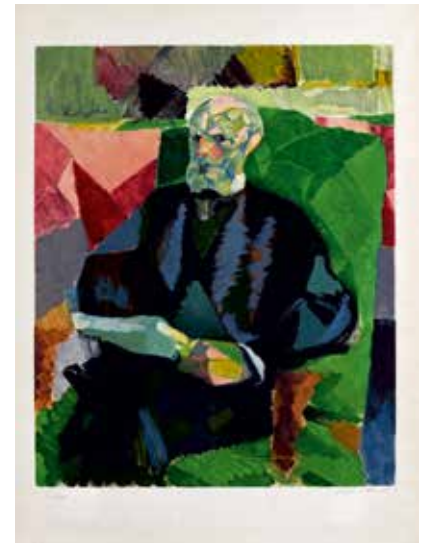
Toutes marges. Tirage total à 150 épreuves. 200 / 300 €



79



76



77

77 - Jacques VILLON (Gaston Duchamp, dit) (1875-1963)

Monsieur Duchamp (le père de l'artiste). 1961-1962.

Gravé par l'atelier Crommelynck. 487 x 605.

Ginestet et Pouillon App. 118.

Impression en couleurs.

Très belle épreuve sur vélin, numérotée, signée et datée au crayon. Toutes marges. Tirage à 125 épreuves. Timbre sec : Atelier Crommelynck, Paris, éditeur. 300 / 400 €

78 - Jacques VILLON (Gaston Duchamp, dit) (1875-1963)

Marchands de quatre saisons. 1960. (Pl. Pour *Regards sur Paris*, A. Sauret éd., 1962). Lithographie. 510 x 305.

Ginestet et Pouillon App. 117.

Impression en couleurs.

Belle épreuve sur vélin, légèrement oxydée, annotée «Bon à tirer», signée et datée au crayon.

Toutes marges. Cadre. 100 / 120 €

79 - Maurice de VLAMINCK (1876-1958)

Paysage. 1953.

Lithographie. 465 x 370.

Walterskirchen 253 (avec la date erronée de 1968).

Impression en couleurs.

Très belle épreuve sur vélin, numérotée (numéro biffé) et signée au crayon.

Toutes marges. (Pl. parue à l'occasion du centenaire de l'imprimerie Mourlot Frères en 1953). 600 / 800 €

80 - Maurice de VLAMINCK (1876-1958)

Haute Folie. Scripta & Picta, Paris, 1964.

Exemplaire de travail du Docteur Roudinesco (initiateur du projet) contenant certaines des illustrations lithographiées en épreuves d'essai en vue de la recherche des couleurs, sur différents papiers, certaines annotées. [390 x 590].

Walterskirchen 278 (3 épr.), 279 (7 épr.), 281 (5 épr.), 283 (4 épr.), 287 (6 épr.), 318 (4 épr.), 322 (4 épr.).

Joint : divers sujets de la pierre-clé en noir seul et défects de l'ouvrage. Cartonnage et emboîtement provenant d'un autre ouvrage. 400 / 500 €



partie du lot 81



partie du lot 81

81 - Un fort lot d'estampes et reproductions (sujets abstraits) par ou d'après **Louttre B, Magnelli, Gilioli, Lonchamp, Lorjou, Villon**, etc.
Lithographie ; bois gravé.
Très belles épreuves, nombre d'entre elles justifiées et signées.
Ens. 60 p. env. 1 000 / 1 200 €

82 - Un fort lot d'estampes et reproductions (sujets figuratifs) par ou d'après **Borès, Clairin, Derain, Dunoyer de Segonzac, Laurencin, Masson, Minaux**, etc.
Lithographie ; eau-forte.
Joint : une gouache de Lonchamp signée.
Ens. 100 p. env. 800 / 1 000 €



partie du lot 82

*** 83** - Un fort lot d'estampes et 4 dessins par ou d'après **Balgley, Bersier, Desnoyer, Gaudin, de Geetere, Goerg, Guastalla, Lhote, L.-A. Moreau, Roussel, Villon, Voltia**.
Lithographie ; eau-forte.
Ens. 50 p. env. 600 / 800 €

84 - Un fort lot d'affiches d'exposition, notamment pour la Galerie Sapone, Nice. Un carton. 200 / 300 €



partie du lot 84

SCULPTURES MODERNES ET CONTEMPORAINES



89



88

*** 85 - Casto SOLANO (né en 1958)**

Taureau

Bronze poli et ardoise.

Signé sur la terrasse.

H. 9 cm

300 / 400 €

*** 86 - Casto SOLANO (né en 1958)**

Taureau cabré

Bronze poli et ardoise.

Signé sur la terrasse.

H. 13 cm

300 / 400 €

*** 87 - Casto SOLANO (né en 1958)**

Femme assise sur un taureau

Bronze poli et ardoise.

H. 15,5 cm

400 / 600 €

88 - Léon IDENBAUM (1890-1981)

Femme allongée au bain, circa 1922

Haut-relief en bronze à patine brun sombre.

Signé et numéroté « 1 » en haut à droite.

Cire perdue C. Valsuani.

H. 18 cm - L. 28 cm - P. 2,5 cm

Socle en bois : H. 4 cm

1 000 / 1 500 €

89 - Charles MALFRAY (1887-1940)

Maternité, circa 1920

Bronze à patine brune.

Signé sur le devant de la terrasse en bas, numéroté « 5/8 » à l'arrière.

Cire perdue C. Valsuani.

H. 33,5 cm - L. 15,5 cm - P. 13,7 cm

3 000 / 4 000 €



90

90 - Charles MALFRAY (1887-1940)

Femme assise aux bras levés, 1919

Bronze à patine brun vert.

Signé sur le côté, numéroté « III/VIII ».

Cire perdue A. Valsuani

H. 49 cm

5 000 / 6 000 €

*** 91 - Jean-Baptiste CARPEAUX (1827-1875)**

L'Amour moqueur

Bronze à cire perdue à patine foncée nuancé de vert.

Signé sur le socle « J.B. Carpeaux ».

Fonte Susse.

H. 71 cm

5 000 / 8 000 €

Provenance : Vente Daussy-Ricqlès du 23 novembre 1988.

Note: modèle est édité par Susse à partir de 1923.

Une version en terre cuite est conservée au Musée de Valenciennes.



91



92



92 (détail)

*** 92 - Camille CLAUDEL (1864-1943)**

La vieille Hélène ou *Buste de vieille femme* ou *Vieille femme*
Bronze patiné marqué « Camille Claudel » sur l'épaule gauche.
Numéroté « 6/8 ».

Fonderie du Rocher. Fonte posthume.

H. 28 cm

8 000 / 12 000 €

Bibliographie :

- *L'œuvre de Camille Claudel*, catalogue raisonné de Reine-Marie Paris, Arnaud de La Chapelle ; Paris, 1991, page 96.
- *Camille Claudel retrouvée*, catalogue raisonné de Reine-Marie Paris ; Paris, 2000, pages 211-212.
- *Camille Claudel*, catalogue raisonné, 3^e édition A. Rivière, B. Gaudichon, D. Ghanassia ; Paris, 2001, page 64.
- *Camille Claudel*, intégrale des œuvres Reine-Marie Paris ; Paris, 2014, page 87.



93

93 - D'après Pavel Petrovitch TROUBETZKOY (1866-1938)

Traineau attelé

Épreuve en bronze à patine brune nuancée.

Signé sur la terrasse, situé « Moscou » et daté.

Cachet du fondeur Atilio Valsuani. Vers 1950.

(Restauration à l'harnachement).

H. 25 cm

Base : L. 58 cm - P. 20 cm

4 000 / 6 000 €



94

94 - CÉSAR (César Baldaccini, dit) (1921-1998)

Expansion, 1978

Bronze poli. Signé à l'arrière, numéroté « EA 1 ».

Fondeur C. Valsuani.

H. 32 cm - L. 58 cm

Archives Denyse Durand-Ruel n°3312.

2 000 / 3 000 €

95 - Benito VILIANO TARABELLA (1937-2003)

Composition

Marbre, taille directe.

Signé en bas. Base en marbre.

H. 56 cm - H. totale : 64 cm

1 000 / 1 500 €



95



96

96 - Guy BENOIST (né en 1931)

Composition, 1968

Bois, taille directe.

Signé et daté sur le côté.

(Petits éclats).

H. 76 cm

600 / 800 €

97 - Guy BENOIST (né en 1931)

Composition

Bois, taille directe.

Signé et daté à l'intérieur en bas.

H. 57 cm

400 / 600 €

98 - École MODERNE

Poule

Fer et plâtre.

(Accidents et manques).

H. 46 cm

100 / 150 €

CEUVRES SUR PAPIER – TABLEAUX MODERNES ET CONTEMPORAINS



107

*** 99 - JENOE KOSZKOL (1868-1935)**

Vue sur le minaret de Tunis

Aquarelle.

Signé en bas à droite.

51 x 41 cm

300 / 400 €

*** 100 - JENOE KOSZKOL (1868-1935)**

Ruelle d'un quartier de Tunis

Aquarelle.

Signé en bas à gauche.

51,5 x 38 cm

300 / 400 €

*** 101 - École FRANÇAISE vers 1900**

Éléphant

Deux pastels.

36 x 13 cm et 36 x 12,5 cm

100 / 150 €

102 - École MODERNE

Tête d'homme au chapeau

Fusain.

Porte une signature illisible en bas à gauche.

62 x 48 cm à vue

10 / 20 €

103 - Maurice ASSELIN (1882-1947)

Matin à Amsterdam, 1925

Aquarelle.

Signé, situé et daté en bas à gauche, titré au dos.

Étiquette de la Galerie Charpentier, *100 aquarelles d'Asselin choisies sur 30 années de son œuvre, 1943*, n° 30.

(Papier insolé, taches).

33,5 x 24,5 cm à vue

50 / 60 €

104 - Louis TEPPA (1902-1972)

Fennecs

Encre de Chine.

Signé en bas à gauche.

(Taches, papier insolé, déchirure).

31 x 40 cm à vue

20 / 30 €

105 - Odilon ROCHE (1868-1947)

Nu au drapé

Fusain et lavis.

Signé en bas à gauche.

(Papier insolé, frottages, pliures).

34,5 x 28 cm à vue

50 / 80 €

106 - Georges KARS (1882-1945)

Promeneurs devant un kiosque, 1944

Fusain.

Signé et daté en bas à droite.

(Papier insolé).

31 x 48 cm à vue

100 / 150 €

107 - Louis ANTRAL (1895-1939)

Île de Chausey, 1935

Aquarelle et encre.

Signé, situé et daté en bas à droite.

26 x 44 cm à vue

250 / 300 €

108 - Celso LAGAR (1891-1966)

Retour des champs

Aquarelle sur traits de crayon.

Signé en bas à gauche. Au dos, une étiquette porte un numéro 1833.

(Papier insolé, taches).

22 x 30 cm à vue

200 / 300 €

109 - THOMAS (XX^e siècle)

Plage animée

Aquarelle sur traits de crayon.

Signé en bas à gauche.

(Taches).

34 x 46 cm à vue

50 / 80 €

110 - Louis TEPPA (1902-1972)

Paysage à la barrière et table au parasol

Huile sur isorel.

Signé en bas à gauche.

37 x 44,5 cm

50 / 80 €



111

111 - Pierre-Eugène MONTÉZIN (1874-1946)

Les fenaisons

Gouache.

Signé en bas à droite. Au dos porte un numéro : 210.

12 x 13 cm à vue

250 / 300 €

112 - Jean d'ÉSPARBÈS (1899-1968)

Nature morte au masque, costume d'Arlequin et guitare

Gouache.

Signé en bas à gauche.

42,5 x 33,5 cm

80 / 100 €

113 - Sylvain VIGNY (1903-1970)

Quai animé

Huile sur papier.

Signé en bas à droite.

28,5 x 37 cm à vue

50 / 60 €

114 - Lucien GÉNIN (1894-1953)

Place du Tertre

Gouache sur traits de crayon.

Signé en bas vers la gauche.

31 x 40 cm à vue

200 / 300 €

115 - Sylvain VIGNY (1903-1970)

La guinguette

Gouache.

Signé en bas à droite.

31 x 37 cm à vue

50 / 80 €

116 - Jean-Pierre JOUAN (né en 1943)

Trouville

Huile sur papier.

Signé et situé en bas à gauche.

48 x 61 cm à vue

100 / 150 €



120



117

117 - Lucien GÉNIN (1894-1953)

Paris, la Porte Saint Martin

Gouache.

Signé en bas à droite.

34 x 45 cm à vue

500 / 600 €

118 - Élisée MACLET (1881-1962)

Ivry-la-Bataille

Aquarelle sur traits de plume.

Signé en bas à droite.

11 x 14,5 cm à vue

50 / 60 €

119 - Robert LAVOINE (1916-1999)

Ménilmontant sous la neige, 1943

Gouache.

Signé en bas à droite, situé et daté en bas à gauche.

50 x 65 cm

100 / 150 €

120 - FRANK-WILL (1900-1951)

Dunkerque

Aquarelle.

Signé en bas à droite et situé en bas à gauche.

47 x 59 cm à vue

600 / 800 €

121 - FRANK WILL (1900-1951)

Paris, Le Pont Neuf

Aquarelle.

Signé en bas à gauche, situé « Paris » en bas à droite.

43 x 52,5 cm à vue

600 / 800 €



121



122

122 - Armand GUILLAUMIN (1841-1927)

Quai de la Rappée, 1884

Pastel sur papier maroufflé sur carton.

Situé, daté et signé en bas vers le milieu.

(Papier insolé, pliures aux angles, petites déchirures et petits manques au papier, usures).

55 x 71,5 cm

3 000 / 4 000 €

*** 123 - Ramiro ARRUE (1892-1971)**

Étude de pêcheur basque

Crayon et aquarelle mis au carreau.

Monogrammé en bas à gauche.

20,5 x 16 cm

1 000 / 1 500 €

124 - Henri de WAROQUIER (1881-1970)

Venise, 1913

Aquarelle.

Signé, situé, daté et cachet rouge des initiales en bas à droite.

(Papier insolé, pliures en bas à gauche).

33 x 30 cm à vue

300 / 500 €

125 - Charles DUFRESNE (1876-1938)

Le port

Crayon noir et aquarelle.

Signé en bas à gauche. Au dos, trace d'étiquette de la Galerie Stiebel, Paris.

(Papier insolé).

21,5 x 28,5 cm à vue

150 / 200 €



124



126

126 - Jean PESKÉ (1870-1968)

Retour des champs

Deux aquarelles sur traits de crayon.

Signé en bas à droite.

(Papiers insolé et déchirure et tâches pour l'une).

10,5 x 11,5 cm et 8,5 x 11,5 cm à vue

50 / 60 €

127 - Jean PESKÉ (1870-1949)

Quatre études de femmes

Aquarelle.

Signé en bas au milieu.

(Papier insolé, taches).

20,5 x 12,5 cm à vue

50 / 60 €

128 - Michel KIKOÏNE (1892-1962)

Porteuse d'eau dans une rue

Aquarelle sur traits de crayon.

Signé en bas à droite. Cachet de la Galerie Romanet au dos.

17 x 12 cm à vue

100 / 200 €



134



129

129 - Émile-Othon FRIESZ (1879-1949)

Étude d'après l'antique

Encre de Chine sur traits de crayon.

Porte le timbre de la signature en bas à droite.

(Papier insolé).

25 x 30 cm à vue

100 / 150 €

130 - Jean POUIGNY (1892-1956)

Étude de personnages assis

Crayon noir.

Portant le timbre de la signature en bas à gauche.

(Papier insolé, petits trous).

20 x 10,5 cm

80 / 100 €

131 - Jean POUIGNY (1892-1956)

Composition

Crayon noir et huile sur papier ou carton ?

Portant le timbre de la signature en bas à droite.

Au dos, une inscription : Expo Galerie Michel, 1968.

(Papier insolé).

13 x 16 cm à vue

300 / 400 €

132 - Jean POUIGNY (1892-1956)

L'atelier

Crayon noir portant une signature en bas à droite.

(Insolé).

18 x 17 cm à vue

100 / 150 €

133 - École FRANÇAISE

Quai animé

Huile sur panneau.

Porte une signature en bas à droite.

21,5 x 27,5 cm

30 / 40 €

134 - Abel BERTRAM (1871-1954)

Paysage en Bretagne

Huile sur panneau.

Signé en bas à gauche, situé au dos.

22 x 27 cm

200 / 300 €



131

135 - École MODERNE

Le pont du Gard

Huile sur carton.

(Fissures, pliure, craquelures).

27 x 35,5 cm

50 / 60 €

136 - Roger WORMS (1907-1980)

Maisons en bord de rivière

Huile sur toile.

Signé en bas à droite.

(Légères craquelures, petits éclats et manques).

26,5 x 35,5 cm

100 / 150 €

137 - Charles-Henri VERBRUGGHE (1877-1974)

La rue Norvins à Paris

Huile sur carton.

Signé en bas à droite, situé au dos.

30 x 25 cm

150 / 200 €



136



138

138 - Jules PÉTILLON (1845-1899)

Paris, les grands boulevards

Huile sur panneau.

Signé en bas à droite.

(Griffures, soulèvements).

46 x 61,5 cm

800 / 1 000 €

139 - Paul FLAUBERT (1928-1994)

Les quais animés

Huile sur panneau.

Signé en bas à gauche.

14 x 22 cm

80 / 100 €

140 - Attribué à Alexander FRASER (1827-1899)

Berger et ses moutons

Huile sur carton.

Porte une signature en bas à droite.

Inscriptions au crayon au dos.

31 x 61 cm

200 / 300 €

141 - École MODERNE

Chapelle à Eygalières, 1939

Huile sur carton.

Signé en bas à droite, situé et daté au dos au crayon.

24 x 33 cm

20 / 40 €

142 - École MODERNE

Port animé

Huile sur toile.

Porte une signature en bas à gauche.

(Taches).

46 x 55 cm

50 / 60 €

143 - École MODERNE

Voiliers au port

Huile sur toile (non signé).

(Petits éclats et manques).

46 x 65 cm

200 / 300 €



140

144 - École MODERNE

Port

Huile sur toile.

Porte une signature en bas à droite.

Au dos, trace d'une étiquette «Mr A. Schoeller et A. Pacitti».

33,5 x 46 cm

200 / 300 €

145 - École MODERNE

Étude de portrait de femme et femme sur la plage

Huile sur panneau.

14 x 24 cm

10 / 20 €

146 - Jean AUJAME (1905-1965)

Nu à l'oreiller, 1932

Huiles sur toile.

Signé et daté en haut à droite. Inscription au dos « cat 187 » et « 1932 ».
(Éclats et manques).

92 x 65 cm

250 / 350 €

*** 147 - Benjamin CONSTANT (1845-1902) attribué à**

Profil de femme au bandeau

Huile sur panneau.

Porte une signature en bas vers la droite.
(Restaurations, accidents).

46 x 37,5 cm

200 / 300 €

148 - Jean d'ÉSPARBÈS (1899-1968)

Méditation

Huile sur toile.

Signé en bas à droite.

(Éclats et manques).

41,5 x 33 cm

50 / 100 €



149

149 - Jean AUJAME (1905-1965)

La guinguette, 1925

Huile sur toile.

Signé en bas à gauche.

Porte une étiquette du musée Galliera, Union des collectionneurs.
Exposition célébrités et révélations de la Peinture contemporaine,
6-30 mars 1953.

(Petites craquelures et petits éclats et manques).

81 x 65 cm

800 / 1 000 €

150 - Henri de WAROQUIER (1881-1970)

Oliviers à Ponte la Reina, 1921

Huile sur toile.

Signé en bas à droite, numéroté « 564 », monogrammé, daté au dos.
Étiquettes : Henry de Waroquier, Galerie Vidrac, Galerie des Amis
des Arts de Limoges ?, 1926.

54 x 65 cm

1 000 / 1 500 €

151 - Kiyoshi HASEGAWA (1891-1980)

Village au pied d'une falaise

Huile sur toile.

Signé en bas à droite, cachet de la signature au dos.

73 x 92 cm

1 000 / 1 500 €



150



151



152 - Léon DETROY (1857-1955)

Lavandières à Gargillesse, (le pont de la Billardière)

Huile sur toile.

Signé en bas à gauche.

73 x 92,5 cm

3 000 / 4 000 €



*** 153 - Émile-Othon FRIESZ (1879-1949)**

Le pont Neuf la nuit, 1903

Huile sur toile.

Signé et daté en bas à droite.

(Éclats et manques, craquelures).

47 x 36 cm

30 000 / 35 000 €

En 1903, Friesz emménage, toujours en compagnie de Lilette, dans un atelier tout près au 15, place Dauphine où il restera jusqu'en octobre 1905. En 1903, pour la première fois, Friesz participe au Salon des Indépendants avec sept *Paysage de Falaise et de la Creuse* et un *Intérieur de son atelier*. Cette même année, le Salon d'automne est créé, mais ce n'est que l'année suivante que le jeune peintre participe à ce nouveau salon progressiste. En revanche, il expose pour la troisième et dernière fois un tableau au très conservateur Salon des Artistes français. Sa première exposition personnelle à Paris (il n'a que 25 ans) a lieu en 1904 à la Galerie des Collectionneurs. Y sont exposés quarante-six tableaux de Normandie, de la Creuse et Paris, toujours dans un style impressionniste.

Bibliographie : Bruno Gaudichon, Annette Haudiquet, Joséphine Matamoros, *Othon Friesz, le fauve baroque, 1879-1949*, catalogue d'exposition février-mai 2007, Roubaix, Céret, Le Havre.

Provenance Galerie Jacques HAMON, Le Havre.

D'après la tradition familiale, acheté avant 1956.

*** 154 - Georges d'ESPAGNAT (1870-1950)**

La ronde

Huile sur toile.

Monogrammé en bas à gauche.

Au dos une étiquette d'une exposition à Bruxelles, n° 25.
(Rayures, frottages).

73 x 59,5 cm

2 000 / 3 000 €

155 - Attribué à Irène BECERRIL (XX^e siècle)

Entrée de village, sous les arbres, animée

Huile sur panneau.

Porte une signature illisible en bas à gauche.

31 x 23 cm

20 / 30 €

156 - Paul-Emile PISSARRO (1884-1972)

Port de Dieppe, 1924

Huile sur toile.

Signé et daté en bas à droite.

Au dos, sur une étiquette, à l'encre, nom et adresse de l'artiste.
(Restaurations).

65 x 81 cm

4 000 / 6 000 €

157 - Jean VINAY (1907-1978)

Maisons sous la neige

Huile sur toile.

Signé en bas à gauche.

(Éclats et manques).

54,5 x 81 cm

200 / 400 €



154



156



161

163 - Maurice LOUVRIER (1878-1954)

Nature morte aux fleurs et poires

Huile sur carton.

Signé en bas à droite.

Au dos étiquette de la « Maison Legrip à Rouen, encadrements ».

33 x 40,5 cm

300 / 400 €

164 - Sylvain VIGNY (1903-1970)

Bouquet de fleurs dans un vase, 1944

Huile sur carton.

Signé et daté en bas à gauche.

(Pliure en haut à droite, petits frottages).

65 x 50 cm

80 / 100 €

165 - Pierre GAILLARDOT (1910-2002)

Deauville, le port, 1950

Huile sur toile.

Signé en bas à droite, contresigne, situé et datée au dos.

46 x 60,5 cm

300 / 400 €



165

*** 166 - Louis TOUCHAGUES (1893-1974)**

La rue du village (décor de théâtre).

Gouache sur papier. Signé en bas à gauche.

27 x 35 cm

100 / 150 €

Provenance : Vente Étude Claude Robert, Drouot Rive Gauche, Paris, 18/10/1976, n° 192.

*** 167 - Roland DUBUC (1924-1998)**

Paris, un square

Aquarelle sur papier.

Signé en bas à droite.

47,5 x 62,5 cm

100 / 150 €

Provenance : Vente Étude Couturier-Nicolay, Drouot, Paris, 23/11/1988, n° 84.

158 - Armand Marie GUÉRIN (1913-1983)

Paris sous la neige

Huile sur isorel.

Signé en à droite.

53,5 x 65 cm

150 / 200 €

159 - Armand Marie GUÉRIN (1913-1983)

Paris sous la neige

Huile sur isorel.

Signé en bas à droite.

(Rayures et frottages).

27 x 35 cm

80 / 10 €

160 - Armand Marie GUÉRIN (1913-1983)

Paris, la place de l'Opéra

Huile sur isorel.

Signé en à droite.

60 x 73 cm

150 / 200 €

161 - Armand Marie GUÉRIN (1913-1983)

Paris, métro sur la Seine et tour Eiffel

Huile sur isorel.

Signé en bas à droite.

(Frottages).

54 x 72,5 cm

150 / 200 €

162 - Éric DETTHOW (1888-1952)

Nature morte au compotier

Huile sur panneau.

Signé en bas à gauche.

(Craquelures).

38 x 45,5 cm

200 / 300 €

*** 168 - Léonor FINI (1907-1996)**

Une fée

Encre, lavis d'encre et rehauts de gouache blanche.

Signé en bas à droite.

39 x 26 cm

800 / 1 200 €



168



172

169 - Jean CHAPE (XX^e siècle)

Baigneuses en groupe, 1964-1965

Huile sur papier marouffé sur toile.

Signé et daté « 65 » en bas à gauche, contresigné, titré et daté « 64-65 » au dos.

(Accident, petits frottages).

81 x 100 cm

100 / 200 €

170 - CARDIN (XX^e siècle)

Composition bleue

Aquarelle.

Signé en bas à gauche.

38 x 29 cm

100 / 120 €

171 - Édouard PIGNON (1905-1993)

Nus, 1971

Aquarelle gouachée sur traits de crayon sur papier marouffé sur toile.

Signé et daté en bas à droite.

58 x 78 cm

500 / 800 €

172 - Jules CAVAILLES (1901-1977)

Nature morte à la table dressée

Gouache sur traits de crayon.

Signé en bas à droite.

Porte au dos une étiquette de la Galerie de Paris, *Les plaisirs de la table*, décembre, 1965.

60 x 48 cm à vue

500 / 800 €

173 - Camille HILAIRE (1916-2004)

Sous-bois

Aquarelle.

Signé en bas à droite.

54 x 73 cm à vue

500 / 600 €



174

174 - Camille HILAIRE (1916-2004)

Paysage

Aquarelle.

Signé en bas à droite, un envoi en bas à gauche « À notre amie Jacqueline, en toute amitié ».

37 x 45 cm à vue

300 / 400 €

175 - Camille HILAIRE (1916-2004)

Forêt

Aquarelle gouachée sur deux feuilles assemblées.

Signé en bas vers la droite.

19 x 58 cm à vue

100 / 200 €

176 - Camille HILAIRE (1916-2004)

Le concert

Aquarelle.

Signé en bas à gauche.

40 x 54 cm à vue

400 / 600 €

177 - Mireille GLODEK-MIAILHE (1921-2010)

Jeune femme dans un intérieur

Gouache sur traits de crayon.

Signé en bas droite.

41 x 48 cm à vue

20 / 40 €

178 - Jean-Claude DRAGOMIR (1931-1965)

L'accordéoniste

Aquarelle gouachée.

Signé en bas à gauche

48 x 63 cm à vue

150 / 200 €

179 - Luc BERTHOMIEU (XX^e siècle)

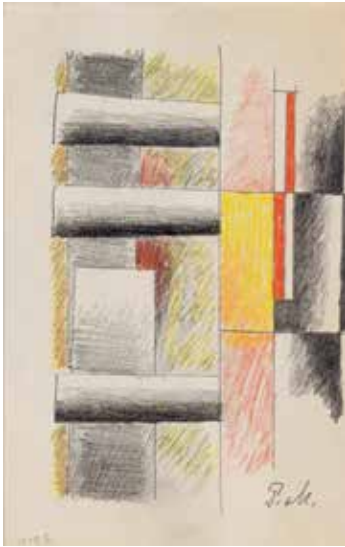
Composition, 1974

Technique mixte sur carton.

Signé et daté en bas à droite et en bas à gauche.

43,5 x 26 cm

50 / 60 €



180

180 - Paul MANSOUHOFF (1896-1983)

Composition

Crayon noir et de couleurs.

Monogrammé en bas à droite et un numéro au crayon en bas à gauche : 1183.

19,5 x 12,5 cm

300 / 400 €



181

181 - James PICHETTE (1920-1996)

Composition, 1956

Gouache.

Signé et daté en bas à gauche.

27 x 50 cm

150 / 200 €



182

182 - James PICHETTE (1920-1996)

Composition, 1958

Gouache.

Signé et daté en bas à droite.

50 x 65 cm à vue

300 / 400 €

183 - Ladislav KIJNO (1921-2012)

Papier froissé

Technique mixte sur papier.

Signé en bas à droite.

90 x 64 cm

800 / 1 200 €



183



184



185



186



187



188

184 - Ladislav KIJNO (1921-2012)

Papier froissé

Technique mixte sur papier.

Signé en bas à droite.

82 x 69 cm

800 / 1 200 €

185 - Ladislav KIJNO (1921-2012)

Papier froissé

Technique mixte sur papier.

Signé en bas à gauche.

84 x 64 cm

800 / 1 200 €

186 - Ladislav KIJNO (1921-2012)

Composition

Encre et aquarelle sur papier maroufflé sur toile.

Signé en bas droite.

38 x 29 cm

400 / 500 €

187 - Ladislav KIJNO (1921-2012)

Composition

Encre et aquarelle sur papier maroufflé sur toile.

Signé en bas droite.

(Frottage et pliure).

38 x 29 cm

400 / 500 €

188 - Ladislav KIJNO (1921-2012)

Papier froissé

Technique mixte sur papier maroufflé sur toile.

Signé en bas à droite.

51 x 48 cm

600 / 800 €



189

*** 189 - ZAO Wou-Ki (1921- 2013)**

Composition, 94

Encre et lavis.

Signé et daté en bas à droite.

Au dos de l'encadrement : « Pour Bernard, ses 70 printemps, son ami Zao Wou-Ki, Française,
Paris le 18/11.00 ».

(Taches, pliures).

29,5 x 30 cm

15 000 / 20 000 €



190

190 - Antoni CLAVÉ (1913-2005)

Étoile II, 1988

Technique mixte et collage sur papier maroufflé sur toile.

Signé, daté en bas à droite, contresigné, daté et titré au dos.

100 x 100 cm

8 000 / 12 000 €

191 - Antoni CLAVÉ (1913-2005)

Composition

Technique mixte sur fond lithographique.

Signé en bas vers la droite.

48 x 55 cm à vue

1 500 / 2 500 €

192 - Aristide CAILLAUD (1902-1990)

Composition, 1965

Encre de Chine et aquarelle.

Signé en bas à droite et daté.

19 x 29 cm à vue

100 / 150 €



192



193

193 - CORNEILLE (Cornelis van Beverloo, dit) (1922-2010)

Couple d'amoureux à l'oiseau, 1981

Gouache.

Signé et daté en bas à droite.

64 x 50 cm

3 000 / 4 000 €

194 - Max PAPART (1911-1994)

Pianiste, XII, 74

Technique mixte et collage.

Signé en bas à gauche et au centre avec envoi : « en amitié pour Raphaël Valensi, Paris XII LXXIV ».

59 x 43 cm à vue

300 / 500 €

195 - Jean BERTHIER (né en 1923)

Composition

Pastel.

Signé en bas à droite.

23 x 31,5 cm à vue

50 / 80 €

196 - Dominique TURPAIN (XX^e-XXI^e siècles)

Composition, 1987/1988

Technique mixte sur papier.

Signé en bas à droite.

45 x 25 cm

100 / 150 €

Il s'agit d'une œuvre de la série *Les saturations*, représentation figurative du chemin côtier et bétonné à Dinard.

197 - Dominique TURPAIN (XX^e-XXI^e siècles)

Composition, 1988

Technique mixte sur papier

Signé à droite vers le bas.

54,5 x 89 cm

100 / 150 €

Il s'agit d'une œuvre de la série *Les saturations*, représentation figurative du jardin public de l'hôtel de ville de Cognac en Charente.



194



197

198 - GEN PAUL (1895-1975)

La berline pour le voyage au bout de la nuit de Céline

Encre.

Signé en bas à droite.

(Papier insolé).

19 x 25 cm à vue

400 / 500 €

199 - Raymond LEGUEULT (1898-1971)

Jeune fille allongée dans la dune

Crayon noir.

Signé en bas à droite.

(Taches).

33 x 42 cm

200 / 300 €

200 - ERRÖ (Gudmundur GUDMUNDSSON, né en 1932)

Whap

Technique mixte.

Signé en bas à droite et daté.

76 x 57 cm

3 000 / 4 000 €

Bibliographie : *Erro 1994-1998, III^e catalogue général*, Fernand Hazan, 1998, Reproduit page 208, n° 484.



200



201

*** 201 - Jean-Christophe DONNADIEU (XX^e-XXI^e siècle)**

Démosthène

Technique mixte sur toile.

Signé en bas à droite et daté 1998.

53,5 x 64,5 cm

400 / 500 €



202

*** 202 - Paton MILLER (né en 1953)**

Fishing on the pier, 1990

Huile sur toile.

81,3 x 132 cm

Provenance : Galerie Nohra Haime Gallery, 1992.

150 / 200 €



208

*** 203 - Paton MILLER (né en 1953)**

Taunting the children, 1989

Huile sur toile.

Signé et daté.

71 x 86,5 cm

Provenance : Nohra Haime Gallery, New York.

150 / 200 €

206 - Charles MARCON (né en 1920)

Partie de campagne

Huile sur isorel.

Signé en bas à droite.

Au dos sur une étiquette, n° 2379.

(Petits frottages).

65 x 100 cm

100 / 200 €

*** 204 - Alexandre PUGLIESE (né en 1960)**

Le tireur à l'arc, 1990

Huile sur toile.

Signé et daté en bas à droite.

130 x 97 cm

Provenance : Galerie Bernheim Jeune (acquis en 1990).

Acquis directement auprès de l'artiste.

Exposition :

Alexandre Pugliese, Galerie Bernheim-Jeune, Paris, 4-27 octobre 1990, n° 11.

500 / 600 €

207 - Irène BECERRIL (XX^e siècle)

Couple de mexicains

Huile sur carton.

Signé en bas à droite et situé au Mexique au dos.

34 x 46 cm

50 / 100 €

*** 205 - Lars DAN (né en 1960)**

Sans titre, 1987

Acrylique sur toile.

Signé et daté au dos.

125 x 130 cm

Provenance : Brandts Parkhus Galleri à la FIAC, Paris, octobre 1987.

Acquis directement auprès de l'artiste.

500 / 600 €

*** 208 - Claude VENARD (1913-1999)**

Nature morte à la table dressée et à l'échiquier (c. 1955).

Huile sur toile.

Signé en bas à gauche.

(Restaurations).

100 x 204 cm

15 000 / 20 000 €



209

209 - José MIJARES (La Havane 1921-Miami 2004)

Femme assise à la fenêtre ouverte et au bouquet de fleurs

Huile sur panneau.

Signé en bas à gauche.

66 x 46 cm

1 000 / 1 500 €



210

210 - Aristide CAILLAUD (1902-1990)

La Déposition

Huile sur toile.

Signé en bas à gauche.

(Petites craqueluresw).

130 x 97 cm

2 000 / 3 000 €

211 - Aristide CAILLAUD (1902-1990)

Composition florale

Huile sur toile.

Signé en bas à droite.

(Petits éclats et manques, soulèvements).

92 x 72,5 cm

1 000 / 1 500 €



211



214

212 - Jean-Jacques MORVAN (1928-2005)

Plage, 1960

Huile sur panneau. Signé en bas à droite, titré, contresigné et daté au dos.
16 x 22 cm 100 / 200 €

213 - Cesare GENNAI (né en 1929)

Le cirque, clowns musiciens

Huile sur toile. Signé en bas à gauche. (Petits éclats et manques).
73 x 92 cm 100 / 150 €

214 - Sami BRISS (né en 1930)

Le chant du printemps

Huile sur panneau.
Signé vers le bas à droite, titré et numéroté 663 au dos.
41 x 33 cm 200 / 300 €



216

215 - Sami BRISS (né en 1930)

Composition aux deux têtes et oiseau

Huile sur panneau. Signé en bas à droite.
55,5 x 23,5 cm 300 / 400 €

216 - Sami BRISS (né en 1930)

Oiseau divin

Huile sur quatre panneaux assemblés dans un même encadrement.
Signé en bas vers la gauche, titré au dos sur une étiquette de la Galerie Romanet, n° 382. (Petit éclat et manque).
40 x 40 cm 300 / 400 €

217 - Enrico BAJ (1924-2003)

Couple en buste, 1989

Technique mixte, huile et collage de passementerie sur toile. Signé en bas à gauche.
40 x 50 cm 8 000 / 10 000 €



217



218

218 - FRANCKY BOY (né en 1954)

Merci Malika, 1988

Technique mixte sur toile.

Signé, dédié et daté en bas à droite.

(Frottages).

97 x 130 cm

200 / 300 €

219 - Francky BOY (né en 1954)

La Montgolfière, 1988

Technique mixte sur papier.

Signé et daté en bas à droite.

38 x 57 cm

80 / 100 €

*** 220 - Brigitte SIBILLE (XX^e-XIX^e siècle)**

Mustang, 2009

Technique mixte et collage sur toile.

Signé en bas à droite.

65 x 81 cm

1 200 / 1 500 €

221 - ERRÖ

(Gudmundur GUDMUNDSSON, né en 1932)

Rendez-vous spatial, 1978

Acrylique sur toile.

Signé, daté et situé : « Bangkok », au dos.

(Petites usures).

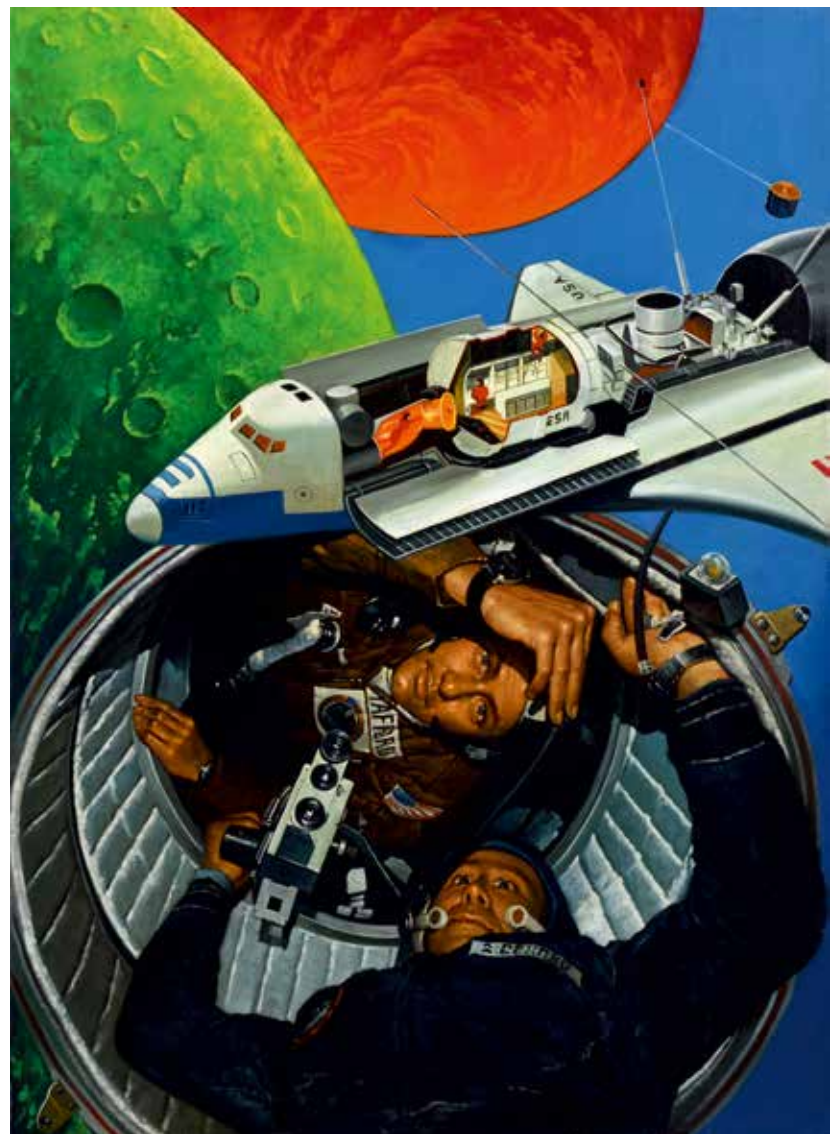
98 x 71 cm

4 000 / 6 000 €

Bibliographie :

Erro 1974-1986, catalogue général, Fernand Hazan, 1986,

Reproduit et décrit page 35, n° 164.



221



222

222 - Jules PERAHIM (1914-2008)

Une machine volante oubliée, 78

Huile sur toile.

Signé et daté en bas à droite, daté, titré, contresigné au dos.

(Salissures).

54 x 65 cm

3 000 / 4 000 €



223

223 - Jérôme MESNAGER (né en 1961)

Personnage blanc, 1987

Acrylique sur toile.

Signé en bas à droite et daté.

(Éraflure).

92 x 65,5 cm

600 / 800 €



224

224 - Paul JENKINS (1923-2012)

Phenomena Prism Palmist, July 1984

Acrylique sur toile.

Signé en bas au milieu, contresigné, titré, situé à Saint-Paul-de-Vence, daté et au dos.

131 x 98 cm

10 000 / 15 000 €



225

225 - Paul JENKINS (1923-2012)

Phenomena North West Prism, July, 1984

Acrylique sur toile.

Signé en bas à gauche, contresigné, titré, situé à Saint-Paul-de-Vence et daté au dos.

Une étiquette du Premio internazionale d'Arte Contemporanea, città di Campobello di Mazara.

(Petit enfoncement).

130 x 97 cm

10 000 / 15 000 €



226

226 - Paul JENKINS (1923-2012)

Phenomena yalu to yellow sea, 1975

Acrylique sur toile.

Signé en bas à droite, contresigné, titré et daté au dos. Porte au dos une étiquette de la galerie Karl Flinker, n° 1655.

112 x 216 cm

15 000 / 20 000 €



227

227 - Paul JENKINS (1923-2012)

Phenomena cardinal's train, 1986

Acrylique sur toile.

Signé, titré, situé à Saint-Paul-de-Vence et daté au dos. Une étiquette de transport (I.A.T.) pour la Galerie Sapone à Nice sur le châssis.

112 x 216 cm

15 000 / 20 000 €



228

228 - Ladislav KIJNO (1921-2012)

Magie taravao 1, 1990

Série : *Retour de Tahiti*

Acrylique sur toile.

Signé en bas à gauche, contresigné, daté et titré au dos.

Étiquette de la galerie Daniel Besseiche.

100 x 81 cm

1 500 / 2 500 €



229

229 - Ladislav KIJNO (1921-2012)

Les fleurs de nuit, 1989

Série : *Retour de Tahiti*

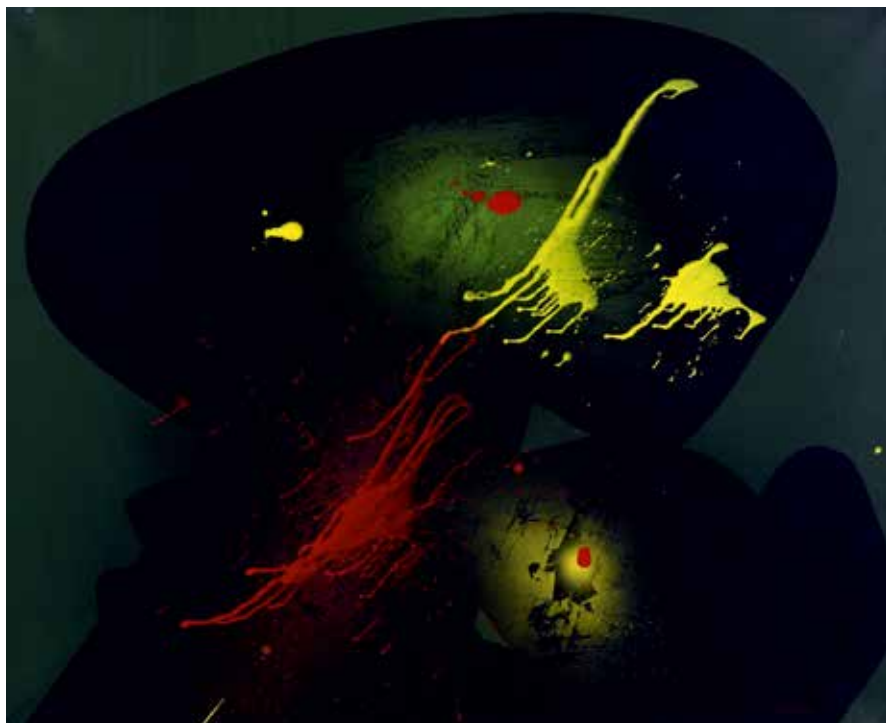
Acrylique sur toile.

Signé en bas à gauche, contresigné, daté, titré au dos et référencé :

T.S.G.5.2.20.B.89.S.

55 x 46 cm

1 000 / 1 500 €



230

230 - Ladislav KIJNO (1921-2012)

Composition

Acrylique sur toile.

Signé en bas à droite.

(Petites rayures).

81 x 100 cm

1 500 / 2 500 €

231 - Antoni CLAVÉ (1913-2005)

Composition, 12/4/1988

Technique mixte.

Signé, daté et dédié « Pour Jacqueline et Paul Baissette » en bas à droite.

77,5 x 57,5 cm

5 000 / 6 000 €



231



232

232 - Jean MIOTTE (1926-2016)

Composition

Acrylique sur toile.

Signé en bas à gauche.

100 x 81 cm

5 000 / 6 000 €



233

233 - Jean MIOTTE (1926-2016)

Partage bleu

Acrylique sur toile.

Signé en bas au milieu, titré au dos au crayon sur les châssis.

100 x 81 cm

5 000 / 6 000 €

234 - Jean MIOTTE (1926-2016)

Rouge pourpre

Acrylique sur toile.

Signé en bas à droite, titré au dos au crayon sur le châssis.

100 x 81 cm

5 000 / 6 000 €



234



236

*** 235 - Yves CORBASSIÈRE (né en 1925)**
Phare de l'Îlette, Antibes, 1960
 Huile sur toile.
 Signé en bas à droite, contresigné, daté et titré au dos.
 100 x 81,5 cm 300 / 400 €

*** 236 - Carole BENZAKEN (née en 1964)**
Sans titre
 Acrylique, crayon et glycérophthalique sur toile.
 Signé au dos.
 110 x 130 cm 800 / 1 000 €
 Provenance : Acheté auprès de l'artiste en 1990.



237

237 - Robert MALAVAL (1937-1980)
Composition, décembre 1960
 Huile sur toile.
 Signé en haut à gauche, daté au dos.
 61 x 46 cm 2 000 / 3 000 €

238 - Augustin ALBALAT (1930-1965)
Composition, 1961
 Huile sur toile.
 Signé en bas à droite et daté.
 120 x 90 cm 150 / 200 €

239 - Jacques YANKEL (né en 1920)
Les vignes
 Huile sur toile.
 Signé en haut à droite.
 Porte au dos une étiquette de la galerie Romanet.
 (Petits éclats et manques).
 60 x 81,5 cm 500 / 800 €



239



240

240 - Claude VERLINDE (né en 1927)

Le repos, 1955

Huile sur isorel.

Signé en bas à droite.

(Frottages, petits éclats et manques).

46 x 60,5 cm

3 000 / 5 000 €

241 - Claude VERLINDE (né en 1927)

Maison dans un paysage brumeux (étude pour une illustration de « La renarde » de Mary Webb, 1961)

Huile sur panneau.

Signé en bas vers la droite.

(Petits éclats).

27 x 46,5 cm

1 000 / 1 500 €



241



242

*** 242 - Paul AIZPIRI (1919-2016)**

Nature morte aux poissons et aux oursins

Huile sur toile.

Signé en bas à gauche.

55 x 80 cm

3 000 / 4 000 €

Provenance : Succession de Monsieur B.



243

*** 243 - Paul AIZPIRI (1919-2016)**

Nature morte au faisán, 52
Huile sur toile.
Signé et daté janvier en bas à gauche.
(Petits éclats et manques).
55 x 91 cm
Provenance : Succession de Monsieur B.

2 500 / 3 000 €

*** 245 - FARID ABU SHAKRA (né en 1963)**

Chat, 2006
Huile sur panneau.
Signé en bas à droite en lettres arabes et en bas à gauche en lettres latines, daté.
80 x 80 cm

500 / 600 €

244 - THOMAS (XX^e siècle)

Nature morte aux poissons et citrons
Huile sur toile.
Signé en haut à droite.
46 x 55 cm

100 / 150 €

246 - Maurice BUFFET (1909-2000)

Le port, la petite fille, le cheval et la mer
Huile sur toile.
Signé en bas à gauche, titré et contresigné au dos.
46 x 65 cm

200 / 300 €



245



246



247

247 - Maurice BUFFET (1909-2000)

Les jetées, les Sables d'Olonne

Huile sur toile.

Signé en bas à gauche, contresigné et titré au dos.

(Petits éclats et manques).

46 x 65 cm

200 / 300 €



248

248 - Paul FRANS (né en 1958)

Promeneurs en bord de mer

Huile sur isorel.

Signé en bas à droite.

32,5 x 45,5 cm

200 / 300 €

*** 248 bis - René GENIS (1922-2004)**

Paysage du Lubéron

Huile sur toile.

Signé en bas à droite.

54 x 81 cm

500 / 600 €



249

*** 249 - Maurizio DIANA (XX^e - XXI^e siècles)**

Orizzonti n° 27, 2014

Huile et collage sur toile.

Signé et daté en bas à droite.

80 x 100 cm

2 500 / 3 000 €

Bibliographie : *Orizzonti (Horizons)*, Xavier Xuriguera, 2015, reproduit en page 37.

Exposition : *Dalle piramidi all'Elba*, Museo Napoleonico, Rome, 2014.



250

250 - Francis PASQUIER (1901-1969)

Environs de Belesta (P.O), 1958

Huile sur toile.

Signé en bas à gauche, situé, contresigné et daté au dos.
(Éraflures).

60 x 73 cm

150 / 200 €

251 - Francis PASQUIER (1901-1969)

Le port de Olendam, 1959

Huile sur toile.

Signé en bas à droite, contresigné, titré et daté au dos.
(Griffures).

46 x 55 cm

100 / 150 €

252 - Francis PASQUIER (1901-1969)

Collioure, la tour, 1958

Huile sur toile.

Signé en bas à droite, titré et daté au dos.

60 x 72 cm

150 / 200 €

253 - Charles KVAPIL (1884-1957)

Paysage provençal

Huile sur toile.

Signé en bas vers le milieu.

46,5 x 61 cm

200 / 300 €



254

254 - Charles KVAPIL (1884-1957)

Champ de blé près d'un village

Huile sur toile.

Signé en bas à gauche.

46 x 61 cm

200 / 300 €

255 - PATA

Homme assis travaillant sous un arbre et femme allant à la rivière

Huile sur panneau.

Signé en bas à gauche.

24,5 x 34 cm

150 / 200 €

256 - Claude HILAIRE (né en 1946)

Plage animée près d'une jetée

Huile sur carton entoilé.

Signé et dédié « Pour Mr B7 » au dos du carton.

32,5 x 41 cm

20 / 40 €

257 - Claude HILAIRE (né en 1946)

Bord de mer

Huile sur carton entoilé.

Signé et dédié « Pour Mr B7 » au dos du carton.

26 x 32,5 cm

20 / 30 €



258

258 - MICHEL-HENRY (1928-2016)

Plante verte et bouquet sur fond de paysage

Huile sur toile.

Signé en bas à gauche.

92 x 65,5 cm

1 000 / 1 500 €

259 - Rosa GAMBA (XX^e siècle)

Fleurs dans un pot

Huile sur panneau.

Signé en bas vers la droite.

(Petits éclats et manques en bordure).

46 x 33 cm

30 / 50 €

260 - École MODERNE

Composition

Huile sur carton.

(Petits éclats).

18 x 24,5 cm à vue

20 / 40 €

*** 261 - Jean-Claude BÉDARD (1928-1982)**

Buste

Huile sur toile.

Signé en bas droite.

Contresigné, daté 58 et titré au dos.

92 x 73 cm

300 / 400 €

262 - Jacques YANKEL (né en 1920)

Composition

Huile sur toile.

Signé en bas à droite.

(Petits éclats et manques).

41 x 33 cm

150 / 200 €

263 - Charles MARCON (né en 1920)

Tête de jeune fille

Huile sur isorel.

Signé en bas à gauche.

(Frottages).

59 x 33 cm

80 / 100 €

264 - École MODERNE

Nirvana

Feutre sur laminé.

(Éclats, manques, griffures).

39,5 x 67 cm

20 / 30 €

265 - École MODERNE

Composition, 1987

Technique mixte.

Signé Bonhamont (?) et daté en bas à droite.

(Taches).

27 x 36 cm à vue

20 / 30 €

266 - École MODERNE

Composition, 1986

Technique mixte.

Signé Bonhamont (?) et daté en bas à droite.

34 x 26 cm à vue

20 / 30 €

CONDITIONS DE VENTE ET ENCHÈRES

DISPOSITIONS GÉNÉRALES

La vente se fera expressément au comptant.

Les acquéreurs paieront en sus des enchères par lot, et sans dégressivité les frais suivants : 25% TTC pour tous les lots (dont tva 5,5% pour les livres et 20 % pour les autres spécialités)

La vente sera conduite en euros. Le plus offrant et le dernier enchérisseur sera l'adjudicataire et aura l'obligation de payer comptant et de remettre son nom et adresse. En cas de contestation au moment des adjudications, c'est-à-dire s'il est établi que deux ou plusieurs enchérisseurs ont simultanément porté une enchère équivalente, soit à haute voix, soit par signe, et réclament en même temps cet objet, y compris après le prononcé du mot « adjudgé », ledit objet sera immédiatement remis en adjudication au prix proposé par les enchérisseurs et tout le public présent sera admis à enchérir à nouveau. L'ordre du catalogue sera suivi, toutefois le commissaire-priseur habilité se réserve le droit de réunir ou de diviser des lots. Certains lots non-catalogués pouvant être insérés en bis après l'impression du présent catalogue. Les descriptions des lots résultant du catalogue, des rapports d'état de condition, des étiquettes, des avis écrits ou oraux constituent l'expression par MUIZON-RIEUNIER (SarI) de sa perception des lots et non l'affirmation d'un fait. À ce titre, ces descriptions n'ont aucune valeur de preuve. Dans l'hypothèse où un prix de réserve aurait été stipulé par le vendeur, MUIZON-RIEUNIER (SarI) se réserve de porter des enchères pour le compte du vendeur jusqu'à ce que le prix de réserve soit atteint. Une fois l'adjudication prononcée, les biens adjudgés sont placés sous l'entière responsabilité des acquéreurs. Tout transport, magasinage n'engagent pas la responsabilité de MUIZON-RIEUNIER (SarI).

ORDRE D'ACHAT

Toute personne souhaitant laisser un ordre d'achat ferme ou enchérir par téléphone devra utiliser le formulaire prévu à cet effet en fin de catalogue ou disponible sur notre site internet ou encore en salle. Le donneur d'ordre devra, vingt-quatre heures avant la vente, faire parvenir à MUIZON-RIEUNIER (SarI) le document dûment rempli et signé, accompagné de ses coordonnées, d'une copie de pièce d'identité et de ses références bancaires (IBAN). Dans l'hypothèse où MUIZON-RIEUNIER (SarI) recevrait sur un même lot deux ordres d'un même montant maximum, l'ordre reçu en premier sera prioritaire. Toute demande d'enchère téléphonique suppose un ordre d'achat fixe au minimum à l'estimation basse plus une enchère, au cas où la communication serait impossible ou pour toute autre raison. MUIZON-RIEUNIER (SarI) se charge d'exécuter gracieusement les ordres d'achat qui lui sont confiés et ne peut être tenue pour responsable pour avoir manqué d'exécuter un ordre par erreur ou pour tout autre cause.

Les informations recueillies sur les formulaires d'enregistrement sont obligatoires pour participer à la vente puis pour la prise en compte et la gestion de l'adjudication.

Vous pouvez connaître et faire rectifier les données vous concernant, ou vous opposer pour motif légitime à leur traitement ultérieur, en adressant une demande écrite accompagnée d'une copie de votre pièce d'identité à l'opérateur de vente par courrier ou par email.

L'opérateur de vente volontaire est adhérent au Registre central de prévention des impayés des Commissaires-priseurs auprès duquel les incidents de paiement sont susceptibles d'inscription.

Les droits d'accès, de rectification et d'opposition pour motif légitime sont à exercer par le débiteur concerné auprès du Syme, 15 rue Freycinet 75016 Paris.

RÈGLEMENT

Le règlement peut être effectué par carte bancaire (à l'exception de l'American express et des lots vendus judiciairement), soit en ligne sur www.muizonrieunier.com, soit à l'étude. Le règlement en espèces est limité à 1 000 euros (décret n° 2015-741 du 24 juin 2015) : Le règlement en espèces est limité à 15 000 euros pour les personnes qui justifient qu'elles n'ont pas leur domicile fiscal en France et qui n'agissent pas pour les besoins de leur activité professionnelle. En cas de virement bancaire en provenance de l'étranger, les frais supplémentaires inhérents à ce dernier sont à la charge de l'adjudicataire.

Coordonnées bancaires de MUIZON-RIEUNIER :

Références bancaires :

Banque CREDIT DU NORD PARIS BD DES ITALIENS

IBAN (International Bank Account Number) :

FR76 3007 6020 2140 1942 0600 075

Code SWIFT / BIC (Bank Identification Code) : NORDFRPP

Pour les règlements par chèque la présentation d'une pièce d'identité sera exigée. Au-delà de 1 500 € deux pièces d'identité seront nécessaires.

DÉFAUT DE PAIEMENT

À défaut de paiement, après mise en demeure restée infructueuse, le bien pourra être remis en vente sur folle enchère à la demande du vendeur aux frais, risques et périls de l'adjudicataire défaillant. (Art. L. 321-14 du Code du commerce). MUIZON-RIEUNIER se réserve le droit d'exclure de ses ventes futures tout adjudicataire qui aurait été défaillant ou qui n'aurait pas respecté les présentes conditions.

LIVRAISON INTRACOMMUNAUTAIRE ET EXPORTATION

Tout acquéreur de l'union européenne, identifié à la T.V.A., doit, au moment de la vente, indiquer son numéro d'identification en vue d'une livraison intra-communautaire et justifier de l'expédition vers l'autre état membre ; il dispose de 30 jours pour régulariser. L'acquéreur non communautaire doit signaler, lors de la vente, son intention d'exporter et dispose de 30 jours pour faire parvenir les justificatifs de l'exportation. MUIZON-RIEUNIER décline toute responsabilité sur les conséquences juridiques et fiscales d'une omission ou d'une fausse déclaration de l'acquéreur.

DÉLIVRANCE DES ACHATS - MAGASINAGE

Les biens vendus ne seront remis aux adjudicataires qu'après paiement intégral du prix d'adjudication, des frais et des taxes. En cas de paiement par chèque non certifié (chèque de banque), MUIZON-RIEUNIER se réserve le droit de différer la délivrance jusqu'au crédit effectif sur son compte bancaire aux frais et risques de l'acquéreur. Les biens adjudgés sont sous l'entière responsabilité des acquéreurs dès l'adjudication prononcée. Les lots peuvent être retirés jusqu'au lendemain de la vente avant 10 h dans la salle. Après cet horaire, les lots descendront au magasinage de l'Hôtel Drouot (Entrée par le 6bis - 3e sous-sol). Tél : 01 48 00 20 56. Les frais de magasinage et de manutention de l'Hôtel Drouot sont à la charge de l'acquéreur. Le magasinage est ouvert du lundi au samedi de 9 h à 10 h et de 13 h à 18 h 00. Les frais de magasinage sont de 1 € + 5 € H.T de frais de dossier par lot, du 1er au 5e jour (Une semaine de magasinage est offerte pour les lots pris en charge par Drouot Transport). A partir du 6e jour les frais sont fixés suivant un barème prenant en compte le volume des lots et sont facturés de 5 € à 16 € H.T par jour. Le bordereau doit être acquitté au préalable à l'étude (ouverte du lundi au vendredi de 9 h à 12 h 30 et de 14 h à 18 h) afin de récupérer l'étiquette du lot conservé au magasinage.

La maison de vente MUIZON-RIEUNIER ne procède ni à l'emballage ni à l'expédition des lots.

DROUOT LIVE

Les lots achetés par DROUOT LIVE seront descendus au magasinage de l'Hôtel Drouot le lendemain de la vente à partir de 10 h du matin. Nous attirons l'attention des adjudicataires par voie électronique sur les frais de magasinage de Drouot qui sont dus dès le lendemain de la vente.

ÉTAT DES BIENS

Toutes les indications relatives à un incident, un accident, une restauration, une mesure conservatoire affectant un lot sont communiquées afin de faciliter son inspection par l'acheteur potentiel et restent soumises à l'entière appréciation de ce dernier. L'absence d'indication relative à un incident, un accident, une restauration ou une mesure conservatoire n'implique nullement qu'un lot soit exempt de tout défaut, de toute restauration, ou de toute mesure conservatoire. À l'inverse, une référence à un défaut en particulier n'implique pas l'absence d'autres défauts. Aucune réclamation ne sera recevable dès l'adjudication prononcée, les expositions ayant permis aux futurs acquéreurs de constater l'état des objets présentés et de s'en être fait une opinion propre (y compris les lots achetés sur Drouotlive). Les dimensions et les poids sont donnés à titre indicatif. L'état de marche des montres et pendule n'est pas garanti.

PRÉEMPTION

L'État français dispose d'un droit de préemption sur les œuvres d'art ou documents mis en vente publique. L'exercice de ce droit intervient immédiatement après le coup de marteau, le représentant de l'État manifestant alors la volonté de ce dernier de se substituer au dernier enchérisseur. La préemption doit être confirmée dans les 15 jours. Muizon -Rieunier (SarI) ne pourra être tenue pour responsable des conditions de la préemption de l'État français.

ESTIMATIONS - INVENTAIRES - PARTAGES

Nous effectuons à Paris et en province les estimations, inventaires de vos meubles, tableaux, bijoux, objets d'art. Pour l'estimation gratuite, veuillez contacter l'étude.

CATALOGUES

Abonnement à nos catalogues. Sur simple demande, en contactant l'étude.

