

COMMISSAIRES-PRISEURS  
**BEAUSSANT LEFÈVRE**  
& ASSOCIÉS

EXPERT  
SC Emeric & Stephen **PORTIER**



JEUDI 23 ET VENDREDI 24 NOVEMBRE 2023  
PARIS – DROUOT



VENTE AUX ENCHÈRES PUBLIQUES

**Jeudi 23 novembre 2023 à 13 h 30**

BIJOUX

**Vendredi 24 novembre 2023 à 13 h 30**

MODE - MONTRES - OBJETS de VITRINE - ORFÈVREURIE

*Par le ministère de :*

M<sup>es</sup> Eric BEAUSSANT, Pierre-Yves LEFÈVRE,  
Arthur de MORAS, Vincent HERAUD et Théo LAVIGNON

*Commissaires-Priseurs associés*

*assistés de Michel IMBAULT,*

BEAUSSANT LEFÈVRE & Associés

*Société de ventes volontaires*

Siren n° 443 080 338 - Agrément n° 2002-108

32, rue Drouot - 75009 PARIS

Tél. : +33 (0)1 47 70 40 00 - Fax : +33 (0)1 47 70 62 40

Bureau en Normandie

11, place de la République - 14000 CAEN

Tél. : +33 (0)2 31 79 09 33 - Fax : +33 (0)1 47 70 62 40

[www.beaussantlefevre.com](http://www.beaussantlefevre.com) - [contact@beaussantlefevre.com](mailto:contact@beaussantlefevre.com)

*Assistés de*

SC Émeric & Stephen PORTIER

Émeric PORTIER

*Agréé par la Cour de Cassation*

*Expert joaillier près la Cour d'Appel de Paris*

*Accesneur de la CCE Douanière*

17, rue Drouot - 75009 Paris

Tél. : 01 47 70 89 82 - Télécopie : 01 45 23 23 42 - [experts@esportier.com](mailto:experts@esportier.com)

*"Condition Reports" consultables sur : [www.esportier.com](http://www.esportier.com)*

**PARIS - DROUOT RICHELIEU - Salle n°2**

9, rue Drouot, 75009 Paris - Tél. : 01 48 00 20 00 - Fax : 01 48 00 20 33

EXPOSITIONS PUBLIQUES À L'HÔTEL DROUOT :

Mercredi 22 novembre de 11h à 18h - Jeudi 23 et vendredi 24 novembre de 11h à 12h

Téléphone pendant l'exposition et la vente : +33 (0)1 48 00 20 02

*En couverture, reproduction du n° 239*

## AVIS

La SC ÉMERIC & STEPHEN PORTIER applique les appellations selon les normes et réglementations techniques conformes au décret n° 2002-65 du 14 Janvier 2002.

a) La SC ÉMERIC & STEPHEN PORTIER désigne les pierres modifiées par « les pratiques lapidaires traditionnelles » de la même manière que celles qui n'auraient pas été modifiées. (Art 3)

b) La SC ÉMERIC & STEPHEN PORTIER désigne les pierres modifiées par d'autres procédés, par le nom de la pierre, suivi de la mention « traitée » ou par l'indication du traitement subi (Art 2).

Les pierres non accompagnées de certificats ou attestations de Laboratoires ont été estimées par la SC ÉMERIC & STEPHEN PORTIER en tenant compte des modifications éventuelles du paragraphe a).

La SC ÉMERIC & STEPHEN PORTIER se tient à la disposition des acheteurs pour tous renseignements complémentaires concernant le décret n° 2002-65 ou les différentes sortes de traitements existants.

Les techniques d'identification et les conclusions d'analyse concernant l'origine et la classification des pierres et perles peuvent varier d'un laboratoire à un autre.

En conséquence, il est possible d'obtenir, dans certains cas, un résultat différent en fonction des laboratoires consultés. La SC ÉMERIC & STEPHEN PORTIER ne pourra en aucun cas être tenue responsable de ces différences.

**L'examen de trace de traitement « HPHT » a été effectué au sein  
de la SC EMERIC & STEPHEN PORTIER par méthode de transmission optique**

Les lots n°2 à 4, 8, 10, 101, 118, 207, 263, 268, 278, 284 à 286, 300 et 302  
provenant de la succession Susana et Joseph-André METTEN sont vendus  
au profit de la Fondation A.R.C.A.D.



## **BEAUX BIJOUX ANCIENS et MODERNES**

Bracelet et Bague Suzanne BERPERRON certifiés par Monsieur Olivier Baroin  
Broche libellule, XIX<sup>e</sup> siècle

BERNARDEAU, BOUCHERON, BULGARI, CARTIER, CHAUMET, CHANEL, DAVID YURMAN, DINH VAN, FRED,  
GEORG JENSEN, GUCCI, HERMÈS, JEAN VENDÔME, LALAOUNIS, MORGANNE BELLO, NICOLIS COLA,  
O. J. PERRIN, OLE LYNNGAARD, POMELLATO, VAN CLEEF & ARPELS, ZOLOTAS.

Bijoux et pierres certifiés :

Bague diamant 2,01 ct – k – SI1 certifié LFG  
Bague diamant rectangulaire 4,19 ct – M – VVS2 certifié LFG  
Bague émeraude 4,09 ct – Colombie  
Diamant sous plastique 2,60 ct – L – SI1 certifié HRD  
Bague diamant 3,46 ct – G – I1 certifié CGL  
Diamant rectangulaire 5,49 ct – G – VS2 certifié CGL

Montres bracelets signées,  
AUDEMARS PIGUET, BOUCHERON, BULGARI, CARTIER, CHOPARD, CHRISTOFLE, FRED,  
HUBLLOT, JAEGER LE COULTRE, OMEGA, ROLEX

## **MODE - VINTAGE**

Expert : Joséphine MARCILHAC  
16, rue des Saints Pères - 75007 Paris - Tél. : +33 (0)1 42 36 67 04 - josephine.marcilhac@gmail.com

## **MONTRES de POCHE**

PATEK PHILIPPE, VACHERON CONSTANTIN

Modèle d'échappement à tourbillon réalisé par E. PELLISSIER, seconde moitié du XIX<sup>e</sup>-début du XX<sup>e</sup> siècle,  
monté sur une plaque en laiton, gravée « Tourbillon Breguet, E. Pellissier constructeur »

## **PENDULETTES**

VAN CLEEF & ARPELS, années 80 et CARTIER, années 50

Stylos CARTIER, vers 1930

## **OBJETS de VITRINE des XVIII<sup>e</sup> et XIX<sup>e</sup> siècles**

Face à main, poudriers, nécessaires du soir, certains signés CARTIER, CHAUMET  
Boîtes, certaines travail austro-hongrois du XIX<sup>e</sup> siècle

## **ORFÈVRENERIE ANCIENNE française et étrangère des XVIII<sup>e</sup> et XIX<sup>e</sup> siècles**

Verseuse balustre, Douai, 1773 par Casimir Joseph SAVARY

Rat de cave

Chope, Londres, 1733

Pichet couvert, Londres, 1796

## **ARGENTERIE MODERNE**

Important centre de table, fin du XIX<sup>e</sup> siècle  
Ménagères de couverts, CHRISTOFLE, PUIFORCAT  
Ensemble de platerie, LAPEYRE  
Jatte, LAPPARRA et GABRIEL  
Théière, sucrier couvert et plateau, TETARD  
Plateau de service, LINZELER  
Saucière, AUCOC  
Ménagère, HENRY Frères  
Théière, Sheffield, 1908, MAPPIN & WEB  
Timbale, TIFFANY & Co

## **MÉTAL ARGENTÉ**

PREMIER JOUR DE VENTE  
**JEUDI 23 NOVEMBRE à 13 h 30**  
(lots 1 à 239)

BIJOUX

1. COLLIER de soixante-douze perles de culture en chute, le fermoir en or gris 750 millièmes.  
Diamètre des perles : 5,50/6,00 à 8,50/9,00 mm  
Longueur : 55 cm  
Poids brut : 26,8 g 50 / 80 €
2. PAIRE DE BOUCLES D'OREILLES en or 750 millièmes de trois tons, chacune figurant des anneaux entrelacés. Système pour oreilles percées.  
Hauteur : 2,8 cm  
Poids brut : 2,7 g 60 / 90 €
3. BRACELET sept rangs de petites perles de culture, le fermoir en or jaune 750 millièmes.  
Longueur : 20 cm  
Poids brut : 28,2 g 80 / 120 €
4. COLLIER ARTICULÉ en or jaune 750 millièmes retenant en pendentif un motif ovale en or jaune 750 millièmes orné d'onyx et décoré d'une tête d'égyptienne.  
Longueur : 44,5 cm  
Poids brut : 5,5 g 100 / 180 €
5. BAGUE en or jaune 750 millièmes ornée au centre d'un rubis dans un entourage de diamants taillés en rose, rubis ou pierres rouges. (Égrisures).  
Tour de doigt : 52  
Poids brut : 3,9 g 100 / 150 €
6. BAGUE en or gris 750 millièmes ornée au centre d'une andalousite dans un entourage de diamants ronds taillés en huit-huit. (Égrisures et manques).  
Tour de doigt : 49,5  
Poids brut : 3,5 g 100 / 150 €
7. BRACELET ARTICULÉ en or rose 750 millièmes décoré au centre de cinq cabochons de jade.  
Longueur : 19 cm  
Poids brut : 6,3 g 120 / 180 €
8. BRACELET ARTICULÉ en or jaune 750 millièmes, les maillons figurant une torsade.  
Longueur : 18,5 cm  
Poids brut : 7,1 g 170 / 220 €
9. BAGUE en or gris 750 millièmes ornée au centre d'un saphir de forme ovale.  
Tour de doigt : 51,5 (anneau ressort incomplet)  
Poids brut : 4,5 g 400 / 600 €
10. BAGUE en or jaune 750 millièmes ornée au centre d'un saphir de forme ovale dans un entourage de dix diamants ronds de taille brillant. (Léger manque à un diamant).  
Tour de doigt : 53  
Poids brut : 4,3 g 500 / 700 €



3



4



9



10



5



7

8

1



2



6

11. BROCHE en or gris 750 millièmes à décor de fil d'or torsadé et entrelacé, le centre serti d'un diamant rond de taille ancienne.  
(Usures).  
Hauteur : 3,2 cm  
Poids brut : 6 g 120 / 180 €
12. CROIX BOULONNAISE en or jaune 750 millièmes filigrane, le fond uni.  
(Petites traces de réparation et d'oxydation et manques).  
Hauteur totale : 6,8 cm  
Poids brut : 7,5 g 150 / 200 €
13. COLLIER ARTICULÉ en or jaune 750 millièmes, le centre décoré de sept motifs gravés figurant des roses.  
(Usures).  
Longueur : 42 cm  
Poids brut : 9,1 g 200 / 300 €
14. COLLIER ARTICULÉ en or rose 750 millièmes retenant en pendentif trois médailles.  
Longueur : 44 cm  
Poids brut : 10,2 g  
(Usures et manques) 200 / 300 €
15. COLLIER ARTICULÉ en or jaune 750 millièmes retenant en pendentif un médaillon ouvrant.  
(Usures et bosses).  
Longueur : 44,5 cm  
Poids brut : 12,3 g 200 / 300 €
16. PENDENTIF MÉDAILLON OUVRANT en or jaune 750 millièmes retenant des brins en pampilles.  
(Usures et trace d'oxydation).  
Hauteur : 5,5 cm  
Poids brut : 11,8 g 200 / 300 €
17. LOT comprenant : TROIS CROIX PENDENTIFS en or jaune 750 millièmes, l'une ornée de citrines.  
Poids brut : 9,3 g 250 / 350 €
18. BROCHE en or jaune 750 millièmes figurant un papillon à décor filigrané.  
Hauteur : 4,2 cm - Largeur : 5,7 cm  
Poids brut : 11,7 g 300 / 500 €
19. PENDENTIF CROIX en or jaune 750 millièmes sertie de diamants taillés en rose.  
Hauteur : 35,5 mm  
Poids brut : 1,8 g 500 / 800 €





18



13



17



19



11



15



12



16



14

20. BROCHE en or jaune 750 millièmes uni et amati à décor de plumage partiellement sertie de petits diamants ronds de taille brillant.  
Hauteur : 4,3 cm  
Poids brut : 9,4 g 200 / 300 €
21. COLLIER ARTICULÉ en or jaune 750 millièmes, les maillons de forme ronde.  
(Usures).  
Longueur : 60,5 cm  
Poids brut : 14 g 300 / 400 €
22. PENDENTIF pouvant former broche et médaillon ouvrant en or jaune 750 millièmes orné d'un camée onyx représentant une femme en buste de profil dans un entourage de petites perles alternées de diamants de taille ancienne et taillés en rose.  
XIX<sup>e</sup> siècle.  
Hauteur hors tout : 5,4 cm - Hauteur du camée : 3,3 cm  
Poids brut : 26 g 400 / 600 €
23. COLLIER ARTICULÉ en or jaune 750 millièmes, les maillons entrelacés en chute.  
(Usures).  
Longueur : 42 cm  
Poids brut : 31,5 g 600 / 800 €
24. SAUTOIR ARTICULÉ en or jaune 750 millièmes, les maillons ajourés partiellement filigranés.  
(Usures).  
Longueur : 148 cm  
Poids brut : 44,3 g 800 / 1 200 €
25. LARGE BRACELET SOUPLE en or jaune 750 millièmes, les maillons partiellement amatis ou à décor de torsades.  
(Usures).  
Longueur : 18,5 cm  
Poids brut : 53,9 g 1 000 / 1 500 €
26. BRACELET ARTICULÉ en or jaune 750 millièmes, les maillons à décor géométrique.  
(Usures).  
Longueur : 19,5 cm  
Poids brut : 76,3 g 1 500 / 2 000 €
27. COLLIER ARTICULÉ en or jaune 750 millièmes, les maillons plats entrelacés.  
(Usures).  
Longueur : 41,2 cm  
Poids brut : 75,8 g 1 500 / 2 000 €



22



23



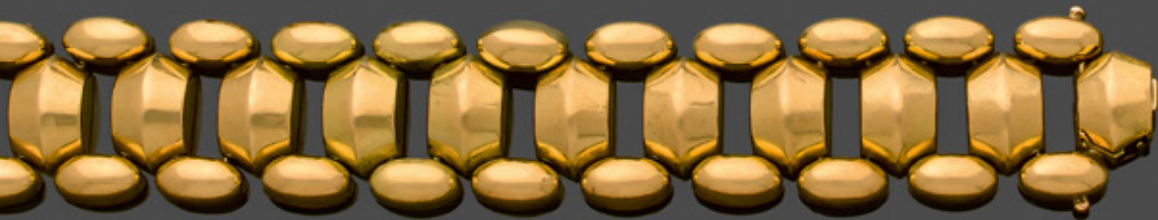
21

27

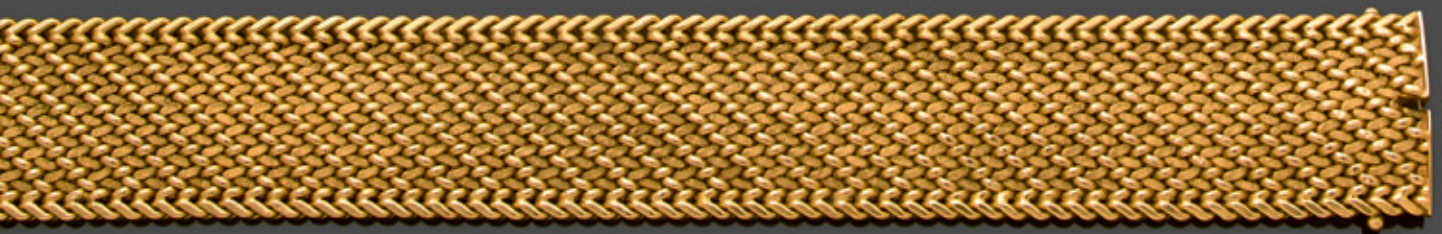
24



20



26



25

28. COLLIER ARTICULÉ en or jaune 750 millièmes, les maillons ornés de pierres fines orange de forme cabochon alternées de perles de culture grise.  
Longueur : 54,5 cm  
Poids brut : 49,5 g 300 / 400 €
29. PAIRE DE BOUCLES D'OREILLES en or jaune 750 millièmes, chacune gravée d'étoiles et ornée au centre d'une émeraude ovale serti-clos. Système pour oreilles percées.  
(Givres en surface).  
Hauteur : 2,3 cm  
Poids brut : 14,1 g 300 / 400 €
30. POMELLATO, signé.  
BAGUE LARGE en or 750 millièmes de deux tons, le centre figurant des maillons entrelacés.  
(Usures).  
Tour de doigt : 53  
Poids brut : 21,7 g 600 / 900 €
31. POMELLATO, signé.  
PAIRE DE BOUCLES D'OREILLES en or jaune 750 millièmes uni de forme ronde décorées de pastilles. Système pour oreilles percées.  
Hauteur : 2 cm  
Poids brut : 22,6 g 600 / 900 €
32. PAIRE DE BOUCLES D'OREILLES en or gris 750 millièmes, chacune ornée d'une perle fine.  
Système pour oreilles percées.  
Poids brut : 2,4 g 700 / 1 200 €  
Accompagné d'un rapport d'analyse gemmologique du L.F.G. n°403126 du 19/07/2023 précisant :  
2 perles fines eau de mer - couleur blanche - pas d'indication de traitement - dimensions : 8,0 - 8,2 mm environ.
33. COLLIER de quatre-vingts perles fines en chute, le fermoir en platine 850 millièmes et or gris 750 millièmes orné de diamants taillés en rose.  
Longueur : 43 cm  
Poids brut : 13,9 g 800 / 1 500 €  
Accompagné d'un rapport d'analyse gemmologique du L.F.G. n°403124 du 19/07/2023 précisant :  
80 perles fines d'eau de mer - couleur blanche à légèrement crème - pas d'indication de traitement - dimensions : 3,3 - 7,7 mm environ.
34. POMELLATO, signé.  
COLLIER ARTICULÉ en or jaune 750 millièmes, les maillons à décor d'anneaux de tailles diverses.  
(Usures).  
Longueur : 51 cm  
Poids brut : 55 g 1 500 / 2 000 €



31

29

33

32

34

30

28

35. BRACELET DEUX RANGS de perles de culture retenant au centre un motif en corail (corail rouge - *Corallium Rubrum*) gravé de godrons entre des petits diamants ronds de taille brillant, le fermoir en or jaune 750 millièmes.  
Vers 1960.  
(Usures).  
Longueur : 18,5 cm  
Poids brut : 32 g 200 / 300 €  
Espèce non réglementée au titre de la Convention de Washington (CITES) et aux règles CE 338/97 du 09/12/1996 et du Code de l'Environnement Français.
36. PAIRE DE BOUCLES D'OREILLES en or jaune 750 millièmes, chacune ornée de corail (fragments de corail rose - *Corallium Japonicum* - III/C pré-réglementation), certains motifs en pampille. Système pour oreilles percées.  
Vers 2000.  
Hauteur : 5 cm  
Poids brut : 13,2 g 250 / 350 €  
Espèce non réglementée au titre de la Convention de Washington (CITES) et aux règles CE 338/97 du 09/12/1996 et du Code de l'Environnement Français.  
Pour une sortie de l'UE un CITES de ré-exportation sera nécessaire.
37. PENDENTIF en or jaune 750 millièmes figurant une rose entièrement sertie de jades, corail (*Pleurocorallium elatius* - corail Mo-mo et *pleurocorallium regale* - corail rose) et diamants ronds de taille brillant.  
Vers 1980.  
Hauteur : 5,4 cm  
Poids brut : 31,5 g 1 000 / 1 500 €  
Espèce non réglementée au titre de la Convention de Washington (CITES) et aux règles CE 338/97 du 09/12/1996 et du Code de l'Environnement Français.  
Pour une sortie de l'UE un CITES de ré-exportation sera nécessaire.
38. VAN CLEEF & ARPELS, signé et numéroté.  
BAGUE BANDEAU en or jaune 750 millièmes entièrement sertie de rubis et pierres rouges entre deux lignes de diamants ronds de taille brillant. (Égrisures importantes et manques).  
Tour de doigt : 54  
Poids brut : 9,4 g 1 000 / 1 500 €
39. VAN CLEEF & ARPELS, signé et numéroté.  
ALLIANCE en or jaune 750 millièmes entièrement sertie de vingt-sept diamants rectangulaires. (Usures).  
Tour de doigt : 52/53  
Poids brut : 5,0 g 1 000 / 2 000 €
40. PAIRE DE BOUCLES D'OREILLES en or jaune 750 millièmes, chacune à décor de feuille stylisée ornée de diamants ronds de taille brillant. Système à pince.  
Hauteur : 4,4 cm  
Poids brut : 27,2 g 1 000 / 1 500 €
41. VAN CLEEF & ARPELS, signé et numéroté.  
BOÎTE de forme rectangulaire en or jaune 750 millièmes tressé et gravé. Le fermoir orné d'une ligne de diamants ronds de taille brillant. (Petits enfoncements).  
Hauteur : 9 cm - Largeur : 4 cm  
Profondeur : 1,5 cm  
Poids brut : 86 g 2 000 / 3 000 €
42. BRACELET RIGIDE OUVERT et ouvrant en or jaune 750 millièmes gravé à décor de torsade, les extrémités ornées de saphirs, diamants ronds de taille brillant et émeraudes de forme cabochon. (Accident à un saphir et égrisures).  
Diamètre intérieur : 5,8 cm  
Poids brut : 96,4 g 2 500 / 3 000 €
43. BRACELET RIGIDE OUVERT et ouvrant en or jaune 750 millièmes gravé à décor de torsade, les extrémités ornées de rubis, diamants ronds de taille brillant et émeraudes de forme cabochon. (Manque un rubis et égrisures).  
Diamètre intérieur : 5,8 cm  
Poids brut : 96,2 g 2 500 / 3 000 €
44. PENDENTIF en or jaune 750 millièmes orné au centre d'une émeraude traitée de forme rectangulaire à pans coupés dans un entourage de diamants ronds de taille brillant.  
Hauteur totale : 4,8 cm  
Poids brut : 28,3 g 4 000 / 5 000 €



45. BAGUE en or jaune 750 millièmes, le centre décoré de deux têtes de béliers stylisés. (Usures).  
Tour de doigt : 44  
Poids brut : 4,7 g 60 / 100 €
46. PENDENTIF triangulaire en platine 850 millièmes, le centre gravé d'une date, les extrémités ornées de cabochons d'améthystes, émeraudes et saphirs. (Égrisures et usures).  
Hauteur : 3 cm  
Poids brut : 14,2 g 400 / 600 €
47. BERNARDEAU, signé Yves.  
PENDENTIF en or jaune 750 millièmes partiellement martelé, le centre orné d'une pièce en or gravée.  
Hauteur : 5 cm  
Poids brut : 21,2 g 500 / 700 €
48. POMELLATO, signé.  
PAIRE DE BOUCLES D'OREILLES en or jaune 750 millièmes, chacune ornée de trois pierres fines diverses de forme cabochon. Système pour oreilles percées.  
Hauteur : 2,2 cm  
Poids brut : 21,7 g 600 / 800 €
49. BRACELET ARTICULÉ en or jaune 750 millièmes, les maillons rectangulaires alternés de pierres ornamentales vertes « pain de sucre ». (Usures, manque à une pierre et givres externes).  
Longueur : 18,8 cm  
Poids brut : 28,2 g 600 / 800 €
50. POMELLATO, signé.  
BAGUE BANDEAU en or jaune 750 millièmes, le centre orné de pierres fines diverses de forme cabochon.  
Tour de doigt : 54 environ  
Poids brut : 28,4 g 700 / 1 500 €
51. BRACELET ARTICULÉ en or jaune 750 millièmes, les maillons ajourés ou ornés de cornaline « pain de sucre » alternés de disque d'onyx. (Un maillon accidenté).  
Longueur : 18 cm  
Poids brut : 32,8 g 800 / 1 200 €
52. ZOLOTAS, poinçonné.  
BRACELET OUVRANT en or jaune 750 millièmes, les extrémités à décor de mufles de lions partiellement sertis de diamants taillés en rose et de saphirs cabochon. (Égrisures et petites bosses)  
Poids brut : 45,5 g 1 200 / 1 800 €
53. LALAOUNIS, poinçonné.  
BRACELET RIGIDE OUVERT et ouvrant en or jaune 750 millièmes, le centre gravé de godrons. (Usures).  
Diamètre intérieur : 5,9 cm  
Poids brut : 62,1 g 1 700 / 2 200 €
54. NICOLIS COLA, signé.  
BRACELET ARTICULÉ en or jaune 750 millièmes, les maillons de forme bombée en or uni alternés de maillons ovales gravés et amatis.  
Longueur : 19,5 cm  
Poids brut : 42,2 g 1 700 / 1 900 €





53



50



48



54



45



46



47



52



49



51

55. COLLIER de quatre-vingt-treize perles de culture et perles d'imitation en chute, le fermoir en platine 850 millièmes orné de diamants taillés en rose.  
Longueur : 46 cm  
Poids brut : 13,7 g 70 / 100 €  
Accompagné d'un examen du L.F.G. n°403125 du 19/07/2023 précisant : 87 perles de culture et 6 perles d'imitation - dimensions : 3,4 - 7,7 mm environ.
56. ÉPINGLE À NOURRICE en or jaune 750 millièmes, le centre orné de deux saphirs et deux diamants coussin de taille ancienne. (Égrisures).  
Longueur : 4 cm  
Poids brut : 4,9 g 100 / 180 €
57. PAIRE DE BOUCLES D'OREILLES en or jaune 750 millièmes, chacune de forme bombée à décor de feuillages entièrement sertis de rubis, saphirs, émeraudes et diamants ronds de taille brillant. Système pour oreilles percées. (Égrisures et manques).  
Hauteur : 2,8 cm  
Poids brut : 22,2 g 600 / 700 €
58. COLLIER ARTICULÉ en or jaune 750 millièmes retenant en pendentif un motif «masque» orné de diamants ronds et d'une émeraude.  
Longueur : 45,7 cm  
Poids brut : 36,7 g 1 000 / 1 500 €
59. CLIP DE REVERS et PAIRE DE BOUCLES D'OREILLES en or jaune 750 millièmes et platine 850 millièmes à décor de feuillages stylisés ornées de diamants, rubis et d'une pierre d'imitation rouge.  
Signé et poinçonné CHAUMET pour le clip - hauteur : 6,1 cm.  
Poinçonné CHAUMET pour une boucle, système pour oreilles percées - hauteur : 4 cm.  
(Égrisures, accident à un rubis - traces de réparations).  
Poids brut total : 34,5 g  
Avec un écrin de la Maison CHAUMET. 1 500 / 2 000 €
60. POMELLATO, signé.  
COLLIER ARTICULÉ en or rose 750 millièmes, les maillons à décor d'anneaux de tailles diverses. (Usures).  
Longueur : 50,5 cm  
Poids brut : 54,7 g 1 500 / 2 000 €
61. BERNADEAU, signé Yves.  
BAGUE en or jaune 750 millièmes ornée d'un saphir de forme bombée, le dessous facetté, entre deux pavages de diamants ronds de taille brillant.  
Tour de doigt : 54  
Poids brut : 12,5 g 1 800 / 2 200 €
62. BRACELET ARTICULÉ en or jaune 750 millièmes et platine 850 millièmes, les maillons ajourés partiellement sertis de diamants rectangulaires et ronds taillés en huit-huit ou de taille brillant. Le motif du centre dissimulant une montre. Cadran émaillé blanc, chiffres arabes pour les heures. Mouvement mécanique.  
Signée BREITLING sur le cadran et le mouvement.  
(Fonctionnement non garanti).  
Poids brut : 73 g 2 000 / 3 000 €



57



60



62



55



61



58



56



59



63. LALAOUNIS, poinçonné.  
 PAIRE DE BOUCLES D'OREILLES en argent 800 millièmes, chacune de forme bombée gravée de godrons. Système à pince.  
 (Usures).  
 Hauteur : 2,2 cm  
 Poids brut : 13,8 g 50 / 100 €
64. COLLIER RIGIDE OUVERT et ouvrant en argent 800 millièmes, les extrémités à décor de têtes de lions stylisés.  
 (Usures).  
 Diamètre intérieur : 12,5 cm  
 Poids brut : 54,4 g 50 / 100 €
65. COLLIER de quarante-trois perles de culture chocker, le fermoir en or jaune 750 millièmes.  
 Diamètre des perles : 9,00/9,50 mm  
 Longueur : 42,5 cm  
 Poids brut : 48,7 g 100 / 150 €
66. Georg JENSEN, signé.  
 BRACELET RIGIDE en argent 925 millièmes uni de forme ovale « plié ».  
 (Usures).  
 Diamètre intérieur : 7 cm  
 Poids brut : 66 g 200 / 300 €
67. SAUTOIR de soixante-dix perles de culture choker. Le fermoir en métal figurant une fleur.  
 (Usures).  
 Diamètre des perles : 11,00/11,50 à 11,50/12,00 mm  
 Longueur : 80 cm environ 200 / 300 €
68. BRACELET RIGIDE et ouvrant en or jaune 750 millièmes uni.  
 (Usures et bosses).  
 Diamètre intérieur : 6 cm  
 Poids brut : 16,2 cm 300 / 400 €
69. BRACELET RIGIDE et ouvrant en or jaune 750 millièmes, le centre décoré de deux têtes de béliers retenant un anneau.  
 (Usures et déformation).  
 Diamètre intérieur : 5,8 cm  
 Poids brut : 16 g 300 / 500 €
70. BRACELET RIGIDE et ouvrant en or jaune 750 millièmes, le fermoir décoré d'une tête de panthère partiellement émaillée noire, retenant un anneau.  
 (Déformation).  
 Diamètre intérieur : 5,5 cm  
 Poids brut : 28,5 g 600 / 800 €



67



64



70



63



69



68



66



65

71. David YURMAN, signé.  
BRACELET RIGIDE OUVERT et ouvrant en argent 925 millièmes gravé figurant une torsade, les extrémités à décor de demi-boules en or jaune 585 millièmes.  
(Usures).  
Diamètre intérieur : 5,5 cm  
Poids brut : 49,3 g 50 / 100 €
72. DEUX BRACELETS RIGIDES en métal doré, chacun émaillé en polychromie à décor d'animaux.  
Signé HERMÈS pour un et Michaela FREYTEAM pour l'autre.  
(Usures).  
Avec une boîte ronde HERMÈS. 70 / 100 €
73. BAGUE en or jaune 750 millièmes, le centre décoré d'une tête de chimère partiellement serti de saphirs et petits diamants ronds taillés en huit-huit.  
(Égrisures, usures et manque une pierre).  
Tour de doigt : 50  
Poids brut : 10,7 g 200 / 300 €
74. BAGUE en or jaune 750 millièmes, le centre décoré d'une tête de panthère ornée de diamants ronds de taille brillant et de motifs en onyx.  
Tour de doigt : 53  
Poids brut : 12,9 g 300 / 400 €
75. HERMÈS, signé.  
BRACELET ARTICULÉ en argent 800 millièmes et or 750 millièmes (poinçon mixte), les maillons ajourés retenant au centre un motif anneau.  
(Usures).  
Longueur : 18,5 cm  
Poids brut : 98,4 g  
Avec un écrin de la Maison HERMÈS. 300 / 500 €
76. BRACELET ARTICULÉ en or jaune 750 millièmes retenant trois breloques en pampille.  
(Usures et bosses).  
Longueur : 19 cm  
Poids brut : 27 g 400 / 600 €
77. BRACELET ARTICULÉ en or 750 millièmes de deux tons, les maillons de forme ovale.  
(Accidents et usures).  
Longueur : 20 cm  
Poids brut : 27,8 g 500 / 700 €
78. COLLIER ARTICULÉ en or jaune 750 millièmes et vermeil 800 millièmes, les maillons allongés et ajourés retenant au centre un souverain Edouard VII en or.  
(Transformation).  
Longueur : 47,5 cm  
Poids brut : 55,2 g 500 / 700 €
79. BRACELET RIGIDE et ouvrant en or jaune 750 millièmes martelé, orné à l'extrémité d'un motif en lapis-lazuli teinté.  
Diamètre intérieur : 5,8 cm  
Poids brut : 43,6 g 800 / 1 000 €



72



74



79



77

76



73



71



78



75

80. DINH VAN, modèle « Osmose », signé.  
 BAGUE en or gris 750 millièmes ornée au centre d'une perle de culture dans un entourage de diamants ronds de taille brillant.  
 Tour de doigt : 52 environ  
 Poids brut : 13,5 g 600 / 700 €
81. BRACELET ARTICULÉ en or gris 750 millièmes retenant en pampille des lettres, chacune ornée de diamants ou émeraudes.  
 (Égrisures).  
 Longueur : 19 cm  
 Poids brut : 14,8 g 700 / 1 000 €
82. BRACELET ARTICULÉ en or jaune 750 millièmes les maillons ornés d'émeraudes et de saphirs de forme poire alternés.  
 (Égrisures).  
 Longueur : 18 cm  
 Poids brut : 20 g 800 / 1 000 €
83. POMELLATO, modèle « Nudo », signé et numéroté.  
 BAGUE en or jaune 750 millièmes, le centre orné d'une citrine, le dessus facetté.  
 Tour de doigt : 49,5  
 Poids brut : 7,3 g 1 000 / 1 200 €
84. DINH VAN, modèle « Vertige », signé.  
 BAGUE BANDEAU en or gris 750 millièmes, le centre décoré d'une boule pavée de diamants ronds de taille brillant.  
 Tour de doigt : 55 environ  
 Poids brut : 12,3 g 1 600 / 2 000 €
85. POMELLATO, modèle « Nudo », signé et numéroté.  
 BAGUE en or jaune 750 millièmes ornée au centre d'une topaze bleue facettée entre deux pavages de pierres bleues traitées.  
 Tour de doigt : 50  
 Poids brut : 7 g 1 600 / 1 800 €
86. BAGUE en or gris 750 millièmes ornée au centre d'un diamant rond de taille brillant dans un double entourage de rubis calibrés et diamants ronds également de taille brillant.  
 Tour de doigt : 53  
 Poids brut : 4,6 g 2 800 / 3 200 €
87. BOUCHERON, modèle « Quatre black edition Large », signé et numéroté.  
 BAGUE BANDEAU en or gris 750 millièmes figurant quatre anneaux, certains gravés en PVD noir ou ornée de diamants ronds de taille brillant.  
 (Rayures à l'intérieur de l'anneau).  
 Tour de doigt : 53  
 Poids brut : 14 g 4 000 / 5 000 €

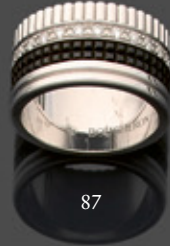




84



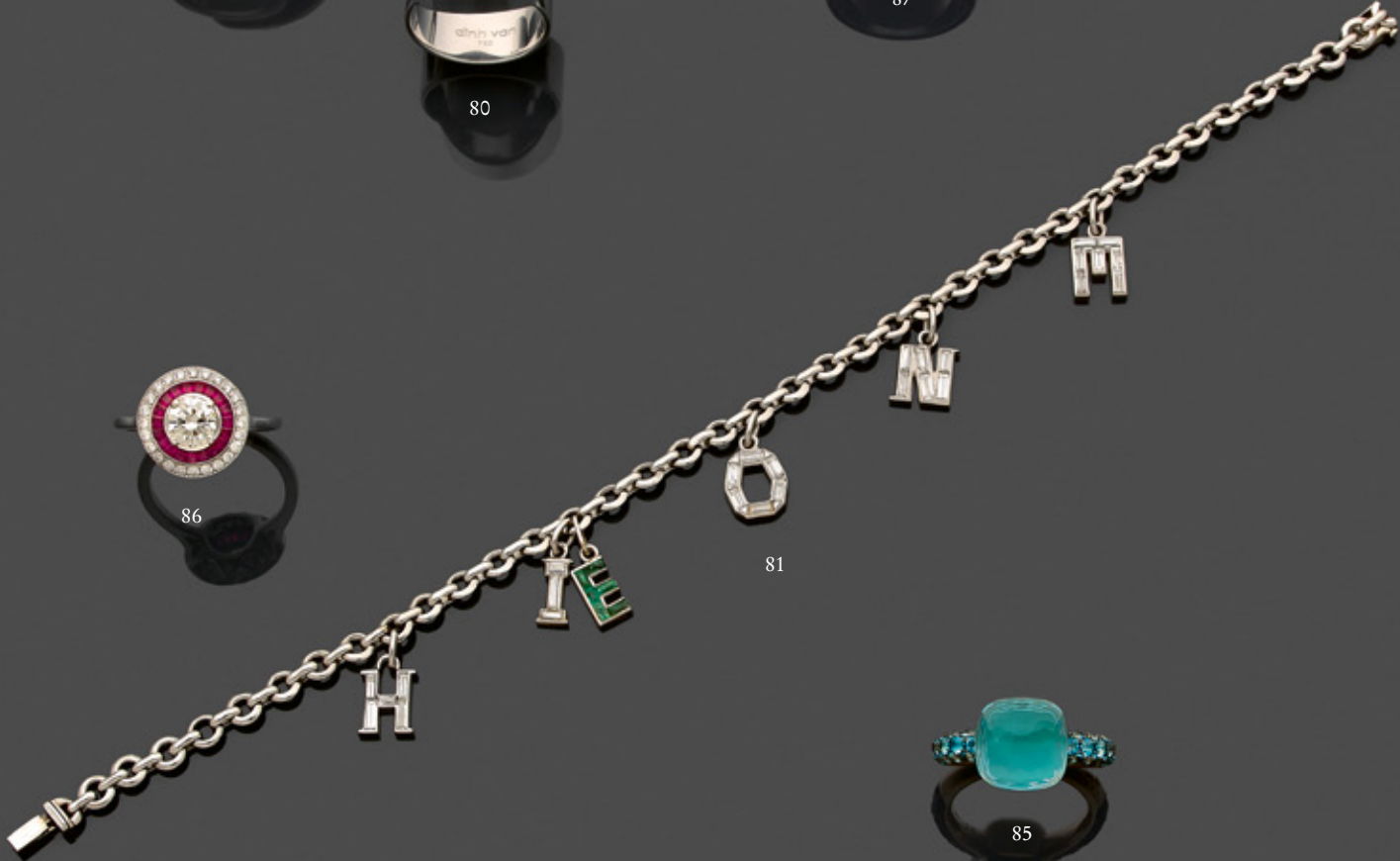
80



87



86



81



85



83



82

88. CHAUMET, signé et numéroté.  
BAGUE en or jaune 750 millièmes ornée au centre d'un quartz de forme ovale.  
(Usures et égrisures).  
Tour de doigt : 53  
Poids brut : 9,9 g 200 / 300 €
89. CHAUMET, signé et numéroté.  
BAGUE en or jaune 750 millièmes ornée au centre d'une pierre fine verte.  
(Usures et égrisures).  
Tour de doigt : 53  
Poids brut : 10,2 g 200 / 300 €
90. MORGANNE BELLO, modèle « Friandise », signé.  
COLLIER ARTICULÉ en or gris 750 millièmes retenant au centre un quartz rose facetté.  
Longueur : 39,5 à 41,5 cm  
Poids brut : 2,9 g 200 / 300 €
91. MORGANNE BELLO, signé.  
BAGUE en or rose 750 millièmes, le centre orné d'un motif en onyx facetté et d'une ligne  
de diamants ronds de taille brillant.  
Tour de doigt : 53,5  
Poids brut : 2,3 g 300 / 400 €
92. CHANEL, modèle « Ultra », signé et numéroté.  
BAGUE RIGIDE ET ARTICULÉE en or gris 750 millièmes décorée de deux lignes de motifs  
en céramique noire.  
(Usures).  
Tour de doigt : 54  
Poids brut : 19,8 g 400 / 600 €
93. POMELLATO, modèle « Sherazade » signé.  
BAGUE en or jaune 750 millièmes ornée d'une tourmaline de forme coussin serti-clos  
entre deux pavages de petits diamants.  
Tour de doigt : 49,5  
Poids brut : 8,2 g 600 / 800 €
94. OLE LYNGGAARD, signé.  
BAGUE en or rose 750 millièmes entièrement gravé et amati à décor de bambou.  
Tour de doigt : 52  
Poids brut : 4,2 g 700 / 800 €
95. GUCCI, signé.  
BAGUE ARTICULÉE en or jaune 750 millièmes décorée de maillons ajourés.  
Tour de doigt : 54 environ  
Poids brut : 15,8 g 800 / 1 000 €



90



89



91



88



92



93



94



95

96. BAGUE en or gris 750 millièmes, le centre à décor géométrique orné d'un saphir rectangulaire entre des petits diamants ronds de taille ancienne. (Accidents, traces de réparation et égrisures).  
Tour de doigt : 42 (boules)  
Poids brut : 3,1 g 80 / 120 €
97. BAGUE en or gris 750 millièmes ornée au centre d'un diamant rond de taille ancienne. (Usures).  
Tour de doigt : 52  
Poids brut : 2,7 g 80 / 120 €
98. BAGUE en or gris 750 millièmes, le centre à décor géométrique orné d'un diamant rond de taille brillant. (Usures et marque de mise à grandeur).  
Tour de doigt : 47  
Poids brut : 6,1 g 150 / 200 €
99. HERMÈS, signé et numéroté.  
DEUX ANNEAUX en or gris 750 millièmes retenus au centre par le signe H orné de diamants ronds de taille brillant. (Usures).  
Tour de doigt : 48  
Poids brut : 10,7 g 200 / 300 €
100. COLLIER ARTICULÉ en or gris 750 millièmes retenant en pendentif un motif cœur pavé de diamants ronds de taille brillant et de deux lignes de pierres rouges calibrées. (Usures).  
Hauteur du pendentif : 2,3 cm - Longueur du collier : 40 cm  
Poids brut : 8,9 g 200 / 300 €
101. COLLIER ARTICULÉ en or gris 750 millièmes retenant en pendentif un motif losangique en or gris 750 millièmes entièrement serti de saphirs ronds et pierres bleues.  
Longueur : 44 cm - Hauteur du pendentif : 2,8 cm  
Poids brut : 12,6 g 300 / 500 €
102. BAGUE JONC en or gris 750 millièmes ornée d'un rubis cabochon ovale entre deux petits diamants.  
Tour de doigt : 56/57  
Poids brut : 7,4 g 400 / 500 €
103. BAGUE en or gris 750 millièmes et platine 850 millièmes ornée au centre d'un diamant navette dans un entourage de diamants rectangulaires, ronds et navette. (Manques au diamant et trace de mise à grandeur).  
Tour de doigt : 51,5  
Poids brut : 4,9 g 700 / 1 200 €
104. COLLIER SOUPLE en argent 925 millièmes retenant en pendentif un diamant rond demi-taille. (Givres en surface).  
Poids approximatif calculé du diamant : 3/3,20 ct 2 000 / 3 000 €
105. CLIP DE REVERS en or gris 750 millièmes et platine 850 millièmes à décor de feuillages entièrement serti de saphirs et diamants taillés en rose ou ronds de taille ancienne. (Traces de réparation).  
Hauteur : 5,2 cm  
Poids brut : 15,4 g 2 000 / 4 000 €



104



100



105



101



99



98



102



103



96



97

106. BROCHE en or gris 750 millièmes figurant une chouette, le corps orné d'une soufflure de perle, la tête et le plumage sertis de diamants ronds de taille brillant.  
Hauteur : 2,5 cm  
Poids brut : 10,8 g 250 / 350 €
107. BAGUE en or gris 750 millièmes ornée au centre d'une émeraude de forme rectangulaire dans un entourage de dix diamants ronds de taille brillant.  
(Égrisures et manques).  
Tour de doigt : 55  
Poids brut : 5,8 g 400 / 600 €
108. BAGUE en platine 800 millièmes ornée d'une émeraude rectangulaire à pans coupés entre des lignes de diamants ronds de taille brillant.  
(Légères égrisures).  
Tour de doigt : 52  
Poids brut : 10,8 g 800 / 1 200 €
109. COLLIER ARTICULÉ en or gris 750 millièmes retenant au centre un motif serti de trois diamants ronds de taille ancienne en partie serti-clos.  
Poids brut : 14,5 g 1 000 / 1 500 €
110. CLIP DE REVERS en or gris 750 millièmes et platine 850 millièmes figurant une branche feuillagée, orné d'émeraudes et diamants navette, rectangulaires et ronds de taille brillant.  
Hauteur : 5,3 cm  
Poids brut : 18,5 g 1 800 / 2 200 €
111. BROCHE BARRETTE en platine 850 millièmes et or gris 750 millièmes sertie au centre d'un diamant rond de taille ancienne entre trois lignes de diamants ronds taillés en huit-huit.  
Longueur : 5,5 cm  
Poids brut : 6,2 g 2 300 / 2 800 €
112. BRACELET ARTICULÉ en platine 850 millièmes et or gris 750 millièmes, les maillons géométriques de forme carrée en légère chute sertis de diamants de taille ancienne.  
Longueur : 18,5 cm  
Poids brut : 34,6 g 3 000 / 5 000 €
113. Jean VENDOME, poinçonné.  
BAGUE en or gris 750 millièmes sertie d'un diamant rond de taille ancienne.  
(Manque au diamant)  
Tour de doigt : 48 environ  
Poids brut : 6,7 g  
Avec son écrin. 3 000 / 4 000 €  
Avec un pli d'examen du L.F.G. n°BD032843/3 du 05/12/2022 précisant :  
Masse 2,01 ct - Dimensions : 7,89-8,15 x 5,09 mm - Couleur K - Pureté SI1 - Fluorescence : faible.
114. COLLIER ARTICULÉ en or gris 750 millièmes entièrement serti de diamants ronds de taille brillant, le centre orné de neuf motifs en chute, chacun serti d'une émeraude rectangulaire à pans coupés dans un entourage de diamants ronds de taille brillant.  
(Égrisures).  
Longueur : 43,5 mm  
Poids brut : 39,6 g 6 000 / 8 000 €



110



113

114



111



112



107



108



106



109

115. BROCHE en or jaune 750 millièmes ornée au centre d'un quartz brun rectangulaire à pans coupés.  
Hauteur : 5 cm  
Poids brut : 17,5 g 200 / 300 €
116. BRACELET ARTICULÉ en or jaune 750 millièmes à doubles maillons entrelacés, orné de cinq saphirs serti-clos et trois petites perles.  
(Chaîne de sécurité à refixer).  
Longueur : 19 cm  
Poids brut : 13,9 g 300 / 500 €
117. BROCHE de forme ronde en or jaune 750 millièmes, ajourée et gravée figurant un lézard.  
Hauteur : 2,5 cm  
Poids brut : 15,7 g 300 / 400 €
118. BRACELET ARTICULÉ en or 750 millièmes de trois tons, les maillons unis ou amatis.  
Longueur : 19,3 cm  
Poids brut : 25,9 g 600 / 900 €
119. BRACELET ARTICULÉ en or jaune 750 millièmes, les maillons gravés à décor de fleurettes.  
Poids brut : 38,6 g 800 / 1 200 €
120. FRED PARIS, signé  
CLIP DE REVERS en or jaune 750 millièmes et platine 850 millièmes figurant « une femme papillon », le col orné de petits diamants ronds de taille brillant, les ailes entièrement émaillées en polychromie.  
(Manque à l'émail et signature partiellement effacée).  
Hauteur : 6 cm  
Poids brut : 26,7 g 1 000 / 1 500 €
121. COLLIER ARTICULÉ en or jaune 750 millièmes retenant au centre un motif en or jaune 750 millièmes ajouré, le centre émaillé à décor de feuillages supportant en pampille des petites opales de forme cabochon.  
(Petits manques à l'émail et légères cassures).  
Longueur : 56 cm - Hauteur du motif : 7 cm  
Poids brut : 40,5 g 1 200 / 1 800 €
122. PENDENTIF de forme ronde en or jaune 750 millièmes orné d'une plaque d'agate appliquée d'un motif tête de lion retenant un diamant rond de taille brillant dans sa gueule.  
Poids approximatif du diamant : 1,30/1,60 ct  
Hauteur : 5,5 cm  
Poids brut : 27,8 g 3 000 / 5 000 €

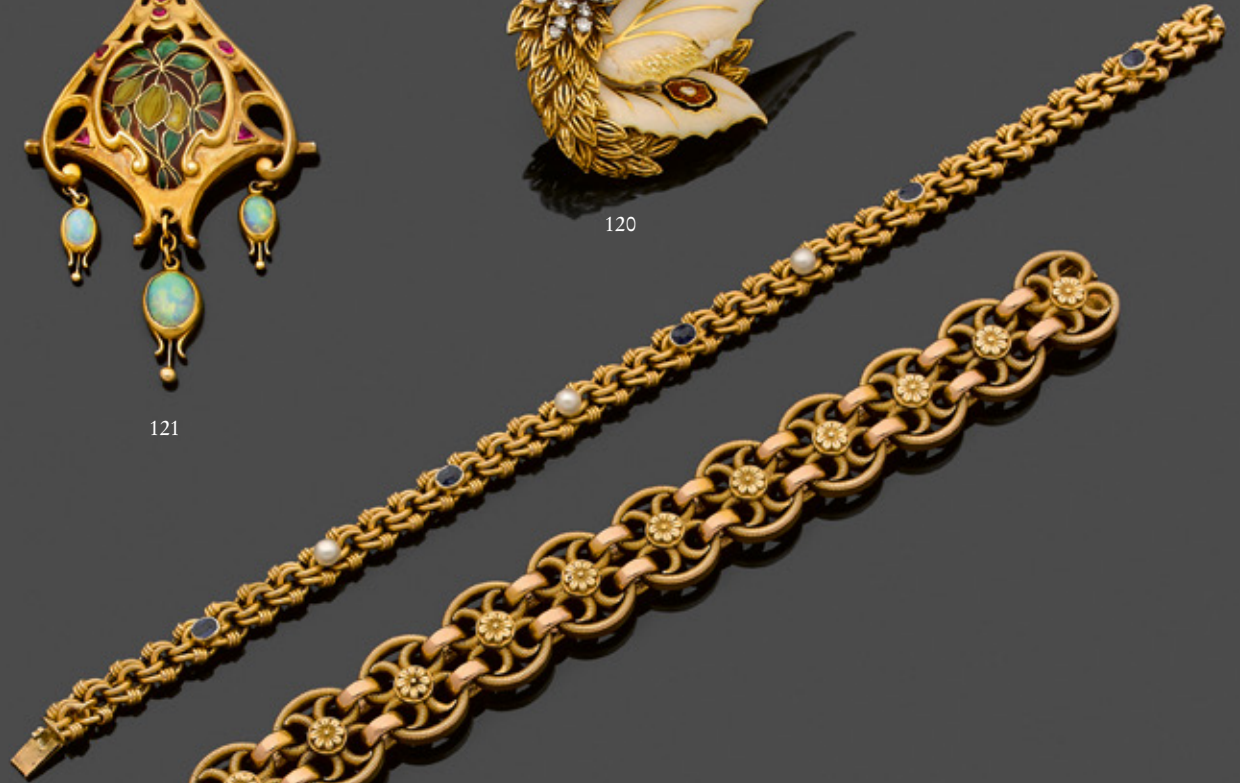




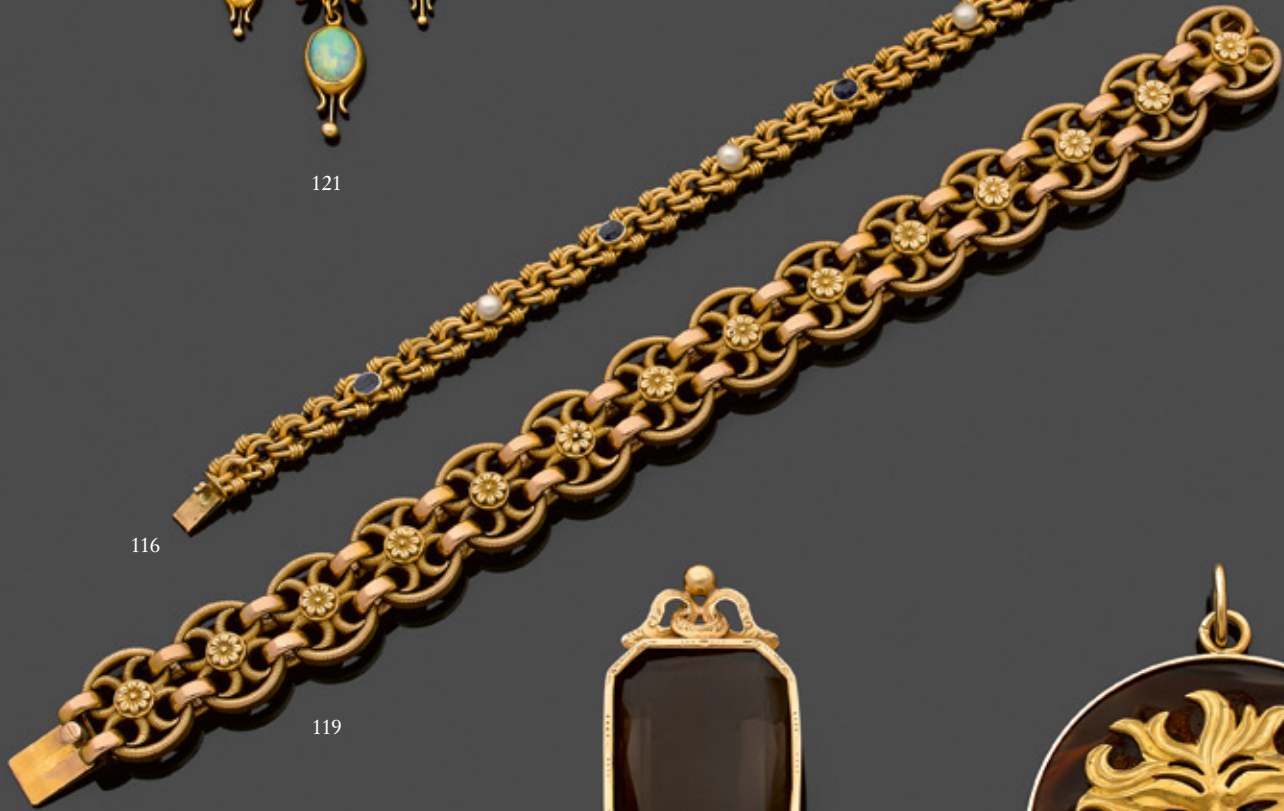
121



120



116



119



117



115



122



118

123. BRACELET LARGE de perles de culture tissées, le fermoir en or jaune 750 millièmes.  
Longueur : 17,7 cm - Largeur : 2,5 cm  
Poids brut : 23,8 g 100 / 150 €
124. BAGUE en platine 850 millièmes, le centre à décor géométrique orné d'un saphir entre des diamants ronds taillés en huit-huit, de taille ancienne ou de taille brillant.  
(Trace de mise à grandeur et égrisures).  
Tour de doigt : 51  
Poids brut : 6,9 g 130 / 180 €
125. BROCHE BARRETTE en or 750 millièmes et argent 925 millièmes ornée de sept perles baroques, alternées de diamants de taille ancienne.  
Longueur : 8 cm  
Poids brut : 9,2 g 400 / 600 €
126. BAGUE en or gris 750 millièmes ornée au centre d'un saphir de forme ovale dans un entourage de diamants trapèze, rectangulaires et ronds.  
(Usures et légères égrisures).  
Tour de doigt : 53  
Poids brut : 6,5 g 400 / 500 €
127. DEUX ÉPINGLES DE CRAVATE en or 750 millièmes, les extrémités à décor d'abeilles ornées de diamants et d'émeraudes ou rubis.  
(Transformation et trace de réparation et usures).  
Poids brut : 7,4 g 400 / 700 €
128. BROCHE de forme ronde en or jaune 750 millièmes entièrement sertie de saphirs, diamants taillés en rose et demi perles fines ou de culture alternées.  
(Traces d'oxydation).  
Diamètre : 2 cm  
Poids brut : 4,2 g 400 / 500 €
129. BROCHE PLAQUE en or gris 750 millièmes et platine 850 millièmes ajourée à décor géométrique entièrement sertie de diamants ronds de taille ancienne.  
(Accident et manque à la monture).  
Hauteur : 5 cm  
Poids brut : 8,7 g 600 / 800 €
130. BROCHE « nœud de ruban » en or 750 millièmes ajouré pouvant former pendentif, sertie de diamants taillés en rose et de taille ancienne, deux d'entre eux plus importants en pampille.  
Hauteur : 5,8 cm  
Poids brut : 13,3 g 1 000 / 1 200 €
131. CLIP DE REVERS en or 750 millièmes figurant une fleur stylisée, le centre orné d'une aigüe-marine rectangulaire à pans coupés dans un entourage de diamants taillés en rose ou ronds de taille ancienne.  
(Légères égrisures).  
Hauteur : 3,5 cm  
Poids brut : 8,4 g 1 000 / 1 200 €  
Accompagnée d'une copie d'un rapport du L.F.G. n°403240 précisant : Aigüe-marine - Pas d'indication de traitement - Dimensions : 11,0 x 9,6 x 7,3 mm
132. BAGUE en or jaune 750 millièmes ornée d'une émeraude de forme ovale dans un entourage de douze diamants de taille ancienne.  
Tour de doigt : 52 (anneau ressort)  
Poids brut : 6,3 g 1 200 / 1 800 €
133. BROCHE en or gris 750 millièmes et platine 850 millièmes ajourée à décor d'agrafes de feuillage entièrement sertie de diamants ronds taillés en huit-huit, de taille brillant ou de taille ancienne, trois plus importants.  
Travail vers 1890/1900.  
Longueur : 6,2 cm - Hauteur : 3,4 cm  
Poids brut : 18,6 g 1 800 / 2 200 €



125



133



129



130



127



124



128



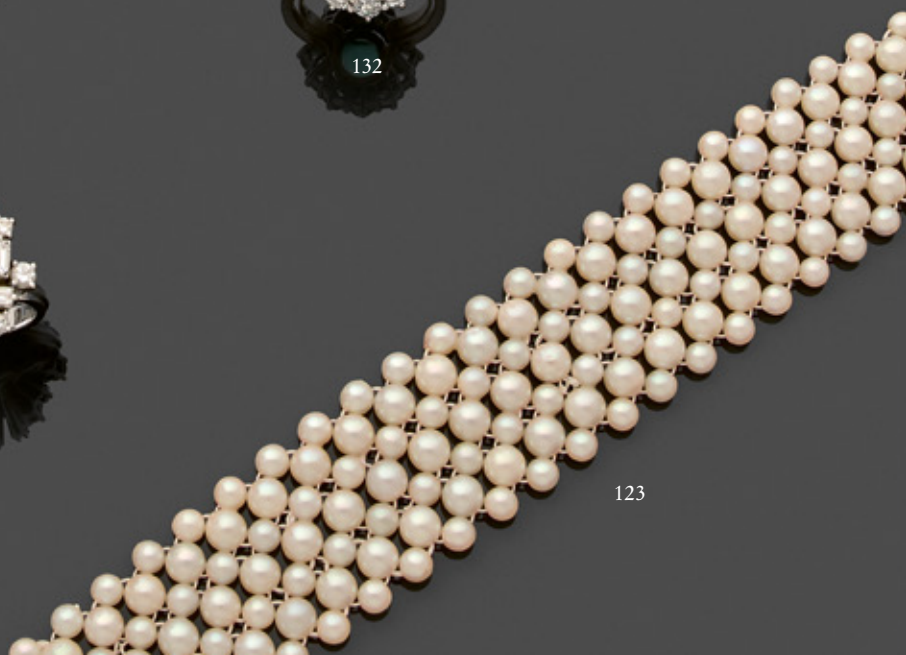
132



131



126



123

134. BRACELET LARGE ET ARTICULÉ en or jaune 750 millièmes partiellement gravé, le centre orné d'un motif entrelacs.  
XIX<sup>e</sup> siècle.  
(Petits accidents).  
Poids : 24,5 g 500 / 700 €
135. BRACELET LARGE OUVRANT ET ARTICULÉ en or jaune 750 millièmes partiellement gravé de chutes de culots, le centre orné d'un motif rond émaillé noir serti de cinq petites perles.  
(Motif légèrement faussé).  
XIX<sup>e</sup> siècle.  
Poids brut : 21,6 g 500 / 600 €
136. BROCHE en or jaune 750 millièmes ornée d'une abeille partiellement sertie de diamants taillés en rose appliquée sur une améthyste ovale dans un entourage en or jaune gravé à décor de feuillages.  
XIX<sup>e</sup> siècle.  
Hauteur : 33,5 cm  
Poids brut : 10,5 g 500 / 600 €
137. SAUTOIR ARTICULÉ en or jaune 750 millièmes orné d'un coulant, l'extrémité décorée d'une main retenant un fermoir.  
XIX<sup>e</sup> siècle.  
(Petits accidents).  
Poids : 29,1 g 600 / 800 €
138. BRACELET RIGIDE et ouvrant en or jaune 750 millièmes, le centre orné de trois motifs carrés, celui du centre orné d'un grenat entre des motifs sertis de diamants de taille ancienne et taillés en rose.  
XIX<sup>e</sup> siècle.  
Diamètre intérieur : 5,6 cm environ  
Poids brut : 25,4 g 800 / 900 €
139. COLLIER ARTICULÉ retenant en pendentif un motif rond en or 750 millièmes ajouré et gravé figurant un angelot dans un entourage feuillagé.  
Longueur : 51,5 cm - Hauteur du pendentif : 3,5 cm  
Poids brut : 39,4 g 800 / 1 200 €
140. CHAÎNE GILETIÈRE en or jaune 750 millièmes décorée de motifs feuillagés et retenant en pendentif une médaille au profil de femme.  
Hauteur : 16 cm  
Poids brut : 35,3 g 1 000 / 1 500 €
141. BRACELET ARTICULÉ en or jaune 750 millièmes, les maillons ajourés à décor d'entrelacs et partiellement émaillés bleu.  
Travail français du XIX<sup>e</sup> siècle.  
(Manque à l'émail).  
Poids brut : 40,2 g 1 000 / 1 500 €



135



139



136



134



138



140



137



141

142. BAGUE en or 750 millièmes de trois tons figurant trois anneaux, celui du centre orné d'une petite ligne de diamants ronds de taille brillant.  
(Usures).  
Tour de doigt : 45 (boules)  
Poids brut : 4,5 g 80 / 120 €
143. BAGUE en or rose 750 millièmes et platine 850 millièmes, le centre à décor géométrique orné de pierres d'imitation rouges et de diamants ronds taillés en huit-huit et pierres d'imitation blanches.  
(Égrisures et petits manques).  
Tour de doigt : 45  
Poids brut : 7,2 g 150 / 250 €
144. BRACELET RIGIDE et ouvrant en or jaune 750 millièmes, le centre orné d'une ligne de saphirs de forme ovale alternés de petits diamants ronds.  
Diamètre intérieur : 5,9 cm  
Poids brut : 14,5 g 300 / 400 €
145. ENSEMBLE en or jaune 750 millièmes à décor de fil d'or comprenant : une BROCHE, longueur : 7 cm ; une PAIRE DE BOUCLES D'OREILLES, système pour oreilles percées, hauteur : 1,8 cm.  
Poids brut total : 22,6 g 500 / 800 €
146. BROCHE en or jaune 750 millièmes figurant un serpent enroulé, la tête ornée d'une pierre bleue, les yeux sertis de diamants taillés en rose.  
(Bosses).  
Largeur : 5,4 cm - Hauteur : 4 cm  
Poids brut : 11 g 500 / 700 €
147. BROCHE NŒUD en or jaune 750 millièmes, le centre orné d'un motif boucle.  
Poids : 20,7 g 600 / 700 €
148. BAGUE en or jaune 750 millièmes ornée au centre d'une émeraude de forme cabochon sertie clos. (Marque de mise à grandeur, égrisures et manques dont 4 pierres).  
Tour de doigt : 58  
Poids brut : 11,2 g 700 / 1 000 €
149. BOUCHERON PARIS, signé et numéroté.  
BROCHE en or jaune 750 millièmes figurant une grappe de raisin ornée de trois diamants ronds de taille brillant.  
Longueur : 5,2 cm  
Poids brut : 12,7 g 700 / 1 000 €
150. COLLIER SOUPLE en or jaune 750 millièmes, les maillons entrelacés sur fond amati.  
Longueur : 41 cm  
Poids brut : 41,3 g 1 200 / 2 000 €
151. PENDENTIF à décor de livre en or jaune 750 millièmes. Les pages se déplient et forment bracelet, gravé et émaillé composant le mot « *souvenir* ».  
XIX<sup>e</sup> siècle.  
Longueur du bracelet : 18,5 cm environ  
Poids brut : 48,1 g 1 500 / 2 000 €



144



145



142



143

150



149



146



148



147



151

152. BAGUE en or 585 millièmes et argent 800 millièmes, le centre orné d'un rubis et de deux pierres d'imitation dans un entourage de diamants de taille ancienne.  
(Égrisures et manques).  
Tour de doigt : 54,5  
Poids brut : 4,3 g 180 / 250 €
153. BRACELET ARTICULÉ en or gris 750 millièmes, les maillons à décor d'agrafes de feuillages entièrement serti de diamants taillés en rose et ronds de taille ancienne alternés de petites perles fines ou de culture.  
(Manque un diamant, chaînette de sécurité accidentée).  
Longueur : 17 cm  
Poids brut : 13 g 300 / 500 €
154. BROCHE formant pendentif en or jaune 750 millièmes à décor de nœud de ruban et chute de culots, ornée au centre d'un camée onyx représentant une femme en buste dans un entourage de diamants taillés en rose et petites perles, l'une en pampille.  
XIX<sup>e</sup> siècle.  
Hauteur du camée : 3,3 cm environ  
Hauteur hors tout : 7,8 cm environ  
Poids brut : 19,1 g 400 / 500 €
155. BAGUE en or jaune 750 millièmes ornée au centre d'une pierre de synthèse bleue dans un entourage de petits diamants ronds taillés en huit-huit.  
(Usures).  
Tour de doigt : 45  
Poids brut : 2,3 g 400 / 600 €
156. BRACELET ARTICULÉ en or gris 750 millièmes, les maillons ornés d'une ligne d'onyx facettés.  
Longueur : 16,5 cm  
Poids brut : 10,3 cm 400 / 600 €
157. PAIRE DE PENDANTS D'OREILLES en or 750 millièmes et argent 925 millièmes à décor de feuillages stylisés ornés de diamants taillés et saphirs, deux de forme goutte en pampille.  
Système pour oreilles percées.  
(Égrisures).  
Hauteur : 5,8 cm  
Poids brut : 12,9 g 600 / 800 €
158. BRACELET ARTICULÉ et ouvrant en or jaune 750 millièmes orné au centre d'une pierre fine rose (topaze ou tourmaline rose) entre des demi-perles et des diamants taillés en rose.  
XIX<sup>e</sup> siècle.  
Diamètre intérieur : 58 mm  
Poids brut : 33,6 g 800 / 1 200 €
159. BROCHE formant pendentif en or jaune 750 millièmes et argent 925 millièmes ajouré, ornée de perles, l'une en pampille et entièrement sertie de diamants de taille ancienne et taillés en rose.  
Le motif du centre amovible.  
XIX<sup>e</sup> siècle.  
Hauteur hors tout : 6,9 cm environ  
Poids brut : 15,7 g 1 200 / 1 800 €
160. COLLIER DRAPERIE en or 750 millièmes et argent 925 millièmes orné de motifs géométriques sertis de diamants taillés en rose, retenant chacun un petit diamant de taille ancienne.  
XIX<sup>e</sup> siècle.  
Longueur : 41 cm  
Poids brut : 39,3 g 2 000 / 2 200 €
161. PENDENTIF de forme ovale en or gris 750 millièmes orné de trois diamants de taille ancienne serti-clos dont deux en pampille, de diamants taillés en rose et de pierres de synthèse bleues calibrées.  
Hauteur : 5,2 cm  
Poids brut : 4,8 g 3 000 / 4 000 €
162. BAGUE en or bas titre (poinçon ET), le centre orné d'un saphir rose dans un entourage de diamants ronds taillés en huit-huit.  
(Égrisures et manques).  
Tour de doigt : 54  
Poids brut : 4,3 g 3 000 / 5 000 €





158



157

160



159



155



161



152



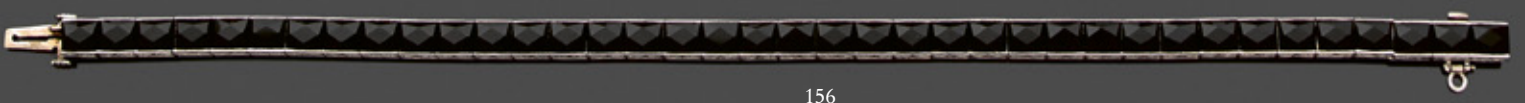
154



162



153



156

163. CLIP DE REVERS en or jaune 750 millièmes à décor de fleurs, le centre orné d'une perle de culture.  
(Traces de réparation).  
Hauteur : 4 cm  
Poids brut : 8,5 cm 200 / 300 €
164. MOTIF PIRIFORME en or jaune 750 millièmes orné d'un cabochon de turquoise matrix.  
Hauteur : 3,4 cm  
Poids brut : 16,1 g 200 / 300 €
165. BRACELET ARTICULÉ en or 750 millièmes de deux tons, les maillons ajourés.  
Longueur : 18,5 cm  
Poids brut : 13,3 g 280 / 350 €
166. BRACELET ARTICULÉ en or jaune 750 millièmes, les maillons de forme ronde ou gravés de godrons.  
Longueur : 18,5 cm  
Poids brut : 13,1 g 280 / 350 €
167. BRACELET ARTICULÉ en or jaune 750 millièmes, les maillons « grain de café ».  
(Usures et trace de réparation).  
Longueur : 19 cm  
Poids brut : 10,7 g 250 / 350 €
168. COLLIER ARTICULÉ en or jaune 750 millièmes, les maillons entrelacés.  
Longueur : 45 cm  
Poids brut : 32,2 g 700 / 1 000 €
169. BRACELET RIGIDE et ouvrant en or jaune 750 millièmes partiellement serti de lignes de soufflures de perles.  
Diamètre intérieur : 5,3 cm  
Poids brut : 32,5 g 700 / 900 €
170. BRACELET ARTICULÉ en or jaune 750 millièmes, les maillons plats entrelacés.  
(Petite trace d'oxydation).  
Longueur : 18,5 cm  
Poids brut : 35,2 g 800 / 1 000 €
171. PENDENTIF CROIX DE SAVOIE en or jaune 750 millièmes gravé.  
Début du XIX<sup>e</sup> siècle.  
Hauteur : 8,5 cm  
Poids : 23,6 g 1 000 / 1 200 €
172. BRACELET ARTICULÉ en or jaune 750 millièmes, les maillons entrelacés.  
Longueur : 18,5 cm  
Poids brut : 70,7 g 1 800 / 2 200 €



169



167



165



166



170



172



164



163



171



168

173. BAGUE trois-corps en or jaune 750 millièmes ornée au centre d'une aigue-marine de forme carrée entre trois lignes de pierres rouges calibrées.  
(Trace de mise à grandeur).  
Tour de doigt : 42 (avec ressort)  
Poids brut : 13,9 g 400 / 700 €
174. PENDENTIF double cœur en or jaune 750 millièmes partiellement serti de diamants ronds de taille brillant, celui du centre mobile sous verre.  
Hauteur : 3 cm  
Poids brut : 12,9 g 700 / 1 200 €
175. BAGUE en or jaune 750 millièmes godronné, sertie d'un saphir jaune de forme cœur.  
(Égrisures).  
Tour de doigt : 47  
Poids brut : 15,9 g 700 / 900 €
176. BULGARI, signé.  
BAGUE cœur en or jaune 750 millièmes godronné ornée de deux saphirs, jaune et bleu.  
(Égrisures).  
Tour de doigt : 47  
Poids brut : 8,6 g 800 / 1 200 €
177. BROCHE NŒUD en or gris 750 millièmes sertie de saphirs, pierres bleues, émeraudes calibrées et diamants.  
Travail étranger.  
(Égrisures).  
Largeur : 3,7 cm - Hauteur : 2,4 cm  
Poids brut : 13,1 g 1 500 / 2 500 €
178. ÉPINGLE DE JABOT formant draperie en platine 850 millièmes, les extrémités ornées d'un diamant rond de taille ancienne dans un entourage de petits diamants et pierres bleues calibrées. Elle retient trois lignes de diamants et petites perles.  
Travail français vers 1900/1930.  
Longueur : 6,5 cm  
Poids brut : 11,1 g 3 000 / 5 000 €
179. MISSIAGLIA, signé.  
COLLIER de dix-sept boules de cristal dépoli gravé de torsades, alternées de rondelles de saphirs et d'or. Le centre orné d'un motif en or jaune 750 millièmes serti d'un saphir cabochon dans un pavage de petits diamants.  
Diamètre des boules : 14,5 mm environ  
Longueur : 38 cm environ  
Poids brut : 98,7 g 3 000 / 4 000 €
180. SAUTOIR de perles fines, orné de deux motifs torsadés en or gris 750 millièmes sertis de diamants, rubis et pierres rouges. L'extrémité ornée d'un mousqueton serti de petits diamants.  
Travail étranger.  
Hauteur : 73 cm environ  
Poids brut : 32,4 g 3 000 / 4 000 €



179



177



175



174



173



180



176



178

181. COLLIER en or gris 750 millièmes retenant un pendentif rond orné de fleurs et agrafes partiellement serti de diamants, certains taillés en rose appliqués sur un fond d'émail bleu translucide.  
Vers 1900/1920.  
(Usures).  
Hauteur : 31,5 cm  
Poids brut : 18,8 g 500 / 800 €
182. BAGUE JONC en or jaune 750 millièmes sertie de rubis cabochon, celui du centre plus important et d'un pavage de petits diamants ronds.  
(Égrisures).  
Tour de doigt : 51,5  
Poids brut : 6,8 g 700 / 1 000 €
183. BAGUE JONC en or jaune 750 millièmes sertie de saphirs cabochon, celui du centre plus important et d'un pavage de petits diamants ronds.  
(Égrisures).  
Tour de doigt : 51,5  
Poids brut : 6,5 g 700 / 1 000 €
184. BAGUE et CLIP DE REVERS de forme bombée en or jaune 750 millièmes gravés d'arabesques et sertis de rubis cabochon.  
(Égrisures et manques dont une pierre).  
Tour de doigt : 50  
Poids brut : 27,5 g 1 000 / 2 000 €
185. BROCHE en or jaune 750 millièmes ornée au centre d'une aigle-marine de forme triangulaire dans un entourage de rubis cabochon et petits diamants de taille ancienne. Elle supporte en pampilles dix petites perles.  
(Manque un rubis cabochon).  
Travail étranger.  
Poids brut : 15,7 g 1 500 / 2 000 €
186. BRACELET ARTICULÉ en or jaune 750 millièmes, les maillons gravés à décor d'épis, partiellement émaillés bleus et sertis de petits diamants et saphirs ronds.  
(Manque à l'émail).  
Longueur : 18 cm  
Poids brut : 112,9 g 2 500 / 3 000 €
187. PARURE en or jaune 750 millièmes à décor de torsades, les extrémités ornées de pompons comprenant : un COLLIER ; une PAIRE DE PENDANTS D'OREILLES ; un CLIP pouvant former coulant du collier.  
On y joint DEUX MOTIFS.  
Poids brut total : 189 g 4 000 / 5 000 €



187



185



182



183



184



181



186

188. BROCHE BARRETTE en platine 850 millièmes ornée au centre d'une perle de culture ou fine entre deux lignes de diamants ronds taillés en huit-huit ou de taille brillant.  
Diamètre de la perle : 8,00/8,50 mm  
Longueur : 7,7 cm  
Poids brut : 7,1 g 300 / 500 €
189. BAGUE ornée d'un saphir de forme coussin serti-clos dans un entourage de petits diamants de taille ancienne. La monture en or gris 750 millièmes.  
Fin du XIX<sup>e</sup>-début du XX<sup>e</sup> siècle.  
Tour de doigt : 51,5  
Poids brut : 3,8 g 600 / 800 €
190. COLLIER deux rangs de quatre-vingt-trois et quatre-vingt-dix perles de culture en chute retenant au centre deux motifs en platine 850 millièmes à décor d'enroulement entièrement sertis de diamants rectangulaires et ronds taillés en huit-huit ou de taille brillant.  
(Usures et transformation).  
Diamètre des perles : 4,00/4,50 à 8,50/9,00 mm  
Longueur : 55 cm  
Poids brut : 69,2 g 800 / 1 200 €
191. BROCHE PLAQUE en or 750 millièmes et platine 850 millièmes à décor géométrique entièrement sertie de diamants rectangulaires et ronds taillés en huit-huit de taille ancienne ou de taille brillant, celui du centre plus important.  
Travail vers 1930.  
Hauteur : 5,5 cm - Largeur : 3,5 cm  
Poids brut : 22,7 g 1 000 / 1 800 €
192. PAIRE DE BOUCLES D'OREILLES en or gris 750 millièmes et platine 850 millièmes, chacune à décor d'enroulement entièrement sertie de diamants rectangulaires et ronds taillés en huit-huit ou de taille brillant, deux plus importants. Système à pince.  
Travail français vers 1930.  
(Transformation).  
Hauteur : 2,5 cm  
Poids brut : 15,4 g 1 300 / 1 800 €
193. BRACELET ARTICULÉ en or gris 750 millièmes et platine 850 millièmes, les maillons à décor géométrique entièrement sertis de diamants rectangulaires et ronds taillés en huit-huit ou de taille brillant, ceux du centre plus importants.  
Travail français vers 1930.  
Poids brut : 47,1 g 3 000 / 5 000 €
194. CLIP DE REVERS en or gris 750 millièmes et platine 850 millièmes à décor entrelacé entièrement sertie de diamants rectangulaires et ronds de taille brillant.  
Hauteur : 7 cm  
Poids brut : 28,7 g 3 000 / 6 000 €
195. MONTRE BRACELET DE DAME en or gris 750 millièmes et platine 850 millièmes entièrement sertie de diamants rectangulaires, navettes ou ronds de taille brillant, la montre de forme ronde, cadran émaillé gris, index bâtonnets pour les heures, bracelet articulé. Mouvement mécanique.  
(Fonctionnement non garanti).  
Longueur : 17 cm  
Poids brut : 49,1 g 6 000 / 8 000 €





195



192



189



191



188



194



190



193

196. CARTIER, modèle « Trinity »  
 PAIRE DE BOUCLES D'OREILLES en or 750 millièmes de trois tons, chacune figurant trois anneaux entrelacés. Système à pince.  
 Signées et numérotées sur chaque élément.  
 Hauteur : 2,5 cm  
 Poids brut : 14,1 g 500 / 800 €
197. COLLIER QUATRE RANGS de perles de culture choker, le fermoir en or jaune 750 millièmes à décor géométrique orné de rubis cabochon, onyx et diamants ronds de taille brillant.  
 (Usures au fil).  
 Diamètre des perles : 7,00/7,50 mm  
 Longueur : 39 cm  
 Poids brut : 125,3 g 600 / 800 €
198. MONTRE BRACELET en or gris 18K (750 millièmes), bakélite et diamants. Boitier rond, lunette sertie de diamants taillés en rose, dans un serti perlé. Cadran argenté, patiné, index chiffres arabes et chemin de fer peints. Mouvement mécanique, n°1904. Bracelet formé de maillons ovales en bakélite noire (moderne, transformations), inter maillons et fermoir sertis de petits diamants dans un serti perlé.  
 Travail suisse vers 1920.  
 Numérotée 106723.  
 (Fonctionnement non garanti).  
 Diamètre : 20 mm  
 Poids brut : 17,4 g 700 / 1 000 €  
 Pour ce lot, la SC E & S PORTIER est assistée de Géraldine Richard, expert SFEP.
199. CARTIER PARIS, signé et numéroté  
 CLIP DE REVERS en or jaune 750 millièmes à décor de fils d'or torsadé figurant des feuilles de palmiers stylisés.  
 Hauteur : 4,2 cm  
 Poids brut : 33,6 g 1 500 / 2 000 €
200. CARTIER, signé et numéroté.  
 SAUTOIR ARTICULÉ en or jaune 750 millièmes, les maillons allongés entrelacés.  
 (Usures).  
 Longueur : 79,7 cm  
 Poids brut : 50,7 g 1 500 / 2 000 €
201. CARTIER, signé et numéroté.  
 COLLIER DEUX RANGS entrelacés « tubogaz » en or jaune 750 millièmes.  
 Longueur : 39 cm environ  
 Poids brut : 46,5 g 1 500 / 2 000 €
202. BRACELET ARTICULÉ en or jaune 750 millièmes, les maillons de forme rectangulaire, ceux du centre dissimulant une montre de forme carrée, cadran émaillé blanc, chiffres arabes pour les heures. Mouvement mécanique.  
 Signée JAEGER sur le cadran.  
 Poids brut : 81 g 1 800 / 2 500 €
203. CARTIER PARIS, signé.  
 CLIP DE REVERS en or jaune 750 millièmes et argent 800 millièmes figurant une main émaillée noire décorée d'un bracelet orné de diamants taillés retenant une rose, le centre sertie d'un diamant rond de taille ancienne.  
 (Petits manques à l'émail).  
 Hauteur : 4,3 cm  
 Poids brut : 18,1 g 2 000 / 3 000 €
204. CARTIER PARIS, signé et numéroté.  
 MÉDAILLE PENDENTIF de forme ovale en or jaune 750 millièmes gravé à décor du signe du zodiaque « lion ».  
 Hauteur hors tout : 4,2 cm  
 Poids brut : 14,7 g 2 500 / 3 500 €



196



203



201



199



198



197



200



204

202

205. COLLIER de vingt-cinq boules de lapis-lazuli teinté, le fermoir de forme hexagonale en or jaune 750 millièmes gravé sur chaque face.  
Diamètre des boules : 16,00/16,50 mm  
Poids brut : 164,5 g 500 / 700 €
206. BAGUE en or jaune 750 millièmes, le centre à décor géométrique en relief partiellement sertie de diamants ronds de taille brillant.  
Tour de doigt : 53  
Poids brut : 11,6 g 400 / 700 €
207. COLLIER SOUPLE en or jaune 750 millièmes uni et amati, les maillons de forme rectangulaire en chute.  
Longueur : 41,3 cm  
Poids brut : 41 g 1 000 / 1 300 €
208. COLLIER en or jaune 750 millièmes composé de boules d'or, le fermoir cylindrique gravé à décor de feuillages.  
Longueur : 47 cm  
Poids brut : 67,2 g 1 400 / 2 000 €
209. BRACELET ARTICULÉ en or jaune 750 millièmes, les maillons de forme rectangulaire émaillés bleus et ornés de petits diamants ronds de taille brillant.  
Poids brut : 84,4 g 2 000 / 3 000 €
210. CHAUMET  
COUPELLE en sodalite ou lapis-lazuli, décorée sur le bord d'un motif pouvant former clip de revers en or jaune 750 millièmes à décor feuillagé et orné de pierres fines de formes diverses.  
Signé sur le clip et poinçonné sur la coupelle.  
(Traces de colle).  
Clip : Hauteur : 7 cm - Poids brut : 25,3 g  
Coupelle : Hauteur : 12,1 cm - Largeur : 13,2 cm - Poids brut : 203,1 g 2 000 / 3 000 €



210



207



205

208



206



209

211. CARTIER, signé, numéroté et poinçonné.  
COLLIER ARTICULÉ et rigide en or gris 750 millièmes, le fermoir et le centre ornés de motifs cylindriques en lapis-lazuli gravés de godrons et supportant en pampille cinq éléments tronconiques.  
Poids brut : 92,7 g  
Écrin. 7 000 / 9 000 €

212. BOUCHERON PARIS, signé.  
BRACELET ARTICULÉ en or jaune 750 millièmes, les maillons à décor d'ailettes.  
(Usures).  
Longueur : 19 cm  
Poids brut : 91,1 g 3 000 / 5 000 €



211



212

*Provenant d'un écrin particulier*

*(Lots n<sup>os</sup> 213 à 228 et 375)*

213. MONTRE BRACELET DE DAME en métal et métal doré, la montre de forme ronde, cadran émaillé noir, bracelet articulé.  
Mouvement à quartz.  
Signée FRED sur le cadran.  
(Fonctionnement non garanti).  
Longueur : 16,8 cm  
On y joint DES MAILLONS supplémentaires. 300 / 500 €
214. BRACELET ARTICULÉ en argent 800 millièmes, les maillons à décor de croissant de lune.  
(Usures et trace de réparation).  
Longueur : 18,5 cm  
Poids brut : 134,1 g 80 / 120 €
215. ENSEMBLE DE TROIS BAGUES en or 750 millièmes émaillées ou ornées de diamants taillés en rose et pierres d'imitation bleues.  
(Usures et manques).  
Poids brut : 14,7 g 800 / 1 200 €
216. JAEGER LE COULTRE, Reserve de Marche années 50  
MONTRE BRACELET en acier sur cuir avec réserve de marche. Boitier rond, fond vissé, « spider lugs ». Cadran argenté deux tons. Secteur à midi avec indication de la réserve de marche, seconde centrale. Mouvement automatique. Bracelet cuir avec boucle ardillon rapportée.  
Signée et numérotée 504882  
(Usures, fonctionnement non garanti).  
Diamètre : 32 mm 600 / 800 €  
Pour ce lot, la SC E & S PORTIER est assistée de Géraldine Richard, expert SFEP.
217. COLLIER DEUX RANGS de cinquante-deux et cinquante-six perles de culture choker, le fermoir en platine 850 millièmes et or gris 750 millièmes orné d'un diamant rectangulaire et de quatre diamants ronds de taille brillant.  
Signé sur le fermoir « VAN CLEFF & ARPELS » et numéroté.  
Diamètre des perles : 6,50/7,00 mm  
Longueur : 39 cm  
Poids brut : 47,7 g 500 / 800 €
218. JAEGER LE COULTRE, Memovox années 1950.  
MONTRE BRACELET D'HOMME avec fonction réveil en or jaune sur cuir. Boitier rond, fond vissé. Deux couronnes. Cadran argenté, index bâton, disque central pour le réglage de l'alarme, seconde centrale, guichet dateur, mouvement automatique à butée. Bracelet en cuir avec boucle ardillon en métal, rapportée.  
Signée et numérotée 1185899A.  
(Usures, fonctionnement non garanti).  
Diamètre : 37 mm  
Poids brut : 54,2 g 1 000 / 1 500 €  
Pour ce lot, la SC E & S PORTIER est assistée de Géraldine Richard, expert SFEP.





216



218



215



213



215



214

217

219. PENDENTIF rond en or jaune 750 millièmes gravé et ajouré figurant des épis de blé partiellement sertis de rubis et saphirs.  
(Égrisures).  
Hauteur : 3 cm  
Poids brut : 8,6 g 250 / 350 €
220. OJ PERRIN  
PENDENTIF en or jaune 750 millièmes ajouré figurant un voilier navigant sous un soleil levant. Signé (partiellement effacé).  
Hauteur : 3 cm  
Poids brut : 10,1 g 400 / 600 €
221. COLLIER de soixante-trois perles de culture ou perles fines en chute, le fermoir en or jaune 750 millièmes orné d'une perle « mabé » dans un entourage de diamants ronds de taille brillant. Le fermoir amovible signé « VAN CLEEF & ARPELS » et numéroté.  
Diamètre perles : 6,50/7,00 à 9,50/10,00 mm  
Longueur : 53,5 cm  
Poids brut : 46,8 g  
Avec une pochette de la Maison VAN CLEEF & ARPELS. 500 / 800 €  
Accompagné d'un examen préliminaire du L.F.G. n°405042 du 31 octobre 2023 précisant : Perles de culture à noyau et blister de culture composite - dimensions : 6,6 - 9,9 mm env.
222. SAUTOIR ARTICULÉ en or jaune 750 millièmes, les maillons ajourés et allongés.  
Longueur : 151 cm  
Poids brut : 31,4 g 800 / 1 200 €
223. PENDENTIF en or jaune 750 millièmes gravé, figurant un pompon partiellement serti de rubis et diamants ronds de taille brillant et supportant des brins en pampille.  
(Traces de réparation).  
Hauteur : 4,3 cm  
Poids brut : 15,2 g 600 / 800 €
224. CHAUMET  
PENDENTIF en or jaune 750 millièmes gravé à décor de feuillages stylisés orné de rubis, turquoises et pierres d'imitation.  
(Égrisures).  
Poinçonné (partiellement effacé).  
Hauteur : 3,5 cm  
Poids brut : 18,6 g 800 / 1 200 €
225. COLLIER ARTICULÉ en or jaune 750 millièmes, les maillons entrelacés gravés à décor de godrons.  
(Légères bosses).  
Longueur : 45,5 cm  
Poids brut : 73,3 g 2 500 / 4 000 €
226. CHAUMET PARIS, signé.  
BRACELET ARTICULÉ en or jaune 750 millièmes gravé figurant une torsade.  
(Usures).  
Longueur : 21,5 cm  
Poids brut : 57,7 g  
Avec un écrin de la Maison CHAUMET. 2 000 / 3 000 €
227. VAN CLEEF & ARPELS, signé et numéroté.  
CLIP DE REVERS en or jaune 750 millièmes et platine 850 millièmes figurant un lionceau, le muflé émaillé noir et orné de diamants ronds de taille brillants, les yeux sertis d'émeraudes.  
Travail vers 1960.  
(Petits manques à l'émail).  
Hauteur : 4,8 cm  
Poids brut : 21,9 g 3 000 / 5 000 €
228. BAGUE en or jaune 750 millièmes ornée au centre d'un diamant rectangulaire à pans coupés entre six diamants ronds de taille brillant.  
(Diamant principal à ressertir).  
Tour de doigt : 57 (anneau ressort)  
Poids brut : 7,3 g 15 000 / 20 000 €  
Accompagné d'un rapport d'analyse gemmologique du L.F.G. n°405041 du 31 octobre 2023 précisant : Masse : 4,19 ct - Dimensions : 11,27 x 9,39 x 4,91 mm - Couleur : M - Pureté : VVS2 - Fluorescence : aucune - Type : IIa - Nuance brune.



221



223



224



227



222

226



220



228



219

225

229. ÉMERAUDE sur papier de forme rectangulaire à pans coupés pesant 2,01 ct. 400 / 500 €
230. DIAMANT de forme ronde et de taille ancienne sur papier pesant : 3,16 ct  
(Accident et manque). 2 500 / 3 000 €
231. BAGUE en platine 850 millièmes et or gris 750 millièmes, sertie d'un diamant solitaire de taille ancienne et de forme ronde.  
Poids du diamant : 2,58 ct  
(Diamant à ressertir).  
Tour de doigt : 52  
Poids brut : 3,1 g 3 000 / 5 000 €
232. BAGUE en or gris 750 millièmes ornée au centre d'une émeraude rectangulaire à pans coupés pesant 4,09 ct.  
(Émeraude à ressertir).  
Tour de doigt : 51,5 (boules)  
Poids brut : 4,1 g 4 000 / 6 000 €  
Accompagné d'un rapport gemmologique de C.G.L n°30197 du 17 octobre 2023 précisant :  
Masse : 4,09 ct - Dimensions : 10,57 x 9,12 x 5,43 mm - Couleur : Vert vif - Imprégnation insignifiante constatée (huile) - Provenance : Colombie.
233. DIAMANT de forme poire sur papier pesant : 1,97 ct. 5 000 / 7 000 €  
Accompagné de son rapport d'analyse gemmologique du L.F.G. n°404710 du 20/10/2023 précisant :  
Masse : 1,97 ct - Pas d'indication de traitement - Dimensions : 10,29 x 6,84 x 4,29 mm - Couleur : D -  
Pureté : SI1 - Type : IIa - Fluorescence : aucune.
234. DIAMANT sous plastique, de forme ronde et de taille brillant. 5 000 / 6 000 €  
Accompagné d'un rapport diamant du H.R.D. n°220000131479 du 24/08/2022 précisant : poids  
2,60 ct - couleur L - pureté SI1 - fluorescence aucune - dimensions : 9,07-9,16 x 5,44 mm.
235. BAGUE en or gris 750 millièmes et platine 850 millièmes ornée au centre d'un diamant rond de taille brillant pesant 3,46 ct entre deux diamants rectangulaires.  
(Diamant à ressertir).  
Tour de doigt : 52,5  
Poids brut : 4,2 g 7 000 / 10 000 €  
Accompagné d'un rapport gemmologique de C.G.L. n°30195 du 17 octobre 2023 précisant :  
Masse : 3,46 ct - Dimensions : 9,95 - 10,05 x 5,80 mm - Couleur : G - Pureté : I1 - Fluorescence : faint.
236. DIAMANT de forme rectangulaire à pans coupés pesant : 5,49 ct. 35 000 / 45 000 €  
Accompagné de son rapport gemmologique de C.G.L. n°30204 du 17 octobre 2023 précisant :  
Masse : 5,49 ct - Couleur : G - Pureté : VS2 - Dimensions : 11,49 x 9,67 x 5,79 mm - Fluorescence :  
Faint.



233



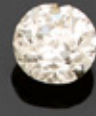
234



236



229



230



231



232



235



237

237. BERPERRON, entre 1942 et 1955.

BRACELET LARGE et ouvrant en or jaune 750 millièmes et platine 850 millièmes, orné de diamants ronds et coussin de taille ancienne serti-clos.

Diamètre intérieur : 57 mm

Largeur : 31 et 11,5 cm

Poids brut : 62,3 g

8 000 / 15 000 €

Avec son certificat d'origine n°230929 Belp/dBloy/StPt établi par Monsieur Olivier Baroin le 29 septembre 2023.



238

238. BERPERRON, vers 1945

BAGUE BANDEAU en platine 850 millièmes et or jaune 750 millièmes ornée d'une émeraude rectangulaire à pans coupés serti-clos entre deux lignes de diamants ronds de taille brillant. (Marque de mise à grandeur).

Tour de doigt : 48/49

Poids brut : 13,3 g

2 000 / 3 000 €

Avec son certificat d'origine n°230929a Belp/dBloy/StPt établi par Monsieur Olivier Baroin le 29 septembre 2023.

239. BROCHE LIBELLULE en or jaune 750 millièmes, le corps serti de diamants de taille ancienne en chute, les ailes ornées chacune d'un diamant de taille ancienne dans un pavage de diamants taillés en rose.

XIX<sup>e</sup> siècle.

(Transformation probable à l'extrémité de la queue, petite réparation sous une aile à la fixation d'une lamelle).

Hauteur : 5,8 cm - Longueur : 8,5 cm

Poids brut : 18,1 g

Dans un écrin en forme de la maison MARRET Frères.

8 000 / 10 000 €





### RAPPORT D'ANALYSE GEMMOLOGIQUE

N° 403126 Paris, le 19/07/2023

Objet	Boucles d'oreilles
Nombre total de perles	2
Forme	Bouton
Perçage	Demi - percé
Couleur	Blanche
Dimensions	8.0 - 8.2 mm env.
Lustre	Bon
Masse	2.62 g
Commentaire(s)	Perles examinées séparées

Instruments scientifiques utilisés

Pesée Cabine lumière normale Microradiographie	Mesureur Lampes ultraviolettes	Appareil de photographie Microscope
--	-----------------------------------	--

Date de l'analyse : 18/07/2023

L'interprétation des résultats obtenus n'est pas couverte par l'accréditation COFRAC. Le rapport d'essai ne concerne que les échantillons soumis aux essais tels qu'ils ont été reçus. La responsabilité de ce rapport d'essai n'est attribuée qu'à son émetteur, le Laboratoire. Les bénéficiaires des résultats sont responsables de leur utilisation. Les résultats des analyses présentés dans ce rapport peuvent être utilisés au moment de son examen par le Laboratoire. Le LFG peut confirmer à tout moment les résultats d'un rapport. Seul le rapport original peut servir en un document officiel. Les rapports peuvent être consultés sur le site <https://laboratoire-francais-gemmoologie.fr> ou en visitant le QR code. Les PDF et copies d'un rapport d'analyse gemmologique n'ont pas de valeur juridique. Rapporter vous à nos conditions générales de prestation d'analyse au verso ou sur notre site internet.



### Identification

**PERLES FINES**

Environnement  
Eau de mer

Traitement  
N - Pas d'indication de traitement



### Photographie


La couleur et les dimensions de l'objet analysé sont approximatives.

B. Meslin Sainte Beuve, FEEL MS      Dr. S. Karampelas, DUG PhD




Laboratoire Français de Gemmologie (LFG)  
30, Rue de la Victoire - 75009 Paris - France  
+33 (0)1 40 26 25 45 - contact@lfg.paris  
<https://www.laboratoire-francais-gemmoologie.fr/>

32



### RAPPORT D'ANALYSE GEMMOLOGIQUE

N° 403124 Paris, le 19/07/2023


Objet	Collier un rang en chute
Nombre total de perles	80
Forme	Arrondi, bouton et ovale
Perçage	Percé
Couleur	Blanche à légèrement crème
Dimensions	3.3 - 7.7 mm env.
Lustre	Bon à très bon
Masse	14.07 g
Commentaire(s)	Aucun

Instruments scientifiques utilisés

Pesée Cabine lumière normale Microradiographie	Mesureur Lampes ultraviolettes	Appareil de photographie Microscope
--	-----------------------------------	--

Date de l'analyse : 18/07/2023

L'interprétation des résultats obtenus n'est pas couverte par l'accréditation COFRAC. Le rapport d'essai ne concerne que les échantillons soumis aux essais tels qu'ils ont été reçus. La responsabilité de ce rapport d'essai n'est attribuée qu'à son émetteur, le Laboratoire. Les bénéficiaires des résultats sont responsables de leur utilisation. Les résultats des analyses présentés dans ce rapport peuvent être utilisés au moment de son examen par le Laboratoire. Le LFG peut confirmer à tout moment les résultats d'un rapport. Seul le rapport original peut servir en un document officiel. Les rapports peuvent être consultés sur le site <https://laboratoire-francais-gemmoologie.fr> ou en visitant le QR code. Les PDF et copies d'un rapport d'analyse gemmologique n'ont pas de valeur juridique. Rapporter vous à nos conditions générales de prestation d'analyse au verso ou sur notre site internet.




### Identification

**PERLES FINES**

Environnement  
Eau de mer



Traitement  
N - Pas d'indication de traitement



### Photographie

La couleur et les dimensions de l'objet analysé sont approximatives.

B. Meslin Sainte Beuve, FEEL MS      Dr. S. Karampelas, DUG PhD

Laboratoire Français de Gemmologie (LFG)  
30, Rue de la Victoire - 75009 Paris - France  
+33 (0)1 40 26 25 45 - contact@lfg.paris  
<https://www.laboratoire-francais-gemmoologie.fr/>

33





**LFG PARIS**  
Laboratoire Français de Gemmologie

Paris, le 19/07/2023

N° 403125

Objet : Collier un rang en chute  
 Nombre total de perles : 93  
 Nombre de perles de culture : 87  
 Nombre de perles d'imitation : 6

Identification : PERLES DE CULTURE À NOYAU ET IMITATIONS  
 Environnement : Eau de mer et produit artificiel  
 Traitement : N - Pas d'indication de traitement

Forme : Ronde  
 Percage : Percé  
 Dimensions : 3.4 - 7.7 mm env.  
 Masse : 13.79 g

Commentaire(s) : Aucun



LA SCIENCE AU SERVICE DES GEMMES • Depuis 1929

1/1

55

**LFG PARIS**  
Laboratoire Français de Gemmologie

Paris, le 31/10/2023

N° 405042

Objet : Collier un rang en chute  
 Nombre total de perles : 64

Identification : PERLES DE CULTURE À NOYAU ET BLISTER DE CULTURE COMPOSITE  
 Environnement : Eau de mer  
 Traitement : N - Pas d'indication de traitement

Forme : Ronde et bouton  
 Percage : Percé et demi-percé  
 Dimensions : 4.6 - 9.9 mm env.  
 Masse : 46.95 g

Commentaire(s) : Perle du fermoir analysée seule et composite  
 Perle du fermoir : Blister de culture composite - Peut être appelé "nabé" dans le commerce



LA SCIENCE AU SERVICE DES GEMMES • Depuis 1929

1/1

221

**RAPPORT D'ANALYSE GEMMOLOGIQUE**

N° 405041 Paris, le 31/10/2023

Identification **DIAMANTS**  
 Traitement **N - Pas d'indication de traitement**

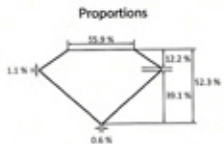
Forme - Taille **Rectangle à pans coupés - À degrés**  
 Dimensions **11.27 x 9.39 x 4.91 mm**

Masse **4.19 ct**  
 Couleur **M**  
 Pureté **VVS2**  
 Taille **Bonne**

Poli **Bon**  
 Symétrie **Bonne**  
 Luminescence **Aucune**  
 Type **Ila**

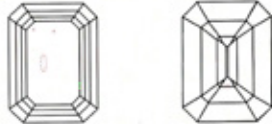
Commentaire(s) **Nuance brune**

Proportions



Rondelle : Mince, poli  
 Colette : Petite

Diagrammes de pureté



Inclusions : Nuage de points, chocs glacés

A. Herreweghe, DUC, MSc  
 A. Debuay, DUC, MSc

Instruments scientifiques utilisés  
 Pesée : Cabine lumineuse normalisée  
 Microscopie : DiamantView  
 Spectromètre infrarouge (IRTF)  
 Appareil de photographie : Lampes ultraviolettes

Date de l'analyse : 31/10/2023

Logo of cofrac and LFG PARIS

1/1

228



**CARAT GEM LAB**   
 Laboratoire de Gemmologie - Gemological Laboratory

RAPPORT / REPORT : CGL30197  
 Octobre / October 17, 2023

MASSE / WEIGHT :  
 4.99 carat(s) 

FORME / SHAPE :  
 Rectangulaire à pans coupés / Octagonal

DIMENSIONS :  
 10.57 x 9.12 x 5.43 mm

COULEUR / COLOR :  
 VERT VIF / VIVID GREEN

IDENTIFICATION :  
 EMERAUDE / EMERALD  
 Variété de beryl d'origine naturelle / Variety of beryl of natural origin

Impregnation insignifiante constatée (bulk)  
 Indications of insignificant clarity enhancement (all)

Provenance : Colombie / Colombia

  
 Dr. Erel Eric

8 rue de Champagne 97155 Marly - France  
[www.caratgemlab.com](http://www.caratgemlab.com)

232

**RAPPORT D'ANALYSE GEMMOLOGIQUE**

N° 404710 Paris, le 20/10/2023

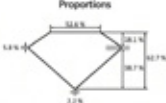
Identification **DIAMANT**  
 Traitement **N - Pas d'indication de traitement**


Forme - Taille **Poire - Brillant**  
 Dimensions **10.29 x 6.84 x 4.29 mm**

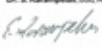

Masse **1.97 ct**  
 Couleur **D**  
 Pureté **S11**  
 Taille **Passable**

Pol **Bon**  
 Symétrie **Passable**  
 Luminescence **Aucune**  
 Type **IIa**

Commentaire **Facettes supplémentaires**

Proportions   
 Rondelle / Moyen à Vifs Apici, Faceté  
 Culet - Petite

Diagrammes de pureté   
 Inclusions - Clives

Dr. S. Karampatou, D.G.C. M.D.   
 A. Harzenwaghe, D.G.C. M.D. 

Appareils de photographie  
 Lenses: ultraviolet  
 Spectromètres de photoluminescence

CEFRER  
 FICHTM  
 LFG PARIS  
 Laboratoire Français de Gemmologie

QR code

Laboratoire Français de Gemmologie S.F.G.  
 30, Rue de la Victoire - 75009 Paris - France  
 +33 (0)1 40 26 25 45 - [contact@lfg.paris](mailto:contact@lfg.paris)  
<http://www.laboratoire-francais-gemmologie.fr/>

233

**HRD Antwerp**

**NATURAL DIAMOND GRADING REPORT**  
 N° 220000131479

August 24, 2022

Shape **brilliant**  
 Carat (weight) **2.60 ct**  
 Fluorescence **nil**  
 Colour Grade **tinted white (L)**  
 Clarity Grade **S11**  
 Cut **fair**  
 Proportions **very good**  
 Polish **very good**  
 Symmetry **very good**

**TECHNICAL INFORMATION**

Measurements **9.07 - 9.16 mm x 5.44 mm**  
 Girdle **thin 2.0 %**  
 Culet **0.8 % natural**  
 Total Depth **59.8 %**  
 Table Width **64 %**  
 Crown Height (β) **18.0 % (31.2 deg)**  
 Pavilion Depth (α) **47.0 % (43.6 deg)**  
 Length Halves Crown **45 %**  
 Length Halves Pavilion **85 %**  
 Sum (α & β) **74.8 deg**

**LASER INSCRIPTION**  
 Inscription on girdle:  
 HRD Antwerp 220000131479

COLOUR GRADING SCALE  
 D E F G H I J K L M N O P R S Z  
 X


CLARITY GRADING SCALE  
 LC VS1 VS2 VSI S11 S12 P1 P2 P3  
 X


CUT GRADING SCALE

PROPORTIONS (round brilliants only)  
 EXC VG G F X

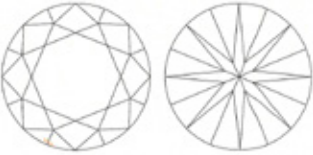
POLISH  
 EXC VG G F X

SYMMETRY  
 EXC VG G F X


GRADING REPORT CHECK  
  
 Check your grading report online:  
[my.hrdantwerp.com](http://my.hrdantwerp.com)



The stone in accordance with the mentioned number has been identified as a natural gem diamond.  
 Selective characteristics have been indicated in order to clarify the description and/or for further identification. Symbols do not usually reflect the exact shape or size of the characteristic.



234

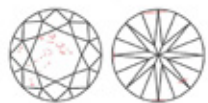
**CARAT GEM LAB**   
Laboratoire de Gemmologie - Gemological Laboratory

DIAMOND REPORT: CGL30195  
October 17, 2023

WEIGHT: 3.46 carat(s)


COLOR GRADE:  
D E F G H I J K L M N O P Q R S Z

CLARITY GRADE:  
IF VS1 VS2 VSI SI S2 SI2 SI3 SI4



Sketches present on this diagram show approximated table, size and positions of internal characteristics (inl) and external characteristics (ign) and (stck). Only characteristics that are visible under 30 times magnification may be shown.

<p><b>ADDITIONAL INFORMATIONS</b></p> <p>SHAPE &amp; CUT: Round / Brilliant</p> <p>DIMENSIONS: 9.95 - 10.05 x 5.80 mm</p> <p>POLISH: Very good</p> <p>SYMMETRY: Good</p> <p>FLUORESCENCE: Faint</p> <p><b>COMMENTS</b></p> <p>CUT GRADE: Good</p>	<p><b>PROPORTIONS</b></p> <p>TABLE: 62%</p> <p>DEPTH: 58%</p> <p>GIRDLE: Medium to slightly thick</p> <p>CULET: Very small</p>
---	--

  
Dr. Erel Eric

8 rue de Champagne 57155 Marly - France  
www.caratgemlab.com

235

**CARAT GEM LAB**   
Laboratoire de Gemmologie - Gemological Laboratory

DIAMOND REPORT: CGL30204  
October 17, 2023

WEIGHT: 5.49 carat(s)

COLOR GRADE:  
D E F G H I J K L M N O P Q R S Z

CLARITY GRADE:  
IF VS1 VS2 VSI SI S2 SI2 SI3 SI4



Sketches present on this diagram show approximated table, size and positions of internal characteristics (inl) and external characteristics (ign) and (stck). Only characteristics that are visible under 30 times magnification may be shown.

<p><b>ADDITIONAL INFORMATIONS</b></p> <p>SHAPE &amp; CUT: "Emerald cut"</p> <p>DIMENSIONS: 11.49 x 9.67 x 5.79 mm</p> <p>POLISH: Good</p> <p>SYMMETRY: Good</p> <p>FLUORESCENCE: Faint</p> <p><b>COMMENTS</b></p>	<p><b>PROPORTIONS</b></p> <p>TABLE: 68%</p> <p>DEPTH: 60%</p> <p>GIRDLE: Thin to medium</p> <p>CULET: Small</p>
---	---

  
Dr. Erel Eric

8 rue de Champagne 57155 Marly - France  
www.caratgemlab.com

236

Olivier Baroin  
Expert C.E.C.O.A & U.F.E.  
6 rue de la Paix  
75002 Paris  
R.C.S Paris 494 875 818  
FR. 77 494875818

**Certificat d'origine N° 230929 Belp/dBloy/StPt**

Yellow gold "Clouté" cuff inlaid with old-cut diamonds in a platinum bezel setting -of which some overflowing on each side-.

Bracelet manchette ouvrant en or jaune incrusté de sertissures en platine ponctuées de diamants taille ancienne -parfois débordants de part et d'autre sur la tranche-.

I, Olivier Baroin, certify that Grégné & Darde manufactured this cuff, pictured below, between 1942 / 1955 for:

**SUZANNE BELPERRON**



French assay marks and maker's mark for Grégné & Darde.  
Poinçon de garantie et poinçon de maître de l'atelier Grégné & Darde.

Poignet ≈ 5,5 x 4,2 cm	Wrist ≈ 2.2 x 1.75 inches
Poids brut: 62,80 gr.	Total weight: 62.80 gr.

CF. Sylvie Raulot & Olivier Baroin, *Suzanne Belperron* (Antique Collectors' Club, Bibliothèque des Arts, 2011) p.152 for a cuff of same kind of design.

Paris le 29 septembre 2023  
Olivier BAROIN



(Olivier Baroin cannot be held responsible for the mineralogical nature of the stones, nor whether they have been treated, used or replaced.)  
Le responsable d'Oliver BAROIN ne pourra être engagé pour ou par ailleurs la nature minéralogique des pierres, leur traitement, utilisation, ou leur éventuelle utilisation ou remplacement.

237

Olivier Baroin  
Expert C.E.C.O.A & U.F.E.  
6 rue de la Paix  
75002 Paris  
R.C.S Paris 494 875 818  
FR. 77 494875818


**Certificat d'origine N° 230929a Belp/dBloy/StPt**

Yellow gold and platinum "Bourrelets" ring adorning a step-cut emerald highlighted by a line of European-cut diamonds on each side.

Bague « Bourrelets » en or jaune et platine comportant une émeraude rectangulaire à pans coupés rehaussée d'une ligne de diamants taille ancienne de chaque côté.

I, Olivier Baroin, certify that Grégné & Darde manufactured the ring, pictured below circa 1945 for:


**SUZANNE BELPERRON**



French assay marks and partial maker's mark for Grégné & Darde.  
Poinçon de garantie et poinçon de maître partiellement lisible de Grégné & Darde.

Poids brut: 13,55 gr.	Total weight: 13.55 gr.
Taille: 49	Size: 5

Paris le 29 septembre 2023  
Olivier BAROIN



(Olivier Baroin cannot be held responsible for the mineralogical nature of the stones, nor whether they have been treated, used or replaced.)  
Le responsable d'Oliver BAROIN ne pourra être engagé pour ou par ailleurs la nature minéralogique des pierres, leur traitement, utilisation, ou leur éventuelle utilisation ou remplacement.

238

SECOND JOUR DE VENTE  
**VENDREDI 24 NOVEMBRE à 13 h 30**

(lots 240 à 440)

MODE - VINTAGE

Expert : Joséphine MARCILHAC

16, rue des Saints Pères - 75007 Paris - Tél. : +33 (0)1 42 36 67 04 - josephine.marcilhac@gmail.com

240. CHANEL, vers 2005  
SAC bowling 28 cm en cuir caviar noir, double poignée, fermeture zippée, poche zippée à l'intérieure.  
(Légères traces d'utilisation). 800 / 1 000 €
241. CHANEL, vers 2004  
POCHETTE Cambon, en cuir agneau noir matelassé siglé, anse bandoulière réglable, fermeture zippée, poche intérieure.  
(Légères traces d'utilisation).  
Boîte d'origine. 600 / 800 €
242. LOUIS VUITTON  
SAC « Alma MM » en cuir épi aubergine, double poignée, fermeture zippée, poche à l'intérieur, griffures au cuir, salissures à l'intérieur.  
(Manque la clochette et anse bandoulière). 600 / 800 €
243. LOUIS VUITTON  
LOT composé d'un PETIT PORTEFEUILLE en cuir épi aubergine, fermeture zippée et une CEINTURE assortis agrémenté de la siglé de la maison.  
(Très bon état). 200 / 300 €
244. LOUIS VUITTON - CHANEL  
LOT composé d'un CADENAS et clés de la maison VUITTON et un PORTE-CLÉ en forme de la veste culte de la maison CHANEL. 60 / 80 €
245. LOUIS VUITTON  
SAC « Alma MM » en cuir monogram vernis embossé bordeaux, double poignée, fermeture zippée, poche à l'intérieure.  
(Traces collantes sur le cuir, griffures). 600 / 800 €
246. LOUIS VUITTON  
TROUSSE DE TOILETTE « Dopp kit » en toile monogram et cuir naturel, une double fermeture à glissière, poche intérieure zippée.  
(Usures, salissures). 150 / 200 €
247. HERMÈS Paris, Made in France, vers 2010  
SAC « Kelly » 35 cm, en cuir clémence étoupe, bijouterie en métal argenté, fermeture à patte de serrage, clochette, clé, cadenas, anse amovible, poches intérieures, dont une zippée.  
(Légères usures aux coins). 3 000 / 5 000 €
248. HERMÈS Paris  
LOT composé de DEUX CARRÉS, le premier en soie et cachemire imprimé, titré « *Le Bien aller* » sur fond noir. Le second en soie imprimé, titré « *Les folies du ciel* » sur fond rouge.  
(Légers fils tirées et taches). 120 / 150 €



242

247

243

HERMÈS  
PARIS

HERMÈS  
PARIS

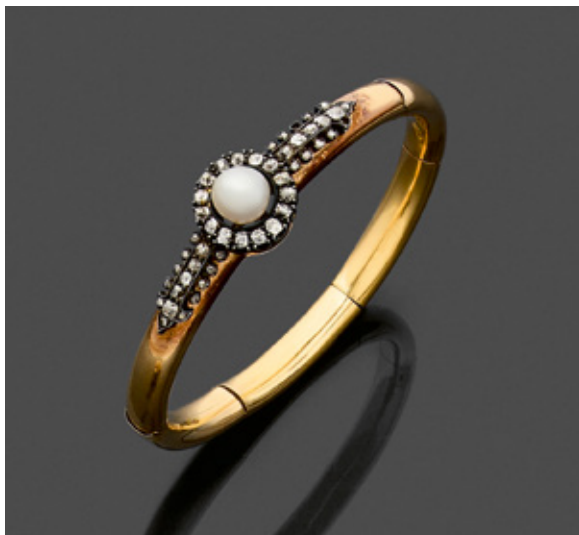
HERMÈS  
PARIS

HERMÈS - PARIS

HERMÈS

249. HERMÈS Paris  
 LOT composé de DEUX CARRÉS en soie, le premier imprimé, titré « *Faune et Flore du Texas* » sur fond bleu. Le second imprimé, titré « *Washington's Carrige* » sur le fond bordeaux.  
 (Taches). 120 / 150 €
250. HERMÈS Paris  
 LOT composé de DEUX CARRÉS en soie, l'un imprimé, titré « *Le monde du Polo* » par Chantal de Crissey, marge kaki. L'autre imprimé, titré « *Cuir du désert* » sur fond vert d'eau et marge verte.  
 (Taches). 120 / 150 €
251. HERMÈS Paris  
 LOT composé d'un CARRÉ en soie, imprimé, titré « *Armes de chasse* », marge bleu marine, et un TRIANGLE en soie imprimé, titré « *Couvertures et tenues de jours, pour l'écurie ; l'attente et la présentation* » sur le fond rouge.  
 (Taches). 120 / 150 €
252. HERMÈS Paris, AC CANOVA  
 LOT composé d'un CARRÉ en soie 65 cm, imprimé, titré « *Kelly en perles* » sur fond rouge, et une GAVROCHE en soie imprimé à décor des sangles, marge bleu marine.  
 (Taches). 80 / 120 €
253. HERMÈS Paris  
 LOT composé de DEUX CARRÉS en soie et cachemire, l'un imprimé, titré « *Perroquets* », marge bleu marine. L'autre imprimé, titré « *Jeux de paille* » sur le fond rouge.  
 (Légers fils tirées). 120 / 150 €
254. HERMÈS Paris  
 LOT composé de DEUX CARRÉS en soie, l'un imprimé, titré « *Guépards* », sur fond écru. L'autre imprimé, titré « *Équateur* » marge rouge.  
 (Taches). 120 / 150 €
255. HERMÈS Paris  
 LOT composé de DEUX CARRÉS en soie, L'un imprimé, titré « *Grønland* », marge rose pale. L'autre imprimé, titré « *Les voitures à transformation* » sur fond jaune claire, marge jaune soleil.  
 (Taches). 120 / 150 €
256. HERMÈS Paris  
 LOT composé de DEUX CARRÉS en soie, le premier imprimé, titré « *Les bisons de Venise* », marge rouge Le second imprimé, titré « *Cannes & pommeaux* » sur le fond rouge, marge noire.  
 (Taches). 120 / 150 €
257. HERMÈS Paris  
 LOT composé de DEUX CARRÉS en soie, l'un imprimé, titré « *Grands fonds* », marge bleu turquoise le second imprimé, titré « *Brides de Gala* » sur fond écru, marge jaune moutarde.  
 (Taches). 120 / 150 €
258. Ralph LAUREN  
 LOT composé de DEUX CARRÉS en soie imprimé, à décor d'équitation, l'un sur fond vert foncé, marge bordeaux et l'autre sur fond bleu marine.  
 (Taches). 60 / 80 €

## BIJOUX



264



265

259. LOT DE BIJOUX FANTAISIE comprenant : épingles de cravate, colliers, décoration, pendentifs et divers. (Accidents et manques). 20 / 30 €
260. COLLIER de quatre-vingt-quinze perles de culture en chute, le fermoir en or gris 750 millièmes. Diamètre des perles : 3,00/3,50 à 7,50/8,00 mm Longueur : 53,5 cm - Poids brut : 15,7 g 50 / 80 €
261. BRACELET RIGIDE et ouvrant en argent 800 millièmes, le centre ajouré et gravé figurant une scène de chasse dans un décor feuillagé. Poids brut : 50,1 g 50 / 80 €
262. LOT DE BIJOUX FANTAISIE comprenant : chapelets ; bracelets ; colliers ; broches et divers. (Accidents et manques). 50 / 100 €
263. LOT comprenant : TROIS PENDENTIFS en or 750 millièmes (poids brut : 5 g) ; un BRACELET articulé en or 375 millièmes (poids brut : 6,9 g). On y joint un BRACELET et une PAIRE DE BOUCLES D'OREILLES en métal. 60 / 80 €
264. BRACELET JONC en or jaune 750 millièmes et ouvrant, le centre appliqué d'un motif en argent 925 millièmes orné d'une perle bouton dans un entourage de diamants de taille ancienne et entre des lignes de diamants de taille ancienne et taillés en rose. XIX<sup>e</sup> siècle. (Manques). Diamètre intérieur : 56/58 environ Poids brut : 22,5 g 800 / 1 000 €
264. DEUX COLLIERS de boules de corail (corail rouge - bis *Corallium Rubrum*) en chute. Les fermoirs en or 750 millièmes et argent 800 millièmes. Vers 1950. (Poinçon mixte). Poids brut : 37,4 g 80 / 120 €  
Espèce non réglementée au titre de la Convention de Washington (CITES) et aux règles CE 338/97 du 09/12/1996 et du Code de l'Environnement Français.
265. BOUCHERON, signée. BROCHE double fleurs en or jaune 750 millièmes gravé, les pistils sertis de diamants ronds de taille ancienne. Hauteur : 5,6 cm - Poids brut : 25 g 1 000 / 1 500 €
265. BAGUE en or gris 750 millièmes ornée au centre bis d'une ligne de trois pierres d'imitation blanches alternées de deux saphirs. (Égrisures et manques). Tour de doigt : 52,5 - Poids brut : 4,9 g 80 / 120 €
266. BROCHE et PENDENTIF en or jaune 750 millièmes, chacune à décor de fleurettes. Poids brut : 6,2 g 120 / 180 €
267. BAGUE en or gris 750 millièmes ornée au centre d'un saphir ovale dans un entourage de diamants ronds de taille brillant. (Usures). Tour de doigt : 50 Poids brut : 4,6 g  
On y joint une BAGUE en platine 850 millièmes ornée de pierres de synthèse (égrisures et manques), poids brut : 6,1 g 160 / 200 €

268. COLLIER SOUPLE en or jaune 750 millièmes retenant au centre un motif serti d'une perle de culture dans un entourage de pierres d'imitation blanches.  
Longueur : 40 cm - Poids brut : 7,5 g 150 / 200 €
269. CHAÎNE en métal retenant en pendentif une pièce en or de 20 francs.  
Hauteur : 2,3 cm - Poids du pendentif : 8,4 g 150 / 250 €
270. LOT comprenant TROIS BAGUES en or jaune 585 millièmes (poids brut : 21,5 g) ; une BAGUE en argent 800 millièmes (poids brut : 4 g) et un ANNEAU en métal portant l'inscription HERMÈS.  
200 / 300 €
271. LOT en or jaune 750 millièmes comprenant : BROCHE camée coquille ; COULANT ; CLEF DE MONTRE ; ÉPINGLE DE CRAVATE ; BOUTON DE COL et une partie de monture.  
(Usures et manques).  
Poids brut : 19,5 g 200 / 300 €
272. LOT en or jaune 750 millièmes et argent 925 millièmes partiellement serti de petits diamants taillés en rose comprenant : une BROCHE croissant de lune ; une PAIRE DE BOUTONS DE MANCHETTE et DEUX BOUTONS DE COL. (Usures).  
Poids brut : 12 g  
On y joint DEUX COLLIERS en métal. 200 / 300 €
273. PENDENTIF MÉDAILLON ouvrant en or jaune 750 millièmes, le devant gravé à décor de fleurettes. (Accident et traces de réparation).  
Hauteur totale : 6 cm - Poids brut : 11,1 g 200 / 300 €
274. ENSEMBLE comprenant : une BROCHE ornée d'émeraudes et perles de culture (poids brut : 3,5 g) ; une BAGUE en or jaune 375 millièmes, le centre monogrammé (poids brut : 4 g) ; un PENDENTIF en argent 800 millièmes et or 750 millièmes émaillé bleu et orné de diamants taillés en rose (poids brut : 2,9 g) ; DEUX BRACELETS RIGIDES et DEUX BROCHES en métal.  
(Transformation et usures). 250 / 350 €
275. ENSEMBLE DE CINQ BAGUES et UNE ALLIANCE en or 750 millièmes, certaines ornées de petits diamants. (Accidents et manques).  
Poids brut : 16,1 g 300 / 400 €
276. LOT en or jaune 750 millièmes comprenant : un PETIT BRACELET retenant une plaque d'identité et un BRACELET articulé, les maillons doubles entrelacés.  
(Accidents et manques).  
Poids brut : 17,8 g  
On y joint un BRACELET articulé en métal. 300 / 500 €
277. LOT comprenant : un COLLIER articulé en or gris 750 millièmes retenant une perle de culture (poids brut : 23 g) ; DEUX COLLIERS de perles de culture ; TROIS COLLIERS de perles d'imitation et un LOT en métal. 300 / 500 €
278. COLLIER ARTICULÉ en or jaune 750 millièmes retenant en pendentif un médaillon ouvrant, le devant ajouré et gravé à décor de feuillages.  
Longueur : 50 cm - Hauteur totale du pendentif : 5 cm  
Poids brut : 27,4 g 300 / 500 €
279. DEUX BROCHES en or jaune 750 millièmes, l'une ornée d'un camée agate et la seconde décorée d'une miniature.  
Poids brut : 16,4 g 300 / 400 €



280. LOT en or jaune 750 millièmes comprenant : un BRACELET rigide et ouvrant ; une CLEF DE MONTRE ; une ÉPINGLE DE CRAVATE ; une CHAÎNE.  
(Accidents).  
Poids brut : 14,2 g  
On y joint une CHAÎNE en métal. 300 / 400 €
281. BAGUE CHEVALIÈRE en or jaune 750 millièmes, le centre monogrammé « JC ».  
(Usures).  
Tour de doigt : 61,5  
Poids brut : 20,7 g 400 / 600 €
282. BRACELET LARGE RIGIDE ET ARTICULÉ ouvrant en or jaune 750 millièmes.  
(Accidents et manques, on y joint un élément).  
Diamètre intérieur : 59,5 mm  
Poids : 31,8 g 400 / 600 €
283. LOT DE BIJOUX FANTAISIE comprenant : colliers ; boucles d'oreilles ; bracelets ; montres ; pièces ; motifs ; bagues et divers.  
(Accidents et manques). 400 / 600 €
284. LOT en or jaune 750 millièmes comprenant : QUATRE BRACELETS ; DEUX COLLIERS ; DEUX PAIRES DE BOUCLES D'OREILLES ; une BROCHE camée coquille ; un PENDENTIF et une BOUCLE D'OREILLE.  
(Accidents et manques).  
Poids brut : 29,9 g  
On y joint une PAIRE DE BOUCLES D'OREILLES en or 375 millièmes (poids brut : 2,6 g). 400 / 400 €
285. LOT DE BIJOUX FANTAISIE en métal comprenant : colliers de perles d'imitation ; montres-bracelets ; boucles d'oreilles ; broches ; pin's ; paire de boutons de manchettes ; bracelets ; colliers et divers.  
(Accidents et manques). 400 / 600 €
286. LOT en or jaune 750 millièmes comprenant : CINQ COLLIERS ; QUATRE PENDENTIFS ; BOUCLES D'OREILLES et débris.  
(Accidents et manques).  
Poids brut total : 43 g 500 / 800 €
287. SAUTOIR ARTICULÉ en or jaune 750 millièmes, les maillons de forme ovale.  
Hauteur : 73,5 cm  
Poids brut : 27,6 g  
On y joint une ÉPINGLE DE CRAVATE en or jaune 750 millièmes (poids : 1,8 g), un SAUTOIR et une MONTRE DE POCHE en métal. 500 / 700 €
288. ÉLÉMENTS DE SAUTOIR de perles de culture, le fermoir de forme ovale en or gris 750 millièmes serti d'un rubis rond dans un entourage de diamants taillés en rose.  
(Accidents).  
Poids brut : 19,5 g (fermoir et partie du sautoir). 500 / 700 €  
Accompagnés d'un examen préliminaire du L.F.G. n°404525 du 12/10/2023 précisant pour 72 perles de culture : Beaded cultured pearls - dimensions : 4,2-8,4 mm
289. SAUTOIR ARTICULÉ en or jaune 750 millièmes, les maillons de forme ovale.  
Hauteur : 77 cm  
Poids brut : 31 g 600 / 800 €

# MONTRES

290. CHRISTOFLE  
PETITE MONTRE BRACELET DE DAME en acier sur cuir. Boîtier rond à attaches, fermeture à vis. Cadran argenté deux tons, guilloché au centre, index chiffres romain peints, seconde centrale et date. Mouvement quartz. Bracelet cuir avec boucle ardillon en acier, signée. Signée et numérotée 0237. (Usures, vendue en l'état, sans garantie de fonctionnement (pile à changer)).  
Diamètre : 28 mm 30 / 80 €  
Pour ce lot, la SC E & S PORTIER est assistée de Géraldine Richard, expert SFEP.
291. BOUCHERON, REFLET PM, Années 2000  
MONTRE BRACELET DE DAME en acier sur cuir. Boîtier rectangulaire, lunette striée, attaches coulissantes. Cadran argenté, quatre index diamants. Mouvement quartz. Bracelet interchangeable en cuir avec boucle simple en acier, signée. Signée et numérotée 090-8131. (Pile à changer, fonctionnement non garanti).  
Diamètre : 29 x 18 mm  
Avec trois bracelets supplémentaires, dont deux avec boucle en acier BOUCHERON. 400 / 800 €  
Pour ce lot, la SC E & S PORTIER est assistée de Géraldine Richard, expert SFEP.
292. MONTRE BRACELET DE DAME en or gris 750 millièmes, la montre de forme ovale, cadran émaillé noir rayonnant, tour de lunette orné de diamants ronds de taille brillant, bracelet articulé en or gravé. Mouvement mécanique. Signée PIAGET sur le cadran et VCA sur le fermoir. (Fonctionnement non garanti).  
Longueur : 16 cm environ  
Poids brut : 57,3 g 1 000 / 2 000 €
293. JAEGER LECOULTRE, Reverso « Neva », réf. 267.3.08, produite vers 2003  
MONTRE BRACELET DE DAME joaillerie en or gris 18K (750 millièmes) et diamants sur cuir. Modèle en hommage au fleuve Neva de Saint-Petersbourg. Boîtier rectangulaire réversible, face et revers ornés de bandes serties d'environ 550 diamants. Couronne ornée d'un saphir cabochon. Cadran « miroir » traversé de bandes mates, dans la continuité du serti du boîtier, aiguilles glaive en acier bleui. Mouvement quartz. Bracelet satin, boucle déployante en or gris, boucle sertie, signée JLC.  
Cadran, boîtier et mouvement signés. Numérotée 2153812. (Fonctionnement non garanti).  
Hauteur : 33 mm - Largeur : 21 mm  
Poids brut : 54,50 g 8 000 / 12 000 €  
Pour ce lot, la SC E & S PORTIER est assistée de Géraldine Richard, expert SFEP.
294. MONTRE BRACELET DE DAME, la montre de forme ronde en or jaune 750 millièmes, cadran émaillé blanc, chiffres arabes, bracelet en tissu noir. Mouvement mécanique, échappement à cylindre.  
Diamètre : 2,8 cm - Poids brut : 19 g 80 / 120 €
295. MONTRE BRACELET D'HOMME, la montre de forme rectangulaire en or jaune 750 millièmes, cadran émaillé gris, chiffres arabes pour les heures, bracelet en cuir. Le fermoir boucle à ardillon en métal doré. Mouvement à quartz. (Usures et fonctionnement non garanti).  
Poids brut : 32,7 g 100 / 150 €
296. DEUX MONTRES BRACELETS, les boîtes en or jaune 750 millièmes de forme rectangulaire ou ronde, bracelets en cuir, les fermoirs boucles à ardillon en métal. Mouvement mécanique et à quartz. (Usures importantes et fonctionnement non garanti) On y joint un mouvement mécanique UNIVERSAL Genève.  
Poids brut : 37 g 150 / 250 €
297. MONTRE BRACELET DE DAME en or jaune 750 millièmes, la montre de forme ronde, cadran émaillé gris, chiffres arabes pour les heures, bracelet souple en or tressé. Mouvement mécanique. (Usures et fonctionnement non garanti).  
Longueur : 15,5 cm  
Poids brut : 23,7 g 300 / 400 €
298. MONTRE BRACELET DE DAME en or jaune 750 millièmes, la montre de forme ronde, mouvement mécanique, tour de poignet articulé. (Usure et fonctionnement non garanti).  
Longueur : 18,5 cm  
Poids brut : 30,8 g 400 / 500 €
299. MONTRE BRACELET DE DAME en or jaune 750 millièmes. La montre de forme rectangulaire, cadran émaillé blanc, mouvement mécanique, tour de poignet tressé. (Fonctionnement non garanti).  
Poids brut : 37,8 g 500 / 600 €
300. MONTRE BRACELET DE DAME en or jaune 750 millièmes, la montre de forme octogonale, cadran émaillé jaune, index bâtonnets pour les heures, bracelet souple en or amati. Mouvement à quartz. (Fonctionnement non garanti).  
Poids brut : 44,5 g 800 / 1 200 €



292



291



293



290

301. ROLEX, date réf. 6917f, vers 1980  
 MONTRE BRACELET DE DAME en or jaune 18K (750 millièmes) et acier. Boîtier rond en acier, couronne en or et fond vissés. Lunette cannelée en or jaune. Cadran doré, index appliqués et points lumineux, seconde centrale et guichet dateur. Verre plexi. Mouvement quartz de remplacement. Bracelet Rolex Jubilé en acier et or jaune, boucle déployante signée.  
 Cadran et boîtier signés.  
 Numérotée 6141601.  
 (Usure générale, vendue en l'état, sans garantie).  
 Diamètre : 26 mm 150 / 300 €  
 Pour ce lot, la SC E & S PORTIER est assistée de Géraldine Richard, expert SFEP.
302. MONTRE BRACELET DE DAME, la montre de forme ronde en or jaune 750 millièmes, cadran émaillé noir, trotteuse centrale, guichet dateur à trois heures, les attaches et tour de lunette ornés de diamants ronds taillés en huit-huit, bracelet souple, le fermoir boucle double déployante en or jaune 750 millièmes serti de diamants ronds taillés en huit-huit. Mouvement à quartz.  
 (Accident au bracelet et fonctionnement non garanti).  
 Signée HUBLOT - MDM GENÈVE sur le cadran et le fond.  
 Poids brut : 42,8 g 1 000 / 2 000 €
303. BOUCHERON  
 MONTRE BRACELET en or jaune 18K (750 millièmes), travail français. Boîtier carré, lunette ciselée. Cadran doré, guilloché. Mouvement mécanique. Bracelet en or jaune tressé, boucle simple, signée et numérotée.  
 Boîtier et mouvement signés.  
 Numérotée 1203255.  
 (Fonctionnement non garanti).  
 Hauteur : 2 cm - Largeur : 16,5 cm  
 Poids brut : 45,4 g  
 Avec un étui BOUCHERON. 1 200 / 1 800 €  
 Pour ce lot, la SC E & S PORTIER est assistée de Géraldine Richard, expert SFEP.
304. BULGARI, Quadrato, années 2000  
 MONTRE BRACELET DE DAME en or jaune 18K (750 millièmes). Boîtier carré, fermeture à vis. Signée sur la carrure. Cadran noir, index appliqués. Mouvement quartz. Bracelet en or jaune 18K avec boucle déployante, signée. Joint 4 maillons supplémentaires.  
 Signée et numérotée F2028.  
 Hauteur : 22 mm - Largeur : 22 mm  
 Poids total brut : 102,60 g 2 000 / 4 000 €  
 Pour ce lot, la SC E & S PORTIER est assistée de Géraldine Richard, expert SFEP.
305. ROLEX, Datejust réf. 6927, vers 1976  
 MONTRE BRACELET DE DAME en or jaune 18K (750 millièmes). Boîtier rond, couronne et fond vissés. Lunette « écorce » en or jaune. Cadran « sigma » noir, index appliqués en or et points lumineux, seconde centrale et guichet dateur. Verre plexi. Mouvement automatique, cal. 2030. Bracelet Rolex Président « écorce » en or jaune, boucle déployante signée.  
 Cadran, boîtier et mouvement signés.  
 Numérotée 4225842.  
 (Fonctionnement non garanti).  
 Diamètre : 26 mm  
 Poids brut : 60,5 g 2 500 / 3 000 €  
 Pour ce lot, la SC E & S PORTIER est assistée de Géraldine Richard, expert SFEP.
306. AUDEMARS PIGUET, Royal Oak Lady, années 90  
 MONTRE BRACELET DE DAME en or jaune 18K (750 millièmes). Boîtier tonneau, fond vissé, lunette octogonale vissée. Cadran doré, index appliqués et aiguilles bâton lumineux. Mouvement quartz. Bracelet en or jaune, boucle déployante ajourée GAY Frères, signée AP.  
 Cadran, boîtier et mouvement signés.  
 Numérotée 1695 - C80272.  
 (La pile est à changer, fonctionnement non garanti).  
 Diamètre : 24 mm  
 Poids brut : 74,30 g 3 000 / 6 000 €  
 Pour ce lot, la SC E & S PORTIER est assistée de Géraldine Richard, expert SFEP.



301



304



306



305



303



302

307. OMEGA, Constellation Chronographe Double Eagle, vers 2000  
 MONTRE BRACELET en acier avec chronographe. Boitier tonneau, lunette avec index chiffres romains. Cadran argenté et guilloché, trois compteurs et guichet dateur. Index appliqués, points et aiguilles dauphine luminescents. Mouvement quartz. Bracelet en acier, boucle déployante réf. 1550/860, signée Omega.  
 Signée et numérotée 57672328.  
 (Fonctionnement non garanti).  
 Diamètre : 37 mm 600 / 800 €  
 Pour ce lot, la SC E & S PORTIER est assistée de Géraldine Richard, expert SFEP.
308. CARTIER, Pasha C. réf. 2324, années 2000  
 MONTRE BRACELET en acier. Boitier rond à attaches vissées, fermeture à vis, chaînette et protège couronne. Cadran blanc, index chiffres arabes peints, index bâton appliqués, chemin de fer, points et aiguilles lumineux, seconde centrale et guichet dateur à 5h. Mouvement automatique. Bracelet en acier, boucle déployante invisible, signée CARTIER.  
 Signée et numérotée PB 22940.  
 (Fonctionnement non garanti).  
 Diamètre : 35 mm 800 / 1 200 €  
 Pour ce lot, la SC E & S PORTIER est assistée de Géraldine Richard, expert SFEP.
309. CHOPARD  
 MONTRE BRACELET en or jaune 750 millièmes, la montre de forme ronde, cadran émaillé blanc, chiffres romains et index bâtonnets pour les heures, chemin de fer pour les minutes, guichet dateur à six heures, trotteuse centrale. Le bracelet articulé, les maillons rectangulaires. Le fermoir double boucle déployante. Mouvement à quartz.  
 Signée sur le cadran.  
 (Petites rayures, fonctionnement non garanti).  
 Poids brut : 146,6 g  
 Écrin. 2 500 / 3 500 €
310. ROLEX, GMT-Master II réf. 116713ln, vendue en 2014  
 MONTRE BRACELET en Rolesor : or jaune 18K (750 millièmes) et acier avec second fuseau horaire. Boitier couronne et fond vissés, étanche 100 m, lunette tournante 24h avec disque Cerachrom noir. Cadran noir, index appliqués cerclés en or, et aiguilles luminescents, seconde centrale, date instantanée. Réglage de l'aiguille des 12h indépendante. Mouvement automatique, cal. 3186. Bracelet en Rolex Oyster réf. 78203, boucle déployante Oysterlock. Cadran, boîtier et mouvement signés.  
 Numérotée 99F5E321.  
 (Le mouvement fonctionne au moment de la rédaction du catalogue, mais ne peut être garanti).  
 Diamètre : 40 mm  
 Avec écrin, certificat (achat Venezuela), mode d'emploi. 8 000 / 12 000 €  
 Pour ce lot, la SC E & S PORTIER est assistée de Géraldine Richard, expert SFEP.



307



309



308



310

311. MONTRE DE DAME en or jaune 750 millièmes, le fond monogrammé, cadran émaillé blanc, chiffres arabes pour les heures et les minutes. Remontoir au pendant, balancier bimétallique à compensation, échappement à ancre empierrée. Signé LEROY sur le cadran et la double cuvette. (Fonctionnement non garanti).  
Diamètre : 3,1 cm  
Poids brut : 28,1 g  
Avec un écrin. 100 / 150 €
312. CHAÎNE GILETIÈRE en or jaune 750 millièmes, les maillons ajourés. (Usures et manques).  
Longueur : 38 cm  
Poids brut : 10,4 g 200 / 300 €
313. CHAÎNE GILETIÈRE en or jaune 750 millièmes, les maillons allongés partiellement filigranés. (Usures).  
Longueur : 43,5 cm  
Poids brut : 10,6 g 200 / 300 €
314. PATEK PHILIPPE, fin du XIX<sup>e</sup> siècle  
MONTRE DE COL « Open face » en or jaune 18K (750 millièmes). Boîtier rond, cuvette en or jaune 18K (750 millièmes), gravée : « *Germaine de Fontgalland, Grenoble* » (dont le portrait est conservé au Musée de Grenoble). Cadran émail blanc, index chiffres Breguet peints, cadran auxiliaire pour la petite seconde, aiguilles en acier bleui. Mouvement mécanique, doré, échappement à ancre, balancier bimétallique, spiral Breguet en acier bleui. Remontage au pendant.  
Cadran, boîtier, cuvette et mouvement signés.  
Numérotée 106252 (mouvement), 217824 (boîte). (Fonctionnement non garanti).  
Diamètre : 31 mm  
Poids brut : 32,80 g 300 / 500 €  
Pour ce lot, la SC E & S PORTIER est assistée de Géraldine Richard, expert SFEP.
315. VACHERON CONSTANTIN  
MONTRE DE POCHE en or jaune 750 millièmes, le fond uni, cadran émaillé blanc, chiffres arabes pour les heures, chemin de fer pour les minutes, trotteuse à six heures. Remontoir au pendant, balancier bimétallique à compensation, échappement à ancre empierrée. Signé sur le cadran et le mouvement. (Usures et fonctionnement non garanti).  
Diamètre : 4,6 cm  
Poids brut : 61,0 g 300 / 400 €
316. CHAÎNE GILETIÈRE en or rose 750 millièmes retenant en pendentif un médaillon ouvrant. (Usures et bosses).  
Longueur : 36 cm  
Poids brut : 25,9 g 500 / 700 €
317. MONTRE DE POCHE en or jaune 750 millièmes, le fond uni, cadran uni, cadran émaillé blanc, chiffres romains pour les heures, arabes et chemin de fer pour les minutes, indications des mois, jours, dates et phases de lune. Remontoir au pendant, balancier bimétallique, échappement à ancre. (Usures et fonctionnement non garanti).  
Dimensions : 4,8 cm  
Poids brut : 101,5 g 500 / 700 €
318. DEUX MONTRES DE DAME en or jaune 750 millièmes, les fonds gravés, cadrans émaillés blancs, chiffres romains pour les heures, arabes et chemin de fer pour les minutes. Remontage à clef par le fond. Une double cuvette en métal. (Bosses et fonctionnement non garanti).  
Diamètre : 3,1 cm et 3,2 cm  
Poids brut : 53,1 g  
On y joint un COLLIER et une BROCHE en métal. 200 / 300 €
319. MONTRE DE POCHE en or jaune 750 millièmes, le fond monogrammé, cadran émaillé gris, chiffres arabes pour les heures, chemin de fer pour les minutes. Trotteuse à six heures. Double cuvette en métal. Remontoir au pendant. (Bosses, accidents et fonctionnement non garanti).  
Diamètre : 4,5 cm  
Poids brut : 50,9 g 200 / 300 €
320. MONTRE DE COL à clef à remontage par le fond en or jaune 750 millièmes guilloché et monogrammé, cadran émaillé blanc, chiffres romains, double cuvette en or jaune, échappement à cylindre. (Accident au cadran, verre à refixer).  
On y joint une CLEF DE MONTRE montée en or. (Accident et manque).  
XIX<sup>e</sup> siècle.  
Diamètre : 30,5 mm  
Poids brut : 20,1 g 200 / 220 €
321. MONTRE DE POCHE à remontoir au pendant en or jaune 750 millièmes uni formant chronographe. Cadran émaillé blanc, chiffres arabes, chemin de fer pour les minutes. Trotteuse à six heures et petit cadran emmagasineur à midi. Double cuvette en or, balancier bimétallique à compensation, échappement à ancre empierrée. (Manque le verre et accident à la charnière).  
Diamètre : 47 mm  
Poids brut : 55 g 400 / 600 €





311



312



317



313



315



314



316



322. MODELE D'ÉCHAPPEMENT À TOURBILLON, réalisé par E. Pellissier, seconde moitié du XIX<sup>e</sup>-début du XX<sup>e</sup> siècle

Monté sur une plaque en laiton, gravée « *Tourbillon Breguet, E. Pellissier constructeur* ». Vissé aux quatre angles au socle mouluré en acajou et vitré sur cinq faces.

Cadran émail blanc excentré, index chiffres romains peints et aiguilles « Breguet ».

Hauteur : 21 cm - Largeur : 26 cm - Profondeur : 26 cm

Échappement avec régulateur à tourbillon de grande taille, modèle de démonstration réalisé probablement dans une école d'horlogerie, d'après l'invention d'Abraham-Louis Breguet, brevetée en 1801 (pour une période de 10 ans).

3 000 / 5 000 €

Le Tourbillon est l'une des plus grandes complications, et probablement l'invention la plus célèbre dans la carrière de Breguet, extrêmement complexe à réaliser, elle s'inscrit de façon unique dans l'évolution de l'Histoire de l'Horlogerie. Ce nouveau brevet a pour but d'améliorer la précision des garde-temps. En effet, les mouvements étant soumis aux effets néfastes de la gravité terrestre sur leurs précisions, A.-L. Breguet, pour pallier ce problème, installa l'ensemble de l'échappement sur une plateforme, ou dans une cage mobile qui effectue une rotation complète sur elle-même en un temps donné, ainsi les erreurs de fonctionnement se compensent les unes les autres.

Un exemplaire similaire est conservé au Musée de l'Horlogerie et du Décolletage de Cluses.

Pour ce lot, la SC E & S PORTIER est assistée de Géraldine Richard, expert SFEP.



323. CARTIER, années 50

PENDULETTE DE BUREAU en or jaune 18K (750 millièmes) et rhodonite, travail français. Boîtier circulaire, carrure et lunette en or jaune cordé, entrelacé à 6h. Deux ouvertures sur le fond de boîte pour le remontage et le réglage de l'heure. Cadran argenté, index chiffres romains peints. Mouvement mécanique. Pied circulaire à gradin en rhodonite, entouré d'or jaune cordé.

Signée et numérotée 02387.

(Fonctionnement non garanti).

Diamètre du boîtier : 48 mm

Diamètre de la base : 52 mm - Hauteur : 7,5 cm

Poids brut : 216,7 g

Avec sa clef à motif cordé et son écrin à la forme d'origine, signé (ancienne étiquette avec le numéro de série de la pendulette). 4 000 / 5 000 €

Pour ce lot, la SC E & S PORTIER est assistée de Géraldine Richard, expert SFEP.

324. VAN CLEEF & ARPELS, années 80

PENDULETTE DE CHEVET en sodalite, lapis-lazuli et métal doré avec fonction réveil. Boîtier rond en laiton doré, lunette en lapis-lazuli, monture et pieds en métal doré, corps rectangulaire à pans coupés en sodalite. Cadran nacre, index appliqués. Mouvement quartz.

Cadran signé.

Numérotée HD 4910V 45.

(Fonctionnement non garanti).

Hauteur : 66 mm - Largeur : 50 mm

Profondeur : 26 mm

500 / 600 €

Pour ce lot, la SC E & S PORTIER est assistée de Géraldine Richard, expert SFEP.

325. CARTIER, modèle « Pasha » 1990, n°0234.  
 STYLO PLUME en métal doré décoré de cannelures.  
 Hauteur : 14 cm - Diamètre : 1,4 cm 60 / 80 €
326. CARTIER, numéroté.  
 PETIT STYLO PLUME monté en or jaune 750 millièmes uni.  
 Vers 1930.  
 (Petits accidents et bosses).  
 Hauteur : 9 cm - Diamètre : 1,2 cm  
 Poids brut : 16,2 g 60 / 80 €
327. CARTIER  
 STYLO PLUME monté en or jaune 750 millièmes gravé de filets.  
 Vers 1930.  
 (Petits accidents).  
 Hauteur : 12,3 cm - Diamètre : 1,3 cm  
 Poids brut : 27,2 g 80 / 120 €
328. CARTIER, numéroté.  
 STYLO PLUME monté en or jaune 750 millièmes uni.  
 Vers 1930.  
 (Petits accidents).  
 Hauteur : 13,8 cm - Diamètre : 1,4 cm  
 Poids brut : 33,2 g 80 / 120 €
329. CARTIER, numéroté.  
 STYLO PLUME monté en or jaune 750 millièmes uni.  
 Vers 1930.  
 (Petits accidents).  
 Hauteur : 12 cm - Diamètre : 1,3 cm  
 Poids brut : 25 g 80 / 120 €
330. PAIRE DE BOUTONS DE MANCHETTES en or jaune 750 millièmes, les extrémités de forme oblongue ou ronde, gravées.  
 (Usures).  
 Poids brut : 5,7 g 100 / 150 €
331. PAIRE DE BOUTONS DE MANCHETTES en or jaune 750 millièmes, les extrémités de forme rectangulaire en or uni ou amati.  
 Poids brut : 11,5 g 200 / 300 €
332. PAIRE DE BOUTONS DE MANCHETTES en or jaune 750 millièmes, les extrémités de forme carrée en or amati. Le centre orné d'un petit diamant rond taillé en huit-huit.  
 (Trace de réparation et une tige légèrement faussée).  
 Poids brut : 8,8 g 200 / 250 €
333. PAIRE DE BOUTONS DE MANCHETTES en or jaune 750 millièmes, les extrémités de forme carrée partiellement gravées à décor de rosace.  
 (Usures).  
 Poids brut : 10,8 g  
 On y joint un PENDENTIF médaillon ouvrant en métal. 250 / 350 €
334. LOT comprenant : une MONTRE DE COL à clef à remontage par le fond en or jaune 750 millièmes gravé (accident à une aiguille) ; une MONTRE DE COL en or jaune 750 millièmes gravé d'une scène de personnages, PATEK PHILIPPE (accident au verre) ; un COLLIER en métal doré ; une MONTRE DE COL à clef à remontage par le devant en or jaune 750 millièmes, le fond et le tour de lunette ornés de demi-perles, cadran argenté, chiffres romains, carré de remontage à 2 heures, mouvement à coq, échappement à roue de rencontre, XIX<sup>e</sup> siècle.  
 (Manque probablement l'émail du fond).  
 Poids brut de l'or : 76,6 g 700 / 900 €
335. PARURE D'HABIT en or jaune 750 millièmes, les boutons de forme ronde ornés d'onyx dans un entourage de diamants taillés en rose comprenant : une paire de boutons de manchettes ; quatre boutons de plastron et deux boutons de col. Certains numérotés et signés LACLOCHE Frères pour un bouton de manchette et un bouton de plastron.  
 (Usures et manque un diamant).  
 Poids brut : 18,3 g 500 / 800 €



332



335



331



330



333



327



325



328



329



326

## OBJETS de VITRINE

336. PENDENTIF en or jaune 750 millièmes figurant un petit coffre gravé et orné de turquoises et pierres d'imitation de forme cabochon.  
Hauteur : 2,1 cm  
Poids brut : 14 g 400 / 500 €
337. FACE À MAIN en or jaune 750 millièmes gravé à décor de feuillages, le centre émaillé noir et blanc. Travail français du XIX<sup>e</sup> siècle.  
(Usures et manques).  
Hauteur : 7 cm  
Poids brut : 26,6 g 500 / 700 €
338. POUDDRIER de forme carrée guilloché en or 750 millièmes et métal, le couvercle appliqué de quatre motifs fleurs en or orné de rubis et pierres rouges cabochon. L'intérieur renfermant un miroir.  
(Traces d'oxydation).  
Dimension : 73 mm  
Poids brut : 171,9 g 800 / 1 200 €
339. CARTIER PARIS, signé et numéroté.  
TUBE DE ROUGE À LÈVRES en or jaune 750 millièmes entièrement gravé. Le fermoir orné d'une émeraude de forme cabochon.  
(Égrisures).  
Hauteur : 5,5 cm  
Poids brut : 41,6 g 800 / 1 500 €
340. PENDENTIF boîte de forme ovale en or jaune 750 millièmes à décor de cannelures torsées, le fermoir orné d'un petit saphir cabochon.  
Hauteur : 5,7 cm  
Poids brut : 30,5 g 1 000 / 1 500 €
341. POUDDRIER de forme ronde en or jaune 750 millièmes orné de deux lignes de diamants taillés en rose, les fermoirs sertis de rubis cabochon, le couvercle renfermant un miroir.  
Diamètre : 4,7 cm  
Poids brut : 51,6 g 1 200 / 2 000 €
342. CARTIER, signé et numéroté.  
POUDDRIER de forme rectangulaire en or jaune 750 millièmes gravé de filets, les côtés émaillés noirs.  
Hauteur : 59 mm - Largeur : 43,5 mm  
Profondeur : 9,5 mm  
Poids brut : 60,5 g 1 500 / 2 000 €
343. NÉCESSAIRE DU SOIR de forme rectangulaire à angles arrondis en or jaune 750 millièmes partiellement gravé, orné de filets d'émail bleus, serti d'un diamant de taille ancienne et de saphirs cabochon. Il renferme un porte-mine télescopique, un miroir, deux compartiments et deux porte-pièces. Avec sa chaîne de suspension.  
(Rayures et léger manque à l'émail).  
Hauteur : 97,5 mm - Largeur : 52,5 mm  
Profondeur : 15 mm  
Poids brut : 165,9 g 3 500 / 4 500 €
344. CHAUMET, signé et numéroté.  
NÉCESSAIRE DU SOIR de forme rectangulaire en or jaune 750 millièmes gravé de filets, le couvercle orné de rubis et décor de deux motifs cylindriques sertis de diamants ronds renfermant un miroir et deux compartiments.  
(Petites usures).  
Hauteur : 105 mm - Largeur : 80 mm  
Profondeur : 10 mm  
Poids brut : 272 g  
Avec sa pochette en suédine noire. 8 000 / 10 000 €



344



338



341



339



343



336



337



340



342

345. BOÎTE rectangulaire en argent et vermeil 800 millièmes, le couvercle à charnière à décor émaillé figurant une scène mythologique, Diane et Actéon, dans un médaillon sur fond de rinceaux. Vers 1900-1910. (Légers chocs et usures de l'émail). Hauteur : 7,4 cm - Largeur : 4,8 cm Poids brut : 65 g 60 / 100 €
346. BOÎTE octogonale en vermeil guilloché 935 millièmes émaillé jaune, toutes faces. Le couvercle à charnière souligné d'une frise de grecques. Travail austro-hongrois, Vienne, après 1922. (Accidents et manques à l'émail). Hauteur : 7 cm - Largeur : 4,7 cm Poids brut : 95 g 60 / 100 €
347. BOÎTE rectangulaire en argent guilloché 935 millièmes, le couvercle à charnière à décor émaillé géométrique bleu et « coquille d'œuf ». Ouverture à ressort. Vers 1930. (Légers chocs et usures de l'émail). Hauteur : 7,5 cm - Largeur : 4,5 cm Poids brut : 75 g 100 / 120 €
348. TROIS BOÎTES rondes en argent 800 et 925 millièmes à décor guilloché et émaillé bleu. Le couvercle à charnière doublé d'un miroir pour deux. Une décorée d'un médaillon figurant un cocker anglais. Travail français, anglais : Birmingham 1926 et poinçon d'importation. (Accidents et manques à l'émail). Poids brut : 103 g 100 / 120 €
349. DEUX BOÎTES rondes en argent et vermeil 900 et 935 millièmes guilloché à décor émaillé polychrome de fleurs. (Restaurations, accidents et manques à l'émail). Diamètre : 8,5 et 5,7 cm Poids brut : 265 g 100 / 150 €
350. DEUX BOÎTES en argent et vermeil guilloché 800 millièmes. Une de forme octogonale émaillé vert, le couvercle à charnière décoré au centre d'un médaillon ajouré à décor de fleurs et branches de muguet. La seconde de forme ovale ornée de branches fleuries et papillons, émaillé polychrome. Travail austro-hongrois, 1866-1922 Orfèvre : George Adam SCHIED, orfèvre à Vienne, pour une. (Accidents et manques à l'émail). Hauteur : 7,7 cm - Largeur : 5,8 cm et Hauteur : 8,7 cm - Largeur : 7 cm Poids brut : 265 g 120 / 200 €
351. BOÎTE octogonale en argent et vermeil guilloché 900 millièmes émaillé jaune, le couvercle à charnière serti au centre d'un médaillon camée figurant Minerve et un putto, les angles à décor ajouré de fleurs. Travail austro-hongrois, début du XX<sup>e</sup> siècle. Orfèvre : S.B (Rayures). Hauteur : 8 cm - Largeur : 7,4 cm Poids brut : 165 g 150 / 180 €
352. TROIS BOÎTES rondes en argent et vermeil guillochés 925 et 950 millièmes émaillé bleu et lie-de-vin à décor de fleurs et feuillages. Travail français, orfèvre : BARDIES et étranger. (Accidents et manques à l'émail). Diamètre : 6 et 7,8 cm Poids brut : 425 g 160 / 200 €
353. DEUX OMBRELLES en nylon, les pommeaux en argent 800 et 925 millièmes à décor de joncs croisés pour une et rinceaux feuillagés pour la seconde. Travail austro-hongrois, 1866-1922 pour une. Poids brut : 615 g 200 / 300 €

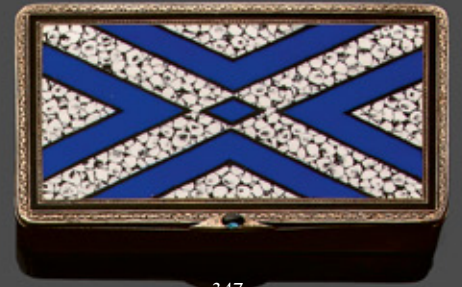




351



349



347



348



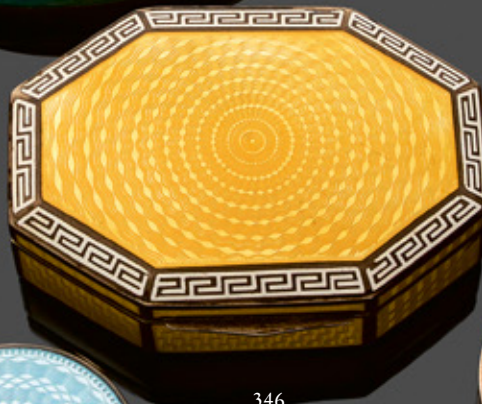
350



353



349



346



348



348



345



350

## ORFÈVRERIE ANCIENNE



354. LOT en argent comprenant : SIX CUILLERS À THÉ, uni plats, monogrammées « J.G », Colin VAN GELDER FORBES, orfèvre à New York (1776-1858), DEUX PELLE À SEL modèle filets, Aix 1776, Marc Antoine Ignace MICHEL, une CUILLER filigranée et une CUILLER paille à maté.  
Poids: 190 g 40 / 60 €
355. PELLE À GÂTEAUX en argent 950 millièmes souligné d'une frise de fleurs ajourée, le manche en bois. Paris, 1819-38.  
Orfèvre : Charles Gilles LATOURETTE (Petit accident au manche).  
On y joint une PELLE À GÂTEAU en argent 925 millièmes.  
Poids brut : 345 g 200 / 300 €
356. LOT DE CUILLERS ET FOURCHETTES en argent 950 millièmes, comprenant couverts de pensionnat, couvert Paris 1787, couverts dépareillés modèles uni plat et filets. Minerve, XIX<sup>e</sup> et XVIII<sup>e</sup> siècles.  
Orfèvres mêlés.  
Poids : 1,340 kg 500 / 700 €
357. CUILLER SAUPOUDREUSE en argent modèle uni plat. Paris, 1782-83.  
Maître-Orfèvre : Gabriel GERBU.  
(Légers chocs et déformations du cuilleron).  
Poids : 100 g 120 / 200 €
358. SEPT CUILLERS À THÉ en argent, modèle piriforme gravé de fleurs. Paris, 1782-89.  
(Repoli et accidents).  
Poids : 120 g 150 / 250 €
359. MONTURE D'HUILIER en argent 950 millièmes posant sur une base rectangulaire à pied boule. Décor de palmettes et anse anneau. Avec deux burettes et leurs bouchons en cristal. Paris, 1819-38.  
Orfèvre : C. P. VAHLAND.  
Poids : 625 g 200 / 300 €
360. ASSIETTE en argent uni 950 millièmes modèle filets contours, monogrammée et gravée de deux Crests. Paris, 1798-1809.  
Orfèvre : François PICARD.  
(Chocs et rayures).  
Diamètre : 24 cm  
Poids : 525 g 200 / 300 €
361. SAUCIÈRE en argent uni 950 millièmes posant sur plateau ovale quadripode soulignée de moulures de feuilles d'eau, l'anse feuillagée. Paris, 1819-38.  
Orfèvre : Étienne Auguste COURTOIS.  
(Restaurations).  
Poids : 760 g 300 / 500 €



362. CONFITURIER en argent ajouré 950 millièmes posant sur une base carrée à pied griffes à décor de pampres, palmettes. Les anses surmontées de cygnes, la prise en forme de couronne de fruits. Intérieur en cristal bleu. Avec DOUZE CUILLERS en vermeil 950 millièmes à décor feuillagé sur fond amati. Paris, 1819-38.  
Orfèvre du confiturier : Charles Denis Noël MARTIN. Orfèvre des cuillers : Gabriel DUVIVIER.  
Poids : 960 g 500 / 700 €
363. VERSEUSE balustre en argent uni posant quatre pieds à enroulements, les attaches palmettes. Le versoir couvert, souligné d'une agrafe rocaille. Le couvercle à charnière, appui pouce et attache palmette. Le fretel en forme de fleur. Le manche latéral en bois tourné. Douai, 1773.  
Maître-Orfèvre : Casimir Joseph SAVARY, reçu maître en 1772. (Restaurations, enfoncements).  
Hauteur : 30,5 cm  
Poids brut : 1,085 kg 800 / 1 000 €
364. RAT DE CAVE en argent à anses posant sur piédouche à décor géométrique. Travail étranger signé O. PINI. (Fût faussé).  
Poids : 140 g 100 / 120 €
365. CHOPE en argent surdécorée postérieurement en repoussé de branches fleuries et cartouche rocaille sur fond d'écailles. Londres, 1733. Orfèvre : John GORSUCH.  
Poids : 360 g 120 / 200 €
366. COUPE en argent 800 millièmes posant sur une base ronde ornée de coquillage, salamandres et insectes, le pied en forme de licorne tenant un écu, la coupe décorée en repoussé de fleurs. Travail étranger, probablement Hanau de la fin du XIX<sup>e</sup> ou du début du XX<sup>e</sup> siècle. (Chocs).  
Poids : 280 g 120 / 200 €
367. CAFETIÈRE en argent de forme balustre décorée en repoussé de volutes et fleurs. Travail américain de la fin du XIX<sup>e</sup> ou du début du XX<sup>e</sup> siècle, HOWARD & CO. (Petits chocs).  
Poids : 535 g 200 / 300 €
368. PICHET COUVERT en argent posant sur piédouche surdécoré postérieurement en repoussé de branches fleuries, cartouches rocailles, monogrammé et gravé d'un crest. Londres, 1796, probablement Solomon Hougham. (Légers chocs et manques).  
Hauteur : 19,6 cm  
Poids : 635 g 250 / 350 €
369. PALA D'AUTEL (?) en argent décorée en repoussé de sujets religieux, Vierge à l'Enfant et évangélistes (?) sous une ogive.  
Hauteur : 34 cm - Largeur : 22 cm  
Poids : 800 g 300 / 400 €

## ORFÈVRES MODERNE



370. PLATEAU DE SERVICE en argent 950 millièmes, les anses feuillagées à attaches griffes, à pans incurvés, souligné de moulures de perles et rais-de-cœur.  
Orfèvre : TÊTARD Frères.  
(Rayures et léger enfoncement).  
Poids : 2,850 kg 1 000 / 1 500 €

373. THÉIÈRE ET SUCRIER COUVERT quadripodes en argent 950 millièmes à décor de palmettes, le versoir en tête de cygne, l'anse en bois noirci.  
Orfèvre : TÊTARD Frères.  
(Enfoncements).  
Poids brut : 935 g 300 / 500 €

371. LOT en argent 925 millièmes comprenant TROIS DESSOUS DE BOUTEILLE gravés d'un crest et une COUPELLE ronde martelée.  
Poids : 825 g 300 / 400 €

374. JATTE mandorlée en argent uni 950 millièmes monogrammée « D.R. » sur l'aile.  
Orfèvre : LAPPARRA et GABRIEL  
(Légers chocs).  
Poids : 590 g 200 / 300 €

372. PLAT rond en argent uni 950 millièmes, l'aile monogrammée « D.R. » et gravée d'un crest.  
Orfèvre : LAPPARRA et GABRIEL  
(Rayures).  
Poids : 845 g 300 / 400 €



375

375. PUIFORCAT

MÉNAGÈRE en argent 950 millièmes, modèle « Vauban » monogrammé comprenant douze couverts de table; douze couverts à poisson; douze fourchettes à gâteaux; cinq pièces de service (louche, cuiller à sauce, service à poisson, couteau à glace); douze couteaux de table; douze couteaux à entremets.

Poids : 4,680 kg - Poids brut des couteaux : 2,160 kg  
On y joint DOUZE CUILLERS À CAFÉ modèle filets coquille en argent 950 millièmes (poids : 315 g), orfèvre : CHRISTOFLE, et une FOURCHETTE À HORS-D'ŒUVRE en métal argenté. 2 000 / 3 000 €

377. SAUCIÈRE en argent 950 millièmes monogrammée, de forme ovale, à anses ajourées, sur plateau adhérent, modèle filets contours à décor rocaille de peignées. Orfèvre : G. BOIN, Maison BOIN-TABURET. (Chocs sur le fond).

Poids : 765 g 350 / 450 €

378. DOUZE ASSIETTES À PAIN en argent uni 925 millièmes.

Travail étranger.  
Diamètre: 10,7 cm  
Poids : 805 g 300 / 400 €

376. ENSEMBLE DE TROIS PLATS ovales et deux plats ronds en argent uni 950 millièmes, modèle à contours souligné d'une moulure de joncs rubanés. Orfèvre : LAPEYRE. (Rayures).

Poids : 4,800 kg  
On y joint DEUX JATTES octogonales en métal argenté (usures et chocs). 1 800 / 2 000 €

379. HUIT COUPELLES en argent 950 millièmes en forme de coquille Saint-Jacques.

Orfèvre : TÊTARD Frères.  
Poids : 365 g  
On y joint CINQ COUPELLES également en forme de coquille Saint-Jacques en métal argenté.

150 / 250 €



376

378

377

379



380. LOT en argent 950 millièmes comprenant : un RAMASSEMIETTES monogrammé (deux pièces) ; DEUX JATTES octogonales ; SIX DESSOUS DE BOUTEILLES, soulignés de moulures de perles et coquilles.  
Orfèvre : BLOCH pour partie. (Chocs).  
Poids : 2,230 kg  
On y joint un SALERON et un POIVRIER en métal argenté. 1 000 / 1 500 €

381. JARDINIÈRE et sa doublure en argent et vermeil 800 millièmes ajouré de style Louis XVI à décor de treillis et médaillons rubanés.  
Poids : 1,405 kg 400 / 600 €

382. SEIZE PORTE-MENUS en argent en forme de couronne de lauriers sur tertre feuillagé.  
Poids : 420 g 200 / 300 €

383. BOUILLON COUVERT en argent uni 950 millièmes monogrammé, les anses en forme de couronne de lauriers. Le couvercle à doucine et le frêtel en forme de fruit.  
Orfèvre : J. RISLER.  
Poids : 325 g 100 / 150 €

384. DEUX PAIRES DE SALERONS en argent 950 millièmes, une de forme ovale de style Louis XVI monogrammée (intérieurs en verre bleu) et une tripode de forme ronde à décor de trèfles (les intérieurs en cristal rose).  
Minerve. Orfèvre : DEBAIN pour une. (Petits chocs).  
Poids : 165 g 60 / 100 €

385. MÉNAGÈRE en argent 950 millièmes à décor de palmettes, chute de perles, monogrammé dans un losange comprenant : vingt-quatre couverts de table ; vingt-trois couverts et une fourchette à entremets ; douze couverts à poisson ; dix-huit cuillers à thé ; dix-sept fourchettes à gâteau ; treize pièces de service (couverts de service à poisson, à salade, cuillers à ragoût, à sauce, service à hors d'œuvre, pelle à gâteau).  
Orfèvre : BLOCH.  
Poids : 9,790 kg  
On y joint une PINCE À ASPERGE en métal de même modèle. 4 000 / 5 000 €





386. PLATEAU DE SERVICE à anses en argent uni 950 millièmes à contours soulignés d'agrafes feuillagées.  
Orfèvre : R. LINZELER, marqué PIAULT-LINZELER au dos.  
(Légers chocs).  
Longueur : 61 cm  
Poids : 2,055 kg 700 / 1 000 €
387. JATTE carrée en argent uni 950 millièmes, modèle à contours souligné d'agrafes rocailles, le fond monogrammé.  
Orfèvre : AUCOC.  
(Rayures).  
Poids : 955 g 400 / 500 €
388. SAUCIÈRE à anse et sa doublure en argent 950 millièmes sur plateau adhérent, modèle à contours et agrafes rocailles.  
Monogrammé et armorié.  
Orfèvre : AUCOC.  
Poids : 1,115 kg 400 / 500 €
389. PLAT ovale en argent 950 millièmes, l'aile soulignée de motifs rocailles, monogrammée « R » dans deux cartouches.  
Orfèvre : VEYRAT.  
Poids : 1,065 kg 400 / 500 €
390. SAUCIÈRE en argent 950 millièmes de forme ovale sur plateau adhérent à décor de côtes torsées et anses feuillagées.  
Avec sa doublure en métal argenté.  
Orfèvre : G. BOIN.  
(Petits chocs sur le fond).  
Poids : 770 g 300 / 500 €
391. AIGUIÈRE en cristal gravé, la monture en argent 950 millièmes à décor de mascarons et feuillages, rocaille.  
Orfèvre : PUIFORCAT.  
Poids brut : 1,035 kg 220 / 300 €
392. SUCRIER COUVERT quadripode monogrammé en argent 950 millièmes de forme ovale à anses décoré de frises de fleurs, le frétel en forme de fraises.  
Minerve, XIX<sup>e</sup> siècle.  
Orfèvre : Henri VILAIN (insculpation 1874).  
(Légers chocs).  
Poids : 385 g 200 / 250 €
393. DOUZE FOURCHETTES À MELON en vermeil 950 millièmes à décor d'entrelacs feuillagés et attaches coquilles.  
Orfèvre : Veuve RISLER & CARRE.  
Poids : 370 g 150 / 250 €



394. MÉNAGÈRE en argent 950 millièmes modèle à contours, coquille, entrelacs et attaches feuillagées, monogrammé comprenant : dix-huit couverts et dix-huit fourchettes de table ; dix-sept couverts et une fourchette à entremets ; trente-cinq couteaux de table ; dix-sept couteaux à fruits ; dix-sept couteaux à fromage et un manche ; seize cuillers à thé.

Orfèvre : HENRY frères & C<sup>ie</sup>, les lames signées BOIN-TABURET.

Poids : 7,80 kg - Poids brut des couteaux : 3,42 kg  
Dans un coffre en chêne monogrammé de la maison BOIN-TABURET, avec sa clef. 3 000 / 4 000 €

Émile Taburet s'associe à Georges Boin, son gendre antiquaire vers 1880, la raison sociale devenant « Boin-Taburet ». En 1900, G. Boin crée avec l'orfèvre Henry la société : « Boin & Henry orfèvres » qui deviendra « Henry Frères & C<sup>ie</sup> ».

395. SERVICE À THÉ, tête-à-tête, en argent 950 millièmes de forme balustre, quadripode, à décor rocaille comprenant une théière, un sucrier couvert et un crémier. On y joint une CAFETIÈRE d'un modèle approchant.

Orfèvre : GAUTHIER et Salomon SEINQUES.  
(Accidents aux pieds).

Poids brut : 885 g 500 / 600 €

396. PLAT ovale en argent uni 950 millièmes modèle filets contours monogrammé sur l'aile.

Minerve.  
(Rayures d'usage).

Poids : 1,055 kg 400 / 600 €







397. SEPT COUPELLES polylobées en argent martelé 800 millièmes à côtes pincées, marquées sur le fond « N. Boulgaris ».  
Diamètre : 11,5 cm  
Poids : 895 g 300 / 400 €
398. DEUX BOÎTES dont une formant coffret à cigarettes en argent 800 millièmes. Une carrée à décor niellé de volutes, feuillages et volatiles, travail étranger, probablement iranien ; la seconde, rectangulaire doublée de bois, travail suisse, orfèvre JEZLER.  
Poids brut : 1,285 kg 300 / 400 €
399. MIROIR CHEVALET DE TABLE, la monture en argent uni 800 millièmes, le fond en bois.  
Travail étranger.  
Hauteur : 41 cm - Largeur : 33 cm  
Poids brut : 2,110 kg 200 / 300 €
400. LOT DE QUATRE CADRES de forme rectangulaire, la monture en argent 925 millièmes, le fond en bois formant chevalet.  
(Une vitre cassée et légers chocs).  
Hauteurs : 15, 20, 25,5 et 30,5 cm  
Poids brut : 1,885 kg 200 / 300 €
401. THÉIÈRE ovale en argent uni 925 millièmes, l'anse et le frêtel en bois noirci.  
Sheffield, 1908. Orfèvre : MAPPIN & WEB.  
(Légers chocs).  
Poids brut : 570 g 150 / 250 €
402. GOBELET en argent uni 925 millièmes de forme tronconique sur bâte.  
Travail étranger.  
Poids : 265 g 100 / 120 €
403. BOÎTE en argent 800 millièmes de forme rectangulaire à décor gravé de personnages assistant à une fête, écritures coufiques et motifs floraux en réserves.  
Travail oriental, fin du XIX<sup>e</sup>-début du XX<sup>e</sup> siècle.  
(Légers chocs).  
Hauteur : 18 cm - Largeur : 8,5 cm  
Poids : 450 g 100 / 150 €
404. COUVERT À SALADE en corne, les extrémités des manches en argent uni 925 millièmes.  
Travail étranger.  
Poids brut : 175 g 60 / 100 €
405. TIMBALE en vermeil uni 925 millièmes, sur bâte, le bord concave.  
TIFFANY & CO. (Numéroté).  
Poids : 80 g 50 / 80 €



406

406. MÉNAGÈRE en argent 925 millièmes, modèle filets coquille comprenant : douze couverts et six fourchettes de table ; douze couvert à entremets ; douze couverts à poisson ; douze fourchettes à huître ; douze cuillers à thé ; douze fourchettes à gâteau ; douze cuillers à moka ; douze couteaux de table ; douze couteaux à entremet ; onze pièces de service (louche, couvert à salade, service à découper, couvert à ragoût, pelle à gâteau, service à poisson, cuiller à sauce).

Orfèvre : CHRISTOFLE.

Dans un coffre bois ouvrant par trois tiroirs, avec sa clef.

Poids : 8,200 kg

Poids brut des couteaux : 2,050 kg

3 000 / 3 500 €

407. IMPORTANT CENTRE DE TABLE en métal argenté de forme ovale posant sur quatre pieds ajourés, à décor de godrons et cartouches, les anses feuillagées surmontées chacune de personnages en ronde-bosse figurant Bacchus et une muse jouant de la harpe.

Fin du XIX<sup>e</sup> siècle.

(Sans intérieur).

Hauteur : 37 cm

Longueur aux anses : 70 cm 800 / 1 200 €



407

408. DOUZE COUVERTS en argent 950 millièmes modèle uni plat chiffré sur le manche « H.G.P.B ». Orfèvre : Guillaume Denière. (Usures et chocs). Poids : 1,920 kg Dans un écrin. 700 / 1 000 €
409. QUINZE COUVERTS À ENTREMETS en argent 950 millièmes, modèle baguette monogrammé. Orfèvre : CHENAILLIER. (Usures et chocs). Poids : 1,385 kg 500 / 700 €
410. QUATORZE COUPELLES OU BOLS RINCE-DOIGTS en argent 800 millièmes décorés en repoussé d'une frise de fleurs et feuillages. Travail étranger. Poids : 1,350 kg 400 / 500 €
411. LOT DE HUIT PIÈCES DE SERVICE en argent 800, 925 et 950 millièmes comprenant : cinq cuillers dont deux à ragoût modèle filets, une cuiller à sauce, une pelle à gâteau, une pince. Travail français et étranger. Poids brut : 970 g 400 / 600 €
412. SIX FOURCHETTES ET SIX CUILLERS en argent 950 millièmes modèle filets monogrammé (monogramme identique). Minerve, XIX<sup>e</sup> siècle. Orfèvres mêlés. Poids : 975 g 400 / 500 €
413. SIX FOURCHETTES ET SIX CUILLERS DE TABLE, six cuillers à thé en argent 950 millièmes, modèle filets monogrammé (monogramme identique). Minerve, XIX<sup>e</sup> siècle. Orfèvres mêlés. (Chocs et usures). Poids : 1,195 kg 400 / 600 €
414. LOT en argent ou monté en argent 800 et 925 millièmes comprenant : QUATRE GOBELETS À LIQUEUR partiellement émaillés ; une PAIRE DE SALERONS ajourés (intérieurs en verre bleu) ; une PAIRE DE SALERONS sur piédouche ; ONZE COUTEAUX À FRUITS ; une VERSEUSE à côtes pincées ; QUATRE SALERONS à anses sur piédouche ; DEUX COUPELLES ; une BOBÈCHE ; QUATRE PELLERIES À SEL ; SIX DÉS À COUDRE ; CINQ COUVERTS et une FOURCHETTE À DESSERT ; une CUILLER DE SERVICE et une COUPE oblongue sur piédouche. Travail français et étranger. Poids brut : 1,500 kg 350 / 400 €
415. LOT DE PIÈCES DE SERVICE en argent 950 millièmes comprenant : cuillers saupoudreuses ; pinces à sucre ; louches ; cuillers à thé et café... Minerve. Orfèvre mêlés. Poids : 730 g Poids brut (manches argent fourré) : 200 g On y joint un LOT DE COUVERTS en métal argenté. 300 / 500 €
416. SERVICE À CAFÉ trois pièces en argent 950 millièmes monogrammé de forme balustre posant sur quatre pieds à enroulements. Orfèvre : COIGNET. (Manque le fretel de la cafetière et chocs). Poids : 1,165 kg On y joint une COUPELLE en métal argenté (manques). 300 / 500 €
417. LOT DE QUATRE CADRES de forme rectangulaire, la monture en argent 925 millièmes, un à décor de godrons tors et un autre à décor de rinceaux sur fond amati dans les angles, les fonds en bois formant chevalet. (Légers chocs). Hauteurs : 20, 24, 25,5 et 33,5 cm Poids brut : 2,190 kg 300 / 500 €
418. PLAT rond et creux en argent uni 950 millièmes, l'aile soulignée d'une moulure de filets. Minerve, XIX<sup>e</sup> siècle. Orfèvre : Grégoire THUROT (1833-1852). (Rayures et légers chocs). Poids : 690 g 250 / 350 €
419. JATTE carrée en argent uni 950 millièmes, modèle filets contours. Orfèvre : Jean Baptiste FRANCOIS. (Chocs et rayures). Poids : 710 g 200 / 300 €
420. DOUZE CURETTES À CRUSTACÉS en argent 925 millièmes, à doubles extrémités (cuillerons et fourchons). Travail étranger. Poids : 650 g 200 / 300 €
421. LOT en argent ou monté en argent 800 et 925 millièmes comprenant : une MONTURE D'AIGUIÈRE (sans le cristal), une BOÎTE À POUDDRE en cristal, couvercle monogrammé « E », une COUPE sur piédouche, une COUPELLE polylobée et un PETIT PLAT rond tripode. Travail français et étranger. Poids brut : 965 g 200 / 300 €

422. LOT en argent 950 millièmes comprenant : DEUX TASSES et TROIS SOUS-TASSES ; QUATRE SALERONS de style Louis XV.  
Minerve. Orfèvres : CARON, ROUSSEL.  
Poids : 425 g  
On y joint un PASSE-THÉ en métal argenté.  
200 / 300 €
423. LOT en argent 800 et 950 millièmes comprenant : un SERVICE À DÉCOUPER, trois pièces, monogrammé, orfèvre : Charles FOLLIOT ; une PINCE À BISCUITS ; un PASSE-THÉ ; une CUILLE À PUNCH ; une PINCE À ASPERGE.  
Travail français et étranger. (Restaurations).  
Poids brut : 940 g 150 / 200 €
424. LOT en argent 950 millièmes comprenant : un CRÉMIER guilloché, monogrammé ; une COUELLE quadripode à décor rocaille.  
Orfèvre : Pierre QUEILLE et TETARD.  
Poids : 250 g 150 / 180 €
425. LOT DE QUATRE CADRES CHEVALETS de forme rectangulaire et ronde, la monture en argent uni 925 millièmes, les fonds en bois formant chevalet. (Légers chocs).  
Hauteurs : 15 cm - Diamètre : 15 cm  
Poids brut : 795 g 150 / 250 €
426. LOT en argent 800 et 925 millièmes comprenant : DIX RONDS DE SERVIETTE à décor ajouré de fleurs, guilloché d'étoiles, certains chiffrés et un décoré en repoussé d'une frise d'éléphants. (Accidents pour partie, un vendu comme bris).  
Poids : 275 g 100 / 150 €
427. LOT en argent 800 et 925 millièmes comprenant : une BOÎTE COUVERTE entièrement décorée en repoussé de chimères en réserves et volutes ; DEUX CUILLETS de collection, Danemark, 1922 pour l'une et Pays-Bas, fin du XIX<sup>e</sup> siècle.  
Poids brut : 365 g  
On y joint DOUZE CUILLETS À MAZAGRAN en métal argenté.  
100 / 150 €
428. LOT en argent ou monté en argent 800 et 925 millièmes comprenant : un CARAFON ; DEUX FLACONS et DEUX BOUCHONS de flacons de toilette ; une PINCE À SUCRE ; un SUPPORT DE BALLE DE GOLF ; un BOUCHON ; un SALERON ; QUATRE BROSSES ; une MONTURE DE PEIGNE monogrammés « E », Birmingham, 1938 ; TROIS BROSSES à décor de fleurs, travail américain.  
Travail français et étranger. (Chocs et accidents).  
Poids brut : 2,455 kg 100 / 150 €
429. FOUET probablement de gaücho en cuir tressé, la monture en argent gravé « Annie ».  
Probablement Amériqüe du sud.  
Poids brut : 175 g 100 / 120 €
430. DOUZE CUILLETS À THÉ en argent 950 millièmes modèle baguette souligné d'un médaillon feuillagé.  
Orfèvre : GILBERT.  
(Certains cuillerons mordillés).  
Poids : 200 g 80 / 120 €
431. CADRE PHOTO en argent uni 925 millièmes, le fond en bois formant chevalet.  
Poids brut : 410 g 80 / 120 €
432. LOT en argent 800 et 925 millièmes comprenant : QUATRE CUILLETS À MOUTARDE, SIX CUILLETS À MOKA.  
Travail étranger.  
Poids : 145 g  
On y joint DOUZE CUILLETS À MOKA en métal argenté CHRISTOFLE.  
60 / 100 €
433. LOT en argent 925 et 950 millièmes comprenant : une TIMBALE chiffrée « Victoria », un COQUETIER, une CUILLE À ŒUF et un COUVERT D'ENFANT.  
Poids : 125 g  
On y joint une CUILLE À BOUILLIE et un ROND DE SERVIETTE en métal argenté chiffrés « Victoria », CHRISTOFLE.  
60 / 100 €
434. DESSOUS DE BOUTEILLE en argent uni 950 millièmes, l'aile décorée en applique d'abeilles.  
Orfèvre : ODIOT.  
Diamètre : 13 cm  
Poids : 95 g 30 / 50 €  
*Voir la reproduction page 90*
435. COUPE-PAPIER en écaille la monture en argent uni monogrammé « U.S ».  
Londres, 1913. (Chocs).  
Poids brut : 65 g 30 / 50 €  
Spécimen réalisé dans des parties d'écailles de tortue marine spp (I/A) pré-convention. Spécimen antérieur au 1<sup>er</sup> juin 1947 et conforme au Règle CE du 19/12/1996 art. 2.  
Pour une sortie de l'UE, un CITES de ré-export sera nécessaire.
436. COQUETIER en argent 950 millièmes sur coupelle adhérente.  
Orfèvre : Armand GROSS. (Léger choc).  
Poids : 60 g 20 / 30 €

## MÉTAL ARGENTÉ

437. PLATEAU DE SERVICE de forme rectangulaire à anses, en métal argenté souligné agrafes feuillagées et rubans noués.  
Longueur : 57 cm 200 / 300 €
438. ENSEMBLE en métal argenté comprenant : DEUX PLATS ronds, un PLAT ovale, un CHAUFFE-PLAT (avec deux lampes), modèle à filets contours rocaille.  
On y joint QUATRE JATTES octogonales à godrons et une SOUPIÈRE ovale de style Empire également en métal argenté (usures). 150 / 200 €
439. LOT en métal argenté comprenant : une COUPELLE, un SEAU à CHAMPAGNE, les anses anneau retenues par des mufles de lion et TROIS DESSOUS DE BOUTEILLE. 80 / 100 €
440. LOT comprenant QUATRE SALERONS en forme de moule et QUATRE PELLERIES à SEL en métal argenté.  
On y joint SEPT PELLERIES à SEL en nacre et une PETITE CUILLER DE SERVICE en nacre l'extrémité en argent 925 millièmes.  
Poids brut : 25 g 60 / 100 €



# CONDITIONS DE VENTE

## FRAIS ET PAIEMENT

Les acquéreurs paieront en sus des enchères, les frais et taxes suivants : 28 % (frais 23,33 % ; T.V.A. 4,67 %).

Les frais à la charge des acheteurs du live sont majorés de 1,8 % TTC (frais : 1,5 % + TVA : 0,3 %).

La vente est faite expressément au comptant.

En cas de paiement par chèque non certifié, la délivrance des objets pourra être différée jusqu'à l'encaissement.

L'adjudicataire ne pourra se saisir de son lot que contre paiement comptant, soit en espèces (sous conditions), soit par carte bancaire, soit par chèque certifié ou virement bancaire.

Dans les autres cas, la remise de l'acquisition pourra être différée à l'encaissement du chèque.

Les frais et risques du magasinage restent à la charge de l'acheteur.

Les lots confiés par des non résidents, signalés d'un astérisque (\*), seront soumis à la T.V.A. en plus du prix d'adjudication, sauf si l'acheteur est lui-même non-résident.

Si le lot est exporté vers un État tiers à l'Union Européenne, la TVA sur les commissions et frais d'importation peut être rétrocédée à l'adjudicataire non-résident de l'Union Européenne sur présentation des justificatifs d'exportation hors UE, et si cette exportation est intervenue dans un délai de quatre mois à compter de la date de la vente aux enchères.

Si le lot est livré dans un État de l'Union Européenne, la TVA sur les commissions peut être rétrocédée à l'adjudicataire de l'Union Européenne justifiant d'un n° de TVA Intracommunautaire et d'un document de transport prouvant la livraison dans son État membre dans un délai de trois mois à compter de la date de la vente.

Pour participer aux enchères sur les lots estimés 10000€ et plus, une inscription préalable est obligatoire. Sur certains lots un dépôt de garantie sera demandé.

En cas de paiement par carte bancaire, notamment UnionPay, les éventuels frais bancaires seront à la charge de l'acheteur. L'adjudicataire d'un lot visé par la convention CITES autorise la maison de vente à remplir les formalités déclaratives en son nom.

## ORDRES D'ACHAT ET ENCHÈRES TÉLÉPHONIQUES

Les Commissaires-Priseurs et les Experts se chargent d'exécuter les ordres d'achat qui leur sont confiés, en particulier, par les amateurs ne pouvant assister à la vente.

Les ordres d'achat ne seront pris en considération que confirmés par écrit et accompagnés d'un relevé d'identité bancaire et de la photocopie d'une pièce d'identité, reçus au moins 24 heures avant la vente.

Les personnes souhaitant enchérir par téléphone peuvent utiliser le formulaire d'ordre d'achat accompagné d'un relevé d'identité bancaire et de la photocopie d'une pièce d'identité.

Toutes les conversations téléphoniques sont enregistrées pendant la vente. BEAUSSANT LEFÈVRE & Associés, opérateur de ventes volontaires et les experts ne pourront en aucun cas être tenus pour responsables d'une erreur ou d'un incident téléphonique.

## ÉTAT ET RAPPORTS D'ÉTAT

Une exposition préalable permettant aux acquéreurs de se rendre compte de l'état des objets mis en vente, il ne sera admis aucune réclamation une fois l'adjudication prononcée, notamment pour les restaurations d'usage et les petits accidents.

Les dimensions inscrites au catalogue sont données à titre indicatif.

Nous pouvons vous faire parvenir un rapport de condition des lots qui vous intéressent.

Ce rapport sera rédigé par BEAUSSANT LEFÈVRE & Associés, opérateur de ventes volontaires et ses experts et il ne se substitue pas à une expertise physique de l'objet par vous-même et/ou par vos conseillers. BEAUSSANT LEFÈVRE & Associés, opérateur de ventes volontaires et ses experts ne sont pas formés à la restauration, aussi les indications fournies ne constituent pas un rapport sur l'état global de l'objet rendu par un restaurateur.

Néanmoins, même si nous avons fourni certaines observations sur l'objet que nous pensons utiles, nous vous recommandons de consulter votre propre restaurateur afin d'obtenir un rapport complet sur l'objet en question. Les potentiels acheteurs doivent garder à l'esprit que ce rapport ne révélera pas toute imperfection qui serait dévoilée lors d'une restauration ultérieure.

Nous rappelons aux acheteurs que la responsabilité de BEAUSSANT LEFÈVRE & Associés, opérateur de ventes volontaires et ses experts relative aux biens est limitée aux conditions générales de vente figurant dans notre catalogue et ne s'applique pas à la condition des lots.

## ORDRE DE PASSAGE

La vente se fera selon l'ordre du catalogue, toutefois le Commissaire-priseur ou l'Expert se réservent le droit de changer l'ordre de présentation selon les nécessités de la vente.

## INCIDENTS DE PAIEMENT ET FICHIERS DES RESTRICTIONS D'ACCÈS DES VENTES AUX ENCHÈRES



BEAUSSANT LEFÈVRE & Associés, opérateur de ventes volontaires et la S.C.P. BEAUSSANT LEFÈVRE sont abonnées au service TEMIS permettant la consultation et l'alimentation du fichier des restrictions d'accès des ventes aux enchères mise en œuvre par la S.A. Commissaires-Priseurs Multimédia.

**Tout bordereau d'adjudication demeuré impayé ou ayant fait l'objet d'un retard de paiement est susceptible d'inscription au fichier TEMIS.**

## RÉSULTATS DES VENTES

Sur notre site Internet [www.beaussantlefevre.com](http://www.beaussantlefevre.com)

Dans la Gazette Drouot, chaque vendredi.

Ce catalogue a été réalisé pour  
BEAUSSANT LEFÈVRE & Associés

sur les presses de l'imprimerie ARLYS

12 rue Gustave Eiffel, 95190 Goussainville - Tél. : 01 34 53 62 69



CONCEPTION - MISE EN PAGES :

**Arllys**

Tél. : 01 34 53 62 69

PHOTOS : Philippe SEBERT - Tél. : 01 45 80 57 01





ERIC BEAUSSANT - PIERRE-YVES LEFÈVRE  
ARTHUR de MORAS - VINCENT HERAUD  
THÉO LAVIGNON

32, rue Drouot - 75009 PARIS  
Tél. : +33 (0)1 47 70 40 00 - Fax : +33 (0)1 47 70 62 40

11, place de la République - 14000 CAEN  
Tél. : +33 (0)2 31 79 09 33 - Fax : +33 (0)1 47 70 62 40

[www.beaussantlefevre.com](http://www.beaussantlefevre.com)  
[contact@beaussantlefevre.com](mailto:contact@beaussantlefevre.com)

Société de Ventes Volontaires - Siren n°443 080 338 - Agrément n°2002 - 108