

COMMISSAIRES-PRISEURS
BEAUSSANT LEFÈVRE
& ASSOCIÉS

HÔTEL DES VENTES DE LA SEINE
Guillaume CHEROYAN
Commissaire-priseur



MOBILIER DU CHÂTEAU DE MALOU EN NORMANDIE
SAMEDI 3 JUIN 2023

MOBILIER DU CHÂTEAU DE MALOU EN NORMANDIE SAMEDI 3 JUIN 2023

VENTE AUX ENCHÈRES PUBLIQUES

Le samedi 3 juin 2023 à 11 h et à 14h30

Par le ministère de :

BEAUSSANT LEFÈVRE & Associés

Société de ventes volontaires

32, rue Drouot - 75009 Paris

Tél. : +33 (0)1 47 70 40 00

Bureau Normandie : 11, place de la République
14000 Caen - Tél. : +33 (0)2 31 79 09 33

www.beaussantlefevre.com

contact@beaussantlefevre.com

Maître Guillaume CHEROYAN

Commissaire-Prieur

Hôtel des ventes de la Seine

40, rue Victor Hugo - 76000 Rouen

Tél. : +33 (0)2 35 88 60 64

www.rouen-encheres.com

hdvs76@gmail.com

EXPOSITIONS PUBLIQUES AU CHÂTEAU

Samedi 3 juin de 10 h à 11 h

Intégralité des lots illustrés sur www.hdvs-encheres.com et www.beaussantlefevre.com

VENTES AU CHÂTEAU

SAMEDI 3 JUIN À 11 h

Vente non listée et sans *live* pour le fonds de maison et les plantes en pots

SAMEDI 3 JUIN À 14h30

Vente listée retransmise en *live* sur Interencheres.com et Drouot.com

Inscrivez-vous et suivez la vente en live sur www.hdvs-encheres.com

ou sur www.beaussantlefevre.com

Ou laissez un ordre d'achat en contactant l'Hôtel des ventes de la Seine :

renseignementsventes@gmail.com - Tél. : +33 (0)2 35 88 60 64

Nous vous remercions d'adresser vos ordres d'achat au plus tard la veille de la vente



RETRAITS AU CHÂTEAU

RETRAITS SUR RENDEZ-VOUS ET PRÉSENTATION DU BORDEREAU ACQUITTÉ

Contact : Hôtel des ventes de la Seine - Tél. : +33 (0)2 35 88 60 64 - hdvs76@gmail.com

Le samedi 3 juin 2023 jusqu'à 18h.

Le samedi 10 juin 2023 de 10h à 13h et de 14h à 17h.

EXPÉDITIONS ET TRANSPORTS DEPUIS LE CHÂTEAU

Nous n'effectuons pas d'envois.

Pour toute demande et devis d'expédition, contactez MAILBOXES (mbe3176@mbeFrance.fr ou au 02 35 20 46 47)

ou THE PACKENGERS sur www.thepackengers.com

RETRAITS IMPÉRATIFS AVANT LE VENDREDI 16 JUIN. TOUT LOT NON RÉCUPÉRÉ SERA CONSIDÉRÉ COMME ABANDONNÉ.

VENTES AU CHÂTEAU

Intégralité des lots illustrés sur www.hdvs-encheres.com et www.beaussantlefevre.com

SAMEDI 3 JUIN À 11h

Vente non listée et sans *live* pour le fonds de maison et les plantes en pots



SAMEDI 3 JUIN À 14h30

Vente listée retransmise en *live* sur Interencheres.com et Drouot.com

	JARDINS	€
1	SUITE DE CINQ VASES MEDICIS godronnés en fonte de fer. Trois agrémentés d'anses. Haut. max 37 cm.	200 / 300
2	DEUX PRESENTOIRS à pots de fleurs en fer forgé.	50 / 80
3	PAIRE DE POMMES DE PIN en fonte de fer. Haut. 45 cm.	100 / 150
4	FONTAINE en fonte de fer ornée d'un mufle de lion. Haut. 75 cm.	80 / 120
5	IMPORTANTE FONTAINE en cuivre à bassin coquille soutenu par un dauphin à tête d'amour et ornée d'une tête de faune. 160 x 85 x 52 cm.	300 / 500
6	CABINE TÉLÉPHONIQUE en tôle laquée rouge ornée de couronnes en relief, plaques en verre églomisé. Numérotée à l'intérieur. (Usures, manques et restaurations) 255 x 88 x 88 cm.	300 / 500
	CUISINE	
7	LARGE BANC en pin patiné. L'assise découvrant un grand coffre. 90 x 251 x 52 cm.	80 / 120
8	PAIRE D'APPLIQUES à deux bras de lumières en métal laqué noir à décor végétal. Avec leurs abat-jours en tissu blanc. Haut. avec les abat-jours 49 cm.	80 / 120

9	COLLECTION DE 30 CAFETIÈRES et THEIÈRES en céramique, fonte, cuivre et laiton.	200 / 300
10	BILLOT DE BOUCHER en bois sur des pieds en gaine agrémentés de sabots en fonte. 83,5 x 100 x 60 cm.	200 / 300
11	TABLE DE CUISINE et 2 CHAISES paillées à dossier à barreaux. Table : 70 x 120 x 80 cm.	100 / 150
12	BANC à assise cannée et dossier croisillons en bois. 96 x 138 x 47 cm.	80 / 120
13	PAIRE DE LAMPES et LUSTRE à 6 lumières en métal laqué. Haut. des lampes. 47 cm. Haut. lustre 100 cm.	80 / 120
14	ARMOIRE INDUSTRIELLE en acier oxydé. 174 x 100 x 42 cm.	50 / 80
15	Dorothy HAFNER (née en 1952) pour ROSENTHAL GERMANY STUDIO-LINIE SERVICE À CAFÉ en porcelaine émaillée, modèle Flash, comprenant 1 cafetière, 9 tasses, 14 sous-tasses, 2 coupes et 1 sucrier, signé. (Quelques accidents)	150 / 250
16	ARMOIRE en chêne mouluré. Fin du XVIIe siècle ou début du XVIIIe siècle. 244 x 148 x 64 cm.	80 / 120
17	PAIRE D'APPLIQUES à deux bras de lumières en métal martelé et patiné. Abat-jour de couleur crème. (L'un accidenté) Haut. totale 42 cm (avec abat-jours)	100 / 150
18	SUNDAY B MORNING "Marylin d'après Andy Warhol" Sérigraphie en couleurs. 91 x 91 cm. Encadré.	100 / 150
19	SUNDAY B MORNING "Marylin d'après Andy Warhol" Sérigraphie en couleurs. 91 x 91 cm. Encadré.	100 / 150

20	SUNDAY B MORNING "Marylin d'après Andy Warhol" Sérigraphie en couleurs. 91 x 91 cm. Encadré (verre accidenté).	100 / 150
21	SUNDAY B MORNING "Marylin d'après Andy Warhol" Sérigraphie en couleurs. 91 x 91 cm. Encadré.	100 / 150
22	SUNDAY B MORNING "Marylin d'après Andy Warhol" Sérigraphie en couleurs. 91 x 91 cm. Encadré.	100 / 150
23	SUNDAY B MORNING "Marylin d'après Andy Warhol" Sérigraphie en couleurs. 91 x 91 cm. Encadré.	100 / 150
24	SUNDAY B MORNING "Marylin d'après Andy Warhol" Sérigraphie en couleurs. 91 x 91 cm.	100 / 150
25	TABLE DE COMMUNAUTÉ en chêne mouluré, sculpté et patiné de style Louis XV, les pieds terminés par des volutes. (Plateau rapporté) 74 x 276 x 92 cm.	200 / 300
26	SUITE DE NEUF CHAISES PAILLÉES en bois laqué vert. Haut. 88 cm.	100 / 150
27	TAPIS KILIM à décor floral parmi des rinceaux sur fond brun. 292 x 199 cm.	100 / 150
28	FAUTEUIL en lamelles d'acier oxydé à dossier médaillon ajouré. 85 x 58 x 50 cm.	50 / 80
28 bis	GRAND VASE en grès à couverte brune à décor incisé. Hauteur : 46 cm.	50 / 80

- | | | |
|----|---|-----------|
| 29 | <p>TABLE CONSOLE DE BOUCHER à enroulements en acier et laiton doré à décor de palmettes et dessus de marbre blanc.
XIXe siècle.
77 x 108 x 74 cm.</p> | 200 / 300 |
| 30 | <p>COLLECTION DE CARAFES et VERRERIE D'APOTHECAIRE comprenant tubes à essais, brocs, verre mesureur, bec verseur...
Environ 25 pièces.</p> | 150 / 250 |
| 31 | <p>BUFFET deux corps de style Louis XV à fronton arqué en bois mouluré et sculpté rechampi jaune. Les portes vitrées du corps supérieur grillagés.
232 x 126 x 50 cm.</p> | 80 / 120 |
| 32 | <p>SUITE DE TROIS MONTE ET BAISSÉ anciens à abat-jour côtelé en verre opalin bullé et système de poulie en porcelaine blanche.
Diam. 26 cm.</p> | 100 / 150 |

GRAND SALON

- | | | |
|----|--|-----------|
| 33 | <p>ÉCOLE CONTEMPORAINE
d'après Paolo UCCELLO (1397-1475)
"Scène de bataille"
Huile sur toile mise au carreau.
230 x 220 cm.</p> | 200 / 300 |
| 34 | <p>ÉCOLE CONTEMPORAINE
d'après Paolo UCCELLO (1397-1475)
"Scène de bataille" (inachevée)
Huile et crayon sur toile, mise au carreau.
227,5 x 167 cm.</p> | 200 / 300 |
| 35 | <p>ÉCOLE CONTEMPORAINE
d'après Paolo UCCELLO (1397-1475)
"Scène de bataille"
Huile et crayon sur toile.
227,5 x 63,5 cm.</p> | 150 / 200 |
| 36 | <p>PAIRE DE LAMPES modulables en PVC.
Travail du Nord du XXe siècle.
Haut. max : 72 cm.</p> | 120 / 150 |

- 37 BG - Élisabeth GAROUSTE (Née en 1949) & Mattia BONETTI (Né en 1952) - EN 600 / 800
ATTENDANT LES BARBARES (Éditeur)
PAIRE D'APPLIQUES, modèle "Fourches", en fer battu, patine argentée,
présentant une platine carrée d'où s'échappe un bras soutenant le haut montant
vertical formant fourche à la base, et soutien d'abat-jour hémi-tronconique en papier
huilé à la partie supérieure. Cachets "BG" et d'éditeur.
(Oxydation)
Hauteur : 31 cm.
- 38 BG - Élisabeth GAROUSTE (Née en 1949) & Mattia BONETTI (Né en 1952) - EN 600 / 800
ATTENDANT LES BARBARES (Éditeur)
PAIRE D'APPLIQUES, modèle "Fourches", en fer battu, patine argentée,
présentant une platine carrée d'où s'échappe un bras soutenant le haut montant
vertical formant fourche à la base, et soutien d'abat-jour hémi-tronconique en papier
huilé à la partie supérieure. Cachets "BG" et d'éditeur.
(Oxydation)
Hauteur : 31 cm.
- 39 BG - Élisabeth GAROUSTE (Née en 1949) & Mattia BONETTI (Né en 1952) - EN 800 / 1200
ATTENDANT LES BARBARES (Éditeur)
TROIS APPLIQUES, modèle "Fourches", en fer battu, patine argentée, présentant
une platine carrée d'où s'échappe un bras soutenant le haut montant vertical formant
fourche à la base, et soutien d'abat-jour hémi-tronconique en papier huilé à la partie
supérieure. Cachets "BG" et d'éditeur.
(Oxydation)
Hauteur : 31 cm.
- 40 TROIS TABLES BASSES en métal laqué à plateau double dont l'un en bois. 200 / 300
Travail du XXe siècle.
51 x 59 x 59 cm.
- 41 BUSTE D'EMPEREUR ROMAIN en régule peint en mauve. 50 / 80
D'après l'antique.
Hauteur : 67 cm.
- 42 TABLE BASSE EN FER FORGÉ à plateau en verre. Reposant sur quatre pieds en 600 / 800
volute.
Travail du XXe siècle.
28 x 129 x 129 cm.
- 43 PAIRE DE GRANDS RAFRAICHISSOIRS en verre reposant sur une base tripode 400 / 600
en fer forgé, terminé par des enroulements.
Travail du XXe siècle.
(Une vasque en verre accidentée)
Hauteur : 115 cm.
- 44 IMPORTANTE TABLE DE MÉTIER en bois tourné et sculpté. 300 / 500
XXe siècle.
77 x 215x 76 cm.

45	LUSTRE en métal argenté à huit bras de lumières. Travail moderne.	120 / 150
46	FAUTEUIL TRÔNE en fer forgé et fonte. Dans le goût de Garouste & Bonetti. 133 x 65 x 62 cm.	600 / 800
47	PETITE COMMODE en bois plaqué de cuivre. Travail du XXe siècle. 86 x 99 x 52 cm.	300 / 400
48	CACHE-POT en terre cuite à décor de scarifications. Hauteur : 80 cm. Diamètre : 44 cm.	80 / 120
49	GRAND CADRE en bois sculpté et doré à décor de feuilles. 147 x 123 cm.	200 / 300
50	MIROIR dans un encadrement en bois doré et sculpté à décor de fleurs, bordure en chapelet. 68 x 59 cm.	120 / 150
51	PAIRE D'APPLIQUES en fer forgé et argenté. Dans le goût de Garouste & Bonetti. Hauteur : 18 cm.	200 / 300
52	PETITE TABLE VOLANTE en fer forgé et laqué vert, dessus de marbre blanc veiné. Travail du XXe siècle. 84 x 40 x 35 cm.	120 / 150
53	PAIRE D'ARMOIRES en bois, éléments en bronze. Travail Chinois du XXe siècle. 210 x 115,5 x 55 cm.	400 / 600
54	YAMAHA PIANO DROIT en bois laqué noir. 113 x 148 x 58 cm. Et un tabouret de piano.	600 / 800
55	PAIRE DE CHENETS en fer forgé. 69 x 46 x 22 cm.	80 / 120
56	GRAND TAPIS MODERNE en laine de style Kilim. (Insolation) 319 x 204 cm.	100 / 150

57	<p>CARAVANE CANAPÉ MODERNE en tissu brun. (Insolation, petites taches) 78 x 266 x 100 cm</p>	300 / 400
58	<p>CARAVANE MÉRIDIENNE en tissu bleu. (Insolation, petites taches) 66 x 210 x 106 cm.</p>	200 / 300
59	<p>CARAVANE GRAND POUF reposant sur quatre pieds. (Insolation, petites taches et fentes) 37 x 167 x 167 cm.</p>	150 / 200
60	<p>BOÎTE À CHAPEAU gainée de cuir rouge. Diam. 38 cm - Haut. 30 cm.</p>	100 / 150
BAR		
61	<p>GRANDE POTICHE COUVERTE en terre cuite émaillée polychrome à décor d'arabesques et fleurs dans des réserves. Afrique du Nord, XXe siècle. Hauteur : 122 cm.</p>	100 / 150
62	<p>PAIRE DE TABLES D'APPOINTS à plateau double en tronçons de bois. Hauteur : 78 cm.</p>	50 / 80
63	<p>PAIRE DE LARGES BANQUETTES CURULES en fer forgé à décor de volutes et bagues dorées à assise tressée. Garnies de coussins blancs. 67 x 100 x 41 cm.</p>	80 / 120
64	<p>PAIRE DE FAUTEUILS CLUB en cuir capitonné brun. Travail Anglais du XXe siècle. 71 x 72 x 63 cm.</p>	120 / 150
65	<p>MEUBLE BAR en chêne mouluré, verni et sculpté de pointes de diamants et de colonnes engagées. Ouvre en ceinture par trois tiroirs à l'arrière et des caissons de rangements. 119 x 261 x 53 cm.</p>	300 / 500

- 66 GLOBE TERRESTRE formant bar secret en bois tourné et sculpté, gainé d'imprimés sur le thème maritime, agrémenté de roulettes.
On y joint QUATRE VERRES A ORANGEADES.
Vers 1970.
Hauteur : 88 cm 80 / 120
- 67 REUNION DE TROIS APPLIQUES TORCHES, à platine en métal martelé et doré et réflecteur en verre dépoli. Deux modèles.
(Un réflecteur accidenté)
Dimensions max : 62 cm. 150 / 250
- 68 SEM (1863-1934)
"Scènes de cafés et de vie mondaine"
Six estampes en grisaille et couleurs.
Dimensions min : 47 x 62 cm (avec cadre)
Dimensions max : 58 x 83 cm (avec cadre) 150 / 250
- 69 DUMAS (XXe siècle)
"Scène de café"
Huile sur toile, signée en bas à droite.
97 x 144 cm. 200 / 300
- 70 COLLECTION DE DIX-NEUF SIPHONS anciens en verre teinté.
Dim max : 35 cm. 150 / 250

PETIT SALON

- 71 ÉCOLE MODERNE
"Portrait de femme"
Technique mixte sur papier, signé et daté 1982 en bas à droite.
76 x 51 cm. (à vue) 50 / 80
- 72 ÉCOLE MODERNE
"Portrait de dame à l'écharpe rouge"
Gouache sur papier.
73 x 53 cm. (à vue) 50 / 80
- 73 COMMODE D'ENTRE-DEUX galbée en bois gainé de lézard brun.
77 x 62,5 x 38 cm. 120 / 150
- 74 COMMODE D'ENTRE-DEUX galbée en bois à décor marqueté d'un damier d'os et de bois de placage.
74 x 54 x 32 cm. 120 / 150

- | | | |
|----|---|-----------|
| 75 | <p>N. POLIAKOFF (XXe)
 "Portrait de femme"
 Huile sur toile signée en bas à droite.
 (Rares manques à la polychromie)
 97 x 98 cm. (à vue)</p> | 300 / 500 |
| 76 | <p>PAIRE DE TABLES BASSES rectangulaires en bois.
 40,5 x 120 x 74,5 cm.</p> | 100 / 150 |
| 77 | <p>MEUBLE A HAUTEUR D'APPUI à façade mouvementée ouvrant par quatre tiroirs sur quatre rangs et un vantail. Les prises en sphères de laiton doré.
 Style Art Déco.
 91 x 100 x 49 cm.</p> | 100 / 150 |
| 78 | <p>MEUBLE A HAUTEUR D'APPUI à façade mouvementée ouvrant par quatre tiroirs sur quatre rangs et un vantail. Les prises de tirage en laiton doré
 Style Art Déco.
 90 x 99,5 x 51 cm.</p> | 80 / 120 |
| 79 | <p>Pierre Joseph VALCIN (1925/26-2000)
 "La cueillette des fleurs"
 Huile sur toile, signée en bas à droite.
 76 x 61 cm.</p> | 150 / 250 |
| 80 | <p>SUITE DE QUATRE APPLIQUES LUMINEUSES grappes de raisin en tôle découpée et billes de verre teinté.
 Hauteur : 25 cm.</p> | 120 / 150 |
| 81 | <p>PAIRE D'APPLIQUES LUMINEUSES éventails en verre dépoli et laiton doré.
 Style Art Déco.
 Hauteur : 26,5 cm.</p> | 120 / 150 |

COULOIR et CHAMBRE ROSE

- | | | |
|----|--|----------|
| 82 | <p>BANQUETTE en bois naturel de style colonial.
 Long. 180 cm.</p> | 80 / 120 |
| 83 | <p>BANQUETTE en fer forgé.
 (Coussins tachés)
 Larg. 100 cm.</p> | 50 / 80 |
| 84 | <p>BANQUETTE en fer forgé.
 (Coussins tachés)
 Larg. 100 cm.</p> | 50 / 80 |



CHAMBRE ORIENTALE



CUISINE





BAR



CHAMBRE ROCOCO



CHAMBRE SAFARI



SALLE À MANGER

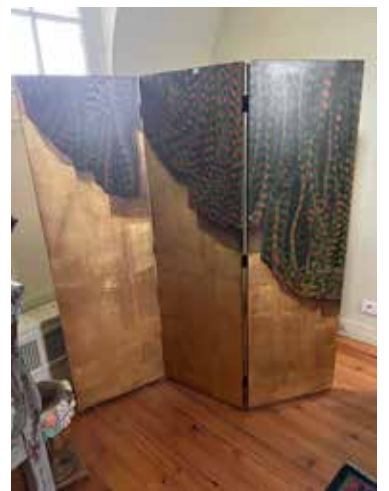


SALON





CHAMBRE DESIGN



85	<p>BANQUETTE en fer forgé. (Coussins tachés) Larg. 100 cm.</p>	50 / 80
86	<p>CANAPÉ recouvert de tissus rose. (Taches)</p>	30 / 50
87	<p>LIT en bois laqué sculpté à décor de frise d'entrelacs, pieds fuselés cannelés. Style Louis XVI, avec literie. (État d'usage) Long. 180 cm ; Larg. 220 cm.</p>	80 / 120
88	<p>ARMOIRE en bois de noyer mouluré. Travail régional, XIXème siècle. (Manque la corniche) Haut. 235 cm ; Larg. 145 cm.</p>	30 / 50
89	<p>PORTE BOUGIE en tôle ajouré à motif "Adam et Eve". Long. 68 ; Larg. 59 cm.</p>	40 / 50
90	<p>Pavel Pavlovitch MATIOLININE (1885-1961) dit PEM "Vision de demain" Aquarelle, signé en bas à droite avec envoi : "Paris 23 février 1941". Haut. 22 cm ; Larg. 18,5 cm.</p>	30 / 40
91	<p>LUSTRE en laiton à 8 lumières. Diam. 70 cm.</p>	80 / 120
92	<p>COMMODE en bois à décor de guirlandes ouvrant à 4 tiroirs sur 3 rangs. Style Louis XVI. (Manques) 78 x 84 x 45,5 cm.</p>	50 / 80
93	<p>MIROIR en bois et stuc doré. Style Régence. (Manques) Haut. 185 cm (environ) ; Larg. 87 cm.</p>	120 / 150
94	<p>LUSTRE à 6 lumières en verre de Murano.</p>	120 / 150
95	<p>LUSTRE à 5 lumières en verre rouge de Murano.</p>	150 / 200
95 bis	<p>LUSTRE en verre blanc de Murano.</p>	100 / 120

CHAMBRE SAFARI

96	MEUBLE DE MÉTIER en pin et chêne ouvrant à 6 tiroirs. 87 x 238 x 67 cm.	200 / 300
97	TABLE cannée et PAIRE DE FAUTEUILS en bois exotique. Chine. Table Long. 78 ; Larg. 78 cm ; Fauteuil Haut. 107 cm ; Larg. 57 cm.	80 / 120
98	MICHELIN DEUX PLAQUES en tôle lithographiée. Haut. 73 cm ; Larg. 120 cm.	600 / 800
99	SALON en bois exotique comprenant 4 fauteuils et 1 guéridon. Style Colonial.	120 / 150
100	Dans le goût de Georges JOUVE SUITE DE 6 PORTRAITS D'ANIMAUX D'AFRIQUE, fusain, sanguine et craie, signés "JOHAN". Haut .24 cm ; Larg. 31 cm.	200 / 300
101	Fritz CAMILLE (1965) "Le marché" Huile sur toile, signée en bas à gauche, daté "91". Haut. 60 cm ; Larg. 50 cm.	150 / 200
102	Serge JOLIMEAU (1952) "Animaux chimériques" Trois sculptures en tôle ajourée, signées. Haut. 98 cm ; Larg. 53 cm.	150 / 200
103	PAIRE DE COLONNES en bois de placage de macassar, décor sculpté de motifs floraux Circa 1925. 107 x 21 x 21 cm.	300 / 500
105	LONGUE VUE en laiton nickelé sur trépied en bois teinté. Larg. 100 cm.	80 / 120
106	VIOLONCELLE. On y joint UN ETUI ET UN ARCHET estampillé "ARY" Larg. du coffre. 762 mm.	300 / 500
107	BUREAU Art Déco en placage d'ébène de Macassar. Vers 1930. (Restauré) 75 cm x100 cm x 60 cm.	300 / 500

CHAMBRE DESIGN

- 108 TABLE DE SALLE À MANGER OVALE en marbre sur pied tulipe en résine blanche. 600 / 800
Dans le style d'Eero SAARINEN.
73 x 199 x 121 cm.
- 109 Eero SAARINEN, édition KNOLL 700 / 900
PAIRE DE GUÉRIDONS à pied tulipe en fonte alu gainée de Rilsan blanc.
Haut. 51 cm ; Diam. 51 cm.
- 110 PAIRE DE FAUTEUILS en tube d'acier chromé, assise, dossier et accotoirs en cuir blanc piqué sellier. 200 / 300
67 x 58 x 54 cm.
- 111 LUSTRE SPOUTNIK à lumières articulées. 100 / 150
Travail contemporain.
- 112 PAIRE DE PIEDS DE LAMPE en métal nickelé et tubes en verre. 80 / 120
Style Art Déco.
Haut. 31 cm ; Larg. 14 cm.
- 113 ÉCOLE CONTEMPORAINE 80 / 120
"Abstraction",
Acrylique sur toile, signée au dos et daté "2008".
Haut. 147 cm ; Larg. 97 cm.

CHAMBRE ROCOCO

- 114 LIT en fer forgé doré et literie. 150 / 200
Haut. 190 ; Larg. 190 cm.
- 115 MOBILIER DE SALON en bois sculpté et doré rocaille comprenant UN CANAPÉ 400 / 600
et UNE PAIRE DE BERGÈRES
Style italien.
Canapé : Haut. 101 cm ; Larg. 220 cm ;
Bergère : Haut. 101 cm ; Larg. 92 cm.
- 116 ARMOIRE en bois laqué patiné à motifs quadrilobés. 150 / 200
XIX^{ème} siècle.
Haut. 270 cm ; Larg. 170 cm (environ).
- 117 COMMODE en merisier ouvrant à trois tiroirs, pieds gainé. 100 / 150
XIX^{ème}.

- 118 D'après Augustin PAJOU (1730-1809) 150 / 200
 "Buste de la Comtesse du Barry"
 Terre cuite.
 Haut. 68 cm.
- 119 MIROIR en bois et stuc doré. 40 / 60
 Style italien.
 Haut. 75 ; Larg. 64 cm.
- 120 PAIRE DE BANQUETTES garnies de kilim. 40 / 60
 (Accidents)
- 121 COMPTOIR DE DRAPIER en chêne, pieds tournés. 150 / 200
 Fin XIXème siècle.
 Haut. 79 cm ; Larg. 198 cm.
- 122 BARBIÈRE en laiton nickelé à miroir à 3 feuilles. 100 / 150
 Fin XIXème siècle.
- 123 MIROIR VENITIEN à décor gravé, circa 1950. 80 / 120
 (Piqué)
 Haut. 90 ; Larg. 72 cm.
- 124 ARMOIRE en chêne mouluré. 50 / 80
 XIXème siècle.
 (Accidents)
 210 x 125 x 54 cm.

CHAMBRE VERTE

- 125 BANC en bois laqué patiné. 100 / 150
 Haut. 99 cm ; Larg. 188 cm.
- 126 PARAVENT À TROIS FEUILLES en bois peint signé HO GIRETTE. 150 / 200
 Dimensions d'une feuille : Haut. 160 cm ; Larg. 50 cm.
- 127 ARMOIRE en bois doré. 100 / 150
 Travail indien moderne.
 210 x 81 x 45 cm.
- 128 Louis ALIX (XXe siècle) 80 / 120
 "Femme nue assise"
 Huile sur toile, signée en bas à droite.
 Haut. 45 cm ; Larg. 37 cm.

- 129 MIROIR en bois et stuc doré. 60 / 80
 Style italien.
 (Manques).
 Haut. 93 cm ; Larg. 84 cm.

CHAMBRE ORIENTALE

- 130 CANAPÉ en bois naturel et sculpté laqué marron. 80 / 120
 Style Louis XV.
 Haut. 108 cm ; Larg. 170 cm.
- 131 PICARD (XXe) 150 / 200
 "Femmes orientales nues allongées"
 Huile sur toile, signée en bas à gauche et datée "48".
 Haut. 31,5 cm ; Larg. 44,5 cm.
- 132 GRAND MIROIR en bois sculpté ajouré. 100 / 120
 Travail indien.
 Haut. 150 cm ; Larg. 105 cm.
- 133 GRAND POT COUVERT en laiton martelé à motifs de godrons. 100 / 120
 Travail oriental.
 Haut. 110 cm.
- 134 Maurice ROMBERG de VAUCORBEIL (1861-1943) (d'après), 120 / 150
 "La porte Bab Mansour à Meknès" et "Marrakech", 2 eaux-fortes en couleur.
 Haut. 50 ; Larg. 71,5 cm (à vue).
- 135 COMMODE ARBALÈTE en bois de placage. 200 / 300
 Style Régence.
 88 x 104 x 58 cm.
- 136 ÉCOLE ORIENTALISTE 80 / 120
 "Femme près d'un minaret"
 Huile sur panneau.
 Haut. 45 cm ; Larg. 32 cm.
- 137 LIT CAGE en fonte de fer et laiton. On y joint une literie. 80 / 120
 (Bosses et état d'usage).
 126 x 140 x 195 cm.
- 138 PAIRE DE CHEVETS en laiton à décor repoussé. 60 / 80
 On y joint DEUX LAMPES DE CHEVET.
 Chevet : 85 x 36 x 22 cm.

139	TABLE marquetée d'os. Travail syrien. 76 x 69 x 41 cm.	40 / 60
140	COMMODE à façade cintrée en bois de placage et marqueterie. Style Régence. 83 x 120 x 63 cm.	300 / 400
141	LIT À BALDAQUIN en laiton. Fin XIXème siècle. (Bosses) 235 x 140 x 190 cm.	200 / 300
142	COMMODE ET BANQUETTE en bois laqué. On y joint une PAIRE DE CHENETS. Travail oriental. Haut. 90 cm ; Larg. 79 cm ; Paire de chenet : 65 x 45 x 32 cm.	120 / 150
143	R. VERMOS (XXe siècle) "La joueuse de mandoline" Procédé sur toile, signé en bas à droite. Haut. 71 cm ; Larg. 90 cm.	100 / 120
144	DEUX LANTERNES en laiton. (Bosses) Haut. 48 cm ; Larg. 82 cm.	50 / 80
CHAMBRE BLEUE et GRENIER		
145	PLAQUE émaillée "Ossington Street – Borough of Kensington". Angleterre. Haut. 41 cm ; Larg. 92 cm.	80 / 120
146	Dans le goût d'Antonio CITTERIO (XXe) PAIRE DE FAUTEUILS à dossier englobant en cuir cognac et métal laqué noir. Travail italien.	150 / 250
147	Dans le goût du GROUPE MEMPHIS PIÈTEMENT DE TABLE BASSE en bois et métal. (Manque le plateau en verre)	100 / 150
147 bis	PETITE ARMOIRE en bois doré. Travail indien moderne.	150 / 250

148	<p>IMPORTANTE COLLECTION DE DISQUES CD comprenant :</p> <p>- Jazz, Pop américaine et anglaise, variété internationale...</p> <p>Environ 300 disques.</p> <p>- Musique classique du XVIe au XXIe siècle.</p> <p>Environ 800 disques.</p>	250 / 350
148 bis	<p>GUÉRIDON octogonal à décor toutes faces de marqueterie à motifs géométriques.</p> <p>Style Art Déco.</p>	80 / 120
149	<p>COMMODE cintrée en placage de loupe d'érable moucheté.</p> <p>Style Art Déco.</p>	200 / 300
149 bis	<p>PAIRE DE CHEVETS cintrés en placage de loupe d'érable moucheté.</p> <p>Style Art Déco.</p>	50 / 80
150	<p>René LALIQUE (1860-1945)</p> <p>COUPE D'ECLAIRAGE, modèle "rinçaux" en verre blanc pressé, moulé, satiné.</p> <p>Signée.</p> <p>(Sans cache bélière, cordage rapporté)</p> <p>Diam. 37 cm.</p> <p>Bibliographie :</p> <p>Modèle créé en 1926, supprimé du catalogue en 1937.</p>	1200 / 1500
151	<p>Olivier DESSENE (XXe siècle)</p> <p>"Composition abstraite jaune"</p> <p>Acrylique sur toile, signée au dos, datée "2005".</p> <p>Haut. 100 cm ; Larg. 100 cm.</p>	80 / 120
152	<p>LUMINAIRE à base demi-sphérique en plâtre et lumières en métal.</p> <p>Haut. 33 cm ; Diam. 54 cm.</p>	80 / 120
153	<p>GRANDE LANTERNE DE MOSQUÉE en laiton.</p>	80 / 120
154	<p>SCULPTURE en bois figurant la Nativité.</p> <p>Travail haïtien.</p> <p>(Un élément détaché)</p> <p>Haut. 125 cm.</p>	80 / 120
155	<p>CONSOLE plaquée de feuilles en laiton.</p> <p>77 x 87 x 41 cm.</p>	100 / 150
156	<p>COMMODE À COLONNES DETACHÉES en bois de placage d'acajou, dessus de marbre gris Sainte-Anne.</p> <p>Époque Restauration.</p> <p>(Accidents)</p> <p>86 x 83 x 55 cm.</p>	100 / 120

La sculpture monumentale d'Émile GILIOLI sera présentée dans notre vente spécialisée du 9 juin 2023 à l'Hôtel Drouot

CONDITIONS GÉNÉRALES D'ACHAT

COMMISSION ACHETEUR

Les acquéreurs paieront en sus des enchères les frais et taxes suivantes : 25% TTC. Les frais à la charge des acquéreurs du *live* sont majorés de 3,60% TTC sur Interenchères.com et 1,80% TTC sur Drouot.com

ORDRE D'ACHAT ET ENCHÈRES TÉLÉPHONIQUES

Les ordres d'achat et enchères téléphoniques sont un service rendu par l'Hôtel de ventes de la Seine et BEAUSSANT LEFÈVRE & Associés. Ils ne seront pris en considération que confirmés par écrit, accompagnés d'une photocopie de deux pièces d'identité de l'enchérisseur ainsi que d'un moyen de paiement, reçus au moins 24 heures avant le début de la vente. L'Hôtel de ventes de la Seine et BEAUSSANT LEFÈVRE & Associés décline toute responsabilité en cas d'omission d'exécution d'un ordre d'achat, au cas où la communication n'aurait pu être établie ou d'erreur relative à la réception des enchères par téléphone.

ENCHÈRES EN DIRECT ET ORDRES D'ACHAT SECRETS VIA LE SERVICE LIVE DU SITE INTERENCHERES.COM

Si vous souhaitez enchérir en ligne pendant la vente, veuillez-vous inscrire sur www.interencheres.com et effectuer une empreinte carte bancaire (ni votre numéro de carte bancaire, ni sa date d'expiration ne sont conservés). Vous acceptez de ce fait que www.interencheres.com communique à l'Hôtel de ventes de la Seine tous les renseignements relatifs à votre inscription ainsi que votre empreinte carte bancaire. L'Hôtel de ventes de la Seine se réserve le droit de demander, le cas échéant, un complément d'information avant votre inscription définitive pour enchérir en ligne. L'Hôtel de ventes de la Seine n'a pas connaissance du montant maximum de vos ordres secrets déposés via www.interencheres.com. Vos enchères sont formées automatiquement et progressivement dans la limite que vous avez fixée.

Toute enchère en ligne sera considérée comme un engagement irrévocable d'achat. Si vous êtes adjudicataire en ligne, vous autorisez l'Hôtel de ventes de la Seine à utiliser votre empreinte carte bancaire pour procéder au paiement, partiel ou total, de vos acquisitions y compris les frais habituels à la charge de l'acheteur.

L'Hôtel de ventes de la Seine ne peut garantir l'efficacité de ce mode d'enchères et ne peut être tenue pour responsable d'un problème de connexion au service, pour quelque raison que ce soit.

En cas d'enchère simultanée ou finale d'un montant égal, il est possible que l'enchère portée en ligne ne soit pas prise en compte si l'enchère en salle était antérieure. En toute hypothèse, c'est le commissaire-priseur qui sera le seul juge de l'enchère gagnante et de l'adjudication sur son procès-verbal.

MODALITÉS DE PAIEMENT

Le paiement se fait au comptant pour l'intégralité du prix, frais et taxes comprises. L'adjudicataire pourra s'acquitter par les moyens suivants :

- carte bancaire
- espèces jusqu'à 1.000 euros frais et taxes compris (10.000 euros lorsque le débiteur justifie qu'il n'a pas son domicile fiscal en France et qu'il n'agit pas pour les besoins d'une activité professionnelle).
- chèques français jusqu'à 1.000 euros établis à l'ordre de l'Hôtel de ventes de la Seine. Les chèques étrangers ne sont pas acceptés. Comptez un délai de 21 jours ouvrables pour la délivrance de votre lot si vous payez par chèque.
- virement bancaire : RIB ou IBAN sur demande à l'étude. Obligatoire à partir de 1.000 euros de bordereau si l'acheteur veut repartir immédiatement avec ses achats.

IDENTITÉ DE L'ACHETEUR

Tout adjudicataire doit donner son nom et son adresse en présentant deux pièces d'identité pour la bonne tenue du procès-verbal.

DÉLIVRANCE DES LOTS ACHETÉS

Les lots ne seront délivrés à l'acquéreur qu'après paiement intégral du prix, des frais et taxes. En cas de paiement par chèque non certifié, la délivrance des objets pourra être différée à l'encaissement définitif. Les lots adjugés demeureront aux risques, frais et périls des adjudicataires, dès l'adjudication prononcée, alors même que leur délivrance n'aurait pas lieu.

GARANTIES

Conformément à la loi, les indications portées au catalogue, compte tenu des rectifications annoncées au moment de la vente et portées au procès-verbal de la vente, engagent la responsabilité de l'Hôtel de ventes de la Seine et de BEAUSSANT LEFÈVRE & Associés ainsi que celle des éventuels experts ayant décrit le lot. Le délai de prescription des actions en responsabilité civile engagées à l'occasion des ventes volontaires est de cinq ans à compter de l'adjudication. Les objets sont vendus en l'état. L'exposition préalable de la vente ayant permis aux acquéreurs l'examen des objets présentés, aucune réclamation ne sera admise une fois l'adjudication prononcée. Les dimensions et poids sont donnés à titre indicatif, ainsi que les indications sur l'existence d'une restauration ou d'un défaut. L'absence d'indication de restauration ou de défaut ne garantit pas que le bien en soit exempt. Inversement la mention de quelques défauts n'implique pas l'absence de tout autre défaut. Les reproductions au catalogue sont aussi fidèles que possible à la réalité mais n'ont pas valeur contractuelle, la proportion des objets pouvant ne pas être respectée et une différence de tons ou de coloris étant possible. Les horloges, pendules et montres sont vendues sans garantie de fonctionnement.

ASSURANCE

Dès l'adjudication, l'objet est sous l'entière responsabilité de l'adjudicataire. L'acquéreur est chargé de faire assurer ses acquisitions lui-même. L'Hôtel de ventes de la Seine décline toute responsabilité quant aux dommages que l'objet acquis pourrait encourir, et ceci dès l'adjudication prononcée.

DÉFAUT DE PAIEMENT

A défaut de paiement par l'adjudicataire, après mise en demeure restée infructueuse, le vendeur peut dans un délai de trois mois suivant la vente, opter pour la remise en vente sur réitération des enchères, soit pour la résolution de plein droit de la vente. En cas de remise en vente, l'adjudicataire défaillant devra acquitter la différence entre le prix pour lequel il s'était porté acquéreur et le prix définitivement obtenu lors de la remise en vente. Dans tous les cas, l'adjudicataire défaillant pourra être redevable de dommages et intérêts. Par ailleurs, l'Hôtel de ventes de la Seine se réserve le droit de procéder à toute compensation avec les sommes dues à l'adjudicataire défaillant.

EXPORTATION

L'exportation de certains biens hors de France, que cela soit vers un pays membre de la communauté européenne ou non, est subordonnée à la délivrance d'un certificat par le Ministère de la Culture (décret n°2004-709 modifiant le décret 93-124) qu'il est de la responsabilité de l'adjudicataire de demander. Le fait qu'une autorisation d'exporter soit tardive ou refusée ne pourra pas justifier l'annulation de la vente, ni aucun retard de paiement du montant dû.

DROIT DE PRÉEMPTION DE L'ÉTAT FRANÇAIS

L'Etat français dispose d'un droit de préemption des œuvres vendues. L'exercice de ce droit intervient immédiatement après l'adjudication, le représentant de l'Etat manifestant alors la volonté de ce dernier de se substituer au dernier enchérisseur et devant confirmer la préemption dans les 15 jours.

FICHER DES RESTRICTIONS D'ACCÈS AUX VENTES AUX ENCHÈRES

L'Hôtel de ventes de la Seine et BEAUSSANT LEFÈVRE & Associés sont abonnés au Service TEMIS permettant la consultation et l'alimentation du Fichier des restrictions d'accès aux ventes aux enchères (« Fichier TEMIS ») mis en œuvre par la société Commissaires-Priseurs Multimédia (CPM), société anonyme à directoire, ayant son siège social sis à (75009) Paris, 37 rue de Châteaudun, immatriculée au registre du commerce et des sociétés de Paris sous le numéro 437 868 425.

Tout bordereau d'adjudication demeuré impayé après de l'Hôtel de ventes de la Seine / BEAUSSANT LEFÈVRE & Associés ou ayant fait l'objet d'un retard de paiement est susceptible d'inscription au fichier TEMIS.



ERIC BEAUSSANT - PIERRE-YVES LEFÈVRE
ARTHUR DE MORAS - VINCENT HERAUD
THÉO LAVIGNON

HÔTEL DES VENTES DE LA SEINE
Guillaume CHEROYAN
Commissaire-priseur