

COMMISSAIRES-PRISEURS

BEAUSSANT LEFÈVRE

& ASSOCIÉS

EXPERT

SC Emeric & Stephen PORTIER



VENDREDI 30 JUIN 2023
PARIS – DROUOT

VENTE AUX ENCHÈRES PUBLIQUES

Vendredi 30 juin 2023 à 14 h

BIJOUX - MONTRES - OBJETS de VITRINE - ORFÈVRE

Par le ministère de :

**M^{es} Eric BEAUSSANT, Pierre-Yves LEFÈVRE,
Arthur de MORAS, Vincent HERAUD et Théo LAVIGNON**

Commissaires-Priseurs associés

assistés de Michel IMBAULT,

BEAUSSANT LEFÈVRE & Associés

Société de ventes volontaires

Siren n° 443 080 338 - Agrément n° 2002-108

32, rue Drouot - 75009 PARIS

Tél. : +33 (0)1 47 70 40 00 - Fax : +33 (0)1 47 70 62 40

Bureau en Normandie

11, place de la République - 14000 CAEN

Tél. : +33 (0)2 31 79 09 33 - Fax : +33 (0)1 47 70 62 40

www.beussantlefevre.com - contact@beussantlefevre.com

Assistés de

SC Émeric & Stephen PORTIER

Émeric PORTIER

Agréé par la Cour de Cassation

Expert joaillier près la Cour d'Appel de Paris

Accesneur de la CCE Douanière

17, rue Drouot - 75009 Paris

Tél. : 01 47 70 89 82 - Télécopie : 01 45 23 23 42 - experts@esportier.com

"Condition Reports" consultables sur : www.esportier.com

PARIS - DROUOT RICHELIEU - Salle n° 2

9, rue Drouot, 75009 Paris - Tél. : 01 48 00 20 00 - Fax : 01 48 00 20 33

EXPOSITIONS PUBLIQUES À L'HÔTEL DROUOT :

Mercredi 28 juin de 11h à 18h - Jeudi 29 juin de 11h à 20h - Vendredi 30 juin de 11h à 12h

Téléphone pendant l'exposition et la vente : +33 (0)1 48 00 20 02

*En couverture, reproduction du n° 206
Au dos du catalogue, reproduction du n° 215*

AVIS

La SC ÉMERIC & STEPHEN PORTIER applique les appellations selon les normes et réglementations techniques conformes au décret n° 2002-65 du 14 Janvier 2002.

a) La SC ÉMERIC & STEPHEN PORTIER désigne les pierres modifiées par « les pratiques lapidaires traditionnelles » de la même manière que celles qui n'auraient pas été modifiées. (Art 3)

b) La SC ÉMERIC & STEPHEN PORTIER désigne les pierres modifiées par d'autres procédés, par le nom de la pierre, suivi de la mention « traitée » ou par l'indication du traitement subi (Art 2).

Les pierres non accompagnées de certificats ou attestations de Laboratoires ont été estimées par la SC ÉMERIC & STEPHEN PORTIER en tenant compte des modifications éventuelles du paragraphe a).

La SC ÉMERIC & STEPHEN PORTIER se tient à la disposition des acheteurs pour tous renseignements complémentaires concernant le décret n° 2002-65 ou les différentes sortes de traitements existants.

Les techniques d'identification et les conclusions d'analyse concernant l'origine et la classification des pierres et perles peuvent varier d'un laboratoire à un autre.

En conséquence, il est possible d'obtenir, dans certains cas, un résultat différent en fonction des laboratoires consultés. La SC ÉMERIC & STEPHEN PORTIER ne pourra en aucun cas être tenue responsable de ces différences.

**L'examen de trace de traitement « HPHT » a été effectué au sein
de la SC EMERIC & STEPHEN PORTIER par méthode de transmission optique**

** Spécimen en corail conforme au Règlement CE 338-97 art. 2.w.mc
du 9 décembre 1996, antérieur au 1^{er} juin 1947.

Pour une éventuelle exportation, il appartiendra à l'adjudicataire de se renseigner
- préalablement à tout achat - auprès des douanes du pays concerné,
particulièrement s'il s'agit des États-Unis.

Vendredi 30 juin 2023 à 14 h

BEAUX BIJOUX ANCIENS et MODERNES

BOUCHERON, CARTIER, Création Elena CANTACUZÈNE, Création Catherine DENEUVE,
CHAUMET, HERMÈS, VAN CLEEF & ARPELS,
Bijoux époque Art déco

Montres-bracelets signées CARTIER, CHAUMET, DREFFA, ETERNA, HERMÈS
JAEGER Le COULTRE, JUVÉNIA, MARVIN, MOVADO, OMEGA, PIAGET

OBJETS de VITRINE des XVIII^e et XIX^e siècles

ORFÈVRES ANCIENNE française et étrangère des XVIII^e et XIX^e siècles

Verseuses : Paris, 1785 - Paris, 1787 - Douai, 1773 - Morlaix, 1780
Timbales : Paris, 1748-1749, Strasbourg, 1766
Cuiller à caviar, Moscou, 1852
Paire de candélabres, travail étranger
Service à glace en vermeil, fin du XIX^e siècle

ARGENTERIE MODERNE

Services à thé-café par FOUQUET LAPAR, GRUHIER, TETARD FRÈRES
Nécessaire de voyage, Minerve, par Georges KELLER
Assiette en vermeil, Minerve, fin du XIX^e siècle par QUEILLE
Ménagères, PUIFORCAT, HENIN & Cie
Service de platerie, ODIOT, TETARD

MÉTAL ARGENTÉ

BIJOUX

1. LOT comprenant : une ALLIANCE en or jaune 750 millièmes, poids brut : 2,1 g ; une ALLIANCE en platine 850 millièmes, poids brut : 1,8 g ; un PENDENTIF en or jaune 750 millièmes ornée d'une perle de culture, poids brut : 1,1 g
On y joint une PERLE d'imitation et une PERLE de culture. 20 / 30 €
2. LOT divers de PENDENTIFS et BOUTONS D'OREILLES ornés de perles de culture. 30 / 50 €
3. LOT divers de BIJOUX FANTAISIE en métal.
On y joint un LOT comprenant une petite BOURSE cote de maille (poids : 26 g) et des PIÈCES, certaines en argent.
(Usures). 100 / 150 €
4. LOT de quatre BRACELETS MONTRES en métal. 40 / 60 €
5. BAGUE en or 585 millièmes de deux tons, le centre orné de quatre diamants ronds de taille brillant.
(Usures).
Tour de doigt : 59
Poids brut : 3,9 g 60 / 100 €
6. LOT de huit BRIQUETS de poche en métal gravé. 60 / 80 €
7. HOCHET en argent 925 millièmes supportant six grelots, l'extrémité en agate.
XIX^e siècle.
Hauteur : 16 cm
Poids brut : 72,3 g 60 / 100 €
8. LOT comprenant : BROCHE barrette en platine 850 millièmes et or gris 750 millièmes ornée au centre d'un diamant rond demi-taille, poids brut : 3,8 g et ÉPINGLE À NOURRICE ornée d'une pierre de synthèse mauve. 60 / 100 €
9. LOT de TROIS BAGUES en argent 925 millièmes ornées de pierres fausses.
Poids brut : 13,8 g
On y joint un BRACELET MONTRE de dame en argent 925 millièmes, poids brut : 57,5 g et deux BRACELETS MONTRES d'homme en métal doré. 60 / 100 €
10. LOT comprenant : MONTRE BRACELET de femme, la montre de forme ronde en or jaune 750 millièmes, mouvement mécanique, poids brut : 18,1 g ; BROCHE en or jaune 750 millièmes à décor feuillagé, poids brut : 2,6 g ; BRACELET articulé en argent 925 millièmes, le centre orné de saphirs et pierres d'imitation, poids brut : 29,1 g
(Accidents et usures). 80 / 100 €
11. LOT comprenant : un BRACELET fantaisie en métal doré, les maillons ronds, certains ornés de pierres de synthèse.
On y joint un petit BRACELET en or (accidenté) et deux PENDENTIFS cœur en agate et métal, poids brut du bracelet : 4,2 g 80 / 120 €
12. COLLIER de quarante-huit perles de culture choker, le fermoir cylindrique en or 750 millièmes, supportant au centre une perle de culture.
Diamètre des perles : 7,50/8,00 mm 100 / 120 €
13. COLLIER articulé en vermeil 800 millièmes, les motifs à décor d'agrafes de feuillages ornés de nacre et pierres vertes retenant au centre un motif plus important également serti de nacre et de pierres vertes.
Travail du XIX^e siècle.
(Égrisures et manques).
Longueur : 42 cm
Poids brut : 45,1 g
On y joint un COLLIER de boules de corail ou composition en chute, le fermoir en métal. 100 / 150 €
14. MOTIF DE BROCHE en argent 925 millièmes et or 750 millièmes, à décor de brins de muguet, serti de diamants de taille ancienne et de petites perles en pampille.
Travail du XIX^e siècle.
Hauteur : 4,6 cm
Poids brut : 5,8 g 100 / 120 €

15. ALLIANCE en or gris 750 millièmes, ornée de diamants ronds taillés en 8/8.
Tour de doigt : 52
Poids brut : 3,4 g 120 / 200 €
16. LOT divers en métal, argent 925 millièmes serti de pierres fantaisie et orné d'émail comprenant : un BRACELET en cheveux tressé, fermoir en or jaune 750 millièmes, poids brut : 7,7 g ; Trois PENDENTIFS et deux BROCHES. 120 / 200 €
17. MONTRE de dame à remontoir au pendant en or jaune 750 millièmes, le fond guilloché et gravé de fleurettes partiellement émaillé, cadran blanc, chiffres romains, double cuvette en or, échappement à cylindre.
Diamètre : 33 mm
Poids brut : 30,1 g 120 / 200 €
18. LOT en or 750 millièmes comprenant une BROCHE nœud, une PAIRE DE PENDANTS D'OREILLES, un BRACELET DE MONTRE en or 585 millièmes.
Poids brut : 16,2 g 120 / 150 €
19. LOT en or jaune 750 millièmes comprenant : une bague ornée de rubis, saphirs et émeraudes à décor de fleurs ; une bague ornée de quatre perles de culture.
Poids brut : 11,2g
On y joint une BAGUE en métal doré ornée de pierres fausses. 150 / 220 €
20. LOT divers en métal comprenant : une PENDULETTE ; un RÉVEIL ; deux BRACELETS-MONTRES.
On y joint trois MONTRES en argent 925 millièmes et un CACHET en agate.
(Accidents et manques). 150 / 200 €
21. LOT comprenant : PIERRES diverses sur papier ; CLEF DE MONTRE ; PENDENTIF en or 585 millièmes ; PENDENTIF panier fleuri et une BROCHE fleur en or 750 millièmes.
On y joint une BROCHE «grillon» en métal doré.
Poids brut de l'or : 8g 150 / 250 €
22. BAGUE en or gris 750 millièmes sertie d'un saphir dans un entourage de diamants.
Tour de doigt : 52
Poids brut : 5,2 g 180 / 220 €
23. COLLIER de cent cinquante-cinq perles de culture choker, le fermoir cylindrique en or 750 millièmes, orné de deux intercalaires en or.
Diamètre des perles : 6,50/7,00 mm 200 / 300 €
24. COLLIER deux rangs de quatre-vingt-douze et quatre-vingt-dix-sept perles de culture choker, le fermoir en or jaune 750 millièmes gravé de feuillages.
Diamètre des perles : 6,50/7,00 mm 200 / 300 €
25. LOT en or jaune 750 millièmes comprenant : deux BAGUES serties d'une perle de culture, d'une pierre de synthèse rouge et de petits diamants taillés en rose.
Poids brut : 11,1 g 200 / 300 €
26. LOT en or 750 millièmes et argent 925 millièmes comprenant : un COLLIER en or jaune supportant un motif cœur pavé de turquoises en argent ; une BAGUE en or gris ornée d'une turquoise cabochon dans un entourage de petits diamants, tour de doigt : 49.5 ; un COLLIER articulé en or gris orné d'un pendentif papillon ; un PENDENTIF trèfle à quatre feuilles en or jaune.
Poids brut : 14g
On y joint un COLLIER de fausses perles. 200 / 300 €
27. LOT comprenant : une paire de BOUTONS DE MANCHETTE en or 750 millièmes ornée de lapis-lazuli ; une paire de BOUTONS DE MANCHETTE à décor de masques en or 585 millièmes, et un BOUTON DE COL à décor de pépite.
Poids brut : 15,6 g 200 / 300 €
28. LOT en or 750 millièmes comprenant : un BRACELET agrémenté de boules d'or et un COLLIER supportant un motif à décor de pépite.
Poids brut : 9,8g
On y joint un ÉLÉMENT DE CHAÎNETTE en métal. 200 / 300 €

29. LOT comprenant : une ÉPINGLE À CRAVATE en or 750 millièmes ornée d'une intaille sur cornaline, une BROCHE barrette en platine 950 millièmes sertie d'une pierre fausse entre deux petits diamants, une BROCHE en or 750 millièmes, gravée, ornée d'une torsade et de trois petites perles.
Poids brut : 14,5 g
On y joint une ÉPINGLE À CRAVATE «nœud», une ÉPINGLE DE NOURRICE, et une ÉPINGLE DE COL en métal. 200 / 300 €
30. ALLIANCE en or gris 750 millièmes sertie de diamants ronds de taille brillant.
Tour de doigt : 53
Poids brut : 3,6 g 220 / 300 €
31. LOT comprenant : un COLLIER deux rangs de perles de culture, le fermoir en or jaune 750 millièmes ; un COLLIER de perles de culture d'eau douce et un BRACELET deux rangs de perles de culture, le fermoir en or jaune 750 millièmes gravé de feuilles.
(Accidents).
On y joint un lot de PERLES DE CULTURE. 300 / 400 €
32. LOT de quatre COLLIERS de perles de culture en chute, les fermoirs en or 750 millièmes et argent 925 millièmes.
Poids brut : 69 g 300 / 400 €
33. ÉTUI à allumettes de forme ronde en or jaune 750 millièmes gravé de filets.
Diamètre : 42,5 mm
Poids brut : 19,5 g 300 / 500 €
34. Trois PIÈCES IRANIENNES en or.
Poids : 14 g 300 / 400 €
35. MONTRE BRACELET de dame en or jaune 750 millièmes, la montre de forme ronde, le tour de poignet articulé.
Longueur : 17,5 cm
Poids brut : 30,8 g 300 / 500 €
36. BRACELET articulé en or jaune 750 millièmes, les maillons gourmette limée.
Longueur : 18 cm
Poids brut : 18,2 g 400 / 600 €
37. MONTRE CHEVALET formant montre de poche à remontoir au pendant en or jaune 750 millièmes, cadran satiné à chiffres arabes, trotteuse à six heures.
Poids brut : 55,4 g 400 / 600 €
38. MONTRE DE POCHE à remontoir au pendant en or jaune 750 millièmes, cadran doré à chiffres arabes, trotteuse à six heures, balancier bimétallique à compensation, échappement à ancre empierrée.
(Manque une aiguille).
Diamètre : 44 mm
Poids brut : 42,3 g 400 / 500 €
39. LOT en or jaune 750 millièmes ou monté en or jaune, comprenant : une BAGUE rivière sertie de diamants ; cinq PENDENTIFS divers, certains ornés de demi-perles ; un PENDENTIF «théière», deux PENDENTIFS «lanterne» et deux ALLIANCES.
Poids brut : 49,1 g 400 / 600 €
40. LOT de quatre MÉDAILLES ou PIÈCES commémoratives en or jaune 750 millièmes, dont une montée en broche.
Poids brut : 39,1 g 400 / 600 €
41. MONTRE DE BRACELET de forme rectangulaire en or jaune gravé, cadran satiné, chiffres arabes, trotteuse à six heures, mouvement mécanique.
Poids brut : 22,5 g 400 / 600 €
42. LOT comprenant : trois MONTRES BRACELETS en or 750 millièmes et métal, poids brut : 45,8 g ; une BROCHE en or jaune 750 millièmes, poids brut : 4,2 g ; deux ALLIANCES, poids brut : 7,1 g ; deux BRACELETS articulés en argent 800 millièmes, poids brut : 165,7 g ; une MONTRE BRACELET en métal ; un DIAMANT sur papier de forme poire pesant 0,42 ct.
(Accidents et manques). 400 / 600 €
43. LEROY ET FILS.
MONTRE DE POCHE en or jaune 750 millièmes à remontoir au pendant, le fond guilloché, cadran émaillé blanc, chiffres romains, chemin de fer pour les minutes, trotteuse à six heures. Double cuvette en or jaune 750 millièmes, balancier bimétallique à compensation, échappement à ancre empierrée. Signée, n° 55844. Le fond gravé «E.W 3 mai 1888».
Diamètre : 49 mm
Poids brut : 88,0 g 400 / 500 €

44. NON VENU
45. LOT en or 750 et argent 925 millièmes comprenant : un PENDENTIF médaillon ouvrant émaillé noir et orné d'onyx, poids brut : 20,2 g ; une CROIX PENDENTIF ornée de pierres de synthèse blanches, poids brut : 11,8g et un MOTIF DE CROIX normande ornée de pierres de synthèse blanches, poids brut : 9,2g XIX^e siècle.
(Accidents et manques). 400 / 600 €
46. LOT orné de corail et petites perles de culture comprenant : une paire de BOUCLES D'OREILLES, les montures en or jaune 750 millièmes, poids brut : 12 g et un COLLIER (à renfiler).
On y joint une CLEF DE MONTRE en métal retenu par une pièce de 1 penny de 1937, percée.
400 / 500 €
47. LOT en or jaune 750 millièmes composé de cinq BAGUES ornées de : perle de culture, composition, aigue-marine et turquoise cabochon.
Poids brut : 26,4 g 500 / 600 €
48. LOT de trois PENDENTIFS en or jaune 750 millièmes, l'un orné d'une pièce de 20 francs.
Poids brut : 26,1 g 500 / 700 €
49. LOT en or jaune 750 millièmes comprenant quatre broches fleurs.
Poids brut : 33,4 g
On y joint une BROCHE «Tiki» en métal.
500 / 700 €
50. LOT de bijoux divers, fantaisie, métal, certaines parties montées en or comprenant : COLLIER de perles fausses et de culture (accidents) ; paire de BOUCLES D'OREILLES et BOUTONS D'OREILLES ornées de perles diverses et perles fausses ; PENDANTS D'OREILLES ; BRACELET ; CHAÎNE GILETIÈRE ; CANIF DE POCHE et divers ; BOUTONS DE MANCHETTE ; BAGUE ; ALLIANCES dont une orgris sertie de petits diamants ; COLLIER ; BROCHE ; PENDENTIF en jade. 600 / 1 000 €
51. BOUVIER.
BRACELET MONTRE de dame en orgris 750 millièmes, la montre de forme ovale, cadran satiné, index bâtonnets, tour de lunette serti de petits diamants, bracelet tressé.
Longueur : 16,5 cm
Poids brut : 39,3 g 600 / 700 €
52. BRACELET articulé en or jaune 750 millièmes, les maillons gourmette allongés.
Longueur : 19 cm
Poids brut : 36,1 g 800 / 1 200 €
53. LOT en or jaune 750 millièmes, comprenant : une BROCHE fleur ; un PENDENTIF croix ; un PENDENTIF serti d'une pièce de 5 dollars US ; une MÉDAILLE de Saint Christophe et une PIÈCE de 10 francs en or.
Poids brut : 36,2 g 800 / 1 000 €
54. LOT divers en or 750 millièmes comprenant : un COLLIER ; huit paires de BOUCLES D'OREILLES ; deux ALLIANCES et une BAGUE.
Poids brut : 52,7 g 800 / 1 200 €
55. CHAÎNE GILETIÈRE en or jaune 750 millièmes, les maillons mouvementés.
Longueur : 37 cm
Poids : 28,4 g
(Réparations). 800 / 1 000 €
56. LOT de six BAGUES en or 750 millièmes et ornées de demi-perles, camées, etc...
Poids brut : 40,6g
On y joint une BAGUE boule en argent 925 millièmes ornée d'une pierre fausse.
800 / 1 000 €
57. LOT monté en or jaune 750 millièmes comprenant : un COLLIER avec pendentif ; une BAGUE ; cinq paires ou éléments de BOUCLES D'OREILLES, certaines ornées de perles et diamants.
Poids brut : 34 g 1 000 / 2 000 €

58. MONTRE BRACELET de dame en or gris 750 millièmes, la montre de forme rectangulaire à angles arrondis, tour de cadran et attaches sertis d'onyx et diamants ronds, certains taillés en huit-huit. Cadran satiné, index bâtonnets, mouvement mécanique.
Époque Art Déco vers 1935.
Longueur : 18 cm
Poids brut : 33 g 600 / 700 €
59. ETERNA.
MONTRE BRACELET de dame en or gris 750 millièmes, la montre de forme ovale, cadran émaillé bleu, index bâtonnets, tour de lunette serti de diamants ronds de taille brillant, tour de poignet tressé.
Mouvement mécanique.
Longueur : 16,5 cm
Poids brut : 41,2 cm 700 / 800 €
60. OMEGA, modèle «de ville».
MONTRE BRACELET de dame en or gris 750 millièmes, la montre de forme ovale, cadran à décor de lapis-lazuli, chiffres bâtonnets, tour de lunette serti de diamants taillés en huit-huit-huit, mouvement mécanique, bracelet tressé en or.
Longueur : 17/17,5 cm
Poids brut : 59,8 g 1 000 / 1 800 €
61. OMEGA.
MONTRE BRACELET de dame en or gris 750 millièmes, la montre de forme ovale, cadran émaillégris, index pour les heures, tour de lunette orné de diamants ronds taillés en huit-huit, bracelet souple en or gravé. Mouvement mécanique.
Signée sur le cadran, le fond et le mouvement.
(Fonctionnement non garanti).
Longueur : environ 17 cm
Poids brut : 35 g 1 200 / 1 400 €



60



58



59



61

62. MONTRE BRACELET de dame en or jaune 750 millièmes, la montre de forme rectangulaire, cadran émaillé jaune, index pour les heures, tour de cadran orné de diamants ronds de taille brillant, bracelet souple en or gravé. Mouvement mécanique.
Signée PIAGET sur le cadran et le fermoir.
(Fonctionnement non garanti).
Longueur : environ 16,5 cm
Poids brut : 38,6 g 800 / 1 000 €
63. MONTRE BRACELET de dame en or jaune 750 millièmes, la montre de forme rectangulaire, cadran émaillé gris, bracelet souple en or tressé. Mouvement mécanique.
Signée OMEGA sur le cadran.
(Fonctionnement non garanti).
Longueur : 16,7 cm
Poids brut : 46,5 g 800 / 1 200 €
64. PIAGET.
MONTRE BRACELET de dame en or jaune 750 millièmes, la montre de forme ovale, cadran satiné, mouvement à quartz, tour de poignet articulé.
Longueur : 18,5 cm
Poids brut : 50g 1 000 / 1 200 €
65. JUVENIA
MONTRE BRACELET de dame en or jaune 750 millièmes, la montre de forme coussin, cadran émaillé jaune, index bâtonnets pour les heures, bracelet souple en or tressé. Mouvement mécanique.
Signée sur le cadran et le mouvement.
(Accidents à certains maillons - remontoir à refixer et fonctionnement non garanti).
Longueur : 16,5 cm
Poids brut : 48,4 g 1 200 / 1 500 €
66. MONTRE BRACELET de dame en or jaune 750 millièmes, la montre de forme rectangulaire, le tour de poignet articulé à maillons cylindriques.
Vers 1935.
Longueur : 17 cm
Poids brut : 64,7 g 1 200 / 1 800 €
67. MARVIN.
MONTRE BRACELET de dame en or jaune 750 millièmes, la montre de forme carrée, chiffres arabes, tour de poignet à maillons gourmette. Mouvement mécanique.
Longueur : 17,5 cm
Poids brut : 83,3 g 1 500 / 1 700 €



64



63



66



62



67



65

68. HERMÈS, Harnais, réf. HAI.710, années 2000.
MONTRE BRACELET en acier et cuir. Boîtier rond en acier intégré dans un bracelet en cuir à la forme, surpiqué. Cadran blanc avec seconde centrale et guichet dateur à 6h. Mouvement quartz. Bracelet cuir avec boucle ardillon en acier Hermès. Cadran, boîtier et mouvement signés. Numérotée 829914.
Avec sa surboîte Hermès.
(Fonctionnement non garanti).
Diamètre : 36 mm 60 / 100 €
Pour ce lot, la SC E & S PORTIER est assistée de Géraldine Richard, expert SFEP.
69. JAEGER LE COULTRE.
MONTRE BRACELET de dame, la montre de forme ovale en or jaune 750 millièmes, cadran émaillé blanc, chiffres romains pour les heures, bracelet en cuir. Le fermoir boucle à ardillon en métal.
Signée sur le cadran et le mouvement.
(Usures et fonctionnement non garanti).
Poids brut : 19,6 g 100 / 120 €
70. CARTIER, Tank, années 80.
MONTRE BRACELET en or jaune 18k (750 millièmes) sur cuir. Boîtier rectangulaire. Fermeture à vis. Cadran nacre avec index diamants. Mouvement mécanique, cal. 78-1, 17 rubis. Bracelet cuir avec boucle déployante en or 18k signée CARTIER. Cadran, boîtier et mouvement signés. Numérotée 78227/0159.
(Fonctionnement non garanti).
Dimensions : 27 x 20 mm
Poids brut : 28,7g 350 / 550 €
Pour ce lot, la SC E & S PORTIER est assistée de Géraldine Richard, expert SFEP.
71. CHAUMET - CORUM.
MONTRE BRACELET de dame, la montre de forme coussin en argent 925 millièmes, cadran gravé, bracelet rigide, le fermoir à l'attache. Mouvement mécanique.
(Usures et fonctionnement non garanti).
Poids brut : 45,8 g 700 / 1 000 €



68



71



69



70

72. HERMÈS.
LOUPE DE TABLE sertie dans un motif en métal doré représentant un œil. 60 / 80 €
73. PINCE À CRAVATE en or jaune 750 millièmes uni.
Longueur : 6 cm
Poids brut : 7,0 g 120 / 180 €
74. CARTIER, Santos Galbee, réf. 187901, années 90.
MONTRE BRACELET en or et acier. Boîtier carré en acier, fond vissé. Lunette en or jaune vissée. Cadran crème avec index chiffres romains peints, chemin de fer, seconde centrale et guichet dateur à 6h. Mouvement quartz. Bracelet en acier, maillons vissés en or. Boucle déployante en acier siglée CARTIER. Signée et numérotée 26876.
(Fonctionnement non garanti).
Diamètre : 29 mm 200 / 300 €
Pour ce lot, la SC E & S PORTIER est assistée de Géraldine Richard, expert SFEP.
75. OMEGA, ref. 14419, vers 1961.
MONTRE BRACELET en or jaune 18k (750 millièmes) sur cuir. Boîtier rectangulaire strié. Fond à pression. Cadran doré avec index appliqués et aiguilles bâton. Mouvement mécanique, cal. 540. Bracelet cuir avec boucle ardillon Omega. Cadran, boîtier et mouvement signés. Numérotée 18413369 (mouvement).
(Fonctionnement non garanti).
Dimensions : 31 x 25 mm
Poids brut : 30,6 g 200 / 300 €
Pour ce lot, la SC E & S PORTIER est assistée de Géraldine Richard, expert SFEP.
76. Paire de BOUTONS DE MANCHETTES en or gris 750 millièmes, les extrémités interchangeables en or gravé de filets.
(Usures au mécanisme).
Poids brut : 11,4 g
On y joint cinq jeux de MOTIFS CYLINDRIQUES en verre, lapis, onyx, métal ou bois. 800 / 1 000 €
77. HERMÈS, signé
Paire de BOUTONS DE MANCHETTES en or gris 750 millièmes de forme ronde.
Écrin.
Poids : 9,5 g 500 / 700 €
78. JAEGER LECOULTRE, réf. 9009, années 50.
MONTRE BRACELET en or jaune 18k (750 millièmes). Boîtier rectangulaire. Fond à pression. Poinçon EJ (EDMOND JAEGER). Cadran argenté avec index bâton appliqués. Fab. Suisse. Mouvement mécanique. Bracelet petites mailles en or jaune 18k non signé. Cadran, boîtier et mouvement signés. Numérotée 1040137.
(Fonctionnement non garanti).
Diamètre : 23 mm
Longueur : 18 cm
Poids brut : 56,4 g 800 / 1 200 €
Pour ce lot, la SC E & S PORTIER est assistée de Géraldine Richard, expert SFEP.



75



74



78



73



72



77



76



79. OMEGA, Constellation, réf. 167.005, produite vers 1971.

MONTRE BRACELET en acier inoxydable sur cuir. Boîtier rond à belles anses anguleuses, fond vissé. Cadran pan pie silver avec index appliqués, aiguilles dauphine, seconde centrale et guichet dateur. Mouvement automatique, certifié chronomètre, cal. 565. n° 33.540.510. Bracelet cuir avec boucle ardillon en acier Omega. Cadran, boîtier et mouvement signés. (Fonctionnement nongaranti).

Diamètre : 34 mm 100 / 200 €

Pour ce lot, la SC E & S PORTIER est assistée de Géraldine Richard, expert SFEP.

80. OMEGA, Seamaster, réf. 2767-3SC, vers 1954.

MONTRE BRACELET en acier sur cuir. Boîtier rond. Fond à pression. Cadran argenté avec index flèche, chiffres arabes et logo Omega appliqués, aiguilles feuille et seconde centrale. Mouvement automatique à butée, cal. 351. Bracelet cuir avec boucle ardillon rapporté. Cadran, boîtier et mouvement signés. Numérotée 14037972 (mouvement).

(Fonctionnement nongaranti).

Diamètre : 34 mm 150 / 250 €

Pour ce lot, la SC E & S PORTIER est assistée de Géraldine Richard, expert SFEP.

81. OMEGA, Dynamic, années 70.

MONTRE BRACELET en acier. Boîtier ovale, fond vissé. Verre plexi. Cadran argenté avec index et aiguilles lumineux, seconde centrale et guichet dateur. Mouvement automatique. Bracelet acier avec boucle déployante signée Omega, réf. 1153/138. Signée.

(Fonctionnement nongaranti).

Diamètre : 41 mm 200 / 300 €

Pour ce lot, la SC E & S PORTIER est assistée de Géraldine Richard, expert SFEP.

82. MOVADO, années 50.

MONTRE BRACELET en or jaune 18 K (750 millièmes) sur bracelet métal. Boîtier rond, «Spider lug». Fond à pression. Boîte française. Cadran argenté avec index chiffres arabes et points appliqués, graduation au 1/5^e et seconde centrale. Mouvement mécanique. Bracelet flexo-flex en métal. Cadran, boîtier et mouvement signés. Numérotée 260503.

(Fonctionnement nongaranti).

Diamètre : 33 mm

Poids brut : 67,8 g 300 / 500 €

Pour ce lot, la SC E & S PORTIER est assistée de Géraldine Richard, expert SFEP.

83. PIAGET, Extra-plate

MONTRE BRACELET en acier sur cuir. Boîtier rond extra-plat. Fond à pression. Cadran argenté avec index bâton appliqués, petite seconde et aiguilles bâton. Mouvement mécanique. Bracelet cuir avec boucle ardillon rapportée. Cadran, boîtier et mouvement signés. Numérotée 10823.

(Fonctionnement nongaranti).

Diamètre : 34 mm 300 / 500 €

Pour ce lot, la SC E & S PORTIER est assistée de Géraldine Richard, expert SFEP.

84. DREFFA, années 40.

MONTRE BRACELET en or jaune 18k (750 millièmes) sur cuir avec chronographe. Boîtier rond. Fond à pression. Cache poussière en métal. Cadran argenté deux compteurs. Mouvement mécanique. Bracelet cuir avec boucle ardillon rapporté. Cadran signé. Numérotée 1013.

(Fonctionnement nongaranti).

Diamètre : 37 mm

Poids brut : 44,1 g 300 / 400 €

Pour ce lot, la SC E & S PORTIER est assistée de Géraldine Richard, expert SFEP.



83



81



80



84



82



79

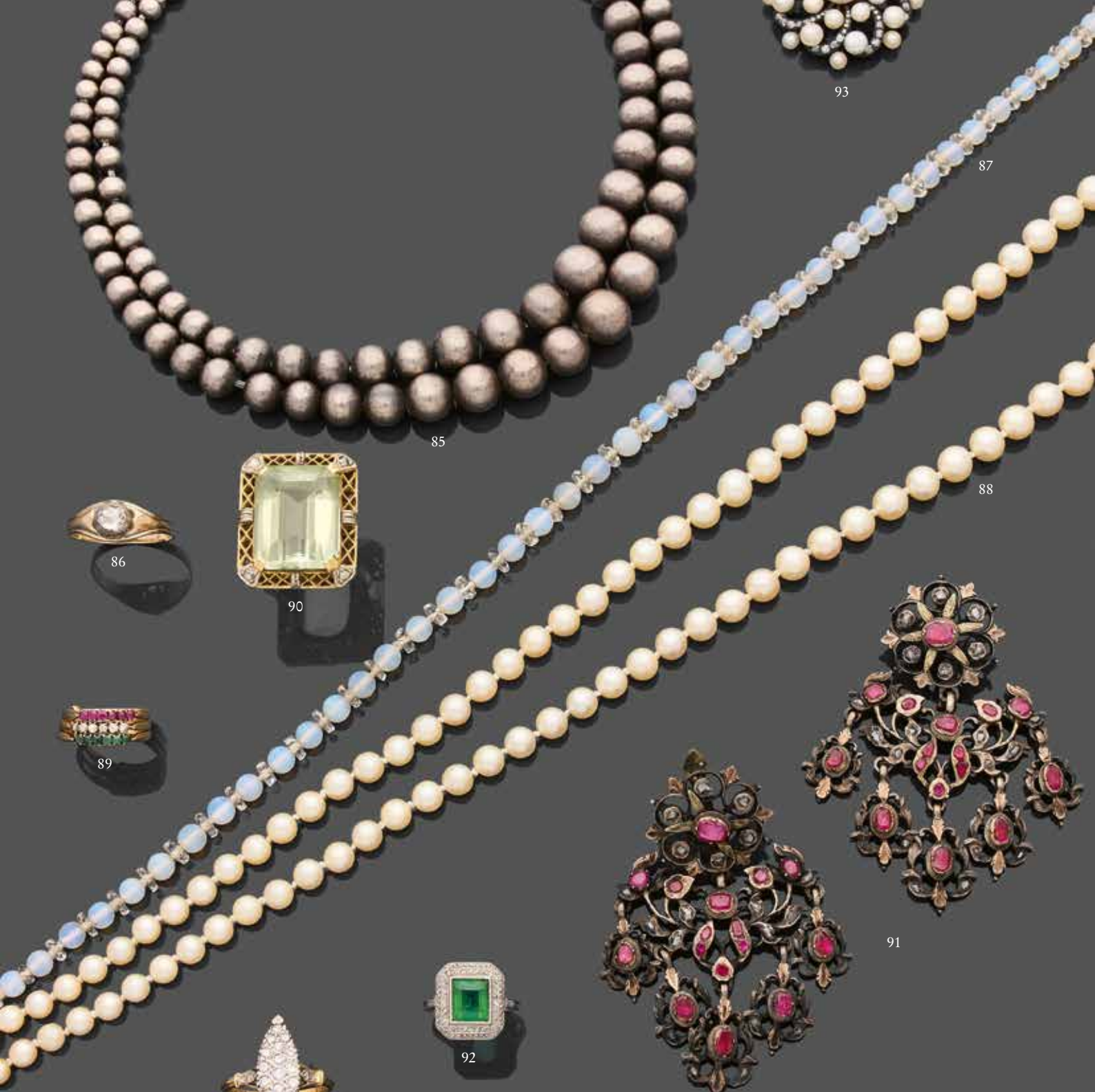
85. COLLIER deux rangs de boules en argent 800 millièmes uni en chute.
(Usures).
Longueur : 35 cm
Poids brut : 85 g 50 / 100 €
86. BAGUE en or jaune 585 millièmes ornée au centre d'un diamant taillé en rose.
Tour de doigt : 59
Poids brut : 2,5 g 60 / 100 €
87. COLLIER de boules d'opales en chute alternées de petits anneaux facettés. Le fermoir en or jaune 750 millièmes.
(Égrisures et manques).
Longueur : 55 cm
Poids brut : 16,4 g 80 / 120 €
88. COLLIER de quatre-vingt-dix-sept perles de culture en chute, le fermoir en or gris 750 millièmes.
Diamètre des perles : 4,50/5,00 à 8,50/9,00 mm
Longueur : 66 cm
Poids brut : 35,1 g 100 / 150 €
89. BAGUE composée de trois anneaux, chacun partiellement serti de rubis, diamants taillés en rose et émeraudes. La monture en or jaune 750 millièmes.
Tour de doigt : 47,5
Poids brut : 3,1 g 100 / 120 €
90. BAGUE en or jaune 750 millièmes ornée d'une pierre fine verte de forme rectangulaire à pans coupés dans un entourage de quatre diamants taillés en rose.
Tour de doigt : 53
Poids brut : 14,8 g 120 / 200 €
91. ENSEMBLE en argent 925 millièmes à décor feuillagé orné de rubis sur clinquant et diamants taillés en rose comprenant : deux motifs de draperie à pampilles et une paire de boucles d'oreilles.
Travail étranger des XVIII^e et XIX^e siècles.
Poids brut : 36,6 g 120 / 180 €
92. BAGUE en platine 850 millièmes, le centre orné d'une tourmaline verte rectangulaire dans un double entourage de diamants taillés en rose ou ronds taillés en huit-huit.
(Usures).
Tour de doigt : 48,5
Poids brut : 3,8 g 200 / 300 €
93. MOTIF DE BROCHE de forme ronde en argent 925 millièmes et en or 750 millièmes, orné de perles boutons et de diamants de taille ancienne et taillés en rose.
Travail du XIX^e siècle.
Diamètre : 3,3 cm
Poids brut : 9,4 g
On y joint deux PAMPILLES ornées d'une perle de culture poire sous un petit diamant. 400 / 500 €
94. BAGUE marquise en or jaune 750 millièmes pavée de petits diamants ronds.
Tour de doigt : 54
Poids brut : 3,1 g 600 / 800 €



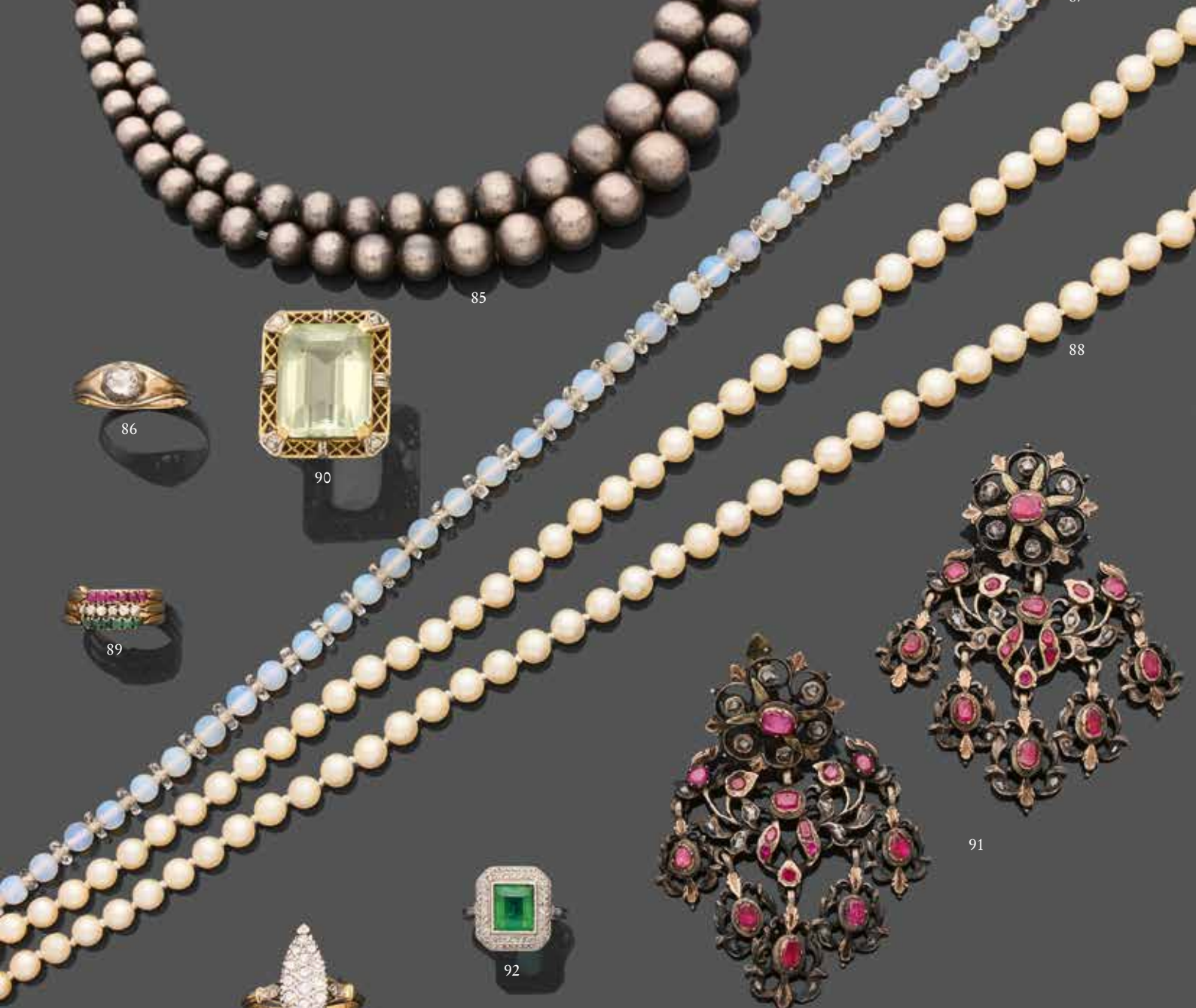
85



93



87



88



86



90



89



91



92



94

95. BAGUE serpent en or jaune 750 millièmes.
Travail étranger.
Tour de doigt : 52
Poids brut : 4 g 60 / 80 €
96. PENDENTIF en or jaune 750 millièmes figurant un trèfle à quatre feuilles, les pétales en verre.
(Petits manques).
Hauteur : 3,8 cm
Poids brut : 11,4 g 150 / 200 €
97. BAGUE en or gris 750 millièmes sertie d'un diamant solitaire de forme ronde et de taille brillant.
Tour de doigt : 51
Poids brut : 2,5 g 180 / 220 €
98. COLLIER retenant un motif fleur en or jaune 750 millièmes partiellement émaillé en polychromie orné au centre d'une perle de culture.
Hauteur : 36 cm
Poids brut : 13,1 g 200 / 300 €
99. BAGUE chevalière en or jaune 750 millièmes, ornée d'un diamant entre six pierres bleues.
Taille de doigt : 53
Poids brut : 9,6 g 400 / 500 €
100. BAGUE en or 750 millièmes à décor mouvementé sertie de diamants, rubis et pierres rouges.
Tour de doigt : 58
Poids brut : 7,1 g 400 / 600 €
101. BROCHE fleur en or jaune 750 millièmes, le pistil de forme boule, serti de diamants.
Poids brut : 15,2 g 500 / 600 €
102. BRACELET articulé en or jaune 750 millièmes supportant huit pampilles diverses.
Longueur : 21 cm
Poids brut : 24,6 g 500 / 700 €
103. BRACELET articulé en or jaune 750 millièmes, les maillons allongés de forme rectangulaire.
Longueur : 17,5 cm
Poids brut : 26,4 g 600 / 800 €
104. BAGUE ornée d'une émeraude carrée sertie clos dans un double entouragement de diamants taillés en huit-huit. La monture en or jaune 750 millièmes.
Tour de doigt : 50
Poids brut : 4,2 g 600 / 900 €



101



96



99



97



98



95



104



100



103



102

105. BAGUE en or jaune 750 millièmes gravée de feuilles, ornée au centre d'une ligne de sept petits diamants en chute, taillés en huit-huit.
Tour de doigt : 55
Poids brut : 5,6 g 80 / 150 €
106. BAGUE en or gris 750 millièmes «toi et moi» ornée d'une perle de culture et d'un diamant rond demi-taille.
Tour de doigt : 53
Poids brut : 3,8 g 120 / 200 €
107. COLLIER deux rangs de soixante et onze et soixante-sept perles de culture en chute, le fermoir en or jaune 750 millièmes.
Diamètre des perles : 9,00/9,50 à 5,50/6,00 mm
Poids brut : 63 g 180 / 200 €
108. BROCHE en or jaune 750 millièmes, représentant un oiseau de paradis perché, partiellement serti de diamants.
Hauteur : 8,3 cm
Poids brut : 16,2 g 400 / 700 €
109. BAGUE marquise en or jaune 750 millièmes pavée de diamants taillés en rose.
Tour de doigt : 48
Poids brut : 4 g 600 / 800 €
110. COLLIER en or jaune 750 millièmes torsadé, supportant en pendentif un médaillon rond ouvrant en or, partiellement émaillé noir.
Poids brut : 46,8 g 800 / 1 300 €
111. BRACELET deux rangs en or jaune 750 millièmes, orné d'un coulant en or, serti d'une turquoise cabochon, dans un entourage de diamants de taille ancienne.
XIX^e siècle.
Poids brut : 61,8 g 1 500 / 2 000 €



107



110



105



106



108



109



111

112. COLLIER de neuf rangs de corail figurant une tresse, le fermoir en or jaune 750 millièmes gravé.
(Usures et bosses).
Longueur : 36 cm
Poids brut : 63,5 g 80 / 120 €
113. COLLIER en or jaune 750 millièmes, les maillons gourmette supportant un pendentif serti d'une pièce de 10 francs or.
Poids brut : 26,1 g 300 / 500 €
114. COLLIER en or jaune 750 millièmes, les maillons allongés.
Poids brut : 27,6 g
On y joint un COLLIER en or rose et gris 750 millièmes torsadé.
Poids brut : 11,3 g 500 / 700 €
115. COLLIER en or jaune 750 millièmes, les maillons gourmette supportant un pendentif serti d'une pièce de 20 francs or.
Poids brut : 33,9 g 600 / 800 €
116. COLLIER en or jaune 750 millièmes, torsadé en chute.
Longueur : 46 cm
Poids brut : 25,5 g 700 / 800 €
117. BRACELET large en or jaune 750 millièmes tressé, partiellement serti de diamants et de saphirs.
Longueur : 19 cm
Poids brut : 66,2 g 2 000 / 2 500 €
118. COLLIER ruban en or jaune 750 millièmes tressé, le centre orné de petits saphirs ronds.
Longueur : environ 42 cm
Poids brut : 78,2 g 2 500 / 3 000 €



118



114



115



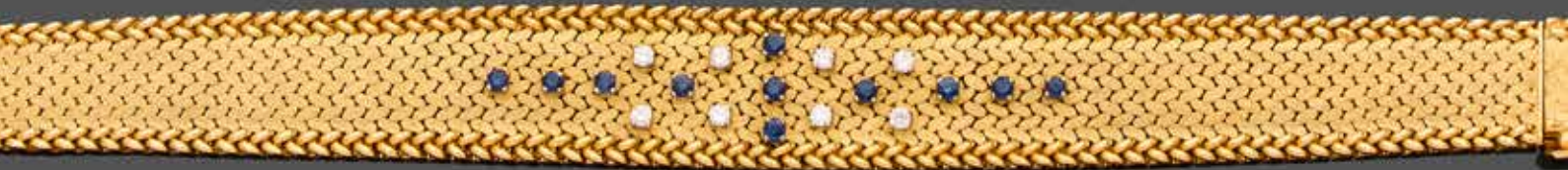
112



113



116



117

119. CRÉATION ELENA CANTACUZÈNE.
 Deux bagues en argent 925 millièmes ornées, chacune de perles de culture baroques dont une de couleur grise.
 Tour de doigt : 56 et 55,5
 Poids brut : 16,5 g 60 / 100 €
120. CRÉATION ELENA CANTACUZÈNE.
 LOT de trois BAGUES ornées de perles baroques d'eau douce, incrustées de pierres fines et fantaisies.
 Tour de doigt : 51,5 - 52 et 53,5
 Poids brut : 37,9 g 80 / 120 €
121. CRÉATION ELENA CANTACUZÈNE.
 BRACELET trois rangs de quartz taillés en briolettes, le fermoir en or 750 millièmes.
 Longueur : environ 17 cm
 Poids brut : 88 g 80 / 100 €
122. CRÉATION ELENA CANTACUZÈNE.
 BAGUE en ébène, incrustée de trois citrines, celle du centre, plus importante.
 Tour de doigt : 52/53 120 / 180 €
123. CRÉATION ELENA CANTACUZÈNE.
 COLLIER en cuir agrémenté de cylindres en or 750 millièmes supportant en pampille une perle de culture mordorée, le fermoir en or 750 millièmes.
 Poids brut : 19,6 g 180 / 200 €
124. CRÉATION ELENA CANTACUZÈNE.
 BAGUE en or jaune 750 millièmes ornée d'une citrine de forme triangulaire ceinturée d'une ligne de tsavorites.
 Tour de doigt : 54
 Poids brut : 11,8 g 1 000 / 1 800 €
125. CRÉATION ELENA CANTACUZÈNE.
 BAGUE sertie d'une tourmaline (rubellite) de forme triangulaire ceinturée d'une ligne de péridots et citrines. La monture en or jaune 750 millièmes.
 Tour de doigt : 52,5
 Poids brut : 9,0 g 1 000 / 1 800 €



123



120



122



121



124



125



119



126. CRÉATION ELENA CANTACUZÈNE.
 Deux COLLIERS en pierre de lune, béryl jaune, chrysoprases, les fermoirs en vermeil 925 millièmes et en or 750 millièmes.
 Poids brut : 70,1 g 50 / 60 €
127. CRÉATION ELENA CANTACUZÈNE.
 LOT comprenant quatre COLLIERS en argent 925 millièmes agrémentés de perles de culture de Tahiti, pierre de lune et quartz rose.
 Poids brut : 121,3 g 60 / 100 €
128. CRÉATION ELENA CANTACUZÈNE.
 COLLIER composé de cinq rangs de boules facettées de pierre de lune et saphirs, le fermoir en argent 925 millièmes.
 Poids brut : 67,8 g 100 / 120 €
129. CRÉATION ELENA CANTACUZÈNE.
 BRACELET cinq rangs de motifs briolettes en opales, le fermoir en or 750 millièmes.
 Longueur : 18 cm
 Poids brut : 63 g 100 / 120 €
130. CRÉATION ELENA CANTACUZÈNE.
 BAGUE en ébène, incrustée d'une aigue-marine entre deux péridots.
 Tour de doigt : 54/55 120 / 180 €
131. CRÉATION ELENA CANTACUZÈNE.
 BAGUE en onyx incrustée d'une prasiolite entre deux topazes bleues.
 (Accident à une topaze).
 Tour de doigt : 53/55 120 / 180 €
132. CRÉATION ELENA CANTACUZÈNE.
 COLLIER six rangs de petits galets facettés en aigue-marine alternés de boules de citrines facettées, un motif plus important en aigue-marine, au centre. Le fermoir en argent 925 millièmes. 400 / 600 €
133. CRÉATION ELENA CANTACUZÈNE.
 Deux COLLIERS composés de rondelles de saphirs et rubis facettés, les fermoirs en argent et vermeil 925 millièmes.
 Poids brut : 32,9 g 100 / 120 €



132

126

130

131

126

129

134. CRÉATION ELENA CANTACUZÈNE.
BAGUE en ébène ornée d'un cabochon en corail.
Tour de doigt : 52/55 120 / 180 €
135. CRÉATION ELENA CANTACUZÈNE.
SAUTOIR composé de boules de jade alternées de rondelles d'émeraudes facettées. Le
fermoir en argent 925 millièmes.
Longueur : 120 cm 180 / 220 €
136. CRÉATION ELENA CANTACUZÈNE.
COLLIER de motifs olives en lapis-lazuli baigné alternés de boules d'onyx, le fermoir en
argent 925 millièmes.
(Accidents et réparations - quelques motifs). 180 / 220 €
137. CRÉATION ELENA CANTACUZÈNE.
COLLIER draperie trois rangs de corail rouge et noir, le fermoir en argent 925 millièmes.
200 / 400 €
138. CRÉATION ELENA CANTACUZÈNE.
COLLIER composé de branchages et bâtonnets de corail agrémentés de boules
d'améthystes facettées supportant en pendentif une importante turquoise matrix. Le
fermoir en argent 925 millièmes. 200 / 300 €
139. CRÉATION ELENA CANTACUZÈNE.
BRACELET trois rangs de motifs en corail brut, le fermoir en argent 925 millièmes, de
forme ovale serti d'un cabochon de turquoise baignée.
Longueur : 21 cm 200 / 300 €



137



134

140. CRÉATION ELENA CANTACUZÈNE.
COLLIER trois rangs de petits galets en aigue-marine alternés de rondelles facettées de péridots supportant en pendentif un motif en aigue-marine plus important. Le fermoir en argent 925 millièmes. 300 / 400 €
141. CRÉATION ELENA CANTACUZÈNE.
COLLIER trois rangs de petits motifs en corail, le centre orné d'une importante aigue-marine cabochon, la sertissure en argent 925 millièmes, gravé à décor de branchages. 400 / 600 €
142. CRÉATION ELENA CANTACUZÈNE.
COLLIER cinq rangs de motifs en corail brut agrémenté de citrines taillées en briolettes. Le fermoir en argent 925 millièmes. 400 / 600 €



140



142

143. LONGINES.
MONTRE DE COL à remontoir au pendant en or jaune 750 millièmes.
Diamètre : 28 mm
Poids brut : 19,2 g 80 / 120 €
144. MONTRE de dame à remontoir au pendant en argent 925 millièmes, le fond ajouré à décor de fleurs et feuillages, la double cuvette émaillée vert translucide.
XIX^e siècle. 120 / 180 €
145. BROCHE pouvant former pendentif médaillon ouvrant en or jaune 750 millièmes, le centre orné d'un camée agate figurant une femme en buste de profil dans un entourage de petites perles de culture.
(Transformation).
Hauteur : 3,4 cm
Poids brut : 15,4 g 150 / 200 €
146. BOÎTIER DE MONTRE de dame en or jaune 750 millièmes, le fond serti d'un petit diamant de taille ancienne.
Poids brut : 8 g 150 / 200 €
147. CROIX pendentif en or jaune 750 millièmes ornée au centre de demi-perles et petits diamants taillés en rose dans un entourage de filets d'émail noir.
XIX^e siècle
Hauteur : 7,5 cm
Poids brut : 9,8 g 300 / 500 €
148. BROCHE ovale en or jaune 750 millièmes, ornée d'un camée en agate, représentant un profil de femme, dans un entourage de filets d'émail noir et de demi-perles.
XIX^e siècle.
(Accidents et manques, givres assimilables à des fêles).
Hauteur du camée : 44/45 mm
Poids brut : 27,6 g 400 / 500 €
149. LOT en or jaune 750 millièmes, comprenant : deux MOTIFS DE CROIX normande ajourée, sertis de pierres de synthèse blanches et un COLLIER supportant un motif de croix.
Travail du XIX^e siècle.
Poids brut : 68,2 g 400 / 600 €



149



143



144



148



146



147



145

150. TRÈS GRAND CAMÉE à couches multiples gravé d'un buste d'Hercule à gauche. Le héros est représenté barbu, et son abondante chevelure ondulée ceinte d'une couronne de lauriers est nouée derrière la nuque. Les épaules sont recouvertes de la «léonté» nouée sous le menton. Les détails sont finement gravés. Agate blanche, grise et brune. Fêlures visibles. Petits éclats visibles. Le nœud de la dépouille semble avoir été rapporté. Verso poli (d'origine). Monté dans un écrin ancien (XIX^e siècle).

XVI^e-XVII^e siècles dans le style romain.

Hauteur : 14,5 cm

12 000 / 16 000 €

Provient d'une importante collection de glyptique.

Assisté d'Antoine TARANTINO, expert, tél. : 06.15.44.68.46 - email : contact@galrietarantino.com





151. PENDENTIF «pépite» en or jaune 750 millièmes aux incrustations de calcite.
Poids brut : 64,8 g 700 / 900 €
152. PENDENTIF fleurs pouvant former broche en or 750 millièmes et argent 925 millièmes, entièrement sertie de diamants taillés en rose, un diamant de taille ancienne au centre.
XIX^e siècle.
Diamètre : 3,3 cm
Poids brut : 14,2 g 400 / 500 €
153. BROCHE en or jaune 750 millièmes figurant une fleur, le centre gravé, amati et orné de quatre diamants ronds de taille brillant.
Hauteur : 4,7 cm
Poids brut : 14,8 g 600 / 700 €
154. BRACELET large et articulé en or jaune 750 millièmes, composé d'une triple ligne de maillons entrelacés.
Longueur : 19,5 cm
Poids brut : 40,1 g 800 / 1 200 €
155. BRACELET ruban en or jaune 750 millièmes tressé, le centre appliqué d'un monogramme «Y» entre quatre motifs de fleurs de lys sertis de diamants taillés en rose.
Travail du XIX^e siècle.
(Petits accidents).
Longueur : 18 cm
Poids brut : 37,2 g 1 000 / 1 800 €
156. COLLIER draperie cylindrique tressé et paire de pendants d'oreilles en or jaune 750 millièmes, supportant des motifs sertis d'intailles sur onyx de style antique, dans des entourages de petites perles.
Travail étranger du XIX^e siècle.
Longueur du collier : 39 cm
Poids brut : 87,1 g
Hauteur des pendants d'oreilles : 4,5 cm
Poids brut : 11,8 g
On y joint deux INTAILLES sur onyx. 3 000 / 4 000 €



153



156



152



156



151



154



155

157. BAGUE en or gris 750 millièmes ornée d'un diamant rond demi-taille serti clos.
Tour de doigt : 56
Poids brut : 1 g 120 / 180 €
158. ÉPINGLE de cravate en or jaune 750 millièmes ornée d'une griffe d'aigle retenant un diamant de taille ancienne et de forme poire.
Poids brut : 1 g 220 / 300 €
159. BROCHE «tête de moineau» en or jaune 750 millièmes et argent 925 millièmes, partiellement sertie de diamants taillés en rose.
Hauteur : 2,4 cm
Poids brut : 10,4 g 300 / 400 €
160. BAGUE en or 750 millièmes «toi et moi» ornée d'un diamant et d'une perle de culture entre sept petits diamants de taille ancienne.
Tour de doigt : 57
Poids brut : 4,1 g 400 / 600 €
161. BAGUE navette en or jaune 750 millièmes ornée au centre d'un saphir de même forme serti-clos dans un entourage de diamants ronds et saphirs alternés.
Tour de doigt : 51
Poids brut : 7,1 g 400 / 600 €
162. BRACELET rigide et ouvrant en or jaune 750 millièmes, le centre décoré d'un motif feuillagé en argent 925 millièmes orné de diamants ronds et coussin de taille ancienne.
Travail du XIX^e siècle
(Traces d'oxydation et bosses).
Diamètre intérieur : 5,7 cm
Poids brut : 44,4 g 800 / 1 000 €
163. BRACELET large et souple en or jaune 750 millièmes tressé.
(Légèrement voilé).
Longueur : 18 cm
Poids : 42 g 1 000 / 1 500 €
164. ENSEMBLE formant parure en or jaune 750 millièmes émaillé bleu translucide ornée de motifs géométriques serti de demi-perles comprenant : BRACELET ; BROCHE amovible, le motif pouvant être fixé sur le bracelet ; paire de BOUCLES D'OREILLES, système pour oreilles percées.
XIX^e siècle
(Petits manques à l'émail).
Poids brut total : 78,4 g 2 500 / 3 500 €



164



162



161



164



159



158



157



160



164



163

165. PETITE BROCHE ovale en or 750 millièmes émaillée rose translucide, appliquée d'un motif de fleurs en argent, orné de deux petites perles et de diamants taillés en rose.
Travail du XIX^e siècle.
Hauteur : 2,3 cm
Poids brut : 5,1 g 80 / 120 €
166. BROCHE en or 750 millièmes et argent 925 millièmes à décor de feuillages entièrement sertie de diamants taillés en rose et ronds de taille ancienne.
Travail français vers 1900.
(Manque un diamant).
Hauteur : 4 cm
Poids brut : 15 g 400 / 500 €
167. BROCHE ronde formant médaillon ouvrant, en or 750 millièmes, ornée de couronnes de fleurs serties de diamants taillés en rose appliquées sur un fond d'émail rose translucide, le dos renfermant un portrait de petite fille.
Travail de la fin du XIX^e siècle.
(Transformation).
Diamètre : 27,5 mm
Poids brut : 13,4 g 400 / 600 €
168. BROCHE nœud en argent 925 millièmes et or 750 millièmes, entièrement sertie de diamants ronds de taille ancienne. Travail du XIX^e siècle.
Longueur : 3,5 cm
Poids brut : 7,6 g 600 / 900 €
169. BROCHE fleurs en argent 925 millièmes et or 750 millièmes, entièrement sertie de diamants de taille ancienne et taillés en rose, de rubis et de pierres rouges.
Travail du XIX^e siècle.
Hauteur : 9,2 cm
Poids brut : 34,4 g 1 000 / 1 200 €
170. COLLIER articulé en or gris 750 millièmes retenant au centre un motif en or 750 millièmes et argent 925 millièmes à décor d'une fleur et feuillages, surmonté d'un nœud, l'ensemble entièrement serti de diamants taillés en rose, ronds ou coussin de taille ancienne, certains en pampille.
Travail du XIX^e siècle.
Hauteur totale du pendentif : 10 cm
Poids brut : 27,6 g
Avec un écrin de la Maison AUGER, joaillier, orfèvre, place des Victoires, Paris. 2 000 / 2 500 €



169



170



166



168



167



165

171. COLLIER articulé en or jaune 750 millièmes, les maillons à entrelacs.
 Longueur : 37 cm
 Poids : 24,2 g 600 / 800 €
172. ENSEMBLE en ors de plusieurs tons 750 millièmes comprenant : une BAGUE ; un BRACELET et un COLLIER, les maillons partiellement torsadés.
 Tour de doigt : 51/52 - Poids : 8,1 g
 Longueur du collier : 45 cm - poids : 12,0g
 Longueur du bracelet : 19,5 cm - poids : 5,5 g 600 / 800 €
173. BRACELET en or jaune et gris 750 millièmes torsadé.
 Longueur : 21,5 cm
 Poids brut : 45,5 g 1 000 / 1 200 €
174. COLLIER en or jaune 750 millièmes.
 Longueur : 62 cm
 Poids : 51,2 g 1 200 / 1 500 €
175. BRACELET articulé en or jaune 750 millièmes, les maillons doubles gravés entrelacés.
 (Usures).
 Longueur : 20 cm
 Poids brut : 73 g 2 000 / 3 000 €
176. BRACELET articulé en or jaune 750 millièmes à doubles maillons gourmette, supportant une main en or en pampille.
 Longueur : 20,5 cm
 Poids brut : 116,7 g 2 000 / 3 000 €
177. BRACELET articulé en or jaune 750 millièmes, partiellement amati.
 Poids brut : 89 g 2 800 / 3 200 €



172



172



173



175



176



177



174

171

178. Paire de PENDANTS D'OREILLES composés d'un motif en or jaune 750 millièmes représentant les lettres «CD» retenant en pampille un motif cœur en nacre, la monture en or jaune 750 millièmes. Système à pince.
Création Catherine DENEUVE.
Hauteur : 4,2 cm
Poids brut : 30,5 g 400 / 600 €
179. BROCHE en or jaune 750 millièmes entièrement gravé à décor de nœud.
Hauteur : 5,5 cm
Poids brut : 13,8 g 400 / 600 €
180. BAGUE en or jaune et gris 750 millièmes ornée au centre d'une émeraude carrée entre deux diamants baguette et des lignes de diamants ronds.
Tour de doigt : 52/53
Poids brut : 12,6 g 600 / 800 €
181. Paire de BOUCLES D'OREILLES en or jaune 750 millièmes de forme ronde, chacune à décor de torsades.
Travail de Georges LENFANT, poinçonnées.
Hauteur : 3 cm
Poids brut : 18,5 g 700 / 900 €
182. BROCHE en or jaune 750 millièmes figurant deux feuilles ajourées partiellement serties de petits diamants ronds et d'émeraudes.
Poids brut : 23,8 g 800 / 1 000 €
183. Large BRACELET articulé en or jaune 750 millièmes, les maillons de forme rectangulaire ou bombée gravés de godrons.
(Usures).
Longueur : 18,5 cm
Poids brut : 106 g 1 500 / 2 000 €
184. VAN CLEEF & ARPELS, signé et numéroté.
BRACELET souple en or jaune 750 millièmes à décor de torsades et de petites boules d'or.
Travail français vers 1960-1962
(Petits accidents).
Longueur : 19,5 cm
Poids brut : 45,6 g 2 500 / 3 500 €



181



182



178



180



179



184

183

185. HERMÈS, signé.
BRACELET rigide et ouvrant en métal doré, le centre décoré d'un motif bombé en cuir.
(Usures).
Diamètre intérieur : 5,3 cm 50 / 100 €
186. HERMÈS, signé.
Deux bagues en argent 925 millièmes, chacune gravée.
(Usures).
Tour de doigt : environ 46
Poids brut : 8,2 g
Avec un écrin. 50 / 70 €
187. BAGUE en or gris 750 millièmes ornée d'un motif boucle serti de diamants taillés en huit-huit.
Tour de doigt : 51
Poids brut : 4,1 g 60 / 120 €
188. CROIX PENDENTIF en or jaune 750 millièmes, ornée de demi-perles et de quatre boules de lapis-lazuli.
Poids brut : 7,3 g 180 / 220 €
189. BAGUE en or jaune 750 millièmes pouvant recevoir un anneau en argent 925 millièmes ou un anneau en jaune 750 millièmes orné de deux motifs en lapis-lazuli godronné.
Tour de doigt : environ 56/57
Poids brut total : 21,3 g 400 / 600 €
190. Paire de BOUCLES D'OREILLES en or jaune 750 millièmes et argent 800 millièmes, chacune figurant une feuille partiellement émaillé bleu, la nervure ornée de diamants taillés en rose. Système à pince.
(Manque à l'émail).
Hauteur : 3,2 cm
Poids brut : 15,7 g 400 / 600 €
191. BAGUE en or jaune 750 millièmes godronné, ornée au centre d'une ligne de cinq diamants demi-taille en chute.
Tour de doigt : 59,5
Poids brut : 15,8 g 600 / 1 000 €
192. BOUCHERON, signé et numéroté.
BRACELET rigide et ouvert en or jaune 750 millièmes, le centre amovible orné de deux motifs godronnés en lapis-lazuli.
Diamètre intérieur : 5,9 cm
Poids brut : 50,2 g 1 500 / 2 500 €
193. BRACELET large et articulé en or jaune 750 millièmes, les maillons bombés.
Longueur : 17,5 cm
Poids brut : 85,1 g 2 000 / 2 500 €



185



192



189



186



188



187



190



191



193

194. BAGUE en or gris 750 millièmes, le centre orné d'un saphir rectangulaire à pans coupés dans un entourage de diamants ronds de taille brillant.
Tour de doigt : 54,5
Poids brut : 10,3 g 400 / 600 €
195. Paire de BOUTONS D'OREILLES en or, chacun serti d'un diamant rond de taille brillant supportant en pendentif une ligne amovible sertie de quatre diamants en chute, l'un plus important.
Poids brut : 4 g 500 / 600 €
196. Paire de PENDANTS D'OREILLES en or gris 750 millièmes sertis de diamants rectangulaires en pampille une émeraude poire dans un entourage de diamants.
(Système pour oreilles percées).
Hauteur totale : environ 5,3 cm
Poids brut : 14,9 g 1 500 / 2 200 €
197. BAGUE en or gris 750 millièmes, sertie d'un diamant solitaire de forme ronde et demi-taille.
Tour de doigt : 51/51,5
Poids brut : 4,6 g 1 800 / 2 500 €
198. CLIP de revers en or gris 750 millièmes et platine 850 millièmes à décor de nœuds rubannés partiellement serti de diamants ronds de taille brillant et de taille ancienne, celui du centre plus important.
Poids approximatif calculé du diamant principal : 1,90/2,10 ct
Hauteur : 4 cm
Poids brut : 22,4 g 2 200 / 2 800 €
199. COLLIER en or gris 750 millièmes, le centre partiellement serti de diamant ronds de taille brillant, retenant au centre un motif poire orné d'une émeraude sertie clos dans un double entourage de diamants ronds et trapèzes.
Hauteur totale : 22 cm
Poids brut : 24,6 g 3 000 / 4 000 €
200. COLLIER de cent-vingt-cinq perles fines en chute, le fermoir en or gris 750 millièmes ornée d'une perle de culture.
Longueur : 60 cm
Poids brut : 19,7 g
Accompagné d'un rapport d'analyse gemmologique du L.F.G. n°401372 du 5 mai 2023 précisant : 125 perles fines eau de mer. Dimensions : 3,4 - 8,1 mm environ. Couleur : légèrement crème à crème. Lustre : très bon à excellent.
On y joint des petites PERLES fines ou de culture.
Avec un écrin de la Maison CHAUMET. 5 000 / 8 000 €



196

199

198

200

195

194

197

201. CARTIER PARIS, numéroté.
 BROCHE ronde en argent 925 et or 750 millièmes ornée d'un monogramme serti de diamants taillés en rose.
 XIX^e siècle.
 Diamètre : 3 cm
 Poids brut : 5,6 g 600 / 700 €
202. CARTIER, n° 7283 pour la montre.
 COLLIER articulé en orgris 750 millièmes, les maillons «olive», agrémenté de petites perles, retenant une montre de col en platine 950 millièmes, à remontoir au pendant, le fond chiffré «N», serti comme la carrure et la bélière, de diamants taillés en rose. Cadran à chiffres arabes.
 Vers 1900-1930.
 Diamètre : 30 mm
 Hauteur totale : 27,5 cm
 Poids brut : 30,3 g 1 000 / 1 200 €
203. BAGUE «boule» en platine 950 millièmes et orgris 750 millièmes ornée au centre d'un diamant rond demi-taille, dans un pavage de diamants ronds.
 Tour de doigt : 52
 Poids brut : 9 g 1 200 / 2 000 €
204. CHAÎNE tour de cou en orgris 750 millièmes, supportant en pendentif un diamant rond de taille brillant.
 Poids brut : 5,6 g 2 000 / 2 200 €
205. CLIP de revers en orgris 750 millièmes et platine 850 millièmes à décor de lignes de diamants ronds de taille ancienne et de diamants baguette entrelacés en chute.
 La monture signée BOUCHERON.
 Hauteur : 8,2 cm
 Poids brut : 30,5 g 8 000 / 12 000 €
206. CHAUMET, signé et poinçonné.
 BROCHE en platine 850 millièmes et orgris 750 millièmes à décor rayonnant composé d'enroulements de lignes de diamants de taille ancienne et taillés en rose, le centre orné d'un motif rond et bombé entièrement pavé de diamants de taille ancienne.
 Largeur : 6,7 cm
 Hauteur : 5,1 cm
 Poids brut : 53,1 g
 On y joint une BROCHE en or jaune 750 millièmes torsadé retenant un mécanisme permettant d'y fixer le motif rond. Signée MELLERIO (signée et poinçonnée), poids brut : 7,5 g
 Avec un tournevis. 30 000 / 40 000 €



205



202



206



204



206



201



203

207. BAGUE en platine 925 millièmes, sertie d'un diamant solitaire de forme ronde et de taille ancienne.
Tour de doigt : 52
Poids brut : 3,2 g 600 / 700 €
208. BRACELET en platine 950 millièmes, serti d'une ligne de quarante-deux diamants ronds de taille ancienne.
Longueur : 17,5 cm
Poids brut : 15,6 g
(Accident). 800 / 1 000 €
209. BROCHE ovale en orgris 750 millièmes ajouré, sertie de diamants ronds, demi-taille.
Époque Art Déco.
Dimensions : 5,2 cm
Poids brut : 13,6 g 1 000 / 1 200 €
210. BROCHE ovale en orgris 750 millièmes ornée au centre d'un saphir serti-clos dans un double entourage de diamants ronds et d'un filet d'émail bleu.
(Manque à l'émail).
Longueur : environ 3,5 cm
Poids brut : 12,3 g 1 200 / 1 500 €
211. BROCHE plaque en platine 850 millièmes ajouré à décor de motifs géométriques entièrement sertie de diamants ronds taillés en huit-huit et de taille brillant, un plus important au centre, l'épingle en orgris 750 millièmes.
Travail français vers 1930
Longueur : 4,5 cm
Poids brut : 11,8 g 1 200 / 1 400 €
212. BAGUE en platine 950 millièmes ornée au centre d'un diamant rond de taille brillant serti clos entre des lignes de diamants taillés en huit-huit, une émeraude calibrée à chaque extrémité, les côtés ornés d'onyx.
Vers 1930-1935.
Tour de doigt : 53,5
Poids brut : 4,1 g 2 000 / 3 000 €
213. BROCHE barrette en orgris 750 millièmes ornée au centre d'un diamant de taille ancienne et de forme coussin dans un entourage d'onyx, entre deux lignes de diamants de taille ancienne en chut, ceux des extrémités également dans un entourage d'onyx.
Vers 1935
Longueur : 8,5 cm
Poids brut : 9,8 g 2 500 / 3 500 €
214. Paire de PENDANTS D'OREILLES en or gris 750 millièmes, chacun serti d'un diamant rond de taille ancienne sous une ligne de sept petits diamants.
Hauteur : 4 cm
Poids brut : 7,3 g
Poids des diamants : 2,52 ct et 2,83 ct 8 000 / 12 000 €
215. COLLIER en tissu noir, le fermoir olive en or 750 millièmes émaillé noir retenant en pendentif une plaque d'onyx de forme triangulaire ornée aux angles de diamants ronds de taille ancienne sertis-clos partiellement entourés de petits diamants de taille ancienne.
Époque Art Déco.
Poids approximatif des diamants : 2,10/2,20 ct chaque
Hauteur avec bélière : 7,8 cm
Poids brut : 34,6 g 15 000 / 20 000 €
Voir la reproduction également en quatrième de couverture



211



214



215



209



210



212



207



213



208

ORFÈVRERIE

- 216 LOT comprenant : un PORTE BOUQUET en métal doré manche nacre et trois FLACONS à sel, un monogrammé monté en or, un ovoïde monté en argent et un en cristal rouge, à pans décorés de fleurs, vers 1925.
(Manques et accidents).
Poids brut : 110g 100 / 200 €
- 217 LOT en or 750 millièmes et argent 800 et 925 millièmes comprenant : PAIRE DE CISEAUX à couture et DÉ, BOÎTE «citrouille», POMMEAU DE CANNE, PAIRE DE CISEAUX décorée de personnages, COUTEAU à beurre, FOURCHETTE à pickles manche en nacre.
Travail français et étranger.
Poids brut de l'or : 8,6g
Poids brut de l'argent : 105 g 150 / 250 €
- 218 BOÎTE de forme ovale et polylobée en argent, décorée d'agrafes de feuillages et maisons.
XVIII^e siècle.
(Usures).
Dimensions : 70 x 50 x 24,5 mm
Poids : 58,1 g 300 / 400 €
- 219 NÉCESSAIRE DE COUTURE en or jaune 750 millièmes à décor de trèfles sur fond guilloché comprenant : un ÉTUI à aiguille ; un DÉ ; une PAIRE DE CISEAUX (lames acier) ; un PASSE LIEN ; un POINÇON.
Dans un écrin en forme.
Poids brut : 38 g 200 / 300 €
- 220 BOÎTE de forme rectangulaire en or jaune 750 millièmes entièrement gravée de feuillages et guillochée.
1819-1838.
Dimensions : 72 x 43 x 13 mm
Poids : 53,4 g 2 000 / 2 500 €
221. TASSE À VIN en argent, l'appui pouce anneau fleurdelisé, le fond serti d'une pièce à l'effigie de Louis XVI-1786, entourée de quatre fleurs de lys. Elle est marquée sur le bord «E. BERNIER». Poinçons fantaisie.
Poids 150 g 30 / 60 €
222. MOUTARDIER tripode à anse, la monture ajourée, en argent 950 millièmes à décor d'ogives et écu armorié en applique, le couvercle à charnière, la prise en forme de fruit sur tertre lancéolé. Avec son intérieur en cristal bleu (cassé).
Paris 1798-1809.
Orfèvre : Ambroise MIGNEROT.
(Chocs).
Poids : 130 g 60 / 100 €
223. GOBELET à anse ou petite chope en argent uni. Probablement Haut Pérou, XVIII^e siècle (sans marque).
On y joint, un GOBELET à liqueur et une soucoupe ronde en argent martelé 925 millièmes sur jonc, Pérou, travail moderne.
(Chocs et restaurations).
Poids : 255 g 70 / 100 €
224. Deux TASSES À VIN en argent 800 millièmes, décorées de pampres, godrons et cupules en repoussé, chiffrées «R. G» et «B. RONZOU 1751», les anses serpentiformes.
Minerve et poinçons fantaisie.
(Déchirures).
Poids : 110 g 70 / 100 €
225. LOT en argent comprenant : deux CUILLERS dont une gravée d'un crest, une FOURCHETTE armoriée, Paris, 1744-45, deux CUILLERS à thé et une PINCE à sucre.
XVIII^e siècle, Londres, 1901 et Minerve.
Poids : 308 g
On y joint une CUILLER marquée Rolex et deux PELLEES À SEL en métal argenté. 120 / 200 €
226. SAUCIÈRE ovale sur plateau adhérent en argent 950 millièmes, modèle filets contours à agrafes coquille. Les anses à enroulements ajourés et attaches feuillagées. Elle est gravée de cartouches rocaille feuillagés.
Minerve.
Orfèvre : P. FRÈRES.
Longueur : 20,5 cm
Poids : 380 g 120 / 180 €
227. Deux LOUCHES en argent, modèles filets et uniplat, monogrammées.
Paris, 1819-1838, Orfèvre : L. LABBE.
Paris, 1757-1758.
(Chocs).
Poids: 465 g 180 / 200 €
228. CUILLER à ragoût en argent uniplat.
Paris, 1755-1756.
Maître-Orfèvre : partiellement lisible.
Longueur : 34 cm
Poids : 200 g 200 / 300 €
229. TASSE À VIN en argent 950 millièmes, modèle à ombilic, cupules et frise degodrons, monogrammée «J.D.P». L'anse anneau moulurée.
XIX^e siècle.
Orfèvre : probablement Jean-Jacques BERGER.
(Légers chocs).
Poids : 85 g 200 / 300 €



230. Vingt-deux CUILLERS et treize FOURCHETTES en argent modèle uniplat, timbrées d'une armoirie et monogrammée «RF» pour une cuiller. XVIII^e siècle pour neuf fourchettes et neuf cuillers dont couverts Béziers, 1787, Maître Orfèvre : Etienne Jean DEPIERRE. XIX^e siècle pour quatre fourchettes et treize cuillers. (Légères variantes dans le modèle mais armoiries identiques, choc à un cuilleron). Poids : 2,400 kg 1 200 / 1 500 €

231. VERSEUSE tripode en argent uni, gravée d'une armoirie surmontée d'une couronne de marquis. Le versoir couvert. Le couvercle à doucine, l'appui-pouce à enroulement et le fretel bouton. Le manche latéral en bois tourné. Morlaix, 1780 (lettre V). Maître orfèvre : Jean Jérôme MALLET ou MALET (1734-1819). (Chocs et restaurations). Hauteur : 21,5 cm Poids brut : 600 g 400 / 600 €

232. VERSEUSE tripode en argent uni, gravée d'une armoirie. Le versoir cannelé couvert. Le couvercle à doucine, appui-pouce à enroulement et fretel bouton. Le manche latéral en bois tourné et noirci. Paris, 1785. Maître orfèvre : Jean Charles ROQUILLET-DESNOYERS reçu en 1772. (Fretel faussé, légers chocs). Hauteur : 24,5 cm Poids brut : 1,060 kg 600 / 1 000 €

233. PLAT ovale en argent uni, modèle filets contours, timbré de deux armoiries sur l'aile. Paris, 1768-74. Maître orfèvre : Edmé Pierre BALZAC. (Restaurations et chocs). Longueur : 44,5 cm Poids : 1,210 kg 600 / 1 000 €

234. VERSEUSE balustre en argent uni posant quatre pieds à enroulements, les attaches palmettes. Le versoir couvert, souligné d'une agrafe rocaille. Le couvercle à charnière, appui pouce et attache palmette. Le fretel en forme de fleur. Le manche latéral en bois tourné. Douai, 1773. Maître Orfèvre : Casimir Joseph SAVARY, reçu maître en 1772. (Restaurations, enfoncements). Hauteur : 30,5 cm Poids brut : 1,085 kg 1 000 / 1 500 €



235. TIMBALE tulipe en argent, ceinturée de joncs en relief à mi- corps posant sur un piédouche godronné. Le col fileté timbré d'une armoirie et monogrammé «P».
XVIII^e siècle, pourrait être GUISE.
Maître Orfèvre FM.
Hauteur : 8,3 cm
Poids : 108 g 150 / 200 €
236. TIMBALE tulipe en argent, monogrammée, gravée de lambrequins et motifs lancéolés sur fond amati.
Orléans, XVIII^e siècle.
Maître Orfèvre : Jacques HANAPPIER VIII reçu en 1730 (seul figure le poinçon du MO).
(Légers enfoncements, restauration).
Hauteur : 10,5 cm
Poids : 210 g 400 / 600 €
237. TIMBALE tulipe en argent, gravée de lambrequins et motifs lancéolés sur fond amati gravée sur le piédouche «M.R».
Paris, 1748-1749.
Maître Orfèvre : Jean DEBRIE, reçu en 1725.
(Légers chocs et restaurations sur le col).
Hauteur : 9,6 cm
Poids : 115 g 400 / 600 €
238. TIMBALE tulipe en vermeil, posant sur un piédouche, le col fileté souligné d'une guirlande de fleurs festonnée sur fond amati.
Strasbourg, 1766.
Maître Orfèvre : incomplet, pourrait être Johann Jacob EHRLÉN.
Hauteur : 9,8 cm
Poids : 160 g 600 / 800 €
239. GOBELET ovale en vermeil uni à cotes pincées et fond plat légèrement arrondi, gravé 69. Le col souligné d'une moulure de filets.
Strasbourg, milieu XVIII^e siècle.
Maître Orfèvre : Joachim Friedrich KIRSTEIN (1701-1770, reçu maître en 1729).
(Usures).
Hauteur : 7 cm
Poids : 115 g 1 000 / 1 200 €



240. SAUPOUDROIR et MOUTARDIER à anse en argent de forme balustre posant sur piédouches monogrammés P.D.K, godronné pour un, à décor de feuilles lancéolées sur fond amati. Le couvercle à baïonnette reperlé souligné d'une moulure degodrons. Les fretels en forme de fruit sur tertre godronné. Bruges, XVIII^e siècle.
Orfèvre : Laurent BEAUCOURT pour le saupoudroir.
Hauteur : 17,3 et 18,3 cm
Poids : 515 g 300 / 500 €

241. CUILLER à ragoût en argent modèle uniplat, monogrammée sur la spatule. Colmar, 1788.
Maître Orfèvre : Georges Frederic BARTH.
Longueur : 30 cm
Poids : 160 g 100 / 150 €

242. CUILLER saupoudreuse en argent, modèle filets. Paris, 1759 (lettre T). (Légères traces d'armoiries dégravées, restauration).
Poids : 102 g 120 / 200 €

243. RÉCHAUD en métal plaqué tripode et sa lampe couverte (trois mèches), les pieds à enroulements, le manche en bois tourné. Le manchon et le couvercle timbrés d'armoiries. XVIII^e siècle.
Hauteur : 11 cm
Longueur : 32 cm 300 / 500 €

244. PLAT ovale en argent uni, modèle filets contours, l'aile trilobée timbrée d'armoiries d'alliance portant la devise «PACIFICE» dans un phylactère. Lille, 1775-1776.
Maître Orfèvre : Pierre Joseph PONTUS reçu en 1746 (1724-1801).
Monogrammé au dos A.L et marqué «37 ON 18 EST».
(Rayures d'usage).
Longueur : 35,5 cm - Poids : 1,110 kg 600 / 700 €



245. VERSEUSE égoïste tripode en argent uni, monogrammé dans un écu, posant sur pieds patins à attaches écusson, versoir couvert, le couvercle à charnière et appui-pouce à enroulement, le fretel en forme de bouton, manche latéral en ivoire.

Paris, 1787.

Maître Orfèvre : Jacques Antoine BONHOMME reçu en 1777.

(Enfoncements des pieds, restaurations).

Hauteur : 13,8 cm

Poids brut : 216 g 300 / 400 €

246. TIMBALE curon en argent uni le col fileté, timbré d'armoiries d'alliances sous une couronne comtale.

Paris, 1742-1743, (lettre B).

Maître orfèvre : pourrait être Antoine Jean DUHAMEL reçu en 1737.

(Chocs, restaurations sur le col).

Hauteur : 5,5 cm

Poids : 57 g 300 / 400 €

247. TIMBALE curon en argent uni le col fileté monogrammée «M. L».

Paris, 1742-1743, (lettre B).

Maître Orfèvre : Jean DEBRIE, reçu en 1725.

(Chocs et enfoncements sur le fond).

Hauteur : 5,8 cm

Poids : 80 g 300 / 400 €

248. TIMBALE curon en argent uni le col fileté monogrammée «N.C».

Paris, 1742-1743, (lettre B).

Maître orfèvre : Jean DEBRIE reçu en 1725.

(Chocs sur le fond).

Hauteur : 5,8 cm

Poids : 80 g 400 / 600 €

249. TIMBALE curon en argent et vermeil gravée de trois paysages lacustres en réserves sur fond de rinceaux, le col fileté.

Travail d'Europe de l'Est, fin du XVII^e ou début du XVIII^e siècle.

Hauteur : 4,5 cm

Poids : 85 g 400 / 600 €



250. PLAT rond en argent uni souligné d'une moulure d'oves, l'aile timbrée d'une armoirie surmontée d'une couronne comtale.

Strasbourg, vers 1750.

Maître Orfèvre : Johan Ludwig IMLIN II, reçu en 1720.

(Rayures, légers enfoncements sur l'aile).

Diamètre : 25,5 cm

Poids : 585 g 300 / 400 €

251. LÉGUMIER rond couvert en argent uni, les anses à attaches feuillagées, le frétel ovoïde à cotes torsées. Le couvercle et le corps timbrés d'une armoirie surmontée d'un tortil.

Paris, 1787.

(Restaurations).

Diamètre : 18 cm - Hauteur : 13 cm

Poids : 910 g 600 / 1 000 €

252. LÉGUMIER couvert et son dormant en argent uni soulignés de moulures d'oves, les anses à attaches feuillagées, le frétel en forme de pomme de pin sur tertre feuillagé, le dormant à filets, contours et agrafes feuillagées.

Paris, 1783.

Maître Orfèvre : Jacques Antoine BONHOMME reçu en 1777.

(Restauration, rayures d'usage, légers chocs).

Diamètre dormant : 23 cm

Poids total : 945 g 2 000 / 3 000 €

Bibliographie :

Faith Dennis, *Three centuries of french domestic silver*, p. 78, n° 66 reproduit.



255



253



254

253. TASSE À VIN en argent uni, l'anse serpentiforme, gravée sur le bord G.M DE MORNAY 1765, sur le fond d'armoiries d'alliances surmontées de heaumes, posant sur un cordage formant bête.
Paris, 1750-1751.
Maître-Orfèvre : probablement Éloi GUERIN.
Poids : 115 g 180 / 220 €
254. TASSE À VIN en argent à décor en repoussé de cupules et pampres. L'anse serpentiforme, le fond appliqué d'une pièce du règne de Louis XVI.
Lyon, 1778-1781.
Maître Orfèvre : Guillaume Nicolas GIROUD.
Poids : 90 g 300 / 400 €
255. TASSE À VIN en argent, l'anse anneau à appui pouce découpé a décor gravé figurant la crucifixion, le corps gravé d'armoiries de cardinal et des instruments de la Passion, portant l'inscription «Qui autem biberit ex aqua quam ego dabo et non sitiet in aeternum». Le fond serti d'une médaille dans un entourage fleurdelisé, posant sur un cordage formant bête.
Paris, 1740-41.
Maître-orfèvre : Louis REGNARD reçu en 1733.
(Petits accidents).
Poids : 157 g 500 / 600 €



256. ENSEMBLE comprenant : deux MONTURES DE MOUTARDIERS et quatre MONTURES DE SALERONS en argent 950 millièmes ajouré à décor de palmettes, les pieds ajourés surmontés de mufles de lion, les anses à enroulements et les prises en forme de fruit. Avec des intérieurs en cristal (variantes).
Paris, 1798-1809.
Orfèvre : Ambroise MIGNEROT.
Poids : 475 g
On y joint cinq PELLERIES à sel.
Paris, 1819-38 et Minerve.
Poids : 30 g 120 / 200 €
257. PORTE-HUILIER de forme ovale en cristal et métal doré, posant sur quatre piedsgriffes, à décor feuillagés et deux burettes (variantes), les bouchons en métal doré.
XIX^e siècle.
(Éclats et restaurations).
Hauteur : 24 ,5cm 150 / 200 €
258. VERSEUSE égoïste tripode en vermeil 750 millièmes uni de forme ovoïde, monogrammé «C.M». Le couvercle à charnière souligné d'une frise de palmettes, le versoir tête de cheval, le fretel en forme de fruit, l'anse en bois noirci.
Paris, 1809-1819.
Orfèvre : J.A CRESSEND.
(Restauration à l'attache de l'anse, enfoncement du fretel).
Hauteur : 14 cm
Poids brut : 160 g 300 / 400 €
259. ASSIETTE ronde polylobée en vermeil uni 950 millièmes, décorée en applique des armes de Napoléon III et d'abeilles.
Minerve, fin du XIX^e siècle.
Orfèvre : Pierre QUEILLE.
(Rayures d'usage).
Diamètre : 23,8 cm
Poids : 525 g 400 / 500 €



260. CUILLER à caviar en argent et vermeil 84 zolotniks (875 millièmes), le cuilleron gravé d'un aigle bicéphale et de motifs d'entrelacs sur fond guilloché ou amati, le manche torsadé terminé par un bulbe.

Moscou, 1852.

Essayeur : Andrey Antonovich Kovalsky (1821-1856).

Orfèvre : E.E non identifié

Longueur : 15,5 cm

Poids : 87 g

150 / 300 €



261. SERVICE À THÉ-CAFÉ en argent uni 950 millièmes, modèle à contours souligné de moulures de godrons et côtes pincées, monogrammé «C.G.» comprenant : une THÉIÈRE ; une CHOCOLATIÈRE ; une CAFETIÈRE ; un SUCRIER couvert ; un CRÉMIER ; un BOL à feuilles de thé. Les anses et manche en ivoire.

Poids brut : 3,430 kg

Minerve.

Orfèvre : Georges FOUQUET LAPAR (1897-1925).

(Accident à la charnière du fretel pour la chocolatière et au pas de vis de la chocolatière, fêles à l'ivoire).

On y joint du même modèle et du même orfèvre : un PLATEAU de service à anses et une FONTAINE À EAU sur réchaud avec sa lampe, l'ensemble en métal argenté.

Longueur du plateau : 70 cm

1 500 / 2 000 €

Vente soumise à l'obtention de CIC en application du règlement (UE) n°2021/2280 du 16 décembre 2021 relatif à la vente d'ivoires. CIC en cours d'obtention.

Provenance : ancienne collection de la famille Gaumont



262. NÉCESSAIRE de voyage en argent uni 950 millièmes, timbré aux armes d'alliance des familles Clermont Tonnerre et Chandon de Briailles Les frêtel en ivoire, dans une malette en forme gainée de cuir à deux anses, avec sa housse de protection en toile brune gansée de cuir. Il comprend : deux RÉCHAUDS ; deux LAMPES à réchaud ; une BOUILLLOIRE couverte, manche à pans en ivoire ; une THÉIÈRE (bec amovible à pas de vis), anse clissée ; une LAITIÈRE couverte, anse anneau en ivoire ; une BOÎTE À THÉ ; deux TASSES à thé et deux TASSES à café serties de plaque d'ivoire, et leurs SOUS-TASSES, les anses clissées en osier naturel et noirci ; trois PETITES ASSIETTES ; une SALIÈRE-POIVRIÈRE double ; deux COQUETIERS ; deux FLACONS en cristal, le bouchon en argent ; une CUILLER pliante ; quatre FOURCHETTES ; quatre COUTEAUX à fruits ; quatre COUTEAUX à entremets ; quatre CUILLERS à thé.

Minerve.

Orfèvre : Georges KELLER.

(Poinçonné et marqué G. KELLER).

Poids brut : 6,030 kg

Poids brut des deux flacons : 615 g

2 500 / 3 000 €

Vente soumise à l'obtention de CIC en application du règlement (UE) n°2021/2280 du 16/12/21 relatif à la vente d'ivoires. CIC en cours d'obtention.

263. Trois PLATS creux en argent uni 925 millièmes légèrement martelé, à anses, anneaux mobiles, deux de forme ovale et un de forme ronde.

Travail péruvien, XX^e siècle, Emano LP.

(Rayures).

Diamètre : 24,5 cm

Longueur : 19,5 et 24,5 cm

Poids : 1,350 kg

300 / 500 €



264. SERVICE À THÉ-CAFÉ en argent 950 millièmes de forme balustre à pans, souligné de moulures de godrons et frises de cartouches feuillagés et coquilles gravés sur fond amati. Les anses en ivoire. Il comprend : une THÉIÈRE ; une CAFETIÈRE ; un CRÉMIER, les anses en ivoire à appui-pouce feuillagé et un SUCRIER couvert. Avec un PLATEAU de service, rectangulaire à anses.

Minerve.

Orfèvre : GRUHIER, marqué TAOUREL sur le plateau.

(Rayures d'usage sur le plateau).

Longueur aux anses du plateau : 62 cm

Poids brut total : 5,990 kg

3 000 / 4 000 €

Vente soumise à l'obtention de CIC en application du règlement (UE) n°2021/2280 du 16 décembre 2021 relatif à la vente d'ivoires. CIC en cours d'obtention.

265. Six TASSES ET SOUS TASSES, les montures en argent uni 950 millièmes, le bord souligné d'une moulure de filets, l'aile monogrammée. Les intérieurs en porcelaine blanche bordée d'un filet or.

Minerve.

Orfèvre : TETARD FRÈRES.

(Légers chocs).

Poids de l'argent : 885 g

150 / 200 €



266. Un PLAT rond et un PLAT ovale en argent uni 950 millièmes, légèrement creux, à contours, soulignés d'une moulure de filets, monogrammés sur l'aile.
Minerve.
Orfèvre : TETARD FRÈRES.
(Rayures).
Poids : 2,075 kg 600 / 800 €
267. SERVICE À CAFÉ en argent uni 950 millièmes à pans, monogrammés (exception faite du crémier), posant sur un piédoche mouluré de forme octogonale. Il comprend une VERSEUSE, un SUCRIER COUVERT et un CRÉMIER, les anses en bois.
Minerve.
Orfèvre : TETARD FRÈRES.
Poids brut : 1,430 kg 500 / 800 €
268. SAUCIÈRE en argent uni 950 millièmes, à contours, anses doubles à attaches coquille, posant sur plateau adhérent à contours soulignés d'une moulure de filets, monogrammés.
Minerve.
Orfèvre : TETARD FRÈRES.
Poids : 670 g 250 / 350 €
269. Quatre SALERONS en argent 950 millièmes de forme ronde à oreilles, décorés de coquilles. Les intérieurs en verre blanc (deux rapportés, éclats). On y joint une PELLE à sel en argent et quatre en métal argenté.
Minerve.
Orfèvre CARDHEILHAC.
Poids : 110 g 60 / 100 €



270. Paire de CANDÉLABRES en argent 800 millièmes à quatre bras et cinq lumières posant sur une base carrée, le fût cannelé sommé d'un chapiteau feuillagé, les bras à enroulements, les binets et bobèches soulignés de feuillages. Travail étranger. (Petites déchirures).
Hauteur : 58 cm
Largeur : environ 30 x 30 cm
Poids brut : 7,290 kg (la base lestée).

2 500 / 3 500 €



271. Partie de MÉNAGÈRE à dessert en vermeil 950 millièmes modèle VAUBAN chiffré, comprenant : dix-huit COUVERTS à entremets ; dix-huit PELLE à glace ; dix-huit CUILLERS à thé ; une PELLE de service à glace et une paire de CISEAUX à raisin.

Poids environ : 3,100 kg

Orfèvre : PUIFORCAT.

On y joint une PINCE à sucre en vermeil, modèle rocaille.

Poids brut : 20 g

1 000 / 1 500 €

272. Partie de MÉNAGÈRE en argent 950 millièmes, modèle rocaille, agrafes coquille et branches fleuries, monogrammé comprenant : neuf COUVERTS de table ; neuf COUVERTS à entremet ; dix CUILLERS à café.

Minerve.

Orfèvre : HENIN & CIE

Poids de l'argent : 2,620 kg

On y joint un COUVERT à salade, les manches en argent fourré, modèle rocaille, les hauts en corne.

Poids brut : 120 g

700 / 1 000 €

273. SERVICE À GLACE en vermeil 950 millièmes, comprenant : PELLE, SERPETTE et douze CUILLERS, les fûts à pans et guillochés, les cuillerons gravés de branches fleuries et monogrammés.

Minerve, fin du XIX^e siècle.

Orfèvre : E. MAITREAU.

Poids brut : 390 g

150 / 250 €

274. Deux PLATS ronds en argent uni 950 millièmes, modèle filets contours, monogrammé sur l'aile, dont un creux.
Minerve, XIX^e siècle.
Orfèvres : ODIOT et FLAMANT.
(Rayures et chocs).
Diamètre : 28 et 31cm
Poids : 1,305 kg 500 / 700 €
275. Deux SERVICES À HORS D'ŒUVRE, quatre pièces chacun, en argent 950 millièmes, modèle guilloché, à décor de médaillons rubanés et feuillagés et fers de lance.
Orfèvres : GRANVIGNE ET COIGNET.
On y joint une CUILLER à bouillie et un COUTEAU À FRUIT manche nacre (usures).
Poids brut total: 380 g 200 / 250 €
276. Douze FOURCHETTES à melon, les lames et culots en argent 950 millièmes, les manches en nacre, monogrammés.
Minerve.
Orfèvre : TETARD FRÈRES.
En écrin.
Poids brut : 390g 100 / 150 €
277. LOT en argent 800 millièmes, comprenant : sept CUILLERS de table et six CUILLERS à thé modèle lancéolé et uniplat, monogrammés.
XIX^e siècle : 1819-1838 et Minerve.
Poids : 460 g 100 / 150 €
278. Large SOUCOUBE ou petit dormant en argent uni 950 millièmes à contours soulignés d'une moulure de joncs, monogrammé sur l'aile.
Minerve.
Orfèvre : BENOIT et LANOS.
Diamètre : 20 cm
Poids : 355 g 60 / 80 €
279. CUILLER à ragoût en argent 950 millièmes, modèle filets.
Minerve, XIX^e siècle.
Orfèvre : incomplet.
Longueur : 28 cm
Poids : 125 g 50 / 60 €
280. Six GOBELETS à liqueur en vermeil 925 millièmes décorés en repoussé de motifs rocaille.
Londres, 1886.
Orfèvre : Charles EDWARDS.
Poids : 65 g
On y joint un COQUILLAGE en métal argenté (trou de suspension). 20 / 30 €

CONDITIONS DE VENTE

FRAIS ET PAIEMENT

Les acquéreurs paieront en sus des enchères, les frais et taxes suivants : 28 % (frais 23,33 % ; T.V.A. 4,67 %).

Les frais à la charge des acheteurs du live sont majorés de 1,8 % TTC (frais : 1,5 % + TVA : 0,3 %).

La vente est faite expressément au comptant.

En cas de paiement par chèque non certifié, la délivrance des objets pourra être différée jusqu'à l'encaissement.

L'adjudicataire ne pourra se saisir de son lot que contre paiement comptant, soit en espèces (sous conditions), soit par carte bancaire, soit par chèque certifié ou virement bancaire.

Dans les autres cas, la remise de l'acquisition pourra être différée à l'encaissement du chèque.

Les frais et risques du magasinage restent à la charge de l'acheteur.

Les lots confiés par des non résidents, signalés d'un astérisque (*), seront soumis à la T.V.A. en plus du prix d'adjudication, sauf si l'acheteur est lui-même non-résident.

ORDRES D'ACHAT ET ENCHÈRES TÉLÉPHONIQUES

Les Commissaires-Priseurs et les Experts se chargent d'exécuter les ordres d'achat qui leur sont confiés, en particulier, par les amateurs ne pouvant assister à la vente.

Les ordres d'achat ne seront pris en considération que confirmés par écrit et accompagnés d'un relevé d'identité bancaire et de la photocopie d'une pièce d'identité, reçus au moins 24 heures avant la vente.

Les personnes souhaitant enchérir par téléphone peuvent utiliser le formulaire d'ordre d'achat accompagné d'un relevé d'identité bancaire et de la photocopie d'une pièce d'identité.

Toutes les conversations téléphoniques sont enregistrées pendant la vente. BEAUSSANT LEFÈVRE & Associés, opérateur de ventes volontaires et les experts ne pourront en aucun cas être tenus pour responsables d'une erreur ou d'un incident téléphonique.

ÉTAT ET RAPPORTS D'ÉTAT

Une exposition préalable permettant aux acquéreurs de se rendre compte de l'état des objets mis en vente, il ne sera admise aucune réclamation une fois l'adjudication prononcée, notamment pour les restaurations d'usage et les petits accidents.

Les dimensions inscrites au catalogue sont données à titre indicatif.

Nous pouvons vous faire parvenir un rapport de condition des lots qui vous intéressent.

Ce rapport sera rédigé par BEAUSSANT LEFÈVRE & Associés, opérateur de ventes volontaires et ses experts et il ne se substitue pas à une expertise physique de l'objet par vous-même et/ou par vos conseillers. BEAUSSANT LEFÈVRE & Associés, opérateur de ventes volontaires et ses experts ne sont pas formés à la restauration, aussi les indications fournies ne constituent pas un rapport sur l'état global de l'objet rendu par un restaurateur.

Néanmoins, même si nous avons fourni certaines observations sur l'objet que nous pensons utiles, nous vous recommandons de consulter votre propre restaurateur afin d'obtenir un rapport complet sur l'objet en question. Les potentiels acheteurs doivent garder à l'esprit que ce rapport ne révélera pas toute imperfection qui serait dévoilée lors d'une restauration ultérieure.

Nous rappelons aux acheteurs que la responsabilité de BEAUSSANT LEFÈVRE & Associés, opérateur de ventes volontaires et ses experts relative aux biens est limitée aux conditions générales de vente figurant dans notre catalogue et ne s'applique pas à la condition des lots.

ORDRE DE PASSAGE

La vente se fera selon l'ordre du catalogue, toutefois le Commissaire-priseur ou l'Expert se réservent le droit de changer l'ordre de présentation selon les nécessités de la vente.

INCIDENTS DE PAIEMENT ET FICHIERS DES RESTRICTIONS D'ACCÈS DES VENTES AUX ENCHÈRES



BEAUSSANT LEFÈVRE & Associés, opérateur de ventes volontaires et la S.C.P. BEAUSSANT LEFÈVRE sont abonnées au service TEMIS permettant la consultation et l'alimentation du fichier des restrictions d'accès des ventes aux enchères mise en œuvre par la S.A. Commissaires-Priseurs Multimédia.

Tout bordereau d'adjudication demeuré impayé ou ayant fait l'objet d'un retard de paiement est susceptible d'inscription au fichier TEMIS.

RÉSULTATS DES VENTES

Sur notre site Internet www.beussantlefevre.com
Dans la Gazette Drouot, chaque vendredi.

Ce catalogue a été réalisé pour
BEAUSSANT LEFÈVRE & Associés

sur les presses de l'imprimerie ARLYS
12 rue Gustave Eiffel, 95190 Goussainville - Tél. : 01 34 53 62 69



CONCEPTION - MISE EN PAGES :
ARLYS - Tél. : 01 34 53 62 69

PHOTOS :
Philippe SEBERT - Tél. : 01 45 80 57 01



ERIC BEAUSSANT - PIERRE-YVES LEFÈVRE
ARTHUR de MORAS - VINCENT HERAUD
THÉO LAVIGNON

32, rue Drouot - 75009 PARIS
Tél. : +33 (0)1 47 70 40 00 - Fax : +33 (0)1 47 70 62 40

11, place de la République - 14000 CAEN
Tél. : +33 (0)2 31 79 09 33 - Fax : +33 (0)1 47 70 62 40

www.beaussantlefevre.com
contact@beaussantlefevre.com

Société de Ventes Volontaires - Siren n°443 080 338 - Agrément n°2002 - 108